

Zeitschrift: Schweizerische Bauzeitung
Herausgeber: Verlags-AG der akademischen technischen Vereine
Band: 91 (1973)
Heft: 37: Dolderbahn

Werbung

Nutzungsbedingungen

Die ETH-Bibliothek ist die Anbieterin der digitalisierten Zeitschriften auf E-Periodica. Sie besitzt keine Urheberrechte an den Zeitschriften und ist nicht verantwortlich für deren Inhalte. Die Rechte liegen in der Regel bei den Herausgebern beziehungsweise den externen Rechteinhabern. Das Veröffentlichen von Bildern in Print- und Online-Publikationen sowie auf Social Media-Kanälen oder Webseiten ist nur mit vorheriger Genehmigung der Rechteinhaber erlaubt. [Mehr erfahren](#)

Conditions d'utilisation

L'ETH Library est le fournisseur des revues numérisées. Elle ne détient aucun droit d'auteur sur les revues et n'est pas responsable de leur contenu. En règle générale, les droits sont détenus par les éditeurs ou les détenteurs de droits externes. La reproduction d'images dans des publications imprimées ou en ligne ainsi que sur des canaux de médias sociaux ou des sites web n'est autorisée qu'avec l'accord préalable des détenteurs des droits. [En savoir plus](#)

Terms of use

The ETH Library is the provider of the digitised journals. It does not own any copyrights to the journals and is not responsible for their content. The rights usually lie with the publishers or the external rights holders. Publishing images in print and online publications, as well as on social media channels or websites, is only permitted with the prior consent of the rights holders. [Find out more](#)

Download PDF: 16.04.2026

ETH-Bibliothek Zürich, E-Periodica, <https://www.e-periodica.ch>

Rationalisiere mit

Sprechfunkgeräten

für Betriebsverkehr

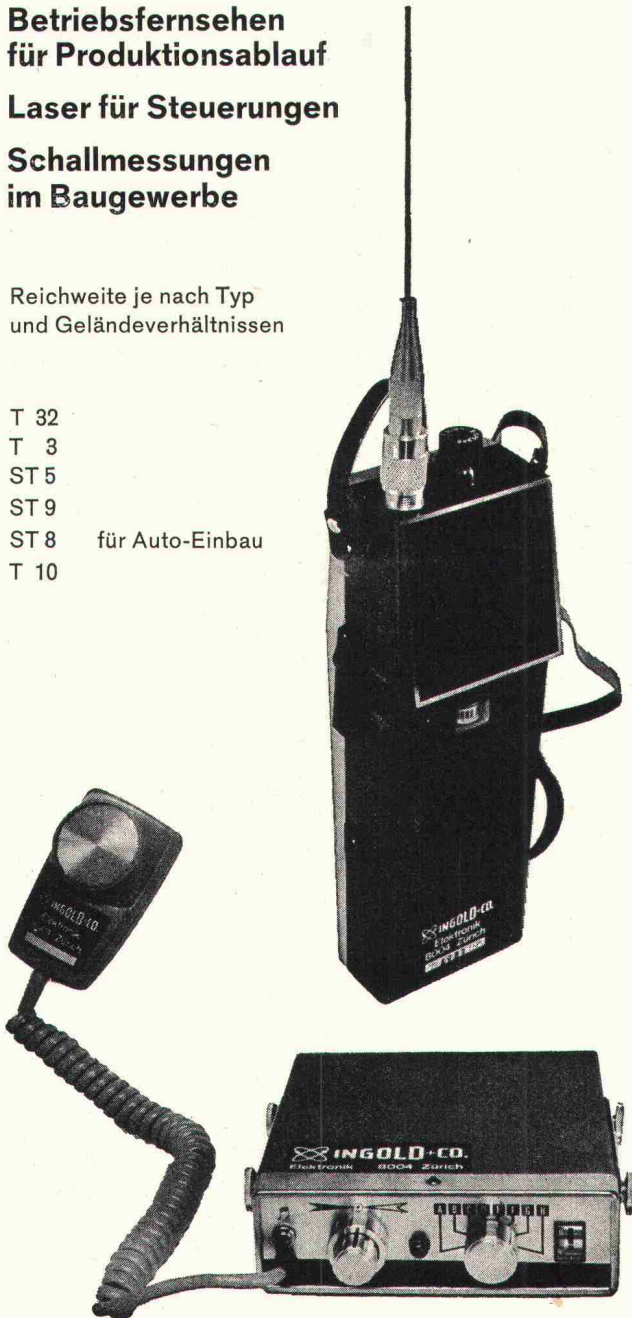
Betriebsfernsehen
für Produktionsablauf

Laser für Steuerungen

Schallmessungen
im Baugewerbe

Reichweite je nach Typ
und Geländeverhältnissen

- T 32
- T 3
- ST 5
- ST 9
- ST 8 für Auto-Einbau
- T 10



Wir verkaufen nicht nur Geräte, sondern beraten Sie auch und liefern die dafür notwendigen Zubehöre, Netz-
teile usw.

Hans Ingold & Co. Elektronik 8004 Zürich

Kernstrasse 10, Telefon 01 / 39 52 36

Schweizerische Bauzeitung

Offizielles Organ des SIA, Schweizerischer Ingenieur- und Architekten-Verein
und der GEP, Gesellschaft Ehemaliger Studierender der ETH Zürich
Gegründet 1883 von Ing. A. Waldner

91. Jahrgang Heft 37

13. September 1973

Dolderbahn

Inhalt

Die Dolderbahn – Geschichte und Gegenwart. Von <i>F. Bertschi</i>	891*
Das Projekt der Dolder-Zahnradbahn. Von <i>H. Weimer</i>	892*
Die Brücke der Dolderbahn über die Kurhausstrasse. Von <i>K. Wehrli</i>	896*
Die Dolderbahn als Zahnradbahn. Von <i>A. Wild</i>	900*
Die Fahrleitungsanlage. Von <i>R. Häny</i>	903*
Die elektrischen Triebwagen der Dolderbahn. Von <i>G. Nabholz</i> und <i>T. Silic</i>	905*
Sicherungsanlage der Dolderbahn. Von <i>W. Fehr</i>	909*

Buchbesprechungen

Jet Cutting Technology, by <i>C. A. Richardson</i> and <i>W. A. Thornton</i> . Einführung in die technische Hy- draulik, von <i>G. Hutarew</i> . Schulzentren, Heft 73 der Reihe Architekturwettbewerbe	913
--	-----

Wettbewerbe

Ideenwettbewerb Wohnüberbauung «Weierhof» in Wil SG	914
--	-----

Ankündigungen

Seminarreihe des Instituts für Baubetriebslehre, Stutt- gart. Deutsche Industrieausstellung und «Wasser Ber- lin 73»	914
--	-----

Öffentliche Vorträge	914
--------------------------------	-----

Anzeigenverwaltung

IVA AG für internationale Werbung
8035 Zürich, Beckenhofstrasse 16
Telephon 01 / 26 97 40, Postcheck 80 - 32735
Filialen in Lausanne und Genf

Bezugspreise

	3 Monate	6 Monate	12 Monate
Schweiz	30.—	52.—	96.—
Ausland	33.—	57.—	106.—

Für Mitglieder der Partnerverbände der Verlags-AG, des Schweiz.
Technischen Verbandes sowie für Studierende ermässigte Preis-
kategorien.

Verlag und Redaktion

Zürich-Giesshübel, Staffelstrasse 12
Postadresse: CH-8021 Zürich, Postfach 630
Telephon 01 / 36 55 36, Postcheck 80 - 6110

Die IBM Anwendungsprogramme lösen nicht nur Organisationsprobleme. Sondern vor allem das Organisationsproblem.

Die Organisationsprobleme einzelner Abteilungen lösen, heisst noch nicht, das Organisationsproblem der Unternehmung lösen.

Denn Organisationsprobleme sind zu einem die ganze Firma durchdringenden Organisationsproblem verflochten.

Einzelne davon isoliert durch die Umstellung auf Datenverarbeitung zu lösen, ist deshalb nur sinnvoll, um der betreffenden Abteilung sofort den Nutzen der

Datenverarbeitung zu bringen.

Langfristig aber verlangt die Verflechtung der Probleme die Umstellung aller Bereiche auf Datenverarbeitung, wenn aus der Rationalisierung der volle Nutzen gezogen werden soll.

Die schrittweise Umstellung, die dazu wegen der Belastungsverteilung auf einen tragbaren Zeitraum meistens gewählt wird, birgt jedoch die Gefahr in sich, dass zwar den einzelnen Organi-

sationsproblemen, nicht aber dem Organisationsproblem begegnet wird; dem integrierten Problem steht keine integrierte, sondern eine zerteilte Lösung gegenüber. Es sei denn, die nach und nach eingesetzten Programme werden koordiniert erstellt.

Die IBM Rechenzentren bieten Firmen jeder Grösse und Branche solche Programme.

Die IBM Anwendungsprogramme können zwar als Einzellösung

für Ihre einzelnen Organisationsprobleme eingesetzt werden, sind aber gleichzeitig Teile einer zukünftigen Gesamtlösung für Ihr integriertes Organisationsproblem.

Die in Zusammenarbeit mit unseren Kunden entstandenen IBM Anwendungsprogramme sind so flexibel aufgebaut, dass sie gemäss den individuellen Bedürfnissen der verschiedenen Branchen und der verschiedenen Firmen

eingesetzt werden können; sie passen sich der Organisation des Benützers an, auch dann wieder, wenn sich diese später einmal ändern sollte.

Für die integrierte EDV-Lösung bringen die IBM Anwendungsprogramme in ihrer Gesamtheit das Baukastenprinzip mit, sodass sie nach dem schrittweisen Aufbau ebenso ineinandergreifen wie die Organisation Ihres Unternehmens.

Und das können IBM Anwendungsprogramme den verschiedenen Organisationsbereichen Ihres Unternehmens oder eben diesem im gesamten bringen:

1. Entwicklung

Schon in diesem Bereich entscheidet sich, wie rationell und lückenlos Informations- und Arbeitsabläufe in einer Firma funktionieren. Denn mit den hier bereitgestellten Unterlagen über Erzeugnisse und Fertigungsverfahren arbeitet nicht nur die Produktion, sondern in irgendeiner Weise jede Abteilung des Unternehmens.

Deshalb setzt eine integrierte EDV-Lösung schon hier ein, und zwar mit ihrem Kernstück, der zentralen Datenbank. Sämtliche Informationen über Artikel, Stücklisten oder Rezepturen, Operationspläne und Arbeitsplätze werden in ihr ein für allemal gespeichert. Jeder Organisationsbereich der Firma kann, sei es für seine Programme oder für Auskünfte, auf die für alle identischen, weil zentral und nur einmal gespeicherten Informationen zurückgreifen.

Beschaffung im richtigen Zeitpunkt erfolgt.

Die Bestellrechnung stellt laufend den ermittelten Bedarf den Beständen gegenüber und schlägt wirtschaftliche Losgrössen zur Bestellung vor. Sie überwacht aber auch Termine und Mengen der laufenden Bestellungen. Zusätzlich verschafft sie alle wichtigen Informationen über Lagerbestände, Reservationen usw. und erhöht somit die Übersicht.

Der Disponent kann sich also den Ausnahmesituationen widmen und die Routine der Datenverarbeitung – den IBM Anwendungsprogrammen – überlassen.

4. Terminierung

Der gleichmässige Materialfluss ist zwar notwendig, nicht aber hinreichend für einen gleichmässigen Arbeitsfluss. Erst dieser jedoch sorgt für die wirtschaftliche Ausnützung der eigenen Produktionskapazität.

Für die langfristige Belastungsplanung zeigen Diagramme zukünftige Unter- und Überkapazitäten pro Arbeitsplatz auf und ermöglichen, rechtzeitig Mass-

Arbeitsplätze die in der laufenden Periode auszuführenden Operationen zusammen, in der optimalen Reihenfolge, die in der Terminierung ermittelt wurde.

Die IBM Anwendungsprogramme bringen so Zeitgewinn, kontinuierlichen Produktionsfluss und Übersicht.

6. Verkauf

Indirekt wirken sich natürlich sämtliche bisher erläuterten Organisationsmassnahmen auf den Verkauf aus, denn hier kommt zur Geltung, wie gut eine Firma auf Änderung der Bedürfnisse, Terminforderungen und wachsende Nachfrage reagieren kann. Und eine integrierte EDV-Lösung macht die Firma flexibel.

Direkt aber erhält die Verkaufsabteilung alle Unterlagen, die ihr eine fundierte Planung, gezielte Steuerung und konsequente Überwachung ermöglichen. Nämlich Statistiken nach Artikeln, Kunden, Vertretern und Gebieten, in beliebiger Differenzierung, mit Vorjahresvergleichen, Trendberechnungen usw.

Die Verkaufsdisposition wird

Statistiken ausgewertet werden. Die IBM 3735 bietet ausserdem, da sie voll programmierbar ist und die Bedienungsperson Schritt für Schritt durch die Dokumente führt, ungewöhnlichen Bedienungskomfort.

8. Personalwesen

Die Erfassung der Präsenzzeiten (z.B. bei gleitender Arbeitszeit), Überzeiten und Abwesenheiten verschafft die Grundlagen für die Lohnabrechnung und Arbeitszeitanalysen. Durch kombinierten Einsatz von Zeiterfassungsgeräten und optischem Belegleser wird eine besondere Wirtschaftlichkeit erreicht: die Rapportierung wird in ein einziges System zusammengefasst. Die Personalabteilung erhält Abrechnungen und Analysen nach individuellen Bedürfnissen.

Die Lohn- und Gehaltsabrechnung muss flexibel sein, weil sie sich mit der sozialen Entwicklung laufend verändert. Deshalb kann der Benutzer der entsprechenden Programme Berechnungsformeln, Quellensteuerregeln, Pensionskassenabzüge usw. von Fall zu

Die Kostenstellenrechnung bringt den Nachweis von Leistung und Belastung jeder Kostenstelle. Dabei sind Plannengen/-kosten die Grundlage zur Ermittlung von Abweichungen. Die Auswertungen sind deshalb echte Führungsgrundlagen für die Kostenkontrolle.

In der Kostenartenrechnung werden Aufwand- und Erlössum-satzzahlen ausgewiesen und Soll-werten gegenübergestellt. Damit ergibt sich eine eindeutige Ermittlung von Preis- und Verbrauchsabweichungen. Die Auswertungen der IBM Anwendungsprogramme für die drei Arbeitsgebiete der Betriebsabrechnung werden in verschiedener, den Bedürfnissen der jeweiligen Führungsebene entsprechender Differenzierung erstellt. Sie erlauben, Ausnahmesituationen zu erkennen und bis ins Detail zu verfolgen und geben andererseits einen umfassenden Überblick.

10. Buchhaltung

Die Abwicklung des Debitoren- und Kreditoren-Buchungsverkehrs und die Überwachung der Guthaben und Verpflichtungen sind mit gros-

Die Auswertungen der IBM Anwendungsprogramme werden zum unentbehrlichen Hilfsmittel - wie zum Beispiel Teile- oder Arbeitsplatzverwendungsnachweise für den technischen Anwedungsdiensnt und die Planung des Maschinenparks.

2. Bedarfsplanung

Zu grosse Bestände blockieren unnötig Kapital, knappe Bestände dagegen sind nur möglich, wenn darunter die Materialverfügbarkeit nicht leidet. Dank der zentralen Datenbank kann eine periodische Nettobedarfsermittlung durchgeführt werden, die technische Änderungen und Bedarfschwankungen laufend berücksichtigt. Zudem erfasst eine stochastische Methode auch den Zusatzbedarf für Ersatzteile und Ausschuss, der nicht vom Produktionsplan abhängt.

Mit IBM Anwendungsprogrammen kann also bei minimaler Vorratshaltung eine maximale Materialverfügbarkeit erreicht werden.

3. Materialverwaltung

Die Ermittlung des richtigen Bedarfs ist nur sinnvoll, wenn die

In ihrer Gesamtheit können sich IBM Anwendungsprogramme zur integrierten EDV-Organisation aufgebaut, etwa so in einer Firma auswirken:

Aussagefähige Führungsunterlagen auf allen Stufen und straffe Überwachung ermöglichen schnelle Reaktionen auf ändernde Gegebenheiten. Routinearbeiten werden durch qualifiziertere Aufgaben abgelöst, was auch zu einer günstigen Personalentwicklung beiträgt. Die Reduktion der Kosten schafft günstige Voraussetzungen für den Unternehmenserfolg. Und schliesslich erweitert die erhöhte Liquidität die Investitionsmöglichkeiten.

Was sonst noch über IBM Anwendungsprogramme zu sagen wäre?

nahmen zu treffen (wie etwa Anlagenbeschaffung, Auswärtsfertigung, Überzeitanordnung).

Diese Massnahmen werden voll wirksam durch die kurzfristige Auftragsterminierung, die nach der frei definierten Terminierungspolitik durchgeführt wird.

Dabei optimieren IBM Anwendungsprogramme nicht nur die Kapazitätsauslastung und die Durchlaufzeit, sondern auch die Termintreue zum Beispiel durch Vorschläge für Terminverschiebungen oder Auftragsplittung.

5. Produktion

Ob sich die Produktions- und Bedarfsplanung bewährt, entscheidet sich nicht zuletzt am einzelnen Arbeitsplatz. Die automatische Arbeitspapiererstellung liefert der Produktionsabteilung die kompletten Arbeitspapiere, also Materialrührlisten, Operationspläne, Material- und Lohnkarten. Letztere sind vorgelocht und müssen somit vor ihrer weiteren Verarbeitung noch mit den IST-Werten ergänzt werden, was den Aufwand der Datenerfassung wesentlich verringert und deren Sicherheit erhöht.

Das Arbeitsprogramm fasst pro

Zum Beispiel, wie schnell sie eingesetzt werden können. Oder wie niedrig die Aufwendungen dafür, da sie von vielen Unternehmen benützt werden, gehalten werden können, und wie wirtschaftlich Ihre Organisationsprobleme also zu lösen sind.

Aber darüber unterhalten Sie sich doch besser mit einem IBM Fachmann. Er wird Ihnen gerne erschöpfend Auskunft geben.

Auch wenn Sie nicht Organisationsprobleme, sondern das Organisationsproblem zu lösen haben.

IBM
IBM Schweiz

präziser, weil der Sachbearbeiter aufgrund von Gegenüberstellungen von Planzahlen und eingegangenen Aufträgen Termine zusagen kann, derer der Kunde ebensosicher sein kann wie die Firma in Zukunft des Kunden.

Schliesslich nehmen die IBM Anwendungsprogramme durch den direkten Zugang zu Datenbank manche Routinearbeit ab, wie zum Beispiel die Grundlagenschaffung für die Preisgestaltung, die Zusammenstellung von Preislisten oder die Beschriftung von Adressetiketten.

7. Fakturierung

Für die Fakturierung steht dem Kunden des IBM/Rechenzentrums eine Maschine (die IBM 3735) zur Verfügung, die sich mit den Anwendungsprogrammen ideal ergänzt: sie speichert während des Fakturierungsprozesses laufend alle Informationen, die für die weitere Verarbeitung gebraucht werden, und übermittelt sie später über das öffentliche Telefonnetz ins Rechenzentrum. Einmal eingetippte Informationen können in der Folge direkt in der Debitorenbuchhaltung, im Mahnwesen, in der Erfolgsrechnung und in den

Fall selbst einsetzen. Die Auswertungen umfassen, neben der eigentlichen Lohnabrechnung (Abrechnung, Münzliste, Post- und Bankbordereaux) auch die staatlichen Anforderungen (SUVA-, AHV-, Quellensteuerabrechnung, Lohnausweise), die Versicherungsabrechnungen (Pensionskasse, Krankenversicherung, Arbeitslosenversicherung) und Statistiken. Mit IBM Anwendungsprogrammen werden die monatlichen Belastungsspitzen im Lohnbüro ein für allemal gebrochen.

9. Betriebliches Rechnungswesen

In diesem Organisationsbereich werden sämtliche Geschäftsfälle analysiert. Hier zeigt sich deshalb am besten, was eine integrierte EDV-Lösung für die Transparenz des Unternehmens leisten kann:

Die Auswertungen der Kostenträgerrechnung und Kalkulation werden wahlweise nach den Methoden Grenzkosten oder Vollkosten oder kombiniert durchgeführt und erlauben, Fragen der Sortiments- und Preispolitik fundiert zu beurteilen.

sem Personalaufwand verbunden.

Hier schafft die Abwicklung mit Anwendungsprogrammen eine spürbare Entlastung: Mahnungen, Kontoauszüge, Zahlungspapiere werden fertig ausgedruckt. Zudem führt die Systematik des Mahnwesens zu besserer Zahlungsmoral der Kunden und erspart entsprechende Zinsverluste. Derselbe Erfolg wird auf der Seite der Kreditoren erzielt, wo die Zahlungsfristen konsequent ausgenützt werden; Ausstands- und Kapitalbedarfslisten verleihen ausserdem die nötige Übersicht über die Liquidität.

Der Finanzbuchhaltung liefert die elektronische Datenverarbeitung kurzfristig und umfassend die wichtigsten Grundlagen für die Unternehmensführung: Konti, Bilanzen, Erfolgsrechnungen, Liquiditätsausweise oder Kapitalflussrechnungen in jeder gewünschten Form. Sofern das Unternehmen es verlangt, können mehrere Buchhaltungen geführt und konsolidiert werden. IBM Anwendungswendungsprogramme zeigen also laufend Vermögensveränderungen und Erfolg, beziehungsweise Bilanz- und Erfolgsstruktur auf.

An die IBM: Ich möchte mit einem Ihrer Fachleute sprechen. Rufen Sie mich bitte an, damit wir einen Termin vereinbaren können.
Telefon Nr. _____

Senden Sie mir bitte Unterlagen über die IBM Anwendungsprogramme für folgende Organisationsbereiche: _____

21

Name: _____

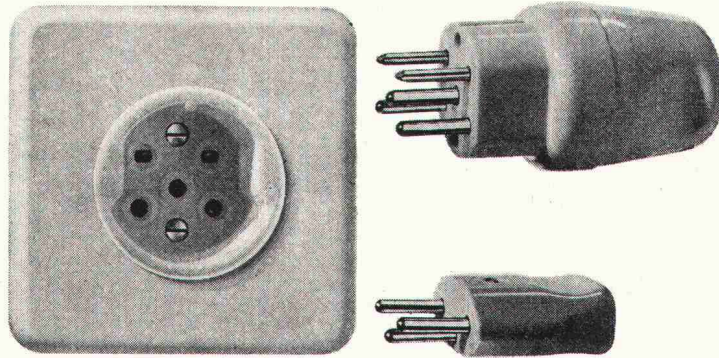
Firma: _____

Adresse: _____

(Ausschneiden und einsenden an: IBM Informationsabteilung, Talstrasse 66, 8022 Zürich.)

Meistens sind Stromzapfstellen nur für ein Spannungssystem ausgelegt.

Es sei denn, es wären Feller-Universal-Steckdosen.



Die Feller-3/5-pol-Universal-Steckdose zum Beispiel bietet unter allen Hausinstallations-Steckkontakten die grösste Freizügigkeit für den Anschluss von Apparaten: Ob Kleinapparate bis 2,2 kVA oder Grossapparate bis 6,5 kVA, sie alle können angeschlossen werden. Ob 220V (2 P+E) oder 380V (3 P+N+E), ob Einphasen- oder Drehstrom, ob in der Werkstatt, dem Labor oder der Küche, die Feller-Universal-Steckdose bietet immer ideale Anschlussmöglichkeiten.

Aber Technik erschöpft sich bei Feller nicht in sich selbst: Das Feller-3/5-pol-Steckkontaktsystem stellt eines der elegantesten installationstechnischen Erzeugnisse dar.

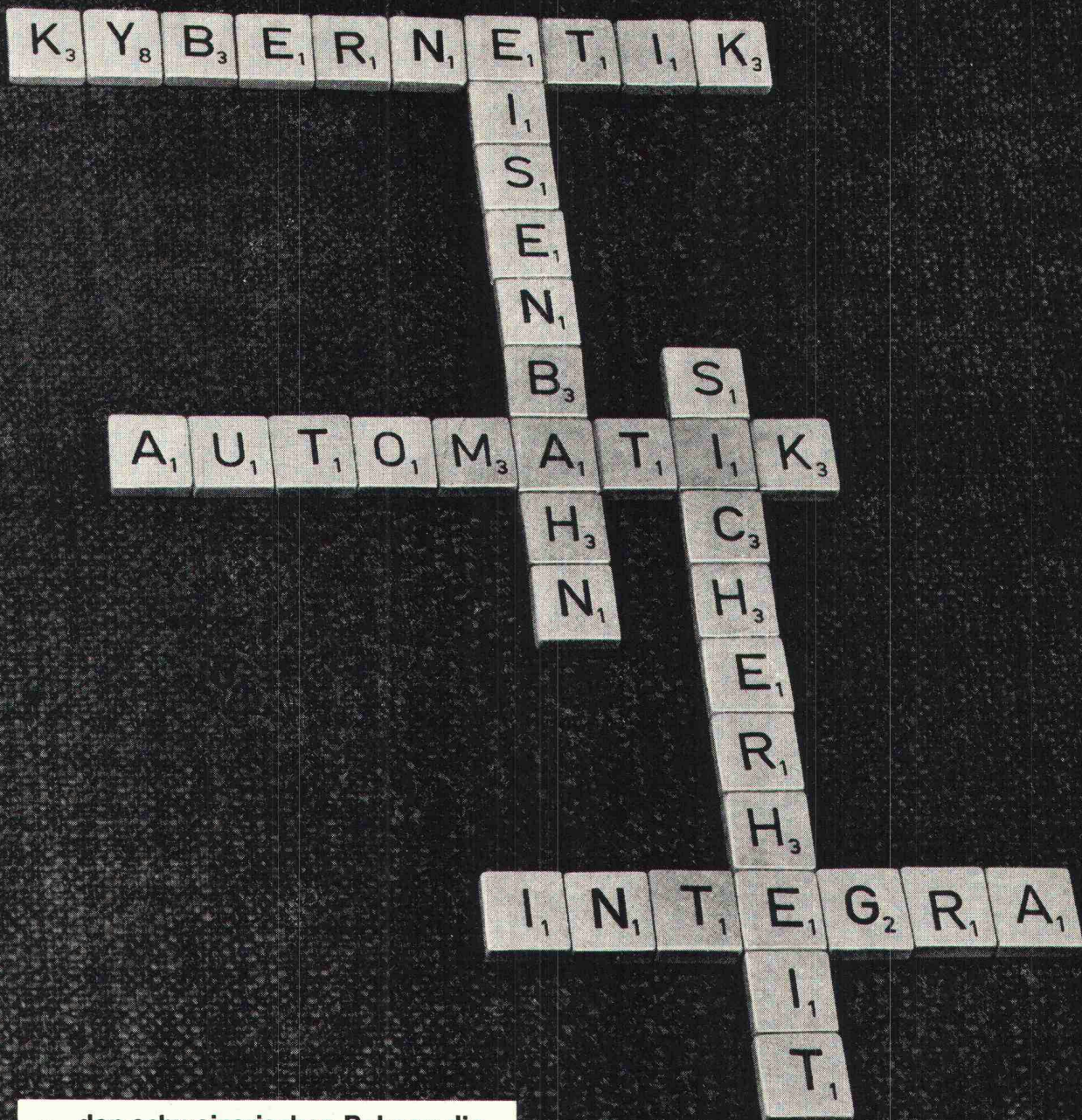
Die mit Feller-Produkten ausgerüsteten Anlagen werden nicht nur heute, sondern auch in Zukunft ihre Sicherheit und Problemlosigkeit behalten.

Das ist das Resultat des bewährten Feller-Prinzips: ständige Weiterentwicklung, Qualitätsarbeit, umfassendes Programm und modernes Design.

Adolf Feller AG, 8810 Horgen, Tel. 01 725 65 65



ein Name und ein Prinzip für die Praxis

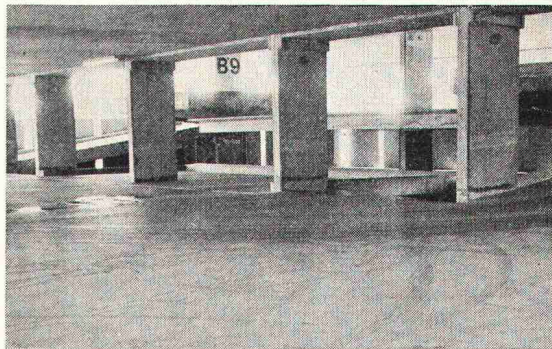


«...den schweizerischen Bahnen die Mittel zur Verfügung stellen, um die sichere, rasche und ökonomische Abwicklung des Betriebes zu ermöglichen...»
 (Auszug aus den Unternehmenszielen der INTEGRA-Gruppe mit Hauptsitz in Wallisellen ZH).

Ein weiterer Fortschritt im Sektor Kunststoff-Beläge

OLEAPARK®-Belag

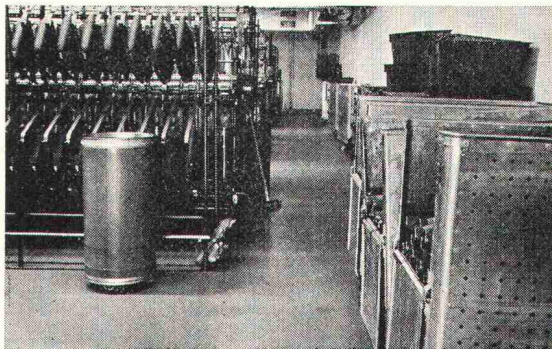
Ersetzt Gussasphalt oder Hartbeton. Ein wasserdichter, risseüberbrückender, oel- und benzinbeständiger, fugenloser, staubfreier, sehr abriebfester Parkhaus- oder Terrassenbelag. Mit Personen- und Lastwagen befahrbar. Hell in der Farbe und schallhemmend. Dies alles zu einem budgetfreundlichen m²-Preis. Ein Belag, der von sich reden machen wird.



OLEADUR®-Versiegelung

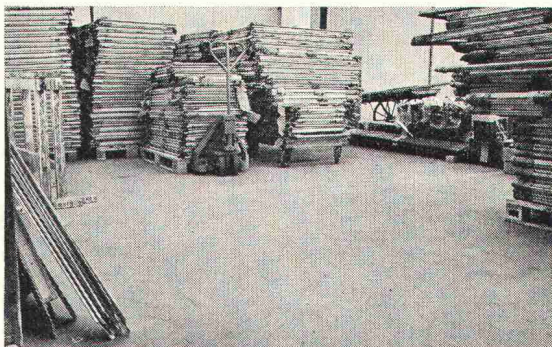
Endlich eine 2-Komp.-Versiegelung, die wasserdampfdurchlässig bleibt, risikolos auf nicht unterkellerten Böden oder Balkonen eingesetzt werden kann.

Die Verarbeitung ist problemlos.



OLEADUR®-Beschichtung

Wasser- und abriebfeste, flexible Beschichtung. Vor allem für einschichtige Asphaltbeläge. Einsparung der feinkörnigen Deckbeläge und der Schutzanstriche. Farblich gestaltbar. Auch für Stampfasphaltplatten und Gussasphalt verwendbar. Eine mehr als willkommene Lösung für Lagerhallen, PW-Hallen, Magazine usw.



**Verlangen Sie Unterlagen.
Unser technischer Dienst
ist bekannt für objektive Beratung.**

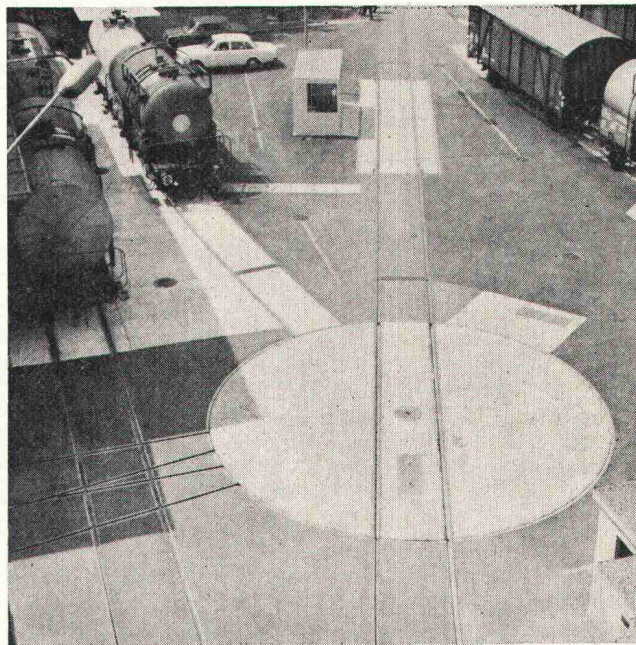
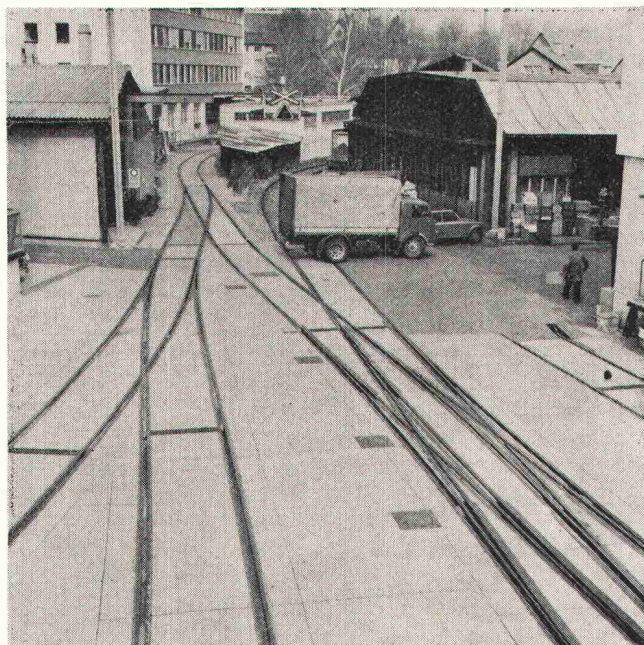
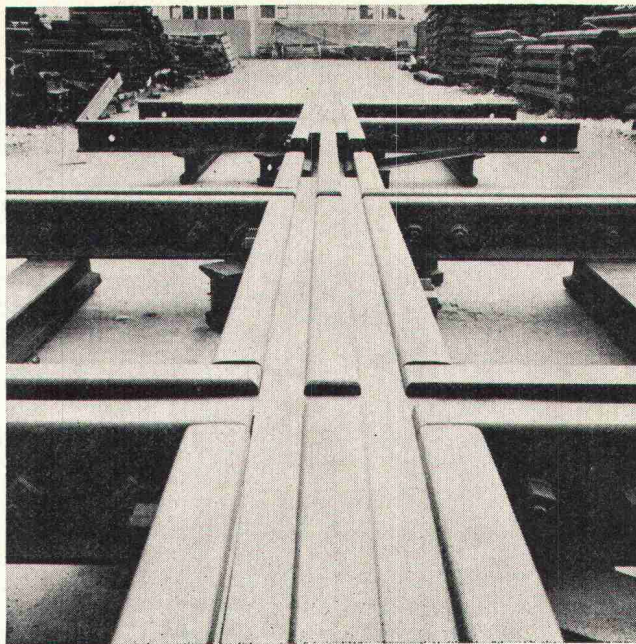
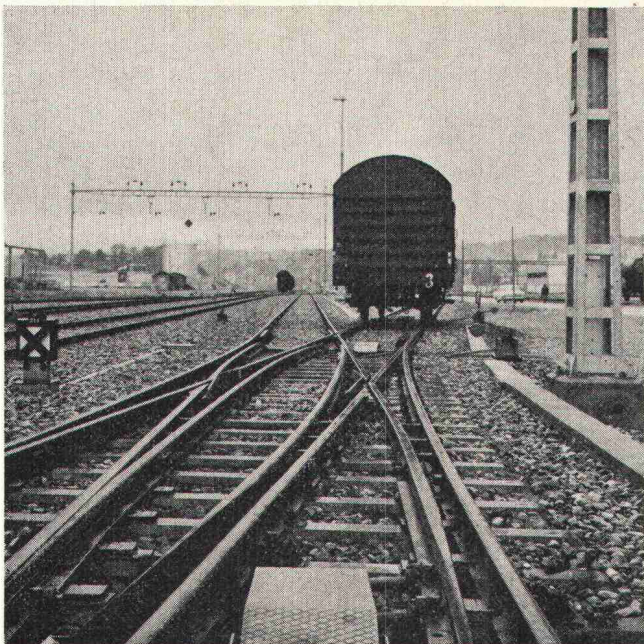
OLEAG

01 347310/20

Oleag AG, Dufourstrasse 145, 8034 Zürich

Bitumen und Kunststoffe für Strassen- und Bodenbeläge

SI/A73



GELEISEBAU

**Bau von Industrie- und Betriebs-
geleise-Anlagen etc.
Anfertigung von
Spezialweichen etc. in eigener
Werkstatt**

WALO

**Ausführung sämtlicher
Geleisebau-Arbeiten für den
Umbau und die Erweiterung der
Dolderbahn-Anlagen**

Walo Bertschinger AG. SA

25
JAHRE
Bornstein
2. wichtige Erkenntnis:

Je prekärer die Personalsituation im Gastgewerbe wird, je mehr unsere Kunden gezwungen werden zu rationalisieren, desto wichtiger ist es, dass wir planen und organisieren, bevor unsere Kunden investieren. Ein gutes Beispiel:

Die Aufgabe:

Das Restaurant des Flughafens Bern-Belpmoos wurde umgebaut.

Die Beratungsgespräche mit dem Besitzer des Restaurants, Herrn Müller, und unsere Problemanalyse haben die Situation erfasst, die Limiten aufgezeigt und die Wünsche offenbart.

Die neue Geschirrwaschanlage sollte in Spitzenzeiten das übliche Geschirr, Besteck und die Gläser von 700 Gedecken vorwaschen,

sauber waschen und trocknen. Für die Geschirrwäscherei stand nur ein sehr begrenzter Raum zur Verfügung. Und selbstverständlich sollte die ganze Anlage so konzipiert sein, dass möglichst viel Bedienungspersonal eingespart werden konnte.

Unsere Planung:

Da das schmutzige Geschirr nicht von Hilfspersonal, sondern vom Servicepersonal sortiert wird,

mussten besonders praktische Auffangtische mit Sortierhilfen geschaffen werden.

In unserer Planung schlugen wir eine grosse, wannenförmige Auffangfläche mit Besteckeinwurf und Besteck-Einweichbecken und einen fahrbaren Chromstahlbehälter für den Grobabfall vor. Für Tassen- und Gläserkörbe wurde über dem Auffangtisch ein Korbträger-tablar eingeplant. Als Auslauf der Geschirrwaschmaschine haben wir einen Kettenförderer mit 180°-Kurve und eine ausschwenkbare Rollenbahn vorgesehen.

So konnten die räumlichen Gegebenheiten optimal ausgenutzt und das saubere Geschirr wieder in Griffweite des Bedienungspersonals gebracht werden.

Das Resultat:

Aufgrund unserer Planung haben wir den Auftrag erhalten. Entstanden ist eine Geschirrwash-Organisation aus dem Bornstein-Systemisch-Programm mit einer GM-Geschirrwaschmaschine von Hobart als Kernstück.

Auch bei Hochbetrieb dauert das Abwaschen nicht länger als eine Stunde pro Essenszeit. Alle Distanzen und Bewegungsabläufe sind so ausgerechnet und abgezirkelt, dass die ganze Anlage tatsächlich von einer einzigen Person bedient werden kann. Höchstens vorübergehend ist eine zweite Person zum Versorgen des sauberen Geschirrs notwendig.

Resultat: wieder ein zufriedener Bornstein-Kunde.



J.H.S.

Generalvertretung der Hobart- und Kitchen-Aid-Maschinen
J. Bornstein AG
Zeughausstrasse 3, 8021 Zürich
Telefon 01/23 37 16, Telex 54 353

Bornstein

Beratungs-, Verkaufs- und Kundendienst-Büros in: Basel, Bern, Lausanne, Lugano, St. Gallen, Zürich.
Kundendienst-Büros in: Churwalden, Genf, Luzern, Martigny.

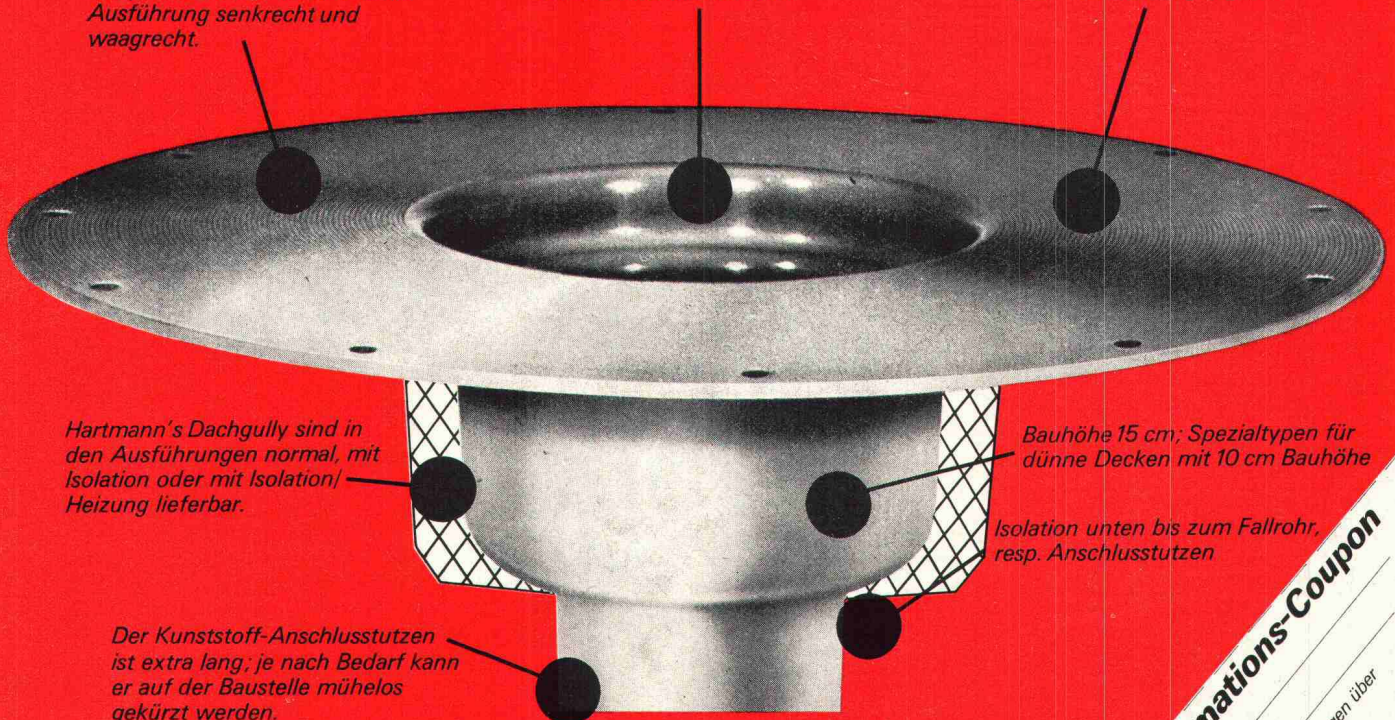
Hartmann

Punkt für Punkt durchdacht: Hartmann's Dachgully-Serie

Sofortige Entwässerung des Rohdaches, weil der Hartmann-Gully einbetoniert werden kann. Ausführung senkrecht und waagrecht.

Einbaumöglichkeit für unser Aufstockelement zur Überbrückung der thermischen Isolation.

15 cm breiter, gerillter Flansch für dauerhafte Klebeverbindung; auch für Asphalt geeignet.



Hartmann's Dachgully sind in den Ausführungen normal, mit Isolation oder mit Isolation/Heizung lieferbar.

Bauhöhe 15 cm; Spezialtypen für dünne Decken mit 10 cm Bauhöhe

Isolation unten bis zum Fallrohr, resp. Anschlussstutzen

Der Kunststoff-Anschlussstutzen ist extra lang; je nach Bedarf kann er auf der Baustelle mühelos gekürzt werden.

Hartmann

Hartmann AG, Abt. Baunorm, CH-8332 Russikon/Schweiz
Dorfstrasse, Telefon 01/97 3106

Informations-Coupon

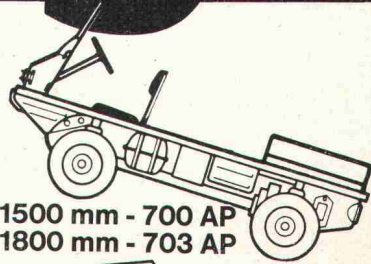
Name _____
Adresse _____

- Wir wünschen Unterlagen über
- Hartmann's Dachgully
 - Jung Schachtrabdeckungen
 - Schwimmbad/Sauna
 - Filteranlagen
 - Gartenbänke

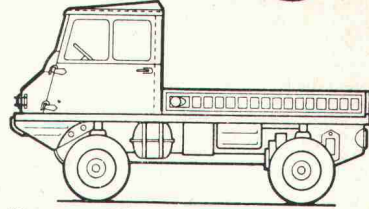
Haflinger



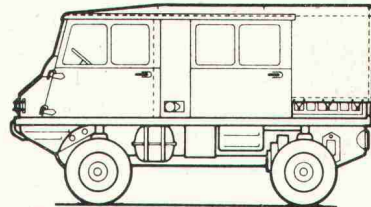
das vielseitige
Geländefahrzeug für
Beruf, Sport, Hobby



1500 mm - 700 AP
1800 mm - 703 AP

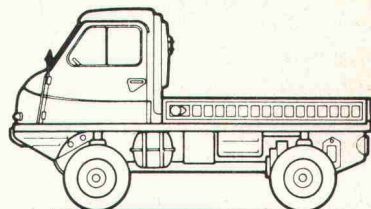


Kurzes Planenverdeck

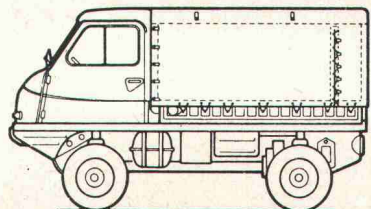


* Planenverdeck 4-türig

* mit Bundessubvention



Polyester-Fahrerhaus



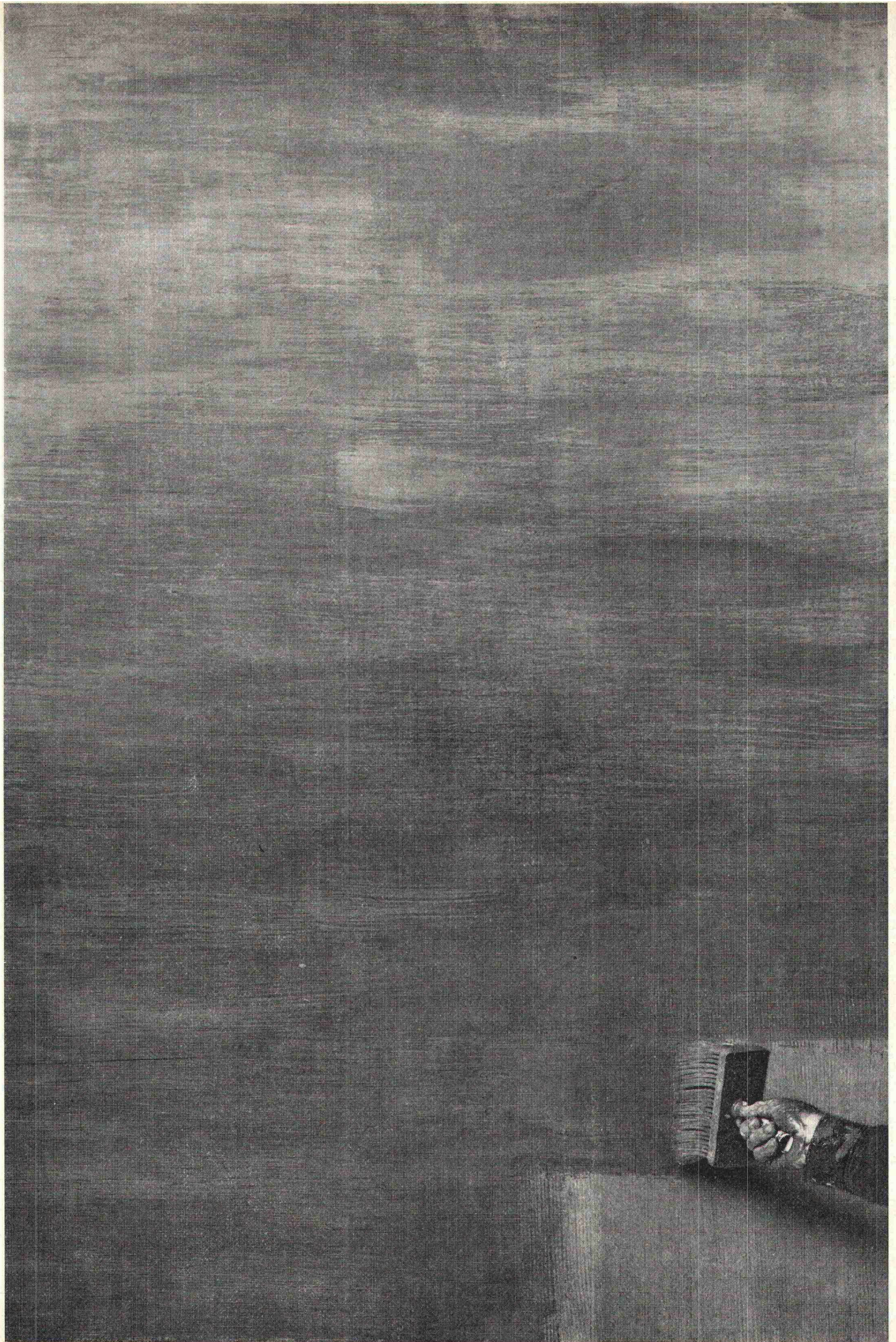
* Polyester Fahrerhaus mit Plane

* mit Bundessubvention

Generalvertretung
für die Schweiz:

Rapid

Rapid Maschinen und Fahrzeuge AG
8953 Dietikon, Tel. 01/88 68 81



Das ist eine Mauer aus Beton. Dahinter ist Wasser, das drückt und drückt. Vergebens. Denn

Sicherheit und Zuverlässigkeit

zwei grosse Worte, aber wir bieten sie Ihnen!
Wählen Sie aus unserem Programm

Løgstør Rør

für

Fernheizungen

ein Begriff für rationelle Fernheizung in Europa!

Løgstør Rør sind vorgefertigte Fernheizungsrohre mit vielen Vorteilen:

- Garantie gegen Korrosion von aussen
- minimaler Wärmeverlust
- minimale Verlegungstiefe sowie Verlegung über dem Boden
- es sind keine Verschalungen und keine Betonkanäle erforderlich
- vertragen Druck bis zu 18 Tonnen durch eine Sand- oder Erdschicht von 35 cm Tiefe
- Verbindungselemente können an Ort und Stelle geschrumpft werden
- Standardfittings sind ab Lager lieferbar
- Sonderanfertigungen sind jederzeit möglich

Hescoplan

für

Flachdachisolationen

die qualitativ hochwertige Kunststoff-Folie:

- mit hochfestem Polyestergewebe armiert
- witterungsbeständig
- knick- und bruchfest
- elastisch
- lichtecht
- äusserst widerstandsfähig

Decadex

gegen

Feuchtigkeit

der ideale Einkomponent-Flüssigkunststoff zum Schutze von Aussen- und Innenwänden:

- dampfbremmend
- wasserabstossend
- dauerelastisch
- wird nicht brüchig
- neutral gegenüber jeglichen Baumaterialien
- problemlos
- leicht auftragbar

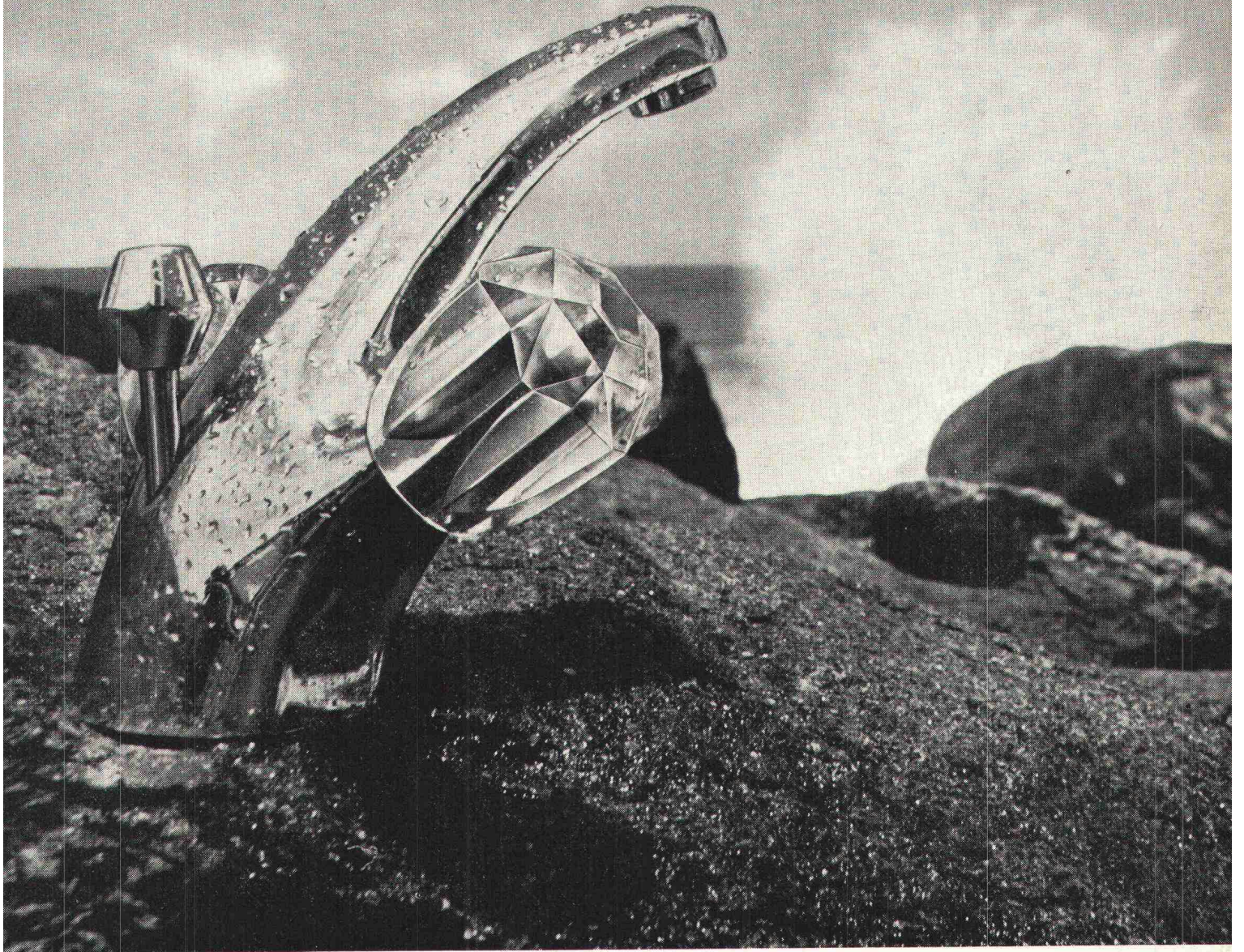
Verlangen Sie unverbindlich weitere Einzelheiten und ausführliche technische Unterlagen beim Alleinkonzessionär für die Schweiz:

HESCO AG

Industrielle Vertretungen
6301 Zug, Telefon 042 / 21 12 55 / 56

GROHE macht Armaturen.

EXQUISIT-Armaturen aus Freude am schönen Bad.



Grohe-EXQUISIT – zeitlos schöne Armaturen für das grosszügige Bad. Vollendet in ihrer klassischen Formgebung. Ein komplettes Programm für Waschtisch, Wanne, Dusche und Bidet. Perfekt in der Funktion und angenehm in der Bedienung. Alle Modelle sind mit komfortablen Brillantdrehgriffen ausgestattet und auch in vergoldeter Ausführung erhältlich. Grohe-EXQUISIT – zeitlose Schönheit in höchster Vollendung.



Mehr erfahren Sie, wenn Sie uns diesen Coupon zusenden.

Friedrich Grohe Armaturenfabrik, D 5870 Hemer.
Vertretung für die Schweiz und Liechtenstein:
A. Brennwald, 8942 Oberrieden ZH, Hubstrasse 6,
Telefon: 01 720 42 87/88 - 01 720 42 34

Mich interessieren aus dem Grohe-Programm:

- Klassische Armaturen
 Einhandmischer
 Thermostatisch gesteuerte Armaturen

Name _____

Plz./Ort _____

Strasse _____

GROHE. Qualität, Perfektion, Komfort.



Im weltweiten Firmenverband der ITT

A1-A-349 CHD

Klassische Armaturen – Einhandmischer – Thermostatisch gesteuerte Armaturen

Für Isolierung und Bedachung: (01) 715171 oder (031) 414741

Über diese Nummern erreichen Sie unsere Fachleute in Regensdorf oder in Bern, die Ihnen bei isoliertechnischen Fragen zur Seite stehen. Mit Rat und Tat.

Fachleute, die für Sie Berechnungen anstellen, Konstruktionsvorschläge machen und für jeden Fall technische Unterlagen über geeignete Produkte bereithalten.

Und jede Auskunft ist kostenlos.

Rufen Sie an.

Bei Wanner in Regensdorf oder in Bern.

WANNER

Trittschall-Isolierung

Sillan-Platten SPT/N aus Steinwolle. Hohe Trittschall-Dämmung (EMPA-Prüfattest Nr. 22074). Luftschalldämmung durch 2schaligen Deckenaufbau, einfache Verlegung

Anwendung:
Wohn-, Büro- und Industriebau, Spital-, Hotel- und Schulhausbau, Körperschallisolierung von Maschinensockeln.

Fassadenisolierung

Wannerit-Platten und Dryvit-Kunststoffputz oder Sillan-Steinwollplatten mit vorgehängter Fassade. Hohe thermische Isolierung, minimale Belastung der

Tragkonstruktion, kostensparend, Schutz der ganzen Konstruktion durch die Aussenisolierung.

Anwendung:
Wohnbau, Industriebau, Silobauten, Turnhallen, Hallenbäder.

Isolierung in Industriebauten

Sillan-SPW-Mineralfaserplatten. Wärme-, Schallschutz, Feuerschutz, Plattenformat nach Mass, freitragend bis 250 cm, div. Plattenstärken und dekorative Oberflächen.

Anwendung:
Für Wände und Decken in Lager- und Fabrikationshallen.

Flachdachbeläge und Isolierung

Hescoplan-PVC-Dachhaut, Watec-ECB-Dachhaut, Bitumen-Dichtungsbahnen, Thermische Isolationen: Petrocarbona aus Polyurethan, Styrodur und Tectapor aus Polystyrol.

Anwendung:
Konventionelle und umgekehrte Flachdächer, Terrassen, unterirdische Garagen, Grundwasserisolierung, Mülldeponien, Wasserbauten.

Beratung

Wanner bietet Ihnen kostenfreie, technische Beratung für alle

Probleme im Isolier- und Bedachungssektor, für die Lärmbekämpfung im Bau und in der Industrie.
Rufen Sie uns an.

Verkauf und Lieferung

Die Wanner AG bedient Sie in Regensdorf und Bern und liefert zuverlässig und schnell ab Lager Regensdorf, Bern oder Bilten.

Wanner AG
8105 Regensdorf
Telefon 01 71 51 71

Wanner AG
Zikadenweg 27
3000 Bern 32
Telefon 031 41 47 41



Die neue Bitumen-Dachbahn, die in Wirklichkeit keine Bitumen-Dachbahn mehr ist.

Nur beim Verlegen ist Bikutop noch mit herkömmlichen Bitumen-Dachbahnen vergleichbar. Weil auch Bikutop mit Heissbitumen oder durch Verschweissen aufgebracht wird.

Im übrigen aber geht Bikutop als Dachbahn aus Bitumen und Kunststoff ganz andere, überzeugende Wege.

Bikutop ist hochelastisch und deshalb kaum verletzbar. Bikutop lässt sich zu jeder Jahreszeit problemlos verarbeiten, weil es bei 130°C ebenso wenig verläuft, wie es bei -40°C noch biegsam bleibt.

Dazu ist Bikutop gleich wasserdicht, wurzelfest und wasserdampfdurchlässig wie die allerbesten Bitumen-Dachbahnen.

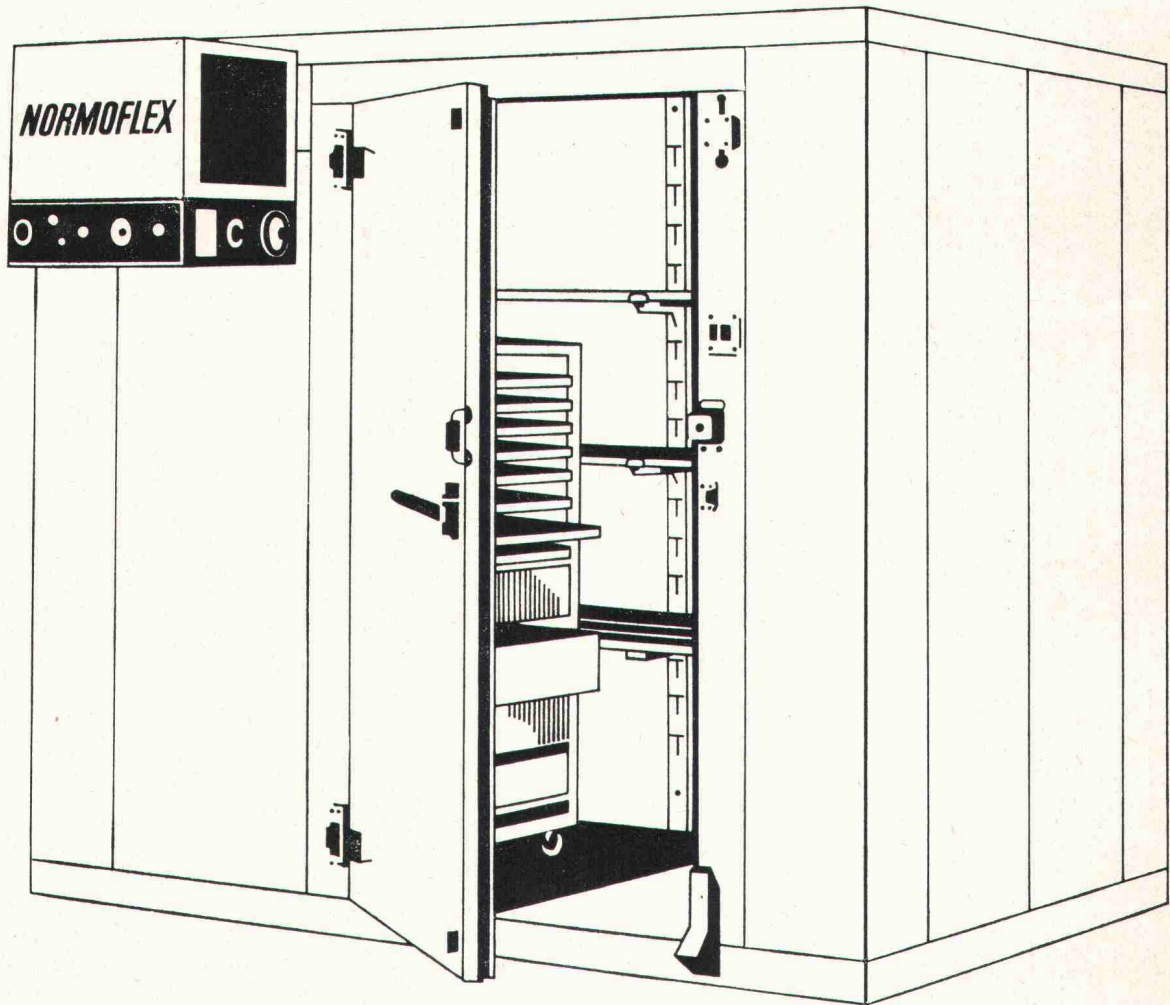
Nicht gleich jedoch ist der Arbeitsaufwand beim Verlegen. Ohne besonderes Einschulen der Arbeiter ist ein Bikutop-Dach um einen Drittel schneller verlegt als eines aus Bitumenpappe. Weil vier Arbeitsgänge wegfallen.

Und was das für Sie bedeutet, braucht keine weiteren Worte.

BIKUTOP-Dach

Mehr Sicherheit bei weniger Zeitaufwand

VERBIA



Der Schaller Normoflex löst alle Kühl- und Tiefkühlprobleme.

Der Schaller Normoflex Kühl- oder Tiefkühlraum ist in wenigen Stunden aufgestellt. Steckerfertig und betriebsbereit. Genau nach Ihren Bedürfnissen gebaut. Denn er hat genormte Teile und lässt sich auch ausbauen. Und der Innenraum kann ebenfalls nach Ihren speziellen Anforderungen ausgerüstet werden. Selbstverständlich besitzt jeder Schaller Normoflex schon

serienmässig ein Schloss, einen automatischen Türschliesser, Beleuchtung, Tür-Öffnungspedal, Sicherheitsvorrichtungen und vieles mehr. Schaller Normoflex Kühl- oder Tiefkühlräume können Sie sogar mieten. Mit voller Anrechnung bei späterem Kauf.



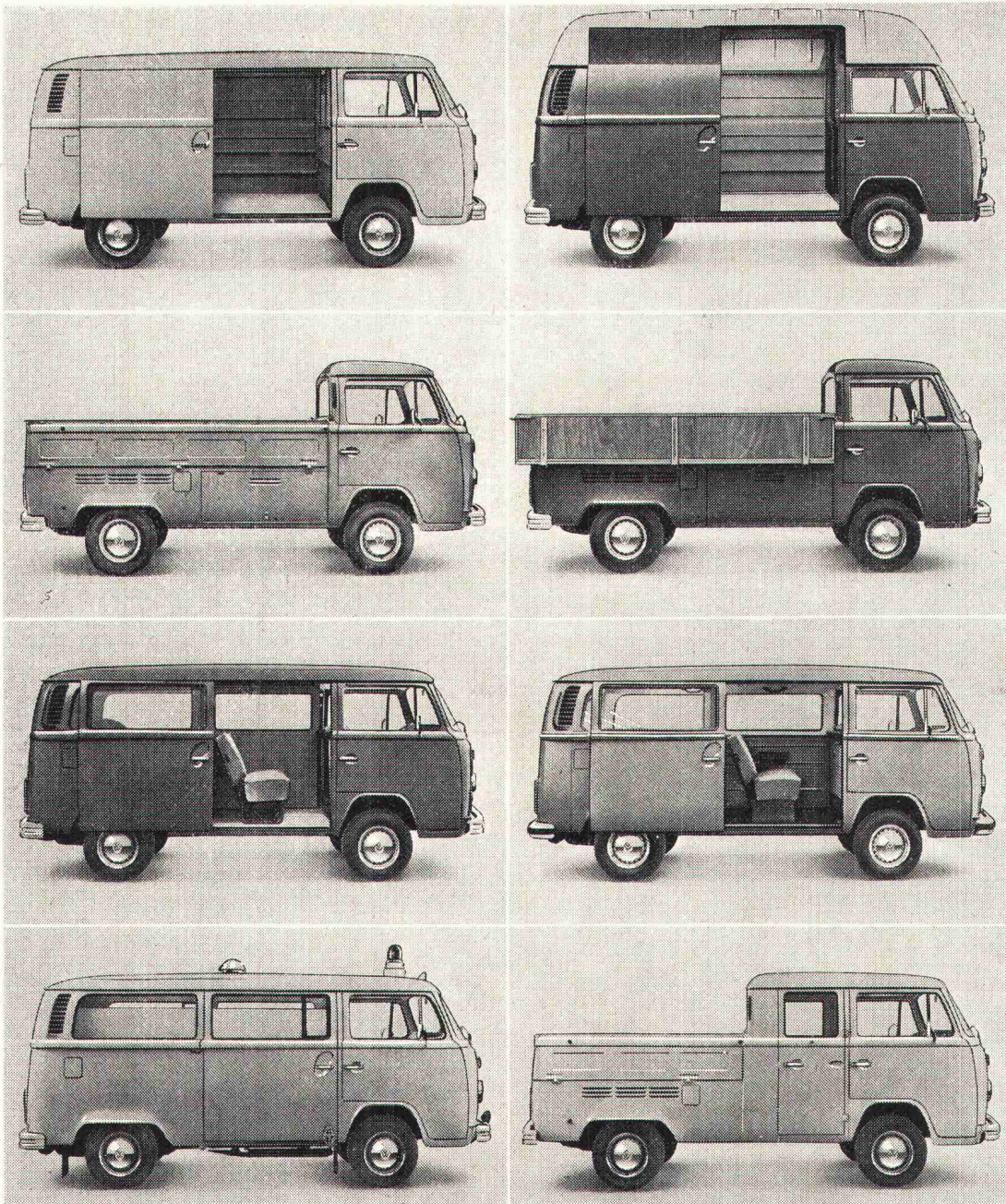
Rufen Sie uns an! Unser Telefon-Kälteberatungsdienst steht Ihnen zur Verfügung.

031 41 37 33

SCHALLER

Für alles was kühl oder klimatisiert sein muss.

Paul Schaller AG Stauffacherstrasse 60, 3001 Bern



VW-Transporter ab Fr. 13.695.- + Fr. 60.- Transportkosten.

Die Zunft der Vernunft.

Was ihr Handwerk betrifft, nehmen es die Handwerker und andere Geschäftsleute peinlich genau.

Kein Wunder, dass die meisten auch ihren VW-Transporter haben, was ihn zum meistverkauften der Schweiz macht. Er transportiert Steine und Brot, Schrauben und Schokolade, Medikamente und Maschinen, Blumen und Bier.

Alles halt, was zuverlässig, schnell und wirtschaftlich (und manchmal auch komfor-

tabell von A nach B muss.

Dafür ist der VW-Transporter nicht nur wie geschaffen, sondern extra gebaut. Er hat einen grossen, leicht zugänglichen Laderaum. Einen luftgekühlten, spritzigen Motor im Heck. (Auf Wunsch sogar mit automatischem Getriebe.) Kompakte Abmessungen. Einen robusten, verwindungssteifen Aufbau.

Und noch etwas spricht für seine Vernunft: der sprichwörtliche VW-Service und die VW-Computer-Diagnose. Bei den vielen

VW-Vertretern überall in der Schweiz.


Die ihr Handwerk auch zünftig beherrschen.

Bitte schicken Sie mir den Transporter-Prospekt. Gratis und völlig unverbindlich. Dankeschön.

Name: _____

Adresse: _____

PLZ/Ort: _____ Tel.: _____

 Ausschneiden und einsenden an: AMAG, Generalvertretung, 5116 Schinznach-Bad

DOB/73/2,1d

**...die richtigen Maschinen
für Ihren Betrieb**

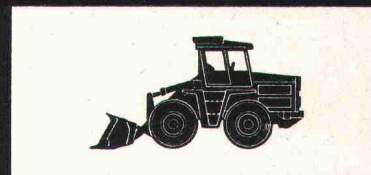
**Zettelmeyer
Radlader und Walzen**



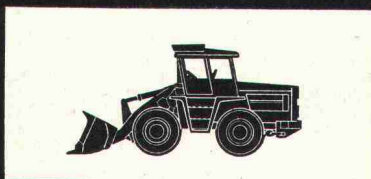
Radlader Europ L 500
Motor: 35 SAE-PS
Schaufeln: 0,4–0,85 m³
Gewicht: 4350 kg



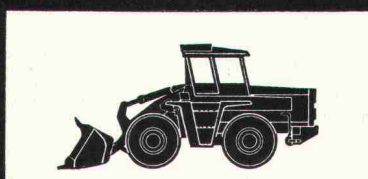
Radlader Europ L 800
Motor: 80 SAE-PS
Schaufeln: 0,8–1,3 m³
Gewicht: 5800 kg



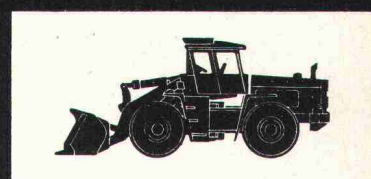
Radlader Europ L 1000
Motor: 120 SAE-PS
Schaufeln: 1,1–1,8 m³
Gewicht: 7800 kg



Radlader Europ L 1500
Motor: 139 SAE-PS
Schaufeln: 1,3–2,5 m³
Gewicht: 10200 kg



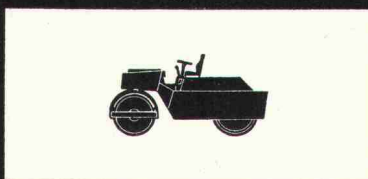
Radlader Europ L 2000
Motor: 215 SAE-PS
Schaufeln: 2,0–3,8 m³
Gewicht: 14100 kg



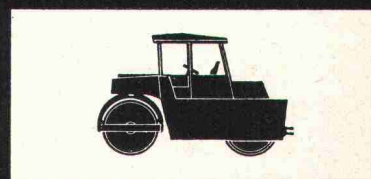
Radlader Europ KL 30
Motor: 240 SAE-PS
Schaufeln: 2,5–4,8 m³
Gewicht: 17200 kg



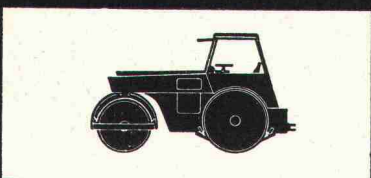
Vibrations-Tandemwalze VT L
Statisches Gewicht: 2,0 t
Arbeitsbreite: 1000 mm



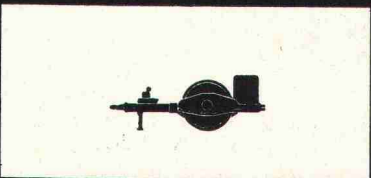
Vibrations-Tandemwalze VT M
Statisches Gewicht: 4,9 t
Arbeitsbreite: 1200 mm



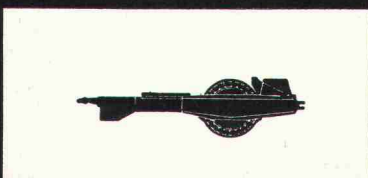
Vibrations-Tandemwalze VT 7
Statisches Gewicht: 7,3 t
Arbeitsbreite: 1300 mm



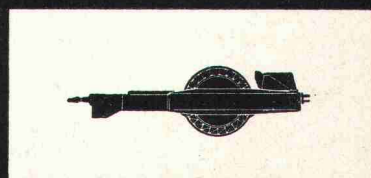
Statische Dreiradwalzen Europ S
Gewichte: 8–10–12 t
Arbeitsbreiten: 1900 mm



Vibrations-Anhängewalze VA 3
Statisches Gewicht: 3,3 t
Arbeitsbreite: 2080 mm



Vibrations-Anhängewalzen VA M
Statische Gewichte: 5,0–6,6 t
Arbeitsbreiten: 2100 mm



Vibrations-Anhängewalzen VA S
Statische Gewichte: 8,5–10,5 t
Arbeitsbreiten: 2100 mm

**Verkauf,
Beratung und
Service durch**

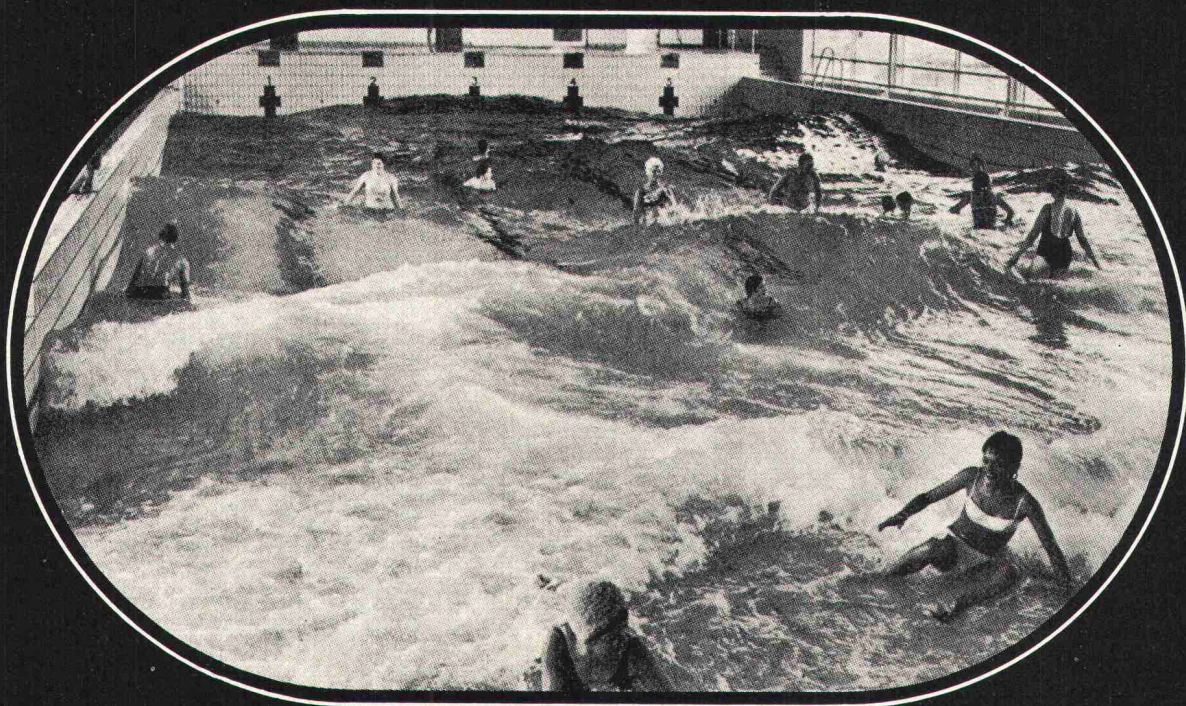
KRAN + BAUMASCHINEN AG



8902 URDORF-ZÜRICH
POSTFACH
SCHÜTZENSTRASSE
TELEFON 051/98 22 41

Sie gewinnen

durch die neue,
pneumatisch betriebene IMHOF-Wellenerzeugungs-Anlage von WIBA
 nicht nur begeisterte Badegäste,



sondern auch viele wirtschaftliche und technische Vorteile!

1. Die pneumatisch (also mit Luft) arbeitende Wellenmaschine hat bedeutende Vorteile gegenüber einer mechanischen. Luft rostet nicht (keine Maschinenteile sind dem aggressiven Badewasser ausgesetzt), vermeidet grosse, bewegte Massen und lässt geometrische Anpassung zu. Luft als Energieträger lässt sich ohne weiteres umlenken. Dies bedeutet Gestaltungsfreiheit für den Maschinenraum. Für die Umlenkung der Luft sorgt ein elektronisch gesteuerter Hydraulik-Antrieb.

2. Ein zentraler Schalt-schrank enthält die komplette vollautomatische Steuerung der gesamten Anlage, die über Fern-taster oder Steuerimpulse eines Tonbandes oder einer Schaltuhr in Betrieb gesetzt werden kann.

3. Keine störenden Geräusche. Solche, insbesondere von den Verdichtern, sind ausserhalb des Maschinenraumes nicht feststellbar.

4. Unser System hält den geringeren Belastungen besser stand und ist sehr dauerhaft (etwa 800'000 Lastwechsel im Jahr).

5. Die Instandhaltungskosten unserer Anlagen sind als ausserordentlich gering anzusehen, besonders im Vergleich mit anderen Systemen. Wir sind gerne bereit, Wartungsverträge mit vollem Materialersatz zu sehr günstigen Bedingungen abzuschliessen.

6. Unsere Anlagen

erzeugen ein interessantes Wellenbild und bringen von Anfang an die volle Wellenhöhe (Anlagen von 60 cm bis 120 cm in Betrieb).

7. Die Öffnungen der Luftkammer werden mit einem Gitter abgedeckt. Das Einschwimmen in die Kammern wäre im übrigen völlig ungefährlich, da keine Verletzungsgefahr durch Maschinenteile besteht.

WIBA

Bitte senden Sie uns ausführliche Planungs-Unterlagen über die pneumatische IMHOF-Wellenerzeugungs-Anlage.

Firma/Behörde: _____

Sachbearbeiter: _____

Strasse: _____

PLZ/Ort: _____

Senden an: WIBA AG, Gemeindehausstr. 10, 6010 Kriens.

Generalvertretung für die Schweiz:
WIBA AG
Turn- und Sportgeräte-fabrik
 Gemeindehausstr. 10
 6010 Kriens

Telefon
041 - 45 33 55

1. Das sind die inneren Vorteile der neuen CUPOLUX®-Lichtkuppeln:

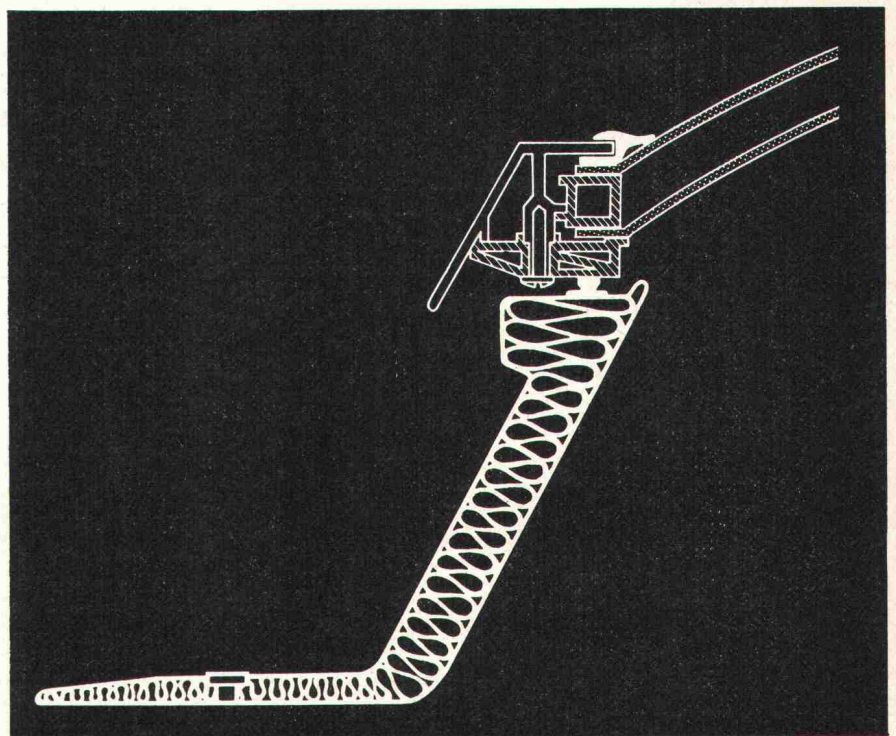
Lichtbeständigkeit, keine Vergilbung, minimale Wärmeverluste und keine Materialspannungen dank besonderer Werkstoffe und einer durchdachten Konstruktion.



Für CUPOLUX-Lichtkuppeln wird nicht irgendein transparentes Material verwendet, sondern zwei durch eine isolierende Luftschicht getrennte Schalen aus Acrylglas opal. Diese bieten bei hoher Lichtdurchlässigkeit einen optimalen Schutz gegen Wärmeeinstrahlung. Sie sind so gelagert, dass sie sich spannungsfrei ausdehnen können.

Der verwindungssteife Aluminiumrahmen in Kombination mit einem Hart-PVC-Klemmprofil schliesst den Aufsetzkranz nach allen Seiten fugenlos ab. Unter normalen Verhältnissen wird eine Kondensatbildung vermieden.

Die neuen CUPOLUX-Lichtkuppeln lassen sich wie Fensterflügel montieren und zeichnen sich durch Formschönheit, praxiserhaltende Funktion und Dauerhaftigkeit aus.



CUPOLUX-Lichtkuppeln sind montagefertige Bauelemente, die sich jederzeit in CUPOLUX-Lüfter ändern lassen, und entstammen dem grössten Lichtkuppelwerk Europas. Konstruktion und Wahl der Werkstoffe sind das Ergebnis jahrzehntelanger Erfahrung. Die Planung von Grossserien macht auch für die Details eine ausgefeilte Ingenieurlösung möglich.

CUPOLUX-Lichtkuppeln sind Fenster zum Himmel

Fachmännischer Einbau durch eigene Montageequipe in der ganzen Schweiz.



Jakob Scherrer Söhne AG
8059 Zürich 2
Allmendstrasse 7
Telefon 01 25 79 80

ROLL-S

Der kaltverwundene Rippenstahl III b
für den Stahlbetonbau.

SCHWEISSBAR
ohne Festigkeitseinbuss



Streckgrenze min. **5000 kg/cm²** Mittelwert **5400 kg/cm²**
Zugfestigkeit min. **5600 kg/cm²** Mittelwert **6300 kg/cm²**
Bruchdehnung min. **13 %** Mittelwert **16 %**
Biegeeigenschaften und
Sprödbruchsicherheit **vorzüglich**
Haft- und Verankerungsvermögen **hervorragend**

ROLL-S für hakenlose
Bauweise.

Noch wirtschaftlicher bauen
Noch sicherer bauen mit **ROLL-S**

VON ROLL

VON ROLL AG. Departement Stahlprodukte, 4563 Gerlafingen

790

Fugenabdichtungen für Beton-Strassen, -Pisten und -Plätze

Als erste Firma fräsen wir in der Schweiz Fugen direkt in den frischen Beton. Ohne Unterbrüche kann der Belagsfertiger jetzt den Beton einbringen. Keine Fugen-Einlagen verzögern den Arbeitsablauf und stören das Betongefüge.

Anschliessend dichten wir die Fugen analog ihrem Anwendungsgebiet ab. Wir kennen die physikalischen und chemischen Beanspruchungen der Fugen im Strassen- und Pistenbau sowie die der öffentlichen Betonplätze. Benzin, Oel und Kerosin sind die gefährlichsten Feinde von Dichtungsmassen. Doch erkannte Gegner scheuen wir nicht.

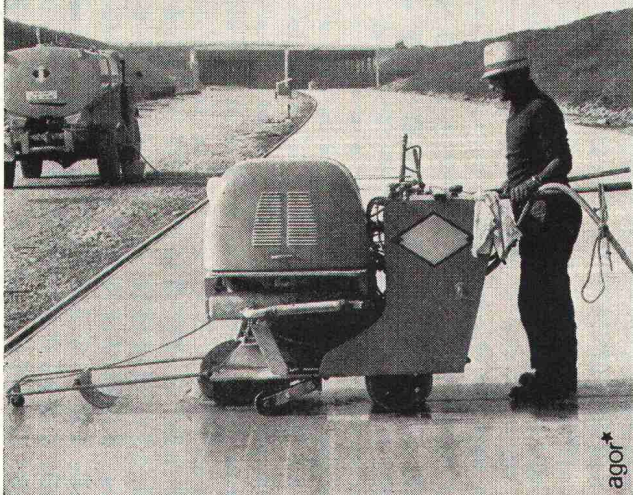
Ein weiteres Spezialgebiet von uns ist die **Oberflächenrillung** von Beton-Strassen und -Pisten gegen Acquaplaning.

Dichtungsprobleme zu lösen überlassen Sie am besten uns. Einer Firma, die stets an der Zukunft von Fugenabdichtungen arbeitet. Verlangen Sie unsere Beratung. Telefon genügt. Unsere Spezialisten besuchen Sie gerne.



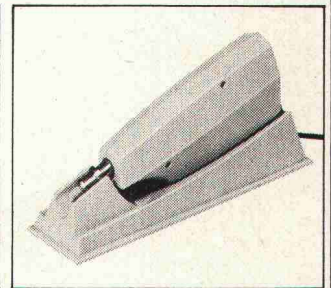
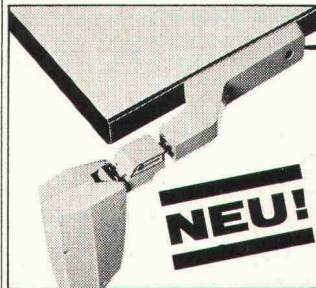
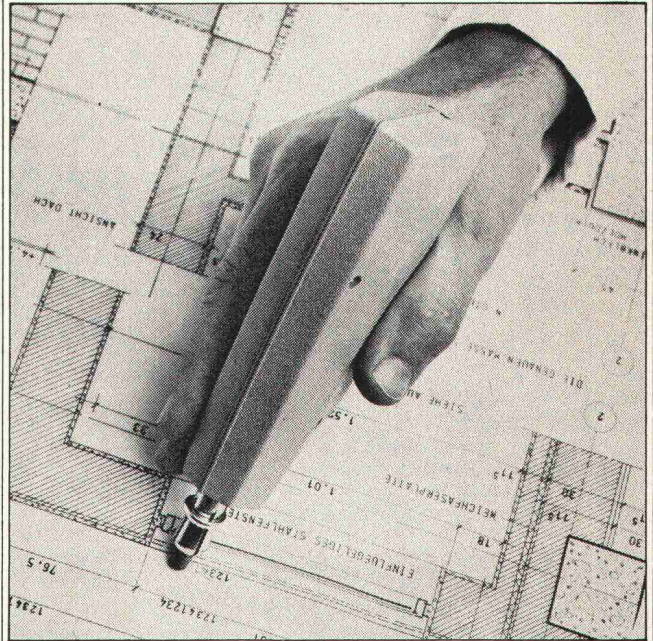
ISOMAT-BAU AG

Spezialfirma für sämtliche Abdichtungen
im Hoch- und Tiefbau
Jungholzstrasse 43, 8050 Zürich, Telefon 01/50 09 45



agor*

Bruning Radierapparat kabellos



Brett-Aufladegerät

Tisch-Aufladegerät

Das kabellose Radiergerät kann unabhängig vom Ladegerät an allen Arbeitsplätzen eingesetzt werden – ist immer betriebsbereit – arbeitet schnell (4100 UpM), sauber und leise – ist leicht, nur 250 g, liegt gut in der Hand und ist äusserst einfach zu bedienen.

Nr. 2240/5 mit Brettaufladegerät oder
Nr. 2240/4 mit Tischaufadegerät

Fr. 210.-

Verschiedene Ersatz-Radierminen per Dtz. Fr. 7.50

Racher

Racher & Co. AG, Marktgasse 12, 8025 Zürich 1, Tel. 01/47 92 11
Racher & Cie SA, 31, rue Dancet, 1211 Genève 4, Tél. 022/20 40 00



Gummi- und Stahlager für den Hoch- und Tiefbau

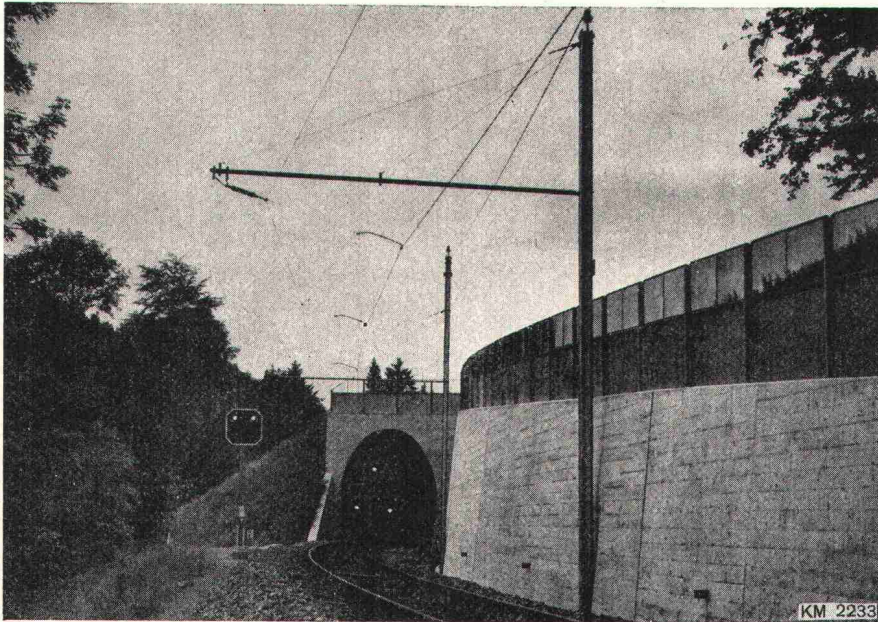
PROCEQ SA
 Riesbachstrasse 57
 CH-8034 Zürich Tel. 01/47 78 00

proceq

Aktiengesellschaft

KUMMLER & MATTER ZÜRICH

Elektrische Unternehmungen



**Fahrleitungen
für Bahnen**

Ersteller
der Fahrleitung
Dolder-Bahn



Einige Gründe,
im Bedarfsfall an uns zu denken:

**Die kurzen
Lieferfristen
für SIHI-Pumpen.**

Das breite SIHI-Pumpenprogramm mit 5000 Typen.
Die Zuverlässigkeit der SIHI-Pumpen.
Die Wirtschaftlichkeit der SIHI-Pumpen.
Die fachmännische SIHI-Beratung.
Der schnelle und gründliche SIHI-Service.

SIHI-Pumpen sind immer richtig.

Pumpenbau Schaffhausen AG
8200 Schaffhausen Goldsteinstrasse 2 Telefon 053 - 4 30 21

Pumpenbau Schaffhausen
Schaffhausen

284 PS



SLM

– mit Dynamik
ins zweite Jahrhundert

Tatkräftige Menschen stellen bei SLM Lokomotiven her – seit 1871: Lokomotiven hoher Qualität. Sie forschen, entwickeln und planen, konstruieren und bauen, um auch morgen Transporte wirtschaftlich zu ermöglichen. Transporte, die den steigenden Anforderungen der Zukunft gewachsen sind.

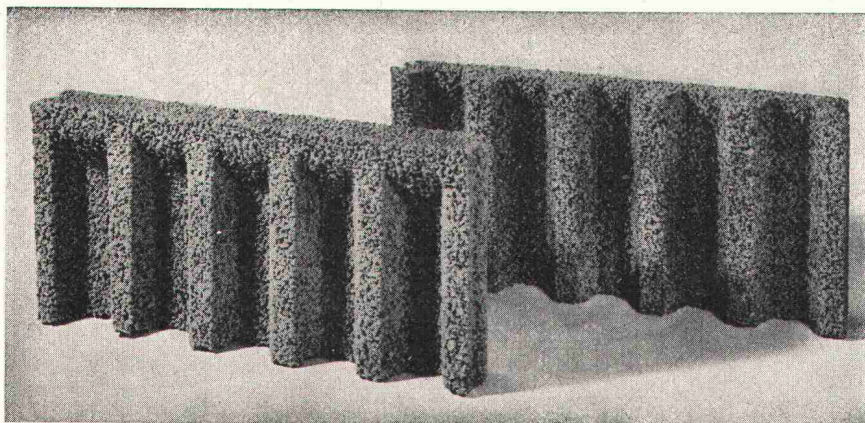
Schweizerische Lokomotiv- und
Maschinenfabrik
CH-8401 Winterthur
Tel. 052 85 41 41

SLM

Wir liefern
Elektrische und thermische
Lokomotiven und Triebwagen
Industrie- und Schiffsgetriebe
Getriebe für Spezialfahrzeuge
Leichtmetallguß

80.16

ROBA-Sickersteine Praktisch und robust



Ihr Vorteil: Einsparungen

- durch rationelle Erstellung eines besseren Entwässerungssystems
- an Verschleiss von Schalungsmaterial und dessen Transportkosten

Ihr Vorteil: Verbesserung

- der Entwässerung des Erdreichs
- Belüftung der Fundamente
- der Kanalisation des Sickerwassers

Ihr Vorteil: Verkürzung der Bauzeit

- durch vereinfachte vollmaschinelle Aufschüttung

Typen:	Sickerstein und Abdeckplatte
Masse:	50 × 25 × 6 cm
Gewicht	10 kg
Preis:	Fr. 8.— pro m ² (Fr. 1.— pro Stück) ab Werk

Beziehbar direkt oder durch die Handelsgenossenschaft des SBV und den Baumaterialienhandel

Element und Baustein AG
(vormals E. Jucker)

8307 Kindhausen-Effretikon
Telefon 01 / 86 41 90



*Im Werk gefertigt —
am Bau montiert!*

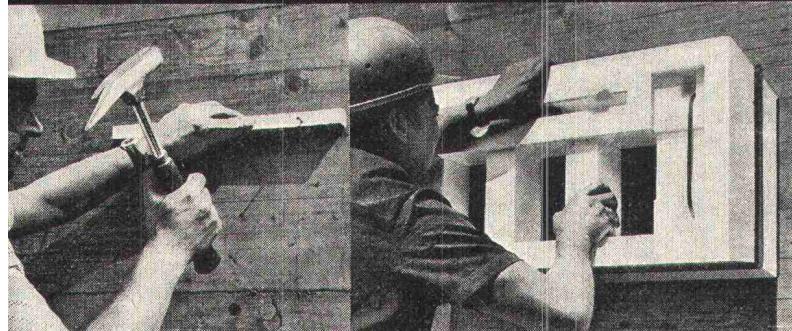
*Holz-Metall-Fassaden
«Tuschmid»*



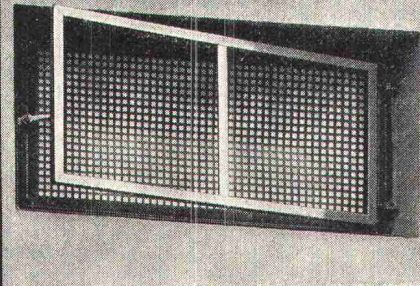
Gebr. Tuschmid AG
8500 Frauenfeld

Aus dem Brander-Rationalisierungsprogramm:

Kellerfenster in Styropor- Schalung



- 1 Holzleiste gemäss Anleitung annageln.
- 2 Fenster anhängen.
- 3 Styroporteile herausnehmen. Fertig.



Bei diesem neuartigen System können Sie die Schalung vergessen. Brander liefert sie mit. Pro Fenster sparen Sie 3 Arbeitsstunden ein (Fensterschalung, Ausschalen, Spitzen, Verputzen, Glattnstrich entfallen, kein Holzverschnitt). Stunden, die bei der Endabrechnung ins Gewicht fallen.

Kellerfenster in Styropor-Schalung haben wir in 6 Grössen (z.T. ein- und zweiflügelig) am Lager. Abgestimmt auf Wandstärken von 20, 25, 30 und 35 cm.

Schicken Sie uns Ihre Pläne. Oder rufen Sie uns einfach an. Nutzen Sie unser «know how». Es gehört zum Brander-Service.

a+a brander

Normbauteile, 8162 Steinmaur, Telefon 01 / 94 13 97

Représentation pour la Suisse romande:

Agence W. Bauer

Maujobia 63, 2000 Neuchâtel, Téléphone 038 / 25 01 50



rhodorsil
MASTIC 3 B
hat sehr gute physikalische Eigenschaften

Diese Fuge mit einem Querschnitt von 10 mm² hält ohne Ermüdung einer Belastung von 17 kg stand. Darum eignet sich RHODORSIL Mastic 3 B zum Verfugen leichter Fassadenelemente.

Die Fugmasse haftet ohne Primer auf Glas sowie glasähnlichen Oberflächen und nach Auftrag eines Primers auf jedem anderen Material. RHODORSIL-Fugendichtungsmassen sind unempfindlich gegen Witterung, klimatische Einflüsse und große Temperaturschwankungen, was ihnen eine hohe Alterungsbeständigkeit verleiht.

Als gebrauchsfertige Einkomponentenmassen sind sie leicht verarbeitbar. Unzählige Gebäude auf der ganzen Welt werden mit RHODORSIL-Silikonkautschuk verfugt.



SBZ

Schweiz :
RHODIA S.A. Genève
2-4, rue du Lièvre,
1211 Genève 24
Tél. : 43.50.00
Telex : 27.438

RP
SOCIÉTÉ
DES USINES
CHIMIQUES
RHÔNE-POULENC
DEPARTEMENT SILICONES
B.P. 753-08 - PARIS-FRANCE

Bitte veranlassen Sie für mich unverbindlich :

- die Übersendung von Unterlagen über RHODORSIL-Fugendichtungsmassen
- den Besuch eines Technikers

NAME :

ANSCHRIFT :

73 Ex 1 SILB - Schweiz. Bauz.


für jeden Einsatz

Caterpillar- Gabelstapler



mit Elektro-, Benzin-, Diesel- und Flüssiggas-
Antrieb von 0,6 bis 30 t Tragkraft.

**Robuste Konstruktion
Wartungsfreundlich
Leistungsfähig
Lange Lebensdauer
AMMANN-Kundendienst**

Caterpillar, Cat und  sind Warenzeichen der Caterpillar Tractor Co.



AMMANN

**ULRICH AMMANN
Baumaschinen AG, 4900 Langenthal
Telefon 063/2 27 02, 2 51 22, 2 52 01**

S 473

Manche sparen am falschen Platz. Nur weil sie nicht gut genug informiert sind.



Sorgen Sie darum dafür, daß Ihr Bauherr auch in 10 Jahren noch über die Wahl seiner Fenster glücklich ist. Informieren Sie ihn über GEVO und RAUCRON. Die beiden Kunststoffenster-Systeme von REHAU. Dem größten PVC-Verarbeiter Europas.

Wir senden Ihnen die Unterlagen gerne zu. Darin finden Sie die neuesten Daten und Fakten, die fachlichen Details und Anschauungsmaterial über Möglichkeiten und Vorzüge unserer Kunststoffenster-Systeme.

Damit Ihr Wissen Ihren Bauherrn vor kurz-sichtigen Entscheidungen schützt.

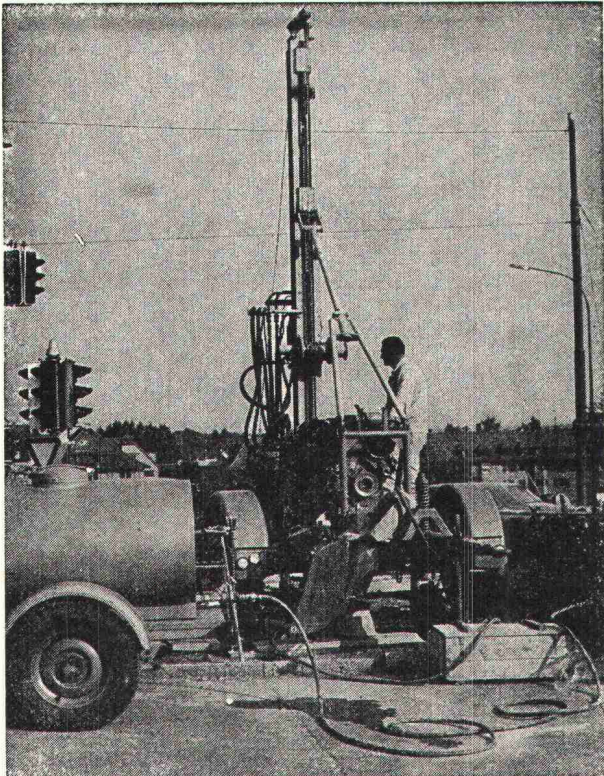


REHAU

PLASTIKS VERKAUFS AG

8804 Au-Zürich
Steinackerstr. 67
Tel.: 01/75 19 22

Sondierbohrungen



Sondierbohrung Bucheggplatz Zürich

- Rotationskernbohrungen
- Rammsondierungen
- Scherflügelversuche
- Ungestörte Bodenproben
- Durchlässigkeitsuntersuchungen
- Bohrungen für Injektionen
- Fels- und Lockergesteins-Anker

Ing. Greuter AG, Zürich

Telefon 01 / 32 90 28

**Spezialfirma für Gunit, Spritzbeton, Injektionen
und Bohrungen**

**Unser neues
Plattenprogramm für Gartenanlagen,
Spielplätze, Vorplätze, Flachdächer,
Terrassen und so weiter.**

**Unsere Werke stellen mit den modernsten Anlagen
Platten her. In verschiedenen Formaten, Strukturen
und für alle Verwendungszwecke. Nur eines bleibt
sich gleich. Die Qualität. Weil wir rationell und nach
strengen Normen produzieren. Deshalb sind wir
ausserordentlich leistungsfähig. Auch im Preis.**

Washbeton- und Gehwegplatten, Formate:

50/75 cm unarmiert	40/ 60 cm unarmiert
50/50 cm unarmiert	40/ 40 cm unarmiert
50/25 cm unarmiert	100/ 50 cm armiert
	100/100 cm armiert

A. Tschümperlin AG 

6300 Zug, Zeughausgasse 9
042 - 210102

223 D1

**Auf Dicht
kann man
bauen.**



Dicht AG Unternehmung für Bohrungen und Foundationen
St. Gallen, Luzern, Bern, Zürich