

Zeitschrift: Schweizerische Bauzeitung
Herausgeber: Verlags-AG der akademischen technischen Vereine
Band: 91 (1973)
Heft: 36: SIA-Heft, Nr. 8/1973: Lebensraum und Technik

Werbung

Nutzungsbedingungen

Die ETH-Bibliothek ist die Anbieterin der digitalisierten Zeitschriften auf E-Periodica. Sie besitzt keine Urheberrechte an den Zeitschriften und ist nicht verantwortlich für deren Inhalte. Die Rechte liegen in der Regel bei den Herausgebern beziehungsweise den externen Rechteinhabern. Das Veröffentlichen von Bildern in Print- und Online-Publikationen sowie auf Social Media-Kanälen oder Webseiten ist nur mit vorheriger Genehmigung der Rechteinhaber erlaubt. [Mehr erfahren](#)

Conditions d'utilisation

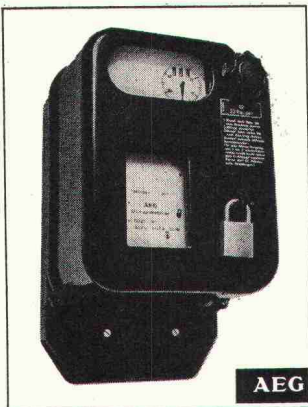
L'ETH Library est le fournisseur des revues numérisées. Elle ne détient aucun droit d'auteur sur les revues et n'est pas responsable de leur contenu. En règle générale, les droits sont détenus par les éditeurs ou les détenteurs de droits externes. La reproduction d'images dans des publications imprimées ou en ligne ainsi que sur des canaux de médias sociaux ou des sites web n'est autorisée qu'avec l'accord préalable des détenteurs des droits. [En savoir plus](#)

Terms of use

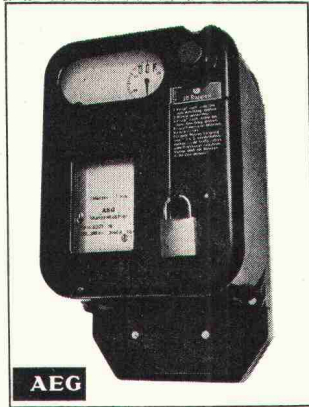
The ETH Library is the provider of the digitised journals. It does not own any copyrights to the journals and is not responsible for their content. The rights usually lie with the publishers or the external rights holders. Publishing images in print and online publications, as well as on social media channels or websites, is only permitted with the prior consent of the rights holders. [Find out more](#)

Download PDF: 22.02.2026

ETH-Bibliothek Zürich, E-Periodica, <https://www.e-periodica.ch>



So.



Oder so.



Und so.

Manches kann man von verschiedenen Seiten her sehen. Zum Beispiel vom Kassieren.

AEG-Münzschaft-automaten kassieren Zehner, Zwanziger, Fünfziger, Fränkler, Zweifränkler und Wertmarken. Das bei Laufzeiten von 8, 11, 13, 15, 20, 22, 27, 33, 40, 45 oder 80 Minuten.

AEG-Münzschaft-

automaten kassieren für die Stromrechnung. Mit dem Überschuss zahlen sie sich selbst.

Eingesetzt werden **AEG-Münzschaft-automaten** in Gemeinschaftswaschküchen, Duschanlagen, Kegelbahnen, Saunas usw.

Das für Fr. 295,-

inkl. Sicherheitsschloss

Elektron AG
Generalvertretung
AEG-TELEFUNKEN
Riedhofstrasse 11
8804 Au ZH
Telefon 01 75 17 22

Schweizerische Bauzeitung

Offizielles Organ des SIA, Schweizerischer Ingenieur- und Architekten-Verein und der GEP, Gesellschaft Ehemaliger Studierender der ETH Zürich
Gegründet 1883 von Ing. A. Waldner

91. Jahrgang Heft Nr. 36

6. September 1973

Lebensraum und Technik

Inhalt

Zum Thema dieses Heftes. Von <i>M. Künzler</i> . . .	843
Luftverschmutzung durch Verbrennungsmotoren. Von <i>J.-P. Corbat</i> . . .	844*
Überdeckung von Autostrassen. Von <i>E. Kessler</i> . . .	859*
Luftverschmutzung in der Stadt Zürich. Von <i>W. Hess</i> . . .	860
Die Schallisolierung von Fenstern. Von <i>R. Hottinger</i> . . .	861*
Trinkwassergewinnung aus Brackwasser	865
Gefährdung des Trinkwassers im Reservoir durch Luftverunreinigungen. Von <i>E. Kaeser</i>	866*
Freileitung oder Verkabelung. Von <i>A. Ostertag</i> . . .	867
Ölbindemittelabwurf aus Hubschraubern	869
Gewinnung wertvoller Produkte aus Kohle	869
Wärmebelastung der Gewässer und der Atmosphäre	870
Maschinenindustrie und Umweltschutz	871
Strafbestimmungen gegen die Gewässerverschmutzung in der Tschechoslowakei. Von <i>V. Krejčí</i> und <i>H. Burkhalter</i>	872

Umschau

Heisswind-Temperaturmesseinrichtung	874*
Zusammenwirken von Beleuchtungs- und Klimaanlagen. Einrichtung für den automatischen Wiederaufbau nach einem Netzzusammenbruch. Persönliches. Plagenbekämpfung mit Hubschraubern . . .	875*

Nekrologe

O. A. Lardelli	876*
--------------------------	------

SIA-Informationen

	877*
--	------

Buchbesprechungen

Zuverlässigkeit und Sicherheit im Arbeitsschutz, von <i>R. Troxler</i> . Ein Bewertungssystem der Bruchssicherheit, von <i>T. Varga</i> . Dehnungsmessverfahren, von <i>F. Thamm</i> , <i>G. Ludvig</i> , <i>I. Huszar</i> und <i>I. Szanto</i> . .	886
Wirtschaftlicher Wärmeschutz III, von <i>F. Bruckmayer</i> und <i>J. Lang</i> . Structural Analysis, by <i>A. Ghali</i> and <i>A. M. Neville</i> . Elektrizitätserzeugung aus nuklearen Energiequellen für Sonderzwecke, VDI-Berichte . .	887
Die Wiener Ringstrasse, von <i>A. Kieslinger</i> . Der Ein- und Zweifamilienhaus-Katalog. Neue Bücher . . .	888

Mitteilungen aus dem SIA

Sektion Aargau, Exkursion Kraftwerk Zufikon und Reusstalsanierung	889
---	-----

Messen, Kurse, Tagungen

Baumesse 1974 in Utrecht. Seminar über Masseinheiten in Wuppertal. VGB-Veranstaltungen im zweiten Halbjahr 1973. Weiterbildungskurse an der Gewerbeschule der Stadt Bern. Centre d'Actualisation Scientifique et Technique à Lyon	889
---	-----

Kunstaussstellungen

Aargauer Kunsthau. Kunstmuseum Basel. Kunstmuseum Luzern. Kunstverein St. Gallen. Kunstverein Winterthur. Zürcher Kunstgesellschaft und Museum Rietberg	890
---	-----

Öffentliche Vorträge

	890
--	-----

Sicherheit und Zuverlässigkeit

zwei grosse Worte, aber wir bieten sie Ihnen!
Wählen Sie aus unserem Programm

Løgstør Rør

für

Fernheizungen

ein Begriff für rationelle Fernheizung in Europa!

Løgstør Rør sind vorfabrizierte Fernheizungsrohre mit vielen Vorteilen:

- Garantie gegen Korrosion von aussen
- minimaler Wärmeverlust
- minimale Verlegungstiefe sowie Verlegung über dem Boden
- es sind keine Verschalungen und keine Betonkanäle erforderlich
- vertragen Druck bis zu 18 Tonnen durch eine Sand- oder Erdschicht von 35 cm Tiefe
- Verbindungselemente können an Ort und Stelle geschrumpft werden
- Standardfittings sind ab Lager lieferbar
- Sonderanfertigungen sind jederzeit möglich

Hescoplan

für

Flachdachisolationen

die qualitativ hochwertige Kunststoff-Folie:

- mit hochfestem Polyestergewebe armiert
- witterungsbeständig
- knick- und bruchfest
- elastisch
- lichtecht
- äusserst widerstandsfähig

Decadex

gegen

Feuchtigkeit

der ideale Einkomponent-Flüssigkunststoff zum Schutze von Aussen- und Innenwänden:

- dampfbremsend
- wasserabstossend
- dauerelastisch
- wird nicht brüchig
- neutral gegenüber jeglichen Baumaterialien
- problemlos
- leicht auftragbar

Verlangen Sie unverbindlich weitere Einzelheiten und ausführliche technische Unterlagen beim Alleinkonzessionär für die Schweiz:

HESCO AG

Industrielle Vertretungen
6301 Zug, Telefon 042 / 21 12 55 / 56



Hasselblad:
Ist
Spitzenqualität
ein
Preisproblem?

Nein!
Denn die
Hasselblad 500 C/M
kostet viel weniger
als Sie denken.
Leistet aber noch
mehr, als Sie meinen.

- Hasselblad 500 C/M — die einzige 6x6 Kamera, die Sie mit einer Hand spielend leicht bedienen können.
- Hasselblad kann Ihnen jede fotografische Aufgabe lösen. Sekundenschnell wechseln Sie von Farbnegativ auf Schwarz-weiß oder Dia, oder sogar vom 6x6 auf das 4x4 oder 4,5x6 cm Format. Ohne Zweitkamera, denn jedes Wechselmagazin ist eine zusätzliche Kamera!
- Hasselblad ist zuverlässig und wertbeständig. Höchste optische und mechanische Qualität, steter Ausbau des Systems und weltweiter Service bürgen dafür.

**Zögern Sie nicht länger, auch der Fotoelite
anzugehören. Sie können es sich leisten.**

H A S S E L B L A D

Ich interessiere mich für das Hasselblad-System, um Aufnahmen auf den folgenden Gebieten zu machen:

Bitte senden Sie mir die entsprechende Dokumentation.

Name P18

Vorname

Beruf

Adresse

Ort

Abschnitt

Über das Hasselblad-System und seine Möglichkeiten gibt es eine umfassende und ausführliche Dokumentation. Wir senden Ihnen gerne die Broschüre, welche Ihr Spezialgebiet behandelt. Füllen Sie bitten den Abschnitt aus und senden Sie ihn an:

Kodak Société Anonyme
Vente Produits Hasselblad
Case postale
1001 Lausanne

Unsere umfangreichen Richtlinien für die Flachdach-Isolierung sind sehr nützlich.

Aber Sie können sie auch vergessen und uns einfach rufen.

Keine Mühe ist uns zu gross, wenn es darum geht, unsern Kunden beizustehen. Das liegt einerseits an unserem Berufsstolz und andererseits am Umstand, dass jeder von uns angebotenen Dichtungsbahn ganz bestimmte Aufgaben zugeordnet sind.

Machen Sie also von diesem Angebot Gebrauch und rufen Sie uns, wenn auch nur der geringste Zweifel über die Dauerhaftigkeit einer nicht alltäglichen Abdichtung besteht.

Auch bei Flachdach-Isolierungen bewährt sich, was Winston Churchill einmal sagte: Im Prinzip gibt es für jedes

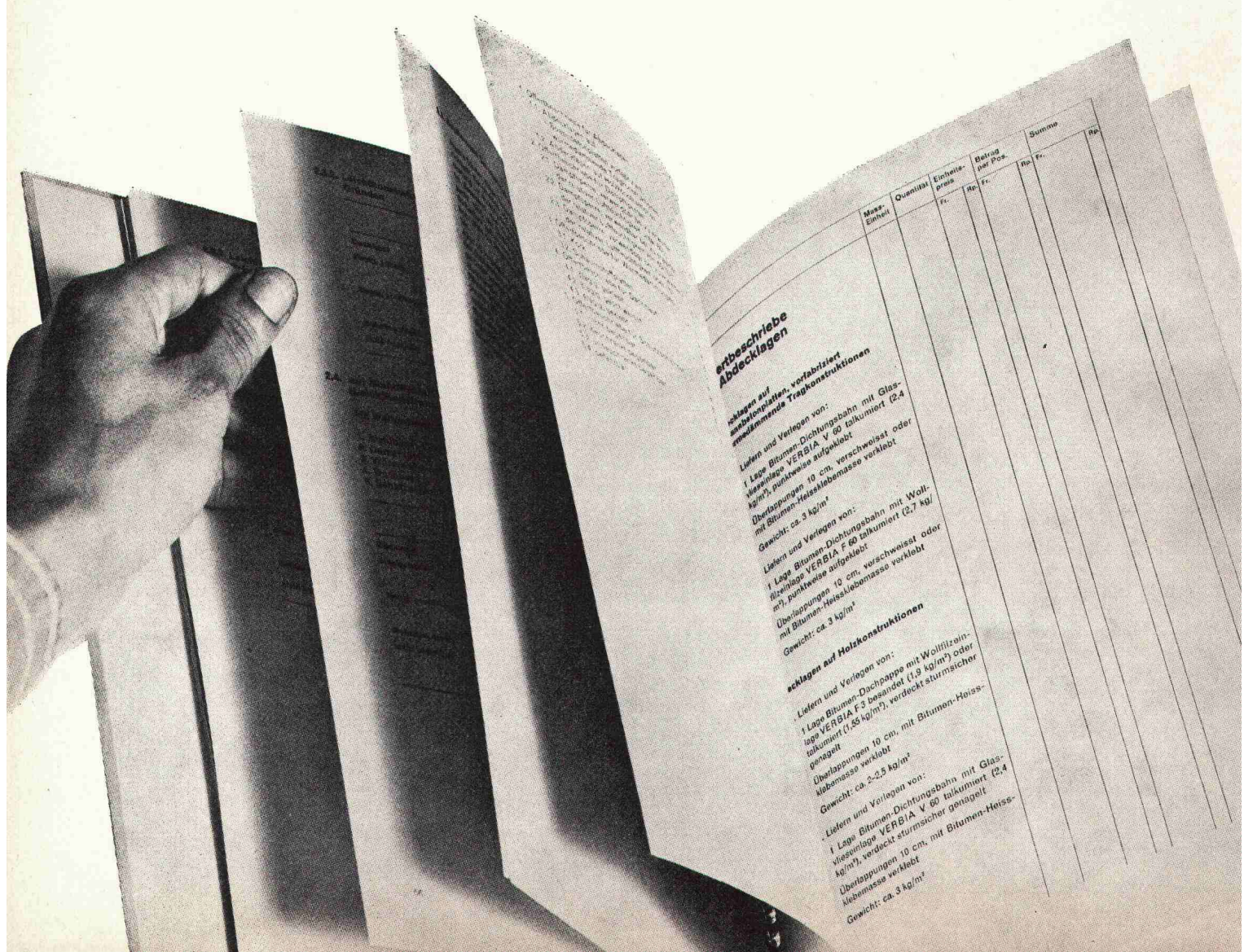
Problem zwei Lösungen — eine gute Lösung und die richtige. Und zu der richtigen wollen wir Ihnen verhelfen.

Durch eine solche Zusammenarbeit können wir ein leistungsfähiges Arbeitsteam bilden. Zu Ihrem Vorteil.

VERBIA

Auf uns ist Verlass

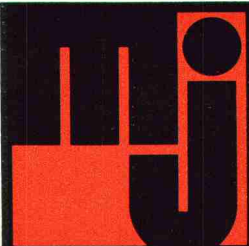
Verkaufsaktiengesellschaft für plastische Bedachungs- und
Abdichtungsmaterialien 4600 Olten, Telefon 062/21 06 41





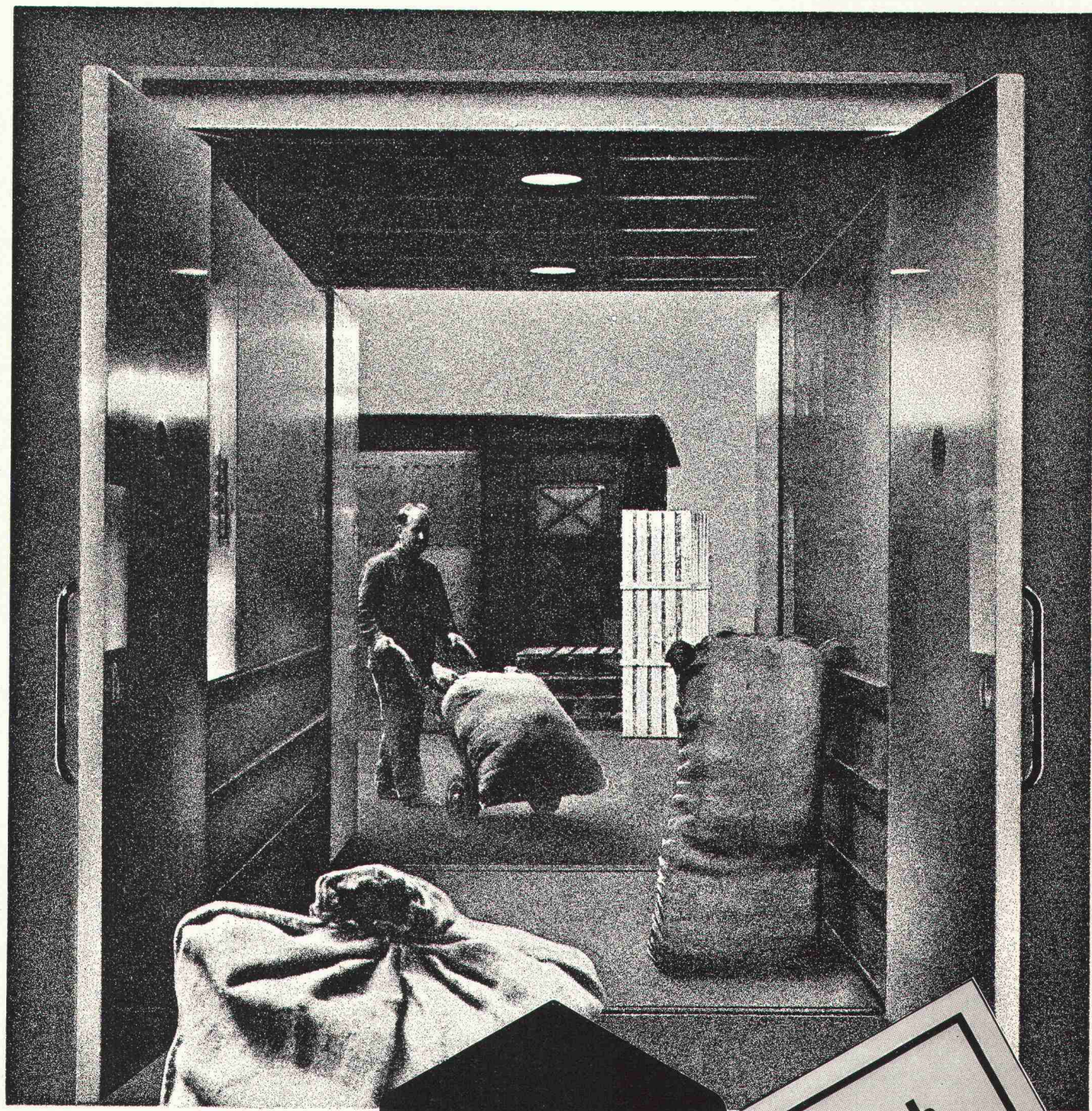
Ihr Partner

für anspruchsvolle Spezialarbeiten im Tiefbau: Bohrpfähle, Baugrubenabschlüsse, Verankerungen, Messervortriebe, Pressrohrvortriebe, Grundwasserabsenkungen.



Meier+Jäggi
Tiefbauunternehmung

4052 Basel, Tel. 061 350155



Schlieren

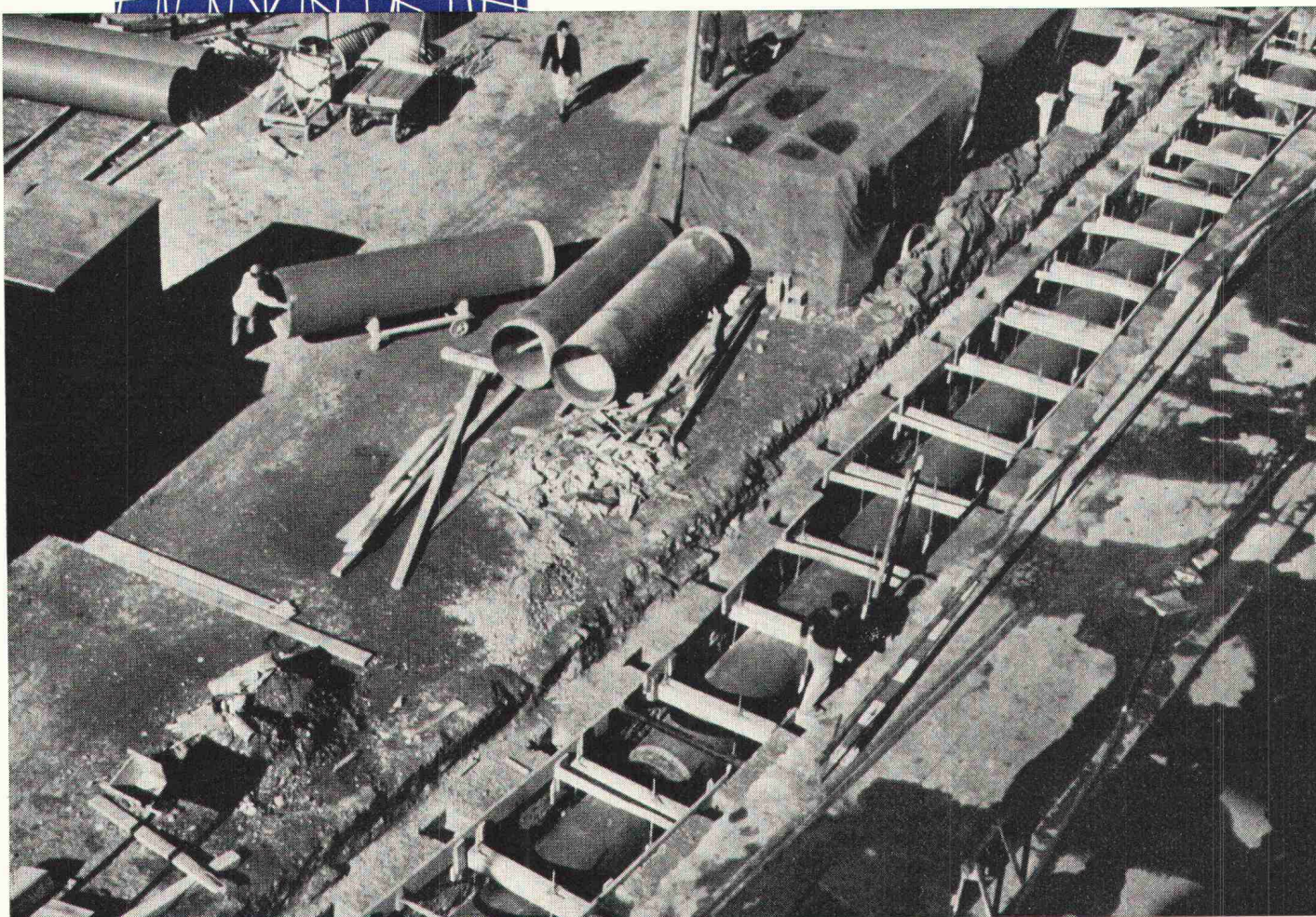
Schweizerische
Wagons- und
Aufzügefabrik AG
Schlieren-Zürich

Dringlich
Urgent Urgente

Schlieren-Warenaufzüge



Gewässerschutz



GFK = Sicherheit und Wirtschaftlichkeit

GFK (glasfaserverstärkte Kunststoffe) besitzen:
hohe mechanische Festigkeit bei geringem
spezifischem Gewicht, weitgehende Korrosions-,
Schlag- und Bruchfestigkeit sowie Grosszügigkeit
in der Formgebung und Anspruchslosigkeit
im Unterhalt.

Rohrleitungen, Tanks und Behälter, Tank- und
Tankbeschichtungen, Jauchegruben, Fett- und
Ölabscheider, Turbinen, Becken, Strömungskegel
und Schwimmkugeln für Kläranlagen, u. s. w.

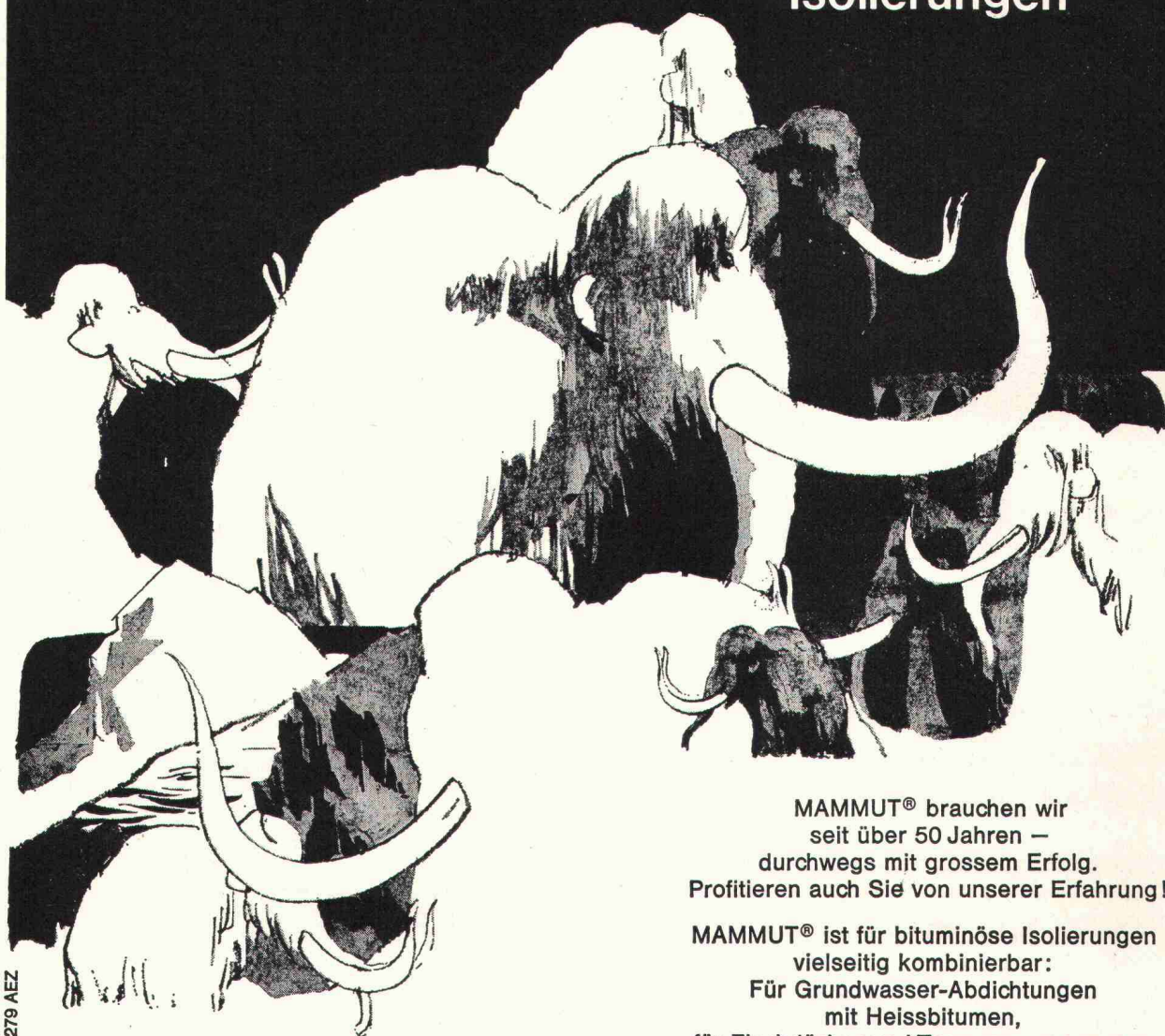
Herstellernachweis durch:



FIBRES DE VERRE S.A. · 3, chemin de Mornex · 1001 Lausanne · Tel. 021/204201 · Telex 24379

Qualität, Forschung, Kundendienst

MAMMUT®
die starke Marke
für bituminöse
Isolierungen



Dr. Juchli

MAMMUT® brauchen wir
seit über 50 Jahren —
durchwegs mit grossem Erfolg.
Profitieren auch Sie von unserer Erfahrung!

MAMMUT® ist für bituminöse Isolierungen
vielseitig kombinierbar:
Für Grundwasser-Abdichtungen
mit Heissbitumen,
für Flachdächer und Terrassen zusammen
mit TURICUM® und Heissbitumen.

MAMMUT® die starke Schweizer Marke

AEZ

Asphalt-Emulsion AG

Wir beraten Sie gerne.
Rufen Sie an!
Telefon 01-887272

Zürich

rasch und zuverlässig

1. Drahtseile

Unser Fabrikationsverfahren «TRU-LAY-BRUGG» ist ein Begriff. Wir liefern folgende Spezialkonstruktionen ab Lager: Flex-Brugg, DQ-Brugg, UNI-Brugg, WSH-Brugg, WSS-Brugg, DQS-Brugg, DES-Brugg, Rotex-Brugg, Rotex-Brugg-Spezial, Parotex-Brugg, KBS-Brugg.

Zudem führen wir Seile und Litzen aus Eisen-, Bronze- und Chromstahl-Draht sowie Faserstoffseile.

2. Seilprodukte

Struppen, Schlingen, Gurten, Netze für Steinschlag- und Lawinenverbauungen, Sprengnetze, zum Teil direkt ab Lager. Auf Wunsch fertigen wir auch Spezialkonstruktionen an.

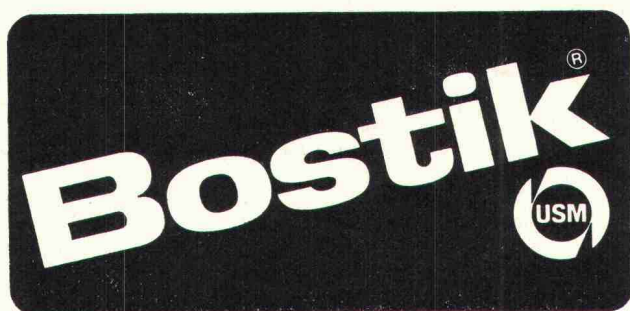
3. Seilzubehör

Unser umfangreiches Lager umfasst: Klemmen, Kauschen, Haken, Schäkel, Ringe, Vergussköpfe, Anpressköpfe, Spannschrauben, diverse Werkzeuge und Pflegemittel für Drahtseile usw.

Bei uns sind Sie als Kunde König. Seit über einem halben Jahrhundert befassen wir uns schon mit Fragen rund um das Drahtseil. Ein Grund mehr, uns zu vertrauen.



**Kabelwerke Brugg AG, 5200 Brugg
Telefon 056 4111 51**



für jedes Klebe- und Abdichtungsproblem das richtige

Produkt

Bostik-Vulkseal 3104
Zwei-Komponenten-Versiege-
lungsmasse auf Thiokol-Basis.

Bostik 3110
Weich-gummielastisch abbin-
dendes Zwei-Komponenten-
Versiegelungsmaterial.

Bostik 3500
Ein-Komponenten Thiokol-
Dichtungsmasse.

GE-Silikon 3020
Ein-Komponenten-Dichtungs-
masse auf Silikonkautschuk-
Basis.

Bostik 3035 Bostik 3043
Dauerplastische Spritzdichtung.

Bostik AE
Dauerplastisches Abdichtungs-
material, vorgeformt oder als
ungeformte Masse.

Bostik-Neopren-Profil
Abdicht- und Isolierprofile für
Elementbau und Industriever-
glasung. Auch nach Zeichnung
angefertigt.

Bostik G-Band
selbstklebendes geschlossen-
poriges Dichtungsband auf
Polyäthylen-Basis.

Bostik 2050
Paste zur Nahtabdichtung von
Gehrungen und Stößen.

**Bostik-Primer, -Reiniger,
-Verdünner**

**Pistolen und Verarbeitungs-
Geräte**

Bostik Spritzkork 3070
neuartige, spritzbare Dichtungs-
masse aus Korkschröt und
elastischem Bindemittel.
Isolation gegen Wärme- und
Kälte durchgang, sowie Feuch-
tigkeitswanderung, Schall-
hemmend.

Bostik-Schmelzkleber
für Kantenfurnierung

Bostik-Spezialklebstoffe
für Kunstharzplatten, PVC-
Folien und Metallverklebungen.

Bostik-Pad
die sichere Klebemethode zur
einfachen Montage von Profil-
brettern, Akustikplatten,
Regalen usw. an Wandflächen.

Bostik stellt Hunderte von spezifischen
Produkten für das Kleben und Abdichten her...
und entwickelt laufend neue für neue
technische Anforderungen.

BON

Senden Sie bitte Informationsmaterial
und technische Merkblätter über

Firma, Adresse, Sachbearbeiter

Lösungen von Bostik
sind hautnah
auf Ihre Anforderungen
zugeschnitten

Bostik Beratungsdienst 01 35 81 34

Bostik GmbH Räflestrasse 32 8045 Zürich



Steter Fortschritt erwächst aus
stets neuen Problemen. Probleme
fordern uns heraus.

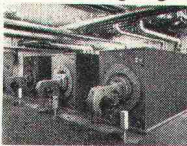
Diese Haltung ist die Grundlage
unseres Know-How und unserer
Erfahrung.

Die gute Lösung:



Ein Zentrum wie das von
Witikon stellt an die Heiz-
anlage ganz besondere
und ganz verschiedene
Ansprüche. Eine interes-
sante Aufgabe für den
Heizungsfachmann. In
verschiedenen Gebäude-

komplexen gibt es Läden, Ateliers,
Büros, Praxen und ein Restaurant. Und
Parkgaragen. Alles wird zentral be-
heizt — jeder Ort auf seine gewünschte
Temperatur. Wir haben die Lösung:
Total wird eine Wärmeleistung von
3300000 kcal/h benötigt. 3 STREBEL-
Guss-Hochleistungskessel erzeugen als
Heizzentrale mit einer Betriebstempo-
ratur von 110°C diese Wärme für die
in den einzelnen Gebäuden montierten
Unterstationen. Hier wird das aus der
Fernleitung kommende Heizwasser auf
die einzelnen Wärmeabnehmer verteilt.
Darunter gibt es eine ganze Anzahl
Klimaanlagen, allein deren 6 für das
Restaurant. Die Auf- und Abfahr-
rampen der Parkgaragen sind bodenbeheizt;

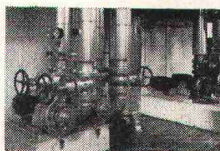


damit wird im Winter eine
Vereisung vermieden. Eine
spezielle Heizungsgruppe
bezieht ihren Wärmebedarf
dafür ebenfalls von den
STREBEL-Kesseln. Die
Boiler befinden sich in den

Unterstationen und auch sie werden zentral
beheizt. Diese unterschiedlichen Wärmeverbrau-
cher bringen stark wechselnde Belastungen und
erfordern deshalb Heizkessel mit dynamischem
Betriebsverhalten. STREBEL-DG-Kessel aus
Gusseisen besitzen diese Eigenschaften dank ihrer
Hochleistungs-Dreizugbauweise in hervorragen-
dem Masse. Das ist der Hauptgrund dafür, dass
ihnen für dieses Objekt der Vorzug gegeben
wurde. Sie werden im Leistungsbereich von 75000
bis 1490000 kcal/h hergestellt und verbinden die
wesentlichen Vorzüge eines modernen Dreizugkessels

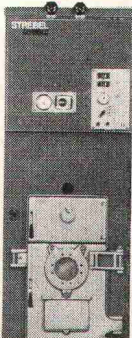
Heizung & Warmwasser im Einkaufs- zentrum Witikon.^(Zürich)

mit den Vortei-
len der bewährten
Glieder-Kessel aus
Gusseisen. A propos
Wirtschaftlichkeit
und Umweltschutz:
Messungen ergaben



an allen drei Kesseln einen feuerungs-
technischen Wirkungsgrad von über
91% und russfreie Abgase. BICALOR
heisst die Heizkessel-Boilerkombination
aus STREBEL-DG-Kessel und
STREBEL-Hochleistungsboiler Typ H
(Leistungsbereich von 1350 l à 60°C/h
bis 12000 l à 60°C/h). Die Anordnung
der Heizflächen wurde nach wissenschaft-
lichen Erkenntnissen entwickelt.
Dadurch wird die Wärmeleistung dieser
Boiler bei zunehmender Zapfmenge
immer grösser. Es sind deshalb hohe
Spitzenleistungen von 430 bis 3000 l
à 60°C/10 min. möglich. Dank ihrer
5fachen Spezial-Kunststoffbeschichtung
aller brauchwasserberührten Teile
sind die STREBEL-Hochleistungsboiler
Typ H gegen die Einwirkung
korrosiver Wässer hervorragend ge-
schützt. Auch starker Kalkansatz

bei hartem Wasser wird verhindert,
da die Oberfläche im Boiler voll-
kommen glatt und homogen ist. Die
einfache Konstruktion erlaubt die
Besichtigung und Kontrolle der
gesamten Heizfläche. Der Hochleis-
tungsboiler Typ H kann separat
aufgestellt werden — überall, un-
abhängig vom Standort des Heiz-
kessels. STREBEL-Heizkessel und
BICALOR-Kombinationen sind
dank hoher spezifischer Leistung
sehr kompakt. Ein weitgespanntes
Programm von Kessel- und Boiler-
einheiten ermöglicht die Anpassung
an jede erforderliche Wärme- und
Warmwasserleistung — die gute Lösung.



Wer für solche Objekte das
Vertrauen verdient, geht auch
für Sie durchs Feuer.
Deshalb — und in jedem Fall —

Ob Einfamilienhaus, ob Einkaufs-
zentrum — ob Wärme oder
warmes Wasser, wir finden
zusammen die gute Lösung.

STREBEL

STREBELWERK AG Rothrist, Tel. 062/41 24 71/41 38 21

Werke 1 und 2 in Nebikon

Heraklith® Leichtbauplatten



Heraklith ist die Markenbezeichnung für hochwertige magnesitgebundene Holzwole-Leichtbauplatten, die seit 60 Jahren, von Oesterreich aus, weltweite Verbreitung im Bausektor gefunden haben. Hohe Wärmedämmfähigkeit, ausgezeichnete Schallisolation und Schallschluckung, grosse Festigkeit und Formbeständigkeit, feuerhemmende Wirkung, Unempfindlichkeit gegen pflanzliche und tierische Schädlinge, neutrales Verhalten zu Metallen, Beton und andern Baustoffen, unbegrenzte Lebensdauer, das sind die hervorragendsten Eigenschaften jeder Heraklith-Leichtbauplatte.

Dem Bauschaffenden steht mit dem Heraklith-Programm ein breites Sortiment an Leichtbauplatten mit verschiedensten Anwendungsbereichen zur Verfügung. Die Hauptprodukte des Heraklith-Sortimentes sind: Normalplatte, PV-Porenverschlussplatte (ein- oder beidseitig beschichtet), GL-Glasfaser-Porenverschlussplatte, Akustikplatte (fein- oder grobfaserig, grau oder hell, natur oder weiss gespritzt), Travertin-Akustik-

platte (weiss gefärbt mit strukturierter Oberfläche), Herathan-Polyurethan-Hartschaumplatte, Heratekta-Mehrschichtplatte.

Mit ausführlichem Prospektmaterial und persönlicher Beratung, orientieren wir Sie gerne über unsere Heraklith-Leichtbauplatten.

Unser Bild zeigt das Schützenhaus Tharau in Wil/SG Architekt: Hans Frank, dipl. Arch. ETH/SIA, Wil/SG Zur Schallisolation wurden 860 m² Herakustik-Platten verlegt. Montage: Schneider + Co. AG, Winterthur.

Propatec AG

8304 Wallisellen
Telefon 01 / 93 12 54

Name: _____
Strasse: _____
Ort: _____
Bitte senden Sie mir Ihre
Dokumentation über
Heraklith-Leichtbauplatten.
Coupon



praktisch, platzsparend, preisgünstig

Schiebetreppen von Columbus – einfach und praktisch! Als Typ Standard sind sie ein- und zweiteilig, mit und ohne Handlauf lieferbar. Typ Combi ist eine stabile Holztreppe mit rutschsicheren Stufen aus Aluminium-Druckguss. Ihre Wangen werden aus längsverleimtem Schichtholz gepresst.

Alle Columbus Schiebetreppen werden mit Sorgfalt und aus besten Materialien hergestellt. Ihre Lukenkasten sind normiert oder nach gewünschten Massen. Beschläge aus einer hochwertigen Aluminiumlegierung. Unschlagbare Preise!

Columbus fabriziert auch Scheren- und Spindeltreppen aus Aluminium. Verlangen Sie bitte eine ausführliche Dokumentation.



Columbus Treppen ag

9245 Oberbüren
Industriestrasse Tel. (073) 51 37 55

Coupon

Bitte lassen Sie mir Unterlagen zukommen.

Name _____

Adresse _____

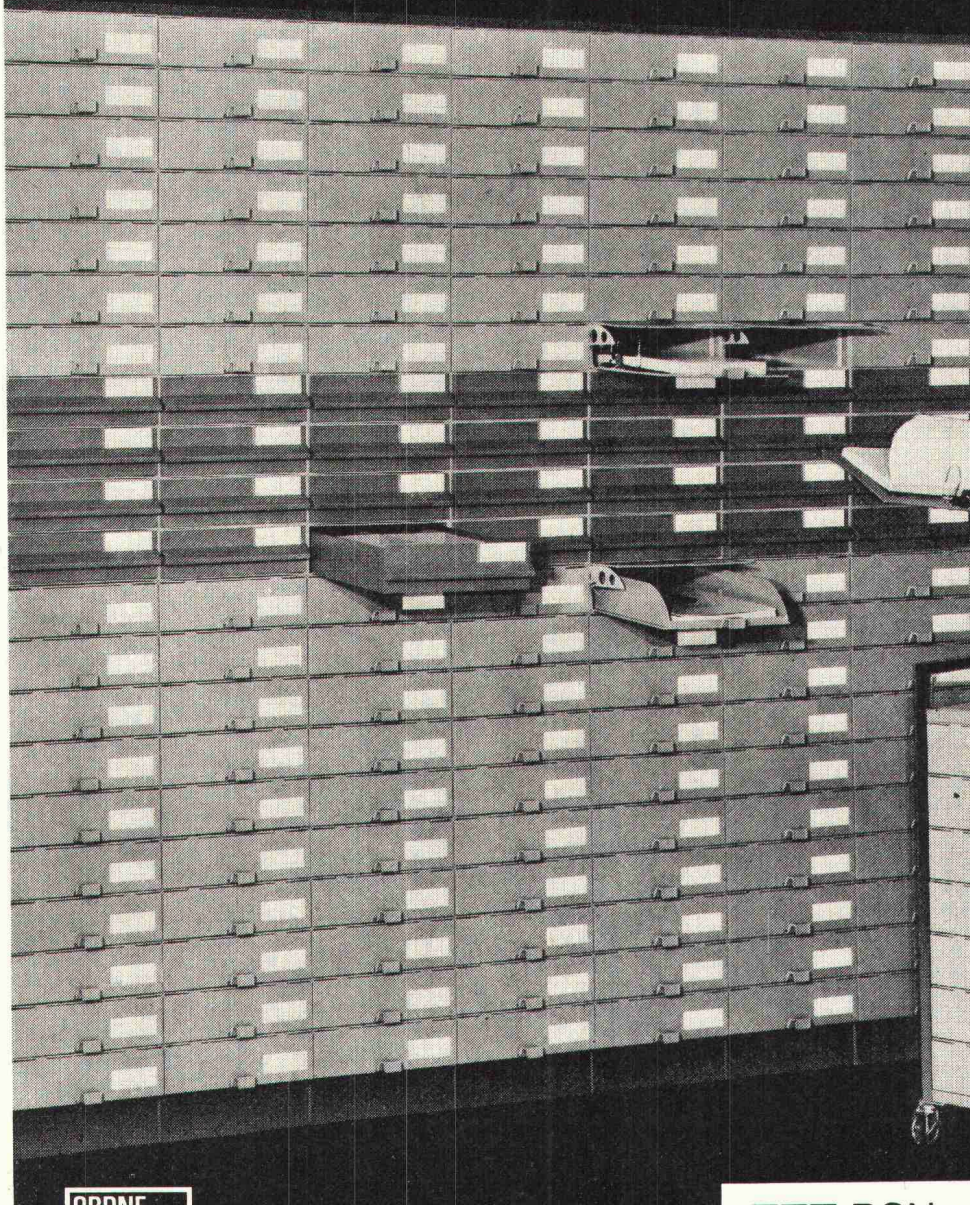
G SCH 2/73

Ein vielseitiges, ideales Ordnungssystem von Biella

BIELLA

PAS-Stapelkasten aus Kunststoff mit der patentierten automatischen Klappenkonstruktion ermöglichen eine raumsparende, übersichtliche Ordnung. Staubfreies Aufbewahren des Inhaltes. Vielseitige Anwendungsmöglichkeiten. Erhältlich in folgenden Ausführungen:

Ordnerplatte mit Hebelmechanik, einfaches Schubfach oder geschlossene Schublade mit vielen Unterteilungsmöglichkeiten, also ein komplettes System.



**ORDNE
BESSER
MIT
BIELLA**

PAS-Ordnung – ideale Ordnung für Büro, Archiv, Magazin oder für den privaten Gebrauch.

PAS-Stapelkasten sind echte Bausteine. Erweiterung jederzeit möglich. Die Elemente können ohne zusätzliche Hilfsmittel nicht nur vertikal, sondern dank dem «Schwalbenschwanz-System» auch horizontal miteinander zu kompakten, robusten Einheiten verbunden werden.



BON

Senden Sie mir bitte Ihre Dokumentation.

Name/Firma _____

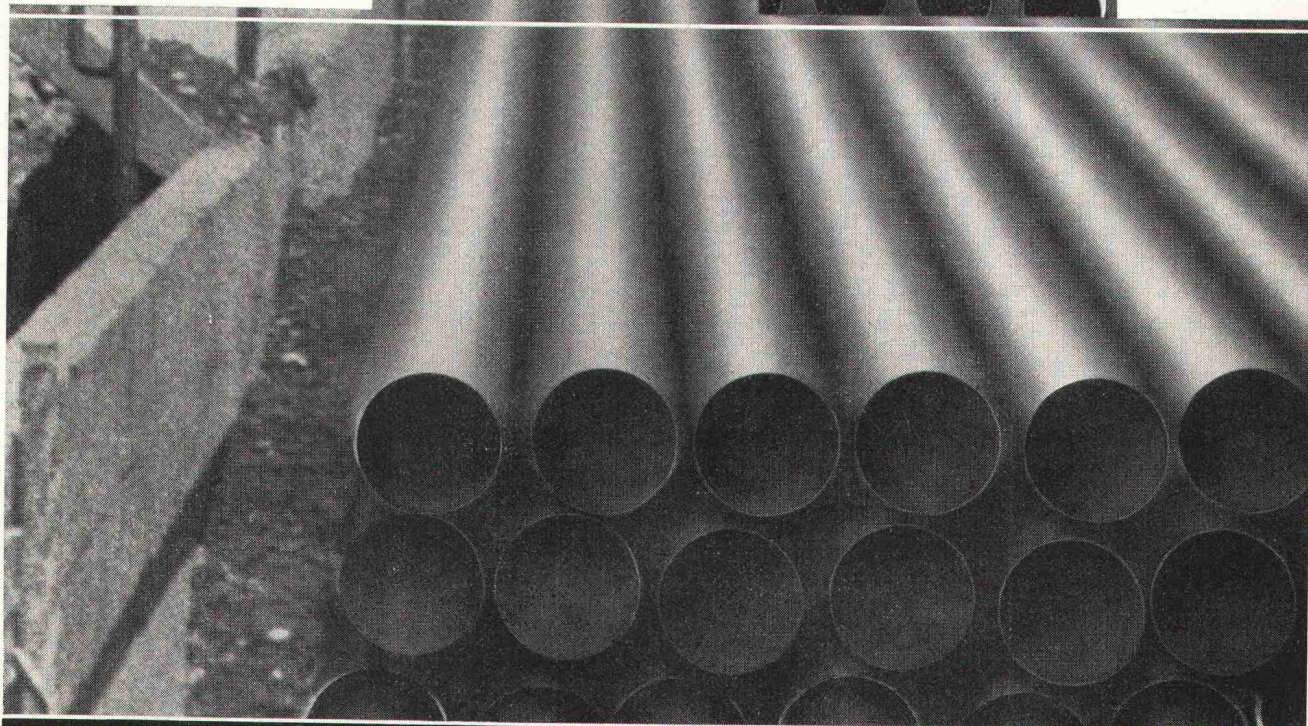
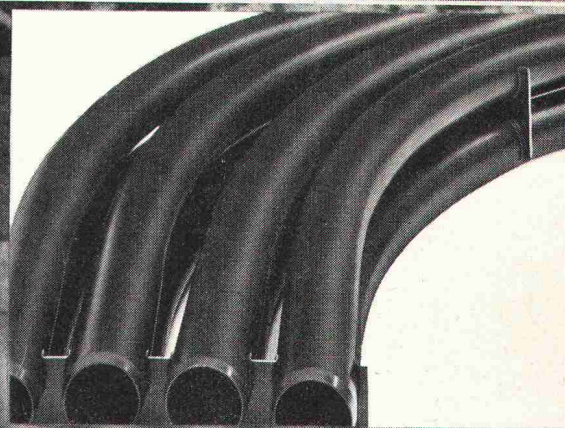
Adresse _____

BIELLA AG, Fabrik für Büroartikel, 2501 Biel



SYMALEN-KABEL-ROHRBOGEN

Standard-Ausführung
Winkel 45° und 90° ,
Radius zehn Mal
Rohr-Innen-
durchmesser.

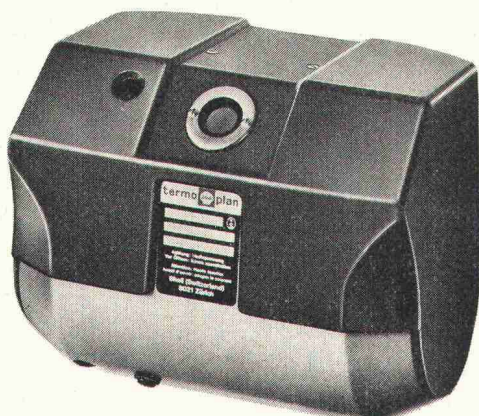


AG
FÜR SYNTHETISCHE
PRODUKTE

Bahnhofstr. 30
8022 Zürich
Verkauf Elektro:
Tel. 01/27 21 34

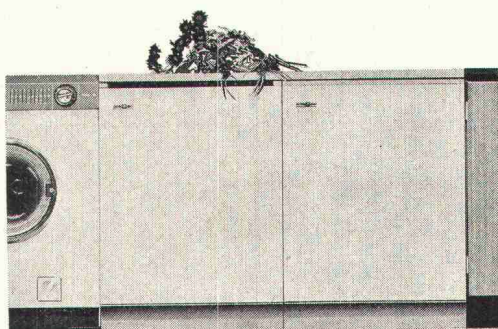
72.5 d

Das termoshell-plan-Angebot für moderne Heizanlagen in Bauobjekten jeder Grösse



Jedes neue Haus braucht seine Heizung. Und in Heizungsfragen sind wir kompetent. Darum sind auch unsere Apparate allen Anforderungen gewachsen. Sie heizen zuverlässig, machen wenig Geräusch und sind sparsam im Verbrauch.

termoshell-plan Ölfeuerungsautomaten sind Schweizer Fabrikate. Sie umfassen, je nach Modell, Leistungskapazitäten von 15000 bis 4 Mio kcal/h. In jedes Einfamilienhaus, Mehrfamilienhaus, Schulhaus, Hochhaus, ja in die zentrale Heizanlage ganzer Siedlungen, lässt sich das passende Modell einprojizieren.



Heizkessel

Boiler

Die termoshell-plan Heizkessel-Boiler-Kombination bringt die elegante, platzsparende Lösung für Einfamilienhäuser oder Eigentumswohnungen mit separater Heizung. Sie lässt sich im Bügelzimmer, Bastelraum oder in der Waschküche – getrennt, nebeneinander oder übereinander – so installieren, dass immer noch genügend Platz bleibt für den Hauptverwendungszweck des Raums.

Ölbrenner, Umwälzpumpe und Steuerung sind im Zentralheizungskessel eingebaut.

Machen Sie sich mit unseren Apparaten vertraut.

Ich will zuerst mehr wissen

Schicken Sie mir bitte detaillierte Unterlagen über die termoshell-plan-Ölfeuerungsautomaten und die Heizkessel-Boiler-Kombination.

SBZ

Name/Firma: _____

Genaue Adresse: _____

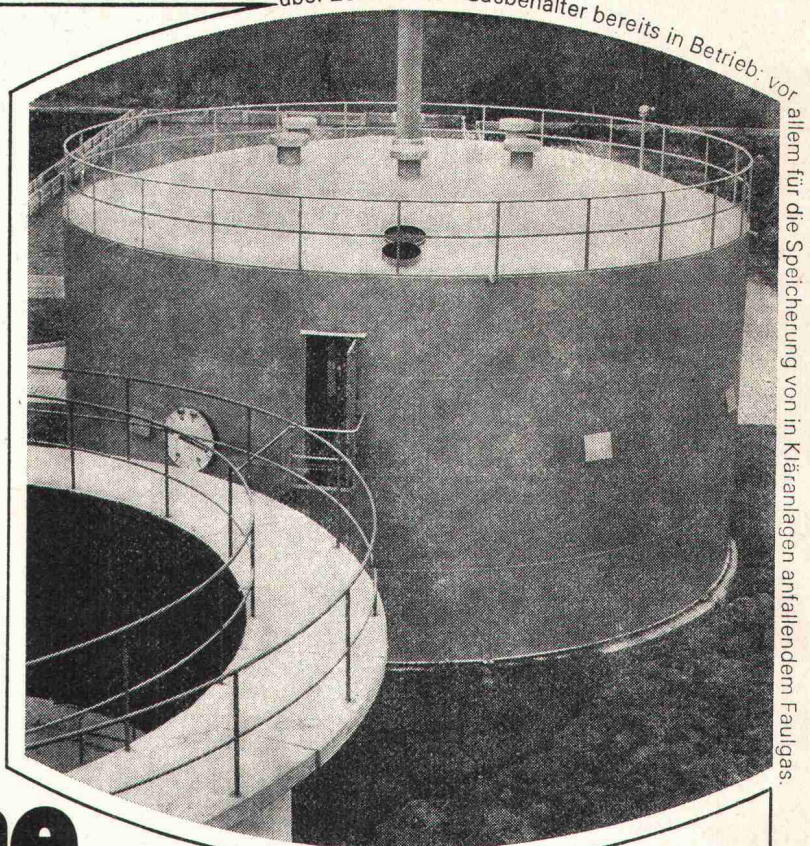
Telefon _____

Bitte einsenden an: Shell (Switzerland),
Abt. MKAS/2, Bederstrasse 66, 8002 Zürich,
Telefon 01 361100

termo  **plan**

Kein Massivfundament,
keine Absperrflüssigkeit,
keine Heizung:
der Niederdruck-
Trocken-Gasbehälter
System Gentsch.

Bisher diente Wasser
als Absperrflüssigkeit
zum (sich im Volumen
verändernden) Gasraum.
Bisher: musste für diese
Sperrflüssigkeit ein
Becken aus Mauerwerk,
Beton oder Stahl gebaut
werden.
Bisher: musste
die Sperrflüssigkeit
beheizt werden.
Bisher: wurde
der Betrieb dieser
Glocken-Gasbehälter
durch Schnee und Eis
oft beeinträchtigt.



über 200 Trocken-Gasbehälter bereits in Betrieb: vor
allem für die Speicherung von in Kläranlagen anfallendem Faulgas.

Trocken-Gasbehälter

ohne Absperrflüssigkeit!

Heute: gibt es das alles
nicht mehr. Die Sperr-
flüssigkeit (und alles
drum und dran) ist beim
System Gentsch ersetzt
durch eine flexible
Membrandichtung aus
synthetischem, alte-
rungsbeständigem
Material.

Mit diesem System
bauen wir Trocken-
Gasbehälter von 3 bis
5000 m³ Inhalt – liegend
oder stehend. Und diese
Behälter brauchen keine
besondere Wartung.
Die Funktionstüchtigkeit
wird durch klimatische
Einflüsse in keiner
Weise beeinträchtigt.
In Deutschland, Holland
und der Schweiz stehen
Gentsch-Trocken-
Gasbehälter schon seit
einigen Jahren problem-
los in Betrieb.

Übrigens: wir haben
Unterlagen, die Ihnen
einiges mehr über die
Gentsch-Behälter sagen.
Dürfen wir sie Ihnen
zusenden? Oder dürfen
wir Sie besuchen?

Trocken-Gasbehälter Gentsch, eine Lizenz-Konstruktion von

**ZSCHOKKE
WARTMANN
AG**

CH – 5200 Brugg
Telefon 056 42 00 25
Stahlbau
Kesselbau
Apparatebau
Maschinenbau
Kläranlagen

GöhnerBauten



Unser Beispiel:
Überbauung Avanchet-Parc
Genève
Bauzeit: 1971 bis 1977

Bauherrschaft: Ernst Göhner AG, Zürich
Architekten: Steiger – Förderer – Amrhein
Erstellerin: Ernst Göhner AG,
Generalunternehmung,
Niederlassung Genf

Zwischen den Hauptverkehrsadern Genf – Lyon und Genf – Lausanne, nahe beim Flughafen Cointrin, bauen wir auf einer Fläche von 18 ha das neue Quartier Avanchet-Parc. In sieben sternförmig um das Zentrum angeordneten, 7- bis 13-geschossigen Häuserzeilen entstehen rund 2200 1- bis 6-Zimmer-Wohnungen, darunter 432 Eigentumswohnungen und 134 Alterswohnungen. Ergänzt durch Geschäfts-, Ärzte- und Kirchenzentren, öffentliche Parkgaragen, 2 Schulen mit Lehrschwimmbecken, Kindergärten und Räume für soziale Arbeit wird Avanchet-Parc zur «Stadt in der Stadt», wobei ausgedehnte Parkanlagen und Spielplätze wichtige Akzente bilden. Fussgänger- und motorisierter Verkehr sind völlig voneinander getrennt auf zwei verschiedenen Ebenen.

Wohnhäuser/Siedlungen
Einkaufszentren
Schulen/Sportanlagen
Geschäftshäuser/Hotels
Industriebauten
Öffentliche Bauten



Senden Sie mir unverbindlich Ihre Broschüre über
«Göhner Bauten»

Name _____

Strasse _____

PLZ/Ort _____

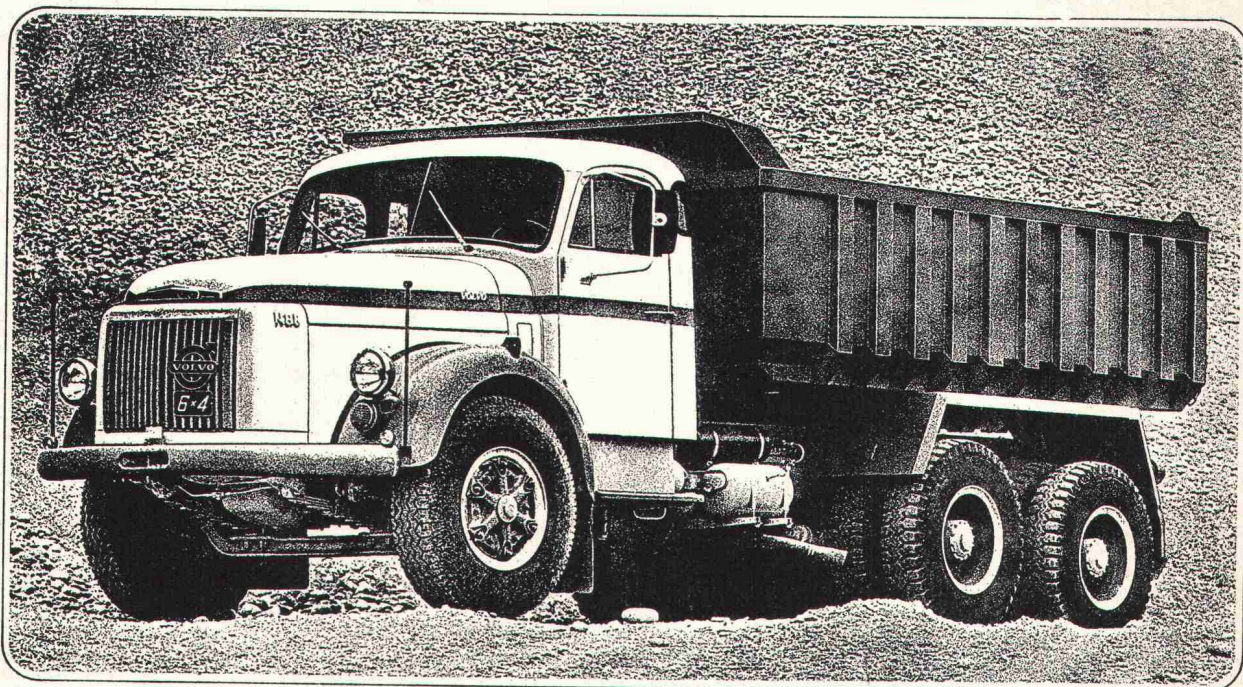
Einsenden an Ernst Göhner AG, Postfach, 8032 Zürich

Ob es um die Errichtung von Geschäfts- und Industriebauten, öffentlichen Bauten oder Wohnhäusern geht: Wir haben langjährige Erfahrung in der Landbeschaffung und -erschliessung, in den konventionellen Bauweisen und im Elementbau. Diese und die aus den eigenen Forschungs- und Materialprüfungs-labors gewonnenen Erkenntnisse gewährleisten für jedes Projekt qualitativ wie ökonomisch die jeweils günstigste Lösung. Wir bauen als «Partner vom Fach» für Private, Firmen, Banken, Pensionskassen, Versicherungs- und Immobilien-Gesellschaften sowie für die öffentliche Hand. Für den Bauherrn bedeutet es Risikoverminderung und Kosteneinsparung, seine Bauten schlüsselfertig vom erfahrenen Generalunternehmer erstellen zu lassen.

Ernst Göhner AG

8032 Zürich, Hegibachstrasse 47/Postfach, Telefon 01-53 58 00
Niederlassungen:
4054 Basel, Rudolfstrasse 3, Telefon 061-38 97 03
1200 Genève, 40, Rue des Vollandes, Telefon 022-35 02 52
6900 Lugano, Via S. Gottardo 86, Telefon 091-2 20 45

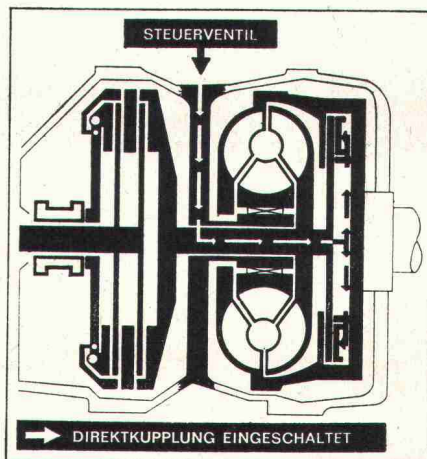
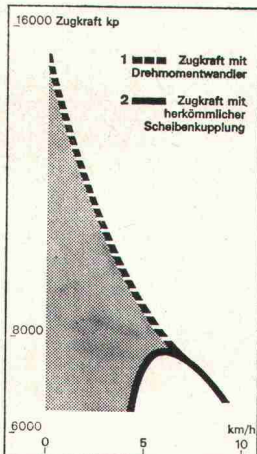
Volvo NB 88 «6x4», der Dreiaxser mit doppelter Anfahrkraft dank Drehmomentwandler.



Das ist ein Volvo NB 88 «6x4» mit einem Spezialaufbau* für 9 m³ Gestein.
Auch bei Voll-Last können Sie, ohne den Motor hochzujagen, weich anfahren, denn der Drehmomentwandler verdoppelt die Anfahrkraft.

Der Wandler bewirkt eine veränderliche Verstärkung (1) des normalen Drehmoments (2).

Aber selbst ein doppelt so starker Motor könnte den Wandler nicht ersetzen, denn er bringt Ihnen zusätzlich die Vorteile einer hydraulischen Kupplung. Bei kurzen Halten muss nicht ausgekuppelt werden und die Geschwindigkeit kann bei zentimetergenauem Fahren (an Laderampen!) mit der Bremse reguliert werden. Die Fahrtechnik im Stadtverkehr ist die gleiche, wie mit einem automatischen Getriebe.



Um bei Überlandfahrten die ohnehin geringen Leistungsverluste ganz zu beseitigen, kann der Wandler abgeschaltet werden.

Mit dem Volvo NB 88 «6x4» fahren Sie wirtschaftlicher, dank der Schonung von Motor, Getriebe und Kupplung.

* Volvo entwickelte in Zusammenarbeit mit einer bekannten schwedischen Aufbaufirma eine stabile Rückwärtsmulde, welche eine optimale Gewichtsverteilung erlaubt und die Abnutzung auf ein Mindestmass reduziert:

Eine Stahlmulde mit dem niedrigen Gewicht einer Aluminium-Mulde, jedoch mit einer um 75 % höheren Festigkeit!



VOLVO

Wer rechnet fährt Volvo!

Automobiles Volvo SA, Abteilung Lastwagen, 3500 Lyss



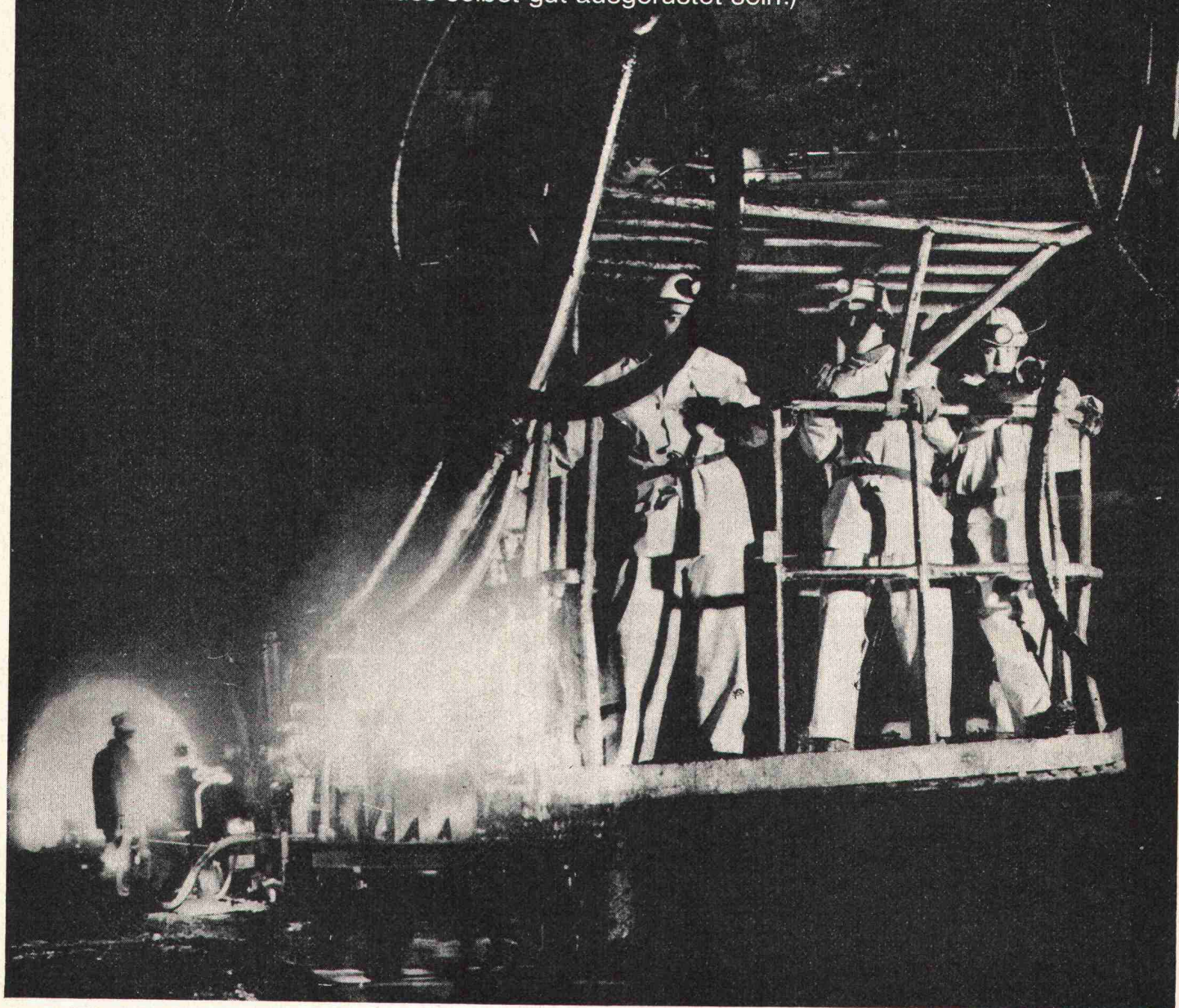
Betonstrassen sind helle Strassen!

Helligkeit heisst Sicherheit,
das geht über alles

Auskunft und Beratung:
BETONSTRASSEN AG,
5103 Wildegg

Hell-Drivers

(Wer andern einen Tunnel gräbt,
muss selbst gut ausgerüstet sein!)



Tunnelbau! Das ist harte Männersache. Arbeit unter extremsten Bedingungen. Wer da seinen Mann stellen will, muss gut ausgerüstet sein. Mit Schutzbekleidungen, die vieles aushalten.

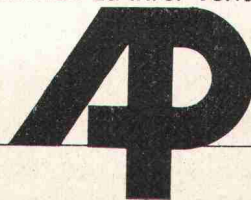
Denn wir wissen, was der Mann auf dem Bau, der Arbeiter im Kanalisationsnetz, der Ingenieur im Stollen oder der Facharbeiter in der Industrie braucht. Wir kleiden ihn ein von Kopf bis Fuss. Vom Helm mit Kopfleuchte über den Anzug bis zu den Handschuhen

und Stiefeln. Auch Weit- und Notleuchten finden Sie bei uns. Dürfen wir Ihnen helfen, Ihre Mitarbeiter einzukleiden? Unsere Schutzbekleidungs- und Leuchten-Experten können Sie mit dem Know-how der grössten technischen Grosshandels-Unternehmung beraten.

Oder sind Ihre Probleme anderer Art? Auch dann können wir Ihnen helfen. Die Berater-Teams unserer 6 Fachabteilungen für Dichtungen, Schläuche, Antriebselemente, Antivibrationselemente, Kunststoffe und Schutzbekleidungen stehen zu Ihrer Verfügung.

Der Fachmann fragt den Fachmann:

Angst+Pfister



8052 Zürich, Thurgauerstrasse 66, Telefon 01 50 20 20

1211 Genève-Le Lignon, 52-54, Route du Bois-des-Frères, Téléphone 022 451400

7000 Chur, Gürtelstrasse 27, Telefon 081 243212

Visual Aid

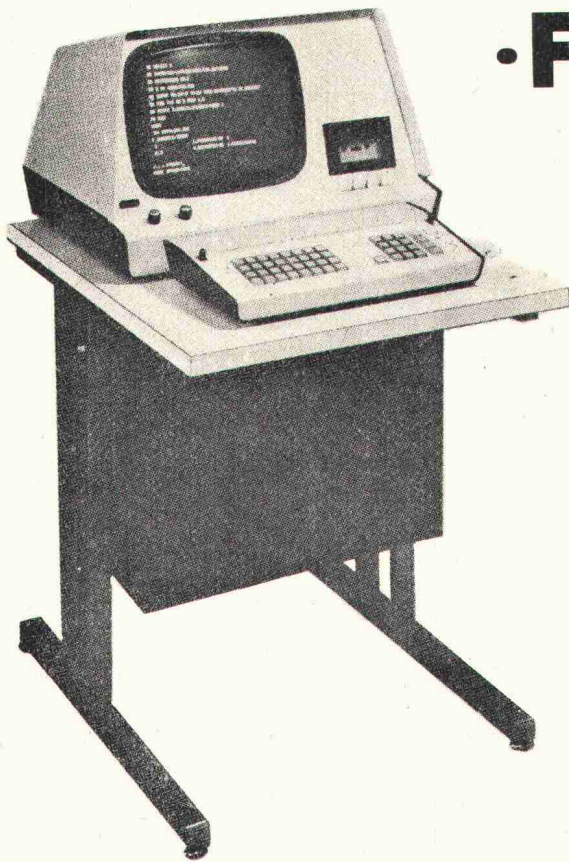
BUFA, Halle 4, Stand 420

From Wang...

The Model 2200

"Mini"

- **Easy To Use**
- **Inexpensive**
- **Fully Expandable**

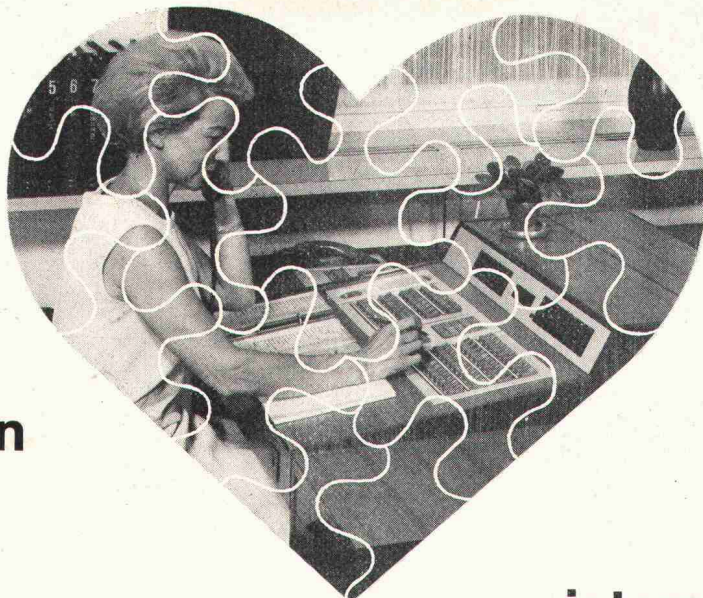


Tape Cassette Drive
Card Reader
Plotter
Disk
High-Speed Printer
Output Typewriter
Special Keyboards
Basic language

datamat sa

36, rue de St-Jean, 1211 Genève 18
téléphone 022 / 44 21 00
Berne 031 / 45 82 82
Bureau à Zurich: **MOR**, Gemsenstrasse 4
tél. 01 / 28 53 78

Eine Ihrem Unternehmen angepasste Haustelefonanlage setzt sich aus vielen wichtigen Funktionen zusammen. Wie ein Puzzlespiel.



Nur das geplante Zusammenspiel aller Möglichkeiten einer Hasler SKW 1000 erlaubt Ihnen eine optimale interne und externe Kommunikation.



Durchwahl
Der interne Teilnehmer kann von aussen direkt angewählt werden und zwar mittels der 2 ersten Ziffern der Firmennummer plus die 4-stellige interne Nummer.



Ziffernsperreinrichtung
Beschränkung des nicht über die Telephonistin gehenden Amtsausgangsverkehrs auf 3 verschiedene Programme, z.B.:
– Wahlberechtigung nur Lokalnnetz
– Wahlberechtigung nur Netzgruppe
– Wahlberechtigung nur national



Kurzurufnummernwahl
Häufig benutzte Nummern – bis 16-stellig, also inkl. Ausland – können programmiert werden und sind mit 2-stelligen Kennziffern wählbar.



Gruppierung
Ankommender und abgehender Amtsverkehr kann in mehrere Firmengruppen unterteilt werden.



Gebührenerfassung
– Mittels Gebührenmelder bei der Telephonistin
– Mittels individuellem Zähler pro Zweignummer
– Elektronische Gesprächsdatenerfassung und automatischer Ausdruck mittels Schreiber der gewählten Amtsnummer, Zweignummer, Taxe und Zeit.



Drahtlose Personensuchanlage
Jeder Mitarbeiter kann über die Telephonanlage automatisch gesucht werden. Hasler bietet Ihnen den kleinsten Miniaturempfänger der Welt – Sie können ihn als Krawattenhalter benutzen – mit Sprachdurchsage.



Mehrfachschaltung
Zusammenfassung mehrerer Teilnehmeranschlüsse auf eine Gruppennummer. Der nächstfreie Anschluss gibt Antwort.



Nachtschaltung
Jeder beliebige Telephonapparat kann als Nachtapparat geschaltet werden, um die ausserhalb der Geschäftszeit eintreffenden Anrufe zu empfangen.



Spezielle Kundendienstschaltung
Die Anrufe gelangen, ohne Vermittlung der Telephonistin, direkt auf eine Gruppe von Apparaten, welche für die Entgegennahme von Kundenaufträgen eines speziellen Kundendienstes bestimmt sind. Die Anrufe werden im Turnus gleichmässig verteilt.



Abwesenheitsschaltung
Ist ein Mitarbeiter abwesend, können alle Anrufe zur Telephonistin umgeleitet werden. Eine weitere Möglichkeit bietet ein separates Abwesenheitstableau der Personensuchanlage. Bei deponiertem Taschenempfänger leuchtet bei einem Ruf die dem Empfänger zugehörige Lampe auf.



Konferenzschaltung
Die Telephonistin kann mehrere interne Teilnehmer unter sich oder mit einem externen Partner zu einem Konferenzgespräch verbinden.



Optischer Nummernanzeiger
Beim Vermittlerapparat leuchtet jeweils die Nummer des anrufenden oder gewählten internen Teilnehmeranschlusses auf.



Tastenwahl
Bei vielbenützten Apparaten wirkt sich eine Tastatur anstelle der Wählscheibe für den internen Verkehr zeitsparend aus.



Chefstationen
Diese Apparate erlauben z.B. direkte Querverbindungen zu engen Mitarbeitern und zur Telephonistin, Umleitung der Anrufe zur Sekretärin, Türsignalbedienung, Sekretärinnenruf, usw.



Wachstum/Ausbau
Die Hasler SKW 1000 ist das Herz Ihrer Kommunikationsanlage. Sie erlaubt auch nachträglich den mühelosen Ausbau um weitere Einheiten, unabhängig ob es sich um interne Anschlüsse, Amtsleitungen, Vermittlerplätze oder Zusatzausrüstungen handelt.

Welche Funktionen und Möglichkeiten fehlen in Ihrem Puzzle?

Lassen Sie sich frühzeitig orientieren bei Ihrer Kreisteledirektion
Tel. Nr. 13

Hasler

oder bei der Hasler AG,
Belpstrasse 23, 3000 Bern 14,
Telephon 031 65 21 11



Diese Türe schliesst eine Marktlücke

Die Aussen-Stahltüre norm® wird für hohe Ansprüche gebaut. Sie ist robust, witterungsbeständig, verwindungssteif, aber auch form-schön und preisgünstig.

Das 40 mm starke Türblatt hat eine feuchtigkeitsbeständige Isolierfüllung, die schalldämmend wirkt und der Türe den metallischen Körperklang nimmt.

Die Türen sind auch in geschoss-hoher Ausführung, zweiflüglig, mit ein- und beidseitigen Beistössen und mit verschiedenen Zargenarten und Zusätzen lieferbar. Vielseitig sind die Anwendungsmöglichkeiten. Als Aussentüren in Laubenganghäusern, für Hauseingänge sowie Untergeschoss- und Einstellräume, aber auch für Industrieräume jeder Art, Reservoirs, Trafostationen, Kläranlagen usw.

Verlangen Sie ausführliche Unterlagen oder den unverbindlichen Besuch unseres Beraters.

Metallbau AG Zürich

Anemonenstrasse 40, 8047 Zürich Vertretungen und Servicestellen in
Telefon 01-54 67 00

norm®

Basel, Bern, Lausanne, Locarno,
Luzern, Solothurn, St. Gallen und Chur

ENTE
AUTONOMO
PER LE
FIERE DI BOLOGNA
in Zusammenarbeit
mit
ASSOCIAZIONE
ITALIANA
PREFABBRICAZIONE
PER L'EDILIZIA
INDUSTRIALIZZATA
A.I.P.



**INTER-
NATIONALER
SALON DER
INDUSTRIALISIERUNG DES BAUGEWERBES**

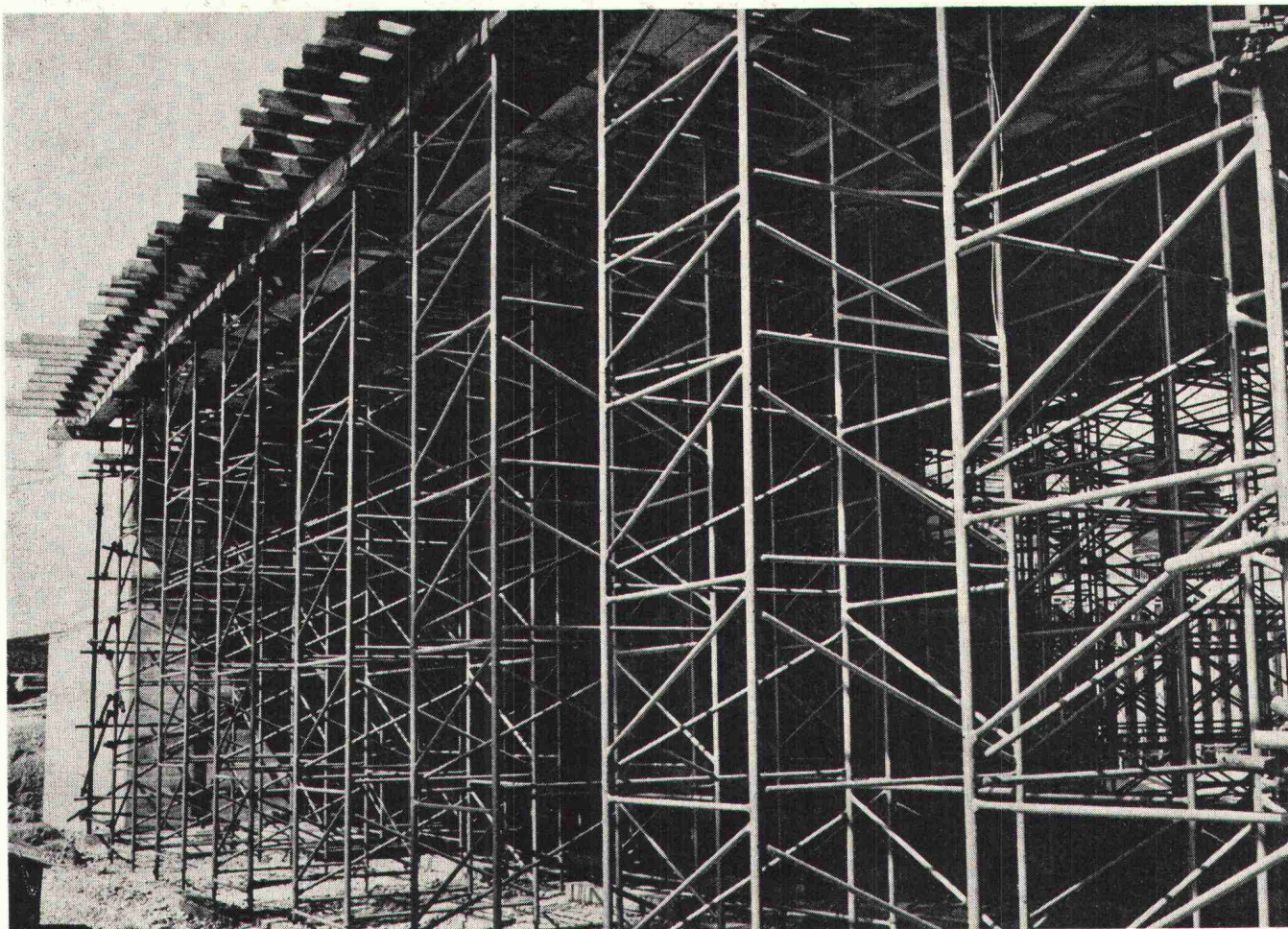
9 SAIE

BOLOGNA
6. — 14. OKTOBER 1973

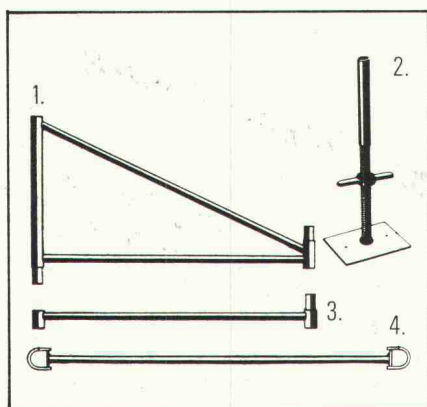
Strukturen für das industrialisierte Bauwesen und Fertigbauten ■ Verkleidungselemente für innen und aussen ■ Baustoffe und Bauelemente ■ Beschläge und ähnliche Artikel ■ Materialien und Artikel für Fertigbearbeitung ■ Baukeramik ■ Maschinen und Anlagen für Baustellen ■ Anlagen für Herstellung von Fertigbauelementen und Betonteilen ■ Maschinen und Anlagen für die Ziegelindustrie und die Keramikindustrie ■ Technische Apparaturen und Anlagen

Auskünfte:

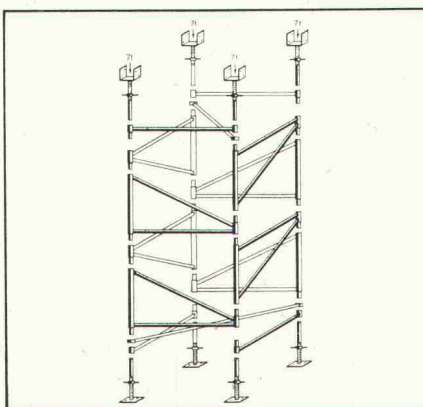
ENTE FIERE, SAIE, 40127 BOLOGNA (Italien), via Ciamician, 4 ■ Tel. 051 / 51 51 62 45



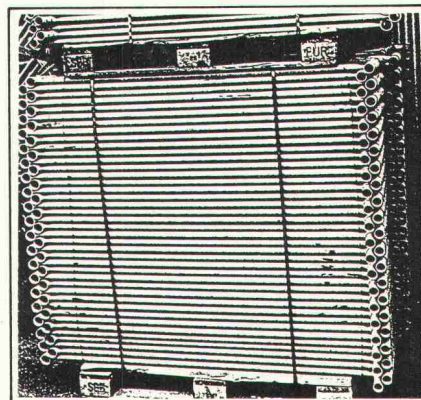
Jedermann kann ein ETEM-Stützgerüst aufstellen. Und zwar fehlerlos.



Ein ETEM-Turm besteht aus vier Bauelementen, die ohne Werkzeug zusammengefügt werden können: 1. Rahmen, 2. Fuss- bzw. Kopfspindel, 3. Endstrebe, 4. Horizontal-Diagonale. Das schwerste Element wiegt bloss 10,5 kg.



Die einzelnen Bauelemente können nur in der richtigen Reihenfolge zusammengesteckt werden. Eine Fehlmontage ist ausgeschlossen. Zulässige Tragfähigkeit eines ETEM-Turms 28 t (7 t pro Eckpfosten bei zweifacher Sicherheit).



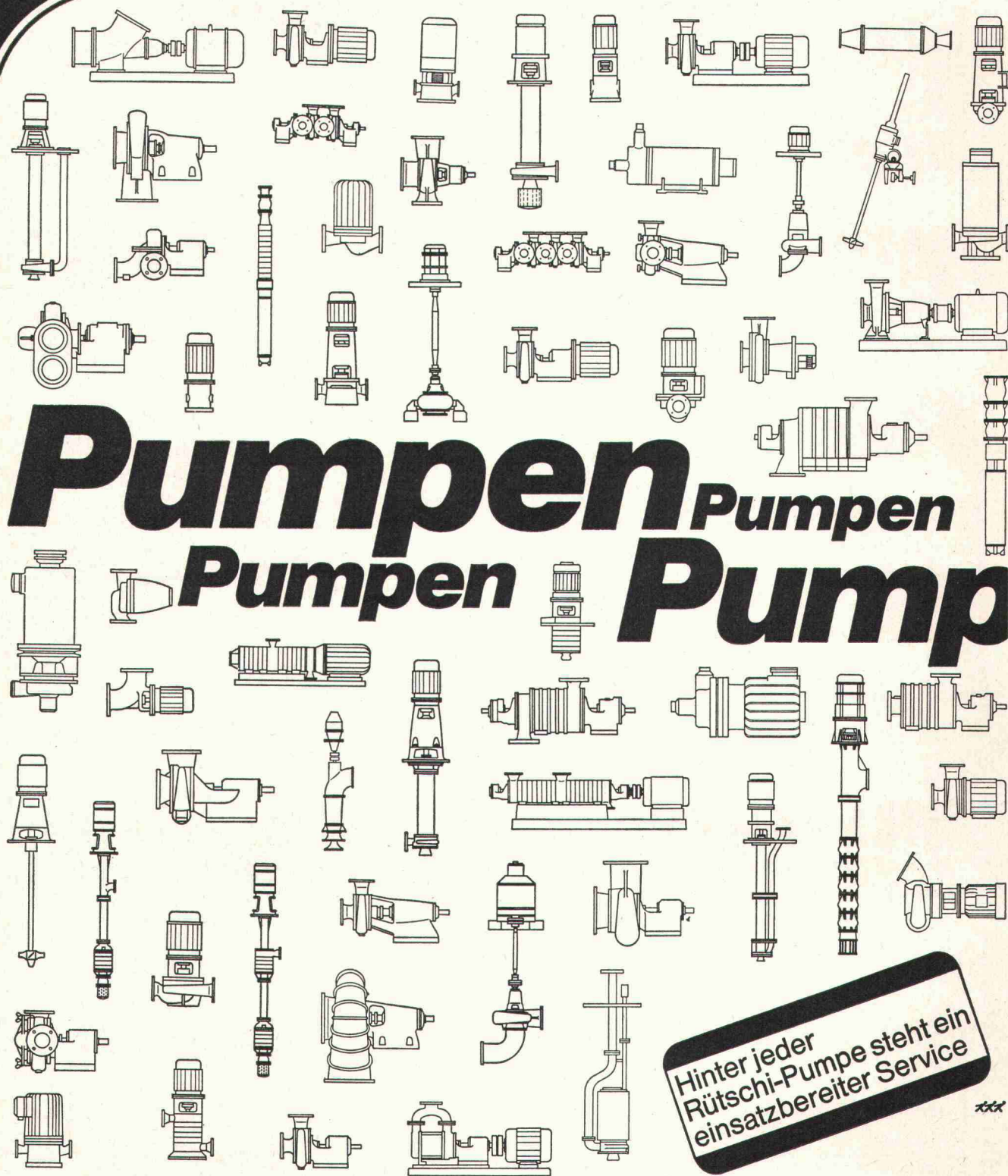
Die leichte Palettierbarkeit der ETEM-Bauelemente vereinfacht und verbilligt Lagerung und Transport.

Das ETEM-Stützgerüst eignet sich für Brückenlehergerüste, Industriebauten, Träger, schwere Unterzüge usw. Es ist preisgünstig und kurzfristig lieferbar. Verlangen Sie den instruktiven 12seitigen Prospekt.

Robert Aebi

Robert Aebi AG
Abt. Gerüstbau
8105 Regensdorf
Tel. 01/71 25 50

Constructions Tubulaires
(Succursale de Robert Aebi SA)
1227 Carouge-Genève
Téléphone 022/42 73 30



Pumpen Pumpen Pumpen Pump

Hinter jeder
Rütschi-Pumpe steht ein
einsatzbereiter Service

Dies ist eine Auswahl aus unserem Pumpenprogramm. Rütschi-Pumpen werden in 21 Ländern nach unseren Zeichnungen gebaut. Die Lizenz-erträge gestatten uns

ausgedehnte Forschungs- und Entwicklungsarbeiten. Über 2000 Pumpenmodelle ermöglichen, praktisch jeden Bedarfsfall zu decken, von der serie-

mässigen Wasserpumpe bis zur Spezialausführung für die Atomindustrie. Und die meisten der hier gezeigten Pumpen werden in 10 bis 30 verschiedenen Grössen gebaut.

Rütschi baut Zentrifugalpumpen für Wasserversorgung, Abwasserförderung, Heizung, Sanitär, Kesselspeisung, Chemie, Industrie und Reaktorbau.

K. Rütschi AG, Pumpenbau, 5200 Brugg, Telefon 056 4104 55

RÜTSCHI PUMPEN



Die spezifischen Eigenschaften
von VETROFLEX PB Bauplatten:

Die interessieren den Architekten

- hohe mechanische Widerstandsfähigkeit
- verschiedene Raumgewichte für optimale Lösungen
- erschütterungsfest, volumenbeständig

Die interessieren den Bauherrn

- hoher Schallabsorptionsgrad
- hoher Wärmeleitwiderstand
- unbrennbar, unverrottbar, unzersetzbar

Die interessieren den Bauunternehmer

- selbsttragend, leicht
- rationelles Plattenformat
- leichte Verarbeitung auch mit Messer oder Schere

VETROFLEX PB Bauplatten sind kurzfristig lieferbar durch den Fachhandel



* Er – der junge Mensch, hineingeboren in unsere technisierte Welt, versteht nicht, warum er heute mit viel Lärm herumtollen darf und morgen sich mäuschenstill verhalten muss. Er versteht nicht, warum Frau Huber von nebenan sein Geschrei nicht erträgt. Wir alle, die sich mit Problemen rund um's Bauen beschäftigen, können durch Verwendung geeigneter Isolierstoffe dazu beitragen, ihm das Kindsein etwas erträglicher zu machen.

Bei der Entwicklung unserer
VETROFLEX-Bauplatte
haben wir nicht nur auf ideales Gewicht
und leichte Verarbeitung geachtet

sondern
wir haben auch an den Menschen* gedacht
der in den Häusern wohnt

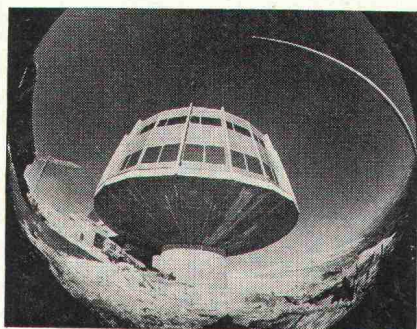
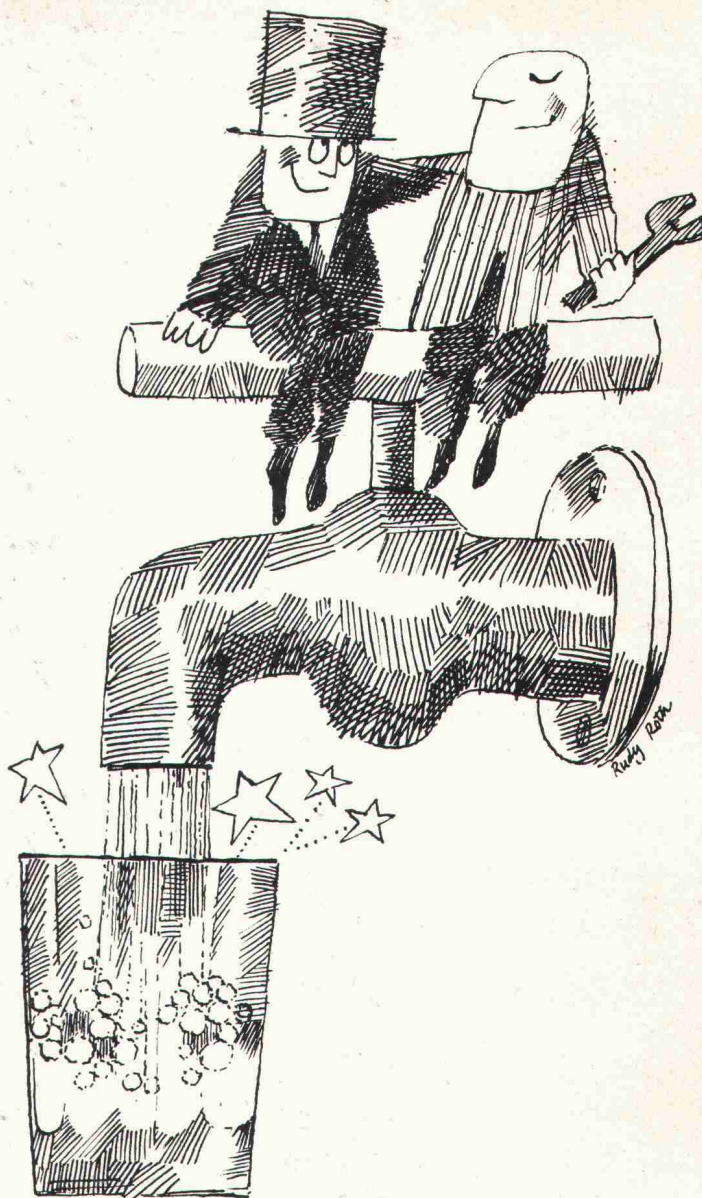


Glasfasern AG, Gewerbestrasse, 8155 Niederhasli

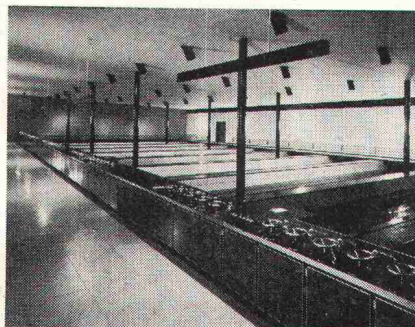
Weil unsere Geschäftspartner und wir ziemlich viel vom Wasser wissen, schenken wir Ihnen klares Wasser ein.

Wenn's sein muss, auch auf 4000 m über Meer.

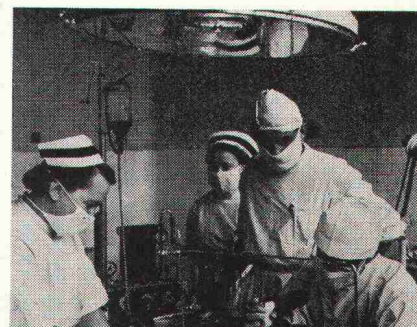
Wenn Sie auf einem Schweizer Berg den Wasserhahn aufdrehen, brauchen Sie sich nicht den Kopf zu zerbrechen, warum auch auf so abgelegenen Höhen stets ausreichend frisches Wasser fliesst. Überlassen Sie das ruhig unseren Geschäftspartnern – den Ingenieuren, Architekten oder Wasserfachleuten – und uns. Das im Teamwork praktizierte Wasserwissen bürgt dafür, dass wir dem Auftraggeber in bezug auf die richtige Konzeption klaren Wein und Ihnen – als Wintersportler und Sommerfrischler – stets klares Wasser einschenken.



Auf Grap Sogn Gion wird Betriebssicherheit der Wasserversorgungsanlage gross geschrieben. Häny-Ingenieure haben auch hier eine Wasseraufbereitungsanlage und Pumpen projektiert und realisiert.



In Muttensz filtern Häny-Quarzsandfilter täglich rund 200000 m³ Wasser (Versorgungsgrundlage der Region Basel). Das Rohwasser wird dem Rhein entnommen, über offene Filter geleitet und zur Anreicherung des Grundwasserstromes im Hardwald zur Versickerung gebracht.



Entkeimtes, steriles oder vollständig entsalztes Wasser wird in jedem Spital benötigt. Häny-Enthärter und -Ionenaustauscher werden auch für den Zivilschutz zur Aufbereitung von verseuchtem Wasser gebaut.

8706 Meilen, Bergstr. 103
01 73 05 55

3014 Bern, Wylerstr. 15
031 41 41 16

1800 Vevey, av. Général-Guisan 58
021 51 43 54

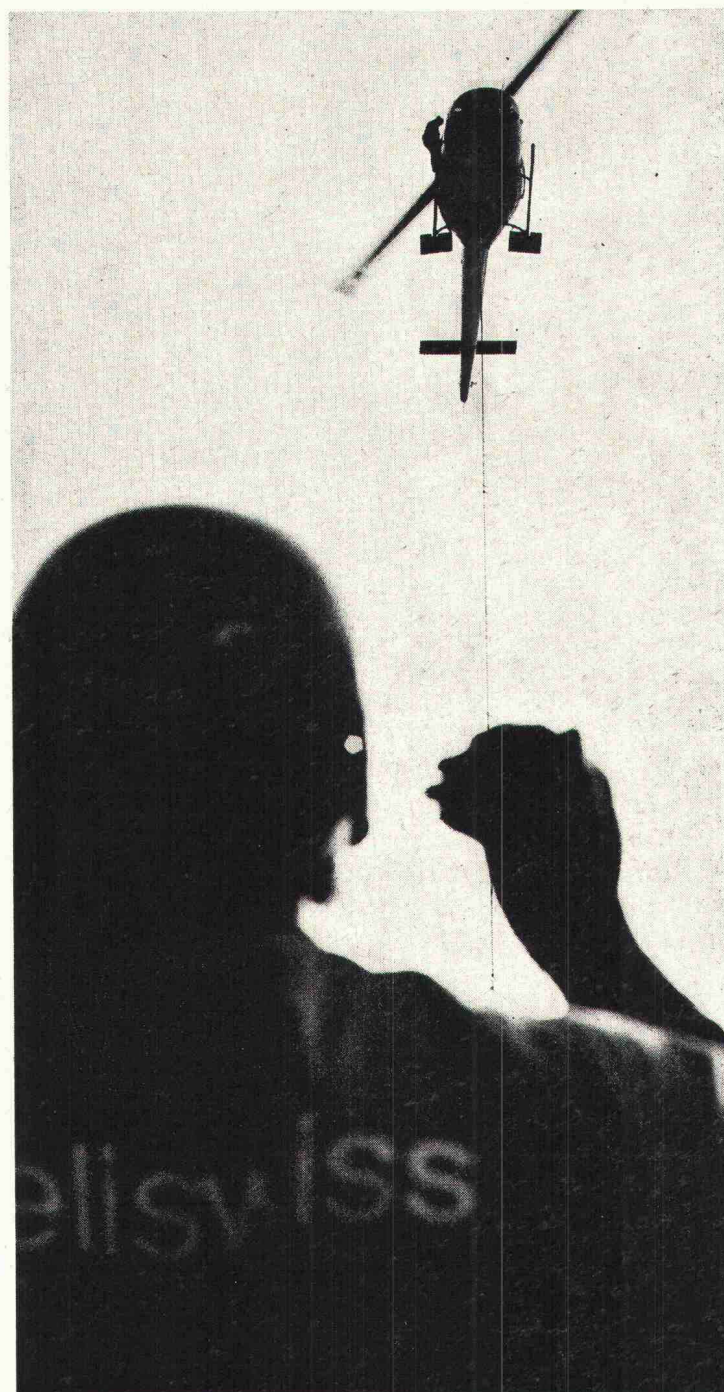
HÄNY

Ihr Partner für klare Lösungen
von Wasserproblemen:
Häny + Cie. Pumpen
und Wasseraufbereitungsanlagen

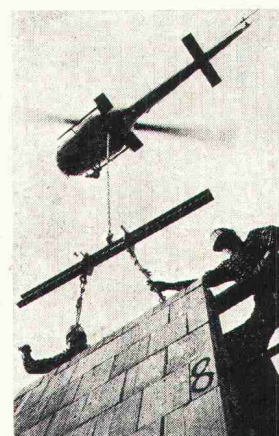
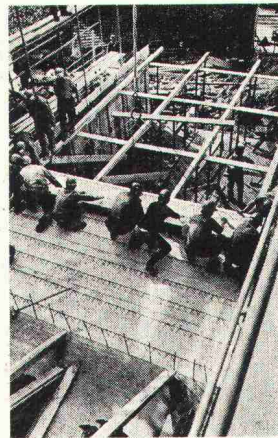
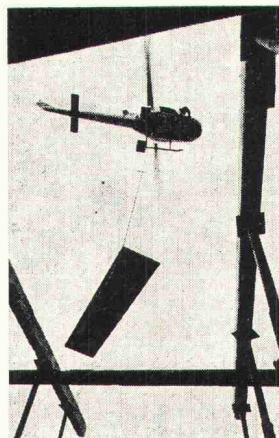
Heliswiss ideal für den Elementbau

Niemand versetzt vorgefertigte Bauelemente schneller und zuverlässiger als der Helikopter von Heliswiss.

Unsere Piloten und Bodenmannschaften haben für diese heikle Arbeit die richtige Ausbildung und die nötige Routine. Heliswiss hat im In- und Ausland schon schwierigste Elementbau-Aufgaben gelöst. Und der Helikopter ist billiger, als Sie denken. Verlangen Sie bitte unverbindlich unser detailliertes Angebot.



Einweisen einer Einzellast auf die Baustelle



Heliswiss



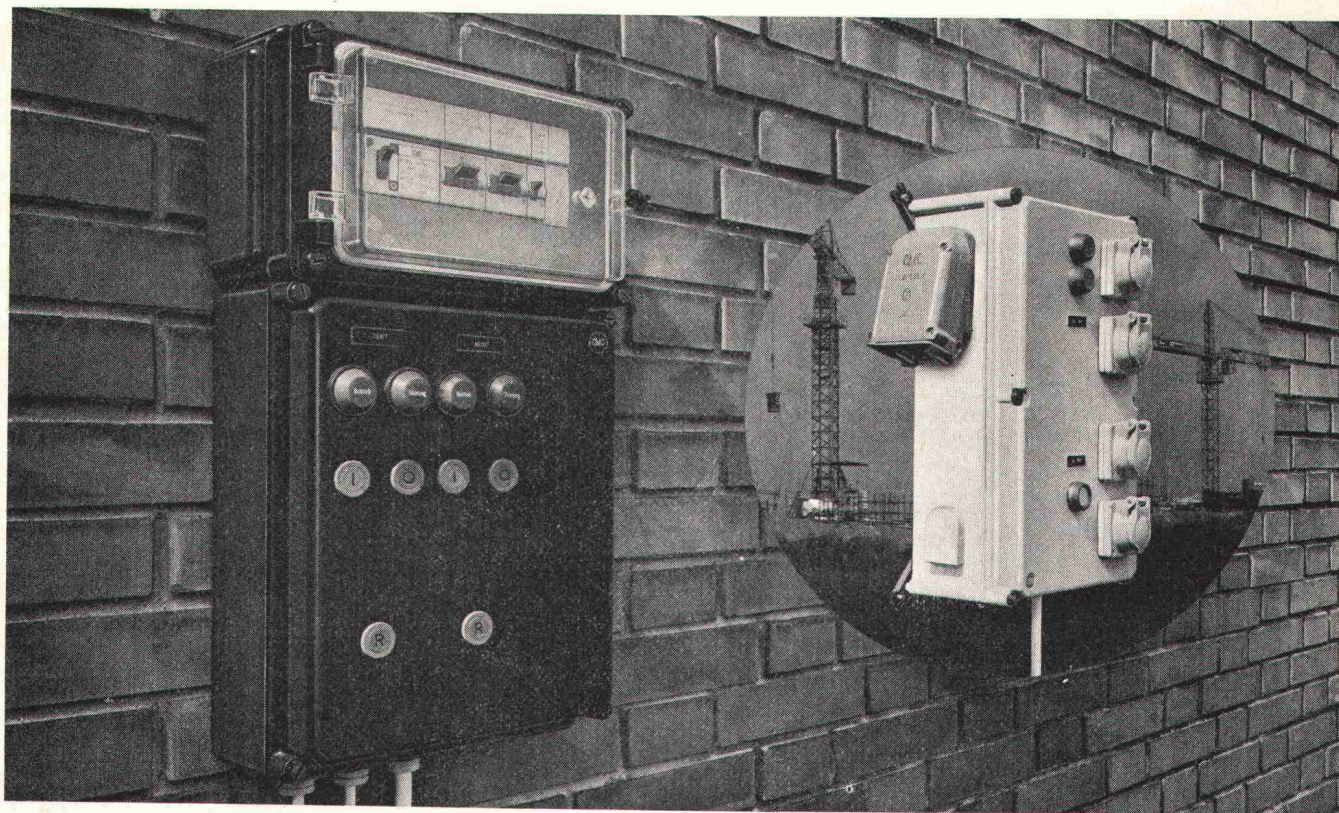
Heliswiss schafft's im Fluge

Schweizerische Helikopter AG, 3123 Belp
Telefon 031 81 33 11, Telex 32 540

Zukunft mit CMC

Isolierstoff- und Polyestergehäuse

Sonderisoliert, spritzwassersicher, korrosionsbeständig und leicht im Gewicht, das sind die wesentlichen Vorteile der «Vynconorm»-Gehäuse



Sie eignen sich zum Einbau der verschiedensten Steuerungen oder Verteilungen. Die Deckel werden mit Schnell-Schraubverschluss oder mit Scharnieren befestigt. Die schwarzen Isolierstoffgehäuse Typ A sind untereinander kombinierbar. Sie sind auch mit schlagfesten hellgrauen oder durchsichtigen Deckeln lieferbar. Die grauen Polyestergehäuse Typ AP bewähren sich bei robuster Beanspruchung im Freien und in der chemischen Industrie.

«Vynconorm»-Gehäuse führen wir lagermässig in zahlreichen Grössen. Sie sind ebenfalls im Elektrogrosshandel erhältlich. Verlangen Sie unsere Listen M 10 und M 12.

CMC

Carl Maier + Cie 8201 Schaffhausen

Elektrische Schaltapparate und Steuerungen

Telefon 053-81666

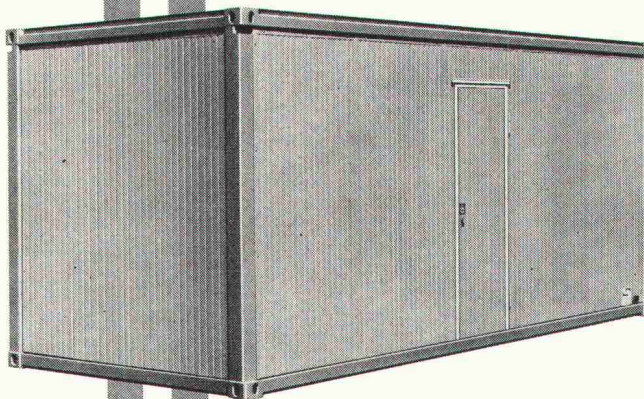
ContainerVariant

JODAG

**Ein wirklicher
Container
nach Iso-Norm
20 Fuss**

Länge 6,05 m
Breite 2,43 m
Höhe 2,59 m

*Robuste Stahlrahmen-
Konstruktion mit
8 Container-Ecken*

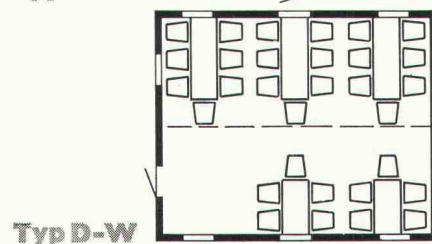
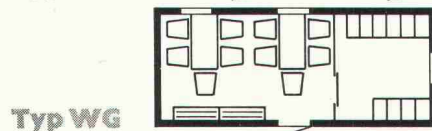
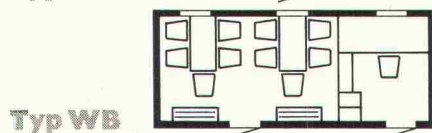
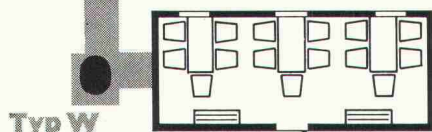
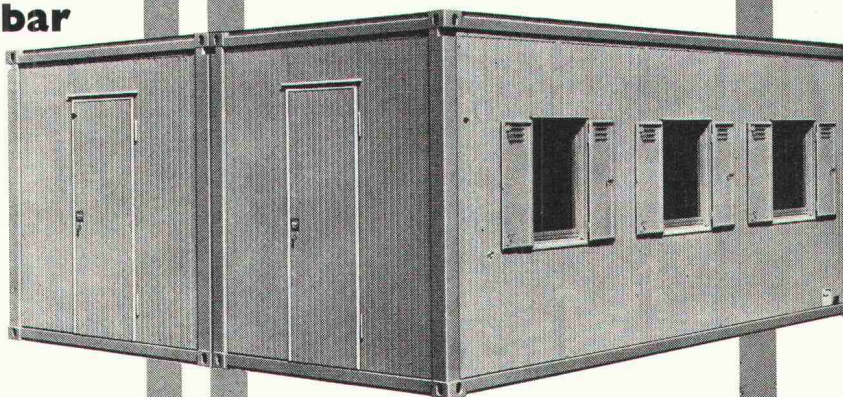


**stapelbar
endlos erweiterbar**

*Die Seitenwände
können beliebig aus-
gewechselt werden*

*JODAG-Variant
für Mannschaft
Büro
Toiletten
Provisorien aller
Art*

Doppel- und Mehrfach-Einheiten



Klar in Front

*liegen die Container JODAG-Variant im Konzept
und in der Konstruktion*

Aussenverschalung:

*Bodenabschluss aus verzinktem Stahlblech, lackiert
Dachhaut aus Aluminium*

Innenverschalung:

*PVC-Bodenbelag mit Filzunterschicht
Wände und Dach aus kunststoffbeschichteten
Hartfaserplatten*

Vollisolierung:

Alle Elemente sind ausgeschäumt



RIGLING

Rigling & Co. AG 8050 Zürich-Oerlikon
Tel. 01/50 15 30 Leutschenbachstr. 44

Schon 10 Millionen m²
Salviacim in aller Welt.
Sagt Ihnen das
genug über die Bedeutung
dieses Belags?

sicher ist Salviacim
salviacim

Salviacim auch für Umschlag- und Lagerplätze

Im Bild: Sandoz-Umschlagplatz in Basel.
Da werden u.a. recht angriffige Chemi-
kalien umgeladen. Dauernden chemi-
schen Einwirkungen ist natürlich kein
Belag gewachsen. In jedem einzelnen
Fall wollen Vor- und Nachteile der in
Frage kommenden Beläge sorgfältig ab-
gewogen werden. Wieso, fragen Sie,
fällt die Entscheidung so oft zugunsten
von Salviacim? Wir orientieren Sie gerne
im Detail und beraten Sie in Belags-
fragen. Rufen Sie uns an.



Sicher ist Salviacim

- druckfest, verschleissfest
- oel- und benzinbeständig
- immun gegen Hitze, Kälte,
Feuer
- fusswarm und fugenlos
- schallhemmend
- Oberfläche rauh oder glatt,
grau oder farbig
- staubfrei
- kurze Einbauzeit
- rasch danach schon benützbar
- vorteilhaft im Preis

OLEAG

01 34 73 10/20

Oleag AG, Dufourstrasse 145, 8034 Zürich

Bitumen und Kunststoffe für Strassen- und Bodenbeläge

Klein **BD** System 100 A

als Bausteinsystem ab Lager lieferbar

total isoliert

**Schienenverteiler
mit veränderbaren
Abgängen**

sind wirtschaftlich

da die Montage durch anschlußfertige Lieferung kostensparend ist und Sie alle Teile des Klein-BD-Systems wieder verwenden können.

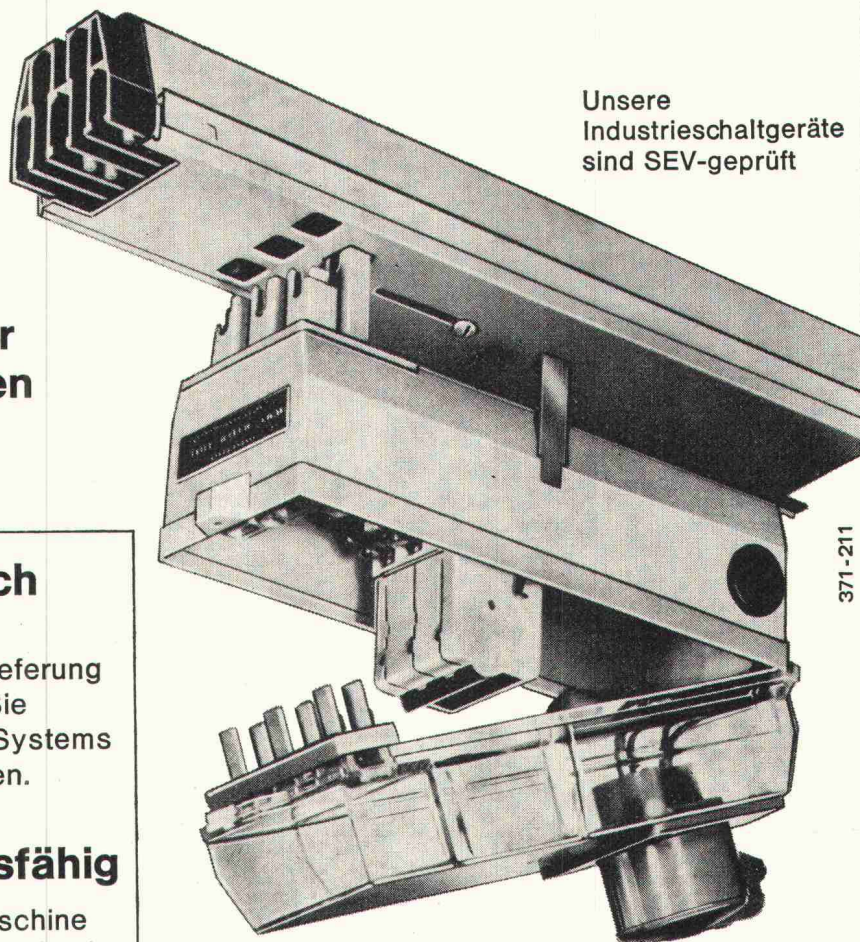
sind anpassungsfähig

da Sie jederzeit eine Maschine ohne Materialaufwand kurzfristig umstellen können.

sind zukunftssicher

da der Anschluß einer Arbeitsmaschine jederzeit möglich ist, ohne andere Verbraucher abschalten zu müssen.

Unsere
Industrieschaltgeräte
sind SEV-geprüft



371-211

**Verlangen Sie bitte ausführliche
Unterlagen von Ihrem
Fachgrossisten oder von uns.**



KLÖCKNER-MOELLER

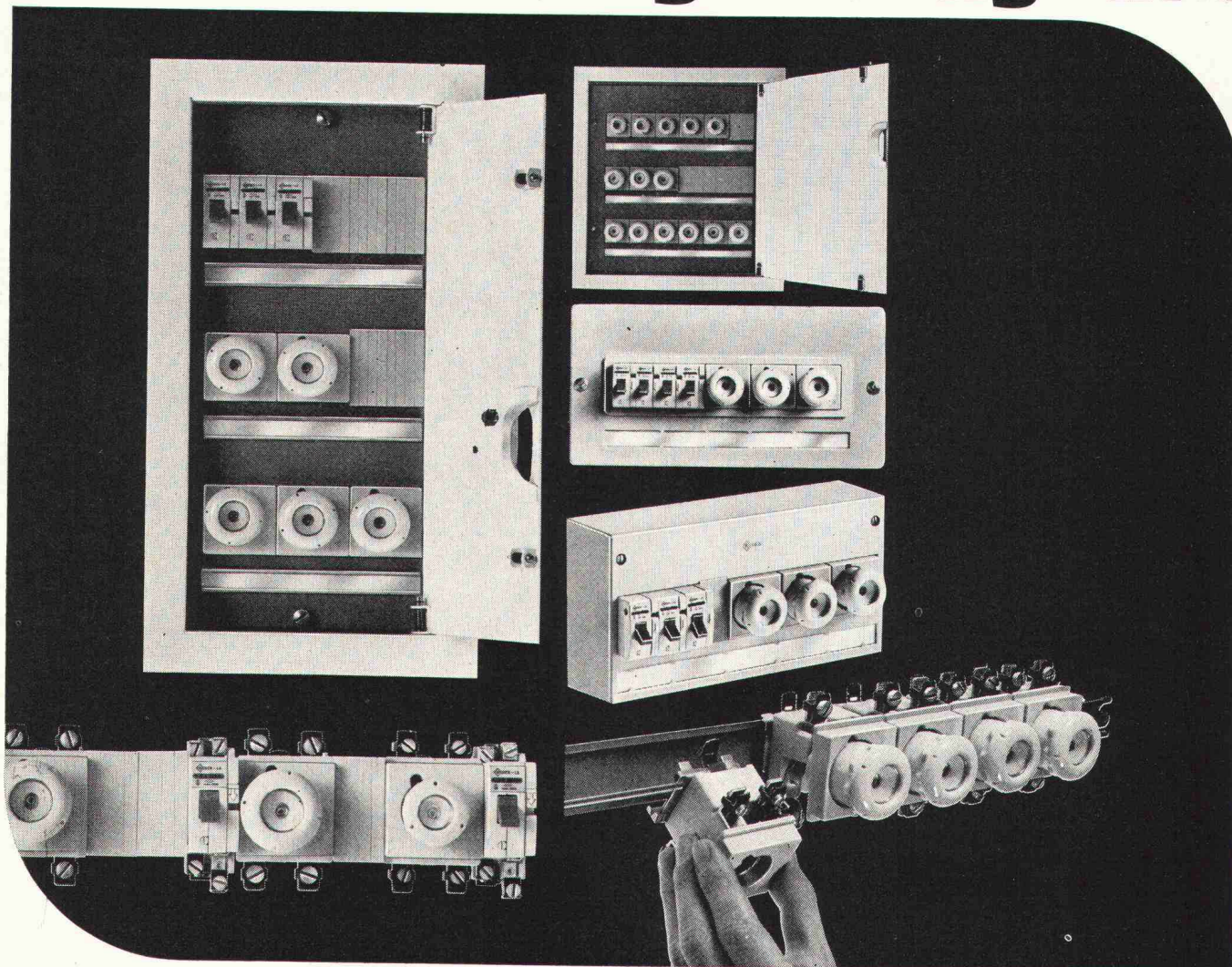
Hauptverwaltung:
8307 Effretikon, Vogelsangstrasse 13, Tel. 052 / 32 24 21

Weitere Informationen und Beratung
durch die techn. Aussenbüros:

3000 Bern, Cäcilienstrasse 21
8603 Schwerzenbach, Zielackerstrasse 1
1000 Lausanne, 28, chemin du Martinet
9202 Gossau SG, Andwilerstrasse

Telefon 031 / 45 34 15
Telefon 01 / 85 44 11
Telefon 021 / 25 37 96
Telefon 071 / 85 27 95

Hurra! Wir sind komplett. Und so vielseitig. Richtig «in».



Wir VG, UP und AP von Weber.

Man hat uns modernisiert. Gründlich, durch und durch. Wir sind jetzt mit einer Din-Norm-Traverse ausgestattet. Sie ist 35 mm breit. Unsere Abdeckungen müssen nicht mehr gebohrt werden, sondern erhalten einfach einen (oder mehrere) durchgehenden Schlitz von 46 mm. Da hinein passen alle Apparate, die auf 46 mm genormt sind und eine Schnappbefestigung haben. Wie z.B. das neue Weber-Kleinverteilerelement, Typ KV, oder der bewährte Leitungsschutzautomat, Typ LS. Oder andere Apparate, Schütze, Treppenlichtautomaten, Schalter, Signallampen usw.

Und unsere Reihe ist erweitert worden. Wir stellen jetzt ein vollständiges Angebot dar von Kleinverteilern: mit Türe für versenkte Montage, mit Abdeckplatte für halb-versenkte Montage und neu mit Haube für Aufbau-montage. Diese Ausführung ist wirklich ganz neu. Bis 5 oder 10 Sicherungselemente 15 A resp. 25 A oder die doppelte Anzahl Leitungsschutzautomaten können eingebaut werden. Für 5 Elemente: Typ AP 1; für 10 Elemente: Typ AP 2. Machen Sie einen Versuch. AP-Verteiler sind vielerorts noch absolut zweckmässig und dazu sehr preisgünstig.



Weber AG
Fabrik elektrotechnischer Artikel und Apparate
6020 Emmenbrücke, Telefon 041 505544

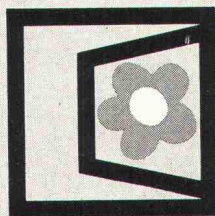
Service Center		Luzern	041 557878
Basel	061 421655	Neuchâtel	038 242544
Bern	031 567565	St. Gallen	071 942452
Lausanne	021 244547	Zürich	01 622255

neu:

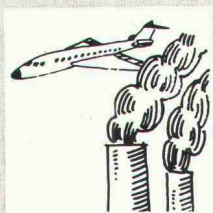
das zeitgemässe Ego-Normfenster.

Damit hohe Ansprüche weniger kosten.

behaglich wohnen mit



Ego-Normfenstern



*Umwelteinflüsse nehmen überhand: Der Schutz gegen Lärm, Staub und Gerüche wird immer dringender.



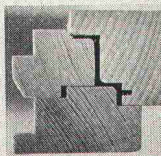
*optimale Isolation gegen Hitze und Kälte, schützt vor Temperaturschwankungen.



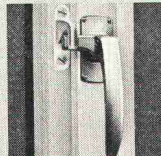
*Schlagregensicherheit auch bei extremen Witterungsverhältnissen.

Für diese Anforderungen haben unsere Spezialisten ein neues Normfenster entwickelt.

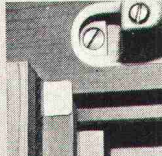
Mit einem halben Dutzend entscheidenden Neuerungen. Zum Normfensterpreis.



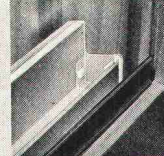
1. Druckausgeglichene äussere Falzzone und rundumlaufende Dichtungsebene.



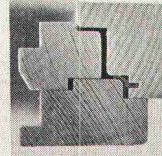
2. Alle Schliesselemente liegen hinter der Dichtungsebene.



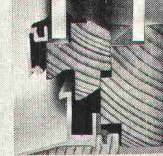
3. Dichtungslamellen in der Mittelpartie.



4. Regenschienen-Endstücke in Kunststoff.



5. Zusätzlicher Einbau einer speziellen Falzdichtung.



6. Trockenverglasung und Leichtmetallverkleidung.

 **Ego-Normfenster**

mit der millionenfachen Fenster-Erfahrung

EgoWerke AG

9450 Altstätten, Telefon 071/75 27 33

Volketswil ZH 01/86 51 51
St.Gallen 071/27 56 89

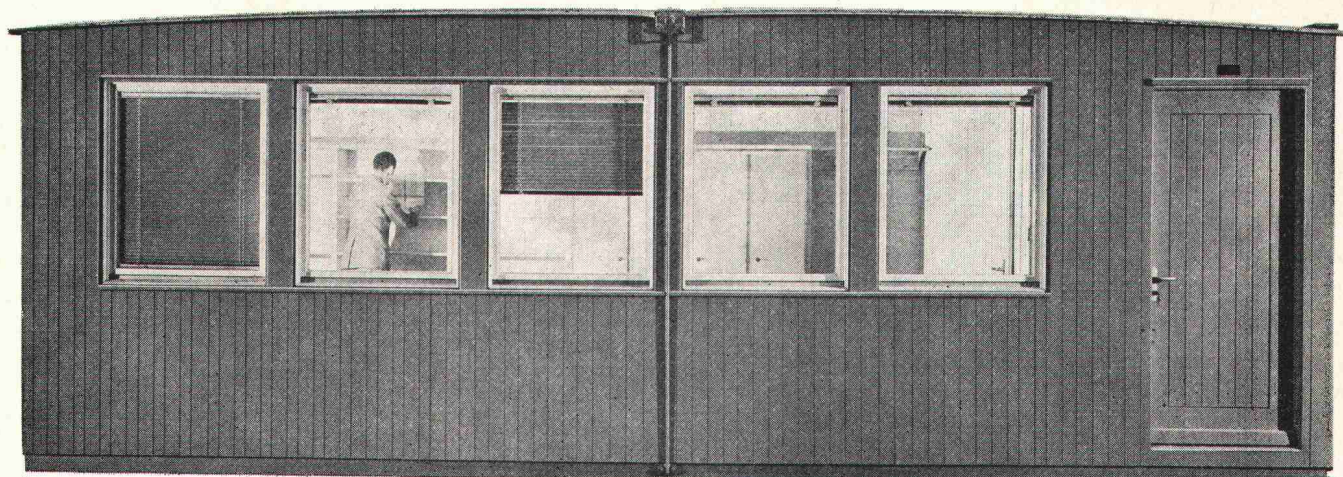
Luzern 9 041/36 13 20
Landquart 081/51 34 34

Lugano 091/3 54 46

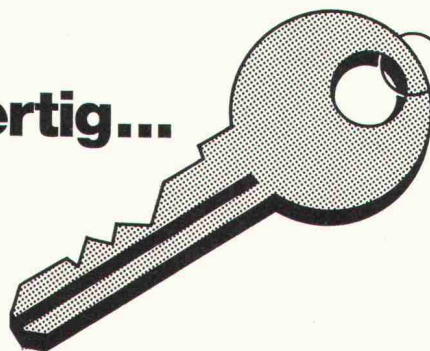
Bern 14 031/46 22 01
Villeneuve VD 021/60 12 92

Basel 4 061/44 06 35
Sion 027/2 80 32

Aarau 064/24 37 37
Neuchâtel 038/25 72 22



Schlüsselfertig...



Schlüsselfertige F + L Bau-Container sind in 2 Grössen und in über 50 Modellen

lieferbar als :

**Büros
Mannschaftsräume
Magazine
Sanitäreinheiten
Küchen und
Schlafräume**

Grundrisse von : **3 x 7,5 m** und
2,4 x 5 m

Alle Installationen sind fest eingebaut. Einfachsten Anschluss ans Netz ermöglicht eine Aussensteckdose. Einteilung und Möblierung nach Wunsch.

Solid und stabil: F + L Bau-Container werden von Zimmerleuten aus besten Materialien hergestellt. Die Holzkon-

struktion ist auf einen unverwüstlichen Eisenrahmen aufgebaut. Doppelte Wände halten Kälte und Wärme ab.

F + L Bau-Container können auf einem Lastwagen bei normaler Geschwindigkeit transportiert werden. Aufhängevorrichtung für den Kranverlad. Es ist möglich, bis 3 Container aufeinander zu stellen.

Verlangen Sie bitte eine ausführliche Dokumentation bei

Fietz+Leuthold

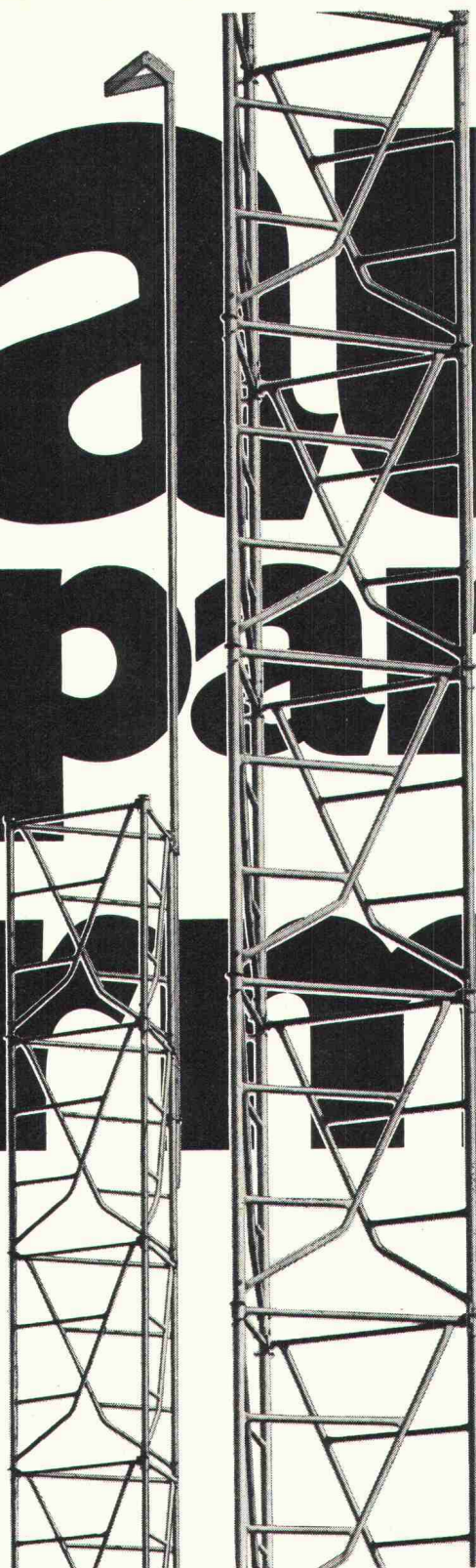
Fietz + Leuthold AG
Seefeldstrasse 152
8034 Zürich
Telefon 01/32 71 60

Bau- gespannt türme

ck Türme bis 150 m Höhe

Conrad Kern AG erstellt mit drei Systemen Baugespanntürme, Funktürme, Sendetürme, Messtürme, Reklame-türme und Gemeinschaftsantennen:
Teleskopturm bis 26,0 m Höhe
Baugespannturm bis 80,0 m Höhe
Turmkonstruktion ck 1250 bis 150,0 m

Die ck Türme zeichnen sich durch einfache und schnelle Montage, optimale Montagesicherheit und statisch einwandfreie Konstruktion aus. Alle Türme werden je nach Höhe ein oder mehrmals auf drei Seiten abge-spannt. Sie sind für den temporären wie auch festen Einsatz geeignet. Mit Ausnahme des Teleskopturmes sind einfache Betonfundamente erforderlich.



Conrad Kern bietet einen einwandfreien Kundendienst für die Montage und die Vermietung der Turmkonstruktionen. Für Sonderkonstruktionen ist eine lang-jährige Erfahrung vorhanden. Verlangen Sie unsere Angebote für Ihre Bau-projekte.

Conrad Kern AG
ck

Conrad Kern AG	8105 Regensdorf	Althardstrasse 147	01 71 21 21
Filiale Basel	4153 Reinach	Duggingerstrasse 6	061 76 76 55
Filiale Bern	3052 Zollikofen	Kirchlindachstrasse 46	031 57 32 22
Filiale Lausanne	1024 Ecublens	En Vallaire	021 35 63 93
Filiale Tessin	6517 Arbedo		092 25 93 17
Filiale Zürich	8105 Regensdorf	Althardstrasse 147	01 71 21 21
Abteilung Schalung	6210 Sursee	Grenadierstrasse	045 21 32 55

Die besten Argumente für das neue Diazo-Press-Lichtpausverfahren stammen von einer Flasche.

Das heisst, von ihrem Inhalt, dem neuen Diazo-Press-Aktivator. Sie bekommen ihn gebrauchsfertig geliefert. Und er liefert Ihnen 280m² trockene, saubere Lichtpausen. Dank dem geruchlosen Aktivator wurde auch der Entwicklungsvorgang einfacher. Die Multitec DP600-Lichtpausmaschine bringt Ihnen deshalb eine Menge Vorteile:

— Sie braucht keine Aufheizzeit mehr und ist darum ständig betriebsbereit.

— Sie kommt ohne Entlüftungsschläuche aus und kann an jede normale Steckdose angeschlossen werden. Darum können Sie sie überall aufstellen. Die DP 600 wird also immer dort stehen, wo es am vernünftigsten ist: Nämlich dort, wo sie gebraucht wird.

— Der Unterhalt beschränkt sich auf das Auswechseln der Aktivator-Flasche. So unkompliziert ist jetzt das Lichtpausen dank dem neuen Diazo-Press-Verfahren: einschalten — kopieren — ausschalten.

Multitec AG
Wankdorffeldstrasse 66
3000 Bern 22
Tel. 031 42 00 75/79
Telex mutex ch 32 784

MULTITEC

**Denn gute Pläne
verdienen gute Kopien**



Coupon

Bitte einsenden an
Multitec AG, 3000 Bern 22
Wankdorffeldstrasse 66

Name _____

Firma _____

Adresse _____

Besuchen
Sie uns an der
büfa
Halle 8
Stand 809

☐ Ich interessiere mich, die DP600 an der Büfa zu sehen. Senden Sie mir bitte einen Eintrittsgutschein.

☐ Ich habe leider keine Zeit, Sie an der Büfa zu besuchen. Senden Sie mir trotzdem Informationen über

☐ die DP600 ☐ Ihr Maschinenprogramm
☐ Lichtpausmaterialien ☐ Zeichenmaterialien

Multitec Fabrikations- und Verkaufsprogramm

- Lichtpausmaschinen für Trocken- und Halbtrocken-Entwicklung sowie neu und exklusiv in der Schweiz für das Diazo-Press-Verfahren.
- Lichtpaus-Papiere für alle Lichtpausverfahren, verschiedenste Spezialsorten.
- Lichtpausmaterialien für Zwischenoriginale und spezielle Aufgaben.