

**Zeitschrift:** Schweizerische Bauzeitung  
**Herausgeber:** Verlags-AG der akademischen technischen Vereine  
**Band:** 91 (1973)  
**Heft:** 35

## Werbung

### Nutzungsbedingungen

Die ETH-Bibliothek ist die Anbieterin der digitalisierten Zeitschriften auf E-Periodica. Sie besitzt keine Urheberrechte an den Zeitschriften und ist nicht verantwortlich für deren Inhalte. Die Rechte liegen in der Regel bei den Herausgebern beziehungsweise den externen Rechteinhabern. Das Veröffentlichen von Bildern in Print- und Online-Publikationen sowie auf Social Media-Kanälen oder Webseiten ist nur mit vorheriger Genehmigung der Rechteinhaber erlaubt. [Mehr erfahren](#)

### Conditions d'utilisation

L'ETH Library est le fournisseur des revues numérisées. Elle ne détient aucun droit d'auteur sur les revues et n'est pas responsable de leur contenu. En règle générale, les droits sont détenus par les éditeurs ou les détenteurs de droits externes. La reproduction d'images dans des publications imprimées ou en ligne ainsi que sur des canaux de médias sociaux ou des sites web n'est autorisée qu'avec l'accord préalable des détenteurs des droits. [En savoir plus](#)

### Terms of use

The ETH Library is the provider of the digitised journals. It does not own any copyrights to the journals and is not responsible for their content. The rights usually lie with the publishers or the external rights holders. Publishing images in print and online publications, as well as on social media channels or websites, is only permitted with the prior consent of the rights holders. [Find out more](#)

**Download PDF:** 02.10.2025

**ETH-Bibliothek Zürich, E-Periodica, <https://www.e-periodica.ch>**

Rationalisiere mit

# Sprechfunkgeräten

für Betriebsverkehr

Betriebsfernsehen für  
Produktionsablauf

Laser für Steuerungen

Schallmessungen im  
Baugewerbe

Reichweite je nach Typ  
und Geländeverhältnissen

- T 32
- T 3
- ST 5
- ST 9
- ST 8 für Auto-Einbau
- T 10



Wir verkaufen nicht nur Geräte, sondern beraten Sie auch und liefern die dafür notwendigen Zubehöre, Netzteile usw.

**Hans Ingold & Co. Elektronik 8004 Zürich**

Kernstrasse 10, Telefon 01 / 39 52 36

## Schweizerische Bauzeitung

Offizielles Organ des SIA, Schweizerischer Ingenieur- und Architekten-Verein und der GEP, Gesellschaft Ehemaliger Studierender der ETH Zürich  
Gegründet 1883 von Ing. A. Waldner

91. Jahrgang Heft 35

30. August 1973

### Inhalt

Aufschlüsse zur Feststellung der Art und der Eigenschaften des Baugrundes. Von <i>H. J. Lang</i> . . . . .	823*
Projektorganisation bei Grossbauten. Von <i>R. Rosenblatt, J. Beyer, R. Arni</i> und <i>K. Röthlisberger</i> . . . . .	827*
Neue Versuchsstände für Modellmaschinen der J. M. Voith, Heidenheim . . . . .	829
Kinderheim «Büel» in Winterthur. Arch. <i>Benoit</i> und <i>Juzi</i> . . . . .	830*
Entgegnung zum Aufsatz «Anwendung von Elektromose gegen aufsteigende Mauerfeuchtigkeit». Von <i>P. Haller</i> . . . . .	832*
Hans C. Egloff zum 80. Geburtstag. Von <i>W. Phaebler</i>	836

### Nekrologe

Rudolf Plank . . . . .	837
------------------------	-----

### Umschau

Wasserbaulicher Modellversuch als Hilfsmittel zur Lösung einer grossen Planungsaufgabe . . . . .	837*
Erfahrungen mit dem Gezeitenkraftwerk La Rance. Schweizer Fluggesellschaft bestellt Airbus. Fernsehübertragung auf Telefonleitungen . . . . .	838

### Buchbesprechungen

Olympische Bauten München 1972, herausgegeben von der <i>Olympia-Baugesellschaft</i> : Zweiter und dritter Sonderband . . . . .	838
Richtig und falsch im Wärmeschutz, Feuchtigkeitsschutz, Bautenschutz, von <i>K. Moritz</i> . Ingenieurbau- stoffe, von <i>H.-W. Reinhardt</i> . Die Bauwesenversicherung, von <i>E. Haag</i> . . . . .	839
Neue Bücher . . . . .	840

### Mitteilungen aus der GEP

Stamm der GEP-Ortsgruppe Aarau . . . . .	840
--	-----

### Bulletin Technique de la Suisse Romande

Inhaltsverzeichnis von Heft 17, 1973 . . . . .	840
--	-----

### Kurse und Tagungen

Prozessrechner in Kraftwerken und Übertragungsnetzen. Informationstagung «Leistungselektronik 73», Zürich . . . . .	840
Vortragszyklus «Wohnen und Leben» an der Hochschule St. Gallen. Kunsteisbahnen. Plastics in Building - a Challenge. Völkerkundemuseum der Universität Zürich . . . . .	841

### Ausstellungen, Messen

Paedagogica 73 in Basel . . . . .	841
Swissbau+Hilsa: Zwillingmesse in Zürich und Basel. Emergency Equipment at Electrex 74. Basler Messkalender 1974. Internationale Frankfurter Messen und Ausstellungen 1974. Öffentliche Vorträge . . . . .	842

### Anzeigenverwaltung

IVA AG für internationale Werbung  
8035 Zürich, Beckenhofstrasse 16  
Telephon 01 / 26 97 40, Postcheck 80 - 32735  
Filialen in Lausanne und Genf



# Erfreuliche Rohrpost für Bau-Ingenieure:

Jeder Bau-Ingenieur weiss, dass technischer Fortschritt für ihn ganz persönlich auch viele Probleme mit sich bringt. Denn Fortschritt heisst mitunter auch mehr Möglichkeiten, mehr Gefahren, mehr Wissen. Die Zeiten sind vorbei, da sich ein Bau-Ingenieur auf sein Wissen und sein Können allein verlassen konnte. Heute ist er auf Partner angewiesen.

Was Rohre anbelangt, heisst dieser Partner Küderli.

Denn wir liefern mehr als Stahl-, Guss- oder Eternitrohre. Wir liefern auch Rohre aus Hart-PVC und Hart-Polyaethylen. Diese Rohre haben den Vorteil, dass sie unter extremen Bedingungen absolut dicht bleiben, nicht rosten und von Chemikalien nicht angegriffen werden. Sie können verschiedenartig zusammengesetzt werden: durch Steckmuffen, Klebemuffen oder

durch Schweissen.

Und weil sich heute niemand mehr leisten kann, eine lange Leitung zu haben, würde es sich lohnen, wenn Sie sich mit uns in Verbindung setzen, falls Sie Probleme haben mit

Abwasserleitungen  
Quellwasserleitungen  
Seeleitungen  
Dükerleitungen  
Brückenentwässerungsleitungen  
Sickerleitungen  
Drainageleitungen

Es würde sich vor allem deshalb lohnen, weil wir Ihnen etliches an Arbeit und Mühe abnehmen können. Denn Küderli hat auf dem Gebiet der Kunststoffleitungen so viele Erfahrungen gesammelt, dass wir Ihnen auch bei der Projektierung behilflich sein könnten. Zum Beispiel, indem wir Ihnen einige Vorschläge zur Auswahl unter-

breiten oder dadurch, dass wir Ihnen fachliche Dokumentationen und Berechnungsgrundlagen liefern oder, dass Sie sich durch uns persönlich und unverbindlich beraten lassen können.

Die Küderli-Dienstleistungen gehen so weit, dass wir Ihnen sogar Spezial-Firmen für das Erstellen und Verlegen der Leitungen vermitteln können. Diese Firmen sind mit allen notwendigen Schweiss- und Montagegeräten ausgerüstet, was Ihnen eine schnelle und sichere Ausführung garantiert.

Sicher ist aber nicht nur die Ausführung.

Sicher ist das Material an und für sich. Wir möchten Ihnen dieses mit unseren Unterlagen zeigen. Rufen Sie uns an, wenn Sie Probleme haben, denn wir machen uns Ihre Probleme zu den unseren und sind Ihnen bei der optimalen Lösung behilflich.

# KÜDERLI

Stahl Kunststoffe Metalle

Küderli AG	Zürich	01 39 55 66
	Basel	061 42 54 30
	Landquart	081 51 38 37
	Kreuzlingen	072 8 56 56
	Crissier	021 34 51 44

Eisen AG, Bern	031 22 34 02
Scheurmann & Co. AG, Olten	062 22 34 22
Scheurmann & Co. AG, Aarburg	062 41 55 55
Ulfer SA, Carouge	022 43 43 60
Veuthey & Cie. SA, Martigny	026 2 21 25



# «In einer schlechten Schale steckt immer ein hässlicher Kern.»

(Afratec, Avenarius, Cellarius)

Hässlich, weil der Beton nach dem Ausschalen aus schlecht vorbehandelten Schalbrettern Verfleckungen aufweisen kann oder gar absandet. Hässlich, weil hässliche Haftschwierigkeiten nachfolgende Kunststoffputze und Anstriche verunmöglichen.

Das ist der hässliche Kern der Sache, der durch gute Schalungstrennmittel beseitigt werden kann. Denn wo man sich keine hässlichen Folgen leisten kann, genügt Altöl zur Behandlung der Schalbretter einfach nicht. Sicher, Altöl scheint billiger zu sein als qualitativ hochstehende Schalungstrennmittel, die in langjähriger Laborarbeit entwickelt wurden. Aber um so mehr sprechen die guten Resultate und die vielfältigen Vorteile für die Qualitäts-Schalungstrennmittel Afratec, Avenarius und Cellarius:

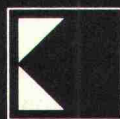
Sie ermöglichen leichteres, rasches Ausschalen, bessere Oberflächen, schöneren Beton, keine Nachfolgeschäden. Zudem: längere «Lebensdauer» der Schalbretter und -tafeln! (Also machen sich gute Schalungstrennmittel eben doch bezahlt.)

Für alle Schalungsprobleme stehen also die richtigen, leicht applizierbaren Schalungstrennmittel zu Ihrer Verfügung. Ob Afratec, Avenarius oder Cellarius: wir beraten Sie gerne, welches Schalungstrennmittel im besonderen das Beste ist.

Auch wenn Sie bisher dem Altöl zugetan waren.

Siegfried Keller AG  
Lack- und Farbenfabrik  
8304 Wallisellen  
Telefon 0193 32 32

Ein Unikeller-  
Unternehmen



Beraten kommt vor Verkaufen

## Beratungs- Coupon

- Wir möchten uns gerne Ihren Dokumentarfilm über Schalungstrennmittel ansehen.
- Bitte senden Sie uns die detaillierte Dokumentation über alle Schalungstrennmittel von Keller.
- Wir möchten einen Termin vereinbaren, um uns persönlich beraten zu lassen.

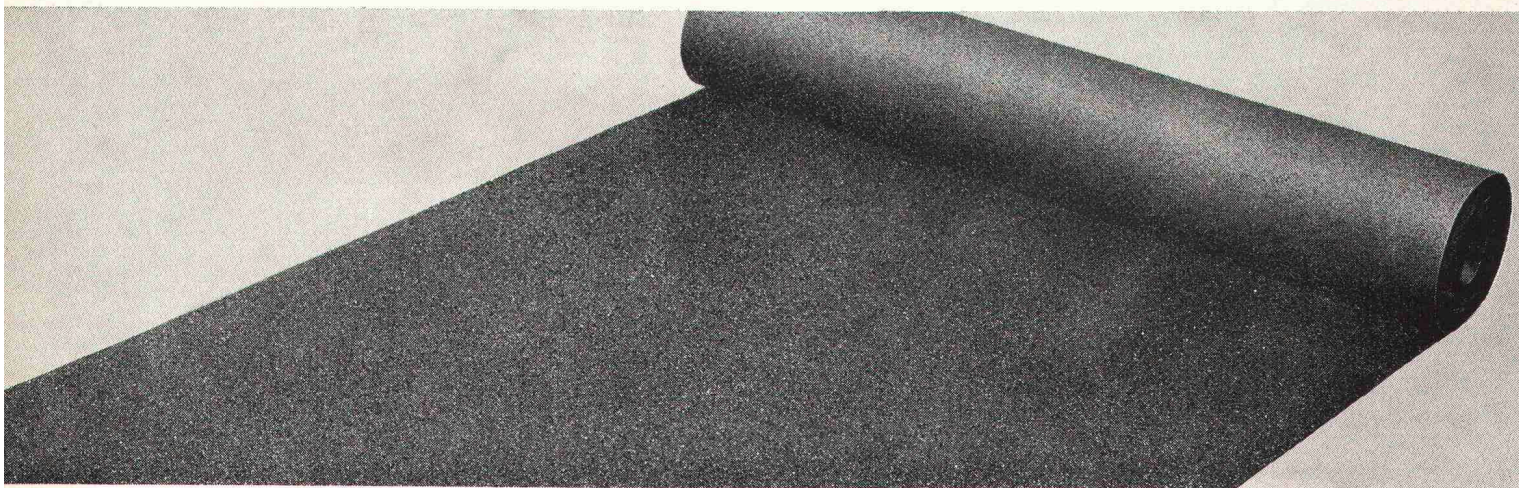
Firma (Stempel)

Adresse mit PLZ

Telefon



**Hochelastisch**  
**Praktisch unverletzbar**  
**Wärmebeständig bis 130°C**  
**Biegsam bis -40°C**  
**Wasserdampfdurchlässig**  
**Garantiert wasserdicht**  
**Zu jeder Jahreszeit verlegbar**  
**Verarbeitbar wie Dachpappe**  
\*\*\*  
**Vier Arbeitsgänge weniger**  
**Nicht teurer als ein übliches Kiesklebedach**  
**Ohne die Risiken einer Ein-Lagen-Dachhaut**



Kein Wunder, dass sich das neue Bitumen-Kunststoffdach  
Bikutop in so kurzer Zeit durchgesetzt hat. Ihr nächstes Dach also ein

***BIKUTOP-Dach***  
Mehr Sicherheit bei weniger Zeitaufwand

**VERBIA**

Verkaufsaktiengesellschaft  
für plastische Bedachungs- und Abdichtungsmaterialien, 4600 Olten, Tel. 062/210641





# Allen recht getan.

ZENTVARIO, der neue Kleinkessel, ist genügsam in den Ansprüchen, aber gross in der Leistung. Dem Architekten gefällt er, wegen seiner kompakten Form und den leuchtenden Farben. Der Installateur weiss die einfache Montage zu schätzen. Die Hausfrau hat für alle und alles genügend Warmwasser

zur Verfügung. Der Kaminfeger reinigt den Kessel gerne, weil er von vorne zugänglich ist und der Bauherr freut sich über den zuverlässigen ZENTVARIO, der, tagaus tag-ein, allen Hausbewohnern wohlige Wärme spendet. Senden Sie den Coupon ein und Sie erfahren mehr über den ZENTVARIO.

Bitte senden Sie mir kostenlos den ZENTVARIO-Prospekt und legen Sie, sofern Ihr Vorrat reicht, noch ein kleines Präsent bei.

Name: \_\_\_\_\_

Beruf: \_\_\_\_\_

Strasse: \_\_\_\_\_

PLZ/Ort: \_\_\_\_\_

Einsenden an:

**Zent AG Bern**  
**3072 Ostermundigen**  
**Tel. 031 5114 11**



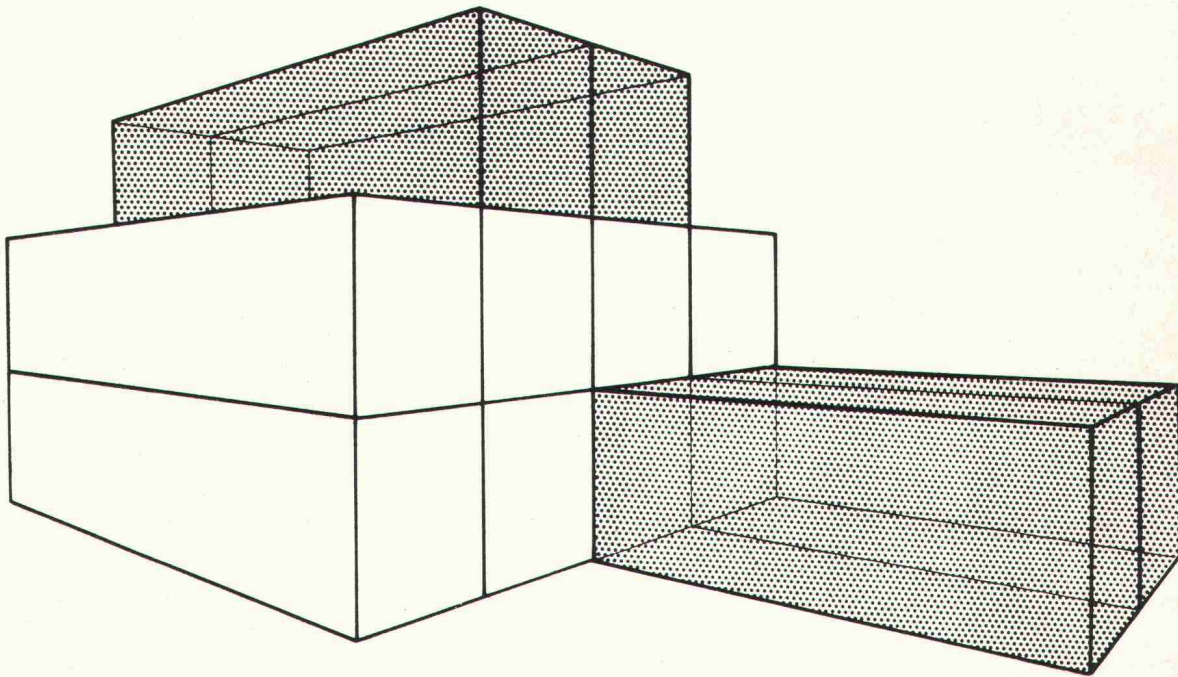


Vergrossern, verkleinern,  
verwandeln, verlegen ...

# variel

## 3

Um eine funktionsgerechte Lösung sind Sie mit Variel auch nie verlegen. Ob nun der Bürobau mit Ihren geschäftlichen Erfolgen mitwachsen soll, oder ob die Produktionsanlagen die Mitarbeiter und Maschinen nicht mehr fassen. Ob ein Krankenhaus erweitert werden muss, oder ob die Kleinen ein grösseres Schulhaus oder die ganz Kleinen einen geräumigeren Kindergarten brauchen ...



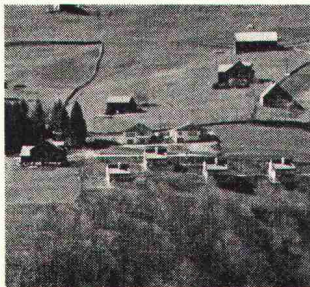
**vergrössern, anpassen,  
verwandeln, ausweiten,  
umbauen, abändern,  
anbauen ...**

Sie verbauen sich keine Ausweitungs- und Änderungsmöglichkeiten (und Ihren Kunden, nota bene, auch nicht).

Raumelement System  
VARIEL AG, Fertigbauten  
CH-5644 Auw  
Telefon 057-895 85



# Abwasser-Probleme?



Bergsiedlung



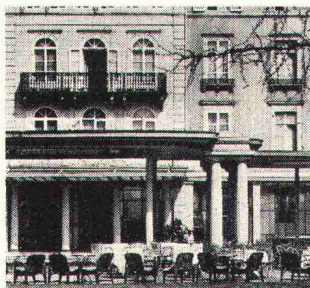
Sportanlage



Restaurant



Camping



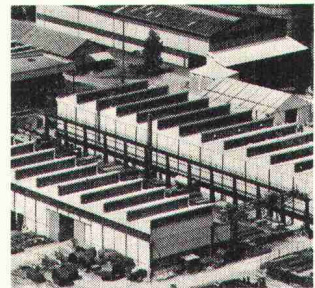
Hotel



Mehrfamilienhaus



Ferienhaus



Fabrik

## Wir liefern die Lösung. MWB Haus-Kläranlagen. MWB Gruppen- Reinigungsanlagen.

Bereits stehen in der ganzen Schweiz über 200 MWB Haus-Kläranlagen zur mechanisch-biologischen Reinigung der Abwässer von Einzelhöfen, Einfamilien- und Ferienhäusern in Betrieb.

Nun haben wir in Zusammenarbeit mit OMS Kläranlagen (Deutschland) nach demselben

Prinzip die MWB Gruppen-Reinigungsanlage entwickelt. Die ideale Lösung für Siedlungen, Hotels, Restaurants, Fabriken, Wohnbauten, Campingplätze, Sportanlagen usw.

Beide Anlagen als Sanierung oder Übergangslösung bis zum Kanalisationsanschluss sowie für Ausnahmefälle.

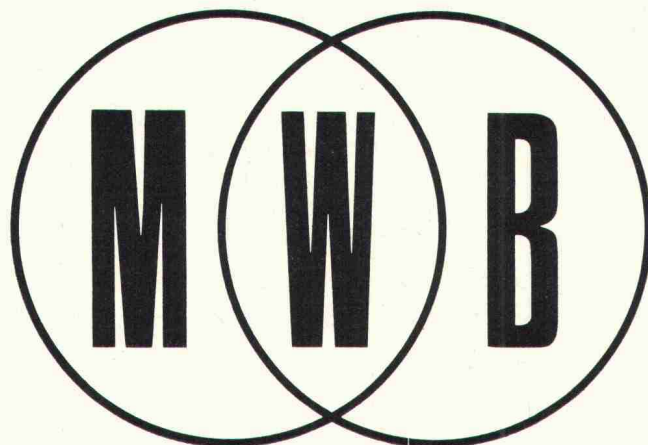
### Pluspunkte:

- Platzsparend dank kompakter Bauweise
- Minimale Transport- und Einbaukosten dank leichter Bauart

- Langzeitbelüftung (Schlammstabilisierung)
- Kein Faulschlamm-Problem, da keine Vorklärung
- Einfach und betriebssicher, da keine bewegten Anlageteile
- Wiederverwendbar bei Anschluss an Grosskläranlage
- Kurzfristig lieferbar (ab Lager)
- Garantiert zuverlässiger Service durch Wartungsvertrag

**Metallwerk AG Buchs/SG**  
9470 Buchs  
Telefon 085 6 20 51

**MWB – Ihr Partner für Umweltschutz**



## Information

Bauz

An Metallwerk AG Buchs/SG, Abteilung Umweltschutz,  
9470 Buchs.

Bitte senden Sie uns Ihre ausführliche Dokumentation über:

- MWB Haus-Kläranlagen
- MWB Gruppen-Reinigungsanlagen
- Wir haben ein dringendes Abwasserproblem, das wir mit einem Ihrer Spezialisten unverbindlich besprechen möchten. Bitte rufen Sie uns an. Tel.: \_\_\_\_\_

Name \_\_\_\_\_

Firma \_\_\_\_\_

Adresse \_\_\_\_\_





Plastikol-SKN und -SK Flex  
**Beschichtungsmasse, Kleber und  
 Dichtungskitt in einem.**  
**Bequemer als 3 Mittel für 3 Zwecke.**

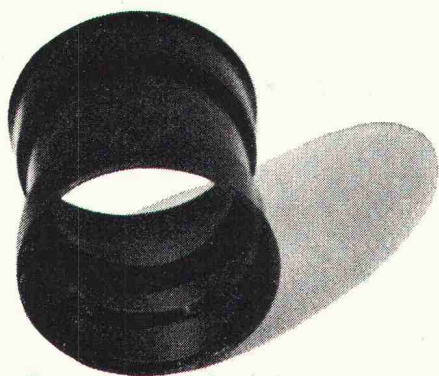
Plastikol-SKN bzw. -SK Flex ist erstens eine schnell abbindende Isolierschicht für Beton, Estrich oder Mauerwerk, auch bei feuchtem Untergrund. Zweitens ist es ein stand- und wurzelfester Kaltmuffenkitt für Steinzeug- bzw. Betonrohrverbindungen und für Betonfugen. Drittens ist es ein hervorragender Kaltkleber für Dämmplatten auf feuchtem oder trockenem Untergrund. Plastikol-SK Flex ist eine Kunststoff-Bitumen-Masse, die wir aus der 2-Komp.-Bitumenmasse Plastikol-SKN weiterentwickelt haben. Sie ist noch leichter verarbeitbar und nach der Abbindung noch flexibler. Falls Sie uns fragen, warum wir nicht einfach das eine durch das andere ersetzt haben: Es gibt immer noch Unterschiede im Preis und in der Flexibilität: Und deshalb in den Anwendungsbereichen.

**Deitermann hat das große Programm.**

In diesem Programm finden Sie Plastikol-SKN, Plastikol-SK Flex unter Gruppe 10, 12 und 13. Fordern Sie Informationen an.

Fresco AG, Chemische Baustoffe **FRESCO** 9442 Berneck, ☎ (071) 7136 66-69





# Die Schnappmuffen von KEY

## schnappen nun noch schneller

Seit einem Jahr verwenden wir die schnell montierbaren Schnappmuffen von KEY mit dem altbewährten Pechfaserrohr. Das erfolgreiche System wurde nun noch weiter ausgebaut: an den Polypropylen Formstücken sind die Schnappmuffen direkt angeformt. Auch die KEY-Rohr Dimension 75 mm wird neu mit Schnappmuffen geliefert.

Und noch immer das Wichtigste: Wenn die Schnappmuffen von KEY zugechnappt sind, dann halten sie dicht!

### Coupon:

Senden Sie mir bitte Ihre Dokumentation über KEY-Rohre und die neuen Schnappmuffen.

Name

Adresse

PLZ, Ort

Promastic AG, 8116 Würenlos.  
Telefon 056/74 20 22

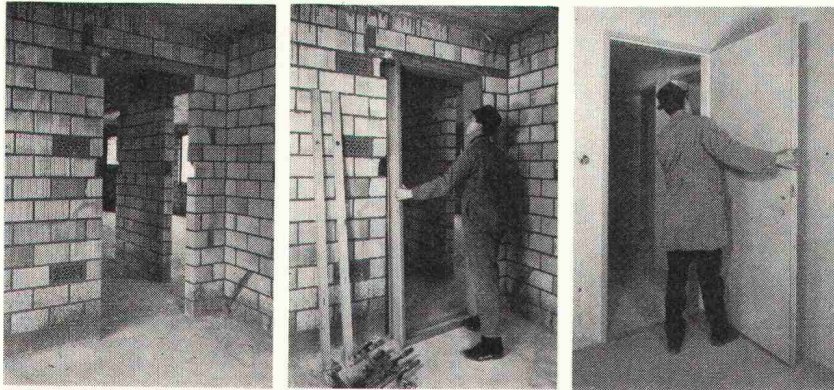


Die Geilinger-Gruppe:  
Drei Unternehmen,  
die sich mit Metallbau,  
Stahlbau und Feisen-  
bau beschäftigen.  
Hier ein Produkt der  
Firma Geilinger & Co.,  
Bauelemente, Elgg:

## **Fertigtüren-Service: Zargen versetzen, Türblätter anschlagen, Beschläge montieren und Dichtungen einsetzen.**

Auf immer mehr Baustellen zwischen St. Gallen und Genf liefern wir neben den Stahl-Türzargen auch gleich noch die Türblätter und Beschläge mit. Von Architekten-Seite – so scheint es – weiss man die flüssige und termingerechte Abwicklung aller Arbeitsvorgänge von der Zargen-Montage bis zum Einhängen der Türblätter zu schätzen. Verständlich: Der Architekt hat nur mit einem einzigen und voll verantwortlichen Lieferanten zu tun und die Gesamtkosten werden durch bessere Koordination bei Anlieferung und Montage der einzelnen Elemente erheblich geringer.

### **Kapazität, mit der man rechnen kann.**



Egger

#### **Material und Ausführung:**

- Zarge: aus elektrolytisch verzinktem Stahlblech mit promat verzinkten Bändern
- Schloss: verzinkt, mit Grilonfalle
- Drücker: aus Weissbronze mit massivem Langschild
- Türblatt: mit Spanplatten-Mittellage und Hartholzkanten
- Türblatt zum Streichen: furniert für beidseitige Naturbehandlung oder belegt mit Kunstharzplatten oder Urphen

Weitere Informationen: Siehe unsere ausführliche Spezial-Dokumentation, die wir Ihnen gerne zusenden.

G 72.121

# **GEILINGER**

Geilinger & Co., Bauelemente, 8353 Elgg,  
052 47 34 21

# **el / akustik**

Ein Unternehmen  
spezialisiert für Projektierung, Lieferung und Montagen  
von Anlagen im Bereich der Industrie –

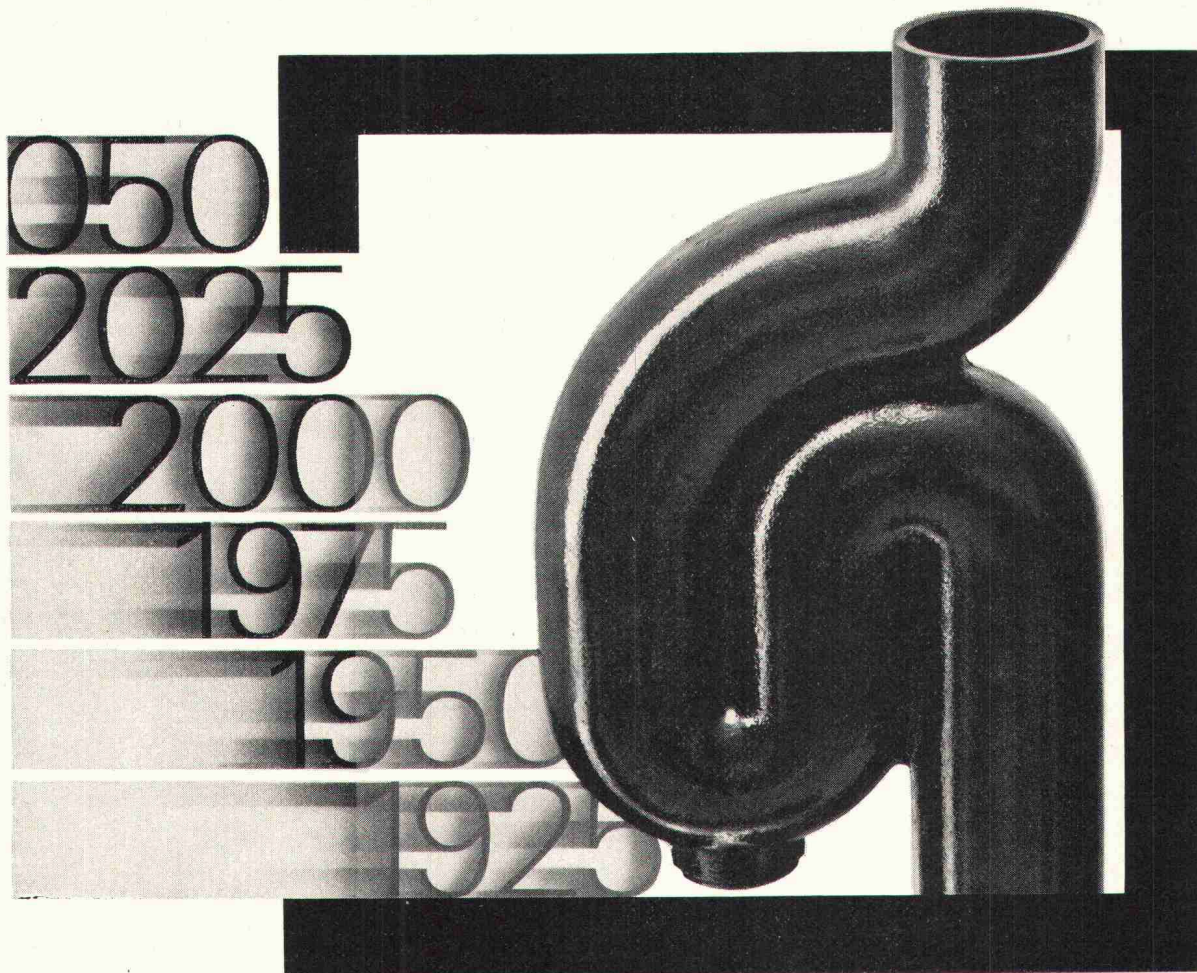
# **Elektroakustik**

## **Wir bearbeiten:**

- Elektroakustische Ausrüstungen in Einkaufszentren, Warenhäusern und Schulen usw.
  - Background-Musik, Werbespots, Durchsagen und Generalruf-Systeme
  - Warn-, Gegensprech- und Personal-Ruf-Anlagen in Industrie-Verwaltung
    - Diskotheken in Restaurants, Bars, Dancings und Clubs
  - Alarm-Anlagen aller Art für Industrie, Gewerbe, Verwaltung und Privat
  - Lichtsteuerungs-Anlagen für verschiedenste Anwendungen
    - Bau von Gemeinschaftsantennen
    - Industrielle Sprechfunk-Anlagen

Hauptsitz: Cordulaplatz 2 5400 Baden Tel. 056/2263 23 Geschäftstellen in: Basel, Bern, Genève, Lugano, Luzern, St. Gallen, Zürich Ausland: Frankfurt, Hamburg, München, Wien





**VIELES WECHSELT, DAS HIER DAUERT  
ÜBERDAUERT GENERATIONEN**

**VON ROLL**

**HAUSENTWÄSSERUNGSLEITUNGEN**

**AUS GUSSEISEN**

Die Architektur mag ihre Technik wechseln, ihre Stile; was von Dauer ist, sind unsere Hausentwässerungsleitungen aus Gusseisen. Man kann sie in kurzer Zeit verlegen, auch durch dünne Wände führen, dank der Bridenverbindung. Die muffenlosen Formstücke und Rohre, sind kleiner und leichter. Wo sie eingebaut sind, kann man sie ruhig vergessen. Man hat keine Probleme mit ihnen. Sie widerstehen den korrosiven Angriffen, sind wärmebeständig und geräuschkämpfend.

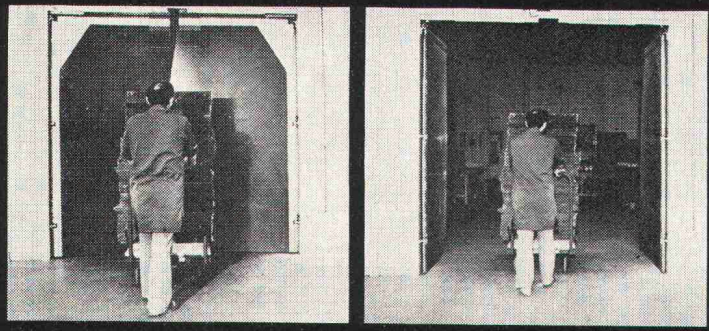
Wissen Sie, dass wir auch Hausentwässerungsleitungen aus Stahl und Kunststoff herstellen?

**VON ROLL AG. Departement Rohre  
Sektor Hausentwässerung  
4553 Subingen  
Telefon 065 376 61**

794



# PORTIER



## Pendeltüren ja, aber nur . . .

- ohne die Nachteile wie:
- Vorbeistreifen der Türflügel am passierenden Objekt
  - ungenügende Schliessstellung bzw. Winddruckprobleme
  - schnelles Verkratzen der Türflügel usw.

## mit dem Portier-Antrieb,

gekennzeichnet durch:

- universelle Einsatzmöglichkeit, einfache Montage
- minimalen Platzbedarf in der Türöffnung
- praxisgerechte und betriebssichere Funktion
- keine Pressluft, keine Elektronik und Relais

## die perfekte autom. Pendeltüre

**Rudolf Zuber, Ingenieur-Techniker HTL**

PORTIER-Türantriebe

8463 Benken ZH, Telefon 052 / 43 12 46

# Holiday Inn, Zürich



Wo Qualität und Erfahrung zählt  
werden Dächer mit

## Sarnafil®

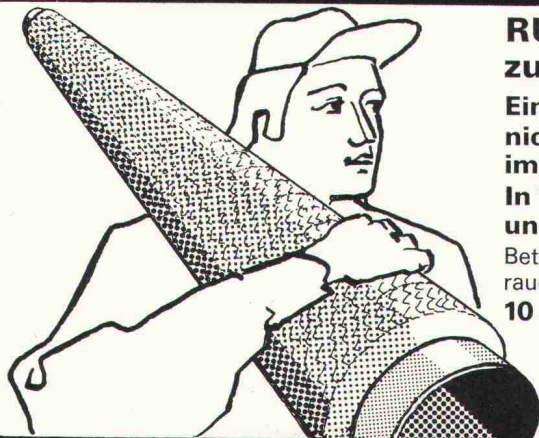
isoliert. Sarnafil- und Sarnacel-  
Kunststoffisulationsmaterial aus  
Sarnen.

Verlangen Sie Unterlagen.

**sarna Kunststoff AG**

6060 Sarnen

Tel. 041/66 23 33



## RUTZ bringt das fertige Kamin zur Einbaustelle

Eine EMPA-geprüfte Chrom-  
nickelstahl-Konstruktion  
im Baukastensystem.

In 1–2 Tagen montiert  
und betriebsbereit.

Beträchtlich raumsparend, gasdicht,  
rauchdicht, versottungssicher.

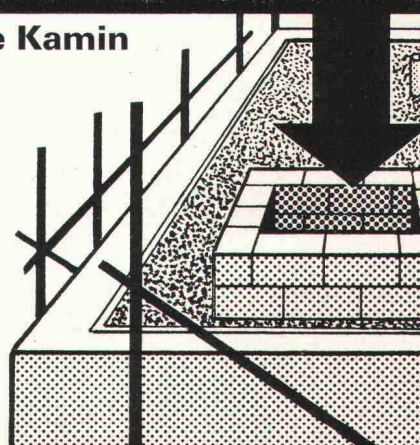
**10 Jahre Garantie**

**Rutz + Co., 8031 Zürich**

Älteste Spezialfirma für

Kaminabdichtungen.

Sportweg, Tel. 01-44 70 96





Vorsicht  
ist die Mutter  
des Umweltschutzes.

Brenn- und Treibstoffe wollen gelagert sein – das Grundwasser soll geschützt werden. Das waren die zwei Voraussetzungen für den neuen Zschokke Wartmann-Flüssigkeits-Stehtank, der zu einem eigentlichen Sicherheits-Tank wurde.

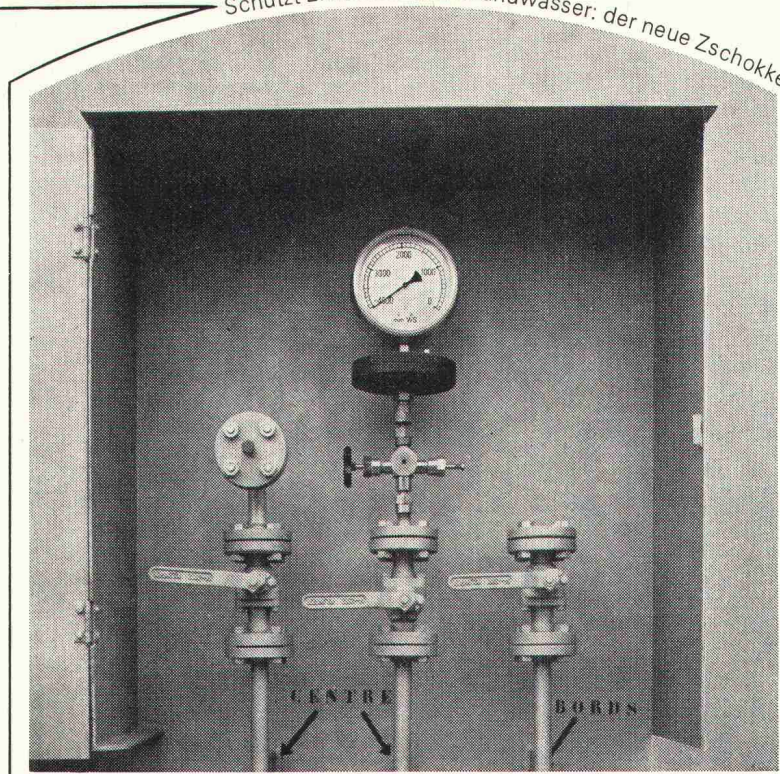
# Sicher- ist-besser- Stehtank

Die Überlegung ist (relativ) einfach: der Tank hat einen doppelten Boden. Die Ausführung ist komplizierter:

die beiden Bodenbleche werden durch besonders konstruierte Gitterelemente in Distanz gehalten. Der Zwischenraum kann für eine zuverlässige und einfache Dauer-Überwachung genutzt werden: durch den Aufbau eines Betriebs-Vakuums von 4 mWS. Diese Überwachung kann zusätzlich durch ein Alarmsystem automatisiert werden.

Das heisst: wenn dem ersten Bodenblech des neuen Tanks je etwas passieren sollte, dann ist noch das zweite Bodenblech da, welches die Umwelt vor Schaden schützt. Dann ist die stete Kontrollmöglichkeit da, die den Schaden entdecken lässt. Und dann setzt sich (wo eingebaut) automatisch das Alarmsignal in Funktion. Und schliesslich: durch eine von der Aussen- seite des Tanks her einmündende Leitung lässt sich auch der Sicherheits-Hohlraum wieder völlig entleeren. Sicher ist besser!

Schützt Erdboden und Grundwasser: der neue Zschokke



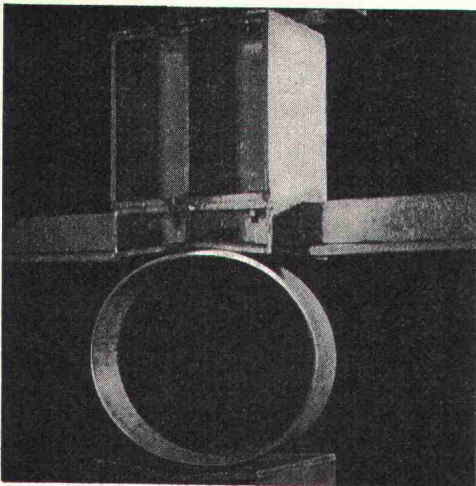
Wartmann-Sicherheits-Stehtank mit Dauer-Überwachung

**N**euer Sicherheits-Stehtank, eine Konstruktion der

**ZSCHOKKE  
WARTMANN  
AG**

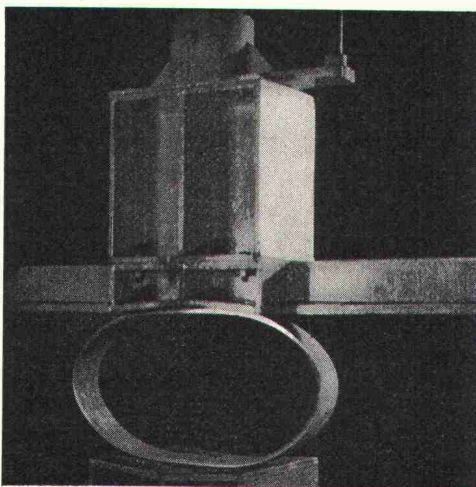
5200 Brugg  
Telefon 056 42 00 25  
Stahlbau  
Kesselbau  
Apparatebau  
Maschinenbau  
Kläranlagen





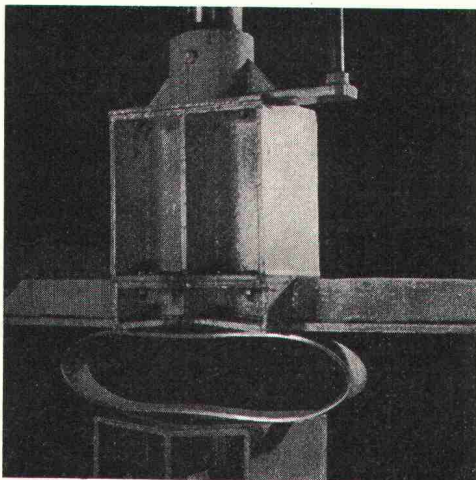
**Wenn**

es kritisch wird, durch Druck, Schlag, Schwingungen, Erschütterungen oder Erdverwerfungen-



**dann**

fällt Ihnen die Entscheidung leicht -



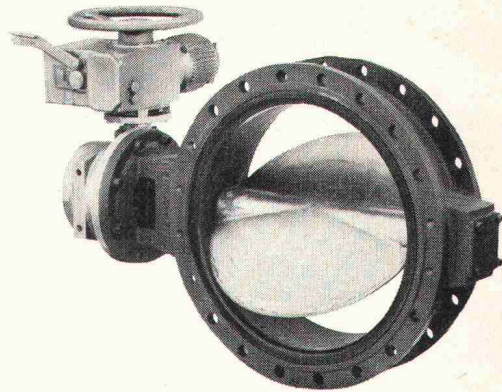
## Duktile Gußrohre

sind verformbar, bruchfest und korrosionsbeständig

Fragen Sie

**KÄGI & Co.**, 8401 Winterthur, Paulstrasse 7,  
Telefon 052/236331 Vertretung und Lager der  
**HALBERGERHÜTTE GmbH** Brebach-Saar

**Absperr-, Drossel- und Regulierorgane  
für Wasser, Gas, Luft und andere flüssige  
und gasförmige Medien**



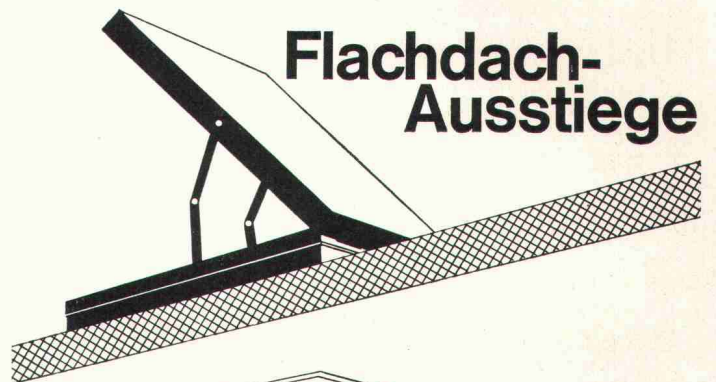
**EURO  
VALVE**

Absperr- und Regulierklappen  
automatische Niveauregler  
automatische Druckregler  
Druckschlag-Verhinderungsklappen

Kugelhähne  
Sicherheitsarmaturen  
für Gasversorgungsnetze

**MASCHINENFABRIK  
SIDLER STALDER AG**  
6274 ESCHENBACH LU

**SISTAG**  
Telefon 041 89 18 75



## Flachdach- Ausstiege



**Aufzugtreppen**  
aus Holz oder Aluminium

**Scherentreppen**  
handbedient oder vollautomatisch

**brander ag**

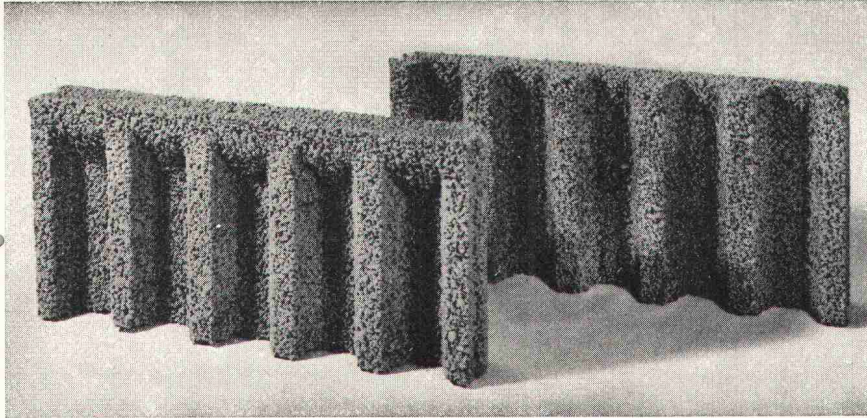
Normbauteile, 8162 Steinmaur ZH  
Telefon 01/94 13 97

Suisse romande:  
W. Bauer,  
Maujobia 63, 2000 Neuchâtel  
Téléphone 038/25 01 50

Verlangen Sie unsere  
Dokumentation mit Preisliste!



# ROBA-Sickersteine Praktisch und robust



Typen:	Sickerstein und Abdeckplatte
Masse:	50 × 25 × 6 cm
Gewicht	10 kg
Preis:	Fr. 8.— pro m <sup>2</sup> (Fr. 1.— pro Stück) ab Werk

Beziehbar direkt oder durch  
die Handelsgenossenschaft des SBV  
und den Baumaterialienhandel

**Element und Baustein AG**  
(vormals E. Jucker)

**8307 Kindhausen-Effretikon**  
Telefon 01 / 86 41 90



## Ihr Vorteil: Einsparungen

- durch rationelle Erstellung eines besseren Entwässerungssystems
- an Verschleiss von Schalungsmaterial und dessen Transportkosten

## Ihr Vorteil: Verbesserung

- der Entwässerung des Erdreichs
- Belüftung der Fundamente
- der Kanalisation des Sickerwassers

## Ihr Vorteil: Verkürzung der Bauzeit

- durch vereinfachte vollmaschinelle Aufschüttung

Einige Gründe,  
im Bedarfsfall an uns zu denken:

## Das breite SIHI-Pumpenprogramm mit 5000 Typen.

Die kurzen Lieferfristen für SIHI-Pumpen.  
Die Zuverlässigkeit der SIHI-Pumpen.  
Die Wirtschaftlichkeit der SIHI-Pumpen.  
Die fachmännische SIHI-Beratung.  
Der schnelle und gründliche SIHI-Service.

SIHI-Pumpen sind immer richtig.

## Pumpenbau Schaffhausen AG

8200 Schaffhausen Goldsteinstrasse 2 Telefon 053-4 30 21

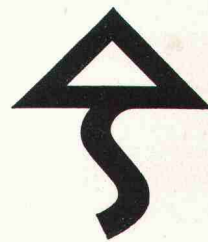
283 PS



# Norm - Türen

montiert und unmontiert, mit oder ohne Stahlzargen.  
Folienbeläge aller Art. Mobile Trennwände.  
Beachten: Türfälze ummantelt.


Prospekte verlangen!




**Theodor Schlatter & Co. A.G.**

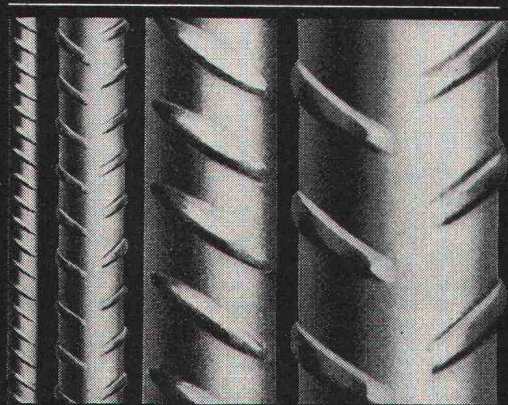
9000 St. Gallen, Wassergasse 24, Telefon 071 / 22 74 01

## BOX ULTRA

Seit Jahren sind die bautechnischen Vorteile von BOX  ULTRA bestens bekannt und unbestritten: Optimaler Verbund, Schweissbarkeit ohne Festigkeits-einbusse, höchste Brandsicherheit, grosse Material-zähigkeit und höchste Festigkeit.

Monteforno-Ingenieure entwickeln weiter: BOX  ULTRA erfüllt heute nicht nur alle Erforder-nisse der SIA-Normen, sondern erlaubt bei gleichem Preis dank höchster Festigkeit wirtschaftlichere Kon-struktionen bei grösserer Sicherheit.

## MONTEFORNO



Monteforno, Stahl- und Walzwerke AG Bodio/TI

## Wer baut - sollte Dryvit prüfen die perfekte Aussenisolierung



Wir beraten Sie eingehend über alle  
bezüglichen Probleme

SAP Baustoffe AG  
9306 Freidorf bei St. Gallen  
Tel. 071 / 48 15 45

«Hishi-Nami»

## PVC-Wellplatten

Typ 32 E — kleinwellig 32/9 mm	101— 500 m <sup>2</sup>	Fr. 8.20/m <sup>2</sup>
1— 20 m <sup>2</sup>	Fr. 13.—/m <sup>2</sup>	501—1000 m <sup>2</sup>
21—100 m <sup>2</sup>	Fr. 8.70/m <sup>2</sup>	ab 1000 m <sup>2</sup>
		Fr. 7.70/m <sup>2</sup>
		Fr. 7.20/m <sup>2</sup>

Typ 76 E — grosswellig 76/18 mm. Aufschlag: Fr. 1.50/m<sup>2</sup> auf obige Preise.

Plattenbreite: 660 mm. Diverse Längen von 1500 bis 6000 mm ab Lager lieferbar. Glasklare Ausführung. 85 Prozent Lichtdurchlässigkeit, daher speziell geeignet für alle Arten Ueberdachungen, z. B. Lagerhallen, Gewächshäuser, Lichtbänder usw.

Für farbige Wellplatten und flache, drahtverstärkte PVC-Platten ver-langen Sie Spezialangebot.

Wir stellen Ihnen gerne Unterlagen und Ausfallmuster zu.  
Alleinverkauf für die Schweiz:

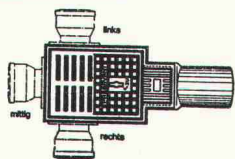
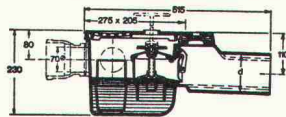
# bacher

Bacher AG, Abt. Gewächshausbau, 4153 Reinach BL  
Telefon 061 / 76 10 10

# Kampf dem Hochwasser

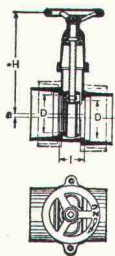
*Kein Rückstau im Keller*

durch PASSAVANT-Modelle in verschiedenen  
Nennweiten für Eisen- und Steinzeugrohre

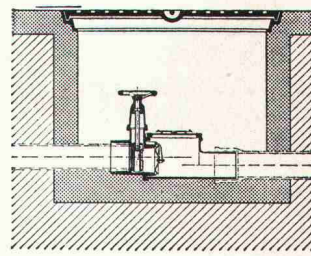


Kellerablauf «Junior»  
mit Rückstaudoppelverschluss

Bezug  
durch  
Eisenhandel



Hochwasser-  
schieber



Rückstaudoppelverschluss  
TRIPLEX für durch-  
gehende Leitungen

Verlangen Sie Unterlagen bei Werner Maag, Zeltweg 44, 8032 Zürich, Tel. 01 / 32 75 80

Name: \_\_\_\_\_

Adresse: \_\_\_\_\_



# Gussasphalt – eine Spezialität der ISOMAT-BAU AG

Gussasphalt ist in der Baubranche praktisch nicht wegzudenken. Überall wo einwandfreie Dichtungen und stabile Beläge verlangt werden, wird Gussasphalt eingesetzt. Doch dieser bewährte Baustoff muss fachgerecht verarbeitet werden. Fachgerecht von Bauspezialisten mit einem leistungsfähigen Maschinenpark. Wir besitzen beides: qualifizierte Einbau-Equipen und moderne Maschinen. Doch zusätzlich haben wir geschultes Fachpersonal, das beraten und planen kann. Auch zu Ihrem Nutzen. Deshalb gehören wir zu den führenden Firmen im Sektor Gussasphalt.

Rufen Sie uns doch einmal an. Verlangen Sie unsere unverbindliche Beratung. Unsere Referenzobjekte scheuen keine Vergleiche.



## ISOMAT-BAU AG

Spezialfirma für sämtliche Abdichtungen  
im Hoch- und Tiefbau

Jungholzstrasse 43, 8050 Zürich, Telefon 01/50 09 45



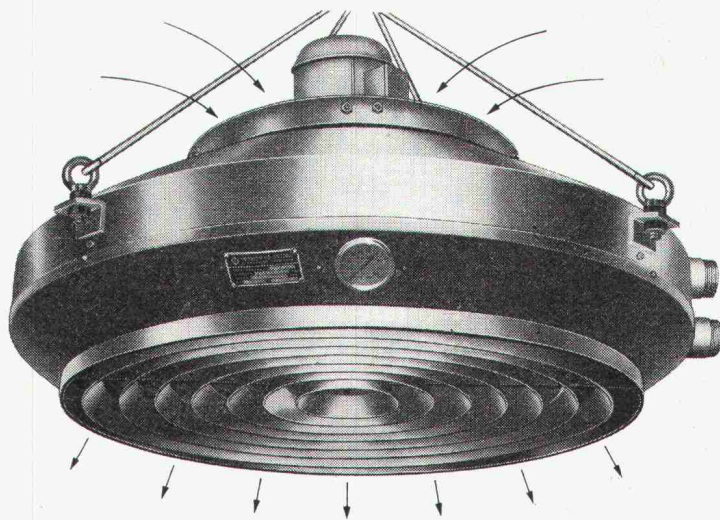
agor\*

## Radial- Deckenluftheizapparate

die Luftherhitzer mit Zukunft

Industriebauten  
Lagerhäuser  
Turnhallen  
Saalbauten  
usw.

Als Warmlufttorabschirmung bei Verladetoren



Für jedes Heizproblem eine kompromisslose Lösung  
Prüfen Sie, bevor Sie sich entscheiden.

Wählen Sie in jedem Fall vom Guten das Bessere.

Die durchdachte Lösung heisst:

## Radial- Deckenluftheizapparate

Verlangen Sie unsere Dokumentation.

**Henri Rühli** Ing.-Büro

Vorstadt 18, Telefon 053 / 4 79 13

**8200 Schaffhausen**

Generalvertreter der Firma Th. Klein, Ludwigshafen



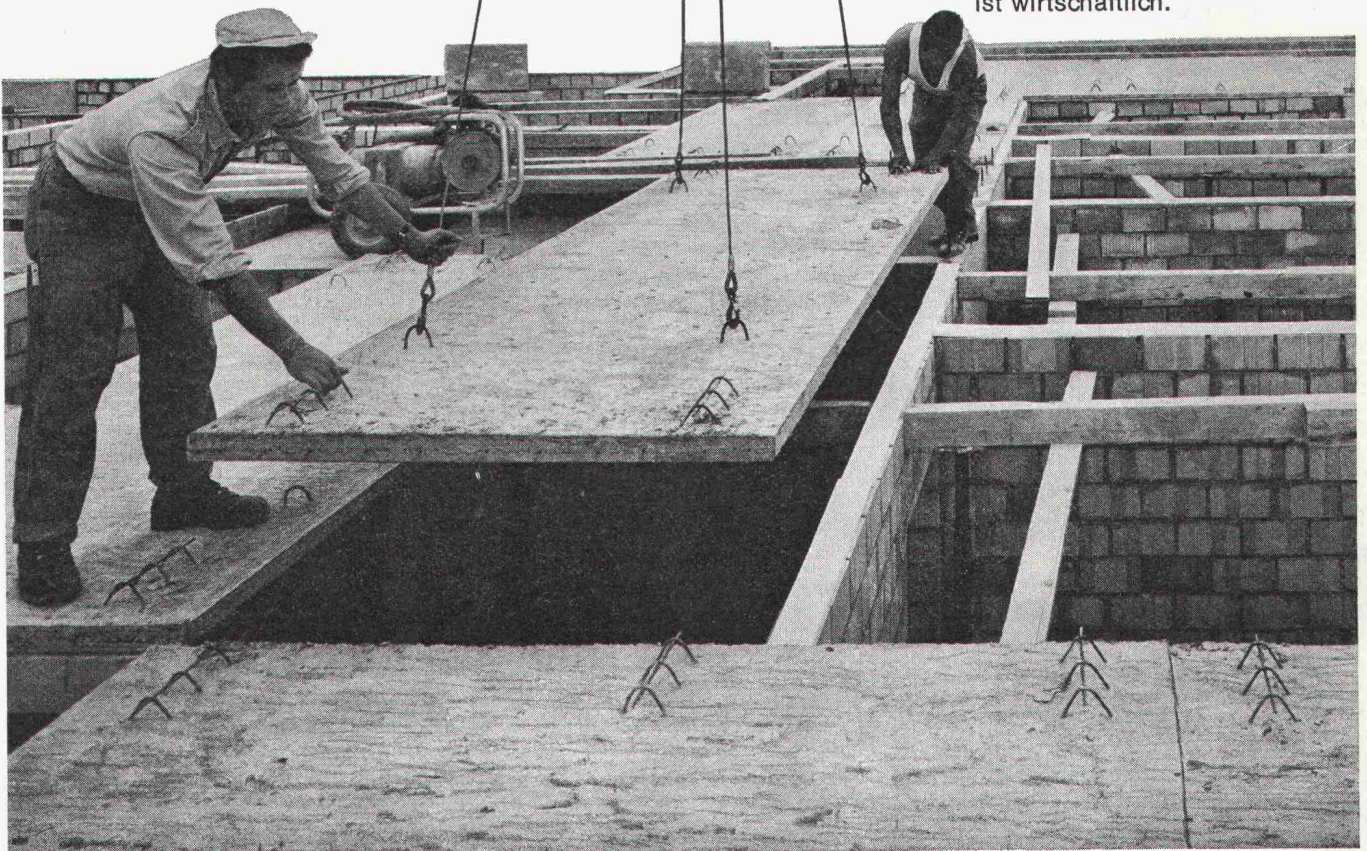
# PRELAM Deckenplatten nach Mass

preLam<sup>®</sup>

Prelam-Deckenplatten sind vorfabriziert und werden am Bau verlegt. Sie übernehmen die Funktion der Deckenschalung und wirken als Träger der vorgespannten Hauptarmierung.

Die Abmessungen der Prelam-Deckenplatten sind frei wählbar. Die ebene und glatte Untersicht macht den Verputz überflüssig. Einlagen für elektrische Installationen sowie Aussparungen können bei der Fabrikation eingeplant werden.

Bauen mit Prelam-Deckenplatten ist wirtschaftlich.



Zürcher Ziegeleien  
Postfach, 8021 Zürich  
Telefon 01/35 93 30

Zürcher Ziegeleien  
Verkaufsbüro Luzern  
Postfach 949, 6002 Luzern  
Telefon 041/22 37 55

J. Schmidheiny & Co. AG  
Postfach, 9001 St. Gallen  
Telefon 071/22 32 62

Baustoffe AG Chur  
Postfach, 7001 Chur  
Telefon 081/24 46 46

Stahlton-Prebeton AG  
Bern, Tel. 031/56 33 01  
Lausanne, Tel. 021/24 55 33

Stahlton AG  
Postfach, 8034 Zürich 8  
Telefon 01/47 64 00