

Zeitschrift: Schweizerische Bauzeitung
Herausgeber: Verlags-AG der akademischen technischen Vereine
Band: 91 (1973)
Heft: 30: SIA-Heft, Nr. 7/1973

Werbung

Nutzungsbedingungen

Die ETH-Bibliothek ist die Anbieterin der digitalisierten Zeitschriften auf E-Periodica. Sie besitzt keine Urheberrechte an den Zeitschriften und ist nicht verantwortlich für deren Inhalte. Die Rechte liegen in der Regel bei den Herausgebern beziehungsweise den externen Rechteinhabern. Das Veröffentlichen von Bildern in Print- und Online-Publikationen sowie auf Social Media-Kanälen oder Webseiten ist nur mit vorheriger Genehmigung der Rechteinhaber erlaubt. [Mehr erfahren](#)

Conditions d'utilisation

L'ETH Library est le fournisseur des revues numérisées. Elle ne détient aucun droit d'auteur sur les revues et n'est pas responsable de leur contenu. En règle générale, les droits sont détenus par les éditeurs ou les détenteurs de droits externes. La reproduction d'images dans des publications imprimées ou en ligne ainsi que sur des canaux de médias sociaux ou des sites web n'est autorisée qu'avec l'accord préalable des détenteurs des droits. [En savoir plus](#)

Terms of use

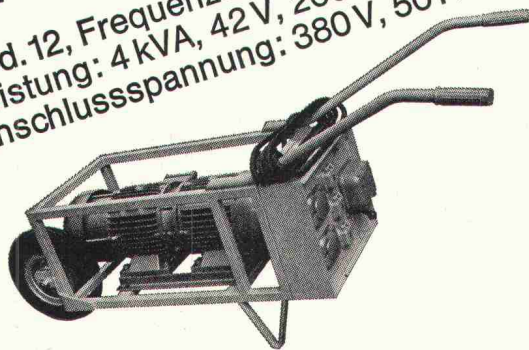
The ETH Library is the provider of the digitised journals. It does not own any copyrights to the journals and is not responsible for their content. The rights usually lie with the publishers or the external rights holders. Publishing images in print and online publications, as well as on social media channels or websites, is only permitted with the prior consent of the rights holders. [Find out more](#)

Download PDF: 19.02.2026

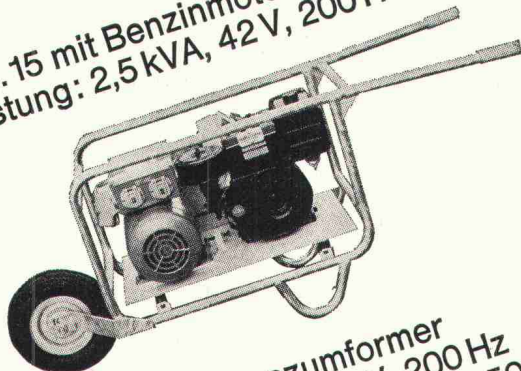
ETH-Bibliothek Zürich, E-Periodica, <https://www.e-periodica.ch>

Hochfrequenz- Umformer

Mod. 12, Frequenzumformer
Leistung: 4 kVA, 42 V, 200 Hz
Anschlussspannung: 380 V, 50 Hz



Mod. 15 mit Benzinmotor
Leistung: 2,5 kVA, 42 V, 200 Hz



Mod. 2, Frequenzumformer
Leistung: 1,8 kVA, 42 V, 200 Hz
Anschlussspannung: 380 V, 50 Hz



8304 Wallisellen
Kriesbachstrasse 1
Telefon 01 - 93 39 33
Machines d'entreprise
Route Cantonale, 1162 St-Prex
Téléphone 021-76 13 91

Charles **Keller**
Baumaschinen

Schweizerische Bauzeitung

Offizielles Organ des SIA, Schweizerischer Ingenieur- und Architekten-Verein
und der GEP, Gesellschaft Ehemaliger Studierender der ETH Zürich
Gegründet 1883 von Ing. A. Waldner

91. Jahrgang Heft 29

26. Juli 1973

SIA-Heft Nr. 7, 1973

Inhalt

Einweihungsfeier des Technikums beider Basel in MuttENZ. Von <i>E. Brugger</i>	729
Ausbildung, Forschung und Entwicklung auf dem Gebiete des Bauingenieurwesens. Von <i>B. Thürlimann</i>	731
Freifliegende, dynamisch ähnliche Modelle zur Un- tersuchung komplexer Probleme des Transitions- fluges von V/STOL-Flugzeugen, Teil 2. Von <i>J. D.</i> <i>Studer</i>	732*
Zur Entwicklung der Ablationswerkstoffe. Von <i>J.</i> <i>Spincourt</i>	738
Mikrowellen identifizieren Eisenbahnwagen . . .	739
«Beziehung Bauherr — Planung — Ausführung». Von <i>H. E. Huber</i>	740
Katastrophenhilfe im Ausland — eine Aufgabe für Baufachleute	741
Die Grundsätze des Bundesgesetzes über die beruf- liche Vorsorge. Von <i>J. Z. R. Gallasz</i>	742

Umschau

Eröffnung der Eisenbahnstrecke Spiez—Brig vor 60 Jahren. Computer überwacht Bestrahlungsanlage .	743*
Standlauf-Schalldämpfer für private Düsenflugzeuge. Baubeginn des Furka-Basistunnels	744*

SIA-Informationen

.	744
-----------	-----

Nekrologe

O. A. Lardelli	750
--------------------------	-----

Wettbewerbe

Primarschule und Friedhofsanlagen Rümlang. Pri- marschule Marthalen. Oberstufenschule Horw LU .	750*
--	------

Grüne Seiten

Laufende Wettbewerbe. Kommende Weiterbildungs- veranstaltungen	W93
Brief an einen Verschmutzer leichten Grades. Von <i>E. H. Steenken</i> . Aus Technik und Wirtschaft . . .	W95

Anzeigenverwaltung

IVA AG für internationale Werbung
8035 Zürich, Beckenhofstrasse 16
Telephon 01 / 26 97 40, Postcheck 80 - 32735
Filialen in Lausanne und Genf

Bezugspreise

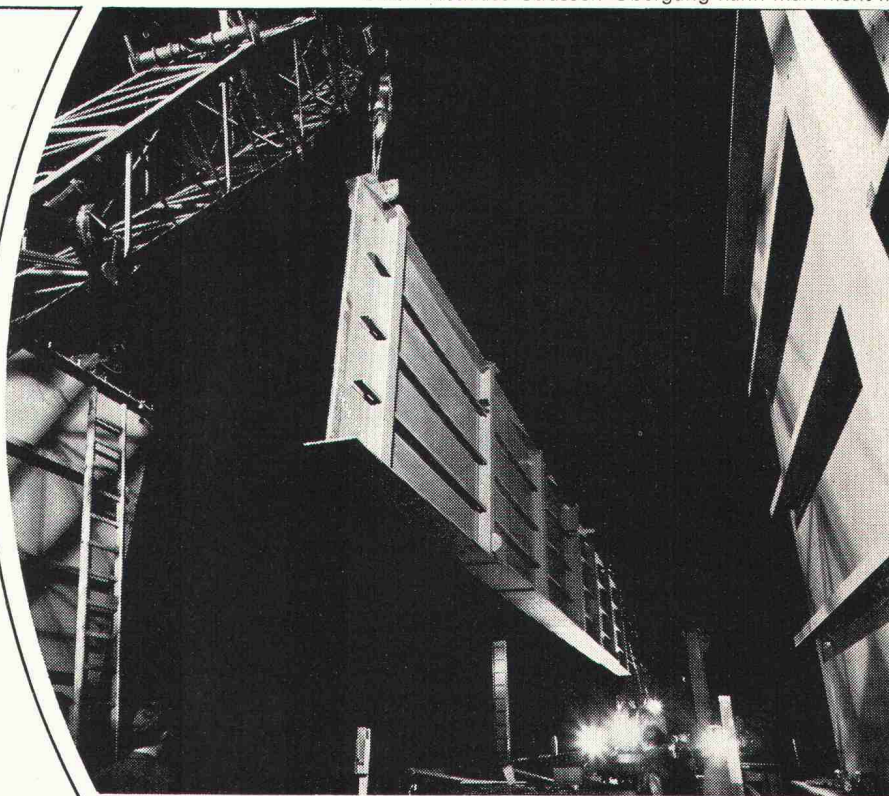
	3 Monate	6 Monate	12 Monate
Schweiz	30.—	52.—	96.—
Ausland	33.—	57.—	106.—

Für Mitglieder der Partnerverbände der Verlags-AG, des Schweiz.
Technischen Verbandes sowie für Studierende ermässigte Preis-
kategorien.

Aus einer
Late-late-Show
für
Brücken-Fans:

Der erste Strassen-Übergang nach dem Zusammenfluss von Aare, Reuss und Limmat ist zu schmal geworden. Die neue Brücke zwischen Stilli und Siggenthal soll über 10 Meter breit werden und 187 Meter lang.

Doch – wohin mit dem Verkehr während der Bauzeit?



für Monate ins Wasser fallen lassen

Überbrücken- Brücke

Während er noch über die alte Brücke rollt, wird die neue Stück für Stück darüber montiert. Meist in Nachtarbeit. Dann lässt man die Räder mittels Rampen

über die neue Brücke rollen. Die alte wird darunter abgebrochen. Zum Schluss braucht man die neue Brücke nur noch auf die endgültige Höhe abzusinken.

Bauzeit: 12 Monate.
Längster Verkehrsunterbruch: 4 Stunden und 17 Minuten.
Zwischen Mitternacht und Hahnenschrei.

So hat diese Überbrücke die Bauzeit fast störungsfrei überbrückt.

Aare-Brücke Stilli, mit einer Stahl-Konstruktion von

**ZSCHOKKE
WARTMANN
AG**

5200 Brugg

Stahlbau
Kesselbau
Apparatebau
Maschinenbau
Kläranlagen

Sicherheit und Zuverlässigkeit

zwei grosse Worte, aber wir bieten sie Ihnen!
Wählen Sie aus unserem Programm

Løgstør Rør

für

Fernheizungen

ein Begriff für rationelle Fernheizung in Europa!

Løgstør Rør sind vorfabrizierte Fernheizungsrohre mit vielen Vorteilen:

- Garantie gegen Korrosion von aussen
- minimaler Wärmeverlust
- minimale Verlegungstiefe sowie Verlegung über dem Boden
- es sind keine Verschalungen und keine Betonkanäle erforderlich
- vertragen Druck bis zu 18 Tonnen durch eine Sand- oder Erdschicht von 35 cm Tiefe
- Verbindungselemente können an Ort und Stelle geschrumpft werden
- Standardfittiche sind ab Lager lieferbar
- Sonderanfertigungen sind jederzeit möglich

Hescoplan

für

Flachdachisolationen

die qualitativ hochwertige Kunststoff-Folie:

- mit hochfestem Polyestergewebe armiert
- witterungsbeständig
- knick- und bruchfest
- elastisch
- lichtecht
- äusserst widerstandsfähig

Decadex

gegen

Feuchtigkeit

der ideale Einkomponent-Flüssigkunststoff zum Schutze von Aussen- und Innenwänden:

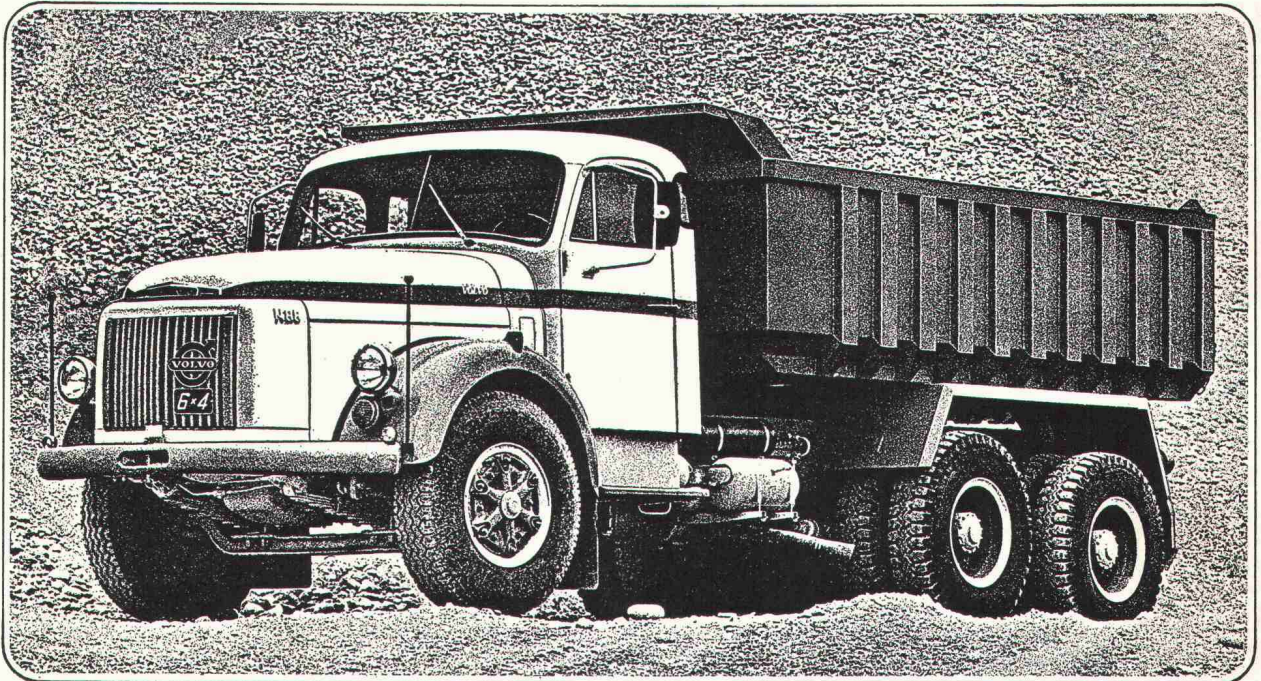
- dampfbremsend
- wasserabstossend
- dauerelastisch
- wird nicht brüchig
- neutral gegenüber jeglichen Baumaterialien
- problemlos
- leicht auftragbar

Verlangen Sie unverbindlich weitere Einzelheiten und ausführliche technische Unterlagen beim Alleinkonzessionär für die Schweiz:

HESCO AG

Industrielle Vertretungen
6301 Zug, Telefon 042 / 21 12 55 / 56

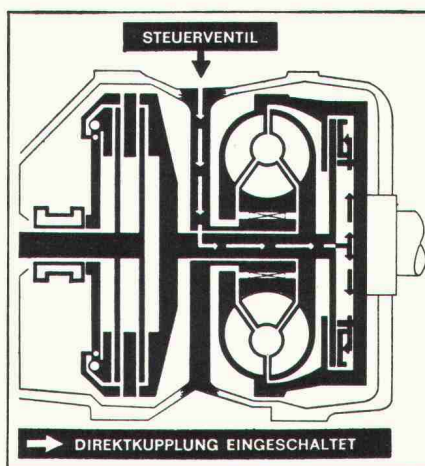
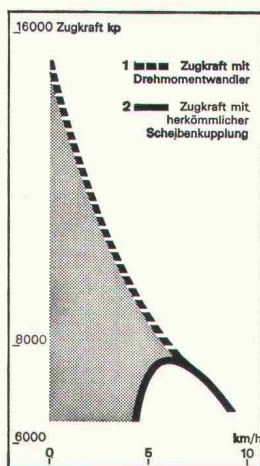
Volvo NB 88 «6x4», der Dreiaxser mit doppelter Anfahrkraft dank Drehmomentwandler



Das ist ein Volvo NB 88 «6x4» mit einem Spezialaufbau* für 9 m³ Gestein.
Auch bei Voll-Last können Sie, ohne den Motor hochzujagen, weich anfahren, denn der Drehmomentwandler verdoppelt die Anfahrkraft.

Der Wandler bewirkt eine veränderliche Verstärkung (1) des normalen Drehmoments (2).

Aber selbst ein doppelt so starker Motor könnte den Wandler nicht ersetzen, denn er bringt Ihnen zusätzlich die Vorteile einer hydraulischen Kupplung. Bei kurzen Halten muss nicht ausgekuppelt werden und die Geschwindigkeit kann bei zentimetergenauem Fahren (an Laderampen!) mit der Bremse reguliert werden. Die Fahrtechnik im Stadtverkehr ist die gleiche, wie mit einem automatischen Getriebe.



Um bei Überlandfahrten die ohnehin geringen Leistungsverluste ganz zu beseitigen, kann der Wandler abgeschaltet werden.

Mit dem Volvo NB 88 «6x4» fahren Sie wirtschaftlicher, dank der Schonung von Motor, Getriebe und Kupplung.

* Volvo entwickelte in Zusammenarbeit mit einer bekannten schwedischen Aufbaufirma eine stabile Rückwärtsmulde, welche eine optimale Gewichtsverteilung erlaubt und die Abnutzung auf ein Mindestmass reduziert:

Eine Stahlmulde mit dem niedrigen Gewicht einer Aluminium-Mulde, jedoch mit einer um 75 % höheren Festigkeit!



*Verlangen Sie
eine Demonstration!*

VOLVO

Wer rechnet fährt Volvo!

Volvo SA, 3250 Lyss

Die spezifischen Eigenschaften von VETROFLEX PB Bauplatten:

Die interessieren den Architekten

- hohe mechanische Widerstandsfähigkeit
- verschiedene Raumgewichte für optimale Lösungen
- erschütterungsfest, volumenbeständig

Die interessieren den Bauherrn

- hoher Schallabsorptionsgrad
- hoher Wärmeleitwiderstand
- unbrennbar, unverrottbar, unersetzbar

Die interessieren den Bauunternehmer

- selbsttragend, leicht
- rationelles Plattenformat
- leichte Verarbeitung auch mit Messer oder Schere

VETROFLEX PB Bauplatten sind kurzfristig lieferbar durch den Fachhandel



Umweltschutz ist Menschenschutz. Wir haben es heute in der Hand, die Technik auch zum Schutze des Menschen einzusetzen. VETROFLEX Bauplatten zum Beispiel tragen durch hohe Schallabsorption dazu bei, den Menschen vor unerträglichen Lärmimmissionen zu schützen.



Wenn der Architekt
VETROFLEX-Bauplatten empfiehlt,
so gibt es dafür
nicht nur technische Gründe –
er hat dabei
auch an den Menschen gedacht.



Glasfasern AG, Gewerbestrasse, 8155 Niederhasli ZH

MENZI BAGGER MUCK 3000

Der kleine Mann, der alles kann



MENZI BAGGER MUCK 3000 EH

Schwerer Typ für allerhöchste Ansprüche, mit **vollhydraulisch** verstellbarer Hangausrüstung (Füsse **und** Räder) für ein sicheres Arbeiten an Hängen bis 70 %, die Hangausrüstung ist vom Führersitz aus bedienbar. HATZ Motor 40 PS, Bereifung 20-20 (127/52 cm), Gewicht 4200 kg, Garantie 1 Jahr.

MENZI BAGGER MUCK 3000 EM

Schwerer Typ für allerhöchste Ansprüche, mit **halbhydraulisch** verstellbarer Hangausrüstung (Füsse **und** Räder) für ein sicheres Arbeiten an Hängen bis 70 %. HATZ Motor 40 PS, Bereifung 20-20 (127/52 cm). Gewicht 3800 kg, Garantie 1 Jahr.

MENZI BAGGER MUCK 3000 M

mit **halbhydraulisch** verstellbarer Hangausrüstung (Füsse **und** Räder) für ein sicheres Arbeiten an Hängen bis 70 %. HATZ Motor 40 PS, Bereifung 12,5-18 (97/33 cm), Gewicht 3400 kg, Garantie 1 Jahr.

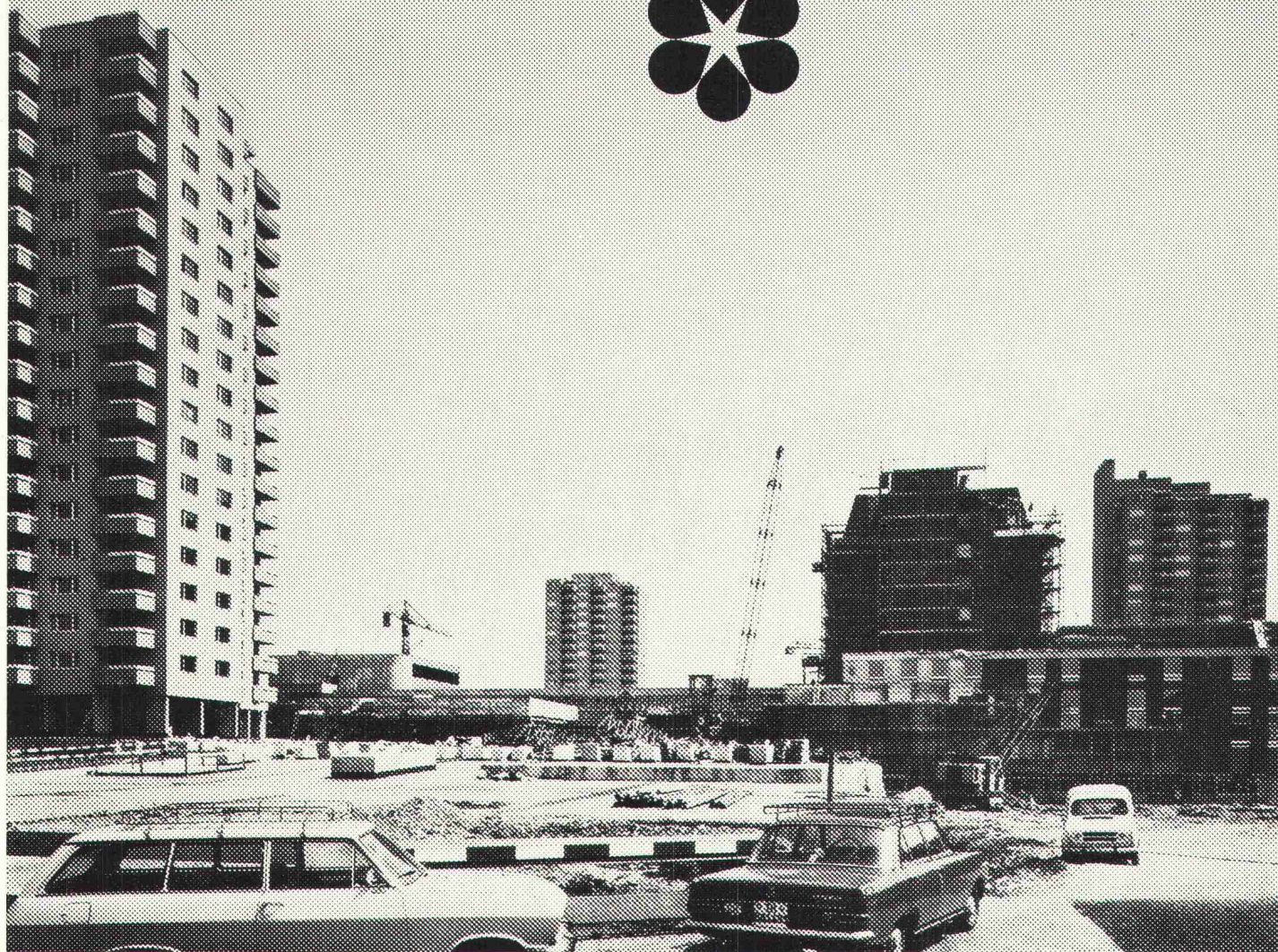
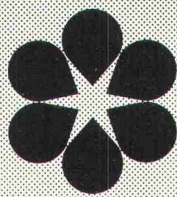
ERNST MENZI AG Maschinenfabrik
9443 WIDNAU SG Telefon 071/72 26 26

Verkauf für die Kantone Basel (Stadt und Land), Bern, Freiburg, Genf, Neuenburg, Solothurn, Waadt und Wallis:

Ulrich Rohrer-Marti AG, 3052 Zollikofen BE
1844 Villeneuve VD

Telefon 031 / 57 11 57
Telefon 021 / 60 22 22

Göhner Bauten



Unser Beispiel:
Das Zentrum Regensdorf
Bauzeit: 1970 bis 1973

Bauherrschaft: Zentrum Regensdorf AG, Regensdorf
Architekten: Architektengemeinschaft
R. Klemenz, F. P. Flubacher SIA, E. Rütli FSAI, Zürich
C. Stern, Gartenarchitekt BSG/SWB, Zürich
Baustatik: W. Böhler dipl. Ing. ETH/SIA, Rapperswil
Schellenberg & Chätelain, Zürich
Schubiger & Co., Zürich
Installationen: Elektro-Watt Ingenieurunternehmung AG, Zürich
Ersteller: Ernst Göhner AG, Zürich

Wir erwarben von der Gemeinde Regensdorf das für den Ortskern reservierte Land und erstellen darauf nach einem Richtmodell grosszügige Zentrumsbauten. Bereits konnten wichtige Vermietungsverhandlungen abgeschlossen werden. Im Zentrum Regensdorf entstehen:

- Hotel Mövenpick Holiday Inn mit Restaurant, Saalbau mit Bühne, Kegelbahnen und einem Personalhaus
- Hallenschwimmbad
- Einkaufszentrum mit EPA-Filiale, Migros-Markt, Imbiss-Ecken, LVZ-Center, Konsumgenossenschaft Regensdorf, Post, Niederlassung der Schweiz. Bankgesellschaft, Apotheke, Drogerie, Kleider- und Schuhgeschäft, Auto-Center, Kiosk und weiteren Spezialgeschäften
- Büro-, Praxis- und Gewerberäume (zum Teil noch mietbar)
- 281 Wohnungen sowie 1122 Garage- und Parkplätze

Wohnhäuser/Siedlungen
Einkaufszentren
Schulen/Sportanlagen
Geschäftshäuser/Hotels
Industriebauten
Öffentliche Bauten

Ob es um die Errichtung von Geschäfts- und Industriebauten, öffentlichen Bauten oder Wohnhäusern geht:

Wir haben langjährige Erfahrung in der Landbeschaffung und -erschliessung, in den konventionellen Bauweisen und im Elementbau. Diese und die aus den eigenen Forschungs- und Materialprüfungslabors gewonnenen Erkenntnisse gewährleisten für jedes Projekt qualitativ wie ökonomisch die jeweils günstigste Lösung.

Wir bauen als «Partner vom Fach» für Private, Firmen, Banken, Pensionskassen, Versicherungs- und Immobilien-Gesellschaften sowie für die öffentliche Hand.

Für den Bauherrn bedeutet es Risikoverminderung und Kosteneinsparung, seine Bauten schlüsselfertig vom erfahrenen Generalunternehmer erstellen zu lassen.

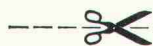
Ernst Göhner AG

8032 Zürich, Hegibachstrasse 47/Postfach, Telefon 01-53 58 00
Niederlassungen:

4054 Basel, Rudolfstrasse 3, Telefon 061-38 97 03

1200 Genève, 40, Rue des Vollandes, Telefon 022-35 02 52

6900 Lugano, Via S. Gottardo 86, Telefon 091-2 20 45



Senden Sie mir unverbindlich Ihre Broschüre über
«Göhner Bauten»

Name _____

Strasse _____

PLZ/Ort _____

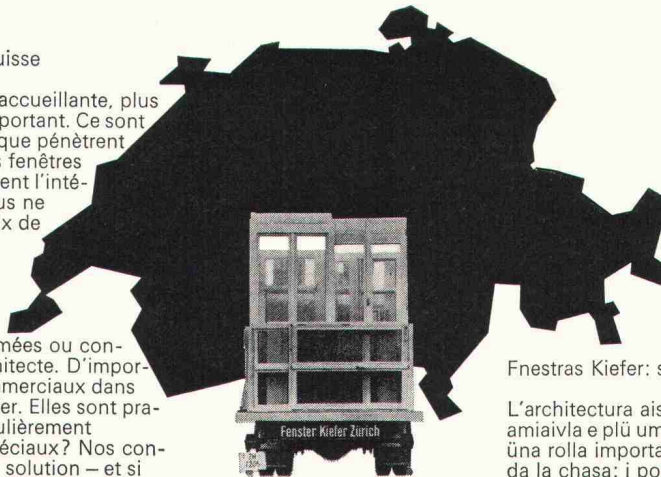
Einsenden an Ernst Göhner AG, Postfach, 8032 Zürich

Fenster Kiefer: Ganze Schweiz heiter

Die Architektur ist heller, freundlicher und menschlicher geworden. Fenster spielen dabei eine wichtige Rolle. Sie sind die Augen der Häuser: Fenster bringen Licht, Luft und Leben in die Räume. Sie geben der Fassade das freundliche Gesicht und machen das Innere hell und wohnlich. Deshalb sollten Sie bei der Wahl Ihrer Fenster kein Auge zudrücken. Kiefer baut seit Jahrzehnten Fenster. Und nichts anderes. Kiefer-Fenster gibt es für jeden Zweck und in jeder Art. In Holz, Holz-Aluminium und Kunststoff. In jeder Grösse und Ausführung. Als Normfenster oder nach den Intentionen des Architekten. Bedeutende Wohn-, Kommunal- und Geschäftsbauten in der ganzen Schweiz sind mit Kiefer-Fenstern ausgerüstet. Wohnlich, wetterfest und besonders wirtschaftlich. Besondere Probleme? Unsere Kundenberater suchen für Sie die beste Lösung. Und wenn es einmal Schwierigkeiten gibt, so sind unsere Service-Wagen immer für Sie unterwegs. Von Schaffhausen bis Chiasso, von St. Margrethen bis Genf. Fenster Kiefer treffen Sie überall dort, wo moderne Architekten bauen, und glückliche Menschen zuhause sind.

Fenêtres Kiefer: temps clair dans toute la Suisse

L'architecture est devenue plus claire, plus accueillante, plus humaine — et les fenêtres jouent là un rôle important. Ce sont les yeux des maisons. C'est par les fenêtres que pénètrent la lumière, l'air et la vie dans les pièces. Les fenêtres donnent à la façade une allure aimable, rendent l'intérieur clair et confortable. C'est pourquoi vous ne devriez pas tolérer de demi-solution au choix de vos fenêtres. Kiefer construit des fenêtres depuis des décennies — des fenêtres et rien d'autre! Il existe des fenêtres Kiefer en tous genres et pour tous les usages: en bois, en bois et aluminium, en plastique, en toute grandeur et exécution, comme fenêtres normées ou conformes aux intentions individuelles de l'architecte. D'importants bâtiments locatifs, communaux et commerciaux dans toute la Suisse sont équipés de fenêtres Kiefer. Elles sont pratiques, résistantes aux intempéries et particulièrement avantageuses. Avez-vous des problèmes spéciaux? Nos conseillers rechercheront pour vous la meilleure solution — et si jamais vous êtes en difficulté, sachez que nos voitures de service sont toujours en route, de Schaffhouse à Chiasso, de St-Margrethen à Genève. Vous trouverez les fenêtres Kiefer partout où des architectes modernes sont à l'œuvre, où habitent des gens heureux.



**Lieferort:
Ganze
Schweiz**

Finestre Kiefer: chiaro in tutta la Svizzera

L'architettura è diventata più chiara, più accogliente e più umana. Ciò è in parte dovuto alle finestre. Esse sono gli occhi delle case: le finestre portano la luce, l'aria e la vita nei locali. Esse conferiscono alla facciata un aspetto cordiale e rendono l'interno chiaro e accogliente. Perciò nella scelta delle Sue finestre, non dovrebbe chiudere nessun occhio. Da decenni Kiefer fabbrica nient'altro che finestre. Le finestre Kiefer esistono per ogni uso e in ogni varietà. In legno, in legno-alluminio e in materia sintetica. In ogni grandezza e in ogni esecuzione. Quale finestra normalizzata o secondo il desiderio degli architetti. Importanti costruzioni d'abitazione ed edifici comunali e commerciali in tutta la Svizzera sono equipaggiate con finestre Kiefer. Comode, resistenti alle intemperie e particolarmente economiche. Problemi particolari? I nostri consulenti cercano per Lei la migliore soluzione. E se una volta dovessero sorgere difficoltà, i nostri automezzi di servizio sono sempre pronti a recarsi laddove la loro presenza è necessaria. Da Sciaffusa a Chiasso, da St. Margrethen a Ginevra. Le finestre Kiefer sono presenti dappertutto dove costruiscono architetti moderni e dove abitano esseri felici.

Fnestras Kiefer: serain in tuot la Svizra

L'architettura ais dvantada plü clera, plü amiaivla e plü umana. Lapro giovan las fnestras üna rolla importanta. Ellas sun p.u.d. ils ögls da la chasa: i portan glüm, ajer e vita illas stanzas. Ellas dan bella tschera a la fatschada e rendan il spazi dadaint porta d'chasa cler e avdaivel. Perquai stuess El dervir bain bain ils ögls cun tscherner Sias fnestras. Kiefer fabricha fnestras daspö decennis. El nu fabricha oter. I dà fnestras Kiefer per mincha bsögn e da mincha gener. In lain, in lain ed aluminium e material sintetic. Da mincha grandezza ed executiun. Fnestras normadas o postadas tras l'architect tenor sias intenziuns. Tant edifizis residenzials co chasas cumünalas e stabiliments d'affar vegnan munits cun fnestras Kiefer. Dalander l'ambiant avdaivel, resistant cunter l'ora ed economic. O vessa'l problems specials? Noss cusgliaders da la clientela chat-taran eir per El la megldra soluziun. E schi vess da dar üna jada difficultats, schi sun noss autos da servezzan adüna sün via per Til servir, da Schaffusa fin a Chiasso, da Scuol fin giò Genevra. El intivarà sün fnestras Kiefer dapertuot ingio cha architects moderns construischan e chi sun da chasa umans furtünats.

Niederlassungen Succursales Succursali Filialas

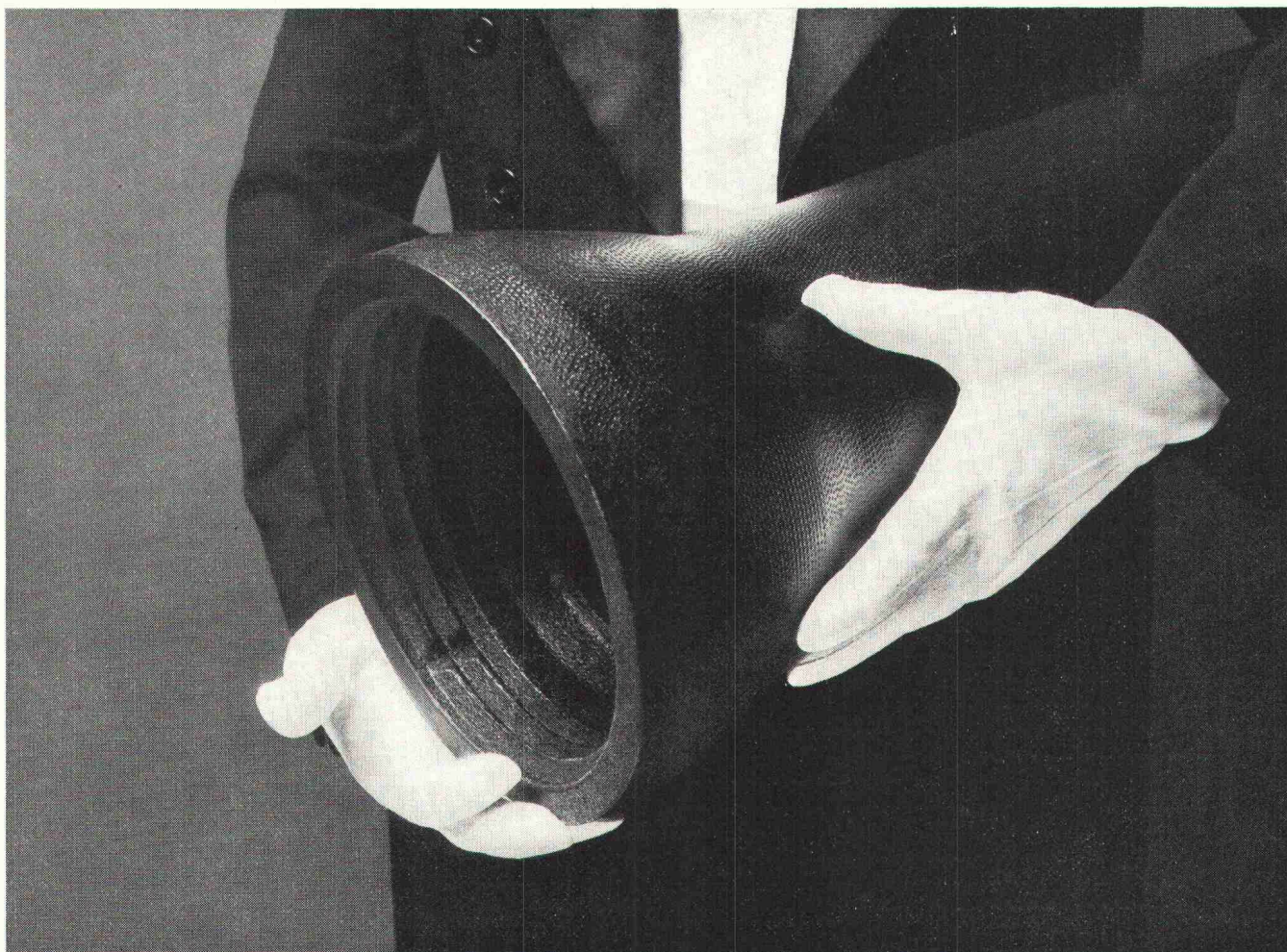
Aargau	5727 Oberkulm	064 461730
Baselland	4122 Neuallschwil	061 390327
Bern	3400 Burgdorf	034 24426
Bern	3052 Zollikofen	031 573939
Graubünden	7000 Chur	081 246464
Ticino	6900 Lugano	091 39645
Vaud	1018 Lausanne	021 326717
Valais	3960 Sierre Vitroglas SA	027 50579



Fenster Kiefer AG Bachstrasse 15 8038 Zürich 01 452455

120

*Früher musste man sie sozusagen
mit Handschuhen anfassen.*



Jetzt nicht mehr.

Seit sie aus duktilem Gusseisen sind, kann man Druckrohre sorgloser transportieren.

Auch Schläge von innen und von aussen können sie nicht erschüttern; sie sind schlagfest und bruchsicher. Schläge und Erschütterungen machen ihnen nichts aus. Sie verfügen über Reserven, Druckreserven.

5 «duktile» Pluspunkte:

- Verlad, Transport, Verteilung mit mechanischen Mitteln möglich.
- Bruchdehnung mindestens 10%.
- Dank der Elastizität des Rohrmaterials werden Schläge von innen und von aussen, Belastungen, Kräfte abgebaut.
- Grössere Sicherheit: Berstdruck mindestens 3000 kp/cm², ein Vielfaches des normalen Betriebsdruckes.
- Scheitelbelastung mindestens 5000 kp/cm², das bedeutet: Brüche durch Scheitellasten praktisch ausgeschlossen.



Druckrohre aus duktilem Gusseisen*

* Ein Gusseisen, das nicht bricht und korrosionsbeständig wie Grauguss ist

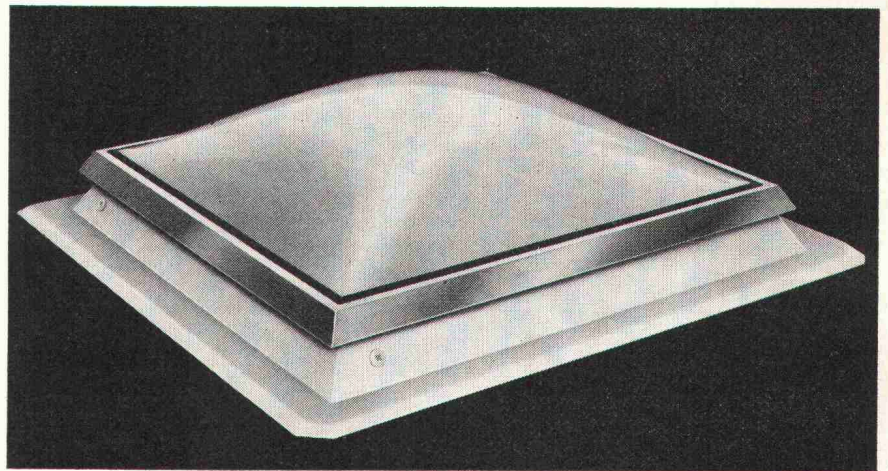
VON ROLL

VON ROLL AG Departement Rohre
2763 Choindoz
Telefon 066 35 56 61

763-2

2. Das sind die äusseren Vorteile der neuen CUPOLUX®-Lichtkuppeln:

Höchste Wind-, Wetter- und Einbruch-Sicherheit durch besondere Werkstoffe und eine durchdachte Konstruktion.



Tragendes Element jeder CUPOLUX-Lichtkuppel ist ein massiver Aufsetzkranz aus Polyurethan-Duromerschäum. Dieses homogene, mit einer doppelten DD-Lackierung überzogene Material von bester statischer Festigkeit ist extrem wasser- und witterungsfest. Der 15 cm breite Klebeflansch des Aufsetzkranzes gewährleistet die problemlose Verbindung mit allen handelsüblichen Flachdachabdichtungen.

Die CUPOLUX-Lichtkuppel aus doppelschaligem, opalem Acrylglas ruht in einem breiten, verwindungssteifen Aluminiumrahmen.

Die witterungsgeschützten Befestigungselemente sind weder sichtbar noch von aussen zugänglich.

Die neuen CUPOLUX-Lichtkuppeln lassen sich wie Fensterflügel montieren und zeichnen sich durch Formschönheit, praxisgerechte Funktion und Dauerhaftigkeit aus.

CUPOLUX-Lichtkuppeln sind montagefertige Bauelemente, die sich jederzeit in CUPOLUX-Lüfter ändern lassen, und entstammen dem grössten Lichtkuppelwerk Europas. Konstruktion und Wahl der Werkstoffe sind das Ergebnis jahrzehntelanger Erfahrung. Die Planung von Grossserien macht auch für die Details eine ausgefeilte Ingenieurlösung möglich.

CUPOLUX-Lichtkuppeln sind Fenster zum Himmel

Fachmännischer Einbau durch eigene Montageequi- pen in der ganzen Schweiz.



Jakob Scherrer Söhne AG
8059 Zürich 2
Allmendstrasse 7
Telefon 01 257980

Mit unserer Hilfe spielen Sie beim Isolieren und Abdichten die richtige Karte aus.

Viele bauen auf uns, um ihnen bei Flachdach-Isolierungen und Abdichtungen den Weg zum aufgabengerechten Produkt zu weisen.

Als tonangebendes Unternehmen der Schweiz für den Verkauf von Dichtungsbahnen aus Bitumen, aus Kunststoff, sowie neuerdings aus Bitumen/Kunststoff sind wir es unserem Berufsstolz schuldig, eine Lösung für jedes Abdichtungsproblem bereit zu halten. Deshalb bieten wir eine

lückenlose Reihe von Dichtungsbahnen höchster Qualität.

Nicht weniger ernst als die Vollständigkeit unserer Produktreihe nehmen wir den Kundendienst. Jeder, der bei uns kauft, hat Anspruch darauf, sein Gewissen zu entlasten, indem er uns bei heiklen Aufgaben die Verantwortung für die Verlegeanleitung überlässt. Eine solche Gewähr kann nur der eingehen, der sein Fach durch und durch beherrscht.

Sind das nicht triftige Gründe für eine enge Zusammenarbeit zwischen Ihnen und uns?

VERBIA

Auf uns ist Verlass

Verkaufsaktiengesellschaft für plastische Bedachungs- und Abdichtungsmaterialien — 4600 Olten, Telefon 062/21 06 41





WIR SIND FÜR SIE DA:
146000 Mal pro Jahr machen
 wir Ihnen diese Türen auf und zu!



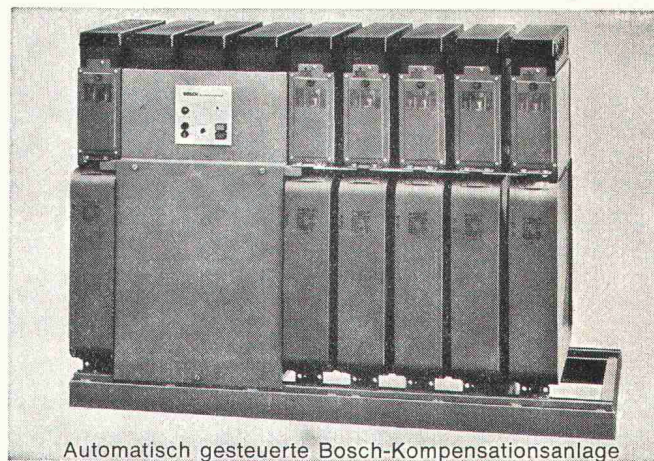
Falttore
 Schiebefalttore
 Schiebetore
 Torantriebe und
 Torsteuerungen
 Stapel- und
 Schiebewände
 Patent bator

bator

3360 Herzogenbuchsee
 Telefon 063 / 5 28 42





BOSCH

Blindstrom- Kompensations-Anlagen






Automatisch gesteuerte Bosch-Kompensationsanlage

Reduktion der Stromrechnung Entlastung der Trafos und Zuleitungen

-  **Bosch-MP-Kondensatoren:** selbstheilend, kurzschlussicher, induktions- und verlustarm, kontaktsicher
-  **Schaltbausteine:** NHS-Sicherungen, eingebaute Spezialluftschütze, Kontrollampen
-  **Blindleistungsregler:** elektronischer Messteil, Wahlschalter Automatik/Hand, Stufenanzeige
-  **Anlagen auf Grundrahmen montiert, verdrahtet, anschlussfertig**

Anlagen-Beispiele

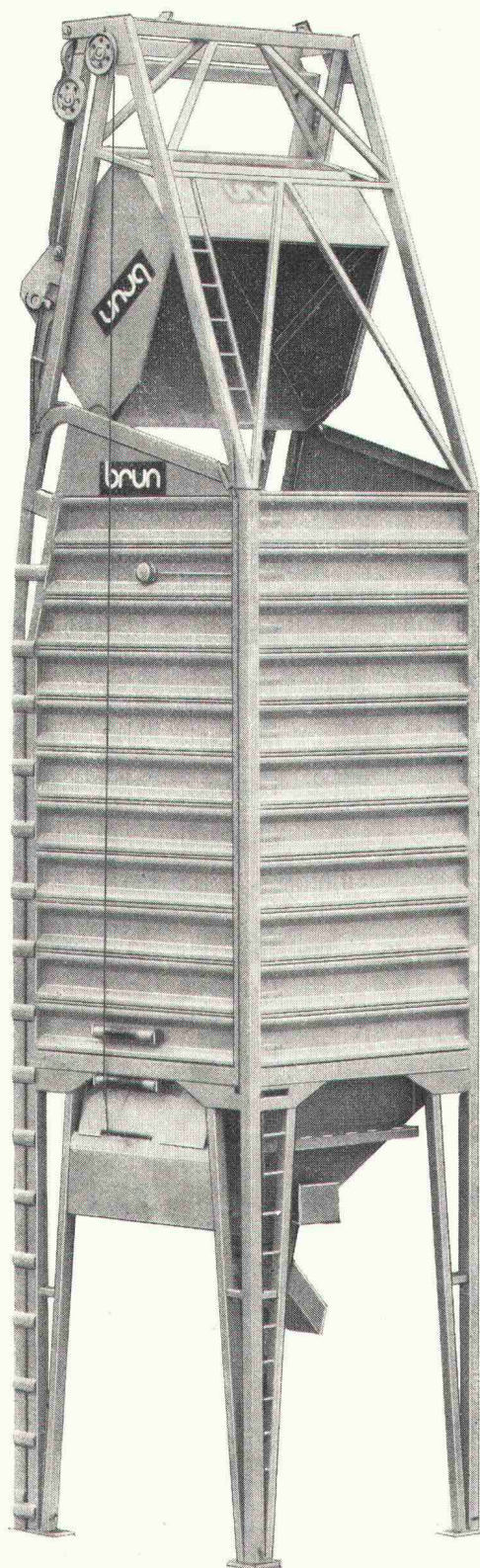
Gesamt- leistung kvar	Stufen	Schalt- folge	Stufen- leistung kvar	Erweiterungs- möglichkeit auf	
				Stufen	Leistung kvar
30	3	1:2:2	10	9	90
50	3	1:1:1	16,7	6	100
80	4	1:1:1	20	12	240
100	4	1:1:1	25	12	300
150	5	1:1:1	30	12	360
200	5	1:1:1	40	12	480
300	6	1:1:1	50	12	600
500	5	1:1:1	100	12	1200

-  **Baukastensystem zur raschen und einfachen Erweiterung der Anlagen**
-  **Amortisation in ca. 2—3 Jahren**
-  **Verlangen Sie technische Beratung und Dokumentation**

FABRIMEX

Fabrimex AG · Kirchenweg 5 · 8032 Zürich · Tel. 01/47 06 70

brun Kiessilo



5 Argumente

- Robuste Ausführung
- Vertikaler Kübelaufzug
- Leichte Wartung
- Transport ohne Achse
- Hoher Auslauf

Neu!

Wände
aus Spundwandelementen
gebaut

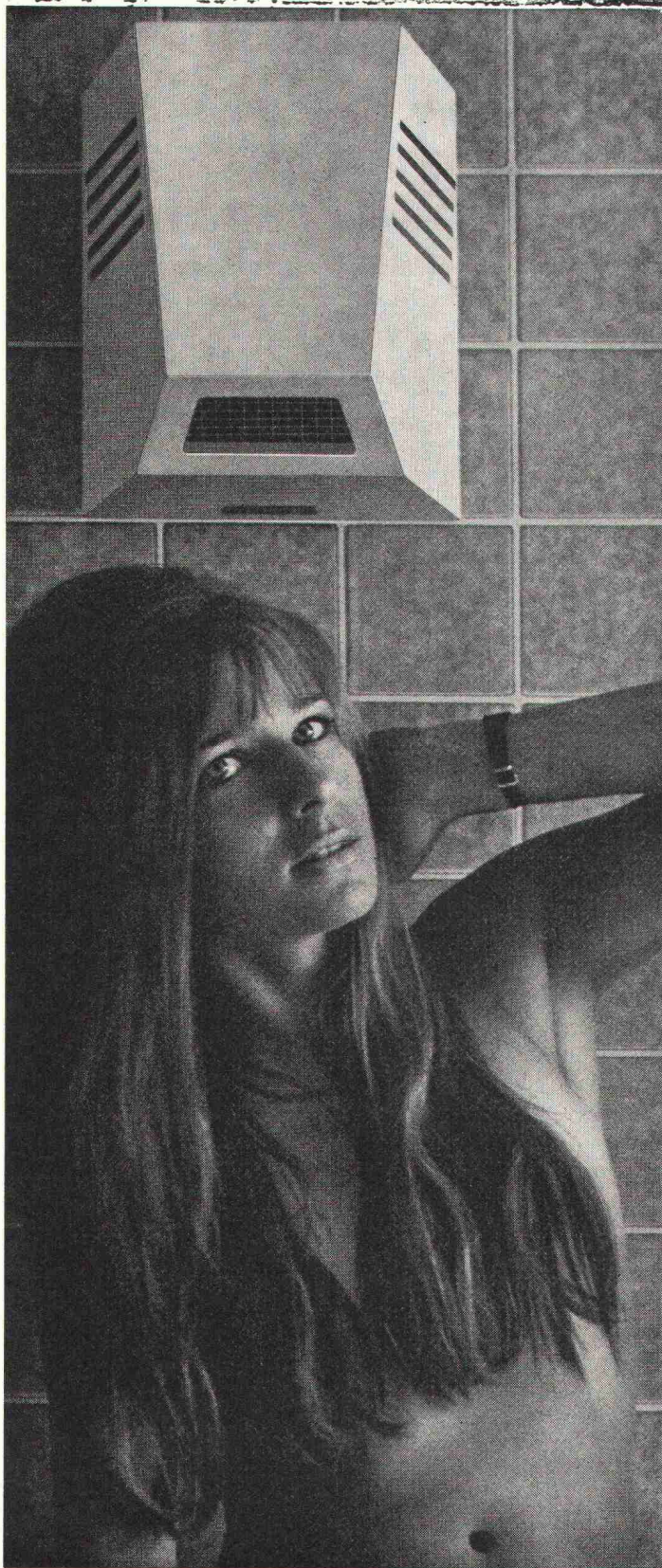
brun

Brun + Cie AG
Maschinenfabrik
6244 Nebikon LU
Tel. 062 861612

REZ - Warmluftduschen

(int. ges. geschützt)

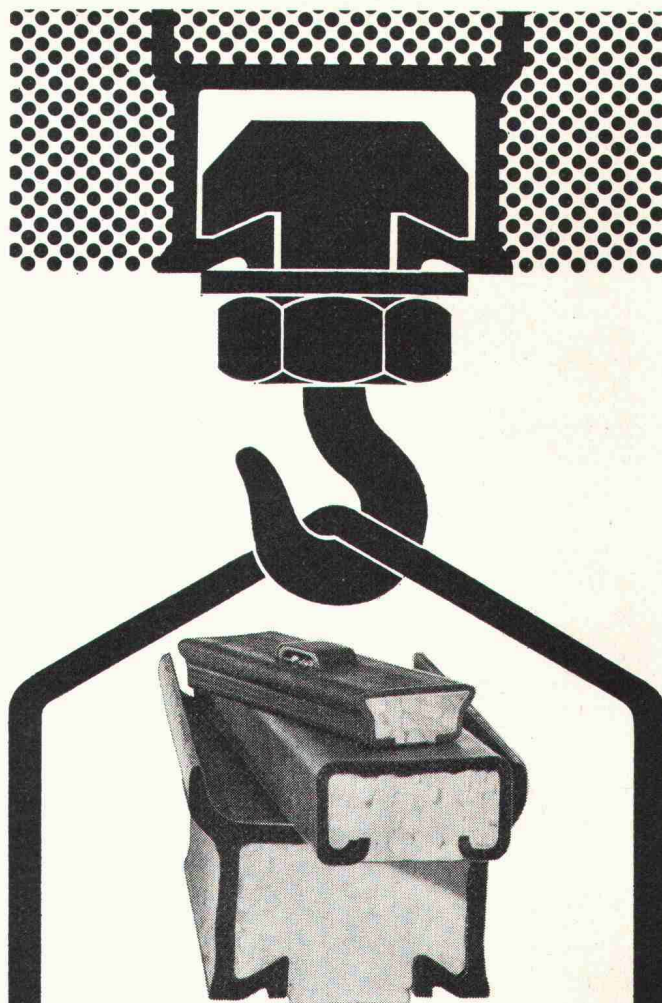
trocknen nasse Haare und den Körper in kürzester Zeit.
Verschiedene Ausführungen für:
Badezimmer, Hallenbäder, Lehrschwimmbecken, Sauna usw.



REZ-AG ZÜRICH

Hardeggstrasse 17—19

Tel. 01 / 56 77 87



Ankerschienen HALFENEISEN®

Das sichere und rationelle System zum Befestigen von Lasten aller Art an Beton, Mauerwerk und Stahl.

Unbegrenzte Anwendungsmöglichkeiten – schnelle, rationelle und justierbare Montage – absolute Sicherheit – enorme Reduktion der Montagekosten. HALFENEISEN®-Ankerschienen mit Tragfähigkeit von 200 bis 12 000 kg pro Lfm und mit der einzigartigen Original-Vollschaumfüllung aus Styropor ist sofort ab Lager lieferbar.

Verlangen Sie den neuen Katalog mit allen technischen Daten, sowie Anwendungsbeispielen.

COUPON:

Senden Sie uns . . . Exemplare HALFENEISEN® Katalog – B 73 mit/ohne Preisliste

Firma _____

Strasse _____

PLZ / Ort _____

zhv. _____

bitte Coupon ausfüllen und senden an 2.3.

K+W KIENER+WITTLIN

HALFENEISEN®-Generalvertretung

Postfach, 3052 Bern-Zollikofen

Tel 031/86 09 11/86 11 22 Telex: 32 564 kiwiz



Der Fünfer und das Weggli - bei ABZ

Entgegen der landläufigen Ansicht kann man beides haben. Mit Feuerverzinken bei ABZ. Feuerverzinken ist nämlich der beste (Weggli) und zugleich preiswerteste (Fünfer) Rostschutz.

Da gibt es zwar Leute, die finden Feuerverzinken zu teuer. Weil sie nur die Erstkosten sehen. Die Formel für Kosten lautet aber:
Gesamtkosten = Erstkosten + Unterhaltskosten.

Von ABZ feuerverzinkte Materialien halten jahrzehntelang. Ohne Garantiearbeiten. Ohne Wartung. Ohne Reparaturen. Und vor allem ohne das teure Personal, das für diese drei Arbeitsvorgänge nötig wäre.

Man sollte mehr wissen über ABZ. Verlangen Sie unsere Broschüre «Feuer+Zink». Oder besprechen Sie Ihre Korrosionsprobleme gleich (unverbindlich) mit unseren Fachberatern. Wir sind für Einzel- oder Serienproduktion eingerichtet.

ABZ - damit Sie den Fünfer und das Weggli haben



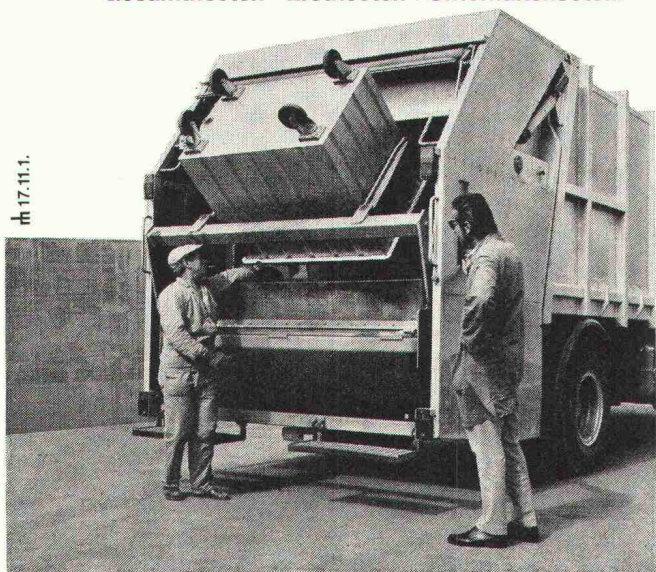
Verzinkerei AG
Aarberg BE
 ☎ 032 822385 Telex 34263 ZNVA CH



Verzinkerei AG
Bettwiesen TG
 ☎ 073 222144 Telex 77383 ZNVB CH



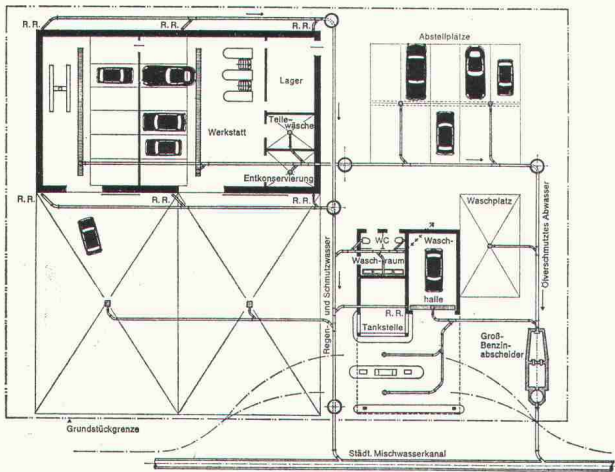
Zuberbühler AG
Pfäffikon SZ
 ☎ 055 481963



h 17.11.1.

Übrigens:
 demnächst arbeitet
 in Aarberg eine hoch-
 moderne Kleinteil-Anlage
 für Serienverzinkung.

GROSS-BENZINABSCHIEDER PASSAVANT



Einbaubeispiel eines Gross-Benzinabscheiders
Unterlagen mit allen Berechnungsgrundlagen bei

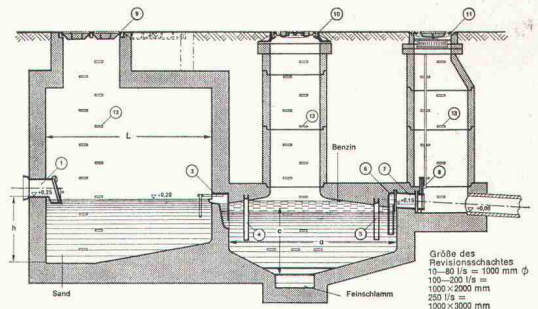
WERNER MAAG
8032 Zürich, Zeltweg 44
Telefon 01 / 32 75 80

③ Name: _____
Adresse: _____ (3)

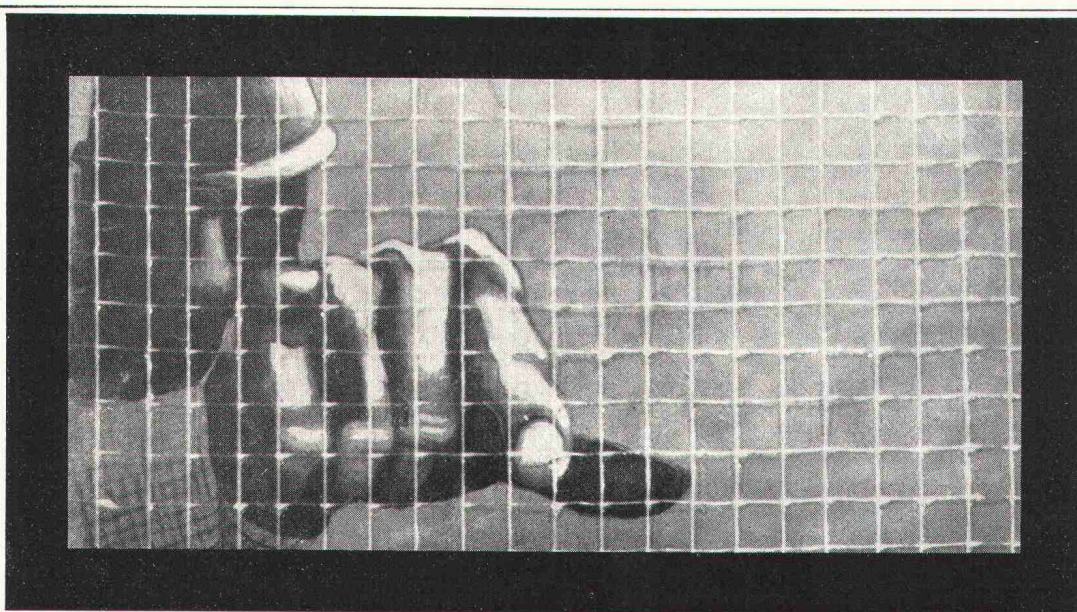
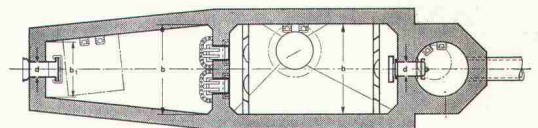
Leistung 10—250 l/s
mit oder ohne Ölüberlaufrinne und Alarmanlage.

Gross-Benzinabscheideranlagen werden an Ort und Stelle betoniert, dazu stellen wir Planzeichnungen mit allen Aussparungsmassen zur Verfügung.

30 l/s und 50l/s Abscheider werden auch in Fertigbauteilen geliefert und durch uns versetzt.



Wir liefern auch alle Arten von
FETTABSCHIEDERN



Verstärkter Schutz

Howagaine-Gitterfolien haben eine 10x grössere Reißfestigkeit als gewöhnliche Folien. Wo im Baugewerbe maximale Anforderungen an Plasticfolien, sei es als Schlechtwetterschutz für Bauten, als Notdächer, als provisorische Abschlusswände usw. gestellt werden — erfüllt die durch synthetische Fasern verstärkte Gitterfolie alle Ansprüche.

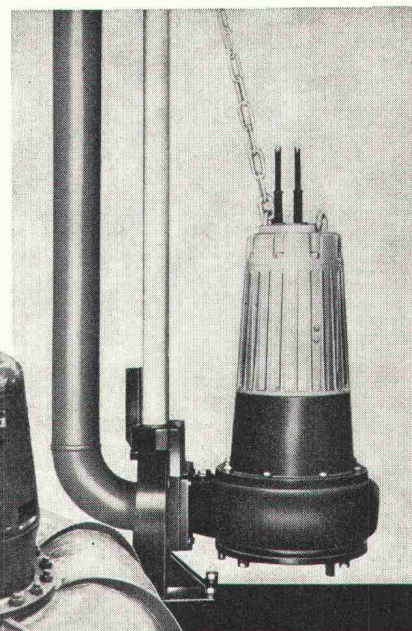
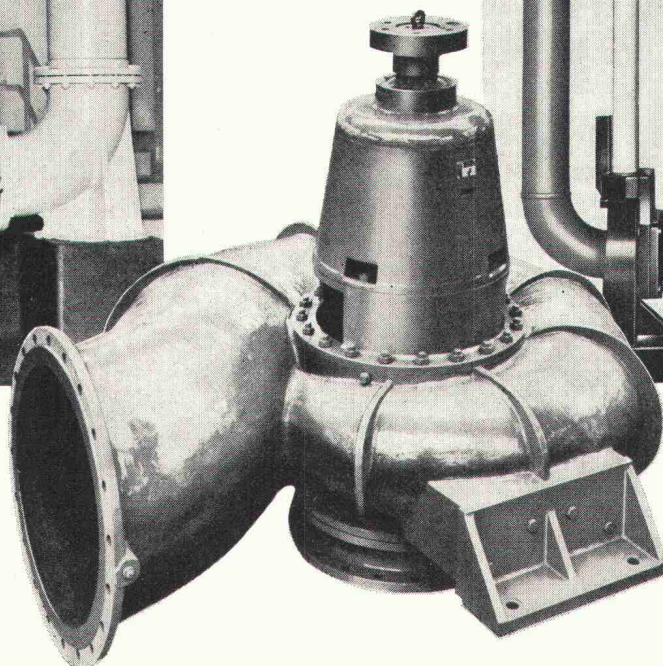
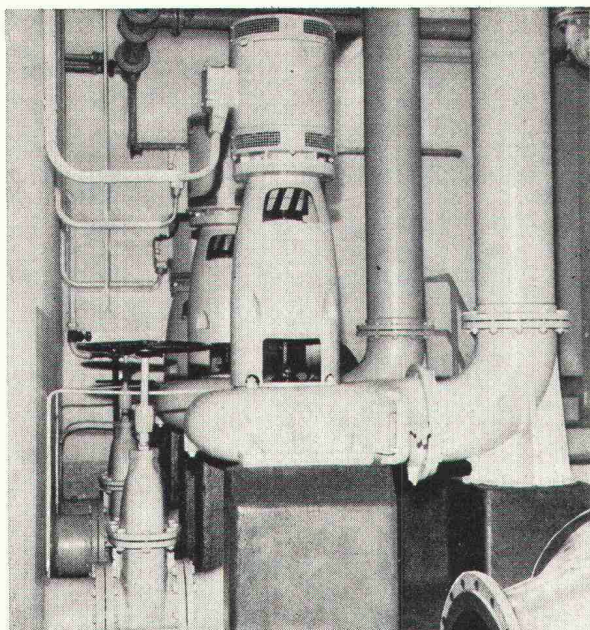
Net-O-Fol: 120 cm breit, 0,10 mm dick
D-Fol-S: 150 cm breit, 0,25 mm dick
D-Fol-K: 200 cm breit, 0,10 mm dick
D-Fol-SUV: 150 cm breit, 0,25 mm dick

HOWAG Howag AG, 5610 Wohlen, 057 / 6 32 42

Vertrieb durch Grossistenfirmen
des Bau- und Eisenhandels

RÜTSCHI
*liefert für jeden Zweck
 die richtige Pumpe —*

xxx



Abwasser- pumpen

**für problemlosen Einsatz,
 für wirtschaftlich
 optimalen Betrieb.**

Unsere kleineren Aggregate verfügen über grösstmögliche Durchgangsquerschnitte um die Verstopfungsgefahr auszuschalten — das heisst: Betriebssicherheit. Die grossen Pumpen aber, sie weisen ohnehin weitere Durchflussquerschnitte auf, haben hydraulisch bessere Schaufelungen mit entsprechend höheren Wirkungsgraden. Resultat: niedrigere Stromkosten. Unsere Auswahl ist breit — von der einfachen Fäkalienpumpe für Einfamilienhäuser bis zum grossen Pumpwerk.

Neu in unserem Verkaufsprogramm sind die bewährten ABS-Tauchpumpen. Weil sie bekannt sind für Ihre Betriebssicherheit.

Verlangen Sie unser Angebot.
 Wir beraten Sie
 gerne.

Bitte senden Sie uns Ihr Prospektmaterial
 über Abwasserpumpen.

Coupon

Firma: _____

Adresse: _____

Zuständig: _____

Vertreterbesuch erwünscht ☐

K. Rüttschi AG, Pumpenbau, 5200 Brugg,

Telefon 056 4104 55

RÜTSCHI PUMPEN



Sicher ist sicher... mit CLOSENET

Das einzige vollautomatische chemische WC, total geruchlos, vollständige Auflösung

CLOSENET «STANDARD»



Installation stationär
oder mobil
für vorfabrizierte
Häuser

Zivilschutzräume

Campingplätze

Baubaracken

Chalets

Wohnwagen
(mobile home)

CLOSENET «BABY»



tragbar
für Luftschutzräume

Schiffe

Wohnwagen

Altenzimmer,
Kranken- und
Studentenzimmer

Unerlässliche Zusätze zum einwandfreien Funktionieren dieser Apparate:

CLOSEPAILLETES

Stark wirkendes Desinfektions- und Desodorierungsmittel, das eine vollständige Auflösung garantiert. Auch für geschlossene Klärgruben.

Dokumentation, Ausstellung, Verkauf:

GETAZ, ROMANG, ECOFFEY S. A.

SABAG & BAUMATERIAL AG

MAREX S. A.

TROESCH & CO. AG

BELCO SANITÄRE APPARATE AG

SCHUTZRAUM-ELEMENTE G. BÜHLER

DUBOIS, JEANRENAUD S. A.

TAVELLI & BRUNO S. A.

SANITAS S. A.

Importeur:

René Meister, 19, av. François-Besson, 1217 Meyrin, Telefon 022 / 41 23 37 und 022 / 31 29 66

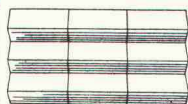
Marke und Modell gesetzlich geschützt

Die Vorteile einer Elektro-Heizung von Star Unity liegen auf der Hand.

1.

Massive Baukostensenkung.

Star Unity Nachtstromspeicher- und Direktheizgeräte zeichnen sich durch einfache Montage aus. Herkömmliche Heizinstallationen entfallen, einfache Elektroinstallationen sind erforderlich.



2.

Günstige Betriebskosten.

Star Unity Speicherheizelemente speichern ihre Wärme bei Nacht (Niedertarif) und geben ihre Heizleistung bei Tag ab.

Immer mehr fortschrittlich denkende Bauherren erkennen die entscheidenden Vorteile einer Elektro-Heizung von Star Unity AG. Unterbreiten Sie uns Ihre Heizprobleme, wir beraten Sie gerne.

Star Unity AG, Fabrik el. Apparate
Büro u. Fabrikation: 8804 Au ZH, Tel. 01 75 04 04

3.

Minimaler Unterhalt.

Star Unity Heizelemente sind am Stromnetz angeschlossen. Sie müssen lediglich die gewünschten Raumtemperaturen einstellen, alles andere besorgt die Automatik.



Tor 50

**mit neuem
Profil**

**ausgeglichene
technologische
Eigenschaften**

**leichteres
Verarbeiten
im Biegebetrieb**

**handlicheres
Verlegen
auf der Baustelle**

**noch besser
verschweisssbar**

**von Moos Luzern
technischer
Beratungsdienst
041-24 22 11**

**Büro Zürich
01-25 16 17**



agor*

Die Zuverlässigen

(SSS-Hängegerüste)



SSS-Hängegerüste sind stets und absolut zuverlässig, weil sie...

- minuziös ausgearbeitete Sicherheitsvorrichtungen aufweisen, wie elektromagnetische Bremsen, selbsthemmendes Schneckengetriebe, automatische Sicherungen gegen Bruch des Hauptseiles oder des Hebemechanismus, zusätzliche Sicherheitsseile,
- den Suva-Vorschriften entsprechen,
- eine so ausgelegte Steuerung haben, dass die waagrechte Lage der Arbeitsbühne automatisch eingehalten wird,
- eine zentrale Steuerung aufweisen, die von einem einzigen Mann bedient werden kann,
- besondere Tragbügel besitzen, die den Arbeiter durch keinerlei Gestänge behindern,
- praktisch und einwandfrei durchkonstruiert sind und
- sich in der Praxis vielfach bewährt haben.

Unsere Zuverlässigen (auch in Miete erhältlich) sind die zuverlässigsten.

Querschnitt aus unserem ausgewogenen Lieferprogramm:

Förderanlagen, Förderbänder, Rollen- und Röllchenbahnen, Staurollenförderer, Kettenförderer, Kreisförderer, Senkrechtförderer, Durchlauflager, Förderanlagen für Schüttgüter, Waren- und Personenlifte usw.



**Suter-Strickler
Sohn AG**

Maschinenfabrik
für Förderanlagen
8810 Horgen
Telefon 01/725 26 24

Coupon

Wir interessieren uns für

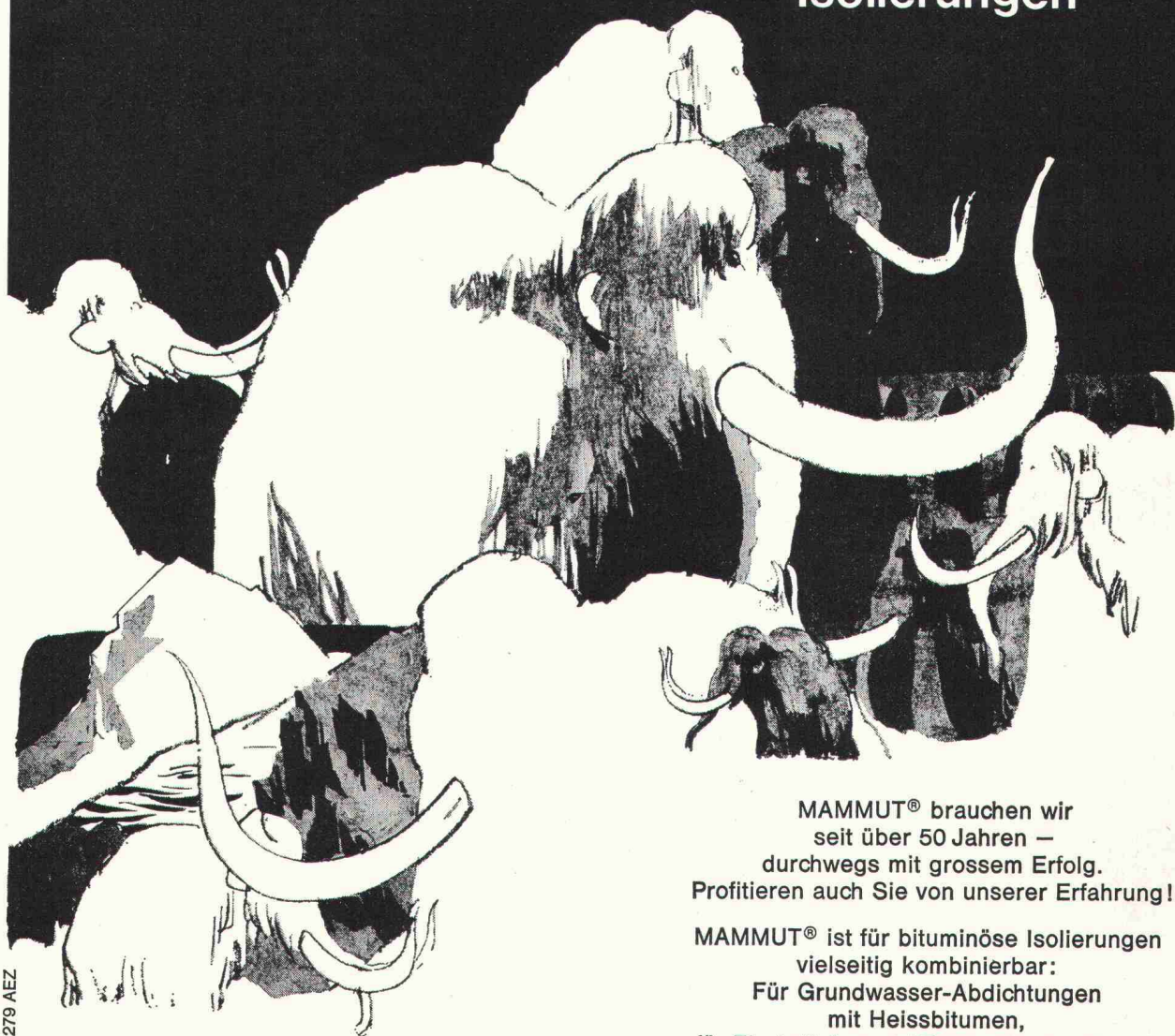
12. 2.

Firma

Sachbearbeiter

Nehmen Sie bitte mit unserem Sachbearbeiter Kontakt auf.

MAMMUT®
die starke Marke
für bituminöse
Isolierungen



Dr. Juchli

MAMMUT® brauchen wir
seit über 50 Jahren —
durchwegs mit grossem Erfolg.
Profitieren auch Sie von unserer Erfahrung!

MAMMUT® ist für bituminöse Isolierungen
vielseitig kombinierbar:
Für Grundwasser-Abdichtungen
mit Heissbitumen,
für Flachdächer und Terrassen zusammen
mit TURICUM® und Heissbitumen.

MAMMUT® die starke Schweizer Marke

AEZ

Asphalt-Emulsion AG

Wir beraten Sie gerne.
Rufen Sie an!
Telefon 01-88 72 72

Zürich

279 AEZ