

Zeitschrift: Schweizerische Bauzeitung
Herausgeber: Verlags-AG der akademischen technischen Vereine
Band: 91 (1973)
Heft: 26: SIA-Heft, Nr. 6/1973: Bauen in der Gemeinde: Wald und Planung, Bauten für Betagte, Schwimmbäder

Werbung

Nutzungsbedingungen

Die ETH-Bibliothek ist die Anbieterin der digitalisierten Zeitschriften auf E-Periodica. Sie besitzt keine Urheberrechte an den Zeitschriften und ist nicht verantwortlich für deren Inhalte. Die Rechte liegen in der Regel bei den Herausgebern beziehungsweise den externen Rechteinhabern. Das Veröffentlichen von Bildern in Print- und Online-Publikationen sowie auf Social Media-Kanälen oder Webseiten ist nur mit vorheriger Genehmigung der Rechteinhaber erlaubt. [Mehr erfahren](#)

Conditions d'utilisation

L'ETH Library est le fournisseur des revues numérisées. Elle ne détient aucun droit d'auteur sur les revues et n'est pas responsable de leur contenu. En règle générale, les droits sont détenus par les éditeurs ou les détenteurs de droits externes. La reproduction d'images dans des publications imprimées ou en ligne ainsi que sur des canaux de médias sociaux ou des sites web n'est autorisée qu'avec l'accord préalable des détenteurs des droits. [En savoir plus](#)

Terms of use

The ETH Library is the provider of the digitised journals. It does not own any copyrights to the journals and is not responsible for their content. The rights usually lie with the publishers or the external rights holders. Publishing images in print and online publications, as well as on social media channels or websites, is only permitted with the prior consent of the rights holders. [Find out more](#)

Download PDF: 23.02.2026

ETH-Bibliothek Zürich, E-Periodica, <https://www.e-periodica.ch>

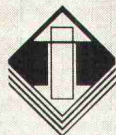
Fugenabdichtungen für Beton-Strassen, -Pisten und -Plätze

Als erste Firma fräsen wir in der Schweiz Fugen direkt in den frischen Beton. Ohne Unterbrüche kann der Belagsfertiger jetzt den Beton einbringen. Keine Fugen-Einlagen verzögern den Arbeitsablauf und stören das Betongefüge.

Anschliessend dichten wir die Fugen analog ihrem Anwendungsgebiet ab. Wir kennen die physikalischen und chemischen Beanspruchungen der Fugen im Strassen- und Pistenbau sowie die der öffentlichen Betonplätze. Benzin, Oel und Kerosin sind die gefährlichsten Feinde von Dichtungsmassen. Doch erkannte Gegner scheuen wir nicht.

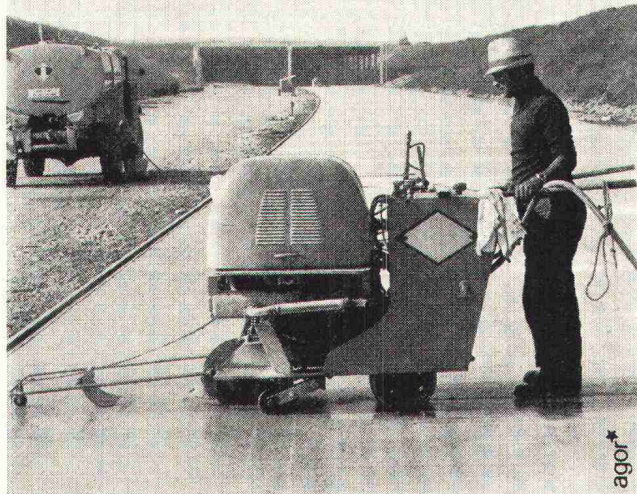
Ein weiteres Spezialgebiet von uns ist die **Oberflächenrillung** von Beton-Strassen und -Pisten gegen Acquaplaning.

Dichtungsprobleme zu lösen überlassen Sie am besten uns. Einer Firma, die stets an der Zukunft von Fugenabdichtungen arbeitet. Verlangen Sie unsere Beratung. Telefon genügt. Unsere Spezialisten besuchen Sie gerne.



ISOMAT-BAU AG

Spezialfirma für sämtliche Abdichtungen
im Hoch- und Tiefbau
Jungholzstrasse 43, 8050 Zürich, Telefon 01/50 09 45



agor*

Schweizerische Bauzeitung

Offizielles Organ des SIA, Schweizerischer Ingenieur- und Architekten-Verein
und der GEP, Gesellschaft Ehemaliger Studierender der ETH Zürich
Gegründet 1883 von Ing. A. Waldner

91. Jahrgang Heft 26

28. Juni 1973

SIA-Heft Nr. 6, 1973

Bauen in der Gemeinde: Wald und Planung,
Bauten für Betagte, Schwimmbäder

Inhalt

Technisierte Umwelt und Wald. Von G. Naegeli . . .	621*
Der Widerruf der Baubewilligung	624
Altersplanung der Stadt Winterthur. Planungsabteilung des Bauamtes Winterthur	625*
Wettbewerb Mehrzwecküberbauung «Brühlgut» in Winterthur	627*
Hallenschwimmbad in Gstaad	640*
Hallenbad Altstetten ZH	643*
Nachdenkliches zum Problem Forschung und Entwicklung. Von O. A. Lardelli	650
Wohnbaukostenindices vom 1. April 1973	651
Über den ersten SIA-Tag in St. Gallen. 1. und 2. Juni 1973.	
– Eröffnungsansprache. Von A. Cogliatti	652*
– Rückblick auf den SIA-Tag in St. Gallen. Von A. Strehler und G. Weber	655*
SIA-Informationen	657*
Brief an unsere Leser. Von M. Künzler, G. Risch und G. Weber	662

Umschau

Schweiz. Zentralstelle für Baurationalisierung (CRB). Forstingenieur erörtern Fragen der Raumplanung und des Umweltschutzes. ETH Lausanne. Leonardo da Vinci, Erfinder – Maler – Forscher: Ausstellung bis zum 8. Juli 1973 in Bern, Schulwarte 663

Mitteilungen aus dem SIA

Sektion Zürich: Der Ausgang der U- und S-Bahn-Abstimmung aus der Sicht des ZIA. Computereinsatz im Ingenieurbüro 664

Mitteilungen aus der GEP

Prüfungen: Angsttraum oder Eignungskontrolle? . . . 664

Öffentliche Vorträge 664

Durch den grossen Umfang dieses Heftes haben sich Verspätungen ergeben. Wir bitten die Leser für die späte Auslieferung um Verständnis.

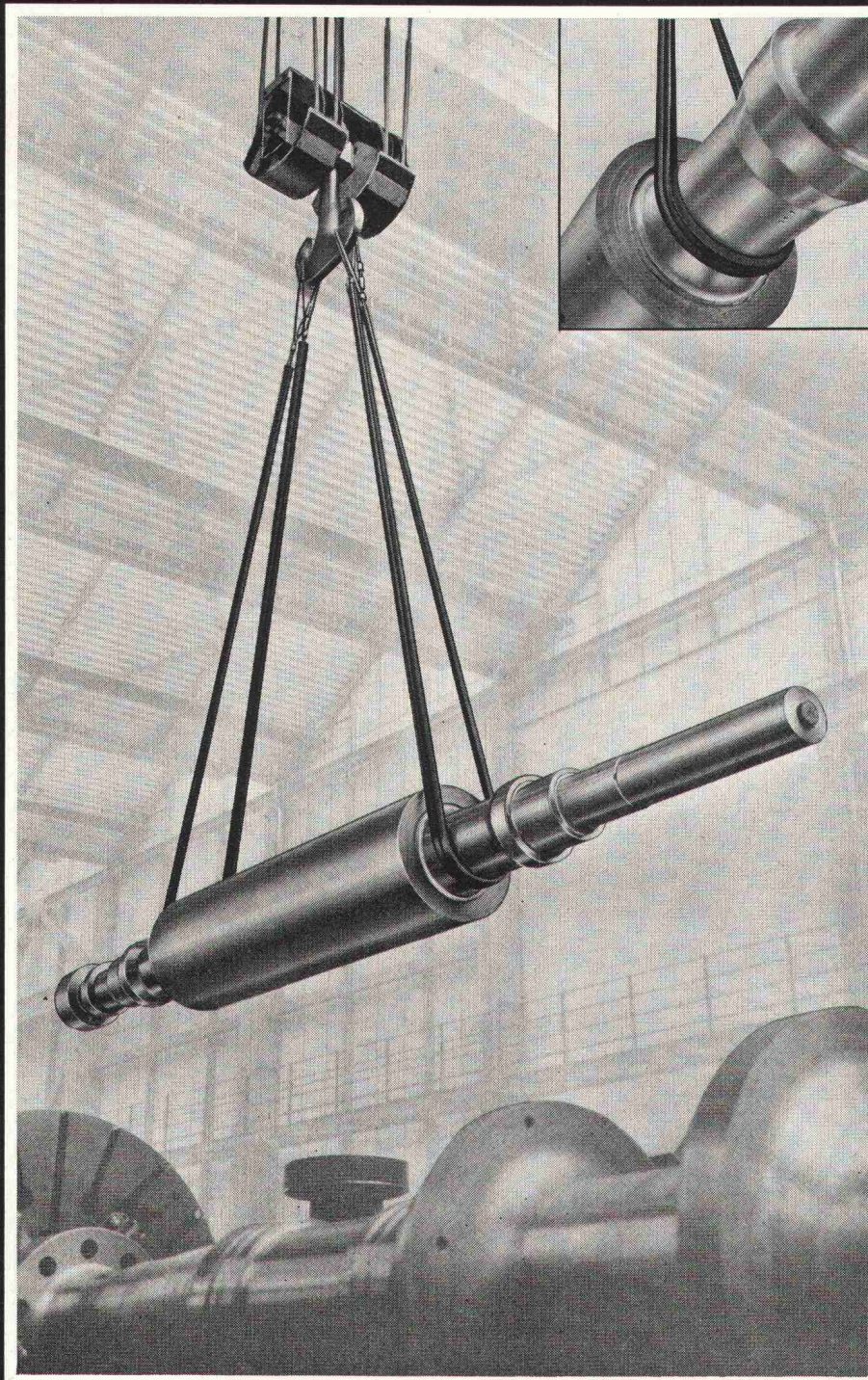
Anzeigenverwaltung

IVA AG für internationale Werbung
8035 Zürich, Beckenhofstrasse 16
Telephon 01 / 26 97 40, Postcheck 80 - 32735
Filialen in Lausanne und Genf

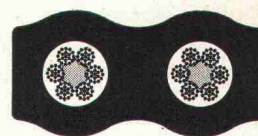
Verlag und Redaktion

Zürich-Giesshübel, Staffelstrasse 12
Postadresse: CH-8021 Zürich, Postfach 630
Telephon 01 / 36 55 36, Postcheck 80 - 6110

Gumflex-Struppen schonen empfindliches Transportgut



Eine zähe Gummi-Auflage schützt Ihr Transportgut und die Drahtseile



Es gibt viele Gründe für die Anwendung von Gumflex-Struppen

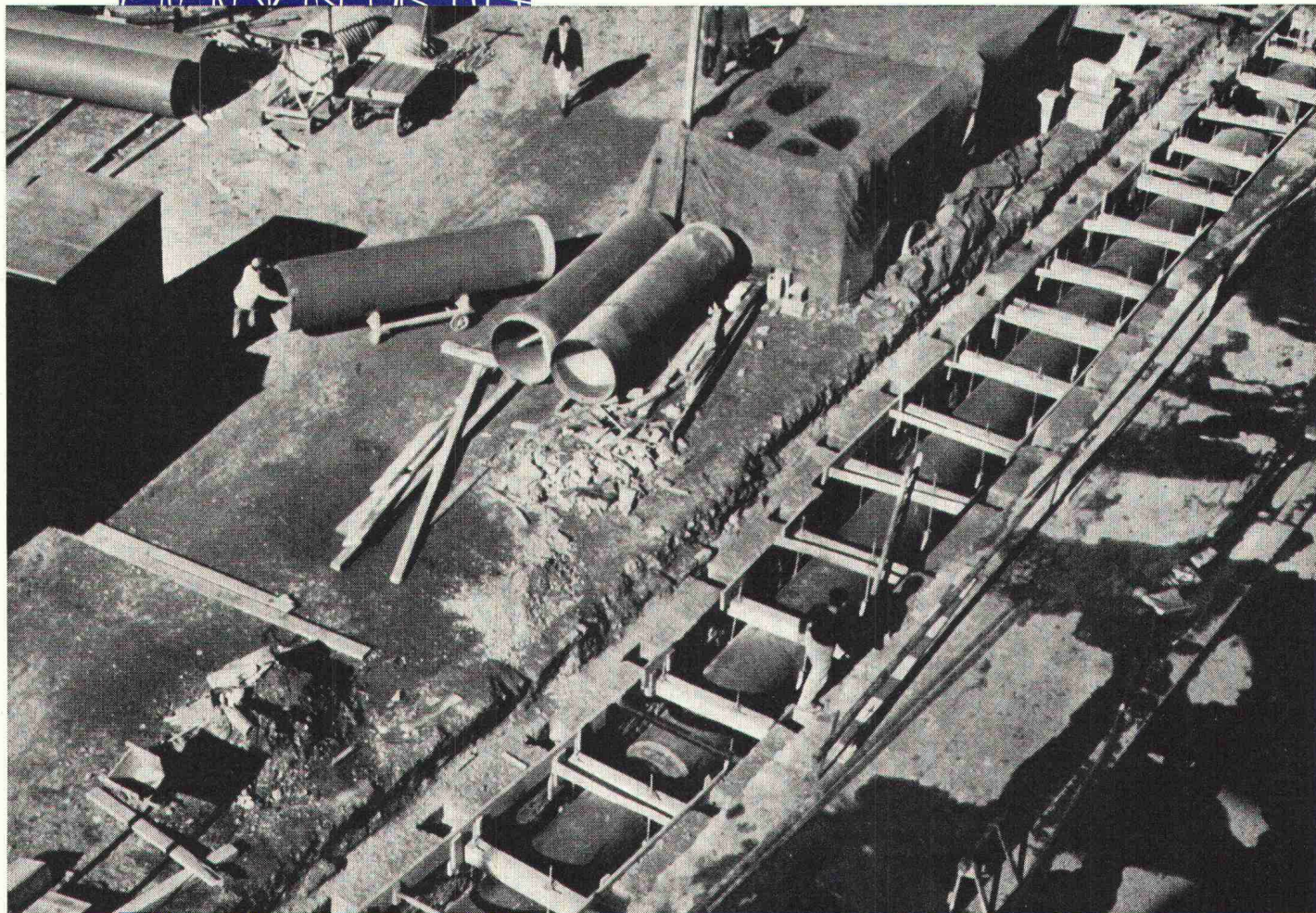
- 1 Gumflex-Struppen gleiten nicht
- 2 Gumflex-Struppen haben eine hohe Tragfähigkeit
- 3 Gumflex-Struppen sind biegsam
- 4 Gumflex-Struppen sind handlich
- 5 Gumflex-Struppen haben eine lange Lebensdauer
- 6 Gumflex-Struppen sind preisgünstig

Ein neues Produkt unserer modernen Drahtseilfabrik

Kabelwerke Brugg AG
5200 Brugg
Telefon 056 41 1151



Gewässerschutz



GFK = Sicherheit und Wirtschaftlichkeit

GFK (glasfaserverstärkte Kunststoffe) besitzen:
hohe mechanische Festigkeit bei geringem
spezifischem Gewicht, weitgehende Korrosions-,
Schlag- und Bruchfestigkeit sowie Grosszügigkeit
in der Formgebung und Anspruchslosigkeit
im Unterhalt.

Rohrleitungen, Tanks und Behälter, Tank- und
Tankbeschichtungen, Jauchegruben, Fett- und
Ölabscheider, Turbinen, Becken, Strömungskegel
und Schwimmkugeln für Kläranlagen, u.s.w.

Herstellernachweis durch:

FIBRES DE VERRE S.A. · 3, chemin de Mornex · 1001 Lausanne · Tel. 021/20 42 01 · Telex 24 379

Qualität, Forschung, Kundendienst

Die besten Argumente für das neue Diazo-Press-Lichtpausverfahren stammen von einer Flasche.

Das heisst, von ihrem Inhalt, dem neuen Diazo-Press-Aktivator. Sie bekommen ihn gebrauchsfertig geliefert. Und er liefert Ihnen 280m² trockene, saubere Lichtpausen. Dank dem geruchlosen Aktivator wurde auch der Entwicklungsvorgang einfacher. Die Multitec DP 600-Lichtpausmaschine bringt Ihnen deshalb eine Menge Vorteile:

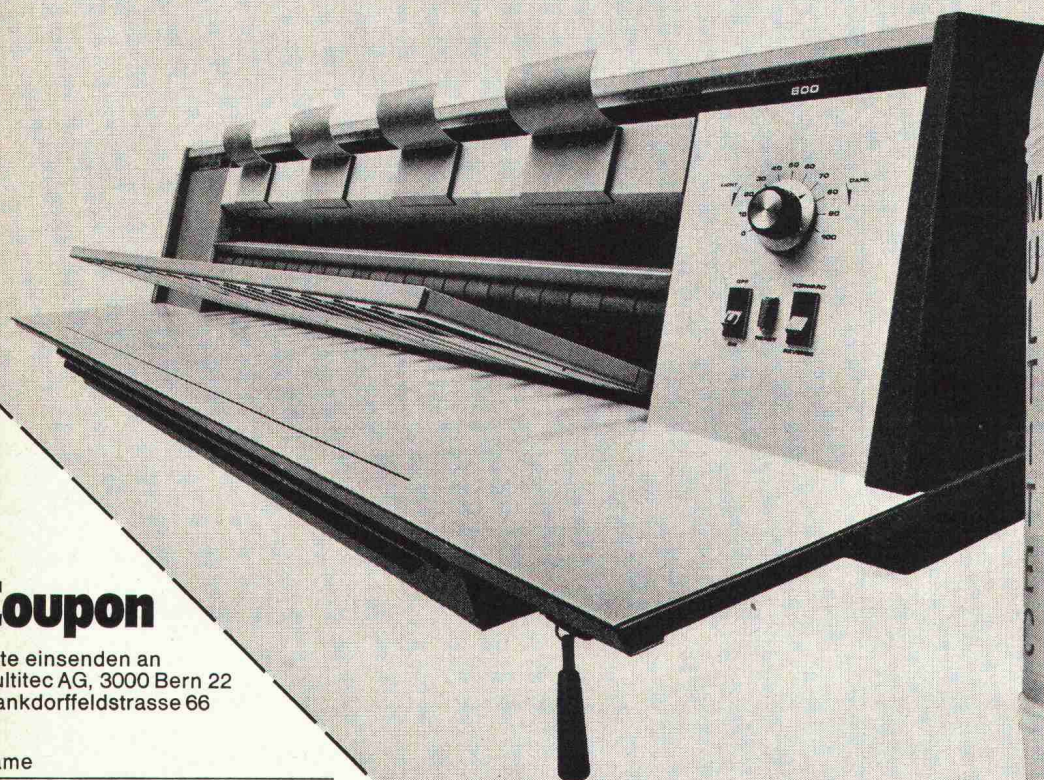
- Sie braucht keine Aufheizzeit mehr und ist darum ständig betriebsbereit.
- Sie kommt ohne Entlüftungsschläuche aus und kann an jede normale Steckdose angeschlossen werden. Darum können Sie sie überall aufstellen. Die DP 600 wird also immer dort stehen, wo es am vernünftigsten ist: Nämlich dort, wo sie gebraucht wird.

- Der Unterhalt beschränkt sich auf das Auswechseln der Aktivator-Flasche. So unkompliziert ist jetzt das Lichtpausen dank dem neuen Diazo-Press-Verfahren: einschalten — kopieren — ausschalten.

Multitec AG
Wankdorffeldstrasse 66
3000 Bern 22
Tel. 031 42 00 75/79
Telex mutex ch 32 784

MULTITEC

**Denn gute Pläne
verdienen gute Kopien**



Coupon

Bitte einsenden an
Multitec AG, 3000 Bern 22
Wankdorffeldstrasse 66

Name _____

Firma _____

Adresse _____

☐ Ich wünsche den unverbindlichen Besuch Ihres Beraters.

☐ Ich wünsche weitere Unterlagen.

☐ Schicken Sie mir
Ihren Vorführwagen
mit der DP 600 vorbei.

☐ Mich interessiert das gesamte Fabrikationsprogramm der Multitec AG



Multitec Fabrikations- und Verkaufsprogramm

- Lichtpausmaschinen für Trocken- und Halbtrocken-Entwicklung sowie neu und exklusiv in der Schweiz für das Diazo-Press-Verfahren.
- Lichtpaus-Papiere für alle Lichtpausverfahren, verschiedenste Spezialsorten.
- Lichtpausmaterialien für Zwischenoriginale und spezielle Aufgaben.
- Transparentpapier und -folien für technische Zeichnungen

Sicherheit und Zuverlässigkeit

zwei grosse Worte, aber wir bieten sie Ihnen!
Wählen Sie aus unserem Programm

Løgstør Rør

für

Fernheizungen

ein Begriff für rationelle Fernheizung in Europa!

Løgstør Rør sind vorfabrizierte Fernheizungsrohre mit vielen Vorteilen:

- Garantie gegen Korrosion von aussen
- minimaler Wärmeverlust
- minimale Verlegungstiefe sowie Verlegung über dem Boden
- es sind keine Verschalungen und keine Betonkanäle erforderlich
- vertragen Druck bis zu 18 Tonnen durch eine Sand- oder Erdschicht von 35 cm Tiefe
- Verbindungselemente können an Ort und Stelle geschrumpft werden
- Standardfittiche sind ab Lager lieferbar
- Sonderanfertigungen sind jederzeit möglich

Hescoplan

für

Flachdachisolationen

die qualitativ hochwertige Kunststoff-Folie:

- mit hochfestem Polyestergewebe armiert
- witterungsbeständig
- knick- und bruchfest
- elastisch
- lichtecht
- äusserst widerstandsfähig

Decadex

gegen

Feuchtigkeit

der ideale Einkomponent-Flüssigkunststoff zum Schutze von Aussen- und Innenwänden:

- dampfbremsend
- wasserabstossend
- dauerelastisch
- wird nicht brüchig
- neutral gegenüber jeglichen Baumaterialien
- problemlos
- leicht auftragbar

Verlangen Sie unverbindlich weitere Einzelheiten und ausführliche technische Unterlagen beim Alleinkonzessionär für die Schweiz:

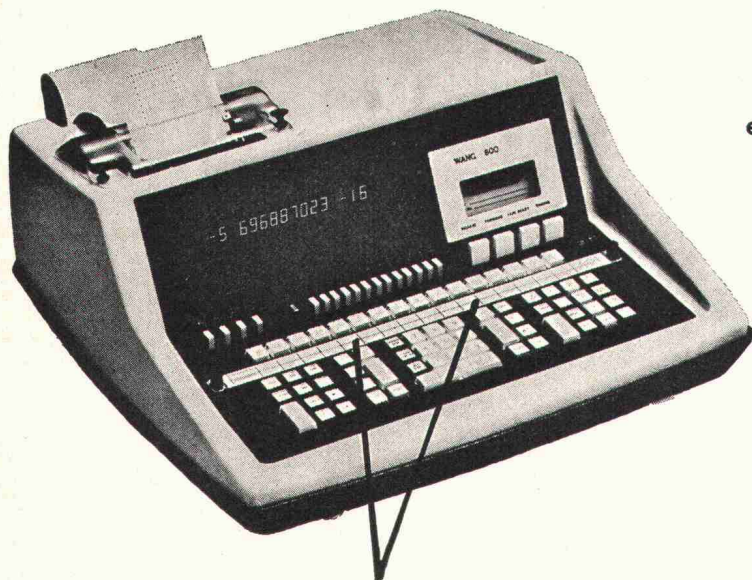
HESCO AG

Industrielle Vertretungen
6301 Zug, Telefon 042 / 21 12 55 / 56

WANG mit FAB

calculating system

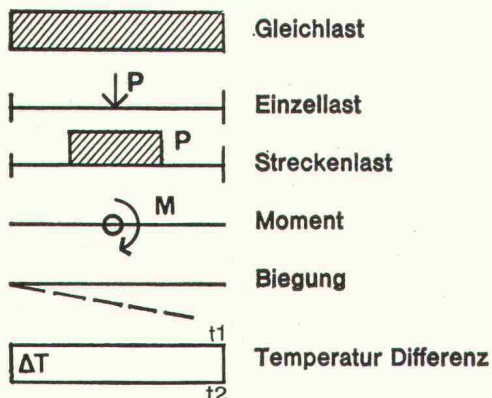
frames and beams



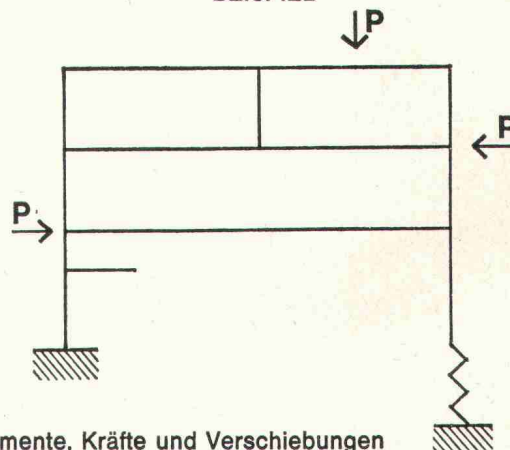
bedeutet für die Berechnung von verschieblichen und unverschieblichen Rahmen die Leistungsfähigkeit eines Gross-Computers auf Ihrem Tisch zum Preis eines Tisch-Computers.

Eingabe der Struktur und des Lastzustandes direkt ab Tastatur.

LASTFÄLLE



BEISPIEL



- Das Programm berechnet Momente, Kräfte und Verschiebungen nach der Deformationsmethode
- max. 50 (auf Anfrage bis zu 80) Balken in beliebiger Konfiguration, 20 resp. 45 Knotenpunkte
- Korrektur von Eingabefehlern und Wiederholung von Teilberechnungen zu jedem Zeitpunkt möglich
- Registrierung von Eingaben, Resultaten auf Mini-Kassette
- Rechenzeit: **einige Minuten** für Ausdruck der Resultate in Tabellenform auf Formularen bis Format A3
- System Zusammenstellung: Tischrechner WANG, Mod. 600-14 TP plus FAB Modul und Ausgabedruker WANG 601
 - Pauschalpreis: Fr. 36'650.—
- Andere Programme: Platten, Strassenbau, Vermessung (nach CH Norm), Offerten, usw.

datamat sa

36, rue de St-Jean 1211 Genève 18 Téléphone 022 / 44 21 00
Berne 031 / 45 82 82 Zurich

Auf kleinster Grundfläche ...

Spindeltreppen von Columbus – stabile, sichere und bequeme Treppen auf kleinster Grundfläche! In Räumen wie auch aussen am Haus sind sie formschön, nützlich und platzsparend.

Columbus Spindeltreppen werden aus bestem Aluminium-Druckguss hergestellt. Sie sind unanfällig gegen Korrosion, von unbegrenzter Lebensdauer und verursachen keine Kosten.

Columbus Spindeltreppen werden in 3 Durchmessern fabriziert. Treppenhöhe nach Wunsch. Verschiedene Stufenhöhen. Links- oder Rechtswendelung. Einfache Montage am Ort.



Columbus stellt auch Scherentreppen aus Aluminium und Schiebetreppen aus Holz her. Verlangen Sie bitte eine ausführliche Dokumentation.



Columbus Treppen ag

9245 Oberbüren
Industriestrasse Tel. (073) 51 37 55

Coupon

Bitte lassen Sie mir Unterlagen zukommen.

Name _____

Adresse _____

G SCH 1/73

Bei solchen Firmen
liegen MAMMUT® und TURICUM®

SCHWEIZERISCHE LEBENSVERSICHERUNGS- UND RENTENANSTALT

OERLIKON



ESCHER
WYSS

SULZER

LANDIS & GYR

SAURER

SCHWEIZERISCHE KREDITANSTALT
ZÜRICH



PAPIERFABRIK
CHAM AG

Globus

Motor-
Columbus



Bell

Feldmann
ERNST GOHNER AG
ED. ZÜBLIN & CIE. AG.

SBB

Innovazione
74



SCHWEIZERISCHER BANKVEREIN

LOCHER & CIE AG
Maschinenfabrik Oerlikon
MAAG-ZAHNRÄDER

GEIGY
BASEL

C I B A
SWISSAIR



MAMMUT® und TURICUM®
zwei starke Schweizer Marken

AEZ

Asphalt-Emulsion AG

MAMMUT® und TURICUM®
für bituminöse Isolierungen. Seit
über 50 Jahren verwendet —
durchwegs mit grossem Erfolg.

Erstellen auch Sie Flachdach-
beläge, Terrassenbeläge
und Grundwasserisolierungen
mit MAMMUT® und TURICUM®
Wir beraten Sie gerne.
Rufen Sie an!
Telefon 01-88 72 72

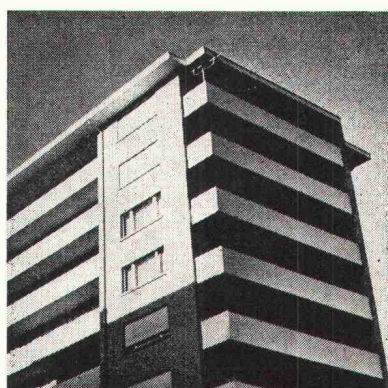
Zürich

Dr. Juchli

280 AEZ



Verputz hat Charakter.



Wir machen Häuser wohnlich. Mit Wänden und Decken, die Charakter haben. Wir machen Verputz in allen Variationen, damit Sie mit uns jedes Problem lösen können. Wir haben den Verputz nicht erfunden, aber wir haben ihn wesentlich besser gemacht, damit er den Anforderungen anspruchsvoller Architekten gerecht wird. FIXIT ist schlagfest, frei

von Rissbildung und dank dem Zusatz von hochwertigem Kunststoff beinahe unsterblich. Wir machen Verputz für Leute, denen die «Beton-Bunker-Atmosphäre» moderner Wohnlandschaften langsam unheimlich wird.

FIXIT hat Charakter.

Bitte informieren Sie uns über ihr Verputz-Sortiment

Absender: _____

Ausschneiden und einsenden an



Franz Haniel AG
Informationsabteilung
St.-Alban-Anlage 46
4002 Basel



Es gibt noch Häuser ohne Vipolit.[®]

Es hat sich längst herumgesprochen: Vipolit[®] bringt den Häusern das Wachsen bei. Mit Vipolit[®] baut man rascher und rationeller.

Vipolit[®] ist der ideale Zusatz für Mörtel und Verputze, für Spachtelmassen, Farben und für alles, was beim Bauen ein starkes und dauerhaftes Bindemittel braucht. Das beginnt beim Fundament, geht die Wände hoch, zieht sich über jede gute Decke...

So kommt es, dass die Bauten schneller wachsen, wo Vipolit[®] mitbaut. Aber nicht

nur schneller — auch sicherer, preiswerter, dauerhafter.

Das gilt fürs intime Einfamilienhaus ebenso wie fürs Hochhaus und den industriellen Zweckbau. Und es gilt in Zukunft noch mehr als heute, denn rationelles Bauen wird immer wichtiger. Es muß schnell gehen. Noch schneller — im Vipolit[®]-Tempo möchte man sagen. Die LONZA ist dafür gerüstet. Mit Polyvinylacetat-Dispersionen — mit Vipolit[®]!

LONZA Pioniere und Partner.

LONZA AG, 4002 Basel. Werke in Visp, Lalden, Sins, Schweizerhalle. Forschungslaboratorien in Fribourg, Visp, Basel, Sins. Tochtergesellschaften in Sins, Bodio, Weil/Waldshut (BRD), Säckingen (BRD), Fair Lawn, N.J. (USA).



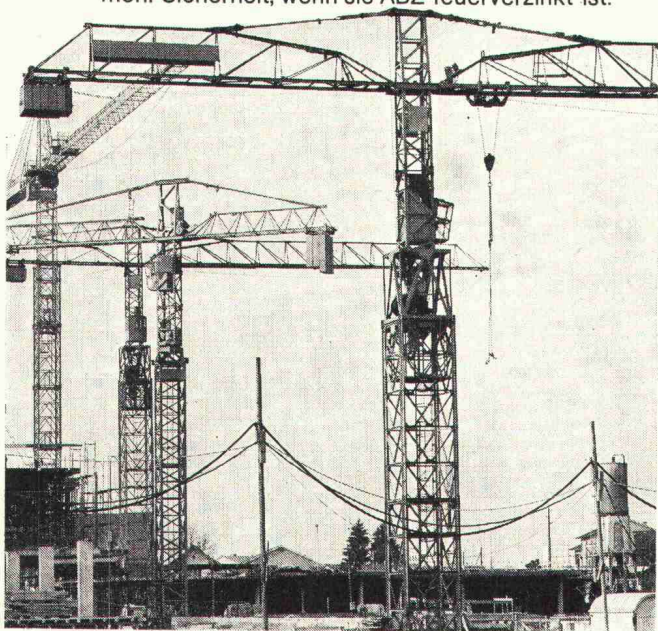
ABZ verzinkt von A bis Z

Von ABZ feuerverzinkte Materialien bewähren sich, wo überall man hinschaut: im Bauwesen (ob Hoch-, ob Tiefbau); in der Energiewirtschaft; in der Landwirtschaft; im Verkehrswesen; in der Chemie; im Haushalt. Auch die kleinste Schraube bietet mehr Sicherheit, wenn sie ABZ-feuerverzinkt ist.

Feuerverzinkung durch ABZ ist der beste und preiswerteste Rostschutz. Ihre Anwendungsmöglichkeiten sind unerschöpflich.

Man sollte mehr wissen über ABZ. Verlangen Sie unsere Broschüre «Feuer+Zink». Oder besprechen Sie Ihre Korrosionsschutzprobleme gleich (unverbindlich) mit unseren Fachberatern. Wir sind für Einzel- und Serienproduktion eingerichtet.

ABZ-für universellen und optimalen Rostschutz



Verzinkerei AG
Aarberg BE
☎ 032 822385 Telex 34263 ZNVA CH



Verzinkerei AG
Bettwiesen TG
☎ 073 222144 Telex 77383 ZNVB CH

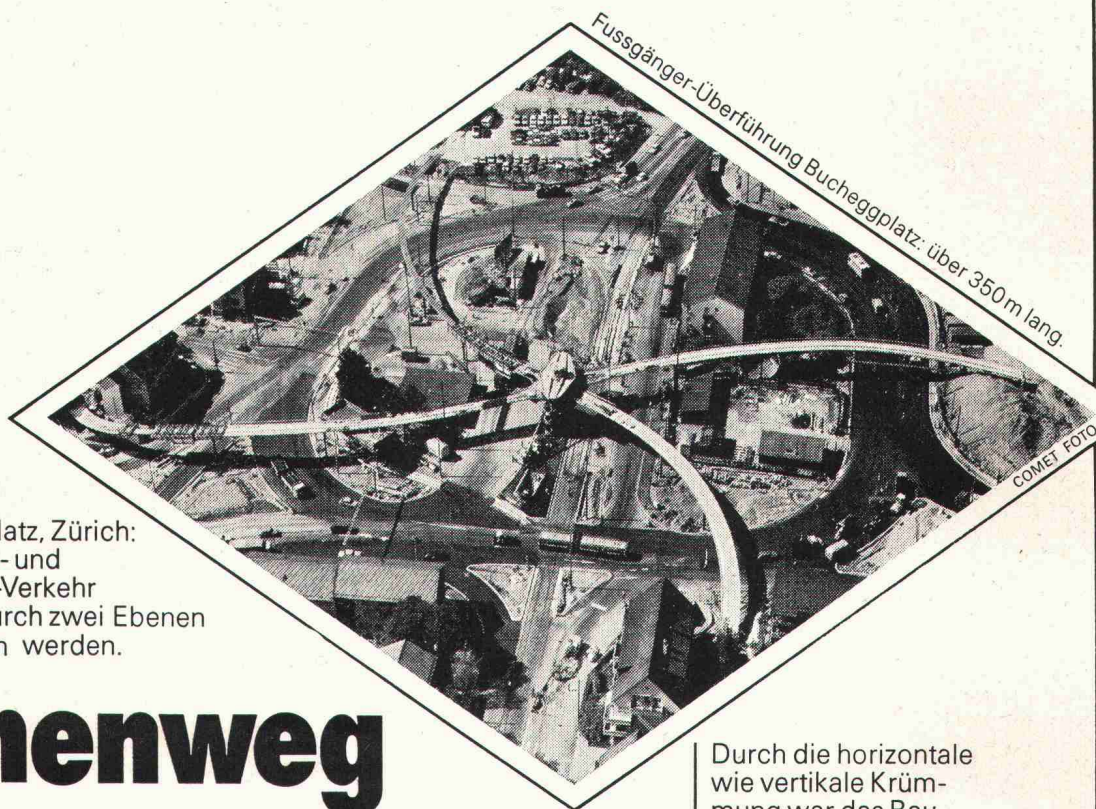


Zuberbühler AG
Präfikon SZ
☎ 055 481963

Übrigens:
demnächst arbeitet
in Aarberg eine hoch-
moderne Kleinteil-Anlage
für Serienverzinkung.

h 17.10.1

Nachts
zusammengeschweisst:
Montagegewicht
bis 15 t.



Bucheggplatz, Zürich:
Nord-Süd- und
West-Ost-Verkehr
müssen durch zwei Ebenen
entflochten werden.

Höhenweg

Durch Zentrieren
des starken öffent-
lichen Verkehrs
wird das Umsteigen
zwischen Tram und
Bus erleichtert.
Doch: wie kommen
die Anwohner gefahr-
los zur Platzmitte?

Das Ingenieurbüro
M. Walt hat die Fuss-
gänger-Überführung
Bucheggplatz berech-
net und konstruiert.

Wir haben sie aus-
geführt: als schlanken,
gebogenen Quadru-
peden. Das Stahl-
Trapez als Trägerform
brachte drei wichtige
Vorteile: es war stark
und torsionssteif
genug, das ausserhalb
der Stützenachsen
liegende Gewicht zu
tragen, es war
bescheiden im
Materialverbrauch –
und es ermöglichte
einen schlanken,
eleganten Baukörper.

Durch die horizontale
wie vertikale Krüm-
mung war das Bau-
werk sowohl geome-
trisch wie in der
technischen Mass-
arbeit sehr anspruchs-
voll. Doch: das archi-
tektonische Resultat
rechtfertigt die
Anstrengungen.

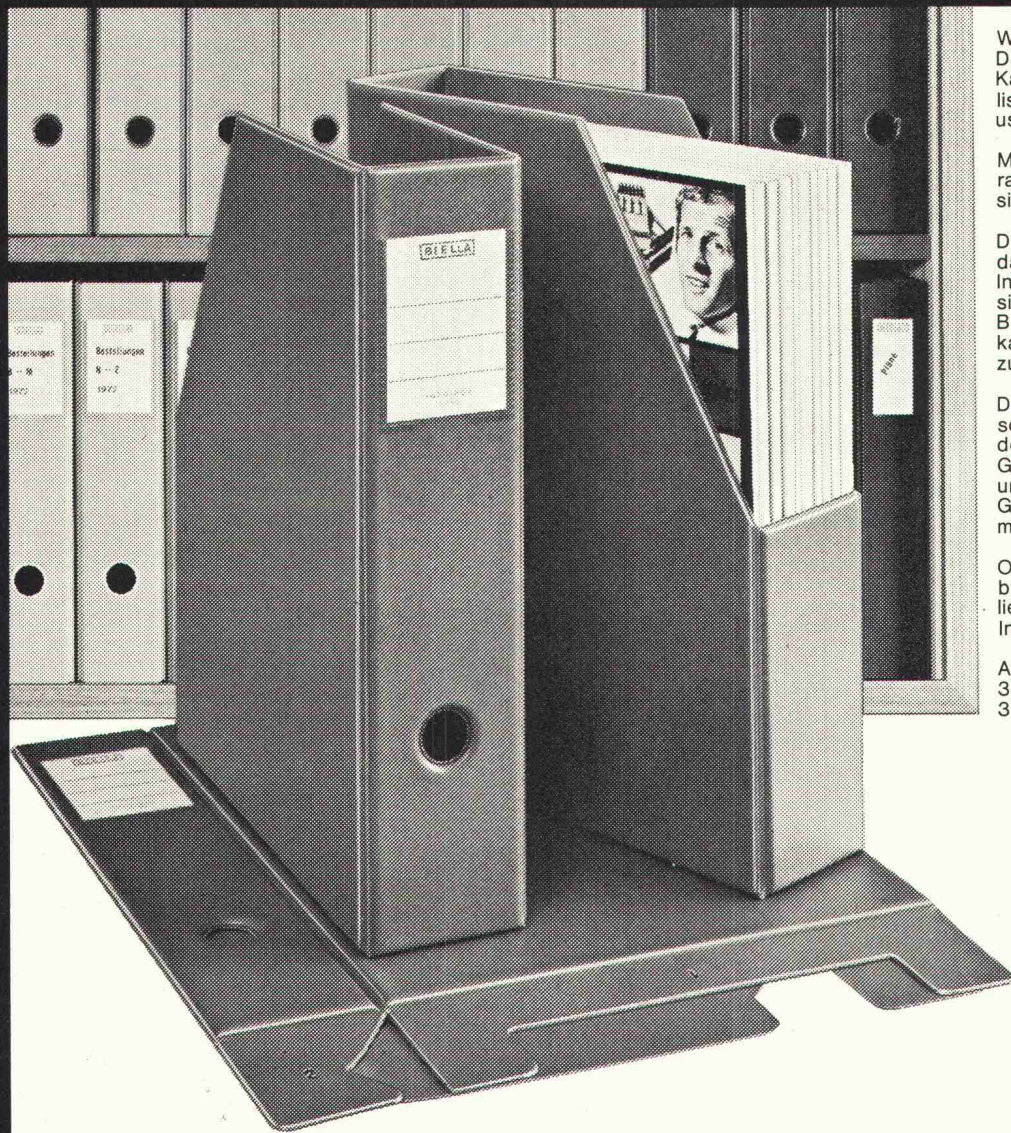
Fussgänger-Überführung Bucheggplatz,
eine Stahlkonstruktion, hergestellt von

**ZSCHOKKE
WARTMANN
AG**

5200 Brugg
Telefon 056 42 00 25
Stahlbau
Kesselbau
Apparatebau
Maschinenbau
Kläranlagen

rasch und vielseitig ordnen mit Info-Box von Biella

BIELLA



Wohin mit den Zeitschriften, Dokumentationen, Broschüren, Katalogen, Prospekten, Preislisten, Plänen, EDV-Listen, usw., usw.?

Mit der INFO-BOX schaffen Sie rasch eine klare und übersichtliche Ordnung!

Die INFO-BOX ergänzt sinnvoll das Ordnungssystem BIELLA. In Ihrer Aufmachung entspricht sie der Standardausführung des Briefordners PLASTICOLOR und kann ohne weiteres mit diesem zusammen eingereiht werden.

Die INFO-BOX ist ein form-schöner, qualitativ hochstehender Artikel zur Selbstmontage. Ganzplastic-Überzug, kratzfest und abwaschbar, Rücken mit Griffloch und Klarsichtfenster mit Einschiebe-Etikette.

Oben abgeschrägt, Rückenbreite 75 mm. Lieferung flachliegend mit Montageanleitung. In 3 Farben: blau, grün und rot.

Art. Nr.	für Format
359 400	A 4
359 500	A 5

**ORDNE
BESSER
MIT
BIELLA**

BIELLA-Artikel sind in Papeterien und Bürofachgeschäften erhältlich.

Biella AG, Fabrik für Büroartikel,
2501 Biel

BON

Ich interessiere mich für die INFO-BOX.
Bitte senden Sie mir Ihre Dokumentation.

BZ 73

Name / Firma _____

Adresse _____

Stromschienen System Woertz

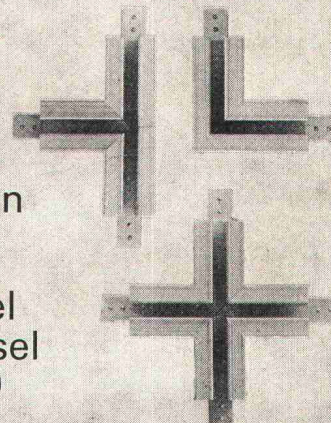


für Beleuchtungs-
körper- und
Steckeranschlüsse
220 V 16 A
(3,52 kW)

für Montage
auf Mauerwerk
auf Holz
an Aufhängung
in Verbindung mit
Deckenplatten
in Längen bis 5 m
zusammenfügbar
mit Verbindungs-
stücken
Winkelstücken
T-Stücken
Kreuzstücken
Vertikalstücken

Verlangen Sie Unterlagen oder
den Besuch unseres Spezialisten

OSKAR WOERTZ BASEL
Fabrik elektrotechnischer Artikel
Eulerstrasse 55 CH-4002 Basel
Tel. 061 23 45 30 Telex 63179



Neu* Schweizerische Baumaschinen- Dokumentation

* Ueberarbeitete und
erweiterte Ausgabe 1973

Ein Grundlagenwerk
herausgegeben von der Technisch-betriebswirtschaftlichen Abteilung
des Schweizerischen Baumeisterverbandes

Erscheinungsweise

Im 1. Quartal des Jahres
erscheint

«Kalkulation der Regietarif-
preise für Baumaschinen»,
errechnet von der TBA des
Schweiz. Baumeister-
verbandes

Im 2. Quartal erscheinen

3 Mappen mit technischen
Angaben, Zeichnungen,
Vergleichstabellen und
Formularen zu bestimmten
Gerätegruppen

Im 3. Quartal erscheinen

3 weitere Mappen

Im 4. Quartal erscheinen

3 weitere Mappen

Die Gliederung der Gerätegruppen wurde im Aufbau
dem schweizerischen Gerätetarif für Regiearbeiten
angepasst, so dass diese Tarifpositionen eine
zusätzliche Dokumentation erfahren.

Jahresabonnement Fr. 180.—

Bestellungen an Baufachverlag AG, Postfach 2,
8953 Dietikon, oder an die nächste Buchhandlung

Aus dem Inhalt:

«Kalkulation
der Regietarif-
preise für
Baumaschinen»

Maschinen- beschrieb

Arbeitsausrüstungen
Motor und Kraftübertragung
Hydraulik-Anlage
Untwagen
Oberwagen
Ausrüstung für den Verkehr
auf Strassen

Erläuterungen, Definitionen

Preiszusammensetzung
Transportmasse
Motor-Leistungsangaben
DIN-Normen/SAE-Normen
Drehmoment der Motoren
Brennstoffverbrauch
Füllmengen:
gestrichen, gehäuft
Reisskraft, Ausbrechkraft
Spezifischer Bodendruck
Schliesskraft

Massbilder

Hauptabmessungen
Arbeitsausladungen mit
Ausrüstungen wie
Tieflöffel, Greifer, Lade-
schaufel, Hochlöffel usw.

Bandbreiten

Unterteilung der
Maschinen nach Regie-
tarifpositionen
Von-Bis-Werte
Richtpreise
Abmessungen
Motorleistungen
Hydraulik-Anlage
div. Ausrüstungen

Fabrikat- übersicht

Zuordnung der Maschinen
nach
Regietarifpositionen
Fabrikat
Typenbezeichnung
Motorleistung
Betriebsgewicht
Löffelinhalt
Vertretung (Hauptsitz)

Datenübersicht

Formulare mit geraffter
und vergleichbarer
Auflistung aller wichtigen
Grundlagen.
Die Daten der einzelnen
Maschinentypen können
eingesetzt werden.

Bestellung

Ich/wir bestelle(n) hiermit gegen Rechnung

BZ

____ Jahresabonnement(s) Schweiz. Baumaschinen-
dokumentation 1973 (Fr. 180.— per Jahr)

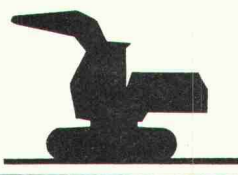
Name: _____

Firma: _____

Strasse: _____

Plz/Ort: _____

Baufachverlag AG
Postfach 2
8953 Dietikon 1



MENZI BAGGER MUCK 3000

Der kleine Mann, der alles kann



MENZI BAGGER MUCK 3000 EH

Schwerer Typ für allerhöchste Ansprüche, mit **vollhydraulisch** verstellbarer Hangausrüstung (Füsse **und** Räder) für ein sicheres Arbeiten an Hängen bis 70 %, die Hangausrüstung ist vom Führersitz aus bedienbar. HATZ Motor 40 PS, Bereifung 20-20 (127/52 cm), Gewicht 4200 kg, Garantie 1 Jahr.

MENZI BAGGER MUCK 3000 EM

Schwerer Typ für allerhöchste Ansprüche, mit **halbhydraulisch** verstellbarer Hangausrüstung (Füsse **und** Räder) für ein sicheres Arbeiten an Hängen bis 70 %. HATZ Motor 40 PS, Bereifung 20-20 (127/52 cm). Gewicht 3800 kg, Garantie 1 Jahr.

MENZI BAGGER MUCK 3000 M

mit **halbhydraulisch** verstellbarer Hangausrüstung (Füsse **und** Räder) für ein sicheres Arbeiten an Hängen bis 70 %. HATZ Motor 40 PS, Bereifung 12,5-18 (97/33 cm), Gewicht 3400 kg, Garantie 1 Jahr.

ERNST MENZI AG Maschinenfabrik
9443 WIDNAU SG Telefon 071/72 26 26

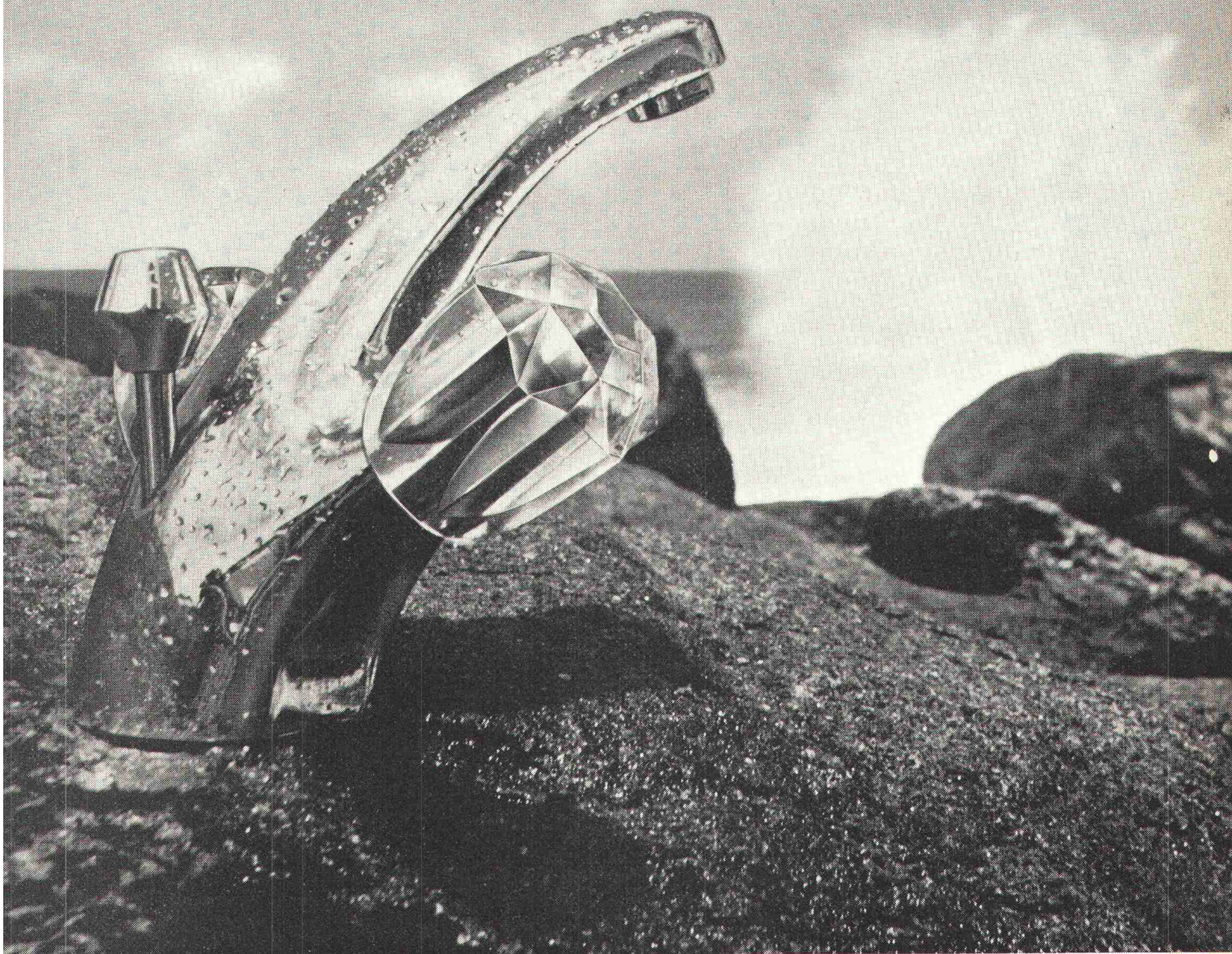
Verkauf für die Kantone Basel (Stadt und Land), Bern, Freiburg, Genf, Neuenburg, Solothurn, Waadt und Wallis:

Ulrich Rohrer-Marti AG, 3052 Zollikofen BE
1844 Villeneuve VD

Telefon 031 / 57 11 57
Telefon 021 / 60 22 22

GROHE macht Armaturen.

EXQUISIT-Armaturen aus Freude am schönen Bad.



Grohe-EXQUISIT – zeitlos schöne Armaturen für das grosszügige Bad.

Vollendet in ihrer klassischen Formgebung. Ein komplettes Programm für Waschtisch, Wanne, Dusche und Bidet. Perfekt in der Funktion und angenehm in der Bedienung. Alle Modelle sind mit komfortablen Brillantdrehgriffen ausgestattet und auch in vergoldeter Ausführung erhältlich. Grohe-EXQUISIT – zeitlose Schönheit in höchster Vollendung.



Mehr erfahren Sie, wenn Sie uns diesen Coupon zusenden.

Friedrich Grohe Armaturenfabrik, D 5870 Hemer.

Vertretung für die Schweiz und Liechtenstein:
A. Brennwald, 8942 Oberrieden ZH, Hubstrasse 6,
 Telefon: 01 720 42 87/88 - 01 720 42 34

Mich interessieren aus dem Grohe-Programm:

- ☐ Klassische Armaturen
- ☐ Einhandmischer
- ☐ Thermostatisch gesteuerte Armaturen

Name _____

Plz./Ort _____

Strasse _____

A1-A-349 CHD

GROHE. Qualität, Perfektion, Komfort.



Im weltweiten Firmenverband der ITT

Klassische Armaturen – Einhandmischer – Thermostatisch gesteuerte Armaturen

wetterfeste Raffstoren

normavent[®]

**mit 55 oder 80 mm breiten,
gebördelten Lamellen**

Moderne Bauten verlangen einen formschönen, witterungsbeständigen Sonnen- und Wärmeschutz. Betriebssichere Lamellenstoren, die eine gute Fensterabschirmung gewährleisten.

normavent[®] Raffstoren ermöglichen dank verschiedenen Lamellenbreiten, 55 oder 80 mm, eine individuelle Anpassung an die baulichen Gegebenheiten.

Stabile Lamellen aus Aluminium-Speziallegierung, beidseitig nach unten randgebördelt, einbrennlackiert, Lagerung der Lamellen in starken, wasserabstossenden Leiterkordeln aus Terylene sowie seitliche, geräuscharme Führungen durch eloxierte Aluminium-Profile gewährleisten eine lange, wartungsfreie Lebensdauer. Bedienung durch Gelenkkurbel oder Motorantrieb. Montage durch unser Fachpersonal.

Verlangen Sie den Besuch unseres Beraters oder die Dokumentation mit den Einbauplänen im Massstab 1:1.



Metallbau AG Zürich

Anemonenstrasse 40, 8047 Zürich
Telefon 01-54 67 00

norm[®]

Vertretungen und Servicestellen in
Basel, Bern, Lausanne, Locarno, Luzern, Solothurn,
St. Gallen.

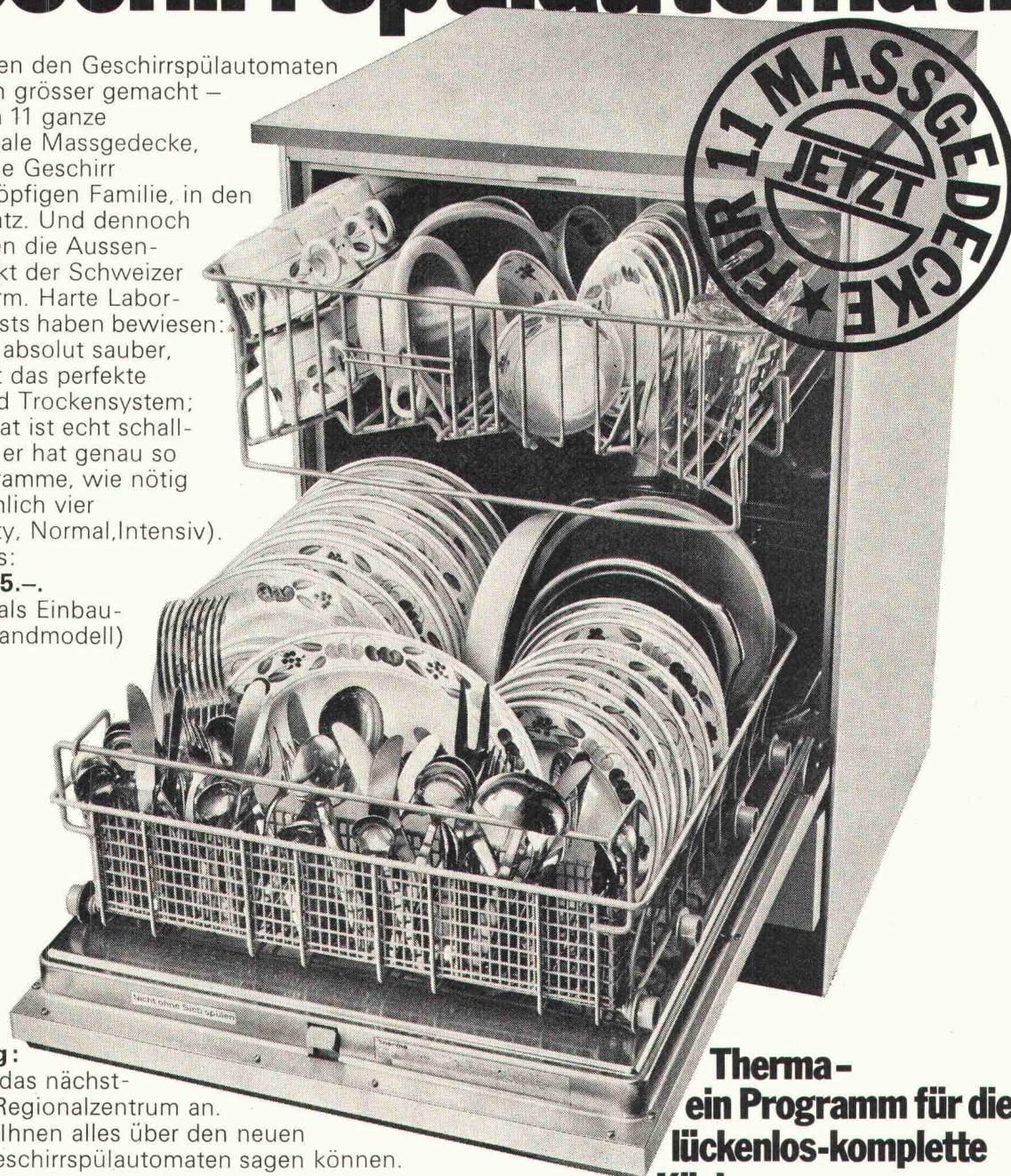
Neu im Therna lückenlos-kompletten Küchenapparateprogramm:

Der Therna Geschirrspülautomat.

Wir haben den Geschirrspülautomaten innen noch grösser gemacht – jetzt haben 11 ganze internationale Massgedecke, das tägliche Geschirr einer 4–5köpfigen Familie, in den Körben Platz. Und dennoch entsprechen die Aussenmasse exakt der Schweizer Küchennorm. Harte Labor- und Feldtests haben bewiesen:

Er spült absolut sauber, dafür sorgt das perfekte Sprüh- und Trockensystem; der Automat ist echt schallgedämpft; er hat genau so viele Programme, wie nötig sind – nämlich vier (Kurz, Party, Normal, Intensiv).

Der Preis:
ab Fr. 2195.–.
(Lieferbar als Einbau- oder als Standmodell)



Unser Vorschlag:

Rufen Sie das nächstgelegene Regionalzentrum an. Damit wir Ihnen alles über den neuen Therna Geschirrspülautomaten sagen können.

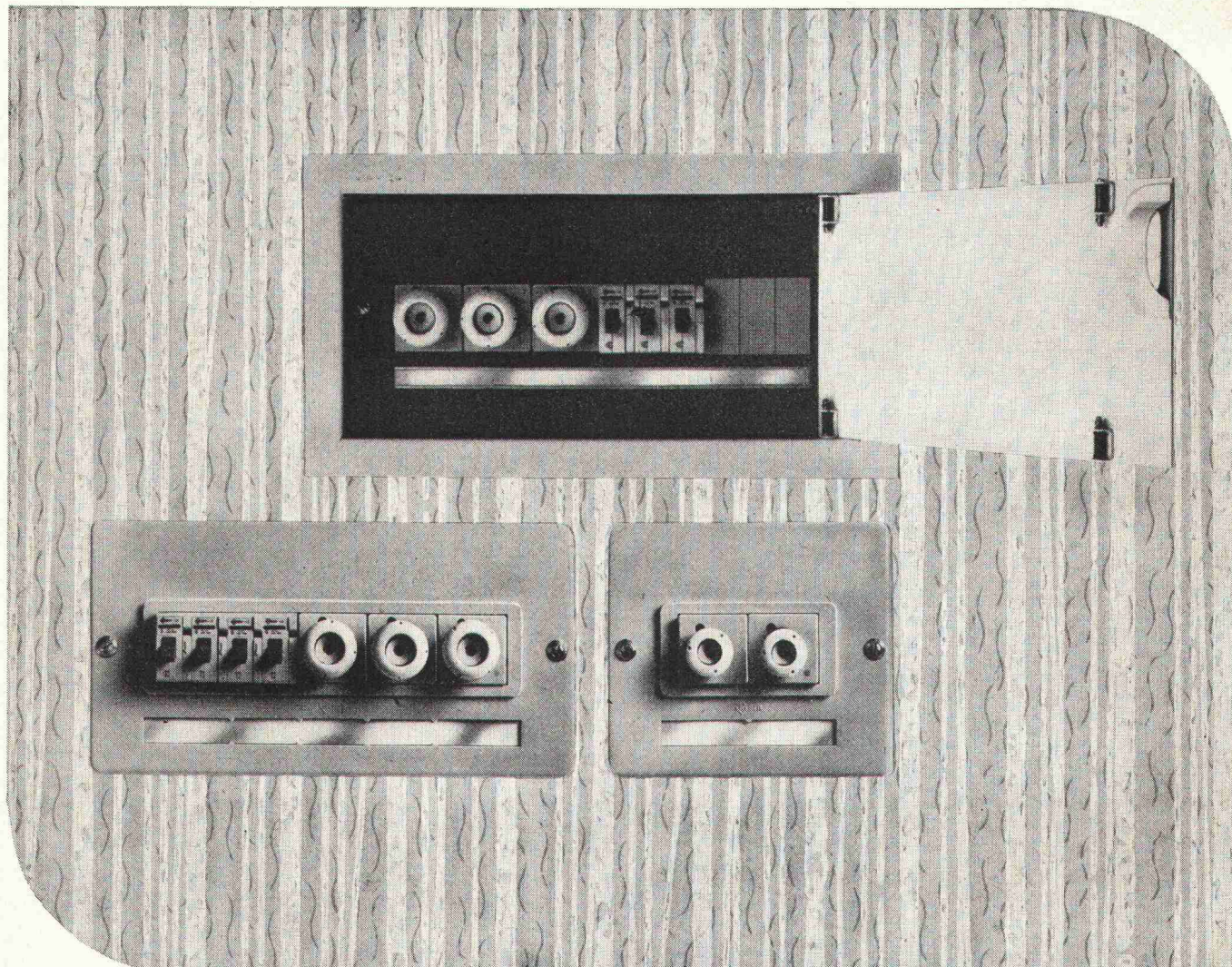
**Therna –
ein Programm für die
lückenlos-komplette
Küche.**

th **therma** haushalt

Ausstellung, Beratung, Verkauf und Service:

4056 **Basel**, Vogesenstr. 87, Tel. 061 44 4110; 3014 **Bern**, Breitfeldstr. 48, Tel. 031 42 66 61; 8152 **Glattbrugg**/Zürich, Flughofstr. 61, Tel. 01 8101383; 6010 **Kriens**/Luzern, Luzernerstr. 86, Tel. 041 41 67 09; 5032 **Rohr**/Aarau, Hauptstr. 31, Tel. 064 22 26 55; 8762 **Schwanden GL**, Tel. 058 8114 41; 6593 **Cadenazzo**, Tel. 092 6216 06; 1003 **Lausanne**, 1, rue Beau-Séjour, Tel. 021 20 25 31; 1204 **Genf**, 13, rue de la Rôtisserie, Tel. 022 2140 44

Wir sind nur scheinbar unscheinbar.

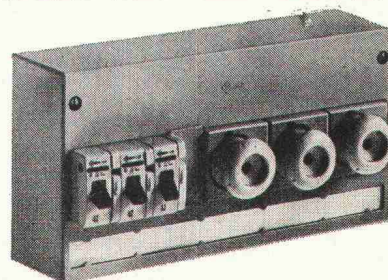


Wir, die Tapetenfreundlichen von Weber.

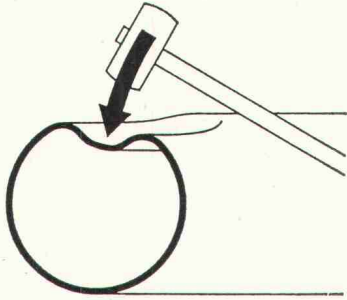
Kleinverteiler, die auch auf tapezierten oder gestrichenen Wänden nicht auffallen. Die sogar mit Tapete überklebt werden können (VG). Scheinbar unscheinbar.

Kleinverteiler, einfach montiert, schnell verdrahtet. Mit unscheinbarem Aufwand.

Kleinverteiler, die sich sogar im Wohnzimmer sehen lassen dürfen. Oder im Korridor. Und in der Essnische. Unscheinbar.

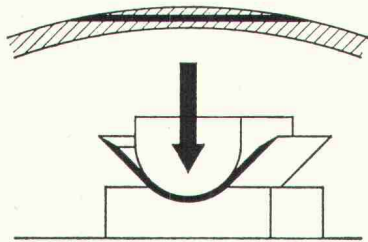


Weber AG
Fabrik elektrotechnischer Artikel und Apparate
6020 Emmenbrücke, Telefon 041 50 55 44

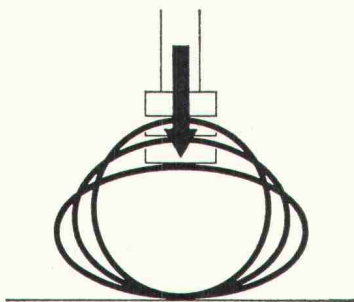


bruchsicher

VON ROLL Rohre aus duktilem Gusseisen



dehnbar



verformbar

Duktiles Gusseisen –
der ideale Werkstoff
für Druckrohre
in Gasleitungen und
hochbeanspruchten Wasserleitungen

Festigkeitswerte

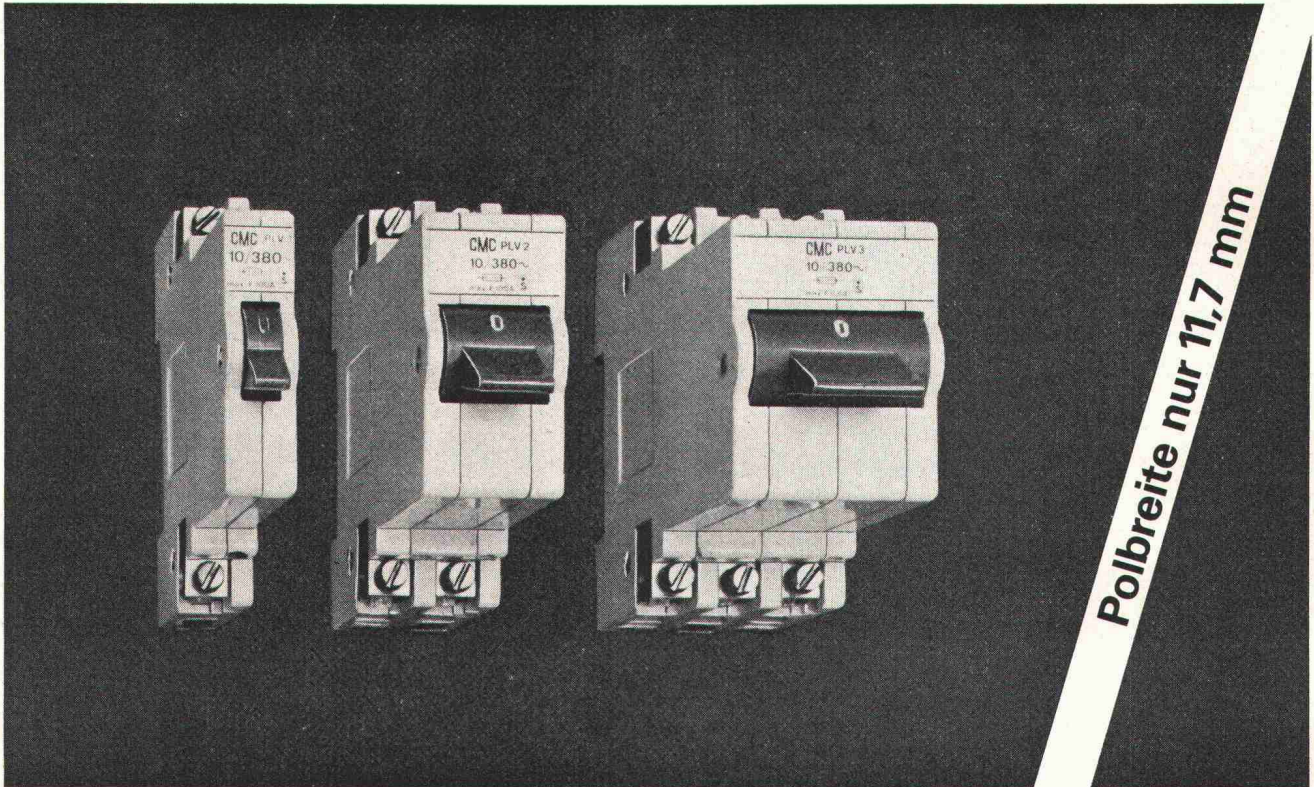
Zugfestigkeit	mind. 42 kg/mm ²
Streckgrenze	mind. 30 kg/mm ²
Bruchdehnung	mind. 10 %

VON ROLL AG. Departement Rohre
2763 Choindez

Zukunft mit CMC

PICOMAT
ein-, zwei- und dreipolig

Installieren Sie jetzt den mehrpoligen Picomaten, den optimalen Leitungsschutz für gleichzeitige Unterbrechung aller Phasen bei Kurzschluss oder Überstrom.



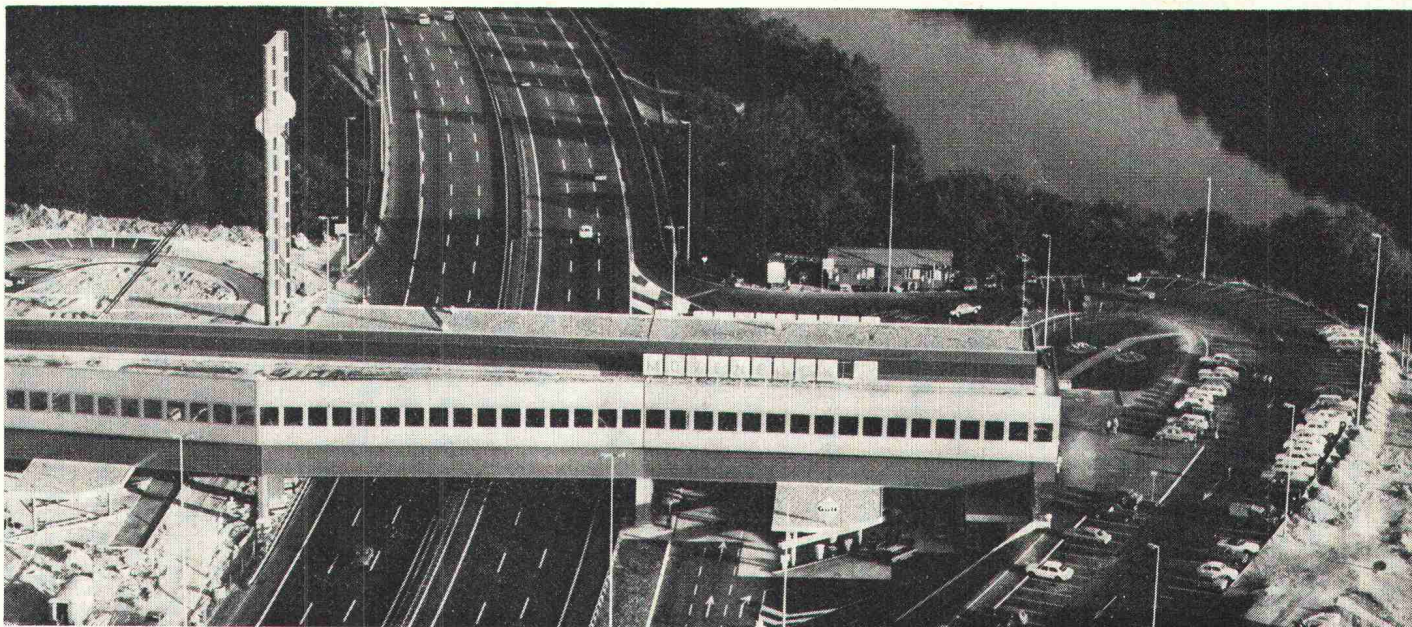
*Der Picomat ist der ideale Sicherungsautomat in Kleinmaschinen-Steuerungen und Wohnverteilern. Schnappbefestigung, vielseitiges und praktisches Montage- und Anschluss-Zubehör erlauben Ihnen, leichter und sauber zu installieren. Alle Ausführungen für Leitungs- und Geräteschutz sind bis 25 A 380 V~ erhältlich; bei 380 V~ beträgt die Abschaltleistung 3000 A. Der Typ PLV kann neu mit einer 100 A-Vorsicherung verwendet werden.
– Ihr Elektrogrossist hält für Sie ebenfalls alle Typen an Lager.*

CMC

Carl Maier + Cie 8201 Schaffhausen

Elektrische Schaltapparate und Steuerungen

Telefon 053-81666



Holorib für anspruchsvolle Projekte:
Autobahnrestaurant Würenlos

Rationelles Bauen und Sicherheit

Das Autobahnrestaurant Würenlos ist das grösste und – man darf es ruhig sagen – auch das imposanteste Autobahnrestaurant. Einmal mehr haben die verantwortlichen Baufachleute Holorib gewählt. Die Argumente sind ja auch einleuchtend.

Holorib ersetzt Schalung und Armie-

rung. Holorib bietet ausgezeichnete statische und dynamische Sicherheit.

Holorib ist sehr einfach zu verlegen – die Bauzeiten werden dadurch wesentlich verkürzt. Die Holorib-Rippe ist gleichzeitig die Aufhängevorrichtung für Installationen und heruntergehängte Decken.

Holorib wird in allen Bauweisen eingesetzt: Stahlkonstruktionen, ortsbetonierte Eisenbetonkonstruktionen, vorfabrizierte Bauten, Mauerwerkkonstruktionen.

Holorib wird in der Schweiz profiliert und ist jederzeit in Fixlängen bis 18 m lieferbar – franko Baustelle.

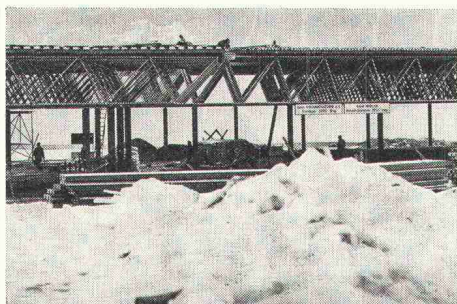
NEU: F 90 für Holorib

Holorib ist als einziges Verbunddeckenblech von sämtlichen kantonalen Brandversicherungsanstalten mit dem Brandwiderstand F 90 klassifiziert worden.

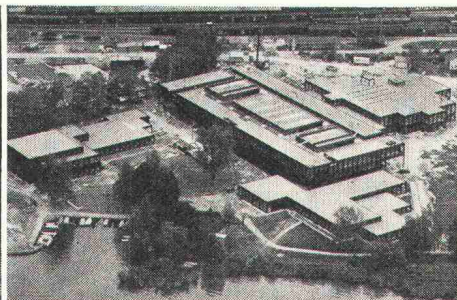


Holodeck, das Dachtragblech

Holodeck ist ein beidseitig sendzimirverzinktes Dachtragblech. Holodeck erlaubt einen normalen Aufbau mit Tragblech, Isolation und Dachhaut. Zudem ist Holodeck auch als einseitig bandbeschichtetes Wandverkleidungselement erhältlich.



Satellitenstation Leuk: mit Holorib-DLW gebaut.



Technikum Rapperswil – ein klarer Fall – Holorib für Stahlkonstruktionen.



Büro- und Geschäftshaus Place Chauderon, Lausanne, Holorib in allen Bauweisen.

Das sind nur einige von über tausend Referenzen in der ganzen Schweiz – verlangen Sie die neue Referenzliste.

Holorib SA, Genf, 2, rue Vallin, Telefon 022 31 81 60

Holorib-Dokumentation

Senden Sie mir bitte die vollständigen Unterlagen über:

- ☐ Holorib
- ☐ Holodeck
- ☐ Holorib-DLW (Warmdachelemente)
- ☐ Referenzliste Holorib

Firma

AP/31

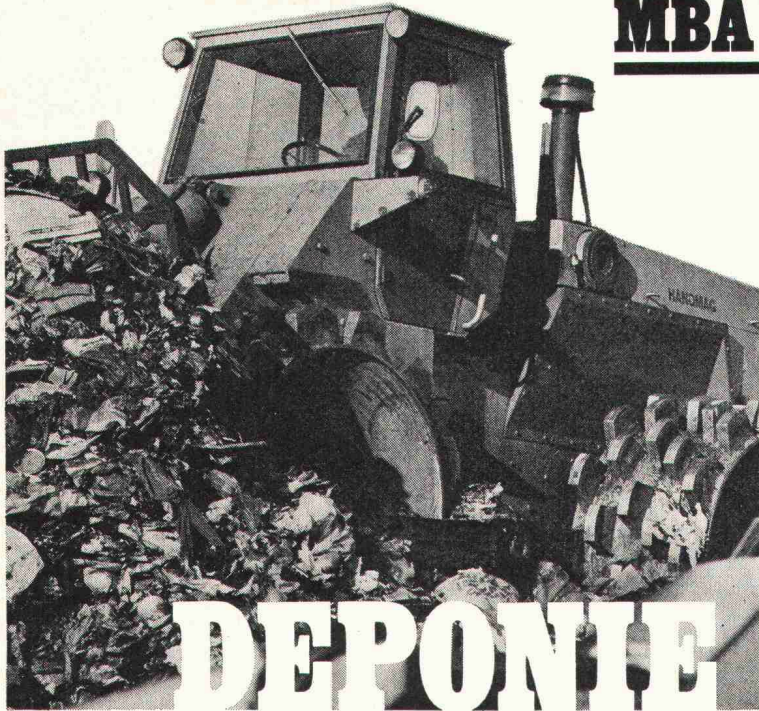
Adresse

Sachbearbeiter

Holorib SA, Genf, 2, rue Vallin, Telefon 022 31 81 60

**** Holorib**

MBA Kurz-Information



-die sauberste Lösung eines schmutzigen Problems

Die «Abfall-Produktion» wächst in einem erschreckenden Mass. Wohin aber mit den Müllbergen? So fragt sich manche kommunale Behörde. Und woher die finanziellen Mittel, die – mit einer beängstigenden Zuwachsrate – die herkömmlichen Beseitigungsmethoden verlangen? Zudem ist Kompostieren unrationell und nur für bestimmte Abfallprodukte geeignet. Und Verbrennen hinterlässt aggressive Rückstände. Bleibt als sauberste Lösung nur die kontrollierte Ablagerung. Sie ist nicht nur die wirtschaftlichste, sondern auch die einfachste und befriedigendste.

Kontrollierte Ablagerung aber heisst, den Verrottungsprozess steuern; heisst Luft-, Temperatur- und Wasserhaushalt in Ordnung bringen, damit keine Faulstoffe entstehen (Geruchsbelästigung!) und kein Ungeziefer angelockt wird (Ratten!); und nicht zuletzt heisst es, den angelieferten Kehrrikt so zu zerkleinern und vermischen, dass eine

optimale Homogenisierung der verschiedensten Kehrriktarten entsteht.

Um alle diese Voraussetzungen zu erfüllen, braucht es neben Kenntnissen und Erfahrung das erforderliche technische Rüstzeug. Hier ist es – der neue

HANOMAG Compaktor C 20

Diese modernste Maschine kann alle wichtigen Aufgaben in einem verrichten, also den angefahrenen Kehrrikt – gleichgültig ob Industrie-, Haus- oder Sperrmüll – verteilen, zerkleinern, vermischen, einbauen, verdichten und Schicht für Schicht abdecken. Für jeden dieser Arbeitsvorgänge ist der C 20 besonders geeignet durch folgende Voraussetzungen:

● Gewicht

Ausschlaggebend für das Mass der Zerkleinerung bzw. Verdichtung. Der C 20 erreicht – bei 23 t Arbeitsgewicht – durch Art und Anordnung der sog. Stampffüsse den ungeheuren Auflagedruck von über 60 kp/cm²!

● Dozerschild und Aushubhöhe

3,34 m Schildbreite und 1,72 m Höhe bewältigen jeden Müllberg. Gleichzeitig schützen sie – verbunden mit einer soliden Panzerung der Fahrzeugunterseite – die Maschine vor Beschädigungen. Die ungewöhnliche Aushubhöhe des Schildes erlaubt zudem, auch grossformatige Gegenstände (Autos, Kühlschränke usw.) zu überfahren.

● Kraft und Wendigkeit

Der gedrosselte 12-Liter-Motor mit seinen 200 DIN-PS bietet eine enorme Leistungsreserve. Knicklenkung, genügende Bodfreiheit und Full-Power-Shift-Getriebe ermöglichen ein zügiges und sicheres Arbeiten.

Fordern Sie unser Dokumentationsmaterial an! Es wird Sie genauestens informieren über die Voraussetzungen für eine geordnete Kehrriktdeponie sowie über alle technischen Details des Hanomag Compaktors C 20.



- der Fortschritt mit Vernunft

MBA, 8600 Dübendorf, Tel. 01 85 00 21

Servicestellen und Ersatzteildienst in Dübendorf: Tel. 01 85 00 21, 6593 Cadenazzo: Tel. 092 62 16 27, 3422 Kirchberg: Tel. 034 3 05 25, 7320 Sargans: Tel. 085 2 46 90, 1373 Chavornay: Tel. 024 7 33 78, 6410 Goldau: Tel. 01 85 00 21

Heraklith® Leichtbauplatten



Heraklith ist die Markenbezeichnung für hochwertige magnesitgebundene Holzwolle-Leichtbauplatten, die seit 60 Jahren, von Oesterreich aus, weltweite Verbreitung im Bausektor gefunden haben. Hohe Wärmedämmfähigkeit, ausgezeichnete Schallisolation und Schallschluckung, grosse Festigkeit und Formbeständigkeit, feuerhemmende Wirkung, Unempfindlichkeit gegen pflanzliche und tierische Schädlinge, neutrales Verhalten zu Metallen, Beton und andern Baustoffen, unbegrenzte Lebensdauer, das sind die hervorragendsten Eigenschaften jeder Heraklith-Leichtbauplatte.

Dem Bauschaffenden steht mit dem Heraklith-Programm ein breites Sortiment an Leichtbauplatten mit verschiedensten Anwendungsbereichen zur Verfügung. Die Hauptprodukte des Heraklith-Sortimentes sind: Normalplatte, PV-Porenverschlussplatte (ein- oder beidseitig beschichtet), GL-Glasfaser-Porenverschlussplatte, Akustikplatte (fein- oder grobfaserig, grau oder hell, natur oder weiss gespritzt), Travertin-Akustik-

platte (weiss gefärbt mit strukturierter Oberfläche), Herathan-Polyurethan-Hartschaumplatte, Heratekta-Mehrschichtplatte.

Mit ausführlichem Prospektmaterial und persönlicher Beratung, orientieren wir Sie gerne über unsere Heraklith-Leichtbauplatten.

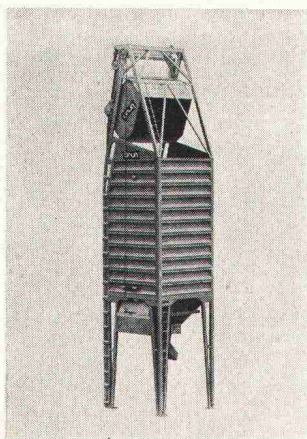
Unser Bild zeigt das Schützenhaus Tharau in Wil/SG
Architekt: Hans Frank, dipl. Arch. ETH/SIA, Wil/SG
Zur Schallisolation wurden 860 m² Herakustik-Platten verlegt. Montage: Schneider + Co. AG, Winterthur.

Propatec AG

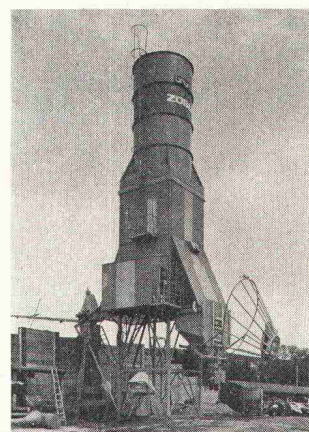
8304 Wallisellen
Telefon 01 / 93 12 54

ZZ 8.72

Name: _____
Strasse: _____
Ort: _____
Bitte senden Sie mir Ihre
Dokumentation über
Heraklith-Leichtbauplatten.
Coupon

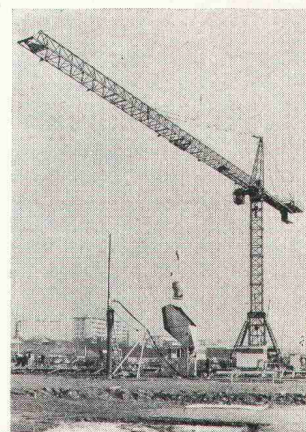


Betonieranlagen
Kiessilos

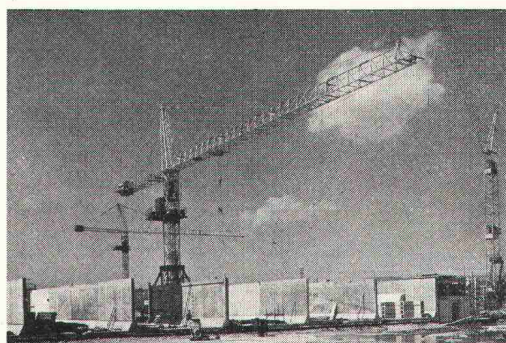


brun schafft Schwerpunkte

PEINER-
Laufkatzkrane
für jeden Einsatzbereich



Brun + Cie AG
6244 Nebikon LU
Tel. 062 861612





Glasfasern AG, Gewerbestrasse, 8155 Niederhasli ZH

Wenn Sie jetzt ein Haus bauen, vergessen Sie den Menschen nicht, der darin wohnen muss.

* Wir von VETROFLEX haben daran gedacht, als wir unsere Bauplatten entwickelten. Durch eine gute Schallisolation können Sie mithelfen, dass die heranwachsende Jugend nicht noch mehr in ihrem natürlichen Entfaltungsdrang eingeengt wird.

Die spezifischen Eigenschaften von VETROFLEX PB Bauplatten:

Die interessieren den Architekten

- hohe mechanische Widerstandsfähigkeit
- verschiedene Raumgewichte für optimale Lösungen
- erschütterungsfest, volumenbeständig

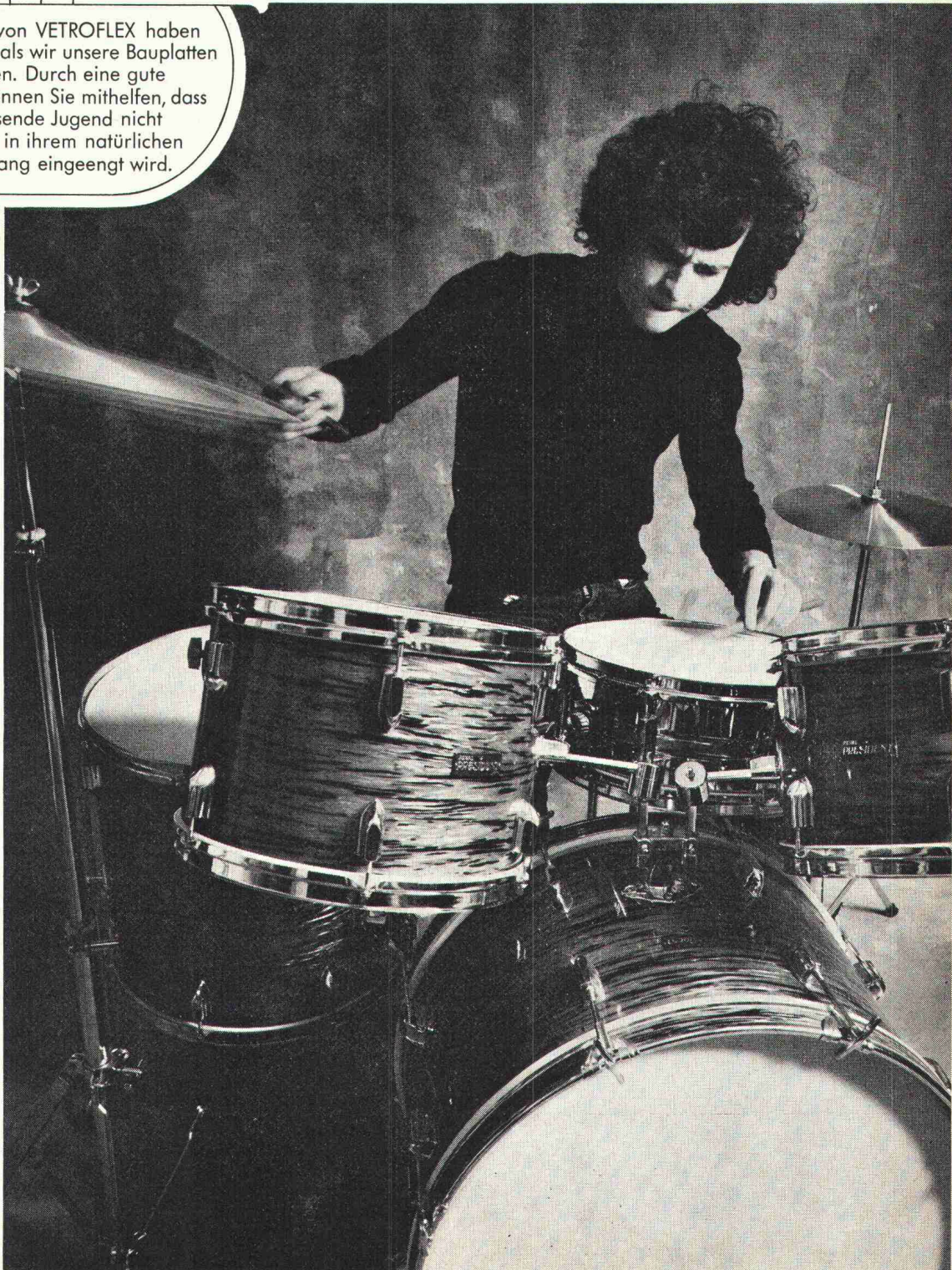
Die interessieren den Bauherrn

- hoher Schallabsorptionsgrad
- hoher Wärmeleitwiderstand
- unbrennbar, unverrottbar, es unzersetzbar

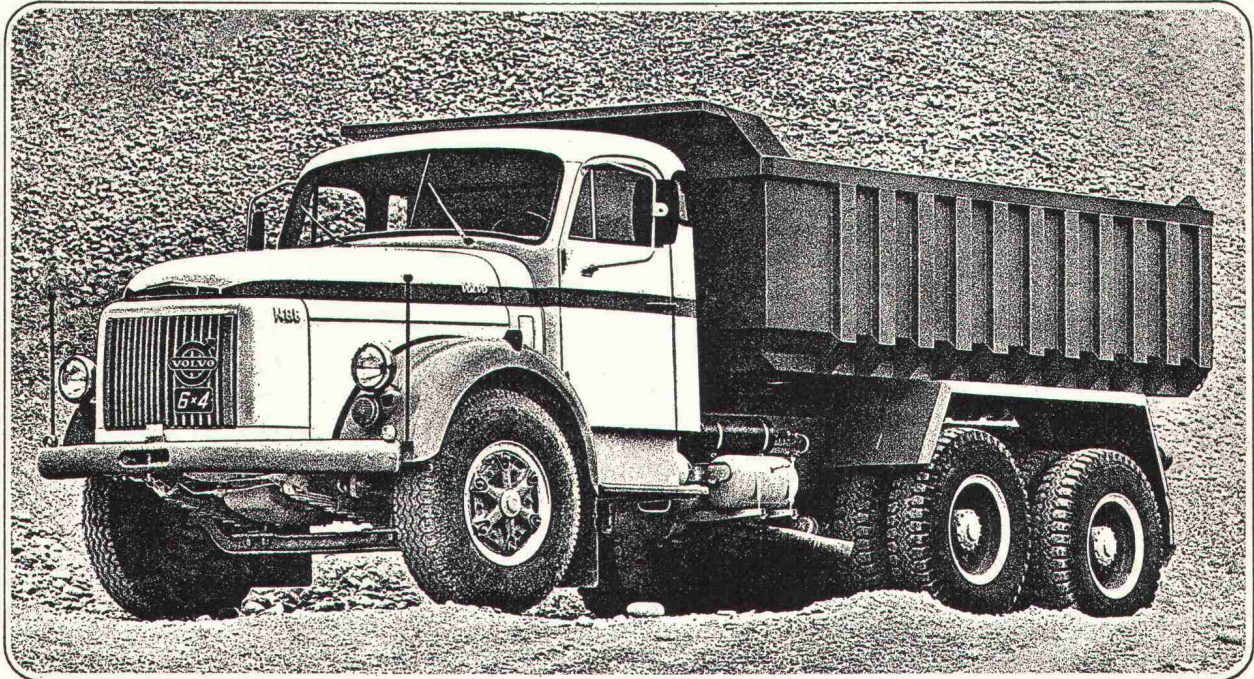
Die interessieren den Bauunternehmer

- selbsttragend, leicht
- rationelles Plattenformat
- leichte Verarbeitung auch mit Messer oder Schere

VETROFLEX PB Bauplatten sind kurzfristig lieferbar durch den Fachhandel



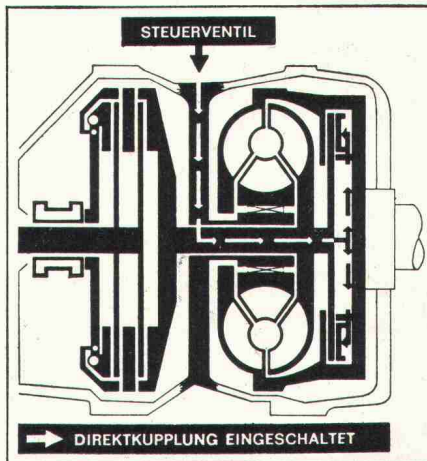
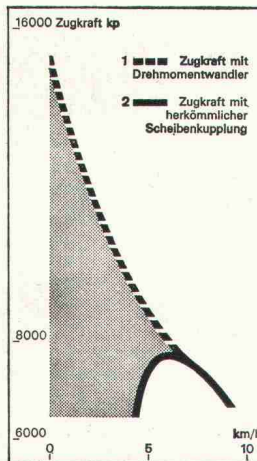
Volvo NB 88 «6x4», der Dreiachser mit doppelter Anfahrkraft dank Drehmomentwandler.



Das ist ein Volvo NB 88 «6x4» mit einem Spezialaufbau* für 9 m³ Gestein.
Auch bei Voll-Last können Sie, ohne den Motor hochzujagen, weich anfahren, denn der Drehmomentwandler verdoppelt die Anfahrkraft.

Der Wandler bewirkt eine veränderliche Verstärkung (1) des normalen Drehmoments (2).

Aber selbst ein doppelt so starker Motor könnte den Wandler nicht ersetzen, denn er bringt Ihnen zusätzlich die Vorteile einer hydraulischen Kupplung. Bei kurzen Halten muss nicht ausgekuppelt werden und die Geschwindigkeit kann bei zentimetergenauem Fahren (an Laderampen!) mit der Bremse reguliert werden. Die Fahrtechnik im Stadtverkehr ist die gleiche, wie mit einem automatischen Getriebe.

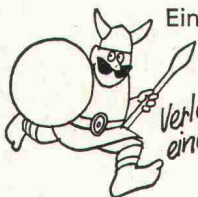


Um bei Überlandfahrten die ohnehin geringen Leistungsverluste ganz zu beseitigen, kann der Wandler abgeschaltet werden.

Mit dem Volvo NB 88 «6x4» fahren Sie wirtschaftlicher, dank der Schonung von Motor, Getriebe und Kupplung.

* Volvo entwickelte in Zusammenarbeit mit einer bekannten schwedischen Aufbaufirma eine stabile Rückwärtsmulde, welche eine optimale Gewichtsverteilung erlaubt und die Abnutzung auf ein Mindestmass reduziert:

Eine Stahlmulde mit dem niedrigen Gewicht einer Aluminium-Mulde, jedoch mit einer um 75 % höheren Festigkeit!



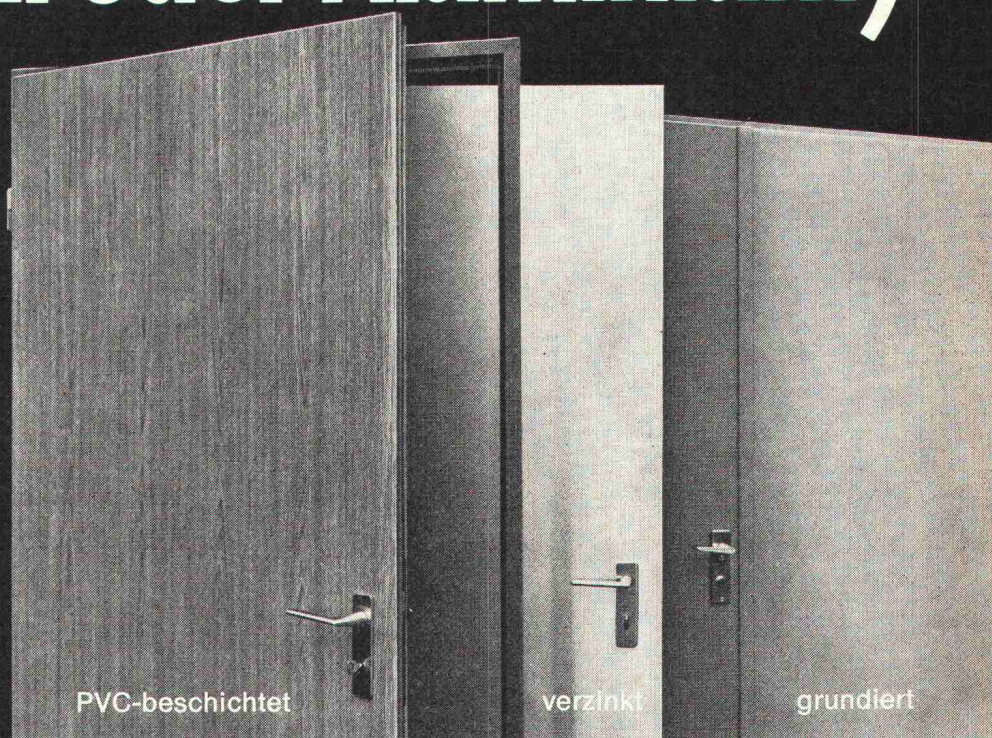
Verlangen Sie eine Demonstration!

VOLVO

Wer rechnet fährt Volvo!

Brander-Normtüren— die «grossen» Türen zum kleinen Preis. (aus Stahl oder Aluminium)

Manche Bau-Spezialisten machen es sich unnötig schwer. Sie fertigen jede Türe speziell an. Dabei gibt es Normtüren von Brander. Preisgünstiger. Schneller montiert. Verzugsfrei. Robust. In verschiedenen Ausführungen und Oberflächen. Sofort greifbar. (Brander hat für rund 1000 Baustellen Normtüren am Lager. Für jedes Anwendungsgebiet mehr als eine.) Als Tür-Spezialist stellt Brander in seinen Werkstätten auch Sonderanfertigungen her und übernimmt auf Wunsch die Montage.



**Normtüren-Programm (ein- oder zum Teil auch zweiflügelig):
Feuerhemmende Stahltüren, Oellager- und Revisionstüren, Mehrzweckstahltüren, verzinkte Stahltüren «ZK», beschichtete Stahltüren «Platal», Aluminium-Türen, Falttore, Rolltore.**

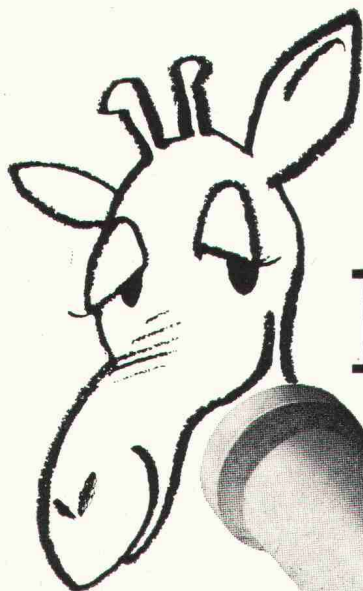
Mit unseren «grossen» Normtüren zum kleinen Preis sparen und gewinnen Sie. Rufen Sie uns doch einmal an. Unser Fachwissen kommt auch Ihnen zugute.

z+z brander

Normbauteile, 8162 Steinmaur, Telefon 01 / 94 13 97

Représentation pour la Suisse romande:

Agence W. Bauer, Maujobia 63, 2000 Neuchâtel, Tél. 038 / 25 01 50



Einheimische Langrohrgiraffe

(camelopardalis indigena var. longitubulata)

Was wir herstellen, gibt von der
Materie her eigentlich wenig
Anlass zu besonderer Hei-
terkeit. Unsere Erzeugnisse
sind eher prosaisch.

Trotzdem können wir
erleben, wie unsere Be-
tonrohre, Bausteine, Gar-
tenbau-Artikel und unsere
vielen weiteren Erzeugnisse
immer wieder ein zufriedenes
Schmunzeln auslösen. Weil für
uns der Leitsatz gilt: Wer gut
gelaunt ist, arbeitet lieber und
besser. Und weil wir lieber und
besser arbeiten, arbeiten auch
unsere Kunden lieber mit uns
zusammen.

Bangerter Lyss

A. Bangerter & Cie AG, Zementwarenfabrik und
Bausteinwerke, 3250 Lyss, Telefon 032 84 31 31
Niederlassungen: Thörishaus BE, Aclens VD, Porren-
truy BE, La Chaux-de-Fonds NE, Rivera TI (Tugir S.A.).
Kieswerke in Oberwangen BE, Zirkels FR, Montosset VD.



Eternit® FASSADEN

PELICHROM

Wellplatten

ALBANIT

Schiefer



Grand Hôtel, Les Diablerets

Haben Sie Lüftungsprobleme?

Als Spezialfirma projektieren wir im eigenen Ingenieurbüro alle Entlüftungsanlagen für

**Restaurants – Speisesäle – Bars –
Küchen – Kegelbahnen usw. sowie
Wäschetrocknungsanlagen**

Kommen Sie mit Ihren Problemen zu uns. Wir studieren diese und unterbreiten Ihnen dann, für Sie unverbindlich, eine Offerte.

Von unseren über 4000 Referenzen nur einige:

Grand Hôtel, Les Diablerets – Hotel Palace, Müren – Hôtel Montana, Genève – Hôtel Rive-Reine, La Tour-de-Peilz – Parc-Hotel Aurora, S-chanf – Hotel Terminus, Samedan – Hotel Darioli, Zermatt – Restaurant Bürgerhaus, Bern – Bergrestaurant Seilbahn Surlej-Corvatsch – Restaurant Buffet SBB, La Chaux-de-Fonds – Restaurant et salles du Bureau International du Travail, Genève – Gasthof zum weißen Rößli, Zäziwil – Tea-room Hauser, St. Moritz

Wera-Klima–prima

WERA

WERA AG, Bern

Lüftungs-, Luftheizungs- und Klimatechnik

3000 Bern, Gerberngasse 23–33, Tel. 031 227751



Die exklusive
schwarze Perle
für anspruchsvolle
Böden

Bituperl

WIRTSCHAFTLICHKEIT
UND FORTSCHRITT

mit Bituperl

ein Minimum an Arbeitsaufwand
ein Maximum an Wirkung

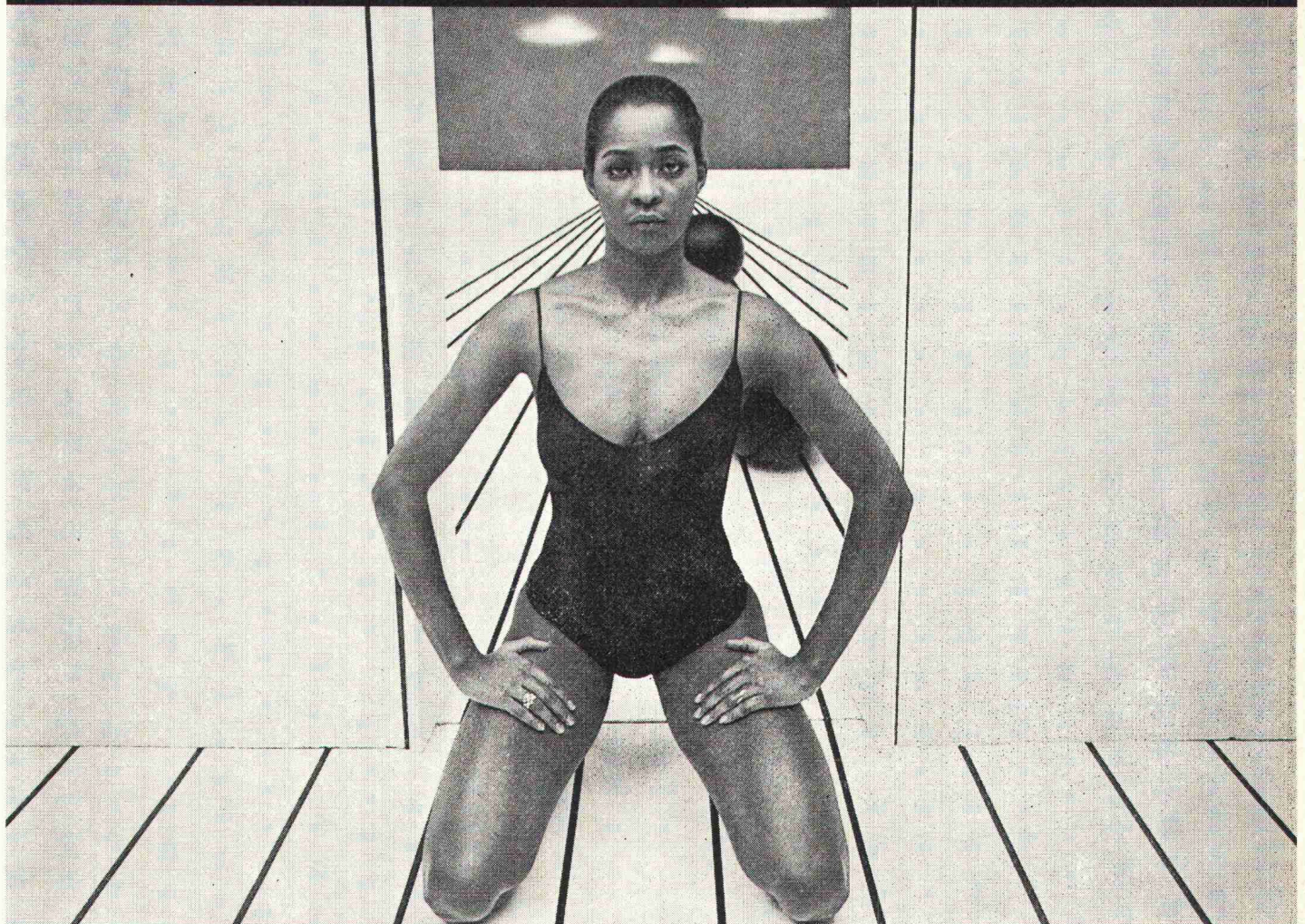
mit Bituperl

Trockene Unterlagsböden
– keine zusätzliche Baufeuchtigkeit

mit Bituperl

Vollisolation
– nie mehr kalte Füße

Der technische Beratungsdienst Bois Homogène SA
steht kostenlos und unverbindlich zu Ihrer Verfügung
Verlangen Sie unsere ausführliche Dokumentation



homogen

Bois Homogène SA, 1890 St-Maurice, Tel. (025) 3.63.33

WE SPAN

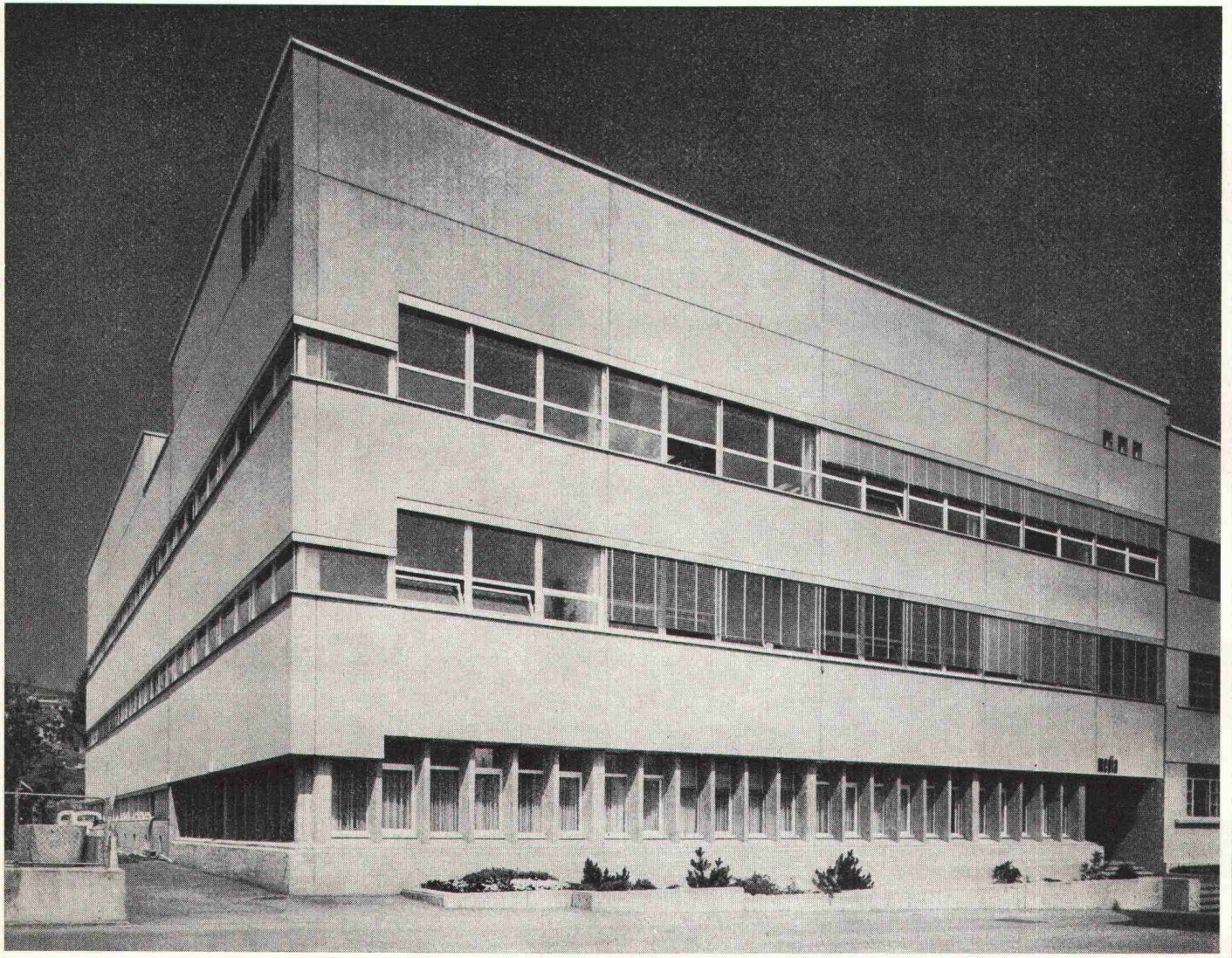
Hans Wenger, 8574 Lengwil, Tel. (072) 8.29.52

DPG

DORTMUND

ein Beispiel

aus unserer Referenzenmappe



Fenster aus Kunststoff Geschäftshaus Media, Heiden AR

Die ideale Lösung!

Das Ego-Vollkunststofffenster braucht weder Anstrich noch Pflege. Das beständige Material nimmt keine Feuchtigkeit auf, ist korrosionsfrei und isoliert hervorragend. Die klaren Linien der eleganten Profile ergeben ein ästhetisch sehr ansprechendes Fenster.



EgoWerke AG

Postfach, 9450 Altstätten SG, Telefon 071 / 75 27 33
Hauptsitz: Altstätten SG

Ihre Niederlassung bedient Sie sofort:

Volketswil ZH, 01 / 86 51 51 — Luzern, 041 / 36 13 20 — Lugano, 091 / 3 54 46
Bern, 031 / 46 22 01 — Basel, 061 / 44 06 35 — Aarau, 064 / 24 37 37
St. Gallen, 071 / 27 56 89 — Landquart, 081 / 51 34 34
Villeneuve VD, 021 / 60 12 92 — Sion, 027 / 2 80 32 — Neuchâtel, 038 / 25 72 22



BAUME & MERCIER

GENEVE
1830



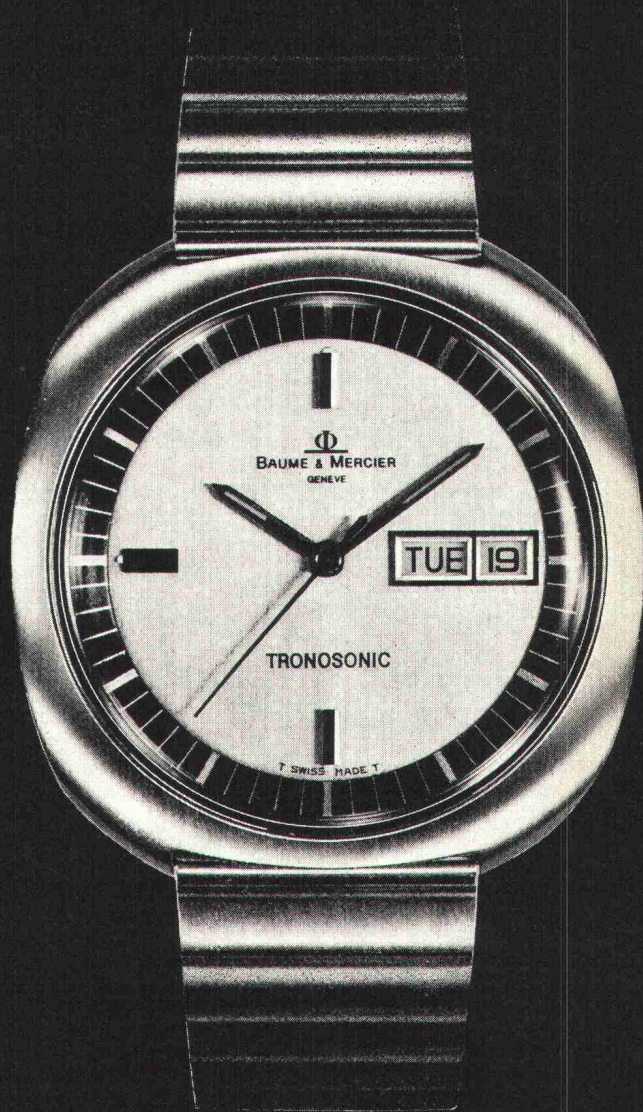
Eine der besten Uhren die es heute gibt

Nur eine Sternwarte nennt die Zeit mit der gleichen Präzision wie die neue

Neben dieser aussergewöhnlichen Präzision – 1 Sekunde pro Tag! – bietet sie:

- hervorragende technische Eigenschaften, ein absolut wasserdichtes Gehäuse, 1 Jahr Gangreserve;
- tadellose Präsentation, hochklassige Schalen ausgesuchten Stils.

TRONOSONIC ist eine Spitzenleistung der Uhrmacherkunst einer Firma mit über hundert-jähriger Tradition, seit 1921 ausgezeichnet mit dem Prädikat «QUALITÉ DE GENÈVE», dem Zeichen für perfekte Wertarbeit.



Verkauf durch die führenden Fachgeschäfte.

BASEL: Bijouterie und Uhren RUEGG, Freie Strasse 69 — **BERN:** HOFER Goldschmied AG, Marktgasse 29 — Bijouterie und Uhren Hans STADELMANN, Theaterplatz 1 — **CHIASSO:** Horlogerie-Bijouterie AUDRINO, Corso San Gottardo 25 — **DAVOS:** Horlogerie-Bijouterie J. BERRETEROT, Hôtel Europe — **GENÈVE:** Horlogerie-Bijouterie A LA BOULE D'OR, rue du Mont-Blanc 13 — Chronométrie CLARENCE, rue du Marché 3 — CLINTON, place Cornavin 4 — DIAMANTART S.A., rue du Rhône 19 — GOLAY FILS & STAHL, quai des Bergues 31 — HORLOGERIE DES BERGUES, rue Rousseau 1 — HORLOGERIE DU RHÔNE S.A., rue du Rhône 78 — **LAUSANNE:** Horlogerie-Bijouterie MATHEZ, avenue du Théâtre 1 — **LUGANO:** GOLAY FILS & STAHL, Via Nassa 11 — Horlogerie-Bijouterie MERSMANN S.A., Via Nassa 5 — Boutique MERSMANN, Innovazione Lago, Via Canova 6 — **MONTANA:** MONTANA BIJOUX S.A. — **CRANS:** BOUTIQUE PIAGET — **MONTREUX:** Bijouterie R. BENOIT, Grand-Rue 42 — **NEUCHÂTEL:** Horlogerie-Bijouterie PALLADIUM, rue Saint-Maurice 10 — **OLTEN:** Bijouterie und Uhren Paul LAMBELIN, Hauptgasse 17 — **THUN:** Bijouterie und Uhren Peter STAIB, Bälliz 18 — **VERBIER:** Horlogerie ARTOR, G. Rüegg — **WIL/SG:** Bijouterie und Uhren A. ZELLER, Untere Bahnhofstrasse 12 — **ZÜRICH:** Bijouterie und Uhren P. & R. WEILL, Bahnhofstrasse 37 und SHOP VILLE, Bahnhofpassage 21.

Bauaufzüge Amaco Deltalift Quicklift

Deltalift für Personen- und Lastentransporte

Quicklift für Materialtransporte

Unsere Geräte sind Zahnstangenaufzüge mit einer einwandfreien technischen Konzeption. Einsatzbereiche sind Neubauten von Hochhäusern, Silos, hohen Brückentürmen wie auch Umbauten, Renovationen und Gebäudeaufstockungen.

Die wirtschaftliche Lösung des vertikalen Transportproblems liegt im Einsatz von Bauaufzügen. Mit dem Deltalift, ab 10. Stockwerk zum Beispiel, erhöht sich die produktive Arbeitszeit je Mann und Tag bereits um 30 Minuten und nimmt mit jedem weiteren

Stockwerk um 5-10 Minuten zu. Nicht nur Bauunternehmer sondern auch sämtliche Bauhandwerker profitieren von dieser wirklichen Kosteneinsparung. Delta- und Quicklift vereinfachen auch den vertikalen Materialtransport in die Stockwerke. Der Kran wird

wesentlich entlastet und aufwendige Abstellpodeste fallen weg. Verlangen Sie unsere ausführlichen Unterlagen mit technischen Daten der Amaco Bauaufzüge. Unsere Aufzüge können Sie kaufen, mieten oder in Miete/Kauf übernehmen.



Conrad Kern AG
ck

Conrad Kern AG	8105 Regensdorf	Althardstrasse 147	01 71 21 21
Filiale Basel	4153 Reinach	Duggingerstrasse 6	061 76 76 55
Filiale Bern	3052 Zollikofen	Kirchlindachstrasse 46	031 57 32 22
Filiale Lausanne	1024 Ecublens	En Vallaire	021 35 63 93
Filiale Tessin	6517 Arbedo		092 25 93 17
Filiale Zürich	8105 Regensdorf	Althardstrasse 147	01 71 21 21
Abteilung Schalung	6210 Sursee	Grenadierstrasse	045 21 32 55

Seit seiner Einführung wurden bereits über 300 km Bikutop verlegt.

Weil Bikutop, aus Bitumen und Kunststoff, wie übliche Bitumendachbahnen verlegt wird.

Weil Bikutop hochelastisch und deshalb praktisch unverletzbar ist.

Weil Bikutop zu jeder Jahreszeit verlegt werden kann, da es bis 130 °C wärmebeständig und bis — 40 °C biegsam bleibt.

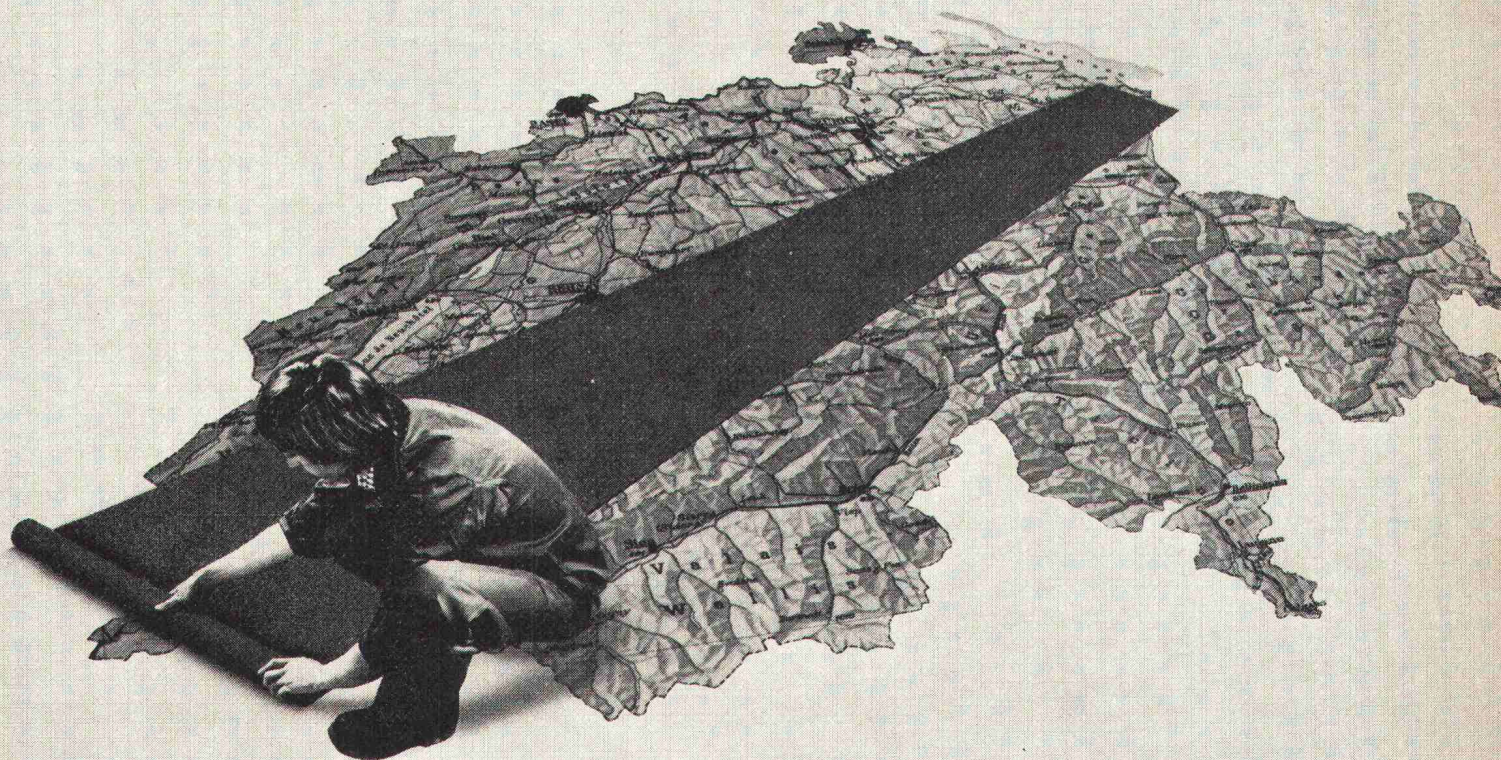
Weil Bikutop bis zu 30 % Einsparung an Arbeitszeit ermöglicht (vier Arbeitsgänge weniger).

Weil Bikutop nicht teurer ist als ein herkömmliches Bitumendach.

Deshalb gewann Bikutop seit seiner Einführung vor knapp einem Jahr das Vertrauen der Fachwelt.

BIKUTOP-Dach

Mehr Sicherheit bei weniger Zeitaufwand



VERBIA

Verkaufsaktiengesellschaft für plastische Bedachungs- und Abdichtungsmaterialien
4600 Olten, Tel. 062/21 06 41



Sie können keine Entwicklung planen, ohne einen Plan zu entwickeln und zu kopieren.

Pläne sind Ideen auf Papier. Ideen müssen im richtigen Moment festgehalten, studiert, bearbeitet werden. Papier ist ein Mittel zur Sichtbarmachung, zur Information über die Idee. Information ist Verbreitung und bringt neue Ideen, Verbesserungen, Zusammenarbeit. Eine Idee nimmt Gestalt an, wird zum Projekt, zum Erfolg. Moderne Technologie ist stufenweise Entwicklung eines Gedankens über vielfältige technische und ökonomische Anforderungen bis hin zum möglichen optimalen Ergebnis.

Messerli hat sich dieser Erkenntnis vor fast 100 Jahren angenommen und Mittel und Methoden erforscht, um der Forschung Methode zu vermitteln. Wir haben das Planen mit Plänen weiterentwickelt. Ingenieure, Architekten und technische Unternehmen, die sich mit Planung und Konstruktion befassen, sind heute unsere Kunden. Vom Erstellen der Original-Planvorlagen, der Lieferung von Lichtpaus- und Spezialpapieren sowie aller Grössen von Lichtpausmaschinen, bis zur Archivierung von Plänen mit den modernen Methoden der Mikroverfilmung und Rückvergrösserung bietet Messerli eine Fülle von Arbeitsmitteln und Geräten für eine moderne Technologie.

Eigene Forschungs- und Entwicklungstätigkeit, Dienstleistungen und ein ausgebautes Lieferungs- und Servicesystem haben uns von Anfang an im Bereich der technischen Kopie führend werden lassen. Wir entwickeln das Planen für eine geplante Entwicklung der technologischen Zukunft.



mw 72.015

Aus unserem Lieferprogramm:

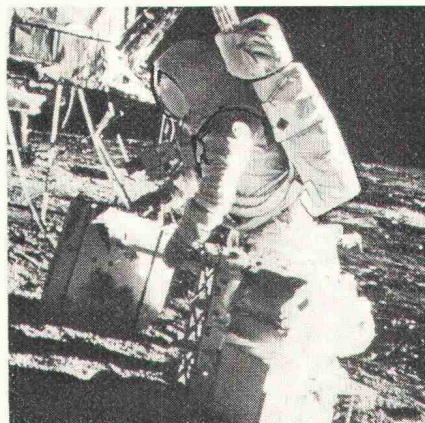
- Lichtpausmaschinen und -automaten
- für Halbtrocken- und Trockenentwicklung
- Mikrofilm-Lese- und Rückvergrösserungsgeräte
- Mikrofilm-Kartenmontiergeräte
- Papierschneidegeräte und -maschinen
- Falzmaschinen
- Plandrucktische und Zubehör
- Lichtpaus- und Spezialpapiere
- Tochterpauspapiere und -filme
- Paus- und Zeichenpapiere, bedruckt und unbedruckt
- Polyesterzeichenfilme, bedruckt und unbedruckt
- Mikrofilm-Original- und Diazo-Duplikatkarten
- Mikroplanfilm-Material
- Mikrofilm-Lohnarbeiten
- Selbstklebefolien
- Farbfolien
- Schabtrasterfolien
- Anreibbuchstaben und -symbole
- Plandruckpapiere und -material



Messerli

A. Messerli AG
8152 Glattbrugg Telefon 01 810 30 40
Abteilung Technische Kopie

wir sorgen für ein neues klima



Nicht so neu wie die revolutionäre Entwicklung der Raumfahrt-Klimatechnik, aber doch neu genug, damit auch Sie von unseren Kenntnissen und Erfahrungen auf dem Sektor Klima – Lüftungstechnik profitieren können.

Unsere Firma verfügt über ein jahrzehntelanges Know-how und eine gründliche Erfahrung in Europa wie auf dem Weltmarkt. Ständiges Forschen und Entwickeln neuer lufttechnischer Systeme erlaubt es uns, Ihnen für die Beratung, Planung und Durchführung in allen Fragen der Lufttechnik zur Seite zu stehen.

Auch Sie haben lufttechnische Probleme, welche wir gemeinsam lösen können. Rufen Sie uns an – stellen Sie uns Ihre Fragen.

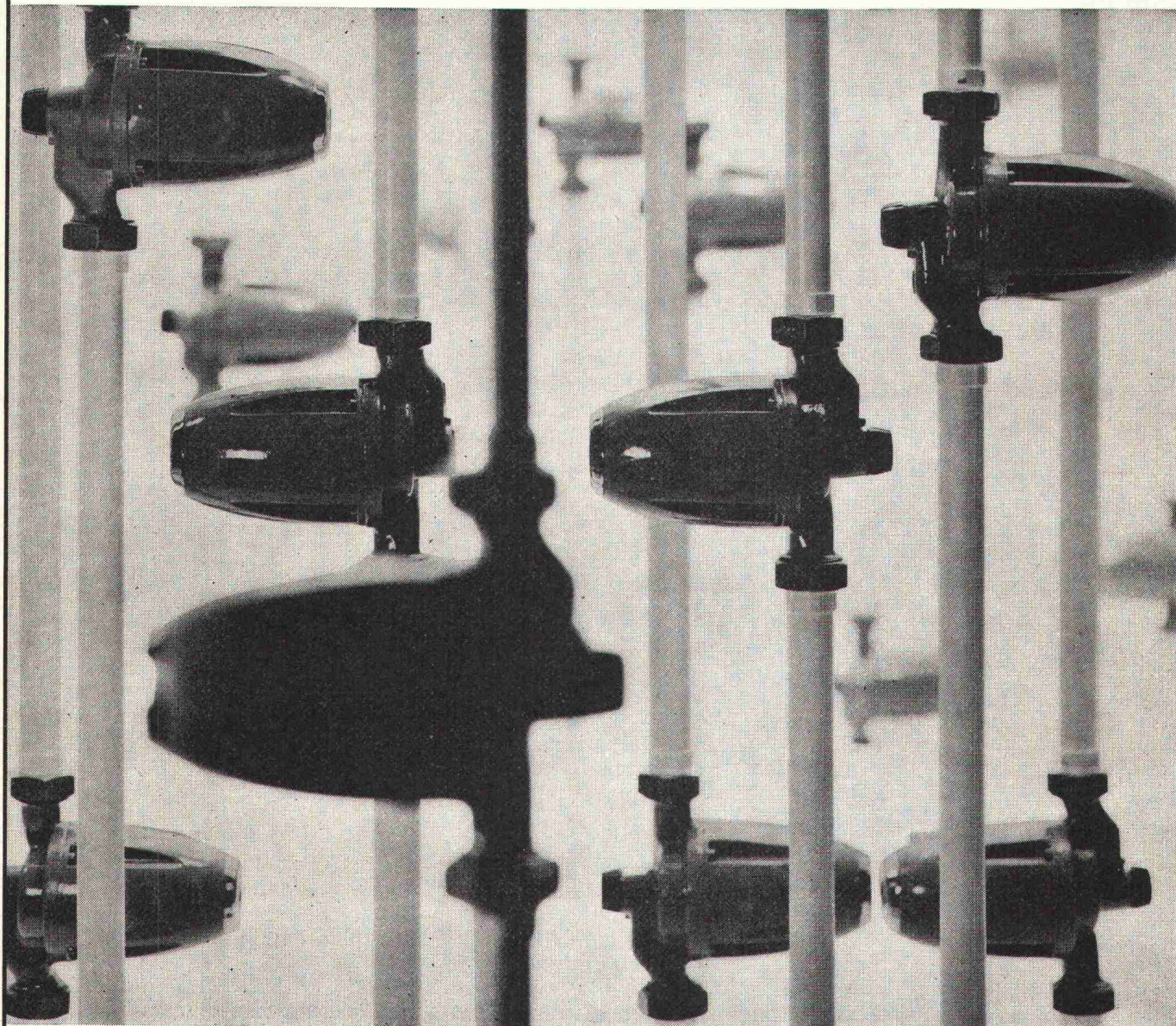
Unsere Sachbearbeiter stehen gerne zu Ihrer Verfügung.

DSD

DSD Eisen und Maschinen AG
Industriestrasse, Postfach, 8952 Schlieren-Zürich
Telephon 01 98 18 55, Telex 53 408

D

perfecta Heizungs- Umwälzpumpen



Hinter jeder
Rütschi-Pumpe steht ein
einsatzbereiter Service

Mehr als vier Millionen «Perfecta»-Umwälzpumpen bringen Jahr für Jahr modernen Heizkomfort in ungezählte Wohnungen und Häuser. «Perfecta»-Pumpen sind nicht nur betriebssicher und wartungsfrei, sie sind auch anerkannt schön und wurden dafür verschiedentlich ausgezeichnet. Wählen Sie für Ihre Heizung die robuste «Perfecta»

mit hohem Wirkungsgrad und geringem Stromverbrauch. Mit 20 Ländern, in denen «Perfecta»-Pumpen nach unseren Zeichnungen hergestellt werden, besteht ein laufender Erfahrungsaustausch. Auf diese Weise kommt weltweite Erfahrung auch Ihrer «Perfecta» zugut.

K. Rütschi AG, Pumpenbau, 5200 Brugg, Telefon 056/41 04 55

RÜTSCHI PUMPEN



1. Das sind die inneren Vorteile der neuen CUPOLUX®-Lichtkuppeln:

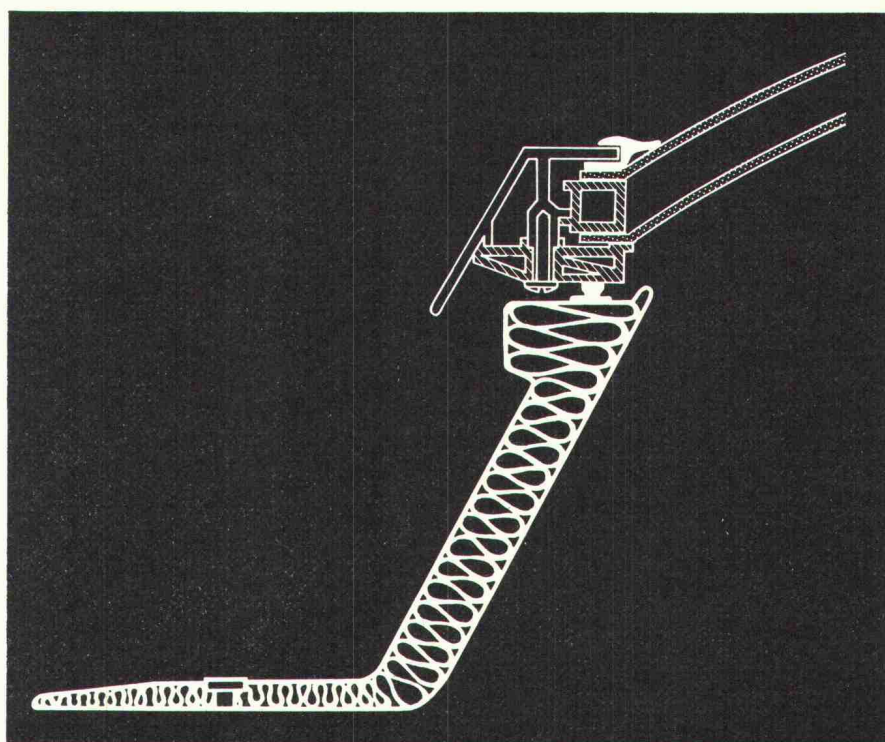
Lichtbeständigkeit, keine Vergilbung, minimale Wärmeverluste und keine Materialspannungen dank besonderer Werkstoffe und einer durchdachten Konstruktion.



Für CUPOLUX-Lichtkuppeln wird nicht irgendein transparentes Material verwendet, sondern zwei durch eine isolierende Luftschicht getrennte Schalen aus Acrylglas opal. Diese bieten bei hoher Lichtdurchlässigkeit einen optimalen Schutz gegen Wärmeeinstrahlung. Sie sind so gelagert, dass sie sich spannungsfrei ausdehnen können.

Der verwindungssteife Aluminiumrahmen in Kombination mit einem Hart-PVC-Klemmprofil schliesst den Aufsetzkranz nach allen Seiten fugenlos ab. Unter normalen Verhältnissen wird eine Kondensatbildung vermieden.

Die neuen CUPOLUX-Lichtkuppeln lassen sich wie Fensterflügel montieren und zeichnen sich durch Formschönheit, praxisgerechte Funktion und Dauerhaftigkeit aus.



CUPOLUX-Lichtkuppeln sind montagefertige Bauelemente, die sich jederzeit in CUPOLUX-Lüfter ändern lassen, und entstammen dem grössten Lichtkuppelwerk Europas. Konstruktion und Wahl der Werkstoffe sind das Ergebnis jahrzehntelanger Erfahrung. Die Planung von Grossserien macht auch für die Details eine ausgefeilte Ingenieurslösung möglich.

CUPOLUX-Lichtkuppeln sind Fenster zum Himmel

Fachmännischer Einbau durch eigene Montageequipen in der ganzen Schweiz.



Jakob Scherrer Söhne AG
8059 Zürich 2
Allmendstrasse 7
Telefon 01 25 79 80

RHS

Hohlprofile



Generalimporteur

Jansen AG
9463 Oberriet SG
Telefon 071 7812 44

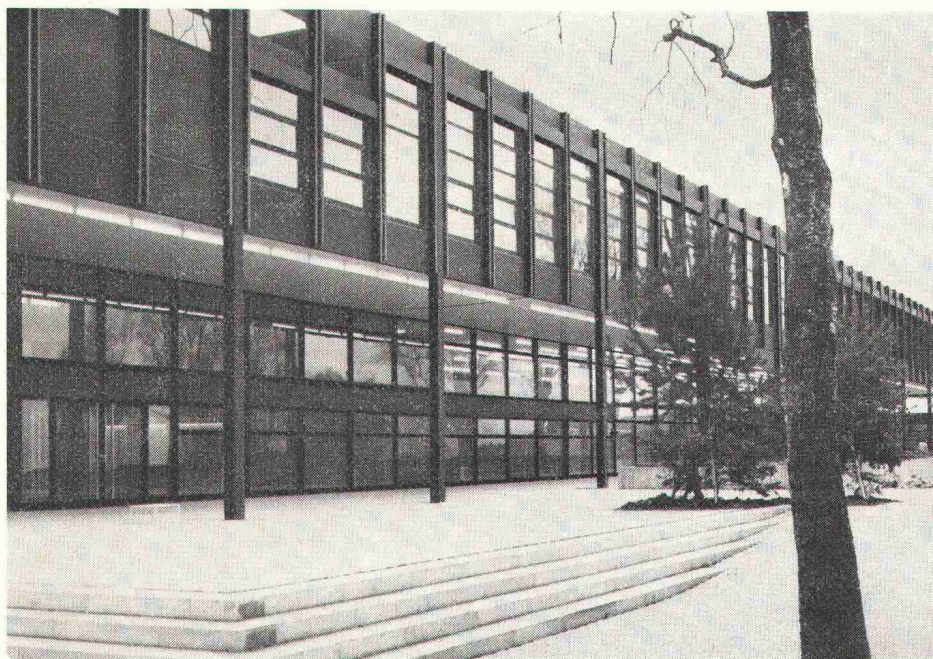
Verkaufszentrale für die französische Schweiz

Notz + Co AG Brugg-Biel
Postfach, 2501 Biel
Telefon 032 29911, 255 22

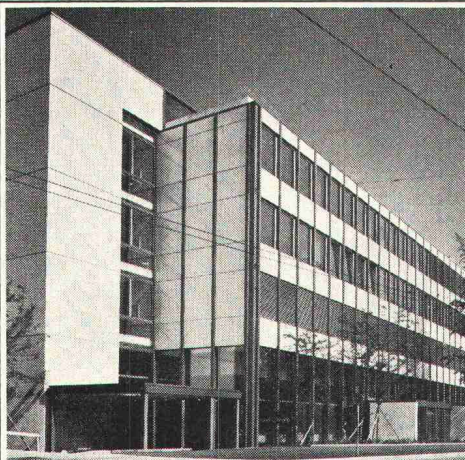
Lagerhalter:

Debrunner & Cie AG, St. Gallen
071 27 62 33, 27 63 33
Debrunner & Cie AG, Frenkendorf
061 94 40 44
Kindlimann AG, Wil SG
073 22 31 31
Pestallozzi + Co, Zürich
01 25 16 40
Pestallozzi + Co, Lugano
091 59 25 31
Stocker + Co, Luzern
041 22 07 04
Francillon & Cie SA, Lausanne
021 22 64 94
Kiener + Wittlin, Bern-Zollikofen
031 86 09 11
Noverraz & Cie AG, Genf
022 32 90 28

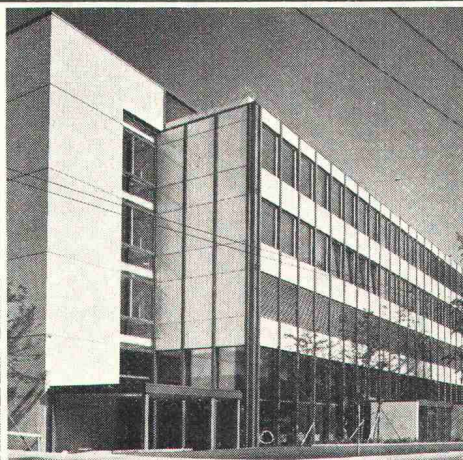
Interkantionales Technikum, Rapperswil



Wenn die Firma Geilinger mit der Firma Geilinger und der Firma Geilinger zusammenarbeitet.



Die Firma Geilinger (Geilinger & Co., Metallbau, Winterthur) lieferte Brüstungsverkleidungen (750m²), Stützenverkleidungen (380 Stück) sowie Leichtmetall- und Holz/Metall-Fenster (2400m²).



Die Firma Geilinger (Stahlbau AG, Bülach) lieferte Stahlkonstruktionen (110t).



Die Firma Geilinger (Geilinger & Co., Bauelemente, Elgg) lieferte Normbauteile für die Schutzräume, Deckel und Türen (60 Stück).

Dieser Bau der Gebrüder Sulzer in Winterthur beherbergt im Erdgeschoss die helle, freundliche und vollklimatisierte Werkkantine. Die Obergeschosse sind mit mechanisch belüfteten Räumen für die werkeigene Lehrlingsausbildung und für andere Schulungszwecke belegt. An dem von den Winterthurer Architekten Kellermüller und Lanz ETH/SIA geplanten

und in Stahlbeton-Bauweise erstellten Gebäude haben die Firmen der Geilinger-Gruppe in idealem Teamwork mitgearbeitet. Mit schönem Erfolg, wie man sieht.

**Die Geilinger-Gruppe:
Know how, Kapazität
und Koordination.**

GEILINGER

3 UNTERNEHMEN – 1 FIRMENGRUPPE: GEILINGER & CO., METALLBAU, WINTERTHUR; GEILINGER STAHLBAU AG, BÜLACH;
GEILINGER & CO., BAUELEMENTE, ELGG.

Bohrpfähle System DAG

Rücksichtsvoll über der Erde.

Bohrpfähle System DAG nehmen Rücksicht auf die Umwelt.

Die Pfahlmaschinen sind speziell im Hinblick auf den Umweltschutz konstruiert worden. Sie arbeiten elektrohydraulisch. Und das bedeutet: sie erzeugen keine Abgase und machen wenig Lärm – weniger als der Strassenverkehr. Und die Erschütterungen nimmt man kaum wahr.

So wird das Bohren für die Nachbarschaft nicht mehr länger zu einem Hämmern im Kopf.

Rücksichtslos unter der Erde.

Das Bohrrrohr dringt durch alle Bodenarten rasch in die erforderliche Tiefe. Und das sogar in einem Abstand von nur 25 Zentimetern von Häusern und Mauern. Rücksicht nimmt es dabei nur auf denjenigen, der seine Arbeit bezahlt: durch kurze Bauzeit und niedrige Kosten.

Dr. Juchli



Auf Dicht kann man bauen.

Dicht AG • Unternehmung für Bohrungen und Foundationen • St. Gallen, Luzern, Bern, Zürich

316 Di