

Zeitschrift: Schweizerische Bauzeitung
Herausgeber: Verlags-AG der akademischen technischen Vereine
Band: 91 (1973)
Heft: 3: SIA-Heft, Nr. 1/1973: Neue Verkehrsmittel

Werbung

Nutzungsbedingungen

Die ETH-Bibliothek ist die Anbieterin der digitalisierten Zeitschriften auf E-Periodica. Sie besitzt keine Urheberrechte an den Zeitschriften und ist nicht verantwortlich für deren Inhalte. Die Rechte liegen in der Regel bei den Herausgebern beziehungsweise den externen Rechteinhabern. Das Veröffentlichen von Bildern in Print- und Online-Publikationen sowie auf Social Media-Kanälen oder Webseiten ist nur mit vorheriger Genehmigung der Rechteinhaber erlaubt. [Mehr erfahren](#)

Conditions d'utilisation

L'ETH Library est le fournisseur des revues numérisées. Elle ne détient aucun droit d'auteur sur les revues et n'est pas responsable de leur contenu. En règle générale, les droits sont détenus par les éditeurs ou les détenteurs de droits externes. La reproduction d'images dans des publications imprimées ou en ligne ainsi que sur des canaux de médias sociaux ou des sites web n'est autorisée qu'avec l'accord préalable des détenteurs des droits. [En savoir plus](#)

Terms of use

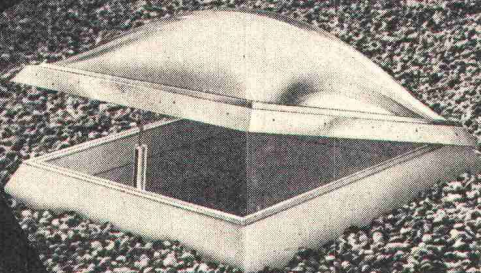
The ETH Library is the provider of the digitised journals. It does not own any copyrights to the journals and is not responsible for their content. The rights usually lie with the publishers or the external rights holders. Publishing images in print and online publications, as well as on social media channels or websites, is only permitted with the prior consent of the rights holders. [Find out more](#)

Download PDF: 23.02.2026

ETH-Bibliothek Zürich, E-Periodica, <https://www.e-periodica.ch>

**Mehr Licht
wenig Wärme
höhere Leistung durch
Everlite-Lichtpaneele
und -Lichtkuppeln**

**Einbaufertig
Problemlose Montage
10 verschiedene Typen
10 Jahre Garantie**



**Gute Lichtdurchlässigkeit
Beste Wärmeisolation
Große freie Spannweiten
Für Oblichter und Fassaden**
Everlite AG
4657 Dulliken
Telefon 062 - 22 26 66

Schweizerische Bauzeitung

Offizielles Organ des SIA, Schweizerischer Ingenieur- und Architekten-Verein und der GEP, Gesellschaft Ehemaliger Studierender der ETH Zürich
Gegründet 1883 von Ing. A. Waldner

91. Jahrgang Heft 3

18. Januar 1973

Neue Verkehrsmittel

Inhalt

Das «Biel-o-Bil». Gedanken zu einem neuen Verkehrsmittel gezeigt am Beispiel der Stadt Biel. Von <i>H. B. Barbe</i>	33*
Das Überschall-Verkehrsflugzeug «Concorde». Von <i>M. Künzler</i>	38*
Zum Thema öffentliche Nahverkehrsmittel von morgen. Von <i>R. Mögerle</i>	46*
Zur Wettbewerbslage der Massenverkehrsmittel. Von <i>F. Fischl</i>	49
Die Stabilisierung des Bauplatzes (Baubeschluss)	50

Umschau

«Prismoidale Ein-Schienen-Eisenbahn». Schweiz. Gesellschaft für Boden- und Felsmechanik	54*
---	-----

Wettbewerbe

Concours d'Idées pour l'aménagement des rives du lac à Nyon. Ideenwettbewerb Dorfzentrum «Eichi» Nidderglatt ZH	54
---	----

SIA-Informationen	54*
--------------------------	-----

Mitteilungen aus dem SIA

Sektion Aargau	57
Tagung über Möglichkeiten der Industrialisierung im Massivbau	58

Bulletin Technique de la Suisse Romande

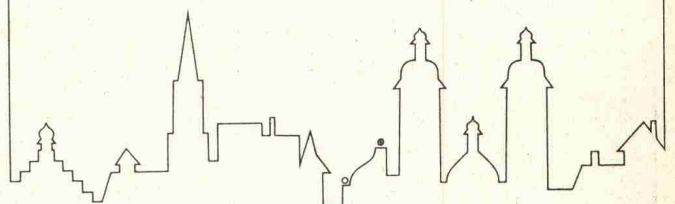
Inhaltsverzeichnis von Heft 1, 1973	58
-------------------------------------	----

Ankündigungen

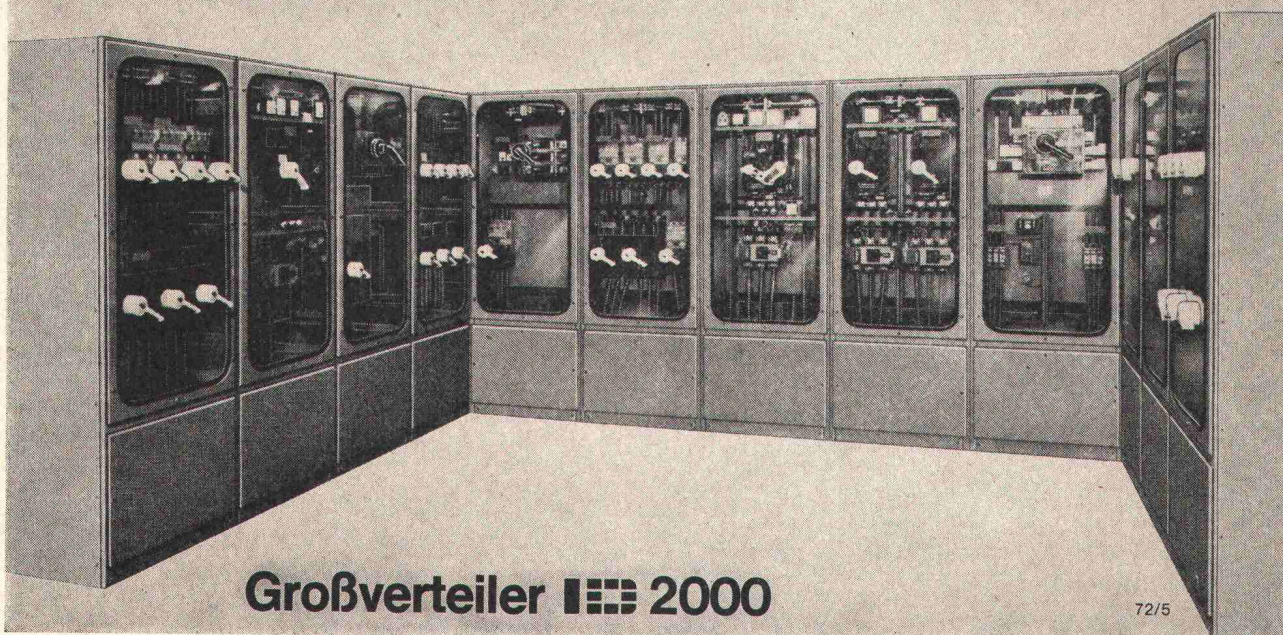
Gewerbemuseum Basel. Graphische Sammlung der ETH Zürich. Bauzentrum München, Vortrag und Seminare. Performance Testing of Lubricants for Automotive Engines and Transmissions. Seminare der Akademie Meersburg. Seminar über Systemtechnik in Muttentz	58
Seminar «Fabrik der Zukunft» in Wien. Ausbildung von Gewerbelehrern und -lehrerinnen. Studienaufenthalt in den USA für Nachwuchskräfte aus Handel und Industrie. Biennale der Schweizer Kunst	59

Öffentliche Vorträge	60
-----------------------------	----

sia tag st.gallen 1.2.juni 73



Großverteiler ID 2000 eine klare Entscheidung



Großverteiler ID 2000

72/5

werden als Energie- und Steuerungsverteiler geliefert
haben Sammelschienen für max. 3000 A
sind wartungsfrei und dadurch wirtschaftlich
gewährleisten eine sichere Energieversorgung
sind anpassungsfähig an die jeweiligen Platzverhältnisse
durch verschiedene Feldbreiten, Eckfelder
und Rücken-an-Rücken-Bauweise
sehen gut aus und werden grundsätzlich mit schlagfesten,
durchsichtigen Abdeckungen geliefert
haben Türen mit Scharnieren und Basküleverschluss und
sind daher schnell zugänglich
benötigen wegen Schutzart IP 55 und robuster Ausführung
keinen separaten Schaltraum
werden als fabrikfertige Schaltanlagen (FSK) anschluss-
fertig, in leicht zu transportierenden Einheiten geliefert

Großverteiler ID 2000 werden aus
Feldern von 2100 mm Höhe und
500 oder 650 mm (Doppelsammel-
schienen) Tiefe erstellt. Neben
Normalfeldern von 800 mm Breite
gibt es Felder von 500 mm Breite
zur Anpassung an begrenzte Raum-
verhältnisse und Grossgerätefelder
von 1200 mm Breite, vorwiegend
zum Einbau von Schaltgeräten über
2000 A Nennstrom sowie Eckfelder
für Innen- und Aussenecken.
Projektierung in den kundennahen
Technischen Aussenbüros.

Unsere Industriegeräte
sind SEV-geprüft.



KLÖCKNER-MOELLER AG

Hauptverwaltung:
8307 Effretikon, Bahnhofstrasse 28, ☎ 052 / 32 24 21

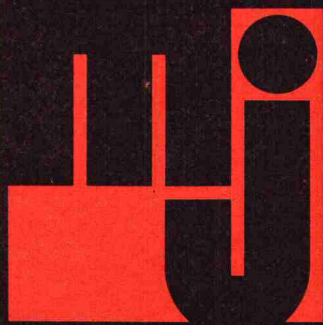
Technische Aussenbüros:

3003 Bern, Cäcilienstrasse 21
8603 Schwerzenbach, Eschenstrasse 1
1000 Lausanne, Chemin du Martinet 28

☎ 031 / 45 34 15
☎ 01 / 85 44 11
☎ 021 / 25 37 96

Gewusst wie...

Wir sind überzeugt, dass unser technisches "know how" und unsere langjährige Erfahrung aus bald 30.000 m Pressrohrvortrieb viel beitragen zum guten Gelingen schwieriger und ungewohnter Vortriebsprobleme.



Meier+Jäggi

Bauunternehmung

4000 Basel Tel. 061 35.01.55
6260 Reiden Tel. 062 81.26.26

Pressrohrvortrieb:
Columbanikirche/Eisenbahn-
strasse, Rorschach, Vortrieb
in schwierigen Bodenverhält-
nissen (Silt), bei abgesenktem
Grundwasserspiegel.

Bauherrschaft:
Abwasserverband Altenrhein

Bauleitung:
Ernst Wälti, 9320 Arbon



ERFOLGREICHE LIFTKONSTRUKTEURE VERWENDEN **KISSLING** -GETRIEBE!

Und sie wissen warum. – Unzählige Verbesserungen und jahrelange Erfahrung des Herstellers haben KISSLING-Seilbahngetrieben jene Vorzüge verschafft, die für den Fachmann zählen: Robuste, zweckmässige Bauformen, auf die praktischen Bedürfnisse abgestimmte Grössenabstufungen, problemloser Unterhalt und – last but not least! – lange Lebensdauer

bei hoher Zuverlässigkeit.

Im Bild: Eine moderne, leistungsfähige Antriebsstation mit einem KISSLING-Stirnradgetriebe vom Typ St 680. Mehr als 50 von insgesamt 55 in diesem bekannten zentral-schweizerischen Skigebiet installierten Seilbahnanlagen sind mit KISSLING-Getrieben ausgerüstet...

L. KISSLING & CO MASCHINENFABRIK CH-8052 ZÜRICH TELEFON 01/50 24 00 TELEX 56 086



WOHIN FÜHREN ECO-TÜREN?

ECO-Türen führen zu Bauherren, die zufrieden sind — zu Architekten, die auf sicher gehen — zu Handwerkern, die problemlose Arbeit schätzen — und zu Hausbewohnern, die gerne behaglich wohnen. ECO-Türen führen zum Erfolg!

Verlangen Sie unsere Preislisten und Unterlagen über ECOFORM- und ECOLIT-Zimmertüren, -Abschlusstüren, Schranktüren usw.

Fabrikation und
technische Beratung:

ECO

ECO AG, Sperrholz- und Türenfabrik,
6162 Entlebuch, Telefon 041/721242

Lieferung durch den Sperrholzhandel

COUPON:

Senden Sie mir als Wandschmuck
gratis den ersten farbigen
ECO-Poster, Format 60 x 90,5 cm.

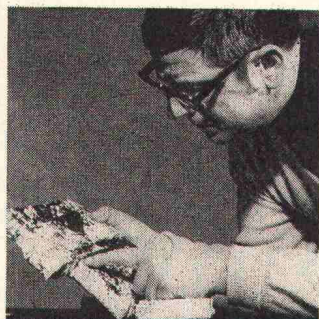
Name: _____

Strasse: _____

PLZ/Ort: _____



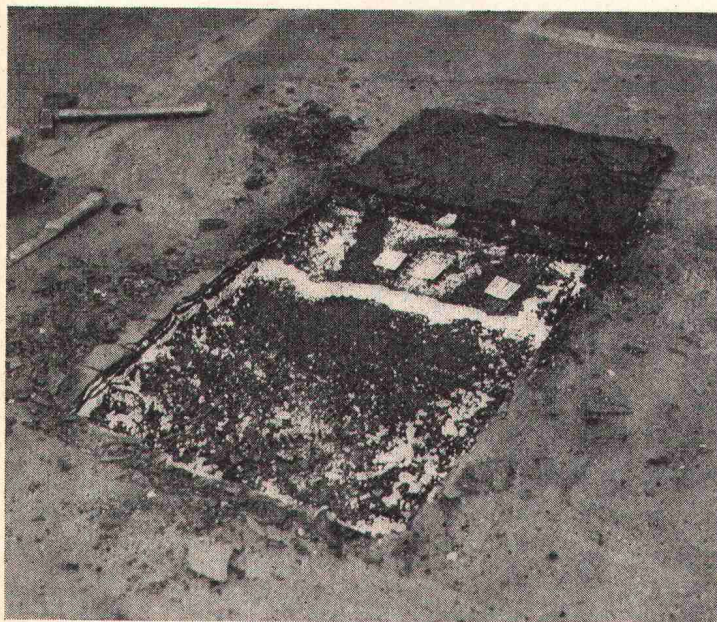
Bauen mit **BASF** «know how» und [®]Styropor-Schaumstoffen



Isolierstoffe aus [®]Styropor sind alterungsbeständig...



Das wurde uns schwarz auf weiss bestätigt: «Schaumstoffe aus Styropor der BASF sind alterungsbeständig. Sie verrotten und «verschwinden» nicht. Kein Verspröden oder «Abbröseln».



Dieses Zertifikat wurde vom Institut für technische Physik, Stuttgart, ausgestellt. Dort hatte man 10 Jahre alte Muster von verschiedenen Bauten — unter Aufsicht — entnommen und analysiert.

Styropor-Isolierprodukte haben sich in der Baupraxis mit diesen Vorzügen bewährt: geringes Gewicht, hervorragende Isoliereigenschaften gegen Wärme und Kälte, massstabil, leichte Handhabung, schnelle und einfache Montage, beständig gegen alle herkömmlichen Baustoffe, geringe Wasseraufnahme und preiswert.

Das abgerundete Styropor-Sortiment ist auf die Anforderungen der Bautechnik und der Praxis abgestimmt.

Lassen Sie sich vom Baumaterial-Handel oder durch einen Hersteller beraten.

In der Schweiz werden Styropor-Isolierprodukte unter verschiedenen Handelsnamen verkauft. Verlangen Sie das Produktinformationsblatt mit detaillierten Eigenschaftsangaben über Styropor und dem Herstellerverzeichnis.

Vertretung in der Schweiz:

Orga Chemie AG
Abteilung Kunststoffe
Bahnhofstrasse 6
8810 Horgen, Telefon 01 82 68 82
(ab 16.11.72: 01 7 25 68 82)

Badische Anilin- & Soda-Fabrik AG
D-6700 Ludwigshafen a. Rh.

® = Registriertes Warenzeichen der BASF

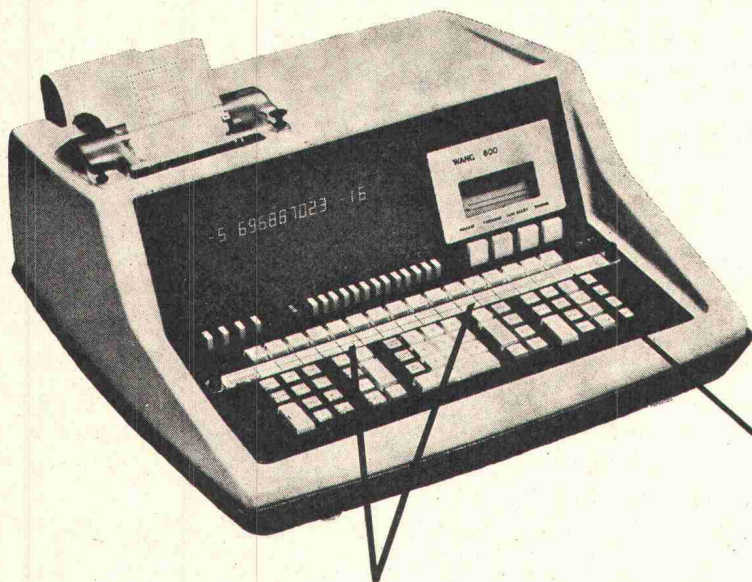
BASF — auf Zukunft programmiert

BASF

WANG mit FAB

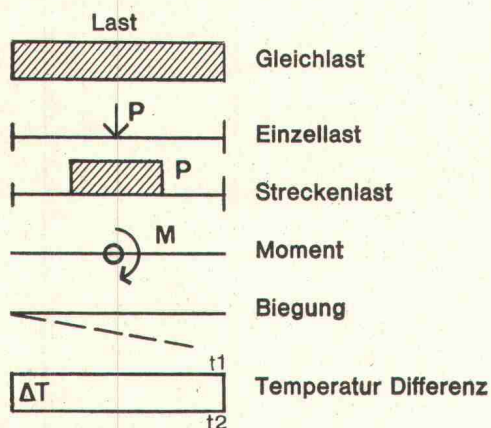
calculating system

frames and beams



bedeutet für die Berechnung
von Fachwerk die Leistungsfähigkeit
eines Gross-Computer auf Ihrem Tisch
zum Preis eines Tisch-Computers.

Eingabe der Struktur
und das Lastzustandes
direkt ab Tastatur.



- in beliebiger Kombination, max. 50 Knotenpunkte
- Fehler-Korrektur und Wiederholung von Teilberechnungen zu jedem Zeitpunkt möglich
- Registrierung von Eingaben, Resultaten auf Mini-Kassette
- Rechenzeit: **einige Minuten** für Ausdruck der Resultate in Tabellenform auf Formularen bis Format A3
- System Zusammenstellung : Tischrechner WANG, Mod. 600-14 TP
plus FAB Modul und Ausgabedruker WANG 601
- Pauschalpreis : Fr. 36'650.—
- Andere Programme : Platten, Strassenbau, Vermessung (nach CH Norm), Offerten, usw.

datamat sa

36, rue de St-Jean 1211 Genève 18 Téléphone 022 / 44 21 00
Berne 031 / 45 82 82 Zurich

Mag sein, dass es «Ihre» Fluoreszenz- leuchte (noch) gar nicht gibt...

...**e**rst recht ein Grund, mit uns über Leuchten, besser gesagt, über Ihr Beleuchtungsproblem zu sprechen. Über Ihre Sonderwünsche. Oder über allfällige aussergewöhnliche Voraussetzungen technischer, baulicher oder gestalterischer Art.

Als eingefuchste Leuchtenbauer verfügen wir über das nötige «Gewusst wie», die verschiedenen Aspekte unter einen Hut zu bringen und umzusetzen in eine neue, spezifisch auf Ihren Fall zugeschnittene Lösung.

Fluoreszenzleuchten in Spezialausführungen entwickeln und bauen wir tag-

täglich (nebst einem attraktiven Standard-Leuchtenprogramm von beinahe 280 Katalogseiten Umfang) für kleinere, grössere und allergrösste Anlagen in der

ganzen Schweiz.

Wir bauen auch «Ihre» Leuchte, selbst wenn es sie noch gar nicht gibt. Fragen Sie unsere Lichtberater!

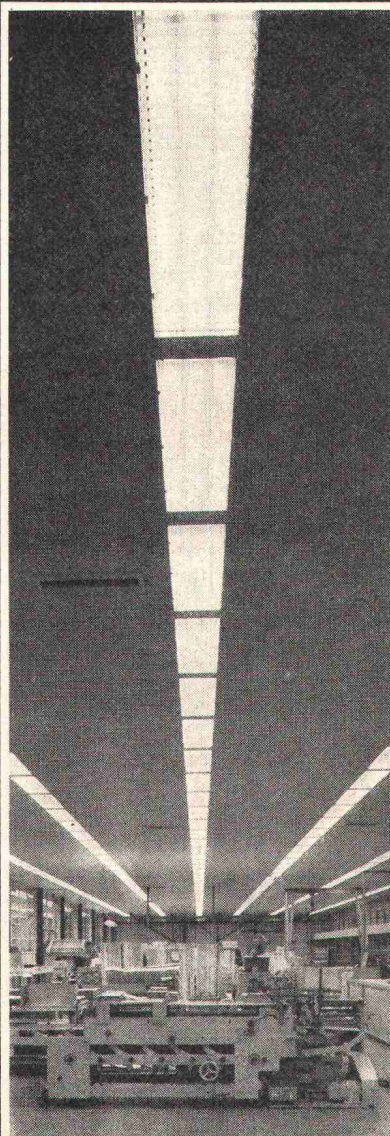
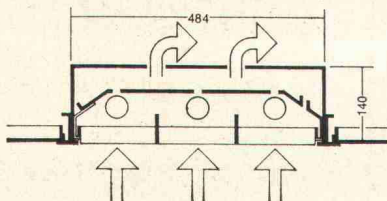
Fluora


Spezialfabrik für Fluoreszenzleuchten, 9102 Herisau
Telefon 071/51 23 63



z.B.

Werk Rickenbach-Olten der grafischen Anstalt Rentsch AG, Trimbach-Olten. Ausgerüstet mit 3-flammigen Lamellenraster-Leuchten 65 W in Spezialausführung für die Kombination mit der Luwa-Klimaanlage, mit Abluftführung durch die Leuchten hindurch. Eine rationelle Lösung mit wesentlichen licht- und klimatechnischen Vorteilen! (Architekten: Suter & Suter, Basel)





Armierungsstähle

Armierungsnetze

Ablaufleitungen
aus Gusseisen,
plastifiziertem Stahl
und
Kunststoff

Schachtabdeckungen
und Strassenroste

Ausrüstungen für Kläranlagen

Druckrohre, Formstücke und Armaturen
aus Gusseisen
für Wasser- und Gasleitungen

Heizkessel

Radiatoren
und Heizwände

Heizölbehälter

Cheminée-Einsätze

Baumaschinen, Krane, Förderanlagen

VON ROLL AG.
4563 Gerlafingen

Qualitätsprodukte für den Hoch- und Tiefbau

VON ROLL

Pingon baut an der Welt von morgen.

7.00 h

Abfahrt

zum 14 km entfernten Bauplatz.

Auf grossen Rädern.

Verkehrstüchtig auf der Hauptstrasse.

Wendig im Gelände.

7.40 h

Hier steht er,

der Pneubagger Pingon.

Standfest wie ein Fels.

Und versetzt Berge. Hydraulisch.

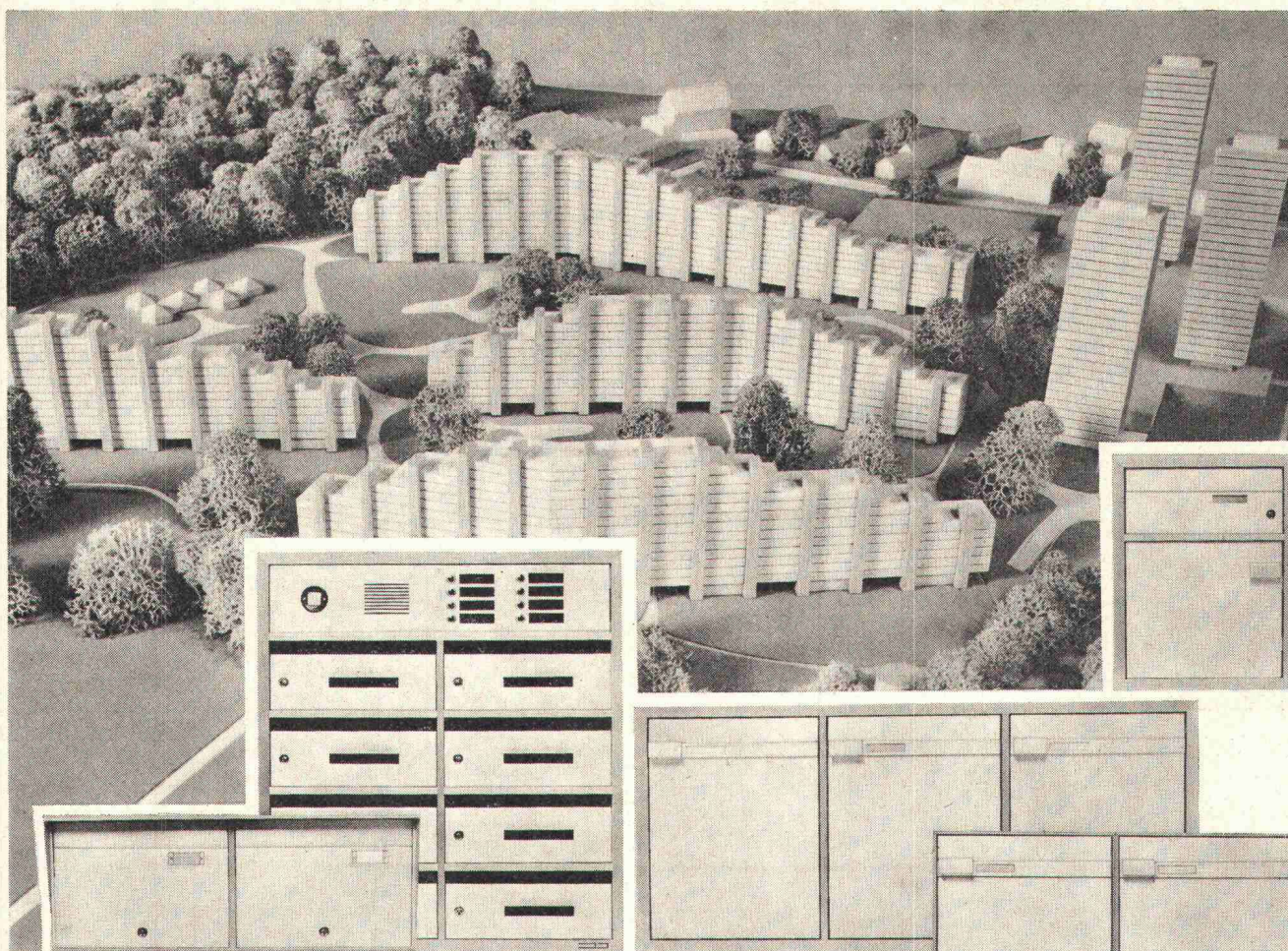
Ganz
kribau
jetzt im neuen
Baumaschinen-
zentrum
in Schöffland



kribau

Krane, Industrie- und Baumaschinen AG Holzikerstrasse 660 5040 Schöffland Telefon 064 81 34 34/36

Ihr Partner für Baumaschinen



genormte Details — geplanter Gewinn

Unsere **Brief- und Depotkasten** sind normiert.

Für den Architekten leicht einzuplanen, für den Bauherrn preisgünstig und der Benutzer freut sich über die funktionelle Zweckmässigkeit.

Gerne senden wir Ihnen unverbindlich den detaillierten Prospekt über unsere

Qualitäts — Norm — Brief- und Depotkasten

**Ernst Schweizer
Metallbau**

Zürich

**Sessa-Norm
Zukunfts-Norm**

8003 Zürich, Aegertenstrasse 16, Telefon 01/35 55 95. Fabrik: 8908 Hedingen, Telefon 01/99 60 22

Gutschein für Prospekt 6.020/6.021

BZ

Name

Firma

Beruf

Adresse

In Verona — vom 4. bis 11. Februar 1973

10⁰ SAMOTER



Internationale Fachmesse der Erdbewegungsmaschinen und Baumaschinen

Auskünfte: FIERA DI VERONA — I-37100 Verona (Italien)
Telephon 50 40 22

Wir sind startbereit für den Winterbau

mit unseren tausendfach bewährten, robusten und mobilen KOCO-Heizgeräten.



Krüger & Co.

9113 Degersheim SG

Tél. 071/541544

8155 Oberhasli ZH
Tél. 01/947195

3123 Belp BE
Tél. 031/811068

4149 Hofstetten
Tél. 061/751844

6925 Gentilino TI
Tél. 091/35844



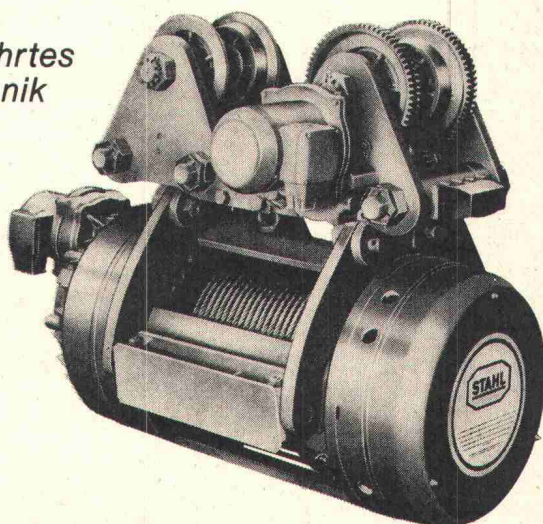
**STAHL-
Elektrozüge
ein Begriff
für
stahlharte
Qualität
und Leistung!**

STAHL-Elektrozüge sind ein seit Jahrzehnten bewährtes Spitzenprodukt. Nach dem neuesten Stand der Technik und für härtesten Einsatz konstruiert:

Völlig geschlossene Bauart, alle rotierenden Teile, auch die zentral gelagerte Seiltrommel sind mit Wälzlager versehen, konischer Verschiebeanker-motor mit nachstellbarer Konusbremse garantieren sichere und genaue Kranarbeit und längste Lebensdauer.

Der Merk-Service in der ganzen Schweiz sorgt für einwandfreie Wartung.

Verlangen Sie unverbindlich Prospekt und Vertreter-Besuch.



MERK

Merk AG, Maschinenfabrik, CH-8953 Dietikon, Tel. 051/88 48 05



**Die grösste Auswahl
an Normal- und Spezial-
Elektroden**

über 70 Elektrodentypen zu Ihrer Verfügung

**in der modernsten Elektrodenfabrik
Europas hergestellt**



Mitglied des Brown Boveri Konzerns

S 173 d

S. A. des Ateliers de Sécheron
Abt. Schweissttechnik

1196 Gland ☎ 022 64 13 81 TX 22 439

8005 Zürich ☎ 01 44 00 77 TX 53 541

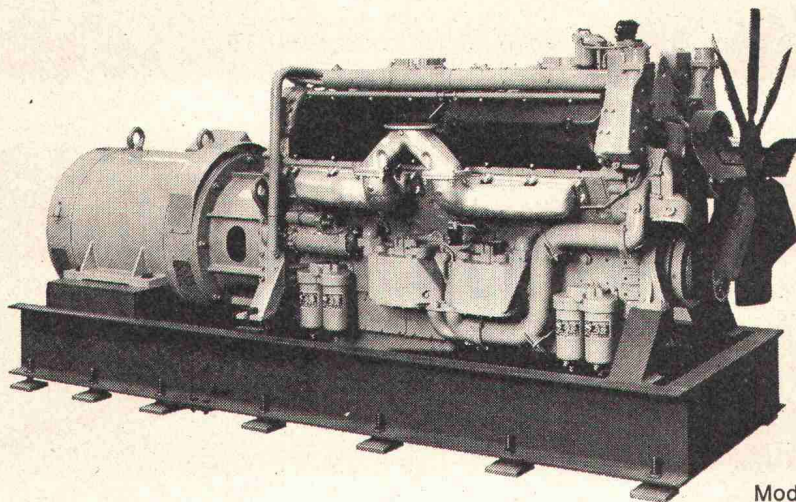
GENERAL MOTORS

SERIE 149

DIESELMOTOREN



Die «149»-Motoren ergänzen die bereits weltberühmten GM 2-Takt-Dieselmotoren der Serien 53 und 71. In den 12-V- und 16-V-Ausführungen, mit oder ohne Turbolader, werden Leistungen bis zu 1600 PS bei 1800 U/min. erreicht. Sie sind besonders geeignet für Generatoranlagen, Schiffsantriebe und grosse Arbeitsmaschinen.



Modell 9123 - 7000 - BBC
für 500 kVA

42



GENERAL MOTORS SUISSE S.A. BIEL

INDUSTRIE-ABTEILUNG

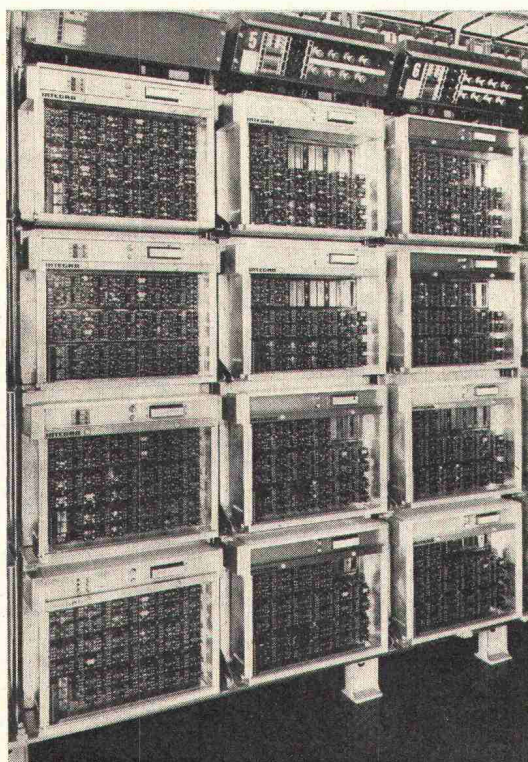
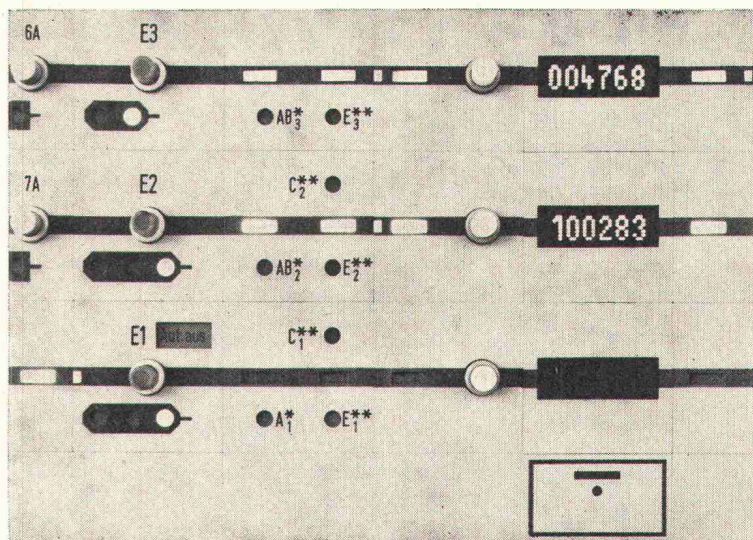
TEL. (032) 2 61 61 - 3 72 72



Programmierbares Gleisplan-Stellwerk

Die DOMINO® 67 Technik nach geographischen Schaltungsprinzipien mit Verkabelung nach Gleisplan integriert in nur 5 Standard-Relaissätzen einen weiten Bereich der Stellwerk-Automatik.

Elektronischer Zugnummernmelder INTEGRA in Pultfeld 40 x 40 mm: sehr klare Anzeige auch bei heller Raumbeleuchtung.



Neben der herkömmlichen Zweitastenbedienungsweise erlaubt DOMINO® 67 die Vor-Programmierung nach Bedarf bevorstehender Betriebsabläufe durch:

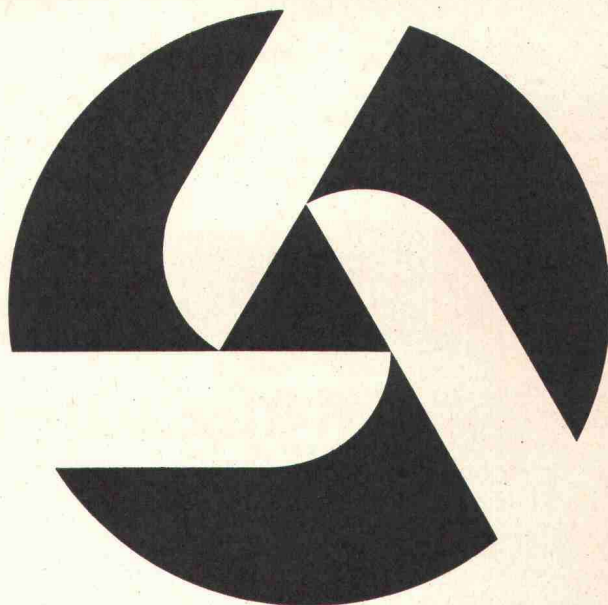
- automatische Speicherung einer inkompatiblen Zugfahrstrasse
- Vorwahl und Speicherung der Fahrstrassen einer Rangierfolge
- wahlweisen automatischen Betrieb beliebiger Hauptsignale und Ansteuerung der Zugfahrstrasse durch Zugsannäherung
- und, in Verbindung mit der elektronischen Zugnummernmeldung INTEGRA®, die automatische Zuglenkung

Gleisplan-Relaissätze, durch Programmstecker nach Fall geschaltet, auf artreinen, systematisch verdrahteten Gestellen.

INTEGRA AG ZUERICH

CH-8304 Wallisellen
(Schweiz)

7. ish



**Internationale Ausstellung
Sanitär Heizung Klima
Frankfurt am Main
28. März — 1. April 1973**

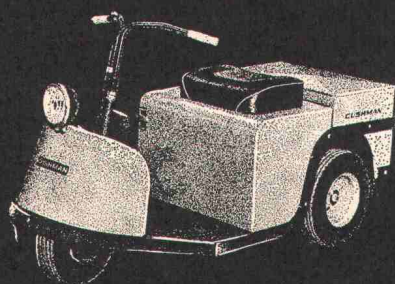
Wieder ist es soweit! Mehr als 1000 Aussteller aus 17 Ländern präsentieren Ihnen den Fortschritt der letzten beiden Jahre. Aktuell, konzentriert und übersichtlich. In Frankfurt am Main. Günstige Gelegenheit, sich umfassend über den international neuesten Stand in den Bereichen Sanitär-, Heizungs-, Lüftungs- und Klimatechnik, der zugehörigen Armaturen, Meß-, Prüf-, Steuer- und Regelgeräte, Rohre und Pumpen, Werkstatt-einrichtungen und Werkzeuge zu informieren. Beispielsweise ist der Sektor Küchen und Küchentechnik so umfassend vertreten, daß sich an anderer Stelle kaum eine bessere Vergleichsmöglichkeit findet. Alle auf der 7. ish vertretenen Ausstellergruppen bringen einen repräsentativen Querschnitt ihres hohen Fertigungsstandes. Wer als Fachmann ihren Besuch versäumt, beeinträchtigt sein Fachwissen, das der Kunde voraussetzt.

Information:

Natural AG
Nauenstraße 67
4002 Basel, Postfach 905
Telefon (061) 22 44 88

CUSHMAN Elektrofahrzeuge

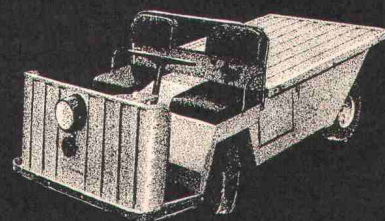
geräusch- und geruchlos, schnell und wendig, einfaches und bequemes Fahren, wirtschaftlich und problemlos im Unterhalt.



CUSHMAN «Minute Miser»
Dreirad-Elektrofahrzeug für den innerbetrieblichen Personentransport. Nutzlast 113 kg, plus Fahrer, Wenderadius nur 1,55 m, Länge 1800 mm, Breite 730 mm.



CUSHMAN «Electric Executive»
Drei- oder Vierrad-Elektrofahrzeug für den Personen- und Warentransport. Nutzlast 230 kg, plus Fahrer und Beifahrer
Ladefläche 850 x 900 x 300 mm




CUSHMAN «Titan Electric»
Vierrad-Elektrofahrzeug für den Personen- und Materialtransport
Nutzlast 680 kg, plus Fahrer und Beifahrer
Ladefläche 1560 x 1160 mm
Sonderausrüstungen: Fahrerkabine, Sitze für 2 weitere Beifahrer, Kippmulde für Mülltransport usw.

Serienmässige Herstellung. Verschiedene Modelle in 3- oder 4-Rad-Ausführung für Kurierdienste, Betriebsbesichtigungen, Warentransporte, Müllabfuhr usw. Verlangen Sie eine Vorführung.

Robert Aebi AG

Postfach 8023 Zürich, Tel. 01/2317 50



Die Schwerpunkte unserer Firma sind:

- »Der Verkauf von ausgesuchten Spitzenprodukten.
- »Ein absolut gut funktionierender Service – und Reparaturdienst.
- »Werkgeschultes Personal mit langjähriger Erfahrung.
- »Höchster Auslieferungsgrad von Ersatz– und Verschleiss–teilen ab Lager.
- »Ausgezeichnete Kunden–betreuung und Beratung.

Charles

Keller

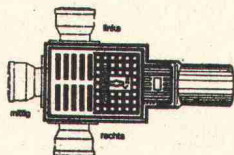
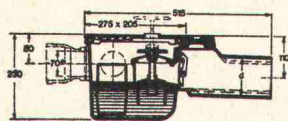
Baumaschinen

8304 Wallisellen
Kriesbachstrasse 1
Telefon 01 -93 39 33
Machines d'entreprise
Route Cantonale, 1162 St-Prex
Téléphone 021-76 13 91

Kampf dem Hochwasser

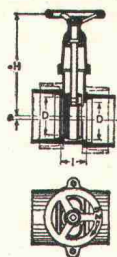
Kein Rückstau im Keller

durch PASSAVANT-Modelle in verschiedenen
Nennweiten für Eisen- und Steinzeugrohre

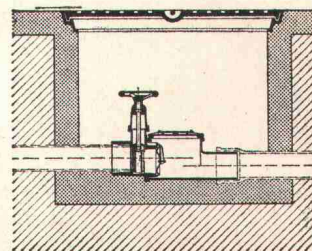


Kellerablauf «Junior»
mit Rückstaudoppelschloss

Bezug
durch
Eisenhandel



Hochwasser-
schieber



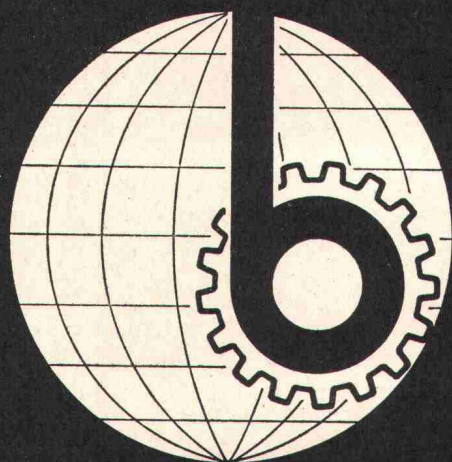
Rückstaudoppelschloss
TRIPLEX für durch-
gehende Leitungen

Verlangen Sie Unterlagen bei Werner Maag, Zeltweg 44, 8032 Zürich, Tel. 01 / 32 75 80

Name: _____

Adresse: _____

17. bauma



Internationale
Baumaschinen-Messe
München
10. bis 18. März 1973

Auskunft:

Münchener Messe- und Ausstellungsgesellschaft
8000 München 2, Theresienhöhe 13, Telefon 7 67 11

Vertretung in der Schweiz: Handelskammer Deutschland/Schweiz
Talacker 41, 8001 Zürich, Telefon 01 / 25 37 02, Telex 52684 deuha ch

Mit **FABA-Steigeschutz**

sicher auf die höchsten Bauwerke

Vorbei sind die Zeiten improvisierter oder von Hilfspersonal abhängiger Sicherheitsvorrichtungen zum Besteigen hoher Bauwerke.

Der FABA-Steigeschutz öffnet in dieser Hinsicht völlig neue Perspektiven. Er besteht aus einer Führungsschiene sowie einer robusten Fangvorrichtung und lässt sich mühelos in bestehende Steigewege von Kaminen, Masten, Türmen, Beleuchtungsanlagen, Brücken, Silos, etc. einbauen.

Gibt der Arbeitende über seinen Sicherheitsgurt einen waagrechten Zug auf die Fangvorrichtung, so lässt sich diese in der Führungsschiene auf- und abwärts bewegen. Lässt dieser Zug nach, so blockiert die Fangvorrichtung sofort. Jeder mögliche Absturz wird so verhindert.

Detaillierte Unterlagen und technische Beratung erhalten Sie unverbindlich durch



**Kiepe
Electric AG**

Zollstrasse 91
8212 Neuhausen am Rheinfall
Tel. 053 / 259 14

REZ-Warmluftduschen

(int. ges. geschützt)

trocknen nasse Haare und den Körper in kürzester Zeit.

Verschiedene Ausführungen für:

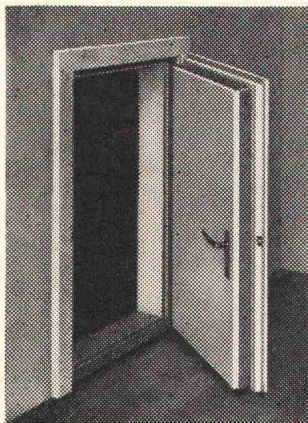
Badezimmer, Hallenbäder, Lehrschwimmbecken, Sauna usw.



REZ-AG ZÜRICH

Hardeggsstrasse 17—19

Tel. 01 / 56 77 87



Sicherheit vor Lärm und Indiskretion

bieten Ihnen unsere Schallstopptüren, Wände und Kabinen.
Jede schon bestehende Türe oder Wand wird von uns auf die genügende Schalldichte abgeändert.

Kostenlose Beratung über alle Schallisationsfragen durch die Spezialfirma.

Beste Referenzen!

Müller & Weibel AG, Schallisolationen, 6312 Steinhausen
Tel. 042 / 36 23 28

WEGWEISEND!



- Rinnsteine
- Bundsteine
- Trottoirrandsteine
- Brückensteine
- Inselsteine
- Gartenplatten
- Weichgruben-Einfassungen

STEINER SILIDUR AG
8450 Andelfingen

☎ 052 / 41 10 21

Formstein AG Rubigen
3113 Rubigen

☎ 031 / 92 85 44

Raumklimageräte

**kühlen, heizen, befeuchten, entfeuchten,
belüften, entstauben.**

Für alle Räume in Alt- und Neubauten



AUTOFRIGOR AG 8052 ZÜRICH
Schaffhauserstrasse 473
Telefon 051/48 15 55
Telex 54 956

Sicher ist sicher... mit CLOSENET

Das einzige vollautomatische chemische WC, total geruchlos, vollständige Auflösung

CLOSENET «STANDARD»



Installation stationär
oder mobil
für vorfabrizierte
Häuser

Zivilschutzräume

Campingplätze

Baubaracken

Chalets

Wohnwagen
(mobile home)

CLOSENET «BABY»



tragbar
für Luftschutzräume

Schiffe

Wohnwagen

Altenzimmer,
Kranken- und
Studentenzimmer

Unerlässliche Zusätze zum einwandfreien Funktionieren dieser Apparate:

CLOSEPAILLETES

Stark wirkendes Desinfektions- und Desodorierungsmittel, das eine vollständige Auflösung garantiert. Auch für geschlossene Klärgruben.

Dokumentation, Ausstellung, Verkauf:

GETAZ, ROMANG, ECOFFEY S. A.
SABAG & BAUMATERIAL AG
MAREX S. A.

TROESCH & CO. AG
BELCO SANITÄRE APPARATE AG
SCHUTZRAUM-ELEMENTE G. BÜHLER

DUBOIS, JEANRENAUD S. A.
TAVELLI & BRUNO S. A.
SANITAS S. A.

Importeur:

René Meister, 17, av. François-Besson, 1217 Meyrin, Telefon 022 / 41 23 37 und 022 / 31 29 66

Marke und Modell gesetzlich geschützt

SCHICHTEX

SCHICHTEX-SPEZIAL mit den roten Punkten, schwerbrennbar

SCHICHTEX-HS, leichtbrennbar

SCHICHTEX-SW, unbrennbar

DACHPLATTE SCHICHTEX-SPEZIAL 100/III freie Spannweite bis 250 cm, Nutzlast bis 495 kg/m²

BI-AKUSTIK-PLATTE für Schiessstände, Motorenprüfstände, Kegelbahnen usw.

BI-HOLZWOLLE-LEICHTBAUPLATTE

BI-PYRAMIDENSCHAUM-SCHALLSCHLUCKPLATTE für höchste Ansprüche

ROCKBI BI-ISOLATIONS- und FEUERSCHUTZ-SPRAY

MBI-MANTELBECON-SYSTEM, geschosshoch

MUBA-BLITZSCHAL-SYSTEM und **-BAUGERÄTE**



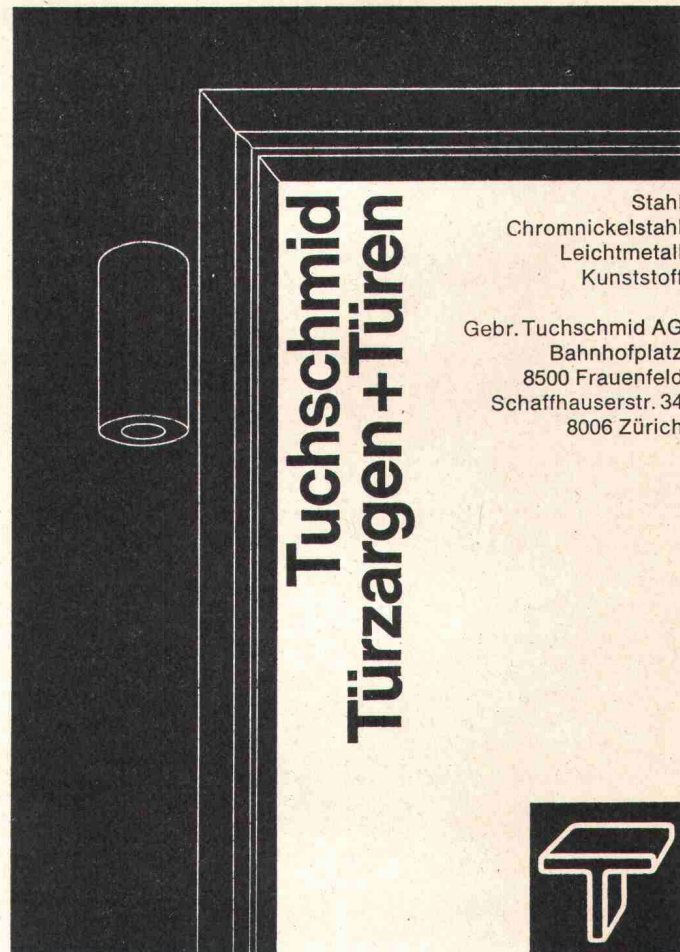
Bau+Industriebedarf AG 4002 Basel Telefon 061 22 56 20



Informieren
Sie sich bitte bei:
Sparrings AG
Gerbergasse 17
4800 Zofingen
Tel. 062 51 99 03

Sparrings


ein formschönes und kombinierbares
Regal-System, das überall verwendbar ist



**Tuchs Schmid
Türzargen + Türen**

Stahl
Chromnickelstahl
Leichtmetall
Kunststoff

Gebr. Tuchs Schmid AG
Bahnhofplatz
8500 Frauenfeld
Schaffhauserstr. 34
8006 Zürich



**FISCHBACH
COMPACT
GEBLÄSE**



TRION airtechnic

- 100% stufenlose Regelung über Betriebsspannung, Dauerbetrieb auf jeder Leistungsstufe,
- ausserordentlich steile Kennlinien,
- automatische Anpassung der Drehzahl bei sich verändernden Widerständen,
- ausserordentlich niedriger Geräuschpegel,
- raumsparend,
- kompakte Gesamtkonstruktion.

**TRION AG
8032 ZÜRICH**

Ein gültiges Wort

in der Architektur, Bau- und Maschinenteknik hat seit 1883 die Schweizerische Bauzeitung als offizielles Organ des SIA (Schweizerischer Ingenieur- und Architekten-Verein) und der GEP (Gesellschaft ehemaliger Studierender der ETH). Ziel der erfahrenen Redaktion ist, unter Beizug bedeutender Fachleute das berufliche Wissen des akademisch ausgebildeten Leserkreises durch fundierte Veröffentlichungen zu fördern, einen Ueberblick über technische Fortschritte zu bieten und ein Forum für Standesfragen zu sein. Daraus ergibt sich ein lebendiger Kontakt mit der Fachwelt, der auch dem Anzeigenteil des Blattes zugute kommt. Die Leserschaftsanalyse belegt die hohe Streudichte und intensive Leserbindung durch genaue Zahlen.

Alleinige Anzeigenannahme
IVA AG für internationale Werbung

8035 Zürich
1004 Lausanne
1204 Genève

Beckenhofstr. 16
19, av. de Beaulieu
8, rue de Marché

Tel. 01 / 26 97 10
Tél. 021 / 34 72 65
Tél. 022 / 26 03 45



Eisstadion Allmend Bern

Europas grösste Holzkonstruktion ist eingedeckt
mit über 17 000 m²

PéVéClair-Lichtplatten

Unser Programm umfasst Lichtplatten aus

PVC Polyester Plexiglas

sowie sämtliches Befestigungsmaterial für Wellplatten
(Kunststoff und Eternit).

neomat

Neomat AG
5712 Beinwil am See
Tel. 064 / 71 35 48

Bitte verlangen Sie Offerte und Muster.
Unsere Techniker beraten Sie gerne unverbindlich.

Einige Gründe,
im Bedarfsfall an uns zu denken:

Die kurzen Lieferfristen für SIHI-Pumpen.

Das breite SIHI-Pumpenprogramm mit 5000 Typen.
Die Zuverlässigkeit der SIHI-Pumpen.
Die Wirtschaftlichkeit der SIHI-Pumpen.
Die fachmännische SIHI-Beratung.
Der schnelle und gründliche SIHI-Service.

SIHI-Pumpen sind immer richtig.

Pumpenbau Schaffhausen AG

8200 Schaffhausen Goldsteinstrasse 2 Telefon 053 - 4 30 21

Bohrpfähle System DAG

Rücksichtsvoll über der Erde.

Bohrpfähle System DAG nehmen Rücksicht auf die Umwelt.

Die Pfahlmaschinen sind speziell im Hinblick auf den Umweltschutz konstruiert worden. Sie arbeiten elektrohydraulisch. Und das bedeutet: sie erzeugen keine Abgase und machen wenig Lärm – weniger als der Strassenverkehr. Und die Erschütterungen nimmt man kaum wahr.

So wird das Bohren für die Nachbarschaft nicht mehr länger zu einem Hämmern im Kopf.

Rücksichtslos unter der Erde.

Das Bohrrrohr dringt durch alle Bodenarten rasch in die erforderliche Tiefe. Und das sogar in einem Abstand von nur 25 Zentimetern von Häusern und Mauern. Rücksicht nimmt es dabei nur auf denjenigen, der seine Arbeit bezahlt: durch kurze Bauzeit und niedrige Kosten.

Dr. Juchli



Auf Dicht kann man bauen.

Dicht AG • Unternehmung für Bohrungen und Foundationen • St. Gallen, Luzern, Bern, Zürich

316 Di