

Zeitschrift: Schweizerische Bauzeitung
Herausgeber: Verlags-AG der akademischen technischen Vereine
Band: 91 (1973)
Heft: 23: Ausstellung Bau und Architektur 73, Bern, 20. bis 27. Juni

Werbung

Nutzungsbedingungen

Die ETH-Bibliothek ist die Anbieterin der digitalisierten Zeitschriften auf E-Periodica. Sie besitzt keine Urheberrechte an den Zeitschriften und ist nicht verantwortlich für deren Inhalte. Die Rechte liegen in der Regel bei den Herausgebern beziehungsweise den externen Rechteinhabern. Das Veröffentlichen von Bildern in Print- und Online-Publikationen sowie auf Social Media-Kanälen oder Webseiten ist nur mit vorheriger Genehmigung der Rechteinhaber erlaubt. [Mehr erfahren](#)

Conditions d'utilisation

L'ETH Library est le fournisseur des revues numérisées. Elle ne détient aucun droit d'auteur sur les revues et n'est pas responsable de leur contenu. En règle générale, les droits sont détenus par les éditeurs ou les détenteurs de droits externes. La reproduction d'images dans des publications imprimées ou en ligne ainsi que sur des canaux de médias sociaux ou des sites web n'est autorisée qu'avec l'accord préalable des détenteurs des droits. [En savoir plus](#)

Terms of use

The ETH Library is the provider of the digitised journals. It does not own any copyrights to the journals and is not responsible for their content. The rights usually lie with the publishers or the external rights holders. Publishing images in print and online publications, as well as on social media channels or websites, is only permitted with the prior consent of the rights holders. [Find out more](#)

Download PDF: 20.02.2026

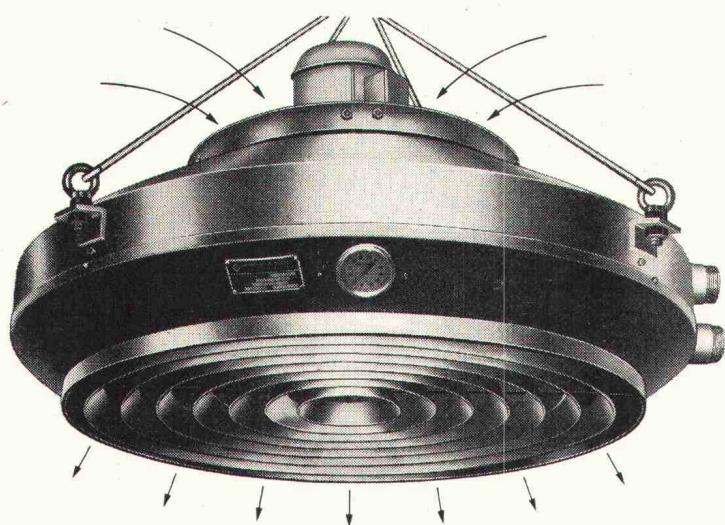
ETH-Bibliothek Zürich, E-Periodica, <https://www.e-periodica.ch>

Radial- Deckenluftheizapparate

die Luftherhitzer mit Zukunft

Industriebauten
Lagerhäuser
Turnhallen
Saalbauten
usw.

Als Warmlufttorabschirmung bei Verladetoren



Für jedes Heizproblem eine kompromisslose Lösung

Prüfen Sie, bevor Sie sich entscheiden.

Wählen Sie in jedem Fall vom Guten das Bessere.

Die durchdachte Lösung heisst:

Radial- Deckenluftheizapparate

Verlangen Sie unsere Dokumentation.

Henri Rühli Ing.-Büro

Vorstadt 18, Telefon 053 / 4 79 13

8200 Schaffhausen

Generalvertreter der Firma Th. Klein, Ludwigshafen

Schweizerische Bauzeitung

Offizielles Organ des SIA, Schweizerischer Ingenieur- und Architekten-Verein
und der GEP, Gesellschaft Ehemaliger Studierender der ETH Zürich
Gegründet 1883 von Ing. A. Waldner

91. Jahrgang Heft 23

7. Juni 1973

Ausstellung Bau und Architektur 73, Bern
20. bis 27. Juni

Inhalt

Die Erfindung der nichtrostenden Stähle vor 60 Jahren. Von <i>A. Keller</i>	549*
Bauphysikalische Beanspruchungen an Baufugen. Von <i>H. Kühne</i>	554
Fugenabdichtung. Rheologische und festigkeitstechnische Probleme. Von <i>H. Kühne</i>	557*
Grundeigentums- und Planungsinteressen in der Rechtsprechung	559
Standardisierte Waffenplatzanlagen	561*
Industriebodenbeläge auf zementgebundenen Baustoffen. Von <i>Ch. Schellenberg</i>	568
Zur Einweihung des Technikums beider Basel	569

Umschau

Pipeline für Feststoffförderung in der UdSSR. Luftfrachtcontainer mit Kühlung. Neuer Präsident der ETH Zürich. Neuer Rektor der ETH Zürich	570
Persönliches	571

Buchbesprechungen

Die neuen gesetzlichen Einheiten, von <i>Th. Sexauer</i> . Wohngebäude aus Beton und Stahlbeton, von <i>B. Lewicki</i> , <i>A. Karwowski</i> und <i>J. Pawlikowski</i>	571
Ein Platz für Robinson, von <i>A. Bengtsson</i> . Berner Stadtführer mit Rundgang und Stadtplan, von <i>R. Eichenberger</i>	572
Neuerscheinungen	573

Wettbewerbe

Regionalschulhaus St. Niklaus VS	573
--	-----

Bulletin Technique de la Suisse Romande

Inhaltsverzeichnis Heft 11, 1973 (SIA-Heft 2, 1973)	573
---	-----

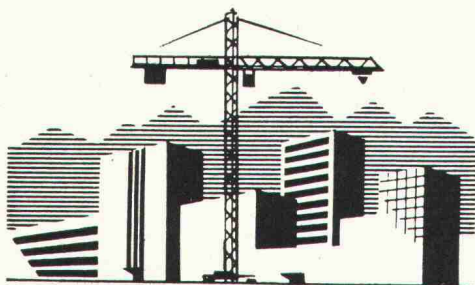
Kurse und Tagungen

Technikum beider Basel in Muttenz, Einweihung. Föderation Europäischer Gewässerschutz. Photogrammetrische Woche in Stuttgart. IFAC Symposium on Control of Water Resources Systems	573
Conference on environmental engineering problems in industrialized and developing countries. Tagung «Verbrennung und Feuerung», Essen. Österreichischer Stahlbautag 1973. Conference on Concrete in Romania. Geomechanik-Kolloquium, Salzburg. 25 Jahre Technische Akademie Wuppertal. STUVA-Jahrestagung 1973 in Essen. Industrial Robots and Human Relations, Conference at Birmingham	574
Conference on Advances in Fluidics, Cambridge. Computeranwendung bei der Prozessentwicklung. Plastics in Building. European Symposium on Penetration Testing. Bemessung und Sicherheit von Stahlbeton-Druckgliedern. Symposium über Bauklimatologie. IFAC-Symposium on Multivariable Technological Systems	575

Ausstellungen, Messen

«Raum-Notfall»	576
--------------------------	-----

Öffentliche Vorträge	576
--------------------------------	-----

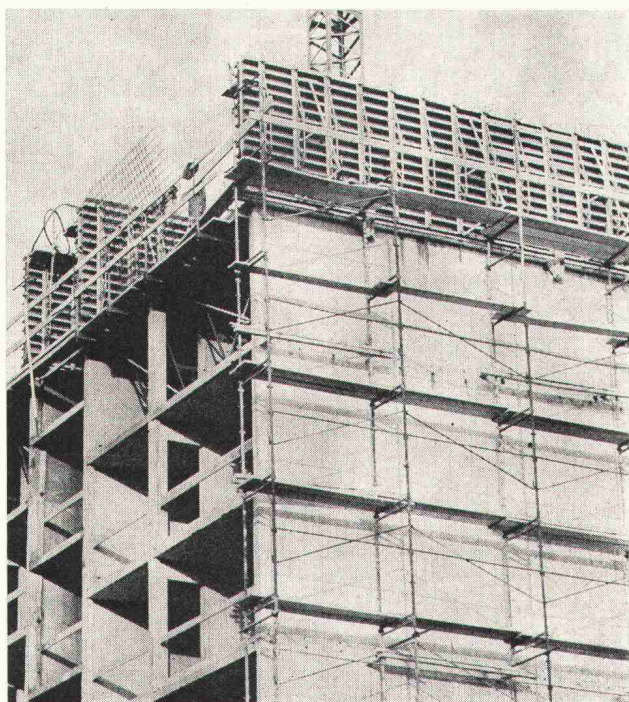


BETONSCHALUNGEN ALLER ARTEN ALLEINVERTRETUNG FÜR:
PLYFA CASTING SCHALUNGSPERRHOLZ
DIE PRODUKTE DER FIRMA HELFENSTEIN, UNTERÄGERI
/M.C. EISENTEILE FÜR SCHALUNGEN, SCHALUNGSKASSETTEN PAT. 474 648
LIFTSCHACHTSCHALUNG PAT. ANGEMELDET



PLYFA PRODUKTE ZUG AG

Postfach 90, Telefon 042 / 21 70 40
Adresse: Metallstrasse 5, 6300 Zug



Grossflächenwandschalung

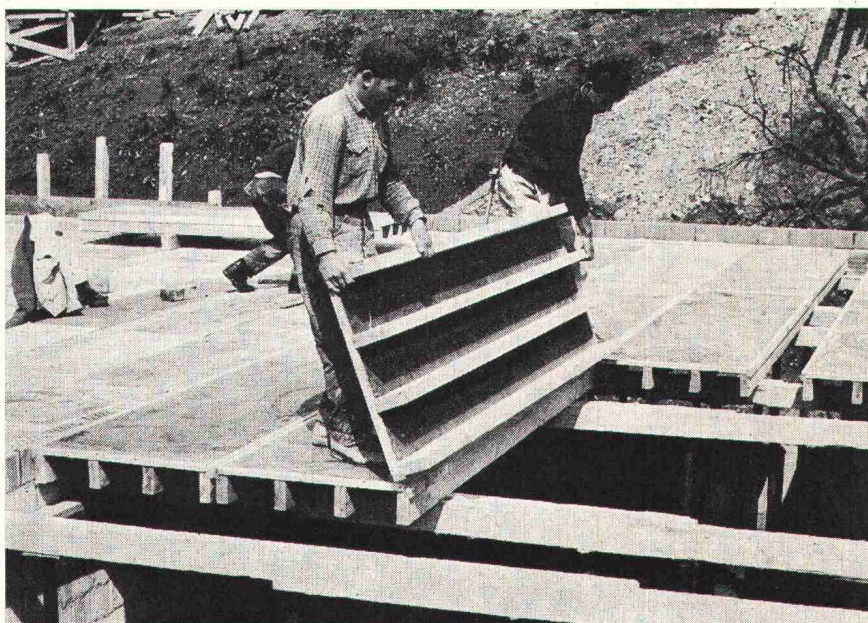
Einige 10 000 m² unserer Grossflächenwand-schalungen bezeugen auf schweizerischen Baustellen

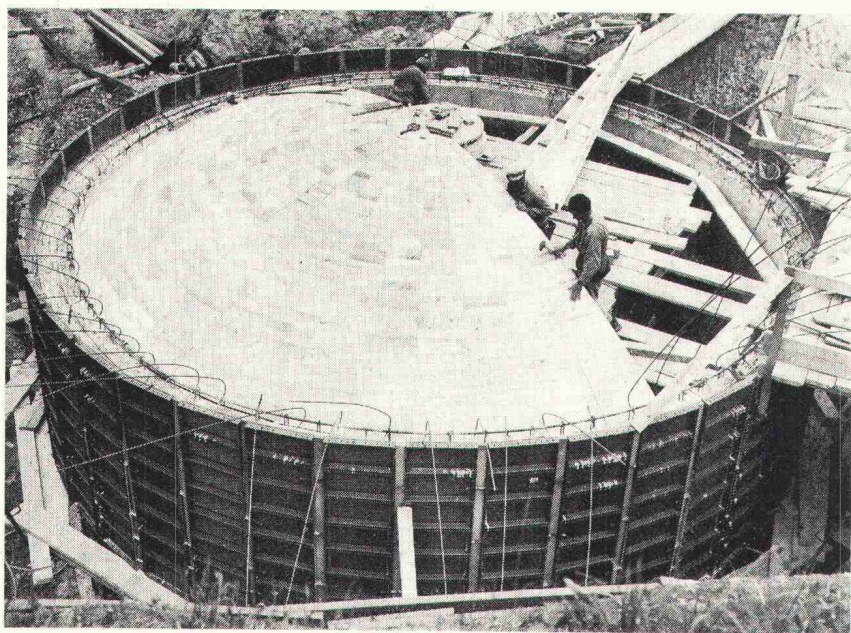
- ihre enorm lange Lebensdauer
- die beinahe unbeschränkten Einsatzmöglichkeiten
- die verblüffende Einfachheit des Systems
- die unüberwindlich schnellen Schalungszeiten
- ihr geringes Eigengewicht
- den günstigen Ankaufspreis

Keine Nachbehandlung des Betons, tapezier- oder spritzplastikfertig.

Kassettenschalung Pat. Nr. 474 648

Das ideale Schaltelement für sämtliche Bauten. Die Kassetten gelangen bei Wänden und Decken zum Einsatz.





Form-Lok- und Kuppenschalung

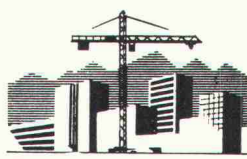
Form-Lok, das komplette Schalungssystem, um die Unkosten zu senken. Die Form-Lok-Schalung findet in allen Bereichen des Schalgebietes Anwendung.

Beton, rohe Oberflächenstruktur, jedoch wasserdichter Beton.

PLANEN SIE MIT PLYFA VERTRAUEN SIE AUF PLYFA BAUEN SIE MIT PLYFA

FIRMA FÜR BETONSCHALUNGEN ALLER ARTEN

Grossflächenwandschalungen
Grossflächenschalungstische
Kassettenschalungen P. 474 648
Liftschachtschalungen P. 511 995
Siloschalungen
Treppenschalungen
Kanalschalungen
Kuppenschalungen für Ara-Projekte
Form-Lok-Kassettenschalungen
Batterienschalungen für Vorfabrikation
Hubstapler zum Ausschalen

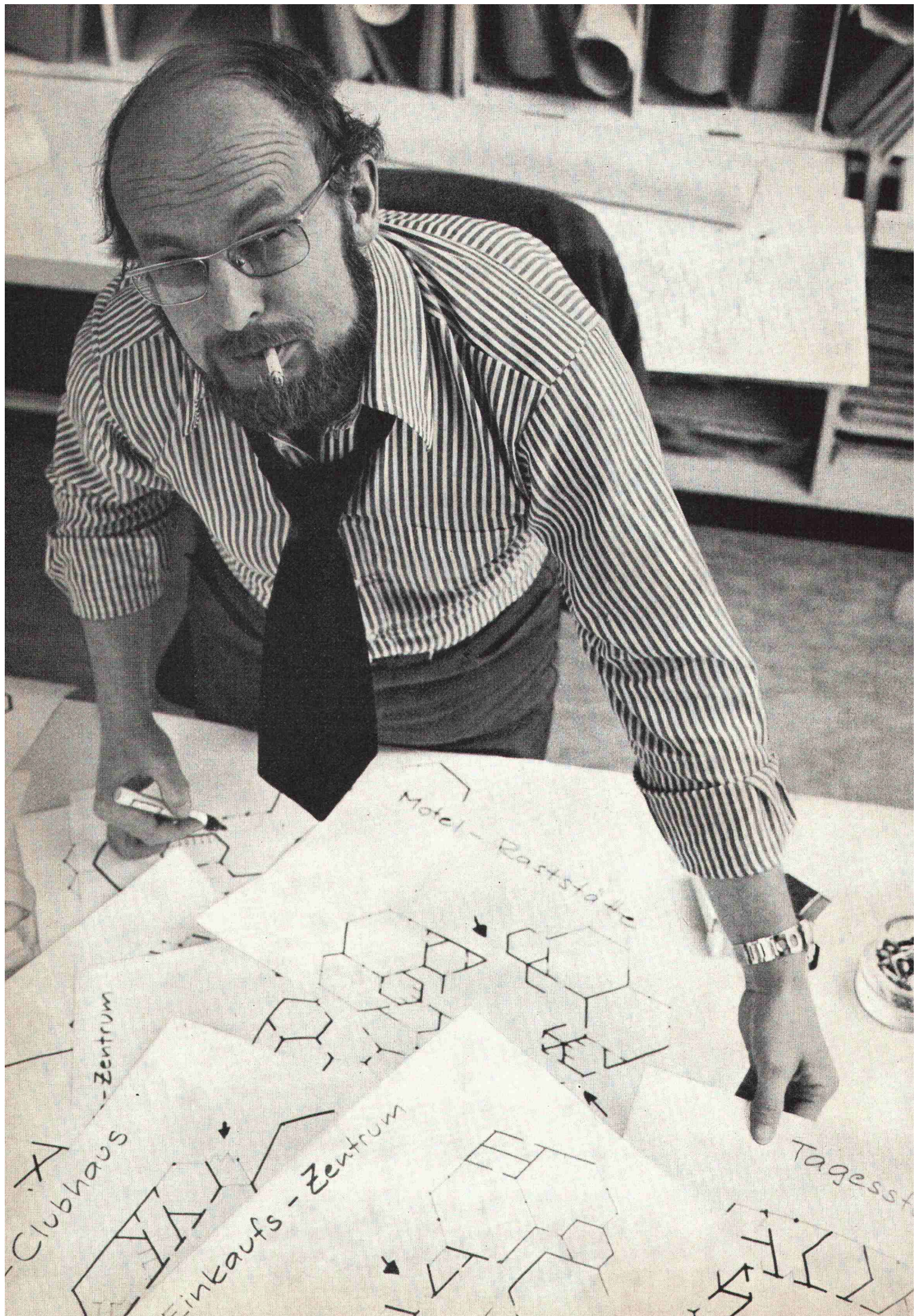


Spezialfirma für
Schalungen



PLYFA PRODUKTE
ZUG AG

METALLSTRASSE 5 6300 ZUG
TEL. 042 21 70 40 / 41



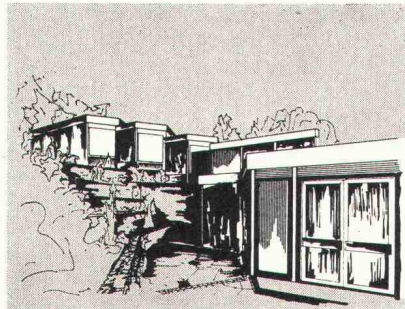
Fertigbau: Ende der kreativen Architektur?

ALCO-Bausystem Trelement® schlägt Bresche in die Baumonotonie

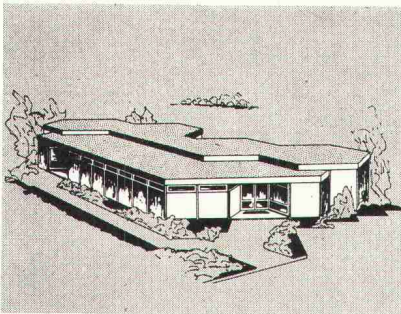
**Bei Schulen
Kindergärten
Gemeinde-
Zentren
Büros
Rechenzentren
Kantinen
Geldinstituten**

**Ausstellungs-
Räumen
Einkaufs-
Zentren
Restaurants
Motels
Clubhäusern
Sozialräumen**

Element in die Hand, bei dem er sich voll auf Funktion und Ästhetik konzentrieren kann. Es sichert den notwendigen kreativen Spielraum und entlastet von technischen Problemen.

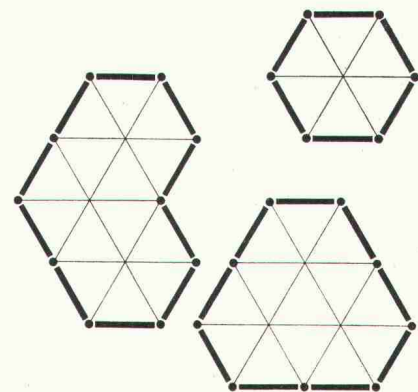


Immer mehr Stadtväter wehren sich gegen nichttransparente Schema- und Monsterbauten, die unsere Städte zusehends öder und menschenfeindlicher werden lassen. Doch steigende Kosten und zwingende Sachvorgaben hemmen den Architekten beim kreativen Schaffen. Nun kann zumindest bei eingeschossigen Bauten eine Bresche in die Baumonotonie geschlagen werden.



Mit dem ALCO-Bausystem Trelement bekommt der Planer ein vorgefertigtes

Das kreative Prinzip
Das Prinzip des ALCO-Bausystems Trelement ist ein Grundrissraster aus gleichseitigen Dreiecken. In diesem Raster wird eine Skelettkonstruktion aus drei Aluminiumbauelementen (Stütze, Träger, Knoten) errichtet. Die im Winkel von 60° zusammenlaufenden Träger werden mit den Stützen bzw. Knoten verschraubt. Die solide und statisch günstige Rahmenkonstruktion gibt dem Baukörper seine Gestalt und Festigkeit und schafft äusserst günstige Verhältnisse für Wandausfachung und Bedachung. Wandaufbau, -material und -aufteilung können beliebig gewählt werden. Vorgefertigte Elemente erleichtern den Ausbau.



Gestalterische Freiheit zu Festpreisen
Für Festpreise, kurze Bauzeiten, exakte Termine und schlüsselfertige Übergabe garantieren die JUNIOR SystemBau-Gesellschaften. Eine international erfahrene Unternehmensgruppe, die mit dem ALCO-Bausystem Trelement im Bereich des industrialisierten Bauens neue Wege geht. Doch nicht nur neue, sondern auch kurze. JUNIOR SystemBau-Gesellschaften gibt es in Deutschland, Belgien, Dänemark, Frankreich, Niederlande, Österreich, Schweiz.

JUNIOR SystemBau AG
Bernerstrasse-Süd 169
8048 Zürich
Telefon 01 62 40 62

ALCO
Ein Partner

**Der neue Trend:
ALCO-Bausystem Trelement**



JUNIOR SystemBau Gesellschaften

Informations-Scheck

Bitte informieren Sie uns über ALCO-Bausystem Trelement.

- ☐ Senden Sie uns Ihren Prospekt über ALCO-Bausystem Trelement.
- ☐ Senden Sie uns Ihre vollständige Dokumentation.
- ☐ Wir möchten Ihren kurzen Informationsfilm sehen. Rufen Sie uns bitte an. Tel. Nr.
- ☐ Wir sind an einem unverbindlichen Gespräch mit Ihnen interessiert.

Absender:

Name:

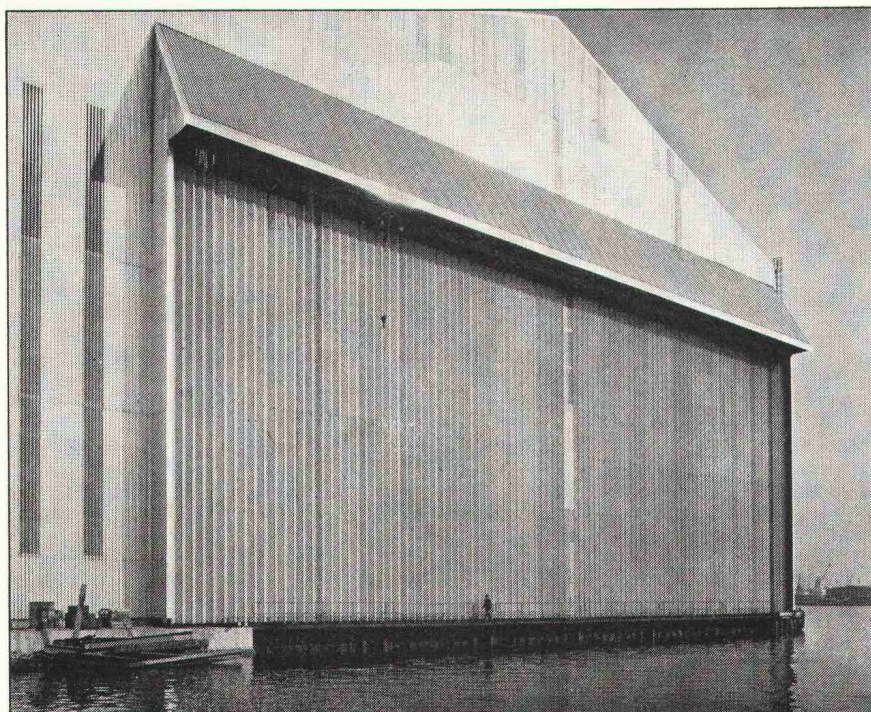
Adresse:

Datum:

Der Erfinder des Rax-Systems, so geht in England die Legende um, sei ein Handorgelspieler gewesen; er hat das Handorgelspielen aufgegeben und Handorgel-Tore gebaut: Rax-Tore.

Neu das Rax-Tor ein Faltschiebetor

Ein Tor, das die Vorteile des Falttores und des Schiebetores vereinigt



Das Bild zeigt eines der grössten Rax-Tore, das je gebaut wurde. Ein Tor in dieser Grösse wird man in der Schweiz wohl kaum je bauen.

Rax-Tore können auch kleiner geliefert werden.

Das System, ein bewährtes englisches Patent, erlaubt die Herstellung in allen Grössen.

Das Rax-Tor ist raumsparender als jedes andere Tor.

Das Rax-Tor kann von Hand oder automatisch problemlos geöffnet und geschlossen werden.

Das Rax-Tor ist preisgünstiger als ein normales Falttor.

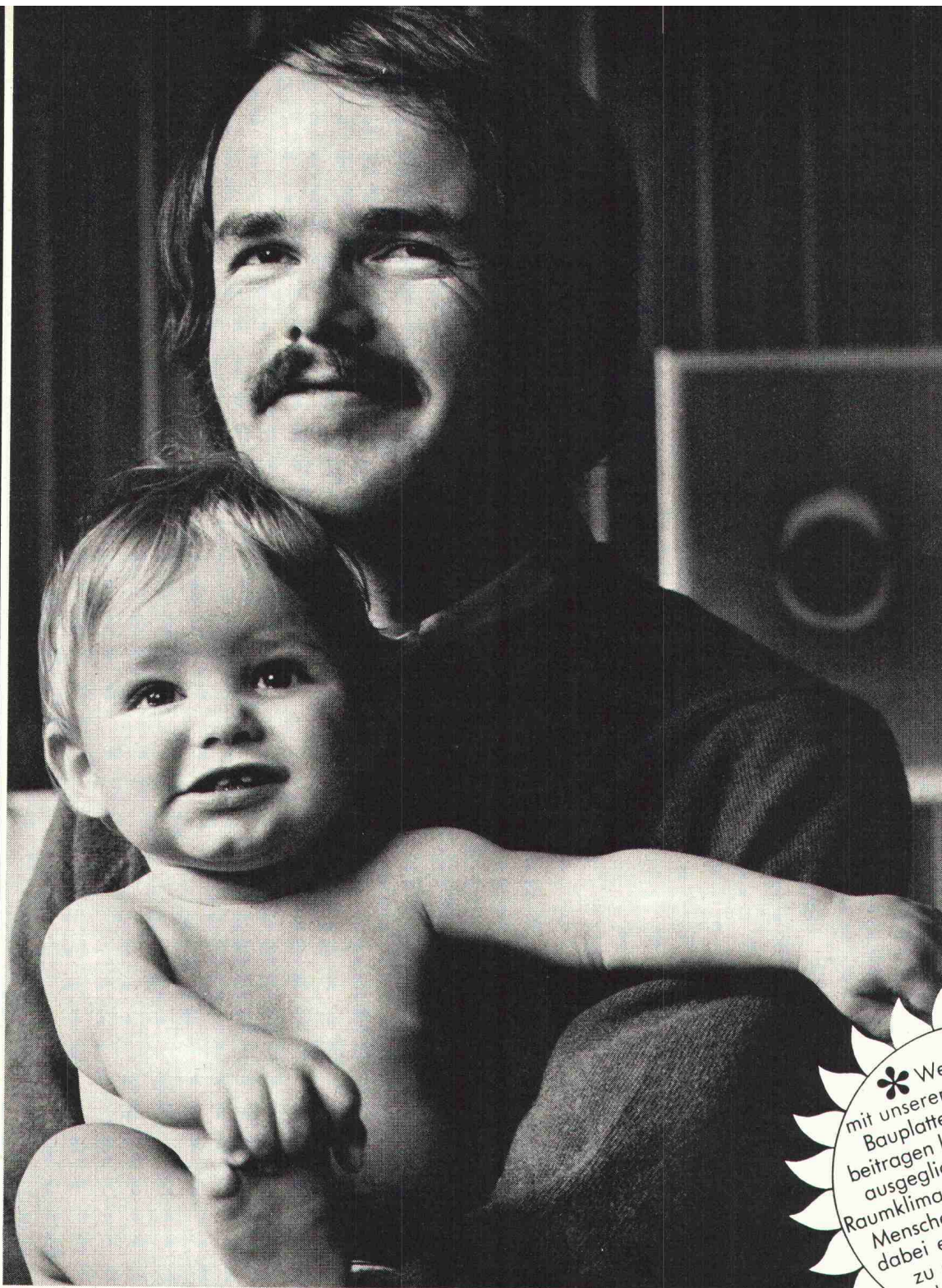
Sie beschäftigen sich mit Industriebau:
Telefonieren Sie uns und verlangen Sie unseren Herrn Schwenk.
Sie werden vom Reichtum der Möglichkeiten und vom günstigen Preis überrascht sein.

Alleinvertrieb für die Schweiz:

KISSLING BERN

Zentweg 1, 3072 Ostermundigen, 031 51 43 11

PS Es gibt Rax-Tore in Lagerhallen, Fabrikationshallen, Garagen, Werkhöfen, Feuerwehrrkasernen, Magazinen, Hafenschuppen, Flugzeughangars usw., usw.



Die spezifischen Eigenschaften von VETROFLEX PB Bauplatten:

Die interessieren den Architekten

- hohe mechanische Widerstandsfähigkeit
- verschiedene Raumgewichte für optimale Lösungen
- erschütterungsfest, volumenbeständig

Die interessieren den Bauherrn

- hoher Schallabsorptionsgrad
- hoher Wärmeleitwiderstand
- unbrennbar, unverrottbar, unzersetzbar

Die interessieren den Bauunternehmer

- selbsttragend, leicht
- rationelles Plattenformat
- leichte Verarbeitung auch mit Messer oder Schere

VETROFLEX PB Bauplatten sind kurzfristig lieferbar durch den Fachhandel

✿ Wenn wir mit unseren VETROFLEX Bauplatten etwas dazu beitragen können, durch ein ausgeglichenes, gesundes Raumklima den Komfort für den Menschen zu erhöhen und dabei erst noch Heizkosten zu sparen, so freut uns das ganz besonders.

VETROFLEX-Bauplatten lösen nicht nur bautechnische Probleme, sondern auch menschliche. ✿



**Selbst 50 Tonnen Gewicht
und scharfe Metallstollen
konnten
dem Salviacim-Belag
nichts anhaben.**

salviacim sicher ist Salviacim

Extrem-Test bestanden!

Probe aufs Exempel. Wir liessen die in der Schweiz gängigen Panzer auf einer Salviacim-Panzerpiste richtiggehend «wüten». Gewicht der Panzer bis 50 Tonnen und z.T. ausgerüstet mit messerscharfen Metallstollen. Zickzack-Kurs, Drehungen mit blockierter Raupe, Vollbremsungen, extreme Beschleunigungen, Rückwärtsgang – also recht strapaziöse Manöver. Resultat: Der Salviacim-Belag hielt stand.

Salviacim – der Belag für besondere Belastungen

- druckfest, verschleissfest
- oel- und benzinbeständig
- immun gegen Hitze, Kälte, Feuer
- fusswarm und fugenlos
- schallhemmend
- Oberfläche rauh oder glatt, grau oder farbig
- staubfrei
- kurze Einbauzeit
- rasch danach schon benützbar
- vorteilhaft im Preis



OLEAG

01 34 73 10/20

Oleag AG, Dufourstrasse 145, 8034 Zürich

Bitumen und Kunststoffe für Strassen- und Bodenbeläge

Auch die Bautechnik
macht in immer klei-
neren Abständen immer
grössere Fortschritte

variel

1

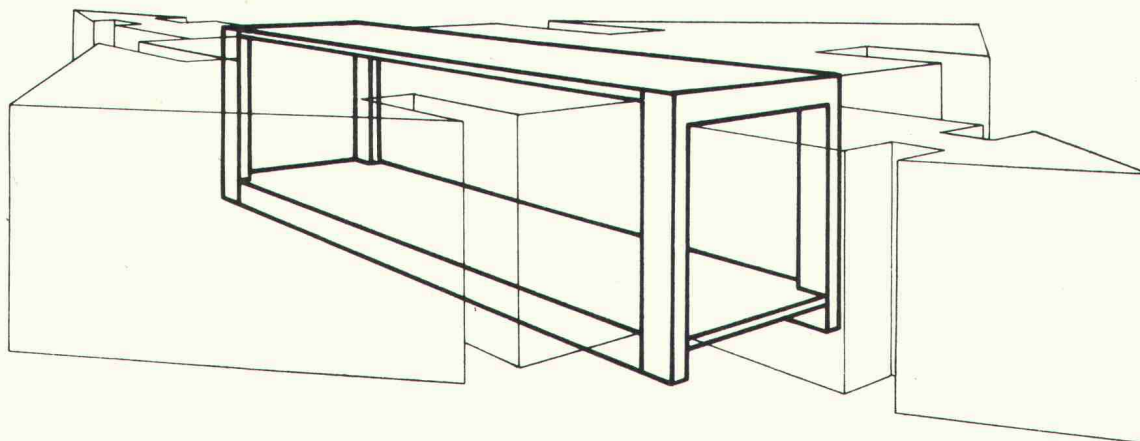
Diese Behauptung lässt sich allerdings für fast alle Bereiche der menschlichen Tätigkeit aufstellen.

Die Preise von Industrieprodukten wie Waschmaschinen, Fernsehgeräte, Kühlschränke, Kunststoff-erzeugnisse usw. blieben trotz steigender Lohnkosten stabil und konnten im Lauf der Jahre sogar gesenkt werden.

Die Baubranche wurde vorerst von dieser Entwicklung nicht erfasst. Sie blieb handwerklich und traditionell.

Als Folge davon zeichnet sich nun ein gewaltiger Nachholbedarf an Schulen und Wohnungen sowie ein enormes Ansteigen der Baukosten ab.

Wesentlich später erst setzte im Bauwesen eine rasche Entwicklung von Vorfabrikationssystemen ein. Man begann, Rohbauelemente fabrikmässig in grossen Serien herzustellen. Der Innenausbau musste aber nach wie vor nach traditionellen Methoden auf der Baustelle ausgeführt werden. Um die Baubranche zu industrialisieren, mussten Methoden entwickelt werden, welche erlaubten, Rohbau und Innenausbau zu integrieren. Es ist naheliegend, dass nur ein dreidimensionales, zellenförmiges Gebilde den Anforderungen gerecht wird. Ein solches Raumelement-System ist sinnvoll, wenn seine Produktionseinheit so konzipiert ist, dass eine möglichst freie Planung der Bauvolumen und vor allem auch der Innenräume möglich ist.



Variel hat Schritt gehalten

Das VARIEL-SYSTEM ist die logische Konsequenz einer Entwicklung, die der geforderten architektonischen und funktionellen Variabilität und Flexibilität entspricht.

Variel-Raumelemente können in allen Richtungen zusammengefügt und Innenräume in jeder Richtung beliebig ausgedehnt werden.

Raumelement System
VARIEL AG, Fertigbauten
CH-5644 Auw
Telefon 057-8 95 85

Wir transportieren alles überall

Wenn es in schwierigem Gelände schnell und sicher gehen soll, dann ist der Helikopter das ideale Transportmittel.

Der Helikopter ist billiger als Sie denken. Er hilft Ihnen, bei minimalen Anflugkosten die kurze Bauzeit im Gebirge besser zu nutzen und Arbeitskräfte zu sparen.



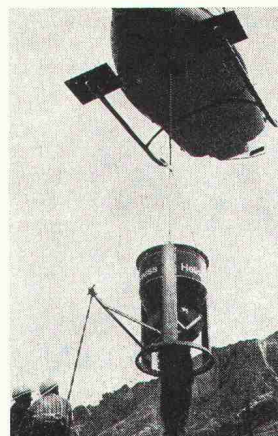
Kabinen-Transport der Trübsee-Titlis-Bahn



Versetzen von Bäumen



Transport eines Mastes



Einbringen von Frischbeton



Spezialtransport



Anfliegen eines Selbstbedienungsbuffets

Heliswiss



Heliswiss schafft's im Fluge

Schweizerische Helikopter AG, 3123 Beip
Telefon 031 81 33 11 Telex 32540

Wir bauen bunte Wände gegen den grauen Alltag.

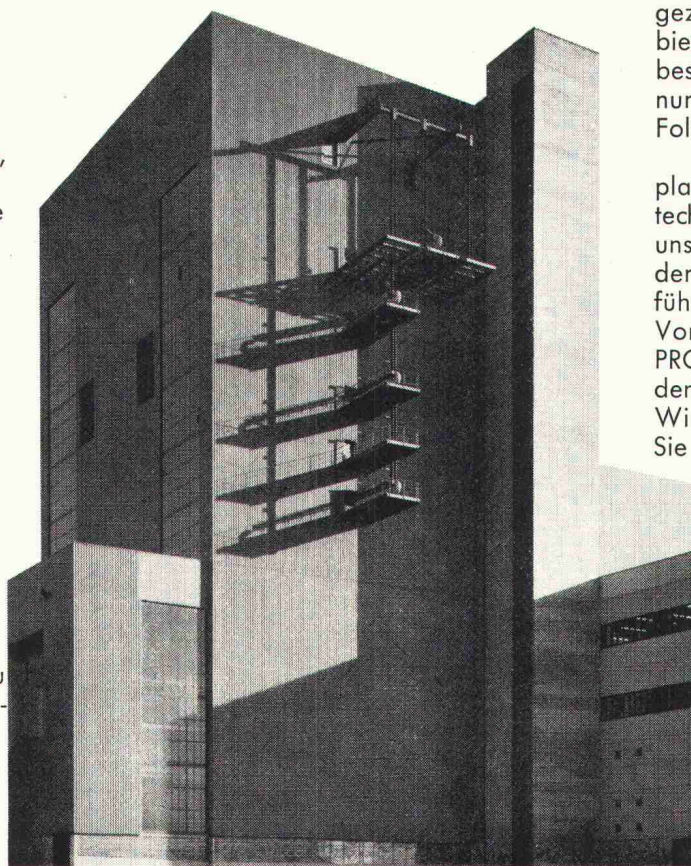
Denn der Alltag ist grau genug: Darum liefern wir unsere HOESCH TRAPEZPROFIL-WAND in 40 Standard- und Sonderfarbtönen.

Und wenn wir Wände bauen, brauchen wir keine Steine, keinen Sand, keinen Zement und keine Maurer. Wir haben die HOESCH TRAPEZPROFIL-WAND.

Ein großflächiges, bandverzinktes und farbig oberflächenveredeltes Leichtbauelement für ein- und doppel-schalige Wandkonstruktionen. Mit und ohne Wärmedämmung.

Trotz extremer Länge bis 18 m hat dieses Element ein geringes Eigengewicht. Es läßt sich bequem tragen, heben und montieren.

So baut man großflächige Wände ohne großen Aufwand. Und das bei jedem Wetter und zu jeder Jahreszeit. Schnelles, wetter-unabhängiges Bauen spart Zeit und senkt die Baukosten. Außerdem sind HOESCH TRAPEZ-PROFILE auf lange Sicht



wartungsfrei, weil sie einen ausgezeichneten Korrosionsschutz bieten: Durch Kunststoff-beschichtung. Außerdem bietet nur Hoesch die Tedlar®-PVF-Folienbeschichtung (Platal® T).

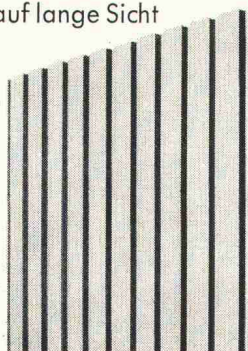
Wenn Sie also ein Objekt planen, nutzen Sie unser technisches know-how und unseren umfassenden Service von der Planung bis zur Durchführung. Und nutzen Sie den Vorteil der HOESCH TRAPEZ-PROFIL-WAND. Nicht nur gegen den grauen Alltag. Schreiben Sie. Wir antworten sofort. Oder rufen Sie uns an. **Denn Zeit ist Geld.**

HOESCH ESTEL

Hoesch Siegerlandwerke AG
Verkauf HOESCH BAUTEILE
59 Siegen, Postfach 46
Tel.: (0271) 55137

Generalvertretung Schweiz:

Stüssibau AG
8044 Zürich, Voltastr. 69
Tel.: 01 47 62 32



HOESCH TRAPEZPROFIL-WAND

HOESCH
TRAPEZPROFIL
WAND

HOESCH BAUTEILE

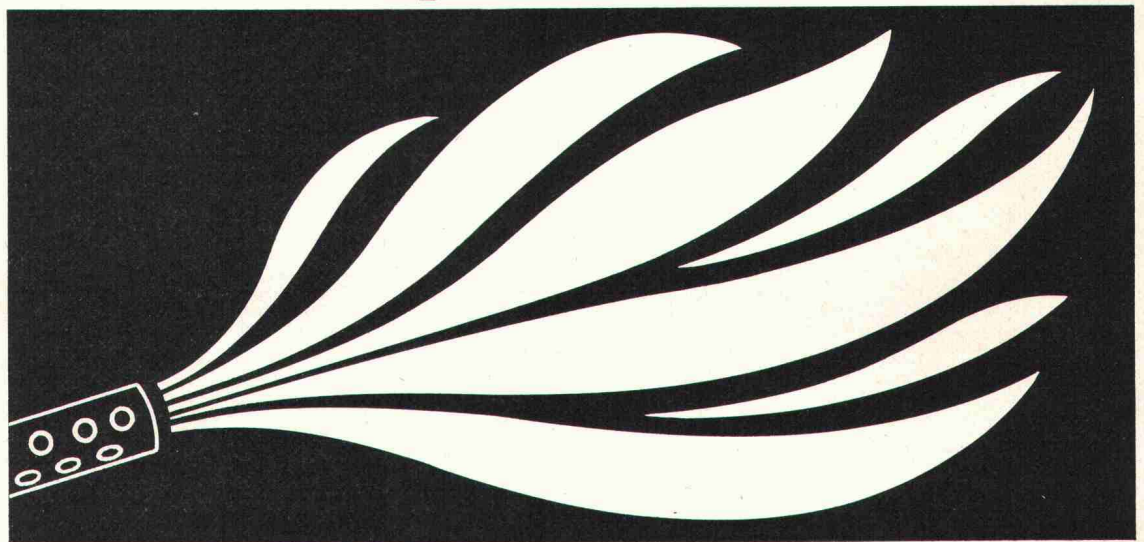
HOESCH TRAPEZPROFIL-DACH, HOESCH-isodach®, HOESCH TEKAL®-DACH, HOESCH TRAPEZPROFIL-WAND, HOESCH-isowand®, HOESCH-isowand®T, HOESCH TRAPEZPROFIL-DECKE, HOESCH INNENWAND



Romaplast rationalisiert das Nachisolieren

ganz gleich, ob das Material bituminös ist, oder aus
Kunststoff besteht.

Alles was Sie dazu brauchen ist eine (weiche) Gasflamme...



ohne Investition an Werkzeug- und Ausbildungskosten
steht mit Romaplast ein Verfahren zur Verfügung,
das rasch, sauber, rationell und dauerhaft nachisoliert.



BON

Wir möchten uns das
Nachisolieren leichter machen.

☐ Bitte senden Sie uns kostenlos
Ihre Dokumentation mit Mustern.

☐ Wir sind an einem unverbindlichen
Besuch Ihres Fachberaters interessiert.

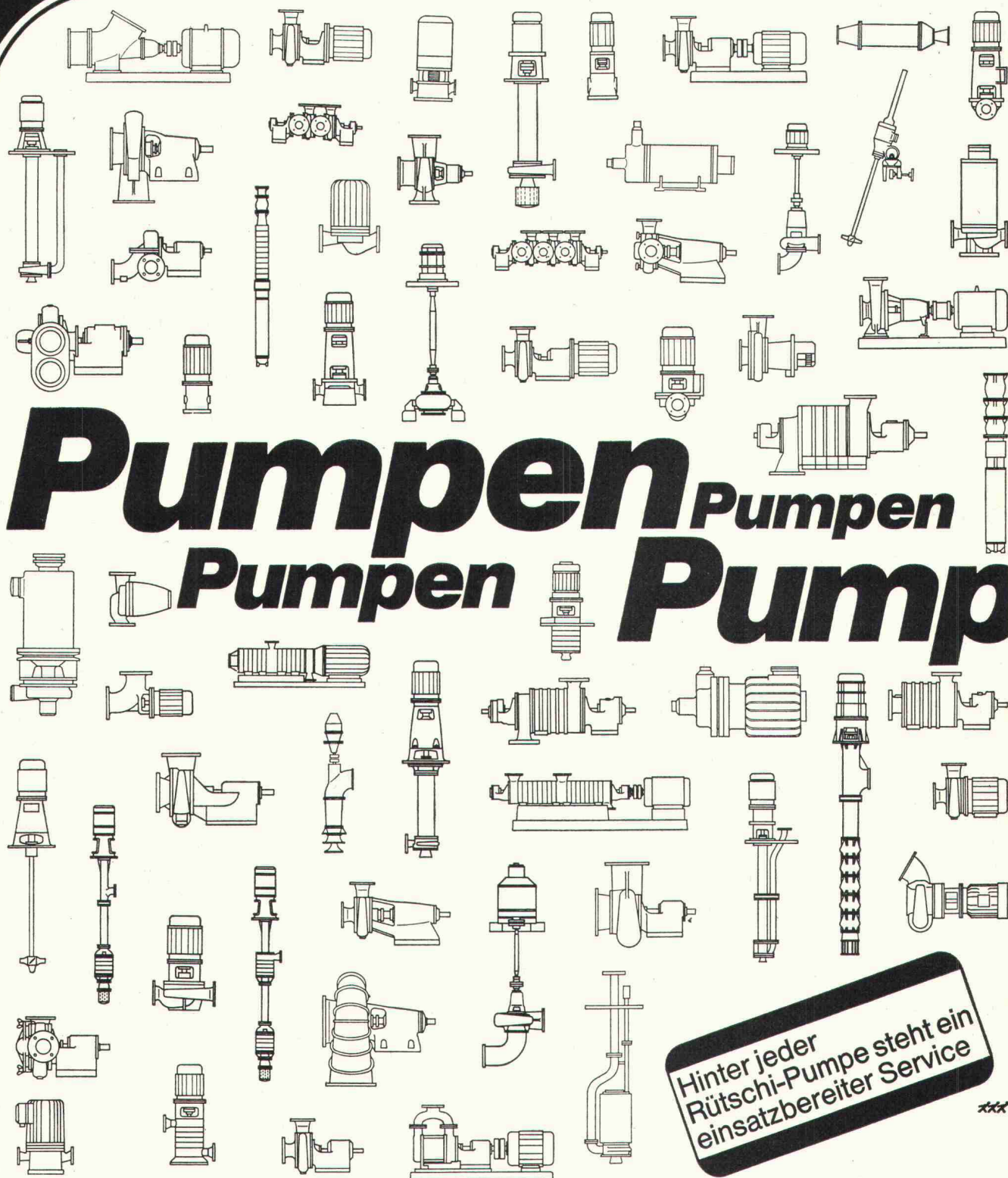


Firma
Adresse
PLZ/Ort

ROMAG

Röhren- und Maschinen AG
3186 Düringen

Verkaufsdirektion Zürich:
Seefeldstrasse 45
8008 Zürich
Tel. 01 47 07 30



Pumpen Pumpen Pumpen Pump

Hinter jeder
Rütschi-Pumpe steht ein
einsatzbereiter Service

Dies ist eine Auswahl aus unserem Pumpenprogramm. Rütschi-Pumpen werden in 21 Ländern nach unseren Zeichnungen gebaut. Die Lizenzträge gestatten uns

ausgedehnte Forschungs- und Entwicklungsarbeiten. Über 2000 Pumpenmodelle ermöglichen, praktisch jeden Bedarfsfall zu decken, von der serie-

mässigen Wasserpumpe bis zur Spezialausführung für die Atomindustrie. Und die meisten der hier gezeigten Pumpen werden in 10 bis 30 verschiedenen Grössen gebaut.

Rütschi baut Zentrifugalpumpen für Wasserversorgung, Abwasserförderung, Heizung, Sanitär, Kesselspeisung, Chemie, Industrie und Reaktorbau.

K. Rütschi AG, Pumpenbau, 5200 Brugg, Telefon 056 4104 55

RÜTSCHI PUMPEN



Für Isolierung und Bedachung: (01) 715171 oder (031) 414741

Über diese Nummern erreichen Sie unsere Fachleute in Regensdorf oder in Bern, die Ihnen bei isoliertechnischen Fragen zur Seite stehen. Mit Rat und Tat.

Fachleute, die für Sie Berechnungen anstellen, Konstruktionsvorschläge machen und für jeden Fall technische Unterlagen über geeignete Produkte bereithalten.

Und jede Auskunft ist kostenlos.

Rufen Sie an.

Bei Wanner in Regensdorf oder in Bern.

WANNER

Trittschall-Isolierung

Sillan-Platten SPT/N aus Steinwolle. Hohe Trittschall-Dämmung (EMPA-Prüfatest Nr. 22074), Luftschalldämmung durch 2schaligen Deckenaufbau, einfache Verlegung

Anwendung:
Wohn-, Büro- und Industriebau, Spital-, Hotel- und Schulhausbau, Körperschallisolierung von Maschinensockeln.

Fassadenisolierung

Wannerit-Platten und Dryvit-Kunststoffputz oder Sillan-Steinwollplatten mit vorgehängter Fassade. Hohe thermische Isolierung, minimale Belastung der

Tragkonstruktion, kostensparend, Schutz der ganzen Konstruktion durch die Aussenisolierung.

Anwendung:
Wohnbau, Industriebau, Silobauten, Turnhallen, Hallenbäder.

Isolierung in Industriebauten

Sillan-SPW-Mineralfaserplatten. Wärme-, Schallschutz, Feuer-schutz, Plattenformat nach Mass, freitragend bis 250 cm, div. Plattenstärken und dekorative Oberflächen.

Anwendung:
Für Wände und Decken in Lager- und Fabrikationshallen.

Flachdachbeläge und Isolierung

Hescoplan-PVC-Dachhaut, Watec-ECB-Dachhaut, Bitumen-Dichtungsbahnen, Thermische Isolationen: Petrocarbona aus Polyurethan, Styrodur und Tectapor aus Polystyrol.

Anwendung:
Konventionelle und umgekehrte Flachdächer, Terrassen, unterirdische Garagen, Grundwasserisolierung, Mülldeponien, Wasserbauten.

Beratung

Wanner bietet Ihnen kostenfreie, technische Beratung für alle

Probleme im Isolier- und Bedachungssektor, für die Lärmbekämpfung im Bau und in der Industrie. Rufen Sie uns an.

Verkauf und Lieferung

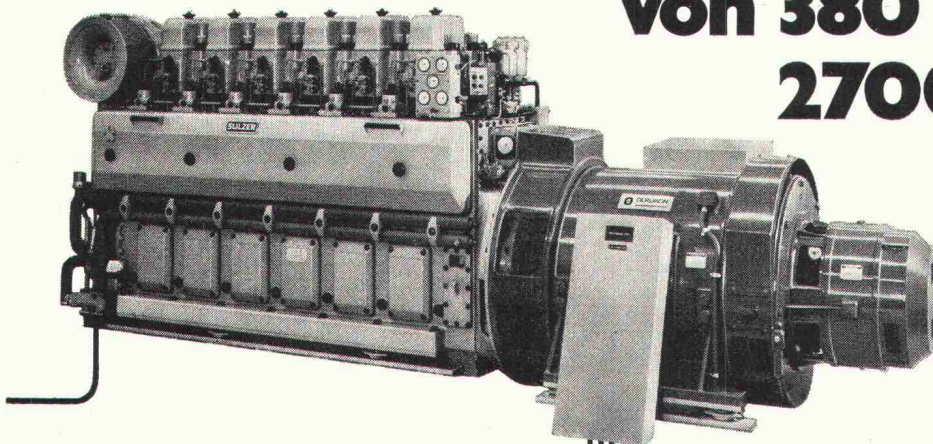
Die Wanner AG bedient Sie in Regensdorf und Bern und liefert zuverlässig und schnell ab Lager Regensdorf, Bern oder Bilten.

Wanner AG
8105 Regensdorf
Telefon 01 71 51 71

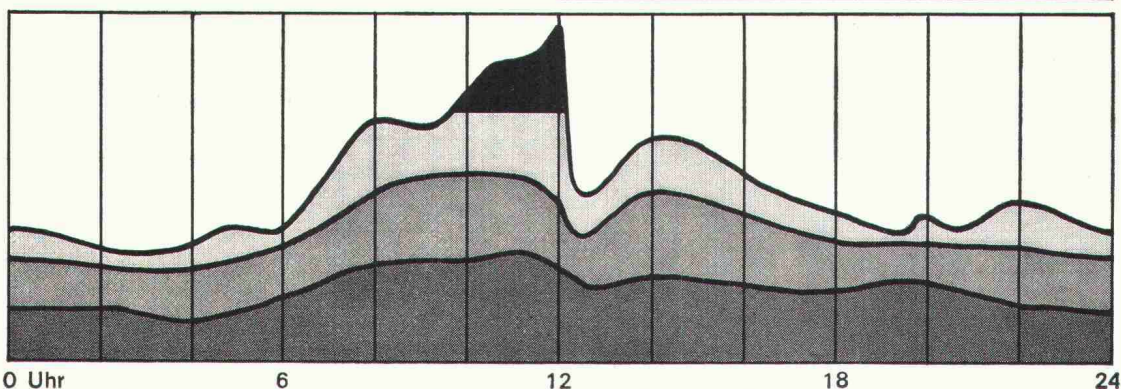
Wanner AG
Zikadenweg 27
3000 Bern 32
Telefon 031 41 47 41

SULZER

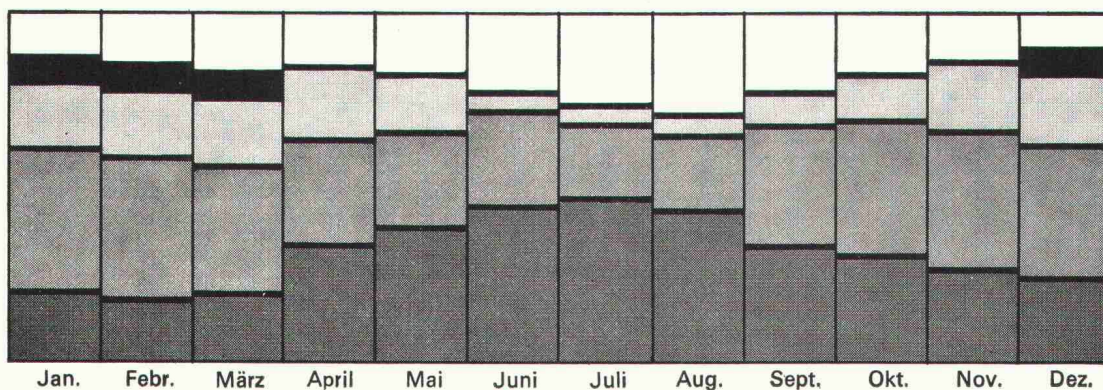
Dieselgeneratorgruppen von 380 bis 2700 kW



überbrücken unerwartete Stromausfälle



bauen die teuren täglichen Belastungsspitzen ab



liefern über längere Trockenperioden zusätzliche Energie

Sulzer-Dieselgeneratorgruppen eignen sich zum Aufstellen in Spitälern, Datenverarbeitungsanlagen, Elektrizitätswerken, Industriebetrieben, Kernkraftwerken, der Chemie, auf Flugplätzen.

Unsere Fachleute stehen Ihnen zu einer unverbindlichen Besprechung gerne zur Verfügung.

SULZER®

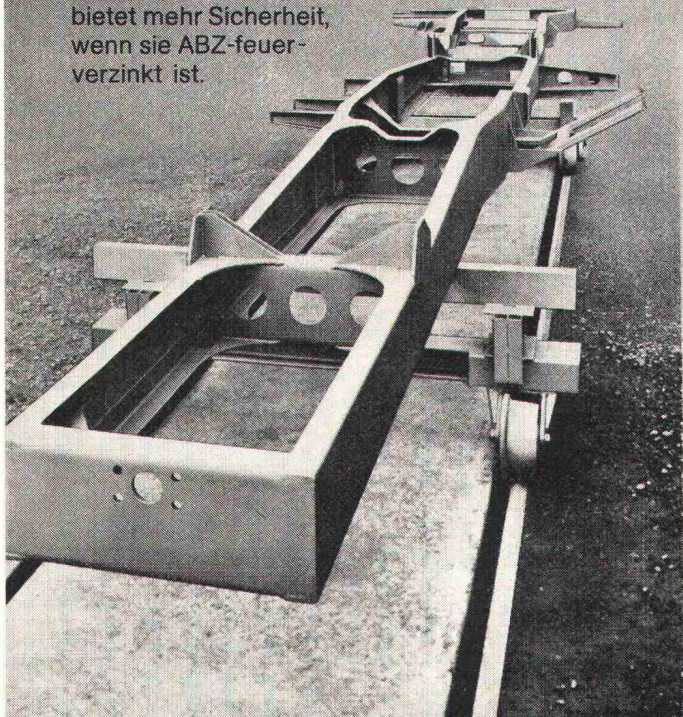
Gebrüder Sulzer, Aktiengesellschaft
8401 Winterthur, Telefon 052 81 23 00

7.43



verzinkt von A bis Z

Von ABZ feuerverzinkte Materialien bewähren sich, wo überall man hinschaut: im Bauwesen (ob Hoch-, ob Tiefbau); in der Energiewirtschaft; in der Landwirtschaft; im Verkehrswesen; in der Chemie; im Haushalt. Auch die kleinste Schraube bietet mehr Sicherheit, wenn sie ABZ-feuerverzinkt ist.



Feuerverzinkung durch ABZ ist der beste und preiswerteste Rostschutz. Ihre Anwendungsmöglichkeiten sind unerschöpflich.

Man sollte mehr wissen über ABZ. Verlangen Sie unsere Broschüre «Feuer+Zink». Oder besprechen Sie Ihre Korrosionsschutzprobleme gleich (unverbindlich) mit unseren Fachberatern. Wir sind für Einzel- und Serienproduktion eingerichtet.

ABZ - für universellen und optimalen Rostschutz



Verzinkerei AG
Aarberg BE

☎ 032 82 23 85 Telex 34263 ZNVA CH



Verzinkerei AG
Battwiesen TG

☎ 073 6 21 44 Telex 77383 ZNVB CH



Zuberbühler AG
Prättikon SZ

☎ 055 5 49 63 / 64

Übrigens:
demnächst arbeitet in Aarberg
eine hochmoderne
Kleinteil-Anlage für
Serienverzinkung.

rh 17.10.1

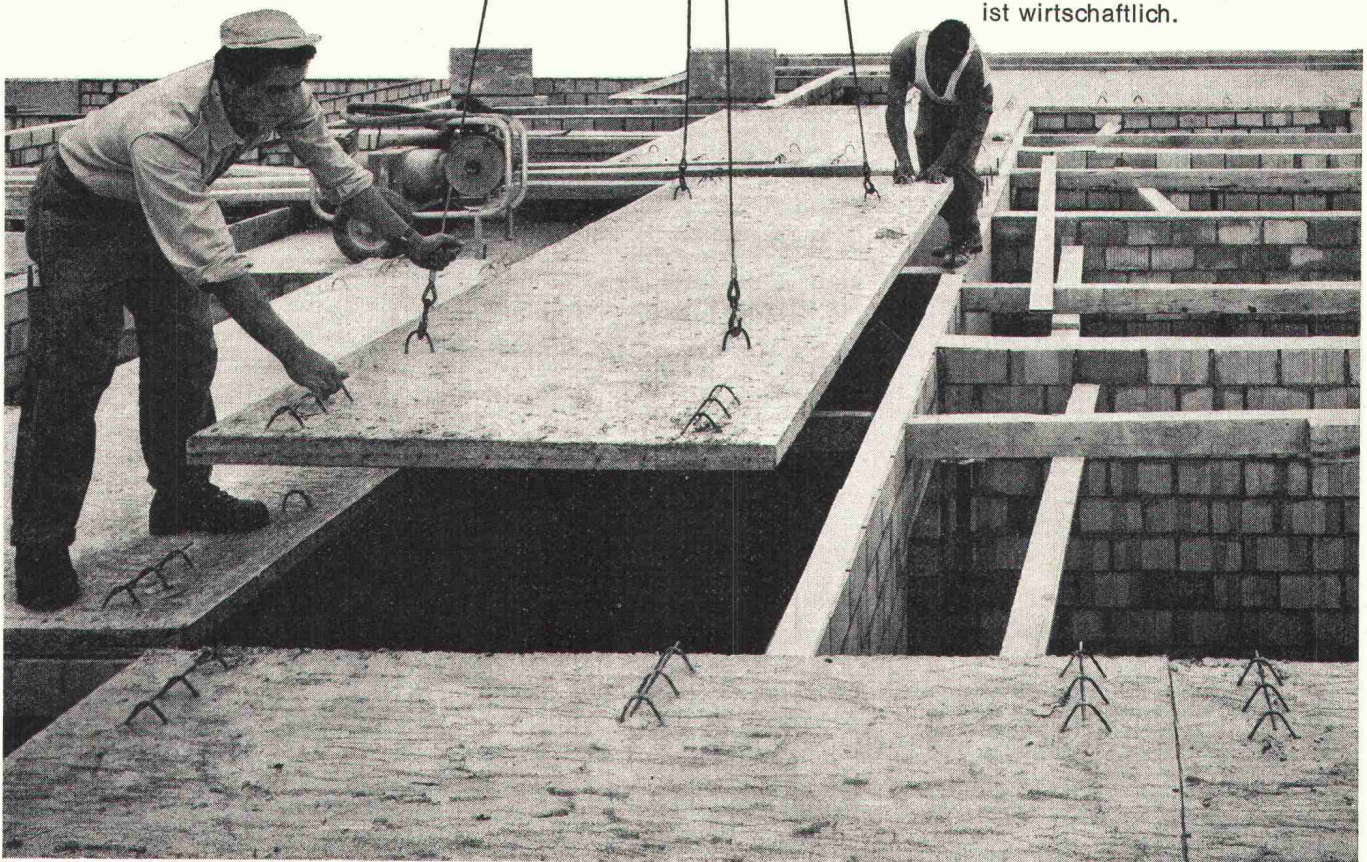
PRELAM Deckenplatten nach Mass

preLam[®]

Prelam Deckenplatten sind vorfabriziert und werden am Bau verlegt. Sie übernehmen die Funktion der Deckenschalung und wirken als Träger der vorgespannten Hauptarmierung.

Die Abmessungen der Prelam-Deckenplatten sind frei wählbar. Die ebene und glatte Untersicht macht den Verputz überflüssig. Einlagen für elektrische Installationen sowie Aussparungen können bei der Fabrikation eingeplant werden.

Bauen mit Prelam-Deckenplatten ist wirtschaftlich.



Zürcher Ziegeleien
Postfach, 8021 Zürich
Telefon 01/35 93 30

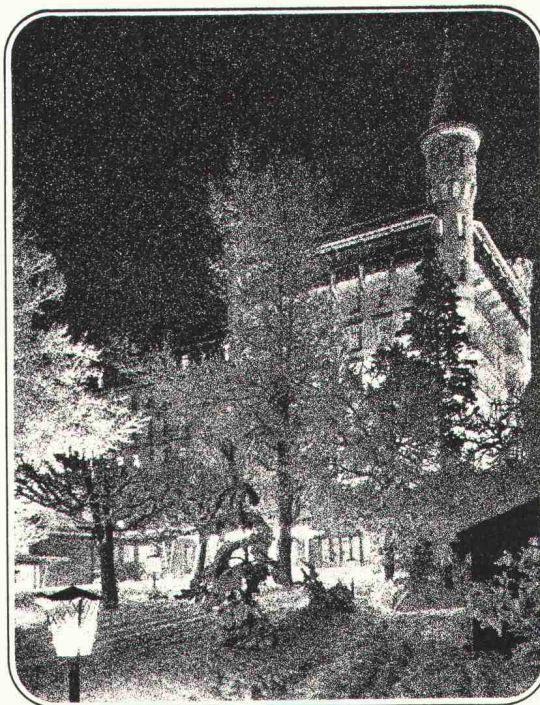
Zürcher Ziegeleien
Verkaufsbüro Luzern
Postfach 949, 6002 Luzern
Telefon 041/22 37 55

J. Schmidheiny & Co. AG
Postfach, 9001 St. Gallen
Telefon 071/22 32 62

Baustoffe AG Chur
Postfach, 7001 Chur
Telefon 081/24 46 46

Stahlton-Prebeton AG
Bern, Tel. 031/56 33 01
Lausanne, Tel. 021/24 55 33

Stahlton AG
Postfach, 8034 Zürich 8
Telefon 01/47 64 00



Palace Gstaad –
international bekanntes Hotel für höchste Ansprüche;
ausgerüstet nach den neuesten Erkenntnissen
der modernen Nachrichtentechnik:
mit einer Haustelefonzentrale
Hasler SKW 1000

Hoteltyp

Zufrieden mit seinen Winterferien und mit sich selber – hat er doch den Übungshang neben dem Skilift heute 3 Mal bestiegen – setzt sich Mister McDonald in den bequemen Lehnstuhl und macht sich an seine Lieblingsdisziplin: das Analysieren und Kontrollieren der Hotelrechnung. Zu diesem Anlass könnte er sich eigentlich einen Whisky leisten! Er wählt auf seinem Zimmertelefonapparat die einstellige Ziffer 1 und schon ist er mit dem Etagenservice verbunden. Der Kellner sieht auf dem Serviceapparat die Nummer



aufleuchten und ist sofort im Bilde: Scotch mit viel Eis (Eis ist ja gratis) für den Schotten auf Zimmer 123. Nach dem ersten Schluck erlebt McDonald gleich die zweite Überraschung: Der*

*Hotelrechnung ist nämlich eine detaillierte Telefonrechnung beigelegt. Da ist alles ausgedruckt, schwarz auf weiss: ** Datum, Uhrzeit, Zimmernummer, gewählte Nummern und die Taxen – auf den Rappen genau.*

HOTEL PALACE GSTAAD Tel. (030) 4 33 44

Zimmer Nummer	Betrag in Rappen	Tag	Zeit	Lauf- nummer	Leitung	Gewählter Teilnehmer
123	01110	122	0840	139	17	004441652233

Das ist Musik für unseren McDonald – oder Dienst am Kunden, würden wir sagen.

* Die optische Nummernanzeige der ankommenden Anrufe auf Serviceapparaten hilft mit, Missverständnisse und Sprachschwierigkeiten zu beheben. Die Arbeiten des Personals werden erleichtert und die Gäste schneller bedient.

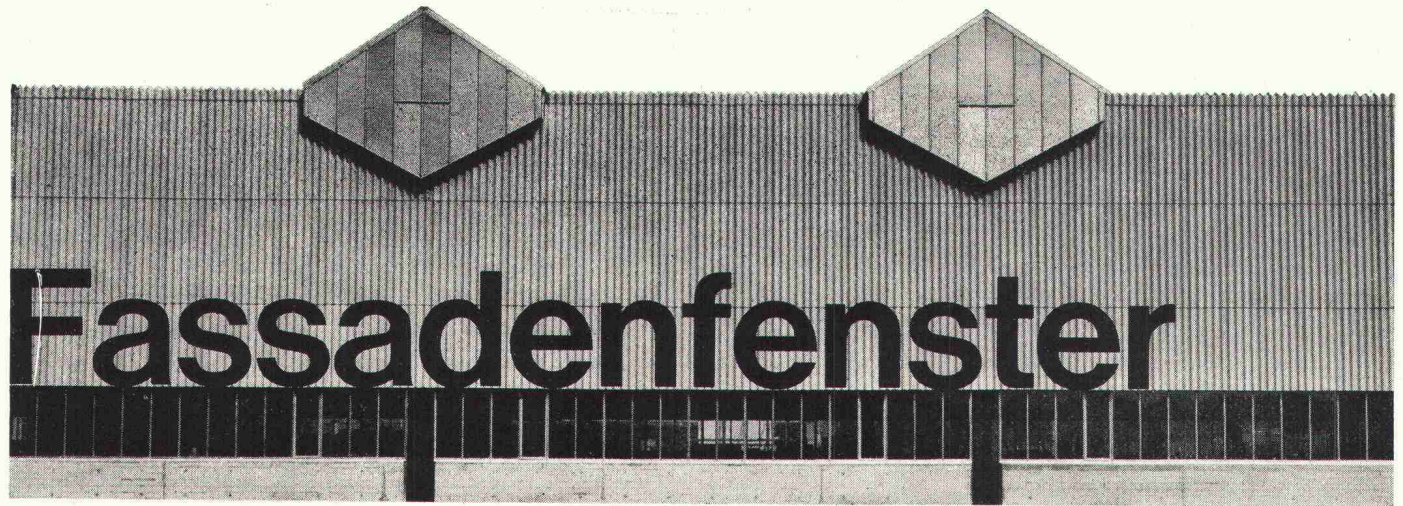
** Die elektronische Lösung der Gesprächsdatenerfassung bewirkt den sofortigen automatischen Ausdruck der Daten von

externen Telefongesprächen der Gäste. Und zwar über Fernschreiber auf vorgedruckte Formulare. Die Telefonistin wird von dieser Arbeit entlastet, Fehler beim Zählerablesen sind eliminiert und der Gast erhält eine saubere und klare Schlussabrechnung.

Dies sind nur zwei von zahlreichen Spezialeinrichtungen der Haustelefonzentrale SKW 1000, welche Hasler-Ingenieure in Zusammenarbeit mit dem Hotelgewerbe und der schweiz. PTT entwickelt haben. Aber zwei Möglichkeiten mehr, Ihre Gäste zu verwöhnen. Lassen Sie sich weiter orientieren.

Hasler AG, 3000 Bern 14
Belpstrasse 23
Telefon 031 65 21 11
oder betreffende
Kreisteledirektion

Hasler



und



Siegfried Keller AG

Wallisellen

Moderne Fensteranlagen für den
Industrie- und Gewerbebau.
Shedfenster, Acryl-Lichtkuppeln,
Fassadenverglasungen, Oberlichter,
Glas-Trennwände, Vordächer
und alles, was dazu gehört.

Siegfried Keller AG
Metallbau
8304 Wallisellen-Zürich
Industriestrasse 45
Telefon 01 93 02 81

1022 Chavannes-Lausanne
22, route de la Maladière
Telefon 021 35 07 12

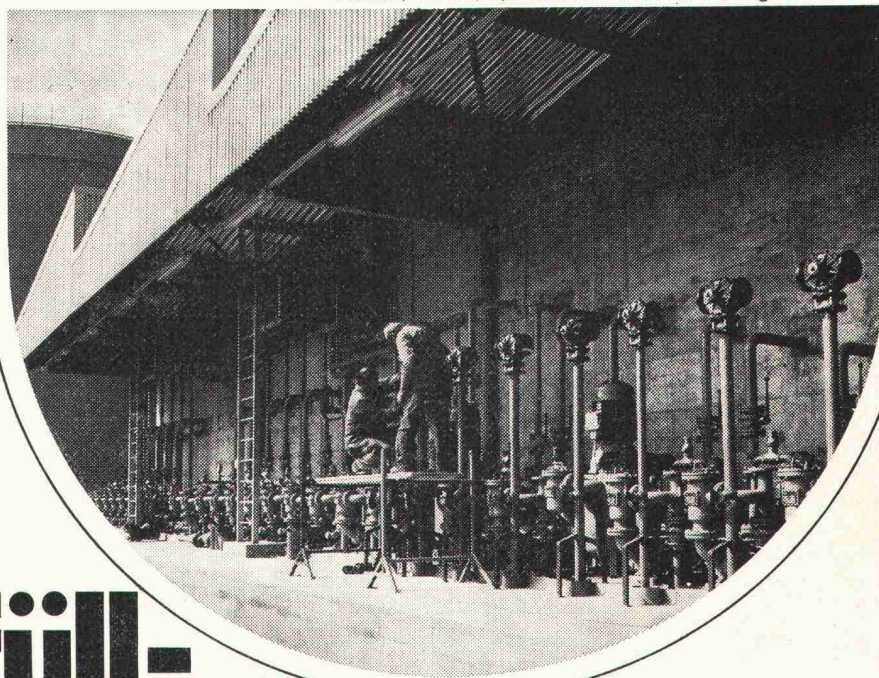
3014 Bern
Allmendstrasse 39
Telefon 031 42 62 62

 ein Unikeller
Unternehmen

keller

28 Pumpen
für
32 Lösungsmittel

Das Problem war: 32 verschiedene Lösungsmittel müssen in Tanks eingefüllt, gelagert und ausgelagert werden können. 32 Lösungsmittel, die alle ihre besonderen Probleme mit sich bringen: hohe Verdampfungsdrücke, Explosionsgefahr, gegenseitige Unverträglichkeit.



Abfüll-Komplex

Die horizontalen Lager-tanks müssen also mit Pumpen und Rohr-leitungen bestückt werden, die mit all die-sen Problemen fertig werden. Ein paar wenige Flüssigkeiten können per Schwer-kraft eingelagert wer-den — für alle andern müssen total 28 Pum-pen installiert werden.

Die gewählten selbst-ansaugenden Zentri-fugalpumpen (mit einer Leistung von 500 l/min) eröffnen folgende Produktenwege:

- Die Bahnwagen werden durch die Pumpen auf voller Lei-stung via Rohrkanal entleert.
- Die Camions werden mittels Schlauch ge-füllt, die Misch tanks über Schlauch und Durchlauf-Zähler — beide mit der vollen 500-l/min-Leistung.
- Die Fässer hingegen werden mittels Schwenkarm über die fahrbare Fassabfüll-Waage gefüllt. Die Pumpe wird dabei auf 200 l/min gedrosselt.

Für Gasolin und Methylenchlorid je-doch mussten, wegen ihrer hohen Ver-dampfungsdrücke und der dadurch beding-ten geringen Saug-höhen, spezielle In-jektorpumpen gewählt werden.

Die reichlich kompli-zierte Anlage funktio-niert. Man darf schon sagen: Kesselbau hat bei uns nicht mehr viel mit «Kesselbau» zu tun. Aber sehr viel mit der rationellen Bewäl-tigung komplizierter technischer Probleme.

Pumpenstation und Rohrleitungen Scheller Birmensdorf,
eine Konstruktion von

**ZSCHOKKE
WARTMANN
AG**

5200 Brugg
Stahlbau
Kesselbau
Apparatebau
Maschinenbau
Kläranlagen

Neu für die Schweiz!

**Das einzige rostfreie
Armierungs- und
Befestigungsmaterial,
welches zugleich
hohe Festigkeiten
aufweist:**

STAIFIX®

Besuchen Sie uns an der
«Bau + Architektur 73»
in Bern vom 20.-27. Juni 1973
Halle 12 Stand 1203



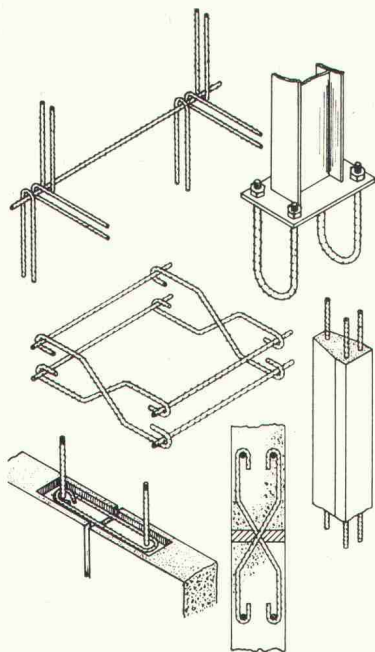
Das sind die Vorzüge von STAIFIX:

1. Hohes Scherfestigkeits/Streckgrenzenverhältnis (80%)
(Bewehrung, Stifte, Dübel, Verankerungen, usw.)
2. Hohe Wechselfestigkeit (zyklisch belastete Bauteile, Brückengelenke).
3. Hohe Zugfestigkeit und Kerbzähigkeit bei Temperaturen unter null. (Behälter in der Tieftemperaturtechnik, Lawinenverbauungen, Befestigung von Masten im Gebirge usw.).
4. Hohe Korrosionsfestigkeit (aggressive Atmosphäre in Chemie und Industrie).
5. Hohe Beanspruchung und geringe Betonüberdeckung (Fassadenplatten mit erheblicher Gewichtsersparnis).
6. Unmagnetisch (Labor, Elektrotechnik).

Ein Vergleich der physikalischen und mechanischen Eigenschaften von Staifix mit andern Armierungs- oder Befestigungsmaterialien zeigt, dass Staifix die Optimalwerte aller Konkurrenz-Materialien in fast jeder Hinsicht übertrifft. Staifix ist EMPA-geprüft und wird in England und Deutschland auf vielen Baustellen mit Erfolg verwendet. Verlangen Sie unsere Dokumentation «Staifix».

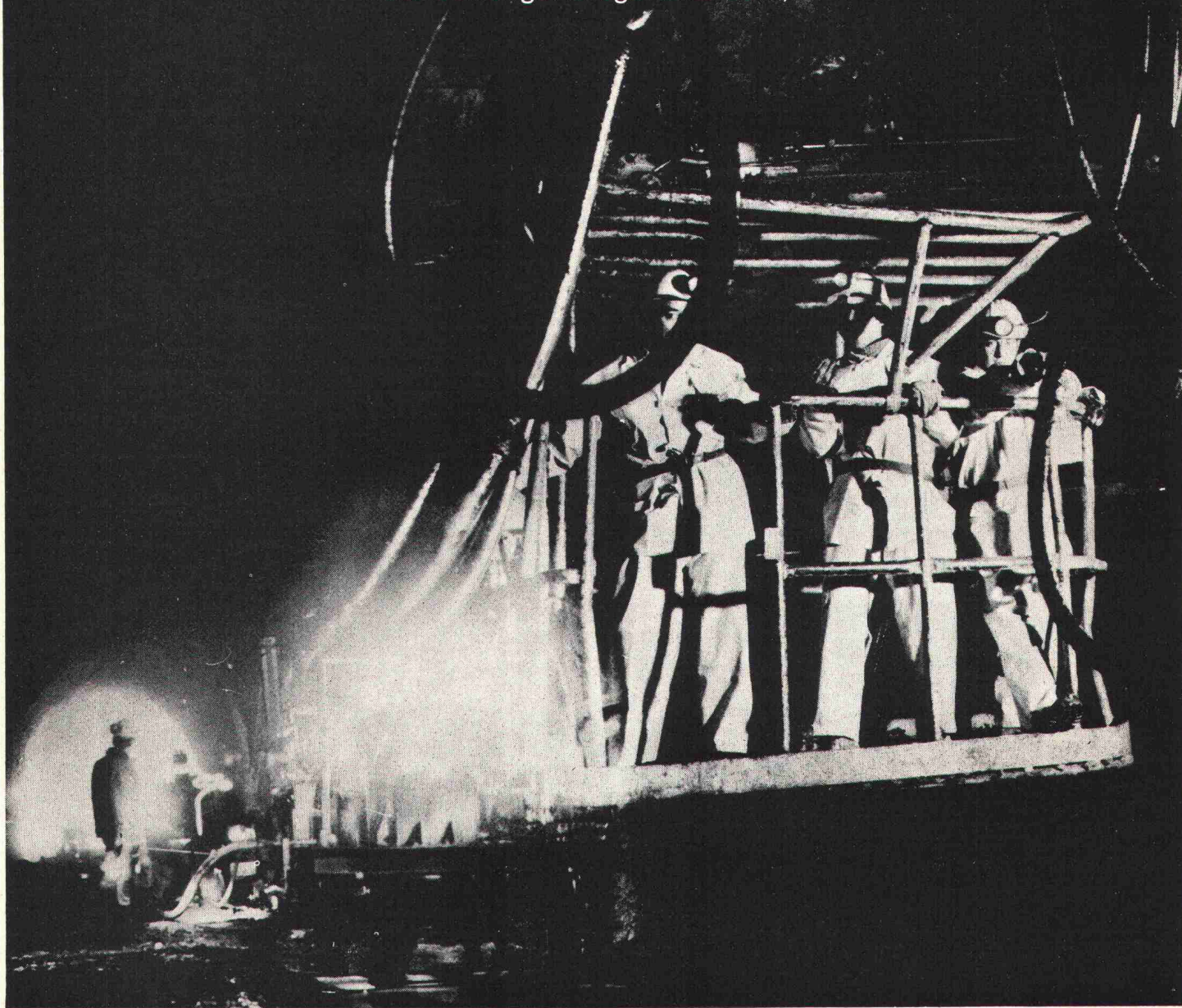
STAIFIX®

Fr. Frauchiger-Nigst AG
Filiale Bern
Postfach 1432, 3001 Bern
Tel. 031 25 33 25



Hell-Drivers

(Wer andern einen Tunnel gräbt,
muss selbst gut ausgerüstet sein!)



Tunnelbau! Das ist harte Männersache. Arbeit unter extremsten Bedingungen. Wer da seinen Mann stellen will, muss gut ausgerüstet sein. Mit Schutzbekleidungen, die vieles aushalten.

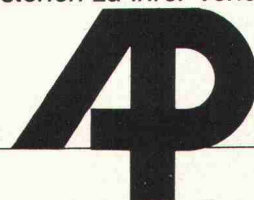
Denn wir wissen, was der Mann auf dem Bau, der Arbeiter im Kanalisationsnetz, der Ingenieur im Stollen oder der Facharbeiter in der Industrie braucht. Wir kleiden ihn ein von Kopf bis Fuss. Vom Helm mit Kopfleuchte über den Anzug bis zu den Handschuhen

und Stiefeln. Auch Weit- und Notleuchten finden Sie bei uns. Dürfen wir Ihnen helfen, Ihre Mitarbeiter einzukleiden? Unsere Schutzbekleidungs- und Leuchten-Experten können Sie mit dem Know-how der grössten technischen Grosshandels-Unternehmung beraten.

Oder sind Ihre Probleme anderer Art? Auch dann können wir Ihnen helfen. Die Berater-Teams unserer 6 Fachabteilungen für Dichtungen, Schläuche, Antriebselemente, Antivibrationselemente, Kunststoffe und Schutzbekleidungen stehen zu Ihrer Verfügung.

Der Fachmann fragt den Fachmann:

Angst+Pfister



8052 Zürich, Thurgauerstrasse 66, Telefon 01 50 20 20

1211 Genève-Le Lignon, 52-54, Route du Bois-des-Frères, Téléphone 022 45 14 00

7000 Chur, Gürtelstrasse 27, Telefon 081 24 32 12



SYMALEN® und SYMADUR® Kabelschutzrohre

Doppelsteckmuffen mit Profilgummiringen
Endmuffen
Endkappen
Rohrbogen
Übergangsstücke
Einführungsrohre usw.

® = eingetragene Schutzmarken

AG FÜR SYNTHETISCHE PRODUKTE 8022 ZÜRICH

TELEFON 051 27 2133 / 27 37 30

70.8.1

Bilder-Rätsel

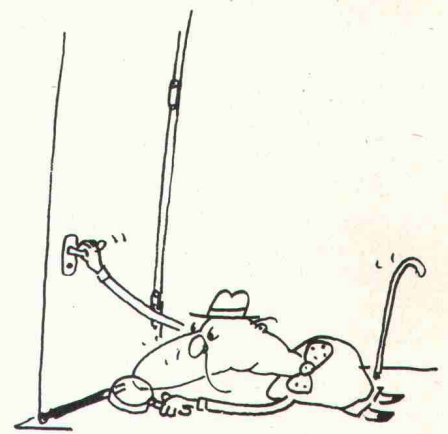
(Wie heisst dieser schwellenlose Türverschluss?)



Macht Türen unten dicht. (Ohne Stolperschwellen.)



Eine Filzleiste senkt und presst sich mit sanftem Druck auf den Boden.



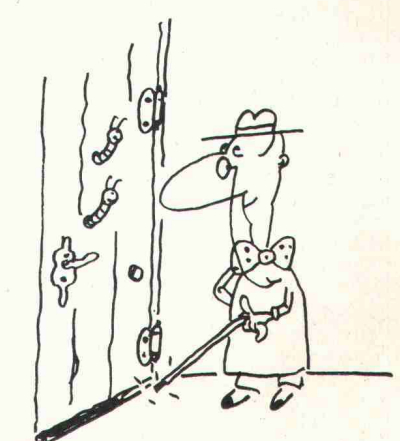
Der Verschluss senkt sich erst, wenn die Tür ins Schloß fällt.



Die Filzleiste schleift nicht auf Teppich oder Boden.



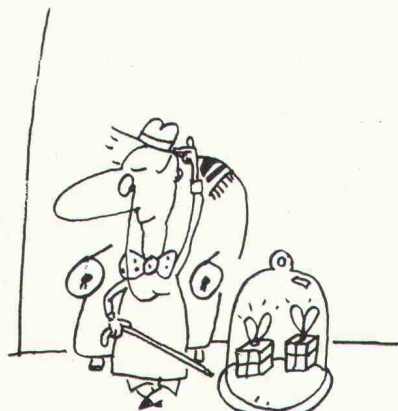
Einfache Montage. Nut einfräsen, Verschluss einsetzen, mit zwei Stiften befestigen.



Kann für jeden Türtyp verwendet werden. Auch für Altbau-Türen.



Einfacher, funktionssicherer, unverwüstlicher Aufbau. 5 Jahre Garantie.



Einfache Lagerhaltung: nur zwei Modelle.

Lösung:

Planet

Verkauf über den Beschlägefachhandel.

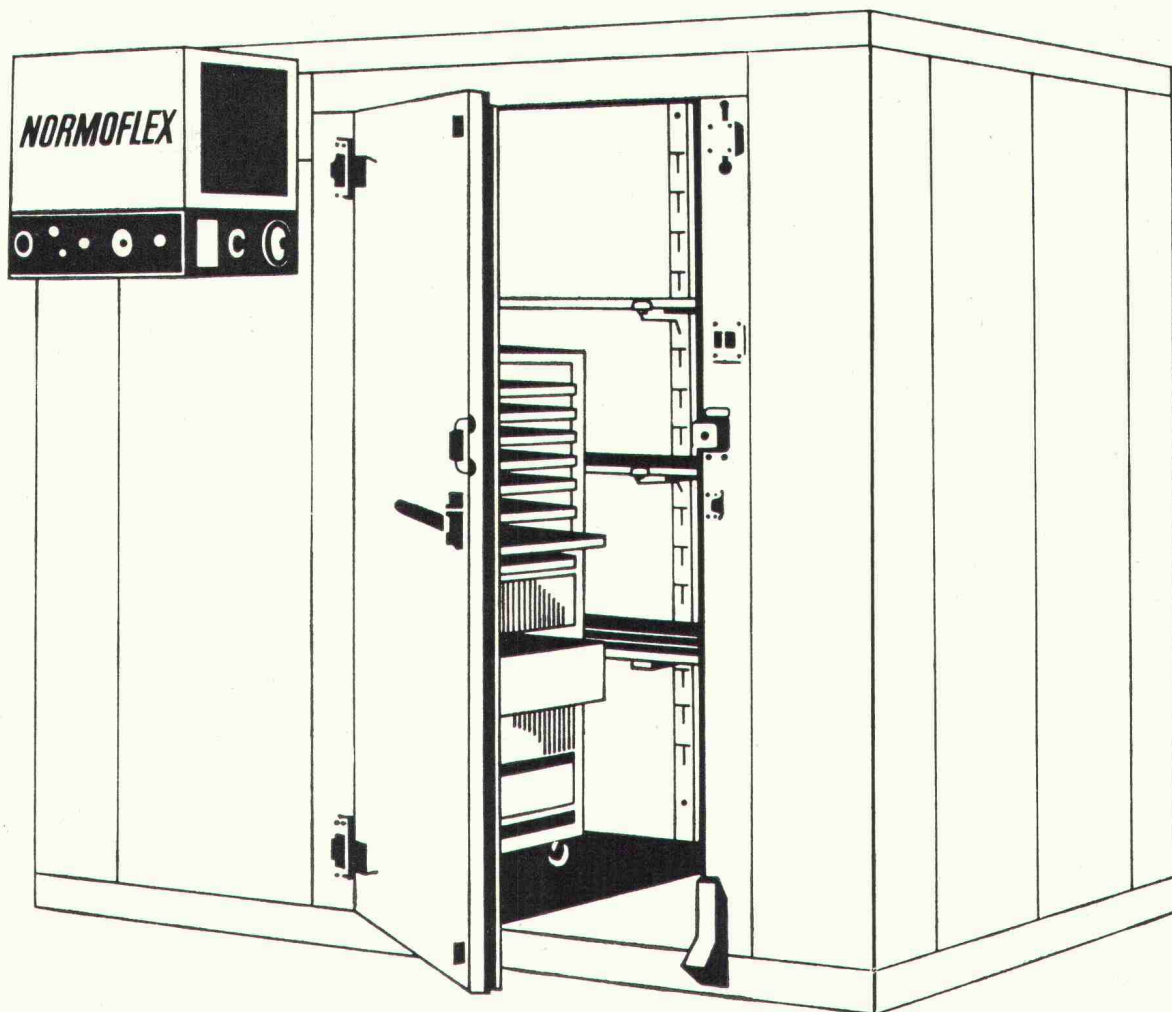
Bezugsquellennachweis:

Planet

Rütschistr. 32, 8037 Zürich

Telefon Büro 01/60 14 44

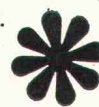
Fabrikation 01/814 30 90



Der Schaller Normoflex löst alle Kühl- und Tiefkühlprobleme.

Der Schaller Normoflex Kühl- oder Tiefkühlraum ist in wenigen Stunden aufgestellt. Steckerfertig und betriebsbereit. Genau nach Ihren Bedürfnissen gebaut. Denn er hat genormte Teile und lässt sich auch ausbauen. Und der Innenraum kann ebenfalls nach Ihren speziellen Anforderungen ausgerüstet werden. Selbstverständlich besitzt jeder Schaller Normoflex schon

serienmässig ein Schloss, einen automatischen Türschliesser, Beleuchtung, Tür-Öffnungspedal, Sicherheitsvorrichtungen und vieles mehr. Schaller Normoflex Kühl- oder Tiefkühlräume können Sie sogar mieten. Mit voller Anrechnung bei späterem Kauf.



Rufen Sie uns an! Unser Telefon-Kälteberatungsdienst steht Ihnen zur Verfügung.

031 41 37 33

SCHALLER

Für alles was kühl oder klimatisiert sein muss.

Paul Schaller AG Stauffacherstrasse 60, 3001 Bern

Standbesprechungen

Bau und Architektur

Agero AG, 8954 Geroldswil

Halle 12, Stand 1231

Diese Firma stellt eine Neuheit vor. Sie brachte einen Sonnenschutz auf den Markt, der sich in keiner Weise mit den bekannten und herkömmlichen Arten vergleichen lässt.

Gnomoflex ist ein Sonnenschutz-Rouleau (vorgeführt mit Hand- und Motorbedienung), welches sehr wenig Platz benötigt und somit auch komplett zwischen Doppelverglasungen eingebaut werden kann.

Das Hauptmerkmal dieses Rouleaus ist jedoch die Wirksamkeit. Wie vorgelegte Untersuchungsberichte der Technischen Hochschule Aachen bestätigen, beträgt die Reflexionswirkung der gesamten Sonnenstrahlung bis zu 99,3%. Dies erklärt auch, warum dieses Material zwischen bzw. hinter den Fensterscheiben montiert werden kann und dennoch einen einmaligen Schutzeffekt gewährleistet. Als Material wird ein Kunststoff verwendet, welcher im Hochvakuum mit Metall bedampft wird. Voraussetzung ist eine gezielte, gleichmässige, in der Schichtdicke genauestens bemessene Beschichtung. Ein ähnliches Material wurde bereits bei der bekannten *Super-Isolations-Decke* verwendet, die seit geraumer Zeit von der Schweizerischen Rettungsflugwacht, diversen Polizei-Korps, Feuerwehr-Korps sowie Tausenden von Privaten benutzt wird. Auch diese Decke hat sich bereits bewährt und ist aus dem täglichen Leben nicht mehr wegzudenken. Ebenfalls in der Raumfahrt, wo dieses Material zum Schutze gegen die grosse Hitze und extreme Kälte benutzt wird, hat man die besten Erfahrungen gemacht.

Zielsetzung bei der Entwicklung des *Gnomoflex*-Sonnenschutz-Rouleaus war, ein Material zu finden, das sich nicht erwärmt und somit

keine Wärme an den dahinterliegenden Raum abgeben kann. Es war die Idee, einen Sonnenschutz zu entwickeln, der nicht mehr aufwendige Aussenmontagen, platzbeanspruchende und den Bau verteuernde Lamellenkasten sowie komplizierte Bedienungsmechanismen benötigt. Auch die Probleme der störenden Geräusche und der ständig zunehmenden Verschmutzung mussten umgangen werden.

Mediziner stellten fest, dass die Lichtverhältnisse hell/dunkel den Faktor 2,5 niemals überschreiten dürfen, andernfalls das Auge sehr schnell ermüdet und gereizt wird. *Gnomoflex* kennt verschieden starke Beschichtungen, sogar am gleichen Fenster. Der Übergang ist jedoch immer stufenlos (siehe Bild: rechte Seite ohne, linke Seite mit *Gnomoflex*), so dass die Fensterfront nicht in Zeilen aufgeteilt wird.

Im Frühling, Herbst und Winter, vielfach aber auch im Sommer (am Morgen und Abend), verlangt der Mensch, dass die Sonnenstrahlen wirklich ungeschmälert in den Raum eindringen können. Aus diesem Grunde wurde dieser Sonnenschutz-Rouleau als ein stufenloses und individuell einstellbares Element entwickelt. Der Sonnenschutz bleibt aber auch noch durchsichtig, wenn er voll heruntergezogen ist. *Gnomoflex* sperrt das Draussen nicht aus – und den Menschen nicht ein.

An der neuen Universität Stockholm wurde dieses Produkt an den nahezu 4000 Fenstern montiert. Inzwischen hat sich dieser Sonnenschutz bestens bewährt. *Golfpress*

Bator AG, 3360 Herzogenbuchsee

Halle 12, Stand 1220

Falt- Schiebefalt- Schiebetore

Die Bator-Tore vereinen die Normierung und Spezialisierung in der gleichen Ausführung. Alle Torarten sind im gleichen konstruktiven Aufbau: Spezialstahlrohr-Grundrahmen, Gummidichtungen zwischen den Flügeln, Lagerkörper aus Temperguss mit Drucklagern und Schmiernippeln.

Laufwerke mit kugelgelagerten Horizontal- und Vertikalrollen, Treibriegel mit massivem Stangenschloss, Torverkleidungen, mit doppelwandig Zinkorblech. Servicetüren und Verglasungen nach Wunsch. Die ausgereiften Konstruktionen bieten für alle Ansprüche die gute Lösung. Auch in grossen Abmessungen noch sehr leicht von Hand bedienbar. Antriebe und Steuerungen aus eigenen Werkstätten lieferbar.

Mobile, schallhemmende Trennwände

Wünschen Sie eine schallhemmende bewegliche Trennung eines Raumes bieten wir mit den Bator-Trennwänden viele Lösungen. In Elemente aufgeteilt, können wir unsere mobilen Trennwände in einem Kasten stapeln, umlegen oder verschieben, wobei mit keiner Ausführung eine Bodenschiene benötigt wird. In jedem Element ist eine Exenterschwellen eingebaut, mit der die Wand eingespannt und damit isoliert werden kann. Die Elemente können gestrichen, tapeziert oder furniert werden. Im geschlossenen Zustand wirken sie als schöne Wand. Schalldämmwerte von 30 bis 40 Dezibell.

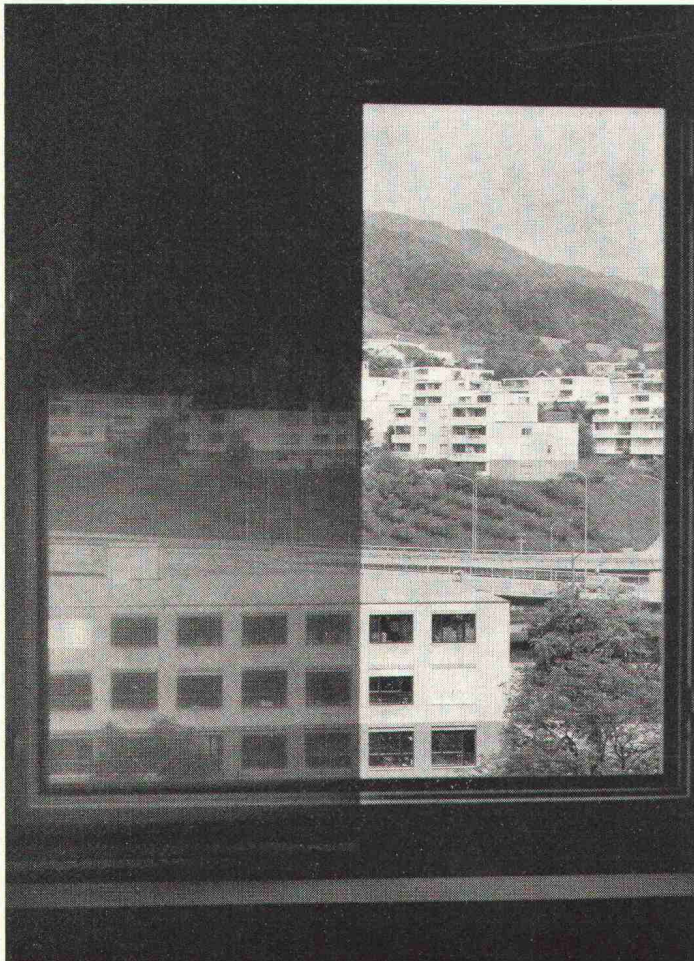
Frauchiger-Nigst AG, 3250 Lyss

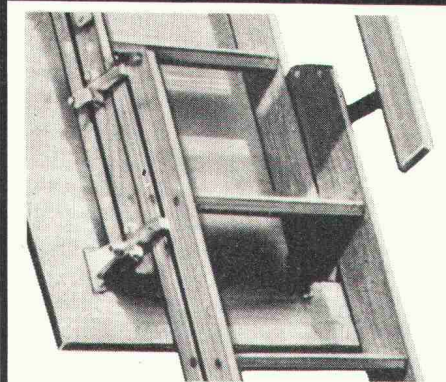
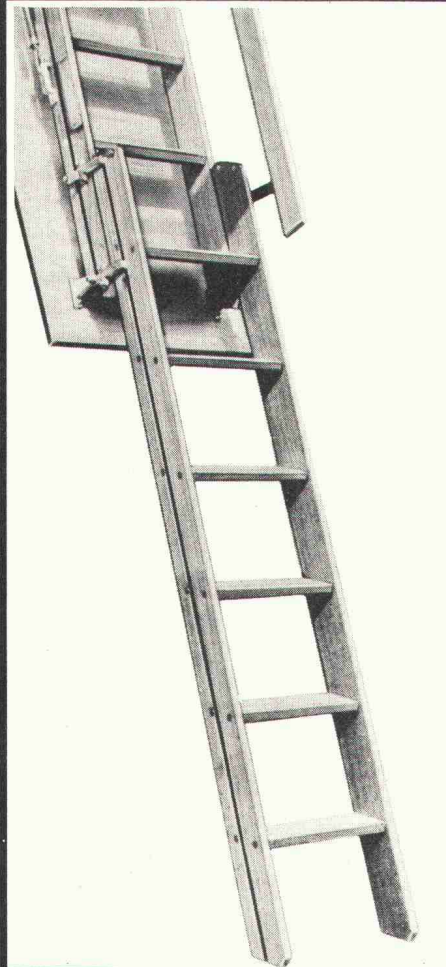
Halle 12, Stand 1203

Wir führen Sie auf einen 18 m² grossen Parkettboden aus rostfreien Dekor-Blechen und zeigen Ihnen damit und an anderen Anwendungsbeispielen (Türe, Stützenverkleidung, Wandverkleidung usw.) die praktischen Möglichkeiten und die dekorative Wirkung der rostfreien Waffel- und Dekor-Bleche von Nyby (Schweden).

In der Architektur werden als Konstruktionsmaterial seit vielen Jahren schon rostfreie Bleche verwendet. Es sind hauptsächlich normale, glatte Bleche mit geschliffener Oberfläche dafür eingesetzt worden. In vielen Fällen sind aber Nybys Waffel- und Dekor-Bleche eine bessere Alternative. Geringe Empfindlichkeit gegen Kratzer und Hantierungsschäden ist nur einer der vielen Vorteile dieser Bleche. Dem Anwendungsbereich für Waffel- und Dekor-Bleche sind praktisch keine Grenzen gesetzt:

Baugewerbe (Inneneinrichtungen wie Wand-, Tür- und Säulenverkleidungen, Beschläge, Laden- Labortische; im Freien: Fassaden, Türschwellen, Fensterbänke, Türrahmen, Schaufenstereinfassungen); *Transportwesen* (Verkleidungen aller Art, Gepäckaufbewahrungsschränke), *Haushaltausrüstung* (Kücheneinrichtungen, Apparateverkleidungen) usw.





Columbus Schiebetreppen
praktisch, platzsparend, preis-
günstig! Einfache und sichere
Aufstiege zum Estrich. 3 ver-
schiedene Modelle. Mit oder ohne
Handlauf. Lukenkasten normali-
siert oder nach Mass.



Columbus Treppen ag

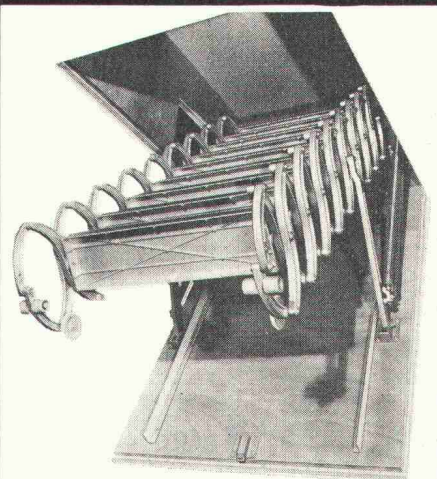
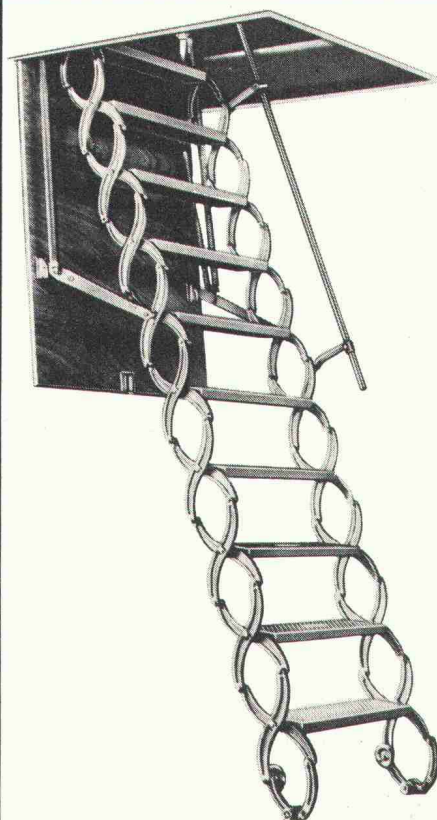
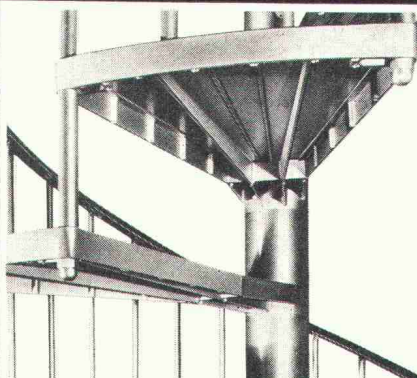
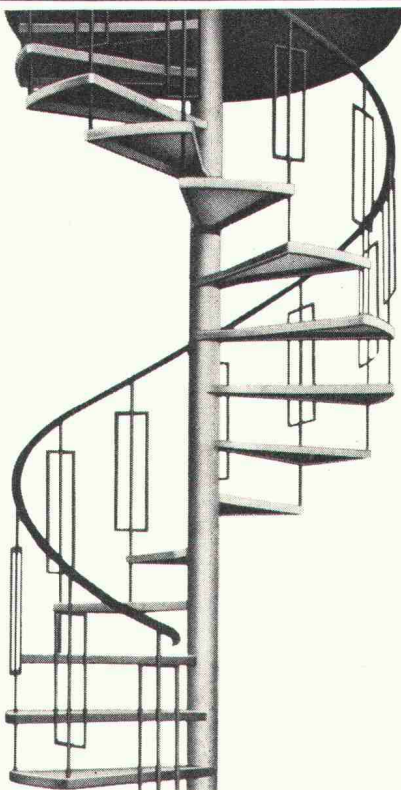
9245 Oberbüren
Industriestr. Tel. (073) 5137 55

Verlangen Sie bitte eine aus-
führliche Dokumentation.

Die Columbus Treppen- Familie

Wo es um Aufgänge auf kleinstem
Raum geht, finden Sie bei
Columbus immer eine Lösung.

Columbus Spindeltreppen
aus hochwertigem, korrosions-
beständigem Aluminium-
Druckguss für stabile Aufgänge.
Formschöne, sichere und
bequeme Treppen auf kleinster
Grundfläche in Räumen oder an
Aussenmauern.



Columbus Scherentreppen
aus unverwüstlichem Aluminium-
Druckguss. Zusammenlegbar
in kleinste Lukenkasten. Für alle
Aufgänge zum Estrich, auf Flach-
dächer und in höhere Stock-
werke. Auch elektrohydraulisch
bedienbar.

Coupon

Bitte lassen Sie mir
Unterlagen zukommen

Name _____

Adresse _____

G SCH 4/73

Columbus Treppen AG, 9245 Oberbüren

Halle 11, Stand 1105

Die platzsparenden, patentierten Scherentreppen aus Aluminiumdruckguss dürften jedem Baufachmann bestens bekannt sein. Auch wird er die ausgestellten, preisgünstigen Schiebetreppen aus Holz seit Jahren für praktische Aufgänge in den Estrich in Neu- und Umbauten verwenden.

Columbus Spindeltreppen, ebenfalls aus Aluminium Druckguss, verwendbar als bequeme Aufstiege auf kleinster Grundfläche, stossen bei Architekten auf immer grösseres Interesse. Spindeltreppen sind in drei Durchmesser und in beliebiger Höhe erhältlich. Sie eignen sich für Aufgänge im Haus und auch als Nottreppen ausserhalb von Gebäuden. In Vorbereitung sind Spindeltreppen mit Holzstufen, auf die man in Fachkreisen mit Ungeduld wartet.

Die grosse Neuheit am Columbus Stand heisst: *Einholmtreppe*. Eine Einholmtreppe ist durch ihre tragende Mittelkonstruktion gekennzeichnet. Die Elemente werden im Baukastensystem zusammengesetzt und können daher in jeder gewünschten Laufrichtung montiert werden. Mit den gleichen Elementen lassen sich fortan gerade, abgewinkelte und gebogene Treppen installieren. Die Stufen werden, je nach Fall und Anordnung, in ihrer Form zugeschnitten und den tragenden Mittelteil aufgeschraubt.

Da Columbus Einholmtreppen unbegrenzte Anwendungsmöglichkeiten bieten, werden sie Architekten und Bauherren brennend interessieren.

Dübi & Co., 3360 Herzogenbuchsee

Halle 2, Stand 222

Für die Beheizung von industriellen und gewerblichen Bauten hat sich das *indirekt befeuerte Luftheizungs-System* einen vordersten Platz errungen. Die ständig zunehmende Beliebtheit der indirekt befeuerten Luftheizung liegt vor allem in der Wirtschaftlichkeit des Systems. Diese Tatsache trug auch dazu bei, dass die Luftheizung auch auf anderen Gebieten ihren Einzug hielt. Heute werden Luftheizungen mit grossem Erfolg für die Beheizung von Fabrikhallen jeder Art, Lagerhäuser, Autoreparaturwerkstätten, Farbspritz- und Einbrennkabinen, Kieswerke und deren Aufbereitungsanlagen, Trocknungsanlagen für verschiedene Produkte, Gewächshäuser, Verkaufs- und Ausstellungsräumen, Zucht- und Mastställen für Vieh und Geflügel, Turn- und Mehrzweckhallen, Kirchen usw. eingesetzt.

Als Heizmittel zur Erwärmung der Luft werden Öl oder Erdgas verwendet. Alle auf dem Markt erhältlichen Öl- sowie Gasbrenner können eingesetzt werden.

Die Verbrennungswärme des Heizmediums wird an die Luft übertragen. Es wird kein Zwischenmedium wie Wasser oder Dampf benötigt; dadurch wird ein hoher Wirkungsgrad erreicht. Als Heizfläche dient die Brennkammer und der Taschenaustauscher. Die Rauchgase werden gesondert durch den Rauchabzug geführt und stehen in keiner direkten Verbindung mit der zu erwärmenden Luft.

Die Firma Dübi & Co. in Herzogenbuchsee stellt 10 Ofentypen mit Netto-Heizleistungen von 20000 bis 800000 kcal/h in Seriefertigung her. Darüber hinaus werden ausserhalb der Seriefertigung Luftheizungen bis 1200000 kcal/h hergestellt. Es liegt ein EMPA-Prüfungszeugnis vor und alle Luftheizungen tragen das Prüfzeichen der Vereinigung kantonaler Feuerversicherungsanstalten.

Die Konstruktion entspricht dem Baukastensystem, bei dem alle Bauteile werksgenormt sind. Alle Bauteile mit Ausnahme der hochhitzebeständigen Brennkammer und des Austauschers sind verzinkt und somit unempfindlich gegen rauhe Bedingungen. Die leicht zugänglichen Russöffnungen für die Reinigung der Brennkammer und der Rauchgastaschen sind ein besonderes Merkmal der Dübi-Luftheizungen.

Electric AG, Klima und Elektroheizungen, 5200 Brugg

Halle 2, Stand 209

Fussboden-Speicherheizung Reimers Electric Floor

Diese wird mit grossem Erfolg seit 1960 – besonders beim gehobenen Wohnungsbau, beim Bau von Kirchen, Friedhofhallen, Schulen, Verwaltungsgebäuden, Terrassensiedlungen, Ferienhäusern usw. – eingebaut. Sie ist das Symbol für den umweltbewussten und

aufgeschlossenen Bauherrn. Grösste Behaglichkeit und optimales Raumklima!

Die Aufladung erfolgt mit verbilligtem Nachtstrom. Nach Möglichkeit wird ein Teil der Leistung als Tagnachladung geschaltet, wodurch die Anschlussleistung reduziert wird. Die genaue Temperatur-anpassung erfolgt über den Raumthermostat.

Auf die planebene Rohdecke wird durch unsere geschulten Verlegegruppen eine Wärmedämmung eingebracht. Darauf werden Speicher- bzw. Korkplatten verlegt, in deren Rillen lose und unbeanspruchte die Heizleiter gelegt und durch Eternitplatten und Folien abgedeckt werden. Darauf erfolgt bauseits das Einbringen des Oberbelages.

Elektrische Teilspeicher-Flächenheizung ESWA

Diese hat sich in den nordischen Staaten seit mehr als 30 Jahren bewährt. Sie gewinnt auch in Deutschland und vor allem in England seit einigen Jahren Anerkennung. Die grossflächige und milde Wärmeabgabe wirkt behaglich und wohltuend. Die Wärme wird vom Fussboden, von den Wänden und Einrichtungsgegenständen gespeichert und in alle Richtungen reflektiert. Die Regelung der Raumtemperatur erfolgt über den Thermostat mit zusätzlicher Regelmöglichkeit der Heizleistung.

Die Anschlussleistung beträgt rund die Hälfte einer Wärmespeicherheizung, was sich besonders günstig bei hohen Anschlussgebühren auswirkt. Auch die Anschaffungskosten sind entsprechend niedrig. Der Stromverbrauch ist nicht wesentlich höher als bei Speicherheizungen. – Eine Heizung für Gebäude mit Vollwärmeschutz, wie Ferienhäuser, Wohnhäuser, Schulen usw.

Wärmespeicher

Die *Mischheizspeicher* sind gekachelt und werden auf Wandkonsolen montiert. Statischer Speicherteil als Basisheizung mit zusätzlicher Ergänzungsheizung lassen die Raumtemperatur über den eingebauten Thermostat den gegebenen Bedingungen und Wünschen anpassen. Über 100 Gerätetypen, elegant und modern, kleinste Gerätetiefe, niedriger Anschlusswert, einfachste Installation.

Dynamische *Metall-* und *Kachelspeicher* werden auf den Boden gestellt und geben nur einen geringen Wärmeanteil (rund 40%) über die Oberfläche ab. Die Wärmeabgabe erfolgt durch Konvektion mittels Gebläse, welches durch einen im Raum zu installierenden Thermostat gesteuert wird. – Grosses Sortiment, moderne Geräteform, schmalste Ausführung, installationsfreundlich.

Flumroc AG, 8890 Flums

Halle 11, Stand 1108

Die Firma Flumroc AG zeigt den Besuchern auf eindrückliche Weise, in welcher hohen Masse die Flumroc Isolierprodukte aus Steinwolle dem Feuer widerstehen.

In einem Metallrahmen über offener Flamme werden Flumroc Isolier- oder Brandplatten so eingelegt, dass sie direkt dem Feuer ausgesetzt sind. Ein Temperaturfühler auf der Feuerseite misst die Hitze, welche auf die Steinwolleplatte einwirkt, und überträgt die ermittelten Werte auf eine Messuhr, wo sie leicht abzulesen sind. Es sind in der Regel etwa 700°C.

Bei dieser Feuerprobe wird Stunde um Stunde deutlicher, wie sich die getestete Platte unter extremen Bedingungen zu halten vermag. Steinwolle ist ja nicht nur unbrennbar, sondern verzögert auch während überaus langer Zeit das Vordringen der Hitze von der Feuer- auf die Kaltseite.

Selbst dann, wenn auf der Unterseite der Platte das Bindemittel sich verflüchtigt hat, bewahrt die Steinwolle ihr Volumen und ihre Struktur. Sie bricht nicht durch und verliert auch ihr Isoliervermögen nicht. Dank dieser Eigenschaften dürfen denn auch die Produkte aus dem Flumroc-Sortiment in die Feuerwiderstandsklassen F 30 bis F 240 eingereiht werden.

Da man heute im Bauwesen gleichzeitig eine wirksamere Wärmeisolation, eine intensivere Schalldämmung und einen verbesserten Brandschutz fordert, kommt diesem Produkt eine wichtige Bedeutung zu. Lassen sich doch durch die Wahl von Steinwollprodukten gleich alle drei Forderungen erfüllen. Dass dies bei den verschiedensten Bautechniken und in Verbindung mit den verschiedensten Baumaterialien rationell möglich ist, ergibt sich aus der reichen Auswahl ausgestellter Produkte, die ganz besonderen Verwendungszwecken sinnvoll angepasst sind.

mein bestes Instrument



Kern DKM2-A

Kern & Co. AG, 5001 Aarau
Werke für
Präzisionsmechanik
und Optik

Senden Sie mir bitte Ihren ausführlichen
Prospekt über den Sekundentheodolit
Kern DKM2-A



Name

Beruf

Adresse



Wie im Bausektor und bei der technischen Isolierung ohne Schwierigkeiten wirksam isoliert werden kann, erfahren interessierte Standbesucher nicht nur aus dem reichhaltigen Prospektmaterial, sondern vor allem auch durch die fachlich geschulten Berater, die den Stand betreuen. Auf Grund ihrer praktischen Erfahrungen mit Flumroc-Produkten können sie genauestens Auskunft geben.

Kern & Co. AG, 5001 Aarau

Halle 4, Stand 412

«Planen und Bauen sind ohne Messen und Vermessen undenkbar.» Unter dieses Motto stellt das bekannte Aarauer Unternehmen seine Ausstellung. Diese zeigt die verschiedensten Vermessungsinstrumente, die für Projektierung und Ausführung von Bauwerken des Hoch- und Tiefbaus unerlässlich sind.

Aus der Reihe der ausgestellten Instrumente stechen heraus:

Kern DM 1000, elektro-optisches Distanzmessgerät

Dieses leichte, kompakte Gerät arbeitet mit Infrarotlicht und misst Distanzen bis 3000 m und darüber auf einige Millimeter genau. Seine Handhabung ist denkbar einfach, da die Messung vollautomatisch abläuft. 15 Sekunden nach dem Ausrichten des Gerätes auf das Ziel und dem Abstimmen des Signals anhand eines Messinstrumentes wird die Entfernung von Leuchtziffern angezeigt. Seine hohe Messgenauigkeit und die rasche Arbeitsweise macht das DM 1000 zum idealen Gerät für die Beschaffung von Projektgrundlagen (Polygonierung) und präzise Absteckungen, z. B. von Strassen, Tunneln, Brücken usw.

Kern K 1-A, Ingenieurtheodolit

Dieses bewährte Instrument ist für Absteckungsarbeiten im Hoch- und Tiefbau besonders geeignet, da sein Horizontalkreis zusätzlich zur rechtsläufigen Bezifferung auch eine linksläufige Bezifferung trägt und

damit Rechenoperationen überflüssig macht. Der K 1-A ist mit einem kugelgelagerten Pendelkompensator ausgerüstet und sein Fernrohr ist auch mit aufrechtem Bild erhältlich.

Kern GK 0-A, automatisches Baunivellier

Dieses neue Instrument eignet sich in idealer Weise für den harten Einsatz auf dem Bauplatz, da es robust gebaut und einfach zu handhaben ist. Der kugelgelagerte Kompensator ist gegen Schläge und Erschütterungen praktisch unempfindlich. Eine neuartige Warnblende, die im Fernrohrgesichtsfeld erscheint, wenn der Kompensatorbereich überschritten ist, zeigt dem Beobachter an, dass er das Instrument nachhorizontieren muss und verhindert so Fehlablesungen. Das GK 0-A ist entweder mit Horizontalkreis oder mit einem Querdiopter für Visuren rechtwinklig zur Ziellinie erhältlich.

Ausser den Vermessungsinstrumenten zeigt Kern eine Auswahl der bekannten Präzisions-Reisszeuge in hartverchromter Ausführung sowie einige Spezial-Zeicheninstrumente, für die es im Architektur- und Ingenieurbüro viele zeitsparende und arbeitsvereinfachende Anwendungen gibt.

Hans Kissling AG, 3072 Ostermundigen

Halle 12, Stand 1246

Die im Jahre 1877 gegründete Firma Hans Kissling AG stellt das preisgünstige RAX-Faltschiebetor vor. Dieses Tor ist synchronisiert und kann durch seine Konstruktion in allen Grössen gebaut werden. *Beispiel:* zweiflügliges Tor bei Yarrow Shipbuilders Ltd.; Breite: 60 m; Höhe: 23 m.

Das RAX-Faltschiebetor erfüllt sowohl in architektonischer als auch in technischer Hinsicht alle Ansprüche. Auch grössere Tore lassen sich sehr leicht von Hand bedienen, werden aber auf Wunsch mit elektrischem Antrieb geliefert.

Meier-Schenk AG, Isolierwerk, 8105 Regensdorf

Halle 1, Stand 104

Ein bewährtes Fernwärmesystem wurde weiterentwickelt

Meier-Schenk AG, Isolierwerke, Zürich, Speyer und Malmö, beschränkt sich in ihrem Stand auf die Präsentation einer Hauptproduktionslinie aus der eigenen Fabrikation. Pan-Isovit, vor zehn Jahren von der Firma entwickelt, ist heute ein bewährtes und in Fachkreisen bestens anerkanntes Fernleitungssystem.

Besonders seit Fernwärmeanlagen nach den Forderungen des Umweltschutzes geplant werden müssen, ist es ausserordentlich wichtig, ein geprüftes und bewährtes System für das Verteilernetz

zur Verfügung zu haben. Auch für die Ausnützung der in letzter Zeit stark diskutierten Abwärme von Atomkraftwerken steht Pan-Isovit-Rohr mit seinen überdurchschnittlich guten Wärmeschutzeigenschaften zur Verfügung. Pan-Isovit, das höchsten Ansprüchen gerecht werdende, vorgefabrizierte System für direkte Erdverlegung von Fernleitungen wurde weiterentwickelt. Es besteht aus der wasserdichten, druckfesten und fugenlosen Verbundisolierung aus Polyurethan-Hartschaum, der nahtlosen Polyäthylen-Aussenschutzummantelung, sowie dem Wärmeträgerrohr, dessen Werkstoff frei wählbar ist, d. h. es können Stahlrohre in den verschiedensten Güteklassen, verzinkte Rohre oder Kupferrohre verwendet werden.

Eine der Hauptaufgaben, die an eine direkte, erdverlegte

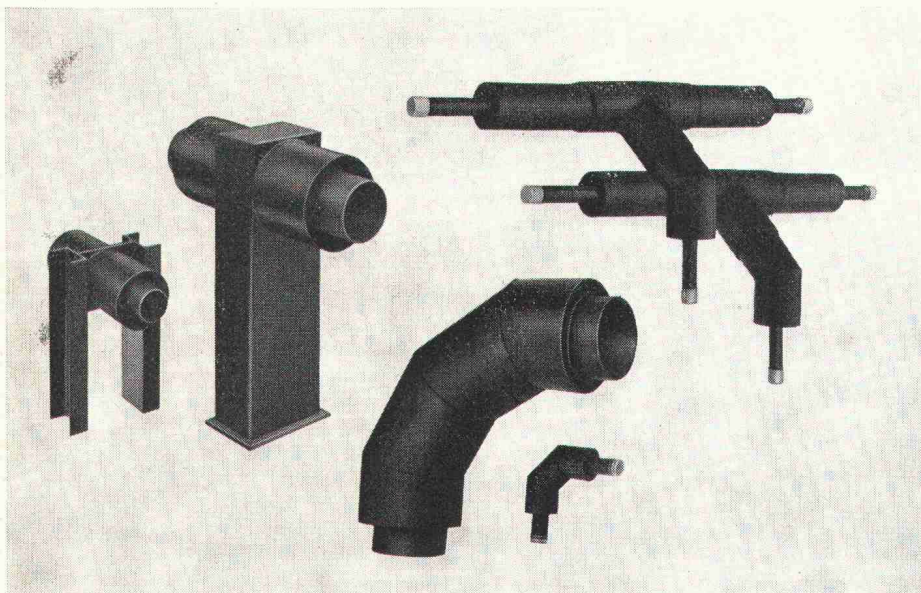


Bild 1. Neuentwickelte, vorgefabrizierte PAN-ISO VIT-Fertigelemente (Bogen, T-Stück, Abgänge, Fixpunkte)



Bild 2. PAN-ISOVIT-Leitung in der Bauphase (Schweden)

Pan-Isovit,*

mehr als eine kanal-
freie Fernheizleitung!
Ein System!

Für Fernwärmeverversorgung.

Ausgereift.
Vorfabriziert.
Wirtschaftlich.
Bewährt.

Gerade weil Fernwärmeleitungen zuge-
schüttet werden, haben wir sehr lange und
ausserordentlich gewissenhaft an der
Entwicklung des Pan-Isovit-Systems
gearbeitet. Rohrverbindungen?
Fertigbogen? Fixpunkte? Kompensatoren?
Abzweigungen? Reduktionen? Endabschlüsse?
Schutz gegen chemische, elektrische und
mechanische Beanspruchung?
Alle diese Probleme sind gelöst und im
Pan-Isovit-System verwirklicht.
*Pan-Isovit-Rohre eignen sich hervor-
ragend zum Bau von kanalfreien Fernwärme-
versorgungsleitungen für Heizungs-,
Warm-, Kalt-, Kühl- und Thermalwasser
sowie für Öl.



Technische Daten:
Wasserdichte, fugenlose Verbundisolierung
aus Polyurethan-Hartschaum (RG ca. 85 kg)
mit nahtloser Polyäthylen-Ummantelung
als Schutz gegen mechanische, chemische
und elektrische Beanspruchung.
Wärmeleitzahl $\lambda = 0,022 \text{ kcal/m h}^\circ\text{C}$ bei
einer Mitteltemperatur $t_m = 50^\circ\text{C}$.
Temperaturfest von -200°C bis $+130^\circ\text{C}$.
Druckfestigkeit bis 20 kg/cm^2 .
Kosteneinsparung bis 60%.
Montage durch alle fortschrittlichen
Installationsfirmen.
Beste in- und ausländische Referenzen.
Verlangen Sie unsere technischen Unterlagen.
Wir beraten Sie gerne.

*Pan-Isovit - von Meier-Schenk 

PAN-ISOVIT®

Meier-Schenk AG

Isolierwerk Zürich
8105 Regensdorf, Telefon 01/711684

Biel 032/28393
St. Gallen 071/222564

Leitung gestellt werden, übernimmt der äussere Polyäthylen-Schutzmantel, der hinsichtlich seines Verhaltens im Erdreich wesentliche Vorteile gegenüber anderen Materialien aufweist und besten Schutz gegen mechanische, elektrische und chemische Beanspruchung bietet. Auf Grund seines Verhaltens bei tiefen Temperaturen kann die Montage dieser Rohre ohne erhöhte Beschädigungsgefahr auch in der kälteren Jahreszeit erfolgen.

Die Schweissverbindungen werden durch Muffenrohre fugenlos verschäumt und als weitere Verbesserung mit Schrumpfmuffen versehen. Als zusätzliche Neuerung werden vorfabrizierte Bogen, T-Stücke, korrosionsgeschützte Fixpunkte und Abgänge gezeigt, die in gleicher Weise wie das Pan-Isovit-Rohr vorgefertigt sind (siehe Bild 1).

Als Blickfang dient ein Originalrohr von 900 mm Durchmesser, das in dieser Abmessung in der schwedischen Universitätsstadt Lund in einer Länge von 8000 m verlegt wurde (siehe Bild 2).

Für planende und ausführende Stellen wird von Interesse sein, dass bei ungünstigem Trassenverlauf Spezialformteile zur Verfügung stehen, die von den Meier-Schenk-Service-Monteuren auf der Baustelle fugenlos ausgeschäumt und seitlich abgeschrumpft werden.

Wissenschaftliche Untersuchungen und Forschungen sowie zehnjährige Erfahrungen aus der Praxis zeigen, dass das Pan-Isovit-System mit seiner Verbundisolierung ein statisches Verhalten aufweist, welches je nach Auslegung der Anlage bis zur vollständigen Dehnungsbehinderung des Stahlrohres ausgenutzt werden kann. Meier-Schenk kann deshalb eine Garantie von fünf Jahren auf dem gesamten System gewähren.

Perltex AG, 6003 Luzern

Halle 12, Stand 1240

Neuzeitlicher Sonnenschutz

SUN-X-Glastönung und SUN-X-Reflexionsfilm sind moderne und doch schon bewährte Produkte zur Beschichtung von Fenstern und Gläsern aller Art zum Schutz vor Sonnen-Einstrahlung. Dank ihnen ist es möglich, bereits bestehende Verglasungen zu beschichten und dadurch die Einstrahlungswärme der Sonne in allen exponierten Räumen zu kontrollieren, bzw. auf ein erträgliches Minimum zu reduzieren. In klimatisierten Gebäuden können durch die verminderte Spitzenleistung der Klimaanlage bis zu 69% der Betriebskosten eingespart werden, wenn die Fenster mit SUN-X beschichtet sind.

Architekten begrüßen SUN-X-Produkte als Sonnenschutz, weil sie neue Möglichkeiten bei der Fassaden-Gestaltung erschliessen. Dieser moderne Hitze- und Blendschutz findet Verwendung für Fenster in Restaurants, Hotels, Büros, Industriebetrieben, Schulen, Turn- und Schwimmhallen, d.h. überall dort, wo extreme Sonnen-Einstrahlung den Aufenthalt in Räumen unangenehm macht und den Komfort der Benutzer beeinträchtigt.

Plyfa Produkte Zug AG, 6300 Zug

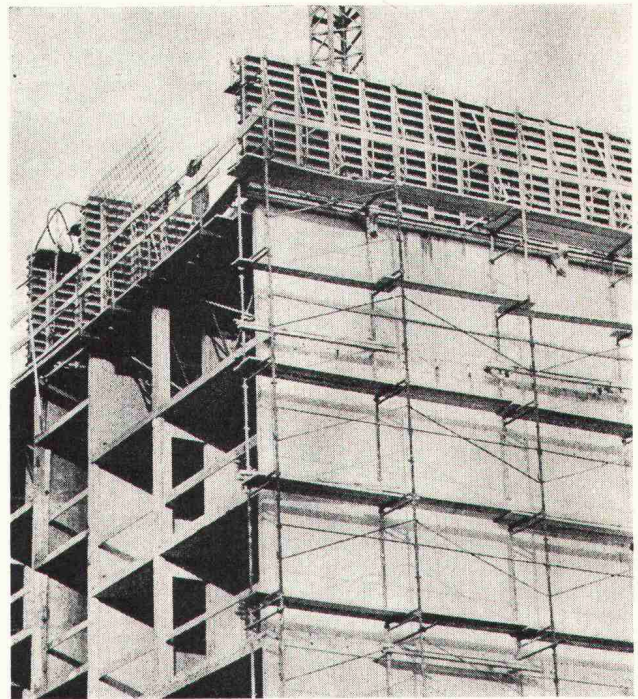
Freigelände zwischen den Hallen 9 und 10

Mit fortschreitender Rationalisierung auf dem Bausektor nimmt das Schalungsgebiet einen wesentlichen Bestandteil ein.

Die Plyfa-Schalungssysteme, skandinavischer Herkunft, wurden in der Schweiz eigens auf unsere Verhältnisse abgestimmt. Sämtliche Schalungsprodukte werden mit den Plyfa-Casting-Schalungsplatten beschichtet. Diese durchwegs aus Sapelli/Mahagoni kreuzweis verleimte Platte ist beidseitig mit Kunststoff beschichtet und eignet sich vorzüglich für den Schalungsbau.

Grossflächenwandschalungen, bestehend aus Träger, Stahlgitterkonstruktion, darauf geschraubter Balkenlage, die mit Plyfa-Casting-Platten beschichtet ist, werden gern bei der Schottenbauweise für tapezier- oder spritzplastikfertige Betonwände eingesetzt. Die Nachbehandlung des Betons entfällt. Die einzige in Beton befindliche Bundstelle wird von der Unterlagsboden-Konstruktion oder Sockelleiste überdeckt.

Grossflächenschalungstisch. Die Schalungstische werden an Stelle der herkömmlichen Deckenschalung eingesetzt. Die Tische sind in der Regel 15 bis 24 m² gross, und die Betonbelastung wird an Stelle von Spriesswinden durch vier teleskopbare V-Stützen getragen. Die Casting-

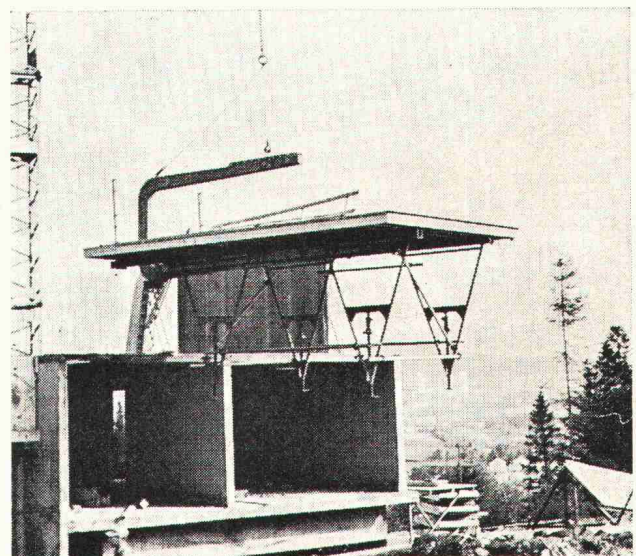


Wandschalungen im Einsatz

Beschichtung ermöglicht wiederum einen spritzplastikfertigen Beton. Die Schalungstische werden fertig montiert auf die Baustelle gebracht.

Kassettenschalung (Pat.-Nr. 474648). Die Kassette ist eine weitere Entwicklung der Schaltafel. In der Schweiz sind einige tausend im Einsatz für Decken- und Wandschalungen. Die Norm-Kassette besteht aus vier der Länge nach auf die Casting-Platte genagelten Hölzern. Um die Kanten der Casting-Platte zu schützen, ist die Kassette mit einer Verschleissleiste umrahmt. Vier Metallbügel vermeiden das Verformen der Kanthölzer. Bei Wandschalungen werden die Kassetten wie herkömmlich mit Longarinen gebunden. Für Deckenschalungen wird, wie üblich, die Spriesswinde eingesetzt.

Liftschachtschalung (Pat. 511995). Diese Schalung besteht aus einem Innenschacht und den Umfassungswänden. Der zusammenklappbare, jedoch im Umfang beständige Innenkern, bestehend aus vier Norm-Ecken, kann durch das Auswechseln oder Anpassen der Mittelstücke in beliebige Liftschachtgrössen, mit kleinem Kostenaufwand, geändert werden. Der Aufbau der Aussenwände ist wie bei den Grossflächenschalungswänden. Mit Bundeisen und Keil wird der Innenschacht mit den Aussenwänden gebunden. Ein eingespieltes Team schalt und betoniert pro Tag eine Liftschachtetappe.



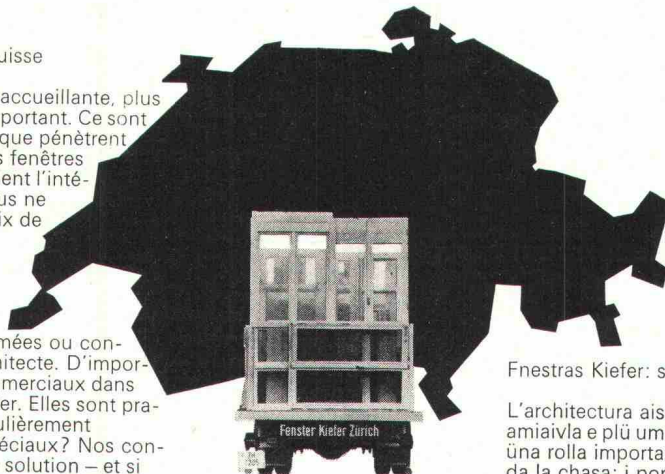
Schalungstische im Einsatz

Fenster Kiefer: Ganze Schweiz heiter

Die Architektur ist heller, freundlicher und menschlicher geworden. Fenster spielen dabei eine wichtige Rolle. Sie sind die Augen der Häuser: Fenster bringen Licht, Luft und Leben in die Räume. Sie geben der Fassade das freundliche Gesicht und machen das Innere hell und wohnlich. Deshalb sollten Sie bei der Wahl Ihrer Fenster kein Auge zudrücken. Kiefer baut seit Jahrzehnten Fenster. Und nichts anderes. Kiefer-Fenster gibt es für jeden Zweck und in jeder Art. In Holz, Holz-Aluminium und Kunststoff. In jeder Grösse und Ausführung. Als Normfenster oder nach den Intentionen des Architekten. Bedeutende Wohn-, Kommunal- und Geschäftsbauten in der ganzen Schweiz sind mit Kiefer-Fenstern ausgerüstet. Wohnlich, wetterfest und besonders wirtschaftlich. Besondere Probleme? Unsere Kundenberater suchen für Sie die beste Lösung. Und wenn es einmal Schwierigkeiten gibt, so sind unsere Service-Wagen immer für Sie unterwegs. Von Schaffhausen bis Chiasso, von St. Margrethen bis Genf. Fenster Kiefer treffen Sie überall dort, wo moderne Architekten bauen, und glückliche Menschen zuhause sind.

Fenêtres Kiefer: temps clair dans toute la Suisse

L'architecture est devenue plus claire, plus accueillante, plus humaine — et les fenêtres jouent là un rôle important. Ce sont les yeux des maisons. C'est par les fenêtres que pénètrent la lumière, l'air et la vie dans les pièces. Les fenêtres donnent à la façade une allure aimable, rendent l'intérieur clair et confortable. C'est pourquoi vous ne devriez pas tolérer de demi-solution au choix de vos fenêtres. Kiefer construit des fenêtres depuis des décennies — des fenêtres et rien d'autre! Il existe des fenêtres Kiefer en tous genres et pour tous les usages: en bois, en bois et aluminium, en plastique, en toute grandeur et exécution, comme fenêtres normées ou conformes aux intentions individuelles de l'architecte. D'importants bâtiments locatifs, communaux et commerciaux dans toute la Suisse sont équipés de fenêtres Kiefer. Elles sont pratiques, résistantes aux intempéries et particulièrement avantageuses. Avez-vous des problèmes spéciaux? Nos conseillers rechercheront pour vous la meilleure solution — et si jamais vous êtes en difficulté, sachez que nos voitures de service sont toujours en route, de Schaffhouse à Chiasso, de St-Margrethen à Genève. Vous trouverez les fenêtres Kiefer partout où des architectes modernes sont à l'œuvre, où habitent des gens heureux.



**Lieferort:
Ganze
Schweiz**

Fnestras Kiefer: serain in tuot la Svizra

L'architettura ais dvantada plü clera, plü amiaivla e plü umana. Lapro giovan las fnestras üna rolla importanta. Ellas sun p.u.d. ils ögls da la chasa: i portan glüm, ajer e vita illas stanzas. Ellas dan bella tschera a la fatschada e rendan il spazi dadaint porta d'chasa cler e avdaivel. Perquai stuess El dervir bain bain ils ögls cun tscherner Sias fnestras. Kiefer fabricha fnestras daspö decennis. El nu fabricha oter. I dà fnestras Kiefer per mincha bsögn e da mincha gener. In lain, in lain ed aluminium e material sintetic. Da mincha grandezza ed execuziun. Fnestras normadas o postadas tras l'architect tenor sias intenziuns. Tant edifizis residenzials co chasas cumünalas e stabiliments d'affar vegnan munits cun fnestras Kiefer. Dalander l'ambiant avdaivel, resistant cunter l'ora ed economic. O vessa 'L problems specials? Noss cusgliaders da la clientela chattaran eir per El la meglra soluziun. E schi vess da dar üna jada difficultats, schi sun noss autos da servezzan adüna sün via per Til servir, da Schaffusa fin a Chiasso, da Scuol fin giò Genevra. El intivarà sün fnestras Kiefer dapertuot ingio cha architects moderns construischan e chi sun da chasa umans furtünats.

Finestre Kiefer: chiaro in tutta la Svizzera

L'architettura è diventata più chiara, più accogliente e più umana. Ciò è in parte dovuto alle finestre. Esse sono gli occhi delle case: le finestre portano la luce, l'aria e la vita nei locali. Esse conferiscono alla facciata un aspetto cordiale e rendono l'interno chiaro e accogliente. Perciò nella scelta delle Sue finestre, non dovrebbe chiudere nessun occhio. Da decenni Kiefer fabbrica nient'altro che finestre. Le finestre Kiefer esistono per ogni uso e in ogni varietà. In legno, in legno-alluminio e in materia sintetica. In ogni grandezza e in ogni esecuzione. Quale finestra normalizzata o secondo il desiderio degli architetti. Importanti costruzioni d'abitazione ed edifici comunali e commerciali in tutta la Svizzera sono equipaggiate con finestre Kiefer. Comode, resistenti alle intemperie e particolarmente economiche. Problemi particolari? I nostri consulenti cercano per Lei la migliore soluzione. E se una volta dovessero sorgere difficoltà, i nostri automezzi di servizio sono sempre pronti a recarsi laddove la loro presenza è necessaria. Da Sciaffusa a Chiasso, da St. Margrethen a Ginevra. Le finestre Kiefer sono presenti dappertutto dove costruiscono architetti moderni e dove abitano esseri felici.

Niederlassungen Succursales Succursali Filialas

Aargau	5727 Oberkulm	064 461730
Baselland	4122 Neuallschwil	061 390327
Bern	3400 Burgdorf	034 24426
Bern	3052 Zollikofen	031 573939
Graubünden	7000 Chur	081 246464
Ticino	6900 Lugano	091 39645
Vaud	1018 Lausanne	021 326717
Valais	3960 Sièrre Vitroglas SA	027 50579



Fenster Kiefer AG Bachstrasse 15 8038 Zürich 01 452455

Stahlton-Prebeton AG, 3027 Bern

Halle 10, Stand 1008

Die Stahlton-Prebeton AG zeigt Ausschnitte aus ihrem vielseitig anwendbaren Programm vorfabrizierter Bauelemente. Zu sehen ist unter anderem die *Prelamdecke*, eine vorfabrizierte Deckenplatte, die allen am Bau Beteiligten grosse Vorteile bietet.

Dem *Bauherrn* bringt sie Kosteneinsparungen durch kurze Bauzeit und preisgünstige Behandlung der Deckenuntersicht. Die Qualität genügt höchsten Ansprüchen.

Dem *Architekten* gestattet sie eine einfache Konstruktion mit ästhetischer Deckenuntersicht. Die Bauführung wird vereinfacht, da eine Deckenschalung entfällt. Einlagen für elektrische Installationen sowie Aussparungen können bei der Fabrikation eingeplant werden.

Dem *Ingenieur* erlaubt sie vielseitige Verwendungsmöglichkeiten im Hoch- und Tiefbau mit klar und genau definierten Berechnungsgrundlagen. Durch EMPA-Versuche sind fundierte technische Werte vorhanden.

Dem *Bauunternehmer* ermöglicht sie meistens ein Versetzen der Platten mit den vorhandenen Kraninstallationen. Eine Investition in teures Schalungsmaterial entfällt. Qualifiziertes Personal kann andersorts eingesetzt werden, denn eine Eisenlegerequipe ist nicht mehr erforderlich. Klare Kalkulationsgrundlagen vereinfachen die Baukostenberechnung.

Gerhard Schelker Sperrhölzer und Fertigteile, 3205 Gümmenen

Halle 11, Stand 1139

Mit unserem Raumprogramm entsprechen wir einem echten Bedürfnis nach Geborgenheit, Wärme und Wohnlichkeit. Holz ist einmalig! Der Gestalter findet immer neue Anwendungsmöglichkeiten, der Handwerker und der Bauherr schätzen Paneele, da Sie problemlos, rasch und preiswert montiert werden können.

Rustikales Profilsperholz, wetterfest verleimt, finden Sie in Douglas-Fir, Redwood und Red Cedar in den Dimensionen 122×244 und 122×275 cm. Die Oberfläche ist gebürstet, rau gesägt oder geschliffen. *Anwendung*: Fassaden- und Balkonverkleidungen, Rückseiten von Loggias, Dachüberstände, Garagentore, Blenden und Aussentüren, Sichtbetonschalung oder als rustikale Innenverkleidung für Trennwände in Büros, Verkleidungen von Wänden und Decken in Läden, Restaurants, Geschäftshäusern, Warenhäusern, Villen usw.

Dekor-Paneele sind hervorragend als Gestaltungsmittel für Schaufenster, Messestände oder Verkaufsräume. Überall dort, wo geschmackvolle, moderne Dekoration gebraucht wird. Die faszinierend lebhaft Maserung der «White Fir»-Hölzer kommt durch die Bearbeitungsmethode – die weichen Fasern werden herausgebürstet, die härtere Maserung tritt reliefartig hervor – noch besser zur Geltung. Die sorgfältig ausgewählten Farben sind ganz auf den dekorativen Charakter der Paneele abgestimmt.

Plyfa-Profil ist ein wetterfest verleimtes Profilsperholz für höchste Ansprüche. In verschiedenen Edelhölzern erhältlich – 18 verschiedene Profilierungen helfen mit, dass Sie individuell, attraktiv wohnen.

Jet-Set-Faltdüren aus unbehandeltem Holz können überall durch individuelle Behandlung dem Wohnstil farblich angepasst werden. Sie verkleiden Nischen und Ecken, schaffen Schrankraum und machen eine perfekte Nutzung des Wohnraums möglich. Die Jet-Set-Faltdüren laufen oben auf nylongeführten Rollen in Vinyl-Schienen, unten sind sie seitlich in Kunststoff gelagert – keine Bodenschiene.

Massive Haustürenblätter aus Oregon Pine in vier verschiedenen Modellen, Abmessung 203×100 cm, Dicke 44 mm. Vergleichen Sie bitte die Preise!

Mitteilungen aus der Industrie

Neuer Wandarmierungs-Distanzhalter

Mit *Kniff* ist ein gut durchdachter Wandarmierungs-Distanzhalter, der in seiner geglückten Konstruktion sämtliche Wünsche der Bauingenieure, Bauunternehmer und Eisenhändler vereinigt, auf den Markt

gekommen. Die gebräuchlichsten Wandstärken beid- und einseitig armierter Betonwände im Hochbau (20 bis 35 cm) werden mit einem einzigen Typ Kniff ohne Verwendung von Unterlagsklötzchen erfasst.

Die einfache Einstellbarkeit jeder gewünschten Wandstärke macht Kniff auf der Baustelle zu einem wertvollen Produkt, da der Unternehmer die Nachteile der fixen Längen herkömmlicher Eisenbügel und anderer Distanzhaltertypen bei kurzfristigen Änderungen der Wandstärke (Einlage von Isolationen usw.) nicht mehr zu spüren bekommt. Fehllieferungen durch den Eisenhandel, Fehlerquellen auf Eisenlisten, Verwendung einer Vielzahl verschiedener Fixtypen bei konischen Wänden gehören endlich der Vergangenheit an.

Bei der Verwendung von Kniff müssen nachträglich weder teure Reparatur- noch kleinere Spitzarbeiten ausgeführt werden, da die Betonüberdeckung der Armierung den SIA-Vorschriften genau entspricht und Ungenauigkeiten, verursacht durch herkömmliche Eisenbügel und sich beim Betonieren drehende Unterlagsklötzchen ausgeschaltet sind. Selbst die ungenutzten Montageisen zum Stellen der Armierungseisen sind erstmals in sicherem Abstand von der Schalung fixiert und bleiben, wie Kniff selbst, nach dem Ausschalen unsichtbar. Vor dem Betonieren von Fundamenten und Bodenplatten kann Kniff auf die Anschlussarmierung gesteckt werden, was ein genaues und müheloses Weiterarmieren gestattet.

G. Seggiger, Bäregasse, 8260 Stein a. Rhein

Hochqualifizierte Prozessgeräte aus Genf

Die Gründung von Beckman Instruments Process S.A. wurde in Genf am 1. Juni 1972 bekanntgegeben. Die neue Firma, ein Zweigwerk von Beckman Instruments Inc., wird hochqualifizierte Geräte für Industrie und Forschung herstellen. Direktoren der neuen Firma, die in Genf aufgebaut wird, sind: Edward H. Cherniss; Richard B. Dozier, Robert J. Favarger, Fred E. Javet, Notar René Merkt. R.B. Dozier ist geschäftsführender Direktor der neuen Firma.

Beckman-Prozessgeräte werden praktisch in allen Industriezweigen eingesetzt, einschliesslich Petrochemie, Plastik-, Papier-, Lebensmittel-, Stahl-, Textil- und Elektronikindustrie und Meeresforschung. Folgende Geräte werden in Genf hergestellt: Analysatoren für Luft- und Wasserverschmutzung; Autoabgaskontrollsysteme; Industrieanalysatoren; Industriegaschromatographen sowie Kontrollgeräte und -systeme. Die Fabrikationsstätte der Beckman Instruments Prozess S.A. wird die erste derartige Fabrik in der Schweiz sein.

In Genf hat Beckman seit 12 Jahren sein europäisches Verkaufszentrum für Europa, Afrika und den mittleren Osten. Weitere Beckman Fabriken sind in Schottland, Deutschland, Japan und den Vereinigten Staaten. Ausserhalb der USA arbeitet Beckman mit 14 Verkaufs- und Servicebüros und mit 85 Händlern.

Das Stammhaus in Fullerton, Kalifornien, hatte im Jahr 1971 einen Gesamtumsatz von 136 Mio Dollar. Die Aktien der Beckman Instruments werden an der New Yorker Börse gehandelt. Die von Beckman hergestellten, verkauften und gewarteten Produkte schliessen ein: analytische und elektronische Geräte, Systeme und Bestandteile für Anwendung in der Medizin, der Forschung, der Industrie, der Ausbildung und der Raumfahrt.

Beckman Instruments International S.A., 1207 Genf, 17, rue des Pierres-du-Niton

Mehr wissen — besser disponieren

Anzeigen mit hohem Informationswert
enthält diese Nummer der Schweizerischen Bauzeitung.

RUBETON

**Wenn neuer mit altem Beton
monolithisch verbunden werden muss**

RUBETON: für einwandfreie Reparaturen von
Betonstrassen, Staumauern, Autobahnen, Brücken,
Kunsteisbahnen, Panzerpisten, Flugplatz-Rollfeldern,
BetonTreppen, Betonkanten usw.

RUBETON: für fugenlose, dünne, starre Beläge.

RUBETON enthält keine betonfremden Zusatzstoffe!

RUBETON: In der Schweiz patentiert — in aller Welt seit
Jahrzehnten bewährt.

Bitte fordern Sie unsere ausführlichen Broschüren
und Technischen Informationsblätter an.

Noch besser: Verlangen Sie
unseren Vorführmeister.



INERTOL AG

Bautenschutzchemie

Tösstalstrasse 62 8411 Winterthur Telefon 052 - 29 33 21

Einige Gründe,
im Bedarfsfall an uns zu denken:

Das breite SIHI-Pumpenprogramm mit 5000 Typen.

Die kurzen Lieferfristen für SIHI-Pumpen.
Die Zuverlässigkeit der SIHI-Pumpen.
Die Wirtschaftlichkeit der SIHI-Pumpen.
Die fachmännische SIHI-Beratung.
Der schnelle und gründliche SIHI-Service.

SIHI-Pumpen sind immer richtig.

Pumpenbau Schaffhausen AG

8200 Schaffhausen Goldsteinstrasse 2 Telefon 053 - 4 30 21



So wählt man Wernle.

J.H.S



Wählen Sie das Wernle Planungs- und Verkaufsbüro, das Ihnen am nächsten liegt. Es ist jedes so gut, so kompetent und so selbstständig wie das andere.

Jedes der fünf Büros profitiert in gleichem Masse von unserer zentralen Produktion in den Werken Küttigen, Lostorf und Niederwil, unseren Lagern und der Unterstützung durch unsere zentrale Verwaltung.

Das Telefonfräulein verweist Sie nicht auf eine andere Telefonnummer, sondern verbindet Sie mit einem Spezialisten, der Ihnen verbindliche Auskunft gibt.

Gleich am Telefon können Sie zum Beispiel die umfangreichen Spezialkataloge über unsere Normküchen, Normschränke, Normtüren und Normfenster bestellen. Oder einen Termin für ein unverbindliches Orientierungsgespräch ausmachen, das bei Ihnen oder in der Ausstellung der entsprechenden Filiale stattfinden kann.

☐ Schicken Sie mir kostenlos den 32seitigen Prospekt über Wernle-Normküchen.

☐ Senden Sie mir den 14seitigen Gratis-Prospekt über Wernle-Normtüren.

☐ Der 12seitige Prospekt über Wernle-Normschränke interessiert mich.

Zuständig

Firma

Adresse

PLZ/Ort

Bitte ausfüllen und einsenden an: J. Wernle AG,
Kirchbergstrasse 1030, 5024 Küttigen/Aarau. Danke.

Während der Projektbearbeitung können Sie jederzeit den Planungsspezialisten, den Kalkulator oder den Projektleiter sprechen. Oder den Chef persönlich, der dann niemanden mehr zu fragen braucht, bevor er eine Entscheidung trifft.

Welche der fünf Telefonnummern Sie auch immer wählen, der Vorteil bleibt derselbe. Sie haben Wernle gewählt.

WE Wernle

J. Wernle AG, Kirchbergstrasse 1030
5024 Küttigen/Aarau
Telefon 064 241661

Wernle hat ein Konzept für den Innenausbau.