

Zeitschrift: Schweizerische Bauzeitung
Herausgeber: Verlags-AG der akademischen technischen Vereine
Band: 91 (1973)
Heft: 22

Werbung

Nutzungsbedingungen

Die ETH-Bibliothek ist die Anbieterin der digitalisierten Zeitschriften auf E-Periodica. Sie besitzt keine Urheberrechte an den Zeitschriften und ist nicht verantwortlich für deren Inhalte. Die Rechte liegen in der Regel bei den Herausgebern beziehungsweise den externen Rechteinhabern. Das Veröffentlichen von Bildern in Print- und Online-Publikationen sowie auf Social Media-Kanälen oder Webseiten ist nur mit vorheriger Genehmigung der Rechteinhaber erlaubt. [Mehr erfahren](#)

Conditions d'utilisation

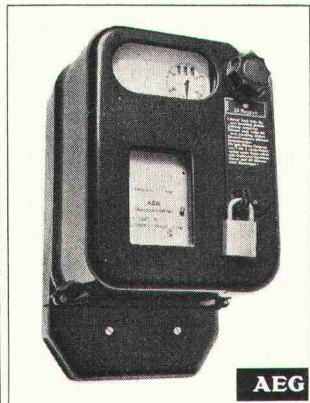
L'ETH Library est le fournisseur des revues numérisées. Elle ne détient aucun droit d'auteur sur les revues et n'est pas responsable de leur contenu. En règle générale, les droits sont détenus par les éditeurs ou les détenteurs de droits externes. La reproduction d'images dans des publications imprimées ou en ligne ainsi que sur des canaux de médias sociaux ou des sites web n'est autorisée qu'avec l'accord préalable des détenteurs des droits. [En savoir plus](#)

Terms of use

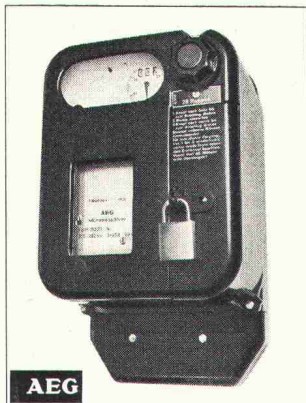
The ETH Library is the provider of the digitised journals. It does not own any copyrights to the journals and is not responsible for their content. The rights usually lie with the publishers or the external rights holders. Publishing images in print and online publications, as well as on social media channels or websites, is only permitted with the prior consent of the rights holders. [Find out more](#)

Download PDF: 24.12.2025

ETH-Bibliothek Zürich, E-Periodica, <https://www.e-periodica.ch>



So.



Oder so.

Information 2

So. Oder so. Ich will es sofort wissen.

Coupon einsenden an:
Elektron AG
 Generalvertretung
 AEG-TELEFUNKEN
 Lavaterstrasse 67
 8027 Zürich

Schweizerische Bauzeitung

Offizielles Organ des SIA, Schweizerischer Ingenieur- und Architekten-Verein und der GEP, Gesellschaft Ehemaliger Studierender der ETH Zürich
 Gegründet 1883 von Ing. A. Waldner

91. Jahrgang Heft 22

31. Mai 1973

Inhalt

Das Geschäftshaus Bucherer AG, Luzern-Schönbühl. Arch. G. Risch, Mitarbeiter K. Fischli, J. Schaufelberger	529*
– Die Probleme des Bauingenieurs. Von B. v. Schumacher	534*
– Die Sanitärinstallationen. Von R. Barth	535
– Die Elektroanlagen	536*
– Wärme- und klimatechnische Einrichtungen. Von W. Wirthensohn	539*
Arbeiten schweizerischer Korrosionsspezialisten im Jahre 1972. Von A. Bukowiecki	541

Umschau

Förderung der Fernwärmeversorgung. Lehrstuhl für Technikgeschichte an der ETHZ. Erstes Schweizer Dampfschiff. Systemkatalog CRB – Nachlieferung 1972	543
--	-----

Buchbesprechungen

Moderner Theaterbau. Von H. Schubert	543
Kind und Wohnen, von U. Abt. Bestimmungsfaktoren der industriellen Forschung und Entwicklung, von W. F. Hostettler. Architecture Observed, by A. Dunn	544

Geschäftsberichte

Bulletin Technique de la Suisse Romande

Inhaltsverzeichnis der Hefte 9 und 10, 1973	544
---	-----

Mitteilungen aus dem SIA

FII-Fachgruppe der Ingenieure der Industrie, Sektionsgruppe Zürich. SIA-Haus AG, Generalversammlung	545
---	-----

Wettbewerbe

Oberstufenschulhaus Ebikon LU. Schulanlage in Altstätten SG. Wohnheim für Mittelschüler in Zuoz. Mehrzwecküberbauung «Brühlgut», Winterthur	545*
PTT-Neubau Frauenfeld TG	546

Kurse und Tagungen

Bolderntagung: Kirchenbau und Kirchenmusik. Europäisches Treffen für chemische Technik und Achema-Tagung 1973. Bürotechnische Probleme der Baupraxis. Schweizerische Gesellschaft für Boden- und Felsmechanik. Fontainebleau School of Fine Arts. Course on Semiconductor Memory Devices and Circuits	546
Ausbildungskurse der Electronic Associates. Wasserdampfkongress 1974 in Frankreich. Symposium des Internationalen Verbandes für hydraulische Forschung. Symposium «Süsswasser aus dem Meer». Feuchtigkeitsprobleme im Bau	547

Ausstellungen, Messen

Kunstgewerbemuseum Zürich. Interplas 73 London	547
Bau + Architektur 73. Königlich-Niederländische Messe. Britische Handelsmessen und Ausstellungen 1973. SAMA International 73	548

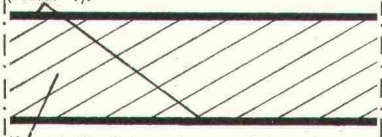
Öffentliche Vorträge	548
--------------------------------	-----

Mit uns bauen Sie leichter: in kg und DM.

Wenn Sie mit der HOESCH-isowand® bauen. Das ist ein montage-fertiges Sandwich-Element aus Stahl mit Kunststoffhartschaumkern für Außen- und Innenwände in Industrie, Handel und Gewerbe.

Produziert als fertiges Wandelement von hoher Steifigkeit und geringem Eigengewicht. Bei einer max. Größe von 10 m² (1 m breit, 10 m lang). Das bedeutet: Dieses Wandelement läßt sich bequem heben, tragen und montieren. Bei jedem Wetter! Und wetterunabhängiges Bauen spart Zeit. Und Zeit ist Geld.

0,5 mm dickes, bandverzinktes Stahlblech, Außenseiten einbrennlackiert (Pladur® Z) oder PVF-kunststofffolienbeschichtet (Platal® T).



Kunststoffhartschaumkern aus Polyurethan.

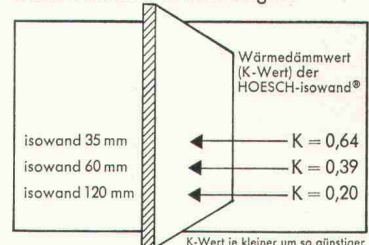
Nach der Montage ist das Objekt sofort funktionsfähig. Und auf lange Sicht wartungsfrei. Sollten Sie an Umbau denken:

Die HOESCH-isowand® läßt sich schnell und leicht demontieren für eine neue Montage.

Bauen mit HOESCH-isowand® geht schnell und darum kostengünstig. Und weil wir etwas gegen den grauen

Alltag haben, liefern wir die HOESCH-isowand® in farbiger Oberflächenveredelung.

Diese Dämmwerte überzeugen.



Neben den technischen und finanziellen Vorteilen bietet Hoesch zusätzlich von der Objektplanung bis zur Durchführung einen umfassenden Service und ein detailliertes know-how.

Schreiben Sie. Wir antworten sofort. Oder rufen Sie uns an.

Denn Zeit ist Geld.

HOESCH ESTEL

Hoesch Siegerlandwerke AG
Verkauf HOESCH BAUTEILE
59 Siegen, Postfach 46, Tel.: (0271) 5 51 37

Generalvertretung Schweiz:

Stüssibau AG
8044 Zürich, Voltastr. 69
Tel.: 01 47 62 32

Praxisbewährt: Über 1 Million m²

HOESCH isowand

HOESCH BAUTEILE

HOESCH TRAPEZPROFIL-DACH, HOESCH-isodach®, HOESCH TEKAL®-DACH,
HOESCH TRAPEZPROFIL-WAND, HOESCH-isowand®, HOESCH-isowand® T, HOESCH TRAPEZPROFIL-DECKE, HOESCH INNENWAND



Sicherheit und Zuverlässigkeit

zwei grosse Worte, aber wir bieten sie Ihnen!
Wählen Sie aus unserem Programm

Løgstør Rør

für

Fernheizungen

ein Begriff für rationelle Fernheizung in Europa!

Løgstør Rør sind vorfabrizierte Fernheizungsrohre mit vielen Vorteilen:

- Garantie gegen Korrosion von aussen
- minimaler Wärmeverlust
- minimale Verlegungstiefe sowie Verlegung über dem Boden
- es sind keine Verschalungen und keine Betonkanäle erforderlich
- vertragen Druck bis zu 18 Tonnen durch eine Sand- oder Erdschicht von 35 cm Tiefe
- Verbindungselemente können an Ort und Stelle geschrumpft werden
- Standardfittiche sind ab Lager lieferbar
- Sonderanfertigungen sind jederzeit möglich

Hescoplan

für

Flachdachisolationen

die qualitativ hochwertige Kunststoff-Folie:

- mit hochfestem Polyestergewebe armiert
- witterungsbeständig
- knick- und bruchfest
- elastisch
- lichtecht
- äusserst widerstandsfähig

Decadex

gegen

Feuchtigkeit

**der ideale Einkomponent-Flüssigkunststoff
zum Schutze von Aussen- und Innenwänden:**

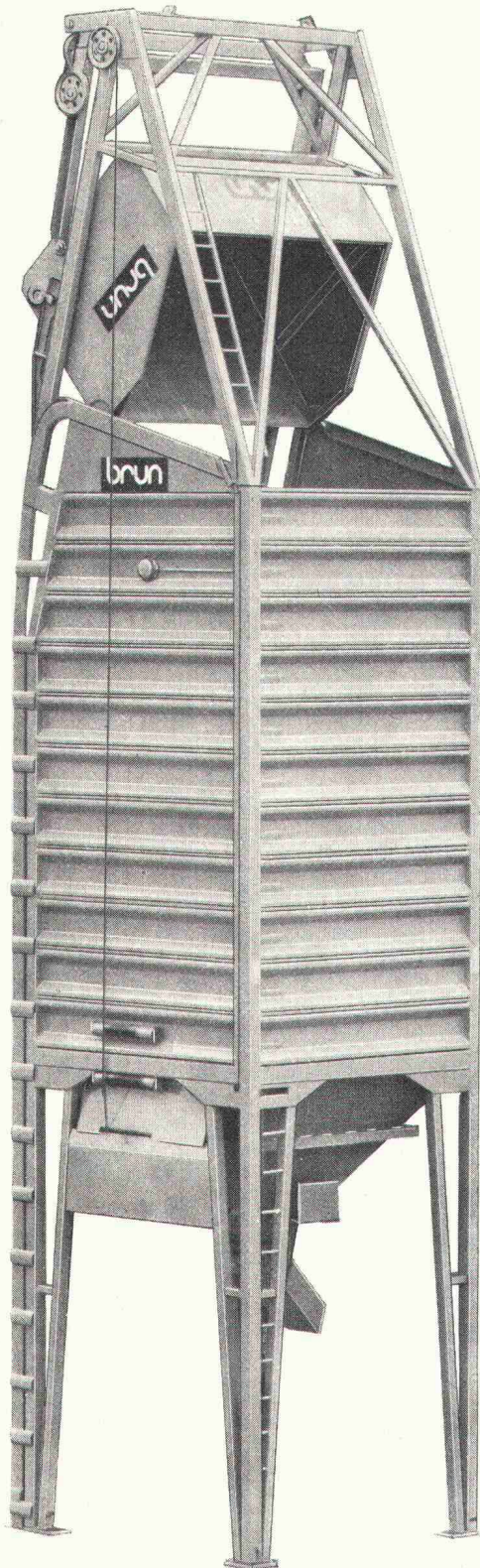
- dampfbremsend
- wasserabstossend
- dauerelastisch
- wird nicht brüchig
- neutral gegenüber jeglichen Baumaterialien
- problemlos
- leicht auftragbar

Verlangen Sie unverbindlich weitere Einzelheiten
und ausführliche technische Unterlagen beim Alleinkonzessionär
für die Schweiz:

HESCO AG

Industrielle Vertretungen
6301 Zug, Telefon 042 / 21 12 55 / 56

brun Kiessilo



5 Argumente

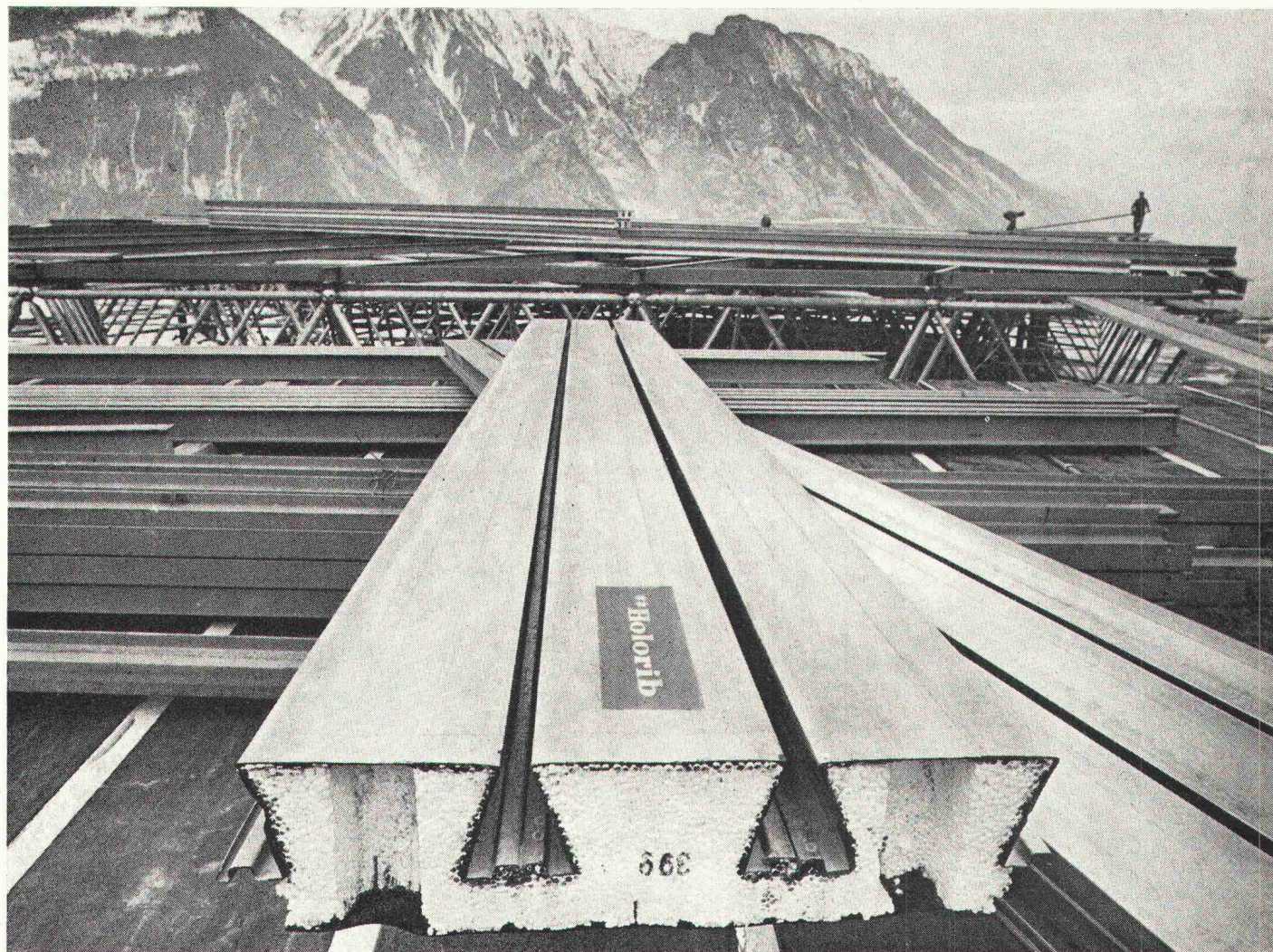
- Robuste Ausführung
- Vertikaler Kübelaufzug
- Leichte Wartung
- Transport ohne Achse
- Hoher Auslauf

Neu!

Wände
aus Spundwandelementen
gebaut

brun

Brun + Cie AG
Maschinenfabrik
6244 Nebikon LU
Tel. 062 861612



Bauherrschaft: Generaldirektion PTT, Bern
 Architekten: H. + P. Wenger, Brig
 Ingenieure: Teyssie & Candolfi, Sierre
 Stahlbau: MERO-Stahlbausystem
 Bedachung: Krummenacher & Co. AG, Brig
 A. Müller, Visp

Satellitenstation Leuk 4500m² Holorib-DLW Warmdach-Fertigelemente

Die Satellitenstation Leuk musste witterungsbedingt in kürzester Zeit gebaut werden. Da liegt es nahe, dass die verantwortlichen Baufachleute Holorib-DLW-Warmdachelemente verwendet haben.

Die Argumente sind ja auch einleuchtend: Holorib-DLW sind einschalige Warmdachelemente, deren Oberseiten mit Polystyrolhartschaum und einer Bitumendachpappe versehen sind.

Diese Fertig-Dachelemente können bei jeder Witterung verlegt werden und bieten sofort eine wirkungsvolle Bedachung. Holorib-DLW-Dachelemente werden auf

die Konstruktion gelegt und sind freitragend. Geringe Konstruktionsgewichte und hohe Belastbarkeit kennzeichnen die Holorib-Dachelemente. Ein weiterer Vorteil ist die sehr hohe Isolationsfähigkeit ($k = 0,36$ bis $0,41$). Holorib-DLW sind in Fixlängen bis zu 10 m lieferbar – franko Baustelle.

Holorib-Dokumentation

Senden Sie mir bitte die vollständigen Unterlagen über:

- ☐ Holorib
- ☐ Holodeck
- ☐ Holorib-DLW (Warmdachelemente)
- ☐ Referenzliste Holorib

Firma _____

Adresse _____

Sachbearbeiter _____

Holorib SA, Genf, 2, rue Vallin, Telefon 022 31 81 60

Holorib SA, 2, rue Vallin, 1201 Genève
 Telefon 022 31 81 60

****Holorib®**



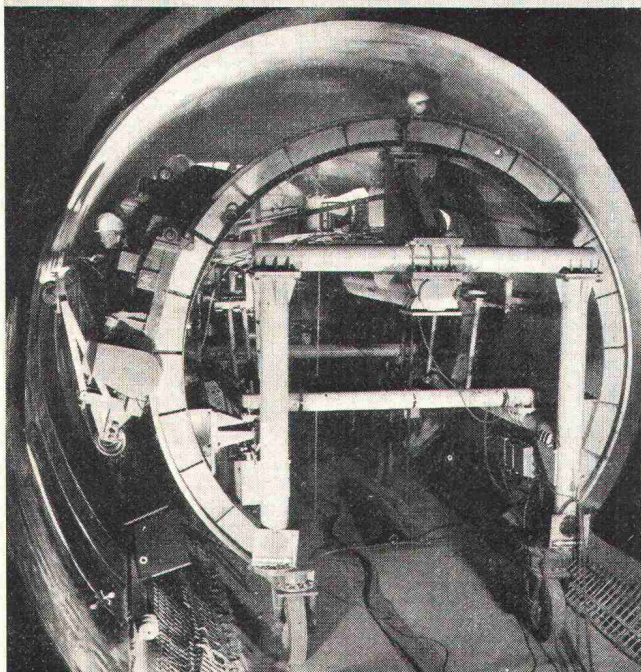
Tunnelabdichtungen eine Vertrauensarbeit

Die schwierigen, sich immer wieder ver-
ändernden Verhältnisse im Tunnelbau, verlan-
gen mehr als nur Vertrauen zum ausführenden
Unternehmen — sie verlangen praktische
Erfahrung. Viel praktische Erfahrung. Wir kön-
nen sie vorweisen. Denn dank der stetigen
Entwicklung neuer Verarbeitungsverfahren
waren wir als Abdichtungs- und Beratungs-
firma bei verschiedenen U-Bahn- und Tunnel-
bauten im In- und Ausland dabei.
Bei diesen Arbeiten wurde von unseren
Planungsbüros sowie den Abdichtungs-Equi-
pen viel verlangt und geleistet. Die verwen-
deten Isolier- und Abdichtungsmaterialien
hielten den extremen Beanspruchungen stand.
Ja, sie übertrafen zum Teil sogar die in sie
gesetzten Erwartungen.
Deshalb beauftragen Sie für anspruchsvolle
Lösungen im Tunnelbau die Spezialfirma mit
Referenzen. Unsere Beratung ist kostenlos
und unverbindlich.



ISOMAT-BAU AG

Spezialfirma für sämtliche Abdichtungen
im Hoch- und Tiefbau
Jungholzstrasse 43, 8050 Zürich, Telefon 01/50 09 45





[®]rhodorsil

MASTIC 3 B

hat sehr gute physikalische Eigenschaften

Diese Fuge mit einem Querschnitt
von 10 mm² hält ohne Ermüdung
einer Belastung von 17 kg stand.
Daher eignet sich RHO-
DORSIL Mastic 3 B zum
Verfugen leichter
Fassadenele-
mente.

Die Fugen-
masse
haftet
ohne Pri-
mer auf
Glas sowie
glasähnli-
chen Ober-
flächen und
nach Auftrag
eines Primers
auf jedem ande-
ren Material.

RHODORSIL-Fu-
gendichtungsmas-
sen sind unempfind-
lich gegen Witterung,
klimatische Einflüsse
und große Temperat-
urschwankungen, was ihnen
eine hohe Alterungsbes-
tändigkeit verleiht.

Als gebrauchsfertige Einkom-
ponentenmassen sind sie leicht
verarbeitbar.

Unzählige Gebäude auf der gan-
zen Welt werden mit RHODORSIL-
Silikonkautschuk verfugt.



SBZ

Schweiz :
RHODIA S.A. Genève
2-4, rue du Lièvre,
1211 Genf 24
Tél. : 43.50.00
Telex : 27.438

RP
SOCIÉTÉ
DES USINES
CHIMIQUES
RHÔNE-POULENC
DEPARTEMENT SILICONES
B.P. 753-08 - PARIS-FRANCE

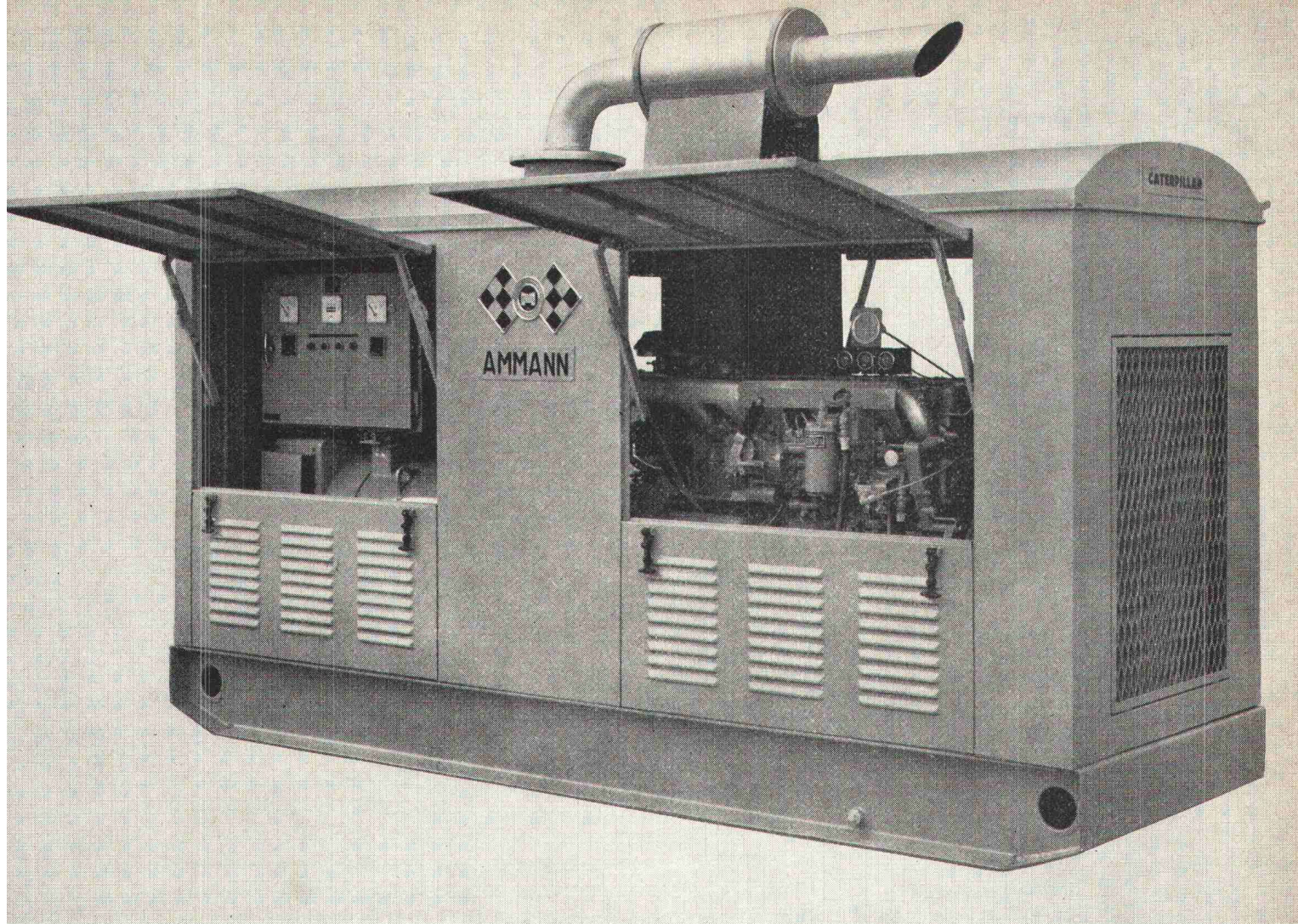
Bitte veranlassen Sie für mich unverbindlich :

- ☐ die Übersendung von Unterlagen über RHODORSIL-
Fugendichtungsmassen
- ☐ den Besuch eines Technikers

NAME :

ANSCHRIFT :

73 Ex 1 SIL8 - Schweiz. Bauz.



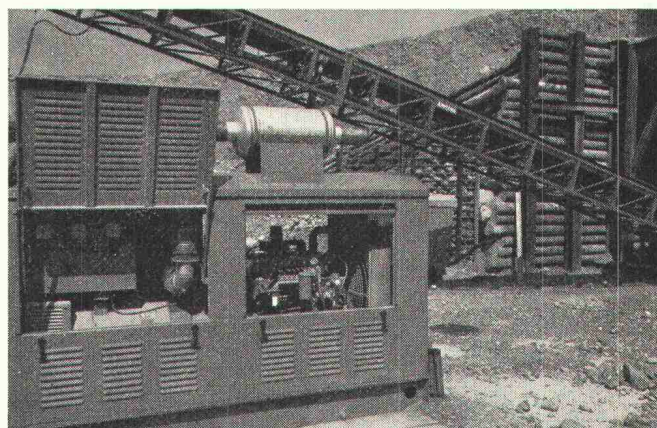
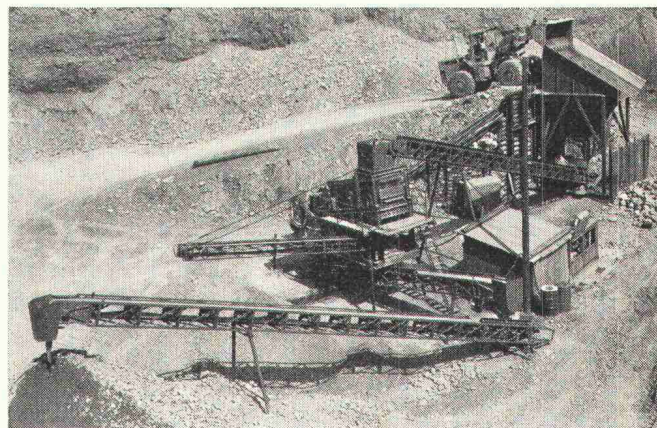
Eine Caterpillar-Generatorgruppe für unabhängige Strom- versorgung Ihrer Baustelle

Die Caterpillar-Generatorgruppe ist eine zuverlässige, transportable Energiequelle, die überall ohne zusätzliche Installation sofort betriebsbereit ist.

Auf der Baustelle liefert sie den Strom für den Antrieb von Baukränen, Lastaufzügen, Kompressoren, Pumpen oder Schweißapparaten. Dem Kieswerkesitzer erzeugt eine Caterpillar-Generatorgruppe den Strom für den Betrieb der Kieswerkanlagen, der Betonzentrale oder Makadam-Anlage.

Unser Verkaufs-Programm: Betriebsbereite Standardversionen in der Leistungsgrösse von 60 bis 330 kVA sind ab Lager erhältlich. Die Höchstleistung der von uns installierten Generatorgruppen beträgt jedoch 1125 kVA. Die Standardgruppen sind auf Wunsch auch mit Schallisolation lieferbar.

Caterpillar-Generatorgruppe als Antriebsaggregat einer mobilen AMMANN-Kiesaufbereitungsanlage.



Caterpillar und Cat sind Marken der Caterpillar Tractor Co.



AMMANN

ULRICH AMMANN Baumaschinen AG
4900 Langenthal ☎ 063/2 27 02 + 2 51 22

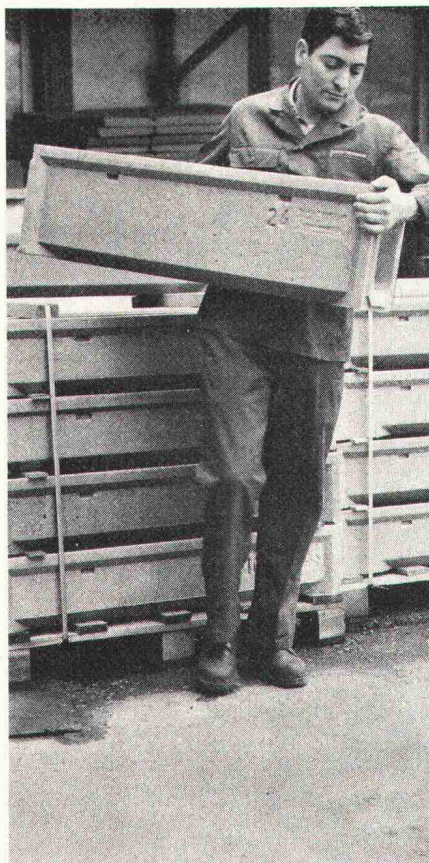
Es gibt schwere Rinnen. Die man mit Kranen hebt und senkt. Und mit vielen Männern in vielen Stunden verlegt. Und die trotzdem nicht mehr können, aber am Ende viel mehr kosten als die leichten ACO-DRAIN®-Rinnen.

ACO-DRAIN®-Rinnen lösen überall das Problem der kontinuierlichen Oberflächen-Entwässerung:

ACO-DRAIN®-Rinnen sind Fertigelemente aus Polyester-Beton und deshalb nur 15–26 kg schwer. Ein Mann alleine trägt und verlegt sie. Ohne Einschalen und Ausschalen. Ohne zeitraubende Gefälle-Berechnungen an Ort und Stelle und ohne zusätzliche Arbeiten für den Ablauf, weil Gefälle und Ablauf bereits in der Rinne eingebaut sind. Und durch blosses Zusammenstecken reiht er die einzelnen Elemente ohne Mörtelstau aneinander.

So werden mit ACO-DRAIN® bis zu 60% der Verlegekosten eingespart.

ACO-DRAIN®-Rinnen haben durch das Bindemittel Polyester-Harz eine grössere Festigkeit und ein dichteres Gefüge: Sie nehmen kein Wasser auf. Sie sind auch



frost- und chemikalienbeständig und können nicht rosten. Sie haben eine glatte Oberfläche und einen günstigen Querschnitt: Das Wasser fliesst rascher ab, und die Rinne reinigt sich selbst.

Ausser den 42 verschiedenen ACO-DRAIN®-Rinnen-Elementen gibt es 5 Rostausführungen in verschiedenen Materialien. Für jede Belastung und immer gefällig fürs Auge.

Das ACO-DRAIN®-Baukastensystem wird in der Schweiz hergestellt. Es ist seit Jahren erprobt.

Wann stellen Sie es auf die Probe? Rufen Sie uns an.

Nur Rinnen mit dem Namenszug ACO-DRAIN haben alle Vorteile dieses Systems.

Studer + Thomann

8134 Adliswil, Webereistrasse 56/58
Telefon 01-91 06 23, Telex 540 81

Auslieferungslager und Verkaufsstellen in der deutschen Schweiz: Aarau: Richner AG · Basel: Handelsgenossenschaft des Schweiz. Baumeisterverbandes · Bern: Handelsgenossenschaft des Schweiz. Baumeisterverbandes · Biel: Baubedarf+Holz AG · Chur: Baubedarf Zürich AG · Frick: Baumaterialien AG · Gebenstorf: Baubedarf Zürich AG · Luzern: Handelsgenossenschaft des Schweiz. Baumeisterverbandes · Regensdorf: Baubedarf Zürich AG · St. Gallen: Handelsgenossenschaft des Schweiz. Baumeisterverbandes · St. Gallen: Ganz & Co. AG · Sargans: Baucenter Sargans AG · Solothurn: A. Glutz-Blotzheim AG · Thun: Baumaterial AG · Uster: Hug + Graf · Wallisellen: Handelsgenossenschaft des Schweiz. Baumeisterverbandes · Weinfelden: Handelsgenossenschaft des Schweiz. Baumeisterverbandes · Wil: Baumaterial AG · Winterthur: Streiff Baumaterial AG · Zürich: Baubedarf Zürich AG · Zürich-Giesshübel: Handelsgenossenschaft des Schweiz. Baumeisterverbandes · Adliswil/Zürich: Studer+Thomann AG

Technik + Wirtschaftlichkeit = GEBERIT-PE



Korrosionsfest



auch bei den hohen Belastungen der modernen Waschmittel



Problemlos

nicht nur in der Funktion, sondern auch bei der Montage

Sicherheit



auch bei hohen thermischen Belastungen von Wasch- und Geschirrspülmaschinen

Beweglichkeit



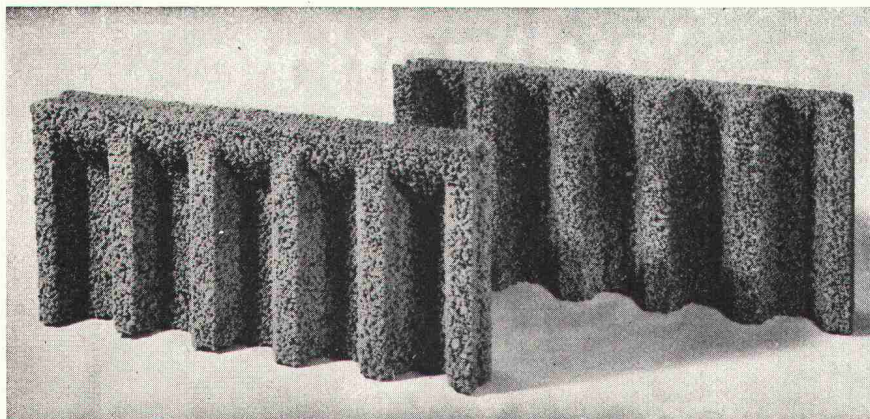
Fünf Verbindungsmöglichkeiten gewährleisten bei jeder Bausituation, bei jeder Verlegungsmethode die richtige Lösung



GEBERT + CIE, 8640 Rapperswil, Tel. 055/27 6161, Telex 75625

100

ROBA-Sickersteine Praktisch und robust



Ihr Vorteil: Einsparungen

- durch rationelle Erstellung eines besseren Entwässerungssystems
- an Verschleiss von Schalungsmaterial und dessen Transportkosten

Ihr Vorteil: Verbesserung

- der Entwässerung des Erdreichs
- Belüftung der Fundamente
- der Kanalisation des Sickerwassers

Ihr Vorteil: Verkürzung der Bauzeit

- durch vereinfachte vollmaschinelle Aufschüttung

Typen:	Sickerstein und Abdeckplatte
Masse:	50 × 25 × 6 cm
Gewicht	10 kg
Preis:	Fr. 8.— pro m ²
	(Fr. 1.— pro Stück) ab Werk

Beziehbar direkt oder durch
die Handelsgenossenschaft des SBV
und den Baumaterialienhandel

Element und Baustein AG
(vormals E. Jucker)

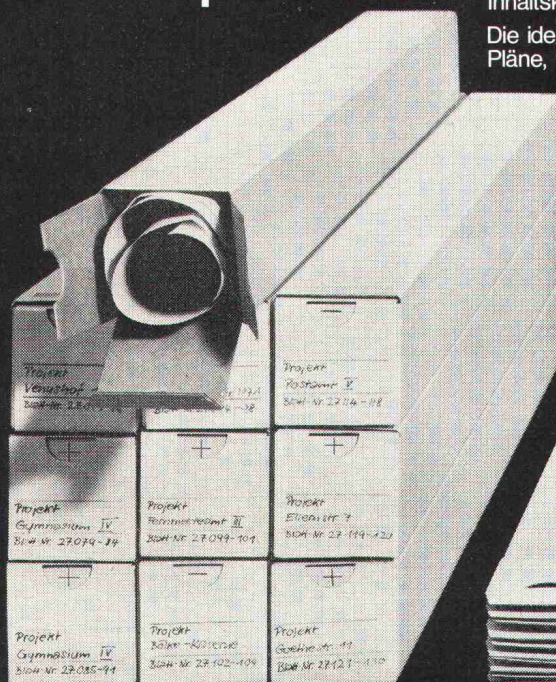
8307 Kindhausen-Effretikon
Telefon 01 / 86 41 90



»Viereckig«

Zeichnungen lagern und transportieren

EKAHA-Falthüllen sind stapelbar, brauchen keine Regalbegrenzung, sparen zusammengeklappt bis zu 80% Platz. Sie rollen nicht weg! Gut leserlich beschriftbar und Inhaltskontrolle auf einen Blick (+ = mit Inhalt, — = leer). Die ideale Rollenablage für Zeichnungen, Pläne, Entwürfe usw.

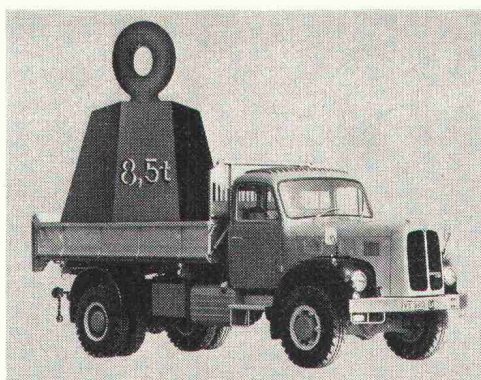


Racher

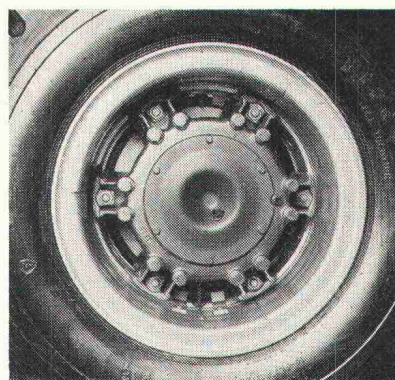
Racher & Co. AG, Marktgasse 12, 8025 Zürich 1, Telefon 01/479211 • Racher & Cie. SA., 31, rue Dancet, 1211 Genève 4, Tél. 022/20 40 00



Geräumig und komfortabel ist der Arbeitsplatz des Fahrers.



Hohe Nutzlast + Allradantrieb = Wirtschaftlichkeit auch im Gelände.



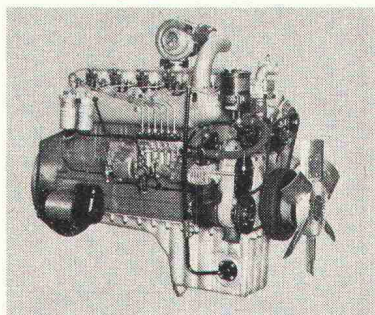
Planetenachsen verlängern die Lebensdauer der Kraftübertragung.



Für harten Einsatz gebaut: Saurer 4DM - Berna 4VM.



Ideal für vielfältigen Einsatz im Sommer und Winter.



200 PS leistet der sparsame Dieselmotor.

... Coupon ...

Bitte ausschneiden und einsenden an die Verkaufsabteilung Saurer-Berna, 9320 Arbon

Über den 4DM/4VM wünsche ich Dokumentation ☐ Offerte ☐ Besuch des Regionalvertreters ☐

Name, Adresse, Beruf, PLZ, Ort oder Firmastempel



Über Stock und Stein: Saurer 4DM - Berna 4VM

Buchstäblich über Stock und Stein geht der neue Saurer 4DM - Berna 4VM. Denn er ist mit Allradantrieb versehen und wird dort eingesetzt, wo oft abseits der Strasse gefahren werden muss. Das weiss auch die Armee und gewährt ihm den für Allradfahrzeuge vorgesehenen Bundesbeitrag. Lehm, Dreck, nasse Wiesen sind ihm kein Hindernis, und steinige, sandige und verschneite Pisten bewältigt er ohne Schwierigkeit. Darum wird er auch besonders gern im Winterdienst verwendet.

Und sonst? Er hat bei 16 Tonnen Gesamtgewicht die für einen Allradkipper ungewöhnlich hohe Nutzlast von 8,5 Tonnen. Sein neuer 200 PS-

Dieselmotor ist mit 7-fach gelagerter, nitrierter Kurbelwelle und umweltfreundlicher Abgas-Turboaufladung ausgerüstet. Differentialsperren, Stabilisator, lastabhängige, selbstnachstellende Bremsen, Federspeicher-Feststellbremse und viele andere Konstruktionselemente sind die Merkmale eines modernen konzipierten Nutzfahrzeugs, das Gewähr bietet für Sicherheit, Zuverlässigkeit und stete Einsatzbereitschaft.

Aber auch an den Chauffeur wurde gedacht. Die Kabine ist geräumig und komfortabel, eine kräftige Heizungs- und Belüftungsanlage sorgt für Behaglichkeit und alle Bedienungsorgane sind bequem zugänglich. Wollen Sie mehr darüber wissen? Dann verlangen Sie einen Prospekt, oder fragen Sie den Saurer-Berna-Vertreter. Er kann Sie beraten über den 4DM/4VM, das «Formel D-Fahrzeug» (D = Diesel), mit dem Sie über Stock und Stein fahren können.

Aktiengesellschaft
Adolph Saurer
9320 Arbon
Tel. 071 46 91 11



Motorwagenfabrik
Berna AG
4600 Olten
Tel. 062 22 18 55

Nützliches für den Bau



Deckenstützen



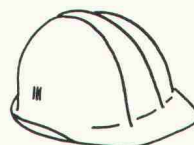
Betonkippkarren



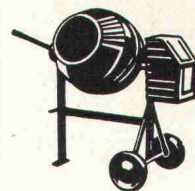
Seilzugapparate



Unterzugzwingen



Schutzhelme



Betonmischer



Planhäuser



Bauplatz-Aborte



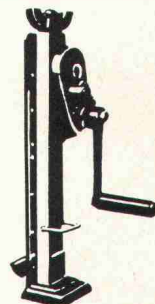
Baustellen-Lampen



Rohrverlegeböcke



Flaschenzüge

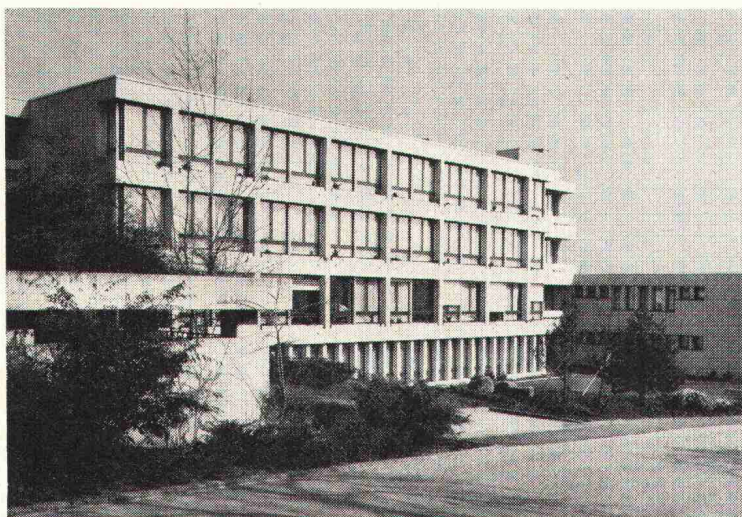


Stahlwinden

K+W KIENER+WITTLIN BERN

3052 Bern-Zollikofen Telefon 031 86 09 11 / 86 11 22

Wieder eine Stahlfassade



aus **JANSEN-**
Profilstahlrohren

Oberreintal Pflegeheim,
Altstätten

Architekt: H. und C. Burkard, St.Gallen

Metallbau: F. Hasler AG, Altstätten

J. Hofstetter, Wittenbach

Jansen AG, 9463 Oberriet SG

Stahlröhren- und Sauerstoffwerke, Kunststoffwerk

Telefon 071 / 78 12 44, Telex 77 159

Therma – ein Programm für die lückenlos-komplette Küche.

WIRZ 88.4.1

Einbau-Herde

unter normierte Chromstahl-Abdeckungen

Modell 1000

Steckdose für Infrarotgrill
Geräteschublade
Modell 2000 mit Geräteschublade

Infrarotgrill
Fenster und Backofenbeleuchtung
(auf Wunsch mit katalytischer Selbstreinigung)

Modell 3000 mit

Wärmeschublade

Infrarotgrill
Panoramascheibe und Backofenbeleuchtung
Grillspiessmotor
Schaltuhr
Katalytische Selbstreinigung

für nicht normierte Chromstahl- oder Kunststoff-Abdeckungen und Kochmulden

Modell 1000

Steckdose für Infrarotgrill
Geräteschublade

Modell 2000 mit

Geräteschublade

Infrarotgrill
Fenster und Backofenbeleuchtung
(auf Wunsch mit katalytischer Selbstreinigung)

Modell 3000 mit

Wärmeschublade

Infrarotgrill
Panoramascheibe und Backofenbeleuchtung
Grillspiessmotor
Schaltuhr
Katalytische Selbstreinigung

Anstellherde

Modell 1000

Steckdose für Infrarotgrill
Geräteschublade
Modell 2000 mit Geräteschublade

Zum Teil mit Infrarotgrill
Fenster und Backofenbeleuchtung

Auf Wunsch mit katalytischer Selbstreinigung

Modell 3000 mit

Wärmeschublade

Infrarotgrill
Panoramascheibe und Backofenbeleuchtung
Grillspiessmotor
Schaltuhr
Chromnickelstahl-schalterfront
Katalytische Selbstreinigung

Tischherde

in Chromstahl-Abdeckung und Holzunterbau

2-, 3- und 4-Platten-Herde
Mit Normal-, Mega- und Megastatplatten in verschiedenen Kombinationen

Modell 4000

Tischherde

in Kunststoff-Abdeckung und Holzunterbau mit Kochmulde
2-, 3- und 4-Platten-Herde
Mit Normal-, Mega- und Megastatplatten in verschiedenen Kombinationen

Modell 4000

Einbaukochfläche

Glaskeramik Smooth Top
4 Kochfelder
4 stufenlos regulierbare
Schalter mit Leuchtskalen
Automatisch einschaltender Ventilator

Kochtafeln

Aufklappbar
Weiss emailiert
Chromnickelstahl
Megastatplatten
Abstellfläche

Einbau-Backöfen

für Aufbauschränke ohne Lüftungsgitter

Modell 2000 mit

Geräteschublade

Infrarotgrill
Fenster und Backofenbeleuchtung
(auf Wunsch mit katalytischer Selbstreinigung)

Modell 3000 mit

Wärmeschublade

Infrarotgrill
Grillmotor
Panoramascheibe und Backofenbeleuchtung
Schaltuhr
Katalytische Selbstreinigung

Modell 4000

Pyrolytische Selbstreinigung
Synchronschaltuhr
Grillmotor und Grillspiesseneinrichtung
Vierfach verglastes Fenster
Backofenbeleuchtung
Eingebauter Dampfzug

für Aufbauschränke mit Lüftungsgitter

Modell 2000 mit

Geräteschublade

Infrarotgrill
Fenster und Backofenbeleuchtung
(auf Wunsch mit katalytischer Selbstreinigung)

Modell 3000 mit

Wärmeschublade

Infrarotgrill
Grillmotor
Panoramascheibe und Backofenbeleuchtung
Schaltuhr
Selbstreinigung

Modell 4000 mit Konvektor

Separater Konvektorteil mit Heissluftumwälzung
Vollglastüre aus Panoramaschauglas
Zweifache Innenbeleuchtung
Infrarotgrill
Grillmotor mit 3 Drehspeisen
Synchronschaltuhr
Fleischthermometer
Katalytische Selbstreinigung
Direktabsaugung

Ventilationselemente

«Purair»

Modell mit Gebläse, Beleuchtung und waschbarem Fettabscheider

Modell ohne Gebläse und Beleuchtung, mit waschbarem Fettabscheider

Modell mit Gebläse, Beleuchtung, waschbarem Fettabscheider und Aktivkohlefilter

Modell ohne Gebläse, mit Beleuchtung und waschbarem Fettabscheider

Bausatz für den Spültisch einteilig

Spülbecken rechts
Mit Tropfmulde links
Entwässerungseinsatz weiss kunststoffbeschichtet
Spülbecken rechts
Mit Tropfmulde links
Entwässerungseinsatz aus Chromstahl
Spülbecken links
Mit Tropfmulde rechts
Entwässerungseinsatz weiss kunststoffbeschichtet
Spülbecken links
Mit Tropfmulde rechts
Entwässerungseinsatz aus Chromstahl

Bausatz für den Spültisch zwei- bzw. dreiteilig

Spülbecken mit Auslauf rechts
Mit Auslauf links
Doppelbecken mit Ausläufen links
Doppelbecken mit Ausläufen rechts
Tropfmulde für Einbau links oder rechts des Beckens
Rüstbrett
Ausgusschale für 2 Becken
Chromnickelstahl
Ausgusschale für 1 Becken
Kunststoff

Ablaufverbindungen aus Kunststoff

Für 1 Spülbecken

Für 1 Spülbecken und 1 Tropfmulde

Für 2 Spülbecken und 1 Tropfmulde

Einlochbatterien ohne Brause

Ohne Boileranschluss

Mit Überlauf für Boileranschluss

Einlochbatterien mit ausziehbarer Brause

Für 1 Becken

Für 2 Becken

Boiler

Wandmodelle

Kessel emailiert 30–200 l

Stehmodelle

Kessel emailiert 200–560 l

Einbaumodelle

Kessel emailiert 50 l und 120 l

Heisswasserautomat

Continaqua

Wandmodelle

125–200 l

Einbaumodelle 120 l

Klein-Apparate

Kaffezubereitung

Filterkaffeemaschine

Wärmeplatten und Rechauds

Wärmeplattensatz mit Heizgerät

Tafelrechaud emailiert

Tafelrechaud

Chromnickelstahl

Ankeböckli

Geschirrspülautomaten

Einbaumodelle für 11 Gedecke

Modell mit Anschluss an Kalt- oder Warmwasser

bis 65 Grad

Modell mit Anschluss an Kalt- und Warmwasser

bis 90 Grad

Modell mit Anschluss an Kalt- oder Warmwasser

bis 65 Grad, mit Entkalker

Anstellmodelle für 11 Gedecke

Modell mit Anschluss an

Kalt- oder Warmwasser

bis 65 Grad

Modell mit Anschluss an Kalt- und Warmwasser

bis 90 Grad

Modell mit Anschluss an Kalt- oder Warmwasser

bis 65 Grad, mit Entkalker

Kühlschränke

Einbaumodelle ohne Ventilator

Modell 170*

Inhalt 160 l

5,5-l-Kühlfach

Modell 170 R

160 l

Automatische Abtaugung

Modell 170***

Inhalt 160 l

14-l-Tiefkühlfach

Automatische Abtaugung

Modell 270 RF

250 l

90-l-Tiefkühlfachraum

2 Türen

Automatische Abtaugung

Einbaumodelle mit Ventilator

Modell 170*

Inhalt 160 l

5,5-l-Kühlfach

Modell 170***

Inhalt 160 l

14-l-Tiefkühlfach

Automatische Abtaugung

Modell 270 RF

250 l

90-l-Tiefkühlfachraum

2 Türen

Automatische Abtaugung

Anstellmodelle

Modell 170 R

160 l

Automatische Abtaugung

Modell 170***

Inhalt 160 l

14-l-Tiefkühlfach

Automatische Abtaugung

Modell 270 RF

250 l

90-l-Tiefkühlfachraum

2 Türen

Automatische Abtaugung

Tiefkühl- und Gefrierschränke

Einbaumodelle ohne Ventilator

Modell 140 F

Inhalt 130 l

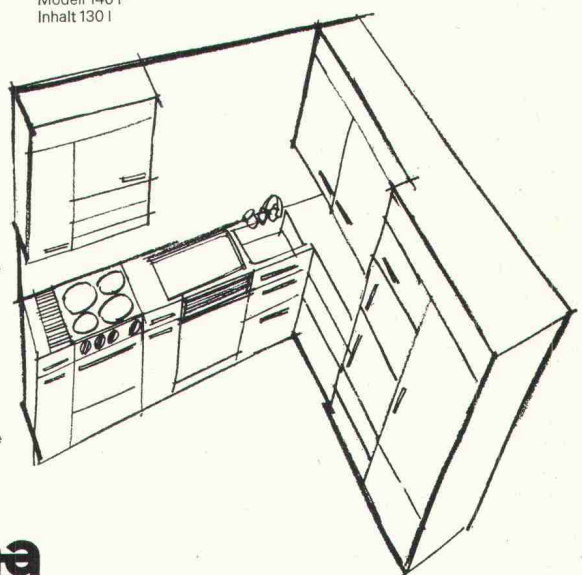
Modell 240 F

Inhalt 220 l

Einbaumodelle mit Ventilator

Modell 140 F

Inhalt 130 l



therma
haushalt

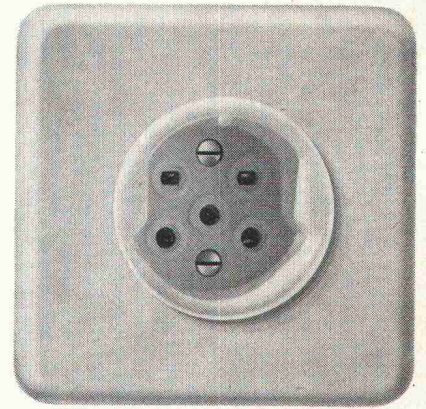
Ausstellung, Beratung, Verkauf und Service:

4056 Basel, Vogesenstr. 87, Tel. 061 44 41 10, 3014 Bern, Breitfeldstr. 48, Tel. 031 42 66 61, 5032 Rohr/Aarau, Hauptstr. 31, Tel. 064 22 26 55.
8152 Glattbrugg/Zürich, Flughafenstr. 61, Tel. 01 810 13 83, 6010 Kriens/Luzern, Luzernerstr. 86, Tel. 041 41 67 09, 8762 Schwanden GL, Tel. 058 81 14 41, 6593 Cadenazzo, Tel. 092 62 16 06.
1003 Lausanne, 1, rue Beau-Séjour, Tel. 021 20 25 31, 1204 Genf, 13, rue de la Rôtisserie, Tel. 022 21 40 44.

Meistens sind Stromzapfstellen nur für ein Spannungssystem ausgelegt. Es sei denn, es wären Feller-Universal-Steckdosen.

Die Feller-3/5-pol-Universal-Steckdose bietet die grösste Freizügigkeit für den Anschluss von Apparaten: Ob Kleinapparate bis 2,2 kVA oder Grossapparate bis 6,5 kVA, sie alle können angeschlossen werden. Ob 220 V (2 P+E) oder 380 V (3 P+N+E), ob Einphasen- oder Drehstrom, ob in der Werkstatt, dem Labor oder der Küche, die Feller-Universal-Steckdose bietet immer ideale Anschlussmöglichkeiten. Das Feller-3/5-pol-Steckkontaktsystem stellt eines der elegantesten installations-technischen Erzeugnisse dar. Die mit Feller-Produkten ausgerüsteten Anlagen werden nicht nur heute, sondern auch in Zukunft ihre Sicherheit und Problemlosigkeit behalten.

Das ist das Resultat des bewährten Feller-Prinzips: ständige Weiterentwicklung, Qualitätsarbeit, umfassendes Programm und modernes Design.



Adolf Feller AG, 8810 Horgen, Fabrik elektrischer Apparate, Telefon 01 725 65 65

Feller



ein Name und ein Prinzip für die Praxis

Freies Gestalten mit Vorfabrikation!

«Tuchs Schmid» Stahlbauten



Gebr. Tuchs Schmid AG, 8500 Frauenfeld

37

LONZA



Rufen Sie doch einmal den Fassadendoktor.

Es ist beruhigend, ein richtiges Bindemittel zu haben: Vipolit® — für Mörtel, Spachtelmassen, Putze, Abriebe, Anstriche.

Trotzdem kann es einmal vorkommen, daß Sie spezielle Probleme haben — mit neuen Materialien oder bei besonders anspruchsvollen Strukturen. Da ist es ebenso beruhigend, den richtigen Spezialisten konsultieren zu können.

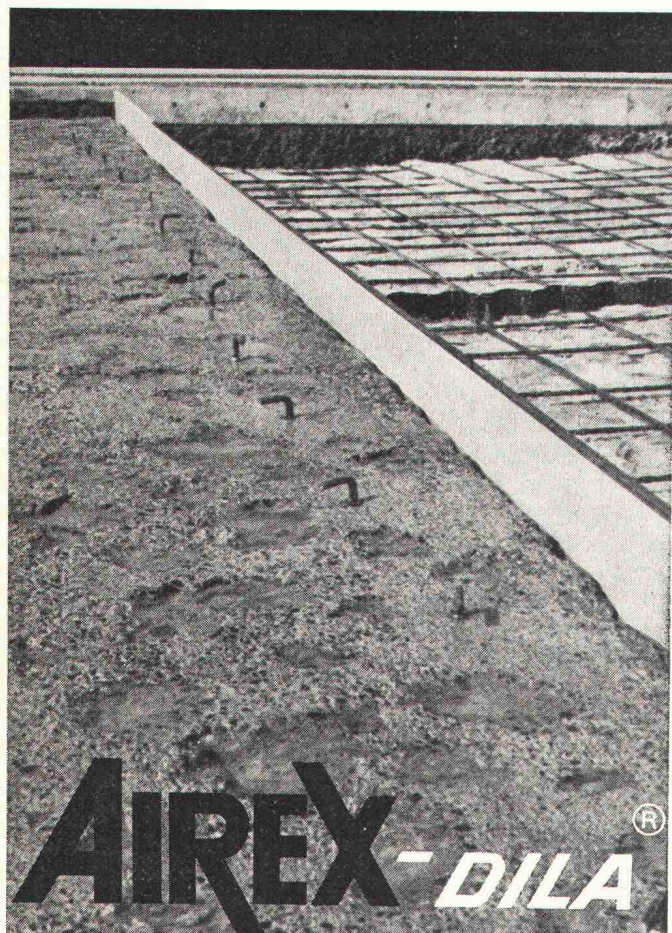
Unsere technischen Berater kennen die spezifischen Möglichkeiten. Und sie kommen nicht erst dann zu Ihnen, wenn der Putz

schon hart, der Anstrich schon trocken ist. Sie kommen zu Ihnen, bevor Sie mit dem Aushub beginnen. Damit die Probleme gründlich studiert werden können. Unsere Spezialisten werden Ihnen genau sagen, ob Sie z.B. Vipolit® VCA 702 verwenden sollen — diesen hochwertigen Binder mit starkem Pigmentbindevermögen und bester Verseifungsresistenz. Oder ob Sie Vipolit® VCE 801 wählen sollen — den preiswerten Allround-Binder.

Möchten Sie noch mehr wissen? Rufen Sie den Fassadendoktor.

LONZA Pioniere und Partner.

LONZA AG, 4002 Basel. Werke in Visp, Lalden, Sins, Schweizerhalle. Forschungslaboratorien in Fribourg, Visp, Basel, Sins. Tochtergesellschaften in Sins, Bodio, Weil/Waldshut (BRD), Säckingen (BRD), Fair Lawn, N.J. (USA).



Fugen einlage

Dilatationsfugen-Einlage AIREX®
Brückenanschluss
Nationalstrasse N 1

Witterungsbeständige Dilatations-Einlage für
den Fugenbau.
Beidseitig wasserfest beschichtet.
Ausreichend druck- und vibrationsfest.
Verrottet nicht, saugt kein Wasser auf, verhärtet
nicht und bricht nicht.
Leicht und sicher verlegbar.

Fabrikation, Beratung und Verkauf durch AIREX AG
einem Unternehmen der LONZA-Gruppe Telefon 042/6614 77
5643 Sins

271

COUPON

®=eingetragene Schutzmarke

AIREX AG Schaumstoffe
CH - 5643 Sins

SBZ

Ort und Datum _____

Firma _____

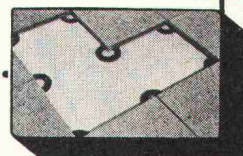
z. Hd. v. _____

Adresse _____

Senden Sie uns Unterlagen über AIREX®-Schaumstoffe

terring

— die Lösung
eines bekannten Problems!



Das Problem:

Aus physikalischen Gründen sollte man den Belag von Terrassen, Balkonen und begehbaren Flachdächern von der Unterkonstruktion trennen. Dadurch verhüten auch Sie die bekannten Bauschäden, die durch Temperatureinflüsse wie Sonne, Regen, Frost und Eis entstehen.

terring wird aus alterungs- und witterungsbeständigem Spezialgummi hergestellt und – jetzt NEU – auch aus Kunststoff.

Über weitere Vorteile und Anwendungsbereiche informiert Sie unser ausführlicher Prospekt »T«.
Bitte fordern Sie ihn unverbindl. an.

Die Lösung:

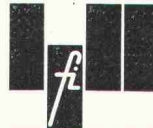
Verlegen Sie die Platten unter Verwendung des terring-Systems. Damit ersparen Sie auch das Mörtelbett. Der terring ist in verschiedenen Durchmessern und Stärken lieferbar. Zum Ausgleich evtl. Unebenheiten sind Ausgleichplatten erhältlich – ebenfalls in mehreren Größen.

WEGU

Gummi- und
Kunststoffwerke
W. Dräbing KG.
D-35 Kassel-B.
Postfach 20

Für Schweiz, Österreich und Frankreich:
MARC G. SANT'ANDREA - BAUSPEZIALITÄTEN
CH-6135 Langnau/Zürich - Telex 56599 - Tel. 01/8038 73

fi-Rista Rippenstahl acier à nervures fi-Rista



Drahtwerke/Tréfileries
Fischer AG
CH-5734 Reinach AG

FISCHER AG REINACH

Wer größer wird, braucht größere Räume. Deshalb sind wir umgezogen.



Sie kennen das ja.
Neue Kunden bringen neue
Arbeit. Und für die neue Arbeit
braucht man neue Leute. Und
für die Leute braucht man neue
Verwaltungs- und größere Produk-
tionsgebäude.
Deshalb haben wir die Adresse ge-

wechselt. Ansonsten ist alles
beim alten geblieben.
Über das Deitermann-Pro-
gramm brauchen wir hier
nichts zu sagen. Vermutlich
kennen Sie es schon. Wenn Sie
es nicht kennen, schicken wir
Ihnen gern unser Lieferprogramm.

FRESCO

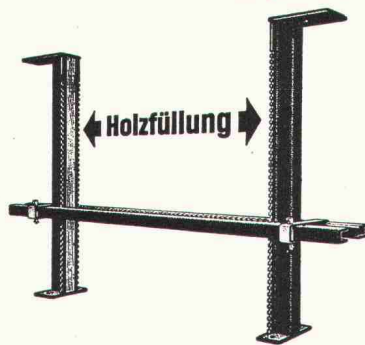
Fresco AG, Chemische Baustoffe
9442 Berneck, Telefon (071) 71 36 66-69, Telex 71 284
ab 1. April 1973

Unterzugzwingen TITAN U

80% Zeitersparnis beim
Einschalen
von Unterzügen

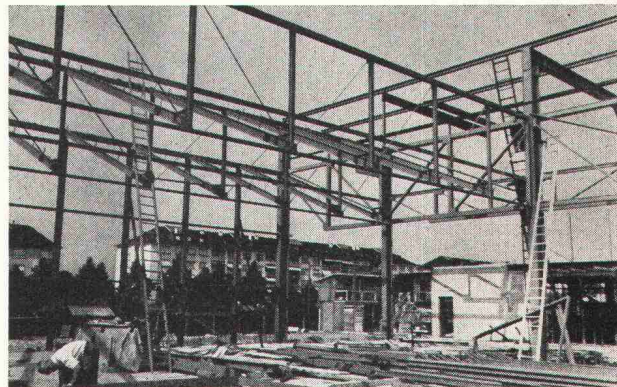
erreichen Sie durch den Einsatz der Unterzugzwinde
TITAN U

Arbeitsstudien auf
vielen Baustellen
führten zur Ent-
wicklung dieses
neuartigen Geräts,
das allen Anfor-
derungen der Praxis
gerecht wird.



KIENER+WITTLIN BERN

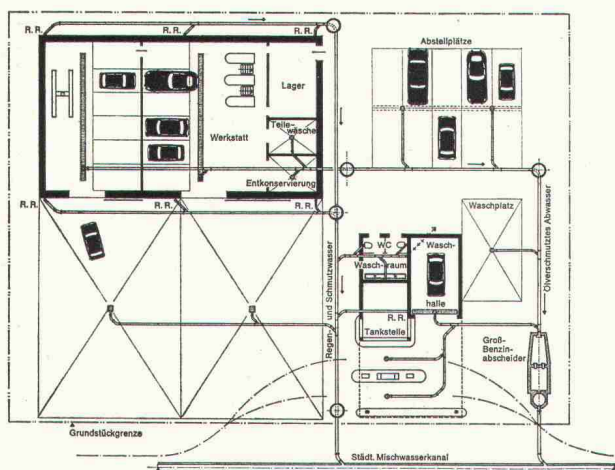
3052 Bern-Zollikofen Telefon 031 86 09 11 / 86 11 22



**Preiswerk &
Esser**

Stahlbau Metallbau
Apparatebau Druckluftentfeuchtung
Schönaustrasse 10
Postfach, 4021 Basel
Telephon 061 33 07 60

GROSS-BENZINABSCHIEDER PASSAVANT



Einbaubeispiel eines Gross-Benzinabscheiders
Unterlagen mit allen Berechnungsgrundlagen bei

WERNER MAAG

8032 Zürich, Zeltweg 44

Telefon 01 / 32 75 80

Name:

Adresse:

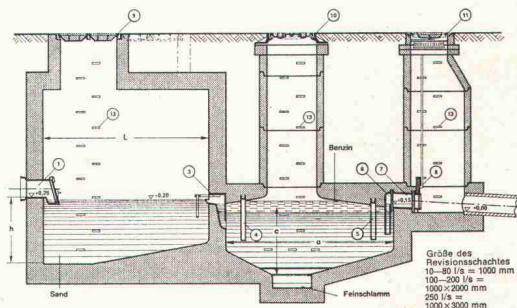
(3)

Leistung 10—250 l/s

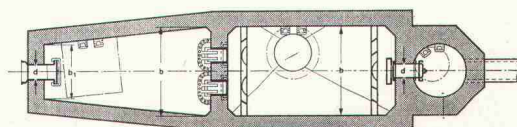
mit oder ohne Ölüberlaufrinne und Alarmanlage.

Gross-Benzinabscheideranlagen werden an Ort und
Stelle betoniert, dazu stellen wir Planzeichnungen mit
allen Aussparungsmassen zur Verfügung.

30 l/s und 50 l/s Abscheider werden auch in Fertigbau-
teilen geliefert und durch uns versetzt.



Wir liefern auch alle Arten von
FETTABSCHIEDERN



Neubau Bucherer AG Luzern-Schönbühl

Steiner- Generalunternehmung die wirtschaftliche Lösung.

In idyllischer Lage am Vierwaldstättersee, im aufstrebenden Luzerner Schönbühl-Quartier, haben wir als Generalunternehmer – also mit Garantie für Preis, Termin und Qualität – das neue Verwaltungs- und Produktionszentrum der Firma Bucherer AG gebaut. Der sechsgeschossige Administrationstrakt, die dreistufig terrassierten Atelierflachbauten für Goldschmiede und Uhrmacher sowie die dazwischenliegende Installationszone weisen eine Bruttogeschossfläche von 9400 m² auf. Die Überbauung ist vollklimatisiert. Sie umfasst auch eine Cafeteria, ein Foto- und Edelsteinlabor, einen Kinderhort sowie eine Autoeinstellhalle mit 35 Plätzen. Trotz umfangreichen Pfahlfundationen wegen des unterschiedlichen Baugrundes konnten die ersten Bucherer-Mitarbeiter bereits nach 22 Monaten Bauzeit einziehen.

Projekt G. Risch, dipl. Arch. ETH/SIA, Zürich und Chur

STEINER

Karl Steiner

Hagenholzstrasse 60
8050 Zürich

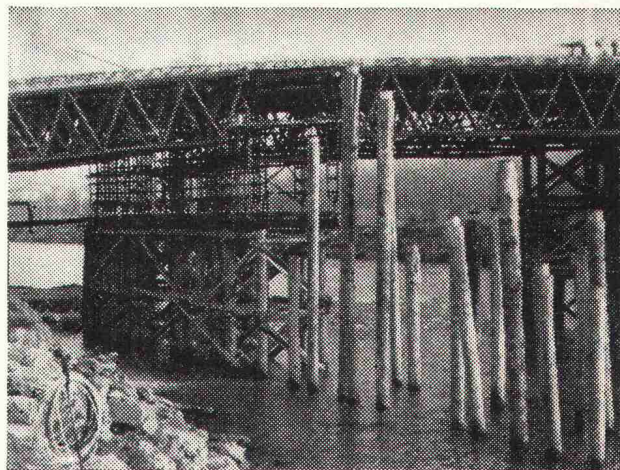
Telefon 01 / 501010

Bachmann die Mass-Schreinerei für Fenster

Wir sind Mass-Schreiner im leistungsfähigen Grossbetrieb und Spezialisten, wenn es darauf ankommt, individuelle Wünsche der Bauherrschaft zu erfüllen.

Fenster in Holz, Holz-Metall,
Kühlmöbel, Innenausbau – beste Handwerksarbeit!

Bachmann AG
6280 Hochdorf Tel. 041 – 88 2944



Rammarbeiten

vorfabrizierte
Betonpfähle
Ortsbetonpfähle
System DELTA

Spundwände

Ufermauerfundamente
Lehrgerüst-Pfählingen

Bucherer-Neubau: Ausführung der Pfahlfundation

Eggstein AG

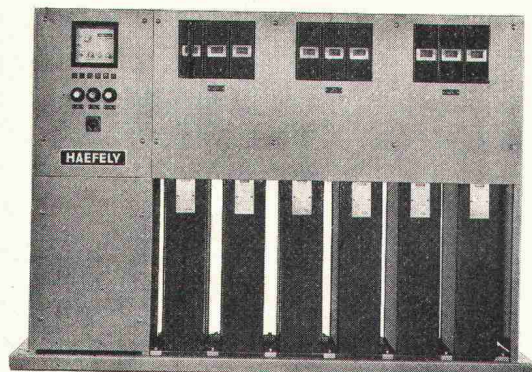
Tribtschenstrasse 57

Luzern

Tel. 041 / 44 66 04 / 44 37 80

Automatische Kondensatoren- batterie.

Höchste Betriebssicherheit, minimaler Platzbedarf, praktisch keine Wartung – ein wirtschaftliches Konzept zum Kostensenken. Das sind die Forderungen, die heute an Kondensatoren-Batterien gestellt werden müssen.



Haefely Kondensatoren-Batterien erfüllen alle Forderungen auf ideale Weise: unbrennbares Dielektrikum, daher keine Brandgefahr, Wickel- und Stufensicherungen, daher höchste Betriebssicherheit, kompakte Bauart mit 10 15 25 oder 50 kVar-Stufen, daher platzsparend und an alle technischen und räumlichen Verhältnisse anpassbar. Haefely Kondensatoren-Batterien können neben-, hinter- oder übereinander aufgebaut werden, sind aber trotzdem immer leicht zugänglich, und können beliebig auf eine grössere Leistung erweitert werden.
...und Haefely-Qualität ist wirtschaftlicher.

HAEFELY

Wählen Sie die wirtschaftlichere Lösung – es macht sich bezahlt.

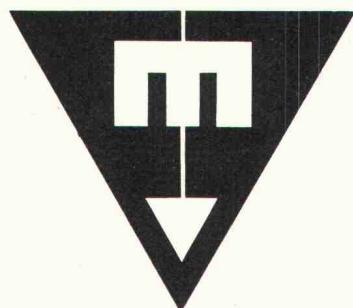
EMIL HAEFELY & CIE AG
Postadresse: 4028 Basel Postfach

Ausführung sämtlicher
Baumeisterarbeiten
am Geschäftshaus Bucherer in
Schönbühl/Luzern durch

ARBEITSGEMEINSCHAFT LOSINGER/MEDICI

Losinger AG, Luzern
Spitalstrasse 19
6004 Luzern

Medici AG
Baselstrasse 27
6002 Luzern



BAUEN MIT MEDICI

LOSINGER

Losinger AG Luzern
Bauunternehmung
Spitalstrasse 19
Luzern
Tel. 041 36 73 13

Hochbau, Industriebau
Tiefbau, Strassenbau
Planie- und Belagsarbeiten
Tunnel- und Kavernenbau
Ramm- und Bohrpfähle
Spezialarbeiten im Grundbau

Am Bucherer-Neubau, Schönbühl-Luzern, beteiligte Firmen:

Gauger & Co. AG, 8035 Zürich

Stahl- und Metallbau
Niklausstrasse 11, Telefon 01 / 26 17 55

Rollgitter

MAT-EL AG, 8048 Zürich

Karstlernstrasse 12, Telefon 01 / 62 60 76

Ausführung der Doppelböden
für Datenverarbeitungsanlagen

Glas- & Spiegel AG, 4002 Basel

Lieferung und Montage der PLEXOLUX-
Oberlichtkuppeln aus gegossenem PLEXIGLAS

Hs. Müller & Co. AG, 6000 Luzern

Sanitäre Anlage

Ausführung der Kanalisationsleitungen
sämtliche sanitären Installationen
Medizinalgas-Anlagen
Pressluftanlagen

Limasol AG, 6000 Luzern 12

Unterlagsböden und Bodenbeläge
Unterlachenstrasse 5, Telefon 041 / 44 25 33

Ausführung der Unterlagsböden

F. J. Obrist Söhne AG, Luzern

Ladenbau
Telefon 041 / 22 11 01

Einbau der Schalteranlage zum Tresor

Marmor-Mosaikwerke Baldegg AG 6263 Baldegg

Kunststeinfabrik
Telefon 041 / 88 10 54

Ausführung der Kunststeinbeläge auf Treppen und
bei Eingangshalle

Willy Stäubli Ingenieur AG 8045 Zürich

Grubenstrasse 2, Telefon 01 / 33 12 33

Ausführung der Seewasserfassungsleitung

Oskar Vonmoos AG, 6020 Emmenbrücke

Gipser- und Malergeschäft
Wolfisbühl, Telefon 041 / 53 17 77

Ausführung der Gipser-Arbeiten und Spritzplastik

Im Neubau Bucherer überwacht der Portier vorn in seiner Loge einen Diamantenverlad hinten im Hof.

Gemütlich sitzt er vor vier Monitoren und dirigiert vier ferngesteuerte, horizontal und vertikal schwenkbare Kameras mit verstellbarer Brennweite.

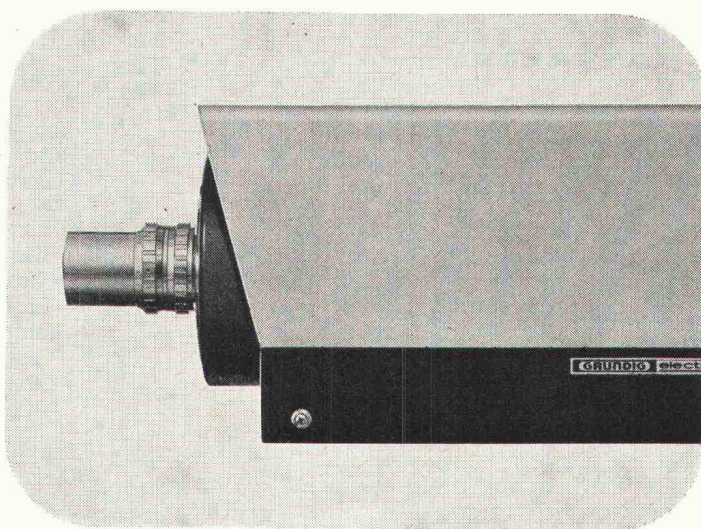
Drei davon lassen ihn die Anlieferkoje mit Argus-
augen überwachen – die vierte überblickt den anschlies-
senden Innenraum!

Und weil man im Logenplatz bei Bucherer ein
besonders scharfes Auge auf die Kostbarkeiten haben
muss, richteten wir die Anlage in 60-Hz-Technik mit
735 Bildzeilen ein: Zittern kann jetzt nur noch der Portier!

Ja, Video-Anlagen von Autophon lösen jedes
Kommunikations- und Informationsproblem – von der
Kleinanlage bis zur Grossanlage mit über 100 Monitoren
(z.B. unser System für die Swissair in Kloten).

Wichtigste Voraussetzung für diese Vielseitigkeit ist
die den individuellen Bedürfnissen angepasste
Konzeption:

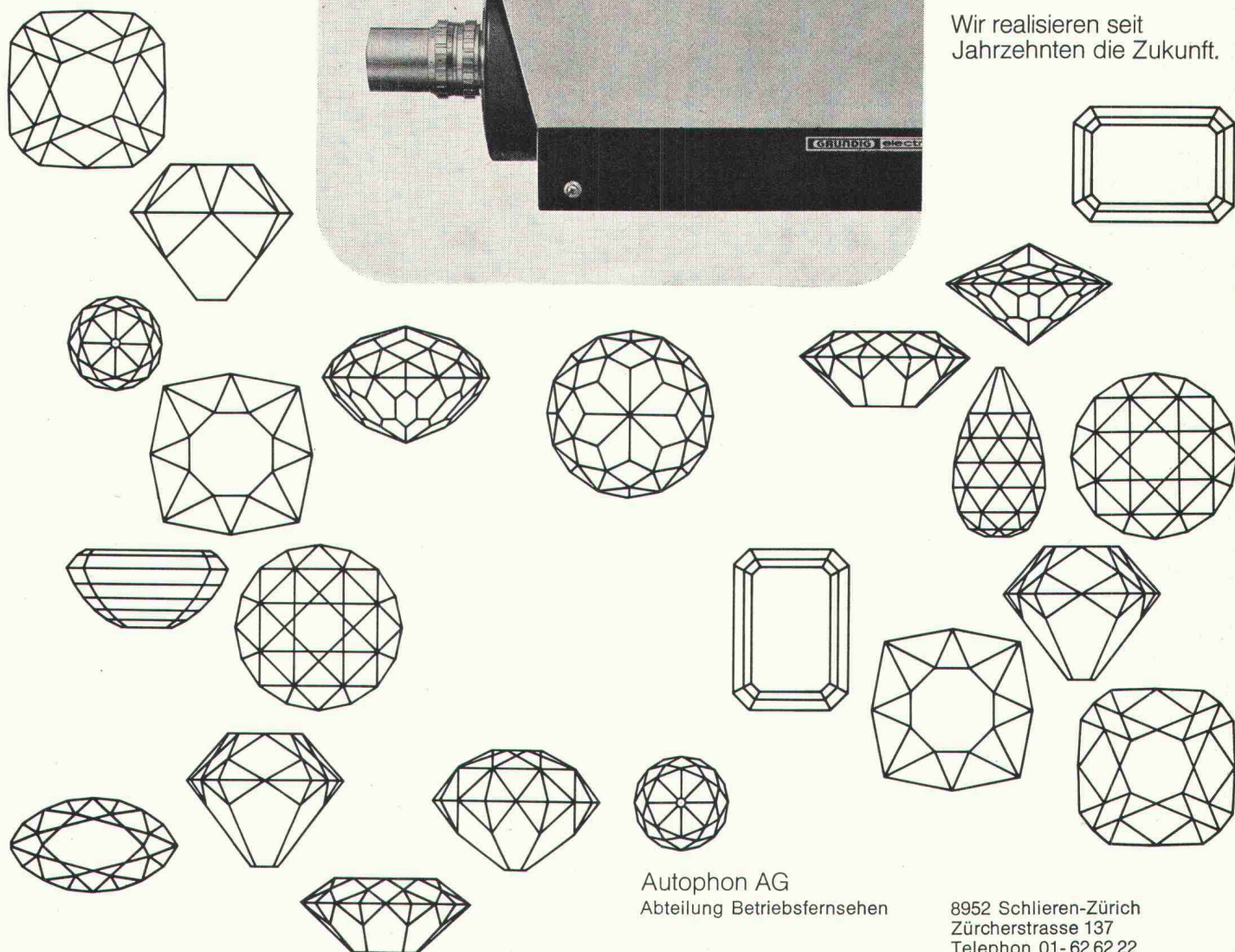
Darum plant, baut, vermietet, verkauft und betreut
Autophon mit jahrelanger Erfahrung im Anlagenbau
problemgerecht und zukunftssicher. – Und sorgt auch
jederzeit für den Unterhalt.



AUTOPHON



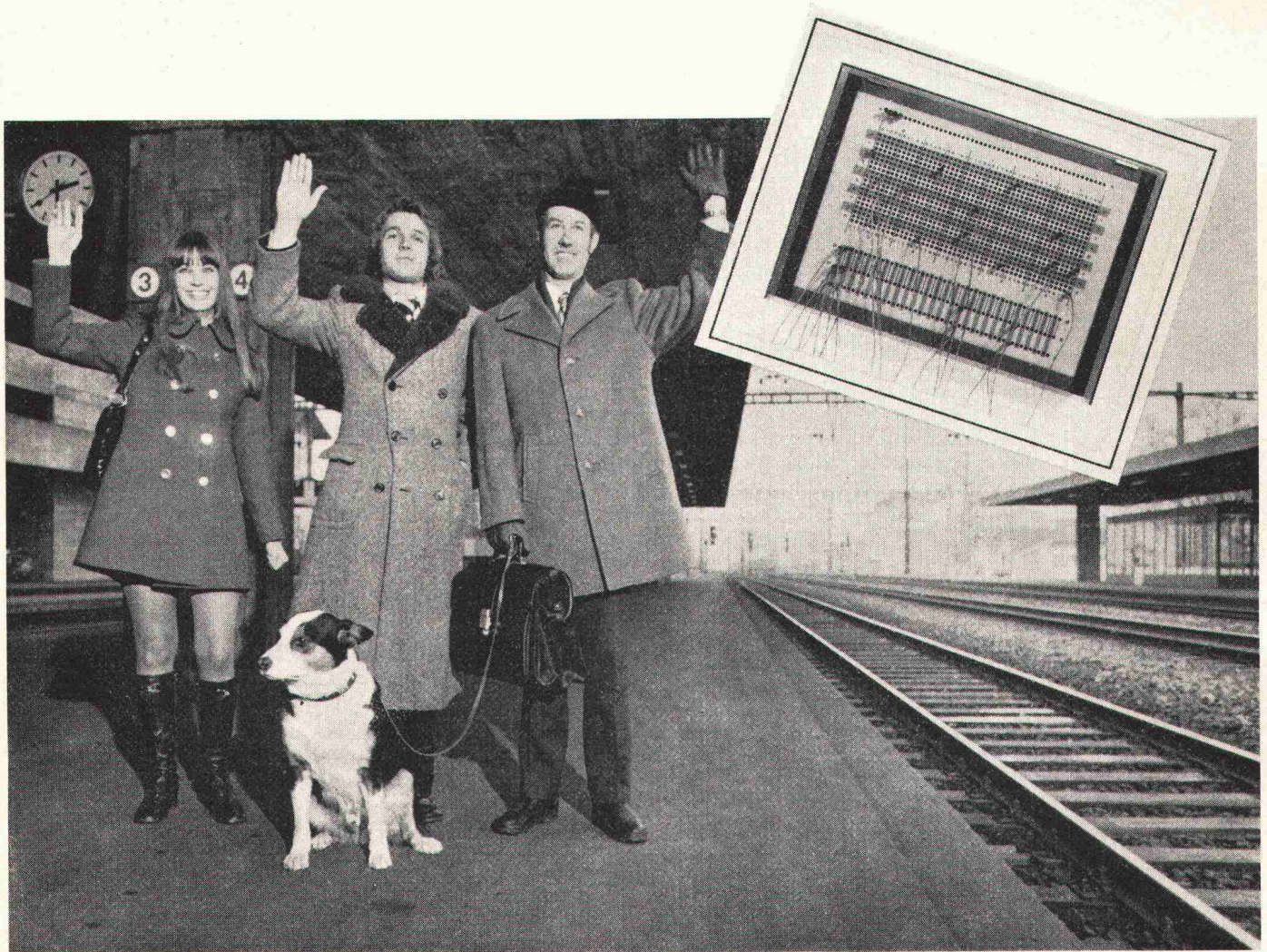
Wir realisieren seit
Jahrzehnten die Zukunft.



Autophon AG
Abteilung Betriebsfernsehen

8952 Schlieren-Zürich
Zürcherstrasse 137
Telephon 01-62 62 22

Wenn einer eine Reise tut...



... müssen andere ihn am Telefon vertreten. Fragt sich nur, wie sie dazu kommen. Ob die Telephonistin Orakel spielen soll. Oder ob Sie es in der Hand haben, wer die Anrufe für Sie abnimmt.

Mit dem Abwesenheitstableau von Siemens-Albis schalten Sie jeden Leerlauf aus. Und jeden Zweifel. Durch einfaches markieren auf dem Abwesenheitstableau durch die Telephonistin werden die Anrufe während Ihrer Abwesenheit an die von Ihnen gewünschte Person weitergeleitet. Gute Reise!

Sicher möchten auch Sie näheres wissen über die ALBIS-Haustelephonzentrale ESK 8000. Senden Sie uns bitte diesen Coupon ein.

Name/Vorname

Strasse

Postleitzahl/Ort

SIEMENS-ALBIS AKTIENGESELLSCHAFT
8047 Zürich, Albisriederstrasse 245, 01 52 54 00
3001 Bern, Belpstrasse 26, 031 65 01 11
1020 Renens, 42, rue du Bugnon, 021 24 96 31

dann Abwesenheitstableau von Siemens-Albis