

**Zeitschrift:** Schweizerische Bauzeitung  
**Herausgeber:** Verlags-AG der akademischen technischen Vereine  
**Band:** 91 (1973)  
**Heft:** 21: SIA-Heft, Nr. 5/1973: SIA-Tag in St. Gallen

## Werbung

### Nutzungsbedingungen

Die ETH-Bibliothek ist die Anbieterin der digitalisierten Zeitschriften auf E-Periodica. Sie besitzt keine Urheberrechte an den Zeitschriften und ist nicht verantwortlich für deren Inhalte. Die Rechte liegen in der Regel bei den Herausgebern beziehungsweise den externen Rechteinhabern. Das Veröffentlichen von Bildern in Print- und Online-Publikationen sowie auf Social Media-Kanälen oder Webseiten ist nur mit vorheriger Genehmigung der Rechteinhaber erlaubt. [Mehr erfahren](#)

### Conditions d'utilisation

L'ETH Library est le fournisseur des revues numérisées. Elle ne détient aucun droit d'auteur sur les revues et n'est pas responsable de leur contenu. En règle générale, les droits sont détenus par les éditeurs ou les détenteurs de droits externes. La reproduction d'images dans des publications imprimées ou en ligne ainsi que sur des canaux de médias sociaux ou des sites web n'est autorisée qu'avec l'accord préalable des détenteurs des droits. [En savoir plus](#)

### Terms of use

The ETH Library is the provider of the digitised journals. It does not own any copyrights to the journals and is not responsible for their content. The rights usually lie with the publishers or the external rights holders. Publishing images in print and online publications, as well as on social media channels or websites, is only permitted with the prior consent of the rights holders. [Find out more](#)

**Download PDF:** 09.08.2025

**ETH-Bibliothek Zürich, E-Periodica, <https://www.e-periodica.ch>**

# HALTE à la pollution!



Pierre Lepage 723

## Degrémont - Sogea

AG  
SA

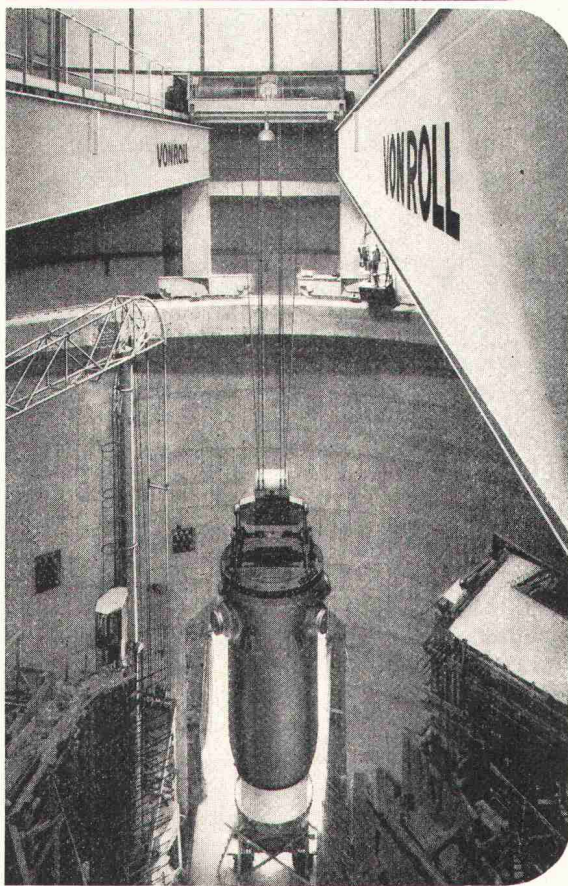


1800 VEVEY 16 rue du Centre  
(021) 51 89 11

8400 WINTERTHUR Schützenstrasse 42 A  
(052) 23 36 96



# VON ROLL LAUFKRANE FÜR ATOM— KRAFTWERKE



Elektrische Krane jeder Tragkraft und  
Krananlagen für den Umschlag von  
Massen- und Stückgütern

VONROLL AG. 3001 BERN  
640-1

Ihre  
zukünftigen Mieter  
wollen  
informiert sein!

Informieren Sie  
mit einem ausführlichen  
Prospekt und einer  
Bautafel!

Genauere Information spart  
Ihnen und dem Mieter  
viel Zeit und Umtriebe.

Wir gestalten Ihnen  
gratis Entwürfe für Prospekte  
und Bautafeln. Telefonieren  
Sie uns, wir werden Sie  
gerne beraten.

Riedweg + Co. Werbung  
Münstergasse 5  
8001 Zürich  
Telefon: 01/479483





# PREWI

# IHR GUTER PARTNER

wünscht Ihnen mit strukturiertem Sichtbeton noch grösseren Erfolg



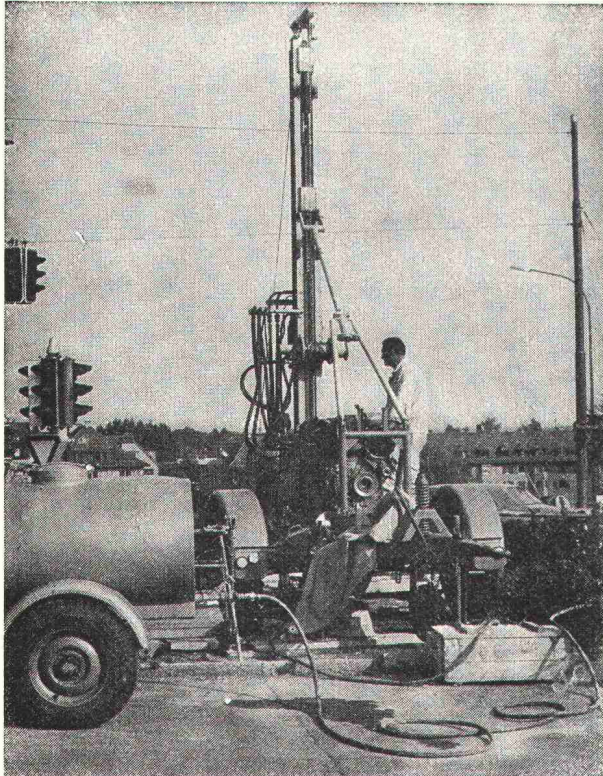
Struktur «GRAVE», Elefantenhaus Zoo, Zürich, mit burmesischem «Chukha»

**PREWI meldet zwei neue, patentierte Verfahren im Sichtbetonsektor:**

- A) Naturfreundlicher Beton** — die Betonfläche wird nicht mehr als Beton erscheinen — tarnende Wirkung — speziell für Stützmauern in Naturschutzgebieten; ab Juli 1973
- B) Spaltbeton** — für Stützmauern — einmal farbig. An die Umgebung anpassend; ab September 1973
- C) Premultiflex** — für Vorfabrikation, mehrmalige Verwendung, 40 bis 50 Betonabgüsse. Fassaden- und Balkenelemente

**PREWI strukturierte Wegwerfeschalungsmatrizen, und für mehrmalige Verwendung**  
8400 Winterthur, Gutstrasse 51, Telefon 052 / 29 77 23 / 22





Sondierbohrung Bucheggplatz Zürich

## Sondierbohrungen

Rotationskernbohrungen  
Rammsondierungen  
Scherflügelversuche  
Ungestörte Bodenproben  
Durchlässigkeitsuntersuchungen  
Bohrungen für Injektionen  
Fels- und Lockergesteins-Anker

**Ing. Greuter AG, Zürich**

Telefon 01 / 32 90 28

**Spezialfirma für Gunit, Spritzbeton, Injektionen  
und Bohrungen**

## Planen mit Griesser

Griesser AG, 8355 Aadorf  
Telefon 052 47 25 21

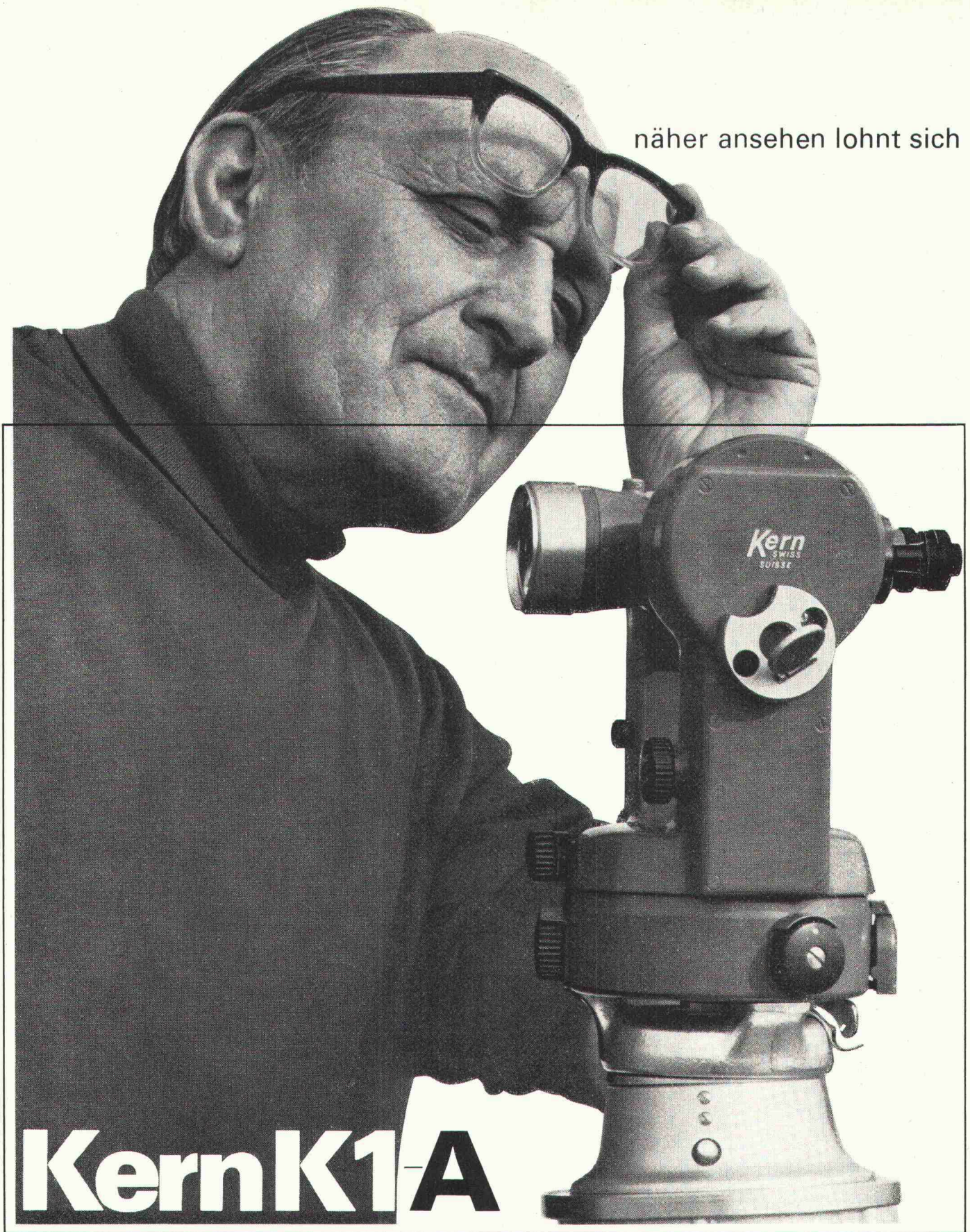
Filialen in:  
Basel, Bern, Chur, Genf,  
La Chaux-de-Fonds,  
Lausanne, Lugano, Luzern,  
Niederlenz, Oberwil BL,  
St.Gallen, Venthône VS,  
Winterthur, Zürich.

Metalunic Ganzmetall-Raff-Lamellenstoren  
Solomatic Raff- und Roll-Lamellenstoren  
Alucolor und Novacolor-Aluminium-Rolläden  
Holz- und Stahl-Rolläden  
Stoffrouleaux  
Sonnenstoren  
Soloscreen und  
Veniscreen Gitterstoffstoren  
Verdunkelungsanlagen  
Kipp- und Schwenktore  
Mobile Trennwände  
Rollgitter





näher ansehen lohnt sich



# Kern K1-A

Kern & Co. AG, 5001 Aarau  
Werke für  
Präzisionsmechanik  
und Optik

Ich möchte den Ingenieurtheodolit Kern K1-A  
näher ansehen. Bitte senden Sie mir Ihren  
ausführlichen Prospekt.



Name \_\_\_\_\_

Beruf \_\_\_\_\_

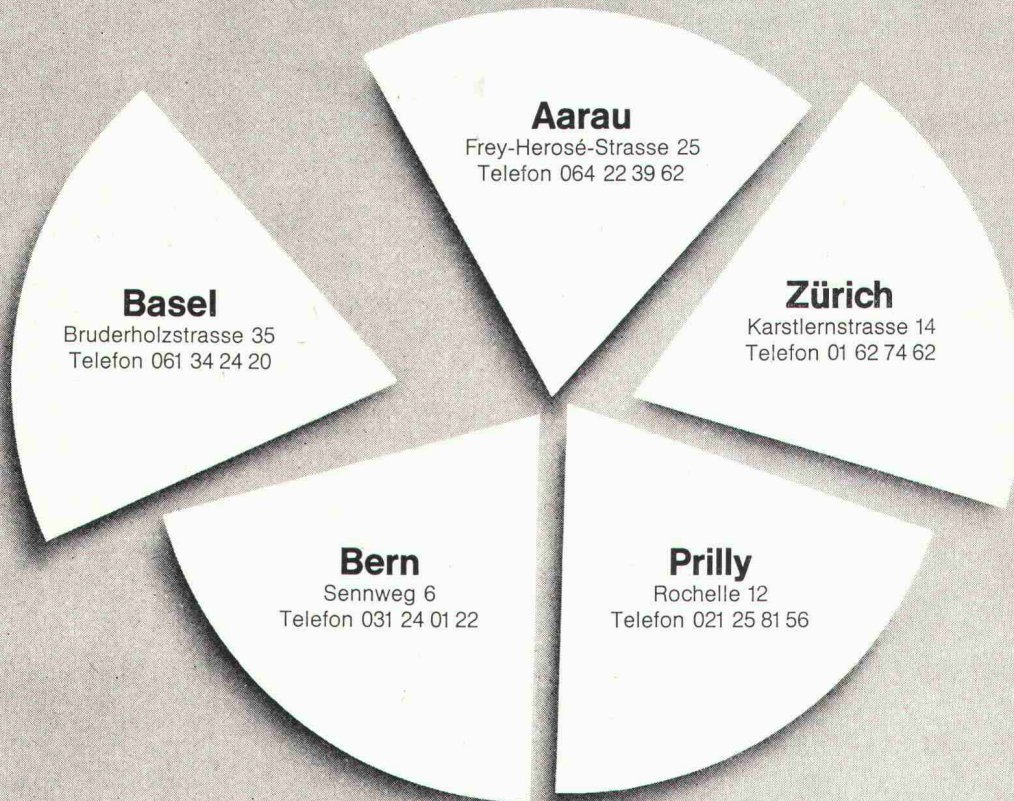
Adresse \_\_\_\_\_

\_\_\_\_\_





# Die Schweiz hat fünf Wernle-Bezirke.



Wir sind unseren Kunden in der ganzen Schweiz entgegengekommen: in den fünf wichtigsten Regionen gibt es Wernle Planungs- und Verkaufsbüros.

Und jedes dieser Büros ist darauf eingerichtet, seinen Kunden noch weiter entgegenzukommen.

In der Ausstellung werden sie beraten und über unsere eigenen Produkte: Normküchen, Normschränke, Normtüren und Normfenster, informiert. Spezialisten planen komplette Innenausbau-Projekte.

Sachbearbeiter nehmen den Architekten die ganze Bürokratie ab: das Zeichnen der Detailpläne, die Koordination der Kucheneinrichtung, die Verhandlungen mit Unterlieferanten. Sie achten darauf, dass die Monteure zur richtigen Zeit kommen und rechtzeitig wiedergehen. Und garantieren dafür, dass Termine und Kosten eingehalten werden.

Jedes dieser Büros ist darauf eingerichtet, unabhängig von unserer Produktion, unserem Lager und unserem Hauptsitz zu funktionieren.

Weil nur eine selbständige, dezentralisierte Vertriebsorganisation alle Vorteile einer zentralen Produktion an die Kunden weitergeben kann.

Schicken Sie mir kostenlos den 32seitigen Prospekt über Wernle-Normküchen.

Senden Sie mir den 14seitigen Gratis-Prospekt über Wernle-Normtüren.

Der 12seitige Prospekt über Wernle-Normschränke interessiert mich.

Zuständig

Firma

Adresse

PLZ/Ort

Bitte ausfüllen und einsenden an: J. Wernle AG, Kirchbergstrasse 1030, 5024 Küttigen/Aarau. Danke.

## WE Wernle

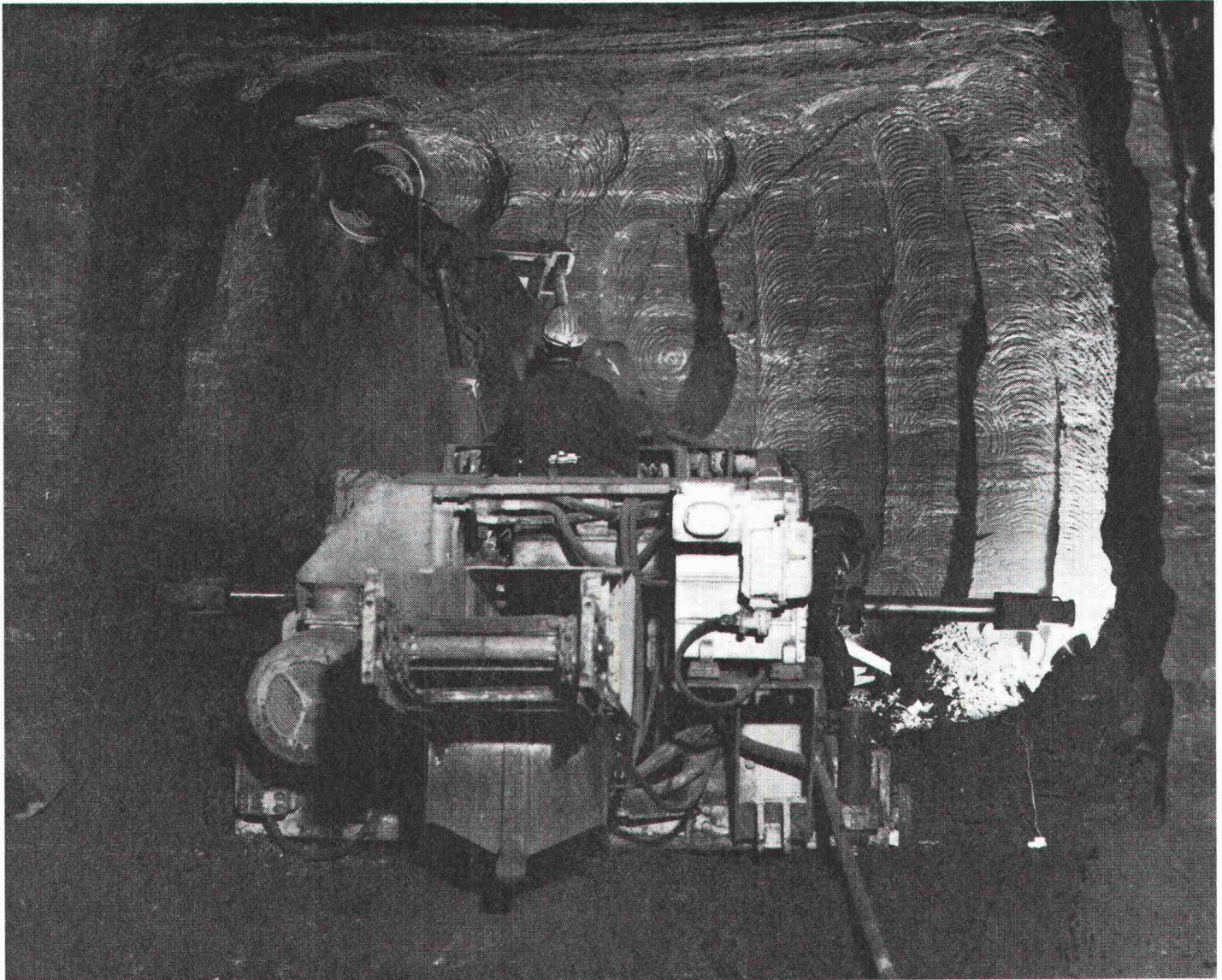
J. Wernle AG, Kirchbergstrasse 1030  
5024 Küttigen/Aarau  
Telefon 064 241661

**Wernle hat ein Konzept für den Innenausbau.**



# ANDERSON-MAVOR GLASGOW

Fortschritt im Tunnelbau,  
im Stollenbau



Im Einsatz in der Schweiz

## **Teilschnittfräse Roadheader**

auf Spezial-Raupenchassis  
auf Baggerchassis  
in Schildkonstruktionen  
mit Zuführsystemen

Generalvertreter Schweiz

**ELTECNA AG, 8047 ZÜRICH**

Mühlezelgstrasse 15, Tel. 01 / 52 31 20

**Lademaschinen**

**Förderbandanlagen**





**WIR SIND FÜR SIE DA:**  
**146 000** Mal pro Jahr machen wir Ihnen diese Türen auf und zu!



Falttore  
Schiebefalttore  
Schiebetore

Torantriebe und  
Torsteuerungen

Stapel- und  
Schiebewände  
Patent bator

**bator**

3360 Herzogenbuchsee  
Telefon 063 / 5 28 42



**Sie  
wissen:  
Es kommt  
nicht nur  
auf die  
Streckgrenze  
an**

**Torstahl 50**

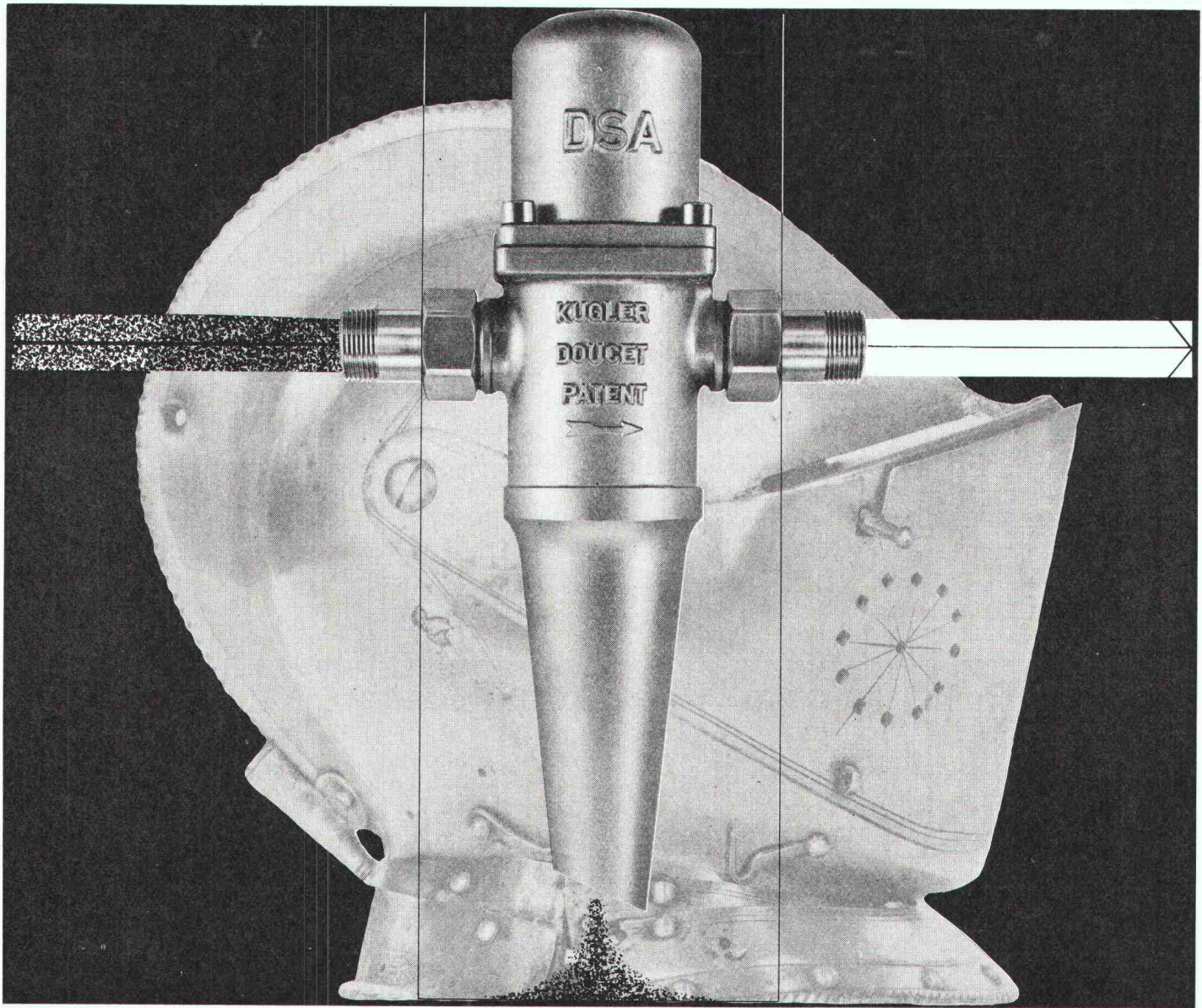
**erfüllt  
alle  
Ansprüche  
optimal**



**Unser technischer Beratungsdienst  
steht Ihnen jederzeit zur Verfügung  
von Moos Luzern 041-24 22 11  
Büro Zürich 01-25 16 17**



# DSA SCHUTZ



- Wartungsfreier Zyklonenscheider im Mikronbereich
- Eliminiert im Wasser enthaltene Unreinigkeiten (mit einer grösseren Dichte als Wasser und in Abhängigkeit zur Wasserdurchlaufgeschwindigkeit)
- Schützt Rohrleitungen gegen Wasserschläge
- Entleerung von Hand oder automatisch

Verlangen Sie die Spezialdokumentation über die Verwendungsmöglichkeiten in Haus- oder Industrieinstallationen.

# kugler

1211 GENÈVE 8 Fonderie et Robinetterie S.A. La Jonction  
8031 ZÜRICH 5 Metallgiesserei und Armaturenfabrik A.G. Josefstrasse 129  
3007 BERN Mattenhofstrasse 33-33a

**DOUCET**  
patents + processes

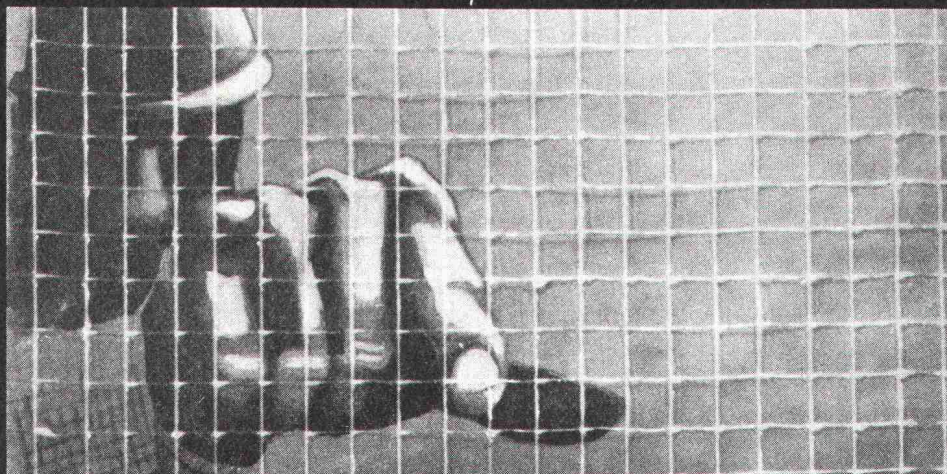




# Nordostschweizerische Kraftwerke AG Baden

Wir erzeugen die elektrische Energie für die Stromversorgung der nordostschweizerischen Kantone Zürich, Aargau, Thurgau, Schaffhausen, St. Gallen, Appenzell IR, Appenzell AR, Glarus und Zug in eigenen Kraftwerken oder beschaffen sie durch Beteiligung an Partnerwerken

Unser Energieumsatz stieg in den letzten 10 Jahren von 4,2 Milliarden auf 9,2 Milliarden Kilowattstunden.



## Verstärkter Schutz

Howagaine-Gitterfolien haben eine 10x grössere Reissfestigkeit als gewöhnliche Folien. Wo im Baugewerbe maximale Anforderungen an Plasticfolien, sei es als Schlechtwetterschutz für Bauten, als Notdächer, als provisorische Abschlusswände usw. gestellt werden — erfüllt die durch synthetische Fasern verstärkte Gitterfolie alle Ansprüche.

Net-O-Fol: 120 cm breit, 0,10 mm dick  
D-Fol-S: 150 cm breit, 0,25 mm dick  
D-Fol-K: 200 cm breit, 0,10 mm dick  
D-Fol-SUV: 150 cm breit, 0,25 mm dick

**HOWAG** Howag AG, 5610 Wohlen, 057 / 6 32 42

Vertrieb durch Grossistenfirmen  
des Bau- und Eisenhandels



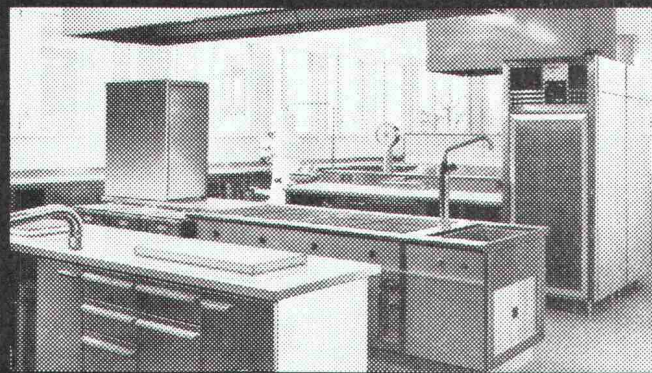
# Es ist soweit: das Rheumazentrum Zurzach tritt in den Dienst der Kranken.

Was die Architekten Robert und Kurt Landolt, Zürich, projiziert, was die Spezialisten des «Generalplanerteams Zurzach» errechnet, geplant und koordiniert hatten, wurde trotz Änderungen und Ergänzungen während der

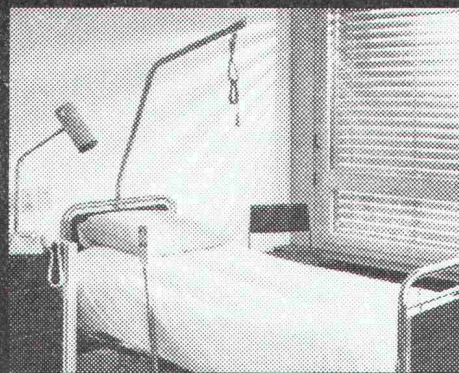
Realisationsphase in der erstaunlich kurzen Bauzeit von 2½ Jahren zum guten Ende geführt. Denn die Ausführung und Bauleitung lag in den Händen der Mobag.



Das Rheumazentrum Zurzach umfasst in 350 Räumen 60 000 m<sup>3</sup>. Seine grösste Länge beträgt 134 m. 30 m ragt es in die Höhe. 14 m unter dem Boden liegen die tiefsten Fundamente. Und wohlproportioniert zeigt es sich dem Betrachter.



ie Grossküche



Ein Patientenzimmer

Mobag Generalunternehmung  
in Zürich, Basel, Bern und Genf  
Mobag, Hofackerstrasse 32,  
8032 Zürich, Telefon 01 53 55 00

**mobag**  
g  
eneralunternehmung



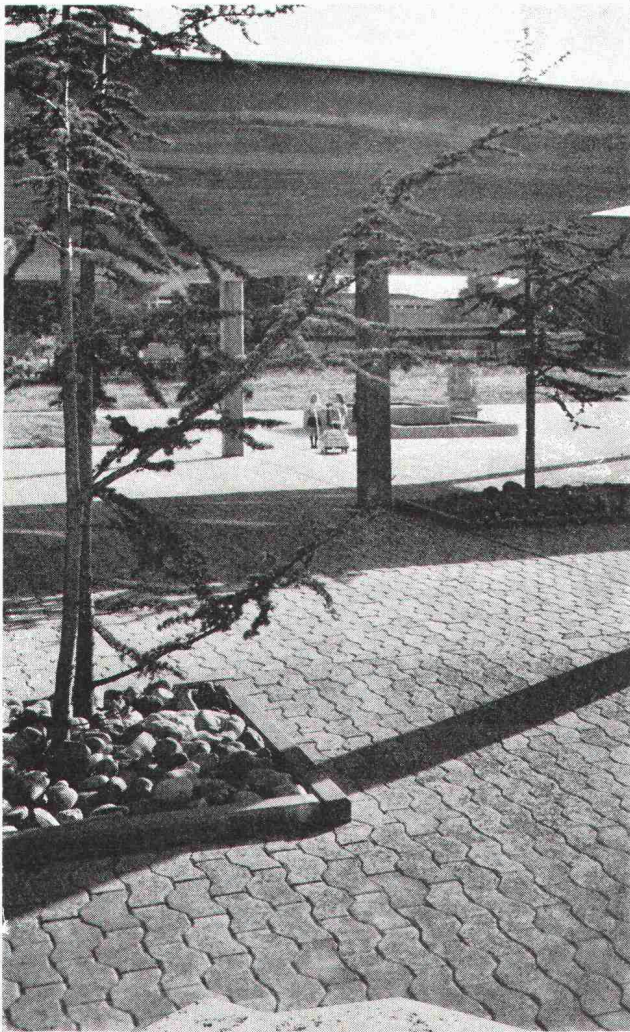
## Eine Testfrage:

Würden auch SIE unseren U-Formstein wegen der Wirkung des klassisch schönen Linienrasters im Belag bevorzugen, wie viele Architekten, Gartengestalter und Bauherren, die durch Erfahrung gelernt haben?

Viele behaupten sogar:

**«UF-Pflastersteinbeläge  
sind die schönsten»**

Das Verlegen ist höchst einfach —  
der Belag rutschfest, unverwüsthch,  
dauerhaft schön — und nicht teuer.

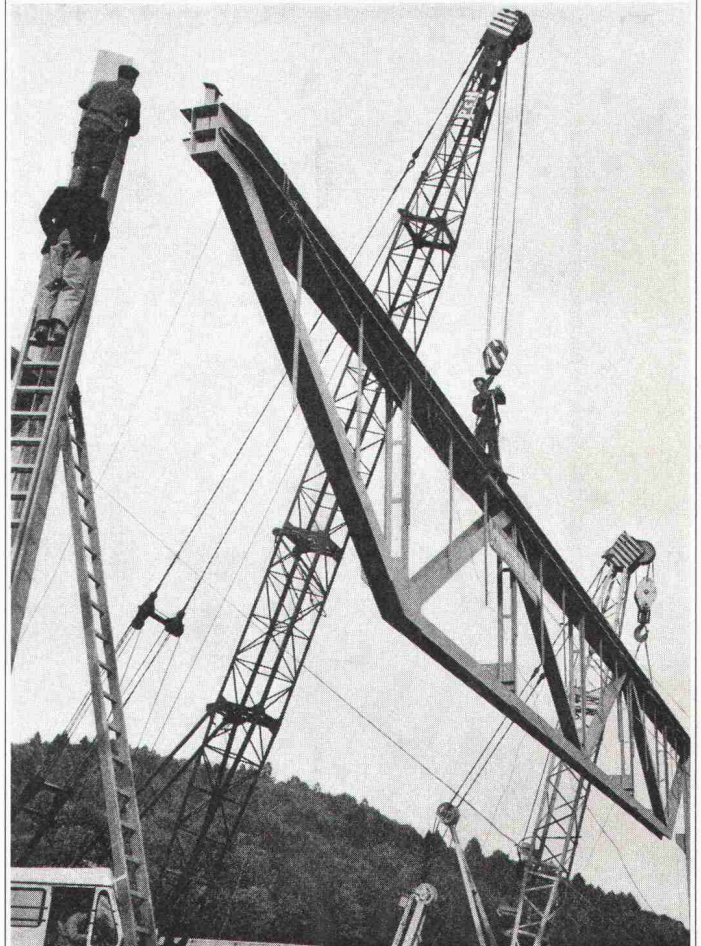


# Herbag

VEH

# CIS

## Drahtseile



- Tragseile in vollverschlossener und Litzenkonstruktion
- Zug-, Spann- und Telefonseile für Stand- und Luftseilbahnen, Sessel- und Skilifte und Holztransportanlagen
- IDEAL-Patent-Drahtseile (WS) für besonders starke Beanspruchungen
- Spezial-Baggerseile DP 8
- Garantiert drehungsfreie CIS-flach-Drahtseile für Turmdrehkrane und Elektrozüge
- Drahtseil-Struppen und -Schlingen

**Schweizerische  
Seil-Industrie AG  
CH-8200 Schaffhausen**

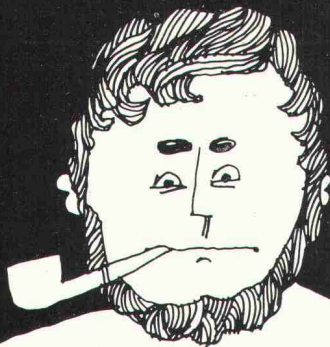
Telefon 053 / 5 42 41, Telex 76498

Herstellung von Baustoffen AG  
8640 Rapperswil 055 / 27 64 54  
8716 Schmerikon 055 / 86 29 86

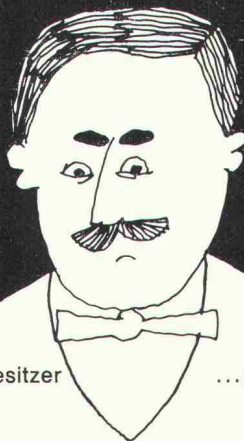
9230 Flawil 071 / 83 13 75  
8052 Zürich 01 / 50 35 40



# «60% mehr Parkplätze auf gleichem Raum – wie wollen Sie das schaffen?»



...ein Architekt



...ein Hotelbesitzer



...ein Geschäftsmann

**(Eine berechtigte, skeptische Frage dreier Unternehmer)**

**Unsere Antwort:**

«...mit dem **VARIO-Autoparker!**»<sup>®</sup>

Denn dieses ParksysteM der beweglichen Plattformen erlaubt eine optimale Ausnützung des bestehenden Parkraumes. Der Gewinn? – Durchschnittlich 60% mehr Parkplätze, niedrigere Kosten pro Parkplatz, Erhöhung der Rendite und des Bauwertes für den Bauherrn.

Und für den Architekten: hohe Anpassungsfähigkeit, Einplanung in Neubauten oder bereits bestehende Bauten, weder Ausparungen noch Installationen sind beim Einbau des VARIO-Parksystems notwendig.

**Der VARIO-Autoparker hat sich bereits vielfach bewährt...**

Erfolgreich wurde dieses ParksysteM vor allem eingesetzt in verschiedenen Parkgaragen von Geschäfts- und Wohnbauten, Hotels usw.

**Denken Sie deshalb bei Ihrem nächsten Bauvorhaben an ein rentables ParksysteM: an VARIO-Autoparker!**

Weitere ParksysteMe von Stienen + Tröhler AG:

**MAPA-Parking**

Rasch beziehbare, preisgünstige Rampenparkhäuser aus vorfabrizierten Betonelementen.

**Autosafe**

Das vollautomatische Parkhaus, das die Ausnützung kleinster Grundstücke ermöglicht.

**Stienen + Tröhler — Ihr Partner für ParksysteMe!**



## STIENEN + TRÖHLER AG – BERN

AutoparksysteMe, Monbijoustrasse 27, 3001 Bern/Schweiz, Tel. 031/25 43 56

**Lizenznehmer und Verkauf für VARIO-Autoparker:**

- Belgien: SAFIA, Brüssel
- Deutschland: Kleindienst + Co. Augsburg
- Italien: Fiam, Mailand
- Oesterreich: Sowitsch AG, Wien



### Coupon

Ich möchte gerne mehr über Ihre ParksysteMe wissen und wünsche:

- ausführliche Dokumentation
- unverbindlichen Besuch (Zutreffendes bitte ankreuzen)

SBZ/24.5.73

Name: \_\_\_\_\_

Adresse: \_\_\_\_\_

Bitte einsenden an:  
**Stienen + Tröhler AG, Monbijoustr. 27  
3001 Bern**



## Bauherren

Die älteste und grösste ständige **Baufachausstellung** in der Schweiz orientiert Sie schnell und umfassend über die neuesten Baumaterialien, über aktuelle Baukonstruktionen und interessante Bauelemente, über Haushaltmaschinen und -apparate.

## Architekten und Baufachleute

erhalten zudem kostenlos den **Ausstellungskatalog** der Schweizer Baumuster-Centrale, ein umfassendes und trotzdem handliches Branchen- und Firmenverzeichnis (345 Seiten) sowie die vierteljährlich erscheinenden **«SBC-Informationen»** mit Kurzberichten über aktuelle Neuheiten auf dem Baumarkt.

Der **Informationsdienst** der Schweizer Baumuster-Centrale (Tel. 01 / 23 76 88) gibt jederzeit Auskunft über Lieferanten eines gesuchten Markenproduktes, über technische Daten von Baumaterialien, Baustoffen, Haushaltapparaten usw.; er weist umfassend Bezugsquellen nach für sämtliche Produkte, die auf dem Schweizer Baumarkt angeboten werden. Architekten, Baufachleute und Bauherren erhalten auf Wunsch kostenlos **Prospekte und Dokumentationen** über die Erzeugnisse von rund 1000 Firmen, die der Schweizer Baumuster-Centrale angeschlossen sind.

### Schweizer Baumuster-Centrale Zürich

Talstrasse 9, 8001 Zürich, Tel. 01 / 23 76 88

## Kunststoff (Polyamid) Überzüge

Rilsan

Fassadenelemente, Handläufe, Fensterbänke, Rohre usw., rosticher, chemisch stabil, elektr. isolierfest, hitze- und kältebeständig, schlag- und stossfest, weitere Oberflächenbearbeitung überflüssig, verleiht schönes Aussehen.

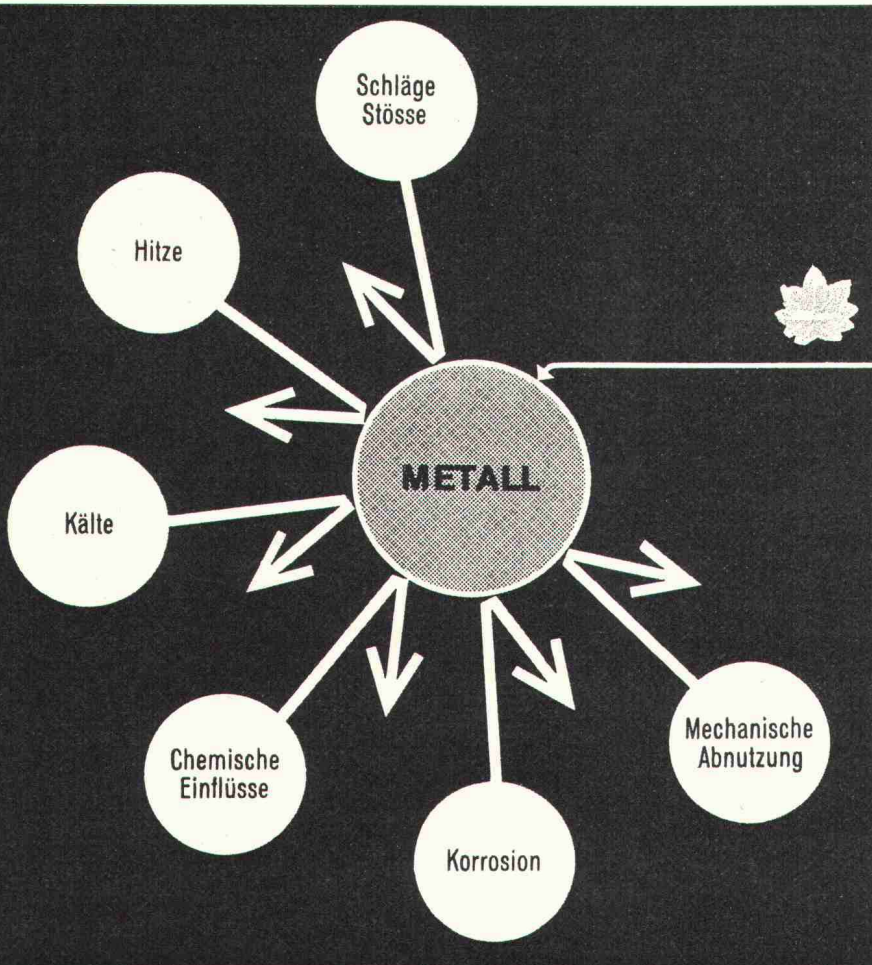
In unserem modern eingerichteten Werk können wir kleine bis grosse Serien bis zu 6000 x 2000 x 1600 mm im wirbelsinter- und elektrostatischem Verfahren rationell beschichten.

Die Vorbehandlung des Metalls, Sandstrahlen usw. können Sie auch bei uns durchführen lassen.



LIOSAPLAST AG

Werk für Metallbeschichtungen  
CH-9430 St. Margrethen  
Neugrüt  
Telefon 071 / 71 41 41





# ein Beispiel

aus unserer Referenzenmappe



Fenster aus Kunststoff Wohnsiedlung «Sunnebüel», Volketswil ZH

### Die ideale Lösung!

Das Ego-Vollkunststofffenster braucht weder Anstrich noch Pflege. Das beständige Material nimmt keine Feuchtigkeit auf, ist korrosionsfrei und isoliert hervorragend. Die klaren Linien der eleganten Profile ergeben ein ästhetisch sehr ansprechendes Fenster.



EgoWerke AG Göhner-Normen

Postfach, 9450 Altstätten SG, Telefon 071 / 75 27 33  
Hauptsitz: Altstätten SG

Ihre Niederlassung bedient Sie sofort:

Volketswil ZH, 01 / 86 51 51 — Luzern, 041 / 36 13 20 — Lugano, 091 / 3 54 46  
Bern, 031 / 46 22 01 — Basel, 061 / 44 06 35 — Aarau, 064 / 24 37 37  
St. Gallen, 071 / 27 56 89 — Landquart, 081 / 51 34 34  
Villeneuve VD, 021 / 60 12 92 — Sion, 027 / 2 80 32 — Neuchâtel, 038 / 25 72 22

OFA 55.307.001



# Orion<sup>NORM</sup> Schwimmbadgeräte

## Schwimmbad Rohrbündel-Wärmeaustauscher

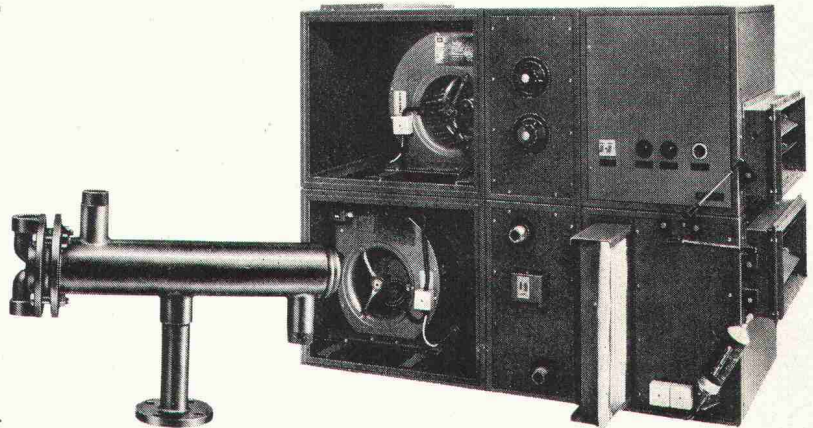
Leistungen von 15 000 – 320 000 kcal/h

Für horizontale und vertikale Montage

Badwasserseitige Ausführung  
Typ NS: Heizrohre rostfrei V2a,  
übrige Teile verzinkt.  
Typ NSR: Komplett rostfrei V2a.

Ausziehbares Rohrbündel,  
dadurch gute Reinigungsmöglichkeit.

Ab Lager lieferbar



## Schwimmbadlüftungsgeräte Serie MF/FS

Mit vollautomatischer thermo- und hygrostatischer Regulierung für Frischluft-Umluftbetrieb und Fenstertaupunktfühler.

Heizmedien: PWW 90/70°C, PHW bis 180°C.

\*MF1/FS

Luftmenge bis 2000 m<sup>3</sup>/h

\*MF2/FS

Luftmenge bis 3500 m<sup>3</sup>/h

MF3/FS

Luftmenge bis 6500 m<sup>3</sup>/h

\* Ab Lager lieferbar



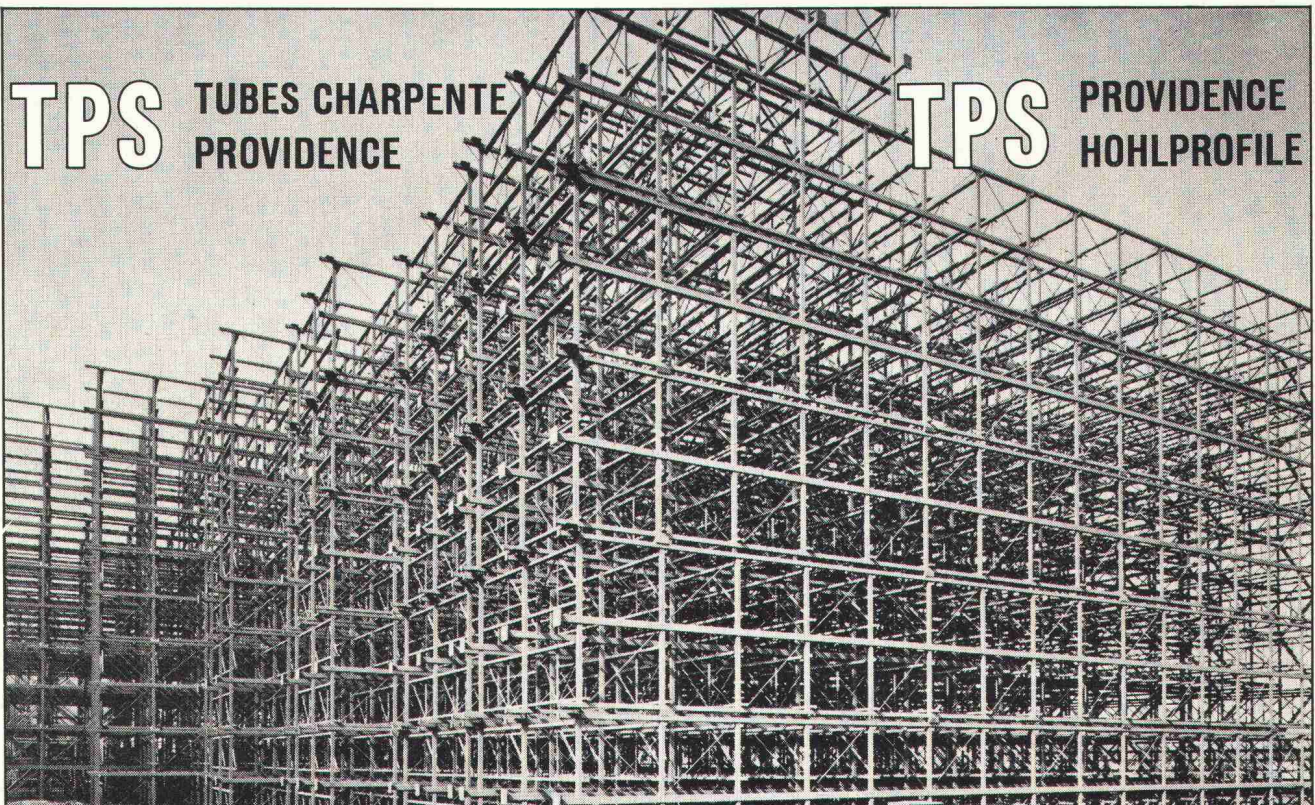
ORION-WERKE AG  
ZÜRICH  
Apparate für Luft-,  
Wärme- und Kältetechnik

8037 Zürich  
Postfach  
Telefon 01 42 16 00  
Telex 54 889

1800 Vevey  
58, Av. Général Guisan  
Téléphone 021 51 37 47

**TPS TUBES CHARPENTE  
PROVIDENCE**

**TPS PROVIDENCE  
HOHLPROFILE**



Agents (importateurs-stockistes):

**CHARLES NELL SA**  
1030 BUSSIGNY / Lausanne  
Téléphone (021) 89 21 21 Télex 24123

*Nell*

Import und Lager:



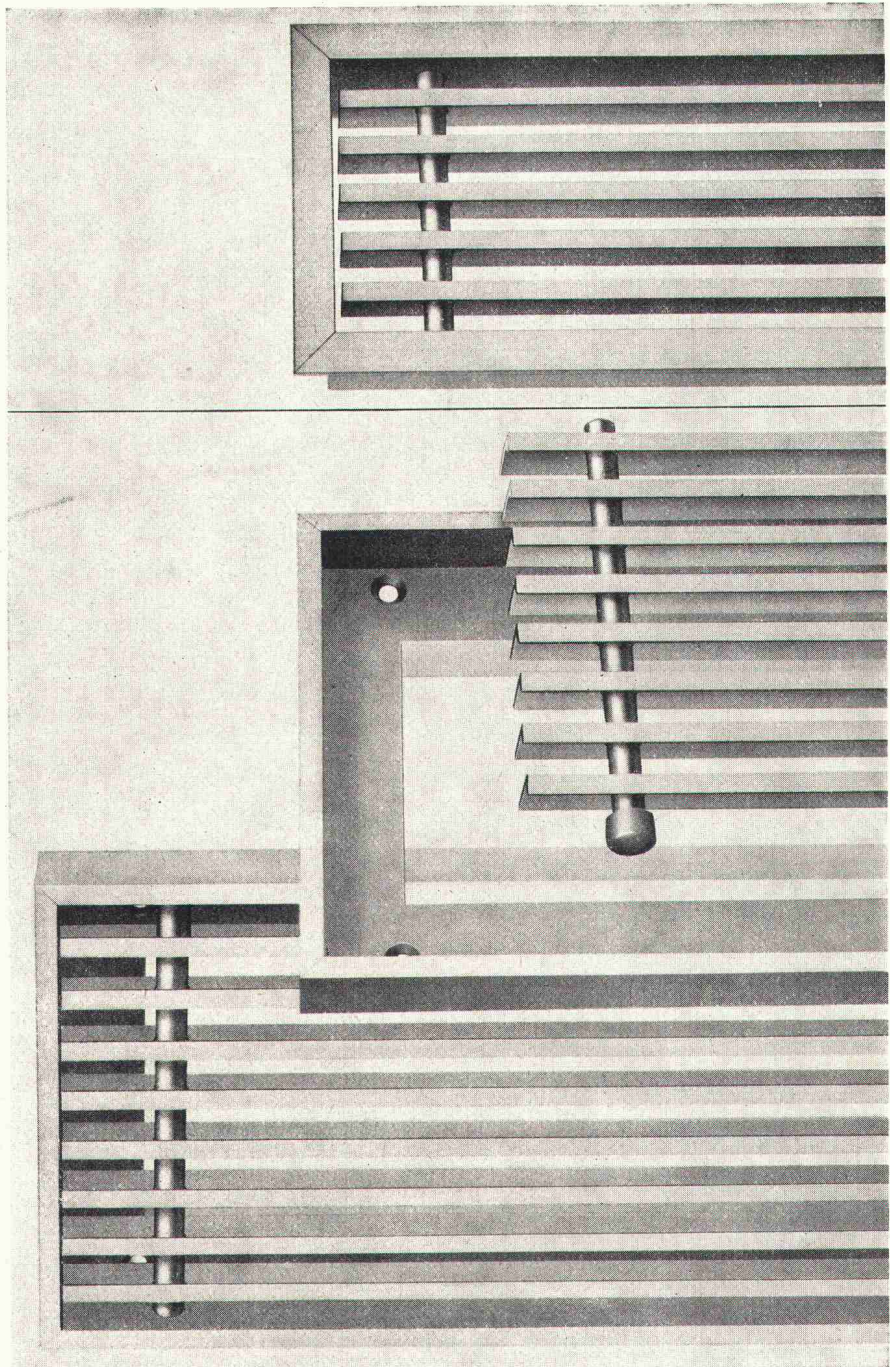
**Profilnorm AG** 4402 Frenkendorf  
Postfach 28  
Telefon (061) 94 41 41 Telex 63270



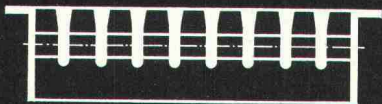
# HESCO-Linear- und Bodengitter

**Anwendung:** Lineargitter eignen sich als Zu- oder Abluftgitter in Fensterbrüstungen und Fussböden, als Zu- und Abluftgitter bei Induktionsgeräten sowie für Konvektoren und Heizkörperabdeckungen. Bodengitter werden als Zu- oder Abluftgitter in Fussböden oder Fensterbrüstungen verwendet. Der herausnehmbare Lamellenrost erleichtert die Reinigung, sie sind deshalb ideal für Schwimmbäder.

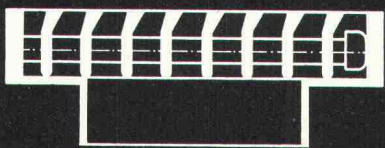
**Ausführung:** HESCO-Linear- und Bodengitter aus stabilen Leichtmetallprofilen sind begehbare Boden- und Brüstungs-Luftdurchlässe.



Lineargitter



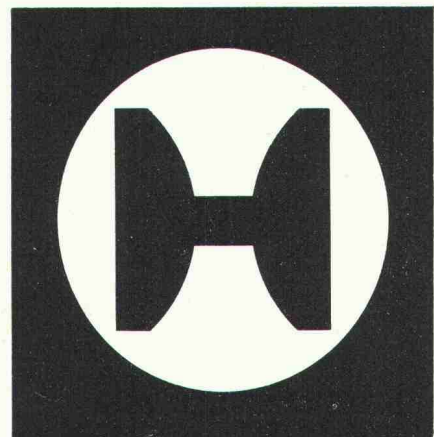
Bodengitter



Verlangen Sie Unterlagen bei:

## Hess & Cie

Metallwarenfabrik  
Pilgersteg  
CH - 8630 Rüti ZH  
Tel. 055 / 33 11 55  
Telex 75 608





# Ein Angebot mit so vielen bekannten Marken macht eine objektive Beratung doppelt wichtig.



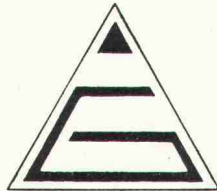
Jedes Vermessungsinstrument und jede Marke hat bestimmte Vorteile – Es kommt nur darauf an, ob Ihnen diese Vorteile auch etwas nützen.

Als unabhängige Fachleute mit jahrelanger Erfahrung im Umgang mit geodätischen Geräten können wir Sie beim Kauf eines Nivelliers oder Theodoliten objektiv beraten und Ihnen das für Ihre Arbeiten bestgeeignete Instrument anbieten. Nach dem Kauf können Sie sich auf unsern raschen Unterhaltsservice verlassen.

Gehen Sie auf Nummer sicher! – Verlangen Sie eine kostenlose und unabhängige Beratung.

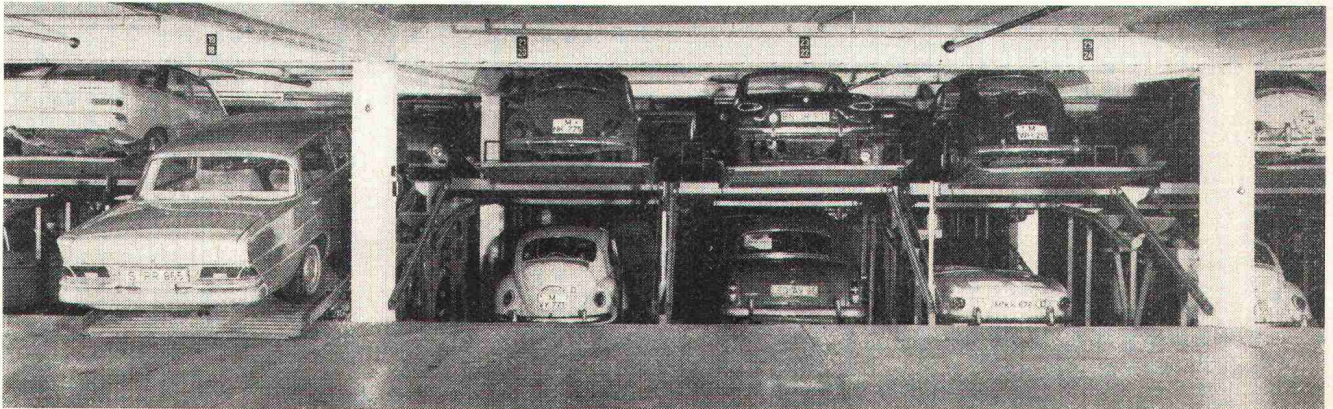
- Vermessungsgeräte aller Marken
- Eigene Reparaturwerkstatt – deshalb kurze Lieferfristen
- Immer günstige Occasionsgeräte
- Sämtliches Zubehör wie Latten, Jalons, Messbänder etc.
- Zeichenanlagen und Zeicheninstrumente

**Geometra AG**  
Vermessungsbedarf



Milchgasse 4  
5000 Aarau

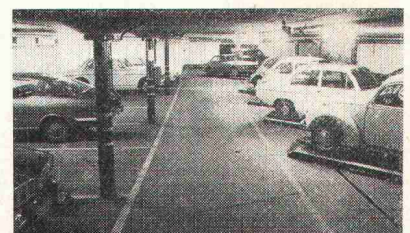
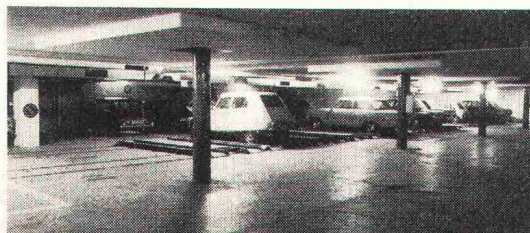
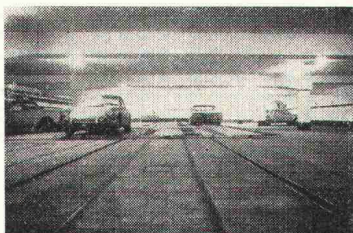
Telefon 064 24 52 62  
oder 22 08 76



In zahlreichen Bauten in der Schweiz sind unsere international patentierten, zusätzlichen, automatisch horizontal verschiebbaren Plattformen in Betrieb. Wir liefern längs-, quer- oder schrägliegende, resp. drehbare Plattformen. **Neu: direkt auf dem Betongarageboden auf Kunststoffrollern geräuscharm rollend!** Keine Bodenaussparungen notwendig! Goldmedaille an der Erfindermesse. Fabrikation: Geilinger Winterthur. Auch liefern wir die tausendfach bewährten Doppelstock-Garagen Wöhr mit Kipp-Plattformen.

**PARITEX PARKING AG**

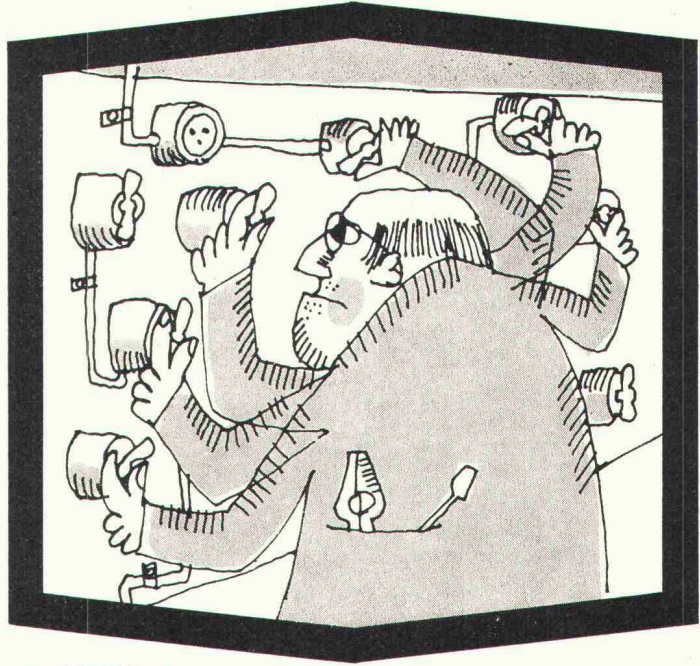
Ingenieurunternehmung für Parkieranlagen  
8008 Zürich, Dufourstrasse 32, Telefon 01 / 47 71 51





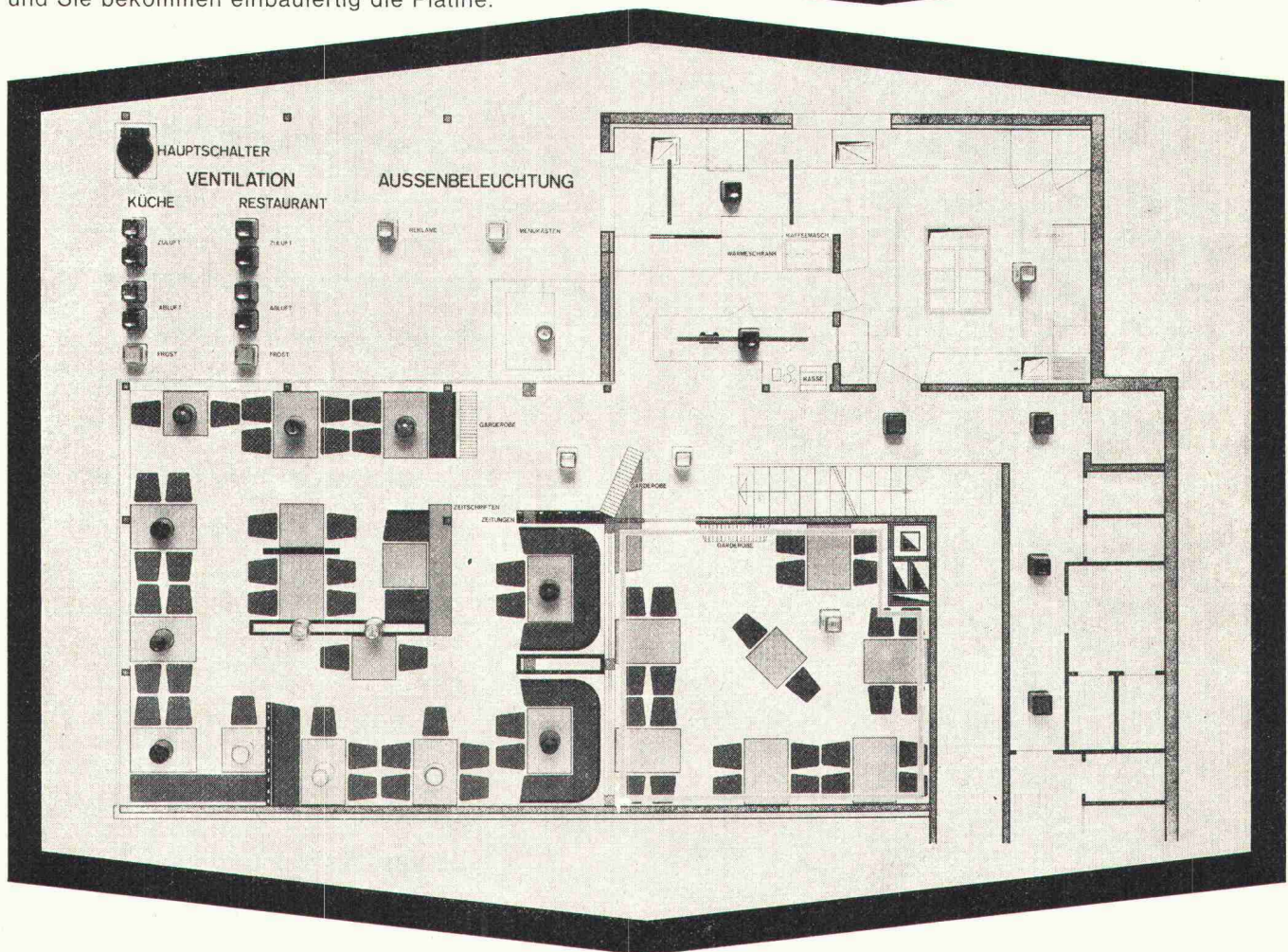
# Einst...

da musste man verzweifelt suchen  
man studierte und probierte teils mit Fluchen  
Schalter achtzehn, neunzehn und so weiter  
es wird im Saal bald dunkel und bald heiter.



# heute...

nimmt man einen klaren Grundrissplan  
gibt «Schweitzer» die gewünschten Schalter an  
er studiert und er montiert mit viel Routine  
und Sie bekommen einbaufertig die Platine.



**darum...** verlangen Sie noch heute Unterlagen –  
es lohnt sich wirklich «Schweitzer» anzufragen

**Schweitzer**

**H. E. Schweitzer AG**  
Elektro-Feinmechanik  
Halbartenstr. 54  
5430 Wettingen  
Telefon 056 / 26 99 24 · Telex 54303







## Rasch und sicher das richtige Glasmuster wählen ...

In dieser handlichen  
und praktischen Glasmusterkollektion  
finden Sie alle  
unsere ab Lager lieferbaren Baugläser.  
Telefonieren Sie uns,  
wir stellen Ihnen diese kostenlos zur Verfügung.

alles glas von **glas trösch** bützberg  
**glas trösch** Fr. Trösch AG. 3357 Bützberg  
Tel. 063 86466

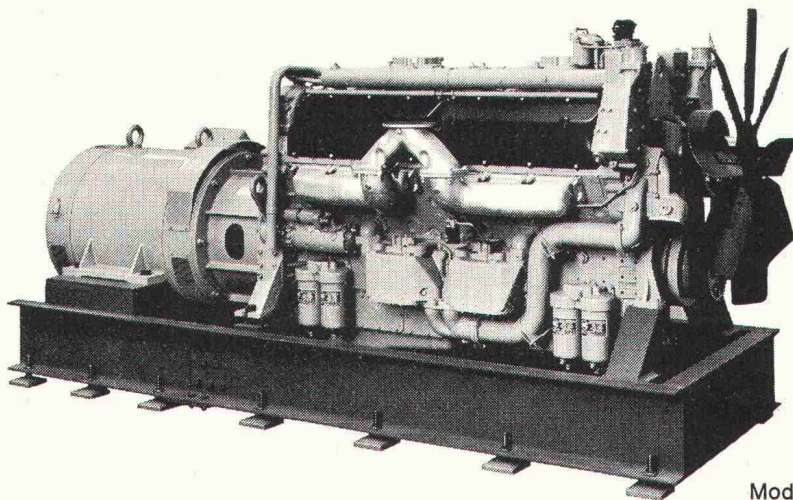
GENERAL MOTORS

SERIE 149

DIESELMOTOREN



Die «149»-Motoren ergänzen die bereits weltberühmten GM 2-Takt-Dieselmotoren der Serien 53 und 71. In den 12-V- und 16-V-Ausführungen, mit oder ohne Turbolader, werden Leistungen bis zu 1600 PS bei 1800 U/min. erreicht. Sie sind besonders geeignet für Generatoranlagen, Schiffsantriebe und grosse Arbeitsmaschinen.



Modell 9123 - 7000 - BBC  
für 500 kVA

42



**GENERAL MOTORS SUISSE S.A. BIEL**

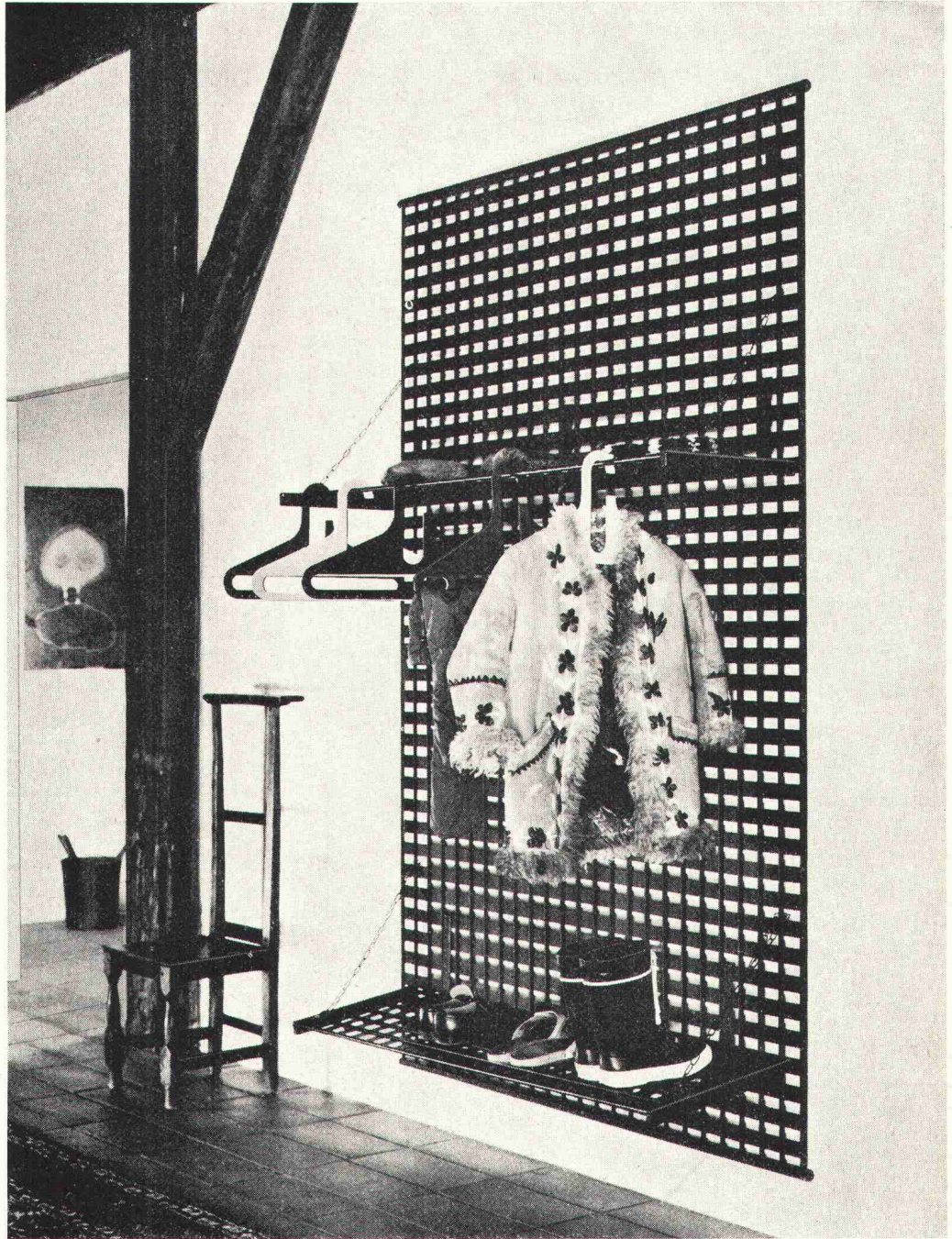
INDUSTRIE-ABTEILUNG

TEL. (032) 2 61 61 - 3 72 72





Dieses kürzlich renovierte Bauernhaus im Neuenburger Jura aus dem 17. Jahrhundert ist mit RUNTAL-Heizgittern ausgestattet. Ein im Korridor installiertes Gitter ist nicht nur Wärmespender, es dient auch als Kleiderablage und dekoratives Schmuckstück, das sich auf der hellen Mauer besonders gut macht.



Aufnahme: F. Perret, OEV, La Chaux-de-Fonds

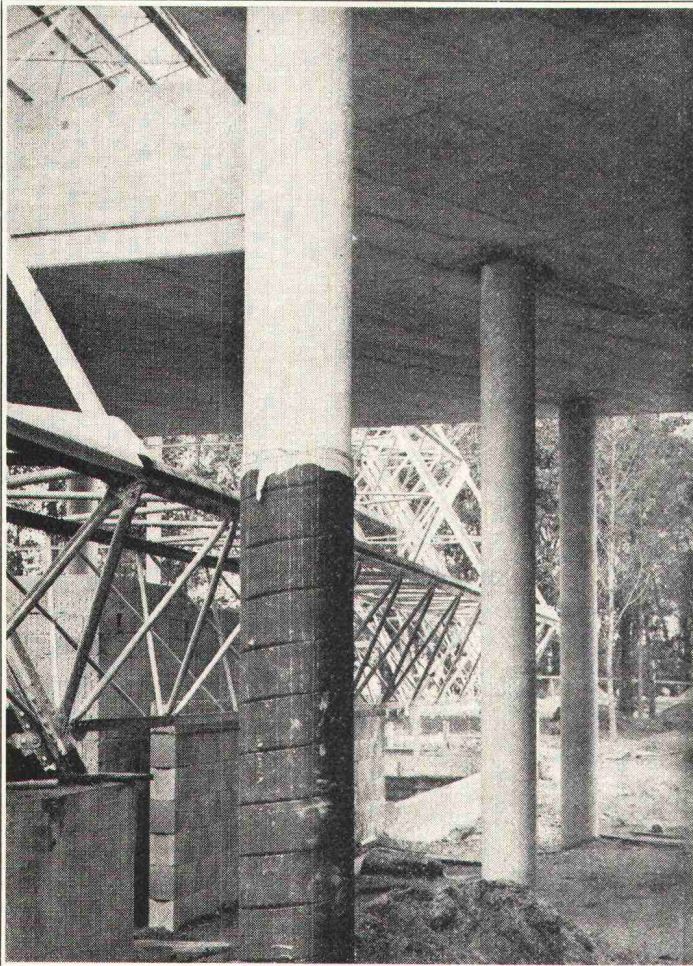
**Das Heizgitter, eine Exklusivität von**

# **RUNTAL**

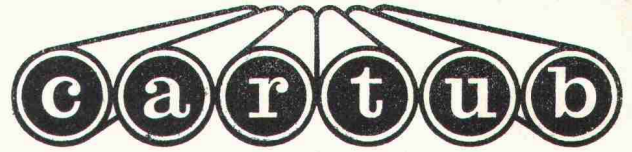
**Heizwände, Konvektoren, Radiatoren, Heizgitter  
Schweizer Patent und Fabrikat**

**Verkaufsbüros :** 2000 Neuchâtel    Route des Falaises 7    Tel. 038 25 92 92  
8032 Zürich 7    Hedwigstrasse 3    Tel. 01 53 78 78





Aussparungsrohre für Hohlkörperdecken



Schalungsrohre für den Betonbau

Verlorene  
**Säulenschalungen**

Fabrikation und Verkauf

**Imprägnieranstalt AG Zofingen**

4800 Zofingen Obere Brühlstrasse Tel. 062 / 51 35 44



*fast\**

**öffnet alle  
Türen für Sie!**

\*) Es gibt Türen, die wir am liebsten lassen, wie sie sind. Trotz weitestem Typenangebot. Trotz Erfahrungen aus jährlich mehreren tausend Neuinstallationen in Europa und Übersee. Und trotz einem qualifizierten Team, das Knacknüsse nicht scheut.

Für die Automatisierung aller übrigen Türen und Tore dagegen stehen wir gerne zu Ihrer Verfügung. Für Projektierung, Montage und Service.

**LANDERT-MOTOREN-AG**

**CH-8180 Bülach Tel. 01 / 96 11 43**



# REZ-Warmluftduschen

(int. ges. geschützt)

trocknen nasse Haare und den Körper in kürzester Zeit.  
Verschiedene Ausführungen für:  
Badezimmer, Hallenbäder, Lehrschwimmbekken, Sauna usw.



## REZ-AG ZÜRICH

Hardeggstrasse 17—19

Tel. 01 / 56 77 87

## MBA Kurz-Information



# SPV Tauch- pumpe

Vollautomatische elektronische Niveauregulierung, daher keine beweglichen Teile. Grössere Kapazität bei kleineren Dimensionen. Vor Nässe und Überlastung geschützt. Schwedisches Qualitätsprodukt.



**- für jede Aufgabe eine gute Lösung**

MBA, 8600 Dübendorf  
Tel. 01 8500 21

## Coupon

Wir möchten gerne mehr über die SPV-Tauchpumpe wissen und bitten Sie deshalb, uns

- ausführliches Dokumentationsmaterial zuzusenden;
- einen Vertreter zu schicken, der uns die Pumpe vorführt.

(Zutreffendes bitte ankreuzen!)

SBZ

Firma \_\_\_\_\_

Telefon \_\_\_\_\_

z. Hd. von \_\_\_\_\_

Strasse \_\_\_\_\_

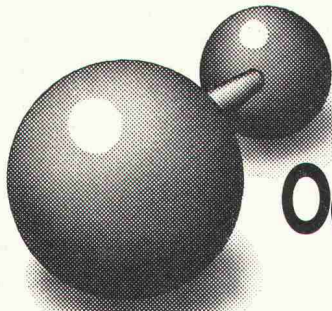
Plz./Ort \_\_\_\_\_

Datum \_\_\_\_\_

Unterschrift \_\_\_\_\_







# Bei hoher Belastung braucht's schwere Formträger. Oder die Leichtgewichte von Mannesmann.

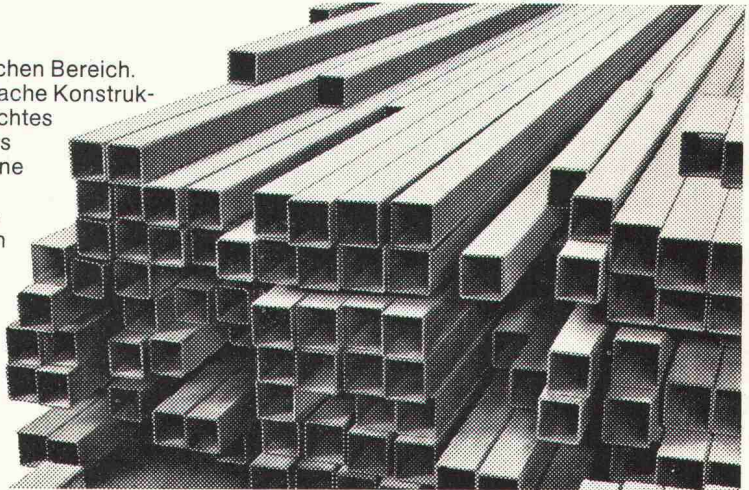
- MSH Stahlbau-Hohlprofile bekommen Sie in Sins:
- in metrischen Abmessungen
  - rechteckige oder quadratische Ausführung
  - die Stahlqualität in der Güte 42-3
  - roh oder mit Zinkstaubfarbe beschichtet.

Optimale Werte im funktionellen und statischen Bereich. Ästhetische Formgebung für den Gestalter. Einfache Konstruktionsanschlüsse für kühle Rechner. Ein durchdachtes Programm für die steigenden Anforderungen des Marktes. MSH Stahlbau-Hohlprofile für überlegene Lösungen.

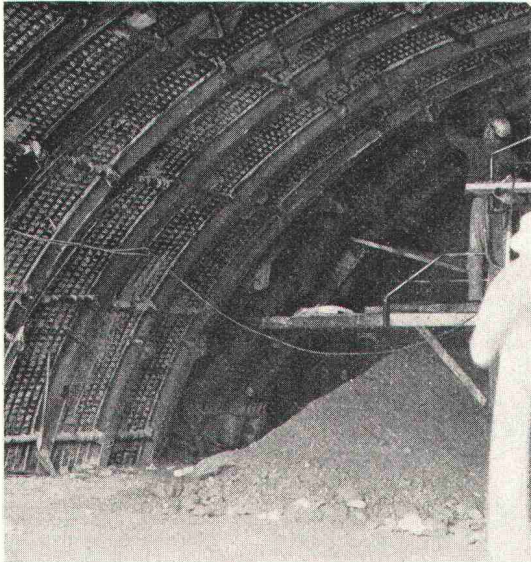
Ein ausgewogenes Lagersortiment und das Know-how unserer technischen Beratung stellen wir Ihnen für die Verwirklichung Ihrer Ideen zur Verfügung. Fragen Sie den Mann von Mannesmann - fragen Sie uns.

**BOSSARD  
+ STAERKLE AG  
STAHLSERVICE**

6301 Zug, Tel. 042 2311 23, Telex 78955 bss ch  
Mitglied der BOSSARD-Gruppe



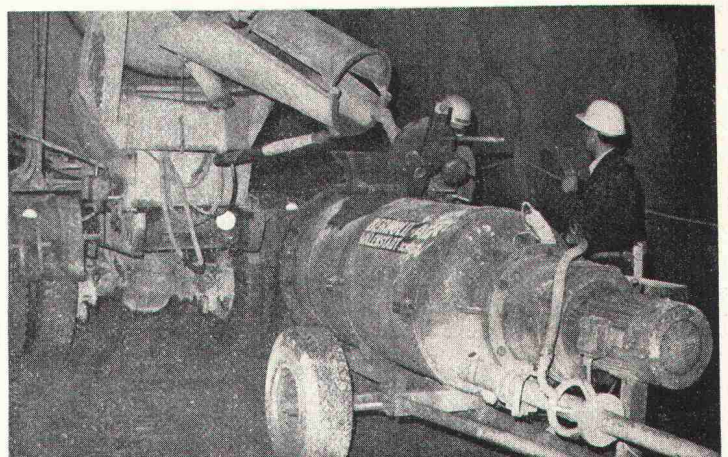
h 35. 3. 1



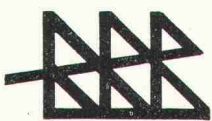
Tunnelauskleidung mit Schalungs- und Armierungsblechen Bernold®

## Fortschrittlicher Tunnelbau mit System Bernold®

Wer schneller vorwärtskommen will  
arbeitet mit System Bernold®



Betonpumpe Spirocret zum Fördern und Nassspritzen - die Pumpe mit der grossen Leistung



Ausrüstungen für  
Tunnel- und Bergbau

**BERNOLD AKTIENGESELLSCHAFT**  
CH - 8880 WALENSTADT  
Tel 085 356 44 Telex 74260



# KS

Wenn Sie Probleme bei der Anwendung von

# GLAS

haben, helfen wir Ihnen gerne!  
Unser Verkaufsprogramm umfasst sämtliche Baugläser wie:

FENSTER- und DICKGLAS  
GANZGLASANLAGEN  
GLASBAUSTEINE  
GUSSGLAS  
ISOLIERGLAS  
KRISTALLGLAS  
MÖBELGLÄSER  
PROFILIT-BAUGLAS  
SCHIEBETÜREN  
SPEZIALGLÄSER jeder Art  
SPIEGEL  
VERGLASUNGSARBEITEN

Verlangen Sie unsere Vorschläge; unsere Mitarbeiter stehen Ihnen gerne zur Verfügung!

**RUPPERT, SINGER & CIE AG**  
Glashandel 8048 ZÜRICH

Glasbau Vulkanstrasse 116  
Tel. 01 - 52 53 54



**rhodorsil**  
**MASTIC 3 B**  
**hat sehr gute physikalische Eigenschaften**

Diese Fuge mit einem Querschnitt von 10 mm<sup>2</sup> hält ohne Ermüdung einer Belastung von 17 kg stand. Darum eignet sich RHO-DORSIL Mastic 3 B zum Verfugen leichter Fassadenelemente.

Die Fugenmasse haftet ohne Primer auf Glas sowie glasähnlichen Oberflächen und nach Auftrag eines Primers auf jedem anderen Material. RHODORSIL-Fugendichtungsmassen sind unempfindlich gegen Witterung, klimatische Einflüsse und große Temperaturschwankungen, was ihnen eine hohe Alterungsbeständigkeit verleiht. Als gebrauchsfertige Einkomponentenmassen sind sie leicht verarbeitbar. Unzählige Gebäude auf der ganzen Welt werden mit RHODORSIL-Silikonkautschuk verfugt.



SBZ

Schweiz :  
**RHODIA S.A. Genève**  
2-4, rue du Lièvre,  
1211 Genf 24  
Tél. : 43.50.00  
Telex : 27.438



SOCIÉTÉ  
DES USINES  
CHIMIQUES  
**RHÔNE-POULENC**  
DEPARTEMENT SILICONES  
B.P. 753-08 - PARIS-FRANCE

Bitte veranlassen Sie für mich unverbindlich :

- die Übersendung von Unterlagen über RHODORSIL-Fugendichtungsmassen  
 den Besuch eines Technikers

NAME : .....

ANSCHRIFT : .....

73 Ex 1 SILB - Schweiz. Bauz.



# WARUM VERBIA-PRODUKTE FÜR FLACHDACH ISOLIERUNGEN UND ABDICHTUNGEN?



Bituminös-plastische Produkte  
Kunststoffe  
Wärmedämmstoffe  
Spenglereipprofile  
Maschinen, Apparate, Geräte

Für Flachdächer und Terrassen,  
Grundwasser-Isolierungen,  
Abdichtungen unter Terrain

## Weil sie...

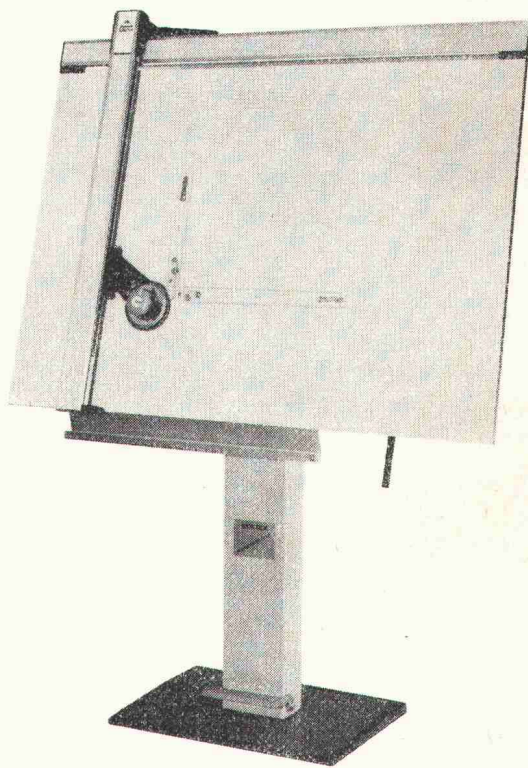
- auf die Erfordernisse der modernen Verlegetechniken ausgelegt sind
- aus vorzüglichen, geprüften Rohstoffen nach strengen Vorschriften hergestellt werden
  - unübertroffene Alterungsbeständigkeit besitzen
  - rationeller Verarbeitungstechnik Rechnung tragen
- Bauherr, Architekt und Unternehmer vor Fehlleistungen bewahren

Unternehmer, die VERBIA-Produkte verarbeiten  
enttäuschen ihre Kunden nie!

**Sie genießen  
unsere technische Hilfe und nehmen am Fortschritt teil!**

## VERBIA

Verkaufsaktiengesellschaft für plastische Bedachungs-  
und Abdichtungsmaterialien  
4600 OLTEN, Frobургstrasse 15, Telefon 062 2106 41



Präzision in der Technik  
beginnt auf dem Zeichenbrett!

Generalvertretung  
MASSSTABFABRIK SCHAFFHAUSEN AG  
8201 Schaffhausen  
Telefon 053 5 88 51

Ich wünsche über  
NESTLER-Zeichenanlagen

Adresse:

- Dokumentation
- Besuch Ihres Vertreters
- Offerte über:

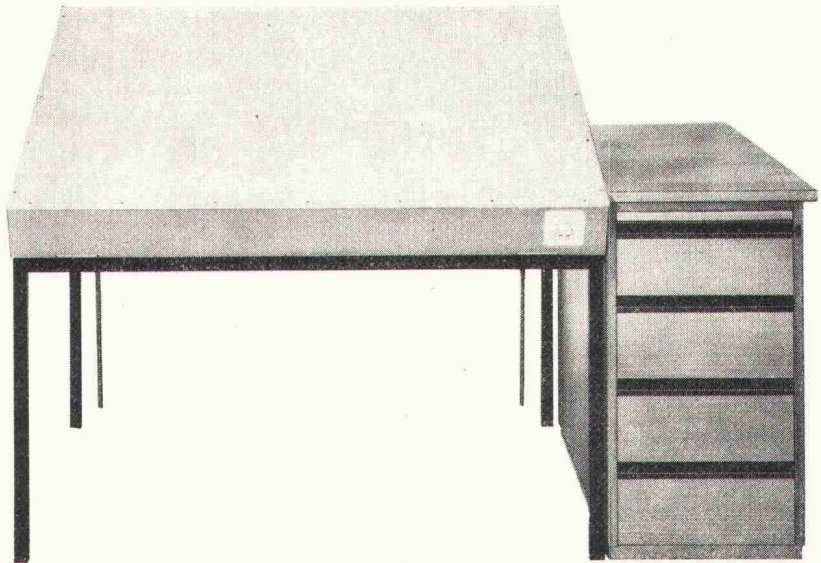


# Leuchttische die bieten, was Spezialisten verlangen

Techniker, Geometer, Architekten und Graphiker sind begeistert von unseren modernen Leuchttischen:

- Leuchtfläche mit weisser, opaktransparenter Glasplatte von 130 x 90 cm voll ausgeleuchtet
- fest horizontal oder stufenlos schrägstellbar
- Ausrüstung mit 2 Kippschaltern oder stufenlosem Reguliergerät
- Tischhöhe 78 cm, mit speziellem Verlängerungsstück auch 90 cm lieferbar
- Ergänzungsmöglichkeit mit Schubladenkörper in Buche hell, Stahl hellgrau oder Kunststoff hellgrau, «Eiche» und «Nussbaum»

Verlangen Sie doch bitte sofort den ausführlichen Spezialprospekt!



## GRAB+WILDI AG

8023 Zürich 1, Seilergraben 61, Ausstellung Tel. 01/32 57 88-89  
8902 Urdorf b. Zürich, Büro, Lager, Versand Tel. 01/98 76 67-68

A black and white photograph of a large industrial pump. The pump has a prominent hand crank on the right side and a large flywheel. It is mounted on a sturdy metal frame. The background is dark, making the pump stand out.

Einige Gründe,  
im Bedarfsfall an uns zu denken:

### Die fachmännische SIHI-Beratung.

Das breite SIHI-Pumpenprogramm mit 5000 Typen.  
Die kurzen Lieferfristen für SIHI-Pumpen.  
Die Zuverlässigkeit der SIHI-Pumpen.  
Die Wirtschaftlichkeit der SIHI-Pumpen.  
Der schnelle und gründliche SIHI-Service.

SIHI-Pumpen sind immer richtig.

## Pumpenbau Schaffhausen AG

8200 Schaffhausen Goldsteinstrasse 2 Telefon 053 - 4 30 21

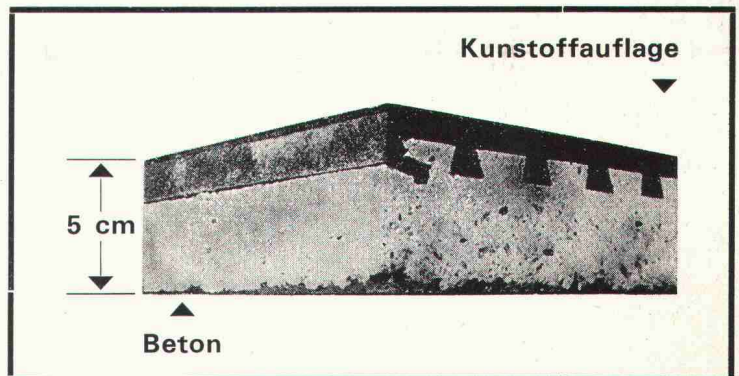
286 PS



# ELASTIK-PLATTEN

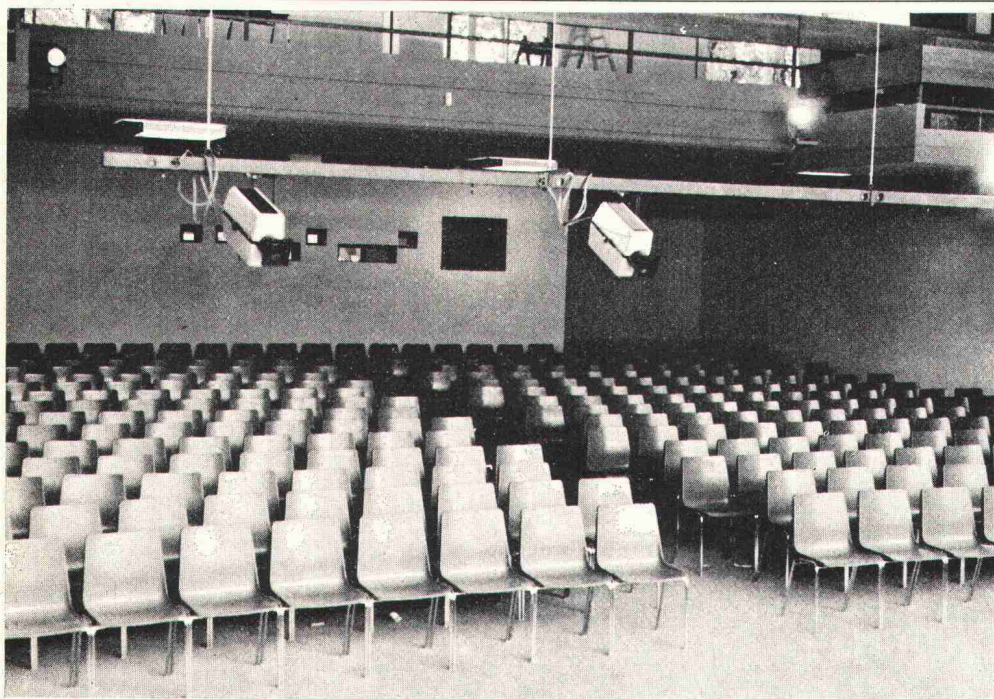
wie Gartenplatten zu verlegen  
elastisch  
trittfest  
alterungsbeständig  
vermindern die Unfallgefahr

Spielplätze  
Kindergärten  
Gehwege  
Einkaufszentren  
Terrassen  
unter Spielgeräte  
Schwimmbadumrandungen



**GEZOLAN AG, 4800 ZOFINGEN**

Thutplatz 23—25, Telefon 062 / 51 08 55



Mobiliers  
en tous genres

Agencements de  
— classes d'école  
— de salles de cours  
— d'auditoires

Choix complet de  
tables et chaises  
Mobilier de bureaux

Schulmöbel  
für Klassenzimmer  
und Hörsäle

Komplette Auswahl  
von Stühlen und Tischen  
Büromobiliar

**tubac** AG

Route de Lausanne  
1401 Yverdon  
Tel. 024 / 2 42 36

Unser Mitarbeiter im Aussendienst:



A. Hürliemann  
Albisstrasse 3  
6330 CHAM  
Tel. 042 36 26 06



# Sicher ist sicher . . . mit CLOSENET

Das einzige vollautomatische chemische WC, total geruchlos, vollständige Auflösung

## CLOSENET «STANDARD»



Installation stationär  
oder mobil  
für vorfabrizierte  
Häuser

Zivilschutzräume

Campingplätze

Baubaracken

Chalets

Wohnwagen  
(mobile home)

## CLOSENET «BABY»



tragbar  
für Luftschutzräume

Schiffe

Wohnwagen

Altenzimmer,  
Kranken- und  
Studentenzimmer

**Unerlässliche Zusätze** zum einwandfreien Funktionieren dieser Apparate:

### CLOSEPAILLETES

Stark wirkendes Desinfektions- und Desodorierungsmittel, das eine vollständige Auflösung garantiert. Auch für geschlossene Klärgruben.

#### Dokumentation, Ausstellung, Verkauf:

GETAZ, ROMANG, ECOFFEY S. A.

SABAG & BAUMATERIAL AG

MAREX S. A.

TROESCH & CO. AG

BELCO SANITÄRE APPARATE AG

SCHUTZRAUM-ELEMENTE G. BÜHLER

DUBOIS, JEANRENAUD S. A.

TAVELLI & BRUNO S. A.

SANITAS S. A.

#### Importeur:

René Meister, 19, av. François-Besson, 1217 Meyrin, Telefon 022 / 41 23 37 und 022 / 31 29 66

Marke und Modell gesetzlich geschützt

## SATEG S. A.

Ingénieurs — entrepreneurs

Lausanne



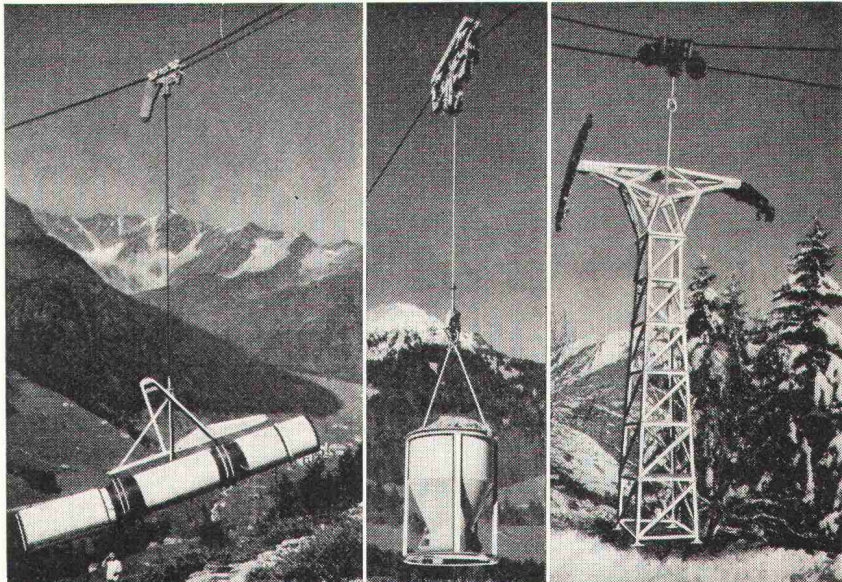
N 9 — Puits ancrés du Dalley

Photo H. Germond



# WYSSSEN

## Der Wyssen- Seilkran



- ist die zweckmässige, ideale und wirtschaftliche Transportseilbahn zum Einsatz beim Verlegen von Druckleitungsrohren, Transportieren und Versetzen von Seilbahn- und Stromleitungsmasten, Transport von Maschinen, Werkzeugen, Beton und div. Material für Fundamente, Stationsgebäude, Lawinen- und Wildbachverbauungen, Brücken, Stollen, Steinbrüche, Bergwerke, Kraftwerke, Kanalisationen sowie für den Holztransport.
  - ermöglicht das Heben, Transportieren und Absenken von Lasten an jeder gewünschten Stelle längs der Seillinie in einem Arbeitsgang, ist schnell montiert und universal für kurze, mittlere und lange Distanzen bis zu 3000 m, vereint in einer Anlage.
  - arbeitet im Gefälle mit einfachem Trag- und Zugseil, mit Zusatzgerät «UNIMAT» und endlosem Zugseil auch in horizontalem Gelände und wechselndem Gefälle.
  - bietet alle Vorteile jahrelanger Erfahrung: hohe Qualität, sicherer Betrieb, lange Lebensdauer und ist lieferbar in verschiedenen Typen von 1,5 bis 15 Tonnen Tragkraft.
- Beratung, Verkauf, Vermietung und Service.

**Wyssen-Seilbahnen, 3713 Reichenbach** (Kandertal)

Telefon 033 / 76 17 22

# SCHICHTEX

**SCHICHTEX-SPEZIAL** mit den roten Punkten, schwerbrennbar

**SCHICHTEX-HS**, leichtbrennbar

**SCHICHTEX-SW**, unbrennbar

**DACHPLATTE SCHICHTEX-SPEZIAL 100/III** freie Spannweite bis 250 cm, Nutzlast bis 495 kg/m<sup>2</sup>

**BI-AKUSTIK-PLATTE** für Schiessstände, Motorenprüfstände, Kegelbahnen usw.

**BI-HOLZWOLLE-LEICHTBAUPLATTE**

**BI-PYRAMIDENSCHAUM-SCHALLSCHLUCKPLATTE** für höchste Ansprüche

**ROCKBI BI-ISOLATIONS- und FEUERSCHUTZ-SPRAY**

**MBI-MANTELBECON-SYSTEM**, geschosshoch

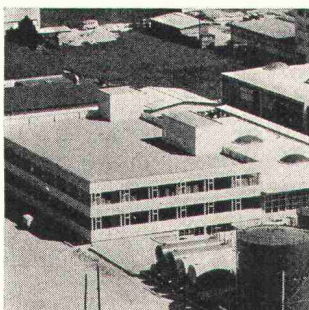
**MÜBA-BLITZSCHAL-SYSTEM** und **-BAUGERÄTE**



**Bau+Industriebedarf AG** 4002 Basel Telefon 061 22 56 20



Gonon bringt die GoFil-Folie und damit...



## Das komplette Flachdach aus einer Hand!

Mit der GoFil-Folie von Gonon kommt nun endlich das, was sich Unternehmer, Bauherren und Architekten schon lange wünschen: die Lieferung des kompletten Flachdachs in einem. Mit sämtlichen dazugehörenden Elementen. Direkt auf den Bauplatz. Und termingerecht. Das ist das neue Gonon-Dach, gleichbedeutend mit Ersparnis, Vereinfachung im Service und in der technischen Beratung.

**Verlangen Sie noch heute den Prospekt über das Gonon-Dach.**

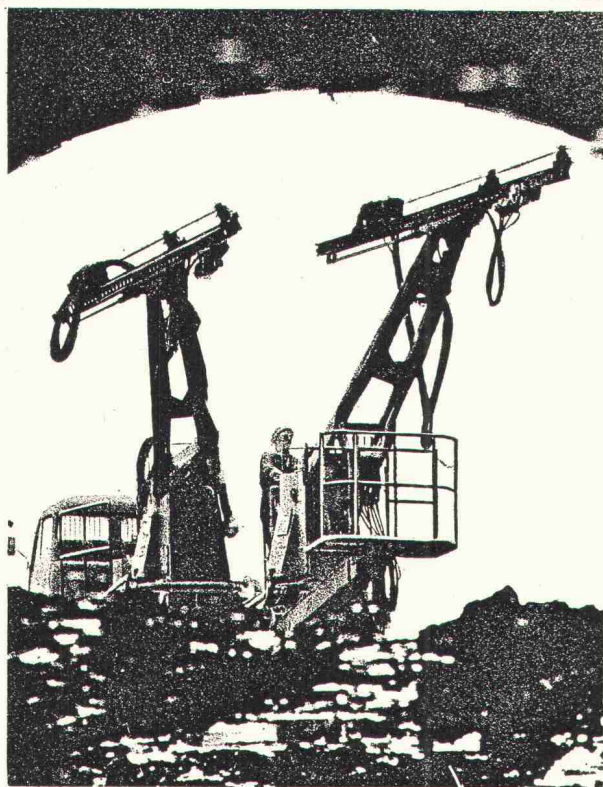
Zweifellos das Flachdach der Zukunft.

# GONON

E. Gonon, 8226 Schleithem, Telefon 053 6 47 21  
Fabrik für Parkett, Isolierplatten und Formteile

Corex Basel AG, 4002 Basel  
Telefon 061 22 23 00

➤



## Warum Berge versetzen, wenn man sie durchbohren kann?

Wir sind Spezialisten für Tunnelbau und Bodenmechanik. Unsere Bohrmaschinen und -methoden überzeugen durch Neuheit und Wirtschaftlichkeit.

Dazu kommen Service-Organisation, Know-How und ein breites Sortiment an Verschleisswerkzeugen. Sie finden in uns einen kompetenten Partner.

Wir liefern Ihnen:

Bohrgeräte für den Tunnelbau · Maschinen für den Felsabbau · Geräte für Anker-, Sondier-, Pfahl-, Brunnen- und Schlitzwandbohrungen.

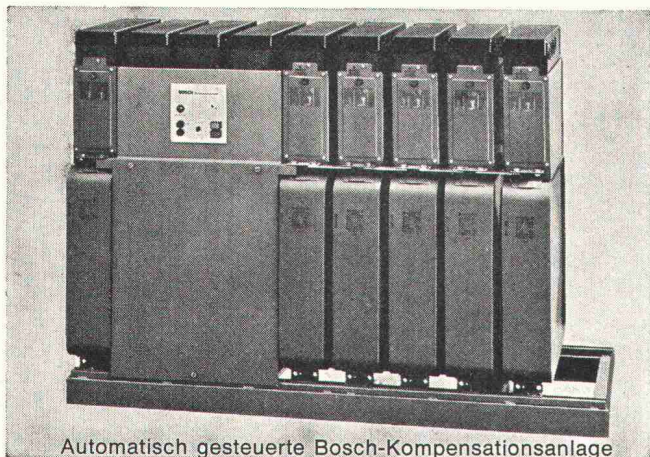
Courvoisier & Co. AG, Gottstattstrasse 24,  
2501 Biel, Telefon 032 42 11 71

# COURVOISIER







# BOSCH

## Blindstrom-Kompensations-Anlagen






Automatisch gesteuerte Bosch-Kompensationsanlage

### Reduktion der Stromrechnung Entlastung der Trafos und Zuleitungen

-  **Bosch-MP-Kondensatoren:** selbstheilend, kurzschlussicher, induktions- und verlustarm, kontaktsicher
-  **Schaltbausteine:** NHS-Sicherungen, eingebaute Spezialluftschütze, Kontrollampen
-  **Blindleistungsregler:** elektronischer Messteil, Wahlschalter Automatik/Hand, Stufenanzeige
-  **Anlagen auf Grundrahmen montiert, verdrahtet, anschlussfertig**

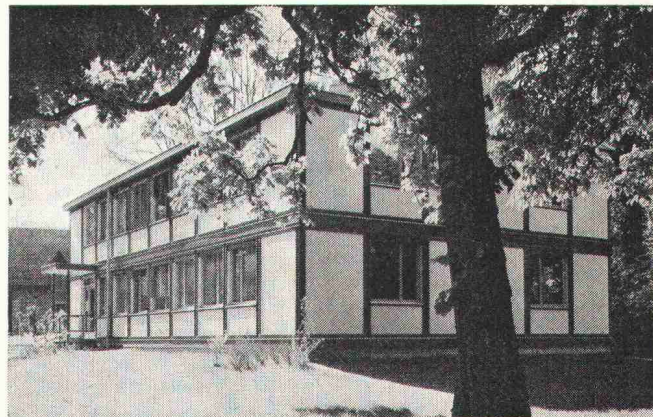
#### Anlagen-Beispiele

Gesamtleistung kvar	Stufen	Schaltfolge	Stufenleistung kvar	Erweiterungsmöglichkeit auf	
				Stufen	Leistung kvar
30	3	1:2:2	10	9	90
50	3	1:1:1	16,7	6	100
80	4	1:1:1	20	12	240
100	4	1:1:1	25	12	300
150	5	1:1:1	30	12	360
200	5	1:1:1	40	12	480
300	6	1:1:1	50	12	600
500	5	1:1:1	100	12	1200

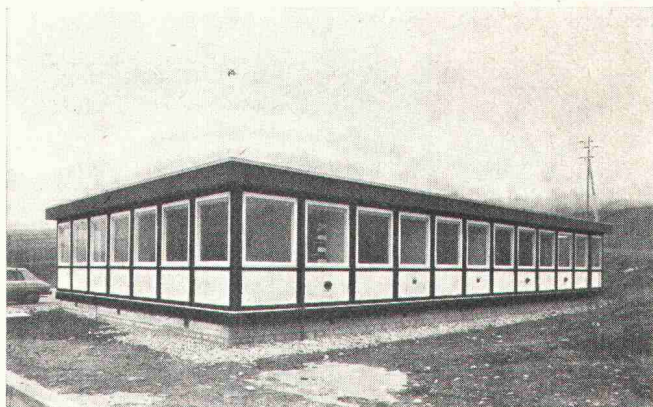
-  **Baukastensystem zur raschen und einfachen Erweiterung der Anlagen**
-  **Amortisation in ca. 2—3 Jahren**
-  **Verlangen Sie technische Beratung und Dokumentation**

## FABRIMEX

Fabrimex AG - Kirchenweg 5 - 8032 Zürich - Tel. 01/47 0670



Neu: A.N.B.-Häuser in normierter Elementbauweise



Industrielle Vorfabrikation, leichte Montage und Demontage. Eine Wiederverwendung der Elemente ist für Büros und Verwaltungsbauten, Schulen, Spitäler usw. ohne weiteres möglich.

SCIERIE-CHARPENTE  
MENUISERIE



CONSTRUCTIONS  
PRÉFABRIQUÉES

### ENTREPRISE LOUIS DURET

Bureaux et usine:  
1211 Villette-Genève, 35, route de Sierne  
Téléphone 022 / 47 26 66



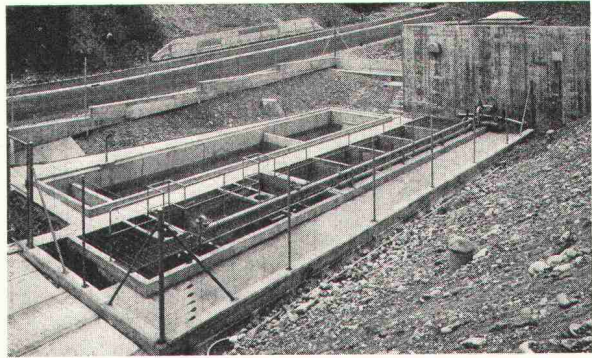
Unser Fabrikationsprogramm:

- Brückenbau
- Stehtankanlagen
- Stahlhochbau
- Kesselbau
- Stahlfundamente für Turbinen
- Krananlagen
- Ausrüstungen für die Zementindustrie
- Ausrüstungen für Grosskläranlagen
- vollbiologische Kläranlage Metoxy und mechanisch-biologische Kleinkläranlagen Minoxy und Vesipoika mit und ohne Phosphatfällung

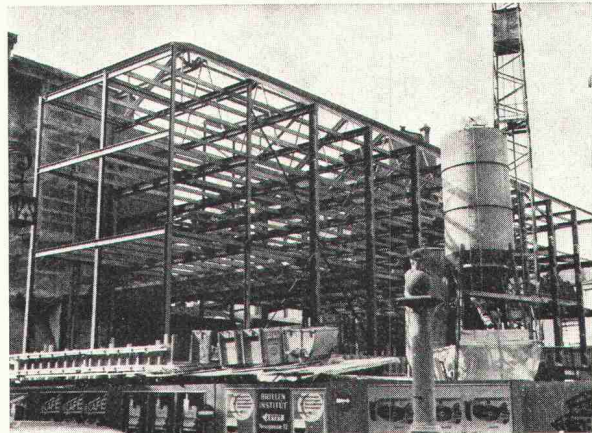
Eigene Ingenieurbüros  
in Zürich und Würenlingen

# Meto-Bau

Meto-Bau AG, 5303 Würenlingen  
Telefon 056 / 98 26 61    Telex 54684



60-m<sup>3</sup>-Metoxy-Kläranlage des SIN, Villigen AG



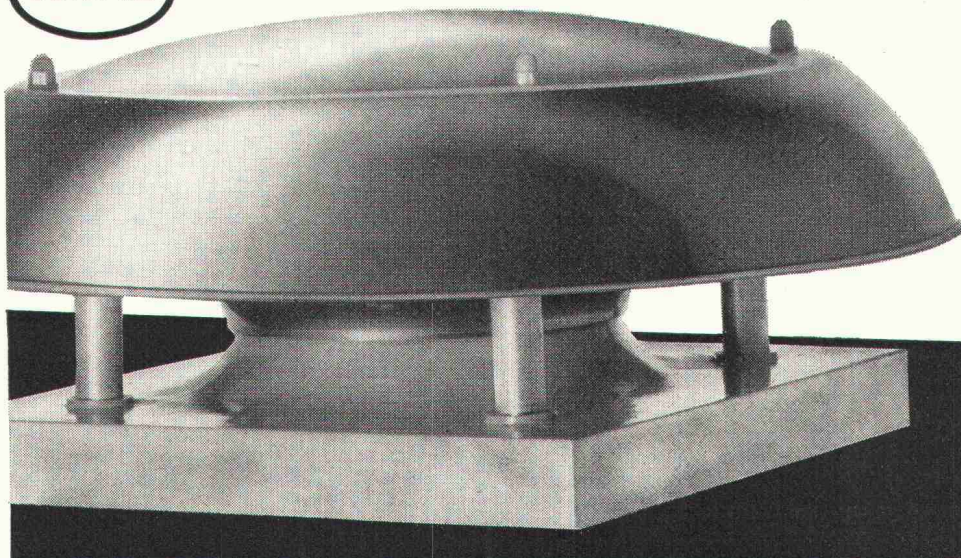
EPA St. Gallen, Geschäftserweiterung

**NEU! AWAG Radial-Drucklüfter, Gesamthöhe nur 175 mm**

45/70

# Erste Schweizer Dachventilatoren

**AWAG**



- \* Ausgereifte, stabile Konstruktion, kompakte, **niedrigste**, wettersichere Bauart.
- \* Hohe Luftleistung, einwandfreier Dauerbetrieb durch wartungsfreie Kugellager.
- \* Stufenlose Regulierbarkeit des vollkommen gekapselten Motors.
- \* Geräuscharmer, ruhiger Lauf dank 8-facher elastischer Motor-Aufhängung.
- \* Maximaler Schutz der Motor- und Anschluss-teile durch aerodynamische Abdeckhaube. Korrosionsfestes Material.
- \* Sehr ansprechende Form, einfache Montage, äusserst günstiger Preis.

Verlangen Sie technische Details der DVS-Typen durch:



**A. Widmer AG.**  
8036 Zürich Sihlfeldstr. 10  
Tel. (051) 33 99 32 - 34





## ESWA-Flächenheizung

Die unsichtbare Heizung mit dem kleinsten Stromverbrauch, der niedrigsten Anschlussleistung und den geringsten Anschaffungskosten, welche sich in den nordischen Staaten seit über 20 Jahren in jeder Hinsicht bewährt hat.

- rasche und einfache Montage
- bequeme und feinfühligte Regelung
- angenehme Wirkungsweise
- komfortabel und sicher

Unser Programm: REIMERS ELECTRIC FLOOR-Fussbodenspeicherheizung, Metall- und Kachelspeicher, Blockspeicher, Wärmekabel, Klimageräte und -Truhen, Direktheizgeräte, Steuergeräte usw.

Profitieren Sie von unserer langjährigen Erfahrung. Verlangen Sie unverbindliche Offerte.

Generalvertretung für die Schweiz

**electric**  
AG Brugg

Klima- und Elektroheizungen  
5200 Brugg Telefon 056 / 41 47 22

**DIESEL-**  
bis 450 kW  
stationär  
oder fahrbar

# Stromerzeuger

**Onan**



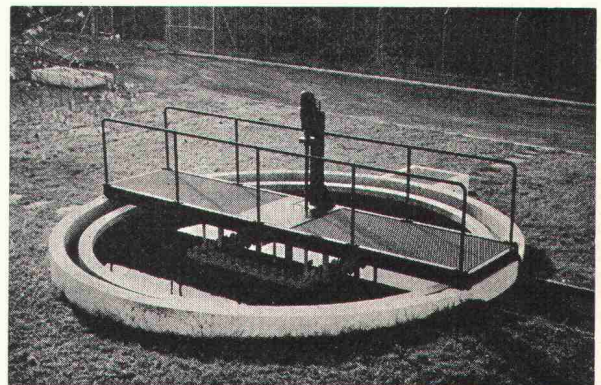
Projektiert und Bau von **Notstromanlagen**  
für Handbedienung, automatischen oder vollautomatischen Betrieb  
schockgeprüfte Ausführungen

**AKSA AG** Ingenieurbureau 8116 Würenlos  
Bahnhofplatz Telefon 056 / 74 13 13

Mechanische und elektrische  
Ausrüstungen für

## Abwasser- Reinigungsanlagen

für grosse und kleine Gemeinden  
und für die Industrie



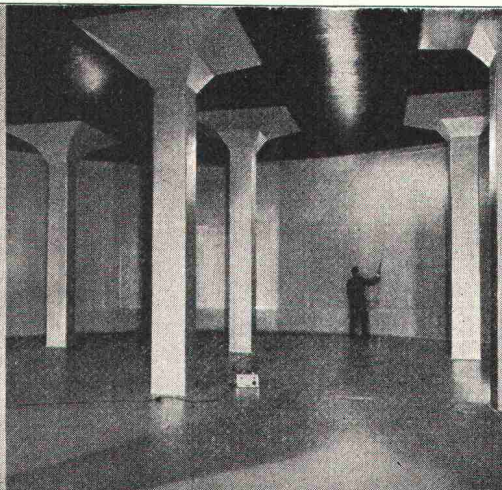
*Alpha AG. Nidau*

Tel. 032 / 2 46 92

Tonwerk Döttingen  
Inhalt 1 Million Liter



**betontanks**



## für Heiz- und Dieselöl

Spezialauskleidung mit elastischer Dauerbeschichtung

Die **Doppelmantel-Kunstharzauskleidung «System Schneider»** mit Überwachung des Hohlraumes mittels Leckanzeiger erfüllt die neuen Vorschriften des Eidg. Amtes für Umweltschutz (Ausweisnummer EAGS 08.01.71). Ausführung bei Neuanlagen und als Sanierung alter Tanks, die den heutigen Vorschriften nicht mehr genügen

**tankbau** **otto schneider zürich**

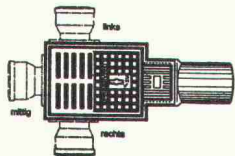
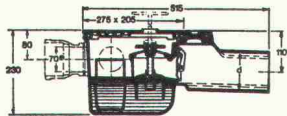
8057 zürich frohburgstr.188 tel.051 26 35 05



# Kampf dem Hochwasser

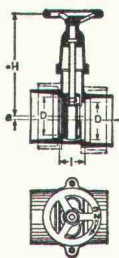
*Kein Rückstau im Keller*

durch PASSAVANT-Modelle in verschiedenen Nennweiten für Eisen- und Steinzeugrohre

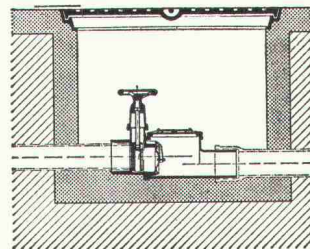


Kellerablauf «Junior» mit Rückstaudoppelverschluss

Bezug durch Eisenhandel



Hochwasser-schieber



Rückstaudoppelverschluss TRIPLEX für durchgehende Leitungen

Verlangen Sie Unterlagen bei Werner Maag, Zeltweg 44, 8032 Zürich, Tel. 01 / 32 75 80

Name: \_\_\_\_\_

Adresse: \_\_\_\_\_

## JETZT

*kommen die neuen Raster. Zeitgewinnen wie noch nie. Auf Plänen und techn. Zeichnungen. Rastern Sie Fassaden, Maschinen, Steine, Holz, Fenster, Dächer, Böden, Wiesen, Landschaften – und weit mehr. Wirklichkeitsnah. Selbstklebend. Schnell entfernbar. Zum darüber zeichnen. Kopierfest. Gestalten mit Vergnügen, Fantasie und präzis durch*

**T3**

*Raster Folien.*  
25x35 cm



## POSTER-BON

für einen Raster Poster: 175 verschiedene Raster-Muster. Zum an die Wand hängen. Sofort überblickbar. Fantastische Arbeitserleichterung.

- Senden Sie mir gratis
- den T3-Raster-Poster und eine T3-Muster-Folie
  - R41 Dokumentation Durchreibefolien:
  - Schriften, Zahlen, Zeichen
  - techn. Zeichen und Symbole aller Fachrichtungen
  - Spezialanfertigungen firmeneigener Zeichen

Name \_\_\_\_\_ Firma \_\_\_\_\_

Adresse \_\_\_\_\_

PAPYRIA AG, 8152 Glattbrugg, Industriestr. 59, Tel. 01/81 52 01





# Peter-Containbox

— die Schutzhülle  
für Ihren Container

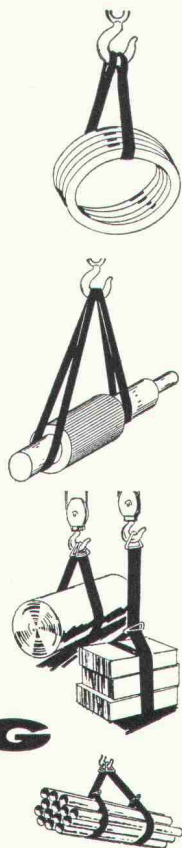
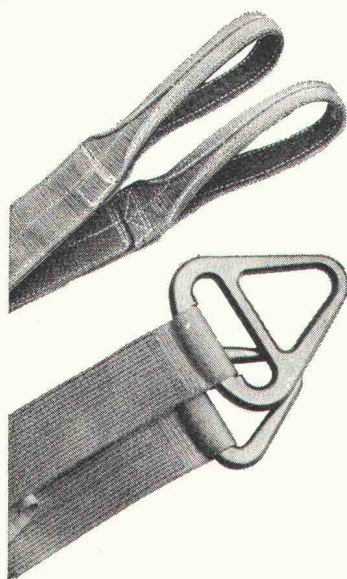


**Peter-Bauelemente**

Buchmattweg 4  
8057 Zürich  
Telefon 01 / 60 13 88

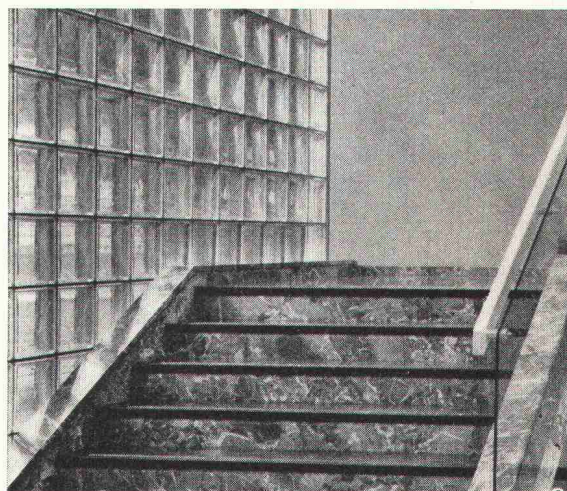
## RISS

HICKORY-Hebegurten



**RISS AG**

**Drahtseil- und Kettenwerk**  
Querstrasse 19, Telefon 01 / 71 23 30  
8105 Regensdorf/Zürich



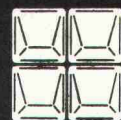
Eingangspartie aus künstlerisch dekorativen Glasbausteinen INTAGLIO.

Glasbausteine bieten viel mehr Gestaltungsmöglichkeiten als die konventionelle Verglasungsart. Lichtstreuung, Isolation, Schalldämmung, Sicherheit gegen Feuer und Einbruch sowie dauernde Glasklarheit stempeln den Glasbaustein zum modernen, exklusiven Bauelement.

Verlangen Sie unverbindlich Vorschläge und Kombinationszeichnungen.

**SCHNEIDER  
+ SEMADENI**

8004 ZÜRICH



Spezialfirma für Glasbetonbau  
Feldstrasse 111, 8004 Zürich  
Tel. 01 / 39 86 63 und 23 78 08  
Lieferung und Montage  
inkl. Metalltürzarge kurzfristig.  
Beispiel in der Baumusterzentrale Zürich.

# WANNER



**Wir sorgen dafür,  
dass Wärme Wärme bleibt und Kälte Kälte,  
dass Lärm nicht stört und Wasser nicht schadet.**

Wanner AG, Isolier- und Bedachungsmaterialien  
8105 Regensdorf ZH, Telefon 01 71 51 71. 3000 Bern 32, Telefon 031 41 47 41



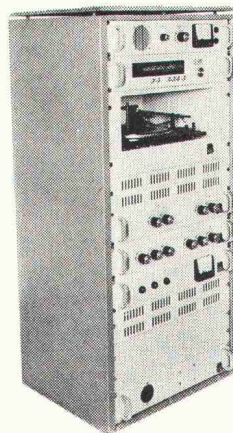
# Tuchs Schmid Türzargen + Türen

Stahl  
Chromnickelstahl  
Leichtmetall  
Kunststoff

Gebr. Tuchs Schmid AG  
Bahnhofplatz  
8500 Frauenfeld  
Schaffhauserstr. 34  
8006 Zürich



## Verstärker und Akustikanlagen für jeden Zweck



Hohe Leistung  
Professionelle Qualität  
Ausgezeichnete Tonwiedergabe

Bestens geeignet für Anlagen,  
die intensivem Gebrauch unter-  
worfen sind:

- Verstärker für Netz- und Batterie-Anschluss für Alarm-Anlagen oder mobile Anlagen
- Elektronischer Gong
- Discotheken und Musikboxen für höchste Ansprüche

Unser technischer Dienst steht Ihnen zur Beratung und Realisierung Ihrer Projekte zur Verfügung.

B1

## J. BOSSHARD AG

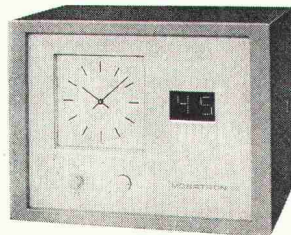
1, chemin de Chandolin  
1005 Lausanne  
Téléphone 021 20 35 71  
Télex 24608

Stettbachstrasse 5  
8600 Dübendorf  
Telefon 01 85 08 81  
Telex 56657

## MOSEER - BAER SUMISWALD

Die technisch vollkommene und preisgünstige  
Quarzhauptuhr zur Steuerung jeder Uhrenanlage

### MOBATRON IC



Grosse Ganggenauigkeit, für höchste Ansprüche durch den Zeitzeichensender eines Observatoriums synchronisierbar.

Vollstatisch, kontaktlos - garantiert einen absolut wartungs-  
freien Betrieb. Äusserst einfache Bedienung.

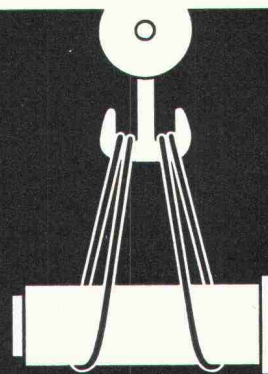
Für Netz- oder Batterieanschluss.

A1

## J. BOSSHARD AG

1, chemin de Chandolin  
1005 Lausanne  
Téléphone 021 20 35 71  
Télex 24608

Stettbachstrasse 5  
8600 Dübendorf  
Telefon 01 85 08 81  
Telex 56657



## FATZER Drahtseil- Struppen

Wir fabrizieren Struppen in jeder gewünschten Dimension  
und Ausführung, endlose Schlingen in Kabelschlag usw.



FATZER AG Drahtseilfabrik  
(gegründet 1836) 8590 Romanshorn  
Telefon (071) 63 12 32





1904

GRANIT  
QUARZIT  
PORPHYR

P. DE ZANET  
& CO. AG

Natursteine  
Uznach SG  
Tel. 055 8 18 44

PIERRE  
CHAPUISAT ingénieur  
LAUSANNE

Entreprise générale  
de travaux publics

183, Chemin l.-de-Montolieu  
Téléphone 021 / 33 46 47

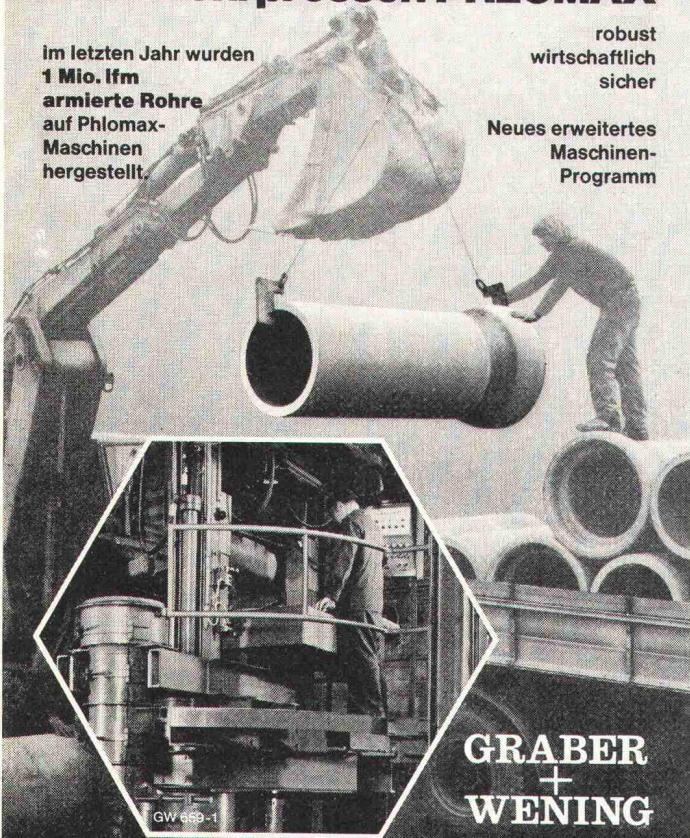
Bâtiment  
Béton armé — Ponts  
Tous travaux souterrains  
Etudes et devis

## Betonrohrpressen **PHLOMAX**

im letzten Jahr wurden  
**1 Mio. lfm**  
armierte Rohre  
auf Phlomag-  
Maschinen  
hergestellt.

robust  
wirtschaftlich  
sicher

Neues erweitertes  
Maschinen-  
Programm



GRABER  
+  
WENING

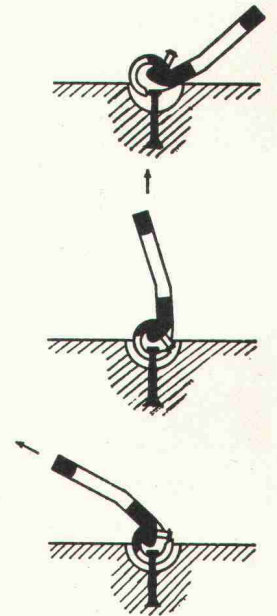
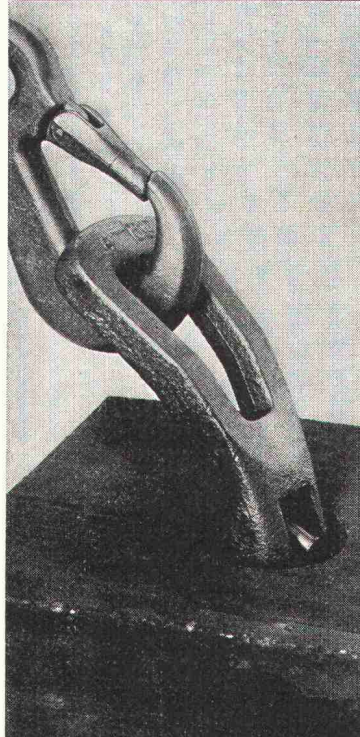
Graber + Wening AG, Maschinenfabrik, 8413 Neftenbach / Schweiz  
Telephon (052) 31 11 21 Telex 76 229 grabr ch

GW 659-d

## RISS - Kugelkopf - Transportankersystem



Zum Heben von Fertigbetonteilen  
Kein Schrauben Nur Einhaken  
Schweizer Patent Nr. 471 300



RISS AG Drahtseil- und Kettenwerk  
Querstrasse 19, 8105 Regensdorf  
Telefon 01 71 23 30



**Bituthene**

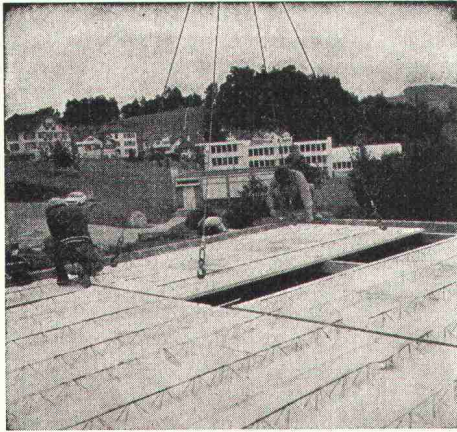
die kaltverklebbare  
Bitumen-Kunststoff-Bahn

**dichtet - sperrt - spart  
und isoliert**

**GRACE AG**

Teroson-Abteilung, Neugasse 6, 8005 Zürich  
Telefon 01 / 42 47 11-13





## Peter-Deckenplatten Peter-Deckenbretter

Preisgünstig bei gleichbleibender Qualität.  
Einfaches System — kurze Lieferfristen.



### Peter-Bauelemente

Buchmattweg 4 8057 Zürich Telefon 01 / 60 13 88

### Bohren mit Lärm und ohne Diamant



### Wir bohren mit Diamant

- in Böden, Wänden, Säulen, Balken usw. aus Beton
- mm-genau, 1—5 cm pro Minute
- vibrations- und staubfrei
- keine Zuputzarbeiten
- für Heizungs-, Lüftungs- und Sanitärinstallationen
- für Durchbrüche aller Art
- in Neu- und Anbauten
- Verlangen Sie Prospekte

**Diamantbohr AG 5001 Aarau**

Postfach 716

Telefon 064 24 45 04

### UNI-Verbundstein der einzige Beton-Pflasterstein

für viele dekorative Verlegemöglichkeiten, z.B. Quer- (Normal-), Parkett-, Fischgrätmuster,

mit allseitiger Verzahnung — deshalb Vollverbundwirkung, ohne durchgehende Quer- und Längsfugen — beim Fischgrätmuster — daher ohne Nachteil aus allen Richtungen befahrbar,

mit nur einem Normalstein für alle Muster (total nur zwei Randsteintypen) darum einfaches, problemloses Verlegen.

**Der Beton-Belag mit Reissverschluss**



**Verbundstein AG Zürich**  
Felsenrainstr. 1, 8052 Zürich  
Tel. 01 / 50 39 49

Nordwestschweiz:  
Etienne Gisler, Bauspezialitäten,  
Thannerstrasse 59,  
4000 Basel, 061/39 33 00

Kt. Bern + Westschweiz:  
Produits uni SA, 1700 Givisiez,  
037/2 64 81

## Raumklimageräte

**kühlen, heizen, befeuchten, entfeuchten,  
belüften, entstauben.**

Für alle Räume in Alt- und Neubauten



**AUTOFRIGOR AG 8052 ZÜRICH**  
Schaffhauserstrasse 473  
Telefon 051/48 15 55  
Telex 54956



## Vorwärtskommen

Langfristige Wachstumsziele werden nicht ohne Werbung erreicht. Inserate in der Schweizerischen Bauzeitung bilden die Vorhut für die Marktpräsenz von morgen.

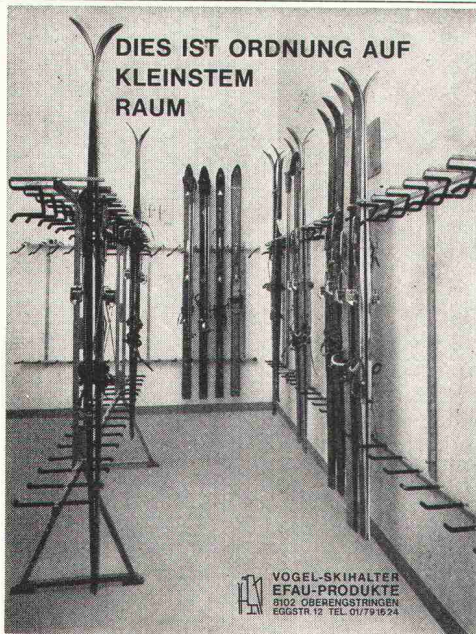


## Architekturmodelle

Reliefs- und Planungsmodelle exakt und ansprechend liefert kurzfristig und preiswert

### KREBSER-MODELLBAU

Effretikon ZH, Tel. (052) 32 10 16



DIES IST ORDNUNG AUF  
KLEINSTEM  
RAUM

### Vogel- Skihalter

Ganzmetall  
Feuerverzinkt  
Robust

Planen und Einrichten von Skiräumen, Liefern von Teilen für Selbstmontage.

Für Hotels, Ski- und Ferienhäuser, Schulen, Bergbahnen usw.  
Bis 16 Paar Ski per Laufmeter.

ERWIN VOGEL  
EFAU-PRODUKTE  
8102 Oberengstringen  
Eggstrasse 12  
Tel. 01 / 79 16 24

VOGEL-SKIHALTER  
EFAU-PRODUKTE  
8102 OBERENGSTRINGEN  
EGGSTR. 12 TEL. 01/79 16 24

«Hishi-Nami»

### PVC-Wellplatten

Typ 32 E — kleinwellig 32/9 mm	101— 500 m <sup>2</sup>	Fr. 8.20/m <sup>2</sup>
1— 20 m <sup>2</sup>	Fr. 13.—/m <sup>2</sup>	501—1000 m <sup>2</sup>
21—100 m <sup>2</sup>	Fr. 8.70/m <sup>2</sup>	ab 1000 m <sup>2</sup>
		Fr. 7.70/m <sup>2</sup>
		Fr. 7.20/m <sup>2</sup>

Typ 76 E — grosswellig 76/18 mm. Aufschlag: Fr. 1.50/m<sup>2</sup> auf obige Preise.

Plattenbreite: 660 mm. Diverse Längen von 1500 bis 6000 mm ab Lager lieferbar. Glasklare Ausführung. 85 Prozent Lichtdurchlässigkeit, daher speziell geeignet für alle Arten Ueberdachungen, z. B. Lagerhallen, Gewächshäuser, Lichtbänder usw.

Für farbige Wellplatten und flache, drahtverstärkte PVC-Platten verlangen Sie Spezialangebot.

Wir stellen Ihnen gerne Unterlagen und Ausfallmuster zu. Alleinverkauf für die Schweiz:

# bacher

Bacher AG, Abt. Gewächshausbau, 4153 Reinach BL  
Telefon 061 / 76 10 10

# Befestigungselemente



für vorfabrizierte  
Betonteile  
M 4 bis M 20  
ISO-Norm  
Stahl blank  
Stahl verzinkt -  
passiviert



ETTER + CO BISCHOFZELL  
EISENWARENFABRIK · USINE MÉTALLURGIQUE  
TEL. (071) 81 18 21

## Der gölz- Trockenschrank trocknet Ihre Wäsche innert 30-180 Minuten!

Schonend  
und ohne jede  
Abnutzung!

Die unangenehm  
lange Wartezeit  
zum Trocknen  
der Wäsche  
wird auf ein  
Minimum reduziert.

Diverse Modelle  
ab Fr. 690.—

Verlangen Sie  
den ausführlichen  
Gratisprospekt,  
um alle Vorteile  
kennenzulernen.



Bon



**göLZ** GÖLZ AG, Metallbau, Badenerstr.701  
8048 Zürich, Telefon 051 / 62 69 22



# prenorm

## Betonbalkendecken

- Vielseitig verwendbares Deckensystem aus vorgepannten Betonbalken und dazwischenliegenden Tonhohlkörpern.
- preisgünstig
  - kurzfristig lieferbar
  - schalungsfrei
  - geringes Eigengewicht
  - rasches, bis 3 m spriessfreies Verlegen
  - feuersicher

Zürcher Ziegeleien, Zürich  
Telefon 01/35 93 30

J. Schmidheiny & Co. AG  
St. Gallen  
Telefon 071/22 32 62

Baustoffe AG Chur, Chur  
Telefon 081/24 46 46

# Die Einsatzfreudigen

(SSS-Förderanlagen)

SSS-Förderanlagen sind überall und jederzeit einsatzfreudig, weil sie...

- horizontal, steigend, vertikal, durch Kurven, um Ecken, mit Weichen, Ein- und Ausschleusern sowie Abweisern das Stückgut befördern,
- vor keinem Stückgut haltmachen, weder vor Kartons, Behältern, Lagerkisten, noch vor Paletten, Containern usw.,
- in jeder Länge, jeder Breite, mit Gurten, Rollen, Röllchen, also stets dem Fördergut und Verwendungszweck angepasst arbeiten,
- leise, mit konstanter Geschwindigkeit, stufenlos variabel oder mit Stau effekt fördern,

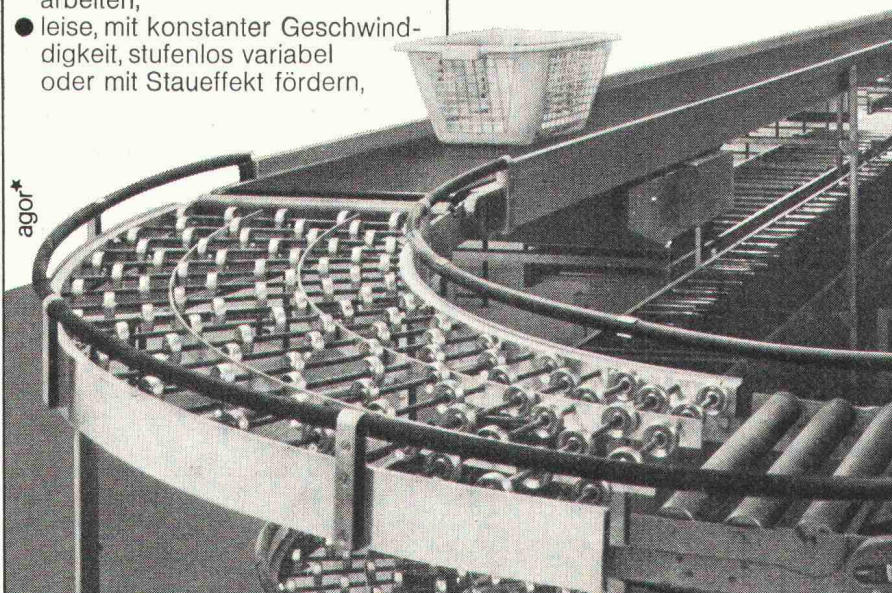
- je nach Gewicht des Stückgutes – zwischen einem und 1000 kg – aus Aluminium oder Stahl gefertigt sind,
  - nach dem gewünschten Automatisierungsgrad mit elektrischen Steuerungen und Zielsteuerungen ausgerüstet werden,
  - auf unserer Erfahrung basieren, auf dem stetig in die Praxis umgesetzten Fortschritt in der Fördertechnik und
  - den perfekten Finish in der Fertigung aufweisen.
- Unsere Einsatzfreudigen sind die einsatzfreudigsten.



Maschinenfabrik  
für Förderanlagen  
8810 Horgen  
Tel. 01/725 26 24

## Suter-Strickler Sohn AG

Querschnitt aus unserem ausgewogenen Lieferprogramm:  
**Förderbänder, Rollen- und Röllchenbahnen, Staurollenförderer, Kettenförderer, Kreisförderer, Senkrechtförderer, Durchlauflager, Förderanlagen für Schüttgüter, Waren- und Personenlifte, Hängegerüste usw.**



## Coupon

Wir interessieren für

Firma

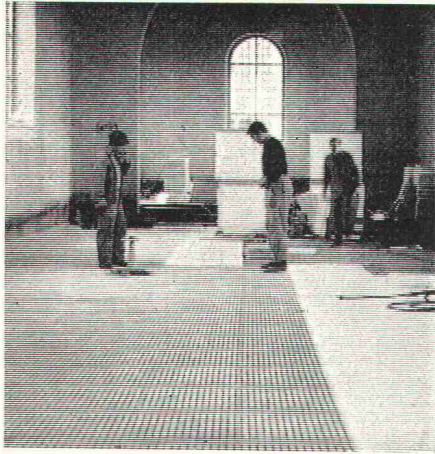
Sachbearbeiter

Telefon

Nehmen Sie bitte mit unserem Sachbearbeiter Kontakt auf.

Ihr Förderproblem – unsere Aufgabe





## Elektrische Fussboden-Speicherheizung

REIMERS ELECTRIC FLOOR, die Heizung für den umweltbewussten und aufgeschlossenen Bauherrn — Ein in einem langjährigen Entwicklungsprozess ausgereiftes, wartungsfreies Heizsystem. Es erfüllt die Forderung nach Wohnräumen mit grösster Behaglichkeit und fusswarmen Böden.

Unser Programm: ESWA-Flächenheizung, Metall- und Kachelspeicher, Blockspeicher, Wärmekabel, Klimageräte und -truhen, Direktheizgeräte, Steuergeräte usw.

Profitieren Sie von unserer langjährigen Erfahrung. Verlangen Sie unverbindliche Offerte.

Generalvertretung für die Schweiz

**electric**  
AG Brugg

Klima- und Elektroheizungen  
5200 Brugg Telefon 056 / 41 47 22

neu  
heit

## SCHUDEL- METALLSCHIEBETÜRE

Pat. angem.

Verwenden Sie  
**Schudel-Metallschiebetüren**  
als Bautüre,  
in

**Neubauten  
Umbauten etc.**

insbesondere zur Sicherstellung  
von Bauwerkzeugen und  
-Materialien

### Schudel-Metallschiebetüre

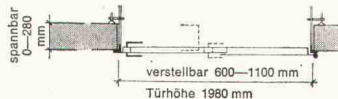
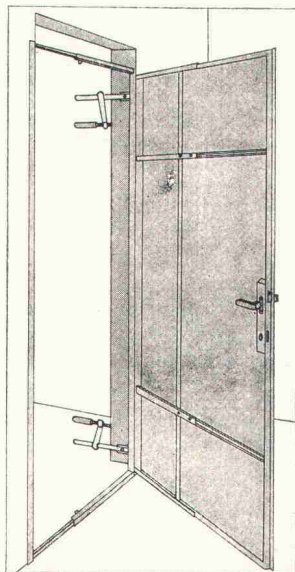
ist in der Breite von

**600—1100 mm**

stufenlos verstellbar und kann  
zudem wie eine normale  
Türe bedient und an Mauer-  
stärken bis zu

**280 mm**

festgeklemmt werden  
Einfache, schnelle Montage  
Unbeschränkt verwendbar



Herstellung und Vertrieb:

**WALTER SCHUDEL  
8212 NEUHAUSEN A/RHF**

Zentralstrasse 25 Tel. 053 23656



METALLBAU

Wir vereinigen  
die Erfahrung  
der besten Hersteller  
elektrotechnischer Artikel



**OTTO FISCHER AG**

Elektrotechnische Artikel en gros

☎ 01/42 3311 ☎ 01/44 35 88 Telex 54 763  
Sihlquai 125 Postfach 8023 Zürich



**Frank  
Asbest-  
zement-  
Produkte**

Sperrag hält mit Abstand den besten  
Abstand! Kein Fremdkörper im Beton  
mit Frank Abstandhalten und  
Mauerstärken aus Asbestzement.

**sperrag** Leimgrubenweg 25, 4018 Basel  
061 34 64 22 Postfach 165



# HATT-HALLER

Wir suchen zur Ergänzung des Mitarbeiterstabes unserer Abteilung

## Generalunternehmung

### einen Bauführer

für interessante Bauvorhaben.  
Herren mit Bauleitungserfahrung,  
welche an selbständiger Arbeit interessiert  
sind und auf gute Teamarbeit  
Wert legen, sind gebeten, Ihre Kurzofferte  
einzusenden oder sich telefonisch  
mit unserem Personalchef in Verbindung  
zu setzen.



**AG HEINR. HATT-HALLER**  
Hoch- und Tiefbau-Unternehmung

Bärengasse 25, 8022 Zürich  
Telefon (01) 23 86 30

## Forschung und Entwicklung

Ein anspruchsvolles und faszinierendes Tätigkeitsfeld!  
Möchten Sie als

## Chef-Architekt

den **Aufbau** und die **Leitung** dieser neu zu schaffenden Abteilung übernehmen?

Sie hätten sich mit der Verbesserung bestehender Normtypen und der Entwicklung neuer normierter Ein- und Mehrfamilienhäuser, einschliesslich Erstellung entsprechender Musterbauten, zu befassen.

Wenn Sie über praktische Erfahrung im Hochbau verfügen und sich für diese Aufgaben begeistern können, erteilen wir Ihnen gerne weitere Auskünfte.



Ingenieurbüro

3360 Herzogenbuchsee

Tel. 063 5 2731

063 / 5 29 40 ab 19.00 Uhr

# Bauführer

werden, kann bei uns nicht jeder. Aber wer es wird, der macht einen schönen Sprung nach vorne. Und dies in fachlicher wie finanzieller Hinsicht. Wir wollen uns vor allem auf unsere Männer an der «Front» verlassen können. Organisationstalent, ein integrierender Charakter und eine solide Grundausbildung die wichtigsten Voraussetzungen. Arbeitsplatz wäre Buchs bei Aarau oder Bern. Rufen Sie uns an (Herrn Ruppen verlangen) und lassen Sie sich eine Dokumentation über die AG Fritz Frei geben!

**AG Fritz Frei**  
Architekturbüro  
Ingenieurbüro  
Generalplanungen  
Generalunternehmungen

5033 Buchs bei Aarau  
Telefon 064/24 44 31

## Möchten Sie auch in der Südschweiz vertreten sein? (Baubranche)

Wir besuchen regelmässig Behörden, Architekten, Ingenieure, Bauunternehmungen, Sanitär- und Heizungsfirmen, bei denen wir bestens eingeführt sind.

Wir möchten unser Verkaufsprogramm auslasten und suchen exklusive Agenturvertretung für das Tessin.

Auf Wunsch stehen Lagerräume und Lieferwagen zur Verfügung. Für später auch Ausstellungslokale an verkehrsreicher Hauptstrasse.

Arbeitskräfte für kleine Seriemonontage oder Servicearbeiten zur Verfügung.

Offerten unter Chiffre SBZ 518, an IVA AG, Postfach, 8035 Zürich.



## **Interkantonales Technikum Rapperswil (Ingenieurschule)**

Wir suchen für den Unterricht an der Abteilung für Siedlungsplanung einen

### **Hauptlehrer für Planung**

mit abgeschlossenem Hochschulstudium als Architekt und mit praktischer Erfahrung in Orts- und Quartierplanung. Nachdiplomstudium am ORL-Institut erwünscht.

Eine volle Anstellung ist voraussichtlich erst in einem Jahr möglich. In der Zwischenzeit wäre die Uebernahme eines Lehrauftrages für Quartierplanung erwünscht. Später kommen dann einzelne der folgenden Fächer dazu: Ortsplanung, übergeordnete Planungen, Planungstechnik, Planungsstatistik, Entwurfslehre, Baukonstruktionslehre.

Interessenten sind gebeten, ihre Bewerbung bis zum 18. Juni 1973 an die Direktion des Interkantonalen Technikums Rapperswil (Ingenieurschule), 8640 Rapperswil, zu richten. Nähere Auskünfte erteilen der Direktor oder der Abteilungsvorstand (Telefon 055 / 27 68 27).

## **Chance für Ihren Aufstieg ins höhere Führungskader**

Sind Sie in der Lage, eine wirtschaftliche und termingerechte Projektierung und Realisierung der gemeindeeigenen Tiefbauten zu gewährleisten, und sind Sie der Ingenieur-Techniker HTL (Fachrichtung Tiefbau), der einen qualifizierten Mitarbeiterstab führen kann, dann erkundigen Sie sich nach der neugeschaffenen Stelle eines

### **Chefs der Tiefbauabteilung**

Die Besoldung entspricht den besonderen Anforderungen. Führungsrichtlinien und Stellenbeschreibungen ordnen die Verantwortungs- und Kompetenzbereiche auch für den Mitarbeiterstab.

Einen ersten Kontakt können Sie mit dem Stadtingenieur über Telefon 065 / 8 89 61 oder durch Ihre schriftliche Bewerbung an das **Städtische**

**Personalamt, Bahnhofstrasse 23,  
2540 Grenchen**, herstellen.

Diskretion wird zugesichert.



Gemeinde Kilchberg am Zürichsee  
sucht

## Vermessungs- oder Tiefbauzeichner(in)

### Aufgaben:

Bearbeitung von Strassen-, Kanalisations- und Baulinienprojekten, Bauleitungen, Bauabsteckungen, Neuaufnahmen für den Leitungskataster.

Geboten werden fortschrittliche Anstellungsbedingungen, zeitgemässe Entlohnung, Pensionskasse, Fünftagewoche.

Anmeldungen an das Bauamt, Alte Landstrasse 110, 8802 Kilchberg, Telefon 01 / 91 50 58.

Bauamt Kilchberg

Entreprise générale ayant activité  
dans toute la Suisse romande cherche

## jeune dessinateur-architecte

comme **aide-conducteur de travaux.**

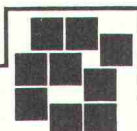
Nous demandons: sens de responsabilités, goût pour les contacts humains, esprit d'initiative.

Nous offrons: tous les avantages d'une grande entreprise moderne. Possibilité d'avancement. Âge idéal: 22 à 25 ans.

La connaissance de la langue allemande serait un avantage.

Faire offres à

**GENERAL-BAU S. A.**  
7, place St-Louis, 1110 Morges  
téléphone 021 / 71 40 47



Rinderknecht Unternehmungen



Wir suchen einen

## Bauführer

(Ing. Techniker oder Absolvent Bauschule Aarau)  
für unsere Wasserbau- und Rammabteilung.

Als rechte Hand des Chefs werden Sie sowohl administrative Arbeiten im Büro zu erledigen haben, wie praktische Bauleitung auf diversen Baustellen.

Erfahrungen auf diesem Spezialgebiet sind für Sie von Vorteil, doch nicht Bedingung, haben Sie doch die Möglichkeit als initiativer und selbständiger Mann sich rasch in diese Materie einarbeiten zu können.

Haben Sie Interesse an einer verantwortungreichen Aufgabe, so schreiben Sie uns kurz und wir werden mit Ihnen einen Termin vereinbaren, um Ihnen weitere Angaben machen zu können.

**KIBAG AG, 8806 Bäch**  
Baggerei-Unternehmungen und Kieswerke am Zürichsee  
Personalbüro, Telefon 01 / 76 26 66

## VERSICHERUNGSPROBLEME

Sachverständige Beratung in sämtlichen Versicherungsfragen für alle Ingenieure, Architekten und selbständige Bauführer.

Bitte verlangen Sie eine unverbindliche Besprechung. Unsere langjährige Erfahrung auf dem Gebiet der Versicherungen könnte Ihnen nützlich sein.

## U. OETIKER, GENERALAGENTUR

8039 Zürich 2, Beethovenstrasse 43  
Telefon 01 / 36 21 40 oder 01 / 36 20 92





Wenn Sie als

## Vermessungs- oder Tiefbauzeichner

in einem fortschrittlich geführten technischen Betrieb tätig sein möchten, dann finden Sie in unserem Leitungsbaubüro den idealen Arbeitsplatz. Sie können bei uns Ihre Fähigkeiten einsetzen und noch viel Neues dazulernen, denn das Tätigkeitsfeld ist vielseitig und abwechslungsreich.

Wir bieten zeitgemässes Gehalt mit 13. Monatslohn, vorbildliche Sozialleistungen, Verpflegungskostenbeitrag, zentral gelegene Büros (drei Minuten vom HB Zürich).

Wenn Sie sich für diese Stelle interessieren, so telefonieren oder schreiben Sie uns bitte.

**Elektrizitätswerk der Stadt Zürich**  
Personaldienst  
Postfach, 8023 Zürich 1  
Telefon 01 / 23 17 00



**Bauamt II der Stadt Zürich,  
Hochbauinspektorat**

Wir suchen für die Erstellung und den Unterhalt öffentlicher Bauten mehrere

## Architekt-Techniker HTL

- als Baubegleiter für die Bearbeitung und Ueberwachung grösserer Bauaufgaben, welche mit Privatarchitekten ausgeführt werden
- für die selbständige Aufsicht über die verschiedenen städtischen Liegenschaften
- für die Bearbeitung von Einzelbauaufgaben (Um- und Erweiterungsbauten) von Projekt und Abrechnung

Sie eignen sich, wenn Sie über eine solide Berufsausbildung sowie mehrjährige Baupraxis verfügen und gewillt sind, Ihre neue Aufgabe mit Initiative anzutreten.

Wir bieten: moderne Arbeitsplätze, abwechslungsreiche Tätigkeit, gutes Salär und beste Sozialleistungen.

Schreiben Sie uns oder rufen Sie uns an; wir werden Sie gerne unverbindlich informieren.

**Bauamt II der Stadt Zürich**  
Hochbauinspektorat  
Postfach, 8021 Zürich  
Telefon 29 20 11, intern 2085 oder 2940

## Baustoffindustrie Verkauf

Wir sind ein führendes Unternehmen der Baustoffindustrie und suchen für Beratungs- und Verkaufsaufgaben im Aussendienst einen jungen und initiativen

## dipl. Bautechniker

Unser breites Produktionsprogramm in Baustoffen und Bauelementen verlangt bei den heutigen Marktverhältnissen eine gründliche Bearbeitung der Aufträge und der zusammenhängenden bautechnischen Fragen.

Als Tochtergesellschaft der Zürcher Ziegeleien bieten wir Ihnen eine interessante, vielseitige und entwicklungsfähige Dauerstelle bei fortschrittlichen Arbeitsbedingungen.

Senden Sie uns bitte Ihre handschriftliche Bewerbung mit den üblichen Unterlagen und Angaben der Gehaltsansprüche. Wir sind gerne bereit, Sie in einer persönlichen Besprechung näher zu orientieren.



Baustoffe/Bauelemente

**HARD AG VOLKETSCHWIL, 8604 Volketswil**  
Telefon 01 / 86 43 67

## Wir von der Elektro-Watt

suchen einen

## Elektroingenieur-Techniker HTL

(oder gleichwertige Ausbildung)

für die Führung der Gruppe elektrische Installationen unserer in Projektierung und Ausführungsüberwachung auf den Fachgebieten Heizung-, Lüftung-, Klima-, Sanitäts- und Elektroinstallationen tätigen

### Filiale Bellinzona

Anforderungen für diese interessante Tätigkeit sind Erfahrung auf dem Gebiet der elektrischen Hausinstallationen, Verhandlungsgeschick sowie gute Kenntnisse der italienischen Sprache; Fähigkeit zur Führung einer Gruppe von Mitarbeitern.

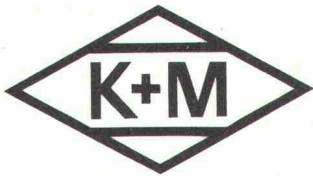
Wir bieten weitgehend selbständigen Aufgabenbereich und fortschrittliche Arbeitsbedingungen.

Interessenten bitten wir, sich mit unserem Herrn G. Singer in Verbindung zu setzen oder ihre schriftliche Offerte an die Personalabteilung zu richten.

**Elektro-Watt Ingenieurunternehmung AG, 8022 Zürich**  
Postfach, Telefon 01 / 36 33 66

## Wir von der Elektro-Watt





## Elektrische Installationen

in Industrie-, Geschäfts- und Wohnbauten

Schalt- und Verteilanlagen

**Aktiengesellschaft KUMMLER & MATTER**

**8026 ZÜRICH**

Hohlstrasse 176, Tel. 01 / 44 42 40 Filialen in Chur, Martigny, Spreitenbach und Spiez

Gesucht

### Vermessungszeichner

für die Mitarbeit an Grundbuchvermessungen, Nachführungen und Absteckungen sowie für die Bearbeitung von Meliorationsprojekten (Wegebau und Bewässerungen).

Eintritt sofort oder nach Uebereinkunft.

Gerne erwarte ich Ihre schriftliche oder telefonische Bewerbung.

**Vermessungs- und Ingenieurbüro R. Stump, 3930 Visp**  
Brunnengasse 1, Telefon 028 / 6 28 21

Wir suchen für unser Büro Paspels, Domleschg GR

### Tiefbautechniker HTL

für Projektierung und Bauleitung von Güterwegen, Quartier- und Verbindungsstrassen im Berggebiet.

Interessenten, die über eine gewisse Erfahrung verfügen und die es schätzen, ausserhalb von Stadt und Lärm zu wohnen und in einem Kleinbetrieb zu arbeiten, melden sich bei

**Frölich + Erni, dipl. Ingenieur ETH/SIA**  
7499 Paspels GR, Telefon 081 / 83 14 06



**Kantonale Gebäudeversicherungsanstalt, Chur**

### Ein Stellvertreter des Leiters des kantonalen Feuerpolizeiamtes

(abgeschlossene Ausbildung als Ing. ETH, Ausbildung und Praxis im Brandschutz)

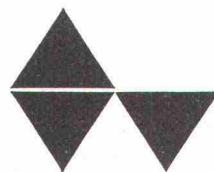
Stellvertreter des Leiters des kantonalen Feuerpolizeiamtes; Bearbeitung von schwierigen Sachgeschäften; Organisation und Leitung von Fachkursen; Ueberwachung der Brandschutzkontrollen und Einhaltung der Feuerpolizeivorschriften durch die Gemeinden; Verhandlungen mit Behörden und Projektverfassern und Beratung von Bauherren, Architekten und anderen Baufachleuten.

Wir bieten zeitgemässe Entlöhnung im Rahmen der Personalverordnung mit weitgehender Anrechnung Ihrer bisherigen Berufspraxis. Dienstantritt nach Vereinbarung.

Auskünfte über den Aufgabenbereich erteilt Ihnen gerne die Abteilung.

Ihre Bewerbung richten Sie bitte mit den üblichen Unterlagen bis 29. Mai 1973 an das Personal- und Organisationsamt des Kantons Graubünden, Steinbruchstrasse 18/20, 7001 Chur, Telefon 081 / 21 31 01.

Personal- und Organisationsamt  
des Kantons Graubünden



**A. Wolfensberger AG**

Wir suchen für unsere Unternehmung einen tüchtigen und zuverlässigen

### Tiefbauzeichner

mit abgeschlossener Lehre und mit Interesse an der Tätigkeit in einer Bauunternehmung. Erwünscht, aber keine Bedingung, sind einige Jahre Praxis.

Wir bieten interessante Arbeit in einem mittelgrossen Betrieb mit modernen Arbeitsbedingungen, den Leistungen entsprechende Salarierung und die üblichen Sozialleistungen.

Gerner erwarten wir Ihre schriftliche Bewerbung oder Ihren Lebenslauf.

**A. Wolfensberger AG, Hoch- und Tiefbau, 8340 Hinwil**  
Bachtelstrasse 26, Telefon 01 / 78 00 71



Zur Betreuung interessanter Ueberbauungen suchen wir einen gut ausgewiesenen

## Bauführer

Wir setzen praktische Erfahrung in Architektbüro oder Generalunternehmung voraus. Unsere Anstellungsbedingungen und Sozialleistungen sind sehr fortschrittlich. Verlangen Sie unverbindlich unsere Informationsschrift für neue Mitarbeiter.



063 / 5 29 40 ab 19.00 Uhr

In unser Ingenieurbüro suchen wir

## Bauingenieur

zur möglichst selbständigen Bearbeitung von Konstruktionen im Hochbau (Stahlbeton, Stahl, Elementbau) und von Baugrubenabschlüssen. Erforderlich sind:

solide Ausbildung im Grundbau und in einem oder mehreren Gebieten Massivbau (Stahlbeton, Spannbeton, Elementbau), Stahlbau; einige Jahre Praxis auf Büro und/oder Baustelle.

Sehr gute Arbeitsbedingungen und Aufstiegsmöglichkeiten.

Ferner suchen wir einen tüchtigen

## Eisenbetonzeichner

in Dauerstellung

für anspruchsvolle Konstruktionen und zur Mithilfe bei Bauleitungsarbeiten. Gelegenheit zur Weiterbildung mit Aufstiegsmöglichkeiten bei guter Entlohnung.

Wir erwarten gerne Ihren Anruf.

### Ingenieurbüro Tausky

Inhaber: R. Tausky, dipl. Ing. ETH/SIA

8032 Zürich

Dolderstrasse 24 Telefon 01 / 34 39 37

Frutiger

Wir suchen

## Bauführer

für unsere

## Generalunternehmung

zur Bearbeitung interessanter Objekte.

Wir bieten: Zusammenarbeit in einem abgeschlossenen Team, Entwicklungsmöglichkeiten, zeitgemässe Anstellungsbedingungen.

Offerten erbeten an:

Frutiger Söhne AG Generalunternehmung  
Frutigenstrasse 37, 3601 Thun

## Danzeisen+Voser

Architekten BSA/SIA, St. Gallen

Wir bearbeiten zurzeit Aufträge für Industriebauten, Geschäftshäuser, Wohnüberbauungen, Schulen, Spitalbauten usw.

Zur Ergänzung unseres Mitarbeiterstabes suchen wir folgende Fachleute:

## Bauführer

für Kostenvoranschlag, Ausschreibung, Rechnungswesen und Bauleitung.

## Hochbauzeichner

für die zeichnerische Bearbeitung von Projekt-, Ausführungs- und Detailplänen.

Wir bieten zeitgemässe Anstellungsbedingungen. Unser Büro ist der Schweizerischen Fürsorgekasse für die technischen Berufe angeschlossen.

Wenn Sie Interesse haben, in einem unserer kleinen Teams mitzuarbeiten, melden Sie sich bitte telefonisch oder schriftlich, wir empfangen Sie anschliessend gerne zu einer Besprechung.

**Danzeisen + Voser, Architekten BSA/SIA**


Vadianstrasse 46, 9001 St. Gallen

Telefon 071 / 22 23 52



Fugenbänder  
Beton- und Mörtelzusätze

# Aquarex



# POLYREX AG

Chemische Baustoffe  
Grünhaldenstrasse 6  
8050 Zürich  
Telefon 01.48 79 03

Für die Mitarbeit an grosser Wohnüberbauung suchen wir zur Entlastung des Bauführers einen

## Hochbauzeichner-Hilfsbauführer

Nach seriöser Einarbeitung in die Belange der Bauleitung können anspruchsvolle Objekte selbständig übernommen werden.

Interessenten bitten wir um telefonische Kontaktnahme.

**Egon Dachtler, Architekt**  
**E. P. Nigg, dipl. Architekt ETH/SIA**  
8002 Zürich, Stockerstrasse 10  
Telefon 01 / 25 11 10

Die kantonale Verwaltung schreibt die Stelle eines

## Ingenieur-Technikers

beim kantonalen sanitätstechnischen Amt aus.

### Bedingungen:

Diplom HTL als Ingenieur-Techniker im Tiefbauwesen, Erfahrung auf dem Gebiet der Siedlungsentwässerung.

### Muttersprache:

Deutsch, sehr gute Kenntnisse der französischen Sprache.

### Stellenantritt:

sofort oder nach Uebereinkunft.

Die Dienstofferten sind mit curriculum vitae, Zeugnisabschriften usw. direkt an das kantonale Personalamt in Sitten zu richten.

# HEIERLI

Wir suchen einen

## Ingenieur-Techniker HTL

für die Bauleitung der sechsspurigen Nationalstrasse

## N1 Zürich—Winterthur

und die Hochleistungsstrasse Brüttsellen—Hegnau.

### Aufgaben:

Selbständige Bauleitung im ganzen Bereich des Grosse Tiefbaues: Erdbau, Stahlbetonbau, Entwässerungsanlagen, Flussbau, Spezialtiefbau.

### Stellung:

Verantwortungsvolle Tätigkeit unter erfahrener Leitung in mittel-großem, jungem Team mit Weiterbildung- und Aufstiegsmöglichkeit.

Ingenieurbüro Heierli, Culmannstr. 56, 8006 Zürich  
Telefon 01 / 60 06 60 (Dr. W. Heierli)

# HATT-HALLER

sucht zur Ergänzung des Mitarbeiterstabes in der

## Hochbauabteilung

zuverlässigen und versierten

# Bauführer

für interessante Bauten, Zürich und Umgebung.

Erfordernisse: Praxis, gute Fachkenntnisse, Erfahrung in der Bauführung und Abrechnung.

Wir bieten: Gutbezahlte Dauerstellung, selbständige Arbeit, angenehmes Arbeitsklima, Personalfürsorge. Bewerber, welche an selbständiger Arbeit interessiert sind und auf gute Teamarbeit Wert legen, sind gebeten ihre Kurzofferte einzusenden oder sich telefonisch mit unserem Personalchef in Verbindung zu setzen.



**AG HEINR. HATT-HALLER**  
Hoch- und Tiefbau-Unternehmung

Bärengasse 25, 8022 Zürich  
Telefon (01) 23 86 30



## Ein interessanter und selbständiger Posten

Als Ergänzung des Mitarbeiterstabes eines bekannten Architekturbüros in St. Gallen suchen wir einen

### Bauführer

In Frage kommt ein gut ausgewiesener Fachmann, wenn möglich mit einigen Jahren Praxis.

Sie sollten über ein abgeschlossenes Studium an einer Höheren Technischen Lehranstalt verfügen oder eine gleichwertige Ausbildung besitzen.

Das Arbeitsgebiet umfasst alle Arbeiten der Bauausführung, von der Kostenschätzung bis zur detaillierten Bauabrechnung.

Gewünscht werden vor allem ein gutes Organisationstalent, praktisches Verständnis für alle bautechnischen Belange, eine speditiv Arbeitsweise und korrekte Umgangsformen im Verkehr mit den Bauherrschaften und Unternehmern.

**Es handelt sich um eine ausbaufähige Stelle mit entsprechender Verantwortung.**

Geboten werden: ein vielseitiges, interessantes Arbeitsgebiet, eine gut ausgebaute Büroorganisation, der Stellung entsprechende Anstellungsbedingungen und zeitgemässe Sozialleistungen.

Handschriftliche Bewerbungen prüfen wir gerne **diskret**. Vor unserem Kontakt mit unserem Auftraggeber werden wir Ihnen in einem unverbindlichen Gespräch, nach Ihrer Anmeldung, gerne jede weitere Auskunft erteilen.



**Personalberatung Fritz Müller St. Gallen**

Konsulent für Unternehmer, Personal- und Berufsfragen  
9001 St. Gallen, Poststrasse 23, Telefon 071 - 22 54 99

Wir suchen Mitarbeiter

## Ingenieur-Techniker HTL Richtung Maschinenbau

### Aufgabenkreis:

Montageüberwachung, Inbetriebnahme, Service- und Einsatzberatung für Tunnelbohr- und Untertagsmaschinen. Einsatzgebiet: Europa (häufige Reisen und Auslandsaufenthalte bis zu zwei Monaten sind unvermeidlich).

### Anforderungen:

Abgeschlossenes Studium HTL. Abgeschlossene Lehre als Mechaniker oder Maschinenschlosser. Beherrschung der englischen Sprache. Wünschenswert ist Erfahrung mit Oelhydraulik oder mit Baumaschinen.

### Wir bieten:

Sorgfältige Ausbildung und Einführung, selbständiges Tätigkeitsfeld, beste Anstellungsbedingungen.

Interessenten bitten wir um Anruf  
01 / 45 14 44.

**Emil Lechner AG, 8038 Zürich**

Für die Mitarbeit beim Bau der Primärverteilanlagen, welche Erdgas aus der Transitleitung Holland—Italien in die schweizerischen Verbundnetze transportieren werden, sucht die SWISSGAS — Schweizerische Aktiengesellschaft für Erdgas — für ihre Bau- und Betriebsabteilung

## einen jüngeren Tiefbauingenieur- Techniker HTL (evtl. Maschinen- Ingenieur-Techniker HTL)

Sie erhalten bei uns die Möglichkeit, vielseitige Aufgaben zu bearbeiten:

- Mitarbeit bei der Planung und am Bau von Rohrleitungen und zugehörigen Installationen
- Beurteilung und Vergleich der Offerten von Ingenieurfirmen
- Vertretung des Bauherrn bei beauftragten Firmen und auf Baustellen

Für diese abwechslungsreiche und interessante Aufgabe sollten Sie Konstruktionserfahrung mitbringen, am besten im Rohrleitungsbau und in den angrenzenden Tiefbaufragen.

Da sowohl in der deutschen wie auch in der französischen Schweiz Leitungen erstellt werden müssen, sollten Sie die französische Sprache in Wort und Schrift beherrschen.

Ihr Büro befindet sich im «Haus der Gasindustrie», ein paar Schritte vom Bahnhof Enge entfernt.

Wir erwarten Ihr Bewerbungsschreiben mit Handschriftprobe an folgende Adresse:

Herr Dr. J.-P. Lauper, Delegierter des Verwaltungsrates der SWISSGAS — Schweizerische Aktiengesellschaft für Erdgas, Postfach 658, 8027 Zürich.



Zur Ergänzung meines Mitarbeiterteams suche ich

## Architekt-Techniker HTL

### Bauzeichner

### Bauführer

für die selbständige Bearbeitung und Ausführung von grossen, anspruchsvollen Bauaufgaben.

Zuverlässigen, einsatzfreudigen Fachleuten mit mehrjähriger Erfahrung biete ich eine entwicklungsfähige Tätigkeit mit zeitgemässen Leistungssalär und fortschrittlicher Sozialfürsorge.

Heinrich Büchel, Architekt SIA  
Wartenbergstrasse 45, 4052 Basel  
Telefon 061 / 41 41 22



Wir suchen

## Metallbauzeichner

und

## Metallbautechniker

Wir bieten: Interessante Arbeiten in Projektierung und Ausführung des allgemeinen Metall-, Fassaden- und Fensterbaus.

Individuelle Arbeitszeit, gute Entlohnung, angenehme Arbeitsplätze sowie Fürsorgeeinrichtungen.

Bewerber mit abgeschlossener Berufslehre und einiger Praxis wollen Ihre Offerte mit den üblichen Unterlagen richten an:

**Vohland & Bär AG**  
Postfach, 4125 Riehen 1  
Telefon 51 40 11

## Für Kläranlage Lugano

(150 000 Einwohner-Gleichwerte)

gesucht:

## Ingenieur

für Detailprojektierung, Vergebung der Tief- und Hochbauarbeiten und Bauleitung.

## Ingenieur oder Ingenieur-Techniker

mit Erfahrung auf dem Gebiet der Hydraulik, für die Projektierung der Wasserversorgung und der Kanalisationen.

Guter Lohn, Sozialleistungen, modernes Büro, angenehmes Betriebsklima.

Offerten an:  
Ingenieurbüro  
Mantegazza und Cattaneo  
coll. Filippini  
6924 Cortivallo-Lugano  
Telefon 091 / 3 61 41

## ATELIER FÜR PERSPEKTIVISCHE ARCHITEKTURZEICHNUNGEN

DAVID-HESSWEG 14, 8038 ZÜRICH, TELEFON 01/45 29 49

erstellt für Sie  
anspruchsvolle perspektivische Architekturzeichnungen  
für jeden Zweck,  
zum Beispiel  
Wettbewerbe,  
Entwurfs-Interpretation,  
Werbung, Detailstudien usw.

## ATELIER FÜR PERSPEKTIVISCHE ARCHITEKTURZEICHNUNGEN

DAVID-HESSWEG 14, 8038 ZÜRICH, TELEFON 01/45 29 49

Gesucht für sofort oder nach Vereinbarung

## Hochbautechniker

## Hochbauzeichner

zur selbständigen Bearbeitung von interessanten Bauaufgaben, Nähe Luzern.

Josef Müller, dipl. Architekt ETH/SIA  
6017 Ruswil  
Telefon 041 / 73 13 94

## WIR

bearbeiten interessante Aufträge und

## SUCHEN

in unser kleines Mitarbeiterteam versierten

## BAUTECHNIKER

## BAUZEICHNER

Interessenten bitten wir, über Telefon 01 / 52 46 16 eine Besprechung zu vereinbaren.

**HAENNI / MENN / LEUTHOLD, dipl. Architekten ETH/SIA**  
8047 Zürich, Mühlezelgstrasse 15

Wir suchen je

## 1 Eisenbetonzeichner

## 1 Tiefbauzeichner

zur Mitarbeit an interessanten Projektaufgaben im Hoch- und Tiefbau.

Wir bieten vielseitige Tätigkeit in angenehmem Arbeitsklima, fortschrittliche Anstellungsbedingungen.

**Härdi, Bachmann + Gander**  
5033 Buchs SG, Bolimattstrasse 12, Telefon 064 / 22 89 33  
4665 Oftringen, Pintenweg 4, Telefon 062 / 41 42 72



# EPA\*UNIP

Wir suchen

## Bauzeichner/Bauführer

zur Ergänzung unseres Arbeitsteams für Planung sowie Koordinations- und Ueberwachungsarbeiten von Neubauten und Umbauten als Vertreter der Bauherrschaft.

Wenn Sie Italienisch oder Französisch können, praktische Erfahrung in Bauführung haben, initiativ und gewandt im Verhandeln mit Architekten und Handwerkern sind, bieten wir entsprechende Entlohnung und zeitgemässe Sozialleistungen.

Eintritt: sofort oder nach Vereinbarung.

Bitte setzen Sie sich schriftlich oder telefonisch mit unserer Personalabteilung in Verbindung.

**Neue Warenhaus AG**, Personalabteilung  
Postfach, 8027 Zürich  
Bederstr. 49, Telefon 01 / 36 66 11

LU236.51

# EPA\*UNIP

in der ganzen Schweiz

## Gemeinde Mellingen

### Stellen-Ausschreibung

Die frei gewordene Stelle des

### Bauverwalters

wird zur öffentlichen Bewerbung ausgeschrieben.

#### Aufgabenbereich:

Selbständige Betreuung der modern eingerichteten Bauverwaltung: Baupolizei, Projektierung und Bauleitung von kleineren Bauaufgaben, Leitung des Gemeindebauamtes.

#### Anforderungen:

Ausbildung oder Praxis im Hoch- oder Tiefbau, Organisationstalent, Gewandtheit im Verkehr mit Behörden und Privaten.

#### Angebot:

Selbständige und vielseitige Tätigkeit, zeitgemässe Besoldung mit Sozialleistungen, Altersfürsorge. Stellenantritt nach Vereinbarung.

Bewerbungen mit den üblichen Beilagen erwarten wir bis zum 19. Mai 1973. Auskunft erteilt Tel. 056 / 91 11 66.

Gemeinderat Mellingen

Zum weiteren Aufbau unseres Teams suchen wir

## dipl. Bauingenieur ETH

## Bauingenieure/Techniker HTL

## Eisenbeton- und Tiefbauzeichner

für Entwurf, Projektierung und Bauleitung vielseitiger, bedeutender Hoch- und Tiefbauten.

Wir sind ein modern organisiertes Büro mittlerer Grösse und bereit, tüchtige Mitarbeiter entsprechend grosszügig zu honorieren.

**Ingenieurbüro  
Ernst Lüscher AG Basel  
Urs-Graf-Str. 8, Tel. 061 / 42 64 80**

# HEIERLI

In unsere Abwasserabteilung suchen wir einen

## Ingenieur-Techniker HTL

zur Führung einer kleinen, selbständigen Arbeitsgruppe. Mit dieser sollten Sie Kläranlagen und Kanäle projektieren und bauleiten sowie Spezialprobleme der Abwassertechnik bearbeiten.

Einem tüchtigen Techniker mit Praxis und Initiative bieten wir fortschrittliche Anstellungs- und Arbeitsbedingungen.

#### **Ingenieurbüro Heierli**

Dipl. Bauingenieure ETH/SIA  
Culmannstrasse 56, 8006 Zürich  
Telefon 01 / 60 06 60 (Herr Schärli)



# Arosa

sucht für sofort oder nach Vereinbarung einen neuen

## Chef des Gemeindebauamtes

Der bisherige Amtsinhaber tritt in die Privatwirtschaft über und hinterlässt seinem Nachfolger einen gut organisierten Betrieb mit einem Werkmeister, einem Brunnenmeister, einem Klärmeister, einem Bauzeichner, einer Sekretärin und rund 30 ständigen Arbeitern. Dem Bauamt obliegen der allgemeine Strassenunterhalt, die Schneeräumung, der Unterhalt der Wasserversorgungs- und Abwasseranlagen sowie die Kehrrichtabfuhr.

Wir erwarten:

- Baufachmann mit Initiative, Verantwortungsbewusstsein und Freude am Umgang mit Gästen, Einheimischen und Untergebenen
- Fähigkeit zur technischen und administrativen Leitung eines lebhaften Betriebs, Organisations-talent.

Wir bieten:

- interessante und anspruchsvolle Tätigkeit mit grosser Selbständigkeit
- Bearbeitung von allgemeinen Tiefbauarbeiten in eigener Kompetenz sowie Ueberwachung von baupolizeilichen Belangen
- dem Einsatz entsprechendes Gehalt, fortschrittliche Anstellungsbedingungen und gute Sozialleistungen

Anmeldung mit den üblichen Unterlagen an die

### Gemeindeverwaltung 7050 Arosa

Für weitere Auskünfte steht Ihnen der Gemeindeschreiber, Tel. 081/31 14 61, zur Verfügung.

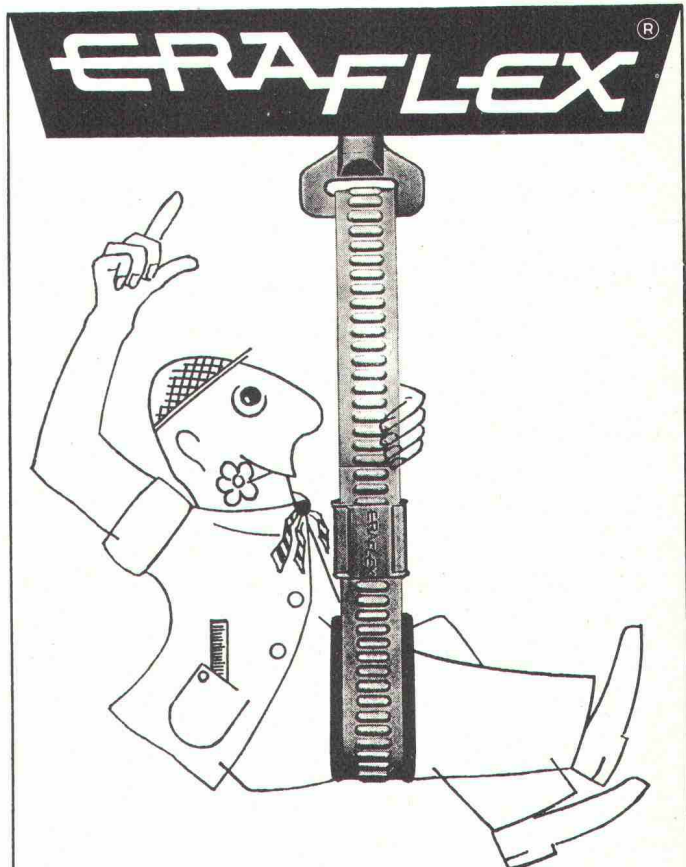
Gesucht

**1 dipl. Ingenieur ETH**

**1 Ingenieur-Techniker HTL**

für selbständige Bearbeitungen von Tiefbauarbeiten (Kanalisationen, Kläranlagen).

**Ingenieurbüro Felice Elzi, dipl. Ingenieur ETH**  
6532 Bellinzona-Castione, Telefon 092 / 25 89 41



**das modernste Aufhängeband-System für superschnelle Montage von Röhren, Luftkanälen, tiefgehängten Decken usw.**

**Die wenigen, die von den einzigartigen Vorteilen der Eraflex-Bandaufhängung noch nicht profitiert haben, bitten wir um Einsendung dieses Bons.**

**Die Firma Arthur Schmid, Grundstr. 2, 8590 Romanshorn, sendet Ihnen postwendend die vollständige Eraflex-Dokumentation mit Gratismuster.**

Name \_\_\_\_\_

Firma \_\_\_\_\_

Strasse \_\_\_\_\_

PLZ \_\_\_\_\_

Ort \_\_\_\_\_

SB

**BON**



Wir suchen

## Tiefbauzeichner

für Kanalisationstechnik und Abwasserreinigungsanlagen.

Wir sind ein junges Team und haben fortschrittliche Arbeitsbedingungen. Ihr Anruf freut uns.

**Toscano-Bernardi-Frey, Ingenieurbüro**  
8006 Zürich, Turnerstrasse 25  
Telefon 01 / 60 26 36

Erfahrener

## Bauingenieur sucht

anspruchsvolle, entwicklungsfähige Stelle in mittlerem Ingenieurbüro als

## Gruppen- oder Abteilungsleiter

Mehrere Jahre Praxis im Strassen- und allgemeinen Tiefbau.  
Angebote aus den Städten Zürich, Bern, Basel und Umgebung sind zu richten unter Chiffre SBZ 536 an IVA AG, Postfach, 8035 Zürich.

Zum Aufbau des Architekturbüros in unserer Niederlassung **Luzern** suchen wir einen gut ausgewiesenen

## Architekt-Techniker HTL

mit Praxis im Hochbau als Chef. Freude und Begeisterung für eine selbständige und verantwortungsvolle Tätigkeit setzen wir voraus. Unter anderem kann eine Ueberbauung mit fünf Hochhäusern ausgeführt werden.

Verlangen Sie eine Informationsschrift über unsere Unternehmung und Anstellungsbedingungen.



Telefon 041 / 36 64 54, ab 19.00 Uhr

# Gruner sucht!

in junges, dynamisches Team

## dipl. Bauingenieur

mit mehrjähriger Praxis in der Projektierung und Ausführung von **Tunnel- und Stollenbauten**.

Wir erwarten von Ihnen:

- solide technische Kenntnisse
- Geschick im Umgang mit Bauherren
- Sinn für Teamwork und gute Koordination

Sie finden bei uns:

- eine interessante, leitende Stelle im **Tunnel- und Stollenbau**
- selbständige Arbeit im Rahmen unserer Tiefbauabteilung
- gute Aufstiegsmöglichkeiten

Unsere Anstellungsbedingungen sind fortschrittlich. Wenn Sie an dieser sehr gut dotierten Stelle interessiert sind, dann schreiben Sie uns oder rufen Sie uns an. Unser Personalchef, Herr Dr. Zwahlen, gibt Ihnen gerne Auskunft.

**Gruner AG Ingenieurunternehmung**  
4002 Basel, Nauenstrasse 7  
(beim Bahnhof SBB) Tel. 061/223666



Wenn Sie

## Architekt-Techniker

sind und eine vielseitige und verantwortungsvolle Chefposition suchen, so können wir Ihnen in unserem neuzeitlich eingerichteten Architekturbüro in Basel die Stelle eines

## Bürochefs

anbieten.

Arbeitsgebiet: technische Beratung und Ueberwachung aller zeichnerischen Arbeiten, Verhandlungen mit Behörden und Unternehmern, Baukontrollen, selbständige Erledigung der anfallenden Korrespondenz.

Wir erwarten: gute Ausbildung, fundiertes Können und berufliche Erfahrungen, Initiative und geistige Beweglichkeit, Bereitschaft zur Zusammenarbeit.

Wir bieten: Dauerstelle, Leistungssalär, fortschrittliche Sozialfürsorge.

Qualifizierte Interessenten für diese anspruchsvolle Stelle senden ihre Anmeldung mit den üblichen Unterlagen unter Chiffre W 03-990191, an Publicitas, 4001 Basel.

Mittleres **Baugeschäft** im Raume Basel mit einer Belegschaft von etwa 70 Mann sucht

## technischen Betriebsleiter

wenn möglich mit **Baumeisterdiplom**.

Grosse Erfahrung in der Betreuung von Baustellen und im Umgang mit der Kundschaft wird vorausgesetzt. Es wird ein guter Leistungslohn geboten und Gewinnbeteiligung.

Interessenten sind gebeten, Verbindung aufzunehmen mit:

Dr. Silvio Bianchi, Treuhandbüro  
Totentanz 5, 4051 Basel  
Telefon 061 / 25 58 40

Für die Durchführung der örtlichen Bauleitung grösserer Kläranlagen im Raume Zürich—Aarau suchen wir einen erfahrenen, zuverlässigen

## Bauführer

Wir bieten: Zusammenarbeit mit abgeschlossenem Team, Entwicklungsmöglichkeiten, zeitgemässe Anstellungsbedingungen, hoher Lohn.

Offerten oder Anfragen sind zu richten unter Chiffre D 19-22259 an Publicitas, 8021 Zürich.

Die Burgergemeinde Burgdorf beabsichtigt, in erschlossenem Baugelände an der Emme im Neumattschachen in Burgdorf eine

## Wohnüberbauung

(90 bis 100 Wohnungen)

in beschränkter

## Generalunternehmer-Submission

schlüsselfertig erstellen zu lassen, sofern die beantragten Sonderbauvorschriften durch die zuständigen Instanzen genehmigt werden.

Interessierte Generalunternehmungen, welche sich über Erfahrungen mit bereits erstellten ähnlichen Bauvorhaben ausweisen können, erhalten nähere Auskünfte und Bewerbungsunterlagen auf **schriftliche** Anfragen hin. Solche sind bis zum **2. Juni 1973** zu richten an

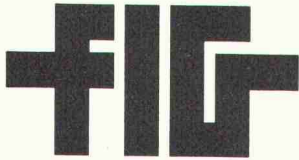
**Burgergemeinde Burgdorf, 3400 Burgdorf**  
Domänenverwaltung, Kirchbühl 25

## Gelegenheit für Tiefbauingenieur-Techniker HTL

in modern eingerichtetem Ingenieurbüro die Leitung der Arbeitsgruppe für Tiefbau, vornehmlich Abwasseranlagen, zu übernehmen. Wir bieten selbständige und ansprechende Arbeit, sehr gute Anstellungsbedingungen mit zeitgemässer Salarierung.

Kontakte erbeten unter Chiffre SBZ 429, IVA AG, Postfach, 8035 Zürich.





## Flughafen-Immobilien-Gesellschaft

Die FIG ist Bauherrin der meisten Hochbauten auf dem Flughafen Zürich. Im Zuge der 3. Baustufe ist zurzeit der Flughafen 2 mit Fingerdock, Parkhäusern, Frachtgebäude usw. im Entstehen begriffen. Zur Bewältigung dieser immensen Aufgaben suchen wir zusätzlich einen fachlich ausgewiesenen

### Bauleiter

Ihm wird ein bestimmter Bauabschnitt zur selbständigen Betreuung zugewiesen.

Die Arbeit ist vielseitig, aber auch sehr komplex. Sie verlangt Selbständigkeit und Erfahrung.

Von Bewerbern mit dem nötigen Rüstzeug erwarten wir eine kurze Offerte mit den üblichen Unterlagen oder eine erste telefonische Kontaktnahme.

**Flughafen-Immobilien-Gesellschaft Zürich**  
Personaldienst, 8058 Zürich-Flughafen  
Telefon 01 / 813 01 61, intern 2371

Politische Gemeinde Rapperswil am Zürichsee

Wir suchen

## Vermessungs- oder Tiefbauzeichner

als temporären Mitarbeiter für die Aufnahme der bestehenden Kanalisationen und die Erstellung des Kanalisationskatasters.

Wir bieten

- selbständige Tätigkeit
- Salär gemäss Vereinbarung

Wir verlangen

- schnelle und genaue Ausführung der Aufgabe

Bewerbungen sind zu richten an

**Stadtbauamt Rapperswil**  
Tel. 055 / 27 16 91

Bauunternehmung sucht für selbständige Tochterfirma

## Betriebsleiter Bauunternehmung

Weitgehend selbständige Leitung dieses 25-Mann-Betriebes im Zürcher Oberland. Kaufmännische und technische Administration erfolgt durch die Stammfirma. Im Bewerber sehen wir einen erfahrenen Fachmann mit angenehmen, fundierten Führungs- und Verhandlungseigenschaften. Idealalter 30 bis 35 Jahre.

Interessenten wenden sich für ein erstes Kontaktgespräch mit den üblichen Unterlagen an

**Treuhand- und Revisionsgesellschaft GIROUD AG**  
Beethovenstrasse 24, 8002 Zürich  
Telefon 01 / 36 65 60

Für die selbständige Bearbeitung von Projekten und Ausführungen interessanter Bauobjekte suchen wir

## Hochbauzeichner/Bauführer Hochbauzeichner(in)

Eintritt: sofort oder nach Vereinbarung

Bei einer unverbindlichen Besprechung orientieren wir Sie gerne über unseren Betrieb und Ihren neuen Arbeitsplatz.

Setzen Sie sich mit uns in Verbindung.

**Architekturbüro Paul Jäggi**  
Mitarbeiter: R. Wendelspiess  
Büro Kaiseraugst: Telefon 061 / 83 14 39  
Büro Wallbach: Telefon 061 / 85 12 63

In unserem Zweigbüro in Schwanden GL suchen wir

## Tiefbautechniker-Bauleiter

Es handelt sich dabei um eine ausbaufähige Stelle auf dem Gebiet des allgemeinen Tiefbaus, wobei vorerst vorwiegend Bauleitungsaufgaben auf dem Abwassersektor auszuführen sind.

Bewerber, welche an selbständige Arbeiten gewöhnt sind und sich über ein fundiertes Fachwissen auf dem Bauleitungssektor ausweisen können, wollen sich bitte melden bei

**Toscano-Bernardi-Frey, Ingenieurbüro**  
8006 Zürich, Turnerstrasse 25, Tel. 01 / 60 26 36



Wir suchen für unsere Abteilung Stahlbau

## 1 Stahlbau-Konstrukteur

als selbständigen Kommissionsführer für Stahlbauaufträge.

Bewerber mit Interesse an verantwortungsvoller, abwechslungsreicher Tätigkeit wollen sich bitte melden bei

**Stephan SA**  
1700 Fribourg 5, Telefon 037 / 22 35 23



Gesucht

## Ingenieur-Techniker HTL

mit Erfahrung auf dem Gebiet der Abwasserreinigungsanlagen und der Kanalisations-technik.

Initiativem und fachlich gutausgewiesenen Bewerber bieten wir eine entwicklungsfähige Dauerstelle mit fortschrittlichen Anstellungsbedingungen.

**TBF TOSCANO-BERNARDI-FREY**  
Ingenieurbüro  
8006 Zürich, Turnerstrasse 25  
Telefon 01 / 60 26 36

Ingenieurbüro auf dem Platz Zürich  
sucht qualifizierten, initiativen und erfahrenen

## Architekt-Techniker HTL

(oder gleichwertige Ausbildung)

für die Leitung der Abteilung für Industriebauten.

Bewerber, die sich über ein umfassendes Wissen auf dem Gebiet von Industriebauten ausweisen können, finden einen verantwortungsvollen und interessanten Aufgabenbereich.

Wir bieten moderne Arbeitsbedingungen, angenehmes Arbeitsklima, Leistungslohn.

Telefonieren Sie uns: 01 / 60 26 39 oder schreiben Sie uns unter Chiffre SBZ 494 an IVA AG, Postfach, 8035 Zürich.

## Bauunternehmung

sucht

## dipl. Bauingenieur

als Chef der

## Untertagbauabteilung

### Aufgabenbereich:

- Offertbearbeitung
- Bauüberwachung
- Führen von Verhandlungen
- Beratung

### Anforderungen:

- abgeschlossenes Hochschulstudium
- Baustellenerfahrung
- Submissionspraxis
- Verhandlungsgewandtheit
- Fähigkeit und Wille, selbständig in Zusammenarbeit mit dem Abteilungsleiter grössere und technisch anspruchsvolle Bauobjekte zu bearbeiten und auszuführen.

Bewerber, die auf eine ausbaufähige, entsprechend honorierte Dauerstelle mit zeitgemässen Sozialleistungen reflektieren und Sinn für Zusammenarbeit haben, sind höflich eingeladen, uns ihre Bewerbung, die streng vertraulich behandelt wird, unter Chiffre OFA 2465 Zm, zuzustellen. Orell Füssli Werbe AG, Postfach, 8022 Zürich.

Für die Betreuung verschiedener interessanter Bauvorhaben wie Hallenbäder, Wohn- und Hotelbauten suchen wir in leitende Stellung einen neuen

## Arch.-Techniker HTL

Neben den fachlichen Qualifikationen schätzen wir vor allem Führungseigenschaften sowie eine aufgeschlossene, kollegiale Zusammenarbeit. Gutes Salär; bei Eignung auch Erfolgsbeteiligung.

**H. P. Menn, dipl. Architekt BSA/SIA**  
7000 Chur, Bahnhofstrasse 14, Telefon 081 / 22 66 80

# GöhnerBauten

Wir suchen in unsere Planungsteams für Industrie- und Spezialbau, konventionellen Wohn- und Geschäftshausbau sowie industriellen Wohnungsbau (Elementbau) je eine(n)

## Hochbauzeichner(in)

zur Bearbeitung interessanter Bauaufgaben. Dauerstelle, fortschrittliche Anstellungsbedingungen, gleitende Arbeitszeit, Pensionskasse, Personalrestaurant. Eintritt nach Übereinkunft.

Offerten sind zu richten an den Personalchef der

## Ernst Göhner AG

Neubauten, Generalunternehmung, Elementbau  
Hegibachstr. 47, Postfach, 8032 Zürich, Tel. 01-53 58 00

# GöhnerBauten



**Zu vermieten**  
in Zürich-Wipkingen (Nähe Nordbrücke) in Eckliegenschaft ein

### Ladenlokal, etwa 30 m<sup>2</sup> mit anschliessender 3-Zimmer-Wohnung.

Zwei zusätzliche Separatzimmer (mit WC) möglich. Sehr geeignet für stilles Gewerbe (**Architekt oder technischer Zeichner**).  
Mietzins pro Monat Fr. 950.—  
Frei ab 1. Oktober 1973  
Genügend Autoeinstellplätze vorhanden.  
Offerten unter Chiffre SBZ 549, an IVA AG, Postfach, 8035 Zürich.

Wir suchen in unser Team erfahrenen

### dipl. Architekt-Techniker HTL

für die Bearbeitung interessanter Bauvorhaben. Gutes Salär, gute Sozialleistungen. Eventuell kann eine Wohnung zur Verfügung gestellt werden.

**Peter F. Oswald, dipl. Architekt ETH/SIA**  
5630 Muri, Klosterfeldstrasse 21, Telefon 057 / 8 21 06

Zwei erfahrene und qualifizierte Hochbauzeichner, die sich auf dem Gebiet der

### Industrieplanung

spezialisiert haben, suchen infolge Arbeitsmangels neuen Wirkungskreis. Welche Firma bietet uns eine interessante und grosszügige Aufgabe, die unserer gesparten Energie entspricht?  
Eintritt per sofort.

Offerten unter Chiffre SBZ 543 an IVA AG, Postfach, 8035 Zürich.

Gesucht per sofort bzw. nach Vereinbarung

### Eisenbetonzeichner

Für Bearbeitung von Schulhäusern, Hallenbädern usw.

Anfragen an:

**J. Kamm, Ingenieurbüro, 8134 Adliswil**  
Felsenhofstrasse 4, Telefon 91 67 48

Wir suchen sofort oder nach Uebereinkunft

### Tiefbau-Gehilfen

für Felddienste (Vermessung und Sondierung), Büroarbeiten, Archivdienste. Anlernzeit sichergestellt.

Wir bieten zeitgemässe Entlohnung, gleitende Arbeitszeit, Fünftagewoche und angenehmes Arbeitsklima.

Offerten sind zu richten an:

**Ingenieur- und Vermessungsbüro Rob. Schmid**  
2560 Nidau, Hauptstrasse 66

### Bauingenieur-Techniker HTL

(Alter 32) mit mehrjähriger Erfahrung in Projektierung und Ausführung in den Bereichen des Hoch-, Industrie- und Tiefbaus. An selbständiges Arbeiten gewöhnt, suche ich eine Stellung in kleinerem Ingenieurbüro, in welchem Teamgeist noch etwas gilt. Eventuell auch Uebernahme von kleinerem Zweigbüro.

Offerten bitte senden unter Chiffre OFA 2522 Zr an Orell Füssli Werbe AG, Postfach, 8022 Zürich.

Zu verkaufen an den Meistbietenden:

### Huggenberger Präzisionsmessbrücke

Topic Indikator/T 1 mit Umschaltgerät, wenig gebraucht.

Auskunft über Telefon 031 / 55 57 11.

29jähriger

### Hochbauzeichner/Bauführer

mit mehrjähriger Erfahrung sucht neuen, interessanten Wirkungskreis. Raum Zürich und Umgebung.

Offerten unter Chiffre SBZ 538 an IVA AG, Postfach, 8035 Zürich.

### Architekt

32 Jahre, Schweizer Nationalität, zurzeit in Südafrika, fluent in **English**, spezielle Erfahrung in der Planung, Administration und Bauführung von Wohn- und Geschäftshäusern, Grossprojekten, sucht anspruchsvolle Stelle auf Mitte August.

Zuschriften unter Chiffre SBZ 548 an IVA AG, Postfach, 8035 Zürich.

Gelernter Maschinenzeichner, 26jährig, sucht Stelle als

### Konstrukteur/Zeichner

im Baugewerbe, Raum Basel. Praxis vorhanden.

Offerten unter Chiffre T 03-352630 an Publicitas, 4001 Basel.

Gesucht in kleineres Architekturbüro

### Bauzeichner Bautechniker

für selbständige interessante Arbeiten. Bei Eignung Dauerstellen.

Offerten erbeten an

**G. Catella, dipl. Architekt ETH/SIA**  
Seestrasse 6, 8002 Zürich

Ihr Arbeitsplatz Zug?

Kleineres Atelier sucht junge

### Bauzeichnerin, evtl. Zeichner

für die Mitarbeit an interessanten Objekten wie: Sportanlagen, Restaurant, Eigentumswohnungen, Gewerbebauten im In- und Ausland.

Individuelle Arbeitszeit.

Anfragen an:

**B. Bühler, Architekturbüro**

6300 Zug, Neugasse 8

Telefon Geschäft: 042 / 21 61 21 privat: 042 / 21 84 57

Zu vermieten mittel- oder langfristig

### Pneu-Gradall 600 I

(evtl. mit Maschinist)

Raum Innerschweiz, Zug, Luzern bevorzugt!

Offerten unter Chiffre SBZ 550 an IVA AG, Postfach, 8035 Zürich.



Qualifiziertes

## Bauleitungsbüro

übernimmt in freier Mitarbeit Submission, örtliche Bauführung und Abrechnung zu interessanten Bedingungen.

Offerten unter Chiffre SBZ 530 an IVA AG, Postfach, 8035 Zürich.

## Dipl. Bauingenieur

mit dreijähriger Praxis, hauptsächlich auf dem Gebiet des Tiefbaus, sucht neue Stelle.

Raum Basel bevorzugt.

Offerten unter Chiffre E 03-352360 an Publicitas, 4001 Basel.

## Dipl. Bauingenieur

mit vier Jahren Erfahrung (Bauführung, Planung, Statik, Eisenbeton und Stahlbau) sucht neben wissenschaftlicher Weiterbildung interessante Stelle oder freie Mitarbeit im Raum Zürich.

Offerten unter Chiffre SBZ 519 an IVA AG, Postfach, 8035 Zürich.

## Dipl. Architekt

mit mehrjähriger Erfahrung übernimmt Projektierung zeichnerischer Arbeiten in freier Mitarbeit. Region Luzern—Zürich.

Offerten unter Chiffre SBZ 532 an IVA AG, Postfach, 8035 Zürich.

## Architekt-Techniker HTL

31jährig, Erfahrung im Wohnungs-, Geschäftshaus- und Schulhausbau, sucht auf etwa Juli 1973 einen neuen, verantwortungsvollen Arbeitsplatz.

Grossraum Zürich bevorzugt.

Chiffre SBZ 544, an IVA AG, Postfach, 8035 Zürich.

## Künstl. Gestalter

sucht neue Aufgaben im Zusammenhang mit guter Architektur.

Offerten unter Chiffre SBZ 545, an IVA AG, Postfach, 8035 Zürich.

## Bauleitungsbüro

Kann noch in freier Mitarbeit örtliche Bauführungen, Devisierungen, Abrechnungen, Ausmasse usw. übernehmen.

Einzugsgebiet BE, SO, AG, FR, NE, VD.

Offerten unter Chiffre SBZ 541, an IVA AG, Postfach, 8035 Zürich.

## Bauingenieur-Techniker HTL

Energiegeladener, junger Ingenieur grad. sucht weites Beschäftigungsfeld. Bauleitungserfahrung vorhanden.

Ernstgemeinte, vollständige Offerten unter Chiffre SBZ 542, an IVA AG, Postfach, 8035 Zürich.

Junger

## and. Ing.-Techniker HTL

(Abschluss Herbst 73), Fachrichtung Tiefbau, sucht interessante Stelle.

Offerten erbeten unter Chiffre SBZ 540, an IVA AG, Postfach, 8035 Zürich.

## Kaufm. Angestellte

sucht Arbeitsgebiet in kleinerem Ingenieur- oder Architekturbüro im Raume Zürich.

Offerten sind zu richten an Chiffre SBZ 537, an IVA AG, Postfach, 8035 Zürich.

## Eisenbetonzeichner team

übernimmt Aufträge in Ortbeton und Elementbau.

Offerten unter Chiffre SBZ 534, an IVA AG, Postfach, 8035 Zürich.

## Ingenieur-Techniker HTL

mit 6jähriger Tiefbau erfahrung (Projekt und Bauleitung) sucht auf 1. September 1973 verantwortungsvolle Stelle in Ing.-Büro.

Offerten sind zu richten an Chiffre 535, an IVA AG, Postfach, 8035 Zürich.

## Dipl. Architekt ETH/SIA

junger, bestausgewiesener Entwerfer mit guter Erfahrung in umfangreichen Planungs-, Koordinations- und Entwurfsaufgaben im In- und Ausland, Wettbewerbserfolg, sucht Partnerschaft oder freie Mitarbeit im Raume Bern oder Zürich.

Offerten sind zu richten unter Chiffre S 302137, an Publicitas, 3001 Bern.

## Architekt

übernimmt ab sofort in freier Mitarbeit Architekturaufträge, Projektierung bis Abrechnung, auch Teilaufträge.

Offerten unter Chiffre SBZ 547, an IVA AG, Postfach, 8035 Zürich.

Gutausgewiesener

## Bauführer/Bauzeichner

übernimmt in freier Mitarbeit Zeichnungsarbeiten, Detailbearbeitung, Kostenvoranschläge, Devisierung, Bauführung, Ausmasse, Abrechnungen.

Offerten unter Chiffre SBZ 546, an IVA AG, Postfach, 8035 Zürich.

Ingenieur-Techniker HTL mit einigen Jahren Praxis — rationelles Arbeitsdenken und -realisieren — übernimmt im Raum Zürich—Zofingen kleinere Objekte im

## Industrie- und Wohnungsbau

in freier Zusammenarbeit (Statik, Variantenstudien mit Kostenvergleich, Planbearbeitung, Detailstudium, Baustellenkontrolle).

Offerten unter Chiffre SBZ 516, an IVA AG, Postfach, 8035 Zürich.

Wir suchen

## Architekten, Techniker, Bauzeichner

Offerten sind zu richten an

**Fritz Haller, Architekt BSA**  
4500 Solothurn  
Friedhofplatz 5, Telefon 065 / 2 39 58

Zu verkaufen neuwertige

## Frontbürste

Fabrikat Boschung, Typ VKS Mod. 66  
Bürstenbreite 2000 mm, Bürstendurchmesser 550 mm  
Zapfwellenantrieb für Unimog 406  
Günstiger Preis

**Hasler AG, Bern**

3000 Bern 14, Belpstrasse 23, Telefon 031 / 65 21 11, intern 3469

## Bauingenieur-Techniker HTL

Schweizer Bürger, 38jährig, mit mehrjähriger In- und Ausländerfahrung im Industrie- und Brückenbau (Spann- und Stahlbeton), sucht verantwortungsvolle, leitende Stelle in Tiefbau- oder Industriebaugeneralunternehmung. Raum Zürich (evtl. Ausland) erwünscht.  
Sprachen: Deutsch, Französisch, Italienisch, Englisch.

Offerten unter Chiffre OFA 2483 Ze an Orell Füssli Werbe AG, Postfach, 8022 Zürich.

Zu kaufen gesucht guterhaltene

## Baubaracke

Grundmass: etwa 8x12 m.

Offerten an:

**Eric Schweizer, Samen AG, 3601 Thun**  
Postfach 360

## Tiefbautechniker HTL

mit mehrjähriger Praxis in schweizerischen Ingenieurbüros sowie mit sechsjähriger Tätigkeit in einer Ingenieurunternehmung in Kanada sucht neue, interessante Tätigkeit. Bevorzugt werden Projektierungen und Bauleitung für Strassenbau, Kanalisationen und Fundationen. Gute Zeugnisse können vorgewiesen werden.

Offerten sind erbeten unter Chiffre 4034 an Mosse-Annoncen AG, 8023 Zürich.

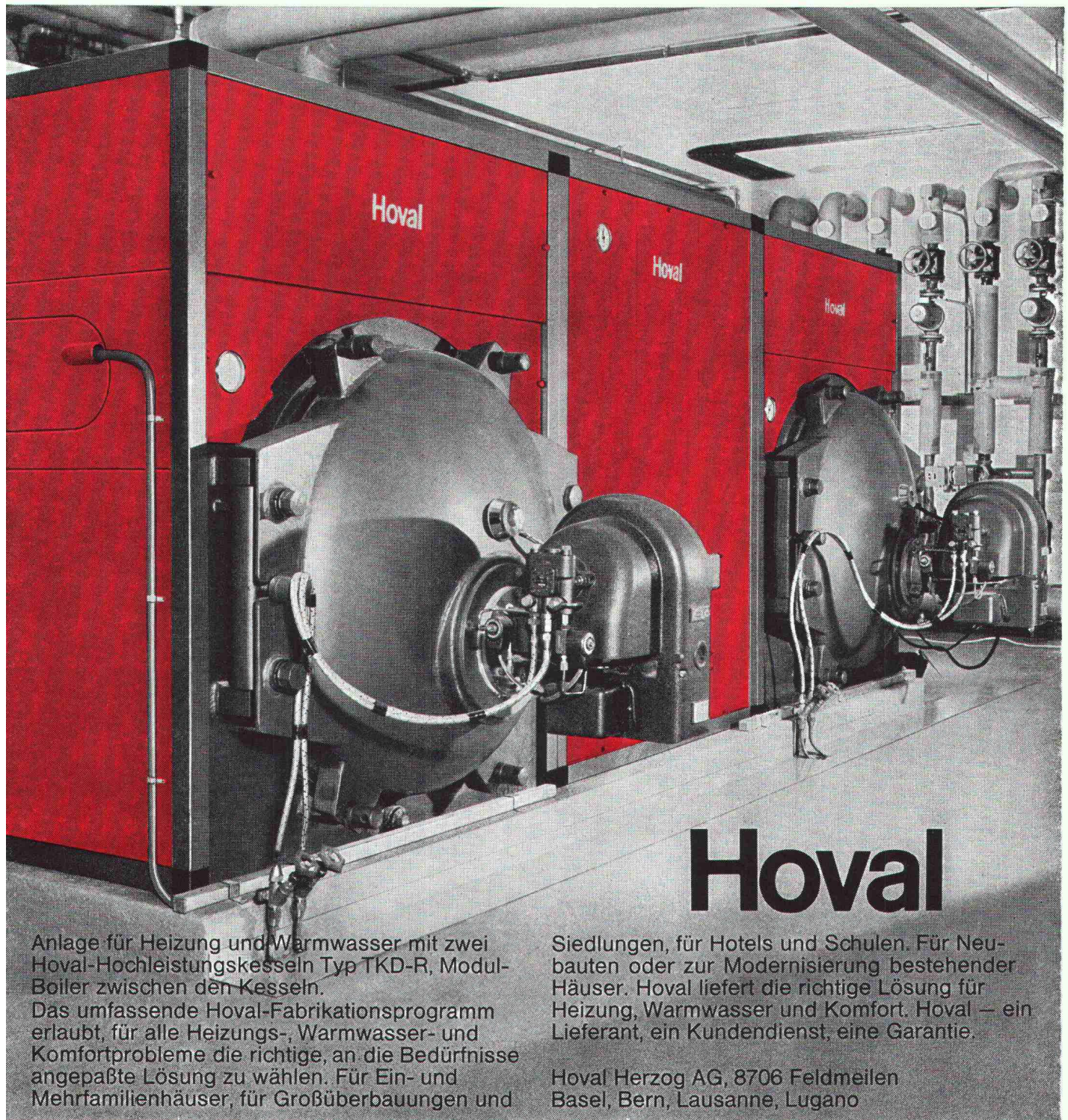


# Verzeichnis der neueren Sonderdrucke

Zu beziehen bei der Schweiz. Bauzeitung, Zürich, Staffelstrasse 12, Tel. 01 / 36 55 36  
Postadresse: 8021 Zürich, Postfach 630, Postcheckkonto 80-6110

Nr.	Preis	Nr.	Preis
<b>1973</b>			
2878	7.40	2763	4.40
2867	17.50	2747	11.—
<b>1972</b>			
2866	11.—	2746	7.40
2863	5.20	2743	3.20
2861	7.40	2738	4.20
2856	6.20	2735	3.60
2854	3.20	2725	3.60
2853	12.20	<b>1970</b>	
2851	3.20	2724	4.20
2849	20.—	2714	2.80
2848	3.20	2689	3.60
2847	10.—	2670	9.80
2844	6.—	2660	5.20
2835	6.80	2652	5.—
2834	5.60	2651	9.80
2833a	3.60	<b>1969</b>	
2830	7.40	2639	3.60
2829	3.20	2630	3.60
2828	3.60	2627	3.60
2823	2.80	2625	3.60
2817	2.80	2616	18.—
2812	4.40	2613	3.20
2809	3.60	2603	5.—
2803	2.80	2571	5.—
2797	2.60	2570	10.—
<b>1971</b>			
2787	3.60	2569	10.—
2769	4.40	2568	15.—
		2567	3.40





# Hoval

Anlage für Heizung und Warmwasser mit zwei Hoval-Hochleistungskesseln Typ TKD-R, Modul-Boiler zwischen den Kesseln.

Das umfassende Hoval-Fabrikationsprogramm erlaubt, für alle Heizungs-, Warmwasser- und Komfortprobleme die richtige, an die Bedürfnisse angepaßte Lösung zu wählen. Für Ein- und Mehrfamilienhäuser, für Großüberbauungen und

Siedlungen, für Hotels und Schulen. Für Neubauten oder zur Modernisierung bestehender Häuser. Hoval liefert die richtige Lösung für Heizung, Warmwasser und Komfort. Hoval – ein Lieferant, ein Kundendienst, eine Garantie.

Hoval Herzog AG, 8706 Feldmeilen  
Basel, Bern, Lausanne, Lugano



# Blickpunkte der Öffentlichkeit



Leichtmetall-Fassaden stehen im Blickpunkt der **Öffentlichkeit**. Sie sind Ausdruck zeitgenössischer Baukunst. – Von einer Leichtmetall-Fassade erwartet die **Bauherrschaft** eine gewisse repräsentative Wirkung. Darüber hinaus verlangt sie, dass die Fassade zweckmässig, dauerhaft, im Unterhalt anspruchslos und preisgünstig ist. – Der **Architekt**, der die Fassade zu projektieren hat, wünscht über Bauelemente zu verfügen, die eine Vielfalt von Gestaltungsmöglichkeiten zulassen. Das **SESSA-NORM Leichtmetall-Fassadensystem** wird all diesen Ansprüchen gerecht: Es bietet Gewähr für optimal freie Planung und Gestaltung, garantiert kurze Montagezeiten und bürgt für Qualität, einwandfreie Isolation und saubere Anschlüsse. SESSA-NORM Leichtmetallfassaden: Zurecht Blickpunkte der Öffentlichkeit.

Ernst Schweizer  
Metallbau

Zürich

Sessa-Norm  
Zukunfts-Norm