

Objektyp: **Advertising**

Zeitschrift: **Schweizerische Bauzeitung**

Band (Jahr): **91 (1973)**

Heft 21: **SIA-Heft, Nr. 5/1973: SIA-Tag in St. Gallen**

PDF erstellt am: **21.09.2024**

### **Nutzungsbedingungen**

Die ETH-Bibliothek ist Anbieterin der digitalisierten Zeitschriften. Sie besitzt keine Urheberrechte an den Inhalten der Zeitschriften. Die Rechte liegen in der Regel bei den Herausgebern. Die auf der Plattform e-periodica veröffentlichten Dokumente stehen für nicht-kommerzielle Zwecke in Lehre und Forschung sowie für die private Nutzung frei zur Verfügung. Einzelne Dateien oder Ausdrucke aus diesem Angebot können zusammen mit diesen Nutzungsbedingungen und den korrekten Herkunftsbezeichnungen weitergegeben werden. Das Veröffentlichen von Bildern in Print- und Online-Publikationen ist nur mit vorheriger Genehmigung der Rechteinhaber erlaubt. Die systematische Speicherung von Teilen des elektronischen Angebots auf anderen Servern bedarf ebenfalls des schriftlichen Einverständnisses der Rechteinhaber.

### **Haftungsausschluss**

Alle Angaben erfolgen ohne Gewähr für Vollständigkeit oder Richtigkeit. Es wird keine Haftung übernommen für Schäden durch die Verwendung von Informationen aus diesem Online-Angebot oder durch das Fehlen von Informationen. Dies gilt auch für Inhalte Dritter, die über dieses Angebot zugänglich sind.

# Gussasphalt - eine Spezialität der ISOMAT-BAU AG

Gussasphalt ist in der Baubranche praktisch nicht wegzudenken. Ueberall wo einwandfreie Dichtungen und stabile Beläge verlangt werden, wird Gussasphalt eingesetzt. Doch dieser bewährte Baustoff muss fachgerecht verarbeitet werden. Fachgerecht von Bauspezialisten mit einem leistungsfähigen Maschinenpark. Wir besitzen beides: qualifizierte Einbau-Equipen und moderne Maschinen. Doch zusätzlich haben wir geschultes Fachpersonal, das beraten und planen kann. Auch zu Ihrem Nutzen. Deshalb gehören wir zu den führenden Firmen im Sektor Gussasphalt.

Rufen Sie uns doch einmal an. Verlangen Sie unsere unverbindliche Beratung. Unsere Referenzobjekte scheuen keine Vergleiche.



## ISOMAT-BAU AG

Spezialfirma für sämtliche Abdichtungen  
im Hoch- und Tiefbau  
Jungholzstrasse 43, 8050 Zürich, Telefon 01/50 09 45



agor\*

## Schweizerische Bauzeitung

Offizielles Organ des SIA, Schweizerischer Ingenieur- und Architekten-Verein und der GEP, Gesellschaft Ehemaliger Studierender der ETH Zürich  
Gegründet 1883 von Ing. A. Waldner

91. Jahrgang Heft 21

24. Mai 1973

### SIA-Heft Nr. 5, 1973

### SIA-Tag in St. Gallen

#### Inhalt

Zum Geleit. Von <i>W. Geiger</i> . . . . .	487
Der Klosterhof in St. Gallen und die Neugestaltung des Zeughausflügels des Regierungsgebäudes. Von <i>R. Blum</i> . . . . .	487*
St. Gallen im Spiegel seiner historischen Bauten. Von <i>W. Lendi</i> . . . . .	494*
Planung und Bau von Spitälern im Kanton St. Gallen. Von <i>P. Zehnder</i> . . . . .	501*
Kurze Betrachtungen des Bauingenieurs zum Neubau des Hochhauses des Kantonsspitals St. Gallen. Von <i>A. Zähler</i> . . . . .	508*
Das Projekt des Kernkraftwerkes Rüthi im sanktgallischen Rheintal . . . . .	510*
Die fernmeldetechnische Bedeutung des Säntisgipfels. Von <i>E. Wüthrich</i> . . . . .	513*
Probleme am Rhein und am Bodensee. Von <i>H. Bertschinger</i> . . . . .	516*
Aus der Geschichte der Sektion St. Gallen/Appenzell des SIA. Von <i>W. Müri</i> . . . . .	522*
<b>SIA-Informationen</b> . . . . .	524*

#### Wettbewerbe

Kreisbezirksschule Leuggern AG. Mehrzwecküberbauung «Brühlgut» Winterthur . . . . .	526
---	-----

#### Ankündigungen

Kunsthause Zürich: Lionel Feininger . . . . .	526
Gewerbemuseum Basel. INOVA 73, Paris. Umweltschutz und Gesundheitstechnik. Seminars of the Danish Institute. Grünplanung, Landschafts- und Gartenarchitektur. Kurse am Betriebswissenschaftlichen Institut der ETHZ. Kurse über Methods Time Measurement. Photogrammetrie und Datenverarbeitung in der Parzellarvermessung. SVMT-Weiterbildungskurs über Metallographie . . . . .	527

#### Mitteilungen aus der GEP

Vereinigung ehem. Chemiestudierender, Exkursion . . . . .	528
---	-----

#### In eigener Sache

. . . . .	528
-----------	-----

#### Öffentliche Vorträge

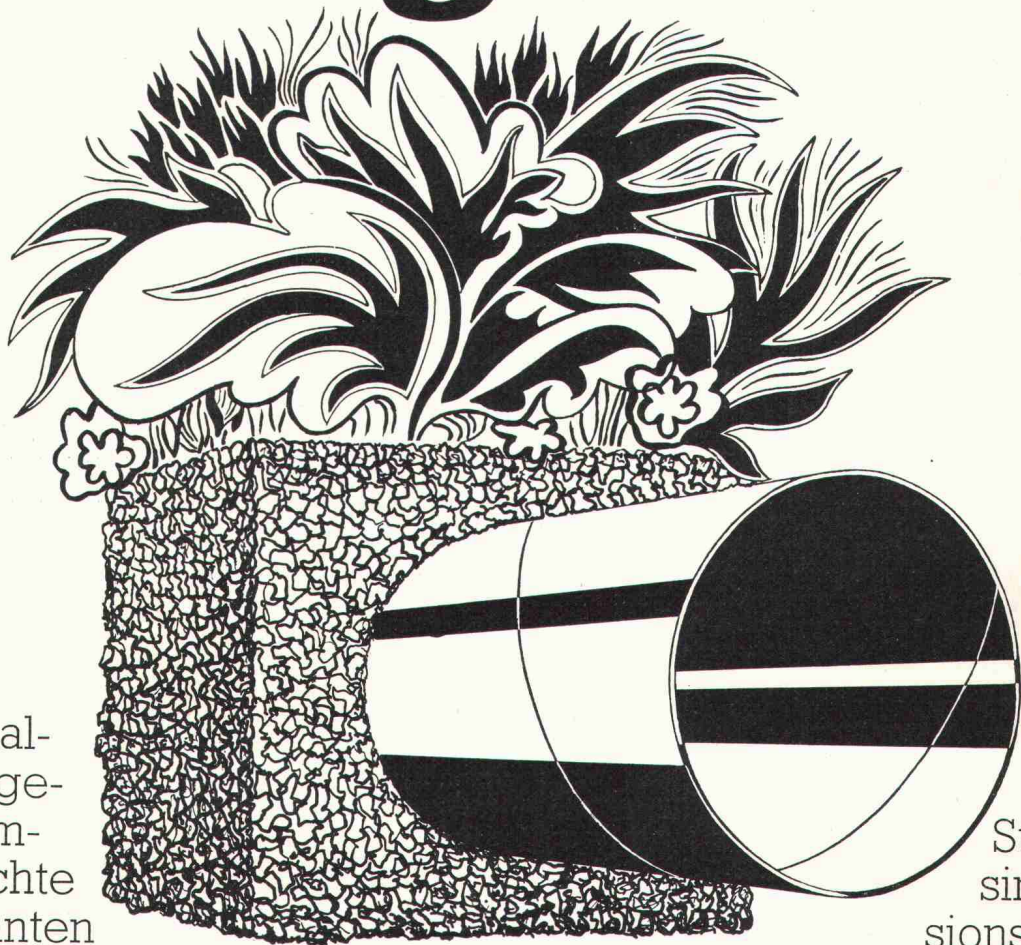
. . . . .	528
-----------	-----

#### Grüne Seiten

Laufende Wettbewerbe. Kommende Weiterbildungsveranstaltungen. Die Kehrlichtverbrennungsanlage der Stadt St. Gallen. Abwasserreinigungsanlage St. Gallen-Au-Bruggen. Vernehmlassung zur SIA-Norm Nr. 161.

Der grosse Umfang sowie die erhöhte Auflage dieses Heftes bringen es mit sich, dass es wahrscheinlich mit zwei Tagen Verspätung bei den Abonnenten eintreffen wird. Wir bitten um Verständnis.

# ROMAG STAHLROHRE engagieren sich im Untergrund...



für die Erhaltung einer gesunden Umwelt. Undichte Rohre könnten die Vegetation zum Absterben bringen. Es ist ein Gebot der Zeit, nur Rohre zu verlegen, die vor grossen Verlusten schützen.

ROMAG Stahlrohre sind korrosions-, säure-, alterungsbeständig und absolut dicht. Auch bei schwierigsten Bodenverhältnissen bieten ROMAG Stahlrohre höchste Sicherheit. Engagieren Sie sich im Untergrund mit ROMAG Stahlrohren.



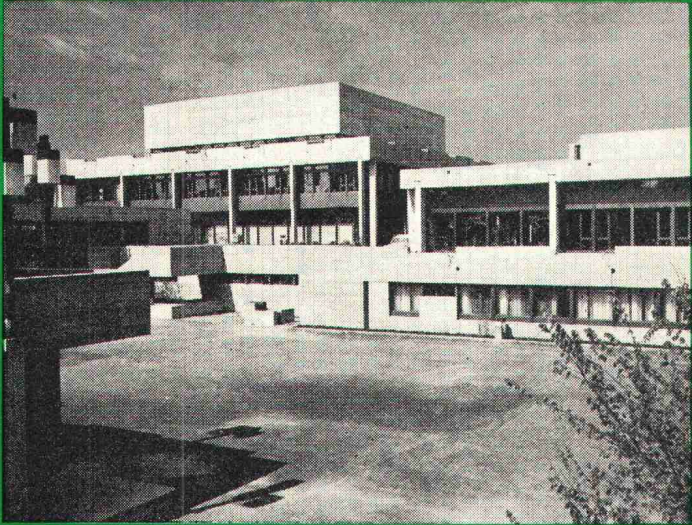
## ROMAG

Röhren- und Maschinen AG 3186 Düdingen

Verkaufsdirektion Zürich

Seefeldstrasse 45, 8008 Zürich, Tel. 01 470730

# Sehenswerte Bauten in St. Gallen

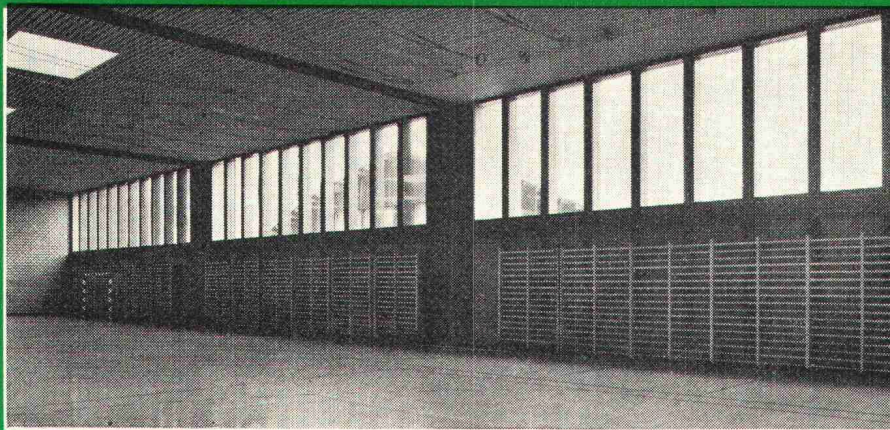
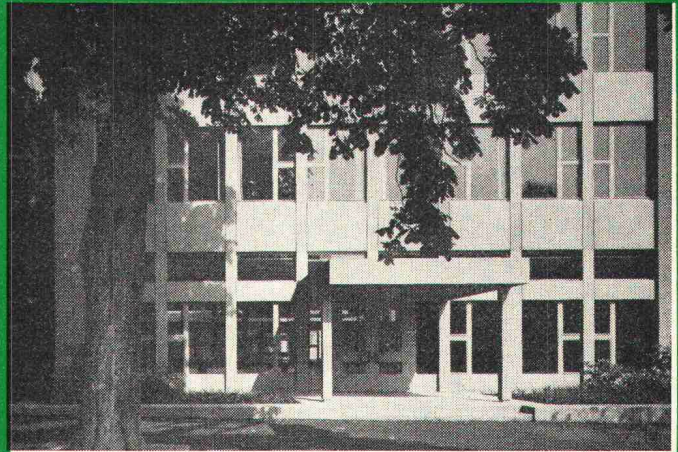
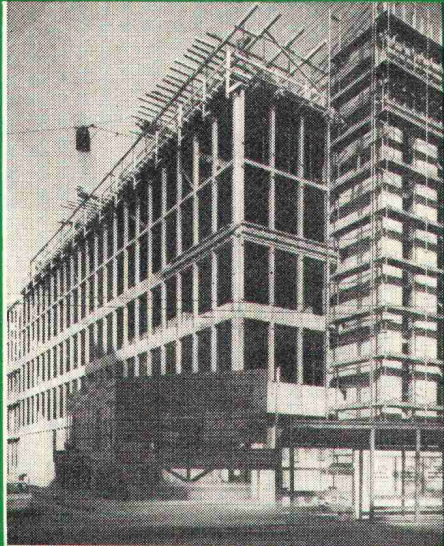


1 Handelshochschule St. Gallen  
Architekt: Architektengemeinschaft  
Förderer, Otto, Zwimpfer,  
Basel  
Metallbau: A. Keller, Rey AG,  
P. Tobler+Co., St. Gallen

3 Töchterschule Talhof, St. Gallen  
Architekt: Städt. Hochbauamt, St. Gallen  
Ingenieur: H. Signer, ETH/SIA, St. Gallen  
Stahlbau: P. Tobler+Co., St. Gallen  
Metallbau: A. Keller, St. Gallen

2 Verband Schweiz. Darlehenskassen,  
St. Gallen  
Architekt: H. + C. Burkard, St. Gallen  
Ingenieur: Zähler + Wenk, SIA,  
St. Gallen  
Stahlbau: J. Hofstetter, Wittenbach

4 Dreiteilige Turnhalle an der Steinach-  
strasse, St. Gallen  
Architekt: W. Schregenberger, ETH/SIA,  
St. Gallen  
Ingenieur: H. Signer, ETH/SIA, St. Gallen  
Stahlbau: Meto-Bau AG, Zürich  
Metallbau: Rey AG, St. Gallen



mit

RHS- und

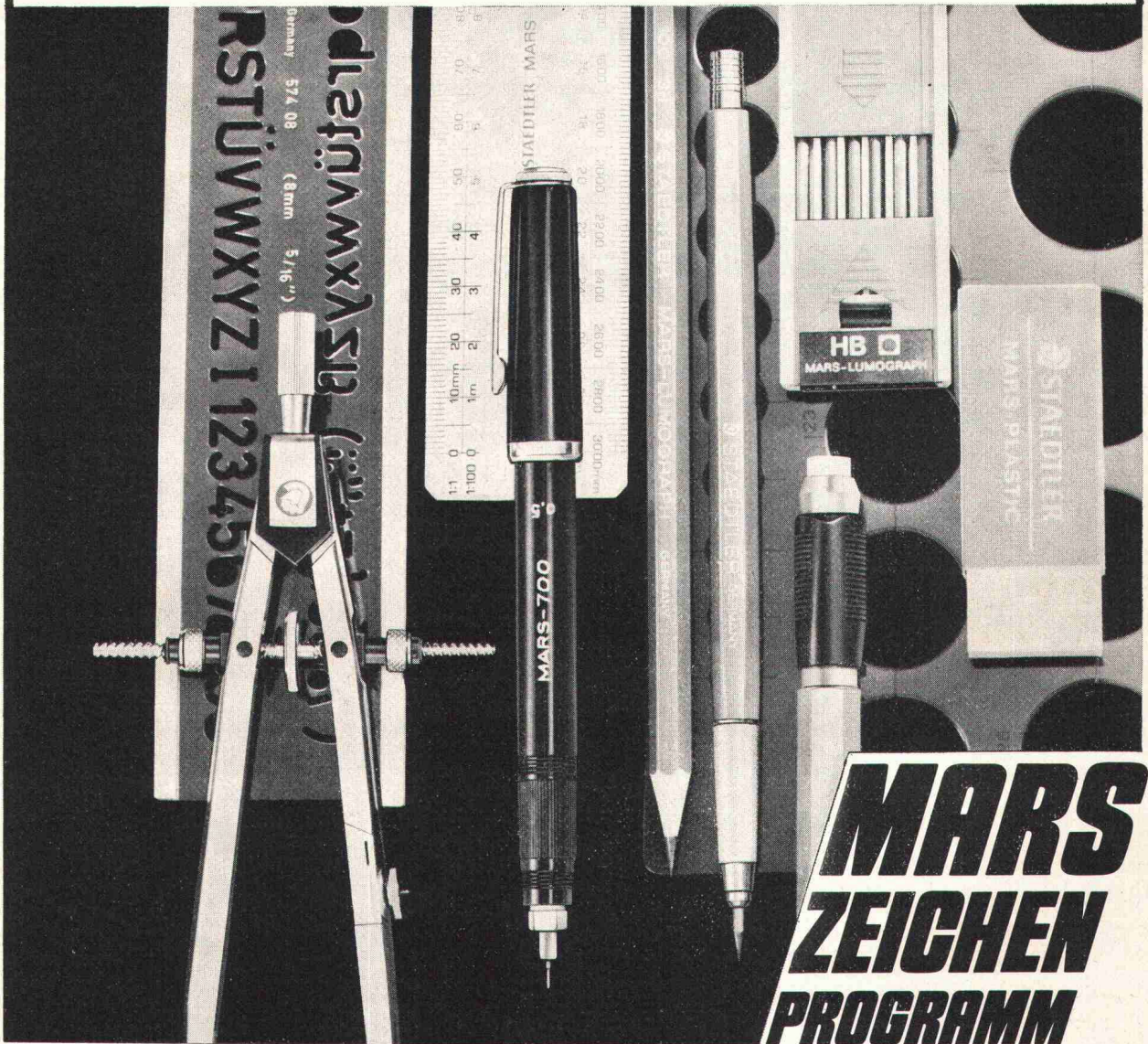
Jansen-Profilen

Jansen AG, 9463 Oberriet SG  
Stahlröhren- und Sauerstoffwerke, Kunststoffwerk  
Telefon 071/78 12 44, Telex 77 159

# MARS Zeichensystem

Das MARS-Zeichensystem umfaßt ein komplettes Zeichensortiment, das nach den modernsten und rationellsten Gesichtspunkten speziell für den anspruchsvollen und qualitätsbewußten Zeichner entwickelt wurde. Auf der Abbildung dieser Anzeige können wir nur einige bekannte Artikel aus dem MARS-Zeichensystem vorstellen. Ausführlichere Informationen geben wir Ihnen gern, wenn Sie den am Fuße dieser Anzeige befindlichen Coupon an uns einsenden.

Produkte  
aus dem  
STAEDTLER-Zeichensortiment



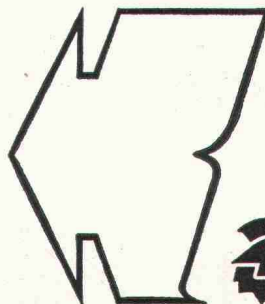
**MARS  
ZEICHEN  
PROGRAMM**

**Coupon**  
Gegen diesen Coupon erhalten Sie kostenlos näheres Informationsmaterial

Name \_\_\_\_\_  
Adresse \_\_\_\_\_  
Beruf \_\_\_\_\_

Bitte einsenden an:  
Rud. Baumgartner-Heim & Co.  
Neumünsterallee 6, CH - 8032 Zürich

A 2301

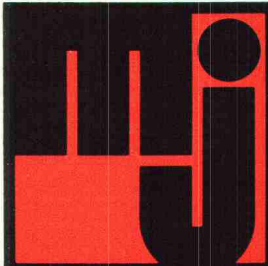


Ein komplettes System von

**STAEDTLER**

# *Ihr Partner*

für anspruchsvolle Spezialarbeiten im Tiefbau: Bohrpfähle, Baugrubenabschlüsse, Verankerungen, Messervortriebe, Pressrohrvortriebe, Grundwasserabsenkungen.



**Meier+Jäggi**  
Tiefbauunternehmung

4052 Basel, Tel. 061 350155

**Verankerungen**



# Vergrossern Sie Ihr Unternehmen durch Verkleinern.

Ihr Archiv, das viele Pläne und Zeichnungen sowie Dokumente enthält, birgt die wertvolle Arbeit vieler Jahre. Die Risiken dafür sind gross: Diebstahl, Betriebsespionage, Wasser- und Feuerschäden. Ebenso entscheidend sind Platzmangel, die Forderung nach Übersichtlichkeit und der Unterhalt eines grossen Archivs durch teures Personal. Eine vollständige Einrichtung für Mikroverfilmung ist nur bei grossem Verfilmungsvolumen lohnend.

Messerli hat deshalb ein Mikrofilm-Center mit modernsten Einrichtungen und Geräten, um einen einwandfreien und schnellen Service bieten zu können. Je nach Ihren Anforderungen und innerbetrieblichen Organisationsformen werden wir Ihnen Filmlochkarten, Filmstreifen oder Filmrollen vorschlagen. Eine Mikrofilmrolle mit 9 cm Durchmesser speichert beispielsweise bis zu 550 Aufnahmen. Ihr Mikrofilmarchiv hat in einer Schublade, im Banksafe oder Kassenschrank Platz.

Der Sicherheitsgedanke stellt spezifische Anforderungen an die Aufbewahrung der Mikrofilme. Andererseits sollten sie für die tägliche Arbeit immer kurzfristig zur

Verfügung stehen. Hier bieten Filmlochkarten die Möglichkeit, ein Archiv übersichtlich anzuordnen. Zeichnungen oder Dokumente können innert kurzer Zeit aussortiert und auf einem Lesegerät betrachtet werden. Kopien werden ohne grosse Kosten auf einem Rückvergrösserungsgerät erstellt.

Messerli bietet Lese- und Rückvergrösserungsgeräte und Mikrofilm-Anlagen für die verschiedensten Anforderungen. Unsere Systemberater sind bei der Lösung Ihrer Mikrofilm-Aufgaben jederzeit behilflich.

Das Messerli Mikrofilm-Center ermöglicht wirtschaftliche Lösungen für jedes Unternehmen und für jedes Archiv.

rmw 72.01.11

Aus unserem Verkaufsprogramm Mikrofilm:

Karten-Montiergeräte  
Lesegeräte  
Lese-/Rückvergrösserungsgeräte  
Rückvergrösserungsautomaten

Karten-Dupliziergeräte  
Rollfilm-Dupliziergeräte  
Lochkartenschränke

Mikrofilm-Lochkarten  
(bedruckt oder unbedruckt, ein- oder mehrfarbig)  
Diazo-Duplikat-Lochkarten  
Rückvergrösserungspapiere und Toner

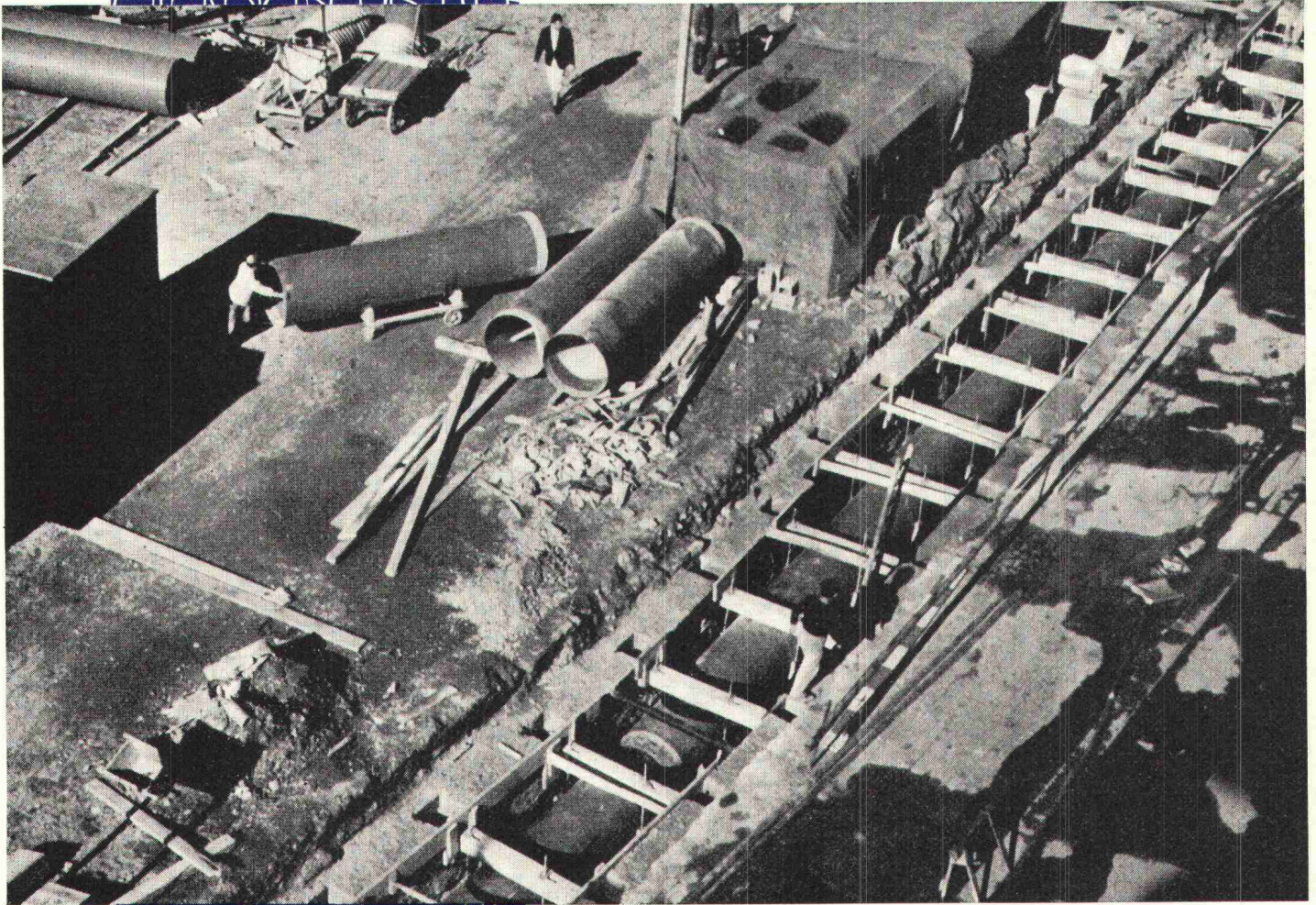
Lohnservice für alle Mikrofilmarbeiten  
Organisations-Beratung



## Messerli

A. Messerli AG  
8152 Glattbrugg Telefon 01 810 30 40  
Abteilung Technische Kopie

# Gewässerschutz



## GFK = Sicherheit und Wirtschaftlichkeit

GFK (glasfaserverstärkte Kunststoffe) besitzen :  
hohe mechanische Festigkeit bei geringem  
spezifischem Gewicht, weitgehende Korrosions-,  
Schlag- und Bruchfestigkeit sowie Grosszügigkeit  
in der Formgebung und Anspruchslosigkeit  
im Unterhalt.

Rohrleitungen, Tanks und Behälter, Tank- und  
Tankbeschichtungen, Jauchegruben, Fett- und  
Ölabscheider, Turbinen, Becken, Strömungskegel  
und Schwimmkugeln für Kläranlagen, u. s. w.

Herstellernachweis durch:

FIBRES DE VERRE S.A. · 3, chemin de Mornex · 1001 Lausanne · Tel. 021/204201 · Telex 24379

Qualität, Forschung, Kundendienst



# JODAG

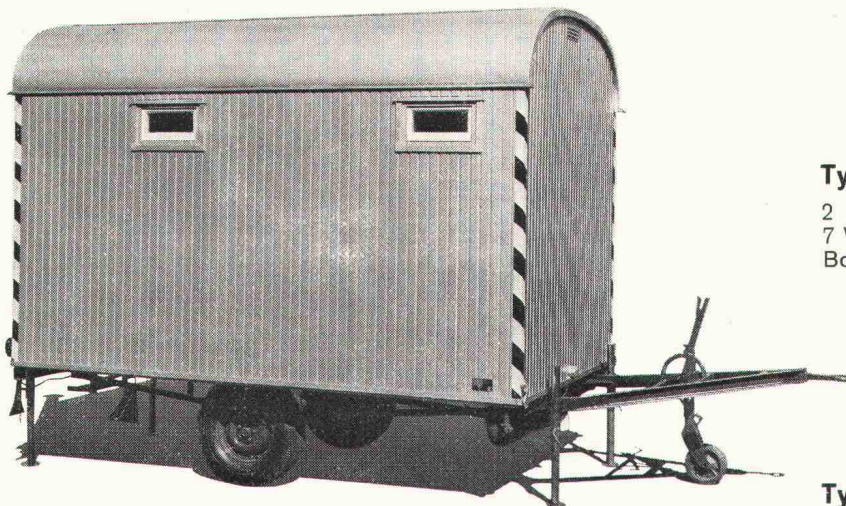
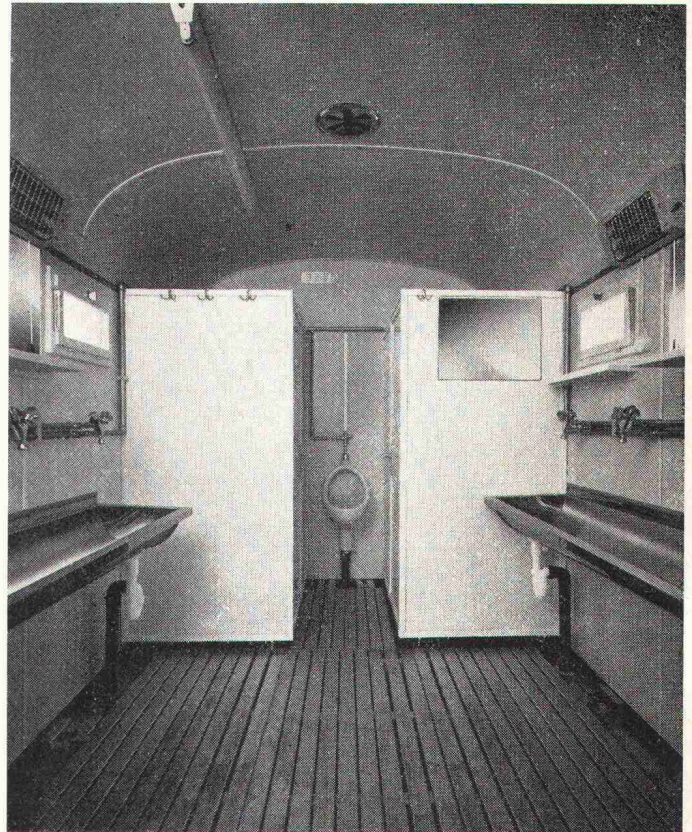
# Toilettenwagen

**JODAG bietet die baustellengerechte Lösung:**

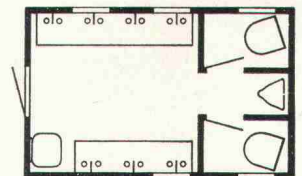
1. Kunststoffbeschichtete Innenverkleidung (leicht abwaschbar)
2. Bodenbelag aus verzinktem Stahlblech, mit Holzrost
3. Waschtröge aus Chromstahl
4. Elektrische Entlüfter
5. Aussenverschalung aus verzinktem Stahlblech (Lackierung grau oder in Ihrer Firmenfarbe)

**Alle diese «Extras» sind kein Luxus, sondern Voraussetzung für Sauberkeit und lange Lebensdauer.**

**Verlangen Sie unser Angebot!**

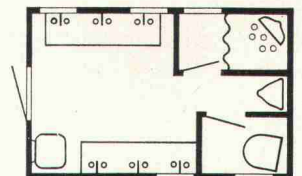


**Ordnung und Hygiene auf jeder modern installierten Baustelle**



**Typ TW 3501 A**

2 WC, 1 Urinalbecken, 2 Chromstahlrinnen mit 7 Warm- und Kaltwasser-Batterien, 1 Warmwasser-Boiler, 80 l, Elektro-Heizung.



**Typ TW 3501 B**

1 WC, 1 Dusche, 2 Chromstahlrinnen mit 6 Warm- und Kaltwasser-Batterien, 1 Warmwasser-Boiler, 120 l, Elektro-Heizung.

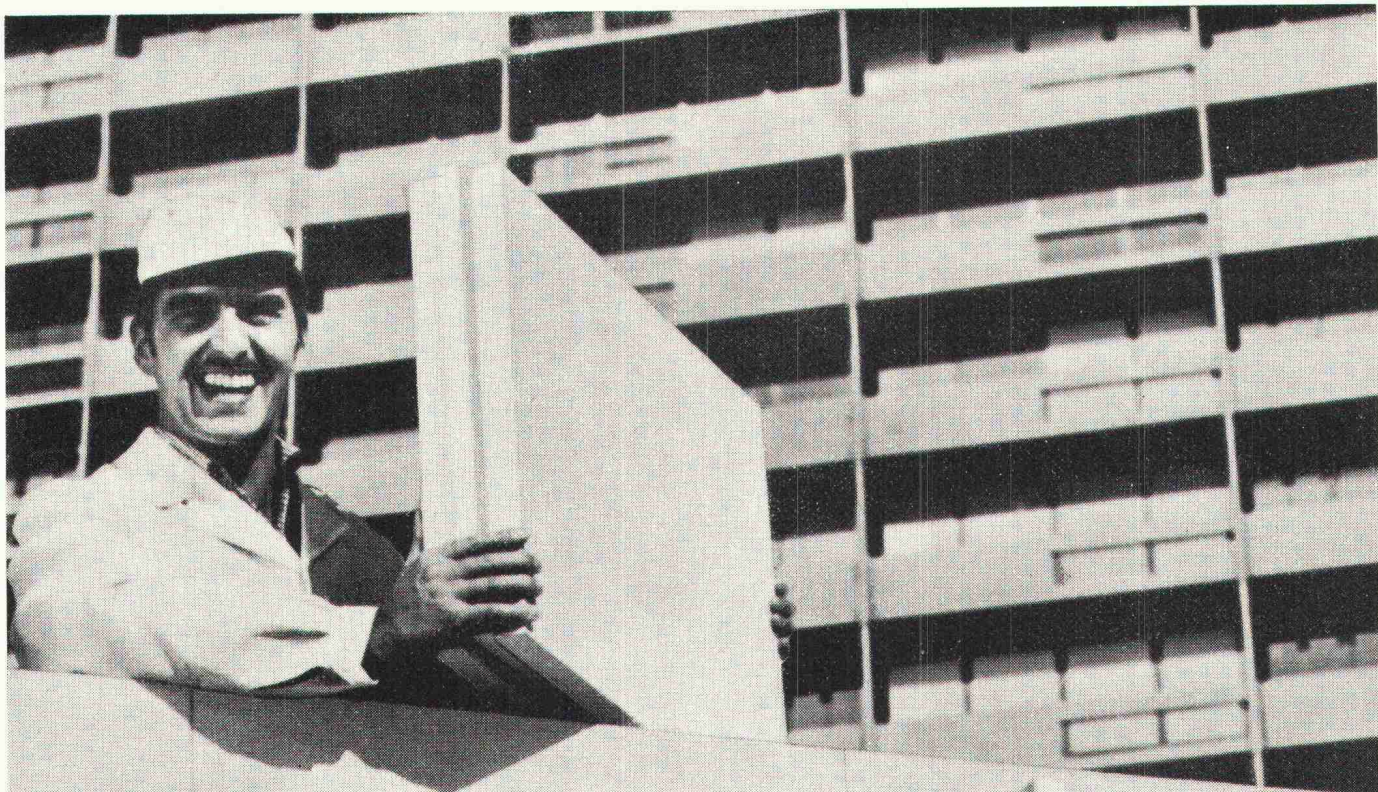


**SPEZIAL BAUGERÄTE**

# RIGLING

R. Rigling & Co.  
Tel. 051/501530

8050 Zürich-Oerlikon  
Leutschenbachstr. 44



Er kann gut lachen:

Preisgünstige  
Gips-Wandbauplatten  
in jeder Menge  
sofort lieferbar

**GIPS-UNION AG**  
Talstr. 83, 8021 Zürich  
Tel. 01-233760

**Alba/Platrisol**



# Umweltschutz unsere Stärke!

Seit über 25 Jahren sind wir weltweit im Industrie-Anlagenbau tätig, wobei wir laufend mit der Umweltverschmutzung konfrontiert werden.

Dank unserer langjährigen Erfahrung sind wir in der Lage, auch Ihre Umweltschutz-Probleme zu lösen.

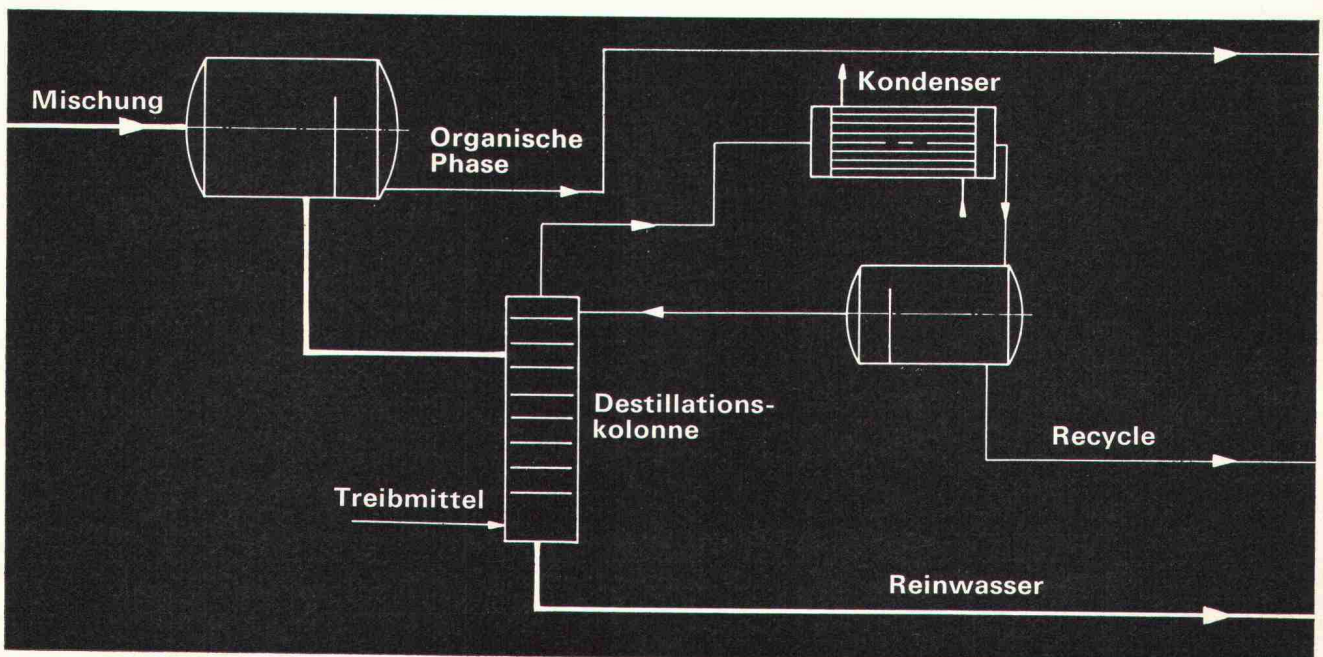
Wir verfügen insbesondere über Verfahren für: Schlammfällung, Abaugeverbrennung, Lösungsmittel-Destillation, Nitrat-Zersetzung usw.

Eines dieser Verfahren möchten wir Ihnen hiermit vorstellen:

## Lösungsmittel- Rückgewinnung

*Forderung:* Ein Gemisch aus Lösungsmittel und Wasser ist in seine Komponenten zu zerlegen. Um den Betrieb der biologischen Kläranlage nicht zu gefährden, wird ein max. Gehalt von 10 ppm Lösungsmittel im Abwasser gefordert.

### Inventa-Lösung:



### Inventa-Vorteile:

- Ausgereifte und erprobte Verfahren
- Inventa-Anlagen sind in über 25 Ländern in Betrieb\*
- Betriebserfahrung dank Zugehörigkeit zu einem Produktionsbetrieb (Emser Gruppe)
- Eigenes Forschungszentrum\*
- Anlagen zu festen Preisen und Terminen
- Unterstützung bei Finanzierung

\*

Im übrigen sind bei uns Stellen frei für Biologen, Ingenieure und Techniker, Konstrukteure und Zeichner (Wir arbeiten im Ferienland Graubünden!)



# Inventa

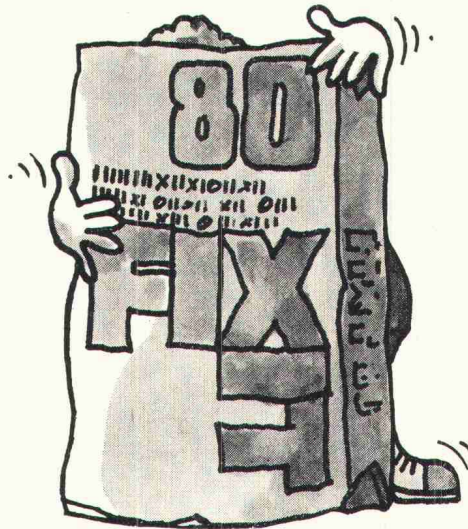
Ein Mitglied der Emser Gruppe

CH - 7013 Domat/Ems, Tel. 081 36 24 21,  
Telex: Invta CH-74378

# Guter Verputz

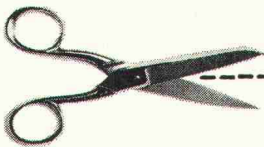
# ist von Haniel und heisst

# FIXIT.



## FIXIT?

**Wir möchten gerne wissen,  
wer da eigentlich  
dahintersteckt.**



Senden Sie uns Ihre Firmeninformation.

**Absender:**

---

---

---

Für alle, die wissen möchten, was sich hinter dem Namen Haniel alles verbirgt, haben wir eine ansprechende Broschüre über unsere Unternehmensgruppe geschaffen.

Mit dem Coupon kann man sie bestellen.

Ausschneiden und einsenden an  
Franz Haniel AG, Informationsabteilung,  
Postfach, 4002 Basel.

BIERT

# Heizkosten senken planen + bauen mit Durisol

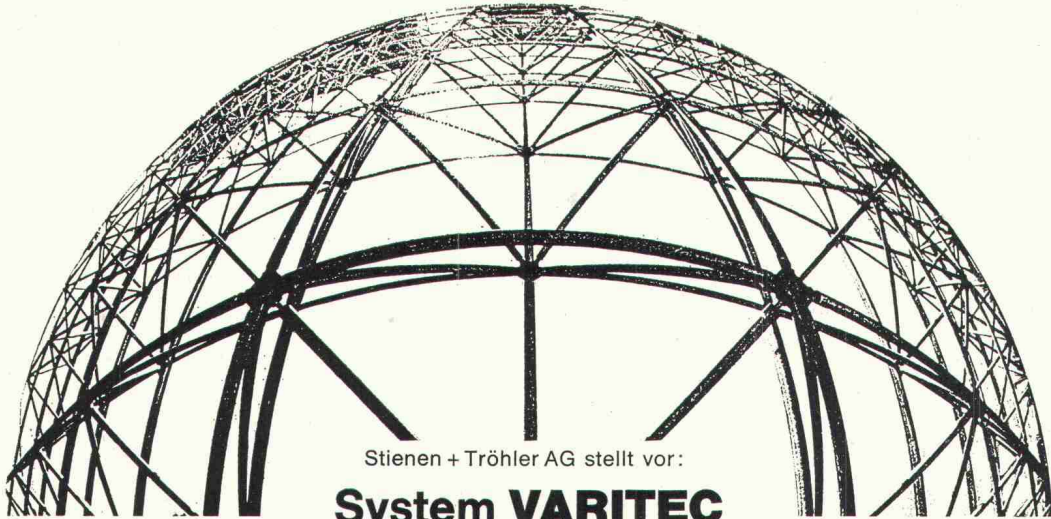
**Verputz-  
Garantie**

Weniger Heizölverbrauch –  
weniger Luftverschmutzung



Verlangen Sie den Besuch unserer Fachberater.  
Es lohnt sich! Telefon 01/88 69 81

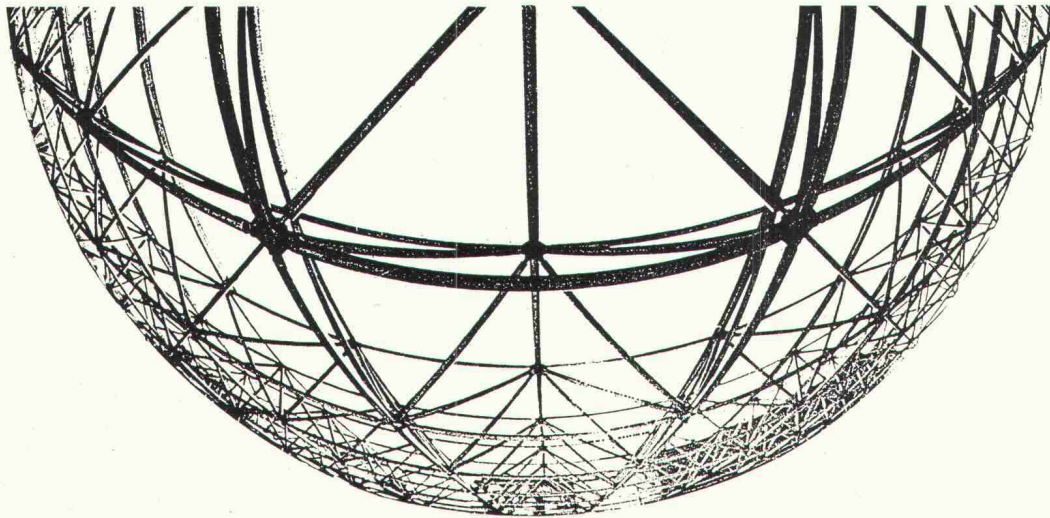
# *Durisol*



Stienen + Tröhler AG stellt vor:

## System VARITEC

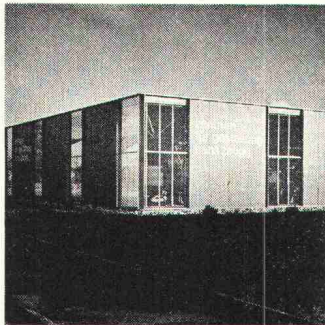
ein Baukastensystem mit universellem Anwendungsbereich



Unsere Welt wird immer mobiler. Die heutige Zeit fordert ein ökonomisches Bauen mit flexiblen, variablen Strukturen. – Aus dieser Erkenntnis heraus entstand VARITEC, ein durchdachtes Raumfachwerk, das durch die Verbindung von Stäben und Knoten entsteht.

**Die VARITEC-Konstruktion bietet dem Architekten + Unternehmer eine Reihe entscheidender Vorteile:**

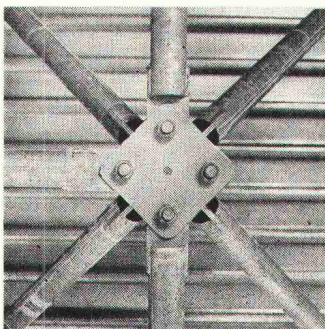
... beispielsweise in dieser Ausstellungshalle, in der eine gelungene Kombination von Tragwerk und modernen Fassadenelementen erreicht wurde.



### Wo lässt sich VARITEC sonst noch anwenden?

Beim Erstellen von Fabrikations-, Lager- und Ausstellungshallen, Supermärkten, Sporthallen, Tribünenüberdachungen usw. Ausserdem bei der Konstruktion von prov. Überdachungen, Reklamegerüsten usw.

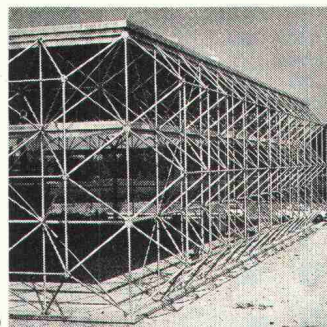
Die Innenaufnahme zeigt, wie harmonisch sich grosse technische Zweckmässigkeit mit architektonischer Schönheit unter Verwendung von VARITEC-Elementen zusammenfügen lässt.



Mit VARITEC lässt sich schnell und wirtschaftlich bauen. – Grosse Spannweiten lassen sich stützungsfrei ausführen. – Der Materialaufwand ist optimal. – VARITEC bietet grösstmögliche Flexibilität und Variabilität... und nicht zuletzt: VARITEC lässt sich universell anwenden ...

Die Rohrstäbe des VARITEC-Raumfachwerkes besitzen besonders günstige statische Werte. Geringes Gewicht und kleine Abmessungen bieten beste Voraussetzungen für Transport und Lagerung.

In den geschraubten Verbindungen der Stäbe und der Knoten liegt das «Geheimnis» der schnellen und rationalen VARITEC-Bauweise. ✓



Es lohnt sich, das vielseitige VARITEC-Baukastensystem näher kennenzulernen. Verlangen Sie mit dem Coupon detailliertes Informationsmaterial.

### COUPON

Ich möchte gerne mehr über Ihr VARITEC-Raumfachwerk wissen und wünsche:

- ausführliche Dokumentation
- unverbindlichen Besuch

Name: \_\_\_\_\_

Adresse: \_\_\_\_\_

Bitte einsenden an:  
Stienen + Tröhler AG, Monbijoustrasse 27, 3001 Bern/Schweiz SBZ 24.5.

# SYMKANAL® Rohre und Formstücke aus Hart-PVC



**SYMKANAL®**-Rohre für  
Kanalisationen sind in  
den NW 100 – 600 mm  
und in Baulängen bis  
zu 5 m erhältlich.

**SYMKANAL®**-Formstücke  
ermöglichen die  
notwendigen Verbindungen.

**SYMKANAL®** ist ein modernes Rohrleitungs-  
system, einfach und rasch verlegt, dicht,  
korrosionsbeständig, mit grosser Durch-  
flussleistung und hoher Lebensdauer.

Unser technischer Dienst steht Ihnen  
bei der Projektierung und Verlegung  
von Kanalisationsleitungen jederzeit  
zur Verfügung.

® = eingetragene Schutzmarke

72.11. d



**AG  
FÜR SYNTHETISCHE  
PRODUKTE**

Bahnhofstrasse 30  
8022 Zürich  
Verkauf Bau  
Tel. 01/2721 33

Verkauf durch:

**Aarau:** Richner AG ● **Aarburg:** Scheurmann & Co. AG ● **Baden:** Reinle & Bolliger AG ● **Basel:** Küderli AG ● **Bellach:** G. Nussbaum AG  
● **Bern:** Eisen AG ● **Carouge-Genève:** Ulfer SA ● **La Chaux-de-Fonds:** Nuding SA ● **Crissier:** Küderli SA ● **Frick:** Baustoffe AG  
● **Grindelwald:** Gebr. Balmer ● **Haldenstein-Chur:** J. Gasser ● **Kreuzlingen:** Küderli AG ● **Landquart:** Küderli AG ● **Lenk i. S.:**  
H. Rieder-Lüthi ● **Lenzburg:** Schwarz & Co. AG ● **Liestal:** Barth & Cie. ● **Le Locle:** Nuding SA ● **Martigny:** Veuthey & Cie. ● **Olten:**  
Handelsgenossenschaft des Schweiz. Baumeisterverbandes ● **Neuchâtel:** Nuding SA ● **Seewen/Schwyz:** Karl Weber ● **Sion:** Pfefferlé &  
Cie. ● **Sursee:** Eisen & Kohlen AG ● **Schaffhausen:** Deggeller & Peter AG ● **Steinhausen:** F. Sidler ● **Thusis:** O. Prevost ● **Uster:**  
Hug & Graf ● **Wettingen:** Emil Reinle AG ● **Wil:** Baumaterial AG ● **Winterthur:** Streiff Baumaterial AG ● **Winterthur:** Wernergraf AG  
● **Zürich:** Küderli AG

**die bewährte Allwetterstore**

**normaroll®**

**in Ganzmetall-Ausführung  
für höchste Ansprüche**

Fensterfronten von Büro- und Verwaltungsgebäuden, Gewerbe- und Industriebauten verlangen einen wirksamen Schutz. Bewährte und formschöne Lamellenstoren in nichtrostender Ganzmetall-Ausführung, die dank ihrer Gliederung die Fassade auflockern. Zuverlässige Storen die an heißen Tagen wirksam Schatten spenden und denen auch Wind, Regen und Schnee nichts anhaben kann.

Rollstoren normaroll® vereinigen die Vorteile der Raffstoren und Rolladen. Die schuppenartig überlappenden, 55 mm breiten Lamellen sind zur Versteifung beidseitig nach unten randgebördelt. Sie ermöglichen eine sehr feine Lichtregelung. Bedienung mit Gelenkkurbel oder Motorantrieb. Montage durch unser Fachpersonal. Verlangen Sie den Besuch unseres Beraters oder eine Dokumentation mit Einbauplänen im Masstab 1:1.



**Metallbau AG Zürich**

**Anemonenstrasse 40, 8047 Zürich  
Telefon 01-54 67 00**

**norm®**

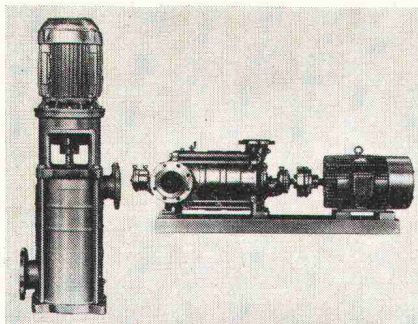
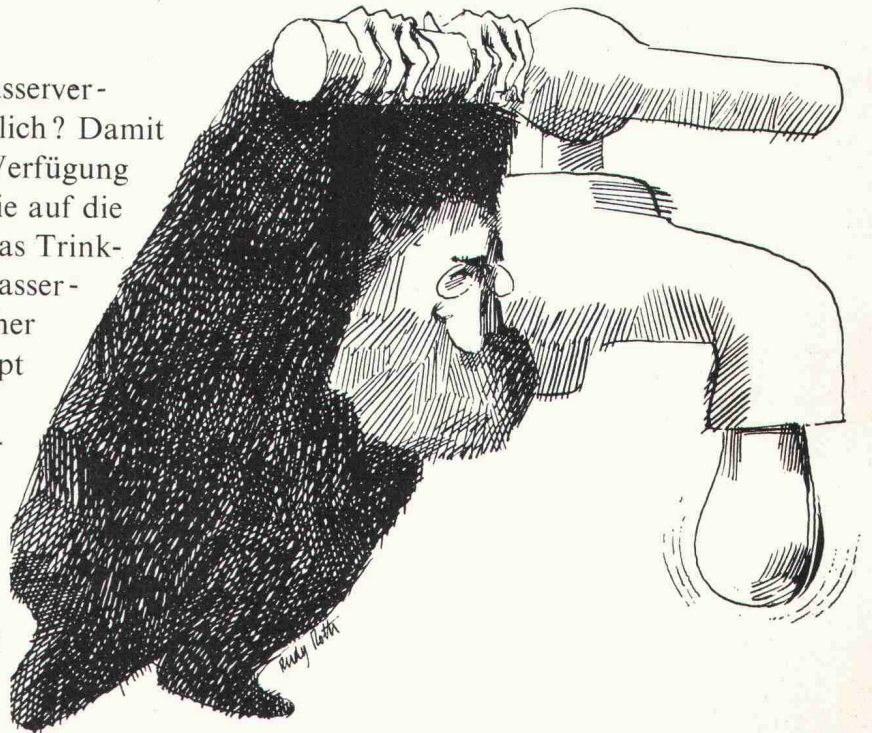
Vertretungen und Servicestellen in Basel, Bern,  
Lausanne, Locarno, Luzern, Solothurn, St. Gallen.



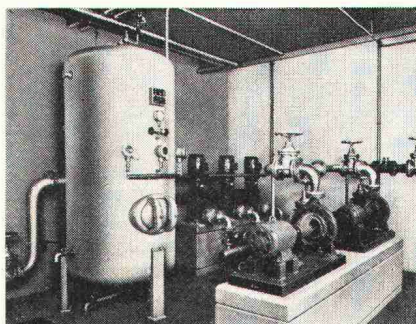
**Wenn Sie 75 Jahre alt werden,  
dann dürften Sie in  
Ihrem Leben 183960mal einen  
Wasserhahn aufgedreht haben –  
in Erwartung auf genügend  
sauberes Wasser mit genügend  
hohem Druck.**



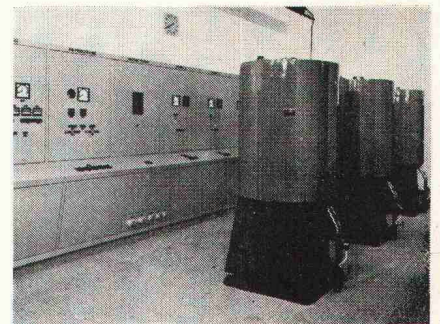
Ist die Zuverlässigkeit unserer Wasserversorgung wirklich so selbstverständlich? Damit uns dauernd frisches Wasser zur Verfügung steht, müssen wir uns in erster Linie auf die Technik verlassen können! Weil das Trinkwasser von den Seen oder Grundwasserwerken in Reservoirs und in die höher gelegenen Wohngemeinden gepumpt werden muss. Und weil ohne leistungsfähige Pump- und Druckkesselanlagen der Wasserdruck in den Leitungen nicht gleichmässig erhalten bliebe. Auf die moderne Häny-Trinkwassertechnik mit fast 100 Jahren Erfahrung können Sie sich verlassen – auch wenn Sie 100 Jahre alt werden.



Unsere Hochdruckpumpen werden nach dem Stand der neuesten Strömungsforschungen laufend weiterentwickelt. Mit horizontal- oder vertikalachsigen Pumpen, mit Häny-Bohrloch- oder Tauchmotorpumpen lässt sich jedes Pumpwerk wirtschaftlich und modern einrichten.



Häny baut Drucksteigerungsanlagen von der Standardausführung für Wohnhäuser bis zur Grossanlage für Spitäler, Fabriken und Gemeinden. Unsere Druckkesselanlagen sind vollautomatisch und betriebssicher. Bild: Notspital Münsterlingen.



Vermeehrt werden ruhiglaufende Wasserpumpen verlangt. Weil die Pumpwerke oft bei Wohnsiedlungen liegen. Deshalb rüsten wir unsere Bohrlochpumpen mit Schwingungsdämpfern aus, oder wir liefern Tauchmotorpumpen, bei denen Pumpe und Motor direkt in den Grundwasserschacht versenkt werden. Bild: Seewasserpumpwerk Meilen.

8706 Meilen, Bergstr. 103  
01 73 05 55

3014 Bern, Wylerstr. 15  
031 41 41 16

1800 Vevey, av. Général-Guisan 58  
021 51 43 54

# HÄNY

**Ihr Partner für klare Lösungen  
von Wasserproblemen:  
Häny + Cie. Pumpen  
und Wasseraufbereitungsanlagen.**

# Erfreuliche Rohrpost für Bau-Ingenieure:

Jeder Bau-Ingenieur weiss, dass technischer Fortschritt für ihn ganz persönlich auch viele Probleme mit sich bringt. Denn Fortschritt heisst mitunter auch mehr Möglichkeiten, mehr Gefahren, mehr Wissen. Die Zeiten sind vorbei, da sich ein Bau-Ingenieur auf sein Wissen und sein Können allein verlassen konnte. Heute ist er auf Partner angewiesen.

Was Rohre anbelangt, heisst dieser Partner Kuderli.

Denn wir liefern mehr als Stahl-, Guss- oder Eternitrohre. Wir liefern auch Rohre aus Hart-PVC und Hart-Polyaethylen. Diese Rohre haben den Vorteil, dass sie unter extremen Bedingungen absolut dicht bleiben, nicht rosten und von Chemikalien nicht angegriffen werden. Sie können verschiedenartig zusammengefügt werden: durch Steckmuffen, Klebemuffen oder

durch Schweißen.

Und weil sich heute niemand mehr leisten kann, eine lange Leitung zu haben, würde es sich lohnen, wenn Sie sich mit uns in Verbindung setzen, falls Sie Probleme haben mit

Abwasserleitungen  
Quellwasserleitungen  
Seeleitungen  
Dückerleitungen  
Brückenentwässerungsleitungen  
Sickerleitungen  
Drainageleitungen

Es würde sich vor allem deshalb lohnen, weil wir Ihnen etliches an Arbeit und Mühe abnehmen können. Denn Kuderli hat auf dem Gebiet der Kunststoffleitungen so viele Erfahrungen gesammelt, dass wir Ihnen auch bei der Projektierung behilflich sein könnten. Zum Beispiel, indem wir Ihnen einige Vorschläge zur Auswahl unter-

breiten oder dadurch, dass wir Ihnen fachliche Dokumentationen und Berechnungsgrundlagen liefern oder, dass Sie sich durch uns persönlich und unverbindlich beraten lassen können.

Die Kuderli-Dienstleistungen gehen so weit, dass wir Ihnen sogar Spezial-Firmen für das Erstellen und Verlegen der Leitungen vermitteln können. Diese Firmen sind mit allen notwendigen Schweiß- und Montagegeräten ausgerüstet, was Ihnen eine schnelle und sichere Ausführung garantiert.

Sicher ist aber nicht nur die Ausführung.

Sicher ist das Material an und für sich. Wir möchten Ihnen dieses mit unseren Unterlagen zeigen. Rufen Sie uns an, wenn Sie Probleme haben, denn wir machen uns Ihre Probleme zu den unseren und sind Ihnen bei der optimalen Lösung behilflich.

## KÜDERLI

Stahl Kunststoffe Metalle

Kuderli AG	Zürich	01 39 55 66
	Basel	061 42 54 30
	Landquart	081 51 38 37
	Kreuzlingen	072 8 56 56
	Crissier	021 34 51 44

Eisen AG, Bern	031 22 34 02
Scheurmann & Co. AG, Olten	062 22 34 22
Scheurmann & Co. AG, Aarburg	062 41 55 55
Ulfer SA, Carouge	022 43 43 60
Veuthey & Cie. SA, Martigny	026 2 21 25

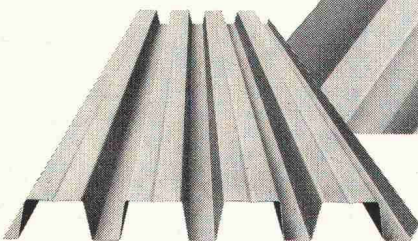
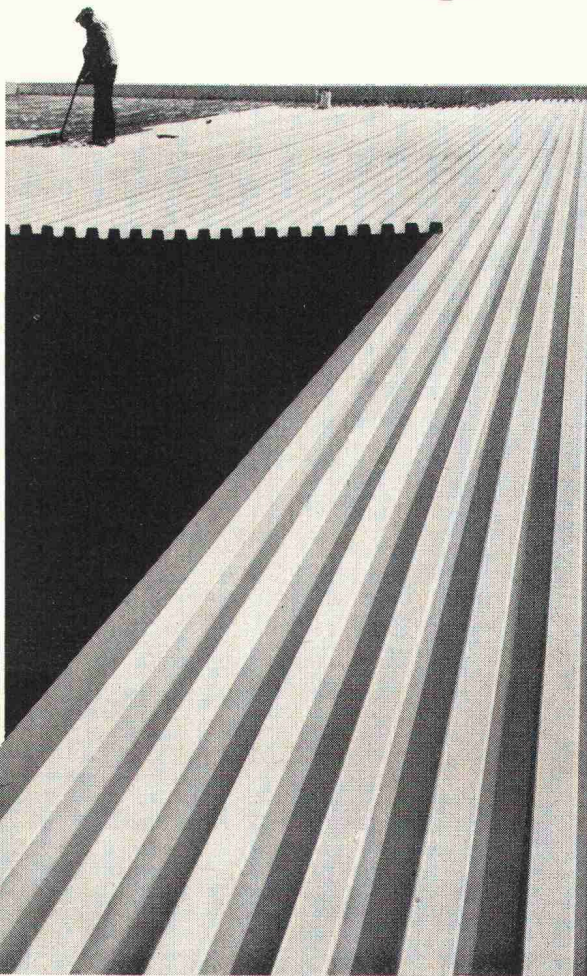
# Unsere Dächer scheuen weder Wind noch Wetter. Und keinen Kostenvergleich.

Einen Vergleich, den Sie machen sollten, wenn Sie z. B. das Dach für eine Produktionshalle planen. Dann brauchen Sie HOESCH TRAPEZPROFILE. Das sind großflächige Leichtbauelemente für Dachkonstruktionen. Sie sparen auch an der Unterkonstruktion, weil diese Elemente extrem große Spannweiten überbrücken. Mit einem freien Binderabstand bis 7,50 m.

HOESCH TRAPEZPROFILE werden für Warm- und Kaltdächer eingesetzt. Sie besitzen einen ausgezeichneten Korrosionsschutz durch Bandverzinkung. Auf Wunsch mit zusätzlicher farbiger Oberflächenveredelung.

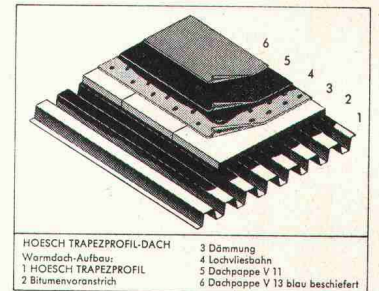
HOESCH TRAPEZPROFILE lassen sich bei jedem Wetter und zu jeder Jahreszeit montieren. So spart man wertvolle Zeit und senkt die Baukosten.

Trotz extremer Länge bis zu 18 m haben sie ein geringes Eigengewicht. Darum lassen sie sich leicht heben, tragen und montieren: Zeit ist Geld!



HOESCH TRAPEZPROFIL-DACH

Viel spricht für das HOESCH TRAPEZPROFIL-DACH. Nicht zuletzt unser technisches know-how und unser umfassender Service von der Objektplanung bis zur Durchführung, den Sie nutzen sollten.



HOESCH TRAPEZPROFIL-DACH  
Wärmedämm-Aufbau:  
1 HOESCH TRAPEZPROFIL  
2 Bitumenvoranstrich  
3 Dämmung  
4 Lochwiesbahn  
5 Dachpappe V 11  
6 Dachpappe V 13 blau beschiefert

Schreiben Sie. Wir antworten sofort. Oder rufen Sie uns an.  
**Denn Zeit ist Geld.**

**HOESCH ESTEL**  
Hoesch Siegerlandwerke AG  
Verkauf HOESCH BAUTEILE  
59 Siegen, Postfach 46,  
Tel.: (0271) 551 37

Generalvertretung Schweiz:  
Stüssibau AG  
8044 Zürich, Voltastr. 69  
Tel.: 01 47 62 32

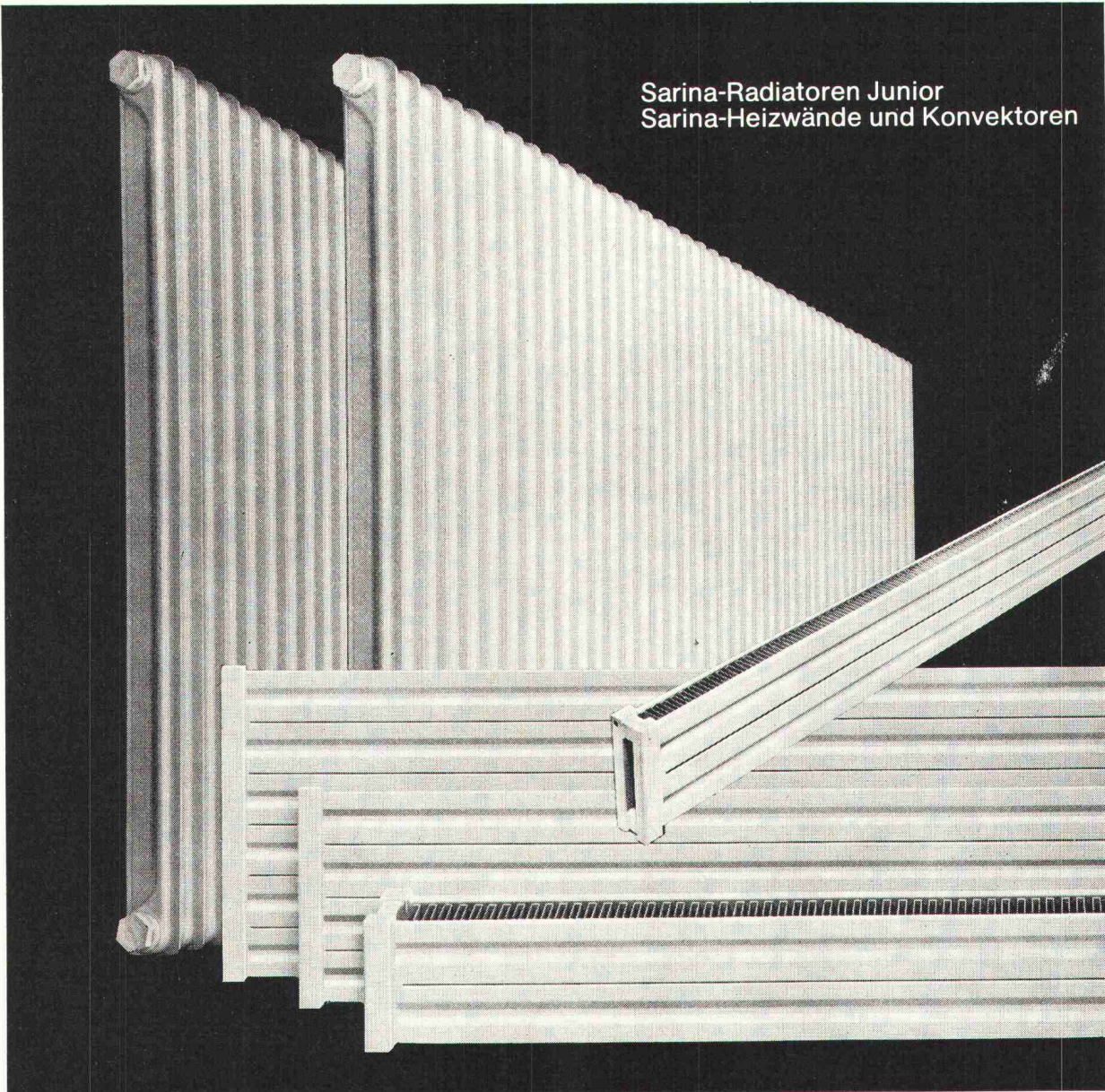
**HOESCH**  
**TRAPEZPROFIL**  
**DACH**

## HOESCH BAUTEILE

HOESCH TRAPEZPROFIL-DACH, HOESCH-isodach®, HOESCH TEKTAL®-DACH, HOESCH TRAPEZPROFIL-WAND, HOESCH-isowand®, HOESCH-isowand® T, HOESCH TRAPEZPROFIL-DECKE, HOESCH INNENWAND



Sarina-Radiatoren Junior und Sarina-Heizwände & Konvektoren bieten mehr als sie kosten. Bestechend schöne Linienführung, Leistungsfähigkeit, Wirtschaftlichkeit und eine fast unbeschränkte Anzahl von Modellen sind einige Merkmale dieser bewährten Heizkörper. Im neuen Werk in Moncor bei Freiburg werden Sarina-Heizkörper mit den modernsten Maschinen kurzfristig hergestellt. Verlangen Sie unser Prospektmaterial oder unseren Vertreterbesuch.



Sarina-Radiatoren Junior  
Sarina-Heizwände und Konvektoren

232

*Sarina*

Sarina-Werke AG  
Fabrik für Heizwände, Konvektoren und Radiatoren  
1701 Freiburg Telefon 037 22 24 91

Wir wünschen  
 Prospektmaterial     Vertreterbesuch

Firma: \_\_\_\_\_

Adresse: \_\_\_\_\_

Einsenden an Sarina-Werke AG 1701 Freiburg

SBZ





BAUME & MERCIER

GENEVE

1830



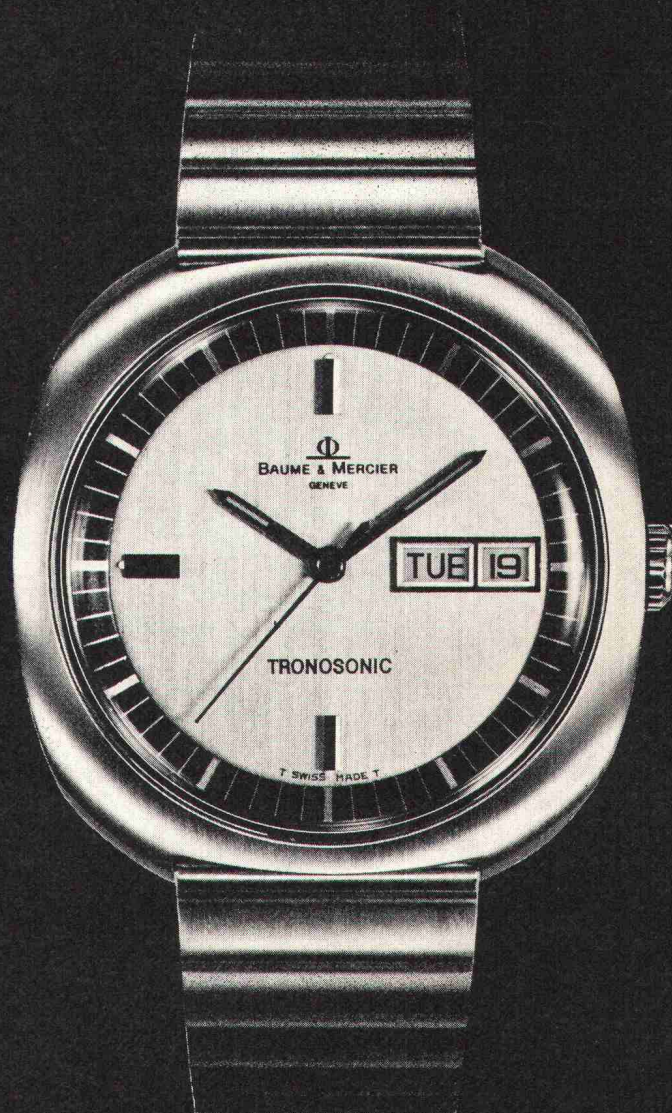
## Eine der besten Uhren die es heute gibt

Nur eine Sternwarte nennt die Zeit mit der gleichen Präzision wie die neue

Neben dieser aussergewöhnlichen Präzision – 1 Sekunde pro Tag! – bietet sie:

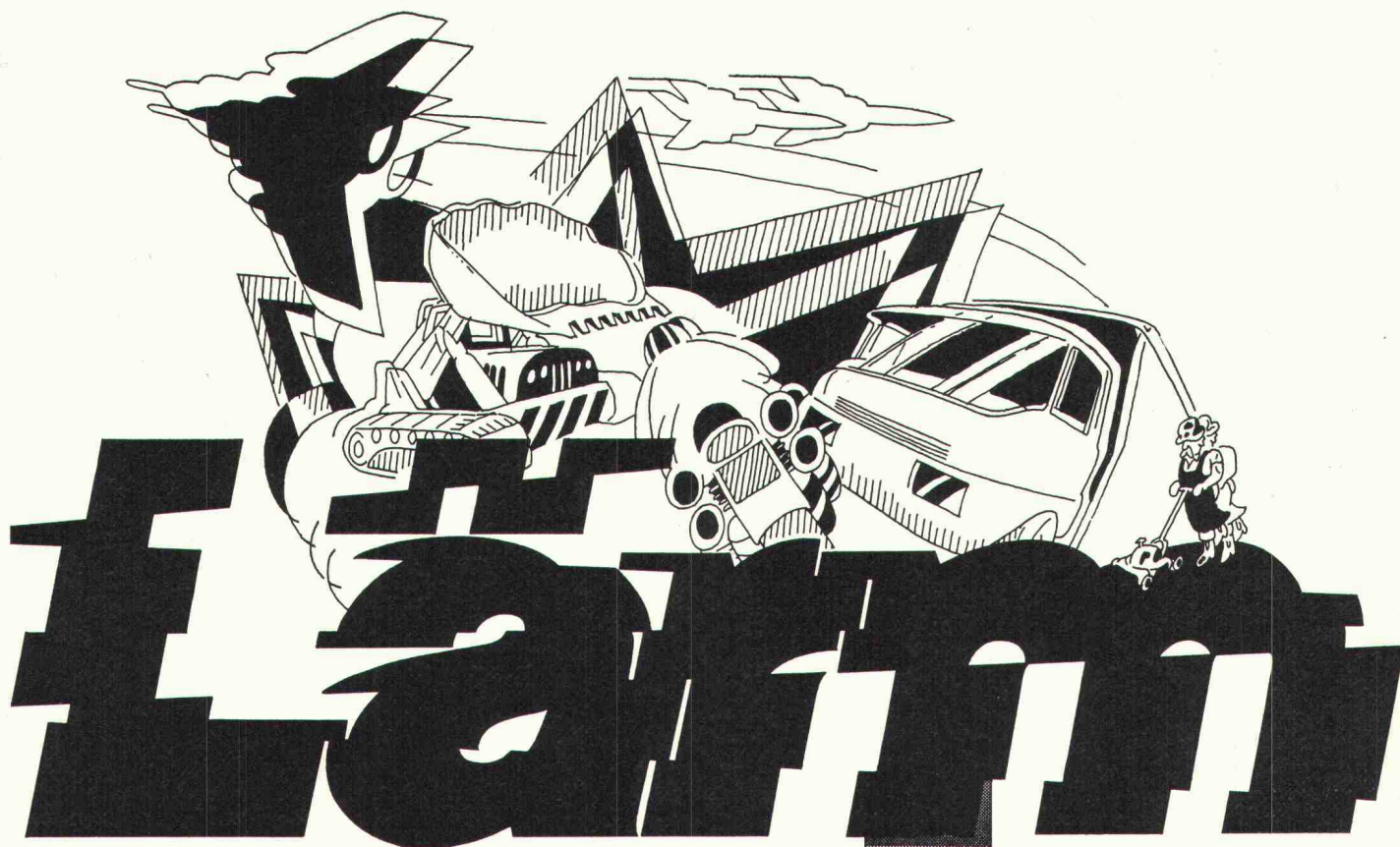
- hervorragende technische Eigenschaften, ein absolut wasserdichtes Gehäuse, 1 Jahr Gangreserve;
- tadellose Präsentation, hochklassige Schalen ausgesuchten Stils.

TRONOSONIC ist eine Spitzenleistung der Uhrmacherkunst einer Firma mit über hundert-jähriger Tradition, seit 1921 ausgezeichnet mit dem Prädikat «QUALITÉ DE GENÈVE», dem Zeichen für perfekte Wertarbeit.



## Verkauf durch die führenden Fachgeschäfte.

**BASEL:** Bijouterie und Uhren RUEGG, Freie Strasse 69 — **BERN:** HOFER Goldschmied AG, Marktgasse 29 — Bijouterie und Uhren Hans STADELMANN, Theaterplatz 1 — **CHIASSO:** Horlogerie-Bijouterie AUDRINO, Corso San Gottardo 25 — **DAVOS:** Horlogerie-Bijouterie J. BERRETEROT, Hôtel Europe — **GENÈVE:** Horlogerie-Bijouterie A LA BOULE D'OR, rue du Mont-Blanc 13 — Chronométrie CLARENCE, rue du Marché 3 — CLINTON, place Cornavin 4 — DIAMANTART S.A., rue du Rhône 19 — GOLAY FILS & STAHL, quai des Bergues 31 — HORLOGERIE DES BERGUES, rue Rousseau 1 — HORLOGERIE DU RHÔNE S.A., rue du Rhône 78 — **LAUSANNE:** Horlogerie-Bijouterie MATHEZ, avenue du Théâtre 1 — **LUGANO:** GOLAY FILS & STAHL, Via Nassa 11 — Horlogerie-Bijouterie MERSMANN S.A., Via Nassa 5 — Boutique MERSMANN, Innovazione Lago, Via Canova 6 — **MONTANA:** MONTANA BIJOUX S.A. — **CRANS:** BOUTIQUE PIAGET — **MONTREUX:** Bijouterie R. BENOIT, Grand-Rue 42 — **NEUCHÂTEL:** Horlogerie-Bijouterie PALLADIUM, rue Saint-Maurice 10 — **OLTEN:** Bijouterie und Uhren Paul LAMBELIN, Hauptgasse 17 — **THUN:** Bijouterie und Uhren Peter STAIB, Bälliz 18 — **VERBIER:** Horlogerie ARTOR, G. Rüegg — **WIL/SG:** Bijouterie und Uhren A. ZELLER, Untere Bahnhofstrasse 12 — **ZÜRICH:** Bijouterie und Uhren P. & R. WEILL, Bahnhofstrasse 37 und SHOP VILLE, Bahnhofstrasse 21

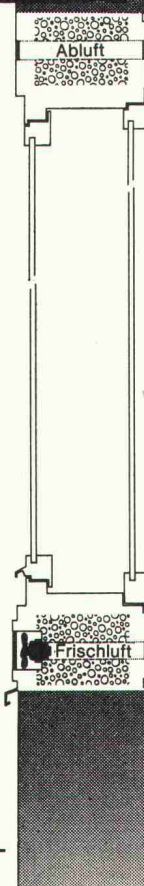


Allzu viele Wohnungen, Arbeitsräume, Hotels, Spitäler und Schulhäuser stehen mitten in Lärmzonen, wo der Geräuschpegel die zumutbare Grenze überschreitet. Der Lärmpegel in Arbeits- und Wohnräumen sollte aber auf die Dauer 45 Dezibel nicht überschreiten, damit die Arbeits- und Konzentrationsfähigkeit oder sogar die Gesundheit nicht beeinträchtigt werden.

Um diesen täglichen Lärmbelastungen entgegenzuwirken, ist das Lärmstop-Fenster entwickelt worden,

## Lärmstopfenster!


bei dem die Prinzipien der Schalldämpfung und Schalldämmung technisch angewandt werden. Diese Lärmstop-Fenster – die auch in bereits bestehende Gebäude eingebaut werden können – reduzieren jede Art Lärm um durchschnittlich 45 Dezibel, ohne die Luftzufuhr zu unterbrechen: denn...



zwei schalldämpfende Luftschleusen sorgen für die ständige Lufterneuerung. Verlangen Sie unsere ausführliche Dokumentation oder den Besuch eines unserer Spezialisten.

# Keller

Siegfried Keller AG  
8304 Wallisellen  
Tel. 01 93 02 81  
Büros in Bern und  
Lausanne.

 ein Unikeller-Unternehmen

# comolli

## Betonelemente für Ihre Ideen!...

Ausbildungszentrum des Schweiz. Baumeisterverbandes Sursee-Oberkirch. Lieferung der Fassadenelemente für Maurerlehrhallen, Strassenbauerhalle, Maschinistenhalle.

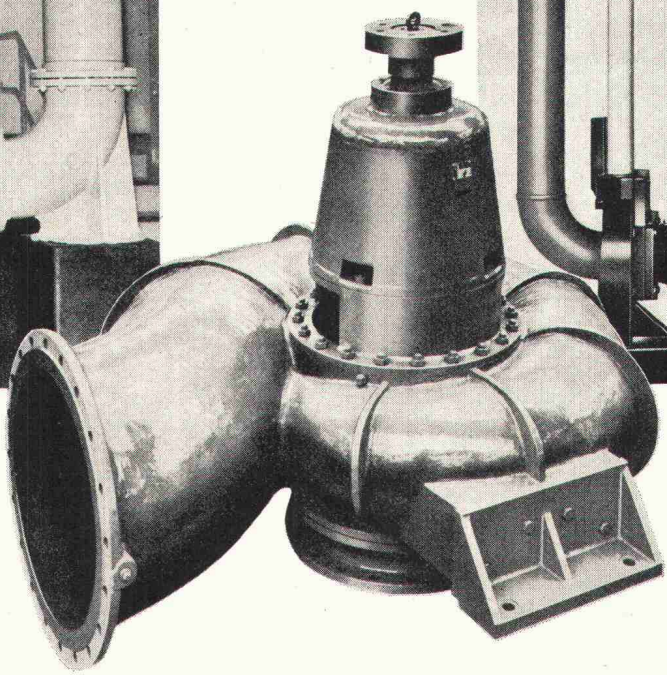
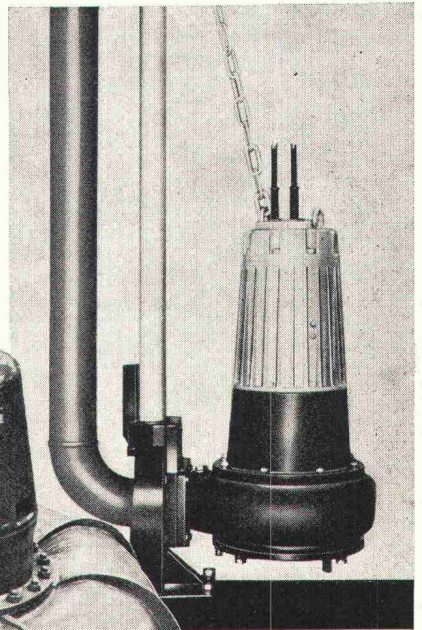
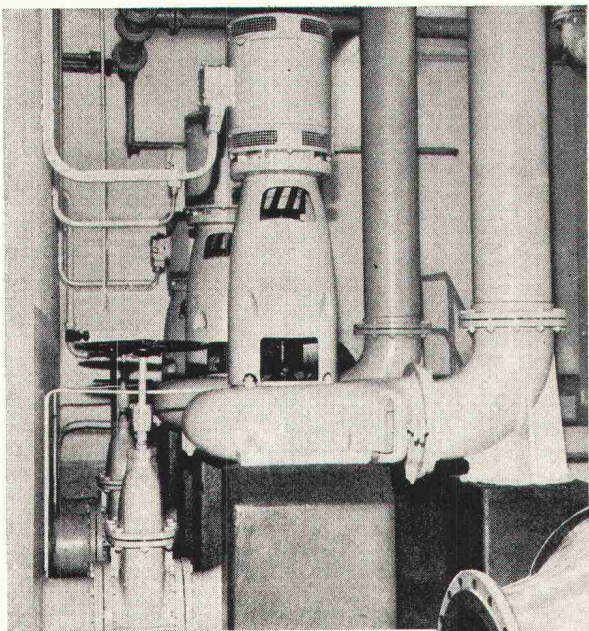


Für Ihre Ideen heisst: nach Ihren Plänen hergestellt in der geeigneten Qualität mit der gewünschten Oberflächenstruktur. Wir liefern massgenau und auf den vereinbarten Termin konstante Qualität. Dank unserer bekannt guten Rohstoffproduktion sind wir befähigt, höchste Ansprüche zu erfüllen. Objektive Beratung schon in der Planungsphase durch unsere Fachleute.



Comolli AG, Beton-Baustoffwerke, 5620 Bremgarten, Wohlerstrasse 41, Tel. 057 546 46

**RÜTSCHI**  
liefert für jeden Zweck  
die richtige Pumpe —



# Abwasser- pumpen

**für problemlosen Einsatz,  
für wirtschaftlich  
optimalen Betrieb.**

Unsere kleineren Aggregate verfügen über grösstmögliche Durchgangsverschnitte um die Verstopfungsgefahr auszuschalten — das heisst: Betriebssicherheit. Die grossen Pumpen aber, sie weisen ohnehin weitere Durchflussverschnitte auf, haben hydraulisch bessere Schaufelungen mit entsprechend höheren Wirkungsgraden. Resultat: niedrigere Stromkosten. Unsere Auswahl ist breit — von der einfachen Fäkalienpumpe für Einfamilienhäuser bis zum grossen Pumpwerk.

Neu in unserem Verkaufsprogramm sind die bewährten ABS-Tauchpumpen. Weil sie bekannt sind für Ihre Betriebssicherheit.

Verlangen Sie unser Angebot. Wir beraten Sie gerne.

**Coupon** Bitte senden Sie uns Ihr Prospektmaterial über Abwasserpumpen.

Firma: \_\_\_\_\_  
Adresse: \_\_\_\_\_  
Zuständig: \_\_\_\_\_  Vertreterbesuch erwünscht

K. Rüttschi AG, Pumpenbau, 5200 Brugg,

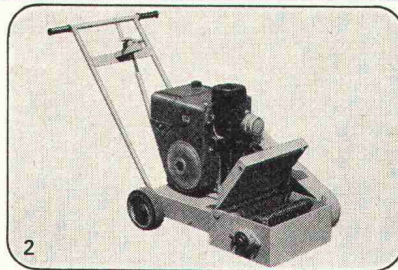
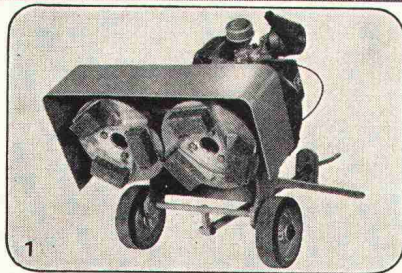
Telefon 056 4104 55

# RÜTSCHI PUMPEN



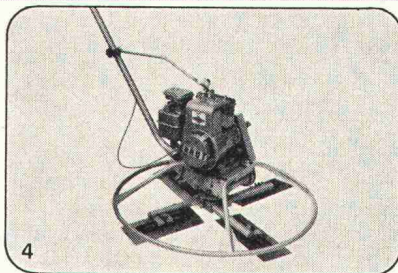
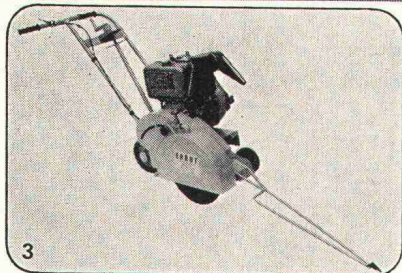


# **nicht Laufen Sie mit geschlossenen Augen daran vorbei**



1 Hochleistungs-Schleifmaschine für Beton und Terrazzo (z. B. zum Staubfreimachen von Betonböden). Die Maschine mit der grossen Leistung.

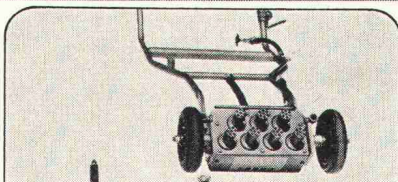
2 Beton- und Asphaltfräse. Entfernt Verkehrsmarkierungen, ohne die Unterlage zu beschädigen, schneidet Fugen für Verkehrsmarkierungen, rauht Böden auf, entfernt Betonschlemme.



3 Leichter, äusserst preisgünstiger Fugenschneider für Beton und Asphalt. Schnittbreite bis 25 mm, Schnitttiefe bis 10 cm.

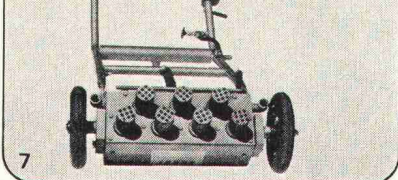
4 Beton-Glättmaschine für gleichmässige, porenfreie Oberflächen.

5 Handhammer zum Aufrauen von Betonwänden, Stocken, Entfernen von alten Beschichtungen usw.



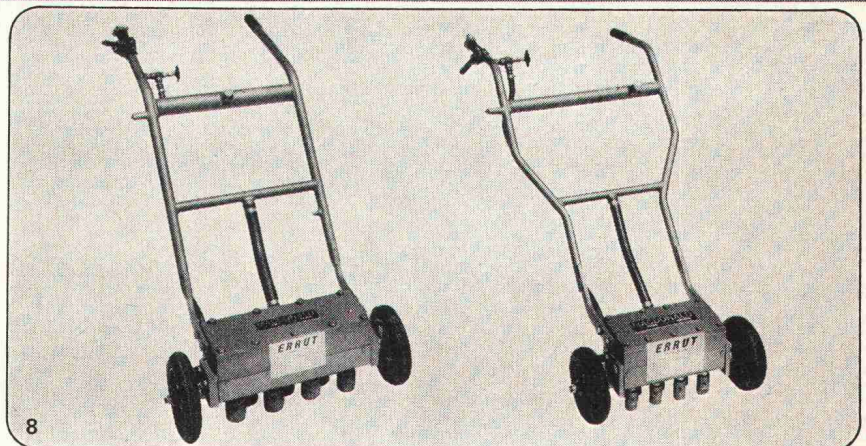
6 Schweres Hand-Aufrauherät mit 3 Bearbeitungskronen für grössere Leistung.

7 Das sind die Arbeitswerkzeuge des Beton-Aufrauherätes U-7 (schwere Ausführung), unten und L-7 (leichte Ausführung), oben.



8 Betonboden-Aufrauherät. Für die Erstellung von Haftbrücken auf Betonoberflächen. Erhöht die Haftfestigkeit der Beschichtungen. Entfernt schadhafte Beläge. Korrigiert Überhöhungen. Macht Betonflächen eben, griffig, hart, frei von Graten, Nestern, blättrigen und mürben Schichten. Mit unglaublicher Leistung, sauber, cm<sup>2</sup> für cm<sup>2</sup>. Für Strassen, Pisten, Plätze, Keller, Industrieböden, Brücken, Balkone usw.

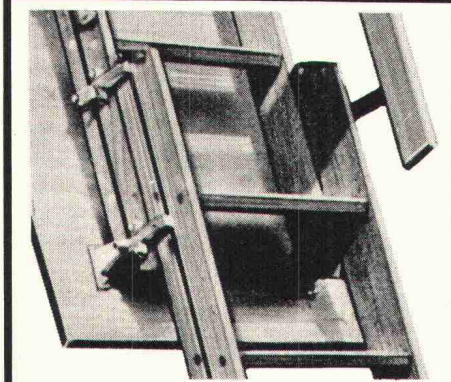
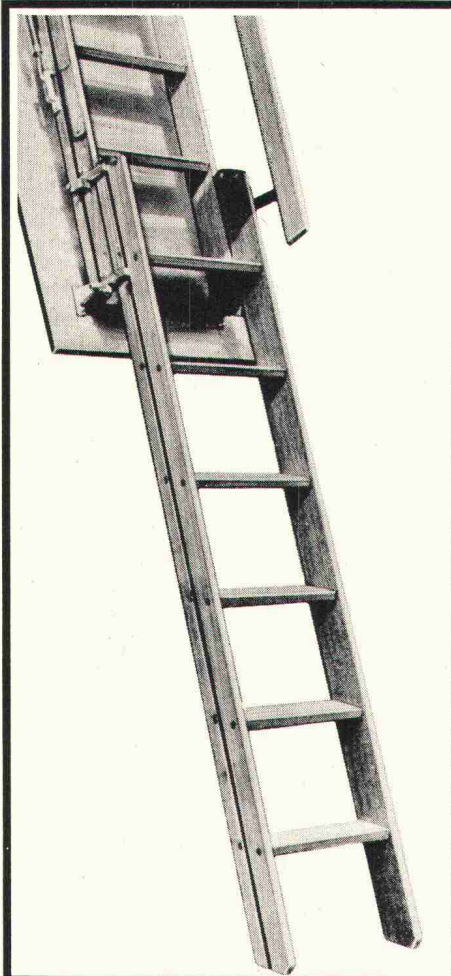
**ERRUT-Maschinen sind moderne Helfer für bessere, schnellere, darum wirtschaftlichere Bearbeitung von Beton- und Asphalt-Oberflächen aller Art. Sie ersetzen die bisher praktizierte kostspielige manuelle Arbeit und helfen Ihnen so, die Preise fest in die Hand zu nehmen.**



Vorführung  
Beratung  
Verkauf  
Miete  
Service

# PRELUWAG

Verkaufsgesellschaft für **SIG** Pressluftwerkzeuge  
Preluwag, 8001 Zürich  
Nüscherstrasse 31  
Telefon 01/23 46 58/59



### Columbus Schiebetreppen

praktisch, platzsparend, preisgünstig! Einfache und sichere Aufstiege zum Estrich. 3 verschiedene Modelle. Mit oder ohne Handlauf. Lukenkasten normalisiert oder nach Mass.



**Columbus Treppen ag**

9245 Oberbüren  
Industriestr. Tel. (073) 51 37 55

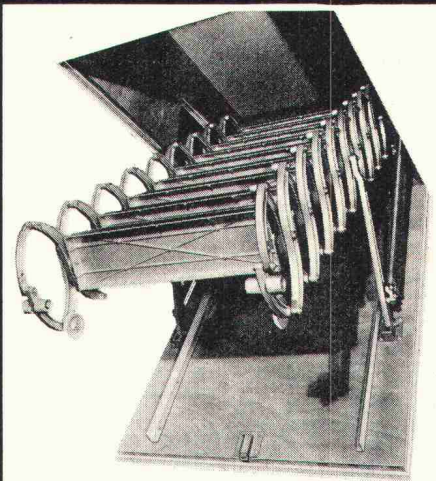
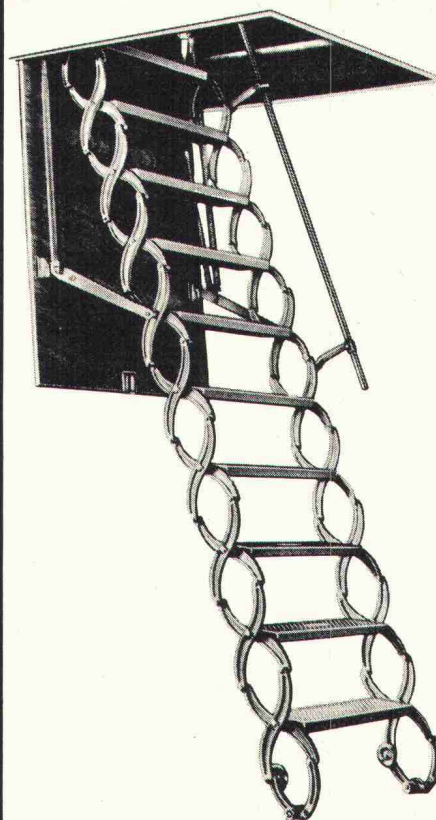
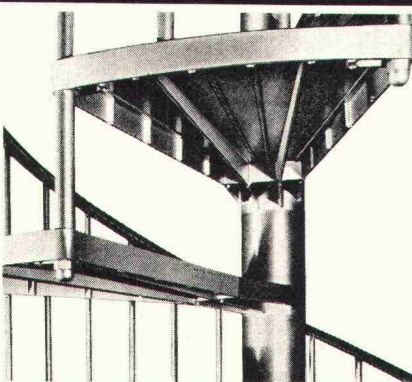
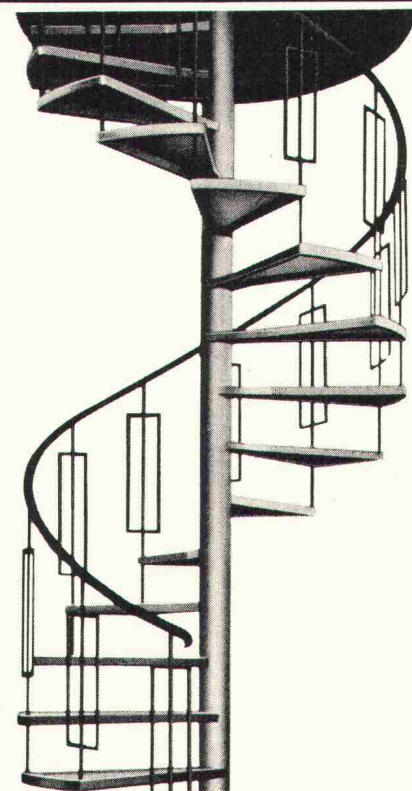
Verlangen Sie bitte eine ausführliche Dokumentation.

# Die Columbus Treppen-Familie

Wo es um Aufgänge auf kleinstem Raum geht, finden Sie bei Columbus immer eine Lösung.

### Columbus Spindeltreppen

aus hochwertigem, korrosionsbeständigem Aluminium-Druckguss für stabile Aufgänge. Formschöne, sichere und bequeme Treppen auf kleinster Grundfläche in Räumen oder an Aussenmauern.



### Columbus Scherentreppen

aus unverwüstlichem Aluminium-Druckguss. Zusammenlegbar in kleinste Lukenkasten. Für alle Aufgänge zum Estrich, auf Flachdächer und in höhere Stockwerke. Auch elektrohydraulisch bedienbar.

## Coupon

Bitte lassen Sie mir Unterlagen zukommen

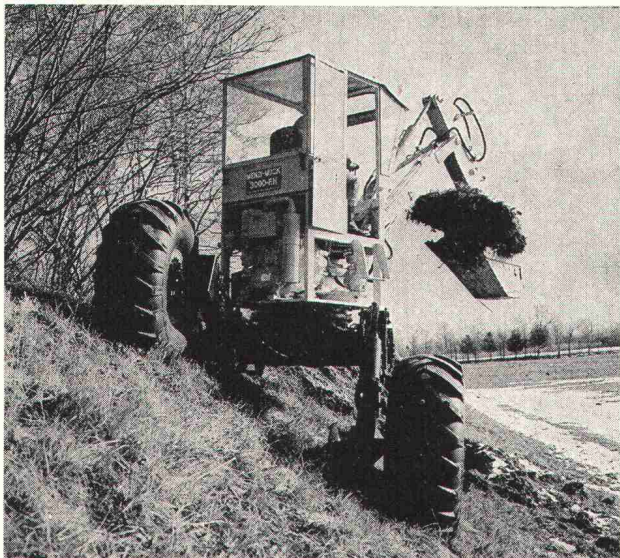
Name \_\_\_\_\_

Adresse \_\_\_\_\_

G SCH 4/73

# MENZI BAGGER MUCK 3000

Der kleine Mann, der alles kann



## MENZI BAGGER MUCK 3000 EH

Schwerer Typ für allerhöchste Ansprüche, mit **vollhydraulisch** verstellbarer Hangausrüstung (Füsse **und** Räder) für ein sicheres Arbeiten an Hängen bis 70 %, die Hangausrüstung ist vom Führersitz aus bedienbar. HATZ Motor 40 PS, Bereifung 20-20 (127/52 cm), Gewicht 4200 kg, Garantie 1 Jahr.

## MENZI BAGGER MUCK 3000 EM

Schwerer Typ für allerhöchste Ansprüche, mit **halbhydraulisch** verstellbarer Hangausrüstung (Füsse **und** Räder) für ein sicheres Arbeiten an Hängen bis 70 %. HATZ Motor 40 PS, Bereifung 20-20 (127/52 cm). Gewicht 3800 kg, Garantie 1 Jahr.

## MENZI BAGGER MUCK 3000 M

mit **halbhydraulisch** verstellbarer Hangausrüstung (Füsse **und** Räder) für ein sicheres Arbeiten an Hängen bis 70 %. HATZ Motor 40 PS, Bereifung 12,5-18 (97/33 cm), Gewicht 3400 kg, Garantie 1 Jahr.

**ERNST MENZI AG** Maschinenfabrik  
**9443 WIDNAU SG** Telefon 071/722626

Verkauf für die Kantone Basel (Stadt und Land), Bern, Freiburg, Genf, Neuenburg, Solothurn, Waadt und Wallis:

Ulrich Rohrer-Marti AG, 3052 Zollikofen BE  
1844 Villeneuve VD

Telefon 031 / 57 11 57  
Telefon 021 / 60 22 22

# Brander-Normtüren— die «grossen» Türen zum kleinen Preis. (aus Stahl oder Aluminium)

Manche Bau-Spezialisten machen es sich unnötig schwer. Sie fertigen jede Türe speziell an. Dabei gibt es Normtüren von Brander. Preisgünstiger. Schneller montiert. Verzugsfrei. Robust. In verschiedenen Ausführungen und Oberflächen. Sofort greifbar. (Brander hat für rund 1000 Baustellen Normtüren am Lager. Für jedes Anwendungsgebiet mehr als eine.) Als Tür-Spezialist stellt Brander in seinen Werkstätten auch Sonderanfertigungen her und übernimmt auf Wunsch die Montage.



**Normtüren-Programm (ein- oder zum Teil auch zweiflügelig):  
Feuerhemmende Stahltüren, Oellager- und Revisionstüren, Mehrzweckstahltüren, verzinkte Stahltüren «ZK», beschichtete Stahltüren «Platal», Aluminium-Türen, Falttore, Rolltore.**

Mit unseren «grossen» Normtüren zum kleinen Preis sparen und gewinnen Sie. Rufen Sie uns doch einmal an. Unser Fachwissen kommt auch Ihnen zugute.

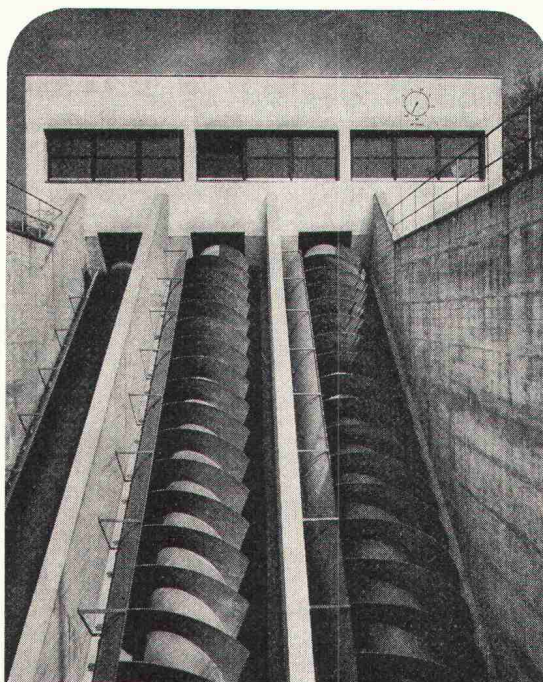
## **a+a brander**

Normbauteile, 8162 Steinmaur, Telefon 01 / 94 1397

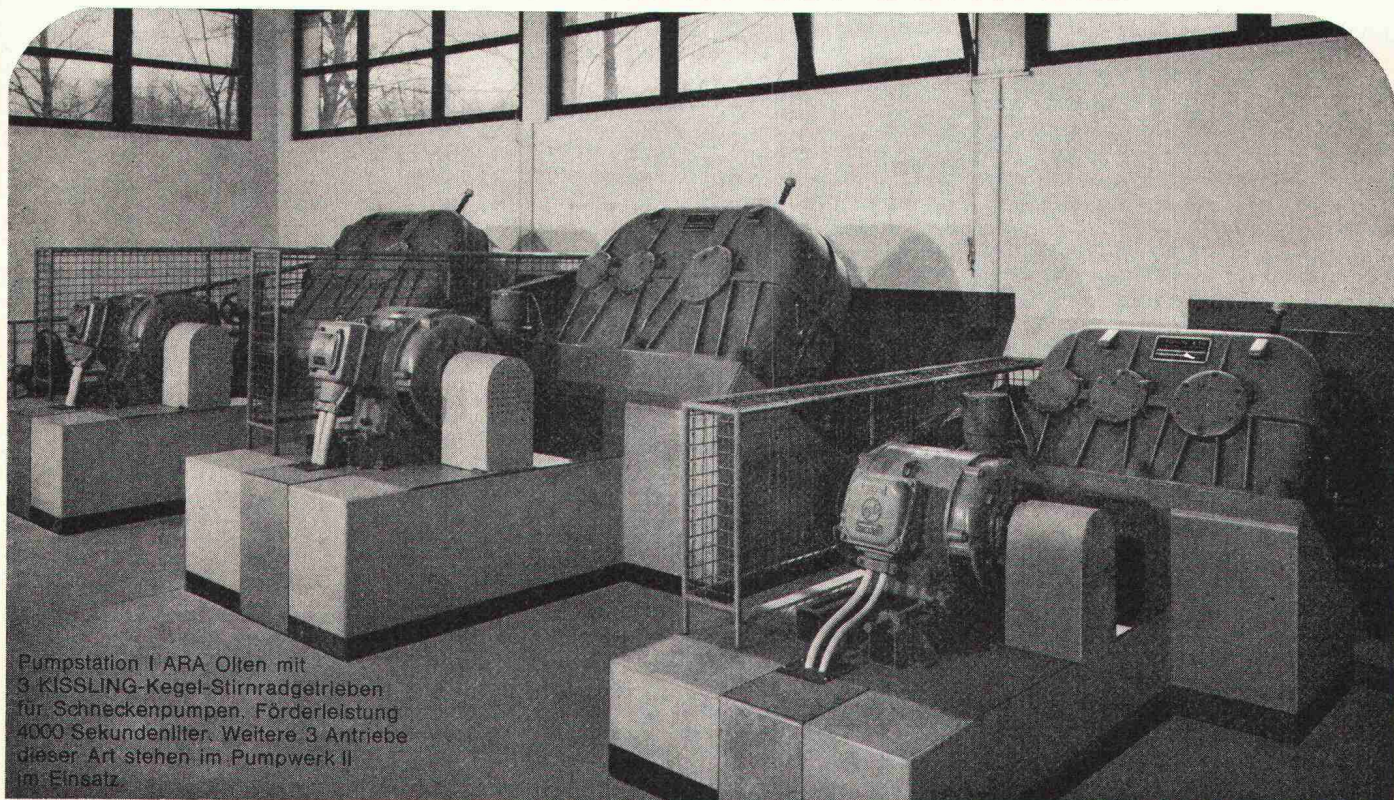
Représentation pour la Suisse romande:

Agence W. Bauer, Maujobia 63, 2000 Neuchâtel, Tél. 038 / 25 01 50

# 350 Kläranlagen



sorgen für die Reinigung der steigenden  
Abwasserflut in der Schweiz.



Pumpstation I ARA Olten mit  
3 KISSLING-Kegel-Stirnradgetrieben  
für Schneckenpumpen. Förderleistung  
4000 Sekundenliter. Weitere 3 Antriebe  
dieser Art stehen im Pumpwerk II  
im Einsatz.

**KISSLING**

L. KISSLING & CO  
Maschinenfabrik  
8052 ZÜRICH  
Tel. 01 50 24 00

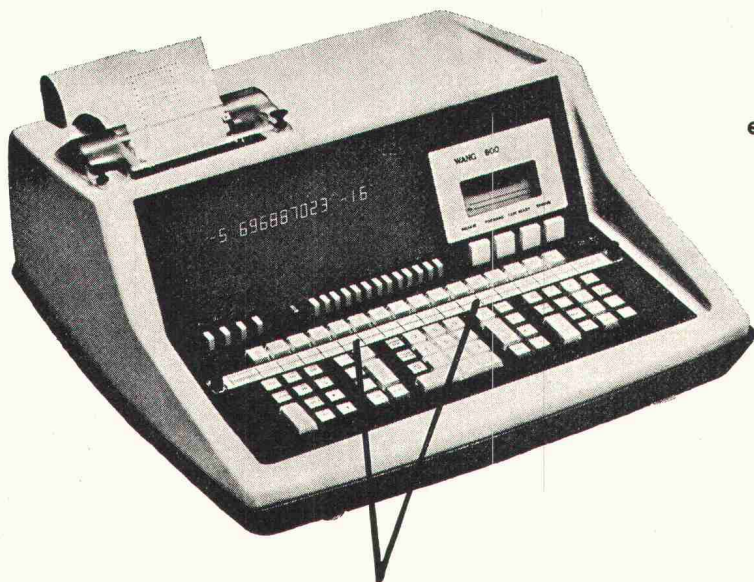
Zahnradgetriebe für leistungsfähige

- Schneckenpumpen
  - Rührwerke in Belüftungsbecken
  - Schlamm-Rundräumer
  - Rechen-Reinigungsmaschinen
- sind erprobte Helfer in vielen  
bedeutenden Anlagen.

# WANG mit FAB

calculating system

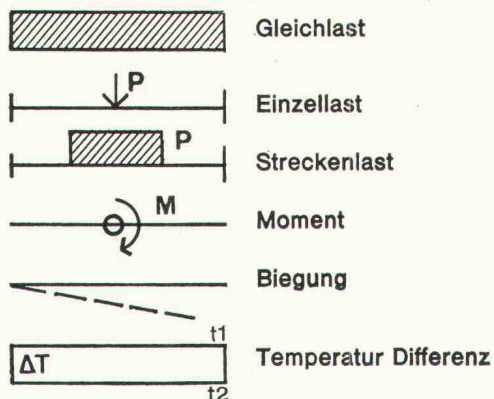
frames and beams



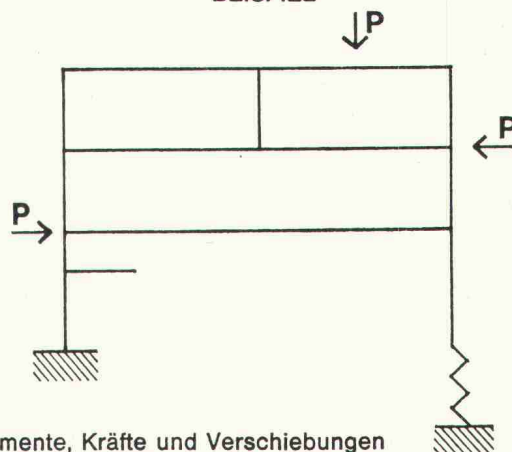
bedeutet für die Berechnung von verschieblichen und unverschieblichen Rahmen die Leistungsfähigkeit eines Gross-Computers auf Ihrem Tisch zum Preis eines Tisch-Computers.

Eingabe der Struktur und des Lastzustandes direkt ab Tastatur.

## LASTFÄLLE



## BEISPIEL



- Das Programm berechnet Momente, Kräfte und Verschiebungen nach der Deformationsmethode
- max. 50 (auf Anfrage bis zu 80) Balken in beliebiger Konfiguration, 20 resp. 45 Knotenpunkte
- Korrektur von Eingabefehlern und Wiederholung von Teilberechnungen zu jedem Zeitpunkt möglich
  - Registrierung von Eingaben, Resultaten auf Mini-Kassette
  - Rechenzeit: **einige Minuten** für Ausdruck der Resultate in Tabellenform auf Formularen bis Format A3
- System Zusammenstellung : Tischrechner WANG, Mod. 600-14 TP plus FAB Modul und Ausgabedrucker WANG 601
  - Pauschalpreis : Fr. 36'650.-
- Andere Programme : Platten, Strassenbau, Vermessung (nach CH Norm), Offerten, usw.

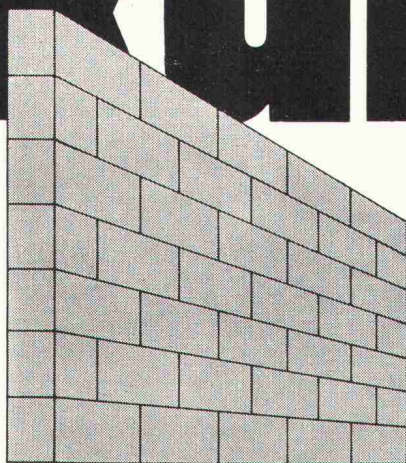
**datamat sa**

36, rue de St-Jean 1211 Genève 18 Téléphone 022 / 44 21 00  
Berne 031 / 45 82 82 Zurich

# preTon

# heisst Zukunft

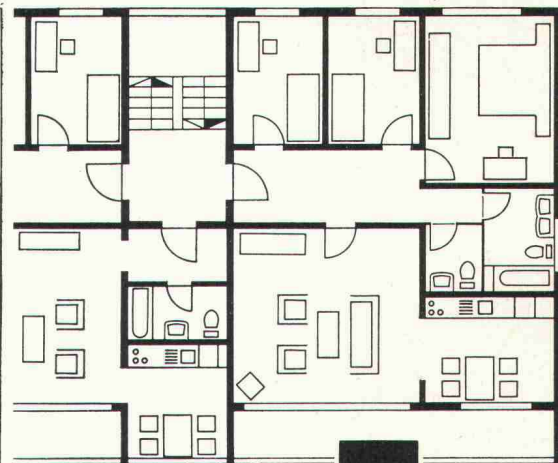
Für uns hat die Zukunft begonnen. Wir versetzen stockwerkhohe preTon-Elemente. Und das mit Erfolg im Wohnungs- und Industriebau sowie bei öffentlichen und landwirtschaftlichen Bauten. preTon-Wandelemente wurden von uns entwickelt. Sie werden verputzt oder als Sichtbackstein-Mauerwerk angewendet.



Vorteile, der Backstein-Elementbauweise:

**hohe Flexibilität**  
**wesentliche Verkürzung der Bauzeit**  
**wetterunabhängige Fertigung**  
**einfaches Versetzen**  
**gesundes Wohnen bei angenehmstem Raumklima**

Auf unseren «Lorbeeren» ruhen wir uns nicht aus. Ständig verbessern wir die Fertigungsmethoden. Rufen Sie uns an. Nehmen Sie unser «know how» in Anspruch. Wir arbeiten stets an der Zukunft des Bauens.



**KELLER AG**  
**ZIEGELEIEN**

Abteilung preTon  
8422 Pfungen  
Telefon 052/3110 21



# NEU Modell 90 SL

## Was ist neu?

1. Auslegerlänge bis 45 m.
2. Freistehende Hakenhöhe bis 51 m dank neuer Unterturmstücke (die Sie auch mieten können). Mit Spezialturmstücken bis 69 m.
3. Fahrbare Hakenhöhe bis 60 m dank neuer Fahrwerke (die Sie auch mieten können).
4. Kranleistung bis 103 Metertonnen. An der 45-m-Spitze 90 Metertonnen.
5. Doppel-Drehwerk und einfachere Auslegeraufhängung.

## Was interessiert bisherige WOLFF-Besitzer:

1. Turmelemente wie beim Form 80, mit allen Kombinationsmöglichkeiten innerhalb der Modellreihe 60, 80, 90, 100, 150.
2. Fahrwerke wie beim Form 80, nach wie vor auch für Form 60 verwendbar.
3. Gleiche Kletterwerke wie für Form 60 und 80.
4. Auch zum neuen 90 SL Turmelemente, Fahrwerk, Kletterwerke, Kreuzrahmen usw. zu sehr günstigen Mietbedingungen.

Möchten Sie sich ausführlicher informieren lassen? Oder den WOLFF 90 SL im Einsatz sehen? Unsere Wolff-Spezialisten (01/23 17 50) freuen sich auf Ihren Anruf.

# Wolff

Der Kran für gute Rechner

Verkauf und Service:  
Robert Aebi AG, Zürich  
Telefon 01/23 17 50



# Sie verlangen INERTOL. Ist es auch INERTOL?

**Unsere Verkäufer  
freut natürlich,**  
dass so viele Baufachleute  
glauben, jeder Schwarzanstrich  
heisse INERTOL.

**Umso mehr ärgert  
unsere Chemiker,**  
dass so viele Baufachleute  
irgend einen Schwarzanstrich  
verwenden und trotzdem ehrlich  
glauben, echtes INERTOL zu  
verarbeiten.

**Ursache der  
Missverständnisse:**  
INERTOL war vor 70 Jahren  
das erste Produkt seiner Art und  
gilt seither in aller Welt als Gat-  
tungsbegriff für Schwarzanstriche.

**Zur Nachwuchs-  
Information:**  
INERTOL ist der weltweit bekann-  
teste Schwarzanstrich für korro-  
sionsgefährdeten Beton und Stahl  
im Erdreich und Wasser. Beton-

spezialisten wissen: INERTOL-  
Anstriche verhindern das Verdun-  
sten des Anmachwassers, steigern  
dadurch die Betongüte, erhöhen  
die Zug-/Druckfestigkeit, unter-  
binden das Auslaugen löslicher  
Bestandteile und die Schwund-  
rissbildung und bewahren den  
Oberflächenschichten die Güte  
des Kernbetons. Unser technischer Beratungs-  
dienst steht Ihnen für alle  
Korrosionsschutz- und Anstrich-  
fragen kostenlos zur Verfügung.



## INERTOL AG

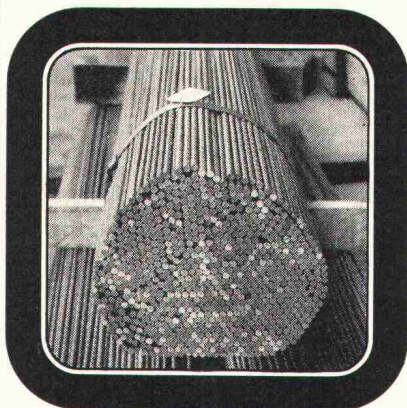
Bautenschutzchemie Technischer Beratungsdienst  
Tösstalstrasse 62 8411 Winterthur Telefon 052-29 33 21

# Wir sind es gewohnt, unsere Rista-Kunden zu verwöhnen

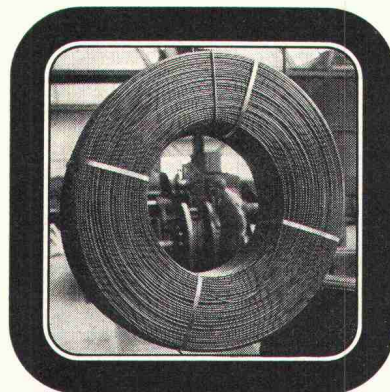


der wirtschaftliche  
Armierungsstahl

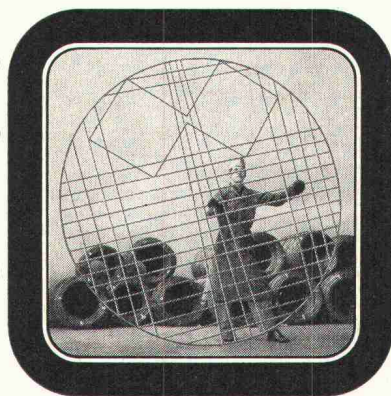
**z.B. mit** gerichteten  
Stäben  
in jeder  
gewünschten  
Länge



**z.B. mit** grossen  
Ringern  
(bis 2000 kg)  
für rationellere  
Verarbeitung



**z.B. mit** geschweissten  
Elementen  
für rasches und  
sicheres Armieren



**und mit** pünktlichen Lieferungen  
zur Erhaltung Ihrer guten Laune!

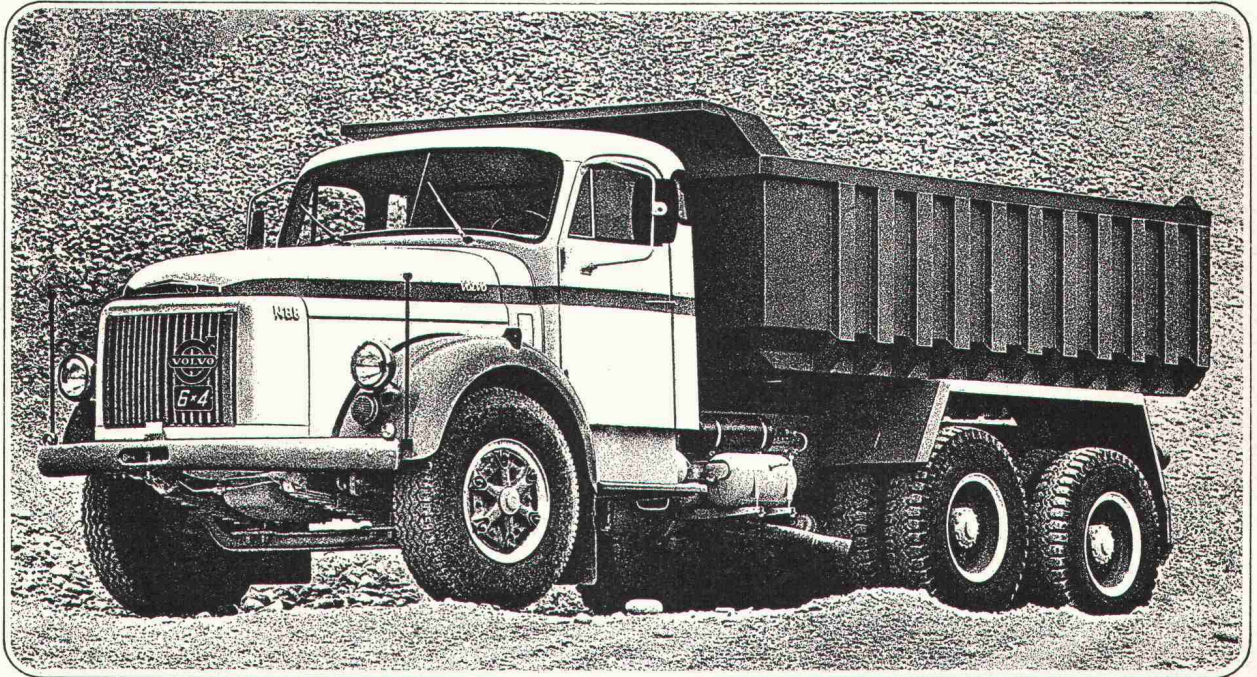
★ Verlangen Sie unsere fi-Rista-Dokumentation!



Drahtwerke Fischer AG, 5734 Reinach AG, Tel. 064 71 15 55

## FISCHER AG REINACH

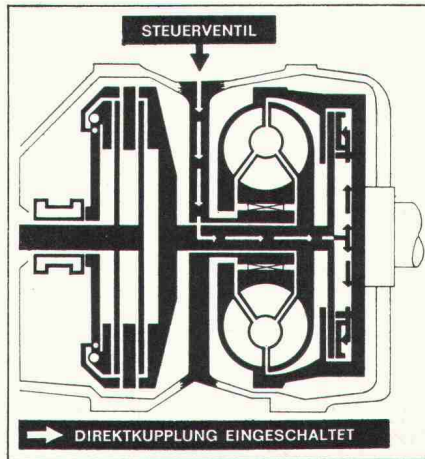
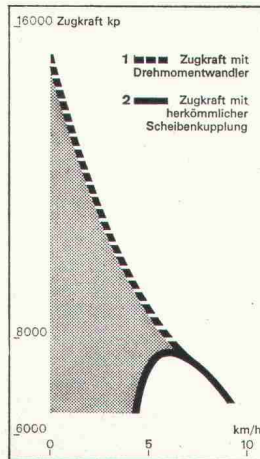
# Volvo NB 88 «6x4», der Dreiachser mit doppelter Anfahrkraft dank Drehmomentwandler.



Das ist ein Volvo NB 88 «6x4» mit einem Spezialaufbau\* für 9 m<sup>3</sup> Gestein.  
Auch bei Voll-Last können Sie, ohne den Motor hochzujagen, weich anfahren, denn der Drehmomentwandler verdoppelt die Anfahrkraft.

## Der Wandler bewirkt eine veränderliche Verstärkung (1) des normalen Drehmoments (2).

Aber selbst ein doppelt so starker Motor könnte den Wandler nicht ersetzen, denn er bringt Ihnen zusätzlich die Vorteile einer hydraulischen Kupplung. Bei kurzen Halten muss nicht ausgekuppelt werden und die Geschwindigkeit kann bei zentimetergenauem Fahren (an Laderampen!) mit der Bremse reguliert werden. Die Fahrtechnik im Stadtverkehr ist die gleiche, wie mit einem automatischen Getriebe.

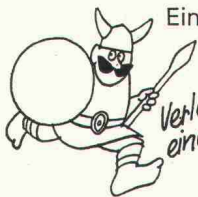


Um bei Überlandfahrten die ohnehin geringen Leistungsverluste ganz zu beseitigen, kann der Wandler abgeschaltet werden.

Mit dem Volvo NB 88 «6x4» fahren Sie wirtschaftlicher, dank der Schonung von Motor, Getriebe und Kupplung.

\* Volvo entwickelte in Zusammenarbeit mit einer bekannten schwedischen Aufbaumfirma eine stabile Rückwärtsmulde, welche eine optimale Gewichtsverteilung erlaubt und die Abnutzung auf ein Mindestmass reduziert:

Eine Stahlmulde mit dem niedrigen Gewicht einer Aluminium-Mulde, jedoch mit einer um 75 % höheren Festigkeit!



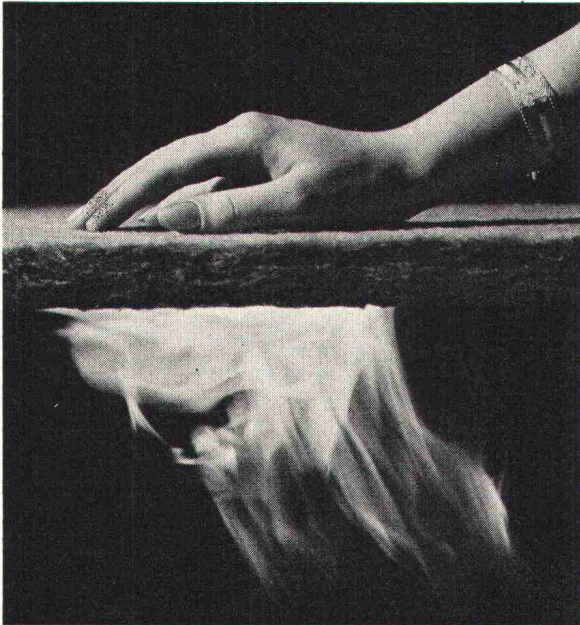
Verlangen Sie eine Demonstration!

# VOLVO

Wer rechnet fährt Volvo!

# Wie Stein halten sie das Feuer ab, wie Wolle die Wärme beisammen:

## die Flumroc Isolierprodukte aus Steinwolle.



Weil sie die Wärme beisammenhalten, machen sie die Häuser wohnlich und das Heizen wirtschaftlich. Rechtmässig beträgt der  $\lambda$ -Wert für Flumroc Isolierplatten 0,035 kcal/mh°C bei 20 °C; Laborversuche ergaben noch günstigere  $\lambda$ -Werte.

Weil sie das Feuer abhalten, verhindern oder verzögern sie das Umsichgreifen eines Brandes (die Brandschutz-Kennziffer für Flumroc Isolierplatten ist VI.4.4.4.).

Und Flumroc Brandplatten, zum Beispiel, halten Temperaturen von 750 °C auf die Dauer, kurzfristig sogar 1000 °C aus, ohne zu schmelzen oder an Volumen und Isoliervermögen zu verlieren. Darum werden sie auch von der Vereinigung kantonaler Feuerversicherungsanstalten offiziell als Brandschutz anerkannt. Andere Flumroc Platten stehen diesen Werten nicht viel nach.

Flumroc AG, 8890 Flums  
Telefon 085 3 11 48



### **Flumroc widersteht dem Feuer. Nicht nur dem Feuerzeug.**

Ich bitte um Gratiszusendung

- Ihrer Dokumentation «Verkaufsprogramm»  
 Ihrer Information 401 «Brandschutz im Hochbau»

(Das Gewünschte bitte ankreuzen)

Einsenden an: Flumroc AG, 8890 Flums

Vorname/Name \_\_\_\_\_

Firma/Branche \_\_\_\_\_

Strasse \_\_\_\_\_

PLZ \_\_\_\_\_ Ort \_\_\_\_\_

*Schlieren*

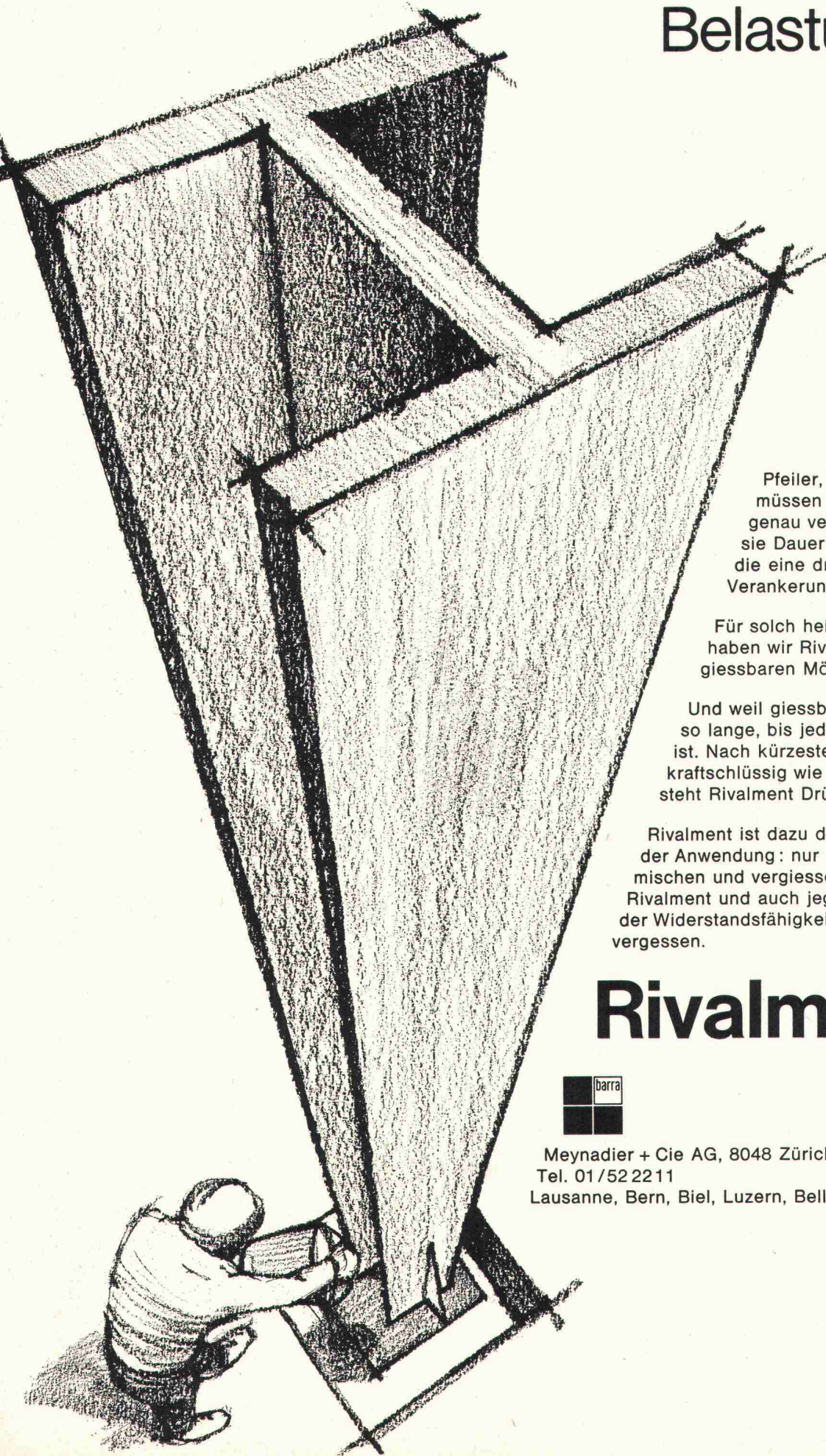
Schweizerische  
Wagons- und  
Aufzügefabrik AG  
Schlieren-Zürich

**Schlieren:  
richtungs-  
weisend**

für moderne  
Lösungen  
im Bau von  
Personen-  
aufzügen



# Wenn's beim Versetzen um höchste Genauigkeit und grösste Belastung geht



Pfeiler, Träger und Brückenlager müssen oft auf den Millimeter genau versetzt werden. Zudem sind sie Dauerbelastungen ausgesetzt, die eine druckbeständige Verankerung verlangen.

Für solch heikle Versetzarbeiten haben wir Rivalment entwickelt, den giessbaren Mörtel auf Epoxybasis.

Und weil giessbar, fliesst Rivalment so lange, bis jeder Hohlraum ausgefüllt ist. Nach kürzester Zeit haftfest und kraftschlüssig wie nichts anderes, widersteht Rivalment Drücken bis 1000 kg/cm<sup>2</sup>.

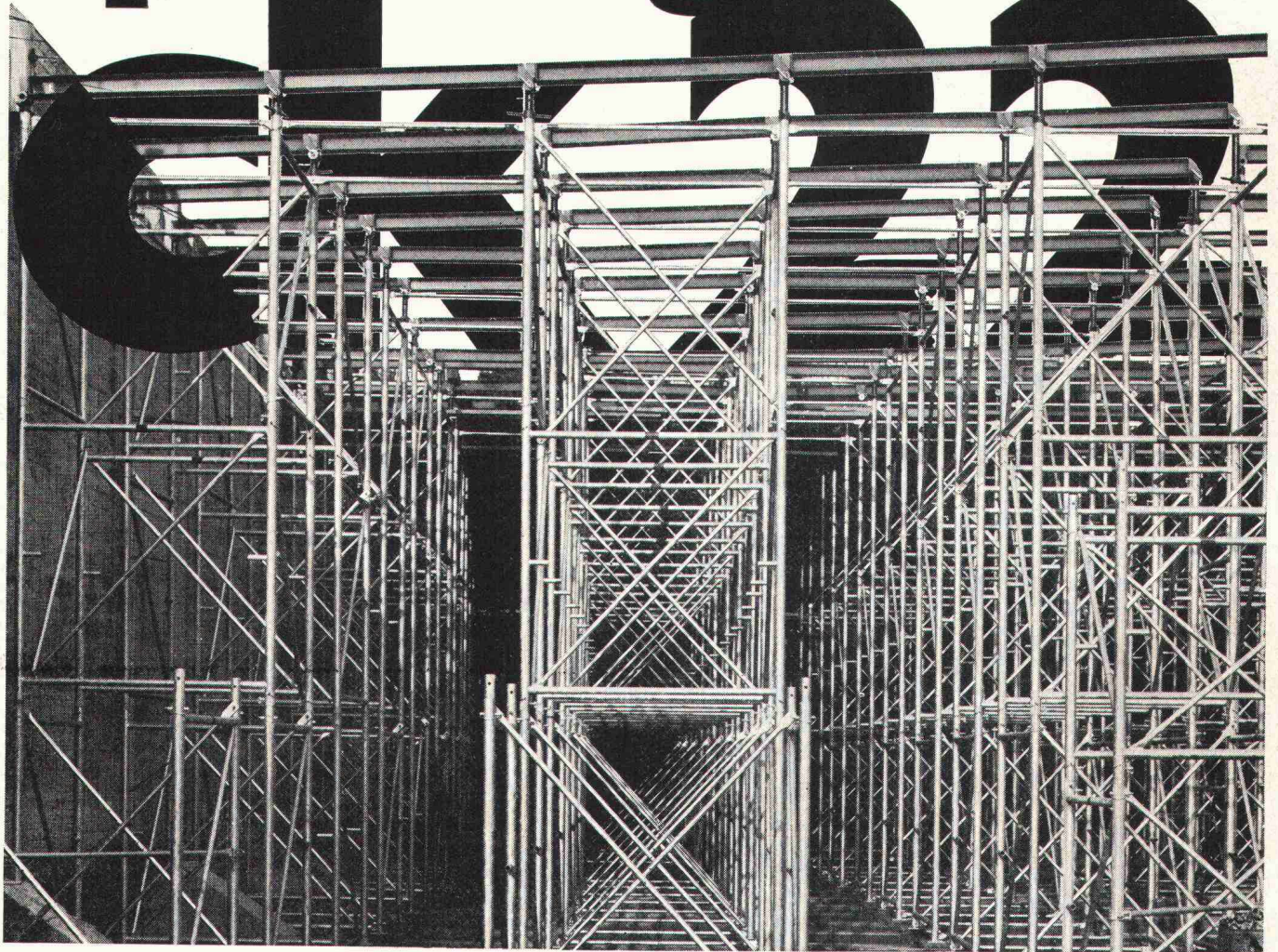
Rivalment ist dazu denkbar einfach in der Anwendung: nur die Komponenten mischen und vergiessen. Dann können Sie Rivalment und auch jeglichen Zweifel an der Widerstandsfähigkeit der Verankerung vergessen.

## Rivalment



Meynadier + Cie AG, 8048 Zürich, Vulkanstrasse 110,  
Tel. 01/52 22 11  
Lausanne, Bern, Biel, Luzern, Bellinzona, Chur.

# Das neue Spriessgerüst



Das neue Spriessgerüst ck 22 dient zur Lastübertragung, insbesondere von Betonlasten. Das System besteht aus fachwerkartigen Rahmen, die seitenversetzt übereinander gestellt und mit Diagonalen zu einem Turm verbunden werden. Mit den schraubenlosen Verbindungen lassen sich sowohl Einzeltürme

als auch Scheiben oder Grossraumböcke erstellen, ohne dass mit arbeitsintensiven Kupplungen nachgeholfen werden muss.

Durch die stahlbaumässig gute Anordnung der Verbände wird die innere Stabilität optimal. Auch relativ hohe Konstruktionen halten horizontalen Windeinflüssen sehr gut stand.

Auch bei unebenen Untersichten wird die Last immer zentrisch über die entsprechend konstruierte Spindel eingeleitet. Die Stahltragbalken über den Spindeln können lückenlos und unverschieblich verlegt werden — die schweren Longarinen braucht man nicht mehr.

Der stufenlose Höhenausgleich ist durch zwei Rahmenhöhen in jedem Fall garantiert. Die Spindeln ermöglichen das Absenken unten bequem und gefahrlos.

Die zulässige Belastung je Rohr beträgt 5,8t im Lastfall H, pro Turm somit 23,2t, 6,95t je Rohr im Lastfall Z. Das Rastermass beträgt 1,50x1,50m.

Das neue Spriessgerüst ck 22 ist für universellen Einsatz im Brücken-, Industrie- und Hochbau konstruiert. Die wenigen Einzelteile vereinfachen Planung, Montage und Demontage. Lassen Sie sich bei uns zeigen, wie mit dem Spriessgerüst ck 22 auch Ihre Bauarbeit noch erspriesslicher wird.

Conrad Kern AG  
**ck**

Althardstrasse 147  
8105 Regensdorf  
051/712121

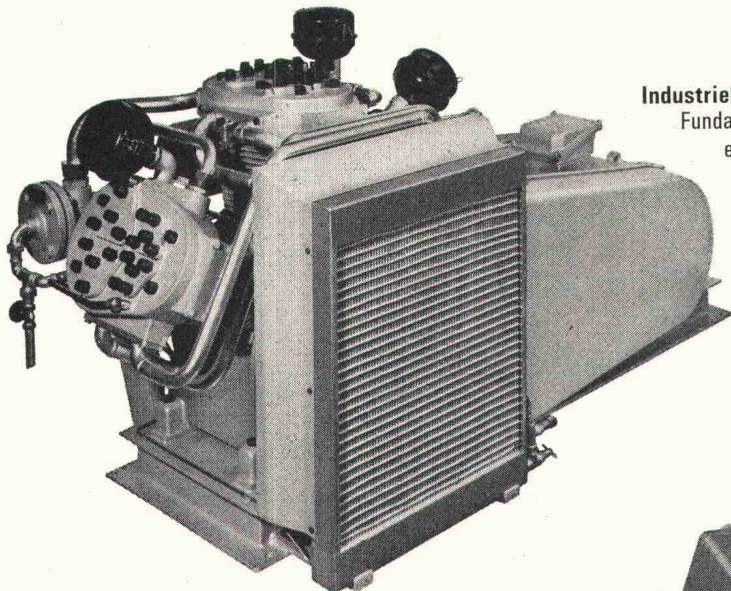
Duggingerstrasse 6  
4153 Reinach  
061/767655

Kirchlindachstr. 46  
3052 Zollikofen  
031/573222

En Vallaire  
1024 Ecublens  
021/356393

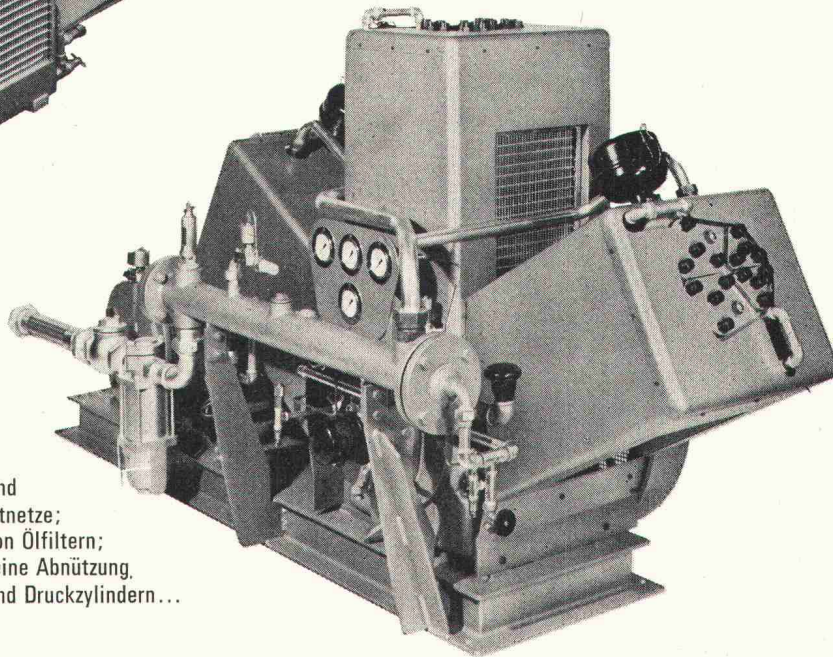
6517 Arbedo  
092/59317

# AUCH IHR DRUCKLUFTPROBLEM KÖNNEN WIR LÖSEN



**Industriekompressoren** bis 260 m<sup>3</sup>/h eff. Liefermenge.  
Fundamentlose Aufstellung, luft- oder wassergekühlt,  
einfach und anspruchslos im Unterhalt. –

Wir planen und liefern Ihnen auf Wunsch die ganze  
Druckluftversorgung, individuell und  
wirtschaftlich an Ihre besonderen  
Bedürfnisse angepasst.



## **Trockenlaufkompressoren**

0,75 bis 250 m<sup>3</sup>/h eff. Liefermenge.

Die Zeiten sind längst vorbei, wo diese

Kompressoren einigen speziellen

Anwendungsfällen vorbehalten waren. Heute

machen sich mehr und mehr Betriebe aus allen

Industriezweigen die vielen Vorteile von

Trockenlaufkompressoren zunutze. Einige davon sind:

kein Verölen und Verharzen der Steuerventile und

Druckluftzylinder; keine verölten Druckluftnetze;

kein Öl im Abwasser; keine teure Wartung von Ölfiltern;

keine verrussten Kompressorventile; keine Abnutzung

von Kolben und Druckzylindern...

# HAUG

## KOMPRESSOREN

**FRITZ HAUG AG  
MASCHINENFABRIK  
9015 ST. GALLEN  
071 31 13 33**

### Coupon

Ich wünsche

- die komplette Dokumentation über Kompressoren  
 die Broschüre «Trockenlaufkompressoren»  
 den Katalog «Druckluftzubehör»  
 unverbindliche persönliche Beratung

Firma \_\_\_\_\_

Adresse \_\_\_\_\_

PLZ, Ort \_\_\_\_\_

Tel. \_\_\_\_\_ intern \_\_\_\_\_

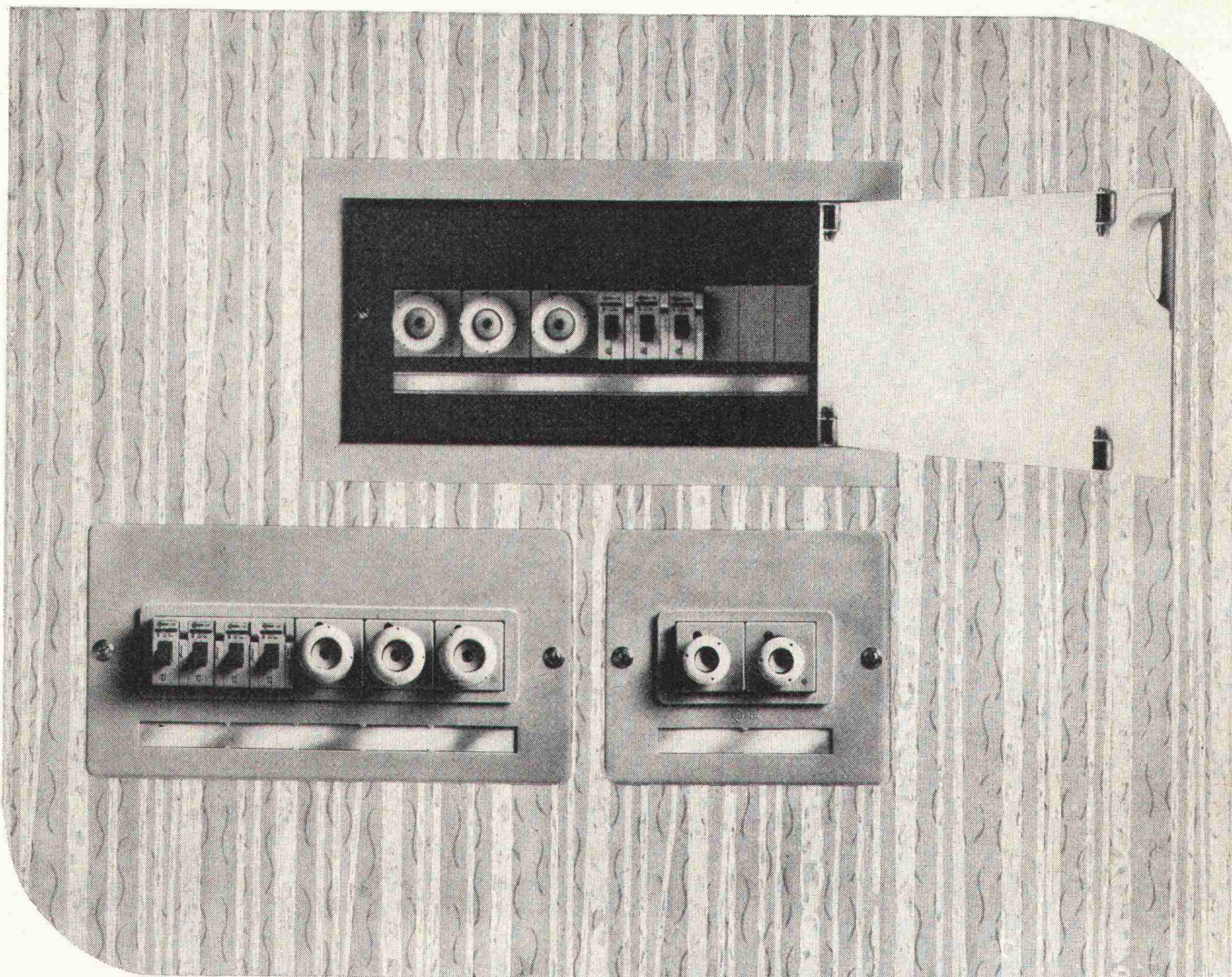
Sachbearbeiter \_\_\_\_\_

Fritz Haug AG, Maschinenfabrik, 9015 St. Gallen

SBZ



# Wir sind nur scheinbar unscheinbar.

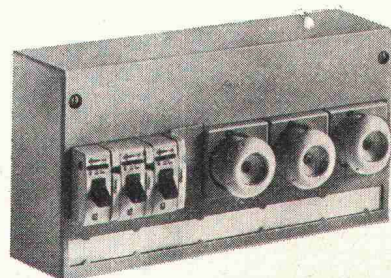


## Wir, die Tapetenfreundlichen von Weber.

Kleinverteiler, die auch auf tapezierten oder gestrichenen Wänden nicht auffallen. Die sogar mit Tapete überklebt werden können (VG). Scheinbar unscheinbar.

Kleinverteiler, einfach montiert, schnell verdrahtet. Mit unscheinbarem Aufwand.

Kleinverteiler, die sich sogar im Wohnzimmer sehen lassen dürfen. Oder im Korridor. Und in der Essnische. Unscheinbar.



**WEBER**

Weber AG  
Fabrik elektrotechnischer Artikel und Apparate  
6020 Emmenbrücke, Telefon 041 505544

Die spezifischen Eigenschaften von VETROFLEX PB Bauplatten:

Die interessieren den Architekten

- hohe mechanische Widerstandsfähigkeit
- verschiedene Raumgewichte für optimale Lösungen
- erschütterungsfest, volumenbeständig

Die interessieren den Bauherrn

- hoher Schallabsorptionsgrad
- hoher Wärmeleitwiderstand
- unbrennbar, unverrottbar, unzersetzbar

Die interessieren den Bauunternehmer

- selbsttragend, leicht
- rationelles Plattenformat
- leichte Verarbeitung auch mit Messer oder Schere

VETROFLEX PB Bauplatten sind kurzfristig lieferbar durch den Fachhandel

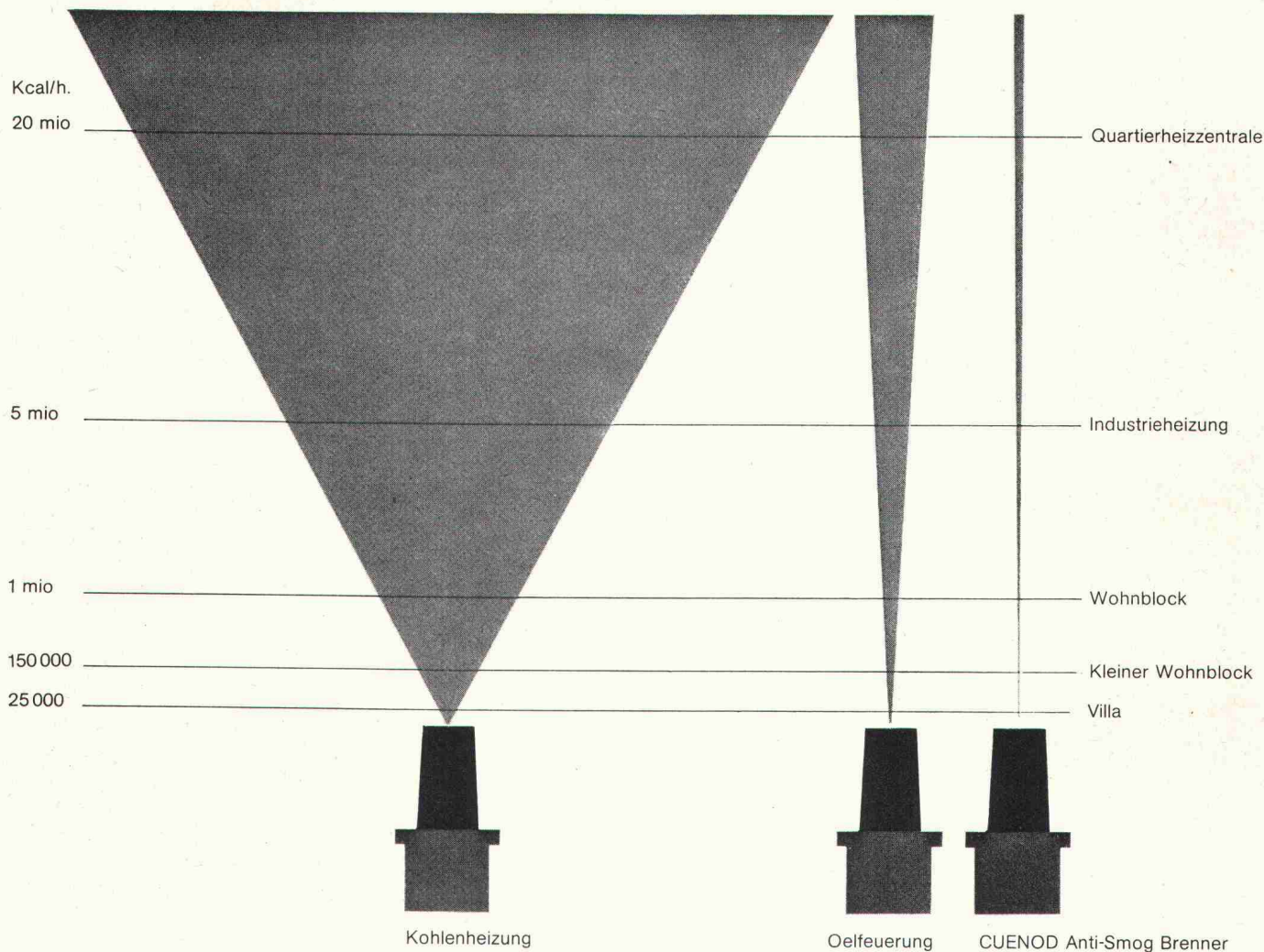


Umweltschutz ist Menschenschutz. Wir haben es heute in der Hand, die Technik auch zum Schutze des Menschen einzusetzen. VETROFLEX Bauplatten zum Beispiel tragen durch hohe Schallabsorption dazu bei, den Menschen vor unerträglichen Lärmimmissionen zu schützen.

Wenn der Architekt VETROFLEX-Bauplatten empfiehlt, so gibt es dafür nicht nur technische Gründe - er hat dabei auch an den Menschen gedacht.\*



Glasfasern AG, Gewerbestrasse, 8155 Niederhasli ZH



## Die Lufthygiene berührt uns alle

Als Pionier in der Entwicklung von Oel- und Gasbrennern hat Cuenod eh und jeh gegen die Luftverunreinigung gekämpft. Das obenstehende Schema zeigt vergleichshalber den Auswurf (Emission) von festen Bestandteilen bei Kohlen- und konventioneller Oelheizung, ferner bei Emulsionsbrenner nach dem ELF-Verfahren.

Ein fortschrittliches Unternehmen darf sich mit dem Erfolg nie zufrieden geben. Aus diesem Grunde hat Cuenod für grössere und grösste Oelfeuerungsanlagen Emulsionsbrenner nach dem ELF-Verfahren entwickelt, die ausser den, den Cuenod-Brennern bereits eigenen Qualitäten wie Sicherheit, Komfort und Sparsamkeit noch einen grösstmöglichen Umweltschutzeffekt verleihen.

Dieser Vergleich über die Emissionen ist absichtlich rein schematisch dargestellt worden. Wenn Sie sich

für weitere Angaben interessieren, schreiben Sie bitte an die untenstehende Adresse. Wir stellen Ihnen die gewünschten Unterlagen gerne zu.

Cuenod ist eine Abteilung des Charmilles-Konzerns und fabriziert Oel-, Gas- und Zweistoffbrenner für Leistungen von 20 000 - 12 Millionen kcal/h, Anti-Smog Emulsionsbrenner für Leistungen von 300 000 - 12 Millionen kcal/h. Ferner stellt Cuenod auch eine komplette Typenreihe von stopfbüchsenlosen Umwälzpumpen für Zentralheizungen her.



Ateliers des Charmilles SA, Usine de Châtelaine, Genf

Verkaufsbüros:

Basel, Bern, Biel, Chur, Genf, Horw-Luzern, Lausanne, St. Gallen, Sementina, Glattbrugg-Zürich.

Service-Stationen in der ganzen Schweiz.

# Jedes Fabrikat ist irgendwo konkurrenzlos.

## Aber wo?

D & M

Das ist für Sie gar nicht so leicht herauszubekommen. Denn praktisch müssten Sie alle Fabrikate gleicher Art auf lange Zeit unter genau gleichen Bedingungen die genau gleiche Arbeit verrichten lassen. Was ein bisschen kompliziert wäre!

Also fragen Sie lieber! Je ausführlicher, um so besser. Jede Firma wird Ihnen bereitwillig sagen, worin das von ihr vertretene Produkt konkurrenzlos ist. Und worin es das nicht ist, erfahren Sie bei der Konkurrenzfirma.

Doch konkurrenzlose Eigenschaften sind nicht alles. Und eine Maschine mit einer einzigen überragenden Eigenschaft kann im übrigen uninteressant sein. Sie müssen dann entscheiden, was für Sie wichtiger ist: ihre Spezialeigenschaft oder die Summe ihrer Leistungsfähigkeit.

Wir können Ihnen bei dieser Entscheidung helfen. Planend, beratend, vergleichend. Denn kennen wir Ihr Problem, wissen wir auch, welche unserer Maschinen sich am besten dafür eignen. Und Sie wissen, wo diese Maschine nur gut – und wo sie absolut konkurrenzlos ist.



**- damit Sie klarsehen**

MBA, 8600 Dübendorf, Tel. 01 85 00 21

Maschinen und Geräte für Planierung, Erd- und Kiesaushub, Felsausbruch, Fördern und Heben, Sand- und Kiesaufbereitung, Betonaufbereitung und Betonverarbeitung, Strassenbau, Grund- und Wasserbau, Fördern und Transport von Staubgut u.a.m.

Servicestellen und Ersatzteildienst in Dübendorf / Tel. 01 85 00 21, 6952 Cadenazzo / Tel. 092 6 86 27, 3422 Kirchberg / Tel. 034 3 05 25 und 7320 Sargans / Tel. 085 2 46 90

# 10 Punkte sprechen für die CUPOLUX-Lichtkuppel:

**CUPOLUX-Lichtkuppeln – aus dem grössten und leistungsfähigsten Werk Europas, das auf Lichtkuppeln spezialisiert ist – zeichnen sich durch entscheidende Vorteile aus:**

## 1. Kondenswasserfreiheit

Durch die Doppelschaligkeit der gesamten CUPOLUX-Lichtkuppel kann unter normalen Umständen kein Kondenswasser entstehen. Kondensableitungen, Ablaufröhrchen oder andere Behelfslösungen sind nicht nötig. Besser erst gar nicht Kondenswasser entstehen lassen, als seine Folgen zu beseitigen. (Das ist zweckmässiger und billiger.)

## 2. Kuppel und Aufsetzkranz – eine Einheit

(wie Fenster und Fensterrahmen)

Beide Elemente sind in Konstruktion und Funktion aufeinander abgestimmt. Ob Sommer oder Winter, Sonnenschein oder Sturm, Regen oder Schnee – die elastische Schraubverbindung macht die CUPOLUX-Lichtkuppel und den eurobase-Aufsetzkranz zu einer Einheit – fest und dauerhaft. Für viele Jahre – von uns garantiert.

## 3. Spannungsfreiheit

Die CUPOLUX-Lichtkuppelschalen sind nicht miteinander verschweisst. Durch die Präzisionsverformung und kraftschlüssige Verbindung der Schalen entfällt die Spannungs-korrosion durch Kleben oder Verschweissen – eine gefürchtete Ursache von Spätschäden an Lichtkuppeln.

## 4. Montagehilfe

Die werkseitig angebrachten Dichtungen an der CUPOLUX-Lichtkuppel sind Massarbeit. Risiken einer handgefertigten, oder einer materialunverträglichen Dichtung auf der Baustelle entfallen. Eine echte Kostensenkung für jeden Bauausführenden (und es sieht besser aus).

## 5. Gute Raumausleuchtung

Alle Schalen der CUPOLUX-Lichtkuppel werden in Standard-Ausführung opal geliefert. Gleichmässige Raumausleuchtung wird damit zur Selbstverständlichkeit und störende Wärme-einstrahlung stark gemindert.

## 6. 12 cm breiter Klebeflansch am eurobase-Aufsetzkranz

Erfahrungen aus dem Facharbeitermangel haben gezeigt: Ohne Risiko ist der zuverlässige Dachanschluss eines Aufsetzkranzes bei mehrlagiger Pappdeckung erst mit einem 12 cm breiten Klebeflansch möglich: Sicherheit – praxisgerecht erfüllt.

## 7. Witterungsbeständige Aussenhaut

Eine wasserdichte und wetterfeste Versiegelung als Aussenhaut des eurobase-Aufsetzkranzes macht Blecheinfassungen überflüssig. Dies bedeutet Kostenverminderung und Terminverkürzung.

## 8. Flexible Verbundkonstruktion

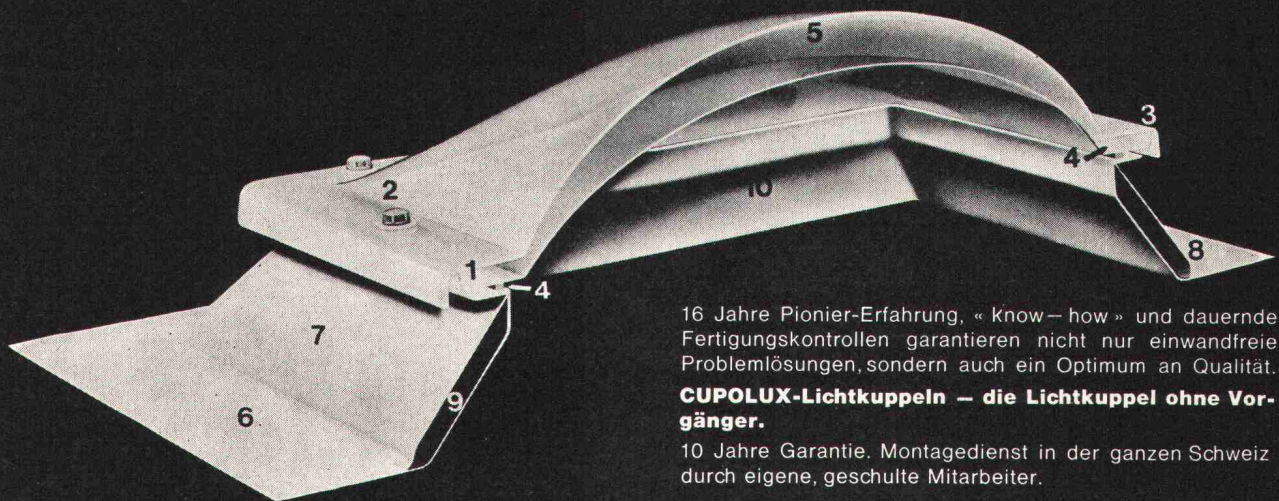
Bei aller Festigkeit ist der eurobase-Aufsetzkranz elastisch. Er passt sich allen unvermeidbaren Bewegungen des Flachdaches an. Dennoch sind die Aufsetzkranze nach Jahren massgenau und formbeständig. (Was durchaus nicht selbstverständlich ist.)

## 9. Wärmedämmung massgeschneidert

Die Wärmedämmung ist in Sandwich-Manier homogen in zwei Kunststoffträgerschichten des eurobase-Aufsetzkranzes eingebettet. Sie ist unverrottbar und bleibt trocken. Damit entfallen alle Risiken einer handwerklich hergestellten Wärmedämmung auf der Baustelle. Das bedeutet Sicherheit für den Architekten (– exakte mathematische Rechnung ist jedem Näherungswert aus Annahmen überlegen).

## 10. Ästhetische Deckenuntersicht

Die weissen Sichtflächen des eurobase-Aufsetzkranzes haben Seidenmattglanz-Qualität von hoher Lichtbeständigkeit bei gleichzeitig hoher Reflektion des Tageslichtes. Die sorgfältige und gekonnte Verarbeitung des eurobase-Aufsetzkranzes bildet einen sauberen und ansprechenden Deckenanschluss.



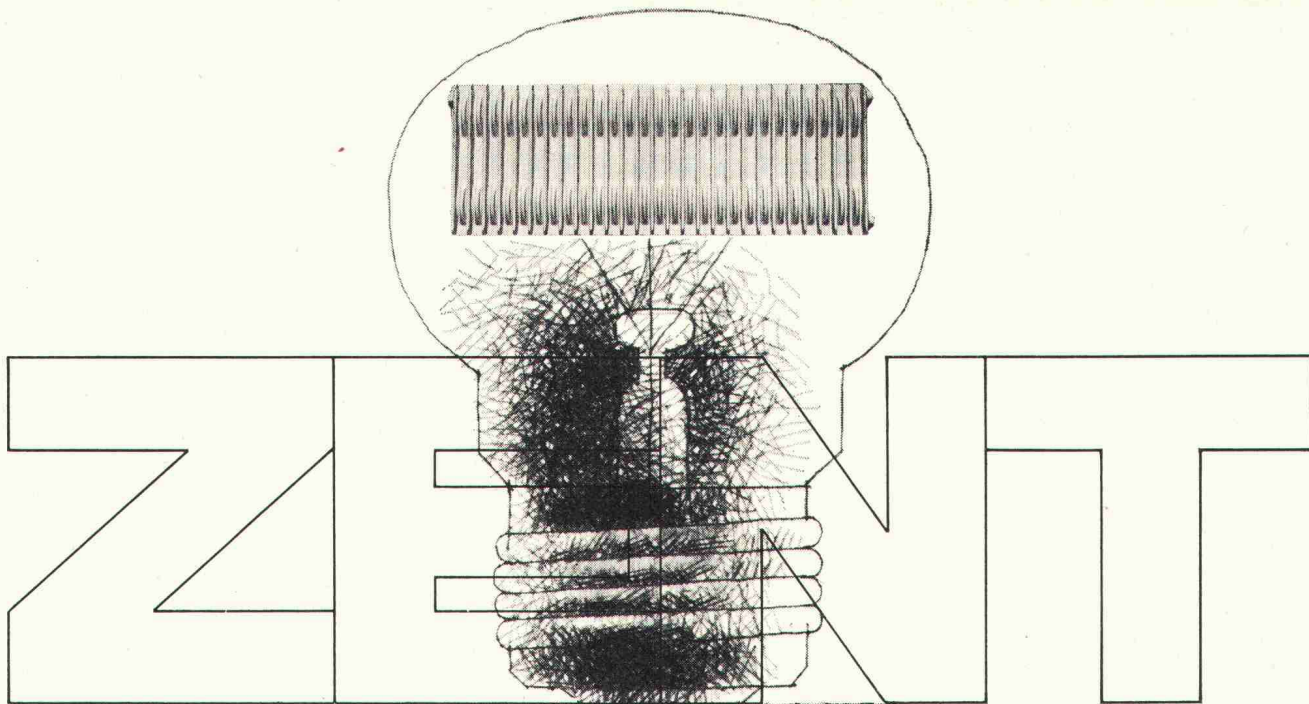
16 Jahre Pionier-Erfahrung, « Know – how » und dauernde Fertigungskontrollen garantieren nicht nur einwandfreie Problemlösungen, sondern auch ein Optimum an Qualität.

**CUPOLUX-Lichtkuppeln – die Lichtkuppel ohne Vorgänger.**

10 Jahre Garantie. Montagedienst in der ganzen Schweiz durch eigene, geschulte Mitarbeiter.

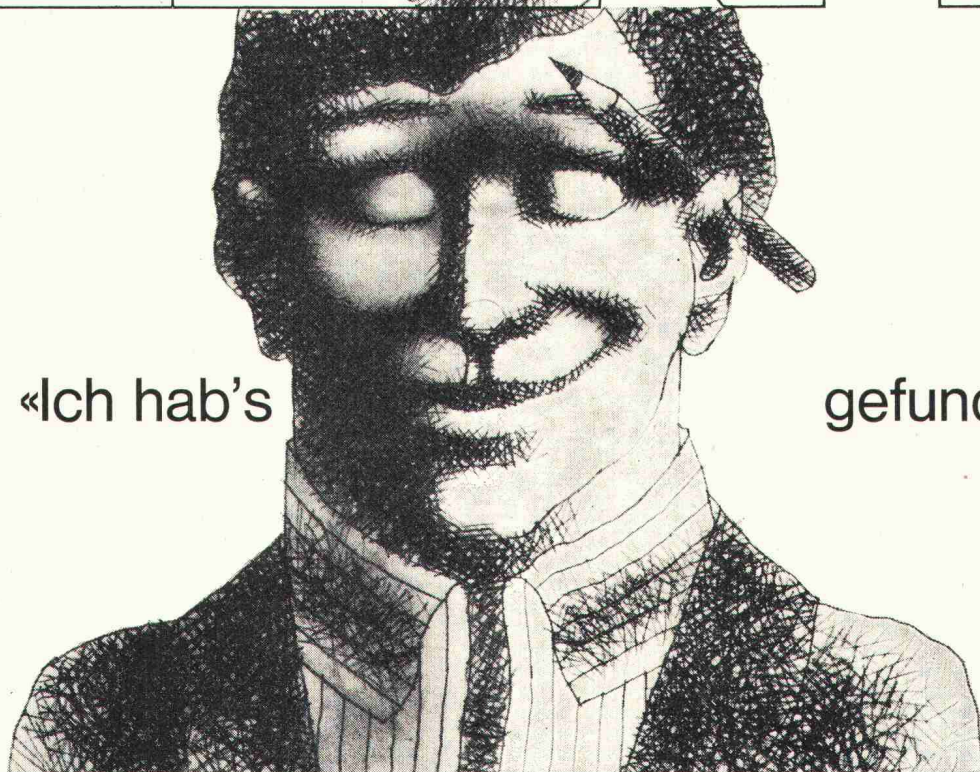


Jakob Scherrer Söhne AG  
8059 Zürich 2, Allmendstrasse 7  
Telefon 01 25 79 80



«Ich hab's

gefunden!»



rief der Installateur, als er sein kniffliges Heizkörperproblem (Heizungsmodernisierung in Altbau; keine Nischen, kleine Fenster) gelöst hatte:

Mit dem Zent LAMELLA – dem Heizkörper mit den Heizwandvorteilen. Trotz geringer Bautiefe liess sich die erforderliche Heizfläche unterbringen, und zwar in ästhetisch einwandfreier Weise. 4 verschiedene Bautiefen (ab 54 mm!), 8 Höhen, Längen von 30 zu 30 mm – da kommt man überall durch! Ferner: der Zent LAMELLA kann gebogen und abgewinkelt werden – in Altbauten ebenfalls oft von Nutzen!

Die Befestigung? Mit den verbreitetsten und modernsten Systemen – kein Problem. Und wenn's brennt – der Zent LAMELLA ist jederzeit sofort lieferbar. Das sind nur einige Gründe, die den Zent LAMELLA zu einem Bestseller unter den Heizkörpern Europas machen!

Sollten Sie Zent LAMELLA bis jetzt nur vom Sehen her kennen, so machen wir Sie gerne näher mit ihm bekannt. (Coupon ausfüllen und an uns zurücksenden genügt!)

Zent AG Bern  
3072 Ostermundigen  
031 5114 11

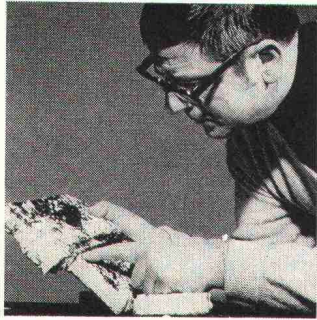


Ich/Wir möchte(n) den Zent LAMELLA gerne näher kennen lernen. Geben Sie uns darum noch etwas

genauer Auskunft. (Wenn wir den LAMELLA-Aktionstaler beigelegt finden – umso besser!)

Firma / Name:  
Strasse:  
PLZ / Ort:

Bauen mit **BASF** «know how» und <sup>®</sup> Styropor-Schaumstoffen



# Isolierstoffe aus <sup>®</sup> Styropor sind alterungsbeständig...



*Das wurde uns schwarz auf weiss bestätigt: «Schaumstoffe aus Styropor der BASF sind alterungsbeständig. Sie verrotten und «verschwinden» nicht. Kein Verspröden oder «Abbröseln».*



Dieses Zertifikat wurde vom Institut für technische Physik, Stuttgart, ausgestellt. Dort hatte man 10 Jahre alte Muster von verschiedenen Bauten — unter Aufsicht — entnommen und analysiert.

Styropor-Isolierprodukte haben sich in der Baupraxis mit diesen Vorzügen bewährt: geringes Gewicht, hervorragende Isoliereigenschaften gegen Wärme und Kälte, massstabil, leichte Handhabung, schnelle und einfache Montage, beständig gegen alle herkömmlichen Baustoffe, geringe Wasseraufnahme und preiswert.

Das abgerundete Styropor-Sortiment ist auf die Anforderungen der Bautechnik und der Praxis abgestimmt.

Lassen Sie sich vom Baumaterial-Handel oder durch einen Hersteller beraten.

In der Schweiz werden Styropor-Isolierprodukte unter verschiedenen Handelsnamen verkauft. Verlangen Sie das Produktinformationsblatt mit detaillierten Eigenschaftsangaben über Styropor und dem Herstellerverzeichnis.

Vertretung in der Schweiz:

**Organchemie AG**  
Abteilung Kunststoffe  
Bahnhofstrasse 6  
8810 Horgen, Telefon 01 82 68 82  
(ab 16. 11.72: 01 725 68 82)

Badische Anilin- & Soda-Fabrik AG  
D-6700 Ludwigshafen a. Rh.

® = Registriertes Warenzeichen der BASF

**BASF** — auf Zukunft programmiert

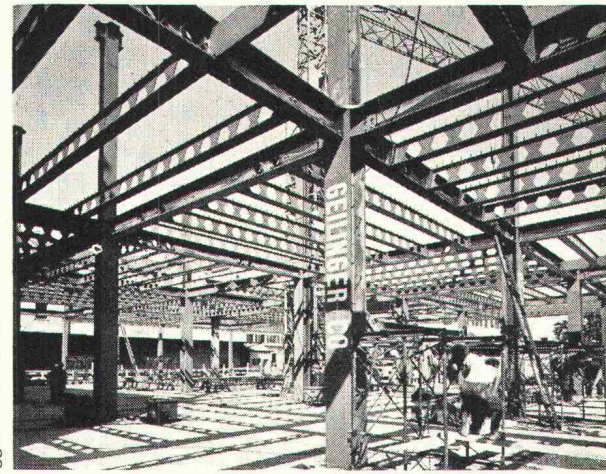
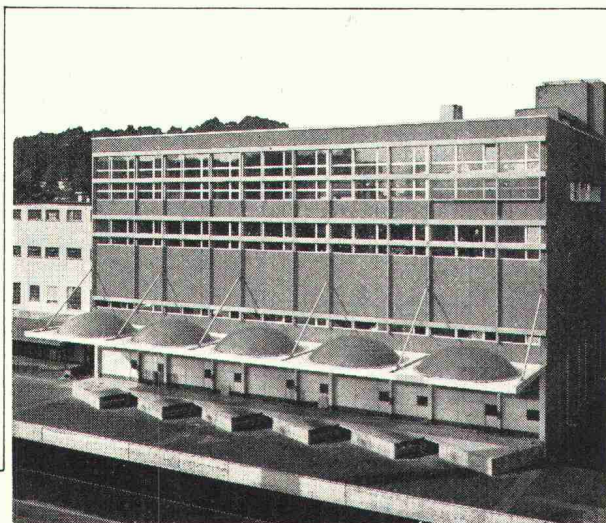
**BASF**

« Alles nur Fassade », sagen die Leute auf der Strasse.

# Möchten Sie einmal hinter die Fassade sehen?

Die Fassade, sagen viele zu Recht, ist das Gesicht eines Hauses. Für den Fachmann aber, den Ingenieur und Architekten, ist das, was sich hinter einer Fassade verbirgt, oftmals ungleich interessanter und aufschlussreicher. Hier also einmal ein Blick hinter die Fassaden. Für all jene Fachleute, die das 1966/67 erbaute Flaschengeschäft der Brauerei Haldengut nur von aussen kennen:

Hauptgrund für die 1150 t schwere Stahl-Konstruktion waren für ETH/SIA-Architekt Peter Stutz zwei Auflagen der Bauherrschaft: Einmal sollte das neue Flaschengeschäft in späteren Jahren ohne allzu grossen Aufwand erweitert werden können – etwas, das bei Stahl-Konstruktionen durch Anschweissen und Verstärken problemlos möglich ist. Zum zweiten galt es, die Bauarbeiten rasch und ohne wesentliche Beeinträchtigung des Betriebes voranzutreiben, und das mitten im Werkgelände.



Egger G 72.132

**Die Geilinger-Gruppe:  
Stahlbau, Metallbau und Fassadenbau.**

Der Grundsatz-Entscheid von Bauherrschaft und Architekt erwies sich als richtig: Noch während der ausgedehnte, zum Einlagern von Bier bestimmte Keller ausgehoben und betoniert wurde, stellte die Geilinger Stahlbau AG die für den Stahl-Hochbau benötigten Stahlpilze und Verbundwabenträger bereit. Kaum war dann die Keller-Decke aus Massiv-Beton tragfähig geworden, als auch schon der stählerne Hochbau Geschoss um Geschoss in die

Höhe wuchs. Der Trockenbauweise (einmal fertiggestellte Räume werden nicht mehr in Mitleidenschaft gezogen) ist es zu verdanken, dass noch während der Bauarbeiten im Keller bereits das erste Bier eingelagert werden konnte. Warum also diesen Bau-Bericht nicht mit einem Slogan enden: Ende gut – Haldengut?

*Das neue Flaschengeschäft (Abfüllung, Flaschen-Reinigung, Lagerung) der Brauerei Haldengut AG in Winterthur: Brüstungen aus aussen unverputzten Pretonplatten, Fenster aus isolierten Leichtmetall-Profilen (System Alsecc Alusuisse).*

*Ein instruktiver Blick auf die Haldengut-Baustelle während der Stahlbau-Arbeiten: Das im Entstehen begriffene Stahlskelett aus Geilinger-Stahlpilzen und Verbundwabenträgern. Stützenraster: 8,80 x 8,80 m, Nutzlast für alle Geschoss-Decken: 2,0 t pro m<sup>2</sup>.*

**GEILINGER**

3 UNTERNEHMEN – 1 FIRMENGRUPPE: GEILINGER & Co., METALLBAU, WINTERTHUR; GEILINGER STAHLBAU AG, BÜLACH; GEILINGER & Co., BAUELEMENTE, ELGG.





## Betonmischen & Wasserdosieren



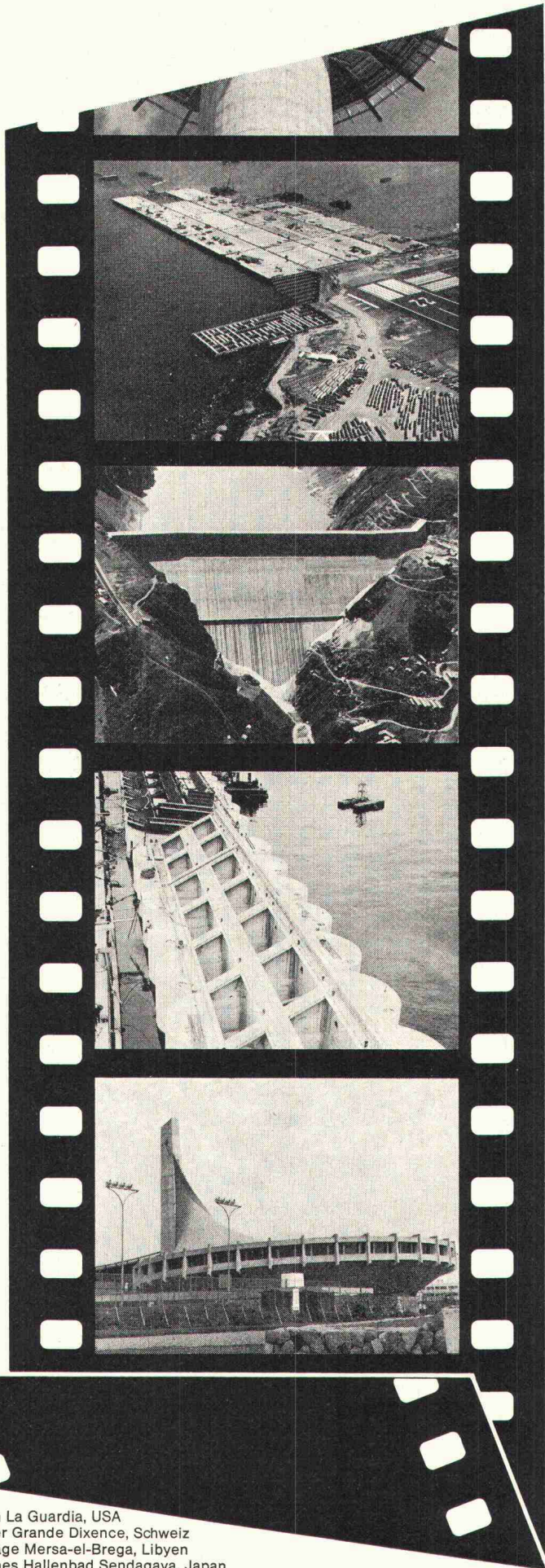
Die Wasserdosierung ist ein Problem, das Sie beschäftigt. Deshalb haben wir uns mit ihm auseinandergesetzt. Eingehend. Ausdauernd. Forschend. Und mit Erfolg. Wir haben die Lösung:

Dank ELWADO 6! Mehrpunkt-Messung (bis 12 Elektroden)  
Messung im Mischbehälter  
Impulsdosierung

Die Wasserdosierung **war** ein Problem, das Sie beschäftigte. Ueber die Einbaumöglichkeiten von ELWADO 6 beraten wir Sie gerne. Rufen Sie uns am besten einfach an.

PROCEQ SA  
Riesbachstrasse 57  
CH-8034 Zürich Tel. 01/47 78 00

# proceq



Flughafen La Guardia, USA  
 Staumauer Grande Dixence, Schweiz  
 Hafenanlage Mersa-el-Brega, Libyen  
 Olympisches Hallenbad Sendagaya, Japan

# Sika in aller Welt

In ihrer Bestimmung sind diese Bauwerke zwar grundverschieden, doch etwas haben sie gemeinsam: bei allen wurden Sika-Produkte verwendet. Betonzusätze, Kitte, Verputze, Folien – um nur einige aus dem vielseitigen Sika Sortiment zu erwähnen. Überall beweisen Sika-Produkte täglich aufs neue ihren Ruf für Qualität und Zuverlässigkeit. Bei uns und in aller Welt.

**Sika AG**

vormals Kaspar Winkler + Co.



8048 Zürich, Tüffenwies 16-22



# SLM

– mit Dynamik  
ins zweite Jahrhundert

Tatkräftige Menschen stellen bei SLM Lokomotiven her – seit 1871: Lokomotiven hoher Qualität. Sie forschen, entwickeln und planen, konstruieren und bauen, um auch morgen Transporte wirtschaftlich zu ermöglichen. Transporte, die den steigenden Anforderungen der Zukunft gewachsen sind.

Schweizerische Lokomotiv- und  
Maschinenfabrik  
CH-8401 Winterthur  
Tel. 052 85 41 41

**SLM**

Wir liefern  
Elektrische und thermische  
Lokomotiven und Triebwagen  
Industrie- und Schiffsgetriebe  
Getriebe für Spezialfahrzeuge  
Leichtmetallguß

80:16



# ROHRER-MARTI



- Herr E: *«Die Combi-Craft Teleskopbagger sind Universalmaschinen.»*
- Herr W: *«Nein, die Combi-Craft Teleskopbagger sind Spezialmaschinen.»*
- Herr K: *«Nein, sie sind beides.»*
- Herr E: *«Innert weniger Minuten können die gewünschten Arbeitswerkzeuge wie Hoch- und Tieflöffel gegeneinander ausgetauscht werden. So kann der Einsatz mehrerer Spezialmaschinen vermieden werden. Also sind Combi-Craft Teleskopbagger Universalmaschinen.»*
- Herr W: *«In ihrer Konzeption die idealen Geräte für genaueste Planierarbeiten. So kann teure, zeitkostende Handarbeit vermieden werden. Also sind Combi-Craft Teleskopbagger Spezialmaschinen.»*
- Herr K: *«Also sind Combi-Craft Teleskopbagger beides.»*



## **EWK\* Combi-Craft Teleskopbagger (vollhydraulisch)**

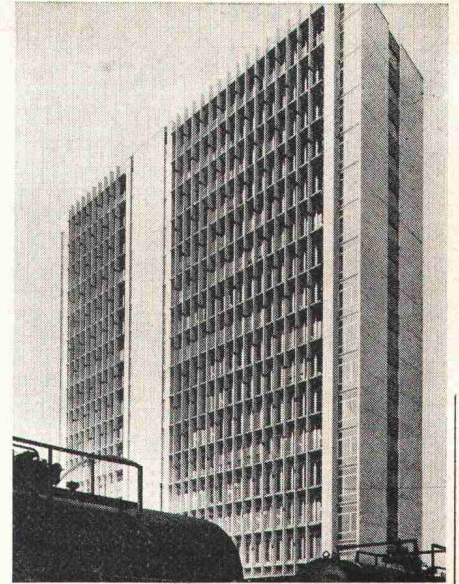
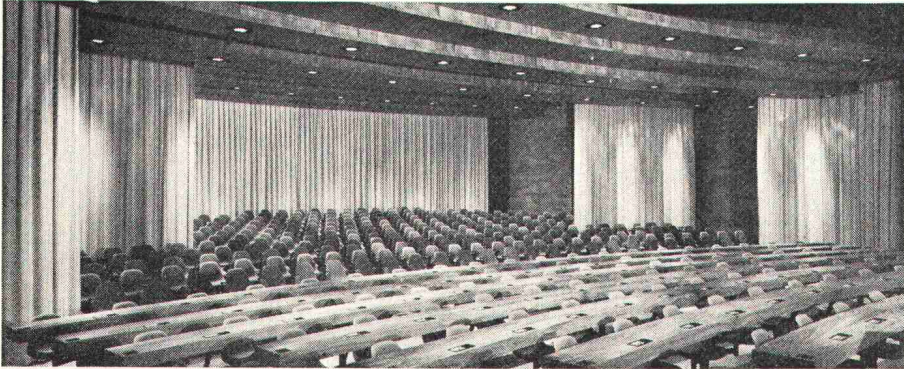
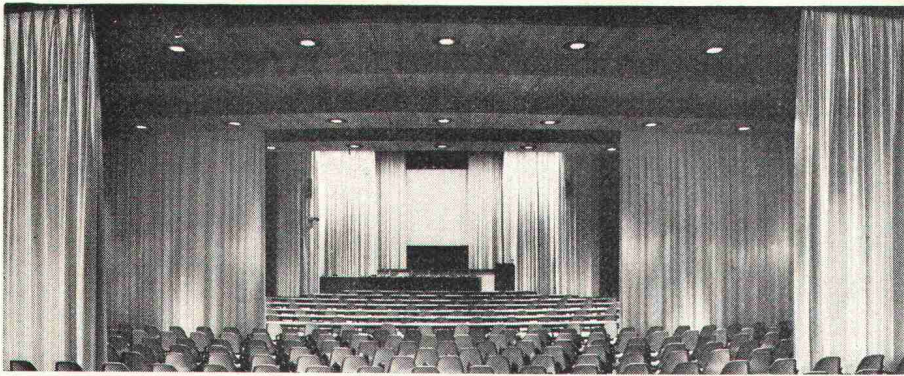
	PL 60 R Traktoren- laufwerk	PL 60 MF Pneus	PL 120 R Traktoren- laufwerk
Einsatzgewicht	16,5 t	19,4 t	19,5 t
Motorenleistung	95 PS	95/167 PS	144 PS
Reichweite Teleskoparm	ohne Kübel min. ohne Kübel max. mit Kübel max.	4 460 mm 7 980 mm 8 800 mm	5 720 mm 9 670 mm 10 420 mm
Grabtiefe ohne Verlängerung	4 500 mm	4 330 mm	5 030 mm
Reisskraft	8 500 kp	8 500 kp	15 000 kp

\* Eisenwerke Kaiserslautern

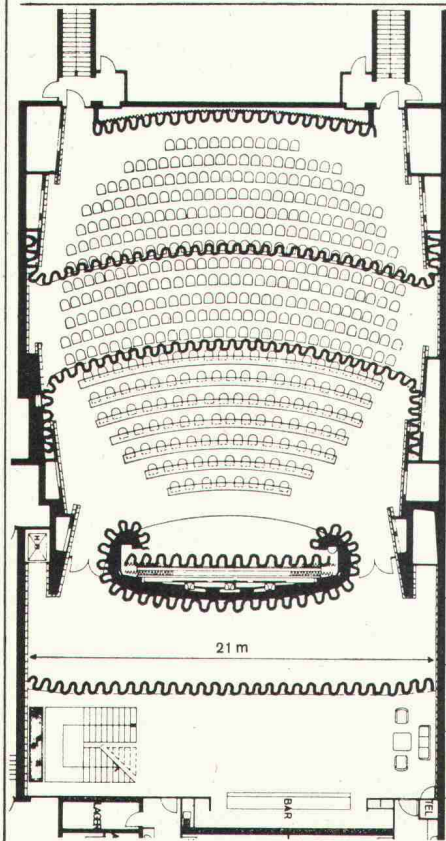
Gerne werden wir Ihnen noch weitere Informationen über die EWK Teleskopbagger liefern. Setzen Sie sich unverbindlich mit uns in Verbindung. Wir freuen uns auf Ihre Anfrage.

*Ihr Baumaschinenpartner:*

**Ulrich Rohrer-Marti AG, Baumaschinen, 3052 Zollikofen, Tel. 031 57 11 57**  
**8105 Regensdorf, Tel. 01 71 11 55**      **1844 Villeneuve, Tel. 021 60 22 22**



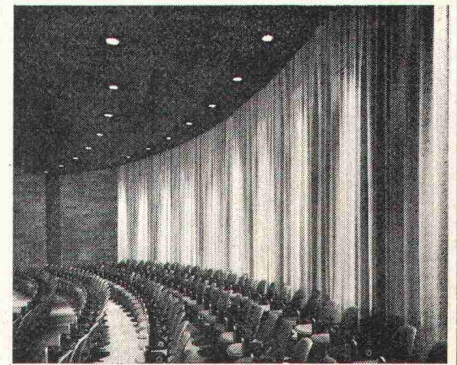
# Das Ei des Kolumbus...



... im modernen Saalbau stellt zur Zeit ganz sicher das Sandoz-Auditorium in Basel dar.

Ist es bloss ein Zufall, dass der Grundriss in der Form eines Eies gehalten ist? Dieser hochmoderne Konferenzsaal ist mit allen, zur Zeit zur Verfügung stehenden, technischen Errungenschaften ausgerüstet worden. Für sämtliche Bühnenvorhänge und für die grossen Saaltrenn- und Wandvorhänge erhielt der bewährte Elektrozug von SILENT GLISS den Vorzug. Denn: Ein leichter Knopfdruck genügt und alles übrige besorgt der Elektrozug. Die Vorhänge öffnen und schliessen sich oder halten an jeder gewünschten Stelle automatisch an. Wie hier in Basel, stehen wir allen Fachgeschäften in der ganzen Schweiz mit Rat und Tat zur Seite, damit diese solche Spezial- und Grossaufträge annehmen und bewältigen können. Die Elektrozüge werden von uns als Baueinheit, fertig zusammengestellt und anschlussfertig geliefert. Für die Montage stellen wir auf Wunsch unsere Serviceabteilung zur Verfügung.

Der SILENT GLISS-Elektrozug ist ein Schweizer Qualitätserzeugnis. Er eignet sich für Bühnen-, Trenn-, Wand-, Akustik- und Verdunkelungsvorhangeinrichtungen, für grosse und schwer zugängliche



Fenster und ganze Fensterfronten und überall dort, wo in repräsentativen Räumen modernster Komfort gewünscht wird.

Senden Sie uns den untenstehenden Gutschein, damit wir Sie über den SILENT GLISS-Elektrozug sowie die Zusammenarbeit bei der Übernahme und Ausführung von solchen Aufträgen näher orientieren können.

Von Dach-Keller + Co.  
Metallwarenfabrik, 3250 Lyss  
Telefon 032 / 84 27 42/43

**GUTSCHEIN** Ich wünsche über den SILENT GLISS-Elektrozug:

- Ausführliche Information und Referenzen
- Persönliche Beratung und Vorführung

Name \_\_\_\_\_

Adresse \_\_\_\_\_

PLZ \_\_\_\_\_

Ort \_\_\_\_\_

Tel.-Nr. \_\_\_\_\_

Einsenden an **Von Dach-Keller + Co., Metallwarenfabrik, 3250 Lyss**



# So einfach wie der Kilometerzähler im Tacho

ist jetzt der **Universal-Theodolit Wild T2** abzulesen. Bitte verlangen Sie den T2-Prospekt G1 246.

Seine teildigitalisierte Kreisablesung macht das Arbeiten noch einfacher und zuverlässiger.

Wild Heerbrugg AG,  
CH-9435 Heerbrugg,  
Schweiz

**WILD**  
HEERBRUGG





Für welche Versicherungen?



Das ist nett von Ihnen, dass Sie die Bauzeitung gedreht haben. Danke. Widmen Sie uns bitte noch 30 Sekunden. (Das geht rascher, als Versicherungsbedingungen zu lesen!) Nochmals danke. An technischen Versicherungen haben wir Ihnen anzubieten: Maschinenbruch, Montage, Baumaschinenkasko, EDV, Betriebsunterbruch, Garantie, Bauwesen. Dazu noch alle andern. Jetzt sagen wir Ihnen erst wieder beim Versicherungsabschluss danke.

**Ein Fingerdruck -  
Ihre Parkplatzfläche  
verdoppelt sich**



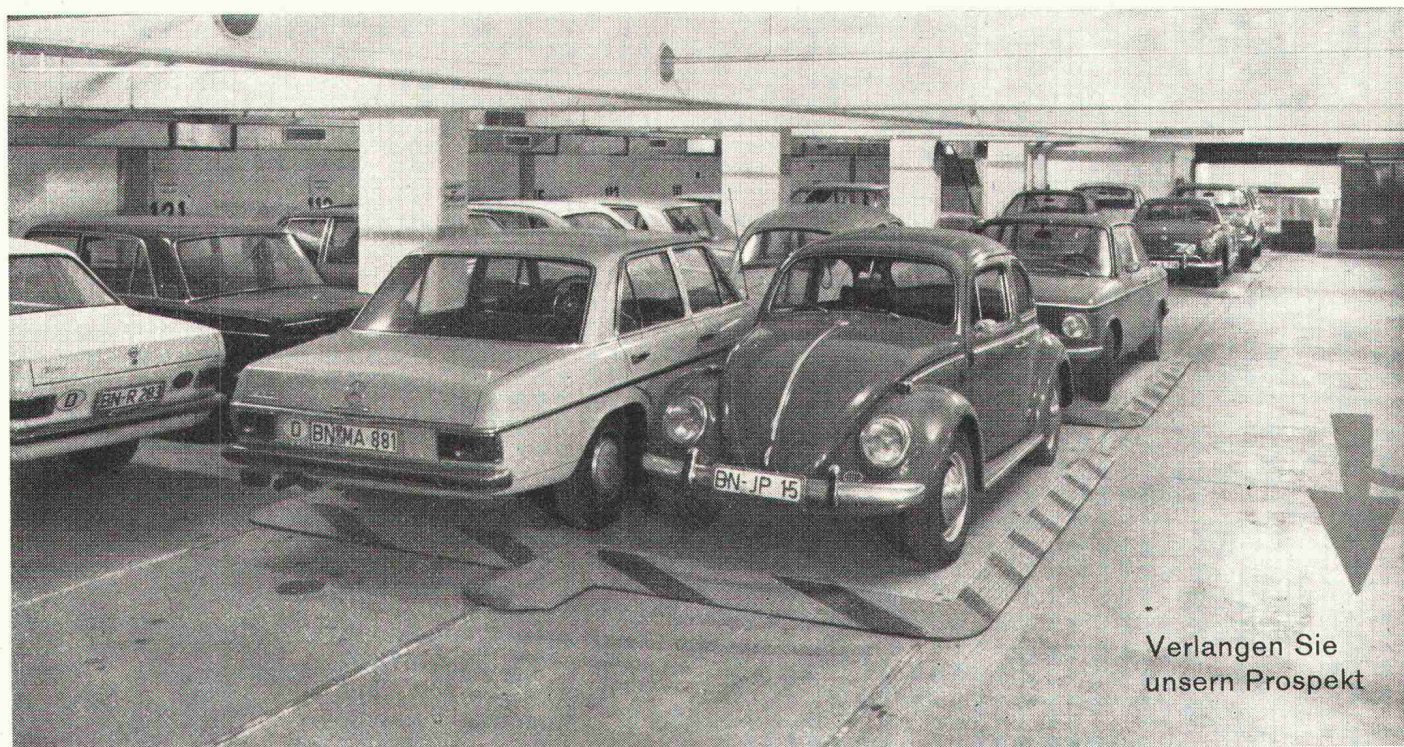
Verlangen Sie  
unsern Prospekt

## **Garagen-Parkierungsplatten «PLYMOTH»**

Problemlos, einfach, robust,  
wirtschaftlich, bewährt

Verzögerungsfreie Abfertigung  
ohne Bedienungspersonal

**Die Lösung der Gegenwart und Zukunft**



Verlangen Sie  
unsern Prospekt

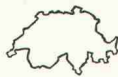
**Elaax AG**  
Elektr. Apparate und Anlagen

Hofwiesenstrasse 217  
Postfach, **8021 Zürich**  
Telefon 01 / 60 36 86





# alwitra



## Das Flachdachabschlussprofil der modernen Dachterrasse

Verlangen Sie  
Prospekte und Muster  
bei der

Generalvertretung

**francillon**  
et Cie S.A.

**1002 Lausanne**  
14, rue Centrale  
Tél. 20 64 41, télex 24591

**1023 Crissier**  
29, route de Busigny  
Tél. 34 16 16

Offizielle Vertreter:

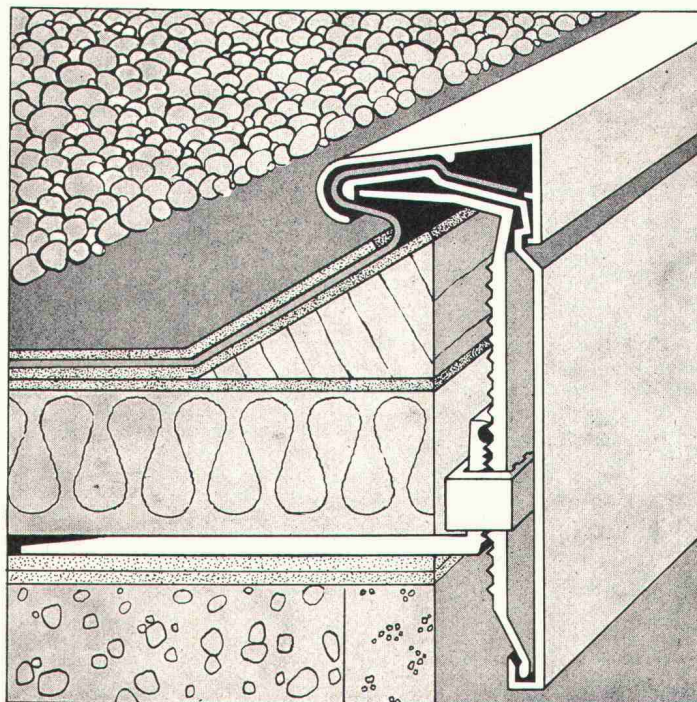
Baustoffe AG  
Jacob-Burckhardt-Strasse 86  
4000 Basel  
Telefon 061 / 34 26 26  
Telex 62193

Alphons Glutz-Blotzheim AG  
Mattenstrasse 13  
4500 Solothurn  
Telefon 065 / 2 36 66  
Telex 34209

Molinari SA  
Casella postale  
6900 Lugano  
Telefono 091 / 51 67 21 / 26  
Telex 79175

Noverraz & Cie S.A.  
25, rue Chantepoulet  
1200 Genève  
Téléphone 022 / 32 90 28  
Télex 22518

Georg Streiff & Co. AG  
St.-Galler-Strasse 172  
8400 Winterthur  
Telefon 052 / 23 71 31  
Telex 76359



- einfach
- kein Schweißen
- robust
- leicht montierbar
- wasserdicht
- endgültig
- keine Reparaturen
- keine Unterhaltskosten
- formschön

# el akustik

Ein Unternehmen  
spezialisiert für Projektierung, Lieferung und Montagen  
von Anlagen im Bereich der Industrie –

# Elektroakustik

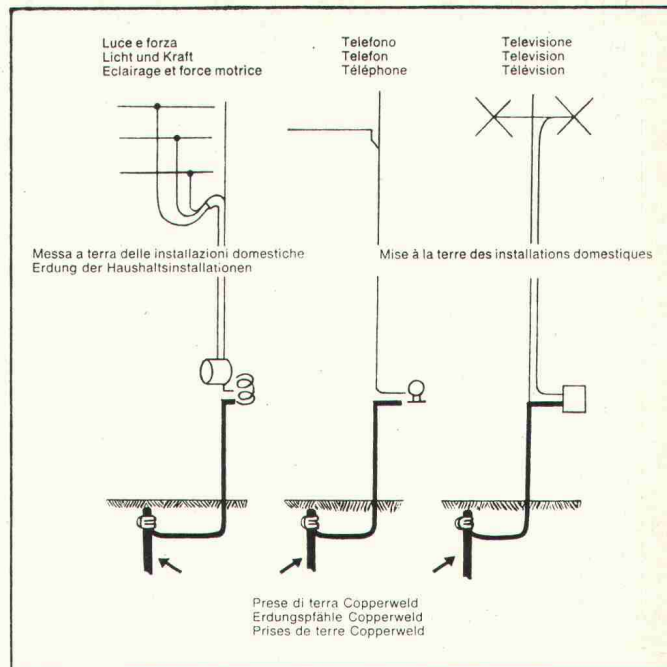
**Wir bearbeiten:**

- Elektroakustische Ausrüstungen in Einkaufszentren, Warenhäusern und Schulen usw.
  - Background-Musik, Werbespots, Durchsagen und Generalruf-Systeme
  - Warn-, Gegensprech- und Personal-Ruf-Anlagen in Industrie-Verwaltung
    - Diskotheken in Restaurants, Bars, Dancings und Clubs
    - Alarm-Anlagen aller Art für Industrie, Gewerbe, Verwaltung und Privat
    - Lichtsteuerungs-Anlagen für verschiedenste Anwendungen
      - Bau von Gemeinschaftsantennen
      - Industrielle Sprechfunk-Anlagen

Hauptsitz: Cordulaplatz 2 5400 Baden Tel. 056/2263 23 Geschäftstellen in: Basel, Bern, Genève, Lugano, Luzern, St. Gallen, Zürich Ausland: Frankfurt, Hamburg, München, Wien

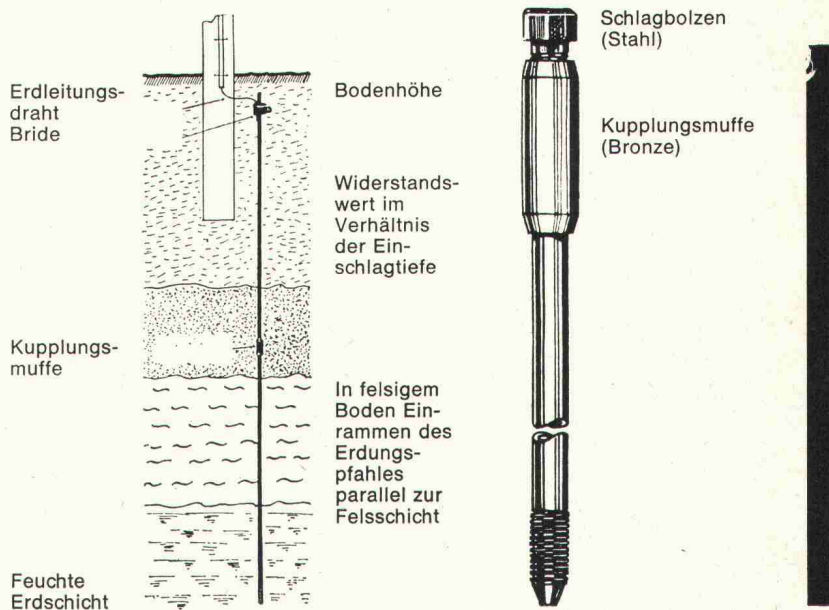
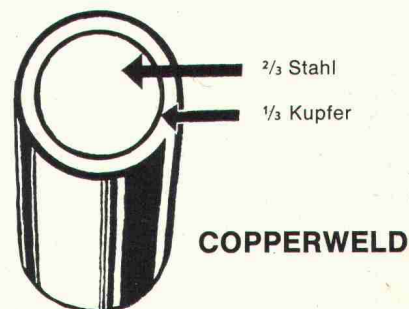
# Copperweld

## Erdleitungen



### Die vollkommene Erdungslösung für elektrische Stromkreise, Radio, Telefon, Blitzschutzanlagen

von Wohngebäuden, Bauernhäusern, Fabriken, Werkplätzen, Tankanlagen, Seilbahnen, Metallkonstruktionen und selbst von Bäumen



# Stelcon

## Keramische Wand- und Bodenbeläge

- ▶ Grosse Auswahl an Plattenmaterialien
- ▶ Fachgemässe Arbeitsausführung
- ▶ Termingerechte Bedienung

**STELCON AG** Dynamoweg 40  
Tel. 051 / 48 57 00 **8050 ZÜRICH**

Fordern Sie  
**Sicherheit** und **Beständigkeit**,  
verlangen Sie



mit dem **termo**  **plan** Komfort-Paket

BUSCO AG, Autom.Oelfeuerungen, 8033 Zürich, ☎ 01/283675 – Zweigbüros in der ganzen Schweiz