

Zeitschrift: Schweizerische Bauzeitung
Herausgeber: Verlags-AG der akademischen technischen Vereine
Band: 91 (1973)
Heft: 20

Werbung

Nutzungsbedingungen

Die ETH-Bibliothek ist die Anbieterin der digitalisierten Zeitschriften auf E-Periodica. Sie besitzt keine Urheberrechte an den Zeitschriften und ist nicht verantwortlich für deren Inhalte. Die Rechte liegen in der Regel bei den Herausgebern beziehungsweise den externen Rechteinhabern. Das Veröffentlichen von Bildern in Print- und Online-Publikationen sowie auf Social Media-Kanälen oder Webseiten ist nur mit vorheriger Genehmigung der Rechteinhaber erlaubt. [Mehr erfahren](#)

Conditions d'utilisation

L'ETH Library est le fournisseur des revues numérisées. Elle ne détient aucun droit d'auteur sur les revues et n'est pas responsable de leur contenu. En règle générale, les droits sont détenus par les éditeurs ou les détenteurs de droits externes. La reproduction d'images dans des publications imprimées ou en ligne ainsi que sur des canaux de médias sociaux ou des sites web n'est autorisée qu'avec l'accord préalable des détenteurs des droits. [En savoir plus](#)

Terms of use

The ETH Library is the provider of the digitised journals. It does not own any copyrights to the journals and is not responsible for their content. The rights usually lie with the publishers or the external rights holders. Publishing images in print and online publications, as well as on social media channels or websites, is only permitted with the prior consent of the rights holders. [Find out more](#)

Download PDF: 22.02.2026

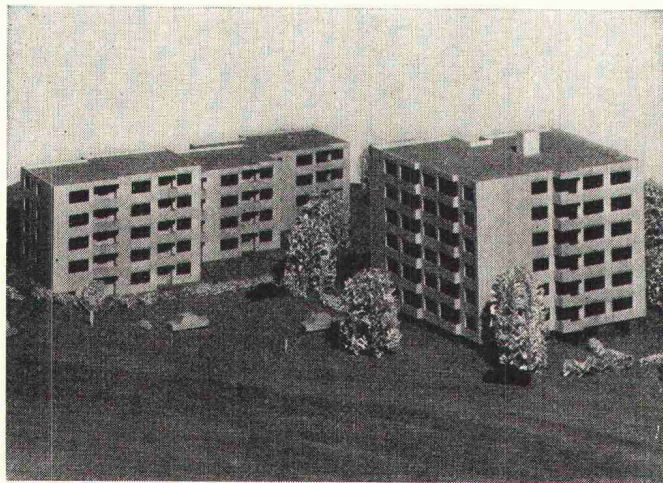
ETH-Bibliothek Zürich, E-Periodica, <https://www.e-periodica.ch>



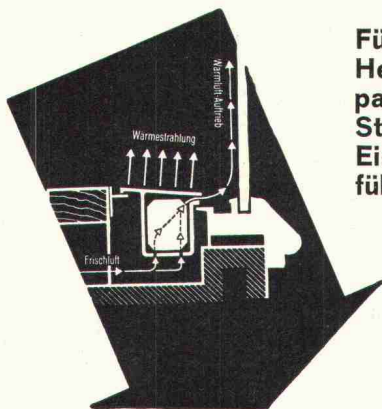
Elektro-Strahlungs- und Speicher-Heizung — die Heizung der Zukunft

erschliesst neue Anwendungsgebiete für den Architekten. Orientieren Sie sich bei uns über die Anwendungsmöglichkeiten für

**Ein- und Mehrfamilienhäuser
Chalets — Kindergärten
Hotels — Restaurants
Kirchen
Büros — Fabrikationsräume
Verkaufsläden — Kioske**



Diese Grossüberbauung wird vollelektrisch beheizt. Technische Daten: Anzahl Wohnungen: total 63; Anschlusswert der Heizanlage: ca. 580 kW; Ausrüstung: Star Unity-Nachtstrom-Wärmespeicher, Star Unity-Niedertemperatur-Strahlungsheizung; Steuerung: vollautomatisch, aussen- und innentemperaturabhängig.



Für Schaufenster-Heizung ist das patentierte Star Unity-Einbauprofil führend

STAR UNITY AG 8053 ZÜRICH

Fabrik für Elektro-Heizungen

Fabrik in 8804 Au/Zürich, Telefon 01 / 75 04 04

Schweizerische Bauzeitung

Offizielles Organ des SIA, Schweizerischer Ingenieur- und Architekten-Verein und der GEP, Gesellschaft Ehemaliger Studierender der ETH Zürich
Gegründet 1883 von Ing. A. Waldner

91. Jahrgang Heft 20

17. Mai 1973

Inhalt

- Elastisch-plastische Berechnung grosser Fachwerke im überkritischen Bereich. Von *J. P. Wolf* 465*
- Konstanz und Wandel an der Bahnhofstrasse. Von *K. O. Schmid* 468*
- Vorfabrizierte Betonelemente beim Bau der unterirdischen Anlieferungsstrasse zwischen Löwenplatz und Bahnhofstrasse in Zürich. Von *A. Huonder* 470*
- Neue Organisationsformen beim Bauen. Informations-tagung vom 10. und 11. November 1972 im Kasino Zürichhorn, Zürich. III. Systembau – Vorfabrikation.
– Die neuen Strukturen aus der Sicht des industriellen Bauens. Von *R. Peikert* 475*
- Die neuen Strukturen aus der Sicht des industriellen Bauens: Vorfabrikation. Von *R. Stüssi* 478*
- Neue Möglichkeiten für den Architekten auf dem Gebiet des industriellen Bauens. Von *H. Litz* 479
- Prof. Alfred Roth siebzigjährig. Von *G. Risch* 480

Umschau

- Auf Digitalrechner simuliertes Anfahren eines Speicher-Pumpsatzes. Naturzugkühltürme und ihr Einfluss auf die Umgebung. Internationale Tagung über Biomechanik 481*
- Die Schweiz. Zentralstelle für Baurationalisierung 482

Nekrologe

- R. Haas-Faber 482*

Buchbesprechungen

- Wertanalyse, Einführung durch den VDI-Gemeinschaftsausschuss «Wertanalyse» 482
- Tables d'Etats Limites Ultimes des Poteaux et Béton Armé, édité par la Société de Diffusion des Techniques du Bâtiment et des Travaux Publics. Centre d'Assistance Technique et de Documentation. Geräusche aus Armaturen und Geräten der Wasserinstallation, herausgegeben von der Dokumentationsstelle für Bautechnik in der Fraunhofer-Gesellschaft 483
- Die Industrialisierung des Bauens, von *C. Testa*. Museum Rietberg Zürich, von *W. Haberland* 484

Wettbewerbe

- Kirchliches Zentrum Adliswil ZH. Schulzentrum in Heimberg BE. Oberstufenschulanlage Gampel VS. Sportzentrum «Brühl», Solothurn. Schulanlage «Allweg», Ennetmoos NW 485

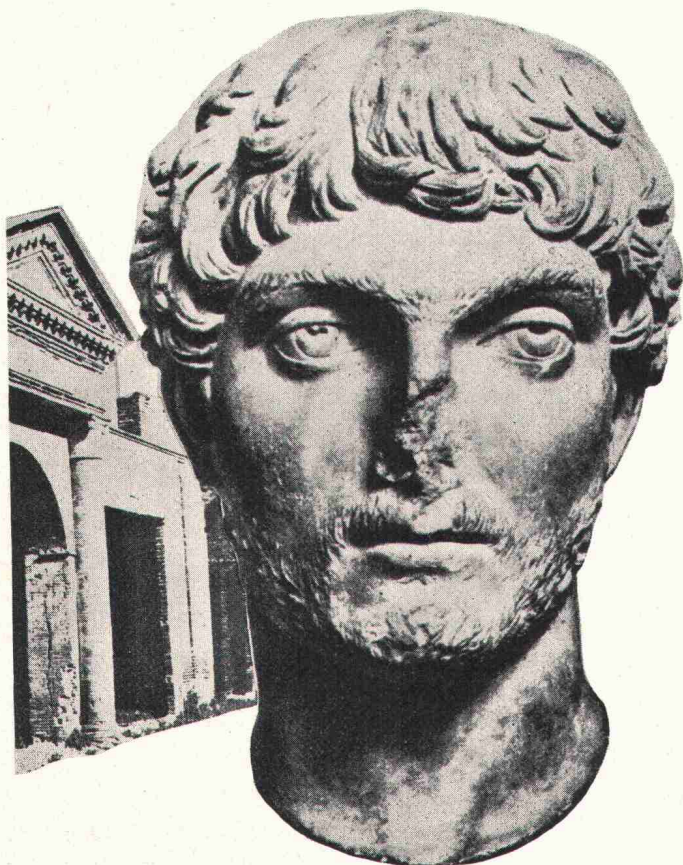
Ankündigungen

- Kunstverein Olten. Aargauer Kunsthaus. Technik und Gesellschaft 485
- Fachausstellung für Werkzeugmaschinen und Werkzeuge FAWEM. Grosser Photopreis der Schweiz. Öffentliche Vorträge 485

Anzeigenverwaltung

IWA AG für internationale Werbung
8035 Zürich, Beckenhofstrasse 16
Telephon 01 / 26 97 40, Postcheck 80 - 32735
Filialen in Lausanne und Genf

Dauerhafter als das römische Imperium



Dauerhafter als das römische Imperium (dem man gewiss keine Kurzlebigkeit nachsagen kann) waren die Prachtbauten seiner Herrscher. Krieg, Brand, Zerstörung und dem schlechten Wetter zum Trotz ragen heute noch in ganz Europa die stattlichen Reste der Römerbauten empor. Sie kündeten nach Jahrtausenden von Glanz und Macht des römischen Imperiums — und von der unzerstörbaren Kraft des Eiweiss.

Denn pflanzliches und tierisches Eiweiss war es, das die römischen Baumeister ihrem Mörtel zusetzten. In ihm steckt die Kraft, die diesen Mörtel Jahrtausende überdauern liess. Bereits im Jahre 1923 wurde auf Eiweissbasis das Dichtungsmittel Tricosal Normal entwickelt. Seither wurden unzählige Bauten im In- und Ausland mit Tricosal gedichtet. Das Eiweiss ist nur einer von den vielen Grundstoffen, die — mit den modernsten Mitteln der Chemie verbessert — den Tricosal-Bauhilfsmitteln ihre ausserordentliche Wirksamkeit verleihen.

Neben dem Schutz vor den zerstörenden Einflüssen des Wassers bieten die Tricosal-Bauhilfsmittel noch

andere Vorteile. Tricosal S III, T 1 und T 4 beschleunigen das Erstarren von Beton und Mörtel. Tricosal VZ und VZ 100 verzögern es. Tricosal BV und Actival sind Betonverflüssiger, die frischen Beton plastisch sowie besser verarbeitbar und den fertigen Beton dichter machen. Damit gewinnt der Beton Festigkeit und Frostbeständigkeit. Zahlreiche andere Zusatzmittel wurden im Laufe der letzten fünf Jahrzehnte in unseren Laboratorien entwickelt und im praktischen Einsatz erprobt. Sie haben sich alle hervorragend bewährt.

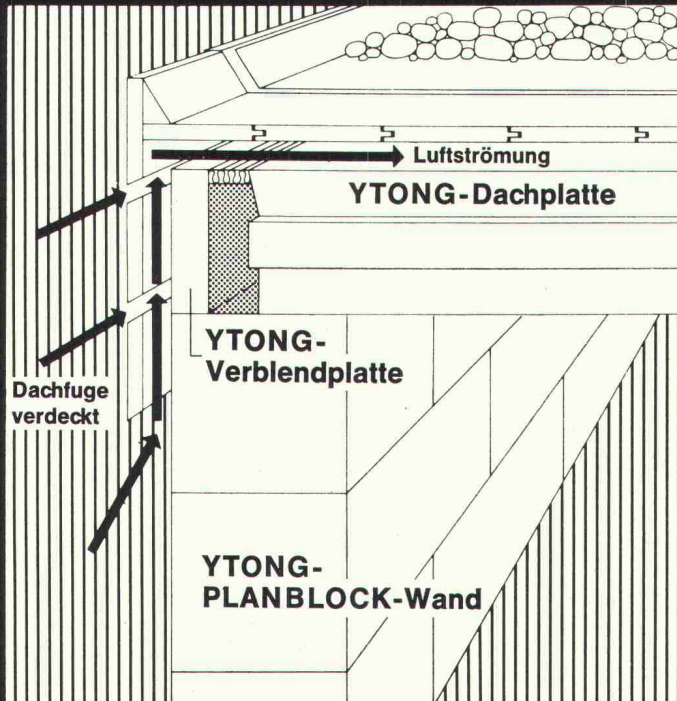
Am besten fordern Sie Prospekte bei uns an oder eine Beratung durch unseren technischen Dienst.

50 Jahre
Tricosal®

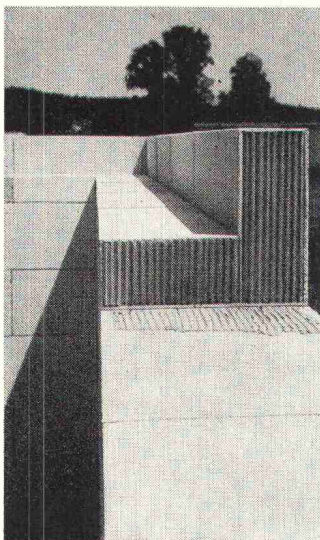
BAU-CHEMIE AG, Rütlistr. 50, 4051 Basel, Tel. (061) 230016

YTONG

Neu in der Schweiz



Vollwärmeschutz bis unters Dach! Ohne zusätzliche Dämmstoffe und feuerbeständig.



Ausbildung des Auflagers für
YTONG-Dachplatten auf YTONG-
PLANBLOCK-Wänden.

Maximale Wärmedämmung der äußeren Bauteile — eine Forderung, die durch neue Heizsysteme mit Gas und Elektrizität noch an Bedeutung gewinnt.

Hier liegen die Vorteile von hochwärmedämmenden YTONG-Produkten klar auf der Hand.

Eine besonders empfehlenswerte Lösung ist die Kombination von YTONG-PLANBLÖCKEN mit YTONG-Dachplatten.

Bei Flachdächern übernehmen die YTONG-Dachplatten sowohl die statische als auch die wärmedämmende Funktion und können wahlweise als Kalt- oder Warmdach ausgebildet werden.

YTONG-Verblendplatten schirmen den Ringanker nach außen ab und ergeben mit der PLANBLOCK-Wand einen homogenen Putzgrund.

Die Dachplatten werden ohne Schalung direkt auf die PLANBLOCK-Wände verlegt.

YTONG-PLANBLOCK-Wände sind praktisch fugenlos. Zentimeterdicke Mörtelfugen, sprich Kältebrücken, entfallen.

Bei 25 cm Rohwandstärke wird ein k-Wert von 0,47 erreicht und bei 30 cm sogar nur 0,40 kcal/m² h grad.

YTONG-PLANBLÖCKE sind großformatig, maßgenau und rationell zu verarbeiten.

1 cbm PLANBLÖCKE werden in der Praxis in weniger als 2 Stunden verarbeitet.

...alles Fakten, die für YTONG sprechen!

**Repräsentant der YTONG AG
in der Schweiz**

ERICH RYSER-BUSER
CH-8802 Kilchberg/ZH
Schwandenstraße 19
Telefon 01/91 13 06

Wir möchten
Sie gerne
ausführlich informieren.
Bitte diesen Abschnitt
mit deutlichem Absender
auf Postkarte kleben
und senden an

73 3

YTONG AG

D-8000 München 19
Volkartstraße 83 Telefon 182001

Wärme und Geborgenheit. Vier Wände aus YTONG!

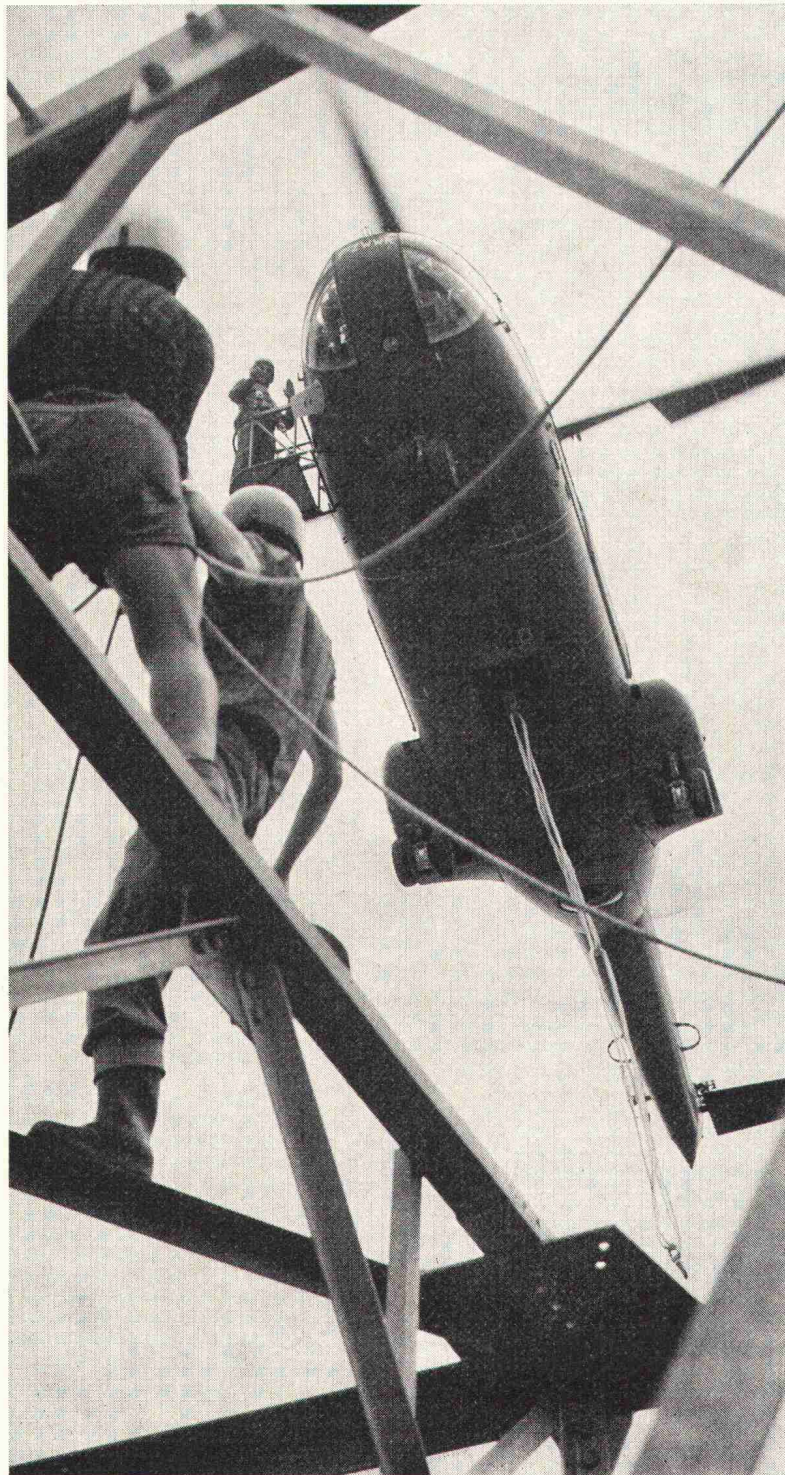
Erhältlich über den schweizerischen Baumaterialienhandel

Heliswiss in aller Welt

Kein Weg ist zu weit für die tüchtigen, rationellen Helikopter der Heliswiss. Anspruchsvolle Aufträge in aller Welt werden uns

übertragen, weil wir bestens eingespielte Mannschaften haben und als besonders zuverlässig bekannt sind.

Heliswiss löst Transportprobleme in aller Welt. Und selbstverständlich besonders gerne Ihre Probleme in der Schweiz. Internationale Referenzen sind unsere besten Leistungsausweise.



Schwertransport in Deutschland



Vermessungsflüge in Grönland



Bohrschiff-Versorgung in Griechenland



Entwicklungsarbeit in Südamerika



Wüsteneinsatz in Tunesien



Suche nach Fischzügen in Afrika



Leitungskontrolle in Sizilien

Heliswiss



Heliswiss schafft's im Fluge

Schweizerische Helikopter AG, 3123 Belp
Offert- und Einsatzbüro: Tel. 031 81 33 11

Sicherheit und Zuverlässigkeit

zwei grosse Worte, aber wir bieten sie Ihnen!
Wählen Sie aus unserem Programm

Løgstør Rør

für

Fernheizungen

ein Begriff für rationelle Fernheizung in Europa!

Løgstør Rør sind vorfabrizierte Fernheizungsrohre mit vielen Vorteilen:

- Garantie gegen Korrosion von aussen
- minimaler Wärmeverlust
- minimale Verlegungstiefe sowie Verlegung über dem Boden
- es sind keine Verschalungen und keine Betonkanäle erforderlich
- vertragen Druck bis zu 18 Tonnen durch eine Sand- oder Erdschicht von 35 cm Tiefe
- Verbindungselemente können an Ort und Stelle geschrumpft werden
- Standardfittiche sind ab Lager lieferbar
- Sonderanfertigungen sind jederzeit möglich

Hescoplan

für

Flachdachisolationen

die qualitativ hochwertige Kunststoff-Folie:

- mit hochfestem Polyestergewebe armiert
- witterungsbeständig
- knick- und bruchfest
- elastisch
- lichtecht
- äusserst widerstandsfähig

Decadex

gegen

Feuchtigkeit

**der ideale Einkomponent-Flüssigkunststoff
zum Schutze von Aussen- und Innenwänden:**

- dampfbremsend
- wasserabstossend
- dauerelastisch
- wird nicht brüchig
- neutral gegenüber jeglichen Baumaterialien
- problemlos
- leicht auftragbar

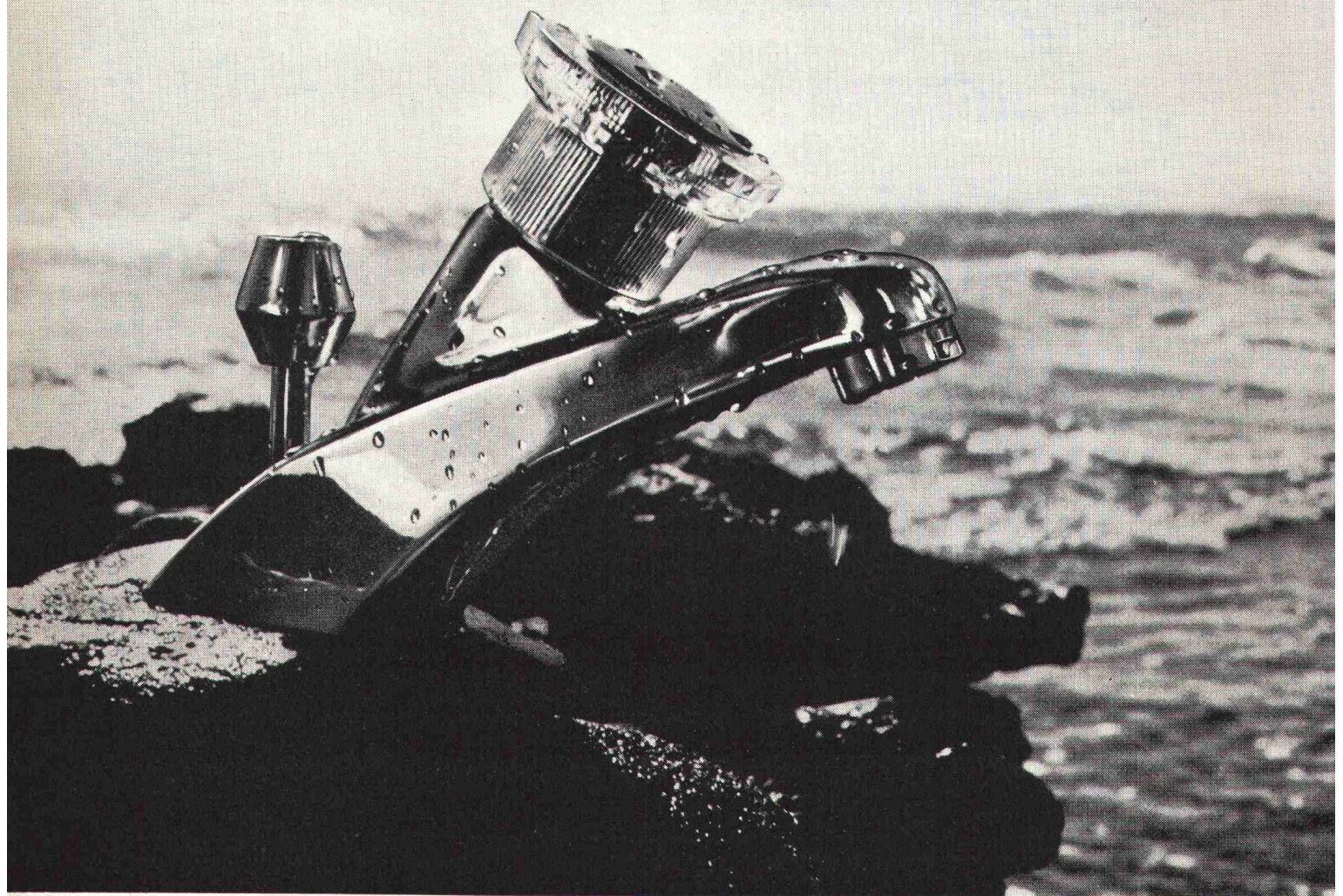
Verlangen Sie unverbindlich weitere Einzelheiten
und ausführliche technische Unterlagen beim Alleinkonzessionär
für die Schweiz:

HESCO AG

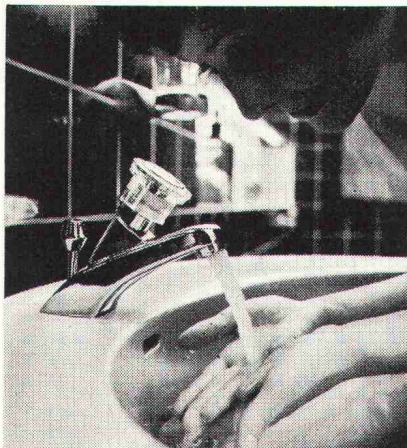
Industrielle Vertretungen
6301 Zug, Telefon 042 / 21 12 55 / 56

GROHE macht Armaturen.

Einhandmischer- Wassermenge und -temperatur im Handumdrehen.



MOEN-Einhandmischer sind ausgereifte Konstruktionen des grössten Sanitärarmaturen-Herstellers der Welt. Formschön im Design und einfach in der Bedienung. Spielend leicht lässt sich über einen Drehgriff Wassertemperatur und -menge stufenlos regeln. Es gibt viele MOEN-Varianten für Badezimmer und Küche. Einige davon auch vergoldet. Für besonders exclusive Ansprüche. MOEN-Einhandmischer machen den Umgang mit Wasser zum Vergnügen.



Mehr erfahren Sie, wenn Sie uns diesen Kupon zusenden.

Friedrich Grohe Armaturenfabrik, D 5870 Hemer.

Vertretung für die Schweiz und Liechtenstein:
A. Brennwald, 8942 Oberrieden ZH, Hubstrasse 6,
Telefon: 01 720 42 87/88 - 01 720 42 34

Mich interessieren aus dem Grohe-Programm:

- ☐ Klassische Armaturen
- ☐ Einhandmischer
- ☐ Thermostatisch gesteuerte Armaturen

Name

Plz./Ort

Strasse

GROHE. Qualität, Perfektion, Komfort.



Im weltweiten Firmenverband der ITT

Klassische Armaturen – Einhandmischer – Thermostatisch gesteuerte Armaturen

Ausschneiden,
aufbewahren und in
Zukunft
zweckmässig isolieren.

Wir schlagen vor,
Sie wählen:

Die richtige Isolation am richtigen Ort

Anwendungsgebiet	Produkt	Material	Wesentliche Vorzüge
Für die Isolation von Flachdächern	GoDur	Schwerplatte aus einer Styropor®-Spezialtype (Eingetragene Marke der BASF)	Optimale Sicherheit im Flachdachbau. Die speziellen Diffusionskanäle (Patent angemeldet) fangen Wasserdampfdruck auf, deshalb keine Blasenbildung und keine Schäden mehr. Überdies hoher Isolationswert, Druckfestigkeit: überdurchschnittlich. Garantie wird mitgeliefert.
Für den Hochbau: Fassaden, Sandwich-Elemente, Kühlräume Für Normwandteile	GoPlan	Formgeschäumte Leichtplatte aus Schaumpolystyrol	Formgeschäumt, das heisst: verdichtete Oberfläche, homogene Struktur, daher auch druckfester. Hohe Qualität, die alle Vorzüge in sich vereinigt, hohen Isolationswert, Dimensionsgenauigkeit. Lieferung ab Lager.
Für allgemeine Isolation ohne besondere Ansprüche (P15) Für Kühlräume, Kühlmöbel, Betonelemente usw. (P20) Für Fassaden (P25) Für Fassaden, Kühlhäuser, Kühlräume (P30)	GoPor	Blockgeschäumte Leichtplatten aus Schaumpolystyrol	Einsatz entsprechend den abgestuften Raumgewichten (P15—P30). Billiger als GoPlan, weil blockgeschäumt und daher etwas weniger homogen. Für bestimmte Zwecke nicht nur genügend, sondern auch ökonomisch richtig und empfehlenswert.
Für die Untergrund-Isolation: Strassen, Kunsteisenbahnen, Schwimmbäder, Eisenbahnen	GoSol	Hartplatten Schaumpolystyrol	Wo Strassen mit GoSol isoliert werden — vor allem in klimatisch kritischen Regionen —, treten keine Frostschäden mehr auf. Dadurch geringere Unterhaltskosten und Verringerung des Strassenbaus, da Fundamentalschicht von 40 bis 50 cm (statt bis zu 1,2 m) genügt.

GONON

Das Gonon-Programm wird laufend den Erfordernissen der Praxis angepasst. Selbstverständlich beraten wir Sie in der Wahl der richtigen Isolationsplatte.

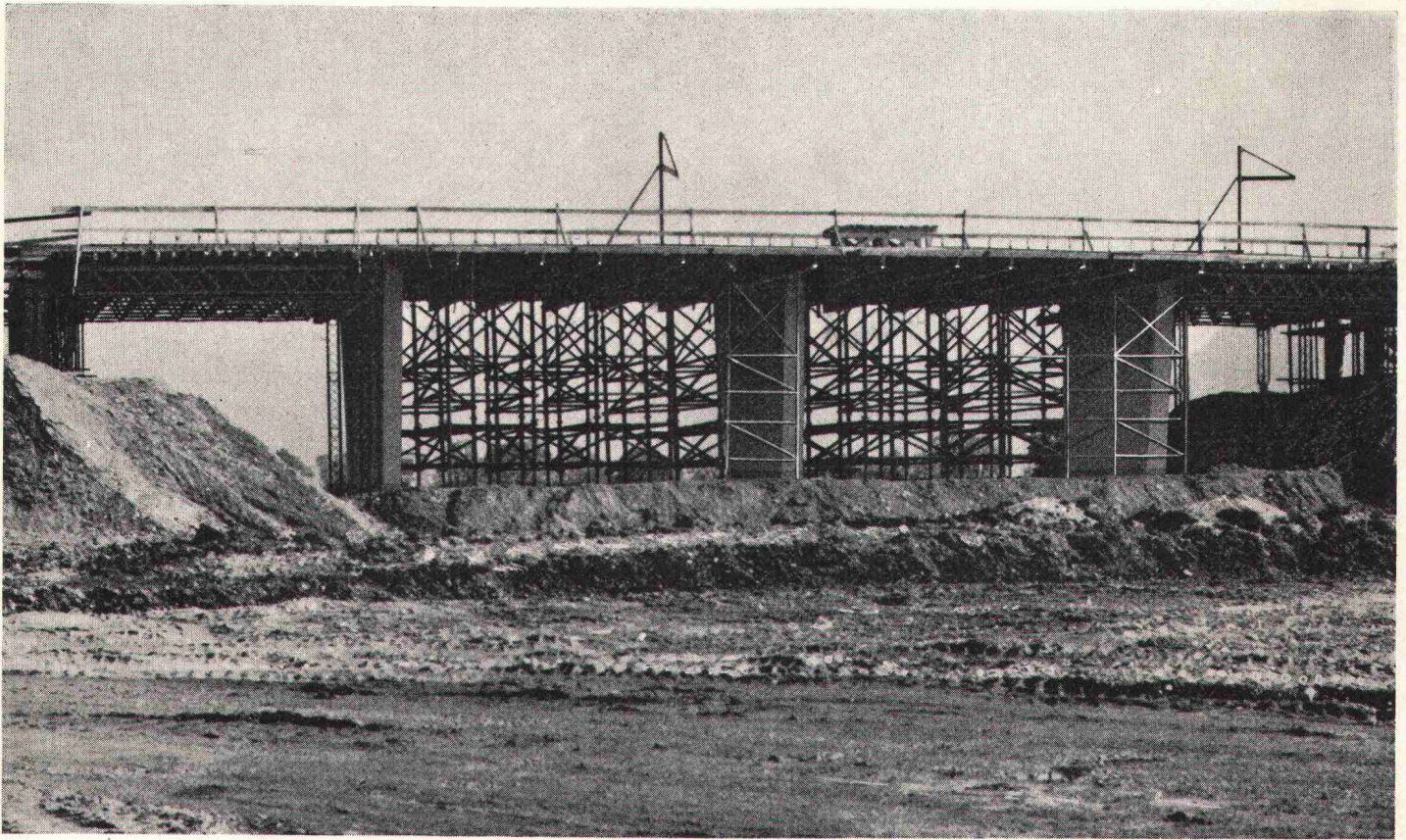
E. Gonon 8226 Schleithelm Tel. 053 64721
Fabrik für Parkett, Isolierplatten und Formteile

Corex Basel AG 4002 Basel
Tel. 061 22 23 00



Beim Bau der Autobahn Genève-Le-Fayet

wurden 32 Kunstbauten mit ein und
demselben Material ausgeführt, mit dem
TELESKOP-SCHALUNGSTISCH SL-10 *Lambert*



Bauunternehmen BORIE

**Seine hydraulisch beweglichen
Teleskopstützen erlauben die Höhenverstellung
zum Ein- und Ausschalen. Der Schalungstisch
ist zudem als Ganzes fahrbar.**

E.R.E.

Equipement Rationnel d'Entreprises s.a.
19, rte de Villars, Tél. 037/24 02 27, 1700 FRIBOURG

«Bombensicher narrensicher.»

(Aderolplast H)

Grundmauern abdichten war einst eine Angelegenheit für Profis. Die Verputzmaterialien mussten mit grosser Sachkenntnis aufgetragen und der Untergrund entsprechend vorbereitet werden. – Wo sind sie geblieben, die Profis?

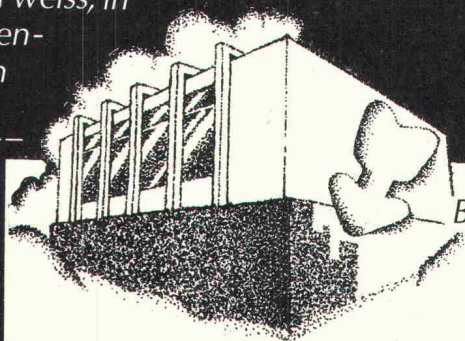
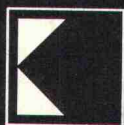
Jetzt kann (fast) jeder Grundmauern abdichten. Sofern einer zuverlässig arbeitet. Sofern demjenigen, der zuverlässig arbeitet, das richtige Material zur Verfügung steht: Eine Dickbeschichtung, die auch im Winter verarbeitet werden kann.

Dieses Material heisst Aderolplast H, und das Mischen von wasser-dichten Verputzen bleibt weiterhin denen überlassen, die Aderolplast H nicht kennen. Und damit auch die Mischfehler. Aderolplast H kann einfach mit der Talosche oder der Spritzpistole kalt aufgetragen werden. Fertig. Die Schwarzweiss-Kontrolle kann jeder machen, der Schwarz von Weiss unterscheiden kann.

Verlangen Sie unsere Dokumentation oder – noch besser – eine Objektberatung. Schwarz auf weiss, in Zahlen. Damit auch der Kosten-unterschied aus dem Erdreich ans Licht kommt.

Siegfried Keller AG
Lack- und Farbenfabrik
8304 Wallisellen
Telefon 01 93 32 32
Telex 55423

Ein Unikeller-
Unternehmen



Beraten kommt vor Verkaufen

Beratungs- Coupon

- ☐ Wir interessieren uns für eine Objektberatung und möchten gleich einen Termin vereinbaren.
- ☐ Senden Sie uns Ihre ausführliche Dokumentation über Aderolplast H.

Firma (Stempel)

Adresse mit PLZ

BZ



LASTO
bürgt für Sicherheit



Schwergewichte
auf LASTO-Gummlagern bestens aufgehoben.
Die statischen Probleme wiegen, desto leichter sind sie dank LASTO zu lösen. Denn diese vermögen allerhand (vor-)tragen: zehn ausgewachsene Nickerde auf einem 10x15-cm-Block platziert reichen nicht aus, die 10-fache Sicherheitsgrenze auch nur zu tangieren. Über 2'000'000 Tests hat LASTO bestanden.
Diese Bewährung macht unsere Gummlager zu Bürgen für Sicherheit.

proceq



LASTO
bürgt für Sicherheit

Langleiber
Die Lebensdauer der Schildkröte ist sprichwörtlich.
Dieses Langleiber-Symbol steht für unsere LASTO-Gummlager: Widerstandsfähigkeit und Dauerhaftigkeit. Umfangreiche EMPA-Versuche zeigten in dieser Beziehung hervorragende Resultate. Unsere Techniker stehen Ihnen gerne Red' und Antwort.
Langleiber-Qualitäten machen unsere Gummlager zu Bürgen für Sicherheit.

proceq



LASTO
bürgt für Sicherheit



Schwergewichte
auf LASTO-Gummlagern bestens aufgehoben.
Je schwerer Ihre statischen Probleme wiegen, desto leichter sind sie dank LASTO zu lösen. Denn diese vermögen allerhand (vor-)tragen: zehn ausgewachsene Nickerde auf einem 10x15-cm-Block platziert reichen nicht aus, die 10-fache Sicherheitsgrenze auch nur zu tangieren. Über 2'000'000 Tests hat LASTO bestanden.
Diese Bewährung macht unsere Gummlager zu Bürgen für Sicherheit.

proceq



LASTO
bürgt für Sicherheit

Langleiber
Die Lebensdauer der Schildkröte ist sprichwörtlich.
Dieses Langleiber-Symbol steht für unsere LASTO-Gummlager: Widerstandsfähigkeit und Dauerhaftigkeit. Umfangreiche EMPA-Versuche zeigten in dieser Beziehung hervorragende Resultate. Unsere Techniker stehen Ihnen gerne Red' und Antwort.
Langleiber-Qualitäten machen unsere Gummlager zu Bürgen für Sicherheit.

proceq

know how
Ist Wissen, Erfahrung, Forschung, Intuition und pedantische Genauigkeit.
Tausende von Stunden an Kopfarbeit, Materialprüfung, Eignungs-
tests, Stoffanalysen und Qualitätskontrollen - machen, das
immense "know how" aus, das in jedem LASTO-Gummlager
steckt.
Diese gestatten Investitionen machen aus unseren Gummlagern
Bürgen für Sicherheit.

proceq

Gummi- und Stahlager für den Hoch- und Tiefbau

PROCEQ SA
Riesbachstrasse 57
CH-8034 Zürich Tel. 01/47 78 00

proceq

Umweltschutz unsere Stärke!

Seit über 25 Jahren sind wir weltweit im Industrie-Anlagenbau tätig, wobei wir laufend mit der Umweltverschmutzung konfrontiert werden.

Dank unserer langjährigen Erfahrung sind wir in der Lage, auch Ihre Umweltschutz-Probleme zu lösen.

Wir verfügen insbesondere über Verfahren für: Schlammfällflockung, Abaugeverbrennung, Lösungsmittel-Destillation, Nitrat-Zersetzung usw.

Eines dieser Verfahren möchten wir Ihnen hiermit vorstellen:

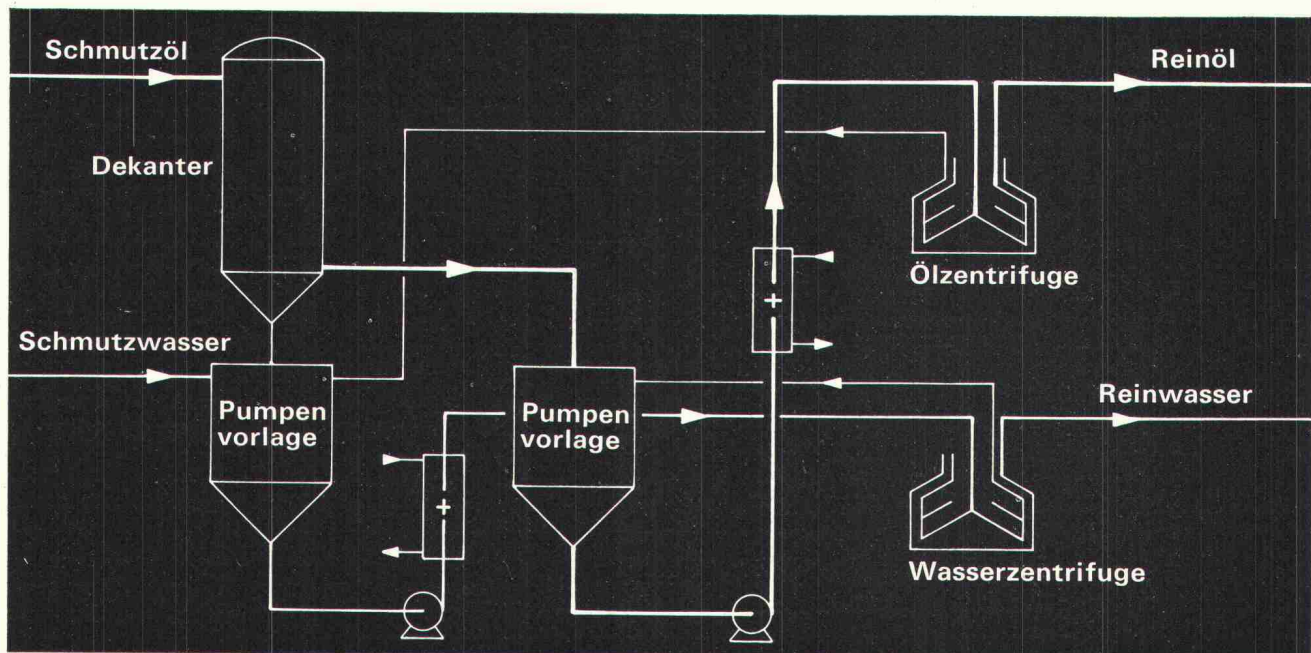
Schlammfällflockung

Forderung: Die in Abscheidern und bei der Tankreinigung anfallenden schlammartigen Rückstände dürfen nach Gesetz nicht mehr abgelagert werden.

Eine Beseitigung durch Verbrennung würde eine zusätzliche Umweltverschmutzung bedeuten.

Daher unsere Lösung:

Inventa-Lösung:



Inventa-Vorteile:

- Ausgereifte und erprobte Verfahren
- Inventa-Anlagen sind in über 25 Ländern in Betrieb*
- Betriebserfahrung dank Zugehörigkeit zu einem Produktionsbetrieb (Emser Gruppe)
- Eigenes Forschungszentrum*
- Anlagen zu festen Preisen und Terminen
- Unterstützung bei Finanzierung

*

Im übrigen sind bei uns Stellen frei
für Biologen, Ingenieure und Techniker,
Konstrukteure und Zeichner
(Wir arbeiten im Ferienland Graubünden!)



Inventa

Ein Mitglied der Emser Gruppe

CH - 7013 Domat/Ems, Tel. 081 36 24 21,
Telex: Invta CH-74378



Sommer-Schenk-Abwasserpumpen

258 Pumpentypen
8 Einbauvarianten
3 Fördersysteme

Sommer-Schenk-Engineering

Kostenlose Projektbearbeitung
und Beratung ganzer Anlagen
oder Teilproblemen

Sommer-Schenk-Service

Leistungsfähiger Kundendienst
mit modernsten Hilfsmitteln



Sommer, Schenk AG, Pumpenbau

CH-5213 Villnachern, Telefon 056 / 43 13 63 / 43 23 64

SCHICHTEX

SCHICHTEX-SPEZIAL mit den roten Punkten, schwerbrennbar

SCHICHTEX-HS, leichtbrennbar

SCHICHTEX-SW, unbrennbar

DACHPLATTE SCHICHTEX-SPEZIAL 100/III freie Spannweite bis 250 cm, Nutzlast bis 495 kg/m²

BI-AKUSTIK-PLATTE für Schiessstände, Motorenprüfstände, Kegelbahnen usw.

BI-HOLZWOLLE-LEICHTBAUPLATTE

BI-PYRAMIDENSCHAUM-SCHALLSCHLUCKPLATTE für höchste Ansprüche

ROCKBI BI-ISOLATIONS- und **FEUERSCHUTZ-SPRAY**

MBI-MANTELBECON-SYSTEM, geschosshoch
MUBA-BLITZSCHAL-SYSTEM und **-BAUGERÄTE**



Bau+Industriebedarf AG 4002 Basel Telefon 061 22 56 20

Wir bauen bunte Wände gegen den grauen Alltag.

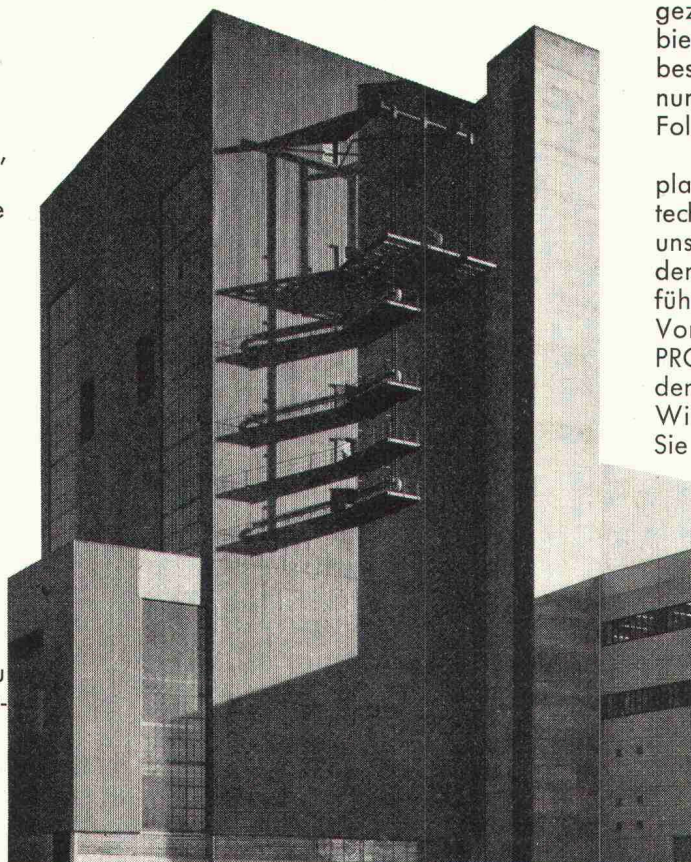
Denn der Alltag ist grau genug: Darum liefern wir unsere **HOESCH TRAPEZPROFIL-WAND** in 40 Standard- und Sonderfarbtönen.

Und wenn wir Wände bauen, brauchen wir keine Steine, keinen Sand, keinen Zement und keine Maurer. Wir haben die **HOESCH TRAPEZPROFIL-WAND**.

Ein großflächiges, band-verzinktes und farbig oberflächenveredeltes Leichtbauelement für ein- und doppel-schalige Wandkonstruktionen. Mit und ohne Wärmedämmung.

Trotz extremer Länge bis 18 m hat dieses Element ein geringes Eigengewicht. Es läßt sich bequem tragen, heben und montieren.

So baut man großflächige Wände ohne großen Aufwand. Und das bei jedem Wetter und zu jeder Jahreszeit. Schnelles, wetter-unabhängiges Bauen spart Zeit und senkt die Baukosten. Außerdem sind **HOESCH TRAPEZ-PROFILE** auf lange Sicht



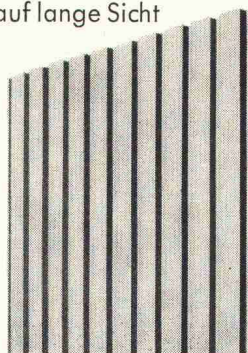
wartungsfrei, weil sie einen ausgezeichneten Korrosionsschutz bieten: Durch Kunststoff-beschichtung. Außerdem bietet nur Hoesch die Tedlar®-PVF-Folienbeschichtung (Platal® T).

Wenn Sie also ein Objekt planen, nutzen Sie unser technisches know-how und unseren umfassenden Service von der Planung bis zur Durchführung. Und nutzen Sie den Vorteil der **HOESCH TRAPEZ-PROFIL-WAND**. Nicht nur gegen den grauen Alltag. Schreiben Sie. Wir antworten sofort. Oder rufen Sie uns an. **Denn Zeit ist Geld.**

HOESCH ESTEL

Hoesch Siegerlandwerke AG
Verkauf **HOESCH BAUTEILE**
59 Siegen, Postfach 46
Tel.: (0271) 55137

Generalvertretung Schweiz:
Stüssibau AG
8044 Zürich, Voltastr. 69
Tel.: 01 47 62 32



HOESCH TRAPEZPROFIL-WAND

HOESCH
TRAPEZPROFIL
WAND

HOESCH BAUTEILE

HOESCH TRAPEZPROFIL-DACH, HOESCH-isodach®, HOESCH TEKTAL®-DACH, HOESCH TRAPEZPROFIL-WAND, HOESCH-isowand®, HOESCH-isowand*T, HOESCH TRAPEZPROFIL-DECKE, HOESCH INNENWAND





eine elegante
und repräsentative
Rückeneinfassung
Ihrer Dokumentationen

Akteneinfaßband 9 Farben

REGUdux®

Preis per Rolle bei 1 10
RXE-1920 (19 mm : 20 m) Fr. 5.80 5.35
RXE-2520 (25 mm : 20 m) Fr. 6.90 6.35

+ Akteneinfasser

REGULUS EZ 5A
zum Einfassen von Heftgut
bis 3 mm Dicke Fr. 215.—

Racher

Racher + Co. AG
8025 Zürich 1, Marktgasse 12, Tel. 01/47 92 11

REZ-Warmluftduschen

(int. ges. geschützt)

trocknen nasse Haare und den Körper in kürzester Zeit.

Verschiedene Ausführungen für:

Badezimmer, Hallenbäder, Lehrschwimmbecken, Sauna usw.

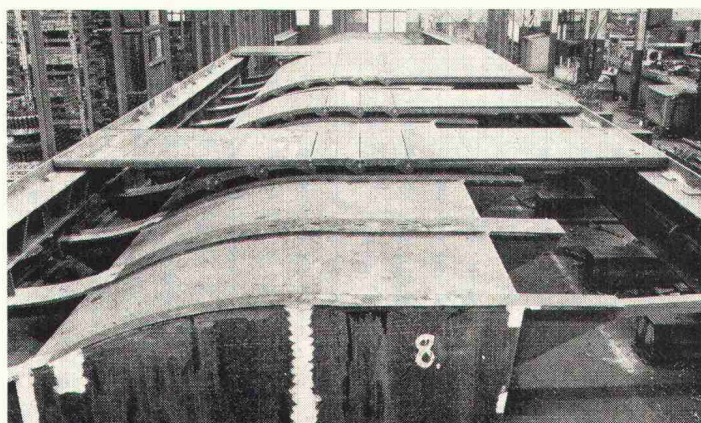
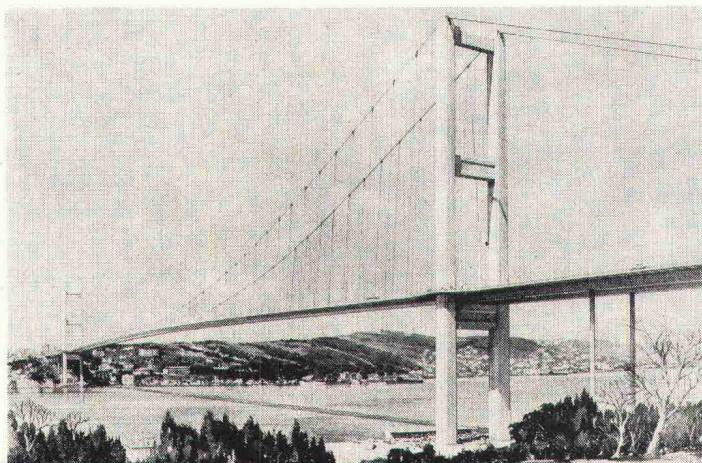


REZ-AG ZÜRICH

Hardeggsstrasse 17—19

Tel. 01 / 56 77 87

Übergänge ins Morgenland



Demag Lauchhammer wird die Fahrbahnübergänge für die Bosphorus-Brücke und die Golden Horn-Brücke liefern. Die Bosphorus-Brücke, die bei Istanbul Europa mit Asien verbindet, soll Oktober 1973 eingeweiht werden. Sie hat eine Länge von 1560 m und eine Fahrbahnbreite von fast 25 m. Es handelt sich um eine Hängebrücke mit 2 Pylonen, an deren Fuß sich jeweils ein Fahrbahnübergang befindet, der eine Dilatation von 1,90 m — ausgelöst durch Witterungsverhältnisse und Verkehr — auszugleichen hat. Diese Übergänge zählen zu den größten, die jemals im Brückenbau verwendet wurden. Im Zuge des Ausbaues der

Zuführungsstraßen zur Bosphorus-Brücke entsteht die 822 m lange Golden Horn-Brücke, für die Demag Lauchhammer einen Fahrbahnübergang von ca. 35 m Breite in Auftrag nahm, der eine Dilatation von 95 cm überwinden muß. Sichern Sie sich für Ihr Brückenprojekt die Erfahrung unserer Fachingenieure für Fahrbahnübergänge und Brückenlager. Es lohnt sich.

Bild oben: Grafik der Bosphorus-Brücke
Bild unten: Einer ihrer zwei Fahrbahnübergänge
(Werkstatt-Aufnahme)

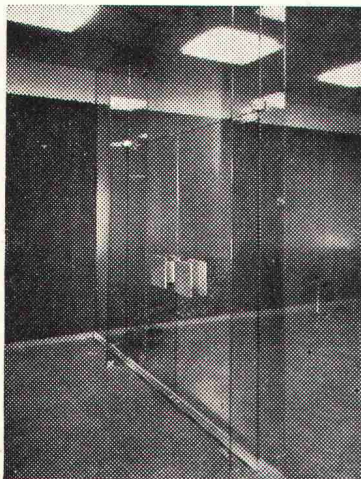
DEMAG

Lauchhammer Brückenkomponenten

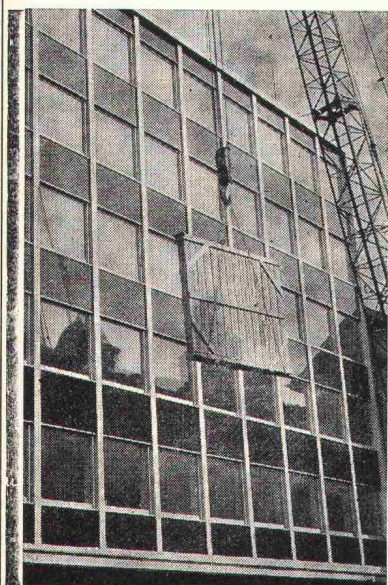
Vertreten durch: ETASA AG, 8305 Dietlikon-Zürich, Neue Winterthurerstr. 385, Tel.: 01 · 930403/95, Telex 52344

GRÜNINGER

GLAS geschliffen geschnitten belegt



Alle Baugläser
Schaufenster
Moderner Glasbau
Isolierglas
Fassadenplatten
Industrie-
verglasungen



Die gute Beratung
von Fachmann
zu Fachmann

Spiegel
geschnittene und
geschliffene
Gläser mit und
ohne Beschläge



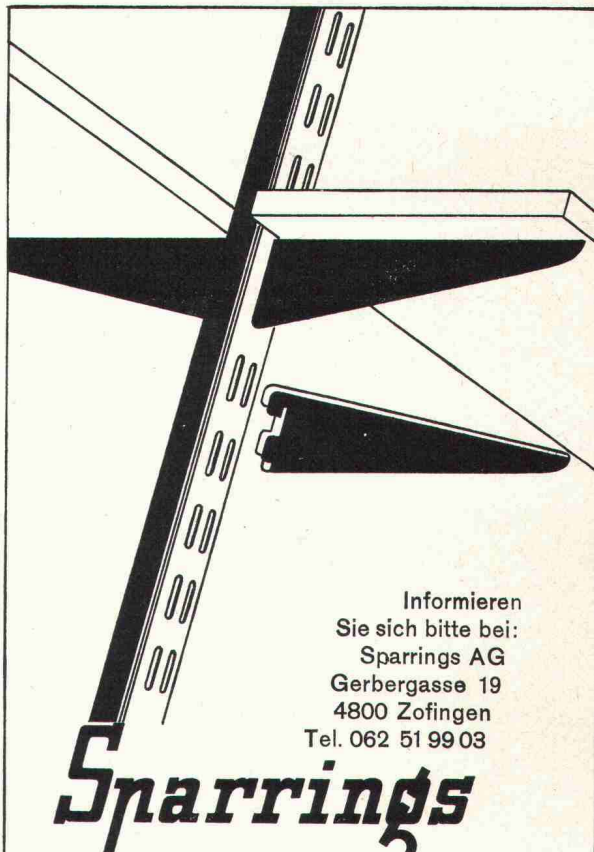
Beratung und
Offerten durch
die erfahrene
Verlegefirma

GRÜNINGER AG

Glas + Spiegel, Olten und Dietikon ZH

Trimbach, Industriestrasse 9
4600 Olten 1, Postfach
Telefon 062 / 22 14 22

Allmendstrasse 27
8953 Dietikon
Telefon 01 / 88 34 06

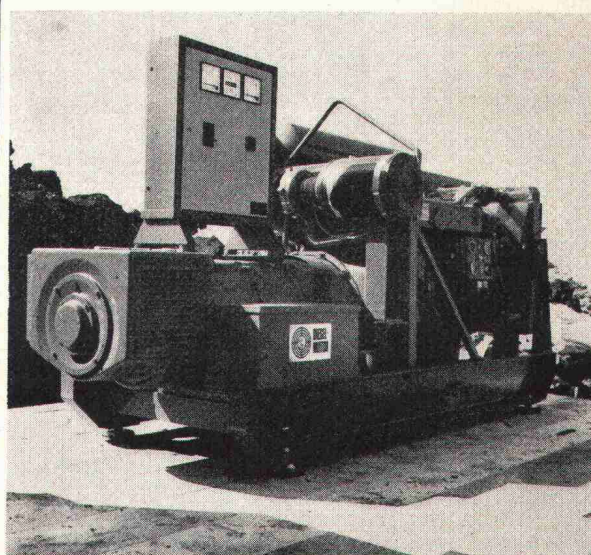


Informieren
Sie sich bitte bei:
Sparrings AG
Gerbergasse 19
4800 Zofingen
Tel. 062 51 99 03

Sparrings

ein formschönes und kombinierbares
Regal-System, das überall verwendbar ist

NOTSTROMANLAGEN



.....
**Unabhängig wie nie
mit BATOR-Energie**
.....

bator 3360 Herzogenbuchsee
Telefon 063 / 5 28 42

Greifen Sie zur Schere



und Sie kennen Siporex noch besser

Senden Sie uns bitte den ausgefüllten Coupon ein. So können wir Ihnen ausführliches Dokumentationsmaterial über Siporex zustellen. Denn es lohnt sich wirklich, über Siporex-Bauelemente (Leichtbausteine, armierte Wand-, Decken- und Dachplatten) alles in Erfahrung zu bringen. Zum Beispiel über die Eigenschaften wie vorzügliche Wärmeisolation,

geringes Gewicht und leichte Bearbeitbarkeit. Oder die rationelle Erstellung von Mauerwerk mit Siporex-Leichtbausteinen. Oder die Anwendung als Isolation von Betonkonstruktionen. Oder die Siporex-Montagebauweise im Industriebau. Es lohnt sich, Siporex und seinen breiten Anwendungsbereich noch besser kennenzulernen.

Coupon

Ich wünsche Information über:

- ☐ Bauten für Industrie, Handel und Gewerbe
- ☐ Öffentliche Bauten
- ☐ Wohnbauten

Ich wünsche allgemeine Information über den Baustoff Siporex

- ☐ Senden Sie mir umfassende Unterlagen
- ☐ Ich wünsche unverbindliche Beratung

Name und Vorname _____

Firma/Beruf _____

Strasse _____

PLZ/Ort _____

Bitte einsenden an: Zürcher Ziegeleien, Postfach 8021 Zürich

12

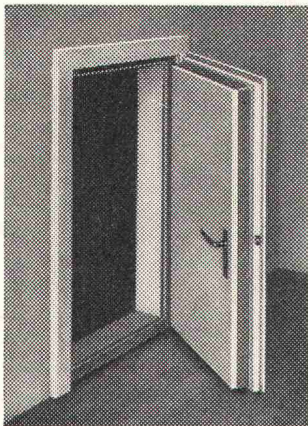
Zürcher Ziegeleien, Zürich
Zürcher Ziegeleien
Verkaufsbüro Luzern
J. Schmidheiny & Co. AG, St. Gallen

Baustoffe AG Chur, Chur
corex Basel AG, Basel
Hard AG Volketswil, Volketswil
BTR Matériaux SA, Crissier

Montagebau AG, Zürich
Montagebau SA, Lausanne
Stahlton-Prebeton AG, Bern
Stahlton-Prébéton SA, Lausanne

Werk in Estavayer-le-Lac

ZZ 6. 72



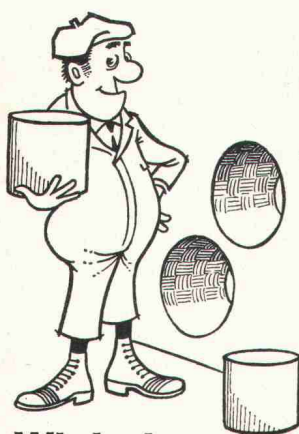
Sicherheit vor Lärm und Indiskretion

bieten Ihnen unsere Schallstopptüren, Wände und Kabinen. Jede schon bestehende Türe oder Wand wird von uns auf die genügende Schalldichte abgeändert.

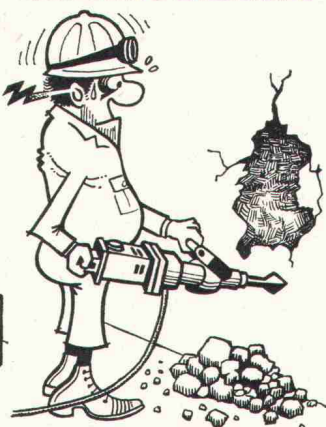
Kostenlose Beratung über alle Schallisationsfragen durch die Spezialfirma.

Beste Referenzen!

Müller & Weibel AG, Schallisolationen, 6312 Steinhausen
Tel. 042 / 36 23 28



Bohren mit Lärm und ohne Diamant



Wir bohren mit Diamant

- in Böden, Wänden, Säulen, Balken usw. aus Beton
- mm-genau, 1—5 cm pro Minute
- vibrations- und staubfrei
- keine Zuputzarbeiten
- für Heizungs-, Lüftungs- und Sanitärinstallationen
- für Durchbrüche aller Art
- in Neu- und Anbauten
- Verlangen Sie Prospekte

Diamantbohr AG 5001 Aarau
Postfach 716 Telefon 064 24 45 04

Revolution im Grabenaushub

durch die führenden, weltbekannten USA Davis Trencher und Cleveland Trencher. Für Pipelines, Drainage, Kabelgräben, Fundamente, Schächte, Wasserleitungen, militärische Zwecke usw.

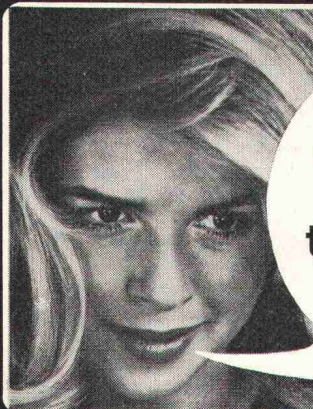


Davis gräbt an Traversen (bis 20%) senkrechte Gräben durch hydraulisch kippbaren Oberteil. Davis gräbt an Hängen bis zu 100%. Hydraulische Tieflöffel mit 5 oder 8 Tonnen Reisskraft, für Spezialeinsatz (2,5 bis 3,4 m Tiefe). Hydraulischer Dozer zum Zudecken und planieren der Gräben. **Davis Trencher:** 9 Modelle. Grabbreiten: 5—70 cm, Grabtiefen bis 230 cm, Grabgeschwindigkeit: bis 540 m/h. Preis Fr. 6200.— bis ca. Fr. 145 000.—. Zubehör: Tieflöffel, Dozer, Lader, Bohrgerät, usw. **Cleveland Trencher:** 13 Modelle und 2 Backfiller und Tamper. Grabbreiten: 25 cm bis 1,5 m (verstellbares Rad, bis 1,8 m, Krone bis 6 m breit), Grabgeschwindigkeit: bis 44 m/min. Preise ab Fr. 79 000.— bis ca. Fr. 490 000.—.

Verkauf und Vermietung durch:

INTRAVEND AG

Postfach 8048 Zürich Tel 051 62 88 22 Telex 54 289



Nox-Crete Beton-trennmittel

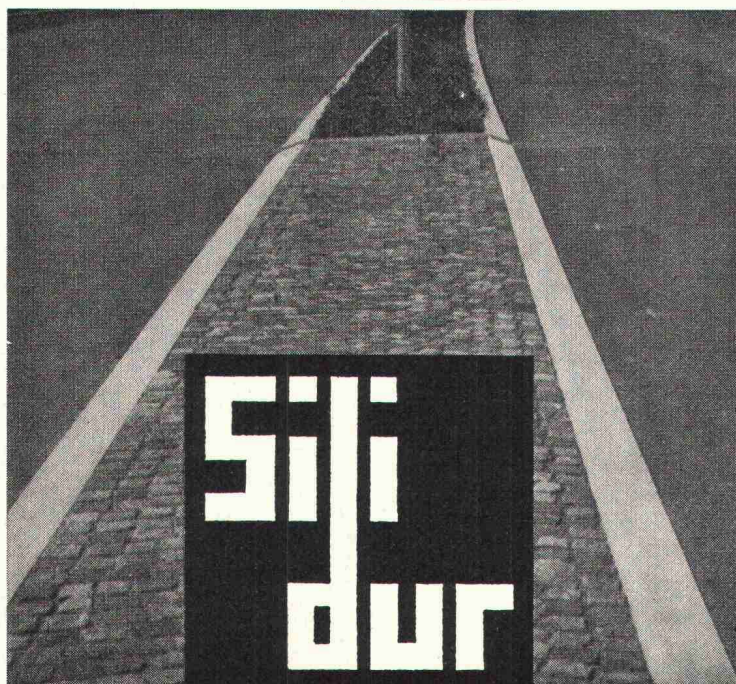
Nox-Crete ist das teuerste, weil es das billigste ist!
Nox-Crete, das chemische Beton-trennmittel mit den entscheidenden Vorteilen.

sperrag

Leimgrubenweg 25, 4018 Basel
061 34 64 22 Postfach 165

WEGWEISEND!

- Rinnsteine
- Bundsteine
- Trottoirrandsteine
- Brückensteine
- Inselsteine
- Gartenplatten
- Weichgruben-Einfassungen



STEINER SILIDUR AG
8450 Andelfingen

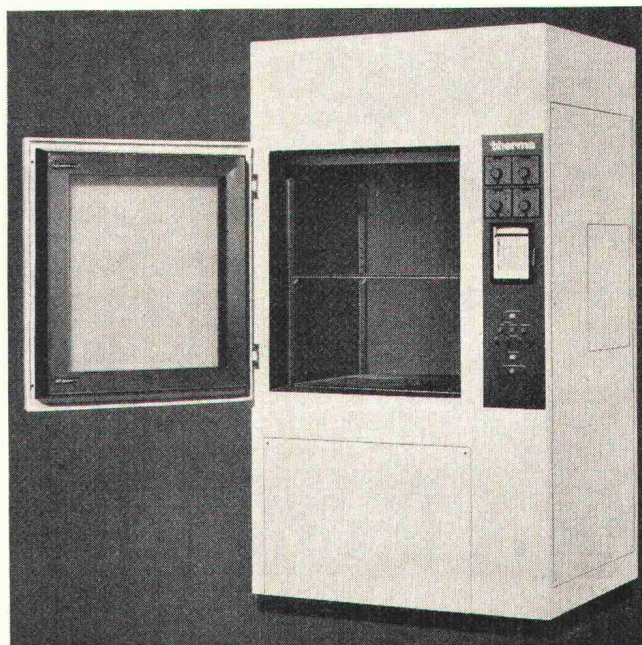
☎ 052 / 41 10 21

Formstein AG Rubigen
3113 Rubigen

☎ 031 / 92 85 44

Therma
Klimaprüfschrank KI 336
Wechseltemperaturschrank Te 336
in neuer Ausführung

Vielfältige Verwendungsmöglichkeiten. Temperaturbereich von -80° + 80° C.
Feuchtigkeitsbereich von 35 bis 95%



Therma Kälte
Hofwiesenstrasse 141
8042 Zürich
Telefon 01 / 26 16 06
Büros in Basel, Bern,
Lausanne, Genf und
Cadenazzo

therma

Therma baut Kühltruhen, Klimaprüf- und Wechseltemperaturschränke, Multizellenschränke für verschiedene Temperaturen, Tieftemperatur-Prüfräume, Stratosphärenkammern.

Verlangen Sie bitte unsere Dokumentationen. Beratende Kälteingenieure stehen jederzeit zu Ihrer Verfügung.

Friwa für frisches Wasser

Friwa sorgt mit einem umfassenden Verkaufsprogramm für sauberes und frisches Wasser: Biologische Kläranlagen, Klärgruben, Abwasserfaulräume und Benzinabscheider.

friwa

Coupon: Bitte einsenden an Friwa Betonwaren AG
8304 Wallisellen, Kirchstrasse 2

- ☐ Ich wünsche unverbindliche Beratung
☐ Prospektmaterial (Gewünschtes bitte ankreuzen)

Absender _____

Ort (PLZ) _____

Telefon _____

BZ

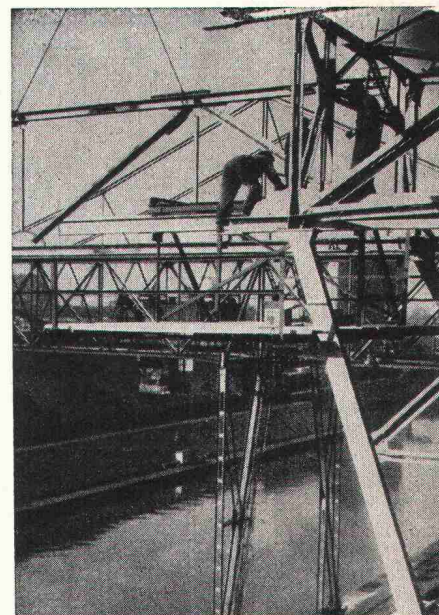
Erdkübel

Grössen 250-1400 Liter
ab Lager lieferbar



brun

Brun + Cie AG
Maschinenfabrik
6244 Nebikon LU
Tel. 062 861612



Preiswerk & Esser

Stahlbau Metallbau
Apparatebau Druckluftentfeuchtung
Schönaustrasse 10
Postfach, 4021 Basel
Telephon 061 33 07 60

Brander-Normtüren – die «grossen» Türen zum kleinen Preis. (aus Stahl oder Aluminium)

- preisgünstiger
- schneller montiert
- verzugsfrei
- in verschiedenen Grössen und Oberflächen lieferbar

Nutzen Sie unser Fachwissen.
Rufen Sie uns an.
Verlangen Sie unsere technischen Unterlagen.

a+a brander

Normbauteile, 8162 Steinmaur, Telefon 01 / 94 13 97
Représentation pour la Suisse romande:
Agence W. Bauer, Maujobia 63, 2000 Neuchâtel,
Téléphone 038 / 25 01 50

Um sich beim Rechnen nicht zu verrechnen – ISOMAT-BAU AG

Wir von der ISOMAT-BAU AG sind Spezialisten für sämtliche Abdichtungen im Hoch- und Tiefbau. Jeder unserer leitenden Mitarbeiter ist 10 Jahre und mehr in der Abdichtungstechnik tätig. Sie wissen worauf es hier ankommt.

Wir beschäftigen Spezialisten für

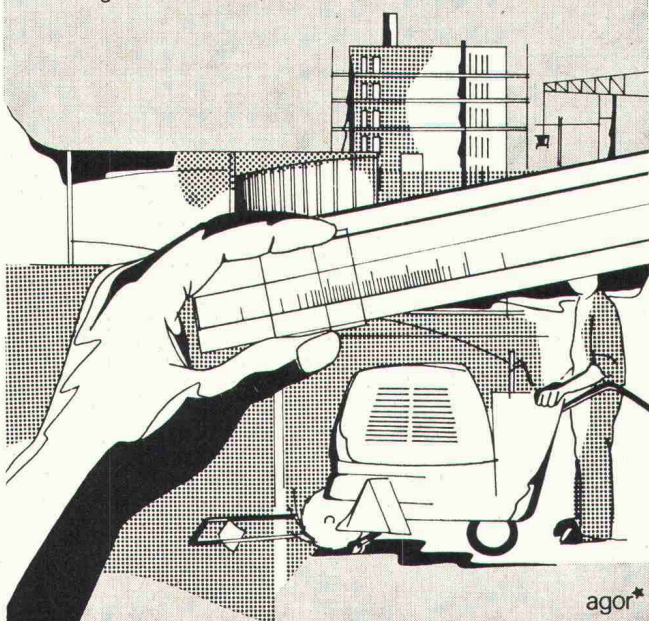
- Flachdach- und Grundwasserisolationen
- Gussasphaltbeläge
- Fugenabdichtungen
- Rillenfräsen in Beton
- Tunnelabdichtungen
- Bauspenglereiarbeiten

Profitieren Sie von unserem Fachwissen. Verlangen Sie unsere unverbindliche Beratung. Wir lösen jedes Abdichtungsproblem optimal und das nie auf Kosten der Qualität. Deshalb lassen Sie Ihr nächstes Objekt von der ISOMAT-BAU AG rechnen, damit Sie sich beim Rechnen nicht verrechnen.



ISOMAT-BAU AG

Spezialfirma für sämtliche Abdichtungen
im Hoch- und Tiefbau
Jungholzstrasse 43, 8050 Zürich, Telefon 01/50 09 45



agor*



® rhodorsil

MASTIC 3 B
hat sehr gute
physikalische
Eigenschaften

Diese Fuge mit einem Querschnitt von 10 mm² hält ohne Ermüdung einer Belastung von 17 kg stand. Darum eignet sich RHO-DORSIL Mastic 3 B zum Verfugen leichter Fassadenelemente.

Die Fugenmasse haftet ohne Primer auf Glas sowie glasähnlichen Oberflächen und nach Auftrag eines Primers auf jedem anderen Material. RHODORSIL-Fugendichtungsmassen sind unempfindlich gegen Witterung, klimatische Einflüsse und große Temperaturschwankungen, was ihnen eine hohe Alterungsbeständigkeit verleiht.

Als gebrauchsfertige Einkomponentenmassen sind sie leicht verarbeitbar.

Unzählige Gebäude auf der ganzen Welt werden mit RHODORSIL-Silikonkautschuk verfugt.



SBZ

Schweiz :

RHODIA S.A. Genève
2-4, rue du Lièvre,
1211 Genf 24
Tél. : 43.50.00
Telex : 27.438



RHÔNE-POULENC
DEPARTEMENT SILICONES
B.P. 753-08 - PARIS-FRANCE

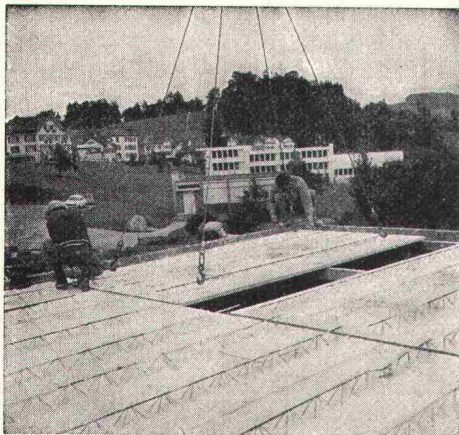
Bitte veranlassen Sie für mich unverbindlich :

- ☐ die Übersendung von Unterlagen über RHODORSIL-Fugendichtungsmassen
- ☐ den Besuch eines Technikers

NAME :

ANSCHRIFT :

73 Ex 1 SIL8 - Schweiz, Bauz.



Peter-Deckenplatten Peter-Deckenbretter

Preisgünstig bei gleichbleibender Qualität.
Einfaches System — kurze Lieferfristen.



Peter-Bauelemente

Buchmattweg 4 8057 Zürich Telefon 01 / 60 13 88

KUMA

→ Qualitäts- Vollbadverzinkung

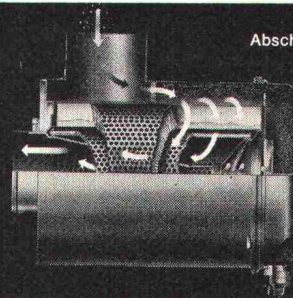
als Korrosionsschutz

sauber
preiswert und
prompt

→ Aktiengesellschaft
Kummler & Matter,
Verzinkereierwerke
4658 Däniken/SO
Tel. 062 / 65 1154

ADRA

Abscheidungsgrad 99,9 %



* 2-Stufen-Trockenluftfilter **donaldson**

Zur Verlängerung der Lebensdauer aller Verbrennungsmotoren.



NOVA-HANDELS AG

8031 ZÜRICH, JOSEFSTRASSE 84
TELEFON 01 - 44 55 77

Der neue
Faltenradiator

**SIRIUS
72**



Normtypen

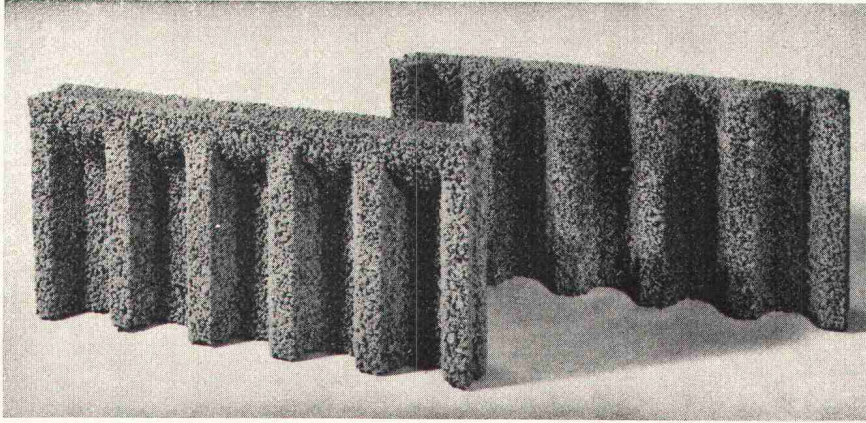
in wenigen Tagen
auf Ihrer Baustelle.

VonRoll

VON ROLL AG
Departement Apparate
Sektor Heizung Tel. 062 761701
4702 Oensingen 761021

895

ROBA-Sickersteine Praktisch und robust



Typen:	Sickerstein und Abdeckplatte
Masse:	50 × 25 × 6 cm
Gewicht	10 kg
Preis:	Fr. 8.— pro m ² (Fr. 1.— pro Stück) ab Werk

Beziehbar direkt oder durch
die Handelsgenossenschaft des SBV
und den Baumaterialienhandel

Element und Baustein AG
(vormals E. Jucker)

8307 Kindhausen-Effretikon
Telefon 01 / 86 41 90



Ihr Vorteil: Einsparungen

- durch rationelle Erstellung eines besseren Entwässerungssystems
- an Verschleiss von Schalungsmaterial und dessen Transportkosten

Ihr Vorteil: Verbesserung

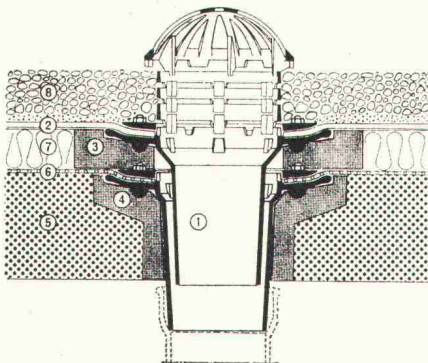
- der Entwässerung des Erdreichs
- Belüftung der Fundamente
- der Kanalisation des Sickerwassers

Ihr Vorteil: Verkürzung der Bauzeit

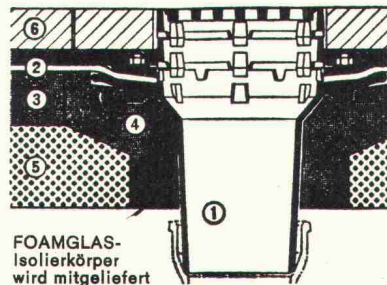
- durch vereinfachte vollmaschinelle Aufschüttung

PASSAVANT-DACHABLÄUFE

mit senkrechtem und seitlichem Abgang

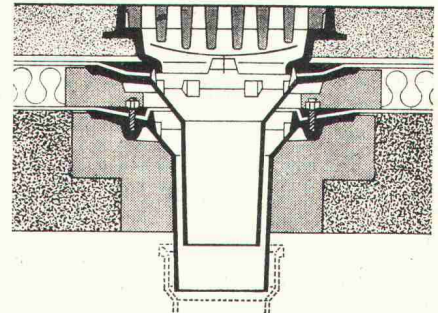


Kiesschüttdach, 2teilig



FOAMGLAS-
Isolierkörper
wird mitgeliefert

Dachterrasse, einteilig



Warmdach, befahrbar, 2teilig

**Keine
Aussparungen**
*Isolierkörper in
Schalung legen*
Keine Kältebrücken
*Sofortiges Ableiten,
des Dachwassers.*

Ob befahrbar oder nicht:

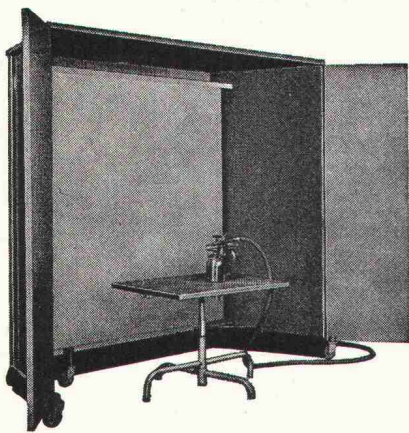
PASSAVANT löst die Probleme der Flachdachentwässerung endgültig. Verlangen Sie den Spezialprospekt für viele Möglichkeiten mit Devisierungsunterlagen für den Spengler bei

WERNER MAAG ZÜRICH

Zeltweg 44, 8032 Zürich, Telefon 01 / 32 75 80

Name: _____

Adresse: _____



Fröhlich

– Spritzkabinen garantieren die billigsten Betriebsstunden.

Leistungsstarke Anlagen für die Absaugung von:

Dämpfen Gerüchen Farbnebel

Verlangen Sie bitte unsere Dokumentation.

Fröhlich

– Spritzkabinen- und Gerätebau
5524 Niederwil AG, Tel. 057 / 6 57 57

In- und ausländische Patente

Ernst.
URINALANLAGEN
ohne Wasserspülung, geruchlos

F. Ernst, Ing. AG, Zürich 3, Weststrasse 52
Tel. 33 60 66 / 35 36 55

Projektierung — Devis — Offerte

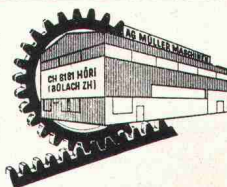
von Metallbaufassaden

bearbeitet als neutrale Stelle für Sie ein Team von Spezialisten des

Planungsbüros Förder AG, 9562 Märwil
Telefon 072 / 5 55 22

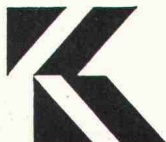
Reparieren Sie Ihre **Baumaschinen** selbst? Wir offerieren für Ihre Reparaturwerkstätte

**gebrauchte und neue
Werkzeugmaschinen**



AG Müller Maschinen, CH-8181 Höri-Bülach ZH
Direkt an Autobahnausfahrt Höri
Telefon, 01 / 96 92 92/93, Telex 53791 Micro CH

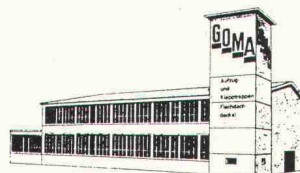
**KISSLING
BERN**



Stahlbau, Metallbau, Torbau,
Blechpresserei
Kunststoff-Konstruktionen

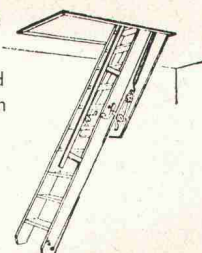
Hans Kissling AG Bern

Telefon 031 / 51 43 11
Zentweg 1
3072 Ostermundigen



GOMA

Aufzugs-
Schiebe- und
Klapptreppen



Marcel Matter
Klotenerstrasse 43
Tel. 01 817 80 41

8153 Rümlang

Wirtschaftlich heizen und Warmwasser bereiten

mit



JDAG Hochleistungs-Heizkessel
JDAG Kombikessel mit Chro-Ni-Mo-Boiler
JDAG Heisswasserkessel
JDAG Dampfkessel
JDAG Abfallverbrennungsanlagen
JDAG Kessel für automatische Spänefeuerung
JDAG Wechselbrandkessel mit und ohne Boiler
JDAG Gaskessel mit atmosphärischem Brenner
JDAG Gaskessel für direkte Schwimmbadbeheizung



AG JDAG Hochleistungs-Heizkessel 6020 Emmenbrücke 041 - 55 58 58