

Zeitschrift: Schweizerische Bauzeitung
Herausgeber: Verlags-AG der akademischen technischen Vereine
Band: 91 (1973)
Heft: 19: Schadenfälle

Werbung

Nutzungsbedingungen

Die ETH-Bibliothek ist die Anbieterin der digitalisierten Zeitschriften auf E-Periodica. Sie besitzt keine Urheberrechte an den Zeitschriften und ist nicht verantwortlich für deren Inhalte. Die Rechte liegen in der Regel bei den Herausgebern beziehungsweise den externen Rechteinhabern. Das Veröffentlichen von Bildern in Print- und Online-Publikationen sowie auf Social Media-Kanälen oder Webseiten ist nur mit vorheriger Genehmigung der Rechteinhaber erlaubt. [Mehr erfahren](#)

Conditions d'utilisation

L'ETH Library est le fournisseur des revues numérisées. Elle ne détient aucun droit d'auteur sur les revues et n'est pas responsable de leur contenu. En règle générale, les droits sont détenus par les éditeurs ou les détenteurs de droits externes. La reproduction d'images dans des publications imprimées ou en ligne ainsi que sur des canaux de médias sociaux ou des sites web n'est autorisée qu'avec l'accord préalable des détenteurs des droits. [En savoir plus](#)

Terms of use

The ETH Library is the provider of the digitised journals. It does not own any copyrights to the journals and is not responsible for their content. The rights usually lie with the publishers or the external rights holders. Publishing images in print and online publications, as well as on social media channels or websites, is only permitted with the prior consent of the rights holders. [Find out more](#)

Download PDF: 19.02.2026

ETH-Bibliothek Zürich, E-Periodica, <https://www.e-periodica.ch>

Rationalisiere mit

Sprechfunkgeräten

für Betriebsverkehr

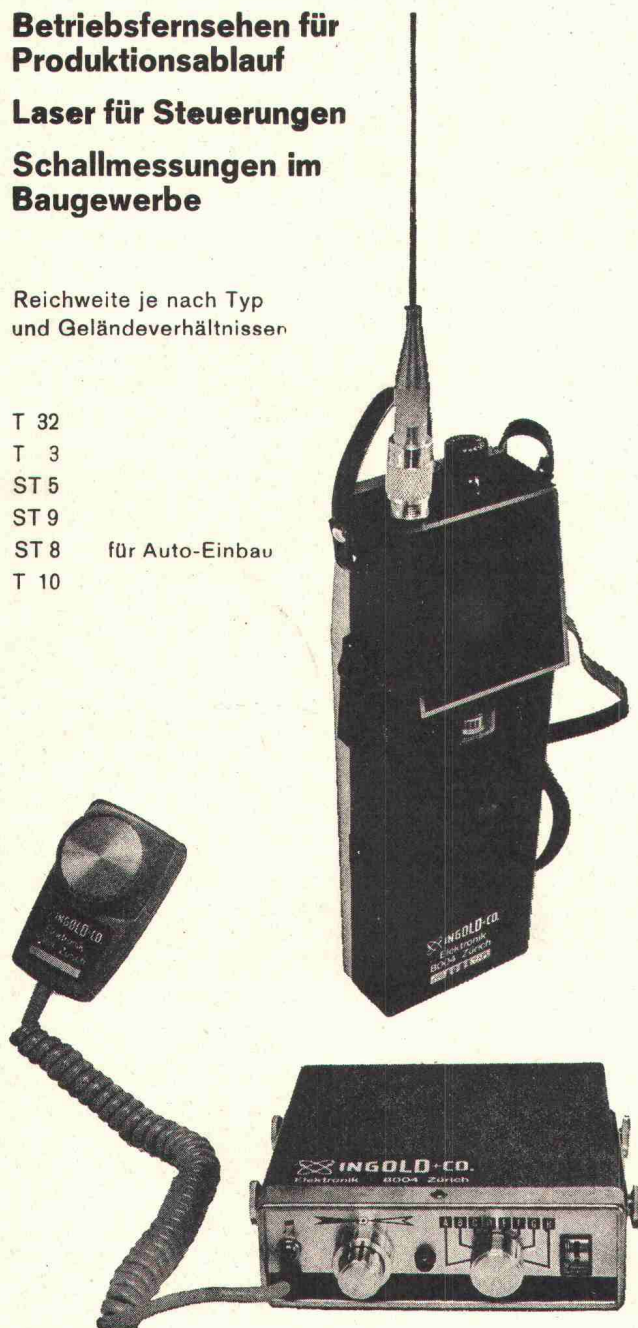
Betriebsfernsehen für
Produktionsablauf

Laser für Steuerungen

Schallmessungen im
Baugewerbe

Reichweite je nach Typ
und Geländebedingungen

T 32
T 3
ST 5
ST 9
ST 8 für Auto-Einbau
T 10



Wir verkaufen nicht nur Geräte, sondern beraten Sie
auch und liefern die dafür notwendigen Zubehöre, Netz-
teile usw.

Hans Ingold & Co. Elektronik 8004 Zürich

Kernstrasse 10, Telefon 01 / 39 52 36

Schweizerische Bauzeitung

Offizielles Organ des SIA, Schweizerischer Ingenieur- und Architekten-Verein
und der GEP, Gesellschaft Ehemaliger Studierender der ETH Zürich
Gegründet 1883 von Ing. A. Waldner

91. Jahrgang Heft 19

10. Mai 1973

Schadenfälle

Inhalt

- Folgerungen aus der Praxis des beratenden Inge-
nieurs in zivilrechtlicher Hinsicht. Von *R. Henauer* 443
Gedanken über den Einsturz der Burg Brattenstein
in Röttingen. Von *H. Ackermann* 446*
Bauliche Massnahmen gegen Heimunfälle.
Von *S. Vaaler* 449*
U- und S-Bahn für Zürich. Vorlage zur Bewältigung
des Agglomerationsverkehrs.
— Schicksalstag für die Zürcher Regionalplanung.
Von *W. Jegher* 457
— Die Sektion des SIA befürwortet die Vorlage der
U- und S-Bahn 457
Geologische Ergebnisse der Voruntersuchungen für
die projektierte SBB-Zürichberglinie. Von *T. Locher* 458*

Umschau

Der Zementverbrauch der Schweiz. Eidg. Techni-
schen Hochschule Zürich. Patente für Geometer-
Techniker HTL. Kantonale Maturitäts- und Ergän-
zungsprüfungen. Persönliches 462

Buchbesprechungen

Das Mietrecht in der Schweiz, von *L. Schürmann*,
C. Stöckli und *P. Zweifel*. Jahrbuch 1973: Kälte,
Wärme, Klima. Von *G. M. Keller* 462
Neuerscheinungen 463

Wettbewerbe

Kreisbezirksschule Leuggern AG. Wohnheim für
Mittelschüler in Zuoz GR. Gewerbeschule Arbon TG 463*

Ankündigungen

Museum Bellerive. Verkehrshaus der Schweiz, Oeff-
nungszeiten. Die Schweiz und ihre Transport- und
Förderprobleme der Zukunft sowie deren Zusammen-
hang mit Konstruktions- und Werkstofftechno-
logie. Generalversammlung der LIGNUM. Erster
Europäischer Tribologie-Kongress in London. Inter-
national CIB/RILEM Symposium on Moisture Pro-
blems in Buildings 1974. Oeffentliche Vorträge . . 464

Anzeigenverwaltung

IVA AG für internationale Werbung
8035 Zürich, Beckenhofstrasse 16
Telephon 01 / 26 97 40, Postcheck 80 - 32735
Filialen in Lausanne und Genf

Bezugspreise

	3 Monate	6 Monate	12 Monate
Schweiz	30.—	52.—	96.—
Ausland	33.—	57.—	106.—

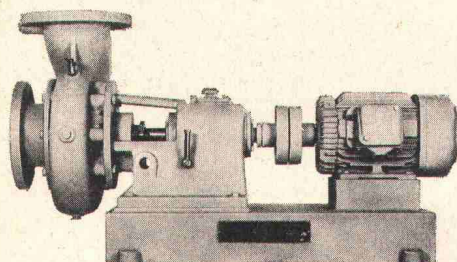
Für Mitglieder der Partnerverbände der Verlags-AG, des Schweiz.
Technischen Verbandes sowie für Studierende ermässigte Preis-
kategorien.

Damit in Indonesien eine zweite Reisernte eingebracht und dadurch 20'000 Menschen mehr ernährt werden können, müssen während der Trockenzeit riesige Reisfelder künstlich bewässert werden.



Das besorgen Bieri Niederdruck-Pumpen.

Bieri Pumpen werden überall dort eingesetzt, wo es auf höchste Betriebssicherheit und Zuverlässigkeit ankommt. Ausgereifte Konstruktion, Präzision in der Verarbeitung und gewissenhafte Schlusskontrollen sind einige der Gründe, dass sich Bieri Pumpen im In- und Ausland in Hunderttausenden von Anlagen erfolgreich bewähren.



Bieri Niederdruck-Zentrifugal-Pumpen – als Beispiel – fördern Kalt- und Heisswasser. Sie finden Verwendung als Druckerhöhungspumpen für Wasserversorgungen und Bewässerungsanlagen, für die Verfahrenstechnik und in Zivilschutz-Anlagen sowie in der Heizungs- und Klimatechnik.

Bieri baut Pumpen für alle Zwecke: Niederdruck-Zentrifugal-Pumpen, Hochdruck-Zentrifugal-Pumpen, Biral-Umwälzpumpen für Zentralheizungen und Warmwasser-Zirkulation, Abwasser- und Fäkalien-Pumpen, selbstansaugende Flüssigkeitsring-Pumpen, Kühlmittel-Pumpen, Druckwasser-Automaten, selbstansaugende Baupumpen, Spezial-Pumpen, sowie Biral-Schwimmbad-Filter und Bieri Steuerungs-Anlagen.

Sie profitieren aber auch von der technischen Beratung und vom zuverlässigen Bieri-Kundendienst.

Wir senden Ihnen kostenlos und unverbindlich die ausführliche Dokumentation über das Bieri-Fabrikationsprogramm. Rufen Sie uns an oder schreiben Sie an

Bieri Pumpenbau AG
3110 Münsingen – Telefon 031 92 21 21

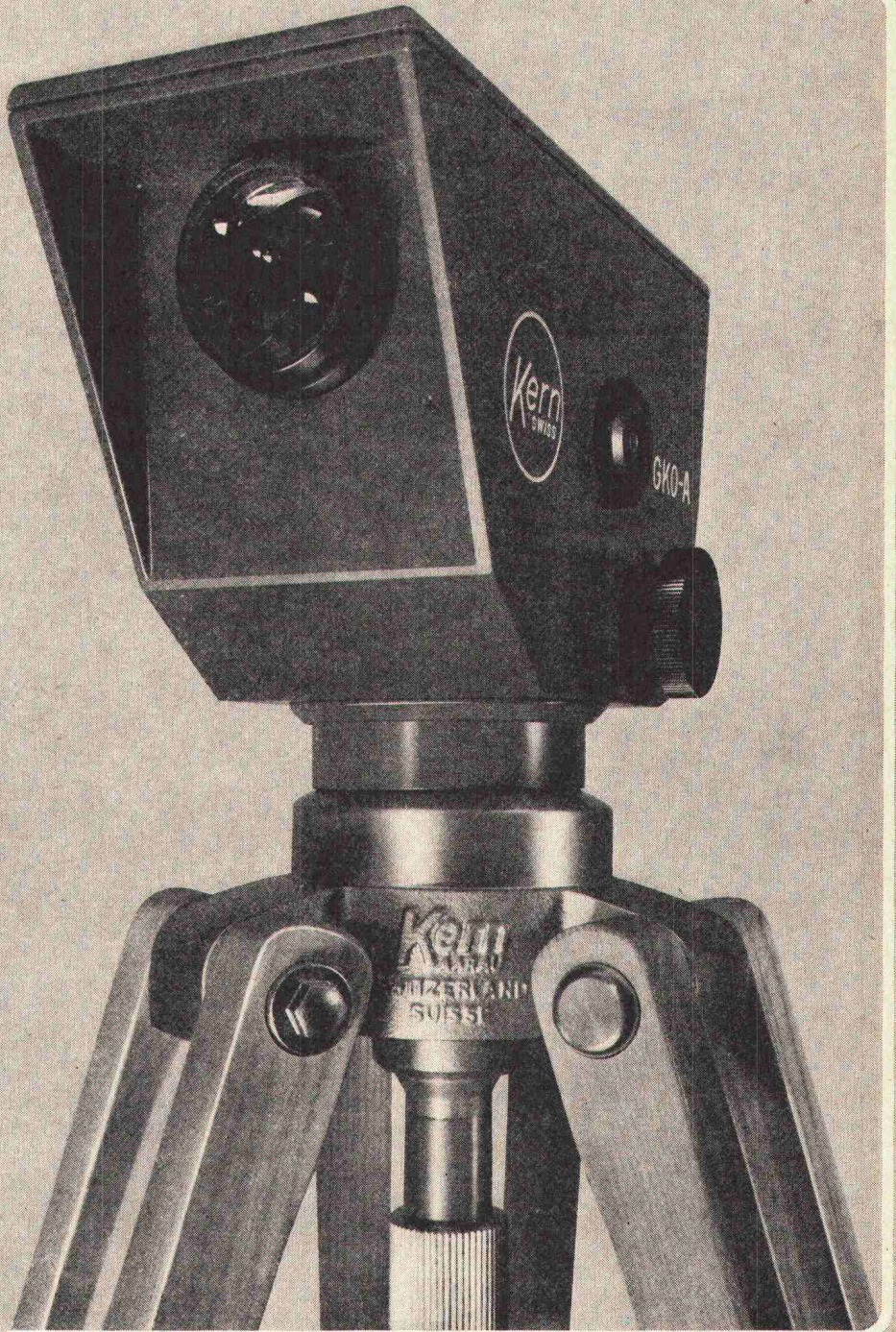
Bieri Pumpen



Kern GK 0-A das automatische Baunivellier, das denkt

Einmal denkt es daran, die Ziellinie stets horizontal zu halten. Das tun andere Nivelliere auch. Ausserdem aber merkt es, wenn es einmal die Ziellinie nicht horizontalisieren kann. Das merken andere Nivelliere nicht.

Das GK 0-A lässt dann im Fernrohr Gesichtsfeld eine rote Warnblende erscheinen. Sie bedeutet: «Halt! Vor dem Weiternivellieren das Instrument nachhorizontalisieren!» So denkt das GK 0-A. Damit Sie nicht daran denken müssen.



Coupon

Senden Sie mir bitte Ihren
Prospekt über das GK 0-A

Name _____

Beruf _____

Adresse _____



Kern & Co. AG
Werke für Präzisionsmechanik und Optik
5001 Aarau

Die IBM Anwendungsprogramme lösen nicht nur Organisationsprobleme. Sondern vor allem das Organisationsproblem.

Die Organisationsprobleme einzelner Abteilungen lösen, heisst noch nicht das Organisationsproblem der Unternehmung lösen.

Denn Organisationsprobleme sind zu einem die ganze Firma durchdringenden Organisationsproblem verflochten.

Einzelne davon isoliert durch die Umstellung auf Datenverarbeitung zu lösen, ist deshalb nur sinnvoll, um der betreffenden Abteilung sofort den Nutzen der

Datenverarbeitung zu bringen. Langfristig aber verlangt die Verflechtung der Probleme die Umstellung aller Bereiche auf Datenverarbeitung, wenn aus der Rationalisierung der volle Nutzen gezogen werden soll.

Die schrittweise Umstellung, die dazu wegen der Belastungsverteilung auf einen tragbaren Zeitraum meistens gewählt wird, birgt jedoch die Gefahr in sich, dass zwar den einzelnen Organi-

sationsproblemen, nicht aber dem Organisationsproblem begegnet wird; dem integrierten Problem steht keine integrierte, sondern eine zerteilte Lösung gegenüber. Es sei denn, die nach und nach eingesetzten Programme werden koordiniert erstellt.

Die IBM Rechenzentren bieten Firmen jeder Grösse und Branche solche Programme.

Die IBM Anwendungsprogramme können zwar als Einzellösung

für Ihre einzelnen Organisationsprobleme eingesetzt werden, sind aber gleichzeitig Teile einer zukünftigen Gesamtlösung für Ihr integriertes Organisationsproblem.

Die in Zusammenarbeit mit unseren Kunden entstandenen IBM Anwendungsprogramme sind so flexibel aufgebaut, dass sie gemäss den individuellen Bedürfnissen der verschiedenen Branchen und der verschiedenen Firmen

eingesetzt werden können; sie passen sich der Organisation des Benützers an, auch dann wieder, wenn sich diese später einmal ändern sollte.

Für die integrierte EDV-Lösung bringen die IBM Anwendungsprogramme in ihrer Gesamtheit das Baukastenprinzip mit, sodass sie nach dem schrittweisen Aufbau ebenso ineinandergreifen wie die Organisation Ihres Unternehmens.

Und das können IBM Anwendungsprogramme den verschiedenen Organisationsbereichen Ihres Unternehmens oder eben diesem im gesamten bringen:

1. Entwicklung

Schon in diesem Bereich entscheidet sich, wie rationell und lückenlos Informations- und Arbeitsabläufe in einer Firma funktionieren. Denn mit den hier bereitgestellten Unterlagen über Erzeugnisse und Fertigungsverfahren arbeitet nicht nur die Produktion, sondern in irgendeiner Weise jede Abteilung des Unternehmens.

Deshalb setzt eine integrierte EDV-Lösung schon hier ein, und zwar mit ihrem Kernstück, der zentralen Datenbank. Sämtliche Informationen über Artikel, Stücklisten oder Rezepturen, Operationspläne und Arbeitsplätze werden in ihr ein für allemal gespeichert. Jeder Organisationsbereich der Firma kann, sei es für seine Programme oder für Auskünfte, auf die für alle identischen, zentral und nur einmal gespeicherten Informationen zurückgreifen.

Beschaffung im richtigen Zeitpunkt erfolgt.

Die Bestellrechnung stellt laufend den ermittelten Bedarf den Beständen gegenüber und schlägt wirtschaftliche Losgrössen zur Bestellung vor. Sie überwacht aber auch Termine und Mengen der laufenden Bestellungen. Zusätzlich verschafft sie alle wichtigen Informationen über Lagerbestände, Reservationen usw. und erhöht somit die Übersicht.

Der Disponent kann sich also den Ausnahmesituationen widmen und die Routine der Datenverarbeitung – den IBM Anwendungsprogrammen – überlassen.

4. Terminierung

Der gleichmässige Materialfluss ist zwar notwendig, nicht aber hinreichend für einen gleichmässigen Arbeitsfluss. Erst dieser jedoch sorgt für die wirtschaftliche Ausnutzung der eigenen Produktionskapazität.

Für die langfristige Belastungsplanung zeigen Diagramme zukünftige Unter- und Überkapazitäten pro Arbeitsplatz auf und ermöglichen, rechtzeitig Mass-

nahmen auszuführenden Operationen zusammen, in der optimalen Reihenfolge, die in der Terminierung ermittelt wurde.

Die IBM Anwendungsprogramme bringen so Zeitgewinn, kontinuierlichen Produktionsfluss und Übersicht.

6. Verkauf

Indirekt wirken sich natürlich sämtliche bisher erläuterten Organisationsmassnahmen auf den Verkauf aus, denn hier kommt zur Geltung, wie gut eine Firma auf Änderung der Bedürfnisse, Terminforderungen und wachsende Nachfrage reagieren kann. Und eine integrierte EDV-Lösung macht die Firma flexibel.

Direkt aber erhält die Verkaufsabteilung alle Unterlagen, die ihr eine fundierte Planung, gezielte Steuerung und konsequente Überwachung ermöglichen. Nämlich Statistiken nach Artikeln, Kunden, Vertretern und Gebieten, in beliebiger Differenzierung, mit Vorjahresvergleichen, Trendberechnungen usw.

Die Verkaufsdisposition wird

Statistiken ausgewertet werden. Die IBM 3735 bietet ausserdem, da sie voll programmierbar ist und die Bedienperson Schritt für Schritt durch die Dokumente führt, ungewöhnlichen Bedienungskomfort.

8. Personalwesen

Die Erfassung der Präsenzzeiten (z.B. bei gleitender Arbeitszeit), überschafft die Grundlagen für die Lohnabrechnung und Arbeitszeitanalysen. Durch kombinierten Einsatz von Zeiterfassungsgeräten und optischem Belegleser wird eine besondere Wirtschaftlichkeit erreicht: die Rapportierung wird in ein einziges System zusammengefasst. Die Personalabteilung erhält Abrechnungen und Analysen nach individuellen Bedürfnissen.

Die Lohn- und Gehaltsabrechnung muss flexibel sein, weil sie sich mit der sozialen Entwicklung laufend verändert. Deshalb kann der Benutzer der entsprechenden Programme Berechnungsformeln, Quellensteuerregeln, Pensionskassenabzüge usw. von Fall zu

Die Kostenstellenrechnung bringt den Nachweis von Leistung und Belastung jeder Kostenstelle. Dabei sind Planmengen/-kosten die Grundlage zur Ermittlung von Abweichungen. Die Auswertungen sind deshalb echte Führungsgrundlagen für die Kostenkontrolle.

In der Kostenartenrechnung werden Aufwand- und Erlösumsatzzahlen ausgewiesen und Sollwerten gegenübergestellt. Damit ergibt sich eine eindeutige Ermittlung von Preis- und Verbrauchsabweichungen. Die Auswertprogramme der IBM Anwendungsprogramme für die drei Arbeitsgebiete der Betriebsabrechnung werden in verschiedener, den Bedürfnissen der jeweiligen Führungsebene entsprechender Differenzierung erstellt. Sie erlauben, Ausnahmesituationen zu erkennen und bis ins Detail zu verfolgen und geben andererseits einen umfassenden Überblick.

10. Buchhaltung

Die Abwicklung des Debitoren-Kreditoren-Buchungsverkehrs und die Überwachung der Guthaben und Verpflichtungen sind mit gros-

Die Auswertungen der IBM Anwendungsprogramme werden zum unentbehrlichen Hilfsmittel – wie zum Beispiel Teile- oder Arbeitsplatzverwendungsnachweise für den technischen Änderungsdienst und die Planung des Maschinenparks.

2. Bedarfsplanung

Zu grosse Bestände blockieren unnötig Kapital, knappe Bestände dagegen sind nur möglich, wenn darunter die Materialverfügbarkeit nicht leidet. Dank der zentralen Datenbank kann eine periodische Nettobedarfsermittlung durchgeführt werden, die technische Änderungen und Bedarfschwankungen laufend berücksichtigt. Zudem erfasst eine stochastische Methode auch den Zusatzbedarf für Ersatzteile und Ausschuss, der nicht vom Produktionsplan abhängt.

Mit IBM Anwendungsprogrammen kann also bei minimaler Vorratshaltung eine maximale Materialverfügbarkeit erreicht werden.

3. Materialverwaltung

Die Ermittlung des richtigen Bedarfs ist nur sinnvoll, wenn die

nahmen zu treffen (wie etwa Anlagenbeschaffung, Auswärtsfertigung, Überzeitanordnung).

Diese Massnahmen werden voll wirksam durch die kurzfristige Auftragsterminierung, die nach der frei definierten Terminierungspolitik durchgeführt wird.

Dabei optimieren IBM Anwendungsprogramme nicht nur die Kapazitätsauslastung und die Durchlaufzeit, sondern auch die Termintreue zum Beispiel durch Vorschläge für Terminverschiebungen oder Auftragsplitting.

5. Produktion

Ob sich die Produktions- und Bedarfsplanung bewährt, entscheidet sich nicht zuletzt am einzelnen Arbeitsplatz. Die automatische Arbeitspapiererstellung liefert der Produktionsabteilung die kompletten Arbeitspapiere, also Materialrührlisten, Operationspläne, Material- und Lohnkarten. Letztere sind vorgelocht und müssen somit vor ihrer weiteren Verarbeitung nur noch mit den IST-Werten ergänzt werden, was den Aufwand der Datenerfassung wesentlich verringert und deren Sicherheit erhöht.

Das Arbeitsprogramm fasst pro

Zum Beispiel, wie schnell sie eingesetzt werden können. Oder wie niedrig die Aufwendungen dafür, da sie von vielen Unternehmen benützt werden, gehalten werden können, und wie wirtschaftlich Ihre Organisationsprobleme also zu lösen sind.

Aber darüber unterhalten Sie sich doch besser mit einem IBM Fachmann. Er wird Ihnen gerne erschöpfend Auskunft geben.

Auch wenn Sie nicht Organisationsprobleme, sondern das Organisationsproblem zu lösen haben.

IBM
IBM Schweiz

präziser, weil der Sachbearbeiter aufgrund von Gegenüberstellungen von Planzahlen und eingegangenen Aufträgen Termine zusagen kann, derer der Kunde ebenso sicher sein kann wie die Firma in Zukunft des Kunden.

Schliesslich nehmen die IBM Anwendungsprogramme durch den direkten Zugang zur Datenbank manche Routinearbeit ab, wie zum Beispiel die Grundlagenschaffung für die Preisgestaltung, die Zusammenstellung von Preislisten oder die Beschriftung von Adressetiketten.

7. Fakturierung

Für die Fakturierung steht dem Kunden des IBM Rechenzentrums eine Maschine (die IBM 3735) zur Verfügung, die sich mit den Anwendungsprogrammen ideal ergänzt: sie speichert während des Fakturierungsprozesses laufend alle Informationen, die für die weitere Verarbeitung gebraucht werden, und übermittelt sie später über das öffentliche Telefonnetz ins Rechenzentrum. Einmal eingetippte Informationen können in der Folge direkt in der Debitorenbuchhaltung, im Mahnwesen, in der Erfolgsrechnung und in den

sem Personalaufwand verbunden. Hier schafft die Abwicklung mit Anwendungsprogrammen eine spürbare Entlastung: Mahnungen, Kontoauszüge, Zahlungspapiere werden fertig ausgedruckt. Zudem führt die Systematik des Mahnwesens zu besserer Zahlungsmoral der Kunden und erspart entsprechende Zinsverluste. Derselbe Erfolg wird auf der Seite der Kreditoren erzielt, wo die Zahlungsfristen konsequent ausgenützt werden; Ausstands- und Kapitalbedarfslisten verleihen ausserdem die nötige Übersicht über die Liquidität.

Der Finanzbuchhaltung liefert die elektronische Datenverarbeitung kurzfristig und umfassend die wichtigsten Grundlagen für die Unternehmensführung: Konti, Bilanzen, Erfolgsrechnungen, Liquiditätsausweise oder Kapitalflussrechnungen in jeder gewünschten Form. Sofern das Unternehmen es verlangt, können mehrere Buchhaltungen geführt und konsolidiert werden. IBM Anwendungsprogramme zeigen also laufend Vermögensveränderungen und Erfolg, beziehungsweise Bilanz- und Erfolgsstruktur auf.

9. Betriebliches Rechnungswesen

In diesem Organisationsbereich werden sämtliche Geschäftsfälle analysiert. Hier zeigt sich deshalb am besten, was eine integrierte EDV-Lösung für die Transparenz des Unternehmens leisten kann:

Die Auswertungen der Kostenträgerrechnung und Kalkulation werden wahlweise nach den Methoden Grenzkosten oder Vollkosten oder kombiniert durchgeführt und erlauben, Fragen der Sortiments- und Preispolitik fundiert zu beurteilen.

An die IBM: Ich möchte mit einem Ihrer Fachleute sprechen. Rufen Sie mich bitte an, damit wir einen Termin vereinbaren können.

Telefon Nr.

Senden Sie mir bitte Unterlagen über die IBM Anwendungsprogramme für folgende Organisationsbereiche:

21

Name:

Firma:

Adresse:

(Ausschneiden und einsenden an: IBM Informationsabteilung, Talstrasse 66, 8022 Zürich.)





für jedes Klebe- und Abdichtungsproblem das richtige

Produkt

Bostik-Vulkseal 3104
Zwei-Komponenten-Versiege-
lungsmasse auf Thiokol-Basis.

Bostik 3110
Weich-gummielastisch abbin-
dendes Zwei-Komponenten-
Versiegelungsmaterial.

Bostik 3500
Ein-Komponenten Thiokol-
Dichtungsmasse.

GE-Silikon 3020
Ein-Komponenten-Dichtungs-
masse auf Silikonkautschuk-
Basis.

Bostik 3035 Bostik 3043
Dauerplastische Spritzdichtung.

Bostik AE
Dauerplastisches Abdichtungs-
material, vorgeformt oder als
ungeformte Masse.

Bostik-Neopren-Profile
Abdicht- und Isolierprofile für
Elementbau und Industriever-
glasung. Auch nach Zeichnung
angefertigt.

Bostik G-Band
selbstklebendes geschlossen-
poriges Dichtungsband auf
Polyäthylen-Basis.

Bostik 2050
Paste zur Nahtabdichtung von
Gehrungen und Stößen.

**Bostik-Primer, -Reiniger,
-Verdünner**

**Pistolen und Verarbeitungs-
Geräte**

Bostik Spritzkork 3070
neuartige, spritzbare Dichtungs-
masse aus Korkschröt und
elastischem Bindemittel.
Isolation gegen Wärme- und
Kälte durchgang, sowie Feuch-
tigkeitswanderung, Schall-
hemmend.

Bostik-Schmelzkleber
für Kantenfournierung

Bostik-Spezialklebstoffe
für Kunstharzplatten, PVC-
Folien und Metallverklebungen.

Bostik-Pad
die sichere Klebemethode zur
einfachen Montage von Profil-
brettern, Akustikplatten,
Regalen usw. an Wandflächen.

Bostik stellt Hunderte von spezifischen
Produkten für das Kleben und Abdichten her...
und entwickelt laufend neue für neue
technische Anforderungen.

BON

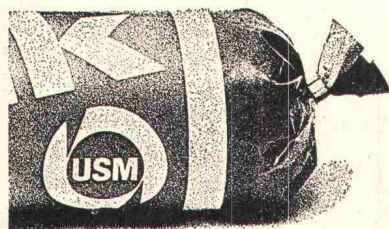
Senden Sie bitte Informationsmaterial
und technische Merkblätter über

Firma, Adresse, Sachbearbeiter

Lösungen von Bostik
sind hautnah
auf Ihre Anforderungen
zugeschnitten

Bostik Beratungsdienst 01 35 81 34

Bostik GmbH Räfelfstrasse 32 8045 Zürich



**...die richtigen Maschinen
für Ihren Betrieb**

Zettelmeyer

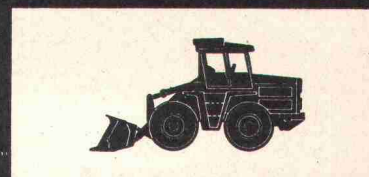
Radlader und Walzen



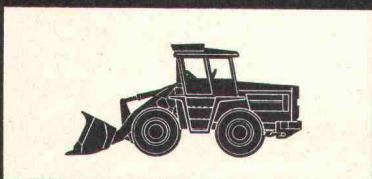
Radlader Europ L 500
Motor: 35 SAE-PS
Schaufeln: 0,4–0,85 m³
Gewicht: 4350 kg



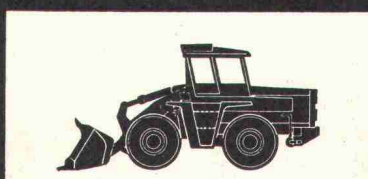
Radlader Europ L 800
Motor: 80 SAE-PS
Schaufeln: 0,8–1,3 m³
Gewicht: 5800 kg



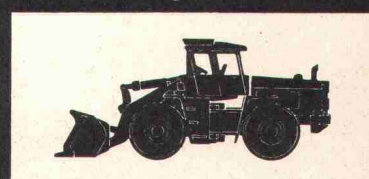
Radlader Europ L 1000
Motor: 120 SAE-PS
Schaufeln: 1,1–1,8 m³
Gewicht: 7800 kg



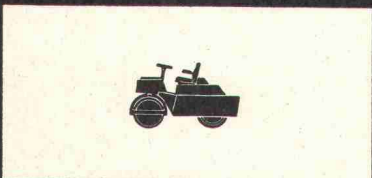
Radlader Europ L 1500
Motor: 139 SAE-PS
Schaufeln: 1,3–2,5 m³
Gewicht: 10200 kg



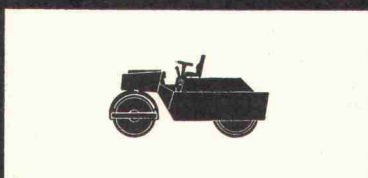
Radlader Europ L 2000
Motor: 215 SAE-PS
Schaufeln: 2,0–3,8 m³
Gewicht: 14100 kg



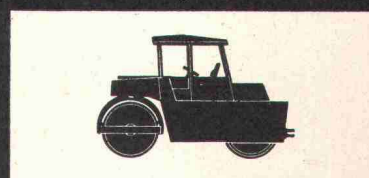
Radlader Europ KL 30
Motor: 240 SAE-PS
Schaufeln: 2,5–4,8 m³
Gewicht: 17200 kg



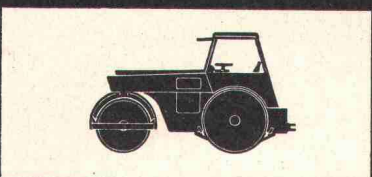
Vibrations-Tandemwalze VT L
Statisches Gewicht: 2,0 t
Arbeitsbreite: 1000 mm



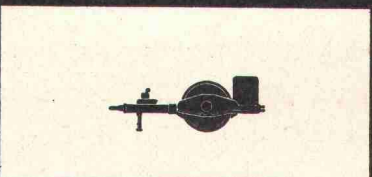
Vibrations-Tandemwalze VT M
Statisches Gewicht: 4,9 t
Arbeitsbreite: 1200 mm



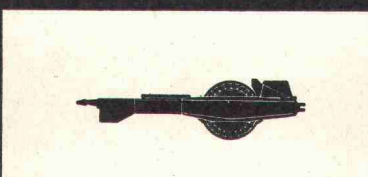
Vibrations-Tandemwalze VT 7
Statisches Gewicht: 7,3 t
Arbeitsbreite: 1300 mm



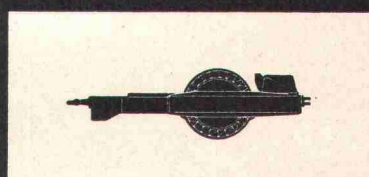
Statische Dreiradwalzen Europ S
Gewichte: 8–10–12 t
Arbeitsbreiten: 1900 mm



Vibrations-Anhängewalze VA 3
Statisches Gewicht: 3,3 t
Arbeitsbreite: 2080 mm



Vibrations-Anhängewalzen VA M
Statische Gewichte: 5,0–6,6 t
Arbeitsbreiten: 2100 mm



Vibrations-Anhängewalzen VA S
Statische Gewichte: 8,5–10,5 t
Arbeitsbreiten: 2100 mm

**Verkauf,
Beratung und
Service durch**

KRAN + BAUMASCHINEN AG



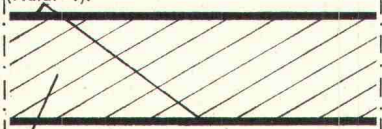
8902 URDORF-ZÜRICH
POSTFACH
SCHÜTZENSTRASSE
TELEFON 051/982241

Mit uns bauen Sie leichter: in kg und DM.

Wenn Sie mit der HOESCH-isowand® bauen. Das ist ein montagefertiges Sandwich-Element aus Stahl mit Kunststoffhartschaumkern für Außen- und Innenwände in Industrie, Handel und Gewerbe.

Produziert als fertiges Wandelement von hoher Steifigkeit und geringem Eigengewicht. Bei einer max. Größe von 10 m² (1 m breit, 10 m lang). Das bedeutet: Dieses Wandelement lässt sich bequem heben, tragen und montieren. Bei jedem Wetter! Und wetterunabhängiges Bauen spart Zeit. Und Zeit ist Geld.

0,5 mm dickes, bandverzinktes Stahlblech, Außenseiten einbrennlackiert (Pladur® Z) oder PVF-kunststofffolienbeschichtet (Platal® T).



Kunststoffhartschaumkern aus Polyurethan.

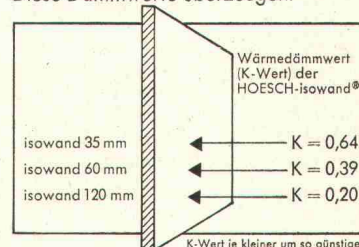
Nach der Montage ist das Objekt sofort funktionsfähig. Und auf lange Sicht wartungsfrei. Sollten Sie an Umbau denken:

Die HOESCH-isowand® lässt sich schnell und leicht demontieren für eine neue Montage.

Bauen mit HOESCH-isowand® geht schnell und darum kostengünstig. Und weil wir etwas gegen den grauen

Alltag haben, liefern wir die HOESCH-isowand® in farbiger Oberflächenveredelung.

Diese Dämmwerte überzeugen.



Neben den technischen und finanziellen Vorteilen bietet Hoesch zusätzlich von der Objektplanung bis zur Durchführung einen umfassenden Service und ein detailliertes know-how.

Schreiben Sie. Wir antworten sofort. Oder rufen Sie uns an.

Denn Zeit ist Geld.

HOESCH ESTEL

Hoesch Siegerlandwerke AG
Verkauf HOESCH BAUTEILE
59 Siegen, Postfach 46, Tel.: (02 71) 5 51 37

Generalvertretung Schweiz:

Stüssibau AG
8044 Zürich, Voltastr. 69
Tel.: 01 47 62 32

Praxisbewährt: Über 1 Million m²

HOESCH isowand

HOESCH BAUTEILE

HOESCH TRAPEZPROFIL-DACH, HOESCH-isodach®, HOESCH TEKTAL®-DACH,
HOESCH TRAPEZPROFIL-WAND, HOESCH-isowand®, HOESCH-isowand® T, HOESCH TRAPEZPROFIL-DECKE, HOESCH INNENWAND



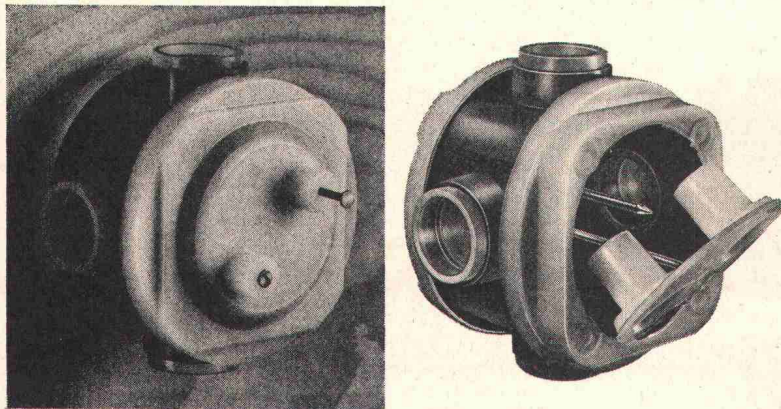
Der Elektro-Installateur hat oft Probleme, wenn er in Betonwänden installieren muss.

Es sei denn, der Planer habe beim Planen an Feller gedacht.

An die Feller-VIB-Einlasskasten zum Beispiel. Und an das ganze Feller-Installationssystem und -sortiment für Beton-elemente: Für vorfabrizierte Bauelemente mit Holz- oder Stahl-schalungen, aber auch für die konventionelle Bauweise.

Ein System, das in allen Fällen des rationellen Bau-ens den SEV- und PTT-Vorschriften entspricht und

- eine zeitsparende Montage
 - eine problemlose und gute Dichtung der Rohrein-führungen und der ganzen Einlasskasten
 - sowie eine saubere Installation normaler Schalter, Steckdosen, Druckkontakte, Kleinkombinationen usw. gewährleistet.
-



Qualität, Sicherheit, Arbeitskomfort bei der Montage und ständige Weiterentwicklung: das sind nur einige der vielen Forderungen des Feller-Prinzips.

Adolf Feller AG, 8810 Horgen, Tel. 01 725 65 65

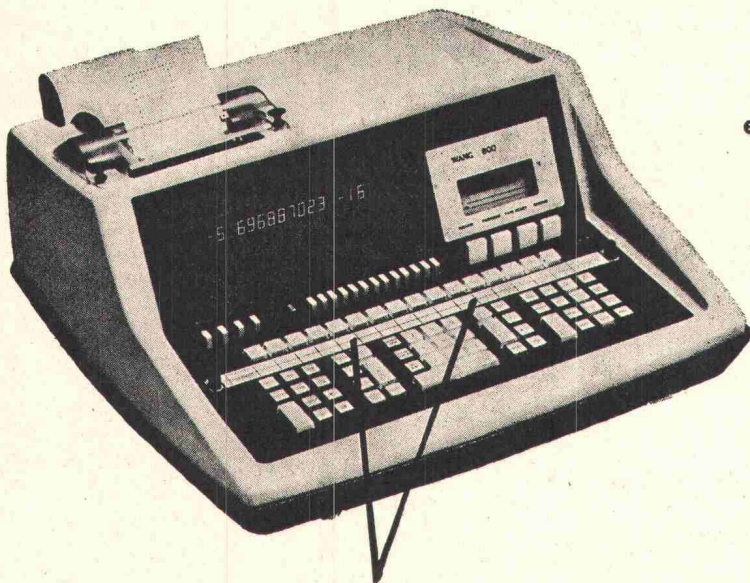


ein Name und ein Prinzip für die Praxis

WANG mit FAB

calculating system

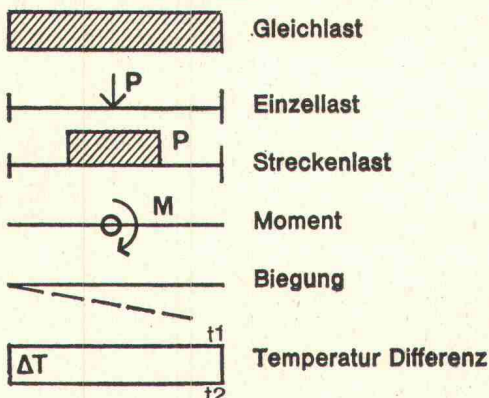
frames and beams



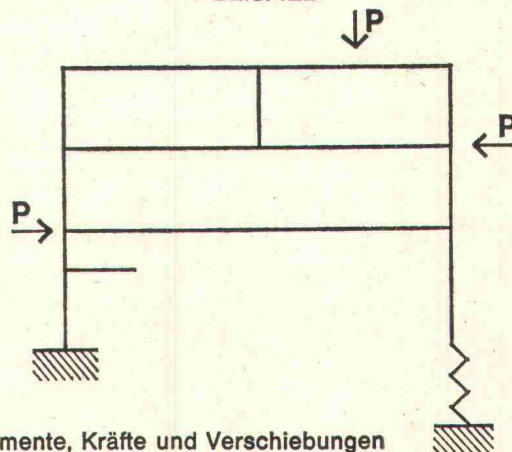
bedeutet für die Berechnung von verschieblichen und unverschieblichen Rahmen die Leistungsfähigkeit eines Gross-Computers auf Ihrem Tisch zum Preis eines Tisch-Computers.

Eingabe der Struktur und des Lastzustandes direkt ab Tastatur.

LASTFÄLLE



BEISPIEL

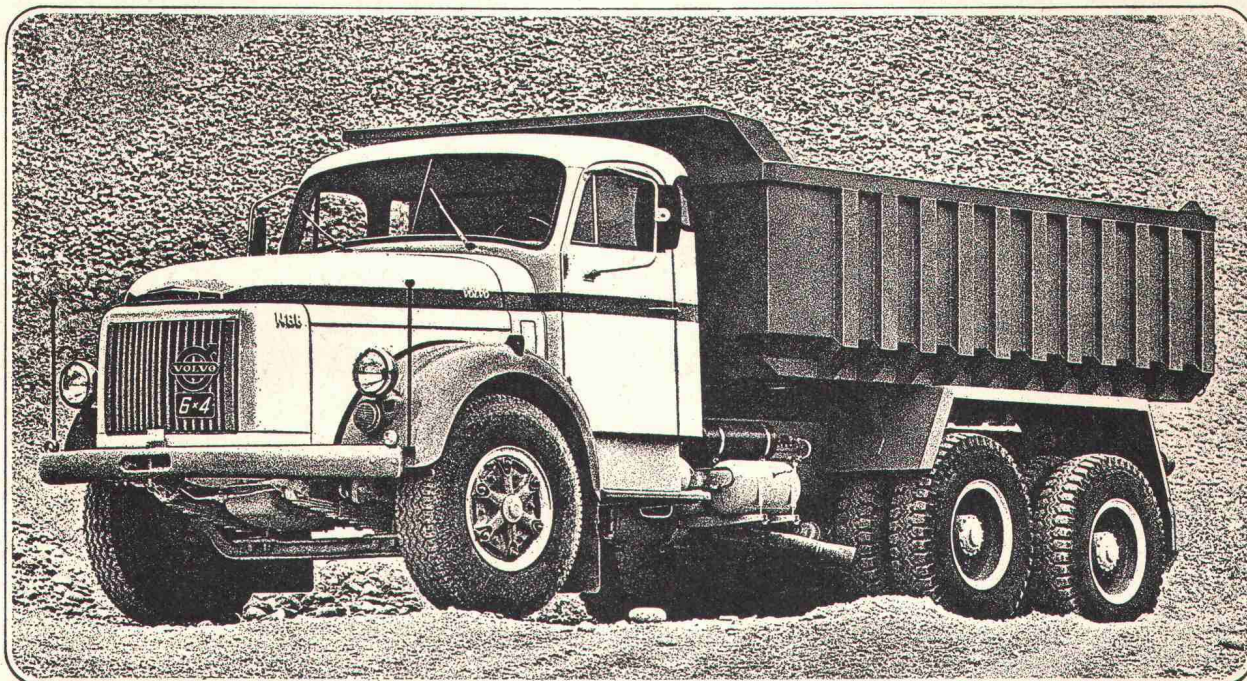


- Das Programm berechnet Momente, Kräfte und Verschiebungen nach der Deformationsmethode
- max. 50 (auf Anfrage bis zu 80) Balken in beliebiger Konfiguration, 20 resp. 45 Knotenpunkte
- Korrektur von Eingabefehlern und Wiederholung von Teilberechnungen zu jedem Zeitpunkt möglich
- Registrierung von Eingaben, Resultaten auf Mini-Kassette
- Rechenzeit: **einige Minuten** für Ausdruck der Resultate in Tabellenform auf Formularen bis Format A3
- System Zusammenstellung: Tischrechner WANG, Mod. 600-14 TP plus FAB Modul und Ausgabedruker WANG 601
- Pauschalpreis: Fr. 36'650.—
- Andere Programme: Platten, Strassenbau, Vermessung (nach CH Norm), Offerten, usw.

datamat sa

36, rue de St-Jean 1211 Genève 18 Téléphone 022 / 44 21 00
Berne 031 / 45 82 82 Zurich

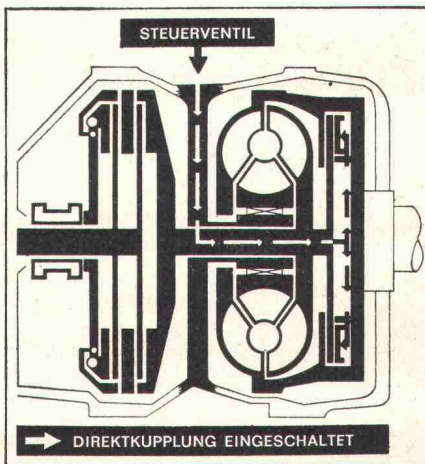
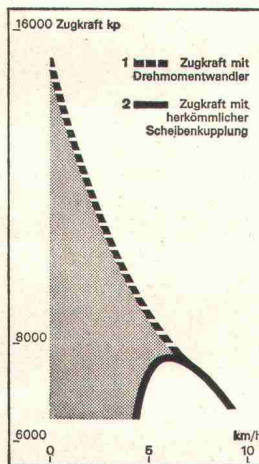
Volvo NB 88 «6x4», der Dreiaxser mit doppelter Anfahrkraft dank Drehmomentwandler.



Das ist ein Volvo NB 88 «6x4» mit einem Spezialaufbau* für 9 m³ Gestein.
Auch bei Voll-Last können Sie, ohne den Motor hochzujagen, weich anfahren, denn der Drehmomentwandler verdoppelt die Anfahrkraft.

Der Wandler bewirkt eine veränderliche Verstärkung (1) des normalen Drehmoments (2).

Aber selbst ein doppelt so starker Motor könnte den Wandler nicht ersetzen, denn er bringt Ihnen zusätzlich die Vorteile einer hydraulischen Kupplung. Bei kurzen Halten muss nicht ausgekuppelt werden und die Geschwindigkeit kann bei zentimetergenauem Fahren (an Laderampen!) mit der Bremse reguliert werden. Die Fahrtechnik im Stadtverkehr ist die gleiche, wie mit einem automatischen Getriebe.



Um bei Überlandfahrten die ohnehin geringen Leistungsverluste ganz zu beseitigen, kann der Wandler abgeschaltet werden.

Mit dem Volvo NB 88 «6x4» fahren Sie wirtschaftlicher, dank der Schonung von Motor, Getriebe und Kupplung.

* Volvo entwickelte in Zusammenarbeit mit einer bekannten schwedischen Aufbaufirma eine stabile Rückwärtsmulde, welche eine optimale Gewichtsverteilung erlaubt und die Abnutzung auf ein Mindestmass reduziert:

Eine Stahlmulde mit dem niedrigen Gewicht einer Aluminium-Mulde, jedoch mit einer um 75 % höheren Festigkeit!



Verlangen Sie
eine Demonstration!

VOLVO

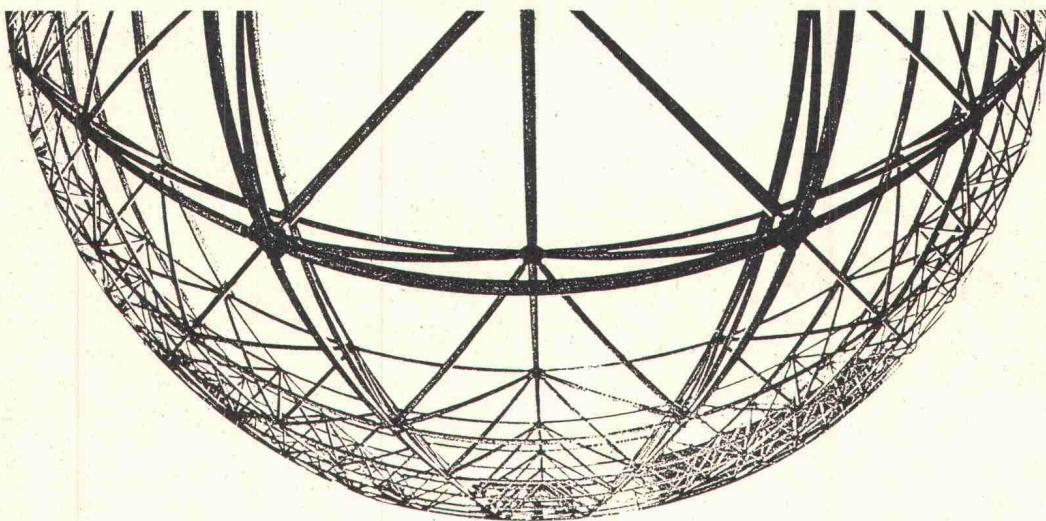
Wer rechnet führt Volvo!



Stienen + Tröhler AG stellt vor:

System VARITEC

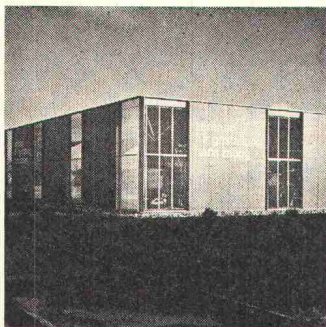
ein Baukastensystem mit universellem Anwendungsbereich



Unsere Welt wird immer mobiler. Die heutige Zeit fordert ein ökonomisches Bauen mit flexiblen, variablen Strukturen. – Aus dieser Erkenntnis heraus entstand VARITEC, ein durchdachtes Raumbauwerk, das durch die Verbindung von Stäben und Knoten entsteht.

Die VARITEC-Konstruktion bietet dem Architekten + Unternehmer eine Reihe entscheidender Vorteile:

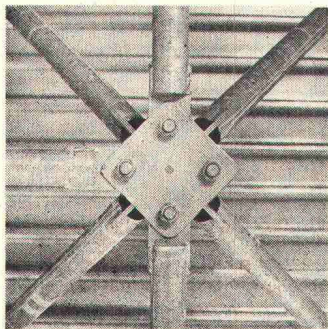
... beispielsweise in dieser Ausstellungshalle, in der eine gelungene Kombination von Tragwerk und modernen Fassadenelementen erreicht wurde.



Wo lässt sich VARITEC sonst noch anwenden?

Beim Erstellen von Fabrikations-, Lager- und Ausstellungshallen, Supermärkten, Sporthallen, Tribünenüberdachungen usw. Ausserdem bei der Konstruktion von prov. Überdachungen, Reklamegerüsten usw.

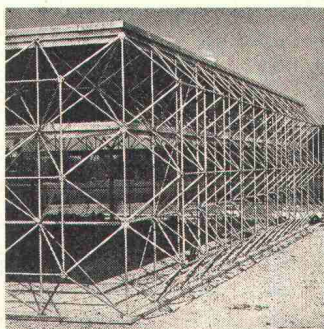
Die Innenaufnahme zeigt, wie harmonisch sich grosse technische Zweckmässigkeit mit architektonischer Schönheit unter Verwendung von VARITEC-Elementen zusammenfügen lässt.



Mit VARITEC lässt sich schnell und wirtschaftlich bauen. – Grosse Spannweiten lassen sich stützungs-frei ausführen. – Der Materialaufwand ist optimal. – VARITEC bietet grösstmögliche Flexibilität und Variabilität... und nicht zuletzt: VARITEC lässt sich universell anwenden...

Die Rohrstäbe des VARITEC-Raumbauwerkes besitzen besonders günstige statische Werte. Geringes Gewicht und kleine Abmessungen bieten beste Voraussetzungen für Transport und Lagerung.

In den geschraubten Verbindungen der Stäbe und der Knoten liegt das „Geheimnis“ der schnellen und rationalen VARITEC-Bauweise. ✓



Es lohnt sich, das vielseitige VARITEC-Baukastensystem näher kennenzulernen. Verlangen Sie mit dem Coupon detailliertes Informationsmaterial.

COUPON

Ich möchte gerne mehr über Ihr VARITEC-Raumbauwerk wissen und wünsche:

- ☐ ausführliche Dokumentation
- ☐ unverbindlichen Besuch

Name: _____

Adresse: _____

Bitte einsenden an:
Stienen + Tröhler AG, Monbijoustrasse 27, 3001 Bern/Schweiz SBZ 10. 5.



- die sauberste Lösung eines schmutzigen Problems

Die «Abfall-Produktion» wächst in einem erschreckenden Mass. Wohin aber mit den Müllbergen? So fragt sich manche kommunale Behörde. Und woher die finanziellen Mittel, die – mit einer beängstigenden Zuwachsrate – die herkömmlichen Beseitigungsmethoden verlangen? Zudem ist Kompostieren unrationell und nur für bestimmte Abfallprodukte geeignet. Und Verbrennen hinterlässt aggressive Rückstände. Bleibt als sauberste Lösung nur die kontrollierte Ablagerung. Sie ist nicht nur die wirtschaftlichste, sondern auch die einfachste und befriedigendste.

Kontrollierte Ablagerung aber heisst, den Verrottungsprozess steuern; heisst Luft-, Temperatur- und Wasserhaushalt in Ordnung bringen, damit keine Faulstoffe entstehen (Geruchsbelästigung!) und kein Ungeziefer angelockt wird (Ratten!); und nicht zuletzt heisst es, den angelieferten Kehrrikt so zu zerkleinern und vermischen, dass eine

optimale Homogenisierung der verschiedensten Kehrriktarten entsteht.

Um alle diese Voraussetzungen zu erfüllen, braucht es neben Kenntnissen und Erfahrung das erforderliche technische Rüstzeug. Hier ist es – der neue

HANOMAG Compaktor C 20

Diese modernste Maschine kann alle wichtigen Aufgaben in einem verrichten, also den angefahrenen Kehrrikt – gleichgültig ob Industrie-, Haus- oder Sperrmüll – verteilen, zerkleinern, vermischen, einbauen, verdichten und Schicht für Schicht abdecken. Für jeden dieser Arbeitsvorgänge ist der C 20 besonders geeignet durch folgende Voraussetzungen:

● Gewicht

Ausschlaggebend für das Mass der Zerkleinerung bzw. Verdichtung. Der C 20 erreicht – bei 23 t Arbeitsgewicht – durch Art und Anordnung der sog. Stampffüsse den ungeheuren Auflagedruck von über 60 kp/cm²!

● Dozerschild und Aushubhöhe

3,34 m Schildbreite und 1,72 m Höhe bewältigen jeden Müllberg. Gleichzeitig schützen sie – verbunden mit einer soliden Panzerung der Fahrzeugunterseite – die Maschine vor Beschädigungen. Die ungewöhnliche Aushubhöhe des Schildes erlaubt zudem, auch grossformatige Gegenstände (Autos, Kühlschränke usw.) zu überfahren.

● Kraft und Wendigkeit

Der gedrosselte 12-Liter-Motor mit seinen 200 DIN-PS bietet eine enorme Leistungsreserve. Knicklenkung, genügende Bodfreiheit und Full-Power-Shift-Getriebe ermöglichen ein zügiges und sicheres Arbeiten.

Fordern Sie unser Dokumentationsmaterial an! Es wird Sie genauestens informieren über die Voraussetzungen für eine geordnete Kehrriktdeponie sowie über alle technischen Details des Hanomag Compaktors C 20.



- der Fortschritt mit Vernunft

MBA, 8600 Dübendorf, Tel. 01 85 00 21

Servicestellen und Ersatzteildienst in Dübendorf: Tel. 01 85 00 21, 6593 Cadenazzo: Tel. 092 62 16 27, 3422 Kirchberg: Tel. 034 3 05 25, 7320 Sargans: Tel. 085 2 46 90, 1373 Chavornay: Tel. 024 7 33 78, 6410 Goldau: Tel. 01 85 00 21

Fassadenkletterer...

Als Aussenaufgänge und Notstiegen eignen sich Columbus Spindeltreppen aus Aluminium-Druckguss besonders gut. Sie beanspruchen nur eine minimale Grundfläche. Sie sind stabil in jeder Höhe und vor allem unanfällig gegen Regen und Schnee.

Columbus Spindeltreppen sind auch im Haus drin formschöne, sichere und platzsparende Verbindungen von einem Stockwerk zum andern. Lieferbar in 3 Durchmessern. Höhe nach Wunsch.

Links- oder Rechtswendlung. Verschiedene Tritthöhen. Rasche Montage am Ort.

Columbus stellt auch Scherentreppen aus Aluminium und Schiebetreppen aus Holz her. Verlangen Sie bitte eine ausführliche Dokumentation.



Columbus Treppen ag

9245 Oberbüren Industriestrasse

Tel. (073) 5137 55



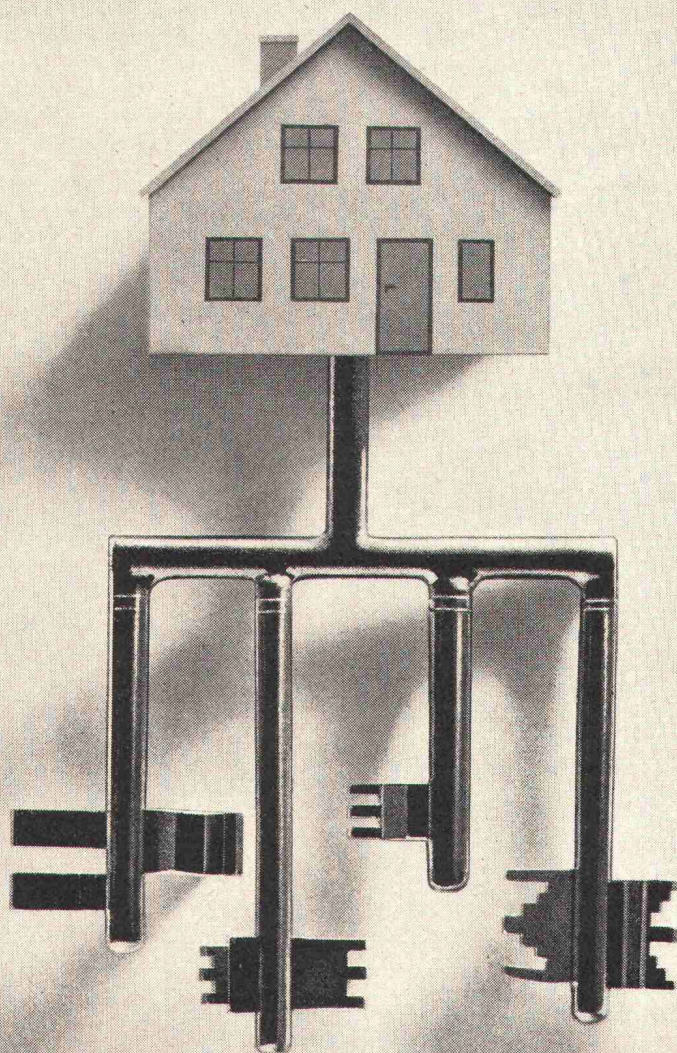
Coupon

Bitte lassen Sie mir Unterlagen zukommen.

Name _____

Adresse _____

G SCH 5/73



Bau-Schlüssel

...heißt er und erschliesst Ihnen den Zugang zu unserem Departement Bauchemie, zu rationeller Arbeit im Bausektor.

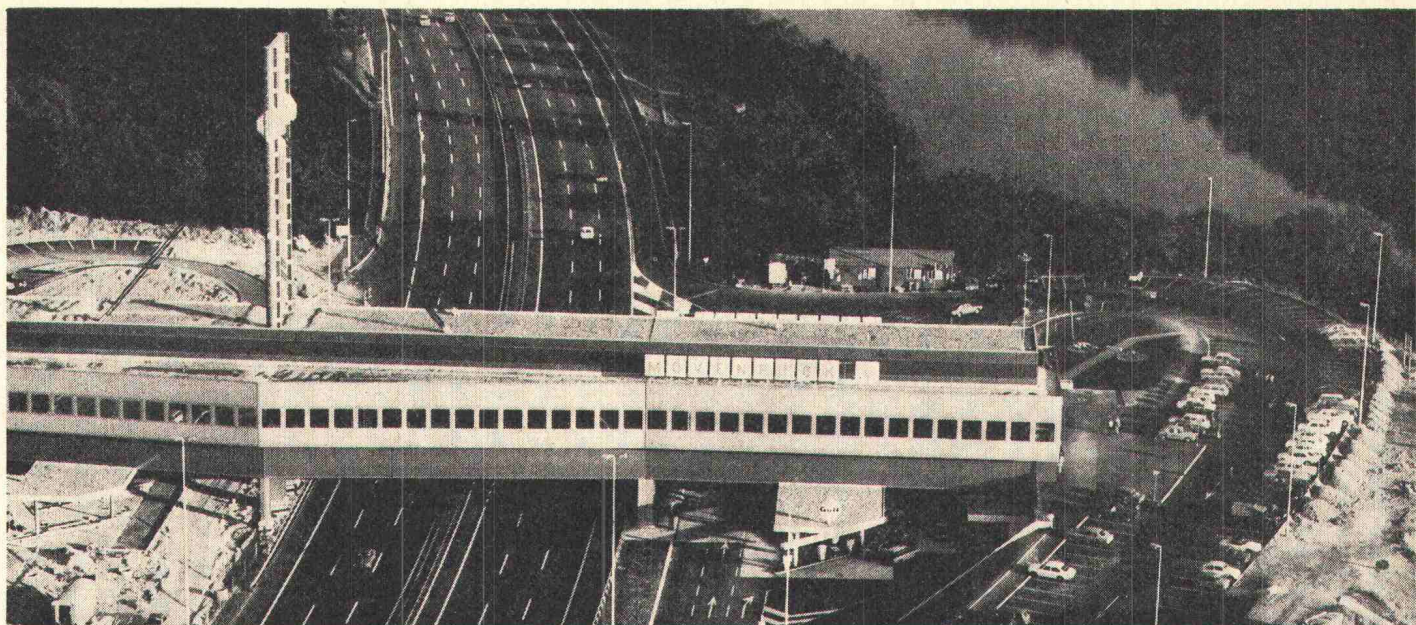
Ein einziger, fachlich kompetenter und aufgeschlossener Partner bietet Ihnen jetzt Produkte, Erfahrungen und Entwicklungen aus ehemals verschiedenen chemisch-technischen Unternehmungen an. Aus einer einjährigen Phase des Zusammenschlusses

resultierten rationelle Produktion, verbraucherorientiertes Marketing, koordinierte Produkte-Entwicklung und anwendungstechnische Beratung. Wir bearbeiten den Markt: jung, dynamisch, mit der Zeit!

Bally CTU
Departement Bauchemie, 5012 Schönenwerd
Tel. 064/4014 22

Bally CTU

Abdichtungsmassen und Fugenkitte; Antidröhnprodukte; Bedachungsfolien; Klebstoffe und Hilfsmittel für alle Bedachungsfolien; Isolationsschäume.



Holorib für anspruchsvolle Projekte:
Autobahnrestaurant Würenlos

Rationelles Bauen und Sicherheit

Das Autobahnrestaurant Würenlos ist das grösste und – man darf es ruhig sagen – auch das imposanteste Autobahnrestaurant. Einmal mehr haben die verantwortlichen Baufachleute Holorib gewählt. Die Argumente sind ja auch einleuchtend.

Holorib ersetzt Schalung und Armie-

rung. Holorib bietet ausgezeichnete statische und dynamische Sicherheit.

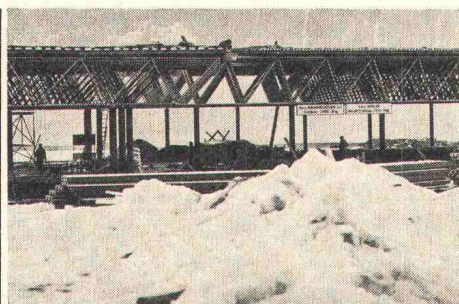
Holorib ist sehr einfach zu verlegen – die Bauzeiten werden dadurch wesentlich verkürzt. Die Holorib-Rippe ist gleichzeitig die Aufhängevorrichtung für Installationen und heruntergehängte Decken.

Holorib wird in allen Bauweisen eingesetzt: Stahlkonstruktionen, ortsbetonierte Eisenbetonkonstruktionen, vorfabrizierte Bauten, Mauerwerkkonstruktionen.

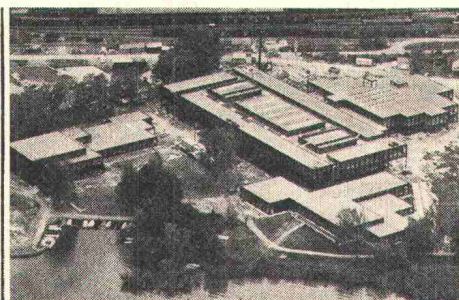
Holorib wird in der Schweiz profiliert und ist jederzeit in Fixlängen bis 18 m lieferbar – franko Baustelle.

NEU: F 90 für Holorib

Holorib ist als einziges Verbunddeckenblech von sämtlichen kantonalen Brandversicherungsanstalten mit dem Brandwiderstand F 90 klassifiziert worden.



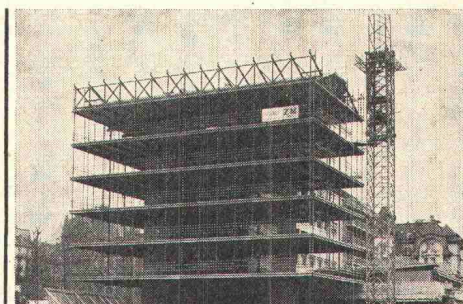
Satellitenstation Leuk: mit Holorib-DLW gebaut.



Technikum Rapperswil – ein klarer Fall – Holorib für Stahlkonstruktionen.

Holodeck, das Dachtragblech

Holodeck ist ein beidseitig sendzimier-verzinktes Dachtragblech. Holodeck erlaubt einen normalen Aufbau mit Tragblech, Isolation und Dachhaut. Zudem ist Holodeck auch als einseitig bandbeschichtetes Wandverkleidungselement erhältlich.



Büro- und Geschäftshaus Place Chauderon, Lausanne, Holorib in allen Bauweisen.

Das sind nur einige von über tausend Referenzen in der ganzen Schweiz – verlangen Sie die neue Referenzliste.

Holorib SA, Genf, 2, rue Vallin, Telefon 022 318160

Holorib-Dokumentation

Senden Sie mir bitte die vollständigen Unterlagen über:

- ☐ Holorib
- ☐ Holodeck
- ☐ Holorib-DLW (Warmdachelemente)
- ☐ Referenzliste Holorib

Firma

AP/31

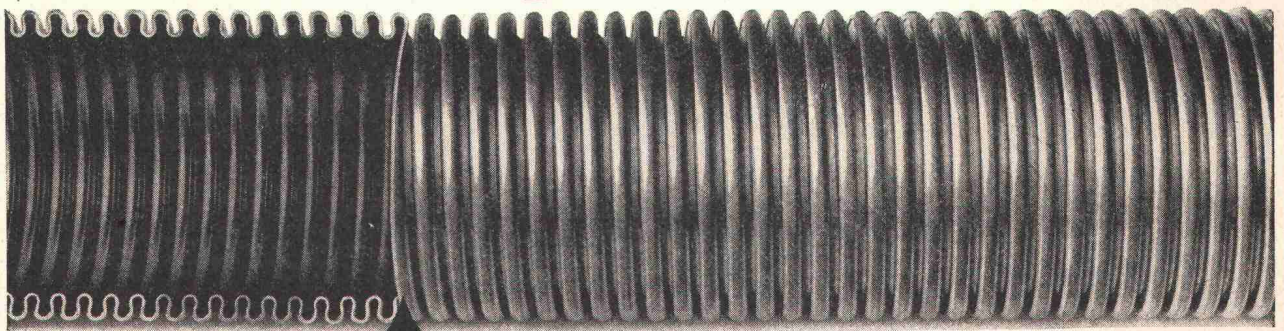
Adresse

Sachbearbeiter

Holorib SA, Genf, 2, rue Vallin, Telefon 022 318160

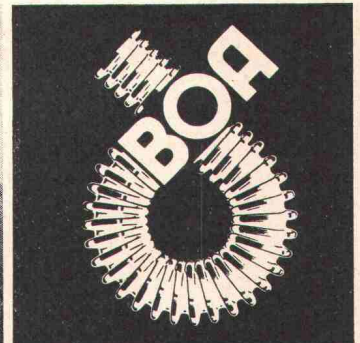
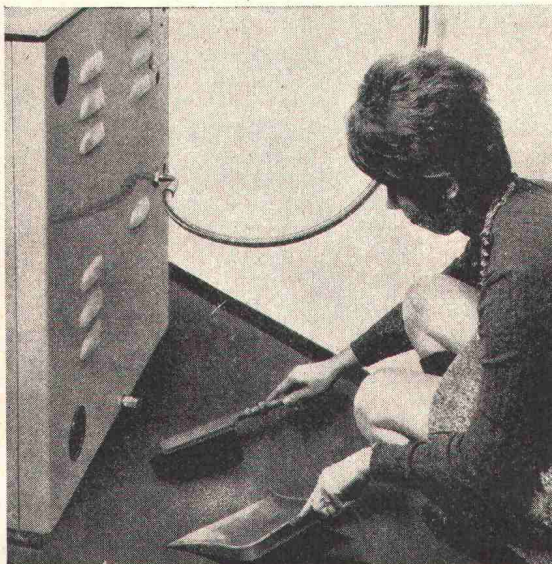
****Holorib**

BOA- Anschlüsse für Geschirrspülautomaten



Flexible Ganzmetallausführung, trinkwasserbeständig, hitze- und brandfest, druckdicht, knickfest, Schlauch und Geflecht aus rostfreiem Stahl, Anschlüsse hartverlötet, Schweizer Fabrikat, von den Wasserwerken zugelassen. BOA-Schläuche für sichere Daueranschlüsse!

**BOA AG, Luzern
Kompensatoren- und
Metallschlauchfabrik
Kellerstrasse 45
Telephon 041/44 21 21**



Umweltschutz unsere Stärke!

Seit über 25 Jahren sind wir weltweit im Industrie-Anlagenbau tätig, wobei wir laufend mit der Umweltverschmutzung konfrontiert werden.

Dank unserer langjährigen Erfahrung sind wir in der Lage, auch Ihre Umweltschutz-Probleme zu lösen.

Wir verfügen insbesondere über Verfahren für: Schlammfällung, Abaugeverbrennung, Lösungsmittel-Destillation, Nitrat-Zersetzung usw.

Eines dieser Verfahren möchten wir Ihnen hiermit vorstellen:

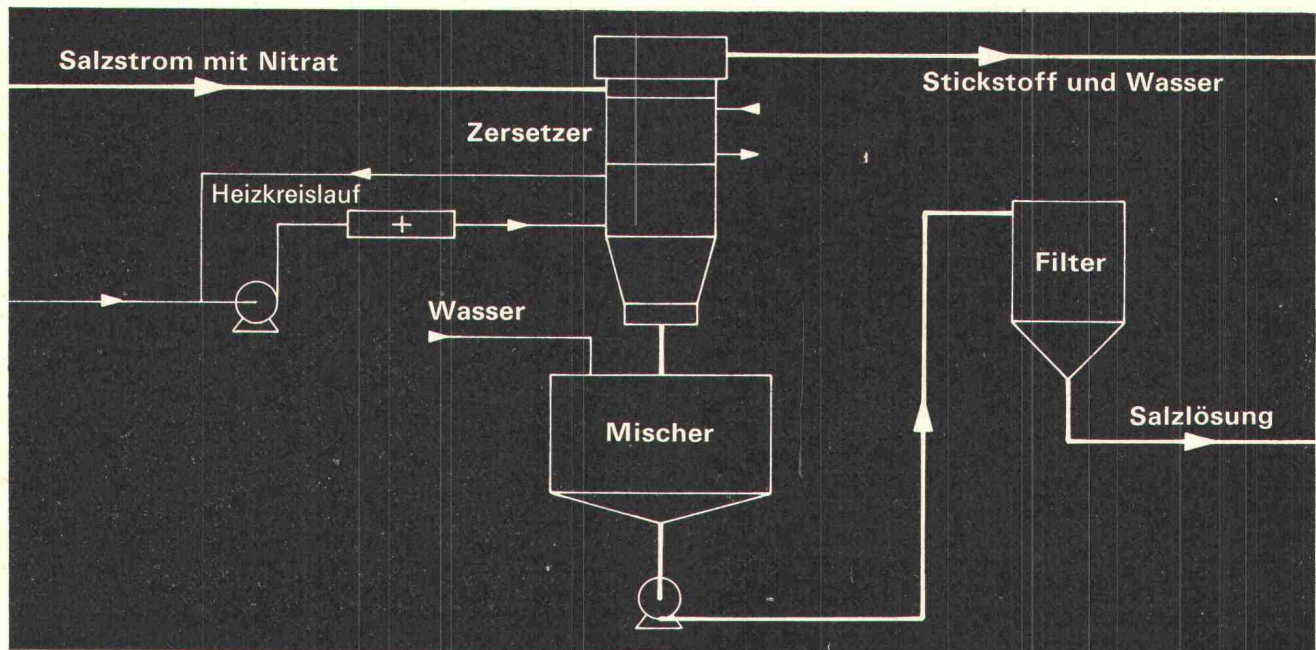
Nitrat-Zersetzung

Forderung: Anorganische Salzlösungen enthalten oft Nitratverbindungen.

Diese Nebenprodukte stören die Kristallisation. Sie müssen entfernt werden.

Anstatt die Lösung den Abwässern beizumischen, wird sie konzentriert, das Nitrat zu Stickstoff zersetzt und die Salze zurückgewonnen.

Inventa-Lösung:



Inventa-Vorteile:

- Ausgereifte und erprobte Verfahren
- Inventa-Anlagen sind in über 25 Ländern in Betrieb*
- Betriebserfahrung dank Zugehörigkeit zu einem Produktionsbetrieb (Emser Gruppe)
- Eigenes Forschungszentrum*
- Anlagen zu festen Preisen und Terminen
- Unterstützung bei Finanzierung

*
Im übrigen sind bei uns Stellen frei
für Biologen, Ingenieure und Techniker,
Konstrukteure und Zeichner
(Wir arbeiten im Ferienland Graubünden!)



Inventa

Ein Mitglied der Emser Gruppe

CH - 7013 Domat/Ems, Tel. 081 36 24 21,
Telex: Invt CH-74378



SYMKANAL® Formstücke und Rohre aus Hart-PVC

SYMKANAL®-Formstücke ermöglichen jede beliebige Leitungsführung mit unseren Rohren und gewährleisten auch den Übergang auf konventionelle Baustoffe wie Beton, Steinzeug und Guss.

SYMKANAL® ist ein modernes Rohrleitungssystem, einfach und rasch verlegt, dicht, korrosionsbeständig, mit grosser Durchflussleistung und hoher Lebensdauer.

Unser technischer Dienst steht Ihnen bei der Projektierung und Verlegung von Kanalisationsleitungen jederzeit zur Verfügung.

® = eingetragene Schutzmarke

72. 12. d



AG
FÜR SYNTHETISCHE
PRODUKTE

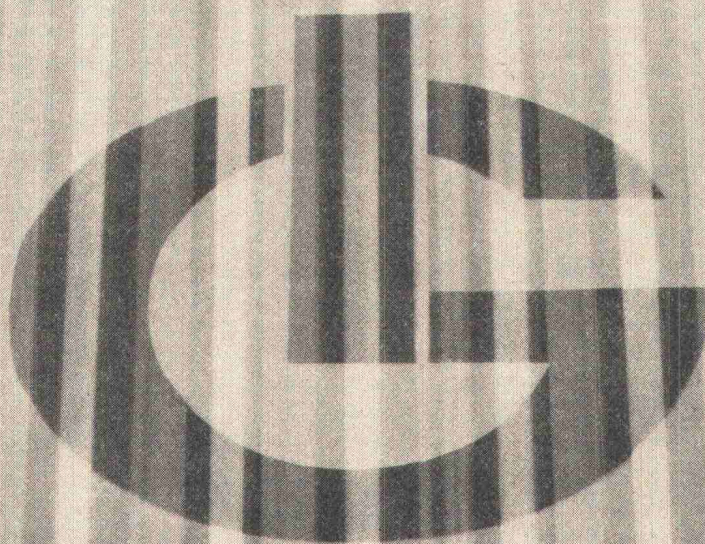
Bahnhofstrasse 30
8022 Zürich
Verkauf Bau
Tel. 01/27 21 33

Verkauf durch:

Aarau: Richner AG ● **Aarburg:** Scheurmann & Co. AG ● **Baden:** Reinle & Bolliger AG ● **Basel:** Küderli AG ● **Bern:** Eisen AG ● **La Chaux-de-Fonds:** Nuding SA ● **Crissier:** Küderli SA ● **Frauenfeld:** P. Keller & Co. AG ● **Frick:** Baustoffe AG ● **Genève:** Noverraz & Cie. SA ● **Grindelwald:** Gebr. Balmer ● **Kreuzlingen:** Küderli AG ● **Landquart:** Küderli AG ● **Langnau i. E.:** Fischer & Cie. AG ● **Lenk i. S.:** H. Rieder-Lüthi ● **Lenzburg:** Schwarz & Co. AG ● **Liestal:** Barth & Cie. ● **Le Locle:** Nuding SA ● **Martigny:** Veuthey & Cie. ● **Olten:** Handelsgenossenschaft des Schweiz. Baumeisterverbandes ● **Neuchâtel:** Nuding SA ● **Seewen:** Karl Weber ● **Sion:** Pfefferlé & Cie. ● **Solothurn:** G. Nussbaum AG ● **Sursee:** Eisen & Kohlen AG ● **Schaffhausen:** Deggeller & Peter AG ● **Schattdorf:** Arthur Weber ● **Schwyz:** Arthur Weber ● **Steinhausen:** F. Sidler ● **Thuisis:** O. Prevost ● **Uster:** Hug & Graf ● **Wettingen:** Emil Reinle AG ● **Wil:** Baumaterial AG ● **Winterthur:** Streiff Baumaterial AG ● **Winterthur:** Wernergraf AG ● **Zofingen:** Frikart AG ● **Zürich:** Handelsgenossenschaft des Schweiz. Baumeisterverbandes ● **Zürich:** Küderli AG

Tettovinyl

Die schlagzähen Kunststoff-Wellplatten Tettovinyl bieten fast unbegrenzte Verwendungsmöglichkeiten. Tettovinyl, ein modernes Baumaterial für moderne Baukonzeptionen. Erhältlich in 3 verschiedenen Profilen, in modernen Farben, opak und transparent.



Wer überlegt, wählt überlegen...
moderne Baumaterialien von Giubiasco

Tettovinyl-Depositäre nennt Ihnen
unser Beratungsdienst



Giubiasco Industrie AG
Postfach, 8022 Zürich
Tel. 01 479532

Baustoff-Kontrolle

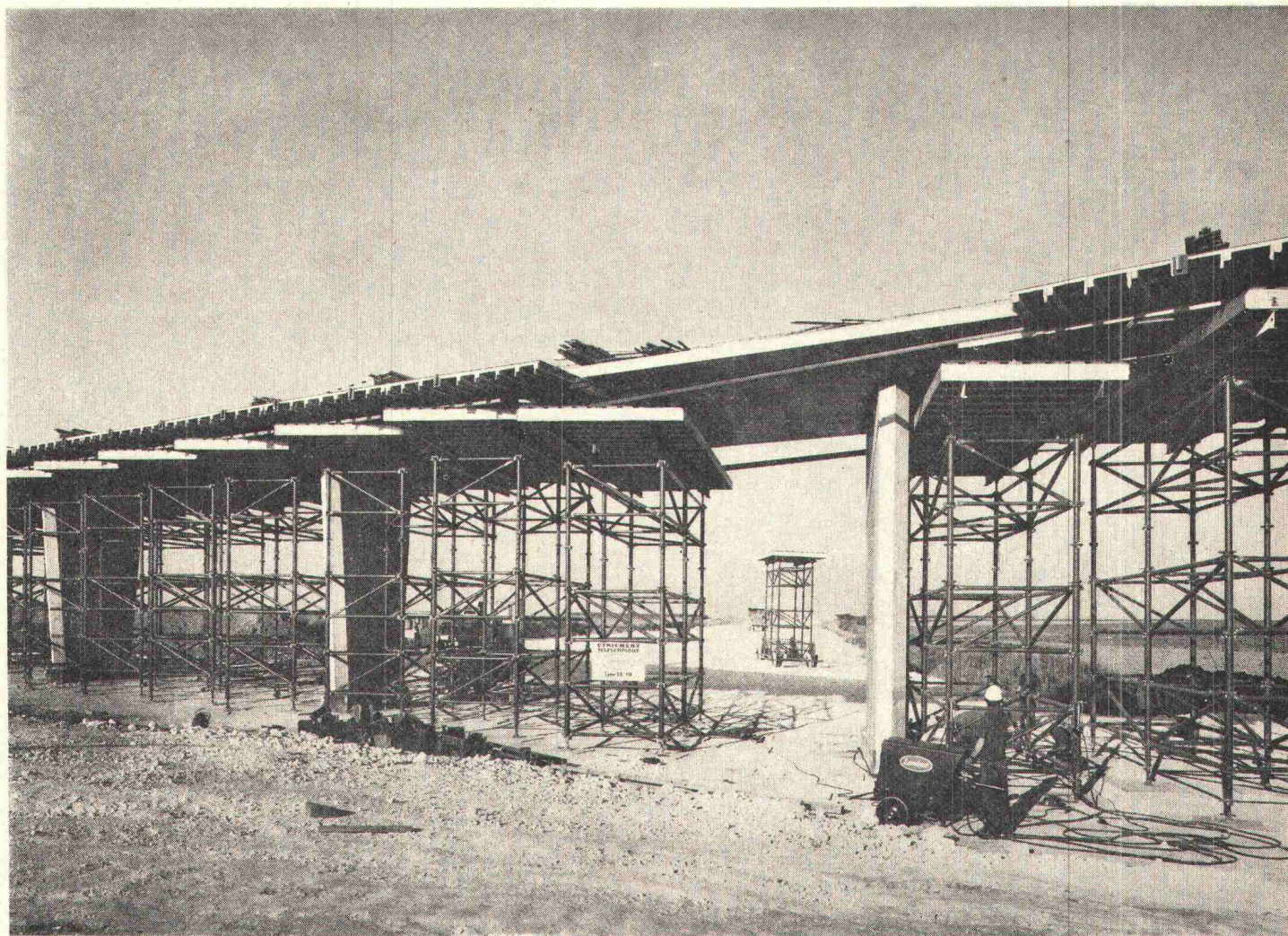


PROCEQ SA
Riesbachstrasse 57
CH-8034 Zürich Tel. 01/47 78 00

proceq

TELESKOP-SCHALUNGSTISCH SL 5/SL 10

hydraulisch höhenverstellbar
zum Ein- und Ausschalen mit der Schalung
und auch verfahrbar.



EINIGE REFERENZEN IN DER SCHWEIZ:

Baustelle PTT in Arlesheim:

Unternehmer: GLANZMANN, HELFENSTEIN, BORTOLI

Baustelle MIGROS in Neuendorf:

Unternehmer: SPYCHER, ARNOLD

Baustelle Autobahnbrücke in Colombier bei Neuchâtel:

Unternehmer: BERNASCONI

Baustelle CREDIT SUISSE in La Chaux-de-Fonds:

Unternehmer: BIERI-GRISONI

E.R.E.

Equipement Rationnel d'Entreprises s.a.
19, rte de Villars, 1700 FRIBOURG, Tél. 037/24 02 27

Das Flachdachabschlussprofil der modernen Dachterrasse

Verlangen Sie
Prospekte und Muster
bei der

Generalvertretung

francillon
et Cie S.A.

1002 Lausanne
14, rue Centrale
Tél. 20 64 41, télex 24591

1023 Crissier
29, route de Busigny
Tél. 34 16 16

Offizielle Vertreter:

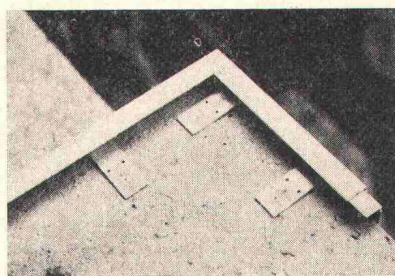
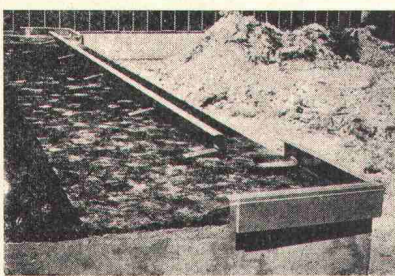
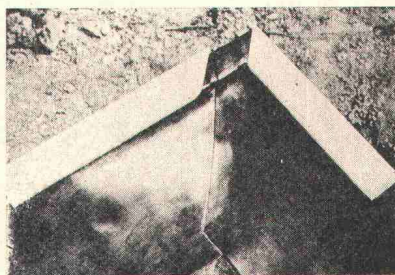
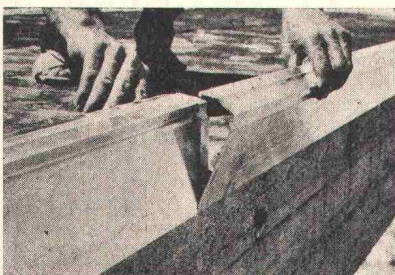
Baustoffe AG
Jacob-Burckhardt-Strasse 86
4000 Basel
Telefon 061 / 34 26 26
Telex 62193

Alphons Glutz-Blotzheim AG
Mattenstrasse 13
4500 Solothurn
Telefon 065 / 2 36 66
Telex 34209

Molinari SA
Casella postale
6900 Lugano
Telefono 091 / 51 67 21 / 26
Telex 79175

Noverraz & Cie S.A.
25, rue Chantepoulet
1200 Genève
Téléphone 022 / 32 90 28
Télex 22518

Georg Streiff & Co. AG
St.-Galler-Strasse 172
8400 Winterthur
Telefon 052 / 23 71 31
Telex 76359



- einfach
- kein Schweißen
- robust
- leicht montierbar
- wasserdicht
- endgültig
- keine Reparaturen
- keine Unterhaltskosten
- formschön

**Arbeitsschutz
für Bau und
Industrie**

*Umfangreiches Sortiment
in wasserdichten Bekleidungen,
Stiefeln, Helmen, Handschuhen,
Absperrketten, Signalhüten,
usw.*

Coupon

☐ Senden Sie uns Ihren
Industrie+Bau-Katalog

☐ Besuchen Sie uns zwecks
Beratung

Name: _____

c/o. _____

Position: _____

Strasse: _____

PLZ/Ort: _____

Senden an:
Gummi Maag AG
8051 Zürich

Gummi Maag AG
8051 Zürich
Tel. 01/401100
Filialen in
Bern, Lausanne, St. Gallen

Gummi Maag

Für Spitzenleistungen die Neuen von POCLAIN

MC-100

950l/ 88 PS/21 t

SC-150

1250l/145 PS/27 t

RC-200

1530l/170 PS/32 t

Schallgedämpft



Enorme Reisskraft in hartem Boden
Hohe Geschwindigkeit in weichem Boden
Spitzenleistungen in jedem Boden

Wann dürfen wir Ihnen
die neue POCLAIN-Generation vorführen?

Robert Aebi

Robert Aebi AG
Uraniast. 31/33
8023 Zürich
Tel. 01/23 17 50

Arbedo 092/25 47 61
Landquart 081/51 25 42
Renens 021/34 42 12
Zollikofen 031/57 36 36

Bohrpfähle System DAG

Rücksichtsvoll über der Erde.

Bohrpfähle System DAG nehmen Rücksicht auf die Umwelt.

Die Pfahlmaschinen sind speziell im Hinblick auf den Umweltschutz konstruiert worden. Sie arbeiten elektrohydraulisch. Und das bedeutet: sie erzeugen keine Abgase und machen wenig Lärm – weniger als der Strassenverkehr. Und die Erschütterungen nimmt man kaum wahr.

So wird das Bohren für die Nachbarschaft nicht mehr länger zu einem Hämmern im Kopf.

Rücksichtslos unter der Erde.

Das Bohrrrohr dringt durch alle Bodenarten rasch in die erforderliche Tiefe. Und das sogar in einem Abstand von nur 25 Zentimetern von Häusern und Mauern. Rücksicht nimmt es dabei nur auf denjenigen, der seine Arbeit bezahlt: durch kurze Bauzeit und niedrige Kosten.



Auf Dicht kann man bauen.

Dicht AG • Unternehmung für Bohrungen und Foundationen • St. Gallen, Luzern, Bern, Zürich