

Zeitschrift: Schweizerische Bauzeitung
Herausgeber: Verlags-AG der akademischen technischen Vereine
Band: 91 (1973)
Heft: 18

Werbung

Nutzungsbedingungen

Die ETH-Bibliothek ist die Anbieterin der digitalisierten Zeitschriften auf E-Periodica. Sie besitzt keine Urheberrechte an den Zeitschriften und ist nicht verantwortlich für deren Inhalte. Die Rechte liegen in der Regel bei den Herausgebern beziehungsweise den externen Rechteinhabern. Das Veröffentlichen von Bildern in Print- und Online-Publikationen sowie auf Social Media-Kanälen oder Webseiten ist nur mit vorheriger Genehmigung der Rechteinhaber erlaubt. [Mehr erfahren](#)

Conditions d'utilisation

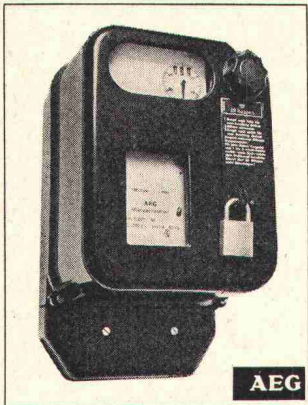
L'ETH Library est le fournisseur des revues numérisées. Elle ne détient aucun droit d'auteur sur les revues et n'est pas responsable de leur contenu. En règle générale, les droits sont détenus par les éditeurs ou les détenteurs de droits externes. La reproduction d'images dans des publications imprimées ou en ligne ainsi que sur des canaux de médias sociaux ou des sites web n'est autorisée qu'avec l'accord préalable des détenteurs des droits. [En savoir plus](#)

Terms of use

The ETH Library is the provider of the digitised journals. It does not own any copyrights to the journals and is not responsible for their content. The rights usually lie with the publishers or the external rights holders. Publishing images in print and online publications, as well as on social media channels or websites, is only permitted with the prior consent of the rights holders. [Find out more](#)

Download PDF: 16.04.2026

ETH-Bibliothek Zürich, E-Periodica, <https://www.e-periodica.ch>



So.

Information 1

So. Ich will es sofort wissen.

Firma

Sachbearbeiter
Adresse

Coupon einsenden an:
Elektron AG
Generalvertretung
AEG-TELEFUNKEN
Lavaterstrasse 67
8027 Zürich

Schweizerische Bauzeitung

Offizielles Organ des SIA, Schweizerischer Ingenieur- und Architekten-Verein und der GEP, Gesellschaft Ehemaliger Studierender der ETH Zürich
Gegründet 1883 von Ing. A. Waldner

91. Jahrgang Heft 18

3. Mai 1973

Inhalt

Neue Organisationsformen beim Bauen. Informations- tagung vom 10. und 11. November 1972 im Kasino Zürichhorn, Zürich	425
Eröffnung der Tagung. Durch <i>A. Cogliatti</i>	425
Begrüssung der Teilnehmer. Durch <i>H. Bremi</i>	426
Einführende Referate. Von <i>H. E. Huber</i>	426
Einführung zum Bericht «Die Beziehungen zwischen Bauherr, Architekt, Ingenieur, Unternehmer, Lieferant bei der Verwirklichung einer «Baufgabe». Von <i>G. Gruner</i>	427
Les questions juridiques. Par <i>M. Beaud</i>	429
Die neuen Strukturen aus der Sicht des öffentlichen Bauherrn: Kanton. Von <i>P. Schatt</i>	431
Die neuen Strukturen aus der Sicht des öffentlichen Bauherrn: Bund. Von <i>J. W. Huber</i>	433
Die heute im Bauwesen gebräuchlichen Organisations- formen aus der Sicht eines privaten Versicherungs- unternehmens. Von <i>G. Amstad</i>	434*
Die neuen Strukturen aus der Sicht des privaten Bau- herrn: Industrie. Von <i>M. Aebi</i>	436

Umschau

Der Kühlturm ohne Dampfschwaden. Eidg. Techni- sche Hochschule. Ausbau des Computers im Rechen- zentrum der Universität Zürich. Entlastung der Bau- stellen von der Betonaufbereitung. «Hoch- und Tief- bau»	438
--	-----

Nekrologe

A. Ammann. H. Dietler. R. E. Singer	439*
---	------

Buchbesprechungen

Unser Winterthur. Handbuch zur Heimatkunde. Her- ausgeber: <i>Schulamt der Stadt Winterthur</i>	439
Platten-Eternit-Handbuch, von <i>E. Neufert</i> . Neu- erscheinungen	440

Wettbewerbe

Biennale der Schweizer Kunst: «Stadt in der Schweiz»	440
Regionalschule Leuk-Stadt VS	441

Bulletin Technique de la Suisse Romande

Inhaltsverzeichnis von Heft 6, 1973. Inhaltsverzeich- nis von Heft 8, 1973	441
---	-----

Mitteilungen aus dem SIA

Sektion Aargau	441
--------------------------	-----

Ankündigungen

Kunsthhaus Zürich. Kunstmuseum Winterthur. Aar- gauer Künstler im Schloss Lenzburg. «Tage der offenen Tür» an der Uni. ETHZ, Gastvorlesung: Theorie der dünnwandigen Stäbe. Öffentliche Vor- lesungen an der Universität Zürich	441
Aluminium und Architektur, FAWEM 73. Bau- und Architektur 73 in Bern. EMBAX BRNO 73. Cours de spécialisation en génie de l'environnement à l'EPFL. Öffentliche Vorträge	442



Betonstrassen sind helle Strassen!

**Helligkeit heisst Sicherheit,
das geht über alles**

**Auskunft und Beratung:
BETONSTRASSEN AG,
5103 Wildegg**

Sicherheit und Zuverlässigkeit

zwei grosse Worte, aber wir bieten sie Ihnen!
Wählen Sie aus unserem Programm

Løgstør Rør

für

Fernheizungen

ein Begriff für rationelle Fernheizung in Europa!

Løgstør Rør sind vorfabrizierte Fernheizungsrohre mit vielen Vorteilen:

- Garantie gegen Korrosion von aussen
- minimaler Wärmeverlust
- minimale Verlegungstiefe sowie Verlegung über dem Boden
- es sind keine Verschalungen und keine Betonkanäle erforderlich
- vertragen Druck bis zu 18 Tonnen durch eine Sand- oder Erdschicht von 35 cm Tiefe
- Verbindungselemente können an Ort und Stelle geschrumpft werden
- Standardfittiche sind ab Lager lieferbar
- Sonderanfertigungen sind jederzeit möglich

Hescoplan

für

Flachdachisolationen

die qualitativ hochwertige Kunststoff-Folie:

- mit hochfestem Polyestergewebe armiert
- witterungsbeständig
- knick- und bruchfest
- elastisch
- lichtecht
- äusserst widerstandsfähig

Decadex

gegen

Feuchtigkeit

der ideale Einkomponent-Flüssigkunststoff zum Schutze von Aussen- und Innenwänden:

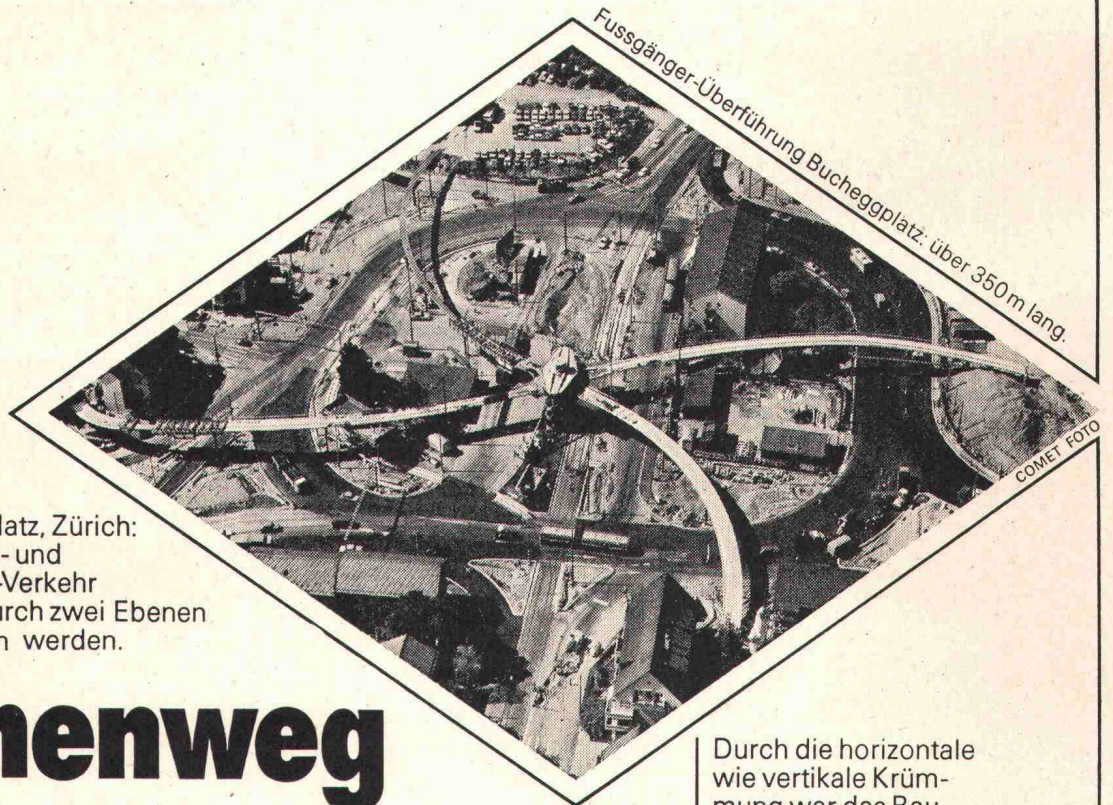
- dampfbremmend
- wasserabstossend
- dauerelastisch
- wird nicht brüchig
- neutral gegenüber jeglichen Baumaterialien
- problemlos
- leicht auftragbar

Verlangen Sie unverbindlich weitere Einzelheiten und ausführliche technische Unterlagen beim Alleinkonzessionär für die Schweiz:

HESCO AG

Industrielle Vertretungen
6301 Zug, Telefon 042 / 21 12 55 / 56

Nachts
zusammengeschweisst:
Montagegewicht
bis 15 t.



Fussgänger-Überführung Bucheggplatz: über 350 m lang.

COMET FOTO

Bucheggplatz, Zürich:
Nord-Süd- und
West-Ost-Verkehr
müssen durch zwei Ebenen
entflochten werden.

Höhenweg

Durch Zentrieren des starken öffentlichen Verkehrs wird das Umsteigen zwischen Tram und Bus erleichtert. Doch: wie kommen die Anwohner gefahrlos zur Platzmitte?

Das Ingenieurbüro M. Walt hat die Fussgänger-Überführung Bucheggplatz berechnet und konstruiert.

Wir haben sie ausgeführt: als schlanken, gebogenen Quadru-peden. Das Stahl-Trapez als Trägerform brachte drei wichtige Vorteile: es war stark und torsionssteif genug, das ausserhalb der Stützenachsen liegende Gewicht zu tragen, es war bescheiden im Materialverbrauch – und es ermöglichte einen schlanken, eleganten Baukörper.

Durch die horizontale wie vertikale Krümmung war das Bauwerk sowohl geometrisch wie in der technischen Massarbeit sehr anspruchsvoll. Doch: das architektonische Resultat rechtfertigt die Anstrengungen.

Fussgänger-Überführung Bucheggplatz,
eine Stahlkonstruktion, hergestellt von

**ZSCHOKKE
WARTMANN
AG**

5200 Brugg
Telefon 056 42 00 25
Stahlbau
Kesselbau
Apparatebau
Maschinenbau
Kläranlagen

Dauerhafter als das römische Imperium



Dauerhafter als das römische Imperium (dem man gewiss keine Kurzlebigkeit nachsagen kann) waren die Prachtbauten seiner Herrscher. Krieg, Brand, Zerstörung und dem schlechten Wetter zum Trotz ragen heute noch in ganz Europa die staatlichen Reste der Römerbauten empor. Sie kündeten nach Jahrtausenden von Glanz und Macht des römischen Imperiums — und von der unzerstörbaren Kraft des Eiweiss.

Denn pflanzliches und tierisches Eiweiss war es, das die römischen Baumeister ihrem Mörtel zusetzten. In ihm steckt die Kraft, die diesen Mörtel Jahrtausende überdauern liess. Bereits im Jahre 1923 wurde auf Eiweissbasis das Dichtungsmittel Tricosal Normal entwickelt. Seither wurden unzählige Bauten im In- und Ausland mit Tricosal gedichtet. Das Eiweiss ist nur einer von den vielen Grundstoffen, die — mit den modernsten Mitteln der Chemie verbessert — den Tricosal-Bauhilfsmitteln ihre ausserordentliche Wirksamkeit verleihen.

Neben dem Schutz vor den zerstörenden Einflüssen des Wassers bieten die Tricosal-Bauhilfsmittel noch

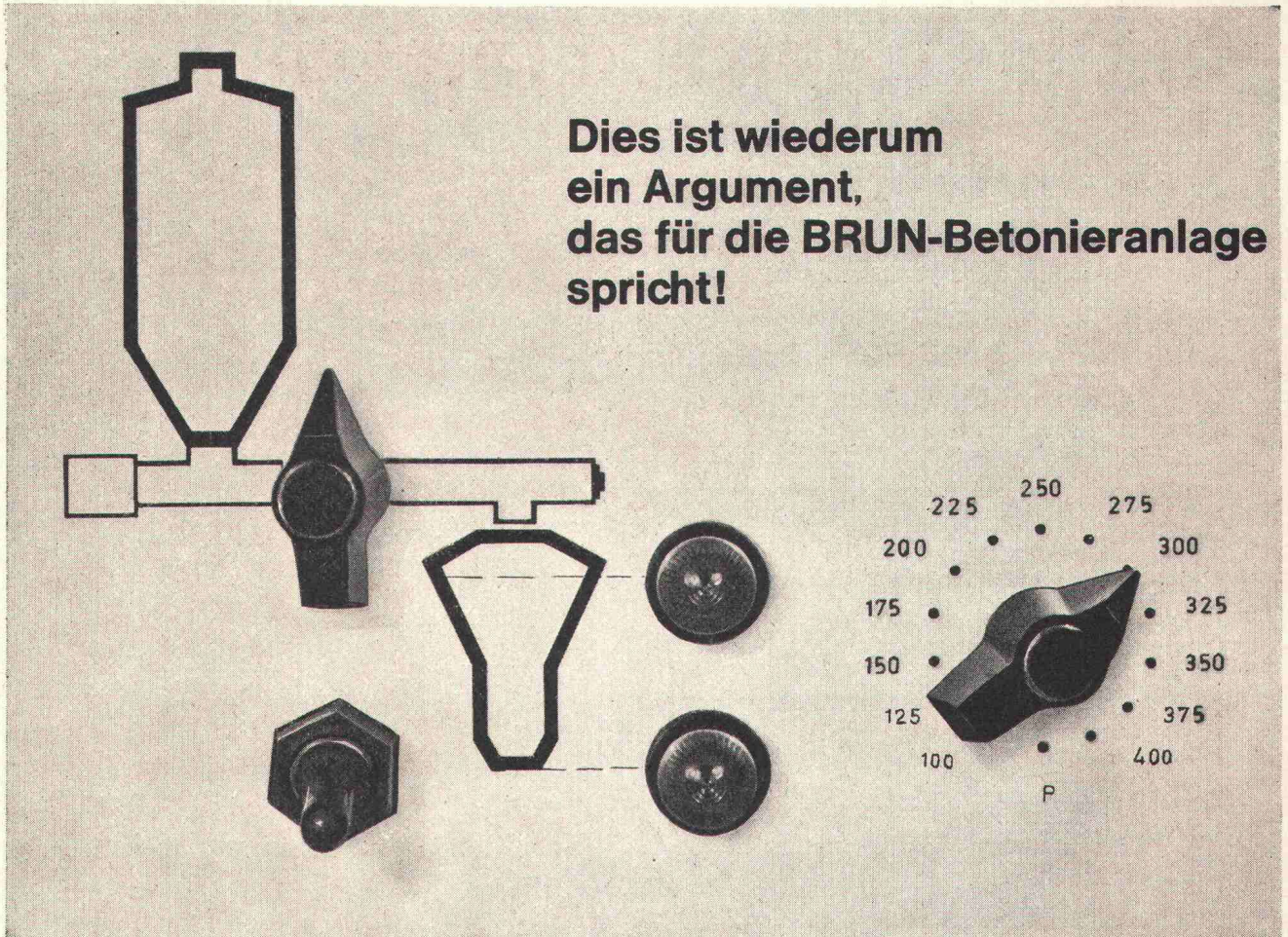
andere Vorteile. Tricosal S III, T 1 und T 4 beschleunigen das Erstarren von Beton und Mörtel. Tricosal VZ und VZ 100 verzögern es. Tricosal BV und Actual sind Betonverflüssiger, die frischen Beton plastisch sowie besser verarbeitbar und den fertigen Beton dichter machen. Damit gewinnt der Beton Festigkeit und Frostbeständigkeit. Zahlreiche andere Zusatzmittel wurden im Laufe der letzten fünf Jahrzehnte in unseren Laboratorien entwickelt und im praktischen Einsatz erprobt. Sie haben sich alle hervorragend bewährt.

Am besten fordern Sie Prospekte bei uns an oder eine Beratung durch unseren technischen Dienst.

50 Jahre
Tricosal®

BAU-CHEMIE AG, Rütlistr. 50, 4051 Basel, Tel. (061) 230016

P-Wert-Schalter



**Dies ist wiederum
ein Argument,
das für die BRUN-Betonieranlage
spricht!**

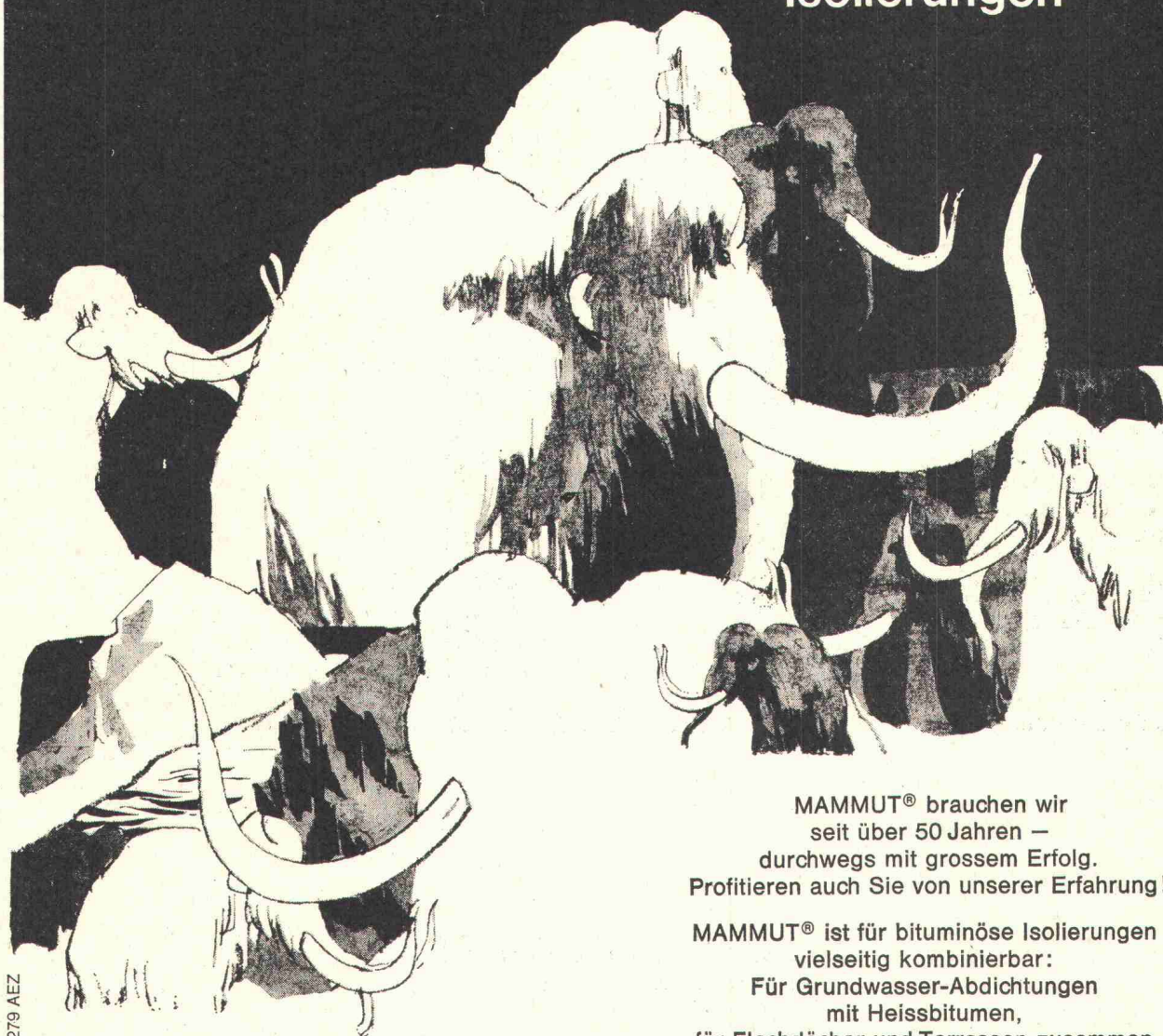


**Durch einfaches Drehen
des Schalters kann der Zement
zwischen P 100 und P 400
für Fertigbeton dosiert werden!**

brun

Brun + Cie AG 6244 Nebikon LU Tel. 062 861612

MAMMUT®
die starke Marke
für bituminöse
Isolierungen



279 AEZ

Dr. Juchli

MAMMUT® brauchen wir
seit über 50 Jahren –
durchwegs mit grossem Erfolg.
Profitieren auch Sie von unserer Erfahrung!

MAMMUT® ist für bituminöse Isolierungen
vielseitig kombinierbar:
Für Grundwasser-Abdichtungen
mit Heissbitumen,
für Flachdächer und Terrassen zusammen
mit TURICUM® und Heissbitumen.

MAMMUT® die starke Schweizer Marke

AEZ Asphalt-Emulsion AG

Wir beraten Sie gerne.
Rufen Sie an!
Telefon 01-88 72 72

Zürich

Es gibt Rinnen mit rauhem Innern. Die Wasser aufsaugen und Öl und Benzin – zum Schaden der Umwelt. Die das Wasser nur langsam abfliessen lassen und darum rasch verschmutzen. Die weniger können, aber nicht weniger kosten als die ACO-DRAIN®-Rinnen mit glattem Innern.

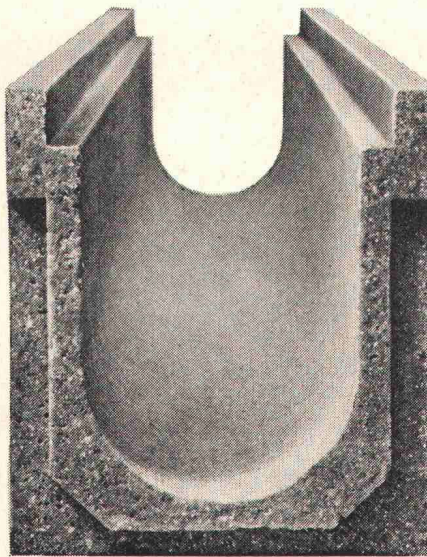
ACO-DRAIN®-Rinnen lösen überall das Problem der kontinuierlichen Oberflächen-Entwässerung:

ACO-DRAIN®-Rinnen sind Fertigelemente aus Polyester-Beton und deshalb nur 15–26 kg schwer. Ein Mann alleine trägt und verlegt sie. Ohne Einschalen und Ausschalen. Ohne zeitraubende Gefälle-Berechnungen an Ort und Stelle und ohne zusätzliche Arbeiten für den Ablauf, weil Gefälle und Ablauf bereits in der Rinne eingebaut sind. Und durch blosses Zusammenstecken reiht er die einzelnen Elemente ohne Mörtelstau aneinander.

So werden mit ACO-DRAIN® bis zu 60% der Verlegekosten eingespart.

ACO-DRAIN®-Rinnen haben durch das Bindemittel Polyester-

Harz eine grössere Festigkeit und ein dichteres Gefüge: Sie nehmen kein Wasser auf. Sie sind auch frost- und chemikalienbeständig und können nicht rosten. Sie haben eine glatte Oberfläche und einen günstigen Querschnitt:



Das Wasser fliesst rascher ab, und die Rinne reinigt sich selbst.

Ausser den 42 verschiedenen ACO-DRAIN®-Rinnen-Elementen gibt es 5 Rostausführungen in verschiedenen Materialien. Für jede Belastung und immer gefällig fürs Auge.

Das ACO-DRAIN®-Baukastensystem wird in der Schweiz hergestellt. Es ist seit Jahren erprobt.

Wann stellen Sie es auf die Probe? Rufen Sie uns an.

Nur Rinnen mit dem Namenszug ACO-DRAIN haben alle Vorteile dieses Systems.

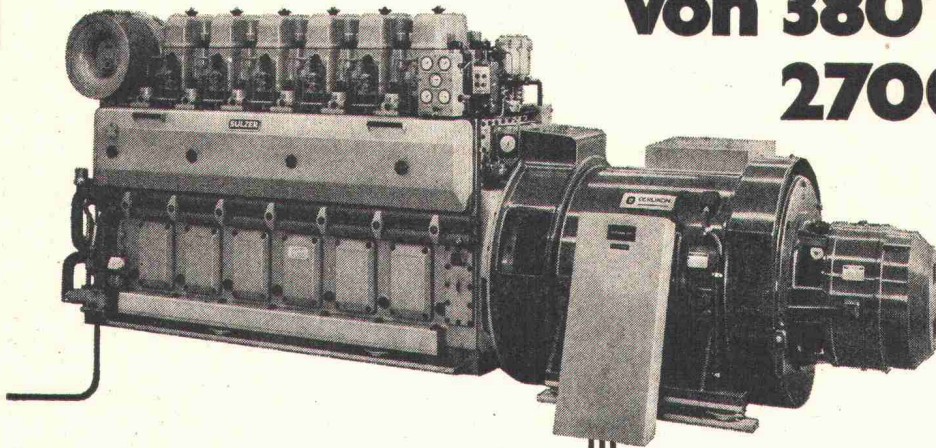
Studer + Thomann

8134 Adliswil, Webereistrasse 56/58
Telefon 01-9106 23, Telex 54081

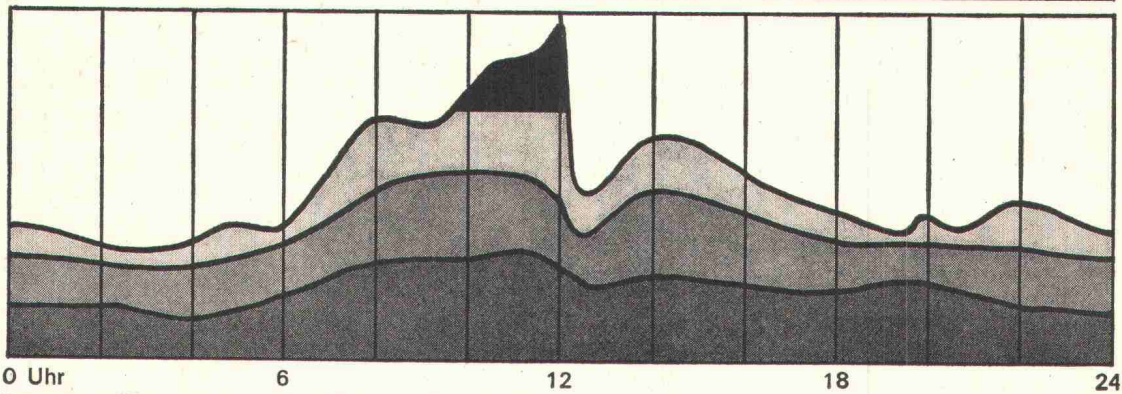
Auslieferungslager und Verkaufsstellen in der deutschen Schweiz: Aarau: Richner AG · Basel: Handelsgenossenschaft des Schweiz. Baumeisterverbandes · Bern: Handelsgenossenschaft des Schweiz. Baumeisterverbandes · Biel: Baubedarf+Holz AG · Chur: Baubedarf Zürich AG · Frick: Baumaterialien AG · Gebenstorf: Baubedarf Zürich AG · Luzern: Handelsgenossenschaft des Schweiz. Baumeisterverbandes · Regensdorf: Baubedarf Zürich AG · St. Gallen: Handelsgenossenschaft des Schweiz. Baumeisterverbandes · St. Gallen: Ganz & Co. AG · Sargans: Baucenter Sargans AG · Solothurn: A. Glutz-Blotzheim AG · Thun: Baumaterial AG · Uster: Hug + Graf · Wallisellen: Handelsgenossenschaft des Schweiz. Baumeisterverbandes · Weinfelden: Handelsgenossenschaft des Schweiz. Baumeisterverbandes · Wil: Baumaterial AG · Winterthur: Streiff Baumaterial AG · Zürich: Baubedarf Zürich AG · Zürich-Giesshübel: Handelsgenossenschaft des Schweiz. Baumeisterverbandes · Adliswil/Zürich: Studer+Thomann AG

SULZER

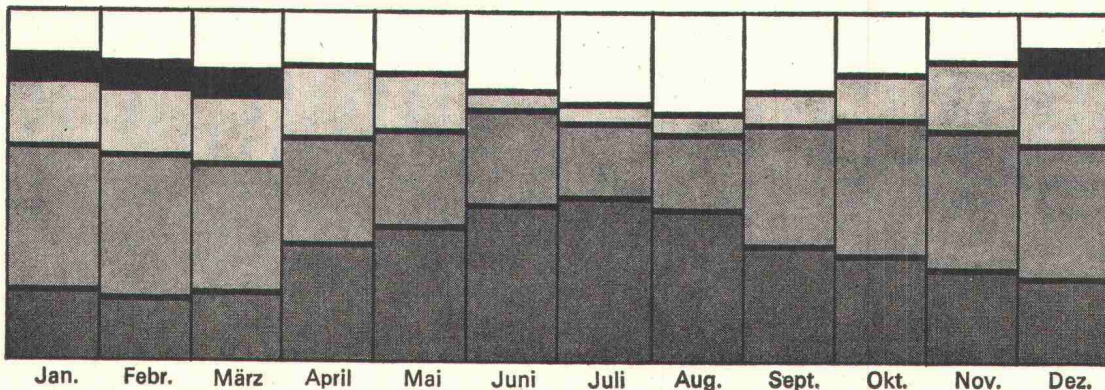
Dieselelektrogruppen von 380 bis 2700 kW



überbrücken unerwartete Stromausfälle



bauen die teuren täglichen Belastungsspitzen ab



liefern über längere Trockenperioden zusätzliche Energie

Sulzer-Dieselelektrogruppen eignen sich zum Aufstellen in Spitälern, Datenverarbeitungsanlagen, Elektrizitätswerken, Industriebetrieben, Kernkraftwerken, der Chemie, auf Flugplätzen.

Unsere Fachleute stehen Ihnen zu einer unverbindlichen Besprechung gerne zur Verfügung.

SULZER®

Gebrüder Sulzer, Aktiengesellschaft
8401 Winterthur, Telefon 052 81 2300

7.43

Wer größer wird, braucht größere Räume. Deshalb sind wir umgezogen.



Sie kennen das ja.
Neue Kunden bringen neue
Arbeit. Und für die neue Arbeit
braucht man neue Leute. Und
für die Leute braucht man neue
Verwaltungs- und größere Produk-
tionsgebäude.
Deshalb haben wir die Adresse ge-

wechselt. Ansonsten ist alles
beim alten geblieben.
Über das Deitermann-Pro-
gramm brauchen wir hier
nichts zu sagen. Vermutlich
kennen Sie es schon. Wenn Sie
es nicht kennen, schicken wir
Ihnen gern unser Lieferprogramm.

FRESCO

Fresco AG, Chemische Baustoffe
9442 Berneck, Telefon (071) 7136 66-69, Telex 71 284
ab 1. April 1973



Knick-
gelenkte
MICHIGAN-
Ladeschaufeln,
auf Pneus, sind
unentbehrliche
Helfer für jeden
rationalisierungsbewussten
Unternehmer: zuverlässig,
kraftvoll und äusserst
wendig!

MICHIGAN

**CLARK
EQUIPMENT**

Der Beweis aus der Praxis:

Betrifft Einsatz von knick-
gelenkten MICHIGAN-Pneu-
ladern im Steinbruch

Der Übergang vom Betrieb mit Hochlöffelbaggern auf gummibereifte Schaufellader wurde während 5 Jahren vorgenommen. Heute umfasst die gummibereifte Flotte in diesem Granitbruch einen Clark-MICHIGAN 275 A, einen

175 Serie I, einen 175 A und einen 55 A. Die Knicklenkung ist bei diesen Arbeiten un-
umgänglich.

Die Auswirkung der neuen Maschinen geht über den Aspekt der Transporterleichterung hinaus. Da jetzt grössere Felsblöcke bewältigt werden können (275 A bis 20 Tonnen) wurden die

Sprengtechniken geändert, sodass der Granit nicht mehr so stark zertrümmert wird. Wichtiger noch als alle Steigerung der Dimensionen hat die neue Aera der knickgelenkten Schaufellader die Produktivität dieses Granitbruchs wesentlich erhöht:

MICHIGAN

Charles **Keller** Baumaschinen

8304 Wallisellen
Kriesbachstrasse 1
Telefon 01 -93 39 33
Machines d'entreprise
Route Cantonale, 1162 St-Prex
Téléphone 021-76 13 91

DISTRIBUTORS FOR CLARK INTERNATIONAL MARKETING S.A.

Seminar vom 24. bis 25. Mai 1973 auf dem Bürgenstock

fsai

Verband freierwerbender Schweizer Architekten FSAI
Fédération suisse des architectes indépendants FSAI
Federazione svizzera degli architetti indipendenti FSAI

Donnerstag, 24. Mai 1973

- 10.00 Eröffnung der Tagung
Begrüssung der Teilnehmer durch den
Zentralpräsidenten FSAI
- 10.15 Thema Nr. 1
Der Architekt und die Generalunternehmung
(Struktur der GU, Erfahrung mit der GU als
Architekt, Organisation der GU und TU nach
der Standesordnung der SIA)
Referate:
Direktor Erwin Grimm i. Fa. Spaltenstein AG Zürich
Prof. Heinrich Kunz, dipl. Arch. ETH/SIA, Zürich
lic. iur. M. Beaud, Chef der Rechtsabteilung des
SIA, Zürich
- 11.45 Diskussion
- 12.45 Gemeinsames Mittagessen
- 14.30 Thema Nr. 2
Der Architekt und das Generalplanungsbüro
(Organisation, Möglichkeiten, Grenzen usw.)
Referate:
Rolf Angst, Architekt SIA/FSAI
Inhaber eines Generalplanungsbüros in Barcelona
Prof. Peter Suter, dipl. Arch. SIA/BSA
Teilhaber der Firma Suter+Suter, Architekten
in Basel
- 15.30 Diskussion
- 16.00 Kolloquien in 4 Gruppen
(Landis, Baumeler, Gygax, Gürtler)

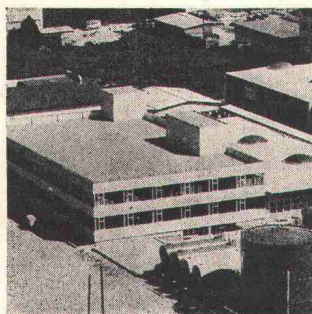
- 17.15 Berichte der Gruppenchefs vor dem Plenum
19.30 Gemeinsames Nachtessen

Freitag, 25. Mai 1973

- 09.00 Eröffnung der Tagung
Thema Nr. 3
Der Architekt und die Raumplanung
Referate:
Ständerat Werner Jauslin, Muttetz
Nationalrat Anton Muheim, Luzern
Präsident der nationalrätlichen Kommission
Martin Steiger, dipl. Arch. ETH/SIA/BSP,
Planer in Zürich
Prof. Rolf Meyer, dipl. Arch. ETH
Chef Regionalplanungsamt Zürich
J. P. Vouga, dipl. Arch. EPUL Lausanne
- 10.45 Diskussion
- 12.15 Gemeinsames Mittagessen
- 13.45 Fortsetzung der Referate
- 15.00 Diskussion
- 16.00 Thema Nr. 4
Auswirkung des Bau- und Kreditbeschlusses
Kurzreferat
- ca. 17.00 Schluss der Tagung
Gesprächsleitung: Emil Rütli, Arch. SIA/FSAI, Zürich
Eingeladen: Presse und Fernsehen
Der Unkostenbeitrag von Fr. 270.— enthält das Uernach-
ten, alle Mahlzeiten sowie sämtliche Kosten für die Orga-
nisation und die Referenten. Die Einzahlung gilt als An-
meldung. (PC SKA, Stadtfiliale Altstetten ZH, 80-709
Zürich/749.472/1, Seminar Bürgenstock)
- Auskünfte erteilt:** Alex Maurer, dipl. Arch. SIA/FSAI,
Schaffhauserstrasse 125, 8057 Zürich, Telefon 01 / 28 17 29.

Im Foyer des Hotels findet an beiden Tagen eine
Ausstellung statt mit dem Thema:
Die Entwicklung der Zeitschrift «archithese»

Gonon bringt die GoFil-Folie
und damit...



Das komplette Flachdach aus einer Hand!

Mit der GoFil-Folie von Gonon kommt nun endlich das,
was sich Unternehmer, Bauherren und Architekten schon
lange wünschen: die Lieferung des kompletten
Flachdachs in einem. Mit sämtlichen dazugehörigen
Elementen. Direkt auf den Bauplatz. Und termingerecht.
Das ist das neue Gonon-Dach, gleichbedeutend mit
Ersparnis, Vereinfachung im Service und in der tech-
nischen Beratung.

**Verlangen Sie noch heute den Prospekt über das
Gonon-Dach.**

Zweifello das Flachdach der Zukunft.

GONON

E. Gonon, 8226 Schleithem, Telefon 053 6 47 21
Fabrik für Parkett, Isolierplatten und Formteile

Corex Basel AG, 4002 Basel
Telefon 061 22 23 00

»

Und wer garantiert Ihnen

die Garantie?

D & M

Jede neue Maschine bekommt eine Werksgarantie mit auf den Weg. Aber wollte das Werk alle Garantiewerke selber übernehmen, wäre das etwas umständlich. Besonders für den Kunden. Deshalb gibt es Werksvertretungen. Diese garantieren mit ihrem Service das Garantieversprechen des Herstellers.

Also zählt für Sie in erster Linie die Vertretung. Und wie fachgerecht, schnell und zuverlässig deren Service-

dienst arbeitet. Denn auch die beste Maschine kann nur so gut sein wie der Service, den sie im Rücken hat.

Das weiss jeder Produzent. Und deshalb prüft er genau, wem er seine Produkte anvertrauen kann.

Der MBA vertrauen viele Herstellerfirmen; darunter die namhaftesten der Baumaschinenbranche. Und das wohl nicht nur, weil die MBA ihre Maschinen gut zu verkaufen versteht, sondern auch vorzüglich betreut. Auch dann noch, wenn die Garantiezeit längst abgelaufen ist. Daran sollten Sie denken, bevor Sie eine Maschine kaufen.



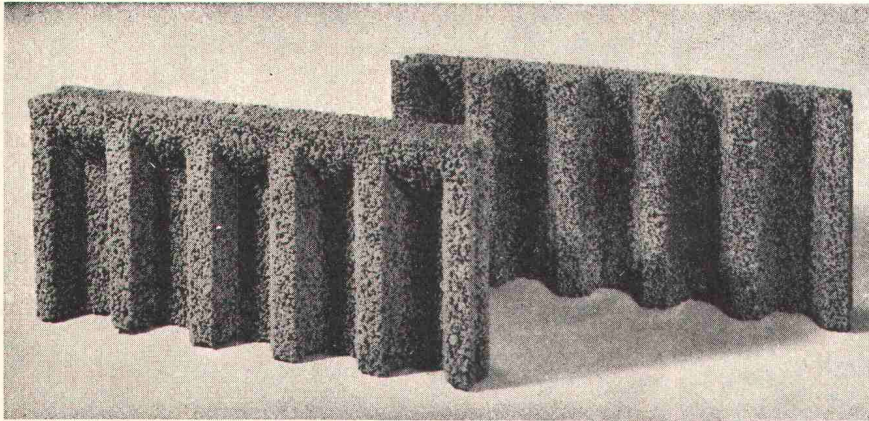
- damit Sie sicher sind

MBA, 8600 Dübendorf, Tel. 01 85 00 21

Maschinen und Geräte für Planierung, Erd- und Kiesaufhub, Felsausbruch, Fördern und Heben, Sand- und Kiesaufbereitung, Betonaufbereitung und Betonverarbeitung, Strassenbau, Grund- und Wasserbau, Fördern und Transport von Staubgut u. a. m.

Servicestellen und Ersatzteildienst in Dübendorf: Tel. 01 85 00 21, 6593 Cadenazzo: Tel. 092 62 16 27, 3422 Kirchberg: Tel. 034 3 05 25, 7320 Sargans: Tel. 085 2 46 90, 1373 Chavornay: Tel. 024 7 33 78, 6410 Goldau: Tel. 01 85 00 21

ROBA-Sickersteine Praktisch und robust



Ihr Vorteil: Einsparungen

- durch rationelle Erstellung eines besseren Entwässerungssystems
- an Verschleiss von Schalungsmaterial und dessen Transportkosten

Ihr Vorteil: Verbesserung

- der Entwässerung des Erdreichs
- Belüftung der Fundamente
- der Kanalisation des Sickerwassers

Ihr Vorteil: Verkürzung der Bauzeit

- durch vereinfachte vollmaschinelle Aufschüttung

Typen:	Sickerstein und Abdeckplatte
Masse:	50×25×6 cm
Gewicht	10 kg
Preis:	Fr. 8.— pro m ² (Fr. 1.— pro Stück) ab Werk

Beziehbar direkt oder durch
die Handelsgenossenschaft des SBV
und den Baumaterialienhandel

Element und Baustein AG
(vormals E. Jucker)

8307 Kindhausen-Effretikon
Telefon 01 / 86 41 90

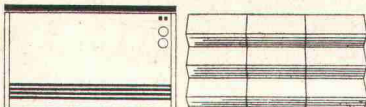


Die Vorteile einer Elektro-Heizung von Star Unity liegen auf der Hand.

1.

Massive Baukostensenkung.

Star Unity Nachtstromspeicher- und Direktheizgeräte zeichnen sich durch einfache Montage aus. Herkömmliche Heizinstalltionen entfallen, einfache Elektroinstalltionen sind erforderlich.



2.

Günstige Betriebskosten.

Star Unity Speicherheizelemente speichern ihre Wärme bei Nacht (Niedertarif) und geben ihre Heizleistung bei Tag ab.

Immer mehr fortschrittlich denkende Bauherren erkennen die entscheidenden Vorteile einer Elektro-Heizung von Star Unity AG. Unterbreiten Sie uns Ihre Heizprobleme, wir beraten Sie gerne.

Star Unity AG, Fabrik el. Apparate
Büro u. Fabrikation: 8804 Au ZH, Tel. 01 75 04 04

3.

Minimaler Unterhalt.

Star Unity Heizelemente sind am Stromnetz angeschlossen. Sie müssen lediglich die gewünschten Raumtemperaturen einstellen, alles andere besorgt die Automatik.



Umweltschutz unsere Stärke!

Seit über 25 Jahren sind wir weltweit im Industrie-Anlagenbau tätig, wobei wir laufend mit der Umweltverschmutzung konfrontiert werden.

Dank unserer langjährigen Erfahrung sind wir in der Lage, auch Ihre Umweltschutz-Probleme zu lösen.

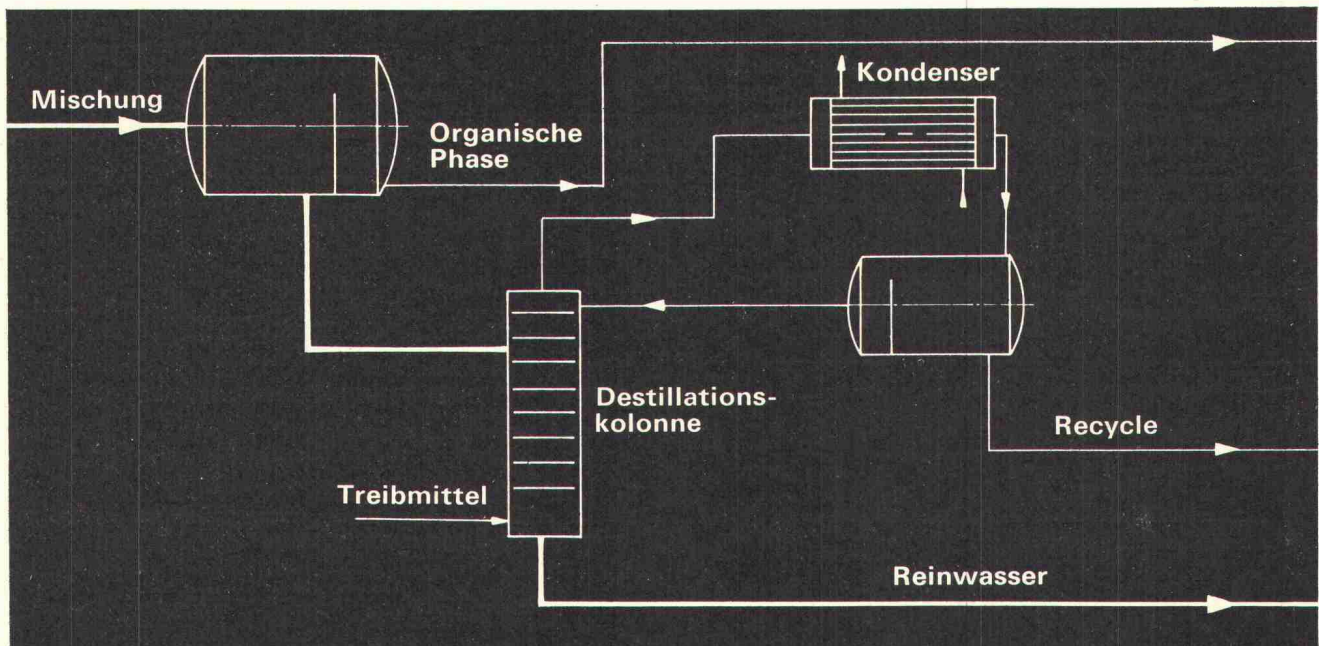
Wir verfügen insbesondere über Verfahren für: Schlammfällung, Ablaugeverbrennung, Lösungsmittel-Destillation, Nitrat-Zersetzung usw.

Eines dieser Verfahren möchten wir Ihnen hiermit vorstellen:

Lösungsmittel- Rückgewinnung

Forderung: Ein Gemisch aus Lösungsmittel und Wasser ist in seine Komponenten zu zerlegen. Um den Betrieb der biologischen Kläranlage nicht zu gefährden, wird ein max. Gehalt von 10 ppm Lösungsmittel im Abwasser gefordert.

Inventa-Lösung:



Inventa-Vorteile:

- Ausgereifte und erprobte Verfahren
- Inventa-Anlagen sind in über 25 Ländern in Betrieb*
- Betriebserfahrung dank Zugehörigkeit zu einem Produktionsbetrieb (Emser Gruppe)
- Eigenes Forschungszentrum*
- Anlagen zu festen Preisen und Terminen
- Unterstützung bei Finanzierung

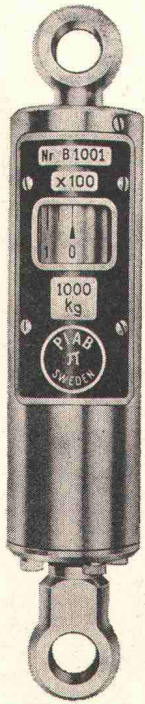
*
Im übrigen sind bei uns Stellen frei
für Biologen, Ingenieure und Techniker,
Konstrukteure und Zeichner
(Wir arbeiten im Ferienland Graubünden!)



Inventa

Ein Mitglied der Emser Gruppe

CH - 7013 Domat/Ems, Tel. 081 36 24 21,
Telex: Invta CH-74378



Das ist ein PIAB-Dynamometer Typ B, ein Instrument in «Taschenformat», welches Gewichte oder Kräfte bis 1000 kg misst.

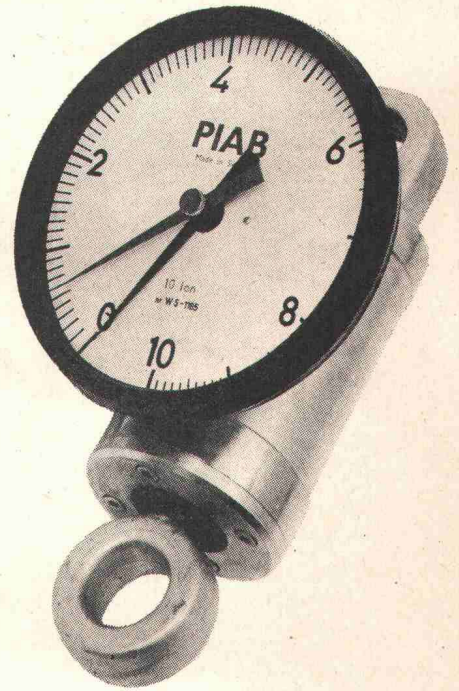
PIAB-Dynamometer sind in folgenden Abstufungen sofort lieferbar (kg): 130, 250, 500, 1000, 2000, 3000, 5000, 10 000, 20 000, 25 000, 50 000.

260 mm



PIAB-Kranwaagen mit einer von weitem ablesbaren Skala sind ebenfalls verfügbar zwischen 500 und 50 000 kg.

Verlangen Sie unseren Spezialprospekt mit Massblatt und Preisliste.

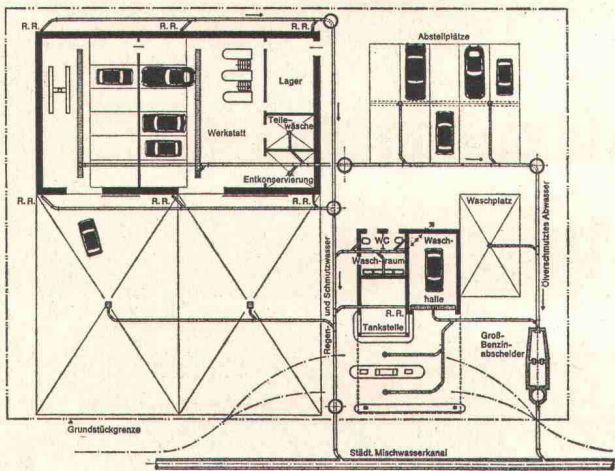


meibag ag

8024 Zürich Mühlebachstrasse 11-15 Telefon 01 32 85 30



GROSS-BENZINABSCHIEDER PASSAVANT



Einbaubeispiel eines Gross-Benzinabscheiders
Unterlagen mit allen Berechnungsgrundlagen bei

WERNER MAAG
8032 Zürich, Zeltweg 44
Telefon 01 / 32 75 80

Name:

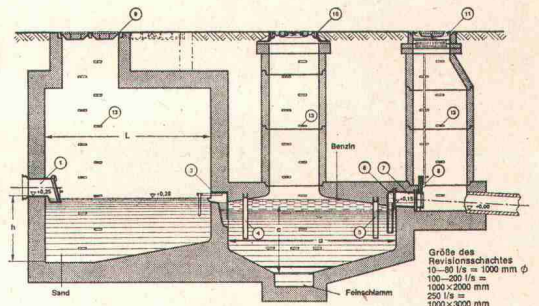
Adresse:

(3)

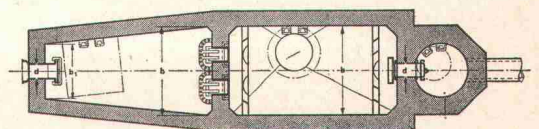
Leistung 10—250 l/s
mit oder ohne Oelüberlaufrinne und Alarmanlage.

Gross-Benzinabscheideranlagen werden an Ort und Stelle betoniert, dazu stellen wir Planzeichnungen mit allen Aussparungsmassen zur Verfügung.

30 l/s und 50 l/s Abscheider werden auch in Fertigbauteilen geliefert und durch uns versetzt.



Wir liefern auch alle Arten von
FETTABSCHIEDERN



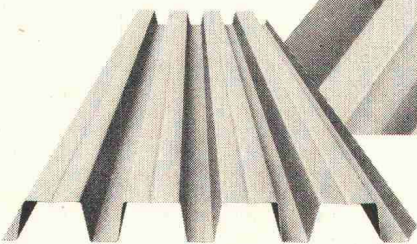
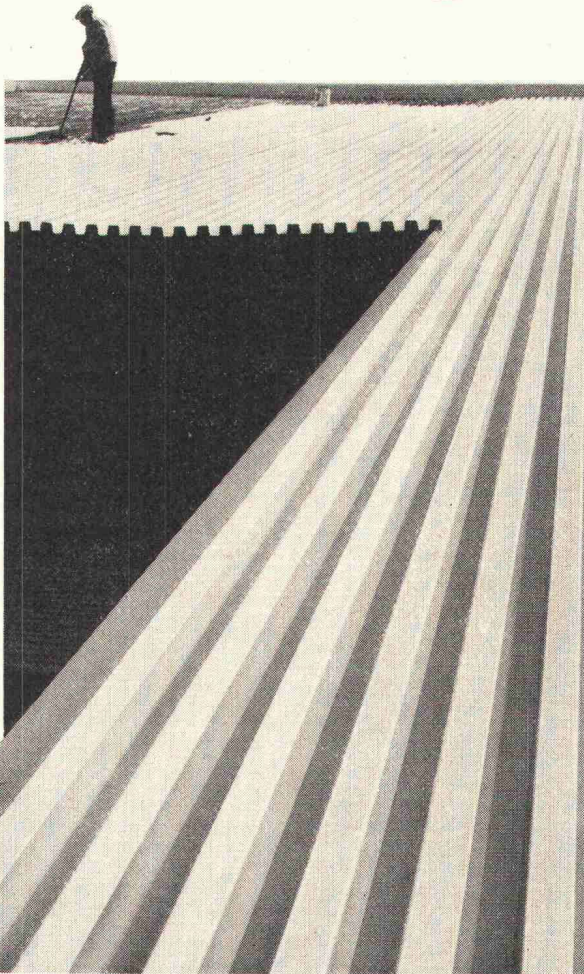
Unsere Dächer scheuen weder Wind noch Wetter. Und keinen Kostenvergleich.

Einen Vergleich, den Sie machen sollten, wenn Sie z. B. das Dach für eine Produktionshalle planen. Dann brauchen Sie HOESCH TRAPEZPROFILE. Das sind großflächige Leichtbauelemente für Dachkonstruktionen. Sie sparen auch an der Unterkonstruktion, weil diese Elemente extrem große Spannweiten überbrücken. Mit einem freien Binderabstand bis 7,50 m.

HOESCH TRAPEZPROFILE werden für Warm- und Kaltdächer eingesetzt. Sie besitzen einen ausgezeichneten Korrosionsschutz durch Bandverzinkung. Auf Wunsch mit zusätzlicher farbiger Oberflächenveredelung.

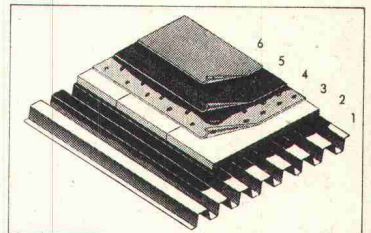
HOESCH TRAPEZPROFILE lassen sich bei jedem Wetter und zu jeder Jahreszeit montieren. So spart man wertvolle Zeit und senkt die Baukosten.

Trotz extremer Länge bis zu 18 m haben sie ein geringes Eigengewicht. Darum lassen sie sich leicht heben, tragen und montieren: Zeit ist Geld!



HOESCH TRAPEZPROFIL-DACH

Viel spricht für das HOESCH TRAPEZPROFIL-DACH. Nicht zuletzt unser technisches know-how und unser umfassender Service von der Objektplanung bis zur Durchführung, den Sie nutzen sollten.



HOESCH TRAPEZPROFIL-DACH
Warmdach-Aufbau:
1 HOESCH TRAPEZPROFIL
2 Bitumenvoranstrich
3 Dämmung
4 Lachvliesbahn
5 Dachpappe V 11
6 Dachpappe V 13 blau beschiefert

Schreiben Sie. Wir antworten sofort. Oder rufen Sie uns an.
Denn Zeit ist Geld.

HOESCH ESTEL

Hoesch Siegerlandwerke AG
Verkauf HOESCH BAUTEILE
59 Siegen, Postfach 46,
Tel.: (0271) 551 37

Generalvertretung Schweiz:
Stüssibau AG
8044 Zürich, Voltastr. 69
Tel.: 01 47 62 32

HOESCH TRAPEZPROFIL DACH

HOESCH BAUTEILE

HOESCH TRAPEZPROFIL-DACH, HOESCH-isodach®, HOESCH TEKTAL®-DACH, HOESCH TRAPEZPROFIL-WAND, HOESCH-isowand®, HOESCH-isowand* T, HOESCH TRAPEZPROFIL-DECKE, HOESCH INNENWAND



Projektierung und Ausführung von kompletten Sand-, Kies- und Schotteranlagen für alle Leistungen - Aufgabeapparate - Förderbänder Förderrinnen - Backenbrecher - Hammerbrecher - Kreiselbrecher Schwingmuehlen - Siebe - Waschmaschinen - Entstaubungsanlagen



KÜNZLI AG/SA ZÜRICH

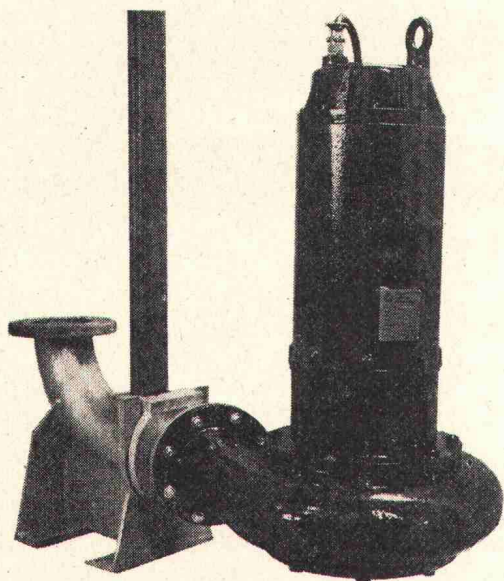


8604 Hegnau
Telefon 01 86 46 55

Verkauf

Kundendienst

Ersatzteillager



Sommer-Schenk-Abwasserpumpen

258 Pumpentypen
8 Einbauvarianten
3 Fördersysteme

Sommer-Schenk-Engineering

Kostenlose Projektbearbeitung
und Beratung ganzer Anlagen
oder Teilproblemen

Sommer-Schenk-Service

Leistungsfähiger Kundendienst
mit modernsten Hilfsmitteln



Sommer, Schenk AG, Pumpenbau

CH-5213 Villnachern, Telefon 056 / 43 13 63 / 43 23 64

Wirtschaftlich heizen und Warmwasser bereiten

mit

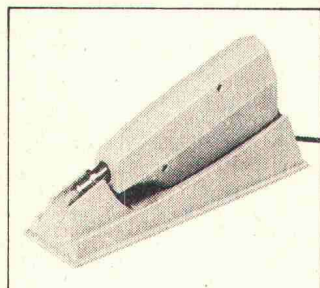
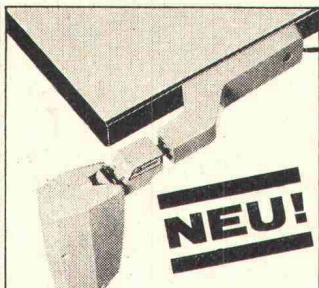
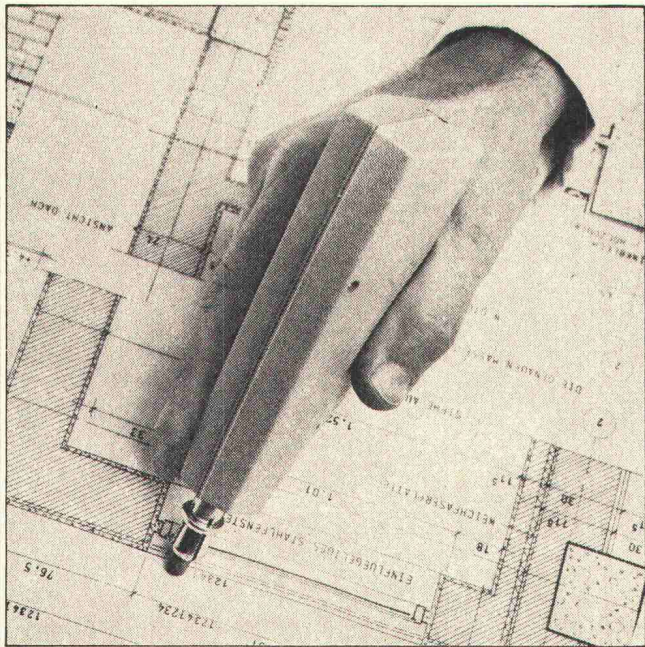


JDAG Hochleistungs-Heizkessel
JDAG Kombikessel mit Chro-Ni-Mo-Boiler
JDAG Heisswasserkessel
JDAG Dampfkessel
JDAG Abfallverbrennungsanlagen
JDAG Kessel für automatische Spänefeuerung
JDAG Wechselbrandkessel mit und ohne Boiler
JDAG Gaskessel mit atmosphärischem Brenner
JDAG Gaskessel für direkte Schwimmbadbeheizung



AG JDAG Hochleistungs-Heizkessel 6020 Emmenbrücke 041 - 55 58 58

Bruning Radierapparat kabellos



Brett-Aufladegerät

Tisch-Aufladegerät

Das kabellose Radiergerät kann unabhängig vom Ladegerät an allen Arbeitsplätzen eingesetzt werden – ist immer betriebsbereit – arbeitet schnell (4100 UpM), sauber und leise – ist leicht, nur 250 g, liegt gut in der Hand und ist äusserst einfach zu bedienen.

Nr. 2240/5 mit Brett aufladegerät oder
Nr. 2240/4 mit Tischauf ladegerät

Fr. 210.-

Verschiedene Ersatz-Radierminen per Dtz. Fr. 7.50

Racher

Racher & Co. AG, Marktgasse 12, 8025 Zürich 1, Tel. 01/47 92 11
Racher & Cie SA, 31, rue Dancet, 1211 Genève 4, Tél. 022/20 4000

® rhodorsil

MASTIC 3 B hat sehr gute physikalische Eigenschaften

Diese Fuge mit einem Querschnitt von 10 mm² hält ohne Ermüdung einer Belastung von 17 kg stand. Darum eignet sich RHODORSIL Mastic 3 B zum Verfugen leichter Fassadenelemente.

Die Fugenmasse haftet ohne Primer auf Glas sowie glasähnlichen Oberflächen und nach Auftrag eines Primers auf jedem anderen Material. RHODORSIL-Fugendichtungsmassen sind unempfindlich gegen Witterung, klimatische Einflüsse und große Temperaturschwankungen, was ihnen eine hohe Alterungsbeständigkeit verleiht.

Als gebrauchsfertige Einkomponentenmassen sind sie leicht verarbeitbar. Unzählige Gebäude auf der ganzen Welt werden mit RHODORSIL-Silikonkautschuk verfugt.



SBZ

Schweiz :
RHODIA S.A. Genève
2-4, rue du Lièvre,
1211 Genf 24
Tél. : 43.50.00
Telex : 27.438

RP
SOCIÉTÉ
DES USINES
CHIMIQUES
RHÔNE-POULENC
DÉPARTEMENT SILICONES
B. P. 753-08 - PARIS-FRANCE

Bitte veranlassen Sie für mich unverbindlich :

- die Übersendung von Unterlagen über RHODORSIL-Fugendichtungsmassen
- den Besuch eines Technikers

NAME :

ANSCHRIFT :

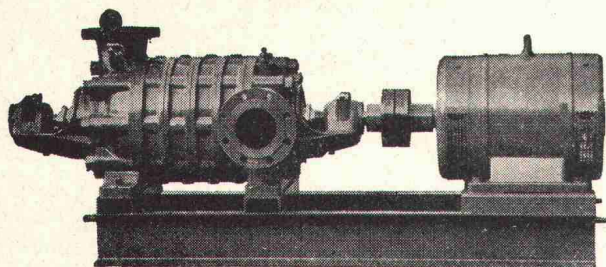
73 Ex 1 Sil 8 - Schweiz. Bauz.

Mehr denn je bedeutet Holz
gediegene Behausung.

Und immer noch – seit über einem halben Jahrhundert –
pflegen wir handwerklich
anspruchsvollen Innenausbau,
gestalten wir Holz
zur gefälligen Form.

**LIENHARD
SOHNE AG**
Innenausbau
Bauschreinerei
Möbelschreinerei
Harmonikatüren
Holzetuis
8038 Zürich,
Albisstrasse 131
Telefon 01/45 12 90

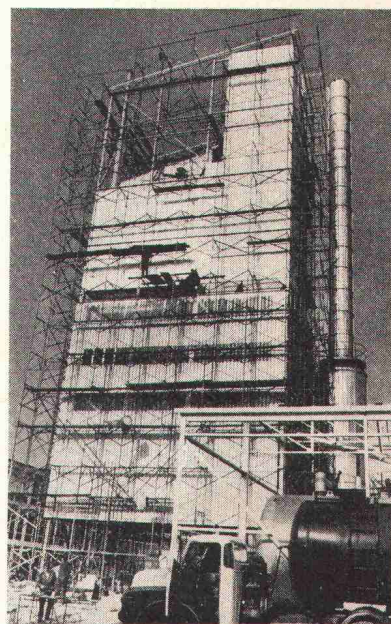
Hochdruck-Zentrifugal- Pumpen



für:
Wasserversorgungen
Druckkesselanlagen
Industrie, Kesselhäuser
Sand- und Kieswerke
Bewässerungen
Wagenwaschanlagen

Maschinenfabrik a. d. Sihl AG
8023 Zürich 4

Gegründet 1871, Telefon 01 / 23 35 14



Preiswerk & Esser

Stahlbau Metallbau
Apparatebau Druckluftentfeuchtung
Schönaustrasse 10
Postfach, 4021 Basel
Telefon 061 33 07 60



Peter-Containbox – die Schutzhülle für Ihren Container



Peter-Bauelemente

Buchmattweg 4
8057 Zürich
Telefon 01 / 60 13 88