

Zeitschrift: Schweizerische Bauzeitung
Herausgeber: Verlags-AG der akademischen technischen Vereine
Band: 91 (1973)
Heft: 17: SIA-Heft, Nr. 4/1973

Werbung

Nutzungsbedingungen

Die ETH-Bibliothek ist die Anbieterin der digitalisierten Zeitschriften auf E-Periodica. Sie besitzt keine Urheberrechte an den Zeitschriften und ist nicht verantwortlich für deren Inhalte. Die Rechte liegen in der Regel bei den Herausgebern beziehungsweise den externen Rechteinhabern. Das Veröffentlichen von Bildern in Print- und Online-Publikationen sowie auf Social Media-Kanälen oder Webseiten ist nur mit vorheriger Genehmigung der Rechteinhaber erlaubt. [Mehr erfahren](#)

Conditions d'utilisation

L'ETH Library est le fournisseur des revues numérisées. Elle ne détient aucun droit d'auteur sur les revues et n'est pas responsable de leur contenu. En règle générale, les droits sont détenus par les éditeurs ou les détenteurs de droits externes. La reproduction d'images dans des publications imprimées ou en ligne ainsi que sur des canaux de médias sociaux ou des sites web n'est autorisée qu'avec l'accord préalable des détenteurs des droits. [En savoir plus](#)

Terms of use

The ETH Library is the provider of the digitised journals. It does not own any copyrights to the journals and is not responsible for their content. The rights usually lie with the publishers or the external rights holders. Publishing images in print and online publications, as well as on social media channels or websites, is only permitted with the prior consent of the rights holders. [Find out more](#)

Download PDF: 21.02.2026

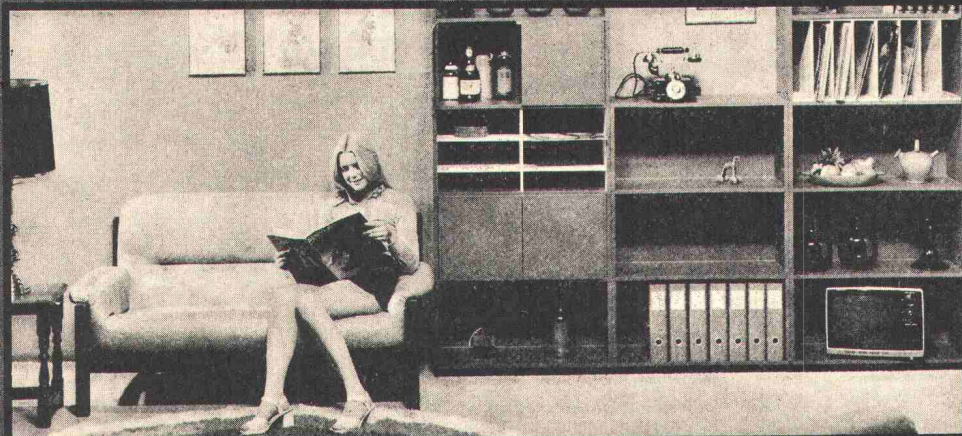
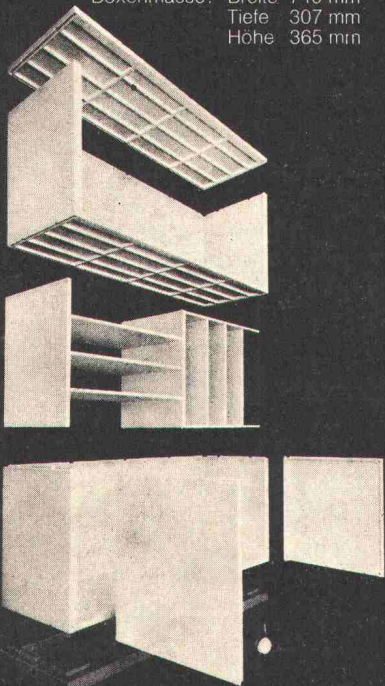
ETH-Bibliothek Zürich, E-Periodica, <https://www.e-periodica.ch>

Die JETTY- Idee...

Die JETTY-Idee kündigt einen neuen Trend an: wandelbare, systemgerechte Vollkunststoffmöbel aus VESTYRON TSG, einem neuartigen, schlagfesten Kunststoff, welcher sich durch hohe Stabilität auszeichnet.

JETTY-Kastenelemente sind einfach und ohne handwerkliches Geschick zu montieren. Platzsparend: Nutzung jedes Raumes bis unter die Decke. Selbst Türen und Fenster sind leicht zu überbrücken. Funktionelle Ordnung dank zahlreichen Unterteilungsmöglichkeiten, sowohl horizontal als auch vertikal! Schranktüren. JETTY-Möbel sind modern und farbenfroh. Sämtliche Elemente sind in den Farben blau, grün, rot, schwarz und weiss erhältlich. JETTY-System – ideal für Büro und Wohnung!

Boxenmasse: Breite 740 mm
Tiefe 307 mm
Höhe 365 mm



JETTY-Möbel sind im Bürofachhandel erhältlich.

Generalvertretung für die Schweiz:
BIELLA AG,
2501 Biel

BIELLA

Jetty
SYSTEM

Design:
Heinz Dörner

BON Ich interessiere mich für das JETTY-System.
Senden Sie mir bitte Ihre Dokumentation.

Name/Firma _____

Adresse _____

BIELLA AG, Fabrik für Büroartikel, Postfach, 2501 Biel



**Und
plötzlich
ist die
Treppe
da!**

Scherentreppen von Columbus sind in kleinste Lukenkasten zusammenlegbar. – Ein Handgriff und plötzlich ist die Treppe zum bequemen Hinaufsteigen da.

Columbus Scherentreppen also überall dort, wo es um Aufstiege zum Estrich oder in höhergelegene Stockwerke geht. Patentierte Scheren aus hochwertigem Aluminium-Druckguss verleihen jeder Treppe hohe Stabilität. Breite, rutschsichere Stufen geben jedem Benutzer Sicherheit. Auf dem Dachboden ist kein Schwenkraum nötig.

Columbus Scherentreppen gibt es in 3 Modellen. Treppenhöhen und -breiten nach Wunsch. Mit oder ohne Lukenkasten lieferbar. Auch komplette Flachdachausstiege mit Obenabdeckung.

Columbus stellt auch Spindeltreppen aus Aluminium und Schiebetreppen aus Holz her. Verlangen Sie bitte eine ausführliche Dokumentation.



Columbus Treppen ag

Industriestr. 9245 Oberbüren Tel. (073) 513755

Coupon

Bitte lassen Sie mir Unterlagen zukommen.

Name _____

Adresse _____

G SCH 3/73

Mit Guritherm viel schneller ausschalen.

**Weil es das Erhärten des Betons beschleunigt.
Weil es das Wasser im Beton zurückhält.
Weil es den Beton vor Hitze schützt.**

Wer die Guritherm-Betonmatte* im letzten Winter gegen Kälte benützte (und das sind ihrer viele), wird sie mit gleichem Erfolge gegen Hitze einsetzen.

Paradox? Keineswegs. Denn Guritherm wehrt die Hitze der Sonne ab. Und erhält die Eigenwärme und -feuchtigkeit des Betons.

Dass der Beton so viel rascher an Druck- und Biegefestigkeit gewinnt, ist einleuchtend. Ebenso, dass die Gefahr von Schwindrissen verschwindet.

Aus dem Gesagten lässt sich ableiten, dass das übliche Wässern des Betons überflüssig wird. Also auch kein schädliches Abschrecken mehr.

Das Wesentlichste aber an der Geschichte: Der Beton kann um mehrere Tage früher ausgeschalt werden.

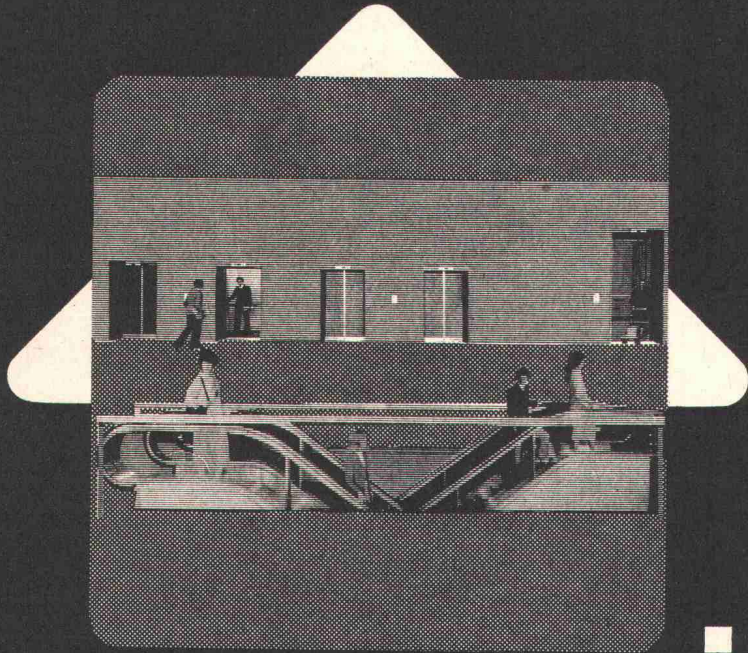
Sie sehen, die dauerhafte Guritherm-Betonmatte ist eine Investition, die sich jahraus, jahrein bezahlt macht. — Verlangen Sie heute noch ausführliche Unterlagen.

* Sandwich aus Plastikfolien und Schaumstoff, mit Befestigungsösen versehen, Bahnen von 5 x 1,3 m, Flächengewicht 1,4 kg/m².

GURITHERM[®]
Betonmatte
für höchste Betonqualität



Meynadier + Cie AG, 8048 Zürich,
Vulkanstrasse 110, Tel. 01/52 22 11,
Lausanne, Bern, Luzern, Bellinzona, Chur.



Schlieren
Schweizerische
Wagons- und
Aufzügefabrik AG
Schlieren-Zürich

Schlieren: richtungs-

weisend

für moderne
Lösungen
im Bau von
Aufzügen
und
Rolltreppen

Kern- Reissfedern sind allen Strichen gewachsen

Geraden Strichen

Handreissfeder 1028

Kurven

Kurvenfeder 1051

Haarfeinen Strichen

Haarstrichfeder 1032

Dicken Strichen

Starkstrichfeder 1043K

Dünnen Strichen

Handreissfeder 1049

Doppelstrichen

Wegfeder 1057

Doppelkurven

Doppelkurvenfeder 1053

Ganz dicken Strichen

Dreiblattfeder 1047



Treffen Sie Ihre Wahl im
Fachgeschäft.

Kern & Co. AG, 5001 Aarau
Werke für
Präzisionsmechanik
und Optik

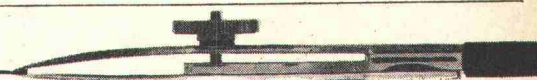
Coupon Senden Sie mir bitte Ihren
Reisszeugprospekt mit Preisliste.

Name _____

Beruf _____

Adresse _____

3



EIN Träger kann genügen

Natürlich muss er stabil sein.
Dies ist der Fall beim

VON ROLL
Einträger-Laufkran
mit Elektrozug.

822

Ein Normkran.
Er kennt **keine Störungen**
und braucht praktisch
keine Wartung.
Er hat Wälzlager.
Seine Laufrollen werden
direkt angetrieben. (Nicht
über offene Verzahnungen, die
man dauernd schmieren muss.)

Auskünfte geben wir Ihnen
jederzeit. Wir helfen Ihnen
auch beim Planen.

VON ROLL AG. CH-3001 Bern

VON ROLL

Krane



**Tausendfach
bewährt ...**

DUBIED Kurbeln und
Kreuzgelenke

Moderne und funktionelle
Gestaltung
Anpassungsfähig dank
normierter Bauelemente
Optimale Lebensdauer
Lange Lebensdauer
Bedienung ohne
Kraftaufwand
Geräuschlosigkeit

DUBIED-Kurbeln und
-Gelenke
sind für den Benutzer
(und für uns) wartungsfrei

DUBIED

Bezugsquellennachweis durch:
Edouard Dubied & Cie SA, Neuchâtel/Suisse
Postadresse: CH-2001 Neuchâtel, Allgemeine Mechanik
Telefon 038 25 76 22, Telex: 35 125 edco ch
Telegramme: EDCO NEUCHÂTEL

Wir stellen aus an der Internationalen Rolladen-Fachmesse R 73 Stuttgart-Killesberg, 24. bis 27. Mai 1973

Wenn Sie wie die IBM glauben, jede Branche hätte ihre spezifischen Probleme, können Sie jetzt für Ihre spezifische Branche die spezifische Lösung besichtigen:

Das IBM System/3 im Einsatz.

Jede Branche hat ihre spezifischen Probleme, für die aber meistens keine spezifischen Computer vorhanden sind.

Für die also auf ein und demselben Computer branchenspezifische Lösungen durchgeführt werden müssen.

Das stellt an den Computerhersteller und die Fachleute Anforderungen: Der Computer muss genügend Möglichkeiten offenlassen. Und die Leute, die mit ihm Probleme lösen, müssen diese Möglichkeiten auszuschöpfen wissen.

Das IBM System/3, das kleinste der IBM-Syste-

me, unterscheidet sich von grossen Systemen natürlich durch seine Grösse. Und durch seine Kosten. Aber kaum durch seine Einsatzmöglichkeiten.

Die Fachleute, die mit ihm Probleme lösen, haben mit seinen Möglichkeiten in allen Branchen schon spezifische Probleme gelöst – und zwar in der Schweiz.

Wenn Sie also branchenbezogene Probleme haben, kann Ihnen zwar auch die IBM meistens keinen spezifischen Computer dafür vorführen.

Aber immer eine spezifische Lösung.

An die IBM: Wir sind auf dem Gebiet tätig, das wir angekreuzt haben und möchten eine spezifische Lösung für diese Branche, die Sie mit dem IBM System/3 bereits realisiert haben, an Ort und Stelle ansehen.

Bitte rufen Sie uns an, damit wir einen Termin vereinbaren können.

Telefon Nr. _____

Name: _____

Firma: _____

Adresse: _____ 21

(Ausschneiden und einsenden an: IBM Informationsabteilung, Talstrasse 66, 8022 Zürich)

- Verwaltung
- Transportwesen
- Spitalwesen
- Dienstleistungssektor
- Bank
- Detailhandel
- Grosshandel
- Food-/Pharmabranche
- Verlags- und Druckereiwesen
- Textil- und Bekleidungsbranche
- Fabrikation und Montage
- Konstruktion und Maschinenbau
- Brenn- und Treibstoffe
- Chemie-Industrie
- Metallbranche
- Ausbildungswesen
- Papier-/Holzbranche
-

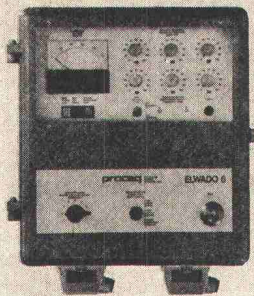


IBM
IBM Schweiz

G&K



Betonmischen & Wasserdosieren



Die Wasserdosierung ist ein Problem, das Sie beschäftigt. Deshalb haben wir uns mit ihm auseinandergesetzt. Eingehend. Ausdauernd. Forschend. Und mit Erfolg. Wir haben die Lösung:

Dank ELWADO 6! Mehrpunkt-Messung (bis 12 Elektroden)
Messung im Mischbehälter
Impulsdosierung

Die Wasserdosierung **war** ein Problem, das Sie beschäftigte. Ueber die Einbaumöglichkeiten von ELWADO 6 beraten wir Sie gerne. Rufen Sie uns am besten einfach an.

PROCEQ SA
Riesbachstrasse 57
CH-8034 Zürich Tel. 01/47 78.00

proceq

**Damit im Insel-Spital in Bern
jeden Tag, während 24 Stunden,
für 773 Patienten
620'000l Wasser verfügbar sind,
muss die Druckwasser-Versorgung
gesichert sein.**



Dafür sorgen Bieri Hochdruck-Pumpen.

Bieri-Pumpen werden überall dort eingesetzt, wo es auf höchste Betriebssicherheit und Zuverlässigkeit ankommt. Ausgereifte Konstruktion, Präzision in der Verarbeitung und gewissenhafte Schlusskontrollen sind einige der Gründe, dass sich Bieri Pumpen im In- und Ausland in Hunderttausenden von Anlagen erfolgreich bewähren.

Bieri Hochdruck-Zentrifugal-Pumpen – als Beispiel – fördern Kalt- und Heisswasser, dünnflüssige Öle, flüssige Brennstoffe, usw. Sie finden Verwendung bei Druckerhöhungs-Anlagen und Wasserversorgungen, für Feuerlöschzwecke, in Beregnungs- und Berieselungsanlagen, für Dampfkesselspeisungen, in Wagenwaschanlagen, in der Industrie und in Zivilschutz-Anlagen.

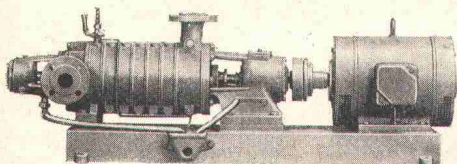
Bieri baut Pumpen für alle Zwecke: Hochdruck-Zentrifugal-Pumpen, Niederdruck-Zentrifugal-Pumpen, Biral-Umwälzpumpen für Zentralheizungen und Warmwasser-Zirkulation, Abwasser- und Fäkalien-Pumpen, Kühlmittel-Pumpen, selbstansaugende Flüssigkeitsring-Pumpen, Druckwasser-Automaten, selbstansaugende Baupumpen, Spezial-Pumpen, sowie Biral-Schwimmbad-Filter und Bieri Steuerungs-Anlagen.

Sie profitieren aber auch von der technischen Beratung und vom zuverlässigen Bieri-Kundendienst.

Wir senden Ihnen kostenlos und unverbindlich die ausführliche Dokumentation über das Bieri-Fabrikationsprogramm. Rufen Sie uns an oder schreiben Sie an

Bieri Pumpenbau AG
3110 Münsingen – Telefon 031 92 21 21

Bieri 
Pumpen





**Dieses
Normfenster
gibt es
«nur einmal»**



denn — es ist
unser
«Millionstes»

In diesem Fenster
steckt all die Erfahrung der 999999 vorangegangenen drin,
die uns zu Spezialisten von morgen gemacht hat.
Darum sind wir so stolz auf dieses Fenster.

Das Normfenster bietet dem Bauherrn
und Architekten überzeugende Vorteile: Hohe Qualität, günstige Preise, grosse Auswahl,
rasche Lieferungen (auch während der Bausaison)
sowie Wegfall zeitraubender Detailpläne und Baubeschriebe.

Unter dem Begriff «Göhner Normen»
fertigen wir neben den verschiedenartigen Fenstern
auch Türen, Küchen und Schrankelemente.

EgoWerke AG  **Göhner Normen**
Postfach, 9450 Altstätten SG, Telefon 071 75 27 33

Hauptsitz in Altstätten

Ihre Niederlassung bedient Sie sofort

Volketswil ZH 01 / 86 51 51
Luzern 041 / 36 13 20
Lugano 091 / 3 54 46

Bern 031 / 46 22 01
Basel 061 / 44 06 35
Aarau 064 / 24 37 37

St. Gallen 071 / 27 56 89
Landquart 081 / 51 34 34

Villeneuve VD 021 / 60 12 92
Sion 027 / 2 80 32
Neuchâtel 038 / 25 72 22

Vergrossern Sie Ihr Unternehmen durch Verkleinern.



Ihr Archiv, das viele Pläne und Zeichnungen sowie Dokumente enthält, birgt die wertvolle Arbeit vieler Jahre. Die Risiken dafür sind gross: Diebstahl, Betriebsspionage, Wasser- und Feuerschäden. Ebenso entscheidend sind Platzmangel, die Forderung nach Übersichtlichkeit und der Unterhalt eines grossen Archivs durch teures Personal. Eine vollständige Einrichtung für Mikroverfilmung ist nur bei grossem Verfilmungsvolumen lohnend.

Messerli hat deshalb ein Mikrofilm-Center mit modernsten Einrichtungen und Geräten, um einen einwandfreien und schnellen Service bieten zu können. Je nach Ihren Anforderungen und innerbetrieblichen Organisationsformen werden wir Ihnen Filmlochkarten, Filmstreifen oder Filmrollen vorschlagen. Eine Mikrofilmrolle mit 9 cm Durchmesser speichert beispielsweise bis zu 550 Aufnahmen. Ihr Mikrofilmarchiv hat in einer Schublade, im Banksafe oder Kassenschrank Platz.

Der Sicherheitsgedanke stellt spezifische Anforderungen an die Aufbewahrung der Mikrofilme. Andererseits sollten sie für die tägliche Arbeit immer kurzfristig zur

Verfügung stehen. Hier bieten Filmlochkarten die Möglichkeit, ein Archiv übersichtlich anzuordnen. Zeichnungen oder Dokumente können innert kurzer Zeit aussortiert und auf einem Lesegerät betrachtet werden. Kopien werden ohne grosse Kosten auf einem Rückvergrösserungsgerät erstellt.

Messerli bietet Lese- und Rückvergrösserungsgeräte und Mikrofilm-Anlagen für die verschiedensten Anforderungen. Unsere Systemberater sind bei der Lösung Ihrer Mikrofilm-Aufgaben jederzeit behilflich.

Das Messerli Mikrofilm-Center ermöglicht wirtschaftliche Lösungen für jedes Unternehmen und für jedes Archiv.

mw 72.01.11

Aus unserem Verkaufsprogramm Mikrofilm:

Karten-Montiergeräte
Lesegeräte
Lese-/Rückvergrösserungsgeräte
Rückvergrösserungsautomaten

Karten-Dupliziergeräte
Rollfilm-Dupliziergeräte
Lochkartenschränke

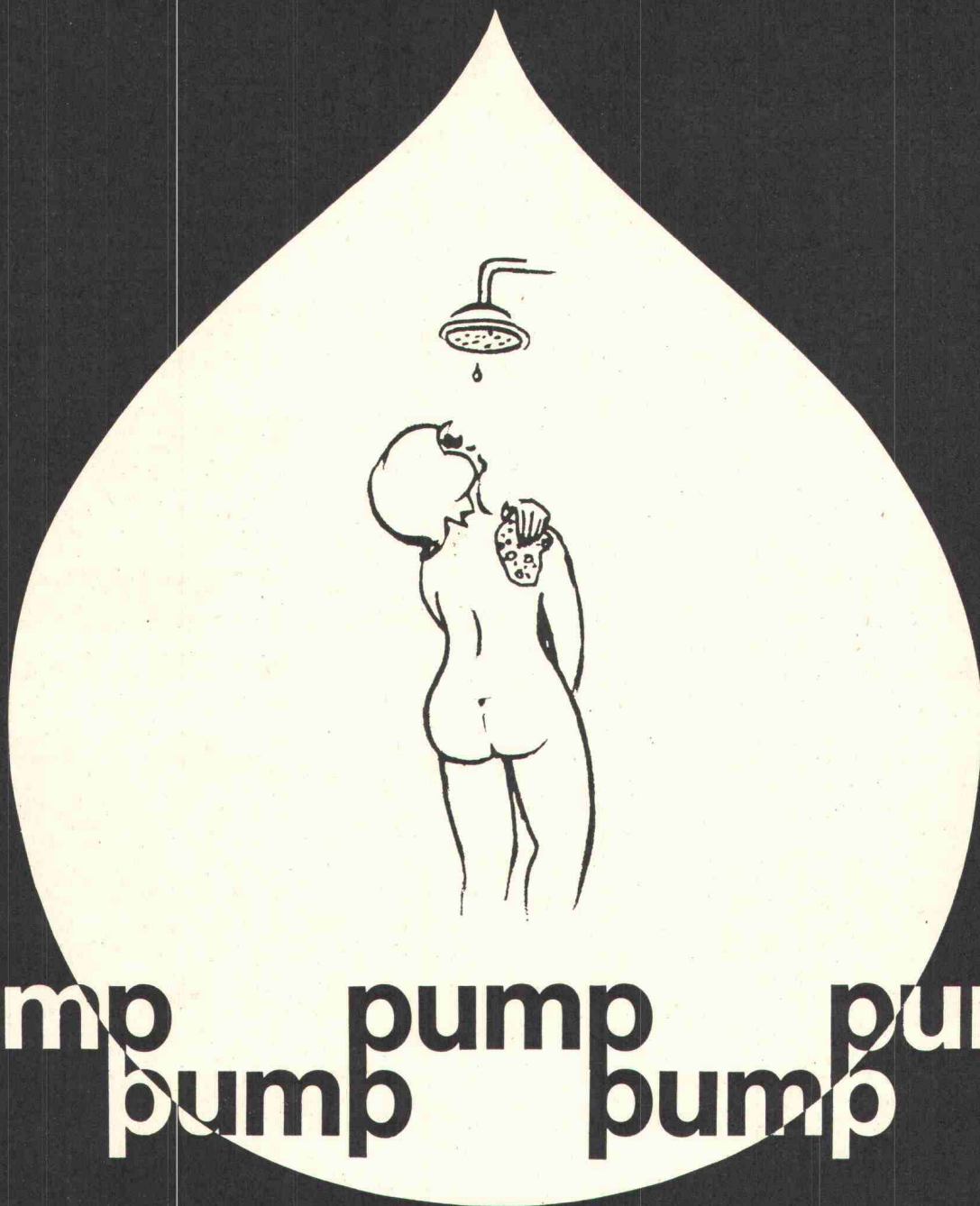
Mikrofilm-Lochkarten
(bedruckt oder unbedruckt, ein- oder mehrfarbig)
Diazo-Duplikat-Lochkarten
Rückvergrösserungspapiere und Toner

Lohnservice für alle Mikrofilmarbeiten
Organisations-Beratung



Messerli

A. Messerli AG
8152 Glattbrugg Telefon 01 810 30 40
Abteilung Technische Kopie



Wenn's nur noch tröpfelt... Noerdlinger Unterwasser-Pumpen

Noerdlinger offeriert: unverwüsthche Pleuger Unterwasser-Pumpen zur Wasserförderung aus Tiefbrunnen für Industrie, Tiefbau, Gartenbau, Einzelhäuser, Kraft- und Wasserwerke. Maximaler Wirkungsgrad, lange Lebensdauer, minimale Wartung, Zubehör nach Wunsch. Lassen Sie mitofferieren – es lohnt sich!

Theo Noerdlinger Ing. AG,
Zimmerrgasse 16, 8008 Zürich, Tel. 01 478880



**THEO
NOERDLINGER
ING. AG**

Umweltschutz unsere Stärke!

Seit über 25 Jahren sind wir weltweit im Industrie-Anlagenbau tätig, wobei wir laufend mit der Umweltverschmutzung konfrontiert werden.

Dank unserer langjährigen Erfahrung sind wir in der Lage, auch Ihre Umweltschutz-Probleme zu lösen.

Wir verfügen insbesondere über Verfahren für: Schlammfällflockung, Abaugeverbrennung, Lösungsmittel-Destillation, Nitrat-Zersetzung usw.

Eines dieser Verfahren möchten wir Ihnen hiermit vorstellen:

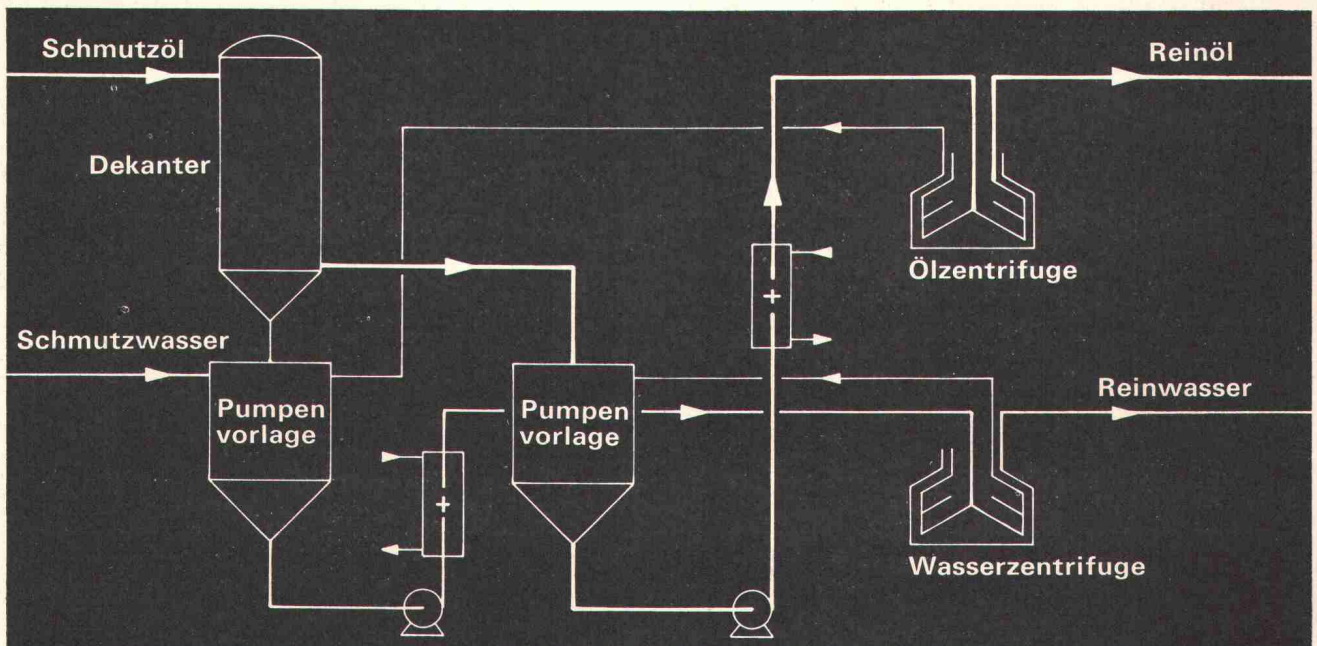
Schlammfällflockung

Forderung: Die in Abscheidern und bei der Tankreinigung anfallenden schlammartigen Rückstände dürfen nach Gesetz nicht mehr abgelagert werden.

Eine Beseitigung durch Verbrennung würde eine zusätzliche Umweltverschmutzung bedeuten.

Daher unsere Lösung:

Inventa-Lösung:



Inventa-Vorteile:

- Ausgereifte und erprobte Verfahren
- Inventa-Anlagen sind in über 25 Ländern in Betrieb*
- Betriebserfahrung dank Zugehörigkeit zu einem Produktionsbetrieb (Emser Gruppe)
- Eigenes Forschungszentrum*
- Anlagen zu festen Preisen und Terminen
- Unterstützung bei Finanzierung

*

Im übrigen sind bei uns Stellen frei für Biologen, Ingenieure und Techniker, Konstrukteure und Zeichner (Wir arbeiten im Ferienland Graubünden!)



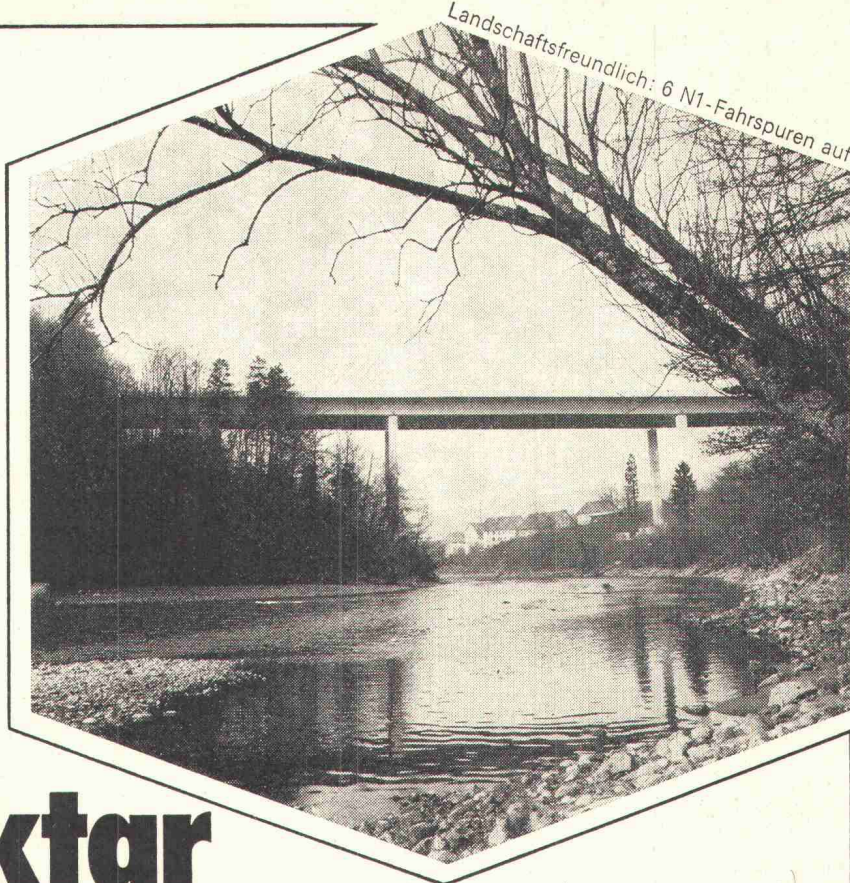
Inventa

Ein Mitglied der Emser Gruppe

CH - 7013 Domat/Ems, Tel. 081 36 24 21,
Telex: Invta CH-74378

Von der
Ästhetik
in 1510 Tonnen
Stahl

Die Reusstal-Brücke Mülligen ist 246,5 Meter lang und 30,4 Meter breit. Ihre 6 Fahrspuren sollen nicht nur den Verkehr Zürich-Bern, sondern später auch den Verkehr Basel-Zürich bewältigen.



Landschaftsfreundlich: 6 N1-Fahrspuren auf

der Reusstal-Brücke Mülligen

3/4 Hektar Stahlverbund- Brücke

Eine ganz schöne Masse Brücke, die da in der Reusstal-Landschaft steht.

Wir setzten zwei Stahlverbund-Träger, statt deren vier. Zwar wurden die Trägerschüsse dadurch bis zu 45 Tonnen schwer.

Doch, was technisch schwerer ward, wurde optisch leichter: die Hälfte der Pfeiler konnte eingespart werden. Der Landschaft zuliebe.

Reusstal-Brücke Mülligen, eine Stahl-Konstruktion von

**ZSCHOKKE
WARTMANN
AG**

5200 Brugg
Telefon 056 42 00 25
Stahlbau
Kesselbau
Apparatebau
Maschinenbau
Kläranlagen

Verlangen Sie Unterlagen F
Eternit AG, Service 2000
8867 Niederurnen

Eternit® FASSADEN

PELICHROM

Wellplatten

ALBANIT

Schiefer

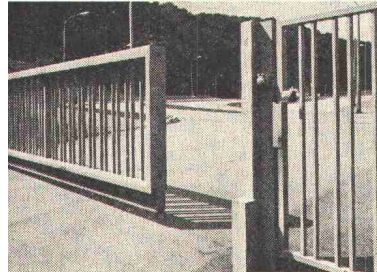
Eternit AG 8867 Niederurnen
058 23 11 11
Eternit SA 1530 Payerne
037 61 11 71

Mühlbauer

Von Türen, die Tore heissen.

Vor 150 Jahren – in der Schlosserwerkstatt des Abraham Geilinger klangen noch die Hämmer auf dem Amboss – war die Herstellung von Türen kunsthandwerkliche Schlosserarbeit. Dann kamen die immer grösseren Industrie-Erzeugnisse und mit ihnen die hierfür erforderlichen Transportmittel: Aus den feingeschmiedeten Gittertüren, den kunstvoll gearbeiteten Portalen wurden Industrie-Tore und gigantische Tor-Anlagen. Geilinger – heute wohl der bedeutendste Hersteller von Tor-Anlagen in der Schweiz –

hielt Türen und Toren die Treue: Neben den typisierten PVC-Pendeltüren und Industrie-Areal-Abschluss-Toren gehören heute auch grosse und grösste Spezial-Anfertigungen zum Geilinger-Torbau-Programm. Die grösste je von Geilinger entworfene und realisierte Toranlage ist denn auch das grösste Tor der Schweiz überhaupt: Die mit 148 m Breite und 22,4 m Höhe gewaltig dimensionierte Schiebetor-Anlage der Jumbo-Jet-Halle im Flughafen Kloten. Gleichsam: Geilingers Tor zur Welt...



Eine 1970 erstellte automatische Toranlage, die dem Abschluss eines Industrie-Areals dient und aus

typisierten Grundelementen gefertigt ist. Besonders bemerkenswert: Die schienenlose Ausführung im Bereich der Durchfahrt.



Immer gigantischere Industrie-Erzeugnisse und die parallele Grössen-Entwicklung der werk-internen

Verkehrsmittel führen zu immer grösseren Toranlagen: Hier das 1961 erstellte Schiebetor zum Hochspannungs-Laboratorium der MICAFIL AG in Zürich-Altstetten.

GEILINGER

3 UNTERNEHMEN – 1 FIRMENGRUPPE: GEILINGER & Co., METALLBAU, WINTERTHUR; GEILINGER STAHLBAU AG, BÜLACH; GEILINGER & Co., BAUELEMENTE, ELGG.

Vertikale innere Sonnenblenden

Vertiso-norm

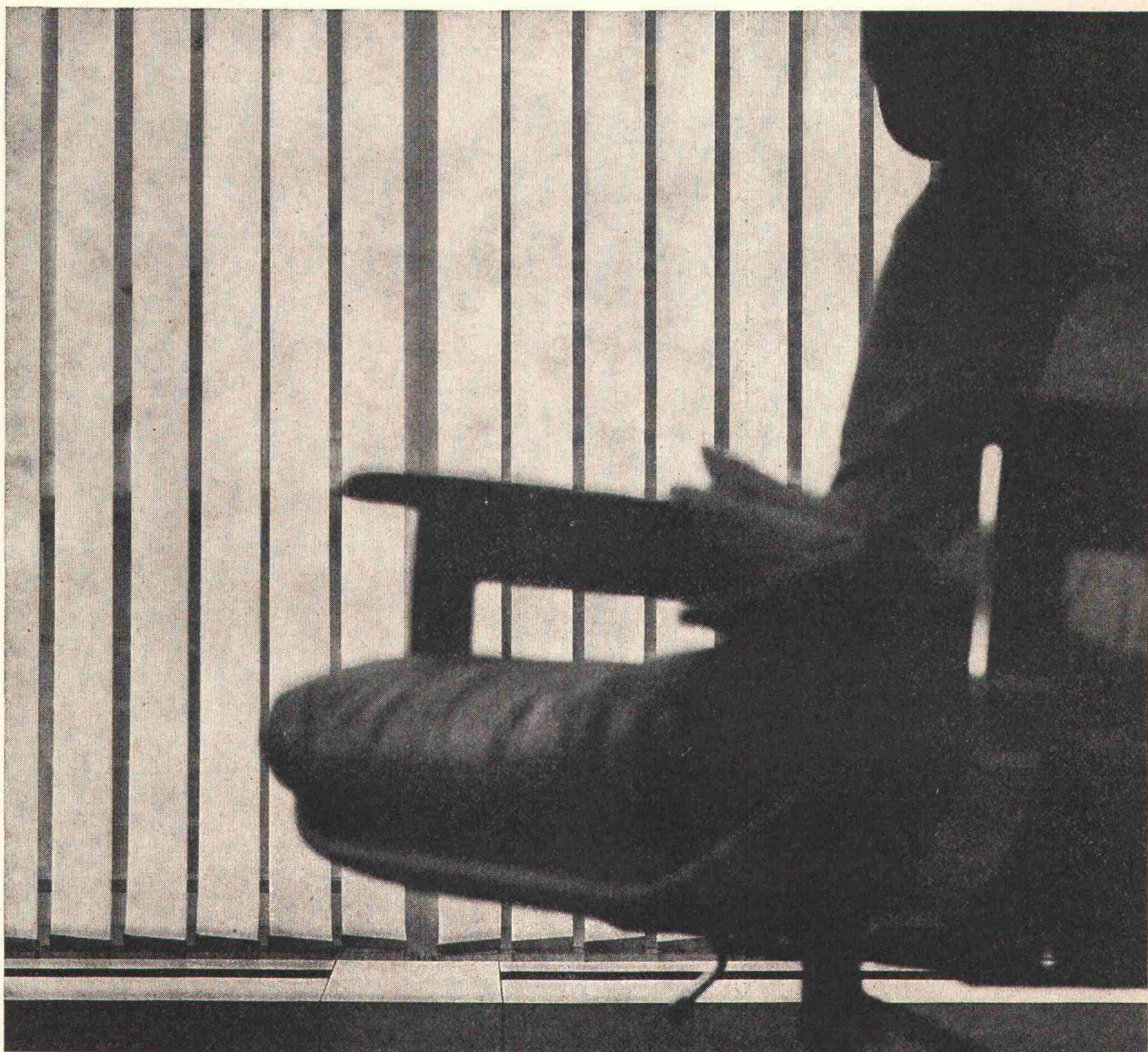
**ein perfekter Blendschutz
mit besonderer Note**

Die klare Linienführung der modernen Architektur setzt neue Akzente. Verlangt in Einzel- und Grossraumbüros, Empfangshallen und Ausstellungsräumen zweckmässige Elemente für die Raumgestaltung. Vertikale, innen montierte Sonnenblenden mit 120 oder 150 mm breiten, beidseitig PVC-beschichteten Lamellen. Praktisch, formschön und abwaschbar. Mit einem einzigen Bedienungstab seitlich zu verschieben.

Natürlich können die Lamellen dem Sonneneinfall entsprechend bis 180° gedreht oder gewendet werden. Völlig geschlossen, verwehren sie jeden Einblick.

Obere und untere Führungsschienen verhindern das Flattern bei Luftzug oder Luftbewegungen von Klimageräten.

Verlangen Sie einen unverbindlichen Besuch unseres Beraters oder die ausführliche Dokumentation.



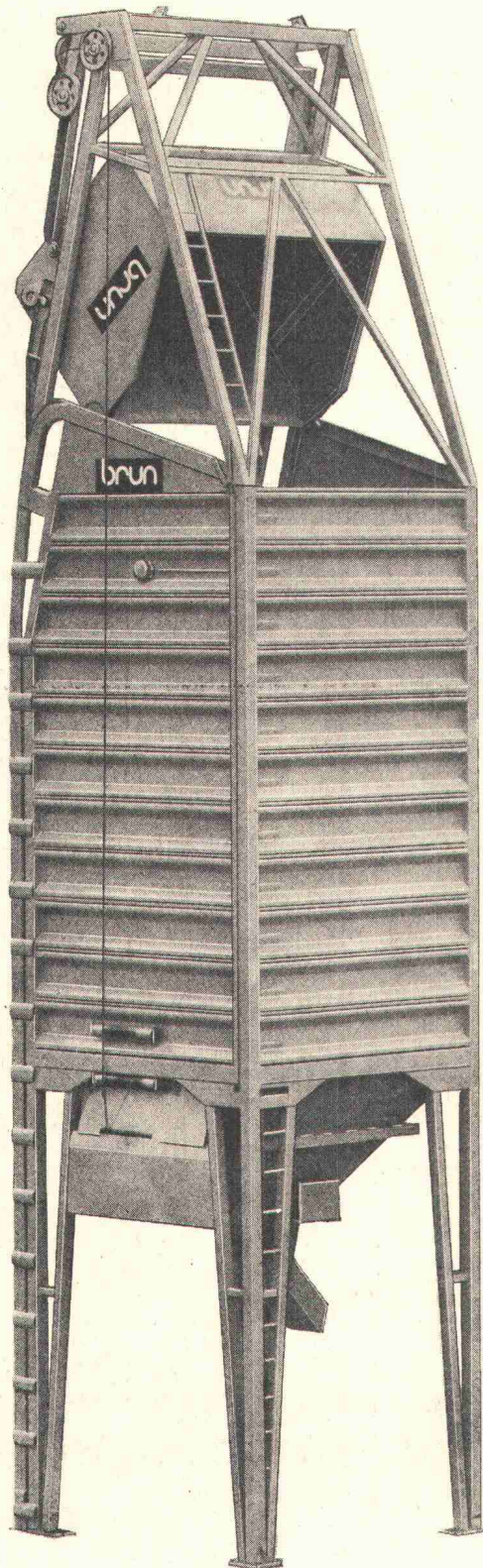
Metallbau AG Zürich

Anemonenstrasse 40, 8047 Zürich
Telefon 01-54 67 00

norm[®]

Vertretungen und Servicestellen in
Basel, Bern, Lausanne, Locarno, Luzern, Solothurn,
St. Gallen.

brun Kiessilo



5 Argumente

- Robuste Ausführung
- Vertikaler Kübelaufzug
- Leichte Wartung
- Transport ohne Achse
- Hoher Auslauf

Neu!

Wände
aus Spundwandelementen
gebaut

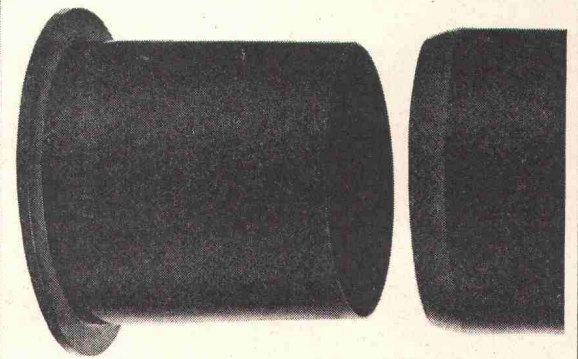
brun

Brun + Cie AG
Maschinenfabrik
6244 Nebikon LU
Tel. 062 861612



SYMALEN- ENDKAPPEN

Als Rohrverschluss-
teil während des Bau-
vorganges oder als
Rohrendverschluss
bei Reserveleitungen
verwendbar.

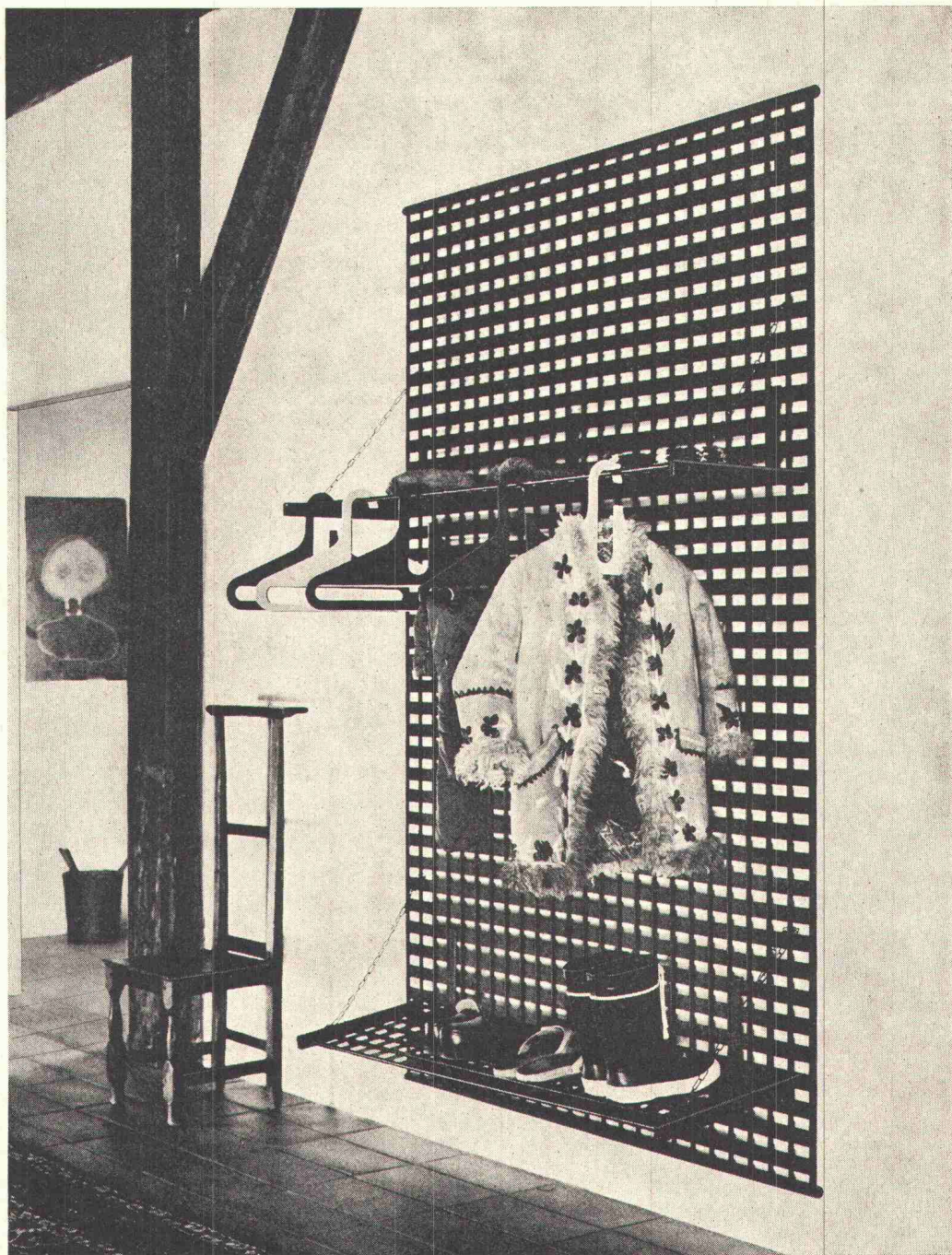


AG
FÜR SYNTHETISCHE
PRODUKTE

Bahnhofstr. 30
8022 Zürich
Verkauf Elektro:
Tel. 01/27 21 34

72.4 d

Dieses kürzlich renovierte Bauernhaus im Neuenburger Jura aus dem 17. Jahrhundert ist mit RUNTAL-Heizgittern ausgestattet. Ein im Korridor installiertes Gitter ist nicht nur Wärmespender, es dient auch als Kleiderablage und dekoratives Schmuckstück, das sich auf der hellen Mauer besonders gut macht.



Aufnahme: F. Perret, OEV, La Chaux-de-Fonds

Das Heizgitter, eine Exklusivität von

RUNTAL

Heizwände, Konvektoren, Radiatoren, Heizgitter
Schweizer Patent und Fabrikat

Verkaufsbüros : 2000 Neuchâtel Route des Falaises 7 Tel. 038 25 92 92
8032 Zürich 7 Hedwigstrasse 3 Tel. 01 53 78 78

Die exklusive
schwarze Perle
für anspruchsvolle
Böden

Bituperl

WIRTSCHAFTLICHKEIT
UND FORTSCHRITT

mit Bituperl

ein Minimum an Arbeitsaufwand
ein Maximum an Wirkung

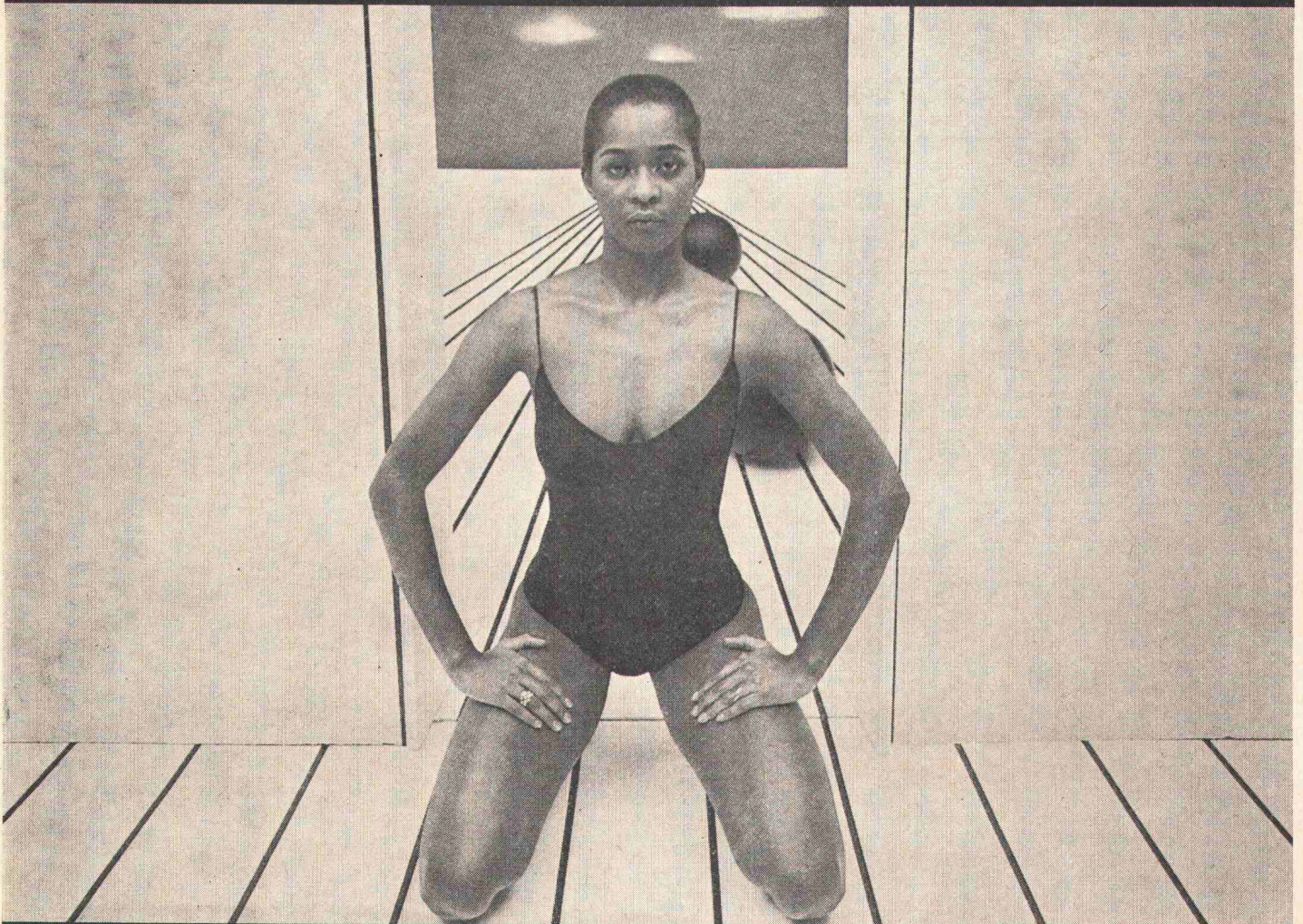
mit Bituperl

Trockene Unterlagsböden
– keine zusätzliche Baufeuchtigkeit

mit Bituperl

Vollisolation
– nie mehr kalte Füße

Der technische Beratungsdienst Bois Homogène SA
steht kostenlos und unverbindlich zu Ihrer Verfügung
Verlangen Sie unsere ausführliche Dokumentation



homogen

Bois Homogène SA, 1890 St-Maurice, Tel. (025) 3.63.33

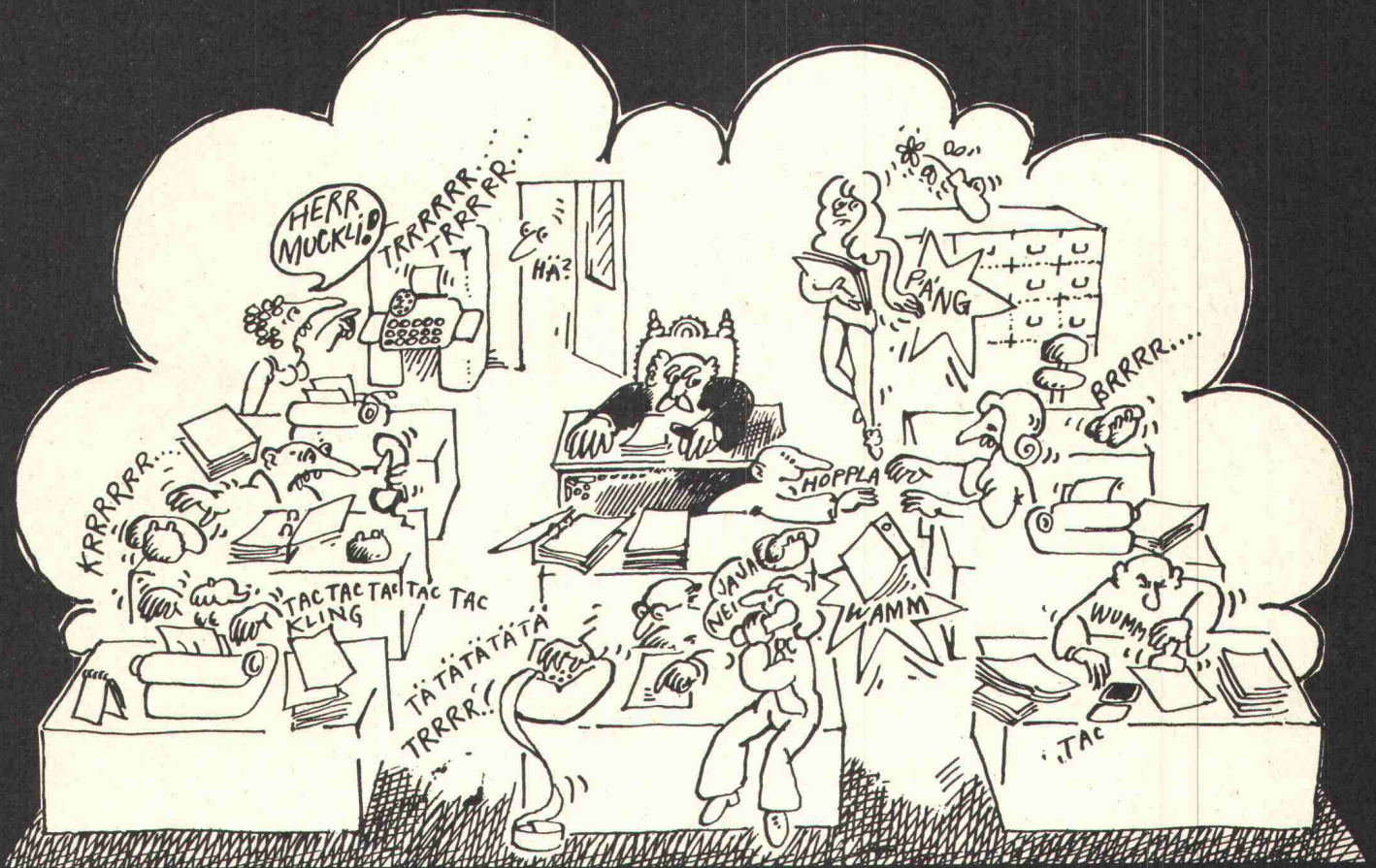
WE SPAN

Hans Wenger, 8574 Lengwil, Tel. (072) 8.29.52

DPG

DORTMUND

Wenn Sie alles sehen und hören wollen...



...brauchen Sie keine Trennwände!

Stimmt. Aber vielleicht stört Sie diese Betriebsamkeit mehr, als Sie zugeben wollen. Zum Beispiel beim Telefonieren. Oder einfach sonst, wenn Sie etwas zu sagen haben.

Dieses Problem lösen verglaste Cloisall-Trennwände, ohne dass Sie die Übersicht verlieren. Cloisall-Trennwände schaffen Übersicht, ordnen, teilen auf, schaffen Raum. Und geben Ihnen etwas wieder zurück: Ihre Ruhe, die Sie im

Getümmel verloren glauben; denn Cloisall-Trennwände sind schalldämmend.

Cloisall-Trennwände sind in kurzer Zeit montiert und später bei Bedarf ebenso schnell wieder versetzt oder sogar durch Vollwände ergänzbar.

Wir beraten Sie. Damit Ihnen Hören und Sehen nicht vergeht.

Cloisall-Trennwände von Keller.

Technischer Steckbrief: Holzfurniert (Eschen-, Palisander-, Teak-, Ulmen-, Nussbaumholz), mit Kunststoffüberzug oder gestrichen. Kleine Verglasung (ca. 1/3 der Wandfläche), grosse Verglasung (ca. 2/3 der Wandfläche) oder Vollverglasu-

ng. Glasdicke: 5 mm. Kombinationsmöglichkeit der Vorder- und Gegenseite (z.B. Holzfurnier/Kunststoffüberzug). Einbaumöglichkeit von Empfangsschaltern. Deckschienen der einzelnen Wandelemente sichtbar oder versenkt.

Installationen können unsichtbar verlegt werden. Kurze Montagezeit, rationeller Umbau bestehender Cloisall-Wände. Angepasste Schalldämmung. **CLOISALL** CLOISALL INTERNATIONAL

SIEGFRIED KELLER AG

ein Unikeller
Unternehmen

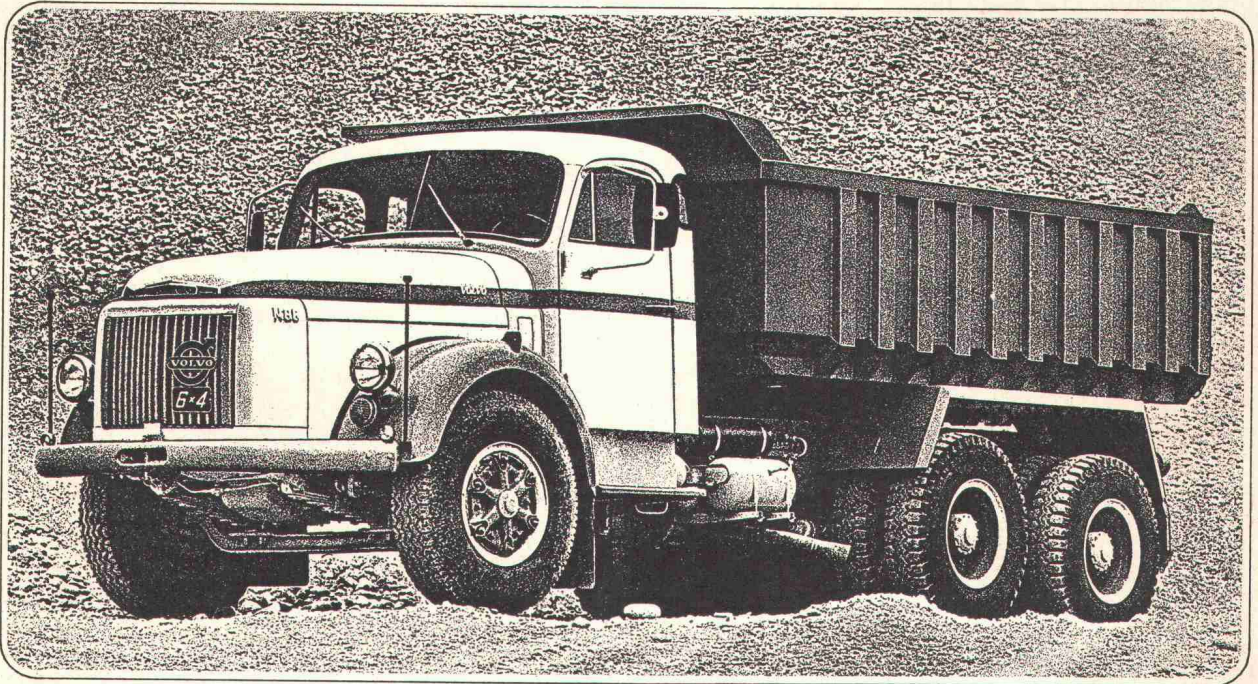
Industriestrasse 45
8304 Wallisellen
Telefon 01 930281

19, route de Chavannes
1007 Lausanne
Telefon 021 249429

Allmendstrasse 39
3014 Bern
Telefon 031 426262

KELLER

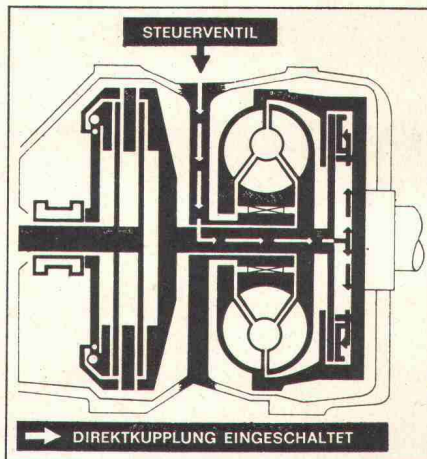
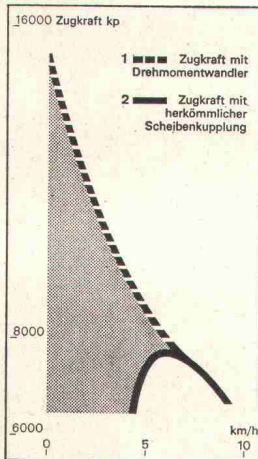
Volvo NB 88 «6x4», der Dreiaxser mit doppelter Anfahrkraft dank Drehmomentwandler.



Das ist ein Volvo NB 88 «6x4» mit einem Spezialaufbau* für 9 m³ Gestein.
Auch bei Voll-Last können Sie, ohne den Motor hochzujagen, weich anfahren, denn der Drehmomentwandler verdoppelt die Anfahrkraft.

Der Wandler bewirkt eine veränderliche Verstärkung (1) des normalen Drehmoments (2).

Aber selbst ein doppelt so starker Motor könnte den Wandler nicht ersetzen, denn er bringt Ihnen zusätzlich die Vorteile einer hydraulischen Kupplung. Bei kurzen Halten muss nicht ausgekuppelt werden und die Geschwindigkeit kann bei zentimetergenauem Fahren (an Laderampen!) mit der Bremse reguliert werden. Die Fahrtechnik im Stadtverkehr ist die gleiche, wie mit einem automatischen Getriebe.



Um bei Überlandfahrten die ohnehin geringen Leistungsverluste ganz zu beseitigen, kann der Wandler abgeschaltet werden.

Mit dem Volvo NB 88 «6x4» fahren Sie wirtschaftlicher, dank der Schonung von Motor, Getriebe und Kupplung.

* Volvo entwickelte in Zusammenarbeit mit einer bekannten schwedischen Aufbaumfirma eine stabile Rückwärtsmulde, welche eine optimale Gewichtsverteilung erlaubt und die Abnutzung auf ein Mindestmass reduziert:

Eine Stahlmulde mit dem niedrigen Gewicht einer Aluminium-Mulde, jedoch mit einer um 75 % höheren Festigkeit!

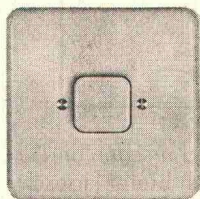


VOLVO

Wer rechnet fährt Volvo!

Alle drei neuen Hotels in Zürich wählten den Schalter mit der präzisen Führung

den XAMAX-Druckknopfschalter – weil er mehr Sicherheit garantiert, weil sein modernes Design dem heutigen Geschmacksempfinden entspricht und last but not least – weil er nicht mehr kostet als die üblichen Wippschalter.



Wir sind stolz darauf, dass sich alle drei Bauherren der neuen Top-Hotels von Zürich für unseren Druckknopfschalter entschieden haben.

Drei Hotels mit zusammen über 1500 Zimmern. Tagtäglich tausend und mehr Gäste aus aller Welt. Anspruchsvolle Gäste. Tagtäglich geht in tausend und mehr Zimmern das Licht an. In Nr. 312 z. B. drückt an diesem Abend eine hübsche Miss Lindgren aus Stockholm auf den Knopf des XAMAX-Schalters. Etwas weniger sanft drückt am nächsten Abend bereits Monsieur

Bonjour, ein Boxtrainer aus Toronto, auf den selben Knopf. In 420 spielen die Kinder von Mr. & Mrs. J. Smith aus New York mit den Knöpfen der Lichtschalter. Auch Signor Monticelli in 422 nebenan drückt auf den XAMAX-Knopf, weil er Licht braucht, um den Kongressbericht für morgen zu studieren.



Überall sicheres Licht, das ebenso zum guten Wohnklima gehört wie ein weiches Bett oder die Möglichkeit, ein heisses Bad zu nehmen. Deshalb meinen wir, dass Schalter nicht einfach Schalter sind. Das beweist jeder XAMAX-Druckknopfschalter. Seine unverwüstliche Konstruktion und die präzise Knopfführung prädestinieren ihn für den Hotelbetrieb. Für Betriebe also, deren Einrichtungen tagtäglich in ungewöhnlichem Mass strapaziert werden, wo Detailprobleme schon bei der Planung optimal gelöst werden müssen und wo nur der Leistungsfähigste sich behaupten kann.



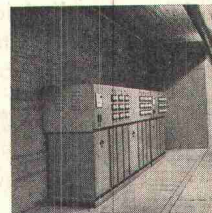
Unser Druckknopfschalter hat den Markt erobert: Man spricht von ihm. Übrigens: das XAMAX-Sortiment für Elektro-Installationsmaterial umfasst auch Steckdosen, Kombinationen, Sicherungselemente, Leitungsschutzschalter, Kleinverteiler und was sonst noch zu einem umfassenden Programm gehört.

Die Abteilung Schalttafelbau hilft Ihnen «grössere» Probleme lösen. Sie ist in der Lage, die Planung Ihren Bedürfnissen entsprechend optimal zu verwirklichen und Anlagen in jeder gewünschten Form und Grösse zu bauen – ob es sich nun um Zähler- und Sicherungsverteilungen handelt oder um Verteilanlagen oder um Kommando- und Steuerschränke.



Steuerschränke für Sanitär- und Lüftungsanlagen im Hotel Zürich


Die Abteilung Kondensatoren setzt sich für eine Verbesserung des Leistungsfaktors Ihrer elektrischen Anlagen ein und hilft Ihnen Kosten sparen für Blindenergie. Es lohnt sich auf jeden Fall, sich von unseren Fachleuten unverbindlich beraten zu lassen.



Vollautomatische Blindleistungskompensation für Normal- und Notnetz, total 450 kVar, im Hotel International

Unsere tausendfach erprobten elektronischen Automaten beweisen immer wieder: XAMAX ist gleichbedeutend mit technischem Fortschritt.

xamax

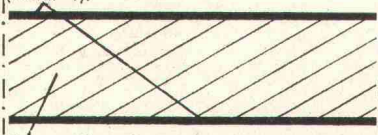
 Birchstrasse 210 CH-8050 Zürich
Telefon 01 46 64 84

Mit uns bauen Sie leichter: in kg und DM.

Wenn Sie mit der HOESCH-isowand® bauen. Das ist ein montagefertiges Sandwich-Element aus Stahl mit Kunststoffhartschaumkern für Außen- und Innenwände in Industrie, Handel und Gewerbe.

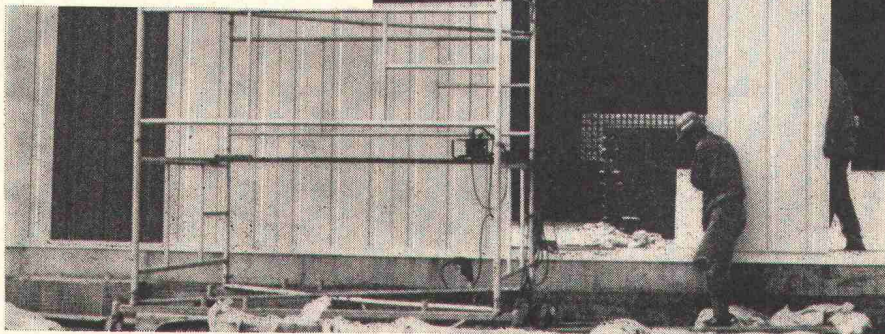
Produziert als fertiges Wandelement von hoher Steifigkeit und geringem Eigengewicht. Bei einer max. Größe von 10 m² (1 m breit, 10 m lang). Das bedeutet: Dieses Wandelement läßt sich bequem heben, tragen und montieren. Bei jedem Wetter! Und wetterabhängiges Bauen spart Zeit. Und Zeit ist Geld.

0,5 mm dickes, bandverzinktes Stahlblech, Außenseiten einbrennlackiert (Pladur® Z) oder PVF-kunststofffolienbeschichtet (Platal® T).



Kunststoffhartschaumkern aus Polyurethan.

Nach der Montage ist das Objekt sofort funktionsfähig. Und auf lange Sicht wartungsfrei. Sollten Sie an Umbau denken:

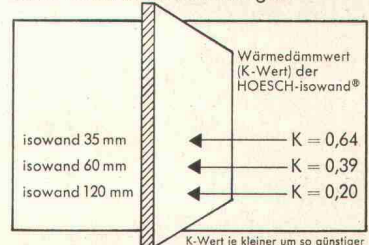


Die HOESCH-isowand® läßt sich schnell und leicht demontieren für eine neue Montage.

Bauen mit HOESCH-isowand® geht schnell und darum kostengünstig. Und weil wir etwas gegen den grauen

Alltag haben, liefern wir die HOESCH-isowand® in farbiger Oberflächenveredelung.

Diese Dämmwerte überzeugen.



Neben den technischen und finanziellen Vorteilen bietet Hoesch zusätzlich von der Objektplanung bis zur Durchführung einen umfassenden Service und ein detailliertes know-how.

Schreiben Sie. Wir antworten sofort. Oder rufen Sie uns an.

Denn Zeit ist Geld.

HOESCH ESTEL

Hoesch Siegerlandwerke AG
Verkauf HOESCH BAUTEILE
59 Siegen, Postfach 46, Tel.: (0271) 5 51 37

Generalvertretung Schweiz:

Stüssibau AG
8044 Zürich, Voltastr. 69
Tel.: 01 47 62 32

Praxisbewährt: Über 1 Million m²

HOESCH isowand

HOESCH BAUTEILE

HOESCH TRAPEZPROFIL-DACH, HOESCH-isodach®, HOESCH TEKAL®-DACH,
HOESCH TRAPEZPROFIL-WAND, HOESCH-isowand®, HOESCH-isowand® T, HOESCH TRAPEZPROFIL-DECKE, HOESCH INNENWAND



MBA Kurz-Information



HANOMAG Raupentrax K12c

- noch stärker, 150 PS
- noch leistungsfähiger
- noch wirtschaftlicher

Der kraftvolle Raupenlader mit 150 PS und 1,7 m³ Schaufelinhalt. Bewährtes verbindet sich mit technischem Fortschritt zu einer neuen Gesamtkonzeption. Ergebnis: eine ausgereifte Maschine – zuverlässig, wirtschaftlich und jeder Aufgabe gewachsen.

Was den K12c
so interessant macht:

- Stell-Wandler (mehr Hubkraft, größeres Arbeitstempo, zentimetergenaues Fahren);

- gedrosselter Motor (umweltfreundlich, mehr Laufruhe, längere Lebensdauer);
- Z-Kinematik (kräftigeres Ausbrechen und Ankippen, schnelleres Abkippen);
- Planeten-Seitengetriebe (dadurch Entlastung der Lenkeinrichtung);
- verschleissarme Lenkkupplung und Lenkbremse (dank hydraulischer Steuerung und Ölkühlung);
- vorgeschwenktes Fahrwerk (dadurch optimale Gewichtsverteilung, keine Kopflastigkeit).

Lassen Sie sich genauer von uns darüber informieren! Auch über die weiteren Eigenschaften. Auch über die Modelle K5 und K8. Es lohnt sich!



- für gute Alternativen

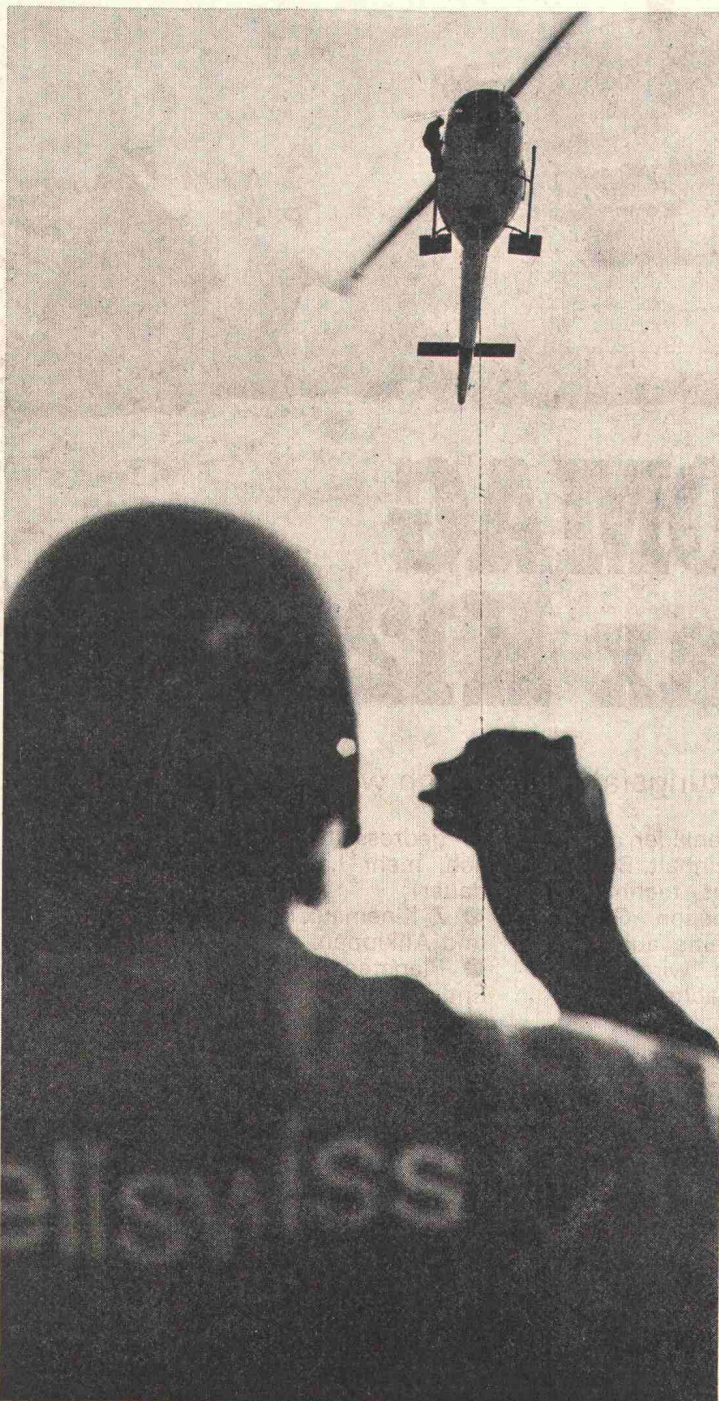
MBA, 8600 Dübendorf, Tel. 01 85 00 21

Servicestellen und Ersatzteildienst in Dübendorf: Tel. 01 85 00 21, 6593 Cadenazzo: Tel. 092 62 16 27, 3422 Kirchberg: Tel. 034 3 05 25, 7320 Sargans: Tel. 085 2 46 90, 1373 Chavornay: Tel. 024 7 33 78, 6410 Goldau: Tel. 01 85 00 21

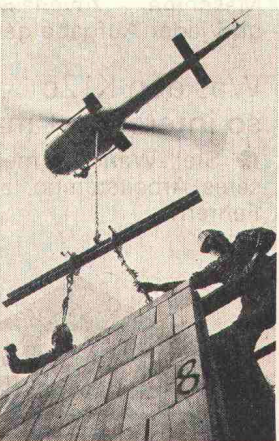
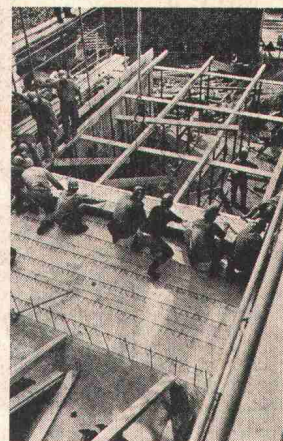
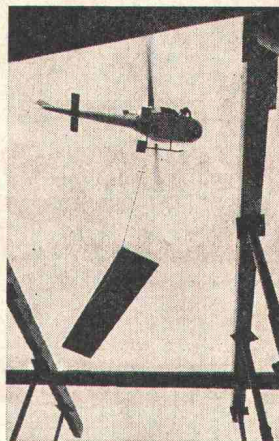
Heliswiss ideal für den Elementbau

Niemand versetzt vorfabrizierte Bauelemente schneller und zuverlässiger als der Helikopter von Heliswiss.

Unsere Piloten und Bodenmannschaften haben für diese heikle Arbeit die richtige Ausbildung und die nötige Routine. Heliswiss hat im In- und Ausland schon schwierigste Elementbau-Aufgaben gelöst. Und der Helikopter ist billiger, als Sie denken. Verlangen Sie bitte unverbindlich unser detailliertes Angebot.



Einweisen einer Einzellast auf die Baustelle



Heliswiss



Heliswiss schafft's im Fluge

Schweizerische Helikopter AG, 3123 Belp
Telefon 031 81 33 11, Telex 32540



Glasfasern AG, Gewerbestrasse, 8155 Niederhasli ZH

Wenn Sie jetzt ein Haus bauen, vergessen Sie den Menschen nicht, der darin wohnen muss.*

* Wir von VETROFLEX haben daran gedacht, als wir unsere Bauplatten entwickelten. Durch eine gute Schallisolation können Sie mithelfen, dass die heranwachsende Jugend nicht noch mehr in ihrem natürlichen Entfaltungsdrang eingeengt wird.

Die spezifischen Eigenschaften von VETROFLEX PB Bauplatten:

Die interessieren den Architekten

- hohe mechanische Widerstandsfähigkeit
- verschiedene Raumgewichte für optimale Lösungen
- erschütterungsfest, volumenbeständig

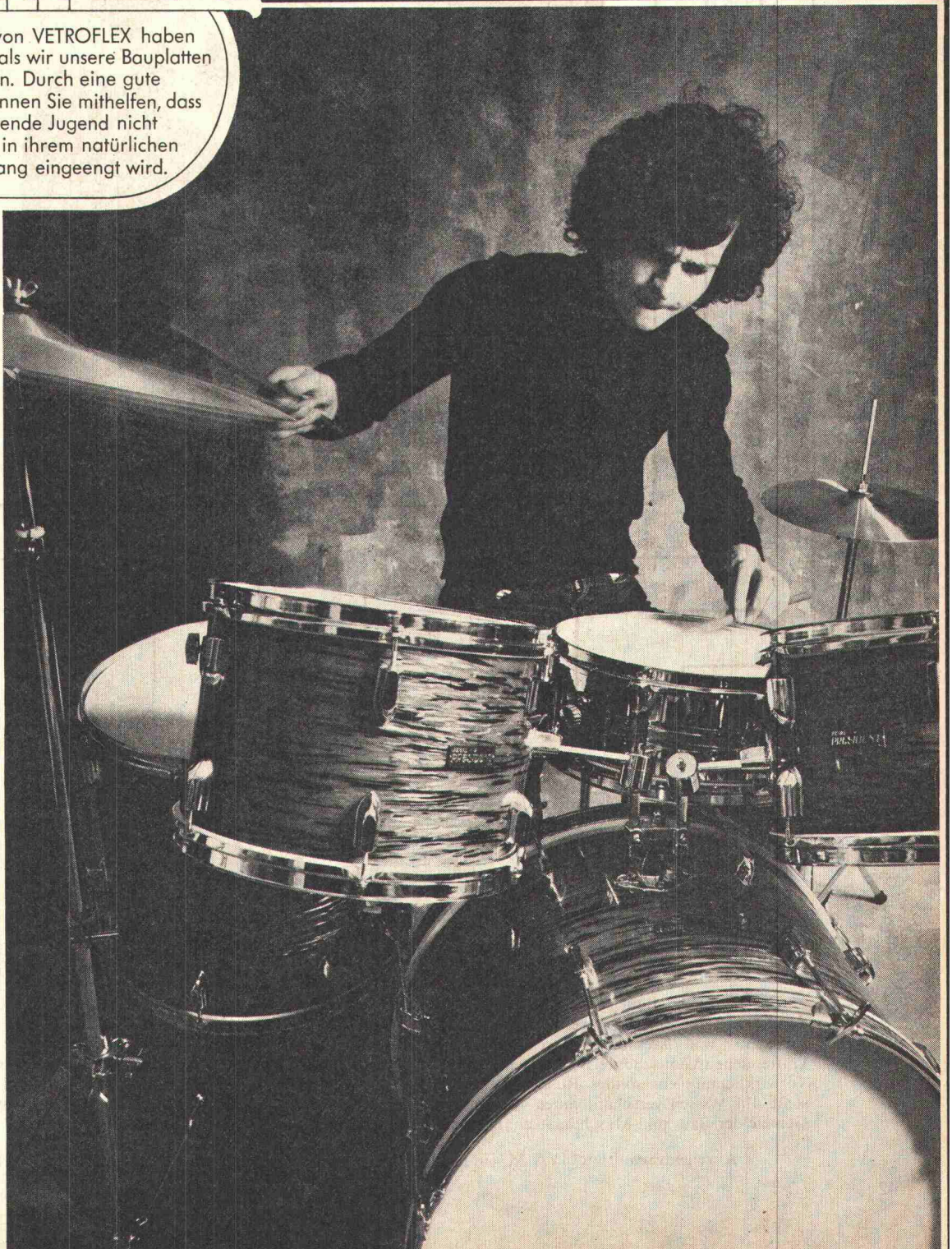
Die interessieren den Bauherrn

- hoher Schallabsorptionsgrad
- hoher Wärmeleitwiderstand
- unbrennbar, unverrottbar, es unersetzbar

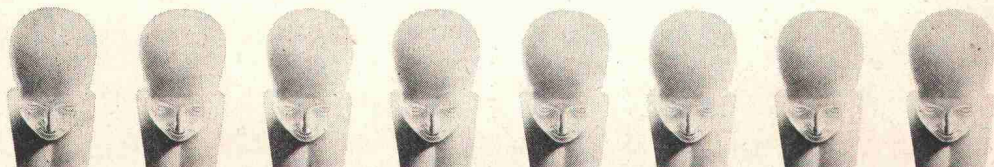
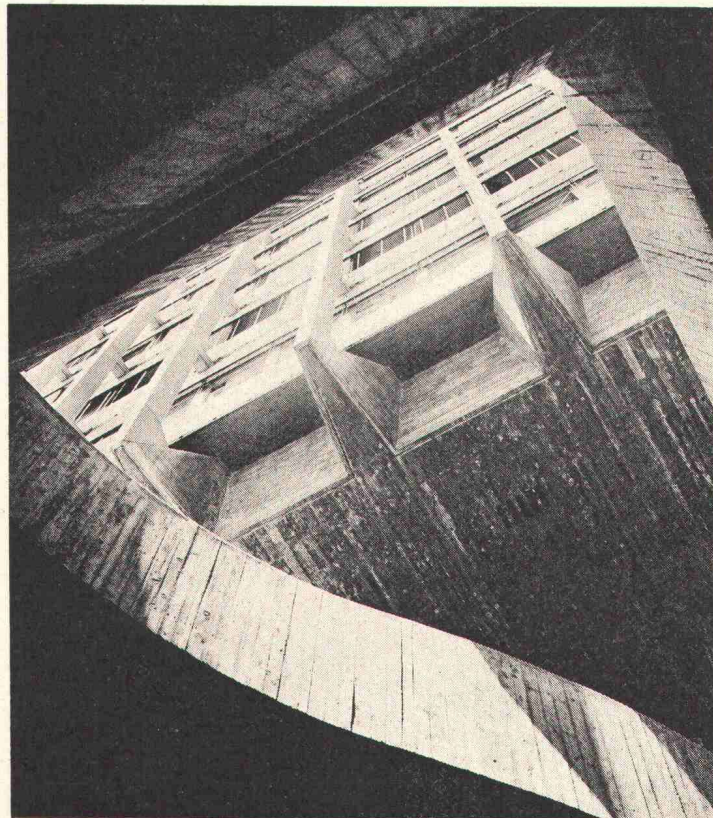
Die interessieren den Bauunternehmer

- selbsttragend, leicht
- rationelles Plattenformat
- leichte Verarbeitung auch mit Messer oder Schere

VETROFLEX PB Bauplatten sind kurzfristig lieferbar durch den Fachhandel.



Die Kunst des Bauens



Die Kunst des Bauens verlangt Fachleute mit Bildung. Die Hochschulabsolventen im SIA (Schweizer Ingenieur- und Architekten-Verein) sind Führungskräfte, denen vom schöpferischen Denkprozess bis zur Verwirklichung ein solides Rüstzeug zur Verfügung steht. Ihr Wissen verschafft ihnen Autorität auf dem Gebiete der Bau- und Maschinenteknik.

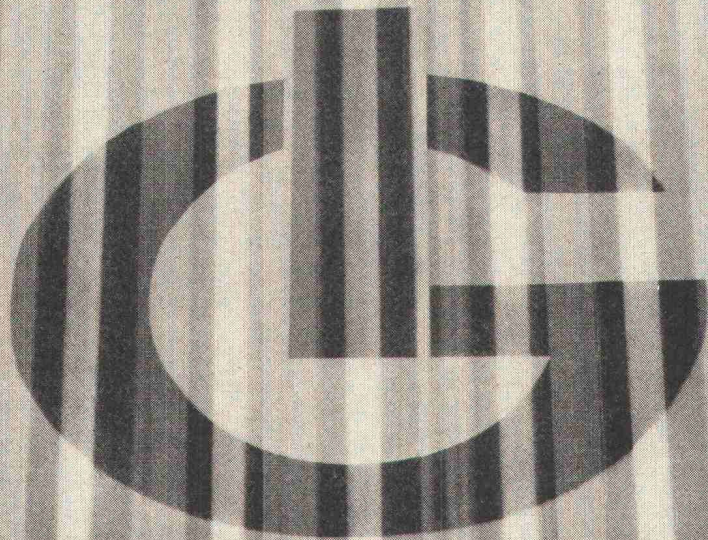
SBZ

Eine Körperschaft von der Grösse und dem Geiste des SIA bedarf auch eines Fachblattes, das diesen Massstäben gerecht wird. Die «Schweizerische Bauzeitung» ist aus langer Tradition heraus Träger dieser Aufgabe der Information und Dokumentation. Ihre repräsentative Bedeutung erstreckt sich auch auf den Anzeigenteil.

Anzeigenverwaltung: IVA AG für internationale Werbung, Beckenhofstrasse 16, 8035 Zürich, Tel. 01/26 97 40

Tettovinyl

Die schlagzähen Kunststoff-Wellplatten Tettovinyl bieten fast unbegrenzte Verwendungsmöglichkeiten. Tettovinyl, ein modernes Baumaterial für moderne Baukonzeptionen. Erhältlich in 3 verschiedenen Profilen, in modernen Farben, opak und transparent.



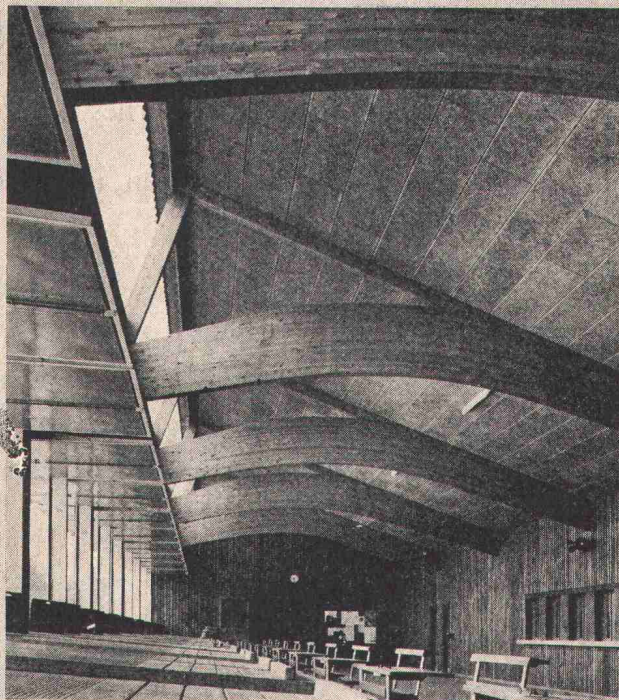
**Wer überlegt, wählt überlegen...
moderne Baumaterialien von Giubiasco**

Tettovinyl-Depositäre nennt Ihnen
unser Beratungsdienst



Giubiasco Industrie AG
Postfach, 8022 Zürich
Tel. 01 479532

Heraklith® Leichtbauplatten



Heraklith ist die Markenbezeichnung für hochwertige magnesitgebundene Holzwolle-Leichtbauplatten, die seit 60 Jahren, von Oesterreich aus, weltweite Verbreitung im Bausektor gefunden haben. Hohe Wärmedämmfähigkeit, ausgezeichnete Schallisolation und Schallschluckung, grosse Festigkeit und Formbeständigkeit, feuerhemmende Wirkung, Unempfindlichkeit gegen pflanzliche und tierische Schädlinge, neutrales Verhalten zu Metallen, Beton und andern Baustoffen, unbegrenzte Lebensdauer, das sind die hervorragendsten Eigenschaften jeder Heraklith-Leichtbauplatte.

Dem Bauschaffenden steht mit dem Heraklith-Programm ein breites Sortiment an Leichtbauplatten mit verschiedensten Anwendungsbereichen zur Verfügung. Die Hauptprodukte des Heraklith-Sortimentes sind: Normalplatte, PV-Porenverschlussplatte (ein- oder beidseitigbeschichtet), GL-Glasfaser-Porenverschlussplatte, Akustikplatte (fein- oder grobfaserig, grau oder hell, natur oder weiss gespritzt), Travertin-Akustik-

platte (weiss gefärbt mit strukturierter Oberfläche), Herathan-Polyurethan-Hartschaumplatte, Heratekta-Mehrschichtplatte.

Mit ausführlichem Prospektmaterial und persönlicher Beratung, orientieren wir Sie gerne über unsere Heraklith-Leichtbauplatten.

Unser Bild zeigt das Schützenhaus Thurau in Wil/SG
Architekt: Hans Frank, dipl. Arch. ETH/SIA, Wil/SG
Zur Schallisolation wurden 860 m² Herakustik-Platten verlegt. Montage: Schneider + Co. AG, Winterthur.

Propatec AG

8304 Wallisellen
Telefon 01 / 93 12 54

ZZ 8.72

Name: _____
Strasse: _____
Ort: _____

Bitte senden Sie mir Ihre
Dokumentation über
Heraklith-Leichtbauplatten.

Coupon