

**Zeitschrift:** Schweizerische Bauzeitung  
**Herausgeber:** Verlags-AG der akademischen technischen Vereine  
**Band:** 91 (1973)  
**Heft:** 14: Schweizer Mustermesse Basel, 7. bis 17. April 1973

## **Werbung**

### **Nutzungsbedingungen**

Die ETH-Bibliothek ist die Anbieterin der digitalisierten Zeitschriften auf E-Periodica. Sie besitzt keine Urheberrechte an den Zeitschriften und ist nicht verantwortlich für deren Inhalte. Die Rechte liegen in der Regel bei den Herausgebern beziehungsweise den externen Rechteinhabern. Das Veröffentlichen von Bildern in Print- und Online-Publikationen sowie auf Social Media-Kanälen oder Webseiten ist nur mit vorheriger Genehmigung der Rechteinhaber erlaubt. [Mehr erfahren](#)

### **Conditions d'utilisation**

L'ETH Library est le fournisseur des revues numérisées. Elle ne détient aucun droit d'auteur sur les revues et n'est pas responsable de leur contenu. En règle générale, les droits sont détenus par les éditeurs ou les détenteurs de droits externes. La reproduction d'images dans des publications imprimées ou en ligne ainsi que sur des canaux de médias sociaux ou des sites web n'est autorisée qu'avec l'accord préalable des détenteurs des droits. [En savoir plus](#)

### **Terms of use**

The ETH Library is the provider of the digitised journals. It does not own any copyrights to the journals and is not responsible for their content. The rights usually lie with the publishers or the external rights holders. Publishing images in print and online publications, as well as on social media channels or websites, is only permitted with the prior consent of the rights holders. [Find out more](#)

**Download PDF:** 20.02.2026

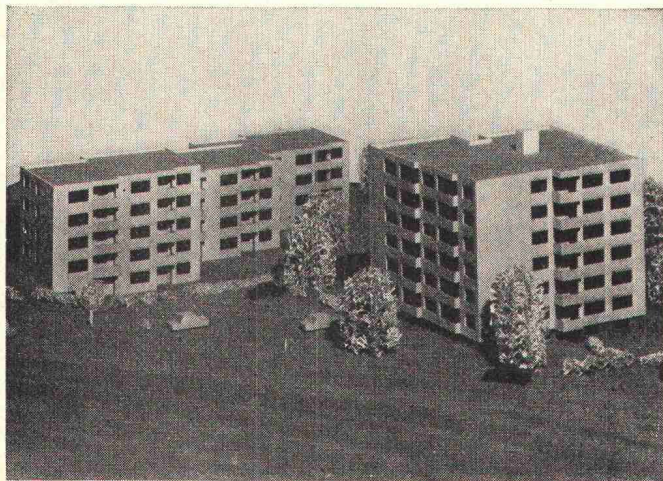
**ETH-Bibliothek Zürich, E-Periodica, <https://www.e-periodica.ch>**



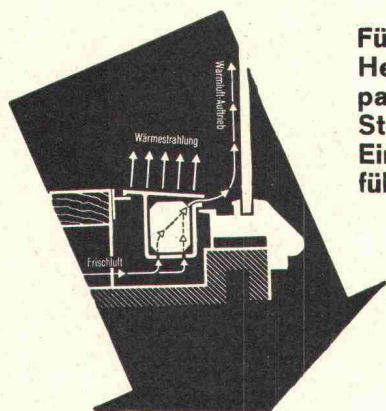
## Elektro-Strahlungs- und Speicher-Heizung — die Heizung der Zukunft

erschliesst neue Anwendungsgebiete für den Architekten. Orientieren Sie sich bei uns über die Anwendungsmöglichkeiten für:

**Ein- und Mehrfamilienhäuser  
Chalets — Kindergärten  
Hotels — Restaurants  
Kirchen  
Büros — Fabrikationsräume  
Verkaufsläden — Kioske**



Diese Grossüberbauung wird vollelektrisch beheizt. Technische Daten: Anzahl Wohnungen: total 63; Anschlusswert der Heizanlage: ca. 580 kW; Ausrüstung: Star Unity-Nachtstrom-Wärmespeicher, Star Unity-Niedertemperatur-Strahlungsheizung; Steuerung: vollautomatisch, aussen- und innentemperaturabhängig.



**Für Schaufenster-Heizung ist das patentierte Star Unity-Einbauprofil führend**

**STAR UNITY AG 8053 ZÜRICH**

Fabrik für Elektro-Heizungen

Fabrik in 8804 Au/Zürich, Telefon 01 / 75 04 04

# Schweizerische Bauzeitung

Offizielles Organ des SIA, Schweizerischer Ingenieur- und Architekten-Verein und der GEP, Gesellschaft Ehemaliger Studierender der ETH Zürich  
Gegründet 1883 von Ing. A. Waldner

91. Jahrgang Heft 14

5. April 1973

Schweizer Mustermesse Basel, 7. — 17. April 1973

## Inhalt

Aufruf zur Schweizer Mustermesse 1973. Von R. Bonvin . . . . .	331
Die Thyristor-Stromrichter-Lokomotive Re 4/4 der Berner Alpenbahn-Gesellschaft Bern-Lötschberg-Simplon (BLS) Von W. Grossmann . . . . .	331*
Moderner Flussbau am Beispiel der Birs. Von H. Loh . . . . .	338*
Stahlskelett-Konstruktionen: Zwei Wohnhäuser in Bottmingen BL. Von W. Blaser . . . . .	342*
Grenzen der demokratischen Willensbildung bei der Planung. Von G. Risch . . . . .	345
— Willensbildung bei der Planung. Von E. Witta . . . . .	346
«Synthetisches» Erdöl. Mitgeteilt von der BP Benzin & Petroleum AG . . . . .	347*
Untersuchungen von Fussgängerbewegungen auf Bahnhöfen mit starkem Nahverkehr. Von J. Westphal . . . . .	349
Zweierlei Ausstellungen. Von P. Meyer und G. Risch . . . . .	350*
— Hans Conrad Escher von der Linth: Ansichten und Panoramen der Schweiz 1780 bis 1822 . . . . .	350*
— Wanderausstellung «Tell 73» . . . . .	352*

## Umschau

Schutz vor Naturgewalten. Von der VLP. Gasturbinen für venezolanisches Kraftwerk. Bauplatten aus Müllgrundstoff der Jetzer Engineering AG; eine Stellungnahme der EMPA Dübendorf . . . . .	353
Neues Rollmaterial für die SBB. Signalanlagen für U-Bahn Hannover. Der «Eisenbahn-Amateur». Zur eindimensionalen Theorie der Reaktion in Gleichdruck-Turbinenstufen, Bestimmung des erforderlichen Reaktionsgrades. Eidg. Technische Hochschule Zürich . . . . .	354

## Nekrologe

A. Colland. F. Scholer . . . . .	354
----------------------------------	-----

## Buchbesprechungen

Les Parois Moulées dans le Sol, par G. Schneebeli. Bemessungstabeln nach DIN 1045, von H. Bay. Richtlinien für die Projektierung von Strassenbahnanlagen in der Region Zürich, von der Studienabteilung Verkehrsbetriebe der Stadt Zürich. Movement and Distribution of Concrete, by J. R. Illingworth . . . . .	355
Foundations of the Mathematical Theory of Electromagnetic Waves, by C. Müller . . . . .	356
Neuerscheinungen . . . . .	357

## Wettbewerbe

Alterswohnheim Niederurnen (Glarus). Schulanlage «Schweikrüti» Thalwil. Schulanlage «Hatzenbühl» Nürensdorf ZH . . . . .	357*
--	------

## Bulletin Technique de la Suisse Romande

Inhaltsverzeichnis von Heft 5, 1973 . . . . .	358
---	-----

## Ankündigungen

Gewerbemuseum Basel. Berner Kunstmuseum. Helmhau Zürich. Interkantonales Technikum Rapperswil, Ingenieurschule. KEM-TEK 3. Int. Expert Seminar on Project and Operations Management Systems. Int. Kongress für Technik in der Landwirtschaft . . . . .	358
Öffentliche Vorträge . . . . .	358



# So einfach und bequem ist das Lichtpausen geworden, seit es das neue Diazo-Press-Trockenverfahren gibt:

Für Sie heisst Lichtpausen jetzt nur noch: einschalten — kopieren — ausschalten. Denn die neue DP600-Lichtpausmaschine benötigt keine Aufheizzeit. Sie ist jederzeit betriebsbereit. Auch wenn Sie nicht pausenlos kopieren. Diese bequeme Art des Lichtpauzens ist möglich geworden durch eine

neue Entwicklerflüssigkeit. Den Diazo-Press-Aktivator. Sie erhalten ihn gebrauchsfertig und er liefert Ihnen saubere, trockene Kopien, in welchen Strichfarben Sie auch wünschen. Zum Nachfüllen wird die gebrauchte Flasche einfach durch eine neue ersetzt. Die DP600-Lichtpausmaschine

arbeitet absolut geruchlos dank dem neuen Diazo-Press-Verfahren. Das heisst, dass Sie ohne Entlüftungsschläuche auskommt. Und weil Sie zudem an jede gewöhnliche Steckdose angeschlossen werden kann, wird sie immer dort stehen, wo es am vernünftigsten ist: nämlich dort, wo man sie braucht.

## MULTITEC

**Denn gute Pläne  
verdienen gute Kopien**

Multitec AG  
Wankdorffeldstrasse 66  
3000 Bern 22  
Tel. 031 / 42 00 75/79  
Telex: mutec ch 32 784

## Coupon

Bitte einsenden an  
Multitec AG, 3000 Bern 22  
Wankdorffeldstrasse 66

Name \_\_\_\_\_

Firma \_\_\_\_\_

Adresse \_\_\_\_\_

☐ Ich wünsche den unverbindlichen Besuch Ihres Beraters.

☐ Ich wünsche weitere Unterlagen.

☐ Schicken Sie mir  
Ihren Vorführwagen  
mit der DP600 vorbei.



### Multitec Fabrikations- und Verkaufsprogramm

- Lichtpausmaschinen für Trocken- und Halbtrocken-Entwicklung sowie neu und exklusiv in der Schweiz für das Diazo-Press-Verfahren.
- Lichtpaus-Papiere für alle Lichtpausverfahren, verschiedenste Spezialsorten.
- Lichtpausmaterialien für Zwischenoriginale und spezielle Aufgaben.



# Sicherheit und Zuverlässigkeit

zwei grosse Worte, aber wir bieten sie Ihnen!  
Wählen Sie aus unserem Programm

für

## Fernheizungen

### Løgstør Rør

**ein Begriff für rationelle Fernheizung in Europa!**

Løgstør Rør sind vorfabrizierte Fernheizungsrohre mit vielen Vorteilen:

- Garantie gegen Korrosion von aussen
- minimaler Wärmeverlust
- minimale Verlegungstiefe sowie Verlegung über dem Boden
- es sind keine Verschalungen und keine Betonkanäle erforderlich
- vertragen Druck bis zu 18 Tonnen durch eine Sand- oder Erdschicht von 35 cm Tiefe
- Verbindungselemente können an Ort und Stelle geschrumpft werden
- Standardfittiche sind ab Lager lieferbar
- Sonderanfertigungen sind jederzeit möglich

für

## Flachdachisolationen

### Hescoplan

**die qualitativ hochwertige Kunststoff-Folie:**

- mit hochfestem Polyestergewebe armiert
- witterungsbeständig
- knick- und bruchfest
- elastisch
- lichtecht
- äusserst widerstandsfähig

gegen

## Feuchtigkeit

### Decadex

**der ideale Einkomponent-Flüssigkunststoff zum Schutze von Aussen- und Innenwänden:**

- dampfbremsend
- wasserabstossend
- dauerelastisch
- wird nicht brüchig
- neutral gegenüber jeglichen Baumaterialien
- problemlos
- leicht auftragbar

Verlangen Sie unverbindlich weitere Einzelheiten und ausführliche technische Unterlagen beim Alleinkonzessionär für die Schweiz:

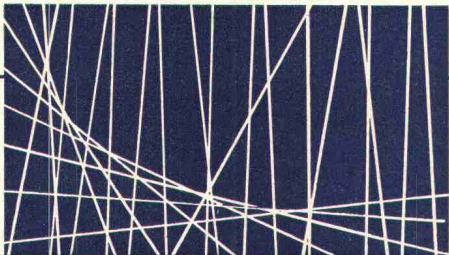
# HESCO AG

Industrielle Vertretungen  
6301 Zug, Telefon 042 / 21 12 55 / 56

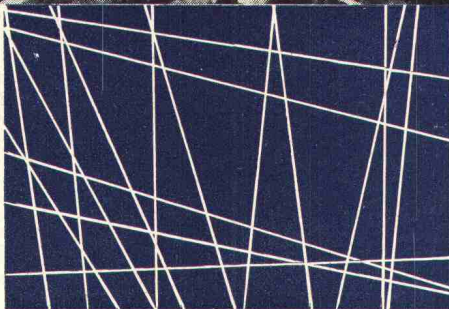
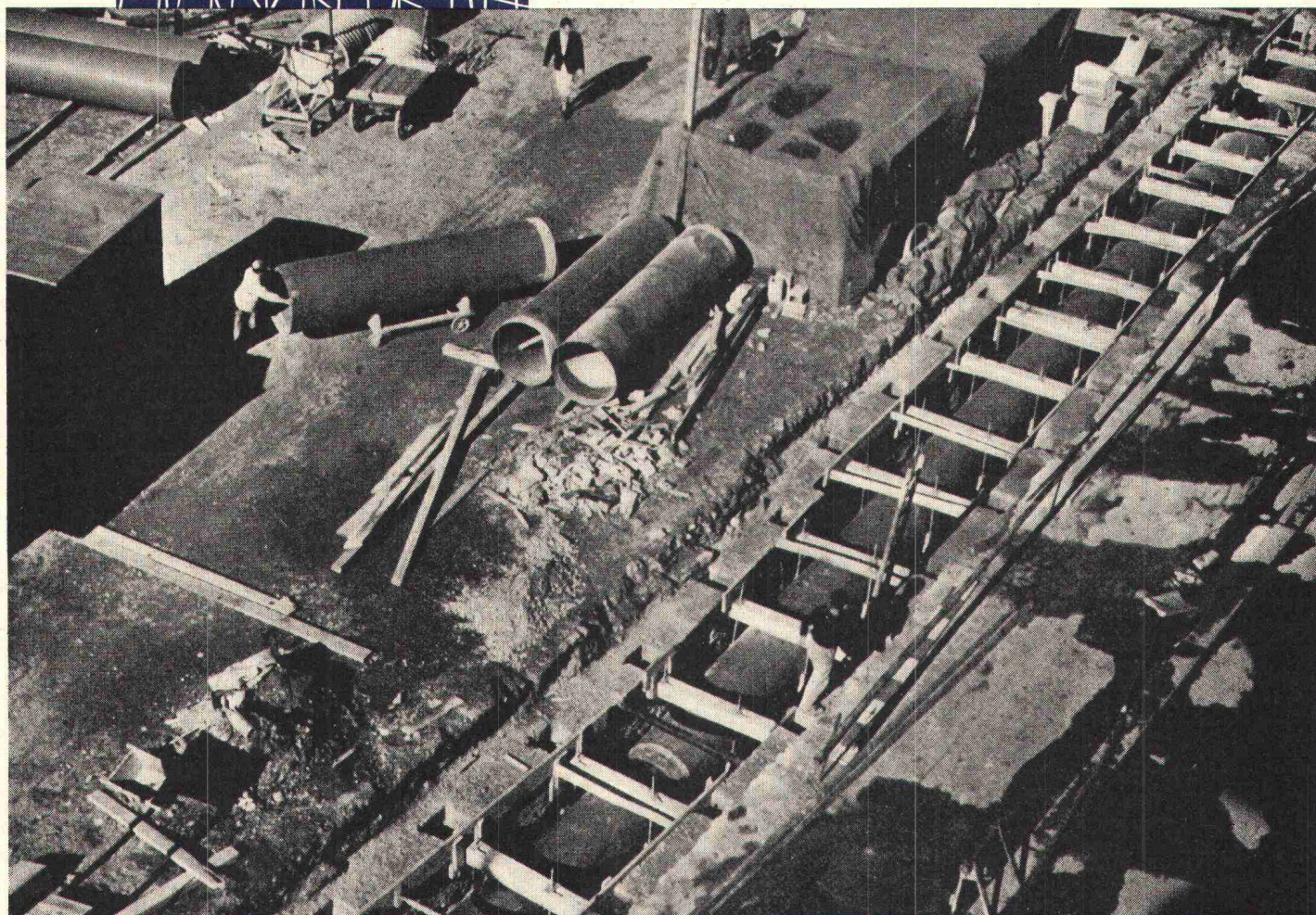








# Gewässerschutz



**VETROTEX<sup>®</sup>**



## GFK = Sicherheit und Wirtschaftlichkeit

GFK (glasfaserverstärkte Kunststoffe) besitzen:  
hohe mechanische Festigkeit bei geringem  
spezifischem Gewicht, weitgehende Korrosions-,  
Schlag- und Bruchfestigkeit sowie Grosszügigkeit  
in der Formgebung und Anspruchslosigkeit  
im Unterhalt.

Rohrleitungen, Tanks und Behälter, Tank- und  
Tankbeschichtungen, Jauchegruben, Fett- und  
Ölabscheider, Turbinen, Becken, Strömungskegel  
und Schwimmkugeln für Kläranlagen, u. s. w.

Herstellernachweis durch:

FIBRES DE VERRE S.A. · 3, chemin de Mornex · 1001 Lausanne · Tel. 021/204201 · Telex 24379

Qualität, Forschung, Kundendienst







# Bostik<sup>®</sup> für jedes Klebe- und Abdichtungsproblem das richtige Produkt

**Bostik-Vulkseal 3104**

Zwei-Komponenten-Versiegelungsmasse auf Thiokol-Basis.

**Bostik 3110**

Weich-gummielastisch abbinndendes Zwei-Komponenten-Versiegelungsmaterial.

**Bostik 3500**

Ein-Komponenten Thiokol-Dichtungsmasse.

**GE-Silikon 3020**

Ein-Komponenten-Dichtungsmasse auf Silikonkautschuk-Basis.

**Bostik 3035 Bostik 3043**

Dauerplastische Spritzdichtung.

**Bostik AE**

Dauerplastisches Abdichtungsmaterial, vorgeformt oder als ungeformte Masse.

**Bostik-Neopren-Profil**

Abdicht- und Isolierprofile für Elementbau und Industrieverglasung. Auch nach Zeichnung angefertigt.

**Bostik G-Band**

selbstklebendes geschlossenporiges Dichtungsband auf Polyäthylen-Basis.

**Bostik 2050**

Paste zur Nahtabdichtung von Gehrungen und Stössen.

**Bostik-Primer, -Reiniger, -Verdüner**

Pistolen und Verarbeitungs-Geräte

**Bostik Spritzkork 3070**

neuartige, spritzbare Dichtungsmasse aus Korkschröt und elastischem Bindemittel. Isolation gegen Wärme- und Kälte durchgang, sowie Feuchtigkeitwanderung, Schallhemmend.

**Bostik-Schmelzkleber**  
für Kantenfournierung

**Bostik-Spezialklebstoffe**  
für Kunstharzplatten, PVC-Folien und Metallverklebungen.

**Bostik-Pad**

die sichere Klebemethode zur einfachen Montage von Profilen, Akustikplatten, Regalen usw. an Wandflächen.

Bostik stellt Hunderte von spezifischen Produkten für das Kleben und Abdichten her... und entwickelt laufend neue für neue technische Anforderungen.

## BON

Senden Sie bitte Informationsmaterial und technische Merkblätter über

Firma, Adresse, Sachbearbeiter

Lösungen von Bostik  
sind hautnah  
auf Ihre Anforderungen  
zugeschnitten

### Bostik Beratungsdienst 01 35 81 34

Bostik GmbH Räfelstrasse 32 8045 Zürich





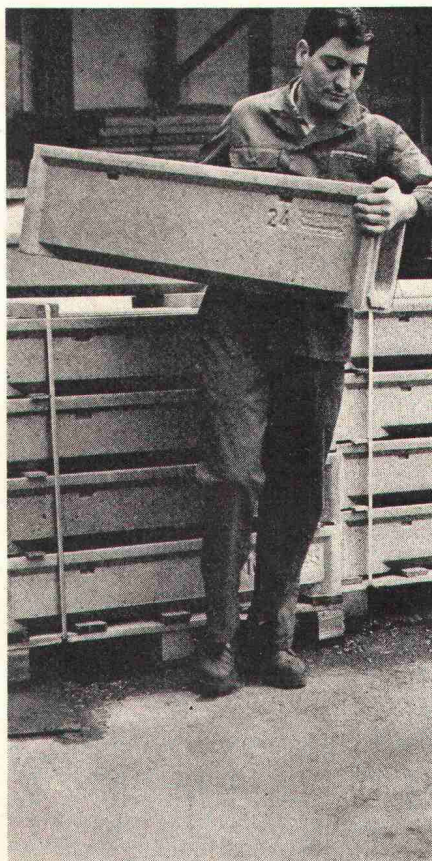
# ***Es gibt schwere Rinnen. Die man mit Kranen hebt und senkt. Und mit vielen Männern in vielen Stunden verlegt. Und die trotzdem nicht mehr können, aber am Ende viel mehr kosten als die leichten ACO-DRAIN®-Rinnen.***

ACO-DRAIN®-Rinnen lösen überall das Problem der kontinuierlichen Oberflächen-Entwässerung:

ACO-DRAIN®-Rinnen sind Fertigelemente aus Polyester-Beton und deshalb nur 15–26 kg schwer. Ein Mann alleine trägt und verlegt sie. Ohne Einschalen und Ausschalen. Ohne zeitraubende Gefälle-Berechnungen an Ort und Stelle und ohne zusätzliche Arbeiten für den Ablauf, weil Gefälle und Ablauf bereits in der Rinne eingebaut sind. Und durch blosses Zusammenstecken reiht er die einzelnen Elemente ohne Mörtelstau aneinander.

So werden mit ACO-DRAIN® bis zu 60% der Verlegekosten eingespart.

ACO-DRAIN®-Rinnen haben durch das Bindemittel Polyester-Harz eine grössere Festigkeit und ein dichteres Gefüge: Sie nehmen kein Wasser auf. Sie sind auch



frost- und chemikalienbeständig und können nicht rosten. Sie haben eine glatte Oberfläche und einen günstigen Querschnitt: Das Wasser fliesst rascher ab, und die Rinne reinigt sich selbst.

Ausser den 42 verschiedenen ACO-DRAIN®-Rinnen-Elementen gibt es 5 Rostausführungen in verschiedenen Materialien. Für jede Belastung und immer gefällig fürs Auge.

Das ACO-DRAIN®-Baukastensystem wird in der Schweiz hergestellt. Es ist seit Jahren erprobt.

Wann stellen Sie es auf die Probe? Rufen Sie uns an.

***Nur Rinnen mit dem Namenszug ACO-DRAIN haben alle Vorteile dieses Systems.***

## **Studer+Thomann**

8134 Adliswil, Webereistrasse 56/58  
Telefon 01-9106 23, Telex 5 40 81

Auslieferungslager und Verkaufsstellen in der deutschen Schweiz: **Aarau:** Richner AG · **Basel:** Handelsgenossenschaft des Schweiz. Baumeisterverbandes · **Bern:** Handelsgenossenschaft des Schweiz. Baumeisterverbandes · **Biel:** Baubedarf+Holz AG · **Chur:** Baubedarf Zürich AG · **Frick:** Baumaterialien AG · **Gebenstorf:** Baubedarf Zürich AG · **Luzern:** Handelsgenossenschaft des Schweiz. Baumeisterverbandes · **Regensdorf:** Baubedarf Zürich AG · **St. Gallen:** Handelsgenossenschaft des Schweiz. Baumeisterverbandes · **St. Gallen:** Ganz & Co. AG · **Sargans:** Baucenter Sargans AG · **Solothurn:** A. Glutz-Blotzheim AG · **Thun:** Baumaterial AG · **Uster:** Hug + Graf · **Wallisellen:** Handelsgenossenschaft des Schweiz. Baumeisterverbandes · **Weinfelden:** Handelsgenossenschaft des Schweiz. Baumeisterverbandes · **Wil:** Baumaterial AG · **Winterthur:** Streiff Baumaterial AG · **Zürich:** Baubedarf Zürich AG · **Zürich-Giesshübel:** Handelsgenossenschaft des Schweiz. Baumeisterverbandes · **Adliswil/Zürich:** Studer+Thomann AG



# Wenn Sie sehen, aber nicht hören wollen...



## ...Cloisall-Trennwände von Keller.

In den «eigenen» vier Wänden arbeiten. Nichts hören und nicht gehört werden, aber dafür sehen! – Durch Cloisall-Trennwände aus Glas.

Schall und Raum nach Mass: Cloisall-Trennwände können nach individuellen Bedürfnissen schalldämmend gebaut werden und sind bei Raum- und Wandumbauten ebenso schnell wieder angepasst wie aufgebaut.

Das sind die unhörbaren Vorzüge der mobilen Cloisall-Trennwände. Sichtbar in vielen möglichen Materialien: Holzfurniere, mit farbigen Kunststoffen bezogen oder sogar farbig verglast, ganz oder teilweise.

Lassen Sie sich unverbindlich beraten, wie Sie am besten ungestört und ungehört arbeiten können.

Technischer Steckbrief: Holzfurniert (Eschen-, Palisander-, Teak-, Ulmen-, Nussbaumholz), mit Kunststoffüberzug oder gestrichen. Kleine Verglasung (ca. 1/3 der Wandfläche), grosse Verglasung (ca. 2/3 der Wandfläche) oder Vollverglasung.

Glasdicke: 5 mm. Kombinationsmöglichkeit der Vorder- und Gegenseite (z.B. Holzfurnier/Kunststoffüberzug). Einbaumöglichkeit von Empfangsschaltern. Deckschienen der einzelnen Wandelemente sichtbar oder versenkt.

Installationen können unsichtbar verlegt werden. Kurze Montagezeit, rationeller Umbau bestehender Cloisall-Wände. Angepasste Schalldämmung. **CLOISALL** CLOISALL INTERNATIONAL



# KAWASAKI

## Die Allrad-Knicklader aus Japan

**kraftvoll**

**sicher**

**leistungsfähig**

**qualitätsbewusst**

**kostensparend**

### Hier die Urteile einiger

#### KAWASAKI-Besitzer:

Der KAWASAKI hat meine Anforderungen übertroffen. Nach gut 18monatigem, vielseitigem Einsatz unter den verschiedensten Fahrern mussten praktisch noch keine Reparaturen vorgenommen werden. Der KAWASAKI ist problemlos und leicht zu handhaben. Ich bin mehr als zufrieden und kann ihn nur weiterempfehlen.

**A. Mäder, Oberwangen TG**

Nach einer Einsatzdauer von ca. 6 Monaten kann ich bestätigen, dass weder Defekte noch irgendwelche Mängel hervorgetreten sind. Die Leistungsstärke des KAWASAKI entspricht meinen Vorstellungen über einen guten Pneulader.

**E. Bühler, Marin + Serrières**



Nach mehrmonatigem, härtestem Einsatz sind wir über unseren KAWASAKI KSS-7 hell begeistert. Um es kurz zu sagen: die Leistungsfähigkeit der KAWASAKI überzeugte uns, unsere Informationen über japanische Geräte liessen keine Zweifel aufkommen

— und schliesslich stimmte auch der Preis.

Unser Entscheid zur Anschaffung eines zweiten KAWASAKI (KSS-6) ist uns daher leichtgefallen.

**E. und W. Keller, Marthalen**

Technische Merkmale	KSS-6	KSS-7	KSS-8	KSS-9
Schaufelinhalt m	1,5	2,0	2,3	3,3
Motorleistung PS	115	138	180	285
Einsatzgewicht kg	10 200	12 700	15 800	21 000
Bereifung	17,5 x 25	20,5 x 25	23,5 x 25	26,5 x 25

Neben unserem Ersatzteillager in Hegnau unterhält KAWASAKI ein Zentrallager in Amsterdam und sichert eine 48-Stunden-Ersatzteil-Belieferungsgarantie zu (die wir allerdings noch nie in Anspruch nehmen mussten).



**KÜNZLI AG/SA ZÜRICH**

8604 Hegnau  
Telefon 01 86 46 55

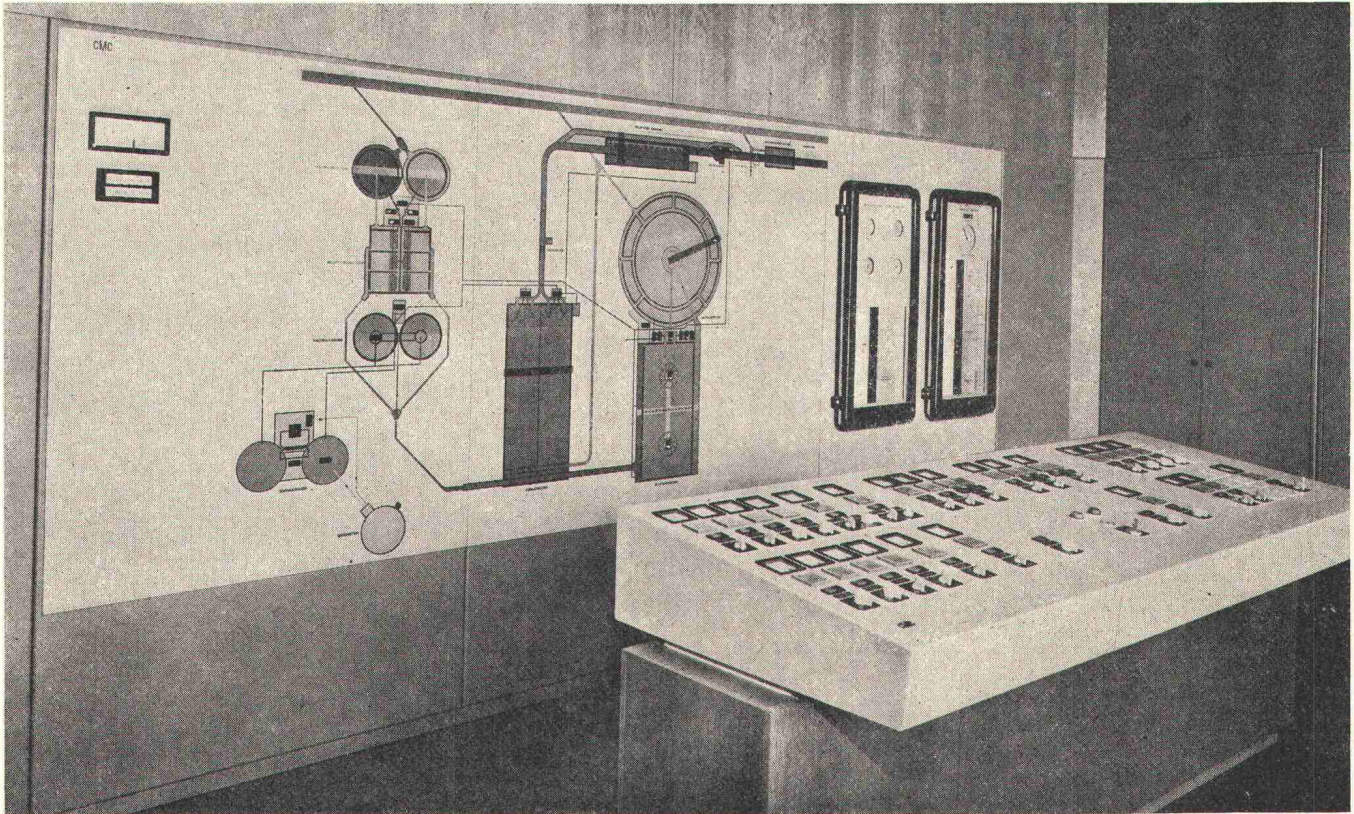




## Zukunft mit CMC

### Elektrische Steuerungen

*Vielfältig sind die Steuerungsprobleme in Kläranlagen, Pumpwerken, Kehrlichtverbrennungs- oder -verwertungsanlagen. Wir sind durch unsere Erfahrung in der Lage, technisch zweckdien-*



*liche Steuerungen zu projektieren und auszuführen. Die Verwendung eigener Komponenten gewährleistet höchste Betriebssicherheit.*

*Das Bild zeigt den Überwachungs- und Schaltraum einer Kläranlage für etwa 20 000 Einwohner. Der mechanische Anlagenteil ist schematisch dargestellt. Durch die optische Signalisierung des Betriebszustandes ist eine rasche Kontrolle möglich. Im Kommandopult sind Befehlsapparate und Messinstrumente übersichtlich angeordnet.*

# CMC

**Carl Maier + Cie 8201 Schaffhausen**

*Elektrische Schaltapparate und Steuerungen*

*Telefon 053-81666*



C. Bossard Zug — seit über 140 Jahren ein Begriff für alle, die mit Schrauben, Werkzeugen und Stahl zu tun haben. Der moderne Markt verlangt nach zeitgemässen Firmenstrukturen. Deshalb haben wir unsere verschiedenen Abteilungen und Unternehmenseinheiten in selbständige, eng zusammenarbeitende Aktiengesellschaften umgewandelt. Ihr Bindeglied und ihre gemeinsame oberste Instanz ist die Bossard Holding AG.

Nutznieser unseres Wachstums durch «Zellteilung» sind nicht nur wir selbst (die Bossard-Firmen gewinnen an unternehmerischer Beweglichkeit), sondern vor allem unsere über 20000 Kunden im In- und Ausland. Was Bossard bekannt gemacht hat, das ist nicht nur die Vielfalt des Angebotes und die Qualität seines Sortiments. Es sind auch seine sprichwörtlichen Dienstleistungen (die ihren Namen wirklich verdienen): es ist der ausgeprägte Sinn für «fair-play» im Markt; es ist der echte Partnerschaftsgedanke, es sind die individuellen, persönlichen Beziehungen und Kontakte. Die Neustrukturierung unseres Unternehmens wird das alles nicht ändern, sondern verbessern, verstärken und intensivieren.

## Wir wachsen durch Zellteilung

### **BOSSARD** HOLDING AG

Unternehmensleitung,  
Koordinationsstelle

### **BOSSARD** + STAERKLE AG

Baustahl, Armierungsnetze, Stabstahl, Stahlbleche, Rohre und Installationsmaterial

### **BOSSARD** WERKZEUG AG

Spanabhebende Werkzeuge, Messwerkzeuge, Maschinen, Betriebs-einrichtungen

### **BOSSARD** SCHRAUBEN AG

Verbindungs- und Befestigungselemente, Schrauben und Muttern

### **BOSSARD** BESCHLÄGE AG

Beschläge für Metall- und Holzbau, für Möbel und Innenausbau

### **BOSSARD** DO IT YOURSELF AG

Do it yourself-Artikel für Haus und Garten

### **BOSSARD** + PURRMANN GmbH Stuttgart und Mannheim

Schrauben, Muttern und Befestigungselemente aller Art

### **BOSSARD** IMMOBILIEN AG

Betriebsinterne Immobilienverwaltung

Bossard bleibt Bossard  
Bossard — Partner der Industrie

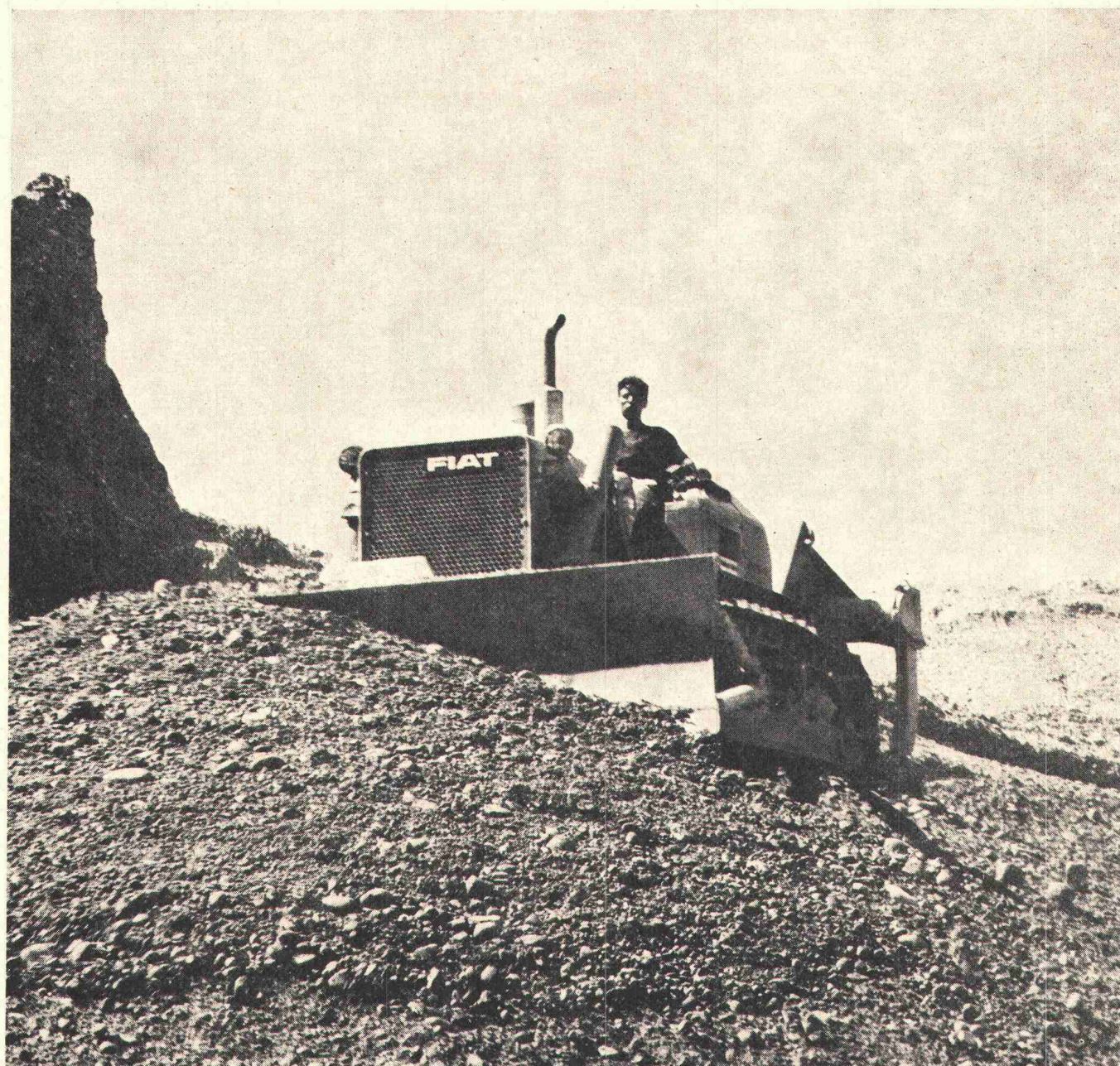
**BOSSARD HOLDING AG ZUG**

### **BOSSARD** SERVICE AG

Rechnungswesen, EDV, interne Dienste, Stabstellen

6300 Zug  
Tel. 042 231123  
Telex 78835





# FIAT

## Baumaschinen

Beratung, Verkauf, Service,  
Reparaturen, Ersatzteile durch

## Robert Aebi

Robert Aebi AG  
Postfach, 8023 Zürich  
Telefon 01/231750

FIAT-Regionalvertretungen:

H. Fankhauser, Baumaschinen,  
3645 Gwatt/Thun,  
Tel. 033/36 35 41  
W. Görg AG, Baumaschinen,  
7302 Mästrils,  
Tel. 081/512784

### Raupenladeschaufeln

Typ	Leistung	Schaufelinhalt	Gewicht
FL 4 C	45 PS	550 l	4,3 t
FL 6	64 PS	860 l	7,5 t
FL 10	110 PS	1450 l	11,6 t
FL 14	150 PS	2000 l	15,4 t

### Pneuladeschaufeln

FR 9	88 PS	1240 l	8,0 t
FR 12 C	125 PS	1820 l	10,8 t

### Planiererraupen

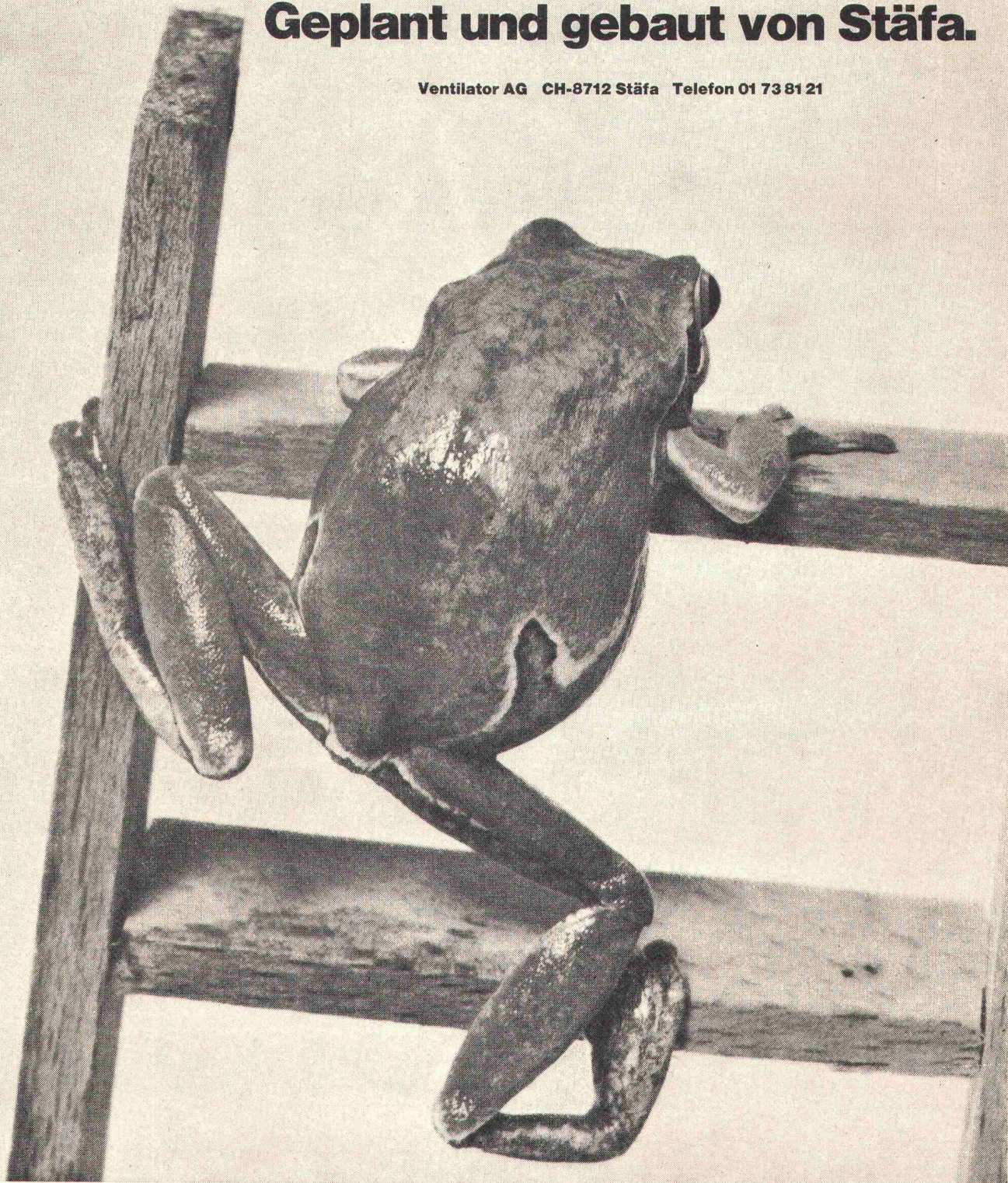
Typ	Leistung	Schild Breite/Höhe	Gewicht
AD 4	45 PS	2,31/0,61 m	3,2 t
AD 7	74 PS	3,25/0,87 m	8,4 t
BD 7	74 PS	2,58/0,97 m	8,4 t
AD 10	110 PS	3,58/0,86 m	12,1 t
BD 10	110 PS	2,88/1,02 m	12,2 t
AD 14	150 PS	3,87/0,95 m	14,6 t
BD 14	150 PS	3,15/1,2 m	14,7 t
AD 20	208 PS	4,36/1,02 m	21,1 t
BD 20	208 PS	3,61/1,35 m	21,3 t





**In jeder Jahreszeit  
das «richtige Wetter». Klimaanlage für  
Industrie und Forschung.  
Geplant und gebaut von Stäfa.**

Ventilator AG CH-8712 Stäfa Telefon 01 73 81 21





# Hängt das Leben an einem Drahtseil aus Brugg, hängt es nicht länger an einem Faden.

Vielen Menschen bedeutet das Abenteuer mehr als die Sicherheit. Bei den Drahtseilen aus Brugg ist es umgekehrt. Da bedeutet die Sicherheit alles. Experimente finden höchstens in unseren Labors statt.

Denn auf ein Drahtseil muss unbedingt Verlass sein. Auch dort, wo kein Leben auf dem Spiel steht. An einem Kran. Auf einer Materialbahn. Bei einer Winde, die nur gefällte Bäume hochzuziehen hat.

Darum werden Drahtseile, die wir herstellen, siebenfach geprüft. Sie müssen sich später tausendfach bewähren.

Die sieben Drahtseilprüfungen:


1. Chemische Zusammensetzung der Drähte.
2. Durchmesser-Konstanz der Drähte.
3. Zugfestigkeit der Drähte.
4. Torsionsfähigkeit der Drähte.
5. Biegefähigkeit der Drähte.
6. Verzinkung der Drähte.
7. Bruchlast des fertigen Drahtseils.



Kabelwerke Brugg AG, 5200 Brugg







# Vergrössern Sie Ihr Unternehmen durch Verkleinern.



Ihr Archiv, das viele Pläne und Zeichnungen sowie Dokumente enthält, birgt die wertvolle Arbeit vieler Jahre. Die Risiken dafür sind gross: Diebstahl, Betriebsspionage, Wasser- und Feuerschäden. Ebenso entscheidend sind Platzmangel, die Forderung nach Übersichtlichkeit und der Unterhalt eines grossen Archivs durch teures Personal. Eine vollständige Einrichtung für Mikroverfilmung ist nur bei grossem Verfilmungsvolumen lohnend.

Messerli hat deshalb ein Mikrofilm-Center mit modernsten Einrichtungen und Geräten, um einen einwandfreien und schnellen Service bieten zu können. Je nach Ihren Anforderungen und innerbetrieblichen Organisationsformen werden wir Ihnen Filmlochkarten, Filmstreifen oder Filmrollen vorschlagen. Eine Mikrofilmrolle mit 9 cm Durchmesser speichert beispielsweise bis zu 550 Aufnahmen. Ihr Mikrofilmarchiv hat in einer Schublade, im Banksafe oder Kassenschrank Platz.

Der Sicherheitsgedanke stellt spezifische Anforderungen an die Aufbewahrung der Mikrofilme. Andererseits sollten sie für die tägliche Arbeit immer kurzfristig zur

Verfügung stehen. Hier bieten Filmlochkarten die Möglichkeit, ein Archiv übersichtlich anzuordnen. Zeichnungen oder Dokumente können innert kurzer Zeit aussortiert und auf einem Lesegerät betrachtet werden. Kopien werden ohne grosse Kosten auf einem Rückvergrösserungsgerät erstellt.

Messerli bietet Lese- und Rückvergrösserungsgeräte und Mikrofilm-Anlagen für die verschiedensten Anforderungen. Unsere Systemberater sind bei der Lösung Ihrer Mikrofilm-Aufgaben jederzeit behilflich.

Das Messerli Mikrofilm-Center ermöglicht wirtschaftliche Lösungen für jedes Unternehmen und für jedes Archiv.

mv 72 01.11

Aus unserem Verkaufsprogramm Mikrofilm:

Karten-Montiergeräte  
Lesegeräte  
Lese-/Rückvergrösserungsgeräte  
Rückvergrösserungsautomaten  
  
Karten-Dupliziergeräte  
Rollfilm-Dupliziergeräte  
Lochkartenschränke  
  
Mikrofilm-Lochkarten  
(bedruckt oder unbedruckt, ein- oder mehrfarbig)  
Diazo-Duplikat-Lochkarten  
Rückvergrösserungspapiere und Toner

Lohnservice für alle Mikrofilmarbeiten  
Organisations-Beratung



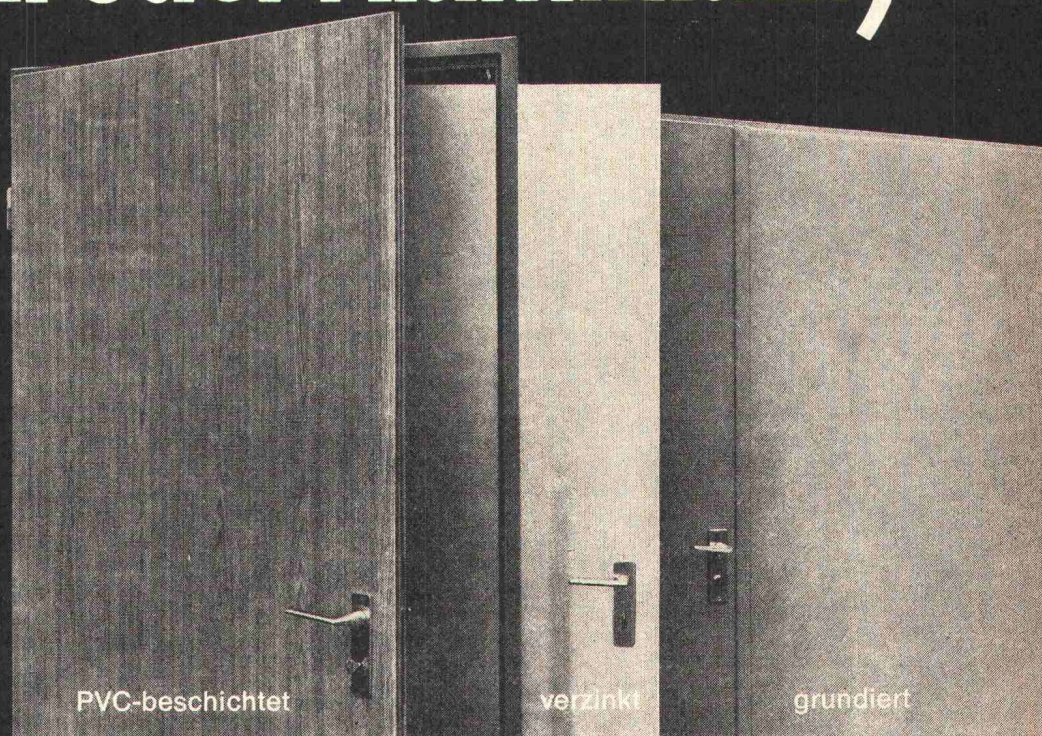
## Messerli

A. Messerli AG  
8152 Glattbrugg Telefon 01 810 30 40  
Abteilung Technische Kopie



# Brander-Normtüren— die «grossen» Türen zum kleinen Preis. (aus Stahl oder Aluminium)

Manche Bau-Spezialisten machen es sich unnötig schwer. Sie fertigen jede Türe speziell an. Dabei gibt es Normtüren von Brander. Preisgünstiger. Schneller montiert. Verzugsfrei. Robust. In verschiedenen Ausführungen und Oberflächen. Sofort greifbar. (Brander hat für rund 1000 Baustellen Normtüren am Lager. Für jedes Anwendungsgebiet mehr als eine.) Als Tür-Spezialist stellt Brander in seinen Werkstätten auch Sonderanfertigungen her und übernimmt auf Wunsch die Montage.



**Normtüren-Programm (ein- oder zum Teil auch zweiflügelig):  
Feuerhemmende Stahltüren, Oellager- und Revisionstüren, Mehrzweckstahltüren, verzinkte Stahltüren «ZK», beschichtete Stahltüren «Platal», Aluminium-Türen, Falttore, Rolltore.**

Mit unseren «grossen» Normtüren zum kleinen Preis sparen und gewinnen Sie. Rufen Sie uns doch einmal an. Unser Fachwissen kommt auch Ihnen zugute.

## **a+a brander**

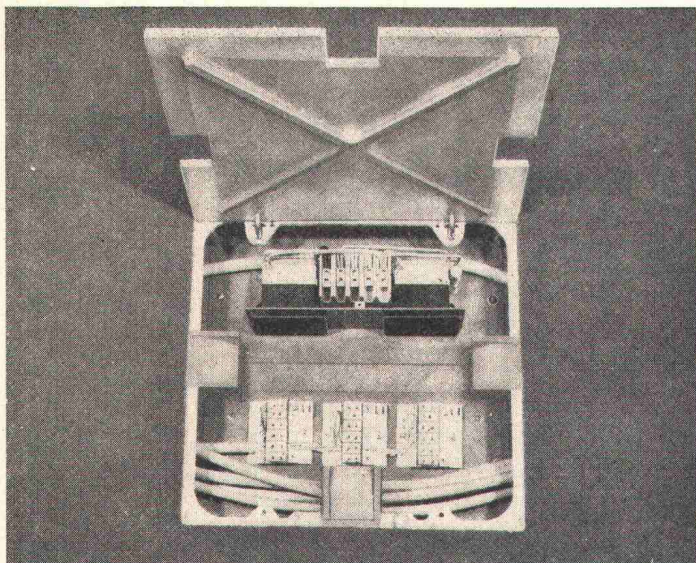
Normbauteile, 8162 Steinmaur, Telefon 01 / 94 13 97

Représentation pour la Suisse romande:

Agence W. Bauer, Maujobia 63, 2000 Neuchâtel, Tél. 038 / 25 01 50



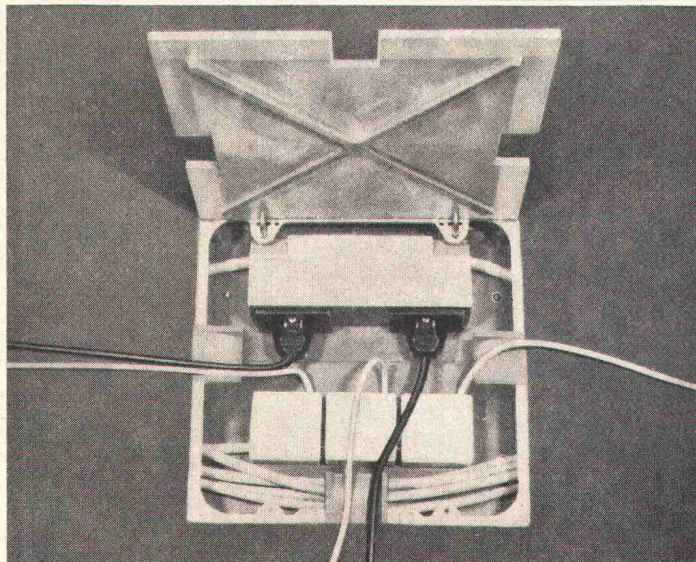
# WOERTZ – Unterflur-Anschlüsse



zum Versetzen auf dem Rohbetonboden  
und anschliessendem Einbetonieren im  
Überzug

**minimal erforderliche Höhe  
des Beton-Überzuges: 55 mm**

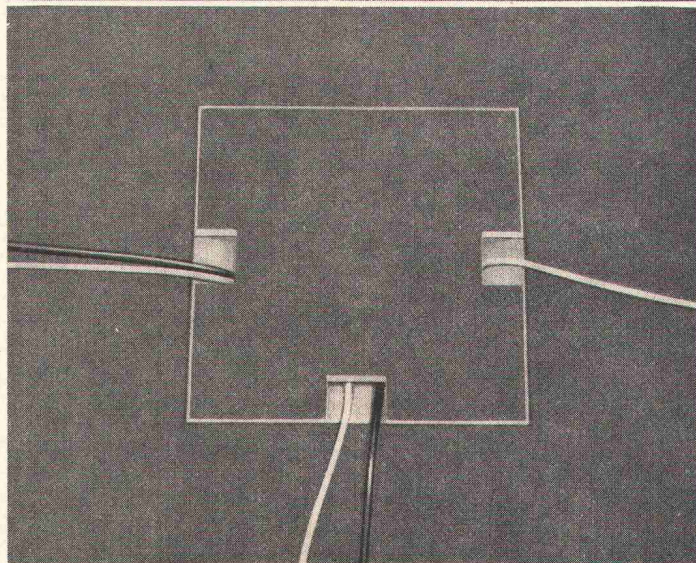
Rahmengrösse: 265×265 mm  
Höhenregulierung zwischen 55 und 65 mm



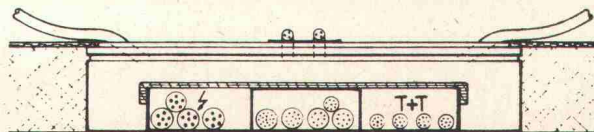
mit 2 Steckdosen Typ 13  
2 P+E, 10 A, 250 V

und 3 T+T Dosen mit 5 Klemmen  
für Telefon- und Schwachstrom-  
anschlüsse

mit Kabel-Austrittsöffnungen in  
3 Richtungen



dazu passender Boden-Verbindungskanal:  
3zünftig, 200 mm breit, 30 mm hoch Pat. ang.



## OSKAR WOERTZ BASEL

Fabrik elektrotechnischer Artikel Eulerstrasse 55, CH-4002 Basel, ☎ 061 - 23 45 30



# EIN Träger kann genügen

Natürlich muss er stabil sein.  
Dies ist der Fall beim

**VON ROLL**  
**Einträger-Laufkran**  
mit Elektrozug.

822

Ein Normkran.  
Er kennt **keine Störungen**  
und braucht praktisch  
**keine Wartung.**  
Er hat Wälzlager.  
Seine Laufrollen werden  
direkt angetrieben. (Nicht  
über offene Verzahnungen, die  
man dauernd schmieren muss.)

Auskünfte geben wir Ihnen  
jederzeit. Wir helfen Ihnen  
auch beim Planen.

VON ROLL AG. CH-3001 Bern

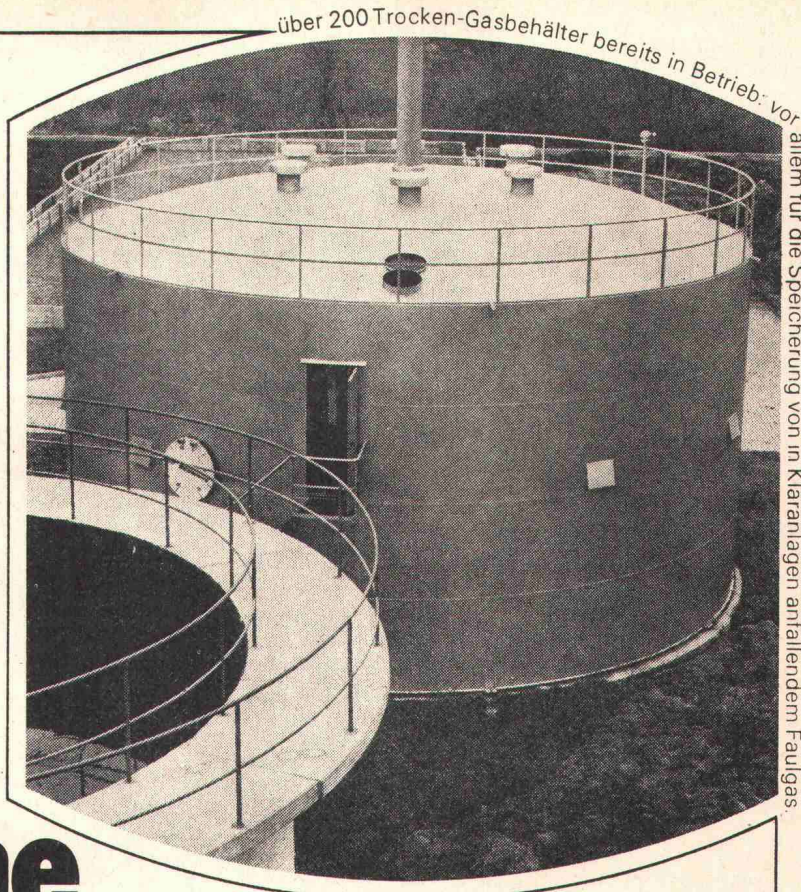
# VON ROLL

## Krane



Kein Massivfundament,  
keine Absperrflüssigkeit,  
keine Heizung:  
der Niederdruck-  
Trocken-Gasbehälter  
System Gentsch.

Bisher diente Wasser  
als Absperrflüssigkeit  
zum (sich im Volumen  
verändernden) Gasraum.  
Bisher: musste für diese  
Sperrflüssigkeit ein  
Becken aus Mauerwerk,  
Beton oder Stahl gebaut  
werden.  
Bisher: musste  
die Sperrflüssigkeit  
beheizt werden.  
Bisher: wurde  
der Betrieb dieser  
Glocken-Gasbehälter  
durch Schnee und Eis  
oft beeinträchtigt.



über 200 Trocken-Gasbehälter bereits in Betrieb: vor allem für die Speicherung von in Kläranlagen anfallendem Faulgas

Trocken-Gasbehälter

# ohne Absperrflüssigkeit!

Heute: gibt es das alles  
nicht mehr. Die Sperr-  
flüssigkeit (und alles  
drum und dran) ist beim  
System Gentsch ersetzt  
durch eine flexible  
Membrandichtung aus  
synthetischem, alte-  
rungsbeständigem  
Material.

Mit diesem System  
bauen wir Trocken-  
Gasbehälter von 3 bis  
5000 m<sup>3</sup> Inhalt – liegend  
oder stehend. Und diese  
Behälter brauchen keine  
besondere Wartung.  
Die Funktionstüchtigkeit  
wird durch klimatische  
Einflüsse in keiner  
Weise beeinträchtigt.  
In Deutschland, Holland  
und der Schweiz stehen  
Gentsch-Trocken-  
Gasbehälter schon seit  
einigen Jahren problem-  
los in Betrieb.

Übrigens: wir haben  
Unterlagen, die Ihnen  
einiges mehr über die  
Gentsch-Behälter sagen.  
Dürfen wir sie Ihnen  
zusenden? Oder dürfen  
wir Sie besuchen?

**T**rocken-Gasbehälter Gentsch, eine Lizenz-Konstruktion von

**ZSCHOKKE  
WARTMANN  
AG**

CH - 5200 Brugg  
Telefon 056 42 00 25  
Stahlbau  
Kesselbau  
Apparatebau  
Maschinenbau  
Kläranlagen



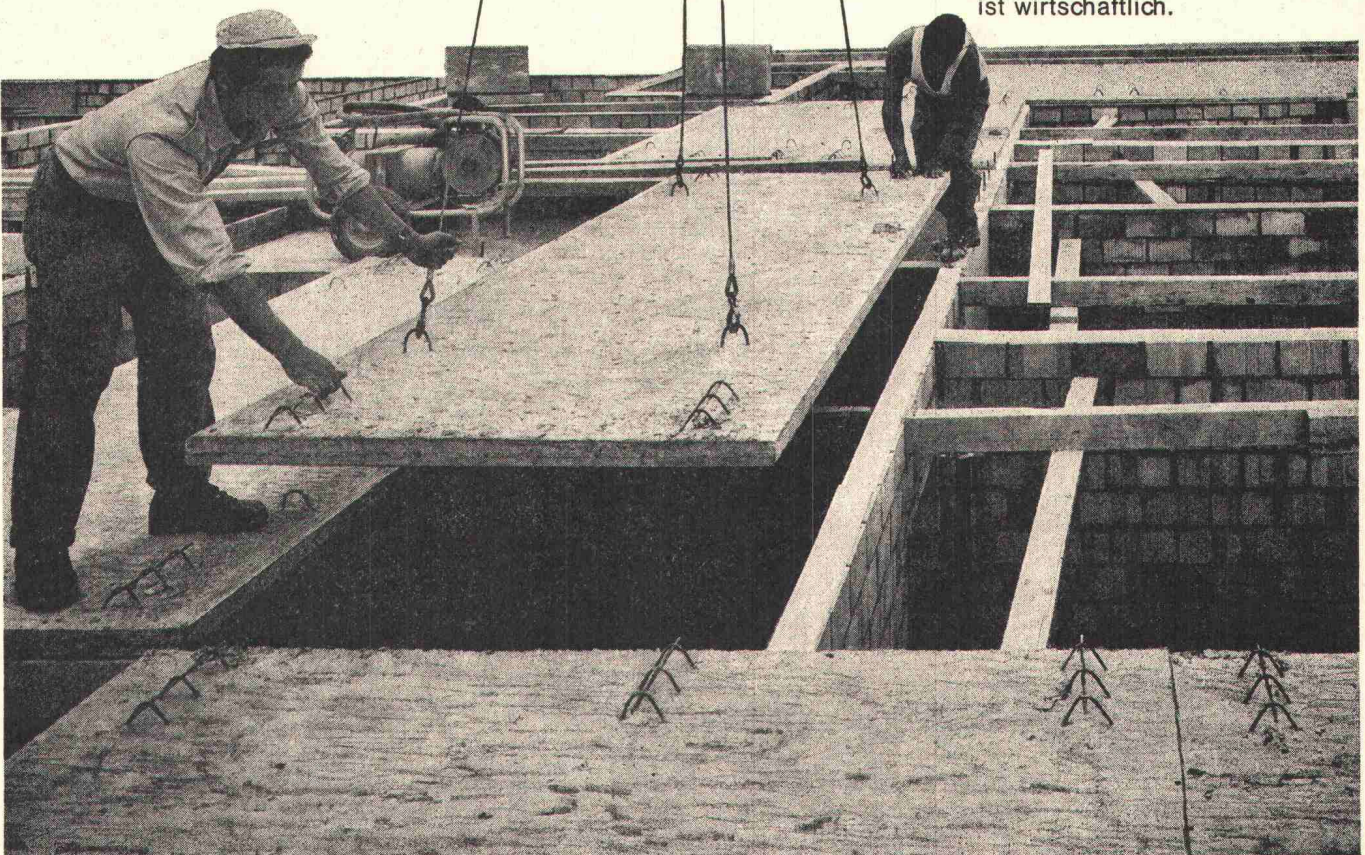
# PRELAM Deckenplatten nach Mass

**pre Lam<sup>®</sup>**

Prelam Deckenplatten sind vorfabriziert und werden am Bau verlegt. Sie übernehmen die Funktion der Deckenschalung und wirken als Träger der vorgespannten Hauptarmierung.

Die Abmessungen der Prelam-Deckenplatten sind frei wählbar. Die ebene und glatte Untersicht macht den Verputz überflüssig. Einlagen für elektrische Installationen sowie Aussparungen können bei der Fabrikation eingeplant werden.

Bauen mit Prelam-Deckenplatten ist wirtschaftlich.



**Zürcher Ziegeleien**  
Postfach, 8021 Zürich  
Telefon 01/35 93 30

**Zürcher Ziegeleien**  
Verkaufsbüro Luzern  
Postfach 949, 6002 Luzern  
Telefon 041/22 37 55

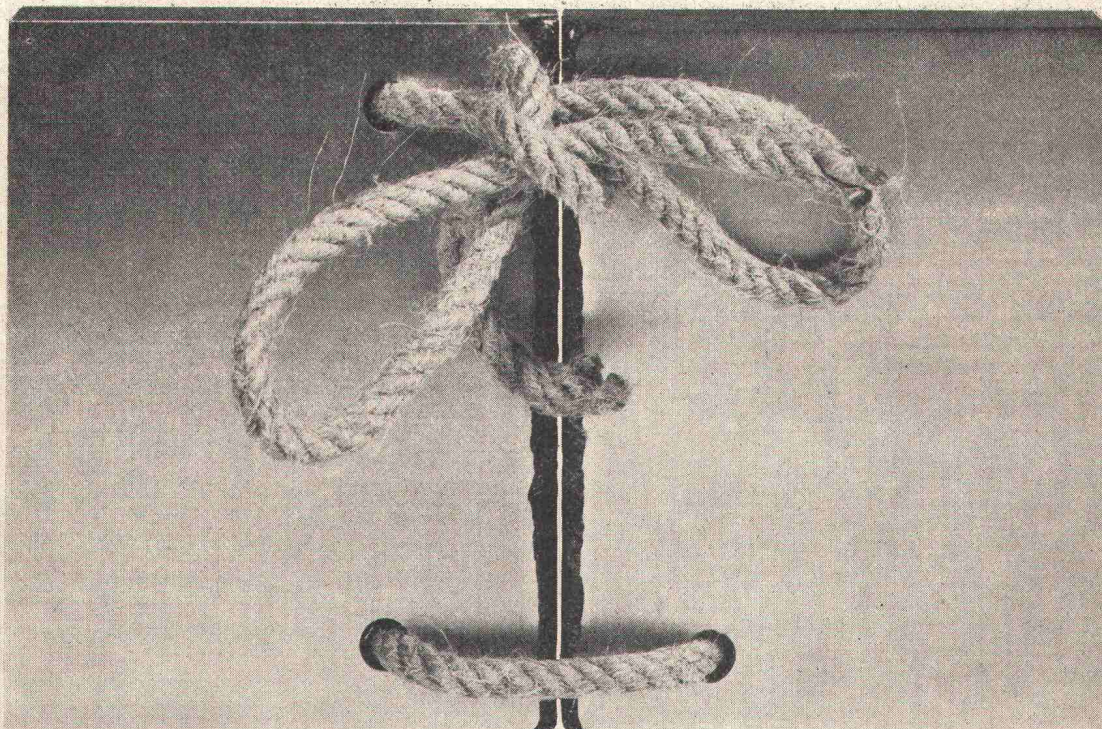
**J. Schmidheiny & Co. AG**  
Postfach, 9001 St. Gallen  
Telefon 071/22 32 62

**Baustoffe AG Chur**  
Postfach, 7001 Chur  
Telefon 081/24 46 46

**Stahlton-Prebeton AG**  
Bern, Tel. 031/56 33 01  
Lausanne, Tel. 021/24 55 33

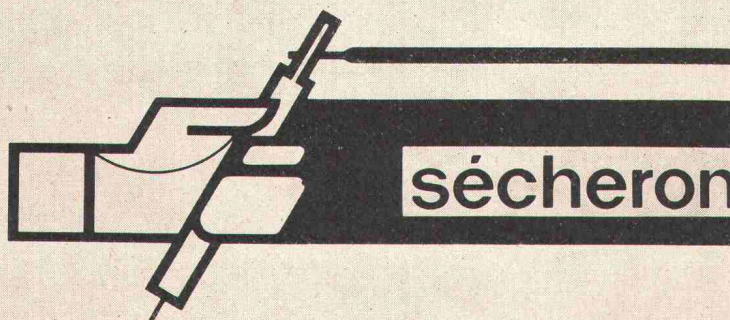
**Stahlton AG**  
Postfach, 8034 Zürich 8  
Telefon 01/47 64 00





# Kein Problem mit Sécheron Elektroden

Die grösste Auswahl an Normal- und Spezial-  
elektroden – über 70 Elektrodentypen zu Ihrer  
Verfügung – in einer der modernsten Elektroden-  
fabriken Europas hergestellt.

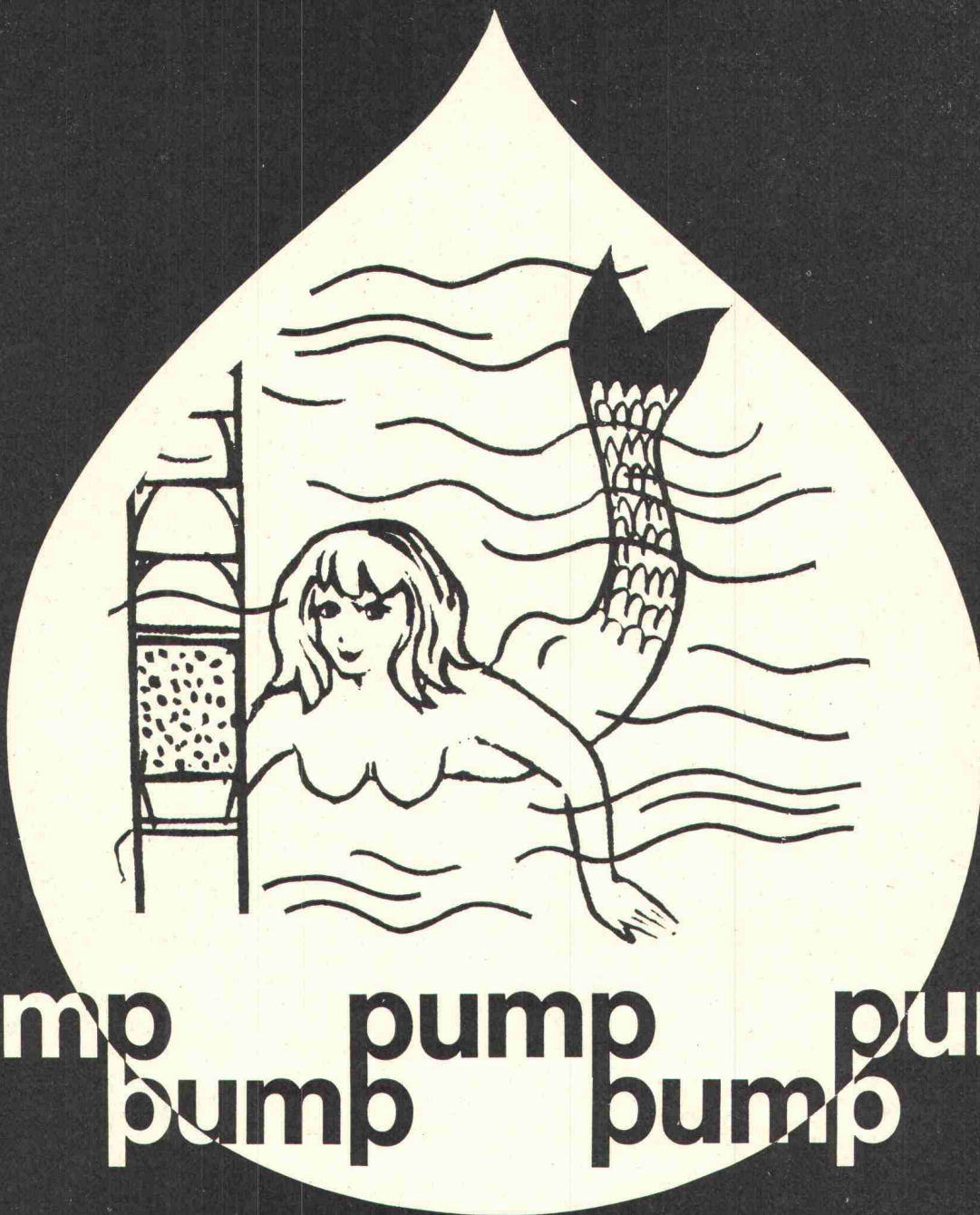


1196 Gland ☎ 022 64 13 81

8005 Zürich ☎ 01 44 00 77

PS 175 S





## «Ei wie das pumpt... die Unterwasser-Pumpe von Noerdlinger!»

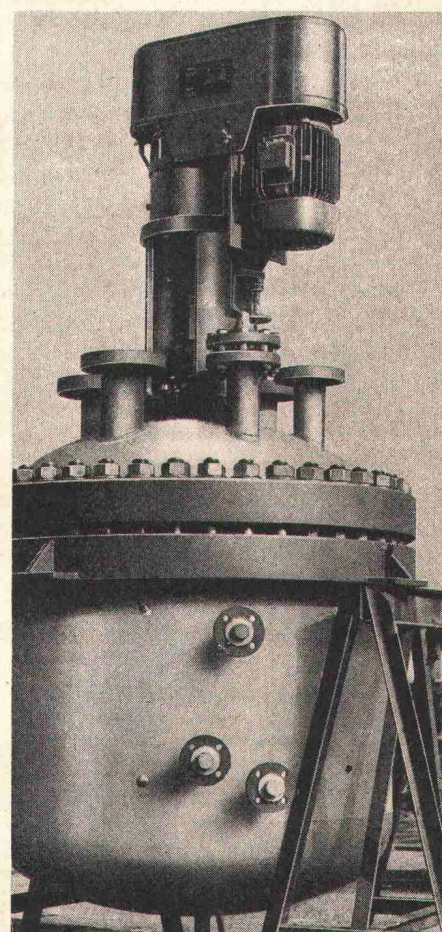
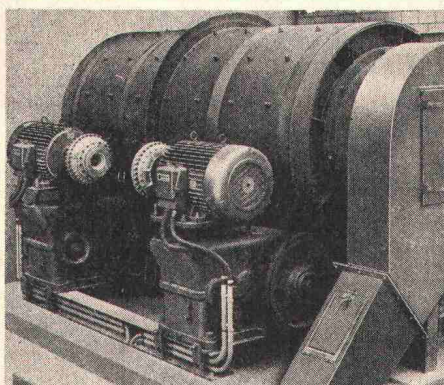
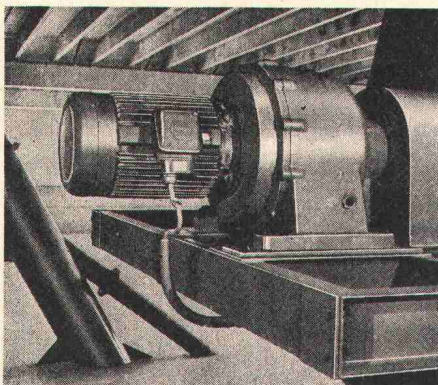
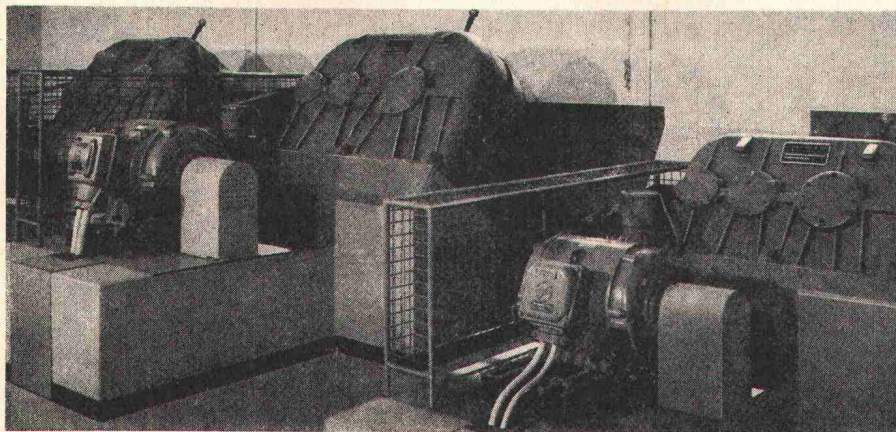
Noerdlinger offeriert: unverwüstliche Pleuger-Unterwasser-Pumpen zur Wasserförderung aus Tiefbrunnen für Industrie, Tiefbau, Gartenbau, Einzelhäuser, Kraft- und Wasserwerke. Maximaler Wirkungsgrad, lange Lebensdauer, minimale Wartung, Zubehör nach Wunsch. Lassen Sie mitofferieren – es lohnt sich!

Theo Noerdlinger Ing. AG,  
Zimmergasse 16, 8008 Zürich, Tel. 01 47 88 80

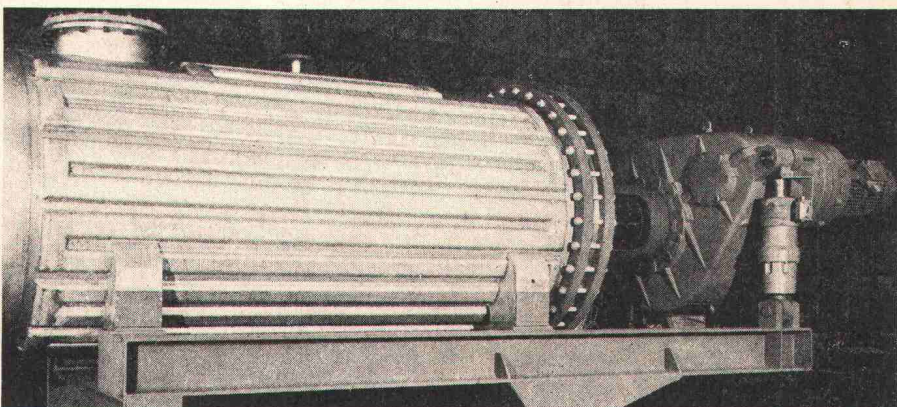
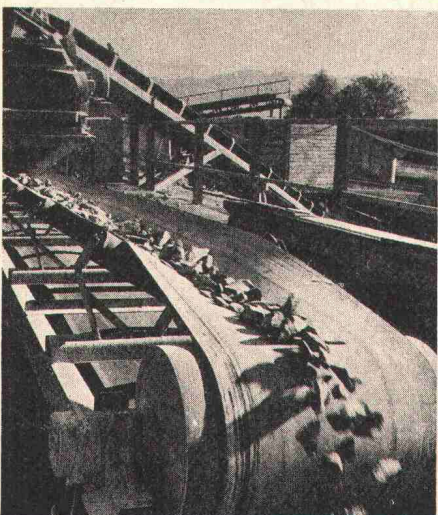


**THEO  
NOERDLINGER  
ING. AG**





**KISSLING**



# Anspruchsvolle Betriebe bevorzugen KISSLING Getriebe!

*Gewiss, es gibt unzählige andere Antriebe. Gute und weniger gute. Teurere und billigere. Einfachere und kompliziertere. Aber kaum zuverlässigere, dauerhaftere und preiswertere als KISSLING Getriebe!*

*Modernste Herstellungsverfahren. Laufende Detailverbesserungen. 40 Jahre Erfahrung im Bau von Zahnradgetrieben. Sorgfältige Berechnung und seriöse Beratung. Ein auf die vielfältigen Bedürfnisse der Industrie abgestimmtes Programm an Baukasten- und Sondergetrieben. Freie Motorenwahl bei den Getriebemotoren. Und nicht zuletzt unser bekannt rascher Service in Katastrophenfällen. — All das sind gewichtige Argumente, die findige Konstrukteure und agile Einkäufer zu ihrem Vorteil zu nutzen wissen.*

**KISSLING**

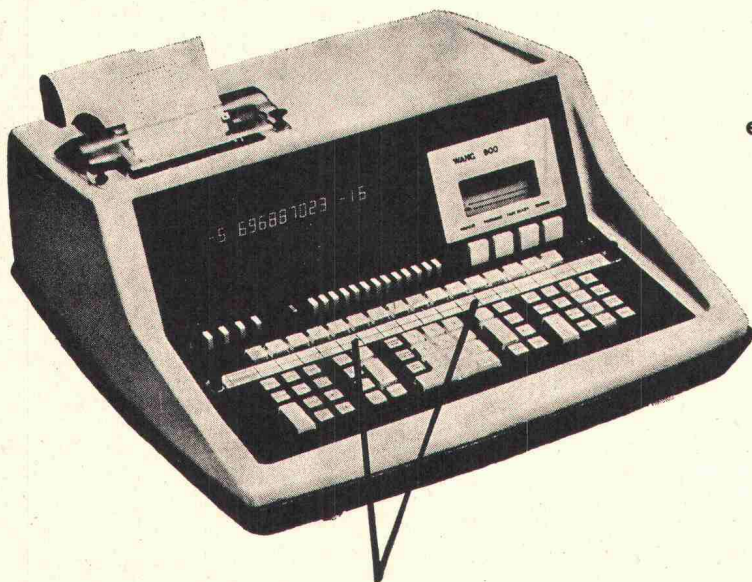
L. KISSLING & CO  
Maschinenfabrik  
CH-8052 ZÜRICH  
Tel. 01/50 24 00  
Telex 56086 kiss-ch



# WANG mit FAB

calculating system

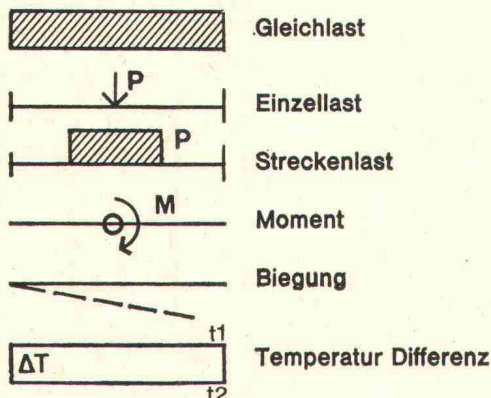
frames and beams



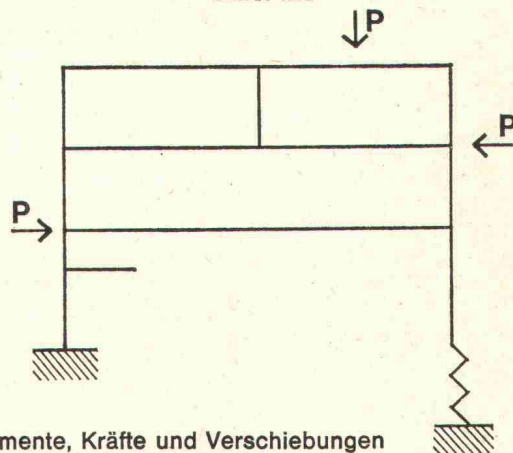
bedeutet für die Berechnung von verschieblichen und unverschieblichen Rahmen die Leistungsfähigkeit eines Gross-Computers auf Ihrem Tisch zum Preis eines Tisch-Computers.

Eingabe der Struktur und des Lastzustandes direkt ab Tastatur.

## LASTFÄLLE



## BEISPIEL



- Das Programm berechnet Momente, Kräfte und Verschiebungen nach der Deformationsmethode
- max. 50 (auf Anfrage bis zu 80) Balken in beliebiger Konfiguration, 20 resp. 45 Knotenpunkte
- Korrektur von Eingabefehlern und Wiederholung von Teilberechnungen zu jedem Zeitpunkt möglich
- Registrierung von Eingaben, Resultaten auf Mini-Kassette
- Rechenzeit: **einige Minuten** für Ausdruck der Resultate in Tabellenform auf Formularen bis Format A3
- System Zusammenstellung : Tischrechner WANG, Mod. 600-14 TP plus FAB Modul und Ausgabedruker WANG 601
  - Pauschalpreis : Fr. 36'650.—
- Andere Programme : Platten, Strassenbau, Vermessung (nach CH Norm), Offerten, usw.

**datamat sa**

36, rue de St-Jean 1211 Genève 18 Téléphone 022 / 44 21 00  
Berne 031 / 45 82 82 Zurich

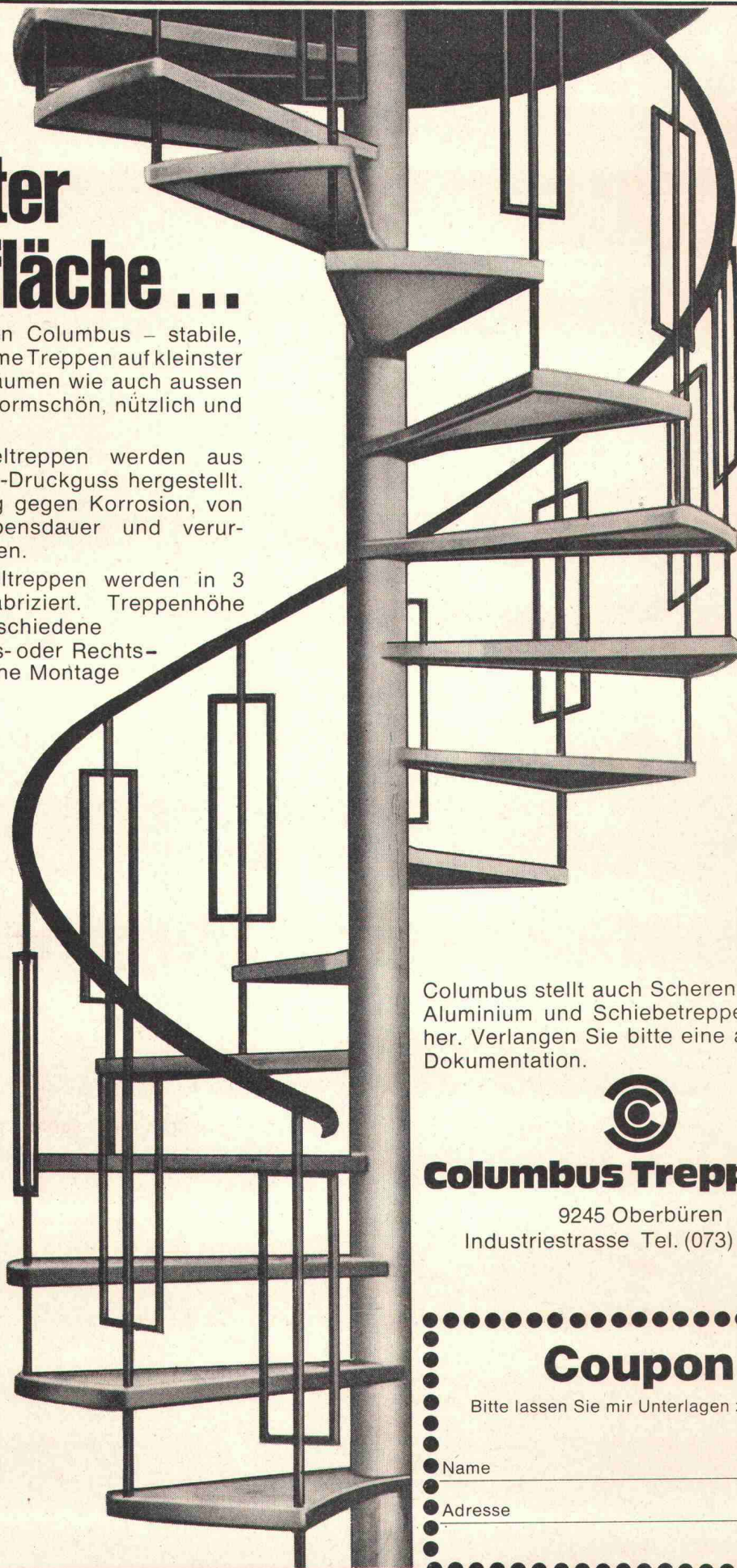


# Auf kleinster Grundfläche ...

Spindeltreppen von Columbus – stabile, sichere und bequeme Treppen auf kleinster Grundfläche! In Räumen wie auch aussen am Haus sind sie formschön, nützlich und platzsparend.

Columbus Spindeltreppen werden aus bestem Aluminium-Druckguss hergestellt. Sie sind unanfällig gegen Korrosion, von unbegrenzter Lebensdauer und verursachen keine Kosten.

Columbus Spindeltreppen werden in 3 Durchmessern fabriziert. Treppenhöhe nach Wunsch. Verschiedene Stufenhöhen. Links- oder Rechtswendelung. Einfache Montage am Ort.



Columbus stellt auch Scherentreppen aus Aluminium und Schiebetreppen aus Holz her. Verlangen Sie bitte eine ausführliche Dokumentation.



**Columbus Treppen ag**

9245 Oberbüren  
Industriestrasse Tel. (073) 51 37 55

## Coupon

Bitte lassen Sie mir Unterlagen zukommen.

Name \_\_\_\_\_

Adresse \_\_\_\_\_

G SCH 1/73



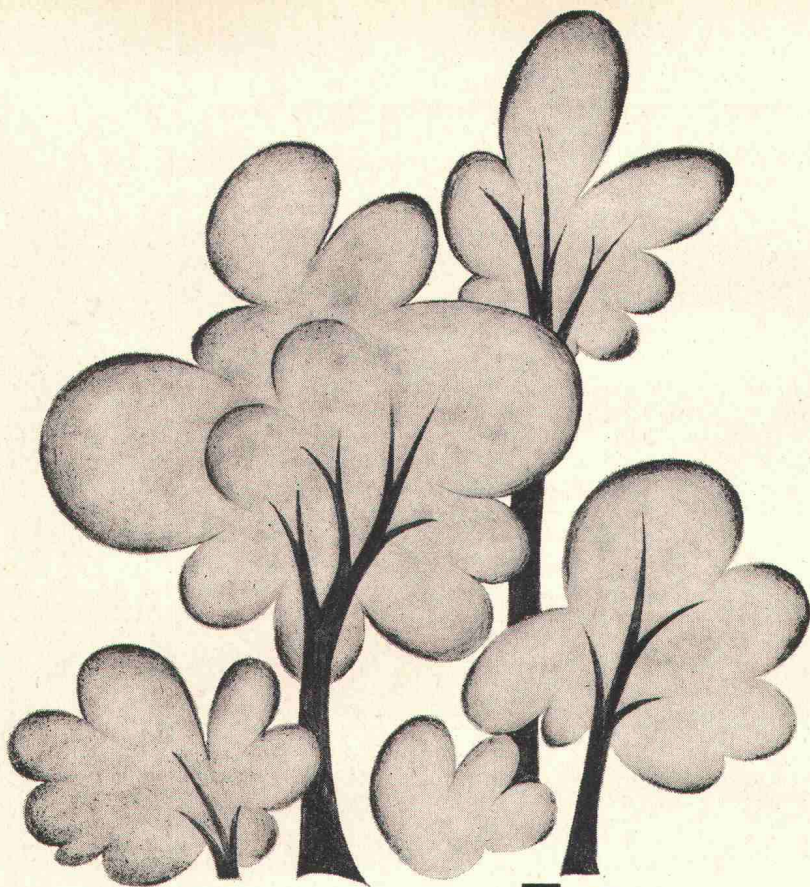


# Betonstrassen sind helle Strassen!

Helligkeit heisst Sicherheit,  
das geht über alles

Auskunft und Beratung:  
**BETONSTRASSEN AG,**  
5103 Wildegg



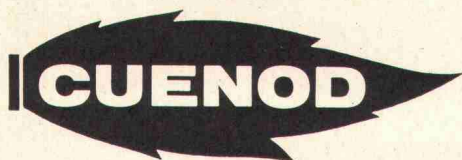
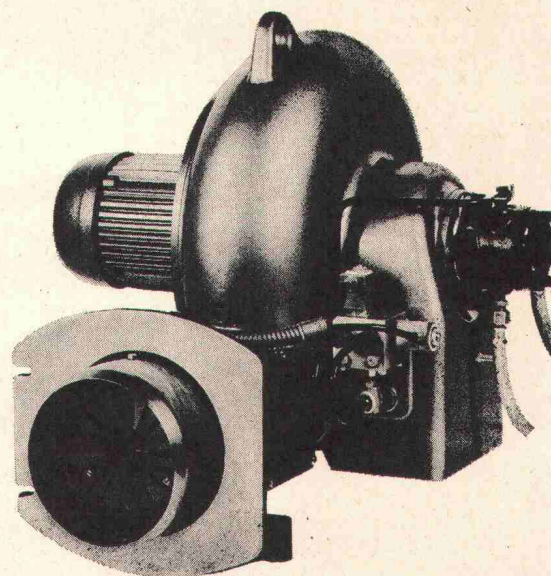


# umweltschutz

## *cuenod im kampf gegen die luftverschmutzung*

Die Forschung zur Verhütung der Luftverschmutzung, welche CUENOD, der älteste Oel- und Gasbrennerfabrikant Europas seit Jahren betrieben hat, wurde durch die Entwicklung und Kommerzialisierung eines Oel-Wasser Emulsionsbrenners mit Erfolg gekrönt.

Dadurch reiht sich zu den längst anerkannten Vorteilen der CUENOD-Brenner noch die lebensnotwendige Eigenschaft des Umweltschutzes.



CUENOD - ATELIERS DES CHARMILLES S.A. GENÈVE  
Eine Schweizer Firma mit Weltruf, konstruiert Oel- Gas-  
Zweistoff- und Emulsionsbrenner von 20'000 bis 12'000'000 kcal/h  
sowie stopfbüchsenlose Umwälzpumpen für Zentralheizungen.

Bitte verlangen Sie unsere Dokumentation.

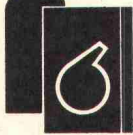
**Ateliers des Charmilles S. A.**

**Usine de Châtelaine Genève**



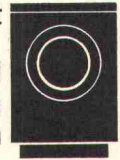
# Technik + Wirtschaftlichkeit = GEBERIT-PE

Korrosionsfest



auch bei den hohen Belastungen der modernen Waschmittel

Sicherheit



auch bei hohen thermischen Belastungen von Wasch- und Geschirrspülmaschinen



Problemlos

nicht nur in der Funktion, sondern auch bei der Montage

Beweglichkeit



Fünf Verbindungsmöglichkeiten gewährleisten bei jeder Bausituation, bei jeder Verlegungsmethode die richtige Lösung



GEBERT + CIE, 8640 Rapperswil, Tel. 055/27 6161, Telex 75625

100



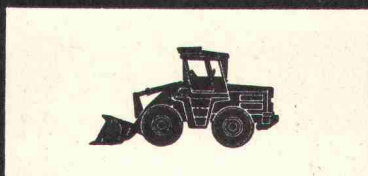
...die richtigen Maschinen  
für Ihren Betrieb

# Zettelmeyer

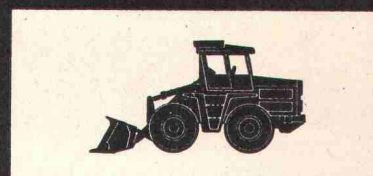
## Radlader und Walzen



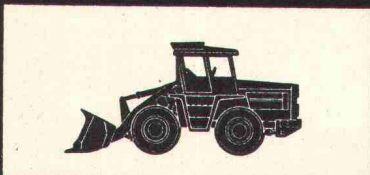
Radlader Europ L 500  
Motor: 35 SAE-PS  
Schaufeln: 0,4–0,85 m<sup>3</sup>  
Gewicht: 4350 kg



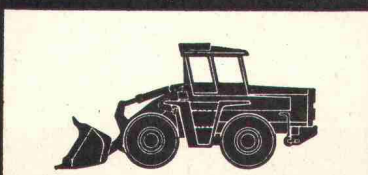
Radlader Europ L 800  
Motor: 80 SAE-PS  
Schaufeln: 0,8–1,3 m<sup>3</sup>  
Gewicht: 5800 kg



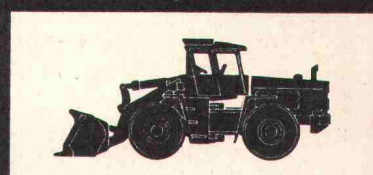
Radlader Europ L 1000  
Motor: 120 SAE-PS  
Schaufeln: 1,1–1,8 m<sup>3</sup>  
Gewicht: 7800 kg



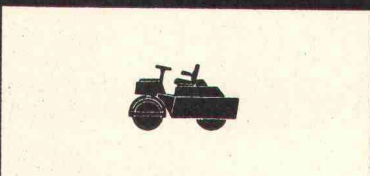
Radlader Europ L 1500  
Motor: 139 SAE-PS  
Schaufeln: 1,3–2,5 m<sup>3</sup>  
Gewicht: 10200 kg



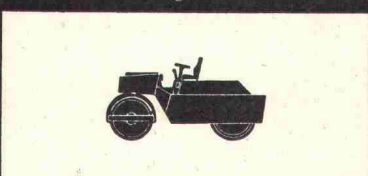
Radlader Europ L 2000  
Motor: 215 SAE-PS  
Schaufeln: 2,0–3,8 m<sup>3</sup>  
Gewicht: 14100 kg



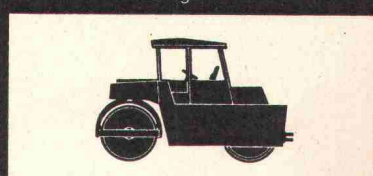
Radlader Europ KL 30  
Motor: 240 SAE-PS  
Schaufeln: 2,5–4,8 m<sup>3</sup>  
Gewicht: 17200 kg



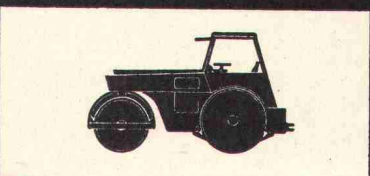
Vibrations-Tandemwalze VT L  
Statisches Gewicht: 2,0 t  
Arbeitsbreite: 1000 mm



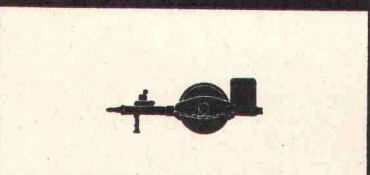
Vibrations-Tandemwalze VT M  
Statisches Gewicht: 4,9 t  
Arbeitsbreite: 1200 mm



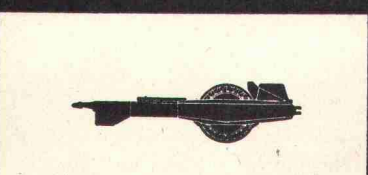
Vibrations-Tandemwalze VT 7  
Statisches Gewicht: 7,3 t  
Arbeitsbreite: 1300 mm



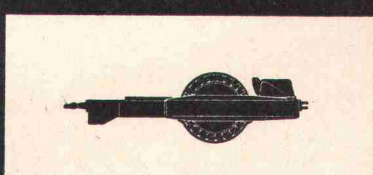
Statische Dreiradwalzen Europ S  
Gewichte: 8–10–12 t  
Arbeitsbreiten: 1900 mm



Vibrations-Anhängewalze VA 3  
Statisches Gewicht: 3,3 t  
Arbeitsbreite: 2080 mm



Vibrations-Anhängewalzen VA M  
Statische Gewichte: 5,0–6,6 t  
Arbeitsbreiten: 2100 mm



Vibrations-Anhängewalzen VA S  
Statische Gewichte: 8,5–10,5 t  
Arbeitsbreiten: 2100 mm

**Verkauf,  
Beratung und  
Service durch**

**KRAN + BAUMASCHINEN AG**



8902 URDORF-ZÜRICH  
POSTFACH  
SCHÜTZENSTRASSE  
TELEFON 051/98 22 41

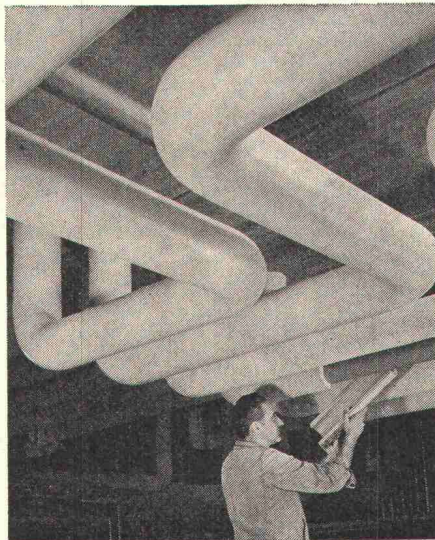


# Was soll eine gute Rohrisolierung auszeichnen? Erstklassige Qualität? Oder kurze Montagezeit? Oder gute Isoliereigenschaften? Oder niedrige Kosten? **Oder?\*** Was wird gewünscht?\*

Der Architekt verlangt Qualität. Der Bauführer will kurze Montagezeiten und saubere Verlegungsmethoden. Den Unternehmer interessieren die Kosten. Der Bauherr denkt langfristig, z. B. an den Unterhalt und an die Heizkosten.

Alle diese Probleme wurden bei der Entwicklung von Isovit berücksichtigt und sind optimiert worden.

Isovit-Polyurethan-Hartschaumschalen zur thermischen Isolierung von Leitungen für Kältemittel, Kühl-, Kalt- und Warmwasser, sowie Heizungen bis 100°C. Isovit-Schalen isolieren vorzüglich, sind diffusionshemmend, volumenbeständig, fäulnisfest und chemisch neutral.



Technische Daten für Isovit-Polyurethan-Hartschaum bei einem Raumgewicht von 38–42 kg/m<sup>3</sup>:

Wärmeleitzahl  $\lambda$  bei 20°C 0,020 bis 0,025 kcal/m h°C.

Diffusionswiderstandsfaktor 40–60.

Zulässiger Temperaturbereich –100°C bis +100°C.

Brandkennziffer EMPA V.3.1.3.

Druckfestigkeit bei 20°C 1,5–2,5 kg/cm<sup>2</sup>.

Geschlossene Zellen ca. 90%.

Wasserabsorption 2 bis 4 Vol.-%.

Thermischer Ausdehnungskoeffizient 0,0002 mm°C.

Beste in- und ausländische Referenzen.

Verlangen Sie Preislisten und Muster.

\*Isovit – von Meier-Schenk



**ISOVIT**®

**Meier-Schenk AG**

Isolierwerk Zürich  
8105 Regensdorf, Telefon 01/711684

Biel 032/417676  
St.Gallen 071/223564



# Standbesprechungen MUBA 1973

## Constructa System-Bau AG, 4058 Basel

Im vergangenen Jahr wurde die in ihrer Einfachheit bestehende Neukonstruktion, das Schoeck-Lichtschacht-System 3000 mit grossem Erfolg auf dem deutschen Bauparkt eingeführt. Mit diesem Fertigteil wurde ein funktionstüchtiger, formschöner und vor allem sehr praktischer Lichtschacht geschaffen, der für Kellerfenster bis zu 100 cm Breite  $\times$  90 cm Höhe unterhalb O.K. fertiges Terrain hauptsächlich im Wohnungsbau angewendet wird. Das heutige Lieferprogramm soll bald durch weitere Norm-Typen wie auch mit Kanalisationsanschlüssen ergänzt werden.

Das Schoeck-Lichtschacht-System 3000 bietet gegenüber der Ortbauweise wie auch gegenüber Schwerbauteilen entscheidende Vorteile: kleines Gesicht: 7 bzw. 9 kg, das ist etwa 1/50 eines Betonschachtes; handliche Montage; unabhängiges Fertigteil: der Anschlag richtet sich nach Gegebenheiten, die Höhe ist in einfacher Art nach dem fertigen Terrain zu richten, keine Verschmutzung oder Beschädigung, da Montagezeitpunkt frei wählbar ist; stapelbare Form, robustes Material, heissgepresstes GFP mit glatten Oberflächen, keine Nacharbeit, abwaschbar, gegen Feuchtigkeit unempfindlich, wasserdicht, witterungs- und fäulnisbeständig, beständig gegen Bodensäuren, wartungsfrei; kompletter Bausatz: Schächte werden mit komplettem Montagezubehör geliefert (auf Wunsch einschliesslich feuerverzinktem Abdeckrost, 7,5 kg), 80% Lichtdurchlässigkeit, widerstandsfähige Konstruktion, mit 200 kg Auflast geprüft, unempfindlich gegen Seitendruck; normierte Typengrösse: die beiden Typen mit 60 bzw. 100 cm Nennhöhe entsprechen bei einer Nennbreite von 120 cm praktisch allen Kellerfensterformaten; günstiger Preis durch industrielle Serienfertigung, minimale Vernetzkosten, arbeitssparender Montageaufwand für Unternehmer und Bauherren bei gleichartiger Qualität, konkurrenzloser Endpreis.

## Eternit AG, 8867 Niederurnen

Halle 25, Stand 336

Der diesjährige Stand der Eternit AG präsentiert das reichhaltige Programm von Fassaden- und Innenbauplatten. An zwei übers Kreuz, diagonal angeordneten Wänden wird die anwendungstechnische und farbliche Vielfalt der verschiedenen ebenen und gewellten Asbestzement-Platten demonstriert.

Als besondere Neuheit fällt dem Besucher die farbige Wellplatte auf, die erstmals in den Farben Blau und Olivgrün vorgestellt wird. Diese Wellplatte entspricht einem seit langer Zeit bestehenden Bedürfnis und soll dem Architekten überall dort als zweckmässiges Gestaltungsmittel dienen, wo die wirtschaftlichen Vorteile der Wellplatte genutzt werden sollen und auf eine farbliche Differenzierung der Fassade Wert gelegt wird. Diese Vorteile versprechen den Einsatz über einen breiten Anwendungsbereich.

Die Innenbauplatten «Geapress», «Geaflex» und «Pical» werden nicht nur optisch vorgestellt. Dem Interessierten steht eine mit Werkzeugen ausgestattete Werkbank zur Verfügung, wo er sich von der leichten Bearbeitbarkeit der Plattenmaterialien überraschen lassen kann. Die Dauerflamme unter einer «Pical»-Platte vermag von der feuerhemmenden Wirkung dieser bereits in einigen kantonalen feuerpolizeilichen Bestimmungen anerkannten Isolierplatte zu überzeugen.

## Fibres de Verre S.A.

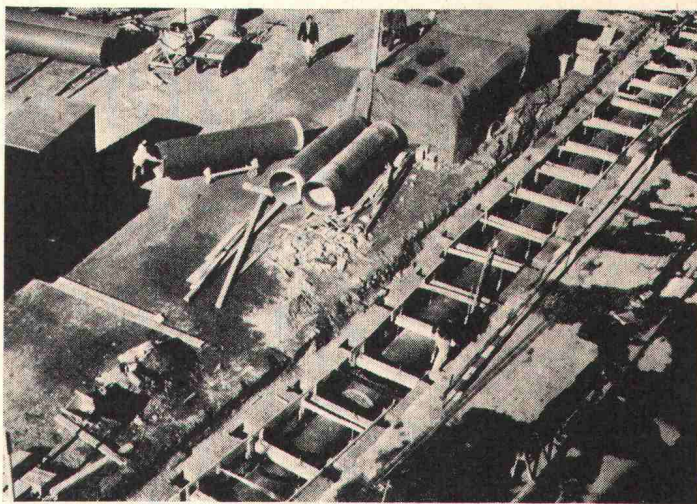
Halle 24, Stand 441

GFK (glasfaserverstärkte Kunststoffe) stellen für eine grosse Anzahl von Ausrüstungen und Anlagen, die dem Gewässerschutz dienen, den idealen Werkstoff dar. Ihre Eigenschaften, wie hervorragende Korrosions-, Schlag- und Bruchfestigkeit, hohe mechanische Festigkeiten bei geringem spezifischem Gewicht sowie Grosszügigkeit in der Formgebung und Anspruchslosigkeit im Unterhalt stellen auf

diesem Gebiet einzigartige Vorteile dar. Rohrleitungen, Tanks und Behälter, Tank- und Tankraumbeschichtungen, Jauchegruben, Fett- und Ölabscheider sowie Turbinen, Becken, Strömungskegel und Schwimmkugeln für Kläranlagen sind einige typische GFK-Anwendungen im Gewässerschutz. Die Vetrotex-Abteilung erteilt dem Interessenten gerne weitere Auskünfte.

Auf dem den Bausolierprodukten reservierten Teil des Standes zeigt die Abteilung Vetrotex die traditionellen und wohlbekannten Produkte wie Baufalz Rollalu sowie Bauplatten PB und Bodenplatten PS, die an einem naturgrossen Modell montiert sind.

Die Vetrotex-PB-Bauplatten sind mit Raumgewichten von 22 kg/m<sup>3</sup> bis 70 kg/m<sup>3</sup> verfügbar. Die verschiedenen Raumgewichte



Einbau von glasfaserverstärkten Kunststoffrohren

erlauben dem Fachmann optimale thermische und akustische Isolierung. Zum Beispiel: PB 220 für Schalldämpfung von Zwischenwänden und thermische Isolierung von Zweischalen-Mauerwerk; PB 400 und PB 550 für Aussenisolation von Fassaden; PB 550 und PB 700 für Schallabsorption, letztere Ausführungsart mit aussergewöhnlich hohen Dämpfungswerten über ein breites Frequenzband, einschliesslich tiefer Frequenzen. Die Decke des Standes präsentiert die für Wärmeisolierung und Schallabsorption in industriellen- und öffentlichen Bauten bestimmten Deckenplatten.

Ebenfalls sind an diesem Stand originelle GFK-Möbel der Firma Intarc AG, Zürich, ausgestellt. Diese in der Raumgestaltung führende Firma wird mit ihrem neuen Programm die Vorteile und die Vielfältigkeit der glasfaserverstärkten Kunststoffe im Möbelsektor betonen.

## Walter Franke AG, 4663 Aarburg

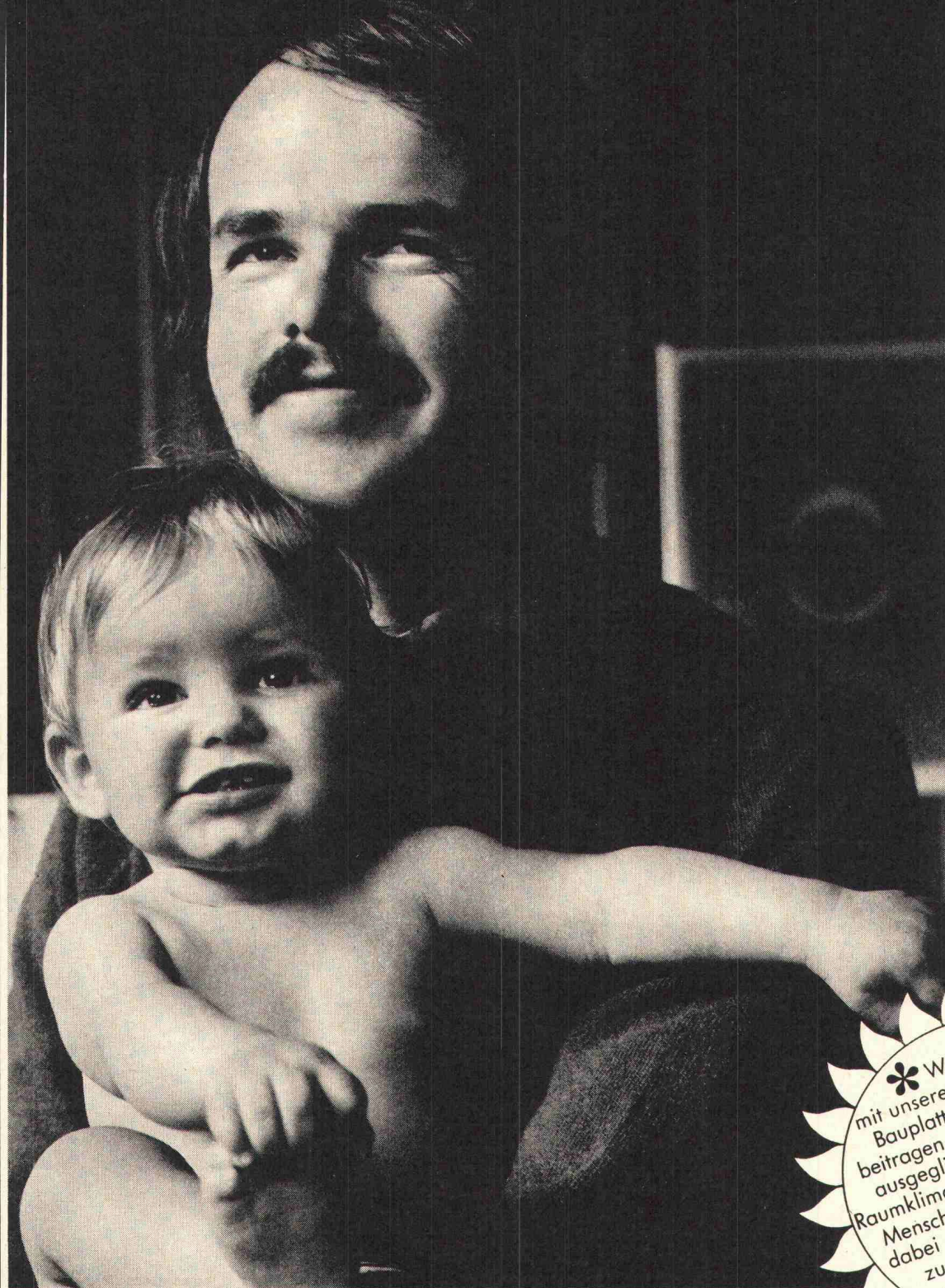
Halle 23, Stand 225

In nicht weniger als vier Gebieten werden interessante neue Produkte dem Markt vorgestellt. Neben zahlreichen vollständigen Haushaltsküchen, einem Querschnitt durch das Spültisch- und Abdeckungsprogramm und Blockkombinationen sind die folgenden Neuheiten zu sehen:

Ein komplettes Badezimmermöbel-Programm, bestehend aus einem umfangreichen Sortiment an Spiegelschränken, Unter-, Ober- und Hochbauten und formschönen neu konzipierten Waschtischen mit hochgezogener Rückwand. Mit diesem neuen Programm müssen die Badezimmer nicht mehr Stiefkinder der Wohnkultur sein. Dank dem ausgeklügelten Baukastensystem können die vorhandenen Baderäume in Einfamilienhäusern, Eigentumswohnungen, im modernen Wohnungsbau und in Hotels in optimaler Weise ausgenutzt werden. Die wohlichen Farben geben dem Badezimmer zudem Atmosphäre und Ambiance.

Eingefärbte Einlegespültische und Rechaudmulden aus strukturiertem Chromnickelstahl. Die bewährten Insel-Einlegespültische und Einlege-Rechaudmulden aus strukturiertem Chromnickelstahl sind nun auch farbig erhältlich. Nach langen Versuchen ist es Franke mit einem zum Patent angemeldeten elektrochemischen Verfahren möglich, diese Einlegeelemente grün oder braun einzufärben. Somit können nun neue interessante Farbkombinationen und Effekte in der modernen Haushaltsküche erzielt werden.





Die spezifischen Eigenschaften von VETROFLEX PB Bauplatten:

Die interessieren den Architekten

- hohe mechanische Widerstandsfähigkeit
- verschiedene Raumgewichte für optimale Lösungen
- erschütterungsfest, volumenbeständig

Die interessieren den Bauherrn

- hoher Schallabsorptionsgrad
- hoher Wärmeleitwiderstand
- unbrennbar, unverrottbar, unzersetzbar

Die interessieren den Bauunternehmer

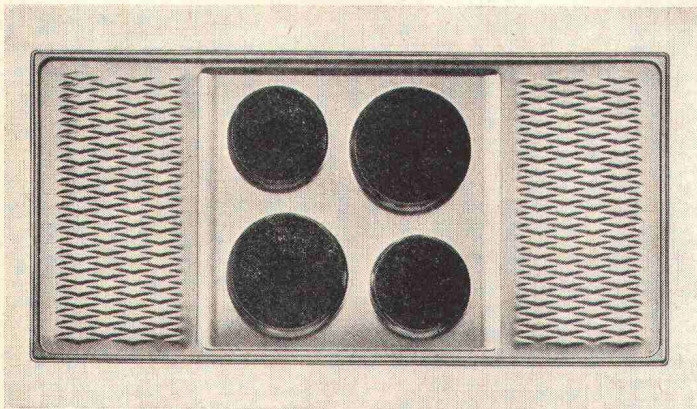
- selbsttragend, leicht
- rationelles Plattenformat
- leichte Verarbeitung auch mit Messer oder Schere

VETROFLEX PB Bauplatten sind kurzfristig lieferbar durch den Fachhandel

✿ Wenn wir mit unseren VETROFLEX Bauplatten etwas dazu beitragen können, durch ein ausgeglichenes, gesundes Raumklima den Komfort für den Menschen zu erhöhen und dabei erst noch Heizkosten zu sparen, so freut uns das ganz besonders.

VETROFLEX-Bauplatten  
lösen nicht nur  
bautechnische Probleme,  
sondern auch menschliche. ✿





Rechaudmulden aus strukturiertem Chromstahl sind nun auch farbig erhältlich

Ein zusätzliches Sortiment an Einbau-Elementen für die moderne Haushaltsküche. Die bewährten Allebel-Einbauelemente sind durch viele wertvolle und raffinierte Details erweitert worden, so z.B. Unterbauten mit Auszugstisch, Rolltablaren, Auszügen für Schneidmaschinen, Vorratskörben, Flaschen usw. und einem 2/1-Element mit 3 Schwenktablaren. Bei den Oberbauten sind nun offene, seitlich aufklappbare und mit einem Türausbau versehene Elemente erhältlich. Die Hochbauten besitzen einen Vollauszug als Vorratsschrank, oder aber sind als Vorratsschrank mit reichhaltigem Innenausbau konzipiert.

Neuentwicklung auf dem Grossküchen-Sektor – wie der neue Teigwaren-Kochapparat für schnelles und automatisches Fertigmachen vorgekochter oder tiefgefrorener Teigwaren und ein Tellerstapler für verschiedene Tellergrößen und Arten, leicht einregulierbar.

Neu präsentiert Franke in Vertretung den Umluftofen Blodgett zum Backen, Braten, Gratinieren, Auftauen und Regenerieren sowie verschiedene Mikrowellen-Herde Philips.



Teigwaren-Kochapparat

## GABS Aktiengesellschaft, 8304 Wallisellen

Halle 11, Stand 311

Die senkrechte Lagerung und Ablage von Plänen und Zeichnungen setzt sich immer mehr durch. Immer mehr wird Wert darauf gelegt, die in der Herstellung teuren Pläne bestmöglich zu schonen. Dies wird gewährleistet durch das *GABS-Hängeregistratur-System* für Pläne und Zeichnungen. Das einfache System ermöglicht eine optimale Anordnung und Aufbewahrung auf kleinem Raume. Die senkrechte Lagerung ergibt einen guten Überblick und schont Zeichnungen und Pläne. Verschiedene Modelle und Größen dienen Stellen, wo mit Zeichnungen und Plänen gearbeitet wird. Zeichnungen, die archiviert werden müssen, können auf gleiche Art in einem zum System gehörenden Schrank untergebracht werden und sind jederzeit griffbereit.

Als wertvolles Planungsinstrument erweist sich immer wieder die *GABS-Planungstafel*. Damit können mit wenig Aufwand Planungsprobleme aller Art gelöst werden. Einfache Bedienung, auswechselbare Tafeln und unbegrenzte Längen sind Vorteile dieses Planungs-Hilfsmittels.

Wenn es um die Lagerung von Akten, Büchern, Archivschachteln-Ordern und Formularen geht, dient das *GABS-Unigestell*. Ein schönes, zweckmässiges und preisgünstiges Gestell, welches in fünf verschiedenen Farben geliefert wird.

## Maschinenfabrik F. Gehrig & Co. AG, 6275 Ballwil-Luzern

Halle 22, Stand 351

In ihrem neuen, geräumigen Stand zeigt die F. Gehrig & Co. AG ihr breites Programm gewerblicher Hochleistungs-Geschirrwaschmaschinen. Dieses Programm ist so fein abgestuft, dass jeder Gastbetrieb – ob klein, ob gross – mit einem Gehrig-Typ ausgestattet werden kann, der leistungsmässig genau richtig liegt.

Die in Schweizer Normküchen einbaubare G 2 ist frontbedient und mit Gastronorm-Körben ausgestattet. Die drei Durchschiebemodelle G 1 S, G 5 N und G 5 E sind bewährte, weitverbreitete Typen mit höchst beachtlichem Leistungsvermögen. Für mittlere und grössere Betriebe konzipiert sind der Zweitank-Korbdurchlaufautomat G 4 SV mit Gastronorm-Körben und der kleine Bandautomat G 9 VTW mit automatischer Vorabräum- und Trockenzone. An reinen Gläserspülautomaten werden zwei Modelle gezeigt: die einbaubare G 6 mit Rundkörben und die kleine G 7, welche praktisch überall aufstellbar ist. Daneben sind auch die Lavella-Waschautomaten und die Haushalt-Geschirrwaschmaschinen Vaissella ausgestellt. Letztere besitzt jetzt ein Fassungsvermögen von 10 Gedecken nach der internationalen Norm.

## Grüniger AG, Glas & Spiegel, 4600 Olten

Halle 25, Stand 556

Der Stand dieser Firma veranschaulicht dem Baufachmann und den Bauherren die Vielfalt des Angebotes im Flachglashandel.

In einer einfachen Darstellungsweise werden verschiedene Gruppen von Gläsern gezeigt. So beispielsweise ein beschossenes, schuss-sicheres Panzerglas. Ein Glas, das laufend an Bedeutung gewinnt.

Die reflektierenden Gläser und Isoliergläser bieten dem Bauherren den Komfort der grossen Glasfläche mit dem Vorteil des angenehmen Raumklimas. Reflexionen und Absorptionen von unerwünschten Sonnenstrahlungen erreichen bei bestimmten Marken bis 85%, so dass nur noch rund 15% der Gesamtstrahlung eindringen. Ein grosser Teil der reflektierenden Isoliergläser bietet einen verbesserten *k*-Wert gegenüber normalem Isolierglas.

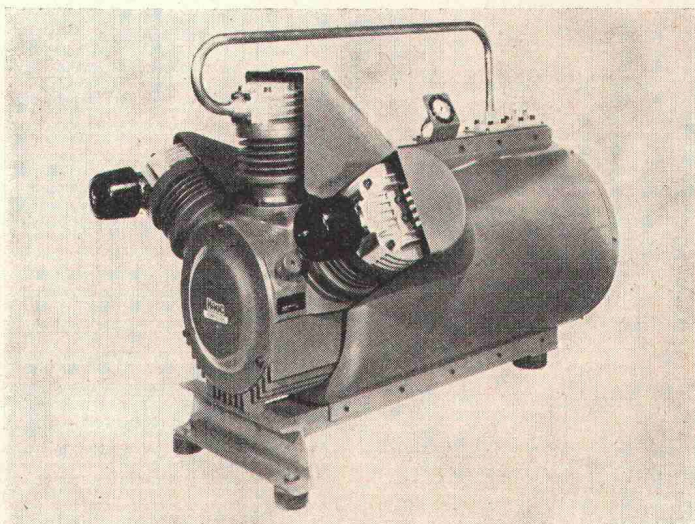
Von der Grüniger AG werden neben den «guten alten» Gussgläsern auch einige neueste Erscheinungen gezeigt. Als Neuheit wird das von Saint-Gobain hergestellte Parélio ausgestellt. Das Glas bietet dem schöpferischen Architekten grosse Möglichkeiten in seiner Gestaltung, speziell unter Berücksichtigung der umliegenden Natur.

## Fritz Haug AG, 9015 St. Gallen-Winkeln

Halle 5, Stand 421

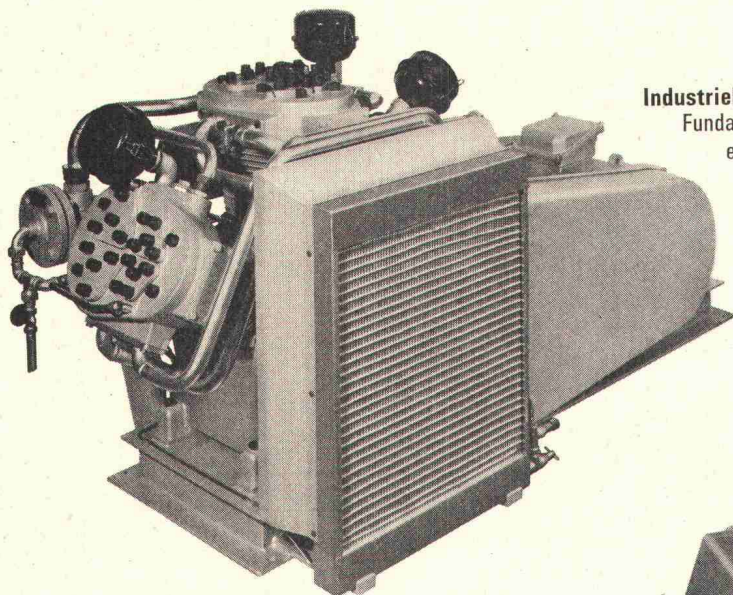
Diese Firma zeigt verschiedene Größen und Varianten ihrer ölfreien Trockenlaufkompressoren. Diese Maschinen weisen weder Ölbad noch Schmierstellen auf. Sämtliche Lagerstellen sind abgedichtet.

Luftgekühlter, zweistufiger Trockenlaufkompressor Typ WTO



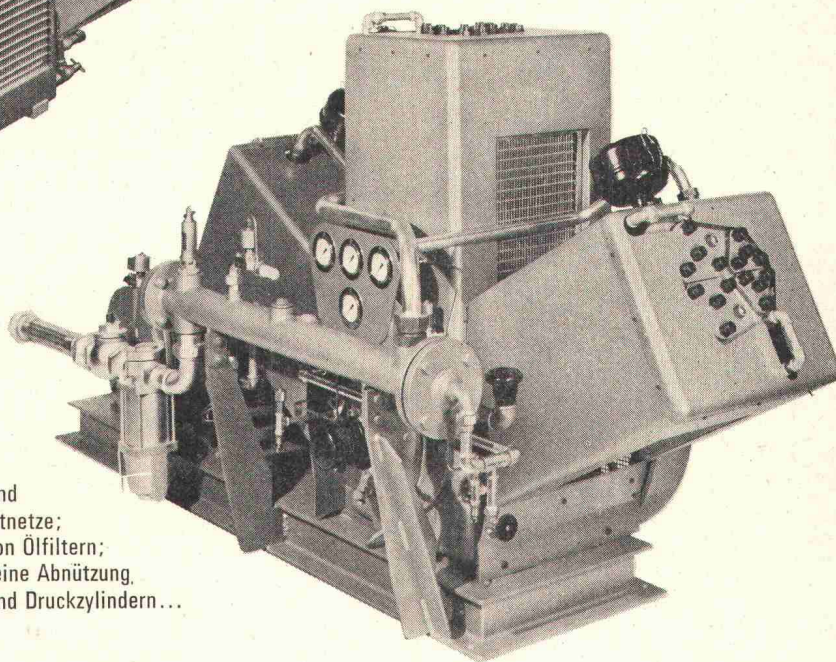


# AUCH IHR DRUCKLUFTPROBLEM KÖNNEN WIR LÖSEN



**Industriekompressoren** bis 260 m<sup>3</sup>/h eff. Liefermenge.  
Fundamentlose Aufstellung, luft- oder wassergekühlt,  
einfach und anspruchslos im Unterhalt. –

Wir planen und liefern Ihnen auf Wunsch die ganze  
Druckluftversorgung, individuell und  
wirtschaftlich an Ihre besonderen  
Bedürfnisse angepasst.



## **Trockenlaufkompressoren**

0,75 bis 250 m<sup>3</sup>/h eff. Liefermenge.

Die Zeiten sind längst vorbei, wo diese  
Kompressoren einigen speziellen  
Anwendungsfällen vorbehalten waren. Heute  
machen sich mehr und mehr Betriebe aus allen  
Industriezweigen die vielen Vorteile von  
Trockenlaufkompressoren zunutze. Einige davon sind:  
kein Verölen und Verharzen der Steuerventile und  
Druckluftzylinder; keine verölten Druckluftnetze;  
kein Öl im Abwasser; keine teure Wartung von Ölfiltern;  
keine verrussten Kompressorventile; keine Abnützung  
von Kolben und Druckzylindern...

# **HATZ**

## **KOMPRESSOREN**

**FRITZ HAUG AG  
MASCHINENFABRIK  
9015 ST. GALLEN  
071 31 1333**

### **Coupon**

Ich wünsche

- ☐ die komplette Dokumentation über Kompressoren  
☐ die Broschüre «Trockenlaufkompressoren»  
☐ den Katalog «Druckluftzubehör»  
☐ unverbindliche persönliche Beratung

Firma \_\_\_\_\_

Adresse \_\_\_\_\_

PLZ, Ort \_\_\_\_\_

Tel. \_\_\_\_\_ intern \_\_\_\_\_

Sachbearbeiter \_\_\_\_\_

Fritz Haug AG, Maschinenfabrik, 9015 St. Gallen

SBS



tet und mit synthetischen Mitteln auf Lebensdauer geschmiert. Die Vorteile ölfreier Druckluft werden hier ergänzt durch günstigen Preis, nahezu wartungsfreien Betrieb und geringen Revisionsaufwand.

Die neuen Typen VTO und WTO mit Leistungen bis 20 PS sind in dieser Art Weltneuheiten, welche in siebenjähriger Arbeit entwickelt und ausprobiert wurden. Sie werden am Stand in den Varianten einstufig, zweistufig, luft- und wassergekühlt gezeigt.

## Hupfer-Regale, 8040 Zürich

Halle 8, Stand 205, und Halle 25, Stand 117

Die Firma Hupfer-Regale Zürich, Badenerstrasse 330/334, 8040 Zürich, ist mit zwei Ständen vertreten. In der Halle 25 findet der Private ein Programm, das spezifisch auf seine Bedürfnisse zugeschnitten ist. Weingestelle, Regale für Kellerlokalitäten und Abstellräume weisen darauf hin, dass auch heute der Lieferant zu annehmbaren Konditionen dem Privatmann Attraktives bieten kann.

Der zweite Stand in der Halle 8, der den Geschäftsmann anspricht, bietet einen Überblick über das gesamte Programm von Hupfer. Dominiert wird es vom neuen *Chromnickelstahl-Regal-System* für unverpackte und verpackte Lebensmittel in Kühl- und Tiefkühlräumen. Dieses System ist besonders widerstandsfähig gegenüber Hitze, Kälte, Säuren und Wasser. Daneben findet der Interessierte eine ganze Reihe weiterer Hupfer-Regal-Systeme, abgestimmt auf den jeweiligen Verwendungszweck.

So ein weiteres Kühlraum-Programm – alle Normbauteile mit weissem Rilsan beschichtet –, ein Economat-Programm, ebenfalls kunststoffbeschichtet, das sich für verpackte Lebensmittel eignet, aber auch als Büroeinrichtung Verwendung finden kann, sowie das preisgünstige Industrie-Programm, dessen Regalträger und Auflagen verzinkt sind.

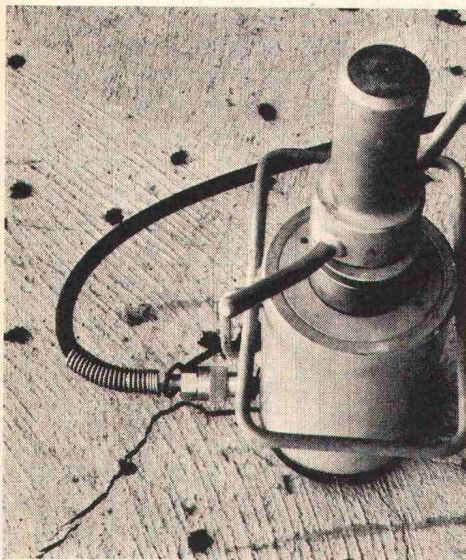
Alle Hupfer-Regale aber zeichnen sich durch besonders leichte Montierbarkeit – keine Schraubverbindungen, alles zum Einhängen – und hohe Qualität der Materialien aus, von der Sie sich in Basel anlässlich eines Besuches an einem unserer Stände überzeugen können.

## Intraverd AG, 8048 Zürich

Halle 7, Stand 111

*Roc-Pak* ist ein Gerät für geräuschloses Sprengen und Niederreißen von Beton und Felsmassen. Es wird dort eingesetzt, wo nicht mit Presslufthammer und Sprengstoff gearbeitet werden darf. Hydraulisch wird bis zu 360 t Kraft aufgebracht, die den Beton oder Felsen sprengt. Keine lange Installationszeit, handlich, geeignet für alle Bauunternehmen.

Der *Covermeter Mark 6* misst die Tiefe und Lage der Armierung unter der Betonoberfläche. Das tragbare Transistormodell mit einer 9 V-Trockenbatterie benötigt keinen Stromanschluss und ist sehr einfach zu bedienen.



Roc-Pak

## Schweisstechnik A. Kohler Ing. AG, 8038 Zürich

Halle 6, Stand 231

Dank Sondergenehmigung kann das breite Typenprogramm der weltberühmten japanischen *National-Schweissmaschinen* erstmals im Rahmen der MUBA 1973 gezeigt werden. Die Ausstellung wird ergänzt durch praktische Vorführungen am Stand, die dem Fachmann eindrücklich die bestechende Leistungsfähigkeit neuester Gerätekonstruktionen demonstrieren.

Die National-Schweissmaschinen des japanischen Elektro-Grosskonzerns *Matsushita* sind technisch weitgehend neuartig durch Verwendung vollelektronischer Steuerungen und befinden sich deshalb in einer absoluten Spitzenposition. Dank neuesten, in konzerneigenen Forschungslabors entwickelten, höchst rationellen Herstellungsverfahren weisen die National-Geräte ein erstaunlich günstiges Preisniveau auf. Die in weit über 100 Typen für alle denkbaren Einsatzbereiche produzierten National-Schweissmaschinen bestehen ihre Bewährungsprobe z.B. im sprichwörtlich berühmten japanischen Schiffsbau Tag für Tag aufs neue.

Nachfolgend ein Ausschnitt aus dem National-Ausstellungsprogramm an der MUBA 1973:

- *IC-controlled MIG- und TIG-Schweissanlagen.* Durch eingebaute vollelektronische Kontrolleinheit absolutes *Konstanthalten des eingestellten Schweisstromes*; dadurch bedeutend bessere Schweissergebnisse besonders beim Schweißen von rostfreien Stählen (z.B. chemische Industrie, Reaktorbau usw.)
- Die tragbaren Montageschweissautomaten *«Open-Auto»* können an *jeden normalen Schweisstransformator* angeschlossen werden, d.h., es sind keine teuren Sonderstromquellen mehr nötig. Gearbeitet wird mit Fülldraht ab Spule *ohne Schutzgas*
- *Aluminium-MIG-Schweissmaschine* mit neuartiger *vollelektronischer Steuerung*, mit *stufenlos regulierbarem Kraterfüller* und *Spezialdrahtvorschub* für Aludraht ab 1 mm Ø
- *Schweissrauchvernichter.* Vernichtet Schweissrauch nach dem Gasmaskenprinzip. Dabei wird ein Ansaugstück auf die Schweisspistole aufgesetzt. Keine Absaugleitung ins Freie mehr nötig
- *Abbreinstumpfschweissmaschine* mit *Sonderspannvorrichtung* für das rationelle Schweißen und Zusammenbauen von *Stahlrohrmöbelteilen*.

Die Firma *Schweisstechnik Alfred Kohler Ing. AG*, Zürich, freut sich – aus Anlass ihres 40-Jahr-Geschäftsjubiläums –, allen interessierten Schweissfachleuten und verantwortlichen Fachleuten diese eindrückliche National-Leistungsschau bieten zu können.

## Marcel Matter, 8153 Rümlang

Halle 9, Stand 212

An der diesjährigen Mustermesse stellt diese Firma wiederum ihre bewährten Aufzug-, Schiebe- und KlappTreppen sowie die Flachdach-Ausstiege aus. Bis heute benützen wohl 200 000 Menschen die GOMA-Treppen. Interessenten können sich am Stand von der Qualität (100% Schweizer Fabrikat) überzeugen. Für allfällige Probleme steht die Beratung am Stand gerne zur Verfügung. Sicher kann ein günstiger Vorschlag unterbreitet werden. Besucher finden vielleicht bereits die geeignete Treppe am Stand.

## Metallwarenfabrik Zug

Halle 23, Stand 333

Wer immer sich mit der Ausstattung von Küchen befassen muss, sei das als Küchenbauer, Architekt, Bauherr oder Privatperson, sollte sich einen Abstecher zum Stand Nr. 333 der Metallwarenfabrik Zug in Halle 23 nicht entgehen lassen. Dem Besucher wird dort Gelegenheit geboten, sich über das Neueste auf dem Gebiet Elektroapparate für die Küche zu informieren und sich mit Fachleuten zu unterhalten. Die Metallwarenfabrik Zug stellt während der Muba nicht nur interessante Neuheiten aus, sondern ihr vollständiges und damit das wahrscheinlich vielseitigste Programm (über 20 verschiedene Modelle) eines Schweizer Unternehmens.



# Dass Hupfer-Regale zweckmässig sind, merken Sie sofort.

# Dass sie sich bewähren, in den nächsten 20 Jahren!



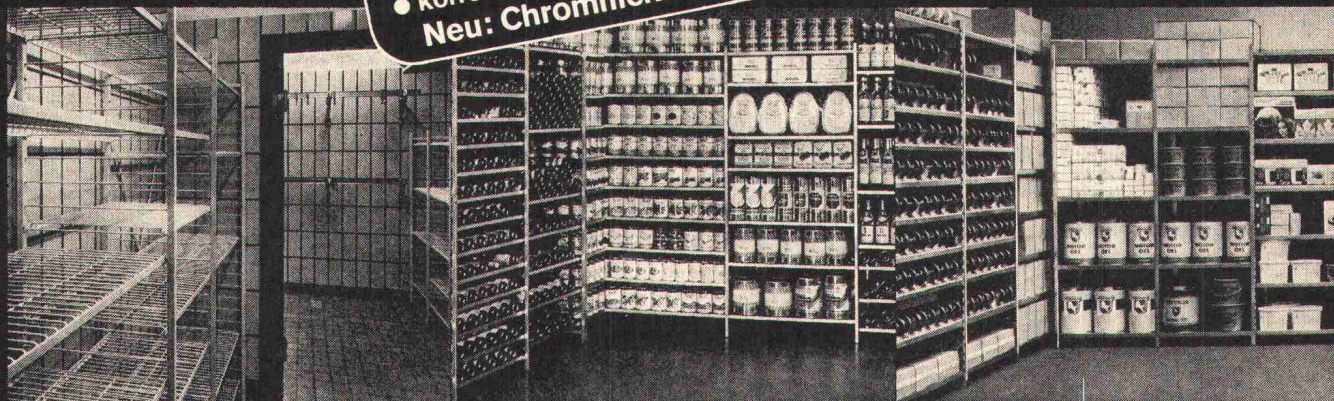
## Vorteile

- abwaschbar
- physiologisch einwandfrei
- temperaturbeständig
- korrosionsfest

der Hupfer-Kühlraum- und -Economat-Regale:

- geruchlos
- breites Sortiment
- ab Lager lieferbar
- leichte Montage

**Neu: Chromnickelstahl-Regale**



**z.B.** für Kühl- und Gefrierräume. Hupfer-Chromnickelstahl-Regale oder mit weissem Rilsan gesinterte Regale. Genormte Einzelteile mit unbegrenzten Kombinationsmöglichkeiten. Beide Regaltypen sind wärme- und kältebeständig + 100 °C bis -55 °C. Sie sind auch zugelassen zur Lagerung unverpackter Lebensmittel. Hupfer-Regale haben sich in Kühlräumen bewährt.

**z.B.** für Hotels, Restaurants, Bäckereien, Konditoreien, Lebensmittelbetriebe, Weinlager, Spitäler usw. Gleiche Ausführung wie Kühlraum-Regale. Oberflächen mit einem hellgrauen Polyamid gesintert oder einbrennlackierte Ausführung. Sämtliche Hupfer-Regale sind raumsparend konstruiert. Sie stehen frei ohne Wandbefestigung. Die verschiedenen Masse der Leitern und Auflagen ermöglichen die Anpassung an alle Raum-Gegebenheiten.

**z.B.** für Büros, Archive, Werkstätten, Ersatzteillager usw. Hupfer-Industrie-Regale. Verzinkt oder einbrennlackiert. Enorm belastbar. Je nach Regaltyp zwischen 60 und 400 kg pro Tablar. Hupfer-Regale können selbst montiert und jederzeit beliebig erweitert werden. Die Montagezeit wird gegenüber verschraubbaren Regalen erheblich reduziert.

## Informations-Coupon

Wir wünschen Prospekte für

SBZ

Firma

**Hupfer-Regale Zürich**

Postfach, Badenerstrasse 330/334, 8040 Zürich, Tel. 01 44 66 25





Mit ihren Einbaubacköfen, Einbauherden, Einbaurechauds, Klapprechauds, freistehenden Elektroherden und verschiedenen Dampfzugesystemen wird dokumentiert, dass ein Schweizer Unternehmen den Vergleich mit bekannten, grossen internationalen Marken und Herstellern keineswegs zu scheuen braucht.

Als Neuheit, und vermutlich als einzige Firma, zeigt sie einen Einbauherd mit pyrolytischer Selbstreinigung. Sie füllt mit diesem Modell, sehr zur Freude von Fachleuten und Endbenützern, eine Marktlücke aus. Das vor einigen Jahren erstmals vorgestellte pyrolytische Selbstreinigungsverfahren war bis heute nur in Einbaubacköfen anzutreffen und blieb damit zwangsläufig Küchen mit Unterbauherden versagt. Mit dem neuen Modell ermöglicht die Metallwarenfabrik Zug der kompakteren Küche, sich mit dem Komfort der grossen Luxusküche auszustatten.

Eine weitere Neuheit am Stande dieses Unternehmens ist das neue Mikrowellengerät für den Privathaushalt. Mikrowellengeräte sind zwar keineswegs neu, nur waren sie, bedingt durch den hohen Anschaffungspreis, bis heute beinahe ausschliesslich im Gastgewerbe oder in Verpflegungsbetrieben, Kantinen, anzutreffen, wo sie wirtschaftlich eingesetzt werden konnten. Ihr grosser Vorteil liegt darin, dass sie die Kochdauer der Speisen (selbst Tiefgefrorenes) auf wenige Minuten oder gar Sekunden reduzieren, ohne selbst Wärme zu entwickeln. Die Erwärmung erfolgt innerhalb der Speisen durch eine Veränderung der Molekularstruktur, die mit Mikrowellen erzeugt wird. Das Verfahren ist unschädlich, sehr hygienisch und zeitsparend. Technische Fortschritte, moderne Fabrikationsverfahren und grössere Produktionsserien haben erlaubt, die Preise so zu senken, dass sie auch für den Privathaushalt attraktiv geworden sind. Es wird ein Tisch- und ein Einbaumodell gezeigt.

## **Oertli Standard AG, 8600 Dübendorf**

*Halle 24, Stand Nr. 342*

Auf ihrem Stand wird ein Querschnitt aus dem Sanitär-Keramik-Programm, Sanitär-Armaturen sowie Wasserenthärtungsanlagen gezeigt.

Von vollständigen Badezimmern bis zu einzelnen Lavabos, Bidets und WC reicht die Ausstellungspalette des führenden Sanitär-Keramik-Herstellers Europas. Das farbige Luxusbad mit Goldarmaturen wird dabei genau so gezeigt wie der einfache, weisse Waschtisch.

Neu ist bei der CeRamix-Mischbatterie das Dichtungssystem: zwei übereinanderliegende – auf 0,0006 mm plangeschliffene – keramische Scheiben ersetzen die herkömmliche Dichtung mit einem O-Ring. Während Dichtungsringe altern und sich abnützen – was tropfende Armaturen zur Folge hat –, bleiben die keramischen Scheiben der CeRamix ein Leben lang dicht. Die Zeit der aufwendigen Kleinstreparaturen ist vorbei, verspricht der Hersteller. Ein Versprechen, das vom Installateur sicher genauso gern gehört wird, wie vom Bauherrn und Mieter.

Bei den Wasserenthärtungsanlagen wird das bewährte Oertli-Haushaltenthärter-Programm ausgestellt. Diese Modelle können wahlweise mit der zeitgesteuerten Regulierung für die Regenerierung oder mit der Capacitrol-Steuerung (Regenerierung nach Bedarf) ausgerüstet werden.

## **Albin Murer Polymur-Elementbau, 6375 Beckenried**

*Halle 24, Stand Nr. 591*

Es wird die Verwendung des statisch belastbaren, vorgefabrizierten Polymur-Aussenwandelementes gezeigt. Anwendungsbeispiele der tragenden und der vorgehängten Polymur-Fassaden werden bei den Messebesuchern grosse Beachtung finden. Die graphischen Darstellungen über Dampfdruck- und Temperaturverlauf durch ein Polymur-Element, durch Holz, Luft und Mauerwerk überzeugt den Fachmann von den guten bauphysikalischen Eigenschaften der Polymur-Wand. Besonderes Interesse dürfte bei den Schulbehörden die Erstellung von Schulzentren in Polymur erwecken. Die in diesem Jahre 90jährige Innerschweizer Bauunternehmung hat eine Konstruktionsart entwickelt, die es ermöglicht, mit verhältnismässig geringen Kosten ein vorerst ebenerdig erstelltes Schulgebäude innerhalb kürzester Zeit (z. B. während der Schulsommerferien) um 2 bis 3 Geschosse aufzu-

stocken. Als eine Neuheit im Lieferprogramm der Firma muss die Erstellung preisgünstiger Mehrfamilienhäuser mit Elementen genannt werden. Eine Fotoreportage zeigt ein solches Gebäude in verschiedenen Bauphasen.

## **Sarina-Werke AG, 1700 Freiburg**

*Halle 23, Stand Nr. 323*

Radiatoren, Heizwände und Konvektoren, Metalldecken, Kochherde, Norm- und Einbauküchen

Auch dieses Jahr beweist ein Querschnitt durch ihr reichhaltiges Fabrikationsprogramm, dass ein traditionsgebundenes Unternehmen dem technischen Fortschritt und dem Formempfinden der Neuzeit nichts schuldig bleibt. Was die Sarina-Werke auf den Gebieten «Heizen und Kochen» anbieten, muss man aus der Nähe betrachten; denn oft sind es gerade die unscheinbaren Einzelheiten, die den hohen Wert des Fabrikates erklären.

Grossen Anklang finden die bewährten Sarina-Stahlradiatoren Junior mit Bautiefen 68, 110 und 160 mm und Bauhöhen von 300 bis 1000 mm; mit ihrer ruhigen Linienführung sind die Stahlradiatoren Junior ein modernes, innenarchitektonisch ideales Heizelement. Die Rückwand ist mit Lamellen ausgebaut, so dass durch Konvektion eine erhöhte Wärmeabgabe erreicht wird.

Im Sektor Heizwände, Konvektoren und Metalldecken, welche im dritten Sarina-Werk in Moncor bei Freiburg nach neuesten Erkenntnissen fabriziert werden, sind die Produktionsmöglichkeiten in einer Vielzahl von Modellen jeglicher Grösse praktisch unbegrenzt. Die Heizwände und Konvektoren sind formschön und wirtschaftlich; sie werden allen zweckgebundenen Erfordernissen und innenarchitektonischen Gestaltungswünschen gerecht.

Durch erstklassiges Material und sorgfältige Ausführung zeichnen sich auch die Sarina-Norm- und Einbauküchen aus. Die ausgestellte Herrschaftsküche zeigt in Augenhöhe einen Einbaubackofen mit Programmschaltuhr, Beleuchtung des Schalterknopfes, Türe mit Glasscheibe, Lampe im Backofeninnern, Infrarot-Grill und elektrischem Drehspiess. Für landwirtschaftliche Bauten ist die zweite Küche mit Holzherd und der Kombiherd bestimmt. In allen Holzherden wird auf Wunsch die patentierte Heizschlange eingebaut.

So verschieden die Anforderungen an die Küche in der Stadt und auf dem Lande auch sein mögen, es gibt den Sarina Herd, der keine Wünsche unbefriedigt lässt.

## **Verband Schweiz. Ziegel- und Steinfabrikanten, 8006 Zürich**

*Halle 24, Stand Nr. 531*

Die Schweiz. Backstein- und Ziegelindustrie vermochte ihre Verkäufe im Jahre 1972 mengenmässig um etwa 17% zu erhöhen, womit der Absatz erstmals die Schwelle von zwei Millionen Tonnen pro Jahr überschritt. In nettem Kontrast zu diesem «schweremwichtigen Jahr» gibt sich ihr diesjähriger MUBA-Stand von der eher legeren Seite: keine Produkteschau, dafür eine attraktiv-originelle Präsentation der Branche als moderner, dynamischer Zweig unserer Wirtschaft.

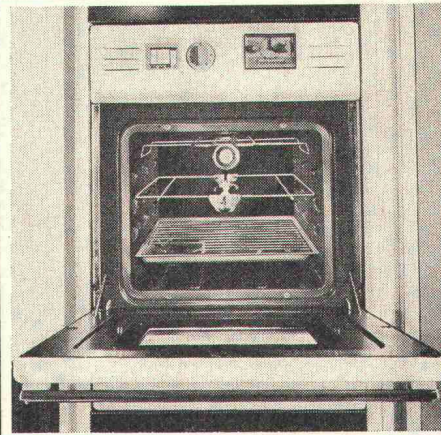
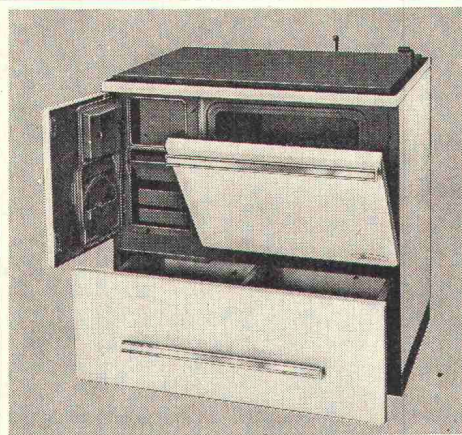
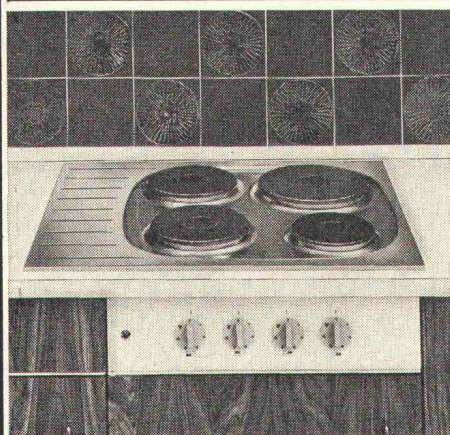
«Material und Mensch» – so könnte man das Stand-Motto umschreiben. Der «Mensch» in der Form ansprechender graphischer Tafeln, symbolhafter Figuren und einer überdimensionierten Puppe – in direkter Beziehung zum «Material», zur Backsteinwand und zum Bauelement in natürlicher, naturalistischer Optik. Backstein und Ziegel, dargestellt nicht nur als zweckmässig-rationelles Baumaterial, sondern – für die Menschen, die darin wohnen, arbeiten und leben – als gepflegte, behagliche und gesunde «Umwelt».

Für den Planer bringt die Schau die vielfältigen Kombinations- und Gestaltungsmöglichkeiten des Backsteins und seine dekorative Wirkung zum Ausdruck.

Obschon vor allem als optische Attraktion konzipiert, fehlt es am «Zieglerstand» nicht an seriöser und reichhaltiger Information und Dokumentation über Ziegel- und Tonprodukte. Zudem stehen die Standbetreuer für detaillierte Auskünfte zur Verfügung. Auf Wunsch werden den Besuchern lustige Poster abgegeben, welche den Backstein und die Tonprodukte in ungewohnt lebensnaher, ja «hautnaher» Beziehung zeigen und denen – neben Witz und ästhetischen Reizen – auch eine Prise Pfeffer nicht fehlt.



Ich gratuliere zu Deiner traumhaft schönen SARINA-Küchenkombination. Weniger Arbeit, mehr Komfort und viel mehr Freizeit sind keine leeren Worte . . SARINA leistet seit über 60 Jahren Pionierarbeit im Küchenbau!



# Sarina

361

Man macht's sich bequemer und hat dann erst noch mehr Freizeit zur Verfügung. Mehr als ein halbes Jahrhundert Sarina-Forschung und -Erfahrung auf dem Gebiet des Küchenkomfortes verhelfen dazu, vielen Frauen das Leben zu erleichtern und sie erst noch zur gutgelaunten Hausfrau zu machen. Wenn Sie die Absicht haben, eine komfortable Sarina-Küche anzuschaffen, helfen wir Ihnen dabei; denn Sarina hat den wahren Küchenkomfort von morgen, und das zu vernünftigen Preisen. Sarina hat alles, vom modernen Kochherd bis zur raffiniertesten Küchenkombination. Sarina-Service in der ganzen Schweiz. Senden Sie uns nebenstehenden Bon zu, und wir schicken Ihnen alle Informationen unverbindlich ins Haus.

**BON** Einsenden an Sarina-Werke AG 1701 Fribourg. Senden Sie mir unverbindlich und gratis Ihre Informationen über Kochherde und Küchenkombinationen

SBZ

Name

Adresse

Sarina-Werke AG 1701 Fribourg Tel. 037 22 24 91



## Star-Unity AG, 8804 Au ZH

Halle 23, Stand 331

Die seit bald 30 Jahren auf dem Gebiet der elektrischen Raumheizung aktive Firma zeigt auch an dieser Muba wieder ihre bewährten Geräte. Das Fabrikationsprogramm umfasst Niedertemperatur-Strahlungsheizkörper in drei Ausführungen mit beliebigen Abmessungen und Leistungen: vollständiges Programm der Nachtspeichergeräte, inkl. allen automatischen Regelgeräten. Hochtemperatur-Infrarot-Strahler, Lufterhitzer, Schaufenster-Heizungen.

Der Fortschritt der Heizungstechnik zwingt alle Unternehmer dieser Branche, neue Wege zu suchen. Die Star-Unity-AG zeigt an dieser Ausstellung Wärmespeichergeräte und Direktheizungen im Baukastensystem. Erstmals ist es dieser Firma gelungen, Wärmespeicher mit einer Ausladung von nur 19 cm herzustellen. Mit dem «TTC-System» benannten Geräten können Wärmespeicher und Direktheizungen bis zu 6 m Länge und beliebiger Höhe zusammengestellt werden. Der errechnete Wärmebedarf Ihres Objektes bestimmt die Anzahl Elemente, die Anordnung in bezug auf Länge und Höhe können von Ihnen gewählt werden. Diese Neuerung ist bestimmt sehenswert.

Neben dem vorgängig beschriebenen neuen TTC-System wird auch ein neues Programm der herkömmlichen Wärmespeichergeräte (dynamische Baureihe) mit einer neuen Bautiefe von nur 25 cm gezeigt (Reduktion der Abmessungen um 7 bis 11 cm der bisherigen Geräte). Dies konnte dank der Verwendung neuester Isoliermaterialien verwirklicht werden.

## Karl Strotz AG, Regen- und Gartenschirmfabrik, 8730 Uznach

Halle 26, Stand 241

Neu in seinem grossen Gartenschirmprogramm stellt Stroka im nur 60 cm langen Stoffbeutel einen Campingschirm mit einem Durchmesser von 180 cm vor! Dank einem ausgeklügelten Teleskopsystem verwandelt sich der Stroka-Telescopio am Stand oder im Grünen im Nu in einen normalgrossen Gartenschirm!

Bei den beliebten und bewährten Stroka-Gartenschirmen und -Sonnendächern tut sich etwas: Die Farben und Dessinierungen sind leuchtender und frecher als je zuvor und sichern zusammen mit den technischen Feinheiten einen maximalen Schatten für Sonnenmüde. Übrigens sind die meisten Modelle mit einer sehr weit gehenden zweijährigen Fabrikgarantie ausgestattet.

Weich und sicher sitzt man in den Stroka-Gartenmöbeln, sei es auf dem Balkon, im Garten oder am Swimming-pool, am Strand oder in der Fernsehstube, für die Stroka seine speziellen Liegen empfiehlt. Das Angebot ist so reichhaltig wie noch nie und spannt sich vom lustigen Campingstuhl *Safari* bis zur exklusiven Traumschaukel *Muralto*. Lassen Sie sich am Stand von der Vielfalt überraschen!

## Therma AG, 8762 Schwanden

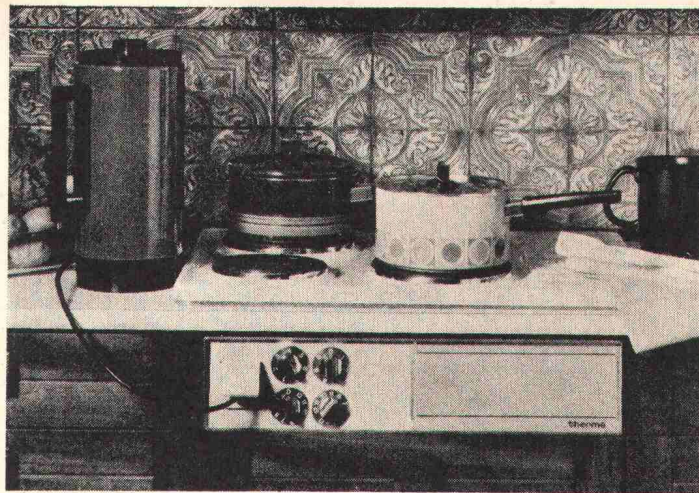
Halle 23, Stand 421

Im neu formierten Sektor «Haushalt und Küche» präsentiert Therma ein vielseitiges Apparate-Programm für die Haushaltsküche. Auf dem gleichen Stand zu finden sind mehrere komplette Haushaltsküchen. Dem Besucher und Interessenten für moderne Küchentechnik wird so die Möglichkeit gegeben, sich auf einem einzigen Ausstellungsstand über die Haushalt-Küche von A bis Z zu orientieren.

Die *Apparate-Schau* umfasst elektrische Anstell- und Einbaukochherde, Tischherde, wegklappbare Kochtafeln, die Glaskeramik-Kochfläche, Einbaubacköfen, Kühl- und Tiefkühlschränke, Warmwasserautomaten und Boiler, Ventilationselemente, Geschirrspüler und viele weitere praktische und arbeitssparende Einbaugeräte.

Mit Beispielen wird gezeigt, wie man Küchen richtig ventiliert. Sei es mit der ausziehbaren, vollständig in die Küchenfront integrierten *Ventilationsschublade*, sei es separat über dem im Schrank eingelassenen Wandbackofen oder sei es, als modernste Lösung, direkt im Wandbackofen eingebaut.

Beide Selbstreinigungsverfahren für Backöfen, katalytisch oder pyrolytisch, haben ihre Marktprobe längst bestanden und sind nicht mehr wegzudenken. Therma-Haushalt zeigt eine grössere Auswahl



Einbautischherd. Ein zum Backofen 4000 passender Tischherd für den Einbau in Kunststoff- oder Chromnickelstahl-Abdeckung ist neu auch mit Steckdose erhältlich. So können Küchengeräte aller Art angeschlossen werden. Zum Beispiel kann Kaffee in der hübschen, rot emaillierten Kaffeemaschine zubereitet werden. Die eingebaute Warmhaltevorrichtung sorgt dann dafür, dass nach dem Essen heiss dampfender Kaffee bereitsteht

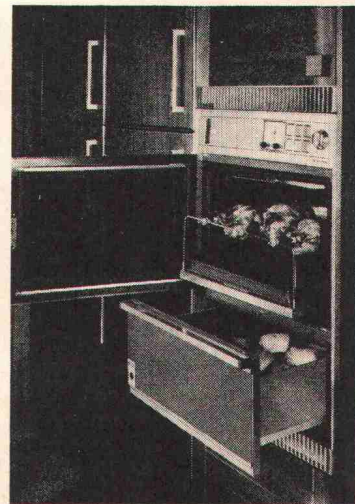
Anstell- und Einbauherde sowie Einbaubacköfen mit dem *katalytischen Selbstreinigungssystem* und schliesslich den sehr komfortablen Wandbackofen Pyromat mit *pyrolytischer Selbstreinigung*.

Diese neueste Entwicklung besteht aus einem konventionellen Backofen und einem zusätzlichen Konvektorteil. Er verschafft der Hausfrau neue Möglichkeiten der rationellen Zubereitung von ganzen Mahlzeiten. Gleichzeitig können im konventionellen Backofen Grilladen gemacht oder Kuchen gebacken und im Konvektorteil ganze Tiefkühlgerichte oder einzelne Menüteile aufgetaut und fertiggekocht werden. Es ist wie bei einem Doppelbackofen, wobei im Normalbackofen mit herkömmlichen innenliegenden Strahlungsheizkörpern, im Konvektorteil mit Heissluftumwälzung gearbeitet wird. Die Luftumwälzung erübrigt das Vorheizen und reduziert die Zubereitungszeit beträchtlich. Dieser neueste Backofen hat eine eingebaute Luftabsaugung, ein Fleischthermometer mit Sonde zur präzisen Steuerung und Ermittlung der Brattemperaturen im Innern des Fleisches, eine Schaltuhr und eine seitlich öffnende Türe. Der konventionelle und der Konvektorteil sind mit katalytischer Selbstreinigung ausgestattet. Als dazupassendes Pendant für Einbauküchen ist neu erhältlich ein modern gestalteter Einbautischherd.

Innerhalb der Küchenschau zeigt Therma auf dem gleichen Stand neun Küchenbeispiele.

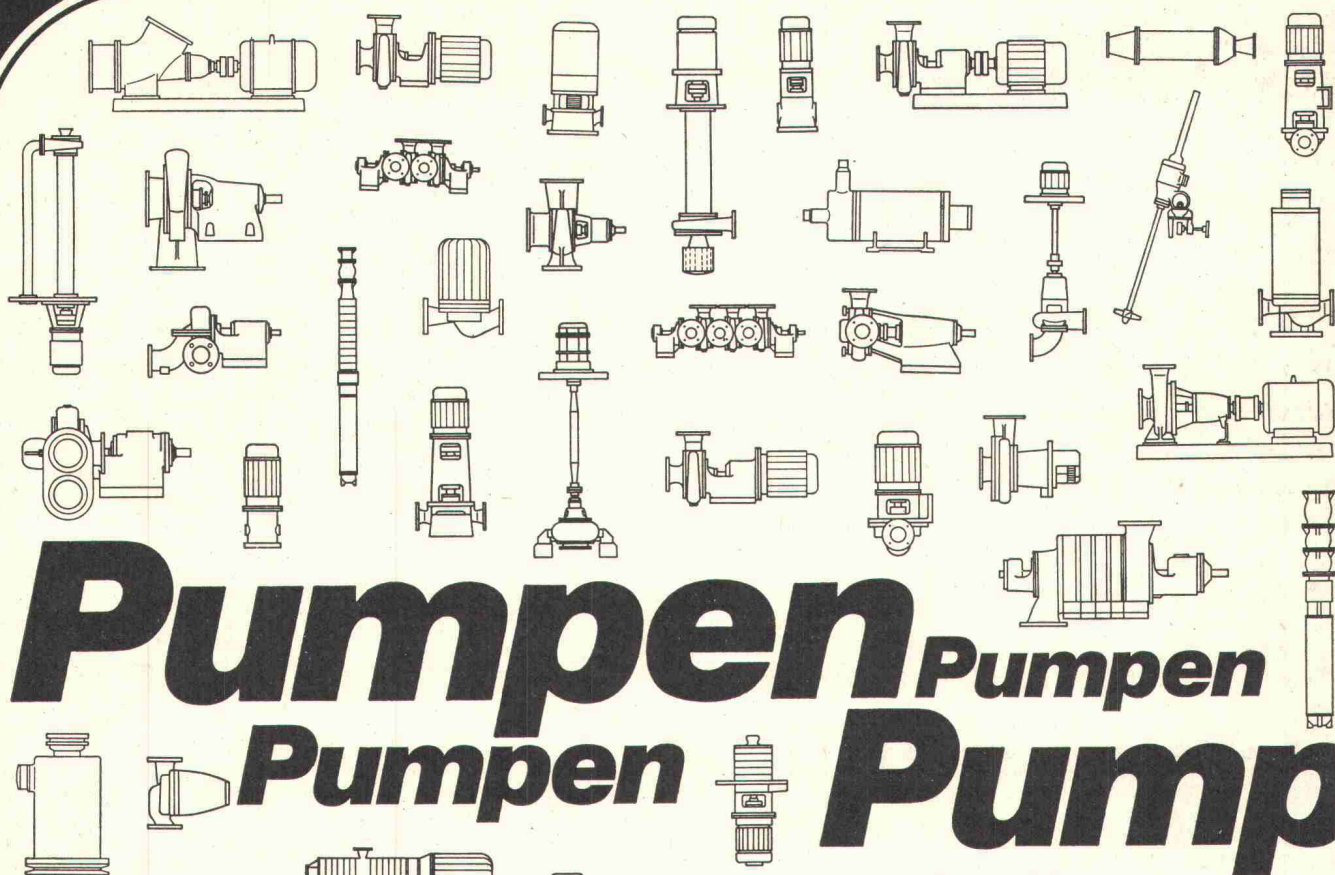
Halle 23, Stand 431

Der Unternehmensbereich *Therma-Kälte* zeigt aus dem reichhaltigen Fabrikations- und Verkaufsprogramm einige interessante Anwendungen auf dem Gebiet der gewerblichen und industriellen Kühlung und Klimatisierung.



Einbaubackofen 4000 mit Konvektor. Im neuen Einbaubackofen können Mahlzeiten mit mehreren Komponenten und unterschiedlich langer Brat- und Garzeit gleichzeitig zubereitet werden. Ein Beispiel: Im oberen Teil werden bis sechs Poulets an den rotierenden Spiessen grilliert. Im unteren Teil – mit Luftumwälzung – können gleichzeitig tiefgekühlte Brötchen fertiggebacken werden





# Pumpen Pumpen Pumpen Pump

Hinter jeder  
Rütschi-Pumpe steht ein  
einsatzbereiter Service

Dies ist eine Auswahl aus unserem Pumpenprogramm. Rütschi-Pumpen werden in 21 Ländern nach unseren Zeichnungen gebaut. Die Lizenzträge gestatten uns

ausgedehnte Forschungs- und Entwicklungsarbeiten. Über 2000 Pumpenmodelle ermöglichen, praktisch jeden Bedarfsfall zu decken, von der serie-

mässigen Wasserpumpe bis zur Spezialausführung für die Atomindustrie. Und die meisten der hier gezeigten Pumpen werden in 10 bis 30 verschiedenen Grössen gebaut.

Rütschi baut Zentrifugalpumpen für Wasserversorgung, Abwasserförderung, Heizung, Sanitär, Kesselspeisung, Chemie, Industrie und Reaktorbau.

K. Rütschi AG, Pumpenbau, 5200 Brugg, Telefon 056 4104 55

## RÜTSCHI PUMPEN



Für die Bedürfnisse der Hotel-, Restaurant-, Spital- und Kanten-Küchen wird ein Teil der neuen Typenreihe der Sandwich-Einheiten, Kühlkorpusse und Flaschenkorpusse präsentiert. Alle Kühlmöbel sowie die Inneneinrichtungen, umfassend Bleche, Behälter und Schalen, entsprechen der Gastronorm. Jede Einheit kann wahlweise an eine zentrale Kühlmaschine angeschlossen oder mit einem Kühlaggregat ausgerüstet werden. Die zerlegbare Kühlzelle mit praktischer Inneneinrichtung, der Freezer für die Glacefabrikation sowie die Getränkevitrine für Selbstbedienung eignen sich zum Einsatz im Gastgewerbe und der Lebensmittelindustrie.

Im Sektor Klimakammern zeigt Thermo-Kälte eine Phytotronzelle für Pflanzenwachstumsversuche, welche in Betrieb steht, ausserdem den neuen Pflanzenwachstumsschrank in vollständiger Chromstahlausführung.

## **AG für Keramische Industrie, 4242 Laufen** **Tonwarenfabrik Laufen AG** **Kera-Werke AG, 4335 Laufenburg**

*Halle 24, Stand 431*

Die wachsende Zahl sanitärkeramischer Apparate im Wohnbereich, in schöneren Formen und verbesserter Funktion, und die steigende Beliebtheit der keramischen Wand- und Bodenplatten beweisen, dass es sich in «keramischen» Räumen gut wohnen lässt. Wir stellen an unserem Stand sieben praktisch konzipierte Badezimmer aus. In ihnen werden einige neue Sanitärapparate mit neuen Wand- und Bodenplatten vorgestellt. Neue Formen und Farben für Sanitärapparate, auserlesene Sujets und Farbkombinationen in den Platten – die Ausstellungsobjekte zeigen realistisch den Wert für Keramik als allen zugängliches Wohnelement. Der Fachmann wird sich besonders für einige Neuentwicklungen interessieren, die erstmals am Stand einem breiten Publikum vorgestellt werden. *Laufen* zeigt ebenfalls die glasierten Bodenplatten des deutschen Werkes *Ostara*, die von der Gruppe in der Schweiz und in Österreich als Ergänzung zum eigenen Sortiment verkauft werden.

## **Weralit Verkaufs AG, 8370 Sirnach TG**

*Halle 25, Stand 116*

In den Dekors «Schiefergrau», «Weiss» und «Mooreiche» bringt Weralit eine grossflächige Stülpchalungsplatte, 127 cm breit und 33 cm hoch, als Messe-Neuheit. Diese Rohabmessungen ergeben in montiertem Zustand eine Deckfläche von 123 x 31 cm pro Platte. Die Platten haben eine wetterfeste, strukturierte Sichtseiten-Oberfläche.

Für die problemlose Montage liefert Weralit Alu-Verbindungs- und -Eckschienen, die farblich den Plattendekors angepasst erhältlich sind.

Diese Stülpchalungsplatten sind nicht nur für Aussenanwendung, sondern auch für repräsentative Innenräume. Mit den Holzmaser-Dekor-Platten lassen sich auch rustikale Räume gestalten. Dadurch ist eine echte Alternative zu den Fassaden- und Wandverkleidungen mit Weralit-Paneele geschaffen.

## **+GF+ Georg Fischer Aktiengesellschaft,** **8200 Schaffhausen**

*Halle 24, Stand 334*

Bedeutende technische Fortschritte auf dem Gebiet der Rohrinstallation für Kalt- und Warmwasser, Gas usw. wurden in den letzten 25 Jahren erreicht. Wesentliche Bemühungen unternahm hierbei die Georg Fischer Aktiengesellschaft, Schaffhausen, die seit über 100 Jahren zu den bedeutendsten Fitting-Herstellern in Europa gehört.

### **+GF+ Fittings**

Für Industrie und Gewerbe steht ein umfassendes Sortiment praxisgerechter Rohrverbindungsstücke zur Verfügung, das je nach Anwendungsgebiet und Anschlussystem auf verschiedenen Werkstoffen basiert: Temperguss, Kupfer, Stahl, Kunststoff.

Fittings mit dem Qualitätszeichen +GF+ sind das Ergebnis eigener Forschung und Entwicklung, langjähriger Erfahrung, Zusam-

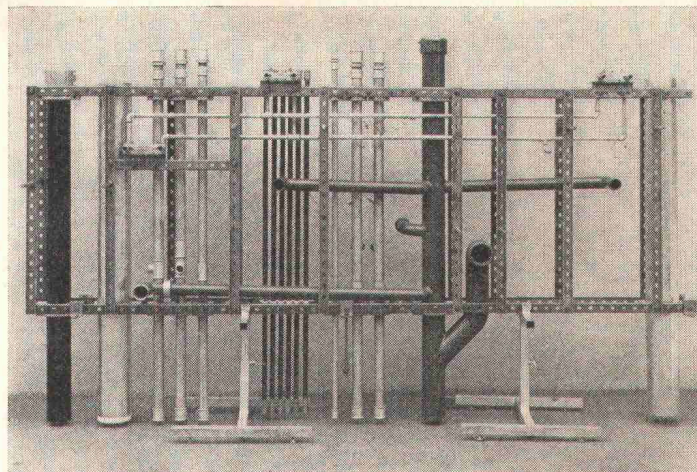


Bild 1. Das Montel-System auf einem konsequenten Massraster aufgebaut, ermöglicht bedeutende Verkürzungen der Montagezeit auf dem Bau

menarbeit mit der Praxis und moderner Fabrikationsmethoden. Alle Produkte sind ausgerichtet auf die vielfältigen und wachsenden Bedürfnisse von Industrie und Gewerbe.

### *Hilfsmittel für die Rohrmontage*

Doch nebst dem Bereitstellen optimaler Produkte war es stets auch ein Ziel des Unternehmens, dem Installateur Methoden und Hilfsmittel zur rationellen Montage zu vermitteln.

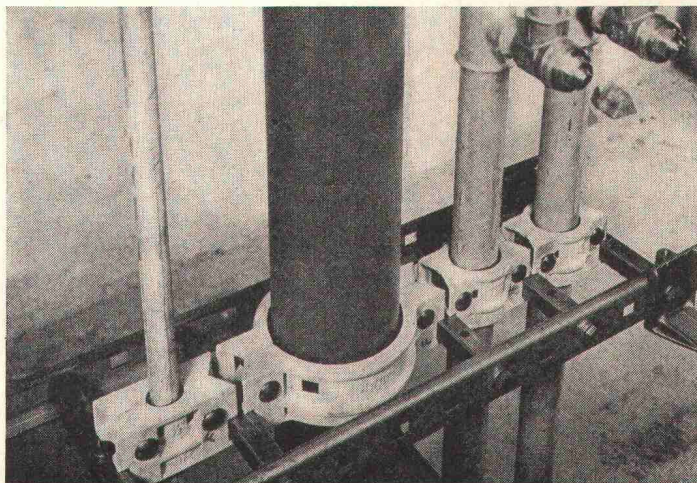
Zur Rationalisierung der Installation wurden verschiedene Maschinen und Apparate entwickelt, die Gewähr für normgerechte Verbindungen bieten.

Unter der Bezeichnung «Gewindeschneidapparat TGA» wurde ein neues Gerät auf den Markt gebracht. Der mit automatisch öffnenden und schliessenden Gewindeschneidköpfen ausgerüstete Gewindeschneidapparat TGA schneidet konische Rohrgewinde im Bereich von  $\frac{3}{4}$ " bis  $1\frac{1}{4}$ " (VSM 51100, DIN 2999). Die neu konzipierten Schneidköpfe gewährleisten jederzeit normgerechte Gewinde dank fest eingestellten Schneidbacken. Durch Verwendung einer separat lieferbaren Handratsche entsteht eine Hand-Gewindeschneidkluppe.

### *MONTEL – ein neues +GF+ Montage-System*

Als Baukasten, der auf einem Raster (Modul) von 10 cm aufgebaut ist, ist das neue System in jedem Grundriss anwendbar, es lässt dem Bauherrn und dem Architekten freie Wahl der Apparate und Armaturen (Bild 1). Mit diesem System ist erstmals die einwandfreie Befestigung der Steig- und Fall-Leitungen möglich, dank speziellen Rohr-Klemmschalen mit Gummi-Einlagen zur Geräuschkämpfung. MONTEL beschränkt sich indessen nicht auf die Leitungs-Installationen, sondern umfasst darüber hinaus die rationellere Montage von Armaturen und Apparaten sowie die Befestigung der Trennwände (Bild 2). Das System ist universell anwendbar beim Bau von Wohnungen, Hotels, Schulen, Krankenhäusern sowie Industrie- und Labor-Anlagen.

Bild 2. Rohr-Klemmschalen mit Gummi-Einlagen zur einwandfreien und geräuschkämpfenden Montage von Steigleitungen





# JODAG Toilettenwagen

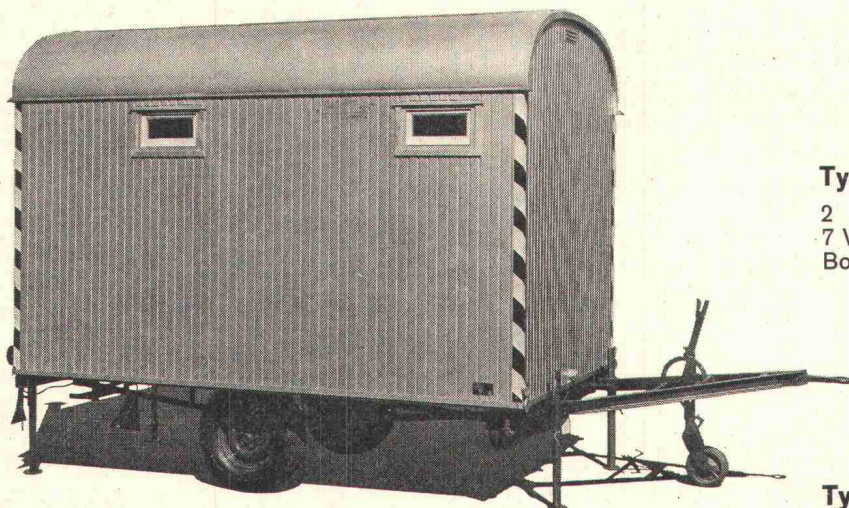
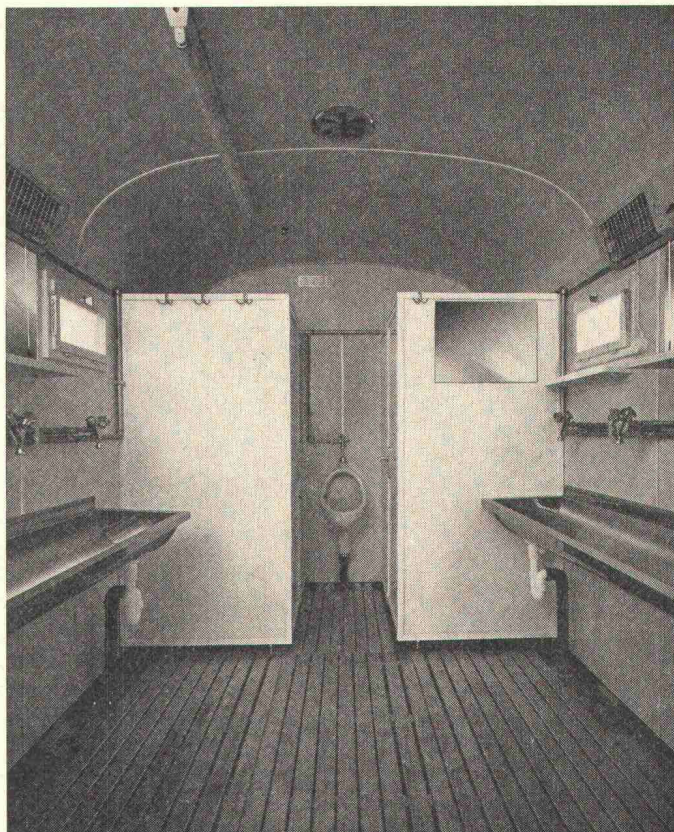
**JODAG bietet die baustellengerechte Lösung:**

1. Kunststoffbeschichtete Innenverkleidung (leicht abwaschbar)
2. Bodenbelag aus verzinktem Stahlblech, mit Holzrost
3. Waschtröge aus Chromstahl
4. Elektrische Entlüfter
5. Aussenverschalung aus verzinktem Stahlblech (Lackierung grau oder in Ihrer Firmenfarbe)

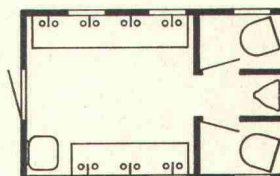
**Alle diese «Extras» sind kein Luxus, sondern Voraussetzung für Sauberkeit und lange Lebensdauer.**

**Verlangen Sie unser Angebot!**

**MUBA 1973, Halle 25**

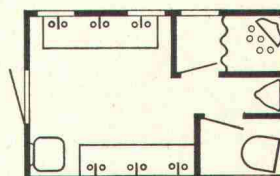


**Ordnung und Hygiene auf jeder modern installierten Baustelle**



**Typ TW 3501 A**

2 WC, 1 Urinalbecken, 2 Chromstahlrinnen mit 7 Warm- und Kaltwasser-Batterien, 1 Warmwasser-Boiler, 80 l, Elektro-Heizung.



**Typ TW 3501 B**

1 WC, 1 Dusche, 2 Chromstahlrinnen mit 6 Warm- und Kaltwasser-Batterien, 1 Warmwasser-Boiler, 120 l, Elektro-Heizung.



**SPEZIAL BAUGERÄTE**

**RIGLING**

**R. Rigling & Co.**  
Tel. 051/501530

**8050 Zürich-Oerlikon**  
Leutschenbachstr. 44



# Die Glückliche



Man merkt es ihr an. Jeden Tag. Dass sie glücklich ist mit ihrer Haustelephonzentrale von Siemens-Albis. Wen wundert es bei diesem Bedienungskomfort. Ihre glückliche Stimmung überträgt sich auf alle, die sich Ihrer freundlichen Telephonvermittlung anvertrauen. Möchten nicht auch Sie so eine glückliche Telephonistin haben?

Sicher möchten auch Sie näheres wissen über die Haustelephonzentralen von Siemens-Albis. Senden Sie uns bitte diesen Coupon ein.

Name/Vorname \_\_\_\_\_

Strasse \_\_\_\_\_

Postleitzahl/Ort \_\_\_\_\_

SIEMENS-ALBIS AKTIENGESELLSCHAFT  
8047 Zürich, Albisriederstrasse 245, 01 52 54 00  
3001 Bern, Belpstrasse 26, 031 65 01 11  
1020 Renens, 42, rue du Bugnon, 021 24 96 31

## dank Haustelephonzentralen von Siemens-Albis