

Zeitschrift: Schweizerische Bauzeitung
Herausgeber: Verlags-AG der akademischen technischen Vereine
Band: 91 (1973)
Heft: 12: SIA-Heft, Nr. 3/1973: Untertagebau

Werbung

Nutzungsbedingungen

Die ETH-Bibliothek ist die Anbieterin der digitalisierten Zeitschriften auf E-Periodica. Sie besitzt keine Urheberrechte an den Zeitschriften und ist nicht verantwortlich für deren Inhalte. Die Rechte liegen in der Regel bei den Herausgebern beziehungsweise den externen Rechteinhabern. Das Veröffentlichen von Bildern in Print- und Online-Publikationen sowie auf Social Media-Kanälen oder Webseiten ist nur mit vorheriger Genehmigung der Rechteinhaber erlaubt. [Mehr erfahren](#)

Conditions d'utilisation

L'ETH Library est le fournisseur des revues numérisées. Elle ne détient aucun droit d'auteur sur les revues et n'est pas responsable de leur contenu. En règle générale, les droits sont détenus par les éditeurs ou les détenteurs de droits externes. La reproduction d'images dans des publications imprimées ou en ligne ainsi que sur des canaux de médias sociaux ou des sites web n'est autorisée qu'avec l'accord préalable des détenteurs des droits. [En savoir plus](#)

Terms of use

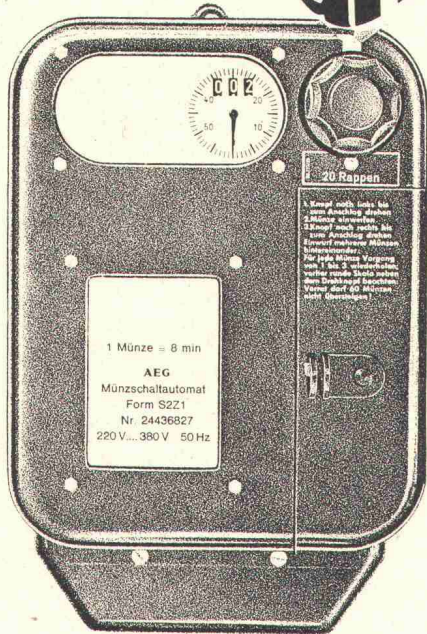
The ETH Library is the provider of the digitised journals. It does not own any copyrights to the journals and is not responsible for their content. The rights usually lie with the publishers or the external rights holders. Publishing images in print and online publications, as well as on social media channels or websites, is only permitted with the prior consent of the rights holders. [Find out more](#)

Download PDF: 16.04.2026

ETH-Bibliothek Zürich, E-Periodica, <https://www.e-periodica.ch>

AEG

Er schluckt und zahlt.



Er schluckt Zehner, Zwanzger, Fünfger, Fränkler, Zweifränkler und Wertmarken. Das bei Laufzeiten von 8, 11, 13, 15, 20, 22, 27, 33, 40, 45 oder 80 Minuten.

Er zahlt die Stromrechnung und auf Wunsch, mit dem Überschuss, die Waschmaschine und sich selbst.

Wunsch, mit dem Überschuss, die Waschmaschine und sich selbst.

Eingesetzt wird der AEG-Münzschaltautomat in Gemeinschaftswaschküchen, Duschanlagen, Kegelnbahnen usw.

Das für Fr. 295.-

ELEKTRON AG

Elektron AG 8027 Zürich Lavaterstrasse 67 Telefon 01 25 59 10

Schweizerische Bauzeitung

Offizielles Organ des SIA, Schweizerischer Ingenieur- und Architekten-Verein und der GEP, Gesellschaft Ehemaliger Studierender der ETH Zürich Gegründet 1883 von Ing. A. Waldner

91. Jahrgang Heft 12

22. März 1973

SIA-Heft Nr. 3/1973, Untertagebau

Inhalt

Das Stollensystem von Lugano 283
- I. Die Bauanlagen. Von A. Zanetti 283*
- II. Geologisch-geotechnische Verhältnisse. Von E. Dal Vesco und H. Wanner 285*
Etude de corrélations entre la géologie, les propriétés mécaniques et la forabilité des roches de Cresperagemmo. Par F. Descœudres et G. Rechsteiner 289*
Tunnel- und Schacht-Abdichtungsverfahren mit PVC-Folien. Von A. Peduzzi 296*
Stand der Bauarbeiten im Gotthard-Strassentunnel. Mitgeteilt von der Ingenieurgesellschaft Gotthard-Strassentunnel 298*
SIA-Informationen 299*

Umschau

Rohrabschlüsse und -prüfgeräte. Von G. Brux. Firmenzusammenarbeit auf dem Gebiete des Umweltschutzes 302*
Bauten an Hochleistungsstrassen mit Folgerungen. Von der VLP. Schweiz. Wirtschaftswachstum im Jahre 1973. Schweiz. Bundesbahnen. Persönliches 303

Nekrologe

O. F. A. Bally. F. Kimmerlé. D. G. Nederhorst. P. Schläpfer 303

Buchbesprechungen

Klassifizierung und Codierung von Bauelementen, von Lenz, Planen und Beraten GmbH. Strassenprojektierung, von M. Rotach und K. Dietrich. Aspects du Béton, par M. Adams. Statik des Tunnel- und Stollenbaues auf der Grundlage geometrischer Erkenntnisse, von H. Kastner 304
Rock Mechanics and Engineering, by Ch. Jaeger. Berechnung der Wasserspiegellage, von P.-G. Franke. Étude méso-climatique du Canton de Vaud, par B. Primault 305
Das Traglastverfahren im Stahlbetonbau, von K. Jäger. Les Textures dans les Métaux de Réseau Cubique, par P. Coulomb. Stahlleichtbeton, von H. Weigler und S. Karl 306
Neue Bücher 306

Wettbewerbe

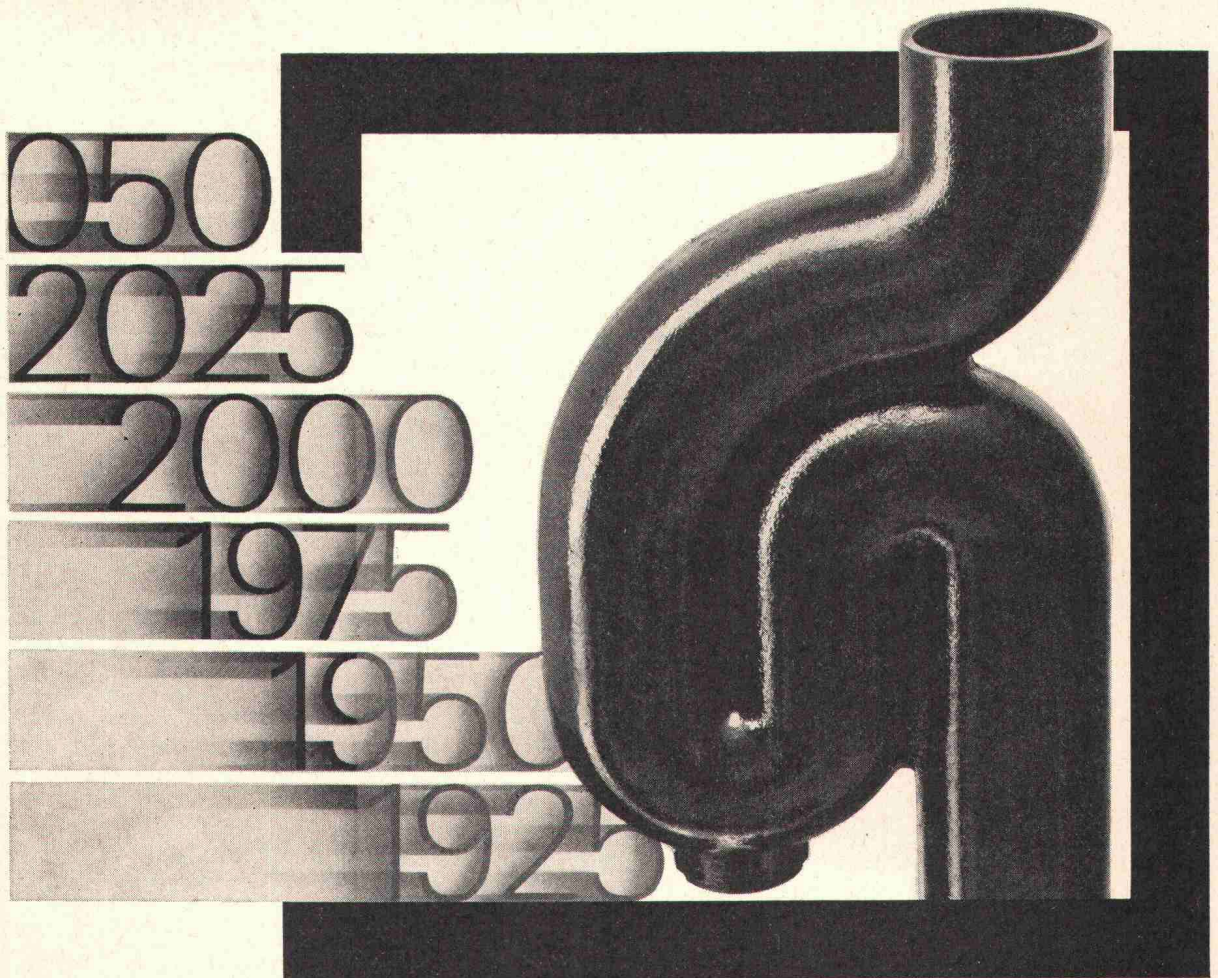
Künstlerische Wandgestaltung in den Physikbauten der ETH-Aussenstation auf dem Hönigerberg bei Zürich. Freier Wettbewerb: «Künstler sehen den Badener Wald» 307

Mitteilungen aus dem SIA

ZIA, Zürcher Ingenieur- und Architektenverein. FII, Fachgruppe für Arbeiten im Ausland 307

Ankündigungen

Kunstmuseum Luzern. Kunstverein St. Gallen. Umweltschutz und Bergbau. Kunststoff im Bau. First World Congress on Water Resources 307
Internat. Paduaner Messe. Management Training Center der Akademie Meersburg. Internat. Brandschutz-Seminar, Zürich 1973. Wasser Berlin' 73 308
Oeffentliche Vorträge 308



**VIELES WECHSELT, DAS HIER DAUERT
ÜBERDAUERT GENERATIONEN**

VON ROLL **ABLAUFLEITUNGEN** **AUS GUSSEISEN**

Die Architektur mag ihre Technik wechseln, ihre Stile; was von Dauer ist, sind unsere Ablaufleitungen aus Gusseisen. Man kann sie in kurzer Zeit verlegen, auch durch dünne Wände führen, dank der Bridenverbindung. Die muffenlosen Formstücke und Rohre, sind kleiner und leichter. Wo sie eingebaut sind, kann man sie ruhig vergessen. Man hat keine Probleme mit ihnen. Sie widerstehen den korrosiven Angriffen, sind wärmebeständig und geräuschkämpfend.

Wissen Sie, dass wir auch Ablaufleitungen aus Stahl und Kunststoff herstellen?

VON ROLL AG. Werk Klus, 4710 Klus
700
Telefon 062 7133 33

Sicherheit und Zuverlässigkeit

zwei grosse Worte, aber wir bieten sie Ihnen!
Wählen Sie aus unserem Programm

für

Fernheizungen

Løgstør Rør

ein Begriff für rationelle Fernheizung in Europa!

Løgstør Rør sind vorgefabrizierte Fernheizungsrohre mit vielen Vorteilen:

- Garantie gegen Korrosion von aussen
- minimaler Wärmeverlust
- minimale Verlegungstiefe sowie Verlegung über dem Boden
- es sind keine Verschalungen und keine Betonkanäle erforderlich
- vertragen Druck bis zu 18 Tonnen durch eine Sand- oder Erdschicht von 35 cm Tiefe
- Verbindungselemente können an Ort und Stelle geschrumpft werden
- Standardfittiche sind ab Lager lieferbar
- Sonderanfertigungen sind jederzeit möglich

für

Flachdachisolationen

Hescoplan

die qualitativ hochwertige Kunststoff-Folie:

- mit hochfestem Polyestergewebe armiert
- witterungsbeständig
- knick- und bruchfest
- elastisch
- lichtecht
- äusserst widerstandsfähig

gegen

Feuchtigkeit

Decadex

der ideale Einkomponent-Flüssigkunststoff zum Schutze von Aussen- und Innenwänden:

- dampfbremsend
- wasserabstossend
- dauerelastisch
- wird nicht brüchig
- neutral gegenüber jeglichen Baumaterialien
- problemlos
- leicht auftragbar

Verlangen Sie unverbindlich weitere Einzelheiten und ausführliche technische Unterlagen beim Alleinkonzessionär für die Schweiz:

HESCO AG

Industrielle Vertretungen
6301 Zug, Telefon 042 / 21 12 55 / 56



für

jedes Klebe- und Abdichtungsproblem das richtige

Produkt

Bostik-Vulkseal 3104
Zwei-Komponenten-Versiegelungsmasse auf Thiokol-Basis.

Bostik 3110
Weich-gummielastisch abbindendes Zwei-Komponenten-Versiegelungsmaterial.

Bostik 3500
Ein-Komponenten Thiokol-Dichtungsmasse.

GE-Silikon 3020
Ein-Komponenten-Dichtungsmasse auf Silikonkautschuk-Basis.

Bostik 3035 Bostik 3043
Dauerplastische Spritzdichtung.

Bostik AE
Dauerplastisches Abdichtungsmaterial, vorgeformt oder als ungeformte Masse.

Bostik-Neopren-Profile
Abdicht- und Isolierprofile für Elementbau und Industrieverglasung. Auch nach Zeichnung angefertigt.

Bostik G-Band
selbstklebendes geschlossenes poriges Dichtungsband auf Polyäthylen-Basis.

Bostik 2050
Paste zur Nahtabdichtung von Gehrungen und Stössen.

Bostik-Primer, -Reiniger, -Verdünner

Pistolen und Verarbeitungs-Geräte

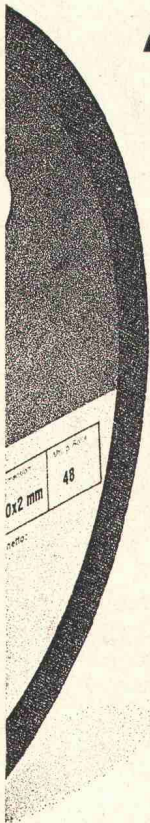
Bostik Spritzkork 3070
neuartige, spritzbare Dichtungsmasse aus Korkschröt und elastischem Bindemittel. Isolation gegen Wärme- und Kälte durchgang, sowie Feuchtigkeitwanderung, Schallhemmend.

Bostik-Schmelzkleber
für Kantenfournierung

Bostik-Spezialklebstoffe
für Kunstharzplatten, PVC-Folien und Metallverklebungen.

Bostik-Pad
die sichere Klebemethode zur einfachen Montage von Profilbrettern, Akustikplatten, Regalen usw. an Wandflächen.

Bostik stellt Hunderte von spezifischen Produkten für das Kleben und Abdichten her... und entwickelt laufend neue für neue technische Anforderungen.



Lösungen von Bostik sind hautnah auf Ihre Anforderungen zugeschnitten



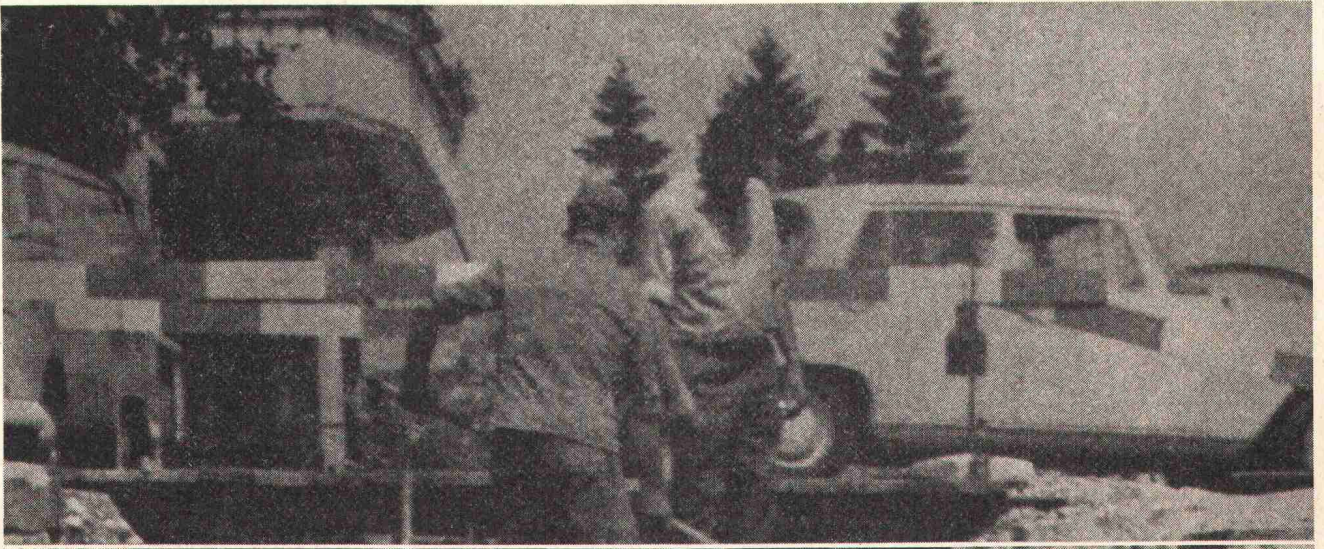
BON

Senden Sie bitte Informationsmaterial und technische Merkblätter über

Firma, Adresse, Sachbearbeiter

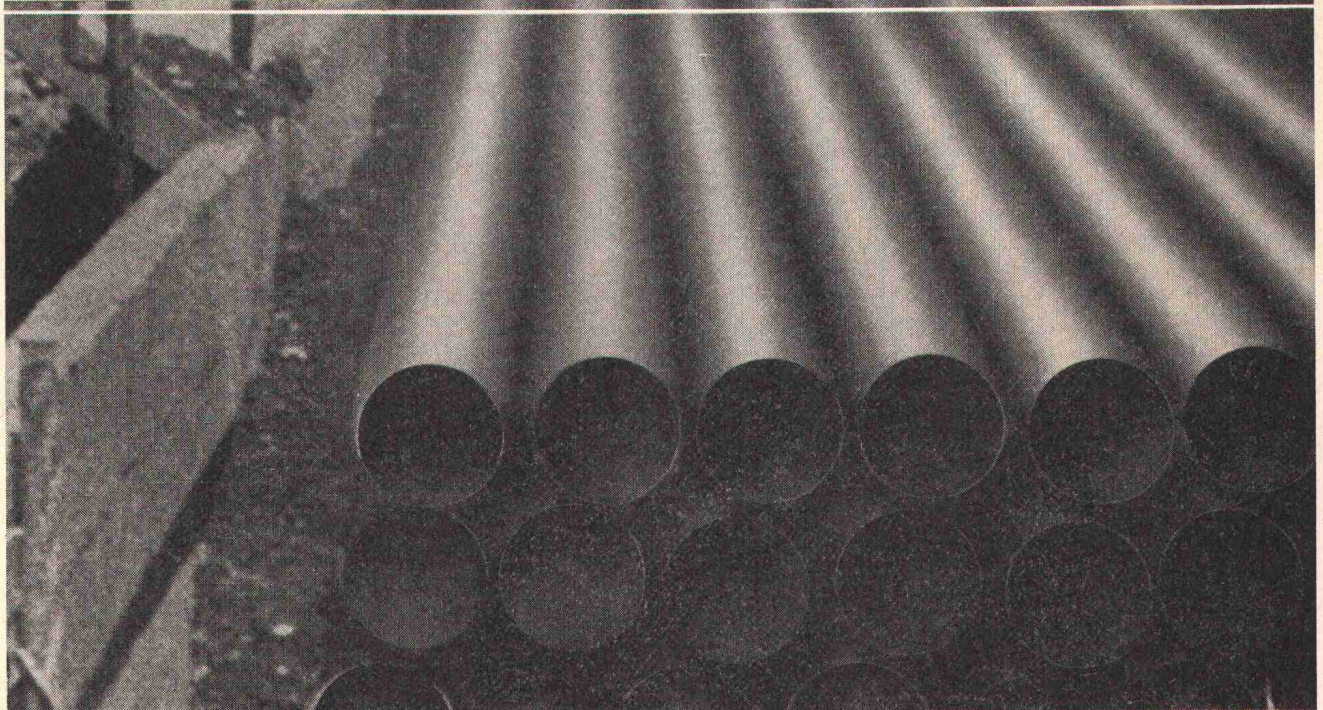
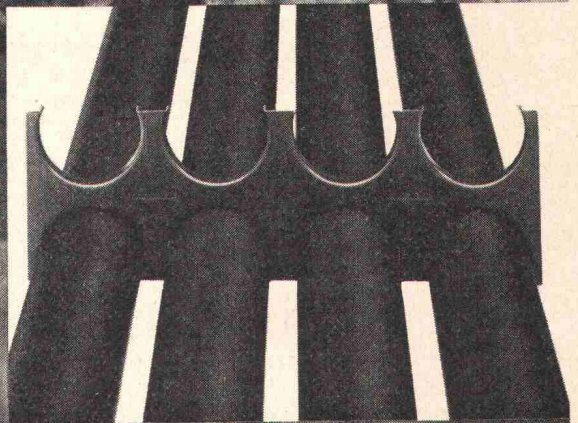
Bostik Beratungsdienst 01 35 81 34

Bostik GmbH Räfelstrasse 32 8045 Zürich



ABSTANDHALTER

Für das Rohrleitungs-Blocksystem der NW 100 und 120. Gewährleistet gleichbleibende Abstände zwischen den einzelnen SYMALEN- und SYMADUR-Kabelschutzrohren.



AG
FÜR SYNTHETISCHE
PRODUKTE

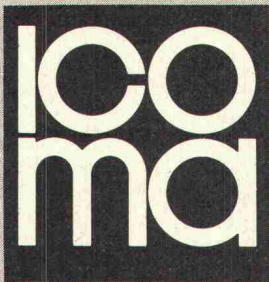
Bahnhofstr. 30
8022 Zürich
Verkauf Elektro:
Tel. 01/27 21 34

72.6 d

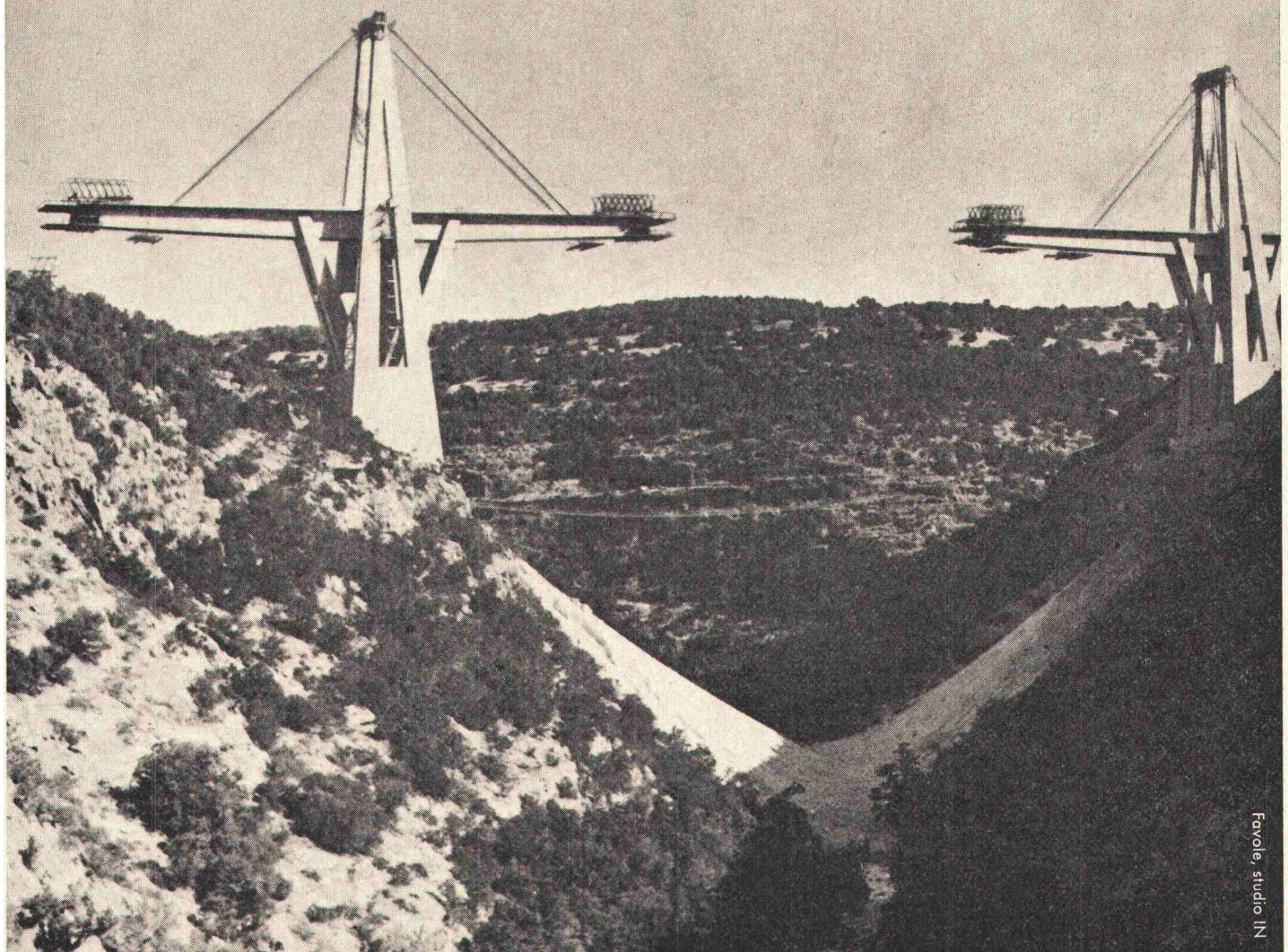
“WADI KUF” Brücke - LIBYEN

Icoma hat geliefert

- 1) Luft Betätigte Kletter Schalungen für schräge Pfeilern mit variabel Querschnitt
- 2) Traggerüst und Hängeschalungen für 55 M. lang Beton Balken
- 3) N. 8 Vorbauwagen mit Stahlschalungen und hydraulik Vorrichtungen
- 4) Einbaugerät für 55 M. lange Brückenträger. Gewicht 350 T.
- 5) Beton Dosier und Mischanlage
- 6) Fahrmischern



ICOMA spa
20122 MILANO (ITALIEN)
11, Piazza Ercolea
Telefon (02) 867241-802641
Telex 34354
00185 ROMA
54, via Cairoli
Telefon (06) 7313269/276



Favole, studio IN



Durch Sand, Kies und Ton nur sechs Meter unter dem historischen Stadtteil von Frankfurt hindurch!

Beim U-Bahnbau in Frankfurt gab es eine heikle Aufgabe zu lösen: das Unterfahren des berühmten «Römer» in zwei Röhren, 6 m unter den Fundamenten. In einem aus Sand, Kies und Ton bestehenden Boden. Zum Schutze der historischen Häuser musste eine Baumethode mit möglichst geringer Oberflächen-senkung gewählt werden.

Dazu wurde von der Arbeitsgemeinschaft die mehr als 1000 fach in über 40 Ländern bewährte, schweizerische Spritzbeton-Maschine MEYCO GM 57 gewählt.

Auch die weitem Baulose der Frankfurter U-Bahn werden aufgrund der technisch und wirtschaftlich hervorragenden Ergebnisse nach dem gleichen Verfahren mit der MEYCO GM 57 ausgeführt.

Einen Bericht über die ausgeführten Arbeiten senden wir Ihnen als Sonderdruck auf Verlangen gerne zu.

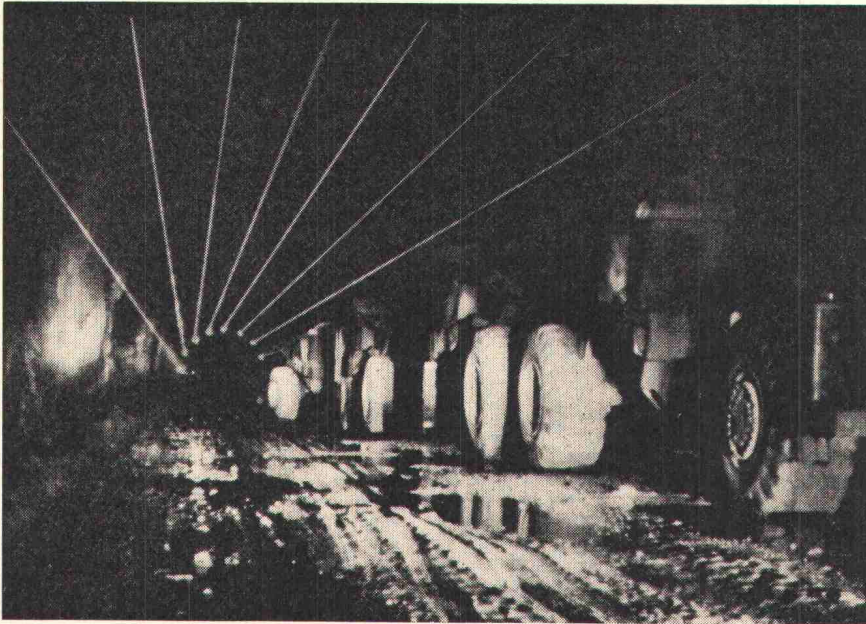
MEYCO GM 57
die erste Rotor-Spritzbetonmaschine im Baukastensystem



STOLZ

Laser-Richtgeräte

im St.-Gotthard-Strassentunnel

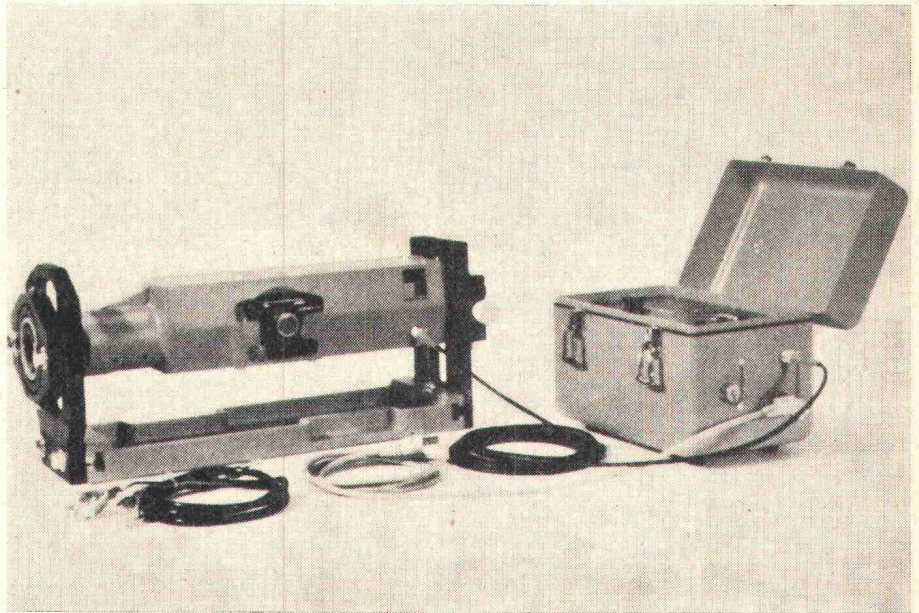


Unsere Laser-Richtgeräte stehen in über 25 Ländern in ständigem, hartem Einsatz.

**Laser-Modell
020/007**
220 Volt und
12-Volt-Batteriebetrieb

Andere Modelle:

020/008 für allg. Richtarbeiten
020/009 für Kanalbau



Unsere Laser-Richtgeräte haben sich bestens bewährt für:

Tunnelbau Ausrichten der Bohrwagen, Schilde und Tunnelfräsen
Schienenbau Schnelles Verlegen der Bahn- oder Tramschienen
Kanalbau Schnelles und präzises Rohrverlegen
Kranbahnen Genaues Verlegen und Justieren

Hydr. Rohrpressungen Optimales Ausrichten der Rohre
Liftführungen Ausrichten der Führungen
Gleitschalungsbau Präzises Führen der Schalung
Hochkaminbau

Verlangen Sie detaillierte technische Unterlagen, Referenzen oder eine sachkundige Beratung durch unsere Spezialisten.

Industrievertretungen – Junkholz 333 – CH-8968 Mutschellen

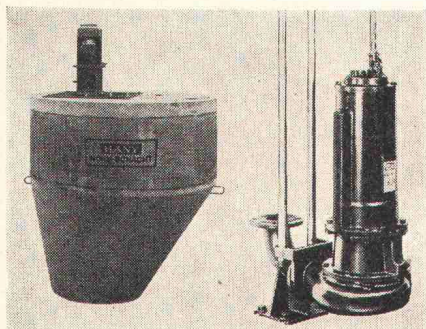
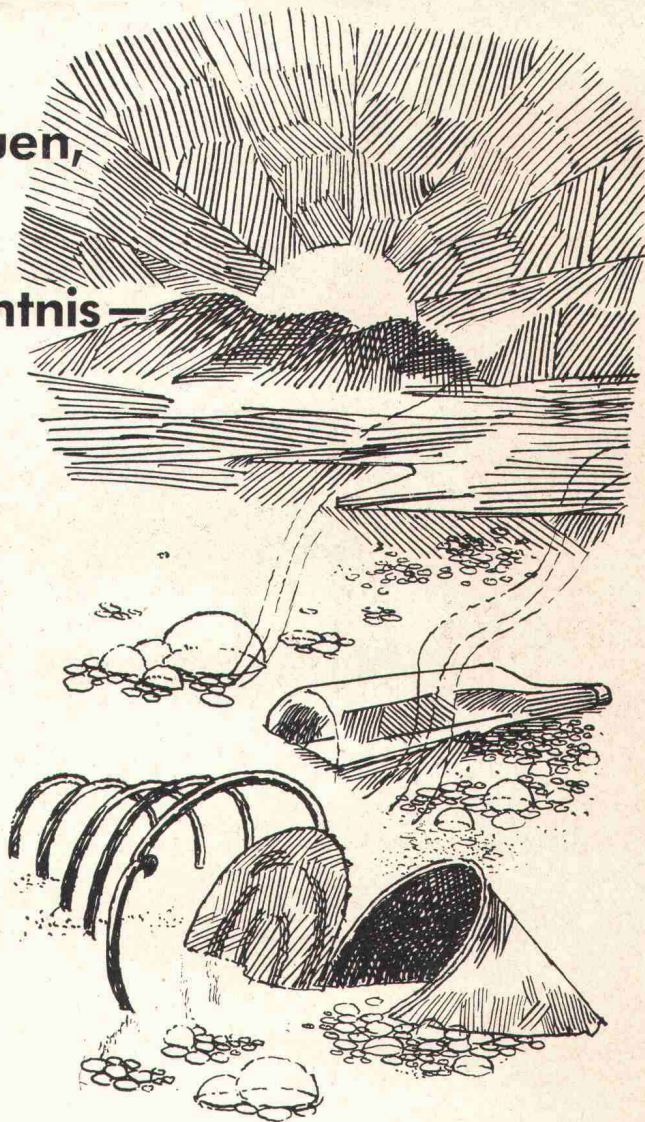
STOLZ AG

Tel. 057 5 46 55

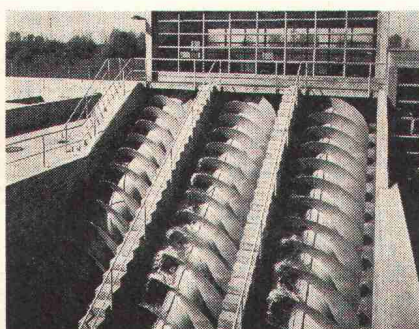
**Damit sich möglichst viele
unseres Wohlstandes erfreuen,
braucht es einige wenige,
die sich fast mit Liebe –
und vor allem mit Fachkenntnis –
der Beseitigung des
Abwassers annehmen.**

Sonst stinken noch mehr liebliche Gewässer
zum Himmel!

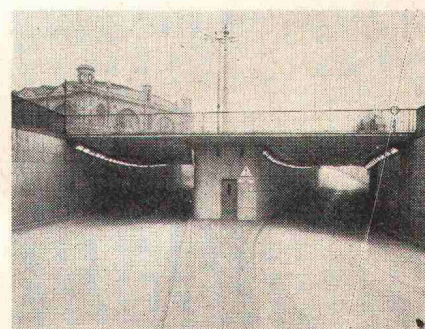
Mit dem wachsenden Wohlstand wächst auch
unser Wasserverbrauch und parallel dazu
die Abwassermenge. Um diese ständig stei-
gende Flut zu bewältigen, sind wir heute
auf regionale Kläranlagen angewiesen.
Leistungsfähige Pumpanlagen, in denen das
Abwasser über oft weite Strecken trans-
portiert wird, spielen bei diesen Gemein-
schaftswerken eine entscheidende Rolle.
Abwasserpumpen müssen ein Optimum an
Betriebssicherheit bieten, damit möglichst
wenig Leute mit dieser Schmutzseite des
Wohlstandes in Berührung kommen. Die
moderne Häny-Abwassertechnik im doppel-
ten Dienst des Umweltschutzes und der
Wohlstandsfreuden!



Häny liefert ein ideales Konzept für die
zweckmässige Abwasseranlage
(Pumpe – Normschacht – Steuerung).
Häny-Pumpen sind mit Wirbelrad,
Einkanalarad oder mit offenem Laufrad
ausgerüstet und garantieren völlige
Verstopfungsfreiheit.



Abwässer aus Regionen und Stadtteilen
müssen den Reinigungsanlagen wirt-
schaftlich und sicher zugeleitet werden
können. Die im dritten Jh. v. Chr.
von Archimedes erfundene Schnecken-
pumpe vermag grosse Wassermengen
zu fördern.



Strassenunterführungen können für den
Automobilisten zur Unglücksfalle
werden, wenn das einflussende Wasser
nicht abgepumpt wird. Häny erstellt
dank erprobtem Baukastensystem
Abwasser-Pumpanlagen nach Mass.
Bild: Unterführung Zürcher Haupt-
bahnhof.

8706 Meilen, Bergstrasse 103
01/73 05 55
3014 Bern, Wylerstrasse 15
031/41 41 16
1800 Vevey, av. Général-Guisan 58
021/51 43 54

HÄNY

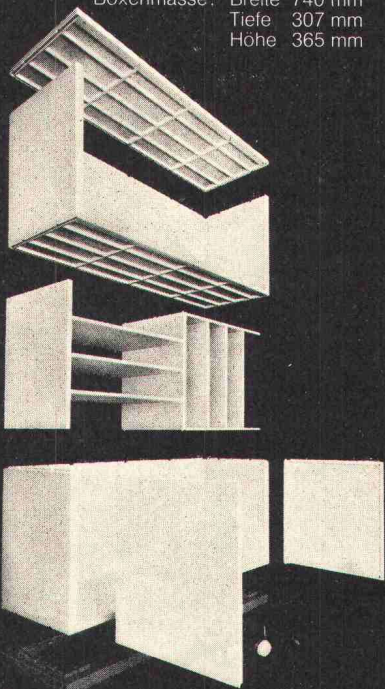
Ihr Partner für klare Lösungen
von Wasserproblemen:
Häny + Cie. Pumpen
und Wasseraufbereitungsanlagen

Die JETTY- Idee...

Die JETTY-Idee kündigt einen neuen Trend an: wandelbare, systemgerechte Vollkunststoffmöbel aus VESTYRON TSG, einem neuartigen, schlagfesten Kunststoff, welcher sich durch hohe Stabilität auszeichnet.

JETTY-Kastenelemente sind einfach und ohne handwerkliches Geschick zu montieren. Platzsparend: Nutzung jedes Raumes bis unter die Decke. Selbst Türen und Fenster sind leicht zu überbrücken. Funktionelle Ordnung dank zahlreichen Unterteilungsmöglichkeiten, sowohl horizontal als auch vertikal; Schranktüren. JETTY-Möbel sind modern und farbenfroh. Sämtliche Elemente sind in den Farben blau, grün, rot, schwarz und weiss erhältlich. JETTY-System – ideal für Büro und Wohnung!

Boxenmasse: Breite 740 mm
Tiefe 307 mm
Höhe 365 mm



JETTY-Möbel sind im Bürofachhandel erhältlich.

Generalvertretung für die Schweiz:
BIELLA AG,
2501 Biel

BIELLA

Jetty
SYSTEM

Design:
Heinz Dörner

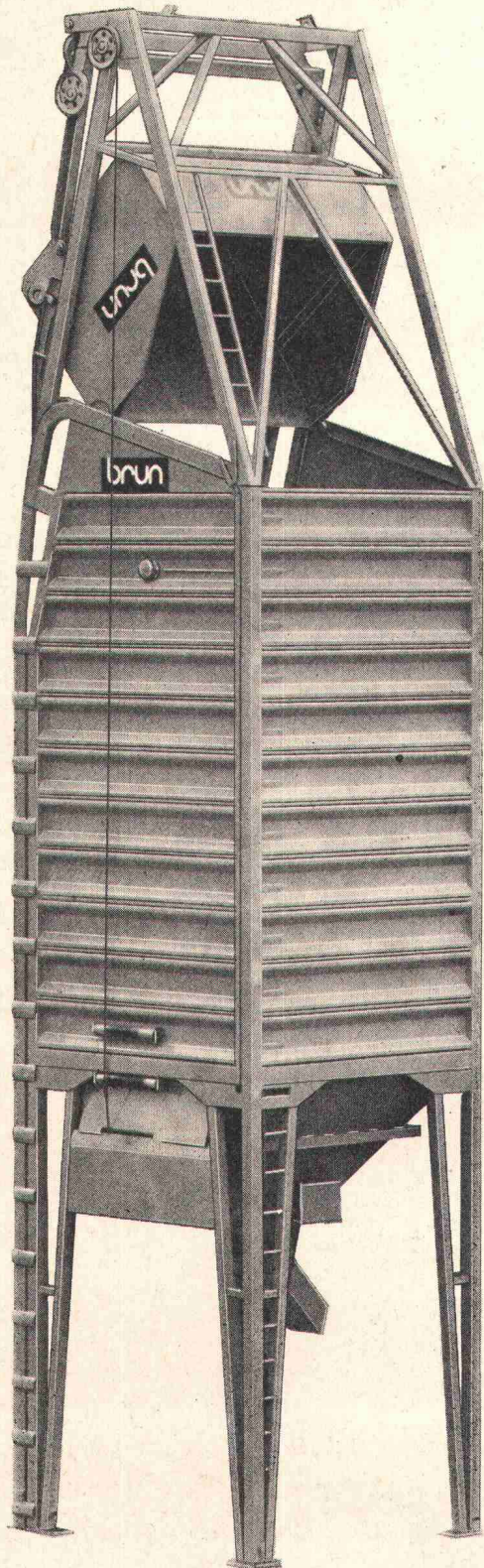
BON Ich interessiere mich für das JETTY-System. Senden Sie mir bitte Ihre Dokumentation.

Name/Firma _____

Adresse _____

BIELLA AG, Fabrik für Büroartikel, Postfach, 2501 Biel

brun Kiessilo



5 Argumente

- Robuste Ausführung
- Vertikaler Kübelaufzug
- Leichte Wartung
- Transport ohne Achse
- Hoher Auslauf

Neu!

Wände
aus Spundwandelementen
gebaut

brun

Brun + Cie AG
Maschinenfabrik
6244 Nebikon LU
Tel. 062 861612

GROHE. Wir machen Armaturen

Armaturen in den Formen von heute. Mit der Technik von morgen.
Aber mit der traditionellen Qualität. Wir machen klassische Armaturen.
Thermostatisch gesteuerte Armaturen. Einhandmischer.
Die Moen zum Beispiel: Elegant. Funktionssicher.
Problemlos zu installieren. Bewährt in der Welt.
Mit einer Handbewegung wird das Wasser temperiert und gezapft.
Moen. Für den Waschtisch, für's Bad, Bidet und Dusche. Und für die Küche.
Armaturen, die bewundernswerte Akzente im Raum setzen.
Es macht Freude, sie Ihren Bauherren zu empfehlen.
Komfort par excellence.



Moen-Einhandmischer

zugelassen durch
die Wasserversorgung
Zürich.

GROHE. Qualität, Perfektion, Komfort

Friedrich Grohe Armaturenfabrik, D 5870 Hemer
Vertretung für die Schweiz und Liechtenstein:
A. Brennwald, 8942 Oberrieden ZH, Hubstr. 6, Telefon: 051 92 42 87.

Schreiben Sie uns.
Wir senden Ihnen gerne Informationsmaterial.

Im weltweiten Firmenverband der ITT



Schneller zum Durchbruch mit



SIG

Tunnel-Jumbos
Leichte Bohrwagen
Abbau- und Spitzhämmer
Bohrhämmer und Bohrsäulen
Pressluftvibratoren
Pressluftarmaturen
Spitzeisen, Spaten, Asphaltmeisel
Gesteinsbohrstangen
Tunnelbohrgestänge
Akku-Stollenlokomotiven

SIG Schweizerische Industrie-Gesellschaft
8212 Neuhausen am Rheinfall

Generalvertretung für SIG-Pressluftwerkzeuge in der Schweiz:

PRELUWAG

Nüschelerstrasse 31, 8001 Zürich

Telefon 01 23 46 58/59

Wie wir Tunnels rasch, gefahrlos und einfach wasserdicht machen?

Wir sind als Spezialisten der Abdichtung bekannt. Deshalb waren wir es unserem Ruf schuldig, auch für Tunnels die beste Abdichtung gegen Bergwasser zu finden. Nach jahrelangen unablässigen Versuchen glauben wir, das gesteckte Ziel erreicht zu haben.

Das Ergebnis heisst: Meycopren Verbund-Abdichtungsverfahren. Wir sind von seinen überragenden Eigenschaften dermassen überzeugt, dass wir es in zahlreichen Ländern zum Patent angemeldet haben.

Im wesentlichen besteht dieses Verfahren aus dem Aufspritzen von drei Schichten aus Bitumen und Kautschuk. — Nahtlosen Schichten. Die beiden schwarzen, aus Bitumen-Kautschukemulsion bestehenden Lagen werden in ca. 2 mm Dicke aufgetragen. Dazwischen liegt eine im gleichen Verfahren gespritzte, ebenso dicke weisse Schicht aus Kunst-Kautschuk. Dieses Verbundsystem, ein schwarz-

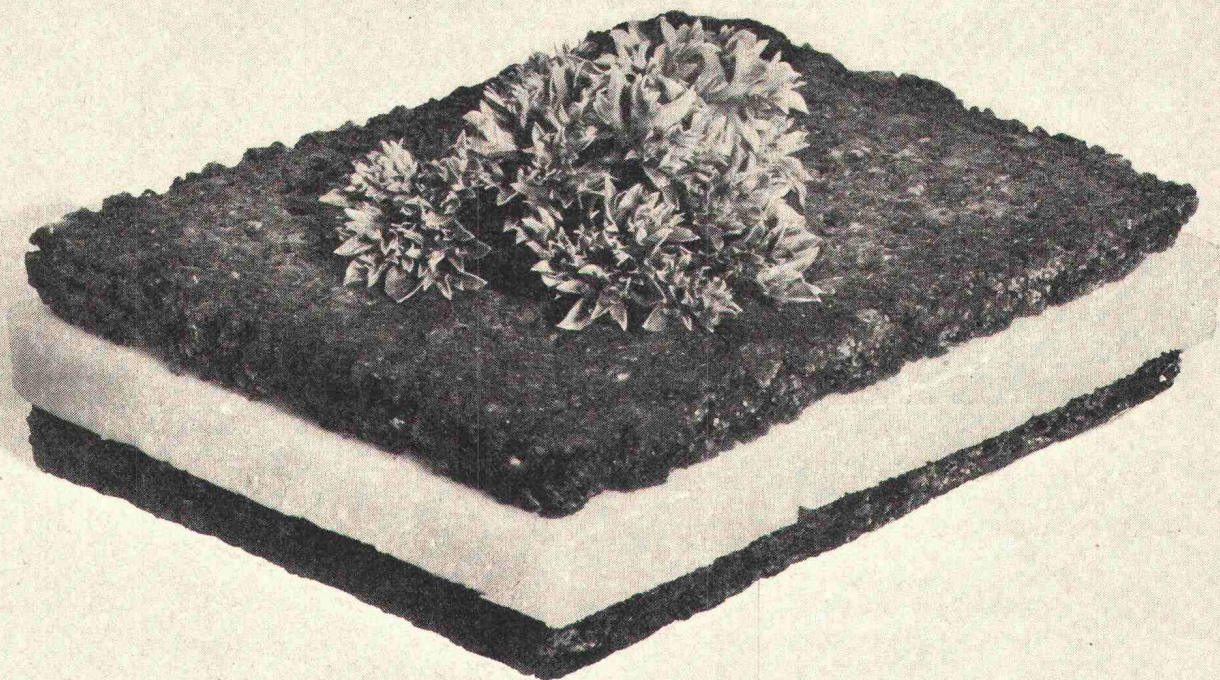
weiss-schwarzes Sandwich, passt sich dem unebenen Ausbruch an. Es widersteht selbst hoher mechanischer Beanspruchung.

Die kontrastierenden Farben haben einen praktischen Zweck. Sie ermöglichen die unfehlbare Kontrolle der Deckung jeder Schicht beim Spritzvorgang. Und dieser ist einfach, erfolgt er doch ohne jedes Erwärmen. Dazu gefahrlos, weil keine Lösungsmittel zur Anwendung kommen. Und erst noch schnell, weil keine Nähte verschweisst werden müssen.

Das Meycopren Verbund-Abdichtungsverfahren wird von uns in Tunnels und Stollen angewendet. So im CERN, bei SBB- und Autobahn-Tunnels.

Dass unser Verfahren überzeugt, lassen die Referenzen erahnen. Wie rasch, gefahrlos und einfach es ist, zeigen unsere ausführlichen technischen Unterlagen. Wir stellen sie Ihnen gerne zu.

Mit einem schwarz-weiss-schwarzen Sandwich.



MEYNADIER

Meynadier + Cie AG, 8048 Zürich, Vulkanstrasse 110, Tel. 01/52 2211
Lausanne, Bern, Luzern, Bellinzona, Chur.



praktisch, platzsparend, preisgünstig

Schiebetreppen von Columbus – einfach und praktisch! Als Typ Standard sind sie ein- und zweiteilig, mit und ohne Handlauf lieferbar. Typ Combi ist eine stabile Holzteresse mit rutschsicheren Stufen aus Aluminium-Druckguss. Ihre Wangen werden aus längsverleimtem Schichtholz gepresst. Alle Columbus Schiebetreppen werden mit Sorgfalt und aus besten Materialien hergestellt. Ihre Lukenkasten sind normiert oder nach gewünschten Massen. Beschläge aus einer hochwertigen Aluminiumlegierung. Unschlagbare Preise!

Columbus fabriziert auch Scheren- und Spindeltreppen aus Aluminium. Verlangen Sie bitte eine ausführliche Dokumentation.



Columbus Treppen ag

9245 Oberbüren
Industriestrasse Tel. (073) 51 37 55

Coupon

Bitte lassen Sie mir Unterlagen zukommen.

Name _____

Adresse _____

G SCH 2/73

«Bei jedem Weib und jedem Haus macht der Putz schon vieles aus.»

(Fibraplast)

Fibraplast ist für Fassaden die « Fassadenkosmetik ». Mehr als nur eine gewöhnliche Fassadenbeschichtung. Netzrissige, unansehnliche Fassaden, die jedem Hausbesitzer ein Dorn im Auge sind, können mit Fibraplast leicht und kostensparend saniert werden. Denn ein faseriger Füllstoff verleiht Fibraplast hohe Elastizität. Fibraplast konserviert Fassaden. Über Jahre hinaus.

Das ist der Grund, weshalb Fibraplast für Renovationen alter, wertvoller Gebäude verwendet wird. In der ganzen Schweiz. (Wir sind stolz darauf, und deshalb erzählen wir nur zu gerne, wo all die historischen Baudenkmäler stehen, die mit Fibraplast renoviert wurden.)

Fibraplast hilft aber nicht nur altehrwürdigen Fassaden das « Gesicht zu wahren ». Auch Fassadenschäden an Neubauten, die bereits während der Garantiezeit auftraten, konnten dank Fibraplast erfolgreich behoben werden. Da gibt's nur etwas, das besser ist, als rissige Fassaden mit Fibraplast zu sanieren: Fibraplast schon am Neubau verwenden!

Die einfache Verarbeitung durch Spritzen oder Rollen ist ein weiterer Grund, weshalb sich immer mehr Fachleute für Fibraplast entscheiden. Schon seit Jahren.

Siegfried Keller AG
Lack- und Farbenfabrik
8304 Wallisellen
Telefon 01 93 32 32



Ein Unikeller-
Unternehmen



Unsere Depots für die deutschsprachige Schweiz:

Basel: W. Tschopp AG, Tel. 061 35 62 88

Bern: Otto Brechbühl AG, Tel. 031 54 29 54

Biel-Orpund: A. Hautle, Tel. 032 760 06

Chur: Truog & Co. AG, Tel. 081 22 22 51

Herisau: Tanner 212 & Co. AG, Tel. 071 51 12 12

Kriens-Luzern: Achermann & Cie., Tel. 041 41 12 31

Thun: K. Lanzrein, Tel. 033 21 84 1

Naters: P. Borron, Tel. 028 3 30 62 10 78



Beraten kommt
vor Verkaufen.

Beratungs-Coupon

- Bitte senden Sie uns die Fibraplast-Musterkollektion. Damit wir uns anhand der Muster von der Elastizität dieser Fassadenbeschichtung selbst überzeugen können.
- Wir möchten eine ausführliche Beratung über Fassadenbeschichtungen. Es würde uns freuen, mit Ihrem Berater über die Fibraplast-Vorteile zu sprechen.

Firma (Stempel)

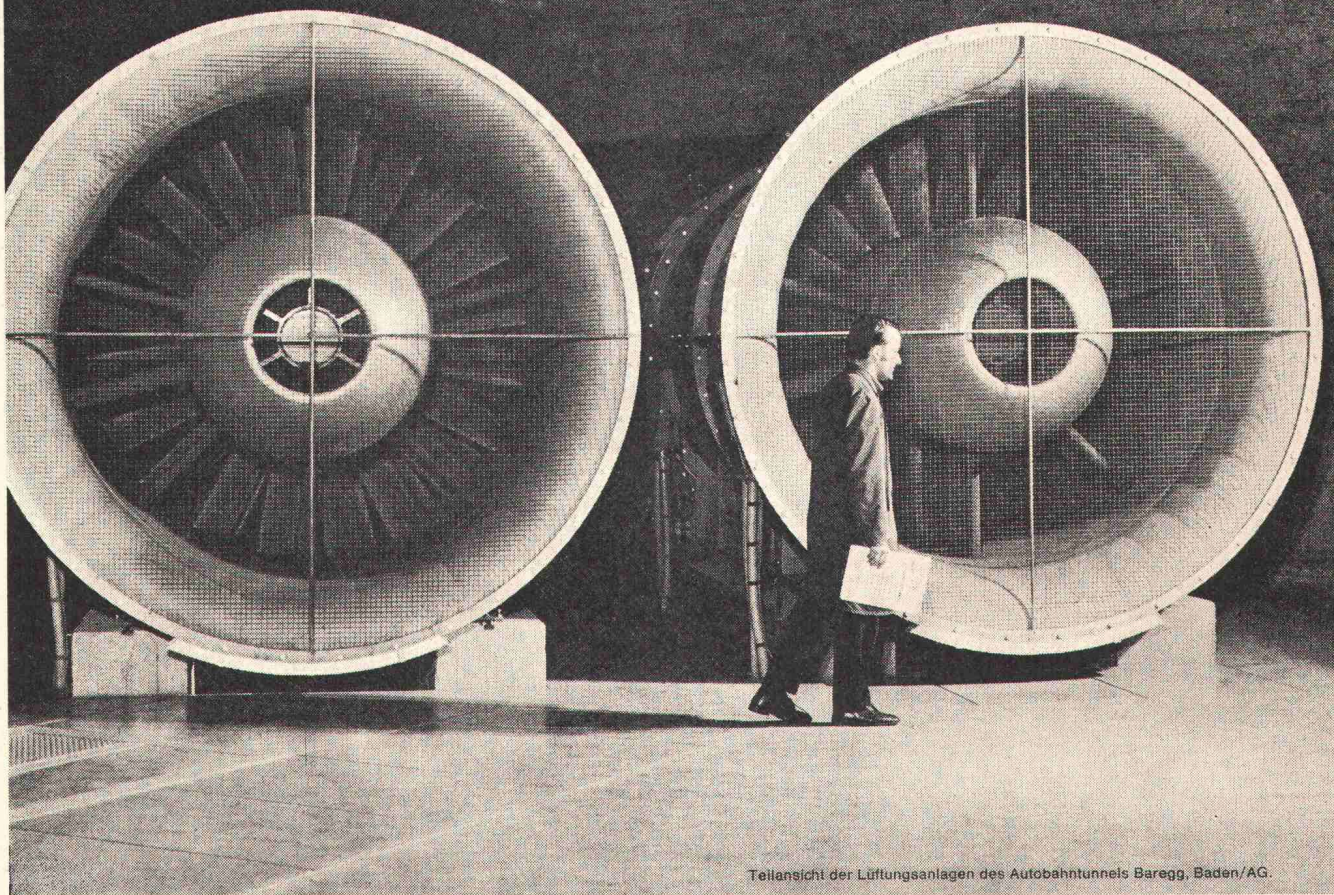
Adresse mit PLZ

Telefon

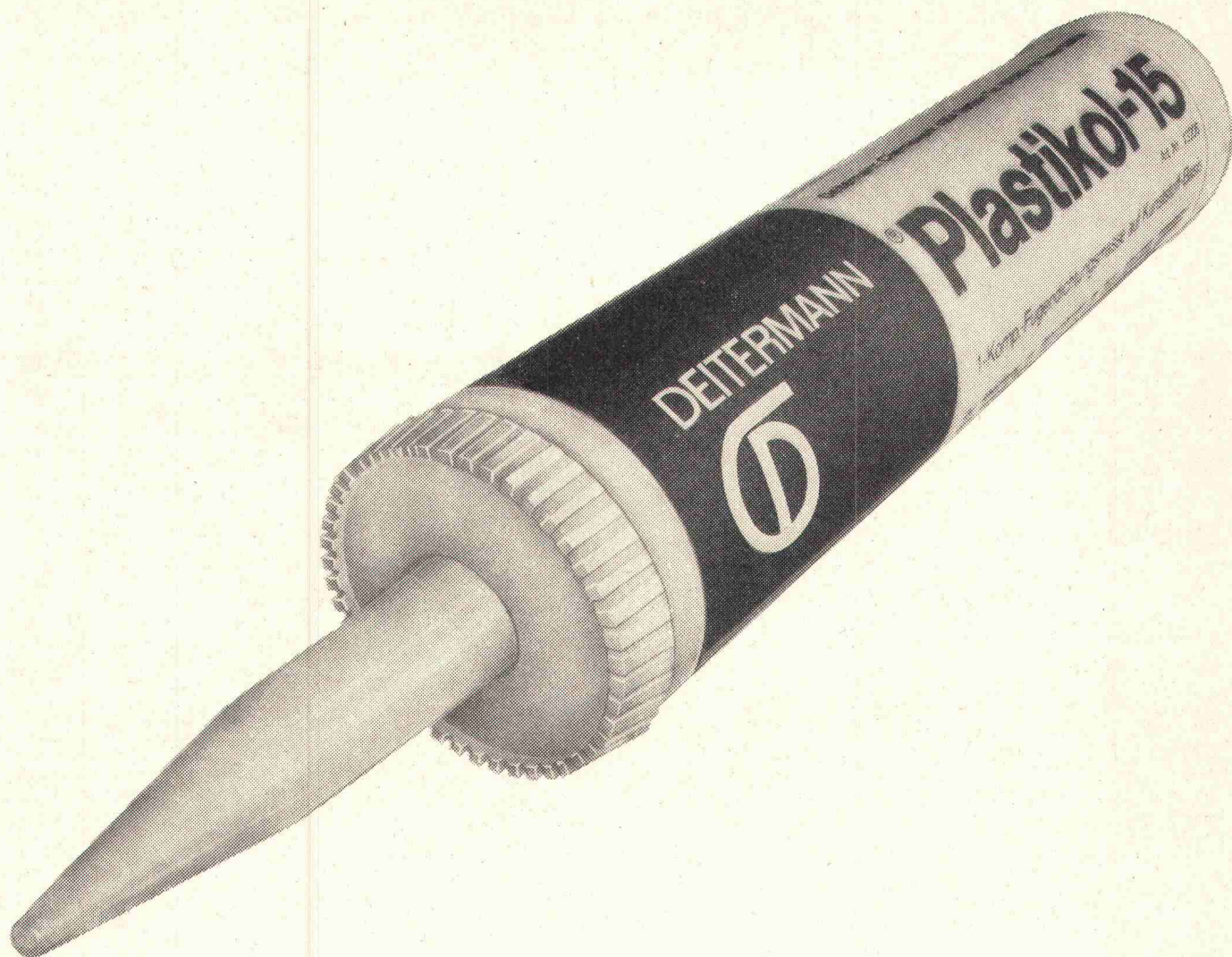


Die eisernen Lungen des Autobahntunnels Baregg. Geplant und gebaut von Stäfa.

Ventilator AG CH-8712 Stäfa Telefon 01 73 81 21



Teilansicht der Lüftungsanlagen des Autobahntunnels Baregg, Baden/AG.



Neu: Plastikol-15

**Diese Fugendichtungsmasse erspart
Ihnen 80% aller Verarbeitungsfehler.
Das kostet Sie keinen Pfennig extra.**

80 % der Verarbeitungsfehler sind die Mischfehler bei den Zweikomponenten-Fugendichtungsmassen. Deshalb haben wir einfach eine Einkomponenten-Dichtungsmasse entwickelt und den Härter gleich miteingerührt. Damit ersparen wir Ihnen den Lohnkostenanteil für das Anrühren. Und das Risiko von Mischungs-Schwankungen und ungleichmäßigem Abbinden. Mit Plastikol-15 können Sie alle Arten von Fugen abdichten, die größeren Bewegungen ausgesetzt sind. Und größeren Beanspruchungen. Genauso interessant wie das, was Plastikol-15 tut, ist sein Preis. Normalerweise sind die besten Dinge die teuersten. Wir wollen Ihnen das Gegenteil beweisen.

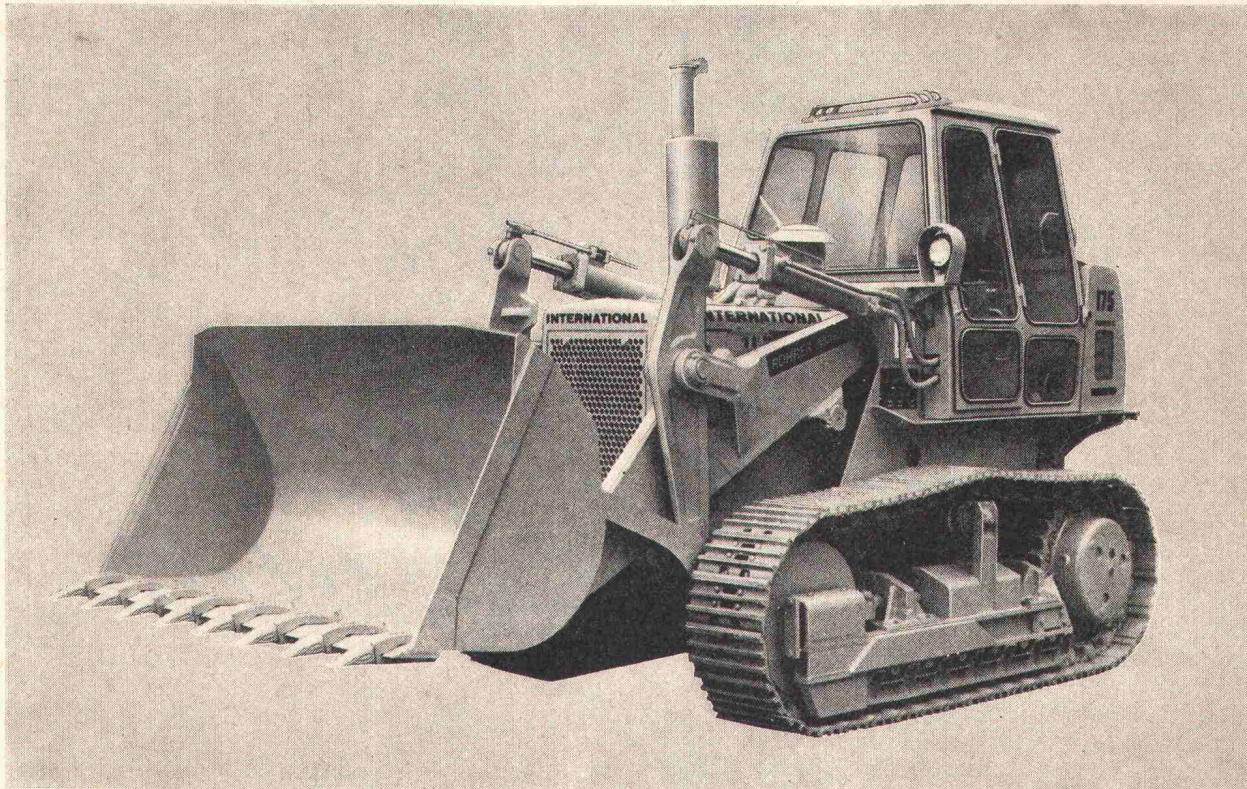
Deitermann hat das große Programm.

In diesem Programm finden Sie Plastikol-15 unter Gruppe 13. Fordern Sie Informationen an.

FRESCO AG Berneck, chem. techn. Baustoffe

FRESCO

Langgasse 136, St. Gallen, Tel. 071/25 54 76



Was Sie sofort erkennen können: Die neue, praktische Vollsichtkabine.

Was Sie nicht erkennen

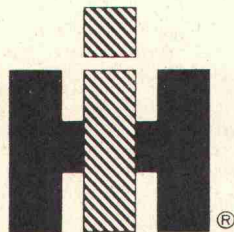
können: Die 8% mehr Leistung. Die erhöhte Leistung ist das Resultat des neuen International 6-Zylinder-Motors mit der Bezeichnung DT-466: Nutzleistung am Schwungrad 132 PS bei 2400 U/Min. (bis 3,048 m über NN), Höchstleistung 234 PS, Hubraum 7 636 cm³. Der bewährte Raupenlader weist im weitem folgende

International Raupenlader 175 C

techn. Daten auf: Kübelinhalt gehäuft nach SAE 1530 l (resp. 1720 l) – Statische Kipplast (ohne

Gegengewicht) 8680 kg – Ausbrechkraft 11520 kg – Einsatzgewicht 14 600 kg.

Lassen Sie sich von uns detailliert über den 175 C informieren. Wir sind auch jederzeit gerne bereit, Ihnen die Maschine im praktischen Einsatz vorzuführen. Wir freuen uns auf Ihre Anfrage.



Ihr Baumaschinenpartner:

Ulrich Rohrer-Marti AG, Baumaschinen, 3052 Zollikofen, Tel. 031 57 11 57
8105 Regensdorf, Tel. 01 71 11 55 **1844 Villeneuve, Tel. 021 60 22 22**

Die spezifischen Eigenschaften von VETROFLEX PB Bauplatten:

Die interessieren den Architekten

- hohe mechanische Widerstandsfähigkeit
- verschiedene Raumgewichte für optimale Lösungen
- erschütterungsfest, volumenbeständig

Die interessieren den Bauherrn

- hoher Schallabsorptionsgrad
- hoher Wärmeleitwiderstand
- unbrennbar, unverrottbar, unzersetzbar

Die interessieren den Bauunternehmer

- selbsttragend, leicht
- rationelles Plattenformat
- leichte Verarbeitung auch mit Messer oder Schere

VETROFLEX PB Bauplatten sind kurzfristig lieferbar durch den Fachhandel

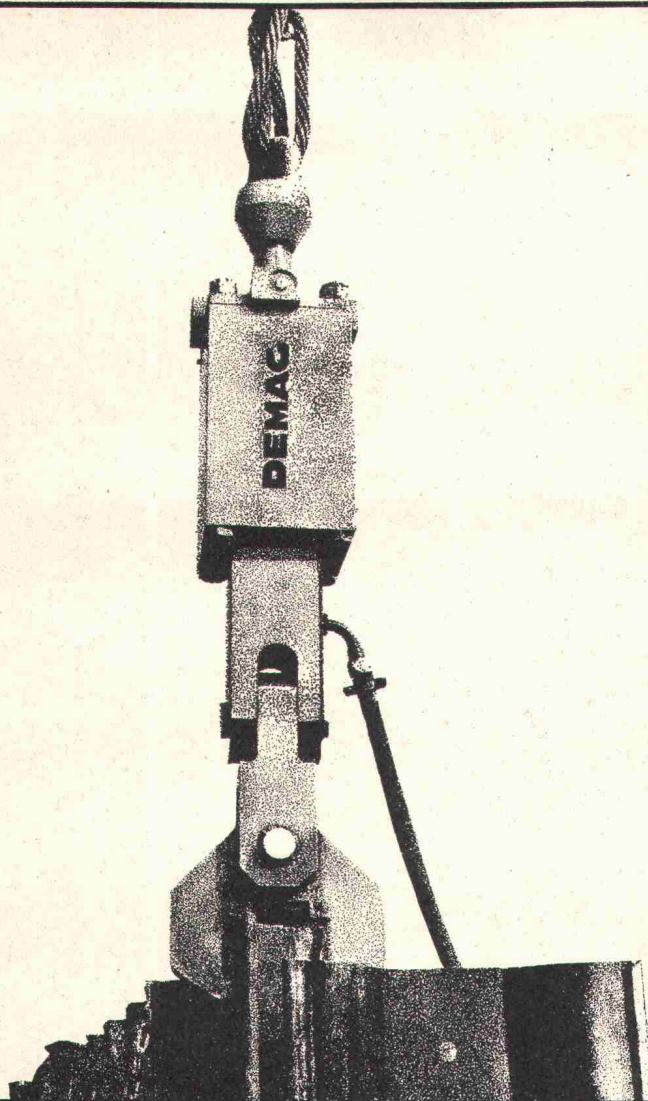


Umweltschutz ist Menschenschutz.
Wir haben es heute in der Hand, die Technik auch zum Schutze des Menschen einzusetzen. VETROFLEX Bauplatten zum Beispiel tragen durch hohe Schallabsorption dazu bei, den Menschen vor unerträglichen Lärmimmissionen zu schützen.

Wenn der Architekt
VETROFLEX-Bauplatten empfiehlt
so gibt es dafür
nicht nur technische Gründe -
er hat dabei
auch an den Menschen gedacht



Glasfasern AG, Gewerbestrasse, 8155 Niederhasli ZH



Pfahlzieher PZ 6

Das Zugpferd

Mit dem neuen Pfahlzieher PZ 6 bringen wir ein Gerät auf den Markt, das unsere bisherige Reihe leistungsmässig optimal ergänzt.

Der PZ 6 wurde nach den Bedürfnissen der Praxis konstruiert. Eine neuartige Aufhängung, die ohne die bisher üblichen Federpakete entwickelt wurde, erlaubt es Ihnen, mit Vorspannkräften von 3200 kg bis 9000 kg zu arbeiten. Dieser Vorteil kommt vor allem in den Fällen zur Geltung, wo die Voraussetzungen für den Einsatz schwerer Ziehgeräte ungünstig sind.

Lernen Sie dieses neue, wirkungsvolle Ziehgerät näher kennen. Der PZ 6 ist spielend in der Lage, Bohlen bis zu 500 kg Gewicht rationell wiederzugewinnen.

Wir führen Ihnen den PZ 6 gern auf Ihrer Baustelle vor.

DEMAG
Industriemaschinen - Vertrieb AG
8600 Dübendorf

8600 Dübendorf
Zürichstr. 127/131
Tel. 01 85 16 35

9011 St. Gallen
St. Georgenstr. 208
Tel. 071 25 16 35

4132 Muttenz
Marschalkenstr. 10
Tel. 061 42 60 30

Rohr-Pressvortrieb

das ideale Verfahren in überbauten Gebieten für
Kanalisationen, Kabelstollen usw.

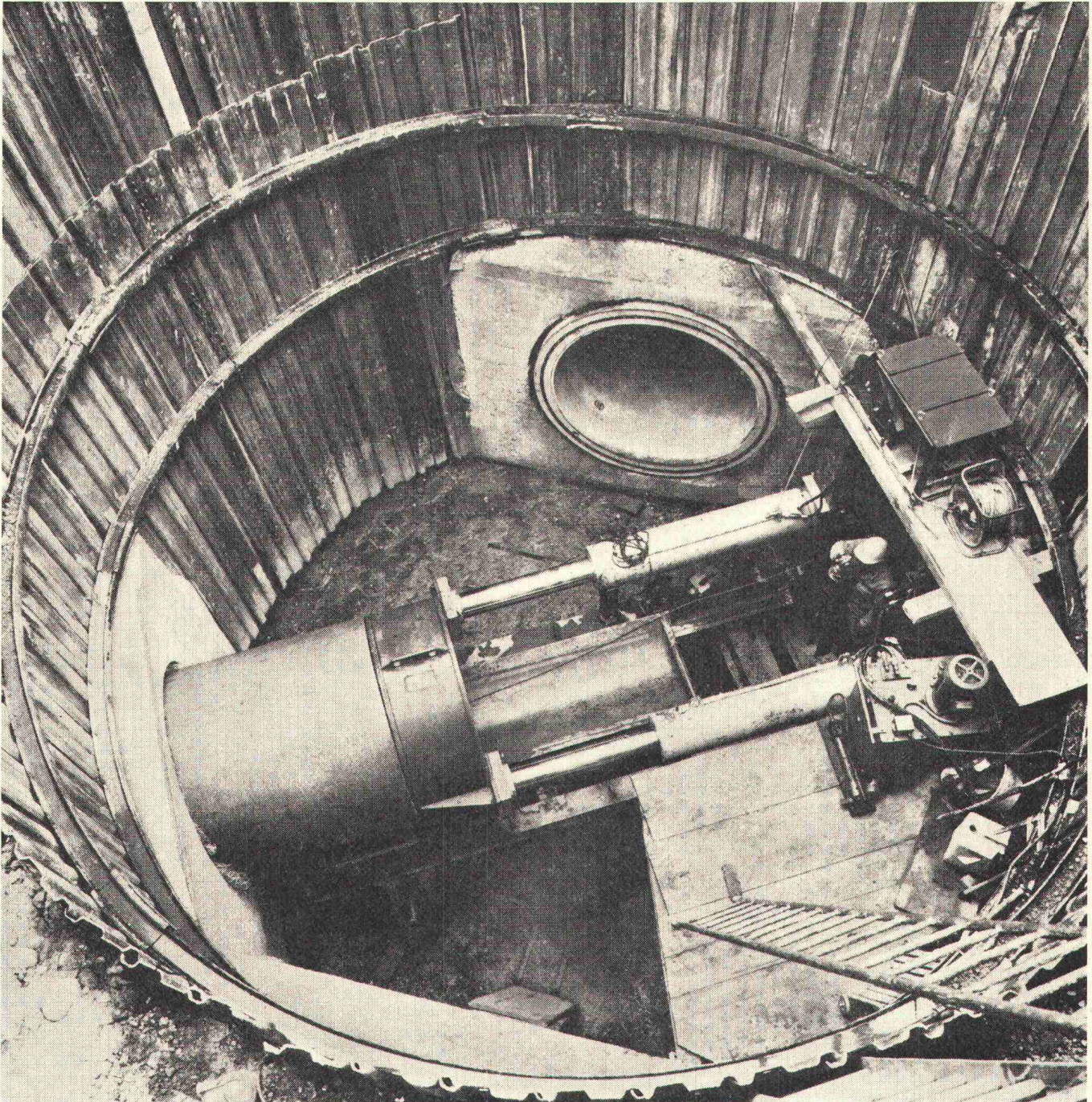
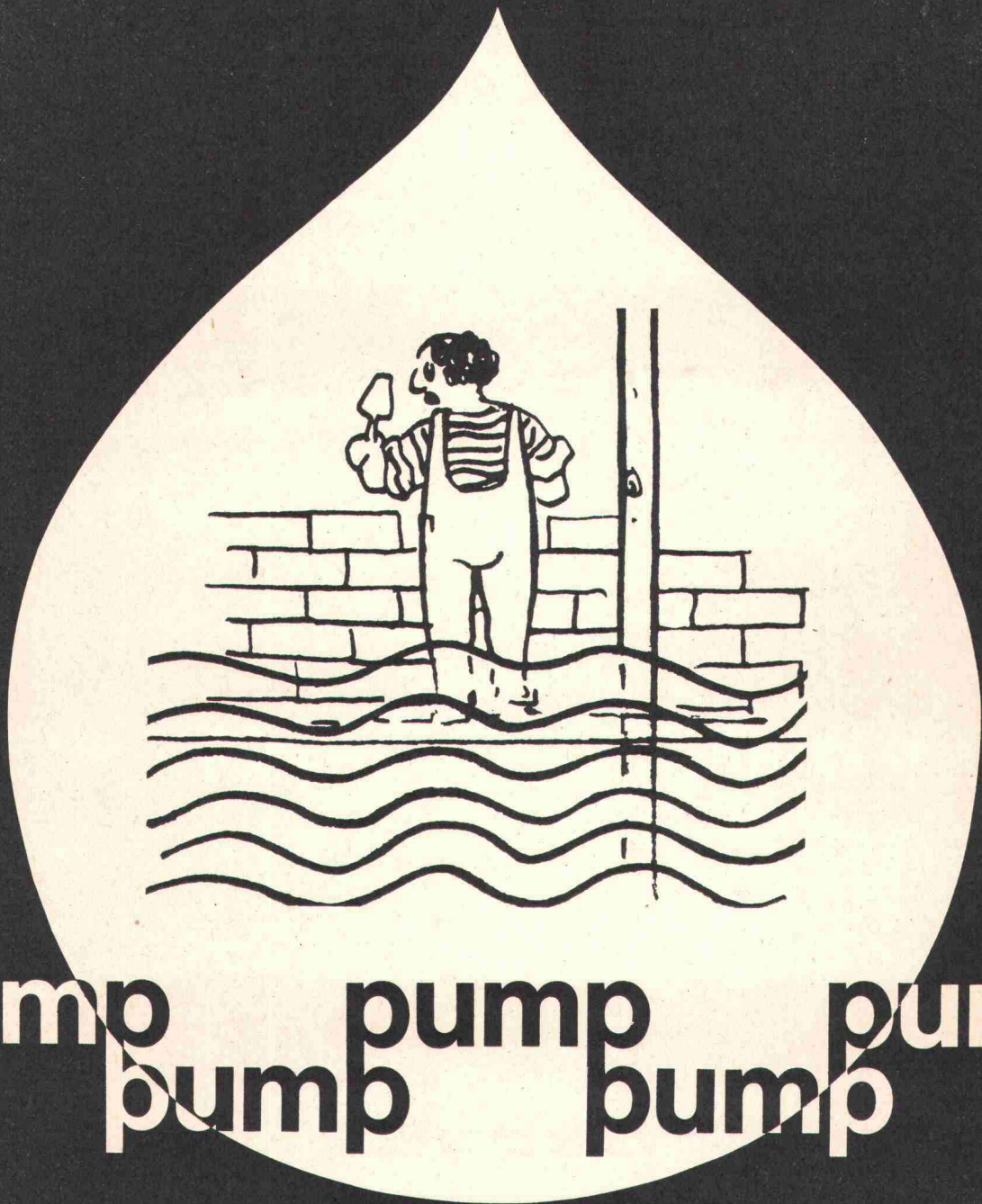


Foto: AG Hunziker

- In der Schweiz stehen in praktisch allen Landesteilen Spezialfirmen für die fachmännische Ausführung von **Rohr-Pressvortrieben** zur Verfügung.
- Diese Firmen verwenden für dieses extrem raue Einsatzgebiet die zuverlässige BIERI-HYDRAULIK.
- Die Pressen, Hochdruck-Axialkolbenpumpen und Steuerelemente sind BIERI-Eigenprodukte. Für unsere Kunden bedeutet dies einen raschen und zuverlässigen Service.
- BIERI-HYDRAULIK ist im In- und Ausland zu einem Qualitätsbegriff geworden.
- Für praktisch alle Anwendungsfälle der Hydraulik im Bauwesen können wir die geeignete Hydraulik-ausrüstung liefern.
- Ein tüchtiges Team von Hydraulik-Ingenieuren steht Ihnen für die Beratung zur Verfügung.



**«Mamma mia – will i nit versuffa –
will i e gueti Baupumpi vom Noerdlinger!»**

Noerdlinger offeriert:
Pelger Sprinter Bau-Tauchpumpen.
Erstklassige Leistung, maximale Lebensdauer,
niedrige Wartungskosten, eingebauter Trocken-
laufschutz. Interessante Preise!
Rufen Sie uns an – es lohnt sich!

Theo Noerdlinger Ing. AG,
Zimmergasse 16, 8008 Zürich, Tel. 01 478880



**THEO
NOERDLINGER
ING. AG**

LASTO bürgt für Sicherheit



LASTO

Langleber

Die Lebensdauer der Schildkröte ist sprichwörtlich. Dieses Langleber-Symbol steht für unsere LASTO-Gummilager: Widerstandsfähigkeit und Dauerhaftigkeit. Umfangreiche EMPA-Versuche zeigten in dieser Beziehung hervorragende Resultate. Unsere Techniker stehen Ihnen gerne Red' und Antwort.

Langleber-Qualitäten machen unsere Gummilager zu Bürgen für Sicherheit.

proceq

PROCEQ SA
Riesbachstrasse 57
CH-8034 Zürich Tel. 01/47 78 00

LASTO bürgt für Sicherheit



Schwergewichte

Die Lebensdauer der Schweine ist sprichwörtlich. Dieses Schwergewichte-Symbol steht für unsere LASTO-Gummilager: Widerstandsfähigkeit und Dauerhaftigkeit. Umfangreiche EMPA-Versuche zeigten in dieser Beziehung hervorragende Resultate. Unsere Techniker stehen Ihnen gerne Red' und Antwort.

Schwergewichte-Qualitäten machen unsere Gummilager zu Bürgen für Sicherheit.

proceq

PROCEQ SA
Riesbachstrasse 57
CH-8034 Zürich Tel. 01/47 78 00

LASTO bürgt für Sicherheit



know how

Das Wissen, Erfahrung, Forschung, Intuition und pedantische Genauigkeit machen unsere Gummilager zu Bürgen für Sicherheit.

proceq

PROCEQ SA
Riesbachstrasse 57
CH-8034 Zürich Tel. 01/47 78 00

LASTO bürgt für Sicherheit



Langleber

Die Lebensdauer der Schildkröte ist sprichwörtlich. Dieses Langleber-Symbol steht für unsere LASTO-Gummilager: Widerstandsfähigkeit und Dauerhaftigkeit. Umfangreiche EMPA-Versuche zeigten in dieser Beziehung hervorragende Resultate. Unsere Techniker stehen Ihnen gerne Red' und Antwort.

Langleber-Qualitäten machen unsere Gummilager zu Bürgen für Sicherheit.

proceq

PROCEQ SA
Riesbachstrasse 57
CH-8034 Zürich Tel. 01/47 78 00

LASTO bürgt für Sicherheit



Schwergewichte

Die Lebensdauer der Schweine ist sprichwörtlich. Dieses Schwergewichte-Symbol steht für unsere LASTO-Gummilager: Widerstandsfähigkeit und Dauerhaftigkeit. Umfangreiche EMPA-Versuche zeigten in dieser Beziehung hervorragende Resultate. Unsere Techniker stehen Ihnen gerne Red' und Antwort.

Schwergewichte-Qualitäten machen unsere Gummilager zu Bürgen für Sicherheit.

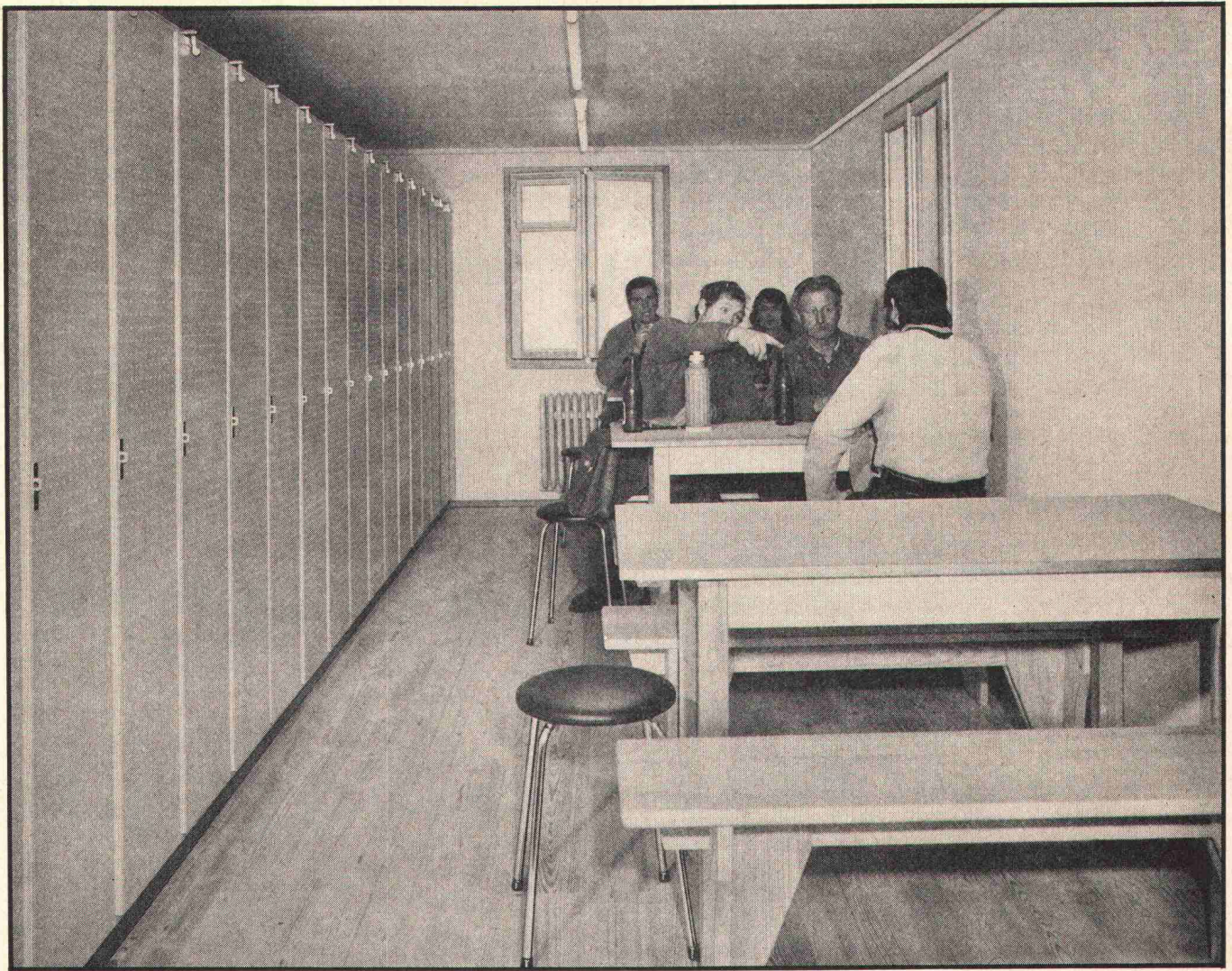
proceq

PROCEQ SA
Riesbachstrasse 57
CH-8034 Zürich Tel. 01/47 78 00

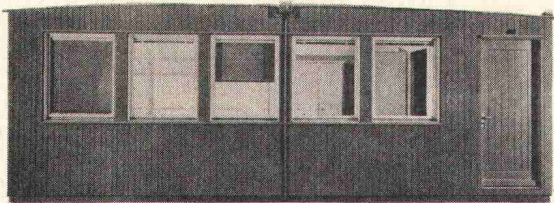
Gummi- und Stahlager für den Hoch- und Tiefbau

PROCEQ SA
Riesbachstrasse 57
CH-8034 Zürich Tel. 01/47 78 00

proceq



Betriebsbereit auf jeder Baustelle



Schlüsselfertige F+L Bau-Container sind in 2 Grössen und in über 50 Modellen

lieferbar als: **Büros**
Mannschaftsräume
Magazine
Sanitäreinheiten
Küchen und
Schlafräume

Grundrisse von: **3x7,2 m** und **2,4x5 m**

Alle Installationen sind fest eingebaut. Einfachsten Anschluss ans Netz ermöglicht eine Aussensteckdose. Einteilung und Möblierung nach Wunsch.

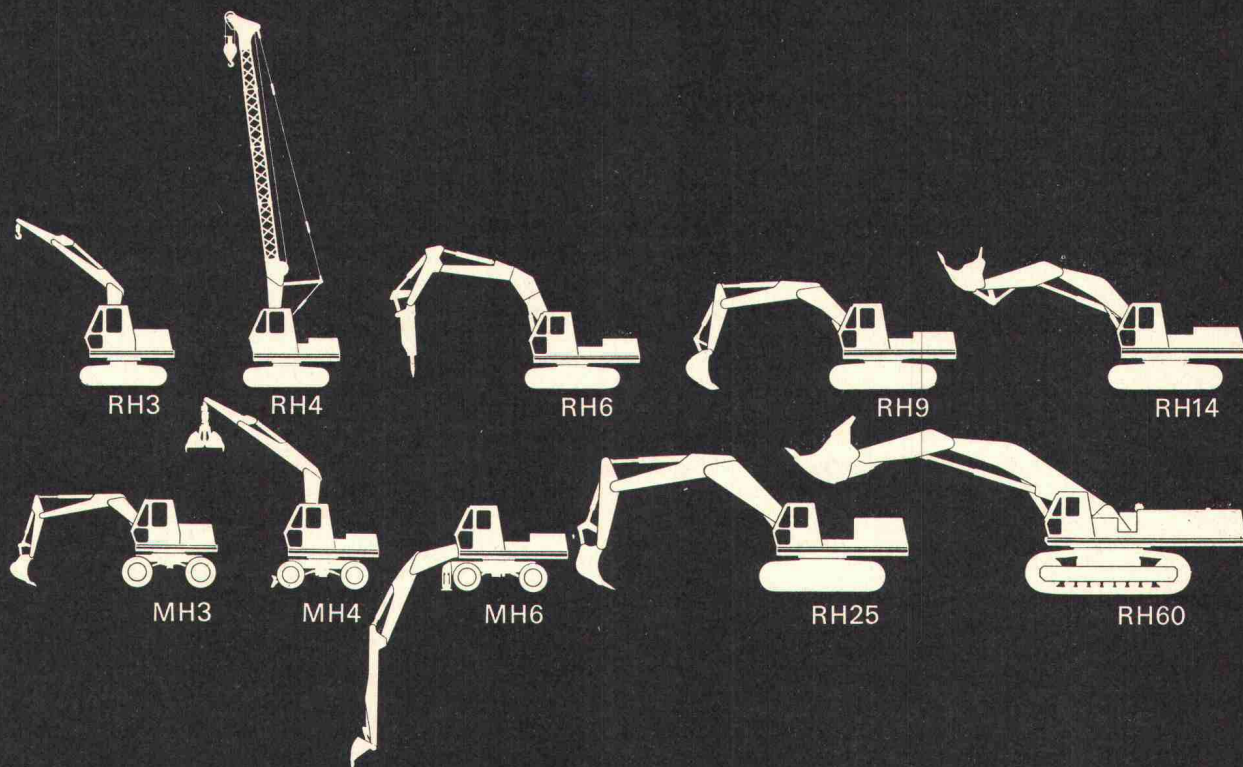
Solid und stabil: F+L Bau-Container werden von Zimmerleuten aus besten Materialien hergestellt. Die Holzkonstruktion ist auf einen unverwüchtlichen Eisenrahmen aufgebaut. Doppelte Wände halten Kälte und Wärme ab.

F+L Bau-Container können auf einem Lastwagen bei normaler Geschwindigkeit transportiert werden. Aufhängevorrichtung für den Kranverlad. Es ist möglich, bis 3 Container aufeinander zu stellen.

Verlangen Sie bitte eine ausführliche Dokumentation bei

Fietz+Leuthold

Fietz + Leuthold AG
Seefeldstrasse 152 8034 Zürich
Telefon 01/32 71 60



Hydro-Bagger und -Lader von O&K

D & M

Kraft und Ausdauer, Wendigkeit und Präzision, Tempo und Wirtschaftlichkeit – das sind die Kennzeichen der Hydraulik-Bagger und -Lader von O & K. Dank jahrzehntelanger Erfahrung von O & K. Dank dem Prinzip von O & K, unermüdlich den technischen Fortschritt voranzutreiben.

O & K – das heisst: ein umfassendes und gut abgestuftes Programm. Samt vielfältigen Ausrüstungen.

O & K – das heisst: vollhydraulisch drehen und fahren. O & K – das heisst:

arbeiten mit extrem hohen Reisskräften. O & K – das heisst: automatische Leistungsregelung. Und damit jederzeit ein optimales Verhältnis von Arbeitstempo und Reiss- bzw. Vorschubkraft.

O & K Hydro-Bagger und -Lader gibt es als Raupengeräte (insges. 7 Modelle, von 8,5 t bis 100 t Einsatzgewicht) und als Mobilgerät (3 Modelle, von 7 t bis 16 t Einsatzgewicht).

Rund 20000 Hydro-Bagger von O & K sind heute im Einsatz. Ein gutes Zeichen für ihre Leistungsfähigkeit.

Lassen Sie sich von uns genauer über alles informieren. Es wird sich für Sie bezahlt machen.



- wenn's um Bagger geht

MBA, 8600 Dübendorf, Tel. 01 85 00 21

Servicestellen und Ersatzteildienst in Dübendorf: Tel. 01 85 00 21, 6593 Cadenazzo: Tel. 092 62 16 27, 3422 Kirchberg: Tel. 034 3 05 25, 7320 Sargans: Tel. 085 2 46 90

FRÄSAREN

(tunnelfräsen)

MINI FULLFACER **Vortriebsmaschine für kleinste** **Tunnelquerschnitte**

Das ist das Neueste auf dem Gebiet des sprengungslosen Tunnelvortriebs: die Maschine, die nach dem patentierten Hinterschneidverfahren einen Mini-Tunnel in Hartgestein auffährt.

Kurze Tunnel für Abwasserleitungen, für Wasserversorgung, Telephonkabel oder Gasleitungsrohre werden im städtischen Tiefbau mehr und mehr gebraucht.

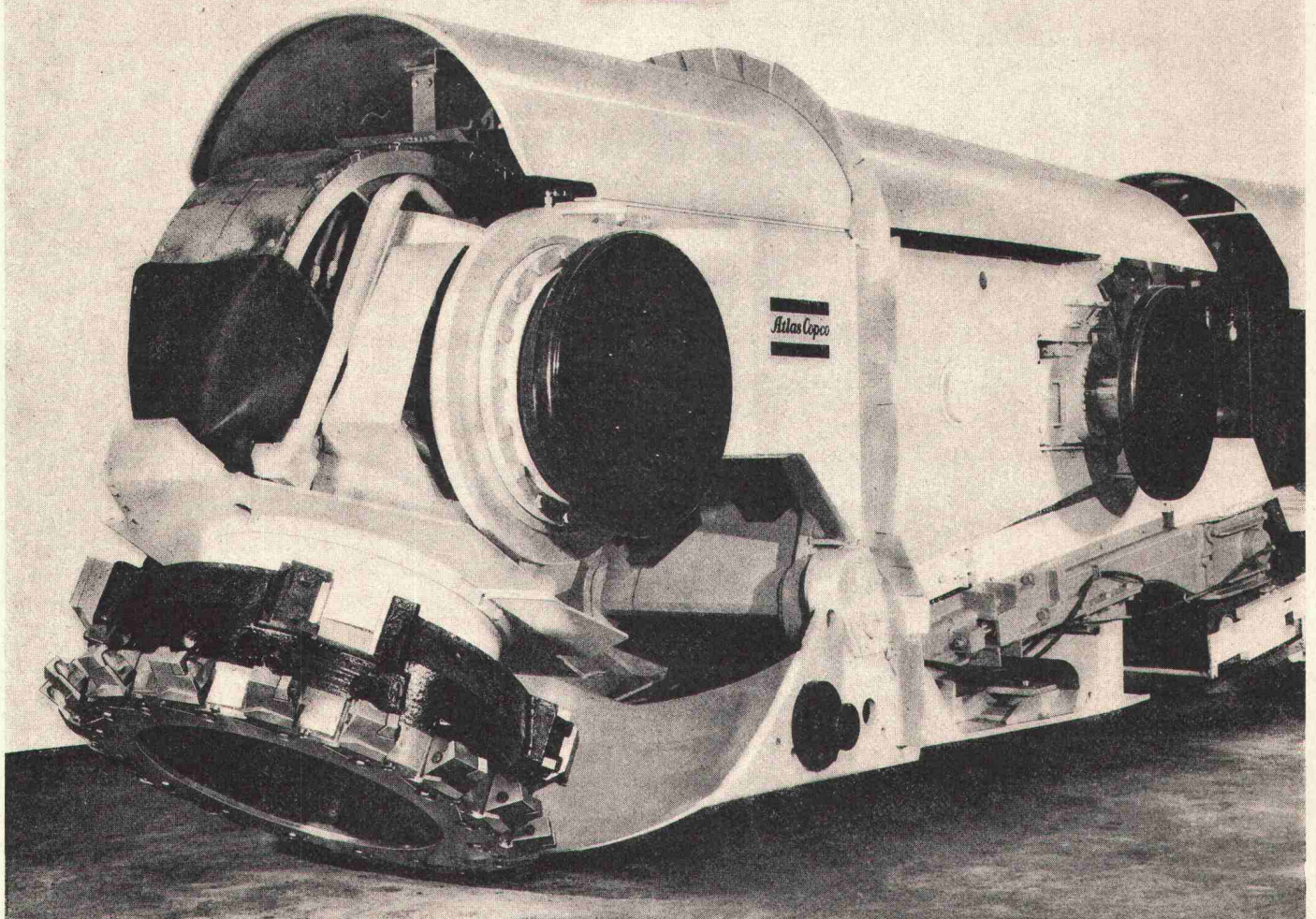
Beim Sprengen gibt es Lärm. Und Erschütterungen. Und Staub. Und viele Reklamationen.

Jetzt gibt es diese Maschine. Sie fräst ein Tunnelprofil von 1,40 m Breite und ca. 2,40 m Höhe. Das gibt 3 m². Das ist weniger, als man bisher machen konnte und doch genügend in manchen Anwendungsfällen.

Wenn Sie einen kleinen Tunnel in bebautem Gebiet mit wenig Überdeckung brauchen, dann fräsen Sie ihn mit dem MINI FULLFACER. Man kann ihn auch mieten.

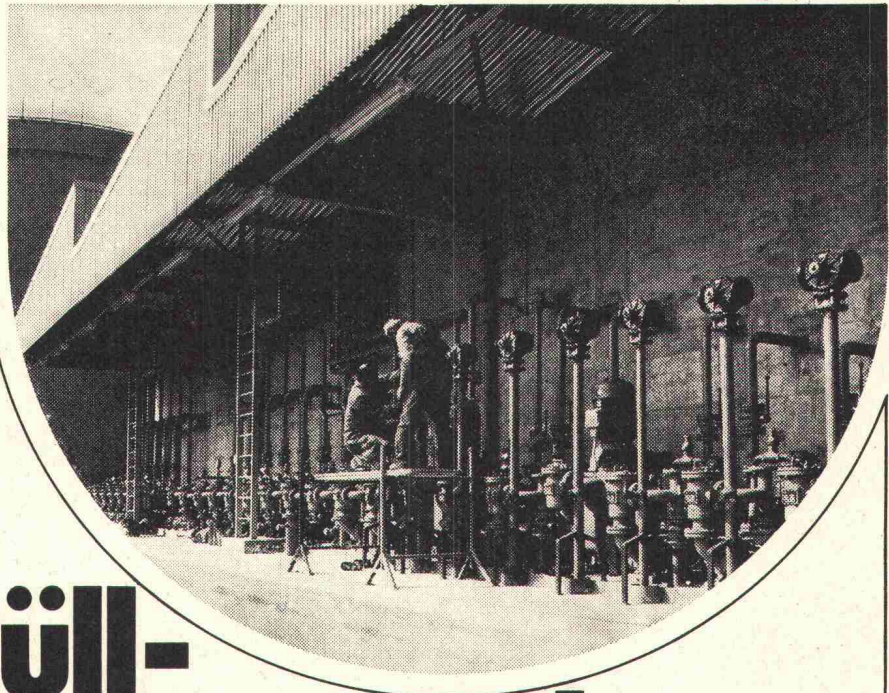
Also doch: «Det är enkelt att göra bra saker när man vet hur.» (Es ist einfach, gute Sachen zu machen, wenn man weiss wie.)

Atlas Copco



28 Pumpen
für
32 Lösungsmittel

Das Problem war: 32 verschiedene Lösungsmittel müssen in Tanks eingefüllt, gelagert und ausgelagert werden können. 32 Lösungsmittel, die alle ihre besonderen Probleme mit sich bringen: hohe Verdampfungsdrücke, Explosionsgefahr, gegenseitige Unverträglichkeit.



Abfüll-Komplex

Die horizontalen Lager-tanks müssen also mit Pumpen und Rohrleitungen bestückt werden, die mit all diesen Problemen fertig werden. Ein paar wenige Flüssigkeiten können per Schwerkraft eingelagert werden – für alle andern müssen total 28 Pumpen installiert werden.

Die gewählten selbstansaugenden Zentrifugalpumpen (mit einer Leistung von 500 l/min) eröffnen folgende Produktenwege:

- Die Bahnwagen werden durch die Pumpen auf voller Leistung via Rohrkanal entleert.
- Die Camions werden mittels Schlauch gefüllt, die Misch-tanks über Schlauch und Durchlauf-Zähler – beide mit der vollen 500-l/min-Leistung.
- Die Fässer hingegen werden mittels Schwenkarm über die fahrbare Fassabfüll-Waage gefüllt. Die Pumpe wird dabei auf 200 l/min gedrosselt.

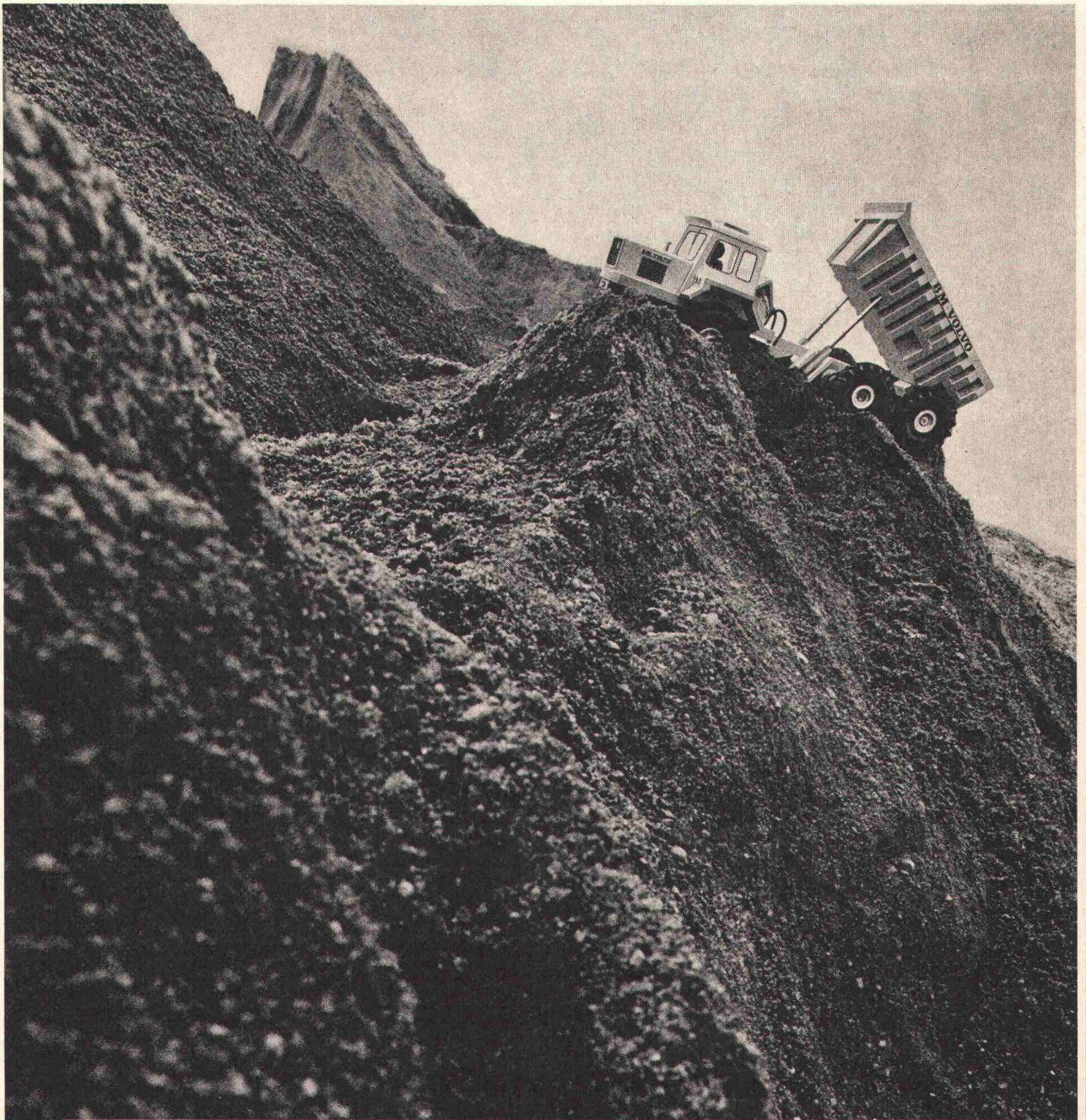
Für Gasolin und Methylenchlorid jedoch mussten, wegen ihrer hohen Verdampfungsdrücke und der dadurch bedingten geringen Saughöhen, spezielle Injektorpumpen gewählt werden.

Die reichlich komplizierte Anlage funktioniert. Man darf schon sagen: Kesselbau hat bei uns nicht mehr viel mit «Kesselbau» zu tun. Aber sehr viel mit der rationellen Bewältigung komplizierter technischer Probleme.

Pumpenstation und Rohrleitungen Scheller Birmensdorf, eine Konstruktion von

**ZSCHOKKE
WARTMANN
AG**

5200 Brugg
Stahlbau
Kesselbau
Apparatebau
Maschinenbau
Kläranlagen



Welcher andere
kann sich mit so viel Ladung so weit hinauswagen

und dann soo leicht entladen? Dazu muss ein Dumper entsprechend konzipiert sein
und die nötige Kraft haben.

Beurteilen Sie selbst die ausgewogene Kraft und den niedrigen Bodendruck des BM-Volvo Dumper
DR 860 T. Gerne schicken wir Ihnen Prospekte mit allen technischen Angaben.



*Nun wer wieder
hereinkommt,
darf sich so weit
hinauswagen!*



Coupon

Bitte schicken Sie mir Unterlagen
mit allen technischen Daten des
BM-Volvo Dumper DR 860 T.

Vorname _____
Name _____
Firma _____
Strasse _____
PLZ _____ Ort _____

GRAM 3123

BM-VOLVO Die schaffen alles.

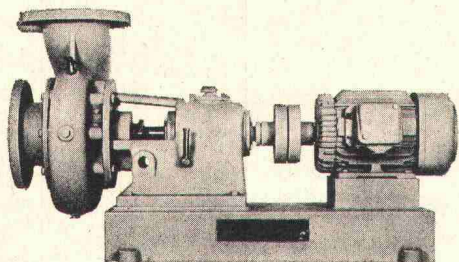
Industriering, 3250 Lyss, 032 / 84 31 41

Damit in Indonesien eine zweite Reisernte eingebracht und dadurch 20'000 Menschen mehr ernährt werden können, müssen während der Trockenzeit riesige Reisfelder künstlich bewässert werden.



Das besorgen Bieri Niederdruck-Pumpen.

Bieri Pumpen werden überall dort eingesetzt, wo es auf höchste Betriebssicherheit und Zuverlässigkeit ankommt. Ausgereifte Konstruktion, Präzision in der Verarbeitung und gewissenhafte Schlusskontrollen sind einige der Gründe, dass sich Bieri Pumpen im In- und Ausland in Hunderttausenden von Anlagen erfolgreich bewähren.



Bieri Niederdruck-Zentrifugal-Pumpen – als Beispiel – fördern Kalt- und Heisswasser. Sie finden Verwendung als Druckerhöhungspumpen für Wasserversorgungen und Bewässerungsanlagen, für die Verfahrenstechnik und in Zivilschutz-Anlagen sowie in der Heizungs- und Klimatechnik.

Bieri baut Pumpen für alle Zwecke: Niederdruck-Zentrifugal-Pumpen, Hochdruck-Zentrifugal-Pumpen, Biral-Umwälzpumpen für Zentralheizungen und Warmwasser-Zirkulation, Abwasser- und Fäkalien-Pumpen, selbstansaugende Flüssigkeitsring-Pumpen, Kühlmittel-Pumpen, Druckwasser-Automaten, selbstansaugende Baupumpen, Spezial-Pumpen, sowie Biral-Schwimmbad-Filter und Bieri Steuerungs-Anlagen.

Sie profitieren aber auch von der technischen Beratung und vom zuverlässigen Bieri-Kundendienst.

Wir senden Ihnen kostenlos und unverbindlich die ausführliche Dokumentation über das Bieri-Fabrikationsprogramm. Rufen Sie uns an oder schreiben Sie an

Bieri Pumpenbau AG
3110 Münsingen – Telefon 031 92 21 21

Bieri Pumpen

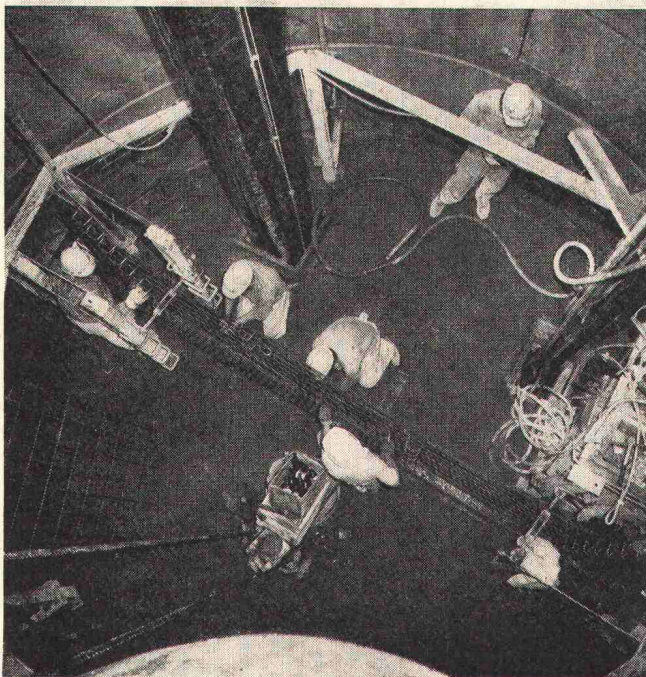
Tunnelabdichtungen eine Vertrauensarbeit

Die schwierigen, sich immer wieder verändernden Verhältnisse im Tunnelbau, verlangen mehr als nur Vertrauen zum ausführenden Unternehmen — sie verlangen praktische Erfahrung. Viel praktische Erfahrung. Wir können sie vorweisen. Denn dank der stetigen Entwicklung neuer Verarbeitungsverfahren waren wir als Abdichtungs- und Beratungsfirma bei verschiedenen U-Bahn- und Tunnelbauten im In- und Ausland dabei. Bei diesen Arbeiten wurde von unseren Planungsbüros sowie den Abdichtungs-Equipen viel verlangt und geleistet. Die verwendeten Isolier- und Abdichtungsmaterialien hielten den extremen Beanspruchungen stand. Ja, sie übertrafen zum Teil sogar die in sie gesetzten Erwartungen. Deshalb beauftragen Sie für anspruchsvolle Lösungen im Tunnelbau die Spezialfirma mit Referenzen. Unsere Beratung ist kostenlos und unverbindlich.



ISOMAT-BAU AG

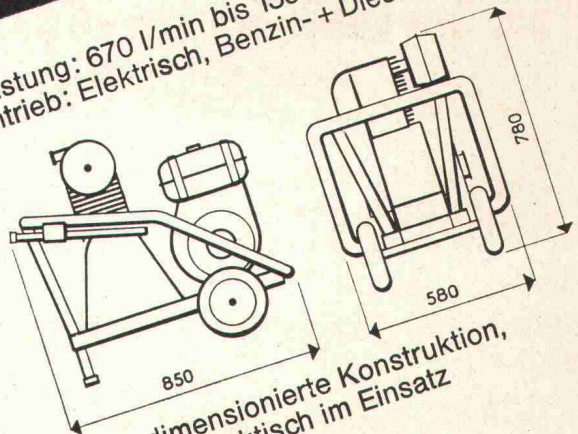
Spezialfirma für sämtliche Abdichtungen
im Hoch- und Tiefbau
Jungholzstrasse 43, 8050 Zürich, Telefon 01/50 09 45



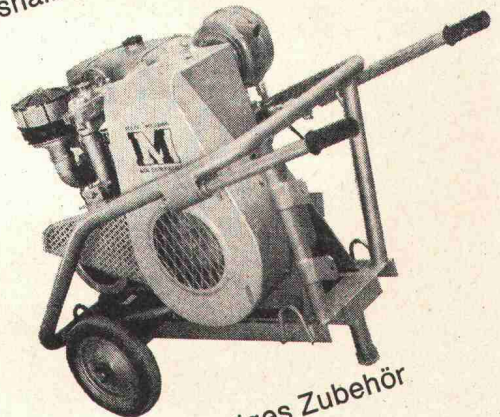
Fahrbare Kleinkompressoren

MAED

Leistung: 670 l/min bis 1300 l/min
Antrieb: Elektrisch, Benzin- + Dieselmotor



Kleindimensionierte Konstruktion,
deshalb praktisch im Einsatz



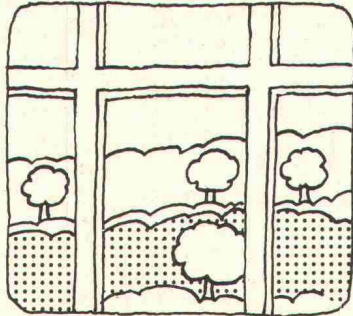
Reichhaltiges Zubehör
ab Lager
Verlangen Sie
eine unverbindliche
Vorführung

8304 Wallisellen
Kriesbachstrasse 1
Telefon 051-93 39 33
Machines d'entreprise
Route Cantonale, 1162 St-Prex
Téléphone 021-76 13 91

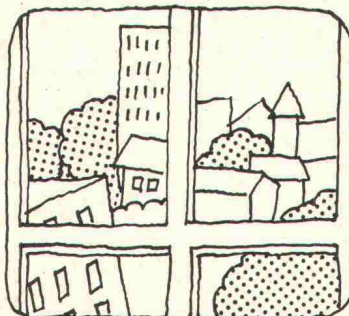
Charles **Keller**
Baumaschinen

Anzeige «Zur guten Aussicht»

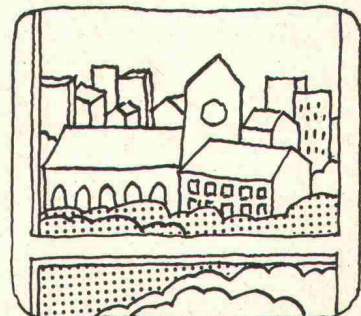
Landschaft, 6mal durch ein Fenster gesehen.



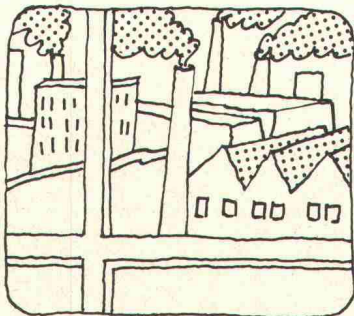
Leichtmetallfenster Serien 40 und 50 in nichtisolierten Leichtmetall-Profilen, für die Herstellung von Dreh-, Kipp-, Drehkipp-, Schwing- und Wendeflügeln. Verwendung in Industrie-, Schul- und Verwaltungsbauten.



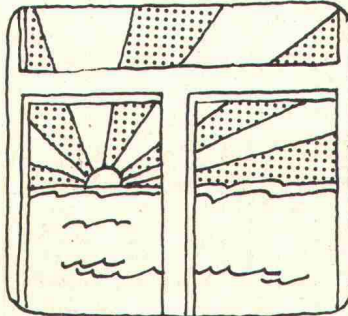
Horizontal-Leichtmetall-Schiebefenster Serien 60 und 100. Verwendung in Schul-, Gastgewerbe- und Wohnbauten.



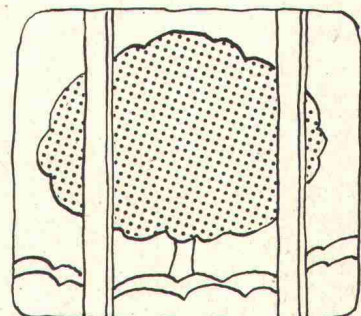
Isolierte Leichtmetallfenster System Alesac (Aluisse), Serien 50 und 65, für die Herstellung von Dreh-Kipp- und Drehkipp-Flügeln. Verwendung in Verwaltungs- und Spitalbauten mit höheren bauphysikalischen Anforderungen.



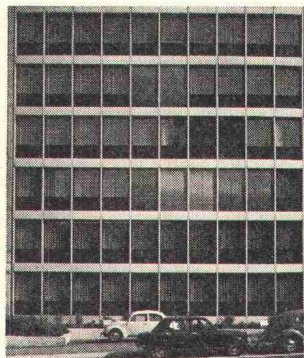
Holz/Metall-Fenster Serie BGT für die Herstellung von Dreh-, Kipp-, Drehkipp-, Schwing- und Hebeschiebeflügeln. Verwendung in Industrie-, Verwaltungs-, Schul-, Spital- und Wohnbauten.



Holz/Metall-Fenster Serie Wohnungsbau für die Herstellung von Dreh-, Kipp- und Drehkippflügeln. Verwendung vorwiegend im Wohnungsbau.



Kunststoff-Fenster, System Trocal (Dynamit Nobel), aus Hart-PVC-Profilen für die Herstellung von Dreh-, Kipp-, Drehkipp- und Schiebeflügeln. Verwendung in Industrie-, Hotel-, Verwaltungs-, Schul- und Wohnbauten mit höheren bauphysikalischen Ansprüchen.



Fassadenelemente. Durch sinnvolle Kombinationen aller Fensterarten mit vorfabrizierten Brüstungen und Stützen entstehen Fassadenelemente modernster Konzeption.

GEILINGER

3 UNTERNEHMEN – 1 FIRMENGRUPPE: GEILINGER & Co., METALLBAU, WINTERTHUR; GEILINGER STAHLBAU AG, BÜLACH; GEILINGER & Co., BAUELEMENTE, ELGG.

**Damit wir drinnen
noch ein bisschen
draussen sind.**



Unsere Stärke — Sprengen ohne Detonation

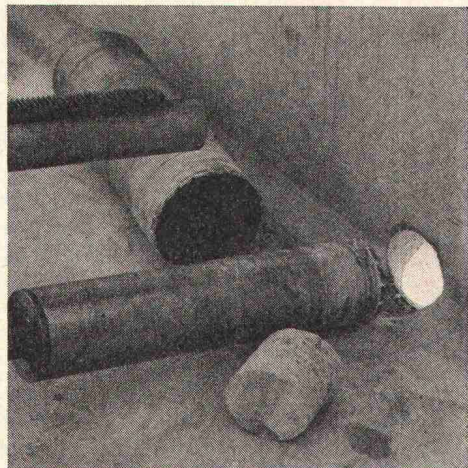
Keine Erschütterungen

Keine Rauch- und Hitzeentwicklung

Brückenabbrüche, Ueber- und Unterführungen
Durchbrüche, Ausbrechen von Liftschächten
Betonmauern, Ueberprofil von Brandmauern
Kransockel, Abbruchobjekte, Findlinge usw.

Armierungsstärke spielt keine Rolle

Je nach Bedarf, mit oder ohne Abbau der bestehenden
Armierung



Kernbohrungen — Die saubere Lösung

In sämtlichen Gebäuden, Unterführungen, an Brücken,
Betonstrassen usw.

Für Lüftungs-, Heizungs- und Sanitärinstallationen

In Betonböden und Wände bis 40 mm Armierung

Saubere Löcher von 25 bis 400 mm Durchmesser

Kein Staubanfall, keine Vibrationen

HYDRORESS, Postfach 171, 8304 Wallisellen
Im Wiesengrund 11, Telefon 01 / 93 42 98

»Viereckig«

Zeichnungen lagern und transportieren

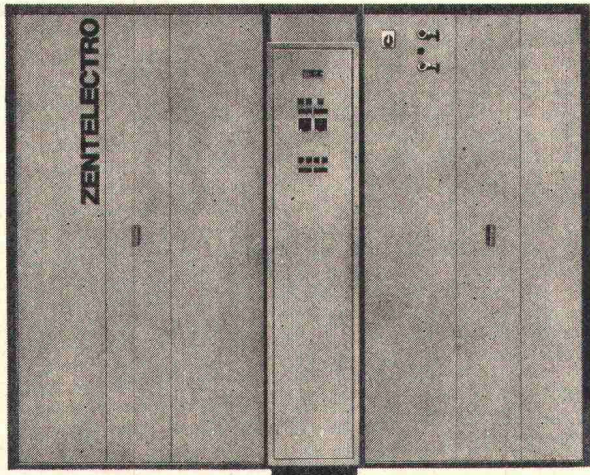
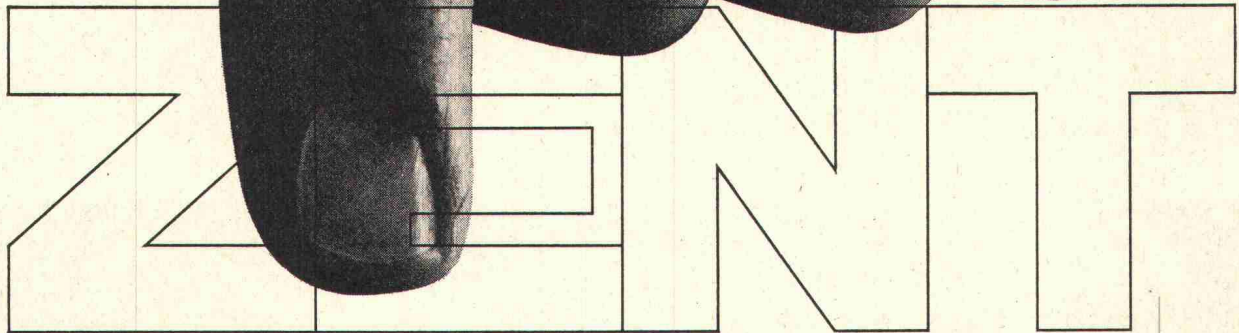
EKAHA-Falzhülsen
sind stapelbar, brauchen keine Regalbegrenzung,
sparen zusammengefaltet bis zu 80% Platz.
Sie rollen nicht weg! Gut leserlich beschriftbar und
Inhaltskontrolle auf einen Blick (+ = mit Inhalt, - = leer).

Die ideale Rollenablage für Zeichnungen,
Pläne, Entwürfe usw.



Racher

Das ist die
umweltfreundlichste Art
zu heizen:
elektrisch



Bon für ZENTELECTRO-
Prospekt einsenden an
Zent AG Bern,
3072 Ostermundigen

Absolut sauber, geruch-
und geräuschlos; ohne Ka-
min, ohne Oeltank, ohne
Kohlenkeller; vollautoma-
tisch den Witterungsver-
hältnissen und den Wün-
schen der Hausbewohner
angepasst, die gleichzeitig
immer über genug Warm-
wasser in Küche und Bad
verfügen.

Mit dem ZENTELECTRO.
Billiger Nachtstrom heizt im
ZENTELECTRO gespei-
chertes Wasser auf, das die
Wärme elektronisch ge-
steuert an die Heizkörper
abgibt.

Der ZENTELECTRO eignet
sich genau so gut für Neu-
bauten wie als Ersatz für
alte Heizkessel bei beste-
henden Zentralheizungen.

Er ist nach Baukasten-
system aufgebaut, so dass
auch das Einbringen in be-
stehende Heizungsräume
keine Schwierigkeiten
macht.

Einmal installiert, braucht
der ZENTELECTRO prak-
tisch keine Unterhaltsar-
beiten. Den ZENTELECTRO
gibt es im Leistungsbereich
von 10000 - 240000 kcal/h.
Unsere Elektroheizungs-
spezialisten geben Ihnen
gerne weitere Auskunft und
lassen Ihnen die ZENT-
ELECTRO-Unterlagen zu-
kommen. Sie erreichen uns
über Nummer 031 51 14 11,
Kennwort ZENTELECTRO.

Ich/wir möchte(n) mehr
über die moderne Elektro-
heizung erfahren. Senden
Sie mir (uns) Ihren ZENT-
ELECTRO-Prospekt.

Name (Firma):

Strasse:

PLZ/Ort:

A/F



**COSTRUZIONI STRADALI E CIVILI SA
STRASSEN- UND TIEFBAU AG
CONSTRUCTIONS ROUTIÈRES ET CIVILES SA
LUGANO - ZÜRICH - CULLY VD**

Ausgeführte Tunnelbauten für
den schweizerischen National-
strassenbau:

BELCHENTUNNEL 2 x 3180 m
TUNNELS DE GLION 2 x 1340 m
GALLERIE
DI TAVERNE 2 x 250 m



(Tunnels de Glion
de l'Autoroute du Léman)



Einige Gründe,
im Bedarfsfall an uns zu denken:

**Die fachmännische
SIHI-Beratung.**

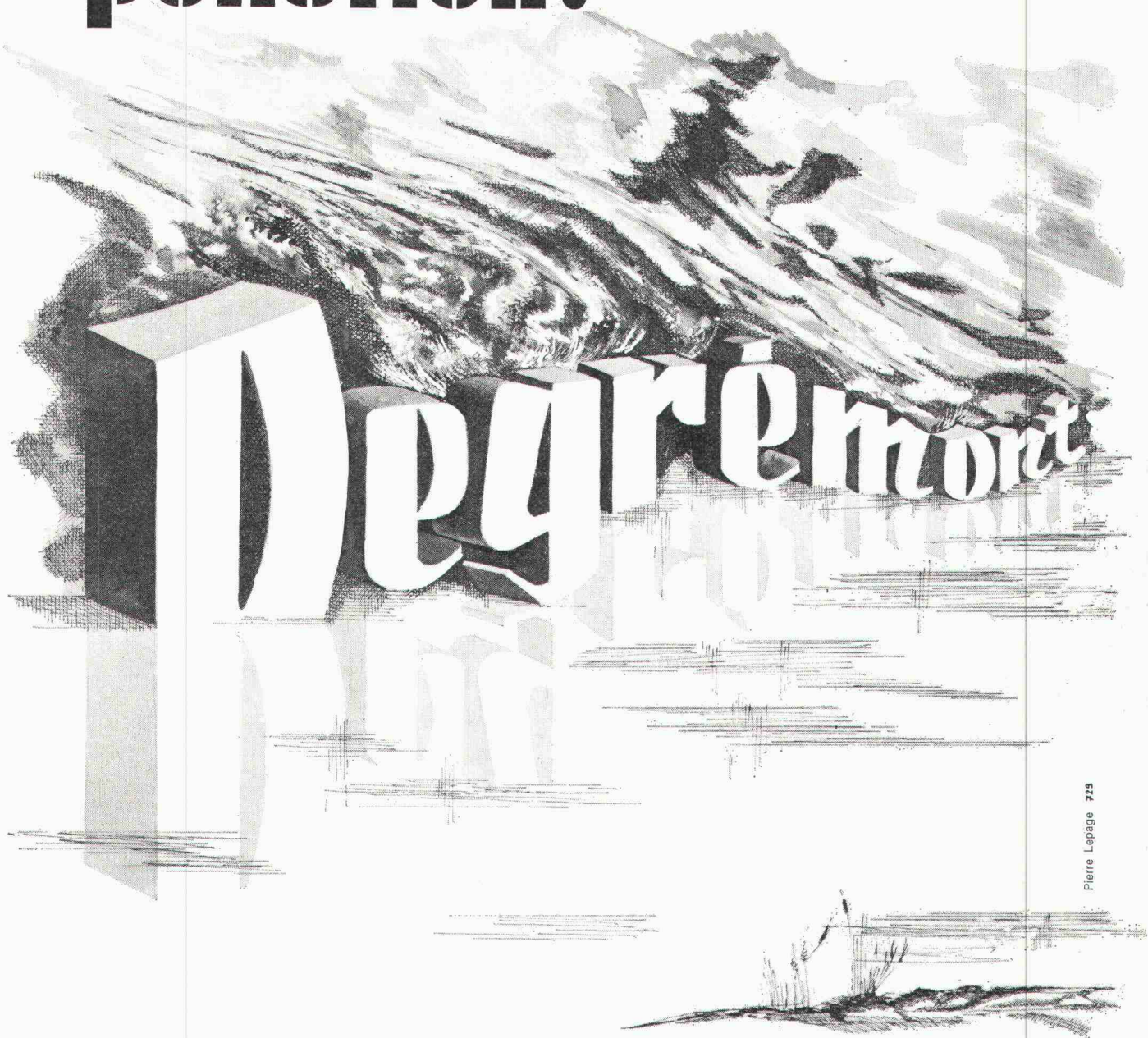
Das breite SIHI-Pumpenprogramm mit 5000 Typen.
Die kurzen Lieferfristen für SIHI-Pumpen.
Die Zuverlässigkeit der SIHI-Pumpen.
Die Wirtschaftlichkeit der SIHI-Pumpen.
Der schnelle und gründliche SIHI-Service.

SIHI-Pumpen sind immer richtig.

Pumpenbau Schaffhausen AG
8200 Schaffhausen Goldsteinstrasse 2 Telefon 053-4 30 21

286 PS

HALTE à la pollution!



Pierre Lepage 723

Degrémont - Sogea

AG
SA



1800 VEVEY 16 rue du Centre
(021) 51 89 11

8400 WINTERTHUR Schützenstrasse 42 A
(052) 23 36 96

Bohrpfähle System DAG

Rücksichtsvoll über der Erde.

Bohrpfähle System DAG nehmen Rücksicht auf die Umwelt.

Die Pfahlmaschinen sind speziell im Hinblick auf den Umweltschutz konstruiert worden. Sie arbeiten elektrohydraulisch. Und das bedeutet: sie erzeugen keine Abgase und machen wenig Lärm – weniger als der Strassenverkehr. Und die Erschütterungen nimmt man kaum wahr.

So wird das Bohren für die Nachbarschaft nicht mehr länger zu einem Hämmern im Kopf.

Rücksichtslos unter der Erde.

Das Bohrrrohr dringt durch alle Bodenarten rasch in die erforderliche Tiefe. Und das sogar in einem Abstand von nur 25 Zentimetern von Häusern und Mauern. Rücksicht nimmt es dabei nur auf denjenigen, der seine Arbeit bezahlt: durch kurze Bauzeit und niedrige Kosten.

Dr. Juchli



Auf Dicht kann man bauen.

Dicht AG • Unternehmung für Bohrungen und Fundationen • St. Gallen, Luzern, Bern, Zürich

316 Di