

Zeitschrift: Schweizerische Bauzeitung
Herausgeber: Verlags-AG der akademischen technischen Vereine
Band: 91 (1973)
Heft: 11

Werbung

Nutzungsbedingungen

Die ETH-Bibliothek ist die Anbieterin der digitalisierten Zeitschriften auf E-Periodica. Sie besitzt keine Urheberrechte an den Zeitschriften und ist nicht verantwortlich für deren Inhalte. Die Rechte liegen in der Regel bei den Herausgebern beziehungsweise den externen Rechteinhabern. Das Veröffentlichen von Bildern in Print- und Online-Publikationen sowie auf Social Media-Kanälen oder Webseiten ist nur mit vorheriger Genehmigung der Rechteinhaber erlaubt. [Mehr erfahren](#)

Conditions d'utilisation

L'ETH Library est le fournisseur des revues numérisées. Elle ne détient aucun droit d'auteur sur les revues et n'est pas responsable de leur contenu. En règle générale, les droits sont détenus par les éditeurs ou les détenteurs de droits externes. La reproduction d'images dans des publications imprimées ou en ligne ainsi que sur des canaux de médias sociaux ou des sites web n'est autorisée qu'avec l'accord préalable des détenteurs des droits. [En savoir plus](#)

Terms of use

The ETH Library is the provider of the digitised journals. It does not own any copyrights to the journals and is not responsible for their content. The rights usually lie with the publishers or the external rights holders. Publishing images in print and online publications, as well as on social media channels or websites, is only permitted with the prior consent of the rights holders. [Find out more](#)

Download PDF: 19.02.2026

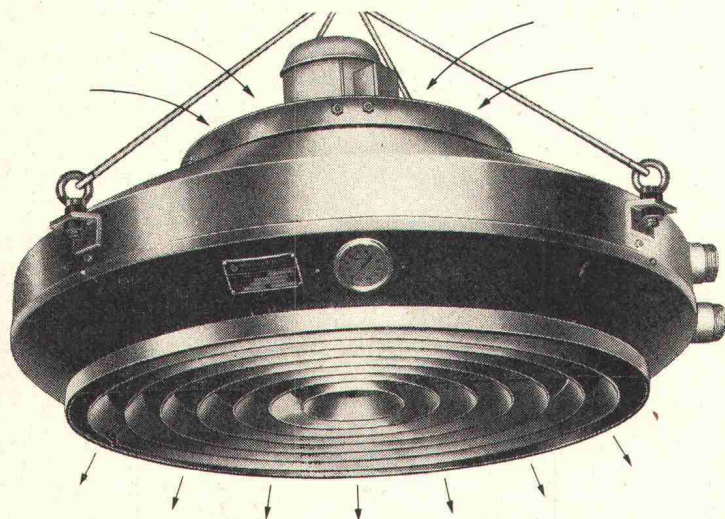
ETH-Bibliothek Zürich, E-Periodica, <https://www.e-periodica.ch>

Radial- Deckenluftheizapparate

die Luftherhitzer mit Zukunft

Industriebauten
Lagerhäuser
Turnhallen
Saalbauten
usw.

Als Warmlufttorabschirmung bei Verladetoren



Für jedes Heizproblem eine kompromisslose Lösung
Prüfen Sie, bevor Sie sich entscheiden.
Wählen Sie in jedem Fall vom Guten das Bessere.

Die durchdachte Lösung heisst:

Radial- Deckenluftheizapparate

Verlangen Sie unsere Dokumentation.

Henri Rühli Ing.-Büro

Vorstadt 18, Telefon 053 / 4 79 13

8200 Schaffhausen

Generalvertreter der Firma Th. Klein, Ludwigshafen

Schweizerische Bauzeitung

Offizielles Organ des SIA, Schweizerischer Ingenieur- und Architekten-Verein
und der GEP, Gesellschaft Ehemaliger Studierender der ETH Zürich
Gegründet 1883 von Ing. A. Waldner

91. Jahrgang Heft 11

15. März 1973

Inhalt

- Der Bau der Wadi-El-Kuf-Brücke in Libyen. Von *I. Dompieri* 257*
- Zur Möglichkeit aerodynamischer Verfeinerungen von Strahlaggregaten für Tunnellüftung. Von *Z. Plaskowski* 273*

Umschau

- Laufende Kontrolle des Verbrennungsdruckes in Dieselmotoren 280*
- Eine Million Diesel-Lastwagen. Das erste Brüter-Kernkraftwerk der USA. Europäische Zusammenarbeit im Autobusbau 281

- Neue Bücher** 281

Wettbewerbe

- Regionalschulanlage in Brig VS. Altersheim Wil SG. Gemeindezentrum Rohr AG. Ideenwettbewerb Frauenfeld TG. Alterswohn- und Pflegeheim in Urdorf . . 281

Ankündigungen

- Powder Metallurgy Conference, Toronto. IHA '73 Hannover. Symposium über Stahlbeton-Druckglieder. Dampfgehärtete Kalziumsilikat-Baustoffe. Öffentliche Vorträge 282

Bezugspreise

	3 Monate	6 Monate	12 Monate
Schweiz	30.—	52.—	96.—
Ausland	33.—	57.—	106.—

Für Mitglieder der Partnerverbände der Verlags-AG, des Schweiz. Technischen Verbandes sowie für Studierende ermässigte Preiskategorien.

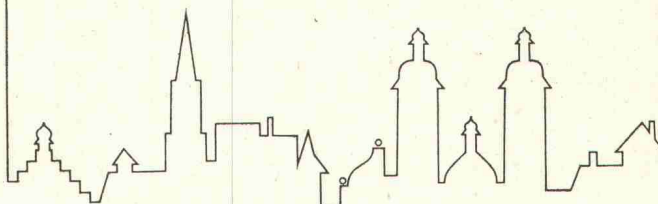
Verlag und Redaktion

Zürich-Giesshübel, Staffelstrasse 12
Postadresse: CH-8021 Zürich, Postfach 630
Telephon 01 / 36 55 36, Postcheck 80 - 6110

Anzeigenverwaltung

IVA AG für internationale Werbung
8035 Zürich, Beckenhofstrasse 16
Telephon 01 / 26 97 40, Postcheck 80 - 32735
Filialen in Lausanne und Genf

Sia tag st.gallen 1.2.juni 73



Mag sein, dass es «Ihre» Fluoreszenz- leuchte (noch) gar nicht gibt...

...**e**rst recht ein Grund, mit uns über Leuchten, besser gesagt, über Ihr Beleuchtungsproblem zu sprechen. Über Ihre Sonderwünsche. Oder über allfällige aussergewöhnliche Voraussetzungen technischer, baulicher oder gestalterischer Art.

Als eingefuchste Leuchtenbauer verfügen wir über das nötige «Gewusst wie», die verschiedenen Aspekte unter einen Hut zu bringen und umzusetzen in eine neue, spezifisch auf Ihren Fall zugeschnittene Lösung.

Fluoreszenzleuchten in Spezialausführungen entwickeln und bauen wir tag-

täglich (nebst einem attraktiven Standard-Leuchtenprogramm von beinahe 280 Katalogseiten Umfang) für kleinere, grössere und allergrösste Anlagen in der

ganzen Schweiz.

Wir bauen auch «Ihre» Leuchte, selbst wenn es sie noch gar nicht gibt. Fragen Sie unsere Lichtberater!

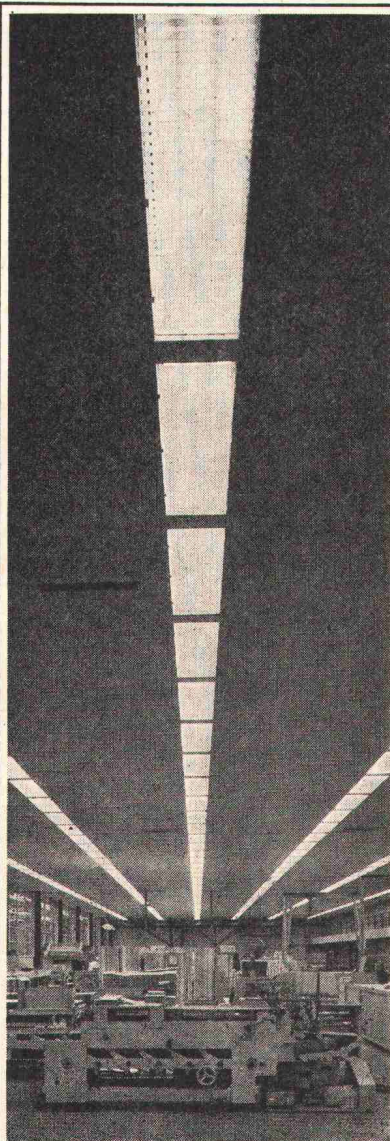
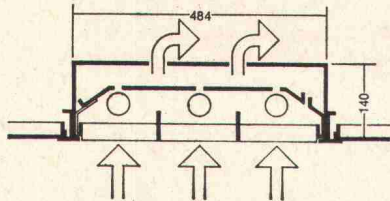
Fluora

Spezialfabrik für Fluoreszenzleuchten, 9102 Herisau
Telefon 071/51 23 63



z.B.

Werk Rickenbach-Olten der grafischen Anstalt Rentsch AG, Trimbach-Olten. Ausgerüstet mit 3-flammigen Lamellenraster-Leuchten 65 W in Spezialausführung für die Kombination mit der Luwa-Klimaanlage, mit Abluftführung durch die Leuchten hindurch. Eine rationelle Lösung mit wesentlichen licht- und klimatechnischen Vorteilen! (Architekten: Suter & Suter, Basel)



Merk Laufkrane

Begriff der Zuverlässigkeit!

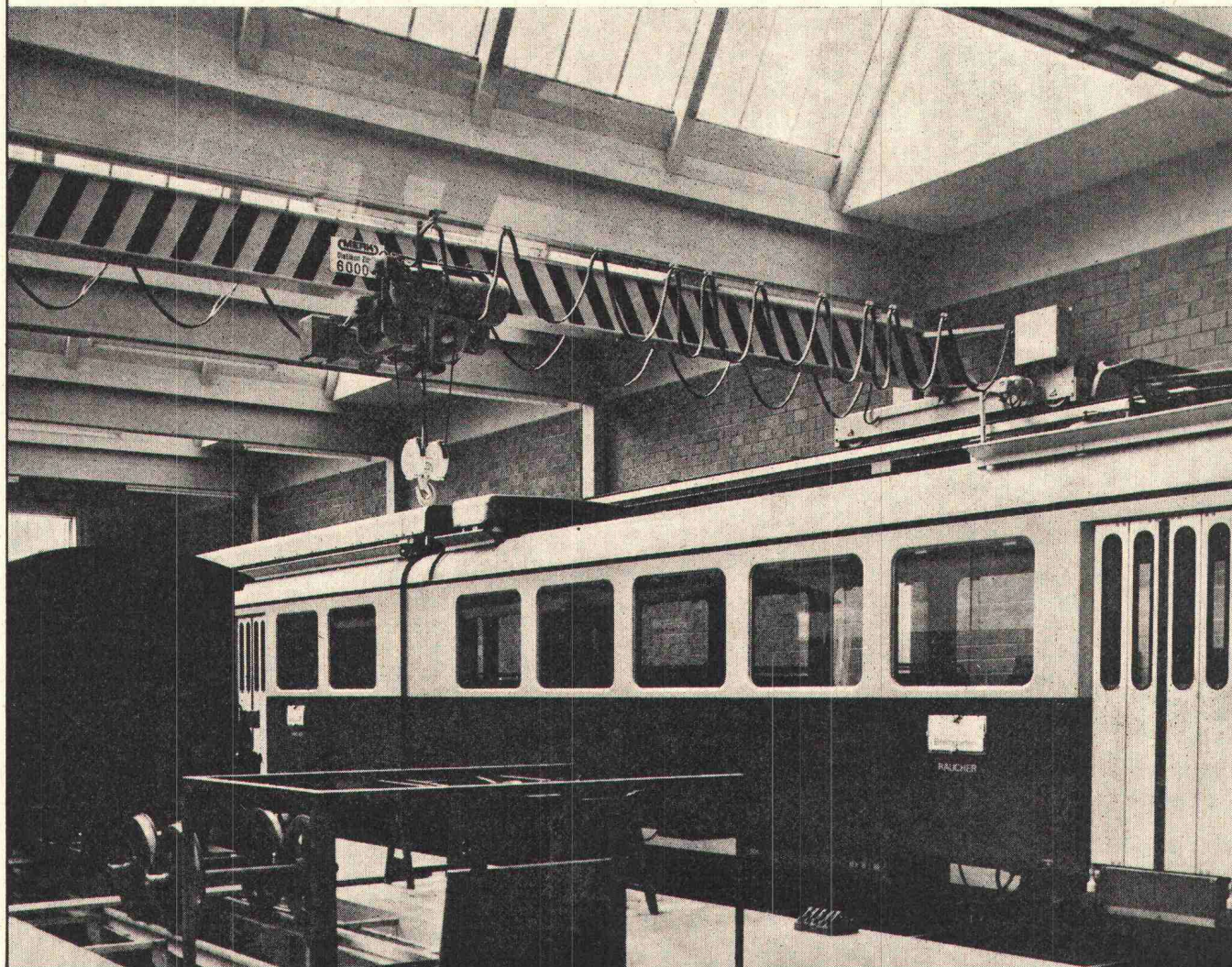
53 4



**Es kommt nicht von ungefähr,
dass prominente Firmen Merk wählen.**

Merk findet Lösungen für jede bauliche Situation. Formschöne, moderne Konstruktionen mit Normteilen und Kastenträgern, niedrige Bauhöhe, kleines Eigengewicht, einfache Bedienung, Servicedienst in der ganzen Schweiz. Verlangen Sie unverbindliche Beratung und Offerte.

Merk AG Maschinenfabrik 8953 Dietikon/ZH Tel. 01 88 48 05





SYMKANAL® Formstücke und Rohre aus Hart-PVC

SYMKANAL®-Formstücke ermöglichen jede beliebige Leitungsführung mit unseren Rohren und gewährleisten auch den Übergang auf konventionelle Baustoffe wie Beton, Steinzeug und Guss.

SYMKANAL® ist ein modernes Rohrleitungssystem, einfach und rasch verlegt, dicht, korrosionsbeständig, mit grosser Durchflussleistung und hoher Lebensdauer.

Unser technischer Dienst steht Ihnen bei der Projektierung und Verlegung von Kanalisationsleitungen jederzeit zur Verfügung.

® = eingetragene Schutzmarke

72. 12. d



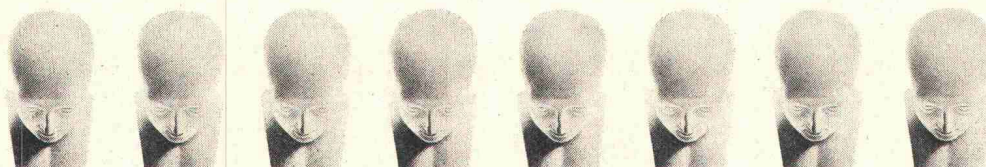
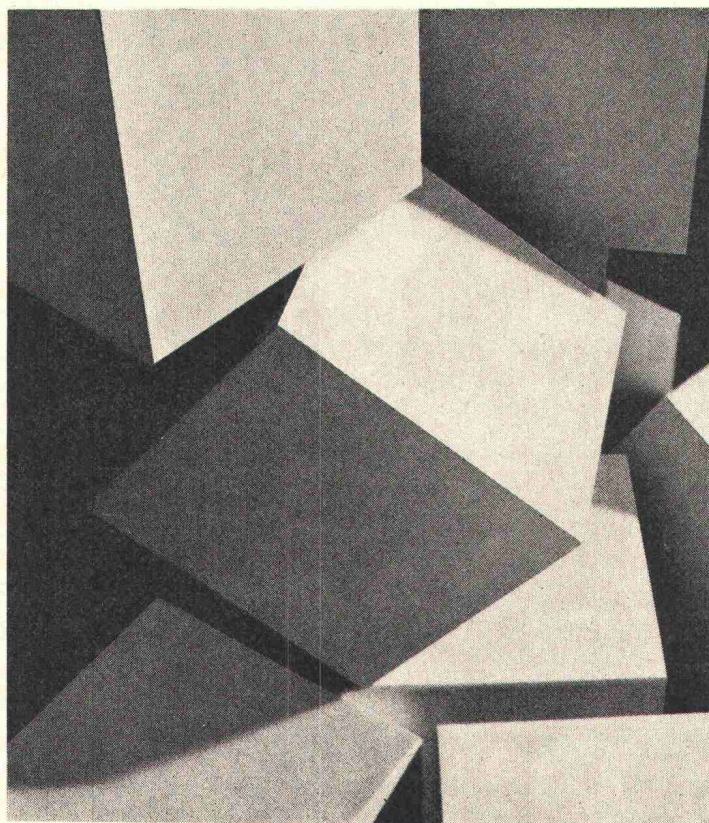
AG
FÜR SYNTHETISCHE
PRODUKTE

Bahnhofstrasse 30
8022 Zürich
Verkauf Bau
Tel. 01/27 21 33

Verkauf durch:

Aarau: Richner AG ● **Aarburg:** Scheurmann & Co. AG ● **Baden:** Reinle & Bolliger AG ● **Basel:** Küderli AG ● **Bern:** Eisen AG ● **La Chaux-de-Fonds:** Nuding SA ● **Crissier:** Küderli SA ● **Frauenfeld:** P. Keller & Co. AG ● **Frick:** Baustoffe AG ● **Genève:** Noverraz & Cie. SA ● **Grindelwald:** Gebr. Balmer ● **Kreuzlingen:** Küderli AG ● **Landquart:** Küderli AG ● **Langnau i. E.:** Fischer & Cie. AG ● **Lenk i. S.:** H. Rieder-Lüthi ● **Lenzburg:** Schwarz & Co. AG ● **Liestal:** Barth & Cie. ● **Le Locle:** Nuding SA ● **Martigny:** Veuthey & Cie. ● **Olten:** Handelsgenossenschaft des Schweiz. Baumeisterverbandes ● **Neuchâtel:** Nuding SA ● **Seewen:** Karl Weber ● **Sion:** Pfefferlé & Cie. ● **Solothurn:** G. Nussbaum AG ● **Sursee:** Eisen & Kohlen AG ● **Schaffhausen:** Deggeller & Peter AG ● **Schattdorf:** Arthur Weber ● **Schwyz:** Arthur Weber ● **Steinhausen:** F. Sidler ● **Thuisis:** O. Prevost ● **Uster:** Hug & Graf ● **Wettingen:** Emil Reinle AG ● **Wil:** Baumaterial AG ● **Winterthur:** Streiff Baumaterial AG ● **Winterthur:** Wernergraf AG ● **Zofingen:** Frikart AG ● **Zürich:** Handelsgenossenschaft des Schweiz. Baumeisterverbandes ● **Zürich:** Küderli AG

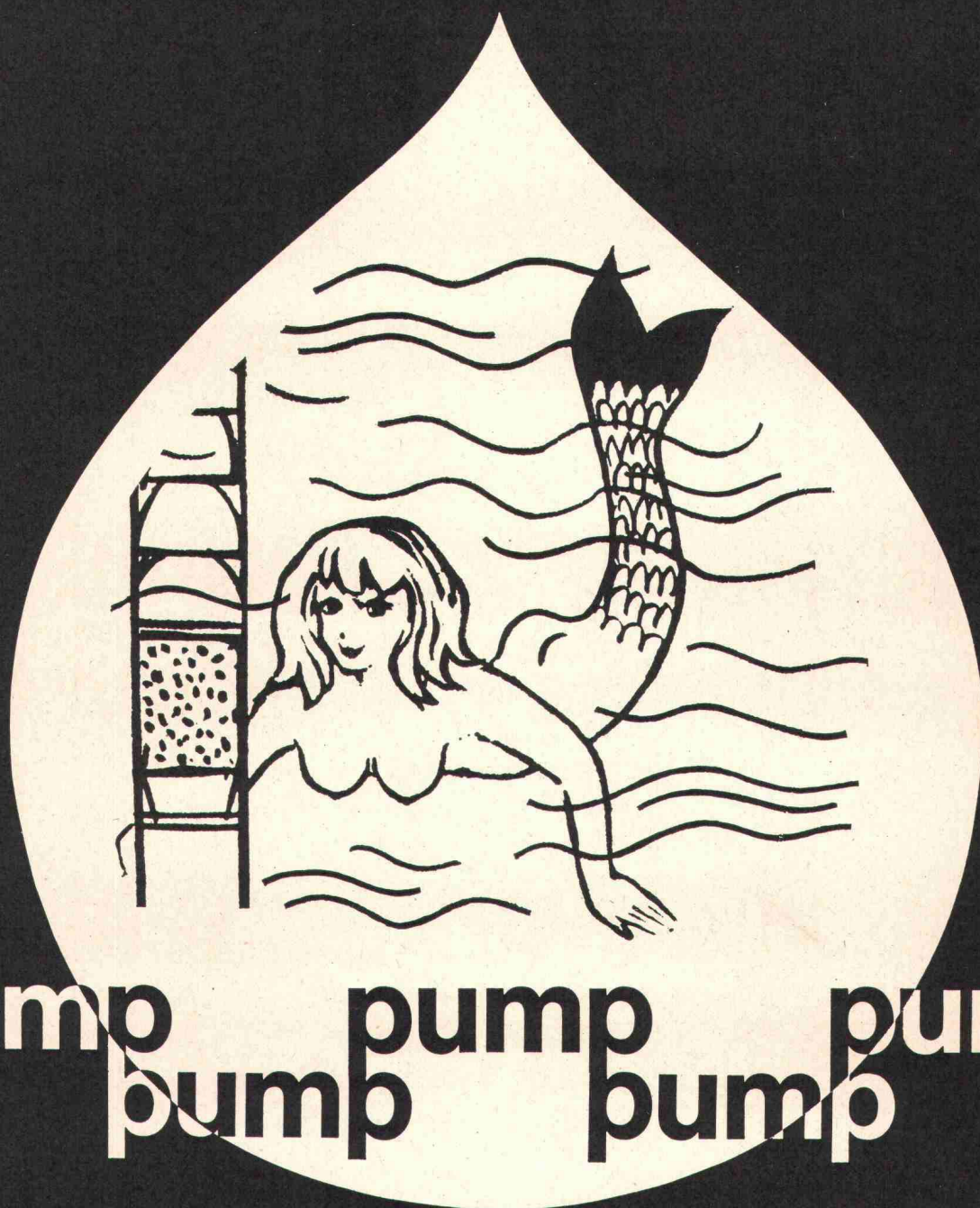
Die Leute vom Bau im SIA



Das Normenwerk des SIA (Schweiz. Ingenieur- und Architekten-Verein) bringt System und Ordnung in die Fülle der technischen Möglichkeiten. Seine grundlegende Bedeutung für das Bauwesen ist allgemein anerkannt. Nach ebenso soliden Grundsätzen wird das Fachblatt des SIA, die «Schweizerische Bauzeitung», redigiert. Sie ist für Projektierende und Ausführende ein geschätztes Informations- und Anregungsmittel.

SBZ

Im Fluss einer hochentwickelten Technik ist die Zusammenarbeit von Wissenschaft und Wirtschaft von zunehmender Bedeutung. Sie vollzieht sich im wesentlichen im Kreise der Hochschulabsolventen des SIA. Möchten Sie diese kompetenten Männer der Baukunst werblich ansprechen? Auf die «Schweizerische Bauzeitung» können Sie bauen.



«Ei wie das pumpt ... die Unterwasser-Pumpe von Noerdlinger!»

Noerdlinger offeriert: unverwüstliche Pleuger Unterwasser-Pumpen zur Wasserförderung aus Tiefbrunnen für Industrie, Tiefbau, Gartenbau, Einzelhäuser, Kraft- und Wasserwerke. Maximaler Wirkungsgrad, lange Lebensdauer, minimale Wartung, Zubehör nach Wunsch. Lassen Sie mitofferieren – es lohnt sich!

Theo Noerdlinger Ing. AG,
Zimmergasse 16, 8008 Zürich, Tel. 01 47 88 80



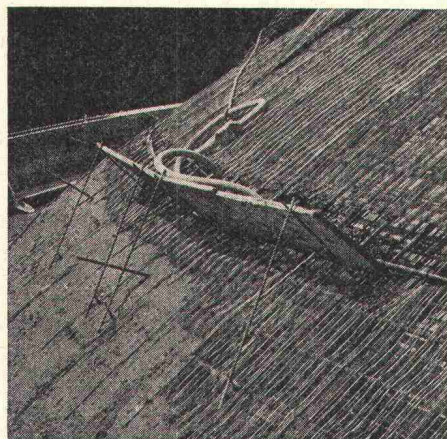
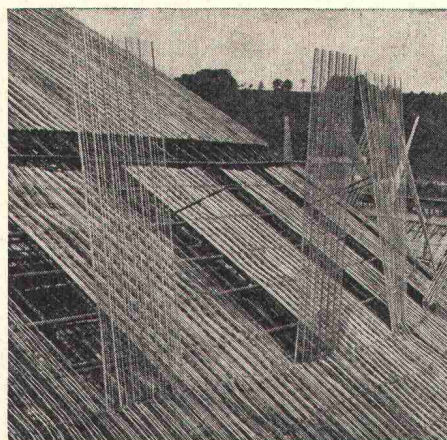
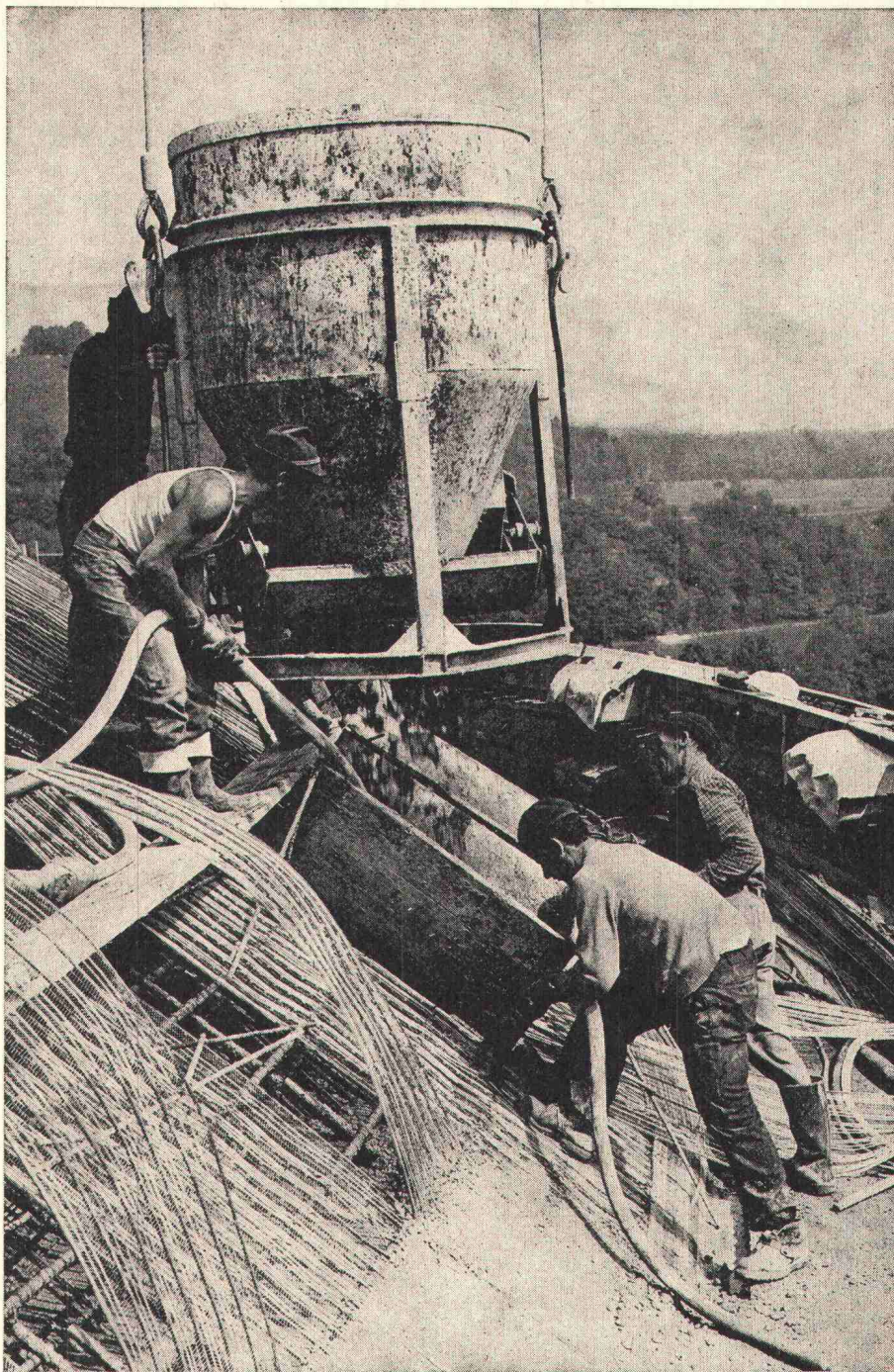
**THEO
NOERDLINGER
ING. AG**

Rationalisierung im Betonbau mit HESCO-Rippen- streckmetall

Anwendung: Verlorene Schalung
Hohlkörper
Arbeitsfugen

Vorteile: Kein Ausschalen.
Kein Aufrauen
der zu verputzenden
Betonflächen.
Betonvorgang
kann ständig
beobachtet werden.

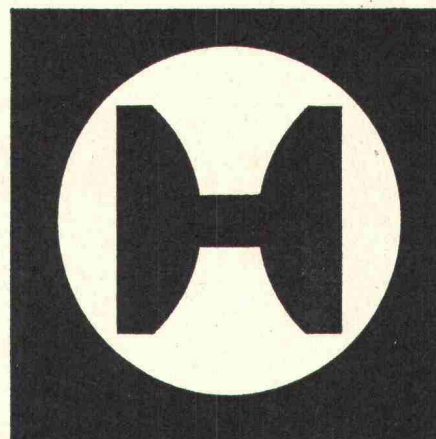
Verkauf: Baumaterial-
und Eisenhandel



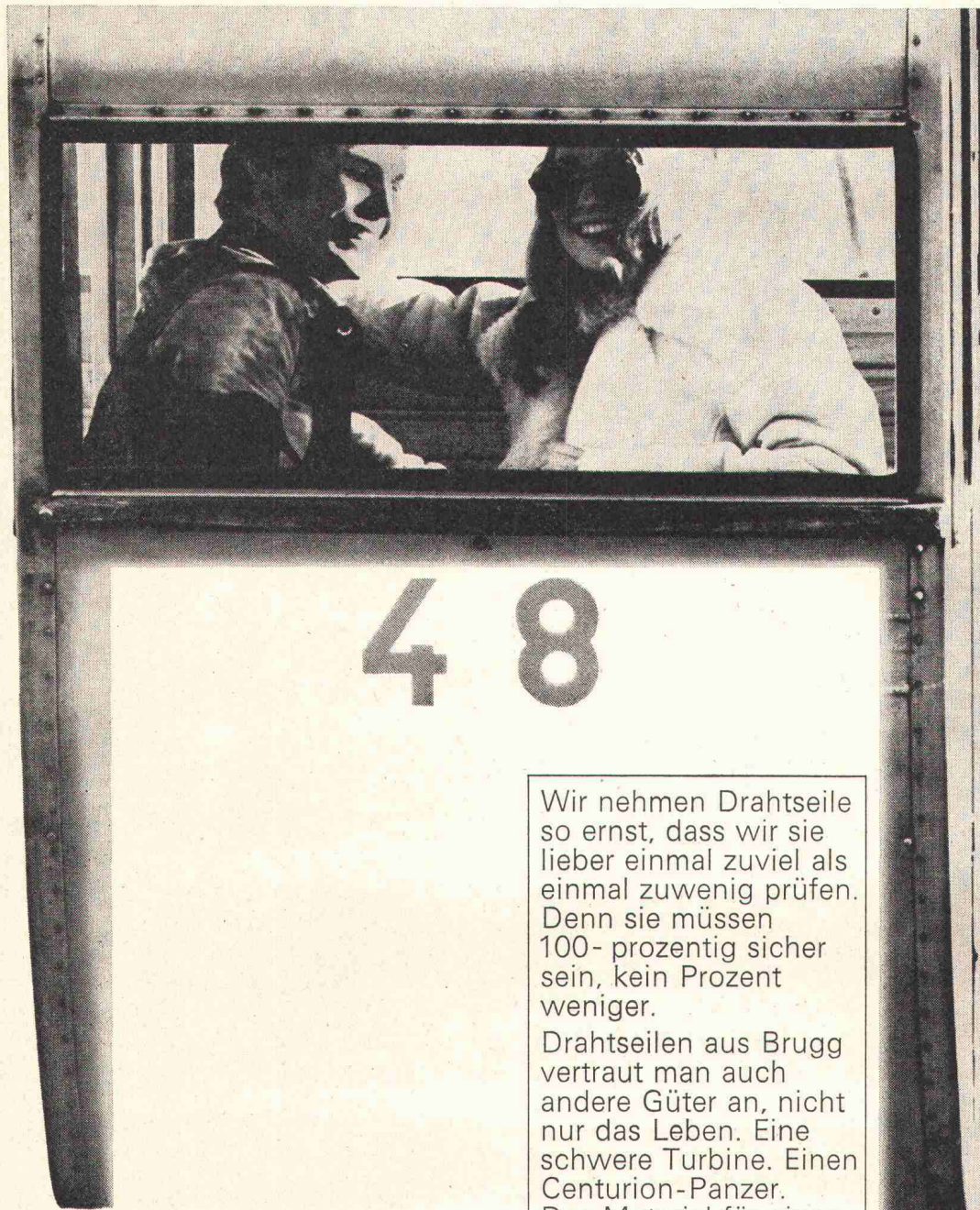
Verlangen Sie Unterlagen bei:

Hess & Cie

Metallwarenfabrik
Pilgersteg
CH - 8630 Rüti ZH
Tel. 055 / 33 11 55
Telex 75 608



Man vertraut uns lachend sein Leben an. Darum nehmen wir Drahtseile so ernst.



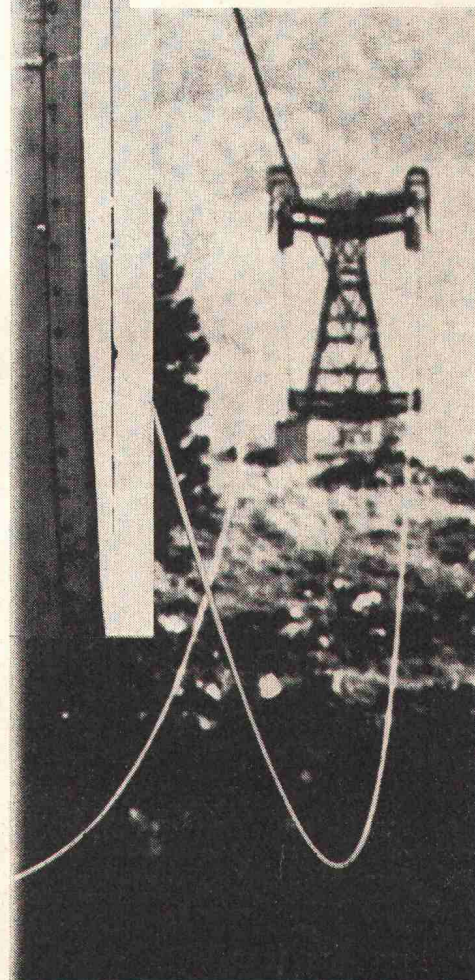
Drahtseile aus Brugg werden siebenfach geprüft:

1. Auf die chemische Zusammensetzung ihrer Drähte.
2. Auf die Durchmesser-Konstanz ihrer Drähte.
3. Auf die Zugfestigkeit ihrer Drähte.
4. Auf die Torsionsfähigkeit ihrer Drähte.
5. Auf die Biegefähigkeit ihrer Drähte.
6. Auf die Verzinkung ihrer Drähte.
7. Auf die Bruchlast des fertigen Drahtseils.

Wir nehmen Drahtseile so ernst, dass wir sie lieber einmal zuviel als einmal zuwenig prüfen. Denn sie müssen 100-prozentig sicher sein, kein Prozent weniger.

Drahtseilen aus Brugg vertraut man auch andere Güter an, nicht nur das Leben. Eine schwere Turbine. Einen Centurion-Panzer. Das Material für einen Staudamm.

Doch auch diese Drahtseile stellen wir immer so her, als ob man ihnen sein Leben anvertrauen würde.

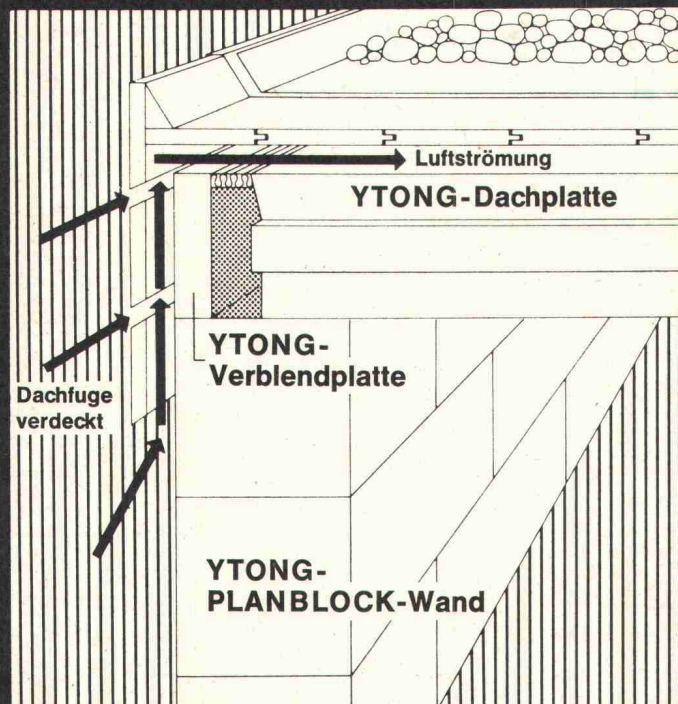


Kabelwerke Brugg AG, 5200 Brugg

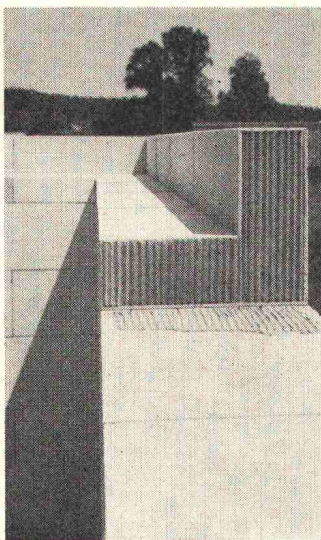


YTONG

Neu in der Schweiz



**Vollwärmeschutz bis unters Dach!
Ohne zusätzliche Dämmstoffe
und feuerbeständig.**



Ausbildung des Auflagers für
YTONG-Dachplatten auf YTONG-
PLANBLOCK-Wänden.

Maximale Wärmedämmung der
äußeren Bauteile — eine Forde-
rung, die durch neue Heiz-
systeme mit Gas und Elektrizität
noch an Bedeutung gewinnt.

Hier liegen die Vorteile von hoch-
wärmedämmenden YTONG-
Produkten klar auf der Hand.

Eine besonders empfehlenswerte
Lösung ist die Kombination von
YTONG-PLANBLÖCKEN mit
YTONG-Dachplatten.

Bei Flachdächern übernehmen
die YTONG-Dachplatten sowohl
die statische als auch die wärme-
dämmende Funktion und können
wahlweise als Kalt- oder Warm-
dach ausgebildet werden.

YTONG-Verblendplatten schir-
men den Ringanker nach außen
ab und ergeben mit der PLAN-
BLOCK-Wand einen homogenen
Putzgrund.

Die Dachplatten werden ohne
Schalung direkt auf die PLAN-
BLOCK-Wände verlegt.

YTONG-PLANBLOCK-Wände
sind praktisch fugenlos. Zenti-
meterdicke Mörtelfugen, sprich
Kältebrücken, entfallen.

Bei 25 cm Rohwandstärke wird
ein k-Wert von 0,47 erreicht und
bei 30 cm sogar nur 0,40 kcal/
m² h grad.

YTONG-PLANBLÖCKE sind
großformatig, maßgenau und
rationell zu verarbeiten.

1 cbm PLANBLÖCKE werden
in der Praxis in weniger als
2 Stunden verarbeitet.

...alles Fakten, die für YTONG
sprechen!

**Repräsentant der YTONG AG
in der Schweiz**

ERICH RYSER-BUSER
CH-8802 Kilchberg/ZH
Schwandenstrasse 19
Telefon 01/91 13 06

**Wärme und Geborgenheit.
Vier Wände aus YTONG!**

Erhältlich über den schweizerischen Baumaterialienhandel
Bitte besuchen Sie uns auf der MUBA 73, Halle 25, Stand 234

73 3

YTONG AG

D-8000 München 19
Volckartstraße 83 Telefon 182001

Wir möchten
Sie gerne
ausführlich informieren.
Bitte diesen Abschnitt
mit deutlichem Absender
auf Postkarte kleben
und senden an

Gradall® Mehrzweck-Teleskopbagger



Bereits 300 Gradall im Einsatz in der Schweiz !

Der Gradall ist eine vielseitig einsetzbare Baumaschine für Spezialarbeiten die sonst kaum bewältigt werden, oder nur durch kostspielige Handarbeit ausgeführt werden können.

Ein Gradall erspart Ihnen eine ganze Equipe von Hilfsarbeitern. Die teure Handarbeit fällt dank der präzisen Steuerung des Gradall vollständig weg.

Schnell auswechselbare Werkzeuge ergeben eine optimale Ausnutzung auf Ihrer Baustelle.

Die Gradall-Reihe umfasst 3 verschiedene Grössen: G 600, G 800, G 1000, mit Pneu- oder Raupenfahwerk, vom Mehrzweckgerät bis zum Hochleistungsbagger.

Charles **Keller** Baumaschinen

8304 Wallisellen
Kriesbachstrasse 1
Telefon 051-93 39 33
Machines d'entreprise
Route Cantonale, 1162 St-Prex
Téléphone 021-76 13 91

Wasser- und Gasleitungsnetze Fernversorgungssysteme Hydroelektrische Anlagen

Drücke und Durchflussmengen,
Schwingungen, Resonanzen, Druckstoss

Einspeisungen, Entnahmen, Regulier-
organe, Windkessel, Wasserschlösser,
Reservoirs, Pumpen, Turbinen

Realistische Nachbildung von
Netzwerken mit erprobten Computer-
Programmen

Sichere Beurteilung der charakteri-
stischen Betriebszustände aufgrund
langjähriger Ingenieur Erfahrungen

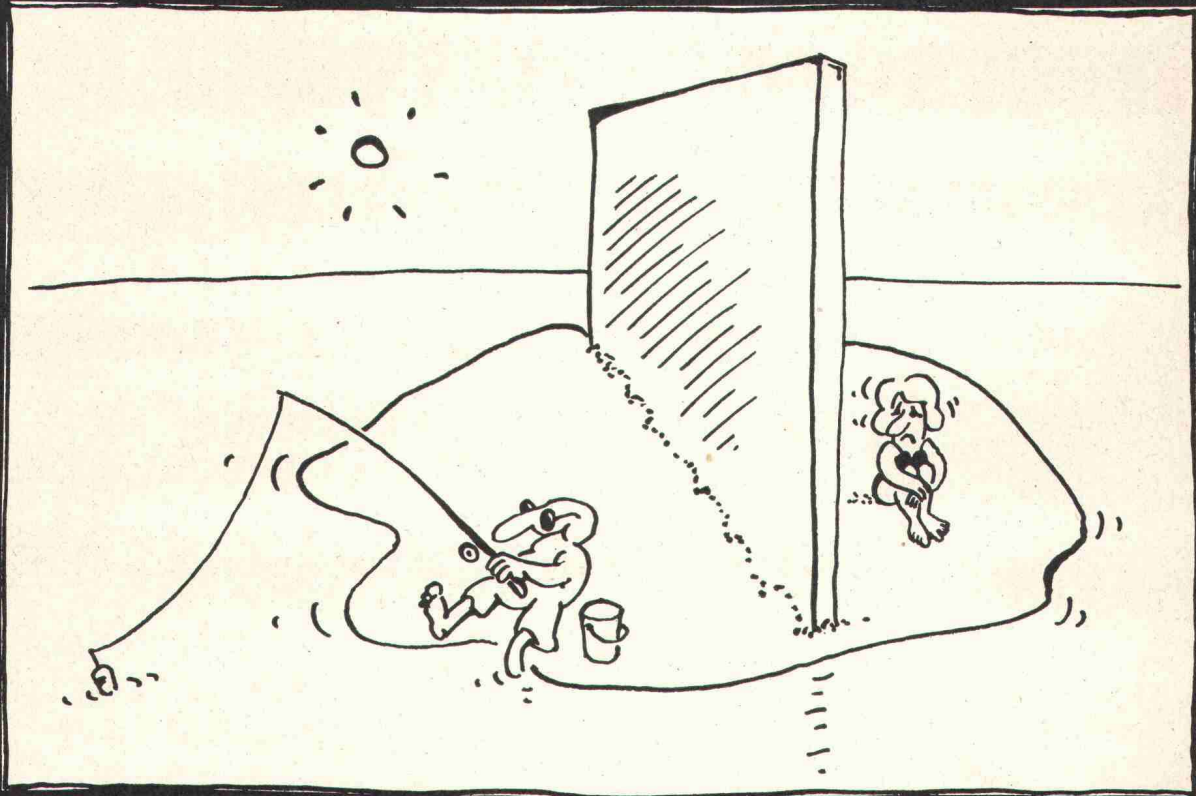
Automatische Kartierung von Lei-
tungen und Situation auf Präzisions-
zeichenautomaten

ASI
applied
studies
international

CH-8001 Zürich Talacker 50
Telefon 01 25 36 68 Telex 56230

Trennwände.

Um Räume zu schaffen.



Der Witz liegt in der Mobilität. Daraus ergibt sich der Nutzen, der keinem die Hände bindet.

Cloisall-Trennwände schaffen Räume, wo noch keine sind und wo zusätzlich welche benötigt werden. Jetzt oder in naher Zukunft. Rasch montiert und jederzeit versetzbar können Cloisall-Trennwände nach den Bedürfnissen der Planung und der

Entwicklung ausgerichtet werden. Vollwände, schalldämmend, in verschiedenen Holzfurnieren, mit Kunststoff bezogen oder gestrichen. Oder verglast. Teil- oder ganzverglast. Sogar in verschiedenen Farben.

Verlangen Sie die ausführliche Dokumentation oder lassen Sie sich gleich persönlich beraten.

Cloisall-Trennwände von Keller erobern den Raum.

Technischer Steckbrief: Holzfurniert (Eschen-, Palisander-, Teak-, Ulmen-, Nussbaumholz), mit Kunststoffüberzug oder gestrichen. Kleine Verglasung (ca. 1/3 der Wandfläche), grosse Verglasung (ca. 2/3 der Wandfläche) oder Vollverglä-

sung. Glasdicke: 5 mm. Kombinationsmöglichkeit der Vorder- und Gegenseite (z.B. Holzfurnier/Kunststoffüberzug). Einbaumöglichkeit von Empfangsschaltern. Deckschienen der einzelnen Wandelemente sichtbar oder versenkt.

Installationen können unsichtbar verlegt werden. Kurze Montagezeit, rationeller Umbau bestehender Cloisall-Wände. Angepasste Schalldämmung. **CLOISALL** CLOISALL INTERNATIONAL

SIEGFRIED KELLER AG

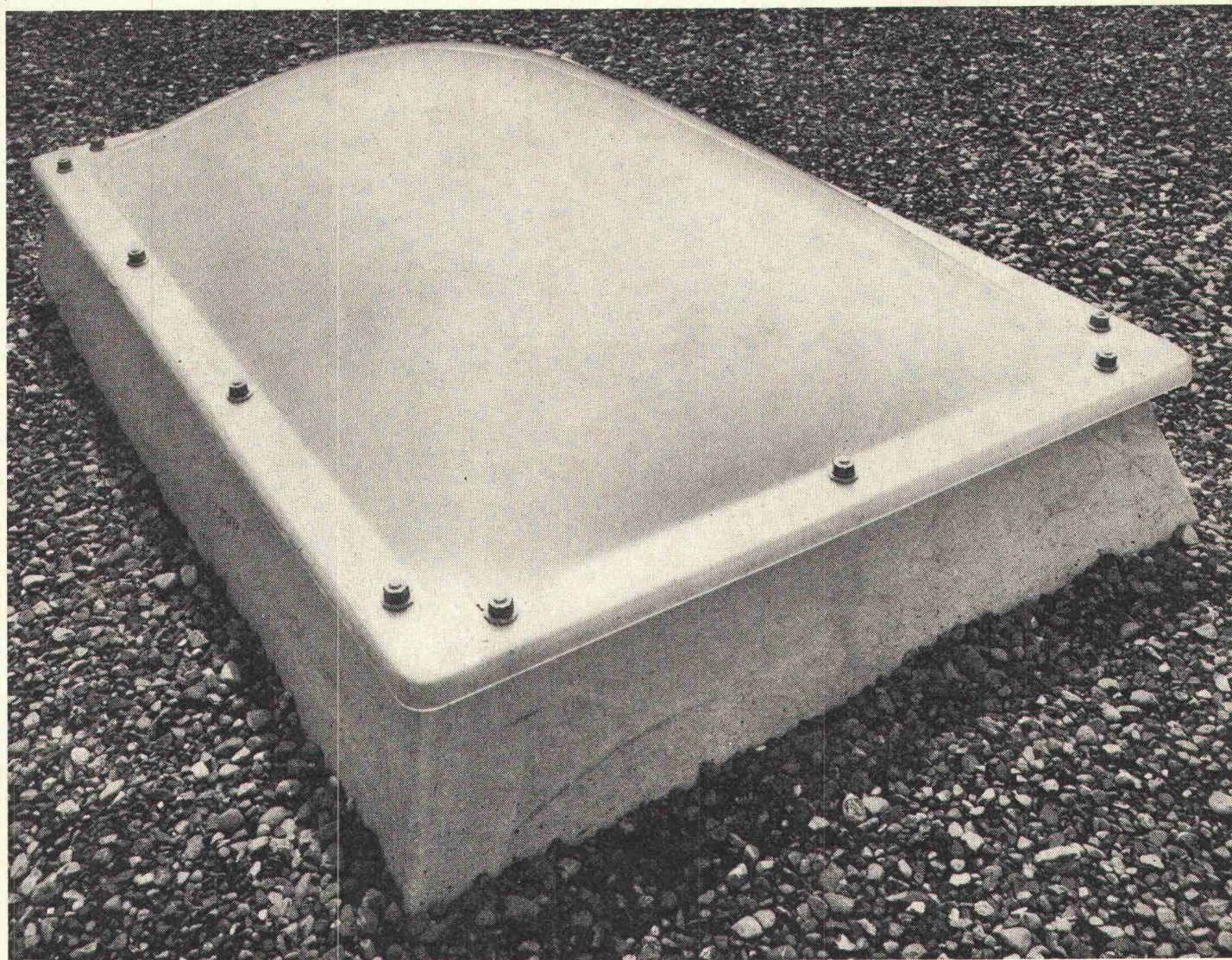
☐ ein Unikeller
☐ Unternehmen

Industriestrasse 45
8304 Wallisellen
Telefon 01 93 02 81

19, route de Chavannes
1007 Lausanne
Telefon 021 24 94 29

Allmendstrasse 39
3014 Bern
Telefon 031 42 62 62

keller

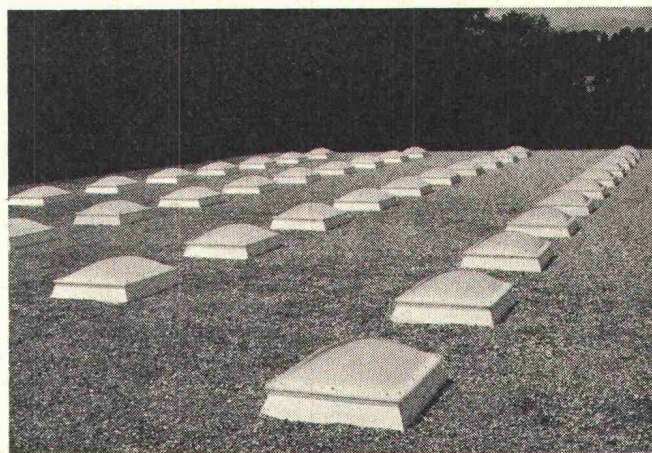


Für natürliches Licht: **CUPOLUX® -** Lichtkuppeln

CUPOLUX-Lichtkuppeln, Aufsetzkränze und Lüfter aus dem ältesten und leistungsfähigsten Werk des Kontinents, welches auf Oberlichter spezialisiert ist.

Wissenschaftliche Forschung, technische Reife, Know-how und strengste Abnahmeprüfungen garantieren eine gleichbleibende Spitzenqualität.

Ein raffiniertes Aufbausystem und ein umfassendes Sortiment an Abmessungen und Ausführungen erlauben die zweckmässigste Wahl für alle Anwendungsgebiete. Technische Beratung durch erfahrene Bau-



und Beleuchtungsfachleute erleichtern die richtige Disposition in Anpassung an die bautechnischen Gegebenheiten.

Original-CUPOLUX-Oberlichter — es gibt keine besseren.

Selbstverständlich 10 Jahre Garantie. Fachmännischer Einbau durch geschultes Montagepersonal in der ganzen Schweiz.



Jakob Scherrer Söhne AG
8059 Zürich 2
Allmendstrasse 7
Telefon 01 25 79 80

Baustoff-Kontrolle



PROCEQ SA
Riesbachstrasse 57
CH-8034 Zürich Tel. 01/47 78 00

proceq

Der Klassekran

PEINER KL 100

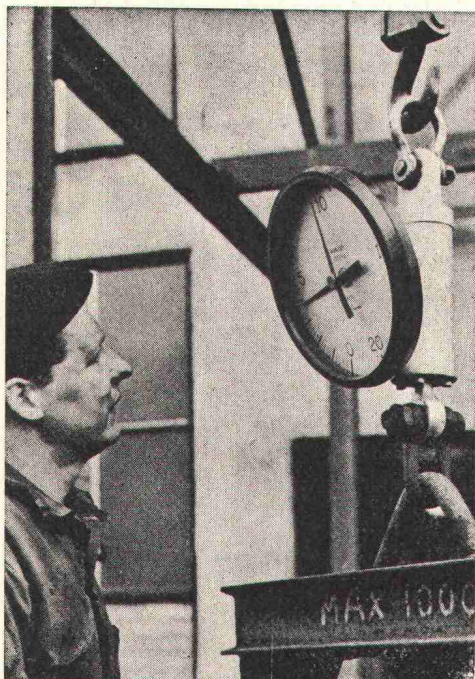
zum vernünftigen Preis

Auf Wunsch
4-stufiges, fernschaltbares Hubgetriebe
mit Wirbelstrombremse
oder mit Ward-Leonard-Steuerung



brun

Brun + Cie AG 6244 Nebikon LU Tel. 062 861612



PIAB-Kranwaagen

- Messgenauigkeit $\pm 0,6\%$
- stossunempfindlich
- genaues Ablesen durch Skalen-
uhr (ϕ 285 mm)
- gegen plötzliche Belastung
und Entlastung gesichert
- kleinste Abmessungen und
geringes Gewicht

für Höchstlasten 0,5 t bis 50 t



Walter Meier WERKZEUGMASCHINEN AG

8024 Zürich Mühlebachstrasse 11-15
Telefon 051/34 54 00

WEGWEISEND!



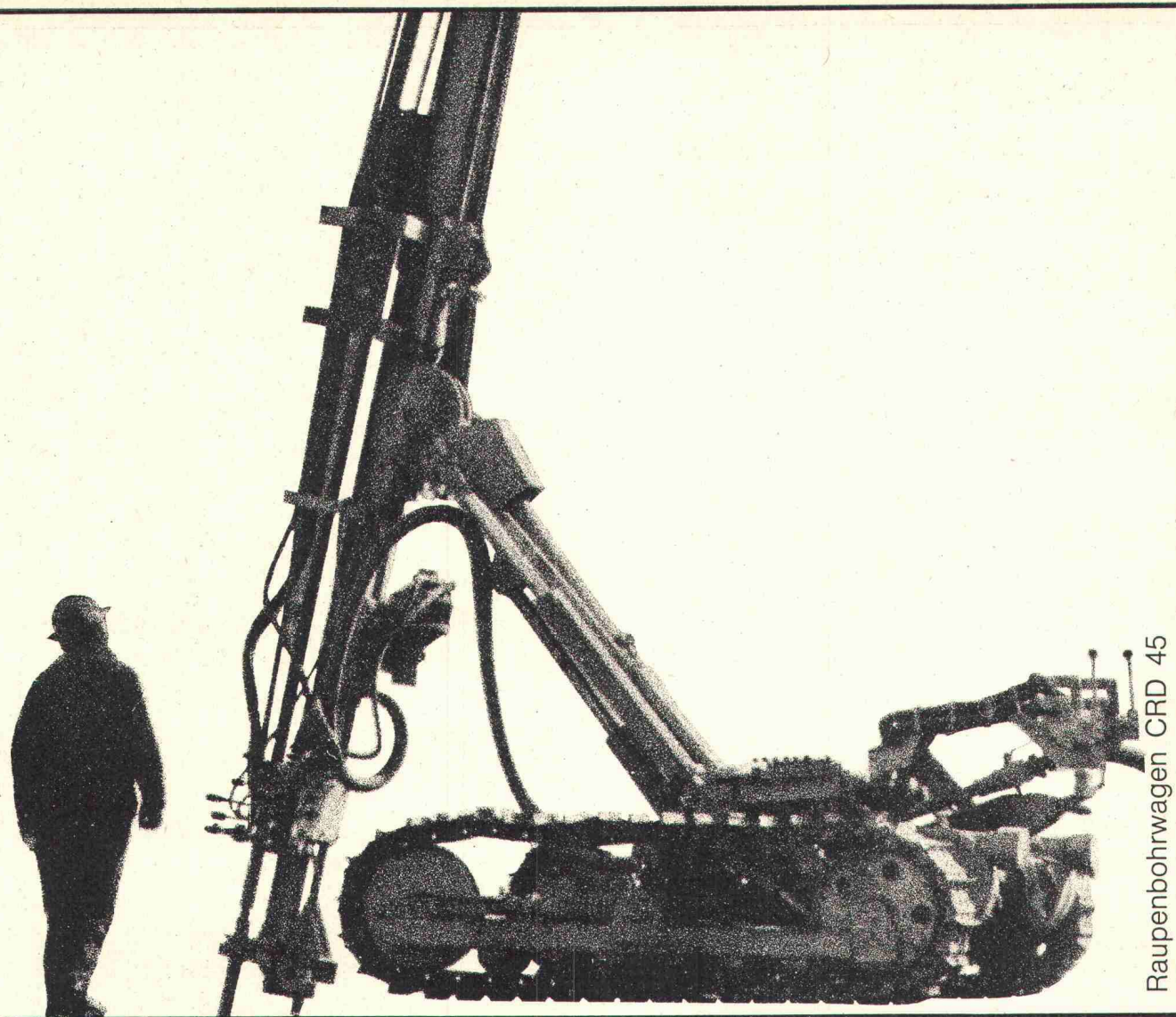
- Rinnsteine
- Bundsteine
- Trottoirrandsteine
- Brückensteine
- Inselsteine
- Gartenplatten
- Weichgruben-
Einfassungen

STEINER SILIDUR AG
8450 Andelfingen

☎ 052 / 41 10 21

Formstein AG Rubigen
3113 Rubigen

☎ 031 / 92 85 44



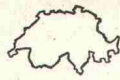
Raupenbohrwagen CRD 45

Der Schwerarbeiter

Der Raupenbohrwagen CRD 45 ist ein unermüdlicher Schaffer, denn er wurde speziell für den harten Einsatz im Strassen- und Autobahnbau, den Spezialtiefbau und für die Arbeit in Steinbrüchen konstruiert. Geländegängigkeit, robuste Konstruktion, Einmann-Bedienung, grosse Schwenkbereiche und eine überdurchschnittlich hohe Bohrleistung zeichnen ganz speziell diesen neuen vollmechanisierten Raupenbohrwagen aus.

Lernen Sie die Vorzüge dieses Schwerarbeiters im Einzelnen kennen. Verlangen Sie unsere kompletten Unterlagen oder lassen Sie sich den CRD 45 auf Ihrer Baustelle vorführen. Im harten Einsatz. Als Schwerarbeiter!

alwitra



Das Flachdachabschlussprofil der modernen Dachterrasse

Verlangen Sie
Prospekte und Muster
bei der

Generalvertretung

francillon
et Cie S.A.

1002 Lausanne
14, rue Centrale
Tél. 20 64 41, télex 24591

1023 Crissier
29, route de Busigny
Tél. 34 16 16

Offizielle Vertreter:

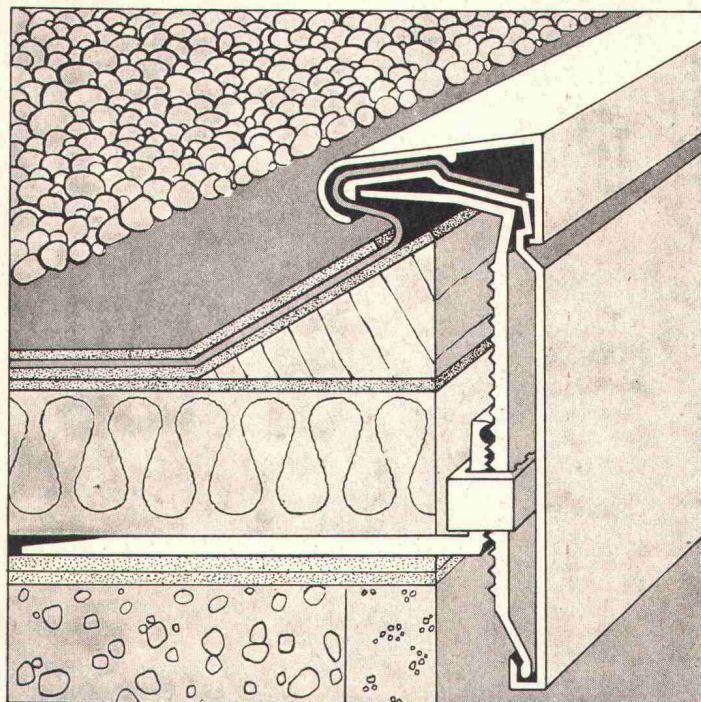
Baustoffe AG
Jacob-Burckhardt-Strasse 86
4000 Basel
Telefon 061 / 34 26 26
Telex 62193

Alphons Glutz-Blotzheim AG
Mattenstrasse 13
4500 Solothurn
Telefon 065 / 2 36 66
Telex 34209

Molinari SA
Casella postale
6900 Lugano
Telefono 091 / 51 67 21 / 26
Telex 79175

Noverraz & Cie S.A.
25, rue Chantepoulet
1200 Genève
Téléphone 022 / 32 90 28
Télex 22518

Georg Streiff & Co. AG
St.-Galler-Strasse 172
8400 Winterthur
Telefon 052 / 23 71 31
Telex 76359



- einfach
- kein Schweißen
- robust
- leicht montierbar
- wasserdicht
- endgültig
- keine Reparaturen
- keine Unterhaltskosten
- formschön

Arbeitsschutz für Bau und Industrie

*Umfangreiches Sortiment
in wasserdichten Bekleidungen,
Stiefeln, Helmen, Handschuhen,
Absperketten, Signalhüten,
usw.*

Coupon

☐ Senden Sie uns Ihren
Industrie + Bau-Katalog

☐ Besuchen Sie uns zwecks
Beratung

Name: _____

c/o: _____

Position: _____

Strasse: _____

PLZ/Ort: _____

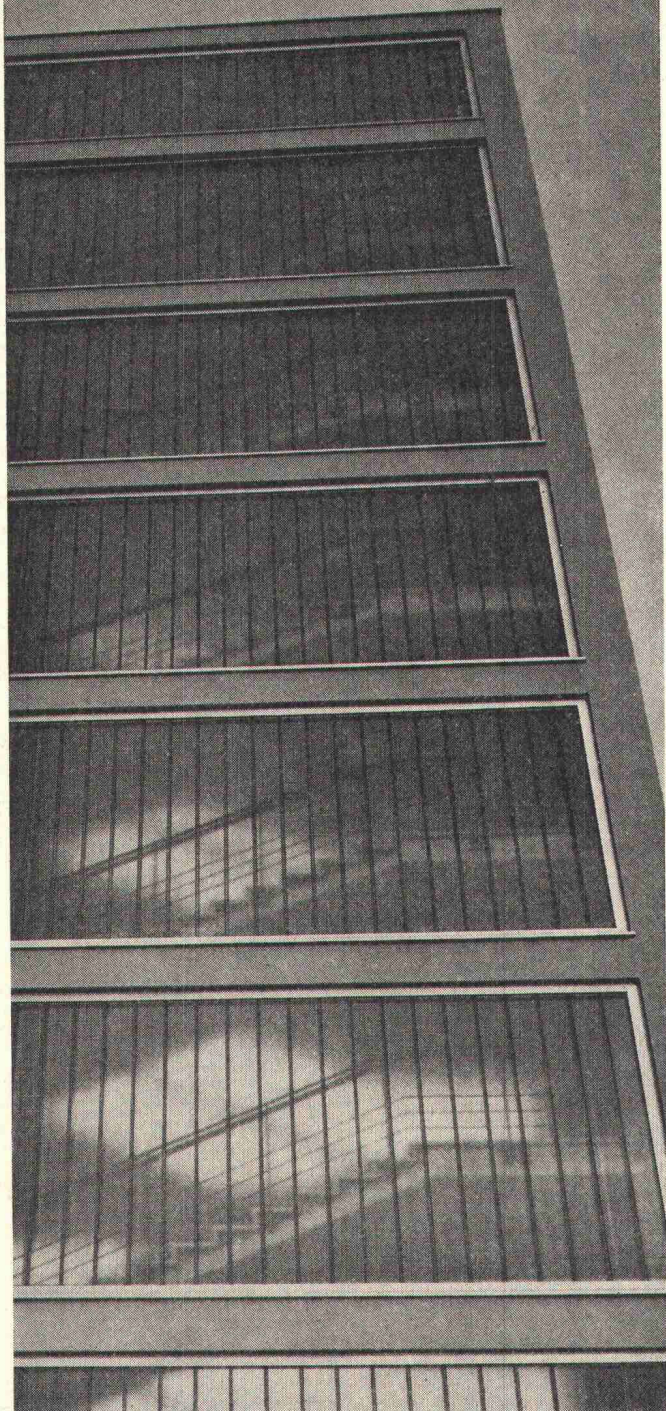
Senden an:
Gummi Maag AG
8051 Zürich

Gummi Maag AG
8051 Zürich
Tel. 01/401100
Filialen in
Bern, Lausanne, St. Gallen

Gummi Maag

45

PROFILIT®



Ein Profilit — aber viele Möglichkeiten
z. B. eine wartungsfreie Treppenhauserglasung



GRÜNINGER AG

Glas und Spiegel

Trimbach, Industriestrasse 9

Briefadresse: 4600 Olten 1, Postfach Tel. 062/22 14 22

Zweigbetrieb: 8954 Dietikon, Allmendstr. 27 Tel. 01/88 34 06



rhodorsil®

MASTIC 3 B

hat sehr gute physikalische Eigenschaften

Diese Fuge mit einem Querschnitt von 10 mm² hält ohne Ermüdung einer Belastung von 17 kg stand. Darum eignet sich RHODORSIL Mastic 3 B zum Verfugen leichter Fassadenelemente.

Die Fugenmasse haftet ohne Primer auf Glas sowie glasähnlichen Oberflächen und nach Auftrag eines Primers auf jedem anderen Material. RHODORSIL-Fugendichtungsmassen sind unempfindlich gegen Witterung, klimatische Einflüsse und große Temperaturschwankungen, was ihnen eine hohe Alterungsbeständigkeit verleiht. Als gebrauchsfertige Einkomponentenmassen sind sie leicht verarbeitbar. Unzählige Gebäude auf der ganzen Welt werden mit RHODORSIL-Silikonkautschuk verfugt.



SBZ

Schweiz :
RHODIA S.A. Genève
2-4, rue du Lièvre,
1211 Genf 24
Tél. : 43.50.00
Telex : 27.438



RHÔNE-POULENC
DEPARTEMENT SILICONES
B.P. 753-08 - PARIS-FRANCE

Bitte veranlassen Sie für mich unverbindlich :

- ☐ die Übersendung von Unterlagen über RHODORSIL-Fugendichtungsmassen
- ☐ den Besuch eines Technikers

NAME :

ANSCHRIFT :

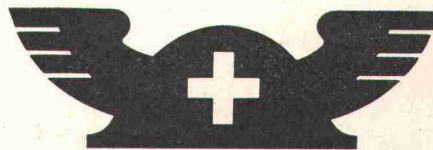


**Informieren
Sie sich bitte bei:
Sparrings AG
Gerbergasse 17
4800 Zofingen
Tel. 062 51 99 03**

Sparrings

ein formschönes und kombinierbares
Regal-System, das überall verwendbar ist

57. Schweizer Mustermesse 7.-17. April 1973 Basel



**Die Frühjahrsmesse der Schweiz
als von Grund auf neu strukturierte
und übersichtlich gestaltete Messe**

- Erste Europäische Uhren- und Schmuckmesse mit mehr als 600 Ausstellern aus neun europäischen Ländern auf 44 000 m² Hallenfläche
- Ein schweizerisches Möbelzentrum an neuem Standort mit ansprechender Ambiance
- Erstmals ein Haushaltzentrum mit breitem internationalem Angebot
- Baumesse mit ausländischem Angebot
- Faszinierende Textilschauen
- Zahlreiche Sonderschauen, Dienstleistungsbetriebe usw.
- Transport (Nutzfahrzeuge und Autocars) schweizerischer Herkunft
- Camping, Garten: alles für das Leben im Freien

Gesamthaft ein Angebot der Konsumgüter-, Bau- und technischen Industrie von 2500 Firmen auf 170 000 m² Ausstellungsfläche

Öffnungszeiten:
Neu ab 9.00–18.00 Uhr. Kartenverkauf ab 8.30 Uhr
Eintrittspreis an allen Tagen Fr. 7.–

Auf den Schweizer Bahnen einfach für retour
(Minimalpreis 2. Klasse Fr. 10.40, 1. Klasse Fr. 15.60)

**Bedienen Sie sich des neuen Prospektes
«Ihr Begleiter durch die Messehallen»
Bei den Informationsstellen erhältlich**

Bohren mit Lärm und ohne Diamant

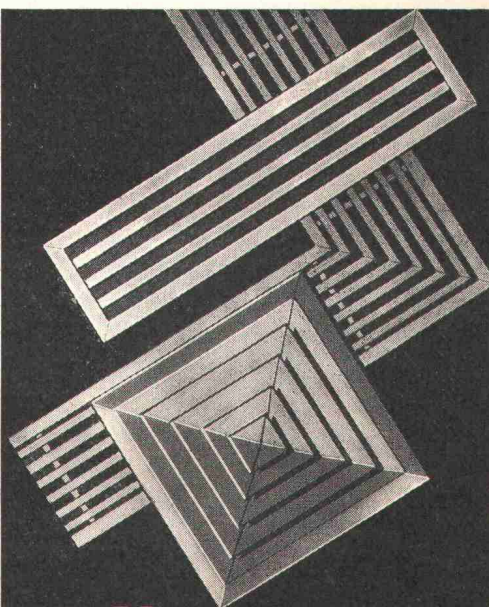


Wir bohren mit Diamant

- in Böden, Wänden, Säulen, Balken usw. aus Beton
- mm-genau, 1–5 cm pro Minute
- vibrations- und staubfrei
- keine Zuputzarbeiten
- für Heizungs-, Lüftungs- und Sanitärinstallationen
- für Durchbrüche aller Art
- in Neu- und Anbauten
- Verlangen Sie Prospekte

Diamantbohr AG 5001 Aarau
Postfach 716 Telefon 064 24 45 04

TRION
airtechnic



Lüftungs- gitter

aus Aluminium, korrosionsfest, strömungstechnisch
durchkonstruiert, durch verschiedene Ausführungen
allen technischen und architektonischen Forderungen
anpassbar.

TRION AG 8032 ZÜRICH

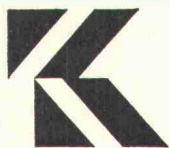
**Kunststofffolien aus Polyäthylen im Bausektor —
ein Produkt mit vielversprechender Zukunft**

Als einer der grössten Baufolienhersteller fabrizieren wir Folien bis 6 m offener Breite zu ausserordentlich günstigen Preisen.

Verlangen Sie unsere ausführliche Preisliste und überzeugen Sie sich selbst von unserem vorteilhaften Angebot.

ELIPLAST AG, 3186 Düdingen FR, Telefon 037 / 43 18 33

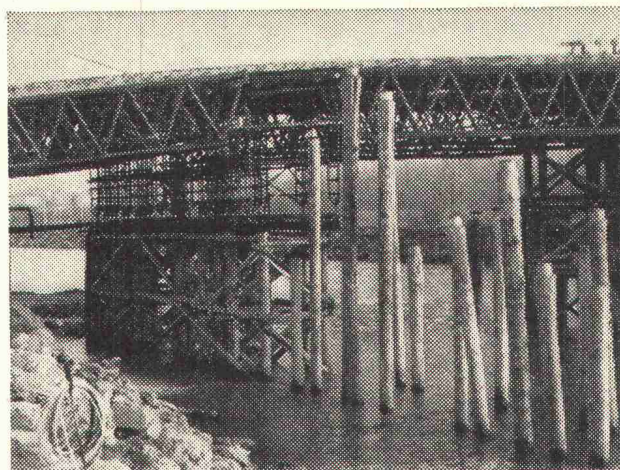
**KISSLING
BERN**



Stahlbau, Metallbau, Torbau,
Blechpresserei
Kunststoff-Konstruktionen

Hans Kissling AG Bern

Telefon 031 / 51 43 11
Zentweg 1
3072 Ostermundigen



Rammarbeiten

vorfabrizierte
Betonpfähle
Ortsbetonpfähle
System DELTA

Spundwände

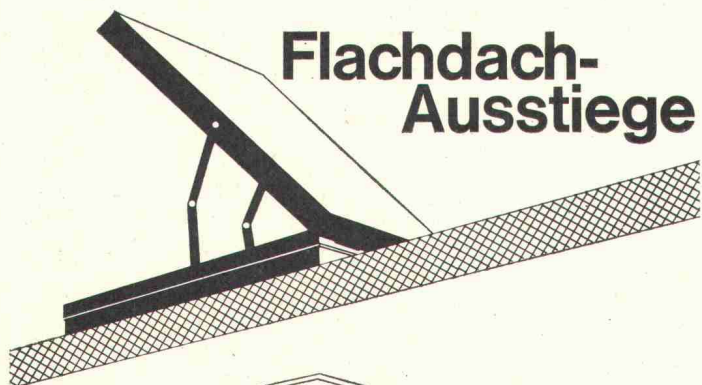
Ufermauerfundamente
Lehrgerüst-Pfählungen

Eggstein AG

Tribtschenstrasse 57

Luzern

Tel. 041 / 44 66 04 / 44 37 80



**Flachdach-
Ausstiege**



Aufzugtreppen
aus Holz oder Aluminium

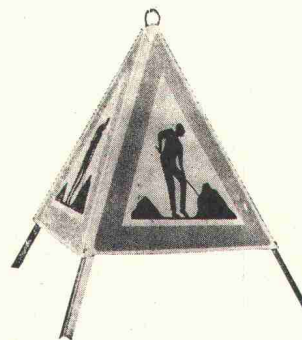
Scherentreppen
handbedient oder vollautomatisch

brander ag

Normbauteile, 8162 Steinmaur ZH
Telefon 01/94 13 97

Suisse romande:
W. Bauer,
Maujobia 63, 2000 Neuchâtel
Téléphone 038/25 01 50

Verlangen Sie unsere
Dokumentation mit Preisliste!



TRIOPAN Faltsignale

Alleiniger Hersteller

TRIOPAN Rorschach



Jos. Butz

Signalfabrikation
Telefon 071 / 41 42 72

Friwa für frisches Wasser

Friwa sorgt mit einem umfassenden Verkaufsprogramm für sauberes und frisches Wasser: Biologische Kläranlagen, Klärgruben, Abwasserfaulräume und Benzinabscheider.

friwa

Coupon: Bitte einsenden an Friwa Betonwaren AG
8304 Wallisellen, Kirchstrasse 2

- ☐ Ich wünsche unverbindliche Beratung
☐ Prospektmaterial (Gewünschtes bitte ankreuzen)

Absender _____

Ort (PLZ) _____

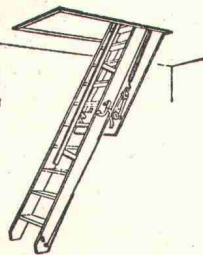
Telefon _____

BZ



GOMA

Aufzugs-
Schiebe- und
Klapptreppen
Flachdach-
Aufstiege

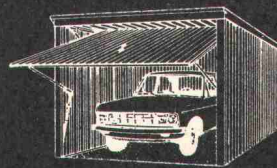


Marcel Matter

Klotenerstrasse 43
Telefon 83 80 41

8153 Rümlang

eurobox



- Fertig-Garagen
 - Garagen-Tore
 - Keller-Türen
- Sendzimirverzinkt

JOSEF GUT AG

Stahlbau - 6130 Willisau
Telefon 045 . 6 24 24 / 25

Ernst.
URINALANLAGEN
ohne Wasserspülung, geruchlos

F. Ernst. Ing. AG, Zürich 3, Weststrasse 52
Tel. 33 60 66 / 35 36 55

dass Sie Ihr Geld
nicht für Diebe
verdienen

Nein! ... dann bietet Ihnen ein
Müller-Safe die Sicherheit, die Sie
jetzt noch vermissen.

Müller Safe, ob. Bahnhofstrasse 50, 9500 Wil
Telefon 073/22 52 22

Senden Sie mir unverbindlich Ihre Prospekte

Name _____

Strasse _____

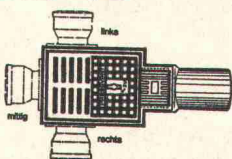
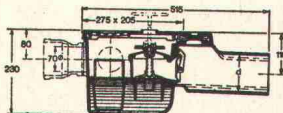
PLZ/Ort _____

Sind Sie sicher ?

Kampf dem Hochwasser

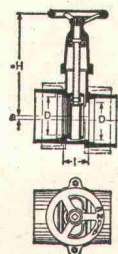
Kein Rückstau im Keller

durch PASSAVANT-Modelle in verschiedenen
Nennweiten für Eisen- und Steinzeugrohre

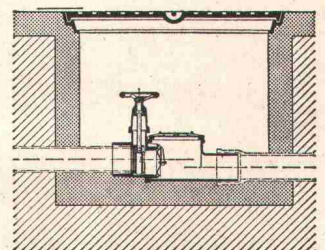


Kellerablauf «Junior»
mit Rückstaudoppelschloss

Bezug
durch
Eisenhandel



Hochwasser-
schieber

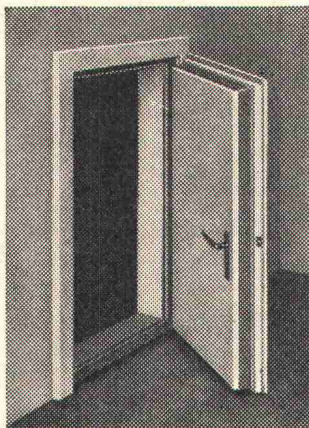


Rückstaudoppelschloss
TRIPLEX für durch-
gehende Leitungen

Verlangen Sie Unterlagen bei Werner Maag, Zeltweg 44, 8032 Zürich, Tel. 01 / 32 75 80

Name: _____

Adresse: _____



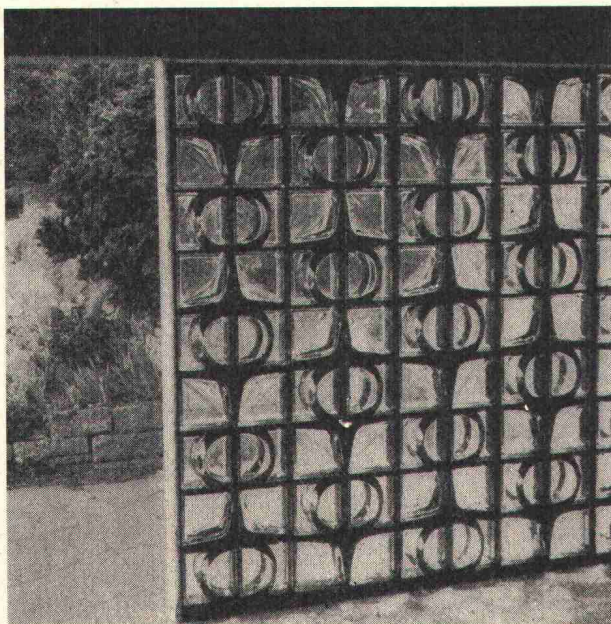
Sicherheit vor Lärm und Indiskretion

bieten Ihnen unsere Schallstopptüren, Wände und Kabinen.
Jede schon bestehende Türe oder Wand wird von uns auf die genügende Schalldichte abgeändert.

Kostenlose Beratung über alle Schallisolutionsfragen durch die Spezialfirma.

Beste Referenzen!

Müller & Weibel AG, Schallisolationen, 6312 Steinhausen
Tel. 042 / 36 23 28



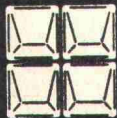
Der Chiaro-Glasbaustein eignet sich besonders im Innenausbau, als Eingangspartie, Windfang, Trennwand usw. und gibt jedem Bau eine besondere ästhetische Note.

Spezialfirma für Glasbetonbau,
8004 Zürich, Feldstrasse 111,
Tel. 01 / 39 86 63 und 23 78 08.

Lieferung von Glasbausteinen mit und ohne Montage.

**SCHNEIDER
+ SEMADENI**

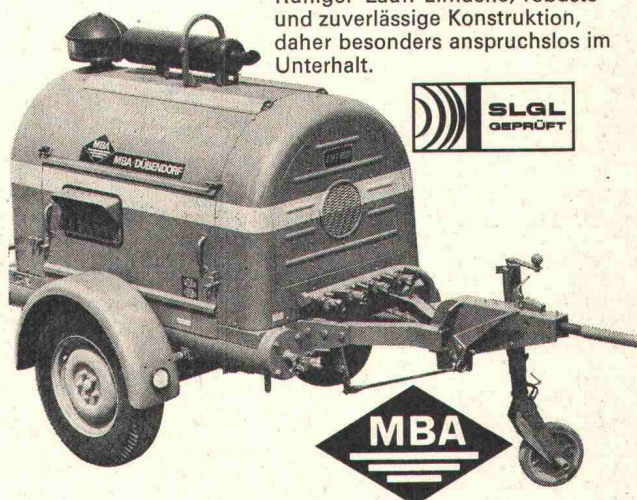
8004 ZÜRICH



MBA Kurz-Information

I&E Kompressoren

Elektro- oder Dieselantrieb. Schallgedämpft und geprüft durch die Schweizerische Liga gegen den Lärm. Ruhiger Lauf. Einfache, robuste und zuverlässige Konstruktion, daher besonders anspruchslos im Unterhalt.



- für jede Aufgabe eine gute Lösung
MBA, 8600 Dübendorf, Tel. 01 85 00 21

Wirtschaftlich heizen und Warmwasser bereiten

mit



JDAG Hochleistungs-Heizkessel
JDAG Kombikessel mit Chro-Ni-Mo-Boiler
JDAG Heisswasserkessel
JDAG Dampfkessel
JDAG Abfallverbrennungsanlagen
JDAG Kessel für automatische Spänefeuerung
JDAG Wechselbrandkessel mit und ohne Boiler
JDAG Gaskessel mit atmosphärischem Brenner
JDAG Gaskessel für direkte Schwimmbadbeheizung



AG JDAG Hochleistungs-Heizkessel 6020 Emmenbrücke 041 - 55 58 58

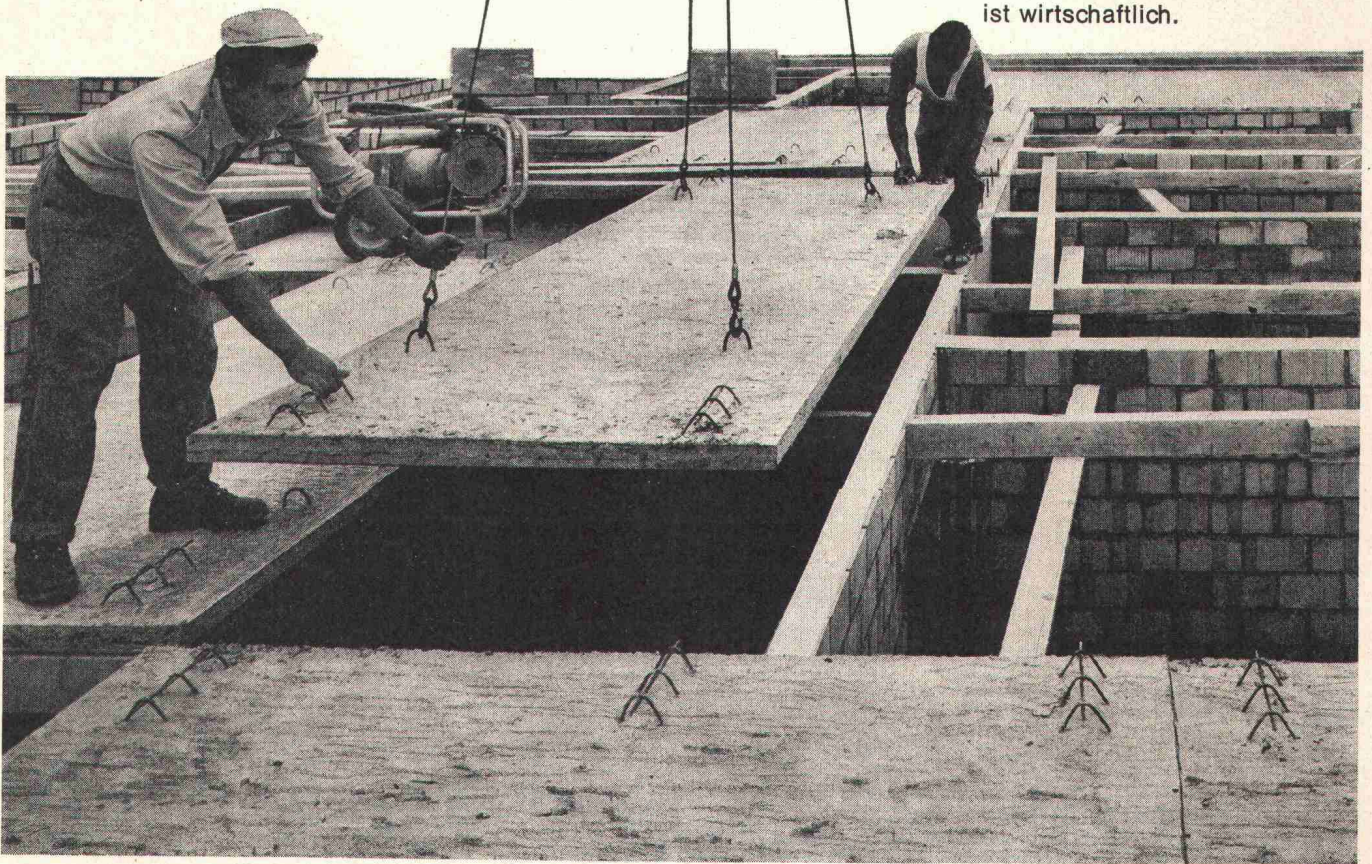
PRELAM Deckenplatten nach Mass

preLam[®]

Prelam Deckenplatten sind vorfabriziert und werden am Bau verlegt. Sie übernehmen die Funktion der Deckenschalung und wirken als Träger der vorgespannten Hauptarmierung.

Die Abmessungen der Prelam-Deckenplatten sind frei wählbar. Die ebene und glatte Untersicht macht den Verputz überflüssig. Einlagen für elektrische Installationen sowie Aussparungen können bei der Fabrikation eingeplant werden.

Bauen mit Prelam-Deckenplatten ist wirtschaftlich.



Zürcher Ziegeleien
Postfach, 8021 Zürich
Telefon 01/35 93 30

Zürcher Ziegeleien
Verkaufsbüro Luzern
Postfach 949, 6002 Luzern
Telefon 041/22 37 55

J. Schmidheiny & Co. AG
Postfach, 9001 St. Gallen
Telefon 071/22 32 62

Baustoffe AG Chur
Postfach, 7001 Chur
Telefon 081/24 46 46

Stahlton-Prebeton AG
Bern, Tel. 031/56 33 01
Lausanne, Tel. 021/24 55 33

ZZ 5.72