

**Zeitschrift:** Schweizerische Bauzeitung  
**Herausgeber:** Verlags-AG der akademischen technischen Vereine  
**Band:** 91 (1973)  
**Heft:** 9

## Werbung

### Nutzungsbedingungen

Die ETH-Bibliothek ist die Anbieterin der digitalisierten Zeitschriften auf E-Periodica. Sie besitzt keine Urheberrechte an den Zeitschriften und ist nicht verantwortlich für deren Inhalte. Die Rechte liegen in der Regel bei den Herausgebern beziehungsweise den externen Rechteinhabern. Das Veröffentlichen von Bildern in Print- und Online-Publikationen sowie auf Social Media-Kanälen oder Webseiten ist nur mit vorheriger Genehmigung der Rechteinhaber erlaubt. [Mehr erfahren](#)

### Conditions d'utilisation

L'ETH Library est le fournisseur des revues numérisées. Elle ne détient aucun droit d'auteur sur les revues et n'est pas responsable de leur contenu. En règle générale, les droits sont détenus par les éditeurs ou les détenteurs de droits externes. La reproduction d'images dans des publications imprimées ou en ligne ainsi que sur des canaux de médias sociaux ou des sites web n'est autorisée qu'avec l'accord préalable des détenteurs des droits. [En savoir plus](#)

### Terms of use

The ETH Library is the provider of the digitised journals. It does not own any copyrights to the journals and is not responsible for their content. The rights usually lie with the publishers or the external rights holders. Publishing images in print and online publications, as well as on social media channels or websites, is only permitted with the prior consent of the rights holders. [Find out more](#)

**Download PDF:** 02.10.2025

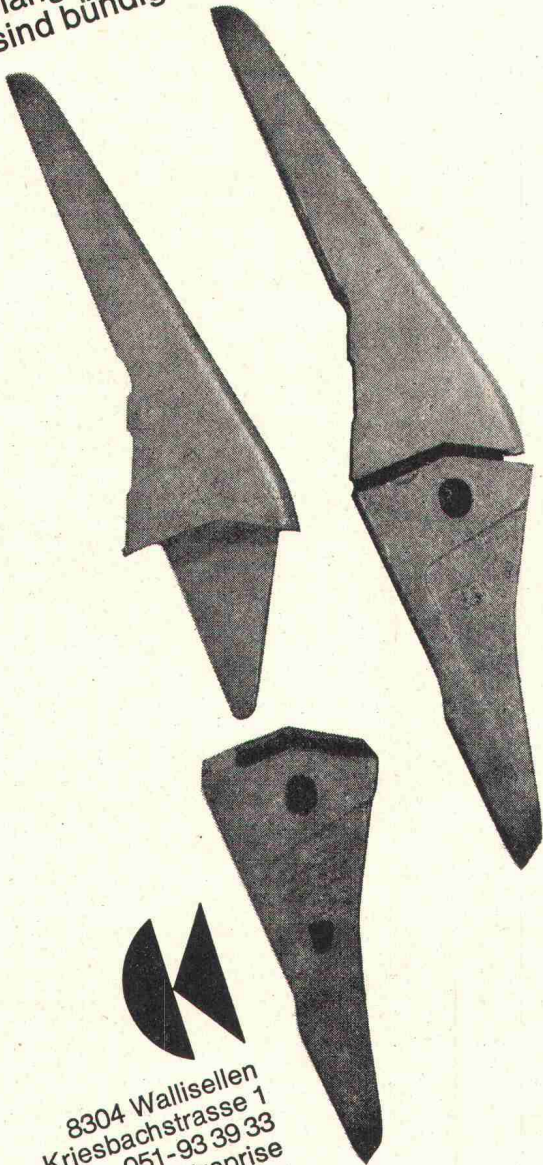
**ETH-Bibliothek Zürich, E-Periodica, <https://www.e-periodica.ch>**

# neu

in unserem Verkaufsprogramm

## Schaufelzähne

zum Aufschweißen, mit auswechselbaren  
Spitzen aus verschleißfestem Chrom-  
Mangan-Molybdän-Stahlguss. Die Zähne  
sind bündig mit der Messer-Unterkante.



8304 Wallisellen  
Kriesbachstrasse 1  
Telefon 051-93 39 33  
Machines d'entreprise  
Route Cantonale, 1162 St-Prex  
Téléphone 021-76 13 91

Charles **Keller**  
Baumaschinen

## Schweizerische Bauzeitung

Offizielles Organ des SIA, Schweizerischer Ingenieur- und Architekten-Verein  
und der GEP, Gesellschaft Ehemaliger Studierender der ETH Zürich  
Gegründet 1883 von Ing. A. Waldner

91. Jahrgang Heft 9

1. März 1973

### Inhalt

Siedlung mit zweiter Struktur als Vorschlag. Arch. <i>W. Senn</i> . . . . .	213*
Partizipatorische Planung in Weesen. Von <i>G. Risch</i> .	216
Ein öffentlicher Wettbewerb in Basel. Von <i>G. Weber</i>	216
Zum Durchstanzen von Stützen bei Flachdecken. – Stellungnahme. Von <i>M. Ladner</i> und <i>W. Schaeidt</i> .	217*
– Replik. Von <i>M. Herzog</i> . . . . .	219
Zusammenarbeit zwischen dem Schweizerischen Insti- tut für Nuklearforschung (SIN) und Brown Boveri. Von <i>E. Violi</i> . . . . .	220*
Ein Verfahren zur Berechnung der Entgleisungs- sicherheit von Schienenfahrzeugen. Von <i>H.-H. Prib- now</i> . . . . .	221*
Die Anwendung der Erschliessungshilfe durch den Bund. Von <i>F. X. Suter</i> . . . . .	227
<b>Umschau</b>	
Versuchsgelände für Anfahrversuche. . . . .	228
Gerät zur Berechnung des Raumwärmebedarfs. Das schwedische Stromversorgungsnetz soll automatisch gesteuert werden. Einschienenbahn. Schweizerische Bauzeitung. Persönliches. . . . .	229
<b>Nekrologe</b>	
O. Dreyer . . . . .	230*
<b>Buchbesprechungen</b>	
Beton-Handbuch, vom <i>Deutschen Beton-Verein</i> . .	230
Taschenbuch der Stadtentwässerung, von <i>K. und K. R. Imhoff</i> . Bemessungstabellen für Stahlbetonquerschnitte auf der Grundlage der neuen DIN 1045, von <i>E. Gras- ser</i> und <i>D. Linse</i> . Baukonstruktionslehre, von <i>F. Neu- mann</i> . . . . .	231
Schweißen heute und morgen, vom <i>Deutschen Ver- band für Schweissttechnik</i> . Praktische Spannungsoptik, von <i>L. Föppl</i> und <i>E. Mönch</i> . . . . .	232
<b>Neue Bücher</b> . . . . .	232
<b>Mitteilungen aus dem SIA</b>	
Sektion Aargau, Diskussionsabend . . . . .	232
<b>Bulletin Technique de la Suisse Romande</b>	
Inhaltsverzeichnis von Heft 4, 1973 . . . . .	233
<b>Ankündigungen</b>	
Schweizer Jugend forscht. Kunstgewerbemuseum der Stadt Zürich. Inbetriebnahme, Wartung und Instand- setzung hydraulischer Fertigungsanlagen. Hannover Messe 1973. Tagung kombinierte Sport- und Bäder- bauten, Bad Reichenhall. Conference on Systems Approaches to Developing Countries. Federation of Automatic Control IFAC. Weltkongress für die Ver- hütung von Unfällen und Berufskrankheiten . . . .	233
Europäisches Symposium über Betonstrassen . . . .	234
<b>Öffentliche Vorträge</b> . . . . .	234

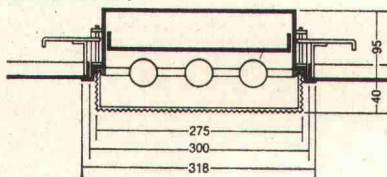
# In unserem Kundenkreise sind Sie in bester Gesellschaft...

...**W**ir bauen Leuchten. Genauer gesagt: Wir bauen hochwertige Fluoreszenzleuchten in Norm- und Sonderausführungen für alle möglichen Bereiche der Innenraumbelichtung. Für Industrie und Gewerbe, für Büros, für Schulen, für Verkaufsräume, für Ausstellungen, für Bahnen, Autobusse usw.... für kleinere, grössere und allergrösste Anlagen in der ganzen Schweiz.

«Klingende» Namen sind mit dabei auf unserer langen Liste treuer Kunden: Brown, Boveri Baden; Bühler Uzwil; Coop; Direktion Eidgenössischer Bauten; Emser Werke; General Motors Biel; Heberlein Wattwil;

## **z.B.**

*Heberlein & Co. AG, Wattwil. Ausführung der umfangreichen Fluoreszenz-Beleuchtungsanlage im neuen (preisgekrönten) Verwaltungsgebäude mit geschlossenen Fluora-Norm-Einbauleuchten, Typ 3009-0340, 3 x 40 W, mit 40 mm vorstehenden Abschirmungen aus pyramidenförmig gemustertem Klar-Acrylglas. (Architekten: Prof. Walter W. Custer, Fred Hochstrasser, Hans Bleiker)*



Kern Aarau; Migros; Roco Rorschach; Rieter Winterthur; Sandoz Basel; Saurer Arbon; SBB; Schweiz. Aluminium AG; Schweiz. Rückversicherungsgesellschaft

Zürich; USEGO Olten und noch viele mehr.

Wirklich, in unserem Kundenkreis sind Sie in bester Gesellschaft. Herzlich willkommen!

## **Fluora**

Spezialfabrik für Fluoreszenzleuchten, 9102 Herisau  
Telefon 071/51 23 63



# Warum sich in den modernen Sarina-Metaldecken für Dekor, Lüftung und Akustik mehr Vorzüge vereinigen

weil die Platten in Klemmprofilen sitzen und mit Leichtigkeit montiert und demontiert werden können

weil Sarina-Metaldecken dank der elektrostativen Pulverbeschichtung kratzfest, feuerhemmend und abwaschbar sind

weil Sarina-Metaldecken ideale Kombinationsmöglichkeiten mit Klimatisations- und Lüftungsanlagen zulassen

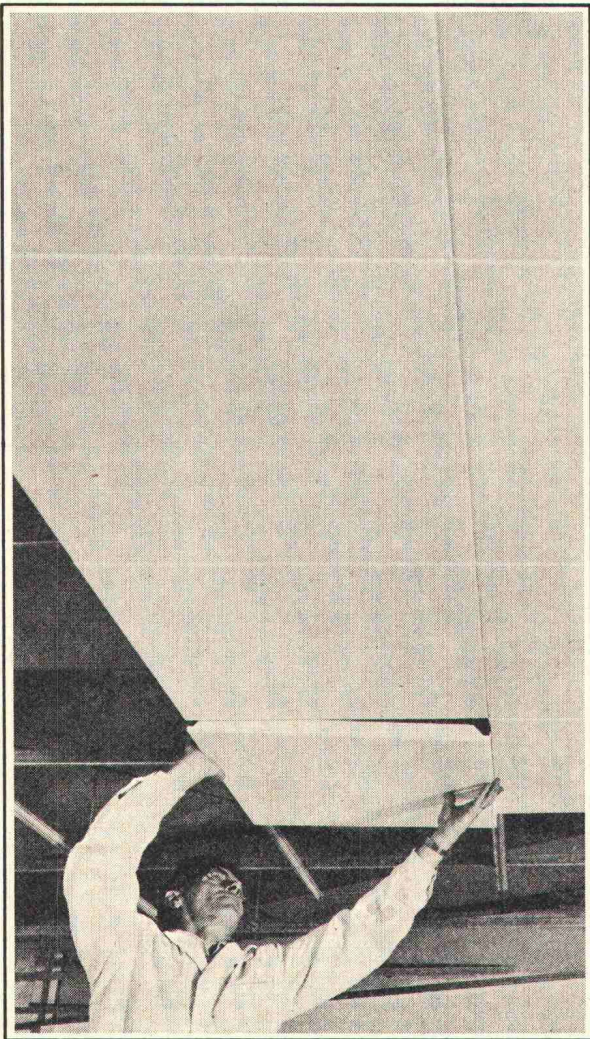
weil sie eine gute Lichtwiedergabe gewährleisten und der Einbau von Beleuchtungskörpern denkbar einfach ist

weil Sarina-Metaldecken gleichzeitig auch Schallschluckdecken sind, d. h. eine schallabsorbierende Eigenschaft besitzen

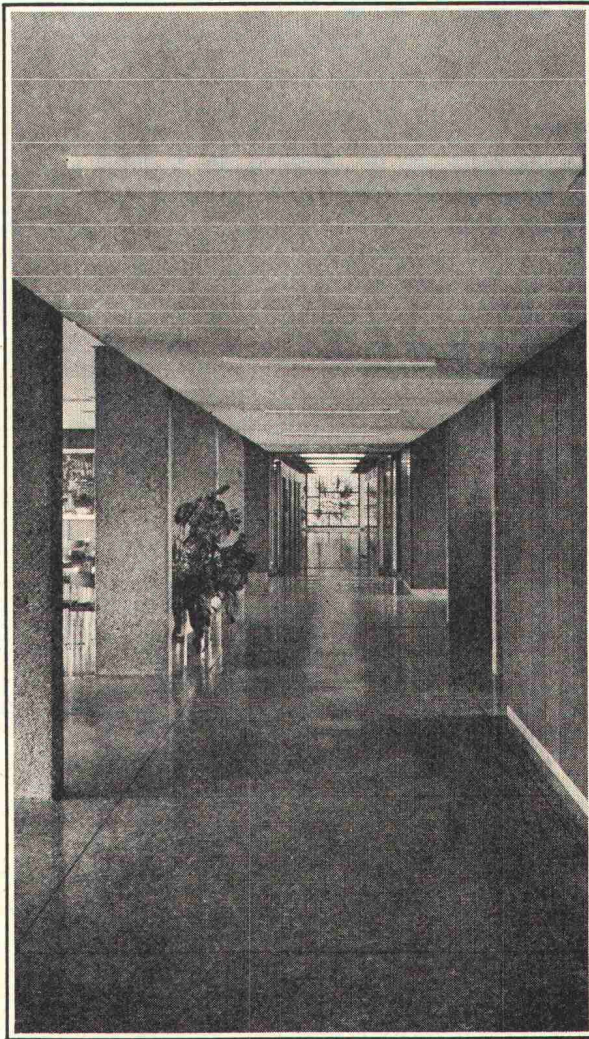
weil die quadratischen Platten 62,5 x 62,5 cm und die Lamellen 100 bis 300 cm messen und auch in bestehende Räume gleich welcher Art eingebaut werden können

weil Sarina-Metaldecken wertbeständig, wirtschaftlich und vorteilhaft sind und sich für Gebäude jeglicher Art eignen

Montage durch alle bekannten Deckenspezialisten



Leichte Montage



Empfangsraum und Korridor

182

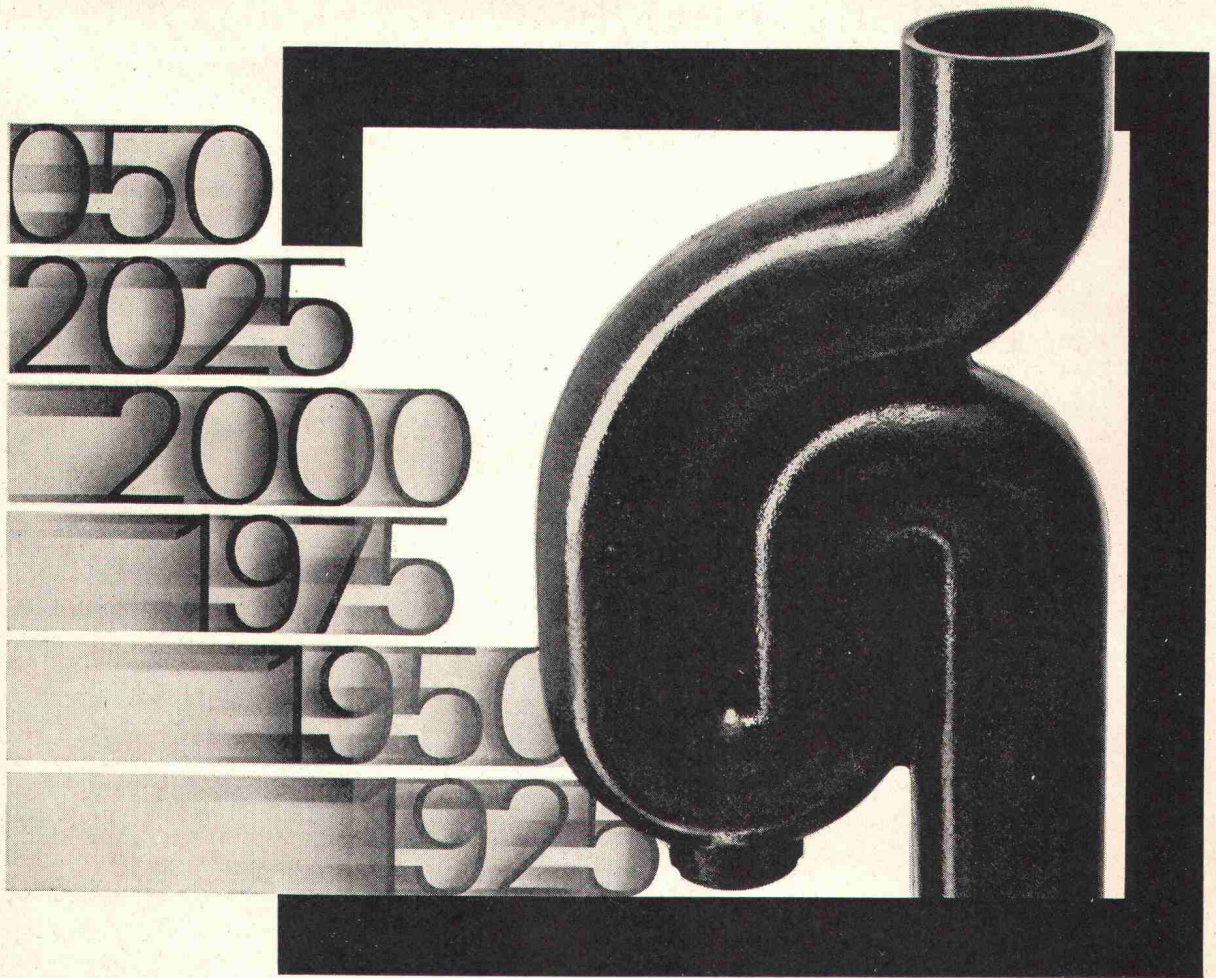
# Sarina

**BON** Senden Sie uns bitte Ihren Prospekt Metallplatten und Lamellen für Metaldecken für Dekor, Lüftung und Akustik.  
Sarina-Werke AG 1701 Freiburg Tel. 037 / 22 24 91

Firma \_\_\_\_\_

Adresse \_\_\_\_\_

SBZ



**VIELES WECHSELT, DAS HIER DAUERT  
ÜBERDAUERT GENERATIONEN**

# **VON ROLL ABLAUFLEITUNGEN**

## **AUS GUSSEISEN**

Die Architektur mag ihre Technik wechseln, ihre Stile; was von Dauer ist, sind unsere Ablaufleitungen aus Gusseisen. Man kann sie in kurzer Zeit verlegen, auch durch dünne Wände führen, dank der Bridenverbindung. Die muffenlosen Formstücke und Rohre, sind kleiner und leichter. Wo sie eingebaut sind, kann man sie ruhig vergessen. Man hat keine Probleme mit ihnen. Sie widerstehen den korrosiven Angriffen, sind wärmebeständig und geräuschkämpfend.

Wissen Sie, dass wir auch Ablaufleitungen aus Stahl und Kunststoff herstellen ?

**VON ROLL AG. Werk Klus, 4710 Klus  
700                      Telefon 062 7133 33**



# **Betonstrassen sind helle Strassen!**

**Helligkeit heisst Sicherheit,  
das geht über alles**

**Auskunft und Beratung:  
BETONSTRASSEN AG,  
5103 Wildegg**

# STETTER Transport-Betonmischer

Stetter ist heute in Europa unbestritten der grösste Hersteller von Transport-Betonmischern. Er exportiert in über 100 Länder. Und auf allen fünf Kontinenten stehen diese zuverlässigen Maschinen im Einsatz. Auch in der Schweiz haben sie sich durchgesetzt – aufgrund ihrer ausgereiften Konstruktion, ihrer Wirtschaftlichkeit und der Möglichkeit, dass man unter den vier verschiedenen Typen bestimmt ein der jeweiligen Aufgabe entsprechendes Modell findet.

### Die beiden Typenreihen

SH (Separatmotor-hydraulisch) und FH (Fahrzeugmotor-hydraulisch) mit je 2 Modellen (4 m<sup>3</sup> bzw. 6 m<sup>3</sup> Fertigbeton) zeichnen sich aus durch

- den Antrieb über regelbare Hydraulik und Steckgetriebe (jetzt auch bei den Typen SH);
- die stufenlose Regulierung der Mischer-Trommel von 0–15 U./min;
- die Steuerung über zwei Hebel (Gasregulierung und Pumpenverstellung);
- den hohen Wirkungsgrad bei gleichzeitig verschleissarmer, vollkommen verwindungsunempfindlicher und weitgehend wartungsfreier Konstruktion.

Lassen Sie sich genauer von uns über alle Einzelheiten informieren. Es wird sich für Sie bezahlt machen!

**- wenn's um Betontransport geht**

MBA, 8600 Dübendorf, Tel. 01 85 00 21



Servicestellen und Ersatzteildienst in Dübendorf: Tel. 01 85 00 21, 6593 Cadenazzo: Tel. 092 6216 27, 3422 Kirchberg: Tel. 034 305 25, 7320 Sargans: Tel. 085 246 90



# Die Schnappmuffen von KEY

## schnappen nun noch schneller

Seit einem Jahr verwenden wir die schnell montierbaren Schnappmuffen von KEY mit dem altbewährten Pechfaserrohr. Das erfolgreiche System wurde nun noch weiter ausgebaut: an den Polypropylen Formstücken sind die Schnappmuffen direkt angeformt. Auch die KEY-Rohr Dimension 75 mm wird neu mit Schnappmuffen geliefert.

Und noch immer das Wichtigste: Wenn die Schnappmuffen von KEY zugechnappt sind, dann halten sie dicht!

### Coupon:

Senden Sie mir bitte Ihre Dokumentation über KEY-Rohre und die neuen Schnappmuffen.

Name \_\_\_\_\_

Adresse \_\_\_\_\_

PLZ, Ort \_\_\_\_\_

Promastic AG, 8116 Würenlos.  
Telefon 056/74 20 22



# Der Spülkasten mit dem unsichtbaren Wasseranschluss

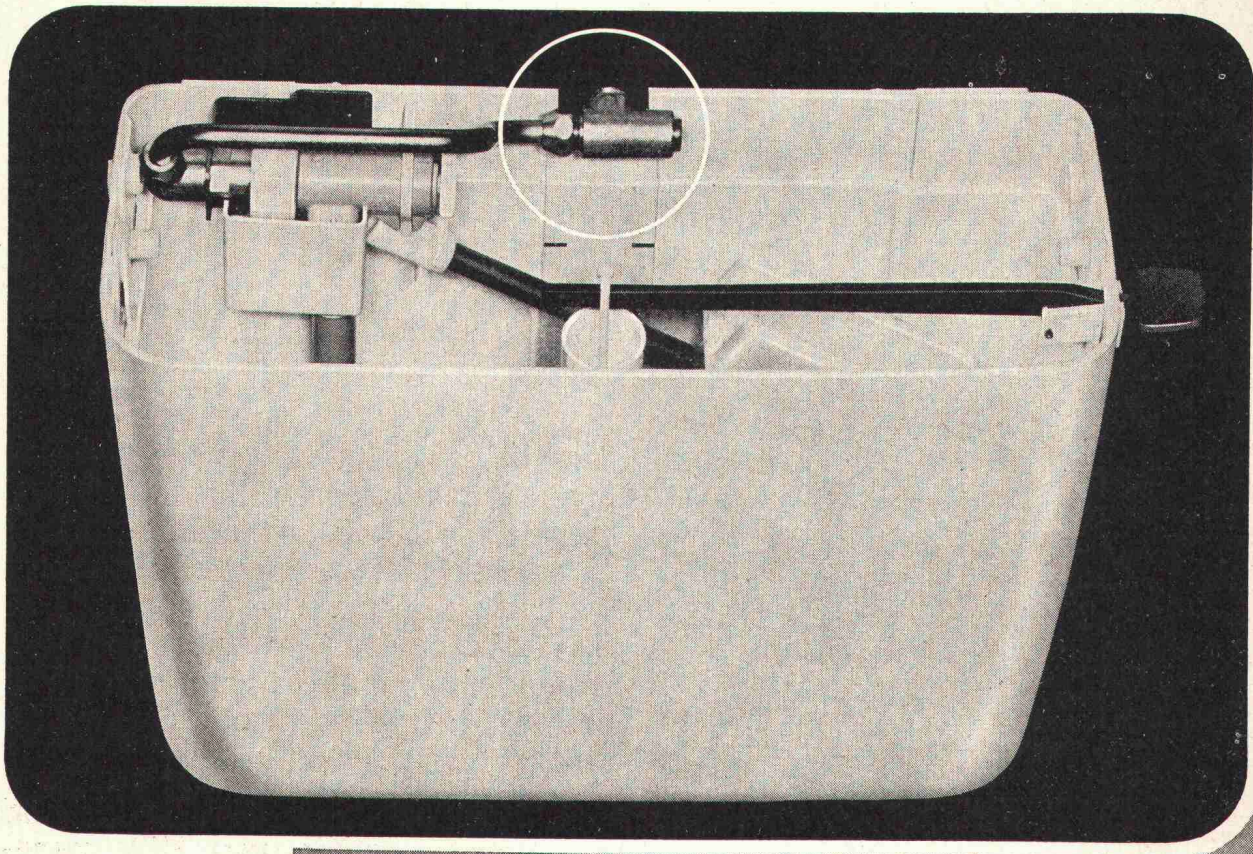
Nr. 10.100

Durch Wegfall des seitlichen Wasseranschlusses gewinnen Sie mindestens 10 cm Platz. Die Wasserzufuhr erfolgt verdeckt durch die Rückwand.

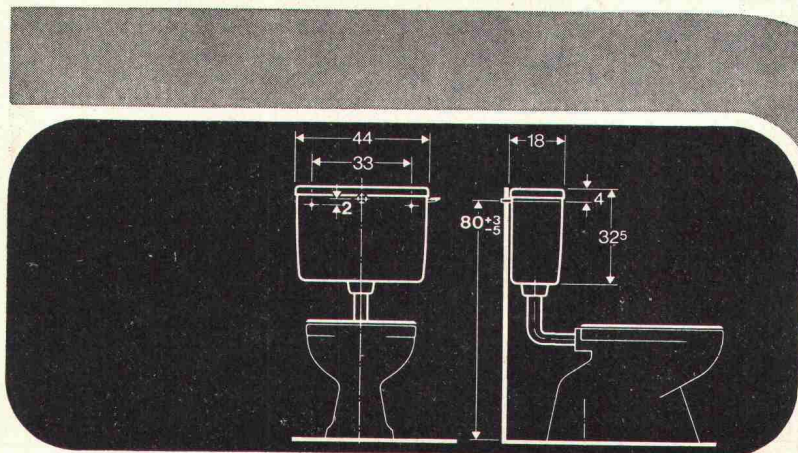
Das macht den Spülkasten noch formschöner.

Besonders geeignet sind diese neuen Spülkastenmodelle auch für den problemlosen Einbau an Stelle von reparaturbedürftigen Spülanlagen und Druckspülern. Der Austausch kann erfolgen, ohne dass an den Zuleitungen etwas geändert werden muss.

Wie alle anderen GEBERIT-Spülkästen sind selbstverständlich auch diese neuen Modelle flüsterleise und füllschnell, schwitzwasser-vollisoliert und auf Jahrzehnte hinaus betriebsicher. Verlangen Sie ausführliche Unterlagen!



4/50

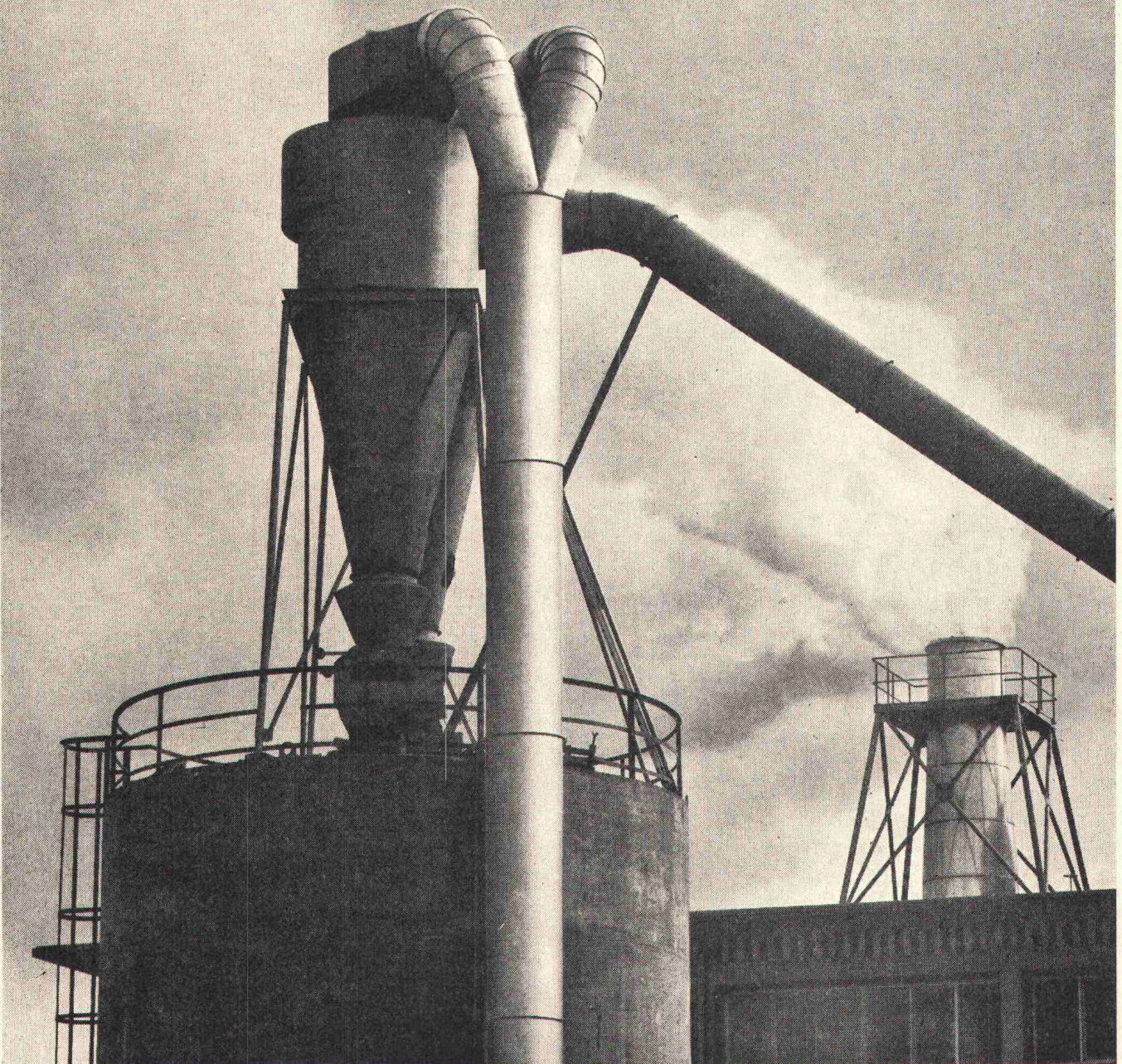


GEBERT + CIE  
 Armaturen- und Apparatefabrik  
 8640 Rapperswil  
 Telefon 055 / 2 03 44  
 Telex 75625

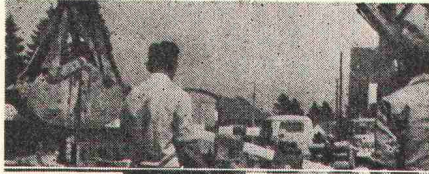


# **Entstaubungs- und Luftreinigungs-Anlagen für die Industrie. Geplant und gebaut von Stäfa.**

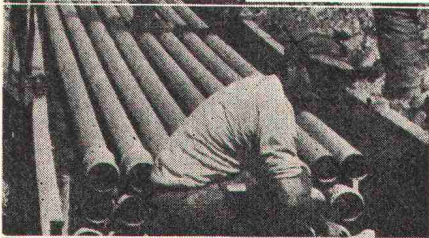
Ventilator AG CH-8712 Stäfa Telefon 01 738121



# Ein komplettes Programm



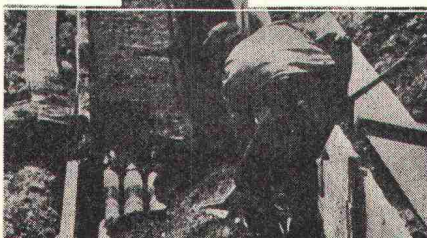
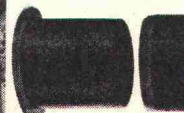
**DOPPELMUFFEN MIT PROFILGUMMRINGEN**  
Das ideale Verbindungselement für SYMALEN- und SYMADUR-Kabelschutzrohre. Der Profilhümmerring gewährleistet ein dichtes Rohrleitungssystem. Vor dem Aufschieben der Doppelmuffe auf das Rohr muss das angeschlängte Rohr mit Glimmerdichtbestrichen werden.



AG FÜR SYNTHETISCHE PRODUKTE  
Bahnhofstr. 30  
8022 Zürich  
Verkauf Elektro  
Tel. 01/27 21 34



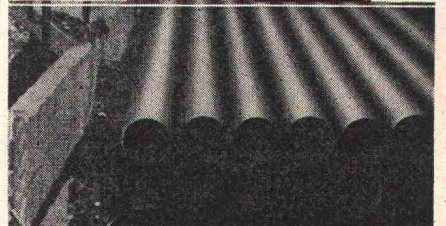
**SYMALEN-ENDKAPPEN**  
Als Rohrverschluss teil während des Bauvorganges oder als Rohrverschluss bei Reserveleitungen verwendbar.



AG FÜR SYNTHETISCHE PRODUKTE  
Bahnhofstr. 30  
8022 Zürich  
Verkauf Elektro  
Tel. 01/27 21 34



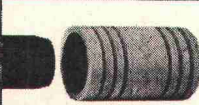
**SYMALEN-KABELROHRBÖGEN**  
Standard-Ausführung Winkel 45° und 90°, Radius zehn Mal Rohr-Innen-durchmesser.



AG FÜR SYNTHETISCHE PRODUKTE  
Bahnhofstr. 30  
8022 Zürich  
Verkauf Elektro  
Tel. 01/27 21 34



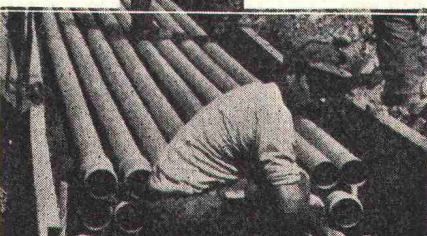
**EINFÜHRUNGS-ROHRE (aus Asbestzement)**  
Wasserdichte Mauerdurchführung für SYMALEN-Kabelschutzrohre.



AG FÜR SYNTHETISCHE PRODUKTE  
Bahnhofstr. 30  
8022 Zürich  
Verkauf Elektro  
Tel. 01/27 21 34



**SYMALEN- UND SYMADUR-ENDMUFFEN**  
Für saubere Rohr-Abschlüsse und Einführungen in Kabelschächte.



AG FÜR SYNTHETISCHE PRODUKTE  
Bahnhofstr. 30  
8022 Zürich  
Verkauf Elektro  
Tel. 01/27 21 34

**AG FÜR SYNTHETISCHE PRODUKTE**

Bahnhofstrasse 30  
8022 Zürich  
Verkauf Elektro  
Tel. 01/27 21 34



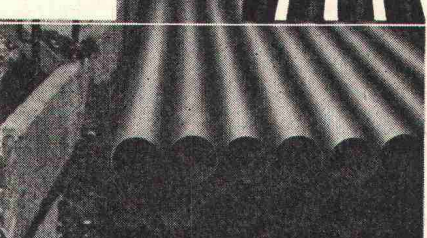
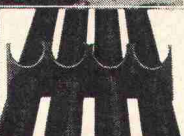
**ÜBERGANGSSTÜCKE MIT PROFILGUMMRINGEN**  
In kombinierter SYMALEN/SYMADUR-Kabelschutz-Rohr-anlagen als Verbindung der unterschiedlichen Rohr-Aussendurchmesser gleicher Nennweiten.



AG FÜR SYNTHETISCHE PRODUKTE  
Bahnhofstr. 30  
8022 Zürich  
Verkauf Elektro  
Tel. 01/27 21 34



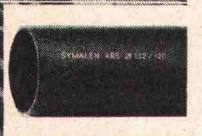
**ABSTANDHALTER**  
Für das Rohrleitungs-Blocksystem der NW 100 und 120. Gewährleistet gleichbleibende Abstände zwischen den einzelnen SYMALEN- und SYMADUR-Kabelschutz-rohren.



AG FÜR SYNTHETISCHE PRODUKTE  
Bahnhofstr. 30  
8022 Zürich  
Verkauf Elektro  
Tel. 01/27 21 34



**SYMALEN das Kabelschutzrohr mit den bewährten Eigenschaften.**



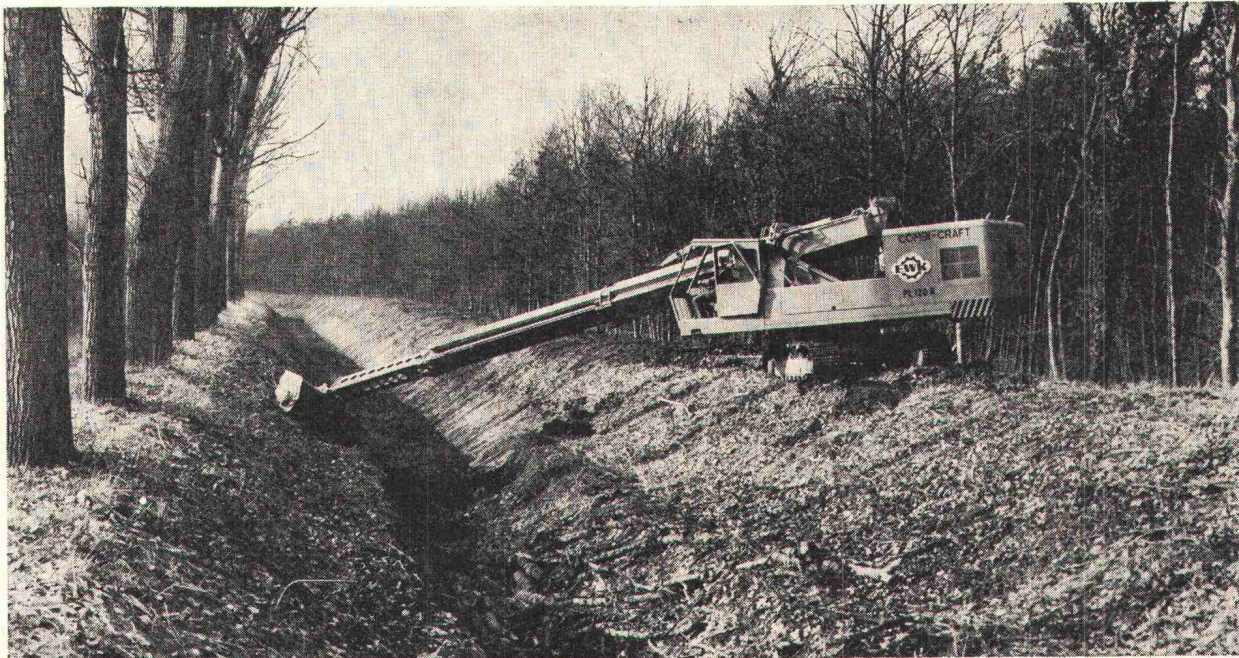
AG FÜR SYNTHETISCHE PRODUKTE  
Bahnhofstr. 30  
8022 Zürich  
Verkauf Elektro  
Tel. 01/27 21 34



# ROHRER-MARTI



- Herr E: *«Die Combi-Craft Teleskopbagger sind Universalmaschinen.»*
- Herr W: *«Nein, die Combi-Craft Teleskopbagger sind Spezialmaschinen.»*
- Herr K: *«Nein, sie sind beides.»*
- Herr E: *«Innert weniger Minuten können die gewünschten Arbeitswerkzeuge wie Hoch- und Tieflöffel gegeneinander ausgetauscht werden. So kann der Einsatz mehrerer Spezialmaschinen vermieden werden. Also sind Combi-Craft Teleskopbagger Universalmaschinen.»*
- Herr W: *«In ihrer Konzeption die idealen Geräte für genauste Planierarbeiten. So kann teure, zeitkostende Handarbeit vermieden werden. Also sind Combi-Craft Teleskopbagger Spezialmaschinen.»*
- Herr K: *«Also sind Combi-Craft Teleskopbagger beides.»*



## **EWK\* Combi-Craft Teleskopbagger (vollhydraulisch)**

	PL 60 R Traktoren- laufwerk	PL 60 MF Pneus	PL 120 R Traktoren- laufwerk
Einsatzgewicht	16,5 t	19,4 t	19,5 t
Motorenleistung	95 PS	95/167 PS	144 PS
Reichweite Teleskoparm	ohne Kübel min. ohne Kübel max. mit Kübel max.	4 460 mm 7 980 mm 8 800 mm	5 720 mm 9 670 mm 10 420 mm
Grabtiefe ohne Verlängerung	4 500 mm	4 330 mm	5 030 mm
Reisskraft	8 500 kp	8 500 kp	15 000 kp

\* Eisenwerke Kaiserslautern

Gerne werden wir Ihnen noch weitere Informationen über die EWK Teleskopbagger liefern. Setzen Sie sich unverbindlich mit uns in Verbindung. Wir freuen uns auf Ihre Anfrage.

Ihr Baumaschinenpartner:

**Ulrich Rohrer-Marti AG, Baumaschinen, 3052 Zollikofen, Tel. 031 57 11 57**  
**8105 Regensdorf, Tel. 01 71 11 55**      **1844 Villeneuve, Tel. 021 60 22 22**

# Schneller zum Durchbruch mit



**SIG**

Besuchen Sie uns an der Bauma München  
10.-18. März 1973, Freigelände Block 151, Strasse M

SIG Schweizerische Industrie-Gesellschaft  
8212 Neuhausen am Rheinfluss  
Telefon 053 8 15 55 Telex 7 61 56 sig ch

Generalvertretung für SIG-Pressluftwerkzeuge in der Schweiz:

**PRELUWAG**  
Nüschelerstrasse 31, 8001 Zürich  
Telefon 01 23 46 58/59

# Wie wir Wertsachen im Keller einer Bank vor Wasserschaden bewahren?

Immer wieder treten neue Probleme der Abdichtung an uns heran. Das zwingt uns als Spezialisten auf diesem Gebiet, ständig nach neuen Lösungen zu suchen. Meistens finden wir sie. So auch im Falle einer Grossbank, bei der eines Tages auf unerklärliche Weise durch den Sperrbeton der Kellergeschosse Wasser drang.

Das gefährdete die in den Tresorräumen verwahrten Wertsachen. Schnelles Handeln tat ebenso not wie die Wahl der richtigen Abhilfe.

Da die Wand rissfrei war, musste es sich um eine schwache Stelle im wasserdichten Beton handeln.

Ein geradezu idealer Fall für unser neues Kunststoff-Injektionsverfahren, das selbst technisch nicht unbedingt versierten Bankdirektoren sofort imponierte. Vielleicht weil der Bankbetrieb ungestört weiterlaufen

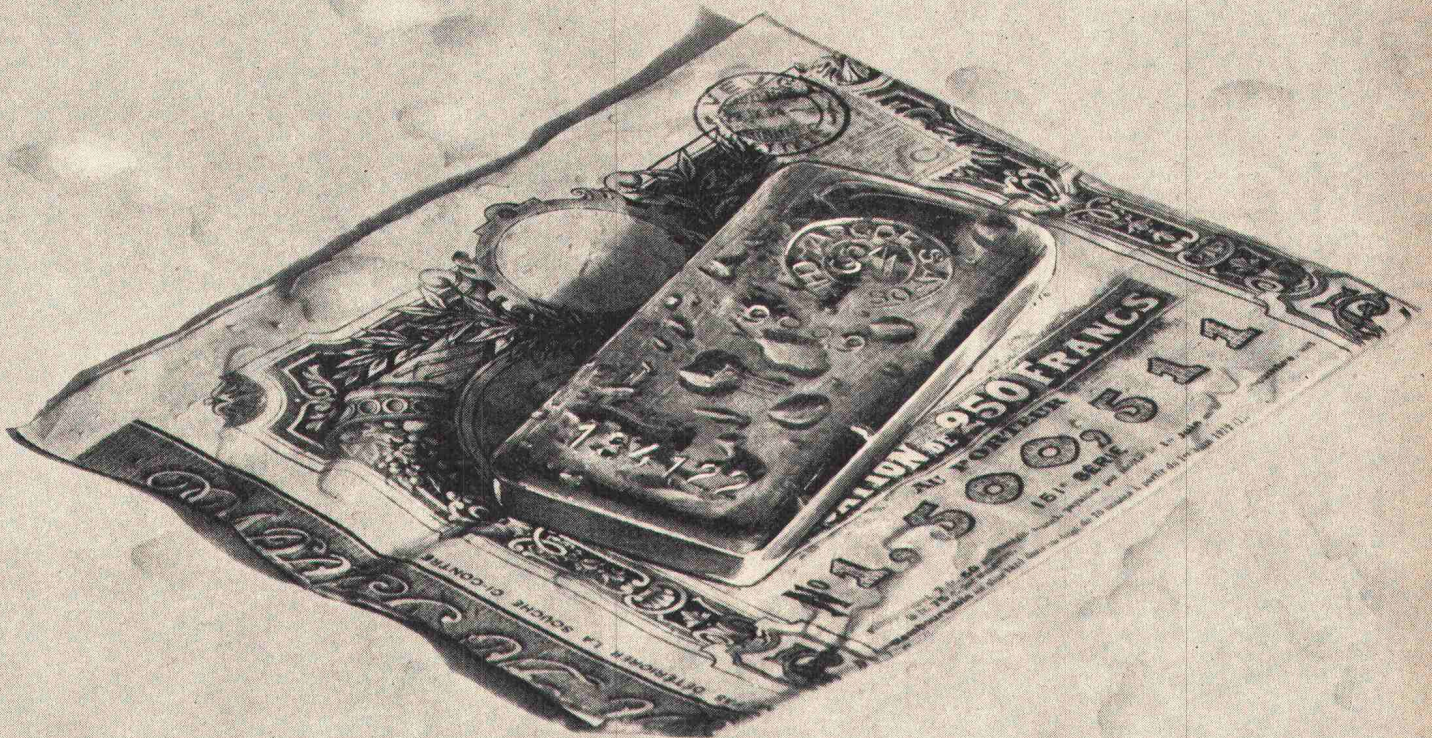
konnte. Ohne Lärm, ohne Schmutz, ohne Abbrucharbeiten. Und das geht so: Im Bereich der schadhaften Stelle (und darüber hinaus) wird schwundfreies Epoxy-Harz mit bestimmten Zusätzen in den Beton injiziert. Bis alle Poren und Kapillaren des Betons ausgefüllt sind.

So einfach aber wie das scheint, ist das Verfahren nicht. Je nach Gegebenheit sind dem Epoxy-Harz feinste Füllstoffe zur Verbesserung der mechanischen Eigenschaften oder Extender zur Beeinflussung dessen Viskosität beizumischen.

Ein nach diesem Verfahren kapillarinjizierter Beton widersteht jedem Wasserdruck.

Die Bank ist von unserer Arbeit hell begeistert. Auch von den geringen Kosten. Sie betragen nicht mehr als ein Zehntausendstel der im Keller verwahrten Wertsachen.

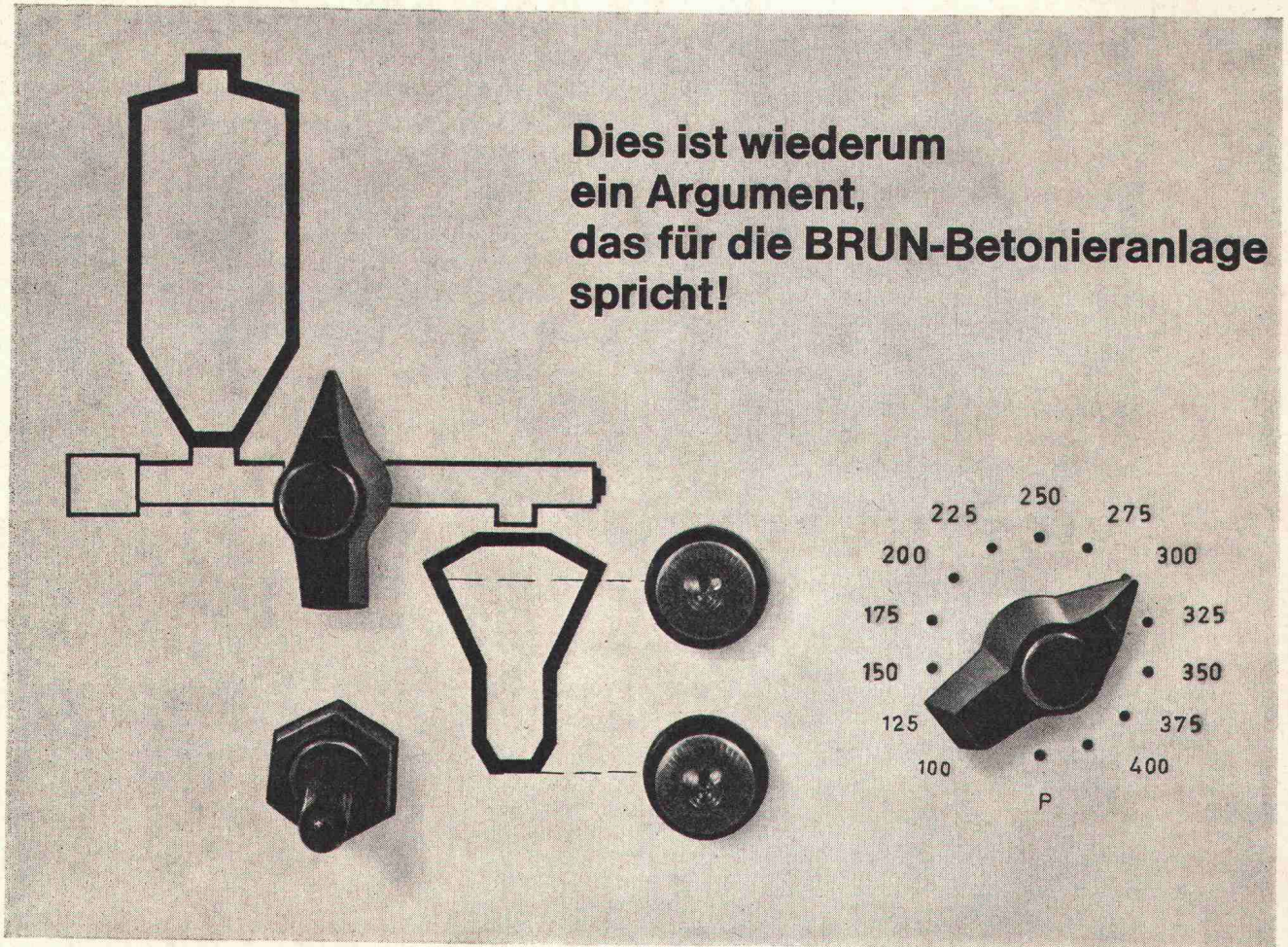
## Durch Kunststoff-Injektionen mit geringem Zeit- und Arbeitsaufwand.



### MEYNADIER

Meynadier + Cie AG, 8048 Zürich, Vulkanstrasse 110, Tel. 01/52 2211,  
Lausanne, Bern, Luzern, Bellinzona, Chur.

# P-Wert-Schalter



**Dies ist wiederum  
ein Argument,  
das für die BRUN-Betonieranlage  
spricht!**



**Durch einfaches Drehen  
des Schalters kann der Zement  
zwischen P 100 und P 400  
für Fertigbeton dosiert werden!**

**brun**

Brun + Cie AG 6244 Nebikon LU Tel. 062 861612

# «Bombensicher narrensicher.»

(Aderolplast H)

Grundmauern abdichten war einst eine Angelegenheit für Profis. Die Verputzmaterialien mussten mit grosser Sachkenntnis aufgetragen und der Untergrund entsprechend vorbereitet werden. – Wo sind sie geblieben, die Profis?

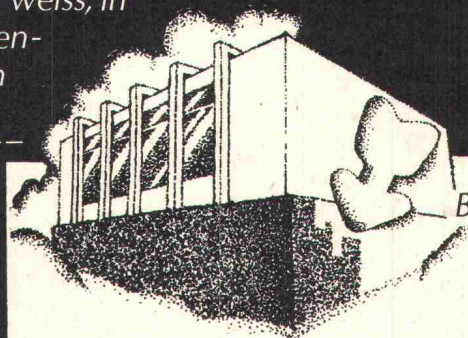
Jetzt kann (fast) jeder Grundmauern abdichten. Sofern einer zuverlässig arbeitet. Sofern demjenigen, der zuverlässig arbeitet, das richtige Material zur Verfügung steht: Eine Dickbeschichtung, die auch im Winter verarbeitet werden kann.

Dieses Material heisst Aderolplast H, und das Mischen von wasserdichten Verputzen bleibt weiterhin denen überlassen, die Aderolplast H nicht kennen. Und damit auch die Mischfehler. Aderolplast H kann einfach mit der Talosche oder der Spritzpistole kalt aufgetragen werden. Fertig. Die Schwarzweiss-Kontrolle kann jeder machen, der Schwarz von Weiss unterscheiden kann.

Verlangen Sie unsere Dokumentation oder – noch besser – eine Objektberatung. Schwarz auf weiss, in Zahlen. Damit auch der Kostenunterschied aus dem Erdreich ans Licht kommt.

Siegfried Keller AG  
Lack- und Farbenfabrik  
8304 Wallisellen  
Telefon 01 93 32 32  
Telex 55423

Ein Unikeller-  
Unternehmen



Beraten kommt vor Verkauf

## Beratungs Coupon

- Wir interessieren uns für eine Objektberatung und möchten gleich einen Termin vereinbaren.
- Senden Sie uns Ihre ausführliche Dokumentation über Aderolplast H.

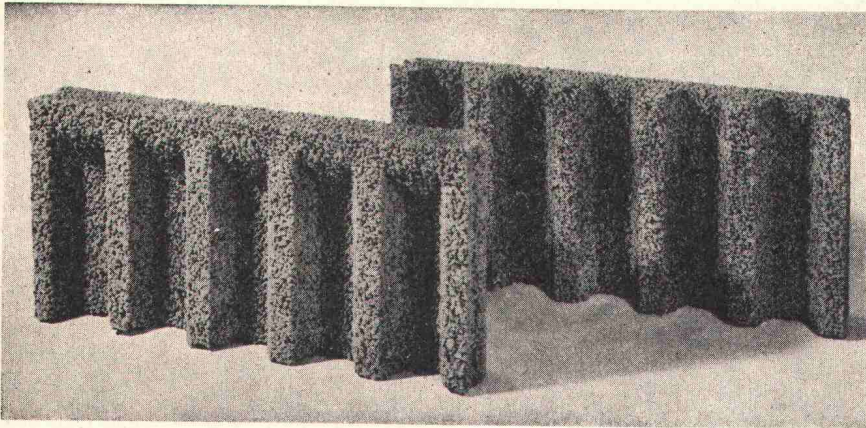
Firma (Stempel)

Adresse mit PLZ

Telefon



# ROBA-Sickersteine Praktisch und robust



## Ihr Vorteil: Einsparungen

- durch rationelle Erstellung eines besseren Entwässerungssystems
- an Verschleiss von Schalungsmaterial und dessen Transportkosten

## Ihr Vorteil: Verbesserung

- der Entwässerung des Erdreichs
- Belüftung der Fundamente
- der Kanalisation des Sickerwassers

## Ihr Vorteil: Verkürzung der Bauzeit

- durch vereinfachte vollmaschinelle Aufschüttung

Typen:	Sickerstein und Abdeckplatte
Masse:	50×25×6 cm
Gewicht	10 kg
Preis:	Fr. 8.— pro m <sup>2</sup> (Fr. 1.— pro Stück) ab Werk

Beziehbar direkt oder durch die Handelsgenossenschaft des SBV und den Baumaterialienhandel

Element und Baustein AG  
(vormals E. Jucker)

8307 Kindhausen-Effretikon  
Telefon 01 / 86 41 90



*Im Werk gefertigt —  
am Bau montiert!*

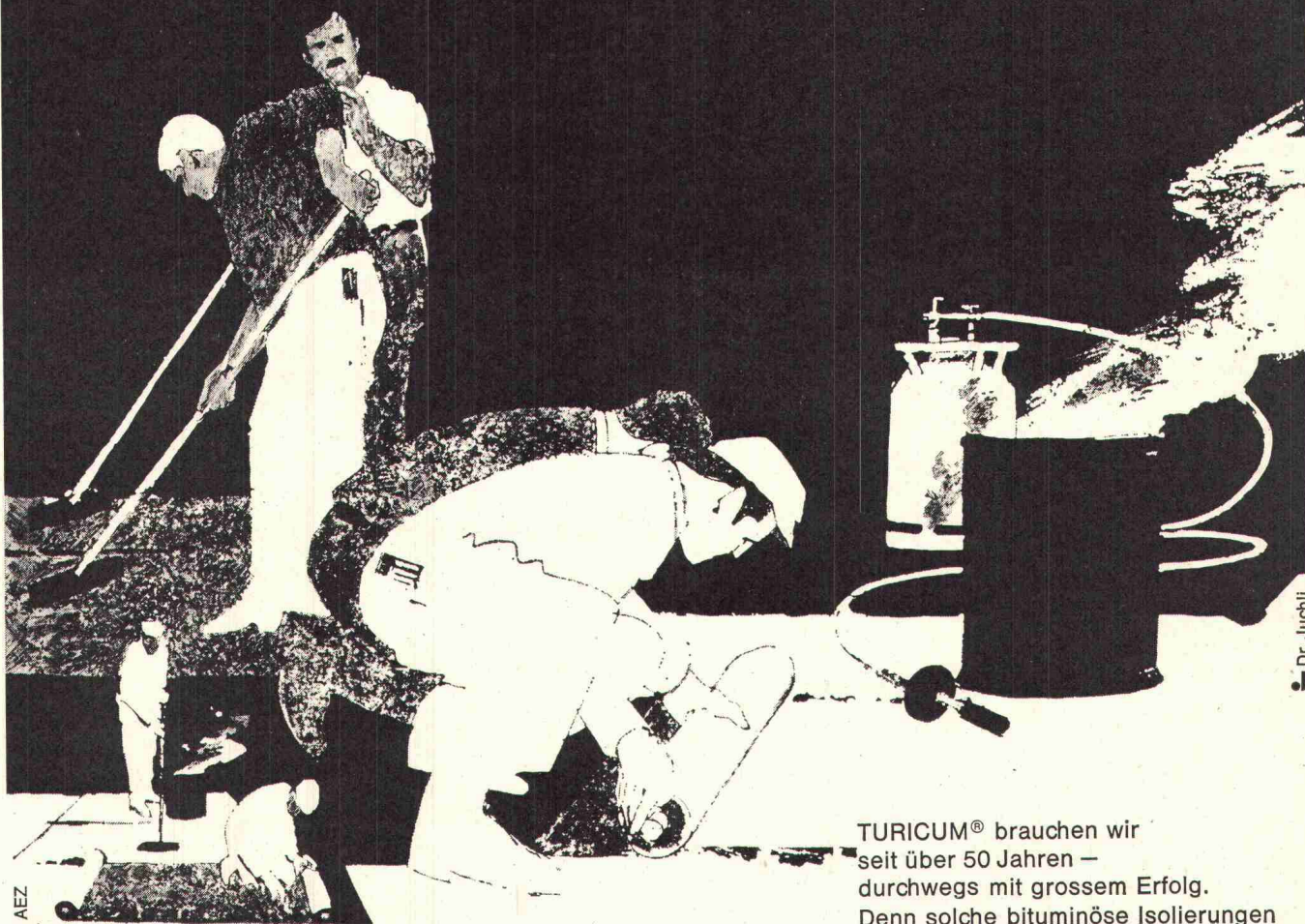
*Holz-Metall-Fassaden  
«Tuchs Schmid»*



*Gebr. Tuchs Schmid AG  
8500 Frauenfeld*

39

Bituminös isolieren...  
ohne Probleme mit  
**TURICUM®**  
und **MAMMUT®**



TURICUM® brauchen wir  
seit über 50 Jahren —  
durchwegs mit grossem Erfolg.  
Denn solche bituminöse Isolierungen  
bleiben problemlos.

Für anspruchsvolle  
Flachdach-  
und Terrassenbeläge  
verwenden wir ausschliesslich  
TURICUM®  
zusammen mit MAMMUT®

Wir beraten Sie gerne.  
Telefon 01-88 72 72

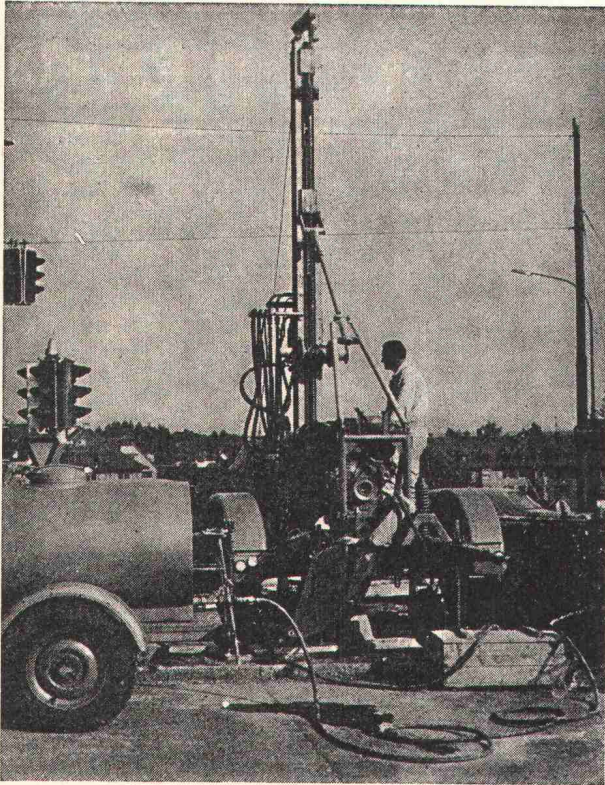
TURICUM® und MAMMUT®  
zwei starke Schweizer Marken

**AEZ Asphalt-Emulsion AG**

**Zürich**

281 AEZ

Dr. Juchli



Sondierbohrung Bucheggplatz Zürich

# Sondierbohrungen

- Rotationskernbohrungen
- Rammsondierungen
- Scherflügelversuche
- Ungestörte Bodenproben
- Durchlässigkeitsuntersuchungen
- Bohrungen für Injektionen
- Fels- und Lockergesteins-Anker

**Ing. Greuter AG, Zürich**

Telefon 01 / 32 90 28

**Spezialfirma für Gunit, Spritzbeton, Injektionen und Bohrungen**

Einige Gründe,  
im Bedarfsfall an uns zu denken:

## Die Zuverlässigkeit der SIHI-Pumpen.

Das breite SIHI-Pumpenprogramm mit 5000 Typen.  
Die kurzen Lieferfristen für SIHI-Pumpen.  
Die Wirtschaftlichkeit der SIHI-Pumpen.  
Die fachmännische SIHI-Beratung.  
Der schnelle und gründliche SIHI-Service.

SIHI-Pumpen sind immer richtig.

**Pumpenbau Schaffhausen AG**  
8200 Schaffhausen Goldsteinstrasse 2 Telefon 053-4 30 21

285 PS

# Dachterrassen würden esser's Gully wählen!

Problemlose Sicherheit für das wirksame Entwässern von Flachdächern, Balkonen, Loggien und Terrassen.

Tausendfältig bewährte Bauelemente, die schon heute den Anforderungen von morgen genügen.

Die im Baukastensystem entwickelten Gullys machen echte Problemlösungen möglich.

esser's Gully: mit wenigen genormten Teilen beste Gewähr für fehlerfreie, praxisgerechte Montage mit wenigen Handgriffen.

Kein Werkzeug notwendig: bohren, nieten, löten, verschrauben entfallen dank durchdachter Konstruktion.

esser's Gully werden selbstverständlich komplett, baustellengerecht verpackt, abgeliefert.

Flexible Verbindung von Dachhaut und Gully.

In acht Stufen verstellbare Balkon- und Terrassen-Gullys, die erlauben, die Siebrostebene jeder Beschichtungshöhe anzupassen.

Einfach die ideale Lösung für Entwässerungen. Nicht teuer, aber besser – und, natürlich von der Schweiz. Arbeitsgemeinschaft für Abwasserinstallationen geprüft.

## esser's Gullys:

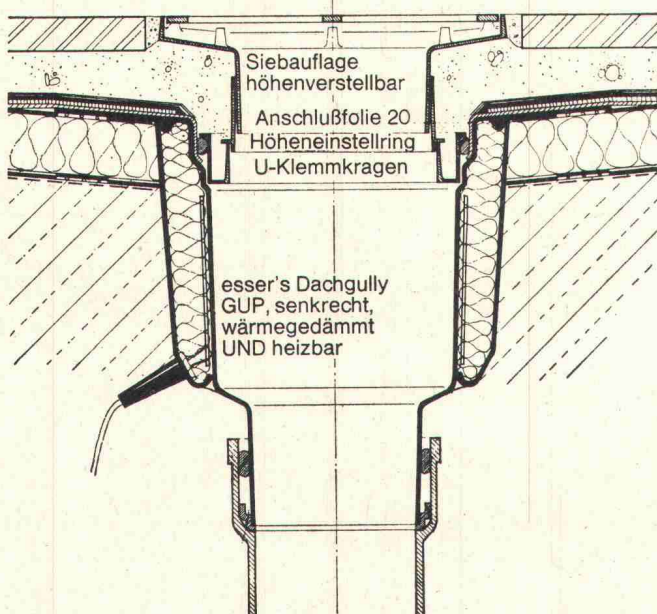
Dachgullys aus Kunststoff

Dachgullys aus Kunststoff mit Wärmedämmung

Dachgullys aus Kunststoff mit Wärmedämmung und Heizung (SEV-geprüft)

Balkongullys aus bituminiertem Aluminium

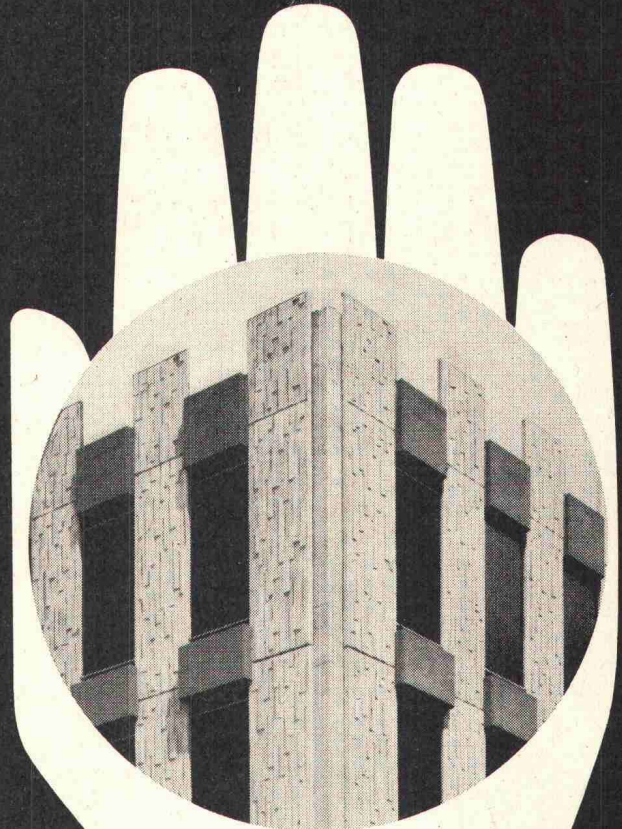
### Einbaubeispiel für Dachterrassen



Jakob Scherrer Söhne AG  
8059 Zürich  
Allmendstrasse 5-7  
Telefon 01 25 79 80

**Semper**  
Relief

## Effektbeton aus der Hand des Architekten



Architekten können jetzt eigene Sichtbetonfassaden konzipieren. Nach ihrer Idee stellen wir die verschiedenartigsten Oberflächenstrukturen in Verbindung mit unseren bewährten selbsttragenden SEMPER-Schalungsplatten her.

**Sichtbeton wird dreidimensional. Licht und Schatten spielen auf Fassaden. Eintöniger Beton beginnt zu leben.**

SEMPER-Schalungsplatten können hundertfach verwendet werden. Damit ist ihre Wirtschaftlichkeit absolut gewährleistet. Aber auch bei objektbedingt begrenzten Einsatzzahlen bietet SEMPER-RELIEF dem Architekten den Vorteil, sonst nur mit aufwendigen Mitteln herzustellende Betonstrukturen mit einem leicht zu handhabenden Schalelement fertigen zu können.

**Original-Schalungen auf der 17. BAUMA, München Halle 3, Stand 314**

### COUPON

Schicken Sie mir bitte unverbindlich Ihren SEMPER-RELIEF-Prospekt, der auch Standardmotive enthält.

**SCHÜTTE-LANZ**

68 Mannheim 81, Postfach 24, Ruf (06202) 7634



# Friwa für frisches Wasser

Friwa sorgt mit einem umfassenden Verkaufsprogramm für sauberes und frisches Wasser: Biologische Kläranlagen, Klärgruben, Abwasserfaulräume und Benzinabscheider.

## friwa

**Coupon:** Bitte einsenden an Friwa Betonwaren AG  
8304 Wallisellen, Kirchstrasse 2

Ich wünsche unverbindliche Beratung

Prospektmaterial (Gewünschtes bitte ankreuzen)

Absender \_\_\_\_\_

Ort (PLZ) \_\_\_\_\_

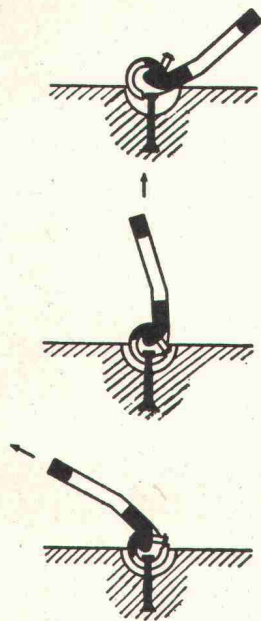
Telefon \_\_\_\_\_

BZ

## RISS - Kugelkopf-Transportankersystem

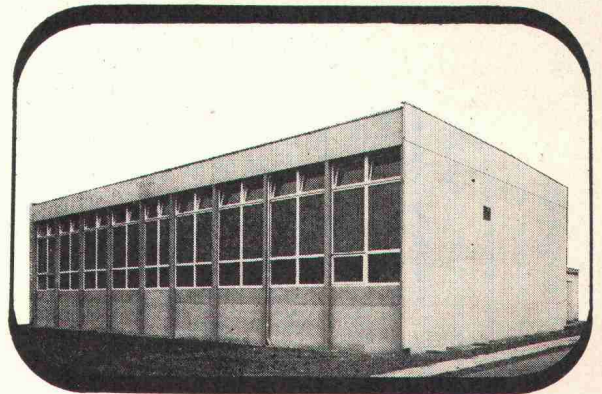


Zum Heben von Fertigbetonteilen  
Kein Schrauben Nur Einhaken  
Schweizer Patent Nr. 471 300



**RISS AG** Drahtseil- und Kettenwerk  
Querstrasse 19, 8105 Regensdorf  
Telefon 01 71 23 30

Ein Beispiel der  
**POLYMUR® - Bauweise**  
Norm-Turnhalle



Die industrielle Herstellung der selbsttragenden, pat. POLYMUR®-Fassaden-Elemente mit besten bauphysikalischen Eigenschaften (siehe EMPA-Testberichte), z. B. für:

**ein- und mehrstöckige Schulhäuser, Turnhallen, Wohnblocks, Industriebauten, Hallen usw.**

ermöglicht ein rasches, rationelles, rentables und fortschrittliches Bauen.

## POLYMUR®-Elementbau

Albin Murer Tel. 041- 64 17 57

6375 Beckenried

## Wirtschaftlich heizen und Warmwasser bereiten

mit



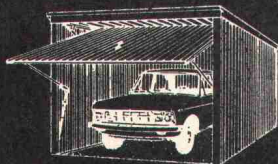
- JDAG Hochleistungs-Heizkessel
- JDAG Kombikessel mit Chro-Ni-Mo-Boiler
- JDAG Heisswasserkessel
- JDAG Dampfkessel
- JDAG Abfallverbrennungsanlagen
- JDAG Kessel für automatische Spänefeuerung
- JDAG Wechselbrandkessel mit und ohne Boiler
- JDAG Gaskessel mit atmosphärischem Brenner
- JDAG Gaskessel für direkte Schwimmbadbeheizung



**AG JDAG Hochleistungs-Heizkessel 6020 Emmenbrücke 041- 55 58 58**

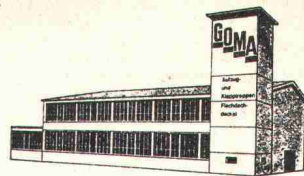


eurobox



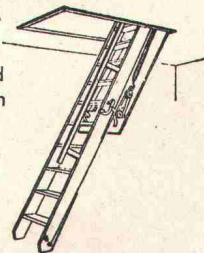
- Fertig-Garagen
  - Garagen-Tore
  - Keller-Türen
- Senzimverzinkt

**JOSEF GUT AG**  
 Stahlbau - 6130 Willisau  
 Telefon 045 . 6 24 24 / 25



**GOMA**

Aufzugs-  
 Schiebe- und  
 Klapptreppen  
 Flachdach-  
 Aufstiege



**Marcel Matter**  
 Klotenerstrasse 43  
 Telefon 83 80 41

8153 Rümlang

## Drahtglas

und andere Baugläser liefern wir kurzfristig ab Lager.  
 Gerne machen wir Ihnen interessante Angebote!



**HAERRY & FREY AG**  
 5708 Birrwil  
 Glas und Spiegel  
 Telefon 064 / 74 11 02  
 Telex 68 309 hfb

## Mehr wissen — besser disponieren

Anzeigen mit hohem Informationswert  
 enthält diese Nummer der Schweizeri-  
 schen Bauzeitung.

«Hishi-Nami»

## PVC-Wellplatten

Typ 32 E — kleinwellig 32/9 mm	101— 500 m <sup>2</sup>	Fr. 8.20/m <sup>2</sup>
1— 20 m <sup>2</sup>	Fr. 13.—/m <sup>2</sup>	501—1000 m <sup>2</sup>
21—100 m <sup>2</sup>	Fr. 8.70/m <sup>2</sup>	ab 1000 m <sup>2</sup>
		Fr. 7.70/m <sup>2</sup>
		Fr. 7.20/m <sup>2</sup>

Typ 76 E — grosswellig 76/18 mm. Aufschlag: Fr. 1.50/m<sup>2</sup> auf obige Preise.

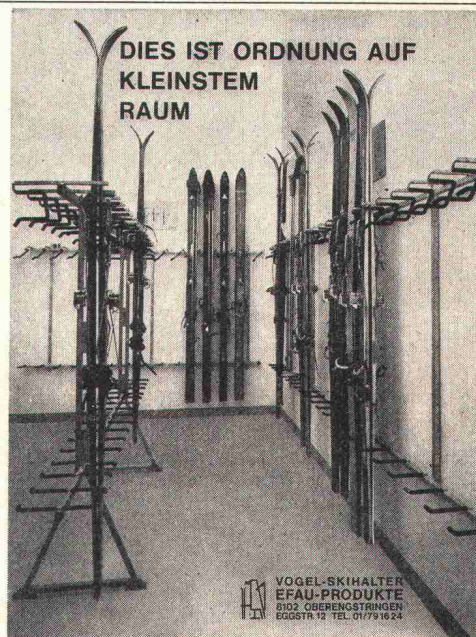
Plattenbreite: 660 mm. Diverse Längen von 1500 bis 6000 mm ab Lager lieferbar. Glasklare Ausführung. 85 Prozent Lichtdurchlässigkeit, daher speziell geeignet für alle Arten Ueberdachungen, z. B. Lagerhallen, Gewächshäuser, Lichtbänder usw.

Für farbige Wellplatten und flache, drahtverstärkte PVC-Platten verlangen Sie Spezialangebot.

Wir stellen Ihnen gerne Unterlagen und Ausfallmuster zu.  
 Alleinverkauf für die Schweiz:

**bacher**

Bacher AG, Abt. Gewächshausbau, 4153 Reinach BL  
 Telefon 061 / 76 10 10



**DIES IST ORDNUNG AUF  
 KLEINSTEM  
 RAUM**

## Vogel- Skihalter

Ganzmetall  
 Feuerverzinkt  
 Robust

Planen und Ein-  
 richten von Ski-  
 räumen, Liefern  
 von Teilen für  
 Selbstmontage.

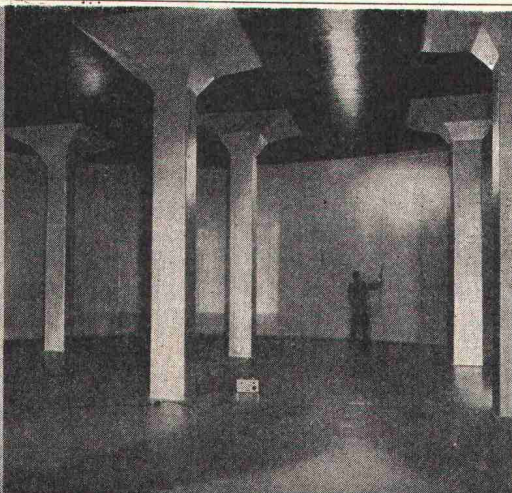
Für Hotels, Ski-  
 und Ferienhäuser,  
 Schulen, Berg-  
 bahnen usw.  
 Bis 16 Paar Ski  
 per Laufmeter.

ERWIN VOGEL  
 EFAU-PRODUKTE  
 8102 Ober-  
 engstringen  
 Eggstrasse 12  
 Tel. 01 / 79 16 24

VOGEL-SKIHALTER  
 EFAU-PRODUKTE  
 8102 OBERENGSTRINGEN  
 EGGSTR. 12 TEL. 01/79 16 24

Tonwerk Döttingen  
 Inhalt 1 Million Liter

**betontanks**



## für Heiz- und Dieseloel

Spezialauskleidung mit elastischer Dauerbeschichtung

Die **Doppelmantel-Kunstharzauskleidung «System Schneider»** mit Ueberwachung des Hohlraumes mittels Leckanzeiger erfüllt die neuen Vorschriften des Eidg. Amtes für Umweltschutz (Ausweisnummer EAGS 08.01.71). Ausführung bei Neuanlagen und als Sanierung alter Tanks, die den heutigen Vorschriften nicht mehr genügen



**tankbau otto schneider zürich**

Frohburgstrasse 188

Telefon 01 / 26 35 05

**Manche sparen  
am falschen Platz.  
Nur weil sie nicht  
gut genug  
informiert sind.**



*GEVO- und  
RAUCRON-  
Kunststoff-  
Fenster*

Sorgen Sie darum dafür, daß Ihr Bauherr auch in 10 Jahren noch über die Wahl seiner Fenster glücklich ist. Informieren Sie ihn über GEVO und RAUCRON. Die beiden Kunststoffenster - Systeme von REHAU. Dem größten PVC - Verarbeiter Europas.

Wir senden Ihnen die Unterlagen gerne zu. Darin finden Sie die neuesten Daten und Fakten, die fachlichen Details und Anschauungsmaterial über Möglichkeiten und Vorzüge unserer Kunststoffenster-Systeme.

Damit Ihr Wissen Ihren Bauherrn vor kurz-sichtigen Entscheidungen schützt.

 **REHAU**  
PLASTIKS VERKAUFS AG

8804 Au-Zürich  
Steinackerstr. 67  
Tel.: 01/75 19 22

**MBA Kurz-Information**

# WACKER Vibroplatten

Umfangreiches Produktprogramm.  
12 verschiedene Modelle von 50 bis 500 kg  
Betriebsgewicht. Benzin-, Diesel- oder  
Elektroantriebe. Vielfältige Einsatzmöglich-  
keiten.



**MBA**

**- für jede Aufgabe eine gute Lösung**

MBA, 8600 Dübendorf, Tel. 01 85 00 21

## Coupon

Wir möchten die Wacker Vibroplatten gerne näher kennenlernen und bitten Sie deshalb, uns unverbindlich

- diese Geräte auf unserer Baustelle vorzuführen;
- einen Vertreter zu schicken;
- ausführliches Prospektmaterial zuzusenden.

(Zutreffendes bitte ankreuzen!)

Firma SBZ

Telefon \_\_\_\_\_

z. Hd. von \_\_\_\_\_

Strasse \_\_\_\_\_

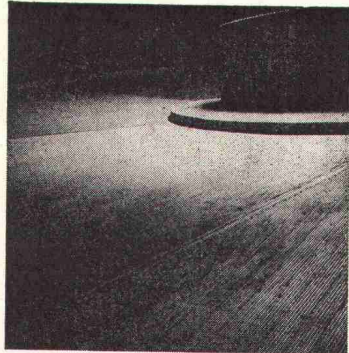
Plz./Ort \_\_\_\_\_

Datum \_\_\_\_\_

Unterschrift \_\_\_\_\_

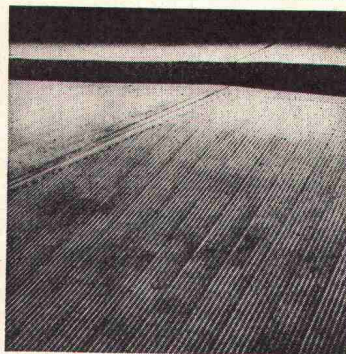
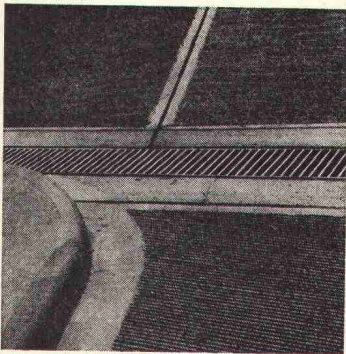
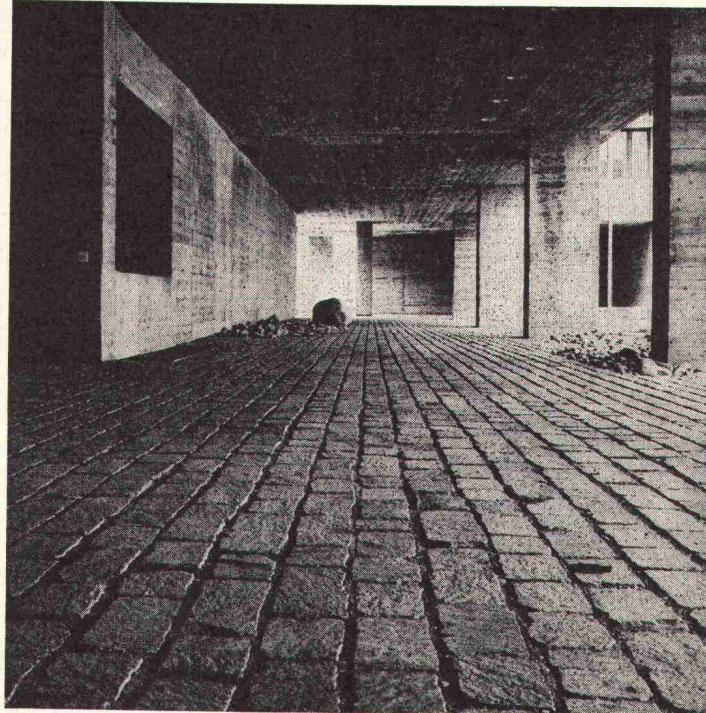
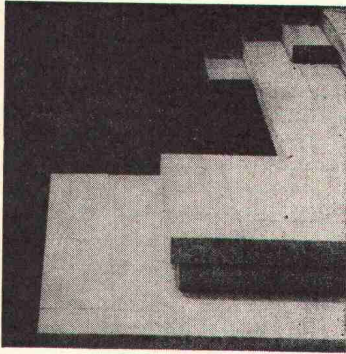






Wo unsere Arbeit in unmittelbarer Beziehung zu Architektur und Umgebung steht, ist die handwerkliche Qualität und damit die Sorgfalt auch im Detail von ganz besonderer Bedeutung.

Spezialequipen verstehen sich auf den fachmännischen Einbau von Pflasterungen verschiedenster Art, Plattenbelägen in Kunst- und Naturstein, elastischen und fußfreundlichen Belägen auf Asphalt und Kunststoffbasis. Betonbeläge in verschiedenen Farben und Strukturen, oder Kombinationen verschiedener Belagsarten.



**WALO**

Walo Bertschinger AG. SA

