

**Zeitschrift:** Schweizerische Bauzeitung  
**Herausgeber:** Verlags-AG der akademischen technischen Vereine  
**Band:** 91 (1973)  
**Heft:** 9

## Werbung

### Nutzungsbedingungen

Die ETH-Bibliothek ist die Anbieterin der digitalisierten Zeitschriften auf E-Periodica. Sie besitzt keine Urheberrechte an den Zeitschriften und ist nicht verantwortlich für deren Inhalte. Die Rechte liegen in der Regel bei den Herausgebern beziehungsweise den externen Rechteinhabern. Das Veröffentlichen von Bildern in Print- und Online-Publikationen sowie auf Social Media-Kanälen oder Webseiten ist nur mit vorheriger Genehmigung der Rechteinhaber erlaubt. [Mehr erfahren](#)

### Conditions d'utilisation

L'ETH Library est le fournisseur des revues numérisées. Elle ne détient aucun droit d'auteur sur les revues et n'est pas responsable de leur contenu. En règle générale, les droits sont détenus par les éditeurs ou les détenteurs de droits externes. La reproduction d'images dans des publications imprimées ou en ligne ainsi que sur des canaux de médias sociaux ou des sites web n'est autorisée qu'avec l'accord préalable des détenteurs des droits. [En savoir plus](#)

### Terms of use

The ETH Library is the provider of the digitised journals. It does not own any copyrights to the journals and is not responsible for their content. The rights usually lie with the publishers or the external rights holders. Publishing images in print and online publications, as well as on social media channels or websites, is only permitted with the prior consent of the rights holders. [Find out more](#)

**Download PDF:** 18.04.2026

**ETH-Bibliothek Zürich, E-Periodica, <https://www.e-periodica.ch>**

# Schweizerische Bauzeitung

Revue Polytechnique Suisse

Wochenschrift für  
Architektur, Bauingenieur-  
wesen und Maschinentchnik

9

91. Jahrgang Donnerstag, 1. März 1973

Herausgegeben von der  
Verlags-AG der akademischen  
technischen Vereine, Zürich



## Der Schiedel® Kamin

Der Schiedel Kamin ist mit einem säure- und  
feuerfesten Schamotte-Rohr ausgerüstet.  
Dieses ist rund und glattwandig und  
dadurch wartungsgünstig.

Zürcher Ziegeleien, Zürich  
Tel. 01 / 35 93 30

J. Schmidheiny & Co. AG  
St. Gallen  
Tel. 071 / 22 32 62

Hard AG Volketswil  
Volketswil  
Tel. 01 / 86 43 67

Stahlton-Prebeton AG  
Bern, Tel. 031 / 56 33 01  
Lausanne, Tel. 021 / 24 55 33

Verkaufsstelle GMZ Luzern  
Luzern, Tel. 041 / 22 70 67

Zürcher Ziegeleien  
Verkaufsbüro Luzern  
Tel. 041 / 22 37 55

Baustoffe AG Chur, Chur  
Tel. 081 / 24 46 46

corex Basel AG, Basel  
Tel. 061 / 22 23 00

Verkaufsstelle GOZ Aargau  
Aarau, Tel. 064 / 22 15 88

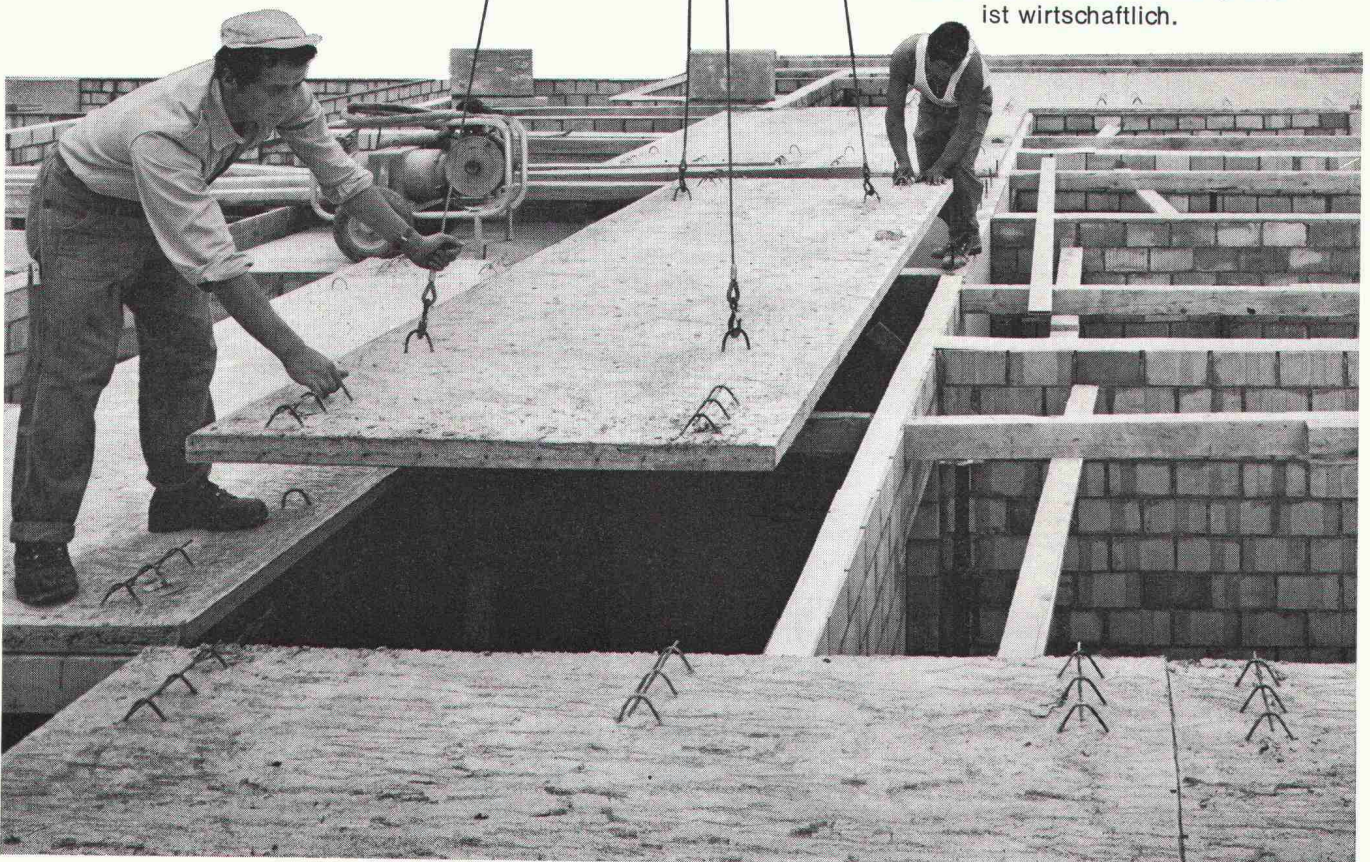
# PRELAM Deckenplatten nach Mass

**preLam**<sup>®</sup>

Prelam Deckenplatten sind vorfabriziert und werden am Bau verlegt. Sie übernehmen die Funktion der Deckenschalung und wirken als Träger der vorgespannten Hauptarmierung.

Die Abmessungen der Prelam-Deckenplatten sind frei wählbar. Die ebene und glatte Untersicht macht den Verputz überflüssig. Einlagen für elektrische Installationen sowie Aussparungen können bei der Fabrikation eingeplant werden.

Bauen mit Prelam-Deckenplatten ist wirtschaftlich.



**Zürcher Ziegeleien**  
Postfach, 8021 Zürich  
Telefon 01/35 93 30

**Zürcher Ziegeleien**  
Verkaufsbüro Luzern  
Postfach 949, 6002 Luzern  
Telefon 041/22 37 55

**J. Schmidheiny & Co. AG**  
Postfach, 9001 St. Gallen  
Telefon 071/22 32 62

**Baustoffe AG Chur**  
Postfach, 7001 Chur  
Telefon 081/24 46 46

**Stahlton-Prebeton AG**  
Bern, Tel. 031/56 33 01  
Lausanne, Tel. 021/24 55 33

ZZ 5.72