

**Zeitschrift:** Schweizerische Bauzeitung  
**Herausgeber:** Verlags-AG der akademischen technischen Vereine  
**Band:** 91 (1973)  
**Heft:** 8: SIA-Heft, Nr. 2/1973

## **Werbung**

### **Nutzungsbedingungen**

Die ETH-Bibliothek ist die Anbieterin der digitalisierten Zeitschriften auf E-Periodica. Sie besitzt keine Urheberrechte an den Zeitschriften und ist nicht verantwortlich für deren Inhalte. Die Rechte liegen in der Regel bei den Herausgebern beziehungsweise den externen Rechteinhabern. Das Veröffentlichen von Bildern in Print- und Online-Publikationen sowie auf Social Media-Kanälen oder Webseiten ist nur mit vorheriger Genehmigung der Rechteinhaber erlaubt. [Mehr erfahren](#)

### **Conditions d'utilisation**

L'ETH Library est le fournisseur des revues numérisées. Elle ne détient aucun droit d'auteur sur les revues et n'est pas responsable de leur contenu. En règle générale, les droits sont détenus par les éditeurs ou les détenteurs de droits externes. La reproduction d'images dans des publications imprimées ou en ligne ainsi que sur des canaux de médias sociaux ou des sites web n'est autorisée qu'avec l'accord préalable des détenteurs des droits. [En savoir plus](#)

### **Terms of use**

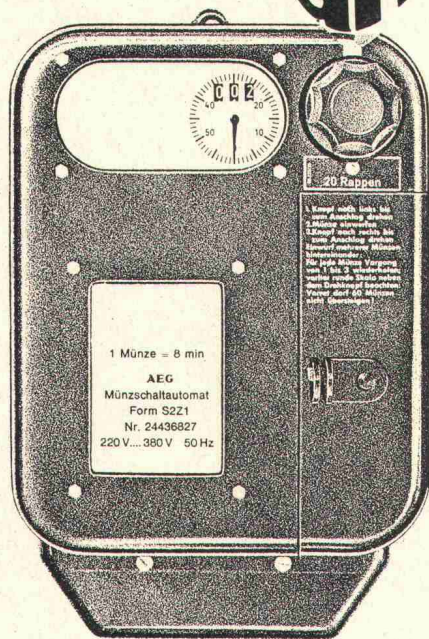
The ETH Library is the provider of the digitised journals. It does not own any copyrights to the journals and is not responsible for their content. The rights usually lie with the publishers or the external rights holders. Publishing images in print and online publications, as well as on social media channels or websites, is only permitted with the prior consent of the rights holders. [Find out more](#)

**Download PDF:** 23.02.2026

**ETH-Bibliothek Zürich, E-Periodica, <https://www.e-periodica.ch>**

**AEG**

**Er schluckt und zahlt.**



**Er schluckt** Zehner, Zwanziger, Fünfziger, Fränkler, Zweifränkler und Wertmarken. Das bei Laufzeiten von 8, 11, 13, 15, 20, 22, 27, 33, 40, 45 oder 80 Minuten.

**Er zahlt** die Stromrechnung und auf

Wunsch, mit dem Überschuss, die Waschmaschine und sich selbst.

Eingesetzt wird der **AEG-Münzschaltautomat** in Gemeinschaftswaschküchen, Duschanlagen, Kegelbahnen usw.

**Das für Fr. 295.-**

**ELEKTRON AG**

Elektron AG 8027 Zürich Lavaterstrasse 67  
Telefon 01 25 59 10

## Schweizerische Bauzeitung

Offizielles Organ des SIA, Schweizerischer Ingenieur- und Architekten-Verein und der GEP, Gesellschaft Ehemaliger Studierender der ETH Zürich  
Gegründet 1883 von Ing. A. Waldner

91. Jahrgang Heft 8

22. Februar 1973

### SIA-Heft 2/1973

#### Inhalt

Bauten in Stahlskelett-Konstruktion. Arch. W. Blaser	165*
– Zu Werner Blasers Schaffen. Von G. Risch	165
– Evangelisches Kinderdorf Müllheim (Baden)	165*
– Evangelisches Kirchgemeindezentrum in Neuenburg (Baden)	169*
– Lagerhalle und Bürogebäude in Märkt (Baden)	171*
Die Rechtsnatur des Ingenieurvertrages. Von G. Aschwanden	173
Die Formel von Prandtl-Colebrook und die Kanalisationstechnik. Von W. Munz	175*
Gabriel Narutowicz (1865–1922). Von K. Bizinia	179
Neue Elektronenmikroskope	179*
Zur Entwicklung senkrecht startender Flugzeuge. Von M. Künzler	181*
Freifliegende, dynamisch ähnliche Modelle zur Untersuchung komplexer Probleme des Transitionsfluges von V/STOL-Flugzeugen. Von J. D. Studer	183*

#### Umschau

Laufspiegel und elastische Verformungen in Radiallagern. Vergoldeter Beton. Baufachmesse. Zusammenarbeit der Messgesellschaften von Basel und Zürich. Schweiz. Gesellschaft für Boden- und Felsmechanik. Persönliches

#### Nekrologe

U. Wildbolz

#### Neue Bücher

#### Wettbewerbe

Primarschuletappe und weitere Anlagen Rümmelbach in Rümlang. Architekturwettbewerbe 1972. Katholisches Pfarreizentrum in Teufen

#### SIA, Schweiz. Ingenieur- und Architekten-Verein

Informationen  
Norm Nr. 118, «Allgemeine Bedingungen für Bauarbeiten», Revisionsentwurf

#### Buchbesprechungen

100 Meisterzeichnungen des 15. und 16. Jahrhunderts aus dem Basler Kupferstichkabinett, herausgegeben vom Schweiz. Bankverein  
Tabellen für durchlaufende Träger, von E. Brandt

#### Ankündigungen

Allgemeine Strahlenbelastung des modernen Menschen. Marketing-Seminar in den USA. Dampfkraftwerkstagung in London. Gas Bearing Symposium, Southampton 1974. Fluid Power Symposium, Turin. Ausstellung elektronischer Bauelemente, London. National Computer Conference and Exposition in New York City  
Mustermesse in Padua. Baufachmesse in Bern. Fertigbau 73, Ausstellung in Ulm. Schweiz. Wasserwirtschaftsverband. Kurse «Theorie und Praxis der Korngrössenanalyse», Karlsruhe

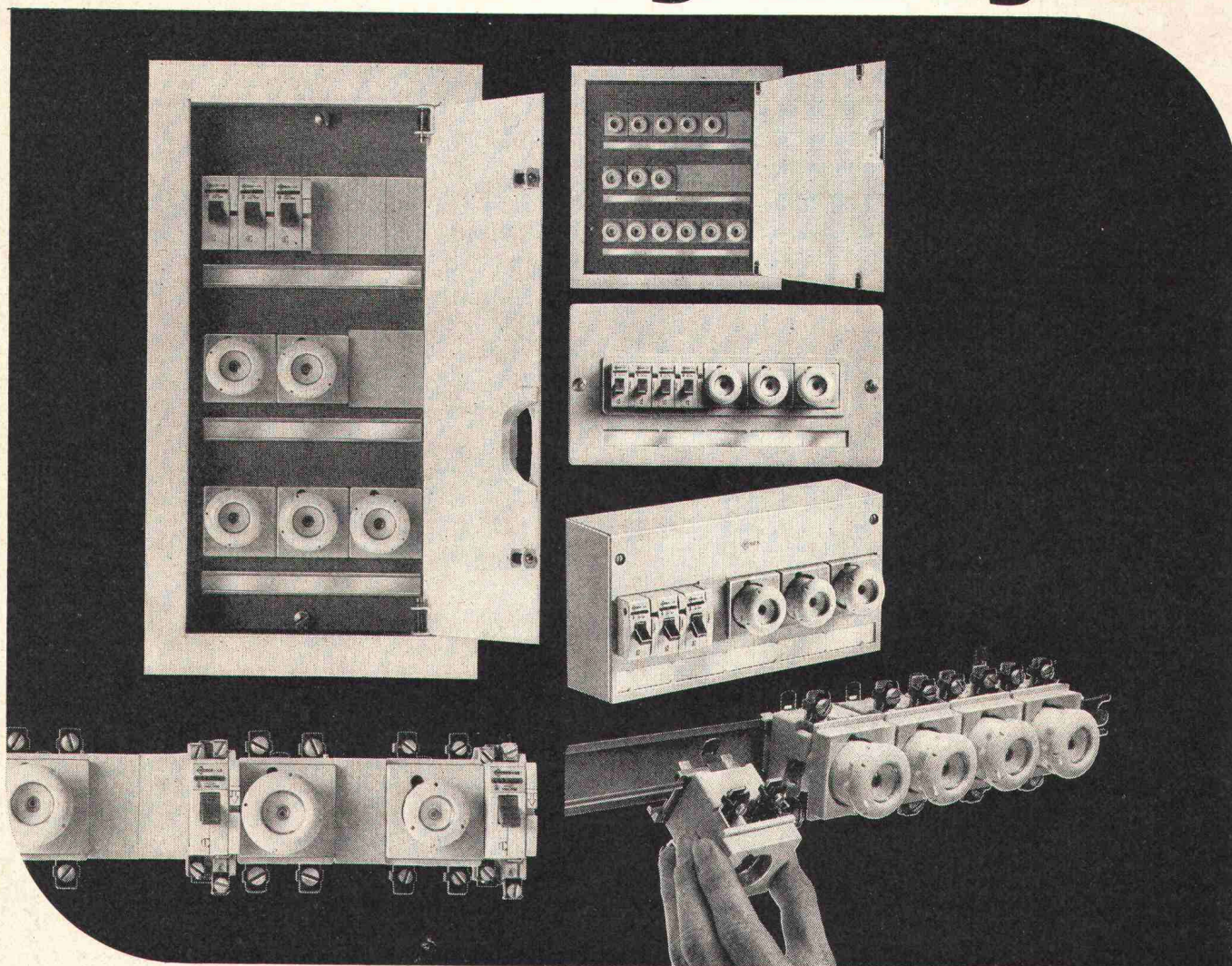
#### Öffentliche Vorträge

#### An unsere Leser

Neue Rubriken aus der Schweizerischen Bauzeitung



# Hurra! Wir sind komplett. Und so vielseitig. Richtig «in».



## Wir VG, UP und AP von Weber.

Man hat uns modernisiert. Gründlich, durch und durch. Wir sind jetzt mit einer Din-Norm- Traverse ausgestattet. Sie ist 35 mm breit. Unsere Abdeckungen müssen nicht mehr gebohrt werden, sondern erhalten einfach einen (oder mehrere) durchgehenden Schlitz von 46 mm. Da hinein passen alle Apparate, die auf 46 mm genormt sind und eine Schnappbefestigung haben. Wie z.B. das neue Weber-Kleinverteilerelement, Typ KV, oder der bewährte Leitungsschutzautomat, Typ LS. Oder andere Apparate, Schütze, Treppenlichtautomaten, Schalter, Signallampen usw.

Und unsere Reihe ist erweitert worden. Wir stellen jetzt ein vollständiges Angebot dar von Kleinverteilern: mit Türe für versenkte Montage, mit Abdeckplatte für halb-versenkte Montage und neu mit Haube für Aufbau-montage. Diese Ausführung ist wirklich ganz neu. Bis 5 oder 10 Sicherungselemente 15 A resp. 25 A oder die doppelte Anzahl Leitungsschutzautomaten können eingebaut werden. Für 5 Elemente: Typ AP 1; für 10 Elemente: Typ AP 2. Machen Sie einen Versuch. AP-Verteiler sind vielerorts noch absolut zweckmässig und dazu sehr preisgünstig.



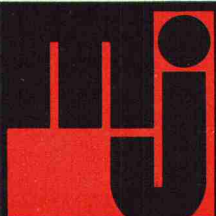
Weber AG  
Fabrik elektrotechnischer Artikel und Apparate  
6020 Emmenbrücke, Telefon 041 505544

Service Center		Luzern	041 557878
Basel	061 421655	Neuchâtel	038 242544
Bern	031 567565	St. Gallen	071 942452
Lausanne	021 244547	Zürich	01 622255



# Ihr Partner

für anspruchsvolle Spezialarbeiten im Tiefbau: Bohrpfähle, Baugrubenabschlüsse, Verankerungen, Messervortriebe, Pressrohrvortriebe, Grundwasserabsenkungen.



**Meier+Jäggi**  
Tiefbauunternehmung

4052 Basel, Tel. 061 350155

Objekt: Posttunnel, Liestal  
Bauherrschaft: Direktion der Eidg. Bauten  
Bauleitung: Gruner, Jauslin, Stebler  
Ingenieure SIA, Liestal



# **el/akustik**

**Ein Unternehmen  
spezialisiert für  
Projektierung, Lieferung und Montagen  
von Anlagen im Bereich der Industrie –**

# **Elektroakustik**

## **Wir bearbeiten:**

- **Elektroakustische Ausrüstungen in Einkaufszentren, Warenhäusern und Schulen usw.**
  - **Background-Musik, Werbespots, Durchsagen und Generalruf-Systeme**
- **Warn-, Gegensprech- und Personal-Ruf-Anlagen in Industrie-Verwaltung**
  - **Diskotheken in Restaurants, Bars, Dancings und Clubs**
- **Alarm-Anlagen aller Art für Industrie, Gewerbe, Verwaltung und Privat**
- **Lichtsteuerungs-Anlagen für verschiedenste Anwendungen**
  - **Bau von Gemeinschaftsantennen**
  - **Industrielle Sprechfunk-Anlagen**

Hauptsitz:  
Cordulaplatz 2  
5400 Baden  
Tel. 056/2 63 23

Geschäftstellen in:  
Basel, Bern, Genève,  
Lugano, Luzern,  
St. Gallen, Zürich  
Ausland:  
Frankfurt, Hamburg,  
München, Wien



# Hängt das Leben an einem Drahtseil aus Brugg, hängt es nicht länger an einem Faden.

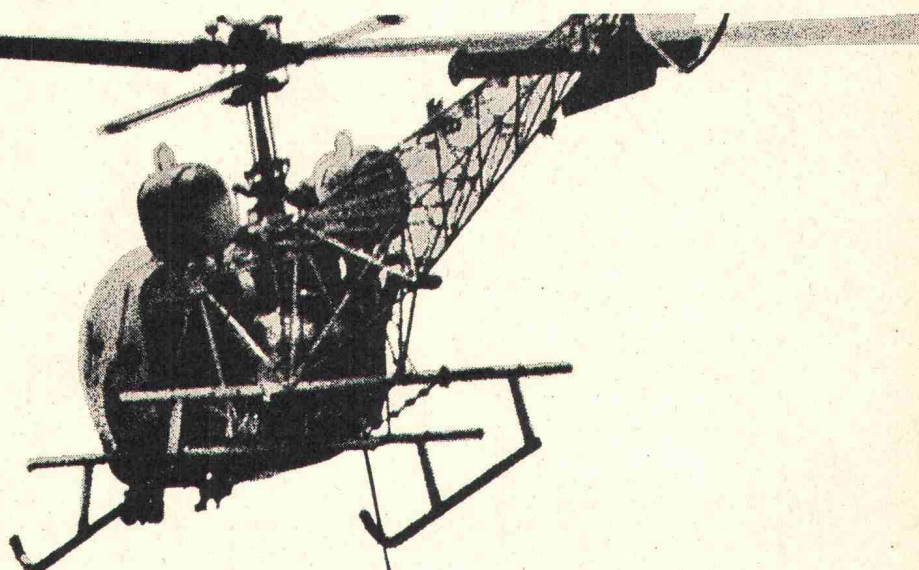
Vielen Menschen bedeutet das Abenteuer mehr als die Sicherheit.

Bei den Drahtseilen aus Brugg ist es umgekehrt. Da bedeutet die Sicherheit alles.

Experimente finden höchstens in unseren Labors statt.

Denn auf ein Drahtseil muss unbedingt Verlass sein. Auch dort, wo kein Leben auf dem Spiel steht. An einem Kran. Auf einer Materialbahn. Bei einer Winde, die nur gefälltte Bäume hochzuziehen hat.

Darum werden Drahtseile, die wir herstellen, siebenfach geprüft. Sie müssen sich später tausendfach bewähren.



Die sieben Drahtseilprüfungen:

1. Chemische Zusammensetzung der Drähte.
2. Durchmesser-Konstanz der Drähte.
3. Zugfestigkeit der Drähte.
4. Torsionsfähigkeit der Drähte.
5. Biegefähigkeit der Drähte.
6. Verzinkung der Drähte.
7. Bruchlast des fertigen Drahtseils.



Kabelwerke Brugg AG, 5200 Brugg







# VON ZENT HEIZWÄNDE

Elegant, flach, platzsparend: Zent Heizwände sind in Form und Qualität erste Klasse. Sie lassen sich jeder Fensternische, allen

Platzverhältnissen anpassen und sind für horizontale und vertikale Montage lieferbar. Es gibt sie in vielen Varianten: zum Beispiel als lamellierte Heizwand oder Doppelheizwand, in

normaler oder verstärkter Ausführung; nach Wunsch mit oder ohne Fertiganstrich.

## KONVEKTOREN

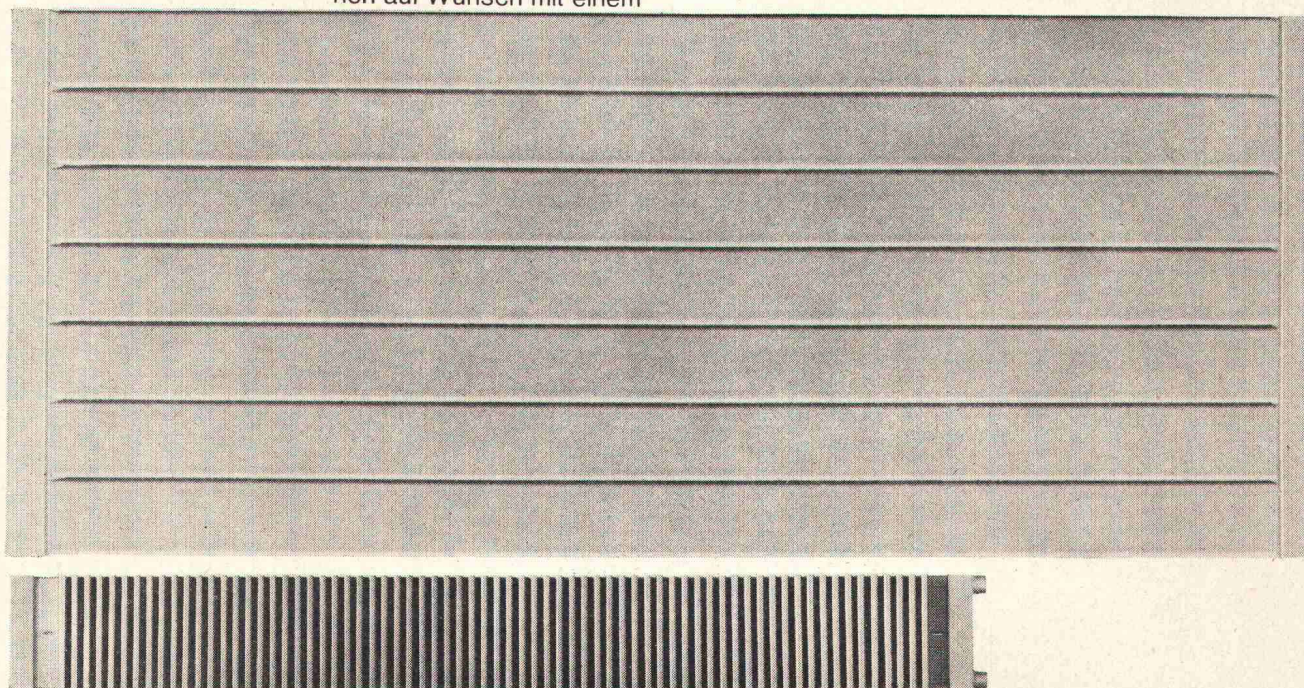
Für grosse Wärmeabgabe auf kleinstem Raum: Zent Konvektoren. Typen mit Lamellen vorne, hinten oder beidseitig; normale und

verstärkte Ausführungen; Konvektorbatterien mit zwei bis fünf Konvektoren.

Für Sonderfälle sind Abdeckhauben erhältlich. Auch die Konvektoren können auf Wunsch mit einem

Fertiganstrich versehen geliefert werden.

Zent AG Bern  
3072 Ostermundigen  
031 511411





# Wann ist Heilen besser und viel billiger als Vorbeugen?

Nehmen wir an, Sie hätten eine unterirdische Parkgarage zu bauen. Sie würden dabei alles tun, um Wasserinfiltrationen auszuschliessen.

Bis vor wenigen Jahren wurde zu diesem Zweck das Bauwerk in eine wasserdichte Haut aus plastischen Abdichtungsbahnen eingepackt. Bei starker Beanspruchung durch Grundwasser zweifelsohne eine gute und sichere Lösung. Als Konstruktion aber sehr aufwendig mit Mehrkosten von, sagen wir, 80000 Franken.

Mancher wählte deshalb in ähnlichen Fällen eine preisgünstigere Lösung, nämlich Sperrbeton. Dabei musste wohl oder übel das Auftreten von Spannungs- und Setzrissen in Kauf genommen werden. Je nach den Grundwasserverhältnissen ein tragbares Risiko – sofern nicht das Pech im Spiel ist. Was aber, wenn mehr Wasser auftritt als erwartet und in die Konstruktion eindringt? Dann ist guter Rat teuer, denn das Heilen kostet zumeist weit mehr als das Vorbeugen durch eine aufwendigere Konstruktion.

So war es bisher. Heute aber bieten wir mit einer neuen Technik des Abdichtens eine einleuchtend vorteilhafte Lösung.

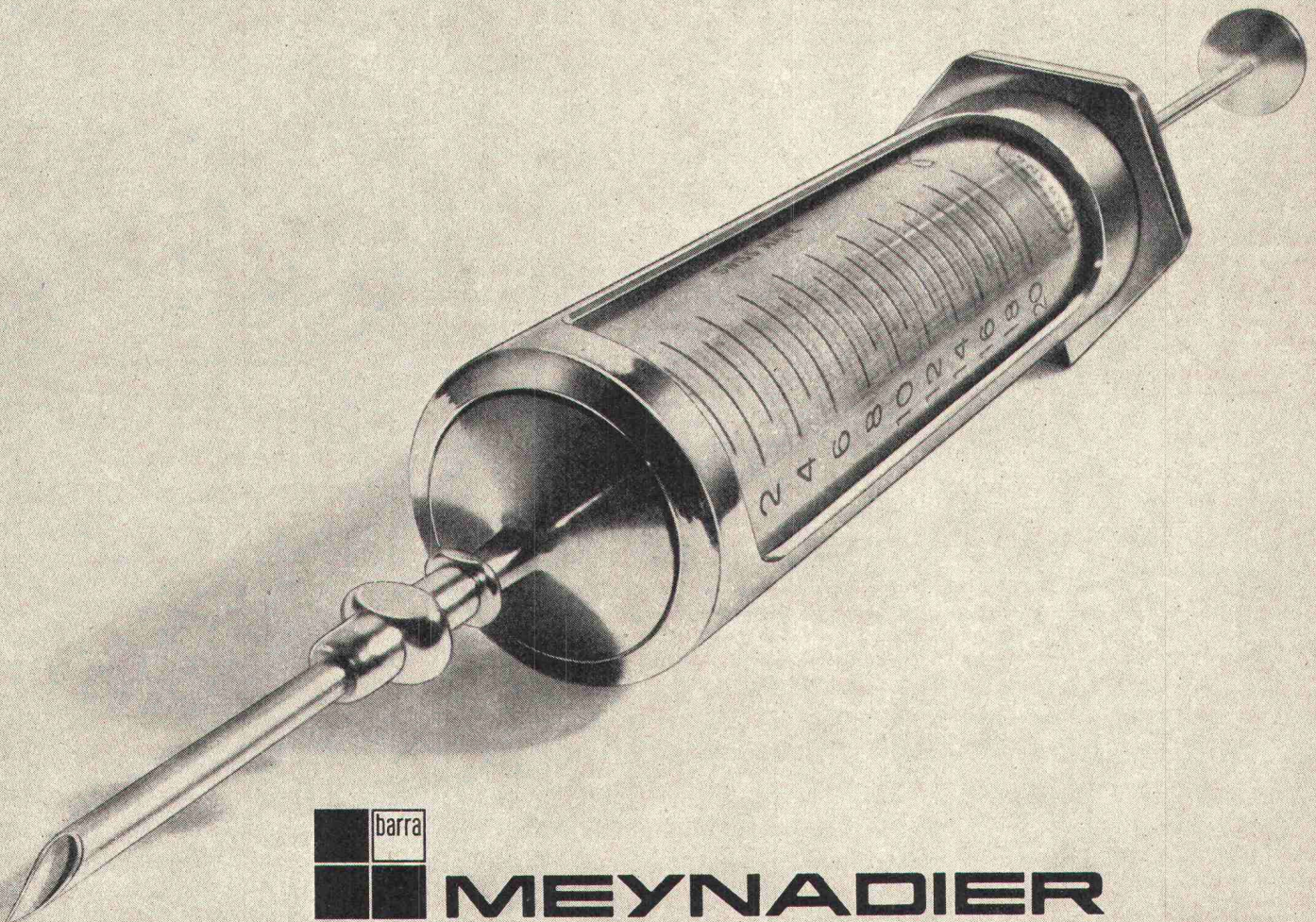
Und das geht so: Sie bleiben bei der günstigeren Konstruktion aus bestem Sperrbeton. Dann harren Sie der Dinge, die da kommen sollen, die aber vielleicht nie kommen werden. In diesem Falle wurden 80000 Franken gespart. Ein nicht zu verachtender Betrag.

Sollten sich aber in der Folge doch Risse oder undichte Stellen bilden, dann rufen Sie uns. Durch ein raffiniertes Verfahren von Kunststoff-Injektionen in den Beton schieben wir garantiert dem einbrechenden Wasser für immer einen Riegel vor. Die Kosten dafür könnten bei 10000 Franken liegen.

Dieses Vorgehen nennen wir «gezieltes Risiko». Im Gegensatz zum Sprichwort, macht es Heilen besser als Vorbeugen.

Näheres darüber können Sie bei uns erfahren.

## Wenn Sie sich beim Abdichten auf eine Einspritzung stützen können.



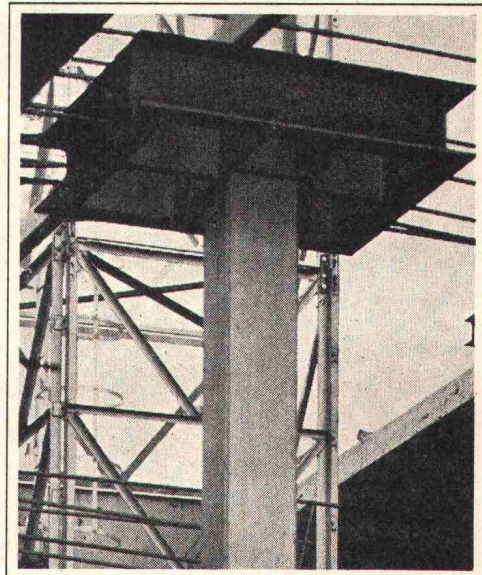
### MEYNADIER

Meynadier + Cie AG, 8048 Zürich, Vulkanstrasse 110, Tel. 01/52 22 11  
Lausanne, Bern, Luzern, Bellinzona, Chur.



# Das haben wir vom Pilz gelernt.

Systematische Forschung machte die neuen Tragwerk-Konzeptionen des modernen Stahlbaus erst möglich. Von Geilingers Beitrag hierzu ist in dieser Anzeige die Rede.



## Der Geilinger-Stahlpilz.

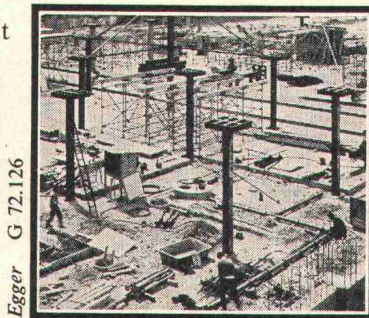
*Das Ergebnis über drei Jahre dauernder Versuche, in denen die Geltung der Kinnunen-Nylander-Theorie über das Durchstanzen von Flachdecken im Bereich der Abstützungen mit grossen Abmessungen abgeklärt wurde. Die neue Bemessungs-Methode gestattet die genaue Dimensionierung der Stützenbereiche sowohl für einbetonierte als auch für vollkommen freie Stahlpilze.*

Die Stabilität eines Bauwerkes ist umgekehrt proportional zu den wissenschaftlichen Kenntnissen eines Baumeisters, spöttelte zu Ende des 18. Jahrhunderts ein englischer Ingenieur namens Treggold nicht ganz zu Unrecht. Heute – so lehrt ein Blick auf die Pläne und Baustellen – ist das anders geworden. Baustatik und Festigkeitslehre dienen dem Ingenieur bei der Beurteilung seiner Tragwerk-Konzeptionen als Grundlagen. Die moderne Computer-Technik entlastet ihn von der rein rechnerischen Tätigkeit und lässt ihm vermehrt Zeit für seine eigentliche und schöpferische

Arbeit: Die Lösung von Bau-Problemen. Dass die Geilinger-Gruppe an der Lösung der sich immer wieder neu stellenden Bau-Probleme entscheidenden Anteil hat, machen die seit 1961 systematisch durchgeführten Forschungs-Projekte deutlich, die 1968 – um nur ein Beispiel zu nennen – zum bekannten Geilinger-Stahlpilz führten. Zahlen illustrieren, dass diese Entwicklung nicht fürs statische Lehrbuch gemacht wurde: In den kurzen vier Jahren seit

Entwicklung des Stahlpilzes wurden die neuartigen Stahl-Stützen bei insgesamt 280 Bau-Objekten verwendet.

**Die Geilinger-Gruppe:  
Zusammengeschweisst  
aus Stahl und Metall.**



*Auf immer mehr Baustellen schiessen die Geilinger-Stahlpilze aus dem Boden: Hier eine eindruckliche Aufnahme des im Entstehen begriffenen VBW-Busdepots in Winterthur.*

# GEILINGER

3 UNTERNEHMEN – 1 FIRMENGRUPPE: GEILINGER & CO., METALLBAU, WINTERTHUR; GEILINGER STAHLBAU AG, BÜLACH; GEILINGER & CO., BAUELEMENTE, ELGG.





Sein Durchkommen ist wichtig für Ihr Einkommen.

Dazu braucht er aber die nötige Konstitution, und die entsprechende Kraft.  
Er hat sie! Beurteilen Sie selbst die ausgewogene Kraft und den niedrigen Bodendruck  
des BM-Volvo Dumper DR 860 T. Gerne schicken wir Ihnen Prospekte  
mit allen technischen Angaben.



*Immer durchkommen  
bedeutet höheres  
Einkommen.*

### Coupon

Bitte schicken Sie mir Unterlagen  
mit allen technischen Daten des  
BM-Volvo Dumper DR 860 T.

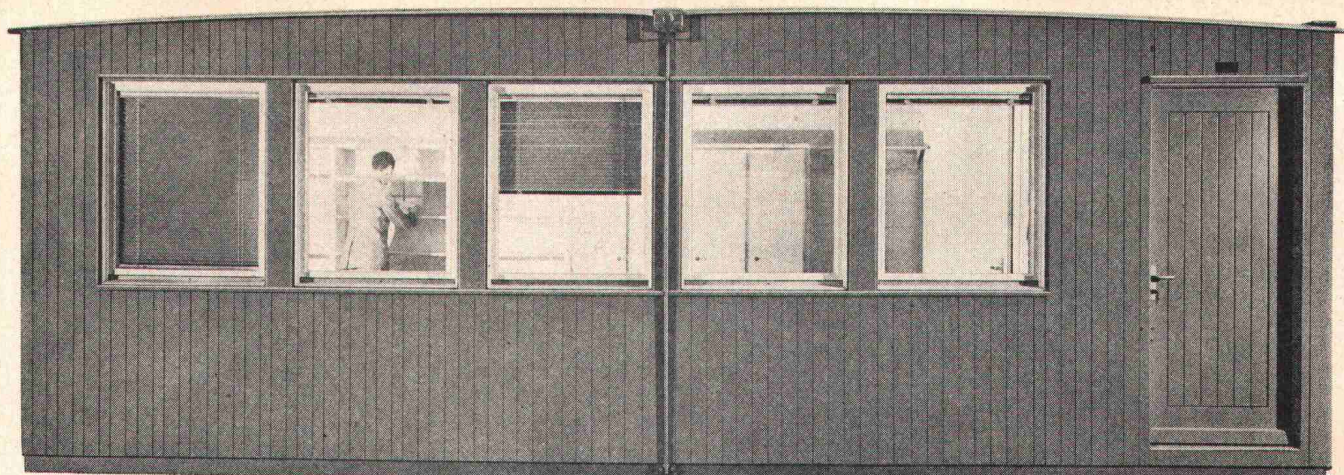
Vorname \_\_\_\_\_  
Name \_\_\_\_\_  
Firma \_\_\_\_\_  
Strasse \_\_\_\_\_  
PLZ \_\_\_\_\_ Ort \_\_\_\_\_

GSM 3122

**BM-VOLVO** Die schaffen alles.

Industriering, 3250 Lyss, 032/84 31 41





## Schlüsselfertig...



Schlüsselfertige F + L Bau-Container sind in 2 Grössen und in über 50 Modellen

lieferbar als : **Büros  
Mannschaftsräume  
Magazine  
Sanitäreinheiten  
Küchen und  
Schlafräume**

Grundrisse von : **3x7,5 m** und  
**2,4x5 m**

Alle Installationen sind fest eingebaut. Einfachsten Anschluss ans Netz ermöglicht eine Aussensteckdose. Einteilung und Möblierung nach Wunsch.

**Solid und stabil:** F + L Bau-Container werden von Zimmerleuten aus besten Materialien hergestellt. Die Holzkon-

struktion ist auf einen unverwüstlichen Eisenrahmen aufgebaut. Doppelte Wände halten Kälte und Wärme ab.

F + L Bau-Container können auf einem Lastwagen bei normaler Geschwindigkeit transportiert werden. Aufhängevorrichtung für den Kranverlad. Es ist möglich, bis 3 Container aufeinander zu stellen.

Verlangen Sie bitte eine ausführliche Dokumentation bei

### Fietz+Leuthold

Fietz + Leuthold AG  
Seefeldstrasse 152  
8034 Zürich  
Telefon 01/32 71 60



# Technik + Wirtschaftlichkeit = GEBERIT-PE

Korrosionsfest



auch bei den hohen Belastungen der modernen Waschmittel

Sicherheit



auch bei hohen thermischen Belastungen von Wasch- und Geschirrspülmaschinen



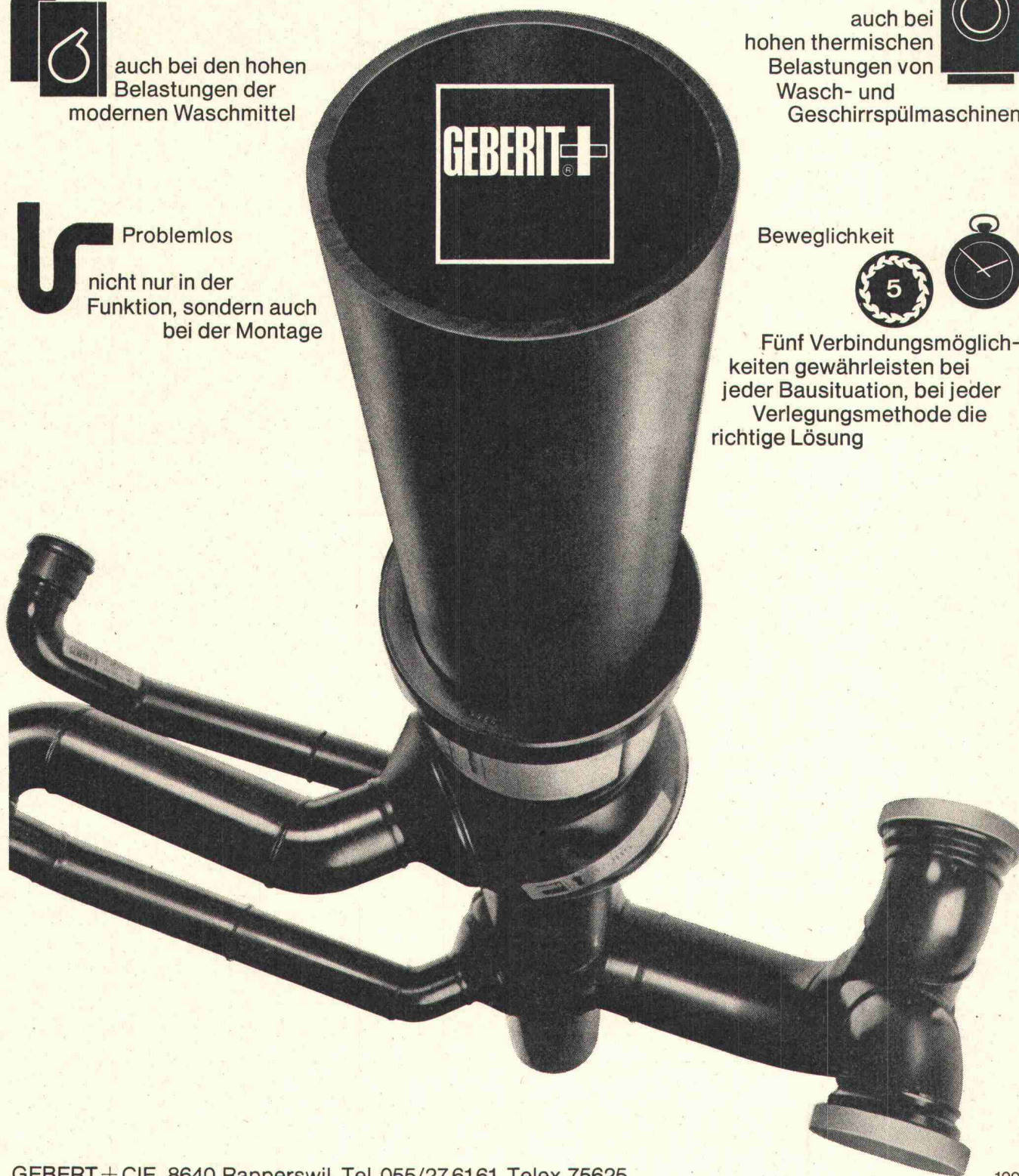
Problemlos

nicht nur in der Funktion, sondern auch bei der Montage

Beweglichkeit



Fünf Verbindungsmöglichkeiten gewährleisten bei jeder Bausituation, bei jeder Verlegungsmethode die richtige Lösung



GEBERT + CIE, 8640 Rapperswil, Tel. 055/27 6161, Telex 75625

100





# SYMKANAL® Formstücke und Rohre aus Hart-PVC

SYMKANAL®-Formstücke ermöglichen jede beliebige Leitungsführung mit unseren Rohren und gewährleisten auch den Übergang auf konventionelle Baustoffe wie Beton, Steinzeug und Guss.

SYMKANAL® ist ein modernes Rohrleitungssystem, einfach und rasch verlegt, dicht, korrosionsbeständig, mit grosser Durchflussleistung und hoher Lebensdauer.

Unser technischer Dienst steht Ihnen bei der Projektierung und Verlegung von Kanalisationsleitungen jederzeit zur Verfügung.

® = eingetragene Schutzmarke

72. 12. d



AG  
FÜR SYNTHETISCHE  
PRODUKTE

Bahnhofstrasse 30  
8022 Zürich  
Verkauf Bau  
Tel. 01/27 21 33

Verkauf durch:

**Aarau:** Richner AG ● **Aarburg:** Scheurmann & Co. AG ● **Baden:** Reinle & Bolliger AG ● **Basel:** Küderli AG ● **Bellach:** G. Nussbaum AG  
● **Bern:** Eisen AG ● **Carouge-Genève:** Ulfer SA ● **La Chaux-de-Fonds:** Nuding SA ● **Crissier:** Küderli SA ● **Frick:** Baustoffe AG  
● **Grindelwald:** Gebr. Balmer ● **Haldenstein-Chur:** J. Gasser ● **Kreuzlingen:** Küderli AG ● **Landquart:** Küderli AG ● **Lenk i. S.:**  
H. Rieder-Lüthi ● **Lenzburg:** Schwarz & Co. AG ● **Liestal:** Barth & Cie. ● **Le Locle:** Nuding SA ● **Martigny:** Veuthey & Cie. ● **Olten:**  
Handelsgenossenschaft des Schweiz. Baumeisterverbandes ● **Neuchâtel:** Nuding SA ● **Seewen/Schwyz:** Karl Weber ● **Sion:** Pfefferlé &  
Cie. ● **Sursee:** Eisen & Kohlen AG ● **Schaffhausen:** Deggeller & Peter AG ● **Steinhausen:** F. Sidler ● **Thuisis:** O. Prevost ● **Uster:**  
Hug & Graf ● **Wettingen:** Emil Reinle AG ● **Wil:** Baumaterial AG ● **Winterthur:** Streiff Baumaterial AG ● **Winterthur:** Wernergraf AG  
● **Zürich:** Küderli AG





Glasfasern AG, Gewerbestrasse, 8155 Niederhasli ZH

# Wenn Sie jetzt ein Haus bauen, vergessen Sie den Menschen nicht, der darin wohnen muss.\*

\* Wir von VETROFLEX haben daran gedacht, als wir unsere Bauplatten entwickelten. Durch eine gute Schallisolation können Sie mithelfen, dass die heranwachsende Jugend nicht noch mehr in ihrem natürlichen Entfaltungsdrang eingeengt wird.

spezifischen Eigenschaften  
von VETROFLEX PB Bauplatten:

Die interessieren den Architekten

- hohe mechanische Widerstandsfähigkeit
- verschiedene Raumgewichte für optimale Lösungen
- erschütterungsfest, volumenbeständig

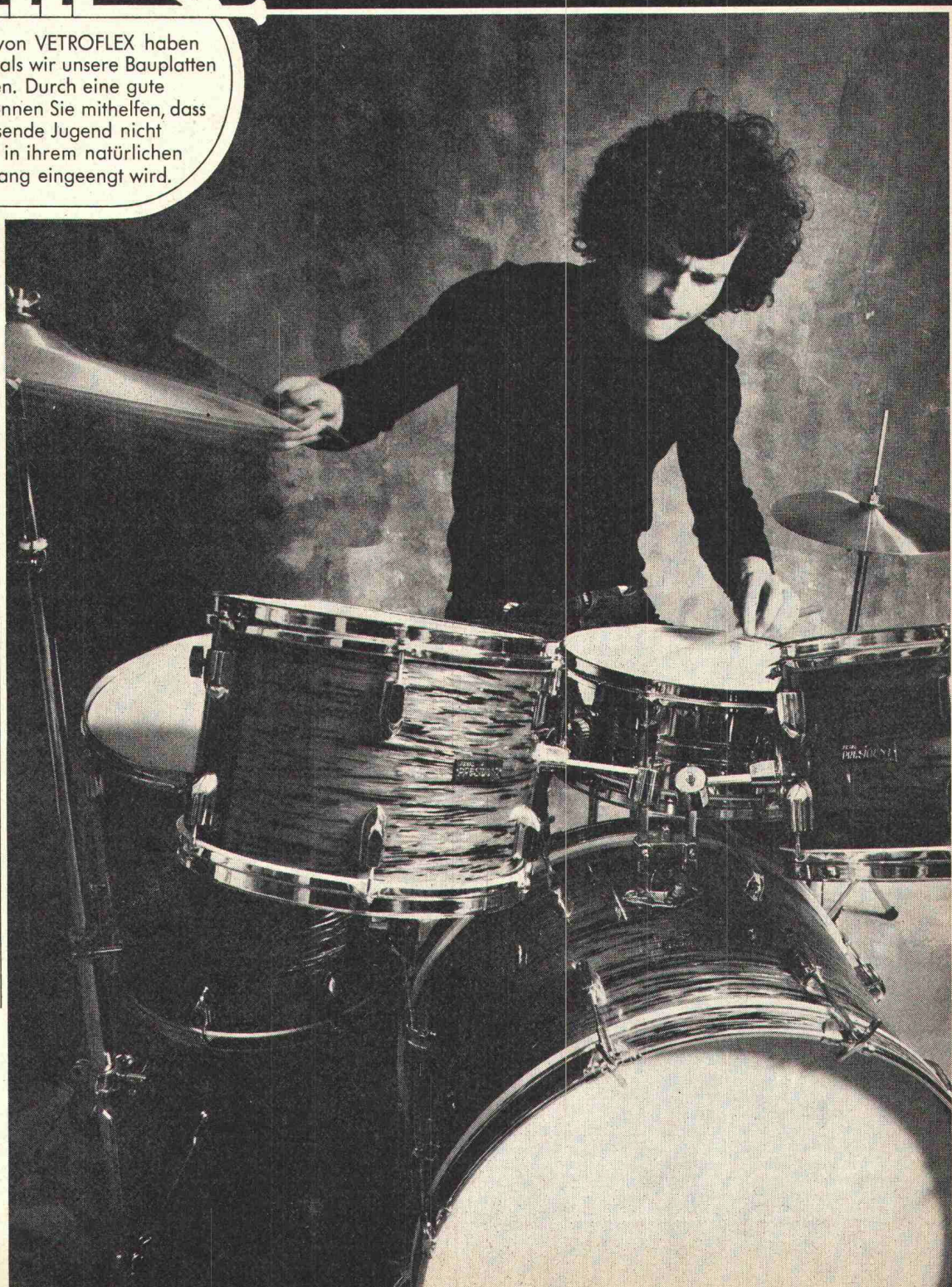
Die interessieren den Bauherrn

- hoher Schallabsorptionsgrad
- hoher Wärmeleitwiderstand
- unbrennbar, unverrottbar, es unersetzbar

Die interessieren den Bauunternehmer

- selbsttragend, leicht
- rationelles Plattenformat
- leichte Verarbeitung auch mit Messer oder Schere

VETROFLEX PB Bauplatten sind kurzfristig lieferbar durch den Fachhandel

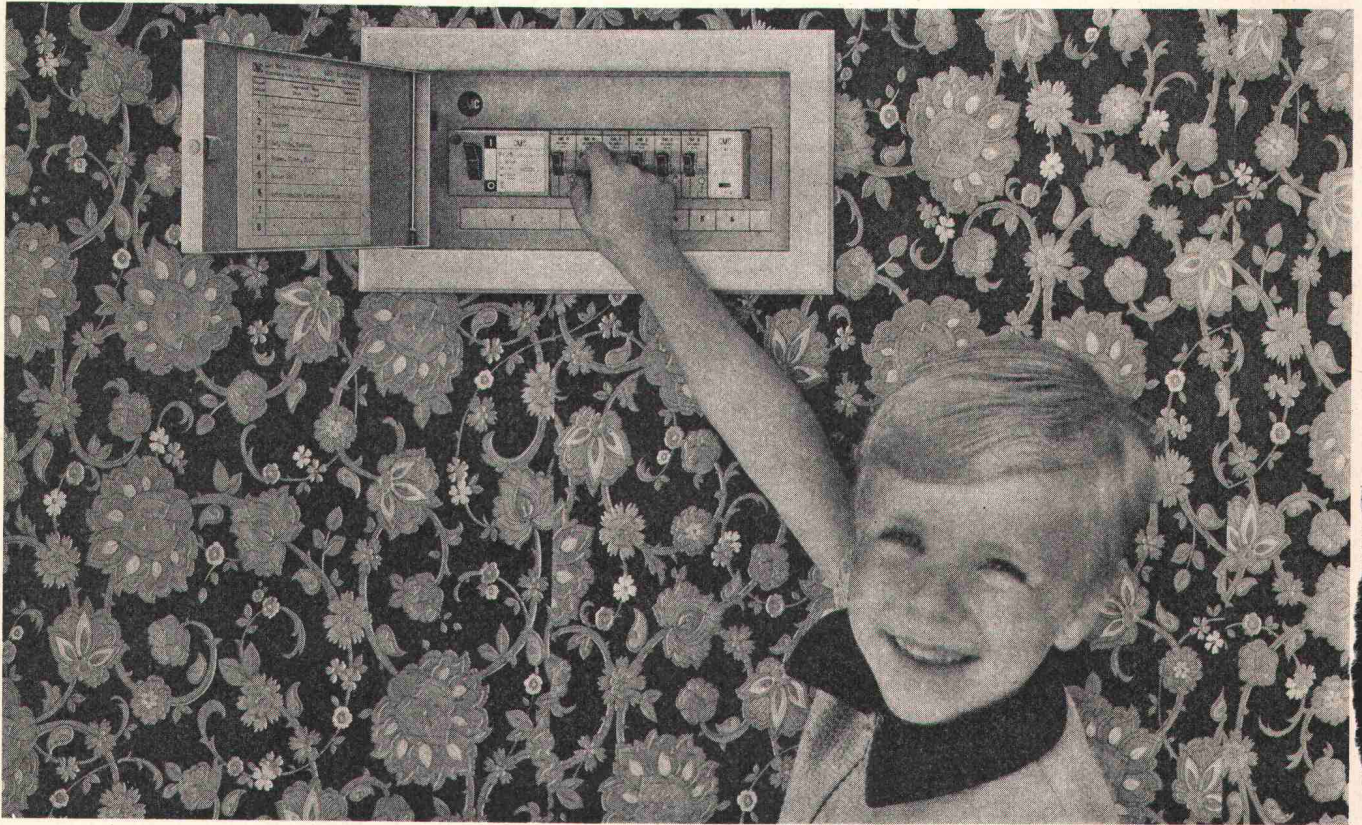




## Zukunft mit CMC

### Wohn- und Kleinverteiler

An unsern Wohnverteilern können Kinder unbesorgt hantieren. Es kann nichts passieren. Das zu wissen ist auch für den verantwortlichen Installateur wichtig. Warum? ...



.... weil unsere Wohnverteiler «sonderisoliert» und mit Pico-maten und Fehlerstromschutzschaltern ausgerüstet sind. In unserem Pronto-Shop (Tel. 053/ 81666 int. 269) werden Kleinverteiler nach Wunsch fertig bestückt. Alle Apparate, auch Treppenlichtautomaten, Schütze, Schrittschalter usw. sind im DIN-Kappenmass und im «rafix»-System aufgeschnappt. Unsere Verteiler erhalten Sie auch im Elektrogrosshandel. Verlangen Sie die Listen L 20/21.

# CMC

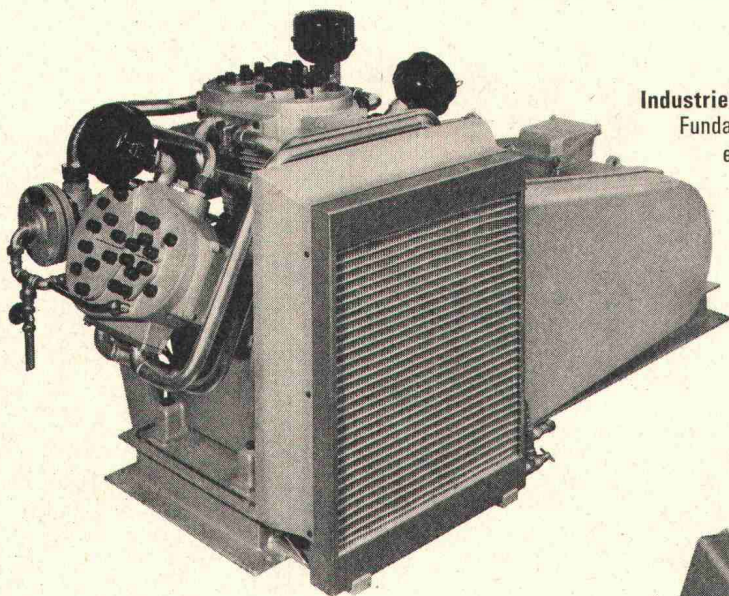
**Carl Maier + Cie** 8201 Schaffhausen

Elektrische Schaltapparate und Steuerungen

Telefon 053-81666

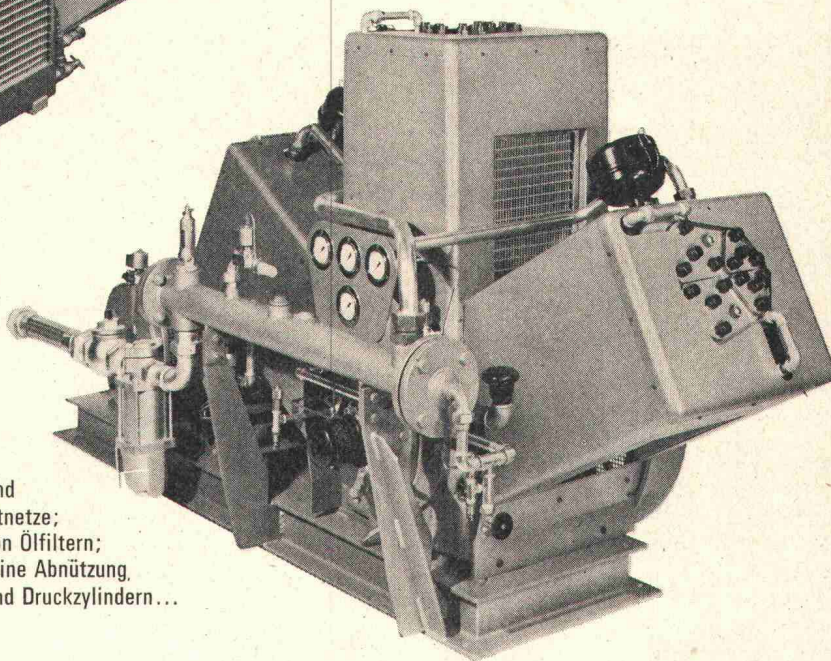


# AUCH IHR DRUCKLUFTPROBLEM KÖNNEN WIR LÖSEN



**Industriekompressoren** bis 260 m<sup>3</sup>/h eff. Liefermenge.  
Fundamentlose Aufstellung, luft- oder wassergekühlt,  
einfach und anspruchslos im Unterhalt. –

Wir planen und liefern Ihnen auf Wunsch die ganze  
Druckluftversorgung, individuell und  
wirtschaftlich an Ihre besonderen  
Bedürfnisse angepasst.



## **Trockenlaufkompressoren**

0,75 bis 250 m<sup>3</sup>/h eff. Liefermenge.

Die Zeiten sind längst vorbei, wo diese

Kompressoren einigen speziellen

Anwendungsfällen vorbehalten waren. Heute

machen sich mehr und mehr Betriebe aus allen

Industriezweigen die vielen Vorteile von

Trockenlaufkompressoren zunutze. Einige davon sind:

kein Verölen und Verharzen der Steuerventile und

Druckluftzylinder; keine verölten Druckluftnetze;

kein Öl im Abwasser; keine teure Wartung von Ölfiltern;

keine verrussten Kompressorventile; keine Abnützung

von Kolben und Druckzylindern...

# Haug

## KOMPRESSOREN

**FRITZ HAUG AG  
MASCHINENFABRIK  
9015 ST. GALLEN  
071 31 13 33**

## Coupon

Ich wünsche

- ☐ die komplette Dokumentation über Kompressoren  
☐ die Broschüre «Trockenlaufkompressoren»  
☐ den Katalog «Druckluftzubehör»  
☐ unverbindliche persönliche Beratung

Firma \_\_\_\_\_

Adresse \_\_\_\_\_

PLZ, Ort \_\_\_\_\_

Tel. \_\_\_\_\_ intern \_\_\_\_\_

Sachbearbeiter \_\_\_\_\_

Fritz Haug AG, Maschinenfabrik, 9015 St. Gallen

SBZ



# Eternit® FASSADEN

PELICHROM

Wellplatten

ALBANIT

Schiefer

Eternit AG 8867 Niederurnen  
058 23 11 11  
Eternit SA 1530 Payerne  
037 61 11 71





**Dieses  
Normfenster  
gibt es  
«nur einmal»**



denn — es ist  
unser  
«Millionstes»

In diesem Fenster  
steckt all die Erfahrung der 999999 vorangegangenen drin,  
die uns zu Spezialisten von morgen gemacht hat.  
Darum sind wir so stolz auf dieses Fenster.

Das Normfenster bietet dem Bauherrn  
und Architekten überzeugende Vorteile: Hohe Qualität, günstige Preise, grosse Auswahl,  
rasche Lieferungen (auch während der Bausaison)  
sowie Wegfall zeitraubender Detailpläne und Baubeschriebe.

Unter dem Begriff «Göhner Normen»  
fertigen wir neben den verschiedenartigen Fenstern  
auch Türen, Küchen und Schrankelemente.

**EgoWerke AG**  **Göhner Normen**  
Postfach, 9450 Altstätten SG, Telefon 071 75 27 33

Hauptsitz in Altstätten

Ihre Niederlassung bedient Sie sofort

Volketswil ZH 01 / 86 51 51  
Luzern 041 / 36 13 20  
Lugano 091 / 3 54 46

Bern 031 / 46 22 01  
Basel 061 / 44 06 35  
Aarau 064 / 24 37 37

St. Gallen 071 / 27 56 89  
Landquart 081 / 51 34 34

Villeneuve VD 021 / 60 12 92  
Sion 027 / 2 80 32  
Neuchâtel 038 / 25 72 22



# GROHE. Wir machen Armaturen

Armaturen in den Formen von heute. Mit der Technik von morgen.  
Aber mit der traditionellen Qualität. Wir machen klassische Armaturen.

Thermostatisch gesteuerte Armaturen. Einhandmischer.

Die Moen zum Beispiel: Elegant. Funktionssicher.

Problemlos zu installieren. Bewährt in der Welt.

Mit einer Handbewegung wird das Wasser temperiert und gezapft.

Moen. Für den Waschtisch, für's Bad, Bidet und Dusche. Und für die Küche.

Armaturen, die bewundernswerte Akzente im Raum setzen.

Es macht Freude, sie Ihren Bauherren zu empfehlen.

Komfort par excellence.



Moen-Einhandmischer -

zugelassen durch  
die Wasserversorgung  
Zürich.

## GROHE. Qualität, Perfektion, Komfort

Friedrich Grohe Armaturenfabrik, D 5870 Hemer

Vertretung für die Schweiz und Liechtenstein:

A. Brennwald, 8942 Oberrieden ZH, Hubstr. 6, Telefon: 051 92 42 87.

Schreiben Sie uns.

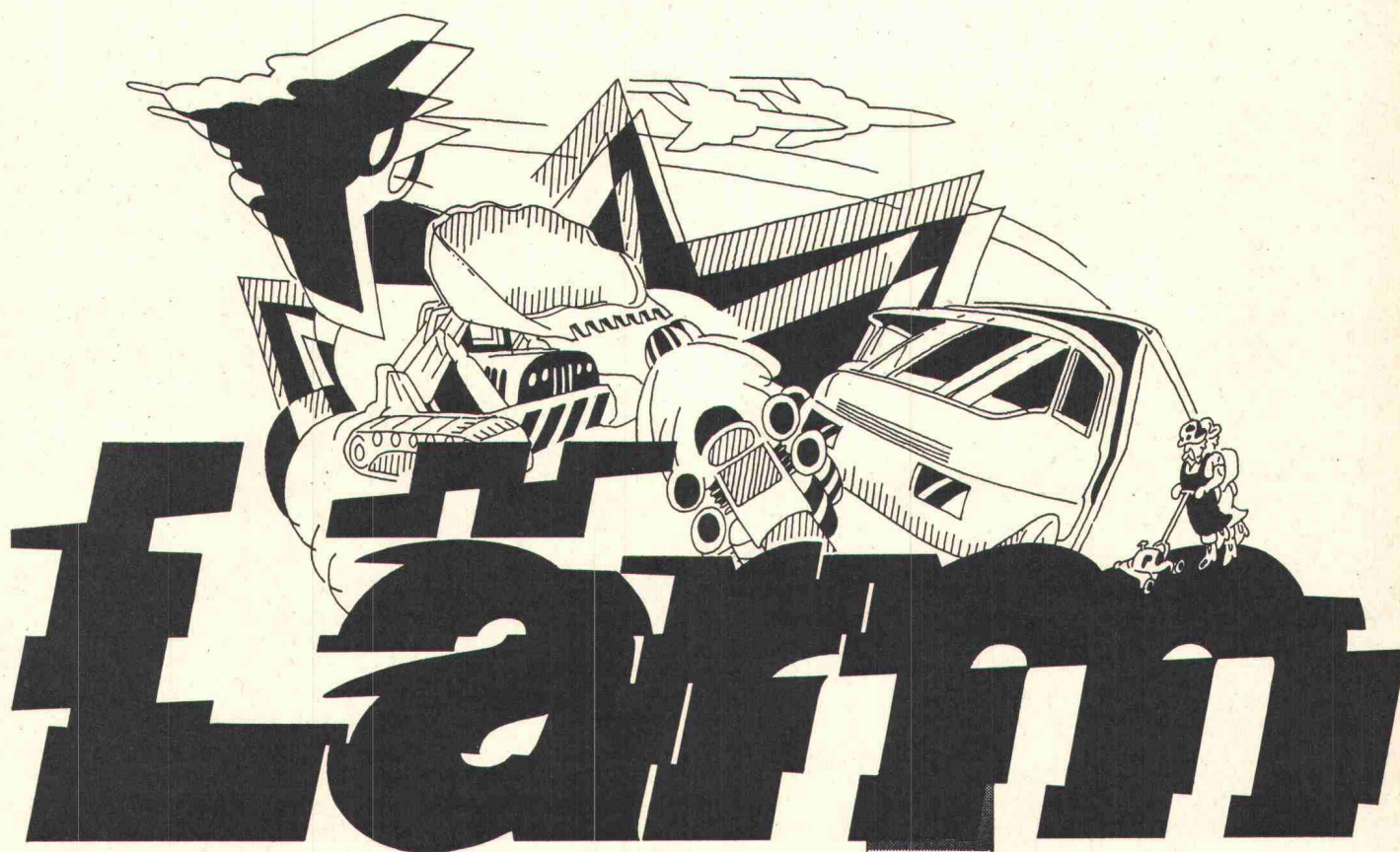
Wir senden Ihnen gerne Informationsmaterial.

Im weltweiten Firmenverband der ITT



Achtung! Neue Telefon-Nr.: 01 720 42 87/88, 01 720 42 34



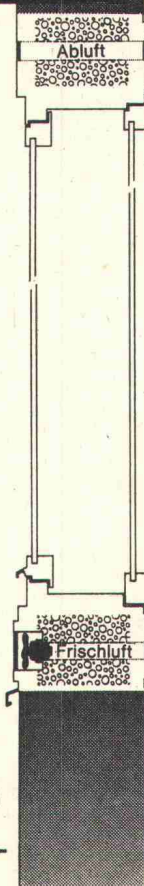


Allzu viele Wohnungen, Arbeitsräume, Hotels, Spitäler und Schulhäuser stehen mitten in Lärmzonen, wo der Geräuschpegel die zumutbare Grenze überschreitet. Der Lärmpegel in Arbeits- und Wohnräumen sollte aber auf die Dauer 45 Dezibel nicht überschreiten, damit die Arbeits- und Konzentrationsfähigkeit oder sogar die Gesundheit nicht beeinträchtigt werden.

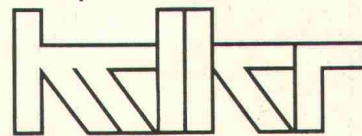
Um diesen täglichen Lärmbelastungen entgegenzuwirken, ist das Lärmstop-Fenster entwickelt worden,

## Lärmstopfenster!

bei dem die Prinzipien der Schalldämpfung und Schalldämmung technisch angewandt werden. Diese Lärmstop-Fenster – die auch in bereits bestehende Gebäude eingebaut werden können – reduzieren jede Art Lärm um durchschnittlich 45 Dezibel, ohne die Luftzufuhr zu unterbrechen: denn...



zwei schalldämpfende Luftschleusen sorgen für die ständige Lüfterneuerung. Verlangen Sie unsere ausführliche Dokumentation oder den Besuch eines unserer Spezialisten.



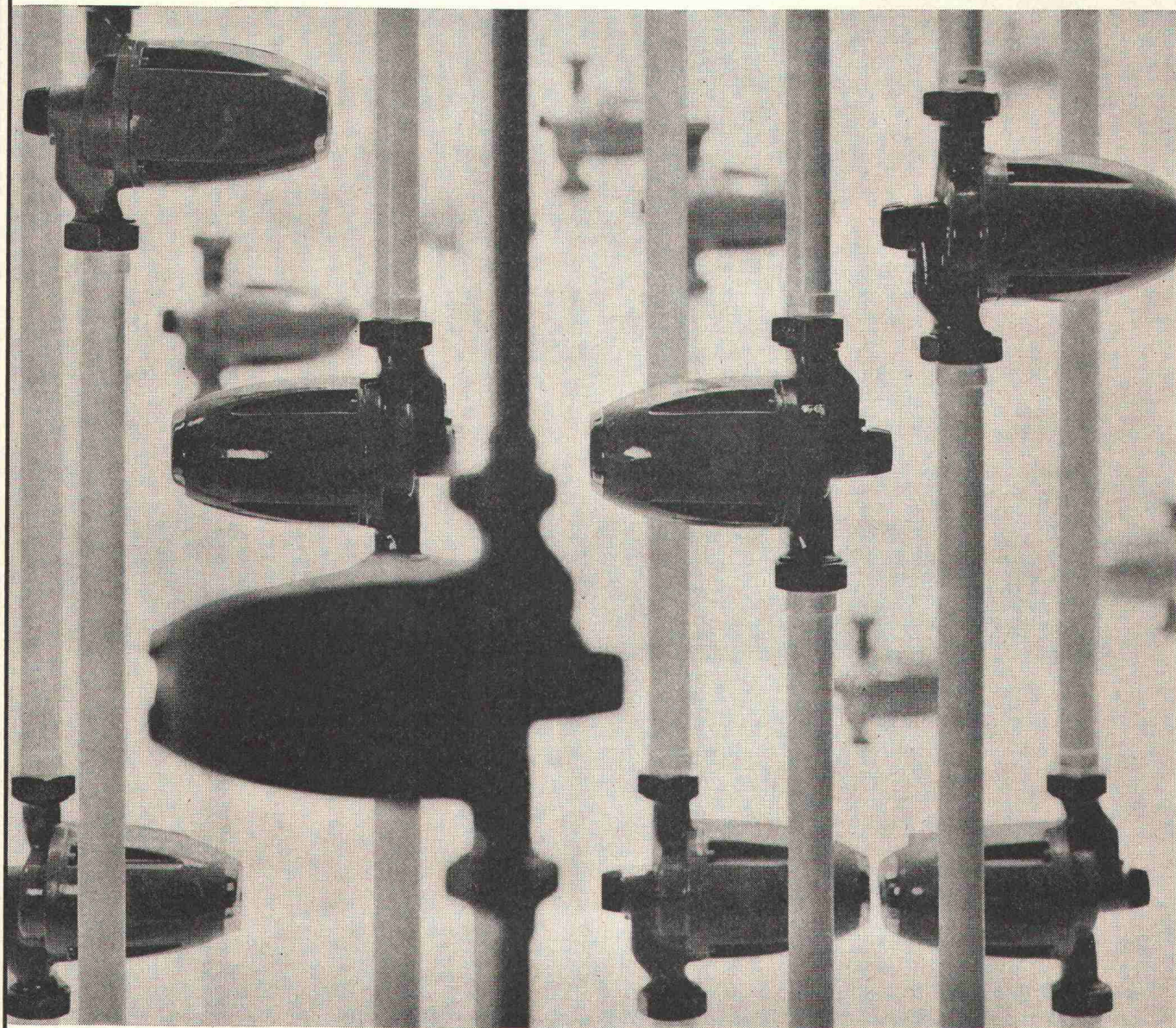
Siegfried Keller AG  
8304 Wallisellen  
Tel. 01 93 02 81  
Büros in Bern und Lausanne.



ein Unikeller-Unternehmen



# perfecta Heizungs- Umwälzpumpen



Hinter jeder  
Rütschi-Pumpe steht ein  
einsatzbereiter Service

Mehr als vier Millionen «Perfecta»-Umwälzpumpen bringen Jahr für Jahr modernen Heizkomfort in ungezählte Wohnungen und Häuser. «Perfecta»-Pumpen sind nicht nur betriebssicher und wartungsfrei, sie sind auch anerkannt schön und wurden dafür verschiedentlich ausgezeichnet. Wählen Sie für Ihre Heizung die robuste «Perfecta»

mit hohem Wirkungsgrad und geringem Stromverbrauch. Mit 20 Ländern, in denen «Perfecta»-Pumpen nach unseren Zeichnungen hergestellt werden, besteht ein laufender Erfahrungsaustausch. Auf diese Weise kommt weltweite Erfahrung auch Ihrer «Perfecta» zugut.

K. Rütschi AG, Pumpenbau, 5200 Brugg, Telefon 056/41 04 55

## RÜTSCHI PUMPEN






# ROLL-S

Der kaltverwundene Rippenstahl III b  
für den Stahlbetonbau.

**SCHWEISSBAR**  
ohne Festigkeitseinbusse



Streckgrenze	min. 5000 kg/cm <sup>2</sup>	Mittelwert	5400 kg/cm <sup>2</sup>
Zugfestigkeit	min. 5600 kg/cm <sup>2</sup>	Mittelwert	6300 kg/cm <sup>2</sup>
Bruchdehnung	min. 13 %	Mittelwert	16 %
Biegeeigenschaften und Sprödbrechtsicherheit			
Haft- und Verankerungsvermögen			

**vorzüglich**

**hervorragend**

ROLL-S für hakenlose  
Bauweise.

Noch wirtschaftlicher bauen  
Noch sicherer bauen mit

**ROLL-S**

**VON ROLL**

VON ROLL AG. Departement Stahlprodukte, 4563 Gerlafingen

790



## **MBA Kurz-Information**

# **P&H Mobil-Hydraulikkran**

P&H – der überlegene Kran aus den USA. Gebaut von einem weltberühmten Hersteller – Harnischfeger. Berühmt für seine sprichwörtliche Qualität.

● P&H Mobil-Hydraulikkran (Modellreihe R) gibt es in 5 verschiedenen Ausführungen: von 11 bis 32 t Tragfähigkeit. Mit Niederdruck-Hydraulik, Power-Shift-Getriebe und Allradantrieb mit Selbstsperrdifferential.

● P&H Krane dieser Typenreihe sind dank ihrer Wendigkeit und flachen Bauweise die idealen Baustellengeräte. Sie bewegen sich mühelos auch auf dem schwierigsten Gelände. Und das mit einer hohen Arbeitsgeschwindigkeit. Im übrigen sind sie den schweizerischen Normen angepasst.

Lassen Sie sich genauer von uns über P&H informieren. Es wird sich für Sie bezahlt machen.



**MBA**

### **- für grosse Lasten**

MBA, 8600 Dübendorf, Tel. 01 85 00 21

Servicestellen und Ersatzteildienst in Dübendorf: Tel. 01 85 00 21, 6593 Cadenazzo: Tel. 092 6216 27, 3422 Kirchberg: Tel. 034 305 25, 7320 Sargans: Tel. 085 246 90



# Kern- Reissfedern sind allen Strichen gewachsen

Geraden Strichen

Handreissfeder 1028

Kurven

Kurvenfeder 1051

Haarfeinen Strichen

Haarstrichfeder 1032

Dicken Strichen

Starkstrichfeder 1043K

Dünnen Strichen

Handreissfeder 1049

Doppelstrichen

Wegfeder 1057

Doppelkurven

Doppelkurvenfeder 1053

Ganz dicken Strichen

Dreiblattfeder 1047



Treffen Sie Ihre Wahl im  
Fachgeschäft.

Kern & Co. AG, 5001 Aarau  
Werke für  
Präzisionsmechanik  
und Optik

**Coupon** Senden Sie mir bitte Ihren  
Reisszeugprospekt mit Preisliste.

Name

Beruf

Adresse

3





# So einfach und bequem ist das Lichtpausen geworden, seit es das neue Diazo-Press-Trockenverfahren gibt:

Für Sie heisst Lichtpausen jetzt nur noch: einschalten — kopieren — ausschalten. Denn die neue DP600-Lichtpausmaschine benötigt keine Aufheizzeit. Sie ist jederzeit betriebsbereit. Auch wenn Sie nicht pausenlos kopieren. Diese bequeme Art des Lichtpausens ist möglich geworden durch eine

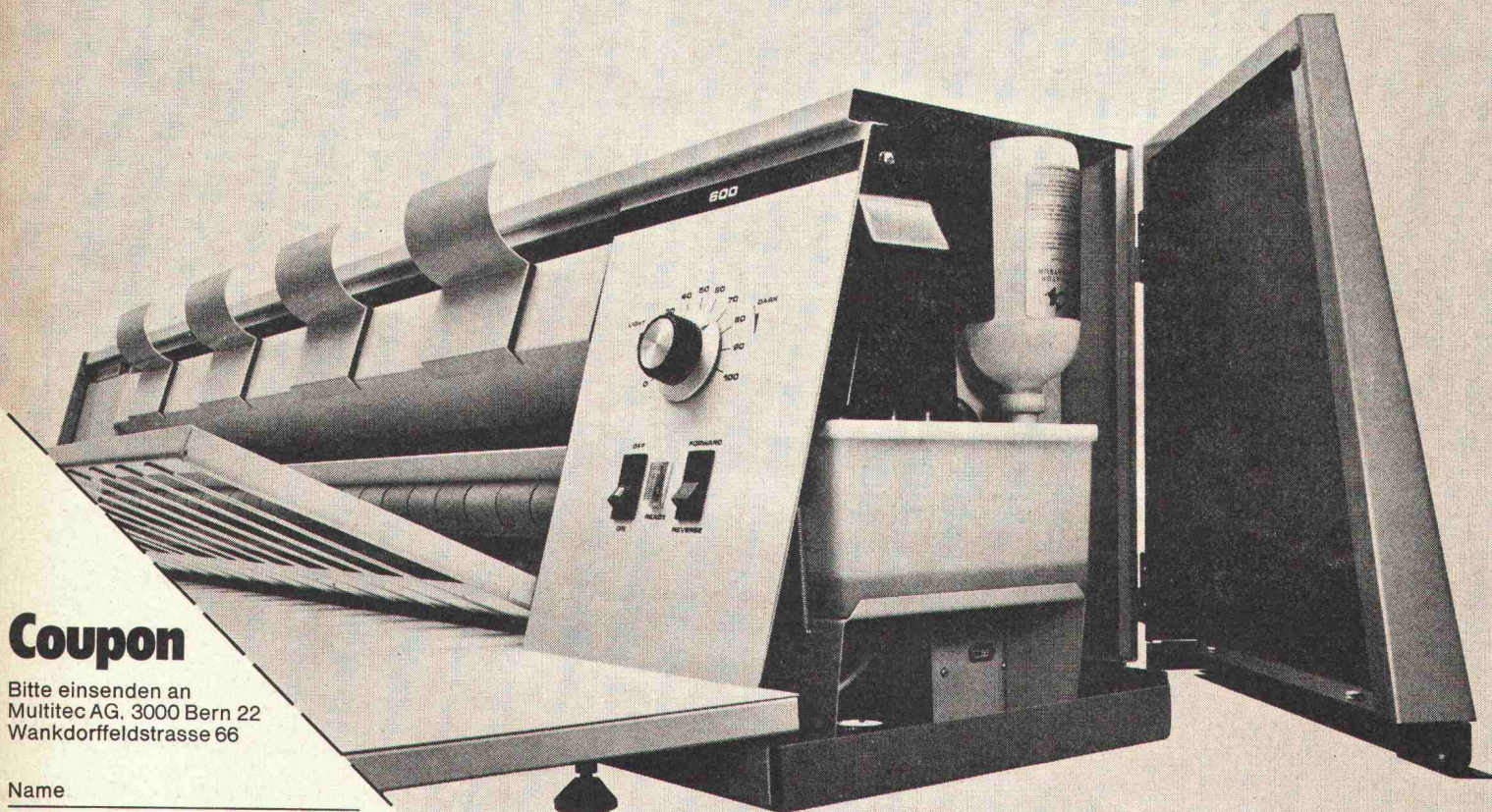
neue Entwicklerflüssigkeit. Den Diazo-Press-Aktivator. Sie erhalten ihn gebrauchsfertig und er liefert Ihnen saubere, trockene Kopien, in welchen Strichfarben Sie auch wünschen. Zum Nachfüllen wird die gebrauchte Flasche einfach durch eine neue ersetzt. Die DP600-Lichtpausmaschine

arbeitet absolut geruchlos dank dem neuen Diazo-Press-Verfahren. Das heisst, dass Sie ohne Entlüftungsschläuche auskommt. Und weil Sie zudem an jede gewöhnliche Steckdose angeschlossen werden kann, wird sie immer dort stehen, wo es am vernünftigsten ist: nämlich dort, wo man sie braucht.

## MULTITEC

**Denn gute Pläne verdienen gute Kopien**

Multitec AG  
Wankdorffeldstrasse 66  
3000 Bern 22  
Tel. 031 / 42 00 75/79  
Telex: mutec ch 32784



## Coupon

Bitte einsenden an  
Multitec AG, 3000 Bern 22  
Wankdorffeldstrasse 66

Name \_\_\_\_\_

Firma \_\_\_\_\_

Adresse \_\_\_\_\_

☐ Ich wünsche den unverbindlichen Besuch Ihres Beraters.

☐ Ich wünsche weitere Unterlagen.

☐ Schicken Sie mir  
Ihren Vorführwagen  
mit der DP600 vorbei.

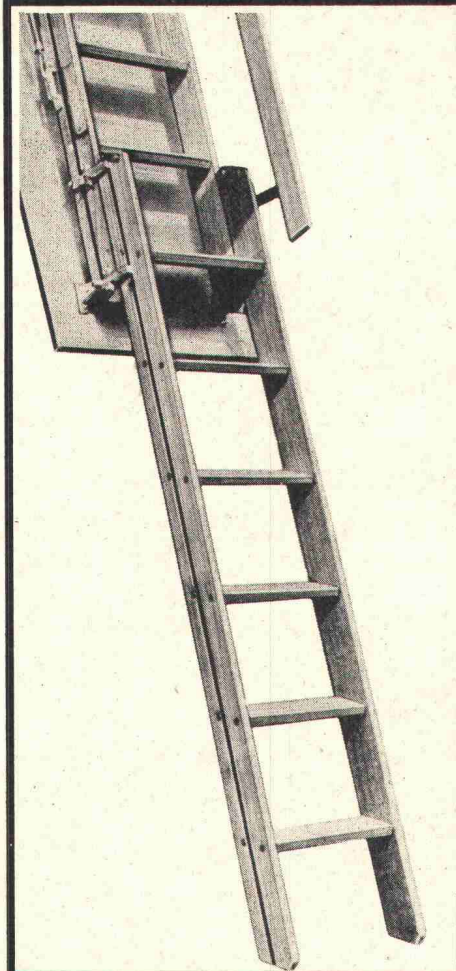
☐ Mich interessiert das gesamte Fabrikationsprogramm der Multitec AG.



### Multitec Fabrikations- und Verkaufsprogramm

- Lichtpausmaschinen für Trocken- und Halbtrocken-Entwicklung sowie neu und exklusiv in der Schweiz für das Diazo-Press-Verfahren.
- Lichtpaus-Papiere für alle Lichtpausverfahren, verschiedenste Spezialsorten.
- Lichtpausmaterialien für Zwischenoriginale und spezielle Aufgaben.
- Transparentpapiere und -Folien für technische Zeichnungen.



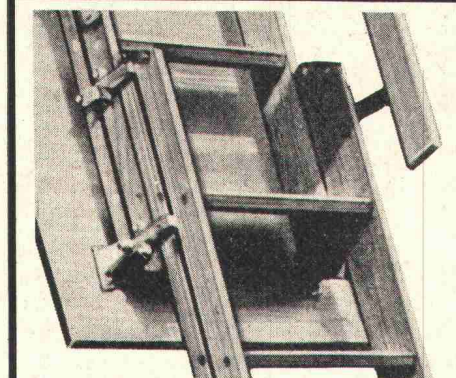
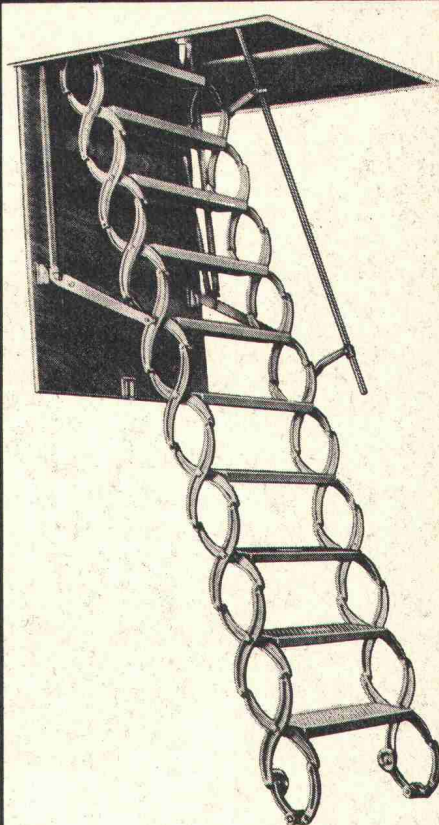


# Die Columbus Treppen- Familie

Wo es um Aufgänge auf kleinstem Raum geht, finden Sie bei Columbus immer eine Lösung.

## **Columbus Spindeltreppen**

aus hochwertigem, korrosionsbeständigem Aluminium-Druckguss für stabile Aufgänge. Formschöne, sichere und bequeme Treppen auf kleinster Grundfläche in Räumen oder an Aussenmauern.



## **Columbus Schiebetreppen**

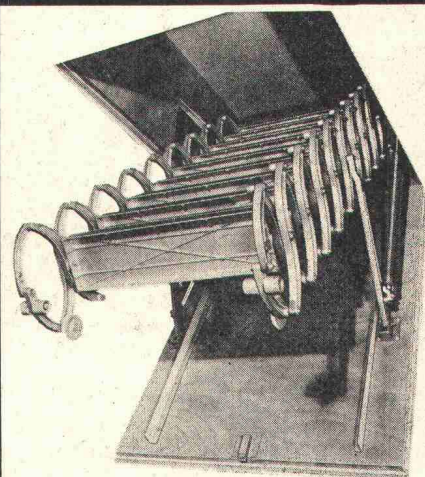
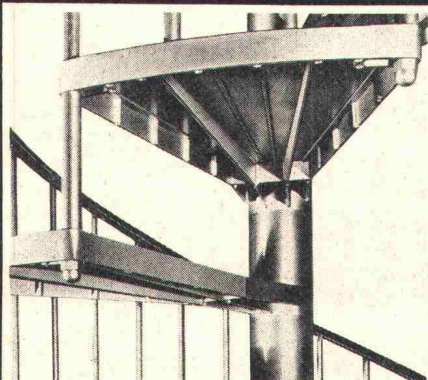
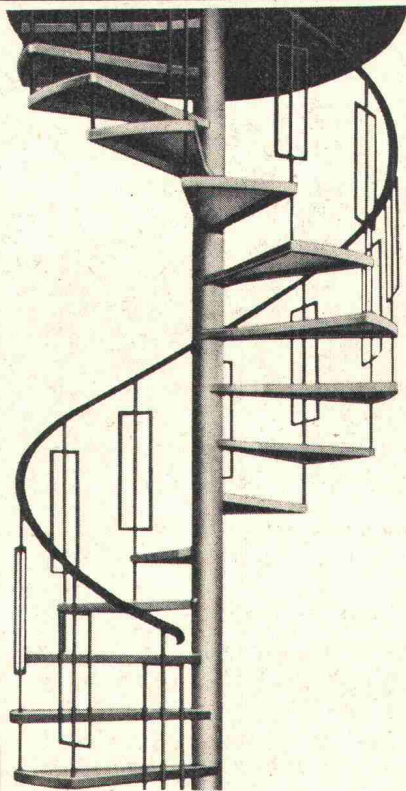
praktisch, platzsparend, preisgünstig! Einfache und sichere Aufstiege zum Estrich. 3 verschiedene Modelle. Mit oder ohne Handlauf. Lukenkasten normalisiert oder nach Mass.



**Columbus Treppen ag**

9245 Oberbüren  
Industriestr. Tel. (073) 5137 55

Verlangen Sie bitte eine ausführliche Dokumentation.



## **Columbus Scherentreppen**

aus unverwüstlichem Aluminium-Druckguss. Zusammenlegbar in kleinste Lukenkasten. Für alle Aufgänge zum Estrich, auf Flachdächer und in höhere Stockwerke. Auch elektrohydraulisch bedienbar.

## **Coupon**

Bitte lassen Sie mir  
Unterlagen zukommen

Name \_\_\_\_\_

Adresse \_\_\_\_\_

G SCH 4/73



# MICHIGAN

das ist die Kraft,  
die Berge  
versetzt!



Das umfangreiche Programm an modernsten Schaufelladern bietet nicht nur Hinterachslenkung, sondern auch Allrad- und Knicklenkung.

Diese drei Bauarten mit Tragkräften von 1520 bis 21950 Kilogramm, ermöglichen es dem Unternehmer, die Maschine zu erwerben, welche seinen Bedürfnissen in jeder Hinsicht entspricht. Die Antriebselemente in allen MICHIGAN-Maschinen, nämlich Drehmomentwandler, Power Shift Getriebe und Achsen

mit Planetengetrieben wurden von der CLARK EQUIPMENT COMPANY eigens konstruiert und gebaut. Die gleichen Grundelemente finden in jeder Baureihe von MICHIGAN, sei es in Schaufelladern, Dozern, Scapern und Muldenkippern Verwendung, um optimale Austauschbarkeit zu gewährleisten, die Lagerhaltung beim Unternehmer auf ein Minimum zu reduzieren und die Instandhaltung auf der Baustelle zu vereinfachen.

**CLARK**  
EQUIPMENT

Charles  
**Keller**

Baumaschinen

8304 Wallisellen  
Kriesbachstrasse 1  
Telefon 051-93 39 33  
Machines d'entreprise  
Route Cantonale, 1162 St-Prex  
Téléphone 021-76 13 91

25 Jahre Dienst am Kunden



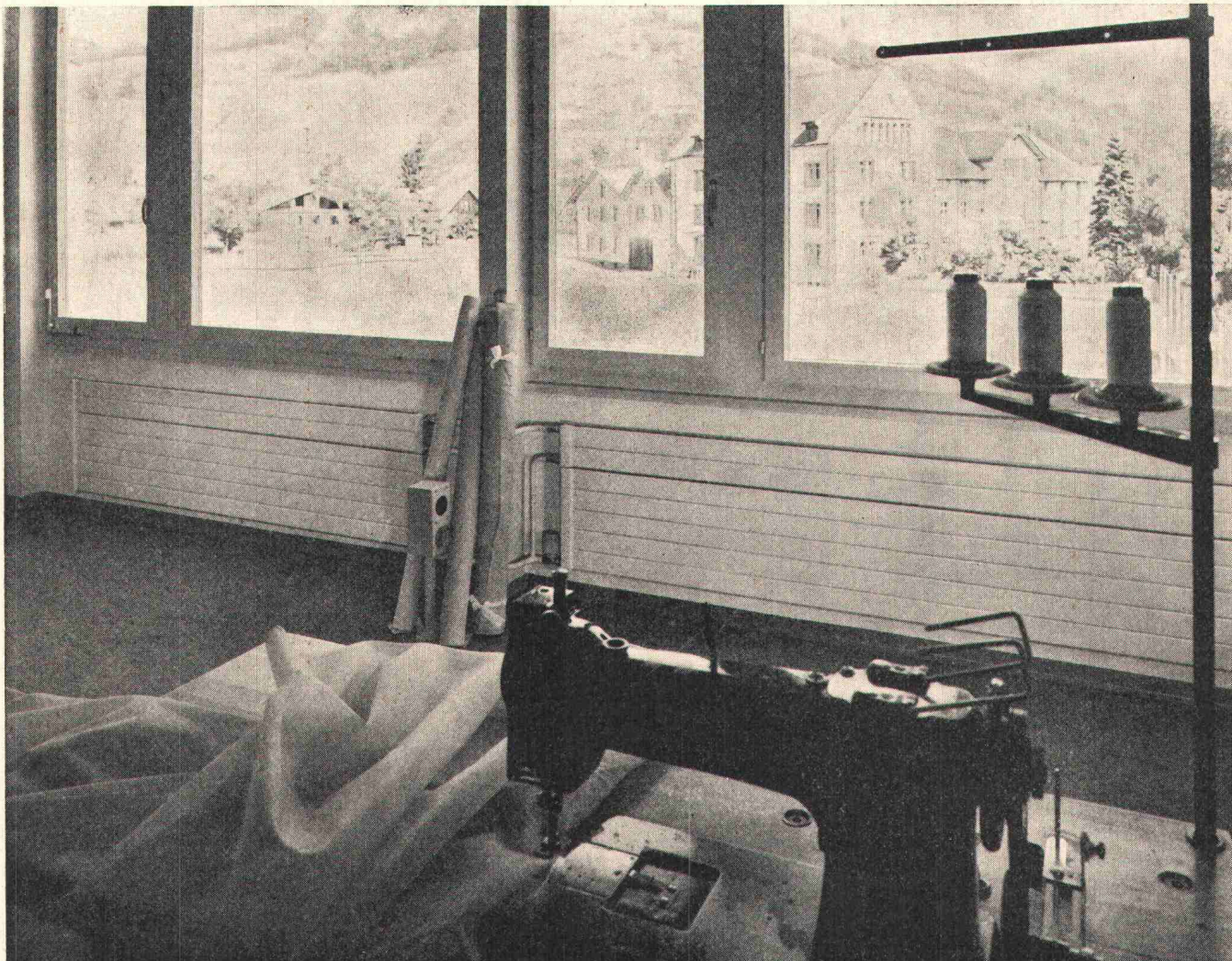
## RUNTAL-Heizwände + SIWO-Heizsystem

Überall dort, wo es gilt, den unerträglichen Kaltlufteinfall unter Fenstern zu eliminieren, sind RUNTAL-Heizwände mit SIWO-System am Platz. Diese ermöglichen eine abgestufte Wärmeabgabe, was in Fabriken, Laboratorien, Schulhäusern, Restaurants und Spitälern besonders geschätzt wird.

Unser Beispiel: Schweizerische Seidengazefabrik AG, Thal SG

Architekt: F. A. Bereuter BSA/SIA, Rorschach SG

Aufnahme: Pius Rast SWB, St. Gallen



Erhöhung des Heizkomforts durch

# Runtal

## Heizwände + SIWO-System

Heizwände, Konvektoren, Radiatoren, Heizgitter  
Schweizer Patent und Fabrikat

Verkaufsbüros :    2000 Neuchâtel    Route des Falaises 7    Tel. 038 25 92 92  
                         8032 Zürich 7    Hedwigstrasse 3        Tel. 01 53 78 78



# Sicher ist sicher... mit CLOSENET

Das einzige vollautomatische chemische WC, total geruchlos, vollständige Auflösung

## CLOSENET «STANDARD»



Installation stationär  
oder mobil  
für vorfabrizierte  
Häuser

Zivilschutzräume

Campingplätze

Baubaracken

Chalets

Wohnwagen  
(mobile home)

## CLOSENET «BABY»



tragbar  
für Luftschutzräume

Schiffe

Wohnwagen

Altenzimmer,  
Kranken- und  
Studentenzimmer

Unerlässliche Zusätze zum einwandfreien Funktionieren dieser Apparate:

### CLOSEPAILLETES

Stark wirkendes Desinfektions- und Desodorierungsmittel, das eine vollständige Auflösung garantiert. Auch für geschlossene Klärgruben.

#### Dokumentation, Ausstellung, Verkauf:

GETAZ, ROMANG, ECOFFEY S. A.

SABAG & BAUMATERIAL AG

MAREX S. A.

TROESCH & CO. AG

BELCO SANITÄRE APPARATE AG

SCHUTZRAUM-ELEMENTE G. BÜHLER

DUBOIS, JEANRENAUD S. A.

TAVELLI & BRUNO S. A.

SANITAS S. A.

#### Importeur:

René Meister, 17, av. François-Besson, 1217 Meyrin, Telefon 022 / 41 23 37 und 022 / 31 29 66

### CLOSENETOL

Starkes, gefahrloses, bakterizides Desinfektionsmittel, bewirkt augenblickliche Geruchbindung.

Marke und Modell gesetzlich geschützt

# Wir sind startbereit für den Winterbau

mit unseren tausendfach bewährten,  
robusten und  
mobilen KOCO-Heizgeräten.



**Krüger & Co.**

**9113 Degersheim SG**

Tél. 071/541544

8155 Oberhasli ZH  
Tél. 01/947195

3123 Belp BE  
Tél. 031/811068

4149 Hofstetten  
Tél. 061/751844

6925 Gentilino TI  
Tél. 091/35844



# Heizkosten senken planen + bauen mit Durisol

**Verputz-  
Garantie**

Weniger Heizölverbrauch –  
weniger Luftverschmutzung



Verlangen Sie den Besuch unserer Fachberater.  
Es lohnt sich! Telefon 01/88 69 81

# *Durisol*



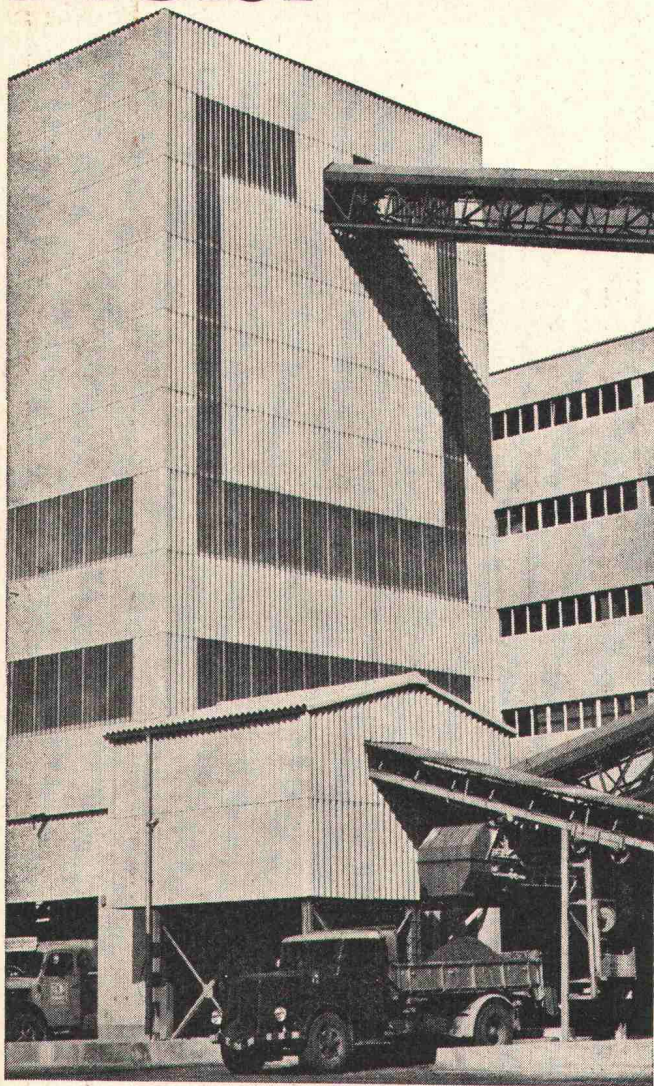
## Betonfabriken — Frischbetonwerke

- mit Abgabelleistungen von 40—200 m³ Festbeton pro Stunde
- Zufuhr oder Lagerung der Zuschlagstoffe von benachbarten Kieswerken ab Freideponie oder Kiessilos in der Anlage
- Einmann-Bedienung

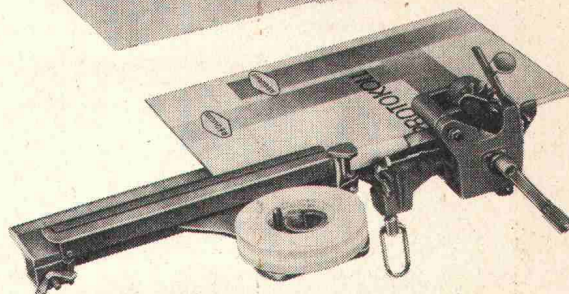
Wir projektieren und erstellen Frischbetonwerke, Kiesbeschickungs- und Transportanlagen, die bis ins Detail sorgfältig geplant und auf die örtlichen Verhältnisse optimal abgestimmt sind. Der Einsatz modernster Geräte und Steuerungen garantiert eine erstklassige Dosierung und Zusammensetzung des Betons.

Profitieren Sie von unserer langjährigen Erfahrung und lassen Sie sich von unsern Spezialisten sachkundig beraten.

# Beton Aebi



**Robert Aebi AG, 8023 Zürich**  
 Uraniastr. 31/33  
 Telefon 01 / 23 17 50



eine elegante  
und repräsentative  
Rückeneinfassung  
Ihrer Dokumentationen

Akteneinfaßband 9 Farben  
**REGUdux**®

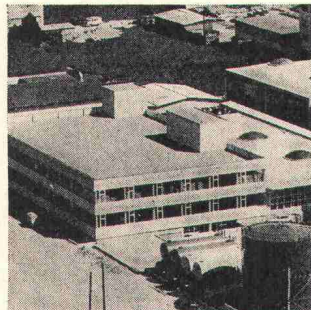
Preis per Rolle bei 1 10  
 RXE-1920 (19 mm : 20 m) Fr. 5.80 5.35  
 RXE-2520 (25 mm : 20 m) Fr. 6.90 6.35

+ Akteneinfasser  
**REGULUS EZ 5A**  
 zum Einfassen von Heftgut  
 bis 3 mm Dicke Fr. 215.—

Racher + Co. AG  
 8025 Zürich 1, Marktgasse 12, Tel. 01/47 92 11



Gonon bringt die GoFil-Folie und damit...



## Das komplette Flachdach aus einer Hand!

Mit der GoFil-Folie von Gonon kommt nun endlich das, was sich Unternehmer, Bauherren und Architekten schon lange wünschen: die Lieferung des kompletten Flachdachs in einem. Mit sämtlichen dazugehörigen Elementen. Direkt auf den Bauplatz. Und termingerecht. Das ist das neue Gonon-Dach, gleichbedeutend mit Ersparnis, Vereinfachung im Service und in der technischen Beratung.

**Verlangen Sie noch heute den Prospekt über das Gonon-Dach.**

Zweifellos das Flachdach der Zukunft.

# GONON

E. Gonon, 8226 Schleithem, Telefon 053 6 47 21  
Fabrik für Parkett, Isolierplatten und Formteile

Corex Basel AG, 4002 Basel  
Telefon 061 22 23 00

K



Einige Gründe,  
im Bedarfsfall an uns zu denken:

## Die kurzen Lieferfristen für SIHI-Pumpen.

Das breite SIHI-Pumpenprogramm mit 5000 Typen.  
Die Zuverlässigkeit der SIHI-Pumpen.  
Die Wirtschaftlichkeit der SIHI-Pumpen.  
Die fachmännische SIHI-Beratung.  
Der schnelle und gründliche SIHI-Service.

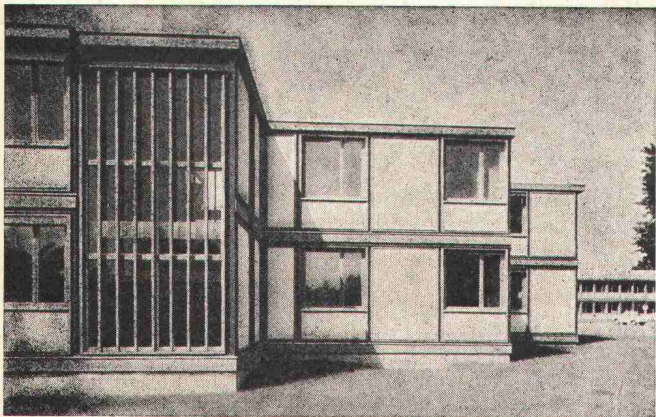
SIHI-Pumpen sind immer richtig.

### Pumpenbau Schaffhausen AG

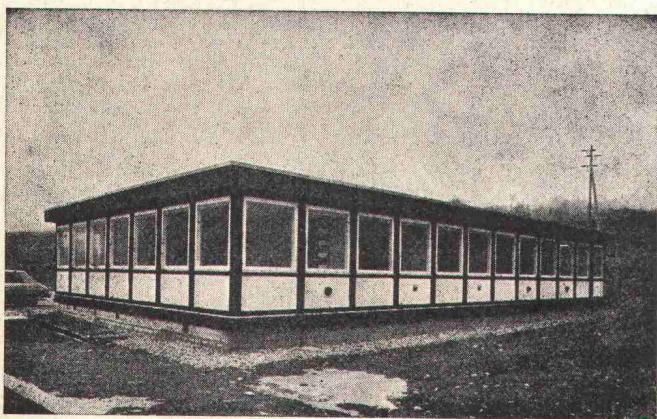
8200 Schaffhausen Goldsteinstrasse 2 Telefon 053 - 4 30 21

284 PS





**Construction industrielle  
démontable à l'usage  
de bureaux, etc.**



**Construction industrielle  
démontable à l'usage  
d'administrations et bureaux,  
écoles, hôpitaux, etc.**

SCIERIE - CHARPENTE  
MENUISERIE



CONSTRUCTIONS  
PRÉFABRIQUÉES

**ENTREPRISE LOUIS DURET**

Bureaux et usine:  
1211 Ville-Genève, 35, route de Sierre  
Téléphone 47 26 66

## **Mit FABA- Steigeschutz**

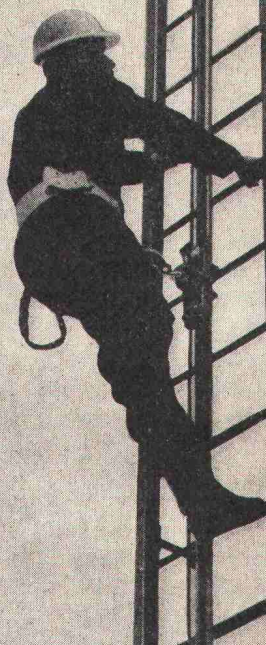
### **sicher auf die höchsten Bauwerke**

Vorbei sind die Zeiten improvisierter oder von Hilfspersonal abhängiger Sicherheitsvorrichtungen zum Besteigen hoher Bauwerke.

Der FABA-Steigeschutz öffnet in dieser Hinsicht völlig neue Perspektiven. Er besteht aus einer Führungsschiene sowie einer robusten Fangvorrichtung und lässt sich mühelos in bestehende Steigewege von Kaminen, Masten, Türmen, Beleuchtungsanlagen, Brücken, Silos, etc. einbauen.

Gibt der Arbeitende über seinen Sicherheitsgurt einen waagrechten Zug auf die Fangvorrichtung, so lässt sich diese in der Führungsschiene auf- und abwärts bewegen. Lässt dieser Zug nach, so blockiert die Fangvorrichtung sofort. Jeder mögliche Absturz wird so verhindert.

Detaillierte Unterlagen und technische Beratung erhalten Sie unverbindlich durch

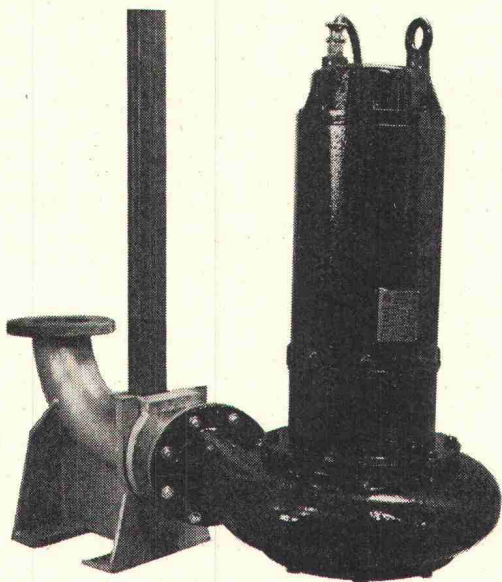


**KIEPE**

**Kiepe  
Electric AG**

Zollstrasse 91  
8212 Neuhausen am Rheinfall  
Tel. 053 / 259 14





## Sommer-Schenk-Abwasserpumpen

258 Pumpentypen  
8 Einbauvarianten  
3 Fördersysteme

## Sommer-Schenk-Engineering

Kostenlose Projektbearbeitung  
und Beratung ganzer Anlagen  
oder Teilproblemen

## Sommer-Schenk-Service

Leistungsfähiger Kundendienst  
mit modernsten Hilfsmitteln



# Sommer, Schenk AG, Pumpenbau

CH-5213 Villnachern, Telefon 056 / 43 13 63 / 43 23 64

# SCHICHTEX

**SCHICHTEX-SPEZIAL** mit den roten Punkten, schwerbrennbar

**SCHICHTEX-HS**, leichtbrennbar

**SCHICHTEX-SW**, unbrennbar

**DACHPLATTE SCHICHTEX-SPEZIAL 100/III** freie Spannweite bis 250 cm, Nutzlast bis 495 kg/m<sup>2</sup>

**BI-AKUSTIK-PLATTE** für Schiessstände, Motorenprüfstände, Kegelbahnen usw.

**BI-HOLZWOLLE-LEICHTBAUPLATTE**

**BI-PYRAMIDENSCHAUM-SCHALLSCHLUCKPLATTE** für höchste Ansprüche

**ROCKBI BI-ISOLATIONS- und FEUERSCHUTZ-SPRAY**

**MBI-MANTELBECON-SYSTEM**, geschosshoch

**MUBA-BLITZSCHAL-SYSTEM** und **-BAUGERÄTE**



**Bau+Industriebedarf AG** 4002 Basel Telefon 061 22 56 20





# Soll sich das Fugenband dem Beton oder der Beton dem Fugenband anpassen?

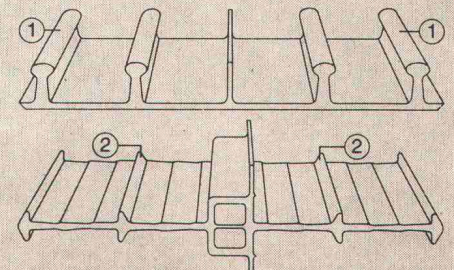
Eine klare Frage erfordert eine klare Antwort. Also denn: wir sind der Meinung, dass sich das Fugenband nach den Eigenschaften des Betons zu richten hat. Und keineswegs umgekehrt.

Was das nun aber in der Praxis bedeutet, sehen Sie am besten beim neuen Sika Fugenbandsortiment. An seinen 4 Typen DR, AR, DK und AK\*. Hier finden Sie keine scharfen Spitzen, die Kerben im Beton verursachen. Keine kantigen Ecken und Winkel, zu denen der Beton nicht hingelangt. Hier ist alles abgerundet, damit sich der Beton möglichst satt am Band anschmiegen kann. Und somit Hohlräume vermieden werden.

Oder betrachten Sie bei unseren Randfugenbändern DR und AR die Verankerungskeile<sup>①</sup>. Sie sind hoch genug, um das Band wirksam zu verankern. Sie sind aber auch niedrig genug, um den Armierungseisen nicht ins Gehege zu kommen. Und schliesslich sind sie weit genug voneinander entfernt, um eine vollständige Füllung des Zwischenraumes mit Beton zu ermöglichen. Was die Dichtwirkung entscheidend verbessert.

Auch die Versteifungsrippen beim DK-Band<sup>②</sup> besitzen nicht zufällig diese Form. Ganz im Gegenteil: Pfeilform und Richtung der Rippe zur Bandmitte hin, aber auch das elastische Material, verbessern Haftung und Dichtwirkung des Fugenbandes. Ausserdem vermeiden sie, dass bei übermässiger Zugbeanspruchung infolge Fugenspiels der Beton zwischen Rippe und Bandmitte herausbricht. Und solange der Beton hält – das dürfen Sie uns glauben –, solange hält auch das Band.

Solche Feinheiten entscheiden, ob ein Fugenband tatsächlich «betongerecht» ist. An solchen Feinheiten erkennen Sie aber auch die neuen Sika Fugenbänder.

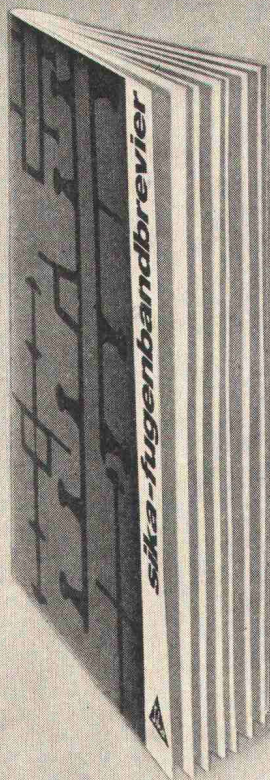


DR: für Dilatationsfugen, Einbau am Rande    AR: für Arbeitsfugen, Einbau am Rande    DK: für Dilatationsfugen, Einbau im Körper    AK: für Arbeitsfugen, Einbau im Körper



● Mit diesem Inserat  
ist noch sehr wenig über  
unsere Fugenbänder  
gesagt.

Viel mehr  
erfahren Sie  
im neuen Sika  
Fugenband-  
brevier.  
Darin lesen Sie  
alles über  
Material-  
eigenschaften,  
Anwendungs-  
bereiche,  
Wahl der  
Typen,  
richtiges  
Verlegen,  
Schweissen  
USW.



**Gratis**

Ich bin am neuen  
Sika Fugenband-  
brevier interessiert  
und bitte Sie  
deshalb um  
Zustellung von



- \_\_\_\_\_ Exemplar(en) deutsch
- \_\_\_\_\_ Exemplar(en) französisch
- \_\_\_\_\_ Exemplar(en) italienisch

Name: \_\_\_\_\_

Vorname: \_\_\_\_\_

Geschäftsadresse: \_\_\_\_\_

Plz. + Ort: \_\_\_\_\_ Tel.: \_\_\_\_\_

Sika AG, Tüffenwies 16, 8048 Zürich

**rhodorsil<sup>®</sup>**

**MASTIC 3 B**

**hat sehr gute  
physikalische  
Eigenschaften**



Diese Fuge mit einem Querschnitt von 10 mm<sup>2</sup> hält ohne Ermüdung einer Belastung von 17 kg stand. Darum eignet sich RHO-DORSIL Mastic 3 B zum Verfugen leichter Fassadenelemente.

Die Fugenmasse haftet ohne Primer auf Glas sowie glasähnlichen Oberflächen und nach Auftrag eines Primers auf jedem anderen Material.

RHODORSIL-Fugendichtungsmassen sind unempfindlich gegen Witterung, klimatische Einflüsse und große Temperaturschwankungen, was ihnen eine hohe Alterungsbeständigkeit verleiht.

Als gebrauchsfertige Einkomponentenmassen sind sie leicht verarbeitbar.

Unzählige Gebäude auf der ganzen Welt werden mit RHODORSIL-Silikonkautschuk verfugt.



SBZ

Schweiz :  
**RHODIA S.A. Genève**  
2-4, rue du Lièvre,  
1211 Genf 24  
Tél. : 43.50.00  
Telex : 27.438

**RP**  
SOCIÉTÉ  
DES USINES  
CHIMIQUES  
**RHÔNE-POULENC**  
DÉPARTEMENT SILICONES  
B.P. 753-08 - PARIS-FRANCE

Bitte veranlassen Sie für mich unverbindlich :

- ☐ die Übersendung von Unterlagen über RHODORSIL-Fugendichtungsmassen
- ☐ den Besuch eines Technikers

NAME : \_\_\_\_\_

ANSCHRIFT : \_\_\_\_\_



Bei solchen Firmen  
liegen MAMMUT® und TURICUM®

**OERLIKON**



SCHWEIZERISCHE LEBENSVERSICHERUNGS- UND RENTENANSTALT

**ESCHER  
WYSS**

**SULZER**

**LANDIS & GYR**

**SAURER**

SCHWEIZERISCHE KREDITANSTALT  
ZÜRICH



PAPIERFABRIK  
CHAM AG

**Globus**

Motor-  
Columbus



**Bell**

*Feldmann*  
**ERNST GOHNER AG**

ED. ZÜBLIN & CIE. AG.

**SBB**

*Innovazione*  
70



**co/o**



SCHWEIZERISCHER BANKVEREIN

LOCHER & CIE AG

Maschinenfabrik Oerlikon  
**MAAG-ZAHNRADER**

**CIBA**



**GEIGY  
BASEL**

MAMMUT® und TURICUM®  
für bituminöse Isolierungen. Seit  
über 50 Jahren verwendet —  
durchwegs mit grossem Erfolg.

Erstellen auch Sie Flachdach-  
beläge, Terrassenbeläge  
und Grundwasserisolierungen  
mit MAMMUT® und TURICUM®  
Wir beraten Sie gerne.  
Rufen Sie an!  
Telefon 01-88 72 72

MAMMUT® und TURICUM®  
zwei starke Schweizer Marken

**AEZ**

**Asphalt-Emulsion AG**

**Zürich**

Dr. Juchli

280 AEZ