

Zeitschrift: Schweizerische Bauzeitung
Herausgeber: Verlags-AG der akademischen technischen Vereine
Band: 90 (1972)
Heft: 52

Werbung

Nutzungsbedingungen

Die ETH-Bibliothek ist die Anbieterin der digitalisierten Zeitschriften auf E-Periodica. Sie besitzt keine Urheberrechte an den Zeitschriften und ist nicht verantwortlich für deren Inhalte. Die Rechte liegen in der Regel bei den Herausgebern beziehungsweise den externen Rechteinhabern. Das Veröffentlichen von Bildern in Print- und Online-Publikationen sowie auf Social Media-Kanälen oder Webseiten ist nur mit vorheriger Genehmigung der Rechteinhaber erlaubt. [Mehr erfahren](#)

Conditions d'utilisation

L'ETH Library est le fournisseur des revues numérisées. Elle ne détient aucun droit d'auteur sur les revues et n'est pas responsable de leur contenu. En règle générale, les droits sont détenus par les éditeurs ou les détenteurs de droits externes. La reproduction d'images dans des publications imprimées ou en ligne ainsi que sur des canaux de médias sociaux ou des sites web n'est autorisée qu'avec l'accord préalable des détenteurs des droits. [En savoir plus](#)

Terms of use

The ETH Library is the provider of the digitised journals. It does not own any copyrights to the journals and is not responsible for their content. The rights usually lie with the publishers or the external rights holders. Publishing images in print and online publications, as well as on social media channels or websites, is only permitted with the prior consent of the rights holders. [Find out more](#)

Download PDF: 23.02.2026

ETH-Bibliothek Zürich, E-Periodica, <https://www.e-periodica.ch>

Dachterrassen würden esser's Gully wählen!

Problemlose Sicherheit für das wirksame Entwässern von Flachdächern, Balkonen, Loggien und Terrassen.

Tausendfältig bewährte Bauelemente, die schon heute den Anforderungen von morgen genügen.

Die im Baukastensystem entwickelten Gullys machen echte Problemlösungen möglich.

esser's Gully: mit wenigen genormten Teilen beste Gewähr für fehlerfreie, praxisgerechte Montage mit wenigen Handgriffen.

Kein Werkzeug notwendig: bohren, nieten, löten, verschrauben entfallen dank durchdachter Konstruktion.

esser's Gully werden selbstverständlich komplett, baustellengerecht verpackt, abgeliefert.

Flexible Verbindung von Dachhaut und Gully.

In acht Stufen verstellbare Balkon- und Terrassen-Gullys, die erlauben, die Siebrostebene jeder Beschichtungshöhe anzupassen.

Einfach die ideale Lösung für Entwässerungen. Nicht teuer, aber besser — und, natürlich von der Schweiz. Arbeitsgemeinschaft für Abwasserinstallationen geprüft.

esser's Gullys:

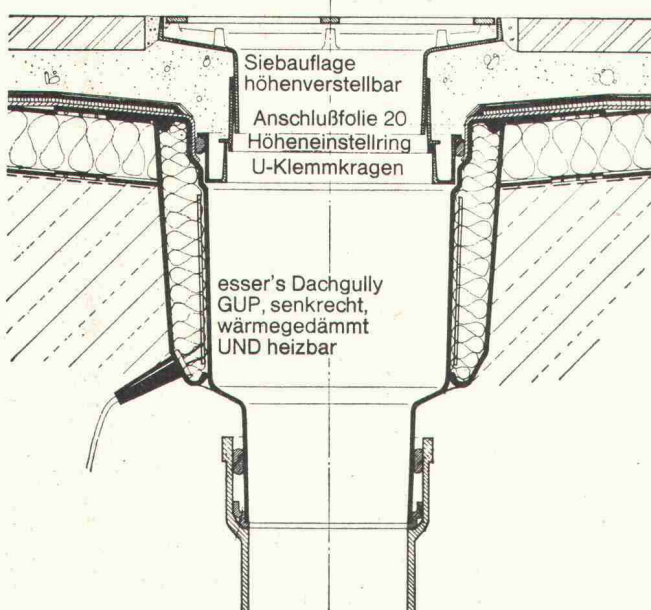
Dachgullys aus Kunststoff

Dachgullys aus Kunststoff mit Wärmedämmung

Dachgullys aus Kunststoff
mit Wärmedämmung und Heizung (SEV-geprüft)

Balkongullys aus bituminiertem Aluminium

Einbaubeispiel für Dachterrassen



Jakob Scherrer Söhne AG
8059 Zürich
Allmendstrasse 5-7
Telefon 01 25 79 80

Schweizerische Bauzeitung

Offizielles Organ des SIA, Schweizerischer Ingenieur- und Architekten-Verein und der GEP, Gesellschaft Ehemaliger Studierender der ETH Zürich
Gegründet 1883 von Ing. A. Waldner

90. Jahrgang Heft 52

28. Dezember 1972

Inhalt

Schweizerische Vereinigung Industrie und Landwirtschaft	1339
Aktuelle Probleme im Arbeitsgebiet der SVIL. Von N. Vital	1339
Verbesserung der Besitzes- und Bewirtschaftungsstruktur des Bodens durch Meliorationen. Von H. P. Lips	1341*
Gedanken zur Weiterentwicklung des landwirtschaftlichen Bauens. Von B. Vital	1344*
Bauten auf dem Lande. Von J. Erni	1347*
Erfahrungen beim Landerwerb. Von E. Zwahlen	1348
Aspekte zur Ortsplanung. Von H. Gattiker	1350

Umschau

Dampfturbogruppe von 1350 MW. Robert Maillart (1872-1940)	1352*
Neuer selbstschmierender Lagerwerkstoff	1353

Nekrologe

H. Häusermann; H. Jenny	1353*
-----------------------------------	-------

Pensionskasse

Ist Ihre berufliche Personalfürsorge geregelt?	1353
--	------

Neue Bücher

.	1353
-----------	------

Ankündigungen

Kurs über neue Erkenntnisse der Physik für den Ingenieur. Netzplantechnik. Industrial Robot Technology	1354
--	------

Schweizerische Bauzeitung 1972, 90. Jahrgang. Einbanddecken, Sammelmappen	1354
---	------

Anzeigenverwaltung

IVA AG für internationale Werbung
8035 Zürich, Beckenhofstrasse 16
Telephon 01 / 26 97 40, Postcheck 80 - 32735
Filialen in Lausanne und Genf

Verlag und Redaktion

Zürich-Giesshübel, Staffelstrasse 12
Postadresse: CH-8021 Zürich, Postfach 630
Telephon 01 / 36 55 36, Postcheck 80 - 6110

*Schneller bauen mit
«Tuchs Schmid»
Fassaden!*



*Gebr. Tuchs Schmid AG,
8500 Frauenfeld*

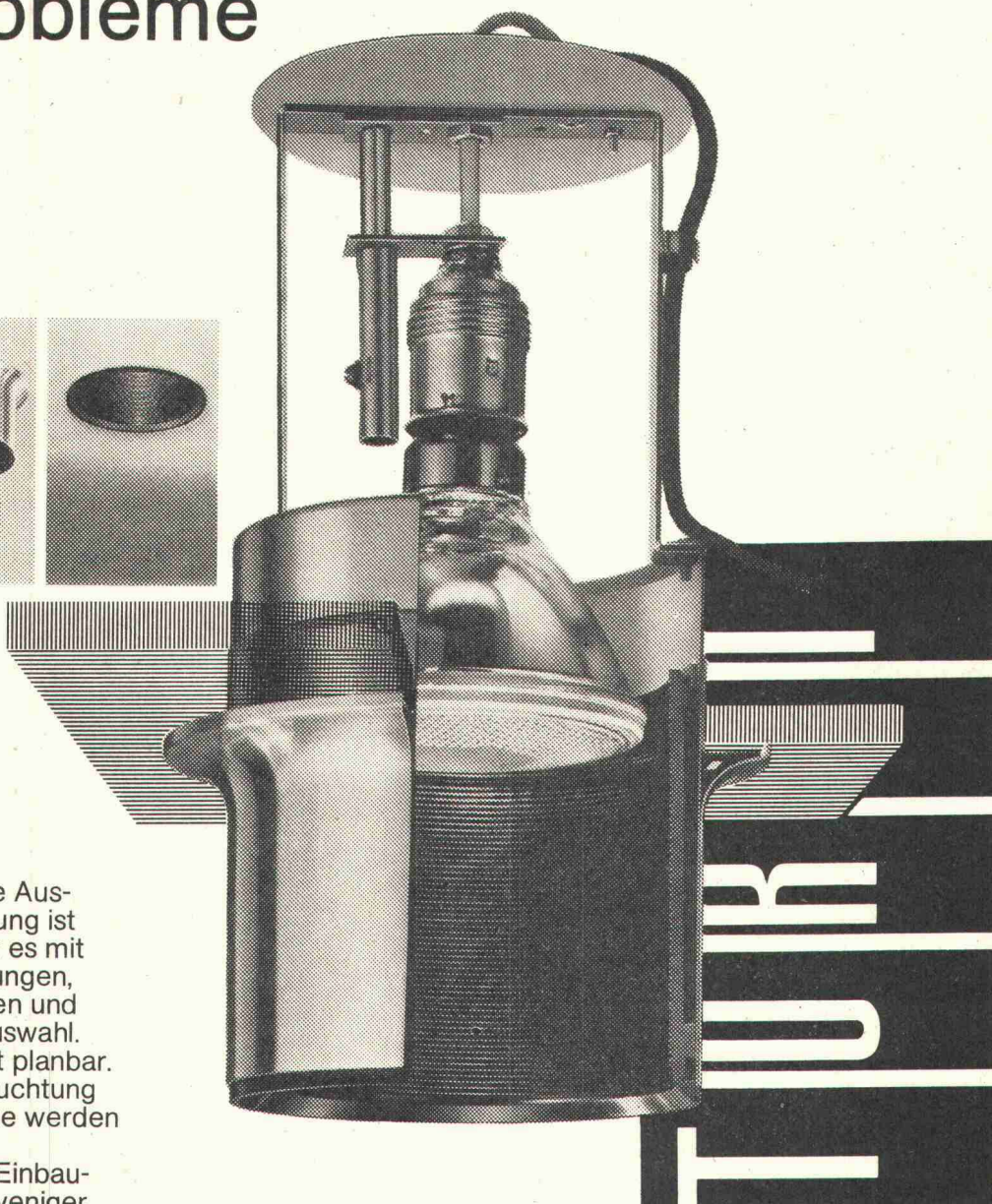
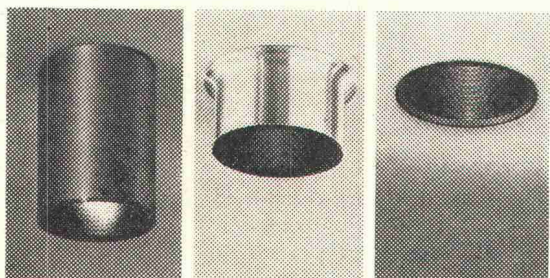


Wir sind startbereit für den Winterbau

mit unseren tausendfach bewährten,
robusten und
mobilen KOCO-Heizgeräten.

Krüger & Co. 9113 Degersheim SG Tél. 071/541544	8155 Oberhasli ZH Tél. 01/947195	4149 Hofstetten Tél. 061/751844
	3123 Belp BE Tél. 031/811068	6925 Gentilino TI Tél. 091/35844

BAG Lichtidee für Einbauleuchten – viel Licht, wenig Armatur, keine Probleme



Viel Licht durch maximale Ausnutzung der Lampenleistung ist ein Prinzip. BAG realisiert es mit höhenverstellbaren Fassungen, wirkungsvollen Reflektoren und zweckmäßiger Lampenauswahl. Die Lichtwirkung ist exakt planbar. Gleichmäßige Grundbeleuchtung oder gezielte Lichtakzente werden erreicht.

Wenig Armatur. Je mehr Einbautiefe gegeben ist, desto weniger Armatur sehen Sie. Im Idealfall nur noch die untere Öffnung. Der Idealfall wird durch Minimalmaße im Programm oft erreicht. Ohne Probleme. BAG Deckenplatten, 62,5 □ oder 31,2 □, weiß oder Edelstahl poliert, werden serienmäßig mit passenden Einbaustanzungen geliefert. In diese Platten werden BAG Einbauleuchten aus dem Zylinderprogramm paßgenau eingesetzt.

Das Zylinder-Einbauprogramm wird mit Aufbau-, Halbeinbau- und Volleinbauleuchten allen Anforderungen gerecht. Der BAG Nachtragskatalog Nr. 5102 steht Ihnen zur Verfügung.

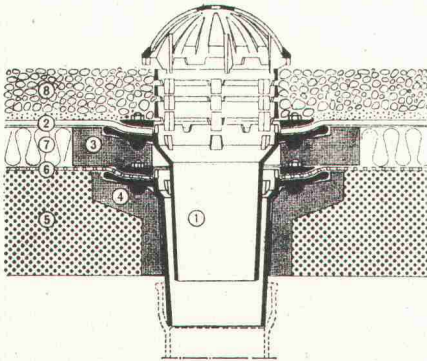
BAG TURGI

BAG Bronzewarenfabrik AG Turgi
5300 Turgi
Telefon 05631111

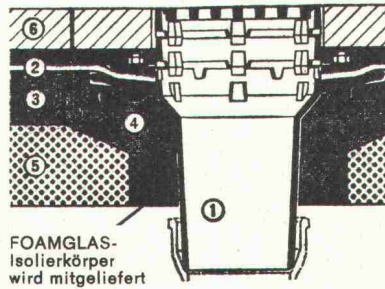
BAG

PASSAVANT-DACHABLÄUFE

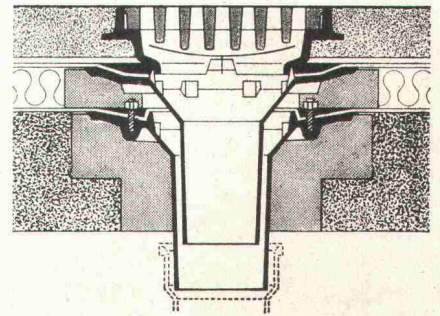
mit senkrechtem und seitlichem Abgang



Kiesschüttdach, 2teilig



Dachterrasse, einteilig



Warmdach, befahrbar, 2teilig

**Keine
Aussparungen**
*Isolierkörper in
Schalung legen*
Keine Kältebrücken
Sofortiges Abbleiten,
des Dachwassers.

Ob befahrbar oder nicht:

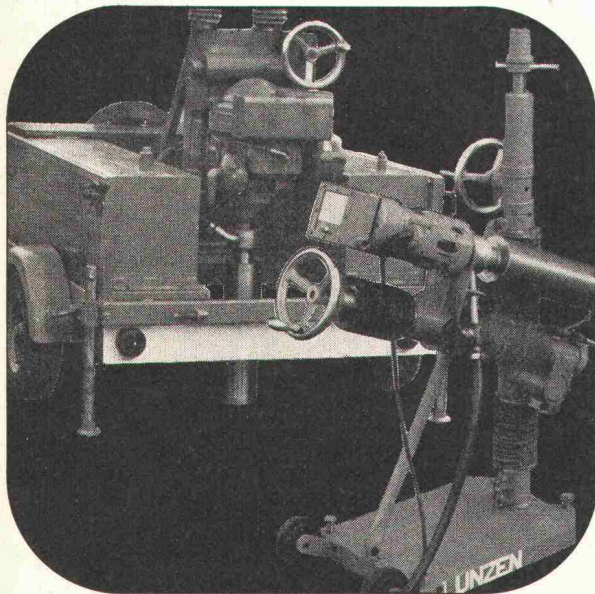
PASSAVANT löst die Probleme der Flachdachentwässerung endgültig. Verlangen Sie den Spezialprospekt für viele Möglichkeiten mit Devisierungsunterlagen für den Spengler bei

WERNER MAAG ZÜRICH

Zeltweg 44, 8032 Zürich, Telefon 01 / 32 75 80

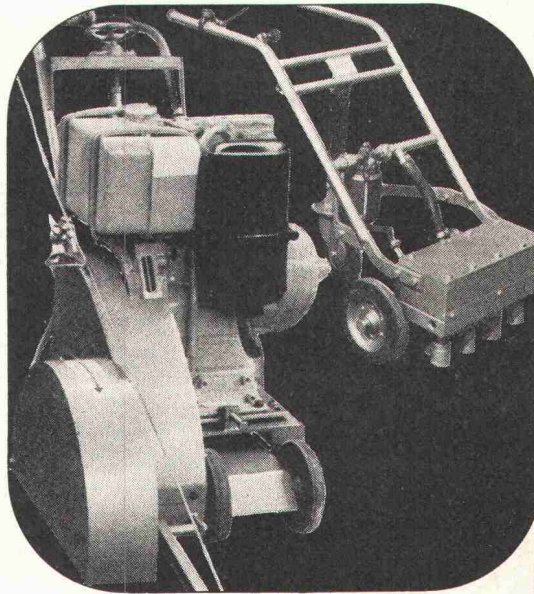
Name: _____

Adresse: _____



LUNZEN

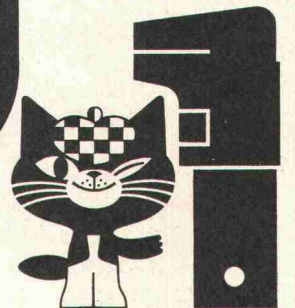
Kernbohrgeräte arbeiten wirtschaftlich und präzise. Unser vollständig ausgerüsteter Anhänger ist überall rasch zur Stelle.



SCHÜTTE

Oberflächen-Bearbeitungsmaschinen: Beton-Aufrauhgeräte, Beton- und Bodenfräsen, Beton- und Asphalt-Fugenschneider.

**kamag
Service**



Kamag

kamag, 8952 Schlieren-Zürich
Zürcherstrasse 137, Tel. 01/98 92 88



Auf der IFAT 72, München,
3. - 9. 11., finden Sie uns
in der Halle 7 auf dem
Stand 712.

Die Eurolan- und Plastikol-Bitumenmassen **Damit isolieren Sie jedes Fundament. Am besten von vornherein, aber auch nachträglich.**

Man muß sich nur vorstellen, daß unsere Häuser häufig im Grundwasser stehen. Und schon wird einem klar, was bei einer falschen Isolierung alles passieren kann. Unter unseren Bitumenmassen der Reihe Eurolan und Plastikol gibt es alle Arten von Beschichtungs- und Spachtelmassen für Fundamente, Tiefgaragen, Keller, Terrassen, Balkone. Sie schützen gegen Grundwasser, gegen alle Aggressivstoffe aus dem Erdreich, Wind und Wetter, Chemikalien und Abrieb, Industriegase und UV-Strahlen. Sie sind spritz-, streich- oder spachtelfähig, wie Sie es gerade brauchen. Sorgen Sie dafür, daß die Gebäude keine nassen Füße bekommen. Und wenn einer vor Ihnen schlecht isoliert hat, holen Sie es mit unseren Produkten nach.

Deitermann hat das große Programm.

In diesem Programm finden Sie Eurolan-3 DA, Plastikol-1 und Plastikol-NFB unter Gruppe 10. Fordern Sie Informationen an.

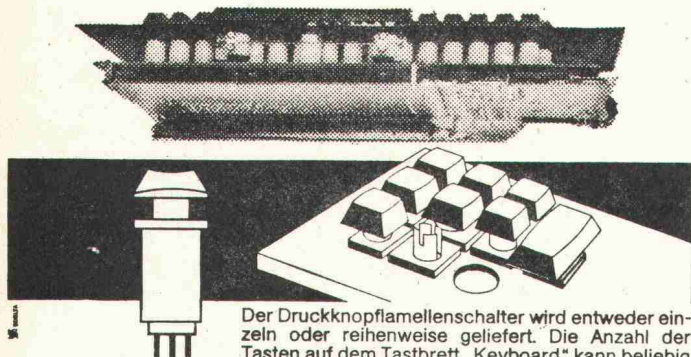
FRESCO AG Berneck, chem. techn. Baustoffe



Langgasse 136, St. Gallen, Tel. 071/25 54 76

Sauberster Kontakt in einer Millisekunde

Druckknopflamellenschalter pushbutton reed switch



Der Druckknopflamellenschalter wird entweder einzeln oder reihenweise geliefert. Die Anzahl der Tasten auf dem Tastbrett „Keyboard“ kann beliebig groß sein. Die eingeschlossenen Montagen haben ein Ziffernsystem „Diode-Matrix“ mit integrierter Kreisschaltung, was die logische Folge von zwei Tasten ergibt, „strobe“, usw.

Erhältlich in der Ausführung: „Change over“ Ref. 2 RB1. Die Typen 1 RB1 und 2 RB1 werden mit Kontrolllicht geliefert.



TVI-TELEVISION INDUSTRIELLE SA

Kabelfernsehen
Industrielle Elektronik
Informatik

Planung, Ausführung, Verkauf, Verleih
78, avenue des Communes-Réunies
1212 GRAND-LANCY - Tél. 43 71 40

Weitere Unterlagen erwünscht

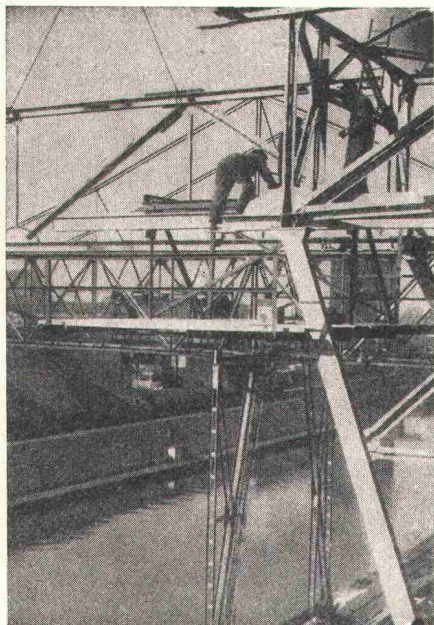
Tel.:

Firmenname:

Adresse:

Abteilung:

Empfänger:



Preiswerk & Esser

Stahlbau Metallbau
Apparatebau Druckluftentfeuchtung
Schönaustrasse 10
Postfach, 4021 Basel
Telefon 061 33 07 60

Revolution im Grabenaushub

durch die führenden, weltbekannten USA Davis Trencher und Cleveland Trencher. Für Pipelines, Drainage, Kabelgräben, Fundamente, Schächte, Wasserleitungen, militärische Zwecke usw.



Davis gräbt an Traversen (bis 20%) senkrechte Gräben durch hydraulisch kippbaren Oberteil. Davis gräbt an Hängen bis zu 100%. Hydraulische Tieflöffel mit 5 oder 8 Tonnen Reisskraft, für Spezialeinsatz (2,5 bis 3,4 m Tiefe). Hydraulischer Dozer zum Zudecken und planieren der Gräben. **Davis Trencher:** 9 Modelle. Grabbreiten: 5–70 cm, Grabtiefen bis 230 cm, Grabgeschwindigkeit: bis 540 m/h. Preis Fr. 6200.– bis ca. Fr. 145 000.–. Zubehör: Tieflöffel, Dozer, Lader, Bohrgerät, usw. **Cleveland Trencher:** 13 Modelle und 2 Backfiller und Tamper. Grabbreiten: 25 cm bis 1,5 m (verstellbares Rad, bis 1,8 m, Krone bis 6 m breit). Grabgeschwindigkeit: bis 44 m/min. Preise ab Fr. 79 000.– bis ca. Fr. 490 000.–.

Verkauf und Vermietung durch:

INTRAVEND AG

Postfach 8048 Zürich Tel 051 62 88 22 Telex 54 289

DIESEL-

bis 450 kW
stationär
oder fahrbar

Stromerzeuger

Ongn



Projektierung und Bau von **Notstromanlagen**
für Handbedienung, automatischen oder vollautomatischen Betrieb
schockgeprüfte Ausführungen

AKSA AG

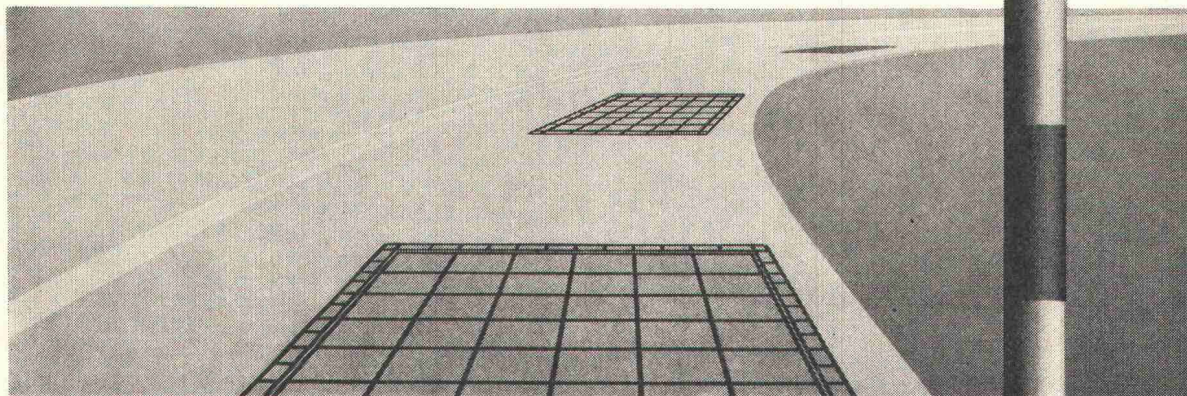
Ingenieurbureau 8116 Würenlos
Bahnhofplatz Telefon 056 / 74 13 18

kein Schleudern... sicheres Fahren auch in Kurven.....

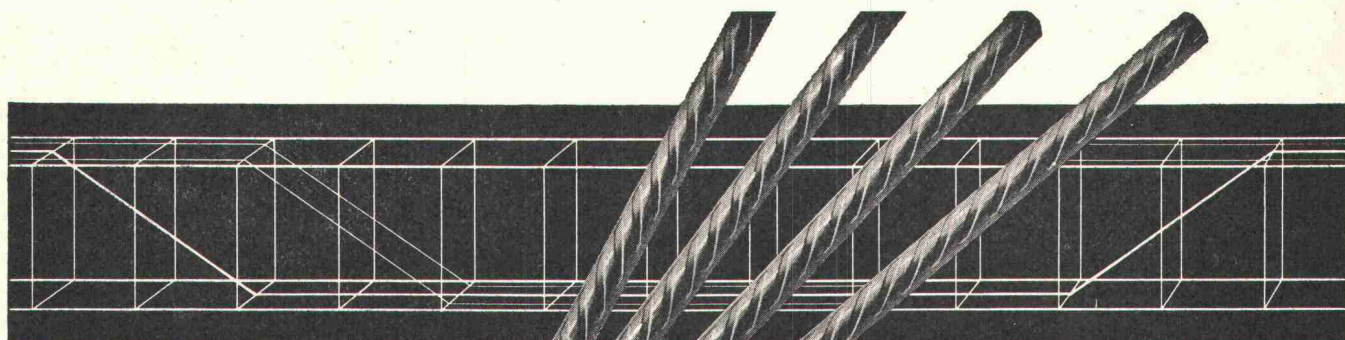
VON ROLL

Schachtabdeckungen und Strassenroste

VON ROLL AG Departement Gussprodukte, Sachbereich Schachtguss 2800 Delémont



827



Elemente



Rippenstahl

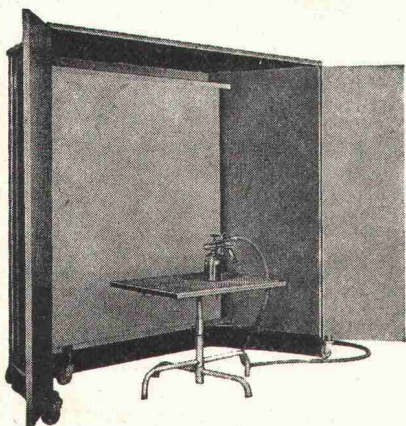
fi-Distanzhalter

sind ein zeitsparendes Hilfsmittel für das einfachere und genauere Verlegen der oberen Armierung.

- Linien- statt Punktlagerung
- millionenfach bewährt
- und selbstverständlich wirtschaftlicher

wichtig: ab Lager lieferbar

Drahtwerke Fischer AG, CH-5734 Reinach AG
Telefon 064 / 71 15 55, Telex 683 fidra ch



Fröhlich

– Spritzkabinen garantieren die billigsten Betriebsstunden.

Leistungsstarke Anlagen für die Absaugung von:

Dämpfen Gerüchen Farbnebel

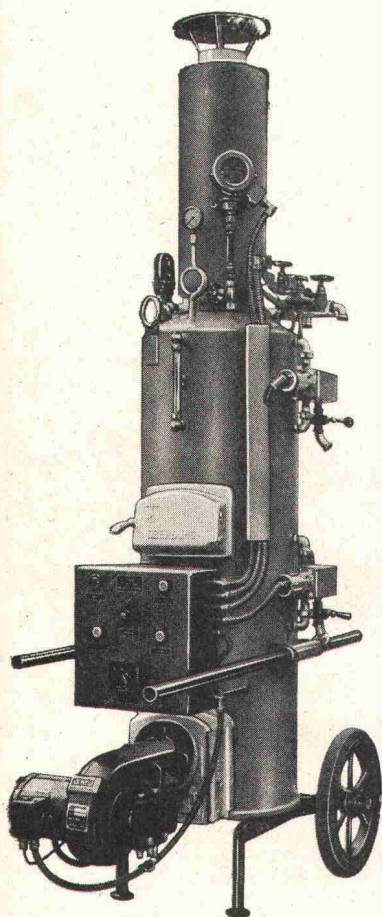
Verlangen Sie bitte unsere Dokumentation.

Fröhlich

– Spritzkabinen- und Gerätebau
5524 Niederwil AG, Tel. 057 / 6 57 57

In- und ausländische Patente

Der Oberburg-Hochleistungskessel



bietet als Vollautomat entscheidende Vorteile.
Grosse Zeitersparnis: innert weniger Minuten genügend Dampfdruck zur Aufwärmung von Kies und Sand.
Silobeheizung auch während der Nachtstunden.
Solide Bauart, geringes Gewicht.
Für Oelbetrieb (Automat) wie für feste Brennstoffe lieferbar.

Auskunft, technische Beratung und unverbindliche Probevorführung durch

Nottaris + Wagner

3414 Oberburg-Burgdorf
Telefon 034 / 2 30 11

Mehr wissen — besser disponieren

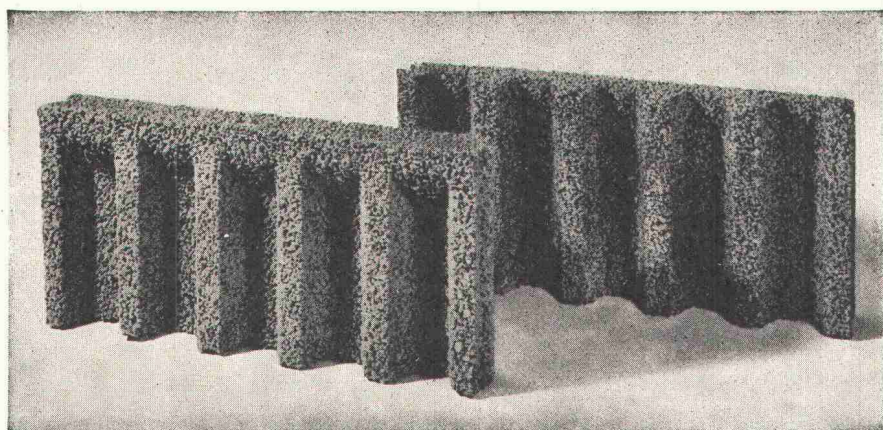
Anzeigen mit hohem Informationswert enthält diese Nummer der Schweizerischen Bauzeitung.

Hochhaus-Fenster
Fenster Kiefer
Wohnhaus-Fenster
Fenster Kiefer
Schulhaus-Fenster
Fenster Kiefer
Fabrik-Fenster
Fenster Kiefer
Norm-Fenster
Fenster Kiefer
Holz-Fenster
Fenster Kiefer
Holz-Al.-Fenster
Fenster Kiefer
Aluminium-Fenster
Fenster Kiefer
Kunststoff-Fenster
Fenster Kiefer



Fenster Kiefer AG
Bachstrasse 15
8038 Zürich
Tel. 01 45 24 55

ROBA-Sickersteine Praktisch und robust



Typen:	Sickerstein und Abdeckplatte
Masse:	50 x 25 x 6 cm
Gewicht:	10 kg
Preis:	Fr. 7.20 pro m ²
	(90 Rappen pro Stück) ab Werk

Beziehbar direkt oder durch
die Handelsgenossenschaft des SBV
und den Baumaterialienhandel

Element und Baustein AG

8307 Kindhausen-Effretikon
Telefon 01 / 86 48 17



Ihr Vorteil: Einsparungen

- durch rationelle Erstellung eines besseren Entwässerungssystems
- an Verschleiss von Schalungsmaterial und dessen Transportkosten

Ihr Vorteil: Verbesserung

- der Entwässerung des Erdreichs
- Belüftung der Fundamente
- der Kanalisation des Sickerwassers

Ihr Vorteil: Verkürzung der Bauzeit

- durch vereinfachte vollmaschinelle Aufschüttung

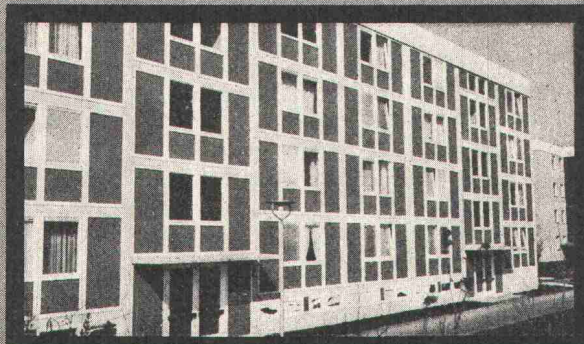
Bauteile der Zukunft

HUBER Verbundelemente

Aus wirtschaftlichen und architektonischen Gründen ist der moderne Fassadenbau ohne vorgefertigte Bauelemente nicht mehr denkbar. Mehr noch als in anderen Bereichen der Bautechnik sind hierbei qualitativ beste Werkstoffe, fachgerechte Verarbeitung und reiche Erfahrung unerlässlich. Wir bieten Ihnen Verbundelemente von optimalsten Erfordernissen.

Huber-Verbundelemente

- sind einbaufertige Wand- bzw. Brüstungselemente;
- leicht und schnell zu montieren;
- ermöglichen ökonomisches Planen, rationelles Bauen und dekoratives Gestalten;
- besitzen bei geringen Stärken und minimalem Gewicht hervor-



- ragende Isolier- und Festigkeitseigenschaften;
- bestehen aus farbigem Glasal oder aus streichfähigem, autoklavierem Eternit;
- können voll-variabel hergestellt werden (nach Ihren Fertigungs- und Größenangaben).



Holzbau · Holzverarbeitung · Elementebau
HUBER & SOHN
8090 BACHMEHRING · Telefon (0 80 71) 30 51

Lieferfrist in Fixmass inkl. Einleimer: 4—5 Wochen

Vertretung für die Schweiz: **HANS MEISTER**

Luchswiesenstrasse 31, 8051 Zürich
Telefon 01 / 41 62 79

Stellen- und Gelegenheits-Anzeigen

Tarif

1/1 Seite 185 x 259 mm Fr. 596.—	1/4 Seite 185 x 60 mm 90 x 128 mm Fr. 149.—	1/12 Seite 90 x 40 mm Fr. 50.—
1/2 Seite 185 x 128 mm 90 x 259 mm Fr. 298.—	1/6 Seite 185 x 40 mm 90 x 84 mm Fr. 99.50	1/16 Seite 90 x 28 mm Fr. 37.—
1/3 Seite 185 x 84 mm Fr. 199.—	1/8 Seite 185 x 28 mm 90 x 60 mm Fr. 74.50	1/24 Seite 90 x 18 mm Fr. 25.—

Chiffregebühr Fr. 3.—

Stellengesuche werden nur noch schriftlich entgegengenommen.

Anzeigenschluss: Mittwoch der Vorwoche, 10 Uhr.

Sofern drucktechnisch möglich, kann der Anzeigenschluss bis Donnerstag der Vorwoche, 10 Uhr, verlängert werden.

IVA AG für internationale Werbung, 8035 Zürich

Beckenhofstrasse 16, Tel. 01 / 26 97 40, PC 80-32735

Filialen:

1004 Lausanne, 19, av. de Beaulieu, Tel. 021 / 34 72 65

1204 Genève, 8, rue du Marché, Tel. 022 / 26 03 45

Ermässigte Preise
ohne Rabatt
für
Wiederholungen

Gesucht

Eisenbetonzeichner(in) Tiefbauzeichner(in)

- interessante, grössere Bauvorhaben
- ausbaufähige Stellen in angenehmem Arbeitsklima

Ingenieurbüro Siegfried Erny, 6003 Luzern
Bruchmatthalde 3, Telefon 041 / 23 11 32

Zur Bearbeitung von interessanten Aufgaben aus dem Hoch- und konstruktiven Tiefbau suchen wir einen initiativen, jungen

Eisenbetonzeichner

evtl.

Tiefbauzeichner

Sie finden ein angenehmes Arbeitsklima unter jungen Mitarbeitern, gute Arbeitsbedingungen sowie Personalversicherung.

Gerne erwarten wir Ihren Anruf.

Ingenieurbüro Dr. J. Killer und A. Furter, 5400 Baden
dipl. Bauingenieure SIA, Römerstrasse 16
Telefon 056 / 2 64 73, abends 056 / 91 14 35

Unsere Aufträge werden immer vielseitiger und umfangreicher. Deshalb suchen wir auf den 1. März 1973 oder nach Vereinbarung einen

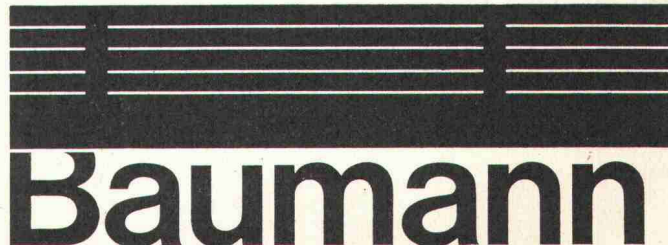
Kulturingenieur

zur Ergänzung unseres Mitarbeiterstabes. Wir beschäftigen uns mit allen Stufen der räumlichen Planung und bieten einem interessierten Kulturingenieur die Möglichkeit, mit Aufgaben aus den Bereichen Quartier-, Orts-, Regional- und Kantonalplanung sowie Forschung und Unterricht in Raumplanung in Kontakt zu kommen. Dabei erwarten wir von unserem neuen Mitarbeiter sowohl fachliche Beiträge zu unseren verschiedenen Planungsaufträgen als auch die Uebernahme von planerischen Projektleitungen.

Wir sind ein junges Team mit modernem Arbeitsstil. Unsere vorzüglich eingerichteten Arbeitsräume befinden sich in St. Gallen an zentralster Lage.

Nehmen Sie bitte telefonisch oder schriftlich mit uns Kontakt auf; wir sprechen gerne mit Ihnen über Ihre weiteren beruflichen Möglichkeiten.

Planungsbüro Pierre Strittmatter
9000 St. Gallen
Vadianstrasse 37, Telefon 071 / 22 43 43



Wir sind ein modernes und leistungsstarkes Unternehmen für Sonnen- und Wetterschutz.

Für unsere **Filiale Bern** suchen wir einen jüngeren, dynamischen

Filialleiter

für Kundenberatung und Verkaufsabschlüsse. Erfahrung in der Baubranche wären von Vorteil.

Rufen Sie uns an, oder senden Sie uns Ihre Unterlagen. Wir werden Sie gerne über diese interessante Position näher orientieren.

Baumann & Co., 8820 Wädenswil
Rolladen, Lamellenstoren
Telefon 01 / 75 14 14, intern 30, E. Hauser

Grössere beratende Ingenieurfirma,
im In- und Ausland tätig, sucht

Dipl. Ingenieur als Leiter der Abteilung Siedlungswasserbau

Wir bieten:

- vielseitige, selbständige Tätigkeit
- moderne, grosszügige Anstellungsbedingungen
- entwicklungsfähige Stellung in einem Team qualifizierter Ingenieure

Wir erwarten:

- ausgeprägte Führungsqualitäten
- langjährige Erfahrung auf den Gebieten Wasserversorgung, Kanalisation, Abwasserreinigung
- gute Ausdrucksweise in Wort und Schrift

Bewerber, welche die erwähnten Voraussetzungen erfüllen, nehmen mit uns Kontakt auf unter Chiffre D 901531 an Publicitas, 3001 Bern.

Generalunternehmung sucht erfahrenen
Bautechniker/Bauführer als

Chef des Offertwesens

und für andere interessante Aufgaben.

Bewerbungen sind zu richten unter Chiffre D 25-61571
an Publicitas, Zug.

BALZARI BLASER SCHUDEL Ingenieure und Planer

Wir suchen einen

Projektingenieur für den Strassenbau

Einsatzort im Hauptbüro in Bern.

Junge Bauingenieure ETH oder Bauingenieure-Techniker HTL schreiben oder telefonieren uns.

3006 Bern, Krumburgstrasse 14
Telefon 031 / 44 69 11

Anliker & Co. AG
Generalunternehmung
Gerliswilstrasse 10
6020 Emmenbrücke
Tel. 041/55 26 26

Anliker offeriert einen interessanten Posten mit Zukunft. Als

Bauleiter

in unserer

Generalunternehmung

betreuen Sie ein abwechslungsreiches Tätigkeitsgebiet: Örtliche Bauführung und Devisierung im Wohnungsbau (auch ganze Arealüberbauungen), bei der Erstellung von Geschäftshäusern und im Industriebau.

Die fachlichen und organisatorischen Anforderungen sind bedeutend. Sie müssen deshalb eine fundierte Ausbildung und vielseitige praktische Erfahrungen mitbringen. Ein Abschluss als Architekt-Techniker HTL ist erwünscht, aber nicht Bedingung.

Wir werden Sie gründlich auf Ihre Aufgabe vorbereiten und Sie in Ihrer Tätigkeit voll und ganz unterstützen. Unsere Anstellungsbedingungen lassen sich sehen. Die soziale Sicherheit bei Anliker ist vorbildlich.

Wir freuen uns auf Ihre Bewerbung. Gerne erteilen wir Ihnen auch am Telefon weitere Auskünfte.



Betonabbruch Umbauarbeiten

Bohren mit Diamant

dank Eigenkonstruktion —
konkurrenzlose Preise!

Fräsen mit Diamant

bis 350 mm Tiefe

Betonbrennen

mit Berfix- und Thermofix-Brennrohren
ohne Rauchbildung, dank unseren
modernen Filteranlagen.

Betonpressen

mit den selbstkonstruierten
Thermopress-Hydraulikanlagen.
Keine Armierungseisen können den
enormen Kräften widerstehen.

Alle Ihre Probleme lösen wir schnell,
preisgünstig, lärm- und staubfrei.



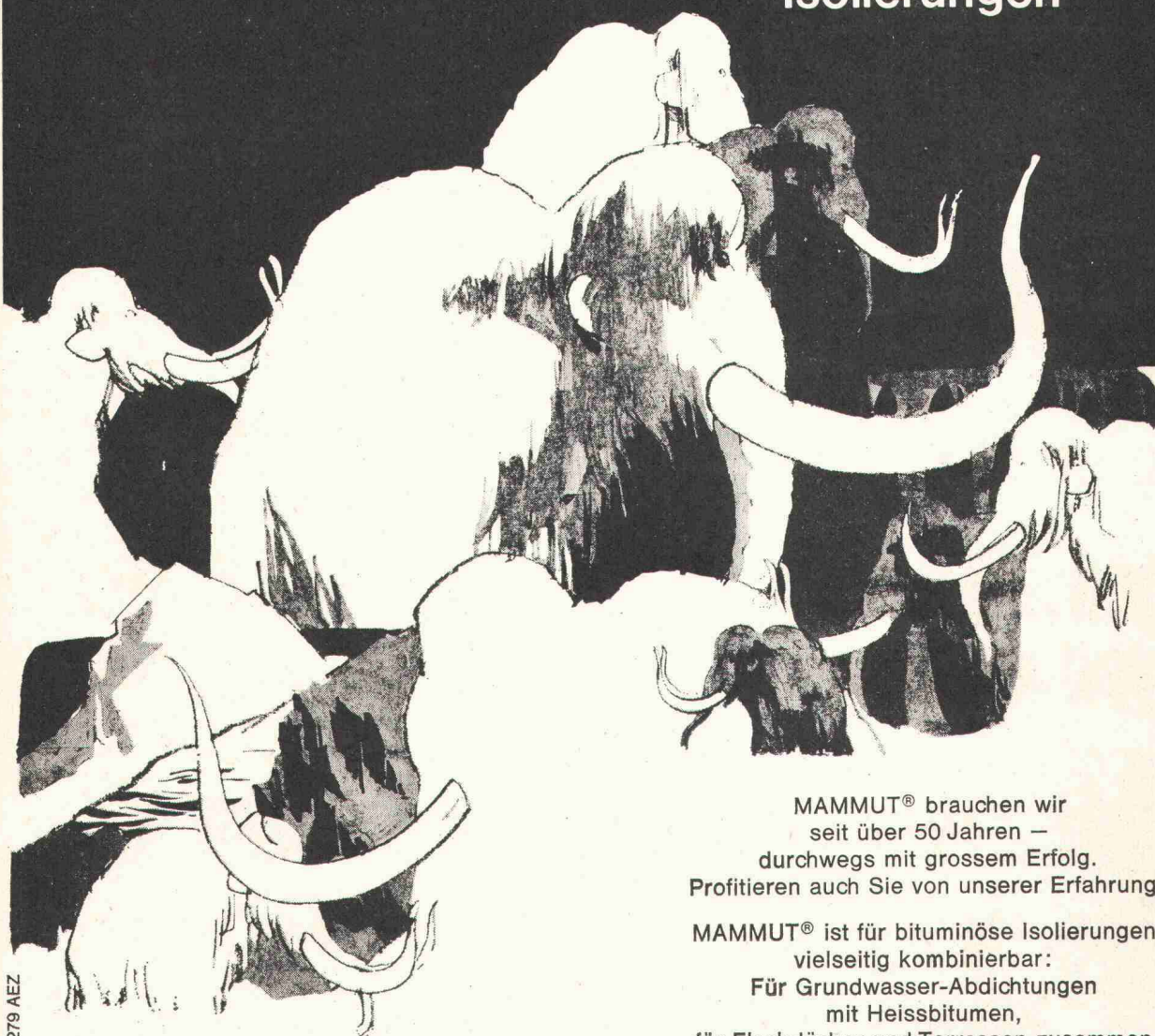
AG für Betonbrenntechnik 8050 Zürich

Telefon 01 / 46 44 10 und 46 46 70

Ab 1. Dezember 1972:

Ringstrasse 14, 8057 Zürich

MAMMUT®
die starke Marke
für bituminöse
Isolierungen



Dr. Juchli

MAMMUT® brauchen wir
seit über 50 Jahren —
durchwegs mit grossem Erfolg.
Profitieren auch Sie von unserer Erfahrung!

MAMMUT® ist für bituminöse Isolierungen
vielseitig kombinierbar:
Für Grundwasser-Abdichtungen
mit Heissbitumen,
für Flachdächer und Terrassen zusammen
mit TURICUM® und Heissbitumen.

MAMMUT® die starke Schweizer Marke

AEZ

Asphalt-Emulsion AG

Wir beraten Sie gerne.
Rufen Sie an!
Telefon 01-88 72 72

Zürich