

Zeitschrift: Schweizerische Bauzeitung
Herausgeber: Verlags-AG der akademischen technischen Vereine
Band: 90 (1972)
Heft: 51

Werbung

Nutzungsbedingungen

Die ETH-Bibliothek ist die Anbieterin der digitalisierten Zeitschriften auf E-Periodica. Sie besitzt keine Urheberrechte an den Zeitschriften und ist nicht verantwortlich für deren Inhalte. Die Rechte liegen in der Regel bei den Herausgebern beziehungsweise den externen Rechteinhabern. Das Veröffentlichen von Bildern in Print- und Online-Publikationen sowie auf Social Media-Kanälen oder Webseiten ist nur mit vorheriger Genehmigung der Rechteinhaber erlaubt. [Mehr erfahren](#)

Conditions d'utilisation

L'ETH Library est le fournisseur des revues numérisées. Elle ne détient aucun droit d'auteur sur les revues et n'est pas responsable de leur contenu. En règle générale, les droits sont détenus par les éditeurs ou les détenteurs de droits externes. La reproduction d'images dans des publications imprimées ou en ligne ainsi que sur des canaux de médias sociaux ou des sites web n'est autorisée qu'avec l'accord préalable des détenteurs des droits. [En savoir plus](#)

Terms of use

The ETH Library is the provider of the digitised journals. It does not own any copyrights to the journals and is not responsible for their content. The rights usually lie with the publishers or the external rights holders. Publishing images in print and online publications, as well as on social media channels or websites, is only permitted with the prior consent of the rights holders. [Find out more](#)

Download PDF: 13.02.2026

ETH-Bibliothek Zürich, E-Periodica, <https://www.e-periodica.ch>

Rationalisiere mit

Sprechfunkgeräten

für Betriebsverkehr

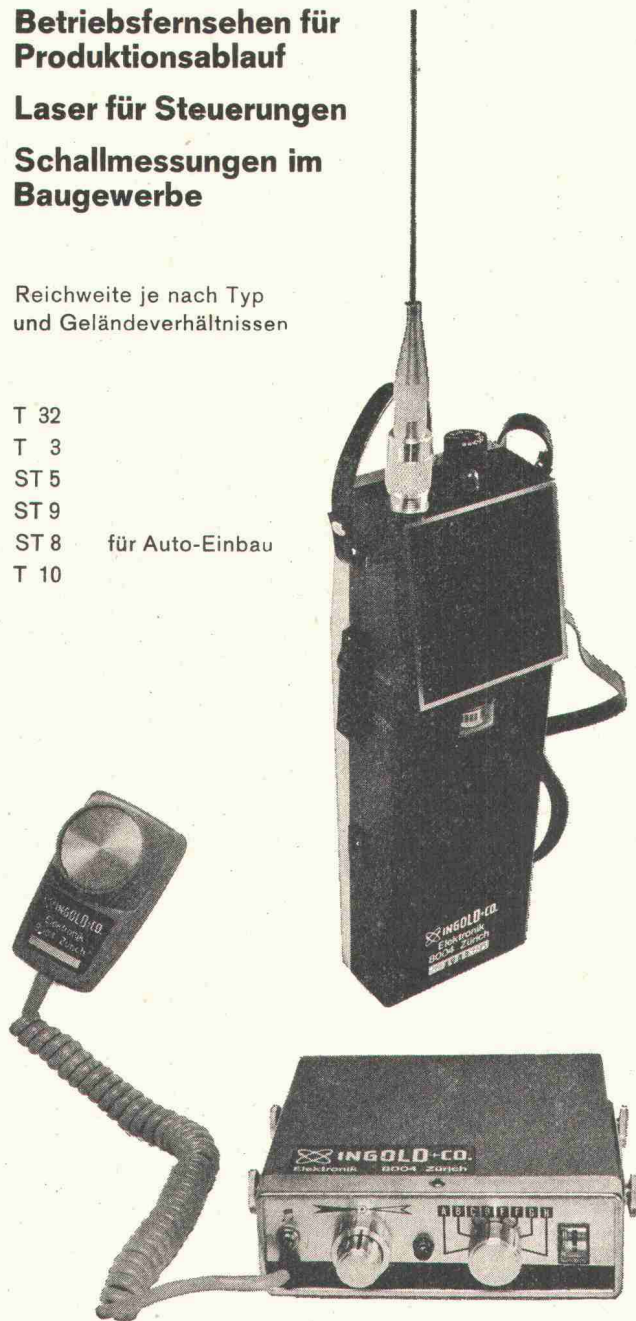
Betriebsfernsehen für
Produktionsablauf

Laser für Steuerungen

Schallmessungen im
Baugewerbe

Reichweite je nach Typ
und Geländebedingungen

T 32
T 3
ST 5
ST 9
ST 8 für Auto-Einbau
T 10



Wir verkaufen nicht nur Geräte, sondern beraten Sie
auch und liefern die dafür notwendigen Zubehöre, Netz-
teile usw.

Hans Ingold & Co. Elektronik 8004 Zürich

Kernstrasse 10, Telefon 01 / 25 25 87
Ab Juni 1971 39 52 36

Schweizerische Bauzeitung

Offizielles Organ des SIA, Schweizerischer Ingenieur- und Architekten-Verein
und der GEP, Gesellschaft Ehemaliger Studierender der ETH Zürich
Gegründet 1883 von Ing. A. Waldner

90. Jahrgang Heft 51

21. Dezember 1972

Inhalt

Wissenschaftliches und politisches Denken. Von <i>K. Schmid</i>	1323
Das Bauxit- und Tonerdeprojekt der Alusuisse in Australien (2. Teil). Von <i>W. Merz</i>	1327*
Romainmôtier und Payerne. Von <i>P. Meyer</i>	1333*

Mitteilungen aus dem SIA

Stellungnahme zum Baubeschluss	1334
--	------

Umschau

Das Radioteleskop der Cambridge Radio Astro- nomy Group. Das Technorama der Schweiz	1335*
Raumplanung Schweiz. Archimedes, Verband der Absolventen Schweizerischer HTL-Abendschulen	1336

Nekrolog

E. Amstutz-Rast	1336*
---------------------------	-------

Buchbesprechungen

Technische Veröffentlichung 1937—1970, von <i>E.</i> <i>Amstutz</i>	1336
Hydrogeologische Karte der Schweiz 1:100 000, Blatt Bözberg/Beromünster. Symmetrie und Regel- mässigkeit, von <i>T. Kask</i>	1337

Wettbewerbe

Oberstufenanlage in Gampel VS	1337
---	------

Bulletin Technique de la Suisse Romande

Inhaltsverzeichnis von Heft 25, 1972	1337
--	------

Ankündigungen

Graphische Werke von Le Corbusier	1337
Gütervertikongress Zürich. Ausbildung von Fu- gen und deren Abdichtung	1338

Pensionskasse

Ist Ihre berufliche Personalfürsorge geregelt?	1338
--	------

In eigener Sache

Bezugspreise der Schweizerischen Bauzeitung ab 1. Januar 1973	1338
--	------

Anzeigenverwaltung

IVA AG für internationale Werbung
8035 Zürich, Beckenhofstrasse 16
Telephon 01 / 26 97 40, Postcheck 80 - 32735
Filialen in Lausanne und Genf

Verlag und Redaktion

Zürich-Giesshübel, Staffelstrasse 12
Postadresse: CH-8021 Zürich, Postfach 630
Telephon 01 / 36 55 36, Postcheck 80 - 6110

Lassen Sie Ihre Beleuchtungsprobleme ruhig unsere Probleme sein...

...**L**ichtprobleme sind unser «tägliches Brot», sie zu meistern unser Metier. Wir tun es mit Begeisterung und mit der Sachkenntnis erfahrener Spezialisten.

Konkret: Wir bauen hochwertige Leuchten für alle möglichen Bereiche der Fluoreszenz-Innenraumbeleuchtung.

Weiter: Wir unterhalten einen kostenlosen, gut ausgebauten Kundendienst. Für lichttechnische Beratungen. Für Berechnungen. Für detaillierte Kostenvoranschläge. Für die Ausarbeitung kleinerer, grösserer und allergrösster Beleuchtungsprojekte bis zur Ausführungsreife. Für die Ent-

wicklung spezieller Leuchtenkonstruktionen (falls aussergewöhnliche Voraussetzungen dies erfordern). Für die Überwachung der Leuchtenmontage auf dem

Bau... Oder auch für alles zusammen auf ein Mal.

Wir sind gespannt, auf welche Weise wir Sie von Ihrem Beleuchtungsproblem entlasten dürfen.

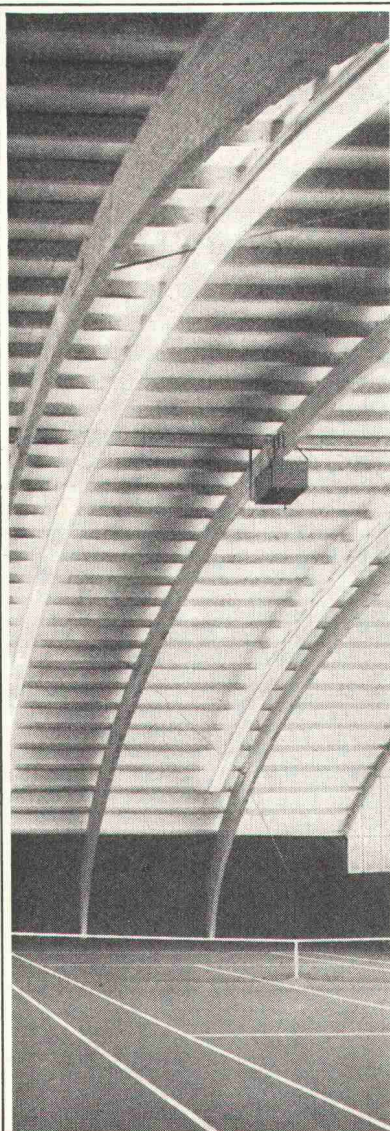
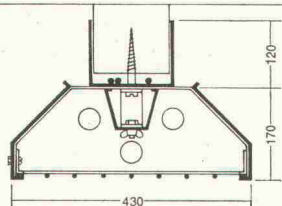
Fluora

Spezialfabrik für Fluoreszenzleuchten, 9102 Herisau
Telefon 071/51 23 63

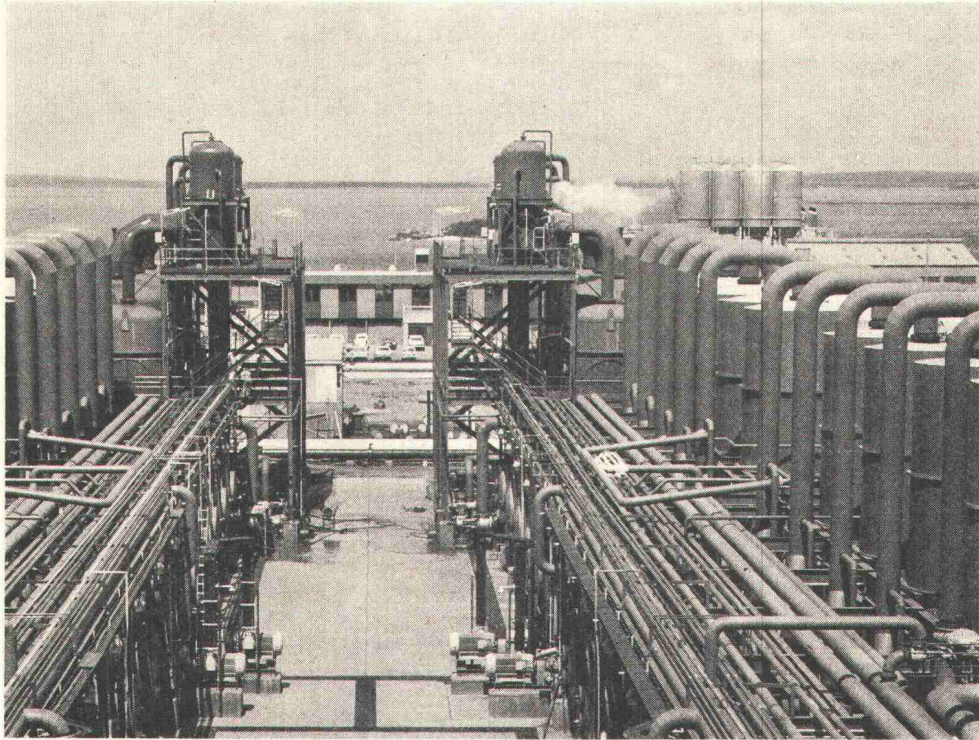


z.B.

Wir planten auch die anspruchsvolle Beleuchtungsanlage für die zweiplätzig Tennishalle St.Gallen-Ost, entwickelten und bauten die entsprechenden Leuchten dazu... Spezial-Reflektorleuchten für Hochleistungs-Fluoreszenzlampen 215 W, mit starken, abklappbaren Schutzgittern, in durchgehenden Strängen an Grundplatten montiert, die zugleich als Kabelkanäle dienen.

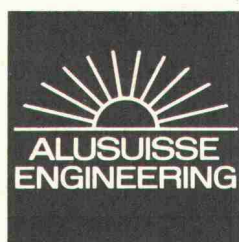


ALUSUISSE ENGINEERING



Tonerdewerk Gove, Northern Territory (Australien)

Wir planen und realisieren Projekte
der Industrie und der öffentlichen Hand.
Weltweit.
Wirtschaftlich.
Zuverlässig.



Alusuisse Engineering AG

Buckhauserstrasse 5

8048 Zürich

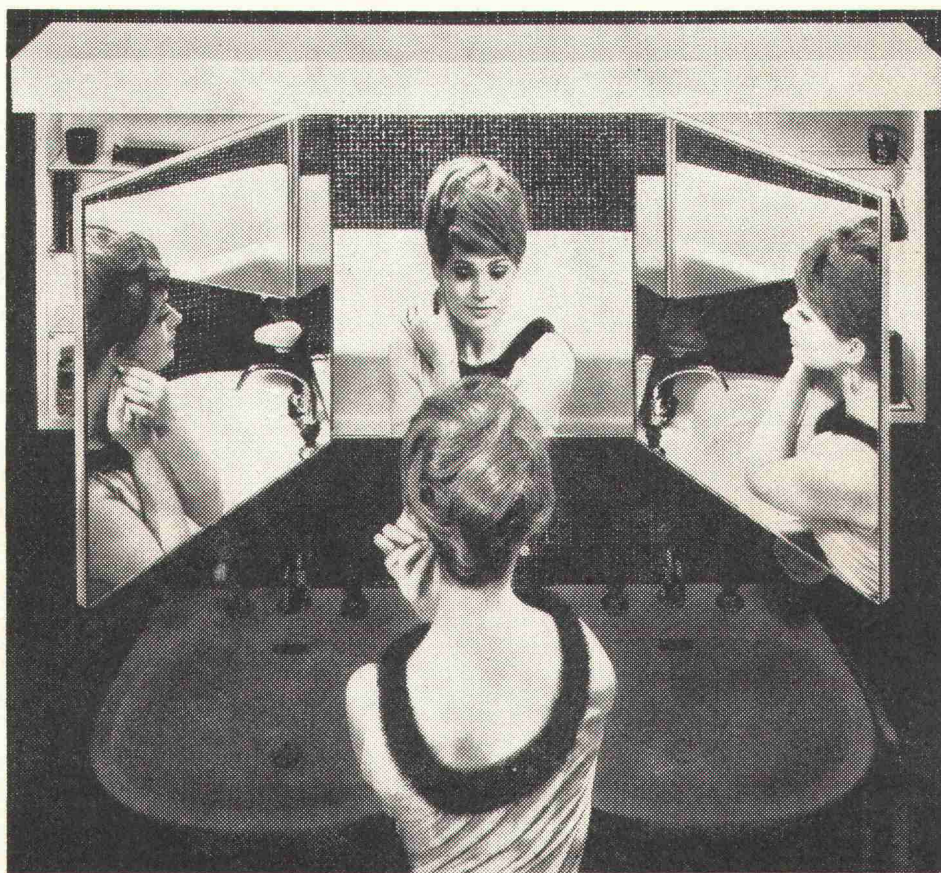
Telefon 01 54 80 80

Wohnlichkeit im Badezimmer?

Ihr Badezimmer ist der Raum, den Sie morgens als ersten und abends als letzten betreten. Zudem benützen Sie Ihr Badezimmer auch tagsüber unzählige Male.

Ein Raum, in dem Sie sich so oft aufhalten, sollte aber nicht nur zweckdienlich eingerichtet sein. Er darf sicher auch eine gewisse wohnliche, luxuriöse Atmosphäre haben.

Die neuen Sabez «form 2000» Kristallspiegelschränke sind dank ihres anspruchsvollen Ausbaues und der grosszügigen äusseren Gestaltung in idealer Weise geeignet, Ihrem Badezimmer mehr Luxus — und eben «Atmosphäre» — zu geben.



5 verschiedene Grössen und einfachste Befestigungsart ermöglichen auch eine nachträgliche Montage ohne Schwierigkeiten.

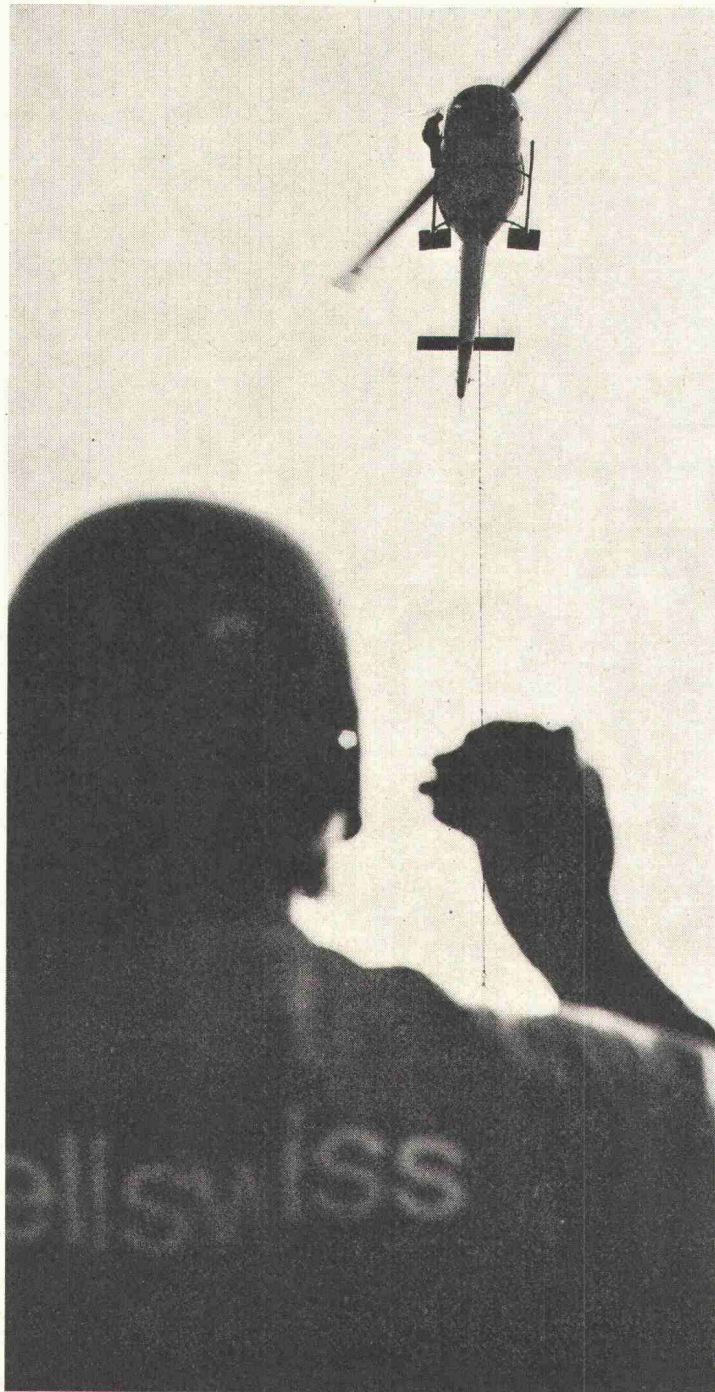
Verkauf durch Ihren Sanitär-Installateur, Ihren Sanitär-Grossisten, oder
Sabez Sanitär-Bedarf AG 8008 Zürich, Büro und
Ausstellung Kreuzstrasse 54 Tel. 051-47 35 10

Sabez «form 2000» bringt Atmosphäre

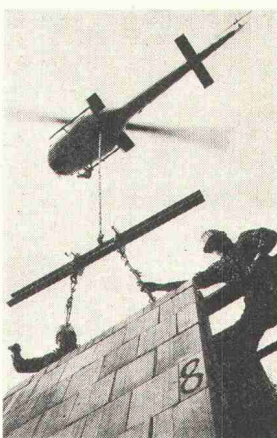
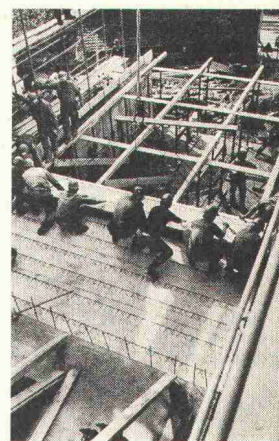
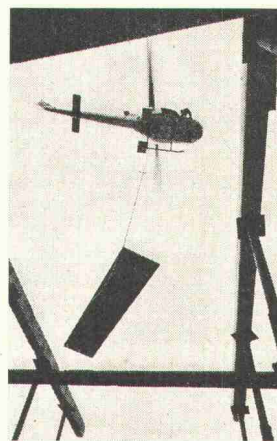
Heliswiss ideal für den Elementbau

Niemand versetzt vorfabrizierte Bauelemente schneller und zuverlässiger als der Helikopter von Heliswiss.

Unsere Piloten und Bodenmannschaften haben für diese heikle Arbeit die richtige Ausbildung und die nötige Routine. Heliswiss hat im In- und Ausland schon schwierigste Elementbau-Aufgaben gelöst. Und der Helikopter ist billiger, als Sie denken. Verlangen Sie bitte unverbindlich unser detailliertes Angebot.



Einweisen einer Einzellast auf die Baustelle



Heliswiss



Heliswiss schafft's im Fluge

Schweizerische Helikopter AG, 3123 Belp
Telefon 031 81 33 11, Telex 32 540

Bauteile der Zukunft

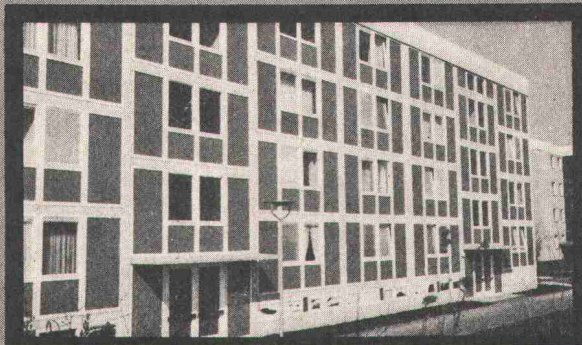
HUBER

Verbundelemente

Aus wirtschaftlichen und architektonischen Gründen ist der moderne Fasadensanbau ohne vorgefertigte Bauelemente nicht mehr denkbar. Mehr noch als in anderen Bereichen der Bautechnik sind hierbei qualitativ beste Werkstoffe, fachgerechte Verarbeitung und reiche Erfahrung unerlässlich. Wir bieten Ihnen Verbundelemente von optimalsten Erfordernissen.

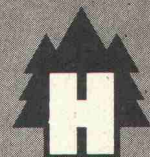
Huber-Verbundelemente

- sind einbaufertige Wand- bzw. Brüstungselemente;
- leicht und schnell zu montieren;
- ermöglichen ökonomisches Planen, rationelles Bauen und dekoratives Gestalten;
- besitzen bei geringen Stärken und minimalem Gewicht hervor-



ragende Isolier- und Festigkeitseigenschaften;

- bestehen aus farbigem Glasal oder aus streichfähigem, autoklaviertem Eternit;
- können voll-variabel hergestellt werden (nach Ihren Fertigungs- und Größenangaben).



Holzbau · Holzverarbeitung · Elementbau
HUBER & SOHN
8090 BACHMEHRING · Telefon (0 80 71) 30 51

Lieferfrist in Fixmass inkl. Einleimer: 4—5 Wochen

Vertretung für die Schweiz: **HANS MEISTER** Luchswiesenstrasse 31, 8051 Zürich
Telefon 01 / 41 62 79

Wir sind startbereit für den Winterbau

mit unseren tausendfach bewährten, robusten und mobilen KOCO-Heizgeräten.



Krüger & Co.

9113 Degersheim SG

Tél. 071/541544

8155 Oberhasli ZH
Tél. 01/947195

3123 Belp BE
Tél. 031/811068

4149 Hofstetten
Tél. 061/751844

6925 Gentilino TI
Tél. 091/35844

*Erfahrung, Know-How
und geistige Beweglichkeit
bilden das unbezahlbare
Kapital der Unternehmen,*

NEU

*die sich mit vollem Einsatz
an die Lösung von
aktuellen Problemen
heranmachen.*

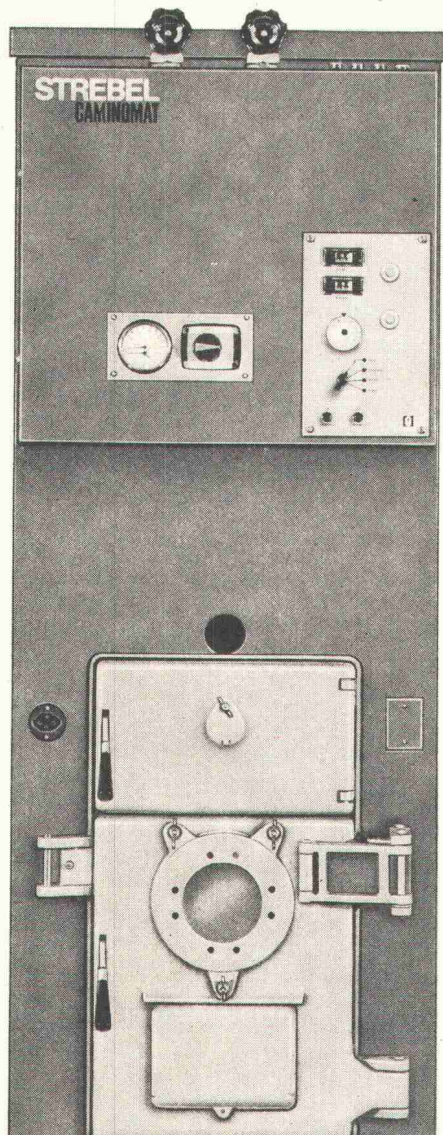
rationeller + automatisch

STREBEL

CAMINOMAT

Unser neuer Heizungs- und Warmwasserautomat.

Typ CT 135 16 000
— 26 000 kcal/h
mit 120-l-Boiler CN



Typ CT 137 27 000 —
36 000 kcal/h
mit 120-l-Boiler CN.

- 1.** Korrosionsfester, gusseisener Gliederkessel.
- 2.** Leistungsfähiger, aufgebauter CN-Boiler, 120 Liter Inhalt, Leistung 300 l à 60°C/h.
- 3.** Eingebautes Mischventil, Heizungspumpe und Absperrschieber.
- 4.** Montagegünstige Anordnung der Heizungsvor- und Rücklaufanschluss-Stutzen.
- 5.** Eingebaute Steuerung System THERMOGYR.
- 6.** Verschalung aus wenigen Fertigelementen, die — weil montage-freundlich konstruiert — sehr schnell angebracht werden können.

- 7.** Angesetzte, regulierbare Kesselfüsse. Der Kesselsockel erübrigt sich.
 - 8.** Umstellbar auf feste Brennstoffe (Wechselbrand).
 - 9.** Niedrige Bauhöhe: 172 cm.
 - 10.** Der vorteilhafte Preis.
- Das sind die 10 Vorzüge einer typischen STREBEL-Leistung.

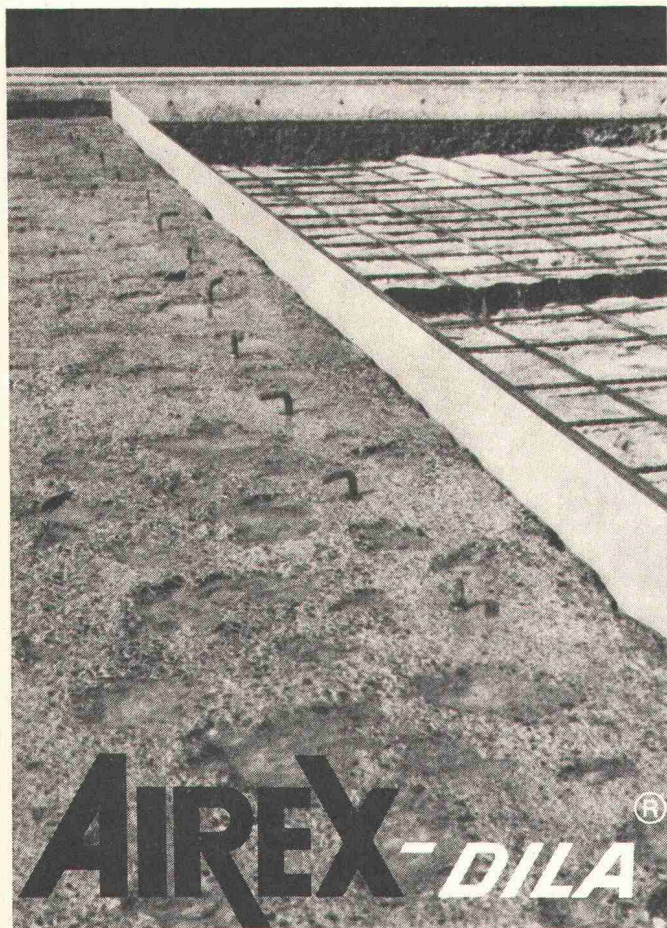
Coupon:
Bitte senden Sie mir Ihre Dokumentation
über den CAMINOMAT an folgende
Adresse:

SBZ

Bitte einsenden an: STREBELWERK AG,
Dokumentation 4852 Rothrist

STREBEL

STREBELWERK AG Rothrist, Tel. 062/41 24 71/41 38 21 Werke 1 und 2 Nebikon



Fugen einlage

Dilatationsfugen-Einlage AIREX®
Brückenanschluss
Nationalstrasse N 1

Witterungsbeständige Dilatations-Einlage für
den Fugenbau.
Beidseitig wasserfest beschichtet.
Ausreichend druck- und vibrationsfest.
Verrottet nicht, saugt kein Wasser auf, verhärtet
nicht und bricht nicht.
Leicht und sicher verlegbar.

Fabrikation, Beratung und Verkauf durch AIREX AG
einem Unternehmen der LONZA-Gruppe Telefon 042/6614 77
5643 Sins

271

COUPON

®= eingetragene Schutzmarke

AIREX AG Schaumstoffe
CH - 5643 Sins

SBZ

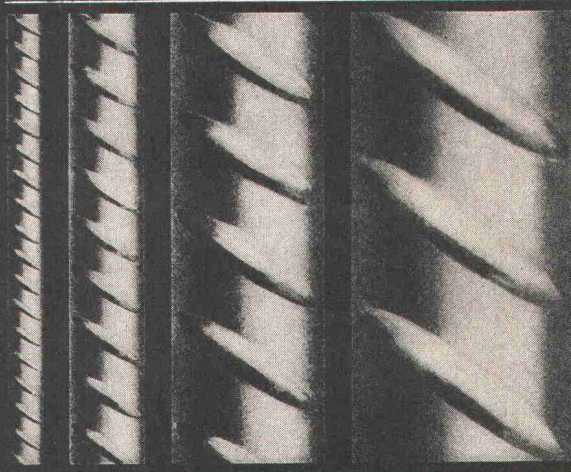
Ort und Datum

Firma

z. Hd. v.

Adresse

Senden Sie uns Unterlagen über AIREX®-Schaumstoffe



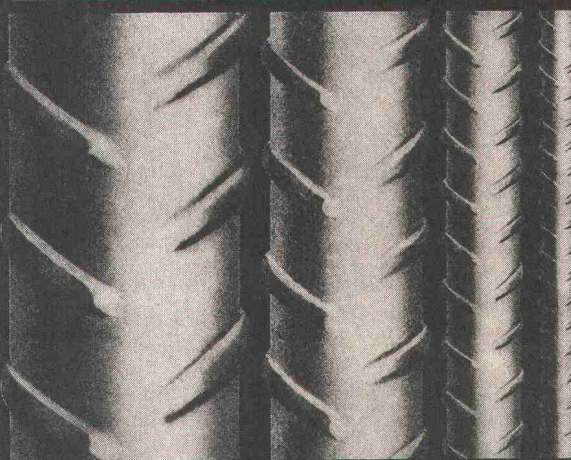
P. Bloch

BOX Ø ULTRA

Seit Jahren sind die bautechnischen Vorteile von BOX Ø ULTRA bestens bekannt und unbestritten: Optimaler Verbund, Schweissbarkeit ohne Festigkeits-einbusse, höchste Brandsicherheit, grosse Material-zähigkeit und höchste Festigkeit.

Monteforno-Ingenieure entwickeln weiter:
BOX Ø ULTRA erfüllt heute nicht nur alle Erforder-nisse der SIA-Normen, sondern erlaubt bei gleichem Preis dank höchster Festigkeit wirtschaftlichere Kon-struktionen bei grösserer Sicherheit.

MONTEFORNO



Monteforno, Stahl- und Walzwerke AG

Bodio/TI

**Ein Fingerdruck -
Ihre Parkplatzfläche
verdoppelt sich**



Verlangen Sie
unsern Prospekt

Garagen-Parkierungsplatten «PLYMOTH»

Problemlos, einfach, robust,
wirtschaftlich, bewährt

Verzögerungsfreie Abfertigung
ohne Bedienungspersonal

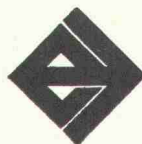
Die Lösung der Gegenwart und Zukunft

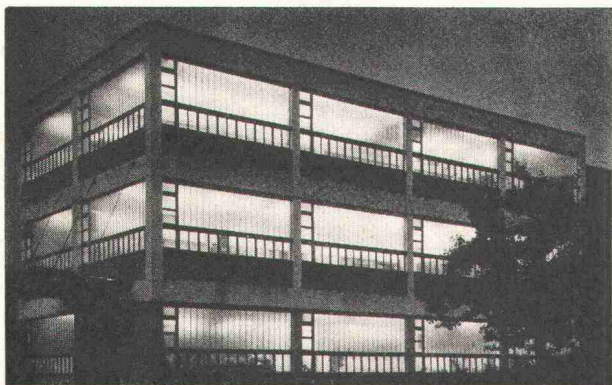


Verlangen Sie
unsern Prospekt

Elaax AG
Elektr. Apparate und Anlagen

Hofwiesenstrasse 217
Postfach, **8021 Zürich**
Telefon 01 / 60 36 86





das moderne,
dekorative
Bauelement für
**Fassaden
Treppenhäuser
Eingangspartien
Veranden
Fensterbänder
Industriebauten**



sprossenlos, wartungsfrei, preisgünstig
Beratung, Offerten und Lagerhaltung

**GRÜNINGER
OLTEN DIETIKON ZH**

Trimbach, Industriestr. 9
4600 Olten 1, Postfach
Tel. 062 / 22 14 22

Allmendstr. 27
Tel. 01 / 88 34 06

Elektronisches Rechnen+ Datenverarbeitung im Bauwesen

Statik : Brückenbau · Hochbau · Grundbau
Straßenbau + Vermessung : Straßenachse ·
Knotenpunkte · Absteckung · Massenermittlung
Baubetrieb : Ausschreibung · Preisspiegel ·
Netzplantechnik · Bauabrechnung · Nachkalkulation
Rechnungswesen : Lohn + Gehalt ·
Gerätemiete ·
Lochstreifenauswertung

RIB

Rechen- und Entwicklungsinstitut
für EDV im Bauwesen — RIB e. V.
7000 Stuttgart 80, Schulze-Delitzsch-Strasse 28
Postfach 800780, Tel. 0711 / 73 30 67, FS. 07-255580
8000 München 12, Schwanthaler Strasse 110
Tel. 0811 / 53 11 33, «53 80 708»
4100 Duisburg, Mülheimer Strasse 75, Postfach 196
Tel. 02131 / 33 75 35, FS 08-55702
CH-8037 Zürich, Okenstr. 4, Tel. 01 / 60 39 96, Schweiz

Wie häufig wird die Schweizerische Bauzeitung gelesen?

95%

der Abonnenten lesen sie ständig
oder ziemlich regelmässig. Diese er-
freuliche Feststellung stammt aus der
Leserschaftsanalyse eines neutralen
Marktforschungsinstitutes.

Auch der Anzeigenteil gehört zu den
Informationsquellen, die den reichhal-
tigen Inhalt der Schweizerischen Bau-
zeitung speisen.

Alleinige Anzeigenannahme
IVA AG für internationale Werbung

8035 Zürich
Beckenhofstrasse 16, Tel. 051 / 26 97 40

1004 Lausanne
19, av. de Beaulieu, Tél. 021 / 34 72 65

1204 Genève
8, rue de Marché, Tél. 022 / 26 03 45

Revolution im Grabenaushub

durch die führenden, weltbekannten USA Davis Trencher
und Cleveland Trencher. Für Pipelines, Drainage, Kabel-
gräben, Fundamente, Schächte, Wasserleitungen, militä-
rische Zwecke usw.



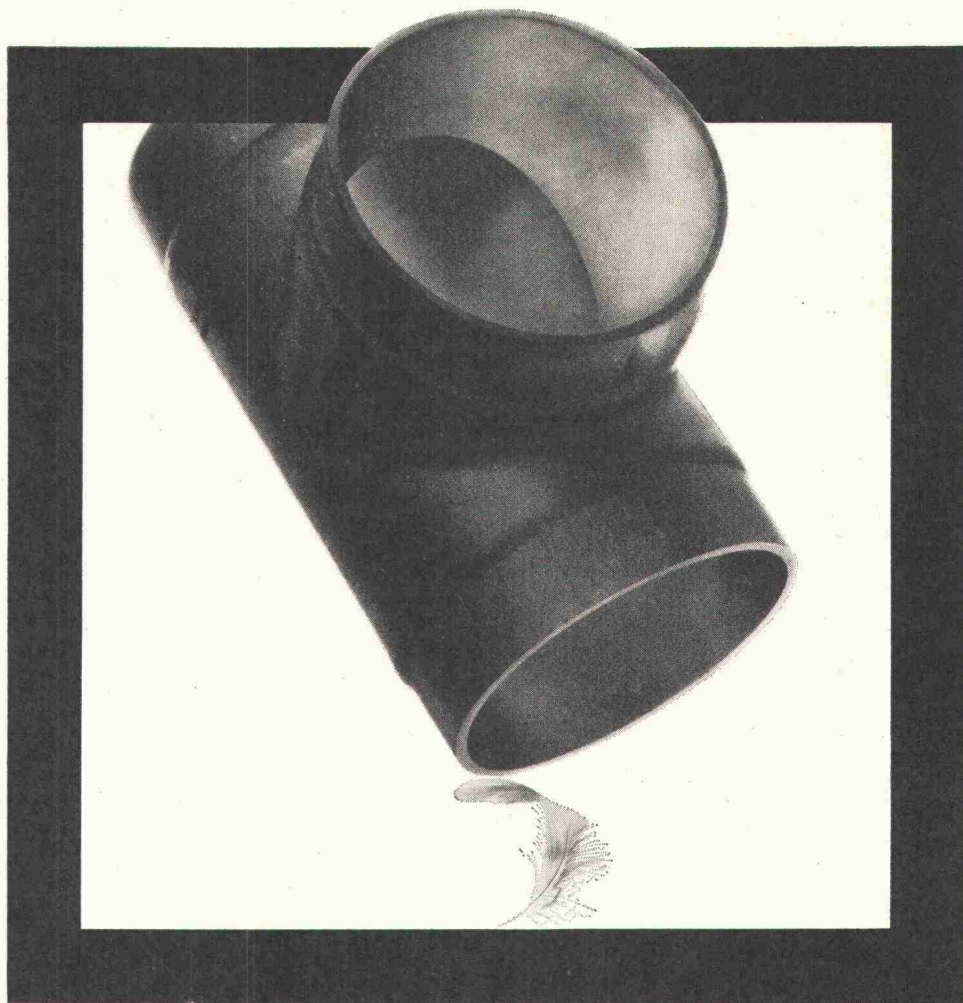
Davis gräbt an Traversen (bis 20%) senkrechte Gräben
durch hydraulisch kippbaren Oberteil. Davis gräbt an Hän-
gen bis zu 100%. Hydraulische Tieflöffel mit 5 oder 8 Ton-
nen Reisskraft, für Spezialeinsatz (2,5 bis 3,4 m Tiefe).
Hydraulischer Dozer zum Zudecken und planieren der
Gräben. **Davis Trencher**: 9 Modelle. Grabbreiten: 5–70 cm,
Grabtiefen bis 230 cm, Grabgeschwindigkeit: bis 540 m/h,
Preis Fr. 6200.— bis ca. Fr. 145 000.—. Zubehör: Tieflöffel,
Dozer, Lader, Bohrgerät, usw. **Cleveland Trencher**: 13 Mo-
delle und 2 Backfiller und Tamper. Grabbreiten: 25 cm
bis 1,5 m (verstellbares Rad, bis 1,8 m, Krone bis 6 m breit).
Grabgeschwindigkeit: bis 44 m/min. Preise ab Fr. 79 000.—
bis ca. Fr. 490 000.—.

Verkauf und Vermietung durch:

INTRAVEND AG

Postfach 8048 Zürich Tel 051 62 88 22 Telex 54 289

**LEICHT SEIN
FÄLLT HIER
INS GEWICHT**



VON ROLL

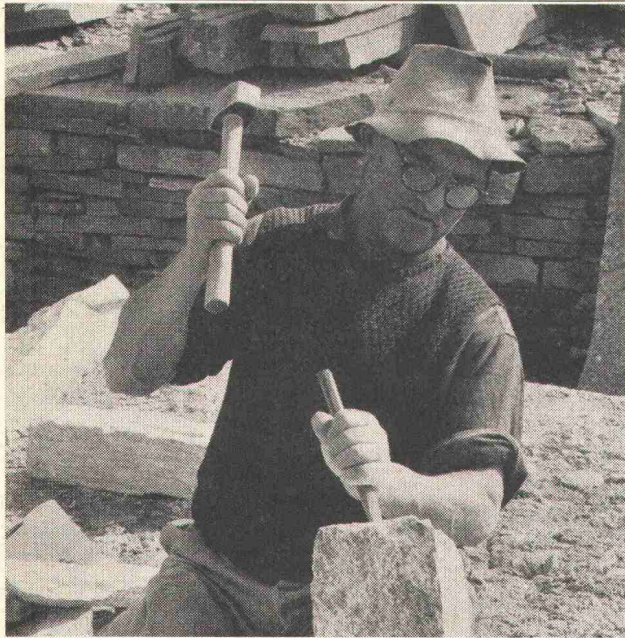
HAUSENTWÄSSERUNGSLEITUNGEN AUS KUNSTSTOFF HART-PE

Unsere Hausentwässerungsleitungen aus Kunststoff sind ein Element der modernen Bautechnik. Sie sind chemikalienbeständig und korrosionsfest. Sie lassen sich rasch und mühelos verlegen, dank der erprobten VON ROLL Elektro-Schweissmuffe. Die Verbindung ist absatzlos, kraftschlüssig, gas- und wasserdicht.

Übrigens – bei unserem System sind Dehnungselemente überflüssig. Wissen Sie, dass wir auch Hausentwässerungsleitungen aus Gusseisen und Stahl herstellen?

**VON ROLL AG. Departement Rohre
Sektor Hausentwässerung
4553 Subingen Telefon 065 376 61**

795



Natursteine

im Garten-, Hoch- und Tiefbau

Eckardt Natursteine AG

8008 Zürich, Seefeldstr. 198
Tel. 01 / 55 08 60 / 55 40 18

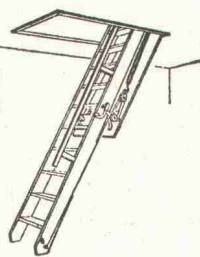
6604 Locarno, Via in Selva
Tel. 093 / 7 39 52

Grosses Lager in Zürich-Tiefenbrunnen



GOMA

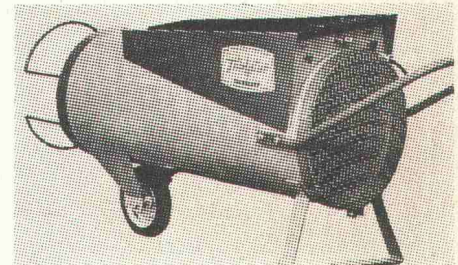
Aufzugs-
Schiebe- und
Klapptreppen
Flachdach-
Aufstiege



Marcel Matter

Klotenerstrasse 43
Telefon 83 80 41

8153 Rümlang



Entscheidende Vorteile beim Heizen und Trocknen
von Neubauten mit

Propangas-Lufterhitzer

Leistung bis 54 000 WE/H, Preis ab 1040 Fr.

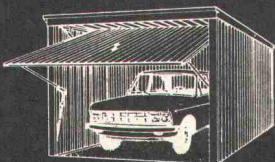
- Reine Abgase, keine Schäden
an Mensch und Werkstoffen
- Rissfreie, rasche Trocknung des Betons
- Keine Installationen

Katalog und Vorführung durch

E. Seiler AG, 3400 Burgdorf

Telefon 034 / 2 40 36

eurobox



- Fertig-Garagen
 - Garagen-Tore
 - Keller-Türen
- Sendzimirverzinkt

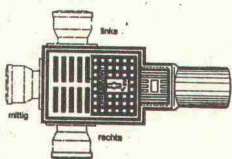
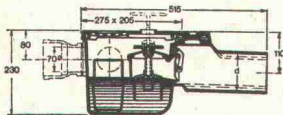
JOSEF GUT AG

Stahlbau - 6130 Willisau
Telefon 045 . 6 24 24 / 25

Kampf dem Hochwasser

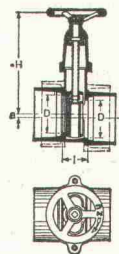
Kein Rückstau im Keller

durch PASSAVANT-Modelle in verschiedenen
Nennweiten für Eisen- und Steinzeugrohre

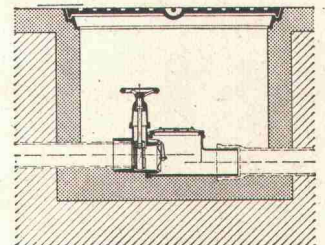


Kellerablauf «Junior»
mit Rückstaudoppelverschluss

Bezug
durch
Eisenhandel



Hochwasser-
schieber



Rückstaudoppelverschluss
TRIPLEX für durch-
gehende Leitungen

Verlangen Sie Unterlagen bei Werner Maag, Zeltweg 44, 8032 Zürich, Tel. 01 / 32 75 80

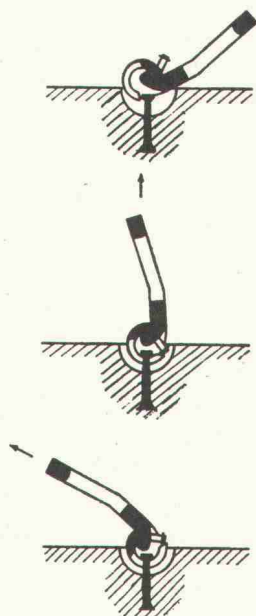
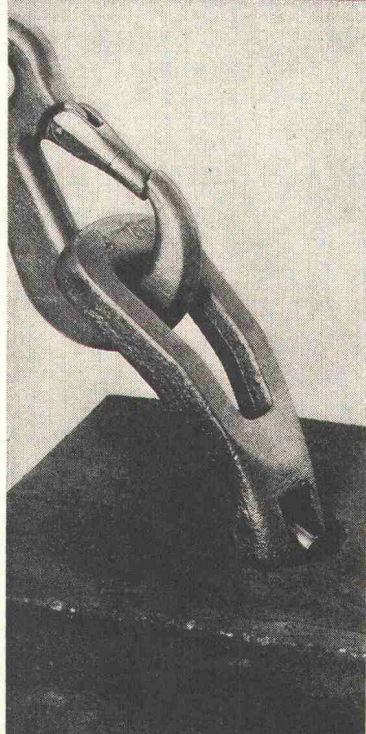
Name _____

Adresse _____

RISS - Kugelkopf-Transportankersystem

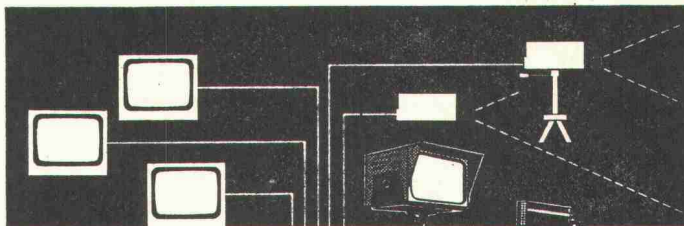


Zum Heben von Fertigbetonteilen
Kein Schrauben Nur Einhaken
Schweizer Patent Nr. 471 300

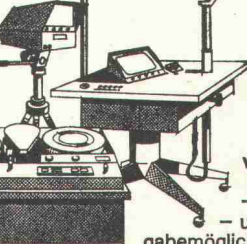


RISS AG Drahtseil- und Kettenwerk
Querstrasse 19, 8105 Regensdorf
Telefon 01 71 23 30

Mit dem Kabelfernsehen immer dabei



Nur wenn Sie dabei waren, können Sie Situationen und Tatsachen richtig beurteilen. Das Kabelfernsehen gibt Ihnen diese Möglichkeit und läßt Sie durch seine getreue und sofortige Widergabe die Geschehnisse miterleben. Eine unschätzbare Bereicherung für Wissenschaft, Industrie, Handel, Auskunfts- und Sicherheitsdienste dank zahlloser objektiver und



wahrer Beobachtungs-
- Aufnahme
- und Wieder-
gabemöglichkeiten. Die

Firma TVI SA garantiert durch Verkauf und Verleih eine Ihren Bedürfnissen und Mitteln entsprechende Einrichtung



TVI-TELEVISION INDUSTRIELLE SA

Kabelfernsehen
Industrielle Elektronik
Informatik

Planung, Ausführung, Verkauf, Verleih
78, avenue des Communes-Réunies
1212 GRAND-LANCY - Tél. 43 71 40

Weitere Unterlagen erwünscht

Tel.: _____

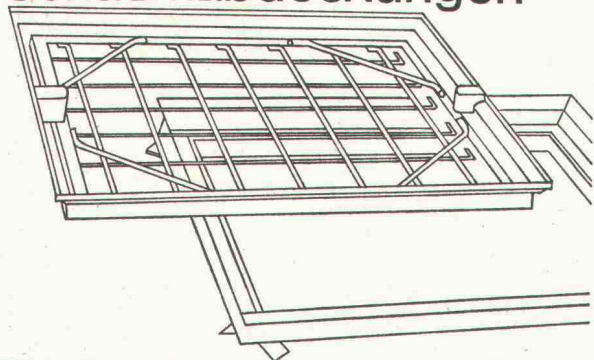
Firmenname: _____

Adresse: _____

Abteilung: _____

Empfänger: _____

«esser's» Schachtabdeckungen



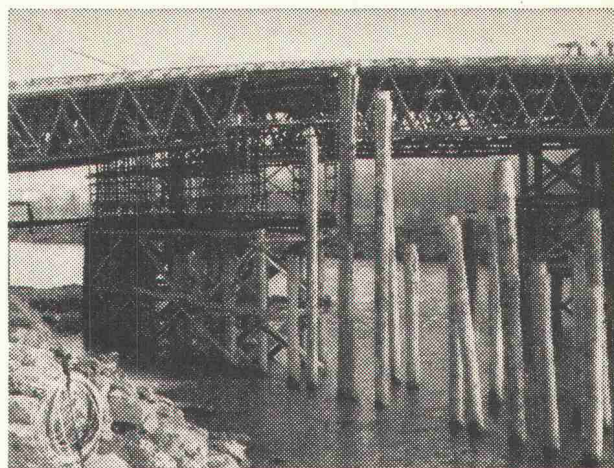
Für den Bauausführenden: Keine Probleme beim Einbau! Die Nenngrossen passen sich entweder den verschiedensten Plattenformaten von Fussbodenbelägen an oder weisen den Vorschriften entsprechende Mauermaße für die lichte Schachtabweite auf.

Für den Architekten: Bei der Planung entfällt zeitraubendes Detaillieren von Sonderkonstruktionen. Er findet für alle Wünsche eine ganze Skala von normgerechten Typen zur Auswahl.

Für den Bauherrn: Kein hässlicher Anblick bei Kontrollschächten im Bauwerk mehr! Jeder beliebige Bodenbelag kann in die Schachtabdeckung eingebracht werden und macht diese praktisch unsichtbar – auch bei Teppichbelag.

Verlangen Sie unsere ausführliche Dokumentation oder den Besuch unseres Fachberaters.

Jakob Scherrer Söhne AG
Allmendstrasse 5-7
8059 Zürich
Telefon 01 25 79 80



Rammarbeiten

Vorfabrizierte
Betonpfähle
Ortsbetonpfähle
System DELTA

Spundwände

Ufermauerfundamente
Lehrgerüst-Pfählungen

Eggstein AG

Tribtschenstr. 57

Luzern

Tel. 041 / 44 66 04 / 44 87 80

Auf Dicht kann man bauen.

Wenn's um Spezialarbeiten im Tiefbau geht. Denn jede Aufgabe auf diesem Gebiet kann Dicht lösen:

Aufschlussbohrungen
Laboruntersuchungen
Pfahlfundationen
Unterfangungen
Baugrubenumschliessungen
Grundwasser-Absenkungen

Jede dieser Arbeiten hat Dicht schon ausgeführt.
Das gibt Erfahrung. Und Ihnen Sicherheit,
wenn Sie auf Gründungen von Dicht bauen.

Dicht AG
St. Gallen 071-23 16 45
Luzern 041-22 24 65
Bern 031-22 72 77
Zürich 051-52 06 33

