

Zeitschrift: Schweizerische Bauzeitung
Herausgeber: Verlags-AG der akademischen technischen Vereine
Band: 90 (1972)
Heft: 1

Werbung

Nutzungsbedingungen

Die ETH-Bibliothek ist die Anbieterin der digitalisierten Zeitschriften auf E-Periodica. Sie besitzt keine Urheberrechte an den Zeitschriften und ist nicht verantwortlich für deren Inhalte. Die Rechte liegen in der Regel bei den Herausgebern beziehungsweise den externen Rechteinhabern. Das Veröffentlichen von Bildern in Print- und Online-Publikationen sowie auf Social Media-Kanälen oder Webseiten ist nur mit vorheriger Genehmigung der Rechteinhaber erlaubt. [Mehr erfahren](#)

Conditions d'utilisation

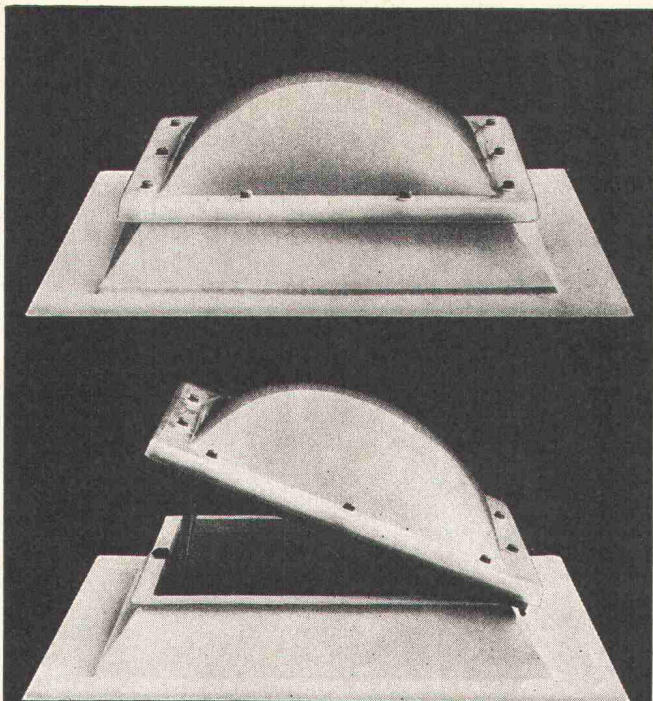
L'ETH Library est le fournisseur des revues numérisées. Elle ne détient aucun droit d'auteur sur les revues et n'est pas responsable de leur contenu. En règle générale, les droits sont détenus par les éditeurs ou les détenteurs de droits externes. La reproduction d'images dans des publications imprimées ou en ligne ainsi que sur des canaux de médias sociaux ou des sites web n'est autorisée qu'avec l'accord préalable des détenteurs des droits. [En savoir plus](#)

Terms of use

The ETH Library is the provider of the digitised journals. It does not own any copyrights to the journals and is not responsible for their content. The rights usually lie with the publishers or the external rights holders. Publishing images in print and online publications, as well as on social media channels or websites, is only permitted with the prior consent of the rights holders. [Find out more](#)

Download PDF: 22.02.2026

ETH-Bibliothek Zürich, E-Periodica, <https://www.e-periodica.ch>



Cupolux – natürliches Licht von oben!

In der ganzen Schweiz bringen schon mehr als 25000 Cupolux-Lichtkuppeln helles, freundliches Licht in Büros, Werkstätten, Schalterhallen, Wohn- und Arbeitsräume. Und für alle stehen wir grade, denn wir sind überzeugt, dass wir punkto Tagesbeleuchtung, Entlüftung und Entwässerung von Flachdächern das Optimum bieten – heute und in Zukunft.

Darum: Scherrer – Ihr Partner auf dem Flachdach für Beleuchtung, Entlüftung, Entwässerung. Fragen Sie uns an. Wir haben Zeit für Sie und Ihre besonderen Probleme.



Jakob Scherrer Söhne AG
Allmendstr. 5–7, 8059 Zürich 2
Tel. 01 257980

Schweizerische Bauzeitung

Offizielles Organ des SIA, Schweizerischer Ingenieur- und Architekten-Verein
und der GEP, Gesellschaft Ehemaliger Studierender der ETH Zürich
Gegründet 1883 von Ing. A. Waldner

90. Jahrgang Heft 1

6. Januar 1972

Inhalt

Zum 90. Jahrgang der Schweizerischen Bauzeitung. Von <i>H. H. Hauri</i>	1
Anwendung der Methode der Finiten Elemente im Leichtbau. Von <i>E. Erni</i>	1*
Hvitträsk. Von <i>G. Weber</i>	8
Aufgabe und Stellung des finnischen Architekten. Von <i>K. Mikkola</i>	9*

Umschau

Ermittlung des Lichteinfalls in Gebäude. 25 Jahre Ingenieurbüro Grünenfelder & Keller. Persönliches. Auftrag für zwei grosse schwedische Kernkraftwerke .	13*
---	-----

Buchbesprechungen

New Library Design, by <i>St. Langmead</i> and <i>M. Beckman</i> . Schalen in Beton und Kunststoff, von <i>S. Polonyi</i> . 100 Jahre Eidgenössisches Amt für Strassen- und Flussbau, 1871–1971	14
Stability in Open Pit Mining, by <i>C. O. Brawner</i> and <i>V. Milligan</i> . Neuerscheinungen	15

Wettbewerbe

Sekundarschulanlage und Einrichtungen der Kirchge- meinde Neueneegg-Dorf	15
Primarschul- und Kindergartenanlage in Wittigkofen- West, Bern. Kultur- und Einkaufszentrum in Bassers- dorf ZH	16

Mitteilungen aus dem SIA

Fachgruppe der Ingenieure der Industrie, Sektion Zü- rich. Sektionen Aargau und Baden. Sektion Bern . .	16
--	----

Bulletin Technique de la Suisse Romande

Inhaltsverzeichnis von Heft 26, 1971	16
--	----

Ankündigungen

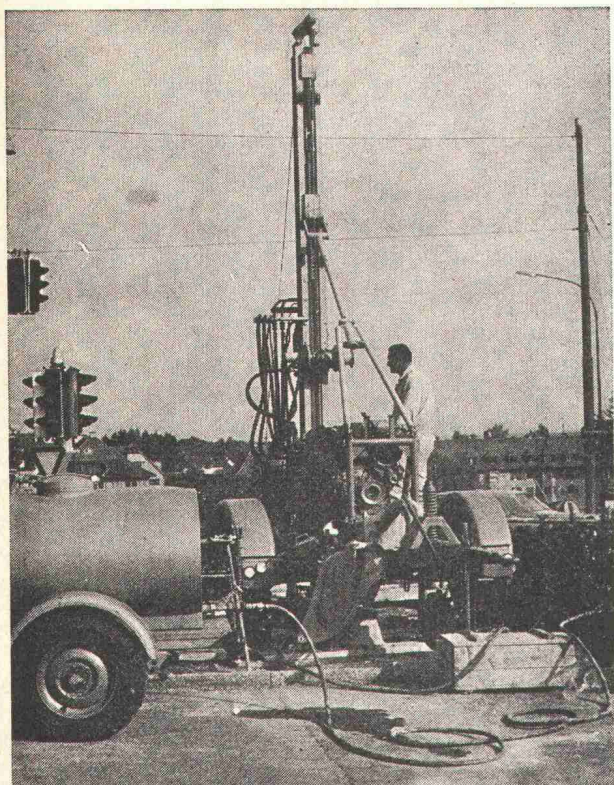
Möglichkeiten und Grenzen des Elektromobils, Tagung in Zürich. Vereinigung für freies Unternehmertum. Schulbau – eine gemeinsame Aufgabe von Behörden, Architekten und Lehrern. Wirkungsweise und Anwen- dung von Betonzusatzmitteln. Bauzentrum München SA. MO. TER. Salon für Bau- und Erdbewegungs- maschinen in Verona. Studienreise skandinavische Architektur. One week course on Non-Destructive Testing of Materials	17
Öffentliche Vorträge	18

Anzeigenverwaltung

IVA AG für internationale Werbung
8035 Zürich, Beckenhofstrasse 16
Telephon 01 / 26 97 40, Postcheck 80 - 32735
Filialen in Lausanne und Genf

Verlag und Redaktion

Zürich-Giesshübel, Staffelstrasse 12
Postadresse: CH-8021 Zürich, Postfach 630
Telephon 01 / 36 55 36, Postcheck 80 - 6110



Sondierbohrung Bucheggplatz Zürich

Sondierbohrungen

Rotationskernbohrungen
 Rammsondierungen
 Scherflügelversuche
 Ungestörte Bodenproben
 Durchlässigkeitsuntersuchungen
 Bohrungen für Injektionen
 Fels- und Lockergesteins-Anker

Ing. Greuter AG, Zürich

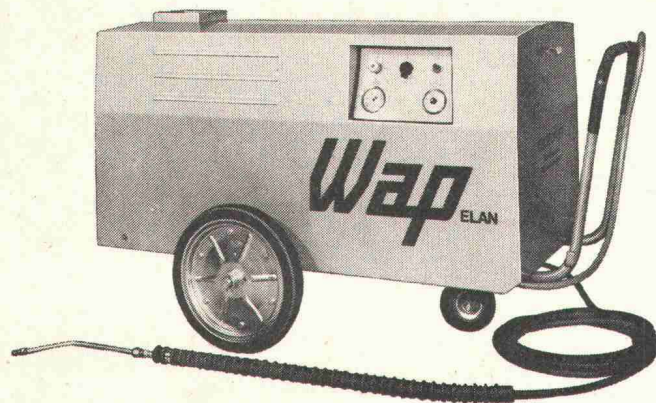
Telefon 051 / 32 90 28

Spezialfirma für Gunit, Spritzbeton, Injektionen und Bohrungen

Wap

Hochdruckreinigung

Wir stellen aus: 42. Internationaler Automobilsalon Genf vom 29. Jan. bis 6. Feb. 1972 und vom 9. bis 19. März 1972 Stand Nr. 745



WAP mechanisiert Ihre Reinigungsarbeiten

Mit der Wap-Methode pflegen Sie Ihre teuren Baumaschinen billiger, besser und verkürzen die Reparaturzeiten! Der Wap-Elan kann auf der Baustelle auch zum Enteisen und zur Warmwasserbereitung eingesetzt werden.

Wap übernimmt die schwere, unangenehme Schmutzarbeit. Z. B. der Typ WAP-ELAN arbeitet mit einem regelbaren Druck bis 70 atü. Sein Herz ist die Wap-Vierkolbenpumpe, im Ölbad laufend, schmiert sich selbst, d. h. wartungsarm und robust!

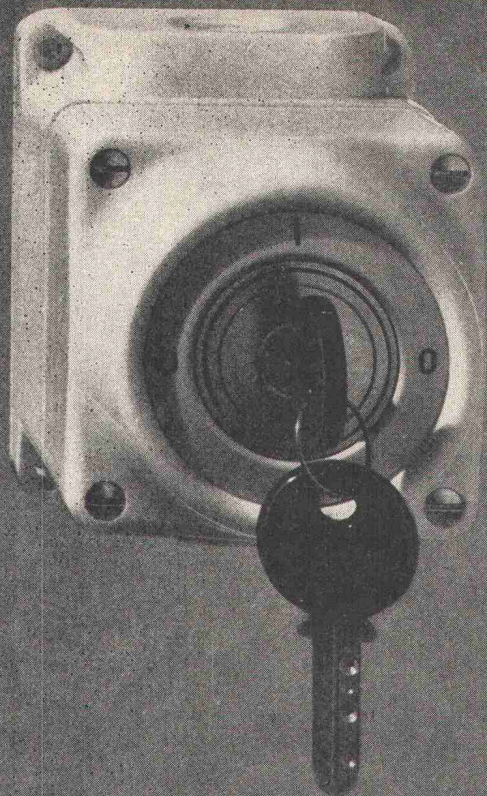
Tausende von Wap-Geräten bewähren sich im täglichen Einsatz. — 10 Jahre Erfahrung kommen Ihnen zugute.

Bitte schreiben Sie an uns, wir beraten Sie gerne.

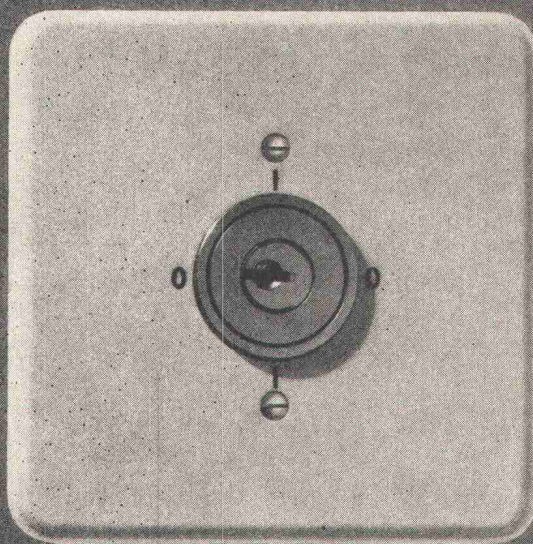
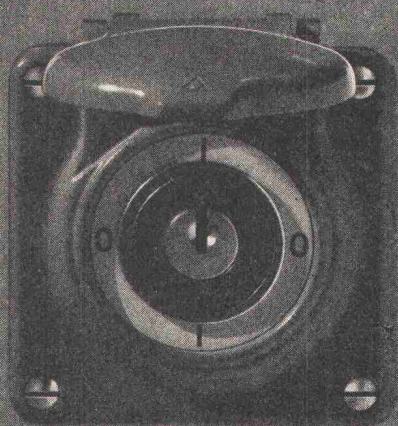
Wap AG

8555 Müllheim
Postfach 19466 Tel. 054 / 8 13 78

Feller



Diese Feller-Schalter kann nur betätigen, wer den richtigen Schlüssel besitzt!



Drehschalter und Impulskontakte mit einem Sicherheitsschloss eignen sich besonders für Maschinen, Apparate, Garagetorsteuerungen, Storeanlagen usw., die nur von bestimmten Personen bedient werden dürfen.

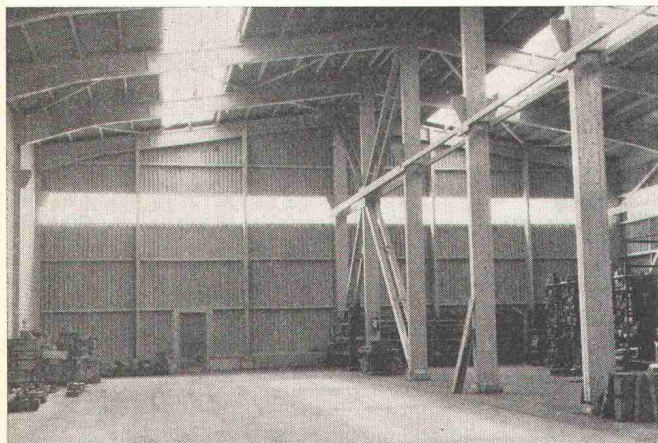
Diese Apparate sind ein Teil unseres nach einem Baukastensystem gegliederten Sortiments und können einzeln oder in Kombination mit anderen Feller-Apparaten verwendet werden.

Adolf Feller AG Horgen

Telefon 051 82 16 11

NEOMAT-Lichtplatten

- PVC-
- Polyester-
- Plexiglas-Platten
- Doppelwandelemente (Separo)
- Mini caro — Zierverglasungen
- flache PVC-Platten bis 6 mm Stärke



Sämtliches Befestigungsmaterial
Holzschrauben, Fabco-Schrauben,
Hakenschrauben, Rohlinge, Abdeck-
material

Verlangen Sie bitte Offerte
und Muster.

Unsere Aussendienstmitarbeiter
beraten Sie gerne unverbindlich.

neomat

Neomat AG, 5712 Beinwil am See
Tel. 064 / 71 35 48

Stüssi Grundlagen des Stahlbaues

Zweite, neubearbeitete Auflage

Von Dr. sc. techn., LL.D.h.c., Dr. Ing. h.c., Dr. Ing. E.h.
Fritz Stüssi, a. Professor an der Eidg. Technischen
Hochschule Zürich, und Dr. sc. techn. Pierre Dubas,
o. Professor an der Eidg. Technischen Hochschule
Zürich.

Das Werk ist erstmals 1958 unter dem Titel „Entwurf
und Berechnung von Stahlbauten, Band I“ erschienen.
543 Abb. VIII, 658 Seiten. 1971
Gebunden DM 98,—; ca. US \$ 28.30

Entwurf und Berechnung von Stahlbauten erfordern
eine enge Synthese von konstruktivem Können und
theoretischem Wissen. Zu den in diesem Buch heraus-
gearbeiteten Grundlagen dieser Synthese gehören
Baustatik, Festigkeitslehre, werkstoffliche Erkennt-
nisse, Stabilitäts- und Schwingungsfragen u.a.
Hervorgehoben werden die allgemeinen Entwick-
lungstendenzen in der konstruktiven Gestaltung.

H. Graudenz: Momenten-Einflußzahlen für Durchlaufträger mit beliebigen Stützweiten

6. Auflage 1971
80 Zahlentafeln und 15 Abb. IV, 92 Seiten
Geheftet DM 8,80; ca. US \$ 2.60

R. K. Müller: Handbuch der Modellstatik

Unter Mitarbeit von E. Haas
196 Abb. XV, 492 Seiten. 1971
Gebunden DM 98,—; ca. US \$ 28.30

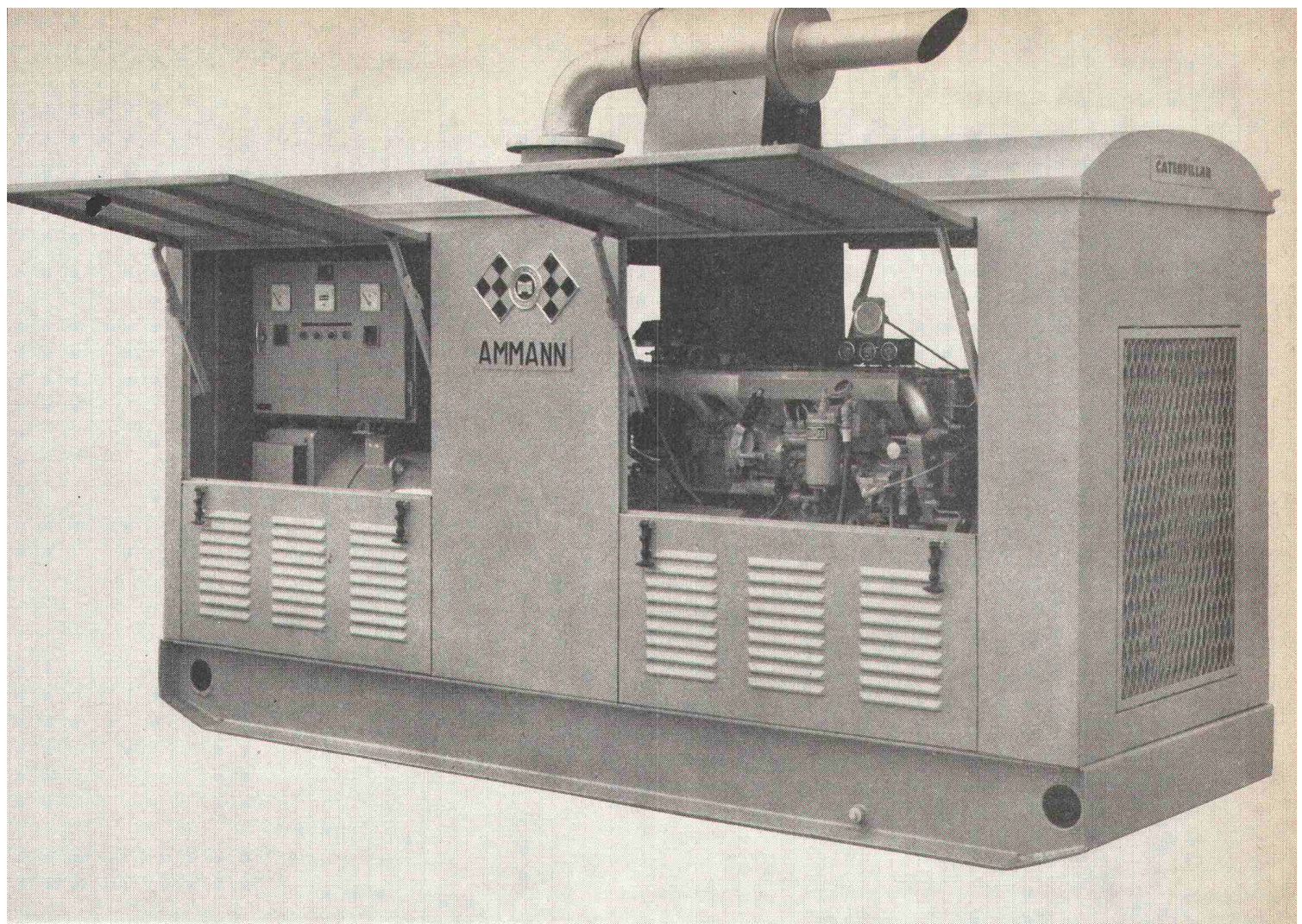
G. Schmaußer, G. Wickert: Stahlwasserbau

464 Abb. XV, 582 Seiten. 1971
Gebunden DM 178,—; ca. US \$ 51.40

■ Bitte Prospekte anfordern



SPRINGER-VERLAG
BERLIN · HEIDELBERG · NEW YORK



Eine Caterpillar-Generatorgruppe für unabhängige Strom- versorgung Ihrer Baustelle

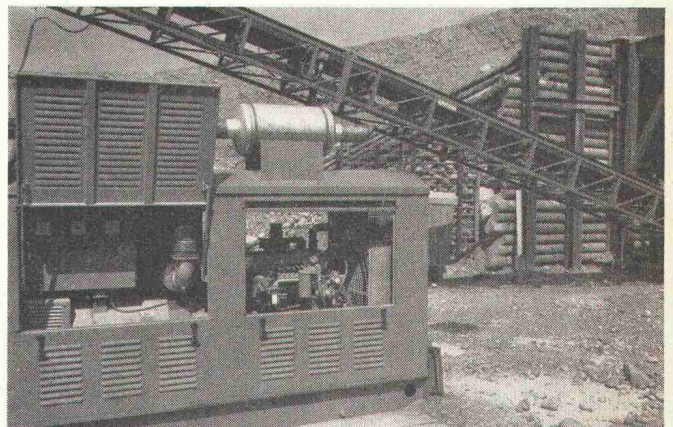
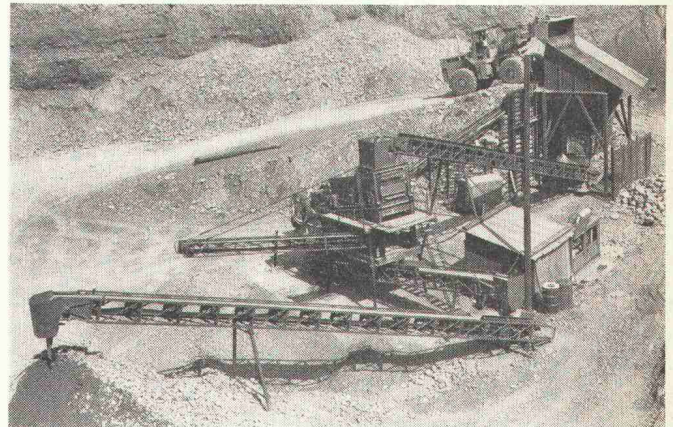
Die Caterpillar-Generatorgruppe ist eine zuverlässige, transportable Energiequelle, die überall ohne zusätzliche Installation sofort betriebsbereit ist.

Auf der Baustelle liefert sie den Strom für den Antrieb von Baukränen, Lastaufzügen, Kompressoren, Pumpen oder Schweissapparaten. Dem Kieswerkbesitzer erzeugt eine Caterpillar-Generatorgruppe den Strom für den Betrieb der Kieswerkanlagen, der Betonzentrale oder Makadam-Anlage.

Unser Verkaufs-Programm: Betriebsbereite Standardversionen in der Leistungsgrösse von 60 bis 330 kVA sind ab Lager erhältlich. Die Höchstleistung der von uns installierten Generatorgruppen beträgt jedoch 1125 kVA. Die Standardgruppen sind auf Wunsch auch mit Schallisolation lieferbar.

Caterpillar-Generatorgruppe als Antriebsaggregat einer mobilen AMMANN-Kiesaufbereitungsanlage.

Caterpillar und Cat sind Marken der Caterpillar Tractor Co.



AMMANN

ULRICH AMMANN Baumaschinen AG

4900 Langenthal ☎ 063/2 27 02 + 2 51 22

bator ag

Herzogenbuchsee

Tel. 063 52842

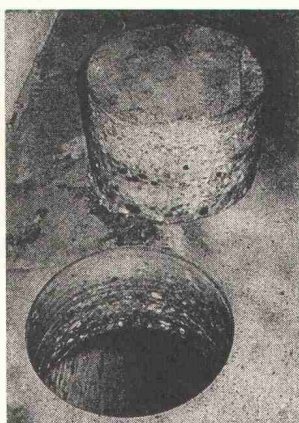
Falt-, Schiebe-, Schiebefalttüre

Stapelwände, Antriebe,

Steuerungen, Signalanlagen

Notstromgruppen

Wir
bohren
mit
Diamant



- Aussparungen in verschiedenen Durchmessern
- vibrations- und staubfrei
- auf den Millimeter genau
- keine Nacharbeiten
- in Betonböden, Wänden, Säulen, Balken usw.
- Abfuhrkanälen usw.
- für das Montieren von Zentralheizungen, Entlüftungen, Klimaanlage,

Diamantbohr AG, 5426 Lengnau

In der Steig 495, Telefon 056 / 51 14 96

Neuheit!

**compri
band V**

Für alle Fugen
jetzt

VORKOMPRIMIERT

kurzfristig lieferbar

Generalvertretung:

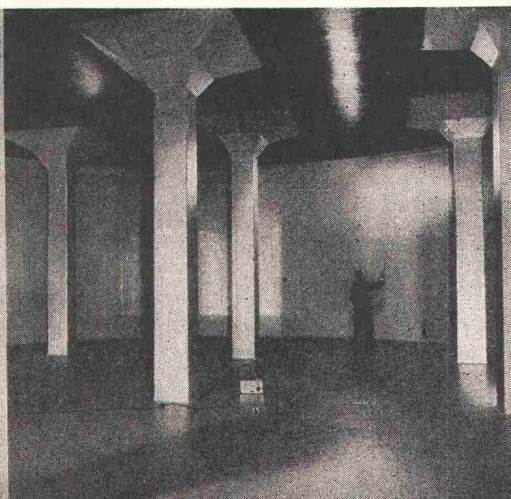
Roger Frey dipl. Ing.
8039 Zürich

Tel. 051/36 25 44
Beethovenstr. 47

Tonwerk Döttingen
Inhalt 1 Million Liter



betontanks



für Heiz- und Dieselloel

Spezialauskleidung mit elastischer Dauerbeschichtung

Die **Doppelmantel-Kunstharzauskleidung «System Schneider»** mit Ueberwachung des Hohlraumes mittels Leckanzeiger erfüllt die neuen Vorschriften des Eidg. Amtes für Umweltschutz (Ausweisnummer EAGS 08.01.71). Ausführung bei Neuanlagen und als Sanierung alter Tanks, die den heutigen Vorschriften nicht mehr genügen

tankbau

otto

schneider zürich

Frohbürgstrasse 188

Telefon 051 / 26 35 05

Sie können Fr. 5.- bis Fr. 10.- pro m³ Beton sparen

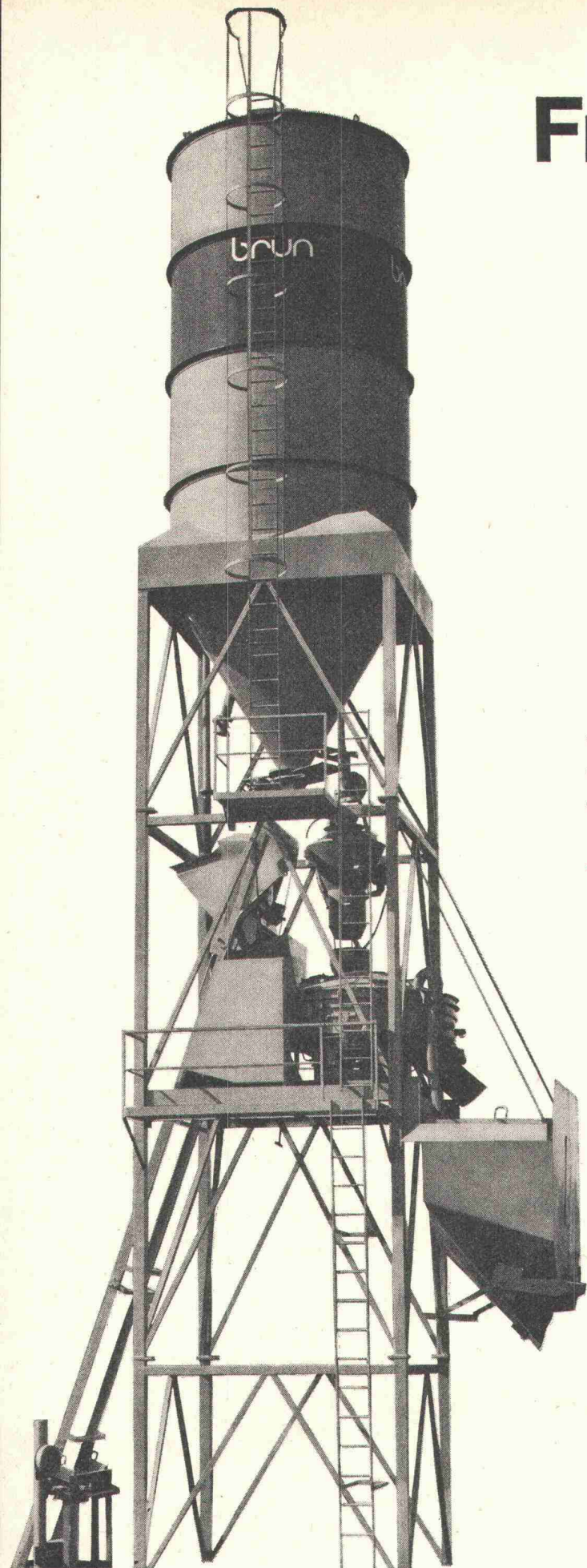
Brun liefert eine neue
Hochleistungs-Betonaufbereitungsanlage
für preisgünstigen Qualitätsbeton

- Einmann-Bedienung
 - betriebssichere Automatik
 - schnelle Montage durch
eingehängte Elemente
 - einfacher Transport
- Alles in allem — wirtschaftlich

Dies ist genau Ihre Anlage,
ob auf der Baustelle,
in Ihrem Werkhof
oder als Satelliten-Betonwerk

brun

Brun + Cie AG
Maschinenfabrik
6244 Nebikon LU
Telefon 062 86 16 12



20 000

Wieviele sind's im Lande?

Fachleute lesen die Schweizerische Bauzeitung in der Schweiz. Und noch einige tausend jenseits der Grenze. In den Betrieben und Büros wird das offizielle SIA-Organ von durchschnittlich 7 Personen gelesen. So hat es die Leserschaftsanalyse eines neutralen Marktforschungsinstitutes ergeben.

Der hohe Informationswert der Schweizerischen Bauzeitung und ihr enges Verhältnis zur Leserschaft kommen auch dem Anzeigenteil zugute. Jeder Fachmann liest ihn mit Gewinn.

Alleinige Anzeigenannahme
IVA AG
für internationale Werbung

8035 Zürich
Beckenhofstr. 16
Tel. 051 / 26 97 40

1004 Lausanne
19, av. de Beaulieu
Tél. 021 / 34 72 65

1204 Genève
8, rue du Marché
Tél. 022 / 26 03 45

Photographische

Vergrösserungen und Verkleinerungen

in jedem gewünschten
Masstab

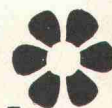
Planreproduktionen
nach allen Verfahren
in einwandfreier Ausführung

Ed. Aerni-Leuch
3000 Bern 14

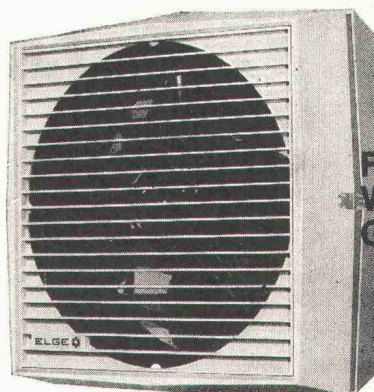
Reproduktionsanstalt
Fabrik technischer Papiere
Telephon 031 / 25 92 22

ELGÉ

VENTILATOREN



**für Haushalt
und Industrie**



**Formschön
Wirksam
Geräuscharm**

**EINFACH im Einbau
im Unterhalt**

HUBER

AIR CONDITIONNE AG
Genf – Zürich Kernstr. 27
Tel. 01/23 05 14

ber
be
ber
bera
berat
beratu
beratun
beratung
planung
planun
planu
plan
pla
pl
a



ausführung
ausführu
ausfüh
ausfüh
ausfü
ausf
aus
au
u

isomat bau ag abdichtungen isolati
onen flachdach grundwasserisolationen
gussasphaltbeläge kunststoffbeläge besch
ichtungen abdichtungen grundwasserisolation
gussasphaltbelag kunststoffbelag isomat bau ag

I S O M A T - B A U A G

Abdichtungen im Hoch- und Tiefbau
8040 Zürich, Badenerstrasse 362
Telefon 051 / 54 11 66



SYMALEN® und SYMADUR® Kabelschutzrohre

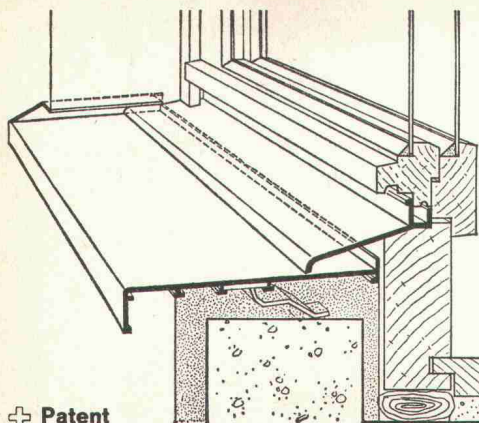
Doppelsteckmuffen mit Profilgummiringen
Endmuffen
Endkappen
Rohrbogen
Übergangsstücke
Einführungsrohre usw.

® = eingetragene Schutzmarken

AG FÜR SYNTHETISCHE PRODUKTE 8022 ZÜRICH

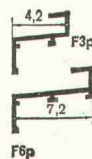
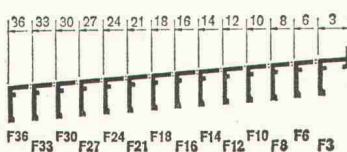
TELEFON 051 27 21 33 / 27 37 30

70.8.1



Die meistverkaufte Alu-Fensterbank der Schweiz

Lager-Profil: Legierungsgüte «Vital und Aludur», Materialstärke 2 bis 3,5 mm, farblos, industrie-eloxiert, mattiert und nachverdichtet, mit Abdeckfolie lieferbar, inkl. Spezialbehandlung gegen Zement-Korrosionsschäden.



Verlangen Sie Prospekt mit
Preisliste und Muster!

Meyer AG
6260 Reiden

Telefon 062 / 81 10 55

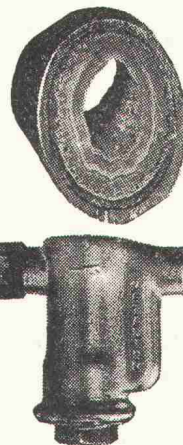
+ Patent



Architektur- Modelle

in jeder Art. Tadellose Ausführung

M. Knecht, Tödistr. 22, 5430 Wettingen, Tel. 056 / 6 09 31



Kein Verkalken mehr

Schutz gegen Verkalkung, Rost und Korrosion durch das einfache, billige und erfolgreiche METADIUM-Verfahren (amtlich geprüft). Bereits sind über 5000 Apparate und Anlagen in der Schweiz installiert worden.

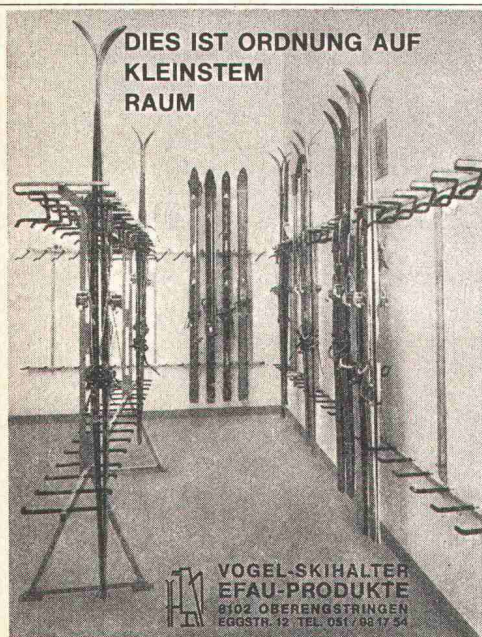
Für Sanitär-, Heizungs- und Klimaanlage. Anwendung: in Haushalt, Gewerbe und Industrie für Kühl- und Klimaanlage, Luftbefeuchter, Combi-Heizkessel, Boiler, Waschautomaten, Heisswasser- und Kaffeemaschinen usw.

(Verlangen Sie Unterlagen)

Verkauf und Beratung:

A. Luisoni, Ingenieur, 8047 Zürich

Telefon 051 / 52 69 52 Triemlistrasse 52



DIES IST ORDNUNG AUF
KLEINSTEM
RAUM

Vogel- Skihalter

Ganzmetall
Feuerverzinkt
Robust

Planen und Ein-
richten von Ski-
räumen. Liefern
von Teilen für
Selbstmontage.

Für Hotels, Ski-
u. Ferienhäuser,
Schulen, Berg-
bahnen usw.
Bis 16 Paar Ski
per Laufmeter.

VOGEL-SKIHALTER
EFAU-PRODUKTE
8102 OBERENGSTRINGEN
EGGSTR. 12 TEL. 051 / 98 17 54

3 Jahrzehnte Qualitäts-Kunststoffplatte

RESOPAL®

Oberflächen:	matt + glanz	Kristall
	Porenstruktur	Reliefarten
	Hammerschlag	naturmatt
Formate in mm:	3650 × 1250	2120 × 1020
	2800 × 1250	2120 × 915

Andere Ausführungen auf Anfrage.

RESOPAL 063 / 2 07 14 4900 LANGENTHAL

Winterbau . . .

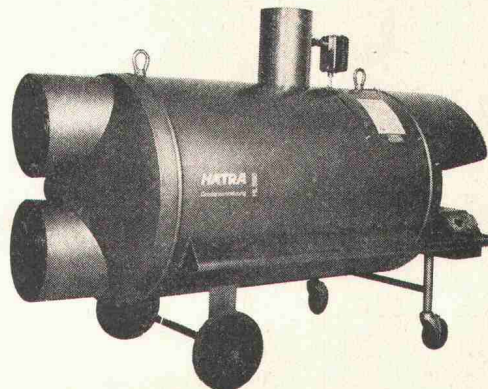
mobile, leistungsfähige

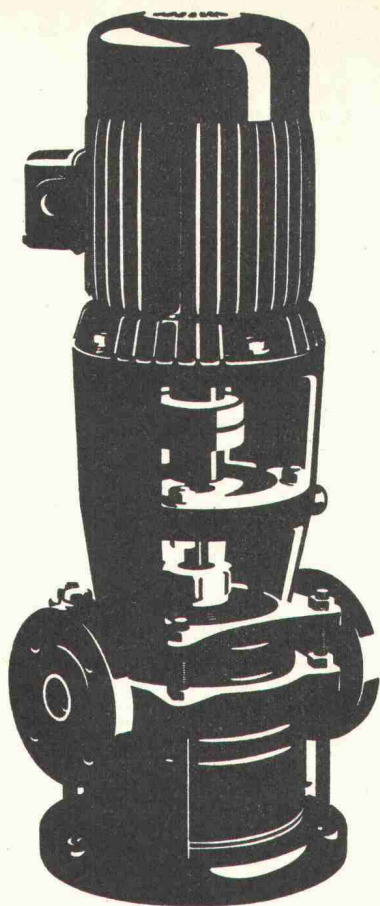
HATRA-Luftheizapparate

Wärmeleistungen: 50 000 bis 130 000 kcal/h
Luftleistungen: 2000 bis 9000 m³/h

HATRA AG ST. GALLEN 071 / 24 17 29

Fabrikation — Verkauf — Vermietung
Apparate für Bauaustrocknung, Baubeheizung, Luftentfeuchtung





Auch Ihre Pumpe ist im breiten SIHI-Programm

Zentrifugalpumpen und selbstansaugende Pumpen
für automatische Hauswasseranlagen
für Druckerhöhung für Hochhäuser mit nur
1 m² Platzbedarf (ohne Druckkessel)
für Heisswasser und Kondensat

Abwasser- und Fäkalienpumpen
automatische Fäkalienhebeanlagen

SIHI-Pumpen sind immer richtig.
Nicht zuletzt auch wegen unseres Beratungsdienstes
und der kurzen Lieferfristen.

PUMPENBAU SCHAFFHAUSEN AG

8200 Schaffhausen Goldsteinstrasse 2 Telefon 053-43021

63 P6

WEGWEISEND !



- Rinnsteine
- Bundsteine
- Trottoirrandsteine
- Brückensteine
- Inselsteine
- Gartenplatten
- Weichgruben-Einfassungen

STEINER SILIDUR AG
8450 Andelfingen

☎ 052 / 41 10 21

Formstein AG Rubigen
3113 Rubigen

☎ 031 / 92 85 44

Man vertraut uns lachend sein Leben an. Darum nehmen wir Drahtseile so ernst.



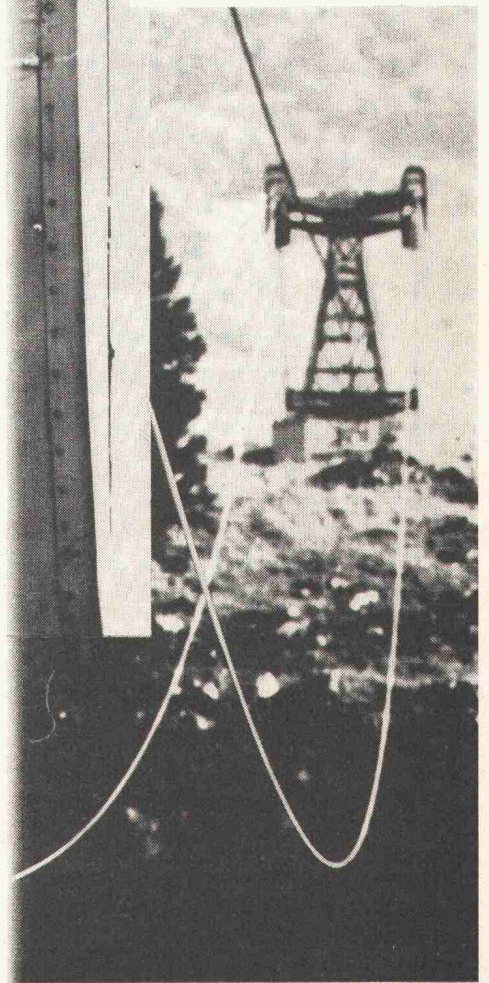
Drahtseile aus Brugg werden siebenfach geprüft:

1. Auf die chemische Zusammensetzung ihrer Drähte.
2. Auf die Durchmesser-Konstanz ihrer Drähte.
3. Auf die Zugfestigkeit ihrer Drähte.
4. Auf die Torsionsfähigkeit ihrer Drähte.
5. Auf die Biegefähigkeit ihrer Drähte.
6. Auf die Verzinkung ihrer Drähte.
7. Auf die Bruchlast des fertigen Drahtseils.

Wir nehmen Drahtseile so ernst, dass wir sie lieber einmal zuviel als einmal zuwenig prüfen. Denn sie müssen 100-prozentig sicher sein, kein Prozent weniger.

Drahtseilen aus Brugg vertraut man auch andere Güter an, nicht nur das Leben. Eine schwere Turbine. Einen Centurion-Panzer. Das Material für einen Staudamm.

Doch auch diese Drahtseile stellen wir immer so her, als ob man ihnen sein Leben anvertrauen würde.



Kabelwerke Brugg AG, 5200 Brugg

