

**Zeitschrift:** Schweizerische Bauzeitung  
**Herausgeber:** Verlags-AG der akademischen technischen Vereine  
**Band:** 90 (1972)  
**Heft:** 49

## **Werbung**

### **Nutzungsbedingungen**

Die ETH-Bibliothek ist die Anbieterin der digitalisierten Zeitschriften auf E-Periodica. Sie besitzt keine Urheberrechte an den Zeitschriften und ist nicht verantwortlich für deren Inhalte. Die Rechte liegen in der Regel bei den Herausgebern beziehungsweise den externen Rechteinhabern. Das Veröffentlichen von Bildern in Print- und Online-Publikationen sowie auf Social Media-Kanälen oder Webseiten ist nur mit vorheriger Genehmigung der Rechteinhaber erlaubt. [Mehr erfahren](#)

### **Conditions d'utilisation**

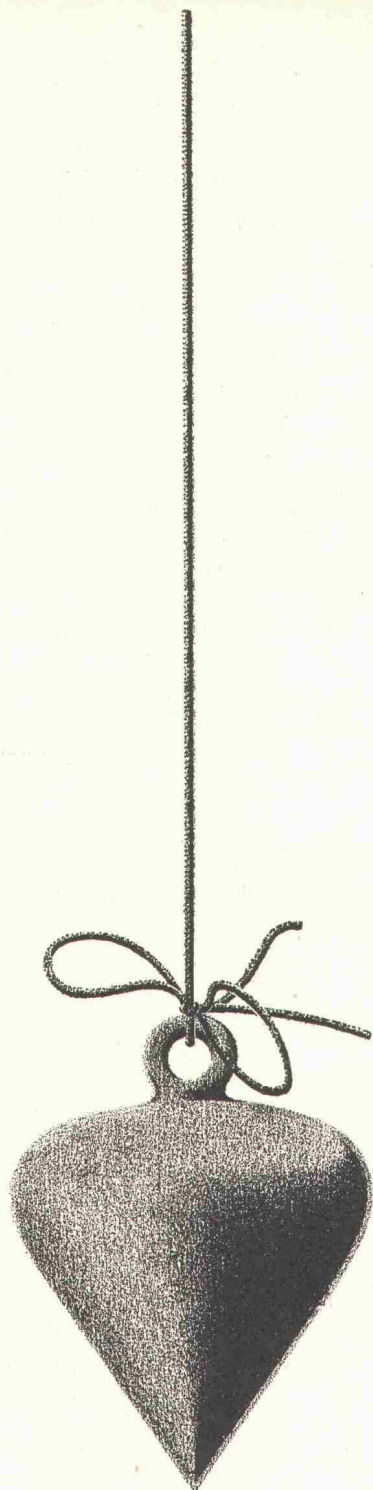
L'ETH Library est le fournisseur des revues numérisées. Elle ne détient aucun droit d'auteur sur les revues et n'est pas responsable de leur contenu. En règle générale, les droits sont détenus par les éditeurs ou les détenteurs de droits externes. La reproduction d'images dans des publications imprimées ou en ligne ainsi que sur des canaux de médias sociaux ou des sites web n'est autorisée qu'avec l'accord préalable des détenteurs des droits. [En savoir plus](#)

### **Terms of use**

The ETH Library is the provider of the digitised journals. It does not own any copyrights to the journals and is not responsible for their content. The rights usually lie with the publishers or the external rights holders. Publishing images in print and online publications, as well as on social media channels or websites, is only permitted with the prior consent of the rights holders. [Find out more](#)

**Download PDF:** 14.01.2026

**ETH-Bibliothek Zürich, E-Periodica, <https://www.e-periodica.ch>**



Genau so wichtig wie  
dieses Lot  
für Ihr Haus  
sind Fassaden nach  
dem  
**RENOVO-SYSTEM**

**renoba ag**  
4402 Frenkendorf

# Schweizerische Bauzeitung

Offizielles Organ des SIA, Schweizerischer Ingenieur- und Architekten-Verein  
und der GEP, Gesellschaft Ehemaliger Studierender der ETH Zürich  
Gegründet 1883 von Ing. A. Waldner

90. Jahrgang Heft 49

7. Dezember 1972

## Inhalt

Optimierung von Lüttendurchmessern nach niedrigsten Gesamtlüftungskosten beim Bau von Tunneln. Von <i>E. Loch</i> . . . . .	1259*
Die Fernwärmeversorgung der kantonalen Gebäude in Zürich . . . . .	1265*
Fernwärmeversorgung für die Stadt Zürich . . . . .	1267*
Erdgas aus der Arktis. Von <i>L. G. Hurd</i> . . . . .	1274
Neues in der Personalvorsorge . . . . .	1275
Das «Système International d'Unités» (SI). <i>Eidg. Amt für Mass und Gewicht</i> . . . . .	1276

## Umschau

Kartensammlung thematischer Karten . . . . .	1277
Dämmschicht aus Kunststoff-Hartschaum für Kunsteisbahnen. Eröffnung des Technikums Rapperswil. VSA, Verband Schweiz. Abwasserfachleute. Patronatskomitee der Paedagogica 73, Basel. Schweizer Aktienführer 1972. Structural Analysis of a Rope Structure for Suspension Rail Conveying Systems . . . . .	1278*

## Nekrologe

B. Bauer. O. Dreyer. E. Hostettler. A. Matthey-Doret. H. Rappold. R. Ryffel. F. Schaub. G. Trivelli . . . . .	1279*
---	-------

## Buchbesprechungen

Strategie des Fortschritts, von <i>E. Basler</i> . Hommage à Giedion, von <i>P. Hofer</i> . Mathematik für Bauingenieure, von <i>W. Haacke, M. Hirle, O. Mass</i> . . . . .	1280
Pferde sind auch nur Menschen, von <i>E. von Planta</i> . Emmentaler Anekdoten, von <i>U. C. Gerber</i> . Neue Bücher . . . . .	1281

## Wettbewerbe

Friedhofanlage in Münchenstein BL. Mittelschüler-Wohnheim in Zuoz. Kirchliche Bauten, Rüschlikon. Gemeindezentrum Steinhausen ZG . . . . .	1281*
--	-------

## Mitteilungen aus dem SIA

Sektion Bern, Verschiebung der a. o. Hauptversammlung . . . . .	1283
---	------

## Ankündigungen

Berufliche Fortbildung in der Dechema 1973 . . . . .	1283
Surface 75 in Basel . . . . .	1284
Oeffentliche Vorträge . . . . .	1284

## Anzeigenverwaltung

IVA AG für internationale Werbung  
8035 Zürich, Beckenhofstrasse 16  
Telephon 01 / 26 97 40, Postcheck 80 - 32735  
Filialen in Lausanne und Genf

## Verlag und Redaktion

Zürich-Giesshübel, Staffelstrasse 12  
Postadresse: CH-8021 Zürich, Postfach 630  
Telephon 01 / 36 55 36, Postcheck 80 - 6110

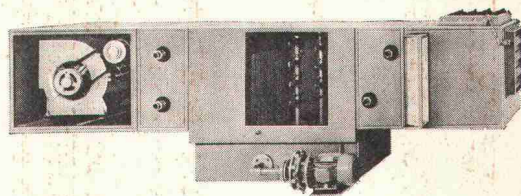


NORM

# Orion Programm

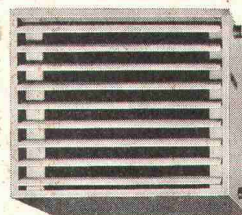
1.

**ORION Monobloc**  
(Klima-Kompakt-Einheiten)  
Norm-Typenprogramm:  
kombinierbar für heizen, kühlen,  
lüften, be- und entfeuchten,  
waschen, filtrieren. Leistungs-  
bereich bis zu 25 000 m<sup>3</sup>/h,



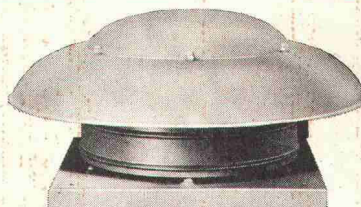
2.

**ORION Luftheizapparat**  
Norm-Typenprogramm:  
25 Leistungsabstufungen mit  
Leistungsbereich bis  
230 000 kcal/h. Für Um-, Frisch-  
und Mischluftbetrieb.  
Anschlussfertige Geräte mit  
reichhaltigem Zubehör.



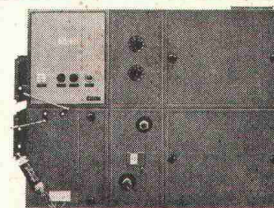
3.

**ORION Dachventilatoren**  
Norm-Typenprogramm:  
besonders vorteilhaft für  
Wohnhäuser- und Hallenent-  
lüftungen.



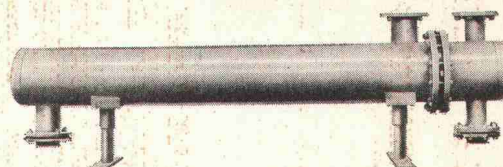
4.

**ORION Schwimmbad-  
Lüftungsgeräte**  
automatische Regulierung für  
Frischluftezufuhr, Luftfeuchtigkeit  
+ Temperatur im Hallenbad.  
**ORION-Schwimmbad-  
Rohrbündel-Wärmeaustauscher**  
Norm-Typenprogramm: zum  
Aufheizen von Badewasser.  
In rostfreier Ausführung.



5.

**ORION Rohrbündel-  
Wärmeaustauscher und  
Dampferzeuger**  
für jeden Bedarf  
bis 160 m<sup>2</sup> Austauschfläche  
lieferbar in allen Werkstoffen  
**ORION Kältemittel-  
Kondensatoren, -Ver-  
dampfer und -Sammler**



6.

**ORION Produkte:**  
Ab Lager oder kurzfristig  
lieferbar  
**ORION Dienstleistungen**  
Bekannt und zuverlässig,  
machen Sie davon Gebrauch!

Verlangen Sie die technische Dokumentation. Für Auskünfte steht Ihnen  
jederzeit unser Berater-Team zur Verfügung. Rufen Sie uns an.

# 01/421600



ORION-WERKE AG  
ZÜRICH  
Apparate für Luft-,  
Wärme- und Kältetechnik

8037 Zürich  
Postfach  
Telefon 01 42 16 00  
Telex 54 889

1800 Vevey  
58, Av. Général Guisan  
Téléphone 021 51 37 47



## Das gibt's nur bei WEMA- Lichtkuppeln.

- Keine Bohrung von oben.

(Regen- und Schmelzwasser kann nicht eindringen. Alle Befestigungsteile sind vor Wittereinflüssen geschützt.)

- Beide Acrylglas-Schalen fest verschweisst.

(Luft- und staubsichere Abdichtung)

- Neopren-Bewegungselemente.


(Gefährliche Spannungen im Kuppelmaterial durch Temperaturbewegungen werden ausgeglichen. Keine starren Verbindungen an gefährdeten Punkten.)

Verlangen Sie unsere ausführliche Dokumentation.

Oder besprechen Sie Ihre Probleme mit einem unserer technischen Berater.

Siegfried Keller AG  
Industriestrasse 45  
8304 Wallisellen  
Tel. 051 93 32 32  
Telex 55423

# Keller

 ein Unikeller  
Unternehmen

1007 Lausanne  
19, route de Chavannes  
Tel. 021 24 94 29

3014 Bern  
Allmendstrasse 39  
Tel. 031 42 62 62



# LØGSTØR RØR<sup>®</sup> - ein Begriff für rationale Fernheizung in Europa

LØGSTØR RØR sind vorfabrizierte Fernheizungsrohre mit folgenden Vorteilen:

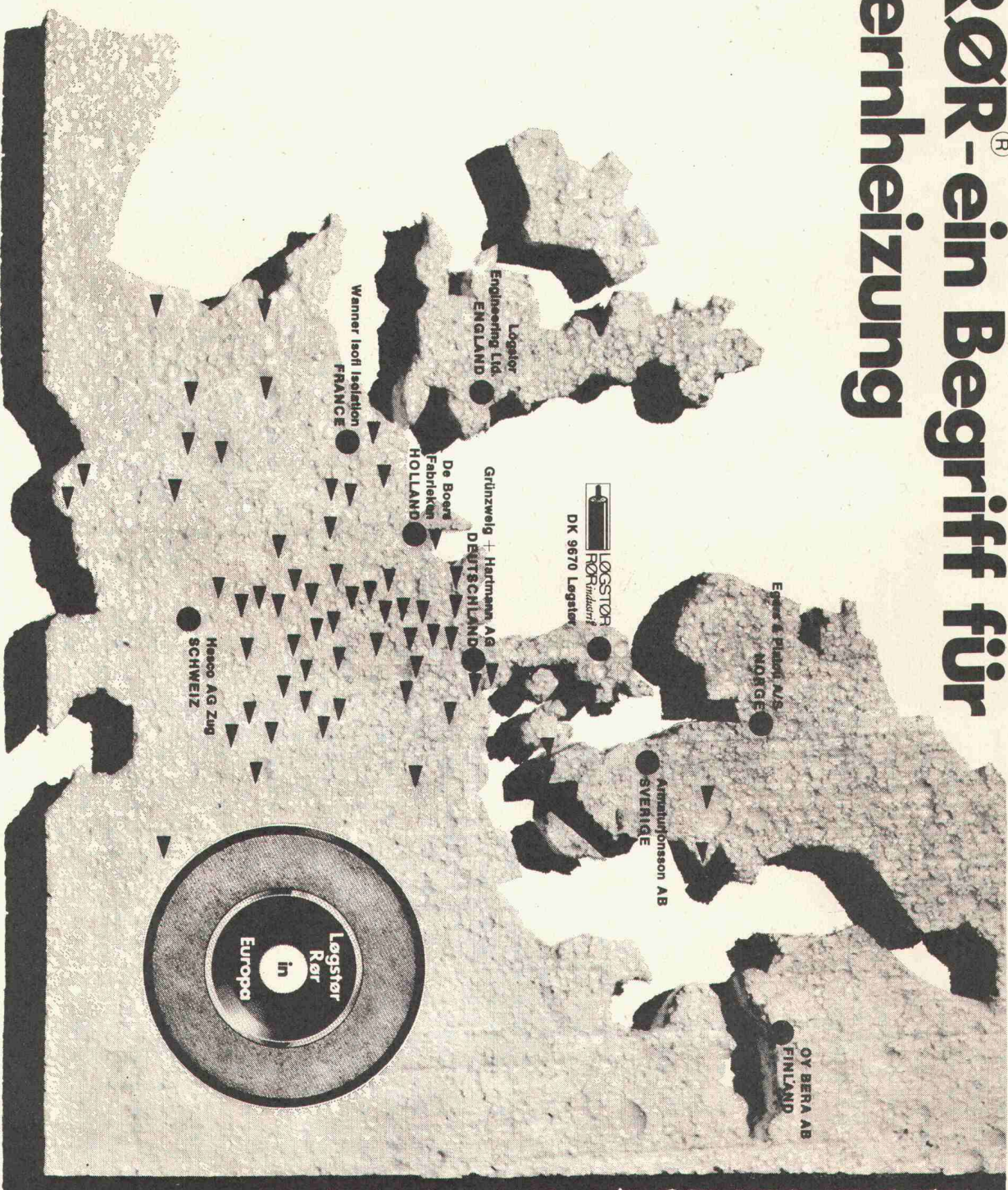
- Garantie gegen Korrosion von aussen
- minimaler Wärmeverlust
- minimale Verlegungstiefe oder überirdische Verlegung
- keine Verschalung
- keine Beton-Kanäle
- übertragen Druck bis zu 18 Tonnen durch eine Sand-/Erdschicht von 35 cm Tiefe
- Schrumpfung der Verbindungselemente an Ort und Stelle
- Standard-Fittings werden ab Lager geliefert
- Sonderanfertigungen nach Angabe jederzeit möglich

Einbringung des Produktionsareals in der Zeitspanne von 1963-70	Stahlrohr- Lager	Anzahl km Rohr 1963-70
1963 25 m <sup>2</sup>	1 t	1 km
1964 40 m <sup>2</sup>	4 t	6 km
1965 400 m <sup>2</sup>	35 t	50 km
1966 1200 m <sup>2</sup>	80 t	140 km
1967 2200 m <sup>2</sup>	250 t	296 km
1968 2600 m <sup>2</sup>	270 t	517 km
1969 5500 m <sup>2</sup>	700 t	823 km
1970 11000 m <sup>2</sup>	1300 t	1130 km

Alle weiteren Einzelheiten und ausführliche technische Beschreibungen auf Wunsch erhältlich von

## HESSCO AG

Tel. 042/21 1255-56 · Telex 78 948  
6301 ZUG/CH

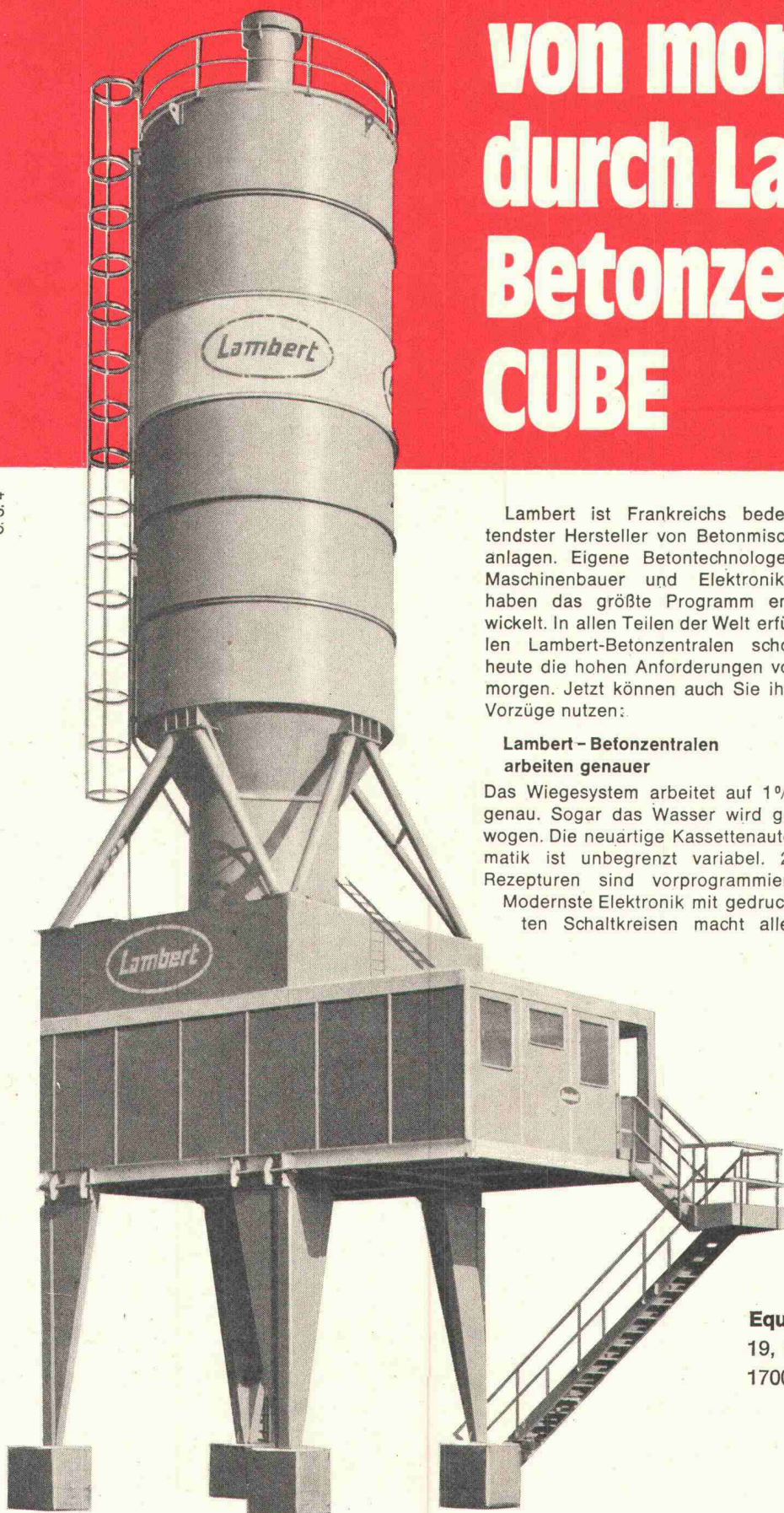




Jetzt auch in der Schweiz :

# Qualitätsbeton von morgen durch Lambert- Betonzentralen CUBE

C.S.4



Lambert ist Frankreichs bedeutendster Hersteller von Betonmischanlagen. Eigene Betontechnologen, Maschinenbauer und Elektroniker haben das größte Programm entwickelt. In allen Teilen der Welt erfüllen Lambert-Betonzentralen schon heute die hohen Anforderungen von morgen. Jetzt können auch Sie ihre Vorzüge nutzen:

#### **Lambert - Betonzentralen arbeiten genauer**

Das Wiegesystem arbeitet auf 1‰ genau. Sogar das Wasser wird gewogen. Die neuartige Kassettenautomatik ist unbegrenzt variabel. 24 Rezepturen sind vorprogrammiert.

Modernste Elektronik mit gedruckten Schaltkreisen macht alles

unempfindlich und narrensicher.

#### **Lambert - Betonzentralen sind schneller einsatzbereit**

Sämtliche Steuerorgane und der Zwangsmischer sind schon im Werk in den Kubus eingebaut. Deshalb brauchen Sie vor Inbetriebnahme nur noch wenige Leitungen anzuschließen. Außerdem verkürzen die neuartigen Klappstützen die Montagezeiten auf Bruchteile.

Machen Sie Ihre Betonherstellung zukunftsicher! Betonzentralen von Lambert kosten nicht mehr als die konventionellen. Eher weniger. Sprechen Sie mit uns über Ihre nächsten Pläne. Wir ermitteln schnell, welche Anlage zwischen 30 und 200 cbm/h für Sie die richtige ist.

**E.R.E.**

**Equipement Rationnel d'Entreprise s.a.**  
19, rte de Villars, Tél. 037/24.02.27,  
1700 FRIBOURG



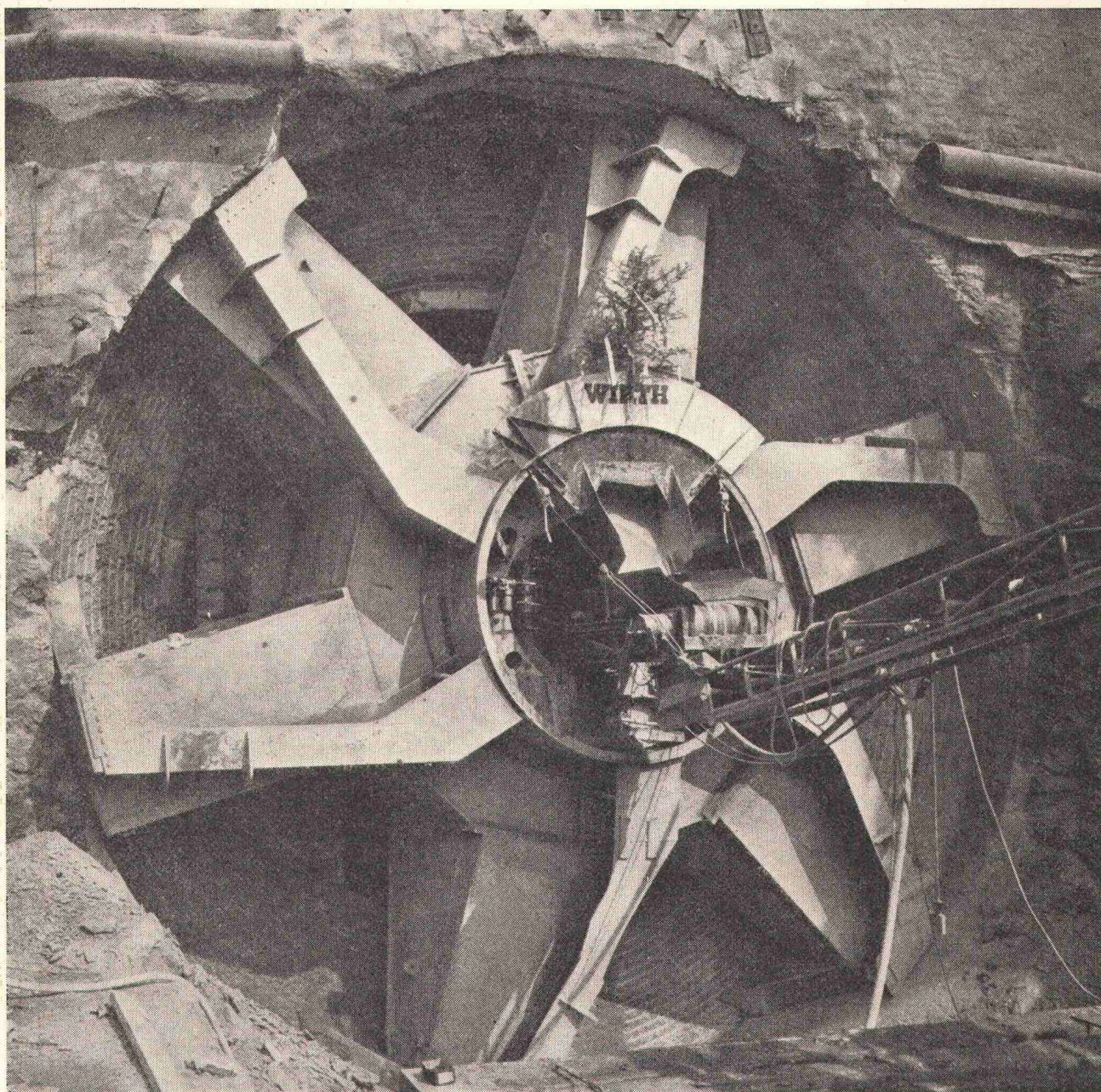
# Vertrauen

Ohne Sprengungen werden die Tunnelröhren im Sonnenberg mit modernsten Tunnel-Erweiterungsmaschinen vorangetrieben.

Getriebe und Hydrauliksysteme sind bei diesen, speziell für dieses Bauvorhaben konstruierten Maschinen extremen Belastungen ausgesetzt.

Das bleifreie Hochdruck-Getriebeöl, sowie das Hochdruck-Hydrauliköl der Chevron sind solchen Anforderungen gewachsen und schützen die Maschinenteile vor Verschleiss. Auf Chevron-Schmiermittel kann man sich verlassen.

Chevron Oil AG Basel





*Erfahrung, Know-How  
und geistige Beweglichkeit  
bilden das unbezahlbare  
Kapital der Unternehmen,*

# NEU

*die sich mit vollem Einsatz  
an die Lösung von  
aktuellen Problemen  
heranmachen.*

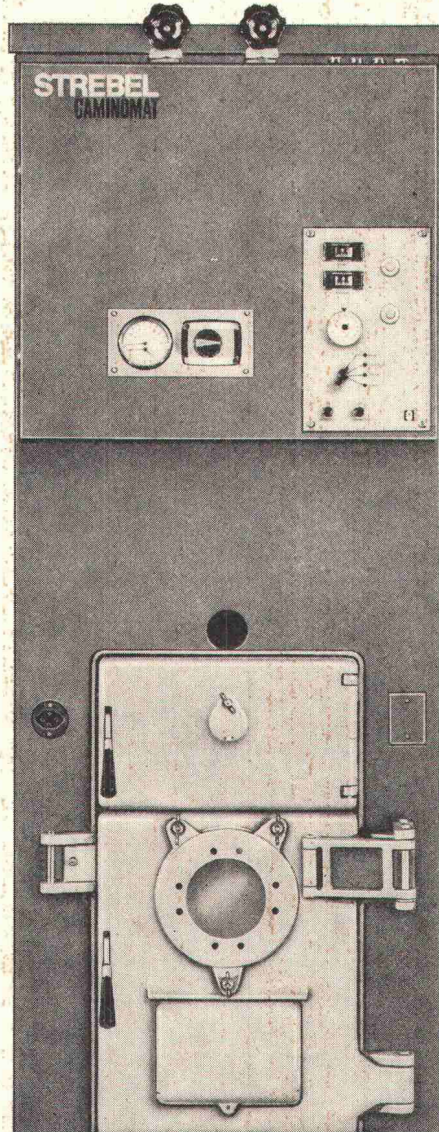
# rationeller + automatisch

# STREBEL

# CAMINOMAT

*Unser neuer Heizungs- und Warmwasserautomat.*

Typ CT 135 16 000  
— 26 000 kcal/h  
mit 120-l-Boiler CN



Typ CT 137 27 000 —  
36 000 kcal/h  
mit 120-l-Boiler CN

- 1.** Korrosionsfester, gusseisener Gliederkessel.
- 2.** Leistungsfähiger, aufgebauter CN-Boiler, 120 Liter Inhalt, Leistung 300 l à 60°C/h.
- 3.** Eingebautes Mischventil, Heizungspumpe und Absperrschieber.
- 4.** Montagegünstige Anordnung der Heizungsvor- und Rücklaufanschluss-Stutzen.
- 5.** Eingebaute Steuerung System THERMOGYR.
- 6.** Verschalung aus wenigen Fertigelementen, die — weil montage-freundlich konstruiert — sehr schnell angebracht werden können.

- 7.** Angesetzte, regulierbare Kesselfüsse. Der Kesselsockel erübrigt sich.

- 8.** Umstellbar auf feste Brennstoffe (Wechselbrand).

- 9.** Niedrige Bauhöhe: 172 cm.

- 10.** Der vorteilhafte Preis.  
Das sind die 10 Vorzüge einer typischen STREBEL-Leistung.

Coupon:  
Bitte senden Sie mir Ihre Dokumentation  
über den CAMINOMAT an folgende  
Adresse:

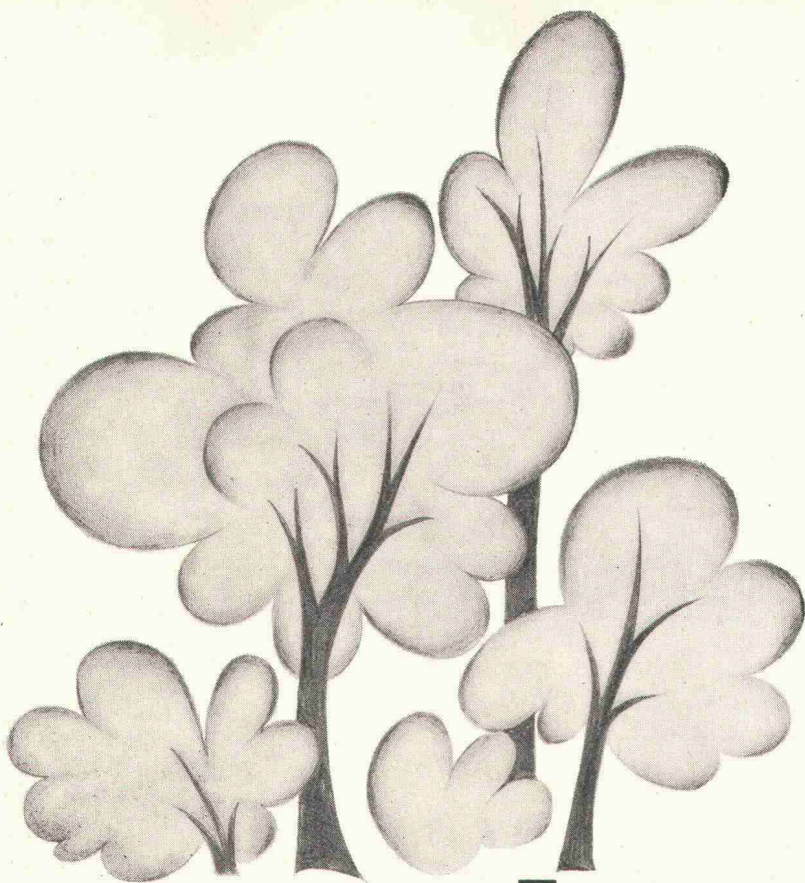
**SBZ**

Bitte einsenden an: STREBELWERK AG,  
Dokumentation 4852 Rothrist

# STREBEL®

STREBELWERK AG Rothrist, Tel. 062/41 24 71/41 38 21 Werke 1 und 2 Nebikon



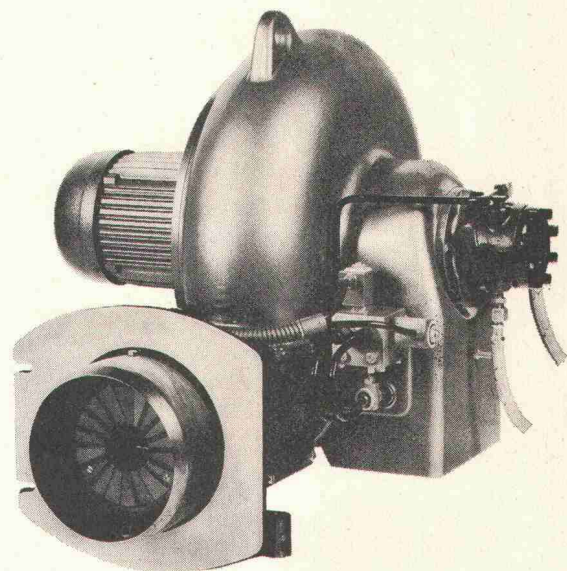


# umweltschutz

## ***cuenod im kampf gegen die luftverschmutzung***

Die Forschung zur Verhütung der Luftverschmutzung, welche CUENOD, der älteste Oel- und Gasbrennerfabrikant Europas seit Jahren betrieben hat, wurde durch die Entwicklung und Kommerzialisierung eines Oel-Wasser Emulsionsbrenners mit Erfolg gekrönt.

Dadurch reiht sich zu den längst anerkannten Vorteilen der CUENOD-Brenner noch die lebensnotwendige Eigenschaft des Umweltschutzes.



CUENOD - ATELIERS DES CHARMILLES S.A. GENÈVE  
Eine Schweizer Firma mit Weltruf, konstruiert Oel- Gas-  
Zweistoff- und Emulsionsbrenner von 20'000 bis 12'000'000 kcal/h,  
sowie stopfbüchsenlose Umwälzpumpen für Zentralheizungen.

Bitte verlangen Sie unsere Dokumentation.

**Ateliers des Charmilles S. A.**

**Usine de Châtelaine Genève**



# Wie wir Tunnels rasch, gefahrlos und einfach wasserdicht machen?

Wir sind als Spezialisten der Abdichtung bekannt. Deshalb waren wir es unserem Ruf schuldig, auch für Tunnels die beste Abdichtung gegen Bergwasser zu finden. Nach jahrelangen unablässigen Versuchen glauben wir, das gesteckte Ziel erreicht zu haben.

Das Ergebnis heisst: Meycopren Verbund-Abdichtungsverfahren. Wir sind von seinen überragenden Eigenschaften dermassen überzeugt, dass wir es in zahlreichen Ländern zum Patent angemeldet haben.

Im wesentlichen besteht dieses Verfahren aus dem Aufspritzen von drei Schichten aus Bitumen und Kautschuk. — Nahtlosen Schichten. Die beiden schwarzen, aus Bitumen-Kautschukemulsion bestehenden Lagen werden in ca. 2 mm Dicke aufgetragen. Dazwischen liegt eine im gleichen Verfahren gespritzte, ebenso dicke weisse Schicht aus Kunst-Kautschuk. Dieses Verbundsystem, ein schwarz-

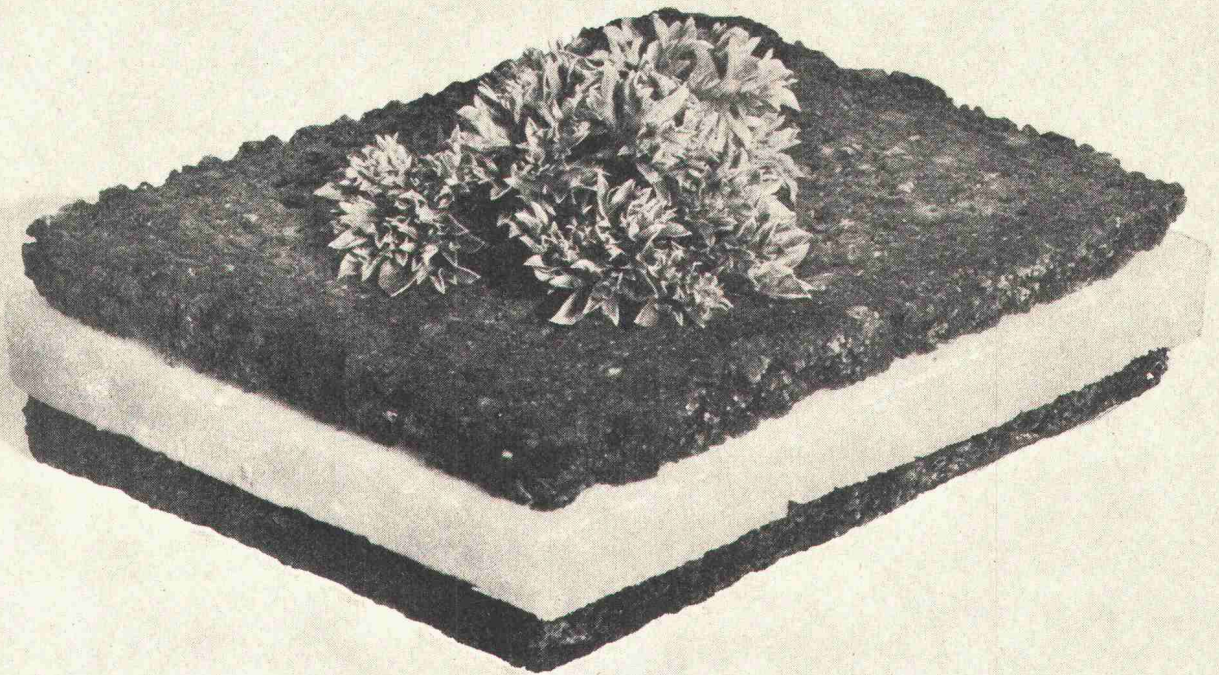
weiss-schwarzes Sandwich, passt sich dem unebenen Ausbruch an. Es widersteht selbst hoher mechanischer Beanspruchung.

Die kontrastierenden Farben haben einen praktischen Zweck. Sie ermöglichen die unfehlbare Kontrolle der Deckung jeder Schicht beim Spritzvorgang. Und dieser ist einfach, erfolgt er doch ohne jedes Erwärmen. Dazu gefahrlos, weil keine Lösungsmittel zur Anwendung kommen. Und erst noch schnell, weil keine Nähte verschweisst werden müssen.

Das Meycopren Verbund-Abdichtungsverfahren wird von uns in Tunnels und Stollen angewendet. So im CERN, bei SBB- und Autobahn-Tunnels.

Dass unser Verfahren überzeugt, lassen die Referenzen erahnen. Wie rasch, gefahrlos und einfach es ist, zeigen unsere ausführlichen technischen Unterlagen. Wir stellen sie Ihnen gerne zu.

## Mit einem schwarz-weiss-schwarzen Sandwich.



### MEYNADIER

Meynadier + Cie AG, 8048 Zürich, Vulkanstrasse 110, Tel. 01/52 22 11  
Lausanne, Bern, Luzern, Bellinzona, Chur.





Das ist das alte Meier-Schenk-Signet.  
Wir meinen, dass in Zukunft ein dynamischeres Zeichen  
unser Symbol sein soll.

In Zukunft wird dieses  
Zeichen garantieren für  
Pan-Isovit-Fernwärmeleitungen  
Isovit-Isolierprodukte  
Isolier-Montagearbeiten –  
**von Meier-Schenk**



Das ist das neue Meier-Schenk-Signet!

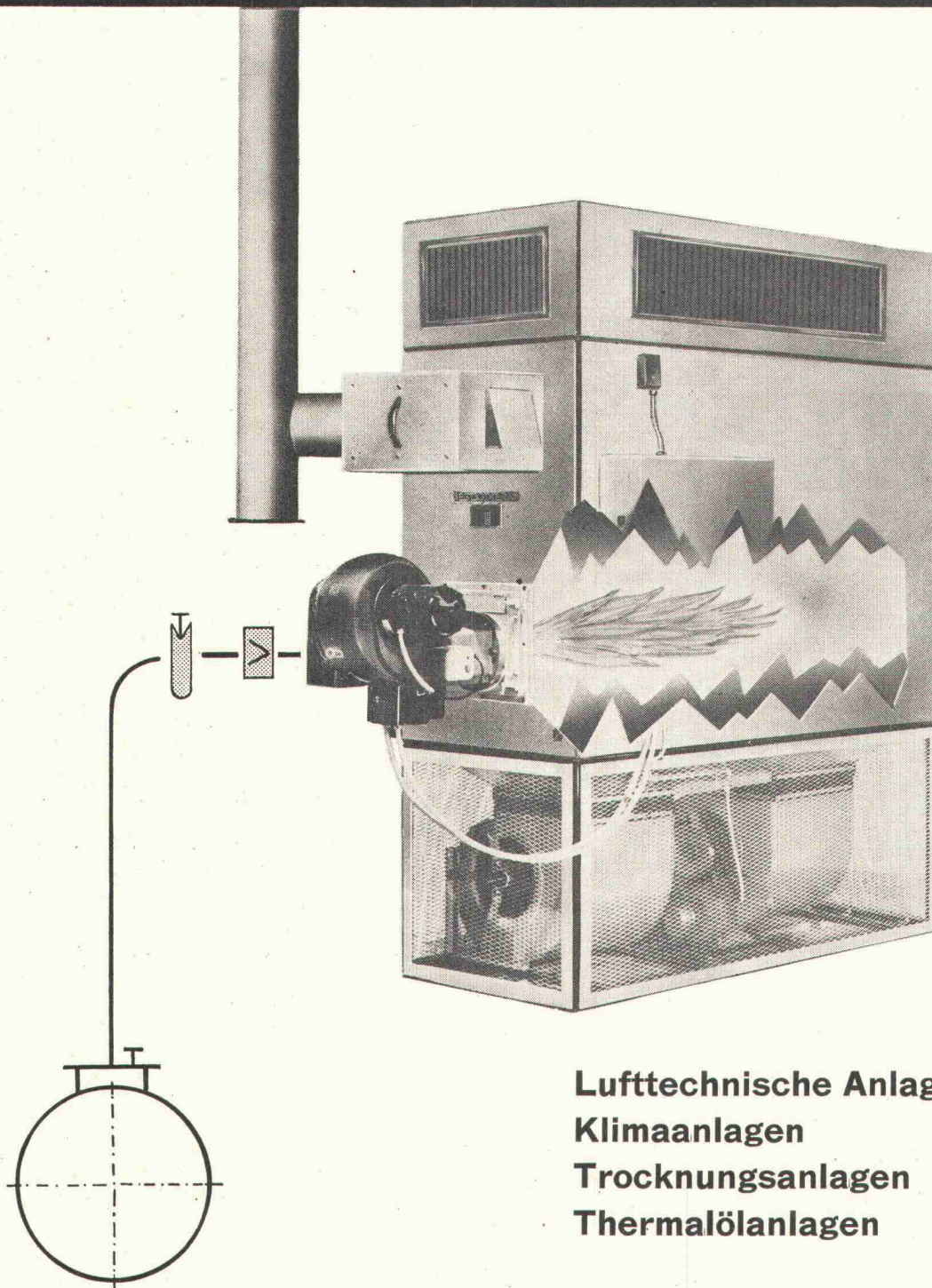
**Meier-Schenk AG**

**Isolierwerk Zürich**



# LIESCOTHERM

**Vollautomatische Öl- und Gas-Lufterhitzer**



**Lufttechnische Anlagen  
Klimaanlagen  
Trocknungsanlagen  
Thermalölanlagen**

---

**LIESCOTHERM AG 5600 LENZBURG**

Rathausgässli 19

Telephon 064 / 51 65 55

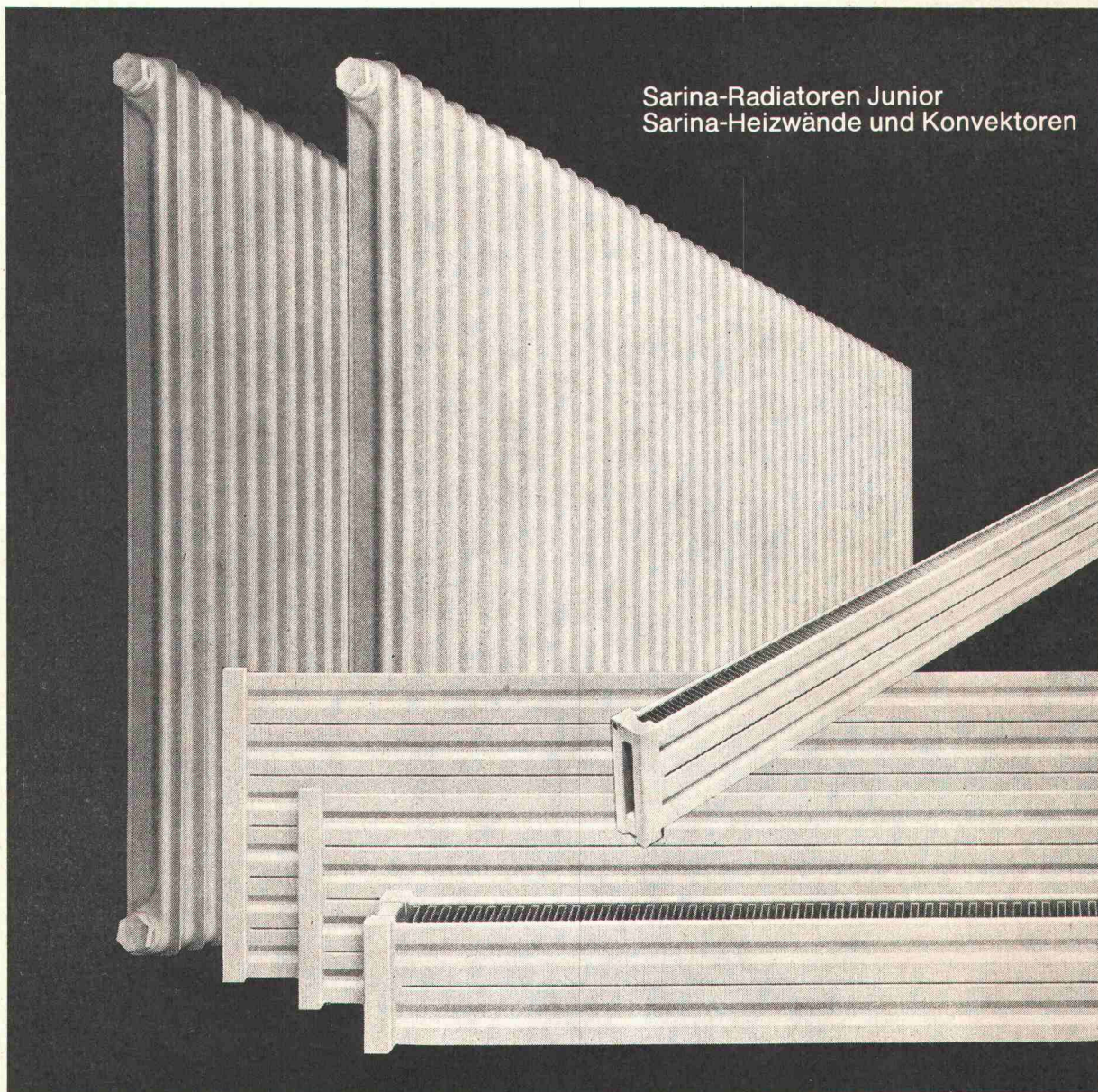
Telex 68731

---



Sarina-Radiatoren Junior und Sarina-Heizwände & Konvektoren bieten mehr als sie kosten. Bestechend schöne Linienführung, Leistungsfähigkeit, Wirtschaftlichkeit und eine fast unbeschränkte Anzahl von Modellen sind einige Merkmale dieser bewährten Heizkörper. Im neuen Werk in Moncor bei Freiburg werden Sarina-Heizkörper mit den modernsten Maschinen kurzfristig hergestellt.

Verlangen Sie unser Prospektmaterial oder unseren Vertreterbesuch.



Sarina-Radiatoren Junior  
Sarina-Heizwände und Konvektoren

*Sarina*

Sarina-Werke AG  
Fabrik für Heizwände, Konvektoren und Radiatoren  
1701 Freiburg Telefon 037 22 24 91

Wir wünschen

☐ Prospektmaterial ☐ Vertreterbesuch

Firma: \_\_\_\_\_

Adresse: \_\_\_\_\_

Einsenden an Sarina-Werke AG 1701 Freiburg





...die richtigen Maschinen  
für Ihren Betrieb

# Zettelmeyer

## Radlader und Walzen



Radlader Europ L 500  
Motor: 35 SAE-PS  
Schaufeln: 0,4–0,85 m<sup>3</sup>  
Gewicht: 4350 kg



Radlader Europ L 800  
Motor: 80 SAE-PS  
Schaufeln: 0,8–1,3 m<sup>3</sup>  
Gewicht: 5800 kg



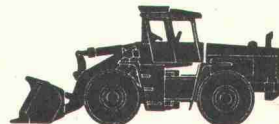
Radlader Europ L 1000  
Motor: 120 SAE-PS  
Schaufeln: 1,1–1,8 m<sup>3</sup>  
Gewicht: 7800 kg



Radlader Europ L 1500  
Motor: 139 SAE-PS  
Schaufeln: 1,3–2,5 m<sup>3</sup>  
Gewicht: 10200 kg



Radlader Europ L 2000  
Motor: 215 SAE-PS  
Schaufeln: 2,0–3,8 m<sup>3</sup>  
Gewicht: 14100 kg



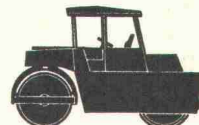
Radlader Europ KL 30  
Motor: 240 SAE-PS  
Schaufeln: 2,5–4,8 m<sup>3</sup>  
Gewicht: 17200 kg



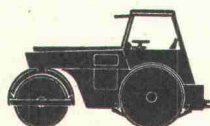
Vibrations-Tandemwalze VT L  
Statisches Gewicht: 2,0 t  
Arbeitsbreite: 1000 mm



Vibrations-Tandemwalze VT M  
Statisches Gewicht: 4,9 t  
Arbeitsbreite: 1200 mm



Vibrations-Tandemwalze VT 7  
Statisches Gewicht: 7,3 t  
Arbeitsbreite: 1300 mm



Statische Dreiradwalzen Europ S  
Gewichte: 8–10–12 t  
Arbeitsbreiten: 1900 mm



Vibrations-Anhängewalze VA 3  
Statisches Gewicht: 3,3 t  
Arbeitsbreite: 2080 mm



Vibrations-Anhängewalzen VA M  
Statische Gewichte: 5,0–6,6 t  
Arbeitsbreiten: 2100 mm



Vibrations-Anhängewalzen VA S  
Statische Gewichte: 8,5–10,5 t  
Arbeitsbreiten: 2100 mm

**Verkauf,  
Beratung und  
Service durch**

**KRAN + BAUMASCHINEN AG**



8902 URDORF-ZÜRICH  
POSTFACH  
SCHÜTZENSTRASSE  
TELEFON 051/982241



# Unser Leuchtenprogramm ist 1,8 cm dick und 278 Seiten lang...

...eine «dicke Sache», unser Fabrikationsprogramm! Auf 278 Katalogseiten übersichtlich mit allen wesentlichen Details aufgeführt, umfasst es Fluoreszenz- und Spotleuchten für alle Bereiche moderner Innenraumbeleuchtung. Für Industrie und Gewerbe, für Büros, Schulen, Verkaufsräume, Ausstellungen, Bahnen, Autobusse und noch einiges mehr.

Wir bauen Leuchten für Aufbau- oder Einbaumontage, mit und ohne Raster- oder Acrylglasabdeckungen. Wir bauen Leuchten für die Kombination mit Klimaanlage, für Zivilschutzräume, für staubige, feuchte, nasse

oder auch für explosionsgefährdete Räume!

Wir bauen sie in Normalausführungen; oder wir bauen sie als Sonderanfertigungen, wenn aussergewöhn-

liche technische, bauliche oder gestalterische Voraussetzungen dies erfordern.

Auch Ihre Leuchte ist dabei. Fragen Sie unsere Lichtberater!

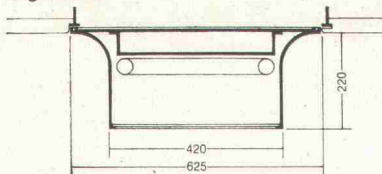
## Fluora

Spezialfabrik für Fluoreszenzleuchten, 9102 Herisau  
Telefon 071/51 23 63



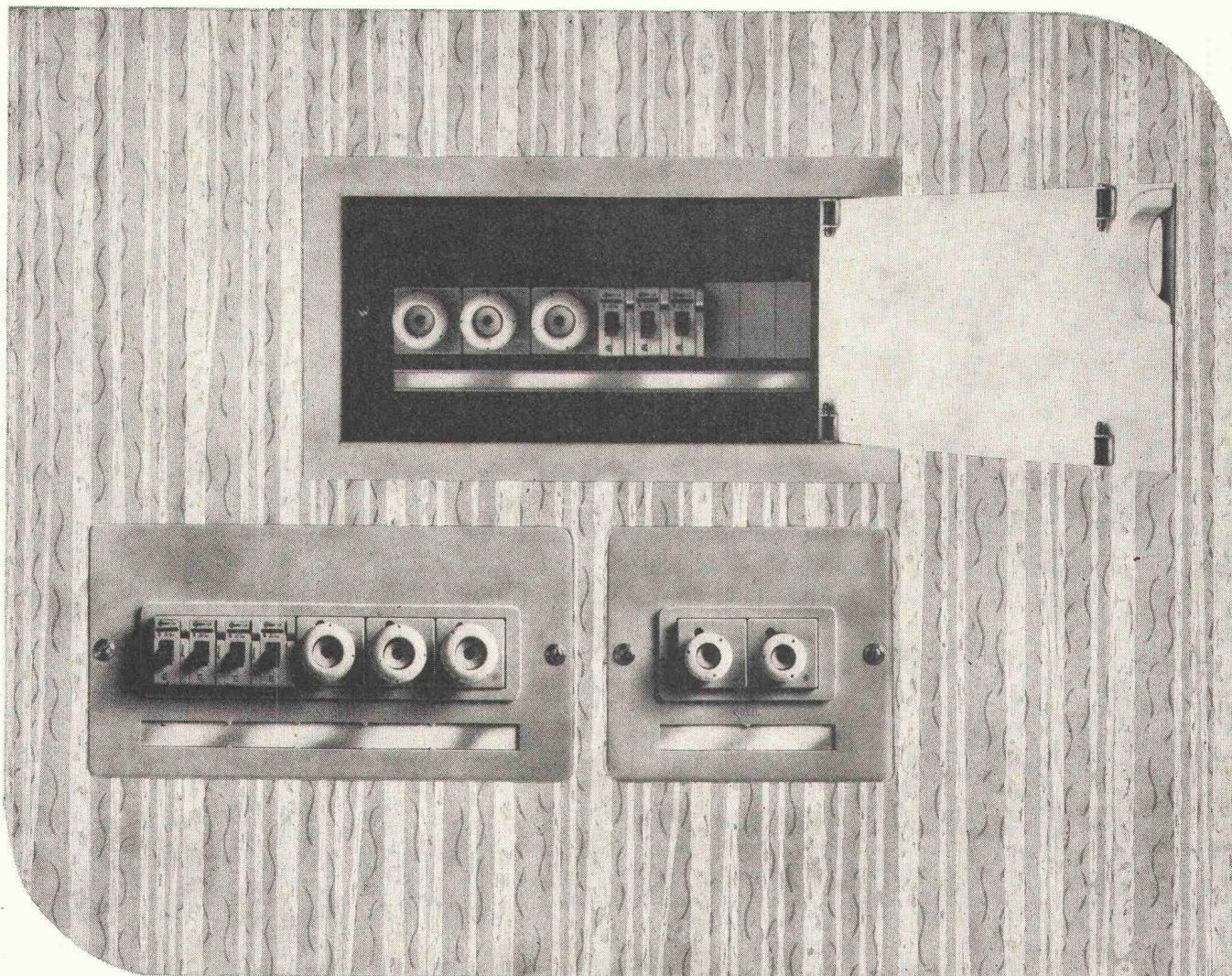
### z.B.

Eingangshalle mit neuartigen, attraktiven «Fluora-ronda»-Einbauleuchten für Circline-Lampen 40 W, Typ 3019-0140, zum Einhängen anstelle je einer quadratischen Deckenplatte im Format 625 x 625 mm. Leuchtenkörper aus Aluminium, weiss oder auf Wunsch andersfarbig thermolackiert, runde Lichtöffnungen mit Acrylglas opal abgedeckt.





# Wir sind nur scheinbar unscheinbar.

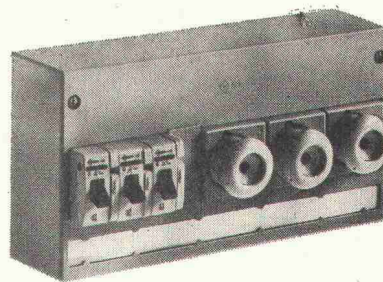


## Wir, die Tapetenfreundlichen von Weber.

Kleinverteiler, die auch auf tapezierten oder gestrichenen Wänden nicht auffallen. Die sogar mit Tapete überklebt werden können (VG). Scheinbar unscheinbar.

Kleinverteiler, einfach montiert, schnell verdrahtet. Mit unscheinbarem Aufwand.

Kleinverteiler, die sich sogar im Wohnzimmer sehen lassen dürfen. Oder im Korridor. Und in der Essnische. Unscheinbar.

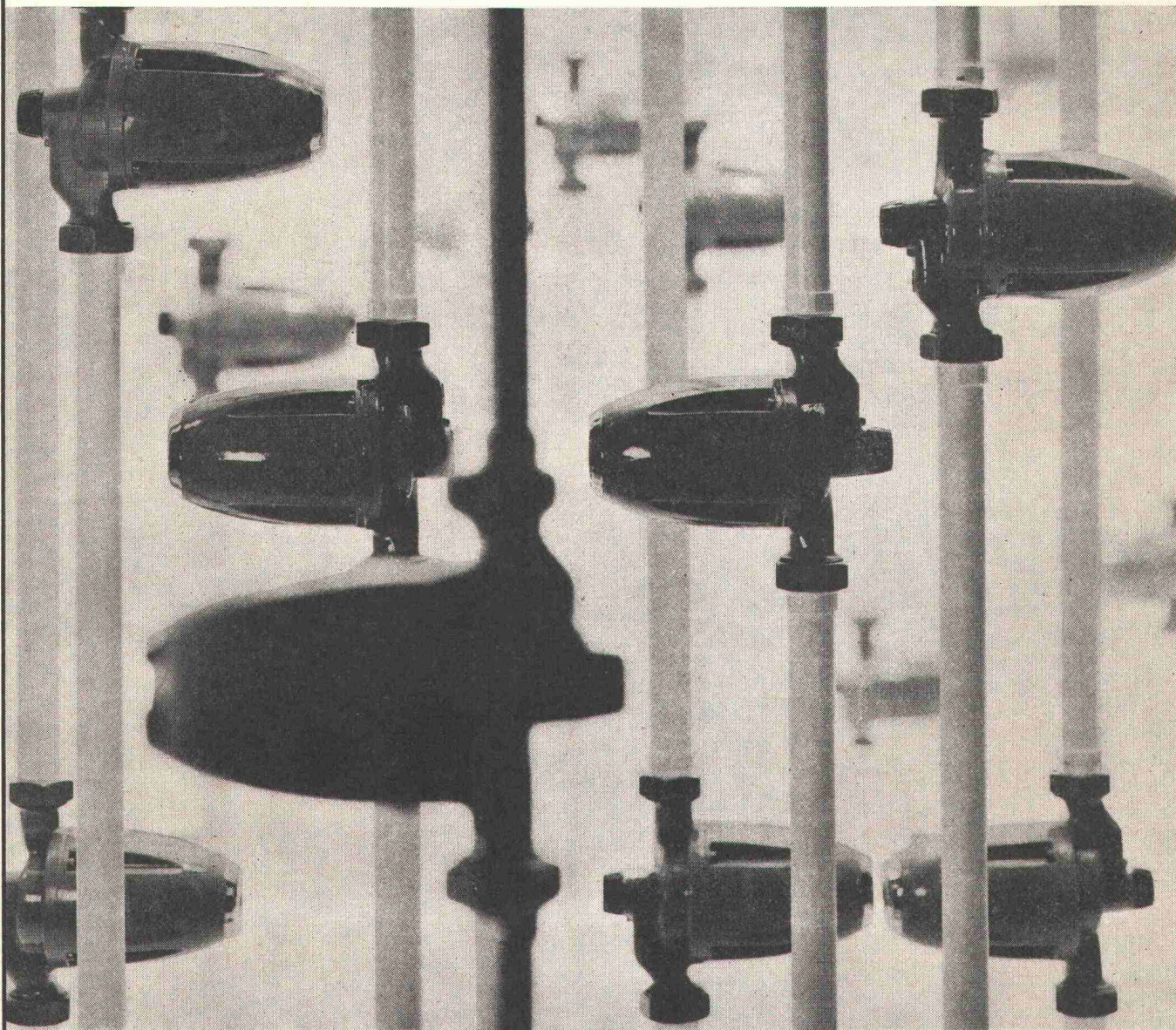


Weber AG  
Fabrik elektrotechnischer Artikel und Apparate  
6020 Emmenbrücke, Telefon 041 50 55 44



**perfecta**

# Heizungs- Umwälzpumpen



Hinter jeder  
Rütschi-Pumpe steht ein  
einsatzbereiter Service

Mehr als vier Millionen «Perfecta»-Umwälzpumpen bringen Jahr für Jahr modernen Heizkomfort in ungezählte Wohnungen und Häuser. «Perfecta»-Pumpen sind nicht nur betriebssicher und wartungsfrei, sie sind auch anerkannt schön und wurden dafür verschiedentlich ausgezeichnet. Wählen Sie für Ihre Heizung die robuste «Perfecta»

mit hohem Wirkungsgrad und geringem Stromverbrauch. Mit 20 Ländern, in denen «Perfecta»-Pumpen nach unseren Zeichnungen hergestellt werden, besteht ein laufender Erfahrungsaustausch. Auf diese Weise kommt weltweite Erfahrung auch Ihrer «Perfecta» zugut.

K. Rütschi AG, Pumpenbau, 5200 Brugg, Telefon 056/41 04 55

# RÜTSCHI PUMPEN





# Das Vogelsang Ultra-Putz-System

auf Kunststoff-Basis

1. Ultra-Grundputz
2. Ultra-Grundierung
3. Ultra-Deckputz

wetterfest... dekorativ... zeitsparend...  
ausser und innen, für Decken + Wände



Sicherheit durch aufeinander  
abgestimmte Produkte

Sehr hohe Wasserdampfdiffusion –  
gute Biegezugfestigkeit

Leichte Verarbeitung

Rasche Trocknung – kürzere Bauzeit

Weniger Arbeitsgänge – Einsparung von Arbeitskräften

Beratung durch erfahrene Fachleute

VOGELSANG ...bekannt für Pionierleistungen  
Kurt Vogelsang AG, 8603 Schwerzenbach, Tel. 01 85 31 81

## COUPON

Senden  
Sie mir bitte Informationen über das  
**Vogelsang-Ultra-Putz-System**

Firma:

zu Händen von:

Strasse+Nr.:

PLZ+Ort:

Telefon:

Schweiz. Bauzeitung



# Der Spülkasten mit dem unsichtbaren Wasseranschluss

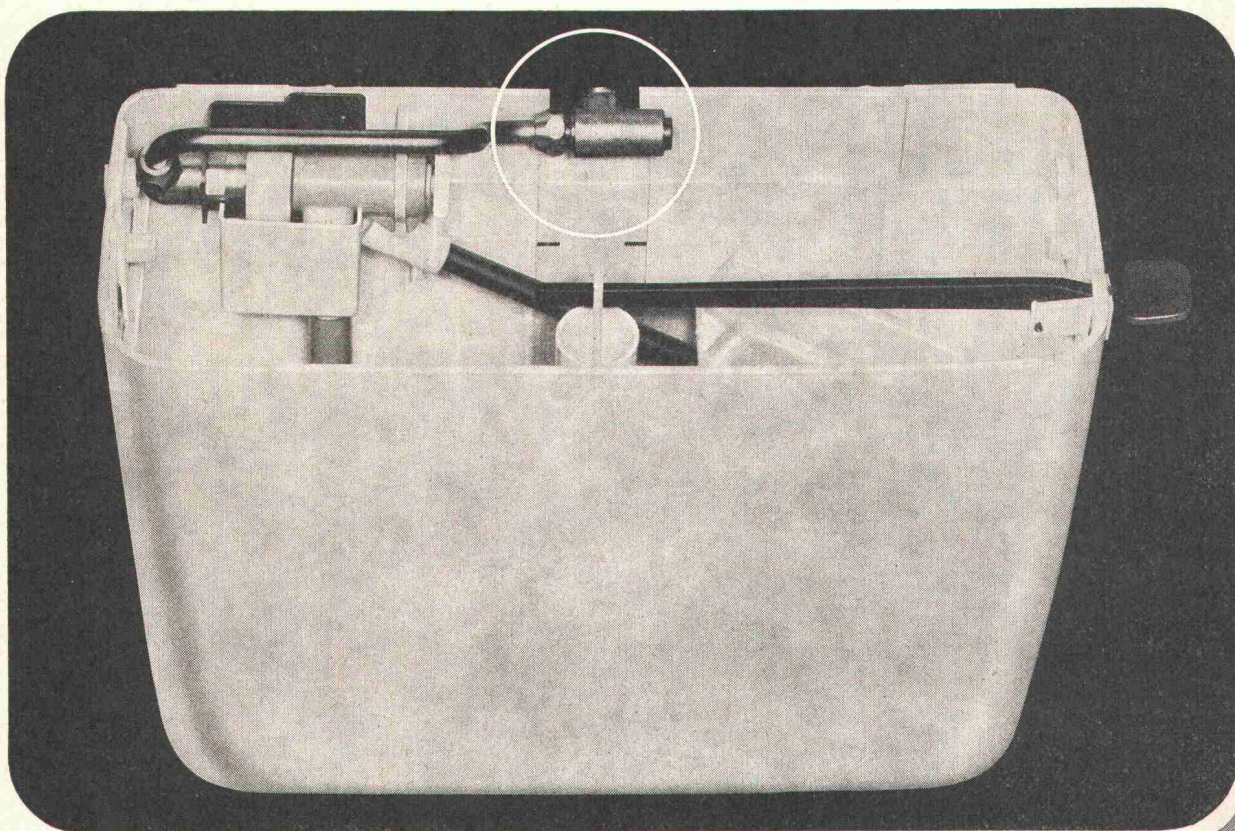
Nr. 10.100

Durch Wegfall des seitlichen Wasseranschlusses gewinnen Sie mindestens 10 cm Platz. Die Wasserzufuhr erfolgt verdeckt durch die Rückwand.

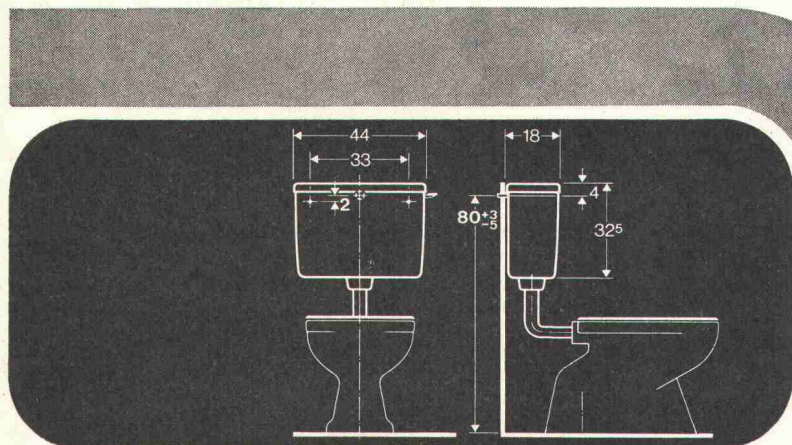
Das macht den Spülkasten noch formschöner.

Besonders geeignet sind diese neuen Spülkastenmodelle auch für den problemlosen Einbau an Stelle von reparaturbedürftigen Spülanlagen und Druckspülern. Der Austausch kann erfolgen, ohne dass an den Zuleitungen etwas geändert werden muss.

Wie alle anderen GEBERIT-Spülkästen sind selbstverständlich auch diese neuen Modelle flüsterleise und füllschnell, schwitzwasser-vollisoliert und auf Jahrzehnte hinaus betriebssicher. Verlangen Sie ausführliche Unterlagen!



4/50

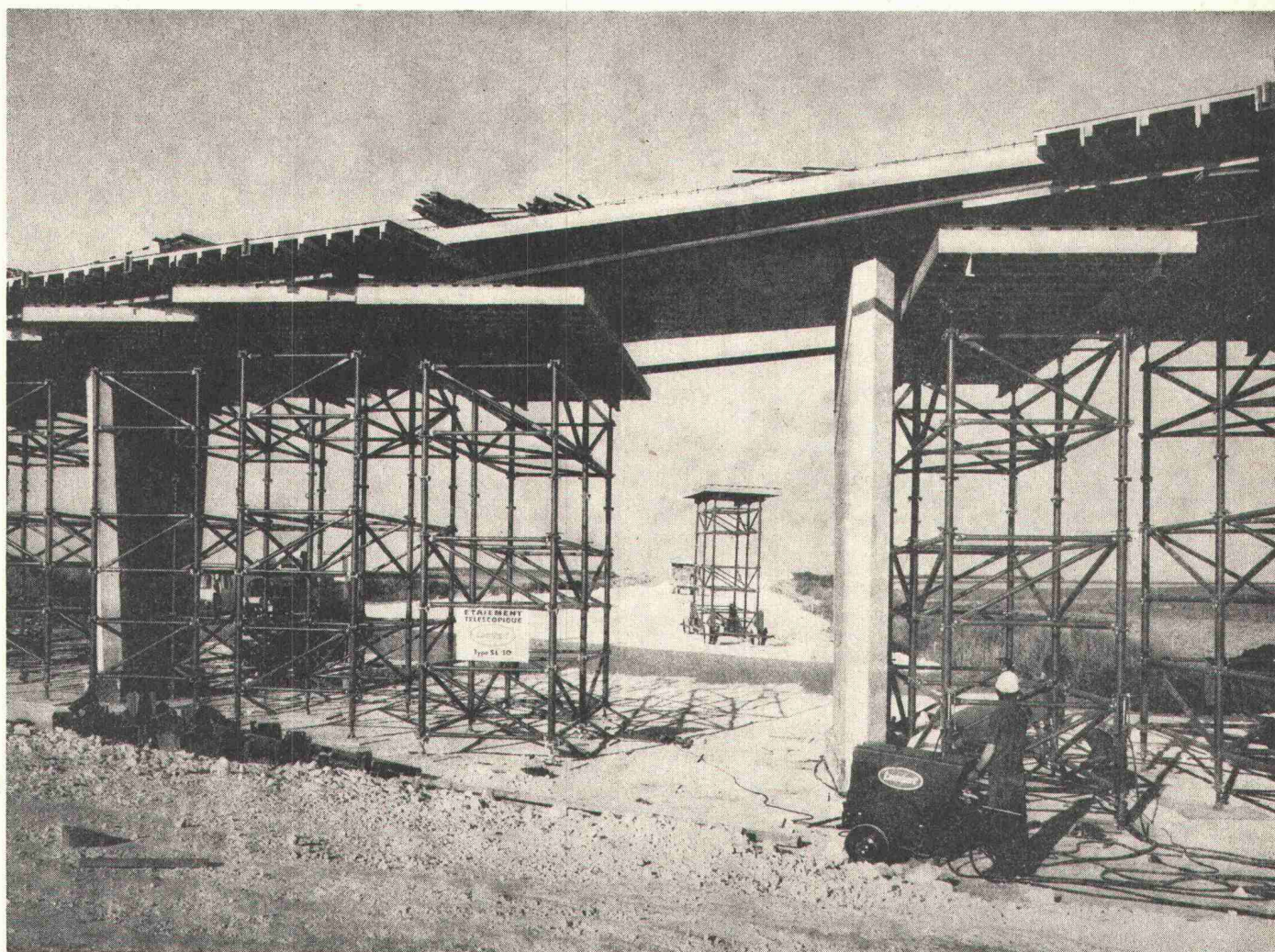


**GEBERT + CIE**  
Armaturen- und Apparatefabrik  
8640 Rapperswil  
Telefon 055 / 2 03 44  
Telex 75625



# TELESKOP-SCHALUNGSTISCH SL 5/SL 10

hydraulisch höhenverstellbar  
zum Ein - und Ausschalen mit der Schalung  
und auch verfahrbar.  
Viele Referenzen.

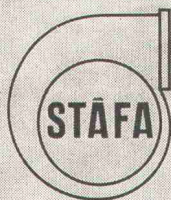


ES1

**E.R.E.**

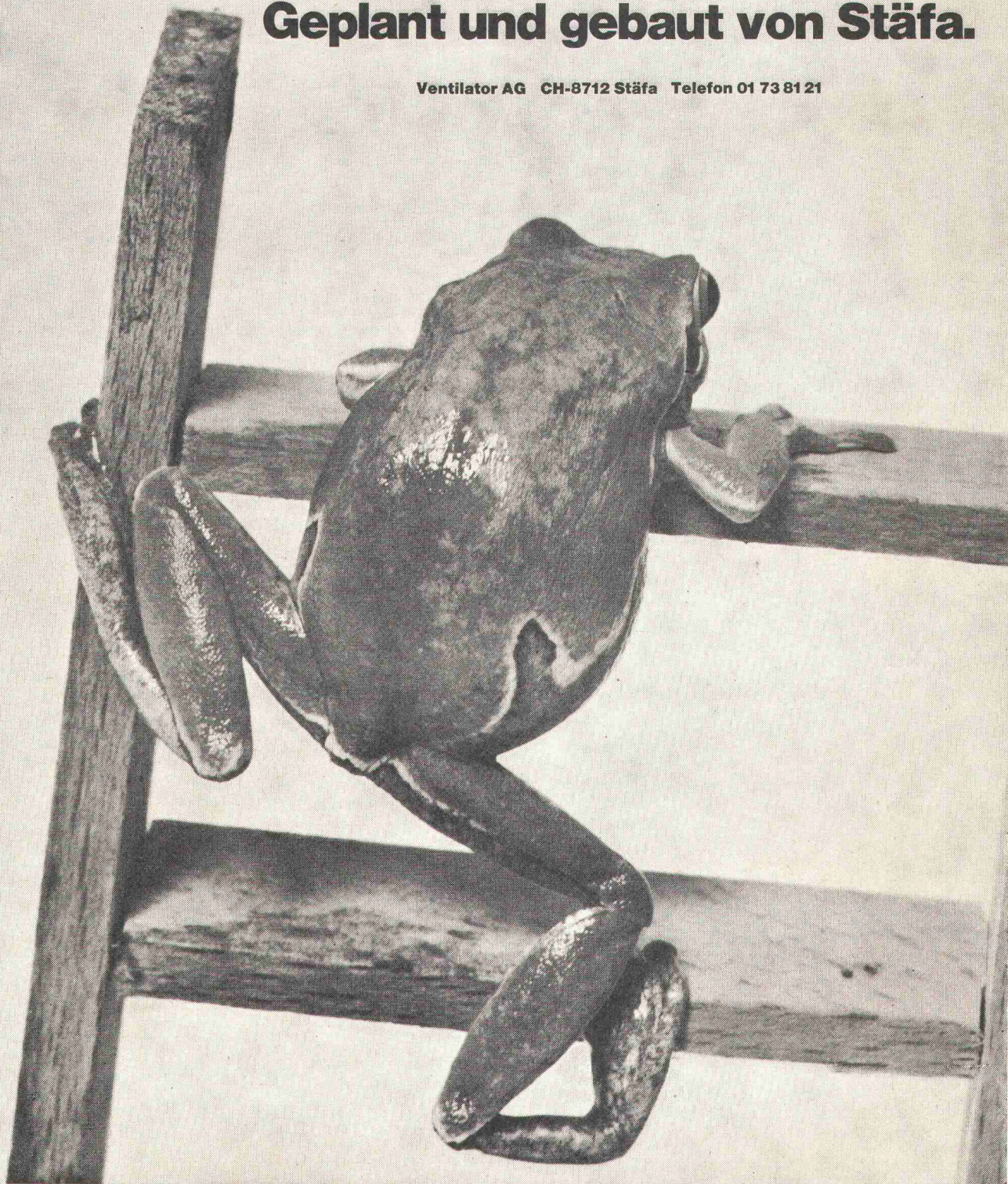
Equipement Rationnel d'Entreprises s.a.  
19, rte de Villars, Tél. 037/24 02 27, 1700 FRIBOURG





**In jeder Jahreszeit  
das «richtige Wetter». Klimaanlage für  
Industrie und Forschung.  
Geplant und gebaut von Stäfa.**

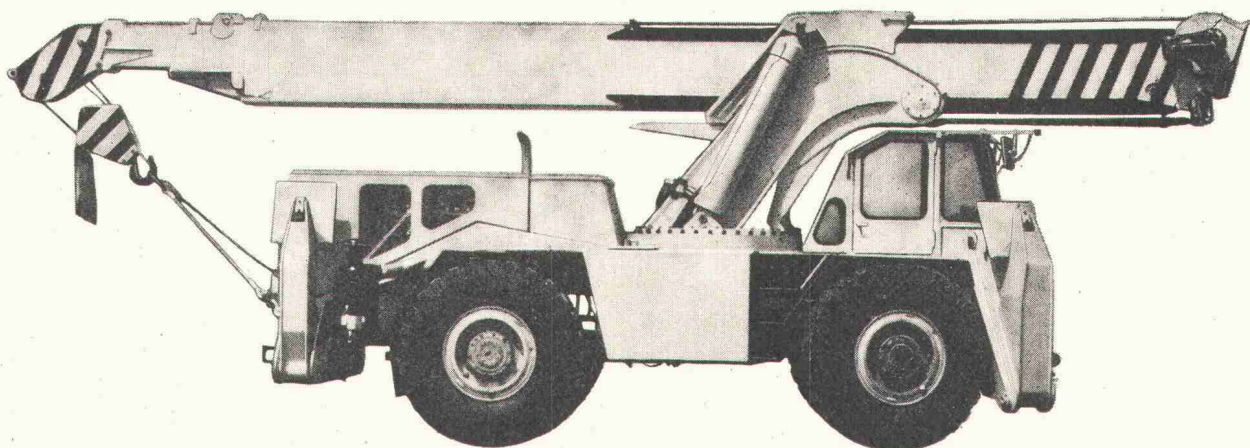
Ventilator AG CH-8712 Stäfa Telefon 01 73 81 21







# ROHRER-MARTI



## Er - der SATURN Hydraulik-Pneukran

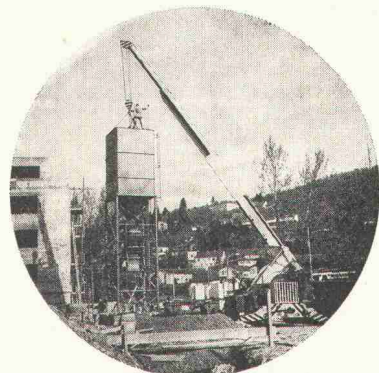
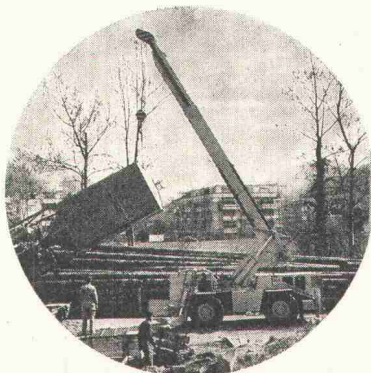
*Er ist schnell zur Stelle.  
Bis 75 km/h. Er ist ge-  
ländegängig. Er hat einen  
8 - Zylinder - Dieselmotor*

*mit 230 DIN PS und ein automatisches Lastschalt-  
getriebe. Er besitzt eine Planetenseilwinde (100 PS) mit  
zwei Geschwindigkeitsbereichen. Eine max. einfache  
Seilgeschwindigkeit von 140 m/Min. Einen max. ein-  
fachen Seilzug von 6,4 Tonnen, Hinterachse mit Luft-  
federung und hydr. Stossdämpfung, vollhydr. Teleskop-  
Ausleger, bis 22 m Hakenhöhe, Verlängerung bis 36 m  
Rollenhöhe und eine Tragkraft von max. 25/20 Tonnen*

*und eine Kranhydraulik  
mit zwei Doppelpumpen  
mit einer summierten Lei-  
stung von 700 l/Min.*

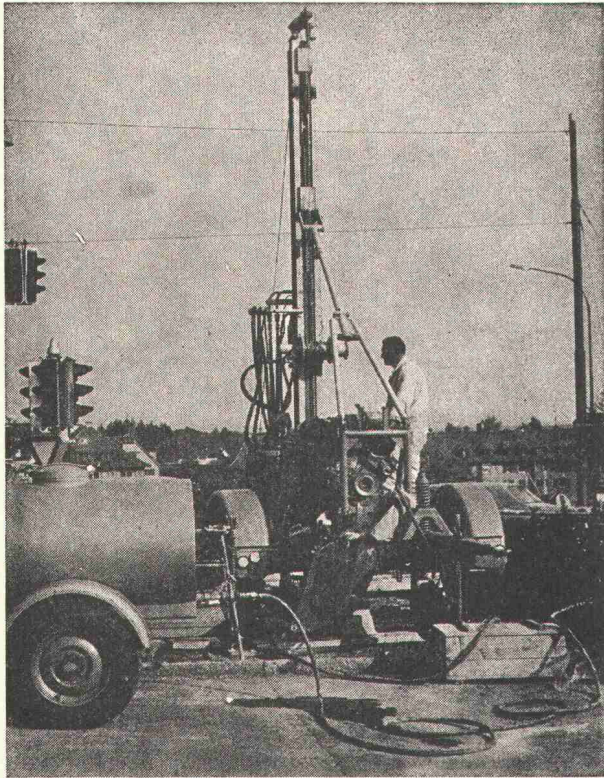
*(Pumpen bei laufendem Motor zu- und abschaltbar)  
und eine Hinterradlenkung mittels Fusspedal und Allrad-  
Antrieb und..... er hat noch mehr.*

*Am besten, Sie sehen einmal im Prospekt, den wir  
Ihnen gerne zusenden, nach. Oder Sie lassen sich den  
Saturn von uns - wir haben die Schweizer General-  
vertretung für dieses Schweizer Produkt - zeigen und  
erklären. Wir freuen uns auf Ihre Anfrage.*



**Ulrich Rohrer-Marti AG, Baumaschinen, 3052 Zollikofen, Tel. 031 571157**  
**8105 Regensdorf, Tel. 01 71 11 55      1844 Villeneuve, Tel. 021 60 22 22**





Sondierbohrung Bucheggplatz Zürich

## Sondierbohrungen

Rotationskernbohrungen  
 Rammsondierungen  
 Scherflügelversuche  
 Ungestörte Bodenproben  
 Durchlässigkeitsuntersuchungen  
 Bohrungen für Injektionen  
 Fels- und Lockergesteins-Anker

**Ing. Greuter AG, Zürich**

Telefon 01 / 32 90 28

**Spezialfirma für Gunit, Spritzbeton, Injektionen und Bohrungen**



Einige Gründe,  
im Bedarfsfall an uns zu denken:

### **Die Zuverlässigkeit der SIHI-Pumpen.**

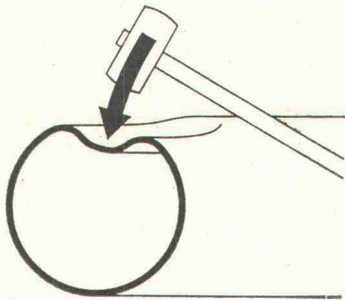
Das breite SIHI-Pumpenprogramm mit 5000 Typen.  
 Die kurzen Lieferfristen für SIHI-Pumpen.  
 Die Wirtschaftlichkeit der SIHI-Pumpen.  
 Die fachmännische SIHI-Beratung.  
 Der schnelle und gründliche SIHI-Service.

SIHI-Pumpen sind immer richtig.

**Pumpenbau Schaffhausen AG**

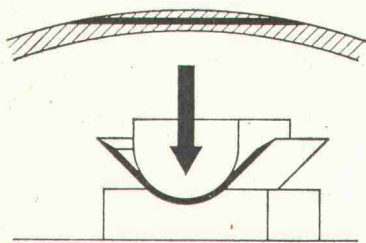
**8200 Schaffhausen Goldsteinstrasse 2 Telefon 053-4 30 21**



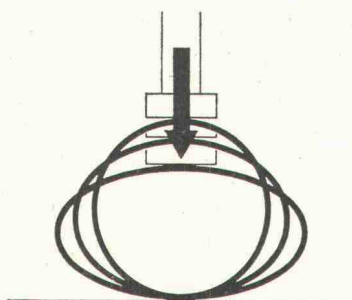


bruchsicher

# VON ROLL Rohre aus duktilem Gusseisen



dehnbar



verformbar

Duktiles Gusseisen –  
der ideale Werkstoff  
für Druckrohre  
in Gasleitungen und  
hochbeanspruchten Wasserleitungen

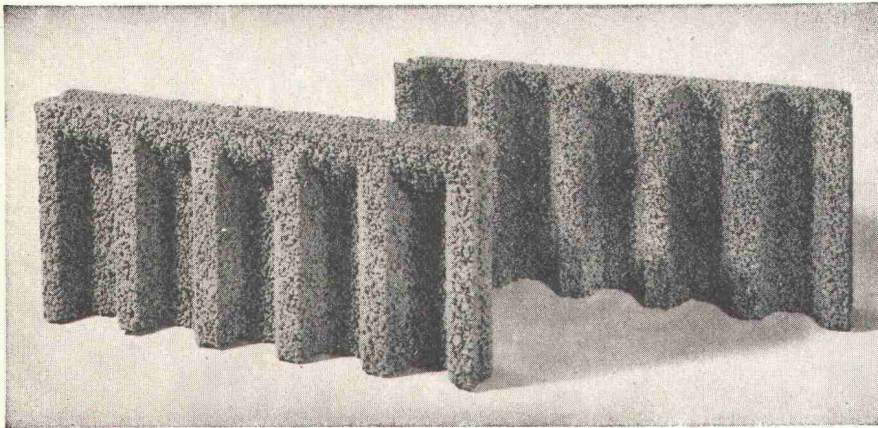
## Festigkeitswerte

Zugfestigkeit	mind. 42 kg/mm <sup>2</sup>
Streckgrenze	mind. 30 kg/mm <sup>2</sup>
Bruchdehnung	mind. 10 %

**VON ROLL AG. Departement Rohre**  
**2763 Choindex**



# ROBA-Sickersteine Praktisch und robust



Typen:	Sickerstein und Abdeckplatte
Masse:	50 x 25 x 6 cm
Gewicht:	10 kg
Preis:	Fr. 7.20 pro m <sup>2</sup>
	(90 Rappen pro Stück) ab Werk

Beziehbar direkt oder durch  
die Handelsgenossenschaft des SBV  
und den Baumaterialienhandel

Element und Baustein AG

8307 Kindhausen-Effretikon  
Telefon 01 / 86 48 17



## Ihr Vorteil: Einsparungen

- durch rationelle Erstellung eines besseren Entwässerungssystems
- an Verschleiss von Schalungsmaterial und dessen Transportkosten

## Ihr Vorteil: Verbesserung

- der Entwässerung des Erdreichs
- Belüftung der Fundamente
- der Kanalisation des Sickerwassers

## Ihr Vorteil: Verkürzung der Bauzeit

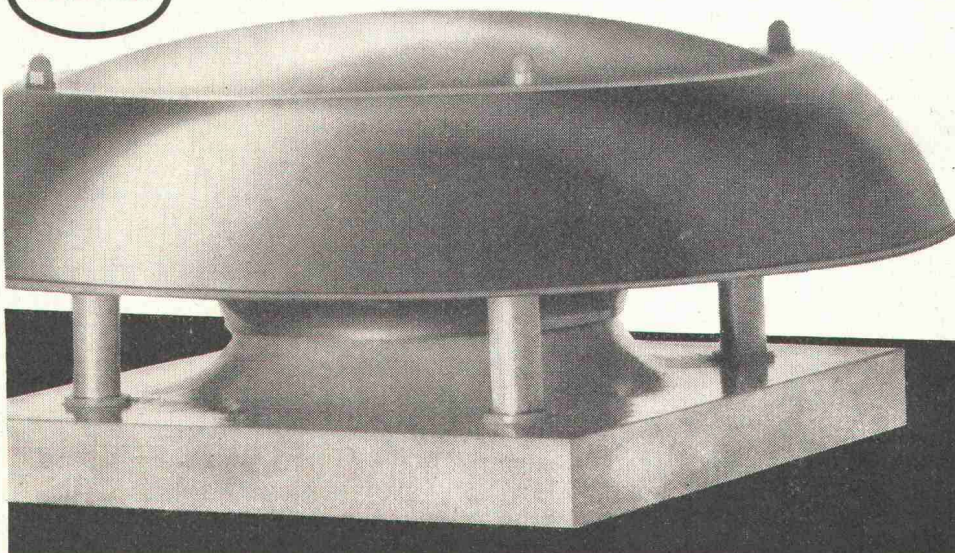
- durch vereinfachte vollmaschinelle Aufschüttung

## NEU! AWAG Radial-Drucklüfter, Gesamthöhe nur 175 mm

45/70

# Erste Schweizer Dachventilatoren

AWAG



- \* Ausgereifte, stabile Konstruktion, kompakte, **niedrigste**, wettersichere Bauart.
- \* Hohe Luftleistung, einwandfreier Dauerbetrieb durch wartungsfreie Kugellager.
- \* Stufenlose Regulierbarkeit des vollkommen gekapselten Motors.
- \* Geräuscharmer, ruhiger Lauf dank 8-facher elastischer Motor-Aufhängung.
- \* Maximaler Schutz der Motor- und Anschluss-teile durch aerodynamische Abdeckhaube. Korrosionsfestes Material.
- \* Sehr ansprechende Form, einfache Montage, äusserst günstiger Preis.

Verlangen Sie technische Details der DVS-Typen durch:



**A. Widmer AG.**

8036 Zürich Sihlfeldstr. 10  
Tel. (051) 33 99 32 - 34



# Auch hier fiel die Wahl auf Zehnder

Es kommt nicht von ungefähr, dass in so vielen und unterschiedlichen Gebäuden Zehnder-Heizkörper eingebaut werden. Unzählige sind nicht nur die Bau-Situationen und dadurch nötigen Abmessungsvarianten, vielfältig sind auch die Wünsche in Bezug auf Form-schönheit, wirtschaftliche Wärmeabgabe, absolute Betriebssicherheit, saubere Oberfläche etc. – Zehnder als seit Jahrzehnten führende Firma fabriziert das vollständige Sortiment von 1- bis 6säuligen Radiatoren, Konvektoren und Heizwänden. Für jeden Anspruch liefert Zehnder den richtigen Heizkörper zur richtigen Zeit. Es lohnt sich mit Zehnder zu arbeiten!



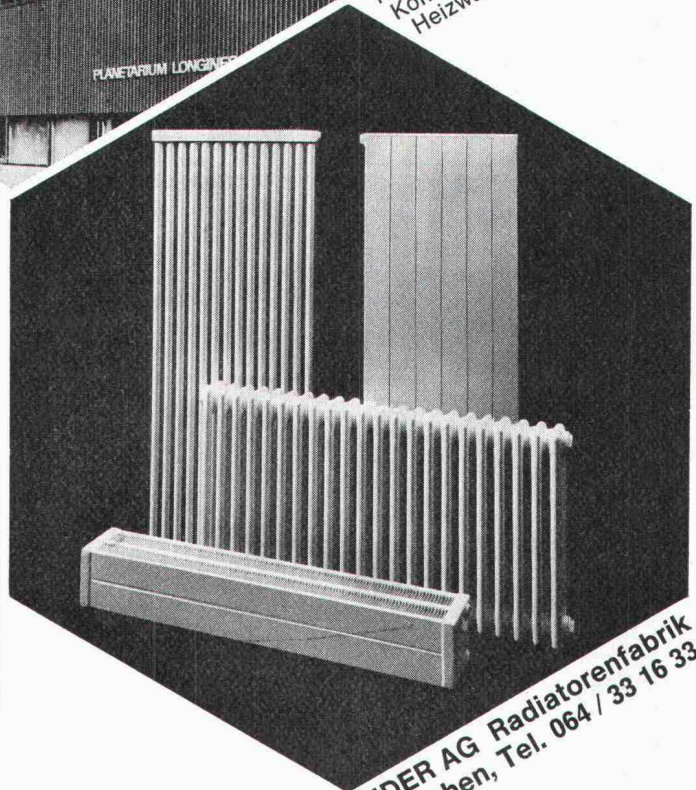
Gewerbeschule Aarau



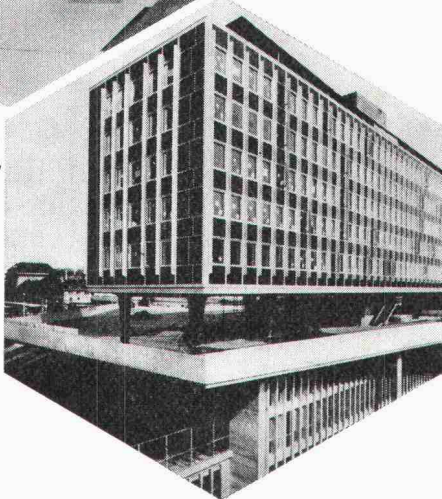
Verkehrshaus  
der Schweiz  
Luzern



Fabrik  
Schindler & Co. AG  
Ebikon



1- bis 6säulige Radiatoren  
Konvektoren  
Heizwände



Postgebäude  
Lausanne

**GEBRÜDER ZEHNDER AG Radiatorenfabrik**  
5722 Gränichen, Tel. 064 / 33 16 33





Eisstadion Allmend Bern

# neomat

Neomat AG  
5712 Beinwil am See  
Tel. 064 / 71 35 48

Bitte verlangen Sie Offerte und Muster.  
Unsere Techniker beraten Sie gerne unverbindlich.

Europas grösste Holzkonstruktion ist eingedeckt  
mit über 17 000 m<sup>2</sup>

## PéVéClair-Lichtplatten

Unser Programm umfasst Lichtplatten aus

### PVC Polyester Plexiglas

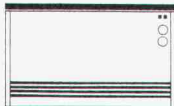
sowie sämtliches Befestigungsmaterial für Wellplatten  
(Kunststoff und Eternit).

# Die Vorteile einer Elektro-Heizung von Star Unity liegen auf der Hand.

## 1.

### Massive Baukostensenkung.

Star Unity Nachtstromspeicher- und Direktheizgeräte zeichnen sich durch einfache Montage aus. Herkömmliche Heizinstallationen entfallen, einfache Elektroinstallationen sind erforderlich.



## 2.

### Günstige Betriebskosten.

Star Unity Speicherheizelemente speichern ihre Wärme bei Nacht (Niedertarif) und geben ihre Heizleistung bei Tag ab.

Immer mehr fortschrittlich denkende Bauherren erkennen die entscheidenden Vorteile einer Elektro-Heizung von Star Unity AG. Unterbreiten Sie uns Ihre Heizprobleme, wir beraten Sie gerne.

**Star Unity AG**, Fabrik el. Apparate  
Büro u. Fabrikation: 8804 Au ZH, Tel. 01 75 04 04

## 3.

### Minimaler Unterhalt.

Star Unity Heizelemente sind am Stromnetz angeschlossen. Sie müssen lediglich die gewünschten Raumtemperaturen einstellen, alles andere besorgt die Automatik.

