

**Zeitschrift:** Schweizerische Bauzeitung  
**Herausgeber:** Verlags-AG der akademischen technischen Vereine  
**Band:** 90 (1972)  
**Heft:** 48

## **Sonstiges**

### **Nutzungsbedingungen**

Die ETH-Bibliothek ist die Anbieterin der digitalisierten Zeitschriften auf E-Periodica. Sie besitzt keine Urheberrechte an den Zeitschriften und ist nicht verantwortlich für deren Inhalte. Die Rechte liegen in der Regel bei den Herausgebern beziehungsweise den externen Rechteinhabern. Das Veröffentlichen von Bildern in Print- und Online-Publikationen sowie auf Social Media-Kanälen oder Webseiten ist nur mit vorheriger Genehmigung der Rechteinhaber erlaubt. [Mehr erfahren](#)

### **Conditions d'utilisation**

L'ETH Library est le fournisseur des revues numérisées. Elle ne détient aucun droit d'auteur sur les revues et n'est pas responsable de leur contenu. En règle générale, les droits sont détenus par les éditeurs ou les détenteurs de droits externes. La reproduction d'images dans des publications imprimées ou en ligne ainsi que sur des canaux de médias sociaux ou des sites web n'est autorisée qu'avec l'accord préalable des détenteurs des droits. [En savoir plus](#)

### **Terms of use**

The ETH Library is the provider of the digitised journals. It does not own any copyrights to the journals and is not responsible for their content. The rights usually lie with the publishers or the external rights holders. Publishing images in print and online publications, as well as on social media channels or websites, is only permitted with the prior consent of the rights holders. [Find out more](#)

**Download PDF:** 14.01.2026

**ETH-Bibliothek Zürich, E-Periodica, <https://www.e-periodica.ch>**

## Neuerscheinungen

**Europrefab Congress 1972.** Lucerne April, 27th to 29th. Building Industrialization in Europe. Verfasser der Europrefab-Berichte: H. Ritter, H. Hrasnik, V. Kasalicky, F. Brink Laursen, R. v. Halasz, M. Vandenkerckhove, T. Glass, A. Potesta, A. de Jong, F. Aguirre de Yraola, L. Hultenberger, U. Pfister, J. A. de Normann und J. M. Gillham. 252 S. FL - Triesen 1972, Europrefab, H. Ritter.

**Formänderungen und Schertragverhalten von Mauerwerk.** Untersuchungen durchgeführt im Auftrage des Bundesministers für Städtebau und Wohnungswesen sowie anderer Stellen, von W. Trautsch und D. Hage. 107 S. mit 81 Abb. und 63 Tabellen, 96 Qu. Heft 76 der Schriftenreihe «Berichte aus der Bauforschung», herausgegeben von der Dokumentationsstelle für Bautechnik in der Fraunhofer-Gesellschaft. Berlin 1972, Verlag von Wilhelm Ernst & Sohn. Preis kart. 40 DM.

**Statistiques des Accidents de la Circulation Routière en Europe.** 1970. 57 p. Genève 1971, United Nations. Price \$ U.S. 1.30.

**Die Schweizer Reisepost — gestern, heute und morgen.** Von A. Fischer. Vortrag gehalten an der 23. Mitgliederversammlung des Verkehrshauses der Schweiz, Luzern, am 14. November 1970. Heft 19 der Veröffentlichungen aus dem Verkehrshaus der Schweiz. Luzern 1971, Verlag Verkehrshaus der Schweiz.

**Der schweizerische Nationalstrassenbau.** Von R. Ruckli. Vortrag gehalten an der 23. Mitgliederversammlung des Verkehrshauses der Schweiz, Luzern, am 20. November 1971. Heft 20 der Veröffentlichungen aus dem Verkehrshaus der Schweiz. 27 S. mit Abb. Luzern 1972.

**Das Bild der Schweizer Jugend.** Die Ergebnisse einer wissenschaftlichen Untersuchung in repräsentativem Rahmen, durchgeführt im Herbst 1971 durch das Institut d'Analyses Economiques et Sociales, Lausanne, im Auftrag der La Suisse, Lebens- und Unfall-Versicherungs-Gesellschaften, Lausanne, und der «Schweiz», Allgemeine Versicherungs-Aktien-Gesellschaft, Zürich. 113 S. Zürich 1972, apr AG für Public Relations.

**Le Rôle des Pouvoirs Locaux.** En Matière de Sauvegarde de la Nature et de l'Environnement. Par J.-B. de Villemorin. 80 p. Strasbourg 1971, Conseil de l'Europe, Sauvegarde de la Nature en Europe.

**Steiner-Post.** Kundenzeitung der Generalunternehmung Karl Steiner. Heft 22: Wie entwickelt sich das Wohnungswesen in der Schweiz? 26 S. mit Abb. Zürich 1972, Karl Steiner Generalunternehmung.

**Innenraum der Wohnung.** Phase 2: Grundlagen für die Dimensionierung. Empfehlungen für Architekten und Mieter. Von V. Huber. Heft Nr. 22d der Schriftenreihe Wohnungsbau. Herausgegeben von der Eidg. Forschungskommission Wohnungsbau und dem Delegierten für Wohnungsbau. 28 S. Bern 1972, Eidg. Drucksachen- und Materialzentrale. Preis kart. Fr. 8.50.

**Building technological fire research in Sweden.** By O. Pettersson and K. Odeen. English summary. 12 p. with fig. Lund 1968, Lund Institute of Technology, Division of Structural Mechanics Concrete Construction Bulletin 7.

**Pägående Arbete med Normer för Aluminiumkonstruktioner.** By O. Pettersson. Text in Swedish. 15 p. with fig. Lund 1967, Lund Institute of Technology, Division of Structural Mechanics and Concrete Construction. Bulletin 5.

**Isolerade Metalliska Bärverks Brandmotstånd.** By O. Pettersson. Text in Swedish. 8 p. with fig. Lund 1967, Lund Institute of Technology, Division of Structural Mechanics and Concrete Construction. Bulletin 4.

**Brand i Magasin 6 i Stockholms Frihamn.** By A. Lindblad, O. Pettersson, B. Schmidt, K. Odeen. Text in Swedish. 15 p. with fig. Lund 1966, Lund Institute of Technology, Division of Structural Mechanics and Concrete Construction. Bulletin 3.

**Punktkonstruktioner.** Av E. Plem. Text in Swedish. 49 p. and fig. Lund 1966, Lund Institute of Technology, Division of Structural Mechanics and Concrete Construction. Bulletin 2.

**Structural Fire Engineering Research. Today and Tomorrow.** By O. Pettersson. Acta Polytechnica Scandinavica. Civil Engineering and Building Construction Series No. 33. 80 p. with fig. Lund 1966, Lund Institute of Technology, Division of Structural Mechanics and Concrete Construction. Bulletin 1.

**Methods of Frame Analysis.** By O. Pettersson. Bulletin 3. Swedish Text. 55 p. with fig. Stockholm 1961, Royal Institute of Technology, Division of Building Construction.

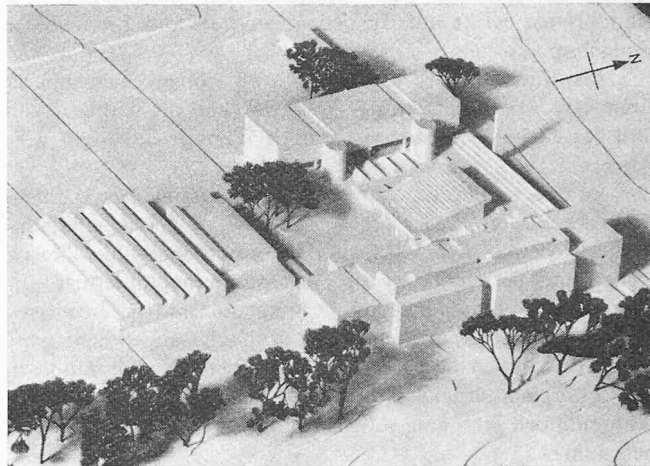
**Brick Masonry Curtain Walls Submitted to Wind Loading.** By O. Pettersson. Bulletin 4. Swedish Text. 5 p. with fig. Stockholm 1959, Royal Institute of Technology, Division of Building Construction.

**Movement and Distribution of Concrete.** By J. R. Illingworth. 239 p. with fig. London/Düsseldorf 1972, McGraw-Hill Book Company GmbH.

## Wettbewerbe

**Sekundar- und Werkschulhaus «Tittwiese» in Chur.** In Ergänzung zum bereits veröffentlichten Wettbewerbsergebnis (SBZ 1972, H. 46, S. 1194) folgt die Wiedergabe von Modellaufnahmen der mit dem ersten bis vierten Preis ausgezeichneten Entwürfe.

1. Preis (9000 Fr. mit Antrag zur Weiterbearbeitung), Verfasser: Max Kasper, Chur und Zürich

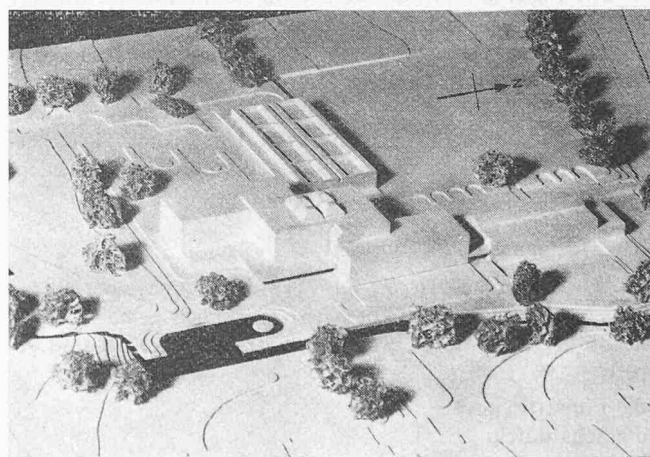


Modellansicht von Osten (nördlich die N 13)

### Aus der Beurteilung des Preisgerichtes

Die besondere Baukörper bildende Sekundarschule, Werkschule und Aula werden durch ein Sockelgeschoss (allgemeine Räume) verbunden. Die vier Turnhallen sind nach Süden vorgelagert. Die Zusammenfassung aller Grün- und Freiflächen ist vorteilhaft. Einbezug der erweiterten Grünzone des Mühlbaches in den Fussgängerbereich. Die Bauten schliessen einen gut proportionierten, windgeschützten Pausenhof ein, bereichert durch eine Freitreppe zur Pausenterrasse und zu den Haupteingängen. Die stark vorspringenden Treppenhäuser beschatten die benachbarten Klassenzimmer. Die Gliederung und architektonische Bearbeitung der Schulanlage verrät feinfühliges Empfinden. Kubatur: 64 552 m<sup>3</sup>.

2. Preis (8500 Fr.), Verfasser: Firma Arnold Mathis, Architekturbüro und Generalunternehmung, Chur



Modellansicht von Osten

### Aus der Beurteilung des Preisgerichtes

Die Schulgebäude sind an den schön gestalteten Grünzug des Mühlbaches gelehnt. Die im Westen liegenden Freianlagen haben direkte Beziehung zum Turnhallentrakt. Gute Einpassung der Bauten und Anlagen in das leicht geneigte Gelände mit günstiger Erschliessung für den Schul- und Abendbetrieb. Die gut überblickbaren, selbständigen Schuleinheiten bilden zusammen eine architektonische und betriebliche Einheit («Gesamtschule»). Kubatur 73 610 m<sup>3</sup>.