

Zeitschrift: Schweizerische Bauzeitung
Herausgeber: Verlags-AG der akademischen technischen Vereine
Band: 90 (1972)
Heft: 46

Werbung

Nutzungsbedingungen

Die ETH-Bibliothek ist die Anbieterin der digitalisierten Zeitschriften auf E-Periodica. Sie besitzt keine Urheberrechte an den Zeitschriften und ist nicht verantwortlich für deren Inhalte. Die Rechte liegen in der Regel bei den Herausgebern beziehungsweise den externen Rechteinhabern. Das Veröffentlichen von Bildern in Print- und Online-Publikationen sowie auf Social Media-Kanälen oder Webseiten ist nur mit vorheriger Genehmigung der Rechteinhaber erlaubt. [Mehr erfahren](#)

Conditions d'utilisation

L'ETH Library est le fournisseur des revues numérisées. Elle ne détient aucun droit d'auteur sur les revues et n'est pas responsable de leur contenu. En règle générale, les droits sont détenus par les éditeurs ou les détenteurs de droits externes. La reproduction d'images dans des publications imprimées ou en ligne ainsi que sur des canaux de médias sociaux ou des sites web n'est autorisée qu'avec l'accord préalable des détenteurs des droits. [En savoir plus](#)

Terms of use

The ETH Library is the provider of the digitised journals. It does not own any copyrights to the journals and is not responsible for their content. The rights usually lie with the publishers or the external rights holders. Publishing images in print and online publications, as well as on social media channels or websites, is only permitted with the prior consent of the rights holders. [Find out more](#)

Download PDF: 21.02.2026

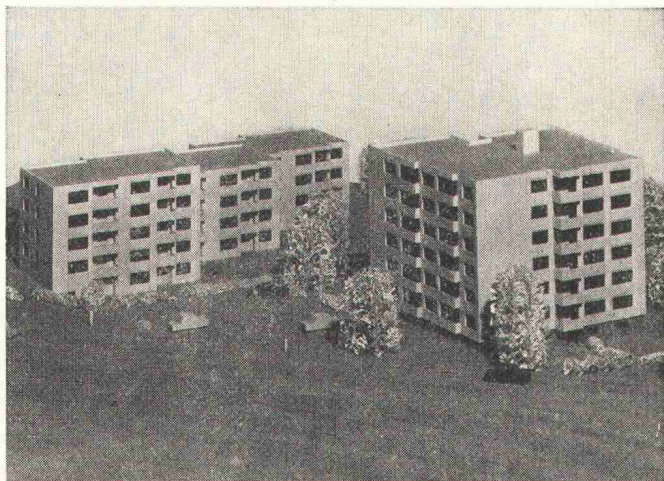
ETH-Bibliothek Zürich, E-Periodica, <https://www.e-periodica.ch>



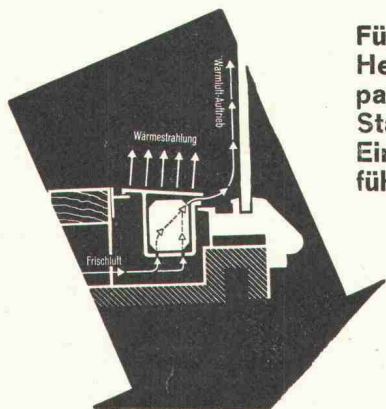
Elektro-Strahlungs- und Speicher-Heizung — die Heizung der Zukunft

erschliesst neue Anwendungsgebiete für den Architekten. Orientieren Sie sich bei uns über die Anwendungsmöglichkeiten für:

**Ein- und Mehrfamilienhäuser
Chalets — Kindergärten
Hotels — Restaurants
Kirchen
Büros — Fabrikationsräume
Verkaufsläden — Kioske**



Diese Grossüberbauung wird vollelektrisch beheizt. Technische Daten: Anzahl Wohnungen: total 63; Anschlusswert der Heizanlage: ca. 580 kW; Ausrüstung: Star Unity-Nachtstrom-Wärmespeicher, Star Unity-Niedertemperatur-Strahlungsheizung; Steuerung: vollautomatisch, aussen- und innentemperaturabhängig.



Für Schaufenster-Heizung ist das patentierte Star Unity-Einbauprofil führend

STAR UNITY AG 8053 ZÜRICH

Fabrik für Elektro-Heizungen

Fabrik in 8804 Au/Zürich, Telefon 051 / 75 04 04

Schweizerische Bauzeitung

Offizielles Organ des SIA, Schweizerischer Ingenieur- und Architekten-Verein und der GEP, Gesellschaft Ehemaliger Studierender der ETH Zürich
Gegründet 1883 von Ing. A. Waldner

90. Jahrgang Heft 46

16. November 1972

Inhalt

Ist Strassenbau eine Kunst? Von V. Kuonen . . .	1171*
Der Grader: Einsatzbeispiele. Von H. Seul . . .	1176*
Verdichtung von Foundationsschichten mit Vibrationswalzen. Von W. Naef . . .	1180*
Betonstahl-Biegemaschinen . . .	1181*
Eine ungewöhnliche Baumaschine . . .	1182*
Vorpresseinrichtungen für unterirdische Rohrleitungen . . .	1183*
Das Alterswohnheim «Im Spitz», Kloten. Arch. Hertig, Hertig, Schoch . . .	1185*

Umschau

Die Verschiebung der Bärengass-Häuser «Schanzenhof» und «Weltkugel» . . .	1190*
Landschafts-, Ortsbild- und Denkmalschutz. 500-kW-Kurzwellenanlage Sottens. Verankerung mit Klebeankern . . .	1191
Die Schweizerische Bankgesellschaft in Tokio . . .	1192

Buchbesprechungen

Aus Theorie und Praxis der Ingenieurwissenschaften, von R. Trostel und P. Zimmermann. Operations Research im Bauwesen, von W. Jurecka und H.-J. Zimmermann. Repertorium und Übungsbuch der Technischen Mechanik, von I. Szabó. Plastische Bemessung ausgesteifter stählerner Stockwerkrahmen . . .	1192
Digitale Telephonie, von A. Kündig. International Catalogue of Films on Building, Architecture and Physical Planning. Der Wochenend-, Ferien- und Zweithaus-Katalog mit Ferien-Grundstücknachweis. Neuerscheinungen . . .	1193

Mitteilungen aus dem SIA

Standardformen und -listen für die Verarbeitung von Armierungsstählen . . .	1194
---	------

Wettbewerbe

Presse-Information. Erweiterung Schulanlage Ebnet-Kappel. Gemeindezentrum Rekingen AG. Sekundar- und Werkschulhaus Tittwiese, Chur . . .	1194
--	------

Bulletin Technique de la Suisse Romande

Inhaltsverzeichnis Heft 23, 1972 . . .	1194
--	------

Ankündigungen

Journée de conférence à Lausanne . . .	1194
Kunstmuseum Luzern. Konstruktive Aufgaben im Apparatebau. VGB-Fachtagung «Dampfturbinen und Dampfturbinenbetrieb 1972». VGB-Veranstaltungen im ersten Halbjahr 1973. Berufliche Weiterbildungskurse des VDI. Technische Akademie Wuppertal. CRB-Kurs in Netzplantechnik für das Bauwesen. International Congress on Combustion Engines . .	1195
Werkzeugmaschinen an der FAWEM 73, Basel. ENVITEC 73, Messe für Umweltschutz, Düsseldorf 1973. Öffentliche Vorträge . . .	1196

Das ist der 5. Teil der 7teiligen Geschichte eines Mannes,
der ein Hochhaus bauen liess und dabei möglichst wenig Zeit,
Geld und Ärger verschwenden wollte.

Was bis jetzt geschah:

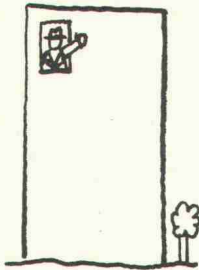
Bevor der Mann mit dem Bauen anfang, stellte er den Baugespannturm von Conrad Kern auf, damit sich alle Leute ein Bild von dem zukünftigen Haus machen konnten. Auch bei der Verschalung der Kellergeschosse hatte Conrad Kern die Stange im Spiel mit den Baugrubenspriessungen, die jede Einsturzgefahr eliminierten. Um auch bei schlechtem Wetter keine Zeit zu verlieren,

empfohl Conrad Kern dem Mann die Überdachung S, ein vielseitiges Zelt, das vieles schon und vieles erleichtert. Als das Haus dann aus dem Boden wuchs, war Conrad Kern wiederum beteiligt: mit dem Spriessgerüst ck 22, der Grossflächenschalung Doka und dem praktischen Deckenschalwagen Mills. Damit stand einem raschen Vorankommen nichts mehr im Wege.

5. Teil: Die 6. Etage.

Das Hochhaus wurde höher und höher. Und höher und höher schlug der Puls des Mannes mit dem Hochhaus. Er konnte es kaum mehr erwarten, bis der Verputz aufgetragen wurde, die Fenster eingesetzt wurden und die Maler zu Pinsel und Roller griffen. Aber wie macht man das eigentlich bei einem Hochhaus, ohne gleich eine Bergsteiger-Elite-truppe anzustellen? Conrad Kern wusste Rat. Schliesslich hat er viele, viele Jahre Erfahrung mit Baugerüsten und empfahl deshalb das bewährte Schnellbaugerüst.

Es besteht aus nur 5 Bestandteilen: Schwellenschienen, Rahmen, Gerüstplatten, Streben und Steckbolzen. Alle Teile sind so leicht, dass sie mühelos von einem Mann eingesetzt

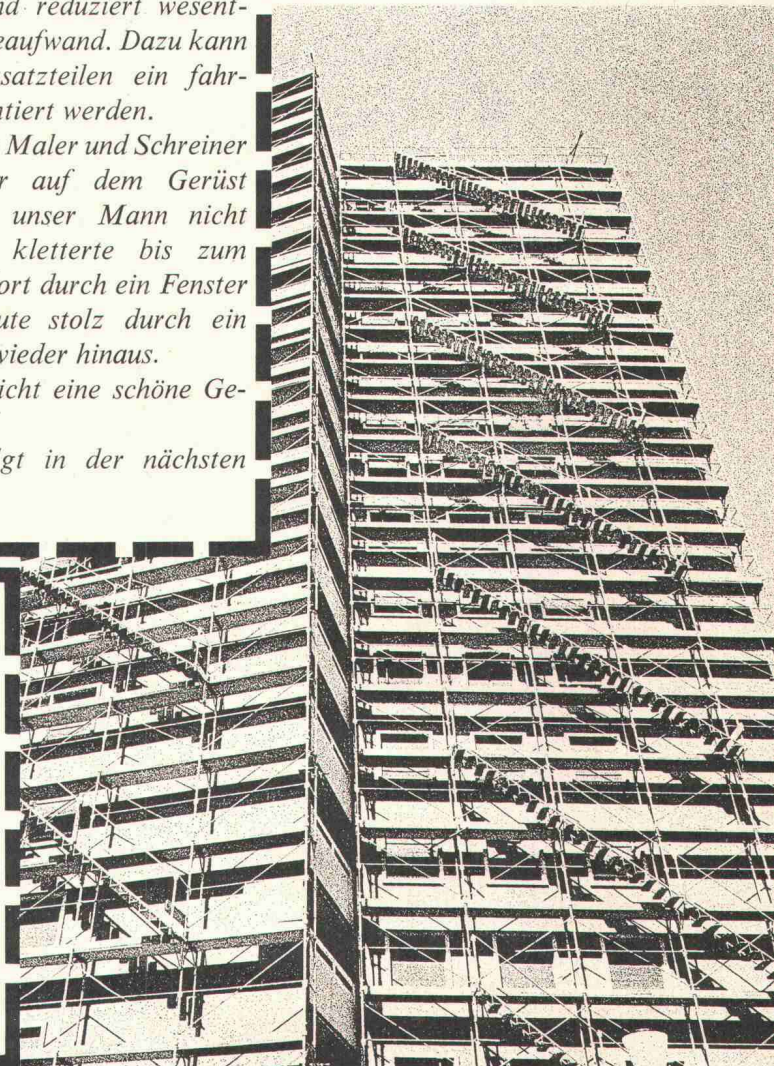


werden können. Und zwar genügt dazu auch eine Hilfskraft. Das Schnellbaugerüst von Conrad Kern hat aber noch andere Vorteile: der eingebaute fixe Belag erhöht die Stabilität und reduziert wesentlich den Montageaufwand. Dazu kann mit wenigen Zusatzteilen ein fahrbares Gerüst montiert werden.

Und als die Maler und Schreiner und die Maurer auf dem Gerüst waren, hielt es unser Mann nicht mehr aus und kletterte bis zum 6. Stock, kroch dort durch ein Fenster hinein und schaute stolz durch ein anderes Fenster wieder hinaus.

*War das nicht eine schöne Geschichte?
(Fortsetzung folgt in der nächsten Ausgabe.)*

Schnellbaurahmen und Gerüstplatten werden in Paletten geliefert. Damit können Transport, Lagerumschlag und Lagerhaltung sehr vereinfacht werden.



COUPON Falls Sie nicht regelmässiger Leser dieser Zeitschrift sind, dürfen Sie mit diesem Coupon die ganze Geschichte bestellen. Denn was gibt es Schöneres als so ein kernig kerniges Happy-End.

- ☐ Bitte senden Sie mir den Rest dieser schönen Geschichte
☐ Bitte senden Sie mir Unterlagen über das Schnellbaugerüst Conrad Kern

Name _____

Adresse _____

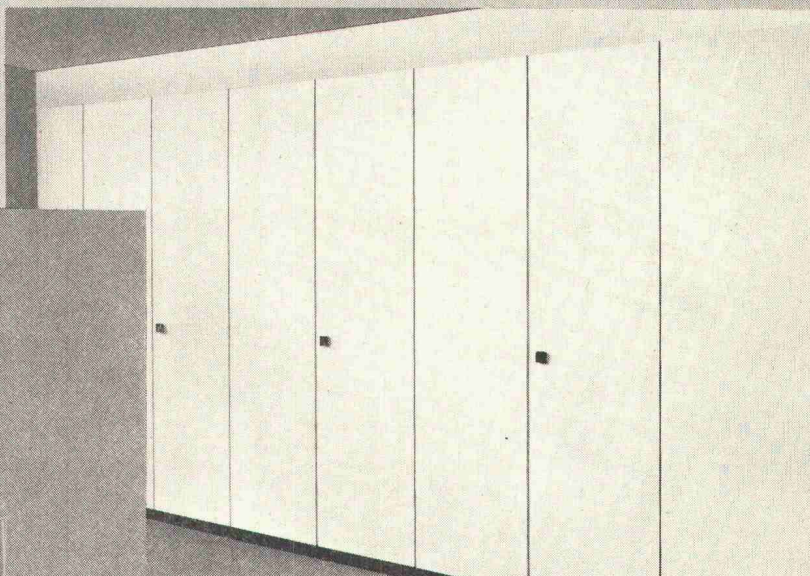
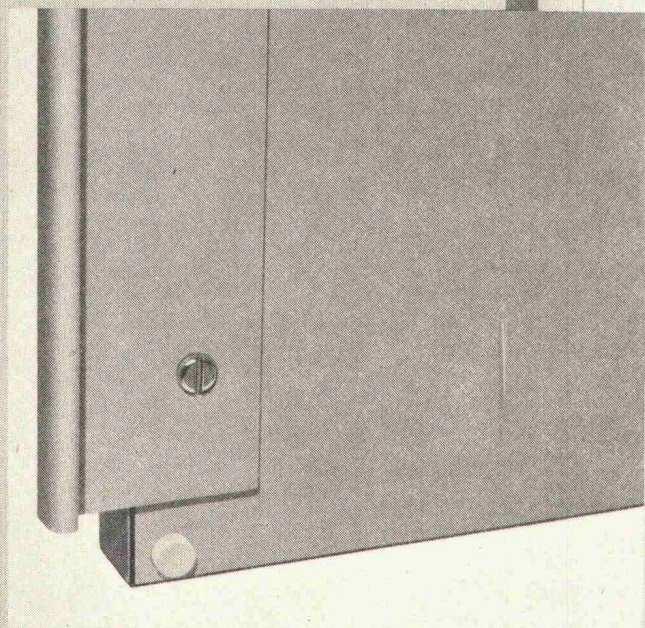
Conrad Kern AG

ck

Stahlrohrgerüste Schalungen Baugeräte Bauwerkzeuge

Unsere Fachleute können, was sie tun. Und unsere Maschinen tun, was sie können.

Im Detail bedeutet Wernle-Qualität zum Beispiel: Von allen Möglichkeiten, einen sauberen Türabschluss zu erhalten, ist diese Schrank-Schlagleiste die eleganteste.



So entsteht bei uns die Qualität.

Die meisten unserer Fachleute haben den Schreinerberuf erlernt. Das ist das Basiswissen, das sie im Umgang mit Holz und der Holzverarbeitung immer brauchen können.

Die meisten haben sich dann weitergebildet. In technischer Richtung, in kaufmännischer Richtung oder in Richtung Verkauf.

Sie leisten jetzt Denkarbeit und nicht mehr Handarbeit. Sie beurteilen und entscheiden wie Techniker, wie Kaufleute oder wie Planungsfachleute. Aber mit dem sicheren Gefühl für die Kunst des Handwerks. Mit dem unbedingten Anspruch an die Qualität im

schweizerischen Sinne.

Und das ist das Besondere, das man an unseren Küchen, Schränken und Türen findet. Man findet nämlich keine besonderen Merkmale der Massenfertigung, obwohl alle unsere Systeme Normsysteme sind und von Maschinen serienmässig hergestellt werden.

In der Verarbeitung können die Menschen den Maschinen ohnehin nichts vormachen, da die Maschinen es ihnen viel besser nachmachen: schneller, besser und immer gleich gut.

Deshalb konzentrieren sich unsere Fachleute auf Tätigkeitsgebiete, wo die Qualität vorbereitet wird. Sie arbeiten in der Forschung und Entwicklung, im technischen Einkauf, in der Arbeitsvorbereitung und als Maschinenmeister.

Und Fachleute kümmern sich bei uns dann darum, dass unsere Systeme seriös angeboten und geschickt angewendet werden.

Alles zusammen ist schliesslich das, was man schlechthin als die Qualität empfindet.

Ausstellungen,
Planungs-
und Verkaufsbüros in:

5000 Aarau
Frey-Herosé-Strasse 25
Telefon 064 / 22 39 62

4000 Basel
Bruderholzstrasse 35
Telefon 061 / 34 24 20

3000 Bern
Sennweg 6
Telefon 031 / 24 01 22

1008 Prilly
Rochelle 12
Telefon 021 / 25 81 56

8048 Zürich
Karstlernstrasse 14
Telefon 01 / 62 74 62

J. Wernle AG, 5024 Küttigen / Aarau,
Kirchbergstrasse 1030, Telefon 064 / 24 16 61.

- ☐ Schicken Sie mir kostenlos den 32seitigen Prospekt über Wernle-Normküchen.
- ☐ Senden Sie mir den 14seitigen Gratis-Prospekt über Wernle-Normtüren.
- ☐ Der 12seitige Prospekt über Wernle-Normschränke interessiert mich.

Zuständig

Firma

Adresse

PLZ/Ort

Bitte ausfüllen und einsenden an: J. Wernle AG, Kirchbergstrasse 1030, 5024 Küttigen / Aarau. Danke.

WE Wernle

hat ein Konzept für den Innenausbau.

Darum sind Bieri-Pumpen führend:



Bei einer Pumpe bedeutet Betriebssicherheit alles. Das wissen die Pumpen-Konstrukteure bei Bieri. Sie schenken deshalb allen Details, die zu einer hohen Betriebssicherheit beitragen, besonders grosse Aufmerksamkeit. Je nach Modell und späterem Verwendungszweck entscheiden sie, ob eine Bieri-Pumpe mit Kugellagern, Gleitlagern aus Kohle, Sintermetall oder Bronze ausgerüstet sein muss; ob der Motor kurzschlussfest, hermetisch abgekapselt sein soll oder nicht; ob nur die Welle oder die ganze Pumpe aus unverwüstlichem Chrom-Nickel-Stahl zu fertigen ist; ob besondere Schutzhülsen die Welle an den Verschleisspartien zu schützen haben usw. Die ausgereifte Konstruktion, die Präzision in der Verarbeitung und die peinlich genauen Schlusskontrollen sind die Gründe dafür, dass Bieri-Pumpen überall dort eingesetzt werden, wo es auf höchste Betriebssicherheit und Zuverlässigkeit ankommt.

Bieri Pumpenbau AG – 3110 Münsingen
Telefon 031 92 21 21

*Bieri baut Pumpen für alle Zwecke. Zum Beispiel: Hochdruck-Zentrifugalpumpen für Druckerhöhungs-Anlagen, Wasserversorgungen, Beregnungsanlagen, Dampfkessel-speisung, Wagenwaschanlagen, Industrie-zwecke usw.

Bieri Pumpen

Jetzt auch in der Schweiz :

Qualitätsbeton von morgen durch Lambert- Betonzentralen CUBE

Lambert ist Frankreichs bedeutendster Hersteller von Betonmischanlagen. Eigene Betontechnologen, Maschinenbauer und Elektroniker haben das größte Programm entwickelt. In allen Teilen der Welt erfüllen Lambert-Betonzentralen schon heute die hohen Anforderungen von morgen. Jetzt können auch Sie ihre Vorzüge nutzen:

Lambert - Betonzentralen arbeiten genauer

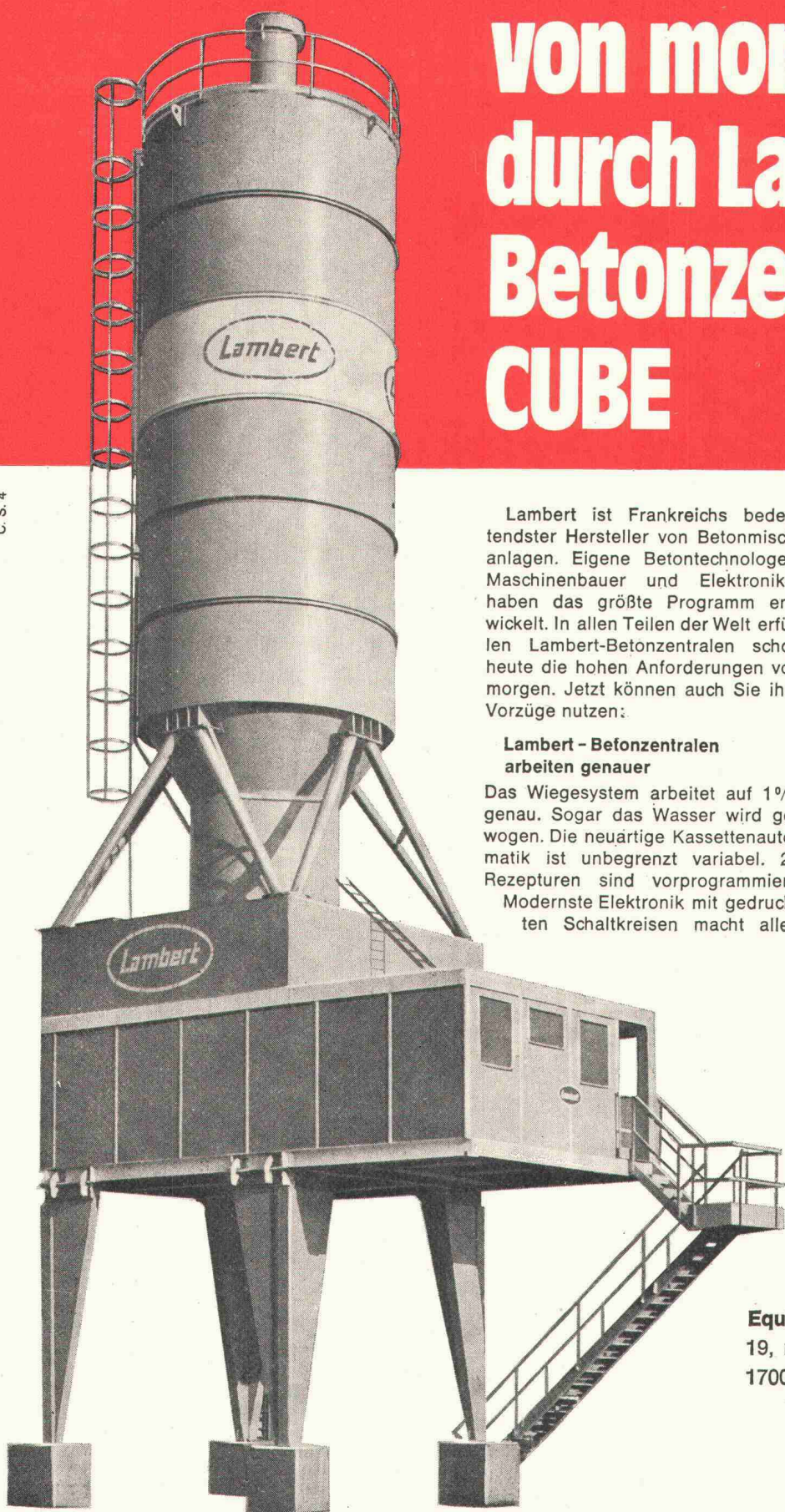
Das Wiegesystem arbeitet auf 1‰ genau. Sogar das Wasser wird gewogen. Die neuartige Kassettenautomatik ist unbegrenzt variabel. 24 Rezepturen sind vorprogrammiert. Modernste Elektronik mit gedruckten Schaltkreisen macht alles

unempfindlich und narrensicher.

Lambert - Betonzentralen sind schneller einsatzbereit

Sämtliche Steuerorgane und der Zwangsmischer sind schon im Werk in den Kubus eingebaut. Deshalb brauchen Sie vor Inbetriebnahme nur noch wenige Leitungen anzuschließen. Außerdem verkürzen die neuartigen Klappstützen die Montagezeiten auf Bruchteile.

Machen Sie Ihre Betonherstellung zukunftsicher! Betonzentralen von Lambert kosten nicht mehr als die konventionellen. Eher weniger. Sprechen Sie mit uns über Ihre nächsten Pläne. Wir ermitteln schnell, welche Anlage zwischen 30 und 200 cbm/h für Sie die richtige ist.



E.R.E.

Equipement Rationnel d'Entreprise s.a.
19, rte de Villars, Tél. 037/24.02.27,
1700 FRIBOURG

Wir sind die Pneulader von **FRISCH**



Informationen durch

brun

Brun + Cie AG
Maschinenfabrik
6244 Nebikon LU
Telefon 062 861612

Der Kleinste hat ein Gewicht von 8,3 t, der Grösste 30 t, bei einer Dauerleistung von 92 bzw. 350 DIN-PS. Der hohe technische Stand dieser Produkte einer entwicklungs-freudigen Herstellerfirma ist eindrücklich.



Ihr Reparaturkonto schwankt.

Schadenanfälligkeit und Reparaturkosten steigen, weil Maschinen und Krane immer kompliziertere Arbeitsgänge immer schneller zu bewältigen haben. Eine ganze Reihe von Schadenursachen beeinflussen Ihren Gewinn von Jahr zu Jahr anders:

Bedienungsfehler, Ungeschicklichkeit,
Fahrlässigkeit, Böswilligkeit,
unabsichtliche Überbeanspruchung,
Versagen von Sicherheitseinrichtungen,
Kurzschluss,
Konstruktions- und Fabrikationsfehler,
Materialfehler,
fehlende oder falsche Schmierung,
Frost,
Sturm,
Betriebsunfälle usw.

Sie können nicht wissen, welche Ihrer Maschinen zu welchem Zeitpunkt ausfällt und hohe Reparaturkosten verursacht.

Wir auch nicht. Da wir aber Zehntausende von Objekten versichert haben, verteilt sich das finanzielle Risiko auf viele Unternehmungen. Das ergibt für den einzelnen Versicherungsnehmer (für Sie) eine vorteilhafte Prämie.

Die Maschinenbruch-Versicherung

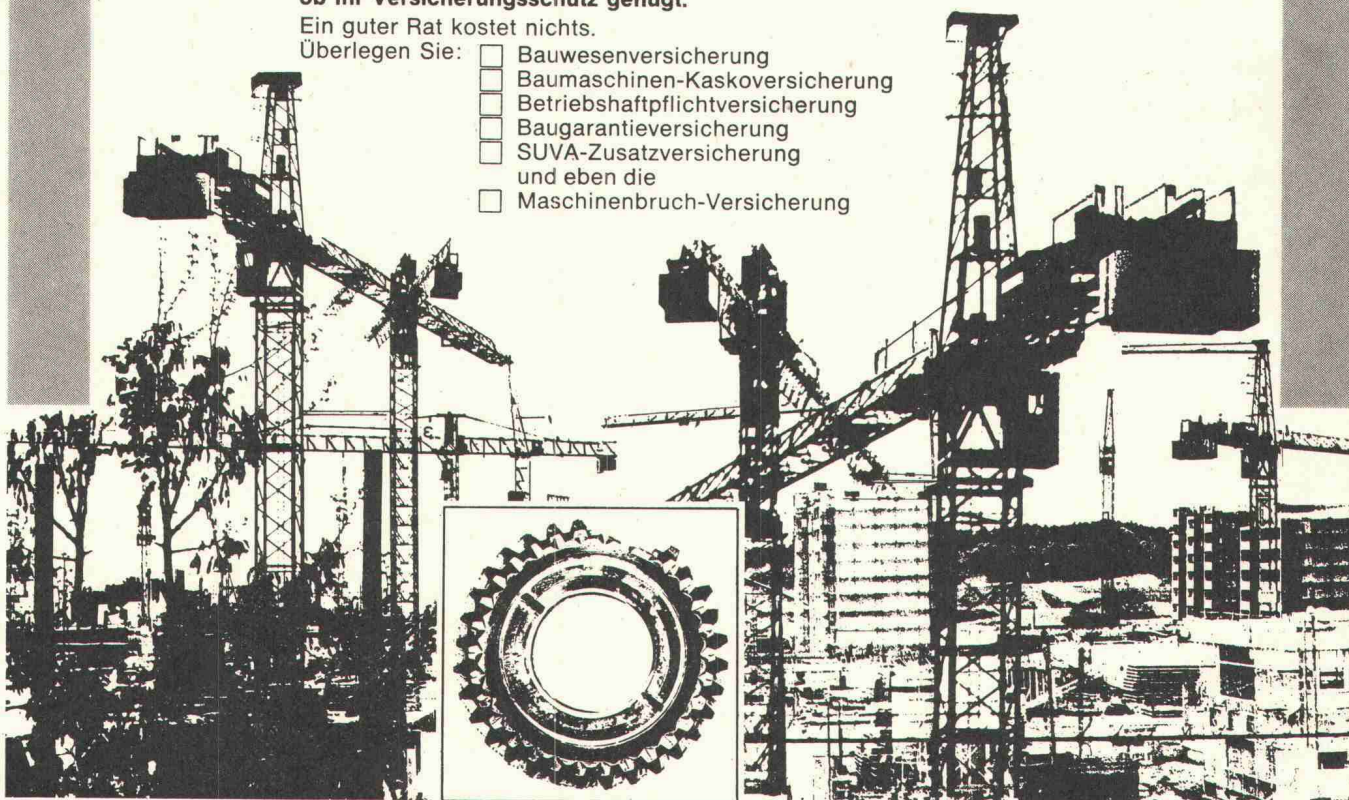
für Maschinen und Apparate
ersetzt Ihr schwankendes Reparaturkonto;
sie berücksichtigt jedes Objekt einzeln und entspricht
somit genau Ihren Betriebsverhältnissen.

**Unsere Fachleute können beurteilen,
ob Ihr Versicherungsschutz genügt.**

Ein guter Rat kostet nichts.

Überlegen Sie:

- ☐ Bauwesenversicherung
- ☐ Baumaschinen-Kaskoversicherung
- ☐ Betriebshaftpflichtversicherung
- ☐ Baugarantieversicherung
- ☐ SUVA-Zusatzversicherung
und eben die
- ☐ Maschinenbruch-Versicherung



Winterthur
UNFALL

Schweizerische Unfallversicherungs-Gesellschaft
in Winterthur

Ein 47-t-Hydrobagger an der Spitze des Poclain-Programms:

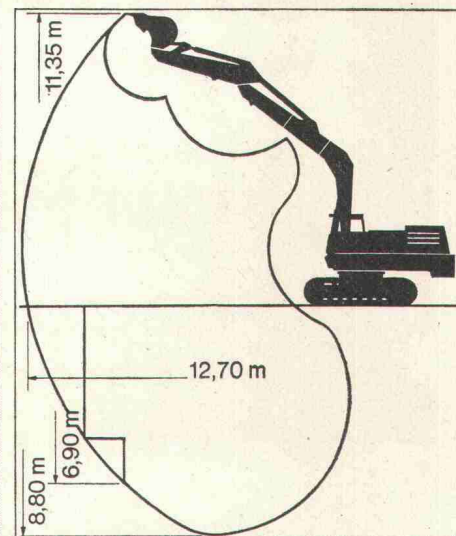
Poclain HC 300

Seine Merkmale:

- Tieföffel 1400 l
- Ladeschaufel 2000 l
- Antriebsleistung 284 SAE/260 DIN-PS
- Steigfähigkeit ohne Hilfe der Ausrüstung über 60%
- Betriebsgewicht 47 t
- max. Grabtiefe 8,80 m
- Aushub von Baugruben mit senkrechten Wänden bis 6,90 m Tiefe
- identische, untereinander auswechselbare Hydraulikzylinder
- identische, untereinander auswechselbare Hydraulik-Bremsmotoren
- gefedertes Traktoren-Raupenfahrwerk mit hydraulischer Kettenspannung und Lebensdauer-Schmierung

Robert Aebi

Robert Aebi AG
Uraniastrasse 31/33
8023 Zürich
Telefon 051/23 17 50



Weitere Poclain-Modelle, auf Raupen oder Pneus, mit 33, 48, 54, 73 und 108 DIN-PS Antriebsleistung.



Der Meistgekaufte der Welt.

Jetzt noch besser – auf Wunsch sogar mit vollautomatischem Getriebe! Das bedeutet mehr Fahrkomfort, Schonung des Motors, keine Kupplungsreparaturen. Weitere Neuerungen: moderner 2-Wellen-Radio, zusätzliches Deformationselement vorn, beide Stossstangen auf Normhöhe gesetzt, stärkere Bremsbeläge, neue Frontpartie usw.

Und nicht zu vergessen: Zuverlässigkeit, Rentabilität, VW-Perfektion. Ein Nutzfahrzeug, in das Sie wenig hineinstecken, aus dem Sie aber viel herausholen.

Eintausch-Coupon. Ich besitze einen Wagen,

Marke

Modell

Jahrgang

km

und möchte ganz unverbindlich erfahren, wieviel ich für einen neuen VW-Transporter aufzahlen müsste.

Name

Strasse

Plz./Ort

Tel.



Einsenden an AMAG, Generalvertretung,
5116 Schinznach-Bad.

Die VW-Mitgift – der wohl berühmteste
Service der Welt.

L 72



AUS GUSSEINEM

Die zerlegbaren SB5 und SB6 Hochleistungskessel von Zent bringen auch auf dem Gebiet der Überdruckkessel die gewichtigen Gussvorteile: Guss ist bedeutend widerstandsfähiger gegen Korrosion.

«Gusshaut» stoppt den Rost! Guss bleibt auch auf grosse Temperaturschwankungen unempfindlich. Guss wirkt geräuschkämpfend. Die zu allen Ausführungen zusätzlich lieferbaren Schallschluckhauben, Vibrationsdämpfer und Rauchrohrschalldämpfer mindern das Geräusch

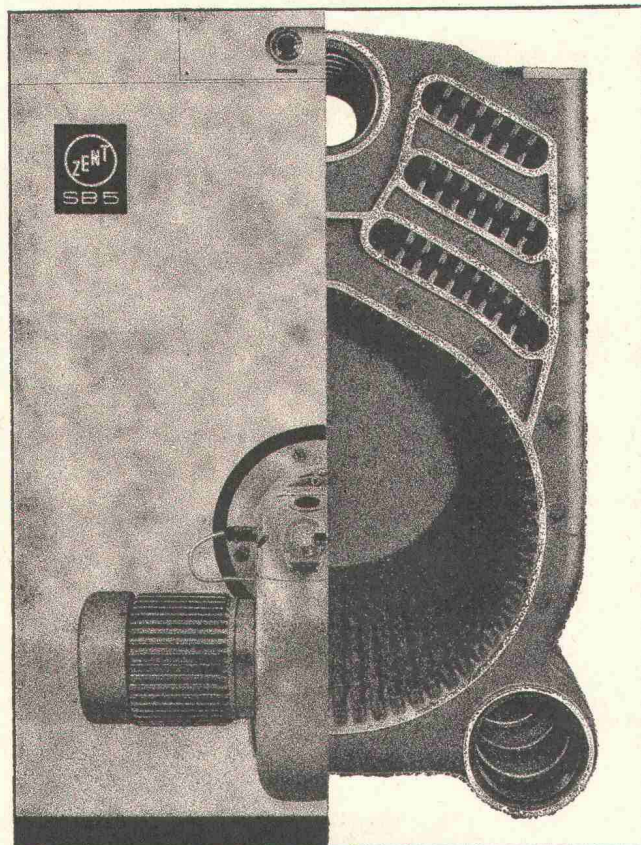
nochmals beträchtlich. Guss-Überdruckkessel sind nach Baukastenprinzip aufgebaut. Zerlegt können sie in jeden Heizungsraum eingebracht werden, ohne dass Türen verbreitert oder Mauern durchbrochen werden müssen. Gusskessel können auch jederzeit durch Anfügen von Kesselgliedern vergrössert werden!

Die Zent Hochleistungskessel SB5 und SB6 lassen sich notfalls auch mit festen Brennstoffen betreiben. Sie brauchen übrigens nur von vorne gereinigt zu werden.

Ausführungen:
Zent SB5 und SB6 Überdruck-Heizkessel.
Zent KOMBIGUSS SB5 und SB6 Überdruck-Heizkessel kombiniert mit Warmwasserbereitung.
Leistungen: 0,16 Mio bis 1,4 Mio kcal/h

Es lohnt sich, die Vorteile und Möglichkeiten der Zent Hochleistungskessel zu kennen. Ausführliches Informationsmaterial mit Referenzliste steht zu Ihrer Verfügung. Wenn Sie es genau wissen wollen: Das Schnittmodell in unserem Ausstellungsraum gibt Ihnen gerne seine Geheimnisse preis.

Zent AG Bern
3072 Ostermundigen
Niederlassungen
in Deutschland, Frankreich, Italien, Österreich und Skandinavien.



Zent SB5 und SB6 Hochleistungskessel (zerlegbar, weil aus Guss!) sparen Raum und Kamin.

A/F-70

Wie viele Prismen zerstören wir pro Jahr?

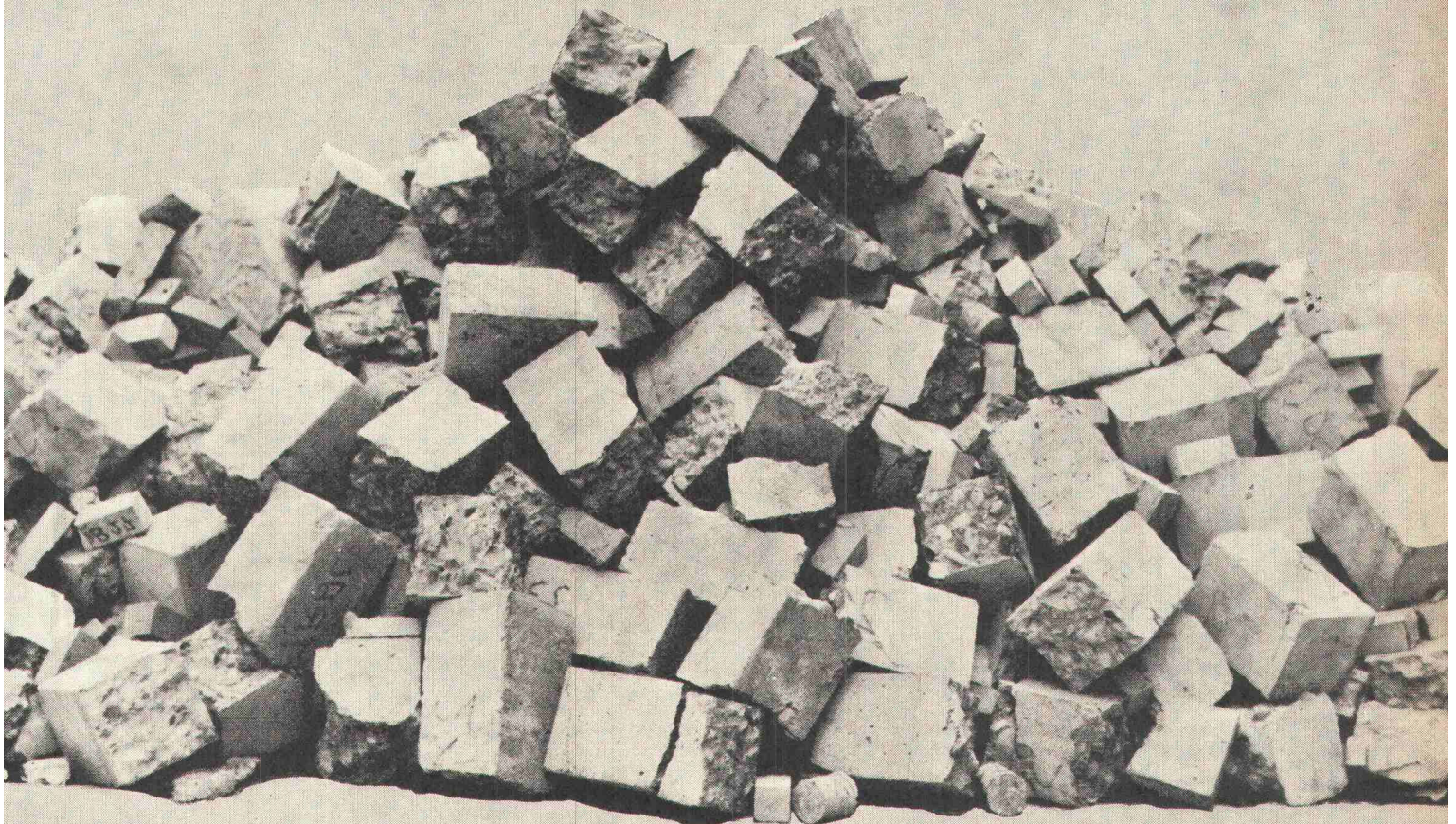
Ohne Prismen keine Forschung. Zumindest nicht auf dem Gebiete von Beton und Mörtel. Denn Prismen erst ermöglichen uns, neue Ideen, neue Produkte einer eingehenden Prüfung auf Eignung zu unterziehen.

Deshalb zerstören wir zwischen 3000 und 5000 Prismen pro Jahr. Das entspricht ebenso vielen Bewährungsproben und, geben wir es getrost zu, einigen Enttäuschungen. Denn zum einen sind unsere Forscher keine Hexenmeister, denen alles auf den ersten Wurf gelingt, und zum anderen geben wir uns nicht so schnell zufrieden.

Im Durchschnitt wird die Formel eines neuen Produkts achtundzwanzigmal geändert, bis wir es zum Verkauf freigeben. Dazwischen liegen Versuche und, nach erfolgter Formeländerung, nochmals Versuche, die teils in unseren eigenen, aufs modernste ausgestatteten Laboratorien, teils in der EMPA durchgeführt werden.

So ist bei uns eine bedeutende Equipe mit nichts anderem beschäftigt, als neue Produkte zu entwickeln und bestehende den neuesten Erkenntnissen von Wissenschaft und Technik anzupassen. Damit Sie rationeller, besser und sicherer bauen können.

So viele wie es braucht um Sie zufriedenzustellen.



MEYNADIER

Meynadier + Cie AG, 8048 Zürich, Vulkanstrasse 110, Tel. 01/52 22 11,
Lausanne, Bern, Luzern, Bellinzona, Chur.

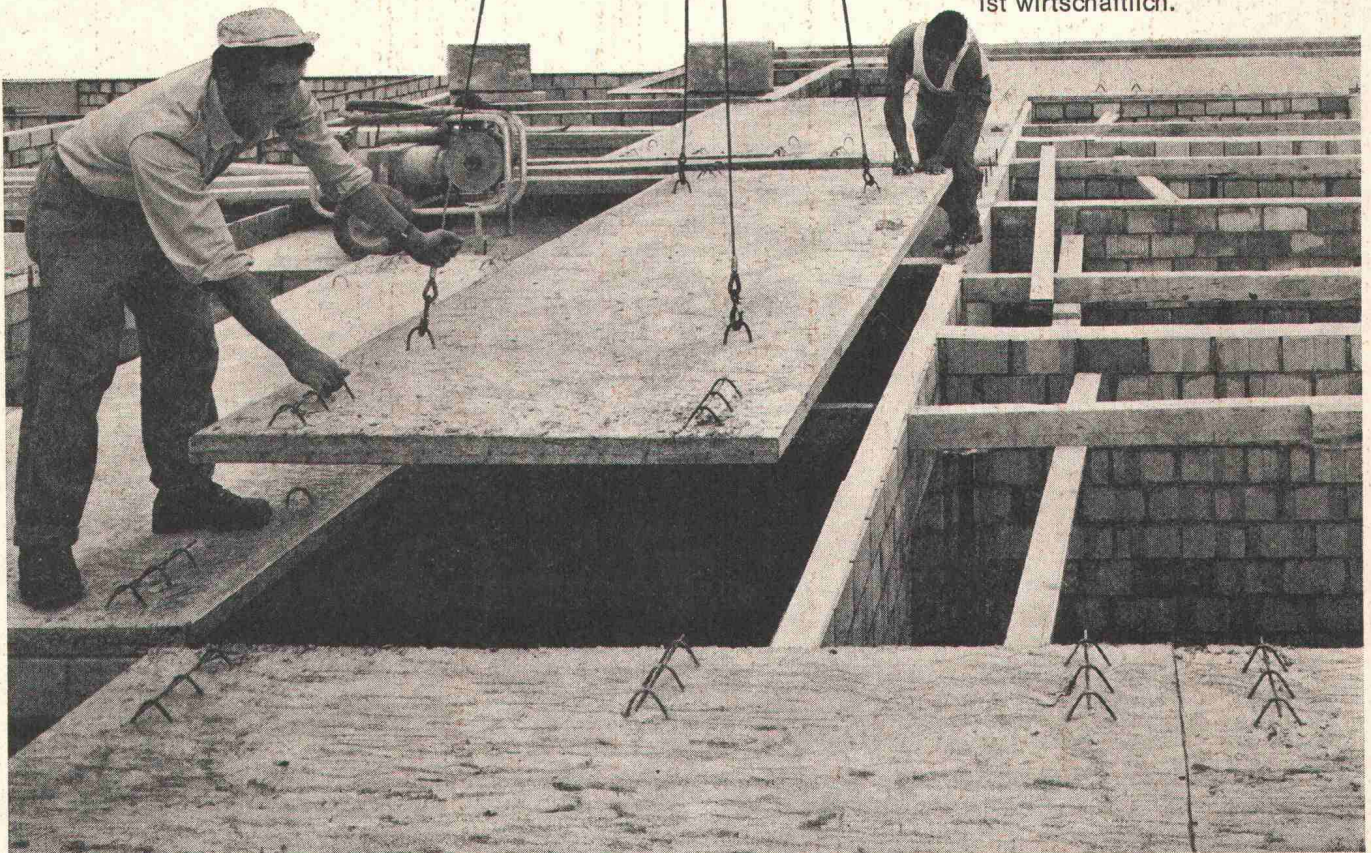
PRELAM Deckenplatten nach Mass

preLam®

Prelam Deckenplatten sind vorfabriziert und werden am Bau verlegt. Sie übernehmen die Funktion der Deckenschalung und wirken als Träger der vorgespannten Hauptarmierung.

Die Abmessungen der Prelam-Deckenplatten sind frei wählbar. Die ebene und glatte Untersicht macht den Verputz überflüssig. Einlagen für elektrische Installationen sowie Aussparungen können bei der Fabrikation eingeplant werden.

Bauen mit Prelam-Deckenplatten ist wirtschaftlich.



Zürcher Ziegeleien
Postfach, 8021 Zürich
Telefon 01/35 93 30

Zürcher Ziegeleien
Verkaufsbüro Luzern
Postfach 949, 6002 Luzern
Telefon 041/22 37 55

J. Schmidheiny & Co. AG
Postfach, 9001 St. Gallen
Telefon 071/22 32 62

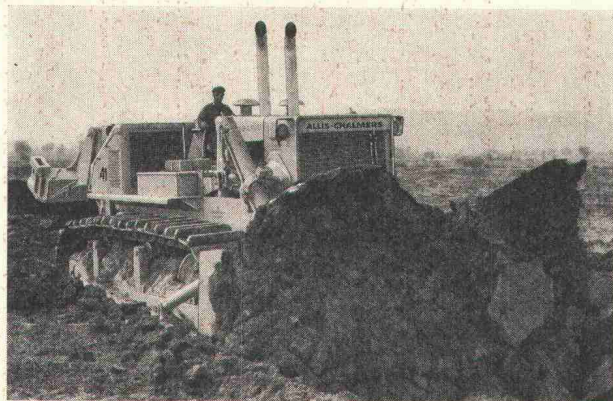
Baustoffe AG Chur
Postfach, 7001 Chur
Telefon 081/24 46 46

Stahlton-Prebeton AG
Bern, Tel. 031/56 33 01
Lausanne, Tel. 021/24 55 33

ZZ 5.72

Ein Name ein Begriff

Allis-Chalmers!



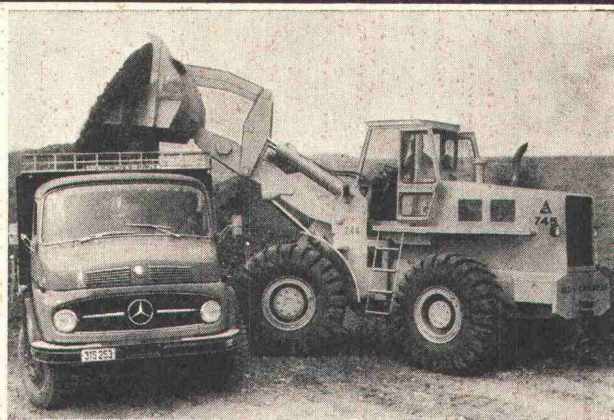
Bulldozer

Modell	Motor max. PS	Dozer- Blatt/m	Gewicht Tonnen
652/653	59	2,36	5,3
HD- 6 EP	104	2,43	7,9
HD-11 B	240	2,99	13,4
HD-16 B	250	3,67	21,4
HD-21 B	385	4,26	28,6
HD-41	635	6,10	58,0

Baumaschinen

Raupenlader

Modell	Motor max. PS	Schaufel- inhalt/l	Gewicht Tonnen
655	59	800	6,8
6 G	104	1150	10,5
7 G Serie B	192	1530	13,7
12 G Serie B	240	2100	21,5



Gelenkradlader

Modell	Motor max. PS	Schaufel- inhalt/l	Gewicht Tonnen
345	83	1000	6,3
545	135	1350	8,4
545 H	135	1530	9,5
645	192	2100	12,1
745	240	3050	17
745 H	240	3500	18,6

Alle Modelle 90 ° Knicklenkung (Mod. 345 = 80 °)

Generalvertretung — Ersatzteillager — Reparaturdienst mit Werkstatt- und Schnellservice-Wagen
Eigene Reparaturwerkstätten mit Geleiseanschluss

MAVEG AG/SA LYSS

Gen. 50

Industriering 11, 3250 LYSS

Telefon 032 / 84 42 42

Wie schief Sie das Glas auch halten ...



die Oberfläche der Flüssigkeit bleibt stets waagrecht. Darauf haben die Kern-Ingenieure angestoßen, als sie für unsern neuen Sekundentheodolit DKM 2-A den Kompensator bauten: An einer Flüssigkeitsoberfläche reflektiert sich das Licht für die Vertikalkreisablesung und schaltet so den Einfluß der Stehachsschiefe automatisch aus.

Suchen Sie am DKM 2-A also keine Kollimationslibelle. An ihrer Stelle arbeitet der Flüssigkeitskompensator rascher und genauer; er ist einfach gebaut und unerreicht betriebs-sicher.

Der DKM 2-A hat aber noch andere Vorzüge: zum Beispiel die digitalisierte Kreisablesung, die grobe Ablesefehler ver-unmöglicht oder das bequeme Zentrieren und automatische Grobhorizontieren mit dem bewährten Kern-Zentrierstativ.

Unser Prospekt wird Sie davon überzeugen, daß der neue DKM 2-A auch Ihnen ausgezeichnete Dienste leisten wird.



Kern DKM 2-A Sekundentheodolit mit automatischer Höhenkollimation

Fernrohrvergrößerung 30 ×
Aufrechtes Fernrohrbild auf Wunsch
Objektivöffnung 45 mm
Kürzeste Zielweite 1,8 m
Kreisablesung direkt 2^{cc}/1"
Genauigkeit des Kompensators ±1^{cc}/0,3"

Senden Sie mir bitte Ihren Prospekt über den neuen DKM 2-A

Name _____

Beruf _____

Adresse _____

Kern & Co. AG, 5001 Aarau
Werke für Präzisionsmechanik
und Optik



MENZI BAGGER MUCK 3000

Der kleine Mann, der alles kann

jetzt in drei Typen lieferbar



MENZI BAGGER MUCK 3000 EH

Schwerer Typ für allerhöchste Ansprüche, mit **vollhydraulisch** verstellbarer Hangausrüstung (Füsse **und** Räder) für ein sicheres Arbeiten an Hängen bis 70 %, die Hangausrüstung ist vom Führersitz aus bedienbar. HATZ Motor 40 PS, Bereifung 20-20 (127/52 cm), Gewicht 4200 kg, Garantie 1 Jahr.

MENZI BAGGER MUCK 3000 EM

Schwerer Typ für allerhöchste Ansprüche, mit **halbhydraulisch** verstellbarer Hangausrüstung (Füsse **und** Räder) für ein sicheres Arbeiten an Hängen bis 70 %. HATZ Motor 40 PS, Bereifung 20-20 (127/52 cm). Gewicht 3800 kg, Garantie 1 Jahr.

MENZI BAGGER MUCK 3000 M

mit **halbhydraulisch** verstellbarer Hangausrüstung (Füsse **und** Räder) für ein sicheres Arbeiten an Hängen bis 70 %. HATZ Motor 40 PS, Bereifung 12,5-18 (97/33 cm), Gewicht 3400 kg, Garantie 1 Jahr.

ERNST MENZI AG Maschinenfabrik
9443 WIDNAU SG Telefon 071/72 26 26

Verkauf für die Kantone Basel (Stadt und Land), Bern, Freiburg, Genf, Neuenburg, Solothurn, Waadt und Wallis:

Ulrich Rohrer-Marti AG, 3052 Zollikofen BE
1844 Villeneuve VD

Telefon 031 / 57 11 57
Telefon 021 / 60 22 22

niedriger Modul – hohe Rückstellelastizität

Gurisol

580

Weichsilikon

Gurisol 580 ist mehr als eine neue Zahl im Gurisol-Programm. Mit Gurisol 580 Weichsilikon entwickelte Gurit erstmals eine elastische Fugenmasse mit extrem tiefem Modul von $0,9 \text{ kg/cm}^2$ bei 100% Dehnung. Trotz dieses

tiefen Moduls, welcher praktisch temperaturunabhängig ist ($1,0 \text{ kg/cm}^2$ bei -20°C), zeigt Gurisol 580 Weichsilikon ein Rückstellvermögen von 95% (auch bei $+100^\circ \text{C}$). Diese Eigenschaften, gepaart mit höchster

Witterungsbeständigkeit und hervorragender Haftung geben Gewähr für eine sichere Fugendichtung.

Gerne senden wir Ihnen weitere Informationen.



Gurit AG
CH-8807 Freienbach
Tel. 055/554 40



Gurit – ein Heberlein-Unternehmen

Heizkosten senken planen+bauen mit Durisol

**Verputz-
Garantie**

Weniger Heizölverbrauch –
weniger Luftverschmutzung




Verlangen Sie den Besuch unserer Fachberater.
Es lohnt sich! Telefon 01/88 69 81

Durisol

ROLL-S

Der kaltverwundene Rippenstahl III b
für den Stahlbetonbau.

SCHWEISSBAR
ohne Festigkeitseinbusse



Streckgrenze	min. 5000 kg/cm ²	Mittelwert	5400 kg/cm ²
Zugfestigkeit	min. 5600 kg/cm ²	Mittelwert	6300 kg/cm ²
Bruchdehnung min.	13 %	Mittelwert	16 %
Biegeeigenschaften und Sprödbrochsicherheit			
Haft- und Verankerungsvermögen			

vorzüglich

hervorragend

ROLL-S für hakenlose
Bauweise.

Noch wirtschaftlicher bauen
Noch sicherer bauen

mit **ROLL-S**

VON ROLL

VON ROLL AG. Departement Stahlprodukte, 4563 Gerlafingen

790

DIE MODERNE FAHRBARE DOSIERANLAGE

Leistung 10 bis 40 m³/h
mit Freifallmischer oder Zwangsmischer
und Einmannbedienung

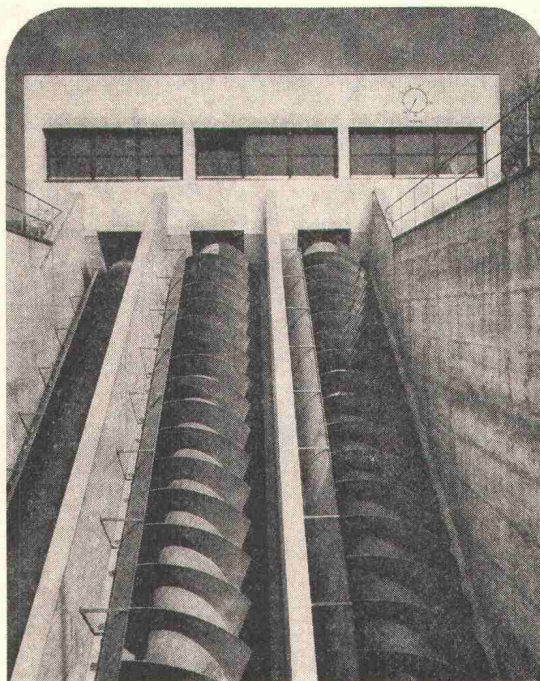


CS1

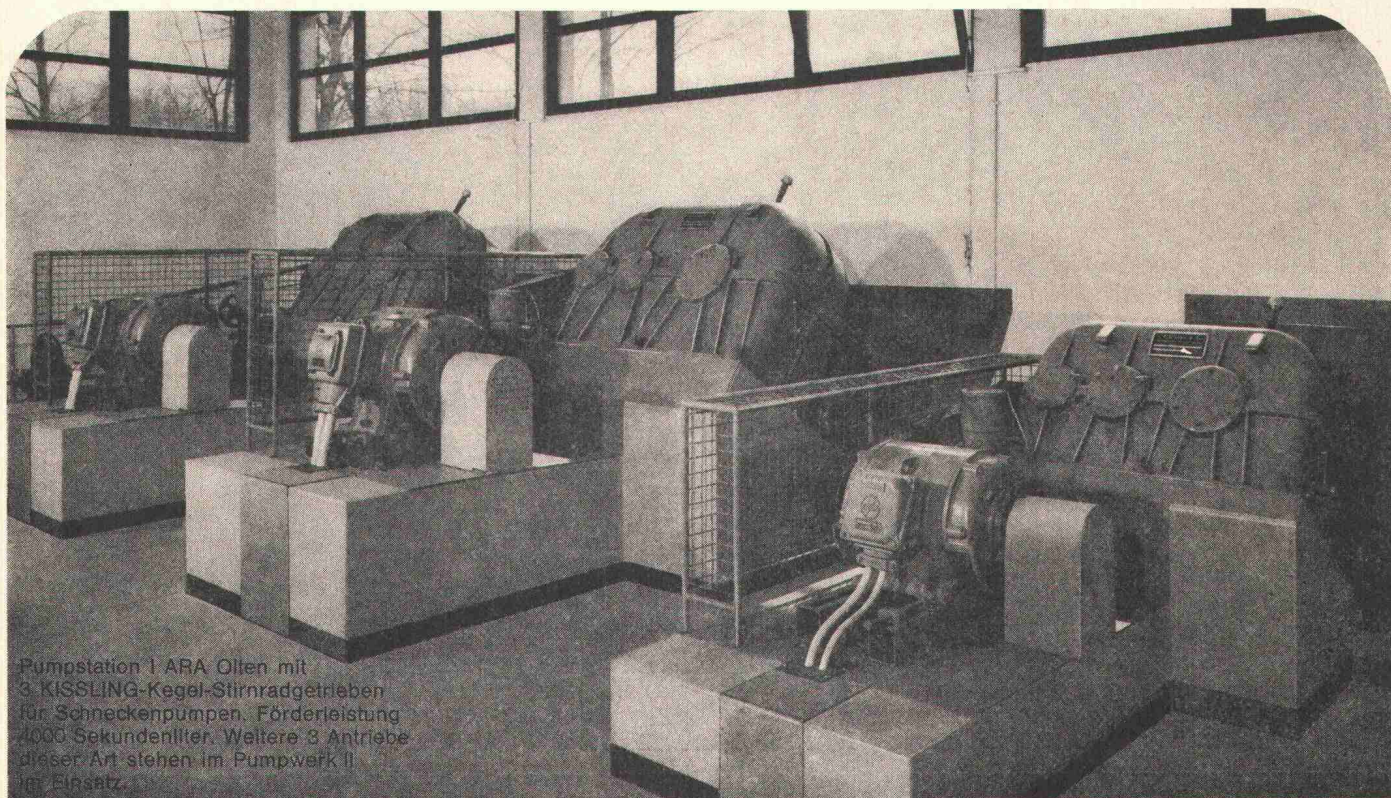
E.R.E.

Equipement Rationnel d'Entreprises s.a.
19, rte de Villars, Tél. 037/24 02 27, 1700 FRIBOURG

350 Kläranlagen



sorgen für die Reinigung der steigenden
Abwasserflut in der Schweiz.



Pumpstation I ARA Ollen mit
3 KISSLING-Kegel-Stirnradgetrieben
für Schneckenpumpen. Förderleistung
4000 Sekundenliter. Weitere 3 Antriebe
dieser Art stehen im Pumpwerk II
im Einsatz.

KISSLING

L. KISSLING & CO
Maschinenfabrik
8052 ZÜRICH
Tel. 01 50 24 00

Zahnradgetriebe für leistungsfähige

- Schneckenpumpen
 - Rührwerke in Belüftungsbecken
 - Schlamm-Rundräumer
 - Rechen-Reinigungsmaschinen
- sind erprobte Helfer in vielen
bedeutenden Anlagen.



ROHRER-MARTI



Mark IV: Einsatzgewicht 11 700 kg, Leistung 135 PS (DIN), Lastschaltgetriebe und Orbitrollenkung – auf Wunsch automat. Schar-

einstellung (Grade-Line). Er ist eine Weiterentwicklung aus dem Mark III. Eine ausgereifte Weiterentwicklung, denn bereits 1937 wiesen seine Vorgänger folgende Hauptmerkmale auf: Vollhydraulische Stellung aller Arbeitsbewegungen – Allrad-Antrieb und Allrad-Lenkung: Dies ergibt heute die in seiner Klasse unerreichte Scharstosskraft von 9 361 kg und einen Schar-
druck von 8 482 kg. Damit werden Arbeitseinsätze

AVELING BARFORD GRADER SUPER MG

unter schwierigsten Geländebedingungen möglich.

Lassen Sie sich die Leistungen und die vielfälti-

gen Anwendungsmöglichkeiten des neuen Super MG Mark IV von uns demonstrieren. Vergleichen Sie ihn mit den Konkurrenz-Produkten; wir meinen, dass dieser neue Grader neue Maßstäbe setzt. – Wir freuen uns auf Ihre Anfrage und werden Sie gerne beraten.

Übrigens: Alle Aveling Grader werden mit einer 12-monatigen Garantiezeit ohne Stundenbegrenzung geliefert.



Ulrich Rohrer-Marti AG, Baumaschinen, 3052 Zollikofen, Tel. 031 57 11 57
8105 Regensdorf, Tel. 01 71 11 55 **1844 Villeneuve, Tel. 021 60 22 22**

Friwa für frisches Wasser

Friwa sorgt mit einem umfassenden Verkaufsprogramm für sauberes und frisches Wasser: Biologische Kläranlagen, Klärgruben, Abwasserfaulräume und Benzinabscheider.

friwa

Coupon: Bitte einsenden an Friwa Betonwaren AG
8304 Wallisellen, Kirchstrasse 2

- ☐ Ich wünsche unverbindliche Beratung
☐ Prospektmaterial (Gewünschtes bitte ankreuzen)

Absender _____

Ort (PLZ) _____

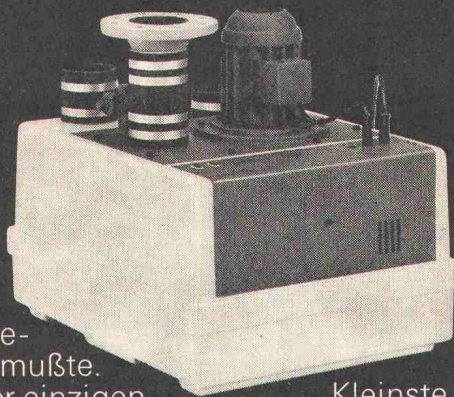
Telefon _____

BZ

Das angenehmste* System für die unangenehmsten Probleme Ihrer Kunden: Fäkalienhebeanlage mini-compacta von KSB

* leicht – handlich – raumsparend – formschön.

Daß es solche unangenehmen Probleme gibt, hat Ihnen sicher die Praxis bewiesen. Immer wieder dann, wenn einer Ihrer Bauherren eine Fäkalienhebeanlage einbauen lassen mußte. Und das nur wegen einer einzigen Toilette, deren Oberkante nicht mindestens 25 cm über der Rückstau ebene lag. Beispielsweise eine Kellertoilette. Dafür brauchte man früher ein »Riesending« von einer Fäkalienhebeanlage: Heute gibt es Kleinanlagen. mini-com-



pacta von KSB, genau richtig für den Förderbedarf eines Einfamilienhauses. Also die Fäkalienhebeanlage nach Maß.

mini-compacta: im Raumbedarf unsere

Kleinste, in der Leistung eine der Kraftvollsten unter den Kleinen. Viele gute Gründe – warum Sie mini-compacta bei Bedarf in Ihr Projekt miteinbeziehen sollten.

mini-compacta: Das ist die Abrundung unseres COMPACTA-Programms.

- ☐ Ich möchte Informationen über mini-compacta und das gesamte Programm Fäkalienhebeanlagen COMPACTA
☐ Ich interessiere mich für das gesamte KSB-Haustechnikprogramm und bitte um Zusendung des Serien-Kataloges
☐ Ich bitte um einen Beratungsbesuch

Bitte Coupon ausschneiden und an KSB senden.

Verkaufsbüro KSB ZÜRICH AG
Spanweidstr. 3, Tel. 01 60 20 20, 8006 Zürich

MICHIGAN-Pneulader

wirtschaftlich
zuverlässig
kraftvoll
wendig
schnell



Michigan 275 III A im Einsatz (Kieswerk der Kibag in Nuolen)

Bereits
800
MICHIGAN
in der Schweiz

Das umfangreiche Programm an modernsten Schaufelladern bietet nicht nur Hinterachslenkung, sondern auch Allrad- und Knicklenkung.

Diese drei Bauarten mit Tragkräften von 1520 bis 21950 Kilogramm, ermöglichen es dem Unternehmer, die Maschine zu erwerben, welche seinen Bedürfnissen in jeder Hinsicht entspricht. Die Antriebselemente in allen MICHIGAN-Maschinen, nämlich Drehmomentwandler, Power Shift Getriebe und Achsen

mit Planetengetrieben wurden von der CLARK EQUIPMENT COMPANY eigens konstruiert und gebaut. Die gleichen Grundelemente finden in jeder Baureihe von MICHIGAN, sei es in Schaufelladern, Dozern, Scapern und Muldenkippern Verwendung, um optimale Austauschbarkeit zu gewährleisten, die Lagerhaltung beim Unternehmer auf ein Minimum zu reduzieren und die Instandhaltung auf der Baustelle zu vereinfachen.

Charles **Keller** Baumaschinen

8304 Wallisellen

Kriesbachstrasse 1

Telefon 051-93 39 33

Machines d'entreprise

Route Cantonale, 1162 St-Prex

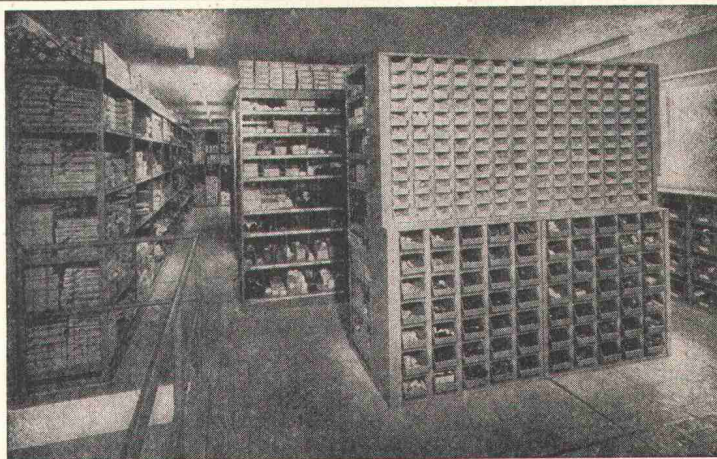
Téléphone 021-76 13 91

Kombinierte Magazinanlagen rationellste Lagerhaltung

Unsere individuellen Mehrzweck-Gitter- oder Tab-largestelle, kombiniert mit Sichtlagerkästen, Klein-teil- oder Werkzeugschränken genügen verwöhnte-sten Ansprüchen.



SUNEX AG, 5430 Wettingen
Metallbau
Telefon 056 / 6 15 50



Die Einsatzfreudigen

(SSS-Förderanlagen)

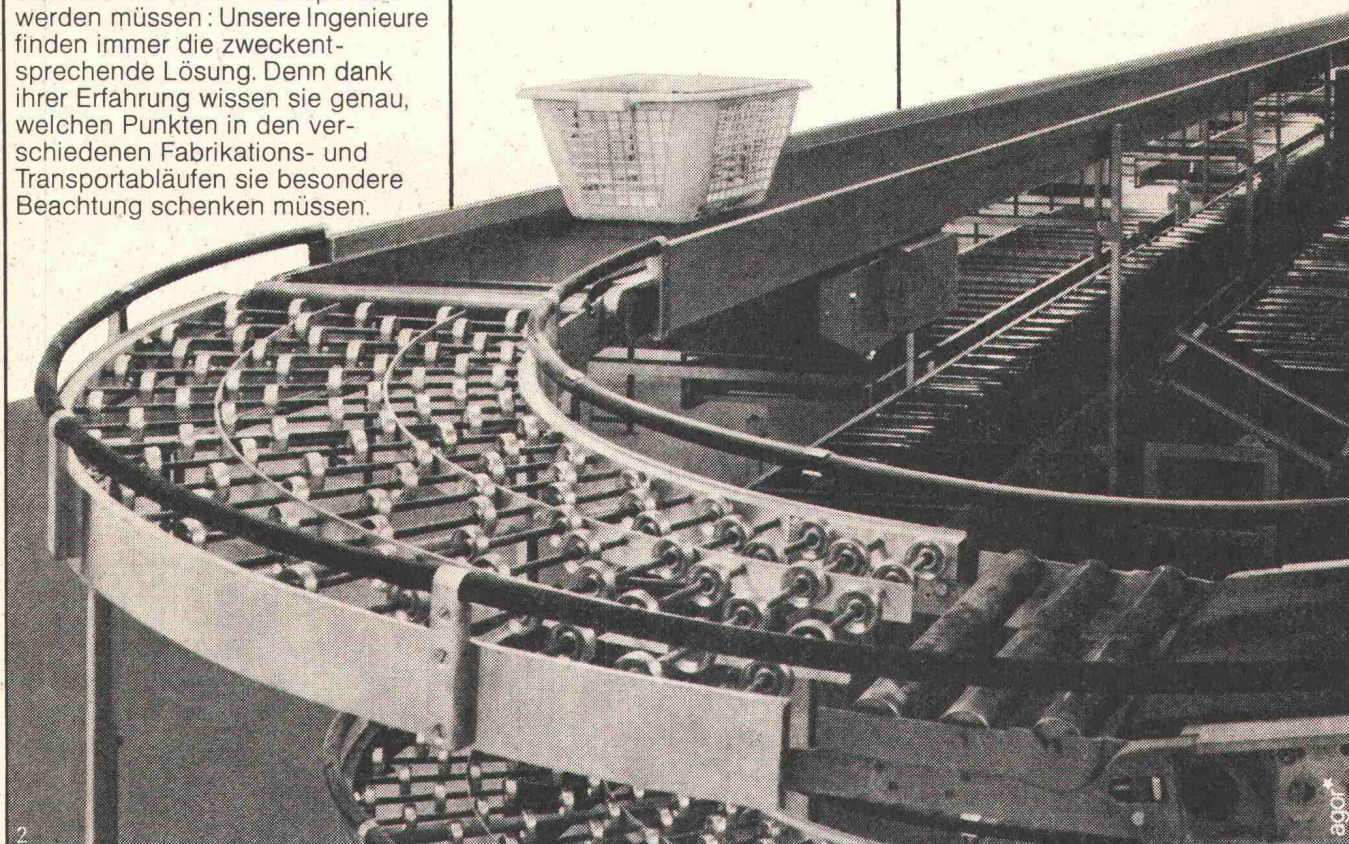
Deren Möglichkeiten praktisch unbegrenzt sind. Seien es Lebens-mittel oder technische Bestand-teile — eingefüllt, kontrolliert, mon-tiert oder verpackt — wie auch jede Art von Schüttgütern, die horizontal, steil oder senkrecht transportiert werden müssen: Unsere Ingenieure finden immer die zweckent-sprechende Lösung. Denn dank ihrer Erfahrung wissen sie genau, welchen Punkten in den ver-schiedenen Fabrikations- und Transportabläufen sie besondere Beachtung schenken müssen.

Unsere Förderanlagen können nicht nur Güter transportieren, sie schaffen auch rationelle Arbeits-plätze. Dank ihrer Vielseitigkeit. Wir beraten Sie gerne. Oder schicken Ihnen unseren neuen Prospekt.



Maschinenfabrik
für Förderanlagen
8810 Horgen
Tel. 01 / 82 26 24

Suter-Strickler Sohn AG



Ihr Förderproblem — unsere Aufgabe

O&K Hydrobagger und Hydrolader



**RH9/RH14HD/
RH25HD/RH60**

Kraft und Ausdauer, Wendigkeit und Präzision, Tempo und Wirtschaftlichkeit – das sind die Kennzeichen der Hydraulikbagger von O & K. Besonders geeignet sind sie für Grossbaustellen, Steinbrüche und Kieswerke, denn dort bringen sie den grössten Profit.

Ihre enormen Reiss- und Vorschubkräfte

werden nach dem Prinzip «Kraft oder Geschwindigkeit» automatisch gesteuert. Das garantiert optimalen Nutzen bei gleichzeitiger Schonung von Mann und Maschine.



- wenn's um Bagger geht

MBA, 8600 Dübendorf, Tel. 01 85 00 21

Ihre Bedienung

ist denkbar einfach, denn alle Arbeits-, Fahr- und Drehbewegungen werden vollhydraulisch ausgeführt. (Ab RH14HD mit Servo-Steuerung!)

Ihre Klappschaufel

ermöglicht ein schnelleres und schonenderes Laden.

Keine umständlichen Fahrmanöver

sind mehr notwendig, da alle Arbeitsbewegungen aus dem Stand ausgeführt werden können.

Lassen Sie sich genauer von uns informieren. Es lohnt sich!

Servicestellen und Ersatzteildienst in Dübendorf: Tel. 01 85 00 21, 6593 Cadenazzo: Tel. 092 6216 27, 3422 Kirchberg: Tel. 034 305 25, 7320 Sargans: Tel. 085 246 90

Fugenabdichtungen für Beton-Strassen, -Pisten und -Plätze

Als erste Firma frästen wir in der Schweiz Fugen direkt in den frischen Beton. Ohne Unterbrüche kann der Belagsfertiger jetzt den Beton einbringen. Keine Fugen-Einlagen verzögern den Arbeitsablauf und stören das Betongefüge.

Anschliessend dichten wir die Fugen analog ihrem Anwendungsgebiet ab. Wir kennen die physikalischen und chemischen Beanspruchungen der Fugen im Strassen- und Pistenbau sowie die der öffentlichen Betonplätze.

Benzin, Oel und Kerosin sind die gefährlichsten Feinde von Dichtungsmassen. Doch erkannte Gegner scheuen wir nicht.

Ein weiteres Spezialgebiet von uns ist die **Oberflächenrillung** von Beton-Strassen und -Pisten gegen Acquaplaning.

Dichtungsprobleme zu lösen überlassen Sie am besten uns. Einer Firma, die stets an der Zukunft von Fugenabdichtungen arbeitet. Verlangen Sie unsere Beratung. Telefon genügt. Unsere Spezialisten besuchen Sie gerne.

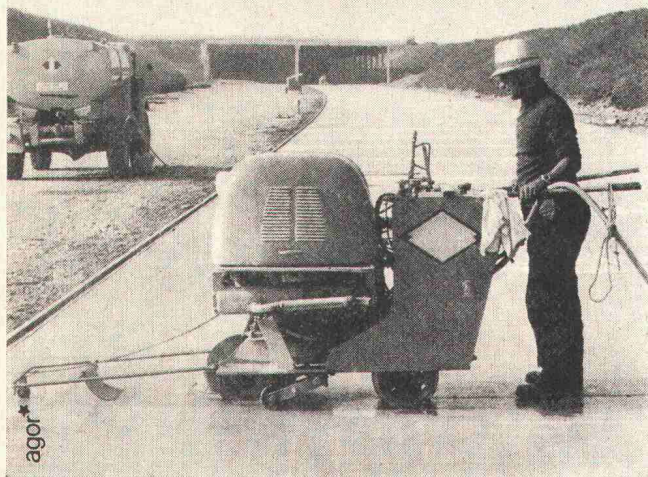


ISOMAT-BAU AG

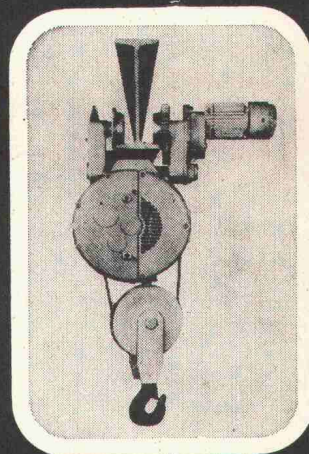
Spezialfirma für sämtliche Abdichtungen
im Hoch- und Tiefbau

Badenerstrasse 362, 8040 Zürich, Telefon 01/54 11 66
ab 1. Dezember 1972:

Junholzstrasse 43, 8050 Zürich, Telefon 01/50 09 45



Wir heben Ihre Stimmung und fördern Ihre Leistung



heben und
fördern
sind unsere
Spezialitäten.

Und weil wir Spezialisten auch unsern Stolz haben, sind wir nicht zufrieden ehe wir Ihre Hebe- und Förderprobleme optimal gelöst haben. Mit unsern rationellen Vorschlägen entlasten wir Sie ganz

zwangsläufig auch
von den lei-

digen Personalproblemen. Wir übertreiben also nicht, wenn wir von uns behaupten Ihre Stimmung zu heben, dass wir Ihre Leistung fördern ist eigentlich selbstverständlich. Eben weil wir Spezialisten sind.

MARS-UTO

MARS-UTO KRAFABRIK AG 4133 PRATTELN
TELEFON: 061-81 75 11 TELEGRAMME: MARS-UTO
TELEX: 63456 mars ch

Fabrikationsprogramm:

Normkrane 1- und 2-Träger, Krane aller Art,
Elektroseilzüge, Schwerelektroseilzüge, Hängebahnen,
Fahrbahnen, elektrische Steuerungen und
Ausrüstungen, Getriebemotoren

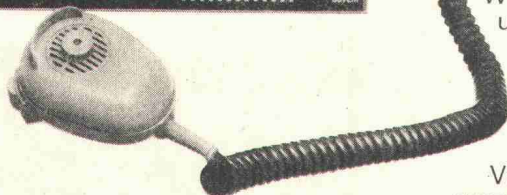
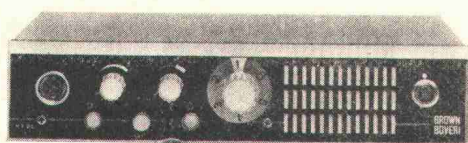
Durch uns vertreten:

Portalkrane, Elektrokettenzüge, Drucklufthebezeuge,
Handhebezeuge, Stromzuführungen, Gummipuffer,
elektromechanische Arbeitsbühnen,
Hydraulische Mobilkrane, diverse Lastaufnahmemittel

Verlangen Sie unverbindlich unsere Prospekte



Nachrichten- verbindungen für das Baugewerbe mit Brown Boveri Funkanlagen



Problem: Rationeller Einsatz
von Lastwagen und Betonmischfahrzeugen.

Lösung: Brown Boveri Funkanlagen.
Eine direkte Sprechverbindung zwischen
Bauleitung und Chauffeur.
Problemlos in der Bedienung
und jederzeit einsatzbereit.

Vorteile: Zeitgewinn.
Höhere Transportleistungen pro Stunde.

Beispiel: Betriebskosten pro Fahrzeug
(Abschreibungen, Treibstoff, Öl, Unterhalt,
Löhne): 40 Franken pro Stunde.

Wird die unproduktive Fahrzeit durch Funkeinsatz
um 1 Stunde pro Tag verkürzt, so reduzieren sich
Ihre Betriebskosten um 10 000 Franken pro Jahr!

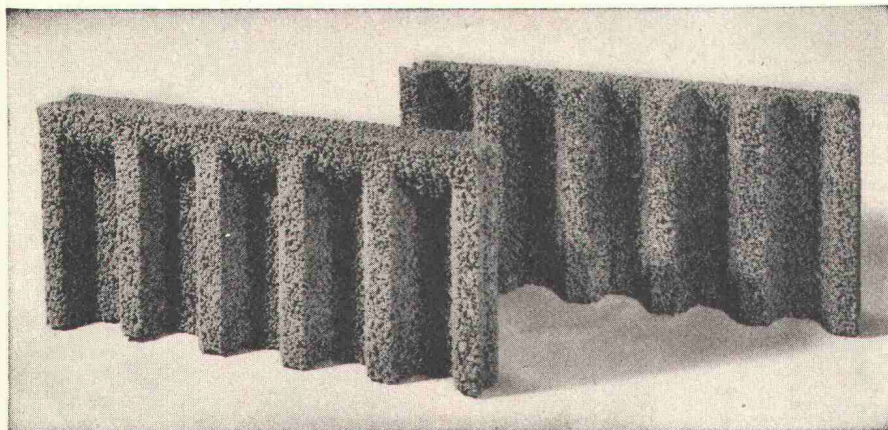
**Brown Boveri Funkverbindungen
zahlen sich aus!**

Verlangen Sie Unterlagen oder den Besuch eines
unserer Spezialisten.

BBC
BROWN BOVERI

Aktiengesellschaft Brown, Boveri & Cie., 5401 Baden/Schweiz
Zweigbüros in Baden, Basel, Bern, Lausanne, Zürich.

ROBA-Sickersteine Praktisch und robust



Ihr Vorteil: Einsparungen

- durch rationelle Erstellung eines besseren Entwässerungssystems
- an Verschleiss von Schalungsmaterial und dessen Transportkosten

Ihr Vorteil: Verbesserung

- der Entwässerung des Erdreichs
- Belüftung der Fundamente
- der Kanalisation des Sickerwassers

Ihr Vorteil: Verkürzung der Bauzeit

- durch vereinfachte vollmaschinelle Aufschüttung

Typen:	Sickerstein und Abdeckplatte
Masse:	50×25×6 cm
Gewicht:	10 kg
Preis:	Fr. 7.20 pro m ²
	(90 Rappen pro Stück) ab Werk

Beziehbar direkt oder durch die Handelsgenossenschaft des SBV und den Baumaterialienhandel

Element und Baustein AG

8307 Kindhausen-Effretikon
Telefon 01 / 86 41 90



WANG

calculating systems

VOLLSTÄNDIGE TISCH-RECHNER

Mini-Computer ↔ Peripheriegeräte — Programme



EXKLUSIV-VERTRIEB für die Schweiz:

MATHEMATIK

Statistik — Scientifics Routines

BAUWESEN

Statik — Strassenbau — Hydraulik

CADASTRE

Absteckung — Wermessung — Grundbuch

MECHANIK

FINANZ

CHEMIE

MEDIZIN

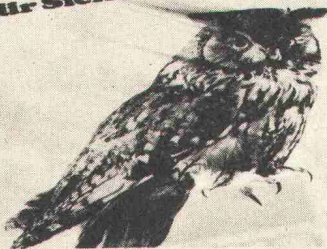
VERWALTUNG

Automatische Offerten Ausarbeitung usw

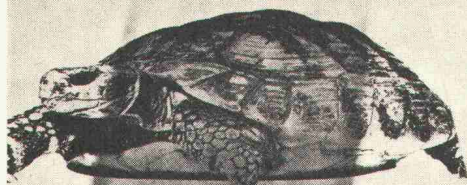
datamat sa

36, rue de St-Jean 1211 Genève 18 Téléphone 022 / 44 21 00
Berne 031 / 45 82 82 Zurich 01 / 85 69 24

LASTO
bürgt für Sicherheit



LASTO
bürgt für Sicherheit



Langleber

Die Lebensdauer der Schildkröte ist sprichwörtlich. Dieses Langleber-Symbol steht für unsere LASTO-Gummlager: Widerstandsfähigkeit und Dauerhaftigkeit. Umfangreiche EMPA-Versuche zeigten in dieser Beziehung hervorragende Resultate. Unsere Techniker stehen Ihnen gerne Rat und Antwort.

Langleber-Qualitäten machen unsere Gummlager zu Bürgen für Sicherheit.

proceq

PROCEQ SA
Riesbachstrasse 57
CH-8034 Zürich Tel. 01/47 78 00

LASTO
bürgt für Sicherheit



Schwergewichte

sind auf LASTO-Gummlagern bestens aufgehoben. Je schwerer Ihre statischen Probleme wiegen, desto leichter sind sie dank LASTO zu lösen. Denn diese vermögen allerhand (ver-)tragen: zehn ausgewachsene Mülcherde auf einem 10x15 cm-Block plaziert reichen nicht aus, die 10-fache Sicherheitsgrenze auch nur zu tangieren. Über 2 000 000 Tests hat LASTO bestanden.

proceq

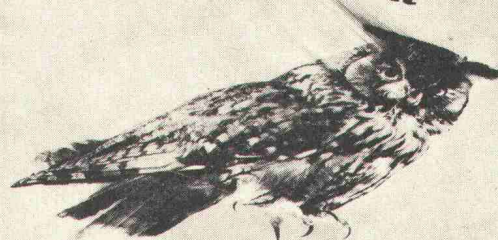
LASTO
bürgt für Sicherheit



Langleber

Die Lebensdauer der Schildkröte ist sprichwörtlich. Dieses Langleber-Symbol steht für unsere LASTO-Gummlager: Widerstandsfähigkeit und Dauerhaftigkeit. Umfangreiche EMPA-Versuche zeigten in dieser Beziehung hervorragende Resultate. Unsere Techniker stehen Ihnen gerne Rat und Antwort.

LASTO
bürgt für Sicherheit



know how

proceq

ist Wissen, Erfahrung, Forschung, Intuition und pedantische Gewissenhaftigkeit. Tausende von Stunden an Kopfarbeit, Materialprüfung, Eignungs- und Qualitätskontrollen machen das immense "know how" aus, das in jedem LASTO-Gummlager steckt. Diese gestiegen Investitionen machen aus unseren Gummlagern Bürgen für Sicherheit.

Gummlager und Stahlager für Hoch- und Tiefbau



Schwergewichte

sind auf LASTO-Gummlagern bestens aufgehoben. Je schwerer Ihre statischen Probleme wiegen, desto leichter sind sie dank LASTO zu lösen. Denn diese vermögen allerhand (ver-)tragen: zehn ausgewachsene Mülcherde auf einem 10x15 cm-Block plaziert reichen nicht aus, die 10-fache Sicherheitsgrenze auch nur zu tangieren. Über 2 000 000 Tests hat LASTO bestanden.

proceq

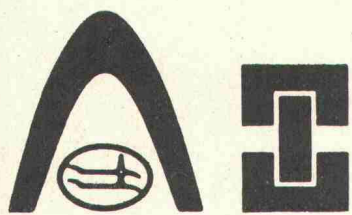
PROCEQ SA
Riesbachstrasse 57
CH-8034 Zürich Tel. 01/47 78 00

Gummlager und Stahlager für Hoch- und Tiefbau

Gummi- und Stahlager für den Hoch- und Tiefbau

PROCEQ SA
Riesbachstrasse 57
CH-8034 Zürich Tel. 01/47 78 00

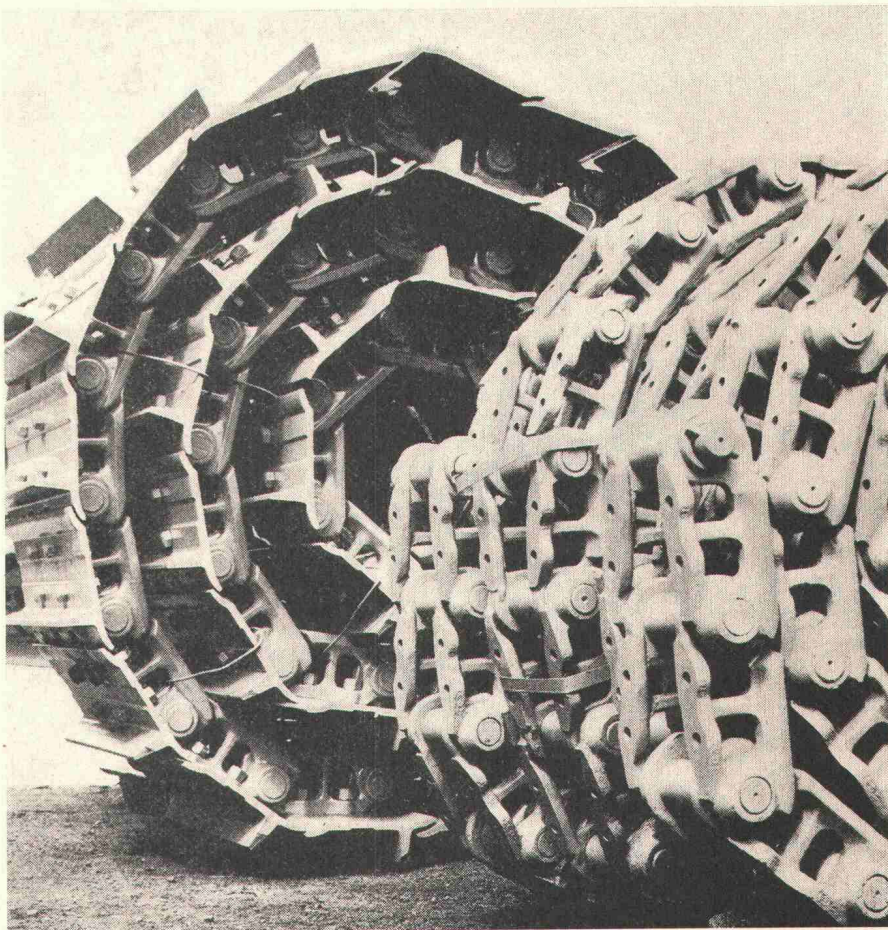
proceq



**RHEINSTAHL
LAUFWERKE**

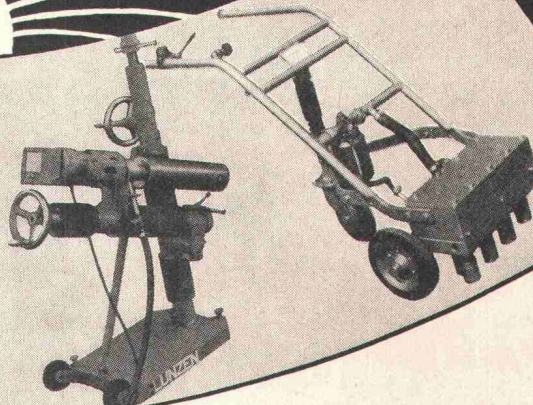
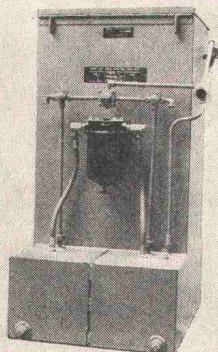
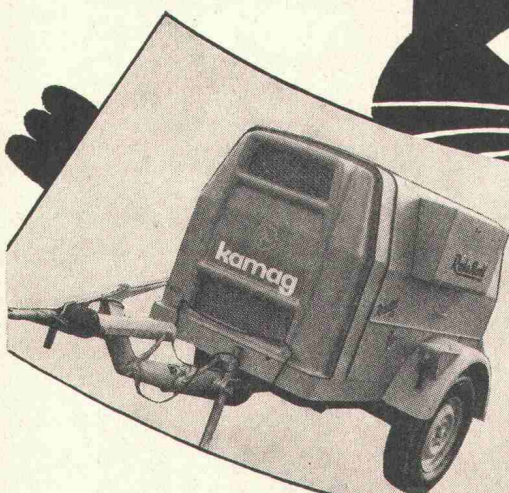
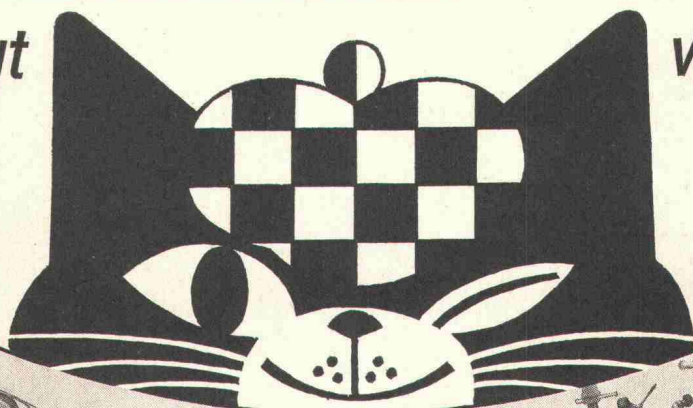
**zero
meda**

Zeremeda AG, 8810 Horgen
Telefon (01) 725 29 74



kami zeigt

was zieht



FLOTTMANN — seit über 100 Jahren bekannt für Kompressoren und Pressluftwerkzeuge. Hier der neue Rotationsverdichter.

NORTECH — ein robuster, unentbehrlicher und kostensparender Pressluftwerkzeug-Reiniger.

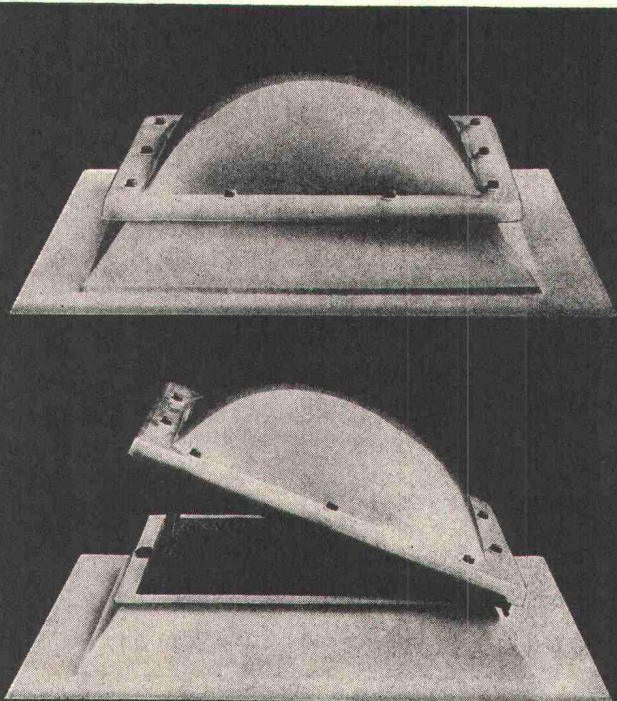
LUNZEN — Kernbohrgeräte arbeiten wirtschaftlich und präzise. Unser vollständig ausgerüsteter Anhänger ist überall rasch zur Stelle.

SCHÜTTE — Oberflächen-Bearbeitungsmaschinen: Beton-Aufrauhgeräte, Beton- und Bodenfräsen, Beton- und Asphalt-Fugenschneider.

kamag

Beratung, Verkauf, Service
kamag, 8952 Schlieren-Zürich
Zürcherstrasse 137, Tel. 01/98 92 88

K 10 B



Cupolux – natürliches Licht von oben!

In der ganzen Schweiz bringen schon mehr als 25000 Cupolux-Lichtkuppeln helles, freundliches Licht in Büros, Werkstätten, Schalterhallen, Wohn- und Arbeitsräume. Und für alle stehen wir grade, denn wir sind überzeugt, dass wir punkto Tagesbeleuchtung, Entlüftung und Entwässerung von Flachdächern das Optimum bieten – heute und in Zukunft.

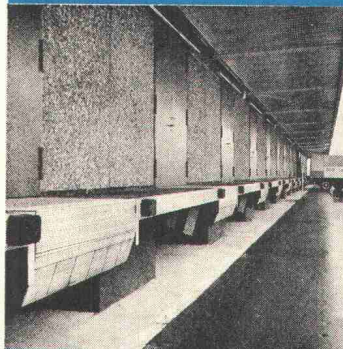
Darum: Scherrer – Ihr Partner auf dem Flachdach für Beleuchtung, Entlüftung, Entwässerung. Fragen Sie uns an. Wir haben Zeit für Sie und Ihre besonderen Probleme.



Jakob Scherrer Söhne AG
Allmendstr. 5–7, 8059 Zürich 2
Tel. 01 257980

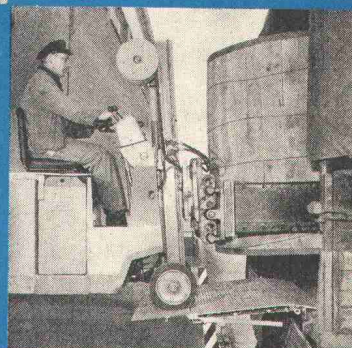
Architekten bauen moderne Umschlaganlagen mit **hafa**

hafa-Torabdichtungen machen Außenrampe und Vordach überflüssig. Direkt an der Ladeluke können sämtliche Lkw beladen werden. Einwandfrei abgedichtet, denn die universellen Abmessungen passen für alle Lkw-Größen. Wärme- und Kälteverluste werden vermieden.



Ob Rampe oder Ladeluke – bei stationären hafa-Überladebrücken genügt ein Knopfdruck, und das Verladen kann beginnen. Bei Neu- und Umbauten von Rampen und Lagerhallen wird mit diesen Überladebrücken der größte Rationalisierungseffekt erreicht. Tragkraft bis 6 t.

Ein Mann genügt, um die rollbare hafa-Überladebrücke aus Leichtmetall an jede Stelle der Rampe zu bringen. Schnell und mühelos wird die Überladebrücke abrutschsicher angelegt. Bei Nichtgebrauch wird sie wieder hochkant gestellt und braucht kaum Platz. Tragkraft bis 4 t.



hafa – der größte Hersteller der Branche in Europa – löst alle Verladeprobleme, auch das Ihre. Rationell und kostensparend. Einsender des untenstehenden Gutscheins bekommen schnell und unverbindlich weitere Informationen. Gewünschtes bitte ankreuzen.

Gutschein

- ☐ Automatische stationäre hafa-Überladebrücken, vollautomatische stationäre hafa-Überladebrücken mit hafamatic. Auf Wunsch mit Parallelführung ☐ Fahrbare hafa-Überladebrücken ☐ Rollbare hafa-Überladebrücken aus Leichtmetall ☐ Seitenverschiebbare hafa-Überladebrücken aus Leichtmetall ☐ Tragbare hafa-Überladebrücken aus Leichtmetall ☐ hafa-Container-Überladebrücken ☐ hafa-Überladebrücken für Bahnverladung, tragbar und seitenverschiebbar aus Leichtmetall ☐ hafa-Torabdichtungen

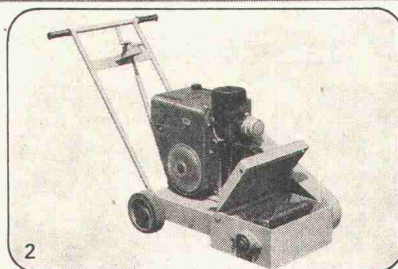
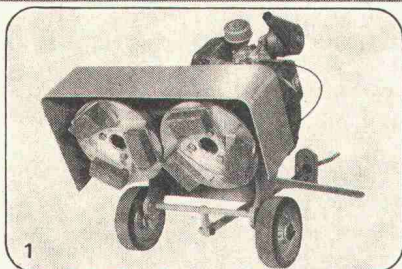


für den Umschlag

Überladebrücken und Torabdichtungen

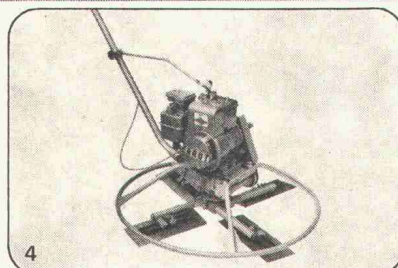
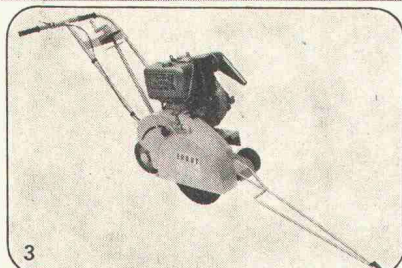
HAFA Gerätebau AG - CH 8105 REGENSDORF/ZH - PUMPWERKSTR. 15
TELEFON 01/71 48 48 - TELEX 55 258 hbc ch

nicht Laufen Sie mit geschlossenen Augen daran vorbei



1 Hochleistungs-Schleifmaschine für Beton und Terrazzo (z. B. zum Staubfreimachen von Betonböden). Die Maschine mit der grossen Leistung.

2 Beton- und Asphaltfräse. Entfernt Verkehrsmarkierungen, ohne die Unterlage zu beschädigen, schneidet Fugen für Verkehrsmarkierungen, rauht Böden auf, entfernt Betonschlemme.

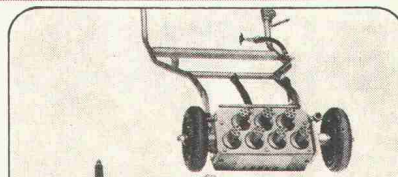
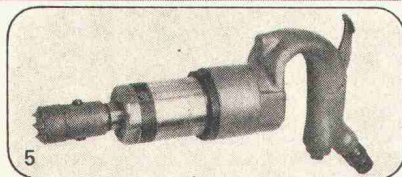


3 Leichter, äusserst preisgünstiger Fugenschneider für Beton und Asphalt. Schnittbreite bis 25 mm, Schnitttiefe bis 10 cm.

4 Beton-Glättmaschine für gleichmässige, porenfreie Oberflächen.

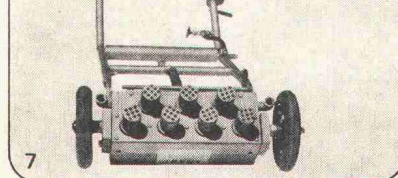
5 Handhammer zum Aufrauen von Betonwänden, Stocken, Entfernen von alten Beschichtungen usw.

6 Schweres Hand-Aufrauhgerät mit 3 Bearbeitungskronen für grössere Leistung.

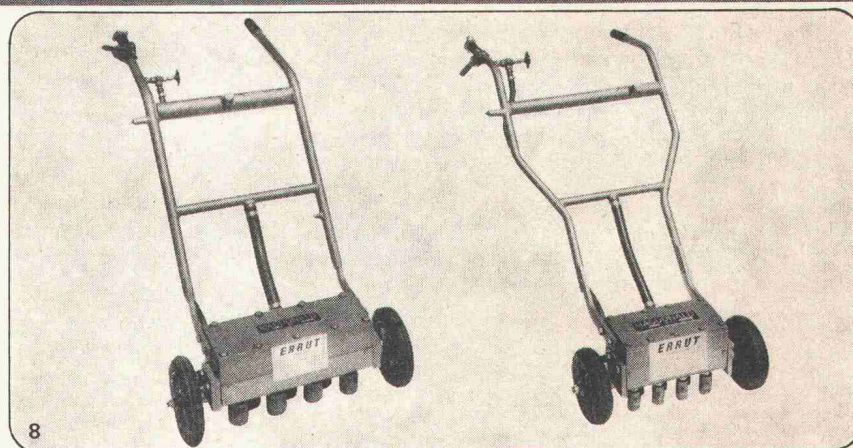


7 Das sind die Arbeitswerkzeuge des Beton-Aufrauhgerätes U-7 (schwere Ausführung), unten und L-7 (leichte Ausführung), oben.

8 Betonboden-Aufrauhgerät. Für die Erstellung von Haftbrücken auf Betonoberflächen. Erhöht die Haftfestigkeit der Beschichtungen. Entfernt schadhafte Beläge. Korrigiert Überhöhungen. Macht Betonflächen eben, griffig, hart, frei von Graten, Nestern, blättrigen und mürben Schichten. Mit unglaublicher Leistung, sauber, cm² für cm². Für Strassen, Pisten, Plätze, Keller, Industrieböden, Brücken, Balkone usw.



ERRUT-Maschinen sind moderne Helfer für bessere, schnellere, darum wirtschaftlichere Bearbeitung von Beton- und Asphalt-Oberflächen aller Art. Sie ersetzen die bisher praktizierte kostspielige manuelle Arbeit und helfen Ihnen so, die Preise fest in die Hand zu nehmen.



Vorführung
Beratung
Verkauf
Miete
Service

PRELUWAG

Verkaufsgesellschaft für **SIG** Pressluftwerkzeuge

Preluwag, 8001 Zürich
Nüscherstrasse 31
Telefon 01/23 46 58/59