

**Zeitschrift:** Schweizerische Bauzeitung  
**Herausgeber:** Verlags-AG der akademischen technischen Vereine  
**Band:** 90 (1972)  
**Heft:** 45

## Werbung

### Nutzungsbedingungen

Die ETH-Bibliothek ist die Anbieterin der digitalisierten Zeitschriften auf E-Periodica. Sie besitzt keine Urheberrechte an den Zeitschriften und ist nicht verantwortlich für deren Inhalte. Die Rechte liegen in der Regel bei den Herausgebern beziehungsweise den externen Rechteinhabern. Das Veröffentlichen von Bildern in Print- und Online-Publikationen sowie auf Social Media-Kanälen oder Webseiten ist nur mit vorheriger Genehmigung der Rechteinhaber erlaubt. [Mehr erfahren](#)

### Conditions d'utilisation

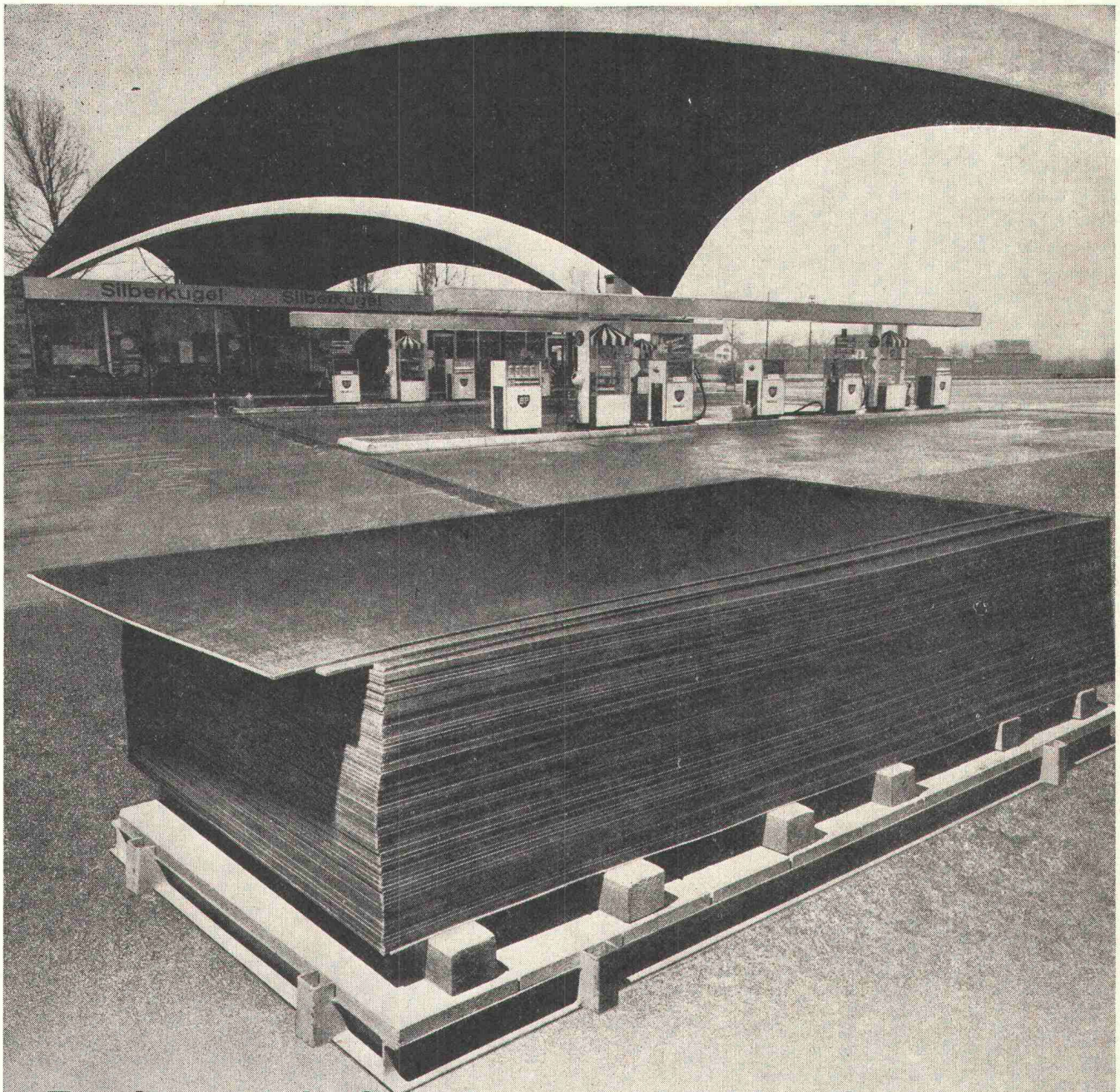
L'ETH Library est le fournisseur des revues numérisées. Elle ne détient aucun droit d'auteur sur les revues et n'est pas responsable de leur contenu. En règle générale, les droits sont détenus par les éditeurs ou les détenteurs de droits externes. La reproduction d'images dans des publications imprimées ou en ligne ainsi que sur des canaux de médias sociaux ou des sites web n'est autorisée qu'avec l'accord préalable des détenteurs des droits. [En savoir plus](#)

### Terms of use

The ETH Library is the provider of the digitised journals. It does not own any copyrights to the journals and is not responsible for their content. The rights usually lie with the publishers or the external rights holders. Publishing images in print and online publications, as well as on social media channels or websites, is only permitted with the prior consent of the rights holders. [Find out more](#)

**Download PDF:** 23.01.2026

**ETH-Bibliothek Zürich, E-Periodica, <https://www.e-periodica.ch>**



## Es gibt wenig Schalungsprobleme, die man mit der PAVAFORM-Schalungsplatte nicht lösen könnte

Das wissen moderne Architekten, aufgeschlossene Baumeister, Schaler und Zimmerleute. Die kunststoffveredelte PAVAFORM-Schalungsplatte sorgt für eine absolut glatte Beton-Oberfläche; eine Nachbehandlung ist nicht mehr nötig. PAVAFORM-Schalungsplatten

sparen viel Zeit und Geld, weil sie schnell gereinigt sind und sofort wieder verwendet werden können. Besonders vorteilhaft ist PAVAFORM auch für die rationelle Grossflächenschalung. PAVAFORM löst die Probleme

Pavatex AG  
jetzt Rigistrasse 8  
6330 Cham  
Tel. 042/36 55 68

eingetragene Schutzmarke

**pavaform**®  
K 72

# Für den Strahlenschutz liefern wir seit 15 Jahren

Betonzuschlagstoffe (jetzt bis RG 5,5)  
Baryt-Steine bis RG 3,8  
Baryt-Verputzmasse bis RG 3,8

**neu:**

Spezialtüren  
Tresore  
Bleiziegel (Euratom, Harwell, Quader)  
Bleifenster  
Bleibehälter  
Spezialkonstruktionen aus Blei

Langjährige Referenzen, Beratung

## F. WECKER-FREY & CO., 8027 ZÜRICH

Tel. 01 / 36 12 57, Telex 53723



*Im Werk gefertigt –  
am Bau montiert!*

*Holz-Metall-Fassaden  
«Tuchschmid»*



*Gebr. Tuchschmid AG  
8500 Frauenfeld*

39

# Gussasphalt - eine Spezialität der ISOMAT-BAU AG

Gussasphalt ist in der Baubranche praktisch nicht wegzudenken. Ueberall wo einwandfreie Dichtungen und stabile Beläge verlangt werden, wird Gussasphalt eingesetzt. Doch dieser bewährte Baustoff muss fachgerecht verarbeitet werden. Fachgerecht von Bauspezialisten mit einem leistungsfähigen Maschinenpark. Wir besitzen beides: qualifizierte Einbau-Equipen und moderne Maschinen. Doch zusätzlich haben wir geschultes Fachpersonal, das beraten und planen kann. Auch zu Ihrem Nutzen. Deshalb gehören wir zu den führenden Firmen im Sektor Gussasphalt.

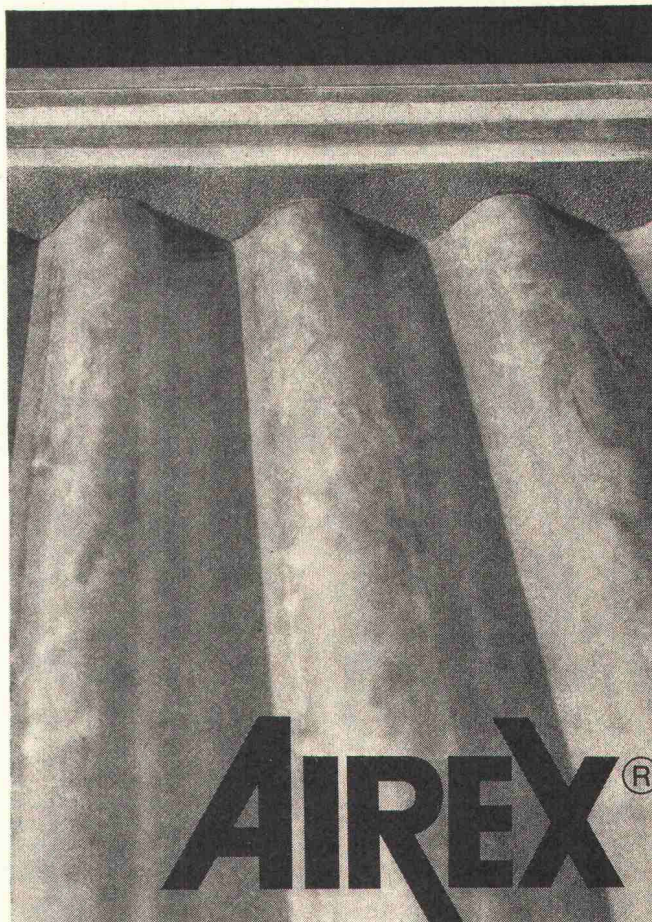
Rufen Sie uns doch einmal an. Verlangen Sie unsere unverbindliche Beratung. Unsere Referenzobjekte scheuen keine Vergleiche.



## ISOMAT-BAU AG

Spezialfirma für sämtliche Abdichtungen  
im Hoch- und Tiefbau

Badenerstrasse 362, 8040 Zürich, Telefon 01 / 54 11 66



# Fillerblocks

Weichelastische Schaumstoffdichtung für  
Wellplatten-Anschlüsse im Dach- und  
Fassadenbau.

Luft-, staub- und wasserundurchlässig.  
Verrottungsfest und alterungsbeständig.  
In Profilen für alle üblichen Wellbänder.

Fabrikation, Beratung und Verkauf durch AIREX AG  
einem Unternehmen der LONZA-Gruppe  
5643 Sins  
Telephon 042/661477

371

COUPON

® = eingetragene Schutzmarke

AIREX AG Schaumstoffe  
CH - 5643 Sins

SBZ

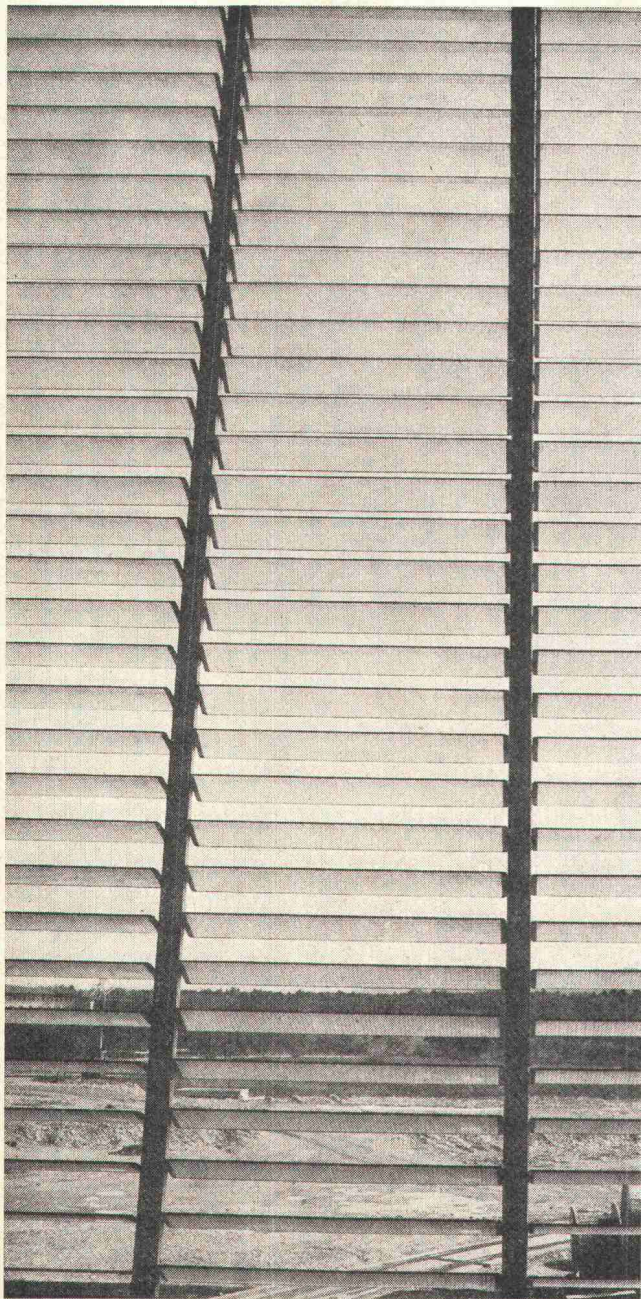
Ort und Datum \_\_\_\_\_

Firma \_\_\_\_\_

z. Hd. v. \_\_\_\_\_

Adresse \_\_\_\_\_

Senden Sie uns Unterlagen über AIREX®-Schaumstoffe



# LAMEGO LÜFTUNGS FENSTER

das ideale Industrie-Fenster in einer robusten Aluminium-Konstruktion mit Glaslamellen. Seit über 15 Jahren in der ganzen Schweiz mit Erfolg eingebaut. Viele Kombinationsmöglichkeiten.



## GRÜNINGER AG

Glas und Spiegel

Trimbach, Industriestrasse 9

Briefadresse: 4600 Olten 1, Postfach

Tel. 062/22 14 22

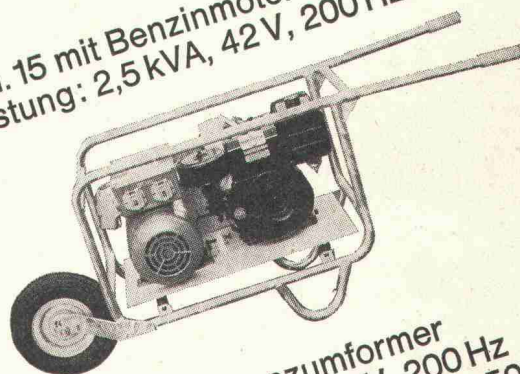
Zweigbetrieb: 8954 Dietikon, Allmendstr. 27 Tel. 01/88 34 06

## Hochfrequenz- Umformer

Mod. 12, Frequenzumformer  
Leistung: 4 kVA, 42 V, 200 Hz  
Anschlussspannung: 380 V, 50 Hz



Mod. 15 mit Benzinmotor  
Leistung: 2,5 kVA, 42 V, 200 Hz



Mod. 2, Frequenzumformer  
Leistung: 1,8 kVA, 42 V, 200 Hz  
Anschlussspannung: 380 V, 50 Hz

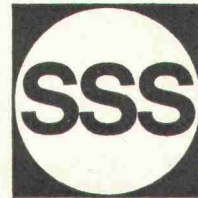


8304 Wallisellen  
Kriesbachstrasse 1  
Telefon 01 - 93 39 33  
Machines d'entreprise  
Route Cantonale, 1162 St-Prex  
Téléphone 021-76 13 91

Charles **Keller**  
Baumaschinen

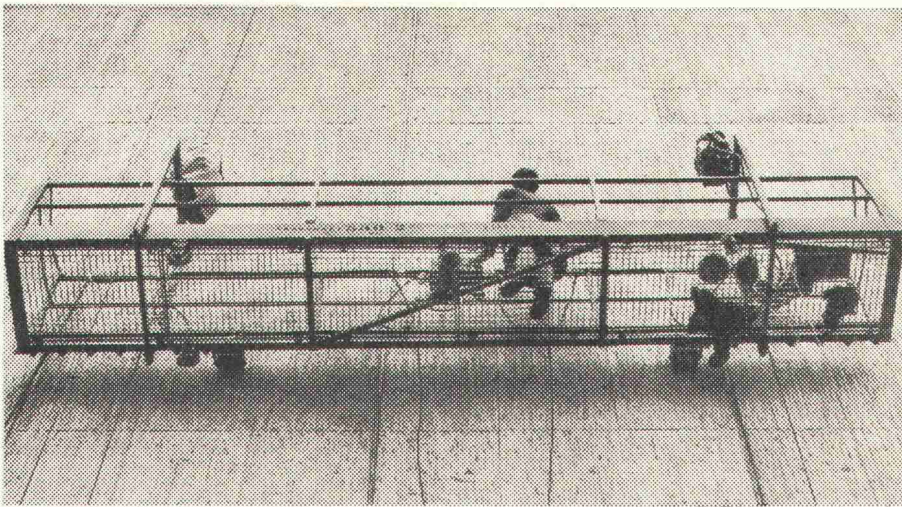
# NEU: Hängegerüst

Schweizer Produkt · SUVA-geprüft



Das Zeichen  
Ihres guten  
Lieferanten

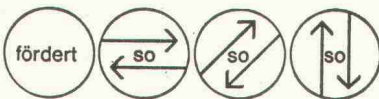
11



**Vielfache Sicherheit.**  
**Unbegrenzte Arbeitshöhe.**  
**Von nur einem Mann steuerbar.**  
**Automatisch korrigierte**  
**waagrechte Lage.**

**Nutzlast 550 kg.**

**Temporär oder permanent**  
**einsetzbar für Fassaden-**  
**arbeiten, Fensterreinigung,**  
**Arbeiten in Silos, Schächten,**  
**Staumauern, Brücken usw.**  
**Wir senden Ihnen gerne**  
**unseren Prospekt.**



**Suter-Strickler Sohn AG**  
**Maschinenfabrik**  
**8810 Horgen 051-82 26 24**

## Sind Sie am Berg?

Dann haben Sie bestimmt Probleme; wir meinen Bohrprobleme!  
Bei der Lösung können wir Ihnen helfen. Eine sichere Lösung ist der

# SIG Bohrjumbo

SIG baut Bohrjumbos für alle Profile.  
Verlangen Sie Unterlagen oder  
besprechen Sie Ihre Probleme mit  
unseren Spezialisten.

SIG Schweizerische Industrie-Gesellschaft  
8212 Neuhausen am Rheinfall  
Telefon (053) 8 15 55

Verkauf in der Schweiz:

**PRELUWAG**

Verkaufsgesellschaft  
für SIG-Pressluftwerkzeuge  
8001 Zürich  
Nüscherstrasse 31  
Telefon (01) 23 46 58/59



# Winterbau . . .

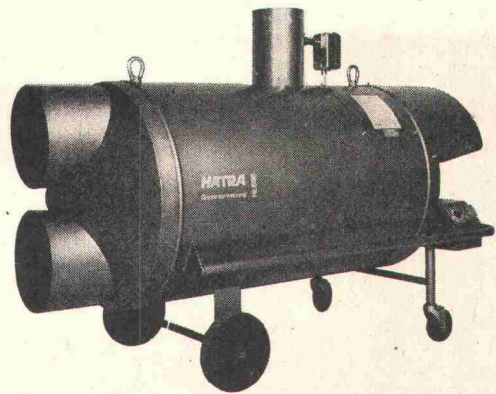
mobile, leistungsfähige

## HATRA-Luftheizapparate

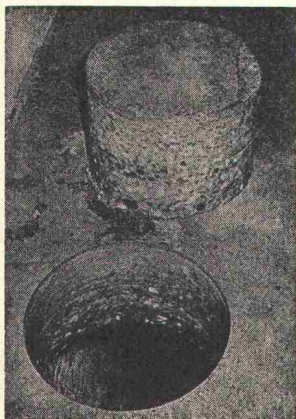
Wärmeleistungen: 8600 bis 130 000 kcal/h  
Luftleistungen: 1350 bis 9000 m<sup>3</sup>/h

**HATRA AG ST. GALLEN** 071 / 24 17 29

Brauerstr. 25a, 9000 St. Gallen  
Fabrikation — Verkauf — Vermietung  
Apparate für Bauaustrocknung, Baubeheizung, Luftentfeuchtung



# Wir bohren mit Diamant



- Aussparungen in verschiedenen Durchmessern
- vibrations- und staubfrei
- auf den Millimeter genau
- keine Nacharbeiten
- in Betonböden, Wänden, Säulen, Balken usw.
- für das Montieren von Zentralheizungen, Entlüftungen, Klimaanlage, Abfuhrkanälen usw.

**Diamantbohr AG, 5001 Aarau**

Postfach 716, Telefon 064 / 24 45 04

## MBA Kurz-Information



# O&K Radlader

Hydrostatisches Wendegetriebe und hydraulische Knicklenkung. Servolenkhilfe. 58% Steigfähigkeit (bei 1000 kg Nutzlast). Schaufelinhalt 0,5 m<sup>3</sup>.



**— für jede Aufgabe eine gute Lösung**

MBA, 8600 Dübendorf  
Tel. 01 85 00 21

# Raumklimageräte

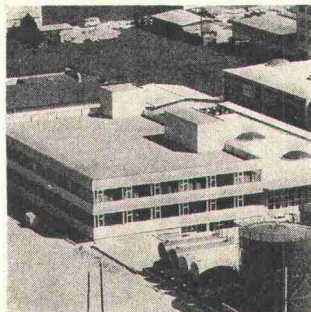
**kühlen, heizen, befeuchten, entfeuchten,  
belüften, entstauben.**

Für alle Räume in Alt- und Neubauten



**AUTOFRIGOR AG 8052 ZÜRICH**  
Schaffhauserstrasse 473  
Telefon 051/48 15 55  
Telex 54 956

Gonon bringt die GoFil-Folie und damit...



**GONON**

## Das komplette Flachdach aus einer Hand!

Mit der GoFil-Folie von Gonon kommt nun endlich das, was sich Unternehmer, Bauherren und Architekten schon lange wünschen: die Lieferung des kompletten Flachdachs in einem. Mit sämtlichen dazugehörigen Elementen. Direkt auf den Bauplatz. Und termingerecht. Das ist das neue Gonon-Dach, gleichbedeutend mit Ersparnis, Vereinfachung im Service und in der technischen Beratung.

**Verlangen Sie noch heute den Prospekt über das Gonon-Dach.**

Zweifellos das Flachdach der Zukunft.

E. Gonon, 8226 Schleithem, Telefon 053 6 47 21  
Fabrik für Parkett, Isolierplatten und Formteile

Corex Basel AG, 4002 Basel  
Telefon 061 22 23 00

✕



Einige Gründe,  
im Bedarfsfall an uns zu denken:

### **Das breite SIHI-Pumpenprogramm mit 5000 Typen.**

Die kurzen Lieferfristen für SIHI-Pumpen.  
Die Zuverlässigkeit der SIHI-Pumpen.  
Die Wirtschaftlichkeit der SIHI-Pumpen.  
Die fachmännische SIHI-Beratung.  
Der schnelle und gründliche SIHI-Service.

SIHI-Pumpen sind immer richtig.

**Pumpenbau Schaffhausen AG**

8200 Schaffhausen Goldsteinstrasse 2 Telefon 053 - 4 30 21

283 PS



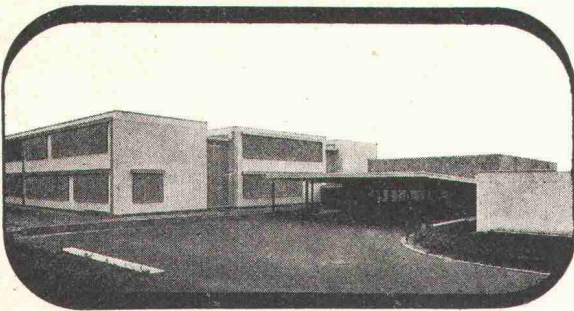
Fugenbänder  
 Beton- und Mörtelzusätze

# Aquarex

# POLYREX AG

Chemische Baustoffe  
 Grünhaldenstrasse 6  
 8050 Zürich  
 Telefon 01.48 79 03

Ein Beispiel der  
**POLYMUR® - Bauweise**  
 mehrgeschossiges Gross-Schulhaus



Die industrielle Herstellung der selbsttragenden, pat. POLYMUR®-Fassadenelemente mit besten bauphysikalischen Eigenschaften (siehe EMPA-Testberichte) z. B. für:

**ein- und mehrstöckige Schulhäuser, Turnhallen, Wohnblocks, Industriebauten, Hallen usw.**

ermöglicht ein rasches, rationelles, rentables und fortschrittliches Bauen.

## POLYMUR®-Elementbau

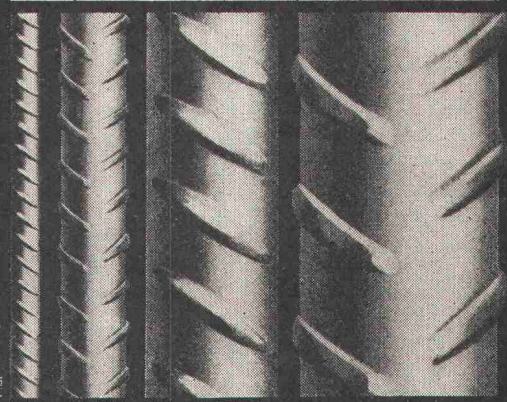
Albin Murer Tel. 041-64 17 57  
 6375 Beckenried

## BOX $\emptyset$ ULTRA

Seit Jahren sind die bautechnischen Vorteile von BOX  $\emptyset$  ULTRA bestens bekannt und unbestritten: Optimaler Verbund, Schweißbarkeit ohne Festigkeits-einbusse, höchste Brandsicherheit, grosse Materialzähigkeit und höchste Festigkeit.

Monteforno-Ingenieure entwickeln weiter: BOX  $\emptyset$  ULTRA erfüllt heute nicht nur alle Erfordernisse der SIA-Normen, sondern erlaubt bei gleichem Preis dank höchster Festigkeit wirtschaftlichere Konstruktionen bei grösserer Sicherheit.

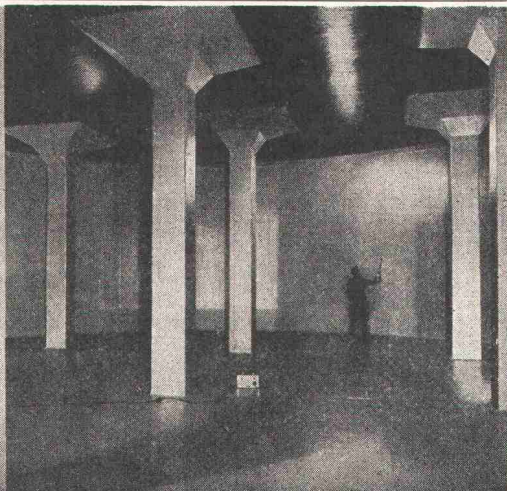
## MONTEFORNO



Monteforno, Stahl- und Walzwerke AG Bodio/TI

Tonwerk Döttingen  
 Inhalt 1 Million Liter

# betontanks



## für Heiz- und Dieseloel

Spezialauskleidung mit elastischer Dauerbeschichtung

Die **Doppelmantel-Kunsthartzuskleidung «System Schneider»** mit Ueberwachung des Hohlraumes mittels Leckanzeiger erfüllt die neuen Vorschriften des Eidg. Amtes für Umweltschutz (Ausweisnummer EAGS 08.01.71). Ausführung bei Neuanlagen und als Sanierung alter Tanks, die den heutigen Vorschriften nicht mehr genügen

tankbau

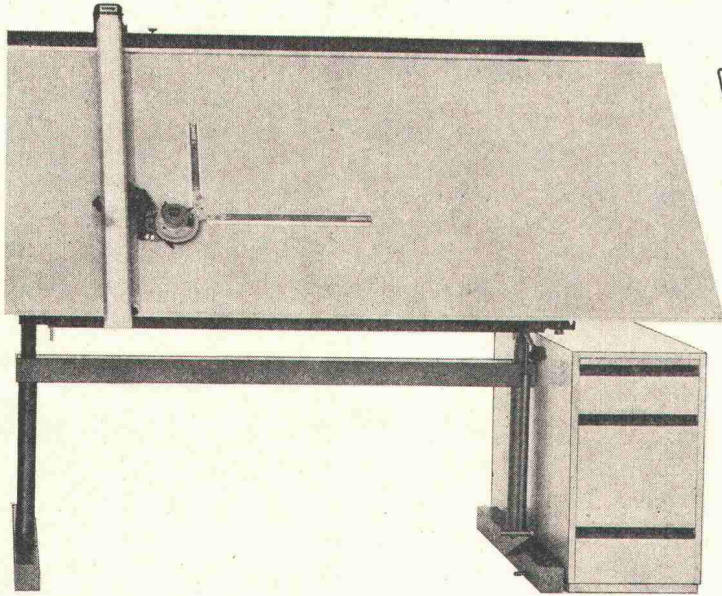
otto

schneider zürich

Frohburgstrasse 188

Telefon 01 / 26 35 05

# Ein Name geht von Mund zu Mund: **VARIOSIA**



Für Interessenten, die über Variosia weitere Informationen wünschen, genügt ein Telefonanruf, und sie erhalten sofort die Spezial-Dokumentation.

**Steckbrief:**  
 Auffallend vielgerühmter Pult-  
 zeichentisch, anzutreffen in  
 verschiedenen Grössen und  
 Ausstattungen, einzeln oder in  
 Gruppen, oft auch eingesetzt  
 als Zeichenständer. Verhält  
 sich sehr anpassungsfähig dank  
 eleganter Verstellmöglichkeit  
 der Höhe von 78 bis 108 cm,  
 der Schräglage von horizontal  
 bis vertikal. Lässt sich gerne  
 ausrüsten mit Schubladenkorpus  
 aus Buchenholz, Kunststoff oder  
 Stahl.

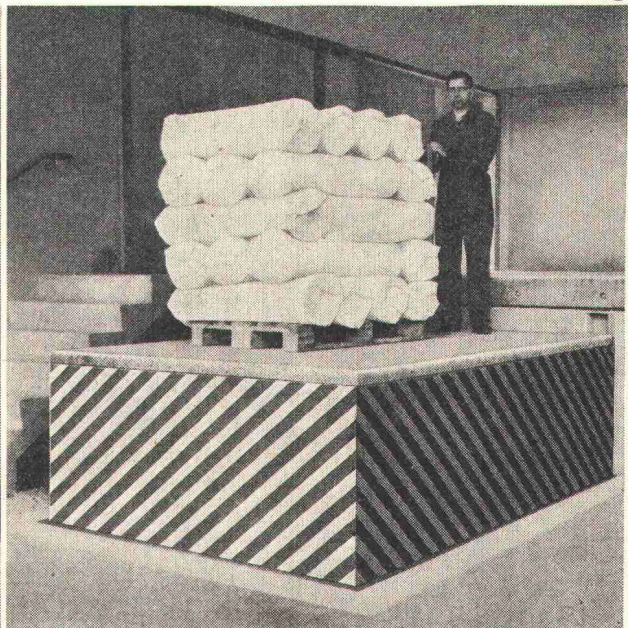
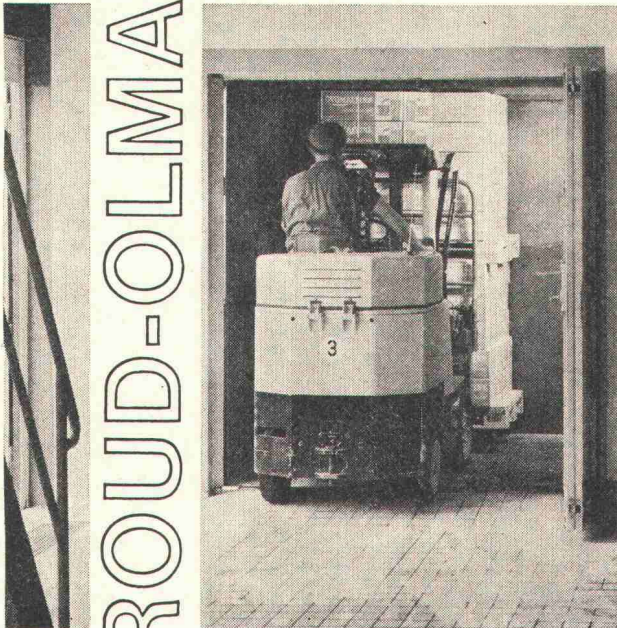
**Achtung:** Variosia, ergänzt  
 mit Laufwagen-Zeichenmaschine,  
 gibt sich mit Vorliebe aus als  
 "Vollkommenster Arbeitsplatz  
 für Anspruchsvolle"!

## GRAB+WILDI AG

8023 Zürich 1, Seilergraben 61, Ausstellung Tel. 01/32 57 88-89  
 8902 Urdorf b. Zürich, Büro, Lager, Versand Tel. 01/98 76 67-68

GIROUD-OLMA AG

Hydraulische Hebebühnen und  
 Warenaufzüge für rationellen,  
 betriebseigenen Warenumschat



**GIROUD-OLMA**

GIROUD-OLMA AG OLTEN  
 Maschinen- und Stahlbau

Ein kompetenter Autor  
 Ein hochaktuelles Thema  
 Ein notwendiges Buch

# Ernst Basler Strategie des Fortschritts

Umweltbelastung,  
 Lebensraumverknappung  
 und Zukunftsforschung  
 144 Seiten, 13 Abbildungen  
 Pappband Fr. 19.80

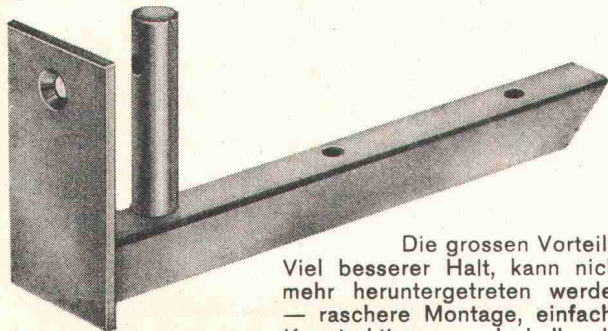
Der bekannte Zürcher Ingenieur und Planer begnügt sich nicht damit, Forderungen aufzustellen. Sein wissenschaftlich erarbeiteter Bericht bringt konkrete Vorschläge «zur Bewältigung des technischen Fortschritts».

Eine faszinierende Lektüre für Ingenieure, Architekten, Planer, Umweltschutzexperten und leitende Mitarbeiter in Industrie, Handel und Forschung.

**Neu im  
 Verlag Huber, Frauenfeld**

## GEKO -Simskonsole

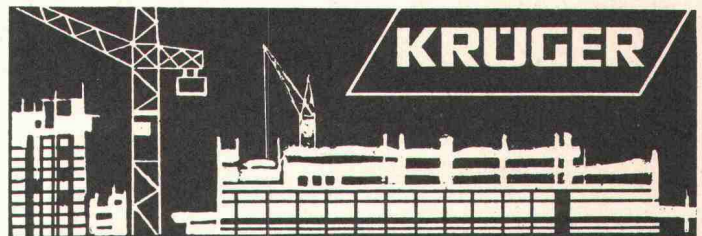
⊕ Patent Nr. 475 465



Die grossen Vorteile:  
 Viel besserer Halt, kann nicht mehr heruntergetreten werden — raschere Montage, einfache Konstruktion — deshalb die ideale und preisgünstigste Simsconsole.

Verlangen Sie bei Ihrem Fensterhersteller die GEKO-Simsconsole — Sie sparen damit Aerger und Geld!

**KOCH** Beschläge, Zürich  
 Tel. 01 / 26 66 36



# Bauaustrocknung Winterbauheizung

**Krüger+Co. 9113 Degersheim Tel. 071 54 15 44**

8155 Oberhasli-Zürich  
 Telefon 051 94 71 95

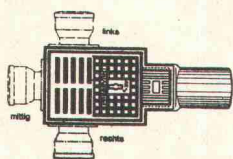
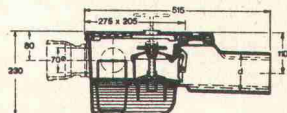
3123 Belp-Bern  
 Telefon 031 81 10 68

4149 Hofstetten bei Basel  
 Telefon 061 75 18 44

6925 Gentilino-Tessin  
 Telefon 091 3 58 44

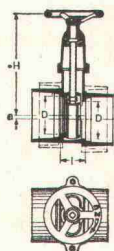
# Kampf dem Hochwasser

*Kein Rückstau im Keller*  
 durch PASSAVANT-Modelle in verschiedenen  
 Nennweiten für Eisen- und Steinzeugrohre

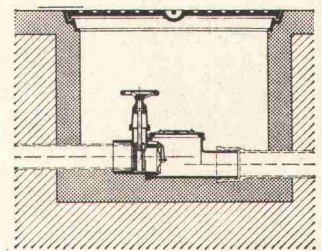


Kellerablauf «Junior»  
 mit Rückstaudoppverschluss

Bezug  
 durch  
 Eisenhandel



Hochwasser-  
 schieber



Rückstaudoppverschluss  
 TRIPLEX für durch-  
 gehende Leitungen

Verlangen Sie Unterlagen bei Werner Maag, Zeltweg 44, 8032 Zürich, Tel. 01 / 32 75 80

Name

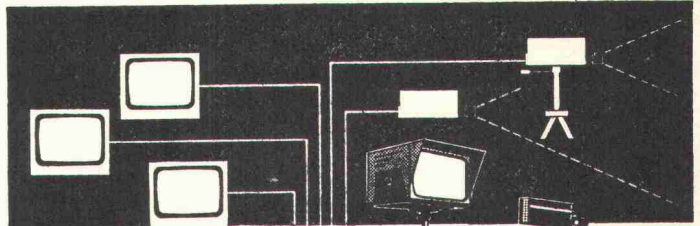
Adresse

Hochhaus-Fenster  
 Fenster Kiefer  
 Wohnhaus-Fenster  
 Fenster Kiefer  
 Schulhaus-Fenster  
 Fenster Kiefer  
 Fabrik-Fenster  
 Fenster Kiefer  
 Norm-Fenster  
 Fenster Kiefer  
 Holz-Fenster  
 Fenster Kiefer  
 Holz-Al.-Fenster  
 Fenster Kiefer  
 Aluminium-Fenster  
 Fenster Kiefer  
 Kunststoff-Fenster  
 Fenster Kiefer

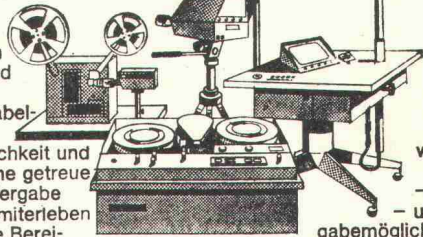


Fenster Kiefer AG  
 Bachstrasse 15  
 8038 Zürich  
 Tel. 01 45 24 55

## Mit dem Kabelfernsehen Immer dabei



Nur wenn Sie dabei  
 sind, können Sie  
 Situationen und  
 Tatsachen richtig  
 beurteilen. Das  
 Kabelfernsehen  
 gibt Ihnen diese  
 Möglichkeit und  
 lässt Sie durch  
 seine getreue  
 und sofortige  
 Wiedergabe die  
 Geschehnisse  
 miterleben. Eine  
 unschätzbare  
 Bereicherung für  
 Wissenschaft,  
 Industrie, Handel,  
 Auskunfts- und  
 Sicherheitsdienste  
 dank zahlloser  
 objektiver und



wahrer Beobachtungs-  
 - Aufnahme-  
 - und Wieder-  
 gabemöglichkeiten. Die  
 Firma TVI SA garantiert durch Verkauf  
 und Verleih eine Ihren Bedürfnissen  
 entsprechende Einrichtung



**TVI-TELEVISION INDUSTRIELLE SA**

Kabelfernsehen  
 Industrielle Elektronik  
 Informatik

Planung, Ausführung, Verkauf, Verleih  
 78, avenue des Communes-Réunies  
 1212 GRAND-LANCY - Tél. 43 71 40

Weitere Unterlagen erwünscht

Tel.:

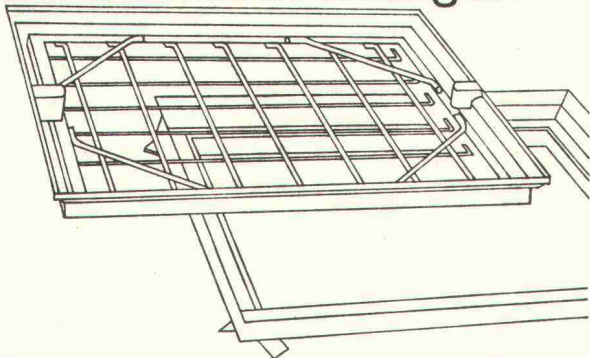
Firmenname:

Adresse:

Abteilung:

Empfänger:

## «esser's» Schachtabdeckungen



**Für den Bauausführenden:** Keine Probleme beim Einbau! Die Nenngrößen passen sich entweder den verschiedensten Plattenformaten von Fussbodenbelägen an oder weisen den Vorschriften entsprechende Mauermaße für die lichte Schachtwerte auf.

**Für den Architekten:** Bei der Planung entfällt zeitraubendes Detaillieren von Sonderkonstruktionen. Er findet für alle Wünsche eine ganze Skala von normgerechten Typen zur Auswahl.

**Für den Bauherrn:** Kein hässlicher Anblick bei Kontrollschächten im Bauwerk mehr! Jeder beliebige Bodenbelag kann in die Schachtabdeckung eingebracht werden und macht diese praktisch unsichtbar – auch bei Teppichbelag.

Verlangen Sie unsere ausführliche Dokumentation oder den Besuch unseres Fachberaters.

Jakob Scherrer Söhne AG  
 Allmendstrasse 5-7  
 8059 Zürich  
 Telefon 01 25 79 80



## Revolution im Grabenaushub

durch die führenden, weltbekannten USA Davis Trencher und Cleveland Trencher. Für Pipelines, Drainage, Kabelgräben, Fundamente, Schächte, Wasserleitungen, militärische Zwecke usw.



Davis gräbt an Traversen (bis 20%) senkrechte Gräben durch hydraulisch kippbaren Oberteil. Davis gräbt an Hängen bis zu 100%. Hydraulische Tieflöffel mit 5 oder 8 Tonnen Reisskraft, für Spezialeinsatz (2,5 bis 3,4 m Tiefe). Hydraulischer Dozer zum Zudecken und planieren der Gräben. **Davis Trencher:** 9 Modelle. Grabbreiten: 5–70 cm, Grabtiefen bis 230 cm, Grabgeschwindigkeit: bis 540 m/h. Preis Fr. 6200.– bis ca. Fr. 145 000.–. Zubehör: Tieflöffel, Dozer, Lader, Bohrgerät, usw. **Cleveland Trencher:** 13 Modelle und 2 Backfiller und Tamper. Grabbreiten: 25 cm bis 1,5 m (verstellbares Rad, bis 1,8 m, Krone bis 6 m breit). Grabgeschwindigkeit: bis 44 m/min. Preise ab Fr. 79 000.– bis ca. Fr. 490 000.–. Verkauf und Vermietung durch:

# INTRAVEND AG

Postfach 8048 Zürich Tel 051 62 88 22 Telex 54 289

# Friwa für frisches Wasser

Friwa sorgt mit einem umfassenden Verkaufsprogramm für sauberes und frisches Wasser: Biologische Kläranlagen, Klärgruben, Abwasserfaulräume und Benzinabscheider.

## friwa

**Coupon:** Bitte einsenden an Friwa Betonwaren AG  
8304 Wallisellen, Kirchstrasse 2

Ich wünsche unverbindliche Beratung  
 Prospektmaterial (Gewünschtes bitte ankreuzen)

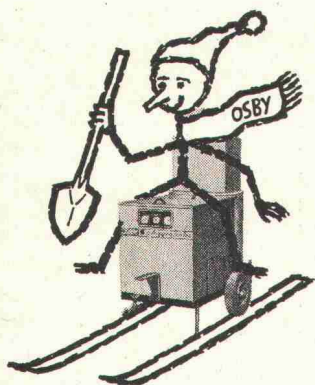
Absender \_\_\_\_\_

Ort (PLZ) \_\_\_\_\_

Telefon \_\_\_\_\_

BZ

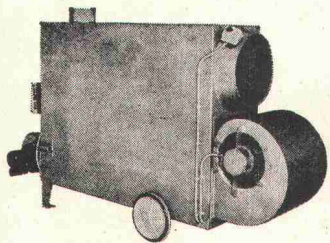
## Mit Dampf durch den Winter



OSBY-Kessel, Niederdruck oder Hochdruck, **Dampf- und Heisswasserquelle für den Winterbau.** Erstklassige Schwedenstahlblech-Ausführung mit seit Jahren bewährtem Schnelldampf-Heizsystem. Für feste Brennstoffe oder Oel.

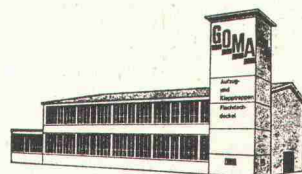
### Warmluftapparate OSBYTHERM

zum Austrocknen von Rohbauten — zur Raumbheizung. Vollautomatischer, zuverlässiger Dauerbetrieb mit Schweizer Oelbrenner. Grosse Heizwirkung dank doppelt geführtem Luftheizweg. Ruhiger Lauf — praktische Ausmasse — mit Betriebsstundenzähler.



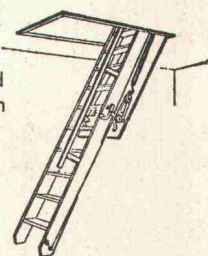
Verlangen Sie unverbindliche Beratung.

**OSBY-Niederdruckkessel der ROLBA AG**  
8910 Affoltern a. A., Tel. 01 / 99 52 22



## GOMA

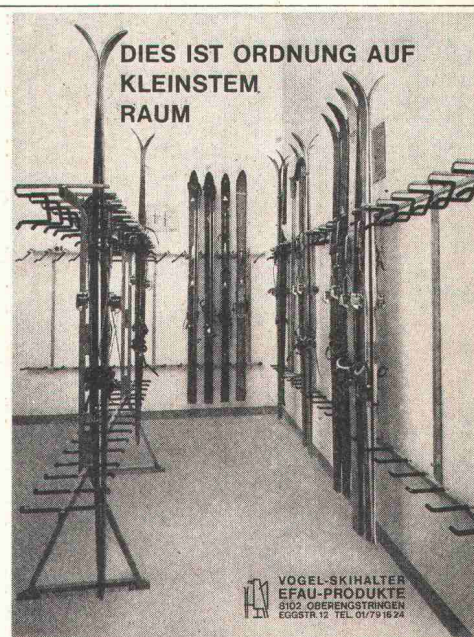
Aufzugs-  
Schiebe- und  
Klapptreppen  
Flachdach-  
Aufstiege



### Marcel Matter

Klotenerstrasse 43  
Telefon 83 80 41

8153 Rümlang



## Vogel- Skihalter

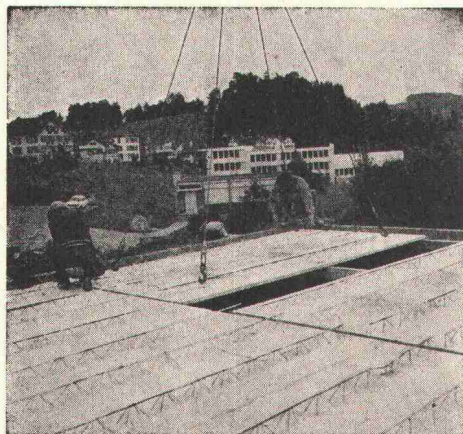
Ganzmetall  
Feuerverzinkt  
Robust

Planen und Einrichten von Skiräumen, Liefern von Teilen für Selbstmontage.

Für Hotels, Ski- und Ferienhäuser, Schulen, Bergbahnen usw. Bis 16 Paar Ski per Laufmeter.

ERWIN VOGEL  
EFAU-PRODUKTE  
8102 Oberengstringen  
Eggstrasse 12  
Tel. 01 / 79 16 24

VOGEL-SKIHALTER  
EFAU-PRODUKTE  
8102 OBERENGSTRINGEN  
EGGSTR. 12 TEL. 01/79 16 24



## PETER-DECKENPLATTEN

## PETER-DECKENBRETTER

Preisgünstig bei gleichbleibender Qualität.  
Einfaches System — kurze Lieferfristen.



Peter-Bauelemente  
Buchmattweg 4  
8057 Zürich  
Telefon 01 / 60 13 88

Lizenzwerke:  
Vibrocon AG,  
Burgdorf BE  
Kettner AG,  
Neudorf LU

## Das Baudepartement Basel-Stadt



schreibt, mit der Ermächtigung  
des Regierungsrates, einen

### öffentlichen Ideenwettbewerb für die Gestaltung des Areals der ehemaligen Kaserne in zwei Varianten

aus.

Teilnahmeberechtigt sind alle im  
Kanton Basel-Stadt heimatberechtig-  
ten oder seit dem 1. Januar 1970 hier  
wohnhaften Personen.

Als Berater dürfen Fachleute bei-  
gezogen werden, die ihren Wohnsitz  
in der Schweiz oder in der nach-  
folgend beschriebenen Region der  
Nachbarländer haben:

in Frankreich das ganze Departement  
Haut-Rhin und das Territoire de  
Belfort;

in Deutschland die Kreise Emmen-  
dingen, Freiburg-Land, Freiburg-  
Stadt, Müllheim, Lörrach, Säckingen  
und vom künftigen Landkreis Walds-  
hut den westlichen Teil bis zur  
Schwarza.

Dem Preisgericht stehen für die Prä-  
mierung sowie für Ankäufe beider  
Varianten zusammen Fr. 105 000.—  
zur Verfügung.

Interessenten können die Plan- und  
Modellunterlagen im 2. Stock des  
Stadtplanbüros, Rittergasse 11, ab  
1. November 1972 einsehen.

Die Depotgebühr von Fr. 100.— kann  
an der Kasse des Baudepartements,  
Münsterplatz 11, oder auf Postcheck-  
konto 40-2000 Baudepartement Basel-  
Stadt (Vermerk auf der Rückseite  
des Einzahlungsscheins: «Wett-  
bewerb Kasernenareal»), einbezahlt  
werden.

Gegen Vorweisung der Quittung  
können die Wettbewerbsunterlagen  
im Sekretariat des Stadtplanbüros  
bezogen werden.

Das Stadtplanbüro und die Kasse  
des Baudepartements sind jeweils  
von Montag bis Freitag von 8.00 bis  
11.30 und 14.00 bis 17.00 Uhr offen.

Eingabetermin der Entwürfe:  
30. April 1973.

Basel, 1. November 1972

Baudepartement  
des Kantons Basel-Stadt

Programm von der Wettbewerbskommission SIA genehmigt

Zur Erweiterung unseres  
Mitarbeiterstabes suchen wir:

## jungen Ingenieur-Techniker HTL

Wir bieten tüchtigen, initiativen  
Bewerbern selbständige Tätigkeit,  
bei der Sie Ihre Kenntnisse  
voll entfalten können.

- 5-Tage-Woche
- individuell wählbare Arbeitszeit
- guthonorierte Dauerstelle
- fortschrittlich ausgebaute  
Sozialleistungen

Nähere Auskunft erteilt Ihnen gerne  
unser Herr G. Schillinger.

**Ingenieurbüro A. Aegerter  
& Dr. O. Bosshardt AG**  
Malzgasse 32, 4010 Basel  
Telefon 061 / 23 38 80

## URBANISATOR

Ein Sonnenplatz  
in einem zukunftsorientierten Team.

Planen und Ueberwachen von Feriendorf-  
bauten unter Entwicklungsbedingungen. Eine  
Flugstunde von Zürich entfernt. Deutsch  
und französisch verhandeln. Einen technisch  
durchorganisierten Betrieb aufbauen und  
souverän führen.

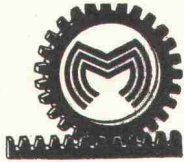
Wir suchen auf 1. Januar 1973 für unseren  
Auftraggeber einen zielbewussten, entschei-  
dungssicheren Mann mit Erfahrung im  
«Lotissement». Idealalter 25 bis 35 Jahre.  
Gehalt und Urlaub der verantwortungsvollen  
Aufgabe entsprechend.

Bitte nehmen Sie Kontakt mit uns auf!

**Werbeagentur Fröhlicher, Zollikon**  
Telefon 01 / 65 45 90

Reparieren Sie Ihre **Baumaschinen** selbst? Wir offerieren für Ihre Reparaturwerkstätte

## gebrauchte und neue Werkzeugmaschinen



**AG Müller Maschinen, CH-8181 Höri-Bülach ZH**  
Direkt an Autobahnausfahrt Bülach-West/Dielsdorf  
Telefon, 01 / 96 92 92/93, Telex 53791 Micro CH

Anliker & Co. AG  
Generalunternehmung  
Gerliswilstrasse 10  
6020 Emmenbrücke  
Tel. 041/55 26 26

Anliker bietet einem initiativen

## Baufachmann

(Architekt-Techniker HTL oder Bauführer)  
einen vielseitigen, interessanten Posten als

## Chef der Offertabteilung

in der

## Generalunternehmung

Sein Aufgabengebiet umfasst:

- Erstellen von kurzfristigen Kostenvoranschlägen und ausarbeiten von Generalunternehmerofferten
- Ermitteln wirtschaftlich optimaler Lösungen
- Bauanalyse: Kontakt mit Baustellen zwecks Erfahrungssammlung und Auswertung
- Erfassen, berechnen und auswerten von Baukosten.

Weil unsere Generalunternehmung immer grösser wird und der neue Mitarbeiter dabei tatkräftig mitwirken kann, findet er bei uns ausgezeichnete Zukunftschancen. Übrigens bearbeiten wir Projekte verschiedenster Art.

Bitte reichen Sie uns eine schriftliche Bewerbung ein. Selbstverständlich orientieren wir Sie auch gerne telefonisch über Einzelheiten.



60



**ferngesteuerter  
Kipptorantrieb**  
auch zum nachträglichen Einbau  
an Kipptore in Holz- und  
Metallausführung

Bitte fordern Sie ein Angebot  
Alfred Wolf, 7121 Löchgau Postfach 8 Telefon 07143-7393  
(weitere Gebietsvertreter gesucht).

Alfred Wolf, D-7121 Löchgau,  
Bundesrepublik Deutschland

Telefon 07143 / 7393,  
Telex 0724920

Das Architekturbüro unserer Generalunternehmung sucht zur Bearbeitung unserer sehr gut eingeführten Schwedenhäuser

## Architekt-Techniker HTL

oder **Bauzeichner-Bauführer**

als Sachbearbeiter, Objektleiter, örtlicher Bauführer für Einzelobjekte und Gesamtüberbauungen.

## Bauzeichner(innen)

für Entwurfs-, Projektplan- und Werkplanbearbeitung, evtl. Sachbearbeitung.

## Sekretärin oder Sekretär

für Korrespondenz deutsch, evtl. französisch, Offerten, Vertragswesen, Bestellungen, administrative Arbeiten.

Wir bieten:

- abwechslungsreiche, verantwortungsvolle und weitgehend selbständige Arbeit
- angenehmes Betriebsklima, Parkplätze vorhanden, Betriebskantine in unmittelbarer Nähe
- der Verantwortung und Leistung angemessene Honorierung, fortschrittliche Sozialleistungen und Ferienregelung.

Der Leiter unseres Architekturbüros erwartet gerne Ihren Anruf, um mit Ihnen Ihre neue Aufgabe zu besprechen.

**VIKING-HUS**

DAS ECHTE SCHWEDENHAUS



Viking-Hus AG  
8050 Zürich  
Leutschenbach-  
strasse 71  
Tel. 01 / 46 41 77

Für unsere Büros in Schaffhausen und Zürich suchen wir

## 2 Eisenbetonzeichner

Wenn Sie Freude haben an

- interessanten Bauaufgaben
- modernen Maschinen
- frei wählbarer Arbeitszeit
- 4 Wochen Ferien
- einem guten Salär

dann sind Sie der richtige Mann für uns. Gerne erwarten wir Ihren Anruf!

**Norbert Jeske**  
Frohbergstrasse 16  
**8200 Schaffhausen**  
Tel. 053 / 5 16 56

**Ingenieurbüro**  
Zollikerstrasse 164  
**8008 Zürich**  
Tel. 01 / 55 33 47

Wir suchen qualifizierten

## Hochbauzeichner/Hochbautechniker

als Planungsgruppenleiter für unsere Abteilung Spitalbau. Selbständiger Posten, Kontakt mit Bauherrschaft, entsprechende Entlohnung.

Ebenso suchen wir

## Hochbauzeichner(in)

für interessante Bauaufgaben.

Rufen Sie uns bitte an, wir stehen Ihnen für alle weiteren Auskünfte gerne zur Verfügung.

**Helmut Rauber, 8008 Zürich**  
Architekt BSA/SIA  
Telefon 01 / 34 62 70

# \*\* Holorib®

das einzige Verbunddeckensystem

Ersetzt Schalung und Armierung. \* Von der EMPA geprüft. \* Von allen kantonalen Brandversicherungsanstalten anerkannt. \* Bei über 1300 Gebäuden in der Schweiz verwendet. \* (Für Wand- oder Bedachungsbleche wählen Sie am besten **Holodeck!**)



**Holorib SA**  
2, rue Vallin, 1201 Genève  
Telefon 022 31 81 60

AP

**PEIKERT**

## Peikert Bau AG

sucht

### Poliere

### Vorarbeiter

Wir bieten grosszügige Entlohnung.

**Peikert Bau AG, 6300 Zug**  
Hoch- und Tiefbau, Spezialarbeiten  
Industriestrasse 22  
Telefon 042 / 21 93 93

Zur Bearbeitung grösserer Aufträge im Strassenbau und Kanalisationswesen suche ich einen jüngeren

## Tiefbauzeichner

Es handelt sich um eine abwechslungsreiche Stelle mit vielseitiger Tätigkeit und selbständiger Arbeitsweise in einem Büro mit etwa 20 Angestellten. Je nach Eignung und Wunsch kommen neben der Planbearbeitung auch Absteckungen und Feldaufnahmen sowie Bauleitungen mit Abrechnung in Frage.

**Chr. Wieser, dipl. Ing. ETH, 9000 St. Gallen**  
Ingenieurbüro

Rorschacherstrasse 21, Tel. 071 / 24 78 12

Wir suchen für unsere Arbeitsvorbereitung

## Hochbauzeichner Eisenbetonzeichner Tiefbauzeichner

mit Fachkenntnissen im Zeichnen von Werkplänen.

Aufgabenbereich:

- Arbeitsvorbereitung
- Kalkulation und Offertbearbeitung
- Kundenberatung

Wir bieten:

- den Leistungen entsprechendes Salär
- sehr angenehmes Arbeitsklima
- modern ausgebaute Sozialleistungen mit Pensionskasse
- selbständige und vielseitige Tätigkeit
- Dauerstelle

Sie haben in unserem Betrieb beste Entwicklungsmöglichkeiten. Eintritt nach Uebereinkunft.

Rufen Sie uns an oder schreiben Sie uns!

**K. Studer AG, 5262 Frick, Telefon 064 / 61 22 52**  
Kunststein- und Betonelementwerke

Fortschrittliche Gruppe für Orts-, Regional-, Verkehrs- und Touristikplanung sucht einen **initiativen und selbständigen**

## Planungsfachmann

(Architekt, Ingenieur oder Geograph)

mit ORL oder analoger Ausbildung.

Wir bieten:

- eine verantwortungsvolle und interessante Tätigkeit in einem interdisziplinären Team
- berufliche Weiterbildung
- grosszügige und moderne Anstellungsbedingungen

Kurzofferten zwecks Kontaktnahme unter Chiffre H 901302 an Publicitas, 3001 Bern.

Erfahrenes Bauleitungsteam sucht auf Frühjahr 1973

## Bauleitung

für grössere Ueberbauung. Bevorzugt Ostschweiz, Kanton Graubünden.

Offerten unter Chiffre OFA 9760 HS an Orell Füssli Werbe AG, Postfach, 8022 Zürich.

Architekturmodelle in Gips, Holz, Plexiglas, termingerecht und in tadelloser Ausführung

## Architekturmodelle

Zaborowsky & Schalk  
Neumarkt 10, 8001 Zürich  
Telefon 34 22 16  
Siewerdstr. 99, 8050 Zürich  
Telefon 46 62 11



Zur Bearbeitung verschiedener grösserer Bauobjekte im Kanton Graubünden und im St.-Galler Rheintal suchen wir zur Ergänzung unseres Teams

## **Bauführer Hochbauzeichner Sekretärin**

Wir erwarten eine solide Grundausbildung und wenn möglich schon etwas Baupraxis. Organisationstalent und Improvisationstalent sind von Vorteil.

Ihr Eintritt kann per sofort oder nach Uebereinkunft erfolgen. Wir bieten interessante Dauerstelle bei entsprechend guter Salarierung, fortschrittliche Anstellungsbedingungen in aufgeschlossenem Team und selbstverständlich Fünftagewoche. Für weitere Auskünfte stehen wir Ihnen gerne zur Verfügung.

Offerten oder Anfragen sind erbeten an



**ATELIER 3 AG CHUR**  
Architekturbüro  
Kupfergasse 8, 7000 Chur  
Telefon 081 / 22 49 57 / 22 26 57

Telefonische Inseratwerbung anderer Zeitungen ist unerwünscht.

Gesucht

## **Bauzeichner(in)**

mit mehrjähriger Praxis vom Entwurf über Werkplan bis zum Devis. Keine Bauleitung.

**Walter Wüest, Architekt FSAI, 8003 Zürich**  
Wuhrstrasse 2, Telefon 01 / 35 32 66

## **gherzi organisation zürich**

sucht  
für sein internationales  
Industrieplanungsbüro, die  
**Gherzi Engineering, Zürich,**

## **Eisenbetonzeichner**

Wenn Sie Lust haben, in einem Team von Fachleuten der verschiedensten Fachsparten an der Verwirklichung vielfältiger Bauprojekte mitzuwirken, richten Sie Ihre unverbindliche Anfrage an

Telefon 01 / 27 01 11 oder an

**Gherzi Engineering, 8001 Zürich**  
Löwenstrasse 1



Für unsere neue Niederlassung suchen wir

## **1 Ingenieur-Techniker HTL**

(Fachrichtung Tiefbau)

## **1 Tiefbauzeichner-Konstrukteur**

## **1 Tiefbauzeichner**

Wir bieten Ihnen:

- interessante, vielseitige Tätigkeit in kleinem Team
- gute Aufstiegsmöglichkeiten
- Pensionskasse, gleitende Arbeitszeit

Qualifizierte Interessenten, welche mit Initiative am Aufbau unseres jungen Büros mitwirken wollen, sind gebeten, uns die üblichen Unterlagen zuzustellen. Ihre Bewerbung wird mit strengster Diskretion behandelt.

**Kurt Bay**  
bei **Emch+Berger Aarau AG**  
Postfach 482, 5000 Aarau

Zur kompetenten Führung einer unserer Sektionen, die sich vorwiegend mit grossen Pipelineprojekten (Transitpipeline Holland —Italien, Gasverbund Ostschweiz usw.) beschäftigt, sind

## **Manager-Eigenschaften**

Voraussetzung, wird dieser Fachmann doch praktisch mit der ganzen Palette unternehmerischer Probleme konfrontiert! Für diese anspruchsvolle, faszinierende Aufgabe suchen wir

## **dipl. Bauingenieur**

mit einigen Jahren praktischer Erfahrung, Organisationstalent und Freude an der Führung von Menschen.

Interessenten bitten wir, sich mit unserem Herrn O. Erb für ein unverbindliches Gespräch in Verbindung zu setzen. Zeitgemässe Anstellungsbedingungen sind selbstverständlich.



**Elektro-Watt**  
Ingenieurunternehmung AG  
Postfach, 8022 Zürich  
Tel. 01 47 64 11

# FIDES

## BAUBERATUNG

sucht

### Hochbauzeichner(in)

Die Aufgaben umfassen insbesondere:

- Planung und Durchführung der firmainternen Neu- und Umbauten
- Mithilfe bei der Durchführung von Arbeiten unserer Bau- und Immobilienfachleute
- Bei Eignung Ausführungsüberwachung von Kundenbauten

Wir erwarten:

- abgeschlossene Hochbauzeichnerlehre
- Kenntnisse in der Bauführung
- Alter etwa 20 bis 25 Jahre

Wir bieten Ihnen:

- eine vielseitige Aufgabe mit Raum für eigene Initiative, Phantasie und technisches Können
- gute Anstellungsbedingungen und ausgebauten Sozialleistungen
- einen schönen Arbeitsplatz
- den Vorteil einer Tätigkeit in einem kleinen Team innerhalb einer grossen, gut fundierten Firma

Wir informieren Sie gerne in einem persönlichen Gespräch über Ihr neues Arbeitsgebiet. Bitte setzen Sie sich telefonisch oder schriftlich mit uns in Verbindung.

#### FIDES Treuhand-Vereinigung

Bauberatung

Bleicherweg 33, 8002 Zürich

Telefon 01 / 25 78 40, intern 584

Wir suchen für sofort und nach Uebereinkunft in unsere Büros Effretikon, Winterthur und Zürich

### Tiefbauzeichner(innen)

für die Projektierung und Bearbeitung interessanter Bauvorhaben im allgemeinen Tiefbau, Wasser- und Abwasserbau, Nationalstrassenbau und in der Raumplanung. Bei Eignung sind auch Bauleitungsaufgaben vorgesehen.

### Eisenbetonzeichner(innen)

zur Bearbeitung interessanter Objekte des Brücken-, Industrie- und Wohnungsbaues.

Sie finden vielseitige, anspruchsvolle und selbständige Tätigkeit in angenehmem Arbeitsklima, ausbaufähige und gut honorierte Dauerstellen sowie fortschrittliche Sozialleistungen. Aufstiegsmöglichkeiten zum Bürochef.

#### Hickel & Werfeli, Ingenieurbüro

Rikonerstrasse 4, 8307 Effretikon

Telefon 052 / 32 38 21

### Weg von der Routine!

Wir suchen einen jüngeren, gut ausgewiesenen **Eisenbetonzeichner** für eine abwechslungsreiche, selbständige Aufgabe als

### Techn. Sachbearbeiter

Sie erstellen Verlegepläne, Balkenlisten, Stücklisten für Rolladen- und Normalstürze sowie die dazugehörigen Auftragsbestätigungen, erteilen unseren Kunden (Architekten, Ingenieuren, Bauunternehmern usw.) am Telefon technische Auskünfte, kontrollieren und vervollständigen die eingehenden Ingenieurunterlagen.

Wir haben auch einiges zu bieten — 5-Tage-Woche, gleitende Arbeitszeit, eigenes Personalrestaurant —, aber das erzählen wir Ihnen gern alles mündlich, wenn wir uns zu einer unverbindlichen Aussprache treffen. Wir freuen uns, Sie recht bald kennenzulernen!

Telefon 01 / 35 93 30 (Herrn Ambs verlangen)

## ZÜRCHER ZIEGELEIEN

Giesshübelstrasse 40, Postfach, 8021 Zürich

Für unser junges Architekturbüro mit einem interessanten und vielseitigen Arbeitsgebiet suchen wir

### Alleinsekretärin

für den Empfang, die Telefonbedienung und alle Sekretariatsarbeiten. Ihr Arbeitsplatz ist mit allen technischen Hilfsmitteln ausgerüstet. Wir stellen uns Sie als jung, speditiv und als guten Geist in unserem kleinen Kreis vor.

### Hochbautechniker

mit mehrjähriger Erfahrung und der Fähigkeit, interessante Bauten selbständig in einem gut eingearbeiteten Team zu lösen. Die Stellung ist verantwortungsvoll und entsprechend dotiert.

### Hochbauzeichner

der unter Anleitung Bauten vom Projektzeichnen bis zum Ausmass selbständig bearbeiten möchte;

### Hochbauzeichnerlehrling

mit Sekundarschulbildung, aufgeweckt und initiativ.

Wir verlangen und bieten viel. Setzen Sie sich bitte mit unserer Frau Ritz in Verbindung und vereinbaren Sie einen Besprechungstermin zum Kennenlernen.

Plan AG Pfäffikon, Architekturbüro, 8808 Pfäffikon

Etzelstrasse 82, Telefon 055 / 5 50 40 oder 5 50 52

Möchten Sie in einem branchenführenden Unternehmen der Bauindustrie eine leitende Stelle an der Verkaufsfrent bekleiden?

Mit über 700 Mitarbeitern nimmt die Griesser AG, in Aadorf /TG auf dem Gebiet der Sonnenschutzanlagen den ersten Platz in der Schweiz ein. Ihre starke Marktstellung verdankt sie ihrem Bestreben, immer wieder neue oder verbesserte Produkte auf den Markt zu bringen sowie dem überdurchschnittlichen Einsatz ihrer Aussen-dienst-Mitarbeiter.

In einer unserer Niederlassungen im Mittelland ist nun der Posten des

#### F I L I A L L E I T E R S

neu zu besetzen. Diese Stelle bietet einer jungen, kaufmännisch und technisch geschulten, verhandlungsgewandten Persönlichkeit grosse Entfaltungsmöglichkeiten. Erfahrung in der Metallbaubranche und im Verkehr mit Architekten und Bauherrschaften wäre von Vorteil.

Die Anstellungsbedingungen entsprechen in jeder Hinsicht den gestellten hohen Anforderungen.

Interessenten werden gebeten, ihre schriftliche Bewerbung, mit den üblichen Unterlagen, an die Marketing Direktion in Aadorf einzureichen. Volle Diskretion wird zugesichert.

# GRIESSER

Fabrik für Sonnenschutz- und Toranlagen  
8355 Aadorf /TG                      Tel. 052 47 25 24

## Eine Hochschule der Praxis

stellen die Weiterbildungsmöglichkeiten dar, die meine Klientenfirma ihren Kaderleuten bieten kann. Als eine der namhaftesten Schweizer Hoch- und Tiefbauunternehmungen verfügt sie nicht nur über ein grosszügiges betriebsinternes Schulungswesen, sondern auch über modernste organisatorische und technologische Einrichtungen in sämtlichen Sparten des Bauwesens. Im Zuge des Kaderausbaus wird ein

### Baufachmann

gesucht, der nach individuell abgestimmter Einarbeitung als rechte Hand seines Abteilungsleiters Gelegenheit bekommt, anspruchsvolle Hochbauten selbständig zu leiten (Arbeitsvorbereitung, Organisation, Ueberwachung, Ausmass, Abrechnung, Mitwirkung in Kalkulation). Selbstverständlich bietet eine Unternehmung dieser Grössenordnung nicht nur fortschrittliche Anstellungsbedingungen, sondern auch überdurchschnittliche

### Aufstiegs-Chancen!

Interessenten wenden sich an das neutrale Kontaktinstitut. Bewerbungen sind mit handschriftlichem Begleitschreiben, Angaben über bisheriges Salärniveau und frühestem Eintrittstermin sowie den üblichen Unterlagen erbeten an

INSTITUT  
FÜR  
PSYCHOLOGISCHE  
FORSCHUNG  
UND  
BERATUNG

Dr. S. Spörli  
Neustadtstr. 7, 6000 Luzern  
☎ 041 / 22 16 00  
(Anfragen Montag bis Freitag  
von 9 bis 10 Uhr)

Interessenten finden bei uns jede gewünschte Diskretion sowie das Bestreben, Stellenbesetzungen nicht nur für die Auftraggeberfirma, sondern auch für den künftigen Mitarbeiter optimal zu gestalten.

# RÜTI

Textilmaschinenengruppe im +GF+ Konzern

8630 Rüti ZH

Wir produzieren moderne Webmaschinen und sind daran, neue Verfahren für die Herstellung von textilen Flächengebilden zu entwickeln. Unsere Bauabteilung sorgt dafür, dass unsere Werkanlagen, Versuchs- und Verkaufsräumlichkeiten, Büros usw. den neuen Bedürfnissen gerecht werden. Bei uns tut sich also etwas.

Sie sind unser

### Leiter der Bauabteilung

wenn Sie sich als Chef dieser Abteilung zur Uebernahme des folgenden Aufgabenbereiches berufen fühlen:

- Unterhalt der Gebäude, Fahrwege des Werkareals samt Kanalisation
- Bauleitung und Bauabrechnung für Um- und Neubauten
- Projektstudien für Neu- und Umbauten
- Beratung der Liegenschaftenverwaltung

Das vielseitige Arbeitsgebiet wird Ihnen sicher gefallen. Dazu bieten wir Ihnen eine selbständige, mit dem Ausbau der Abteilung entwicklungsfähige Stelle bei allen sozialen Leistungen und Sicherheiten einer namhaften Unternehmensgruppe der Maschinenindustrie.

Bitte telefonieren oder schreiben Sie uns!  
Telefon 055 / 33 21 21, intern 22 16, Personaldepartement  
**Maschinenfabrik Rüti AG, 8630 Rüti ZH**

Wenn Sie etwas vom Planen verstehen, haben Sie die Chance, bei uns als **Bau-Techniker** noch einiges dazu zu lernen.

Wenn Ihnen Ort- und Quartierplanung besonders liegen, dann sind Sie bei uns am richtigen Platz. Sie sind es aber auch, wenn Sie eher Richtung Konstruktion begabt sind. Je nach Ihrer Neigung können Sie bei uns in der Abteilung Projektierung oder Konstruktion mitwirken.

Rufen Sie uns an (Herrn Turrian oder Toschi verlangen) und lassen Sie sich eine Dokumentation über die AG Fritz Frei geben!

**AG Fritz Frei**  
 Architekturbüro  
 Ingenieurbüro  
 Generalplanungen  
 Generalunternehmungen  
 5033 Buchs bei Aarau  
 Telefon 064/24 44 31

Mittlere Bauunternehmung mit einer Belegschaft von etwa 200 Personen sucht jüngeren

### dipl. Ingenieur ETH

als engsten Mitarbeiter der Geschäftsleitung.

Das Arbeitsgebiet dieses neuen Mitarbeiters umfasst alle in einer dynamischen Bauunternehmung vorkommenden Bereiche sowohl in technischer, planerischer wie auch organisatorischer Hinsicht. Jüngeren Bewerber mit umfassender theoretischer Ausbildung bieten wir Gelegenheit, sich in unserer Hoch-, Tief- und Strassenbauunternehmung diejenige praktische Erfahrung zu erwerben, die für die spätere selbständige Leitung einer unserer Filialen absolut notwendig ist. Interessiert Sie dieser vielseitige Posten, so schreiben Sie an

**Leuthard & Söhne AG, 5630 Muri AG**  
**Bauunternehmung**  
 Telefon 057 / 8 34 84

Wir planen das richtige und günstige Bauen. Dazu gehört die Aufgabe, die richtigen Pläne auch durchzusetzen. Und sie so auszuarbeiten, dass man sie durchsetzen kann. Und dazu gehört eben ein

# Planungs-Administrator.

Der Name besagt es: Noch wichtiger als der Beruf ist für diese zentrale Position die Berufung. Ein Architekt mit Sinn für administrative Technik kann sich hier gleich gut entfalten wie ein talentierter Hochbauzeichner mit Sinn für architektonische Konzeptionen und mit juristischem Flair.

Denn Ihr Aufgabengebiet reicht in alle wichtigen Planungsphasen hinein. Von der Systematisierung von Planungsabläufen, der Erstellung von Pflichtenheften und der Ausschreibung von Wettbewerben, über Termin- und Kostenanalysen, Landwertberechnungen und Baulandanalysen bis zum Gespräch mit Architekten, Spezialisten und Behörden und zur administrativen Projektleitung bei komplexen Bauaufgaben.

Wenn Sie den Beruf und die Berufung mitbringen, werden Sie sich in unser junges Team bald eingearbeitet haben. Und von Anfang an spüren, dass Sie für uns ein wichtiger Mann sind. Zum Beispiel auch an Dingen, über die wir uns mit Ihnen lieber persönlich unterhalten.

Bitte setzen Sie sich mit uns in Verbindung.



Planungs AG für Baumanagement  
 Rombachtäli 29  
 5022 Rombach/Aarau  
 Telefon 064 22 84 53, intern 78

Zur selbständigen Mitarbeit an vielseitigen und interessanten Bauaufgaben (Schulanlagen / Wohnüberbauungen) suchen wir

## Bauführer

## Hilfsbauführer

Wir bieten fortschrittliche Anstellungsbedingungen, der Aufgabe entsprechendes Salär, Pensionskasse.

Der Eintritt kann nach Vereinbarung erfolgen, spätestens jedoch im Frühjahr 1973.

**J. Oswald, Architekt SIA**  
z. Hd. von Herrn Peter F. Oswald  
dipl. Architekt ETH/SIA  
**Zugerstrasse 14, 5620 Bremgarten**  
Telefon 057 / 5 37 33

Gesucht in kleines Architekturbüro

## Hochbauzeichner(in)

für die Bearbeitung interessanter, vorwiegend öffentlicher Bauaufgaben.

**Roland Wälchli, dipl. Architekt ETH/SIA, 4600 Olten**  
Frohburgstrasse 4, Telefon 062 / 21 33 22

Wir suchen für unsere Büros in Baden und Dietikon tüchtige Mitarbeiter

## Ingenieur-Techniker HTL Zeichner-Konstrukteur Eisenbetonzeichner(innen)

für die selbständige Bearbeitung anspruchsvoller Bauvorhaben des Industrie-, Spital- und allg. Hochbaus.

Wir bieten eine vielseitige Tätigkeit in angenehmem Arbeitsklima, fortschrittliche Anstellungsbedingungen.

Bitte rufen Sie uns an oder schreiben Sie uns.

**Himmel-Münger-Kuhn AG, dipl. Bauingenieure**  
5400 Baden, Haselstrasse 6      Tel. 056 / 2 56 56  
8953 Dietikon, Zentralstrasse 19      Tel. 01 / 88 56 41

## Amt für Raumplanung des Kantons Zürich

Wir helfen die Zukunft gestalten und laden Sie ein, mitzumachen.  
Zum Ausbau unserer Abteilungen Gebiets- und Fachplanung suchen wir je einen

## Kreisplaner Architekten/Planer Ingenieur (Tiefbau oder Vermessung)

### Ihre Aufgaben:

Mitarbeit bei der Kantonsplanung sowie Begleitung und Prüfung von Regional-, Orts- und Quartierplanungen

### Ihre Voraussetzungen:

abgeschlossenes Studium als Architekt/Ingenieur/  
Kultur-Ingenieur/Geograph oder gleichwertige  
Ausbildung mit Planungspraxis  
Ein Ergänzungsstudium auf dem Gebiete der Raumplanung wäre wertvoll  
Gewandtheit im mündlichen und schriftlichen  
Verkehr

### Wir offerieren:

interessante und vielseitige Tätigkeit in gut eingespieltem Team, Besoldung nach Uebereinkunft  
Versicherungsleistungen gemäss kantonaler  
Verordnung, Fünftagewoche, individualisierte  
Arbeitszeit, Arbeitsplatz Nähe Hauptbahnhof Zürich

### Wir erwarten

Ihren Anruf für eine unverbindliche Unterredung, Telefon 01 / 32 96 11, intern 3531, oder Ihre Offerte an das

**Amt für Raumplanung des Kantons Zürich, 8090 Zürich**  
Stampfenbachstrasse 14

Architekturbüro im Kanton Solothurn sucht jungen und talentierten

## Architekten

zur Bearbeitung interessanter und grosser Bauaufgaben. Bei Eignung besteht die Möglichkeit, mit einem guteingearbeiteten kleinen Team das Architekturbüro später zu übernehmen.

Wir bieten ein angenehmes Arbeitsklima, zeitgemässen Lohn und Personalfürsorge.

Richten Sie Ihre Bewerbung oder Ihre Anfrage an unsere Beauftragte

**Visura**

Treuhandgesellschaft  
Sandmattstrasse 2  
4500 Solothurn  
Telefon 065 / 2 27 22

Computermethoden werden heute im gesamten Bauingenieurwesen immer umfassender eingesetzt. Der moderne Bauingenieur macht sich den Computer zu seinem Werkzeug und wird dadurch zunehmend frei für die schöpferische Arbeit. Einem jüngeren

**dipl. Bauingenieur ETH**

bietet das FIDES-Rechenzentrum Gelegenheit, an dieser faszinierenden Entwicklung mitzuarbeiten.

**Wir erwarten:**

Aufgeschlossenheit für moderne Methoden; fundierte Fachkenntnisse; einige Jahre praktische Erfahrung; Kontaktfreudigkeit und Anpassungsfähigkeit.

**Wir bieten:**

gründliche Einführung in die Benützung unserer CDC 6500 und in die Programmierung bei vollem Gehalt; selbständige Tätigkeit bei der Anpassung bzw. Weiterentwicklung von neuen Computerprogrammen in einem Team von 10 Bauingenieuren; ständige Gelegenheit zum Einsatz des Fachwissens bei der Beratung unserer Kunden; Möglichkeit zu vertiefter Tätigkeit in Statik, Bodenmechanik, Wasserversorgung, Kanalisation oder Strassenbau; überdurchschnittliches, durch Leistung angepasstes Salär und einen vorzüglichen Teamgeist unter den 40 Ingenieuren der technisch-wissenschaftlichen Abteilung des FIDES-Rechenzentrums.

Wir freuen uns auf Ihre Kontaktnahme. Sie erreichen unser Sekretariat unter Telefon 01 / 25 78 40, intern 280.

Zur Ergänzung unseres Teams suchen wir einen gutqualifizierten, initiativen

**Eisenbetonzeichner**

Wir wünschen in unserm zukünftigen Mitarbeiter einen angenehmen Kollegen zu finden, der bereit ist, weitgehend selbständig zu arbeiten.

Wir bieten eine abwechslungsreiche Tätigkeit im Brücken-, Industrie- und Wohnungsbau sowie ein angenehmes Arbeitsklima und fortschrittliche Arbeitsbedingungen.

Es würde uns freuen, Sie zu einer unverbindlichen Aussprache treffen zu dürfen.

**F. Minikus und E. Witta**  
dipl. Bauingenieure ETH/SIA

**8032 Zürich, Biberlinstrasse 16**  
Tel. 01 / 55 04 66

**5400 Baden, Mellingerstrasse 22**  
Tel. 056 / 82 12 25

**foster associates**  
**architect + engineeres**  
**London**

wir suchen für die mitarbeit  
an interessanter grossüberbauung

**architekt-techniker htl**

**bauzeichner**

sprachkenntnisse werden nicht  
vorausgesetzt.

**foster associates, W 1 London**  
**architect + engineeres**  
**12—16 fitzroystreet, tel. 637 3611**

Anliker & Co. AG  
Generalunternehmung  
Gerliswilstrasse 10  
6020 Emmenbrücke  
Tel. 041/55 26 26

Unser technisches Büro benötigt Nachwuchskräfte.

Wir suchen zur Planbearbeitung

**Hochbauzeichner**

für die

**Generalunternehmung**

Interessante traditionelle und vorfabrizierte Bauten stehen auf unserem Programm: Mehrfamilienhäuser (auch ganze Arealüberbauungen), Geschäftshäuser, Industriebauten usw.

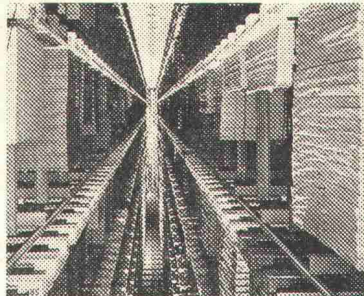
Bei uns lernen Sie viel Neues!

Rufen Sie uns an, damit wir eine Besprechung vereinbaren können.



Wir möchten  
einen wendigen  
**Eisenbetonzeichner**  
kennenlernen, der sich nicht mit der  
erstbesten Lösung zufrieden gibt.  
In enger Zusammenarbeit mit dem Bau-  
ingenieur und zeichnet er die Ausführungs-  
pläne und besorgt die Massenauszüge.  
Terrainaufnahmen, Absteckungen und  
Armierungskontrollen bringen ihn viel-  
fach auch in den Aussendienst. An Ab-  
wechslung fehlt es also nicht. Arbeits-  
platz wäre Buchs bei Aarau oder Zürich.  
Rufen Sie uns an (Herrn Kessler verlan-  
gen) und lassen Sie sich eine Doku-  
mentation über die AG Fritz Frei geben!

**AG Fritz Frei**  
Architekturbüro  
Ingenieurbüro  
Generalplanungen  
Generalunternehmungen  
5033 Buchs bei Aarau  
Telefon 064/24 44 31



Als Engineeringfirma planen wir automatische Lager- und Verteil-  
systeme für Kunden in ganz Europa. Die Realisierung dieser An-  
lagen übernehmen wir als Generalunternehmer.  
Unsere Abteilung Bautechnik benötigt einen selbständigen

### Hochbauzeichner

mit praktischer Erfahrung.  
Sein abwechslungsreiches Aufgabengebiet umfasst:  
— Ausarbeitung von Projekten  
— Erstellen von Offertunterlagen  
— selbständiges Einholen von Angeboten  
— Mithilfe bei der Entwicklung und Rationalisierung  
von eigenen Bausystemen  
— Aufstellen von Termin- bzw. Netzplänen  
— Baustellenüberwachung (verbunden mit gelegentlichen  
Auslandreisen)

Interessierten Bewerbern geben wir gerne nähere Auskunft. Wir kön-  
nen nebst interessanter Arbeit in dynamischem Team fortschrittliche  
Anstellungsbedingungen bieten.  
Bewerbungen sind zu richten an die Geschäftsleitung der

**Oehler-  Wyhlen-  
Lagertechnik AG**

5000 Aarau, Industriestrasse 44, Telefon 064 / 24 52 12

## Karriere für Ingenieure-Techniker HTL mit Pioniergeist

Elementbauweise ist eine schlagkräftige Kombination von handwerklicher Massarbeit und industrieller Ratio-  
nalität. Hier überschneiden sich baufachliche Belange herkömmlicher Art mit Fertigungs- und Montageproble-  
men, wie sie bisher eher dem Maschinenbauer geläufig waren. Deshalb sucht meine Klientenfirma, ein bedeu-  
tendes Elementwerk in der Zentralschweiz, je einen

### Bauführer Maschinenbauer

In beiden Fällen ist Unternehmersdynamik erforderlich, ferner Aufgeschlossenheit für die angrenzenden Fach-  
gebiete sowie die Bereitschaft, Spezialistentum ohne Scheuklappen in einem unkonventionell vielgestaltigen  
Aufgabenkreis einzusetzen. Dieser umfasst nach Einarbeitung die

### selbständige Leitung eines Fabrikationszweiges

in sämtlichen Belangen (Technik, Organisation, Personalführung, Verhandlungen usw.). Selbstverständlich ste-  
hen den hohen Anforderungen entsprechende Gegenleistungen einer auch sozial neuzeitlichen Firma gegen-  
über. Zirka 25- bis 30jährige HTL-Absolventen, die sich eine zukunftsorientierte Karriere aufbauen möchten,  
wenden sich an das neutrale Kontaktinstitut. Bewerbungen sind mit handschriftlichem Begleitschreiben, An-  
gaben über bisheriges Salärniveau und frühesten Eintrittstermin sowie den üblichen Unterlagen erbeten an

**INSTITUT  
FÜR  
PSYCHOLOGISCHE  
UND  
BERATUNG**

Dr. S. Spörli  
6000 Luzern, Neustadtstrasse 7  
☎ 041 / 22 16 00  
(Anfragen Montag bis Freitag  
von 9 bis 10 Uhr)

Interessenten finden bei uns jede gewünschte Diskretion sowie das Bestreben, Stellenbesetzungen nicht nur  
für die Auftraggeberfirma, sondern auch für den künftigen Mitarbeiter optimal zu gestalten.



Wir suchen erfahrene, initiative

## Hochbauzeichner(innen) und Bauführer

für die weitgehend selbständige Bearbeitung interessanter Bauvorhaben, wie Industrie-, Verwaltungs-, Siedlungs- und Wohnbauten.

**Gürtler Architekten SIA, 4056 Basel**  
Mittlerstrasse 2, Telefon 061 / 25 45 55

Zur Ergänzung unseres Teams suchen wir einen

## Tiefbauzeichner

Wir wünschen in unserem zukünftigen Mitarbeiter einen angenehmen Kollegen zu finden, der bereit ist, weitgehend selbständig zu arbeiten.

Wir bieten eine abwechslungsreiche Tätigkeit auf dem Gebiete des kommunalen Wasserbaues sowie ein angenehmes Arbeitsklima und fortschrittliche Arbeitsbedingungen.

Es würde mich freuen, Sie zu einer unverbindlichen Aussprache treffen zu dürfen.

**Ingenieurbüro Hans Hohl, 8006 Zürich**  
Büchnerstrasse 18, Telefon 01 / 60 31 80

Wir suchen

## Ingenieur-Techniker HTL

für die Planung und Detailprojektierung städtischer und kantonaler Hochleistungsstrassen sowie

## Tiefbauzeichner

Wir bieten moderne Arbeitsbedingungen, angenehmes Arbeitsklima, Leistungslohn.

Rufen Sie uns an: 01 / 60 26 36

**TOSCANO BERNARDI FREY**  
Ingenieurbüro, 8006 Zürich  
Turnerstrasse 25



**L'ÉCOLE POLYTECHNIQUE  
FÉDÉRALE DE LAUSANNE**

cherche pour son nouveau professeur de structures

## 2 assistants

de préférence avec un peu de pratique, pour s'occuper de l'enseignement, de la recherche et de travaux pratiques dans le domaine du

**béton armé et précontraint.**

Renseignements auprès de  
**R. Favre, prof. EPFL, tél. 01 / 53 77 90**

Mittelgrosse Bauunternehmung sucht

## Hochbau- oder Tiefbauzeichner

mit praktischen Kenntnissen auf Baustellen (speziell Bauplatzinstallation, Betonbau und Schalungen) als Mitarbeiter im Büro für Arbeitsvorbereitung.

Offerten bitte unter Chiffre OFA 2383 Lg an Orell Füssli Werbe AG, 4900 Langenthal.

Erfahrener

## Architekt-Techniker HTL und ein gewandter Hochbauzeichner

finden in unserem modernen Büro interessante und vielseitige Aufgaben. Schulbauten, Wohnbauten, Wettbewerbe, Ortsplanung. Gut bezahlte Dauerstelle. Fürsorgekasse.

**Romeo Favero, Architekt SIA, 8400 Winterthur**  
Endlikerstrasse 32, Tel. 052 / 29 28 08

Für unser Ingenieurbüro in Zürich suchen wir

## Eisenbetonzeichner

Anfragen an:  
**Hünerwadel + Häberli, 8008 Zürich**  
Seefeldstrasse 152, Tel. 01 / 34 94 90

Gesucht

## Hochbauzeichner(in)

- Interessante, vorwiegend öffentliche Bauvorhaben
- Ausbaufähige Stelle in angenehmem Arbeitsklima

**Max P. Kollbrunner, Architekt BSA/SIA, 8051 Zürich**  
Friedrichstrasse 9, Tel. 01 / 41 45 45

Für unsere Abteilung Strassenbau suchen wir einen

## Ingenieur-Techniker HTL

welchem wir die selbständige Leitung grösserer Baustellen übergeben können.

Aufgabenbereich:

- Kalkulation und Arbeitsvorbereitung
- Baustellenüberwachung und Abrechnung

Einsatzgebiet: Kanton Zürich und Kanton Aargau.

Dynamischer Persönlichkeit mit Baustellenpraxis bieten wir ausgezeichnete Salarierung mit Erfolgsbeteiligung. Schöne Wohnung in Landhauszone können wir zur Verfügung stellen.

Schriftliche Bewerbungen erbeten an

**Leuthard & Söhne AG, Bauunternehmung**  
Mühlrütistrasse 6, 8910 Affoltern a. A.  
Telefon 057 / 8 34 84



Service Center für  
Blech nach Mass, Befestigungstechnik  
Metallbauelemente, Werkstoffberatung

# KOENIG

Für unseren Geschäftsbereich  
Metallbauelemente suchen wir

**dipl. Bauingenieur ETH**

oder

**Bauingenieur-Techniker HTL**

als selbständigen Leiter unserer  
Zweigniederlassung in der  
französischen Schweiz.

Tätigkeitsgebiete:

Kundenberatung, Projektierung, Ver-  
kauf, Baustellenorganisation, Mon-  
tageüberwachung.

Anforderungen:

Erfahrung im Tiefbau, selbständige  
Arbeitsweise, Beherrschung der fran-  
zösischen Sprache, gute Kenntnisse  
der deutschen und evtl. italienischen  
Sprache.

Eintritt:

nach Uebereinkunft.

Unsere Personalabteilung (intern 275)  
erwartet gerne Ihre Bewerbung mit  
den üblichen Unterlagen.

# KOENIG

Dr. Ing. Koenig AG  
Lagerstrasse 10, 8953 Dietikon  
Telefon 01 / 88 26 61



## Architekt

Fachmann für Verpflegungssysteme und gastronomische Anlagen  
sucht **Mitarbeit in Architekturbüro.**

Kontaktnahme unter Chiffre 2874 an Mosse-Annoncen AG,  
8023 Zürich.

Als mittelgrosses Ingenieurbüro suchen wir auf 1. Mai 1973

**1 Eisenbetonzeichnerlehrling**

**1 Tiefbauzeichnerlehrling**

Voraussetzung: 3 Jahre Sekundarschule.

Besuch der Berufsmittelschule während der Lehrzeit ist erwünscht  
(Aufnahmeprüfung!)

**Wehrli & Weimer, dipl. Bauing. ETH/SIA**  
Ingenieurbüro für Tiefbau, Brücken- und Hochbau  
Grünhaldenstr. 6, 8050 Zürich, Tel. 01 / 50 13 30

# LERCH

Wir suchen erfahrenen, initiativen

## Bauführer

(Ing.-Techn. HTL oder Bauschule)  
für anspruchsvolle Aufgaben im  
Brückenbau und allgemeinen Tiefbau.

Bewerber, die auf einen selbständi-  
gen, ausbaufähigen und verantwor-  
tungsvollen Posten Wert legen, fin-  
den bei uns grosszügige Anstellungs-  
bedingungen und gute Sozialleistun-  
gen.

**Lerch AG, Bauunternehmung**  
8400 Winterthur, Trollstrasse 8—12  
Tel. 052 / 23 74 31

Unser «Hochbauer-Team» bietet die Arbeitsatmosphäre eines kleinen Architekturbüros und die Vielfältigkeit interessanter Problemkreise einer grossen Ingenieurunternehmung. Wir möchten Ihnen als

## Hochbauzeichner

die selbständige Bearbeitung von Entwurfs-, Konstruktions- und Detailplänen auf den Gebieten

- wohnlicher Siedlungsbau
- funktionsgerechter Industriebau
- erholsame Ferienorte

übertragen. Unsere firmeninternen Ausbildungskurse halten Sie stets auf dem neuesten Stand der Technik. Zeitgemässe Anstellungsbedingungen sind selbstverständlich.

Interessenten steht unser Herr O. Erb gerne für ein persönliches Gespräch zur Verfügung.



Elektro-Watt  
Ingenieurunternehmung AG  
Postfach, 8022 Zürich  
Tel. 01 47 64 11

Architektenteam in Basel sucht zwecks Zusammenarbeit bei der Entwicklung und Realisierung erweiterungsfähiger/flexibler

## Tragsysteme

für innerstädtische Nutzungsarten (Wohnen und Folgeeinrichtungen/Büro/Gewerbe/Parking) Kontakt mit

## Hochbau-Ingenieur

(erfinderisch, mit Erfahrung in Stahlbeton-Tragsystemen)

## Installations-Planungs-Ingenieur

(gute Kenntnisse der neuesten Hausinstallations-systeme)

Als Zusammenarbeitsverhältnis ist eine projektgebundene, freie Arbeitsgemeinschaft gedacht mit gemeinsamer Risiko- und Gewinnbeteiligung.

Auch wäre eine Zusammenarbeit mit Ingenieuren einer grösseren Fertigteil-Firma denkbar und wünschenswert.

Interessenten sind höflich gebeten, sich möglichst bald unter Chiffre OFA 1153 A, Orell Füssli Werbe AG, Postfach, 4001 Basel, zu melden.

## Politische Gemeinde Gaiserwald

Wir suchen für die Betreuung des Bauwesens unserer rasch wachsenden Gemeinde einen fachlich ausgewiesenen

## Chef des Bauamts

mit mehrjähriger Praxis als Tiefbau- oder Hochbautechniker. In den Aufgabenbereich dieser verantwortungsvollen Funktion gehört die Bearbeitung der öffentlichen Bauaufgaben der Gemeinde wie Baupolizei, Strassenbau und -unterhalt, Kanalisations- und Abfuhrwesen, selbständige Projektierung kleinerer Bauvorhaben und Mitarbeit bei allen Planungsaufgaben.

Es handelt sich um einen vielseitigen und anspruchsvollen Posten bei weitgehender Selbständigkeit und interessanten Arbeits- und Gehaltsbedingungen.

Offerten mit Zeugnisabschrift, Referenzen und Gehaltsanspruch sind bis spätestens 18. November 1972 an das Gemeindeamt Gaiserwald in 9030 Abtwil zu richten, das auch weitere Auskünfte erteilt (Telefon 071 / 31 19 31).

Der Gemeinderat



BAUDIREKTION  
DES KANTONS GLARUS

Im Kanton Glarus ist die Stelle des

## Sekretärs der Baudirektion

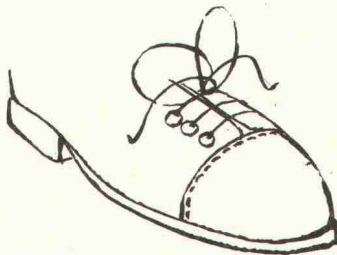
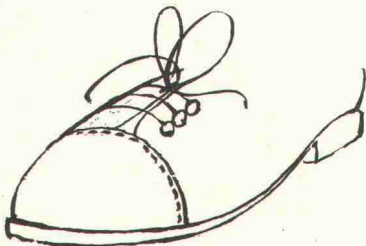
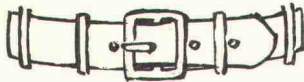
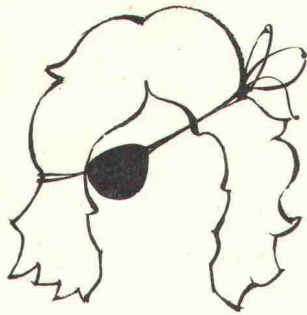
neu zu besetzen.

Der Aufgabenkreis dieses Chefbeamten umfasst die selbständige Führung der Sekretariatsgeschäfte der genannten Direktion sowie die Ausarbeitung von Anträgen an den Regierungsrat.

Gefordert werden höhere Schulbildung und umfassende kaufmännische Kenntnisse, mehrjährige Praxis in der öffentlichen Verwaltung oder Privatwirtschaft, Verständnis für technische Belange. Rechtskenntnisse im Bauwesen (Baugesetz, Strassengesetz, Wasserrecht usw.) sind erwünscht.

Das Anstellungsverhältnis richtet sich nach der Verordnung über die Besoldungen der Staatsbediensteten. Anmeldungen mit den üblichen Unterlagen sind bis zum 28. November 1972 an Herrn Regierungsrat Kaspar Rhyner, 8767 Elm, zu richten. Nähere Auskünfte erteilt das Sekretariat der Baudirektion, Rathaus, Glarus.

Baudirektion des Kantons Glarus



## Karriere-Tips für Architekten, Bautechniker, Ingenieure und Bauzeichner

Lassen Sie sich nicht länger einreden, Karriere sei eine Sache der richtigen Partei, des richtigen Vaters oder gar das Ergebnis von Fleiss und Können. Die Leute, die das behaupten, wollen Sie auf den falschen Weg locken, um Sie in Wirklichkeit am Aufstieg zu hindern.

Müheless und todsicher können auch Sie Karriere machen, wenn Sie ein paar einfache Regeln befolgen und Ihrer Person das richtige Image geben. Völlig gratis und mit Erfolgsgarantie geben wir Ihnen hier die wichtigsten Tips. Wenn Sie sie richtig lesen und unsere Aufforderung befolgen, werden Sie schon bald zu den Auserwählten gehören. Denn eine Reihe unverwechselbarer Merkmale zeichnen den Karriertyp aus, heben ihn gewissermassen weit über alle gewöhnlichen Art- und Zeitgenossen empor.

1. Sie müssen Tag und Nacht präsent sein. Damit Ihnen dabei die Augen nicht zufallen, lassen Sie abwechselnd das linke oder das rechte unter einer dunklen Augenklappe schlafen.
2. Tragen Sie Haar! Je mehr Sie in Ihrer Haartracht so genialen Köpfen wie Einstein, Beethoven und Jimmy Hendrix ähneln, desto mehr Chancen haben Sie im Beruf.
3. Tragen Sie auffällige Krawatten! Man wird dann von Ihnen nicht «der faule Hund» sagen, sondern «der Mann mit der tollen Krawatte».
4. Achten Sie darauf, dass Sie Ihren Gurt immer noch um ein Loch enger schnallen können. (Sie werden es zwar nie müssen, aber es erweckt einen so schönen Eindruck von Opferbereitschaft.)
5. Tragen Sie eine Uhr! (Wenn Sie Ihre eigene irgendwo an Zahlung gegeben haben, nehmen Sie irgendeine alte, kaputte.) Immer dann, wenn jemand ersthafte Arbeit von Ihnen verlangt, blicken Sie auf dieselbe und machen sich mit dem Hinweis auf eine unaufschiebbare und sehr wichtige Besprechung aus dem Staub.
6. Ihre Anzüge sollten nicht mehr als 3 Nummern zu gross sein. Schlotternde Kleider lassen Zweifel an Ihrer Belastbarkeit und Tragfähigkeit aufkommen. (Zwei Eigenschaften, die Sie nur so lange vor-täuschen müssen, bis Sie Karriere gemacht haben.)
7. Achten Sie darauf, dass Ihre Schuhgrösse nicht über 52 liegt. Wenn der Eindruck entsteht, Sie lebten bereits auf sehr grossem Fuss, wird man Sie bei den 14täglichen Gehaltserhöhungen übergehen.
8. Das Wichtigste: Suchen Sie sich den richtigen Arbeitsplatz aus! Wenn Sie irgendwo eintreten, wo es bereits einen Haufen intelligenter, tüchtiger Leute gibt, werden Sie kaum jemals in die Verlegenheit kommen, wirklich arbeiten zu müssen. Sie können sich dann mit ganzer Kraft Ihrer Karriere widmen.

Wir sind gerne bereit, Ihnen geeignete Positionen im einzigen «Unternehmen» vorzuschlagen, das Ihre Qualitäten wirklich zu würdigen weiss, wenn Sie uns auf dem untenstehenden wissenschaftlich ausgearbeiteten Fragebogen annähernd sagen, was Sie können und für was Sie sich eignen.

Gleichzeitig sollten Sie Ihrer Phantasie freien Lauf lassen und die Zeichnung vervollständigen, da wir sie als Unterlage für verschiedene psychologische Charakter- und Persönlichkeitstests (Freud, Rorschach, Lüscher usw.) benötigen und ausserdem wieder einmal herzlich lachen wollen. (Übrigens: Für den Schöpfer der originellsten Zeichnung veranstalten wir intern eine Sammlung und schenken ihm eine Flasche «White Label».)

Und nun noch Karriere-Tip Nummer 9: Senden Sie das Ganze ans Aargauische Hochbauamt. Wir warten nämlich nur auf Leute, die Karriere machen wollen.

**Baudepartement  
des Kantons Aargau  
Abteilung Hochbau  
5001 Aarau**

NAME:	VORNAME:
STRASSE:	PLZ/ORT:
BERUF:	SPEZIALISIERT AUF:
ALTER:	KRAGENWEITE:
KARRIEREWILLIG: JA <input type="checkbox"/> NEIN <input type="checkbox"/>	BITTE LEER LASSEN:

République et Canton de Neuchâtel  
Département des travaux publics

Service des ponts et chaussées

Le poste d'

## ingénieur en chef

de la Section des routes cantonales est mis au concours à la suite de la démission du titulaire actuel.

Les candidats doivent posséder un diplôme d'ingénieur civil EPF ou d'écoles équivalentes, avoir une expérience de quelques années dans le domaine du génie civil et le sens de l'organisation pour être en mesure de diriger d'une manière indépendante:

- l'élaboration des projets et l'exécution des corrections routières avec ouvrages d'art
- l'exploitation et l'entretien du réseau routier cantonal

Date d'entrée: à convenir mais dans tous les cas dans le courant du premier trimestre 1973.

Traitement et avantages sociaux en rapport avec la formation et les responsabilités, selon dispositions légales.

Adresser les offres manuscrites, accompagnées d'un curriculum vitae et des certificats à l'Office du personnel de l'Etat, Château 23, 2000 Neuchâtel, jusqu'au 20 novembre 1972.

Ingenieur- und Vermessungsbüro  
Walter Geiser, Bezirksgeometer,  
5726 Unterkulm, Tel. 064 / 46 18 90,

sucht

## Tiefbauzeichner

für die selbständige Bearbeitung  
von Projekt und Bauleitung  
im allgemeinen Tiefbau.

Anfragen mündlich, telefonisch  
oder schriftlich.

Wir suchen einen

## Bauingenieur

für selbständige Bearbeitung von grösseren Objekten im Industrie-  
bau und Brückenbau

Erwünscht ist Praxis im konstruktiven Ingenieurbau

Wir bieten:

- entwicklungsfähige Dauerstelle
- angenehmes Arbeitsklima
- anspruchsvolle Aufgaben
- Arbeit in kleinen Teams
- gut ausgebaute Personalvorsorge
- Büros in Neubau an ruhiger Lage, mit eigenen Parkplätzen
- zeitgemässes Leistungssalär
- Fünftagewoche mit individueller Arbeitszeit

**D. J. Bänziger, dipl. Ing. ETH/SIA/ASIC**

Ingenieurbüro  
Engimattstrasse 11 (beim Waffenplatz)  
8002 Zürich  
Telefon 01 / 36 71 00

Leichte Vorfabrikation  
Schwere Vorfabrikation  
Bauforschung

Für unser kleines Team suchen wir möglichst bald tüchtigen

## Bauführer/Techniker

zur Betreuung einer interessanten Systembau-Aufgabe, sowie

## Hochbauzeichner

der es weiterbringen will.

Kurzer Brief an:

**Wellmann & Wellmann, Architekten**  
Triemlistrasse 141, 8047 Zürich

Als mittelgrosses Ingenieurbüro suchen wir auf Anfang 1973

## Tiefbauzeichner

## Eisenbetonzeichner

Arbeitsgebiete: Allg. Tiefbau, Strassenbau, Bahnbau, Vermessung,  
Brückenbau, Parkgaragen, Hochbauten. Erfahrene und qualifizierte  
Zeichner bearbeiten Konstruktionsaufgaben.

**Wehrli & Weimer, dipl. Bauing. ETH/SIA**  
Ingenieurbüro für Tiefbau, Brücken- und Hochbau  
Grünhaldenstr. 6, 8050 Zürich, Tel. 01 / 50 13 30

Für interessante Bauaufgaben suche ich per sofort oder nach  
Übereinkunft zur Ergänzung meines mittelgrossen Büros  
qualifizierte

## Hochbautechniker/Sachbearbeiter

## Hochbauzeichner

Ab Mitte November neue, ruhige Büros an der Froburgstrasse/  
Hadlaubsteig, Kreis 6. Guter Lohn und fortschrittliche Sozial-  
leistungen.

Anfragen erbeten an:

**Hch. Staubli, Architekt FSAI**  
Vogelsangstrasse 48, Postfach, 8033 Zürich  
Tel. 28 50 80

## Architekturbüro

im Raume Sargans mit vielseitigen und langfristigen Aufgaben muss  
ausbauen und sucht einen

## Sachbearbeiter

für Ausführungsprojektierung und Bauleitung.

Einem ausgewiesenen Mitarbeiter mit Erfahrung und Sinn für  
Zusammenarbeit können in allen Teilen zeitgemässe und gross-  
zügige Bedingungen geboten werden.

Kontaktnahme (unter voller Diskretion) erbeten unter Chiffre  
13-29878 an Publicitas, 7002 Chur.

Wir suchen einen qualifizierten, organisatorisch begabten

## Bauführer

mit praktischer Erfahrung  
und einen jungen

## Hilfsbauführer

Ausführungsobjekte: Büro- und Geschäftshaus, Sekundar- und Abschlussklassenschulanlage mit Sanitätshilfsstelle, Doppelturnhalle, Kleinhallenbad und Sportanlagen

**J. Stöckli, dipl. Architekt BSA/SIA**  
Neugasse 28, 6300 Zug, Tel. 042 / 21 83 87

## Zu verkaufen

### 1 Laufkran mit Führerkabine

Tragkraft 8000 kg, Spannweite 8,8 m

### 1 Laufkran mit Führerkabine

Tragkraft 3000 kg, Spannweite 17,2 m

Offerten sind zu richten an:

**Maschinenfabrik Wifag, 3001 Bern**  
Tel. 031 / 41 61 61, intern 243

## Suchen Sie

für eine Grossbaustelle einen im Tiefbau versierten

## Chefbauleiter

mit Diplomabschluss ETH und mehrjähriger Unternehmerpraxis?

Arbeitsbeginn nach Uebereinkunft.

Angebote erbeten unter Chiffre 13-302364 an Publicitas, 7002 Chur.

## Hochbauzeichner(innen)

## Hochbauzeichner-Bauführer

zur Mithilfe an unseren grossen, interessanten Bauvorhaben.

Wir bieten abwechslungsreiche Tätigkeit, angenehmes Arbeitsklima, gutes Salär. Aufstiegsmöglichkeit zum Bauführer.

Eintritt sofort oder nach Vereinbarung.

Gerne erwarten wir Ihren Telefonanruf.

**Z. Bigliotti, Architekt**  
Bühlmattweg 5, 6340 Baar, Telefon 042 / 31 13 87

## Ingenieur-Techniker HTL

30jährig, gegenwärtig in Südamerika, sucht verantwortungsvolle, ausbaufähige Stelle in Bauunternehmung. Erfahrung in Ausführung und Submission auf den Gebieten Kraftwerkbau, Brückenbau (Freivorbau), Vorfabrikation usf.

Offerten unter Chiffre SBZ 841, IVA AG, Postfach, 8035 Zürich.

Erfahrener

## Architekt

mit eigenem Büro in Lausanne, übernimmt in freier Mitarbeit Planungsaufgaben sowie Bauprojekte.

Offerten unter Chiffre SBZ 854, IVA AG, Postfach, 8035 Zürich.

## Dipl. Bauingenieur ETH

mit zehnjähriger Praxis im allgemeinen Tiefbau, speziell im Untertagebau, mit fundierten Kenntnissen im Submissionswesen (Kalkulation) **sucht neuen Wirkungskreis** in Unternehmung oder Ingenieurbüro.

Offerten unter Chiffre 13-29729 an Publicitas, 7002 Chur.

Wir suchen für unser Architekturbüro  
in **Israel**

## Architekt-Techniker HTL

mit einiger Praxis, zur Bearbeitung von grossen, interessanten Bauprojekten. Sprachen: Englisch oder Französisch.

**Haim Kazef, architect**  
Mezada-Str. 19, Tel Aviv, Israel

Haben Sie Interesse, an der Realisierung interessanter und vielseitiger Bauvorhaben mitzuwirken, und schätzen Sie selbständiges Arbeiten, gutes Arbeitsklima sowie hohen Lohn, dann sind Sie der Baufachmann, den ich zur Erweiterung meines Mitarbeiterteams brauche.

Ich suche:

## Bauzeichner/Bauführer

für Projektierung, Devisierung, Bauführung und Abrechnungswesen.

Ich erwarte gerne Ihren Anruf  
unter Tel. 01 / 90 07 48

Gesucht zur Bearbeitung von Orts-, Kurorts- und Quartierplanungen

## Architekt-Techniker HTL

Eintritt sofort oder nach Vereinbarung.

Bewerber, auch ohne spezielle Vorkenntnisse auf dem Gebiet, wollen sich bitte melden bei

**Hans Hostettler, Architekt und Planer BSP/SWB**  
Thunstrasse 34, 3005 Bern, Tel. 031 / 44 24 31

Junger, an selbständiges Arbeiten gewöhnter

## Bauzeichner (EB und TB)

sucht interessante, anspruchsvolle Aufgabe in Hoch- oder Tiefbauunternehmung, Ingenieur- oder evtl. Architekturbüro, für Konstruktion, Bauleitung/Bauführung, evtl. Verwaltung. Dreijährige Erfahrung in Eisenbetonkonstruktion, Strassenbau, Kanalisation, Ausmass und Abrechnung im Ingenieurbau, kaufmännischen Aufgaben. Sprachen: Deutsch und Französisch.

Bitte senden Sie Ihre Offerte unter Chiffre SBZ 855, IVA AG, Postfach, 8035 Zürich.

## GEMEINDE RIEHEN

Zur Ergänzung des Mitarbeiterstabes unserer Bauverwaltung suchen wir

### 1 Ingenieur-Techniker HTL (Tiefbau)

#### Aufgaben:

Planung, Bauleitung und Unterhalt von Strassenbauten und anderer Werke des kommunalen Tiefbaus, Verhandlungen mit Amtsstellen, Unternehmern und Privaten.

#### Anforderungen:

Erfahrung im praktischen Strassen- und Tiefbau, Organisationstalent, Einfühlungsvermögen und Gewandtheit im Verhandeln, Bereitschaft zur Teamarbeit.

### 1 Tiefbauzeichner-Bauleiter

#### Aufgaben:

Projektierung, Bauleitung und Abrechnung von Strassenbauten.

#### Anforderungen:

Erfahrung in der selbständigen Erledigung von Bauleitertätigkeiten, gewandter Zeichner und Konstrukteur, Bereitschaft zur Teamarbeit.

Bewerber, die ausbaufähige Arbeitsplätze, gute Entlohnung und fortschrittliche Sozialleistungen schätzen (Pensionskasse obligatorisch), sind gebeten, ihre Offerte mit den üblichen Unterlagen an die Gemeindeverwaltung Riehen BS zu richten.

Gemeinderat Riehen

Wenn Sie

## Architekt-Techniker HTL

sind und eine vielseitige, verantwortungsvolle Chef-Position suchen, sollten Sie sich mit uns in Verbindung setzen.

#### Arbeitsgebiet:

- Ueberwachung und Weiterbildung von Bauführern
- technische Beratung der Niederlassungen Baden, Biel, Lausanne, Luzern und Sissach
- Organisation und Koordination der gesamten Bauausführung normierter Einfamilienhäuser

#### Wir wünschen:

- Mindestalter 30 Jahre
- umfassende Berufserfahrung im Wohnungsbau
- Organisations- und Verhandlungstalent
- Französischkenntnisse

#### Wir bieten:

- Chefposition mit Prokura
- fortschrittliche Anstellungsbedingungen
- Pensionskasse
- Auto
- interne und externe Weiterbildung
- Firmensport

Auf Wunsch senden wir Ihnen gerne Unterlagen zur Information.

Für alle weiteren Auskünfte stehen wir jederzeit zur Verfügung.

	Baugenossenschaft	
	<b>HAUS + HERD</b>	
	3360 Herzogenbuchsee	Tel. 063 5 27 31

Telefon 063 / 5 29 40 ab 19 Uhr

Meine Klientenfirma ist eine alteingesessene Hoch- und Tiefbauunternehmung mittlerer Grösse (ungefähr 150 teils langjährige Mitarbeiter). Das wachsende Auftragsvolumen sowie die starke Beanspruchung des Inhabers durch eine Schwesterunternehmung in einem andern Kanton nötigen zum Ausbau der Geschäftsleitung, weshalb ein

### Tiefbauingenieur-Techniker HTL oder dipl. Baumeister als technischer Leiter

gesucht wird. Die Unternehmung verfügt über gutqualifiziertes mittleres Kader sowie über modernen Maschinenpark; ihr Inhaber ist ein jüngerer HTL-Baumeister mit neuzeitlichem, kameradschaftlichem Führungsstil. Die Position ist ideal für einen Fachmann, der seine theoretische Ausbildung in längerer Bauführerpraxis vertieft hat und nun eine Lebensstelle sucht, die neben selbständiger Auftragsleitung (Offertkalkulation bis Abrechnung) zusätzliche Verantwortung auf Geschäftsleitungsebene umfasst (Stellvertretung des Inhabers, Koordination der verschiedenen Abteilungen, Investitionspolitik usw.). Einem Mitarbeiter, der neben technischem Rüstzeug auch Unternehmergeist besitzt, steht der

### Aufstieg zum Geschäftsführer

offen. Diese Führungsposition ist selbstverständlich leistungsentsprechend dotiert, wobei auch geeignete Formen der Erfolgsbeteiligung zur Diskussion stehen. Interessenten für diese Lebensposition wenden sich an das neutrale Kontaktinstitut. Bewerbungen sind mit handschriftlichem Begleitschreiben, Angaben über das bisherige Salärniveau und frühesten Eintrittstermin sowie den üblichen Unterlagen erbeten an

INSTITUT  
FÜR  
PSYCHOLOGISCHE  
FORSCHUNG  
UND  
BERATUNG

Dr. S. Spörli  
Neustadtstrasse 7, 6000 Luzern  
☎ 041 / 22 16 00  
(Anfragen Montag bis Freitag von 9 bis 10 Uhr)

Interessenten finden bei uns jede gewünschte Diskretion sowie das Bestreben, Stellenbesetzungen nicht nur für die Auftraggeberfirma, sondern auch für den künftigen Mitarbeiter optimal zu gestalten.



**Schafir & Mugglin AG**

Unsere Geschäftsleitung gibt die folgenden betriebsbereiten Baugeräte und Einrichtungen zum Verkauf frei:

## 1. Diverse Geräte

- 1.05.04 **Betonzentrale «Metalleger»**  
komplett mit Dosiereinrichtungen,  
Materialsilo 32 m<sup>3</sup>, Zwangsmischer 1000 l,  
Heizeinrichtung
- 1.32.02 **Dreiwälzen-Ringmühle MEM/ARO Medium 220**  
Antriebsmotor 50 PS, Gewicht 6 t  
Max. Aufgabe 25 mm, Leistung 8—12 m<sup>3</sup>/h
- 2.20.02/04 **Elektrolokomotiven «Stadler» 60 PS**  
Spur 750 mm, 600 Volt, 12,7 t  
komplett mit Umformerstation
- 3.53.02 **Ueberschneidemaschine «Eimco 105»**  
1,1 m<sup>3</sup> 120 PS, etwa 17,5 t  
3000 Betriebsstunden
- 3.53.04 **Bandschnellader «Westfalia»**  
8 PS, etwa 4,2 t
- 4.70.01 **Pfahlbohrmaschine «Calweld» 500 SPC**  
raupenfahrbar 90 PS, mit Zubehör
- 5.40.01 **Bodenvermörtelungsmaschine «Ringhoffer R 100»**  
mit Antriebsmotor Deutz 100 PS
- 5.41.01 **Bindemittelverteiler «Ringhoffer»**  
1,5 m<sup>3</sup>, Anhängegerät
- 5.49.02 **Schotterverteiler «ABC» Type SV**  
etwa 12 t, Arbeitsbreite bis 4 m, Schütthöhe 0,2 m  
selbstfahrend, mit Deutz-Motor 40 PS, etwa 500 Betriebsst.
- 8.20.01/03/04/05 **Anhänge-Glattwalzen**  
bis 1,5 m Ø und 2,7 m Breite
- 8.21.01 **Anhänge-Pneuradwalze**  
15/45 t

## 2. Erdbaugeräte

- 2.13.01/06 **Bodenentleerer Cat. 619 C**  
15 m<sup>3</sup>, 250 PS  
etwa 7000 Betriebsstunden
- 3.07.01 **Hydraulikbagger «Köhring Scooper»**  
3 m<sup>3</sup>, 165 PS, mit HL-Ausrüstung  
etwa 5000 Betriebsstunden
- 3.65.02 **Bulldozer Cat. D9/E**  
335 PS mit Aufreisser
- 3.70.07 **Motorscraper Cat. 631**  
20 m<sup>3</sup>, 420 PS  
etwa 7500 Betriebsstunden
- 3.83.04 **Pneulader «Euclid» L 30**  
2,7 m<sup>3</sup>, 180 PS  
etwa 6000 Betriebsstunden

Die Geräte werden zu äusserst günstigen Preisen abgegeben. Ernsthaft Interessenten melden sich bei unserer Inventarabteilung in Zürich (Telefon 01 / 32 52 13) und erhalten dort jede weitere Auskunft.

Die Abgabe von technischen Unterlagen oder Vereinbarungen zur Besichtigung sind sofort und jederzeit möglich.

**Schafir & Mugglin AG, Neumünsterallee 9, 8032 Zürich**

Zu vermieten für Umbauten usw.

## Toilettenwagen

Damen/Herren.

**CONDECTA AG, 8405 Winterthur**  
Baumaschinen  
Telefon 052 / 29 55 21

## Architekt-Techniker HTL

33, sucht neuen anspruchsvollen Wirkungsbereich.

Zielvorstellung: Planungen mit System von Entwurf bis Ausführung.

Offerten sind erbeten unter Chiffre SBZ 836, IVA AG, Postfach, 8035 Zürich.

Verantwortungsfreudiger

## Mitarbeiter

findet — als rechte Hand des Chefs —  
interessante Tätigkeit als

## Bauzeichner-Bauführer

Anspruchsvolle Bauaufgaben, selbständiges  
Arbeiten in kleinem, leistungsfähigem Team.  
Angenehmes Arbeitsklima.

**Architekturbüro Hermann Senn, 8953 Dietikon**  
Schulstrasse 8, Telefon 01 / 88 40 64



**SOCIÉTÉ  
GÉNÉRALE  
POUR  
L'INDUSTRIE**

**Bureau d'ingénieurs-conseils pour la Suisse  
et l'étranger**

## ingénieur civil expérimenté

dans le domaine des structures porteuses d'ouvrages  
d'art, de constructions industrielles et de bâtiments.  
Le poste offert requiert un sens élevé des responsa-  
bilités et de hautes qualifications, tant théoriques que  
pratiques, avec aptitude à traiter les problèmes sur  
ordinateur.

Nous offrons une situation stable et d'avenir, un sa-  
laire bien adapté aux qualifications, ainsi que des  
avantages sociaux étendus.

Téléphonez au 022 / 34 60 71, interne 502 ou faites par-  
venir votre offre manuscrite au chef du personnel avec  
curriculum vitae et photo.



**Société Générale pour l'Industrie**  
71, av. Louis-Casati, case postale 158  
CH - 1216 COINTRIN/GENEVE



Junger Tiefbautechniker (direkt ab Technikum Winterthur)  
sucht interessante Stelle als

### Bauführer

in mittelgrosse Bauunternehmung.  
Raum Zürich bevorzugt.

Offerten unter Chiffre SBZ 849, IVA AG, Postfach, 8035 Zürich.

### Schreibarbeiten

und Vervielfältigungen

durch baukundige Sekretärin, schnell und preisgünstig.  
8008 Zürich, Tel. 01 / 34 86 96

### Baufachmann

(Architekt) mit Erfahrung im Aussendienst übernimmt

### Vertretung in der Baubranche

evtl. mit techn. Beratung, evtl. mit kleinem Auslieferungslager.  
Gebiet: Nordwestschweiz, in Anstellung oder Agenturverhältnis.  
Wagen und eigenes Büro vorhanden.

Offerten unter Chiffre O 03-355532 an Publicitas, 4001 Basel.

Umständehalber sehr günstig zu verkaufen neuwertiger

### Plan-Variograph

zur zeichnerischen Vergrößerung und Verkleinerung von Plänen. Auch verwendbar als Durchleuchtungstisch. Auskunft erteilt Tel. 064 / 22 33 21.

Junger

### Ingenieur-Techniker HTL

sucht per sofort in Winterthur oder Umgebung **Temporärstelle** für 3 bis 4 Monate (auch als **Tiefbauzeichner**).

Offerten mit Lohnangaben sind erbeten an H. Schiess, Ruhtalstrasse 23, 8400 Winterthur.

Zu kaufen gesucht, gut erhaltene, fahrbare

### Brechanlage

Angebote sind zu richten unter Chiffre C 93-48008 an Publicitas AG, 9001 St. Gallen.

### Bauingenieur-Techniker HTL

mit 5 Jahren Praxis als Statiker und Bauleiter im Massivbau, sucht Stelle (evtl. auch auf anderen Gebieten des Bauwesens) in Zürich oder Umgebung. Offerten unter Chiffre 44-303204, Publicitas, 8021 Zürich.

### Dipl. Bauingenieur (46)

mit Erfahrung in der Projektierung von Bauleitung des städtischen und allgemeinen Tiefbau, wie Kanalisation, Strassenbau, Eisenbeton usw., sucht neue Tätigkeit ab Frühjahr 1973.

Offerten unter Chiffre OFA 712 Zt an Orell Füssli Werbe AG, Postfach, 8022 Zürich.

Sekundarschüler sucht auf Frühjahr 1973

### Hochbauzeichner-Lehrstelle

(Platz Zürich bevorzugt)

R. Lüthi, Weitlingweg 69, 8038 Zürich, Tel. 01 / 45 07 64

Dringend gesucht

### Bau-Wohnbaracke

Occasion, etwa 5 bis 8 Meter, für Gastarbeiter.

Tel. 051 / 54 77 59, ausgenommen Dienstag- und Freitagmorgen



SERVICE

FREBA

FREBA-SERVICE  
Mellingerstrasse 67  
5400 Baden  
Tel. 056 / 2 78 87

Als internationale Uebersetzungsorganisation aller Sprachen und Branchen suchen wir

**Ingenieure  
Techniker  
Wissenschaftler  
usw.**

**als Uebersetzer  
in Heimarbeit**

vorzugsweise mit Fremdsprache als Muttersprache oder mit anderweitiger perfekter Sprachausbildung.

### Architekten, Bauunternehmer

Sind Sie mit Planbearbeitungsarbeiten überlastet?

Als **Bautechniker** mit langjähriger Erfahrung in Architekturbüro und Generalunternehmung, übernehme ich die zeichnerischen Arbeiten für Ausführungspläne und andere Aufgaben in freier Mitarbeit zu günstigen Bedingungen.

Anfragen unter Chiffre SBZ 820, IVA AG, Postfach, 8035 Zürich.

Bestens ausgewiesener

### dipl. Ingenieur ETH/SIA

übernimmt Aufträge in freier Mitarbeit.

Offerten unter Chiffre SBZ 847, IVA AG, Postfach, 8035 Zürich.

### Dipl. Bauingenieur ETH

übernimmt in freier Mitarbeit Projektierung und Bauleitung von Strassen und Abwasserkanälen (evtl. Statik) in der Ostschweiz.

Offerten unter Chiffre SBZ 848, IVA AG, Postfach, 8035 Zürich.

### Architekt-Techniker HTL

25, sucht Tätigkeit im Ausland.

Offerten unter Chiffre SBZ 850, IVA AG, Postfach, 8035 Zürich.

Junger dipl. Architekt ETH, Diplom Sommer 1972, sucht

### temporäre Arbeit

(2 bis 3 Monate) ab sofort in grösserem, gut organisiertem Projektierungsbüro (Zürich-Stadt) für architektonisches (auch Industriebau) und/oder städtebauliches Entwerfen.

Offerten unter Chiffre SBZ 851, IVA AG, Postfach, 8035 Zürich.

Junger Absolvent der Abt. für Kulturtechnik an der ETH mit Vertiefungsrichtung in

### Siedlungswasserbau

sucht auf Frühjahr 1973 lehrreiche Stelle im Raume Zürich.

Offerten unter Chiffre SBZ 852, IVA AG, Postfach, 8035 Zürich.

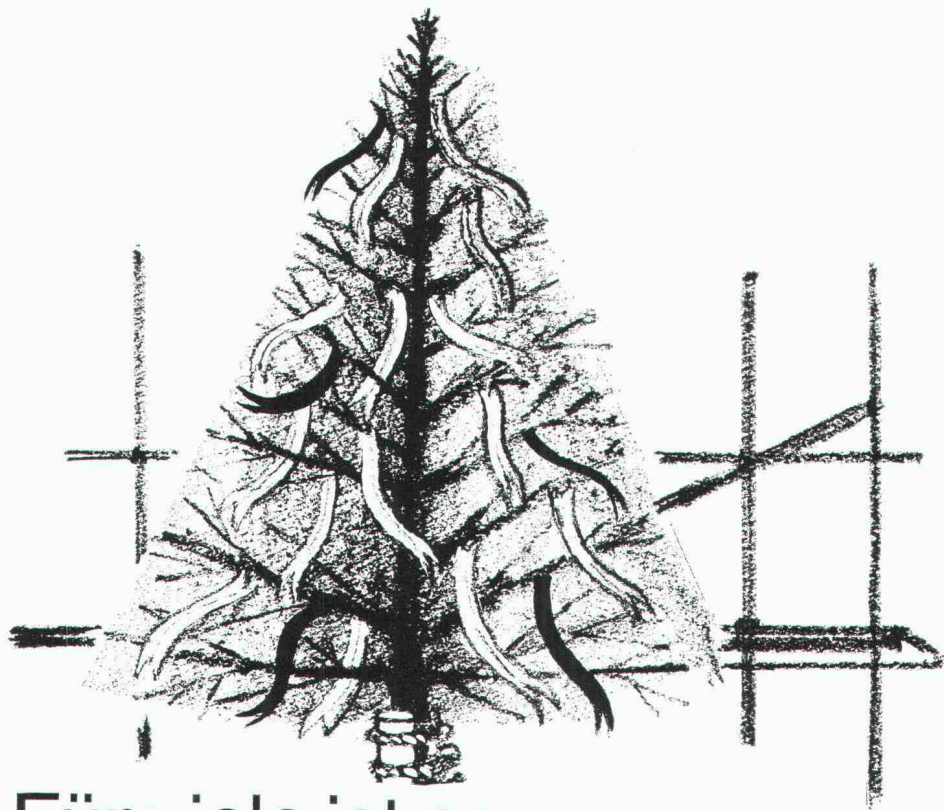
### Ingenieur-Techniker HTL

(Diplom Herbst 72) sucht Stelle als Statiker (Hoch- und Industriebau) in Lausanne und Umgebung.

Offerten unter Chiffre SBZ 853, IVA AG, Postfach, 8035 Zürich.

## Vorwärtskommen

Langfristige Wachstumsziele werden nicht ohne Werbung erreicht. Inserate in der Schweizerischen Bauzeitung bilden die Vorhut für die Marktpräsenz von morgen.



Für viele ist es  
der Abschluss ihrer Arbeit...  
für unser **RENOVO**-System  
der Beginn.

**RENOVO**-System, der Begriff für Fassadenputz  
und dekorative Innenräume.

Die hervorragenden Anwendungseigenschaften  
der **RENOVO**-Verputze sind das Ergebnis jahrelanger Erprobung.  
Erfahrung also, mit den Erkenntnissen modernster Bautechnik.  
Nicht umsonst geben wir ein Höchstmass an Garantie,  
und nicht umsonst spricht man vom vorteilhaften **RENOVO**-System.  
Am Preis allein liegt es nicht.

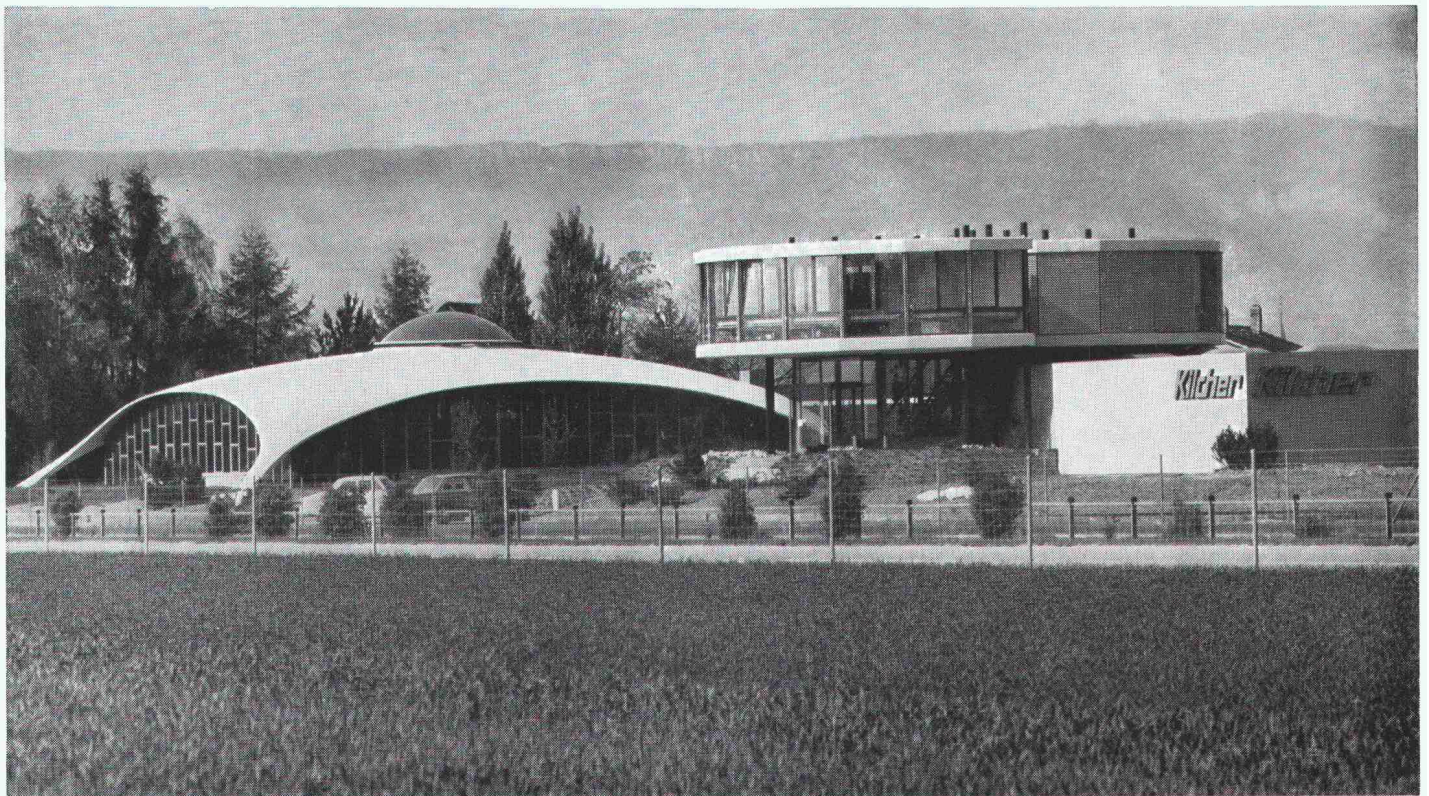
Das ist für den verantwortungsbewussten Bauherrn  
sicher wertvoll, damit sich auch seine Investition bezahlt macht.  
Ein Gespräch mit uns gibt Ihnen Übersicht  
und den besten Beweis für den Vorteil  
und die Zuverlässigkeit des **RENOVO**-Systems.

**renoba ag**

4402 Frenkendorf

Denken Sie daran – Fassadenputz, ein altes Problem,  
ideal gelöst, mit **RENOVO**-System.

# *Kilcher*



**F. KILCHER, Bausolationen AG, 4565 Rechterswil**

Nutzen Sie die grösste Erfahrung und unsere neuesten Erkenntnisse über elastische Hochbau-Auflager

Europas führende Hilfen zur Vermeidung von Baurissen :

***KILCHER-Deformationslager***  
***KILCHER-Gleitlager***

**neu:**

***KILCHER-Limitgliss-Lager***

neue ausführliche Dokumentation Telefon (065) 4 56 45 / 4 92 31