

Zeitschrift: Schweizerische Bauzeitung
Herausgeber: Verlags-AG der akademischen technischen Vereine
Band: 90 (1972)
Heft: 45

Inhaltsverzeichnis

Nutzungsbedingungen

Die ETH-Bibliothek ist die Anbieterin der digitalisierten Zeitschriften auf E-Periodica. Sie besitzt keine Urheberrechte an den Zeitschriften und ist nicht verantwortlich für deren Inhalte. Die Rechte liegen in der Regel bei den Herausgebern beziehungsweise den externen Rechteinhabern. Das Veröffentlichen von Bildern in Print- und Online-Publikationen sowie auf Social Media-Kanälen oder Webseiten ist nur mit vorheriger Genehmigung der Rechteinhaber erlaubt. [Mehr erfahren](#)

Conditions d'utilisation

L'ETH Library est le fournisseur des revues numérisées. Elle ne détient aucun droit d'auteur sur les revues et n'est pas responsable de leur contenu. En règle générale, les droits sont détenus par les éditeurs ou les détenteurs de droits externes. La reproduction d'images dans des publications imprimées ou en ligne ainsi que sur des canaux de médias sociaux ou des sites web n'est autorisée qu'avec l'accord préalable des détenteurs des droits. [En savoir plus](#)

Terms of use

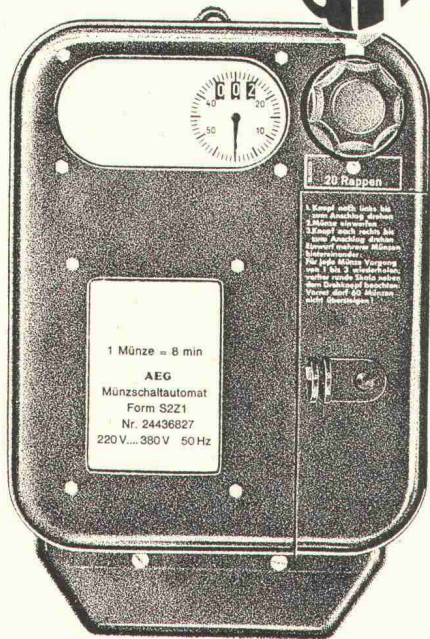
The ETH Library is the provider of the digitised journals. It does not own any copyrights to the journals and is not responsible for their content. The rights usually lie with the publishers or the external rights holders. Publishing images in print and online publications, as well as on social media channels or websites, is only permitted with the prior consent of the rights holders. [Find out more](#)

Download PDF: 12.12.2025

ETH-Bibliothek Zürich, E-Periodica, <https://www.e-periodica.ch>

AEG

Er schluckt und zahlt.



Er schluckt Zehner, Zwanziger, Fünfziger, Fränkler, Zweifränkler und Wertmarken. Das bei Laufzeiten von 8, 11, 13, 15, 20, 22, 27, 33, 40, 45 oder 80 Minuten.

Er zahlt die Stromrechnung und auf

Wunsch, mit dem Überschuss, die Waschmaschine und sich selbst.

Eingesetzt wird der **AEG-Münzschaalautomat** in Gemeinschaftswaschküchen, Duschanlagen, Kegelbahnen usw.

Das für Fr. 270.-

D400

ELEKTRON AG

Elektron AG 8027 Zürich Lavaterstrasse 67
Telefon 01 25 59 10

Schweizerische Bauzeitung

Offizielles Organ des SIA, Schweizerischer Ingenieur- und Architekten-Verein und der GEP, Gesellschaft Ehemaliger Studierender der ETH Zürich
Geegründet 1883 von Ing. A. Waldner

90. Jahrgang Heft 45

9. November 1972

Inhalt

Das Bauxit- und Tonerdeprojekt der Alusuisse in Australien. Von <i>W. Lepori</i>	1143*
Pumpspeicherwerke: heutiger Stand und Zukunftsaussichten in der Schweiz. Von <i>R. Biedermann</i>	1151*
Das Bundesgericht zu bauplanerischen Rechtsfällen	1155
Der Waffenplatz Drogens. Von <i>R. Dellsperger</i>	1157*
Der Kulturingenieur in der Planung. Von <i>H. R. Markwalder</i>	1158

Umschau

Neues Kernkraftwerk für Spanien. 125jähriges Bestehen des niederländischen Ingenieurvereins. Stabilisierungsschwungräder für Nachrichtensatelliten	1159
Konstruktion des Tunnels von Glion. Regionen oder Zweckverbände?	1160

Nekrologe

A. Hitz; F. Moltzer; H. Urheim	1160
H. Schmidt	1161*

Buchbesprechungen

Hochbaukosten. Flächen. Rauminhalte, von <i>W. Winkler</i>	1162
Stahlbausystem für veränderliche Nutzung, von <i>R. Mozzatti</i> . Haus und Garten, von <i>H. Fleischer</i>	1163
Der grosse Gartenkatalog. Grundlagen der Chemie für Ingenieure, von <i>K. W. Geisler</i> . Karte der lawinengefährdeten Gebiete, von <i>Th. Zingg</i>	1164
Strömungsvorgänge im Wirbelfallschacht, von <i>A. Kleinschroth</i> . Durchlaufträger, Rahmen, Platten und Balken auf elastischer Bettung, von <i>J. Hahn</i>	1165
Essentials of the Theory of Structures, by <i>J. H. Joiner</i> . Der Ausfluss aus einem Speicher beim Bruch einer Talsperre, von <i>H. Drobir</i> . Natürliche und durch Ableitungen beeinflusste Wasserführung der schweizerischen Gewässer. Die Grenzen des Wachstums, von <i>D. Meadows</i>	1166
Schweizer Berge. Geschäftsberichte	1167

Wettbewerbe

Öffentlicher Ideenwettbewerb für die Gestaltung des Areals der ehemaligen Kaserne in Basel	1167
Oberstufenschule Russikon ZH. Oberstufenschulhaus, Turnhalle und Schwimmbad in Kaltbrunn	1168

Bulletin Technique de la Suisse Romande

Inhaltsverzeichnis von Heft 22, 1972	1168
--	------

Ankündigungen

Aargauer Kunsthaus, Aarau. Gewerbemuseum Basel. Eidgenössische Technische Hochschule, ETH-Tag. The Public Works Congress and Exhibition — Construction — Equipment — Municipal Services, London. Internat. Fachmesse für Ölhydraulik und Pneumatik, Zürich. Forst- und holzwirtschaftliche Kolloquien im Wintersemester 1972/73 an der ETHZ	1168
Öffentliches Symposium von ETH und Universität Zürich; Sicherheit im Strassenverkehr. Verband Schweizerischer Abwasserfachleute. Grenzfall Rhein, Tagung in Basel	1169
Öffentliche Vorträge	1170