

Zeitschrift: Schweizerische Bauzeitung
Herausgeber: Verlags-AG der akademischen technischen Vereine
Band: 90 (1972)
Heft: 42: SIA-Heft, Nr. 8/1972: Neue Organisationsformen beim Bauen

Werbung

Nutzungsbedingungen

Die ETH-Bibliothek ist die Anbieterin der digitalisierten Zeitschriften auf E-Periodica. Sie besitzt keine Urheberrechte an den Zeitschriften und ist nicht verantwortlich für deren Inhalte. Die Rechte liegen in der Regel bei den Herausgebern beziehungsweise den externen Rechteinhabern. Das Veröffentlichen von Bildern in Print- und Online-Publikationen sowie auf Social Media-Kanälen oder Webseiten ist nur mit vorheriger Genehmigung der Rechteinhaber erlaubt. [Mehr erfahren](#)

Conditions d'utilisation

L'ETH Library est le fournisseur des revues numérisées. Elle ne détient aucun droit d'auteur sur les revues et n'est pas responsable de leur contenu. En règle générale, les droits sont détenus par les éditeurs ou les détenteurs de droits externes. La reproduction d'images dans des publications imprimées ou en ligne ainsi que sur des canaux de médias sociaux ou des sites web n'est autorisée qu'avec l'accord préalable des détenteurs des droits. [En savoir plus](#)

Terms of use

The ETH Library is the provider of the digitised journals. It does not own any copyrights to the journals and is not responsible for their content. The rights usually lie with the publishers or the external rights holders. Publishing images in print and online publications, as well as on social media channels or websites, is only permitted with the prior consent of the rights holders. [Find out more](#)

Download PDF: 25.01.2026

ETH-Bibliothek Zürich, E-Periodica, <https://www.e-periodica.ch>

Rationalisiere mit

Sprechfunkgeräten

für Betriebsverkehr

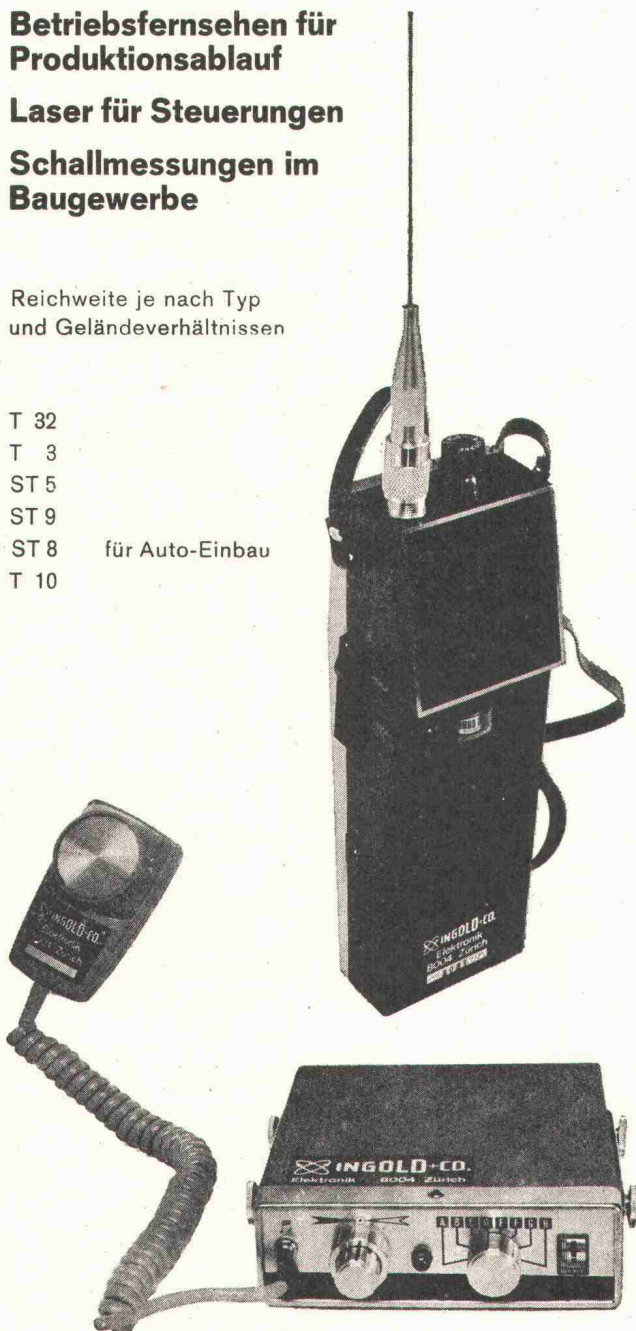
Betriebsfernsehen für
Produktionsablauf

Laser für Steuerungen

Schallmessungen im
Baugewerbe

Reichweite je nach Typ
und Geländeverhältnissen

T 32
T 3
ST 5
ST 9
ST 8 für Auto-Einbau
T 10



Wir verkaufen nicht nur Geräte, sondern beraten Sie auch und liefern die dafür notwendigen Zubehöre, Netz-
teile usw.

Hans Ingold & Co. Elektronik 8004 Zürich

Kernstrasse 10, Telefon 01 / 25 25 87
Ab Juni 1971 39 52 36

Schweizerische Bauzeitung

Offizielles Organ des SIA, Schweizerischer Ingenieur- und Architekten-Verein
und der GEP, Gesellschaft Ehemaliger Studierender der ETH Zürich
Gegründet 1883 von Ing. A. Waldner

90. Jahrgang Heft 42

19. Oktober 1972

SIA-Heft 8/1972

Neue Organisationsformen beim Bauen

Inhalt

- Die Beziehungen Bauherr / Architekt / Ingenieur /
Unternehmer / Lieferant bei der Verwirklichung eines
Bauvorhabens. Von der *gleichnamigen Kommission des SIA* 1035*
- Öffentlichkeitsarbeit des SIA. Eine praxisbezogene
Presseorientierung der *Sektion Bern (BIA)* über
das SIA-Normenwerk 1063*
- Das Normenwerk des Schweizerischen Ingenieur-
und Architekten-Vereins. Von *B. Dähler* 1068
- Die Erweiterung der Badeanlage Weyermanns-
haus in Bern mit neuer Eisbahn. Arch. *R. Friedli*
und *A. Sulzer* 1069*
- Die Kunsteisbahn. Von *K. Messerli* 1071*
- SIA-Informationen** 1074*

Umschau

- Les citoyens suisses ayant travaillé en France ont
droit à une retraite. Eidg. Technische Hochschulen.
Amphibisches Luftkissenboot 1079*
- Automatische Landungen bei der BEA 1080

Buchbesprechungen

- Bildungsverbund in Wirtschaft und Technik. Heraus-
geber: *Rationalisierungs-Kuratorium der Deutschen*
Wirtschaft (RKW) e. V. Stahlhochbau, von *Buchen-*
au/Thiele 1080

Wettbewerbe

- Sportzentrum Brühl in Solothurn. Concours inter-
national de projet pour l'Opéra National de Sofia/
Bulgarien 1080

Mitteilungen aus dem SIA

- Sektion Aargau 1081

Ankündigungen

- Aargauisches Schulbauseminar. Kurse Erschlies-
sungshilfe und Gewässerschutz der VLP. Öffentliche
Vorlesungen an der Universität Zürich. Londoner
Konferenz über Abfallbeseitigung im Meer 1081
- Eisenhüttentag 1972 in Düsseldorf. Diplomfeier des
Technikums Winterthur. Europäisches Abwasser-
und Abfallsymposium, EAS 1972, München. Öffent-
liche Vorträge 1082

Anzeigenverwaltung

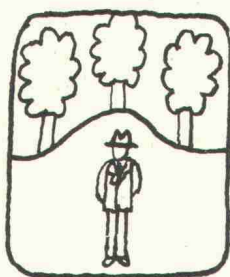
IVA AG für internationale Werbung
8035 Zürich, Beckenhofstrasse 16
Telephon 01 / 26 97 40, Postcheck 80 - 32735
Filialen in Lausanne und Genf

Das ist der 1. Teil der 7teiligen Geschichte eines Mannes,
der ein Hochhaus bauen liess und dabei möglichst wenig Zeit,
Geld und Ärger verschwenden wollte.

1. Teil: Die Sonnenseite des Lebens.

Der Mann war ein kluger Mann und sagte sich deshalb, dass in vielen Fällen Studieren halt doch vor dem Probieren komme. Vor allem wenn man ein umweltfreundlicher Mann ist, ein Mann, der auch andern nicht nur die Schattenseiten des Lebens gönnen mag und auf gar keinen Fall etwas bauen will, das nicht in die Gegend passt oder sogar den Bauvorschriften nicht entspricht.

Und deshalb kam der Mann eines Tages zu der Conrad Kern AG und erläuterte sein Problem, was für die Conrad Kern AG überhaupt kein Problem war. Denn gerade solche Probleme löst der Baugespannturm von Conrad Kern schnell und einfach. Er besteht aus wenigen leichten Einzel-



teilen, mit denen sich Türme bis zu 150 m Höhe bauen lassen. Das System ermöglicht einen schnellen Auf- und Abbau. Und als es im Falle unseres Mannes aufgebaut

wurde, um das zukünftige Haus abzu- stecken, konnten sich die Raumplaner ein genaues Bild machen, die Nachbarn stellten befriedigt fest, dass sie nach wie vor zu jeder Tageszeit ihre Gemüter sonnen konnten, der Heimatschutz sah, dass es nichts einzuwenden gab, und der Mann hatte folglich sich und allen andern einen schönen Bau- beginn ermöglicht.

*Ist das nicht eine schöne Ge- schichte?
(Fortsetzung folgt in der nächsten Ausgabe.)*

Die Baugespanntürme Conrad Kern werden nicht nur zum Markieren von Bauprojekten verwendet, sondern auch als Funk-, Mess- und Reklametürme sowie als Gemeinschaftsantennen.

COUPON Falls Sie nicht regelmässiger Leser dieser Zeitschrift sind, dürfen Sie mit diesem Coupon die ganze Geschichte bestellen. Denn was gibt es Schöneres als so ein kernig kerniges Happy-End.

- ☐ Bitte senden Sie mir den Rest dieser schönen Geschichte
☐ Bitte senden Sie mir Unterlagen über den Baugespannturm Conrad Kern

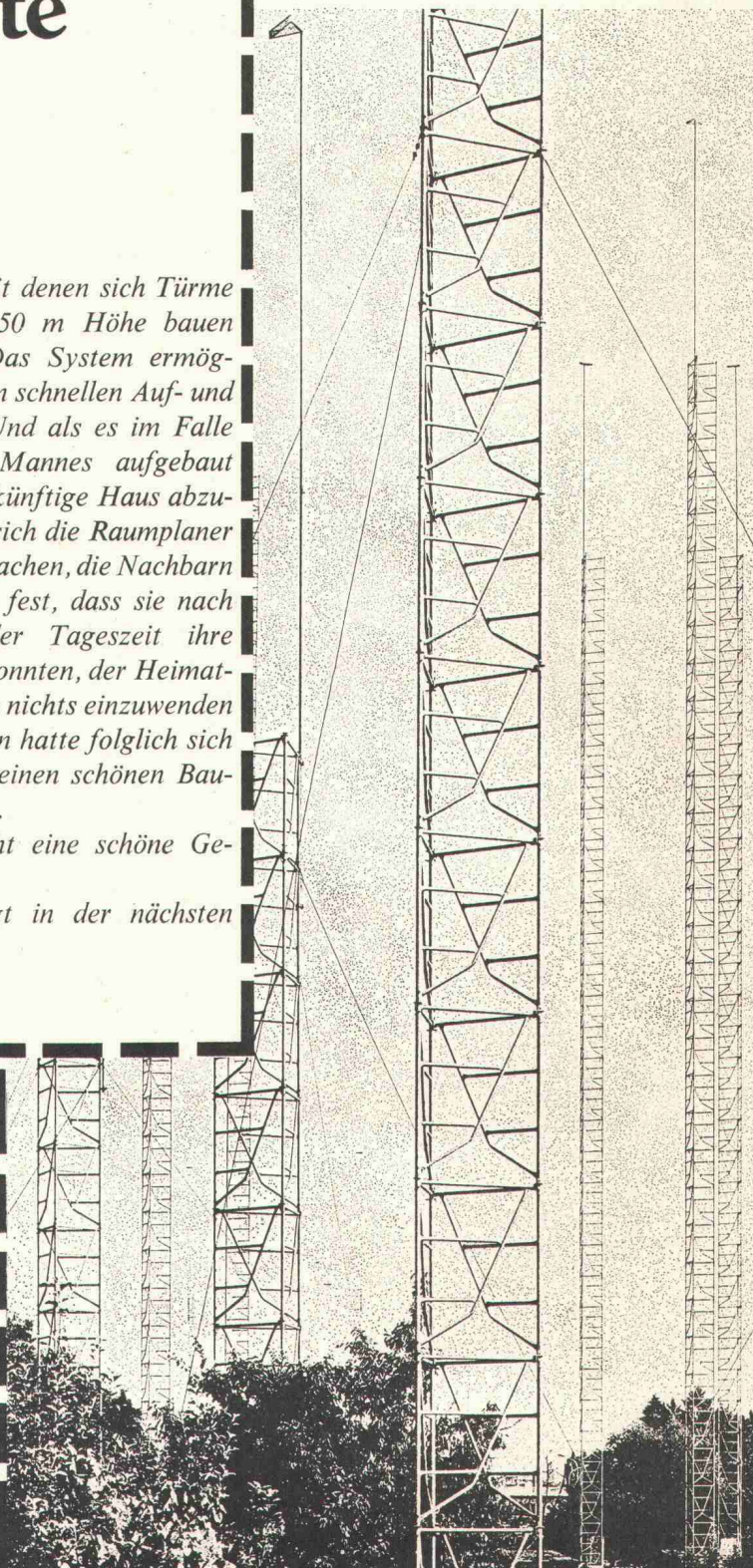
Name _____

Adresse _____

Conrad Kern AG

ck

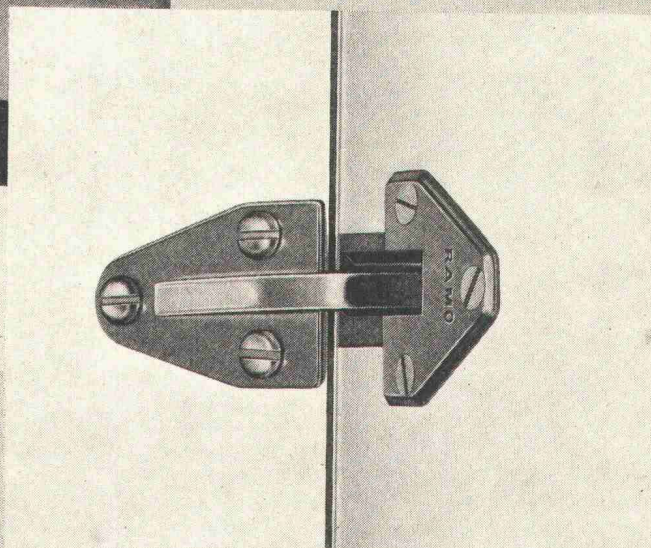
Stahlrohrgerüste Schalungen Baugeräte Bauwerkzeuge



Qualität entsteht bei uns nicht von Hand. Sondern von Kopf.



Im Detail bedeutet Wernle-Qualität zum Beispiel: Dieses besonders solide, verdeckte Scharnierband wurde in unserer eigenen Forschungs- und Entwicklungsabteilung extra für die Wernle Küchen und Schränke konstruiert.



Unsere Normprodukte (Küchen, Schränke, Türen) werden von Maschinen in grossen Serien vorfabriziert.

Nichts wird mehr von Hand gemacht.

Das können Maschinen besser als Menschen: Von morgens bis abends, heute und morgen und immer dasselbe tun. Jedes Elementteil so machen wie jedes andere. Immergleich. Immergleichschnell. Immer gleich gut.

Wie gut? Das ist die Frage, die Menschen entscheiden. Fachleute, die bei uns überall da eingesetzt werden, wo geforscht, entwickelt, getestet, beurteilt, entschieden, kontrolliert, geplant und kalkuliert wird. Überall da, wo mit dem Kopf gearbeitet werden muss.

So sind Schreiner und Schreinermeister bei uns Fachleute geblieben. Auch wenn sie nicht mehr auf ihrem Fach arbeiten. Sie kombinieren ihr Fachwis-

sen mit modernen industriellen Methoden, mit modernen kaufmännischen Erkenntnissen und mit einer modernen Unternehmenskonzeption.

Das Resultat: Alles geschieht professioneller und vor allem rationeller. Nicht auf Kosten der Qualität.

Im Gegenteil: Die Menschen tun bei uns das, was sie lieber tun. Und darum tun sie es besser.

Alle Serienarbeiten übernehmen Maschinen. Maschinen langweilen sich nicht. Sie reklamieren nicht. Sie fehlen nie. Sie machen keine Fehler.

Und sie sparen das ein, was uns die klugen Köpfe mehr kosten.

Ausstellungen, Planungs- und Verkaufsbüros in:

5000 Aarau
Frey-Herosé-Strasse 25
Telefon 064 / 22 39 62

4000 Basel
Bruderholzstrasse 35
Telefon 061 / 34 24 20

3000 Bern
Sennweg 6
Telefon 031 / 24 01 22

1008 Prilly
Rochelle 12
Telefon 021 / 25 81 56

8048 Zürich
Karstlernstrasse 14
Telefon 01 / 62 74 62

J. Wernle AG, 5024 Küttigen / Aarau,
Kirchbergstrasse 1030, Telefon 064 / 24 16 61.

- ☐ Schicken Sie mir kostenlos den 32seitigen Prospekt über Wernle-Normküchen.
- ☐ Senden Sie mir den 14seitigen Gratis-Prospekt über Wernle-Normtüren.
- ☐ Der 12seitige Prospekt über Wernle-Normschränke interessiert mich.

Zuständig

Firma

Adresse

PLZ / Ort

Bitte ausfüllen und einsenden an: J. Wernle AG, Kirchbergstrasse 1030, 5024 Küttigen / Aarau. Danke.

WE Wernle

hat ein Konzept für den Innenausbau.

DIE MODERNE FAHRBARE DOSIERANLAGE

Leistung 10 bis 40 m³/h
mit Freifallmischer oder Zwangsmischer
und Einmannbedienung



CS1

E.R.E.

Equipement Rationnel d'Entreprises s.a.
19, rte de Villars, Tél. 037/24 02 27, 1700 FRIBOURG

Wir kennen die Sorgen der Bauherren – und nehmen sie ihnen ab.

Bauen wollen, bauen müssen: Wohnsiedlungen, Fabriken, Schulhäuser, Hotels, Geschäftsgebäude. Dazu braucht es Land, sehr viel Geld, verschiedenste Spezialisten, Maschinen und Materialien. Und alles muss genauestens zusammenspielen, von allem Anfang an bis zum Tag der Fertigstellung. Unablässig stellen sich die Fragen: wer? wann? wo? wie? nach welchem Verfahren? in welcher Ausführung? zu welchem Preis? Jede Frage fordert einen Entscheid, muss beantwortet werden. Das sind die Sorgen.

Die Mobag Generalunternehmung nimmt sie dem Bauherrn ab. Sie stellt realistische Kosten- und Terminpläne auf. Sie kennt verlässliche Unternehmer und Lieferanten, beurteilt die Offerten streng, organisiert den Arbeitsablauf, überprüft die Qualität und hält den Bauherrn auf dem laufenden.

Die Mobag Generalunternehmung ist ein reiner Dienstleistungsbetrieb. Ihr Dienst gilt ganz dem Auftraggeber. Denn sie beschäftigt keine eigenen Architekten, ist an keinen Baubetrieb, keinen Lieferanten gebunden, kennt keine Nebenrücksichten. Sie trägt die Bauherrensorgen und wird mit ihnen fertig, dank ihrem Können, ihrem Wissen und ihrer reichen Erfahrung.

Setzen Sie sich mit uns in Verbindung. Wir beraten Sie gerne.

mobag
g eneralunternehmung

Mobag, Hofackerstrasse 32, 8032 Zürich
Telefon 01 53 55 00

Mobag Generalunternehmung in Zürich, Basel,
Bern und Genf



IBM

Steiner- Generalunternehmung die wirtschaftliche Lösung.

Am General-Guisan-Quai in Zürich entsteht am See der neue Hauptsitz der IBM Schweiz. Das sehr bemerkenswerte Projekt stammt von Prof. J. Schader, dipl. Arch. BSA/SIA + Mitarbeiter W. Blaser, Arch. SIA; die Bauingenieurarbeiten oblagen M. Walt, dipl. Ing. ETH/SIA. Die Ausführung liegt in den Händen der Generalunternehmung Karl Steiner.

Das Gesamtvolumen des Neubaus wird fast 80000 m³ betragen, die Bruttogeschossfläche über Boden etwa 13000 m², unter Boden etwa 8000 m².

STEINER

Karl Steiner

Hagenholzstrasse 60, 8050 Zürich
Telefon 01 501010



WOHIN FÜHREN ECO-TÜREN?

ECO-Türen führen zu Bauherren, die zufrieden sind — zu Architekten, die auf sicher gehen — zu Handwerkern, die problemlose Arbeit schätzen — und zu Hausbewohnern, die gerne behaglich wohnen. ECO-Türen führen zum Erfolg!

Verlangen Sie unsere Preislisten und Unterlagen über ECOFORM- und ECOLIT-Zimmertüren, -Abschlusstüren, Schranktüren usw.

Fabrikation und
technische Beratung:

ECO

ECO AG, Sperrholz- und Türenfabrik,
6162 Entlebuch, Telefon 041/721242

Lieferung durch den Sperrholzhandel

COUPON:

Senden Sie mir als Wandschmuck
gratis den ersten farbigen
ECO-Poster, Format 60 x 90,5 cm.

Name: _____

Strasse: _____

PLZ/Ort: _____



Ausschneiden,
aufbewahren und in
Zukunft
zweckmässig isolieren.

Wir schlagen vor,
Sie wählen:

Die richtige Isolation am richtigen Ort

Anwendungsgebiet	Produkt	Material	Wesentliche Vorzüge
Für die Isolation von Flachdächern	GoDur	Schwerplatte aus einer Styropor®-Spezialtype (Eingetragene Marke der BASF)	Optimale Sicherheit im Flachdachbau. Die speziellen Diffusionskanäle (Patent angemeldet) fangen Wasserdampfdruck auf, deshalb keine Blasenbildung und keine Schäden mehr. Überdies hoher Isolationswert, Druckfestigkeit: überdurchschnittlich. Garantie wird mitgeliefert.
Für den Hochbau: Fassaden, Sandwich-Elemente, Kühlräume Für Normwandteile	GoPlan	Formgeschäumte Leichtplatte aus Schaumpolystyrol	Formgeschäumt, das heisst: verdichtete Oberfläche, homogene Struktur, daher auch druckfester. Hohe Qualität, die alle Vorzüge in sich vereinigt, hohen Isolationswert, Dimensionsgenauigkeit. Lieferung ab Lager.
Für allgemeine Isolation ohne besondere Ansprüche (P15) Für Kühlräume, Kühlmöbel, Betonelemente usw. (P20) Für Fassaden (P25) Für Fassaden, Kühlhäuser, Kühlräume (P30)	GoPor	Blockgeschäumte Leichtplatten aus Schaumpolystyrol	Einsatz entsprechend den abgestuften Raumgewichten (P15—P30). Billiger als GoPlan, weil blockgeschäumt und daher etwas weniger homogen. Für bestimmte Zwecke nicht nur genügend, sondern auch ökonomisch richtig und empfehlenswert.
Für die Untergrund-Isolation: Strassen, Kunsteisenbahnen, Schwimmbäder, Eisenbahnen	GoSol	Hartplatten Schaumpolystyrol	Wo Strassen mit GoSol isoliert werden — vor allem in klimatisch kritischen Regionen —, treten keine Frostschäden mehr auf. Dadurch geringere Unterhaltskosten und Verbilligung des Strassenbaus, da Fundamentalschicht von 40 bis 50 cm (statt bis zu 1,2 m) genügt.

GONON

Das Gonon-Programm wird laufend den Erfordernissen der Praxis angepasst. Selbstverständlich beraten wir Sie in der Wahl der richtigen Isolationsplatte.

E. Gonon 8226 Schleithelm Tel. 053 647 21
Fabrik für Parkett, Isolierplatten und Formteile

Corex Basel AG 4002 Basel
Tel. 061 22 23 00



Wie wir Tunnels rasch, gefahrlos und einfach wasserdicht machen?

Wir sind als Spezialisten der Abdichtung bekannt. Deshalb waren wir es unserem Ruf schuldig, auch für Tunnels die beste Abdichtung gegen Bergwasser zu finden. Nach jahrelangen unablässigen Versuchen glauben wir, das gesteckte Ziel erreicht zu haben.

Das Ergebnis heisst: Meycopren Verbund-Abdichtungsverfahren. Wir sind von seinen überragenden Eigenschaften dermassen überzeugt, dass wir es in zahlreichen Ländern zum Patent angemeldet haben.

Im wesentlichen besteht dieses Verfahren aus dem Aufspritzen von drei Schichten aus Bitumen und Kautschuk. — Nahtlosen Schichten. Die beiden schwarzen, aus Bitumen-Kautschukemulsion bestehenden Lagen werden in ca. 2 mm Dicke aufgetragen. Dazwischen liegt eine im gleichen Verfahren gespritzte, ebenso dicke weisse Schicht aus Kunst-Kautschuk. Dieses Verbundsystem, ein schwarz-

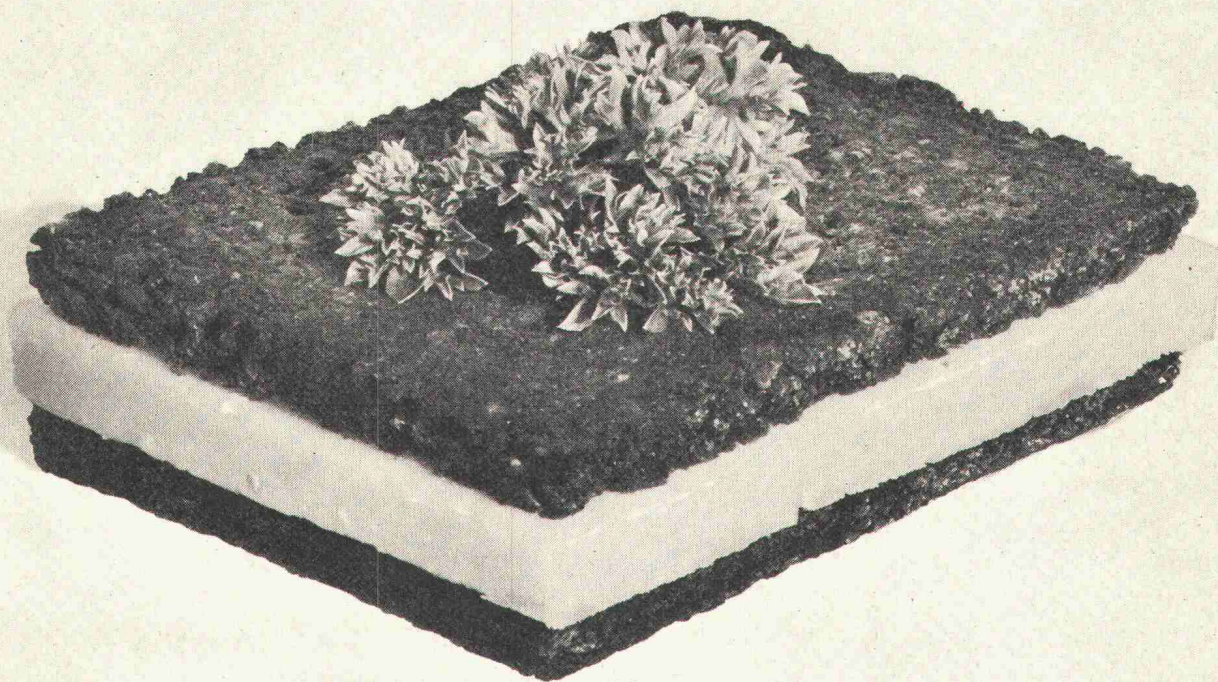
weiss-schwarzes Sandwich, passt sich dem unebenen Ausbruch an. Es widersteht selbst hoher mechanischer Beanspruchung.

Die kontrastierenden Farben haben einen praktischen Zweck. Sie ermöglichen die unfehlbare Kontrolle der Deckung jeder Schicht beim Spritzvorgang. Und dieser ist einfach, erfolgt er doch ohne jedes Erwärmen. Dazu gefahrlos, weil keine Lösungsmittel zur Anwendung kommen. Und erst noch schnell, weil keine Nähte verschweisst werden müssen.

Das Meycopren Verbund-Abdichtungsverfahren wird von uns in Tunnels und Stollen angewendet. So im CERN, bei SBB- und Autobahn-Tunnels.

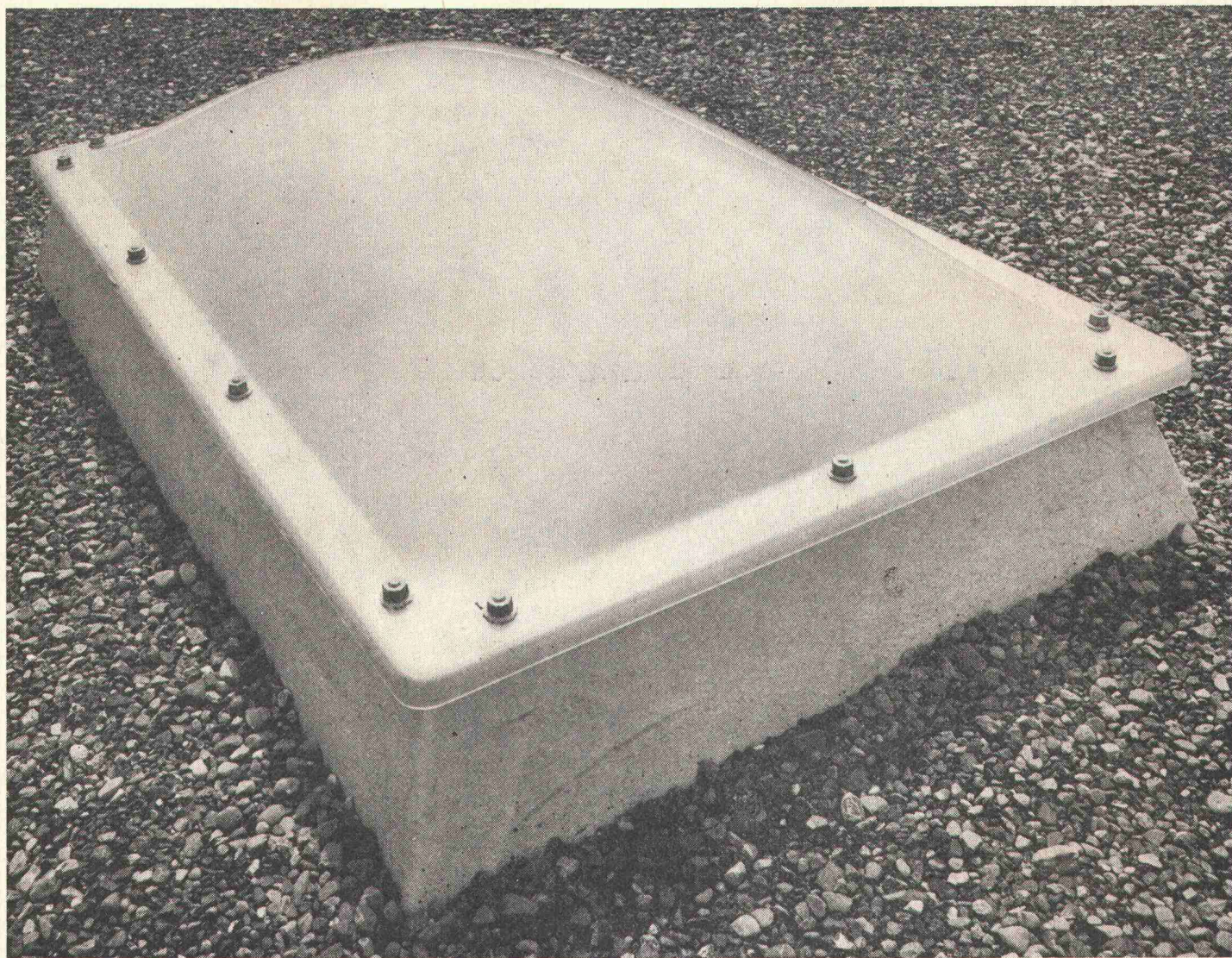
Dass unser Verfahren überzeugt, lassen die Referenzen erahnen. Wie rasch, gefahrlos und einfach es ist, zeigen unsere ausführlichen technischen Unterlagen. Wir stellen sie Ihnen gerne zu.

Mit einem schwarz-weiss-schwarzen Sandwich.



MEYNADIER

Meynadier + Cie AG, 8048 Zürich, Vulkanstrasse 110, Tel. 01/52 22 11
Lausanne, Bern, Luzern, Bellinzona, Chur.

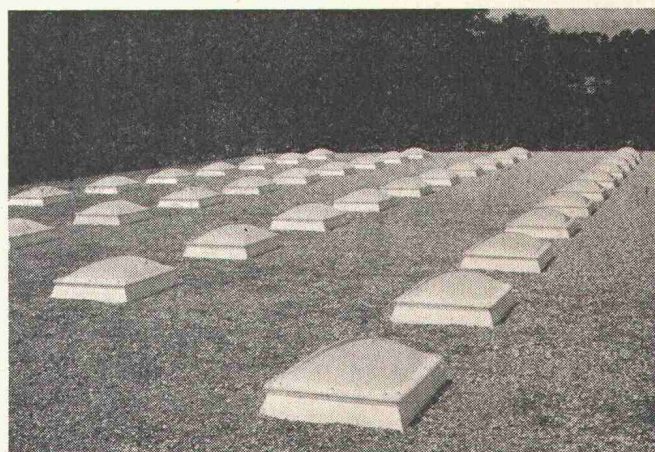


Für natürliches Licht: **CUPOLUX® -** Lichtkuppeln

CUPOLUX-Lichtkuppeln, Aufsetzkränze und Lüfter aus dem ältesten und leistungsfähigsten Werk des Kontinents, welches auf Oberlichter spezialisiert ist.

Wissenschaftliche Forschung, technische Reife, Know-how und strengste Abnahmeprüfungen garantieren eine gleichbleibende Spitzenqualität.

Ein raffiniertes Aufbausystem und ein umfassendes Sortiment an Abmessungen und Ausführungen erlauben die zweckmässigste Wahl für alle Anwendungsgebiete. Technische Beratung durch erfahrene Bau-



und Beleuchtungsfachleute erleichtern die richtige Disposition in Anpassung an die bautechnischen Gegebenheiten. Original-CUPOLUX-Oberlichter – es gibt keine besseren.

Selbstverständlich 10 Jahre Garantie. Fachmännischer Einbau durch geschultes Montagepersonal in der ganzen Schweiz.



Jakob Scherrer Söhne AG
8059 Zürich 2
Allmendstrasse 7
Telefon 01 257980



Bietet Ihre Beleuchtungsanlage ungeahnte Aufstiegsmöglichkeiten?

Wo es keinen Service-Vertrag gibt, gibt's auch keinen Unterhalt. Meinen viele. Und glauben, mit ihrer Beleuchtungsanlage einen unfehlbaren Dauerbrenner zu erwerben.

Dieser Irrtum richtet mehr Schaden an als der Elefant im teuersten Porzellanladen. Nicht nur, weil beim unvermeidlichen Lampenwechsel manches in Brüche geht (Rasterfelder, Fassungen, dann und wann sogar ein Bein). Sondern weil die Arbeit jedesmal ruht, wenn in lichter Höhe am Licht gewerkelt wird. Wobei jemand um so häufiger zur Decke geht, je weniger das Vorschaltgerät kosten durfte. Dem setzen wir die einzig wirksame, in der Praxis erprobte Sparformel entgegen: Perfektstart plus vorsorglicher Unterhalt. Perfektstart lässt Ihre Lampen doppelt so lange leben. Damit ist schon die Hälfte Ihres Unterhaltsproblems gelöst. Mit der andern werden Sie über Nacht fertig: Eine gut eingespielte Equipe wechselt alle Lampen auf einmal aus – bevor auch nur eine einzige flackert. Es ist wie mit den Zündkerzen Ihres Wagens; die ersetzen Sie auch nicht einzeln.

Perfektstart sorgt dafür, dass Sie kein Störbetrieb mehr stört. Das Entscheidende aber: Wenn Sie mit einem billigen Vorschaltgerät die Idee der Generalauswechslung praktizieren, haben Sie – vielleicht – zwei Jahre Ruhe. Mit Perfektstart vier – und das sicher!

F. Knobel, Elektroapparatebau AG, 8755 Ennenda
Verkaufsbüro in Zürich: Josefstrasse 92, Postfach 198,
8031 Zürich, Telefon 01 42 88 55

KNOBEL

Perfektstart

...weil das Perfekte vom Start weg spart

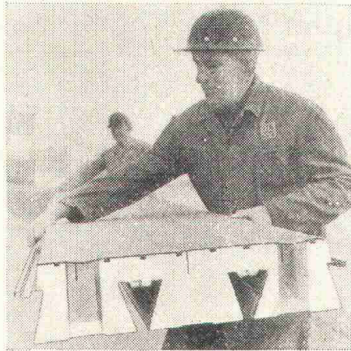
Die Baubranche ist um eine gute Idee reicher geworden.

(Holorib DLW Warmdachelemente)

Holorib DLW Dachelemente

sind einschalige Warmdachelemente, deren Oberseite mit einem Polystyrol-Hartschaum aufgeschäumt ist. Diese Fertig-Dachelemente können bei jeder Witterung verlegt werden und bieten sofort eine wertvolle Abdichtung. Holorib DLW Dachelemente werden auf die Konstruktion gelegt und sind freitragend. Geringe Konstruktionsgewichte und hohe Belastbarkeit kennzeichnen die Holorib-Dachelemente.

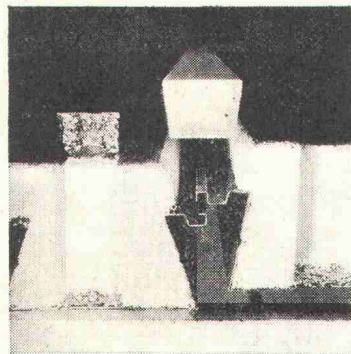
Ein weiterer Vorteil: Die hohe Isolationsfähigkeit ($k = 0,36$ bis $0,41$) wirkt sich optimal auf die Anlage- und Betriebskosten von Heizungs- und Klimaanlage aus.



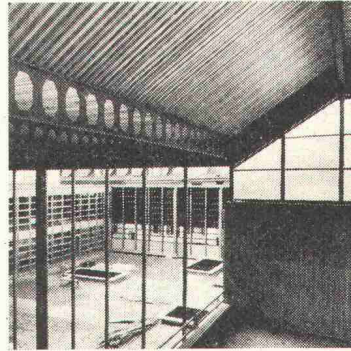
★ Fixlängen bis zu 8 m
—franko Baustelle



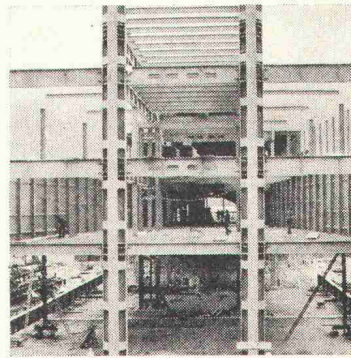
★ Einfache Montage =
Wirtschaftlichkeit



★ Polystyrol-Hartschaum
= hohe Isolationsfähigkeit



★ Gymnasium Neufeld,
Bern



★ Autobahnrestaurant,
Würenlos

Unter anderem kann Ihnen diese Rippe einen Eisenbetonzeichner ersparen.



Swiss made

Holodeck

Holodeck sind beidseitig sendzimirverzinkte Wand- und Dachverkleidungselemente. Holodeck-Bedauchungsbleche erlauben einen normalen Aufbau mit Tragblech, Isolation und Dachhaut. Die einfache und rationelle Montage der Holodeck-Bleche ist nur einer der Vorteile dieser Wand- und Dachverkleidungselemente. Verlangen Sie die Unterlagen über Holodeck 500 und Holodeck 1000.

Holorib

Holorib ersetzt Schalung, Armierung, Brandschutz und Aufhängeschienen. Holorib ist das einzige Verbunddeckensystem.

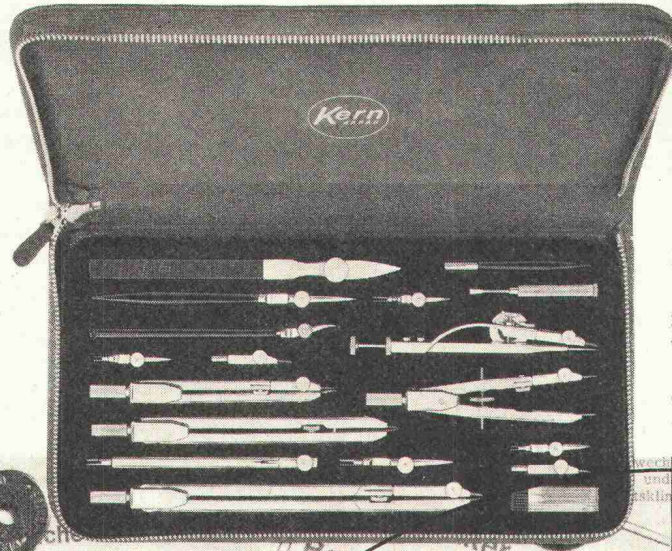
Information

Die technischen Angaben geben Ihnen Auskunft über alle Eigenschaften von Holorib DLW Dachelementen, von Holodeck und Holorib.

Holorib SA
2, rue Vallin
1201 Genève
Telefon
022/31 81 60

****Holorib®**

Jedem das Seine



Elektrozeichner, Hochbauzeichner, Maschinenzeichner, Vermessungszeichner und alle übrigen technischen Zeichner und Zeichnerinnen finden unter den 37 verschiedenen Kern-Präzisions-Reisszeugen eines, das zu ihrer Arbeit – und ihrer Brieftasche – genau passt. Eines, das in seinem Etui aus Leder, Metall oder Holz Zeicheninstrumente birgt, die ihnen jeden Tag aufs neue die Arbeit zum Vergnügen werden lassen.

Elektrozeichner
Eine nicht einfache Doppelaufgabe:
1. Maschinenzeichner-Konstrukteur
2. Lehrmeister Maschinenzeichner-Lehrlinge
Dürfen wir Ihnen die beiden Aufgaben kurz umschreiben:
In dieser Funktion stehen Sie in enger Zusammenarbeit mit den Vorläufigen, die Sie ausbilden.
Wir suchen in unseren Betrieben nach Effektivität und Qualität.

Bauzeichner
für die Sparten:
Ladenbau, Bauschreiner, Gastgewerbe, Laborbau
Aufgaben:
Erstellen von Werkplänen, Materiallisten, Bestell- und Montageplänen, Auftragsabfertigungen mit Bauleitungen und Montageüberwachung.

Schreiner-Techniker
für die Sparten:
Ladenbau, Bauschreiner, Gastgewerbe, Laborbau
Aufgaben:
Erstellen von Werkplänen, Materiallisten, Bestell- und Montageplänen, Auftragsabfertigungen mit Bauleitungen und Montageüberwachung.

Metallbauzeichner
für den Aluminium-, Fenster- und Fassadenbau sowie für den Metallbau.
Gesucht in kleineren und mittleren Betrieben des Kt. Zürich) qualifizierte Zeichner.

Architekt
für die selbständige Bearbeitung interessanter Bauwerke, von der Planung bis zur Bauleitung.
Stelle, 13. Monatslohn und Sonderprämien.
Ich erwarte gerne Ihre schriftliche oder mündliche Mitteilung.

Hochbautechniker
für die selbständige Bearbeitung interessanter Bauwerke, von der Planung bis zur Bauleitung.
Stelle, 13. Monatslohn und Sonderprämien.
Ich erwarte gerne Ihre schriftliche oder mündliche Mitteilung.

Kühlanlagenzeichner
Heizungszeichner
Maschinenzeichner
und Angelernte mit 2jähriger Ausbildung, Kälte, Projektierungs- und Ausführungspraxis wird Gelegenheit zur Einarbeitung in ein interessantes Arbeitsfeld geboten.

Internationaler Konzern mit Sitz in der Schweiz
Wir suchen in unseren Betrieben nach Effektivität und Qualität.

Zeichner
Arbeitsvorbereiter
mit Erfahrung im Zeichnen von Inneneinrichtungen, Ladeneinrichtungen und Büfettischen, die auf eine dauerhafte Tätigkeit Wert legen.
In unserer Verkaufsabteilung finden Sie als

Elektro-Monteur, -Zeichner
mit einigen Jahren Berufserfahrung und kaufmännischen Fähigkeiten.
Wir bilden Sie bei vollem Salär zum

Bauführer/Projektsachbearbeiter
aus und übergeben Ihnen später die Verantwortung für die Projektierung und den Bau von Bauelementen eines ganzen Gebietes. Der Verkaufsdienst unterstützt Ihre Tätigkeit.

Konstruktion
sucht für verschiedene Aufträge
Maschinenzeichner
mit abgeschlossener Berufsausbildung und mechanisch-gewerblichen Grundkenntnissen.
Zeichner-Konstrukteur
mit Erfahrung auf dem Elektro- und Maschinenbau-Einsatz in der Entwicklungsbearbeitungsmaschinen.

Konstrukteur
mit HTL-Ausbildung für selbständige Entwicklungsaufträge im Rahmen der Elektro- und Maschinenbau-Industrie.

Betriebswissenschaftliches Institut der ETH, Zürich
Wir suchen in unser Zeichnungsbüro
technischen Zeichner
zum zeichnen von Entwürfen und Reisszeugen nach Vorlage (Werkpläne, Schemata, Anlagen, Netzpläne).
Wir stellen Ihnen einen älteren Maschinenbauzeichner mit langjähriger Praxis, angenehmen Umgang und zuverlässiges, sachliches Verhalten zur Verfügung.

Konstrukteur
für die Planung von Schiffen (Hochseefischerei, Yachtbau).
Als Sachbearbeiter haben Sie die Aufgabe, die Planung von Schiffen (Hochseefischerei, Yachtbau) zu übernehmen.

Temporäre
Wir suchen für temporäre Zeichnerstellen in den Monaten Juli, August und September für die Planung von Schiffen (Hochseefischerei, Yachtbau).
Als Sachbearbeiter haben Sie die Aufgabe, die Planung von Schiffen (Hochseefischerei, Yachtbau) zu übernehmen.

Hochbauzeichner
Tiefbauzeichner
Eisenbetonzeichner
Wir bieten ausgezeichnete Arbeitsbedingungen.

Reinzeichner
Am besten wäre, Sie hätten auch grafisches, kreatives Talent, um neben dem Rezeichnen auch Übertragen, Kopieren, Beschriften, etc. zu übernehmen. So arbeiten Sie zur Ergänzung der Reisszeugen bei uns.



Treffen Sie Ihre Wahl im Fachgeschäft.

Kern & Co. AG, 5001 Aarau
Werke für Präzisionsmechanik und Optik

Coupon Senden Sie mir bitte Ihren Reisszeugprospekt mit Preisliste

Name

Beruf

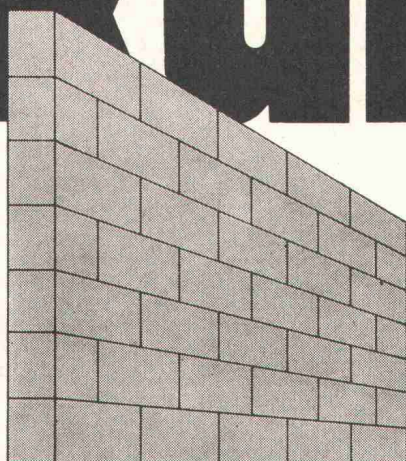
Adresse

2

preTon

heisst Zukunft

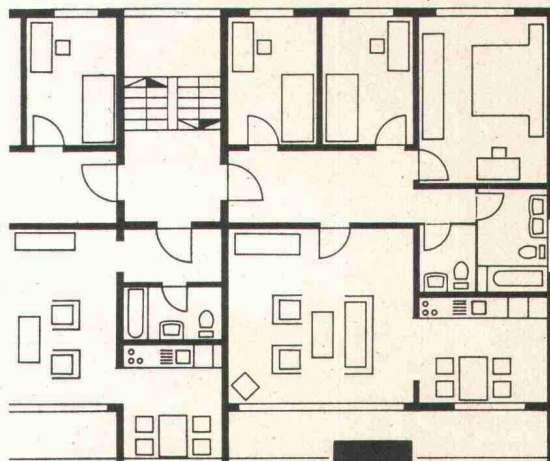
Für uns hat die Zukunft begonnen. Wir versetzen stockwerkhohe preTon-Elemente. Und das mit Erfolg im Wohnungs- und Industriebau sowie bei öffentlichen und landwirtschaftlichen Bauten. preTon-Wandelemente wurden von uns entwickelt. Sie werden verputzt oder als Sichtbackstein-Mauerwerk angewendet.



Vorteile, der Backstein-Elementbauweise:

hohe Flexibilität
wesentliche Verkürzung der Bauzeit
wetterunabhängige Fertigung
einfaches Versetzen
gesundes Wohnen bei angenehmem Raumklima

Auf unseren «Lorbeeren» ruhen wir uns nicht aus. Ständig verbessern wir die Fertigungsmethoden. Rufen Sie uns an. Nehmen Sie unser «know how» in Anspruch. Wir arbeiten stets an der Zukunft des Bauens.

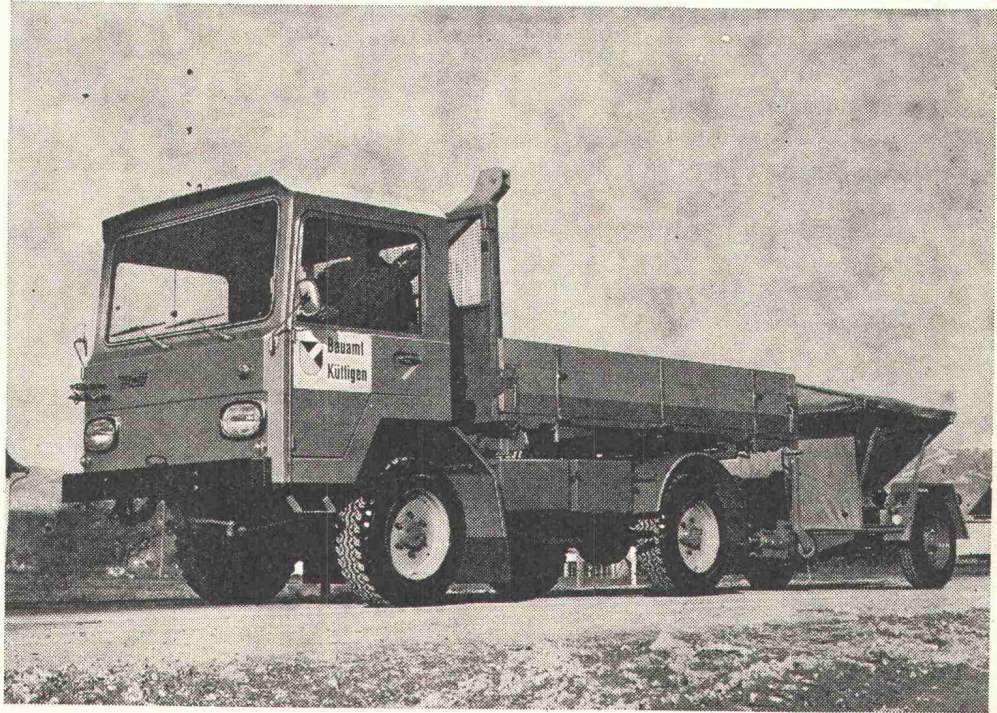


KELLER AG
ZIEGELEIEN

Abteilung preTon
8422 Pfungen
Telefon 052/311021

Gemein-^(de) Nutzen

Akuter Mangel an Arbeitskräften — auch in Gemeinden, Stadtbauämtern und kantonalen Betrieben.



MA 4000 C, der viel- seitige Kommu- nal-Arbeiter!

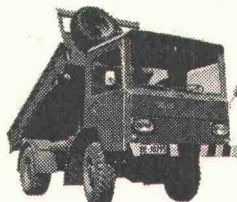
Und — Meili-Kommunalfahrzeuge senken die Kosten — in jedem Einsatz!
Als Kipper! Als Transporter!
Als Schneefräse, -Pflug oder -Schleuder!
Als Salzstreuer! Als Strassenverdichter usw.!
Meili-Fahrzeuge jetzt noch stärker und robuster mit vielen zweckmässigen Neuerungen, wie Heizscheiben, Servolenkung (auf Wunsch), Servo-Bremsen, neue Komfortkabine (rostfrei) usw.



Haben Sie noch weitere Wünsche?

Extras, Spezial- Ausführungen

Verladekran, Seilwinde usw.? Doppelkabine oder Feuerwehrausrüstung? Wir bauen Ihr Fahrzeug nach Ihren Anforderungen. Ihr Vorteil!



Besuchen Sie uns — und unterhalten Sie sich mit unseren Spezialisten.

Meili

Meili Fahrzeugbau AG 8862 Schübelbach
Telefon 055/75191

MIA

Gutschein

Gewünschtes unterstreichen, in Blockschrift ausgefüllt senden an:
E. Meili, March-Werk, 8862 Schübelbach SZ, Telefon 055/75191

Ich wünsche: ☐ gesamte Dokumentation
☐ Referenzen

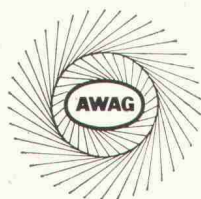
Name, Vorname

Strasse

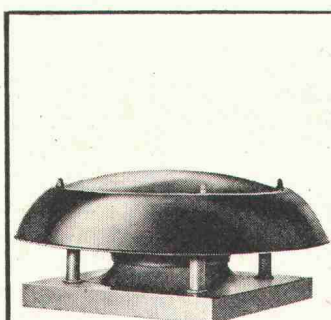
Postleitzahl, Ort

Meili-zuverlässiger Service in der ganzen Schweiz.

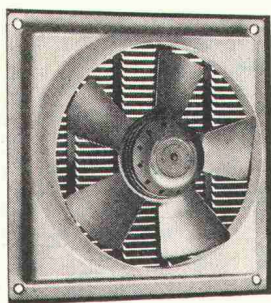
Ventilatoren für Industrie und Gewerbe



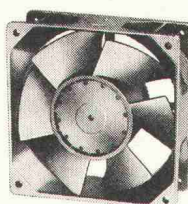
Axial-Ventilatoren — mit Wandring — in Rohrgehäuse
mit ein- oder beidseitigen Flanschen — mit oder ohne Leitschaufeln —
nur mit Motor und Flügel usw. Volumen von 80 m³/h bis 500000 m³/h und Drücke bis 300 mm WS.
Radial-Ventilatoren jeder Grösse. Elektronik-Lüfter kompakter Bauart.
Querstromgebläse. Axial- und Radial-Dachventilatoren. Zubehör wie Schalldämpfer,
Regelgeräte, Schutzgitter, Verschlussklappen usw.



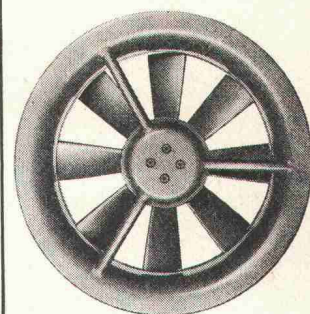
Dachventilatoren



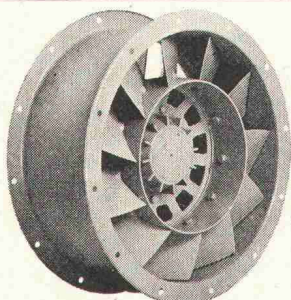
Wandeinbau-Ventilatoren



Elektronik-Lüfter



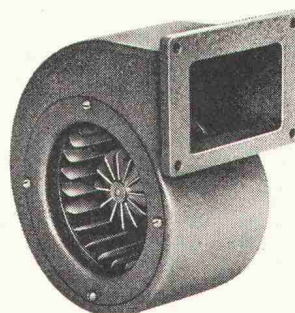
**Axial-Ventilatoren
mit Wandring**



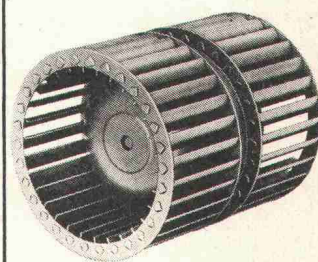
**Axial-Ventilatoren
in Gehäuse mit Leitschaufeln**



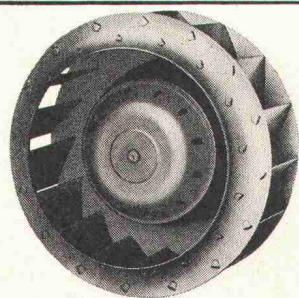
Regelgeräte



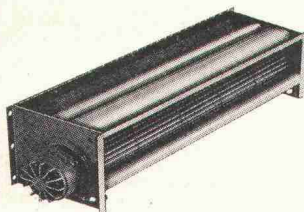
Radial-Ventilatoren



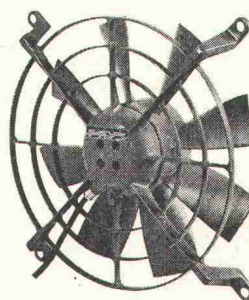
**Radial-Ventilatoren
doppelseitig saugend
ohne Gehäuse**



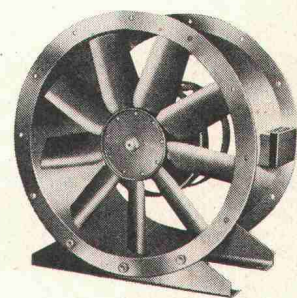
**Radial-Ventilatoren
einseitig saugend
ohne Gehäuse**



Querstrom-Ventilatoren



**Axial-Ventilatoren
mit Streben für spezielle
Einbauzwecke**



**Hochleistungs-Axial-
Ventilatoren**

Bitte verlangen Sie unser Angebot mit detaillierten Unterlagen.

A. WIDMER AG, Sihlfeldstr. 10,



8036 Zürich, Tel. 01/33 99 32-34

Pan-Isovit,*

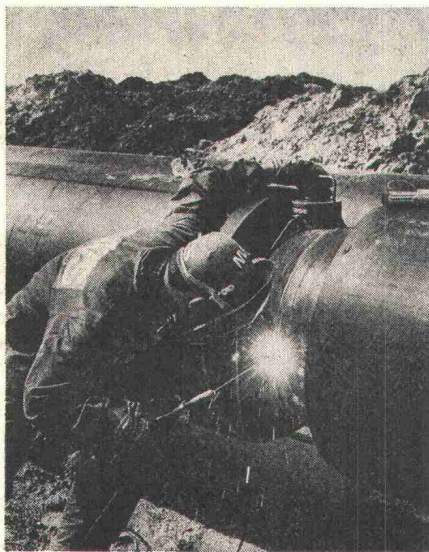
mehr als eine kanal-
freie Fernheizleitung!
Ein System!

Für Fernwärmeverversorgung.

Ausgereift.
Vorfabriziert.
Wirtschaftlich.
Bewährt.

Gerade weil Fernwärmeleitungen zugeschüttet werden, haben wir sehr lange und ausserordentlich gewissenhaft an der Entwicklung des Pan-Isovit-Systems gearbeitet. Rohrverbindungen? Fertigbogen? Fixpunkte? Kompensatoren? Abzweigungen? Reduktionen? Endabschlüsse? Schutz gegen chemische, elektrische und mechanische Beanspruchung? Alle diese Probleme sind gelöst und im Pan-Isovit-System verwirklicht.

*Pan-Isovit-Rohre eignen sich hervorragend zum Bau von kanalfreien Fernwärmeverorgungsleitungen für Heizungs-, Warm-, Kalt-, Kühl- und Thermalwasser sowie für Öl.



Technische Daten:

Wasserdichte, fugenlose Verbundisolierung aus Polyurethan-Hartschaum (RG ca. 85 kg) mit nahtloser Polyäthylen-Ummantelung als Schutz gegen mechanische, chemische und elektrische Beanspruchung.
Wärmeleitfähigkeit $\lambda = 0,022 \text{ kcal/m h}^\circ\text{C}$ bei einer Mitteltemperatur $t_m = 50^\circ\text{C}$.
Temperaturfest von -200°C bis $+130^\circ\text{C}$.
Druckfestigkeit bis 20 kg/cm^2 .
Kosteneinsparung bis 60%.
Montage durch alle fortschrittlichen Installationsfirmen.
Beste in- und ausländische Referenzen.
Verlangen Sie unsere technischen Unterlagen.
Wir beraten Sie gerne.

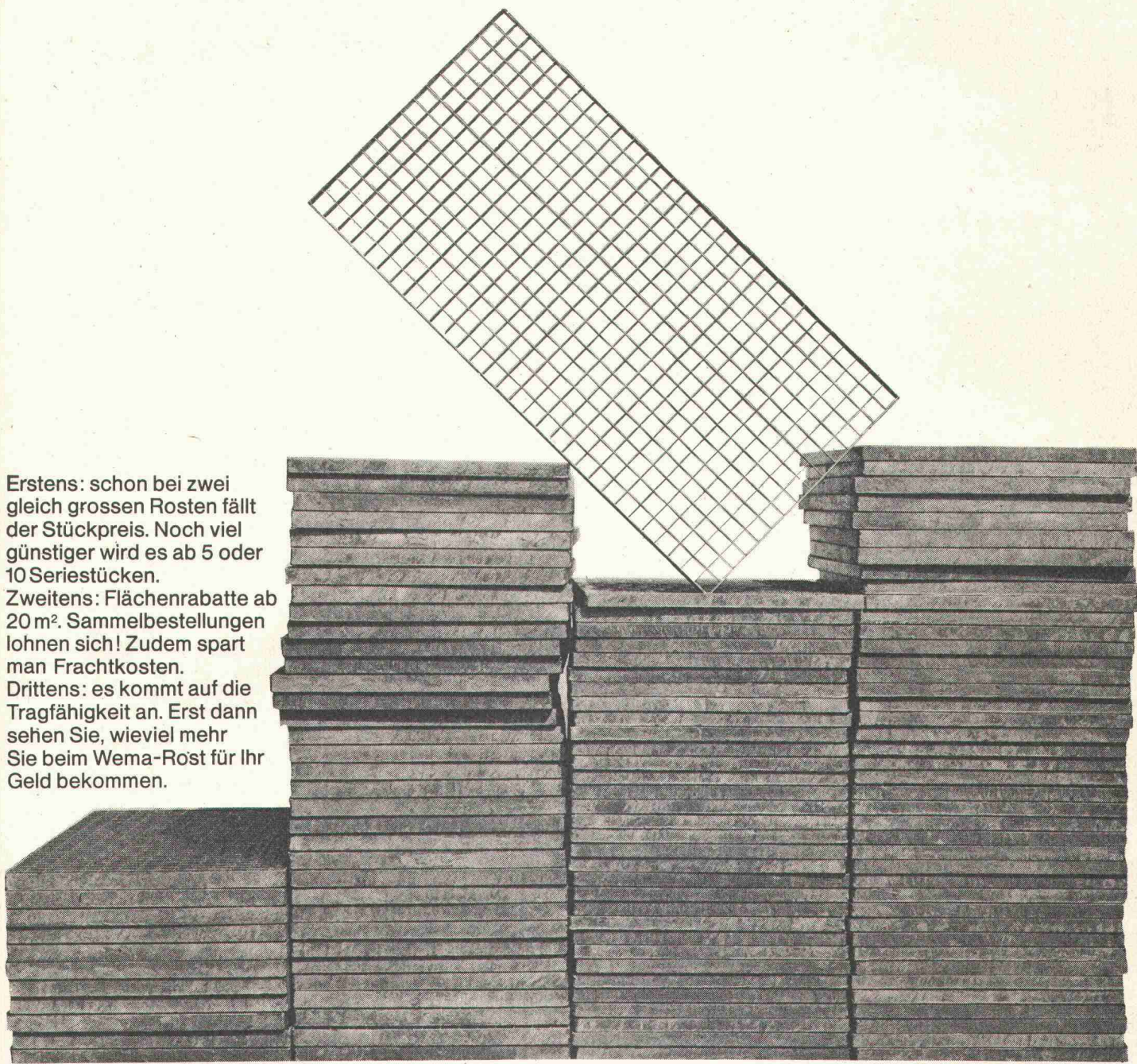
*Pan-Isovit - von Meier-Schenk 

PAN-ISOVIT®

Meier-Schenk AG
Isolierwerk Zürich
8105 Regensdorf, Telefon 01/711684
Biel 032/417676
St.Gallen 071/223564
Saver/Deutschland

Wir liefern dreimal günstiger!

Erstens: schon bei zwei gleich grossen Rosten fällt der Stückpreis. Noch viel günstiger wird es ab 5 oder 10 Seriestücken.
Zweitens: Flächenrabatte ab 20 m². Sammelbestellungen lohnen sich! Zudem spart man Frachtkosten.
Drittens: es kommt auf die Tragfähigkeit an. Erst dann sehen Sie, wieviel mehr Sie beim Wema-Rost für Ihr Geld bekommen.



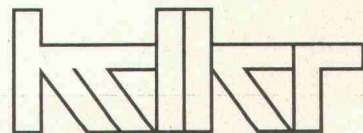
Siegfried Keller AG
Industriestrasse 45
8304 Wallisellen
Telefon 051 93 32 32
Telex 55423

 ein Unikeller Unternehmen

Büro Bern
Allmendstrasse 39
3014 Bern
Telefon 031 42 62 62

Büro Lausanne
19, route de Chavannes
1007 Lausanne
Telefon 021 24 94 29

Wema-Gitterroste



Armierungsstähle

Armierungsnetze

Ablaufleitungen
aus Gusseisen,
plastifiziertem Stahl
und
Kunststoff

Schachtabdeckungen
und Strassenroste

Ausrüstungen für Kläranlagen

Druckrohre, Formstücke und Armaturen
aus Gusseisen
für Wasser- und Gasleitungen

Heizkessel

Radiatoren
und Heizwände

Heizölbehälter

Cheminée-Einsätze

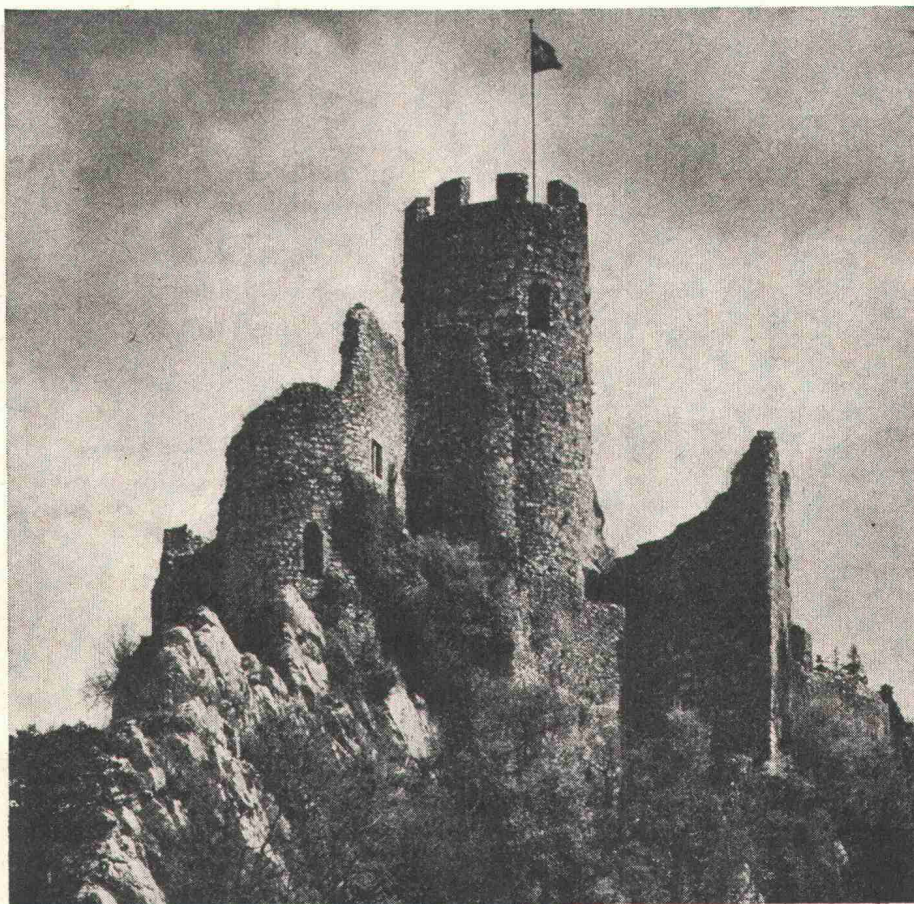
Baumaschinen, Krane, Förderanlagen

VON ROLL AG.
4563 Gerlafingen



Qualitätsprodukte für den Hoch- und Tiefbau

VON ROLL



Schade, dass es Vipolit® VCP 500 nicht schon früher gab.

Sonst wäre uns wohl manche schöne Burg aus alter Zeit in ihrer vollen Pracht erhalten geblieben. Vipolit® VCP 500 sorgt nämlich dafür, dass das, was eine Generation baut, auch einige Generationen überlebt.

Vipolit® VCP 500 wurde in Zusammenarbeit mit der schweizerischen Bauindustrie entwickelt.

Vipolit® VCP 500 eignet sich für Backsteinwände genauso gut wie für Kalksandsteine. Oder für Kunststeinwände. Oder für Natursteinwände. Oder für Zementüberzüge auf alte Unterlagen. Oder für vieles andere. Vipolit® VCP 500 wird nämlich nicht nur einem grossen Bedürfnis, sondern auch den hohen Anforderungen der

modernen Bauindustrie gerecht. Denn dank Vipolit® VCP 500 wird jeder Mörtel leichter, also schneller, also rationeller verarbeitbar. Und die Mörtelfuge entscheidend biegezugfester. Und die Haftung zwischen Fuge und Stein viel grösser. Und somit die Rissgefahr viel kleiner. Und selbst bei hochporösen Steinen erfolgt jetzt kein Abbrennen mehr.

Vipolit® VCP 500 ist also so ziemlich das Beste, was Sie Ihrem Mörtel begeben können. Auch wenn Sie das selber nie werden feststellen können. Weil nämlich Ihrem Mörtel dann auch nach Generationen nichts anzusehen sein wird. Oder eben gerade deshalb.

LONZA Pioniere und Partner.

LONZA AG, 4002 Basel. Werke in Visp, Lalden, Sins, Schweizerhalle. Forschungslaboratorien in Fribourg, Visp, Basel, Sins. Tochtergesellschaften in Sins, Bodio, Weil/Waldshut (BRD), Säckingen (BRD), Fair Lawn, N.J. (USA).

Heraklith® Leichtbauplatten



Heraklith ist die Markenbezeichnung für hochwertige magnesitgebundene Holzwolle-Leichtbauplatten, die seit 60 Jahren, von Oesterreich aus, weltweite Verbreitung im Bausektor gefunden haben. Hohe Wärmedämmfähigkeit, ausgezeichnete Schallisolation und Schallschluckung, grosse Festigkeit und Formbeständigkeit, feuerhemmende Wirkung, Unempfindlichkeit gegen pflanzliche und tierische Schädlinge, neutrales Verhalten zu Metallen, Beton und andern Baustoffen, unbegrenzte Lebensdauer, das sind die hervorragenden Eigenschaften jeder Heraklith-Leichtbauplatte.

Dem Bauschaffenden steht mit dem Heraklith-Programm ein breites Sortiment an Leichtbauplatten mit verschiedensten Anwendungsbereichen zur Verfügung. Die Hauptprodukte des Heraklith-Sortimentes sind: Normalplatte, PV-Porenverschlussplatte (ein- oder beidseitigbeschichtet), GL-Glasfaser-Porenverschlussplatte, Akustikplatte (fein- oder grobfaserig, grau oder hell, natur oder weiss gespritzt), Travertin-Akustik-

platte (weiss gefärbt mit strukturierter Oberfläche), Herathan-Polyurethan-Hartschaumplatte, Heratekta-Mehrschichtplatte.

Mit ausführlichem Prospektmaterial und persönlicher Beratung, orientieren wir Sie gerne über unsere Heraklith-Leichtbauplatten.

Unser Bild zeigt das Schützenhaus Thurnau in Wil/SG
Architekt: Hans Frank, dipl. Arch. ETH/SIA, Wil/SG
Zur Schallisolation wurden 860m² Herakustik-Platten verlegt. Montage: Schneider + Co. AG, Winterthur.

Propatec AG

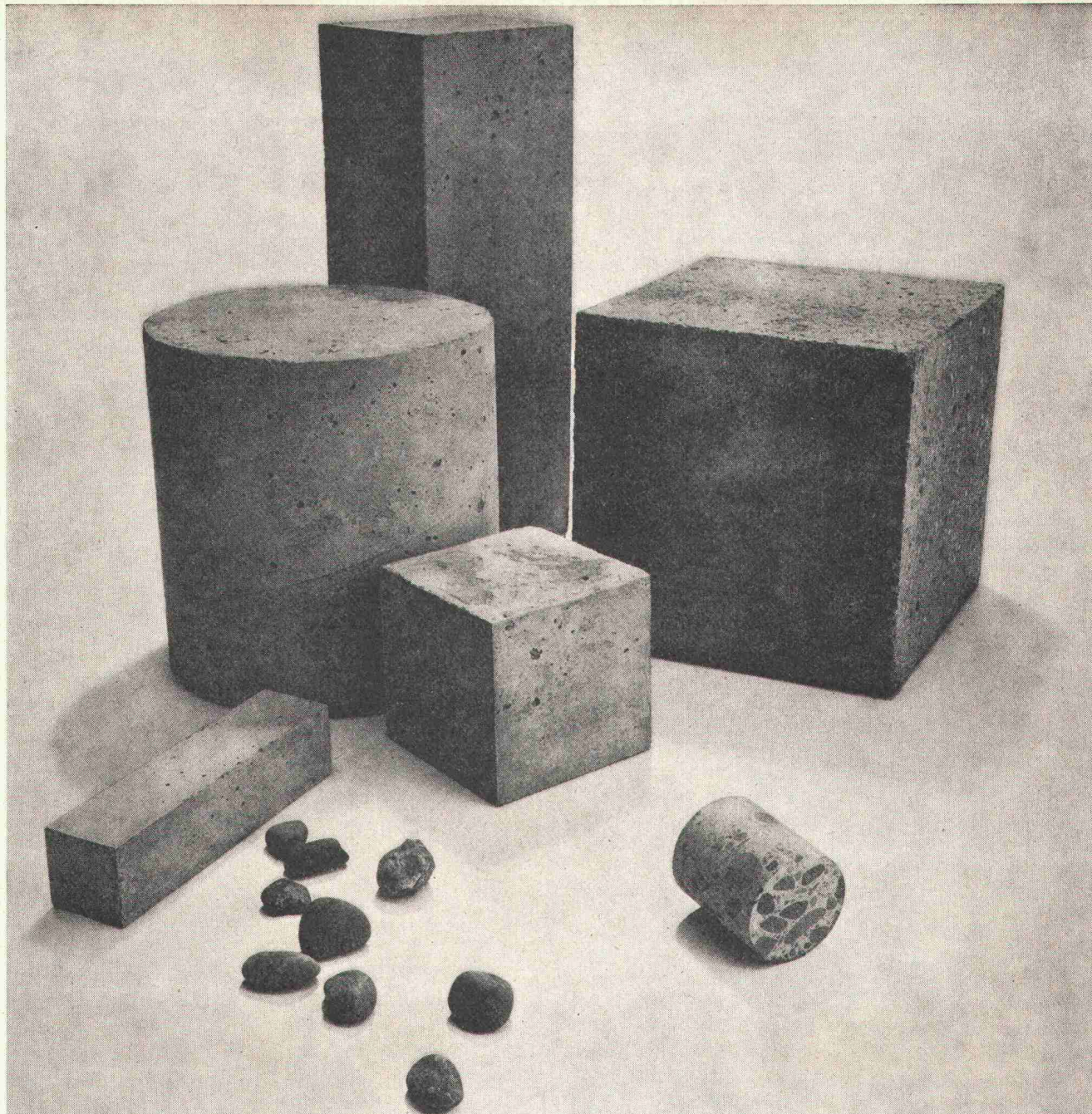
8304 Wallisellen
Telefon 01 / 93 12 54

ZZ 8.72

Name: _____
Strasse: _____
Ort: _____

Bitte senden Sie mir Ihre
Dokumentation über
Heraklith-Leichtbauplatten.

Coupon



Betonprüfung **Zementprüfung** **Zuschlagstoffprüfung**



PROCEQ SA
 Riesbachstrasse 57
 CH-8034 Zürich Tel. 01/47 78 00

Prüfungen sind wichtig. Sehr wichtig sogar. Man will schliesslich wissen, was man macht und wo die Grenzen liegen.

Auch wo man prüft ist wichtig. Denn wo geprüft wird, sammelt man Erfahrungen. Und Erfahrungen soll man selbst machen.

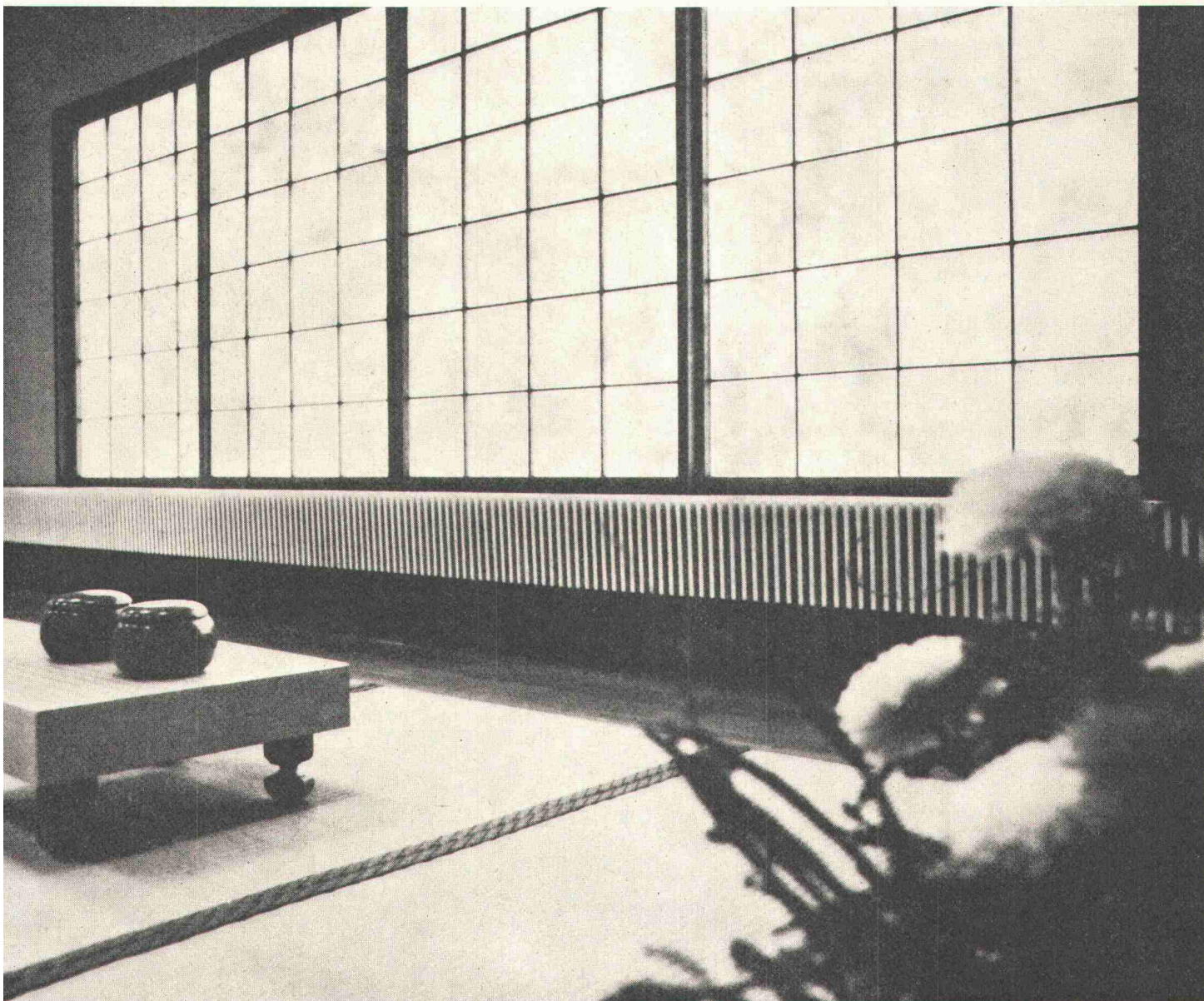
Womit man prüft, ist fast noch wichtiger. Nur Prüfgeräte hoher Qualität geben ein wahres, zuverlässiges Bild. Wir haben solche Geräte und möchten sie Ihnen gerne verkaufen.

proceq

RUNTAL in Japan

RUNTAL-Heizkörper sind in 20 Ländern der Welt anzutreffen.

In diesem japanischen Wohnraum wurde ein RUNTAL-Konvektor installiert, der zusammen mit der gegliederten Fensterfront eine harmonische Einheit bildet.



Auch in Japan werden

runtal

Heizkörper verwendet

Heizwände, Konvektoren, Radiatoren, Heizgitter
Schweizer Patent und Fabrikat

Verkaufsbüros : 2000 Neuchâtel Route des Falaises 7 Tel. 038 25 92 92
 8032 Zürich 7 Hedwigstrasse 3 Tel. 01 53 78 78

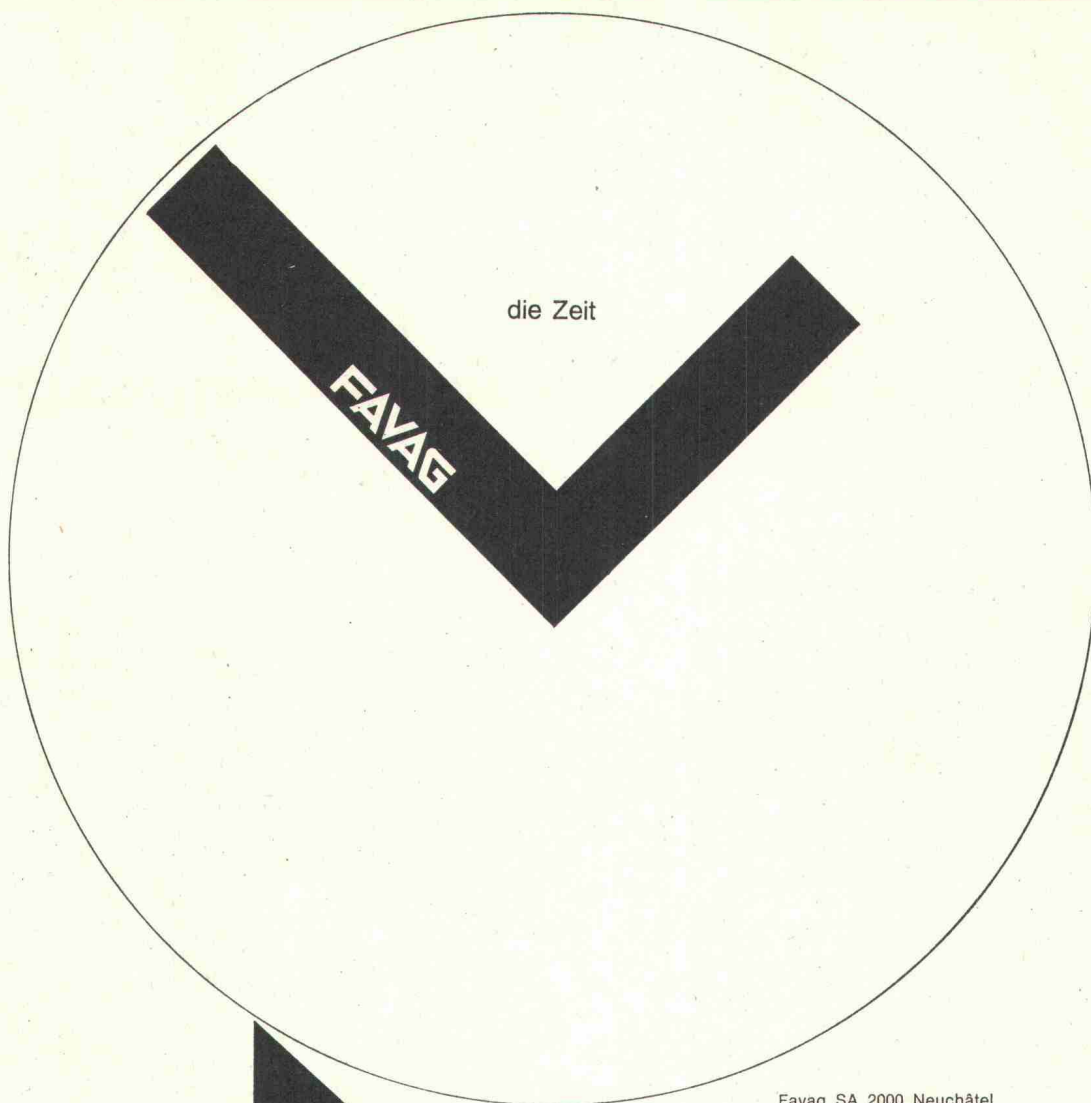
Schlieren

Schweizerische
Wagons- und
Aufzügefabrik AG
Schlieren-Zürich

Schlieren: richtungs- weisend

für moderne
Lösungen
im Bau von
Personen-
aufzügen

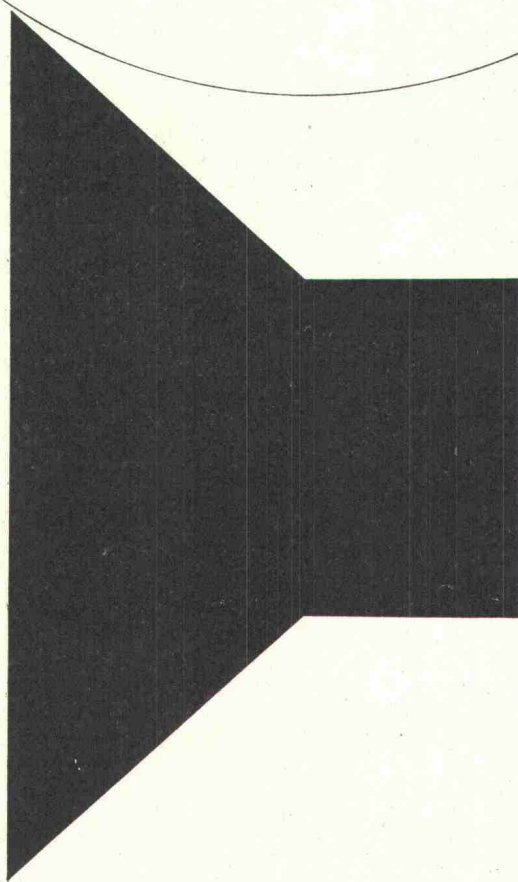




die Zeit

FAVAG

der Ton



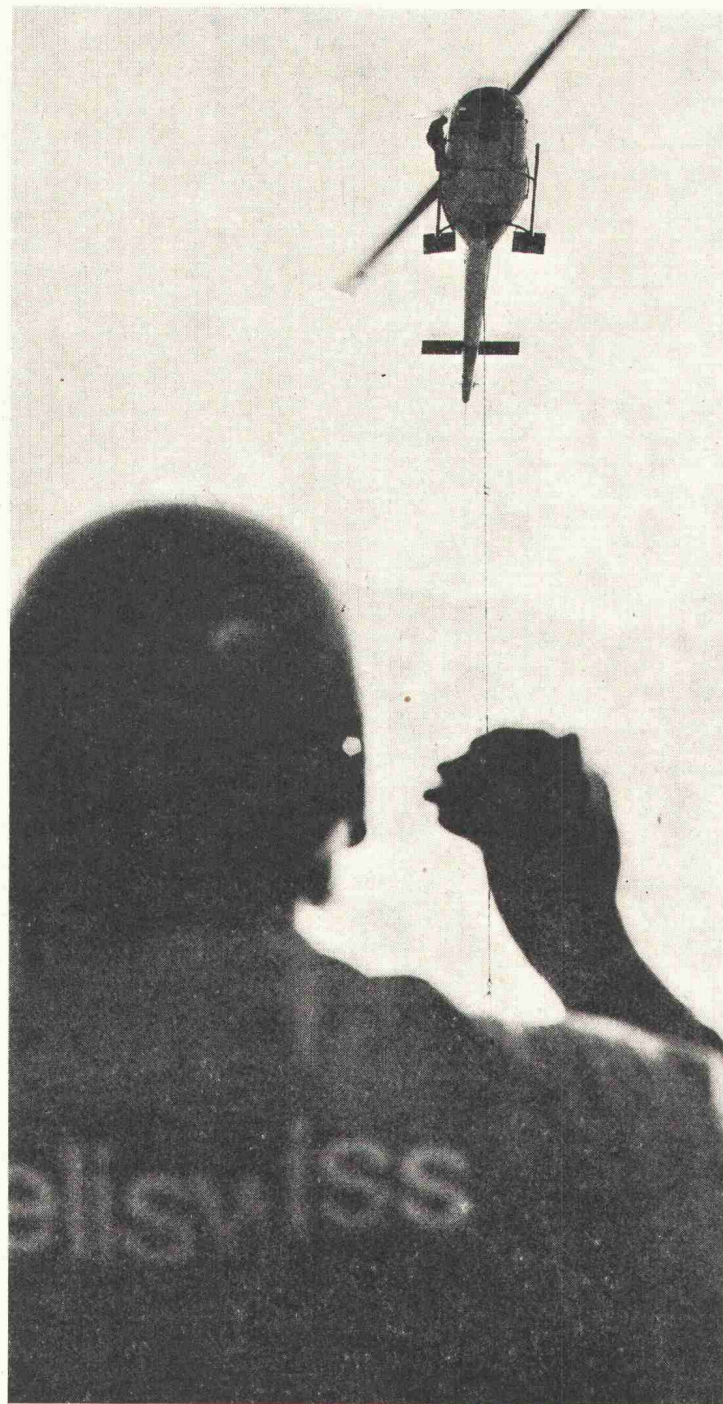
Favag SA 2000 Neuchâtel
ist in elektrischen
und elektronischen
Uhrenanlagen sowie
in der Elektroakustik
führend.

Favag ist spezialisiert in
Einrichtungen für
Schulhäuser, Industriebauten,
Büros, Werkstätte,
Bahnhöfe, Flughäfen,
Spitäler, Hotels, Restaurants, Dancings,
Sporthallen, Stadien, usw.
Unsere technischen Berater
sind Ihnen gerne behilflich.
Tel. 038 21 11.41.

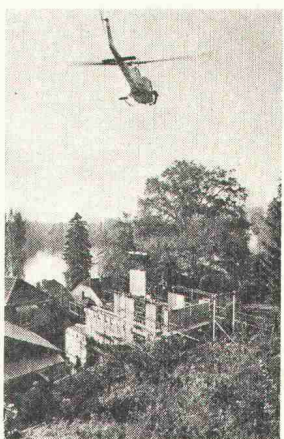
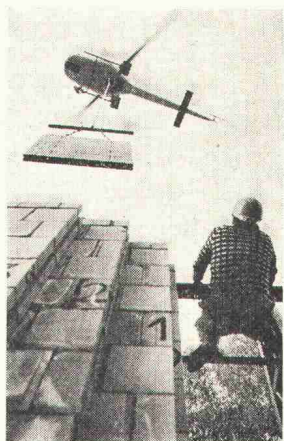
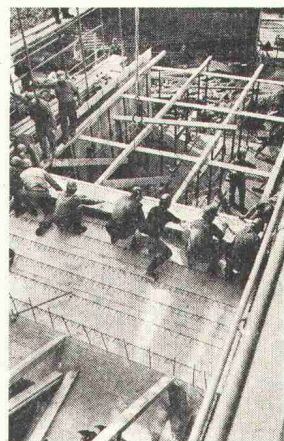
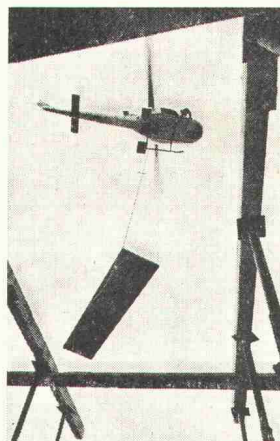
Heliswiss ideal für den Elementbau

Niemand versetzt vorfabrizierte Bauelemente schneller und zuverlässiger als der Helikopter von Heliswiss.

Unsere Piloten und Bodenmannschaften haben für diese heikle Arbeit die richtige Ausbildung und die nötige Routine. Heliswiss hat im In- und Ausland schon schwierigste Elementbau-Aufgaben gelöst. Und der Helikopter ist billiger, als Sie denken. Verlangen Sie bitte unverbindlich unser detailliertes Angebot.



Einweisen einer Einzellast auf die Baustelle



Heliswiss



Heliswiss schafft's im Fluge

Schweizerische Helikopter AG, 3123 Belp
Telefon 031 81 33 11, Telex 32 540

Wir erstellen mit unseren Spezialprogrammen
auf Präzisionszeichenanlagen im ASI-Zeichenzentrum:

Werkleitungs- Pläne

Kataster- Pläne

Numerische
und graphische
Daten der
Werkleitungen

Aufbau des
Werkleitungs-
datensatzes,
Kontrollzeichnung
als Deckpause

Gravur des
Werkleitungsplanes
für ein- oder mehrfarbige
Reproduktion

Datensatz
zur Nachführung
numerischer
Leitungskataster

Numerische und
graphische Elemente
der Kataster-
vermessung oder
photogrammetrischer
Auswertungen

Kombination von
numerischem und
digitalisiertem
Datensatz,
Kontrollzeichnung
des Grundplanes

ASI
applied
studies
international

ASI Products AG, Talacker 50, CH-8001 Zürich, Tel. (01) 25 36 68, Telex 56 230

IFAT München vom 3. bis 9. November 1972

Halle 9, Stand 928: Demonstration interaktiver graphischer
Datenverarbeitung am Bildschirmterminal ARS 1140

Das Vogelsang Ultra-Putz-System

auf Kunststoff-Basis

1. Ultra-Grundputz
2. Ultra-Grundierung
3. Ultra-Deckputz

wetterfest... dekorativ... zeitsparend...
ausser und innen, für Decken + Wände



Sicherheit durch aufeinander
abgestimmte Produkte
Sehr hohe Wasserdampfdiffusion –
gute Biegezugfestigkeit
Leichte Verarbeitung

Rasche Trocknung – kürzere Bauzeit
Weniger Arbeitsgänge – Einsparung von Arbeitskräften
Beratung durch erfahrene Fachleute

VOGELSANG ...bekannt für Pionierleistungen
Kurt Vogelsang AG, 8603 Schwerzenbach, Tel. 01 85 31 81

COUPON

Senden
Sie mir bitte Informationen über das
Vogelsang-Ultra-Putz-System

Firma: _____

zu Händen von: _____

Strasse + Nr.: _____

PLZ + Ort: _____

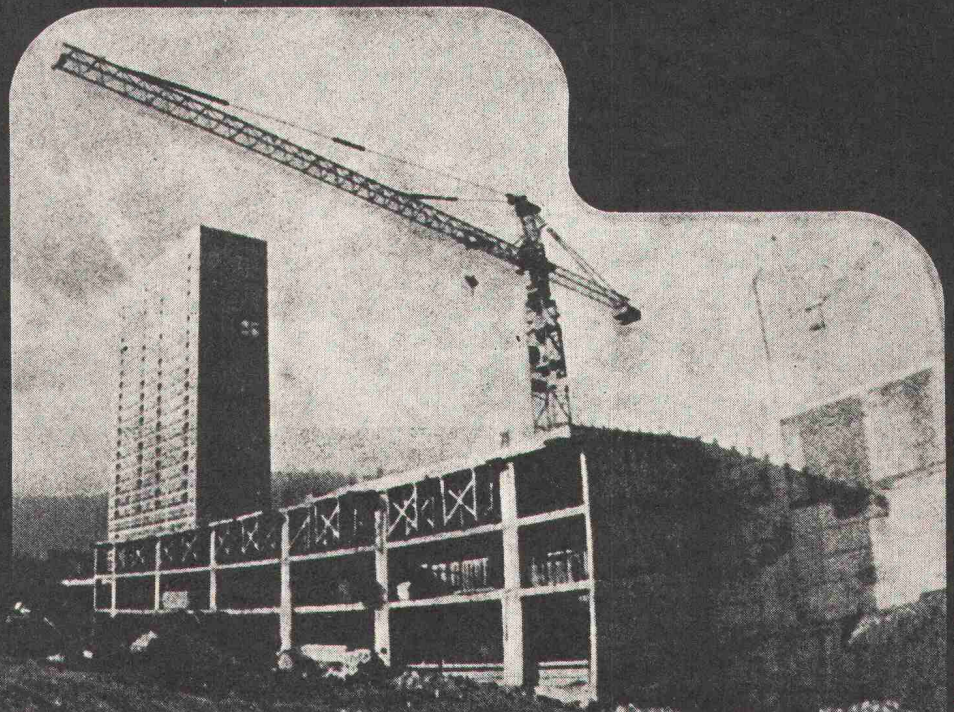
Telefon: _____

Schweiz. Bauzeitung

Pingon baut an der Welt von morgen.

Hier
an
der neuen City Tivoli,
in
Spreitenbach.

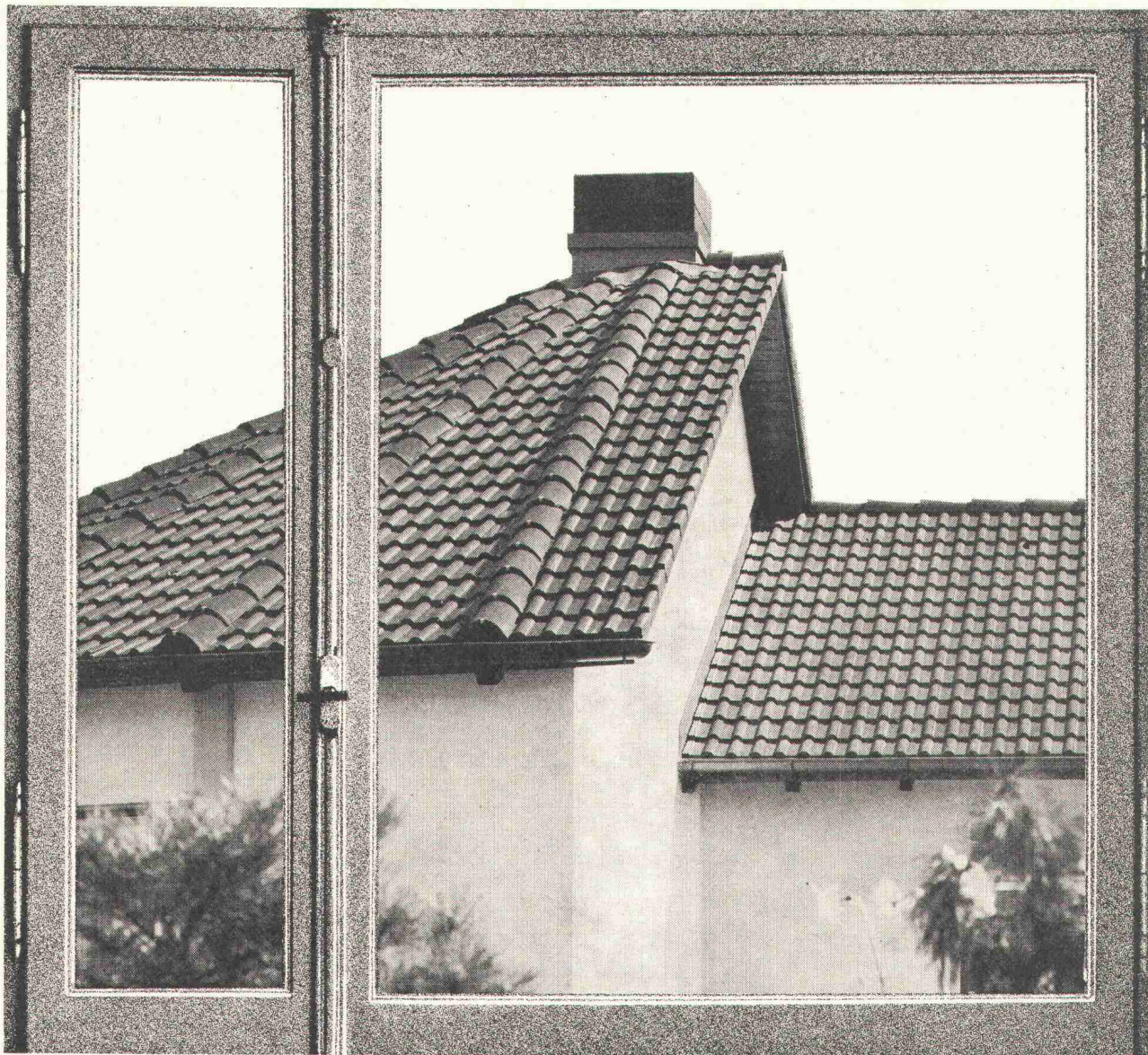
Ganz
kribau
jetzt im neuen
Baumaschinen-
zentrum
in Schöffland



kribau

Krane, Industrie- und Baumaschinen AG Holzikerstrasse 660 5040 Schöffland Telefon 064 81 34 34/36

Ihr Partner für Baumaschinen



Formschön

ist der glatte Redland-Pfannenziegel. Die gewellte Form dieses Betonziegels macht das Dach zu einem lebendig strukturierten und dennoch sich harmonisch anpassenden Teil des Gebäudes. Je nach Lichteinfall wird die Dachfläche maschenartig aufgelöst, vertikal oder horizontal betont.

Redland-Pfannenziegel sind absolut frostbeständig. Sie eignen sich für die Eindeckung von Dächern in mittleren Regionen bis zu einer Höhe von 800 m ü. M.

Redland-Pfannenziegel glatt (RP)
Farben: schwarz und braun

Redland® Betonziegel

Zürcher Ziegeleien, Zürich
Telefon 01/35 93 30

Baustoffe AG Chur, Chur
Telefon 081/24 46 46

Briqueterie Renens SA,
Crissier, Telefon 021/34 97 21

Keller AG, Ziegeleien, Pfungen
Telefon 052/31 10 21

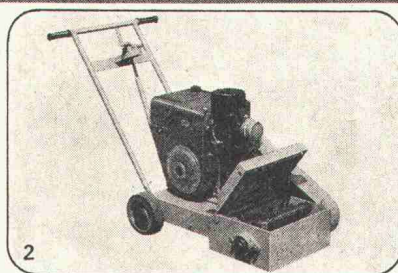
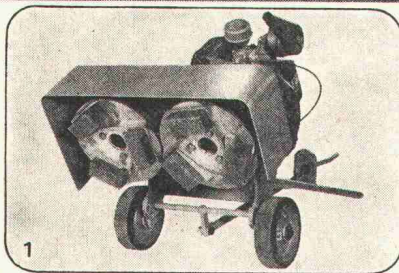
Verkaufsstellen der
Schweizer Ziegelindustrie in:
Aarau, Telefon 064/22 15 88
Luzern, Telefon 041/22 70 67
Biel, Telefon 032/3 74 71

J. Schmidheiny & Co. AG,
St. Gallen, Tel. 071/22 32 62

Stahlton-Prebeton AG, Bern
Telefon 031/56 33 01

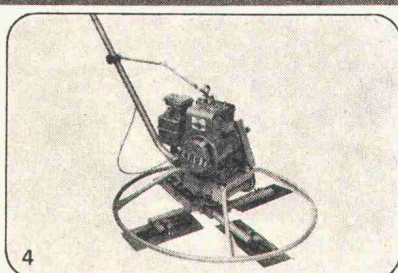
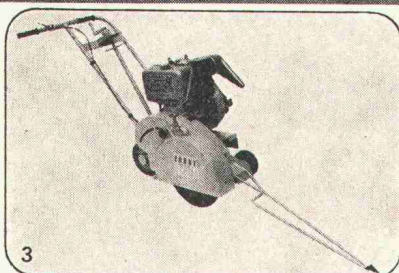
Backstein AG Basel, Basel
Telefon 061/25 58 58

Laufen Sie nicht mit geschlossenen Augen daran vorbei



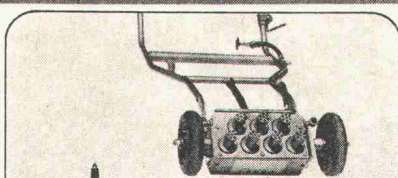
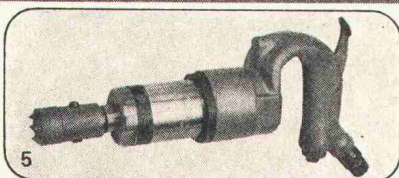
1 Hochleistungs-Schleifmaschine für Beton und Terrazzo (z. B. zum Staubbefreimachen von Betonböden). Die Maschine mit der grossen Leistung.

2 Beton- und Asphaltfräse. Entfernt Verkehrsmarkierungen, ohne die Unterlage zu beschädigen, schneidet Fugen für Verkehrsmarkierungen, raut Böden auf, entfernt Betonschlemme.



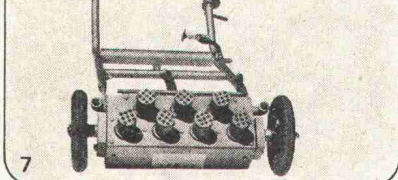
3 Leichter, äusserst preisgünstiger Fugenschneider für Beton und Asphalt. Schnittbreite bis 25 mm, Schnitttiefe bis 10 cm.

4 Beton-Glättmaschine für gleichmässige, porenfreie Oberflächen.



5 Handhammer zum Aufrauen von Betonwänden, Stocken, Entfernen von alten Beschichtungen usw.

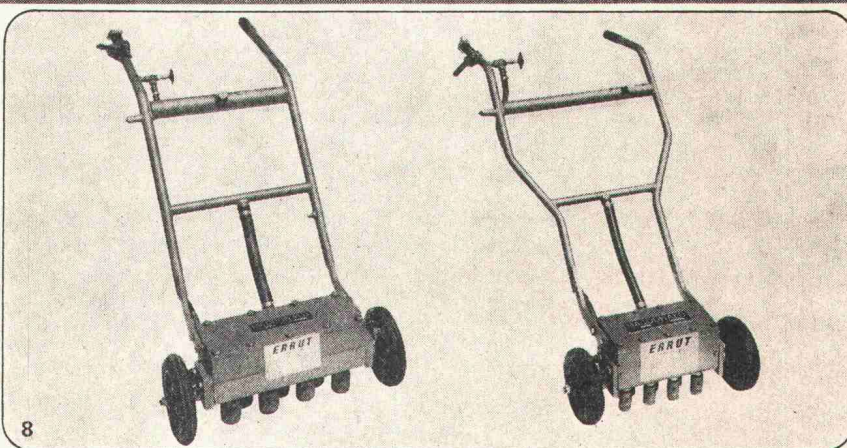
6 Schweres Hand-Aufrauherät mit 3 Bearbeitungskronen für grössere Leistung.



7 Das sind die Arbeitswerkzeuge des Beton-Aufrauherätes U-7 (schwere Ausführung), unten und L-7 (leichte Ausführung), oben.

8 Betonboden-Aufrauherät. Für die Erstellung von Haftbrücken auf Betonoberflächen. Erhöht die Haftfestigkeit der Beschichtungen. Entfernt schadhafte Beläge. Korrigiert Überhöhungen. Macht Betonflächen eben, griffig, hart, frei von Graten, Nestern, blättrigen und mürben Schichten. Mit unglaublicher Leistung, sauber, cm² für cm². Für Strassen, Pisten, Plätze, Keller, Industrieböden, Brücken, Balkone usw.

***ERRUT-Maschinen sind
moderne Helfer für bessere,
schnellere, darum wirtschaftlichere
Bearbeitung von Beton- und Asphalt-
Oberflächen aller Art.
Sie ersetzen die bisher
praktizierte kostspielige
manuelle Arbeit und helfen
Ihnen so, die Preise fest
in die Hand zu nehmen.***



Vorführung
Beratung
Verkauf
Miete
Service

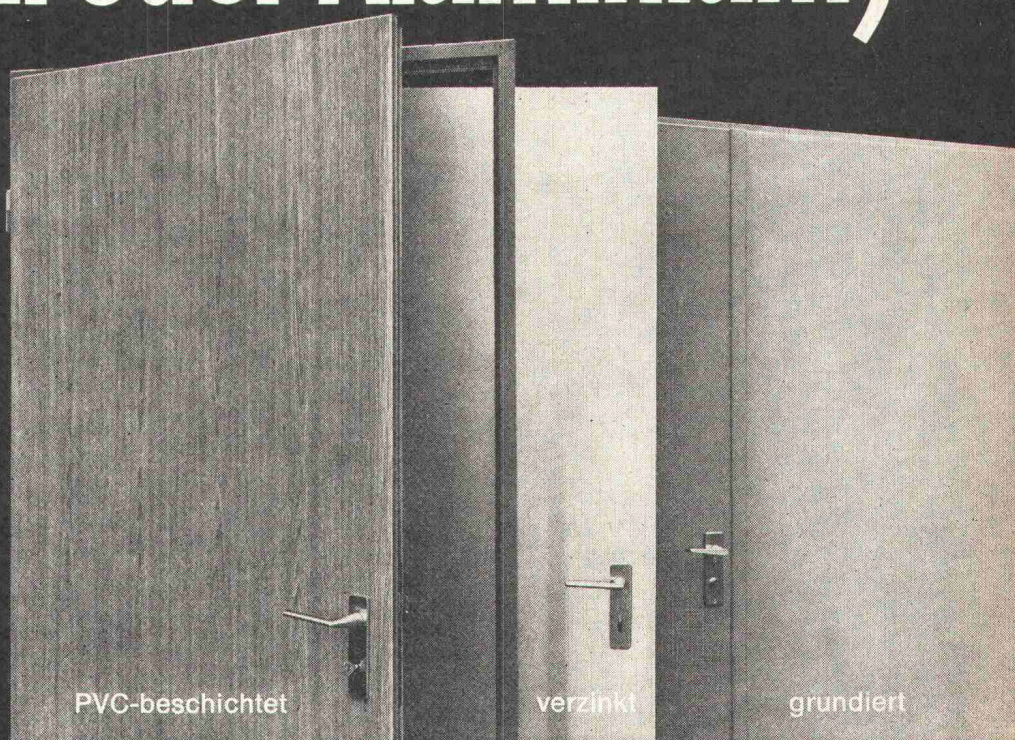
Verkaufsgesellschaft für **SIG** Pressluftwerkzeuge

PRELUWAG

Preluwag, 8001 Zürich
Nüscherstrasse 31
Telefon 01/23 46 58/59

Brander-Normtüren— die «grossen» Türen zum kleinen Preis. (aus Stahl oder Aluminium)

Manche Bau-Spezialisten machen es sich unnötig schwer. Sie fertigen jede Türe speziell an. Dabei gibt es Normtüren von Brander. Preisgünstiger. Schneller montiert. Verzugsfrei. Robust. In verschiedenen Ausführungen und Oberflächen. Sofort greifbar. (Brander hat für rund 1000 Baustellen Normtüren am Lager. Für jedes Anwendungsgebiet mehr als eine.) Als Tür-Spezialist stellt Brander in seinen Werkstätten auch Sonderanfertigungen her und übernimmt auf Wunsch die Montage.



Normtüren-Programm (ein- oder zum Teil auch zweiflüglig):
Feuerhemmende Stahltüren, Oellager- und Revisionstüren, Mehrzweckstahltüren, verzinkte Stahltüren «ZK», beschichtete Stahltüren «Platal», Aluminium-Türen, Falttore, Rolltore.

Mit unseren «grossen» Normtüren zum kleinen Preis sparen und gewinnen Sie. Rufen Sie uns doch einmal an. Unser Fachwissen kommt auch Ihnen zugute.

a+z brander

Normbauteile, 8162 Steinmaur, Telefon 01 / 94 1397

Représentation pour la Suisse romande:

Agence W. Bauer, Maujobia 63, 2000 Neuchâtel, Tél. 038 / 2501 50

Jedes Fabrikat ist irgendwo konkurrenzlos.

Aber wo?

D & M

Das ist für Sie gar nicht so leicht herauszubekommen. Denn praktisch müssten Sie alle Fabrikate gleicher Art auf lange Zeit unter genau gleichen Bedingungen die genau gleiche Arbeit verrichten lassen. Was ein bisschen kompliziert wäre!

Also fragen Sie lieber! Je ausführlicher, um so besser. Jede Firma wird Ihnen bereitwillig sagen, worin das von ihr vertretene Produkt konkurrenzlos ist. Und worin es das nicht ist, erfahren Sie bei der Konkurrenzfirma.

Doch konkurrenzlose Eigenschaften sind nicht alles. Und eine Maschine mit einer einzigen überragenden Eigenschaft kann im übrigen uninteressant sein. Sie müssen dann entscheiden, was für Sie wichtiger ist: ihre Spezial-eigenschaft oder die Summe ihrer Leistungsfähigkeit.

Wir können Ihnen bei dieser Entscheidung helfen. Planend, beratend, vergleichend. Denn kennen wir Ihr Problem, wissen wir auch, welche unserer Maschinen sich am besten dafür eignet. Und Sie wissen, wo diese Maschine nur gut – und wo sie absolut konkurrenzlos ist.



- damit Sie klarsehen

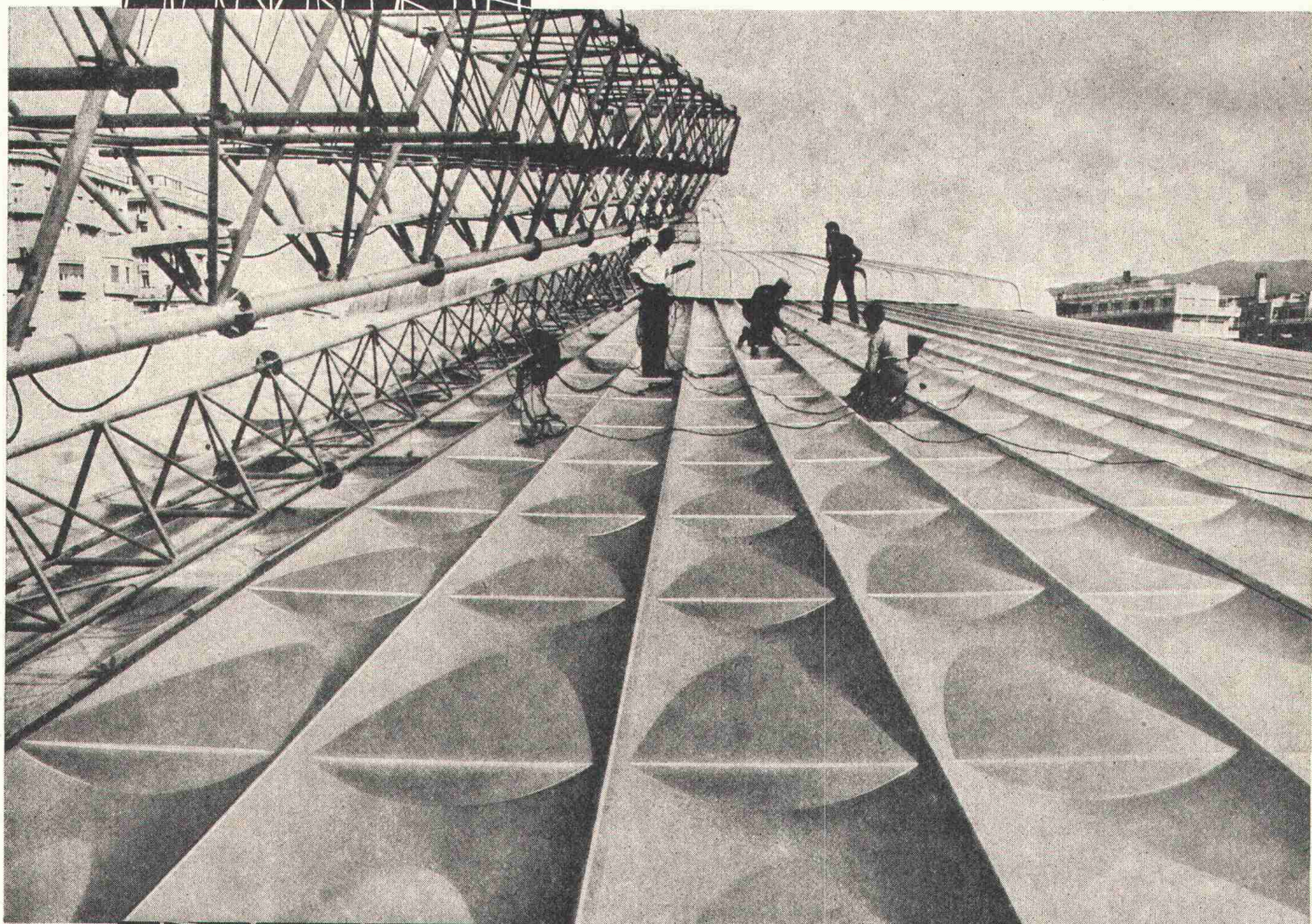
MBA, 8600 Dübendorf, Tel. 01 85 00 21

Maschinen und Geräte für Planierung, Erd- und Kiesausgrab, Felsausbruch, Fördern und Heben, Sand- und Kiesaufbereitung, Betonaufbereitung und Betonverarbeitung, Strassenbau, Grund- und Wasserbau, Fördern und Transport von Staubgut u.a.m.

Servicestellen und Ersatzteildienst in Dübendorf / Tel. 01 85 00 21, 6952 Cadenazzo / Tel. 092 6 86 27, 3422 Kirchberg / Tel. 034 3 05 25 und 7320 Sargans / Tel. 085 2 46 90



GFK im Bauwesen



ungeahnte Möglichkeiten

GFK (glasfaserverstärkte Kunststoffe) besitzen:
hohe mechanische Festigkeit bei geringem
spezifischem Gewicht, weitgehende Korrosions-,
Schlag- und Bruchfestigkeit sowie Grosszügigkeit
in der Formgebung und Anspruchslosigkeit
im Unterhalt.

Bedachungen, Rohre und Kamine, Lagertanks,
Lichtplatten, Kabelkanäle, sanitäre Anlagen,
Lichtkuppeln, Betonschalungen, Schwimmbassins,
Beschichtungen von Tanks und Auffangwannen,
Fassaden, Balkoneinfassungen, Bodenbeläge,
Möbel, Week-End-Häuschen, u.s.w.

Herstellernachweis durch:



FIBRES DE VERRE S.A. · 3, chemin de Mornex · 1001 Lausanne · Tel. 021/204201 · Telex 24379



Qualität, Forschung, Kundendienst

Wieder ein neuer Computer des IBM System/370: das Modell 125.

Weil nicht nur grosse Unternehmen grosse Projekte haben.

Eine stetige Weiterentwicklung. Bisherige Modelle des IBM System/370 brachten die monolithische Technologie sowohl für den Hauptspeicher als auch für die Systemlogik sowie kostengünstige integrierte Anschlüsse für Eingabe/Ausgabe und Datenfernverarbeitung.

Vor kurzem kündigten wir zwei neue Modelle des IBM System/370 und das Konzept des Virtuellen Speichers an. Damit wurde für viele Unternehmen, die grössere Datenverarbeitungsanlagen einsetzen, die Tür zu neuen Computeranwendungen geöffnet.

Und jetzt stellen wir das Modell 125 vor: ein kleineres Modell des IBM System/370 für einen grösseren Kreis von Benutzern.

Das Modell 125 bedeutet echten Fortschritt.

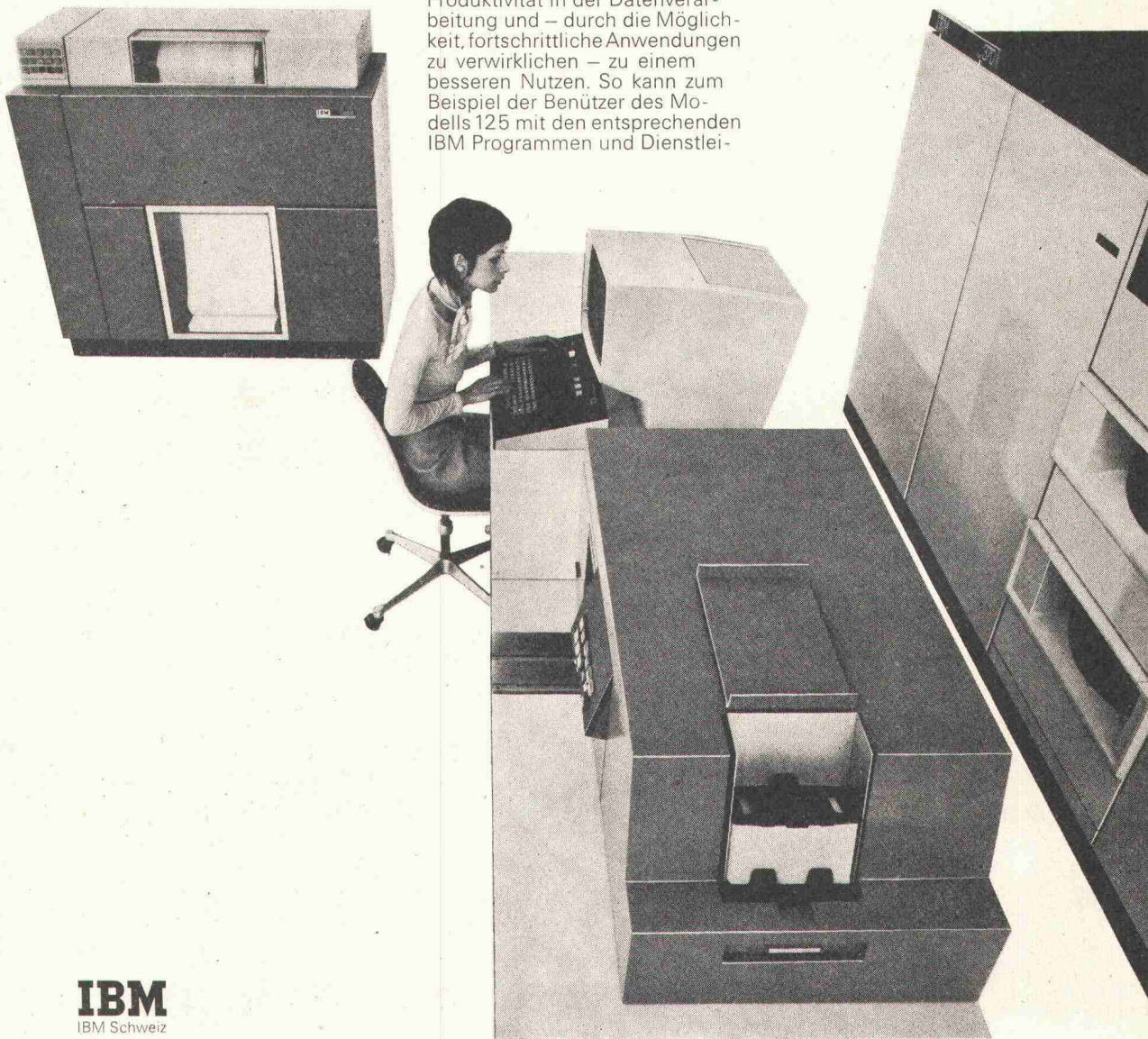
Als Resultat der letzten technischen Entwicklungen am IBM System/370 bringt das Modell 125 dem Benutzer wichtige Vorteile wie zum Beispiel: Erweiterte Hauptspeicherkapazität und erhöhte Produktivität in der Programmierung durch den Virtuellen Speicher. Kompaktere Datenspeicherung durch die neueste monolithische Technologie. Erleichterung der Arbeit am Computer durch eine Bildschirmkonsole. Hohe interne Verarbeitungsgeschwindigkeit und kostengünstige Systemkonfigurationen durch die neue Architektur der Zentraleinheit.

Dies alles führt zu einer erhöhten Produktivität in der Datenverarbeitung und – durch die Möglichkeit, fortschrittliche Anwendungen zu verwirklichen – zu einem besseren Nutzen. So kann zum Beispiel der Benutzer des Modells 125 mit den entsprechenden IBM Programmen und Dienstlei-

stungen ein Informationssystem aufbauen, wie es eine zukunftsgerichtete Unternehmensführung heute (nicht nur von grossen Unternehmen) erfordert.

Wenn Sie mehr über das IBM System/370 Modell 125 erfahren wollen, wenden Sie sich einfach an die nächste IBM-Niederlassung.

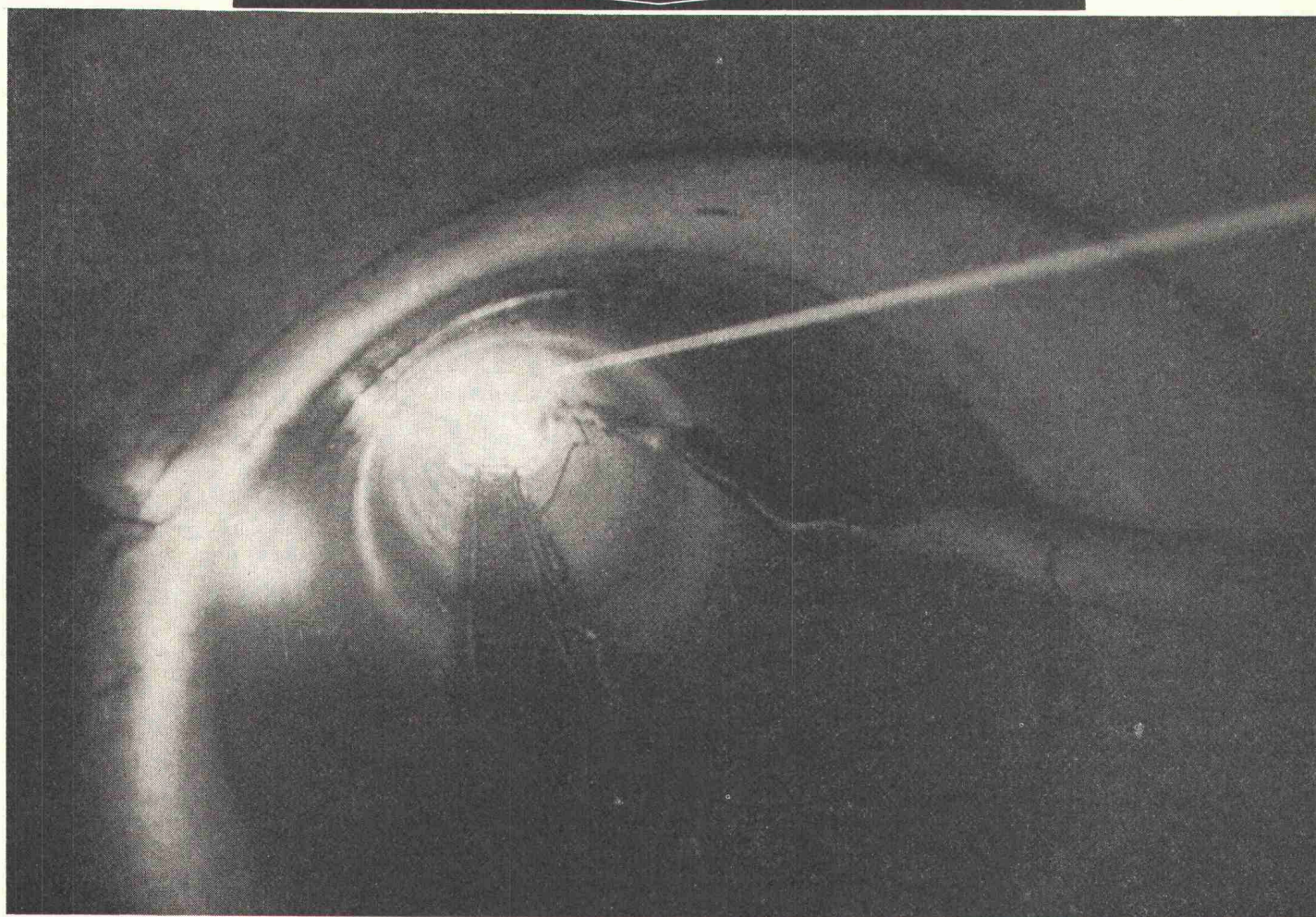
Das Modell 125 ist ein Produkt europäischer Zusammenarbeit. Es wurde in Böblingen (Deutschland) entwickelt und wird in Vimercate (Italien) mit elektronischen Bauteilen aus dem IBM Werk Corbeil-Essonnes (Frankreich) hergestellt. Für die Entwicklung des neuen DOS/VS Betriebssystems war das IBM Laboratorium in Holland verantwortlich.



IBM
IBM Schweiz

ENTREPRISE
SATEG S
A
INGÉNIEURS - ENTREPRENEURS

LAUSANNE
AVENUE DE LA GARE 45
TÉL. (021) 23 90 76



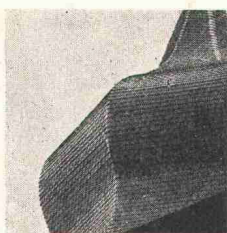
TRAVAILLE AUSSI SOUS-TERRE
AVEC SON DÉPARTEMENT POUSSE-TUBE



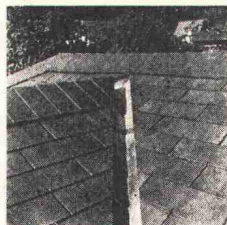
Wir pflegen das Detail



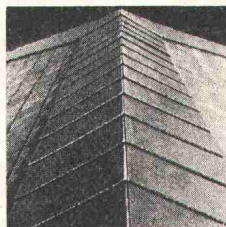
Die Bedachungen verschiedenster Gebäudetypen in allen Landesgegenden ausgeführt mit Dachschiefer ETERNIT, beweisen, wie vielseitig dieses Material verwendet werden kann. Ob Sie in 3000 m Höhe bauen, das Dach eines historischen Gebäudes renovieren oder ein altes Emmentaler Bauernhaus neu eindecken, Sie finden die Lösung Ihres Dachproblems mit Dachschiefer ETERNIT. Sie sind in den 3 Farben



naturgrau, schwarz und braun erhältlich. Zwei Deckungsarten, waagrechte Deckung und Doppeldeckung sowie verschiedene Schiefergrößen bieten eine Vielfalt von Möglichkeiten. Auf fachgerecht verlegte Dächer geben wir eine Materialgarantie von 10 Jahren für Frost- und Sturmsicherheit als auch Widerstandsfähigkeit



gegen Hagel. Sind Sie an einem guten Dach interessiert? Dann senden Sie uns bitte den untenstehenden Talon oder unterbreiten Sie Ihre Probleme unserem Technischen Dienst.



Bitte senden Sie mir
Ihre Dachschiefer-Dokumentation

Name

Strasse

Ort

30-50-61

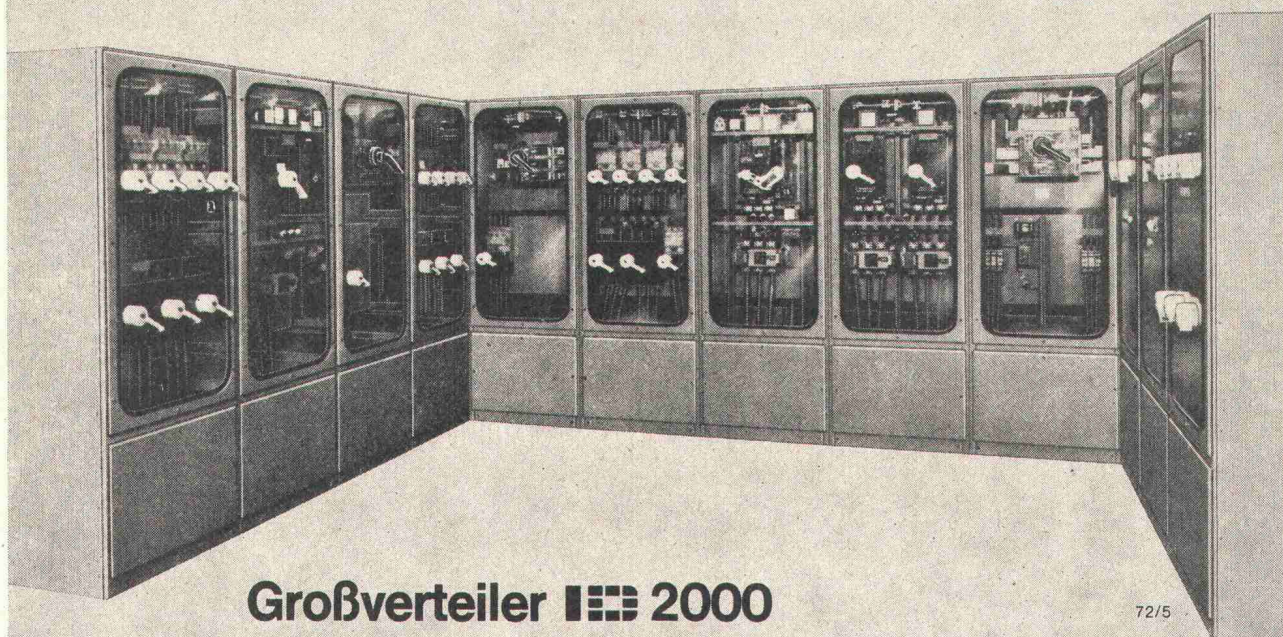
Eternit®
Stets für Sie bereit

Eternit AG
8867 Niederurnen
058 / 41555

Eternit SA
1530 Payerne
037 / 611171

Eternit Verkauf AG
Zürich Basel Lugano
Olten Renens Sion

Großverteiler ID 2000 eine klare Entscheidung



Großverteiler ID 2000

72/5

werden als Energie- und Steuerungsverteiler geliefert
haben Sammelschienen für max. 3000 A
sind wartungsfrei und dadurch wirtschaftlich
gewährleisten eine sichere Energieversorgung
sind anpassungsfähig an die jeweiligen Platzverhältnisse
durch verschiedene Feldbreiten, Eckfelder
und Rücken-an-Rücken-Bauweise
sehen gut aus und werden grundsätzlich mit schlagfesten,
durchsichtigen Abdeckungen geliefert
haben Türen mit Scharnieren und Basküleverchluss und
sind daher schnell zugänglich
benötigen wegen Schutzart IP 55 und robuster Ausführung
keinen separaten Schaltraum
werden als fabrikfertige Schaltanlagen (FSK) anschluss-
fertig, in leicht zu transportierenden Einheiten geliefert

Großverteiler ID 2000 werden aus
Feldern von 2100 mm Höhe und
500 oder 650 mm (Doppelsammel-
schienen) Tiefe erstellt. Neben
Normalfeldern von 800 mm Breite
gibt es Felder von 500 mm Breite
zur Anpassung an begrenzte Raum-
verhältnisse und Grossgerätefelder
von 1200 mm Breite, vorwiegend
zum Einbau von Schaltgeräten über
2000 A Nennstrom sowie Eckfelder
für Innen- und Aussenecken.
Projektierung in den kundennahen
Technischen Aussenbüros.

Unsere Industriegeräte
sind SEV-geprüft.



KLÖCKNER-MOELLER AG

Hauptverwaltung:
8307 Effretikon, Bahnhofstrasse 28, ☎ 052 / 32 24 21

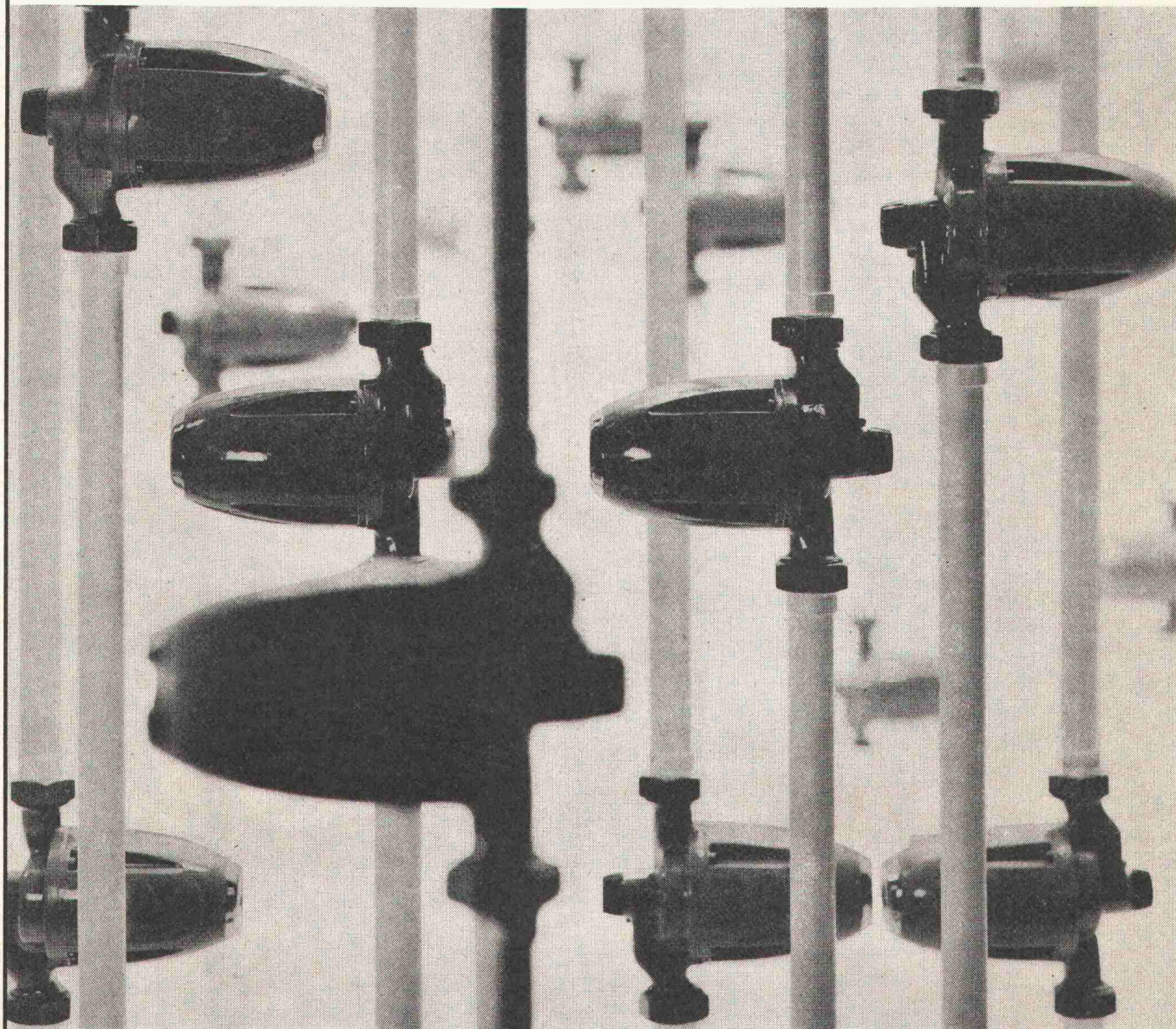
Technische Aussenbüros:

3003 Bern, Cäcilienstrasse 21
8603 Schwerzenbach, Eschenstrasse 1
1000 Lausanne, Chemin du Martinet 28

☎ 031 / 45 34 15
☎ 01 / 85 44 11
☎ 021 / 25 37 96

perfecta

Heizungs- Umwälzpumpen



Hinter jeder
Rütschi-Pumpe steht ein
einsatzbereiter Service

Mehr als vier Millionen «Perfecta»-Umwälzpumpen bringen Jahr für Jahr modernen Heizkomfort in ungezählte Wohnungen und Häuser. «Perfecta»-Pumpen sind nicht nur betriebssicher und wartungsfrei, sie sind auch anerkannt schön und wurden dafür verschiedentlich ausgezeichnet. Wählen Sie für Ihre Heizung die robuste «Perfecta»

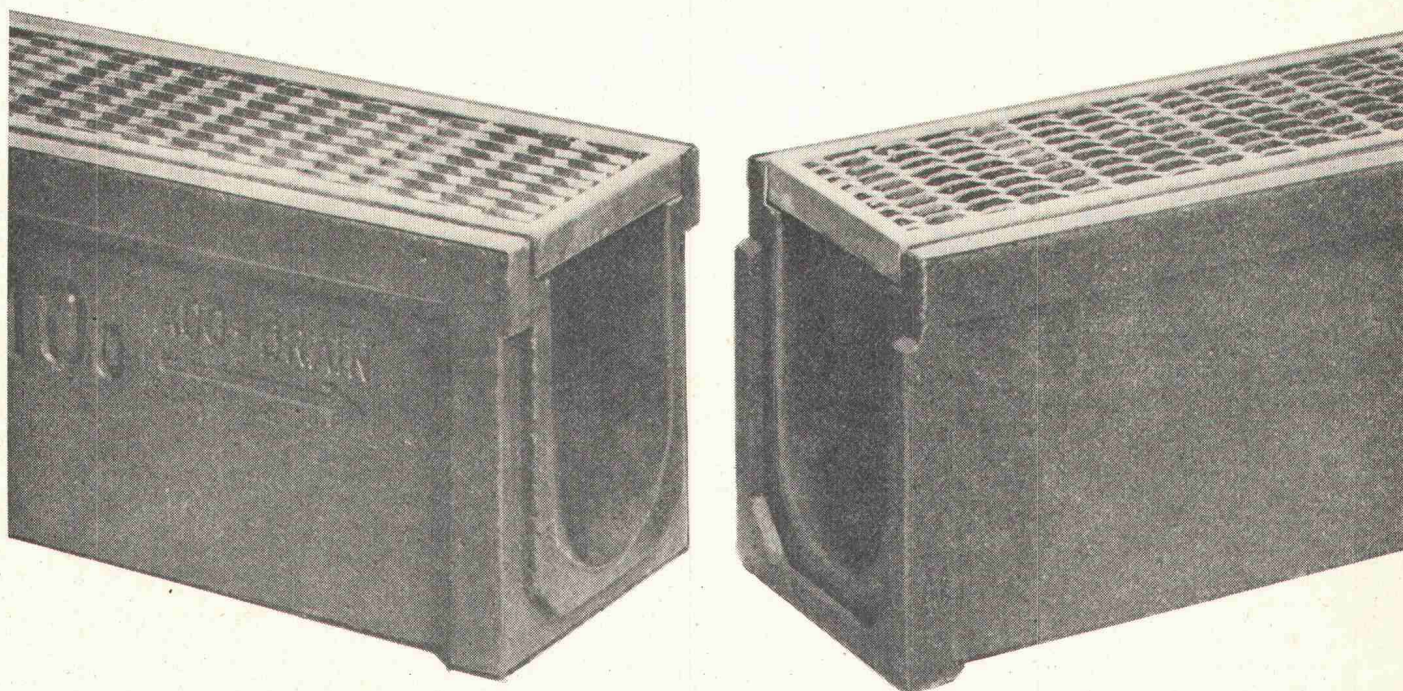
mit hohem Wirkungsgrad und geringem Stromverbrauch. Mit 20 Ländern, in denen «Perfecta»-Pumpen nach unseren Zeichnungen hergestellt werden, besteht ein laufender Erfahrungsaustausch. Auf diese Weise kommt weltweite Erfahrung auch Ihrer «Perfecta» zugut.

K. Rütschi AG, Pumpenbau, 5200 Brugg, Telefon 056/41 04 55

RÜTSCHI PUMPEN

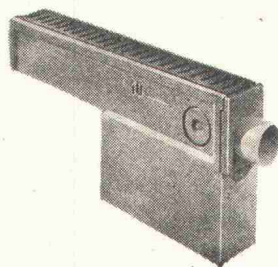
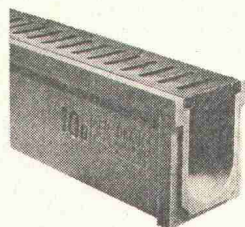
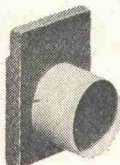
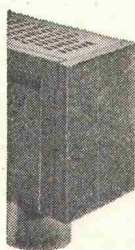


Revolution in der Oberflächen- Entwässerung mit der ACO-DRAIN-Rinne



Fertigelement aus Polyesterbeton

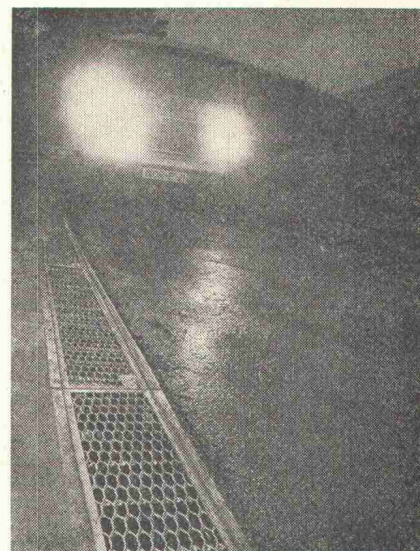
leicht und handlich — Gefälle eingebaut — hohe Festigkeit —
Ein- und Ausschaln entfällt — Baukastensystem



2 Anschluss-
möglichkeiten:
waagrecht und
senkrecht

3 Rostausführungen:
verzinkt,
Gusseisen und aus
Polyester-Beton
bis Radlast 10 t

Sandfänge,
auf Wunsch mit Eimer
und Geruchverschluss.
Sinkkästen



Regionalvertretungen mit Auslieferungslager

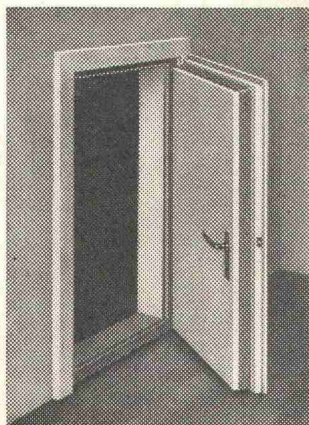
Zürich Studer + Thomann AG, Adliswil
Bern, Basel, Luzern, St. Gallen Handelsgenossenschaft des Schweizerischen
 Baumeisterverbandes
Chur Baubedarf Zürich AG, Filiale Chur
St. Gallen Ganz & Co. AG
Solothurn Glutz-Blotzheim AG
Lugano Bariffi & Wullschleger S. A.
Giubiasco Edilcentro S. A.
Biel Baubedarf + Holz AG
Aarau Richner AG
Frick Baumaterialien AG
Uster Hug + Graf
Wil SG Baumaterial AG
Winterthur Streiff Baumaterial AG
Bussigny, Fribourg, Yverdon, Châtel-St-Denis, Château-d'Oex, Montreux, Vevey,
Aigle, Sion, Visp/Viège, Susten/La Souste Gétaz Romang Ecoffey S. A.
Payerne J. Rapin S. A.
Neuchâtel, La Chaux-de-Fonds, Fleurier, Le Locle Haefliger + Kaeser S. A.

Einbau überall möglich

Strassen, Parkplätze,
Garagenplätze, Einstellhallen,
Lagerplätze, Sport- und
Gartenanlagen, Stallungen usw.

Generalvertreter für die Schweiz

Studer +
Thomann AG,
8134 Adliswil



Sicherheit vor Lärm und Indiskretion

bieten Ihnen unsere Schallstopptüren, Wände und Kabinen. Jede schon bestehende Türe oder Wand wird von uns auf die genügende Schalldichte abgeändert.

Kostenlose Beratung über alle Schallisationsfragen durch die Spezialfirma.

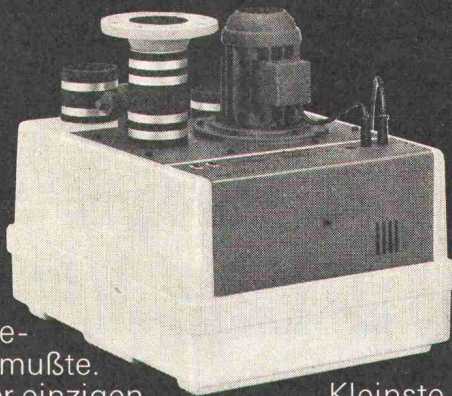
Beste Referenzen!

Müller & Weibel AG, Schallisolationen, 6312 Steinhausen
Tel. 042 / 36 23 28

Das angenehmste* System für die unangenehmsten Probleme Ihrer Kunden: Fäkalienhebeanlage mini-compacta von **KSB**

* leicht – handlich – raumsparend – formschön.

Daß es solche unangenehmen Probleme gibt, hat Ihnen sicher die Praxis bewiesen. Immer wieder dann, wenn einer Ihrer Bauherren eine Fäkalienhebeanlage einbauen lassen mußte. Und das nur wegen einer einzigen Toilette, deren Oberkante nicht mindestens 25 cm über der Rückstauenebene lag. Beispielsweise eine Kellertoilette. Dafür brauchte man früher ein »Riesending« von einer Fäkalienhebeanlage: Heute gibt es Kleinanlagen. mini-com-



pacta von KSB, genau richtig für den Förderbedarf eines Einfamilienhauses. Also die Fäkalienhebeanlage nach Maß.

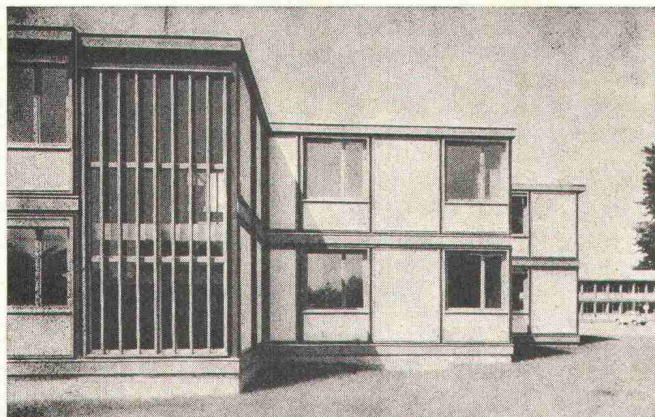
mini-compacta: im Raumbedarf unsere Kleinste, in der Leistung eine der Kraftvollsten unter den Kleinen. Viele gute Gründe – warum Sie mini-compacta bei Bedarf in Ihr Projekt miteinbeziehen sollten.

mini-compacta: Das ist die Abrundung unseres COMPACTA-Programms.

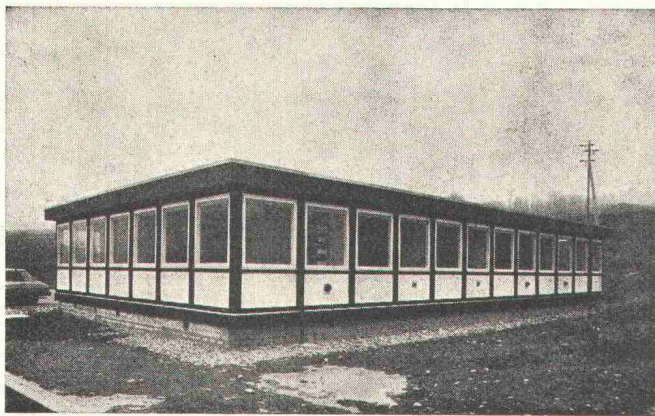
- ☐ Ich möchte Informationen über mini-compacta und das gesamte Programm Fäkalienhebeanlagen COMPACTA
- ☐ Ich interessiere mich für das gesamte KSB-Haustechnikprogramm und bitte um Zusendung des Serien-Kataloges
- ☐ Ich bitte um einen Beratungsbesuch

Bitte Coupon ausschneiden und an KSB senden.

Verkaufsbüro KSB ZÜRICH AG
Spanweidstr. 3, Tel. 01 60 20 20, 8006 Zürich



**Construction industrielle
démontable à l'usage
de bureaux, etc.**



**Construction industrielle
démontable à l'usage
d'administrations et bureaux,
écoles, hôpitaux, etc.**

SCIERIE - CHARPENTE
MENUISERIE



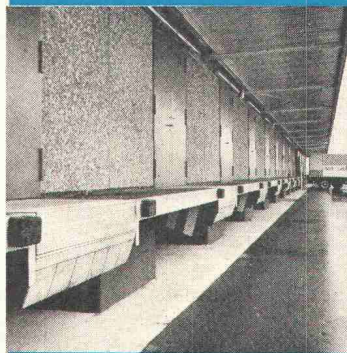
CONSTRUCTIONS
PRÉFABRIQUÉES

ENTREPRISE LOUIS DURET

Bureaux et usine:
1211 Villette-Genève, 35, route de Sierre
Téléphone 47 26 66

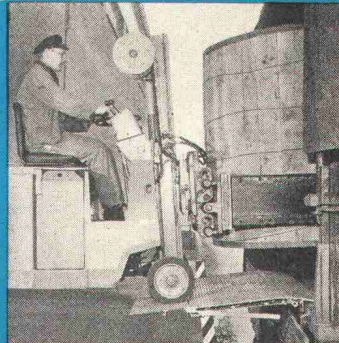
Architekten bauen moderne Umschlaganlagen mit **hafa**

hafa-Torabdichtungen machen Außenrampe und Vordach überflüssig. Direkt an der Ladeluke können sämtliche Lkw beladen werden. Einwandfrei abgedichtet, denn die universellen Abmessungen passen für alle Lkw-Größen. Wärme- und Kälteverluste werden vermieden.



Ob Rampe oder Ladeluke — bei stationären hafa-Überladebrücken genügt ein Knopfdruck, und das Verladen kann beginnen. Bei Neu- und Umbauten von Rampen und Lagerhallen wird mit diesen Überladebrücken der größte Rationalisierungseffekt erreicht. Tragkraft bis 6 t.

Ein Mann genügt, um die rollbare hafa-Überladebrücke aus Leichtmetall an jede Stelle der Rampe zu bringen. Schnell und mühelos wird die Überladebrücke abrutschsicher angelegt. Bei Nichtgebrauch wird sie wieder hochkant gestellt und braucht kaum Platz. Tragkraft bis 4 t.



hafa — der größte Hersteller der Branche in Europa — löst alle Verladeprobleme, auch das Ihre. Rationell und kostensparend. Einsender des untenstehenden Gutscheins bekommen schnell und unverbindlich weitere Informationen. Gewünschtes bitte ankreuzen.

Gutschein

- ☐ Automatische stationäre hafa-Überladebrücken, vollautomatische stationäre hafa-Überladebrücken mit hafamatic. Auf Wunsch mit Parallelführung ☐ Fahrbare hafa-Überladebrücken ☐ Rollbare hafa-Überladebrücken aus Leichtmetall ☐ Seitenverschiebbare hafa-Überladebrücken aus Leichtmetall ☐ Tragbare hafa-Überladebrücken aus Leichtmetall ☐ hafa-Container-Überladebrücken ☐ hafa-Überladebrücken für Bahnverladung, tragbar und seitenverschiebbar aus Leichtmetall ☐ hafa-Torabdichtungen

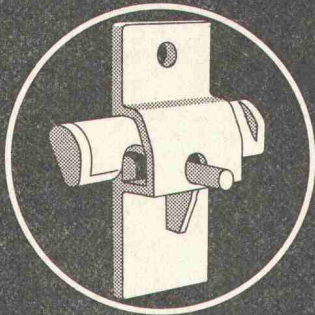


für den Umschlag

Überladebrücken und Torabdichtungen

HAFA Gerätebau AG - CH 8105 REGENSDORF/ZH - PUMPWERKSTR. 15
TELEFON 01/71 48 48 - TELEX 55 258 hbc ch

ARETOR



Die solide und praktische Schalungsklemme
+ Pat. (aus Stahl, nicht Guss)

Mit ARETOR Verwendung von gewöhnlichen Rundeisen als Zugstab

Mit ARETOR absolute Sicherheit: je grösser der Betondruck, desto grösser die Klemmwirkung.

RIGLING + CO
8050 Zürich-Oerlikon
Leutschenbachstr. 44
Tel. 051/501530

Die Einsatzfreudigen

(SSS-Förderanlagen)

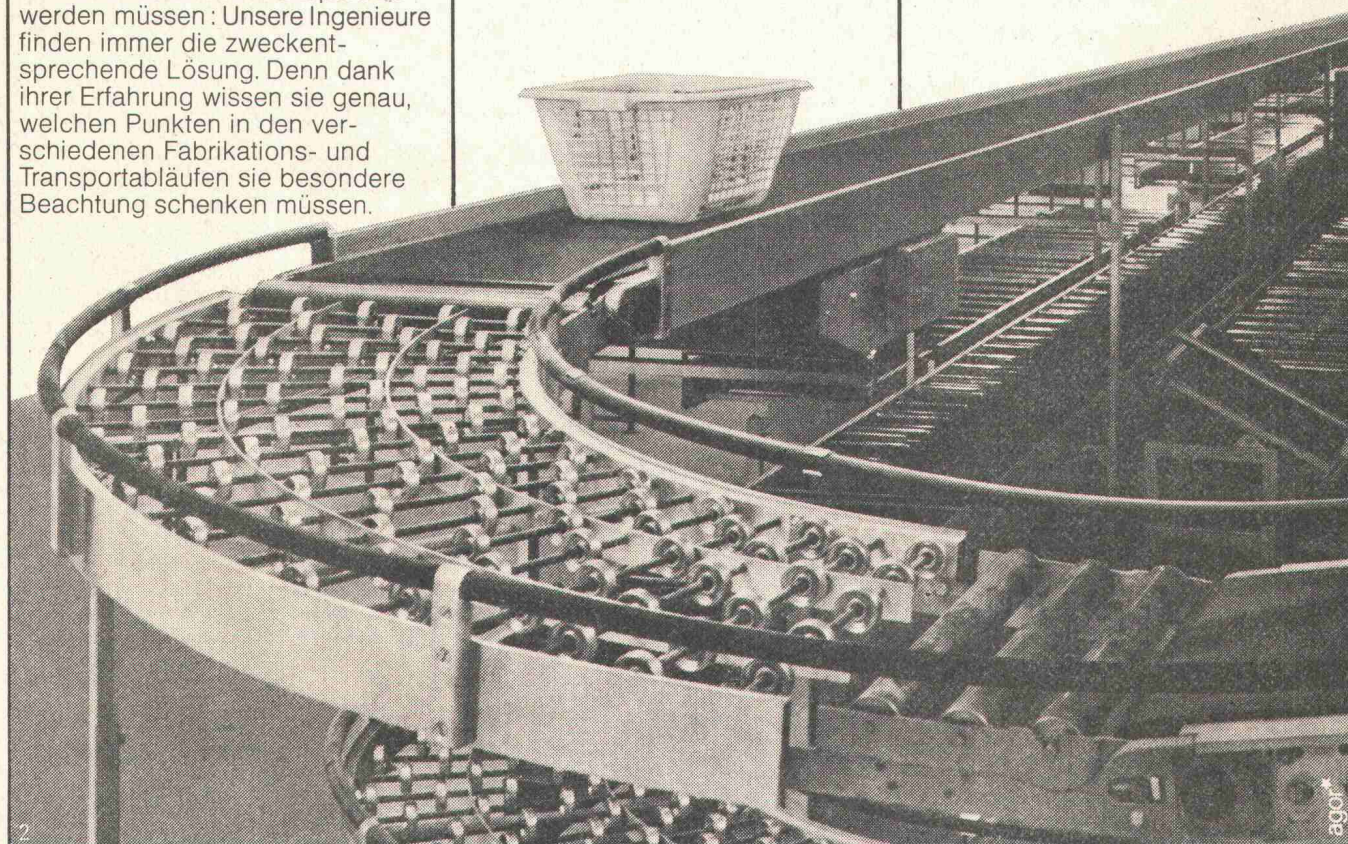
Deren Möglichkeiten praktisch unbegrenzt sind. Seien es Lebensmittel oder technische Bestandteile — eingefüllt, kontrolliert, montiert oder verpackt — wie auch jede Art von Schüttgütern, die horizontal, steil oder senkrecht transportiert werden müssen: Unsere Ingenieure finden immer die zweckentsprechende Lösung. Denn dank ihrer Erfahrung wissen sie genau, welchen Punkten in den verschiedenen Fabrikations- und Transportabläufen sie besondere Beachtung schenken müssen.

Unsere Förderanlagen können nicht nur Güter transportieren, sie schaffen auch rationelle Arbeitsplätze. Dank ihrer Vielseitigkeit. Wir beraten Sie gerne. Oder schicken Ihnen unseren neuen Prospekt.



Maschinenfabrik
für Förderanlagen
8810 Horgen
Tel. 01 / 82 26 24

Suter-Strickler Sohn AG



Ihr Förderproblem — unsere Aufgabe

RUBETON

**Wenn neuer mit altem Beton
monolithisch verbunden werden muss**

RUBETON: für einwandfreie Reparaturen von
Betonstrassen, Staumauern, Autobahnen, Brücken,
Kunsteisbahnen, Panzerpisten, Flugplatz-Rollfeldern,
Betontreppen, Betonkanten usw.

RUBETON: für fugenlose, dünne, starre Beläge.

RUBETON enthält keine betonfremden Zusatzstoffe!

RUBETON: In der Schweiz patentiert — in aller Welt seit
Jahrzehnten bewährt.

Bitte fordern Sie unsere ausführlichen Broschüren
und Technischen Informationsblätter an.

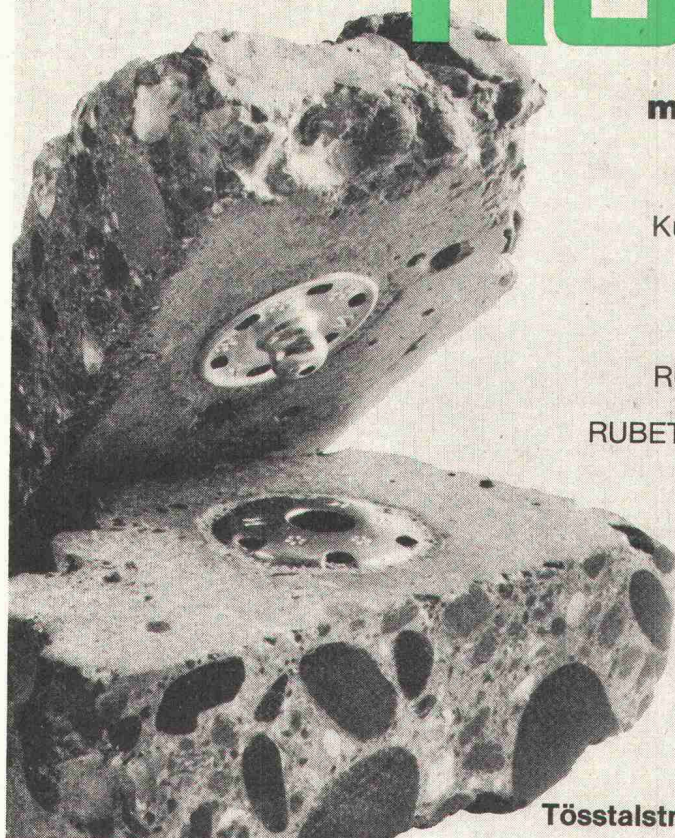
Noch besser: Verlangen Sie
unseren Vorführmeister.



INERTOL AG

Bautenschutzchemie

Tösstalstrasse 62 8411 Winterthur Telefon 052 - 29 33 21



Einige Gründe,
im Bedarfsfall an uns zu denken:

**Das breite
SIHI-Pumpenprogramm
mit 5000 Typen.**

Die kurzen Lieferfristen für SIHI-Pumpen.
Die Zuverlässigkeit der SIHI-Pumpen.
Die Wirtschaftlichkeit der SIHI-Pumpen.
Die fachmännische SIHI-Beratung.
Der schnelle und gründliche SIHI-Service.

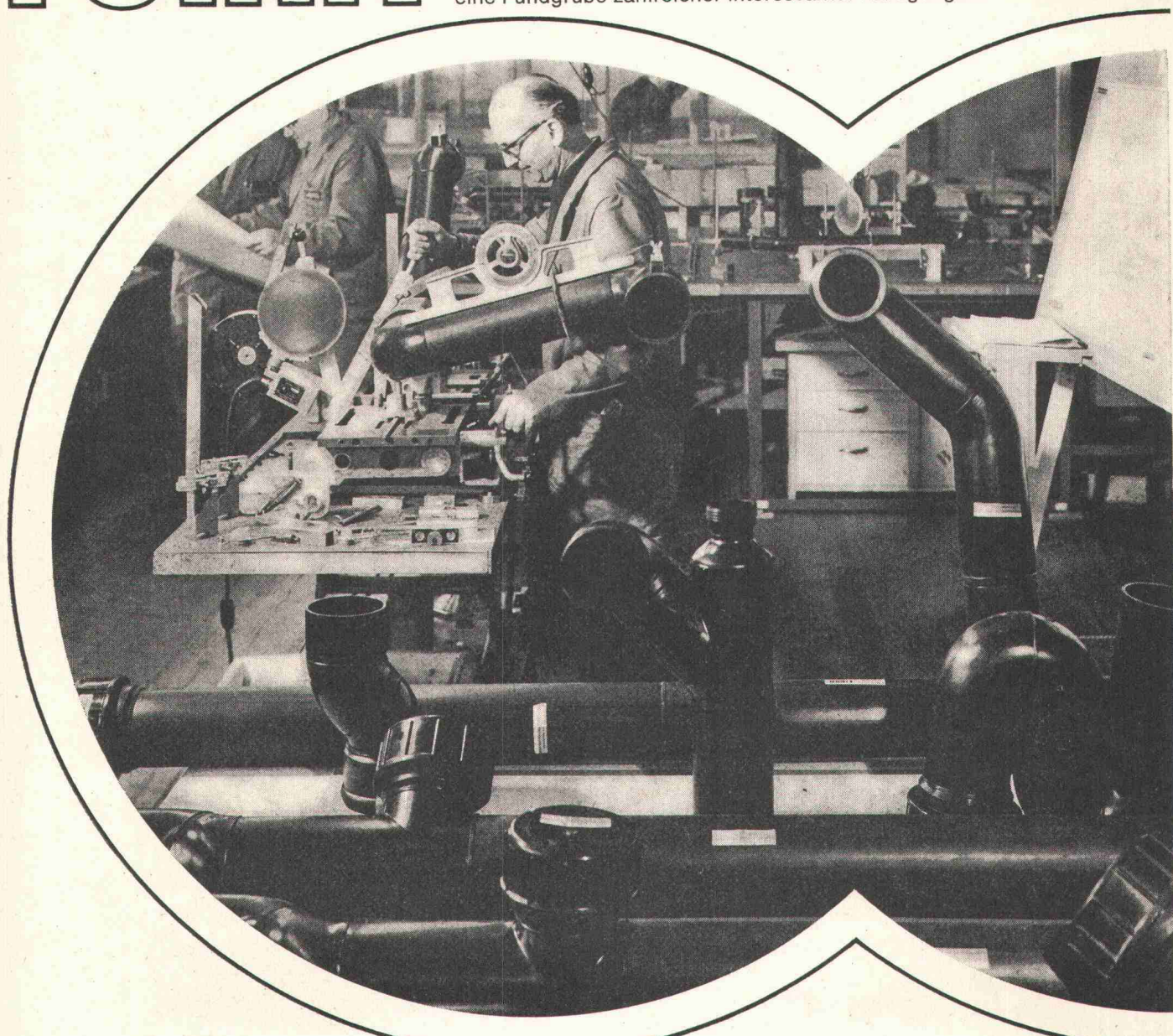
SIHI-Pumpen sind immer richtig.

Pumpenbau Schaffhausen AG
8200 Schaffhausen Goldsteinstrasse 2 Telefon 053 - 4 30 21

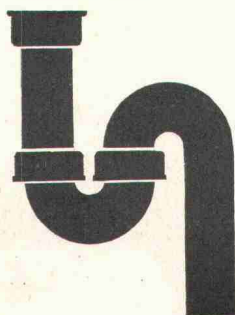
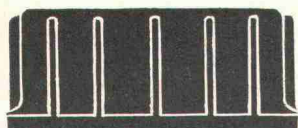
SABAG

FÜHRT

für Sie selbstverständlich auch vorfabrizierte Geberit-Ablaufleitungen. Das sind wir Ihnen und unserem Namen schuldig! Unsere Fachleute nehmen die Maße, berechnen, planen und fabrizieren — alles für Sie! Besuchen Sie auch unsere Sanitär- und Küchenausstellungen; sie sind eine Fundgrube zahlreicher interessanter Anregungen.



5



SANITÄRE APPARATE EN GROS
KÜCHENEINRICHTUNGEN
ABLAUFLEITUNGEN
WAND- UND BODENBELÄGE

SABAG + BAUMATERIAL AG 2500 Biel

☎ 032 35353/35951

SABAG + BAUMATERIAL AG 6000 Luzern

☎ 041 446161

SABAG LAUSANNE SA 1000 Lausanne

☎ 021 269031

SABAG