

Zeitschrift: Schweizerische Bauzeitung
Herausgeber: Verlags-AG der akademischen technischen Vereine
Band: 90 (1972)
Heft: 41

Werbung

Nutzungsbedingungen

Die ETH-Bibliothek ist die Anbieterin der digitalisierten Zeitschriften auf E-Periodica. Sie besitzt keine Urheberrechte an den Zeitschriften und ist nicht verantwortlich für deren Inhalte. Die Rechte liegen in der Regel bei den Herausgebern beziehungsweise den externen Rechteinhabern. Das Veröffentlichen von Bildern in Print- und Online-Publikationen sowie auf Social Media-Kanälen oder Webseiten ist nur mit vorheriger Genehmigung der Rechteinhaber erlaubt. [Mehr erfahren](#)

Conditions d'utilisation

L'ETH Library est le fournisseur des revues numérisées. Elle ne détient aucun droit d'auteur sur les revues et n'est pas responsable de leur contenu. En règle générale, les droits sont détenus par les éditeurs ou les détenteurs de droits externes. La reproduction d'images dans des publications imprimées ou en ligne ainsi que sur des canaux de médias sociaux ou des sites web n'est autorisée qu'avec l'accord préalable des détenteurs des droits. [En savoir plus](#)

Terms of use

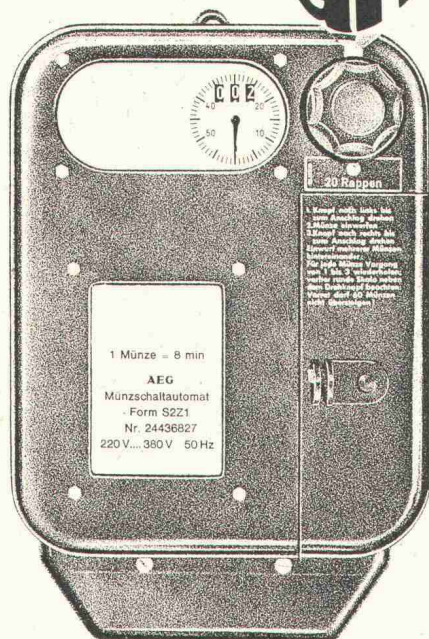
The ETH Library is the provider of the digitised journals. It does not own any copyrights to the journals and is not responsible for their content. The rights usually lie with the publishers or the external rights holders. Publishing images in print and online publications, as well as on social media channels or websites, is only permitted with the prior consent of the rights holders. [Find out more](#)

Download PDF: 21.02.2026

ETH-Bibliothek Zürich, E-Periodica, <https://www.e-periodica.ch>

AEG

Er
schluckt
und
zahlt.



Er schluckt Zehner, Zwanzger, Fünfger, Fränkler, Zweifränkler und Wertmarken. Das bei Laufzeiten von 8, 11, 13, 15, 20, 22, 27, 33, 40, 45 oder 80 Minuten.

Er zahlt die Stromrechnung und auf

Wunsch, mit dem Überschuss, die Waschmaschine und sich selbst.

Eingesetzt wird der **AEG-Münzschaftautomat** in Gemeinschaftswaschküchen, Duschanlagen, Kegelbahnen usw.

**Das für
Fr. 270.—**

ELEKTRON AG

Elektron AG 8027 Zürich Lavaterstrasse 67
Telefon 01 25 59 10

Schweizerische Bauzeitung

Offizielles Organ des SIA, Schweizerischer Ingenieur- und Architekten-Verein und der GEP, Gesellschaft Ehemaliger Studierender der ETH Zürich
Gegründet 1883 von Ing. A. Waldner

90. Jahrgang Heft 41

12. Oktober 1972

Inhalt

Nuclex 72, Internationale Fachmesse für die kerntechnische Industrie	1001
Die Schweiz und die Kernenergie im Jahre 1971	1001
Energie aus Kernverschmelzung – Probleme und Ausichten. Von <i>M. Künzler</i>	1003
Bruchsicherheit und Komponenten von Kernkraftwerken	1006
Ein Bewertungssystem der Bruchsicherheit. Von <i>T. Varga</i>	1007*
Stahlcontainment für ein Kernkraftwerk in Puerto Rico. Von <i>J. Jemielewski</i>	1025*
Modellversuche für den Spannbeton-Druckbehälter für das Kernkraftwerk Schmehausen	1027*
Walther Niehus siebzig Jahre alt. Von <i>G. Risch</i>	1028

Umschau

Kernkraftwerke mit geschlossenem Gasturbinenkreislauf. Abgasanlage für Kernkraftwerke. Durchschlag des Heitersbergtunnels. Lagereinheiten für Personenzüge	1029*
Beförderungen. Abendtechnikum Chur. Das Ingenieurbüro Rudolf Fietz	1030

Buchbesprechungen

Architekturführer Zürich, von <i>L. Carl</i> . Der Schwimmbad- und Sauna-Katalog. Concrete Corrosion. Concrete Protection, by <i>I. Biczok</i> . Kleine Baustatik, von <i>W. E. Schulze/J. Lange</i>	1030
--	------

Wettbewerbe

Une bijouterie en l'an 2000	1030
Concours pour la construction d'une salle communale à Begnins VD. Werkhof des städtischen Tiefbauamtes St. Gallen. Öffentliche Anlage in Würenlingen AG. Oberstufenschulanlage «Schönau» in Fällanden	1031*

Bulletin Technique de la Suisse Romande

Inhaltsverzeichnis von Heft 20, 1972	1033
--	------

Mitteilungen aus dem SIA

Familien-Herbstaussflug der Sektion Bern. Sektion Aargau: Veranstaltungen	1033
---	------

Ankündigungen

Symposium Elektrische Isolationstechnik 1972, Zürich. ETH-Vorlesung über Kernreaktoren für Energieerzeugung. Holzforschungstagung 1972 Berlin-Dahlem. Sprachkurse der Reiheschule Zürich	1033
Berufsmittelschulen (BMS) im Kanton Zürich. Fachmesse Electronica 72 in München. Schwimmbad-Ausstellung in Stuttgart/Fellbach. Welteisenbahnausstellung 1973 in Basel. Underground Waste Management and Artificial Recharge. Öffentliche Vorträge	1034

Heizkosten senken planen + bauen mit Durisol

**Verputz-
Garantie**

Weniger Heizölverbrauch –
weniger Luftverschmutzung



Verlangen Sie den Besuch unserer Fachberater.
Es lohnt sich! Telefon 01/88 69 81

Durisol

Man nennt uns: Die von der COLORES Die Farbigen

Wir nennen uns COLORES Handelsgesellschaft. Diese Bezeichnung weist zurück auf die 20er-Jahre: Nachkriegszeit, Krise, Warenmangel. Damals haben sich einige Maler zusammengeschlossen, um günstig einzukaufen. Heute sind wir die einzige Genossenschaft in der Schweiz für Maler- und Gipsergeschäfte. Und eine der grössten in Europa: mit über 1800 Mitgliedern und mit einem Jahresumsatz von über 11 Mio Franken.

Ursprünglich waren wir eine Einkaufsgenossenschaft. Auf Wunsch unserer Mitglieder sind wir bald Hersteller geworden. Heute führen wir Markenartikel von erstklassiger Qualität wie ACRYLCOVIN, OLORFIX, DISCOFIX, ISCOVIN. Dazu die Spezialitäten unserer Partnerfirma Ernst Räm AG und

**Nennen Sie uns
wie Sie wollen
Wir sind beweglich**

andere Markenartikel. Ein vollständiges Programm von Farben, Lacken, Beschichtungen über Hilfsprodukte bis zu den Werkzeugen.

Damals wie heute sind wir bekannt für unsere günstigen Preise. Weil wir den Gewinn unseren Mitgliedern zurückerstatten: durch Treuerabatte, Rückvergütungen, Zinse auf den Anteilsscheinen. So liefern wir Markenartikel zu marktgerechten Preisen. Damit unsere Mitglieder günstig kalkulieren können. Und beweglich bleiben im Konkurrenzkampf.

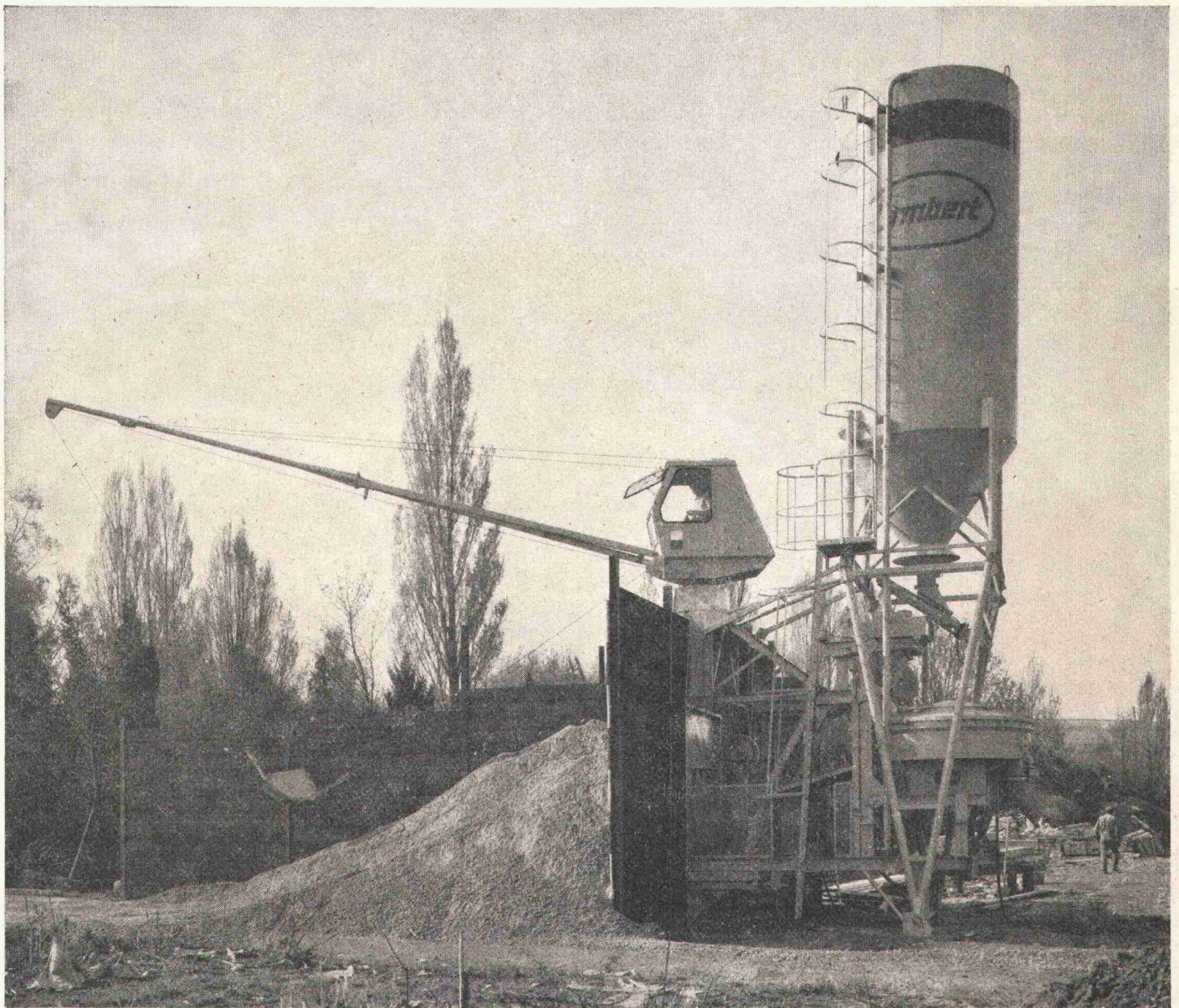
Beweglich



COLORES
Handelsgesellschaft
für das Schweiz. Maler- und
Gipsergewerbe
8048 Zürich
Vulkanstrasse 106
Telefon 01 - 62 55 11

DIE MODERNE FAHRBARE DOSIERANLAGE


Leistung 10 bis 40 m³/h
mit Freifallmischer oder Zwangsmischer
und Einmannbedienung



CS1

E.R.E.

Equipement Rationnel d'Entreprises s.a.
19, rte de Villars, Tél. 037/24 02 27, 1700 FRIBOURG



[®] *rhodorsil*

MASTIC 3B

hat sehr gute physikalische Eigenschaften

Diese Fuge mit einem Querschnitt von 10 mm² hält ohne Ermüdung einer Belastung von 17 kg stand.

Darum eignet sich RHODORSIL Mastic 3 B zum Verfugen leichter Fassadenelemente.

Die Fugenmasse haftet ohne Primer auf Glas sowie glasähnlichen Oberflächen und nach Auftrag eines Primers auf jedem anderen Material. RHODORSIL-Fugendichtungsmassen sind unempfindlich gegen Witterung, klimatische Einflüsse und große Temperaturschwankungen, was ihnen eine hohe Alterungsbeständigkeit verleiht.

Als gebrauchsfertige Einkomponentenmassen sind sie leicht verarbeitbar.

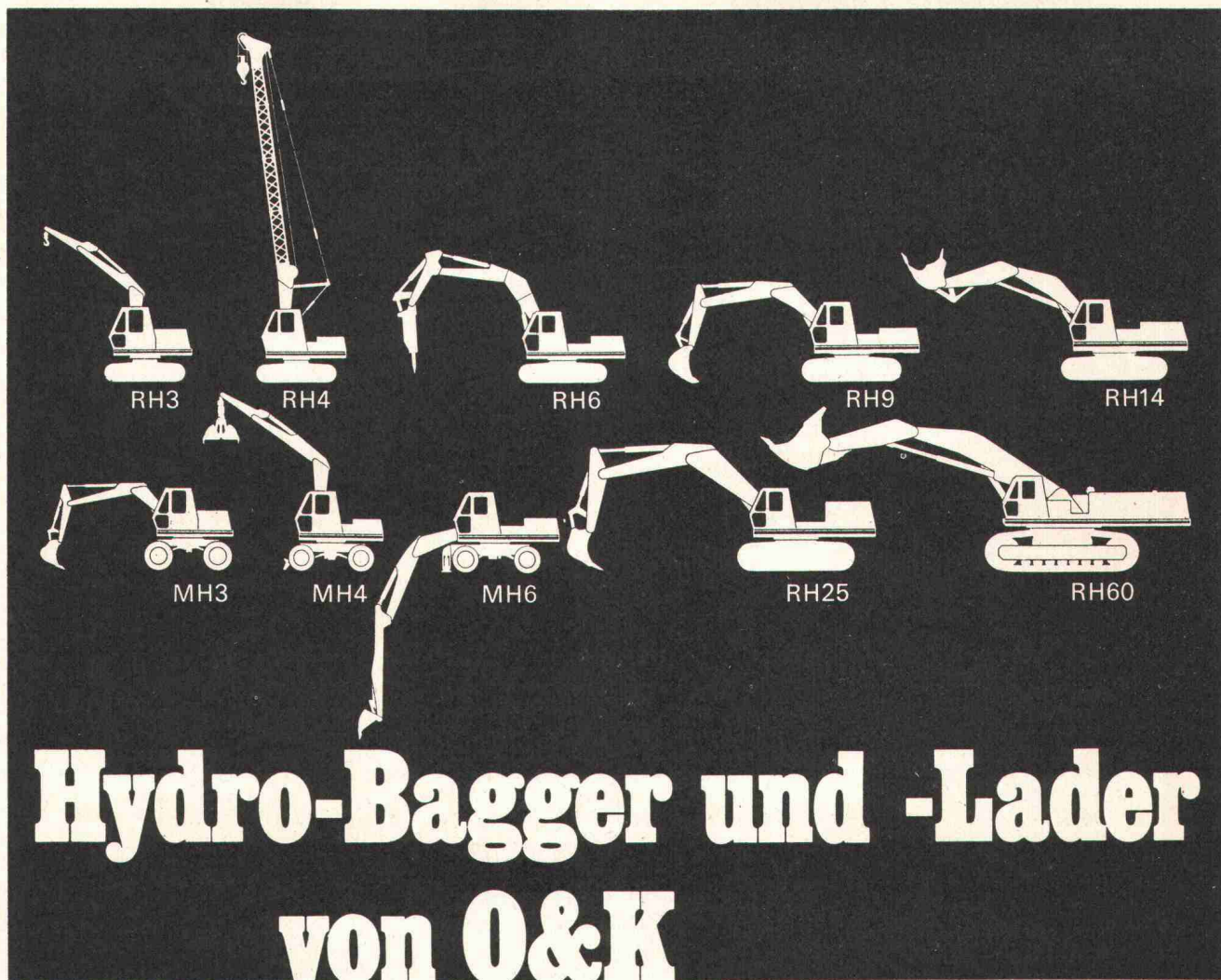
Unzählige Gebäude auf der ganzen Welt werden mit RHODORSIL-Siliconkautschuk verfugt.

Bitte veranlassen Sie für mich unverbindlich :

- ☐ die Übersendung von Unterlagen über RHODORSIL-Fugendichtungsmassen
☐ den Besuch eines Technikers

NAME :

ANSCHRIFT :



D & M

Hydro-Bagger und -Lader von O&K

Kraft und Ausdauer, Wendigkeit und Präzision, Tempo und Wirtschaftlichkeit – das sind die Kennzeichen der Hydraulik-Bagger und -Lader von O & K. Dank jahrzehntelanger Erfahrung von O & K. Dank dem Prinzip von O & K, unermüdlich den technischen Fortschritt voranzutreiben.

O & K – das heisst: ein umfassendes und gut abgestuftes Programm. Samt vielfältigen Ausrüstungen.

O & K – das heisst: vollhydraulisch drehen und fahren. O & K – das heisst:

arbeiten mit extrem hohen Reisskräften. O & K – das heisst: automatische Leistungsregelung. Und damit jederzeit ein optimales Verhältnis von Arbeitstempo und Reiss- bzw. Vorschubkraft.

O & K Hydro-Bagger und -Lader gibt es als Raupengeräte (insges. 7 Modelle, von 8,5 t bis 100 t Einsatzgewicht) und als Mobilgerät (3 Modelle, von 7 t bis 16 t Einsatzgewicht).

Rund 20000 Hydro-Bagger von O & K sind heute im Einsatz. Ein gutes Zeichen für ihre Leistungsfähigkeit.

Lassen Sie sich von uns genauer über alles informieren. Es wird sich für Sie bezahlt machen.



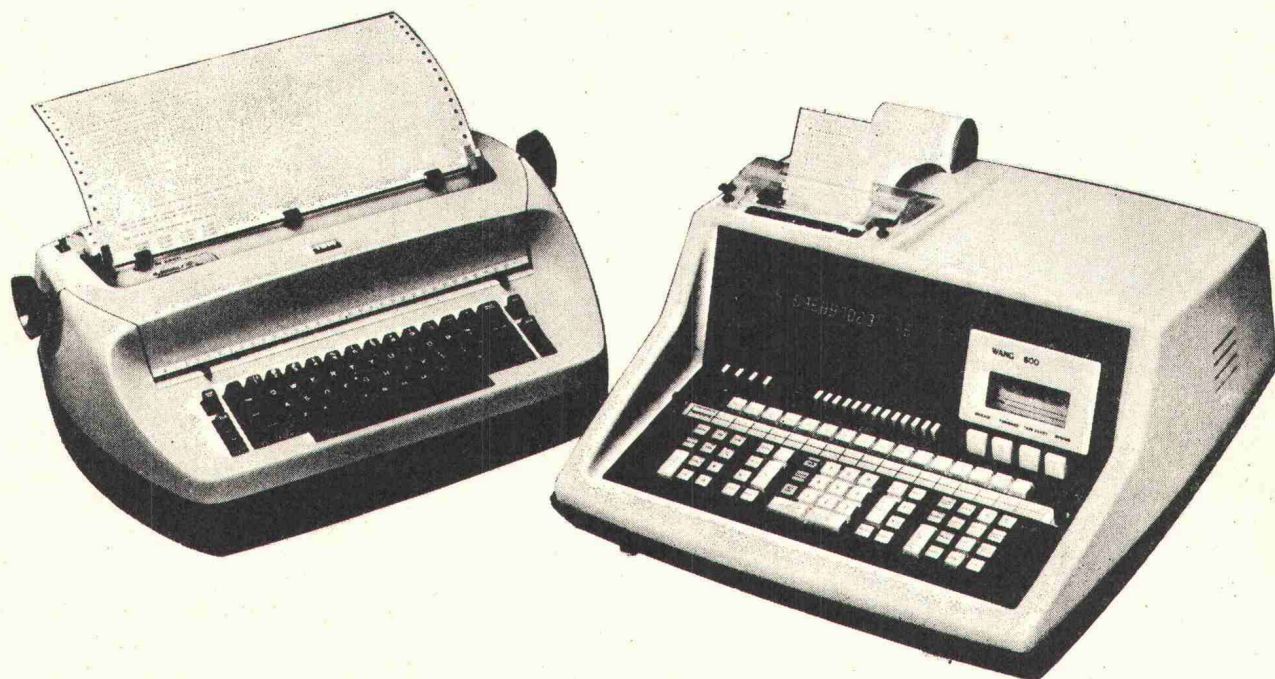
- wenn's um Bagger geht

MBA, 8600 Dübendorf, Tel. 01 85 00 21

Servicestellen und Ersatzteildienst in Dübendorf: Tel. 01 85 00 21, 6593 Cadenazzo: Tel. 092 62 16 27, 3422 Kirchberg: Tel. 034 30 52 5, 7320 Sargans: Tel. 085 24 69 0

WANG

calculating systems



Le spécialiste américain
du calculateur scientifique
confirme son leadership:

Dès maintenant **WANG** offre
un **INTERPRETEUR SUBSCRIPT**
pour routines scientifiques
applicables à la série bien connue 700
de même qu'à la nouvelle
famille des calculateurs **WANG 600**.

Gamme de périphériques
toujours plus étendue.

AGENT EXCLUSIF pour la Suisse:

datamat

36, rue de St-Jean 1211 Genève 18 Téléphone 022 / 44 21 00
Berne 031 / 45 82 82 Zurich 01 / 85 69 24



FRANKE

Franke — Spezialist für Bau-Normelemente, Spültische und Abdeckungen, Haushaltsküchen, Grossküchen, Militär- und Zivilschutzküchen, Spital-Einrichtungen, Apparatebau, Schlacht- und Metzgerei-einrichtungen

Bau-Elemente aus 18/8 ein ausgereiftes Bausystem.

Coupon

Walter Franke AG
4663 Aarburg
Telefon 062 41 21 21

Einsenden an:

Bitte informieren Sie uns über

- | | |
|---------------------------------------|--|
| <input type="checkbox"/> Fassaden | <input type="checkbox"/> Kantenschutz |
| <input type="checkbox"/> Fenster | <input type="checkbox"/> Verkleidungen |
| <input type="checkbox"/> Türen | <input type="checkbox"/> Dekor-Platten |
| <input type="checkbox"/> Fensterbänke | <input type="checkbox"/> Spezial- |
| <input type="checkbox"/> Türzargen | ausführungen |

Name _____

Adresse _____

PLZ/Ort _____

(Zur Lösung anspruchsvoller Metallbaukonstruktionen braucht es einen überzeugenden Werkstoff: Chromnickelstahl 18/8. Und jahrelange Erfahrung für werkstoffgerechte Verarbeitung.)

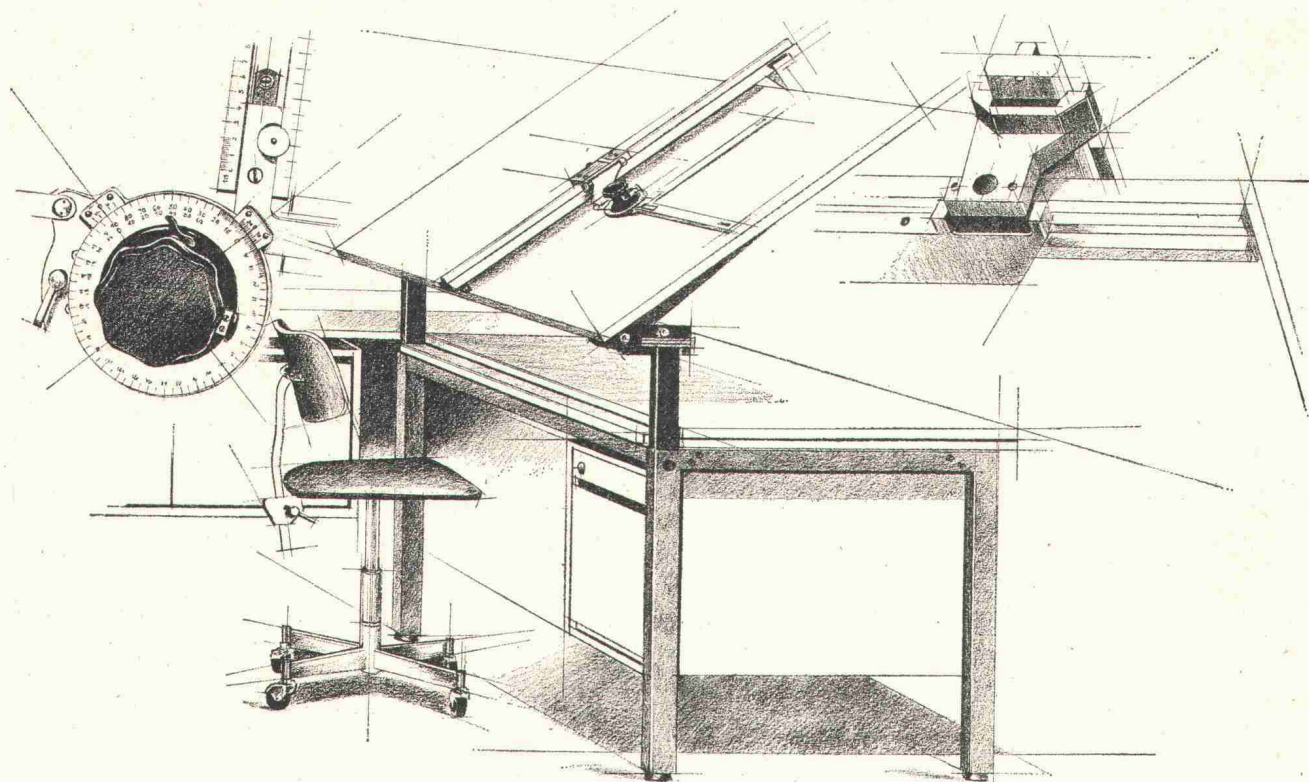
Fazit:

Franke bietet ein ausgereiftes Bauprogramm für Fassaden, Elementenbauten, Fenster, Fensterbänke, Türen und Zargen, für Kantenschutzprofile, Verkleidungen, Dekorplatten und ermöglicht ebenso Spezialanfertigungen.

Ueberzeugende Argumente für Chromnickelstahl: Die hohe Korrosionsbeständigkeit, Festigkeit und Zähigkeit. Das ausgezeichnete Farbwiedergabevermögen. Der grosse Selbstreinigungseffekt und der jahrzehntelang bleibende metallische Glanz. Die hohe Feuerbeständigkeit und geringe Wärmeleitfähigkeit.

Franke — damit hohe Ansprüche befriedigt sind.

Was verdient ein Zeichner?



Denz-Dynamik.

Denn mit dem Lohn allein ist es nicht getan. Für gute Arbeit braucht es Freude am Zeichnen. Und die kommt mit dem richtigen Arbeitsgerät. Mit Denz-Dynamik. Funktionell, mit gutem Design. Ein Zeichentisch zum Beispiel, der zum Zeichner passt. Für den Techniker gebaut, einen Grafiker, den Bauzeichner oder Metall-Konstrukteur, Ingenieur oder Sanitär-Fachmann. Immer anders, dem Verwendungszweck genau angepasst. Verstellbar, mit Leuchtfläche, Schreibplatte. Das ist Denz-Dynamik im technischen Zeichnen. Die sich dem Zeichner anpasst statt umgekehrt.

Ein vollständiges System, das sich beliebig abwandeln lässt. Für stehende oder sitzende Arbeit – oder beides. Ein Instrument zur Arbeitserleichterung, das zur Freude an der Arbeit beiträgt (und sie schneller von der Hand gehen lässt). Dazu gibt es die vollständige Linie mit Stühlen, Planschränken, Beistellmöbeln und Zeichenmaschinen..

Aber sehen Sie doch selbst, kommen Sie sich Denz-Dynamik anschauen – es gibt sie nur bei uns!

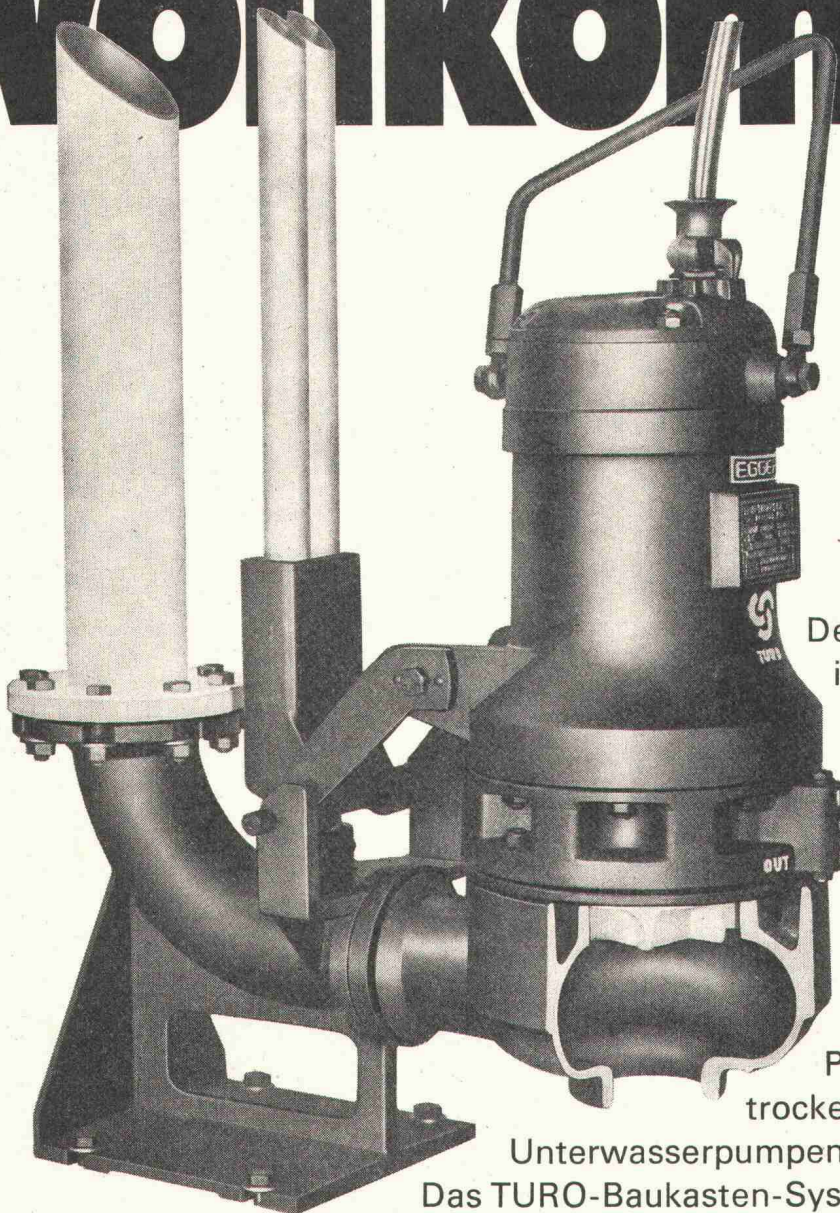
Denz&co

Ausstellung: Lagerstrasse 107, 8004 Zürich
Telefon 01.23 46 99/23 74 66

Wenn Sie erst planen wollen oder nicht vorbeikommen können:

Gutschein
für die vollständige Dokumentation «Technik»
Name _____
Firma _____
Adresse _____
PLZ/Ort _____
an Denz & Co., Postfach, 8021 Zürich, senden.

Vollkommen frei

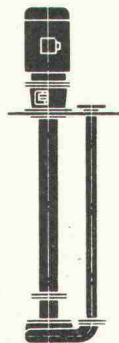
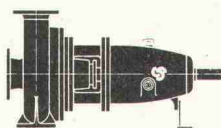


UF, Abwasser-Tauchmotorpumpe
für stationären Einsatz

Der Durchgang der TURO-Pumpen ist vollkommen frei und praktisch unverstopfbar. Die TURO-Konstruktion ist einfach und robust. Sie benötigt minimalen Service. Betriebssicherheit und Lebensdauer sind unübertroffen. Das TURO-Programm ist vollständig:

Pumpen horizontal, vertikal, trocken oder nass aufstellbar.

Unterwasserpumpen oder Sonderkonstruktionen. Das TURO-Baukasten-System bietet überlegene Vorteile.



TURO®

TURO — der Weltbegriff für unverstopfbare, universell anwendbare Pumpen. Verlangen Sie die Dokumentation!

Emile Egger & Cie AG, Pumpenbau und Maschinenfabrik
2088 Cressier NE / Schweiz
Ø (038) 4712 17, Telex 35 207

EGGER



Die malträtiertbare Dachbahn.

(Weil sie so elastisch ist.)

Zugegeben, beim Verlegen von BIKUTOP, dem neuen Bitumen-Kunststoffdach, werden keine Gewaltmethoden angewendet. Aber es ist beruhigend zu wissen, dass ein BIKUTOP-Dach allerhand aushalten kann. Zum Beispiel wurde es im Prüfapparat 6500 Mal gedehnt und gestaucht, bevor sich die ersten Risse in der BIKUTOP-Dichtungsbahn zeigten. Das heisst: 10-fach bessere Werte als für bituminöse Dachbahnen.

Diese Widerstandskraft von BIKUTOP verkörpert einen bis heute unerreichten Sicherheitsfaktor. Und der ist bei einem Dach nie zu hoch, das Jahrzehnte dicht sein muss.

Die Kombination von Bitumen und Kunststoff im BIKUTOP-Dach aber bringt weitere überzeugende Eigenschaften und unerwartete Vorzüge.

So die einfache Verlegung, sei es durch Verschweissen mit dem Gasbrenner oder durch Verkleben mit Heissbitumen, alles nach bewährten und bekannten Arbeitsmethoden.

So die überragende Kältebeständigkeit, denn die BIKUTOP-Dichtungsbahn ist selbst bei -40°C noch elastisch und flexibel. Die Wärmebeständigkeit hingegen liegt beim Dauerwert von 130°C . Deshalb ist BIKUTOP zu jeder Jahreszeit verlegbar.

So auch die Alterungsbeständigkeit von BIKUTOP, die jener der Dachpappe weit überlegen ist.

Das Erfreulichste aber am BIKUTOP-Dach: Trotz seiner vielen Vorzüge ist es nicht teurer als ein dreilagiges, bituminöses Flachdach.

Haben Sie die aufschlussreichen Unterlagen schon? Wenn nicht, so verlangen Sie sie noch heute.

BIKUTOP **Dach**

Mehr Sicherheit fürs Geld



VERBIA

Verkaufsaktiengesellschaft für plastische Bedachungs- und Abdichtungsmaterialien, 4600 Olten, Tel. 062/21 06 41

5 Pluspunkte für das automatische Wäschetrocknen.

1.

Geringere Baukosten.

Die Baukosten steigen, und damit auch die Kosten für den Trockenraum. Die Devise lautet: Sparen. Also umstellen auf automatisches Trocknen. Ohne Trockenraum – aber mit Wäschetrockner! Das ist der erste Pluspunkt.

2.

Platzgewinn.

Ob Neubau oder Umbau – Sie sparen Platz, viel Platz sogar. Platz für eine Garage zum Beispiel, für eine Werkstatt, für einen Bastelraum. Diesen Platz gewinnen Sie mit einem Wäschetrockner. Das ist der zweite Pluspunkt.

3.

Wertsteigerung.

Eine moderne Waschküche erhöht auch den Mieternutzen. Der Wert des Bauobjektes steigt, und damit Miet- und Verkaufswert des Hauses. Ein Wäschetrockner gehört heute einfach in jeden modernen Neubau (und Umbau). Das ist der dritte Pluspunkt für den Tumbler (wie Wäschetrockner ja oft auch genannt werden).

4.

Schneller Waschturnus.

Sie kennen das Problem in Mehrfamilienhäusern: der Waschturnus. Das automatische Trocknen im Tumbler rationalisiert den Waschprozess, verkürzt die Wasch- respektive Trocknungszeiten wesentlich. Zur Freude der Mieterinnen. Das ist der vierte Pluspunkt.

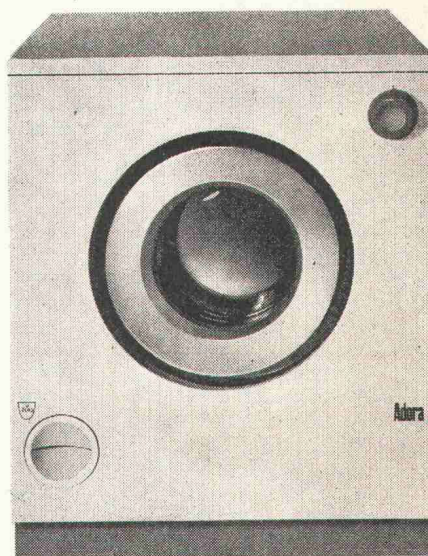
5.

Echte Wäschepflege, mehr Komfort.

Der Wäschetrockner trocknet hygienischer (denken Sie an die Luftverschmutzung) und schont die Wäsche (im Gegensatz zur weitverbreiteten Meinung). Die Wäsche bleibt blendend weiss. Und vor allem: der Tumbler trocknet wetter-unabhängig (365 Sonnentage!). Der Washtag wird also bequemer. Viel bequemer sogar. Kein Zaineschleppen mehr und kein Wäscheaufhängen. Und das ist der fünfte Pluspunkt für den Wäschetrockner.

An alle, die (um)bauen:

Aus Zug kommt... der Wäschetrockner Adora – ein echtes Zuger Qualitätsprodukt. Die reversierende Trommel garantiert einen aussergewöhnlichen Trocknungseffekt. Äusserst sparsam im Stromverbrauch. Einfach zu bedienen. Zuverlässig und sicher im Betrieb. Mit Münzautomatik lieferbar. Verlangen Sie mit dem Coupon eine Dokumentation über den Zuger Wäschetrockner.



Coupon:

Einsenden an Verzinkerei Zug AG,
Postfach, 6301 Zug
Ich interessiere mich für den Wäschetrockner
Adora und wünsche deshalb:

- ☐ eine Dokumentation.
- ☐ eine umfassende Information über das gesamte Zuger Programm.
- ☐ den unverbindlichen Besuch Ihres Vertreters.

Name: _____

Adresse: _____

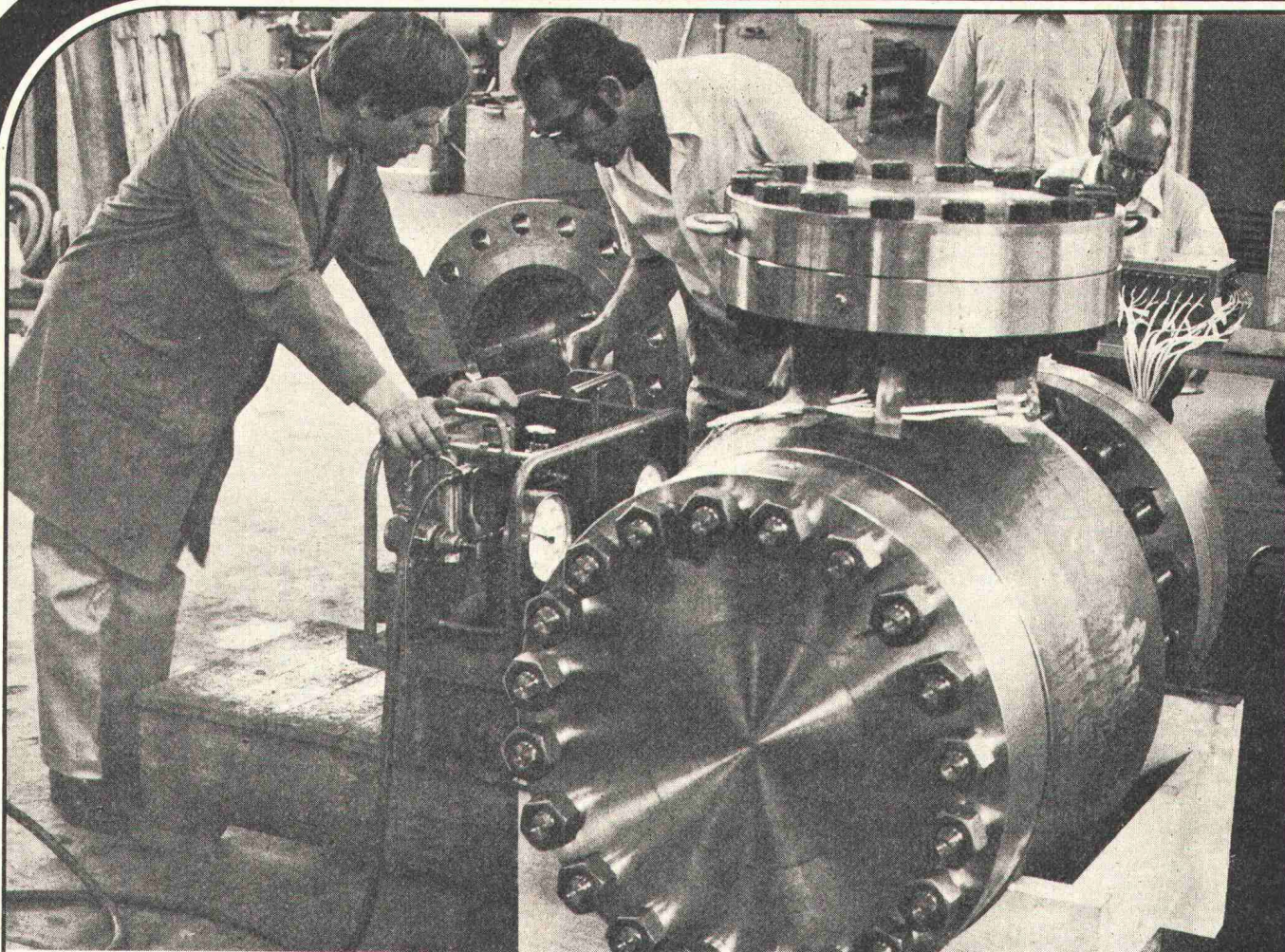
PLZ/Ort: _____

97



Verzinkerei Zug AG
6301 Zug
Tel. 042/331331

OLMA, Halle 2, Stand 250



Festigkeitsmessung an einem Umwälzpumpengehäuse, Betriebsdruck 114 ata

xxx

Pumpen für Reaktor-Anlagen

**Stopfbüchslös, hermetisch gekapselt,
absolut wartungsfrei, in Spaltrohrmotorausführung.
Auch mit Wellenabdichtung in verschiedenen
Größen und Ausführungen nach den einschlägigen
Schutzbestimmungen.**

Hinter jeder
Rütschi-Pumpe steht ein
einsatzbereiter Service

Kernkraftwerke

Beznau I + II, Mühleberg	CH
Lingen, Niederaichbach, Biblis	D
Schiff Otto Hahn	D
Borssele	NL
Ringhals I + II	S
Barsebäck I, Oskarshamn II	S
Atucha	Argentinien
Baroda, Tuticorin, Rajasthan	Indien

Anlagen für Reaktorforschung

EIR Würenlingen	CH
Cern, Genf	CH
SIN Villigen	CH
KKW Leopoldshafen	D
GKSS, Hamburg	D
MZFR, Karlsruhe	D
Lurgi, Kerntechnik	D
Siemens, Erlangen	D
Institute für Kernphysik	D

Verwandte Betriebe

Philips Nukleartechnik	NL
Gesellschaft zur Wiederaufbe- reitung von Kernbrennstoffen mbH	
Leopoldshafen	D
Société Chimique des Carbonnages	
Pully-les-Mines	F
Fairey Engineering, Heston	GB
Demag AG, Duisburg	D

K. Rütschi AG, Pumpenbau
CH-5200 Brugg

RÜTSCHI PUMPEN





Auf der IFAT 72, München,
3. - 9. 11., finden Sie uns
in der Halle 7 auf dem
Stand 712.

Plastikol-SKN und -SK Flex **Beschichtungsmasse, Kleber und Kitt in einem.** **Bequemer als 3 Mittel für 3 Zwecke.**

Plastikol-SKN bzw. -SK Flex ist erstens eine schnell abbindende, wasserdichte Isolierschicht für Beton, Estrich oder Mauerwerk, auch bei feuchtem Untergrund. Zweitens ist es ein Kitt für Beton- und Estrichfugen. Drittens ist es ein hervorragender Kaltkleber für Dämmplatten auf feuchtem oder trockenem Untergrund. Plastikol-SK Flex ist eine Kunststoff-Bitumen-Masse, die wir aus der 2-Komp.-Bitumenmasse Plastikol-SKN weiterentwickelt haben. Sie ist noch leichter verarbeitbar und nach der Abbindung noch flexibler. Falls Sie uns fragen, warum wir nicht einfach das eine durch das andere ersetzt haben: Es gibt immer noch Unterschiede im Preis und in der Flexibilität: Und deshalb in den Anwendungsbereichen.

Deitermann hat das große Programm.

In diesem Programm finden Sie Plastikol-SKN, Plastikol-SK Flex unter Gruppe 10, 12 und 13. Fordern Sie Informationen an.

FRESCO AG Berneck, chem. techn. Baustoffe

FRESCO

Langgasse 136, St. Gallen, Tel.: 071/25 54 76



ALBA-und PLATRISOL-Platten

- ▶ Für zeitgemässe Wände (rationelles Bauen)
- ▶ Für saubere Wände (Trockenbauweise)
- ▶ Für glatte Wände (Putz erübrigt sich)

- ▶ Für gesunde Wände (Gips atmet)
- ▶ Für isolierende Wände (Schallisolation)
- ▶ Für schützende Wände (Feuerwiderstand)

- ▶ Für arbeitssparende Wände (einfache Montage)
- ▶ Für preisgünstige Wände (Serienfabrikation)
- ▶ Für wohnliche Wände (behaglich und warm)

Beratung und Unterlagen durch

▶ **GIPS-UNION AG** 

Talstr. 83, 8021 Zürich, Tel. 051-23 37 60

Unser Leuchtenprogramm ist 1,8 cm dick und 278 Seiten lang...

...eine «dicke Sache», unser Fabrikationsprogramm! Auf 278 Katalogseiten übersichtlich mit allen wesentlichen Details aufgeführt, umfasst es Fluoreszenz- und Spotleuchten für alle Bereiche moderner Innenraumbeleuchtung. Für Industrie und Gewerbe, für Büros, Schulen, Verkaufsräume, Ausstellungen, Bahnen, Autobusse und noch einiges mehr.

Wir bauen Leuchten für Aufbau- oder Einbaumontage, mit und ohne Raster- oder Acrylglasabdeckungen. Wir bauen Leuchten für die Kombination mit Klimaanlage, für Zivilschutzräume, für staubige, feuchte, nasse

oder auch für explosionsgefährdete Räume!

Wir bauen sie in Normalausführungen; oder wir bauen sie als Sonderanfertigungen, wenn aussergewöhn-

liche technische, bauliche oder gestalterische Voraussetzungen dies erfordern.

Auch Ihre Leuchte ist dabei. Fragen Sie unsere Lichtberater!

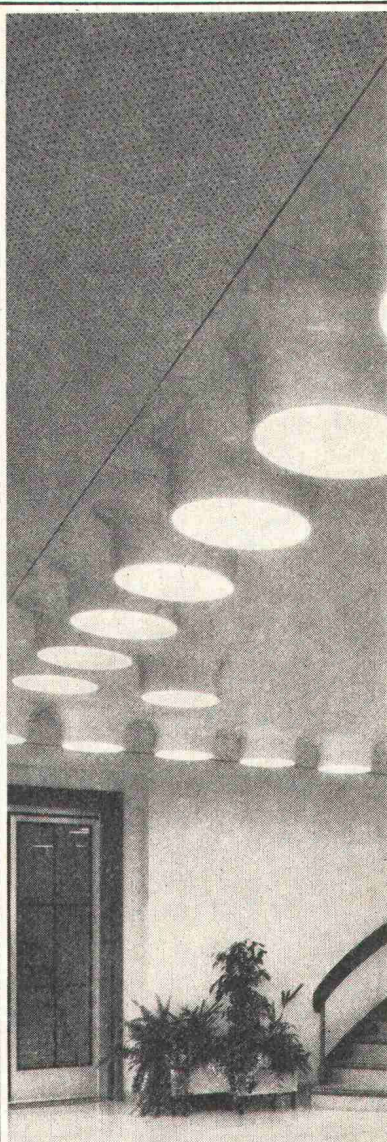
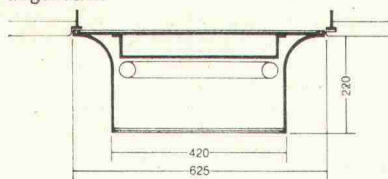
Fluora

Spezialfabrik für Fluoreszenzleuchten, 9102 Herisau
Telefon 071/51 23 63



z.B.

Eingangshalle mit neuartigen, attraktiven «Fluora-ronda»-Einbauleuchten für Circline-Lampen 40 W, Typ 3019-0140, zum Einhängen anstelle je einer quadratischen Deckenplatte im Format 625 x 625 mm. Leuchtenkörper aus Aluminium, weiss oder auf Wunsch andersfarbig thermolackiert, runde Lichtöffnungen mit Acrylglas opal abgedeckt.



**ZEIT SPAREN
WIEGT
HIER VOR**



VON ROLL

HAUSENTWÄSSERUNGSLEITUNGEN AUS STAHL *kunststoffbeschichtet*

Unsere Hausentwässerungsleitungen aus Stahl sind innen wie aussen mit Kunststoff beschichtet. Das heisst, vor korrosiven Angriffen geschützt.

Im übrigen – :

Sie verlangen vom Architekten keine Kompromisse. Denn sie sind anpassungsfähig. Sie vereinfachen dem Installateur die Montage. Denn die Verbindungen sind Schnellverbindungen, dank Spannmuffen und Spannkupplungen. Wir liefern auch Sonderanfertigungen, z. B. Flanschrohrleitungen: kunststoffbeschichtet oder verzinkt sowie aus nichtrostendem Stahl.

Wissen Sie,

dass wir auch Hausentwässerungsleitungen aus Gusseisen und Kunststoff herstellen?

VON ROLL AG. Departement Rohre

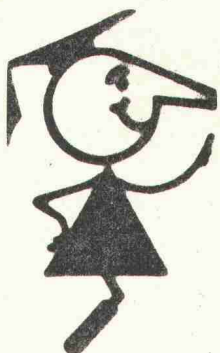
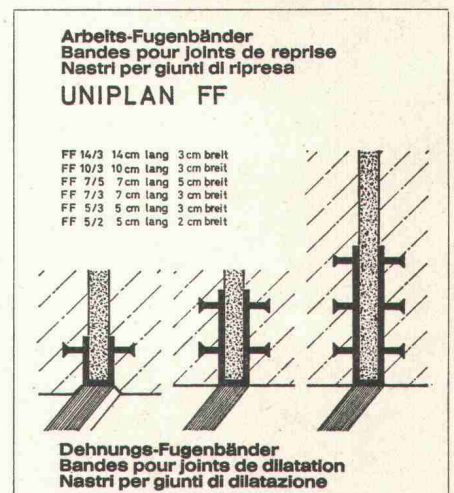
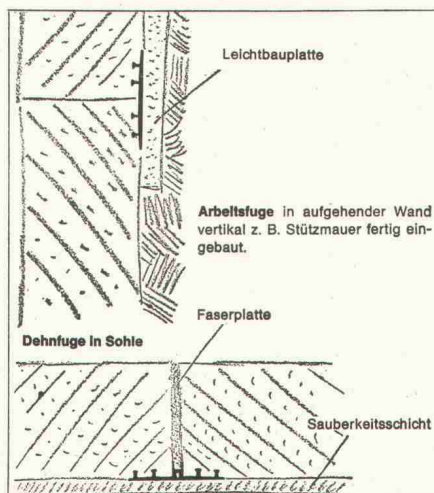
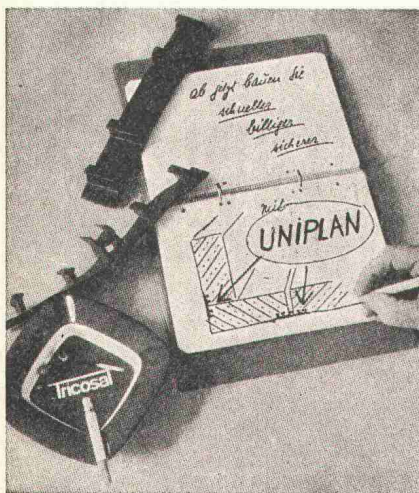
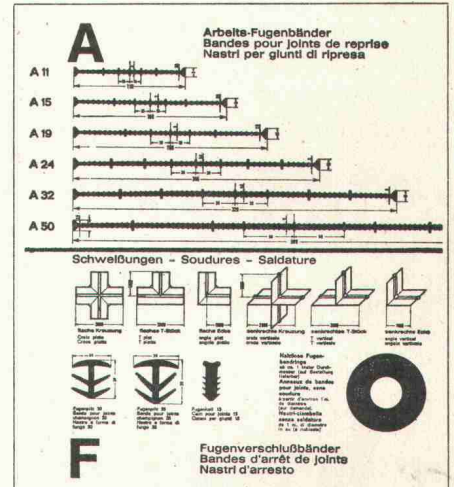
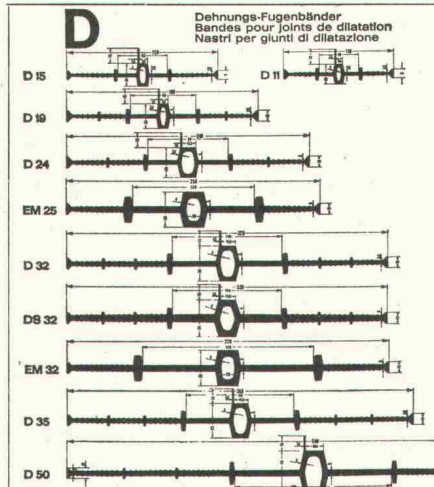
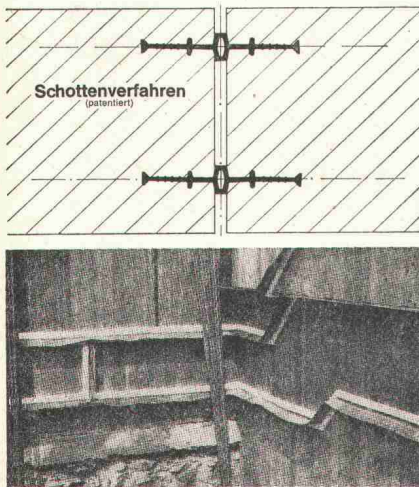
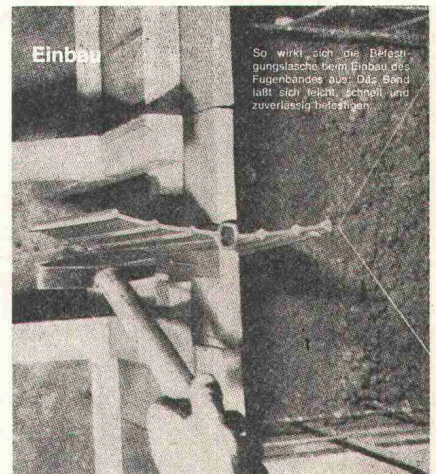
Sektor Hausentwässerung

4553 Subingen

Telefon 065 376 61

793

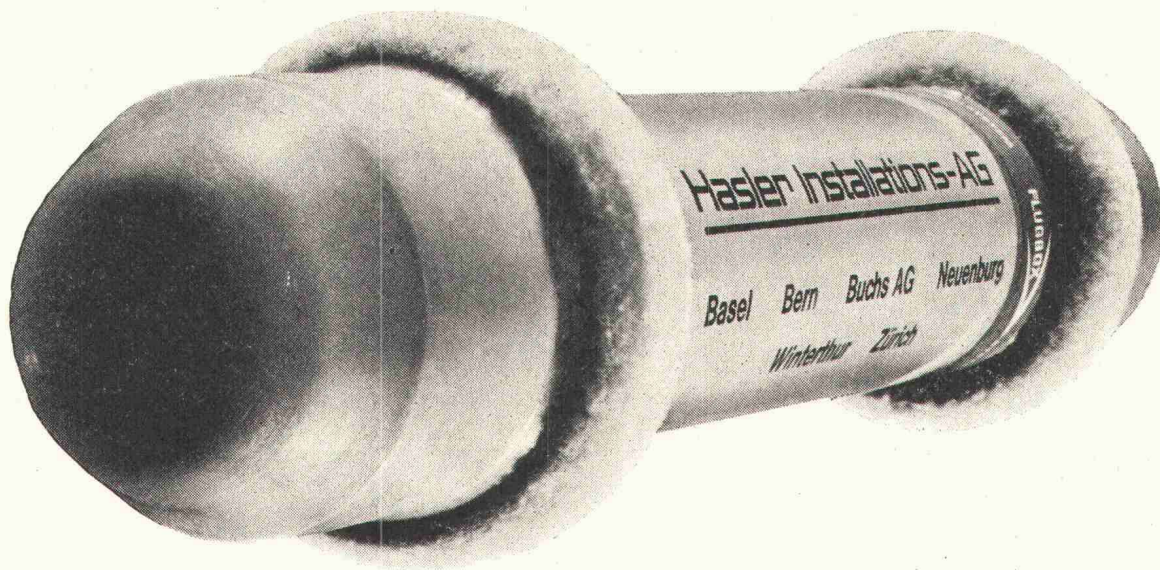
Sicherheit mit Tricosal



seit
1923

Tricosal®
BAU-CHEMIE AG BASEL (061) 23 00 16

Zement-Schnellbinde- und Dichtungsmittel, Plastifizierer, Verzögerer, Beton-Reinigungsmittel, Gipsverzögerer, Binder, Fugenbänder, Kunststoffe, Frostschutzmittel, Haftemulsion für Kunststoffmörtel, ölfeste Anstrichemulsion, Thiokol- und Acryl-Kitte, Epoxy-Lacke, Kunststoff-Dünnputze. PVC-Folien, 1 bis 2 mm, für Grundwasserwannen, Wasserbehälter usw. Wir haben für Sie über 100 verschiedene Fugenbandprofile.



Rohrpost schneller und zuverlässiger

Verlangen Sie die Gratis-Dokumentation oder den unverbindlichen Besuch
unseres Rohrpost-Spezialisten.

Hasler Installations-AG

4002 Basel Byfangweg 1a · Telefon 061 23 01 01
3000 Bern 14 · Schwarztorstrasse 50 · Telefon 031 25 62 25
5033 Buchs AG · Aarauerstrasse 9 · Telefon 064 24 40 41
8006 Zürich · Stampfenbachstrasse 63 · Telefon 01 26 16 00
1214 Vernier-Genève 4, chemin de Poussy · Telefon 022 41 39 11
2008 Neuchâtel 34, rue de Monruz · Telefon 038 24 37 37

----- ✂
Bitte senden Sie uns Ihre Gratis-Dokumentation.

Firma: Sachbearbeiter:

Adresse:

Einsenden an: HASLER INSTALLATIONS-AG, Informationsdienst, Schwarztorstr. 50, 3000 Bern 14

Personalknappheit. Baumaschinen müssen immer mehr leisten.

Weil menschliche Arbeitskräfte knapp und teuer sind, setzt der Unternehmer seine Bagger, Traxe, Autokrane, Dumper und anderen fahrbaren Baumaschinen auch bei schwierigen Terrainverhältnissen ein. Aber es will verstanden sein, so grosse und vielseitige Maschinen zu bedienen. Man sollte sie nur erfahrenen Maschinisten anvertrauen müssen. — Verfügen Sie als Unternehmer über so viele Leute mit Gefühl und Verständnis für mechanische Vorgänge?

**Sind Zusammenstösse, Um- oder Abstürze einkalkulierbar?
Und Erdbeben? Überschwemmungen? Brand- und Explosions-
schäden? Lässt sich menschliches Versagen vorausberechnen?**

Ist eine Baumaschine beschädigt worden, so hat der Unternehmer meistens eine hohe Rechnung zu gewärtigen. Wer bezahlt?

Die Baumaschinen- Kaskoversicherung

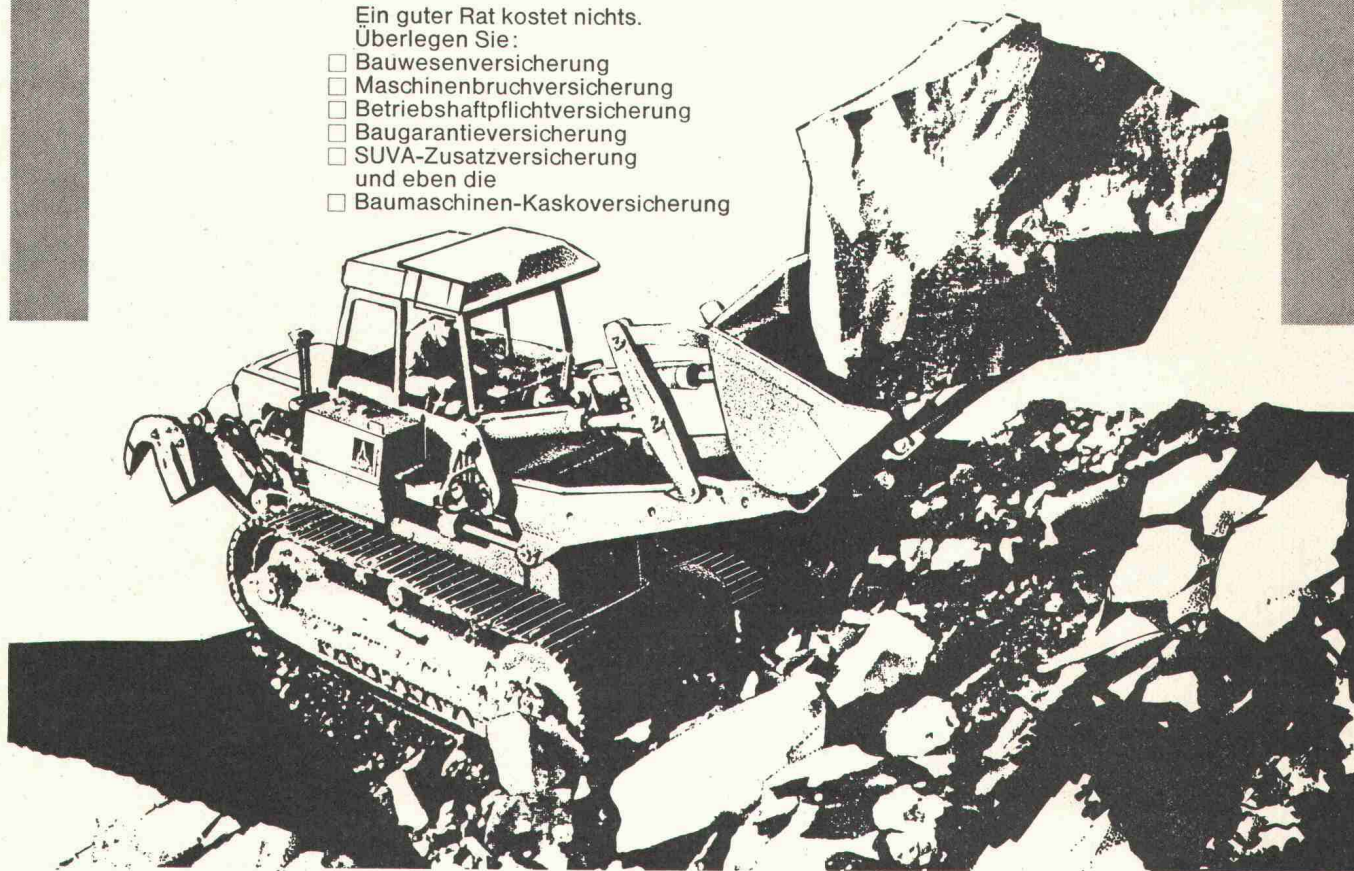
mit ihrer festen Jahresprämie ist für den einzelnen Unternehmer im Verhältnis zu seinen Schadenrisiken äusserst vorteilhaft. Sie lässt sich einkalkulieren.

Unsere Fachleute können beurteilen, ob Ihr Versicherungsschutz genügt.

Ein guter Rat kostet nichts.

Überlegen Sie:

- ☐ Bauwesenversicherung
- ☐ Maschinenbruchversicherung
- ☐ Betriebshaftpflichtversicherung
- ☐ Baugarantieversicherung
- ☐ SUVA-Zusatzversicherung
- und eben die
- ☐ Baumaschinen-Kaskoversicherung



**Winterthur
UNFALL**

Schweizerische Unfallversicherungs-Gesellschaft
in Winterthur



Bangerter Lyss

**...bietet
Ihnen Vorteile**

Eiform- und Ovalschachtrohre

Hohe Massgenauigkeit und Dichtigkeit der Betonwandungen kennzeichnen die neuen Eiform- und Ovalschachtrohre.

Eiformrohre

für Abwasserleitungen und Fluchtwege, Lichtweiten 50/75, 60/90, 70/105, 80/120, 90/135, 100/150 cm

Ovalschachtrohre

Lichtweiten 110/90 cm und 150/120 cm

Bauhöhen, 25, 50 und 100 cm

dazu die exzentrischen Kuppelstücke

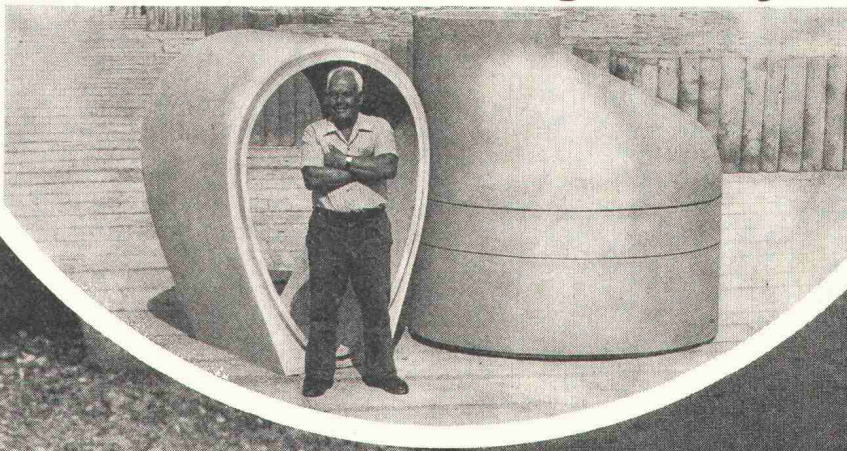
Ø 60/110/90 cm

Ø 60/150/120 cm

Verlangen Sie unsere Dokumentation.

A. Bangerter & Cie AG
Zementwarenfabrik und Bausteinwerke
3250 Lyss, Tel. 032 84 31 31

Bangerter Lyss



Filialen und Vertretungen: Aclens/VD, Pruntrut/BE, Thörishaus/BE; Tugir SA, Rivera/TI



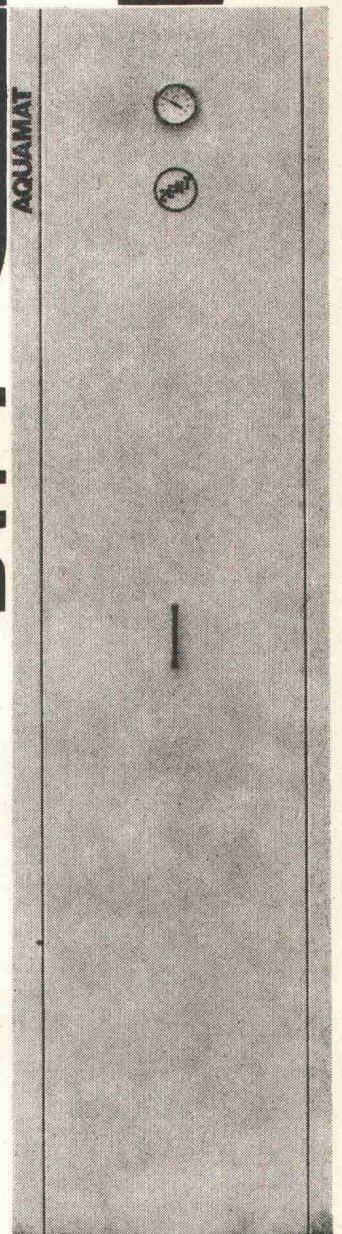
VON ZENT NEU

Warmwasser -komfort elektrisch

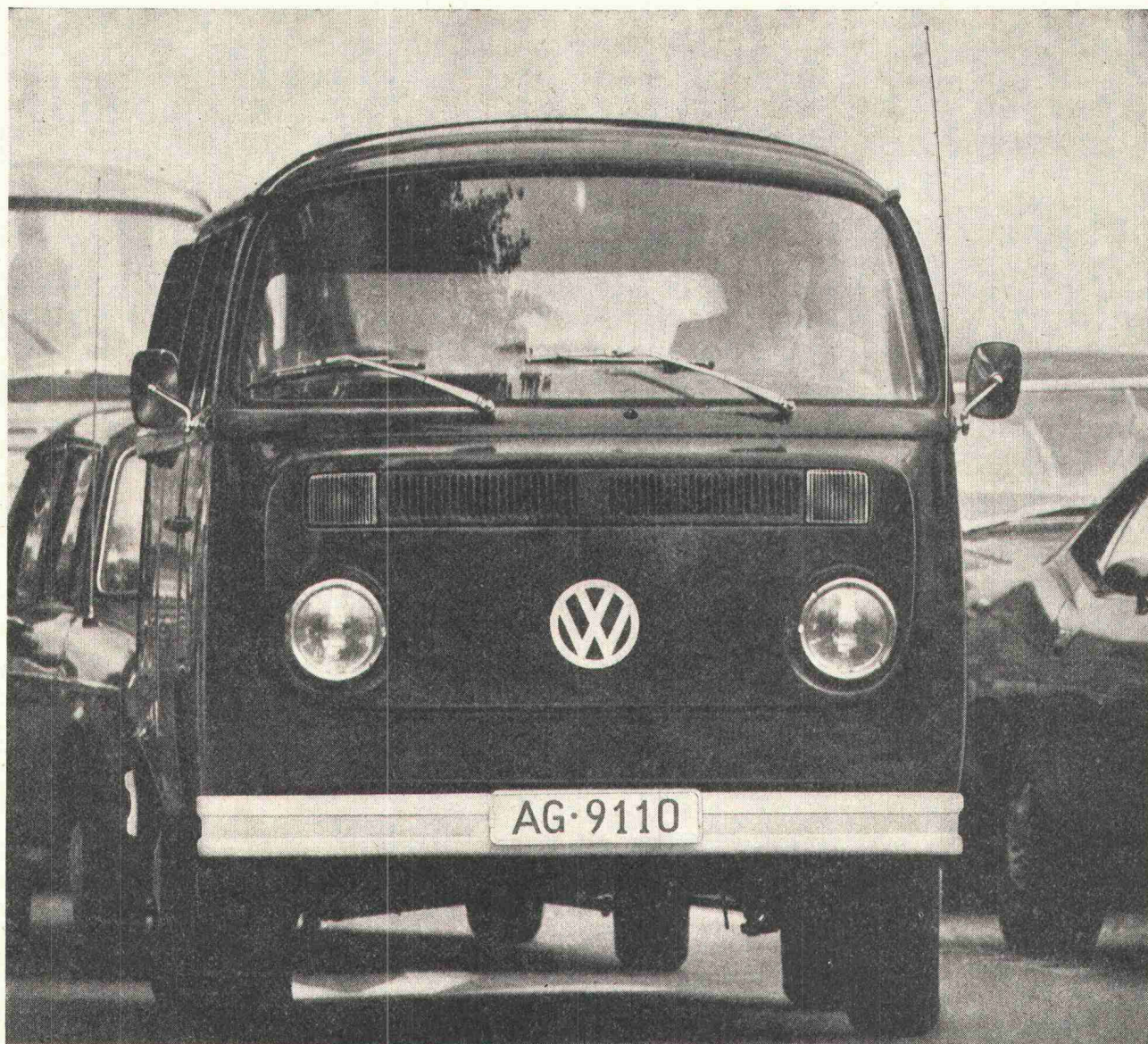
Mit dem AQUAMAT. Genügend Warmwasser, auf Ihre individuellen Bedürfnisse abgestimmt – und erst noch mit der umweltfreundlichsten Energie zubereitet – das bietet Ihnen der neue AQUAMAT von Zent.

Bis zu 1400l Warmwasser können Sie ihm täglich entnehmen. Ein ausgeklügeltes Nachheizsystem ermöglicht diese Spitzenleistung. Vielleicht genügt Ihnen aber an gewissen Tagen auch das Speichervolumen von 160l. Kein Problem; der anpassungsfähige AQUAMAT erfüllt Ihre Wünsche wirtschaftlich und zuverlässig.

Der AQUAMAT ist gross in der Leistung, aber klein in den Abmessungen. Er findet sogar Platz in einem Küchenschrankabteil (Masse entsprechen der Küchenbaunorm). Der Zent AQUAMAT leitet eine neue Ära der elektrischen Warmwasserbereitung ein. Möchten Sie ihn näher kennenlernen? Wir senden Ihnen gerne ausführliche Unterlagen. Zent AG Bern
3072 Ostermundigen
031 5114 11



AVF



Der Meistgekaufte der Welt.

Jetzt noch besser – auf Wunsch sogar mit vollautomatischem Getriebe! Das bedeutet mehr Fahrkomfort, Schonung des Motors, keine Kupplungsreparaturen. Weitere Neuerungen: moderner 2-Wellen-Radio, zusätzliches Deformationselement vorn, beide Stossstangen auf Normhöhe gesetzt, stärkere Bremsbeläge, neue Frontpartie usw.

Und nicht zu vergessen: Zuverlässigkeit, Rentabilität, VW-Perfektion.

Ein Nutzfahrzeug, in das Sie wenig hineinstecken, aus dem Sie aber viel herausholen.

Eintausch-Coupon. Ich besitze einen Wagen,

Marke

Modell

Jahrgang

km

und möchte ganz unverbindlich erfahren, wieviel ich für einen neuen VW-Transporter aufzahlen müsste.

Name

Strasse

Plz./Ort

Tel.



Einsenden an AMAG, Generalvertretung,
5116 Schinznach-Bad.

Die VW-Mitgift – der wohl berühmteste
Service der Welt.

la 72

getrennte Räume

volles Licht

Glastrennwände*

Siegfried Keller AG Wallisellen

Moderne Fensteranlagen für den Industrie-
und Gewerbebau. Shedfenster, Acryl-
Lichtkuppeln, Fassadenverglasungen, Oberlichter,
*Glas-Trennwände (besonders wirtschaftlich
im kittlosen System WEMA)*
Verlangen Sie die Dokumentation und Beratung.

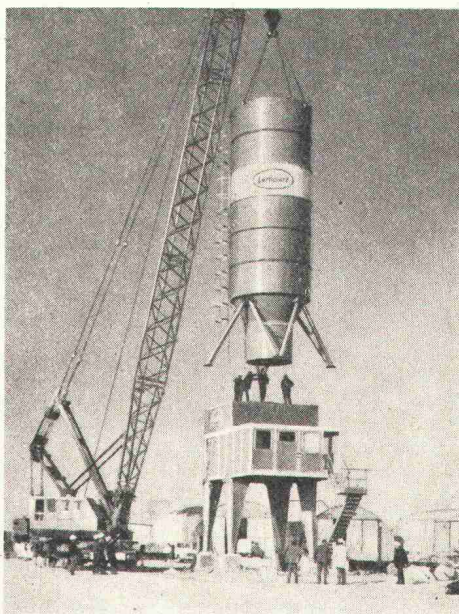
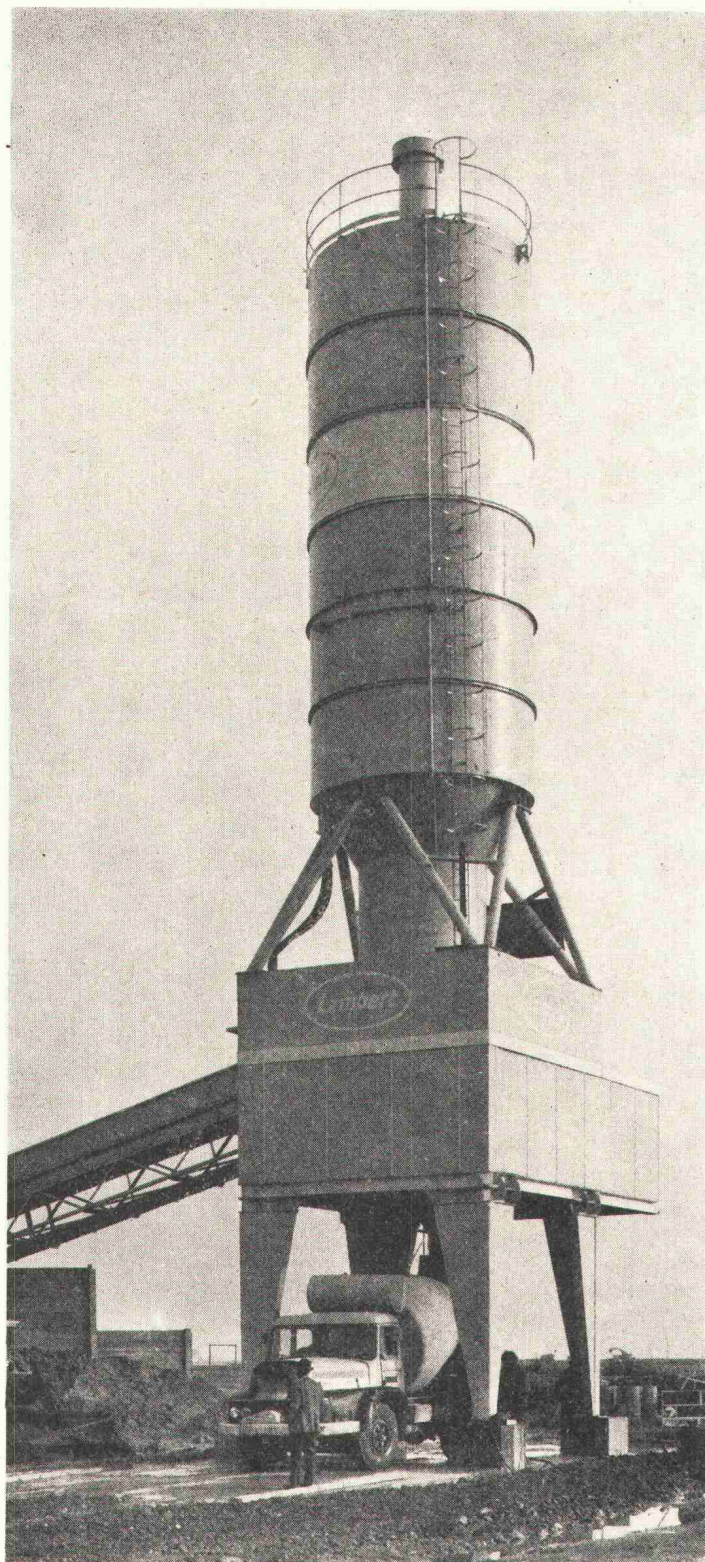
Siegfried Keller AG
Metallbau
8304 Wallisellen-Zürich
Industriestrasse 45
Telefon 01 93 02 81

 ein Unikeller-
Unternehmen
1007 Lausanne
19, route de Chavannes
Téléphone 021 24 94 29

3014 Bern
Allmendstrasse 39
Telefon 031 41 42 50

keller

DIE HOCHLEISTUNGSDOSIERANLAGE



E.R.E.

Equipement Rationnel d'Entreprises s.a.
19, rte de Villars, Tél. 037/24 02 27, 1700 FRIBOURG

CS3

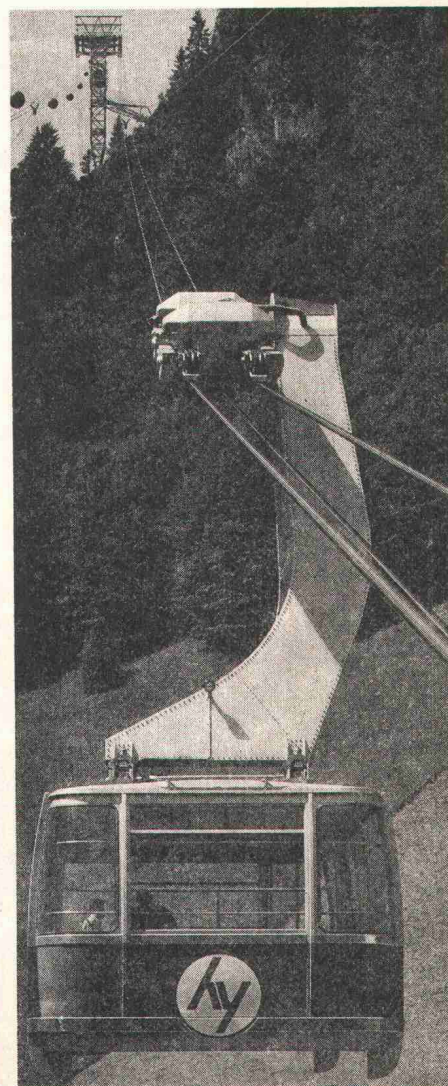
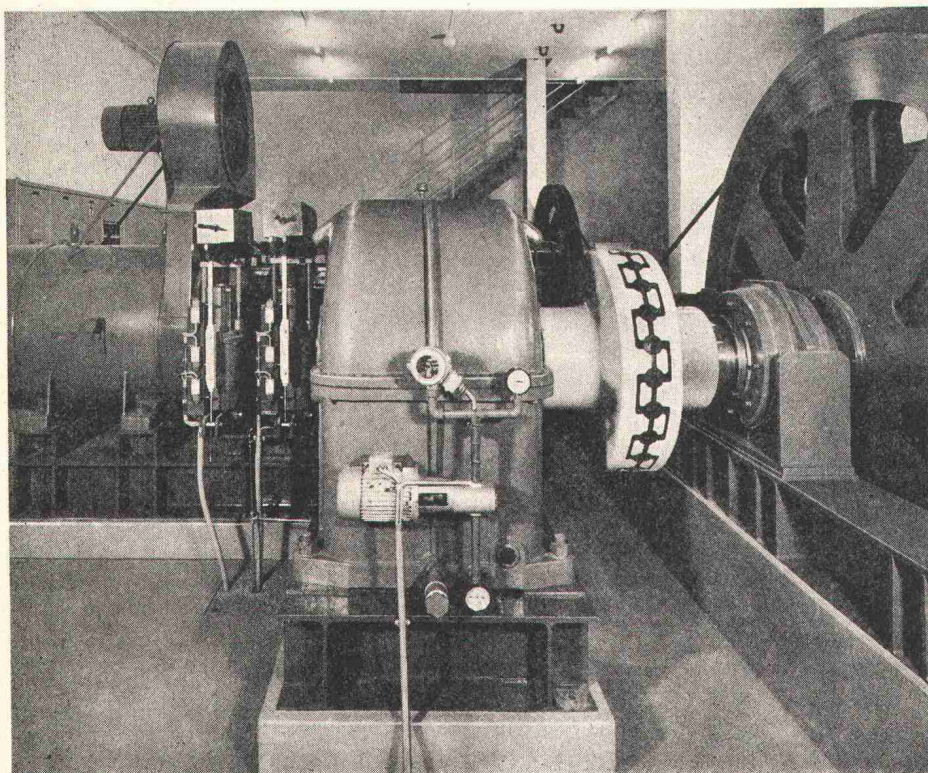
Mit **KISSLING** Getrieben auf dem Weg nach «oben»

Snowbird USA
Hoch-Ybrig CH
Squaw Valley USA

Drei bekannte Namen mit den grössten und leistungsfähigsten Personenseilbahnen der Welt. Und für alle wurden die zuverlässigen KISSLING-Antriebe gewählt.

Das vielseitige Lieferprogramm und langjährige Erfahrung ermöglichen uns, auf dem Gebiet der Seilbahnantriebe die wirtschaftlichste und betriebssicherste Lösung anzubieten. Über 3000 Ski- und Sessellifte sowie zahlreiche Kabinenbahnen sind mit unseren Getrieben ausgerüstet.

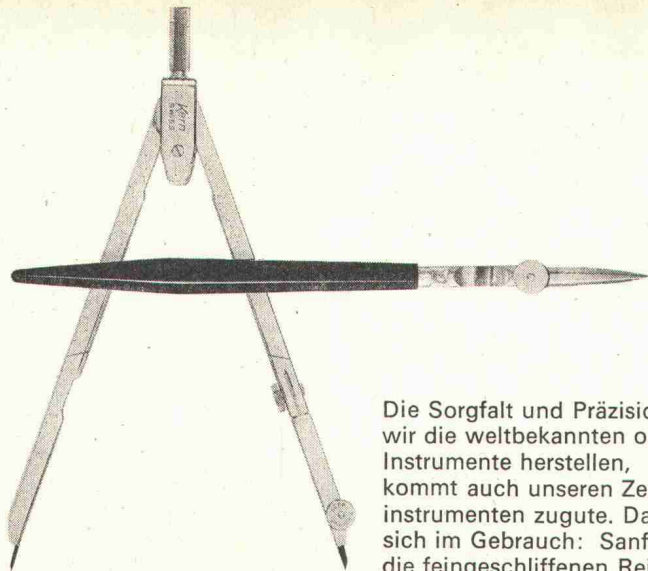
Mit gutem Grund, denn das höchste Gebot bei Seilbahnen ist die Sicherheit der Passagiere.



Luftseilbahn
Weglosen – Seebli
HOCH-YBRIG / Schweiz

KISSLING

L. KISSLING & CO
Maschinenfabrik
8052 ZÜRICH
Tel. 01 50 24 00
Telex 56086 kiss-ch



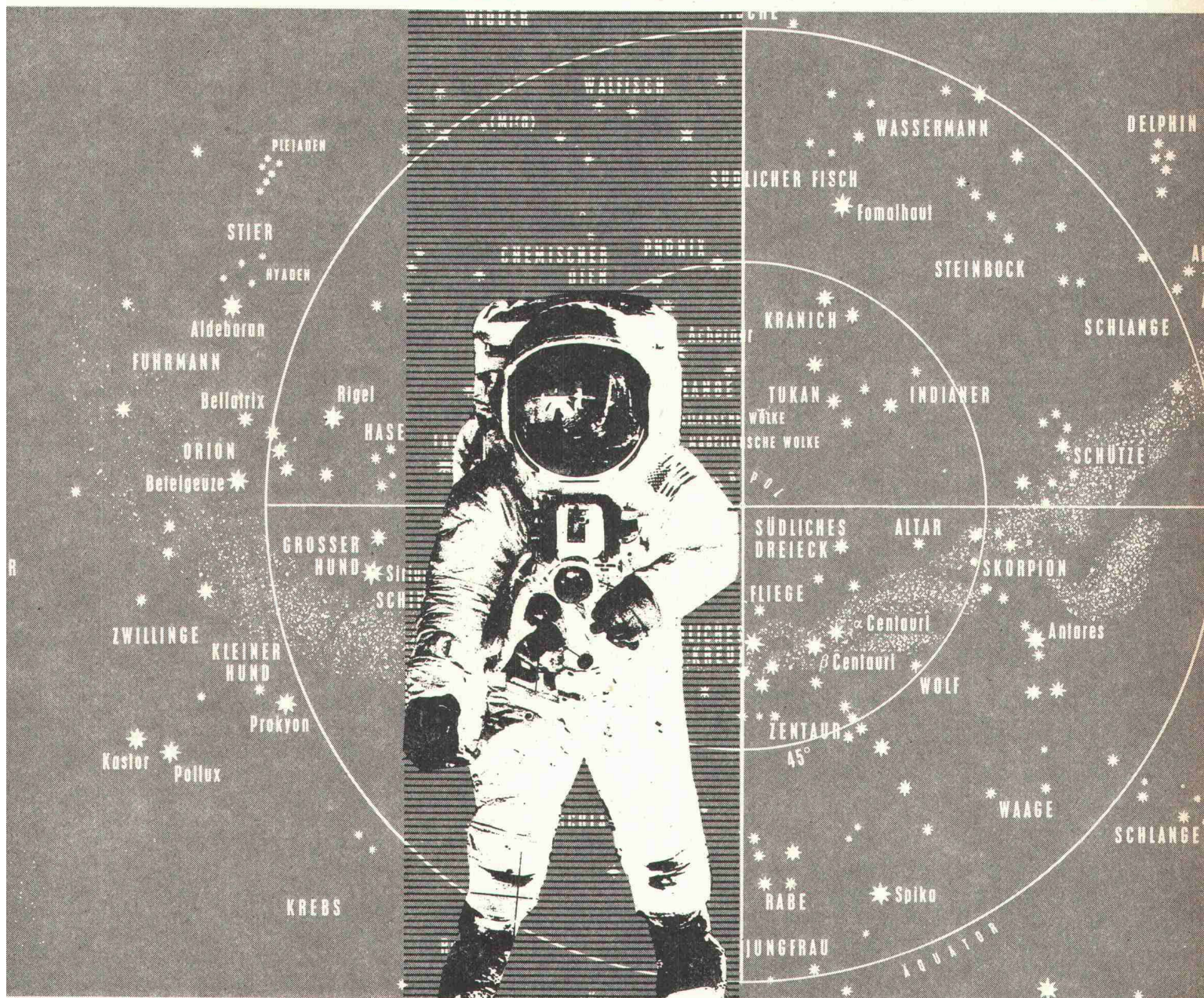
Ob Zirkel oder NASA-Objektiv – beide entstehen bei uns als Präzisions-Instrumente

Die Sorgfalt und Präzision, mit der wir die weltbekannten optischen Instrumente herstellen, kommt auch unseren Zeicheninstrumenten zugute. Das zeigt sich im Gebrauch: Sanft gleiten die feingeschliffenen Reissfeder-

spitzen über das Papier und hinterlassen einen tadellos sauberen Strich.

Gleichmässig und spielfrei lassen sich die Zirkelschenkel öffnen und schliessen.

Makellos glänzen ihre hartverchromten Oberflächen. Und das nicht nur am ersten Tag, sondern auch nach jahrzehntelangem intensivem Gebrauch.



Treffen Sie Ihre Wahl im Fachgeschäft.

Kern & Co. AG, 5001 Aarau
Werke für Präzisionsmechanik und Optik

Coupon Senden Sie mir bitte Ihren Reisszeugprospekt mit Preisliste.

Name _____

Beruf _____

Adresse _____

1



SYMKANAL[®] Rohre und Formstücke aus Hart-PVC



SYMKANAL[®]-Rohre für
Kanalisationen sind in
den NW 100 – 600 mm
und in Baulängen bis
zu 5 m erhältlich.

SYMKANAL[®]-Formstücke
ermöglichen die
notwendigen Verbindungen.

SYMKANAL[®] ist ein modernes Rohrleitungs-
system, einfach und rasch verlegt, dicht,
korrosionsbeständig, mit grosser Durch-
flussleistung und hoher Lebensdauer.

Unser technischer Dienst steht Ihnen
bei der Projektierung und Verlegung
von Kanalisationsleitungen jederzeit
zur Verfügung.

® = eingetragene Schutzmarke

72.11. d



**AG
FÜR SYNTHETISCHE
PRODUKTE**

Bahnhofstrasse 30
8022 Zürich
Verkauf Bau
Tel. 01/2721 33

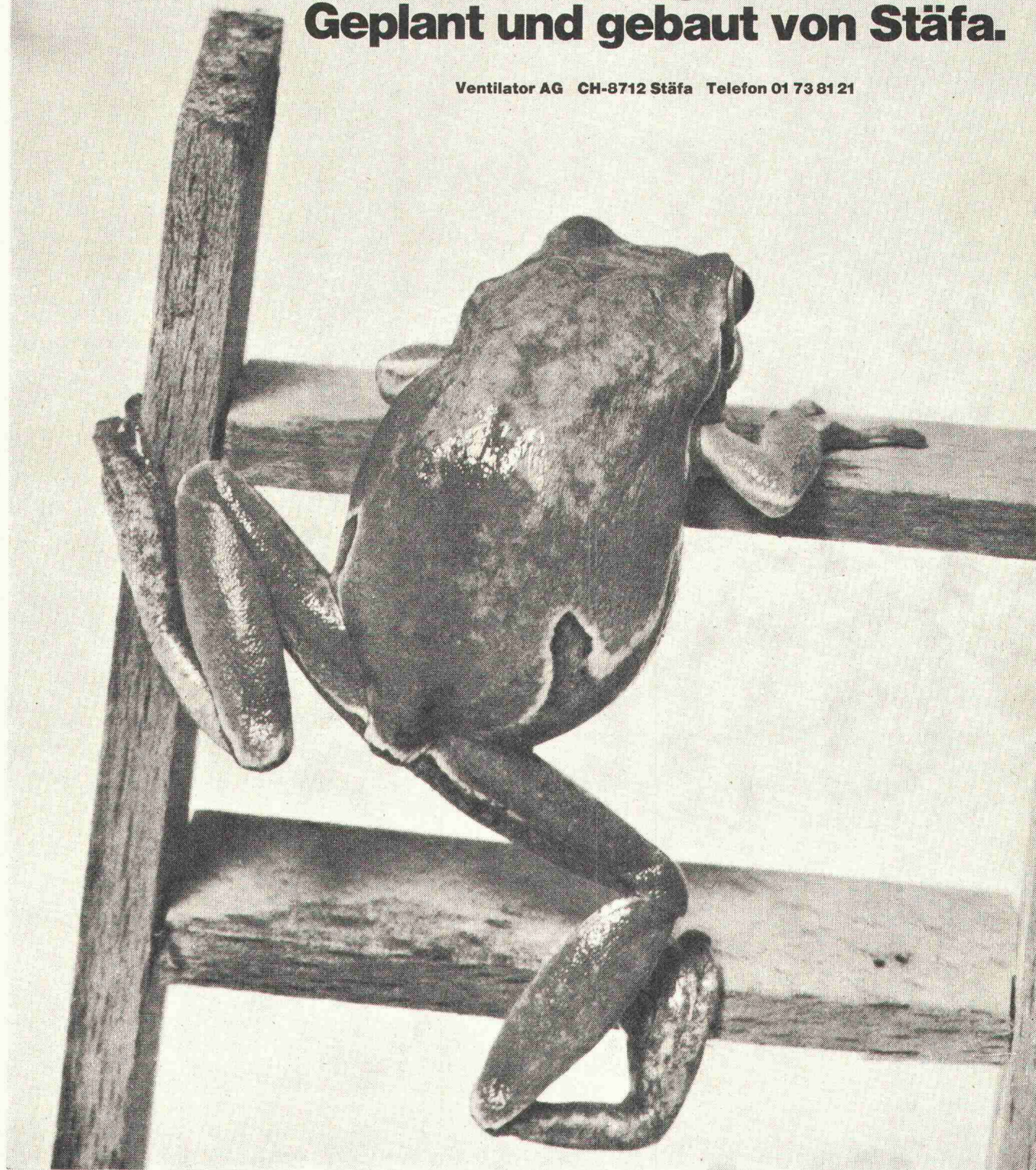
Verkauf durch:

Aarau: Richner AG ● **Aarburg:** Scheurmann & Co.-AG ● **Baden:** Reinle & Bolliger AG ● **Basel:** Küderli AG ● **Bern:** Eisen AG ● **La Chaux-de-Fonds:** Nuding SA ● **Crissier:** Küderli SA ● **Frick:** Baustoffe AG ● **Genève:** Noverraz & Cie. SA ● **Grindelwald:** Gebr. Balmer ● **Kreuzlingen:** Küderli AG ● **Landquart:** Küderli AG ● **Lenk i. S.:** H. Rieder-Lüthi ● **Lenzburg:** Schwarz & Co. AG ● **Liestal:** Barth & Cie. ● **Le Locle:** Nuding SA ● **Martigny:** Veuthey & Cie. ● **Olten:** Handelsgenossenschaft des Schweiz. Baumeisterverbandes ● **Neuchâtel:** Nuding SA ● **Seewen/Schwyz:** Karl Weber ● **Slon:** Pfefferlé & Cie. ● **Solothurn:** G. Nussbaum AG ● **Sursee:** Eisen & Kohlen AG ● **Schaffhausen:** Deggeller & Peter AG ● **Steinhausen:** F. Sidler ● **Thuisis:** O. Prevost ● **Uster:** Hug & Graf ● **Wettingen:** Emil Reinle AG ● **Wil:** Baumaterial AG ● **Winterthur:** Streiff Baumaterial AG ● **Winterthur:** Wernergraf AG ● **Zürich:** Handelsgenossenschaft des Schweiz. Baumeisterverbandes ● **Zürich:** Küderli AG

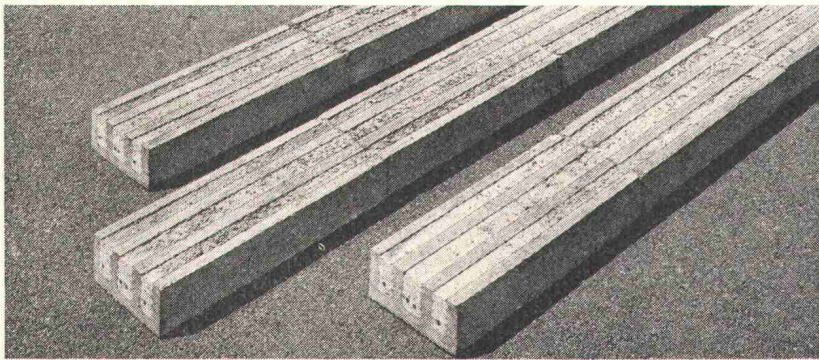


**In jeder Jahreszeit
das «richtige Wetter». Klimaanlage für
Industrie und Forschung.
Geplant und gebaut von Stäfa.**

Ventilator AG CH-8712 Stäfa Telefon 01 738121



Das ist Stahlton.



Ein Brett

Es besteht aus gebranntem Ton, Mörtel und Vorspanndrähten – ist also kein gewöhnliches Brett, sondern ein Bauelement, das man aus dem neuzeitlichen Wohnungsbau kaum mehr wegdenken kann. Als tragendes Element für STAHLTON-Decken- und Deckenplatten, für Tür- und Fensterstürze, sowie für vorfabrizierte Rolladenstürze ist das STAHLTON-Brett bei unzähligen Neubauten der Schweiz mit von der Partie.



Ein Hallenbadlieferant

Hallenbäder, ab Fundament bis zum Dach als Einzelelemente im Werk der STAHLTON vorfabriziert, werden zur Baustelle geliefert und an Ort innert weniger Wochen montiert.

Ein Entwicklungsteam

Die Ingenieur-Gemeinschaft Büro BBR (so bezeichnet nach den drei Gründern M. Birkenmaier, A. Brandestini und M. R. Roß *) hat die Verfahren der STAHLTON entwickelt und erprobt mit ungeschmälerter Erfinderfreude neue Techniken. Die BBR-Arbeit hat viel zum technischen Fortschritt in der Bauwirtschaft beigetragen.

BBR

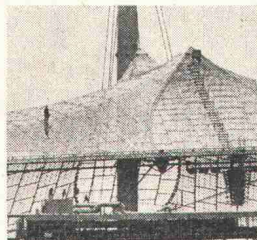


Ein Projektierungsassistent

Weil sie sich nicht damit begnügt, Bauteile zu liefern, bietet STAHLTON ihre Mitarbeit bereits in der Planungsphase an. Solche gegenseitige Kontakte inspirieren nicht selten zu überraschenden und wirtschaftlichen Lösungen.

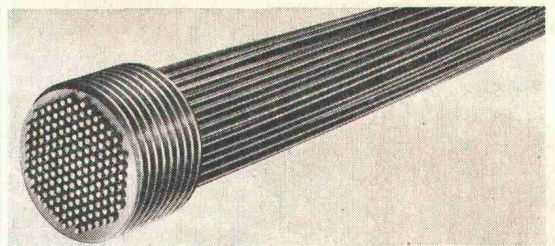


Ein Qualitätssiegel



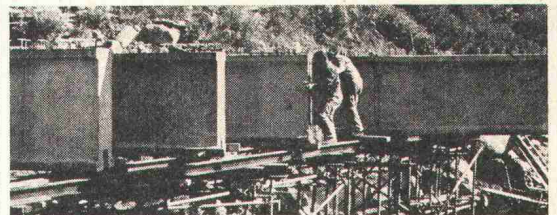
Ein Olympiateilnehmer

Schon vor Beginn der olympischen Spiele 1972 in München hat die STAHLTON-Kunststofftechnik im Wettkampfgelände von sich reden gemacht. Mit ihrer Hilfe wurde das grösste Zeltdach der Welt verankert – eine Leistung die in die Baugeschichte eingehen wird.



Ein Kopf

Von vier Ingenieuren erdacht, von der Stahlton AG erstmals praktisch erprobt und heute von Lizenznehmern in 46 Ländern aller Kontinente angewendet, ist das aufgestauchte Köpfchen Ankerpunkt eines der weltweit meistverbreiteten Vorspann-Verfahren. Seine Grösse liegt nicht in der Dimension, sondern in der Idee: Es misst 6-12 Millimeter, gewährleistet jedoch – zu grösseren Einheiten zusammengefasst – die sichere und schlupffreie Verankerung von Vorspannkraft bis zu 1000 Tonnen.



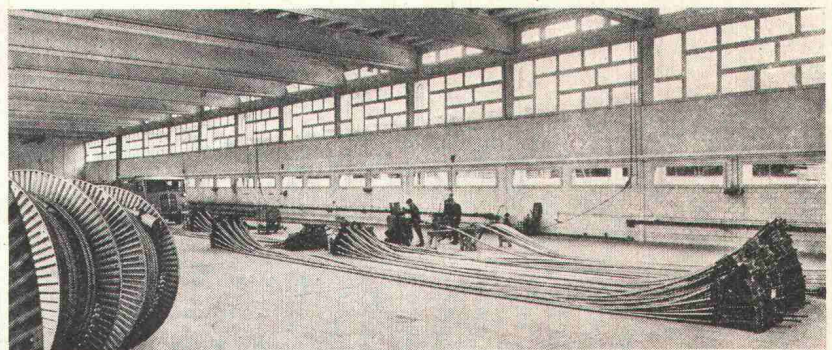
Ein Brückenkleber

Eine Spezialität der STAHLTON-Kunststoffabteilung ist der AVENIT-Klebmörtel, mit dessen Hilfe vorfabrizierte Trägerhälften zu fertigen Brücken zusammengefügt werden.



Ein Vorfabrikant

Er stellt standardisierte Betonelemente für Hoch-, Industrie- und Brückenbauten her, die sich beliebig kombinieren lassen. Die fertigen STAHLTON-Bauwerke sind der sichtbare Beweis, dass Vorfabrikation mit Monotonie nichts zu tun hat.



Drei Werke in Frick

Sie beschäftigen zusammen 320 Mitarbeiter, die im Jahr über 1,2 Millionen Meter STAHLTON-Bretter, 18000 vorfabrizierte Betonelemente und 350000 Meter Vorspannkabel herstellen.

STAHLTON forscht und baut.

Dadurch hat sie sich im Bauwesen einen geachteten Namen erarbeitet. Verschiedene ausgesprochene Pionierleistungen gehen auf sie zurück – und neue werden in der Zukunft bestimmt von ihr ausgehen.

STAHLTON AG
Zürich St. Gallen Lausanne Lugano

 **Stahlton**



ROHRER-MARTI



INTERNATIONAL HOUGH H-90E

Der schnelle, wendige, fortschrittliche wirtschaftliche Pneulader. – Eigenschaften, die Ihnen Profit bringen.

*Kübelinhalt 3100 l SAE
IHC V8 Motor 303 PS
Dauerleistung 233 PS (DIN)
Einsatzgewicht 17,500 kg*

Knicklenkung hervorragende Übersicht für den Fahrer grosser Schwenkbereich hochwertiger

Stahl für die aus Kastenprofilen und Stahlplatten geschweisste Rahmenkonstruktion Einzylinder Kipphydraulik fortschrittliche Ladeeinrichtung doppelwirkende Hydraulikzylinder mit Kraftumkehrung hohe Kraftreserven für schwerste Einsätze Full-Powershift-Getriebe Planeten-Endantrieb separate Kühlung für Getriebe und Wandler additive Kraftzuteilung natürlich ein Produkt von Hough IHC.

Gerne würden wir uns persönlich mit Ihnen über die Vorteile dieser Pneuladeschaufel unterhalten. – Wir freuen uns auf Ihre Anfrage.

Ulrich Rohrer-Marti AG, Baumaschinen, 3052 Zollikofen, Tel. 031 571157
8105 Regensburg, Tel. 01 71 11 55 1844 Villeneuve, Tel. 021 60 22 22

Sicher ist sicher... mit CLOSENET

Das einzige vollautomatische chemische WC, total geruchlos, vollständige Auflösung

CLOSENET «STANDARD»



Installation stationär
oder mobil
für vorfabrizierte
Häuser

Zivilschutzräume

Campingplätze

Baubaracken

Chalets

Wohnwagen
(mobile home)

CLOSENET «BABY»



tragbar
für Luftschutzräume

Schiffe

Wohnwagen

Altenzimmer,
Kranken- und
Studentenzimmer

Unerlässliche Zusätze zum einwandfreien Funktionieren dieser Apparate:

CLOSEPAILLETES

Stark wirkendes Desinfektions- und Desodorierungsmittel, das eine vollständige Auflösung garantiert. Auch für geschlossene Klärgruben.

Dokumentation, Ausstellung, Verkauf:

GETAZ, ROMANG, ECOFFEY S. A.

SABAG & BAUMATERIAL AG

MAREX S. A.

TROESCH & CO. AG

BELCO SANITÄRE APPARATE AG

SCHUTZRAUM-ELEMENTE G. BÜHLER

DUBOIS, JEANRENAUD S. A.

TAVELLI & BRUNO S. A.

SANITAS S. A.

Importeur:

René Meister, 17, av. François-Besson, 1217 Meyrin, Telefon 022 / 41 23 37 und 022 / 31 29 66

CLOSENETOL

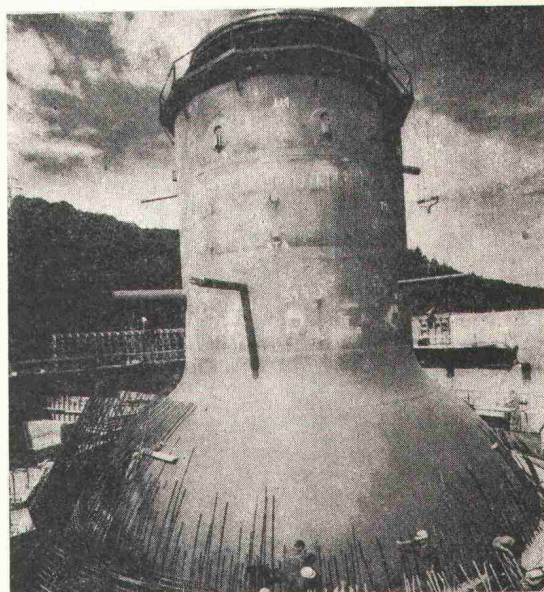
Starkes, gefahrloses, bakterizides Desinfektionsmittel, bewirkt augenblickliche Geruchbindung.

Marke und Modell gesetzlich geschützt

Sécheron

Elektroden

- Oxydierende und rutilsaure Elektroden für Verbindungsschweißungen an unlegiertem Stahl und Stahlguss
- Basische Elektroden für Verbindungsschweißungen an unlegiertem Stahl und Stahlguss
- Elektroden für Schienenschweißung
- Elektroden für die Grauguss-Schweißung
- Elektroden für Verbindungsschweißungen an leicht- und mittellegierten Stählen
- Elektroden für Auftragsschweißung
- Elektroden für spezielle Auftragsschweißungen
- Elektroden zum Schweißen von rost- und säurebeständigen Stählen
- Elektroden zum Schweißen von rost- und hitzebeständigen Stählen
- Elektroden zum Ausnuten und Schneiden von Stahl und Guss



Wichtige Teile des Kernkraftwerkes Mühleberg wurden mit Sécheron-Elektroden geschweisst.



Mitglied des Brown Boveri Konzerns

S 174 d

S. A. des Ateliers de Sécheron

Abt. Schweisstechnik

1196 Gland

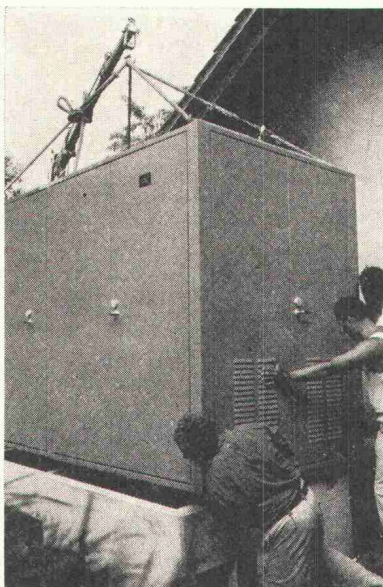
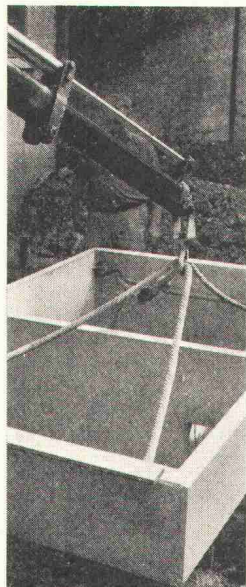
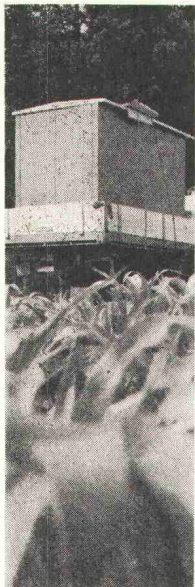
8005 Zürich

☎ 022 64 13 81 TX 22 439

☎ 01 44 00 77 TX 53 541

Hardstrasse 322 a

Geben Sie unseren Monteuren 77 Minuten - und Ihre Kleintrafostation steht!



Länger brauchen sie nicht. Vorausgesetzt, Sie haben für Ausschachtung und Anschlüsse gesorgt. Selbst das Fundament bringen wir mit. Sie müssen nur für eine gute Zufahrt unseres Lastwagens besorgt sein und uns sagen, wo wir die Station aufstellen sollen.

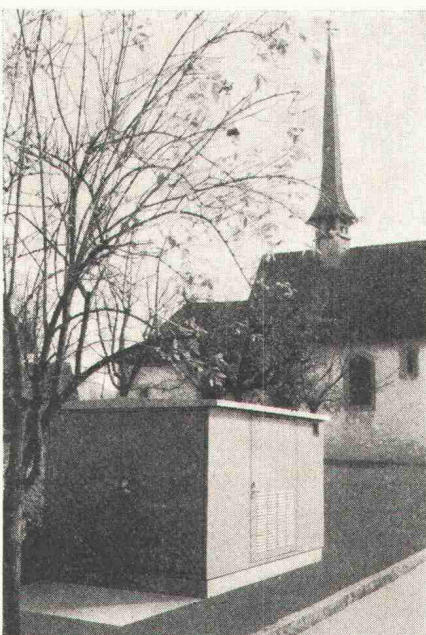
Welcher von unseren drei Typen ist für Sie der geeignete:

PTF 106
mit einer Trafoleistung von max. 250 kVA,
PTF 206
mit einer Trafoleistung von max. 400 kVA,
PTF 306,
wegen der geringen Bauhöhe besonders bevorzugt,
mit einer Trafoleistung von max. 630 kVA?

PTF 106 ist für den Anschluß einer Stichleitung vorgesehen, und PTF 206 und PTF 306 können sowohl in Stichleitungen wie auch in Ringleitungen eingesetzt werden.

Alle drei wurden von uns speziell nach allen Regeln und Vorschriften geprüft und vom Starkstrominspektorat generell genehmigt.

Der Hochspannungsteil ist mit dem weiterentwickelten Lasttrenner THGL ausgerüstet, der mit angebauter Schnelleinschaltvorrichtung ein Zuschalten auf Kurzschlüsse bis 75 kA (SW) erlaubt, und die Erdmesser sind mechanisch gegen Fehlbedienung verriegelt. Handelsübliche Transformatoren werden durch gut zugängliche Hochspannungssicherungen SH geschützt, und gegen Überspannung kann ein Satz Ableiter BHF eingebaut werden.



Ein- oder Dreileiter-Kabel-
endverschlüsse sind ebenfalls in allen
Bautypen einsetzbar.

Der Niederspannungsteil ist durch eine Wand vom Hochspannungsteil getrennt. Genügend Platz für Meßapparate ist vorhanden, und eine Anzahl Hochleistungssicherungen ist in allen Typen eingebaut.

Unsere Kleintrafostationen sind aber nicht nur absolut sicher und äußerst wirtschaftlich, sondern auch kurzfristig lieferbar.

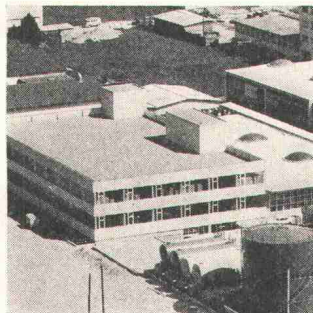
Überlegen Sie einmal, wieviel Franken Sie für teure Montagestunden sparen können...
Wenn Sie noch detailliertere Unterlagen benötigen - wir senden sie Ihnen gerne.



Sprecher & Schuh AG
Aarau/Schweiz

S 13.550.170

Gonon bringt die GoFil-Folie und damit...



GONON

Das komplette Flachdach aus einer Hand!

Mit der GoFil-Folie von Gonon kommt nun endlich das, was sich Unternehmer, Bauherren und Architekten schon lange wünschen: die Lieferung des kompletten Flachdachs in einem. Mit sämtlichen dazugehörigen Elementen. Direkt auf den Bauplatz. Und termingerecht. Das ist das neue Gonon-Dach, gleichbedeutend mit Ersparnis, Vereinfachung im Service und in der technischen Beratung.

Verlangen Sie noch heute den Prospekt über das Gonon-Dach.

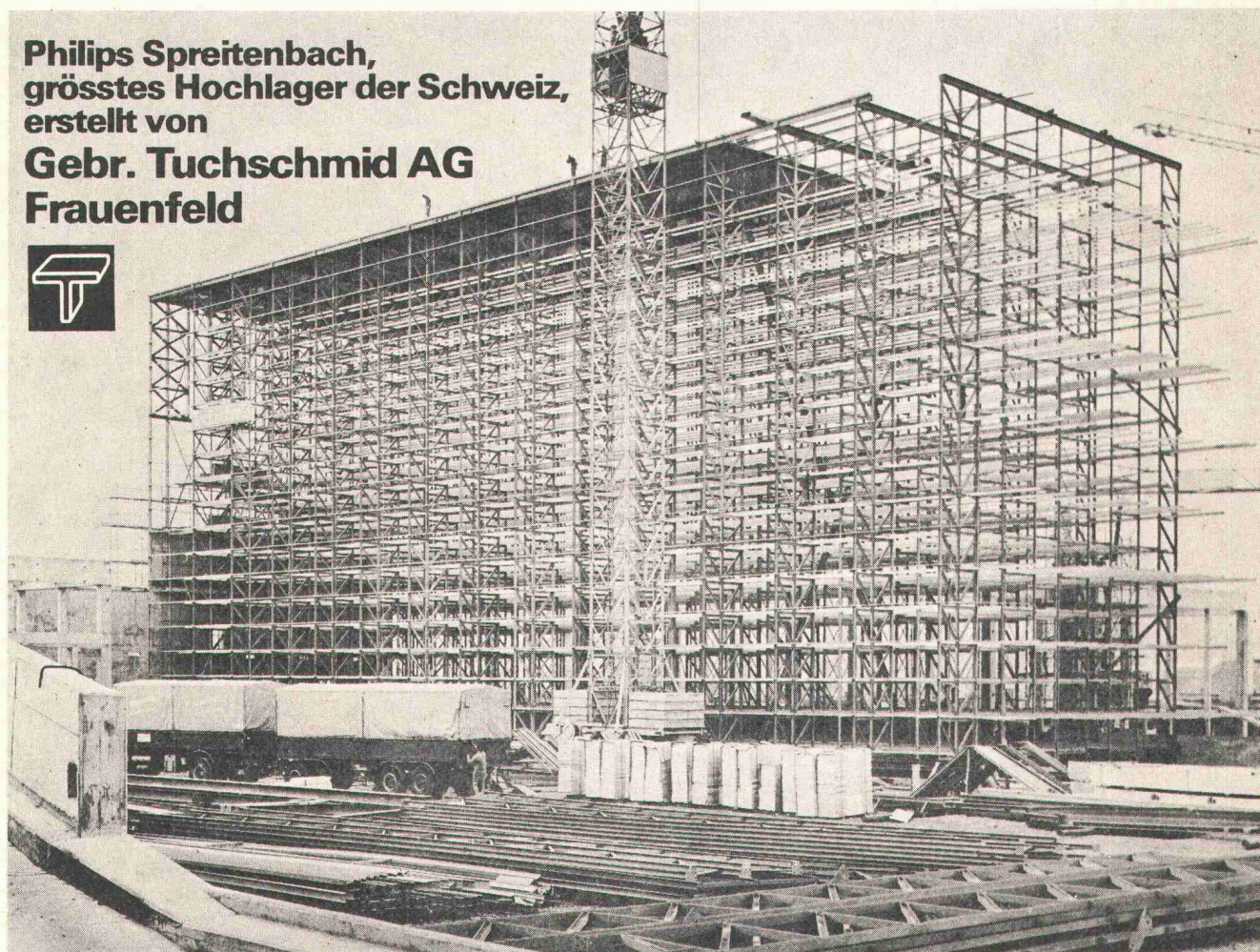
Zweifelloos das Flachdach der Zukunft.

E. Gonon, 8226 Schleithelm, Telefon 053 6 47 21
Fabrik für Parkett, Isolierplatten und Formteile

Corex Basel AG, 4002 Basel
Telefon 061 22 23 00

yi

**Philips Spreitenbach,
grösstes Hochlager der Schweiz,
erstellt von
Gebr. Tuchs Schmid AG
Frauenfeld**



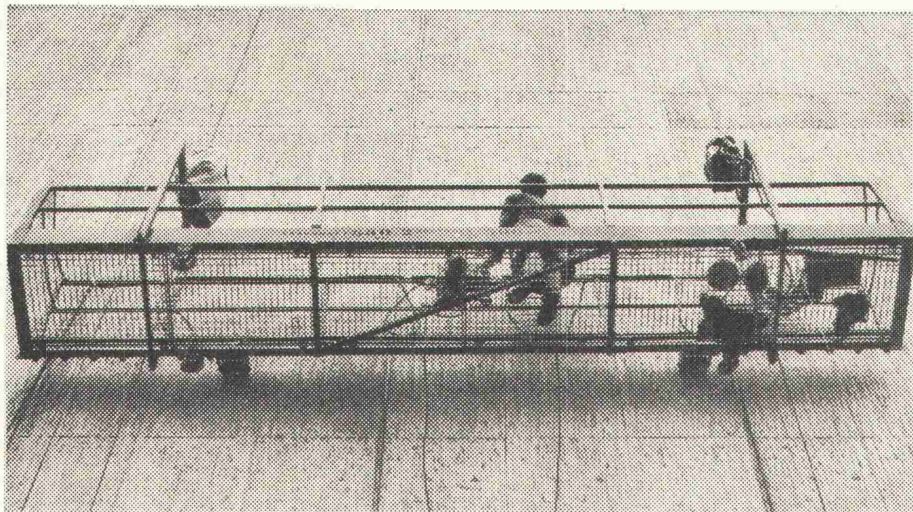
NEU: Hängegerüst

Schweizer Produkt • SUVA-geprüft

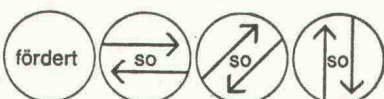


Das Zeichen
Ihres guten
Lieferanten

11



Vielfache Sicherheit.
Unbegrenzte Arbeitshöhe.
Von nur einem Mann steuerbar.
Automatisch korrigierte
waagrechte Lage.
Nutzlast 550 kg.
Temporär oder permanent
einsetzbar für Fassaden-
arbeiten, Fensterreinigung,
Arbeiten in Silos, Schächten,
Staumauern, Brücken usw.
Wir senden Ihnen gerne
unseren Prospekt.



Suter-Strickler Sohn AG
Maschinenfabrik
8810 Horgen 051-82 26 24

Und wie groß ist Ihr Hallenproblem?



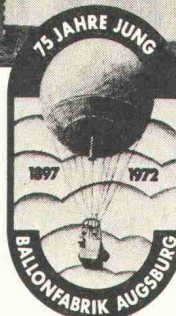
Brauchen Sie 200, 430 oder 730 qm überdachten, sturm- und wettersicheren Raum? BFA hat die richtige Hallengröße für Sie. Für Speditions-, Bau-, Hersteller-, Handels- und Lagerbetriebe sowie für Messe-, Sport- und ähnliche Veranstalter, denen stationäre Hallen zu unbeweglich sind und die eine temporäre selbsttragende Halle nach Maß benötigen. BFA-Ballonhallen werden ohne großen Kostenaufwand schnell aufgestellt. Fundamente sind grundsätzlich nicht nötig. Die Hallen sind auch kurzfristig wirtschaftlich einzusetzen und können vorübergehend gemietet werden. Bei späterem Kauf wird der Mietpreis angerechnet. Serienfertigung von drei Standardgrößen macht kurze Lieferzeiten

und günstige Finanzierung möglich.

Alle Hallen haben Schleusen mit Druckausgleich, die 200 qm-Halle eine Gabelstapler-Schleuse 2 m breit, 2,50 m hoch und 3 m lang. Die 430 qm-Halle ist wahlweise mit Schleuse für Gabelstapler oder 1,5 to-LKW, und die 730 qm-Halle für Sportzwecke mit den gleichen Schleusen auch als Lagerhalle lieferbar. Heizung kann bei allen Hallengrößen eingebaut werden. Transluzent beschichtetes [®]TREVIRA-hochfest-Gewebe ist schwer entflammbar nach DIN-Norm.

Die Spezialisten der BFA beraten Sie gezielt – kommen Sie mit alltäglichen oder ausgefallenen Problemen zu uns. Anruf oder Brief genügt.

[®] = eingetragenes Warenzeichen der Farbwerke Hoechst AG

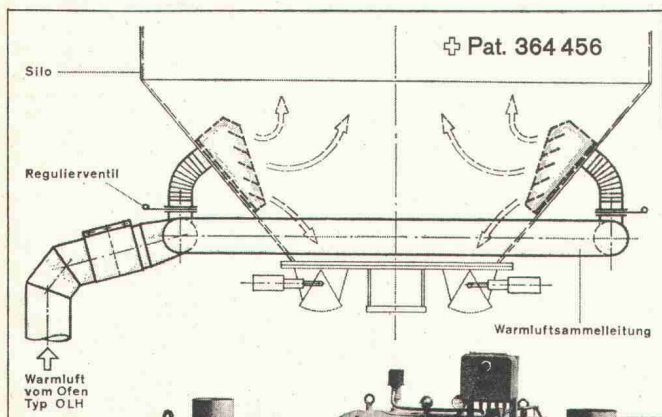


Ballonfabrik Augsburg
See- und Luftausrüstung
GmbH + Co.KG
Abt. H 106
D 89 Augsburg 3
Postfach 280
Ruf: (0821) 2 93 95
Telex 05 3 626

Eingefrorene Siloausläufe

bedeuten
eingefrorenen Gewinn.

Mit System INWAG
vermeiden Sie beides:



Resultat:

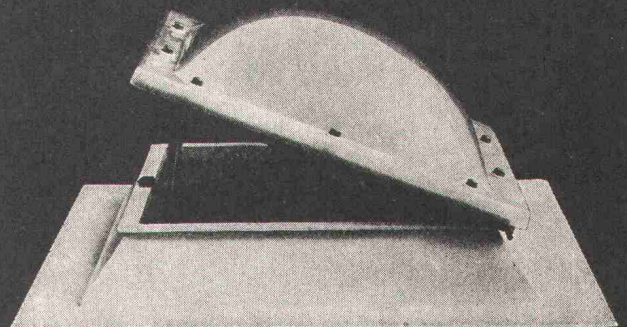
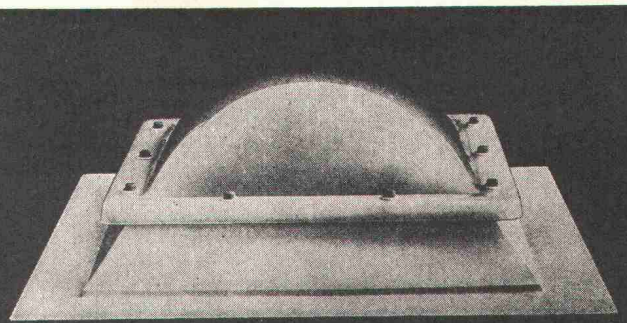
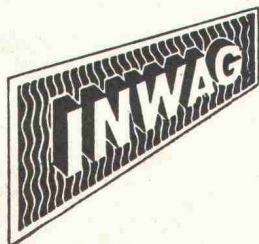
- Ihre Kies- und Betonanlage arbeitet und rentiert auch im Winter
- Ihr Winterbeton genügt den SIA-Normen
- Vorgewärmter Beton nach Wunsch

INWAG-

Siloheizungen und Mischerwasseraufbereitung für alle Silo- und Anlagentypen. Hunderte von Referenzen. Unsere reiche Erfahrung ist Ihre Garantie.

INWAG

Industrie-Wärme AG
8280 Kreuzlingen
Telefon 072.84048



Cupolux – natürliches Licht von oben!

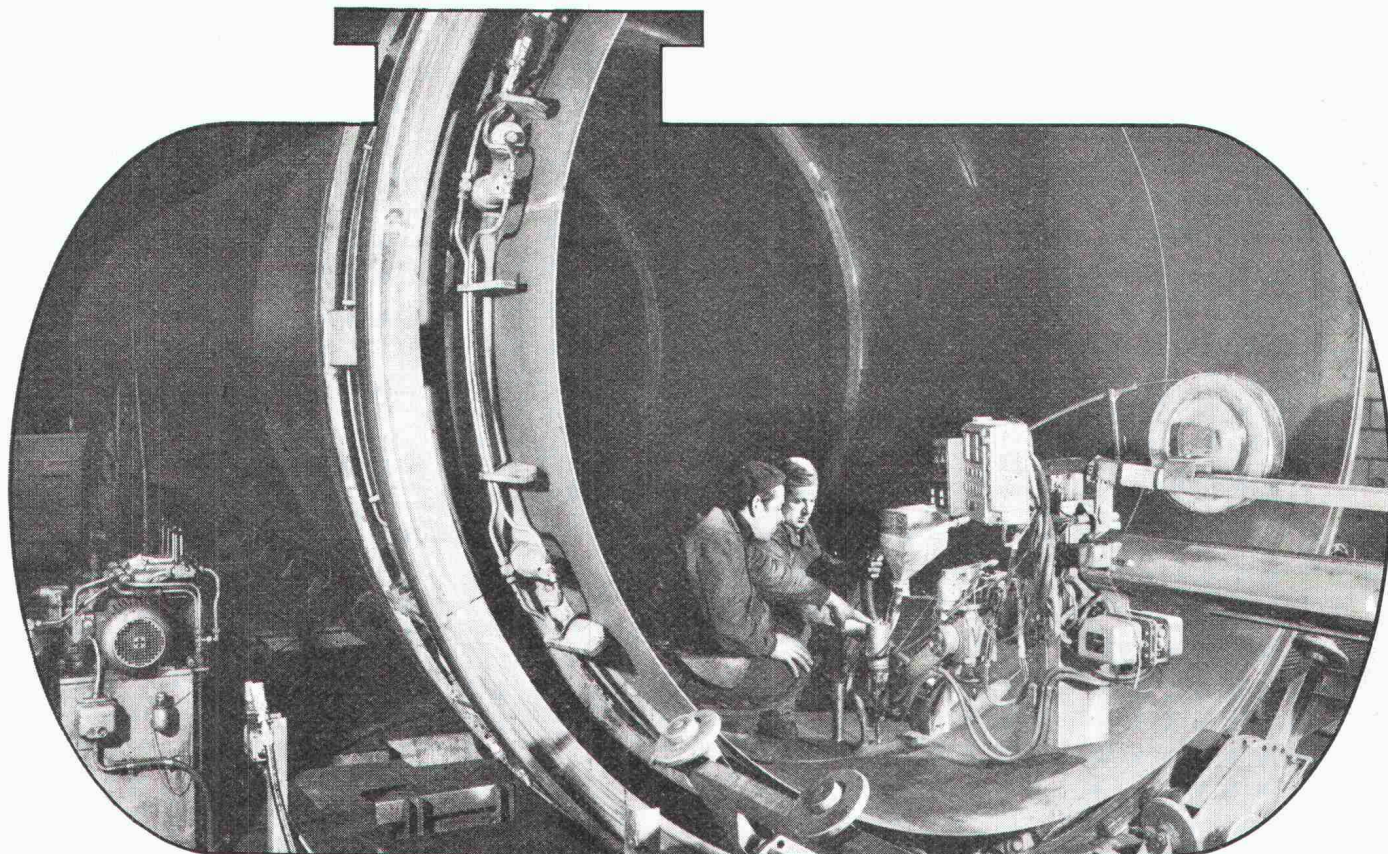
In der ganzen Schweiz bringen schon mehr als 25000 Cupolux-Lichtkuppeln helles, freundliches Licht in Büros, Werkstätten, Schalterhallen, Wohn- und Arbeitsräume. Und für alle stehen wir grade, denn wir sind überzeugt, dass wir punkto Tagesbeleuchtung, Entlüftung und Entwässerung von Flachdächern das Optimum bieten – heute und in Zukunft.

Darum: Scherrer – Ihr Partner auf dem Flachdach für Beleuchtung, Entlüftung, Entwässerung. Fragen Sie uns an. Wir haben Zeit für Sie und Ihre besonderen Probleme.



Jakob Scherrer Söhne AG
Allmendstr. 5-7, 8059 Zürich 2
Tel. 01 257980

Bessere Sicherheit



Spannring und Schweissautomat für zylindrische Tanks. Bis zu 3 Meter Durchmesser, also fast 10 Meter perfekte Schweissnaht. Rundnähte, Längsnähte, innen und aussen. Makellos, ohne viele Ansatzstellen: Wir schweissen unter Pulver!



Wie klein auch die Gefahr:

Wo Heizöl lagert, kann etwas passieren. Unsere Aufgabe ist es, diese Gefahr für Sie noch kleiner zu machen. Damit Sie die Verantwortung für Ihren Öltank besser übernehmen können. Und darum wollen wir qualitativ besser sein. Wollen die vorgeschriebenen Normen übertreffen. Setzen modernste Herstellungsmethoden ein.

Sicherheit: Am liebsten würden wir Ihnen auch für den Schutzraum einen zylindrischen Tank verkaufen. Weil er sicherer ist. Nicht nur weil er billiger ist, als ein kubischer.

**Tankbau
Kubisch und
Zylindrisch
Schweisswerke**

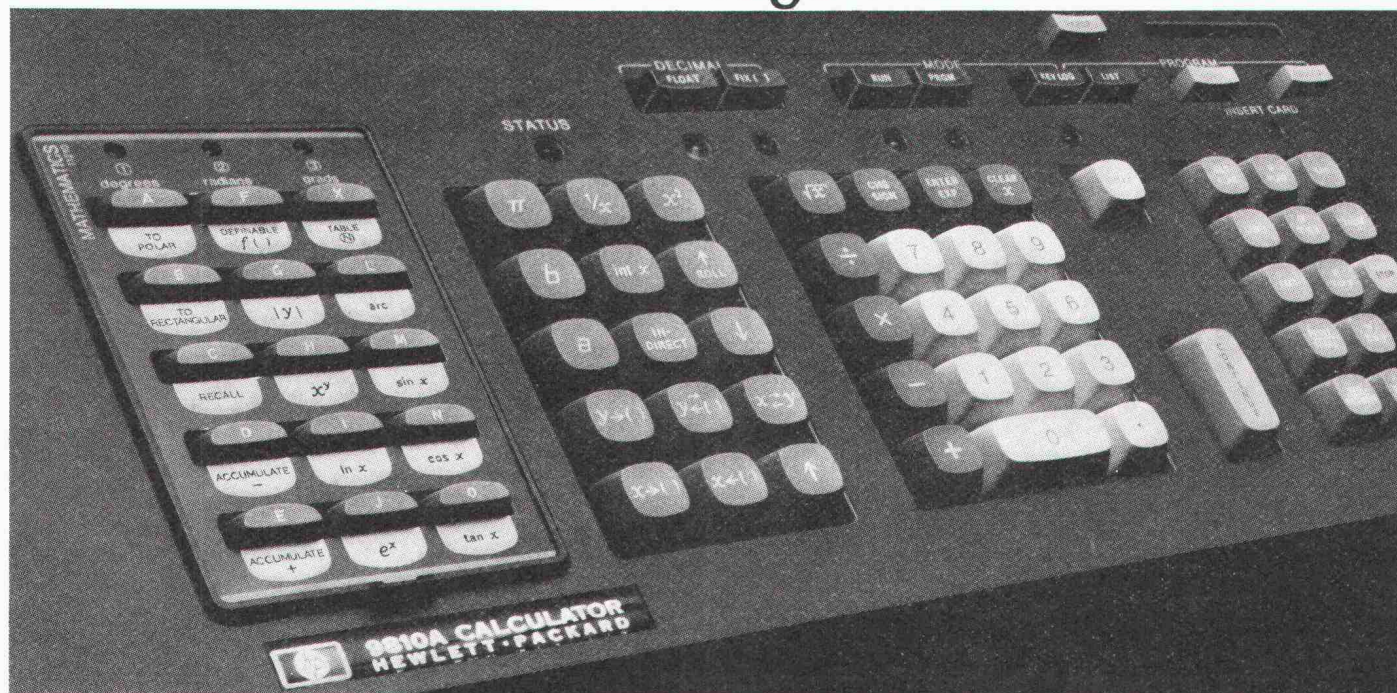
Steffisburg

ms

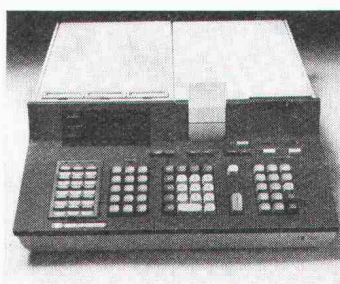
3612 Steffisburg

Tel. 033/37 53 53

Hewlett-Packard 10, der individuell programmierbare Tischrechner, macht Bauberechnungen in 3 Minuten, auf deren Resultate man bisher 3 Tage warten musste.



Magnetbandkassette Modell 9865A. Mit diesem preiswerten Massenspeicher lassen sich bis zu 48000 Programmschritte oder 6000 Daten verarbeiten.



Tischrechner Modell 9810A mit 2036 Programmschritten, 111 Datenspeichern und exklusivem Textausdruck auf dem Streifen-drucker.



Ausgabe-Schreibmaschine Modell 9861A für die programmierte Ausgabe von Resultaten in Tabellenform.

Dieser einzigartige Tischrechner ist jederzeit und sofort zur Arbeits- und Datenaufnahme bereit. Wann und wo immer Sie ihn brauchen. Sie sind also unabhängig und können unvermeidbare Wartezeiten von Servicebüros überbrücken.

Mit dem HP 10 stehen fixfertige Programme zu Ihrer Verfügung, die speziell auf Ihren Arbeitsbereich zugeschnitten sind. Die zurzeit bestehende Programmbibliothek ist be-

reits sehr umfassend und wird laufend erweitert.

Daten- und Programmspeicher können ausgebaut werden und ergänzen noch zusätzlich die Vielseitigkeit des Gerätes. Anschlüsse für vier periphere Geräte, wie Magnetbandkassette, Lochstreifenleser und Digitalisierer, sind vorhanden.

Der HP 10 ist in jeder Hinsicht eine echte Alternative, die zu prüfen sich lohnt.

**Hewlett-Packard Tischrechner Modell 10.
Auch für das Baufach gebaut.**

HEWLETT  PACKARD

Hewlett-Packard (Schweiz) AG
Zürcherstrasse 20, 8952 Schlieren ZH
Tel. 01 98 18 21