

Zeitschrift: Schweizerische Bauzeitung
Herausgeber: Verlags-AG der akademischen technischen Vereine
Band: 90 (1972)
Heft: 40

Werbung

Nutzungsbedingungen

Die ETH-Bibliothek ist die Anbieterin der digitalisierten Zeitschriften auf E-Periodica. Sie besitzt keine Urheberrechte an den Zeitschriften und ist nicht verantwortlich für deren Inhalte. Die Rechte liegen in der Regel bei den Herausgebern beziehungsweise den externen Rechteinhabern. Das Veröffentlichen von Bildern in Print- und Online-Publikationen sowie auf Social Media-Kanälen oder Webseiten ist nur mit vorheriger Genehmigung der Rechteinhaber erlaubt. [Mehr erfahren](#)

Conditions d'utilisation

L'ETH Library est le fournisseur des revues numérisées. Elle ne détient aucun droit d'auteur sur les revues et n'est pas responsable de leur contenu. En règle générale, les droits sont détenus par les éditeurs ou les détenteurs de droits externes. La reproduction d'images dans des publications imprimées ou en ligne ainsi que sur des canaux de médias sociaux ou des sites web n'est autorisée qu'avec l'accord préalable des détenteurs des droits. [En savoir plus](#)

Terms of use

The ETH Library is the provider of the digitised journals. It does not own any copyrights to the journals and is not responsible for their content. The rights usually lie with the publishers or the external rights holders. Publishing images in print and online publications, as well as on social media channels or websites, is only permitted with the prior consent of the rights holders. [Find out more](#)

Download PDF: 22.02.2026

ETH-Bibliothek Zürich, E-Periodica, <https://www.e-periodica.ch>

ärgerlich!...
weil hier
ein Warenlift
von SSS
fehlt!



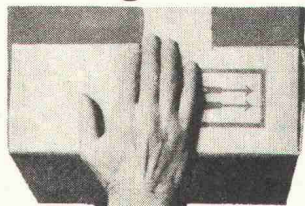
Suter-Strickler liefert:

Warenlifte mit Spindelantrieb bis 750 kg Tragkraft.
Montagedauer 3 Tage. Sehr preisgünstig.

Warenlifte mit hydraulischem Antrieb bis zu mehreren
Tonnen Tragkraft. Mit Personenbegleitung. Bei seitlich
angeordnetem Hubzylinder bleibt der Raum unter der
Liftkabine frei. Optimale Fahreigenschaften.
Normlifte. Interessanter Preis.

Bei beiden Lifttypen sind keine Dachaufbauten nötig.

Suter-Strickler Sohn AG
Maschinenfabrik
8810 Horgen 051.82.26.24



Das Zeichen
Ihres guten
Lieferanten

Schweizerische Bauzeitung

Offizielles Organ des SIA, Schweizerischer Ingenieur- und Architekten-Verein
und der GEP, Gesellschaft Ehemaliger Studierender der ETH Zürich
Gegründet 1883 von Ing. A. Waldner

90. Jahrgang Heft 40

5. Oktober 1972

Inhalt

Einkaufs- und Dienstleistungszentrum in Zürich-Witikon. Arch. E. Eidenbenz, R. Bosshard, B. Meyer . . .	973*
Standortanalyse Witikon. Von G. Risch	982*
Wirtschaftlichere Betontragwerke durch Optimierung. Von J. Huber	984*
Prozessautomatisierung und Management. Von P. A. Fink	989*
Schweizerischer Verein von Dampfkessel-Besitzern	991*
Dank an Architekt Fritz Ostertag	992

Umschau

Vollintegriertes Aluminium-Walzwerk	992
Das luftgekühlte Dampfkraftwerk Utrillas (Spanien) von 160 MW. Ein Auftrag für eine grosse Chemie-Kanalisation. Pivotlager	993*
Ein raketenbetriebener Leinenwurfapparat. Öffentliche Freifach-Vorlesungen an der ETH Zürich. Das Abendtechnikum Chur. «Volksschüler – wohin?» Europ. Verband der Isolierbranche. Standortbestimmung zur politischen Struktur der Region Zürich	994

Buchbesprechungen

Zürich. Architektenführer, von L. Carl. U-Bahnen in Deutschland, von F. D. Kegel. Einflussfelder zweifeldriger Platten mit freien Längsrändern, von A. Molkenhuth. Netzwerkplanung im Baubetrieb, von W. Jurecka	995*
NATO advanced Study Institute on Surface Hydrodynamics. Kostensenkung mit MTM, von K. Wagner	996
Genève. Die internationale Stadt in Bildern. Neuerscheinungen.	997

Nekrologe

G. Bodmer, R. Comte, H. Häring, H. Tobler	997
---	-----

Wettbewerbe

Ideenwettbewerb Langnau am Albis. Sportzentrum Hirzenfeld Münchenbuchsee BE. Alterswohnheim und Alterssiedlung in Zürich-Wiedikon	997
Krankenhaus Frauenfeld. Schwimmanlagen in Regensdorf. Alterszentren in Ober- und in Unterentfelden	998

Mitteilungen aus dem SIA

Sektion Bern: Einführungskurs in die Programmierung von Computern	998
---	-----

Ankündigungen

Mikrowellenwärme 72, Informationstagung in Zürich	998
Technische Probleme beim Kühlraumbau. Stationäre und transportable Kühlräume, Kolloquium des SVK in Zürich. Schifffahrt Rhein-Bodensee. Kolloquium «Ausbreitungs- und Transportvorgänge in Strömungen», Karlsruhe. Die Eisenzeit in der Schweiz – Einführungskurs 1972. Innerbetriebliche Transporte, Lagerung, Wartung, Verteilung. Holz 72 in Rotterdam. Die neue Fremdarbeiterpolitik.	999
Ausstellung Farbe '72, Köln. Umwelt – Wachstum – Wettbewerb. VSS-Tagung über Planung und Betrieb von Parkhäusern. Öffentliche Vorträge	1000

LØGSTØR RØR®-ein Begriff für rationelle Fernheizung in Europa

LØGSTØR RØR sind vorfabrizierte Fernheizungsrohre mit folgenden Vorteilen:

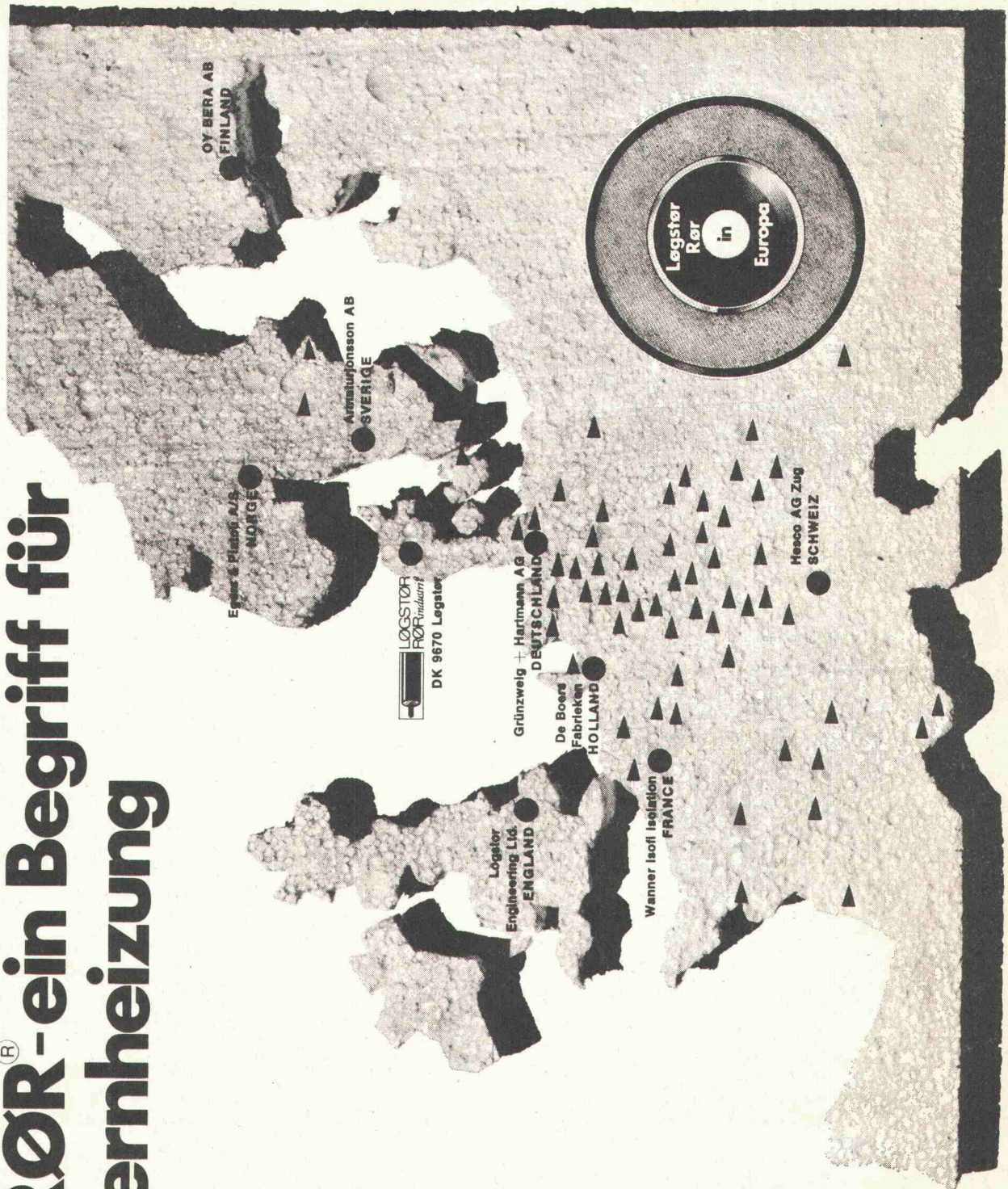
- Garantie gegen Korrosion von aussen
- minimaler Wärmeverlust
- minimale Verlegungstiefe oder überirdische Verlegung
- keine Verschalung
- keine Beton-Kanäle
- vertragen Druck bis zu 18 Tonnen durch eine Sand-/Erdschicht von 35 cm Tiefe
- Schrumpfung der Verbindungselemente an Ort und Stelle
- Standard-Fittings werden ab Lager geliefert
- Sonderanfertigungen nach Angabe jederzeit möglich

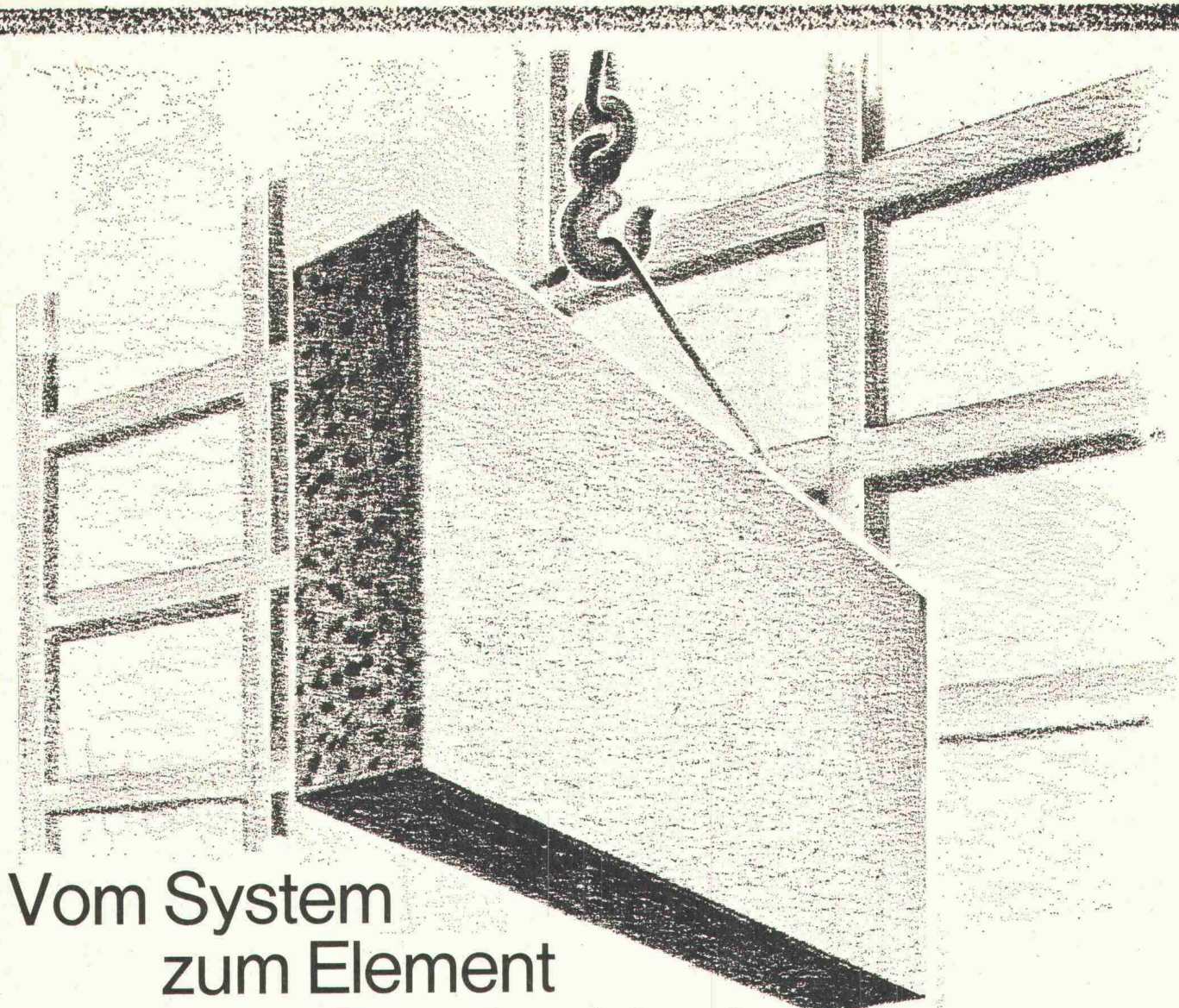
Erhöhung des Produktionsareals in der Zeitspanne von 1963-70	Stahlrohr- lager	Anzahl km Rohr 1963-70
1963	25 m ²	1 km
1964	40 m ²	6 km
1965	400 m ²	50 km
1966	1200 m ²	140 km
1967	2200 m ²	296 km
1968	2600 m ²	517 km
1969	5500 m ²	823 km
1970	11000 m ²	1130 km

Alle weiteren Einzelheiten und ausführliche technische Beschreibungen auf Wunsch erhältlich von

HESCO AG

Tel. 042/21 12 55-56 · Telex 78 948
6301 ZUG/CH





Vom System zum Element Eine neue Renoba-Idee!

Es gibt kein Fassadenproblem, auf das wir nicht die passende Antwort hätten, denn auch der ständig fortschreitenden Bautechnik widmen wir unsere besondere Aufmerksamkeit. Und unsere besondere Aufmerksamkeit galt dem Fertigbau-Element, das nun mittels unseres Systems **RENOVO-Drewa** (Waschputz) fixfertig angeliefert wird. In der von Ihnen gewünschten Farbe (es muss ja nicht immer grau sein) und in den verschiedensten Granulierungen. Eine technisch einwandfreie, erfolgreiche Lösung. Unsere Idee, unser Verfahren, das Ihnen Zeit und Mühe spart. Noch etwas: **RENOVO-Drewa** (Waschputz) lässt sich jederzeit unsichtbar reparieren.

renoba ag

4402 Frenkendorf

Denken Sie daran – Fassadenputz, ein altes Problem,
ideal gelöst, mit **RENOVO**-System.



Bostik-Vulkseal 3104
Zwei-Komponenten-
Versiegelungsmasse
auf Thiokol-Basis.



Bostik 3110
Weich-gummielastisch abbinden-
des Zwei-Komponenten-Versie-
gelungsmaterial.



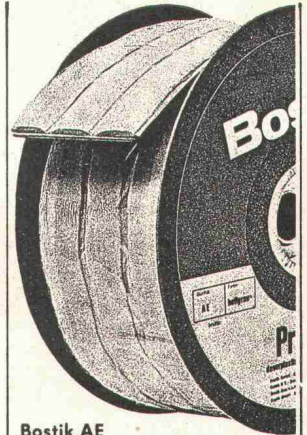
Bostik 3500
Ein-Komponenten
Thiokol-Dichtungs-
masse.



GE-Silikon 3020
Ein-Komponenten-
Dichtungsmasse
auf Silikonkau-
tschuk-Basis.



Bostik Seal 3035
Bostik 3043
Dauerplastische
Spritzdichtung.

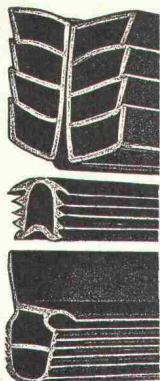


Bostik AE
Dauerplastisches Abdichtungs-
material, vorgeformt oder als un-
geformte Masse.

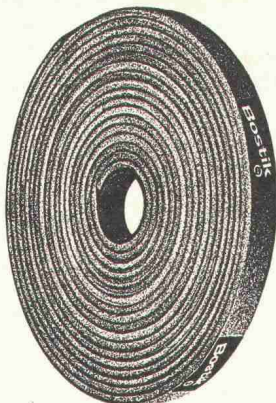
**abdichten
kleben—**
Bostik hat
das richtige Produkt

Lösungen von Bostik





Bostik-Neopren-Profile
Abdicht- und Isolierprofile für Elementbau und Industrieverglasung. Auch nach Zeichnung angefertigt.



Bostik G-Band
selbstklebendes geschlossenes Dichtungsband auf Polyäthylen-Basis.



Bostik 2050
Paste zur Nahtabdichtung von Gehrungen und Stößen an Metallkonstruktionen.



Bostik-Primer, -Reiniger, -Verdünnung

Pistolen und Verarbeitungs-Geräte

Bostik Spritzkork 3070
neuartige, spritzbare Dichtungsmasse aus Korkschrot und elastischem Bindemittel. Isolation gegen Wärme- und Kälte durchgang, sowie Feuchtigkeitseindringung, Schallhemmend.



Bostik-Schmelzkleber
für Kantenfurnierung

Bostik-Spezialklebstoffe
für Kunstharzplatten, PVC-Folien und Metallverklebungen.

Bostik-Pad
die sichere Klebemethode zur einfachen Montage von Profilbrettern, Akustikplatten, Regalen usw. an Wandflächen.

P&S BO-721

sind hautnah auf Ihre Anforderungen zugeschnitten

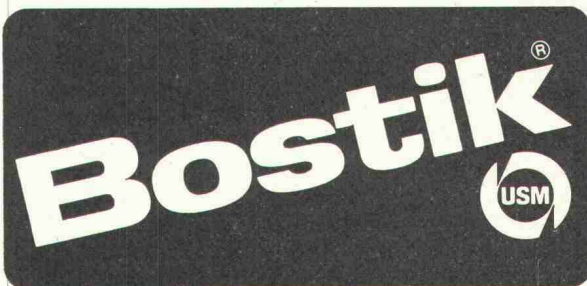
Bon für Information ○

Senden Sie bitte Informationsmaterial und technische Merkblätter über

und Poster ♥

Ich möchte das Bostik-Girl aus dieser Anzeige zum an die Wand heften.
Lassen Sie mich einen Poster davon haben.

Firma, Adresse, Sachbearbeiter



Bostik Beratungsdienst 01 35 81 34
Bostik GmbH Räfelstrasse 32 8045 Zürich

ROLL-S

Der kaltverwundene Rippenstahl III b
für den Stahlbetonbau.

SCHWEISSBAR

ohne Festigkeitseinbusse



Streckgrenze min. **5000 kg/cm²** Mittelwert **5400 kg/cm²**
Zugfestigkeit min. **5600 kg/cm²** Mittelwert **6300 kg/cm²**
Bruchdehnung min. **13 %** Mittelwert **16 %**
Biegeeigenschaften und
Sprödbrechtsicherheit
Haft- und
Verankerungsvermögen

vorzüglich

hervorragend

ROLL-S für hakenlose
Bauweise.


Noch wirtschaftlicher bauen
Noch sicherer bauen mit

ROLL-S

VON ROLL

VON ROLL AG. Departement Stahlprodukte, 4563 Gerlafingen

790



[®] *rhodorsil*

MASTIC 3B

hat sehr gute physikalische Eigenschaften

Diese Fuge mit einem Querschnitt von 10 mm² hält ohne Ermüdung einer Belastung von 17 kg stand.

Darum eignet sich RHODORSIL Mastic 3 B zum Verfugen leichter Fassadenelemente.

Die Fugenmasse haftet ohne Primer auf Glas sowie glasähnlichen Oberflächen und nach Auftrag eines Primers auf jedem anderen Material. RHODORSIL-Fugendichtungsmassen sind unempfindlich gegen Witterung, klimatische Einflüsse und große Temperaturschwankungen, was ihnen eine hohe Alterungsbeständigkeit verleiht.

Als gebrauchsfertige Einkomponentenmassen sind sie leicht verarbeitbar.

Unzählige Gebäude auf der ganzen Welt werden mit RHODORSIL-Silikonkautschuk verfugt.

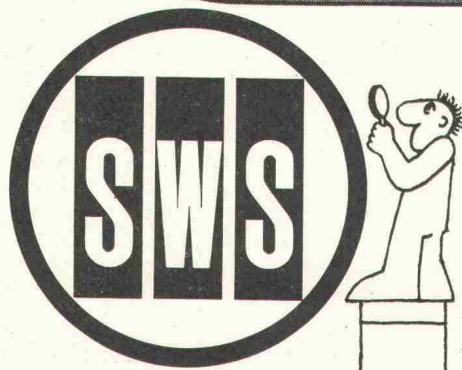
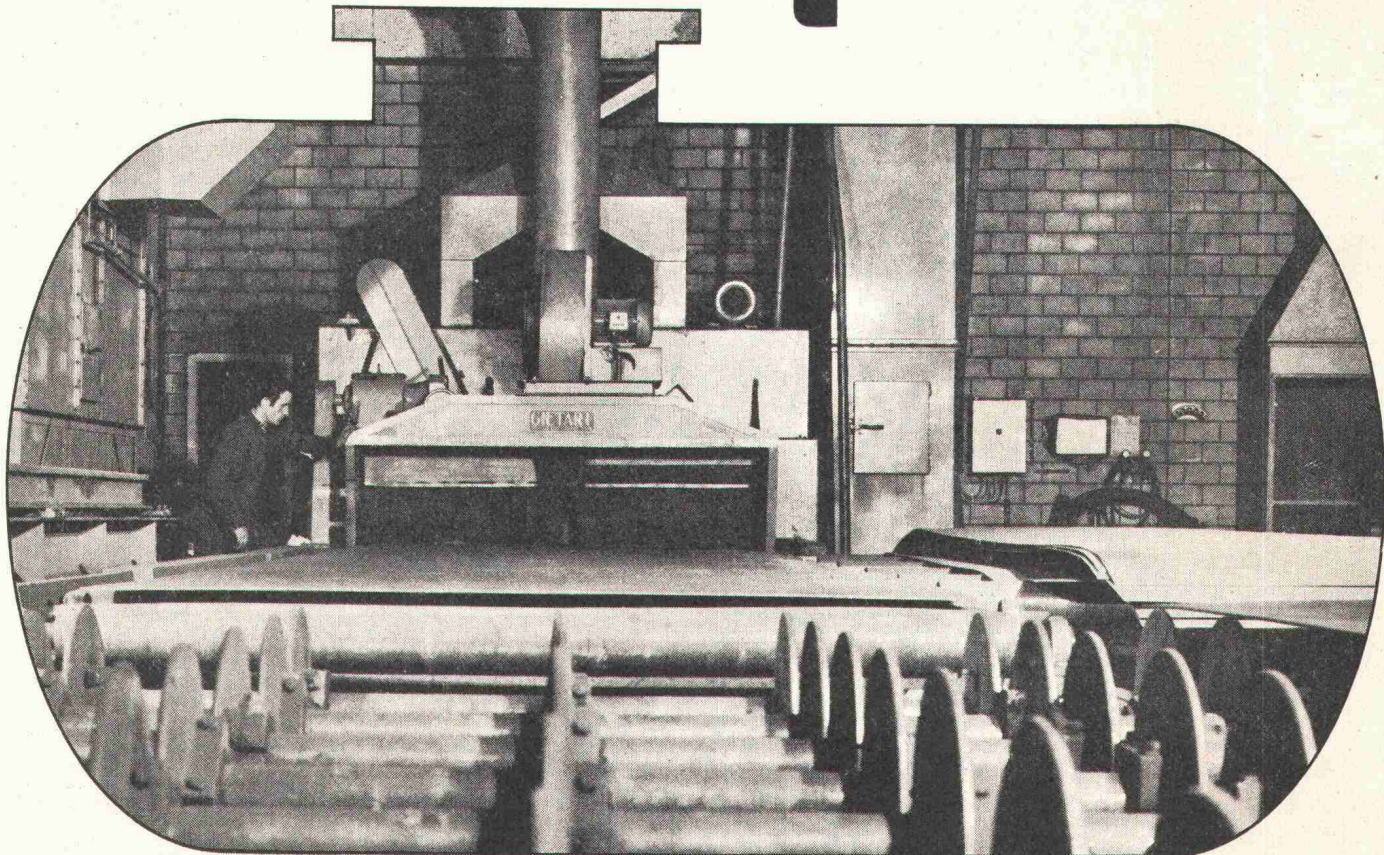
Bitte veranlassen Sie für mich unverbindlich :

- ☐ die Übersendung von Unterlagen über RHODORSIL-Fugendichtungsmassen
☐ den Besuch eines Technikers

NAME :

ANSCHRIFT :

Bessere Qualität



**Tankbau
Kubisch und
Zylindrisch
Schweisswerke**

mf

«Sandgestrahlt» ist bei uns Standardqualität. Ohne Mehrpreis. Jedes Teilstück, gleichgültig ob für zylindrische oder ob für kubische Tanks wird vor dem Zusammenbau sandgestrahlt. Eine unserer beiden Anlagen sehen Sie hier auf der Abbildung.

Qualität ist nie Glückssache:
Qualität setzt Erfahrung voraus. Verlangt ausgeklügelte Fabrikationsmethoden. Und eine Prise Berufsstolz: Wir wollen einfach bessere Tanks herstellen. Einwandfrei in der Konstruktion. Jedes Stück sandgestrahlt. Jedes mit perfekten Schweissnähten. Und bei Isolationen sind wir trotz unserem teuren Automaten auf die handwerkliche Methode zurückgekehrt. Der Qualität zuliebe.

Übrigens: Dass wir nicht nur gut, sondern auch rationell arbeiten, zeigt sich in unseren, entsprechend der Qualität, günstigen Preisen.

Steffisburg

3612 Steffisburg

Tel. 033/37 53 53

Ja, der hat noch gefehlt – der neue Therma Geschirrspülautomat.

Zum «kompletten» Apparateangebot für die Küche gehört er heute nun einfach – der Geschirrspülautomat. Und deshalb auch bringen wir ihn jetzt. In bester Therma Qualität, selbstverständlich. Und mit dem ganzen Therma Service im Rücken. Aber auch mit technischen Vorteilen, die kaum ein anderer Geschirrspülautomat aufzuweisen hat – in einem Gerät, zum Beispiel:

Das Fassungsvermögen.

Zehn ganze internationale Massgedecke haben in den Körben Platz – obwohl die Masse des Automaten exakt der Schweizer Küchennorm entsprechen.

Das Sprühsystem.

Zwei gegenläufig rotierende Sprüharme, drei Sprühebenen mit 22 Spritzdüsen.

Das Trockensystem.

Ein Querstromgebläse mit Zusatzheizung – die wasserdampfgesättigte Luft wird abgeführt und neu zugeführte warme Luft im ganzen Spülraum umgewälzt.

Die Sondereinrichtung für feine Gläser.

Ein Niederhalter, der feine Gläser fixiert.

Das geräuscharme Arbeiten.

Echt schallgedämpft – ob freistehend oder eingebaut.

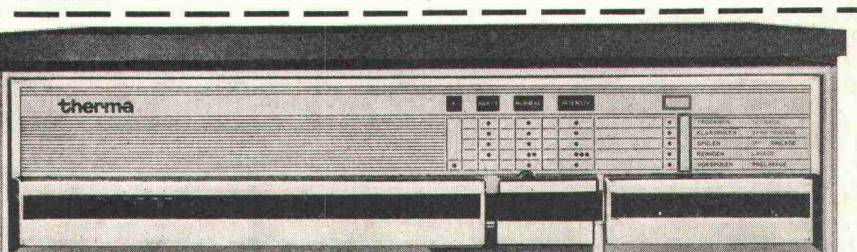
Aber auch der Preis.

Erhältlich schon ab Fr. 2195.–, trotz all der technischen Vorteile.

Der Therma Geschirrspülautomat ist als Einbau- und als Standmodell lieferbar. Er besticht durch seine klare, sachliche Form und entspricht mit seinen Massen exakt der Schweizer Küchennorm. Er hat vier Programme (Kurz, Party, Normal, Intensiv) und kann auch mit Entkalker ausgerüstet werden.

Wir können Ihnen noch viel Gutes über den neuen Therma Geschirrspülautomaten aufzählen – doch leider haben wir in diesem Inserat nicht genügend Platz. Und deshalb haben wir für Sie eine ausführliche Dokumentation ausgearbeitet, die wir Ihnen gerne senden oder durch unseren Vertreter überbringen lassen.

Teilen Sie uns Ihren Wunsch einfach auf untenstehendem Coupon mit.



Coupon

Tatsächlich!

Der neue Therma Geschirrspülautomat hat im «kompletten» Sortiment der Therma-Haushalt noch gefehlt. Darum möchte ich jetzt, wo er da ist, natürlich mehr über ihn wissen.

- Senden Sie mir bitte Ihre Dokumentation mit Preisliste.
- Ich möchte gerne mit Ihrem Vertreter darüber sprechen.

Name: _____

Adresse: _____

PLZ, Ort: _____

Telefon: _____

Therma-Haushalt, Propaganda-Abteilung, 8762 Schwanden

th
therma

Der neue Therma Geschirrspülautomat – weil Therma soviel von Küchen versteht.

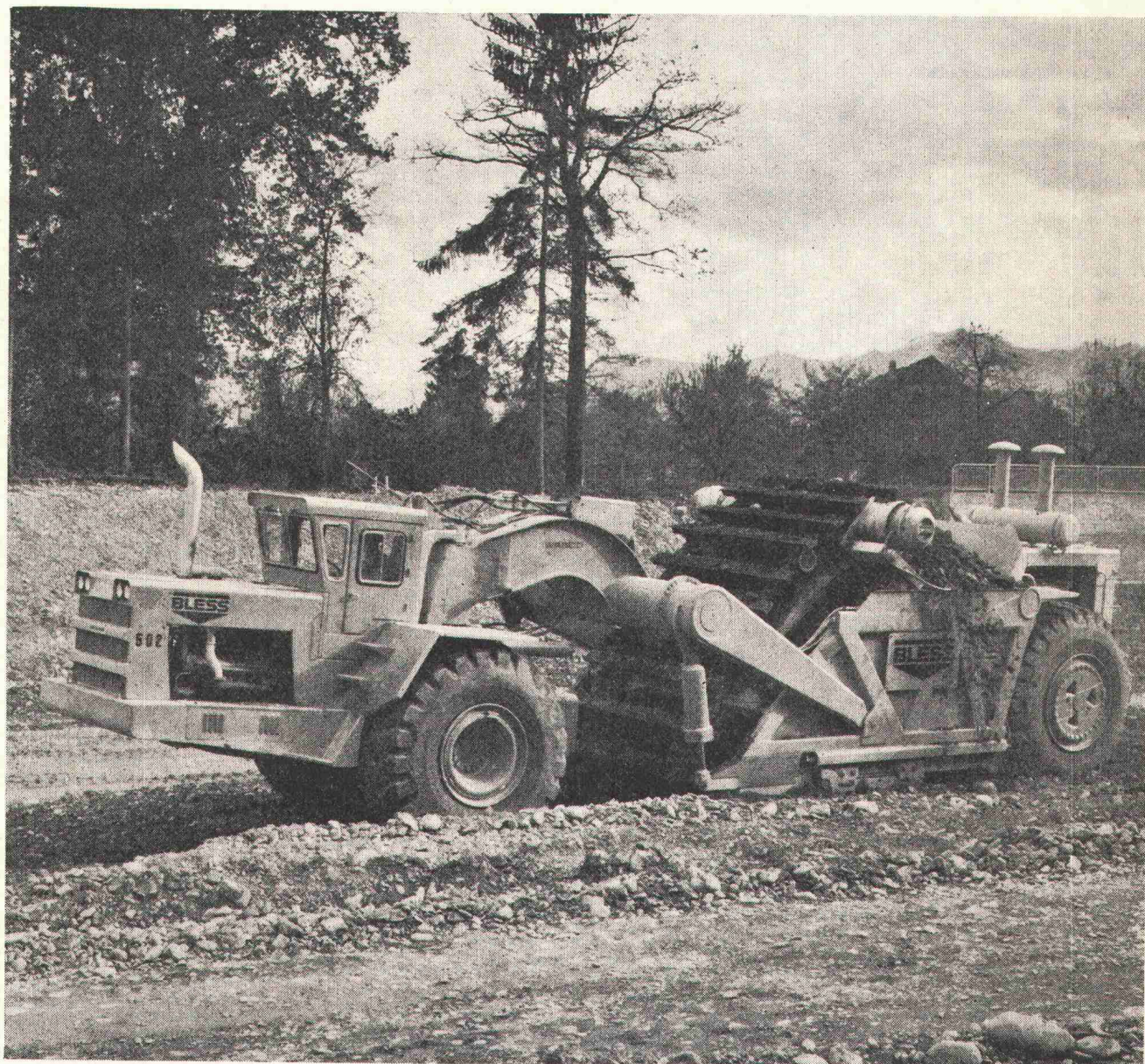
Vertrauen

Kosten und Umtriebe beim Ausfall einer Baumaschine im Einsatz sind gross. Dem sorgfältigen Unterhalt unseres Maschinenparkes schenken wir deshalb grosse Beachtung. Dazu gehört unter anderem die fachmännische Schmierung. Dabei ist es wesentlich, dass wir uns auf die Qualität der Chevron-Schmiermittel und Hydrauliköle verlassen können.



K. Boss
Leiter der Inventarabteilung
Bless Bauunternehmung AG

Chevron Oil AG Basel



Wie ein Philips Computer dafür sorgt, dass Luigi Realini seinen Lohn bekommt –
nicht mehr und nicht weniger.

Beispiel: Das Bauunternehmen Stämpfli & Co., Langnau i.E.

Es ist so: Lohnabrechnungen gehören in der Baubranche zu den komplizierten Vorgängen. Oft sind sie komplizierter als manche statische Berechnung. Dort sind die Fakten gegeben, während sie bei der Lohnabrechnung von Mann zu Mann und von Mal zu Mal verschieden ausfallen und darum mühsam zusammengetragen werden müssen.

Für Luigi Realini, zum Beispiel, Maurer-Polier aus der Provinz Lecce, setzt sich die Lohnsumme aus folgenden Daten zusammen: Anzahl Arbeitsstunden zum Brutto-Stundenansatz. Überzeit à 120% und à 150%. Schlechtwetter-Entschädigung. Kinderzulagen. Bahnvergütungen. Bezahlte Absenzen. Dann die Abzüge. Für Kranken- und Pensionskasse. Kost und Logis. Steuern. Parifonds. Und manchmal bezieht Luigi einen Vorschuss. So aufwendig und zeitraubend ist die Lohnabrechnung nicht nur bei ihm, sondern bei jedem seiner Kollegen.

Was tun, um nicht den Lohnbuchhalter hoffnungslos in der Arbeit untergehen zu lassen?

Das, was die Firma Stämpfli getan hat: ihm eine billige Hilfskraft zur Seite stellen, einen Philips Office-Computer P 353/1000. Er verliert die Übersicht nie. Pünktlich, präzise und problemlos erstellt er die Stundenkarten. Und die Zeiterfassungskarten. Und die AHV-pflichtige und SUVA-pflichtige Lohnsumme. Und die Absummierung auf

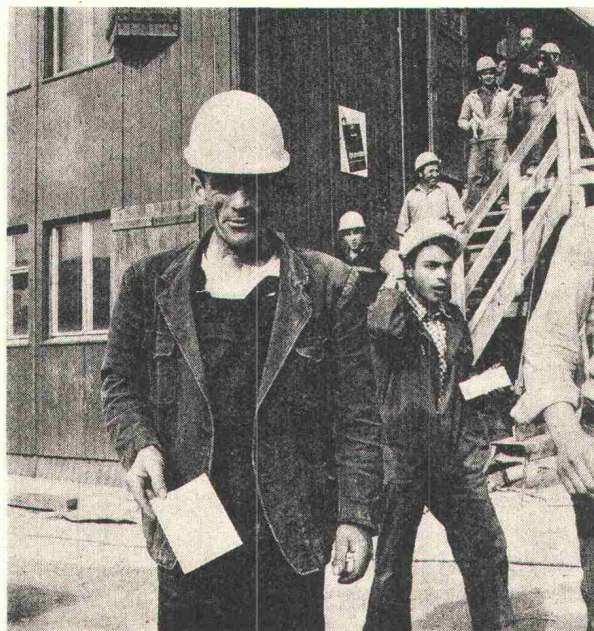
den Lohnfichen. Er rechnet den Zwischenzahltag aus. Und fügt die Betriebsrechnungen der verschiedenen Baustellen funktionell zusammen.

Nebenbei übernimmt er noch die übrige Betriebsbuchhaltung – Kapazität dafür ist bei ihm genügend vorhanden. Mit dem Resultat: der Lohnbuchhalter behält seinen kühlen Kopf und die Firma Stämpfli ihre tüchtigen Männer.

Uns scheint, was für diese Firma gut ist, muss auch

recht (und billig) für die Betriebsbuchhaltung in anderen Unternehmen sein. Und für Vermessungsprobleme in der Land- und Forstwirtschaft. Und für die Fakturierung im Gross- und Einzelhandel. Für die Finanzbuchhaltung in Geldinstituten und Versicherungsanstalten. Für Menüpläne in Krankenhäusern und für technische Berechnungen in Wissenschaft und Forschung.

Merke: Jeder Bau braucht ein Fundament und das Bauunternehmen einen Philips Office-Computer.



Informations-Coupon

Senden Sie mir bitte Dokumentation über

- ☐ Office-Computer
- ☐ Magnetknoten-Computer
- ☐ Lochkarten- und Lochstreifen-Peripherie
- ☐ Plattenspeicher
- ☐ Zeilendrucker
- ☐ Bandkassetten

Firma _____

Adresse _____

z. Hd. v. _____

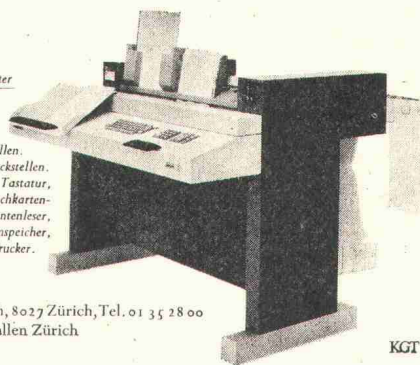


data systems

PHILIPS

Philips AG Electrológica, Büro- und Datentechnik, Binzstr. 18, Postfach, 8027 Zürich, Tel. 01 35 28 00
Basel Bern/Köniz Genf Lausanne/Renens Lugano Luzern Olten St. Gallen Zürich

Philips Office-Computer
der Familie P 350.
Speicherkapazität bis
65 000 Stellen. Magnetknoten-
Speicherkapazität bis 1344 Stellen.
Schreibbreite bis 150 Druckstellen.
Daten-Eingabe und -Ausgabe: Tastatur,
Magnetknoten-einrichtung, Lochkarten-
und Lochstreifen-einrichtung, Magnetknoten-
Magnetplattenspeicher, Bandkassetten-
Druckwerk, Mosaikschnelldrucker.



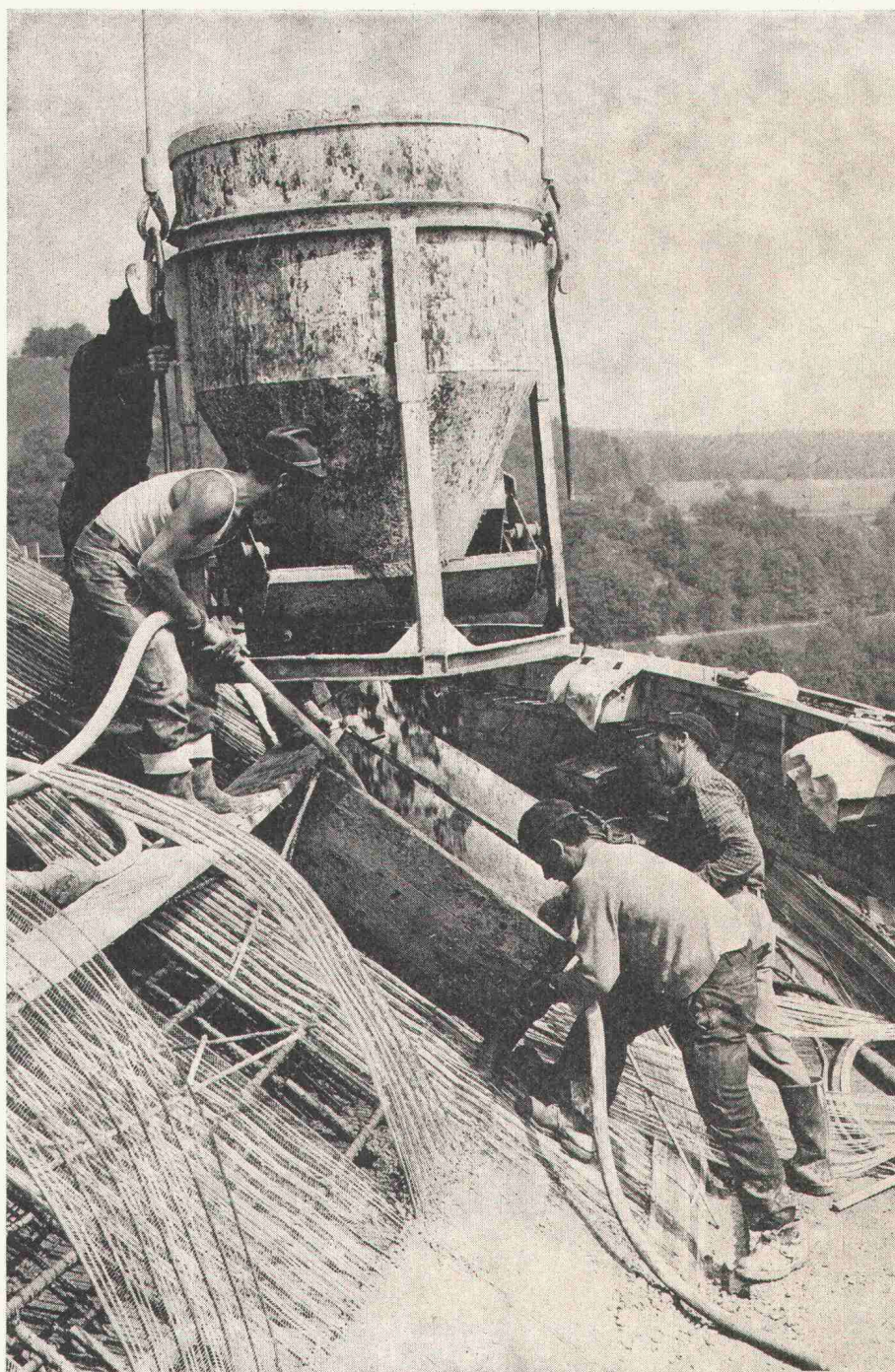
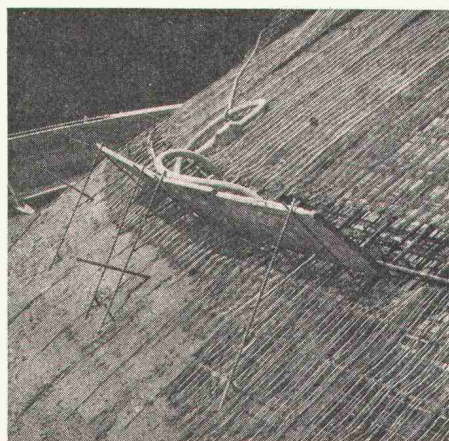
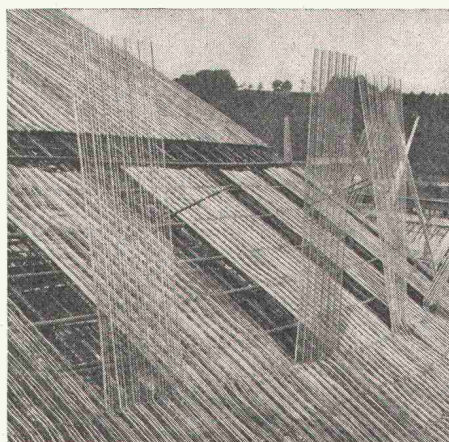
KG

Rationalisierung im Betonbau mit HESCO-Rippen- streckmetall

Anwendung: Verlorene Schalung
Hohlkörper
Arbeitsfugen

Vorteile: Kein Ausschalen.
Kein Aufräumen
der zu verputzenden
Betonflächen.
Betonvorgang
kann ständig
beobachtet werden.

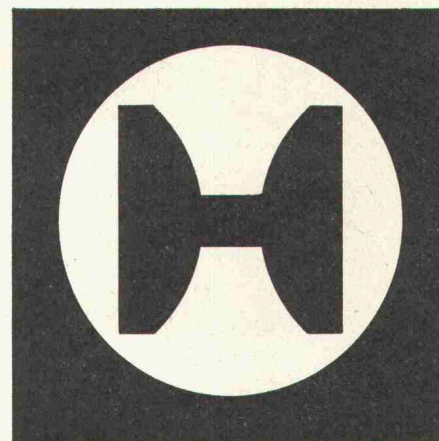
Verkauf: Baumaterial-
und Eisenhandel



Verlangen Sie Unterlagen bei:

Hess & Cie

Metallwarenfabrik
Pilgersteg
CH - 8630 Rüti ZH
Tel. 055 / 33 11 55
Telex 75 608



Guritherm hält Frauen warm.



**Und isoliert den Beton vor Frost.
Und schützt den Beton vor Hitze.
Und verkürzt die Ausschulfristen.
Und steigert die Betonqualität.**

Die Guritherm-Betonmatte* ist bei Kälte ebenso nützlich wie bei Hitze. Das tönt paradox, ist aber leicht zu erklären.

Erstens ist Guritherm wasser- und luftdicht. Zweitens hat sie eine hundertmal so geringe Wärmeleitfähigkeit. Und gerade das braucht es im Winter. (Für jene, die es genau wissen wollen: $\lambda = 0,036 \text{ kcal/m, h, } ^\circ\text{C.}$)

So hält Guritherm im Winter die Kälte weg und die Eigenwärme des Betons zurück. Dass das die Ausschulfristen merklich verkürzt und die Betonqualität wesentlich

steigert, ist offensichtlich.

Nebenbei gesagt: Guritherm kann im Winter auch Armierung, Schalung, Transportbeton, Kies und Sand vor Schnee und Eis schützen.

Und im Sommer? Ja, im Sommer ist Guritherm ebenso unentbehrlich, besonders bei Ingenieur-Bauwerken. Das Zurückhalten der Eigenwärme (und vor allem auch des Wassers) beschleunigt die Festigkeitsentwicklung des Betons und ermöglicht deshalb viel früheres Ausschalen. Mehr noch:

Da Wässern unnötig ist, fällt das gefährliche Abschrecken weg.

Dass unter solchen Bedingungen die Druck- und besonders die Biegezugfestigkeit des Betons erhöht werden, leuchtet ein.

Sie sehen, die dauerhafte Guritherm-Betonmatte ist eine Investition, die sich jahraus, jahrein bezahlt macht. — Verlangen Sie heute noch ausführliche Unterlagen.

* Sandwich aus Plastikfolien und Schaumstoff, mit Befestigungsösen versehen, Bahnen von 5 x 1,3 m, Flächengewicht 1,4 kg/m².

GURITHERM Betonmatte

Wieder eine Neuheit von Meynadier!



Meynadier + Cie AG, 8048 Zürich,
Vulkanstrasse 110, Tel. 01/52 22 11,
Lausanne, Bern, Luzern, Bellinzona, Chur.

Das Vogelsang Ultra-Putz-System

auf Kunststoff-Basis

1. Ultra-Grundputz
2. Ultra-Grundierung
3. Ultra-Deckputz

wetterfest... dekorativ... zeitsparend...

aussen und innen, für Decken + Wände



Sicherheit durch aufeinander
abgestimmte Produkte

Sehr hohe Wasserdampfdiffusion –
gute Biegezugfestigkeit

Leichte Verarbeitung

Rasche Trocknung – kürzere Bauzeit

Weniger Arbeitsgänge – Einsparung von Arbeitskräften

Beratung durch erfahrene Fachleute

VOGELSANG ...bekannt für Pionierleistungen
Kurt Vogelsang AG, 8603 Schwerzenbach, Tel. 01 85 31 81

COUPON

Senden
Sie mir bitte Informationen über das
Vogelsang-Ultra-Putz-System

Firma:

zu Händen von:

Strasse + Nr.:

PLZ + Ort:

Telefon:

Schweiz, Bauzeitung



ECOFORM DIE BEHAGLICHE NORM

ECOFORM-Fastäfer schenken jedem Raum Behaglichkeit und Eleganz: neun beliebte Holzarten und zwei Normen (mit Nut und Kamm 225x20 cm und 240x20 cm, ohne Nut und Kamm 225x105 cm und 240x105 cm) stehen zur Verfügung.

ECOFORM-Fastäfer finden zunehmend in Neubauten Verwendung. Bei Renovationsarbeiten werden Altwohnungen mit ECOFORM wieder wie neu.

Verlangen Sie unsere Preislisten, Muster und Unterlagen.

Fabrikation und
technische Beratung:

ECO

ECO AG, Sperrholz- und Türenfabrik,
6162 Entlebuch, Telefon 041/721242

Lieferung durch den Sperrholzhandel

COUPON:

Senden Sie mir als Wandschmuck
gratis den zweiten farbigen
ECO-Poster, Format 60x90,5 cm.

Name: _____

Strasse: _____

PLZ/Ort: _____



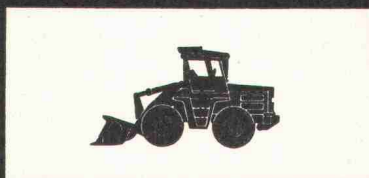
...die richtigen Maschinen
für Ihren Betrieb

Zettelmeyer

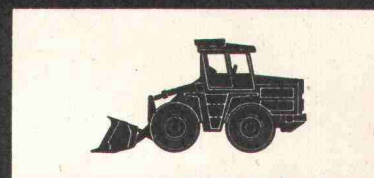
Radlader und Walzen



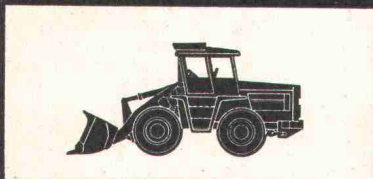
Radlader Europ L 500
Motor: 35 SAE-PS
Schaufeln: 0,4–0,85 m³
Gewicht: 4350 kg



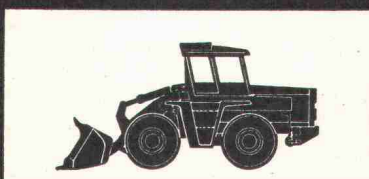
Radlader Europ L 800
Motor: 80 SAE-PS
Schaufeln: 0,8–1,3 m³
Gewicht: 5800 kg



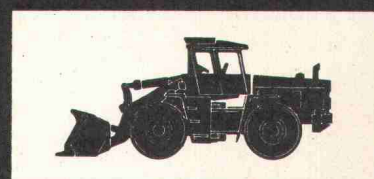
Radlader Europ L 1000
Motor: 120 SAE-PS
Schaufeln: 1,1–1,8 m³
Gewicht: 7800 kg



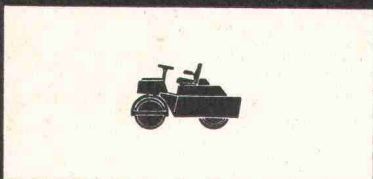
Radlader Europ L 1500
Motor: 139 SAE-PS
Schaufeln: 1,3–2,5 m³
Gewicht: 10200 kg



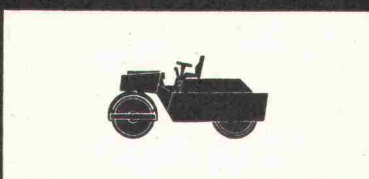
Radlader Europ L 2000
Motor: 215 SAE-PS
Schaufeln: 2,0–3,8 m³
Gewicht: 14100 kg



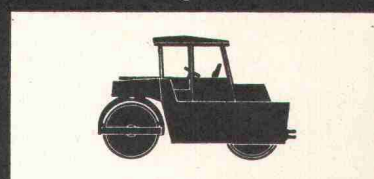
Radlader Europ KL 30
Motor: 240 SAE-PS
Schaufeln: 2,5–4,8 m³
Gewicht: 17200 kg



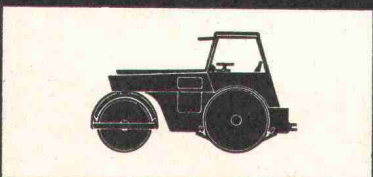
Vibrations-Tandemwalze VT L
Statisches Gewicht: 2,0 t
Arbeitsbreite: 1000 mm



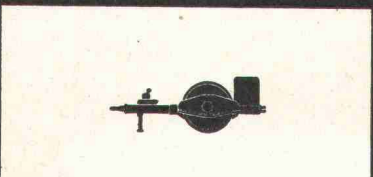
Vibrations-Tandemwalze VT M
Statisches Gewicht: 4,9 t
Arbeitsbreite: 1200 mm



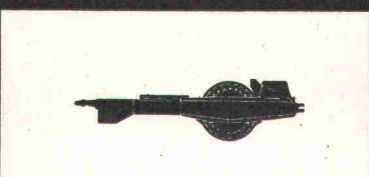
Vibrations-Tandemwalze VT 7
Statisches Gewicht: 7,3 t
Arbeitsbreite: 1300 mm



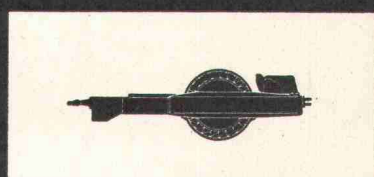
Statische Dreiradwalzen Europ S
Gewichte: 8–10–12 t
Arbeitsbreiten: 1900 mm



Vibrations-Anhängewalze VA 3
Statisches Gewicht: 3,3 t
Arbeitsbreite: 2080 mm



Vibrations-Anhängewalzen VA M
Statische Gewichte: 5,0–6,6 t
Arbeitsbreiten: 2100 mm



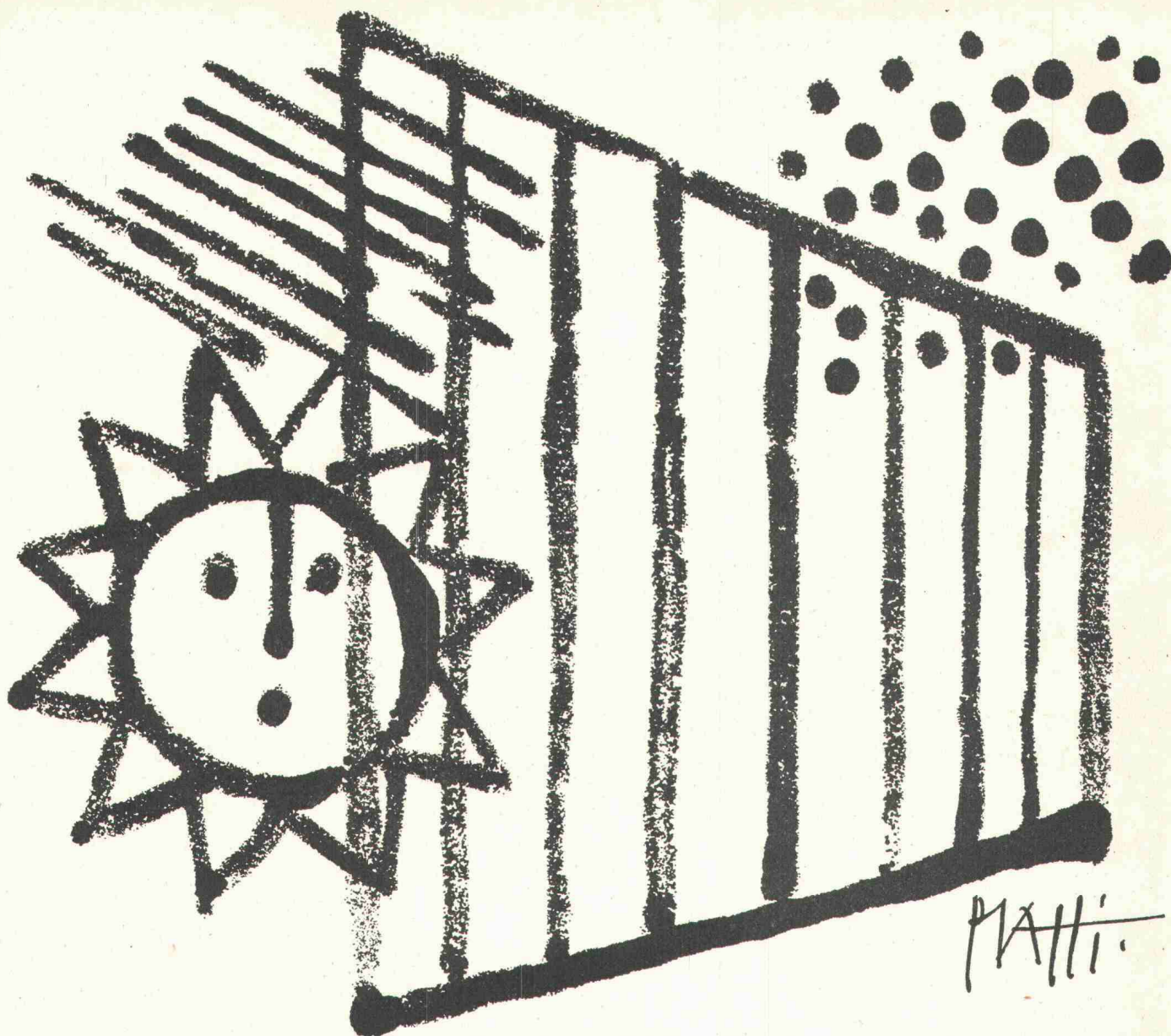
Vibrations-Anhängewalzen VA S
Statische Gewichte: 8,5–10,5 t
Arbeitsbreiten: 2100 mm

**Verkauf,
Beratung und
Service durch**

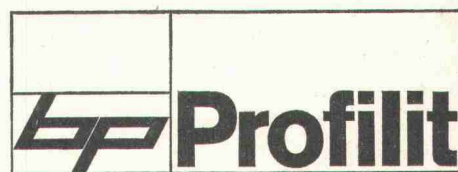
KRAN + BAUMASCHINEN AG



8902 URDORF-ZÜRICH
POSTFACH
SCHÜTZENSTRASSE
TELEFON 051/982241



Gewähr für ein umfassendes System aus Bauglas und Metall für den modernen Fassadenbau



Sie können aus dem vielfältigen **BP** Profilit-Programm die für Sie am besten geeignete Lösung auswählen. Als Neuerung führen wir Profilit-Arbeiten auch mit Aluminium-Profil-Rahmen aus (neben feuerverzinkten Stahlrahmen).

Im weiteren umfasst das **BP** Profilit-System ein komplettes Sortiment an Profilit-Bauglas sowie ein vielfältiges Fenster-Element-Programm in Stahl, Aluminium und Holz.

Entscheidend dafür, ob eine Profilit-Fassade noch nach Jahren dicht hält, ist einerseits die hochwertige Verkittung (wir verwenden dauerelastischen Silikonkitt), andererseits die sorgfältige Arbeitsausführung.

Nachdem wir schon seit zehn Jahren Profilit verarbeiten, wissen unsere geschulten und erfahrenen Techniker und Monteure, worauf es bei Profilit-Arbeiten ankommt.

Bruno Piatti
Bauelemente

8305 Dietlikon
Telefon 051 931611

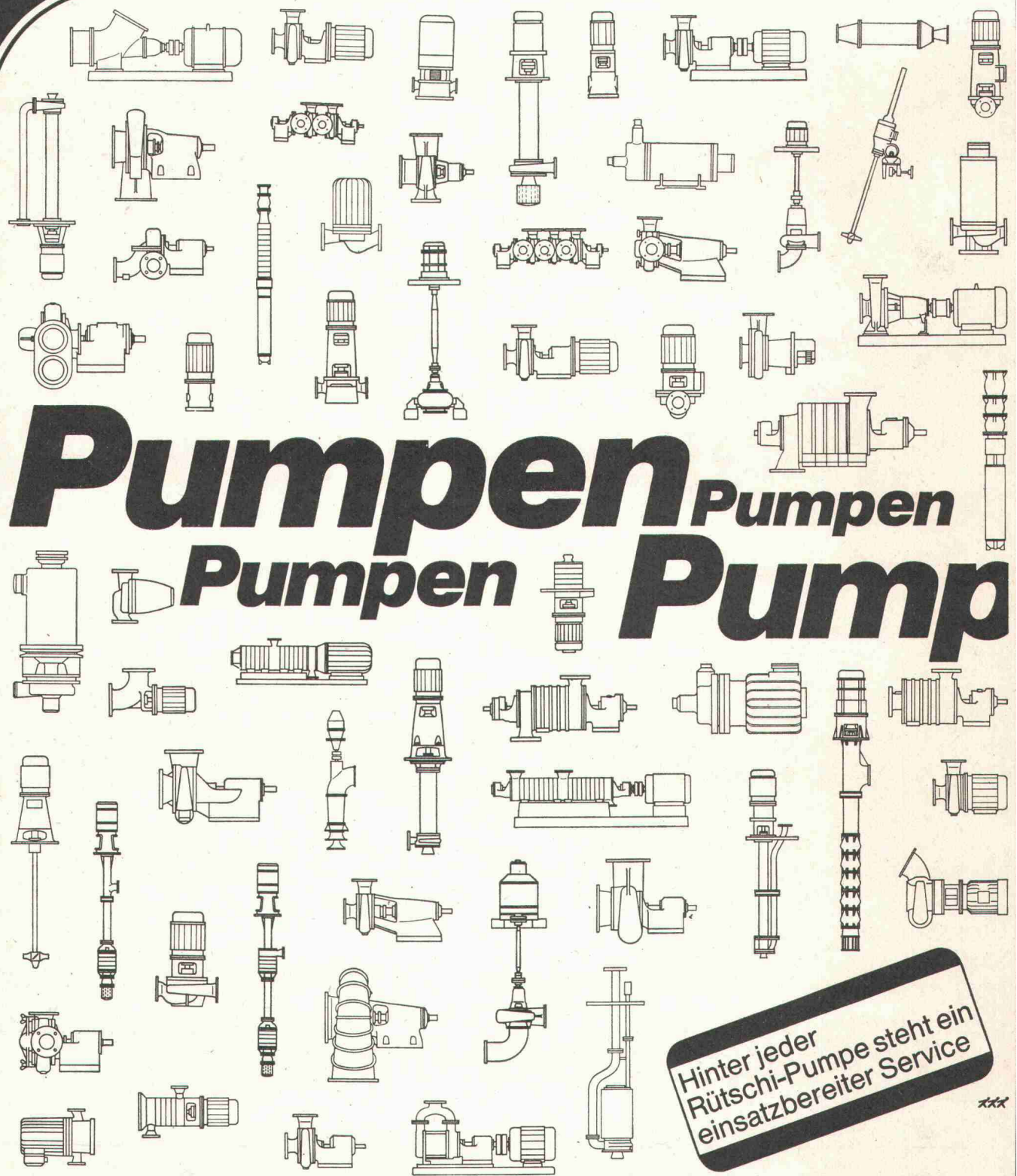
Gutschein

Senden Sie mir bitte ein Glasmuster und Ihre detaillierte technische Dokumentation über Profilit.

Name _____

Strasse _____

Ort _____



Pumpen Pumpen Pumpen Pump

Hinter jeder
Rütschi-Pumpe steht ein
einsatzbereiter Service

Dies ist eine Auswahl aus unserem Pumpenprogramm. Rütschi-Pumpen werden in 21 Ländern nach unseren Zeichnungen gebaut. Die Lizenz-erträge gestatten uns

ausgedehnte Forschungs- und Entwicklungsarbeiten. Über 2000 Pumpenmodelle ermöglichen, praktisch jeden Bedarfsfall zu decken, von der serie-

mässigen Wasserpumpe bis zur Spezialausführung für die Atomindustrie. Und die meisten der hier gezeigten Pumpen werden in 10 bis 30 verschiedenen Grössen gebaut.

Rütschi baut Zentrifugalpumpen für Wasserversorgung, Abwasserförderung, Heizung, Sanitär, Kesselspeisung, Chemie, Industrie und Reaktorbau.

K. Rütschi AG, Pumpenbau, 5200 Brugg, Telefon 056 4104 55

RÜTSCHI PUMPEN



Heizkosten senken planen+bauen mit Durisol

**Verputz-
Garantie**

Weniger Heizölverbrauch –
weniger Luftverschmutzung



Verlangen Sie den Besuch unserer Fachberater.
Es lohnt sich! Telefon 01/88 69 81

Durisol

Dichtung und Wahrheit

Was ist Wahrheit, was Dichtung? Gehört beides zusammen, in einem tieferen Sinn? Johann Wolfgang von Goethe, hoch- und vielbegabter Genius, mag sich diese Frage immer wieder gestellt haben. Sein Werk «Aus meinem Leben. Dichtung und Wahrheit», dessen letzter Teil erst nach seinem Tod erschien, zeugt davon.

Da ist es für eine Isotech um einiges leichter, sich eine Antwort einfallen zu lassen. Denn zwischen der (Fugen-) Dichtung und der (Qualitäts-) Wahrheit liegen bestenfalls ein paar Jahre, schlimmstenfalls der gute Ruf einer Firma.

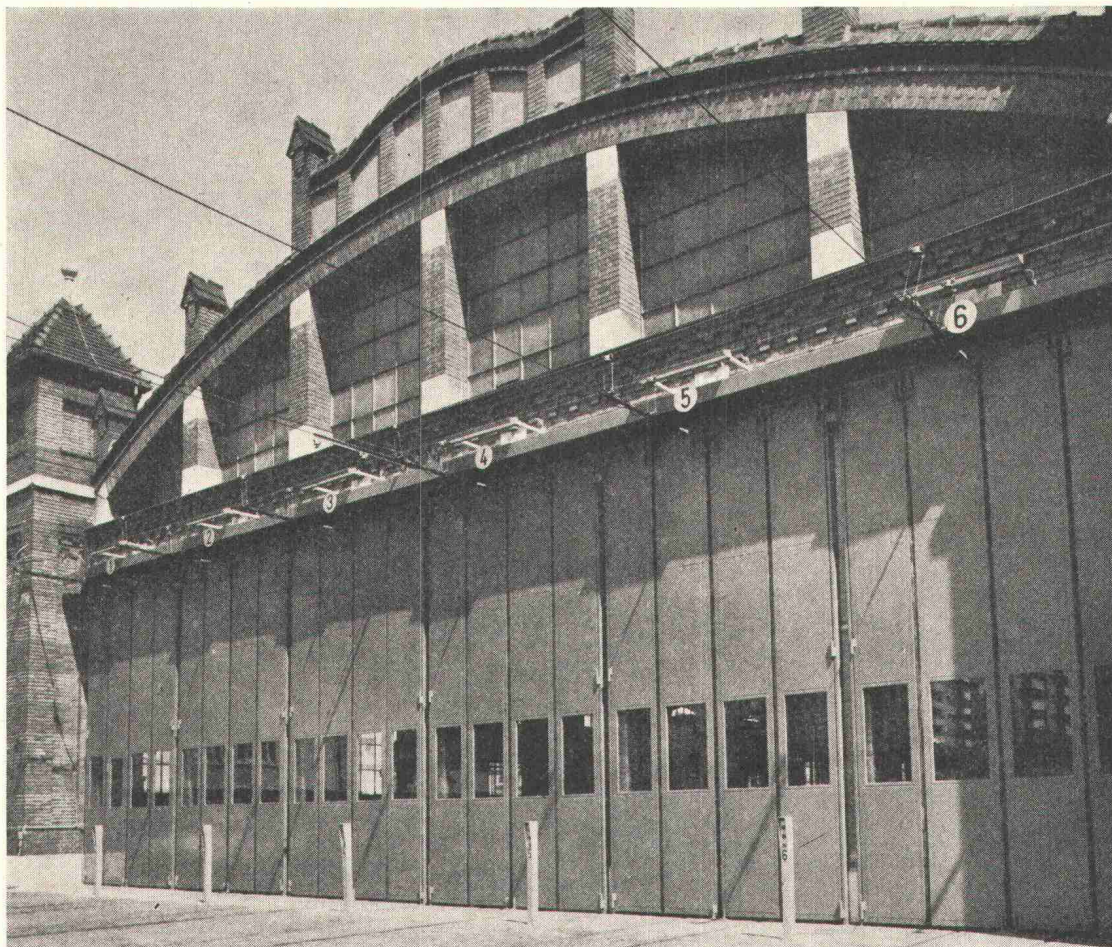
Das wissen wir. Und deshalb machen wir unsere Fugen-Dichtung so, dass sie die Wahrheit verträgt.



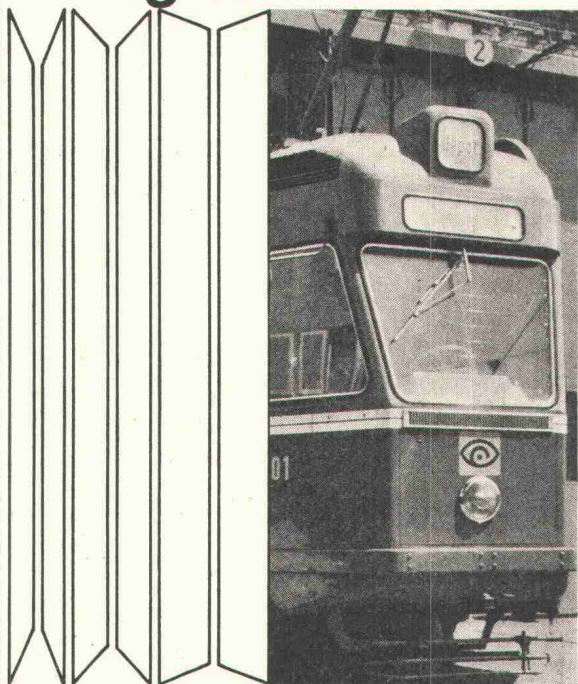
ISOTECH AG

Europas grösste Spezialfirma für Fugendichtungen

8404 Winterthur	Hegmattenstrasse 20	Tel. 052 / 27 27 27	ISOTECH SA	1008 Prilly	6, Ch. des Huttins	Tel. 021 / 24 56 08
5000 Aarau	Buchserstrasse 57	Tel. 064 / 24 58 51		1211 Genf	94, r. des Eaux-Vives	Tel. 022 / 36 52 84
4000 Basel	Blotzheimerstrasse 22	Tel. 061 / 43 45 76	ISOTECH GmbH	6 Frankfurt	Mauritiusstrasse 6	Tel. 0611 / 35 94 23
3027 Bern	Looslistrasse 3	Tel. 031 / 55 37 73		1 Berlin 31	Wegenerstrasse 4	Tel. 0311 / 86 116 70
6500 Bellinzona	Via C. Molo	Tel. 092 / 25 96 10		75 Karlsruhe	Hauptstrasse 75	Tel. 0721 / 69 42 59
2503 Biel	Mettstrasse 6	Tel. 032 / 6 69 11		5 Köln 91	Olpennerstrasse 548	Tel. 0221 / 87 24 19
6000 Luzern	Hertensteinstrasse 58	Tel. 041 / 23 60 10	ISOTECH GmbH	1223 Wien	Schiffmühlenstr. 116	Tel. 0222 / 24 32 36
9015 St. Gallen	Kräzernstrasse 75	Tel. 071 / 31 22 93	ISOTECH N. V.	Amsterdam	Apollolaan 41	Tel. 03120 / 73 90 25
8037 Zürich	Rötzelstrasse 39	Tel. 01 / 60 02 48				



Weg vom alten — Tore falten!



Falttore
Schiebefalttore
Schiebetore

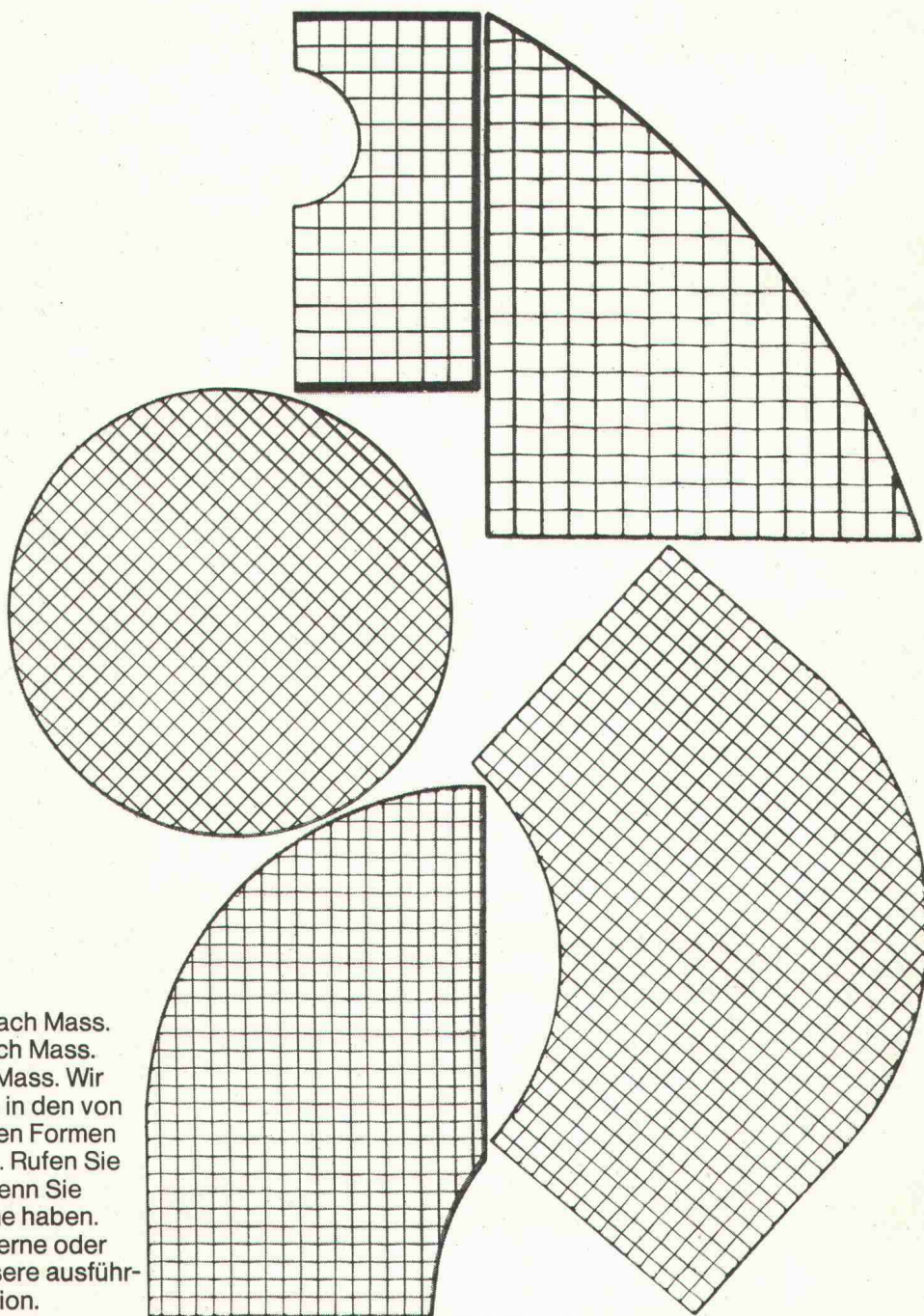
Torantriebe und
Torsteuerungen

Stapel- und
Schiebewände
Patent bator

bator

3360 Herzogenbuchsee
Telefon 063 / 5 28 42

Wir liefern nach Mass!



Arbeitspodeste nach Mass.
Abdeckungen nach Mass.
Baumroste nach Mass. Wir
liefern Gitterroste in den von
Ihnen gewünschten Formen
und Ausschnitten. Rufen Sie
uns einfach an, wenn Sie
Gitterrostprobleme haben.
Wir beraten Sie gerne oder
senden Ihnen unsere ausführ-
liche Dokumentation.

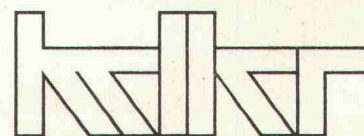
Siegfried Keller AG
Industriestrasse 45
8304 Wallisellen
Telefon 051 93 32 32
Telex 55423

 ein Unikeller
Unternehmen

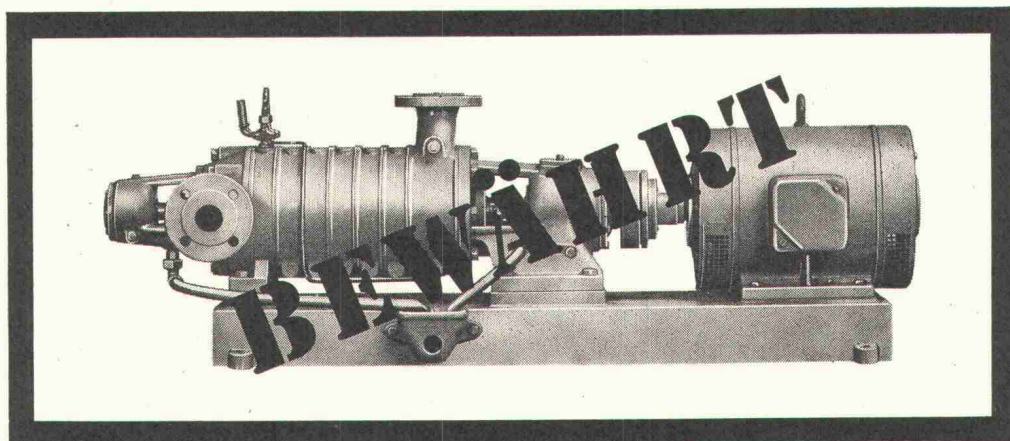
Büro Bern
Allmendstrasse 39
3014 Bern
Telefon 031 42 62 62

Büro Lausanne
19, route de Chavannes
1007 Lausanne
Telefon 021 24 94 29

Wema-Gitterroste



Darum sind Bieri-Pumpen führend:



Bieri-Pumpen müssen sich — schon bevor sie das Werk verlassen — bewähren. Vor der Auslieferung werden sämtliche Pumpen-Typen einer gründlichen Schlusskontrolle unterzogen. Dabei werden Dichtigkeit, Leistung und Stromaufnahme sowie die verwendeten Materialien geprüft. Je nach Modell und späterem Verwendungszweck der Bieri-Pumpe wird die Kontrolle auf dem Prüfstand auf einen mehrstündigen Nass- und Trockenlauf sowie auf besondere Laufruhe ausgedehnt. Diese gewissenhaften Prüfungen, die ausgereiften Konstruktionen und die hohe Präzision in der Verarbeitung sind die Gründe dafür, dass sich Bieri-Pumpen in Hunderttausenden von Anlagen auf der ganzen Welt bewähren. Zahlreiche Tests in Forschungslaboratorien haben gezeigt, dass Bieri-Pumpen auch extrem harten Betriebsbedingungen und höchsten Anforderungen gewachsen sind.

Bieri Pumpenbau AG — 3110 Münsingen
Telefon 031 92 21 21

*Bieri baut Pumpen für alle Zwecke. Zum Beispiel: Hochdruck-Zentrifugalpumpen für Druckerhöhungs-Anlagen, Wasserversorgungen, Beregnungsanlagen, Dampfkesselspeisung, Wagenwaschanlagen, Industriezwecke usw.

Bieri Pumpen



Bangerter Lyss

**...bietet
Ihnen Vorteile**

Eiform- und Ovalschachtrohre

Hohe Massgenauigkeit und Dichtigkeit der Betonwandungen kennzeichnen die neuen Eiform- und Ovalschachtrohre.

Eiformrohre

für Abwasserleitungen und Fluchtwege, Lichtweiten 50/75, 60/90, 70/105, 80/120, 90/135, 100/150 cm

Ovalschachtrohre

Lichtweiten 110/90 cm und 150/120 cm

Bauhöhen, 25, 50 und 100 cm

dazu die exzentrischen Kuppelstücke

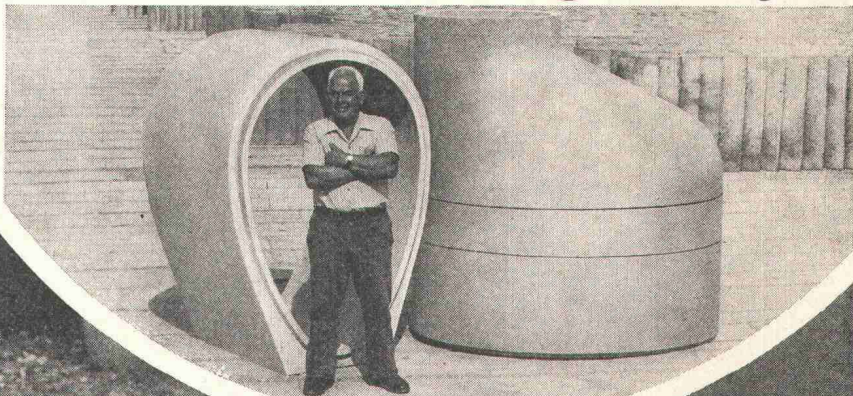
Ø 60/110/90 cm

Ø 60/150/120 cm

Verlangen Sie unsere Dokumentation.

A. Bangerter & Cie AG
Zementwarenfabrik und Bausteinwerke
3250 Lyss, Tel. 032 84 31 31

Bangerter Lyss

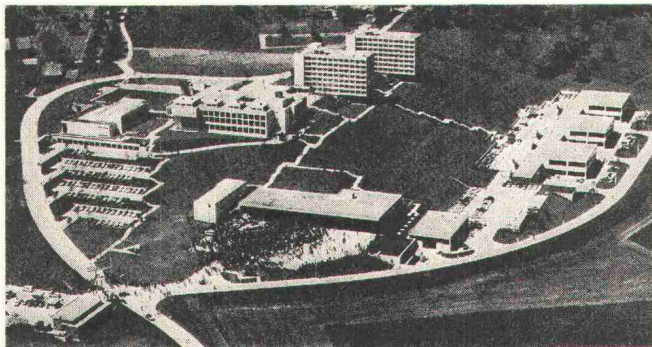


Filialen und Vertretungen: Aclens/VD, Pruntrut/BE, Thörishaus/BE; Tugir SA, Rivera/TI

Erfahrung, Know-How
und geistige Beweglichkeit
bilden das unbezahlbare
Kapital der Unternehmen.

die sich mit vollem
Einsatz an die Lösung
von seltenen
Problemen heranmachen.

Das seltene Problem:



Im SVB-Ausbildungszentrum in Sursee sind im Sommer und Winter viele Abnehmer mit Wärme zu versorgen. Der ununterbrochene Heizbetrieb stellt an die Kesselanlage in Bezug auf Wirtschaftlichkeit und Zuverlässigkeit grosse Anforderungen.

Die Verschiedenartigkeit der Belastung durch die diversen Anlagenteile verlangt nach Heizkesseln mit einem dynamischen Betriebsverhalten, die sich den rasch wechselnden Belastungen anpassen.

Strebel-DG Dreizugkessel aus Gusseisen besitzen diese Eigenschaften dank ihrer Hochleistungs-Überdruckbauweise in hervorragendem Masse. Für die Heizzentrale des Ausbildungszentrums Sursee wurden 3 DG-Heizkessel mit zusammen 3 335 000 kcal/h Wärmeleistung gewählt.

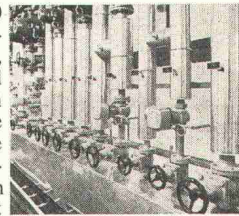
Strebel-DG-Hochleistungskessel werden im Leistungsbereich von 75 000 kcal/h bis 1 490 000 kcal/h hergestellt. Sie verbinden die wesentlichen Merkmale eines modernen Dreizugkessels mit den Vorteilen der bewährten Glieder-Kessel aus Gusseisen. Die

Forderungen nach einem wirtschaftlichen und umweltfreundlichen Heizbetrieb erfüllen Strebel-DG-Kessel in höchstem Masse. Die feuerungstechnischen Messungen an vielen Kesselanlagen ergaben überall einen Wirkungsgrad von über 90% und russfreie Abgase. Die Heizzentrale des Ausbildungszentrums versorgt

eine umfangreiche Warmwasser-Zentralheizung mit Wärme. Sie umfasst die zwei Internatsgebäude mit über 500 Betten und das Hauptgebäude in dem die Verwaltung, die Schul- und Gemeinschaftsräume untergebracht sind. Die drei grossen Mehrzweckhallen für praktischen und theoretischen Unterricht werden durch Lufterhitzer beheizt. In der Sporthalle wird sowohl die Wärmeproduktion für das Schwimmbad wie auch für die Klimaanlage von den Strebel DG-Kesseln

Heizung in der «Bau-Uni» bei Sursee

sichergestellt. Die 500 Menschen die zur Ausbildung hier sind, brauchen entsprechend viel Warmwasser. Auch die dazu benötigte Wärme liefert die Heizzentrale. Die Bereitstellung dieser grossen Wärmemengen erfordert



die volle Leistung der Heizkessel ohne Unterbruch. Strebel DG-Kessel können auch mit Hochleistungsboilern Typ H zur Heizkessel-Boilerkombination BICALOR vereint werden. Die Hochleistungsboiler Typ H weisen Leistungen von 1350 l à 60°C/h bis 12600 l à 60°C/h auf. Als Folge der nach wissenschaftlichen Erkenntnissen entwickelten Anordnung der Heizflächen wird die Wärmeleistung dieser Boiler bei zunehmender Zapfmenge immer grösser.

Dadurch werden die hohen Spitzenleistungen von 430 bis 3000 l à 60°C/10 min. möglich.

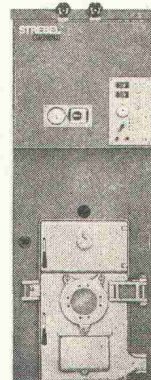
Dank ihrer 5fachen Spezial-Kunststoffbeschichtung aller brauchwasserberührten Teile sind die Strebel-Hochleistungsboiler Typ H gegen die Einwirkung korrosiver Wässer hervorragend geschützt. Die vollkommen

glatte und homogene Oberfläche im Boilerrinnern verhindert zudem den starken Kalkansatz bei hartem Wasser. Die einfache Konstruktion der Strebel Hochleistungsboiler gewährleistet die Besichtigung und Kontrolle der gesamten Heizfläche.

Das Strebel Boilersystem H für Separataufstellung ermöglicht die Verwendung der Hochleistungsboiler Typ H überall, unabhängig vom Standort des Heizkessels.

Strebel Heizkessel und BICALOR-Kombinationen sind dank hoher spezifischer Leistung sehr kompakt.

Ein weitgespanntes Programm von Kessel- und Boilereinheiten ermöglicht die Anpassung an jede erforderliche Wärme- und Warmwasserleistung.



Wer für solche Projekte das
Vertrauen verdient, geht auch
für Sie durchs Feuer.

Deshalb — und in jedem Fall —

Die ersten Fachleute — die Baumeister —
wählen uns. Darauf sind wir stolz. Wenn es ums Heizen
geht, können auch Sie auf uns zählen.
Ob Einfamilienhaus oder «Bau-Uni».

STREBEL

STREBELWERK AG Rothrist, Tel. 062/41 24 71/41 38 21

Werke 1 und 2 in Nebikon

Spitzenresultate

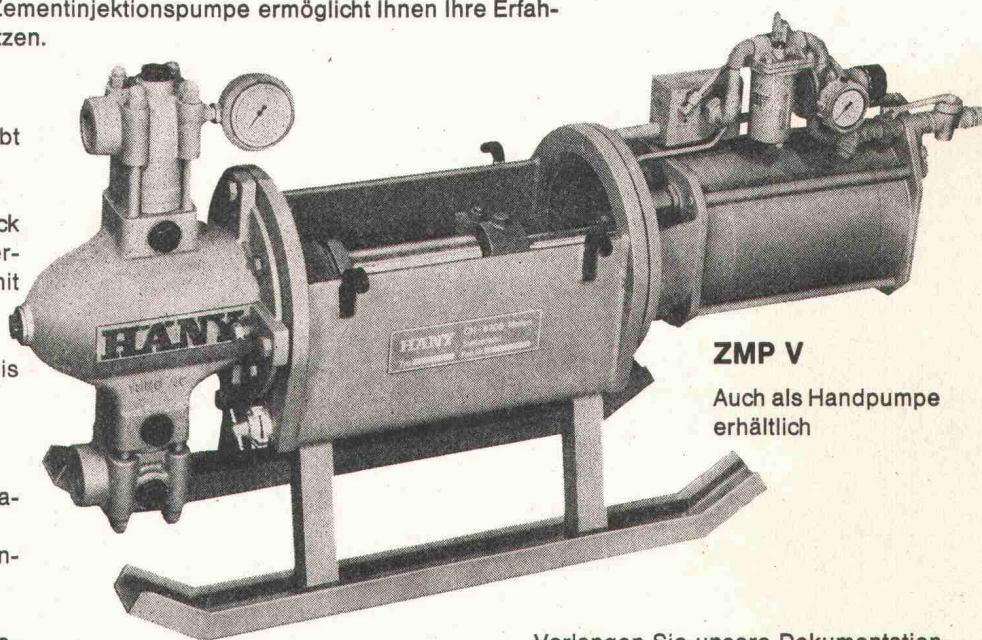
Erst die neue, universelle Häny-Zementinjektionspumpe ermöglicht Ihnen Ihre Erfahrung im Verpressen voll auszunützen.

Vorteile

- die gedrungene Bauweise erlaubt das Arbeiten in engen Stollen
- Kein Ueberdruckventil
- Der eingestellte Maximaldruck wird nicht überschritten, das Verpressen heikler Objekte ist somit kein Problem mehr.
- Leistungen bis $5,5 \text{ m}^3/\text{h}$
- Drücke stufenlos regulierbar bis 40 atü

Einsatz

- Injizierung von Vorspannkabelkanälen
- Verpressungsarbeiten für Verankerungen
- Verfestigung des Baugrundes
- Abdichten von Rissen in Fundamenten, Tunnels und Brücken



ZMP V

Auch als Handpumpe erhältlich

Verlangen Sie unsere Dokumentation

Ihr Partner für klare Lösungen von Pumpenproblemen:
Häny & Cie. Pumpen und Wasseraufbereitungsanlagen

HÄNY

8706 Meilen
Bergstrasse 103
01/73 05 55

3014 Bern
Wylersstrasse 15
031/41 41 16

1800 Vevey
av. Général Guisan 58
021/51 43 54

Gebr. Tuchs Schmid AG Frauenfeld



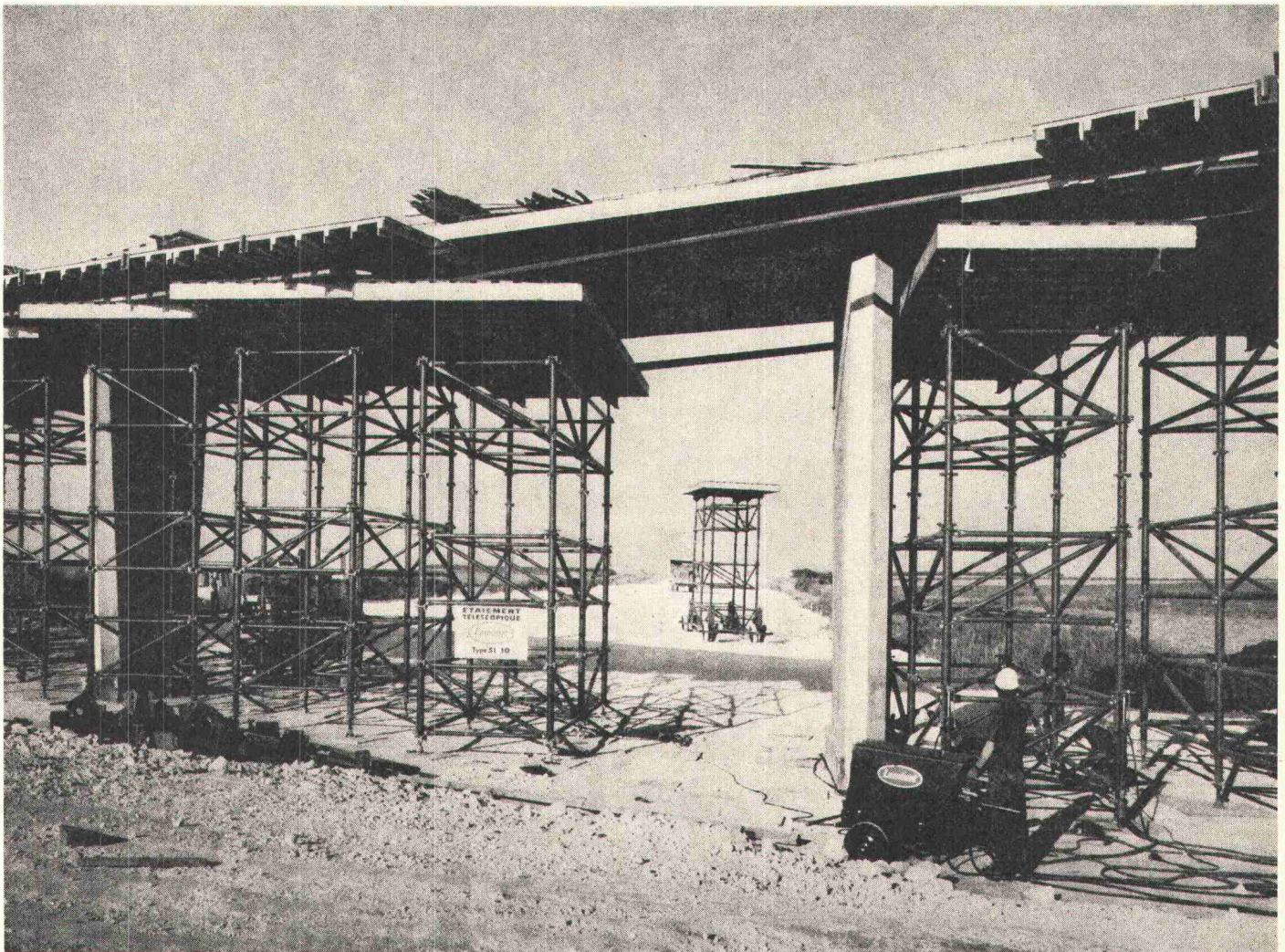
Metall-Decken

Waben-Träger



TELESKOP-SCHALUNGSTISCH SL 5/SL 10

hydraulisch höhenverstellbar
zum Ein - und Ausschalen mit der Schalung
und auch verfahrbar.
Viele Referenzen.



ES1

E.R.E.

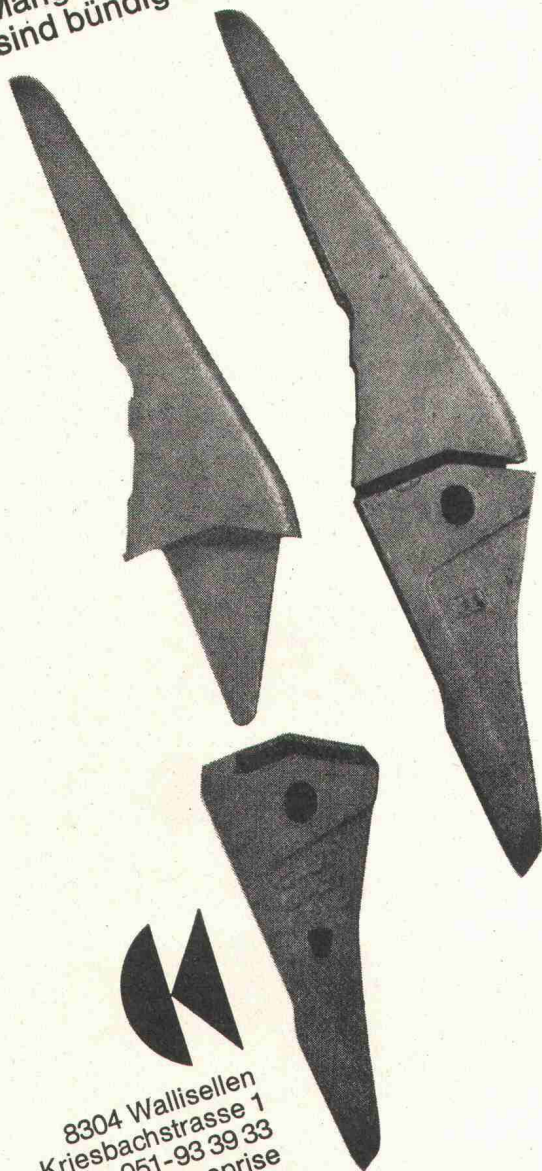
Equipement Rationnel d'Entreprises s.a.
19, rte de Villars, Tél. 037/24 02 27, 1700 FRIBOURG

neu

in unserem Verkaufsprogramm

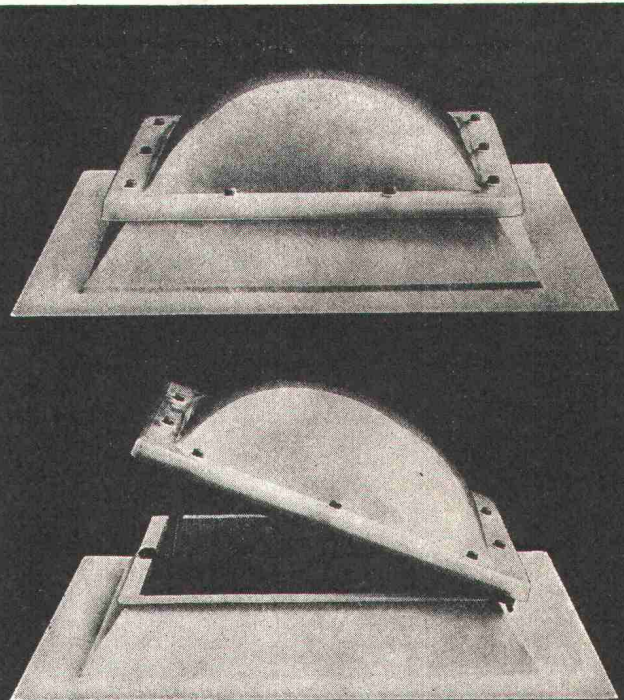
Schaufelzähne

zum Aufschweissen, mit auswechselbaren
Spitzen aus verschleissfestem Chrom-
Mangan-Molybdän-Stahlguss. Die Zähne
sind bündig mit der Messer-Unterkante.



8304 Wallisellen
Kriesbachstrasse 1
Telefon 051-93 39 33
Machines d'entreprise
Route Cantonale, 1162 St-Prex
Téléphone 021-76 13 91

Charles **Keller**
Baumaschinen



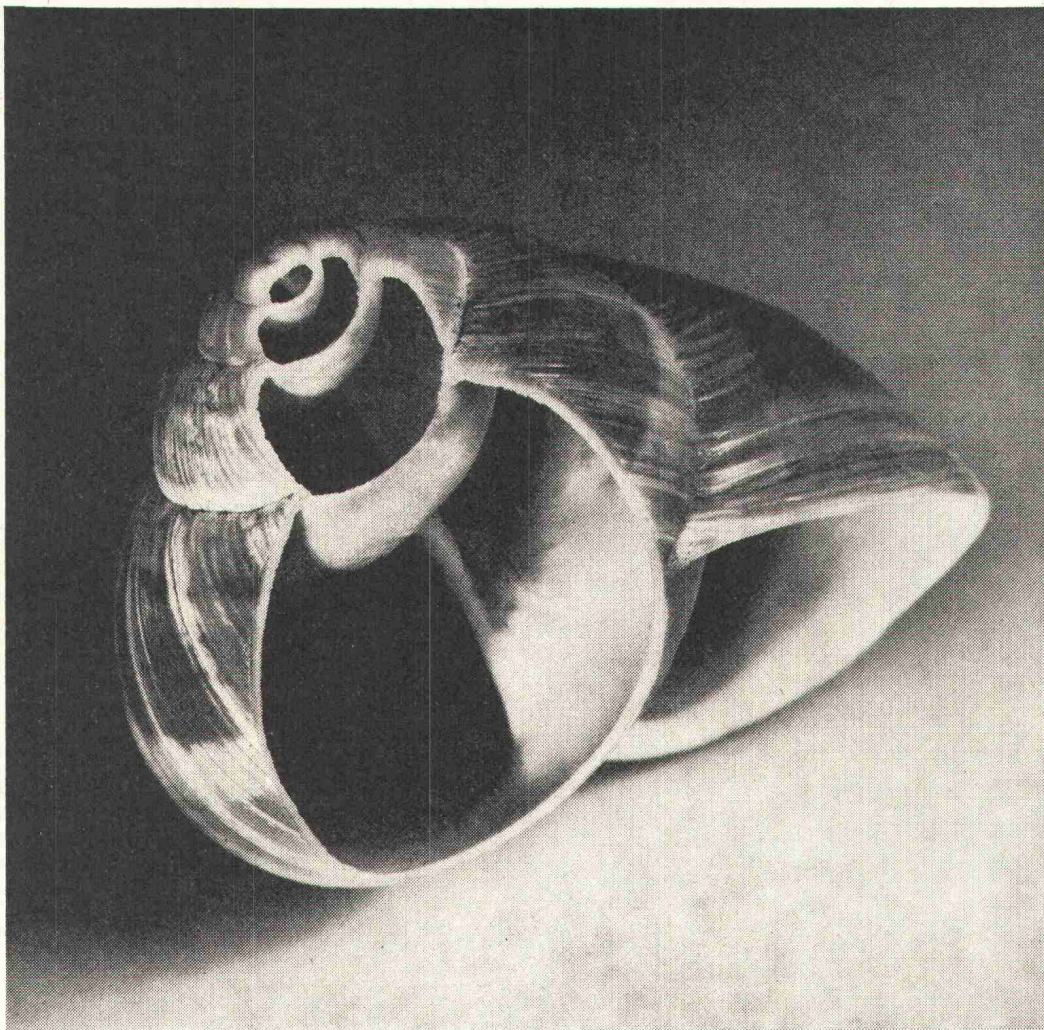
Cupolux – natürliches Licht von oben!

In der ganzen Schweiz bringen schon mehr als 25000 Cupolux-Lichtkuppeln helles, freundliches Licht in Büros, Werkstätten, Schalterhallen, Wohn- und Arbeitsräume. Und für alle stehen wir grade, denn wir sind überzeugt, dass wir punkto Tagesbeleuchtung, Entlüftung und Entwässerung von Flachdächern das Optimum bieten – heute und in Zukunft.

Darum: Scherrer – Ihr Partner auf dem Flachdach für Beleuchtung, Entlüftung, Entwässerung. Fragen Sie uns an. Wir haben Zeit für Sie und Ihre besonderen Probleme.



Jakob Scherrer Söhne AG
Allmendstr. 5-7, 8059 Zürich 2
Tel. 01 25 79 80



Es gibt noch Häuser ohne Vipolit.[®]

Es hat sich längst herumgesprochen: Vipolit[®] bringt den Häusern das Wachsen bei. Mit Vipolit[®] baut man rascher und rationeller.

Vipolit[®] ist der ideale Zusatz für Mörtel und Verputze, für Spachtelmassen, Farben und für alles, was beim Bauen ein starkes und dauerhaftes Bindemittel braucht. Das beginnt beim Fundament, geht die Wände hoch, zieht sich über jede gute Decke...

So kommt es, dass die Bauten schneller wachsen, wo Vipolit[®] mitbaut. Aber nicht

nur schneller — auch sicherer, preiswerter, dauerhafter.

Das gilt fürs intime Einfamilienhaus ebenso wie fürs Hochhaus und den industriellen Zweckbau. Und es gilt in Zukunft noch mehr als heute, denn rationelles Bauen wird immer wichtiger. Es muß schnell gehen. Noch schneller — im Vipolit[®]-Tempo möchte man sagen. Die LONZA ist dafür gerüstet. Mit Polyvinylacetat-Dispersionen — mit Vipolit[®]!

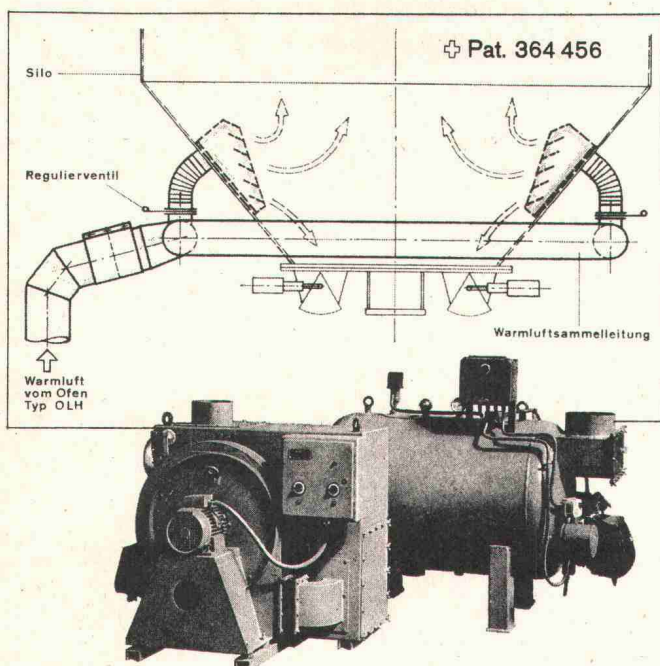
LONZA Pioniere und Partner.

LONZA AG, 4002 Basel. Werke in Visp, Lalden, Sins, Schweizerhalle. Forschungslaboratorien in Fribourg, Visp, Basel, Sins. Tochtergesellschaften in Sins, Bodio, Weil/Waldshut (BRD), Säckingen (BRD), Fair Lawn, N.J. (USA).

Eingefrorene Siloausläufe

bedeuten
eingefrorenen Gewinn.

Mit System INWAG
vermeiden Sie beides:



Resultat:

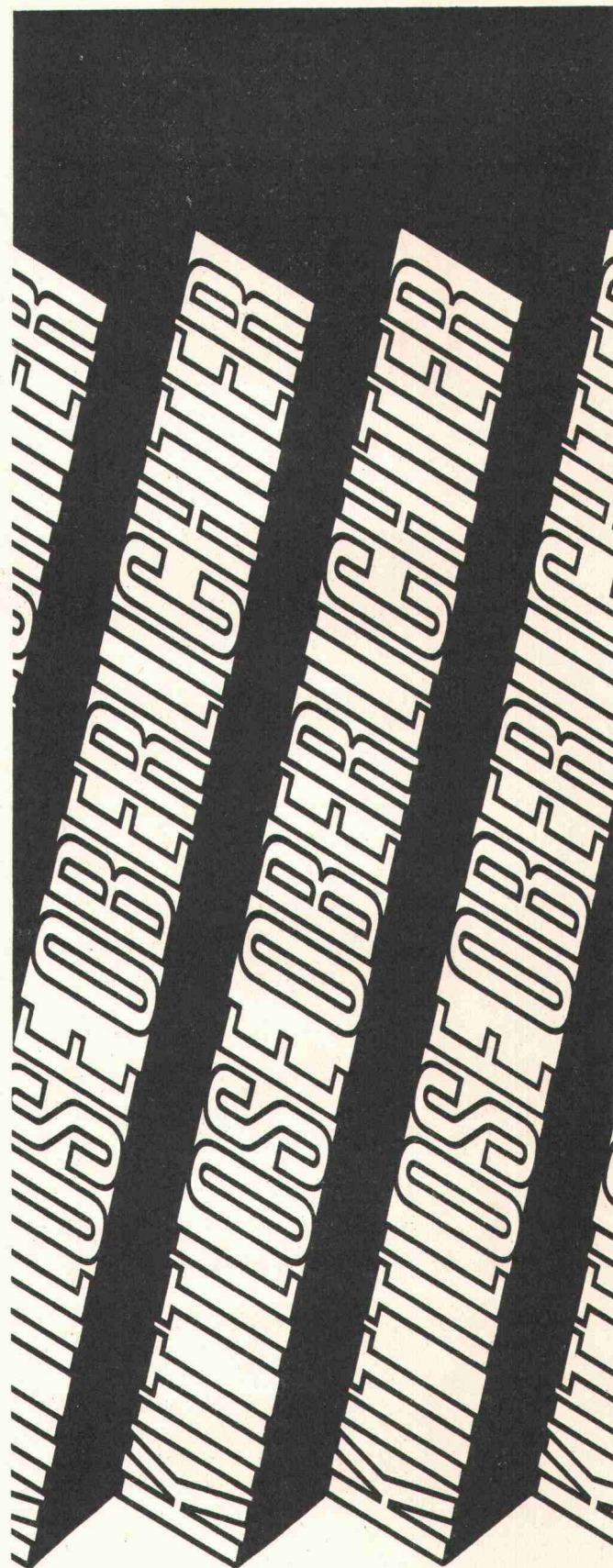
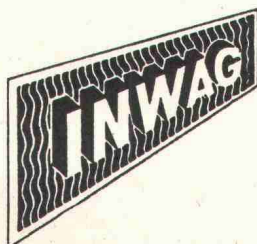
- Ihre Kies- und Betonanlage arbeitet und rentiert auch im Winter
- Ihr Winterbeton genügt den SIA-Normen
- Vorgewärmter Beton nach Wunsch

INWAG-

Siloheizungen und Mischerwasseraufbereitung für alle Silo- und Anlagentypen. Hunderte von Referenzen. Unsere reiche Erfahrung ist Ihre Garantie.

INWAG

Industrie-Wärme AG
8280 Kreuzlingen
Telefon 072.84048



Kittlose Industrieverglasungen System Kully

A.Kully AG

Kittlose Industrieverglasungen
Velux-Dachflächenfenster
Bau- und Ventilationsspenglerei



4632 Trimbach, Telefon 062 21 39 01

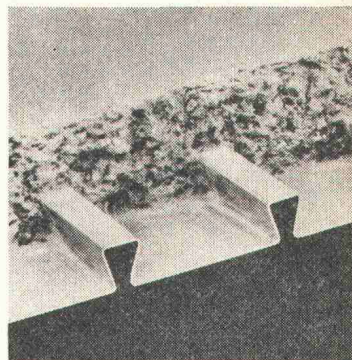
Holorib hat sich durchgesetzt.

(Die Baufachleute sind sich einig.)

Dass sich Holorib durchgesetzt hat, beweisen über 200 Objekte in der Schweiz.

mag-Garage, Bern, Biel, Horgen
 tomkraftwerk Mühleberg,
 Mühleberg
 utobahnrestaurant Würenlos
 ieri AG, Pumpenfabrik,
 Münsingen
 iba-Geigy, Basel, Monthey,
 Marly
 oop, St. Moritz, Bern, Grenchen
 aanches SA, Fontainemelon
 FH, Hönningerberg, Zürich
 ughafen Kloten
 alenica, Lausanne, Bern
 ymnasium Interlaken
 auptbahnhof SBB, Bern
 offmann-La Roche, Basel
 ôpital cantonal de Genève
 a Placette, Genève, Vevey
 ligros, Winterthur, Genève,
 Murten
 otor-Columbus, Baden
 estlé, Broc, Orbe
 ivella, Rothrist
 hopping-Center Luzern
 imca Suisse SA, Genève
 ebr. Sulzer AG, Winterthur
 echnikum Buchs SG
 our Télévision, Genève
 NO, Genève
 erkehrshaus Luzern
 iscoe, Widnau
 olvo-Motor AG, Basel
 eltpostverein U.P.U., Bern

- In allen Bauweisen:**
- ★ **Stahlkonstruktionen**
 - ★ **ortsbetonierte Eisenbetonkonstruktionen**
 - ★ **vorfabrizierte Bauten aus Eisenbeton oder vorgespanntem Beton**
 - ★ **Mauerwerk-konstruktionen**



Holorib made in Helvetia

Holorib wird in der Schweiz profiliert und ist bis 18 Meter jederzeit in Fixlängen lieferbar. Kurzfristig und franko Baustelle.

Verlangen Sie Preise und technische Unterlagen bei Holorib, Genf.

(Man spricht dort auch «Schwizerdütsch».)

Holorib SA
2, rue Vallin
1201 Genève
Telefon
022/31 81 60

Der Bauführer

löst dank Holorib seine Personalprobleme. Weil drei Mann pro Tag rund 500 m² Holorib verlegen. Weil Schalung und Armierung wegfallen und gleichzeitig auf mehreren Stockwerken verlegt werden kann. Holorib bildet eine sichere Arbeitsbühne und gleichzeitig eine Schutzdecke.

Der Architekt

verwendet Holorib, weil es von allen kantonalen Brandversicherungsanstalten ohne zusätzlichen Brandschutz anerkannt wird. Und weil die Holorib-Rippe ein optimales Aufhängesystem bietet.

Der Ingenieur

ist überzeugt von den ausserordentlich positiven Resultaten der EMPA-Versuche. Er kennt die statische und dynamische Holorib-Sicherheit.

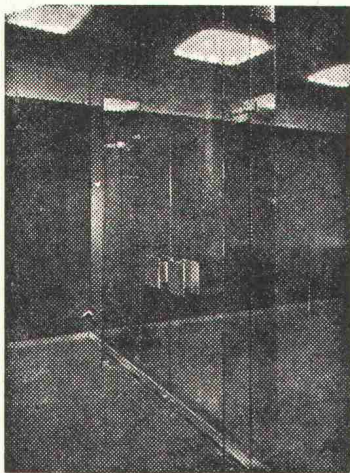


****Holorib®**

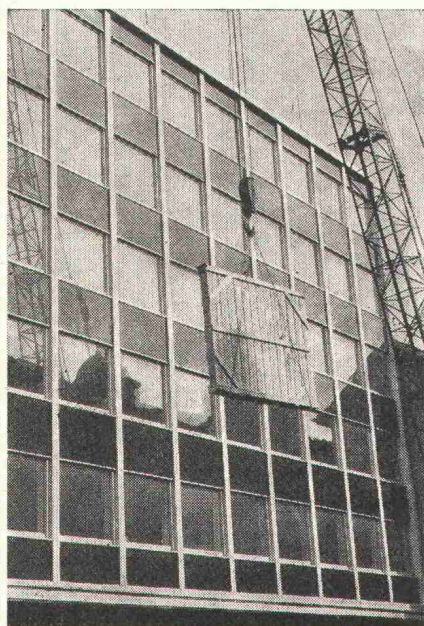
GRÜNINGER

GLAS

geschliffen
geschnitten
belegt



Alle Baugläser
Schaufenster
Moderner Glasbau
Isolierglas
Fassadenplatten
Industrie-
verglasungen



Die gute Beratung
von Fachmann zu
Fachmann

Spiegel
geschnittene und
geschliffene Gläser
mit und ohne
Beschlüge



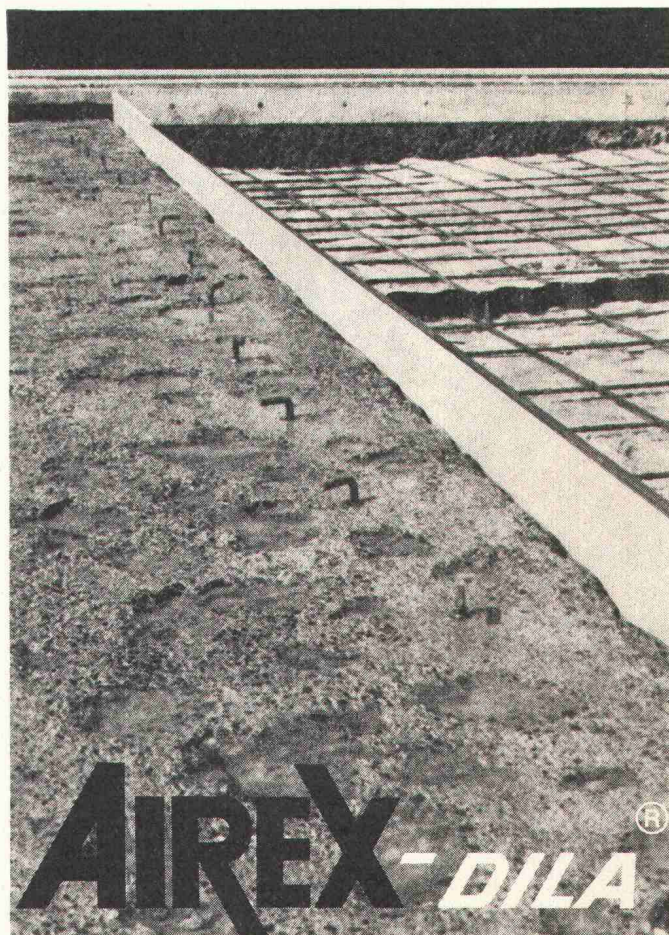
Beratung und
Offerten durch
die erfahrene
Verlegefirma

GRÜNINGER AG

Glas + Spiegel, Olten und Dietikon ZH

Trimbach, Industriestrasse 9
4600 Olten 1, Postfach
Telefon 062 / 22 14 22

Allmendstrasse 27
8953 Dietikon
Telefon 01 / 88 34 06



Fugen einlage

Dilatationsfugen-Einlage AIREX®
Brückenanschluss
Nationalstrasse N 1

Witterungsbeständige Dilatations-Einlage für
den Fugenbau.
Beidseitig wasserfest beschichtet.
Ausreichend druck- und vibrationsfest.
Verrottet nicht, saugt kein Wasser auf, verhärtet
nicht und bricht nicht.
Leicht und sicher verlegbar.

Fabrikation, Beratung und Verkauf durch AIREX AG
einem Unternehmen der LONZA-Gruppe Telefon 042/66 14 77
5643 Sins

271

COUPON

® = eingetragene Schutzmarke

AIREX AG Schaumstoffe
CH - 5643 Sins

Ort und Datum _____

Firma _____

z. Hd. v. _____

Adresse _____

Senden Sie uns Unterlagen über AIREX®-Schaumstoffe

Frostschutz für den Bauplatz:

Flumroc Wintermatten



Neu gegossener Beton, provisorische Wände, unvollendetes Mauerwerk, freiliegende Wasserleitungen, halbausgehobene Gräben und Gruben brauchen in der kalten Jahreszeit Schutz vor Frost.

Flumroc Wintermatten schützen wirksam. Sie erlauben auch zu betonieren, wenn die Nachttemperatur unter den Gefrierpunkt fällt. Es sind schmiegsame Matten aus Steinwolle. Darum ist ihr Isolier-

vermögen so erstaunlich gross. Der Steinwolle-Filz ist von einer zähen Plastikhülle umgeben. Darum kann man die Wintermatten unbeschadet strapazieren.



isoliert brandsicher

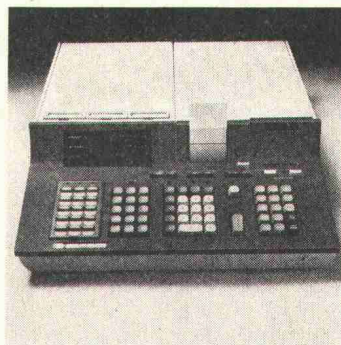
Die Flumroc Wintermatten leisten während der kalten Jahreszeit so gute Dienste auf dem Bauplatz, dass man sie sofort erfinden müsste, wenn es sie nicht bereits gäbe. Zum Glück.

Flumroc Isolierprodukte
Schmelzwerk Spoerry AG, 8890 Flums, Tel. 085 31148

Baufachleute bauen auf den individuell programmierbaren Tischrechner: Hewlett-Packard 10



Magnetbandkassette Modell 9865A. Mit diesem preiswerten Massenspeicher lassen sich bis zu 48000 Programmschritte oder 6000 Daten verarbeiten.



Tischrechner Modell 9810A mit 2036 Programmschritten, 111 Datenspeichern und exklusivem Textausdruck auf dem Streifen-drucker.



Ausgabe-Schreibmaschine Modell 9861A für die programmierte Ausgabe von Resultaten in Tabellenform.

Dieser einzigartige Tischrechner ist jederzeit und sofort zur Arbeits- und Datenaufnahme bereit. Wann und wo immer Sie ihn brauchen, Sie sind also unabhängig und können unvermeidbare Wartefristen von Servicebüros überbrücken.

Mit dem HP 10 stehen fixfertige Programme zu Ihrer Verfügung, die speziell auf Ihren Arbeitsbereich zugeschnitten sind. Die zurzeit bestehende Programmbibliothek ist be-

reits sehr umfassend und wird laufend erweitert.

Daten- und Programmspeicher können ausgebaut werden und ergänzen noch zusätzlich die Vielseitigkeit des Gerätes. Anschlüsse für vier periphere Geräte, wie Magnetbandkassette, Lochstreifenleser und Digitalisierer, sind vorhanden.

Der HP 10 ist in jeder Hinsicht eine echte Alternative, die zu prüfen sich lohnt.

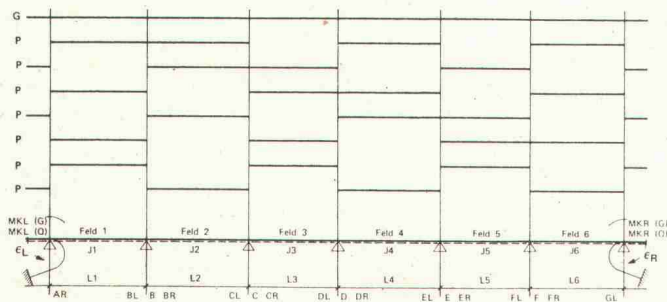
Hewlett-Packard Tischrechner Modell 10. Auch für das Baufach gebaut.

HEWLETT  PACKARD

Hewlett-Packard (Schweiz) AG
Zürcherstrasse 20, 8952 Schlieren ZH
Tel. 01 98 18 21

Beispiel 2: Berechnung eines Durchlaufträgers über 6 Felder, mit Lastfallkombination.

An diesem Beispiel sehen Sie konkret, was der Tischrechner HP 10 leistet.

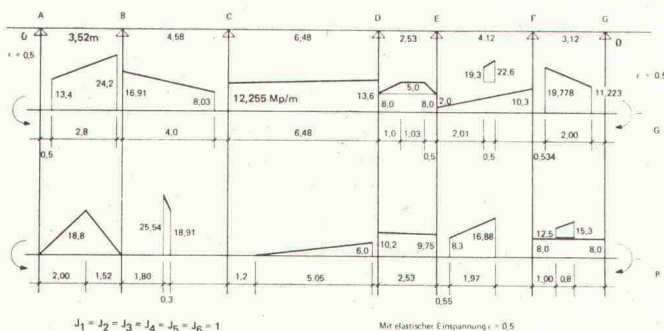


Eingabe

1. Einspanngrade an beiden Enden
2. Feldlängen und Trägheitsmoment je Feld
3. Beliebige vertikale Belastung, Eigengewicht und Gesamtlast
4. Kragmomente links und rechts infolge Eigengewicht und Gesamtlast

Resultate

1. Momentenverlauf für minimale Stützmomente und maximale Feldmomente
2. Verlauf für Feldmomente
3. Maximale Auflagerkräfte und Querkraftverlauf



Bitte beachten Sie für weitere konkrete Anwendungsbeispiele unsere folgenden Inse-
rate oder verlangen Sie eine unverbindliche
Demonstration.

Hewlett-Packard (Schweiz) AG
Zürcherstrasse 20, 8952 Schlieren ZH
Tel. 01 98 18 21

HEWLETT  **PACKARD**

Mitteilungen aus der Industrie

Natürliches Licht und Rauchschutz in der Ladenstrasse

Im Centre Commercial «La Placette», einem neuerstellten Laden-
zentrum in Monthey, war für die geplante grosszügige Kassettenkon-
struktion der Decke im Bereich des «Mall», des eigentlichen Zentrums
der rund 3000 m² bedeckenden Ladenstrasse, die Anordnung von Ober-
lichtern vorgesehen. Deren Grösse war durch das Rastermodul von
3,00 x 3,00 m bereits gegeben.

Nach sorgfältigen Untersuchungen sowohl in licht- als auch in
wärmetechnischer Hinsicht fiel der Entscheid auf den Einbau von Licht-
kuppeln. Die Herstellung von zweischaligen Acrylglasskuppeln mit der
Spezialgrösse von 2,61 x 2,61 m konnte beginnen. Sowohl die Licht-
kuppeln als auch die Unterkonstruktion der Kassettendecke, in die 22 t
Stahl verarbeitet wurde, wurden hergestellt von der Firma *Siegfried
Keller AG* in Wallisellen, einem Unikeller-Unternehmen. Die Lichtkup-
peln wurden zusammen mit den notwendigen Stahlzargenkonstruk-
tionen zur Befestigung der Schalen auf bauseitig erstellte Betonschächte
montiert.

Von den insgesamt 26 Lichtkuppeln mussten ferner deren acht auf
Grund von feuerpolizeilichen Vorschriften als Rauchabzugsöffnungen
ausgebildet werden, welche sich im Brandfall automatisch öffnen. Die
geeignete Lösung liess sich zusammen mit einer elektropneumatischen
Steuerung finden, welche selbstverständlich netzunabhängig arbeitet. In
den Lichtkuppelschächten angebrachte Kapillarfühler sorgen für die
Überwachung der Raumtemperatur und geben bei der Erreichung der
eingestellten Temperaturgrenze den Befehl zum Öffnen der Flügel.
Zum Aufstossen der schweren, annähernd 90 kg wiegenden Lichtkuppel-
Schalen dienen direkt angeflanschte doppelwirkende Zylindereinheiten.

COP 90 ED – hohe Eindringgeschwindigkeit und niedriger Bohrstahlverbrauch

Die sehr oft auftretenden Probleme im Tunnelvortrieb, wie Über-
profil, Teilabschlag, zu grosser Sprengstoffkonsum usw., waren Gründe
für das wachsende Verlangen nach einer Bohrmethode mit Bohrlöchern
von geringerem Durchmesser.

Der COP 90 ED eignet sich hauptsächlich für den mechanischen
Vortrieb (1-Inch-Bohrstangen, Durchmesser 34 bis 35 mm) mit den
hydraulischen Bohrarmen BUT 14, Tunmec R 250 und BUT 10.

Hohe Eindringgeschwindigkeit und niedriger Bohrstahlverbrauch
sind die hauptsächlichsten Merkmale dieses neuen Produktes. Zwei ge-
trennte Rotationsmotoren ermöglichen ein Bohren nahe dem Tunnel-
profil in jeder Position. Die grosszügige Rotationskraft ermöglicht zu-
dem, dass auch Bohrlöcher mit grossem Querschnitt gebohrt werden
können, ohne dass sich der Bohrstahl im Fels verklemmt.

Bohrgerät COP 90 ED im Einsatz (Bild Atlas Copco)

Der neue Zent-Lamella-Radiator Modell 1972

Alt werden, ohne zu altern – ein Wunschtraum, den zu verwirk-
lichen einem Lebewesen kaum gelingen dürfte. Aber in der Technik
gibt es Dinge, die sich trotz der schnellebigen Zeit erstaunlich lange
halten können, weil sie bei ihrer Einführung dem damaligen Stand der
Technik weit voraus waren. Zu ihnen gehört sicher der Zent-Lamella-
Stahlradiator, der 1936 geschaffen wurde. Seither sind gewisse Einzel-
heiten verbessert und kleinere Änderungen vorgenommen worden. Im
Prinzip aber zählt er auch heute noch zu den formlich schönsten Heiz-
körpern, dessen heiztechnische Vorteile nach wie vor richtungweisend
sind. 1972 jedoch werden am Zent-Lamella-Radiator gewisse Änderun-
gen verwirklicht, die den Heizkörper verbessern, ohne dass er sein zum
Begriff gewordenes Gesicht verliert.

Die neue Ausführung wird ab etwa Juli 1972 ausgeliefert. Die
Firma Zent AG, Bern, als Herstellerin dieses Heizkörpers wird die inter-
essierten Kreise rechtzeitig orientieren. Durch die geplanten Änderungen
wird der Zent-Lamella-Radiator, der in verschiedenen europäischen
Ländern hergestellt wird, vereinheitlicht und austauschbar. Im Zeitalter
des Arbeitskräftemangels ein nicht zu unterschätzender Vorteil. Erfreu-
lich dabei ist, dass infolge der etwas höheren Wärmeabgabe des neuen
Modells der Verkaufspreis sogar etwas günstiger wird als bis anhin.

Ist es so selbstverständlich, dass immer Strom da ist, wenn Schwester Theresia auf den Knopf drückt?



Für uns ja.

Denn unsere Notstromanlagen bewähren sich seit Jahren – auch dort, wo es um Leben und Tod geht. Unsere Ingenieure kennen ihre Verantwortung und beherrschen ihre Aufgabe durch und durch. Wir wissen nämlich nur zu gut: Mit Notstrom lässt sich nicht spassen.

SAUBER + GISIN

Sauber + Gisin AG, 8034 Zürich
Höschgasse 45, 051-348080