

Zeitschrift: Schweizerische Bauzeitung
Herausgeber: Verlags-AG der akademischen technischen Vereine
Band: 90 (1972)
Heft: 39: SIA-Heft, Nr. 7/1972: Schäden im Grundbau

Werbung

Nutzungsbedingungen

Die ETH-Bibliothek ist die Anbieterin der digitalisierten Zeitschriften auf E-Periodica. Sie besitzt keine Urheberrechte an den Zeitschriften und ist nicht verantwortlich für deren Inhalte. Die Rechte liegen in der Regel bei den Herausgebern beziehungsweise den externen Rechteinhabern. Das Veröffentlichen von Bildern in Print- und Online-Publikationen sowie auf Social Media-Kanälen oder Webseiten ist nur mit vorheriger Genehmigung der Rechteinhaber erlaubt. [Mehr erfahren](#)

Conditions d'utilisation

L'ETH Library est le fournisseur des revues numérisées. Elle ne détient aucun droit d'auteur sur les revues et n'est pas responsable de leur contenu. En règle générale, les droits sont détenus par les éditeurs ou les détenteurs de droits externes. La reproduction d'images dans des publications imprimées ou en ligne ainsi que sur des canaux de médias sociaux ou des sites web n'est autorisée qu'avec l'accord préalable des détenteurs des droits. [En savoir plus](#)

Terms of use

The ETH Library is the provider of the digitised journals. It does not own any copyrights to the journals and is not responsible for their content. The rights usually lie with the publishers or the external rights holders. Publishing images in print and online publications, as well as on social media channels or websites, is only permitted with the prior consent of the rights holders. [Find out more](#)

Download PDF: 21.02.2026

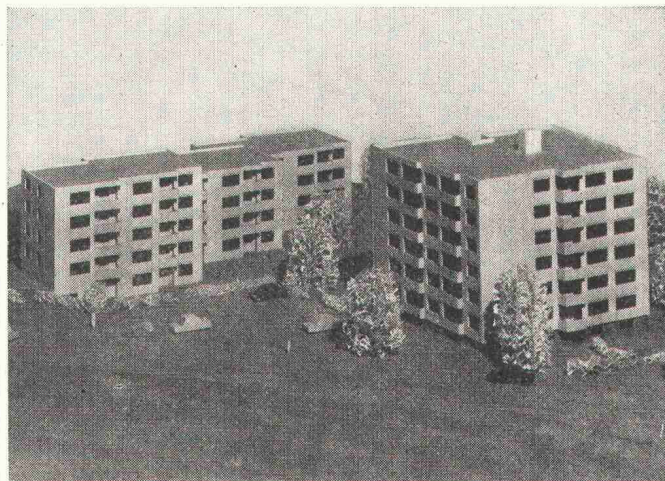
ETH-Bibliothek Zürich, E-Periodica, <https://www.e-periodica.ch>



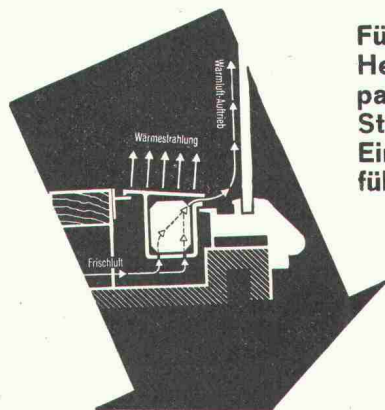
Elektro-Strahlungs- und Speicher-Heizung — die Heizung der Zukunft

erschliesst neue Anwendungsgebiete für den Architekten. Orientieren Sie sich bei uns über die Anwendungsmöglichkeiten für:

**Ein- und Mehrfamilienhäuser
Chalets — Kindergärten
Hotels — Restaurants
Kirchen
Büros — Fabrikationsräume
Verkaufsläden — Kioske**



Diese Grossüberbauung wird vollelektrisch beheizt. Technische Daten: Anzahl Wohnungen: total 63; Anschlusswert der Heizanlage: ca. 580 kW; Ausrüstung: Star Unity-Nachtstrom-Wärmespeicher, Star Unity-Niedertemperatur-Strahlungsheizung; Steuerung: vollautomatisch, aussen- und innentemperaturabhängig.



Für Schaufenster-Heizung ist das patentierte Star Unity-Einbauprofil führend

STAR UNITY AG 8053 ZÜRICH

Fabrik für Elektro-Heizungen

Fabrik in 8804 Au/Zürich, Telefon 051 / 75 04 04

Schweizerische Bauzeitung

Offizielles Organ des SIA, Schweizerischer Ingenieur- und Architekten-Verein und der GEP, Gesellschaft Ehemaliger Studierender der ETH Zürich
Gegründet 1883 von Ing. A. Waldner

90. Jahrgang Heft 39

28. September 1972

SIA-Heft 7/1972

Schäden im Grundbau

Inhalt

Ingenieur und Versicherung. Von G. Soutter	937*
Responsabilité contractuelle de l'ingénieur. Par M. Beaud	943*
Das Unglück am Vajont. Von G. Schnitter	948*
Anwendung von Elektrosmose gegen aufsteigende Mauerfeuchtigkeit. Von M. Anderegg	954*
Flurbereinigungen in Südbayern. Von W. Trautmann	958*
Über die Weiterbildung des Eisenbeton- und Tiefbauzeichners. Von T. Müller	961

SIA-Informationen	962
------------------------------------	-----

Umschau

Gummibehälter für Helikopter-Treibstoff. Eine Linear-schweissmaschine. Flugplanänderung für Apollo 17 wegen Mondmeteor? Windkanalantrieb	968*
Technical and Commercial Guide on Stepper Motors. Eidg. Technische Hochschule Zürich	969

Buchbesprechungen

Brandschutz-Untersuchungen an Wänden, Decken und Dacheindeckungen, von der Dokumentationsstelle für Bautechnik in der Fraunhofer-Gesellschaft. Bankschalter, von F. Maurer, J. Harder, I. Scotti und R. Daepf	969
Schweizerische Bundesbahnen, Statistisches Jahrbuch 1971. Ventilatoren, von B. Eck. Fernseh-Empfangstechnik I, von H. Brand und H. Hügli. Neue Bücher	970

Bulletin Technique de la Suisse Romande

Inhaltsverzeichnis von Heft 19, 1972	971
--	-----

Schweizerische Bauzeitung

Inhalt der Hefte 34 bis 38	971
--------------------------------------	-----

Wettbewerbe

Architekturwettbewerbe 1972. Revidierte Ordnung für Architekturwettbewerbe. Schul- und Sportanlage «Blauen» Laufenburg. Kirchliches Zentrum Jona SG. Krankenhaus Zürich-Witikon	971
---	-----

Ankündigungen

Kunsthaus Zürich. Kurse für berufliche Weiterbildung und zur Vorbereitung auf die Meisterprüfung. Berufliche Weiterbildung des STV in Zürich. Tagung über Gestein- und Nichterzabbau, Turin 1973. Lehrgänge und Seminare des VDI-Bildungswerkes. Seminar über kunststoffbeschichtetes Stahlblech im Bauwesen in Hamburg. Conference on Settlement of Structures, 1974 in Cambridge	972
--	-----



Bostik-Vulkseal 3104
Zwei-Komponenten-
Versiegelungsmasse
auf Thiokol-Basis.



Bostik 3110
Weich-gummielastisch abbinden-
des Zwei-Komponenten-Versie-
gelungsmaterial.



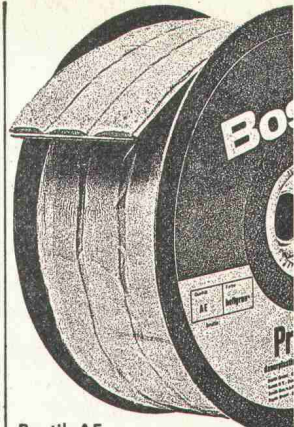
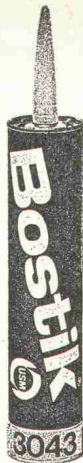
Bostik 3500
Ein-Komponenten
Thiokol-Dichtungs-
masse.



GE-Silikon 3020
Ein-Komponenten-
Dichtungsmasse
auf Silikonkau-
tschuk-Basis.



Bostik 3035
Bostik 3043
Dauerplastische
Spritzdichtung.



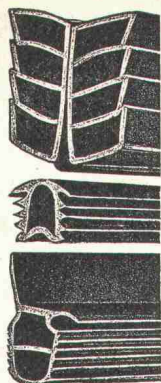
Bostik AE
Dauerplastisches Abdichtungs-
material, vorgeformt oder als un-
geformte Masse.

abdichten kleben—

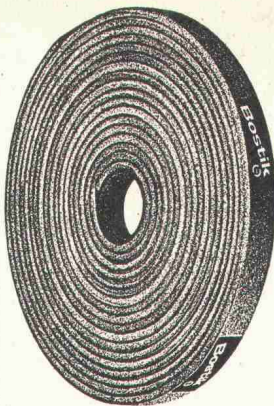
Bostik hat das richtige Produkt

Lösungen von Bostik




Bostik-Neopren-Profile

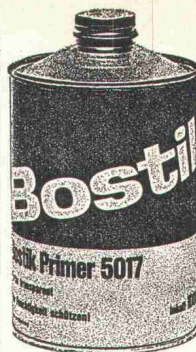
Abdicht- und Isolierprofile für Elementbau und Industrieverglasung. Auch nach Zeichnung angefertigt.


Bostik G-Band

selbstklebendes geschlossenporiges Dichtungsband auf Polyäthylen-Basis.



Bostik 2050
Paste zur Nahtabdichtung von Gehrungen und Stößen.



Bostik-Primer, -Reiniger, -Verdüner

Pistolen und Verarbeitungs-Geräte

Bostik Spritzkork 3070
neuartige, spritzbare Dichtungsmasse aus Korkschat und elastischem Bindemittel. Isolation gegen Wärme- und Kälte-durchgang, sowie Feuchtigkeitwanderung, Schallhemmend.



Bostik-Schmelzkleber
für Kantenfurnierung

Bostik-Spezialklebstoffe
für Kunstharzplatten, PVC-Folien und Metallverklebungen.

Bostik-Pad
die sichere Klebemethode zur einfachen Montage von Profildrehtüren, Akustikplatten, Regalen usw. an Wandflächen.

sind hautnah auf Ihre Anforderungen zugeschnitten

Bon für Information ○

Senden Sie bitte Informationsmaterial und technische Merkblätter über

und Poster ♥

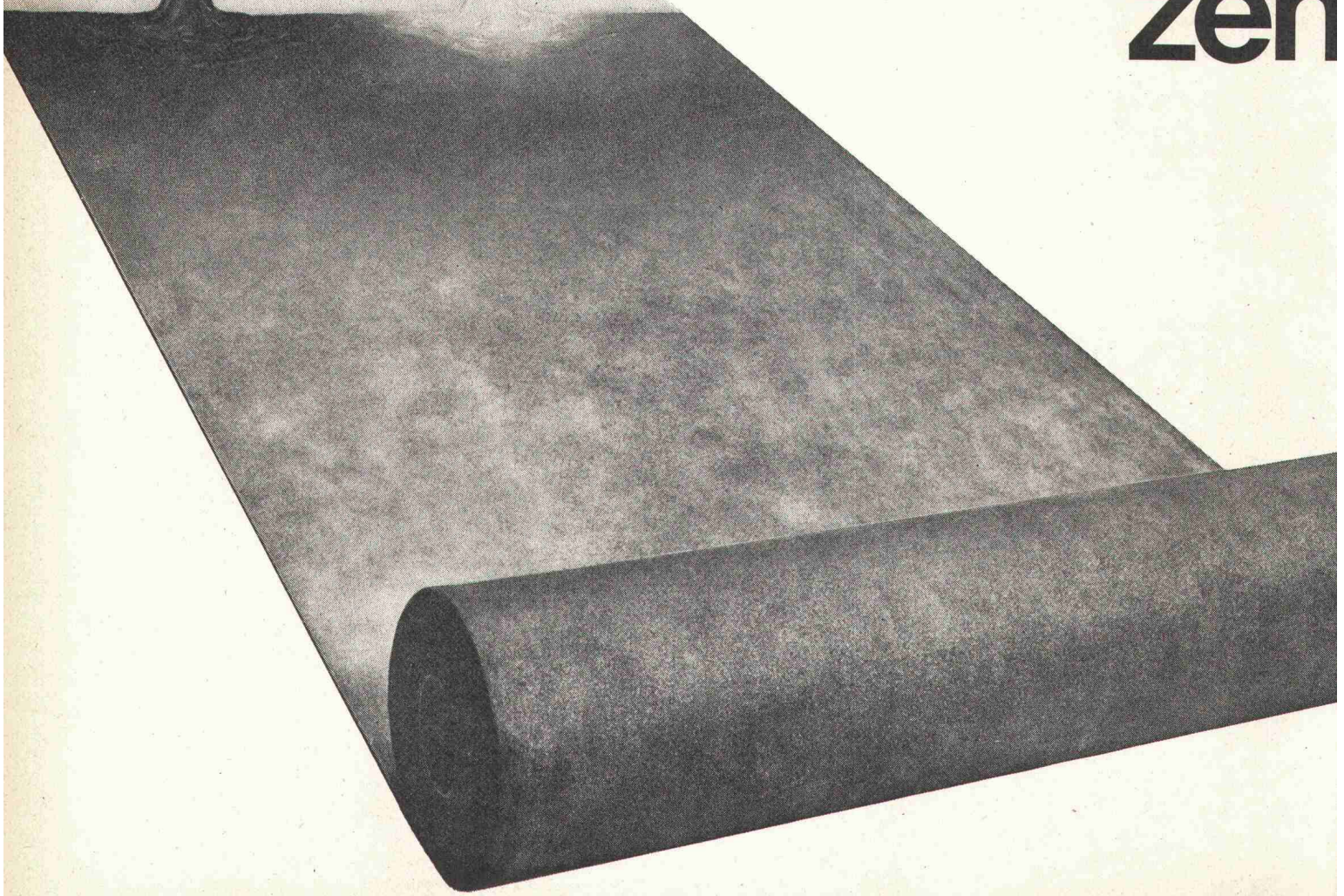
Ich möchte das Bostik-Girl aus dieser Anzeige zum an die Wand heften.
Lassen Sie mich einen Poster davon haben.

Firma, Adresse, Sachbearbeiter



Bostik Beratungsdienst 01 35 81 34
Bostik GmbH Räfelfstrasse 32 8045 Zürich

Die Elastizität und die bewährten des Bitumens in einer gänzlich neuen Dachbahn verschmol- zen



des Kunststoffes Eigenschaften

Mit BIKUTOP, der neuartigen, zum Patent angemeldeten Dachbahn aus Kunststoff und Bitumen beginnt eine neue Ära im Flachdachbau. – Eine Ära neuer Maßstäbe und höherer Ansprüche. Denn vom Kunststoff übernimmt BIKUTOP die vorzügliche Elastizität und vom Bitumen das bewährte Abdichtungsverhalten über Jahrzehnte, den massigen Preis und das einfache Verlegen. Alle diese Eigenschaften machen das BIKUTOP Bitumen-Kunststoffdach zu einem begehrten neuen System von höchster Sicherheit.

BIKUTOP, nach gründlicher Entwicklung einsatzreif.

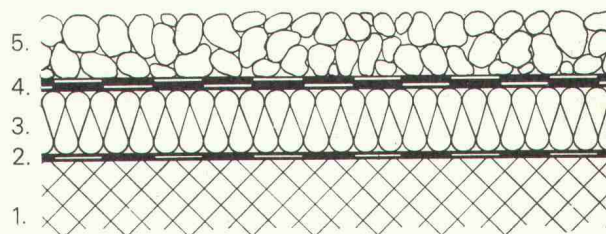
Vor zehn Jahren begannen die ersten Versuche, Bitumen durch die Zugabe von Kunststoffen zu vergüten. Acht Jahre später war die erste Dachbahn fertig. Seither wurde sie unablässigen Tests unterzogen. In Materialprüfungsanstalten, in Laboratorien, auf Dächern und sogar durch Vergraben in aggressiver Erde. Es bedurfte eines Fabrikanten mit 50 Jahren Erfahrung in der Herstellung von Dachpappe, um die Erprobung seines neuen Produkts so gründlich durchzuführen.

BIKUTOP, die Dachbahn mit überzeugenden Eigenschaften.

Der hohe Anteil an Kunststoffen verbessert die Gebrauchseigenschaften des Bitumens radikal. So werden eine Kältebiegsamkeit der BIKUTOP-Bahn bis -40°C ohne Rissbildung und eine Wärmefestigkeit von 130°C (kurzfristige Beanspruchung sogar bis 250°C) erreicht. Die BIKUTOP-Dichtungsmasse ist 100mal elastischer und dehnbarer als Dachpappe. Ihre Alterungsbeständigkeit und Wasserdampfdurchlässigkeit sind denjenigen der Dachpappe hoch überlegen. Es versteht sich, dass BIKUTOP wurzelfest ist.

BIKUTOP, die sichere Dachhaut aus zwei Lagen.

Dank vorzüglicher Elastizität, geringer Verletzbarkeit und absoluter Wasserdichtigkeit ist BIKUTOP – zusammen mit der dazugehörigen Unterlage BIKUPLAN – als Dachhaut widerstandsfähiger und dauerhafter als drei Lagen Dachpappe. Einlagigen Kunststoffdächern gegenüber aber bietet das BIKUTOP-Dach den beruhigenden Vorteil doppelter Sicherheit.



1. Tragkonstruktion (Beton, Stahlblech, Holz usw.)
2. Dampfsperre
3. Wärmedämm-Material
4. Dachhaut (lose verlegt) zweilagig für hohe Beanspruchung
 - a) BIKUPLAN
 - b) BIKUTOP
5. Kiesbett

BIKUTOP ist einfach und zu jeder Jahreszeit verlegbar.

Die Forderung nach rationellerer Verlegung war bei der Entwicklung von BIKUTOP wegleitend. Vorhandene Arbeitskräfte sollten nach geläufigen Methoden verlegen können. So ist es auch, lässt sich doch die BIKUTOP-Bahn mittels Gasbrenner einfach verschweißen. Sie kann aber ebenso gut mit Heissbitumen verklebt werden. Auf Dachpappe, Holz, Blech oder Beton. Ihrer hohen Flexibilität zufolge ist das Verlegen selbst bei allergrösster Kälte möglich.

BIKUTOP ist preislich vorteilhaft.

Schön und gut, werden Sie sagen, was aber kostet ein solches Dach? Die überzeugenden Vorteile des BIKUTOP-Daches müssen nicht mit einem hohen Preis erkaufte werden. Die Einsparung von vier Arbeitsgängen (Klebeanstrich, Dachbahn, Klebmasse-Heissüberstrich und Sandbett) halten die Gestehungskosten eher unter denjenigen eines bituminösen Pappes-Daches.

Wenn Sie die Vorteile des BIKUTOP-Daches abwägen, dann kommen auch Sie zum Schluss, dass ein so ausgereiftes System die noch vorhandenen Probleme des Flachdaches weitgehend ausschaltet. Und das wird Sie bewegen aus Ihrem nächsten Dach ein BIKUTOP-Dach zu machen.

BIKUTOP-Dach

Mehr Sicherheit fürs Geld

VERBIA

Verkaufsaktiengesellschaft für plastische Bedachungs- und Abdichtungsmaterialien, 4600 Olten, Tel. 062/210641

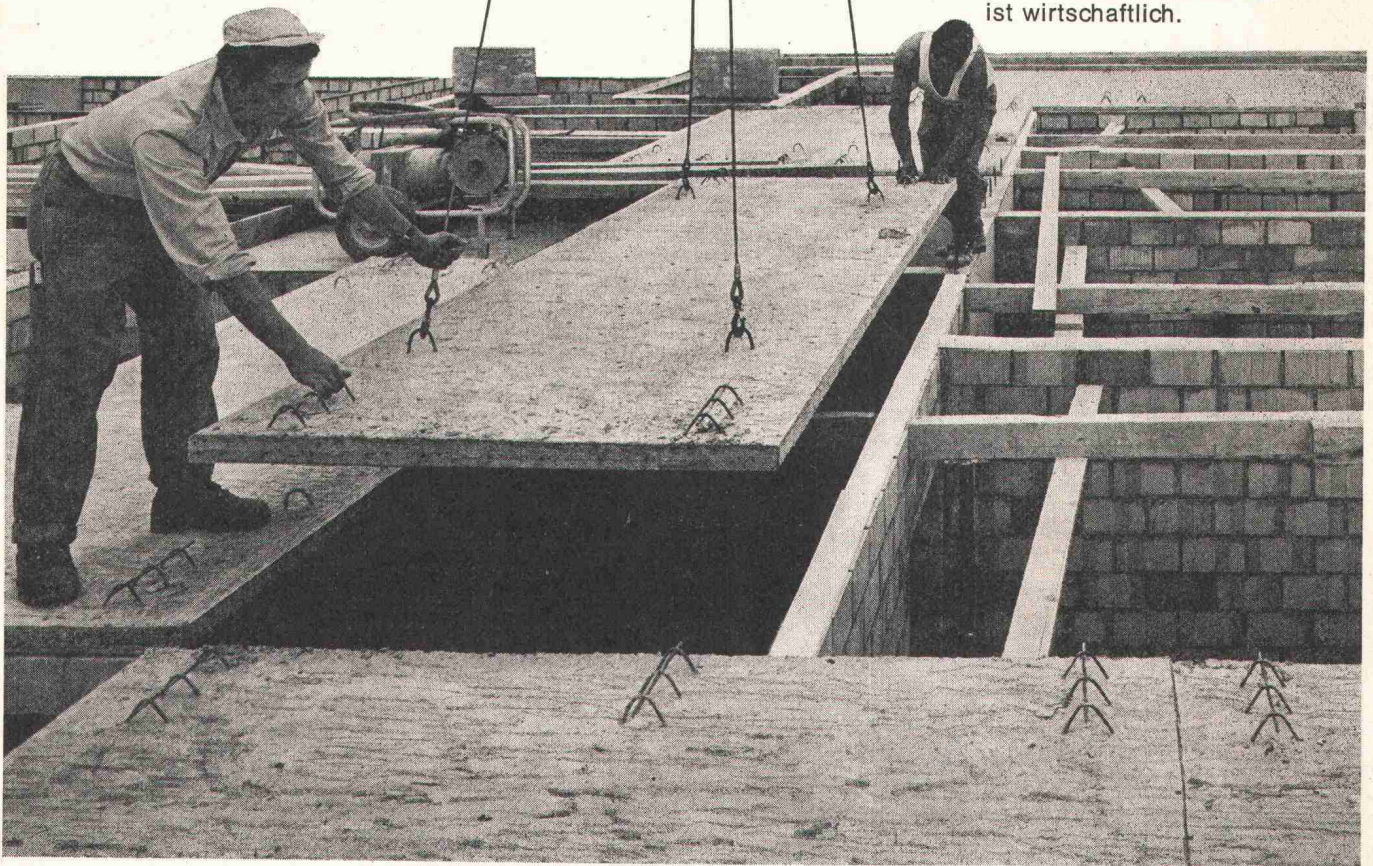
PRELAM Deckenplatten nach Mass

preLam[®]

Prelam Deckenplatten sind vorfabriziert und werden am Bau verlegt. Sie übernehmen die Funktion der Deckenschalung und wirken als Träger der vorgespannten Hauptarmierung.

Die Abmessungen der Prelam-Deckenplatten sind frei wählbar. Die ebene und glatte Untersicht macht den Verputz überflüssig. Einlagen für elektrische Installationen sowie Aussparungen können bei der Fabrikation eingeplant werden.

Bauen mit Prelam-Deckenplatten ist wirtschaftlich.



Zürcher Ziegeleien
Postfach, 8021 Zürich
Telefon 01/35 93 30

Zürcher Ziegeleien
Verkaufsbüro Luzern
Postfach 949, 6002 Luzern
Telefon 041/22 37 55

J. Schmidheiny & Co. AG
Postfach, 9001 St. Gallen
Telefon 071/22 32 62

Baustoffe AG Chur
Postfach, 7001 Chur
Telefon 081/24 46 46

Stahlton-Prebeton AG
Bern, Tel. 031/56 33 01
Lausanne, Tel. 021/24 55 33

ZZ 5.72

Wir sind passionierte Sammler für alle Fälle

Wir sammeln Pigmente, Bindemittel, Lösungsmittel, Hilfsstoffe. Wir haben gross dimensionierte Lager dafür und unterirdische Tankanlagen von über 300 000 Liter Fassungsvermögen. So können wir gelegentliche Rohstoff-Engpässe überwinden und unser Qualitätsniveau beibehalten. Auch pflegen wir die Beziehungen zu unseren langjährigen Lieferanten. Damit unsere Kunden beweglich bleiben in allen Fällen.

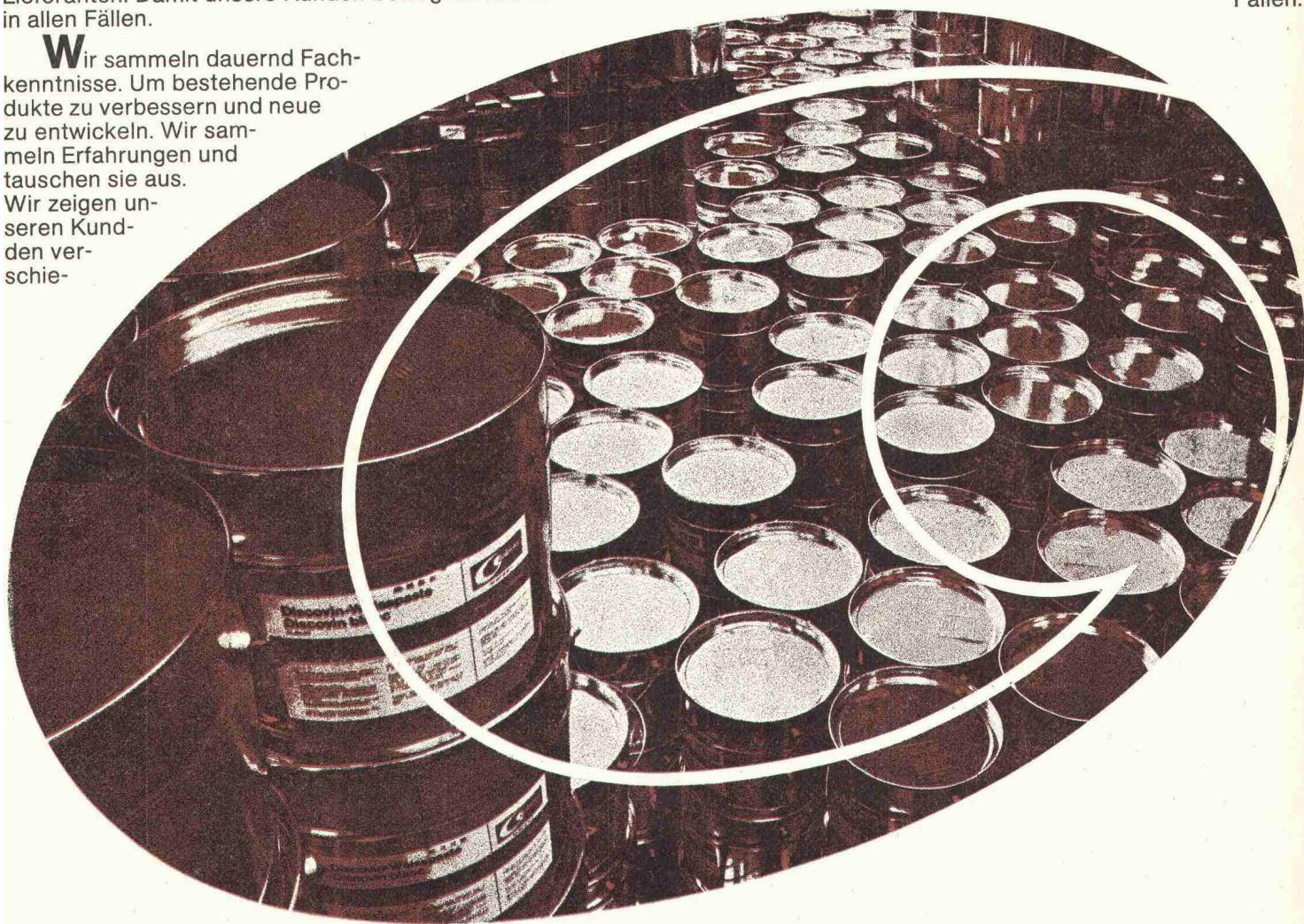
Wir sammeln dauernd Fachkenntnisse. Um bestehende Produkte zu verbessern und neue zu entwickeln. Wir sammeln Erfahrungen und tauschen sie aus. Wir zeigen unseren Kunden verschieden-

dene Anwendungsmöglichkeiten und neue Einsatzgebiete. Damit sie beweglich sind im Problemfall.

Wir sammeln Rohstoffe, Vertrauen, Fachkenntnisse und Erfahrungen. Damit unsere Kunden beweglich bleiben. Wenn's drauf ankommt. Oder wenn's pressiert. Oder bei Erledigung von Beanstandungen. Beweglich in allen Fällen.

Wenn's drauf ankommt. Oder wenn's pressiert. Oder bei Erledigung von Beanstandungen.

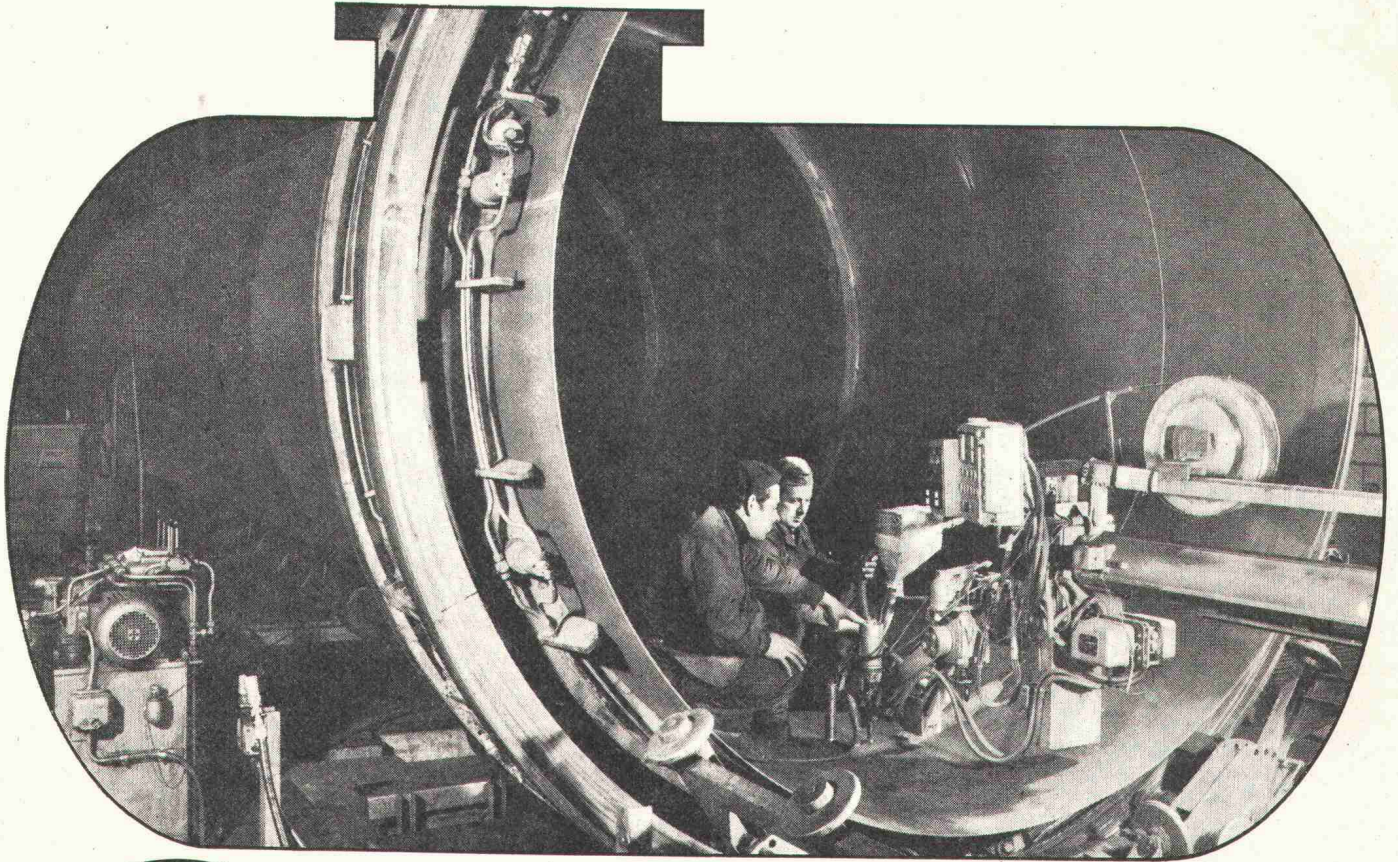
Beweglich in allen Fällen.



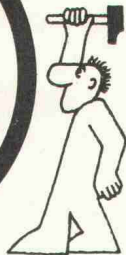
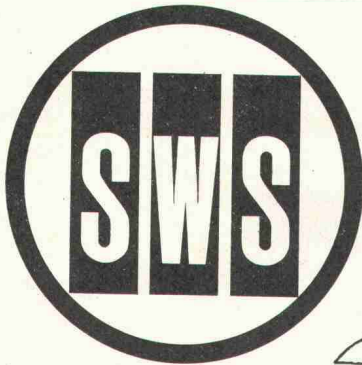
Beweglich mit **colores**

COLORES
Handelsgesellschaft
für das Schweiz. Maler- und
Gipsergewerbe
8048 Zürich
Vulkanstrasse 106
Telefon 01 - 62 55 11

Bessere Sicherheit



Spannring und Schweissautomat für zylindrische Tanks. Bis zu 3 Meter Durchmesser, also fast 10 Meter perfekte Schweissnaht. Rundnähte, Längsnähte, innen und aussen. Makellos, ohne viele Ansatzstellen: Wir schweissen unter Pulver!



**Tankbau
Kubisch und
Zylindrisch**

Schweisswerke Steffisburg

mf

3612 Steffisburg

Tel. 033/37 53 53

Wie klein auch die Gefahr:

Wo Heizöl lagert, kann etwas passieren. Unsere Aufgabe ist es, diese Gefahr für Sie noch kleiner zu machen. Damit Sie die Verantwortung für Ihren Öltank besser übernehmen können. Und darum wollen wir qualitativ besser sein. Wollen die vorgeschriebenen Normen übertreffen. Setzen modernste Herstellungsmethoden ein.

Sicherheit: Am liebsten würden wir Ihnen auch für den Schutzraum einen zylindrischen Tank verkaufen. Weil er sicherer ist. Nicht nur weil er billiger ist, als ein kubischer.



[®] *rhodorsil*

MASTIC 3B

hat sehr gute physikalische Eigenschaften

Diese Fuge mit einem Querschnitt von 10 mm² hält ohne Ermüdung einer Belastung von 17 kg stand.

Darum eignet sich RHODORSIL Mastic 3 B zum Verfugen leichter Fassadenelemente.

Die Fugenmasse haftet ohne Primer auf Glas sowie glasähnlichen Oberflächen und nach Auftrag eines Primers auf jedem anderen Material. RHODORSIL-Fugendichtungsmassen sind unempfindlich gegen Witterung, klimatische Einflüsse und große Temperaturschwankungen, was ihnen eine hohe Alterungsbeständigkeit verleiht.

Als gebrauchsfertige Einkomponentenmassen sind sie leicht verarbeitbar.

Unzählige Gebäude auf der ganzen Welt werden mit RHODORSIL-Silikonkautschuk verfugt.

Bitte veranlassen Sie für mich unverbindlich :

- ☐ die Übersendung von Unterlagen über RHODORSIL-Fugendichtungsmassen
- ☐ den Besuch eines Technikers

NAME :

ANSCHRIFT :

****Holorib®**

**Es sprechen
genügend
Referenzen
für Holorib**

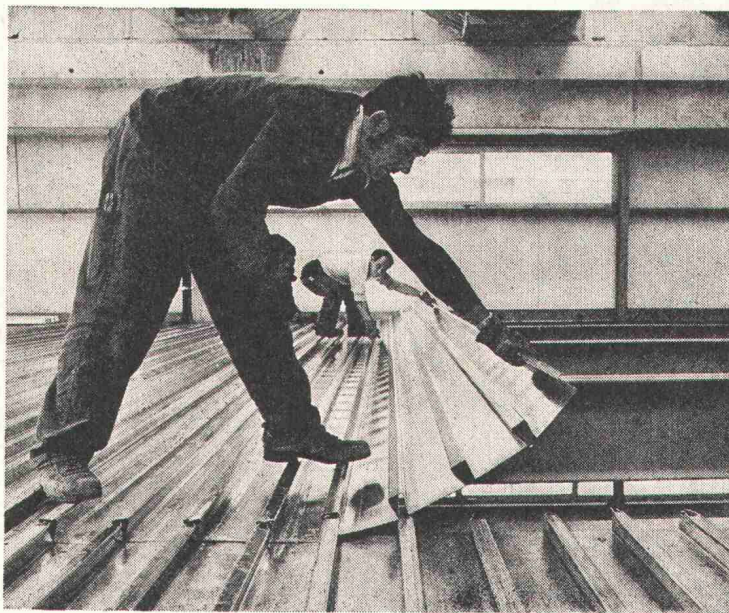
Coop-Center, Sursee
Bezirksschule Buchs AG
Ciba SA, Monthey
Iril, Renens
Autoroute, Tunnel Glion
Ciba AG, Basel / Bau 141
Brasserie du Cardinal, Fribourg
Markthalle Basel
Metallum AG, Pratteln
Migros Winterthur
Omega, Biel
Optigal, Usine, Saillon VS
Planetarium, Luzern
Schild AG, Grenchen
Technikum Buchs SG
Volvo-Motor AG, Basel
Bergrestaurant Crap Sogn Gion
BKW Atom-Kraftwerk,
Mühleberg
Coop-Center, Kreuzlingen
Hochhaus Eiger, Bern
Motor-Columbus, Baden
Sika Norm, Düringen
Tour Télévision Genève
UNO-ONU, Genève
Weltpostverein U.P.U., Bern

PAN AM Building, New York
Cité Universitaire – Maison de
l'Iran, Paris
Magasins du Printemps, Paris
Syndicat des Constructeurs,
Métalliques de France,
Puteaux
Centre des
Télécommunications,
Luxembourg
Satellitenstadt San Felice,
Mailand
Grands Magasins, Bruxelles
Palais de la Nation, Bruxelles

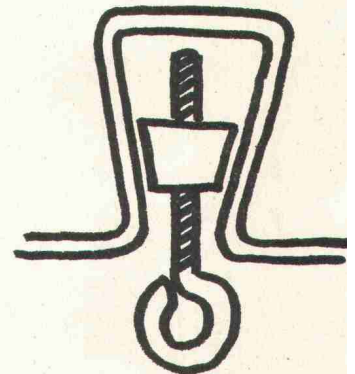
**und
800 weitere
Bauten in der
Schweiz!**

«Weniger Personal- probleme»!

(d. h. wenn Sie mit Holorib bauen)



Praktisch, weil selbst das Deckenproblem gelöst ist (Holorib kann gespritzt werden, oder heruntergehängt. Decken werden an der Holorib-Profil montiert.)



**Sicher
mit Holorib**

Holorib ist das einzige Verbunddeckensystem und wurde von der EMPA statisch dynamisch und auf Brandwiderstand geprüft (F30 6,0 F60 7,0/F9010,0/F12012,0). Holorib ist von allen kantonalen Brandversicherungsanstalten als einziges Deckenblech anerkannt.

**Wir senden
Ihnen unsere
neueste Doku-
mentation!**

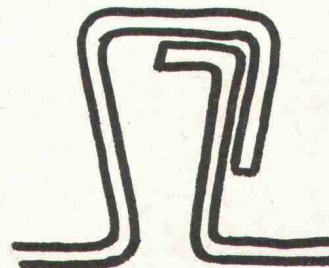
(Rufen Sie uns an – bei Holorib spricht man auch «schwitzerdütsch».)

**Rationell
mit Holorib**

weil 3 Mann pro Tag rund 500 m² Holorib verlegen. Und rationell, weil Armierung und Schalung wegfallen und das Aufhängeproblem gelöst ist. Rationell, weil Holorib in der Schweiz profiliert wird und deshalb keine Lieferschwierigkeiten auftreten.

Rationell, weil Holorib in Fixlängen bis zu 18 m franko Baustelle geliefert wird.

**Einfach und
praktisch
mit Holorib**



weil Holorib auf einfachste Weise verlegt wird.

Praktisch, weil elektrische und sanitäre Installationen einfach am Holorib-Profil aufgehängt werden.

**Holorib SA, 2, rue Vallin, 1201 Genève
Telefon 022 31 81 60**

zuverlässig...



Wussten Sie, dass diese SIG-Pressluftwerkzeuge im gleichen Werk entwickelt und hergestellt werden wie das Sturmgewehr der Schweizer Armee und die TEE-Züge?

Die SIG hat von der Waffenfabrikation her jahrzehntelange Erfahrung in der Herstellung und thermischen Behandlung hochbeanspruchter Teile. Das kommt den SIG-Pressluftwerkzeugen zugute: Sie zeichnen sich durch besondere Zuverlässigkeit und lange Lebensdauer aus.



Bitte senden Sie uns unverbindlich Unterlagen über SIG-Pressluftwerkzeuge

Firma: _____

Sachbearbeiter: _____

Adresse: _____

PRELUWAG

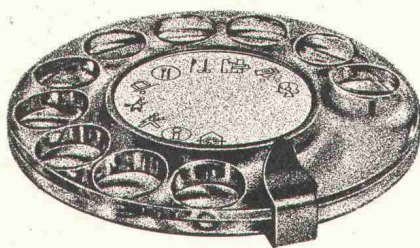
Verkaufsgesellschaft für SIG-Pressluftwerkzeuge
8001 Zürich, Nüscherstrasse 31, Telefon 051 234658/59



International Zürich –
grösstes Kongress-Hotel für höchste Ansprüche;
ausgerüstet nach den neuesten Erkenntnissen
der modernen Nachrichtentechnik:
mit einer Haustelephonzentrale
Hasler SKW 1000

Hoteltyp

Verkaufschef Meier hat sein Tagespensum erfüllt. Im Hotelzimmer angekommen, liegt ihm auch die zuverlässige Erledigung der geführten Verhandlungen am Herzen. Auf seinem Zimmer-



telephonapparat wählt er die symbolische Nummer «Amtsausgang» und kann so direkt sein Geschäft anrufen. Zwecks Absprache technischer Fragen wählt er – wiederum direkt – die Nummer seines Ingenieurbüros. Ein halbes Dutzend weitere Anrufe tätigt Herr Meier, um sich für seine morgigen Besuche bei den Kunden anzumelden. Für alle diese Gespräche

braucht er keine Telephonistin und kein Kleingeld; auch keine Sanduhr. Die Gebührenerfassung ist in jeder Hinsicht sauber geregelt. Für die Hotelbuchhaltung, für Herrn Meier und für seine Spesenabrechnung. Das ist Dienst am Kunden. Froh über die reibungslose Abwicklung des Rapportwesens, kann sich Herr Meier nun der Speisekarte widmen.*

* Jeder amtsausgangsberechtigte Zimmertelephonanschluss hat einen eigenen Gebührenzähler oder ist einer automatischen Gebührenerfassung angeschlossen. Letztere druckt Zimmernummer, Datum, Zeit, gewählte Nummer und die Gebühren sauber als Rechnung aus. Dies ist nur eine der zahlreichen Spezial-einrichtungen der Haustelephonanlage SKW 1000, welche Hasler-Ingenieure in Zusammenarbeit mit dem Hotelgewerbe und der

schweiz. PTT entwickelt haben. Eine Möglichkeit mehr, Ihre

TELEFON-RECHNUNG

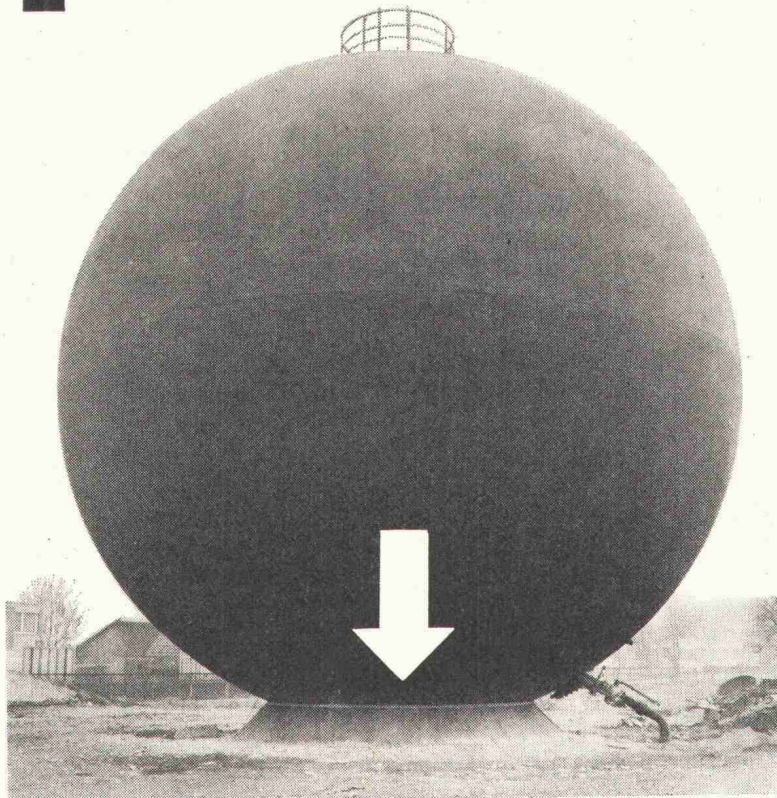
Zimmer	Betrag Fr. Rp.	Gewählte Nummer	Fortf. Nr.	Tag	Uhrzeit
430	.. 180	032851421	536	.. 11	1617

Gäste zu verwöhnen. Lassen Sie sich orientieren.

Hasler AG, 3000 Bern 14,
Belpstrasse 23,
Telephon 031 65 21 11
oder betreffende
Kreistelephondirektion

Hasler

Spezialfall



Gaskessel

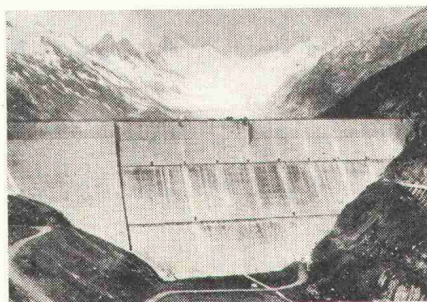
Die Anwendung von Gomastit-Dichtungsmassen ist bei diesem Gaskessel wirklich ein Spezialfall. Denn alle Hohlräume zwischen der Metallkugel und der Betonauflage sind mit Gomastit ausgefüllt. Hohe Alterungsbeständigkeit, grosse Haftfestigkeit und hohe Dehnfähigkeit waren ausschlaggebend für die Anwendung von Gomastit in diesem Spezialfall. Und was sehr wichtig ist: Fachleute bei merz + benteli haben diese ungewöhnliche Anwendung vorher sehr genau geprüft.

Gomastit-Dichtungsmassen bilden ein vollständiges Sortiment bewährter Ein- und Zweikomponenten-Fugenkitte. Je nach Anwendungsgebiet unterscheiden sich die verschiedenen Gomastit-Kitte in ihren Endeseigenschaften. Gomastit wird eingesetzt im Hoch- und Tiefbau, im Fenster- und Fassadenbau, im Sanitärengewerbe und in der Industrie. Viele Abdichtungsfirmer – überall in der Schweiz und im Ausland – setzen ausschliesslich Gomastit ein.

Fachleute bei merz + benteli ag geben Ihnen gerne Auskunft über die Anwendungen und Eigenschaften von Gomastit. – Verlangen Sie die ausführliche, technische Dokumentation.

merz + benteli ag 3018 bern

Hersteller von: Cementit-Klebstoffen, Gomastit-Dichtungsmassen, Nukleare Lichtquellen.



Verantwortung: Oberaar-Staumauer



Dichthalten: Tscharnergut, Bern

Gomastit	Hauptanwendungen
Gomastit 101	Versiegelung von Holzfenstern
Gomastit 203	Fugen im Hoch- und Tief- und Elementbau
Gomastit 401	Versiegelung von Metall- und Kunststoff-Fenstern
Gomastit 402	für Profilitverglasung
Gomastit 501	für schwach bewegte Fugen
Gomastit 701	do-it-your-self, Innenfugen
Gomastit 800	Metallbau
Gomaplast	Einsetzen von Isoliergläsern und zum Anschlagen von Fenstern

Innert weniger Wochen allein in der Schweiz schon Tausende verkauft!

Ein elektronischer
Minirechner
für



sage
und rechne
444
Franken

Rapidman 800

Dank LSI (Large Scale Integration) und LED (Light Emitting Diode)

- **grösste Sicherheit**
- **leicht** (der Leichteste!)
- **massvoll in den Massen** (taschenfreundlich) aber nicht zu klein für eine fingergerechte Tastatur.

Rapidman 800: der wirkliche Taschen-Minirechner!

Weder Preis noch Gewicht fallen ins Gewicht:

444 Franken, 175 Gramm.

Und: Nebst einer Garantie von 12 Monaten ist ein prompter und zuverlässiger Service gewährleistet.

Rapidman 800 in seiner ganzen Grösse

Technische Angaben:

Masse: 13,5 x 8 x 2 cm

Gewicht: 175 g

Leistung: Addition, Subtraktion, Multiplikation, Division.
Kurzwegrechen-technik ($a \times b \times c$)
Nullenunterdrückung
Rechenkapazität 8 Stellen
Negativanzeige
Anzeige Kapazitätsüberschreitung
Batterie- + Netzbetrieb
Netzanschlussgerät Fr. 25.-

Generalvertretung
für die Schweiz

Rüegg-Naegeli

für Büro- und
Betriebsorganisation

8022 Zürich Beethovenstrasse 49 Tel. 01 - 270 250
7000 Chur Quaderstrasse 17 Tel. 081 - 22 52 83
6003 Luzern Pilatusstrasse 2 Tel. 041 - 22 35 38

Coupon

Senden Sie uns ☐ in feste Rechnung
☐ für 5 Tage unverbindlich auf Probe*

..... Elektronische(n) Minirechner
Rapidman 800 à Fr. 444.-

..... Netzanschlussgerät(e) à Fr. 25.-

* Wenn Sie nach 5 Tagen weiterhin mit Rapidman 800 rechnen wollen, erhalten Sie nach 8 Tagen die Rechnung.

Firma _____

Adresse _____

Sachbearbeiter _____

SBZ

Einsenden an:

Rüegg-Naegeli + Cie AG, Postfach,
8022 Zürich

Pieren

für Heizung und Klima

Nicht alltäglich . . .

. . . ist natürlich ein solcher Helikoptertransport eines Schaltschranks von Pieren.



Nämlich alle übrigen Apparate von Pieren wie der Pieren-Heizkessel, die Hitachi-Klimageräte, Zentra-Regulierungen, Radiatoren und Ventilatoren sind durch Camions zu dieser Baustelle gebracht worden.

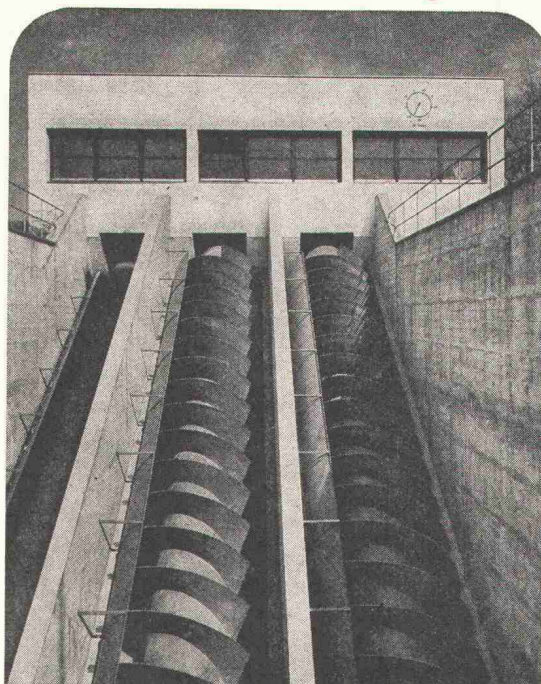
Hermann Pieren AG (PK)

Fabrik für luft- und wärmetechnische Apparate.
3510 Konolfingen Verkaufsbüro Morges
Tel. 031 / 91 74 34 021/715595

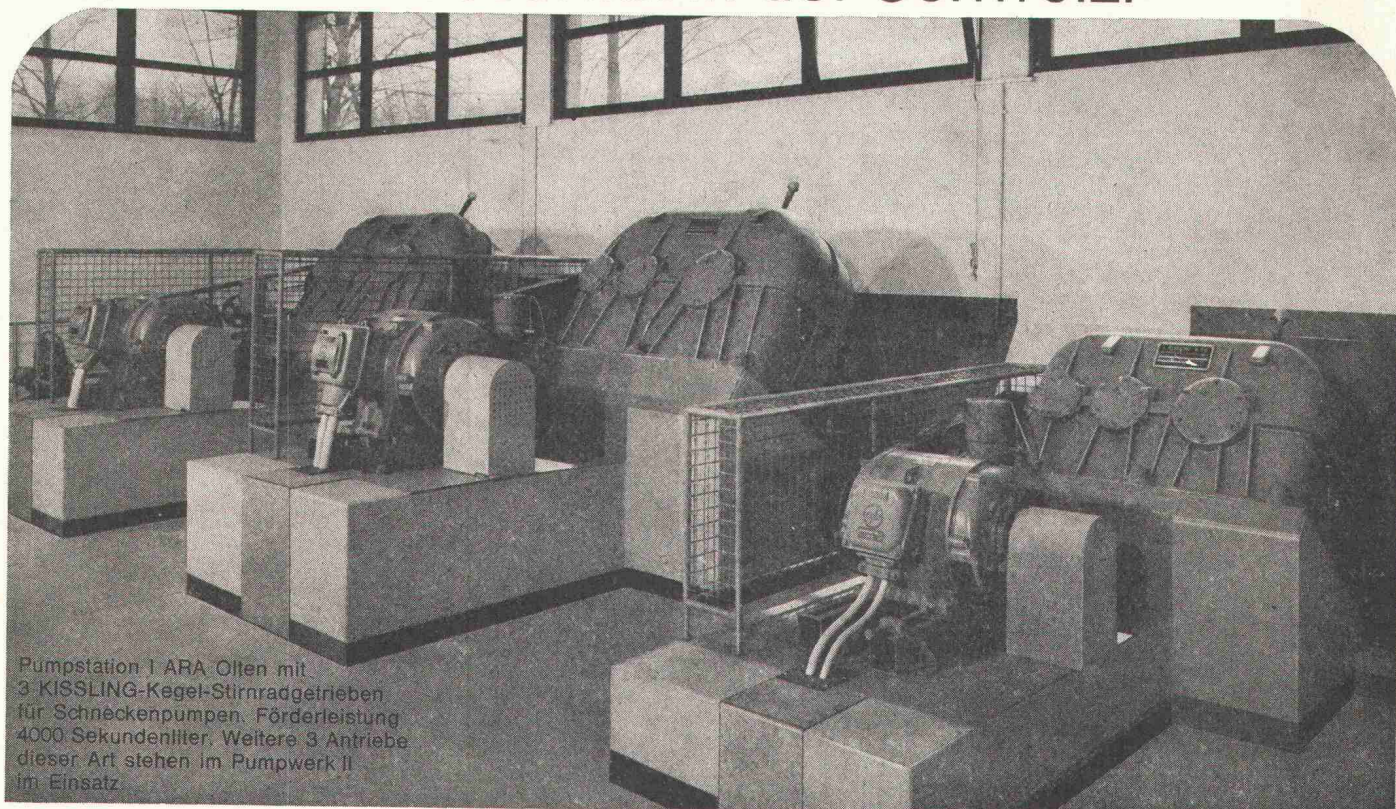
Aussendienst-Mitarbeiter stehen in der ganzen Schweiz zur Verfügung. Service-Stellen in Zürich, Konolfingen-Bern, Morges-Lausanne.

4b

350 Kläranlagen



sorgen für die Reinigung der steigenden
Abwasserflut in der Schweiz.



Pumpstation I ARA Olten mit
3 KISSLING-Kegel-Stirnradgetrieben
für Schneckenpumpen. Förderleistung
4000 Sekundenliter. Weitere 3 Antriebe
dieser Art stehen im Pumpwerk II
im Einsatz.

KISSLING

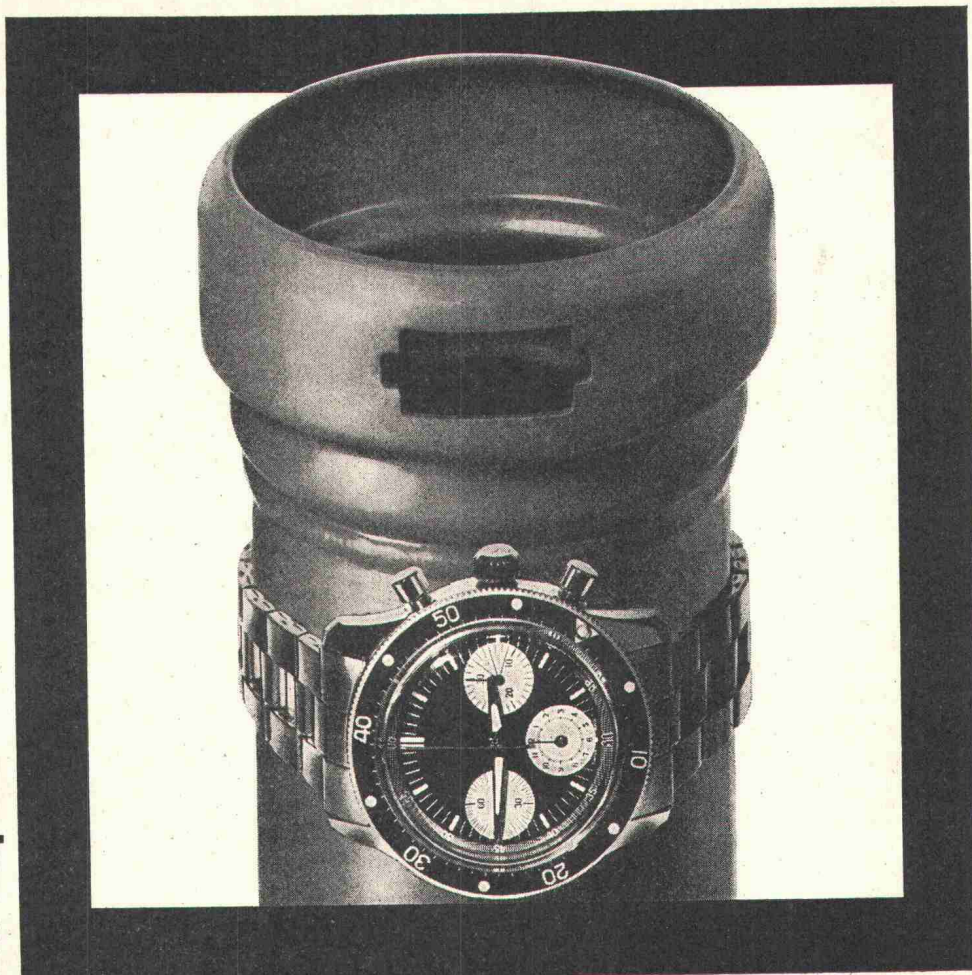
L. KISSLING & CO
Maschinenfabrik
8052 ZÜRICH
Tel. 01 50 24 00

Zahnradgetriebe für leistungsfähige

- Schneckenpumpen
- Rührwerke in Belüftungsbecken
- Schlamm-Rundräumer
- Rechen-Reinigungsmaschinen

sind erprobte Helfer in vielen
bedeutenden Anlagen.

**ZEIT SPAREN
WIEGT
HIER VOR**



VON ROLL

HAUSENTWÄSSERUNGSLEITUNGEN AUS STAHL *kunststoffbeschichtet*

Unsere Hausentwässerungsleitungen aus Stahl sind innen wie aussen mit Kunststoff beschichtet. Das heisst, vor korrosiven Angriffen geschützt.

Im übrigen — :

Sie verlangen vom Architekten keine Kompromisse. Denn sie sind anpassungsfähig. Sie vereinfachen dem Installateur die Montage. Denn die Verbindungen sind Schnellverbindungen, dank Spannmuffen und Spannkupplungen. Wir liefern auch Sonderanfertigungen, z. B. Flanschrohrleitungen: kunststoffbeschichtet oder verzinkt sowie aus nichtrostendem Stahl.

Wissen Sie, dass wir auch Hausentwässerungsleitungen aus Gusseisen und Kunststoff herstellen?

**VON ROLL AG. Departement Rohre
Sektor Hausentwässerung
4553 Subingen Telefon 065 376 61**

793



HANOMAG Raupentrax K12c

D & M

Der kraftvolle Raupenlader mit 140 PS und 1,6 m³ Schaufelinhalt. Bewährtes verbindet sich mit technischem Fortschritt zu einer neuen Gesamtkonzeption. Ergebnis: eine ausgereifte Maschine – zuverlässig, wirtschaftlich und jeder Aufgabe gewachsen.

**Was den K12c
so interessant macht:**

- Stell-Wandler (mehr Hubkraft, grösseres Arbeitstempo, zentimetergenaues Fahren);

- gedrosselter Motor (umweltfreundlich, mehr Laufruhe, längere Lebensdauer);

- Z-Kinematik (kräftigeres Ausbrechen und Ankippen, schnelleres Abkippen);

- Planeten-Seitengetriebe (dadurch Entlastung der Lenkeinrichtung);

- verschleissarme Lenkkupplung und Lenkbremse (dank hydraulischer Steuerung und Ölkühlung);

- vorgeschwenktes Fahrwerk (dadurch optimale Gewichtsverteilung, keine Kopflastigkeit).

Lassen Sie sich genauer von uns darüber informieren! Auch über die weiteren Eigenschaften. Auch über die Modelle K5 und K8. Es lohnt sich!



- für gute Alternativen

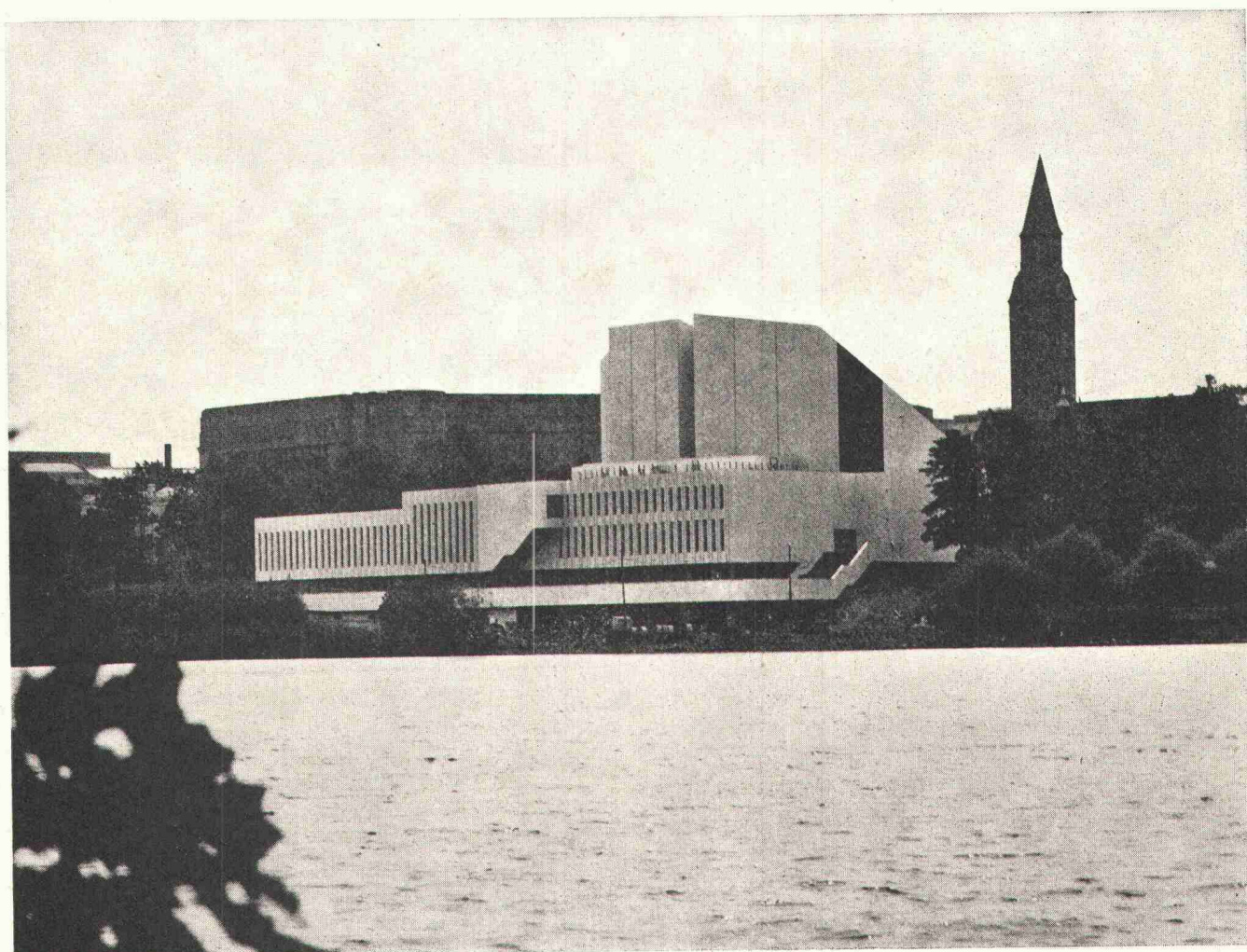
MBA, 8600 Dübendorf, Tel. 01 85 00 21

Servicestellen und Ersatzteildienst in Dübendorf: Tel. 01 85 00 21, 6593 Cadenazzo: Tel. 092 62 16 27, 3422 Kirchberg: Tel. 034 30 52 5, 7320 Sargans: Tel. 085 24 69 0

RUNTAL in Finnland

RUNTAL-Heizkörper sind in 20 Ländern der Welt anzutreffen.

Das neue Kongresszentrum in Helsinki, ein Werk des bekannten finnischen Architekten **Alvar Aalto**, ist mit RUNTAL-Heizkörpern ausgestattet.



Auch in Finnland werden

runtal

Heizkörper verwendet

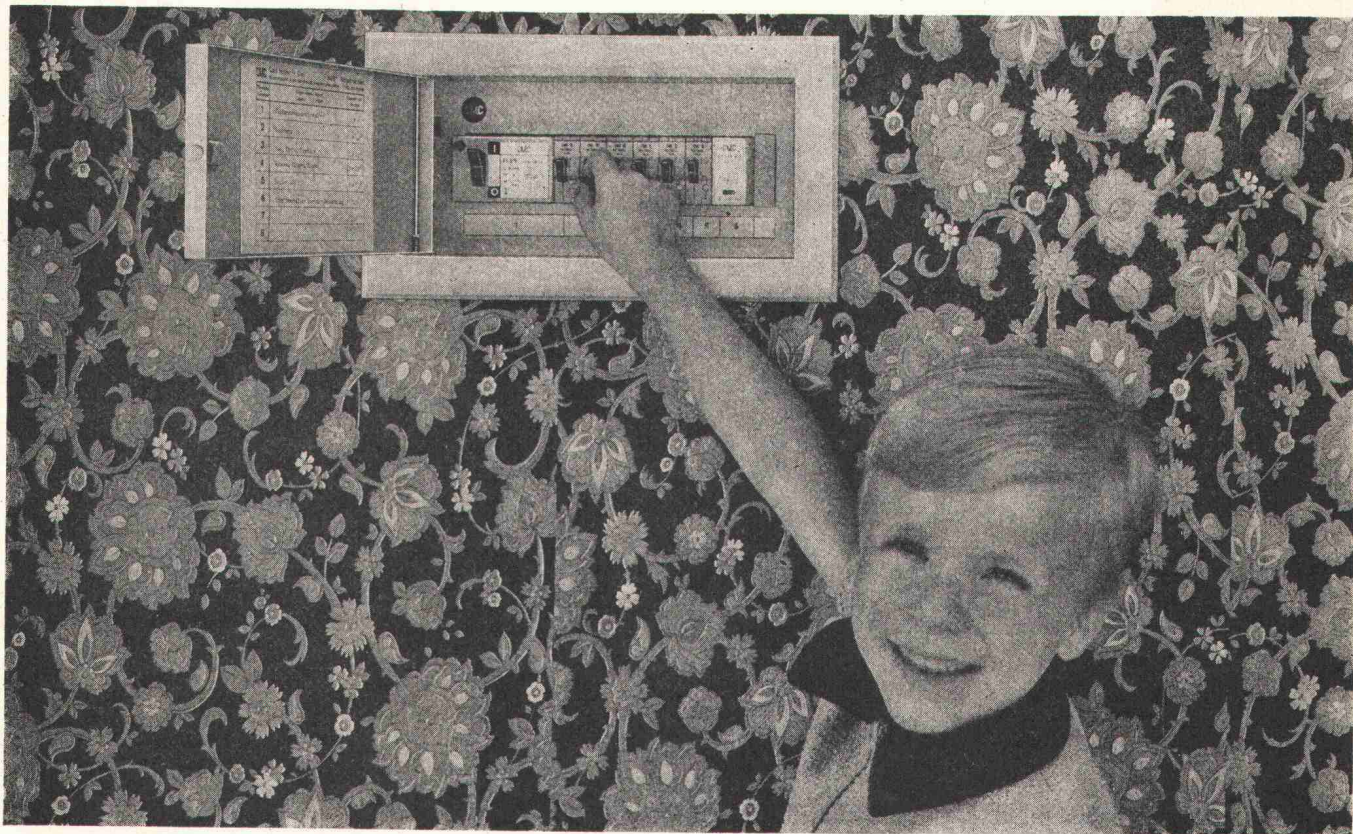
**Heizwände, Konvektoren, Radiatoren, Heizgitter
Schweizer Patent und Fabrikat**

Verkaufsbüros : 2000 Neuchâtel Route des Falaises 7 Tel. 038 25 92 92
8032 Zürich 7 Hedwigstrasse 3 Tel. 01 53 78 78

Zukunft mit CMC

Wohn- und Kleinverteiler

An unsern Wohnverteilern können Kinder unbesorgt hantieren. Es kann nichts passieren. Das zu wissen ist auch für den verantwortlichen Installateur wichtig. Warum? ...



.... weil unsere Wohnverteiler «sonderisoliert» und mit Pico-maten und Fehlerstromschutzschaltern ausgerüstet sind. In unserem Pronto-Shop (Tel. 053/81666 int. 269) werden Kleinverteiler nach Wunsch fertig bestückt. Alle Apparate, auch Treppenlichtautomaten, Schütze, Schrittschalter usw. sind im DIN-Kappenmass und im «rafix»-System aufgeschnappt. Unsere Verteiler erhalten Sie auch im Elektrogrosshandel. Verlangen Sie die Listen L 20/21.

CMC

Carl Maier + Cie 8201 Schaffhausen

Elektrische Schaltapparate und Steuerungen

Telefon 053-81666

Auch hier fiel die Wahl auf Zehnder

Es kommt nicht von ungefähr, dass in so vielen und unterschiedlichen Gebäuden Zehnder-Heizkörper eingebaut werden. Unzählig sind nicht nur die Bau-Situationen und dadurch nötigen Abmessungsvarianten, vielfältig sind auch die Wünsche in Bezug auf Form-schönheit, wirtschaftliche Wärmeabgabe, absolute Betriebssicherheit, saubere Ober-fläche etc. — Zehnder als seit Jahrzehnten führende Firma fabriziert das vollständige Sortiment von 1- bis 6säuligen Radiatoren, Konvektoren und Heizwänden. Für jeden Anspruch liefert Zehnder den richtigen Heizkörper zur richtigen Zeit. Es lohnt sich mit Zehnder zu arbeiten!

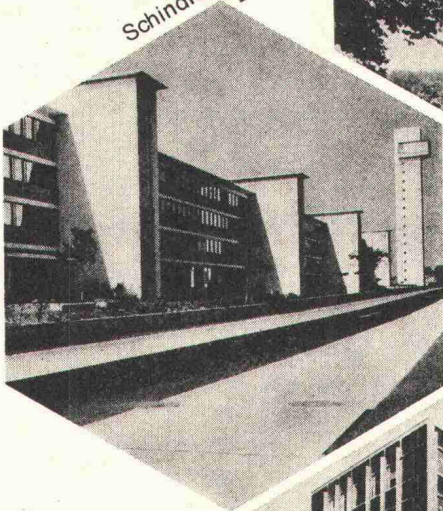


Gewerbeschule Aarau

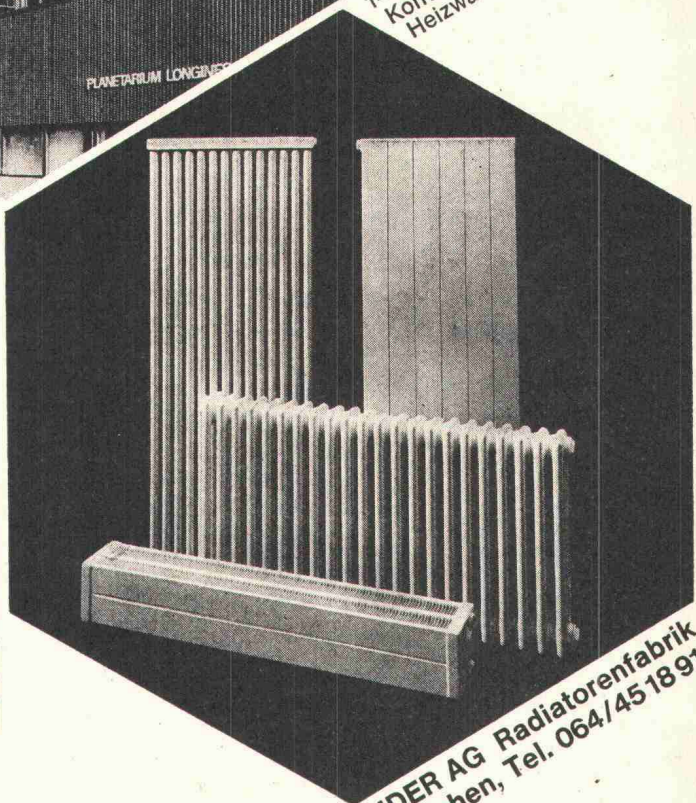


PLANETARIUM LONGINES

Fabrik
Schindler & Co. AG
Ebikon

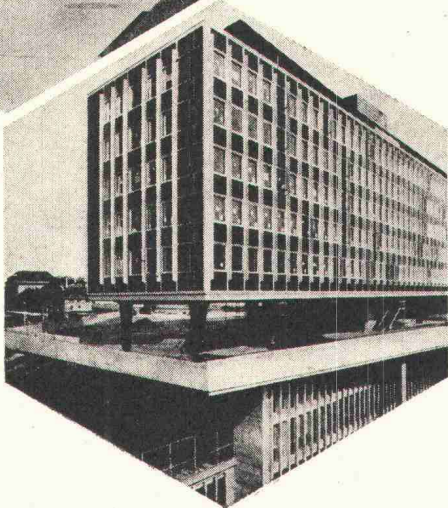


Verkehrshaus
der Schweiz
Luzern



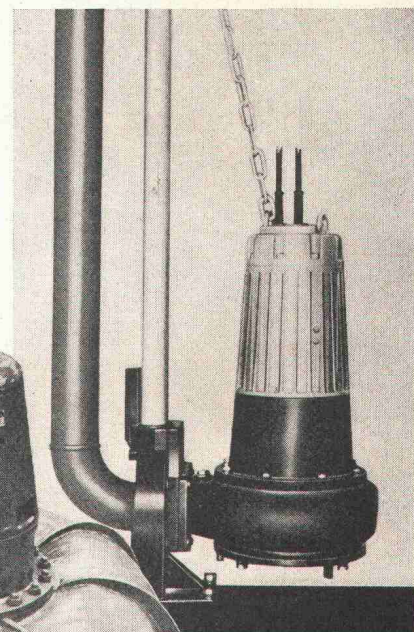
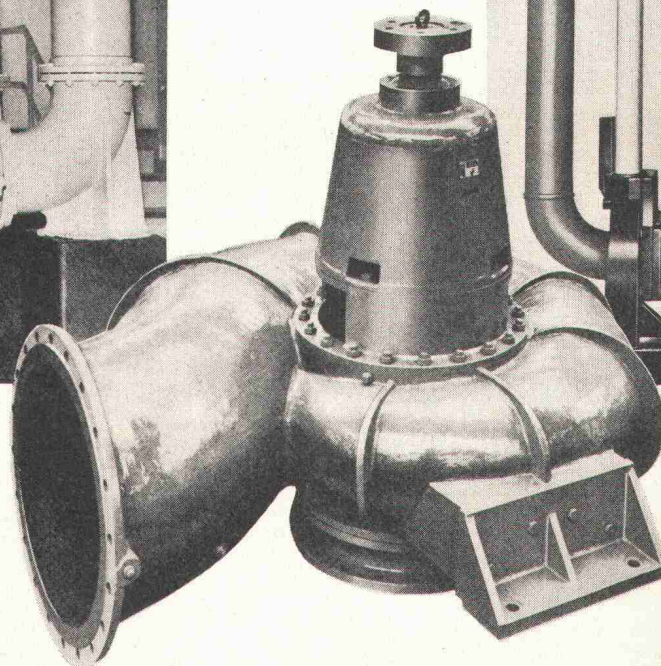
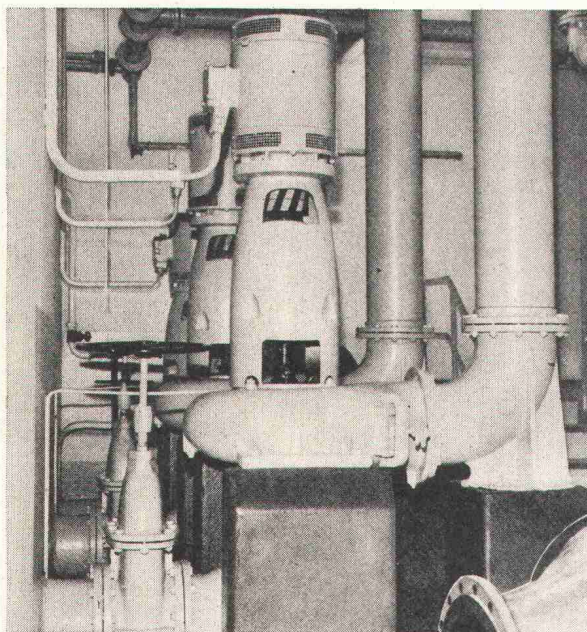
1- bis 6säulige Radiatoren
Konvektoren
Heizwände

Postgebäude
Lausanne



GEBRÜDER ZEHNDER AG Radiatorenfabrik
5722 Gränichen, Tel. 064/451891

RÜTSCHI
*liefert für jeden Zweck
 die richtige Pumpe —*



Abwasser- pumpen

**für problemlosen Einsatz,
 für wirtschaftlich
 optimalen Betrieb.**

Unsere kleineren Aggregate verfügen über grösstmögliche Durchgangsquerschnitte um die Verstopfungsgefahr auszuschalten — das heisst: Betriebssicherheit. Die grossen Pumpen aber, sie weisen ohnehin weitere Durchflussquerschnitte auf, haben hydraulisch bessere Schaufelungen mit entsprechend höheren Wirkungsgraden. Resultat: niedrigere Stromkosten. Unsere Auswahl ist breit — von der einfachen Fäkalienpumpe für Einfamilienhäuser bis zum grossen Pumpwerk.

Neu in unserem Verkaufsprogramm sind die bewährten ABS-Tauchpumpen. Weil sie bekannt sind für Ihre Betriebssicherheit.

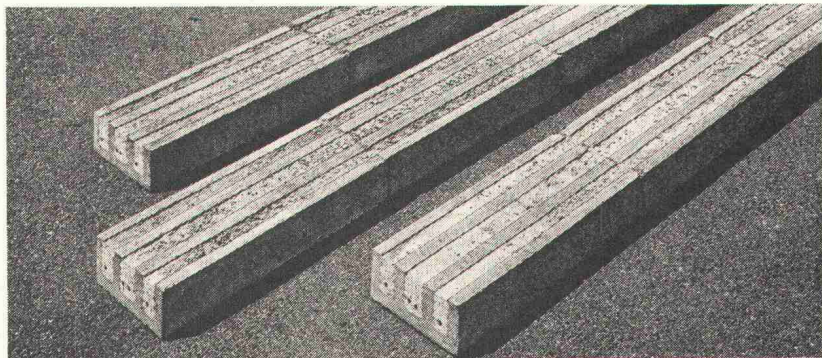
Verlangen Sie unser Angebot. Wir beraten Sie gerne.

Hinter jeder
 Rüttschi-Pumpe steht ein
 einsatzbereiter Service

K. Rüttschi AG, Pumpenbau, 5200 Brugg, Telefon 056 4104 55

RÜTSCHI PUMPEN 

Das ist Stahlton.



Ein Brett

Es besteht aus gebranntem Ton, Mörtel und Vorspanndrähten – ist also kein gewöhnliches Brett, sondern ein Bauelement, das man aus dem neuzeitlichen Wohnungsbau kaum mehr wegdenken kann. Als tragendes Element für STAHLTON-Decken- und Deckenplatten, für Tür- und Fensterstürze, sowie für vorfabrizierte Rolladenstürze ist das STAHLTON-Brett bei unzähligen Neubauten der Schweiz mit von der Partie.



Ein Qualitätssiegel



Ein Hallenbadlieferant

Hallenbäder, ab Fundament bis zum Dach als Einzelelemente im Werk der STAHLTON vorfabriziert, werden zur Baustelle geliefert und an Ort innert weniger Wochen montiert.

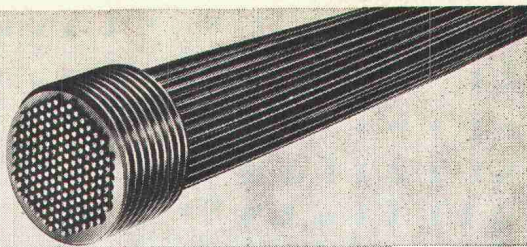
Ein Entwicklungsteam

Die Ingenieur-Gemeinschaft Büro BBR (so bezeichnet nach den drei Gründern M. Birkenmaier, A. Brandestini und M. R. Roß) hat die Verfahren der STAHLTON entwickelt und erprobt mit ungeschmälerter Erfindergefreude neue Techniken. Die BBR-Arbeit hat viel zum technischen Fortschritt in der Bauwirtschaft beigetragen.



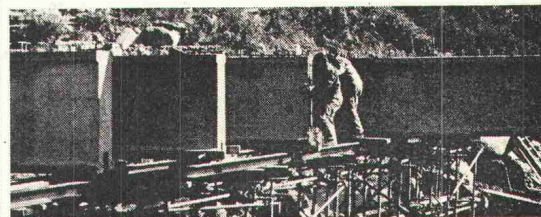
Ein Projektierungsassistent

Weil sie sich nicht damit begnügt, Bauteile zu liefern, bietet STAHLTON Ihre Mitarbeit bereits in der Planungsphase an. Solche gegenseitige Kontakte inspirieren nicht selten zu überraschenden und wirtschaftlichen Lösungen.



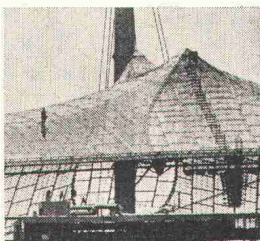
Ein Kopf

Von vier Ingenieuren erdacht, von der Stahlton AG erstmals praktisch erprobt und heute von Lizenznehmern in 46 Ländern aller Kontinente angewendet, ist das aufgestauchte Köpfchen Ankerpunkt eines der weltweit meistverbreiteten Vorspann-Verfahren. Seine Grösse liegt nicht in der Dimension, sondern in der Idee: Es misst 6-12 Millimeter, gewährleistet jedoch – zu grösseren Einheiten zusammengefasst – die sichere und schlupffreie Verankerung von Vorspannkraft bis zu 1000 Tonnen.



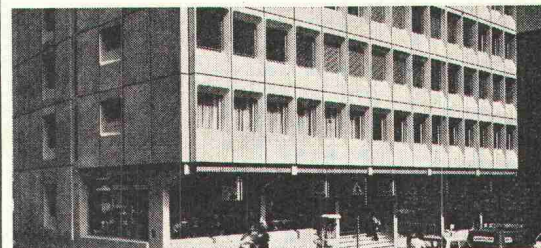
Ein Brückenkleber

Eine Spezialität der STAHLTON-Kunststoffabteilung ist der AVENT-Klebmörtel, mit dessen Hilfe vorfabrizierte Trägerhälften zu fertigen Brücken zusammengefügt werden.



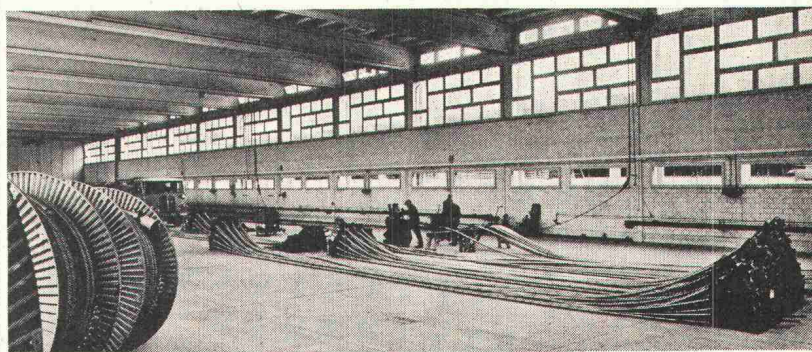
Ein Olympiateilnehmer

Schon vor Beginn der olympischen Spiele 1972 in München hat die STAHLTON-Kunststofftechnik im Wettkampfgelände von sich reden gemacht. Mit ihrer Hilfe wurde das grösste Zeltdach der Welt verankert – eine Leistung die in die Baugeschichte eingehen wird.



Ein Vorfabrikant

Er stellt standardisierte Betonelemente für Hoch-, Industrie- und Brückenbauten her, die sich beliebig kombinieren lassen. Die fertigen STAHLTON-Bauwerke sind der sichtbare Beweis, dass Vorfabrikation mit Monotonie nichts zu tun hat.



Drei Werke in Frick

Sie beschäftigen zusammen 320 Mitarbeiter, die im Jahr über 1,2 Millionen Meter STAHLTON-Bretter, 18 000 vorfabrizierte Betonelemente und 350 000 Meter Vorspannkabel herstellen.

STAHLTON forscht und baut.

Dadurch hat sie sich im Bauwesen einen geachteten Namen erarbeitet. Verschiedene ausgesprochene Pionierleistungen gehen auf sie zurück – und neue werden in der Zukunft bestimmt von ihr ausgehen.

STAHLTON AG
Zürich St. Gallen Lausanne Lugano





SYMKANAL® Formstücke und Rohre aus Hart-PVC

SYMKANAL® ist ein modernes Rohrleitungssystem, einfach und rasch verlegt, dicht, korrosionsbeständig, mit grosser Durchflussleistung und hoher Lebensdauer.

SYMKANAL®-Formstücke ermöglichen jede beliebige Leitungsführung mit unseren Rohren und gewährleisten auch den Übergang auf konventionelle Baustoffe wie Beton, Steinzeug und Guss.

Unser technischer Dienst steht Ihnen bei der Projektierung und Verlegung von Kanalisationsleitungen jederzeit zur Verfügung.

® = eingetragene Schutzmarke

72. 12. d



**AG
FÜR SYNTHETISCHE
PRODUKTE**

Bahnhofstrasse 30
8022 Zürich
Verkauf Bau
Tel. 01/27 21 33

Verkauf durch:

Aarau: Richner AG ● **Aarburg:** Scheurmann & Co. AG ● **Baden:** Reinle & Bolliger AG ● **Basel:** Küderli AG ● **Bern:** Eisen AG ● **La Chaux-de-Fonds:** Nuding SA ● **Crissier:** Küderli SA ● **Frauenfeld:** P. Keller & Co. AG ● **Frick:** Baustoffe AG ● **Genève:** Noverraz & Cie. SA ● **Grindelwald:** Gebr. Balmer ● **Kreuzlingen:** Küderli AG ● **Landquart:** Küderli AG ● **Langnau i. E.:** Fischer & Cie. AG ● **Lenk i. S.:** H. Rieder-Lüthi ● **Lenzburg:** Schwarz & Co. AG ● **Liestal:** Barth & Cie. ● **Le Locle:** Nuding SA ● **Martigny:** Veuthey & Cie. ● **Olten:** Handelsgenossenschaft des Schweiz. Baumeisterverbandes ● **Neuchâtel:** Nuding SA ● **Seewen:** Karl Weber ● **Sion:** Pfeifferlé & Cie. ● **Solothurn:** G. Nussbaum AG ● **Sursee:** Eisen & Kohlen AG ● **Schaffhausen:** Deggeller & Peter AG ● **Schattdorf:** Arthur Weber ● **Schwyz:** Arthur Weber ● **Steinhausen:** F. Sidler ● **Thuisis:** O. Prevost ● **Uster:** Hug & Graf ● **Wettingen:** Emil Reinle AG ● **Wil:** Baumaterial AG ● **Winterthur:** Streiff Baumaterial AG ● **Winterthur:** Wernergraf AG ● **Zofingen:** Frikart AG ● **Zürich:** Handelsgenossenschaft des Schweiz. Baumeisterverbandes ● **Zürich:** Küderli AG

Wann ist Heilen besser und viel billiger als Vorbeugen?

Nehmen wir an, Sie hätten eine unterirdische Parkgarage zu bauen. Sie würden dabei alles tun, um Wasserinfiltrationen auszuschliessen.

Bis vor wenigen Jahren wurde zu diesem Zweck das Bauwerk in eine wasserdichte Haut aus plastischen Abdichtungsbahnen eingepackt. Bei starker Beanspruchung durch Grundwasser zweifelsohne eine gute und sichere Lösung. Als Konstruktion aber sehr aufwendig mit Mehrkosten von, sagen wir, 80000 Franken.

Mancher wählte deshalb in ähnlichen Fällen eine preisgünstigere Lösung, nämlich Sperrbeton. Dabei musste wohl oder übel das Auftreten von Spannungs- und Setzrissen in Kauf genommen werden. Je nach den Grundwasserverhältnissen ein tragbares Risiko – sofern nicht das Pech im Spiel ist. Was aber, wenn mehr Wasser auftritt als erwartet und in die Konstruktion eindringt? Dann ist guter Rat teuer, denn das Heilen kostet zumeist weit mehr als das Vorbeugen durch eine aufwendigere Konstruktion.

So war es bisher. Heute aber bieten wir mit einer neuen Technik des Abdichtens eine einleuchtend vorteilhafte Lösung.

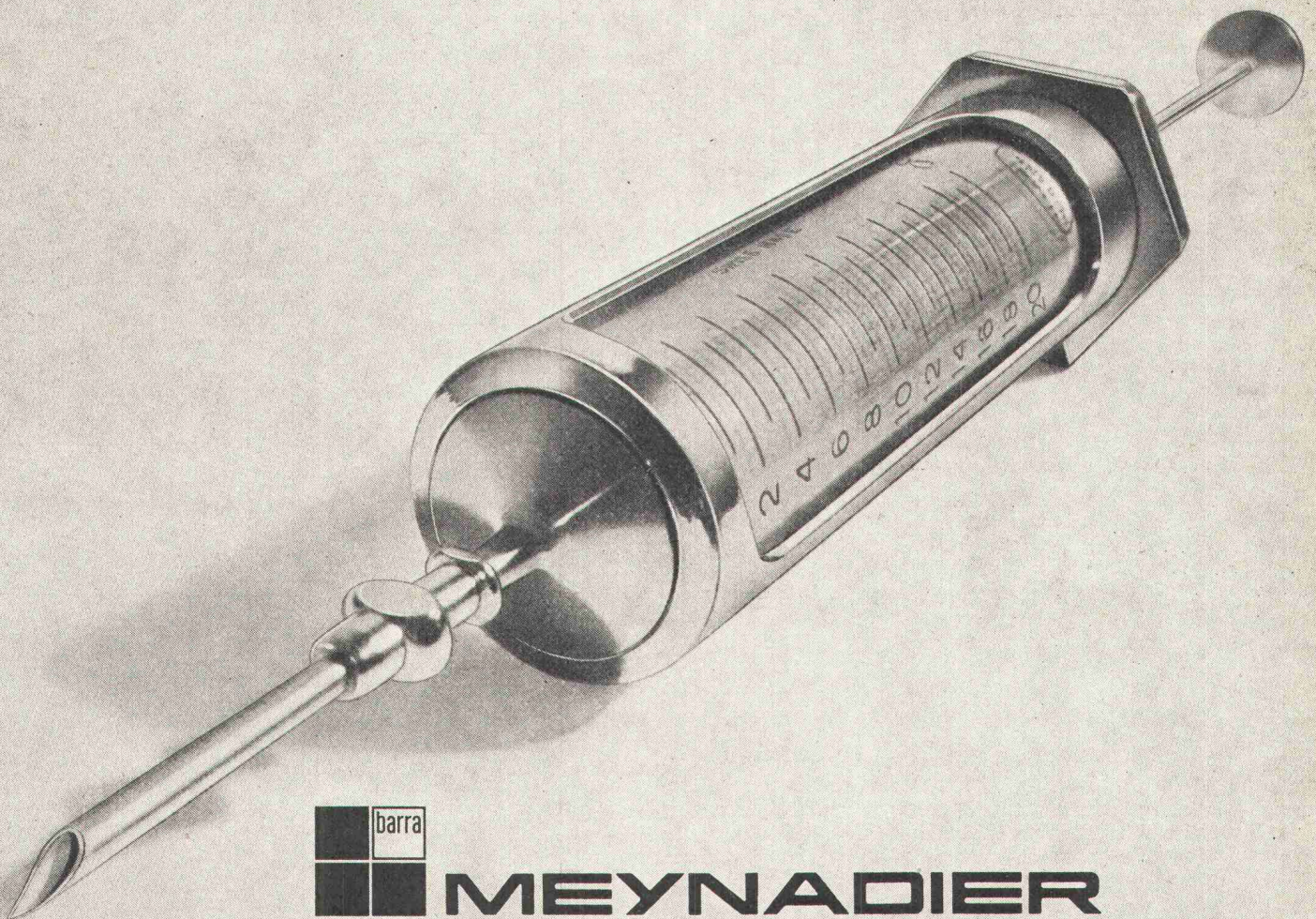
Und das geht so: Sie bleiben bei der günstigeren Konstruktion aus bestem Sperrbeton. Dann harren Sie der Dinge, die da kommen sollen, die aber vielleicht nie kommen werden. In diesem Falle wurden 80000 Franken gespart. Ein nicht zu verachtender Betrag.

Sollten sich aber in der Folge doch Risse oder undichte Stellen bilden, dann rufen Sie uns. Durch ein raffiniertes Verfahren von Kunststoff-Injektionen in den Beton schieben wir garantiert dem einbrechenden Wasser für immer einen Riegel vor. Die Kosten dafür könnten bei 10000 Franken liegen.

Dieses Vorgehen nennen wir «gezieltes Risiko». Im Gegensatz zum Sprichwort, macht es Heilen besser als Vorbeugen.

Näheres darüber können Sie bei uns erfahren.

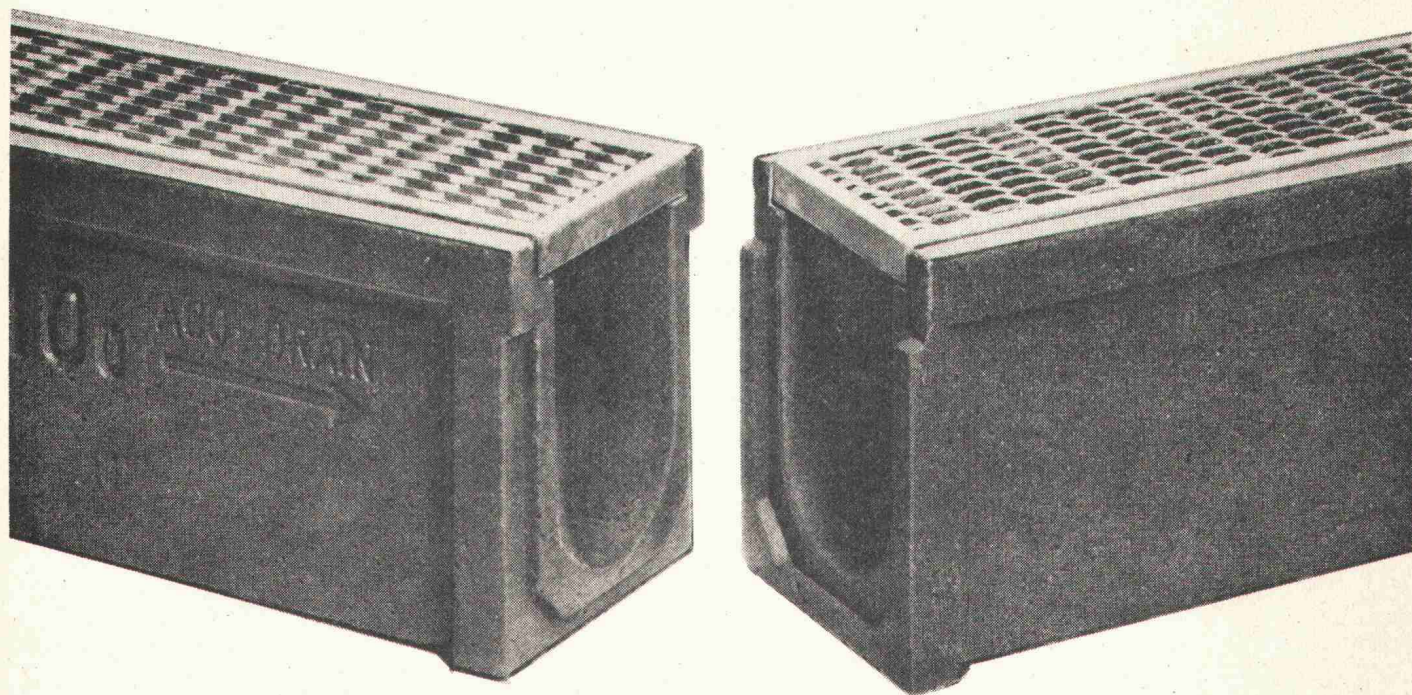
Wenn Sie sich beim Abdichten auf eine Einspritzung stützen können.



MEYNADIER

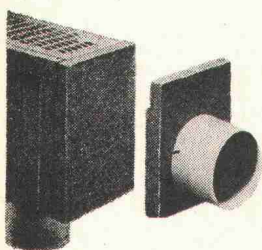
Meynadier + Cie AG, 8048 Zürich, Vulkanstrasse 110, Tel. 01/52 22 11
Lausanne, Bern, Luzern, Bellinzona, Chur.

Revolution in der Oberflächen- Entwässerung mit der ACO-DRAIN-Rinne

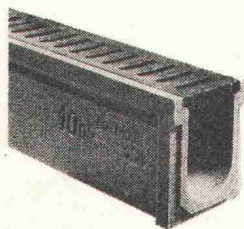


Fertigelement aus Polyesterbeton

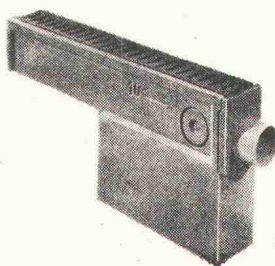
leicht und handlich — Gefälle eingebaut — hohe Festigkeit —
Ein- und Ausschalen entfällt — Baukastensystem



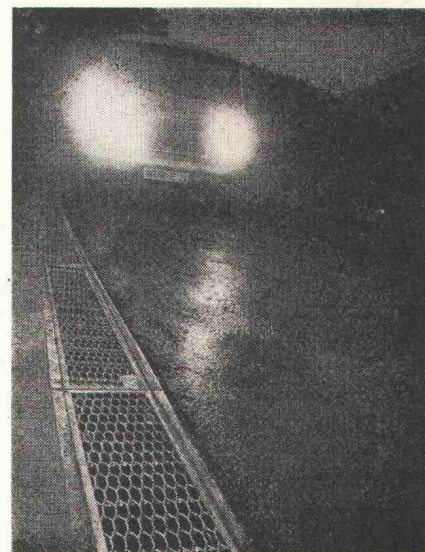
**2 Anschluss-
möglichkeiten:**
waagrecht und
senkrecht



3 Rostausführungen:
verzinkt,
Gusseisen und aus
Polyester-Beton
bis Radlast 10 t



Sandfänge,
auf Wunsch mit Eimer
und Geruchverschluss.
Sinkkästen



Regionalvertretungen mit Auslieferungslager

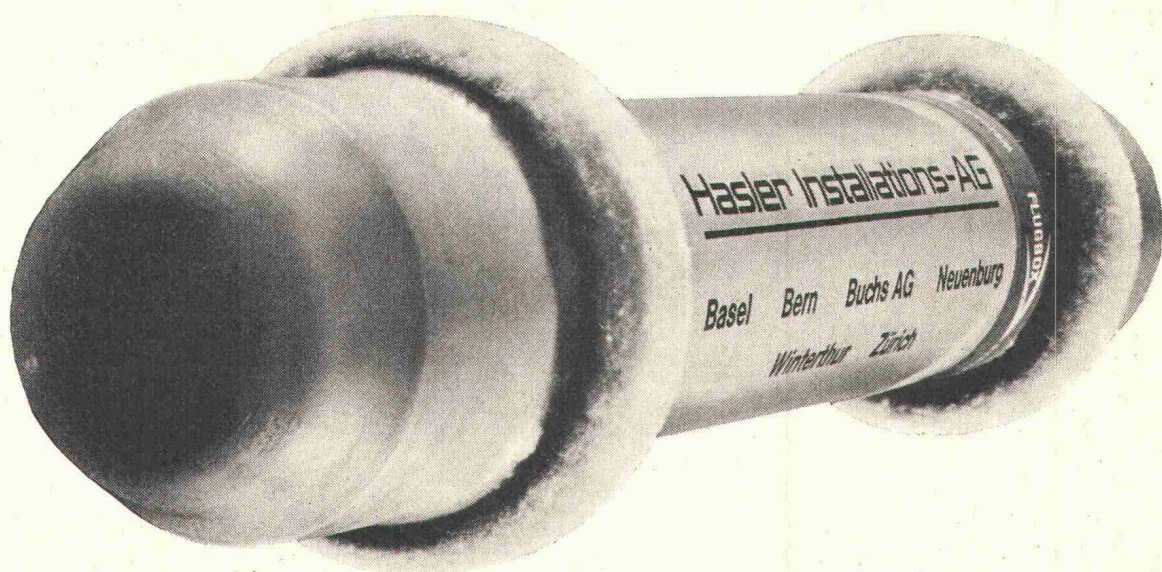
Zürich Studer + Thomann AG, Adliswil
Bern, Basel, Luzern, St. Gallen Handelsgenossenschaft des Schweizerischen
 Baumeisterverbandes
Chur Baubedarf Zürich AG, Filiale Chur
St. Gallen Ganz & Co. AG
Solothurn Glutz-Blotzheim AG
Lugano Bariffi & Wullschleger S. A.
Giubiasco Edilcentro S. A.
Biel Baubedarf + Holz AG
Aarau Richner AG
Frick Baumaterialien AG
Uster Hug + Graf
Wil SG Baumaterial AG
Winterthur Streiff Baumaterial AG
Bussigny, Fribourg, Yverdon, Châtel-St-Denis, Château-d'Oex, Montreux, Vevey,
Aigle, Sion, Visp/Viège, Susten/La Souste Gétaz Romang Ecoffey S. A.
Payerne J. Rapin S. A.
Neuchâtel, La Chaux-de-Fonds, Fleurier, Le Locle Haefliger + Kaeser S. A.

Einbau überall möglich

Strassen, Parkplätze,
Garagenplätze, Einstellhallen,
Lagerplätze, Sport- und
Gartenanlagen, Stallungen usw.

Generalvertreter für die Schweiz

Studer +
Thomann AG,
8134 Adliswil



Rohrpost schneller und zuverlässiger

*Verlangen Sie die Gratis-Dokumentation oder den unverbindlichen Besuch
unseres Rohrpost-Spezialisten.*

Hasler Installations-AG

4002 Basel Byfangweg 1a Telephon 061 23 01 01
 3000 Bern 14 Schwarztorstrasse 50 Telephon 031 25 62 25
 5033 Buchs AG Aarauerstrasse 9 Telephon 064 24 40 41
 8006 Zürich Stampfenbachstrasse 63 Telephon 01 26 16 00
 1214 Vernier-Genève 4, chemin de Poussy Telephon 022 41 39 11
 2008 Neuchâtel 34, rue de Monruz Telephon 038 24 37 37

Bitte senden Sie uns Ihre Gratis-Dokumentation.



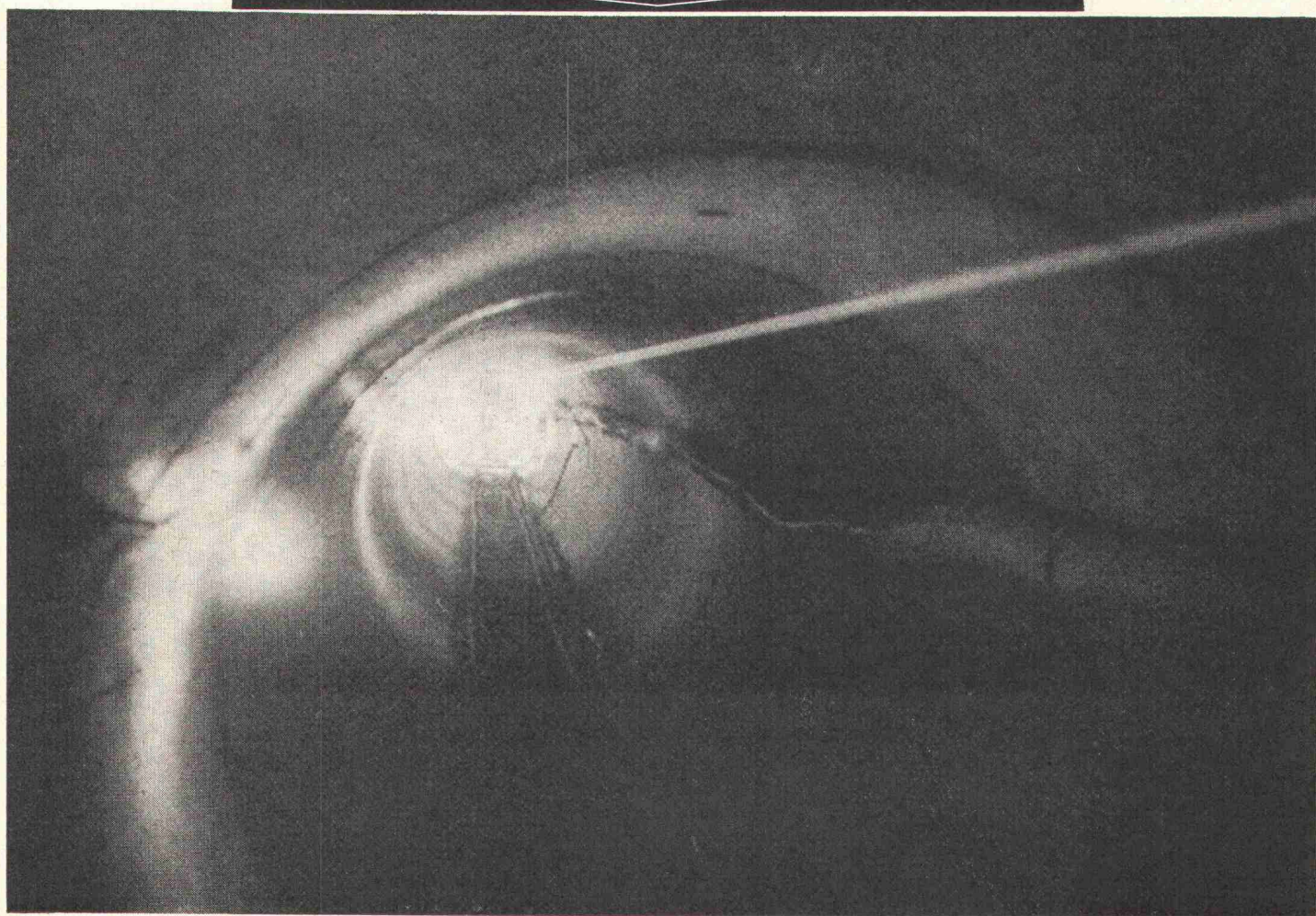
Firma: Sachbearbeiter:

Adresse:

Einsenden an: HASLER INSTALLATIONS-AG, Informationsdienst, Schwarztorstr. 50, 3000 Bern 14

ENTREPRISE
SATEG SA
INGÉNIEURS - ENTREPRENEURS

LAUSANNE
AVENUE DE LA GARE 45
TÉL. (021) 23 90 76



TRAVAILLE AUSSI SOUS-TERRE
AVEC SON DÉPARTEMENT POUSSE-TUBE

So lückenlos ist das Gurisol-Programm

Gurisol® 406
2-Komponenten
Polysulfid (Thiokol)
dauerelastisch, hoher Modul,
Shore A ca. 45, giesstfähig
Begehbare und befahrbare
Bau, Brückenbau,
Fabrikbauten
Grundieren mit Gurisol 435.5

Gurisol® 500
1-Komponenten
Polysulfid (Thiokol)
plastoelastisch, selbstvul-
kanisierend, rel. hoher Modul,
Shore A ca. 40, standfest
Mässig bewegte Fugen im
Elementbau, Versiegelungen
im Fassadenbau
Grundieren mit Gurisol 435.5

Gurisol® 169
2-Komponenten
Polysulfid (Thiokol)
plastoelastisch, niedriger
Modul, Shore A 14-16,
standfest
Bewegungsfugen im
Elementbau, Fassadenbau,
Verglasungen
Grundieren mit Gurisol 435.5

Gurisol® 368
2-Komponenten
Polysulfid (Thiokol)
dauerelastisch, niedriger
Modul
Herstellung geklebter Isolier-
glaselemente
Selbsthaftend auf Glas,
Aluminium und Stahl

Gurisol® 550
1-Komponenten
Polyurethan
dauerelastisch, selbstvul-
kanisierend, hoher Modul,
Shore A ca. 45, giesstfähig
oder standfest
Kraftschlüssige Ausfüllung
im Hoch- und Tiefbau, befahr-
bare Fugen im Strassen- und
Brückenbau, Klebedichtungen
in der industriellen Fertigung
Grundierungen für die
meisten Untergründe not-
wendig. Vergleiche Tabelle
Standardprimer Gurisol 435.6

Gurisol® 580
1-Komponenten
Weichsilikon (Amin-Typ)
dauerelastisch, selbstvul-
kanisierend, extrem niedriger
Modul, Shore A 3-6,
standfest
Betonbau, Glasbau, Leichtbau
(Gasbeton, Schaumstoffe)
Grundieren mit Gurisol 435.12


Gurisol® 600
1-Komponenten
Butyl
dauerplastisch, lösungs-
mittelhaltig, nicht vulkani-
sierend, standfest
Unbewegte Abdichtungen,
Anschlussfugen, Gasbeton-
elemente
Grundierung nicht notwendig

Gurisol® 850
1-Komponenten
Acryl
elastoplastisch, lösungs-
mittelhaltig, nicht vulkani-
sierend, standfest
Mässig bewegte Fugen,
Versiegeln und Anschlägen
im Holz- und Fensterbau,
Fassaden, Reparatur schad-
hafter Ausfüllungen
Grundierung nicht notwendig
Haftet auch auf feuchten,
leicht verölten oder leicht
verstaubten Oberflächen.

Gurisol® 575
1-Komponenten
Silikon (Amin-Typ)
dauerelastisch, selbstvul-
kanisierend, niedriger Modul,
Shore A ca. 20, standfest
Versiegelung von Vergla-
sungen, Glasbau, Fassaden,
Anschlussfugen im Sanitär-
Apparat, industrielle Fertigung,
Bereich Untergründe:
Glas: keine Grundierung
Gurisol 435.10
Für hohe Temperaturen:
Gurisol 575.0 mit Gurisol 435.11

Gurisol® 800
1-Komponenten
Acryllatex
elastoplastisch, wässrige
Latexpaste, nicht vulkani-
sierend, standfest
Schwach bewegte
Anschlüsse im Innenausbau
Leichtbauplatten
Grundierung nicht notwendig
Haftet auch auf feuchten
Untergründen.

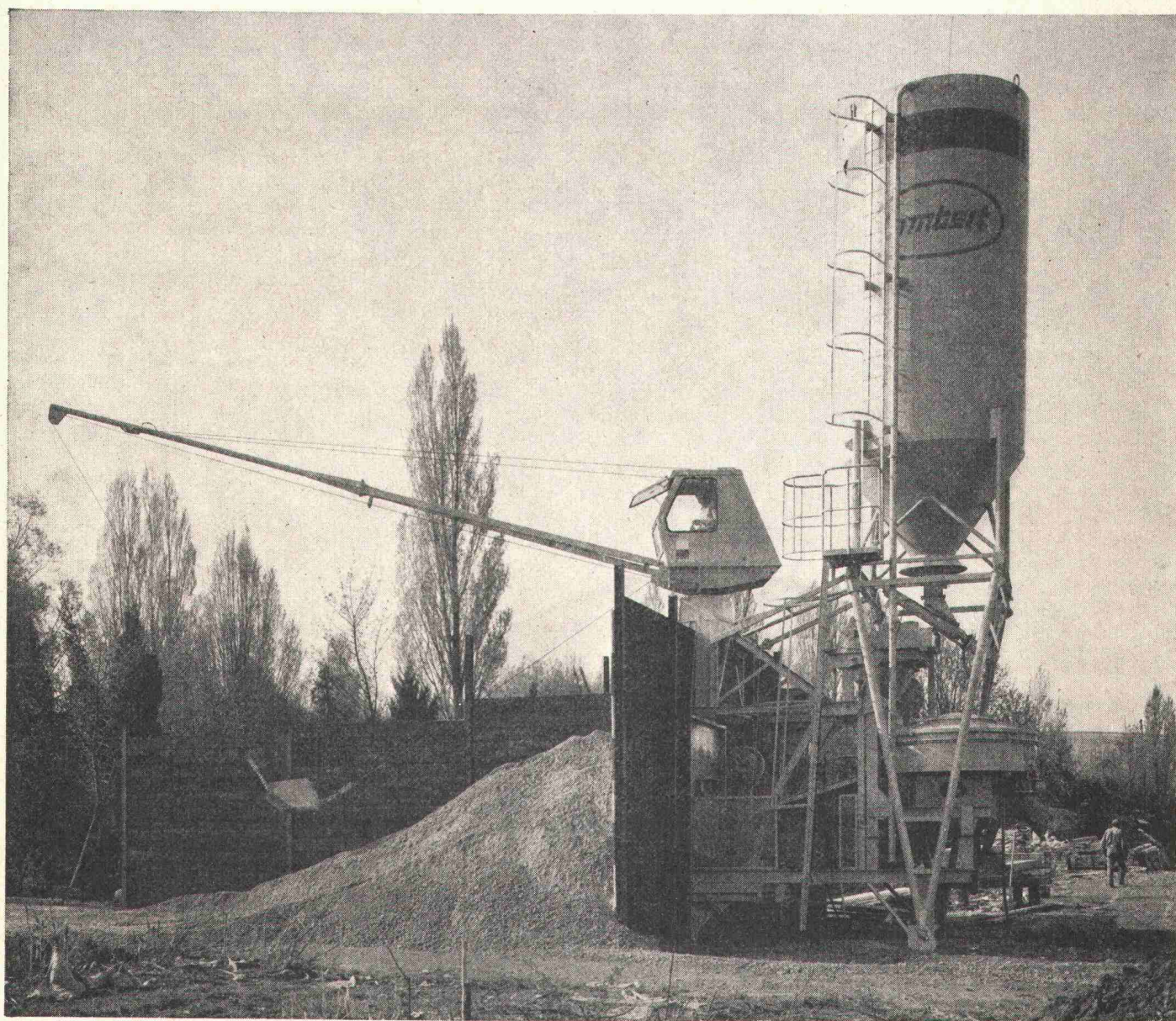


 Gurit — ein Heberlein-Unternehmen
• Registrierte Marke der Gurit AG


Gurit Essex AG
CH-8807 Freienbach
Tel. 055/554 40

DIE MODERNE FAHRBARE DOSIERANLAGE

Leistung 10 bis 40 m³/h
mit Freifallmischer oder Zwangsmischer
und Einmannbedienung



CS1

E.R.E.

Equipement Rationnel d'Entreprises s.a.
19, rte de Villars, Tél. 037/24 02 27, 1700 FRIBOURG

Der Spülkasten mit dem unsichtbaren Wasseranschluss

Nr. 10.100

Durch Wegfall des seitlichen Wasseranschlusses gewinnen Sie mindestens 10 cm Platz. Die Wasserzufuhr erfolgt verdeckt durch die Rückwand.

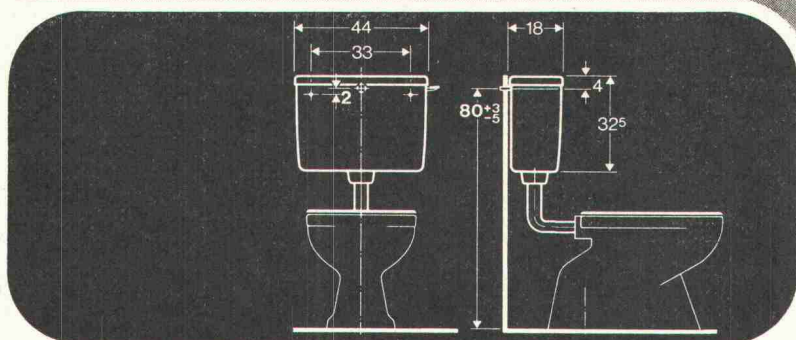
Das macht den Spülkasten noch formschöner.

Besonders geeignet sind diese neuen Spülkastenmodelle auch für den problemlosen Einbau an Stelle von reparaturbedürftigen Spülanlagen und Druckspülern. Der Austausch kann erfolgen, ohne dass an den Zuleitungen etwas geändert werden muss.

Wie alle anderen GEBERIT-Spülkästen sind selbstverständlich auch diese neuen Modelle flüsterleise und füllschnell, schwitzwasser-vollisoliert und auf Jahrzehnte hinaus betriebssicher. Verlangen Sie ausführliche Unterlagen!



4 50



GEBERT + CIE
Armaturen- und Apparatefabrik
8640 Rapperswil
Telefon 055 / 2 03 44
Telex 75625

**Ein Fingerdruck -
Ihre Parkplatzfläche
verdoppelt sich**



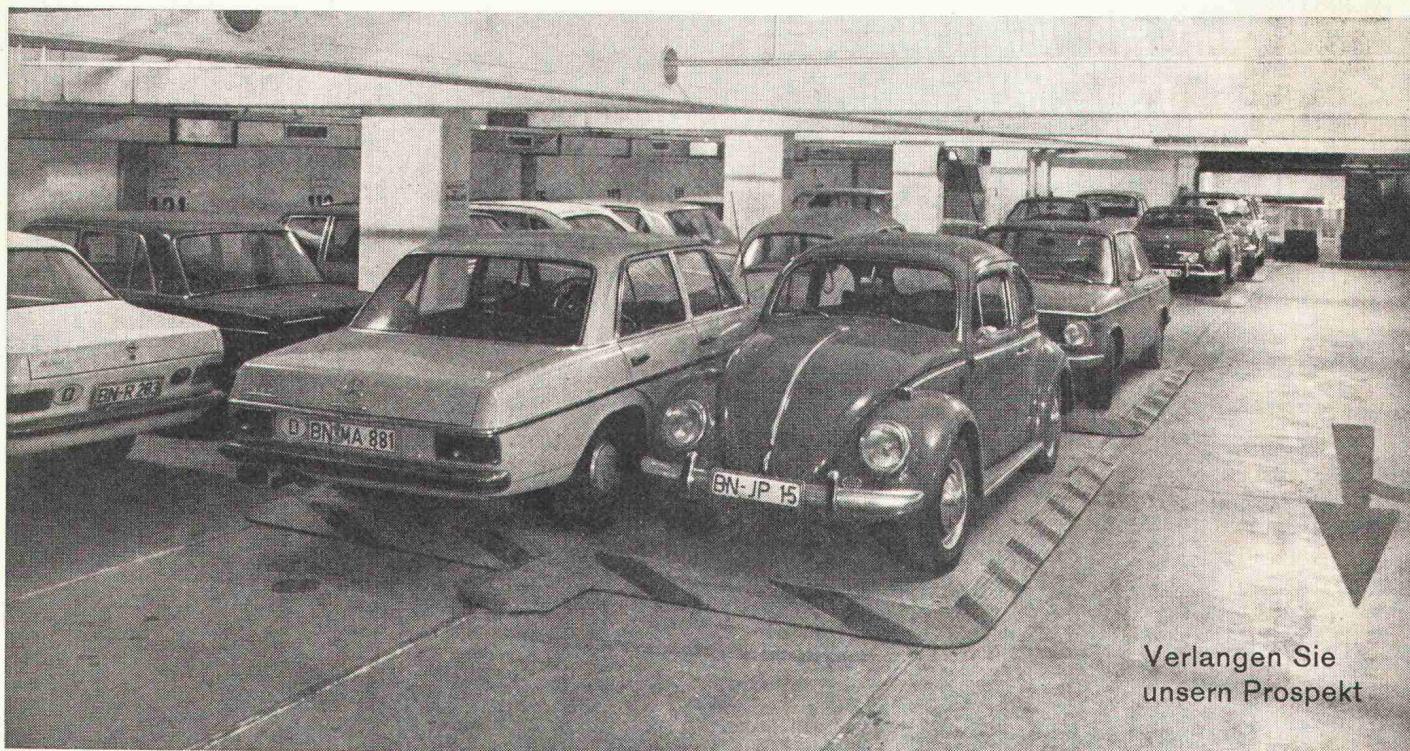
Verlangen Sie
unsere Prospekt

Garagen-Parkierungsplatten «PLYMOTH»

Problemlos, einfach, robust,
wirtschaftlich, bewährt

Verzögerungsfreie Abfertigung
ohne Bedienungspersonal

Die Lösung der Gegenwart und Zukunft

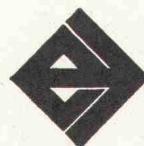


Verlangen Sie
unsere Prospekt

Elaax AG

Elektr. Apparate und Anlagen

Hofwiesenstrasse 217
Postfach, **8021 Zürich**
Telefon 01 / 60 36 86



Pan-Isovit,*

mehr als eine kanal-
freie Fernheizleitung!
Ein System!
Für Fernwärmeverversorgung.
Ausgereift.
Vorfabriziert.
Wirtschaftlich.
Bewährt.

Gerade weil Fernwärmeleitungen zuge-
schüttet werden, haben wir sehr lange und
ausserordentlich gewissenhaft an der
Entwicklung des Pan-Isovit-Systems
gearbeitet. Rohrverbindungen?
Fertigbogen? Fixpunkte? Kompensatoren?
Abzweigungen? Reduktionen? Endabschlüsse?
Schutz gegen chemische, elektrische und
mechanische Beanspruchung?
Alle diese Probleme sind gelöst und im
Pan-Isovit-System verwirklicht.
*Pan-Isovit-Rohre eignen sich hervor-
ragend zum Bau von kanalfreien Fernwärme-
versorgungsleitungen für Heizungs-,
Warm-, Kalt-, Kühl- und Thermalwasser
sowie für Öl.



Technische Daten:
Wasserdichte, fugenlose Verbundisolierung
aus Polyurethan-Hartschaum (RG ca. 85 kg)
mit nahtloser Polyäthylen-Ummantelung
als Schutz gegen mechanische, chemische
und elektrische Beanspruchung.
Wärmeleitzahl $\lambda = 0,022 \text{ kcal/m h}^\circ\text{C}$ bei
einer Mitteltemperatur $t_m = 50^\circ\text{C}$.
Temperaturfest von -200°C bis $+130^\circ\text{C}$.
Druckfestigkeit bis 20 kg/cm^2 .
Kosteneinsparung bis 60%.
Montage durch alle fortschrittlichen
Installationsfirmen.
Beste in- und ausländische Referenzen.
Verlangen Sie unsere technischen Unterlagen.
Wir beraten Sie gerne.

*Pan-Isovit - von Meier-Schenk

PAN-ISOVIT®

Meier-Schenk AG
Isolierwerk Zürich
8105 Regensdorf, Telefon 01/711684
Biel 032/417676
St.Gallen 071/223564
Sonder/Deutschland

Wir transportieren alles überall

Wenn es in schwierigem Gelände schnell und sicher gehen soll, dann ist der Helikopter das ideale Transportmittel.

Der Helikopter ist billiger als Sie denken. Er hilft Ihnen, bei minimalen Anflugkosten die kurze Bauzeit im Gebirge besser zu nutzen und Arbeitskräfte zu sparen.



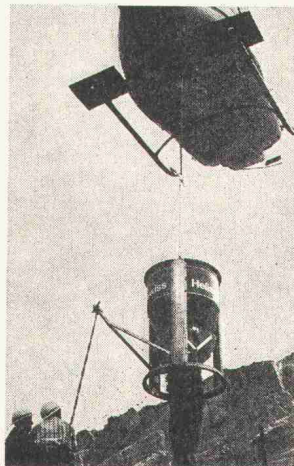
Kabinen-Transport der Trübsee-Titlis-Bahn



Versetzen von Bäumen



Transport eines 26-m-Mastes



Einbringen von Frischbeton



Spezialtransport



Anfliegen eines Selbstbedienungsbuffets für Bergrestaurant

Heliswiss

Heliswiss schafft's im Fluge

Schweizerische Helikopter AG, 3123 Belp
Telefon 031 81 33 11 Telex 32 540



Ein Bauwerk entsteht.

Ein Wohnhaus, ein Werkgebäude,
eine Schule, ein Spital, eine Kläranlage,
eine Brücke, ein Atomkraftwerk.

Während Monaten, vielleicht Jahren.

Sind Naturereignisse einkalkulierbar? Lässt sich menschliches Versagen vorausberechnen?

In der Regel hat der Unternehmer für die Zerstörung oder Beschädigung des Bauwerks bis zu dessen Übergabe an den Bauherrn einzustehen.

Die Bauwesenversicherung

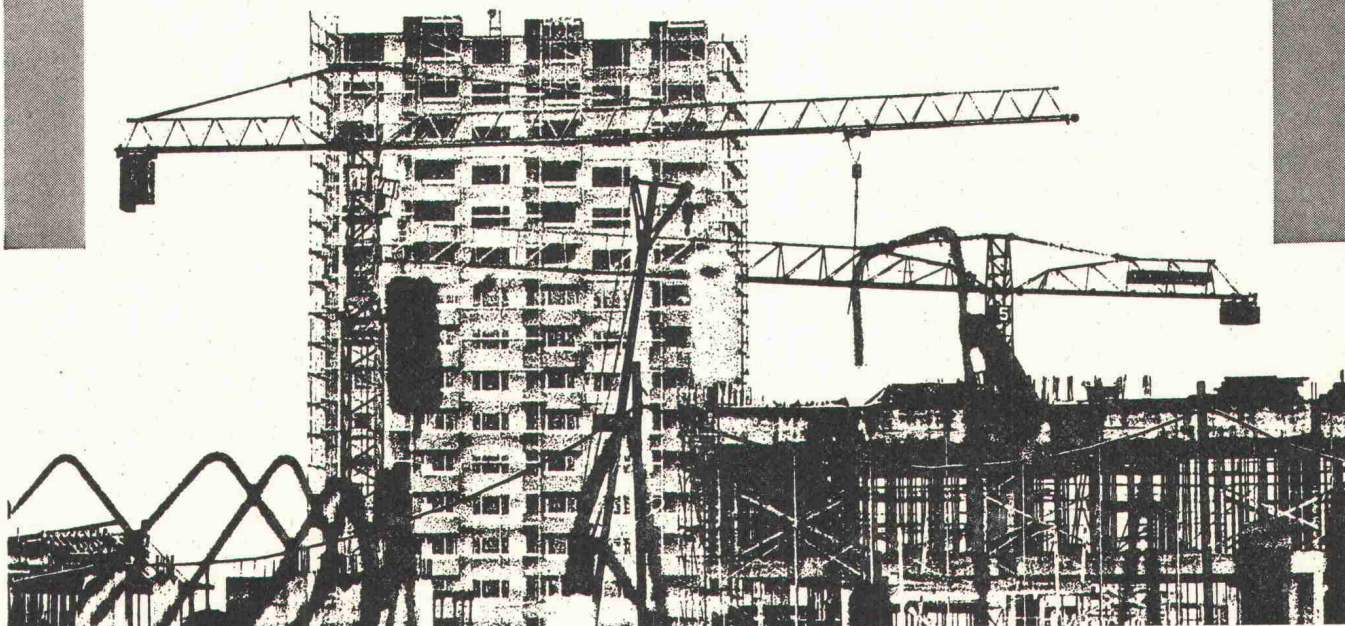
nimmt ein finanzielles Risiko ab, das sonst zur schwerwiegenden, ja sogar zukunftsgefährdenden Belastung werden kann. Gegen eine zum voraus festgelegte und daher einkalkulierbare Prämie!

Unsere Fachleute können beurteilen, ob Ihr Versicherungsschutz genügt.

Ein guter Rat kostet nichts.

Überlegen Sie:

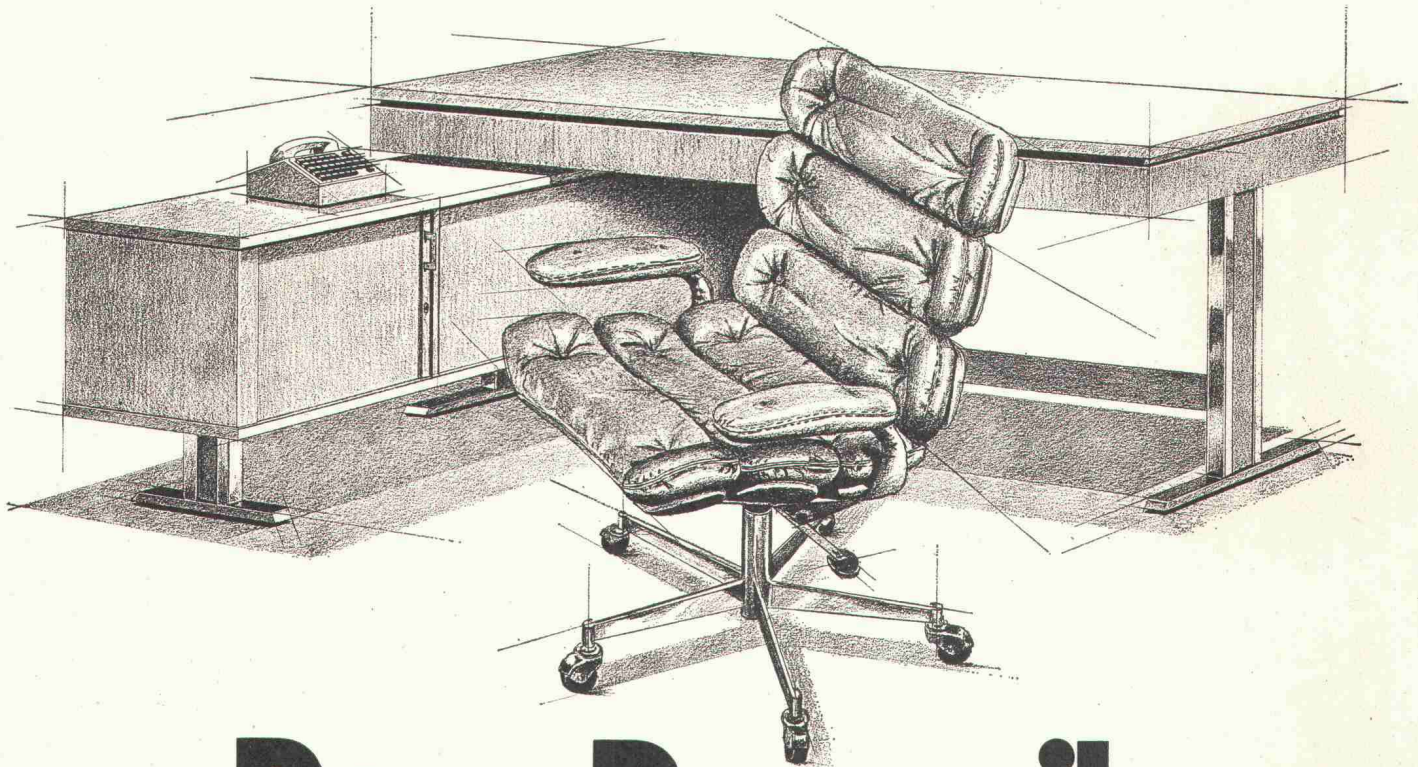
- ☐ Baumaschinenkaskoversicherung
- ☐ Maschinenbruchversicherung
- ☐ Betriebshaftpflichtversicherung
- ☐ Baugarantieversicherung
- ☐ SUVA-Zusatzversicherung
- und eben die
- ☐ Bauwesenversicherung



Winterthur
UNFALL

Schweizerische Unfallversicherungs-Gesellschaft
in Winterthur

Was verdient ein Chef?



Denz-Dynamik.

Wozu ein hohes Einkommen, wenn es mit zuviel Stress verbunden ist? Für entspannte Arbeit braucht es Freude daran. Und die kommt mit der richtigen Ambiance.

Mit Denz-Dynamik. Funktionell, menschlich gestaltet, mit gutem Design. Warum ein Standard-Schreibtisch, wenn man keinen braucht? Wozu steife Stühle, wenn Fauteuils viel bequemer sind?

Denz-Dynamik ist nach den Bedürfnissen des Einzelnen gebaut. Für den Boss mit viel Besuch, den stillen Executive, den Dirigenten mit Orchester, den Industrie-Kapitän. Ob er nun Einkaufs-Chef, Direktor oder Handlungsbevollmächtigter heisse.

Denz-Dynamik schafft die richtigen Proportionen, bietet genau das Passende. In edlem Holz oder mit Kunststoff; in Leder. Beliebige einteilen, nach Ihren Wünschen.

Denz-Dynamik ist die vollständige Linie zur Arbeitserleichterung – für weniger Stress und mehr Freude an der Arbeit. Vom Chefbüro bis zum Konferenzzimmer.

Aber sehen Sie doch selbst, kommen Sie sich Denz-Dynamik anschauen – es gibt sie nur bei uns!

Denz&co

Ausstellung: Lagerstrasse 107, 8004 Zürich
Telefon 01 23 46 99/23 74 66

Wenn Sie erst planen wollen oder nicht vorbeikommen können:

Gutschein

für die vollständige Dokumentation «Chef»

Name _____

Firma _____

Adresse _____

PLZ/Ort _____

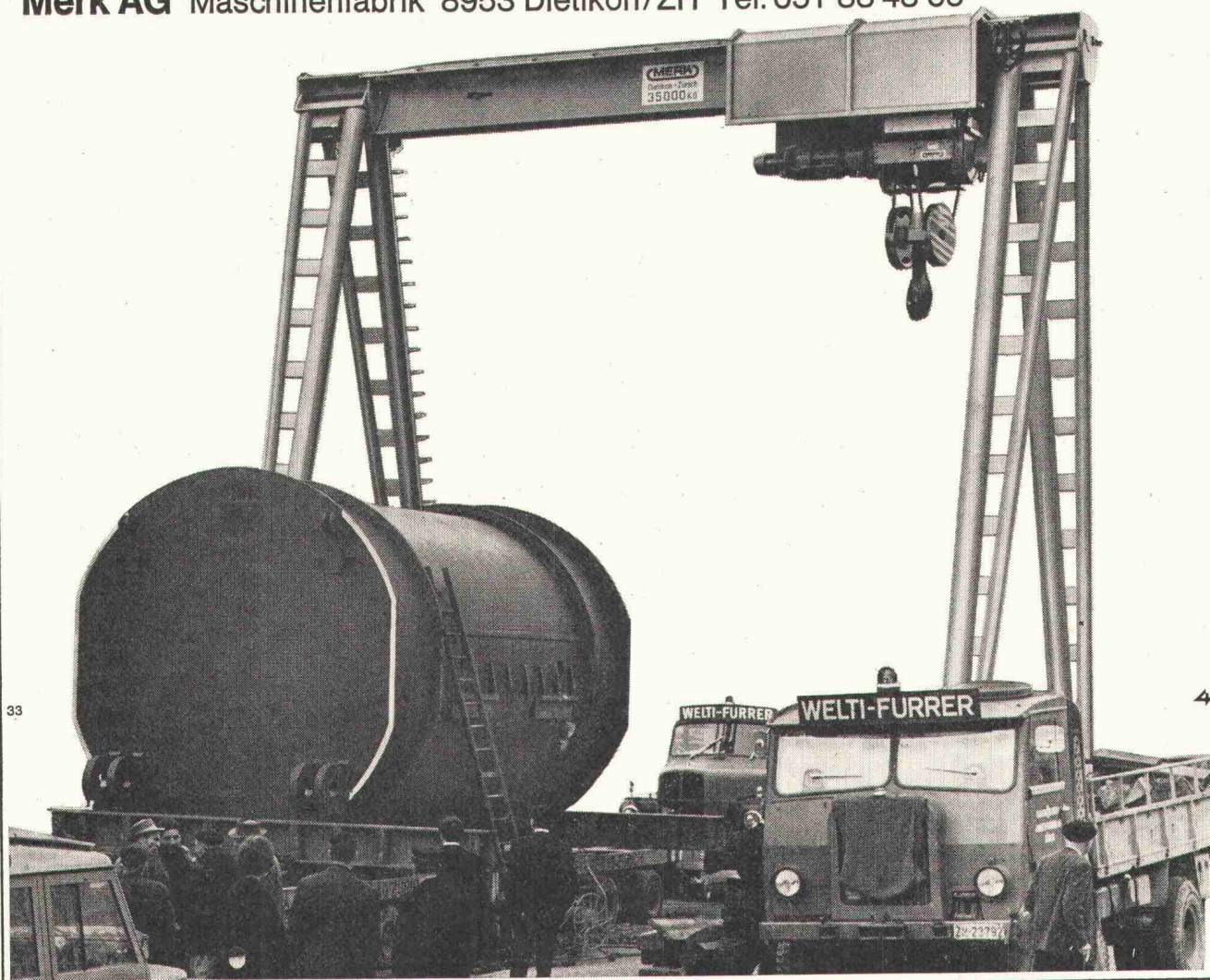
an Denz&Co., Postfach, 8021 Zürich, senden.

Bei Schwertransporten



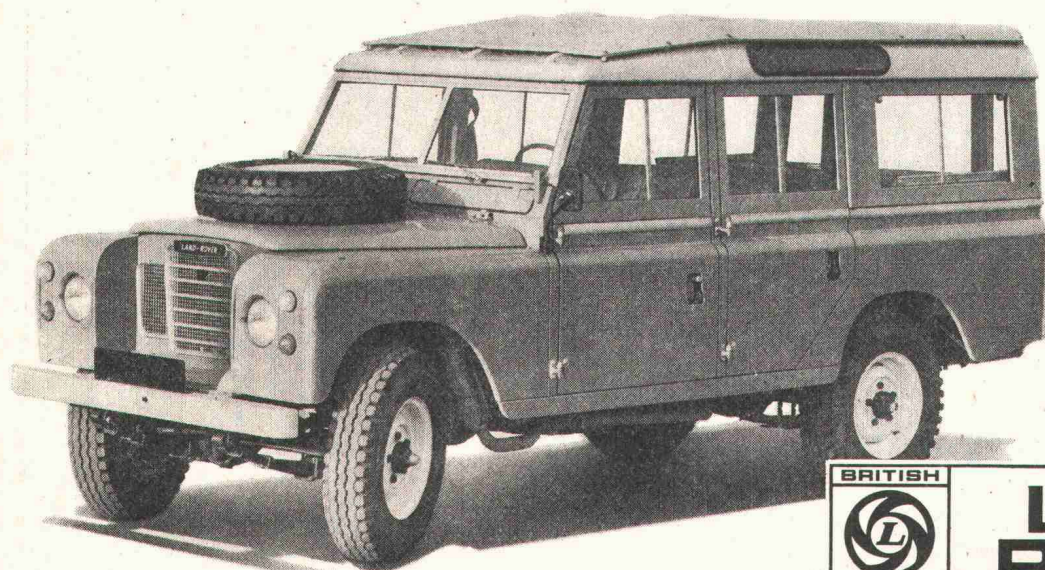
trifft man auf den Umladeplätzen immer wieder zerlegbare Merk-Bockkrane. Für raschen Umlad, Montagen, Reparaturen sind die anpassungsfähigen Merk-Krane auch in schwierigsten Verhältnissen und für grösste Lasten unentbehrliche Helfer. Servicedienst in der ganzen Schweiz. Verlangen Sie unverbindliche Beratung und Offerte.

Merk AG Maschinenfabrik 8953 Dietikon/ZH Tel. 051 88 48 05



Hoch- und Tiefbau-Rover
Strassen-, Baustellen- und
Kiesgruben-Rover
Feuerwehr-Rover
Zivilschutz-Rover
Sieben-, Zehn- oder
Zwölfmann-Rover
Allzeit-bereit Rover:

LR 41d B&T



**LAND
ROVER**

Der Land-Rover ist der einzig echte Landrover.

Überall und jederzeit ist der Land-Rover im Bauwesen eine tüchtige Hilfe. Es gibt ihn in zahlreichen Ausführungen mit noch zahlreicheren Sonderausrüstungen. Mit seinem universalen Allrad-Antrieb ist er jeder Arbeit gewachsen. Zuverlässig im Einsatz, zuverlässig im Service. (Bundessubvention für sämtliche Modelle mit Benzinmotor.)

Land-Rover 88, mit kurzem Radstand:
als Chassis oder mit 12 verschiedenen Aufbauten vom Pick-up bis zum Siebenplätzer-Stationswagen lieferbar. 4-Zyl.-Benzin- oder Dieselmotor, mit vielseitigen Kraftabnahmen aller Art. Nutzlast (Strasse): 3 Personen plus 454 kg. Anhängelast: 5 Tonnen.

Land-Rover 109, mit langem Radstand:
als Chassis oder mit 10 verschiedenen Aufbauten bis zum Zwölfplätzer lieferbar. 4-Zyl.-Dieselmotor oder 6-Zyl.-Benzinmotor für schnellen Strasseneinsatz. Nutzlast (Strasse): 3 Personen plus 908 kg. Anhängelast: 5 Tonnen.

Heizkosten senken planen+bauen mit Durisol

**Verputz-
Garantie**

Weniger Heizölverbrauch –
weniger Luftverschmutzung



**Verlangen Sie den Besuch unserer Fachberater.
Es lohnt sich! Telefon 01/88 69 81**

Durisol

Göhner Normen in jeder dritten Wohnung



In jeder dritten Wohnung finden Sie Fenster oder Türen oder
Küchen oder Elemente – oder alle vier Produkte von uns.

Das heisst: Keine Detailpläne.

Keine Beschriebe.

Denn wir liefern die nötigen Unterlagen.

Das heisst ausserdem: Über 50 Jahre Erfahrung in der Rationalisierung des Wohnungsbaues.
Und über 50 Jahre Vertrauen von Architekten und Bauherren in unsere Produkte.
Auch Sie können davon profitieren.



EgoWerkeAG Göhner Normen
Fenster Türen Küchen Elemente

9450 Altstätten SG, Postfach, Telefon 071 75 27 33

Niederlassungen: Volketswil ZH 01 / 86 51 51, Luzern 041 / 36 13 20, Lugano 091 / 3 54 46,
Bern 031 / 46 22 01, Basel 061 / 44 06 35, Aarau 064 / 24 37 37, St. Gallen 071 / 27 56 89,
Landquart 081 / 51 34 34, Villeneuve VD 021 / 60 12 92, Sion 027 / 2 80 32, Neuchâtel 038 / 25 72 22



Ihre
Haftpflicht-
versicherung



Ihre
Bauwesen-
versicherung



Ihre sonstigen
technischen
Versicherungen



Ihre
Baugarantie-
versicherung



Ihre
Montage-
versicherung



beim grössten und
ältesten technischen
Versicherer der Schweiz



Bangerter Lyss

**...bietet
Ihnen Vorteile**

Eiform- und Ovalschachtrohre

Hohe Massgenauigkeit und Dichtigkeit der Betonwandungen kennzeichnen die neuen Eiform- und Ovalschachtrohre.

Eiformrohre

für Abwasserleitungen und Fluchtwege, Lichtweiten 50/75, 60/90, 70/105, 80/120, 90/135, 100/150 cm

Ovalschachtrohre

Lichtweiten 110/90 cm und 150/120 cm

Bauhöhen, 25, 50 und 100 cm

dazu die exzentrischen Kuppelstücke

Ø 60/110/90 cm

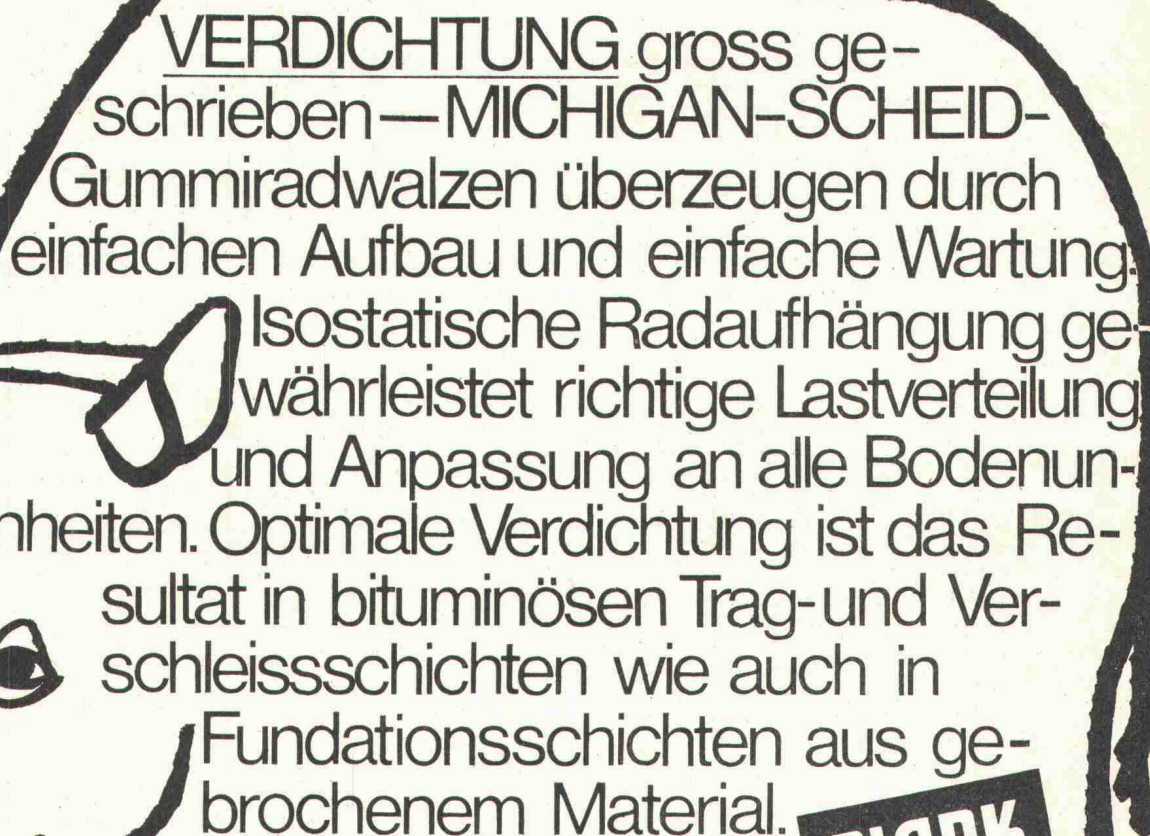
Ø 60/150/120 cm

Verlangen Sie unsere Dokumentation.

A. Bangerter & Cie AG
Zementwarenfabrik und Bausteinwerke
3250 Lyss, Tel. 032 84 31 31

Bangerter Lyss

Filialen und Vertretungen: Aclens/VD, Pruntrut/BE, Thörishaus/BE; Tugir SA, Rivera/TI



VERDICHTUNG gross geschrieben — **MICHIGAN-SCHEID-**
Gummiradwalzen überzeugen durch
einfachen Aufbau und einfache Wartung.
Isostatische Radaufhängung ge-
währleistet richtige Lastverteilung
und Anpassung an alle Bodenun-
ebenheiten. Optimale Verdichtung ist das Re-
sultat in bituminösen Trag- und Ver-
schleisschichten wie auch in
Foundationsschichten aus ge-
brochenem Material.

**CLARK
EQUIPMENT**

Der Beweis aus der Praxis:

Betrifft Einsatz einer
MICHIGAN-SCHEID
Pneuradwalze RW 140:

Eine Strassenbaufirma hatte Probleme beim verdichten der Foundationsschicht, bestehend aus Felsausbruchmaterial (Schotter), Schichtdicke 60 cm und mehr. Als Verdichtungsgeräte wurden zuerst eine 8 t Vibrationswalze und eine 14 t Dreiradwalze eingesetzt. Auf

Grund der unbefriedigenden Resultate (Schlechte Verdichtung und geringe Flächenleistung) wurde versuchsweise eine **MICHIGAN-SCHEID** Pneuradwalze RW-140 eingesetzt. Die RW-140 wurde auf 14 t belastet und mit einem Pneudruck von 7 atü gearbeitet. Die Resultate waren mehr als überzeugend! Vor dem Einsatz der RW-140 wurden an mehreren Stellen, wo vor-

her mit der 8 t Vibrations- und der 14 t Dreiradwalze während Tagen intensiv gewalzt wurde, mit VSS Gerät (700 cm² Kreisplatte) Messungen vorgenommen und Werte von 590 bis 880 kg/cm² erreicht.

Nach 15 Walzübergängen mit der RW-140 stieg der ME-Wert auf 1430 kg/cm².

Dieses Beispiel zeigt, wie vielseitig einsetzbar die RW-140 Pneurad-Walze bei geringstem Verschleiss und grösster Flächenleistung ist.

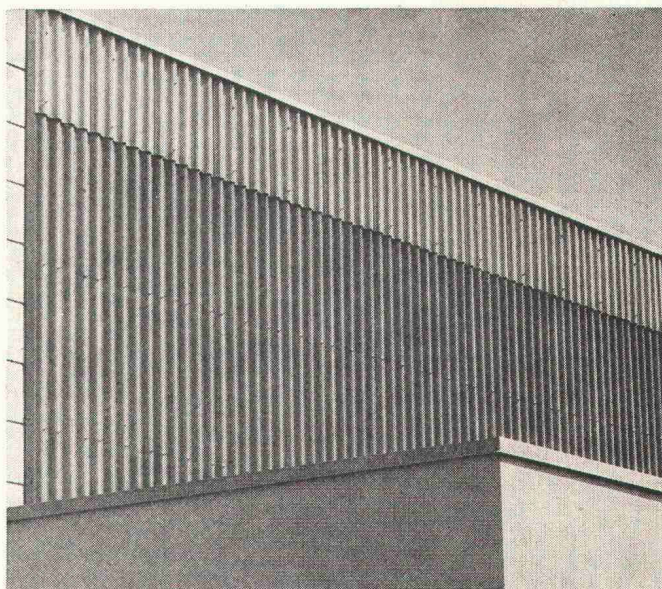
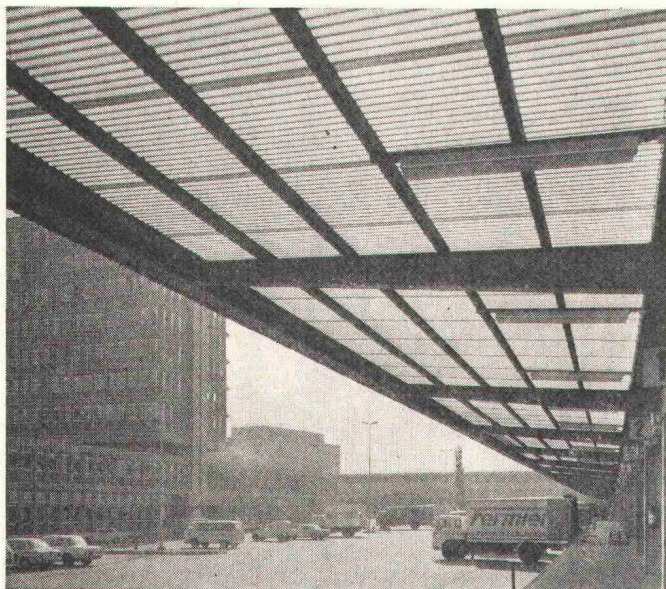
Charles **Keller** Baumaschinen

8304 Wallisellen
Kriesbachstrasse 1
Telefon 01 -93 39 33
Machines d'entreprise
Route Cantonale, 1162 St-Prex
Téléphone 021-76 13 91

Tettoviny!®

Tettoviny!, die **schlagzähe** Kunststoff-Wellplatte macht Bauen so viel leichter und bietet fast unbegrenzte Verwendungsmöglichkeiten.

Tettoviny! ist in 3 verschiedenen Profilen und in vielen Farben, opak und transparent erhältlich.



Tettoviny! ist ein Schweizer Qualitätsprodukt der



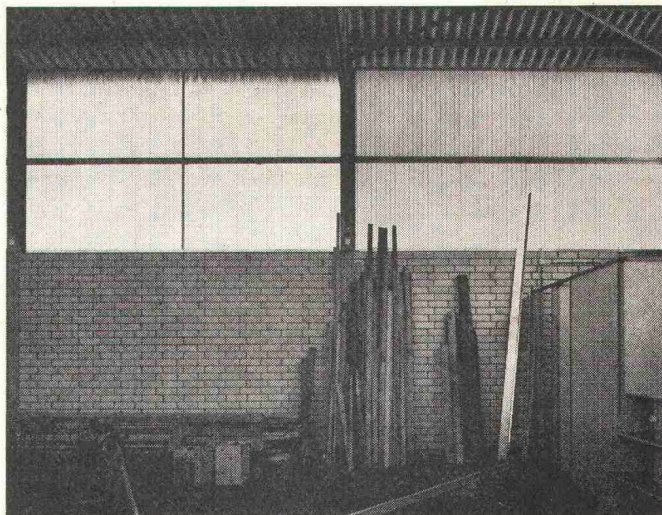
Giubiasco Industrie AG, 6512 Giubiasco
Leistung – Erfahrung – Vertrauen

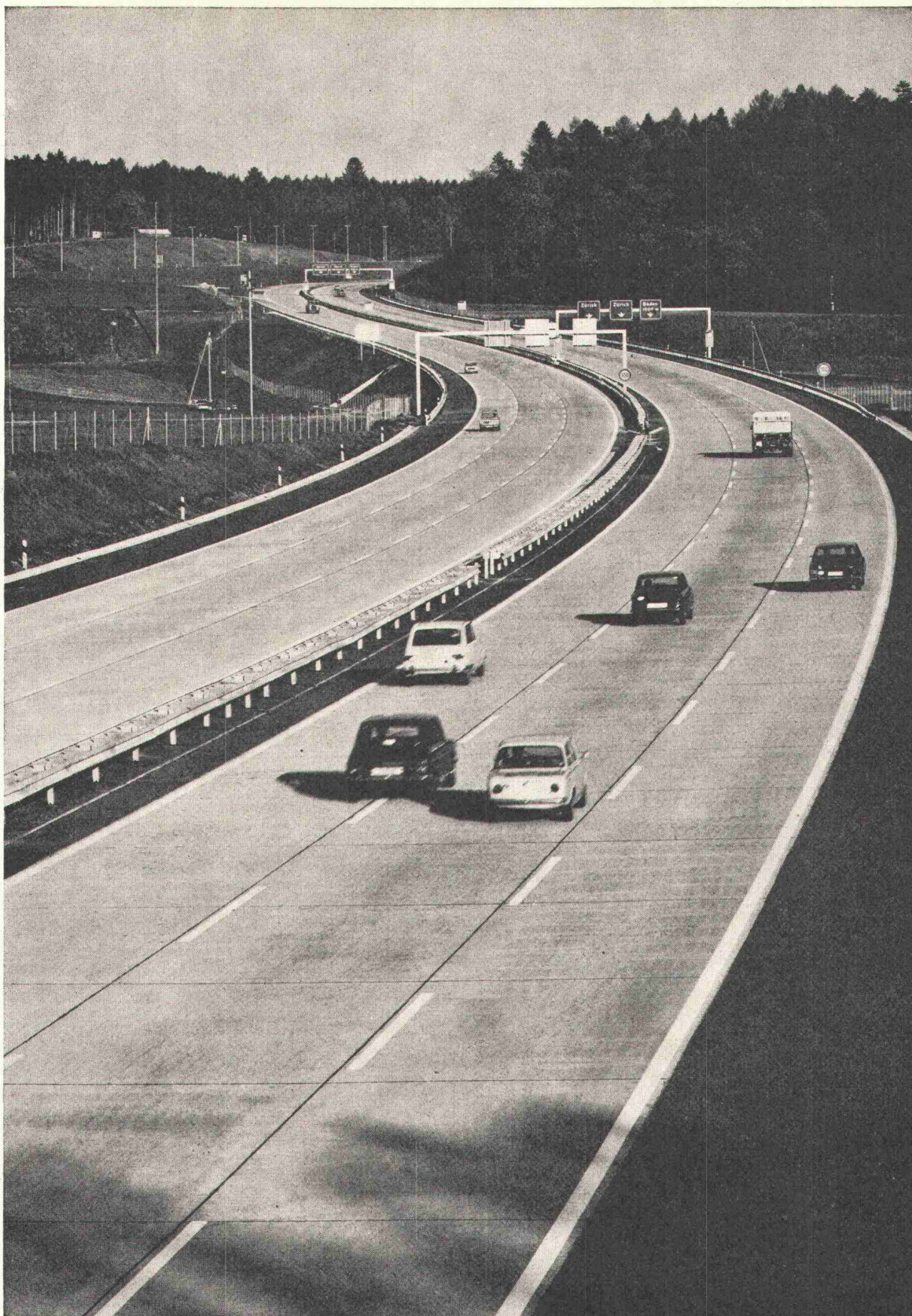
Den leistungsfähigen Tettoviny!-Depositär in Ihrer Nähe erfahren Sie über unseren Beratungsdienst Tel. 092 271212.

PORIAFLEX

das Hohlprofil aus schlagzähem Kunststoff hat es in sich! Ideal für Wand- und Deckenverkleidungen, Brüstungsfüllungen, Torfüllungen, Trennwände, Lichtbänder usw. usw.

Verlangen Sie ausführliche Dokumentation über Portaflex beim Beratungsdienst der Giubiasco Industrie AG, 6512 Giubiasco, Tel. 092 271212.





Nationalstrasse N 1 Bern—Zürich im Kanton Aargau, Betonbelag

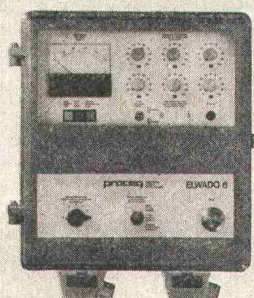
Betonstrassen sind helle Strassen!

Helligkeit heisst Sicherheit, und das geht über alles.
Besonders bei schlechter Sicht, Nacht, Nebel oder Regen.

Auskunft und Beratung: BETONSTRASSEN AG, 5103 Wildegg



Betonmischen & Wasserdosieren



Die Wasserdosierung ist ein Problem, das Sie beschäftigt. Deshalb haben wir uns mit ihm auseinandergesetzt. Eingehend. Ausdauernd. Forschend. Und mit Erfolg. Wir haben die Lösung:

Dank ELWADO 6! Mehrpunkt-Messung (bis 12 Elektroden)
Messung im Mischbehälter
Impulsdosierung

Die Wasserdosierung **war** ein Problem, das Sie beschäftigte. Ueber die Einbaumöglichkeiten von ELWADO 6 beraten wir Sie gerne. Rufen Sie uns am besten einfach an.

PROCEQ SA
Riesbachstrasse 57
CH-8034 Zürich Tel. 01/47 78 00

proceq



Fassadenfenster

und



Fensterfassaden

Siegfried Keller AG


Wallisellen

Moderne Fensteranlagen für den
Industrie- und Gewerbebau.
Shedfenster, Acryl-Lichtkuppeln,
Fassadenverglasungen, Oberlichter,
Glas-Trennwände, Vordächer
und alles, was dazu gehört.

Siegfried Keller AG
Metallbau
8304 Wallisellen-Zürich
Industriestrasse 45
Telefon 051 93 32 32

1007 Lausanne
19, route de Chavannes
Telefon 021 24 94 29

3014 Bern
Allmendstrasse 39
Telefon 031 42 62 62

 ein Unikeller
Unternehmen

keller

PASSIVOL

**höchste
Sicherheit**

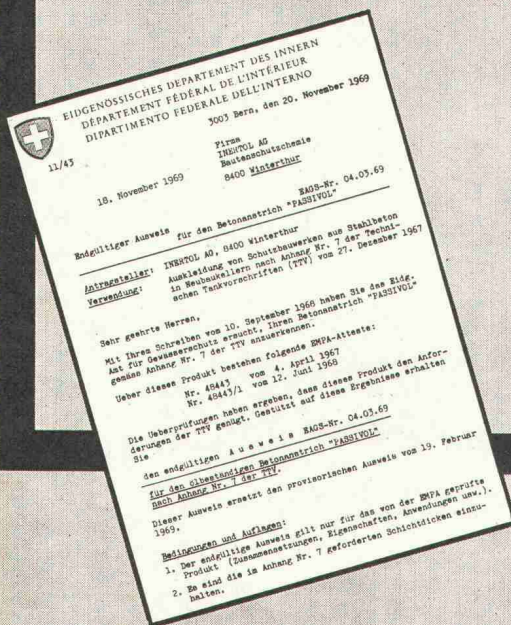
gegen Ölschäden

**durch Schutzanstrich
Ihrer Tanklager-Schutzbauten mit PASSIVOL.**

**Im Interesse des Gewässerschutzes und Ihrer
gesetzlichen
Haftpflicht!**

PASSIVOL-Oelschutz-
dispersion ist EMPA-
geprüft und vom Eidg.
Amt für Gewässerschutz
gemäss Anhang 7 der
Techn. Vorschriften
anerkannt.
PASSIVOL-Oelschutz-
dispersion ist eine

lösungsmittelfreie, leicht
zu verarbeitende Kunst-
harzdispersion für
Beton- und Putzflächen
in Heizölagern, Stahl-
betontanks, Schutz-
bauwerken usw.



Dank unserer weltweiten
Oelschutz-Erfahrung
und dank überragender
Qualität ist PASSIVOL
einer der meistver-
langten Schutzanstriche
geworden.
Wenn Sie sich für
Anstrich- und Beschich-
tungs-Aufbau, Verarbei-

tung, Materialbedarf
usw. interessieren, ver-
langen Sie bitte unsere
techn. Merkblätter.

Profitieren auch Sie von
unserer Erfahrung!
Unsere Berater stehen
Ihnen gerne zur Ver-
fügung.

INERTOL

**Bautenschutzchemie
Techn. Beratungsdienst
8400 Winterthur Tösstalstrasse 62
Tel. 052 - 29 33 21**

INERTOLAG

Aus der
Rezeptsammlung
für Stahlbau-
Erfinder

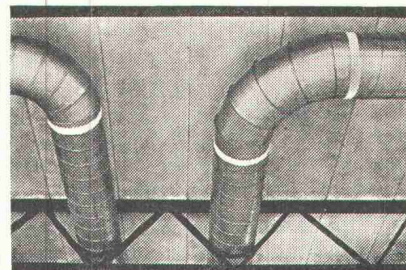
In einer Lehranstalt
sind die akustischen
Verhältnisse wichtig.
Beim Bau der Decken
kann Materialwahl
und -aufbau nicht nur
den festigkeitsmässigen
Erfordernissen ent-
sprechen: Schall-
dämmung ist ein
Hauptziel.

Röhren im Fachwerk

Die Riegel und die
übrigen Decken-
elemente der Höheren
Technischen Lehr-
anstalt (HTL) Brugg-
Windisch sind eine
Fachwerk-Konstruk-
tion. Die Decken
bestehen aus dem
Deckengebälk, einer
tragenden Wellblech-
lage mit Überbeton,

Isolierung und Unter-
lagsbeton sowie
angehängten Unter-
sichtsplatten.

Im Zwischenraum
dieser Decken (im
Fachwerk) konnten auf
einfachste Weise alle
horizontalen Installa-
tionen und die
Klimaanlage verlegt
werden.



Man sieht: Stahlbau ist
der beste Anlass zu
technischer Fantasie.

Gesamtansicht der HTL Brugg-Windisch von Südosten



HTL Brugg-Windisch, eine Stahl-Konstruktion von

**ZSCHOKKE
WARTMANN
AG**

5200 Brugg

Stahlbau
Kesselbau
Apparatebau
Maschinenbau
Kläranlagen

Mag sein, dass es «Ihre» Fluoreszenz- leuchte (noch) gar nicht gibt...

...**e**rst recht ein Grund, mit uns über Leuchten, besser gesagt, über Ihr Beleuchtungsproblem zu sprechen. Über Ihre Sonderwünsche. Oder über allfällige aussergewöhnliche Voraussetzungen technischer, baulicher oder gestalterischer Art.

Als eingefuchste Leuchtenbauer verfügen wir über das nötige «Gewusst wie», die verschiedenen Aspekte unter einen Hut zu bringen und umzusetzen in eine neue, spezifisch auf Ihren Fall zugeschnittene Lösung.

Fluoreszenzleuchten in Spezialausführungen entwickeln und bauen wir tag-

täglich (nebst einem attraktiven Standard-Leuchtenprogramm von beinahe 280 Katalogseiten Umfang) für kleinere, grössere und allergrösste Anlagen in der

ganzen Schweiz.

Wir bauen auch «Ihre» Leuchte, selbst wenn es sie noch gar nicht gibt. Fragen Sie unsere Lichtberater!

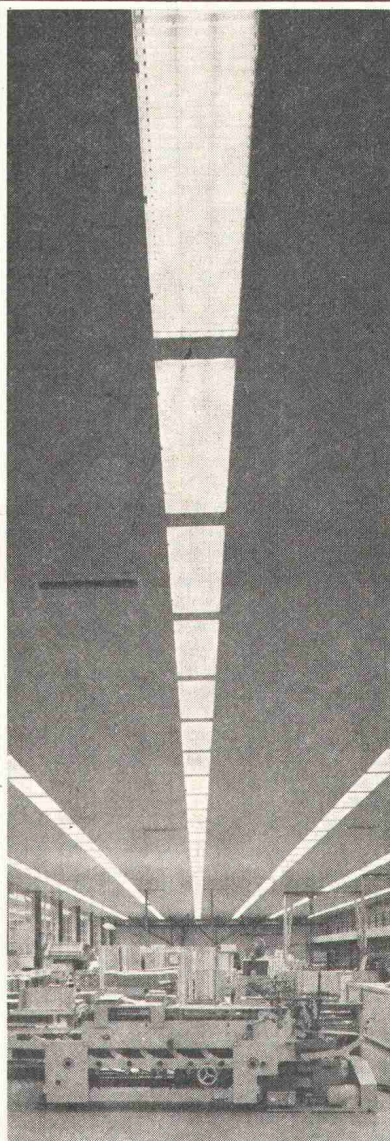
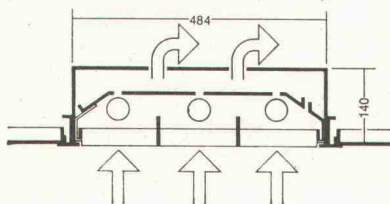
Fluora

Spezialfabrik für Fluoreszenzleuchten, 9102 Herisau
Telefon 071/51 23 63



z.B.

Werk Rickenbach-Olten der grafischen Anstalt Rentsch AG, Trimbach-Olten. Ausgerüstet mit 3-flammigen Lamellenraster-Leuchten 65 W in Spezialausführung für die Kombination mit der Luwa-Klimaanlage, mit Abluftführung durch die Leuchten hindurch. Eine rationelle Lösung mit wesentlichen licht- und klimatechnischen Vorteilen! (Architekten: Suter & Suter, Basel)





Aveling-Barford «Centaur»

Das ist die Lösung für Erdbewegungen. Die Lösung für den schnelleren und rentableren Arbeitsablauf in Steinbrüchen und Kiesgruben. Weil Sie bei Aveling-Barford den Dumper auswählen können, der sich für Ihre Einsätze am besten eignet.

Alle Modelle basieren auf einer modernen technischen Grundkonzeption:

- Dieselmotoren mit Leistungsreserven; Gewähr für Zuverlässigkeit und lange Lebensdauer.
- Nitroleo-Federung; Voraussetzung für sicheres und rasches Fördern bei optimaler Schonung von Mensch und Maschine.
- Niedrige Ladehöhe, tiefer Schwerpunkt und grosse Ladefläche; ideale Bedingungen für kurze Beladungszeiten und mehr m³/Std.

Die Aveling-Barford Muldenkipper Baureihe:

Modell	Motor	Eigen- gewicht kg	Nutzlast kg	Muldeninhalt		Geschwin- digkeit km/h
	PS			gestrich. m ³	gehäuft m ³	
<i>Centaur 22 *</i>	312 DIN	17900	20000	10.0	13.7	0-52.4
<i>Centaur 25 *</i>	312 DIN	18200	22700	11.4	15.2	0-52.4
<i>Centaur 28 *</i>	312 DIN	18900	25400	13.3	17.2	0-52.4
<i>Centaur 35 **</i>	425-475	26200	31800	16.0	21.4	0-64.0
<i>Centaur 40 **</i>	425-475	28300	36300	19.0	24.4	0-64.0

* mit FULLER- oder ALLISON-Getriebe ** mit ALLISON-Getriebe

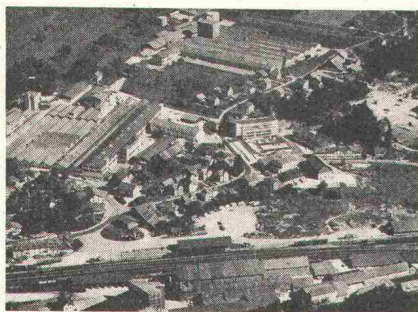
Dürfen wir Ihnen weitere Informationen geben? Setzen Sie sich unverbindlich mit uns in Verbindung. Wir beraten Sie gerne.

Ulrich Rohrer-Marti AG, Baumaschinen, 3052 Zollikofen, Tel. 031 571157
8105 Regensdorf, Tel. 01 71 11 55 1844 Villeneuve, Tel. 021 60 22 22

Laufen

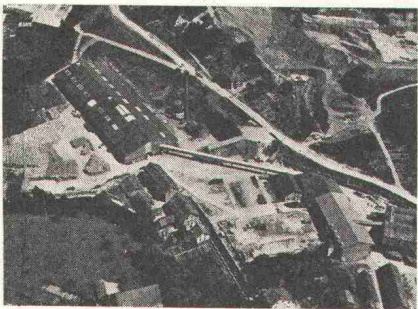
worldwide

Ist es Zufall, daß ein industrielles Unternehmen, das moderne keramische Erzeugnisse schafft, auch nach neuzeitlichen ökonomischen Prinzipien organisiert ist?

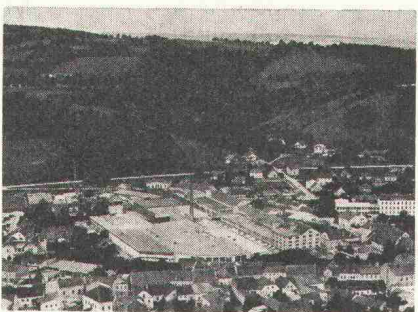


Schweiz/Laufen

In Laufen hat die Zukunft nicht nur bei der Technik der Verarbeitung gebrannter Erde, sondern auch bei der Konzeption des Betriebes in bezug auf seine Produktions- und Absatzwege bereits vor Jahren begonnen.



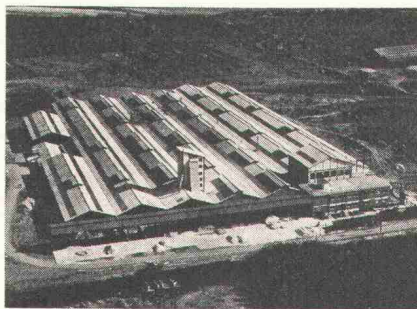
Deutschland/Kandern



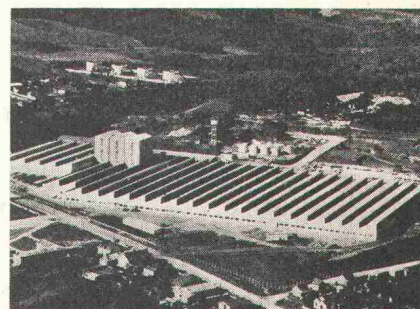
Österreich/Wilhelmsburg

Die Laufener Firmengruppe verteilt sich über zwei Kontinente. In der Schweiz, in Deutschland, in Österreich, in Spanien und Brasilien entstehen täglich qualitativ hochstehende keramische Produkte, die sich auf den internationalen Märkten durchsetzen.

Wer sich bei der Wahl keramischer



Spanien/Barcelona



Brasilien/Curitiba

Erzeugnisse vom Laufener Flammenzeichen leiten läßt weiß, daß unter diesem Signet Erzeugnisse geschaffen werden, die ein Qualitätsniveau erreichen, das sich mit den besten keramischen Produkten messen darf, die auf dem Weltmarkt geboten werden.

Der Firmengruppe Laufen gehören an seit:

1892	Tonwarenfabrik Laufen AG	Ziegeleiprodukte Steinzeug-Bodenplatten (1938) Steinzeug-Mosaik
1918	Aktien-Ziegelei Allschwil	Ziegeleiprodukte
1919	Kaminwerk Allschwil	vorfabrizierte Kamine
1925	AG für Keramische Industrie Laufen	Sanitärkeramik (1925) Wandplatten (1934) Elektroporzellan (1949)
1952	INCEPA, Industria Ceramica Parana S.A. Curitiba, Brasilien	Wandplatten
1959	Tonwerke Kandernd GmbH	Ziegeleiprodukte
1963	Sangra S.A. Barcelona	Sanitärkeramik
1967	OESPAG, Österreichische Sanitär-Keramik- und Porzellan-Industrie AG, Wien Werke in: Gmunden Wilhelmsburg	Sanitärkeramik Porzellangeschirr
1971	Kera-Werke AG Laufenburg	Sanitärkeramik Porzellangeschirr

Die Gruppe beschäftigt über 3000 Personen.

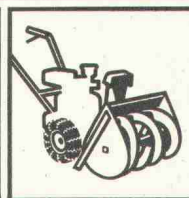
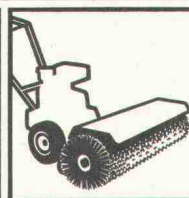
Seit Herbst 1970 sind die Produktionsgesellschaften in der Schweiz, in Deutschland, Österreich, Spanien und Brasilien in der

Keramik-Holding AG Laufen zusammengefasst.



UNITRAC COMBI +

Die Investition für 4 Jahreszeiten



UNITRAC COMBI + (der Kleintraktor mit vielen Arbeitsgeräten) ist der vielseitigste und fleissigste Mitarbeiter, den Sie haben können: Im Sommer schneidet er rasch grosse Rasenflächen. Im Herbst bläst oder saugt er Parkanlagen sauber. Im Winter räumt er als Schneeschleuder oder -Pflug ganze Strassen und Plätze frei. Im Frühjahr wischt er Strassensplitt und andere Abfälle zusammen. Dazwischen macht er sich als «Interner» nützlich z.B. als Abfallsauger oder Container-Schlepper usw.

Wollen Sie mehr über diese wirtschaftliche UNIVERSAL-Maschine wissen? Dann verlangen Sie unverbindlich unsere Dokumentation über den UNITRAC COMBI +, den Sie jederzeit und überall einsetzen können.

250 Service- und Verkaufsstellen in der ganzen Schweiz

UNIVERSAL AG
Motorenfabrik
8942 Oberrieden/Zürich

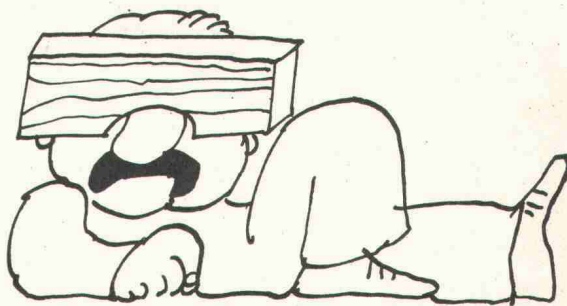
überall mit

UNIVERSAL

Bitte, informieren Sie mich ganz unverbindlich über den UNITRAC COMBI + für den privaten / beruflichen / industriellen / Grossflächen-Einsatz. (Zutreffendes unterstreichen)

Name und Adresse

Sie denken nicht



...was man alles feuerverzinken kann (und sollte)

Wann und wo immer Röstgefahr besteht, muss einem das Licht aufgehen:

«Feuerverzinken»

Ob im Metalleichtbau, im Stahlbau, im Stahlbetonbau, ob in der Energiewirtschaft, in der Landwirtschaft, im Hoch- und Tiefbau ...

Feuerverzinken ist der beste, dauerhafteste und wirtschaftlichste Korrosionsschutz



Verzhinkerei AG
Aarberg BE

☎ 032 82 23 85 Telex 34263 ZNVA CH



Verzhinkerei AG
Battwiesen TG

☎ 073 621 44 Telex 77383 ZNVB CH



Zuberbühler AG
Präfikon SZ

☎ 055 549 63 / 64

Zink trotz jahrzehntelang allen atmosphärischen Beanspruchungen ohne Wartung, ohne Reparaturen und vor allem – ohne Garantierarbeiten.

Das zahlt sich für jeden aus. Für den Konstrukteur, den Bauherrn, den Verwender und Benützer.

ABZ – für optimalen Rostschutz

Die Firmengruppe ABZ bildet eine gemeinsame, erfolgreiche Front gegen die Korrosion. Sie verfügt über das grösste elektrisch beheizte Zinkbad Europas und über hochmoderne Anlagen für Werkstücke aller Dimensionen und Formen. Und sie verzinkt nicht nur: galvanische Metallveredlung, Spritzmetallisierung, Sandstrahlreinigung, Anstriche – auch diese Waffen set-

zen ABZ im Kampf gegen den Rost ein.

Man sollte mehr wissen über ABZ. Verlangen Sie unsere Broschüre «Feuer + Zink». Oder besprechen Sie Ihre Korrosionsschutzprobleme gleich (unverbindlich) mit unseren Fachberatern.

stahl ruft zink...

...ABZ kommen

17.6.1

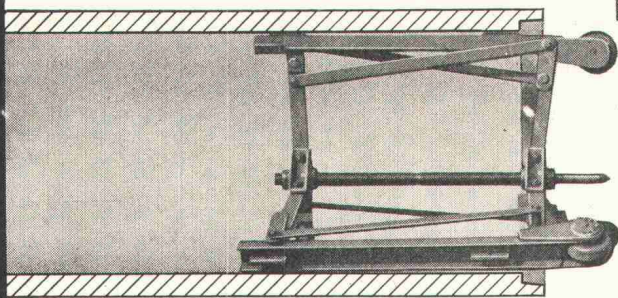
Rohrzentriergerät **ROHRFIX** + Pat.

Eine Stahlrolle mit Scheitel und zwei Gummirollen führen das anzuschliessende Rohr zentrisch in die Muffe.

Rationeller und genauer verlegen

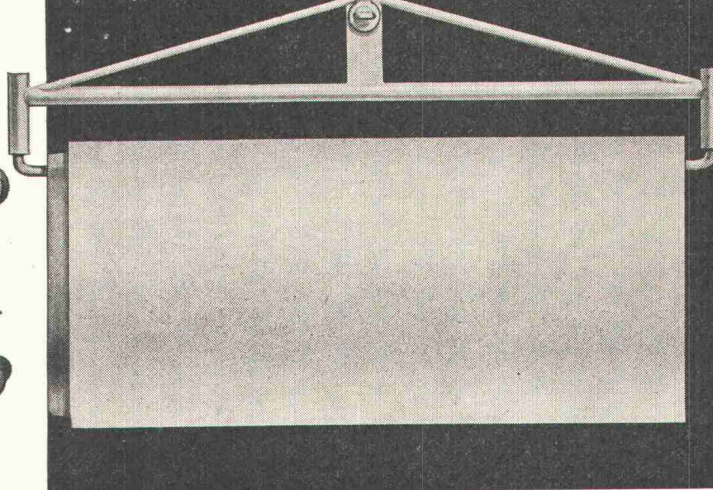
Mit kleinerem Arbeitsaufwand
absolut dichte Leitungen.

Für alle Betonrohre von 30—150 cm ϕ

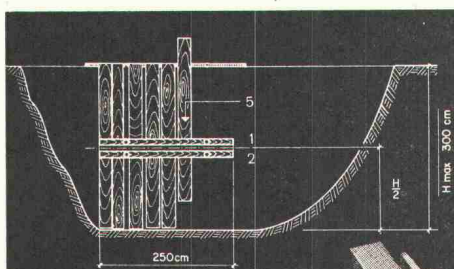


Rohrversetz- **HEXE**

Führt das Rohr direkt
und horizontal auf das
Rohrzentriergerät.
Einfaches Ausfahren der
Haken.



Verlangen Sie eine Vorführung auf Ihrer Baustelle.



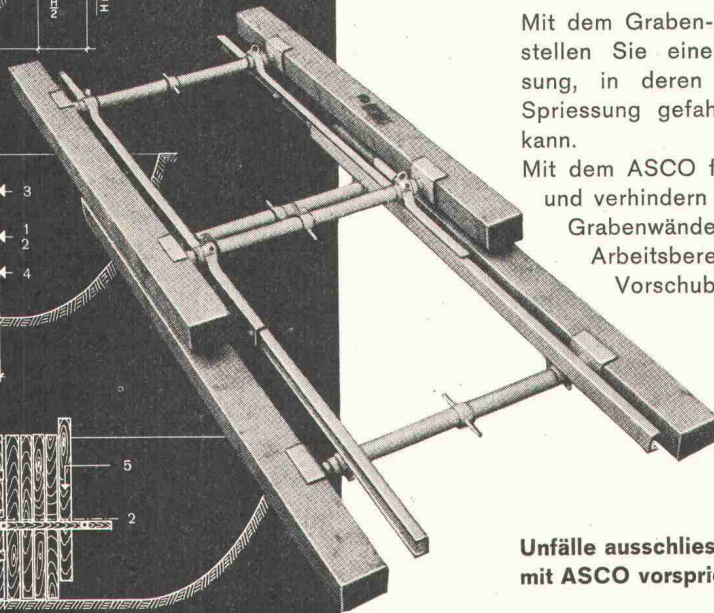
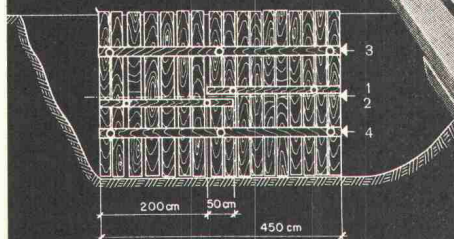
ASCO

Graben-Spriessgerät

Mit dem Graben-Spriessgerät ASCO erstellen Sie eine provisorische Spriessung, in deren Schutz die definitive Spriessung gefahrlos eingebaut werden kann.

Mit dem ASCO folgen Sie dem Aushub und verhindern das Abreissen der Grabenwände.

Arbeitsbereich 4,50 m
Vorschub stufenlos 2,00 m



**Unfälle ausschliessen —
mit ASCO vorspriessen**



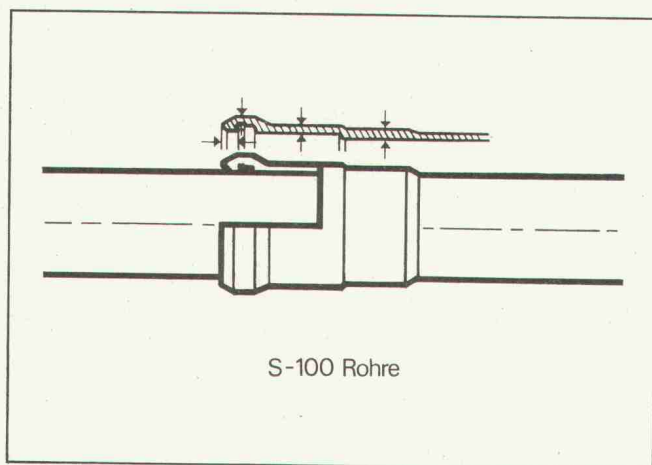
RIGLING

R. Rigling & Co., 8050 Zürich-Oerlikon
Leutschenbachstrasse 44, Tel. 01 / 50 15 30

somo technischer Dienst



Projektieren Sie die Verlegung von Rohren ?



S-100 Rohre

- Sie können an unserer mehr als 25- jährigen Erfahrung in der Herstellung von Kunststoffrohren teilnehmen. Wünschen Sie Auskünfte, Ratschläge oder Muster ?
- Wünschen Sie unsere Mitarbeit an Studien, Projekten, Verlegungen, für eine Überwachung oder einen Druckversuch ?
- **Telefonieren Sie doch ! 022 / 43 86 00**
Seien Sie versichert, dass die Ausführung der Arbeiten nach allen Regeln der Kunst erfolgt.

somo

SOMO SA société pour les métaux ouvrés et les plastiques

1211 GENÈVE 24 téléphone 022 / 43 86 00 télex 23 195

FRÄSAREN

(tunnelfräsen)

MINI FULLFACER **Vortriebsmaschine für kleinste** **Tunnelquerschnitte**

Das ist das Neueste auf dem Gebiet des sprengungslosen Tunnelvortriebs: die Maschine, die nach dem patentierten Hinterschneidverfahren einen Mini-Tunnel in Hartgestein auffährt.

Kurze Tunnel für Abwasserleitungen, für Wasserversorgung, Telephonkabel oder Gasleitungsrohre werden im städtischen Tiefbau mehr und mehr gebraucht.

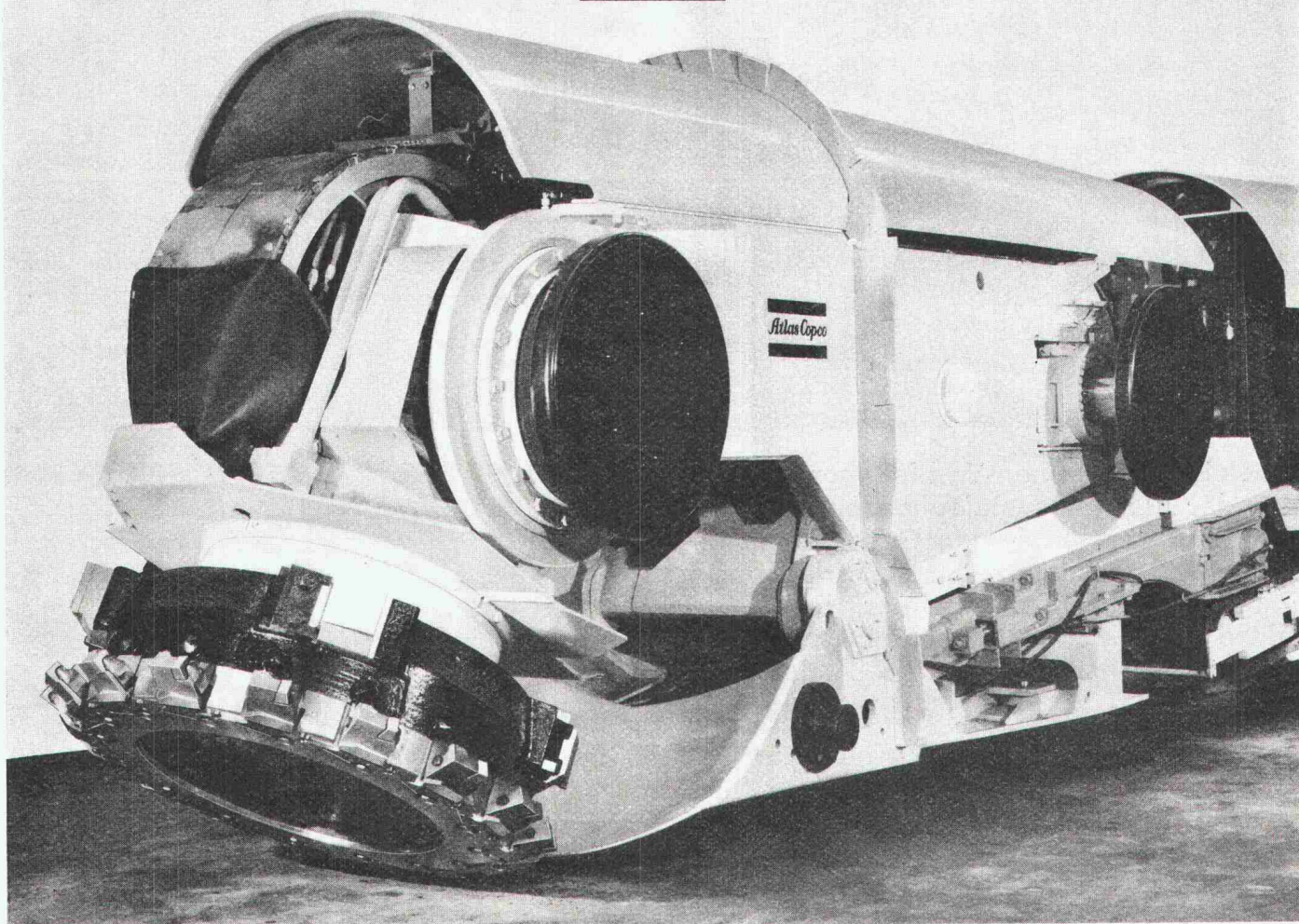
Beim Sprengen gibt es Lärm. Und Erschütterungen. Und Staub. Und viele Reklamationen.

Jetzt gibt es diese Maschine. Sie fräst ein Tunnelprofil von 1,40 m Breite und ca. 2,40 m Höhe. Das gibt 3 m². Das ist weniger, als man bisher machen konnte und doch genügend in manchen Anwendungsfällen.

Wenn Sie einen kleinen Tunnel in bebautem Gebiet mit wenig Überdeckung brauchen, dann fräsen Sie ihn mit dem MINI FULLFACER. Man kann ihn auch mieten.

Also doch: «Det är enkelt att göra bra saker när man vet hur.» (Es ist einfach, gute Sachen zu machen, wenn man weiss wie.)

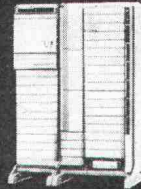
Atlas Copco



Mit Ihrem Betrieb wächst die Haustelephonzentrale 5/50



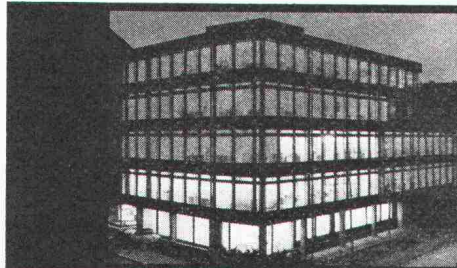
3-5



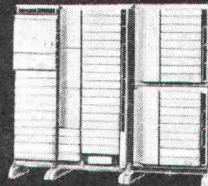
Amtsleitungen

30-50

Teilnehmeranschlüsse



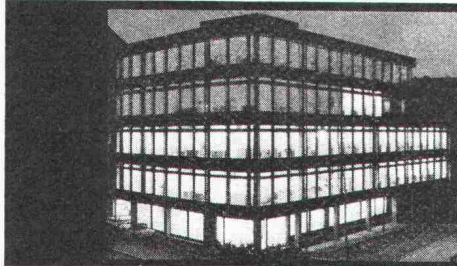
6-10



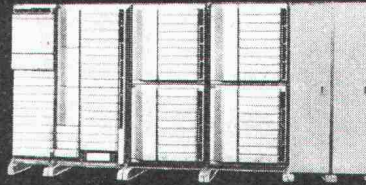
Amtsleitungen

60-90

Teilnehmeranschlüsse



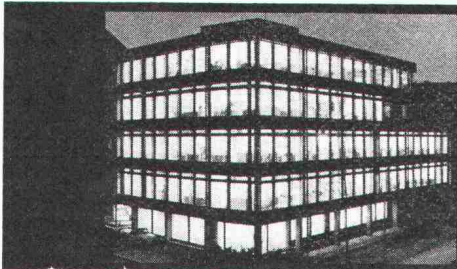
11-15



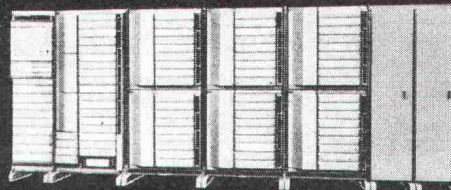
Amtsleitungen

100-140

Teilnehmeranschlüsse



16-20



Amtsleitungen

150-180

Teilnehmeranschlüsse

Die vielen Telefon-Verbindungsmöglichkeiten der ALBIS-Haustelephonzentrale 5/50 erleichtern dem modernen Geschäftsmann die interne Organisation seines Betriebes. Durch Einschieben entsprechender Relais-Stecksätze ergibt sich eine rasche Erweiterung von Teilnehmeranschlüssen und Amtsleitungen.

SIEMENS-ALBIS AKTIENGESELLSCHAFT

8047 Zürich, Albisriederstrasse 245, Tel. 01 / 52 54 00 / 52 61 00
3001 Bern, Belpstrasse 26, Tel. 031 / 65 01 11

Senden Sie uns die **neuen** Unterlagen über die ALBIS-Haustelephonzentrale 5/50

Name/Vorname

Strasse

Postleitzahl

Ort

von Siemens-Albis