

Zeitschrift: Schweizerische Bauzeitung
Herausgeber: Verlags-AG der akademischen technischen Vereine
Band: 90 (1972)
Heft: 34

Werbung

Nutzungsbedingungen

Die ETH-Bibliothek ist die Anbieterin der digitalisierten Zeitschriften auf E-Periodica. Sie besitzt keine Urheberrechte an den Zeitschriften und ist nicht verantwortlich für deren Inhalte. Die Rechte liegen in der Regel bei den Herausgebern beziehungsweise den externen Rechteinhabern. Das Veröffentlichen von Bildern in Print- und Online-Publikationen sowie auf Social Media-Kanälen oder Webseiten ist nur mit vorheriger Genehmigung der Rechteinhaber erlaubt. [Mehr erfahren](#)

Conditions d'utilisation

L'ETH Library est le fournisseur des revues numérisées. Elle ne détient aucun droit d'auteur sur les revues et n'est pas responsable de leur contenu. En règle générale, les droits sont détenus par les éditeurs ou les détenteurs de droits externes. La reproduction d'images dans des publications imprimées ou en ligne ainsi que sur des canaux de médias sociaux ou des sites web n'est autorisée qu'avec l'accord préalable des détenteurs des droits. [En savoir plus](#)

Terms of use

The ETH Library is the provider of the digitised journals. It does not own any copyrights to the journals and is not responsible for their content. The rights usually lie with the publishers or the external rights holders. Publishing images in print and online publications, as well as on social media channels or websites, is only permitted with the prior consent of the rights holders. [Find out more](#)

Download PDF: 23.02.2026

ETH-Bibliothek Zürich, E-Periodica, <https://www.e-periodica.ch>

Der original HENDRIX Dragline- Schleppkübel:

Bewährt sich seit Jahren im harten
Schweizer-Einsatz.
Größen $\frac{3}{8}$ -2 cu. yd Modell TS
Sofort ab Lager lieferbar.



Generalvertretung
für die Schweiz



8304 Wallisellen
Kriesbachstrasse 1
Telefon 051-93 39 33
Machines d'entreprise
Route Cantonale, 1162 St-Prex
Téléphone 021-76 13 91

Charles **Keller**
Baumaschinen

Schweizerische Bauzeitung

Offizielles Organ des SIA, Schweizerischer Ingenieur- und Architekten-Verein
und der GEP, Gesellschaft Ehemaliger Studierender der ETH Zürich
Gegründet 1883 von Ing. A. Waldner

90. Jahrgang Heft 34

24. August 1972

Inhalt

Zum 70. Geburtstag von Prof. Dr. Francis de Quervain. Von A. von Moos	807
Die Aufgaben der Baugeologie. Von E. Dal Vesco	807*
Der Werkstoff Porzellan als Beispiel angewandter Mineralogie. Von R. Masson	810*
Felsgeologische Probleme beim Neuen Festspielhaus in Salzburg. Von A. Kieslinger	814*
Geotechnische Untersuchungen für die Erweiterung des Utoquais in Zürich. Von G. Schindler und M. A. Gautschi	818*
Probleme der Naturbausteinindustrie. Von P. Eckhardt	825*

Buchbesprechungen

Gewässerausbau, von E. Nakel. Das zürcherische Quartierplanrecht, von P. Wiederkehr. Formenbau I, von H. Sidan. Städtische Untergrund-Verkehrsbauten, von K. Winter. Atlas der Schweiz, herausgegeben vom Schweiz. Bundesrat	828
Neuerscheinungen	829

Wettbewerbe

Internat. Wettbewerb «Università degli Studi della Calabria»	829
--	-----

Mitteilungen aus dem SIA

Weiterbildungskurs für Bauzeichner (Eisenbetonbau/Tiefbau) der Sektion Aargau	829
---	-----

Ankündigungen

Kunstmuseum Bern. Kongressberichte über Bodenmechanik. Symposium über «Durchströmung von klüftigem Fels», Stuttgart. Internat. Symposium für Untertagbau, Luzern	829
Technische Akademie e. V., Wuppertal. Die neuen Aspekte der Fremdarbeiterpolitik. 3. Darmstädter Kunststoff-Kolloquium. Fortbildungskurse in Raumplanung am ORL-Institut. Mesucora 73 - Exposition de Physique à Paris. Öffentlicher Vortrag	830

Anzeigenverwaltung

IVA AG für internationale Werbung
8035 Zürich, Beckenhofstrasse 16
Telephon 01 / 26 97 40, Postcheck 80 - 32735
Filialen in Lausanne und Genf

Bezugspreise

	3 Monate	6 Monate	12 Monate
Schweiz	24.50	47.—	90.—
Ausland	26.—	50.—	96.—

Für Mitglieder der Partnerverbände der Verlags-AG, des Schweiz. Technischen Verbandes sowie für Studierende ermässigte Preiskategorien.

Baupolierprüfungen 1973

In Ausführung des Bundesgesetzes über die Berufsbildung vom 23. September 1963 und des vom Eidgenössischen Volkswirtschaftsdepartement am 16. Oktober 1965 genehmigten Prüfungsreglementes werden Anfang Februar 1973 im Ausbildungszentrum des SBV in Oberkirch / Sursee Baupolierprüfungen für Kandidaten deutscher oder italienischer Sprache stattfinden.

Anmeldetermin:

Die Anmeldungen sind unter Benützung des vorgeschriebenen Formulars samt allen im Reglement verlangten Angaben und Beilagen bis spätestens 9. September 1972 an Herrn Anton Cotti, Schweiz. Baumeisterverband, Weinbergstrasse 49, 8035 Zürich, Tel. 01 / 47 01 10, einzureichen.

Prüfungsgebühr:

Gleichzeitig mit der Anmeldung ist die Prüfungsgebühr von Fr. 200.— auf das Postcheckkonto 80 - 464 des Schweiz. Baumeisterverbandes, 8035 Zürich, einzuzahlen.

Anmerkungen:

Anmeldungen ohne genaue Angaben über die berufliche Ausbildung und Praxis und ohne vollständige Belege sowie verspätete Anmeldungen müssen zurückgewiesen werden.

Wir machen noch besonders darauf aufmerksam, dass gemäss Prüfungsreglement nur Inhaber des eidgenössischen Fähigkeitsausweises als Maurer oder Zimmermann oder eines gleichwertigen Ausweises zugelassen werden können, wenn sie sich darüber ausweisen, nach der Lehre während längerer Zeit im Hoch- und Tiefbaugewerbe tätig gewesen zu sein.

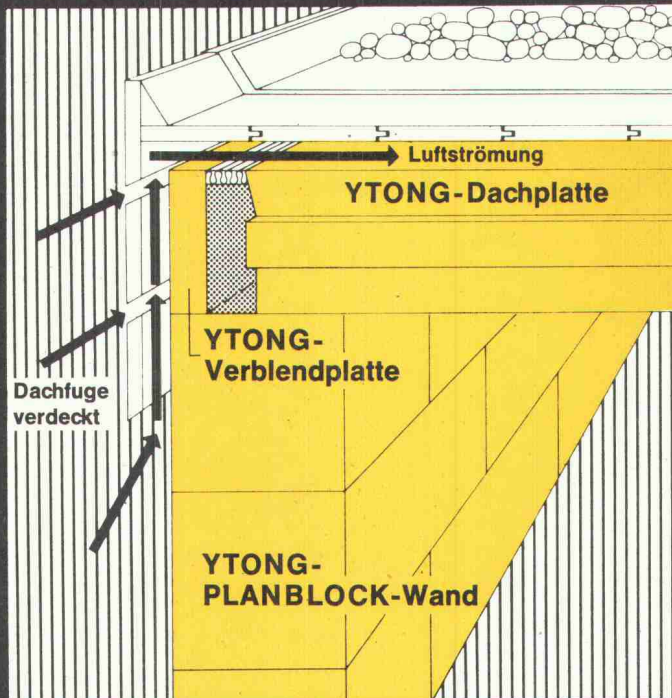
Bezug des Anmeldeformulars:

Anmeldeformulare und Prüfungsreglement können gegen Nachnahme von Fr. 2.90 (inkl. Porto) bei Frau A. Juvet, Zentralsitz des SBV, Weinbergstrasse 49, 8035 Zürich, Tel. 01 / 47 01 10, bezogen werden.

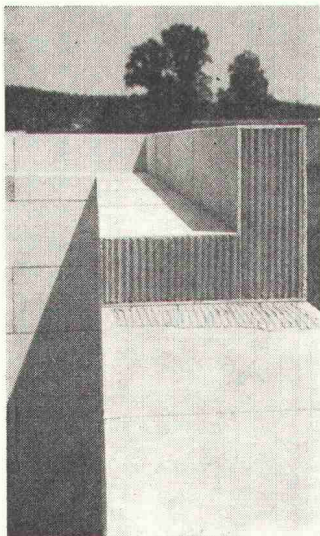
Schweiz. Baumeisterverband
Schweiz. Polierverband
Schweiz. Werkmeisterverband

YTONG

Neu in der Schweiz



Vollwärmeschutz bis unters Dach! Ohne zusätzliche Dämmstoffe und feuerbeständig.



Ausbildung des Auflagers für
YTONG-Dachplatten auf YTONG-
PLANBLOCK-Wänden.

Maximale Wärmedämmung der
äußeren Bauteile — eine Forde-
rung, die durch neue Heiz-
systeme mit Gas und Elektrizität
noch an Bedeutung gewinnt.

Hier liegen die Vorteile von hoch-
wärmedämmenden YTONG-
Produkten klar auf der Hand.

Eine besonders empfehlenswerte
Lösung ist die Kombination von
YTONG-PLANBLÖCKEN mit
YTONG-Dachplatten.

Bei Flachdächern übernehmen
die YTONG-Dachplatten sowohl
die statische als auch die wärme-
dämmende Funktion und können
wahlweise als Kalt- oder Warm-
dach ausgebildet werden.

YTONG-Verblendplatten schir-
men den Ringanker nach außen
ab und ergeben mit der PLAN-
BLOCK-Wand einen homogenen
Putzgrund.

Die Dachplatten werden ohne
Schalung direkt auf die PLAN-
BLOCK-Wände verlegt.

YTONG-PLANBLOCK-Wände
sind praktisch fugenlos. Zenti-
meterdicke Mörtelfugen, sprich
Kältebrücken, entfallen.

Bei 25 cm Rohwandstärke wird
ein k-Wert von 0,47 erreicht und
bei 30 cm sogar nur 0,40 kcal /
m² h grad.

YTONG-PLANBLÖCKE sind
großformatig, maßgenau und
rationell zu verarbeiten.

1 cbm PLANBLÖCKE werden
in der Praxis in weniger als
2 Stunden verarbeitet.

...alles Fakten, die für YTONG
sprechen!

**Repräsentant der YTONG AG
in der Schweiz**

ERICH RYSER-BUSER
CH-8802 Kilchberg /ZH
Schwandenstraße 19
Telefon 01/91 13 06

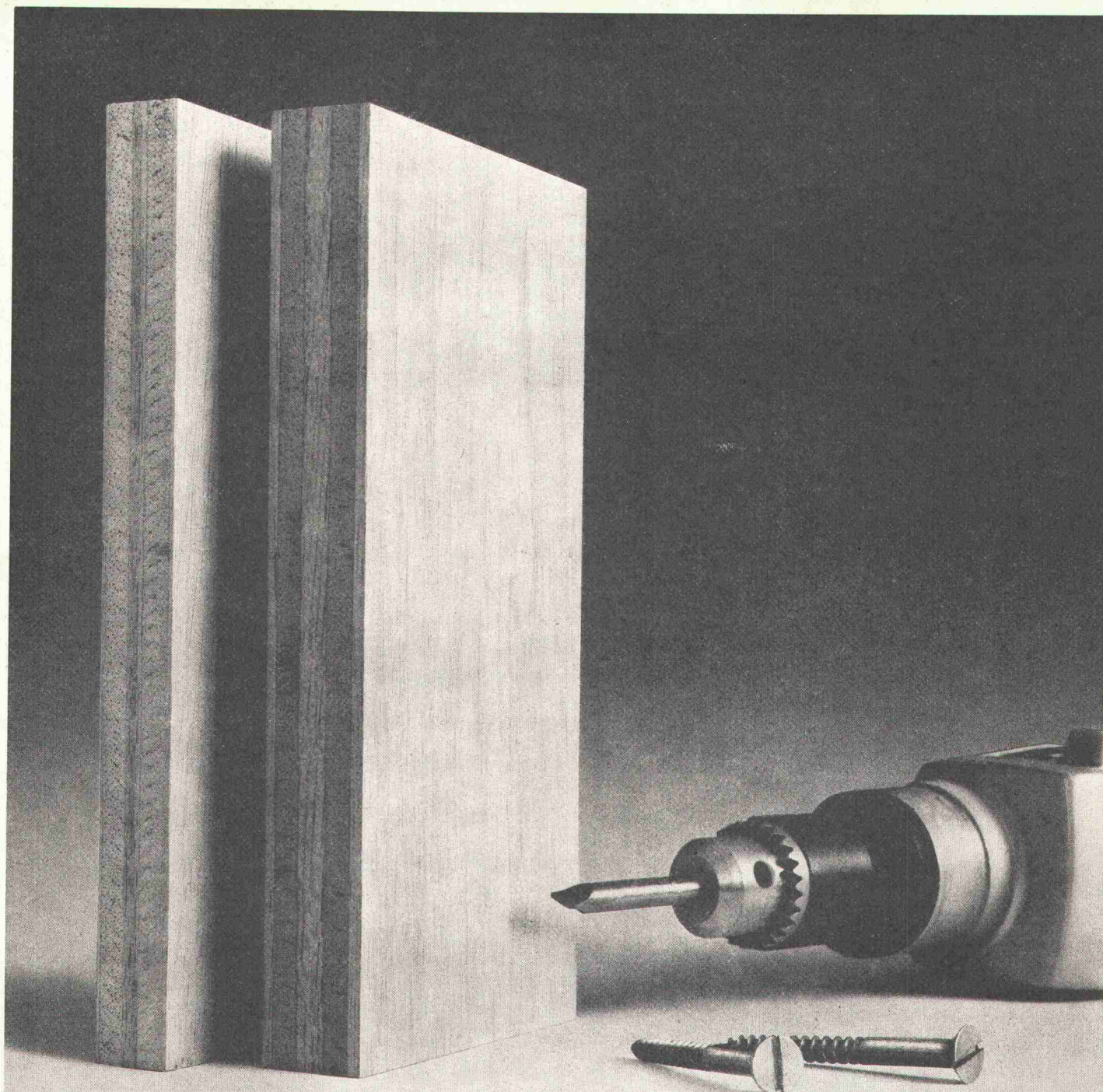
Wir möchten
Sie gerne
ausführlich informieren.
Bitte diesen Abschnitt
mit deutlichem Absender
auf Postkarte kleben
und senden an

1/2

YTONG AG

D-8000 München 19
Volkartstraße 83 Telefon 18 20 01

Wärme und Geborgenheit. Vier Wände aus YTONG!



ECO-MULTIPLEX ABACHI — die praktische, vielseitige Bauplatte

ECO-MULTIPLEXPLATTEN ABACHI eignen sich vorzüglich für alle Bauschreinerarbeiten, wie Tablare, Sturzbretter, Sockelleisten, Rolladenkästen usw. Sie sind stabil und standfest und lassen sich leicht und problemlos bearbeiten.

ECO-MULTIPLEXPLATTEN ABACHI sind 5fach, kunstharzverleimt, längsfurniert, beidseitig maschinengeschliffen. Einheitsformat: 250x170 cm. Dicken: 13, 16, 19, 22, 24 und 26 mm.

Verlangen Sie unsere Preislisten und Muster.

Fabrikation und
technische Beratung:

ECO

ECO AG, Sperrholz- und Türenfabrik,
6162 Entlebuch, Telefon 041/7212 42

Lieferung durch den Sperrholzhandel

Personalknappheit. Baumaschinen müssen immer mehr leisten.

Weil menschliche Arbeitskräfte knapp und teuer sind, setzt der Unternehmer seine Bagger, Traxe, Autokrane, Dumper und anderen fahrbaren Baumaschinen auch bei schwierigen Terrainverhältnissen ein. Aber es will verstanden sein, so grosse und vielseitige Maschinen zu bedienen. Man sollte sie nur erfahrenen Maschinisten anvertrauen müssen. — Verfügen Sie als Unternehmer über so viele Leute mit Gefühl und Verständnis für mechanische Vorgänge?

**Sind Zusammenstösse, Um- oder Abstürze einkalkulierbar?
Und Erdbeben? Überschwemmungen? Brand- und Explosions-
schäden? Lässt sich menschliches Versagen vorausberechnen?**

Ist eine Baumaschine beschädigt worden, so hat der Unternehmer meistens eine hohe Rechnung zu gewärtigen. Wer bezahlt?

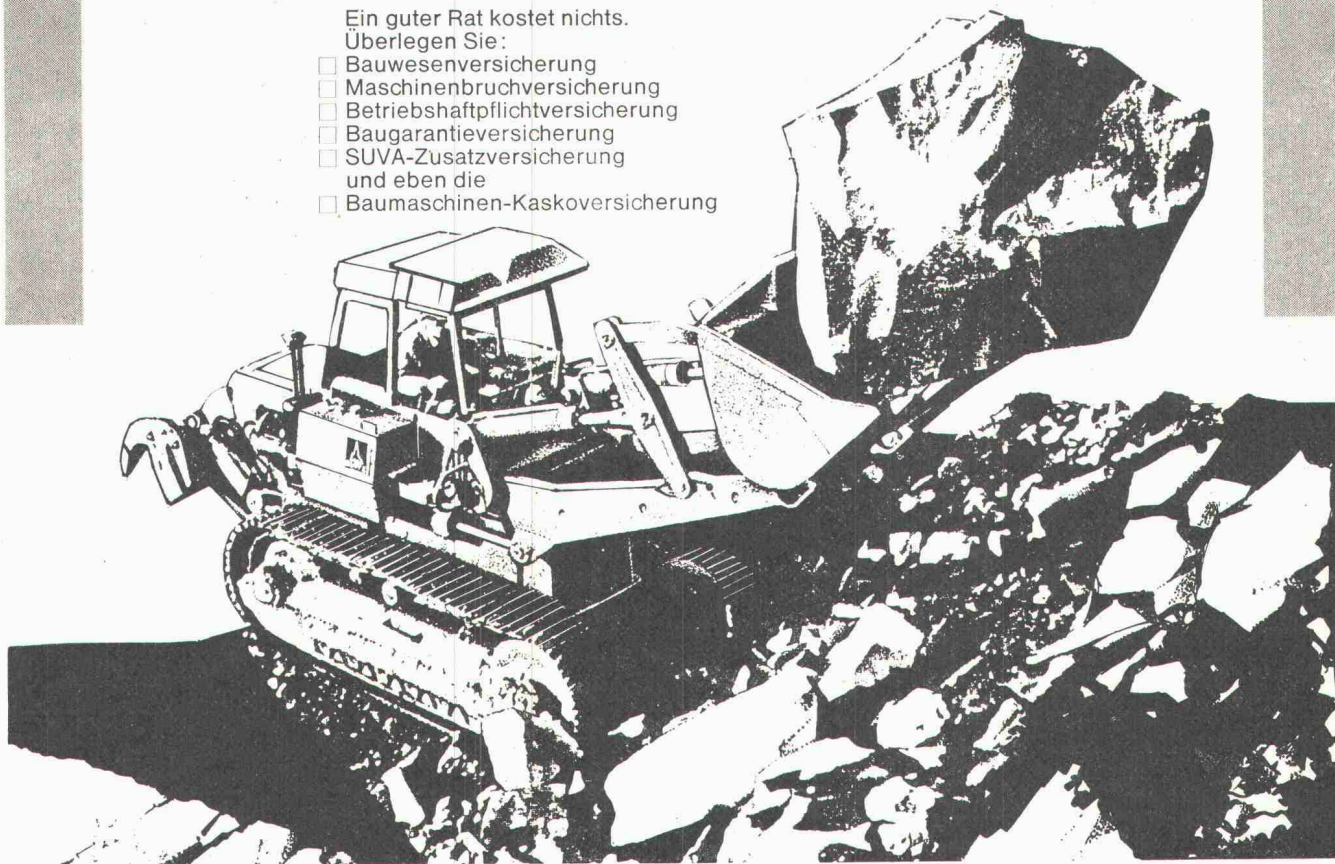
Die Baumaschinen- Kaskoversicherung

mit ihrer festen Jahresprämie ist für den einzelnen Unternehmer im Verhältnis zu seinen Schadenrisiken äusserst vorteilhaft. Sie lässt sich einkalkulieren.

Unsere Fachleute können beurteilen, ob Ihr Versicherungsschutz genügt.

Ein guter Rat kostet nichts.
Überlegen Sie:

- ☐ Bauwesenversicherung
- ☐ Maschinenbruchversicherung
- ☐ Betriebshaftpflichtversicherung
- ☐ Baugarantieversicherung
- ☐ SUVA-Zusatzversicherung
- und eben die
- ☐ Baumaschinen-Kaskoversicherung



Winterthur
UNFALL

Schweizerische Unfallversicherungs-Gesellschaft
in Winterthur



Bangerter Lyss

**...bietet
Ihnen Vorteile**

Eiform- und Ovalschachtrohre

Hohe Massgenauigkeit und Dichtigkeit der Betonwandungen kennzeichnen die neuen Eiform- und Ovalschachtrohre.

Eiformrohre

für Abwasserleitungen und Fluchtwege, Lichtweiten 50/75, 60/90, 70/105, 80/120, 90/135, 100/150 cm

Ovalschachtrohre

Lichtweiten 110/90 cm und 150/120 cm

Bauhöhen, 25, 50 und 100 cm

dazu die exzentrischen Kuppelstücke

Ø 60/110/90 cm

Ø 60/150/120 cm

Verlangen Sie unsere Dokumentation.

A. Bangerter & Cie AG
Zementwarenfabrik und Bausteinwerke
3250 Lyss, Tel. 032 84 31 31

Bangerter Lyss

Filialen und Vertretungen: Aclens/VD, Pruntrut/BE, Thörishaus/BE; Tugir SA, Rivera/TI

Wie wir Wertsachen im Keller einer Bank vor Wasserschaden bewahren?

Immer wieder treten neue Probleme der Abdichtung an uns heran. Das zwingt uns als Spezialisten auf diesem Gebiet, ständig nach neuen Lösungen zu suchen. Meistens finden wir sie. So auch im Falle einer Grossbank, bei der eines Tages auf unerklärliche Weise durch den Sperrbeton der Kellergeschosse Wasser drang.

Das gefährdete die in den Tresorräumen verwahrten Wertsachen. Schnelles Handeln tat ebenso not wie die Wahl der richtigen Abhilfe.

Da die Wand rissfrei war, musste es sich um eine schwache Stelle im wasserdichten Beton handeln.

Ein geradezu idealer Fall für unser neues Kunststoff-Injektionsverfahren, das selbst technisch nicht unbedingt versierten Bankdirektoren sofort imponierte. Vielleicht weil der Bankbetrieb ungestört weiterlaufen

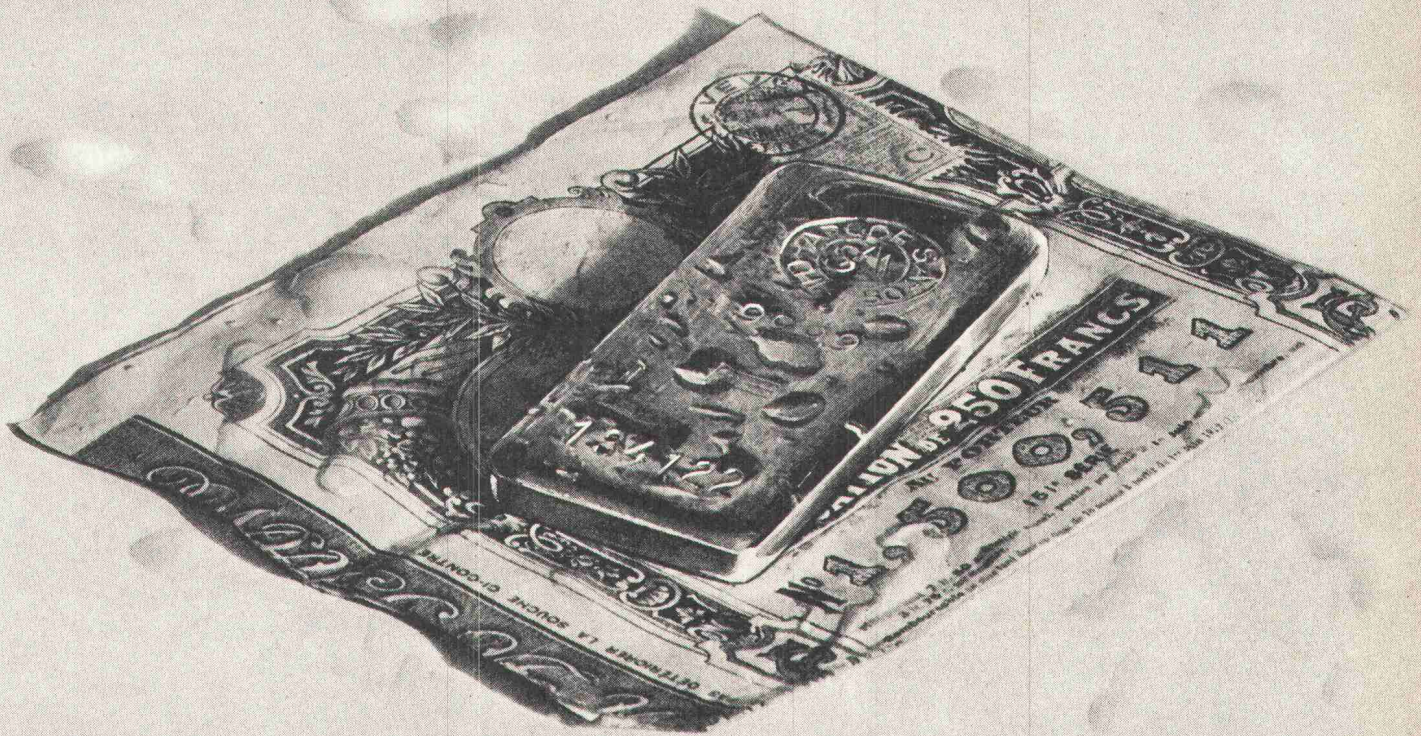
konnte. Ohne Lärm, ohne Schmutz, ohne Abbrucharbeiten. Und das geht so: Im Bereich der schadhaften Stelle (und darüber hinaus) wird schwundfreies Epoxy-Harz mit bestimmten Zusätzen in den Beton injiziert. Bis alle Poren und Kapillaren des Betons ausgefüllt sind.

So einfach aber wie das scheint, ist das Verfahren nicht. Je nach Gegebenheit sind dem Epoxy-Harz feinste Füllstoffe zur Verbesserung der mechanischen Eigenschaften oder Extender zur Beeinflussung dessen Viskosität beizumischen.

Ein nach diesem Verfahren kapillar injizierter Beton widersteht jedem Wasserdruck.

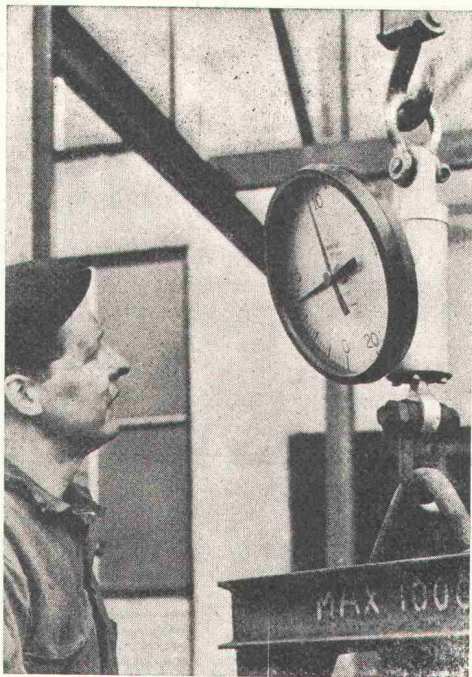
Die Bank ist von unserer Arbeit hell begeistert. Auch von den geringen Kosten. Sie betrugen nicht mehr als ein Zehntausendstel der im Keller verwahrten Wertsachen.

Durch Kunststoff-Injektionen mit geringem Zeit- und Arbeitsaufwand.



MEYNADIER

Meynadier + Cie AG, 8048 Zürich, Vulkanstrasse 110, Tel. 01/52 22 11,
Lausanne, Bern, Luzern, Bellinzona, Chur.



PIAB-Kranwaagen

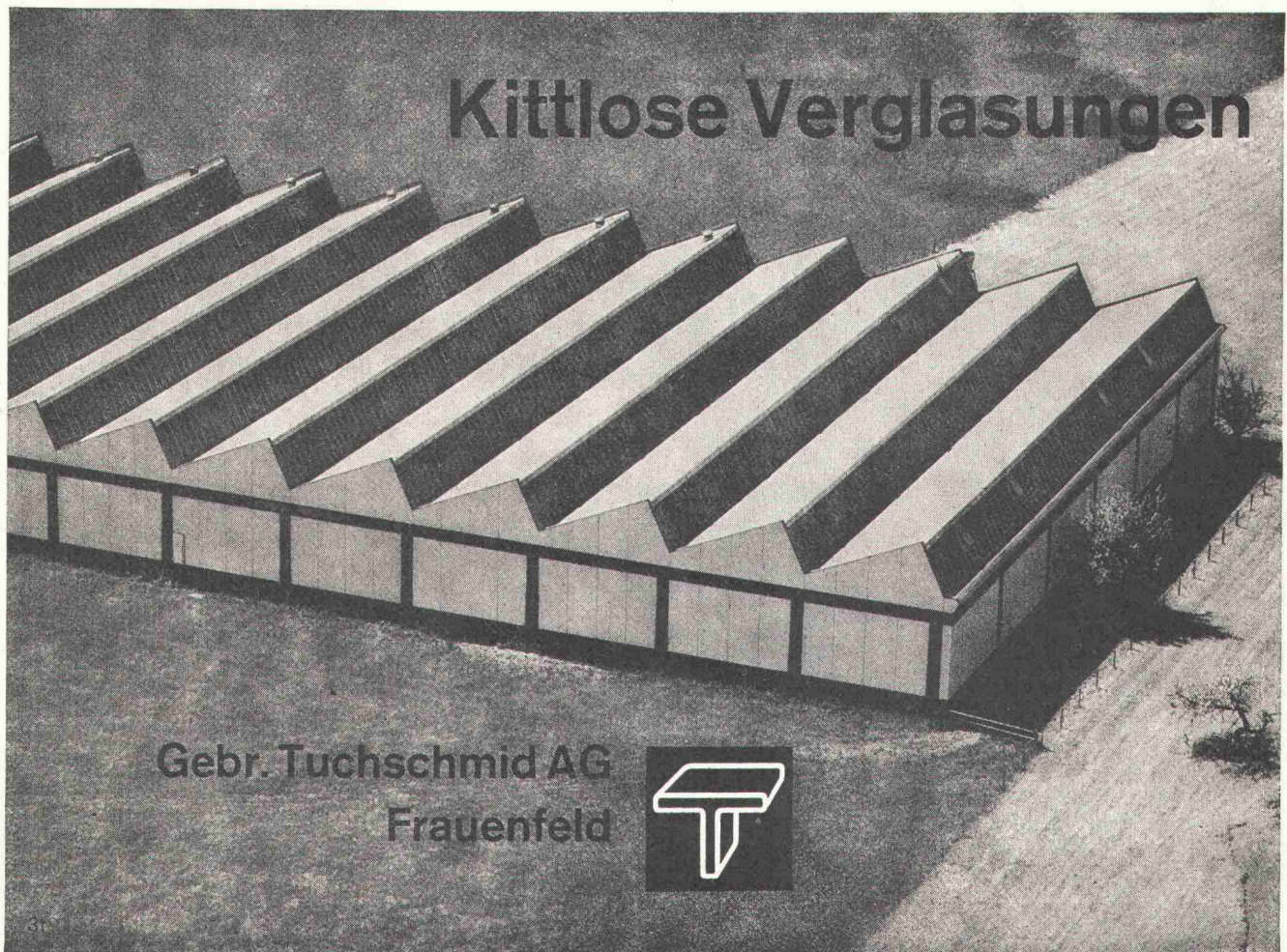
- Messgenauigkeit $\pm 0,6 \%$
- stossunempfindlich
- genaues Ablesen durch Skalen-
uhr ($\varnothing 285 \text{ mm}$)
- gegen plötzliche Belastung
und Entlastung gesichert
- kleinste Abmessungen und
geringes Gewicht

für Höchstlasten 0,5 t bis 50 t



Walter Meier WERKZEUGMASCHINEN AG

8024 Zürich Mühlebachstrasse 11-15
Telefon 051/34 54 00



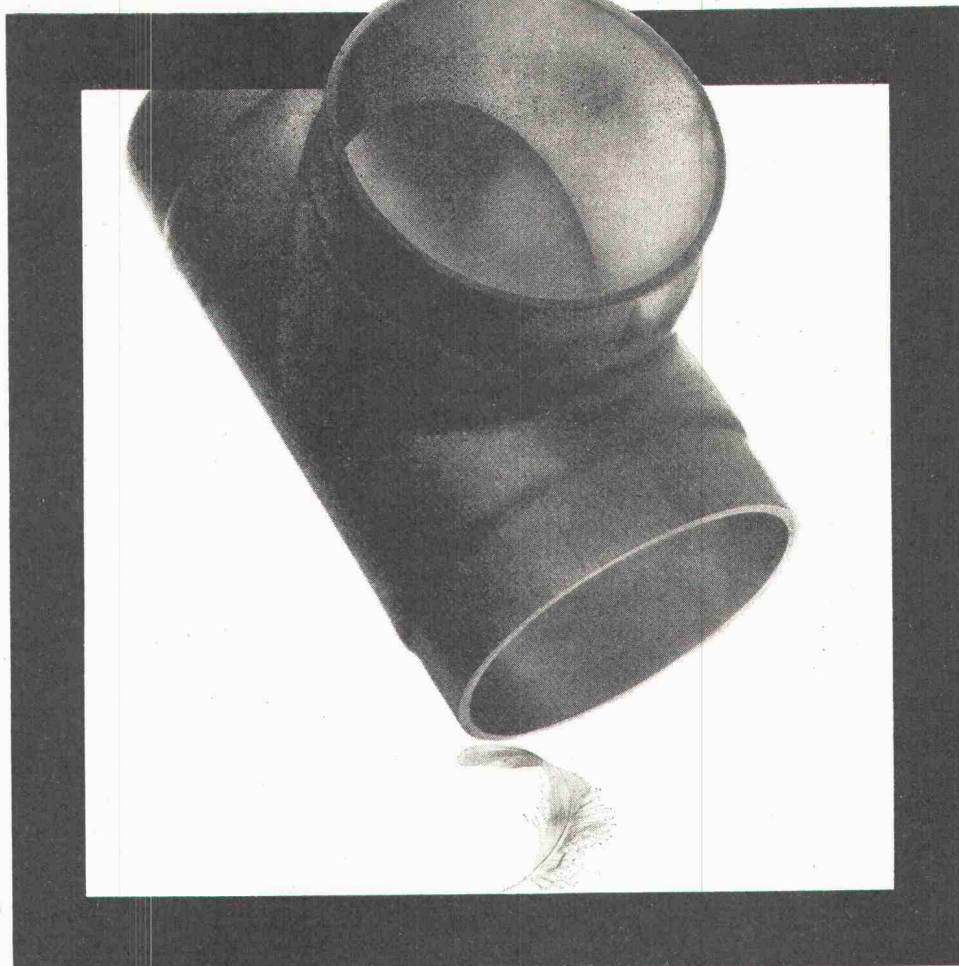
Kittlose Verglasungen

Gebr. Tuchs Schmid AG
Frauenfeld



**LEICHT SEIN
FÄLLT HIER
INS GEWICHT**

VON ROLL



HAUSENTWÄSSERUNGSLEITUNGEN AUS KUNSTSTOFF HART-PE

Unsere Hausentwässerungsleitungen aus Kunststoff sind ein Element der modernen Bautechnik.

Sie sind chemikalienbeständig und korrosionsfest. Sie lassen sich rasch und mühelos verlegen, dank der erprobten VON ROLL Elektro-Schweissmuffe. Die Verbindung ist absatzlos, kraftschlüssig, gas- und wasserdicht.

Übrigens – bei unserem System sind Dehnungselemente überflüssig.

Wissen Sie,

dass wir auch Hausentwässerungsleitungen aus Gusseisen und Stahl herstellen?

**VON ROLL AG. Departement Rohre
Sektor Hausentwässerung**

4553 Subingen

Telefon 065 376 61

795

Gussasphalt – eine Spezialität der ISOMAT-BAU AG

Gussasphalt ist in der Baubranche praktisch nicht wegzudenken. Überall wo einwandfreie Dichtungen und stabile Beläge verlangt werden, wird Gussasphalt eingesetzt. Doch dieser bewährte Baustoff muss fachgerecht verarbeitet werden. Fachgerecht von Bauspezialisten mit einem leistungsfähigen Maschinenpark. Wir besitzen beides: qualifizierte Einbau-Equipen und moderne Maschinen. Doch zusätzlich haben wir geschultes Fachpersonal, das beraten und planen kann. Auch zu Ihrem Nutzen. Deshalb gehören wir zu den führenden Firmen im Sektor Gussasphalt.

Rufen Sie uns doch einmal an. Verlangen Sie unsere unverbindliche Beratung. Unsere Referenzobjekte scheuen keine Vergleiche.



ISOMAT-BAU AG

Spezialfirma für sämtliche Abdichtungen
im Hoch- und Tiefbau
Badenerstrasse 362, 8040 Zürich, Telefon 01 / 54 11 66



Maurermeister- prüfungen 1973

In Ausführung des Bundesgesetzes vom 20. September 1963 über die Berufsausbildung sowie des vom Eidgenössischen Volkswirtschaftsdepartement am 2. August 1965 genehmigten Prüfungsreglementes werden die nächsten Meisterprüfungen zur Erwerbung des Titels «Maurermeister» bei genügender Teilnehmerzahl im Laufe der Monate Januar und Februar 1973 im Ausbildungszentrum des SBV in Oberkirch/Sursee stattfinden.

Bezug der Anmeldeformulare:

Das Anmeldeformular und das Prüfungsreglement können gegen Nachnahme von Fr. 2.90 bezogen werden bei: Schweizerischer Baumeisterverband, Zentralsekretariat, Weinbergstrasse 49, 8035 Zürich.

Anmeldetermin:

Die Anmeldungen mit den im Prüfungsreglement vorgeschriebenen Unterlagen und Zeugnissen sind — versehen mit der Aufschrift «Maurermeisterprüfungen» — bis spätestens 16. September 1972 einzureichen.

Anmeldestelle:

Zentralsekretariat des Schweizerischen Baumeisterverbandes (SBV), Postfach, 8035 Zürich.

Prüfungsgebühr:

Gleichzeitig mit der Anmeldung ist die Prüfungsgebühr von Fr. 200.— auf das Postcheckkonto 80 - 464 des SBV einzuzahlen.

Anmerkungen:

Verspätete oder unvollständige Anmeldungen und solche ohne genaue Angaben über beruflichen Werdegang und Praxis samt den entsprechenden Ausweisen, Belegen und Zeugnissen werden zurückgewiesen.

Gemäss Beschluss der Zentralkommission für die Maurermeisterprüfungen kann die Anmeldefrist unter keinen Umständen verlängert werden. Den Interessenten wird daher empfohlen, sich ohne Verzug die reglementarisch vorgeschriebenen Unterlagen und Zeugnisse zu verschaffen und wenn möglich ihr Anmeldedossier Anfang September einzusenden.

Wir verweisen speziell auf den Umstand, dass eine der Hauptbedingungen der Zulassung der Besitz des eidgenössischen Fähigkeitszeugnisses als Maurer ist.

Das Zentralsekretariat des SBV (Weinbergstrasse 49, Zürich, Tel. 01 / 47 01 10) steht zu weiteren Auskünften zur Verfügung.

Zentralsekretariat SBV

Die malträtiertbare Dachbahn.

(Weil sie so elastisch ist.)

Zugegeben, beim Verlegen von BIKUTOP, dem neuen Bitumen-Kunststoffdach, werden keine Gewaltmethoden angewendet. Aber es ist beruhigend zu wissen, dass ein BIKUTOP-Dach allherhand aushalten kann. Zum Beispiel wurde es im Prüfapparat 6500 Mal gedehnt und gestaucht, bevor sich die ersten Risse in der BIKUTOP - Dichtungsbahn zeigten. Das heisst: 10-fach bessere Werte als für bituminöse Dachbahnen.

Diese Widerstandskraft von BIKUTOP verkörpert einen bis heute unerreichten Sicherheitsfaktor. Und der ist bei einem Dach nie zu hoch, das Jahrzehnte dicht sein muss.

Die Kombination von Bitumen und Kunststoff im BIKUTOP-Dach aber bringt weitere überzeugende Eigenschaften und unerwartete Vorzüge.

So die einfache Verlegung, sei es durch Verschweissen mit dem Gasbrenner oder durch Verkleben mit Heissbitumen, alles nach bewährten und bekannten Arbeitsmethoden.

So die überragende Kältebeständigkeit, denn die BIKUTOP-Dichtungsbahn ist selbst bei -40°C noch elastisch und flexibel. Die Wärmebeständigkeit hingegen liegt beim Dauerwert von 130°C . Deshalb ist BIKUTOP zu jeder Jahreszeit verlegbar.

So auch die Alterungsbeständigkeit von BIKUTOP, die jener der Dachpappe weit überlegen ist.

Das Erfreulichste aber am BIKUTOP-Dach: Trotz seiner vielen Vorzüge ist es nicht teurer als ein dreilagiges, bituminöses Flachdach.

Haben Sie die aufschlussreichen Unterlagen schon? Wenn nicht, so verlangen Sie sie noch heute.

BIKUTOP **Dach**

Mehr Sicherheit fürs Geld



VERBIA

Verkaufsaktiengesellschaft für plastische Bedachungs- und Abdichtungsmaterialien, 4600 Olten, Tel. 062/21 06 41

Dachterrassen würden esser's Gully wählen!

Problemlose Sicherheit für das wirksame Entwässern von Flachdächern, Balkonen, Loggien und Terrassen.

Tausendfältig bewährte Bauelemente, die schon heute den Anforderungen von morgen genügen.

Die im Baukastensystem entwickelten Gullys machen echte Problemlösungen möglich.

esser's Gully: mit wenigen genormten Teilen beste Gewähr für fehlerfreie, praxisgerechte Montage mit wenigen Handgriffen.

Kein Werkzeug notwendig: bohren, nieten, löten, verschrauben entfallen dank durchdachter Konstruktion.

esser's Gully werden selbstverständlich komplett, baustellen-gerecht verpackt, abgeliefert.

Flexible Verbindung von Dachhaut und Gully.

In acht Stufen verstellbare Balkon- und Terrassen-Gullys, die erlauben, die Siebrostebene jeder Beschichtungshöhe anzupassen.

Einfach die ideale Lösung für Entwässerungen. Nicht teurer, aber besser — und, natürlich von der Schweiz. Arbeitsgemeinschaft für Abwasserinstallationen geprüft.

esser's Gullys:

Dachgullys aus Kunststoff

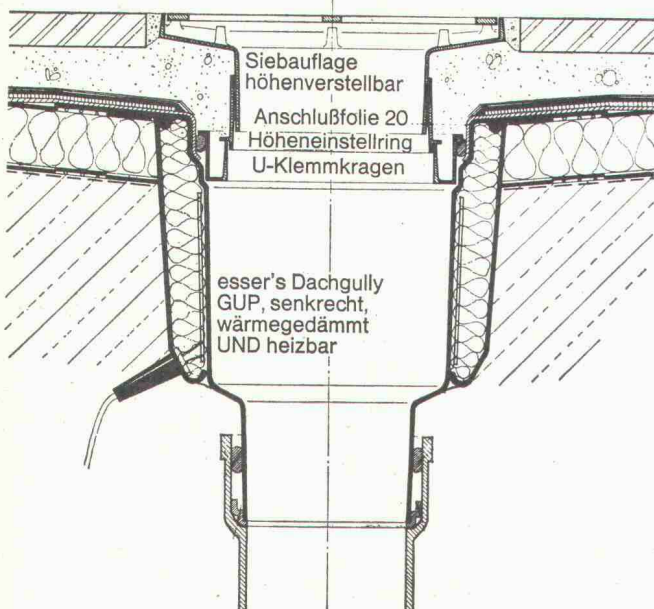
Dachgullys aus Kunststoff mit Wärmedämmung

Dachgullys aus Kunststoff

mit Wärmedämmung und Heizung (SEV-geprüft)

Balkongullys aus bituminiertem Aluminium

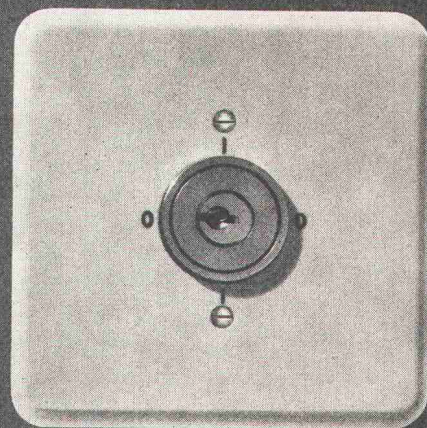
Einbaubeispiel für Dachterrassen



Jakob Scherrer Söhne AG
8059 Zürich
Allmendstrasse 5-7
Telefon 01 25 79 80



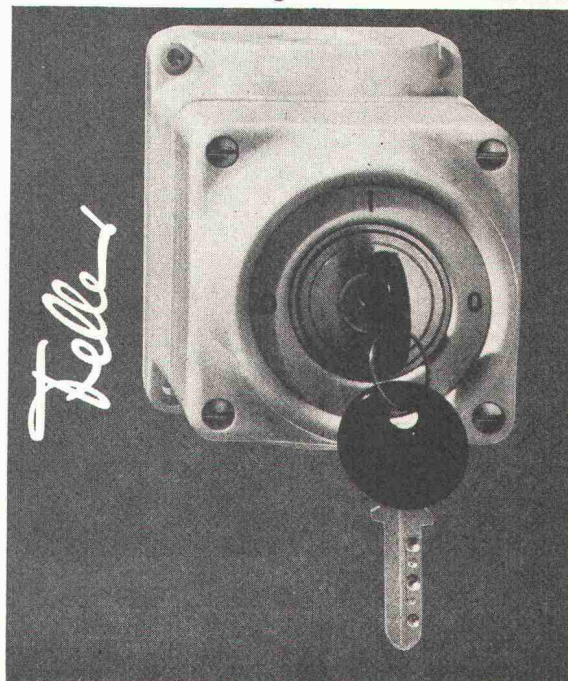
Diese Feller-Schalter kann nur betätigen, wer den richtigen Schlüssel besitzt!



Drehschalter und Impulskontakte mit einem Sicherheitsschloss eignen sich besonders für Maschinen, Apparate, Garagetorsteuerungen, Storeanlagen usw., die nur von bestimmten Personen bedient werden dürfen.

Diese Apparate sind ein Teil unseres nach einem Baukastensystem gegliederten Sortiments und können einzeln oder in Kombination mit anderen Feller-Apparaten verwendet werden.

Adolf Feller AG Horgen Telefon 051 82 16 11



So feuerfeste Steine verspinnt Flumroc zu brandsicheren Isolierprodukten

Wenn Häuser, in denen wir leben und arbeiten, wirksam gegen Lärm, Trittschall und Wärmeverlust isoliert sind, haben alle etwas davon. Denn dann wohnt man angenehmer, dann fällt einem die Arbeit leichter, dann sinken die Heizkosten ganz beträchtlich.

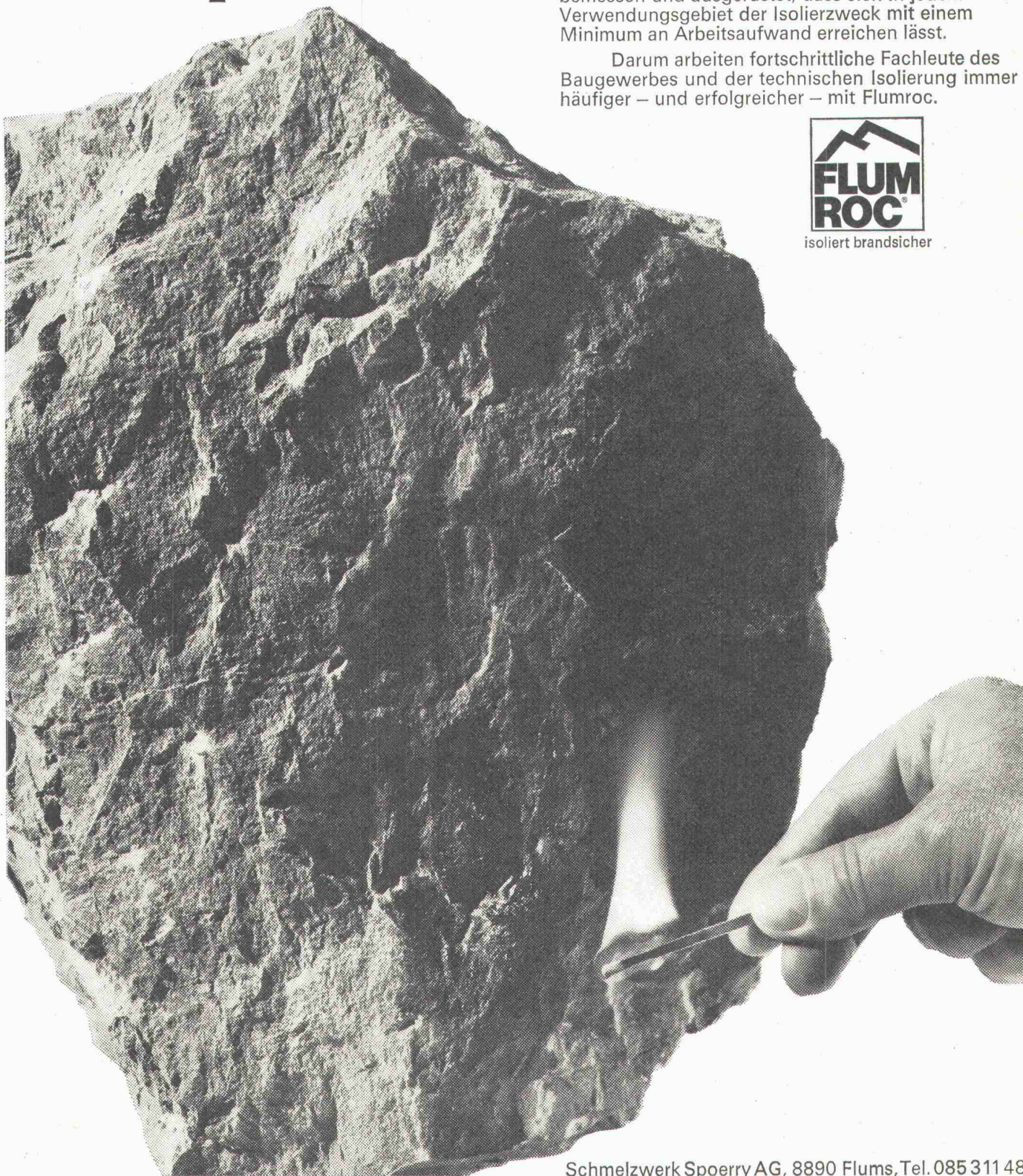
Flumroc Produkte aus imprägnierter Steinwolle isolieren ausgezeichnet. Und brandsicher.

Die Flumroc Isolierprodukte erfüllen alle Anforderungen. Das Sortiment ist so reich, die Platten, Matten, Filze, lose Steinwolle usw. sind so vielseitig bemessen und ausgerüstet, dass sich in jedem Verwendungsgebiet der Isolierzweck mit einem Minimum an Arbeitsaufwand erreichen lässt.

Darum arbeiten fortschrittliche Fachleute des Baugewerbes und der technischen Isolierung immer häufiger – und erfolgreicher – mit Flumroc.



isoliert brandsicher



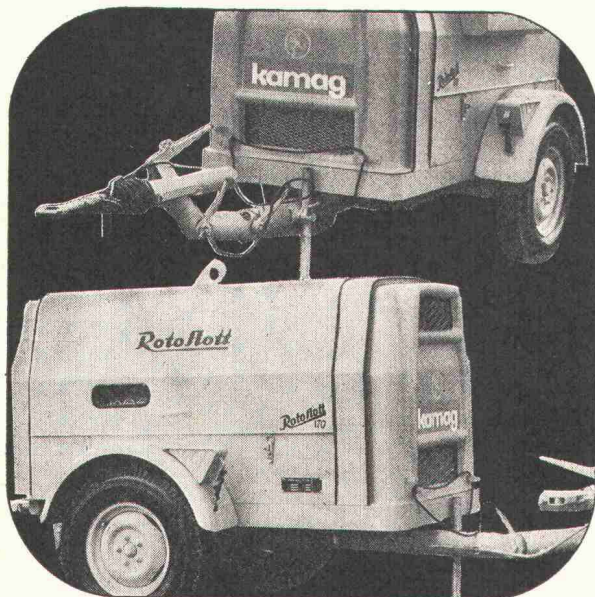
Schmelzwerk Spoerry AG, 8890 Flums, Tel. 085 311 48

 **Form
beton AG**
Würenlingen

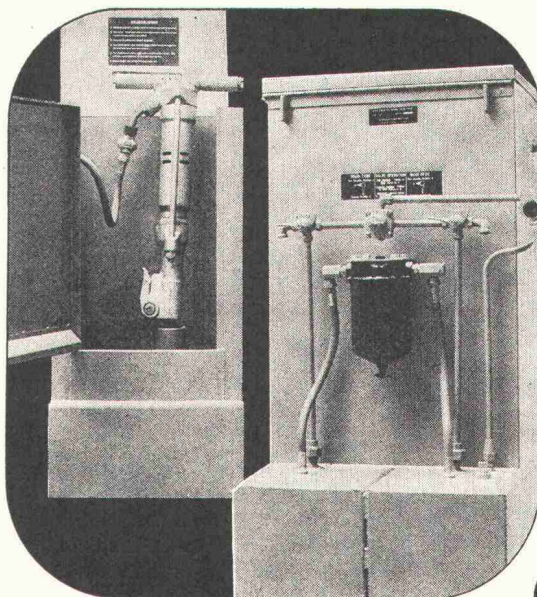
Wir fabrizieren **Beton-Fertigelemente** für

**Industriebau
Wohnungsbau
Brückenbau
Tiefbau**

FORMBETON AG, 5303 Würenlingen, Tel. 056 / 3 09 34

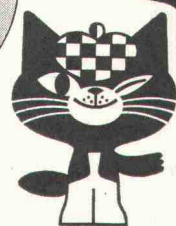


FLOTTMANN
seit über 100 Jahren bekannt für Kompressoren und Pressluftwerkzeuge. Hier der neue Rotationsverdichter.



NORTECH
ein robuster, unentbehrlicher und kostensparender Pressluftwerkzeug-Reiniger.

**kamag
Service**



Kamag

K 11 B

kamag, 8952 Schlieren-Zürich
Zürcherstrasse 137, Tel. 01/98 92 88



WALTER J. HELLER AG.
BAUUNTERNEHMUNG
BERN

SION

LUGANO

ILANZ

Baumeisterprüfungen 1973

In Ausführung des Bundesgesetzes vom 20. September 1963 über die Berufsbildung sowie des vom Eidgenössischen Volkswirtschaftsdepartement am 2. August 1965 genehmigten Prüfungsreglementes werden die Baumeisterprüfungen 1973 im Laufe der Monate Januar und Februar stattfinden.

Bezug der Anmeldeformulare:

Das Anmeldeformular und das Prüfungsreglement können gegen Nachnahme von Fr. 2.90 bezogen werden bei: Schweizerischer Baumeisterverband, Zentralsekretariat, Weinbergstrasse 49, 8035 Zürich.

Anmeldetermin:

Die Anmeldungen mit den im Prüfungsreglement vorgeschriebenen Unterlagen und Zeugnissen und versehen mit der Aufschrift «Baumeisterprüfungen» sind bis spätestens 30. September 1972 einzureichen.

Anmeldestelle:

Zentralsekretariat des Schweizerischen Baumeisterverbandes (SBV),
Postfach, 8035 Zürich.

Prüfungsgebühr:

Gleichzeitig mit der Anmeldung ist die Prüfungsgebühr von Fr. 250.— auf das Postcheckkonto 80 - 464 des SBV einzuzahlen.

Anmerkungen:

Verspätete oder unvollständige Anmeldungen und solche ohne genaue Angaben über beruflichen Werdegang und Praxis samt den entsprechenden Ausweisen, Belegen und Zeugnissen werden zurückgewiesen.

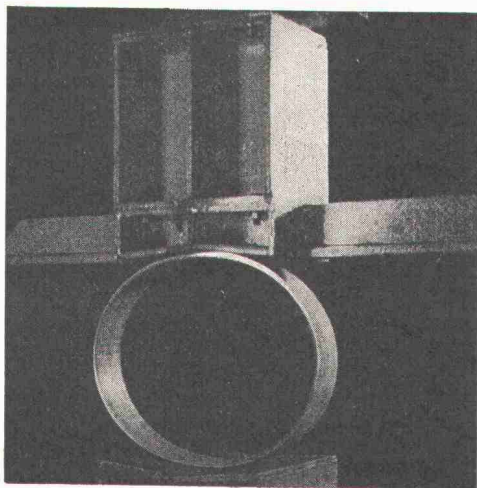
Gemäss Beschluss der Zentralkommission für die Baumeisterprüfungen kann die Anmeldefrist unter keinen Umständen verlängert werden. Wir empfehlen daher allen Interessenten, sich ohne Verzug die reglementarisch vorgeschriebenen Unterlagen und Zeugnisse zu verschaffen und wenn möglich ihr Anmeldungsossier bereits Mitte September einzusenden.

Das Zentralsekretariat des SBV (Weinbergstrasse 49, Telefon 01 / 47 01 10) steht zu weiteren Auskünften zur Verfügung.

Schweizerischer Baumeisterverband

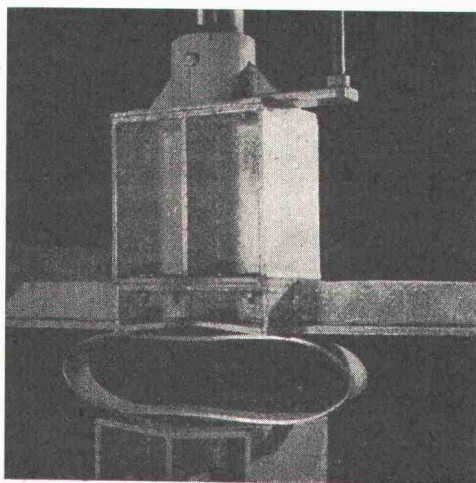
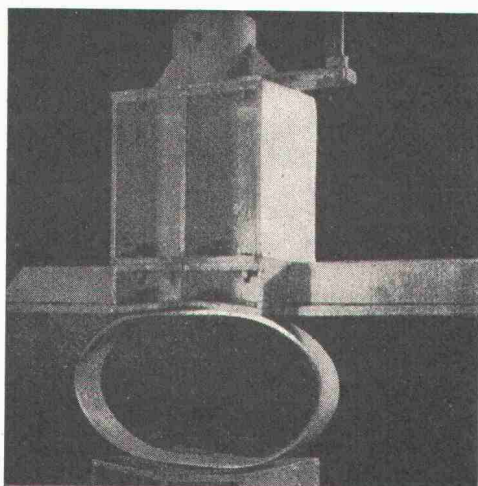
Wenn

es kritisch wird, durch Druck, Schlag, Schwingungen, Erschütterungen oder Erdverwerfungen-



dann

fällt Ihnen die Entscheidung leicht -



Duktile Gußrohre

sind verformbar, bruchfest und korrosionsbeständig

Fragen Sie

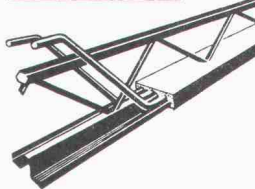
KÄGI & Co., 8401 Winterthur, Paulstrasse 7,
Telefon 052/236331 Vertretung und Lager der
HALBERGERHÜTTE GmbH Brebach-Saar

Surava-Hohlblocksteine



- seit Jahren bewährt
- guter Verputzträger
- rasche und zweckmässige Bauweise
- vorzügliche Wärme-Schallisolierung
- **preisgünstig**
- alle Steine aus Beton, Tuff und dem hochwertigen Isoliermaterial LECA

Surava-Hohlkörperdecken



wirtschaftlich:

speziell für grosse Spannweiten bis 12 m (System Katzenberger) weil der montagesteife Katzenberger-Riffelstahlträger auch bei grossen Spannweiten nur wenige Unterstellungen benötigt, handliche Gewichte ein leichtes, rasches Verlegen gestatten, keine Schalung benötigt wird und die Surava-Decke für jeden Grundriss geeignet ist.

technisch:

weil durch neutrale und eigene Kontrollen laufend überwacht und von amtlichen Versuchsanstalten geprüft auf: Tragfähigkeit, Schall-Wärmedämmung, Scheibenwirkung, Schubkraftaufnahme, Haftspannungsaufnahme, Feuerbeständigkeit.



Baustoffwerk AG Surava

Verwaltung Büro Davos, Park 19
Telefon 083 / 3 71 17
Büro Chur, Oberalpstr. 2, Tel. 081/24 13 61
Werk Surava, Tel. 081 / 71 12 27

Revolution im Grabenaushub

durch die führenden, weltbekannten USA Davis Trencher und Cleveland Trencher. Für Pipelines, Drainage, Kabelgräben, Fundamente, Schächte, Wasserleitungen, militärische Zwecke usw.



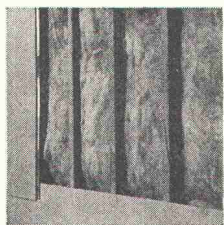
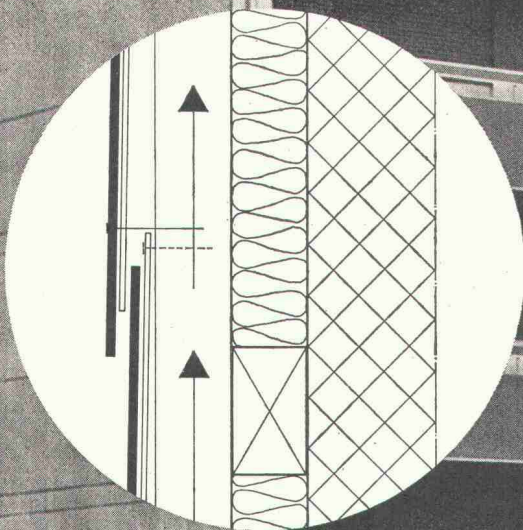
Davis gräbt an Traversen (bis 20%) senkrechte Gräben durch hydraulisch kippbaren Oberteil. Davis gräbt an Hängen bis zu 100%. Hydraulische Tieflöffel mit 5 oder 8 Tonnen Reisskraft, für Spezialeinsatz (2,5 bis 3,4 m Tiefe). Hydraulischer Dozer zum Zudecken und planieren der Gräben. **Davis Trencher:** 9 Modelle. Grabbreiten: 5-70 cm, Grabtiefen bis 230 cm, Grabgeschwindigkeit: bis 540 m/h. Preis Fr. 6200.- bis ca. Fr. 145 000.-. Zubehör: Tieflöffel, Dozer, Lader, Bohrgerät, usw. **Cleveland Trencher:** 13 Modelle und 2 Backfiller und Tamper. Grabbreiten: 25 cm bis 1,5 m (verstellbares Rad, bis 1,8 m, Krone bis 6 m breit). Grabgeschwindigkeit: bis 44 m/min. Preise ab Fr. 79 000.- bis ca. Fr. 490 000.-.

Verkauf und Vermietung durch:

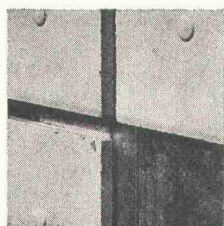
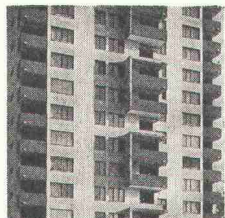
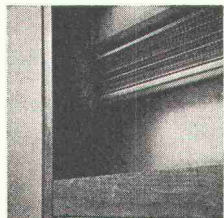
INTRAVEND AG

Postfach 8048 Zürich Tel 051 62 88 22 Telex 54 289

Wir pflegen das Detail



Weil wir das Detail pflegen, haben wir verschiedene Systeme entwickelt, die es dem Architekten gestatten, ansprechende Fassaden zu planen.



Die Aussenwand eines Gebäudes besteht häufig aus relativ witterungsanfälligen Baustoffen, die im Laufe der Zeit oft in ihrer Qualität beeinträchtigt und damit in ihrer Funktionsweise gestört werden.

Die wasserdichte, frostbeständige und hinterlüftete Wetterhaut aus ebenen Platten ETERNIT benötigt keinen Unterhalt. Sie bildet einen optimalen Wetterschutz und garantiert über alle Jahreszeiten einen gleichbleibenden Isolierwert.

Beispiel: die Fassade

Bei allen Fassaden ETERNIT kann die Isolation an der Kaltseite der Aussenwand angebracht werden. Unsere Fassadensysteme eignen sich für Stahl- und Holzkonstruktionen, Massivbauten, Altbauten und für Fassadenrenovationen.

Verlangen Sie mit dem untenstehenden Talon unsere Fassadendokumentation oder unterbreiten Sie Ihre Probleme unserem Technischen Dienst.

Bitte senden Sie uns Ihre Dokumentation über Fassadensysteme ETERNIT

Name

Strasse

Ort

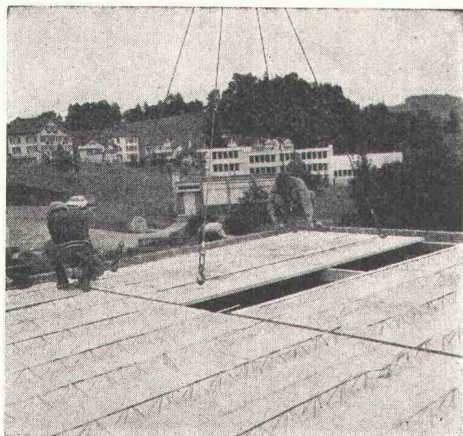
30-48-74

Eternit®
Stets für Sie bereit

Eternit AG
8867 Niederurnen
058 / 41555

Eternit SA
1530 Payerne
037 / 611171

Eternit Verkauf AG
Zürich Basel Lugano
Olten Renens Sion



PETER-DECKENPLATTEN

PETER-DECKENBRETTER

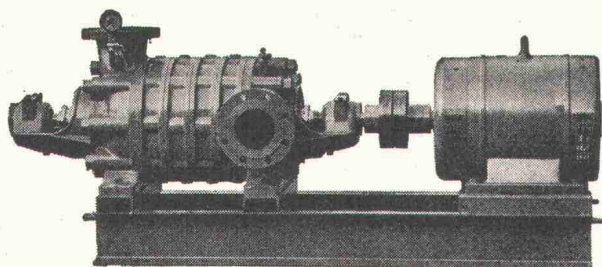
Preisgünstig bei gleichbleibender Qualität.
Einfaches System — kurze Lieferfristen.



Peter-Bauelemente
Buchmattweg 4
8057 Zürich
Telefon 01 / 60 13 88

Lizenzwerke:
Vibrocon AG,
Burgdorf BE
Kettner AG,
Neudorf LU

Hochdruck-Zentrifugal-Pumpen

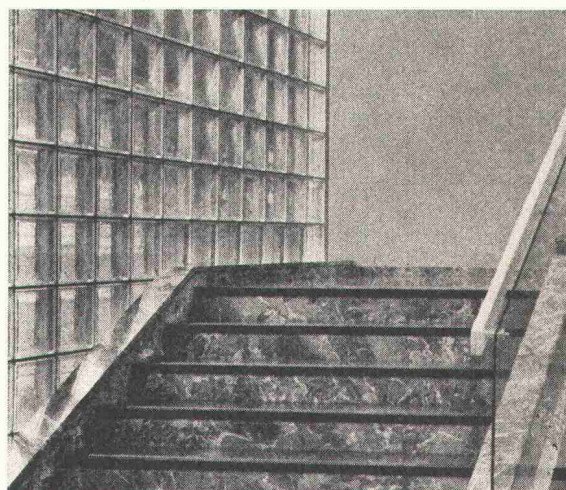


für:

Wasserversorgungen
Druckkesselanlagen
Industrie, Kesselhäuser
Sand- und Kieswerke
Bewässerungen
Wagenwaschanlagen

Maschinenfabrik a. d. Sihl AG
8023 Zürich 4

Gegründet 1871, Telefon 01 / 23 35 14



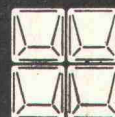
Eingangspartie aus künst-
lerisch dekorativen Glas-
bausteinen INTAGLIO.

Glasbausteine bieten viel
mehr Gestaltungsmöglichkeiten
als die konventionelle Ver-
glasungsart. Lichtstreuung,
Isolation, Schalldämmung,
Sicherheit gegen Feuer und
Einbruch sowie dauernde
Glasklarheit stempeln den
Glasbaustein zum modernen,
exklusiven Bauelement.

Verlangen Sie unverbindlich
Vorschläge und Kombinations-
zeichnungen.

SCHNEIDER
+ SEMADENI

8004 ZÜRICH



Spezialfirma für Glasbetonbau
Feldstrasse 111, 8004 Zürich
Tel. 01 / 39 86 63 und 23 78 08
Lieferung und Montage
inkl. Metalltürzarge kurzfristig.
Beispiel in der Baumuster-
zentrale Zürich.

Brander-Normtüren—die «grossen» Türen zum kleinen Preis. (aus Stahl oder Aluminium)

- preisgünstiger
- schneller montiert
- verzugsfrei
- in verschiedenen Grössen
und Oberflächen lieferbar

Nutzen Sie unser Fach-
wissen.
Rufen Sie uns an.
Verlangen Sie unsere
technischen Unterlagen.

z+z brander

Normbauteile, 8162 Steinmaur, Telefon 01 / 94 13 97
Représentation pour la Suisse romande:
Agence W. Bauer, Maujobia 63, 2000 Neuchâtel,
Téléphone 038 / 25 01 50

Heizkosten senken planen+bauen mit Durisol

**Verputz-
Garantie**

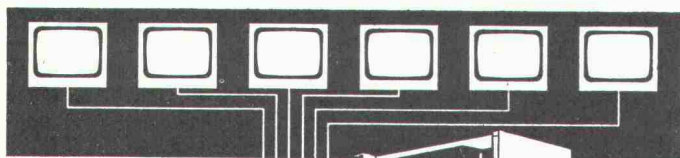
Weniger Heizölverbrauch –
weniger Luftverschmutzung



Verlangen Sie den Besuch unserer Fachberater.
Es lohnt sich! Telefon 01/88 69 81

Durisol

Eine eigene Farbfernsehzentrale für jedes gut geplante Bauwerk



COBAR
STEUERZENTRALE

Nach Geschmack der Zuschauer übermittelt die Zentrale auf individuellen Fernsehschirmen alle National und Nachbarländerprogramme oder vorher aufgezeichnete Sendungen. Ein solches Fernsehnetz ermöglicht Ihnen Aufrufe und persönliche Mitteil-

Entwickelt von
Cobar-Electronics
für:

- Häusergruppen
- Luxuswohnblöcke
- Hotels
- Motels
- Schulgruppen
- Siedlungen
- Überseedampfer
- Kliniken, Spitäler

lungen. Pannen der individuellen Fernseher sind ausgeschlossen. Jede Störung wird in wenigen Sekunden behoben, da man lediglich ein stets vorrätiges Steuermodul in der Zentrale auszutauschen hat.



TVI-TELEVISION INDUSTRIELLE SA

Kabelfernsehen
Industrielle Elektronik
Informatik

Planung, Ausführung, Verkauf, Verleih
78, avenue des Communes-Réunies
1212 GRAND-LANCY - Tél. 43 71 40

Weitere Unterlagen erwünscht

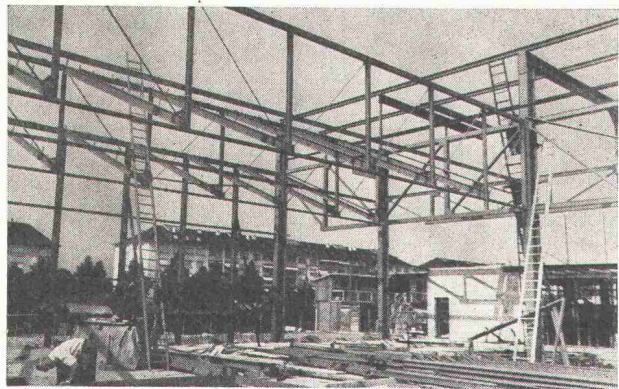
Tel.:

Firmenname:

Adresse:

Abteilung:

Empfänger:



Stahlhochbau

Behälter

Schlosserei

Brückenbau

Silos

Metallbau

Ingenieurbureau

PREISWERK & ESSER

Basel

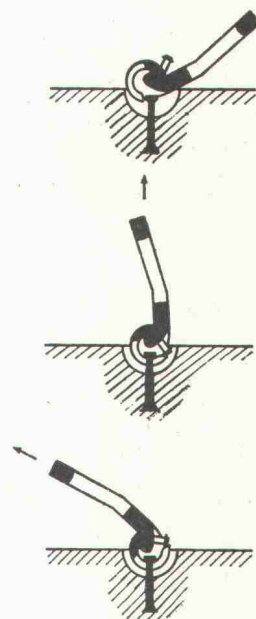
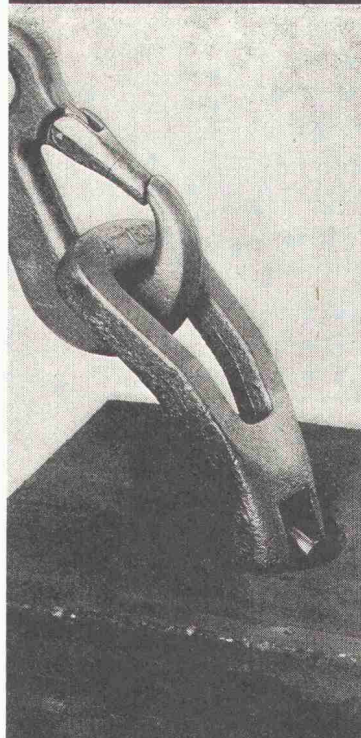
Schönastr. 10

Tel. (061) 33 07 60

RISS - Kugelkopf- Transportankersystem



Zum Heben von Fertigbetonteilen
Kein Schrauben Nur Einhaken
Schweizer Patent Nr. 471 300



RISS AG

Drahtseil- und Kettenwerk
Querstrasse 19, 8105 Regensdorf
Telefon 01 71 23 30

Elektronisches Rechnen+ Datenverarbeitung im Bauwesen

Statik: Brückenbau · Hochbau · Grundbau ·
Straßenbau + Vermessung: Straßenachse ·
Knotenpunkte · Absteckung · Massenermittlung
Baubetrieb: Ausschreibung · Preisspiegel ·
Netzplantechnik · Bauabrechnung · Nachkalkulation
Rechnungswesen: Lohn + Gehalt ·
Gerätemiete ·
Lochstreifenauswertung

RIB

Rechen- und Entwicklungsinstitut
für EDV im Bauwesen — RIB e. V.
7000 Stuttgart 80, Schulze-Delitzsch-Strasse 28
Postfach 800780, Tel. 0711 / 73 30 67, FS. 07-255580
8000 München 12, Schwanthaler Strasse 110
Tel. 0811 / 53 11 33, «53 80 708»
4100 Duisburg, Mülheimer Strasse 75, Postfach 196
Tel. 02131 / 33 75 35, FS 08-55702
CH-8037 Zürich, Okenstr. 4, Tel. 01 / 60 39 96, Schweiz

ROST?

Dagegen gibt es etwas! RUST-OLEUM. Mehr als 50 Jahre schon gebieten die RUST-OLEUM-Schutzanstriche dem Rost Einhalt. Kein anderer Anstrich macht es besser. RUST-OLEUM überdeckt wegen der speziellen Oel-Basis nicht einfach den Rost, sondern läßt das Anstrichmaterial bis auf das blanke Metall eindringen. Luft und Feuchtigkeit werden verdrängt. Die Anstrichfläche wird hermetisch abgeschlossen. Da gibt es keine zweite Chance mehr für den Rost.

Und die anderen Probleme? Säure, Fäulnis oder Hitze? Auch dagegen gibt es RUST-OLEUM-Anstrichsysteme. Einzelheiten darüber, wie wir Ihr Problem bekämpfen werden, erfahren Sie durch einen Telefonanruf bei Ihrer RUST-OLEUM-Generalvertretung und deren Vertriebsfirmen, oder per Brief.

STOPPT ROST



Rust-Oleum Schutzanstriche bekämpfen mehr als nur Rost

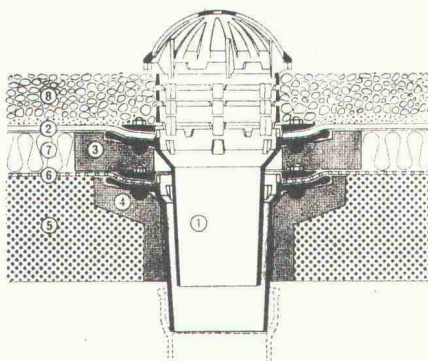
RUST-OLEUM® - eingetragenes Warenzeichen

Rust-Oleum Corporation, Evanston, Ill., USA
Roosendaal, Netherlands

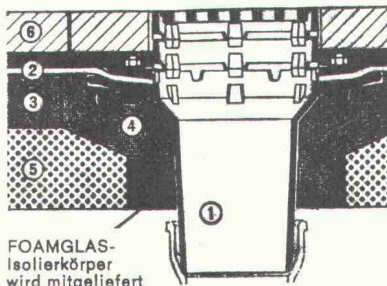
Generalvertretung: Emil Hauser & Co., 8820 Wädenswil-Schweiz, Telefon (01) 75 03 65/66 • Unterververtretungen: Josef Dolder, Malerartikel & Bauwerkzeuge, Teufenerstr. 40, 9000 St. Gallen • Frigerio & Co., ferri ferramenta casalinghi, piazza Muraccio, 6600 Locarno • Gugolz AG, Lacke & Farben, Frauenfelderstr. 1, 8400 Winterthur • Molinari SA, ferri metalli ferramenta e materie plastiche, via Fili Ciani 38, 6900 Lugano • OTAG AG für Oberflächentechnik, Werkstr. 5, 6102 Malters • Fritz Stotzer AG, Eisenwaren, Schulweg 10, 3000 Bern • W. Tschopp AG, Bau- & Industriebedarf, Zufahrtstr. 10, 4018 Basel

PASSAVANT-DACHABBLÄUFE

mit senkrechtem und seitlichem Abgang

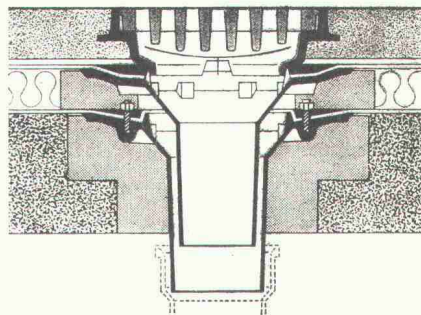


Kiesschüttdach, 2teilig



FOAMGLAS-
Isolierkörper
wird mitgeliefert

Dachterrasse, einteilig



Warmdach, befahrbar, 2teilig

Ob befahrbar oder nicht:

PASSAVANT löst die Probleme der Flachdachentwässerung endgültig. Verlangen Sie den Spezialprospekt für viele Möglichkeiten mit Devisierungsunterlagen für den Spengler bei

WERNER MAAG ZÜRICH

Zeltweg 44, 8032 Zürich, Telefon 01 / 32 75 80

Keine Aussparungen
Isolierkörper in Schalung legen
Keine Kältebrücken
Sofortiges Ableiten,
des Dachwassers.

Name: _____
Adresse: _____

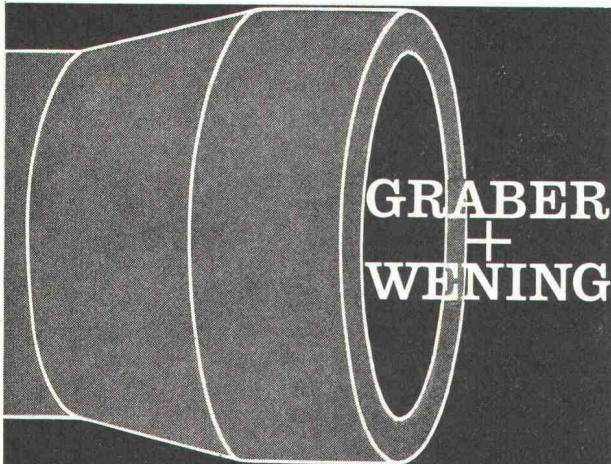
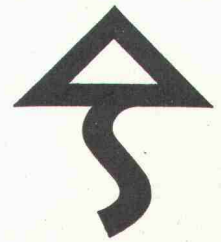
Norm - Türen

montiert und unmontiert, mit oder ohne Stahlzargen.
Folienbeläge aller Art. Mobile Trennwände.
Beachten: Türfälze ummantelt.

Prospekte verlangen!

Theodor Schlatter & Co. A.G.

9000 St. Gallen, Wassergasse 24, Telefon 071 / 22 74 01



Betonrohrpressen PHLOMAX
modern, robust, wirtschaftlich

Typ GA II, 20-60 cm Lichtweite
Typ GB 125, 50-125 cm Lichtweite
Für die Herstellung von
bewehrten und unbewehrten
Betonrohren mit Rollgummi-
dichtung nach DIN 4032 und
4035 in 2 und 2,5 m Baulänge
Graber + Wening AG
Maschinenfabrik
CH-8413 Neftenbach/Schweiz

GW642



- Maschinenrevisionen aller Marken
- Ersatzteilerfertigung nach Muster oder Zeichnung
- Spezial- und Prototypen-anfertigung

Franz Ilg
Maschinenbau

Wildeggerstrasse 284
5702 Niederlenz
Tel. 064 / 51 32 07



Aufzugtreppe
Grösste Vorteile
auf kleinstem Raum

Mod. 1 75/150
Mod. 3 70/130
(evtl. 65/120)

Feldmann + Co. AG, Holzbau
3250 Lyss BE Telefon 032 / 84 11 84
COMPTOIR SUISSE, Halle 1, Stand 54

Sichern Sie

sich die berufliche Zukunft

Sie wollen vorwärtskommen, anspruchsvollere Aufgaben übernehmen. Sie sind bereit, einen Teil Ihrer Freizeit diesem Ziel zu opfern, mit Fleiss und Ausdauer Ihre Kenntnisse zu erweitern. Damit öffnet sich für Sie der Weg der nebenberuflichen Weiterbildung. Die Lehrbriefe der **Studien-gemeinschaft Darmstadt**, kurz SGD genannt, vermitteln Ihnen dazu Schritt für Schritt das nötige Wissen. Den Fernunterricht können Sie durch Grundlagenunterricht in Zürich oder kurzfristige Seminare vertiefen und festigen. Zwischenprüfungen im Seminar belegen den erreichten Wissensstand. SGD-Lehrgänge werden von Wirtschaft und Industrie gut bewertet und vielerorts gefördert.

Auch wenn Sie skeptisch sind gegenüber Fernunterricht, verlangen Sie das kostenlose SGD-Handbuch. Es gibt nämlich guten und — sagen wir — weniger guten Fernunterricht. Die SGD arbeitet nach streng seriösen Prinzipien: **Keine Vertreter — halbjährliches Kündigungsrecht.**

Hier ein Auszug aus dem Lehrprogramm:

Fachtechniker oder Ingenieur (HTL-Stufe)
für Hoch- und Tiefbau

Stahlbautechniker
Baustatiker
Grund- und Tiefbau

Statik und Stahlbeton
Vermessungskunde
Bauzeichner usw.

COUPON. Senden Sie mir sofort das SGD-Berufshandbuch:

Name, Vorname: _____

Wohnort, Strasse: _____

Jahrgang: _____

Beruf: _____

Telefon: _____

beschäftigt in Firma: _____

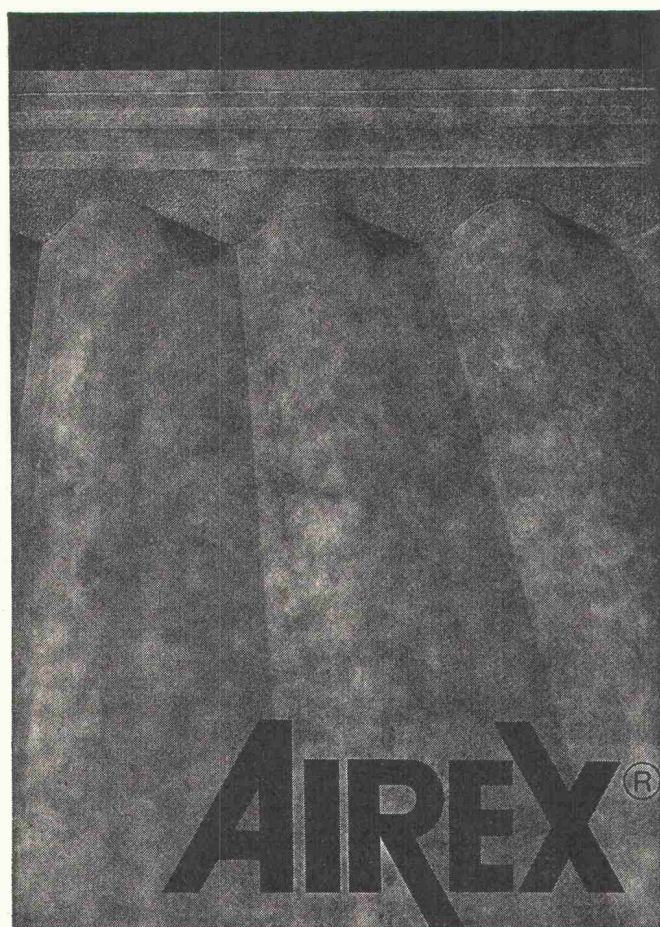
in: _____

Interesse für: _____

6.59



SGD
AG für berufliche Weiterbildung
8001 Zürich, Neumarkt 28/6. 59
Telefon 01 / 32 21 80



Fillerblocks

Weichelastische Schaumstoffdichtung für Wellplatten-Anschlüsse im Dach- und Fassadenbau.

Luft-, staub- und wasserundurchlässig.
Verrottungsfest und alterungsbeständig.
In Profilen für alle üblichen Wellbänder.

Fabrikation, Beratung und Verkauf durch AIREX AG
einem Unternehmen der LONZA-Gruppe
5643 Sins
Telephon 042/661477

371

COUPON

®=eingetragene Schutzmarke

AIREX AG Schaumstoffe
CH - 5643 Sins

SBZ

Ort und Datum _____

Firma _____

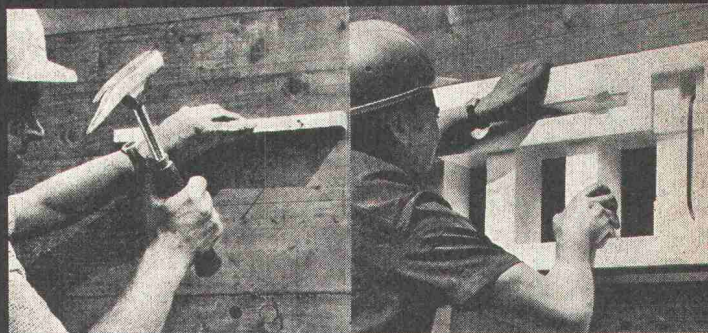
z. Hd. v. _____

Adresse _____

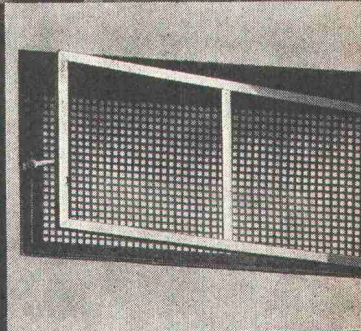
Senden Sie uns Unterlagen über AIREX®-Schaumstoffe

Aus dem Brander-Rationalisierungsprogramm:

Kellerfenster in Styropor- Schalung



- 1 Holzleiste gemäss Anleitung annageln.
- 2 Fenster anhängen.
- 3 Styroporteile herausnehmen.
Fertig.



Bei diesem neuartigen System können Sie die Schalung vergessen. Brander liefert sie mit. Pro Fenster sparen Sie 3 Arbeitsstunden ein (Fensterschalung, Ausschalen, Spitzen, Verputzen, Glattstrich entfallen, kein Holzverschnitt). Stunden, die bei der Endabrechnung ins Gewicht fallen.

Kellerfenster in Styropor-Schalung haben wir in 6 Grössen (z.T. ein- und zweiflügelig) am Lager. Abgestimmt auf Wandstärken von 20, 25, 30 und 35 cm.

Schicken Sie uns Ihre Pläne. Oder rufen Sie uns einfach an. Nutzen Sie unser «know how». Es gehört zum Brander-Service.

a+a brander

Normbauteile, 8162 Steinmaur, Telefon 01 / 94 1397

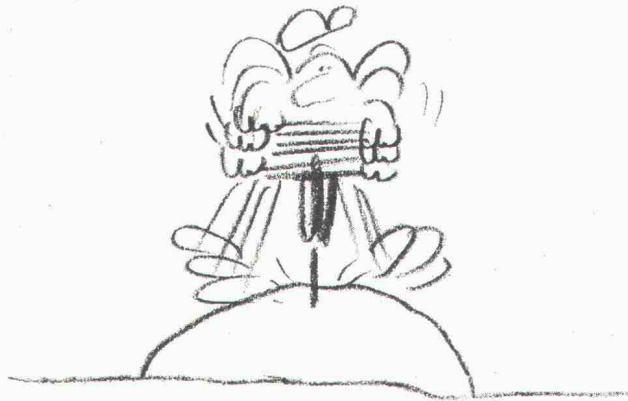
Représentation pour la Suisse romande:

Agence W. Bauer

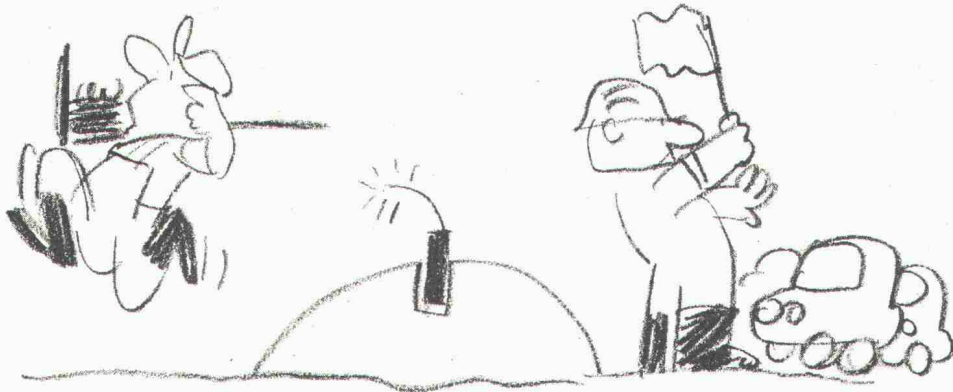
Maujobia 63, 2000 Neuchâtel, Téléphone 038 / 25 01 50

Jetzt gibt es zwei Methoden

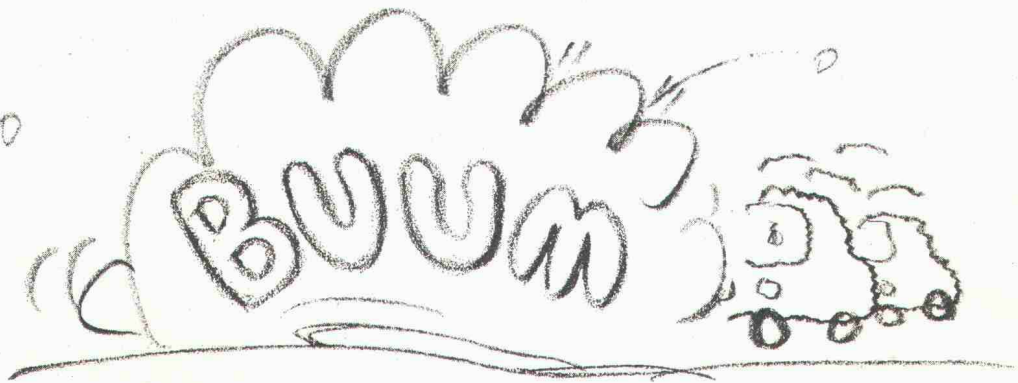
Die Nobel-Methode



Dies ist die herkömmliche Art, Steine zu spalten.
Man beginnt mit dem Bohren eines Loches.



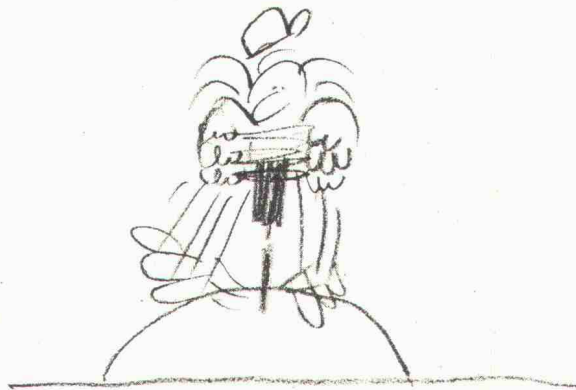
Dann, Anbringen der Ladung.
Sämtliche Arbeiten in der Umgebung werden niedergelegt.
Maschinen beiseite geschafft.
In Stadtnähe wird der Verkehr umgeleitet, oder lahmgelegt.
Das kostet Zeit. Und Geld.



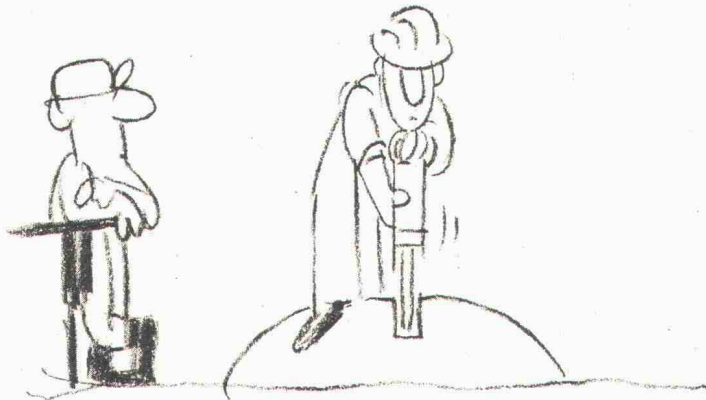
Explosion!
Der Boden zittert unter der Druckwelle.
Splitterregen.
Endlich, nachdem sich der Staub gesetzt hat, kann die Arbeit
wieder aufgenommen werden.

Steine und Beton zu spalten

Die Darda-Methode



So spaltet man Steine und Beton ohne Sprengstoff. Einfach und schnell. Und ohne Gefahr. Auch hier beginnt man mit dem Bohren eines Loches.



Das Darda-Spaltgerät besteht aus einem hydraulischen Zylinder, einem Keil und zwei Gegenkeilen, genannt Backen. Die Keilvorrichtung wird ins Bohrloch eingeführt, und die Spaltung beginnt. Arbeiter und Passanten sind ungefährdet.

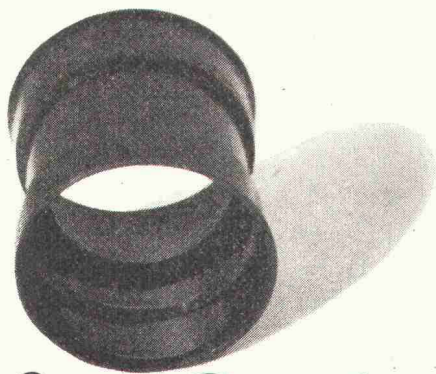


Mit hydraulischem Druck wird der Keil an der unteren Seite des Spaltzylinders abwärts bewegt und drückt die beiden Gegenkeile mit einer Spalkkraft bis zu 350 t gegen die Wände des Bohrloches. Wenige Sekunden später ist ihr Felsblock gespalten. Kein Lärm, keine Vibration, keine Gefahr.

Die Darda-Methode kann überall angewendet werden, wo Fels oder Beton gespalten werden muss.

Auskunft, oder eine unverbindliche Demonstration durch Atlas Copco Notz AG, Murtenstrasse 65, 2501 Biel, Tel. 032/29901.

Atlas Copco



Die Schnappmuffen von KEY

**schnappen nun
noch schneller**



Seit einem Jahr verwenden wir die schnell montierbaren Schnappmuffen von KEY mit dem altbewährten Pechfaserrohr. Das erfolgreiche System wurde nun noch weiter ausgebaut: an den Polypropylen Formstücken sind die Schnappmuffen direkt angeformt. Auch die KEY-Rohr Dimension 75 mm wird neu mit Schnappmuffen geliefert.

Und noch immer das Wichtigste: Wenn die Schnappmuffen von KEY zuge-schnappt sind, dann halten sie dicht!

Coupon:

Senden Sie mir bitte Ihre Dokumentation über KEY-Rohre und die neuen Schnappmuffen.

Name

Adresse

PLZ, Ort

Promastic AG, 8116 Würenlos.
Telefon 056/74 20 22