

Zeitschrift: Schweizerische Bauzeitung
Herausgeber: Verlags-AG der akademischen technischen Vereine
Band: 90 (1972)
Heft: 28

Werbung

Nutzungsbedingungen

Die ETH-Bibliothek ist die Anbieterin der digitalisierten Zeitschriften auf E-Periodica. Sie besitzt keine Urheberrechte an den Zeitschriften und ist nicht verantwortlich für deren Inhalte. Die Rechte liegen in der Regel bei den Herausgebern beziehungsweise den externen Rechteinhabern. Das Veröffentlichen von Bildern in Print- und Online-Publikationen sowie auf Social Media-Kanälen oder Webseiten ist nur mit vorheriger Genehmigung der Rechteinhaber erlaubt. [Mehr erfahren](#)

Conditions d'utilisation

L'ETH Library est le fournisseur des revues numérisées. Elle ne détient aucun droit d'auteur sur les revues et n'est pas responsable de leur contenu. En règle générale, les droits sont détenus par les éditeurs ou les détenteurs de droits externes. La reproduction d'images dans des publications imprimées ou en ligne ainsi que sur des canaux de médias sociaux ou des sites web n'est autorisée qu'avec l'accord préalable des détenteurs des droits. [En savoir plus](#)

Terms of use

The ETH Library is the provider of the digitised journals. It does not own any copyrights to the journals and is not responsible for their content. The rights usually lie with the publishers or the external rights holders. Publishing images in print and online publications, as well as on social media channels or websites, is only permitted with the prior consent of the rights holders. [Find out more](#)

Download PDF: 18.01.2026

ETH-Bibliothek Zürich, E-Periodica, <https://www.e-periodica.ch>

Rivaltect hält Brenn- und Treibstoffe in Fesseln.

Wenn Tanks über- oder auslaufen sollten.



Rivaltect, der öldichte Schutzanstrich für Auffang- und Schutzwannen aus Beton, entspricht den eidgenössischen Bestimmungen für Gewässerschutz.*

Denn Rivaltect widersteht dauerhaft allen Mineralölen, wie Heizöl, Petrol, Dieselöl u. a. Und auch verdünnten Alkalien.

Rivaltect haftet auch auf feuchter Unterlage, vermag im Beton entstehende Risse bis zu 2 mm Breite zu überbrücken, enthält keine feuergefährlichen Lösungsmittel und ist praktisch geruchlos.



**bauen
mit
Stahl**

**Hochregal-Lager
von
Buss**

Buss AG, Basel/Pratteln

RUWA

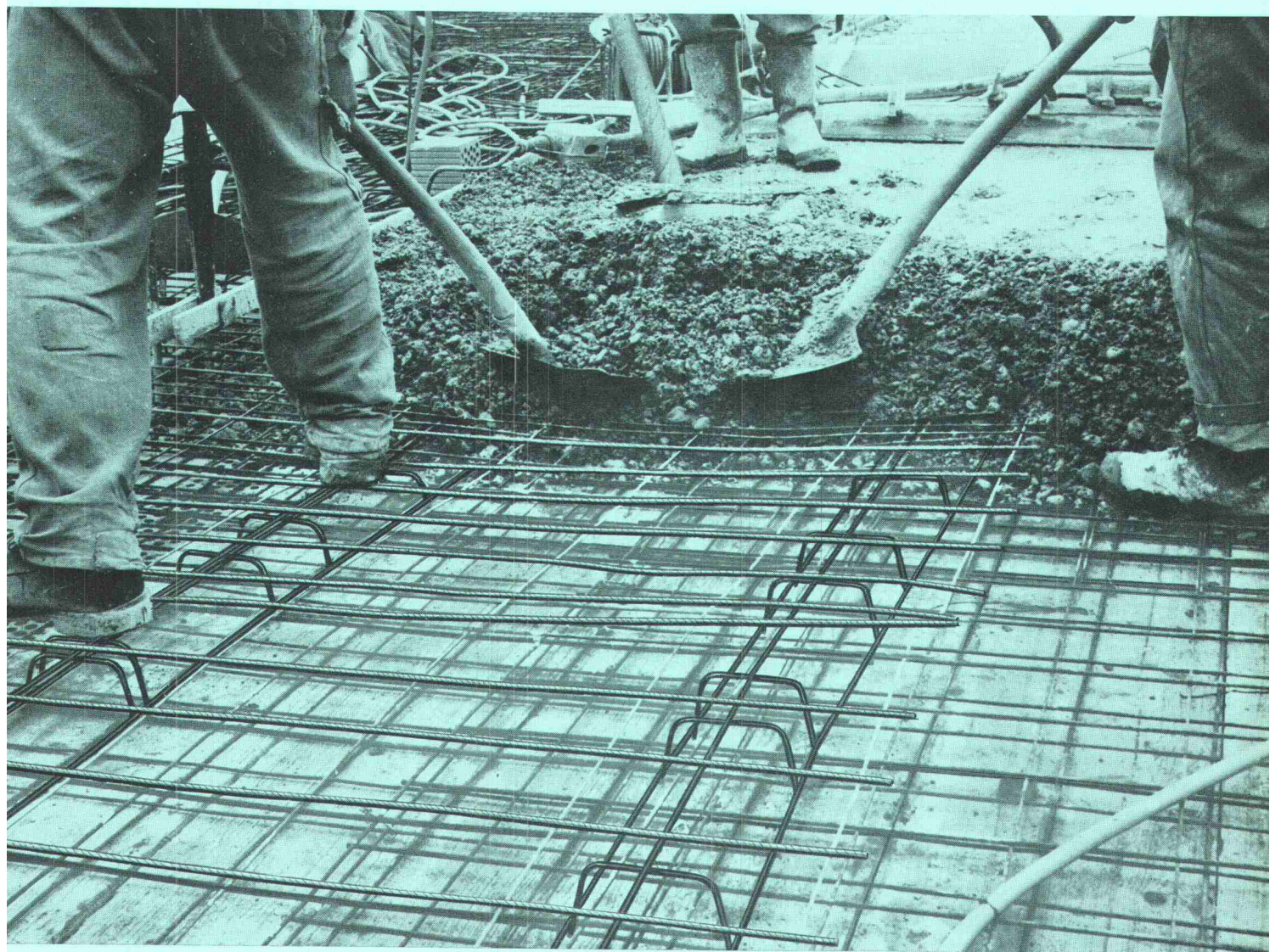
RUWA-Distanzkörbe

⊕ Patent Nr. 445 799

Paniers de support RUWA

Brevet ⊕ No. 445 799

uni 1972



RUWA Drahtschweisswerk AG
3454 Sumiswald BE

☎ 034 4 19 65 Telex 32 351
Telegramme RUWA Sumiswald

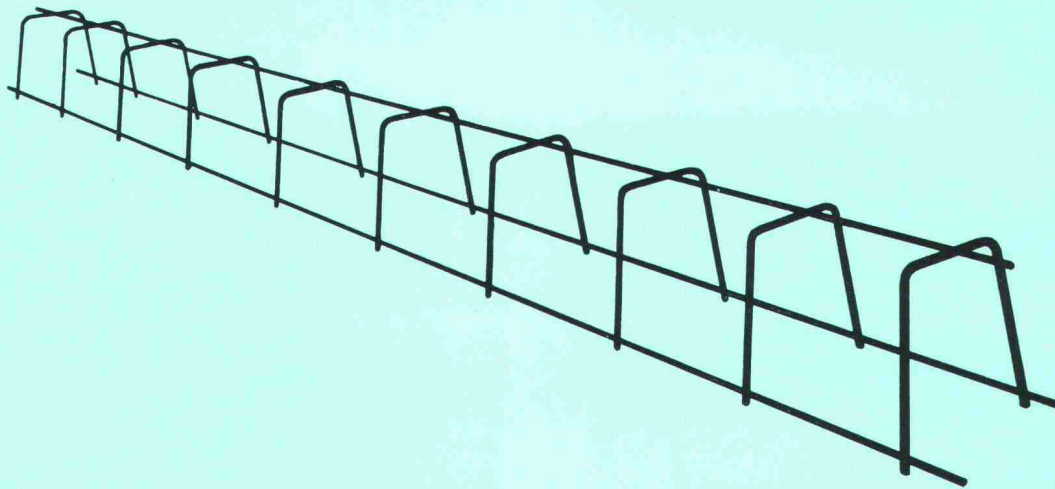
RUWA-Distanzkörbe für Netz- und Einzelstab-Armierungen

Paniers de support RUWA pour l'armature en treillis et l'armature traditionnelle

Caractéristiques

Longueurs de fabrication 2,5 m; possibilité de couper en pièces de n'importe quelle longueur. Hauteurs de 7–45 cm; tolérance de hauteur $\pm 2\%$.

1 m² d'armature supérieure nécessite environ 1 m¹ de panier de support.

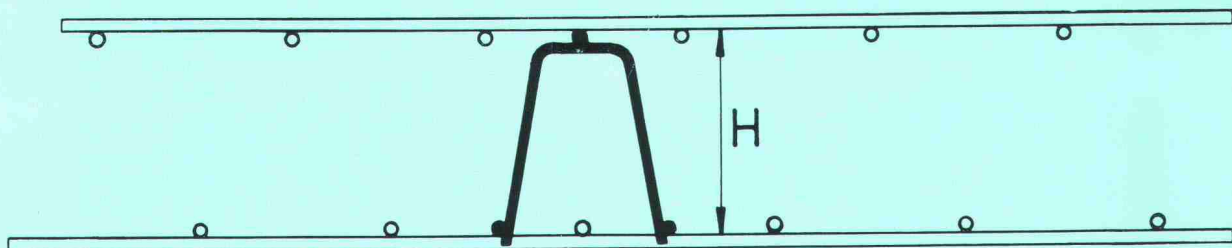


Technische Hinweise

Fabrikationslängen von 2,5 m; auf jede Länge zuschneidbar.
Bügelhöhen von 7–45 cm; Toleranz auf der Nennhöhe
 $H \pm 2\%$.

1 m² oberer Armierung erfordert ca. 1 lfm Distanzkorb.

Beispiel zur Ermittlung der Nennhöhe H:



Exemple pour la détermination de la hauteur H:

RUWA

Fabrikationsprogramm

Programme de fabrication

Höhe Hauteur cm	H	Gewicht per m' Poids par m' kg
7		0,562
8		0,576
9		0,590
10		0,602
11		0,616
12		0,630
13		0,644
14		0,657
15		0,724
16		0,741
17		0,757
18		0,774
19		0,790
20		0,879
21		0,899
22		0,918
23		0,938
24		0,957
25		1,072
26		1,095
27		1,118
28		1,141
29		1,164
30		1,427
31		1,453
32		1,480
33		1,507
34		1,533
35		1,560
36		1,819
37		1,850
38		1,880
39		1,911
40		2,237
41		2,271
42		2,306
43		2,341
44		2,376
45		2,410

Lieferung in Bündeln zu 10 Stück
Livraison en paquets de 10 pièces

Vorteile des RUWA-Distanzkorbes

Der RUWA-Distanzkorb gewährleistet ein rasches und sicheres Verlegen und hilft somit die Verlegekosten vermindern. Er liegt auf der unteren Armierung und nicht auf der Schalung, ermöglicht ein genaues Verlegen der oberen Armierung, ist standfest und begehbar. Auch bei doppelseitig armierten Wänden hat sich der RUWA-Distanzkorb sehr gut bewährt. Beim Einlegen der elektrischen und sanitären Installationen entstehen keinerlei Schwierigkeiten.

Verkauf durch den einschlägigen Handel

Lieferbar ab Lager oder kurzfristig

Avantages du panier de support RUWA

L'utilisation du panier de support RUWA vous assure une pose beaucoup plus rapide et plus sûre. Ceci diminue les frais de la pose. Le panier de support est posé sur l'armature inférieure et non sur le coffrage, permettant ainsi une pose précise de l'armature supérieure. Ce panier est extrêmement stable et peut être parcouru. Il est également utilisable pour l'armature de murs en deux couches. Vous n'avez pas d'entraves à craindre lors des installations électriques et sanitaires.

Vente par les marchands de la branche.

Livvable du stock ou à court terme.

RUWA

