

Zeitschrift: Schweizerische Bauzeitung
Herausgeber: Verlags-AG der akademischen technischen Vereine
Band: 90 (1972)
Heft: 26: SIA-Heft, Nr. 5/1972: Öffentliches Bauen

Werbung

Nutzungsbedingungen

Die ETH-Bibliothek ist die Anbieterin der digitalisierten Zeitschriften auf E-Periodica. Sie besitzt keine Urheberrechte an den Zeitschriften und ist nicht verantwortlich für deren Inhalte. Die Rechte liegen in der Regel bei den Herausgebern beziehungsweise den externen Rechteinhabern. Das Veröffentlichen von Bildern in Print- und Online-Publikationen sowie auf Social Media-Kanälen oder Webseiten ist nur mit vorheriger Genehmigung der Rechteinhaber erlaubt. [Mehr erfahren](#)

Conditions d'utilisation

L'ETH Library est le fournisseur des revues numérisées. Elle ne détient aucun droit d'auteur sur les revues et n'est pas responsable de leur contenu. En règle générale, les droits sont détenus par les éditeurs ou les détenteurs de droits externes. La reproduction d'images dans des publications imprimées ou en ligne ainsi que sur des canaux de médias sociaux ou des sites web n'est autorisée qu'avec l'accord préalable des détenteurs des droits. [En savoir plus](#)

Terms of use

The ETH Library is the provider of the digitised journals. It does not own any copyrights to the journals and is not responsible for their content. The rights usually lie with the publishers or the external rights holders. Publishing images in print and online publications, as well as on social media channels or websites, is only permitted with the prior consent of the rights holders. [Find out more](#)

Download PDF: 23.02.2026

ETH-Bibliothek Zürich, E-Periodica, <https://www.e-periodica.ch>

Schweizerische Bauzeitung

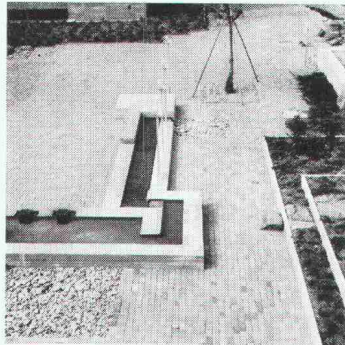
Revue Polytechnique Suisse

Sia Öffentliches Bauen

Nummer **5/1972**

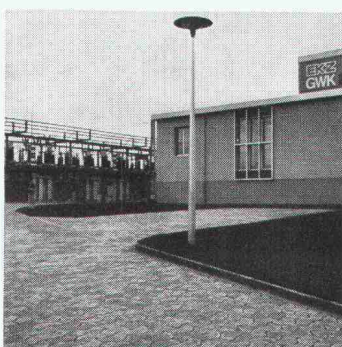
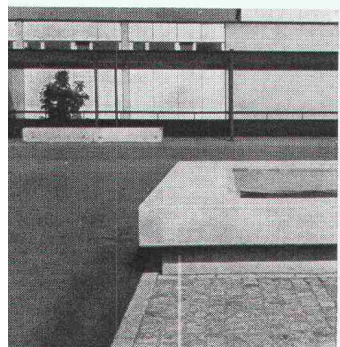
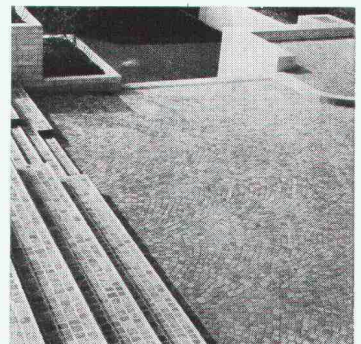
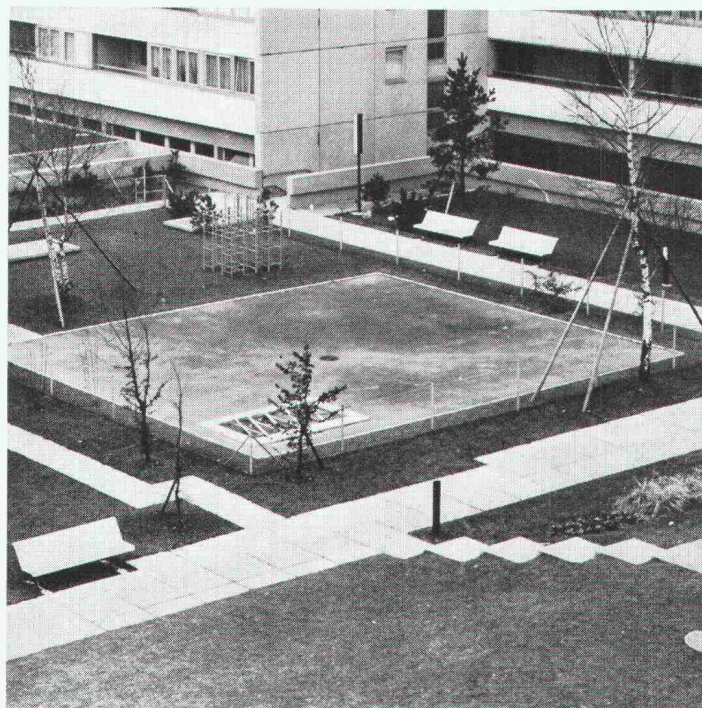
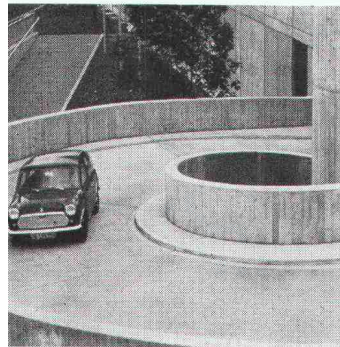
Wochenschrift für
Architektur, Bauingenieur-
wesen und Maschinentechnik

Herausgegeben von der
Verlags-AG der akademischen
technischen Vereine, Zürich



Wo unsere Arbeit in unmittelbarer Beziehung zu Architektur und Umgebung steht, ist die handwerkliche Qualität und damit die Sorgfalt auch im Detail von ganz besonderer Bedeutung.

Spezialequipen verstehen sich auf den fachmännischen Einbau von Pflasterungen verschiedenster Art, Plattenbelägen in Kunst- und Naturstein, elastischen und fußfreundlichen Belägen auf Asphalt und Kunststoffbasis. Betonbeläge in verschiedenen Farben und Strukturen, oder Kombinationen verschiedener Belagsarten.



WALO

Walo Bertschinger AG. SA

Sie verlangen INERTOL. Ist es auch INERTOL?

**Unsere Verkäufer
freut natürlich,**

dass so viele Baufachleute glauben, jeder Schwarzanstrich heiße INERTOL I.

**Umso mehr ärgert
unsere Chemiker,**

dass so viele Baufachleute irgend einen Schwarzanstrich verwenden und trotzdem ehrlich glauben, echtes INERTOL I zu verarbeiten.

**Ursache der
Missverständnisse:**

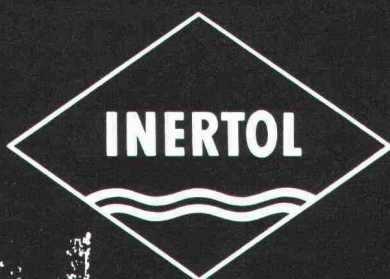
INERTOL I war vor 70 Jahren das erste Produkt seiner Art und gilt seither in aller Welt als Gattungsbegriff für Schwarzanstriche.

**Zur Nachwuchs-
Information:**

INERTOL I ist der weltweit bekannteste Schwarzanstrich für korrosionsgefährdeten Beton und Stahl vor allem im Erdreich

und unter Wasser. Beton-spezialisten schätzen besonders, dass INERTOL I schon auf mattsfeuchten Beton aufgetragen werden kann; dadurch wird die Beton-Schwundrissbildung weitgehend unterbunden.

Unser technischer Beratungsdienst steht Ihnen für alle Korrosionsschutz- und Anstrichfragen kostenlos zur Verfügung.



INERTOLAG

Bautenschutzchemie Technischer Beratungsdienst
Tösstalstrasse 62 8411 Winterthur Telefon 052-29 33 21