

Zeitschrift: Schweizerische Bauzeitung
Herausgeber: Verlags-AG der akademischen technischen Vereine
Band: 90 (1972)
Heft: 25

Werbung

Nutzungsbedingungen

Die ETH-Bibliothek ist die Anbieterin der digitalisierten Zeitschriften auf E-Periodica. Sie besitzt keine Urheberrechte an den Zeitschriften und ist nicht verantwortlich für deren Inhalte. Die Rechte liegen in der Regel bei den Herausgebern beziehungsweise den externen Rechteinhabern. Das Veröffentlichen von Bildern in Print- und Online-Publikationen sowie auf Social Media-Kanälen oder Webseiten ist nur mit vorheriger Genehmigung der Rechteinhaber erlaubt. [Mehr erfahren](#)

Conditions d'utilisation

L'ETH Library est le fournisseur des revues numérisées. Elle ne détient aucun droit d'auteur sur les revues et n'est pas responsable de leur contenu. En règle générale, les droits sont détenus par les éditeurs ou les détenteurs de droits externes. La reproduction d'images dans des publications imprimées ou en ligne ainsi que sur des canaux de médias sociaux ou des sites web n'est autorisée qu'avec l'accord préalable des détenteurs des droits. [En savoir plus](#)

Terms of use

The ETH Library is the provider of the digitised journals. It does not own any copyrights to the journals and is not responsible for their content. The rights usually lie with the publishers or the external rights holders. Publishing images in print and online publications, as well as on social media channels or websites, is only permitted with the prior consent of the rights holders. [Find out more](#)

Download PDF: 23.02.2026

ETH-Bibliothek Zürich, E-Periodica, <https://www.e-periodica.ch>

Rationalisiere mit

Sprechfunkgeräten

für Betriebsverkehr

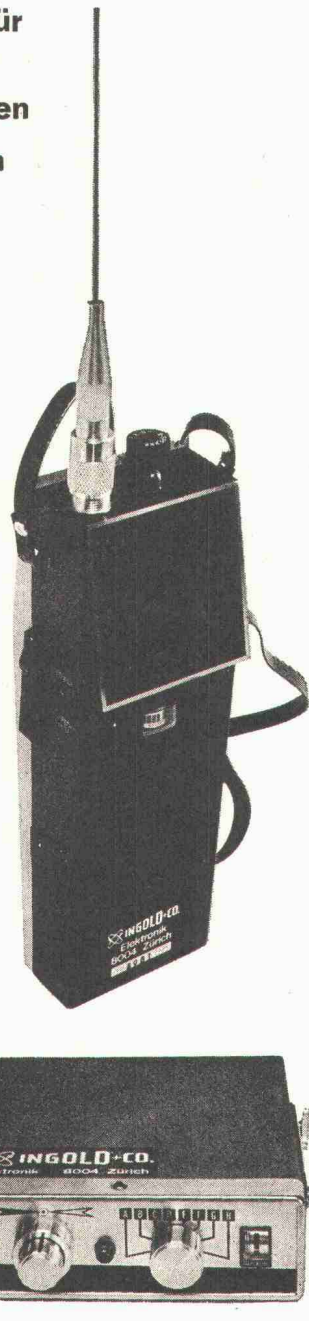
Betriebsfernsehen für
Produktionsablauf

Laser für Steuerungen

Schallmessungen im
Baugewerbe

Reichweite je nach Typ
und Geländeverhältnissen

T 32
T 3
ST 5
ST 9
ST 8 für Auto-Einbau
T 10



Wir verkaufen nicht nur Geräte, sondern beraten Sie auch und liefern die dafür notwendigen Zubehöre, Netz-
teile usw.

Hans Ingold & Co. Elektronik 8004 Zürich

Kernstrasse 10, Telefon 01 / 25 25 87
Ab Juni 1971 39 52 36

Schweizerische Bauzeitung

Offizielles Organ des SIA, Schweizerischer Ingenieur- und Architekten-Verein
und der GEP, Gesellschaft Ehemaliger Studierender der ETH Zürich
Gegründet 1883 von Ing. A. Waldner

90. Jahrgang Heft 25

22. Juni 1972

Inhalt

Gedanken zur Bildungsaufgabe der Eidgenössischen Technischen Hochschule. Von <i>H. Hauri</i>	581
Planung im Umbruch. Von <i>P. Trüdinger</i>	583*
Der Flughafen Zürich im Jahre 1971	597*
50 Jahre Abend-Technikum Zürich	601

Umschau

Schwerbauweise beim Historischen Archiv in Köln	601*
Umfrage über den Architektenberuf. Regenerierung verschmutzter Seen. Eidg. Techn. Hochschule Zürich	602*
Wer fabriziert Werkzeuge und Messinstrumente in der Schweiz?	603

Nekrologe

R. Gianella, A. Zwygart, G. Beurle	603
--	-----

Wettbewerbe

Dorfzentrum Niederglatt. Primarschule Niederönz BE. Bauten für Schule und Kirche in Neuenegg- Dorf BE	603*
---	------

Ankündigungen

Kunstverein St. Gallen. Internationale Aluminiumta- gung 1972, Zürich. Aerodynamics and Ventilation of Vehicle Tunnels	604
Tagung über Seilbeförderung, Turin 1972. Techni- sche Akademie Wuppertal. Eidg. Techn. Hochschule Lausanne. «electronica 72», München	605
Conference on Programming Languages for Numeri- cally Controlled Machine Tools, Budapest 1973. Powder Metallurgy Conference, Toronto 1973. Springtech, Manchester 1974. Öffentliche Vorträge	606

Bezugspreise

	3 Monate	6 Monate	12 Monate
Schweiz	24.50	47.—	90.—
Ausland	26.—	50.—	96.—

Für Mitglieder der Partnerverbände der Verlags-AG, des Schweiz.
Technischen Verbandes sowie für Studierende ermässigte Preis-
kategorien.

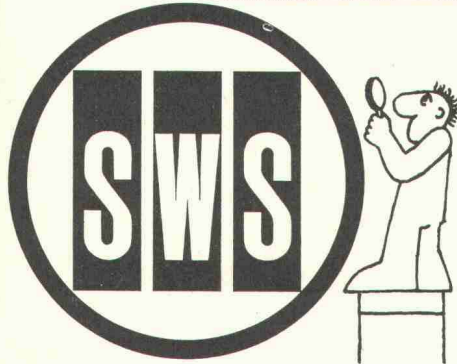
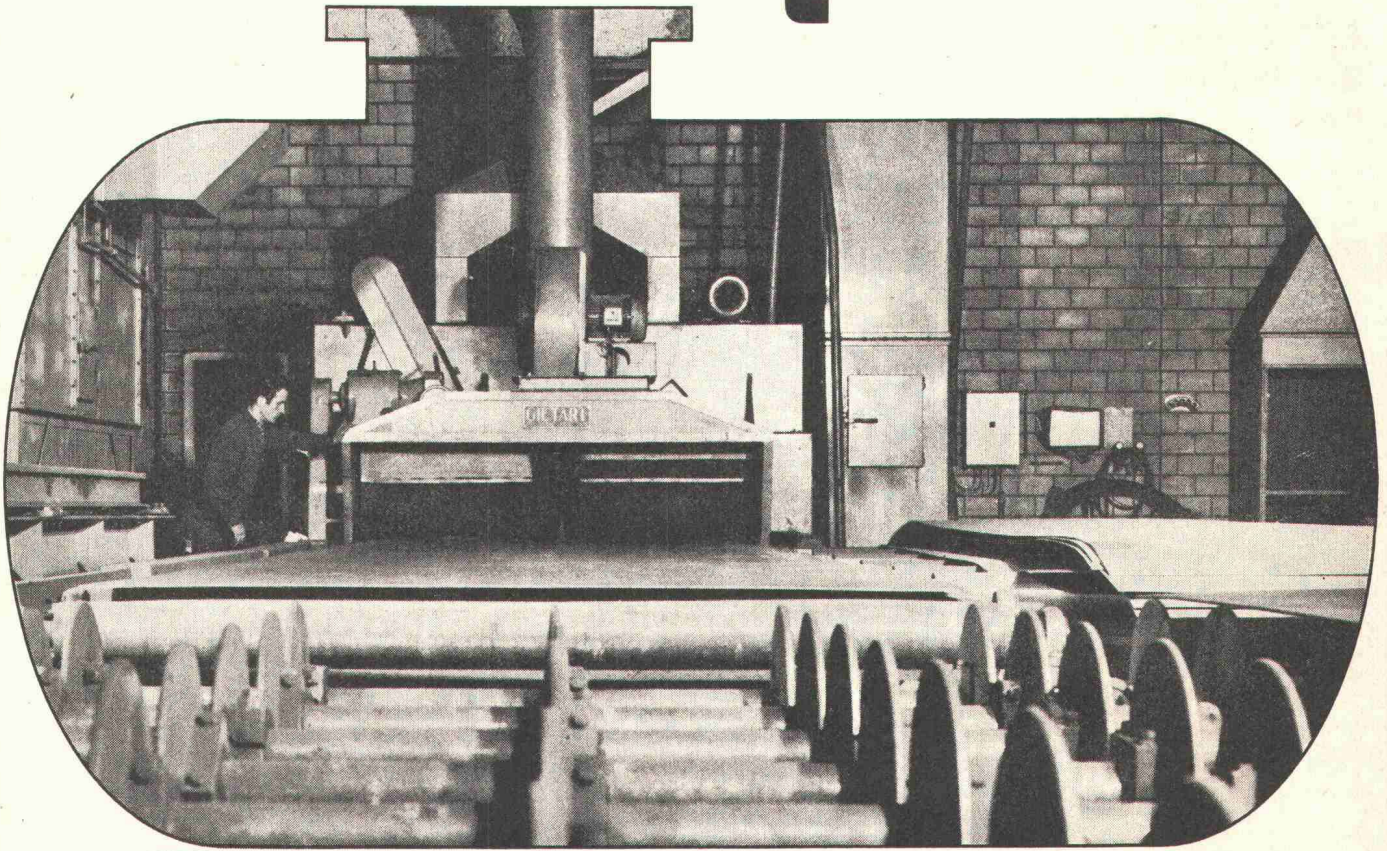
Anzeigenverwaltung

IWA AG für internationale Werbung
8035 Zürich, Beckenhofstrasse 16
Telephon 01 / 26 97 40, Postcheck 80 - 32735
Filialen in Lausanne und Genf

Verlag und Redaktion

Zürich-Giesshübel, Staffelstrasse 12
Postadresse: CH-8021 Zürich, Postfach 630
Telephon 01 / 36 55 36, Postcheck 80 - 6110

Bessere Qualität



**Tankbau
Kubisch und
Zylindrisch
Schweisswerke**

mf

«Sandgestrahlt» ist bei uns Standardqualität. Ohne Mehrpreis. Jedes Teilstück, gleichgültig ob für zylindrische oder ob für kubische Tanks wird vor dem Zusammenbau sandgestrahlt. Eine unserer beiden Anlagen sehen Sie hier auf der Abbildung.

Qualität ist nie Glückssache:

Qualität setzt Erfahrung voraus. Verlangt ausgeklügelte Fabrikationsmethoden. Und eine Prise Berufsstolz: Wir wollen einfach bessere Tanks herstellen. Einwandfrei in der Konstruktion. Jedes Stück sandgestrahlt. Jedes mit perfekten Schweissnähten. Und bei Isolationen sind wir trotz unserem teuren Automaten auf die handwerkliche Methode zurückgekehrt. Der Qualität zuliebe.

Übrigens: Dass wir nicht nur gut, sondern auch rationell arbeiten, zeigt sich in unseren, entsprechend der Qualität, günstigen Preisen.

Steffisburg

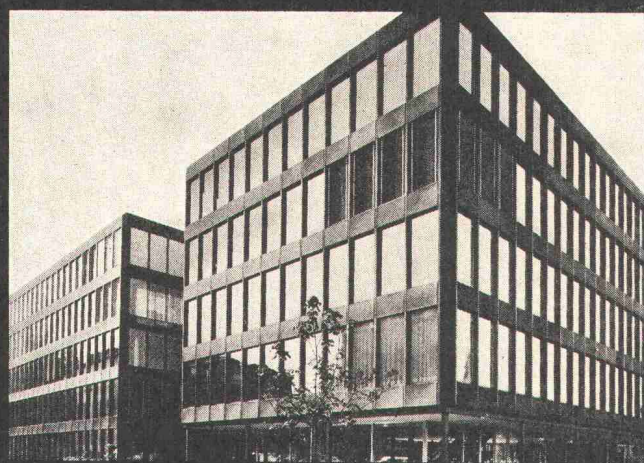
3612 Steffisburg

Tel. 033 / 37 53 53

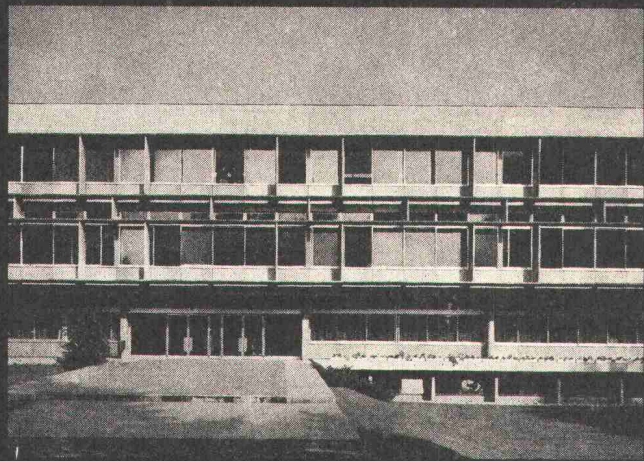
Alusuisse-Aluminium

für öffentliche Bauten

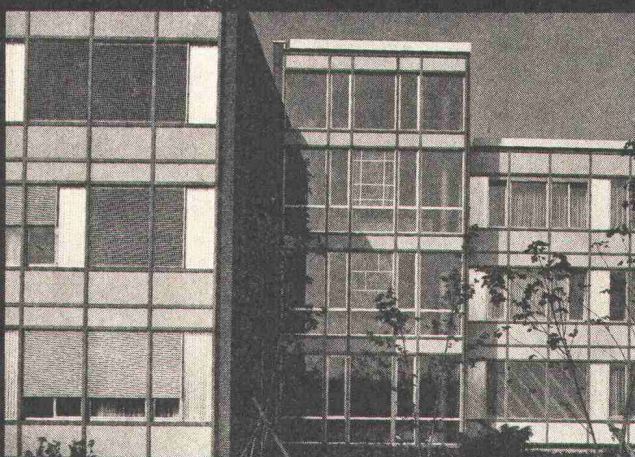
Der Unterhalt von öffentlichen Gebäuden spielt im Budget einer Gemeinde oder eines Kantons heute schon – und in der Zukunft noch mehr – eine wesentliche Rolle. Aluminium ist witterungsbeständig und bedeutet Qualität. Mit Aluminium können die Unterhaltskosten an Schulen, Spitälern, Altersheimen, Sporthallen und Verwaltungsbauten gesenkt werden.



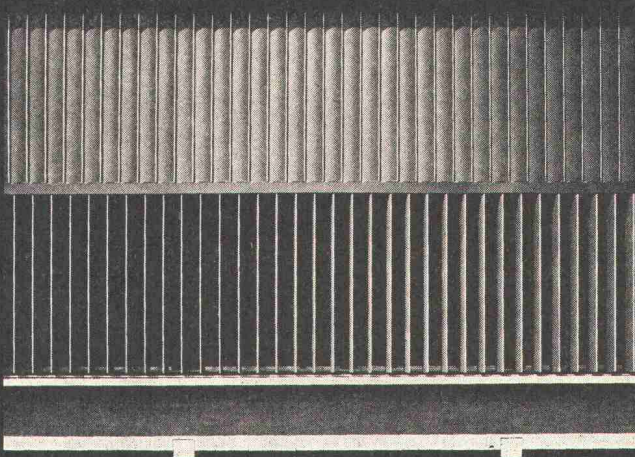
Verwaltung



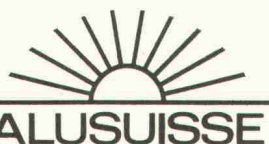
Kantonsschule



Spital



Telefonzentrale

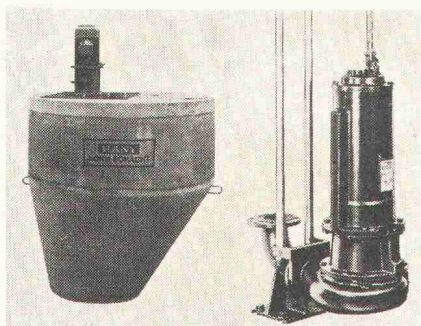
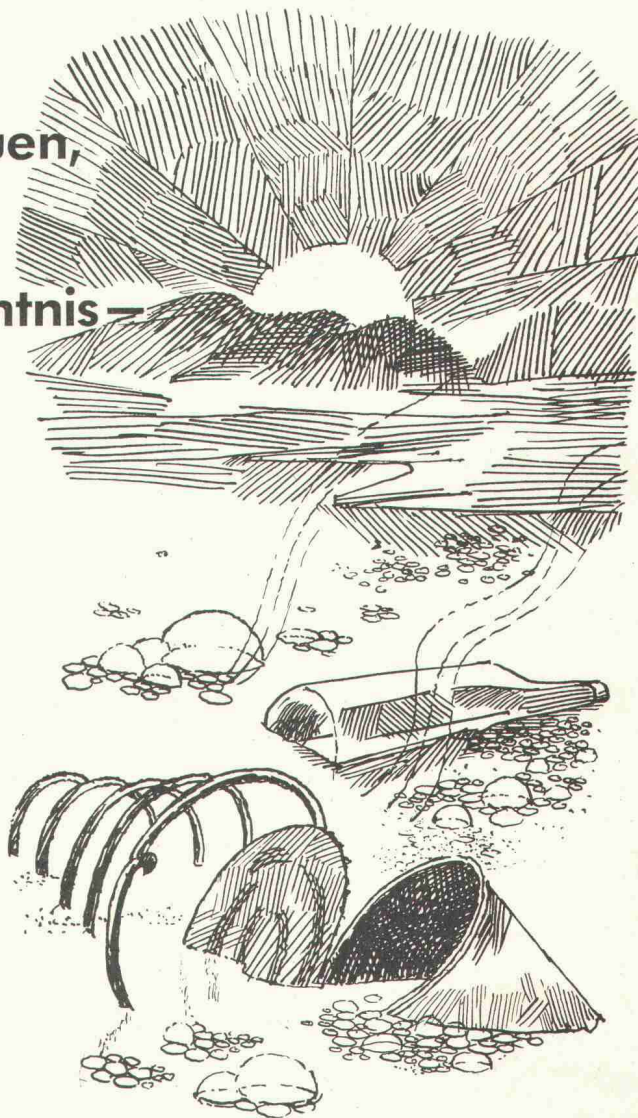


Schweizerische Aluminium AG Buckhauserstrasse 11 8048 Zürich Telefon 01/54 80 80

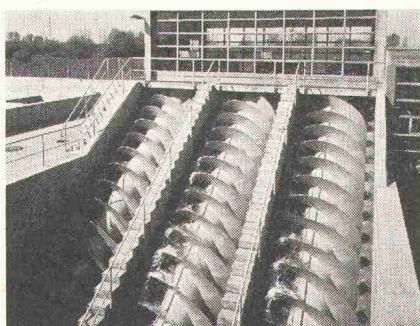
**Damit sich möglichst viele
unseres Wohlstandes erfreuen,
braucht es einige wenige,
die sich fast mit Liebe –
und vor allem mit Fachkenntnis –
der Beseitigung des
Abwassers annehmen.**

Sonst stinken noch mehr liebliche Gewässer
zum Himmel!

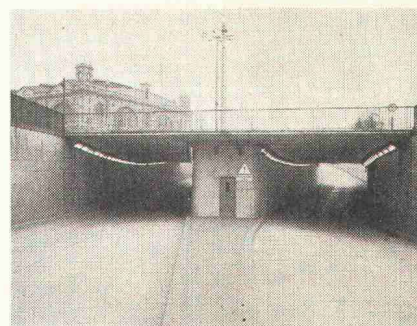
Mit dem wachsenden Wohlstand wächst auch
unser Wasserverbrauch und parallel dazu
die Abwassermenge. Um diese ständig stei-
gende Flut zu bewältigen, sind wir heute
auf regionale Kläranlagen angewiesen.
Leistungsfähige Pumpanlagen, in denen das
Abwasser über oft weite Strecken trans-
portiert wird, spielen bei diesen Gemein-
schaftswerken eine entscheidende Rolle.
Abwasserpumpen müssen ein Optimum an
Betriebssicherheit bieten, damit möglichst
wenig Leute mit dieser Schmutzseite des
Wohlstandes in Berührung kommen. Die
moderne Häny-Abwassertechnik im doppel-
ten Dienst des Umweltschutzes und der
Wohlstandsfreuden!



Häny liefert ein ideales Konzept für die
zweckmässige Abwasseranlage
(Pumpe – Normschacht – Steuerung).
Häny-Pumpen sind mit Wirbelrad,
Einkanalarad oder mit offenem Laufrad
ausgerüstet und garantieren völlige
Verstopfungsfreiheit.



Abwässer aus Regionen und Stadtteilen
müssen den Reinigungsanlagen wirt-
schaftlich und sicher zugeleitet werden
können. Die im dritten Jh. v. Chr.
von Archimedes erfundene Schnecken-
pumpe vermag grosse Wassermengen
zu fördern.



Strassenunterführungen können für den
Automobilisten zur Unglücksfalle
werden, wenn das einfließende Wasser
nicht abgepumpt wird. Häny erstellt
dank erprobtem Baukastensystem
Abwasser-Pumpanlagen nach Mass.
Bild: Unterführung Zürcher Haupt-
bahnhof.

8706 Meilen, Bergstrasse 103
01/73 05 55
3014 Bern, Wylerstrasse 15
031/41 41 16
1800 Vevey, av. Général-Guisan 58
021/51 43 54

HÄNY

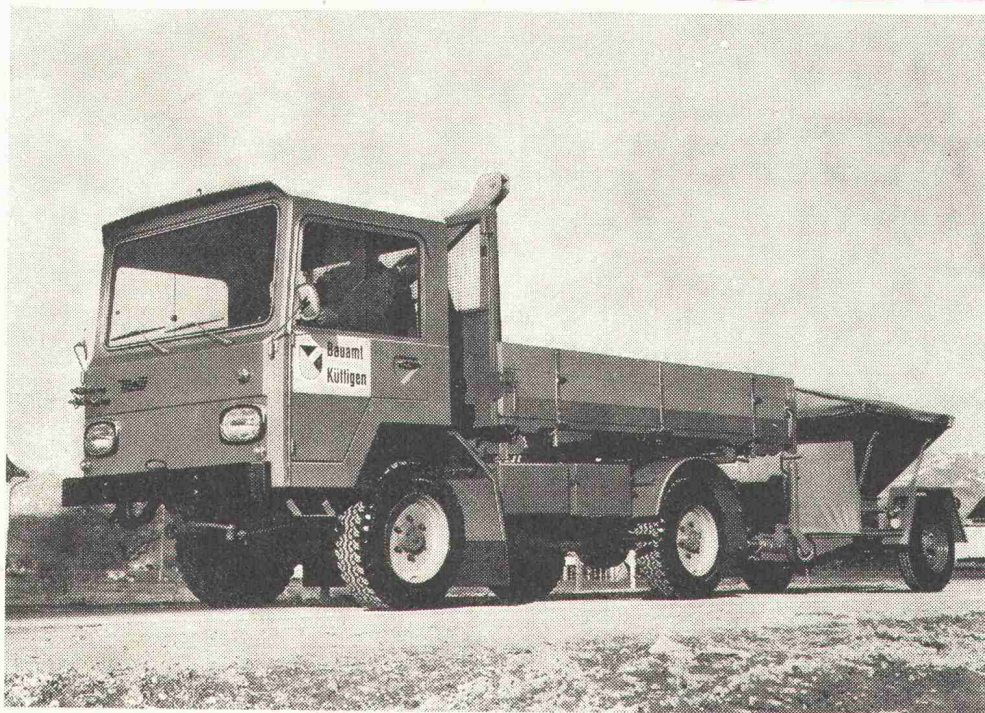
Ihr Partner für klare Lösungen
von Wasserproblemen:
**Häny + Cie. Pumpen
und Wasseraufbereitungsanlagen**

Gemein-^(de) Nutzen

Akuter Mangel an Arbeitskräften — auch in Gemeinden, Stadtbauämtern und kantonalen Betrieben.

MA 4000 C, der viel- seitige Kommu- nal-Arbeiter!

Und — Meili-Kommunalfahrzeuge senken die Kosten — in jedem Einsatz!
Als Kipper! Als Transporter!
Als Schneefräse, -Pflug oder -Schleuder!
Als Salzstreuer! Als Strassenverdichter usw.!
Meili-Fahrzeuge jetzt noch stärker und robuster mit vielen zweckmässigen Neuerungen, wie Heisscheiben, Servolenkung (auf Wunsch), Servo-Bremsen, neue Komfortkabine (rostfrei) usw.



Haben Sie noch weitere Wünsche?

Extras, Spezial- Ausführungen

Verladekran, Seilwinde usw.? Doppelkabine oder Feuerwehrausrüstung? Wir bauen Ihr Fahrzeug nach Ihren Anforderungen. Ihr Vorteil!



Besuchen Sie uns — und unterhalten Sie sich mit unseren Spezialisten.

Meili

Meili Fahrzeugbau AG 8862 Schübelbach
Telefon 055/75191

MIA

Gutschein

Gewünschtes unterstreichen, in Blockschrift ausgefüllt senden an:
E. Meili, March-Werk, 8862 Schübelbach SZ, Telefon 055/75191

Ich wünsche: ☐ gesamte Dokumentation
☐ Referenzen

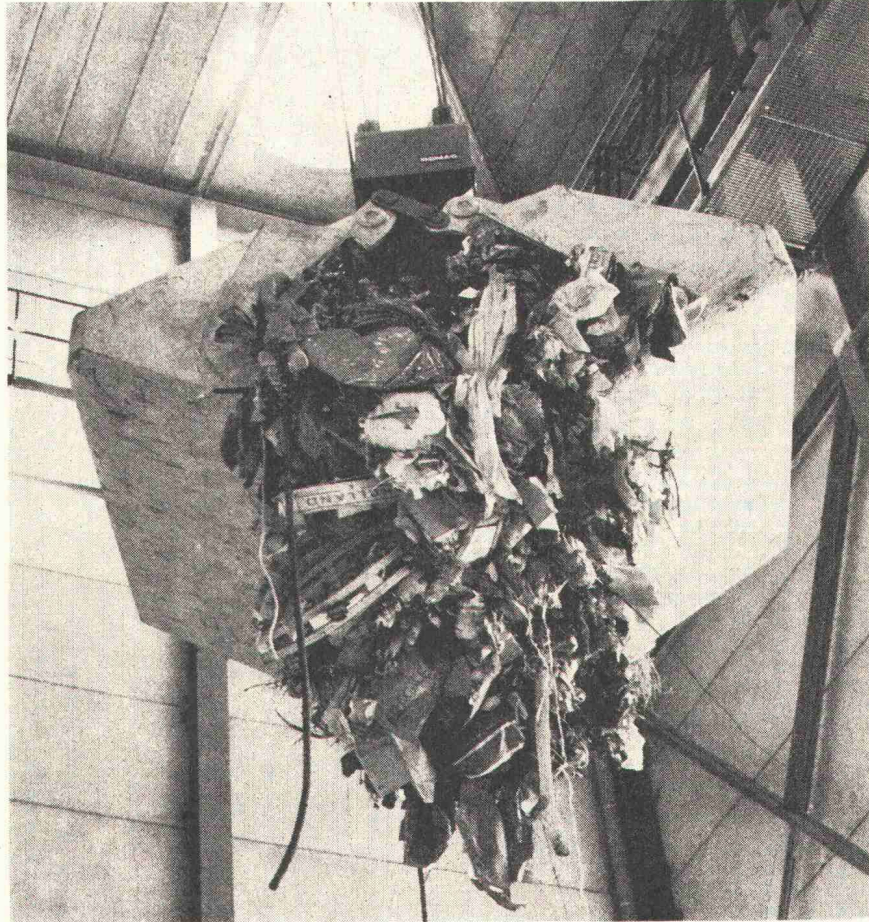
Name, Vorname

Strasse

Postleitzahl, Ort

Meili-zuverlässiger Service in der ganzen Schweiz.

Die mächtige Hand von Fehr...



... der Demag-Motor-Zweischalen-Greifer Delta M

für den Einsatz in Kehrichtverbrennungsanlagen

Um den ständig wachsenden Berg von Abfall in den Kehrichtverbrennungsanlagen schnell und rationell zu beseitigen, braucht es «Superhände».

Die Demag-Fördertechnik hat deshalb, aus ihrem vielseitigen Greiferprogramm hervorgehend, den Motor-Zweischalen-Greifer, Delta M (M = Müll), entwickelt, der speziell den Betriebsbedingungen in Kehrichtverbrennungsanlagen entspricht.

Die herausragenden Merkmale dieses leistungsfähigen Greifers sind:

- Robuste Ausführung dank Verwendung von Spezialstahl
- Breite Schalen mit tiefer Schwerpunktlage
- Geringe Bauhöhe
- 10 Typen von 1 bis 8 m³ Fassungsvermögen
- Kräftige und leicht auswechselbare Zähne
- Zuverlässige Antriebselemente
- Wartungsarme Ausführung

Dieser neue Greifer, Delta M, hat sich in Kehrichtverbrennungsanlagen sehr gut bewährt.

Mit einem einzigen Griff dieser «mächtigen Hand» verschwinden Hunderte von Kilo Kehricht im hungrigen Schlund des Feuerofens.

Haben Sie ein Greiferproblem für die Kehrichtbeseitigung oder auch für andere Anwendungsbereiche, dann rufen Sie uns an, als Greiferspezialisten stehen wir Ihnen jederzeit gern zur Verfügung.

Hans Fehr AG

8305 Dietlikon-Zürich, Telefon 01 931 931
Kranbau · Fördertechnik · Lagertechnik · Antriebstechnik

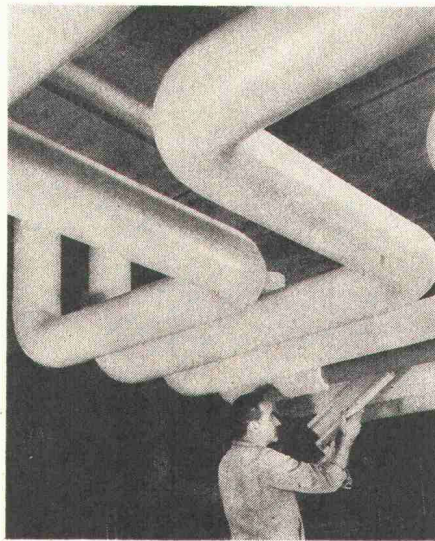


Was soll eine gute Rohrisolierung auszeichnen? Erstklassige Qualität? Oder kurze Montagezeit? Oder gute Isoliereigenschaften? Oder niedrige Kosten? **Oder?*** Was wird gewünscht?*

Der Architekt verlangt Qualität. Der Bauführer will kurze Montagezeiten und saubere Verlegungsmethoden. Den Unternehmer interessieren die Kosten. Der Bauherr denkt langfristiger, z. B. an den Unterhalt und an die Heizkosten.

Alle diese Probleme wurden bei der Entwicklung von Isovit berücksichtigt und sind optimiert worden.

Isovit-Polyurethan-Hartschaumschalen zur thermischen Isolierung von Leitungen für Kältemittel, Kühl-, Kalt- und Warmwasser, sowie Heizungen bis 100°C. Isovit-Schalen isolieren vorzüglich, sind diffusionshemmend, volumenbeständig, fäulnisfest und chemisch neutral.



Technische Daten für Isovit-Polyurethan-Hartschaum bei einem Raumgewicht von 38–42 kg/m³:

Wärmeleitfähigkeit λ bei 20°C 0,020 bis 0,025 kcal/m h°C.

Diffusionswiderstandsfaktor 40–60.

Zulässiger Temperaturbereich –100°C bis +100°C.

Brandkennziffer EMPA V.3.1.3.

Druckfestigkeit bei 20°C 1,5–2,5 kg/cm².

Geschlossene Zellen ca. 90%.

Wasserabsorption 2 bis 4 Vol.-%.

Thermischer Ausdehnungskoeffizient 0,0002 mm°C.

Beste in- und ausländische Referenzen.

Verlangen Sie Preislisten und Muster.

*Isovit – von Meier-Schenk



Meier-Schenk AG

Isolierwerk Zürich

8105 Regensdorf, Telefon 01/7116 84

Biel 032/4176 76

St.Gallen 071/22 35 64



**Ihr Projekt ist unsere Aufgabe.
Wir planen mit (und bauen).**

Die Peikert Contract AG ist eine moderne Generalunternehmung, die Ihre Bauprojekte ganzumfänglich mit qualifizierten Mitarbeitern bearbeitet. Wir garantieren wirtschaftliche Baumethoden, feste Termine und beste Qualität. Rufen Sie uns an, verlangen Sie Unterlagen. Wir planen gerne mit.

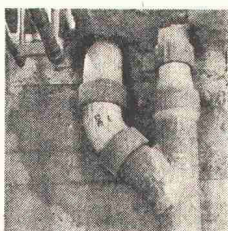


Peikert Contract AG

Industriestrasse 22, 6300 Zug
Telefon (042) 21 32 35



Wir pflegen das Detail

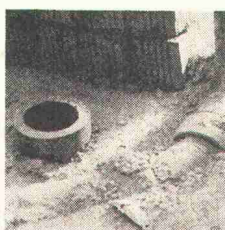


Beispiel: Ablaufrohre

Eine Auswahl von verschiedenen Rohrdurchmessern und passenden Übergängen erleichtert die Arbeit des Installateurs. Aber das allein genügt nicht. Ein gutes Ablaufrohr sollte unbedingt geräuschhemmend sein. Damit sich der Nachbar im unteren Stock nicht aufregen muss, wenn zu später Stunde noch das Badewasser abgelassen wird. Mit Ablaufrohren ETERNIT gibt es keine solchen Aufregungen. Aber unsere Rohre sind nicht nur geräuschhemmend. Sie sind auch einfach



zu montieren. Eine Auswahl an verschiedenen Kupplungen bietet Gewähr für dichte Leitungen. Wünschen Sie Vorfabrikation? Unser Technischer Dienst berät Sie gerne. Die glatte Innenwand der Rohre verhindert das Verkrusten und erschwert damit Verstopfungen. Die Dilatation ist ge-



ring und die Temperaturbeständigkeit gewährleistet. Übergänge auf die verschiedensten Rohre aus anderen Mate-

rialien bieten keinerlei Schwierigkeiten. Unsere 10jährige Materialgarantie zeigt Ihnen, dass Sie zu unseren Rohren Vertrauen haben können. Verlangen Sie unsere Preise. Sie werden sehen, dass wir nicht nur Qualität

bieten sondern auch Wirtschaftlichkeit. Bestellen Sie mit dem untenstehenden Talon unsere Dokumentation über Ablaufrohre oder unterbreiten Sie Ihre Probleme unserem Technischen Dienst.

Bitte senden Sie uns Ihre Dokumentation über Ablaufrohre ETERNIT

Name

Strasse

Ort

30-46-101

Eternit®
Stets für Sie bereit

Eternit AG
8867 Niederurnen
058 / 4 15 55

Eternit SA
1530 Payerne
037 / 61 11 71

Eternit Verkauf AG
Zürich Basel Lugano
Olten Renens Sion

FRISCH-Grader F 75 B



Der FRISCH F 75 B hat alle technischen Merkmale eines grossen Graders:

Wandler · Verstellwandler · gute Bremseigenschaften am Hang · Lufthydraulische Allradbremsen · breite Reifen, auf Wunsch Lypsoïdreifen · neue Schar- und Kranzföhrung · hydrostatische Lenkung, d. h. bei stillstehendem Motor lenkbar · Zweikreis-hydraulik: zwei simultane Bewegungen oder alle Kraft kann auf eine Bewegung geleitet werden · alle Schläuche sind bei Stillstand der Hydraulik durch Doppelrückschlagventile entlastet · NIVOMATIK

Wahrlich, ein kleiner ganzgrosser Grader!

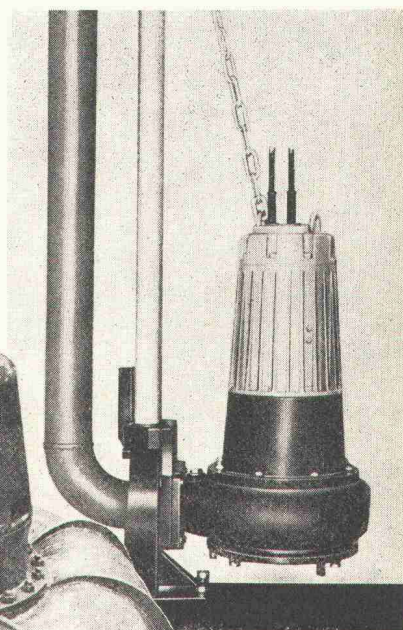
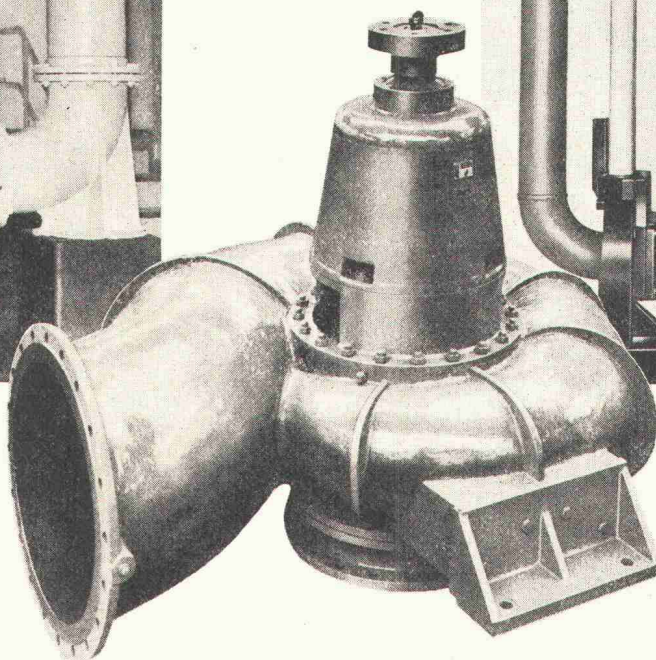
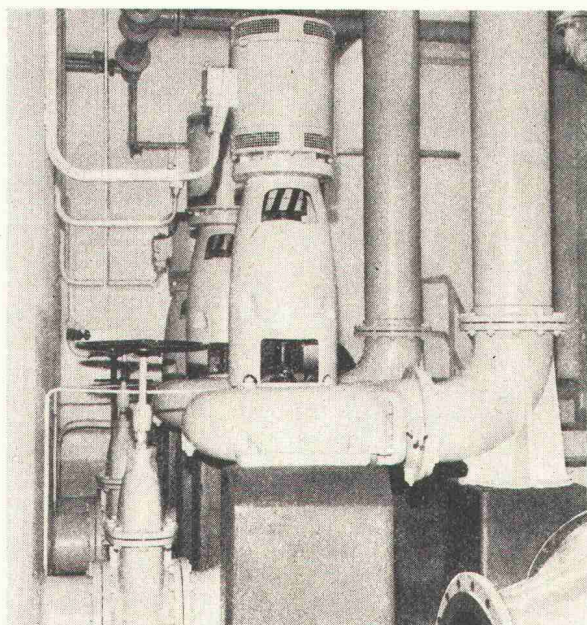
FRISCH baut Grader von 7,2 bis 13,5 t

**der kleine
Ganzgrosse
unter
den Gradern**

**Brun + Cie AG
Maschinenfabrik
6244 Nebikon LU
Telefon 062 861612**

brun

RÜTSCHI
*liefert für jeden Zweck
 die richtige Pumpe —*



Abwasser- pumpen

**für problemlosen Einsatz,
 für wirtschaftlich
 optimalen Betrieb.**

Unsere kleineren Aggregate verfügen über grösstmögliche Durchgangsverschnitte um die Verstopfungsgefahr auszuschalten — das heisst: Betriebssicherheit. Die grossen Pumpen aber, sie weisen ohnehin weitere Durchflussverschnitte auf, haben hydraulisch bessere Schaufelungen mit entsprechend höheren Wirkungsgraden. Resultat: niedrigere Stromkosten. Unsere Auswahl ist breit — von der einfachen Fäkalienpumpe für Einfamilienhäuser bis zum grossen Pumpwerk.

Neu in unserem Verkaufsprogramm sind die bewährten ABS-Tauchpumpen. Weil sie bekannt sind für Ihre Betriebssicherheit.

Verlangen Sie unser Angebot. Wir beraten Sie gerne.

Hinter jeder
 Rüttschi-Pumpe steht ein
 einsatzbereiter Service

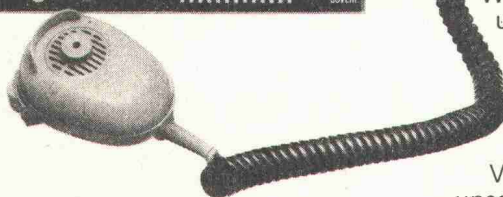
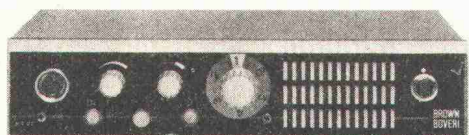
K. Rüttschi AG, Pumpenbau, 5200 Brugg, Telefon 056 410455

RÜTSCHI PUMPEN





Nachrichten- verbindungen für das Baugewerbe mit Brown Boveri Funkanlagen



Problem: Rationeller Einsatz von Lastwagen und Betonmischfahrzeugen.

Lösung: Brown Boveri Funkanlagen. Eine direkte Sprechverbindung zwischen Bauleitung und Chauffeur. Problemlos in der Bedienung und jederzeit einsatzbereit.

Vorteile: Zeitgewinn. Höhere Transportleistungen pro Stunde.

Beispiel: Betriebskosten pro Fahrzeug (Abschreibungen, Treibstoff, Öl, Unterhalt, Löhne): 40 Franken pro Stunde. Wird die unproduktive Fahrzeit durch Funkeinsatz um 1 Stunde pro Tag verkürzt, so reduzieren sich Ihre Betriebskosten um 10 000 Franken pro Jahr!

Brown Boveri Funkverbindungen zahlen sich aus!

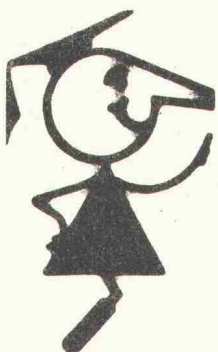
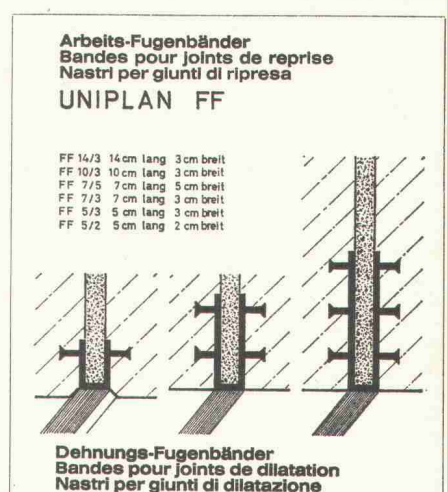
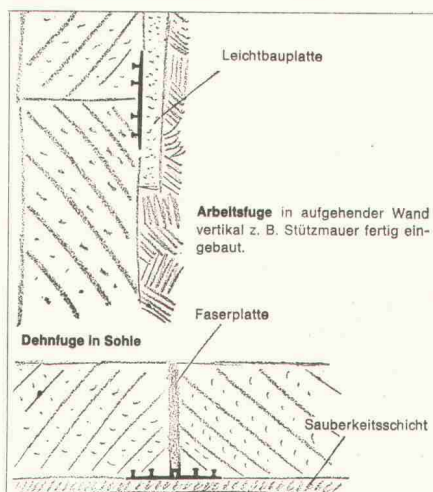
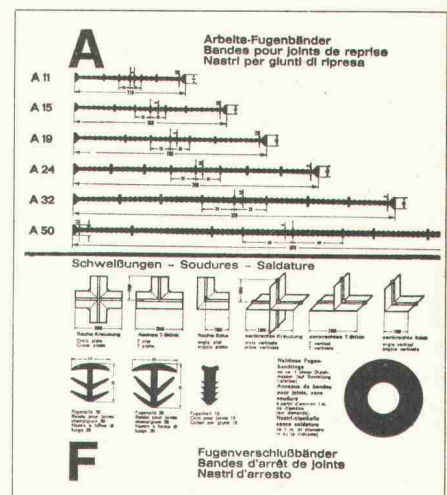
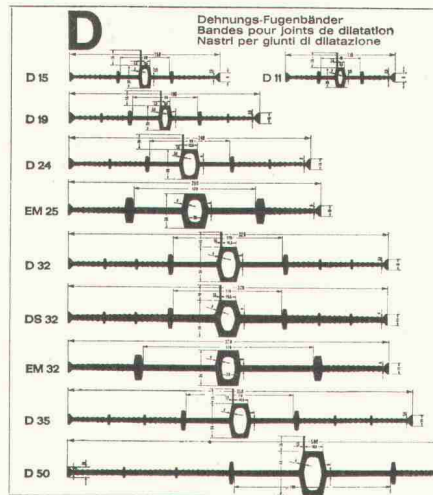
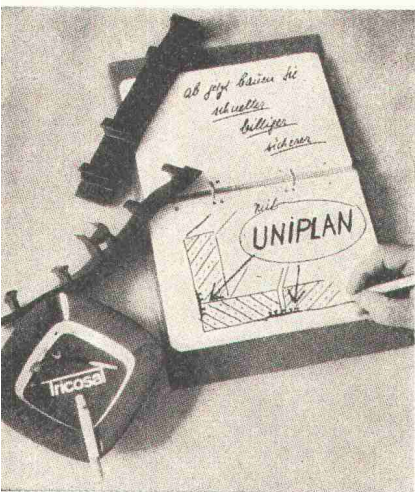
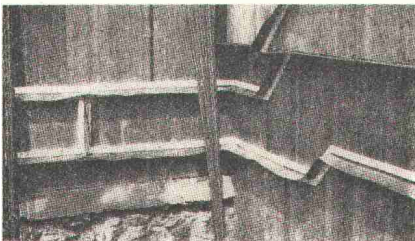
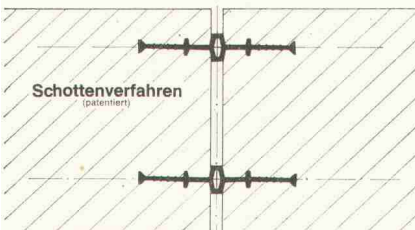
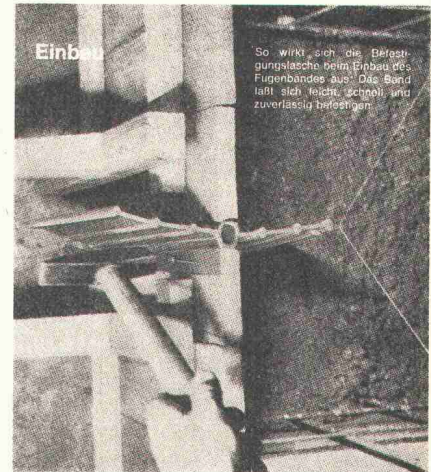
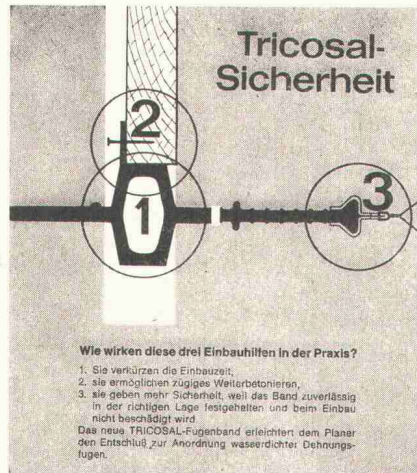
Verlangen Sie Unterlagen oder den Besuch eines unserer Spezialisten.

BBC
BROWN BOVERI

Aktiengesellschaft Brown, Boveri & Cie., 5401 Baden/Schweiz
Zweigbüros in Baden, Basel, Bern, Lausanne, Zürich

153709.VI

Sicherheit mit Tricosal



seit
1923

Tricosal®

BAU-CHEMIE AG BASEL (061) 23 00 16

Zement-Schnellbinde- und Dichtungsmittel, Plastifizierer, Verzögerer, Beton-Reinigungsmittel, Gipsverzögerer, Binder, Fugenbänder, Kunststoffe, Frostschutzmittel, Haftemulsion für Kunststoffmörtel, ölfeste Anstrichemulsion, Thiokol- und Acryl-Kitte, Epoxy-Lacke, Kunststoff-Dünnputze. PVC-Folien, 1 bis 2 mm, für Grundwasserwannen, Wasserbehälter usw. Wir haben für Sie über 100 verschiedene Fugenbandprofile.



Bangerter Lyss

**...bietet
Ihnen Vorteile**

Die neuen Zementsteine

im 10 cm-Raster ermöglichen
das modulierte, rationellere
Bauen.

Vollsteine	24/12/6	cm
	24/12/8 1/2	cm
	24/15/6	cm
	24/15/8 1/2	cm

Formate und Steinarten:

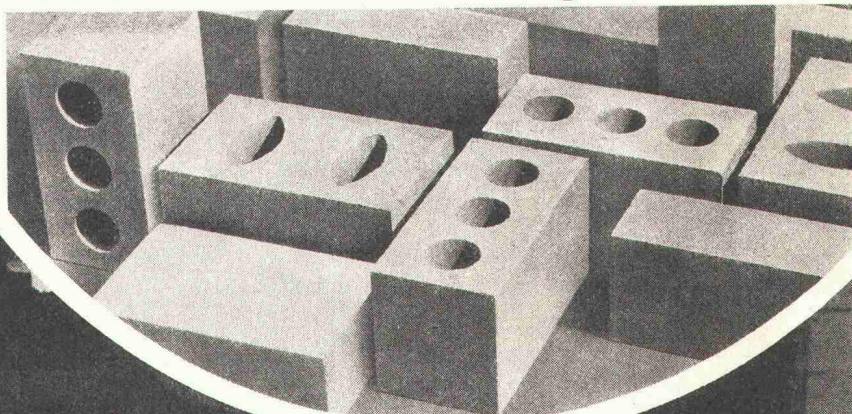
Lochsteine	24/12/13 1/2 cm
	24/15/13 1/2 cm

Geliefert in gebundenen, mit
Kantenschutz versehenen
Paketen.

Verlangen Sie unsere
Dokumentation.

A. Bangerter & Cie AG
Zementwarenfabrik und Bausteinwerke
3250 Lyss, Tel. 032 84 31 31

Bangerter Lyss

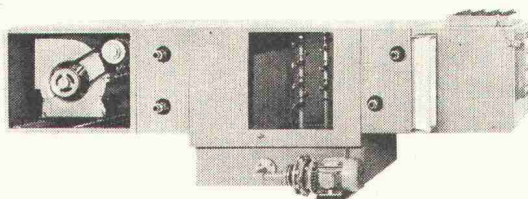


Filialen und Vertretungen: Aclens VD, Pruntrut, Thörishaus, Tugir SA Rivera TI

Orion NORM Programm

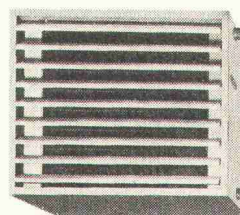
1.

ORION Monobloc
(Klima-Kompakt-Einheiten)
Norm-Typenprogramm:
kombinierbar für heizen, kühlen,
lüften, be- und entfeuchten,
waschen, filtrieren. Leistungs-
bereich bis zu 25 000 m³/h,



2.

ORION Luftheizapparat
Norm-Typenprogramm:
25 Leistungsabstufungen mit
Leistungsbereich bis
230 000 kcal/h. Für Um-, Frisch-
und Mischluftbetrieb.
Anschlussfertige Geräte mit
reichhaltigem Zubehör.



3.

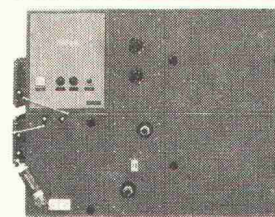
ORION Dachventilatoren
Norm-Typenprogramm:
besonders vorteilhaft für
Wohnhäuser- und Hallenent-
lüftungen, aus hochwertigem
Kunststoff, dadurch absolut
Witterungsbeständig (keine
Korrosion).



4.

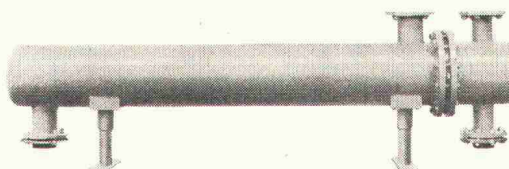
**ORION Schwimmbad-
Lüftungsgerät MF 1/FS**
reguliert automatisch Frisch-
luftzufuhr, Luftfeuchtigkeit und
-Temperatur im Hallenbad.

**ORION-Schwimmbad-
Rohrbündel-Wärmeaustauscher**
Norm-Typenprogramm: zum
Aufheizen von Badewasser.
In rostfreier Ausführung.



5.

**ORION Rohrbündel-
Wärmeaustauscher und
Dampferzeuger**
für jeden Bedarf
bis 160 m² Austauschfläche
lieferbar in allen Werkstoffen
**ORION Kältemittel-
Kondensatoren, -Ver-
dampfer und -Sammler**



6.

ORION Produkte:
Ab Lager oder kurzfristig
lieferbar
ORION Dienstleistungen
Bekannt und zuverlässig,
machen Sie davon Gebrauch!

Verlangen Sie die technische Dokumentation. Für Auskünfte steht Ihnen
jederzeit unser Berater-Team zur Verfügung. Rufen Sie uns an.

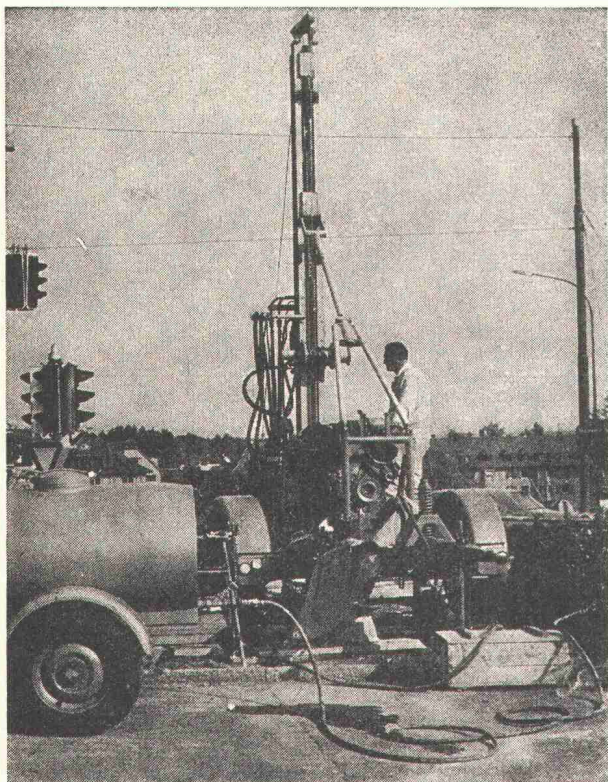
01/421600



ORION-WERKE AG
ZÜRICH
Apparate für Luft-,
Wärme- und Kältetechnik

8037 Zürich
Postfach
Telefon 01 42 16 00
Telex 54 889

1800 Vevey
58, Av. Général Guisan
Téléphone 021 51 37 47



Sondierbohrung Bucheggplatz Zürich

Sondierbohrungen

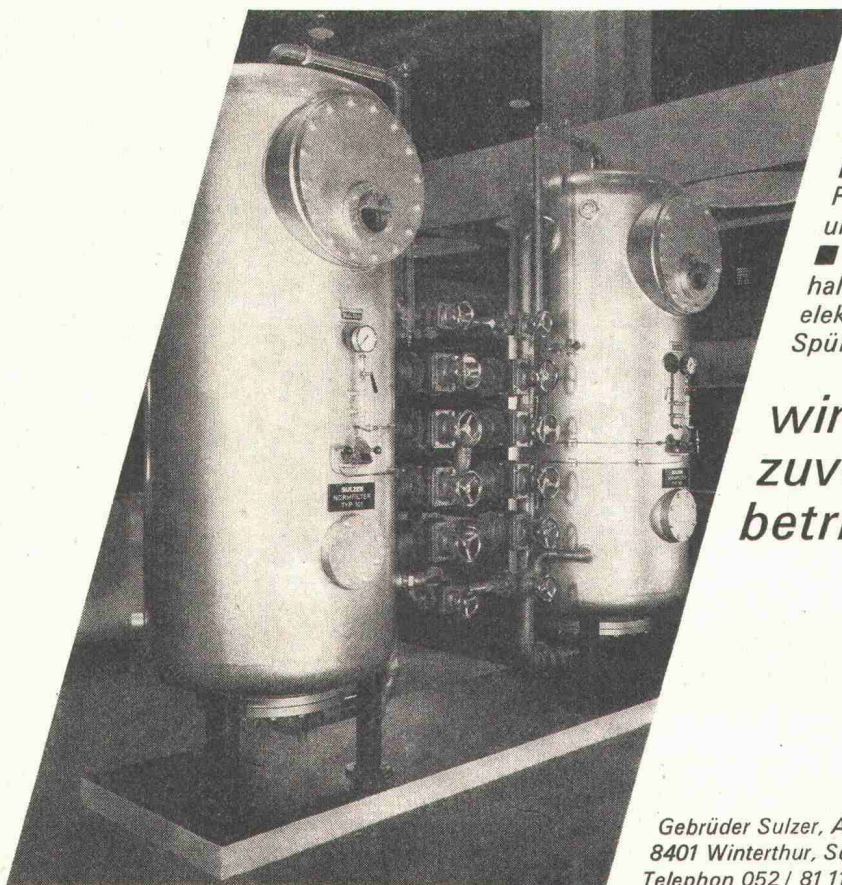
Rotationskernbohrungen
 Rammsondierungen
 Scherflügelversuche
 Ungestörte Bodenproben
 Durchlässigkeitsuntersuchungen
 Bohrungen für Injektionen
 Fels- und Lockergesteins-Anker

Ing. Greuter AG, Zürich

Telefon 051 / 32 90 28

Spezialfirma für Gunit, Spritzbeton, Injektionen und Bohrungen

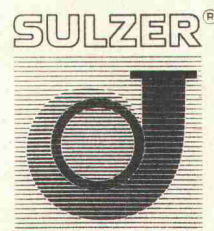
SULZER Normfilter OPUR® in Stahltankbauart



- Für die Aufbereitung von Grund- und Oberflächenwasser zu Trink- und Brauchwasser
- Standardgrößen für Leistungen bis zu 140 m³/h
- Geeignet zum Einsatz aller Filtermedien wie z.B. auch Aktivkohle und für Ein- und Mehrschichtfiltration
- Ausführungen für manuellen, halbautomatischen bis vollautomatischen, elektronisch gesteuerten Filtrations- und Spülbetrieb

**wirtschaftlich
zuverlässig
betriebssicher**

Gebrüder Sulzer, Aktiengesellschaft
 8401 Winterthur, Schweiz
 Telefon 052 / 81 11 22



4.19-1

«In einer schlechten Schale steckt immer ein hässlicher Kern.»

(Afratec, Avenarius, Cellarius)

Hässlich, weil der Beton nach dem Ausschalen aus schlecht vorbehandelten Schalbrettern Verfleckungen aufweisen kann oder gar absandet. Hässlich, weil hässliche Haftschwierigkeiten nachfolgende Kunststoffputze und Anstriche verunmöglichen.

Das ist der hässliche Kern der Sache, der durch gute Schalungstrennmittel beseitigt werden kann. Denn wo man sich keine hässlichen Folgen leisten kann, genügt Altöl zur Behandlung der Schalbretter einfach nicht. Sicher, Altöl scheint billiger zu sein als qualitativ hochstehende Schalungstrennmittel, die in langjähriger Laborarbeit entwickelt wurden. Aber um so mehr sprechen die guten Resultate und die vielfältigen Vorteile für die Qualitäts-Schalungstrennmittel Afratec, Avenarius und Cellarius:

Sie ermöglichen leichteres, rasches Ausschalen, bessere Oberflächen, schöneren Beton, keine Nachfolgeschäden. Zudem: längere «Lebensdauer» der Schalbretter und -tafeln! (Also machen sich gute Schalungstrennmittel eben doch bezahlt.)

Für alle Schalungsprobleme stehen also die richtigen, leicht applizierbaren Schalungstrennmittel zu Ihrer Verfügung. Ob Afratec, Avenarius oder Cellarius: wir beraten Sie gerne, welches Schalungstrennmittel im besonderen das Beste ist.

Auch wenn Sie bisher dem Altöl zugetan waren.

Siegfried Keller AG
Lack- und Farbenfabrik
8304 Wallisellen
Telefon 0193 32 32

Ein Unikeller-
Unternehmen



Beraten kommt vor Verkauf

Beratungs- Coupon

- ☐ Wir möchten uns gerne Ihren Dokumentarfilm über Schalungstrennmittel ansehen.
- ☐ Bitte senden Sie uns die detaillierte Dokumentation über alle Schalungstrennmittel von Keller.
- ☐ Wir möchten einen Termin vereinbaren, um uns persönlich beraten zu lassen.

Firma (Stempel)

Adresse mit PLZ

Bz

Friwa für frisches Wasser

Friwa sorgt mit einem umfassenden Verkaufsprogramm für sauberes und frisches Wasser: Biologische Kläranlagen, Klärgruben, Abwasserfaulräume und Benzinabscheider.

friwa

Coupon: Bitte einsenden an Friwa Betonwaren AG
8304 Wallisellen, Kirchstrasse 2

- ☐ Ich wünsche unverbindliche Beratung
☐ Prospektmaterial (Gewünschtes bitte ankreuzen)

Absender _____

Ort (PLZ) _____

Telefon _____

BZ

Elektronisches Rechnen+ Datenverarbeitung im Bauwesen

Statik: Brückenbau · Hochbau · Grundbau
Straßenbau + Vermessung: Straßenachse · Knotenpunkte · Absteckung · Massenermittlung
Baubetrieb: Ausschreibung · Preisspiegel · Netzplantechnik · Bauabrechnung · Nachkalkulation
Rechnungswesen: Lohn + Gehalt · Gerätemiete · Lochstreifenauswertung

RIB

Rechen- und Entwicklungsinstitut
für EDV im Bauwesen — RIB e. V.
7000 Stuttgart 80, Schulze-Delitzsch-Strasse 28
Postfach 800780, Tel. 0711 / 73 30 67, FS. 07-255580
8000 München 12, Schwanthaler Strasse 110
Tel. 0811 / 53 11 33, «53 80 708»
4100 Duisburg, Mülheimer Strasse 75, Postfach 196
Tel. 02131 / 33 75 35, FS 08-55702
CH-8037 Zürich, Okenstr. 4, Tel. 01 / 60 39 96, Schweiz

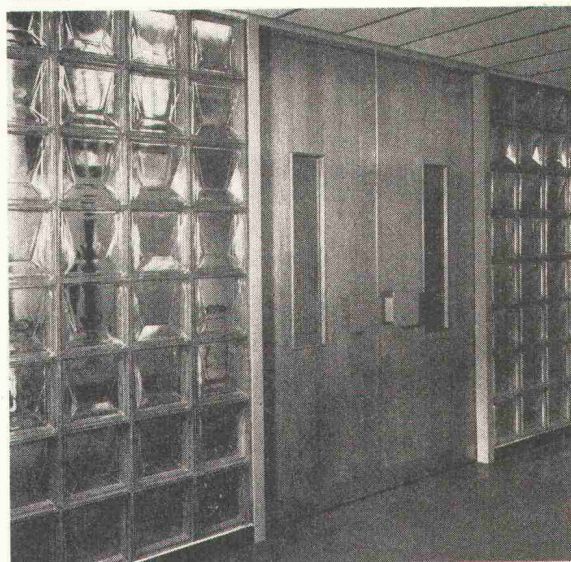
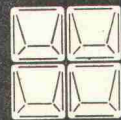
Wand aus Struktur-Glasbausteinen (P. C. Wedge, Keilmuster) mit Zarge und Holztüre. Dekorative Wirkung, Viele Kombinationsmöglichkeiten.

Weitere Muster: Pyramid, Harlekin, Blatt.

Glasbausteine sind lichtdurchlässig, schallisolierend (Mittelwert 41 Dezibel), feuerhemmend (Isolation k-Wert 2,54). Kurze Lieferfristen.

**SCHNEIDER
+ SEMADENI**

8004 ZÜRICH



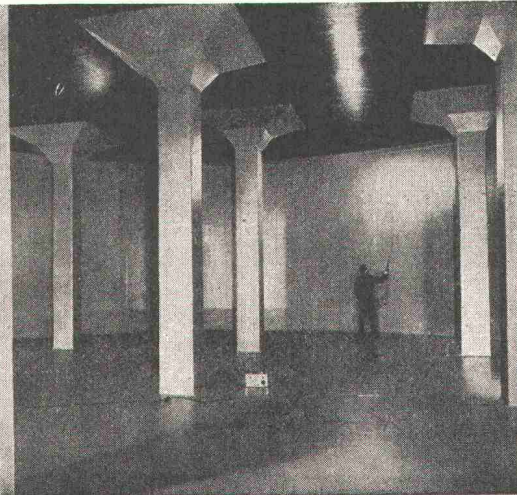
Verlangen Sie bitte unverbindlich unsere Vorschläge und Kombinationszeichnungen.

Spezialfirma für Glasbetonbau, 8004 Zürich, Feldstr. 111
Tel. 01 / 39 86 63 u. 23 78 08

Tonwerk Döttingen
Inhalt 1 Million Liter



betontanks



für Heiz- und Dieseloel

Spezialauskleidung mit elastischer Dauerbeschichtung

Die **Doppelmantel-Kunstharzauskleidung «System Schneider»** mit Ueberwachung des Hohlraumes mittels Leckanzeiger erfüllt die neuen Vorschriften des Eidg. Amtes für Umweltschutz (Ausweisnummer EAGS 08.01.71). Ausführung bei Neuanlagen und als Sanierung alter Tanks, die den heutigen Vorschriften nicht mehr genügen

tankbau

otto

schneider zürich

Frohbürgstrasse 188

Telefon 01 / 26 35 06



Ein Fachbuch für Statiker und Konstrukteure des Stahlbaus

Trägerrost-Tabellen Tables for Beam Grid Systems

Prof. Dr. Ing. W. Biermann

162 Seiten, 26 Abbildungen, 5 Tafeln, 3 Tabellengruppen, Halbleinen DM 40.—

Ein deutsch/englisches Tabellenwerk des international bekannten Statikers. Die Tabellen sind für das Berechnen von Tragsystemen aus flächenhaft vereinigten Einzelträgern, sogenannter Trägerroste bestimmt und geben den Statikern die Möglichkeit, alle Rechenoperationen rationell durchzuführen. Der besondere Vorteil des Werkes besteht darin, dass die Tabellen durch ein neu entwickeltes Verfahren für unregelmässige Tragwerksformen verwendbar sind. Ausserdem können grössere Tragsysteme mit vielen Trägern in beiden Richtungen in tabellarisierte Einzelsysteme aufgeteilt und bequem berechnet werden. Ein grosser Anwendungsbereich des Zahlenmaterials, eine wertvolle Hilfe bei rationellem Dimensionieren der Bauteile und die Voraussetzungen für einen optimalen Werkstoffeinsatz werden damit geboten. Das Werk wurde so zusammengestellt, dass die Texte in deutscher und englischer Sprache auf jeder Seite nebeneinander stehen.

Leserkreis: Statiker und Konstrukteure des Stahlbaus sowie anderer Zweige des Maschinenbaus, wo ebene Flächentragwerke bearbeitet werden. Ausserdem Dozenten und Studierende an einschlägigen Technischen Hochschulen sowie Mitarbeiter an Forschungsinstituten und dergleichen.

Ein Prospekt in deutscher und englischer Sprache kann vom Verlag angefordert werden.

Bestellungen nimmt jede Buchhandlung entgegen.



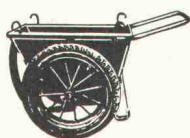
VEB VERLAG TECHNIK

DDR-102 Berlin, Postfach 293

Nützliches für den Bau



Deckenstützen



Betonkippkarren



Seilzugapparate



Unterzugzwingen



Schutzhelme



Betonmischer



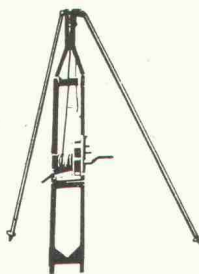
Pianhäuser



Bauplatz-Aborte



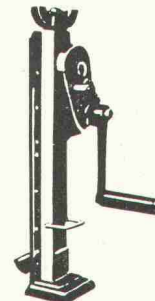
Baustellen-Lampen



Rohrverlegeböcke



Flaschenzüge



Stahlwinden

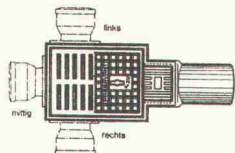
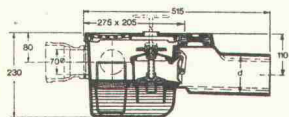
K+W KIENER+WITTLIN BERN

3052 Bern-Zollikofen Telefon 031 86 09 11 / 86 11 22

Kampf dem Hochwasser

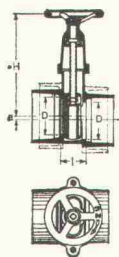
Kein Rückstau im Keller

durch PASSAVANT-Modelle in verschiedenen Nennweiten für Eisen- und Steinzeugrohre

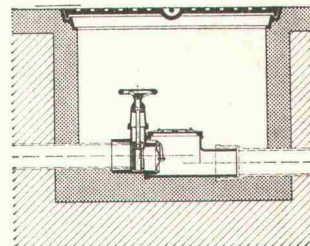


Kellerablauf «Junior»
mit Rückstaudoppelverschluss

Bezug
durch
Eisenhandel



Hochwasser-
schieber



Rückstaudoppelverschluss
TRIPLEX für durch-
gehende Leitungen

Verlangen Sie Unterlagen bei Werner Maag, Zeltweg 44, 8032 Zürich, Tel. 051 / 32 75 80

Name

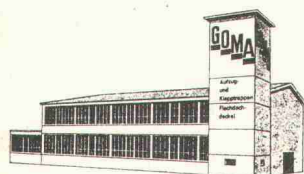
Adresse



Architektur- Modelle

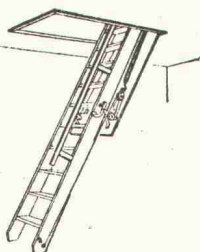
in jeder Art. Tadellose Ausführung

M. Knecht, Tödistr. 22, 5430 Wettingen, Tel. 056 / 6 09 31



GOMA

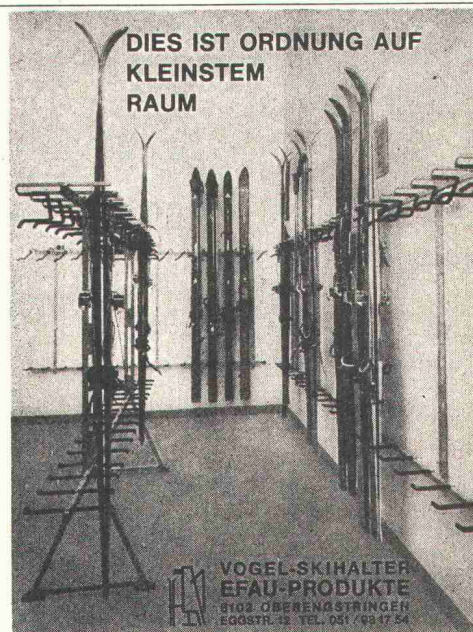
Aufzugs-
Schiebe- und
Klapptreppen
Flachdach-
Aufstiege



Marcel Matter

Klotenerstrasse 43
Telefon 83 80 41

8153 Rümlang



**Vogel-
Skihalter**

Ganzmetall
Feuerverzinkt
Robust

Planen und Ein-
richten von Ski-
räumen. Liefern
von Teilen für
Selbstmontage.

Für Hotels, Ski-
u. Ferienhäuser,
Schulen, Berg-
bahnen usw.
Bis 16 Paar Ski
per Laufmeter.

VOGEL-SKIHALTER
EFAU-PRODUKTE
8103 OBERENASTRINGEN
EGGSTR. 12 TEL. 051 / 93 17 54

ber
be
ber
bera
berat
beratu
beratun
beratung
planung
planun
planu
pla
pl
a

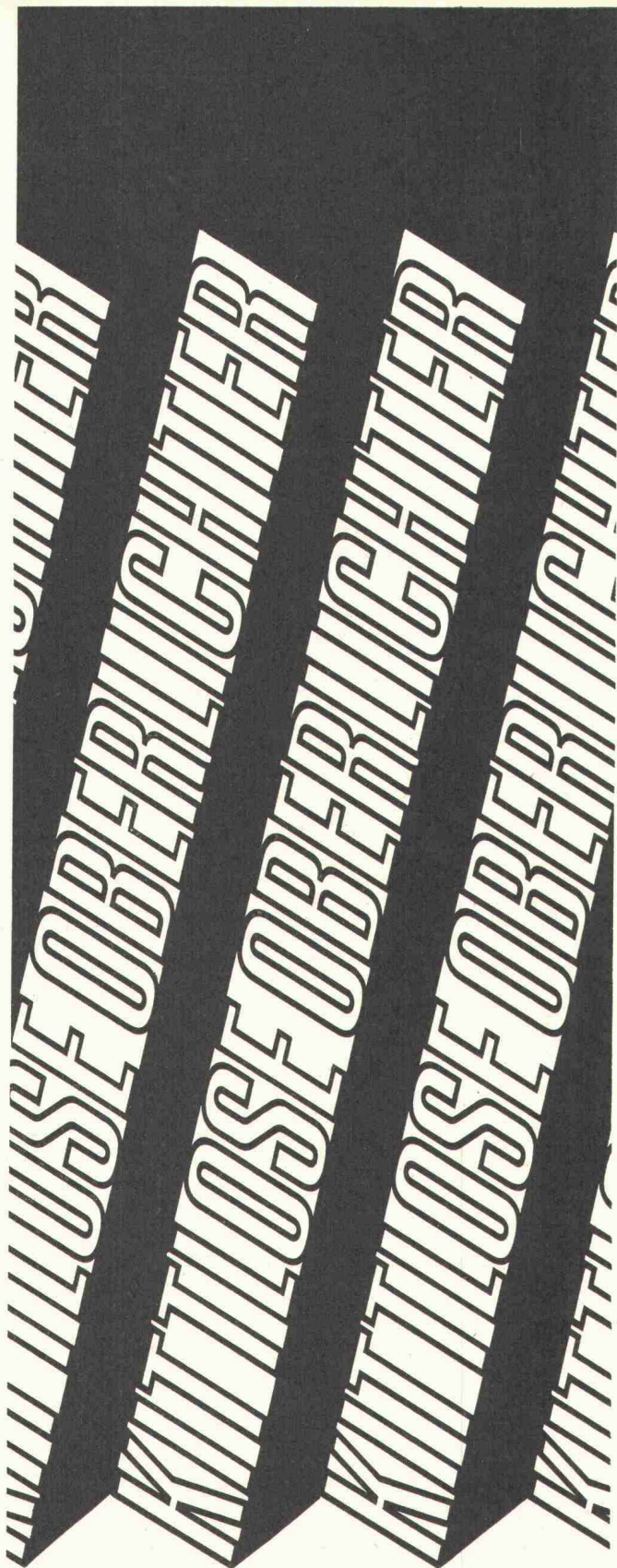


ausführung
ausführun
ausführu
ausführ
ausfüh
ausfü
ausf
aus
au
u

isomat bau ag abdichtungen isolati
onen flachdach grundwasserisolationen
gussasphaltbeläge kunststoffbeläge besch
ichtungen abdichtungen grundwasserisolation
gussasphaltbelag kunststoffbelag isomat bau ag

I S O M A T - B A U A G

Abdichtungen im Hoch- und Tiefbau
8040 Zürich, Badenerstrasse 362
Telefon 051 / 54 11 66



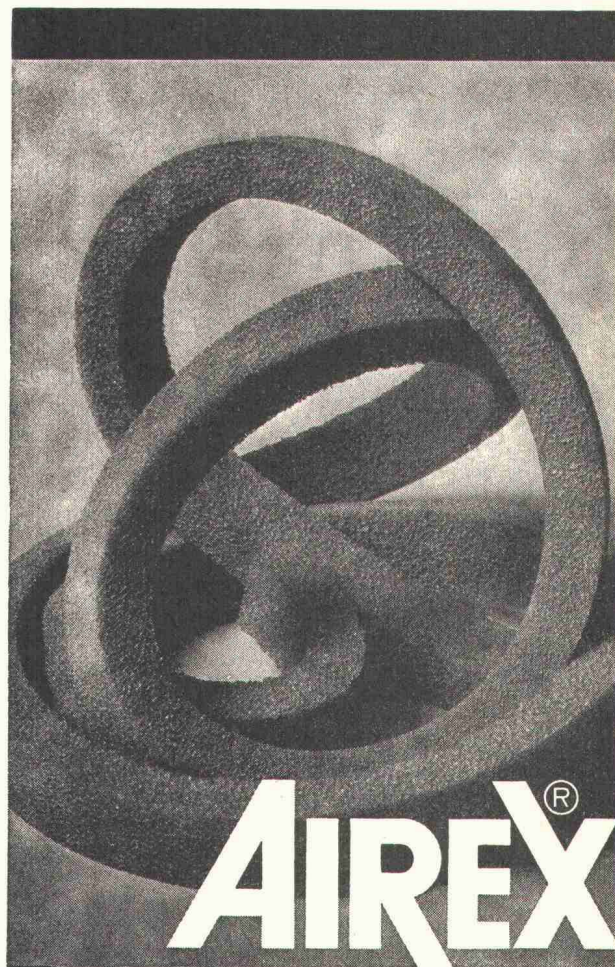
Kittlose Industrieverglasungen System Kully

A.Kully AG

Kittlose Industrieverglasungen
Velux-Dachflächenfenster
Bau- und Ventilationsspengerei



4632 Trimbach, Telephon 062 21 39 01



AIREX[®] Dichtungs- streifen

als Fugenhinterfüll- und
Dichtungsmaterial für den Hoch-, Tief- und
Elementbau • geschlossen zellig • keine
Feuchtaufnahme • kein Staub
• hermetische Abdichtung der Fugen

Fabrikation, Beratung und Verkauf durch
Airex AG,
einem Unternehmen der LONZA-Gruppe.
5643 Sins AG, Tel. 042 66 14 77 ® = eingetragene Schutzmarke

AIREX AG Schaumstoffe, CH-5643 Sins

SBZ

Ort und Datum:

Senden Sie uns Unterlagen über AIREX[®]-Schaumstoffe.

Firma:

z. Hd. v.:

Adresse:

5070

 **Form
beton AG**
Würenlingen

Wir fabrizieren **Beton-Fertigelemente** für

**Industriebau
Wohnungsbau
Brückenbau
Tiefbau**

FORMBETON AG, 5303 Würenlingen, Tel. 056 / 3 09 34

Revolution im Grabaushub

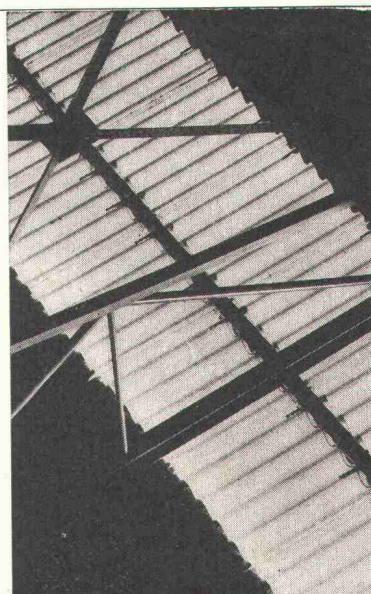
durch die führenden, weltbekannten USA Davis Trencher und Cleveland Trencher. Für Pipelines, Drainage, Kabelgräben, Fundamente, Schächte, Wasserleitungen, militärische Zwecke usw.



Davis gräbt an Traversen (bis 20%) senkrechte Gräben durch hydraulisch kippbaren Oberteil. Davis gräbt an Hängen bis zu 100%. Hydraulische Tieflöffel mit 5 oder 8 Tonnen Reisskraft, für Spezialeinsatz (2,5 bis 3,4 m Tiefe). Hydraulischer Dozer zum Zudecken und planieren der Gräben. **Davis Trencher:** 9 Modelle. Grabbreiten: 5–70 cm, Grabtiefen bis 230 cm, Grabgeschwindigkeit: bis 540 m/h. Preis Fr. 6200.— bis ca. Fr. 145 000.—. Zubehör: Tieflöffel, Dozer, Lader, Bohrergerät, usw. **Cleveland Trencher:** 13 Modelle und 2 Backfiller und Tamper. Grabbreiten: 25 cm bis 1,5 m (verstellbares Rad, bis 1,8 m, Krone bis 6 m breit). Grabgeschwindigkeit: bis 44 m/min. Preise ab Fr. 79 000.— bis ca. Fr. 490 000.—.

INTRAVEND AG

Buckhauserstrasse 28, 8048 Zürich
Telefon (051) 54 54 45-47, Telex 54 289



VERONDULIT- Wellglas

gewellte Glas-
scheibe mit Draht-
einlage auf
Eternitwellung
passend

grösste Licht-
ausbeute

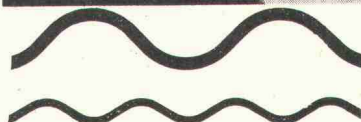
unbrennbares
Material

unveränderlich in
Farbe und Ober-
flächen

keine Alterung

preisgünstig

seit Jahrzehnten
bewährt



GRÜNINGER
OLTEN DIETIKON ZH

Trimbach, Industriest. 9
4600 Olten 1, Postfach
Tel. 062 / 22 14 22

Allmendstr. 27
Tel. 01 / 88 34 06



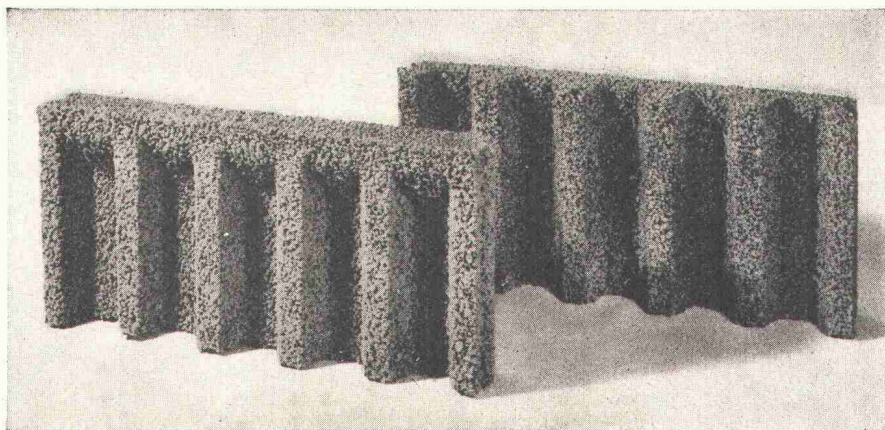
WALTER J. HELLER AG.
BAUUNTERNEHMUNG
BERN

SION

LUGANO

ILANZ

ROBA-Sickersteine Praktisch und robust



Typen:	Sickerstein und Abdeckplatte
Masse:	50×25×6 cm
Gewicht:	10 kg
Preis:	Fr. 7.20 pro m ²
	(90 Rappen pro Stück) ab Werk

Beziehbar direkt oder durch
die Handelsgenossenschaft des SBV
und den Baumaterialienhandel

Ihr Vorteil: Einsparungen

- durch rationelle Erstellung eines besseren Entwässerungssystems
- an Verschleiss von Schalungsmaterial und dessen Transportkosten

Ihr Vorteil: Verbesserung

- der Entwässerung des Erdreichs
- Belüftung der Fundamente
- der Kanalisation des Sickerwassers

Ihr Vorteil: Verkürzung der Bauzeit

- durch vereinfachte vollmaschinelle Aufschüttung

Element und Baustein AG
(vormals E. Jucker)

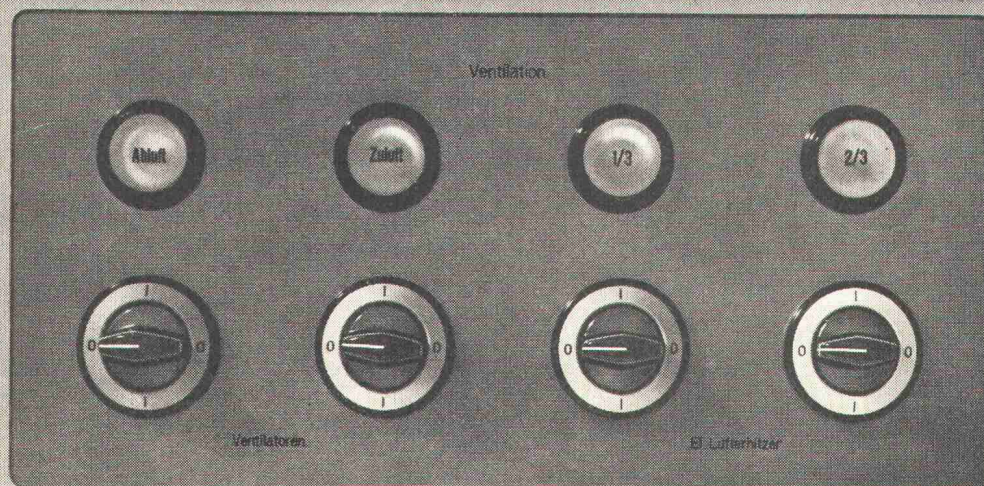
8307 Kindhausen-Effretikon
Telefon 01 / 86 41 90



Feller-Spezialkombinationen: Formschön, praktisch, rasch montiert



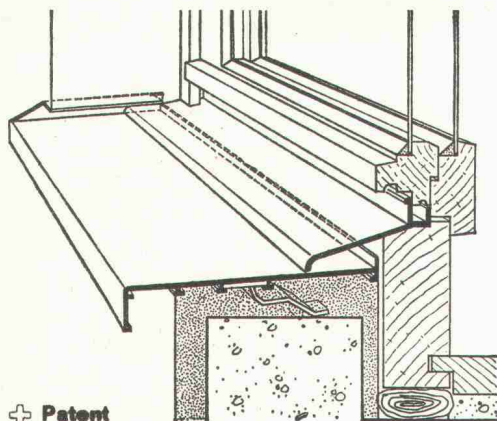
Feller



Unsere Abteilung «Sonderfertigung» baut für die verschiedensten Bedürfnisse individuell angepasste Kombinationen mit der benötigten Anzahl Apparate. Erleichtern Sie sich die Montagearbeit, indem Sie die einbaufertigen Feller-Spezialkombinationen verwenden!

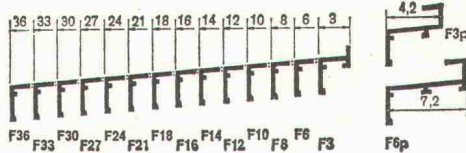
Adolf Feller AG Horgen
Fabrik elektrischer Apparate

Telefon 051 82 16 11



Die meistverkaufte Alu-Fensterbank der Schweiz

Lager-Profile: Legierungsgüte «Vital und Aludur», Materialstärke 2 bis 3,5 mm, farblos, industrie-eloxiert, mattiert und nachverdichtet, mit Abdeckfolie lieferbar, inkl. Spezialbehandlung gegen Zement-Korrosionsschäden.

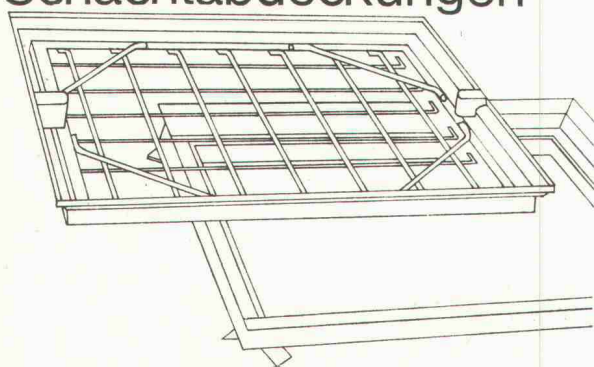


Verlangen Sie Prospekt mit
Preisliste und Muster!

Meyer AG
6260 Reiden

Telefon 062 / 81 10 55

«esser's» Schachtabdeckungen



Für den Bauausführenden: Keine Probleme beim Einbau! Die Nenngrößen passen sich entweder den verschiedensten Plattenformaten von Fussbodenbelägen an oder weisen den Vorschriften entsprechende Mauermaße für die lichte Schachtwerte auf.

Für den Architekten: Bei der Planung entfällt zeitraubendes Detaillieren von Sonderkonstruktionen. Er findet für alle Wünsche eine ganze Skala von normgerechten Typen zur Auswahl.

Für den Bauherrn: Kein hässlicher Anblick bei Kontrollschächten im Bauwerk mehr! Jeder beliebige Bodenbelag kann in die Schachtabdeckung eingebracht werden und macht diese praktisch unsichtbar – auch bei Teppichbelag.

Verlangen Sie unsere ausführliche Dokumentation oder den Besuch unseres Fachberaters.

Jakob Scherrer Söhne AG
Allmendstrasse 5-7
8059 Zürich
Telefon 01 25 79 80



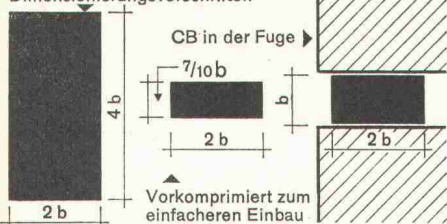
Hochhaus-Fenster
Fenster Kiefer
Wohnhaus-Fenster
Fenster Kiefer
Schulhaus-Fenster
Fenster Kiefer
Fabrik-Fenster
Fenster Kiefer
Norm-Fenster
Fenster Kiefer
Holz-Fenster
Fenster Kiefer
Holz-Al.-Fenster
Fenster Kiefer
Aluminium-Fenster
Fenster Kiefer
Kunststoff-Fenster
Fenster Kiefer



Fenster Kiefer AG
Bachstrasse 15
8038 Zürich
Tel. 01 45 24 55

compriband V

Originalgrösse gemäss
Dimensionierungsvorschriften



Jetzt einfacher, sicherer und schneller

dichten von bestehenden Fugen. Vor dem Einbau in eine bestehende Fuge musste COMPRI BAND bisher immer komprimiert werden. Dieser Arbeitsgang entfällt nun, da COMPRI BAND jetzt vorkomprimiert bezogen werden kann. Daraus ergeben sich folgende Vorteile. Einfacher, weil für den Einbau keine Hilfsmittel notwendig sind. Sicherer, weil Verlegungsfehler praktisch ausgeschlossen sind. Schneller, weil COMPRI BAND V bei kleineren Querschnitten direkt

ab der Rolle, bei grösseren Querschnitten aus der Vakuumpackung in die Fuge eingelegt werden kann. COMPRI BAND V findet gleichfalls beim Einbau während der Montage Verwendung.

Generalvertretung, Beratung und Verkauf
ROGER FREY
8002 Zürich
Beethovenstrasse 47, Telefon 051 36 25 44

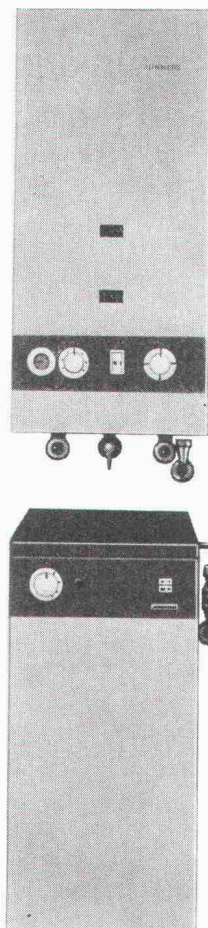
vorkomprimiert

**Maximaler
Heiz- und
Warmwasser-
Komfort**

**für das
Einfamilienhaus
und die Etage**

**mit der
JUNKERS-
Kompakt-Heiz-
therme + Boiler**

Der Hochleistungsboiler mit dem neuen, noch leistungsfähigeren Schnellaufheizregister macht diese Kombination absolut konkurrenzlos.



Die JUNKERS-Kompakt-Heiztherme

ist anschlussfertig verdrahtet. Dieses problemlose Zentralheizungsgerät bietet maximalen Komfort bei hoher Wirtschaftlichkeit. Ein Warmwasserboiler kann jederzeit dazugebaut werden.

Leistungsbereich neu: 4000 bis 24 000 kcal/h.

Allgasbrenner, seit Jahren bewährt auf Stadtgas und Erdgas. Nur drei Düsen müssen für den Uebergang auf Erdgas ausgewechselt werden.

Einfache Bedienung, höchste Bequemlichkeit, automatische Regulierung durch Thermostat. **Totale Sicherheit**.

Minimaler Platzbedarf, Pumpe und Schaltkasten eingebaut, auf Wunsch eingebautes Ausdehnungsgefäß.

Sehr geräuscharm, atmosphärischer Brenner (würde sogar im Schlaf nicht stören).

Verlangen Sie sogleich unseren neuen Gasheizungskatalog mit dem vollständigen Programm über JUNKERS-Heizthermen, HYDROTHERM-Spezialheizkessel, SMITH-Gasboiler, Brennwald-DUPLEX-Kombination, HALLER-MEURER-Einzelöfen, SAP-RAGAZ-Luftwärmer, SCHWANK-Infrarotstrahler.

Brennwald

8942 Oberrieden

Telefon 01 / 92 42 87

Neuzeitlicher Sonnenschutz

durch Beschichtung der Fenster von Büro- und Fabrikgebäuden, Schulen, Turn- und Schwimmhallen, mit dem

SUN-X-Reflexionsfilm

SUN-X-Reflexionsfilm

SUN-X-Reflexionsfilm

SUN-X-Reflexionsfilm

SUN-X-Reflexionsfilm

reduziert die Einstrahlungswärme der Sonne bis zu 77 %
reduziert die Blendung bis zu 80 %
reduziert Betriebskosten von Klimaanlage bis zu 69 %
in qualitativ hochwertiger Verarbeitung erhalten Sie durch

PERLTEX AG

SUN-X-Generalvertretung für die Schweiz
6000 Luzern, Hirschengraben 41
Telefon 041 / 23 27 33

Mit SUN-X-Produkten können alle Arten von bestehenden Verglasungen gegen Sonneneinstrahlung wirksam geschützt werden. Bitte informieren Sie uns über Ihre Sonnenprobleme. Unsere Mitarbeiter beraten Sie auf Grund langjähriger Erfahrung individuell und fachmännisch.

SABAG

PLANT

für Sie und Ihre Kundschaft komfortable Einbauküchen, die hohen Ansprüchen gerecht werden. Große Auswahl, reiche Erfahrung und eigene Planung garantieren Ihnen die Ideal-Lösung der Probleme Ihrer Kunden. Besuchen Sie unsere Ausstellungen; sie sind eine Fundgrube zahlreicher interessanter Anregungen.



2



SABAG + BAUMATERIAL AG 2500 Biel

☎ 032 3 53 53 / 3 59 51

SABAG + BAUMATERIAL AG 6000 Luzern

☎ 041 44 61 61

SABAG LAUSANNE SA 1000 Lausanne

☎ 021 26 90 31

SANITÄRE APPARATE EN GROS
KÜCHENEINRICHTUNGEN
ABLAUFLEITUNGEN
WAND- UND BODENBELÄGE

SABAG