

Zeitschrift: Schweizerische Bauzeitung
Herausgeber: Verlags-AG der akademischen technischen Vereine
Band: 90 (1972)
Heft: 24

Werbung

Nutzungsbedingungen

Die ETH-Bibliothek ist die Anbieterin der digitalisierten Zeitschriften auf E-Periodica. Sie besitzt keine Urheberrechte an den Zeitschriften und ist nicht verantwortlich für deren Inhalte. Die Rechte liegen in der Regel bei den Herausgebern beziehungsweise den externen Rechteinhabern. Das Veröffentlichen von Bildern in Print- und Online-Publikationen sowie auf Social Media-Kanälen oder Webseiten ist nur mit vorheriger Genehmigung der Rechteinhaber erlaubt. [Mehr erfahren](#)

Conditions d'utilisation

L'ETH Library est le fournisseur des revues numérisées. Elle ne détient aucun droit d'auteur sur les revues et n'est pas responsable de leur contenu. En règle générale, les droits sont détenus par les éditeurs ou les détenteurs de droits externes. La reproduction d'images dans des publications imprimées ou en ligne ainsi que sur des canaux de médias sociaux ou des sites web n'est autorisée qu'avec l'accord préalable des détenteurs des droits. [En savoir plus](#)

Terms of use

The ETH Library is the provider of the digitised journals. It does not own any copyrights to the journals and is not responsible for their content. The rights usually lie with the publishers or the external rights holders. Publishing images in print and online publications, as well as on social media channels or websites, is only permitted with the prior consent of the rights holders. [Find out more](#)

Download PDF: 13.01.2026

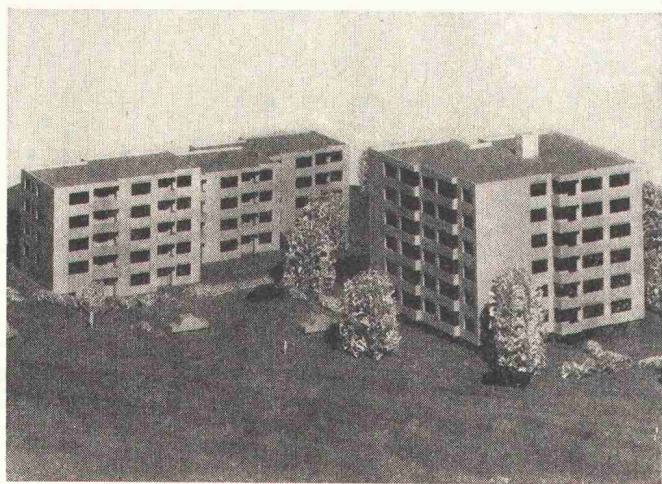
ETH-Bibliothek Zürich, E-Periodica, <https://www.e-periodica.ch>



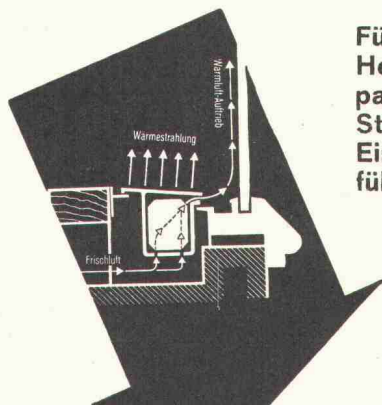
Elektro-Strahlungs- und Speicher-Heizung — die Heizung der Zukunft

erschliesst neue Anwendungsgebiete für den Architekten. Orientieren Sie sich bei uns über die Anwendungsmöglichkeiten für:

**Ein- und Mehrfamilienhäuser
Chalets — Kindergärten
Hotels — Restaurants
Kirchen
Büros — Fabrikationsräume
Verkaufsläden — Kioske**



Diese Grossüberbauung wird vollelektrisch beheizt. Technische Daten: Anzahl Wohnungen: total 63; Anschlusswert der Heizanlage: ca. 580 kW; Ausrüstung: Star Unity-Nachtstrom-Wärmespeicher, Star Unity-Niedertemperatur-Strahlungsheizung; Steuerung: vollautomatisch, aussen- und innentemperaturabhängig.



Für Schaufenster-Heizung ist das patentierte Star Unity-Einbauprofil führend

STAR UNITY AG 8053 ZÜRICH

Fabrik für Elektro-Heizungen

Fabrik in 8804 Au/Zürich, Telefon 051 / 75 04 04

Schweizerische Bauzeitung

Offizielles Organ des SIA, Schweizerischer Ingenieur- und Architekten-Verein und der GEP, Gesellschaft Ehemaliger Studierender der ETH Zürich
Gegründet 1883 von Ing. A. Waldner

90. Jahrgang Heft 24

15. Juni 1972

Inhalt

Planung im Umbruch. Zielsetzungen — Mechanismen des Versagens. Von <i>P. Trüdinger</i>	557*
— Vorbemerkung. Von <i>G. Risch</i>	557
Die neugestaltete Abteilung Schienenverkehr im Verkehrshaus der Schweiz	568
Neue Kaminfabrik der Zürcher Ziegeleien in Döttingen AG	569*
Gesichtspunkte für die Auswahl von Datenverarbeitungsgeräten. Von <i>W. E. Meierhofer</i>	570
Die Bauten der Glashandlung Grüninger AG, Olten	572*
50 Jahre Verband «Archimedes»	573*

Umschau

Eidg. Technische Hochschule Zürich. Ausbau des Betriebsingenieur-Studiums an der ETH Zürich	575
Schweiz. Vereinigung beratender Ingenieure. Persönliches. Verband Schweizerischer Elektrizitätswerke. Helikopter im Kampf gegen Gewässerverschmutzungen	576

Buchbesprechungen

Guide pour la Conception d'une Usine, par <i>C. Philip</i> et <i>C. Procureur</i> . Wohnen im Hochhaus, von <i>U. Herlyn</i>	576
Berechnungstabellen für Platten und Wandscheiben, von <i>R. Bares</i> . Beton-Kalender 1972, von <i>G. Franz</i> . Akustik und Schwingungstechnik. Neuerscheinungen	577

Nekrologe

<i>W. Gloor</i>	577
<i>R. Gubler</i>	578

Wettbewerbe

Berufsschulanlage Hard in Langenthal. Sport-Hallenbad Marzili in Bern. Primarschulanlage in Tägerwil TG	578
---	-----

Mitteilungen aus dem SIA

Bericht über den 6. Kongress der FIP, Juni 1970 in Prag	578
---	-----

Bulletin Technique de la Suisse Romande

Inhaltsverzeichnis von Heft 12, 1972	578
--	-----

Ankündigungen

Graphische Sammlung der ETH Zürich. Aargauer Kunsthaut. Kunstmuseum Bern	578
Kunstmuseum Winterthur. Photoausstellung der mit der Auszeichnung des Zürcher Stadtrates für gute Bauten prämierten Objekte. Schweiz. Elektrotechn. Verein, Vereinigung Pro Telephon. Machine Tool International, London. Vereinigung für freies Unternehmertum. Fertigbau 72, Frankfurt. IFMA, Internationale Fahrrad- und Motorrad-Ausstellung, Köln. Surface 72, Internat. Fachmesse für die Oberflächenbehandlung	579
Internationaler Elektrowärme-Kongress, Warschau 1972. Kurse Theorie und Praxis der Korngrössenanalyse, Karlsruhe. Nuclex 72, Internat. Fachmesse für die kerntechnische Industrie. Öffentliche Vorträge	580

**Die Elastizität
und die bewährten
des Bitumens
in einer
gänzlich
neuen
Dachbahn
verschmol-
zen**



des Kunststoffes Eigenschaften

Mit BIKUTOP, der neuartigen, zum Patent angemeldeten Dachbahn aus Kunststoff und Bitumen beginnt eine neue Ära im Flachdachbau. – Eine Ära neuer Maßstäbe und höherer Ansprüche.

Denn vom Kunststoff übernimmt BIKUTOP die vorzügliche Elastizität und vom Bitumen das bewährte Abdichtungsverhalten über Jahrzehnte, den mässigen Preis und das einfache Verlegen. Alle diese Eigenschaften machen das BIKUTOP Bitumen-Kunststoffdach zu einem begehrten neuen System von höchster Sicherheit.

BIKUTOP, nach gründlicher Entwicklung einsatzreif.

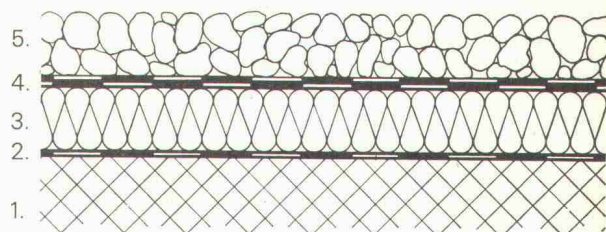
Vor zehn Jahren begannen die ersten Versuche, Bitumen durch die Zugabe von Kunststoffen zu vergüten. Acht Jahre später war die erste Dachbahn fertig. Seither wurde sie unablässigen Tests unterzogen. In Materialprüfungsanstalten, in Laboratorien, auf Dächern und sogar durch Vergraben in aggressiver Erde. Es bedurfte eines Fabrikanten mit 50 Jahren Erfahrung in der Herstellung von Dachpappe, um die Erprobung seines neuen Produkts so gründlich durchzuführen.

BIKUTOP, die Dachbahn mit überzeugenden Eigenschaften.

Der hohe Anteil an Kunststoffen verbessert die Gebrauchseigenschaften des Bitumens radikal. So werden eine Kältebiegsamkeit der BIKUTOP-Bahn bis -40°C ohne Rissbildung und eine Wärmefestigkeit von 130°C (kurzfristige Beanspruchung sogar bis 250°C) erreicht. Die BIKUTOP-Dichtungsmasse ist 100mal elastischer und dehnbarer als Dachpappe. Ihre Alterungsbeständigkeit und Wasserdampfdurchlässigkeit sind denjenigen der Dachpappe hoch überlegen. Es versteht sich, dass BIKUTOP wurzelfest ist.

BIKUTOP, die sichere Dachhaut aus zwei Lagen.

Dank vorzüglicher Elastizität, geringer Verletzbarkeit und absoluter Wasserdichtigkeit ist BIKUTOP – zusammen mit der dazugehörigen Unterlage BIKUPLAN – als Dachhaut widerstandsfähiger und dauerhafter als drei Lagen Dachpappe. Einlagigen Kunststoffdächern gegenüber aber bietet das BIKUTOP-Dach den beruhigenden Vorteil doppelter Sicherheit.



1. Tragkonstruktion (Beton, Stahlblech, Holz usw.)
2. Dampfsperre
3. Wärmedämm-Material
4. Dachhaut (lose verlegt) zweilagig für hohe Beanspruchung
 - a) BIKUPLAN
 - b) BIKUTOP
5. Kiesbett

BIKUTOP ist einfach und zu jeder Jahreszeit verlegbar.

Die Forderung nach rationellerer Verlegung war bei der Entwicklung von BIKUTOP wegleitend. Vorhandene Arbeitskräfte sollten nach geläufigen Methoden verlegen können. So ist es auch, lässt sich doch die BIKUTOP-Bahn mittels Gasbrenner einfach verschweissen. Sie kann aber ebenso gut mit Heissbitumen verklebt werden. Auf Dachpappe, Holz, Blech oder Beton. Ihrer hohen Flexibilität zufolge ist das Verlegen selbst bei allergrösster Kälte möglich.

BIKUTOP ist preislich vorteilhaft.

Schön und gut, werden Sie sagen, was aber kostet ein solches Dach? Die überzeugenden Vorteile des BIKUTOP-Daches müssen nicht mit einem hohen Preis erkaufte werden. Die Einsparung von vier Arbeitsgängen (Klebeanstrich, Dachbahn, Klebermasse-Heissüberstrich und Sandbett) halten die Gestehungskosten eher unter denjenigen eines bituminösen Pappe-Daches.

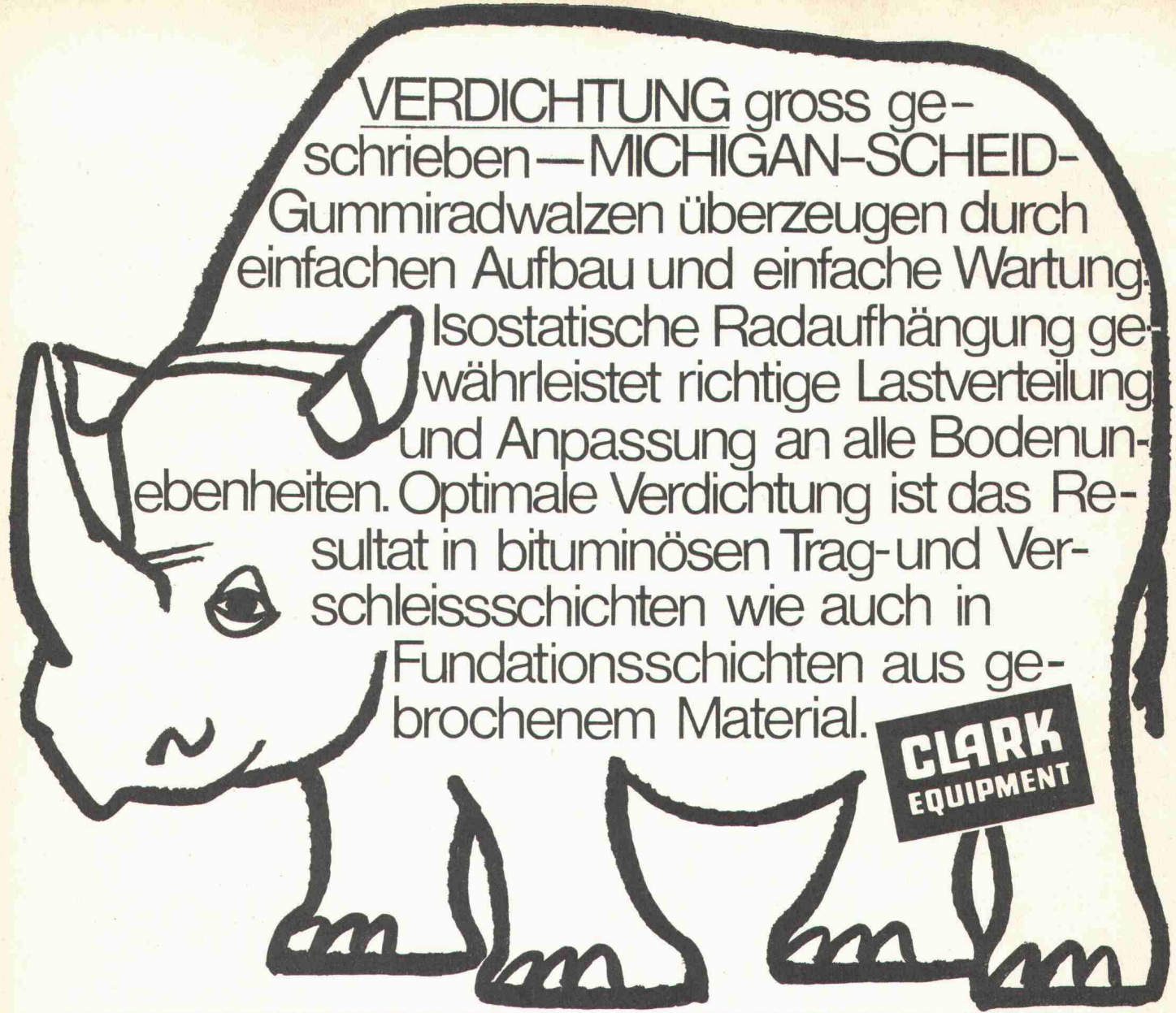
Wenn Sie die Vorteile des BIKUTOP-Daches abwägen, dann kommen auch Sie zum Schluss, dass ein so ausgereiftes System die noch vorhandenen Probleme des Flachdaches weitgehend ausgeschaltet. Und das wird Sie bewegen aus Ihrem nächsten Dach ein BIKUTOP-Dach zu machen.

BIKUTOP-Dach

Mehr Sicherheit fürs Geld

VERBIA

Verkaufsaktiengesellschaft für plastische Bedachungs-



VERDICHTUNG gross geschrieben — **MICHIGAN-SCHEID-** Gummiradwalzen überzeugen durch einfachen Aufbau und einfache Wartung. Isostatische Radaufhängung gewährleistet richtige Lastverteilung und Anpassung an alle Bodenunebenheiten. Optimale Verdichtung ist das Resultat in bituminösen Trag- und Verschleisschichten wie auch in Foundationsschichten aus gebrochenem Material.

**CLARK
EQUIPMENT**

Der Beweis aus der Praxis:

Betrifft Einsatz einer
MICHIGAN-SCHEID
Pneuradwalze RW 140:

Eine Strassenbaufirma hatte Probleme beim verdichten der Foundationsschicht, bestehend aus Felsausbruchmaterial (Schotter), Schichtdicke 60 cm und mehr. Als Verdichtungsgeräte wurden zuerst eine 8 t Vibrationswalze und eine 14 t Dreiradwalze eingesetzt. Auf

Grund der unbefriedigenden Resultate (Schlechte Verdichtung und geringe Flächenleistung) wurde versuchsweise eine MICHIGAN-SCHEID Pneuradwalze RW-140 eingesetzt. Die RW-140 wurde auf 14 t belastet und mit einem Pneudruck von 7 atü gearbeitet. Die Resultate waren mehr als überzeugend! Vor dem Einsatz der RW-140 wurden an mehreren Stellen, wo vor-

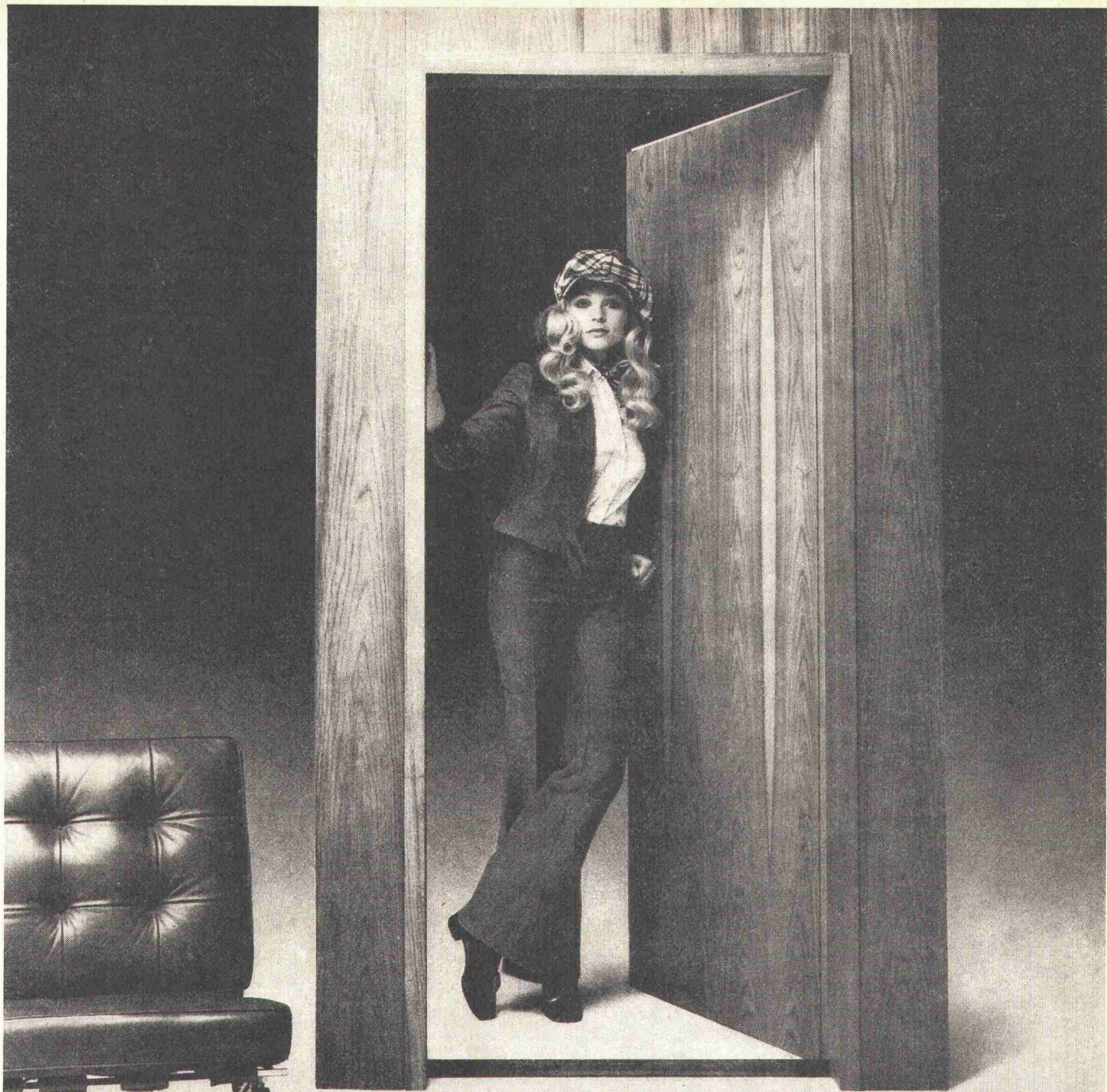
her mit der 8 t Vibrations- und der 14 t Dreiradwalze während Tagen intensiv gewalzt wurde, mit VSS Gerät (700 cm² Kreisplatte) Messungen vorgenommen und Werte von 590 bis 880 kg/cm² erreicht.

Nach 15 Walzübergängen mit der RW-140 stieg der ME-Wert auf 1430 kg/cm².

Dieses Beispiel zeigt, wie vielseitig einsetzbar die RW-140 Pneurad-Walze bei geringstem Verschleiss und grösster Flächenleistung ist.

Charles **Keller** Baumaschinen

8304 Wallisellen
Kriesbachstrasse 1
Telefon 01 -93 39 33
Machines d'entreprise
Route Cantonale, 1162 St-Prex
Téléphone 021-76 13 91



WOHIN FÜHREN ECO-TÜREN?

ECO-Türen führen zu Bauherren, die zufrieden sind — zu Architekten, die auf sicher gehen — zu Handwerkern, die problemlose Arbeit schätzen — und zu Hausbewohnern, die gerne behaglich wohnen. ECO-Türen führen zum Erfolg!

Verlangen Sie unsere Preislisten und Unterlagen über ECOFORM- und ECOLIT-Zimmertüren, -Abschlusstüren, Schranktüren usw.

Fabrikation und
technische Beratung:

ECO

ECO AG, Sperrholz- und Türenfabrik,
6162 Entlebuch, Telefon 041/721242
Lieferung durch den Sperrholzhandel

COUPON:

Senden Sie mir als Wandschmuck
gratis den ersten farbigen
ECO-Poster, Format 60 x 90,5 cm.

Name: _____

Strasse: _____

PLZ/Ort: _____



Darum sind Bieri-Pumpen führend:

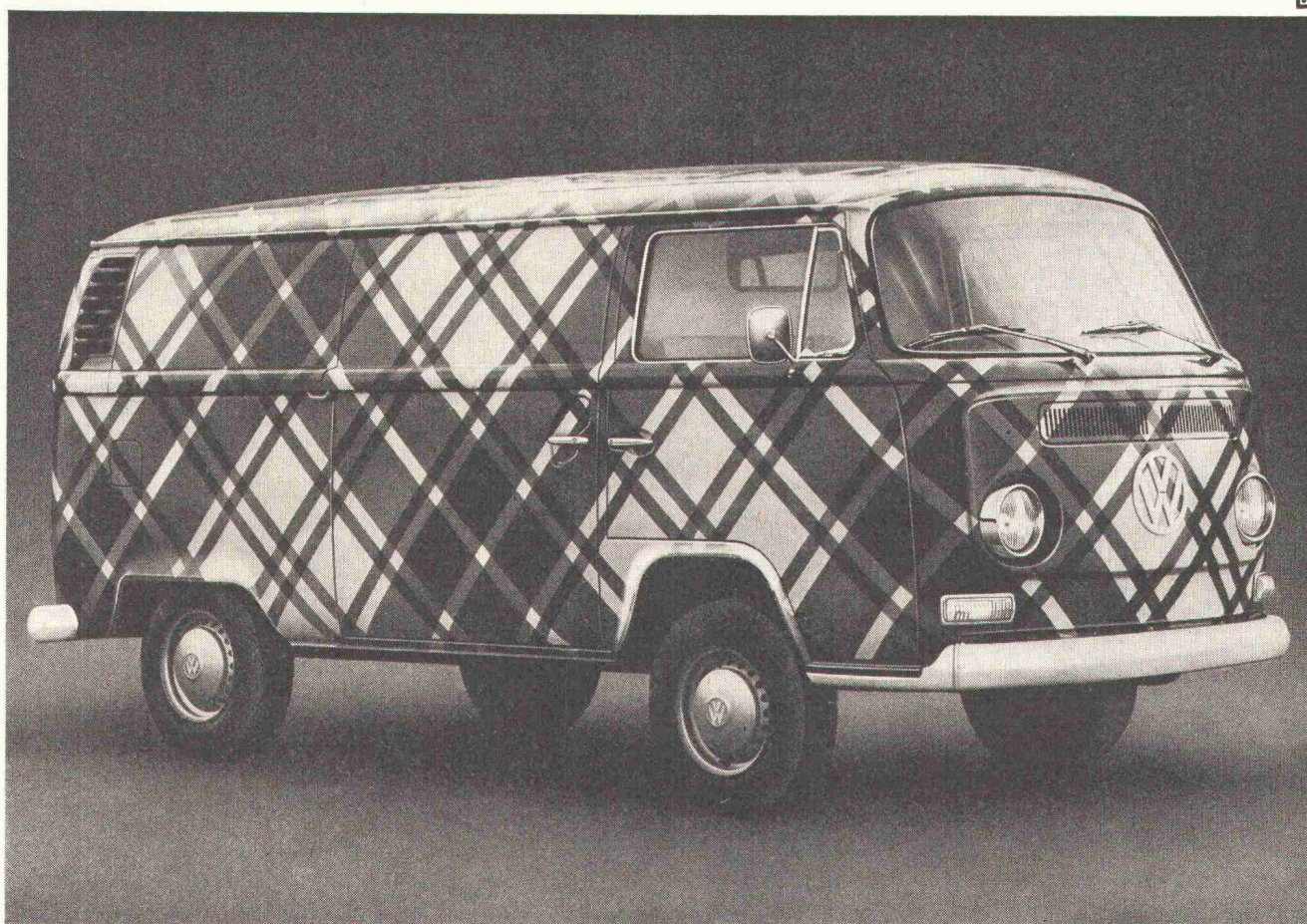


Bei einer Pumpe bedeutet Betriebssicherheit alles. Das wissen die Pumpen-Konstrukteure bei Bieri. Sie schenken deshalb allen Details, die zu einer hohen Betriebssicherheit beitragen, besonders grosse Aufmerksamkeit. Je nach Modell und späterem Verwendungszweck entscheiden sie, ob eine Bieri-Pumpe mit Kugellagern, Gleitlagern aus Kohle, Sintermetall oder Bronze ausgerüstet sein muss; ob der Motor kurzschlussfest, hermetisch abgekapselt sein soll oder nicht; ob nur die Welle oder die ganze Pumpe aus unverwundlichem Chrom-Nickel-Stahl zu fertigen ist; ob besondere Schutzhülsen die Welle an den Verschleisspartien zu schützen haben usw. Die ausgereifte Konstruktion, die Präzision in der Verarbeitung und die peinlich genauen Schlusskontrollen sind die Gründe dafür, dass Bieri-Pumpen überall dort eingesetzt werden, wo es auf höchste Betriebssicherheit und Zuverlässigkeit ankommt.

Bieri Pumpenbau AG — 3110 Münsingen
Telefon 031 92 21 21

*Bieri baut Pumpen für alle Zwecke. Zum Beispiel: Hochdruck-Zentrifugalpumpen für Druckerhöhungs-Anlagen, Wasserversorgungen, Beregnungsanlagen, Dampfkessel-speisung, Wagenwaschanlagen, Industrie-zwecke usw.

Bieri Pumpen



Wirtschaftlichkeitswunder.

Als hätt' er's von den Schotten gelernt – der VW-Transporter mit der Devise: Beim Sparen fängt das Verdienen an. Also Wirtschaftlichkeit, Zuverlässigkeit, Service. Und die andere Seite: moderne Technik, Sicherheit, Limousinen-Komfort. Zwei Kraftversionen: 1,6-Liter-Motor mit 60 SAE-PS. 1,7-Liter-Motor mit 74 SAE-PS.

Und viele verschiedene Modelle: Für jedes Transportproblem gibt's den idealen VW-Transporter.

Die VW-Mitgift – der wohl berühmteste Service der Welt. Computer-Diagnose, Austausch- und Ersatzteildienst, Leasing, Miete, Kredit... alles so perfekt wie der VW selbst.



eine sichere Sache!

Informations-Coupon

Ich möchte noch viel mehr über den legendären Sparer erfahren. Über Wirtschaftlichkeit, Technik, Komfort und vor allem auch über die breite Modell-Palette. Bitte senden Sie mir ausführliches Informations-Material.

Name

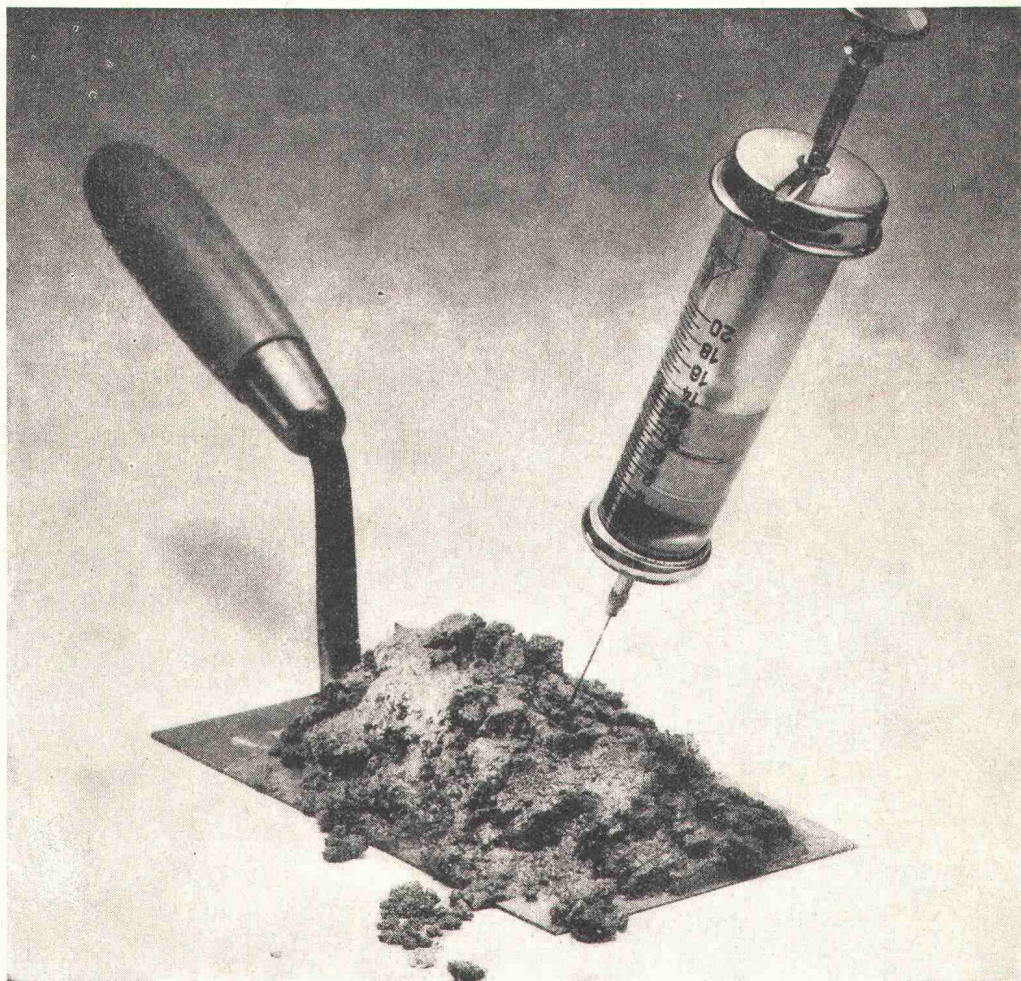
Strasse

Plz./Ort

Einsenden an AMAG, Generalvertretung,
5116 Schinznach Bad.

SBZ

LONZA



Rufen Sie doch einmal den Fassadendoktor.

Es ist beruhigend, ein richtiges Bindemittel zu haben: Vipolit® — für Mörtel, Spachtelmassen, Putze, Abriebe, Anstriche.

Trotzdem kann es einmal vorkommen, daß Sie spezielle Probleme haben — mit neuen Materialien oder bei besonders anspruchsvollen Strukturen. Da ist es ebenso beruhigend, den richtigen Spezialisten konsultieren zu können.

Unsere technischen Berater kennen die spezifischen Möglichkeiten. Und sie kommen nicht erst dann zu Ihnen, wenn der Putz

schon hart, der Anstrich schon trocken ist. Sie kommen zu Ihnen, bevor Sie mit dem Aushub beginnen. Damit die Probleme gründlich studiert werden können. Unsere Spezialisten werden Ihnen genau sagen, ob Sie z. B. Vipolit® VCA 702 verwenden sollen — diesen hochwertigen Binder mit starkem Pigmentbindevermögen und bester Verseifungsresistenz. Oder ob Sie Vipolit® VCE 801 wählen sollen — den preiswerten Allround-Binder.

Möchten Sie noch mehr wissen? Rufen Sie den Fassadendoktor.

LONZA Pioniere und Partner.

LONZA AG, 4002 Basel. Werke in Visp, Lalden, Sins, Schweizerhalle. Forschungslaboratorien in Fribourg, Visp, Basel, Sins. Tochtergesellschaften in Sins, Bodio, Weil/Waldshut (BRD), Säckingen (BRD), Fair Lawn, N. J. (USA).

71



Bangerter Lyss

**...bietet
Ihnen Vorteile**

Die neuen BOREL-M-Hohlblocksteine

im 10 cm-Raster ermöglichen das modulierte, rationellere Bauen.

Die Abmessung der fertig vermauerten Steine betragen 30 cm in der Länge und 20 cm in der Höhe. Sie sind in den Stärken 7, 10, 12, 15, 18 und 25 cm lieferbar.

Jedes Steinpaket enthält Eck- und Anschlagsteine.

Pro m² Mauerwerk werden 16,7 Steine benötigt.

Verlangen Sie unsere Dokumentation.

A. Bangerter & Cie AG
Zementwarenfabrik und Bausteinwerke
3250 Lyss, Tel. 032 84 31 31

Bangerter Lyss

Filialen und Vertretungen: Aclens VD, Pruntrut, Thörishaus, Tugir SA Rivera TI



?

Unser Fugenbandrezept ist nur ein halbes Geheimnis.

Die eine Seite des Sika Fugenbandrezeptes liegt gewissermassen offen zutage. Wir meinen die durchdachte Formgebung unserer neuen Bänder, die wesentlich mithilft, die Fugen dicht zu halten. Darüber haben wir ja schon eingehend gesprochen. Diesmal wollen wir uns nun der anderen Rezepthälfte zuwenden: dem Material und der Herstellung.

Unsere neuen Fugenbänder DR, AR, DK und AK* bestehen aus PVC. (Das Häufchen mit dem Fragezeichen ist PVC-Granulat.) Warum gerade PVC? Nun, PVC besitzt eine ganze Reihe von Vorteilen, die es zum geeigneten Kunststoff für Fugenbänder machen. Es ist schweisssbar. Es ist elastisch und bleibt es auch. Es ist dauerhaft und unverrottbar. Und es ist so beständig gegen Angriffsstoffe wie der Beton, in den es eingebaut wird.

Gewiss, diese Eigenschaften von PVC sind längst kein Geheimnis mehr. Unser Geheimnis bleibt jedoch, was wir dem PVC noch beifügen, um unsere Fugenbänder so sicher zu machen wie sie es heute sind. Und zu unserem Geheimnis gehört ebenfalls, wie wir die Bänder extrudieren. Dieses mühevoll errungene technische «Gewusst-wie» geben wir so schnell nicht preis.

Doch wird Sie dies kaum besonders interessieren. Denn wichtig ist nicht, wie ein Fugenband gemacht wird, sondern was damit gemacht werden kann. Was es aushält; welchen Anforderungen es gewachsen ist. Hier können wir mit präzisen Daten dienen. Unsere neuen Fugenbänder wurden nämlich vom US Army Corps of Engineers ausgiebig getestet.

Die Resultate, so scheint uns, dürfen sich sehen lassen:

Eigenschaft	Prüfresultat Sika Fugenbänder	Anforderung gemäss Spezifikation
Zugfestigkeit (kp/cm ²)	183	≥ 123
Zugfestigkeit nach beschleunigter Extraktion durch Alkalien (kp/cm ²)	172	≥ 105
Bruchdehnung (%)	432	≥ 350
Bruchdehnung nach beschleunigter Extraktion durch Alkalien (%)	330	≥ 300
Tieftemperatur-Sprödigkeit	kein Anzeichen von Brechen, Reissen, Abbröckeln bis -40°C	kein Anzeichen von Brechen, Reissen, Abbröckeln bis -37°C
Alkalienbeständigkeit: Gewichtsänderung nach 7 Tagen (%)	-0,064	-0,1 bis +0,25



Wem das noch nicht genügt, der prüfe unsere neuen Fugenbänder selber. Gleich bei den nächsten Fugen. Zum Beispiel.

* DR: für Dilatationsfugen, Einbau am Rande AR: für Arbeitsfugen, Einbau am Rande DK: für Dilatationsfugen, Einbau im Körper AK: für Arbeitsfugen, Einbau im Körper

SYMKANAL[®] Rohre und Formstücke aus Hart-PVC



SYMKANAL[®]-Rohre für Kanalisationen sind in den NW 100 – 600 mm und in Baulängen bis zu 5 m erhältlich.

SYMKANAL[®]-Formstücke ermöglichen die notwendigen Verbindungen.

SYMKANAL[®] ist ein modernes Rohrleitungssystem, einfach und rasch verlegt, dicht, korrosionsbeständig, mit grosser Durchflussleistung und hoher Lebensdauer.

Unser technischer Dienst steht Ihnen bei der Projektierung und Verlegung von Kanalisationsleitungen jederzeit zur Verfügung.

® = eingetragene Schutzmarke

72.11. d



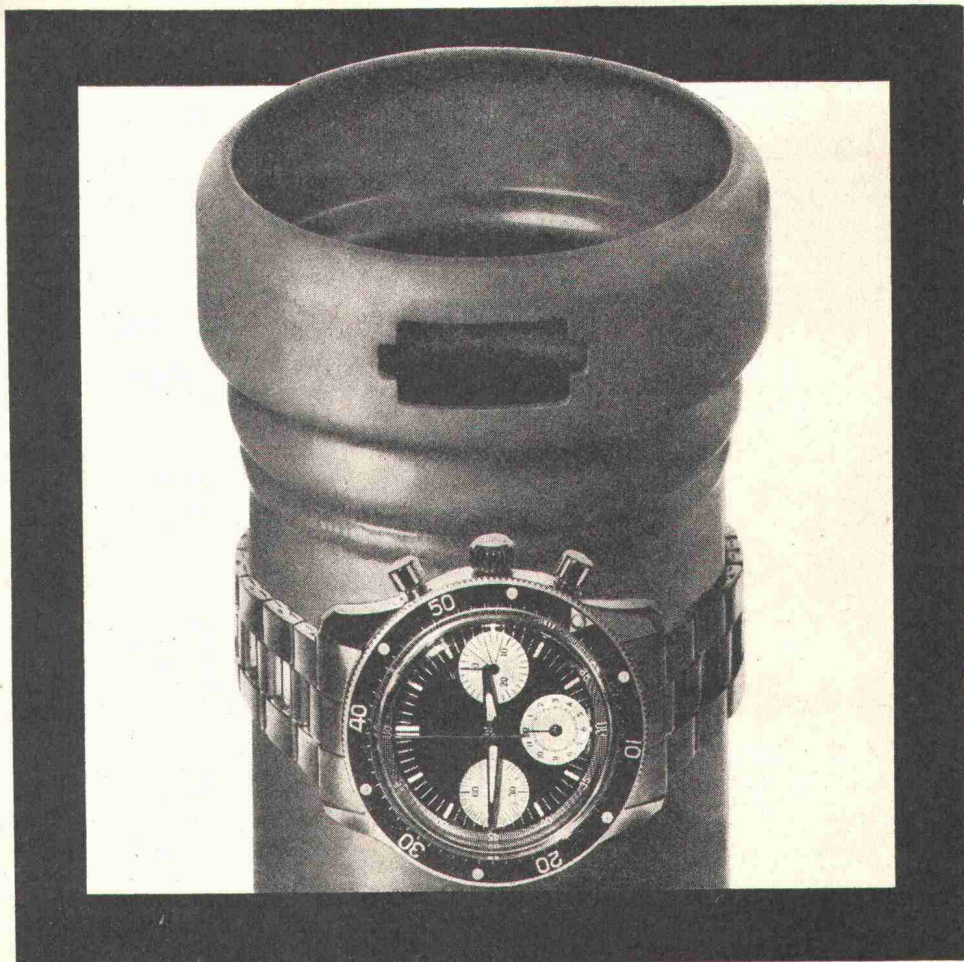
**AG
FÜR SYNTHETISCHE
PRODUKTE**

Bahnhofstrasse 30
8022 Zürich
Verkauf Bau
Tel. 01/27 21 33

Verkauf durch:

Aarau: Richner AG ● **Aarburg:** Scheurmann & Co. AG ● **Baden:** Reinle & Bolliger AG ● **Basel:** Küderli AG ● **Bern:** Eisen AG ● **La Chaux-de-Fonds:** Nuding SA ● **Crissier:** Küderli SA ● **Frick:** Baustoffe AG ● **Genève:** Noverraz & Cie. SA ● **Grindelwald:** Gebr. Balmer ● **Kreuzlingen:** Küderli AG ● **Landquart:** Küderli AG ● **Lenk i. S.:** H. Rieder-Lüthi ● **Lenzburg:** Schwarz & Co. AG ● **Liestal:** Barth & Cie. ● **Le Locle:** Nuding SA ● **Martigny:** Veuthey & Cie. ● **Olten:** Handelsgenossenschaft des Schweiz. Baumeisterverbandes ● **Neuchâtel:** Nuding SA ● **Seewen/Schwyz:** Karl Weber ● **Sion:** Pfefferlé & Cie. ● **Solothurn:** G. Nussbaum AG ● **Sursee:** Eisen & Kohlen AG ● **Schaffhausen:** Deggeller & Peter AG ● **Steinhausen:** F. Sidler ● **Thusis:** O. Prevost ● **Uster:** Hug & Graf ● **Wettingen:** Emil Reinle AG ● **Wil:** Baumaterial AG ● **Winterthur:** Streiff Baumaterial AG ● **Winterthur:** Wernergraf AG ● **Zürich:** Handelsgenossenschaft des Schweiz. Baumeisterverbandes ● **Zürich:** Küderli AG

**ZEIT SPAREN
WIEGT
HIER VOR**



VON ROLL **ABLAUFLEITUNGEN** **AUS STAHL** ***kunststoffbeschichtet***

Unsere Ablaufleitungen aus Stahl sind innen wie aussen mit Kunststoff beschichtet. Das heisst, vor korrosiven Angriffen geschützt.

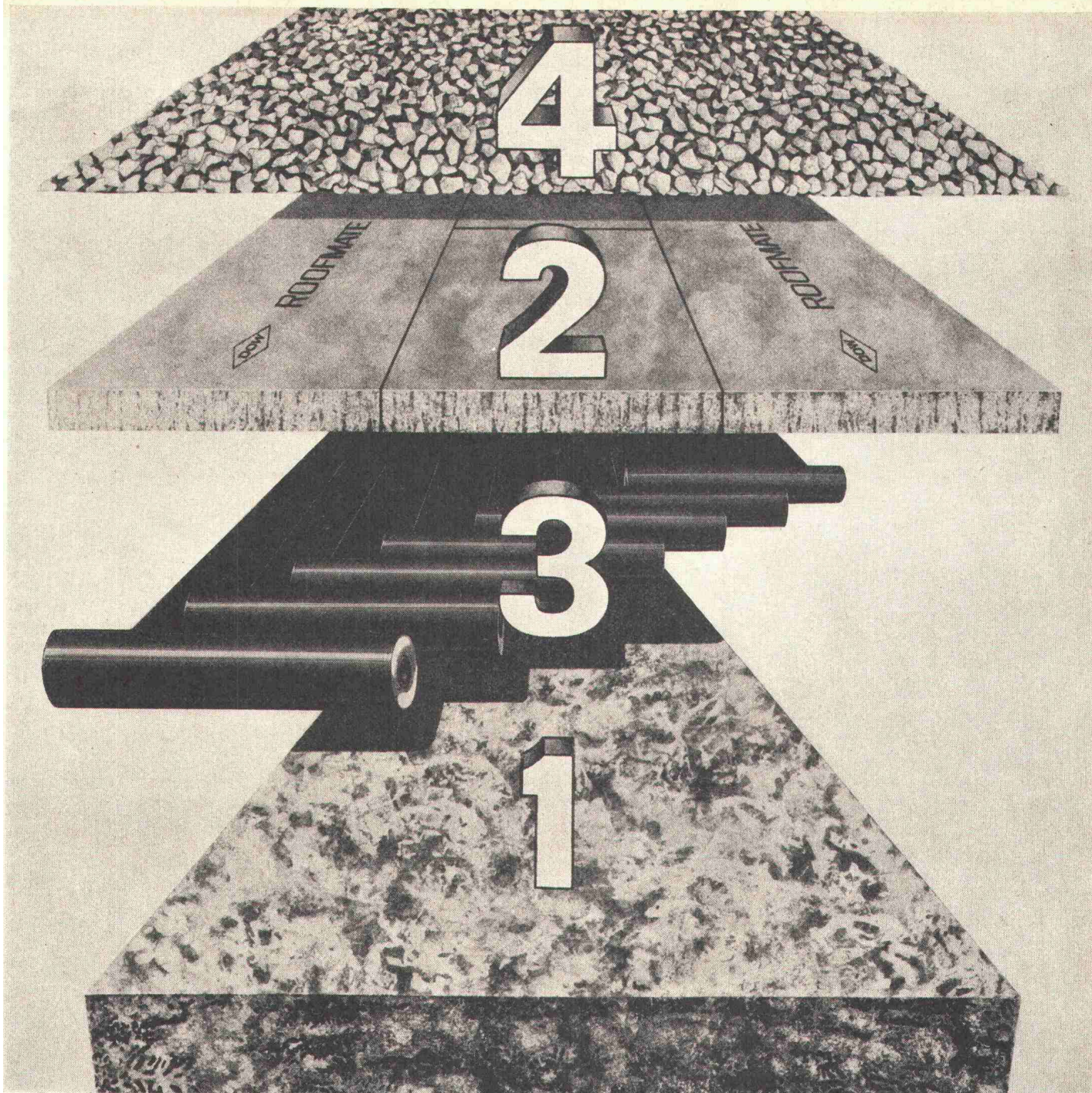
Im übrigen – :

Sie verlangen vom Architekten keine Kompromisse. Denn sie sind anpassungsfähig. Sie vereinfachen dem Installateur die Montage. Denn die Verbindungen sind Schnellverbindungen, dank Spannmuffen und Spannkupplungen. Wir liefern auch Sonderanfertigungen, z. B. Flanschrohrleitungen: kunststoffbeschichtet oder verzinkt sowie aus nichtrostendem Stahl.

Wissen Sie, dass wir auch Ablaufleitungen aus Gusseisen und Kunststoff herstellen?

VON ROLL AG. Geka-Fabrik, 4553 Subingen
Telefon 065 37661

688



Dow stellt den Flachdach-Aufbau auf den Kopf. Und schützt die Dachhaut. Damit Dächer länger leben!

(Mit Dow erreichen Sie mehr.)

Die Lebensdauer der Dachabdichtung – und somit des ganzen Daches – wird von Temperaturschwankungen, UV-Strahlen, Sonneneinwirkung und wechselnder Feuchtigkeit schädigend beeinträchtigt und verkürzt. Und der herkömmliche Flachdach-Aufbau: tragende Decke, Dämmung, Abdichtung, Kiesschicht, ist anfällig gegen diese schädigenden Einflüsse.

Nicht so bei Dächern mit dem IRMA-Flachdach-Aufbau. Hier wird nämlich Roofmate* FR auf die Ab-

dichtung gelegt. Ganz gleich, ob diese Dachhaut bituminös ist oder aus Kunststoff besteht.

20 Jahre weltweite Erfahrung mit dem IRMA-Flachdach-Aufbau haben bewiesen, daß mit IRMA die Lebensdauer der Dachhaut und somit des ganzen Daches verlängert wird.

Eine Bedingung allerdings: Das Dämm-Material muß Roofmate FR sein. Die vollkommen geschlossene Zellstruktur macht Roofmate feuchtigkeitsunempfindlich, insbesondere bei

Tau-Gefrier-Zyklen, und verleiht dem Material somit eine dauerhafte Dämmwirkung.

Stimmt! Die lange Lebensdauer des Daches ist kostenentscheidend. Deshalb senden Sie mir bitte weitere Informationen über den IRMA-Flachdach-Aufbau.

Name: _____

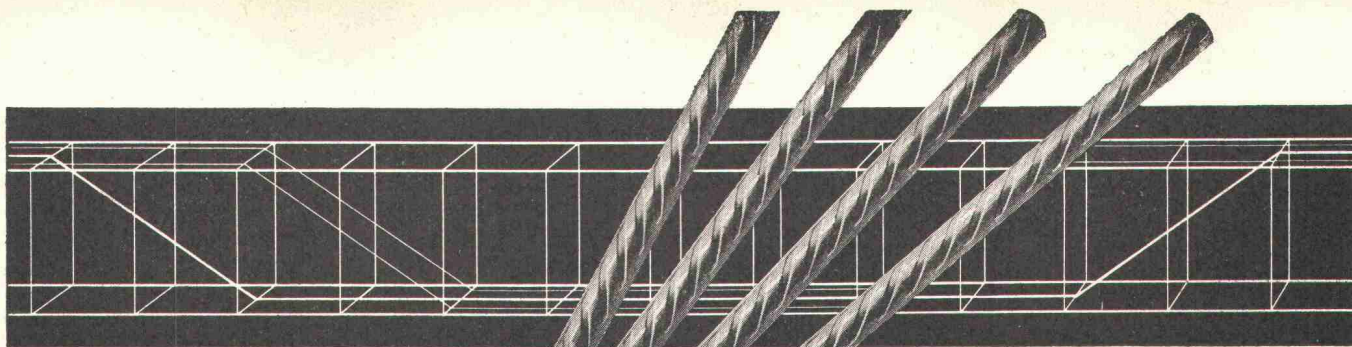
Adresse: _____

Dow Chemical Europe S.A.
Alfred-Escher-Strasse 82
8027 Zürich



Dächer halten länger mit IRMA durch Roofmate FR.

* Warenzeichen – The Dow Chemical Company



Elemente



Rippenstahl

fi-Distanzhalter

sind ein zeitsparendes Hilfsmittel für das einfachere und genauere Verlegen der oberen Armierung.

- Linien- statt Punktlagerung
- millionenfach bewährt
- und selbstverständlich wirtschaftlicher

wichtig: ab Lager lieferbar

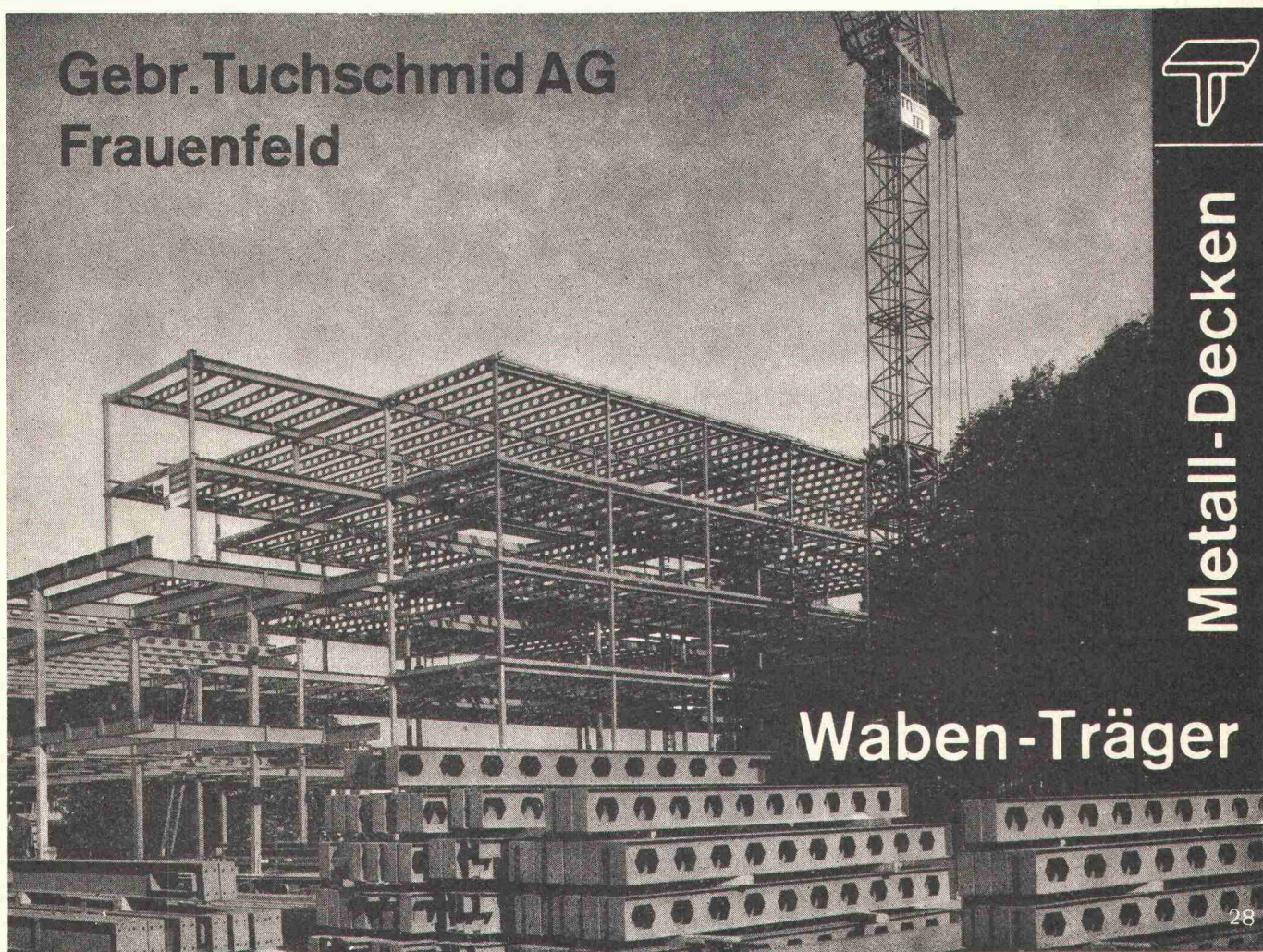
Fischer & Co. Drahtwerke 5734 Reinach AG
Telefon 064/711555

Gebr. Tuchs Schmid AG
Frauenfeld



Metall-Decken

Waben-Träger



Hydraulikbagger machen von sich reden!

Hydraulikbagger in der Schweiz sind über 100 Maschinen zum Einsatz gelangt. Und ständig werden es mehr.

Die Rheinstahl-Hydraulikbagger zeichnen sich überall dort aus, wo grosse Reisskraft verlangt wird; wo hohe Tragkraft dank guter Standfestigkeit besondere Sicherheit bietet, zum Beispiel beim Versetzen von Röhren, oder wo eine besonders kräftige und schnelle Hydraulik erste Bedingung ist. Ganz einfach dort, wo pausenlose Schwerarbeit erwartet wird und die Anforderungen an das Material extrem hoch sind.

Das sind alles kräftige Argumente. – Was jedoch viel mehr Gewicht hat, sind die positiven Urteile der zufriedenen Maschinenbesitzer. Gründe dafür sind unter anderem die überzeugenden Resultate, welche die Rheinstahl-Hydraulikbagger in der Praxis erbringen. Mit einer Vorführung können wir Ihnen das beweisen. Bitte sagen Sie uns, wann Sie dafür Zeit haben!



Die Reihe der Rheinstahl-Hydraulikbagger besteht aus sechs verschiedenen Modellen; ein Angebot, das es erlaubt, für jeden Einsatz die richtige Maschine auszuwählen:

Rheinstahl-Hydraulikbagger M 40
400-Liter-Gerät auf Pneus
Einsatzgewicht: 10,5 t
Motorleistung: 51 PS

Rheinstahl-Hydraulikbagger M 60
600-Liter-Gerät auf Pneus
Einsatzgewicht: 13 t
Motorleistung: 67 PS

Rheinstahl-Hydraulikbagger R 70
700-Liter-Gerät auf Raupen
Einsatzgewicht: 16,8 t
Motorleistung: 78 PS

Rheinstahl-Hydraulikbagger R 40
500-Liter-Gerät auf Raupen
Einsatzgewicht: 11 t

Motorleistung: 51 PS
Extrem niedriger Bodendruck:
Nur 260–530 g/cm²!

Rheinstahl-Hydraulikbagger R 60
600-Liter-Gerät auf Raupen
Einsatzgewicht: 14 t
Motorleistung: 67 PS

Rheinstahl-Hydraulikbagger R 100
900-Liter-Gerät auf Raupen
Einsatzgewicht: 22 t
Motorleistung: 96 PS



AMMANN

ULRICH AMMANN Baumaschinen AG

4900 Langenthal ☎ 063/2 27 02 + 2 51 22

Der ECHTE Wand- und Mauerschutz!

**M
C-55**
TRADE MARK

AUF TITANAT-BASIS

verwenden Sie

denn es

- verhindert das Eindringen von Wasser
- gewährleistet normale Maueratmung
- hält Bauwerke sauber
- verhindert Wärmeverluste
- schützt gegen Frostschäden
- verhindert Ausblühungen
- erhöht die Sichtbarkeit
- verursacht keine Verfärbung

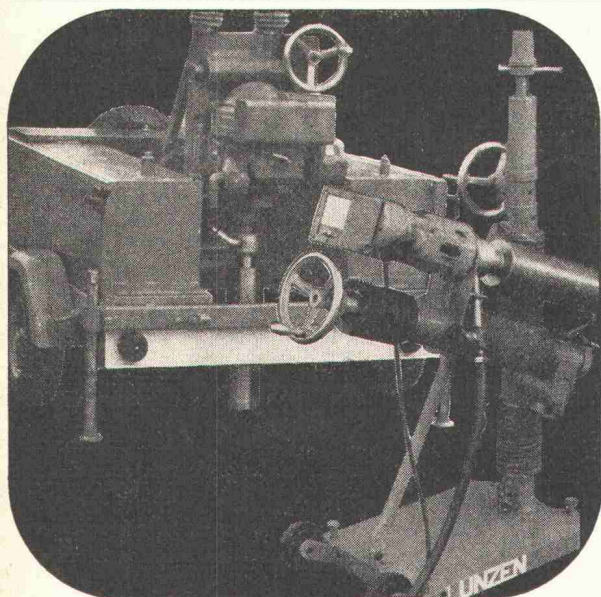
**Verlangen Sie unverbindlich eine
ausführliche Dokumentation**

CORROSTOPAG

**CHEMIE- UND
VERFAHRENSTECHNIK**

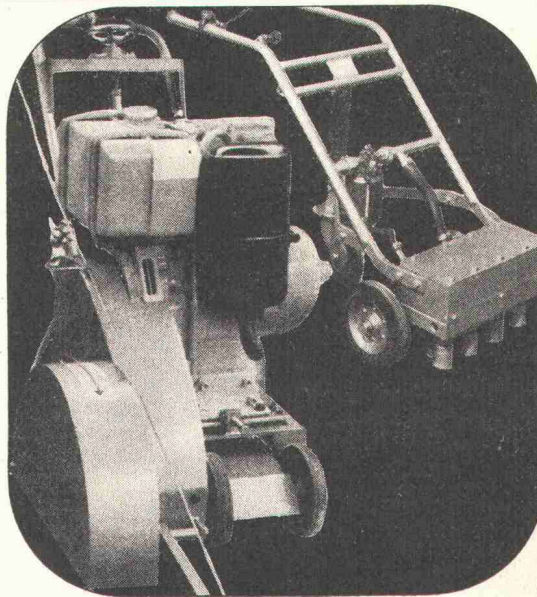
8302 Kloten

Telephon 01 84 41 41



LUNZEN

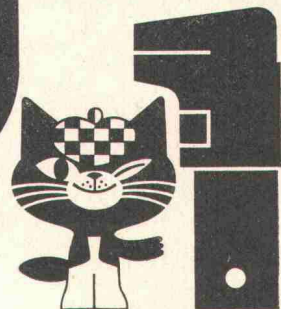
Kernbohrgeräte arbeiten wirtschaftlich und
präzis. Unser vollständig ausgerüsteter
Anhängers ist überall rasch zur Stelle.



SCHÜTTE

Oberflächen-Bearbeitungsmaschinen:
Beton-Aufrauhgeräte, Beton- und Boden-
fräsen, Beton- und Asphalt-Fugenschneider.

**kamag
Service**



kamag

kamag, 8952 Schlieren-Zürich
Zürcherstrasse 137, Tel. 01/98 92 88

K 12 B

Aktueller Punkt: Altbau-Modernisierung

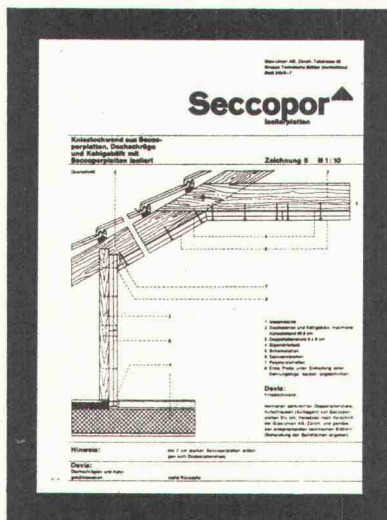


«Bei Renovationen in Altbauten stellen oft bauliche Eigenheiten, die das Bild stören, Probleme der zweckmässigen Verkleidung. Welche Lösung ist hier speziell empfehlenswert?»

Ein Optimum an Sicherheit und Komfort bringen SECCOPAN- und SECCOPOR-Platten. Zum Schutz trägt der hervorragende Feuerwiderstand beider Bauteile bei. Baulichen Komfort bringt die vielseitige Bearbeitbarkeit dieser Elemente, die sich in mannigfacher Weise auf der vorhandenen Unterkonstruktion befestigen lassen. Unterzüge, Leitungen, Balken usw. können ohne Schwierigkeiten maskiert werden, wodurch wertvoller Nutzraum gewonnen wird. Wohnlichen Komfort

Seccopan

Trockenbauplatte aus Gips



garantieren diese Eigenschaften: warm, isolierend, atmungsaktiv. Die absolut glatte Oberfläche der Platten erübrigt einen Putz, sodass die Flächen sofort gestrichen oder tapeziert werden können. Die saubere und trockene Montage bringt keine Feuchtigkeit und kaum Schmutz in das Haus. Resultat: äusserst kurze Umbauzeiten bei minimalen Umtrieben!

Detaillierte Unterlagen und Technische Blätter mit Beispielen stellen wir Ihnen gerne zur Verfügung.

GIPS-UNION AG, 8021 Zürich
Talstr. 83, Tel. (051) 23 37 60

Seccopor

Isolierplatte (Gips + Polystyrol)

EL

Friwa für frisches Wasser

Friwa sorgt mit einem umfassenden Verkaufsprogramm für sauberes und frisches Wasser: Biologische Kläranlagen, Klärgruben, Abwasserfaulräume und Benzinabscheider.

friwa

Coupon: Bitte einsenden an Friwa Betonwaren AG
8304 Wallisellen, Kirchstrasse 2

- ☐ Ich wünsche unverbindliche Beratung
☐ Prospektmaterial (Gewünschtes bitte ankreuzen)

Absender _____

Ort (PLZ) _____

Telefon _____

BZ

Zürich, im Juni 1972

Sehr geehrter Kunde,

alles ist im Fluss. Das Voranschreiten der Technik erbringt immer wieder andere, neuere und noch ausgereifere Lösungen.

Also sollte man auch nicht am alten hängen bleiben. Beachten Sie deshalb, dass unser roter Geschäftskatalog von 1964 seit dem Jahre 1970 keine Gültigkeit mehr hat. Auf den technischen Blättern des roten Kataloges befand sich ein Hinweis auf internationale Patente, der zu Irrtümern Anlass geben konnte. Ueberdies befanden sich einige Konstruktionen darunter, die patentrechtlich nicht geschützt waren.

Der neue Stand unserer Anstrengungen findet sich im gelben Katalog vom Oktober 1972, wobei derselbe laufend ergänzt und überarbeitet wird.

Entsprechend stehen Ihnen unsere technischen Büros stets mit weiteren Neuentwicklungen für Ihre Blinddecken- und Beleuchtungsprobleme jederzeit kostenlos zur Verfügung.

Mit freundlichen Grüssen

ELEKTRO-METALL
Kürsteiner AG
Zürich

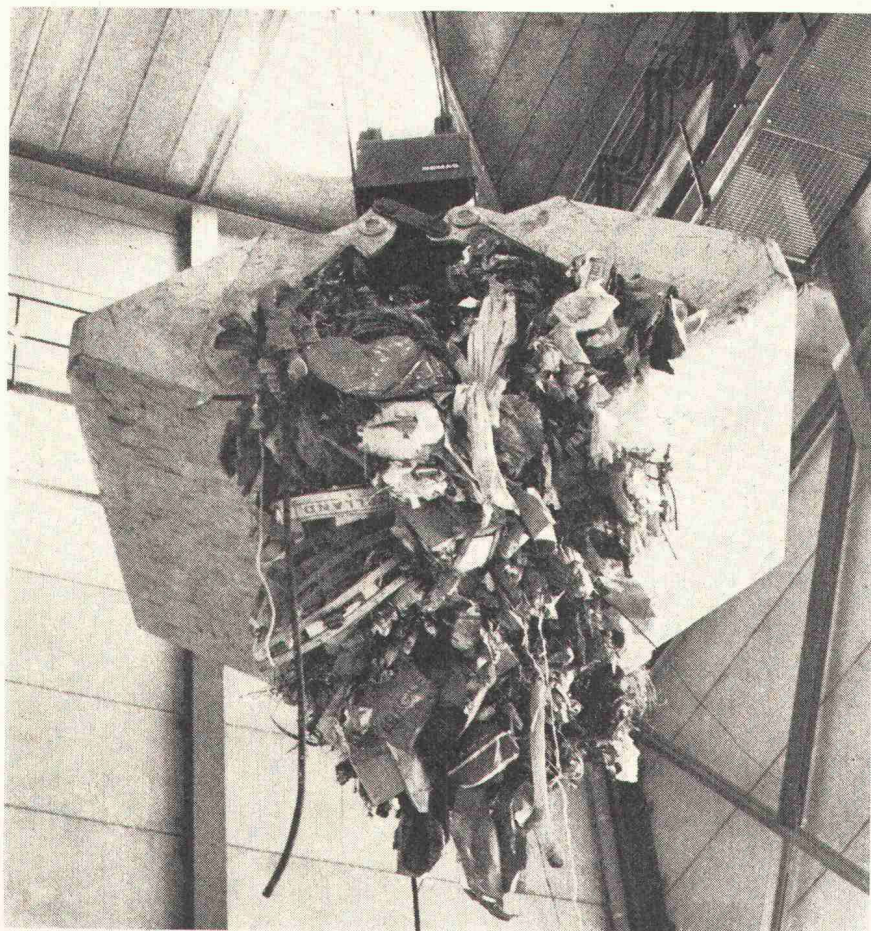
MONTANA

Montana Stahl AG 5303 Würenlingen
Telefon 056 3 08 47

MONTANA SWISS-PANEL PROFILPLATTEN

für Dächer, Decken und Fassaden
Montana Swiss-Panel, ein Schweizer-Produkt

Die mächtige Hand von Fehr...



... der Demag-Motor-Zweischalen-Greifer Delta M

für den Einsatz in Kehrichtverbrennungsanlagen

Um den ständig wachsenden Berg von Abfall in den Kehrichtverbrennungsanlagen schnell und rationell zu beseitigen, braucht es «Superhände».

Die Demag-Fördertechnik hat deshalb, aus ihrem vielseitigen Greiferprogramm hervorgehend, den Motor-Zweischalen-Greifer, Delta M (M = Müll), entwickelt, der speziell den Betriebsbedingungen in Kehrichtverbrennungsanlagen entspricht.

Die herausragenden Merkmale dieses leistungsfähigen Greifers sind:

- Robuste Ausführung dank Verwendung von Spezialstahl
- Breite Schalen mit tiefer Schwerpunktlage
- Geringe Bauhöhe
- 10 Typen von 1 bis 8 m³ Fassungsvermögen
- Kräftige und leicht auswechselbare Zähne
- Zuverlässige Antriebselemente
- Wartungsarme Ausführung

Dieser neue Greifer, Delta M, hat sich in Kehrichtverbrennungsanlagen sehr gut bewährt.

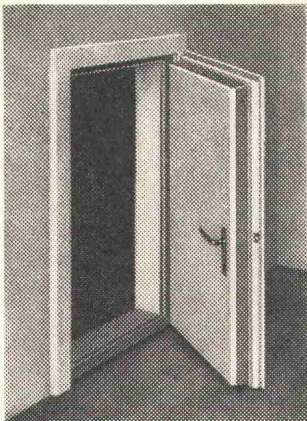
Mit einem einzigen Griff dieser «mächtigen Hand» verschwinden Hunderte von Kilo Kehricht im hungrigen Schlund des Feuerofens.

Haben Sie ein Greiferproblem für die Kehrichtbeseitigung oder auch für andere Anwendungsbereiche, dann rufen Sie uns an, als Greiferspezialisten stehen wir Ihnen jederzeit gern zur Verfügung.

Hans Fehr AG

8305 Dietlikon-Zürich, Telefon 01 931 931
Kranbau · Fördertechnik · Lagertechnik · Antriebstechnik





Sicherheit vor Lärm und Indiskretion

bieten Ihnen unsere Schallstopptüren, Wände und Kabinen.
Jede schon bestehende Türe oder Wand wird von uns auf die genügende Schalldichte abgeändert.

Kostenlose Beratung über alle Schallisationsfragen durch die Spezialfirma.

Beste Referenzen!

Müller & Weibel AG, Schallisolationen, 6312 Steinhausen
Tel. 042 / 36 23 28

norm plastics

Zeughausgasse 9 6301 Zug 042 21 23 77

TEMPO-,

Teerfaserrohre
Ø 75–200 mm

TIP-,

PVC-hart Kanalrohre
Ø 110–400 mm

TENCATEN-

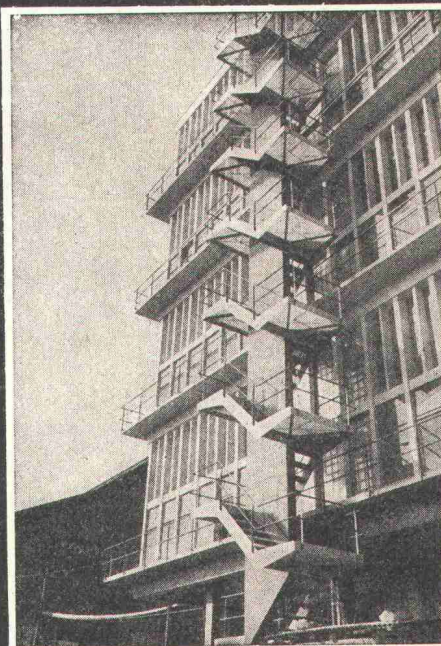
Glasfaserarmierte
Polyesterrohre
Ø 100–2500 mm

Röhren.

T + T + T =

moderner Kanalisationsbau

michael baviera vsg/swb



PREISWERK & ESSER

Stahlhochbau Schlosserei

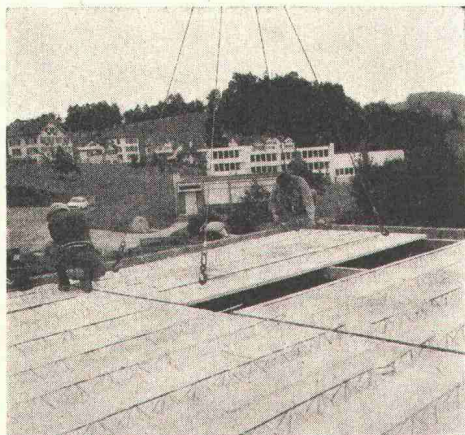
Brückenbau Metallbau

Behälter Silos Ingenieurbureau

Basel

Schönastr. 10

Tel. (061) 32 46 88



PETER-DECKENPLATTEN

PETER-DECKENBRETTER

Preisgünstig bei gleichbleibender Qualität.
Einfaches System — kurze Lieferfristen.



Peter-Bauelemente
Buchmattweg 4
8057 Zürich
Telefon 01 / 60 13 88

Lizenzwerke:
Vibrocon AG,
Burgdorf BE
Kettner AG,
Neudorf LU

ROST?

Dagegen gibt es etwas! RUST-OLEUM. Mehr als 50 Jahre schon gebieten die RUST-OLEUM-Schutzanstriche dem Rost Einhalt. Kein anderer Anstrich macht es besser. RUST-OLEUM überdeckt wegen der speziellen Öl-Basis nicht einfach den Rost, sondern läßt das Anstrichmaterial bis auf das blanke Metall eindringen. Luft und Feuchtigkeit werden verdrängt. Die Anstrichfläche wird hermetisch abgeschlossen. Da gibt es keine zweite Chance mehr für den Rost. Und die anderen Probleme? Säure, Fäulnis oder Hitze? Auch dagegen gibt es RUST-OLEUM-Anstrichsysteme. Einzelheiten darüber, wie wir Ihr Problem bekämpfen werden, erfahren Sie durch einen Telefonanruf bei Ihrer RUST-OLEUM-Generalvertretung und deren Vertriebsfirmen, oder per Brief.

STOPPT ROST



Rust-Oleum Schutzanstriche bekämpfen mehr als nur Rost

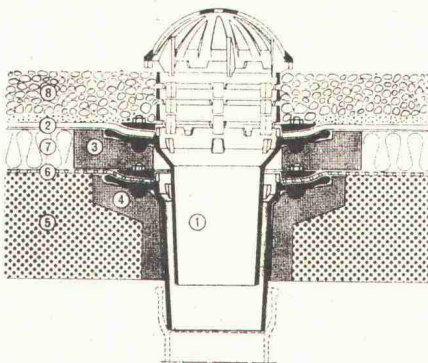
RUST-OLEUM® = eingetragenes Warenzeichen

Rust-Oleum Corporation, Evanston, Ill., USA
Roosendaal, Netherlands

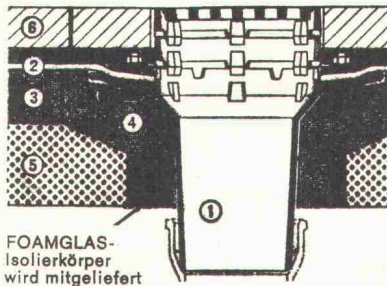
Generalvertretung: Emil Hauser & Co., 8820 Wädenswil-Schweiz, Telefon (01) 75 03 65/66 • Unterververtretungen: Josef Dolder, Malerartikel & Bauwerkzeuge, Teufenerstr. 40, 9000 St. Gallen • Frigerio & Co., ferri ferramenta casalinghi, piazza Muraccio, 6600 Locarno • Gugolz AG., Lacke & Farben, Frauenfelderstr. 1, 8400 Winterthur • Molinari SA, ferri metalli ferramenta e materie plastiche, via Filii Ciani 38, 6900 Lugano • OTAG AG für Oberflächentechnik, Werkstr. 5, 6102 Malters • Fritz Stotzer AG, Eisenwaren, Schulweg 10, 3000 Bern • W. Tschopp AG, Bau- & Industriebedarf, Zufahrtstr. 10, 4018 Basel

PASSAVANT-DACHABBLÄUFE

mit senkrechtem und seitlichem Abgang

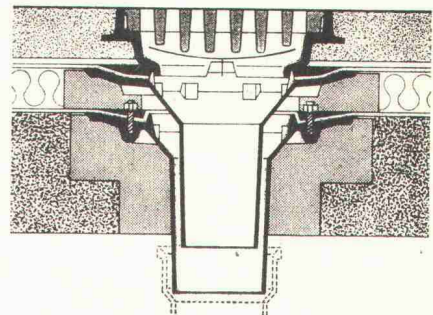


Kiesschüttdach, 2teilig



FOAMGLAS-Isolierkörper wird mitgeliefert

Dachterrasse, einteilig



Warmdach, befahrbar, 2teilig

Ob befahrbar oder nicht:

PASSAVANT löst die Probleme der Flachdachentwässerung endgültig. Verlangen Sie den Spezialprospekt für viele Möglichkeiten mit Devisierungsunterlagen für den Spengler bei

WERNER MAAG ZÜRICH

Zeltweg 44, 8032 Zürich, Telefon 01 / 32 75 80

Name: _____

Adresse: _____

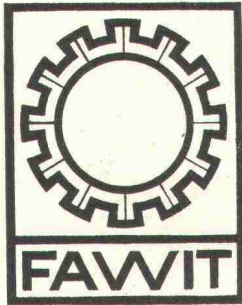
Keine Aussparungen
Isolierkörper in Schräglage legen
Keine Kältebrücken
Sofortiges Abbleiten,
des Dachwassers.

Bon für Sauna-Dokumentation

Senden an
Ch. Rossi + Co AG
Allmendstr. 9-11
8700 Küsnacht
Tel. 051/9017 55

Wir wünschen
☐ Ihre komplette Sauna-Dokumentation
☐ unverbindliche Beratung

Unsere Anschrift: _____



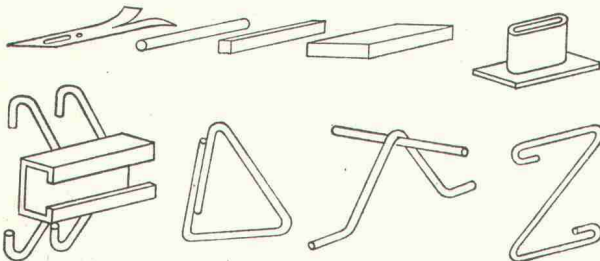
- Maschinenrevisionen aller Marken
- Ersatzteilerfertigung nach Muster oder Zeichnung
- Spezial- und Prototypen-anfertigung

**Franz Ilg
Maschinenbau**

Wildeggerstrasse 284
5702 Niederlenz
Tel. 064 / 51 32 07



**Einbauteile aus Stahl
und Edelstahl rostfrei**



stellt her:

**Riss AG, 8105 Regensdorf
Querstr. 19, Tel. 01 71 23 30**

MBA Kurz-Information



O&K Dumper

Ausgezeichnete Gelände-
gängigkeit dank Allradantrieb.
Hohe Wendigkeit durch
hydraulische Knickrahmen-
lenkung. Wendekreis 1,65 m.
Muldeninhalt 1,6 m³.



— für jede Aufgabe eine gute Lösung

MBA, 8600 Dübendorf
Tel. 01 85 00 21

Sichern Sie

sich die berufliche Zukunft

Sie wollen vorwärtkommen, anspruchsvollere Aufgaben übernehmen. Sie sind bereit, einen Teil Ihrer Freizeit diesem Ziel zu opfern, mit Fleiss und Ausdauer Ihre Kenntnisse zu erweitern. Damit öffnet sich für Sie der Weg der nebenberuflichen Weiterbildung. Die Lehrbriefe der **Studien-gemeinschaft Darmstadt**, kurz SGD genannt, vermitteln Ihnen dazu Schritt für Schritt das nötige Wissen. Den Fernunterricht können Sie durch Grundlagenunterricht in Zürich oder kurzfristige Seminare vertiefen und festigen. Zwischenprüfungen im Seminar belegen den erreichten Wissensstand. SGD-Lehrgänge werden von Wirtschaft und Industrie gut bewertet und vielerorts gefördert.

Auch wenn Sie skeptisch sind gegenüber Fernunterricht, verlangen Sie das kostenlose SGD-Handbuch. Es gibt nämlich guten und — sagen wir — weniger guten Fernunter-richt. Die SGD arbeitet nach streng seriösen Prinzipien: **Keine Vertreter — halbjährliches Kündigungsrecht.**

Hier ein Auszug aus dem Lehrprogramm:

**Fachtechniker oder Ingenieur (HTL-Stufe)
für Hoch- und Tiefbau**

Stahlbautechniker
Baustatiker
Grund- und Tiefbau

Statik und Stahlbeton
Vermessungskunde
Bauzeichner usw.

COUPON. Senden Sie mir sofort das SGD-Berufshandbuch:

Name, Vorname: _____

Wohnort, Strasse: _____

Jahrgang: _____

Beruf: _____

Telefon: _____

beschäftigt in Firma: _____

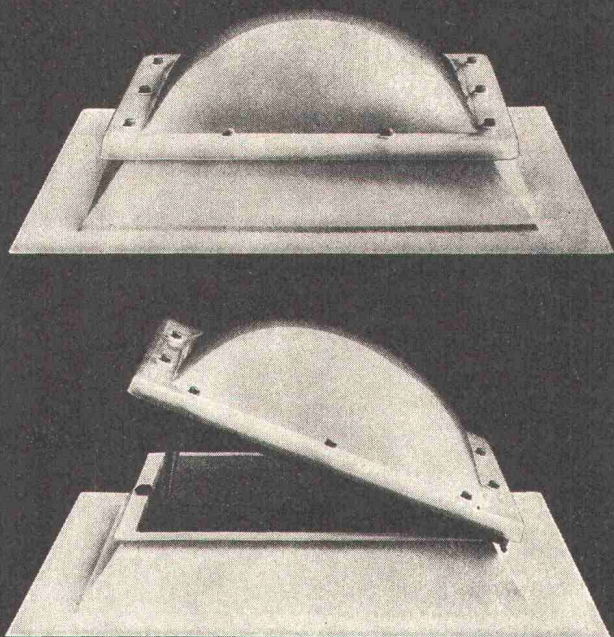
in: _____

Interesse für: _____

6.59



**SGD
AG für berufliche Weiterbildung
8001 Zürich, Neumarkt 28/6. 59
Telefon 01 / 32 21 80**



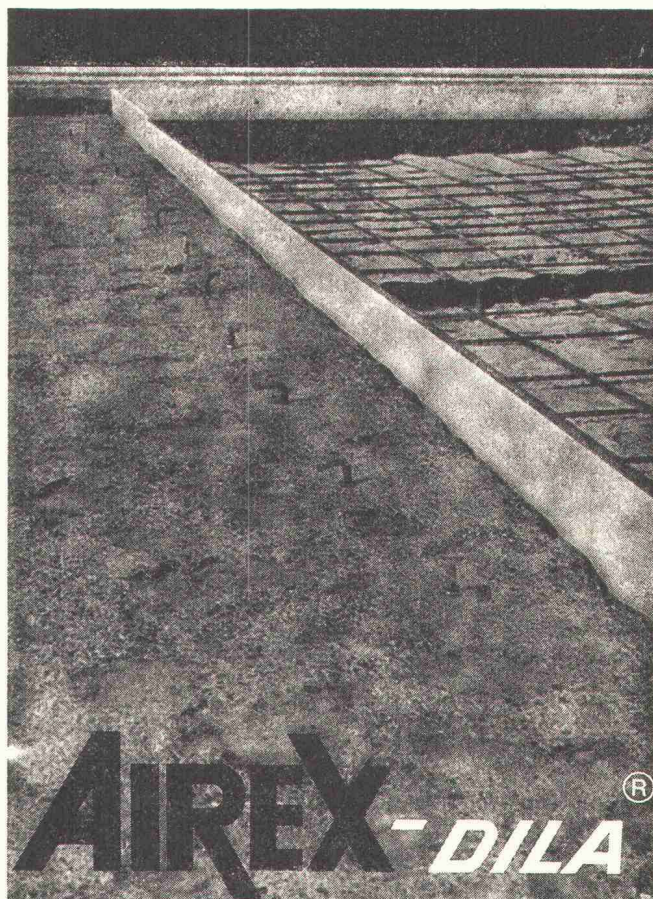
Cupolux – natürliches Licht von oben!

In der ganzen Schweiz bringen schon mehr als 25000 Cupolux-Lichtkuppeln helles, freundliches Licht in Büros, Werkstätten, Schalterhallen, Wohn- und Arbeitsräume. Und für alle stehen wir grade, denn wir sind überzeugt, dass wir punkto Tagesbeleuchtung, Entlüftung und Entwässerung von Flachdächern das Optimum bieten – heute und in Zukunft.

Darum: Scherrer – Ihr Partner auf dem Flachdach für Beleuchtung, Entlüftung, Entwässerung. Fragen Sie uns an. Wir haben Zeit für Sie und Ihre besonderen Probleme.



Jakob Scherrer Söhne AG
Allmendstr. 5–7, 8059 Zürich 2
Tel. 01 25 79 80



Fugen einlage

Dilatationsfugen-Einlage AIREX®
Brückenanschluss
Nationalstrasse N 1

Witterungsbeständige Dilatations-Einlage für den Fugenbau.

Beidseitig wasserfest beschichtet.

Ausreichend druck- und vibrationsfest.

Verrottet nicht, saugt kein Wasser auf, verhärtet nicht und bricht nicht.

Leicht und sicher verlegbar.

Fabrikation, Beratung und Verkauf durch AIREX AG
einem Unternehmen der LONZA-Gruppe Telefon 042/6614 77
5643 Sins

271

COUPON

® = eingetragene Schutzmarke

AIREX AG Schaumstoffe
CH - 5643 Sins

SB

Ort und Datum _____

Firma _____

z. Hd. v. _____

Adresse _____

Senden Sie uns Unterlagen über AIREX®-Schaumstoffe

Heraklith-Leichtbauplatten

Normalplatte
PV-Porenverschlussplatte
GL-Glasfaser-Porenverschlussplatte
Travertin-Akustikplatte
Herathan-Polyurethan-Hartschaumplatte
Heratekta-Schichtplatte
Herakustikplatte

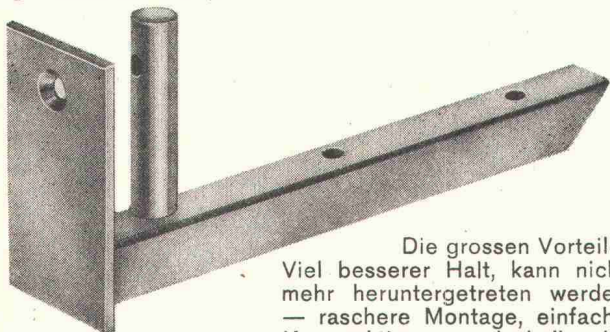
8304 Wallisellen
Telefon 01/93 12 54

Propatec AG

ZZ 5.72

GEKO -Simskonsole

⊕ Patent Nr. 475 465



Die grossen Vorteile:
Viel besserer Halt, kann nicht mehr heruntergetreten werden
— raschere Montage, einfache Konstruktion — deshalb die ideale und preisgünstigste Simsconsole.

Verlangen Sie bei Ihrem Fensterhersteller die GEKO-Simsconsole — Sie sparen damit Ärger und Geld!

KOCH

Beschläge, Zürich
Tel. 01 / 26 66 36

Sprengprobleme

Haben Sie **Sprengprobleme**, die Sie mit **konventionellen Mitteln** nicht lösen können?

Diese Sorge nehmen wir Ihnen ab. Durch die Entwicklung eines besonderen Verfahrens garantieren wir Ihnen

eine absolut gefahrlose Sprengung.

Betonbrennen überflüssig, keine Rauch- und Hitzeentwicklung.

Unsere Stärke: **Sprengen ohne Detonation.**

- Findlinge, Abbruchobjekte, Betonmauern, Betonstrassen
- Kranensockel, Ueber- und Unterführungen, Durchbrüche
- Ausbrechen von Liftschächten, Ueberprofil von Brandmauern, Brückenabbrüche

Armierungsstärke spielt keine Rolle.

Arbeiten werden in der ganzen Schweiz ausgeführt.

BAU-SPRENG Zürich, Telefon 01 / 35 13 31

Revolution im Grabaushub

durch die führenden, weltbekannten USA Davis Trencher und Cleveland Trencher. Für Pipelines, Drainage, Kabelgräben, Fundamente, Schächte, Wasserleitungen, militärische Zwecke usw.

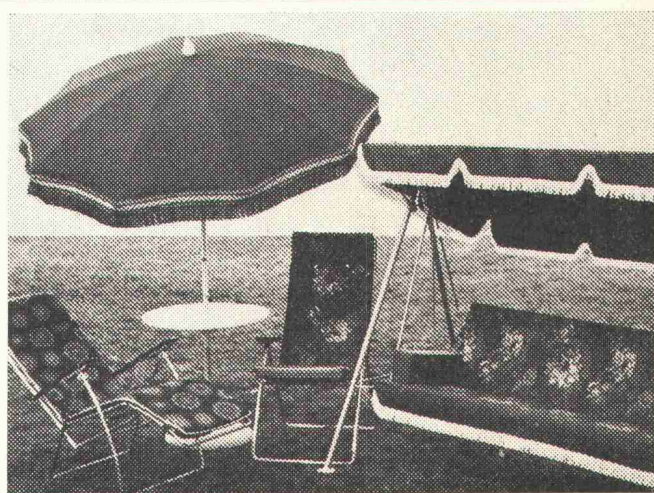


Davis gräbt an Traversen (bis 20%) senkrechte Gräben durch hydraulisch kippbaren Oberteil. Davis gräbt an Hängen bis zu 100%. Hydraulische Tieflöffel mit 5 oder 8 Tonnen Reisskraft, für Spezialeinsatz (2,5 bis 3,4 m Tiefe). Hydraulischer Dozer zum Zudecken und planieren der Gräben. **Davis Trencher:** 9 Modelle. Grabbreiten: 5—70 cm, Grabtiefen: bis 230 cm, Grabgeschwindigkeit: bis 540 m/h. Preis Fr. 6200.— bis ca. Fr. 145 000.—. Zubehör: Tieflöffel, Dozer, Lader, Bohrergerät, usw. **Cleveland Trencher:** 13 Modelle und 2 Backfiller und Tamper. Grabbreiten: 25 cm bis 1,5 m (verstellbares Rad, bis 1,8 m, Krone bis 6 m breit). Grabgeschwindigkeit: bis 44 m/min. Preise ab Fr. 79 000.— bis ca. Fr. 490 000.—.

INTRAVEND AG

Buckhauserstrasse 28, 8048 Zürich
Telefon (051) 54 54 45-47, Telex 54 289

Wir stellen aus:
Oeschberg-Messe BE, 21. und 22. Juni 1972



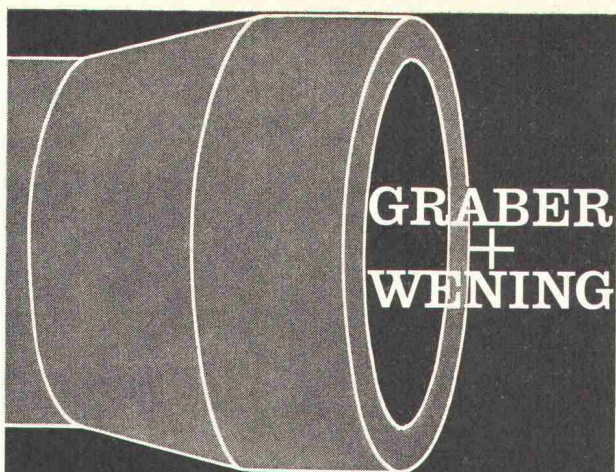
Stroka

- Gartenschirme und Sonnendächer
- Stühle und Liegestühle 4- bis 6fach verstellbar, für Garten, Terrasse und Fernsehstube, aus Leichtmetall oder Stahlrohr
- Gartenschaukeln, Liegebetten
- Teppichklopfstangen und -tische
- Wäschehängen und -schirme

Neues Schlager-Sortiment in Technik und Qualität!

Karl Strotz AG, 8730 Uznach
Gartenschirmfabrik, Tel. 055 / 8 13 32

Prospekte und Preislisten zu Diensten.



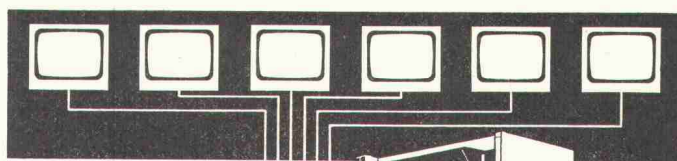
Betonrohrpressen PHLOMAX modern, robust, wirtschaftlich

Typ GA II, 20-60 cm Lichtweite
Typ GB 125, 50-125 cm Lichtweite

Für die Herstellung von bewehrten und unbewehrten Betonrohren mit Rollgummidichtung nach DIN 4032 und 4035 in 2 und 2,5 m Baulänge
Graber + Wening AG
Maschinenfabrik
CH-8413 Neftenbach/Schweiz

GW642

Eine eigene Farbfernsehzentrale für jedes gut geplante Bauwerk



COBAR
STEUERZENTRALE

Entwickelt von
Cobar-Electronics
für:

- Häusergruppen
- Luxuswohnblöcke
- Hotels
- Motels
- Schulgruppen
- Siedlungen
- Überseedampfer
- Kliniken, Spitäler

Nach Geschmack der Zuschauer übermittelt die Zentrale auf individuellen Fernsehschirmen alle National und Nachbarländerprogramme oder vorher aufgezeichnete Sendungen. Ein solches Fernsehnetz ermöglicht Ihnen Aufrufe und persönliche Mitteil-

lungen. Pannen der individuellen Fernseher sind ausgeschlossen. Jede Störung wird in wenigen Sekunden behoben, da man lediglich ein stets vorrätiges Steuermodul in der Zentrale auszutauschen hat.



TVI-TELEVISION INDUSTRIELLE SA

Kabelfernsehen
Industrielle Elektronik
Informatik

Planung, Ausführung, Verkauf, Verleih
78, avenue des Communes-Réunies
1212 GRAND-LANCY - Tél. 43 71 40

Weitere Unterlagen erwünscht

Tel.:

Firmenname:

Adresse:

Abteilung:

Empfänger:

DIESEL- bis 450 kW stationär oder fahrbar Stromerzeuger Onan



Projektierung und Bau von **Notstromanlagen**
für Handbedienung, automatischen oder vollautomatischen Betrieb
schockgeprüfte Ausführungen

AKSA AG

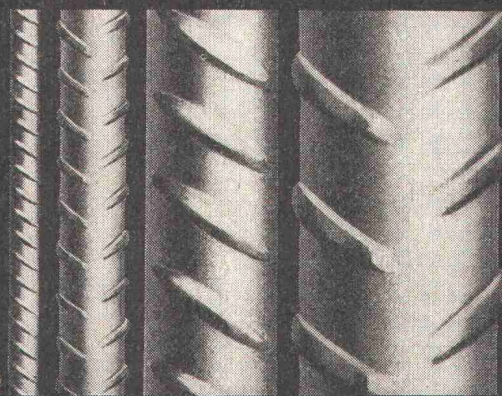
Ingenieurbureau 8116 Würenlos
Bahnhofplatz Telefon 056 / 74 13 13

BOX Φ ULTRA

Seit Jahren sind die bautechnischen Vorteile von BOX Φ ULTRA bestens bekannt und unbestritten: Optimaler Verbund, Schweissbarkeit ohne Festigkeits-einbusse, höchste Brandsicherheit, grosse Material-zähigkeit und höchste Festigkeit.

Monteforno-Ingenieure entwickeln weiter: BOX Φ ULTRA erfüllt heute nicht nur alle Erfordernisse der SIA-Normen, sondern erlaubt bei gleichem Preis dank höchster Festigkeit wirtschaftlichere Konstruktionen bei grösserer Sicherheit.

MONTEFORNO

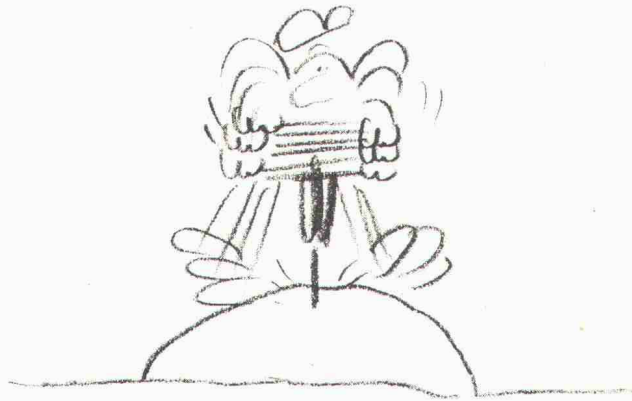


Monteforno, Stahl- und Walzwerke AG

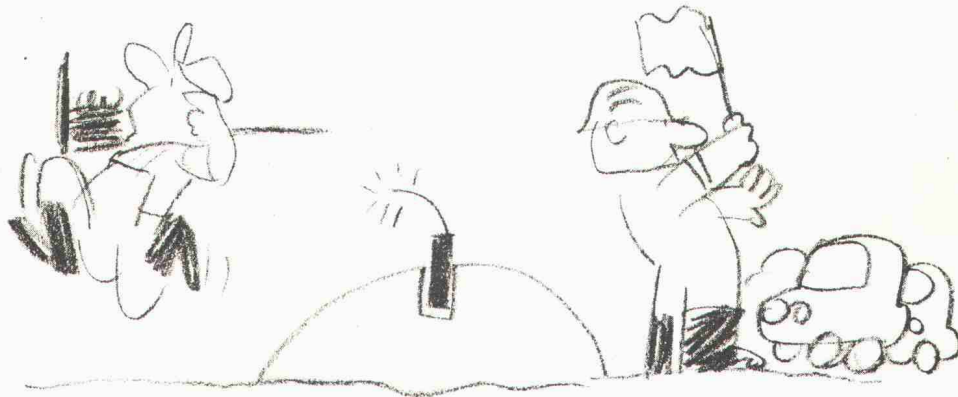
Bodio/TI

Jetzt gibt es zwei Methoden

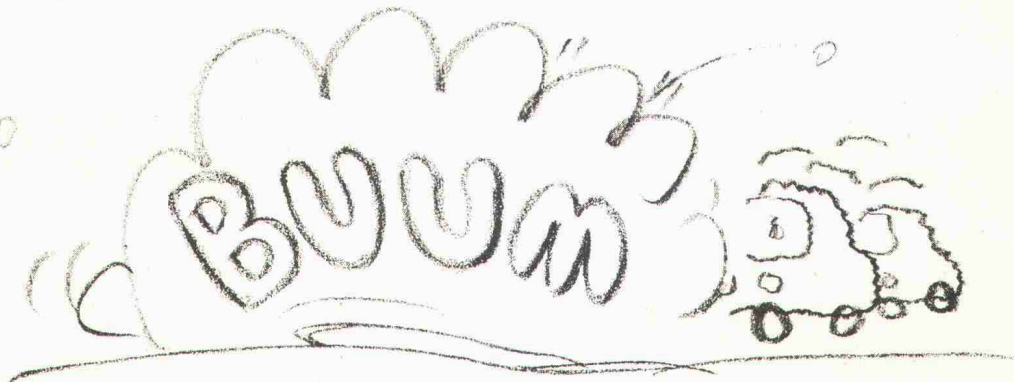
Die Nobel-Methode



Dies ist die herkömmliche Art, Steine zu spalten.
Man beginnt mit dem Bohren eines Loches.



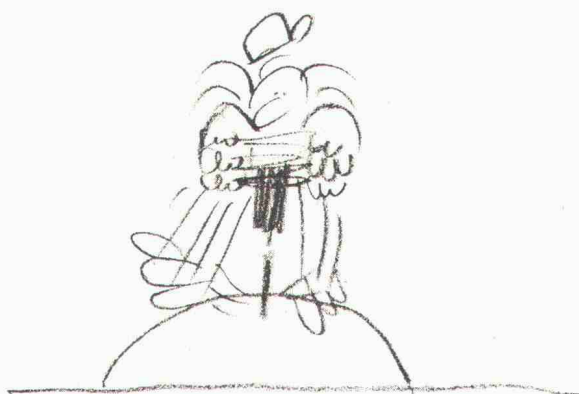
Dann, Anbringen der Ladung.
Sämtliche Arbeiten in der Umgebung werden niedergelegt.
Maschinen beiseite geschafft.
In Stadtnähe wird der Verkehr umgeleitet, oder lahmgelegt.
Das kostet Zeit. Und Geld.



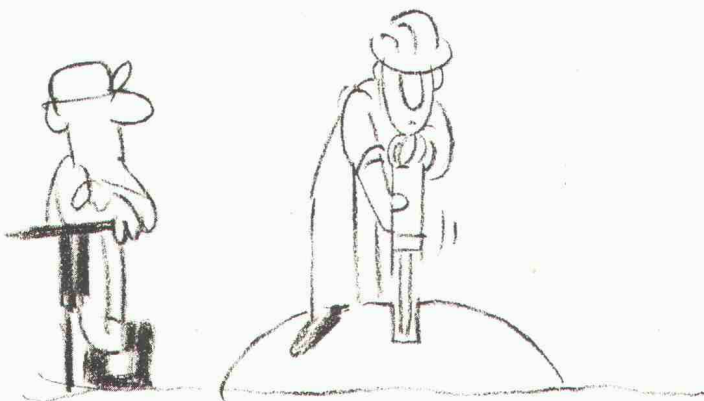
Explosion!
Der Boden zittert unter der Druckwelle.
Splitterregen.
Endlich, nachdem sich der Staub gesetzt hat, kann die Arbeit
wieder aufgenommen werden.

Steine und Beton zu spalten

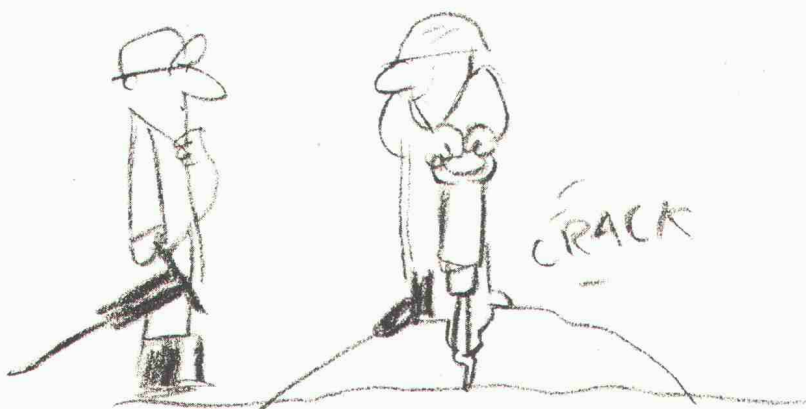
Die Darda-Methode



So spaltet man Steine und Beton ohne Sprengstoff. Einfach und schnell. Und ohne Gefahr. Auch hier beginnt man mit dem Bohren eines Loches.



Das Darda-Spaltgerät besteht aus einem hydraulischen Zylinder, einem Keil und zwei Gegenkeilen, genannt Backen. Die Keilvorrichtung wird ins Bohrloch eingeführt, und die Spaltung beginnt. Arbeiter und Passanten sind ungefährdet.



Mit hydraulischem Druck wird der Keil an der unteren Seite des Spaltzylinders abwärts bewegt und drückt die beiden Gegenkeile mit einer Spalkraft bis zu 350 t gegen die Wände des Bohrloches. Wenige Sekunden später ist ihr Felsblock gespalten. Kein Lärm, keine Vibration, keine Gefahr.

Die Darda-Methode kann überall angewendet werden, wo Fels oder Beton gespalten werden muss.

Auskunft, oder eine unverbindliche Demonstration durch Atlas Copco Notz AG, Murtenstrasse 65, 2501 Biel, Tel. 032/29901.

Atlas Copco

Wie viele Prismen zerstören wir pro Jahr?

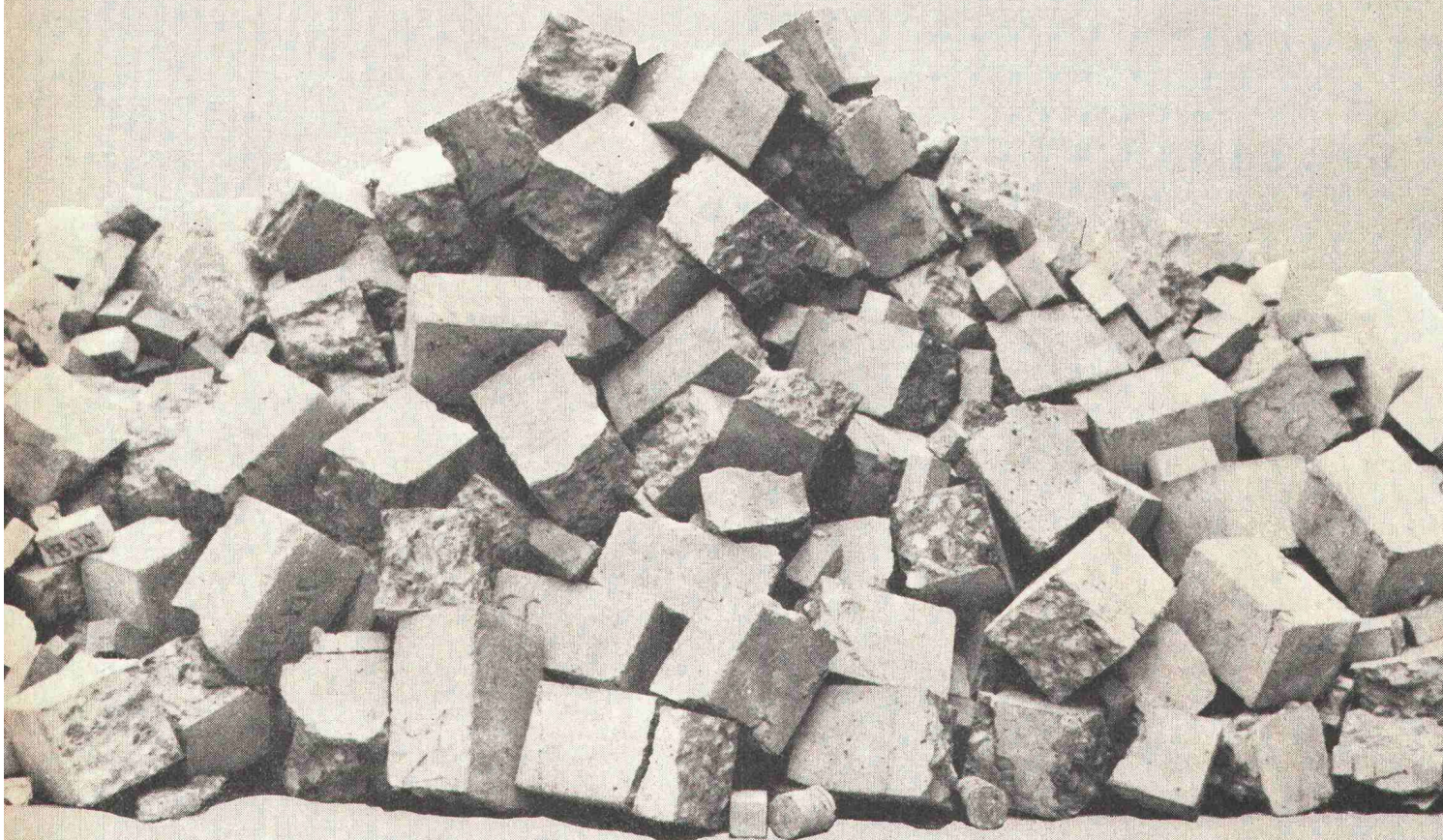
Ohne Prismen keine Forschung. Zumindest nicht auf dem Gebiete von Beton und Mörtel. Denn Prismen erst ermöglichen uns, neue Ideen, neue Produkte einer eingehenden Prüfung auf Eignung zu unterziehen.

Deshalb zerstören wir zwischen 3000 und 5000 Prismen pro Jahr. Das entspricht ebenso vielen Bewährungsproben und, geben wir es getrost zu, einigen Enttäuschungen. Denn zum einen sind unsere Forscher keine Hexenmeister, denen alles auf den ersten Wurf gelingt, und zum anderen geben wir uns nicht so schnell zufrieden.

Im Durchschnitt wird die Formel eines neuen Produkts achtundzwanzigmal geändert, bis wir es zum Verkauf freigegeben. Dazwischen liegen Versuche und, nach erfolgter Formeländerung, nochmals Versuche, die teils in unseren eigenen, aufs modernste ausgestatteten Laboratorien, teils in der EMPA durchgeführt werden.

So ist bei uns eine bedeutende Equipe mit nichts anderem beschäftigt, als neue Produkte zu entwickeln und bestehende den neuesten Erkenntnissen von Wissenschaft und Technik anzupassen. Damit Sie rationeller, besser und sicherer bauen können.

So viele wie es braucht um Sie zufriedenzustellen.



MEYNADIER

Meynadier + Cie AG, 8048 Zürich, Vulkanstrasse 110, Tel. 01/52 22 11,
Lausanne, Bern, Luzern, Bellinzona, Chur.