

Zeitschrift: Schweizerische Bauzeitung
Herausgeber: Verlags-AG der akademischen technischen Vereine
Band: 90 (1972)
Heft: 13

Werbung

Nutzungsbedingungen

Die ETH-Bibliothek ist die Anbieterin der digitalisierten Zeitschriften auf E-Periodica. Sie besitzt keine Urheberrechte an den Zeitschriften und ist nicht verantwortlich für deren Inhalte. Die Rechte liegen in der Regel bei den Herausgebern beziehungsweise den externen Rechteinhabern. Das Veröffentlichen von Bildern in Print- und Online-Publikationen sowie auf Social Media-Kanälen oder Webseiten ist nur mit vorheriger Genehmigung der Rechteinhaber erlaubt. [Mehr erfahren](#)

Conditions d'utilisation

L'ETH Library est le fournisseur des revues numérisées. Elle ne détient aucun droit d'auteur sur les revues et n'est pas responsable de leur contenu. En règle générale, les droits sont détenus par les éditeurs ou les détenteurs de droits externes. La reproduction d'images dans des publications imprimées ou en ligne ainsi que sur des canaux de médias sociaux ou des sites web n'est autorisée qu'avec l'accord préalable des détenteurs des droits. [En savoir plus](#)

Terms of use

The ETH Library is the provider of the digitised journals. It does not own any copyrights to the journals and is not responsible for their content. The rights usually lie with the publishers or the external rights holders. Publishing images in print and online publications, as well as on social media channels or websites, is only permitted with the prior consent of the rights holders. [Find out more](#)

Download PDF: 22.02.2026

ETH-Bibliothek Zürich, E-Periodica, <https://www.e-periodica.ch>

Schweizerische Bauzeitung

Revue Polytechnique Suisse

Wochenschrift für
Architektur, Bauingenieur-
wesen und Maschinentechnik

13

90. Jahrgang Donnerstag, 30. März 1972

Herausgegeben von der
Verlags-AG der akademischen
technischen Vereine, Zürich



Der Schiedel® Kamin

Der Schiedel Kamin ist mit einem säure- und
feuerfesten Schamotte-Rohr ausgerüstet.
Dieses ist rund und glattwandig und
dadurch wartungsgünstig.

Zürcher Ziegeleien, Zürich
Tel. 01 / 35 93 30

Zürcher Ziegeleien
Verkaufsbüro Luzern
Tel. 041 / 22 37 55

J. Schmidheiny & Co. AG
St. Gallen
Tel. 071 / 22 32 62

Baustoffe AG Chur, Chur
Tel. 081 / 24 46 46

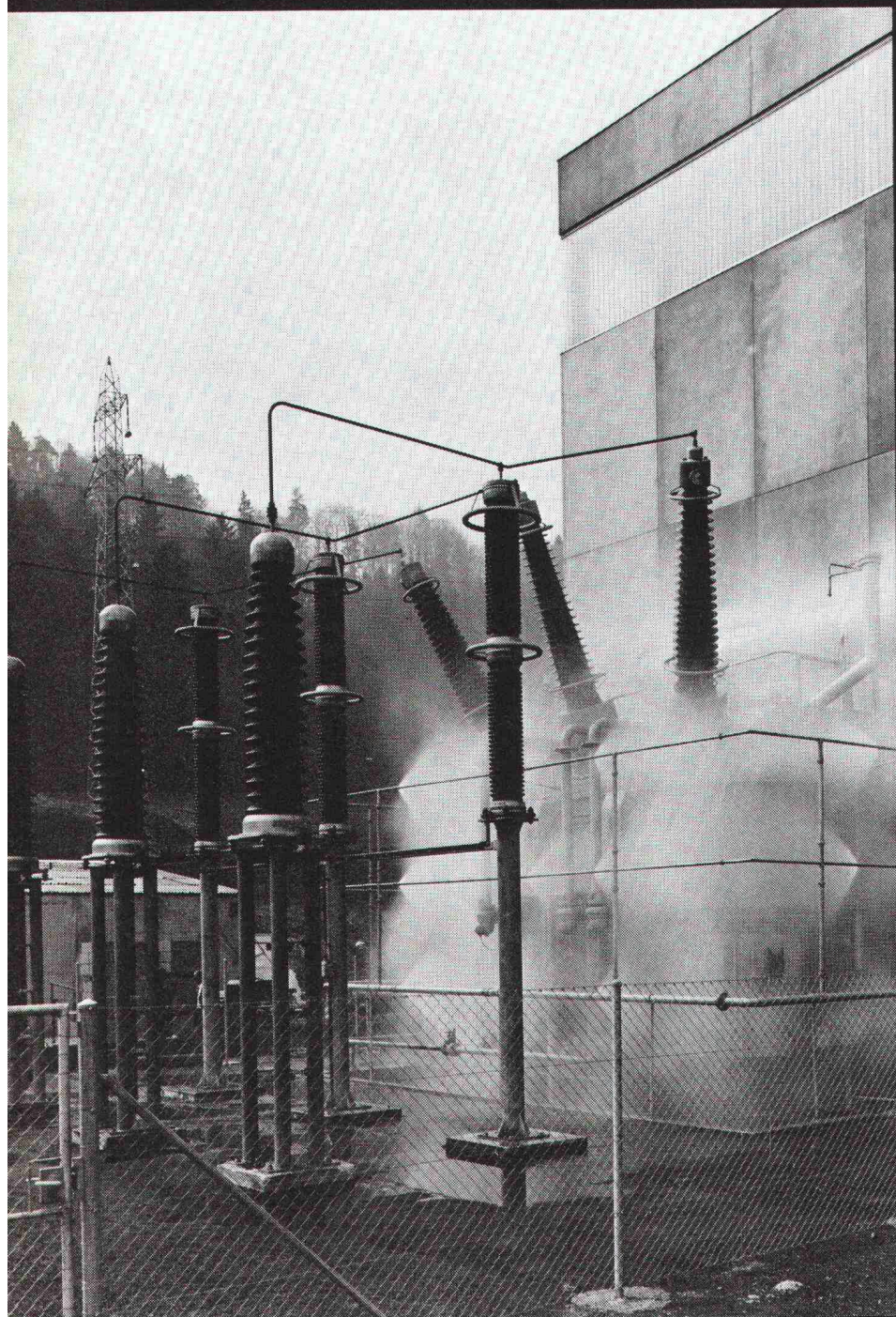
Hard AG Volketswil
Volketswil
Tel. 01 / 86 43 67

corex Basel AG, Basel
Tel. 061 / 22 23 00

Stahlton-Prebeton AG
Bern, Tel. 031 / 56 33 01
Lausanne, Tel. 021 / 24 55 33

Verkaufsstelle GOZ Aargau
Aarau, Tel. 064 / 22 15 88

Verkaufsstelle GMZ Luzern
Luzern, Tel. 041 / 22 70 67



Sprühflutanlagen von SIFRAG dienen der wirksamen Bekämpfung von Bränden leicht entzündlicher Stoffe, die ein explosionsartiges Ausbreiten des Feuers befürchten lassen. Der gesamte Bereich wird schlagartig unter Wasser gesetzt, wobei ein dichter Wasserdampf erzeugt wird, der die Sauerstoffzufuhr unterbindet. (Hierin liegt der entscheidende Unterschied zu Sprinkleranlagen, deren Lösch-einsatz auf den Brandherd beschränkt bleibt.)

Solche Berieselungsanlagen werden für chemische Betriebe, zur Kühlung von Behältern, zur Löschung von Tankfahrzeugen in Abfüllstationen, zum Schutz von Transformatoren und für Bühnenberieselung angewandt.

SIFRAG-Feuerlöschanlagen* auch für den Schutz Ihrer Objekte!

*Wir bauen auch Sprinkler-Brand-schutzanlagen, Wasserschleier-anlagen, Kohlensäure (CO₂)-Feuerlöschanlagen.

SIFRAG
Luft- und Klimatechnik Frei AG
Abteilung Brandschutz
3018 Bern, Bahnhofweg 70
Tel. 031 56 25 25

SIFRAG-Sprühflutanlagen
für die Transformatoren
des Atomkraftwerkes Mühleberg

SIFRAG