

**Zeitschrift:** Schweizerische Bauzeitung  
**Herausgeber:** Verlags-AG der akademischen technischen Vereine  
**Band:** 90 (1972)  
**Heft:** 2

## **Werbung**

### **Nutzungsbedingungen**

Die ETH-Bibliothek ist die Anbieterin der digitalisierten Zeitschriften auf E-Periodica. Sie besitzt keine Urheberrechte an den Zeitschriften und ist nicht verantwortlich für deren Inhalte. Die Rechte liegen in der Regel bei den Herausgebern beziehungsweise den externen Rechteinhabern. Das Veröffentlichen von Bildern in Print- und Online-Publikationen sowie auf Social Media-Kanälen oder Webseiten ist nur mit vorheriger Genehmigung der Rechteinhaber erlaubt. [Mehr erfahren](#)

### **Conditions d'utilisation**

L'ETH Library est le fournisseur des revues numérisées. Elle ne détient aucun droit d'auteur sur les revues et n'est pas responsable de leur contenu. En règle générale, les droits sont détenus par les éditeurs ou les détenteurs de droits externes. La reproduction d'images dans des publications imprimées ou en ligne ainsi que sur des canaux de médias sociaux ou des sites web n'est autorisée qu'avec l'accord préalable des détenteurs des droits. [En savoir plus](#)

### **Terms of use**

The ETH Library is the provider of the digitised journals. It does not own any copyrights to the journals and is not responsible for their content. The rights usually lie with the publishers or the external rights holders. Publishing images in print and online publications, as well as on social media channels or websites, is only permitted with the prior consent of the rights holders. [Find out more](#)

**Download PDF:** 10.01.2026

**ETH-Bibliothek Zürich, E-Periodica, <https://www.e-periodica.ch>**

# Schweizerische Bauzeitung

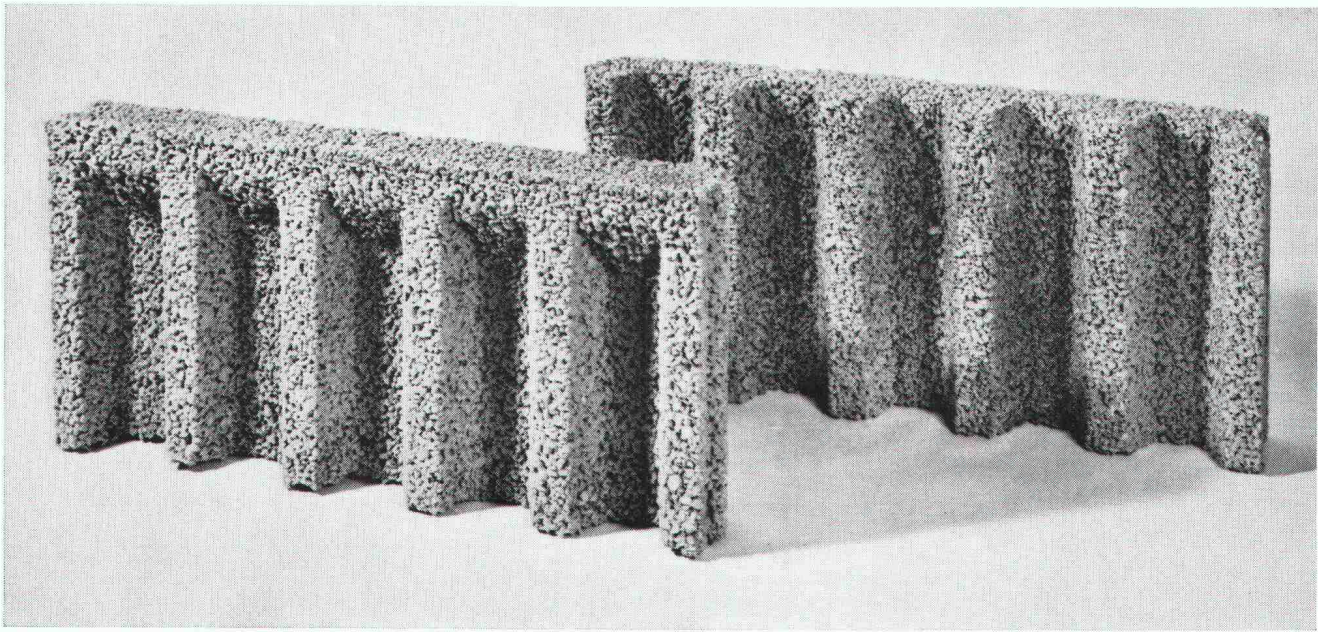
Revue Polytechnique Suisse

Wochenschrift für  
Architektur, Bauingenieur-  
wesen und Maschinentechnik

2

90. Jahrgang    Donnerstag, 13. Januar 1972

Herausgegeben von der  
Verlags-AG der akademischen  
technischen Vereine, Zürich



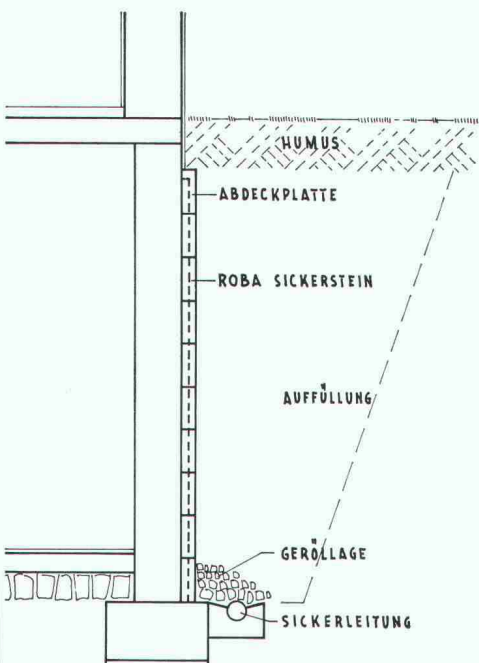
## ROBA-Sickersteine

Typen:    Sickerstein und Abdeckplatte

Masse:    50 x 25 x 6 cm

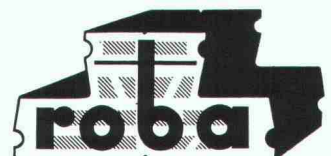
Gewicht: 10 kg

Beziehbar direkt oder durch die Handels-  
genossenschaft des SBV  
und den Baumaterialienhandel



**Element und Baustein AG**  
**8307 Kindhausen-Effretikon**

Telefon 051 86 41 90





# Das Wernle-Konzept im Innenausbau: die Mass-Konfektion.

Das ist das Wernle-Programm: Küchen-  
einbau-Systeme in  
der Elementbauweise, Tü-  
ren und Einbauschränke in  
Serie.

Alle Wernle-Produkte profitieren von der Ökonomie des Konfektionierten, von den Vorteilen der Vorfabrikation und von der Variabilität des durchdachten Elementbaus.

An die Stelle der Idee für die Einzelanfertigung tritt die Wernle-Forschung für das System. An die Stelle der teuren Handarbeit tritt die maschinelle Serienfabrikation. An die Stelle von Improvisation treten klare Kosten und eine klare Planung.

Ein Wernle-Produkt ist nicht nur qualitativ aussergewöhnlich gut, sondern qualitativ immer gleich gut. Alle Elemente sind stets abrufbereit an Lager. Die hundert Wernle-Monteure kennen ihre Systeme, das kürzt die Montagezeit ab. Bei Reparaturen werden Teile nicht geflickt, sondern ersetzt. Denn jedes Wernle-Systemteil ist auch noch nach Jahren in der gleichen Ausführung lieferbar.

Wernle-Systeme sind so variantenreich, dass jeder Raum so gut wie möglich ausgenutzt werden kann, dass jeder Architekt so planen kann, wie er möchte,

dass jeder Bauherr so bauen lassen kann, wie er es sich wünscht, und dass jeder Mieter anders wohnen kann als alle andern.

Konfektion mit Mass, das ist die Wernle-Konzeption.

## Ausstellungen, Planungs- und Verkaufsbüros in:

5024 Küttigen  
Kirchbergstrasse 1030  
Telephon 064/24 16 61-65

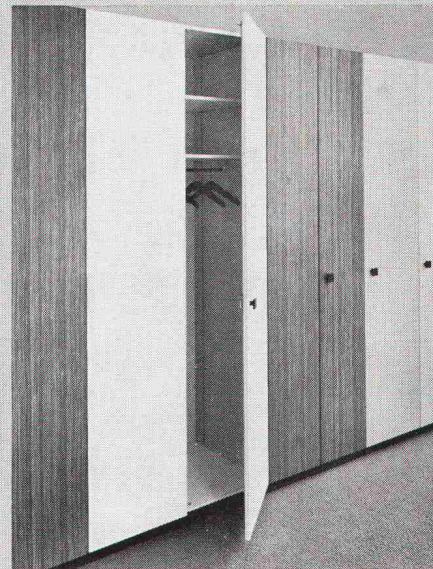
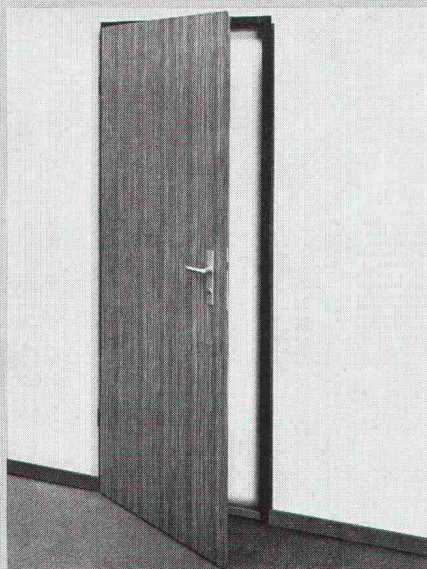
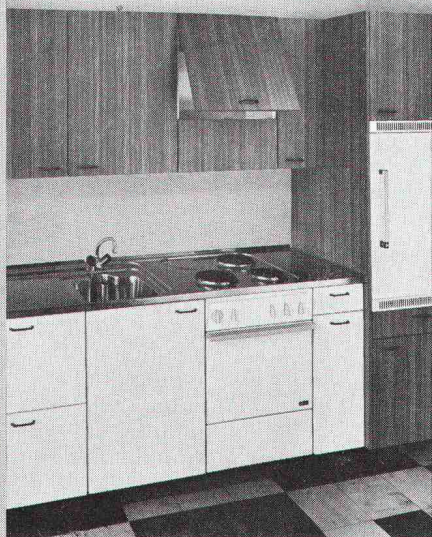
4000 Basel  
Bruderholzstrasse 35  
Telephon 061/34 24 20

3000 Bern  
Sennweg 6  
Telephon 031/24 01 22

1008 Prilly  
Rochelle 12  
Telephon 021/25 81 56

8048 Zürich  
Karstlernstrasse 14  
Telephon 01/62 74 62

J.H.S.



Bitte ausfüllen und einsenden an  
J. Wernle AG, Kirchbergstrasse 1030,  
5024 Küttigen. Danke.

☐ Schicken Sie mir kostenlos den  
32seitigen Prospekt über Wernle-  
Norm-Küchen.

☐ Senden Sie mir den 14seitigen  
Gratis-Prospekt über Wernle-Norm-  
Türen.

☐ Der 12seitige Prospekt über  
Wernle-Norm-Schränke interessiert  
mich.

Zuständig

Firma

Adresse

PLZ, Ort

# WE

J. Wernle AG  
Kirchbergstrasse 1030  
5024 Küttigen

