

**Zeitschrift:** Schweizerische Bauzeitung  
**Herausgeber:** Verlags-AG der akademischen technischen Vereine  
**Band:** 90 (1972)  
**Heft:** 12

## Werbung

### Nutzungsbedingungen

Die ETH-Bibliothek ist die Anbieterin der digitalisierten Zeitschriften auf E-Periodica. Sie besitzt keine Urheberrechte an den Zeitschriften und ist nicht verantwortlich für deren Inhalte. Die Rechte liegen in der Regel bei den Herausgebern beziehungsweise den externen Rechteinhabern. Das Veröffentlichen von Bildern in Print- und Online-Publikationen sowie auf Social Media-Kanälen oder Webseiten ist nur mit vorheriger Genehmigung der Rechteinhaber erlaubt. [Mehr erfahren](#)

### Conditions d'utilisation

L'ETH Library est le fournisseur des revues numérisées. Elle ne détient aucun droit d'auteur sur les revues et n'est pas responsable de leur contenu. En règle générale, les droits sont détenus par les éditeurs ou les détenteurs de droits externes. La reproduction d'images dans des publications imprimées ou en ligne ainsi que sur des canaux de médias sociaux ou des sites web n'est autorisée qu'avec l'accord préalable des détenteurs des droits. [En savoir plus](#)

### Terms of use

The ETH Library is the provider of the digitised journals. It does not own any copyrights to the journals and is not responsible for their content. The rights usually lie with the publishers or the external rights holders. Publishing images in print and online publications, as well as on social media channels or websites, is only permitted with the prior consent of the rights holders. [Find out more](#)

**Download PDF:** 17.04.2026

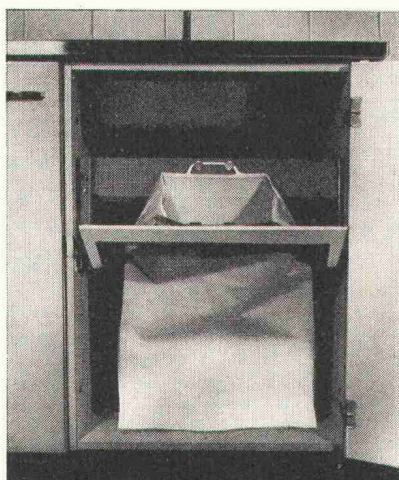
**ETH-Bibliothek Zürich, E-Periodica, <https://www.e-periodica.ch>**



eine saubere Sache — der Müll

## UTZ - Kehrichtsack-Schweissgerät

Der Sackhalter der Zukunft. Mit Knopfdruck wird der Kehrichtsack in Sekundenschnelle hermetisch verschweisst. Die Haushalt-Kehrichtabfuhr wird wirklich zur sauberen Sache. Es lohnt sich, mehr darüber zu wissen. Verlangen Sie bitte Unterlagen.



Georg Utz AG  
Kunststoff-Spritzgusswerk  
5620 Bremgarten  
Telefon 057 5 40 40

# Schweizerische Bauzeitung

Offizielles Organ des SIA, Schweizerischer Ingenieur- und Architekten-Verein und der GEP, Gesellschaft Ehemaliger Studierender der ETH Zürich  
Gegründet 1883 von Ing. A. Waldner

90. Jahrgang Heft 12

23. März 1972

## Inhalt

Lagerbauten und Garagewerkstätte der Kreistelephondirektion Biel-Nidau . . . . .	277*
Die schweizerische Mineralölversorgung 1950-1980. Von E. Stambach . . . . .	281
ARC, eine Methode zur Kostenschätzung und Kostenanalyse. Von R. Meyrat . . . . .	282*
Die Methode der Finiten Elemente als Konstruktionshilfsmittel im Grossmaschinenbau. Von B. Barp . . . . .	285*
75 Jahre Dieselmotoren . . . . .	287*
Neues Institut für biomedizinische Technik . . . . .	288
Ecole polytechnique fédérale de Lausanne. Von W. Jegher . . . . .	289

## Umschau

Promotionsfeier an der ETH Zürich . . . . .	289
Interkantonales Technikum Rapperswil. Neu-Technikum Buchs. Höhere Technische Lehranstalt Brugg-Windisch. R. S. Reynolds Memorial Award 1972. Das Durchstanzen von Stützen bei Flachdecken. Persönliches. Europas längste Rollsteige in Düsseldorf. Eidg. Technische Hochschule Zürich . . . . .	290

## Nekrologe

I. Rifaat. J. Lüthold-Valli . . . . .	291*
---------------------------------------	------

## Buchbesprechungen

Akustik für den Lüftungs- und Klimaingenieur, von H. Brockmeyer . . . . .	291
Angewandte Strömungslehre, von W. Albring. Informationsbedarf und Informationsgewohnheiten von Ingenieurwissenschaftlern, von R. Fuhlrott. Pohlmann-Taschenbuch für Kältetechniker, von Maake-Eckert. Neuerscheinungen . . . . .	292

## Wettbewerbe

Breitenschule Greifensee . . . . .	292
Schul- und Sportanlage «Blauen», Laufenburg. Regionales Pflegeheim Wil SG. Altersheim in Wil SG. Gemeinschaftszentrum Küssnacht a. R. «Elementa 72» . . . . .	293

## Ankündigungen

Kunstverein St.Gallen . . . . .	293
Stahl- und Wärmebehandlung. Volkshochschule des Kantons Zürich. GFB-Bautagung 1972. Europrefab-Kongress, Luzern. Lehrgänge des Württembergischen Ingenieursvereins in Stuttgart. Internat. Mechanical Handling Exhibition, London . . . . .	294
Lignum, Schweiz. Arbeitsgemeinschaft für das Holz. Europ. Kongress Instandhaltung, Wiesbaden. Seminare der Technischen Akademie, Wuppertal. Informationstagung Steuerungstechnik '72, Zürich. IMEKO-Konferenz Kraftmessung und Wägung, Mährisch-Ostrau. Machine Tool Internat., London 1972. Internat. Kongress für feste Abfälle und Städtereinigung, Prag. Symposium in Corrosion in Seawater, Philadelphia 1973 . . . . .	295
Europ. Treffen für Chemische Technik und Achema 1973. Weltkongress der Internationalen Architekten-Union, UIA. Europ. Symposium über Betonstrassen. UIA, Union Internat. des Architectes. Internat. Bodenseeleistungswettbewerb der Handwerksjugend. Öffentliche Vorträge . . . . .	296



**Bostik-Vulkseal 3104**  
Zwei-Komponenten-  
Versiegelungsmasse  
auf Thiokol-Basis.



**Bostik 3110**  
Weich-gummielastisch abbinden-  
des Zwei-Komponenten-Versie-  
gelungsmaterial.



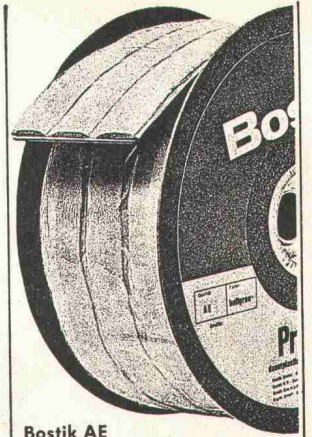
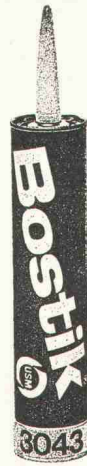
**Bostik 3500**  
Ein-Komponenten  
Thiokol-Dichtungs-  
masse.



**GE-Silikon 3020**  
Ein-Komponenten-  
Dichtungsmasse  
auf Silikonkau-  
tschuk-Basis.



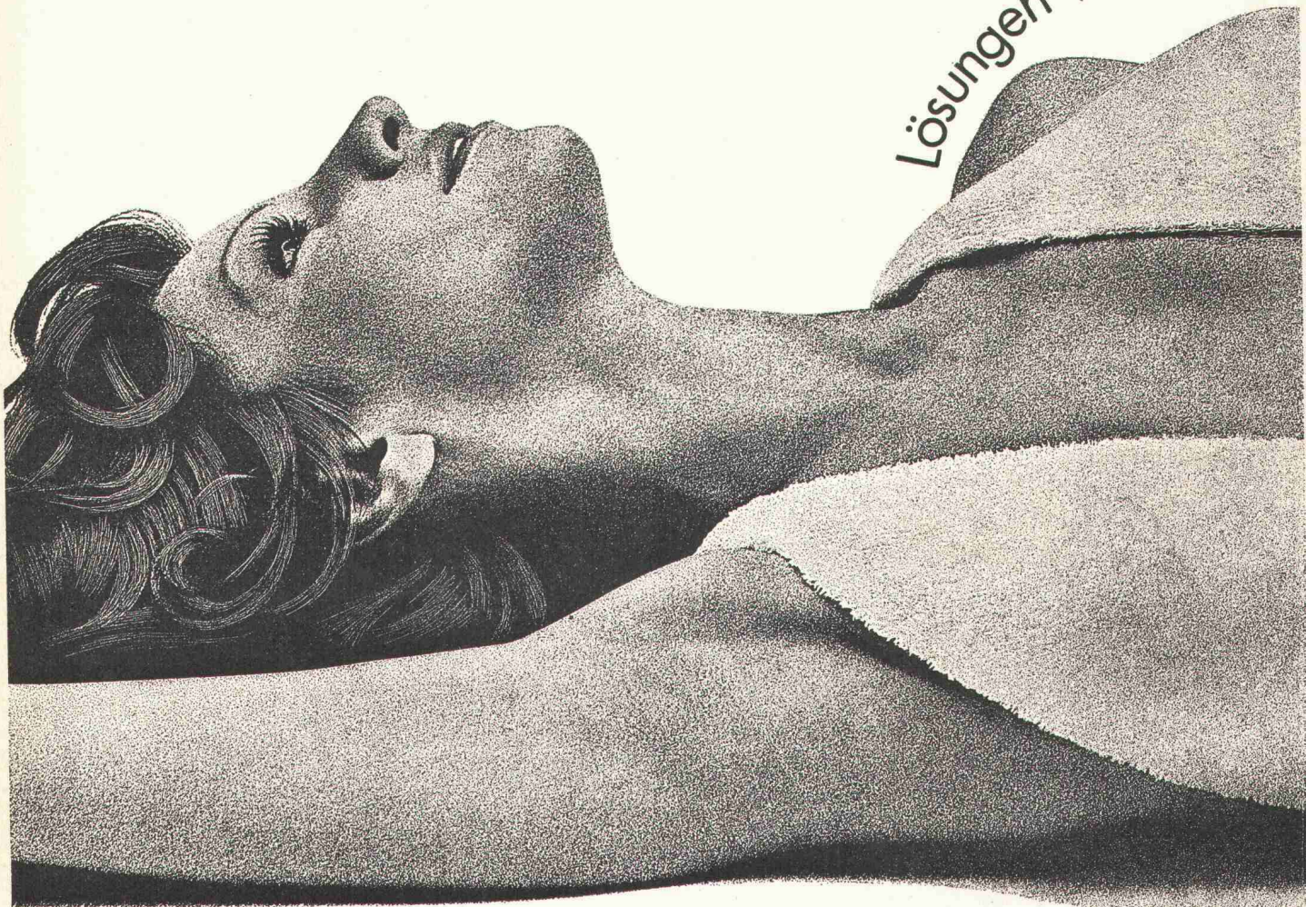
**Bostik 3035**  
**Bostik 3043**  
Dauerplastische  
Spritzdichtung.

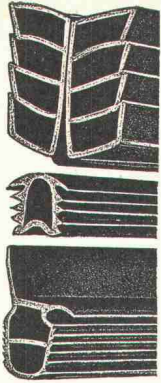


**Bostik AE**  
Dauerplastisches Abdichtungs-  
material, vorgeformt oder als un-  
geformte Masse.

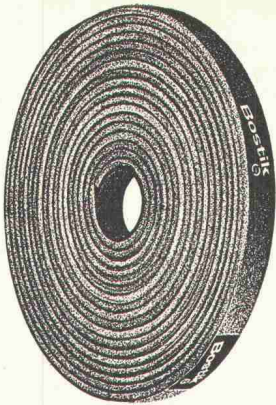
**abdichten  
kleben—**  
Bostik hat  
das richtige Produkt

Lösungen von Bostik





**Bostik-Neopren-Profile**  
 Abdicht- und Isolierprofile für Elementbau und Industrieverglasung. Auch nach Zeichnung angefertigt.



**Bostik G-Band**  
 selbstklebendes geschlossenes Dichtungsband auf Polyäthylen-Basis.



**Bostik 2050**  
 Paste zur Nahtabdichtung von Gehrungen und Stößen an Metallkonstruktionen.



**Bostik-Primer, -Reiniger, -Verdüner**

**Pistolen und Verarbeitungs-Geräte**

**Bostik Spritzkork 3070**  
 neuartige, spritzbare Dichtungsmasse aus Korkschrot und elastischem Bindemittel. Isolation gegen Wärme- und Kälte-durchgang, sowie Feuchtigkeitwanderung, Schallhemmend.



**Bostik-Schmelzkleber**  
 für Kantenfurnierung

**Bostik-Spezialklebstoffe**  
 für Kunstharzplatten, PVC-Folien und Metallverklebungen.

**Bostik-Pad**  
 die sichere Klebemethode zur einfachen Montage von Profildrehten, Akustikplatten, Regalen usw. an Wandflächen.

sind hautnah auf Ihre Anforderungen zugeschnitten

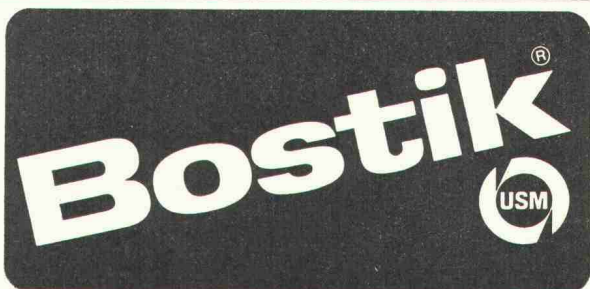
Bon für Information ○

Senden Sie bitte Informationsmaterial und technische Merkblätter über

und Poster ♡

Ich möchte das Bostik-Girl aus dieser Anzeige zum an die Wand heften. Lassen Sie mich einen Poster davon haben.

Firma, Adresse, Sachbearbeiter



**Bostik Beratungsdienst 01 62 19 11**  
 Bostik GmbH Badenerstrasse 697 8048 Zürich

Vom Kleinbetrieb  
zur Firmen-Gruppe:



# 1846 eröffnete ein Abraham Geilinger in Winterthur eine Schlosserei.

Die Firmen-Gründung fällt in eine Zeit wirtschaftlicher Freiheit und unternehmerischer Initiative.

1834 entsteht die Giesserei der Gebrüder Sulzer. 1842 wird die Zwirnerei Jakob Jäggi gegründet. Und ab 1843 gibt es dann in Winterthur auch die Brauerei Halden-gut.

Die Geschichte eines Unternehmens beginnt in der Regel damit, dass ein Mann etwas beginnt.

In unserem Falle heisst dieser Mann Abraham Geilinger. Nach Lehr- und Wanderjahren eröffnet er an der Technikumstrasse im Haus zum «Königstor» eine Schlosserei, die vorerst ganz im Sinne des traditionellen Handwerks geführt wird.



1875 tritt der Sohn Gottlieb Geilinger in den väterlichen Betrieb ein, der zu dieser Zeit noch immer eine kleine Werkstatt ist. 1884 beschäftigt die Schlosserei bereits 4 Arbeiter, 2 Gesellen und 2 Lehrlinge, die dazumal noch immer zwölf Stunden am Tage arbeiten. In den grösser gewordenen Werkstätten wird jetzt so ziemlich alles hergestellt, was zur Bauschlosserei gehört: Winden, Blitzableiter, Gitter, Geländer, Portale, alle Arten Beschläge, der Holzherd für die Küche und die Wetterfahne auf dem Dach.

Werkstatt-Stolz: Ein vom Direktor des städtischen Gaswerks entwickelter Gasherd «System Direktor Isler», der in verschiedenen Ausführungen hergestellt und an der Kantonalen Gewerbeausstellung in Zürich (1894) gezeigt wird. Ein Grosse Erfolg sind zu dieser Zeit auch die vom eifrigen Schützen Gottlieb Geilinger erdachten Zugscheiben für Schiess-Anlagen.

1909 tritt Eduard Geilinger, der Enkel des Firmengründers von 1846, als Teilhaber in die Firma ein. Aus der

Schlosserei ist in der Zwischenzeit eine Eisenbau-Werkstätte geworden, die jetzt von Vater und Sohn gemeinsam geführt wird und in der rund 20 Arbeiter Türen, Fenster, Schaufensteranlagen und andere Eisen-Konstruktionen in Serie herstellen. Als die Werkstätten für die wachsende Produktion zu eng werden, zieht man 1929 in den nach Meinung von Seniorchef Gottlieb Geilinger zu weit von der Stadt entfernten (!), in der Grüze errichteten Neubau.

Doch die Freude am Umzug währt nicht lange. Die Wirtschaftskrise der dreissiger Jahre und der durch die Kriegsjahre bedingte Rohstoff- und Personalmangel stoppen vorübergehend jede weitere Expansion. Doch nach Kriegsende geht es wieder aufwärts. 1950 bereits beschäftigt das Unternehmen 160 Mitarbeiter. 1955 dann übernimmt die vierte Generation Geilinger die Führung der Firma: Eduard Geilinger, der das Unternehmen sicher durch Wirtschaftskrise und Kriegsjahre geführt hat, hinterlässt seinen Söhnen eine gefestigte Firma, deren Sortiments-Gestaltung den Markt-Erfordernissen – wie sich jetzt erweist – voll entspricht. An immer mehr Bauten treten *Metall-Fassaden* in Erscheinung, Geschäftshäuser und Lagerhallen werden vermehrt in *Stahlskelett-Bauweise* errichtet, und im Zeichen zunehmender Rationalisierung macht sich im Baugewerbe ein Trend zu *normalisierten Bauteilen* bemerkbar.

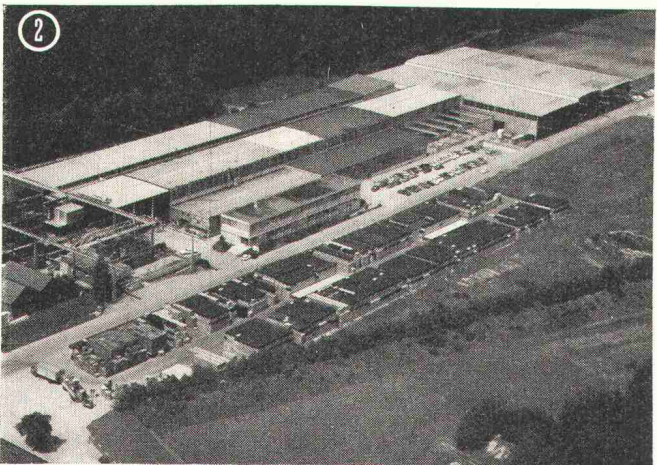
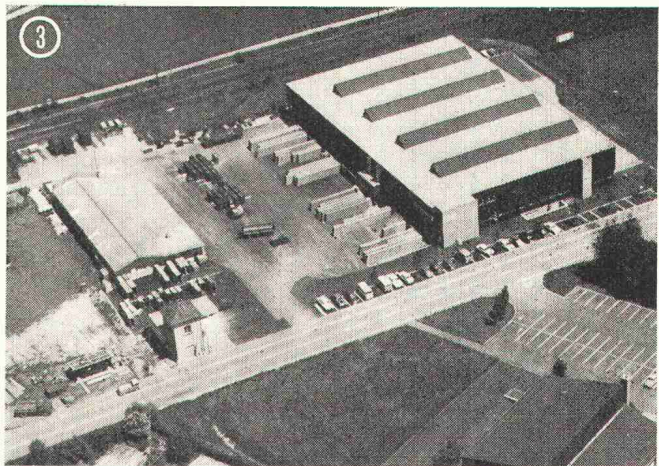
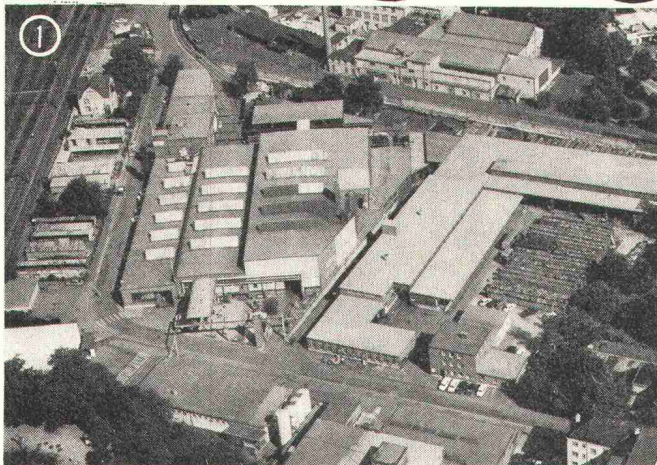
Nachdem 1968 das Schweisswerk Bülach AG übernommen wird und 1971 auch das neue Werk Elgg den Betrieb aufnimmt, tragen nun drei Firmen zu einem Umsatz bei, der für 1971 bei rund 65 Mio. Fr. liegt. Aus der Schlosserei von 1846 ist in 125 Jahren eine Firmen-Gruppe geworden, die heute rund 500 Mitarbeiter beschäftigt und für ihre Erzeugnisse ebenso bekannt ist wie für ihr Betriebsklima und ihre fortschrittliche Sozial- und Personal-Politik.

## Die Geilinger-Gruppe

Firmengründung: 1846 Jahresumsatz: ca. 65 Millionen  
Zahl der Mitarbeiter: 550

Firma	Geilinger Stahlbau AG Winterthur/Bülach	Geilinger + Co. Metallbau Winterthur	Geilinger + Co. Baulemente Elgg
Produkte-Gruppe	Stahlbau, Apparatebau, Industriebau	Fassaden, Tore, Spezial- konstruktionen	Normalisierte Baulemente
Fabrikation	Werk Bülach	Werk Grüze	Werk Elgg

# 125 Jahre später ist das Unternehmen so gross geworden, dass man es vom Flugzeug aus erkennt:



① Das Stammwerk in Winterthur konzentriert sich heute ausschliesslich auf den Metallbau (Fassaden- und Fensterbau), den Feineisenbau (Tore für Industriebauten) sowie auf Spezialkonstruktionen: Grosstor-Anlagen, Hebebühnen und Strahlenschutz-Tore für Anlagen der Reaktortechnik.

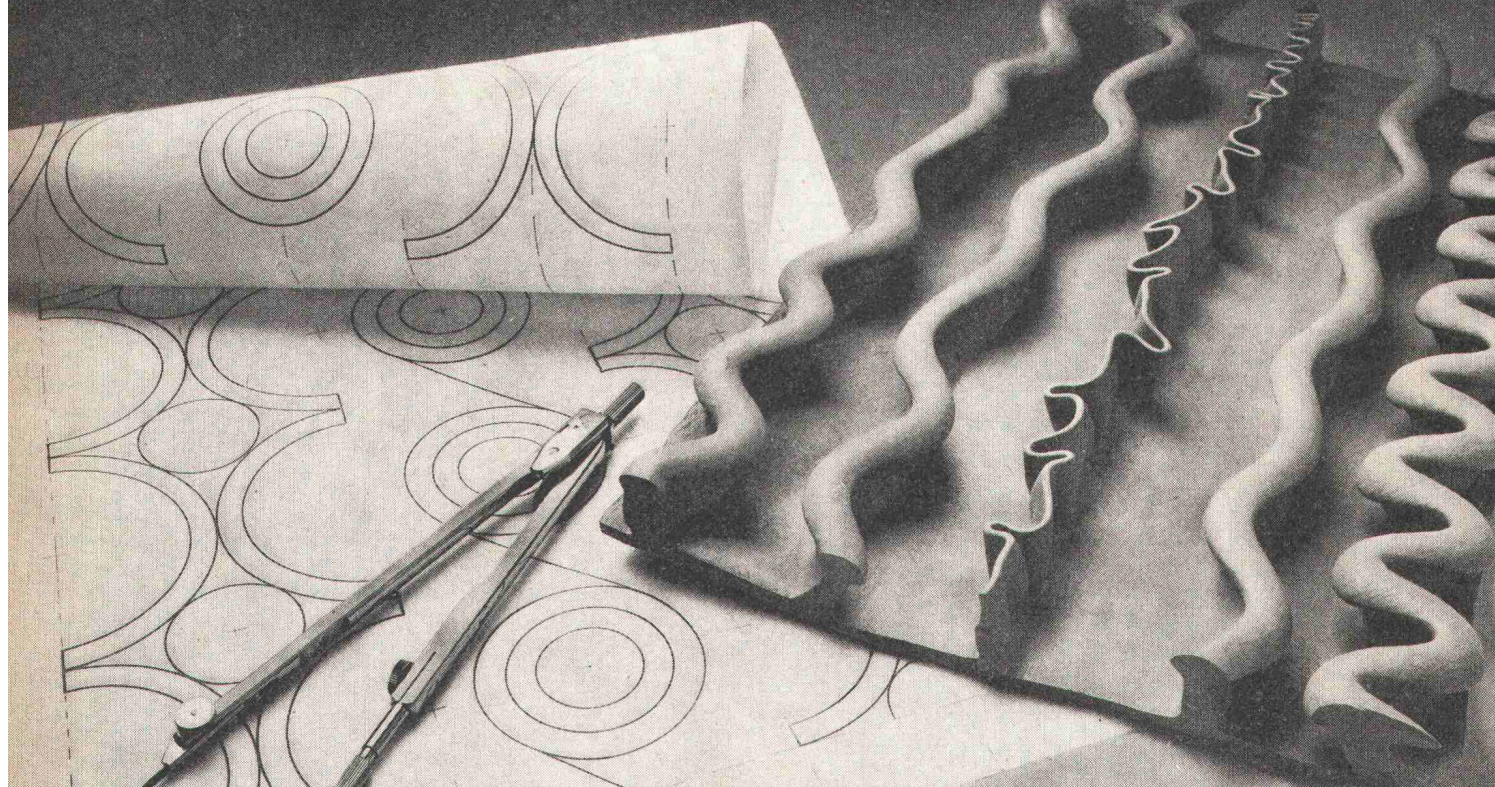
② Das Fabrikations-Programm der ebenfalls zur Firmen-Gruppe gehörenden Geilinger-Stahlbau AG in Bülach umfasst neben dem Stahlbau auch den Apparatebau: Giesserei-Einrichtungen und Wärmeaustauscher.

③ Das erst 1971 eröffnete Werk in Elgg dient der Produktion von normalisierten Bauteilen: Rund 35 Mitarbeiter verarbeiten hier jährlich 1700 Tonnen Stahl zu 40000 Türzargen und einigen Tausend Schutzraum-Abschlüssen.

Die Swissair-Aufnahmen zeigen die drei heute zur Firmen-Gruppe gehörenden Unternehmen und Produktionsstätten aus der Jumbo-Perspektive.



## GEILINGER



MST.	4:1
GR.	
DAT.	

# Wir verzichten darauf, Fugenbänder mit Ornament herzustellen.

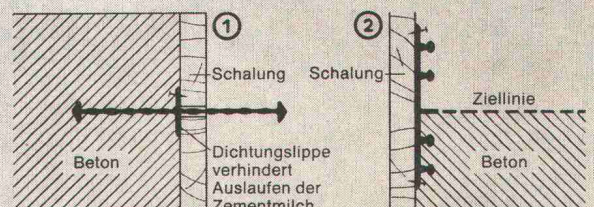
Um es gleich vorwegzunehmen: Wir haben uns nie ernsthaft mit derart skurrilen Formen wie der hier gezeigten beschäftigt. Schon immer waren wir nämlich der Meinung, dass die Lösung für optimale Fugenbänder nicht in ausgefallener Formgebung liegt. Sondern in technisch und funktionell richtig durchdachter.

Aus dieser Überlegung entstand dann auch unser neues Fugenbandsortiment mit seinen 4 Typen DR, AR, DK und AK\*. An ihnen ist alles zweckbestimmt: vom Verankerungskeil zum stabilisierten Mittelschlauch, vom Mehrfachkeil bis zur Dichtungslippe in der Bandmitte.

Diese Dichtungslippe – um sie hier als Beispiel aufzuführen – erfüllt übrigens gleich drei Funktionen. Sie verhindert nämlich das Auslaufen der Zementmilch<sup>①</sup>, eignet sich zum Annageln an die

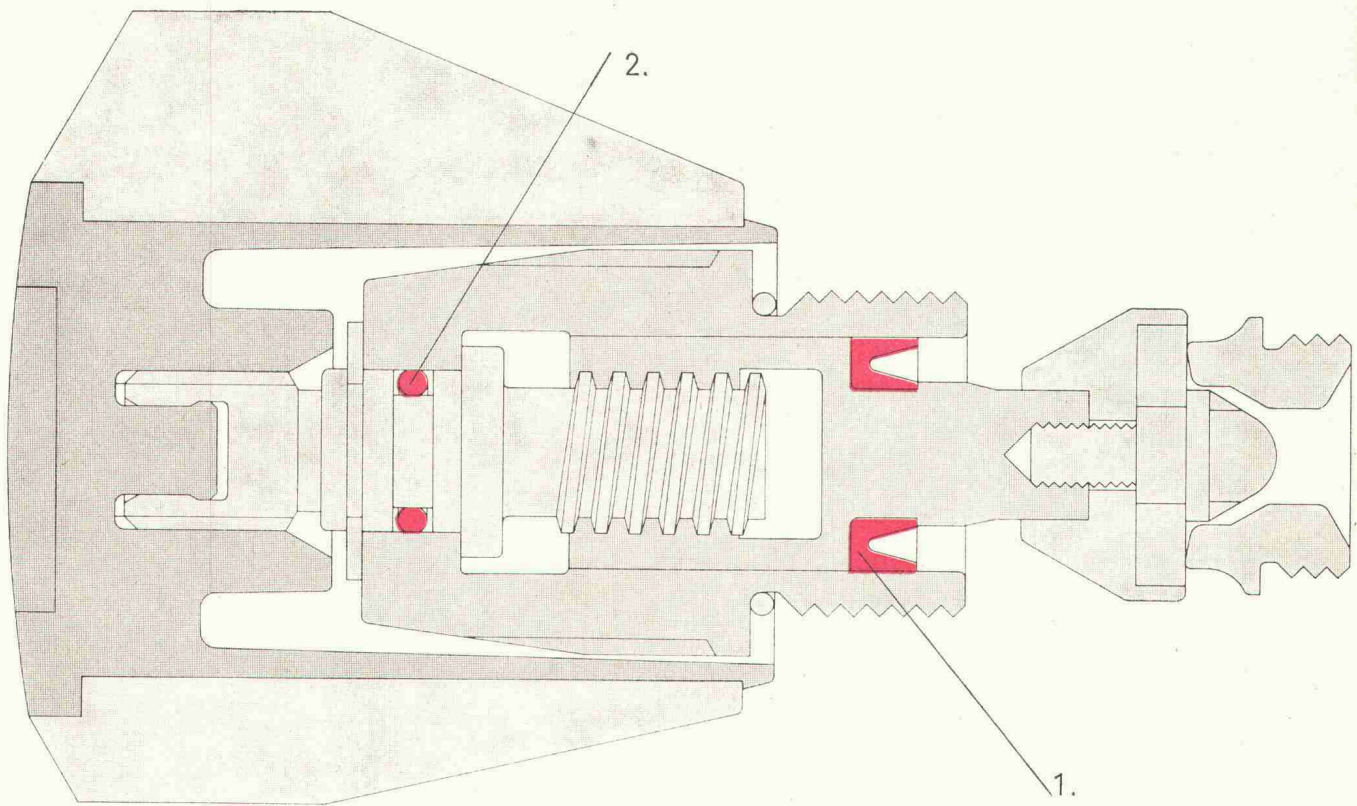
Schalung und dient beim horizontal stehenden Einbau als Ziellinie für den Frischbeton<sup>②</sup>. An ihr ist nichts Verzierung und kein Gramm überflüssig. Wie überhaupt am ganzen Sika-Fugenband alles auf Zweckmässigkeit, Sicherheit und Wirtschaftlichkeit ausgerichtet ist. Und wir deshalb beim besten Willen nicht einsehen, warum wir Ihnen ein Fugenband-Ornament oder ähnlichen Zierat plausibel machen sollten.

Wir verzichten also darauf. Ohne Bedauern und zu Ihrem Vorteil.



\* DR: für Dilatationsfugen, Einbau am Rande    AR: für Arbeitsfugen, Einbau am Rande    DK: für Dilatationsfugen, Einbau im Körper    AK: für Arbeitsfugen, Einbau im Körper

# Doppelversicherung

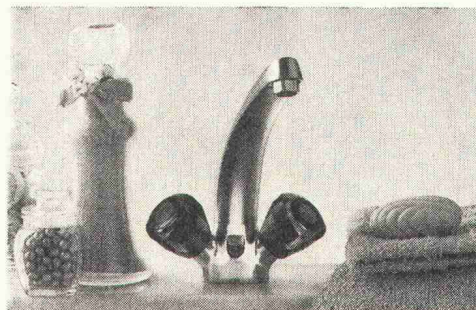


Beim Trimex-Oberteil kann man ganz sicher sein, denn es ist doppelt abgedichtet:

1. Die Nutringabdichtung. Sie ist vor den beweglichen Teilen plaziert – ein Prinzip, das sich bestens bewährt hat. Kein Wasser tritt aus dem Oberteil. Das Wegspülen des Spindelfettes wird verhindert. Dadurch ist die unveränderte Leichtgängigkeit des KWC-Oberteils garantiert.
2. Die O-Ring-Abdichtung. Sie verhindert das Austrocknen und Austreten des Spindelfettes. Sie verhindert das Eintreten von Putzmitteln ins Ventil. Und sollte die Nutring-Abdichtung einmal defekt sein, übernimmt die O-Ring-Abdichtung ihre Funktion.

Dank dieser Doppelversicherung passiert also auch dann nichts, wenn einmal etwas passiert. Daher das beneidenswert lange Leben des Trimex-Oberteils.

Man sieht: das Trimex-Oberteil ist gut versichert. (Was beweist, dass es ein guter Schweizer ist!)



**Trimex. Der Griff. DIN 4109.**



Aktiengesellschaft Karrer, Weber & Cie.,  
5726 Unterkulm



# LØGSTØR RØR<sup>®</sup> - ein Begriff für rationelle Fernheizung in Europa

LØGSTØR RØR sind vorfabrizierte Fernheizungsrohre mit folgenden Vorteilen:

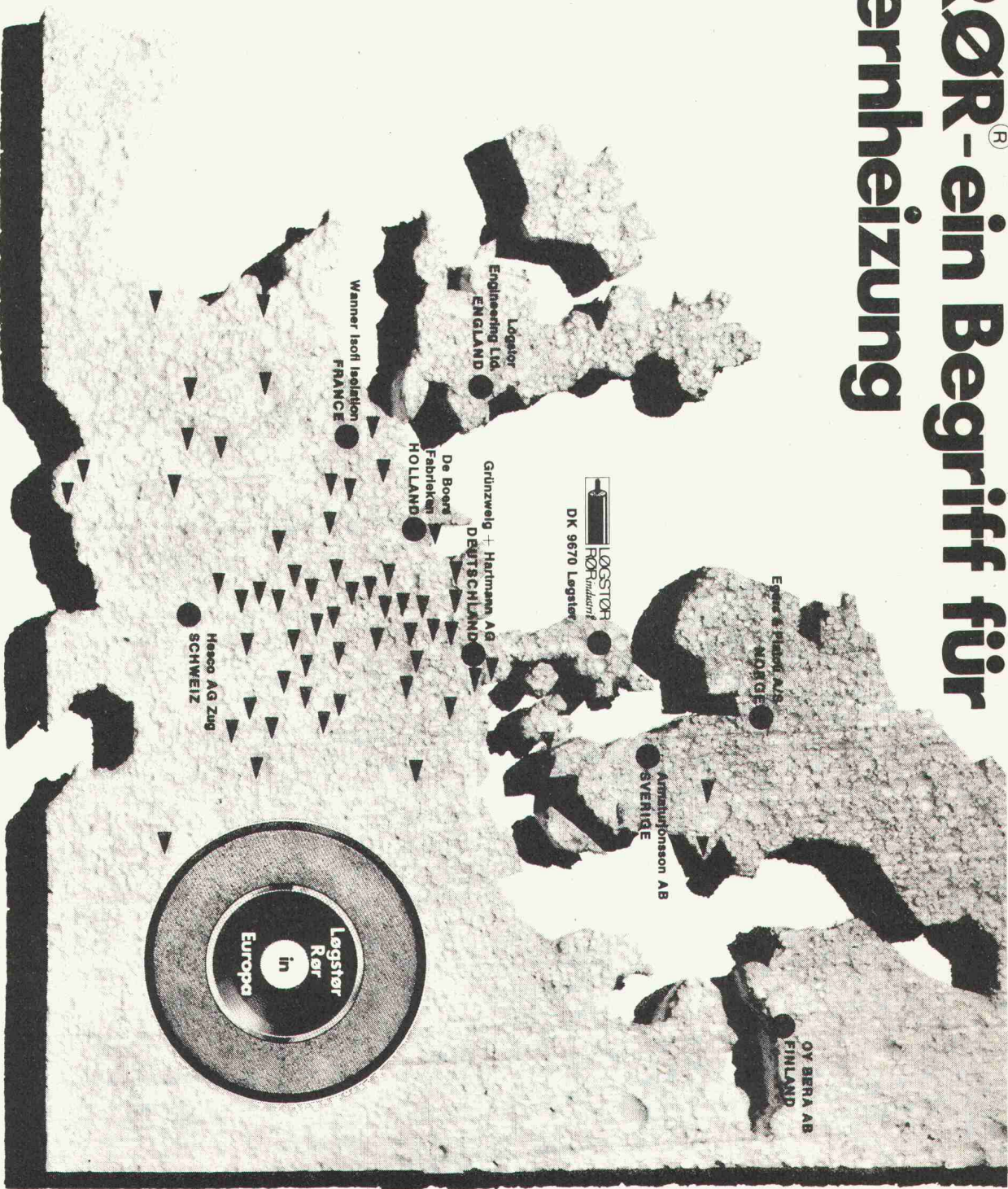
- Garantie gegen Korrosion von aussen
- minimaler Wärmeverlust
- minimale Verlegungsstiefe oder überirdische Verlegung
- keine Verschalung
- keine Beton-Kanäle
- vertragen Druck bis zu 18 Tonnen durch eine Sand-/ Erdschicht von 35 cm Tiefe
- Schrumpfung der Verbindungselemente an Ort und Stelle
- Standard-Fittings werden ab Lager geliefert.
- Sonderanfertigungen nach Angabe jederzeit möglich

Erhöhung des Produktionsraums in der Zeitspanne von 1963-70	Stahlrohr- lager	Anzahl km Rohr 1963-70
1963 25 m <sup>2</sup>	11	1 km
1964 40 m <sup>2</sup>	41	6 km
1965 400 m <sup>2</sup>	351	50 km
1966 1200 m <sup>2</sup>	801	140 km
1967 2200 m <sup>2</sup>	2501	296 km
1968 2600 m <sup>2</sup>	2701	517 km
1969 5500 m <sup>2</sup>	7001	823 km
1970 11000 m <sup>2</sup>	13001	1130 km

Alle weiteren Einzelheiten und ausführliche technische Beschreibungen auf Wunsch erhältlich von

## HESCO AG

Tel. 042/21 1255-56 . Telex 78948  
6301 ZUG/CH



# Wer Hunderte von Schränken und Türen einplant, muss wissen, wer sie in Tausender-Serien herstellt.

Schicken Sie mir kostenlos den 32seitigen Prospekt über Wernle-Normküchen.

Senden Sie mir den 14seitigen Gratis-Prospekt über Wernle-Normtüren.

Der 12seitige Prospekt über Wernle-Normschränke interessiert mich.

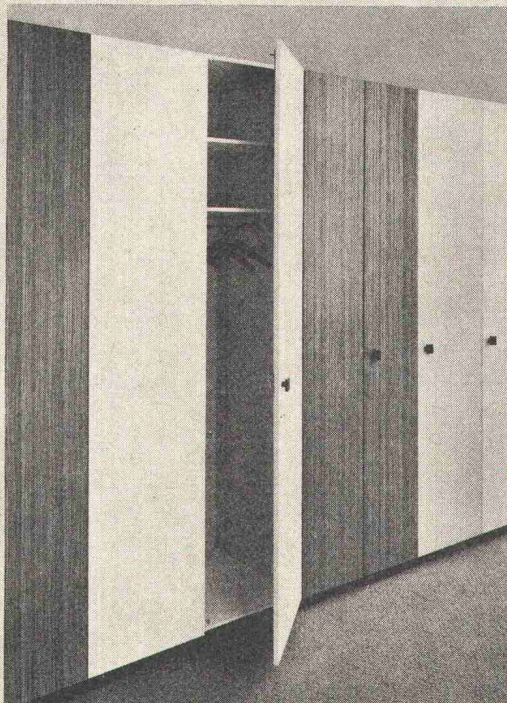
Zuständig \_\_\_\_\_

Firma \_\_\_\_\_

Adresse \_\_\_\_\_

PLZ, Ort \_\_\_\_\_

Bitte ausfüllen und einsenden an:  
J. Wernle AG, Kirchbergstrasse 1030,  
5024 Küttigen/Aarau. Danke.



Das sind Wernle-Einbauschränke. Zum Beispiel.

J.H.S

Mit der Grösse der Serie werden auch die Vorteile der vorfabrizierten Innenausbau-  
teile grösser.

Wir sind auf ganz grosse Serien eingerichtet. Genau genommen produzieren wir seit Jahren an einer einzigen, an der gleichen Serie, weil wir nicht einzelne Aufträge, sondern an Lager produzieren.

Ökonomischer geht es nicht. Jeder Arbeitsgang ist rationalisiert, die ganze Organisation eingespielt.

Das Produkt aber muss die grossen Investitionen in eine solche Organisation rechtfertigen. Es muss ganz besonders gut sein.

Seit 1953 haben wir eine eigene Forschungs- und Entwicklungs-  
abteilung, die sich ausschliesslich

## **Wernle hat ein Konzept für den Innenausbau.**

mit dem vorfabri-  
zierten Innenausbau beschäftigt.

Nacheinander haben wir eigene Systeme für Normküchen, Normtüren und Normschränke entwickelt. Dabei kam es vor allem darauf an, die Herstellungsprozesse zu vereinfachen und zu rationalisieren, ohne die Anwendungsmöglichkeiten zu beschränken.

Und das ist uns geglückt.

Ausstellungen, Planungs- und Verkaufsbüros in:

5000 Aarau  
Frey-Herosé-Strasse 25  
Telefon 064/22 39 62

4000 Basel  
Bruderholzstrasse 35  
Telefon 061/34 24 20

3000 Bern  
Sennweg 6  
Telefon 031/24 01 22

1008 Prilly  
Rochelle 12  
Telefon 021/25 81 56

8048 Zürich  
Karstlernstrasse 14  
Telefon 01/62 74 62

**WE**

J. Wernle AG  
Kirchbergstrasse 1030  
5024 Küttigen/Aarau  
Telefon 064/2416 61



Auf den ersten Blick sind grosse Wolff-Laufkatzenkrane keine Preisschlager.

Und trotzdem haben sie Karriere gemacht. Über 250 moderne Wolff-Laufkatzenkrane Form 45 und grösser stehen in der Schweiz im Einsatz, und laufend gelangen neue zur Ablieferung

Diese Unternehmer haben nicht den Preis gekauft, sondern die Rentabilität. Sie haben errechnet (und die Praxis hat es bestätigt), dass der rationelle Transport, die schnelle Montage, die Zuverlässigkeit im Betrieb, der sparsame Unterhalt und die hohe Wertbeständigkeit den höheren Anschaffungspreis bei weitem aufwiegen.

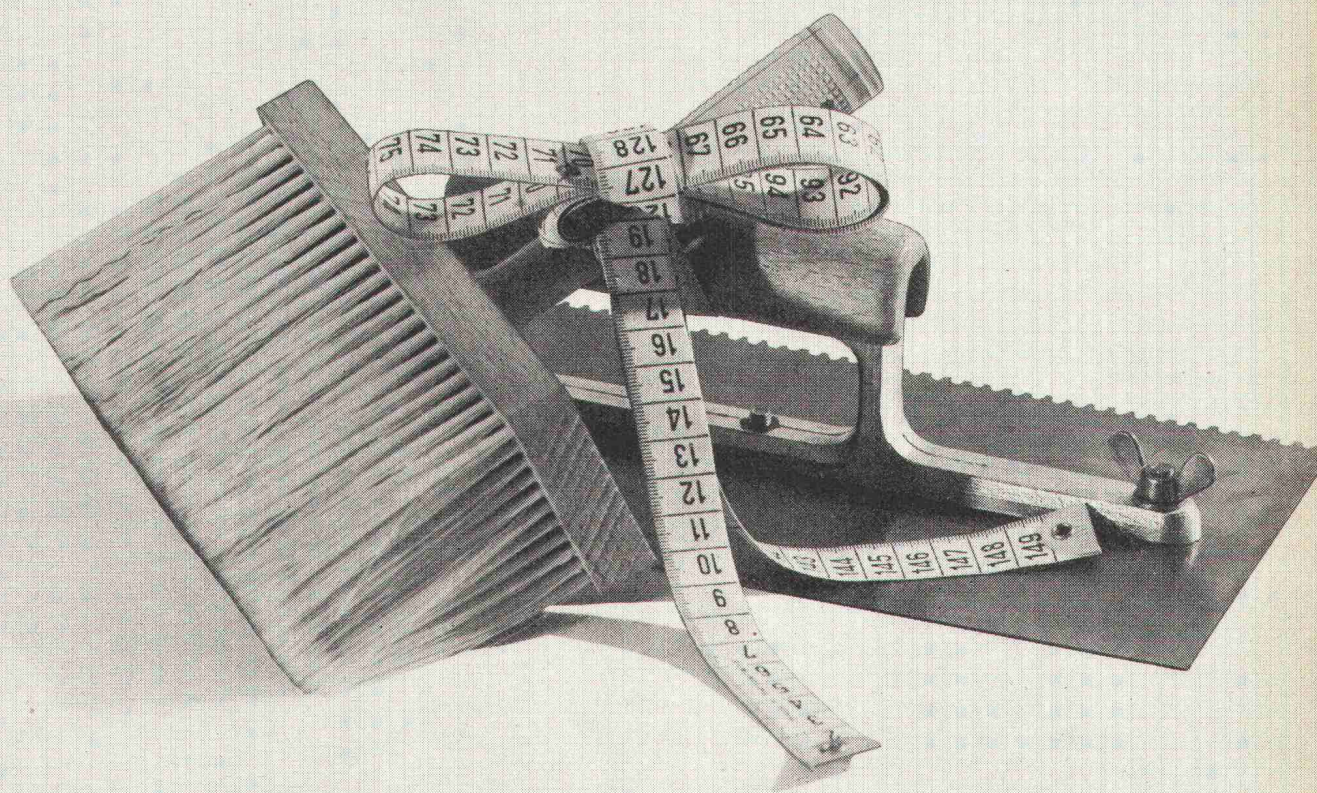
Alles in allem genommen sind grosse Wolff-Laufkatzenkrane demnach doch Preisschlager. Nur erkennt man das nicht auf den ersten Blick.

# Wolff

Der Kran für gute Rechner

Verkauf und Service:  
Robert Aebi AG, Zürich  
Telefon 01/231750

# Abdichten nach Mass spart Geld.



« Nach Mass » heisst hier dem Wasserdruck entsprechend. Denn: Warum bei Erdfeuchtigkeit gleich abdichten wie bei Grundwasser? Wer das tut, wirft Perlen vor die Säue. Anstatt sie in die Tasche zu stecken.

Deshalb lohnt es sich, Barra Schlämmputz anzuwenden. Nach Mass. Dazu nämlich wurde diese rasch aufgebrauchte, gebrauchsfertige Dichtungsschlämme entwickelt.

In wenigen Strichen mit der Bürste auftragen bei Erdfeuchtigkeit und Sickerwasser. Millimeterdünn mit der Zahntraufel bei Hang- und Stauwasser. Und etwas dicker bei Berg- und Grundwasser. Nach Mass in Schichten von nur 2 mm, 3 mm und 5 mm, um sicher und dauerhaft abzudichten.

Wie Sie Barra Schlämmputz den Verhältnissen entsprechend anwenden um Geld zu sparen, erklärt unser Merkblatt TD191.1. Verlangen Sie es heute noch.

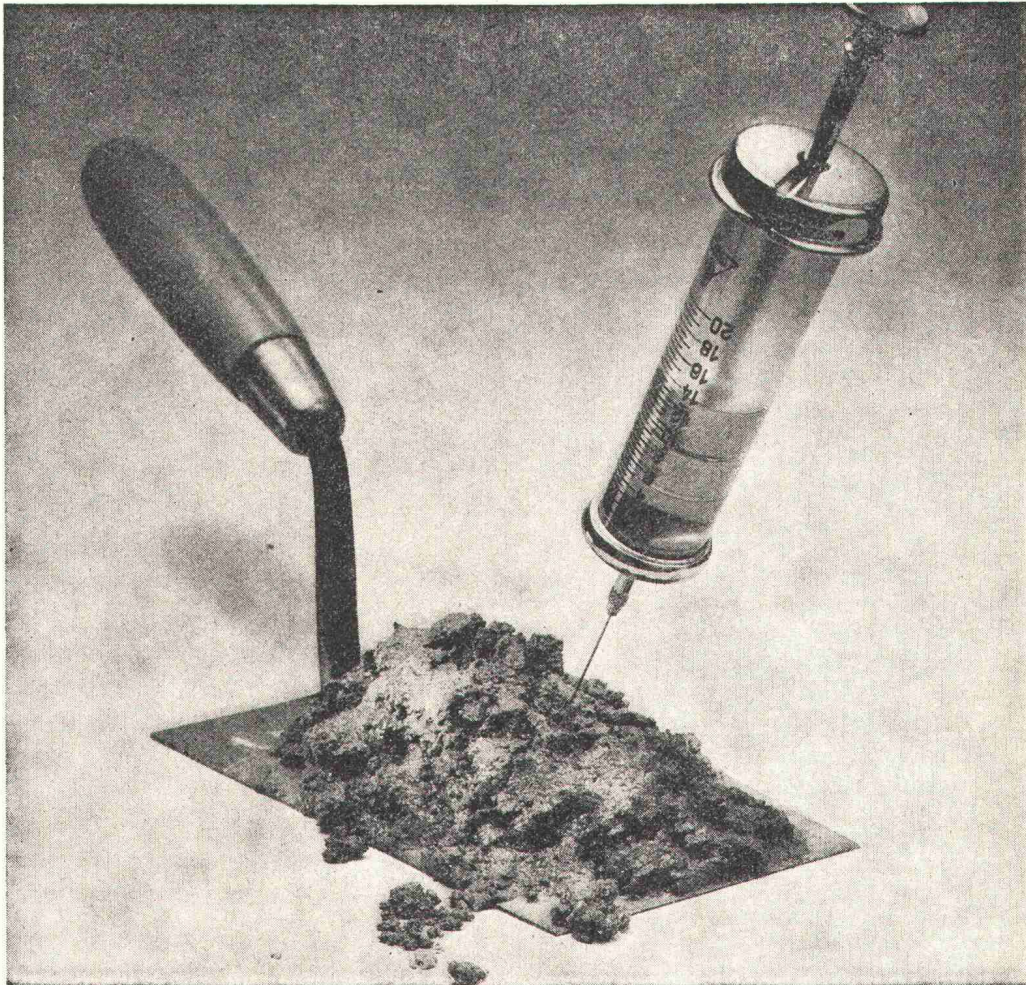
## Barra Schlämmputz

für gezieltes Abdichten



Meynadier + Cie AG, Postfach, 8048 Zürich  
Lausanne, Bern, Luzern, Bellinzona, Chur

LONZA



## Rufen Sie doch einmal den Fassadendoktor.

Es ist beruhigend, ein richtiges Bindemittel zu haben: Vipolit® — für Mörtel, Spachtelmassen, Putze, Abriebe, Anstriche.

Trotzdem kann es einmal vorkommen, daß Sie spezielle Probleme haben — mit neuen Materialien oder bei besonders anspruchsvollen Strukturen. Da ist es ebenso beruhigend, den richtigen Spezialisten konsultieren zu können.

Unsere technischen Berater kennen die spezifischen Möglichkeiten. Und sie kommen nicht erst dann zu Ihnen, wenn der Putz

schon hart, der Anstrich schon trocken ist. Sie kommen zu Ihnen, bevor Sie mit dem Aushub beginnen. Damit die Probleme gründlich studiert werden können. Unsere Spezialisten werden Ihnen genau sagen, ob Sie z.B. Vipolit® VCA 702 verwenden sollen — diesen hochwertigen Binder mit starkem Pigmentbindevermögen und bester Verseifungsresistenz. Oder ob Sie Vipolit® VCE 801 wählen sollen — den preiswerten Allround-Binder.

Möchten Sie noch mehr wissen? Rufen Sie den Fassadendoktor.

## LONZA Pioniere und Partner.

LONZA AG, 4002 Basel. Werke in Visp, Lalden, Sins, Schweizerhalle. Forschungslaboratorien in Fribourg, Visp, Basel, Sins. Tochtergesellschaften in Sins, Bodio, Weil/Waldshut (BRD), Säckingen (BRD), Fair Lawn, N.J. (USA).

# Die Rheinstahl-Hydraulikbagger machen von sich reden!

Seit der Einführung der Rheinstahl-Hydraulikbagger in der Schweiz sind über 100 Maschinen zum Einsatz gelangt. Und ständig werden es mehr.

Die Rheinstahl-Hydraulikbagger zeichnen sich überall dort aus, wo grosse Reisskraft verlangt wird; wo hohe Tragkraft dank guter Standfestigkeit besondere Sicherheit bietet, zum Beispiel beim Versetzen von Röhren, oder wo eine besonders kräftige und schnelle Hydraulik erste Bedingung ist. Ganz einfach dort, wo pausenlose Schwerarbeit erwartet wird und die Anforderungen an das Material extrem hoch sind.

Das sind alles kräftige Argumente. – Was jedoch viel mehr Gewicht hat, sind die positiven Urteile der zufriedener Maschinenbesitzer. Gründe dafür sind unter anderem die überzeugenden Resultate, welche die Rheinstahl-Hydraulikbagger in der Praxis erbringen. Mit einer Vorführung können wir Ihnen das beweisen. Bitte sagen Sie uns, wann Sie dafür Zeit haben!



Die Reihe der Rheinstahl-Hydraulikbagger besteht aus sechs verschiedenen Modellen; ein Angebot, das es erlaubt, für jeden Einsatz die richtige Maschine auszuwählen:

#### Rheinstahl-Hydraulikbagger M 40

400-Liter-Gerät auf Pnues  
Einsatzgewicht: 10,5 t  
Motorleistung: 51 PS

#### Rheinstahl-Hydraulikbagger M 60

600-Liter-Gerät auf Pnues  
Einsatzgewicht: 13 t  
Motorleistung: 67 PS

#### Rheinstahl-Hydraulikbagger R 70

700-Liter-Gerät auf Raupen  
Einsatzgewicht: 16,8 t  
Motorleistung: 78 PS

#### Rheinstahl-Hydraulikbagger R 40

500-Liter-Gerät auf Raupen  
Einsatzgewicht: 11 t

Motorleistung: 51 PS  
Extrem niedriger Bodendruck:  
Nur 260–530 g/cm<sup>2</sup>!

#### Rheinstahl-Hydraulikbagger R 60

600-Liter-Gerät auf Raupen  
Einsatzgewicht: 14 t  
Motorleistung: 67 PS

#### Rheinstahl-Hydraulikbagger R 100

900-Liter-Gerät auf Raupen  
Einsatzgewicht: 22 t  
Motorleistung: 96 PS



# AMMANN

ULRICH AMMANN

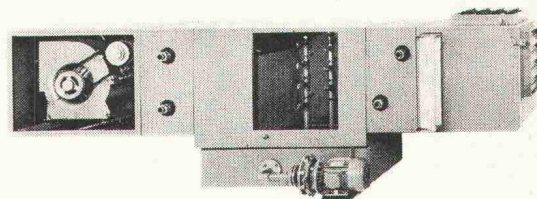
Baumaschinen AG

4900 Langenthal ☎ 063/2 27 02 + 2 51 22

# NORM Orion Programm

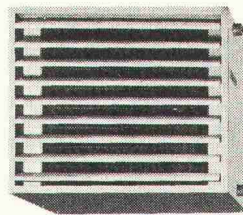
# 1.

**ORION Monobloc**  
(Klima-Kompakt-Einheiten)  
Norm-Typenprogramm:  
kombinierbar für heizen, kühlen,  
lüften, be- und entfeuchten,  
waschen, filtrieren. Leistungs-  
bereich bis zu 25 000 m<sup>3</sup>/h,



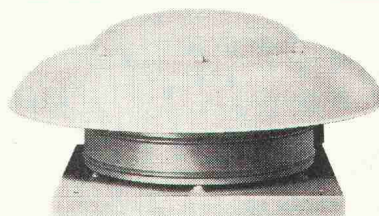
# 2.

**ORION Luftheizapparat**  
Norm-Typenprogramm:  
25 Leistungsabstufungen mit  
Leistungsbereich bis  
230 000 kcal/h. Für Um-, Frisch-  
und Mischluftbetrieb.  
Anschlussfertige Geräte mit  
reichhaltigem Zubehör.



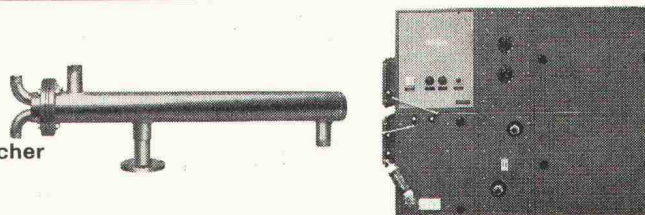
# 3.

**ORION Dachventilatoren**  
Norm-Typenprogramm:  
besonders vorteilhaft für  
Wohnhäuser- und Hallenent-  
lüftungen, aus hochwertigem  
Kunststoff, dadurch absolut  
Witterungsbeständig (keine  
Korrosion).



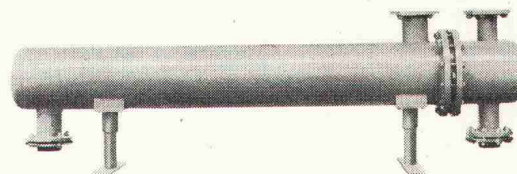
# 4.

**ORION Schwimmbad-  
Lüftungsgerät MF 1/FS**  
reguliert automatisch Frisch-  
luftzufuhr, Luftfeuchtigkeit und  
-Temperatur im Hallenbad.  
**ORION-Schwimmbad-  
Rohrbündel-Wärmeaustauscher**  
Norm-Typenprogramm: zum  
Aufheizen von Badewasser.  
In rostfreier Ausführung.



# 5.

**ORION Rohrbündel-  
Wärmeaustauscher und  
Dampferzeuger**  
für jeden Bedarf  
bis 160 m<sup>2</sup> Austauschfläche  
lieferbar in allen Werkstoffen  
**ORION Kältemittel-  
Kondensatoren, -Ver-  
dampfer und -Sammler**



# 6.

**ORION Produkte:**  
Ab Lager oder kurzfristig  
lieferbar  
**ORION Dienstleistungen**  
Bekannt und zuverlässig,  
machen Sie davon Gebrauch!

Verlangen Sie die technische Dokumentation. Für Auskünfte steht Ihnen  
jederzeit unser Berater-Team zur Verfügung. Rufen Sie uns an.

# 01/421600



ORION-WERKE AG  
ZÜRICH  
Apparate für Luft-,  
Wärme- und Kältetechnik

8037 Zürich  
Postfach  
Telefon 01 42 16 00  
Telex 54 889

1800 Vevey  
58, Av. Général Guisan  
Téléphone 021 51 37 47

# «Es ist wohl an der Zeit, den Wert der Zeit herauszuputzen.»

(Polyt

Anders ausgedrückt: Polyton-Fassadenputze sind Produkte der Zukunft. Denn seit einigen Jahren setzt sich die Fassadenbeschichtung durch Kunststoffputze immer mehr durch. Die steigenden Baukosten führen dazu, Neubauten immer häufiger unter Zeitdruck zu beenden. Deshalb begannen wir bereits vor mehr als zehn Jahren mit der Entwicklung qualitativ hochstehender Kunststoffputze.

Bisher wurden Gebäudefassaden meist mit Verputzen auf mineralischer Basis verkleidet. Die Regel dafür: Ansprutz, Grundputz, Abrieb, Anstrich. Die Voraussetzungen dafür: handwerkliches Können und genügend Zeit.

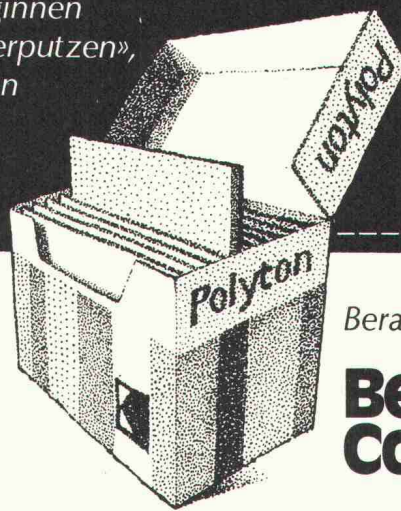
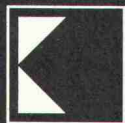
Teure Zeit, die heute niemand hat. Da liegt Polyton richtig. Polyton-Fassaden stehen schon nach kurzer Trocknungszeit fixfertig da. Ohne die 3–4wöchige Trocknungszeit, die bei mineralischen Deckputzen nötig war. Und ohne dass der Polyton-Fassade noch ein Anstrich verpasst werden muss. Durch einfachste Verarbeitung, ohne langwieriges Mischen und Anrühren auf dem Bauplatz. Direkt verarbeitbar, hochelastisch, mit faserähnlichen Bestandteilen. Eine Dickbeschichtung, die bei richtiger Applikation keine Haarrisse und Ausblühungen zulässt und in jedem Farbton erhältlich ist.

Wir nehmen uns gerne die Zeit, zu beraten. Damit Sie sogleich mit dem Kunststoffverputz beginnen können. Und weniger Geld «verputzen», weil Sie das Gerüst drei Wochen früher entfernen können.

Siegfried Keller AG  
Lack- und Farbenfabrik  
8304 Wallisellen  
Telefon 01 93 32 32



Ein Unikeller-  
Unternehmen



Beraten kommt vor Verkaufen.

## Beratungs- Coupon

Senden Sie uns bitte die Polyton-Dokumentation und das Kistchen mit den Mustern, damit wir die richtige Wahl treffen können.

Firma (Stempel)

Adresse mit PLZ

Telefon

Unsere Depots für die deutschsprachige Schweiz:

Basel: W. Tschopp AG, Tel. 061 35 62 88

Bern: Otto Brechbühl AG, Tel. 031 54 29 54

Biel-Orpund: A. Hautle, Tel. 032 76 00 6

Chur: Truog & Co. AG, Tel. 081 22 22 51

Herisau: Tanner 212 & Co. AG, Tel. 071 51 12 12

Kriens-Luzern: Achermann & Cie., Tel. 041 41 12 31

Thun: K. Lanzrein, Tel. 033 21 84 1

Naters: P. Perren, Tel. 028 33 06 2/3 19 78

# SYMKANAL® Rohre und Formstücke aus Hart-PVC



SYMKANAL®-Rohre für Kanalisationen sind in den NW 100 – 600 mm und in Baulängen bis zu 5 m erhältlich.

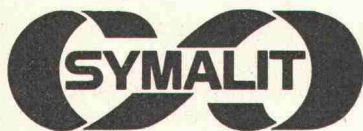
SYMKANAL®-Formstücke ermöglichen die notwendigen Verbindungen.

SYMKANAL® ist ein modernes Rohrleitungssystem, einfach und rasch verlegt, dicht, korrosionsbeständig, mit grosser Durchflussleistung und hoher Lebensdauer.

Unser technischer Dienst steht Ihnen bei der Projektierung und Verlegung von Kanalisationsleitungen jederzeit zur Verfügung.

® = eingetragene Schutzmarke

72.11. d



AG  
FÜR SYNTHETISCHE  
PRODUKTE

Bahnhofstrasse 30  
8022 Zürich  
Verkauf Bau  
Tel. 01/2721 33

Verkauf durch:

**Aarau:** Richner AG ● **Aarburg:** Scheurmann & Co. AG ● **Baden:** Reinle & Bolliger AG ● **Basel:** Küderli AG ● **Bern:** Eisen AG ● **La Chaux-de-Fonds:** Nuding SA ● **Crissier:** Küderli SA ● **Frauenfeld:** P. Keller & Co. AG ● **Frick:** Baustoffe AG ● **Genève:** Noverraz & Cie. SA ● **Grindelwald:** Gebr. Balmer ● **Kreuzlingen:** Küderli AG ● **Landquart:** Küderli AG ● **Langnau i. E.:** Fischer & Cie. AG ● **Lenk i. S.:** H. Rieder-Lüthy ● **Lenzburg:** Schwarz & Co. AG ● **Liestal:** Barth & Cie. ● **Le Locle:** Nuding SA ● **Martigny:** Veuthey & Cie. ● **Olten:** Handelsgenossenschaft des Schweiz. Baumeisterverbandes ● **Neuchâtel:** Nuding SA ● **Seewen:** Karl Weber ● **Sion:** Pfefferlé & Cie. ● **Solothurn:** G. Nussbaum AG ● **Sursee:** Eisen & Kohlen AG ● **Schaffhausen:** Deggeller & Peter AG ● **Steinhausen:** F. Sidler ● **Thuisis:** O. Prevost ● **Uster:** Hug & Graf ● **Wettingen:** Emil Reinle AG ● **Wil:** Baumaterial AG ● **Winterthur:** Streiff Baumaterial AG ● **Winterthur:** Wernergraf AG ● **Zofingen:** Frikart AG ● **Zürich:** Handelsgenossenschaft des Schweiz. Baumeisterverbandes ● **Zürich:** Küderli AG.

"JAHOHL -  
ICH SPRECHE,

DAS WIRD SIE ALS  
BAUINGENIEUR  
INTERESSIEREN.

NATUERLICH KANN  
ICH NOCH VIEL  
MEHR-  
IN WENIGEN  
SEKUNDEN ERRECH-  
NE ICH  
PROFILTRAEGER;  
DIAGONAL-  
VERBRAENDE;  
EINFLUSSLINIEN-  
ORDINATEN;  
DECKEN;  
ARMIERTE UND  
VORGESPANNTE  
BETONKONSTRUK-  
TIONEN  
USW. USW.

ICH PASSE MICH  
GANZ IHREN  
SPEZIELLEN  
ANFORDERUNGEN  
MIT VERSCHIEDE-  
NEN FUNKTIONS-  
BLOECKEN AN  
1. MATHEMATIK  
2. STATISTIK  
3. FREI BESTIMM-  
BARER BLOCK  
(MIT DEM SIE IHR  
SPEZIELLES  
PROBLEM MIT  
EINEM EINZIGEN  
TASTENDRUCK  
LOESEN)

ICH HABE  
500 PROGRAMM-  
SCHRITTE  
UND 51 DATEN-  
SPEICHER.  
DIESE KOENNEN  
JEDERZEIT  
ERWEITERT  
WERDEN AUF  
2036 PROGRAMM-  
SCHRITTE UND  
111 DATEN-  
SPEICHER  
(= 17 SIMULTANE  
GLEICHUNGEN)

PERIPHERIE-  
GERAETE?  
PLOTTER;  
SCHREIBMASCHINE;  
MAGNETBAND-  
KASSETTE  
FUER DATEN  
UND/ODER  
INSTRUKTIONEN,  
KOORDINATEN-  
ABTASTER,  
MESSINSTRUMENTE,  
LOCHKARTEN- UND  
LOCHSTREIFEN-  
LESER.

SOFTWARE?  
PROGRAMME FUER  
MATHEMATIK;  
STATISTIK;  
DYNAMIK;  
STATIK  
USW.

ICH BIN LEISE,  
TRAGBAR,  
FLEXIBEL;  
PRAKTISCH;  
SCHNELL UND  
PREISGUENSTIG.

FUER WEITERE  
UNTERLAGEN  
FUELLEN SIE  
EINFACH MEINEN  
COUPON AUS  
(ODER RUFEN SIE  
AN)"

\*\*\*\*TRENNEN\*\*\*\*\*

AN  
HEWLETT-PACKARD  
(SCHWEIZ) AG  
ZUERCHERSTR 20  
8952 SCHLIEREN-  
ZUERICH  
TEL (01) 981821  
/24

BITTE SENDEN SIE  
MIR WEITERE  
UNTERLAGEN UEBER  
DAS MODELL 10

NAME.....  
.....  
FIRMA.....  
.....  
ABTEILUNG.....  
.....  
ADRESSE.....  
.....  
.....  
.....  
TEL.....  
200/A  
\*\*\*\*TRENNEN\*\*\*\*\*

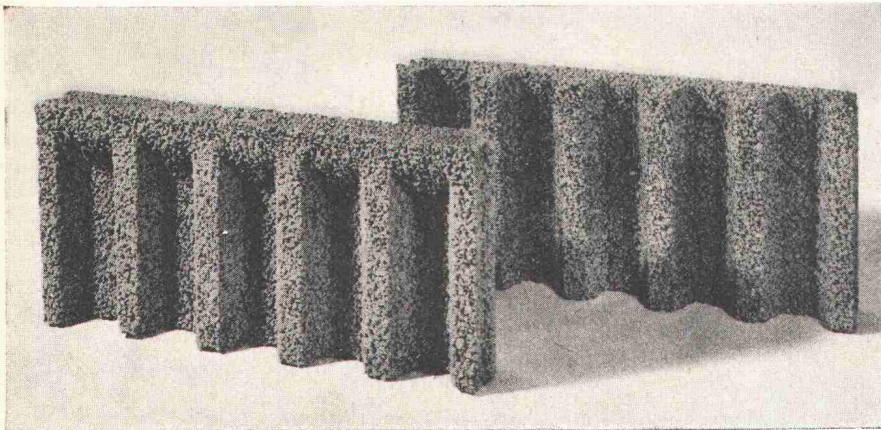
HEWLETT  PACKARD



# „Ich - Modell 10 - kann sprechen!“

(Ich habe diesen Streifen in knapp 40 Sekunden „gesprochen“)

# ROBA-Sickersteine Praktisch und robust



## Ihr Vorteil: Einsparungen

- durch rationelle Erstellung eines besseren Entwässerungssystems
- an Verschleiss von Schalungsmaterial und dessen Transportkosten

## Ihr Vorteil: Verbesserung

- der Entwässerung des Erdreichs
- Belüftung der Fundamente
- der Kanalisation des Sickerwassers

## Ihr Vorteil:

### Verkürzung der Bauzeit

- durch vereinfachte vollmaschinelle Aufschüttung

Typen:	Sickerstein und Abdeckplatte
Masse:	50×25×6 cm
Gewicht:	10 kg
Preis:	Fr. 7.20 pro m <sup>2</sup>
	(90 Rappen pro Stück) ab Werk

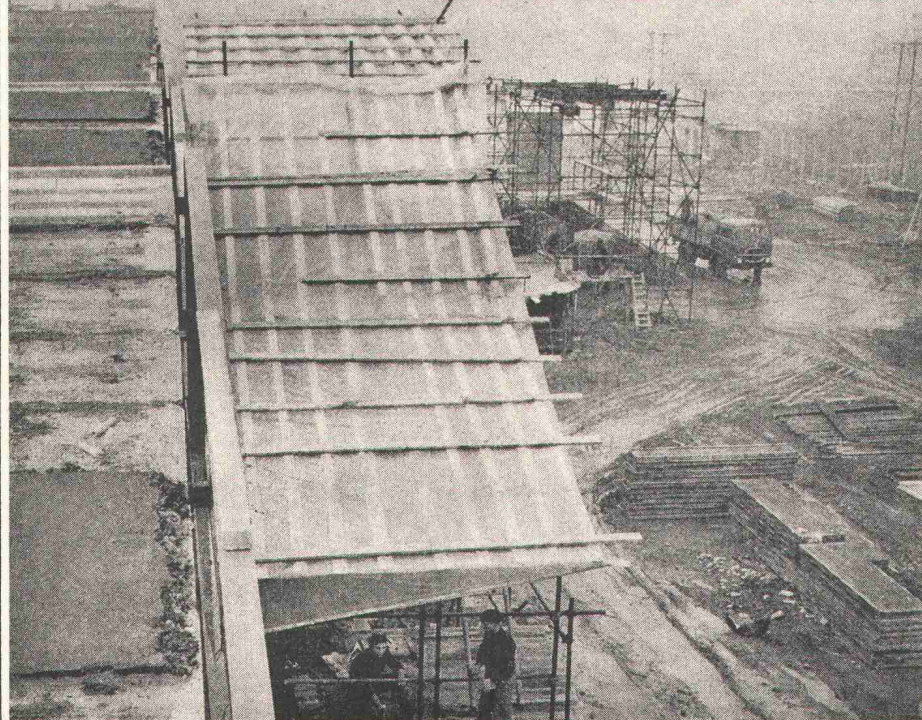
Beziehbar direkt oder durch die Handelsgenossenschaft des SBV und den Baumaterialienhandel

**Element und Baustein AG**  
(vormals E. Jucker)

**8307 Kindhausen-Effretikon**  
Telefon 01 / 86 41 90



# Bauen trotz Schlechtwetter



## dank Howagaine-Folien.

Provisorische Schutzdächer bei Umbauten, Fensterabschlüsse in Rohbauten. Fassadenschutz. Abschirmung von wertvollen Baumaterialien. Abdeckung bei Strassenbauten. Weitere Verwendungszwecke der isolierenden, säurebeständigen und durchsichtigen Folien aus Polyäthylen bieten sich jedem Fachmann an

Offene Fläche  
bis zu 6 m in der Dicke 0,2 mm  
bis zu 3 m in der Dicke 0,3 mm

Für spezielle Beanspruchung:  
verstärkte Gitterplastik-Folien  
mit stark erhöhter Reisskraft

## HOWAG

Howag AG, 5610 Wohlen, 057/6 32 42  
Telex 53792  
Vertrieb durch Grossistenfirmen  
des Bau- und Eisenhandels

# MICHIGAN-Pneulader

wirtschaftlich  
zuverlässig  
kraftvoll  
wendig  
schnell



Michigan 275 IIIA im Einsatz (Kieswerk der Kibag in Nuolen)

Bereits  
800  
**MICHIGAN**  
in der Schweiz

Das umfangreiche Programm an modernsten Schaufelladern bietet nicht nur Hinterachslenkung, sondern auch Allrad- und Knicklenkung.

Diese drei Bauarten mit Tragkräften von 1520 bis 21950 Kilogramm, ermöglichen es dem Unternehmer, die Maschine zu erwerben, welche seinen Bedürfnissen in jeder Hinsicht entspricht. Die Antriebselemente in allen MICHIGAN-Maschinen, nämlich Drehmomentwandler, Power Shift Getriebe und Achsen

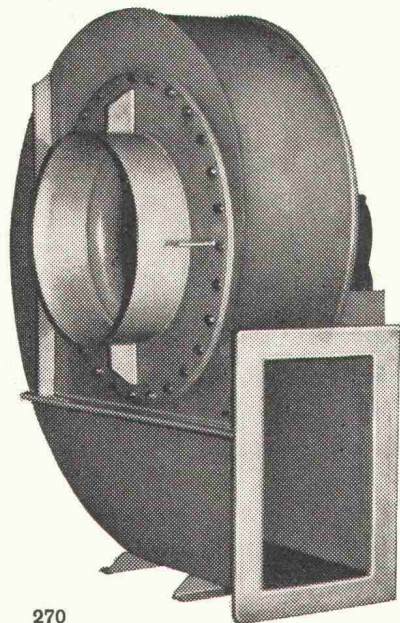
mit Planetengetrieben wurden von der CLARK EQUIPMENT COMPANY eigens konstruiert und gebaut. Die gleichen Grundelemente finden in jeder Baureihe von MICHIGAN, sei es in Schaufelladern, Dozern, Scapern und Muldenkippern Verwendung, um optimale Austauschbarkeit zu gewährleisten, die Lagerhaltung beim Unternehmer auf ein Minimum zu reduzieren und die Instandhaltung auf der Baustelle zu vereinfachen.

Charles  
**Keller**

Baumaschinen

8304 Wallisellen  
Kriesbachstrasse 1  
Telefon 051-93 39 33  
Machines d'entreprise  
Route Cantonale, 1162 St-Prex  
Téléphone 021-76 13 91

# Meidinger



270

fabriziert  
Säurebeständige Ventila-  
toren, Apparate, Kanäle,  
Rohrleitungen usw. aus  
PVC, PAHT, PPr, oder  
Blech



G. Meidinger u. Cie.  
Basel 4  
Maiengasse 12-20  
Tel. 061 / 25 88 70

## Kittlose Verglasungen



Gebr. Tuchs Schmid AG  
Frauenfeld



31

# "Know-how" mal drei

Das Feuerverzinken ist der Korrosionsschutz par excellence. Die Praxis beweist:

- \* eine Zinkauflage hält jahrzehntelang
- \* verzinkte Produkte bedürfen keiner Wartung
- \* Garantie- + Renovationsarbeiten sind überflüssig
- \* der Anwendungsbereich ist nahezu unbeschränkt
- \* die Feuerverzinkung ist damit der wirtschaftlichste Korrosionsschutz

Aber: Verzinken und ABZ-Verzinken sind zweierlei

Es gibt in der Schweiz recht zahlreiche Verzinkerien. Aber seinen Partner für Feuerverzinkung sollte man nicht nach dem Telefonbuch auswählen.

Die Firmengruppe Verzinkerei AG Aarberg, Verzinkerei AG Bettwiesen und Zuberbühler AG, Pfäffikon SZ, ist Experte auf allen Gebieten des Korrosionsschutzes. Ihr Hauptarbeitsgebiet ist das Feuerverzinken, und auf diesem Gebiet nimmt die Gruppe eine Führungsposition ein.

\* Die Verzinkerei AG Aarberg verfügt über besonders grosse Verzinkungsbäder (z.B. das grösste elektrisch beheizte Zinkbad Euro-

pas, Länge 15 100, Breite 1 600, Tiefe 2 100 mm), in denen auch speziell grosse Werkstücke in einem Tauchgang verzinkt werden können. Eine hochmoderne Kleinteilanlage wird bald das rationelle Verzinken aller Werkstücke geringer und winzigster Dimensionen ermöglichen.

\* Die Verzinkerei AG Bettwiesen befasst sich - neben dem Feuerverzinken - mit galvanischer Metallveredelung, Spritzmetallisierung,

Korrosionsschutzanstrichen und Sandstrahlreinigung.

\* Die Zuberbühler AG Pfäffikon SZ arbeitet mit neuesten Anlagen für Farbenanstriche und ist vor allem auf mobile Korrosionsschutzarbeiten spezialisiert.

Die Firmengruppe ABZ ermöglicht damit optimale Lösungen für jedes Korrosionsschutzproblem.

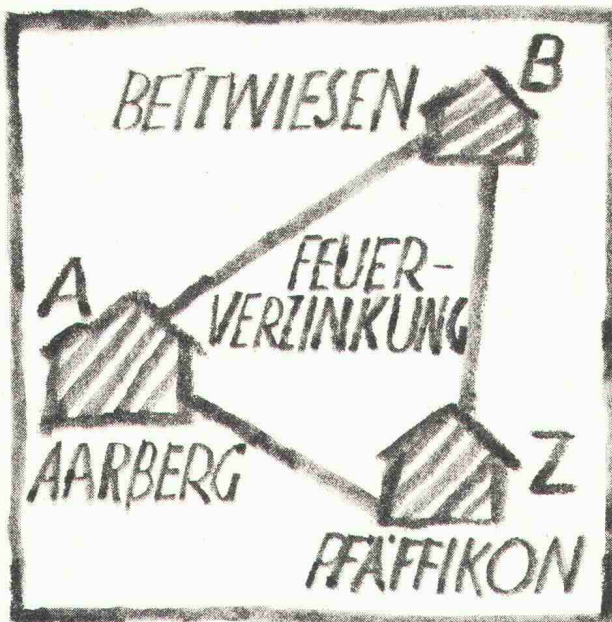
A propos Leistung: Das Produktionsvolumen der drei Werke liegt bei mehr als 200 t pro Tag.

Kundendienst gross geschrieben

Mit dem Know-how, mit modernen Methoden und

leistungsfähigen Anlagen allein ist es nicht getan: Korrosionsschutz ist vor allem eine Dienstleistung. Darum legen wir besonderes Gewicht auf kundengerechten Service.

- \* eigene Geleiseanschlüsse
- \* perman. Abhol- + Zubringerdienst
- \* Lagerplätze für das Material unserer Kunden tot. über 100 000 m<sup>2</sup>
- \* komplett eingerichtete Werkplätze für Schweiss- und Montagearbeiten unserer Auftraggeber



**Verzinkerei AG  
Aarberg BE**

☎ 032 82 23 85 Telex 34263 ZNVA CH



**Verzinkerei AG  
Bettwiesen TG**

☎ 073 22 21 44 Telex 77383 ZNVB CH



**Zuberbühler AG  
Pfäffikon SZ**

☎ 055 5 49 63

- Senden Sie mir bitte Ihre Broschüre «Feuer + Zink».
- Ich habe ein Korrosionsschutzproblem und bitte um unverbindliche Beratung. Rufen Sie mich umgehend an.

Name: \_\_\_\_\_

Firma: \_\_\_\_\_

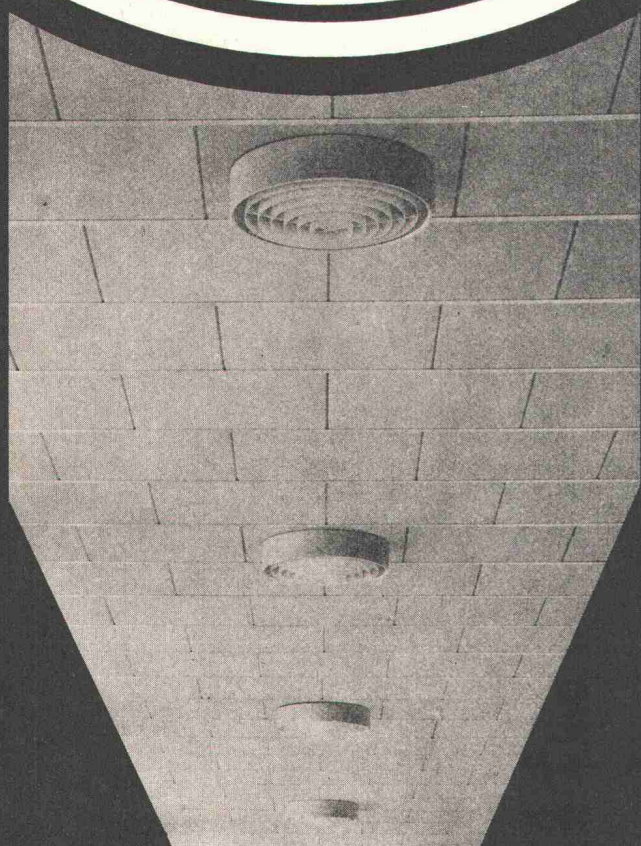
PLZ + Ort: \_\_\_\_\_

Telefon: \_\_\_\_\_

COUPON

rh 17.4.1a

**Mit Ecophon- oder  
GT 80-  
Akkustikplatten  
zieht  
Ruhe und Ästhetik  
in den Raum**



**Hohe Schallabsorption  
Einfache Montage  
Abwaschbare Sichtseite  
Robuste Oberfläche**

**Everlite AG  
4657 Dulliken  
Telefon 062 - 22 26 66**

**Soeben erschienen !**

**Richtpreise für Schreiner-  
und Glaserarbeiten 71/72**

3. Auflage, 577 Seiten, Format A4  
Herausgegeben vom Verband schweiz.  
Schreinermeister und Möbelfabrikanten

**Inhalt:**

**Glaserarbeiten:**

einfach verglaste Fenster  
Doppelverglasungsfenster  
Balkontüren  
Isolierglasfenster, Schiebefenster  
Spezialfenster, Holz-Metall-Fenster  
Fensterbrüstungen, äussere Futter  
und Verkleidungen  
Zuschläge, Beschläge, Reparaturarbeiten

**Schreinerarbeiten:**

Haus- und Eingangstüren, Garagen-  
und Remisetore, Fensterläden  
Kellertüren, feuerhemmende Türen und Tore  
Zimmertüren, Stahltürzargen  
Schwellenabschlüsse  
Schiebetüren, Pendeltüren  
schallhemmende Türen und Wände  
Wand- und Deckenverkleidungen  
Trennwände und Abschlüsse  
Wandschränke, Korpusse und Gestelle  
Fensterausbauten, Simse, Sturzbretter  
und Rolladendeckel, Sitzbänke  
Sockel, Leisten, Handläufe, Brüstungen

**Oberflächenbehandlungen:**

Beizen, Grundieren, Ueberzug,  
Imprägnieren

**Regiearbeiten:**

Materialpreise, Regielöhne

Verkaufspreis: Fr. 90.—  
Sonderpreis für Architekten: Fr. 70.—

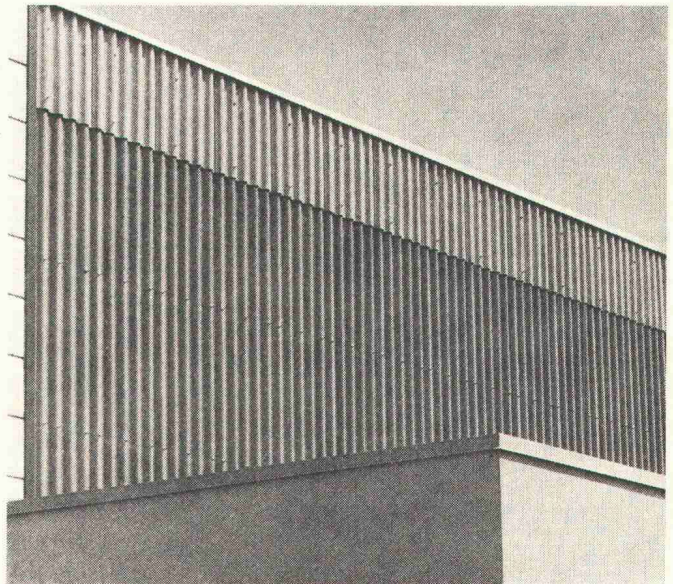
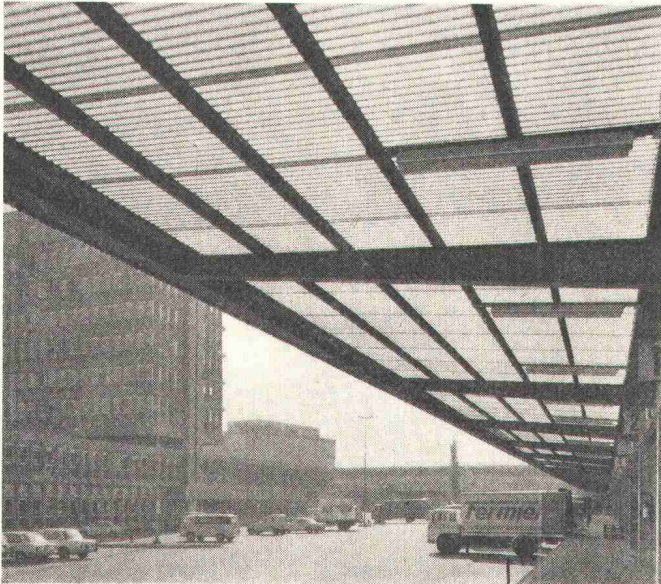
**Zu beziehen bei:**

**VSSM-Fachbüchervertrieb  
Postfach 134  
8044 Zürich**

# Tettovinyl®

**Tettovinyl**, die **schlagzähe** Kunststoff-Wellplatte macht Bauen so viel leichter und bietet fast unbegrenzte Verwendungsmöglichkeiten.

Tettovinyl ist in 3 verschiedenen Profilen und in vielen Farben, opak und transparent erhältlich.



Tettovinyl ist ein Schweizer Qualitätsprodukt der



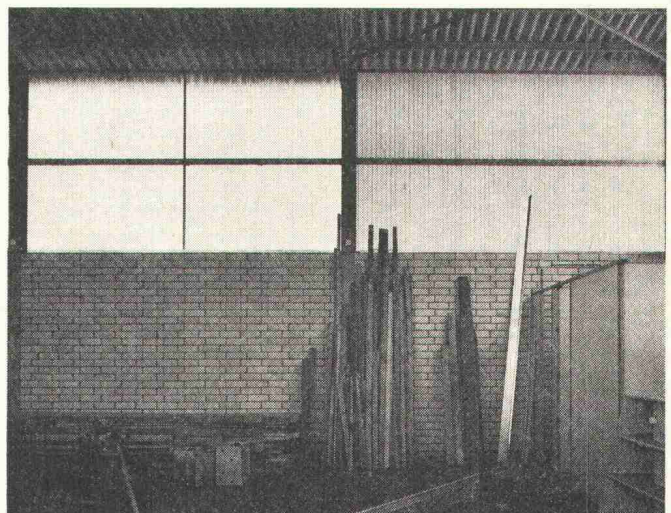
Giubiasco Industrie AG, 6512 Giubiasco  
Leistung – Erfahrung – Vertrauen

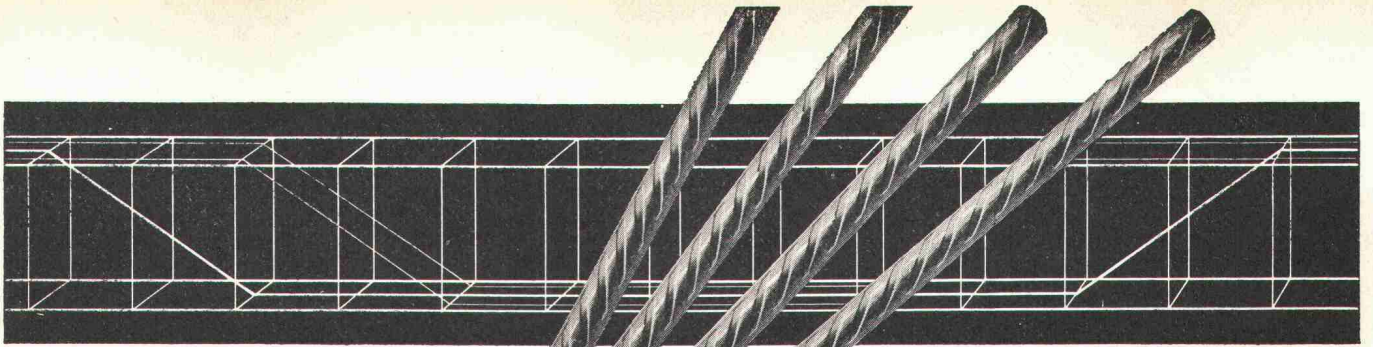
Den leistungsfähigen Tettovinyl-Depositär in Ihrer Nähe erfahren Sie über unseren Beratungsdienst Tel. 092 271212.

## PORTAFLEX

das Hohlprofil aus schlagzähem Kunststoff hat es in sich! Ideal für Wand- und Deckenverkleidungen, Brüstungsfüllungen, Torfüllungen, Trennwände, Lichtbänder usw. usw.

Verlangen Sie ausführliche Dokumentation über Portaflex beim Beratungsdienst der Giubiasco Industrie AG, 6512 Giubiasco, Tel. 092 271212.





## Elemente



## Rippenstahl

## fi-Distanzhalter

sind ein zeitsparendes Hilfsmittel für das einfachere und genauere Verlegen der oberen Armierung.

- Linien- statt Punktlagerung
- millionenfach bewährt
- und selbstverständlich wirtschaftlicher

wichtig: ab Lager lieferbar

Fischer & Co. Drahtwerke 5734 Reinach AG  
Telefon 064/711555



## ECO-Türen - ein Abschluss der sich lohnt!

Verlangen Sie unsere Preislisten!

# ECO

ECO AG  
Sperrholz-  
und Türenfabrik  
6162 Entlebuch LU  
Telefon 041/72 12 42

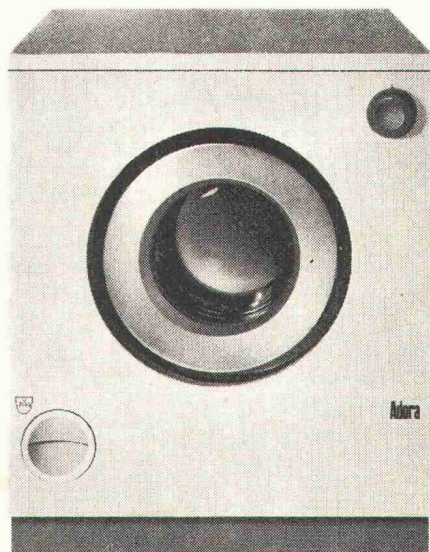
Lieferung durch den  
Sperrholzhandel

# 5 Pluspunkte für das automatische Wäschetrocknen.

**An alle, die (um)bauen:**

- 1. Geringere Baukosten.**  
Die Baukosten steigen, und damit auch die Kosten für den Trockenraum. Die Devise lautet: Sparen. Also umstellen auf automatisches Trocknen. Ohne Trockenraum – aber mit Wäschetrockner! Das ist der erste Pluspunkt.
- 2. Platzgewinn.**  
Ob Neubau oder Umbau – Sie sparen Platz, viel Platz sogar. Platz für eine Garage zum Beispiel, für eine Werkstatt, für einen Bastelraum. Diesen Platz gewinnen Sie mit einem Wäschetrockner. Das ist der zweite Pluspunkt.
- 3. Wertsteigerung.**  
Eine moderne Waschküche erhöht auch den Mieternutzen. Der Wert des Bauobjektes steigt, und damit Miet- und Verkaufswert des Hauses. Ein Wäschetrockner gehört heute einfach in jeden modernen Neubau (und Umbau). Das ist der dritte Pluspunkt für den Tumbler (wie Wäschetrockner ja oft auch genannt werden).
- 4. Schneller Waschturnus.**  
Sie kennen das Problem in Mehrfamilienhäusern: der Waschturnus. Das automatische Trocknen im Tumbler rationalisiert den Waschprozess, verkürzt die Wasch- respektive Trocknungszeiten wesentlich. Zur Freude der Mieterinnen. Das ist der vierte Pluspunkt.
- 5. Echte Wäschepflege, mehr Komfort.**  
Der Wäschetrockner trocknet hygienischer (denken Sie an die Luftverschmutzung) und schont die Wäsche (im Gegensatz zur weitverbreiteten Meinung). Die Wäsche bleibt blendend weiss. Und vor allem: der Tumbler trocknet wetter- unabhängig (365 Sonnentage!). Der Washtag wird also bequemer. Viel bequemer sogar. Kein Zaineschleppen mehr und kein Wäscheaufhängen. Und das ist der fünfte Pluspunkt für den Wäschetrockner.

Aus Zug kommt... der Wäschetrockner Adora – ein echtes Zuger Qualitäts- produkt. Die reversierende Trommel garantiert einen aussergewöhnlichen Trocknungseffekt. Äusserst sparsam im Stromverbrauch. Einfach zu bedienen. Zuverlässig und sicher im Betrieb. Mit Münzautomatik lieferbar. Verlangen Sie mit dem Coupon eine Dokumentation über den Zuger Wäschetrockner.



Verzhinkerei Zug AG  
6301 Zug  
Tel. 042/331331

## Coupon:

Einsenden an Verzhinkerei Zug AG,  
Postfach, 6301 Zug  
Ich interessiere mich für den Wäschetrockner  
Adora und wünsche deshalb:

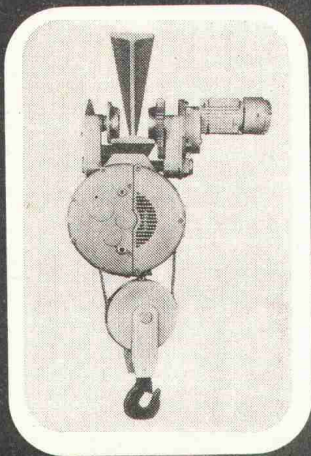
- eine Dokumentation.
- eine umfassende Information über das gesamte Zuger Programm.
- den unverbindlichen Besuch Ihres Vertreters.

Name: \_\_\_\_\_ Adresse: \_\_\_\_\_

PLZ/Ort: \_\_\_\_\_



# Wir heben Ihre Stimmung und fördern Ihre Leistung



heben und fördern sind unsere Spezialitäten. Und weil wir Spezialisten auch unsern Stolz haben, sind wir nicht zufrieden ehe wir Ihre Hebe- und Förderprobleme optimal gelöst haben. Mit unsern rationalen Vorschlägen entlasten wir Sie ganz

zwangsläufig auch von den leistungsfähigen Personalproblemen. Wir übertreiben also nicht, wenn wir von uns behaupten Ihre Stimmung zu heben, dass wir Ihre Leistung fördern ist eigentlich selbstverständlich. Eben weil wir Spezialisten sind.

## MARS-UTO

MARS-UTO KRANFABRIK AG 4133 PRATTELN  
TELEFON: 061-81 75 11 TELEGRAMME: MARS-UTO  
TELEX: 63456 mars ch

### Fabrikationsprogramm:

Normkrane 1- und 2-Träger, Krane aller Art, Elektroseilzüge, Schwerelektroseilzüge, Hängebahnen, Fahrbahnen, elektrische Steuerungen und Ausrüstungen, Getriebemotoren

### Durch uns vertreten:

Portalkrane, Elektrokettzüge, Drucklufthebezeuge, Handhebezeuge, Stromzuführungen, Gummipuffer, elektromechanische Arbeitsbühnen, Hydraulische Mobilkrane, diverse Lastaufnahmemittel

Verlangen Sie unverbindlich unsere Prospekte

# Dachterrassen würden esser's Gully wählen!

Problemlose Sicherheit für das wirksame Entwässern von Flachdächern, Balkonen, Loggien und Terrassen.

Tausendfältig bewährte Bauelemente, die schon heute den Anforderungen von morgen genügen.

Die im Baukastensystem entwickelten Gullys machen echte Problemlösungen möglich.

esser's Gully: mit wenigen genormten Teilen beste Gewähr für fehlerfreie, praxisgerechte Montage mit wenigen Handgriffen.

Kein Werkzeug notwendig: bohren, nieten, löten, verschrauben entfallen dank durchdachter Konstruktion.

esser's Gully werden selbstverständlich komplett, baustellengerecht verpackt, abgeliefert.

Flexible Verbindung von Dachhaut und Gully.

In acht Stufen verstellbare Balkon- und Terrassen-Gullys, die erlauben, die Siebrostebene jeder Beschichtungshöhe anzupassen.

Einfach die ideale Lösung für Entwässerungen. Nicht teurer, aber besser – und, natürlich von der Schweiz. Arbeitsgemeinschaft für Abwasserinstallationen geprüft.

## esser's Gullys:

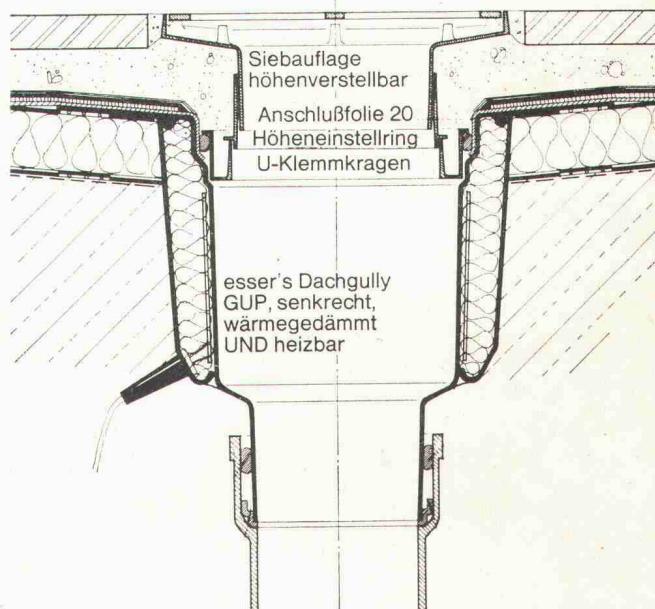
Dachgullys aus Kunststoff

Dachgullys aus Kunststoff mit Wärmedämmung

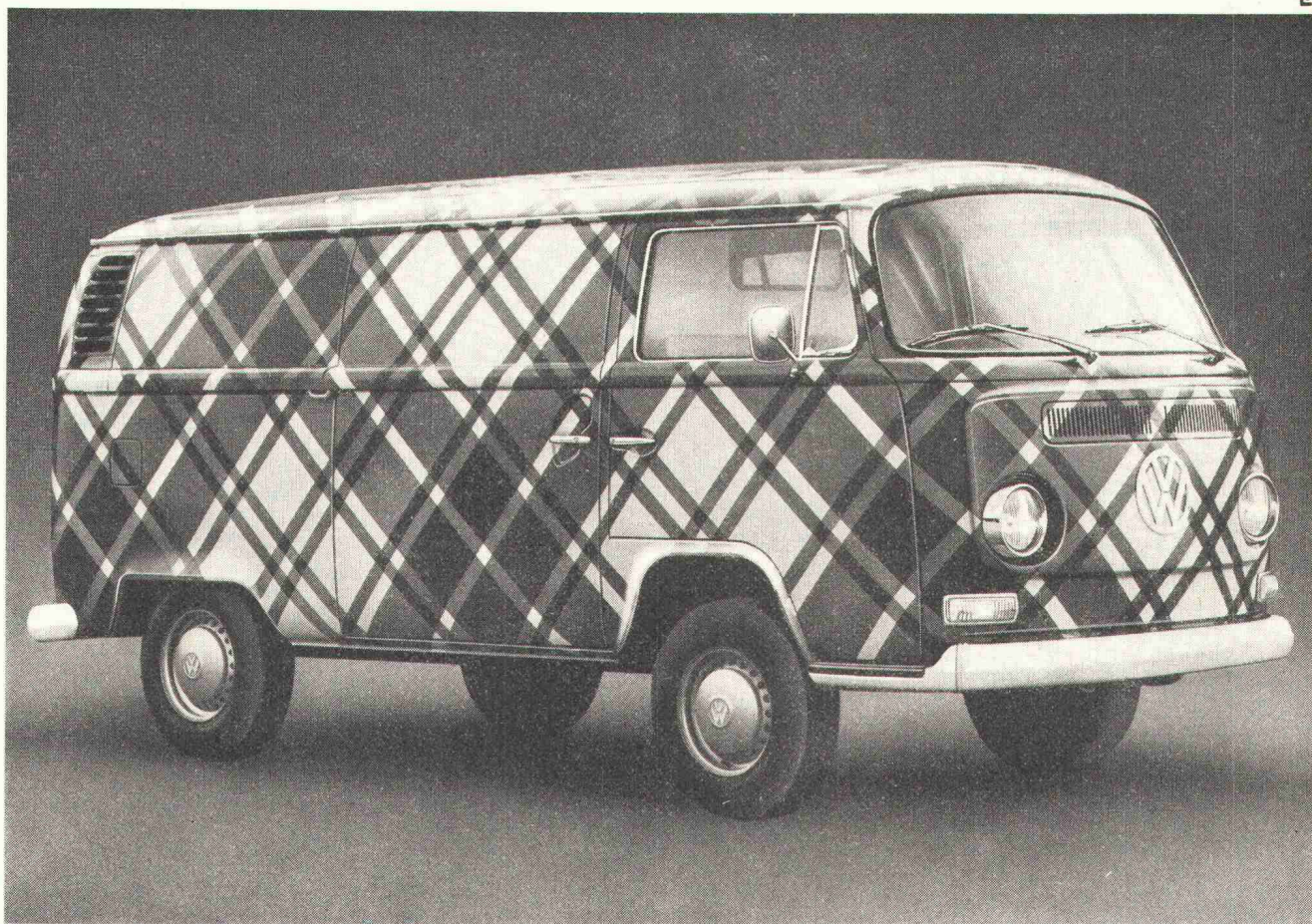
Dachgullys aus Kunststoff mit Wärmedämmung und Heizung (SEV-geprüft)

Balkongullys aus bituminiertem Aluminium

### Einbaubeispiel für Dachterrassen



Jakob Scherrer Söhne AG  
8059 Zürich  
Allmendstrasse 5-7  
Telefon 01 25 79 80



# Wirtschaftlichkeitswunder.

Als hätt' er's von den Schotten gelernt – der VW-Transporter mit der Devise: Beim Sparen fängt das Verdienen an. Also Wirtschaftlichkeit, Zuverlässigkeit, Service. Und die andere Seite: moderne Technik, Sicherheit, Limousinen-Komfort. Zwei Kraftversionen: 1,6-Liter-Motor mit 60 SAE-PS. 1,7-Liter-Motor mit 74 SAE-PS.

Und viele verschiedene Modelle: Für jedes Transportproblem gibt's den idealen VW-Transporter.

**Die VW-Mitgift** – der wohl berühmteste Service der Welt. Computer-Diagnose, Austausch- und Ersatzteildienst, Leasing, Miete, Kredit... alles so perfekt wie der VW selbst.



eine sichere Sache!

## Informations-Coupon

Ich möchte noch viel mehr über den legendären Sparer erfahren. Über Wirtschaftlichkeit, Technik, Komfort und vor allem auch über die breite Modell-Palette. Bitte senden Sie mir ausführliches Informations-Material.

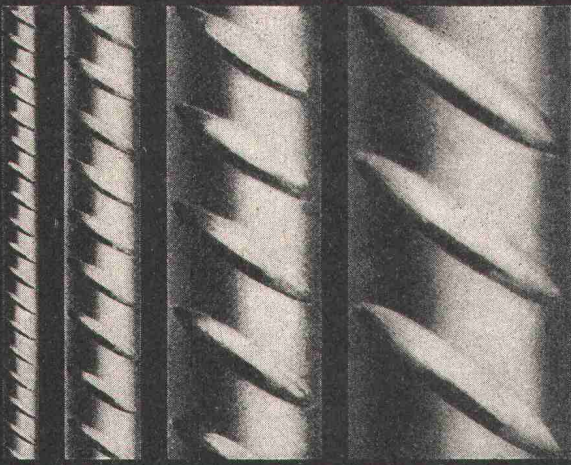
Name

Strasse

Plz./Ort

Einsenden an AMAG, Generalvertretung,  
5116 Schinznach Bad.

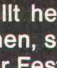
SBZ



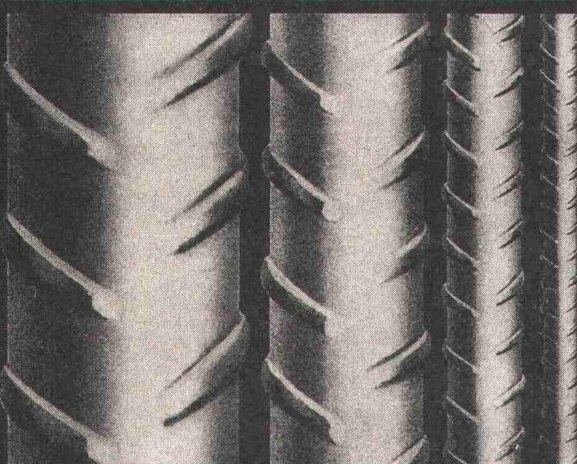
P. Bloch

## BOX ULTRA

Seit Jahren sind die bautechnischen Vorteile von BOX  ULTRA bestens bekannt und unbestritten: Optimaler Verbund, Schweissbarkeit ohne Festigkeits-einbusse, höchste Brandsicherheit, grosse Material-zähigkeit und höchste Festigkeit.

Monteforno-Ingenieure entwickeln weiter: BOX  ULTRA erfüllt heute nicht nur alle Erforder-nisse der SIA-Normen, sondern erlaubt bei gleichem Preis dank höchster Festigkeit wirtschaftlichere Kon-struktionen bei grösserer Sicherheit.

## MONTEFORNO

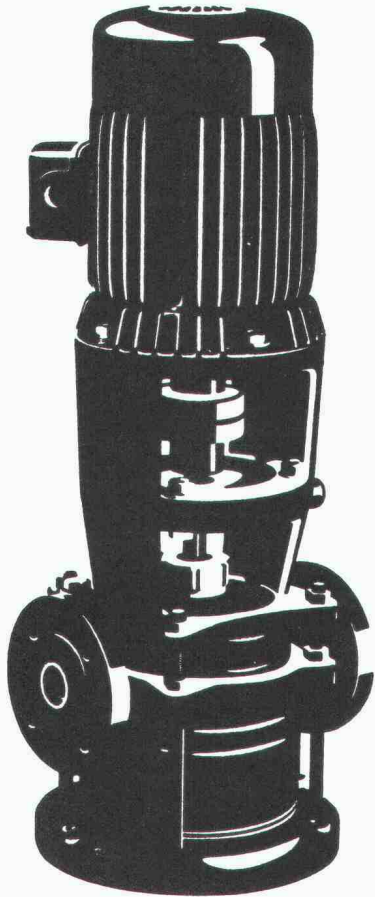


Monteforno, Stahl- und Walzwerke AG Bodio/TI



15. – 25. April 1972  
an der  
56. Schweizer Mustermesse  
in Basel

Ein Besuch lohnt sich  
für jeden  
Mann vom Bau!



# Auch Ihre Pumpe ist im breiten SIHI-Programm

Zentrifugal- und selbstansaugende Pumpen bis 6000 l/min  
für Kalt- und Heisswasser  
für Treib- und Brennstoffe  
für Wärmeträgeröl  
für Lösungsmittel und Säuren

Kondensatpumpen zum Fördern von siedendem Wasser bei  
einer erforderlichen Zulaufhöhe von nur 20–60 cm.

Tauchpumpen für Schmutzwasser und Fäkalien

Automatische Fäkalienhebeanlagen

Flüssigkeitsring-Vakuumpumpen P abs. 25 Torr  
kombiniert mit Gasstrahler P abs. 6 Torr

SIHI-Pumpen sind immer richtig.  
Nicht zuletzt auch wegen unseres Beratungsdienstes  
und der kurzen Lieferfristen.

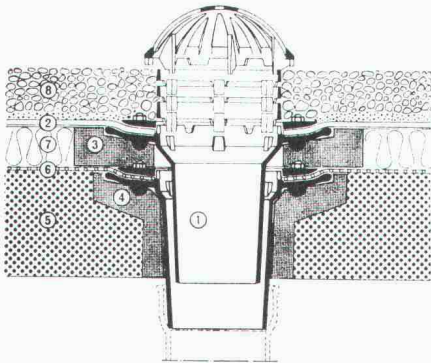
## PUMPENBAU SCHAFFHAUSEN AG

8200 Schaffhausen Goldsteinstrasse 2 Telefon 053-43021

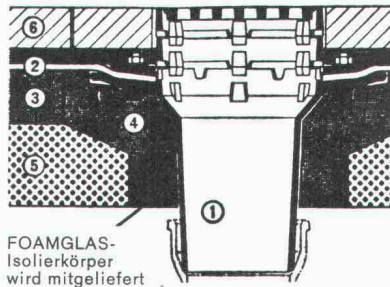
84 PS

# PASSAVANT-DACHABBLÄUFE

mit senkrechtem und seitlichem Abgang

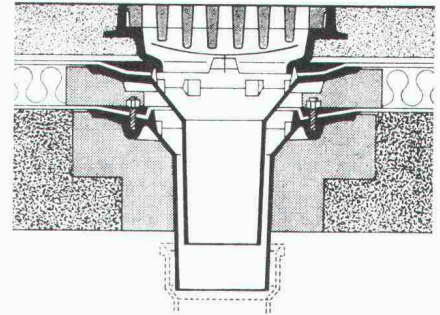


Kiesschüttdach, 2teilig



FOAMGLAS-  
Isolierkörper  
wird mitgeliefert

Dachterrasse, einteilig



Warmdach, befahrbar, 2teilig

**Keine  
Aussparungen**  
*Isolierkörper in  
Schalung legen*  
*Keine Kältebrücken*  
*Sofortiges Ableiten,  
des Dachwassers.*

### Ob befahrbar oder nicht:

PASSAVANT löst die Probleme der Flachdachentwässerung endgültig. Verlangen Sie den Spezialprospekt für viele Möglichkeiten mit Devisierungsunterlagen für den Spengler bei

## WERNER MAAG ZÜRICH

Zeltweg 44 · 8032 Zürich · 01 / 32 75 80

HILSA, Halle 6, Stand 607

Name: \_\_\_\_\_

Adresse: \_\_\_\_\_

223 D1

**Auf Dicht  
kann man  
bauen.**



**Dicht AG** Unternehmung für Bohrungen und Foundationen  
St. Gallen, Luzern, Bern, Zürich