

Zeitschrift: Schweizerische Bauzeitung
Herausgeber: Verlags-AG der akademischen technischen Vereine
Band: 90 (1972)
Heft: 10: SIA-Heft, Nr. 2/1972: Brücken und Strassen

Werbung

Nutzungsbedingungen

Die ETH-Bibliothek ist die Anbieterin der digitalisierten Zeitschriften auf E-Periodica. Sie besitzt keine Urheberrechte an den Zeitschriften und ist nicht verantwortlich für deren Inhalte. Die Rechte liegen in der Regel bei den Herausgebern beziehungsweise den externen Rechteinhabern. Das Veröffentlichen von Bildern in Print- und Online-Publikationen sowie auf Social Media-Kanälen oder Webseiten ist nur mit vorheriger Genehmigung der Rechteinhaber erlaubt. [Mehr erfahren](#)

Conditions d'utilisation

L'ETH Library est le fournisseur des revues numérisées. Elle ne détient aucun droit d'auteur sur les revues et n'est pas responsable de leur contenu. En règle générale, les droits sont détenus par les éditeurs ou les détenteurs de droits externes. La reproduction d'images dans des publications imprimées ou en ligne ainsi que sur des canaux de médias sociaux ou des sites web n'est autorisée qu'avec l'accord préalable des détenteurs des droits. [En savoir plus](#)

Terms of use

The ETH Library is the provider of the digitised journals. It does not own any copyrights to the journals and is not responsible for their content. The rights usually lie with the publishers or the external rights holders. Publishing images in print and online publications, as well as on social media channels or websites, is only permitted with the prior consent of the rights holders. [Find out more](#)

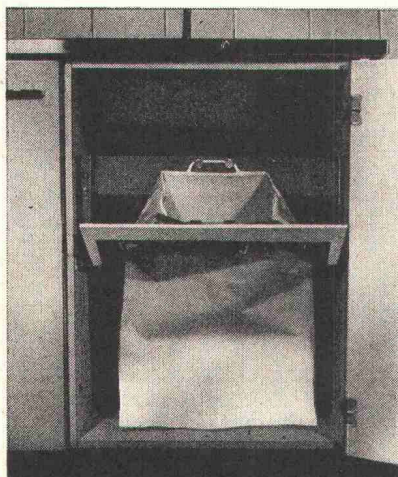
Download PDF: 14.02.2026

ETH-Bibliothek Zürich, E-Periodica, <https://www.e-periodica.ch>



- Kehrachtsack-Schweissgerät

Der Sackhalter der Zukunft. Mit Knopfdruck wird der Kehrachtsack in Sekundenbruchteilen hermetisch verschweisst. Die Haushalt-Kehrachtsabfuhr wird wirklich zur sauberen Sache. Es lohnt sich, mehr darüber zu wissen. Verlangen Sie bitte Unterlagen.



Georg Utz AG
Kunststoff-Spritzgusswerk
5620 Bremgarten
Telefon 057 5 40 40

Schweizerische Bauzeitung

Offizielles Organ des SIA, Schweizerischer Ingenieur- und Architekten-Verein und der GEP, Gesellschaft Ehemaliger Studierender der ETH Zürich
Gegründet 1883 von Ing. A. Waldner

90. Jahrgang Heft 10

9. März 1972

SIA-Heft 2/1972

Brücken und Strassen

Inhalt

Robert Maillarts Einführung des Schubmittelpunktes. Von G. H. Béguin	215*
Verzeichnis von Maillarts Brücken	222*
Robert Maillart †. Von H. Jenny-Dürst †	224*
Lagerung langer Brücken. Von R. Favre	228*
Expressstrassen durch Zürich. Von J. Killer	232*
Bauprogramm Nationalstrassen 1972	234*
Paul Haller 70jährig. Von K. Hofacker und Ad. Voellmy	236
Verzeichnis der Veröffentlichungen von Paul Haller	237
SIA-Informationen	238
Ankündigungen	245

Anzeigenverwaltung

IVA AG für internationale Werbung
8035 Zürich, Beckenhofstrasse 16
Telephon 01 / 26 97 40, Postcheck 80 - 32735
Filialen in Lausanne und Genf

Verlag und Redaktion

Zürich-Giesshübel, Staffelstrasse 12
Postadresse: CH-8021 Zürich, Postfach 630
Telephon 01 / 36 55 36, Postcheck 80 - 6110

Bezugspreise

	3 Monate	6 Monate	12 Monate
Schweiz	24.50	47.—	90.—
Ausland	26.—	50.—	96.—

Für Mitglieder der Partnerverbände der Verlags-AG, des Schweiz. Technischen Verbandes sowie für Studierende ermässigte Preiskategorien.

Vom Kleinbetrieb
zur Firmen-Gruppe:



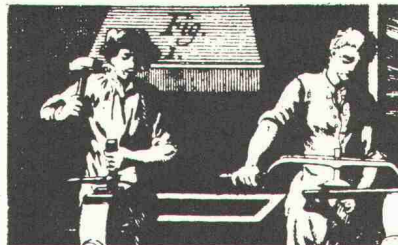
1846 eröffnete ein Abraham Geilinger in Winterthur eine Schlosserei.

Die Firmen-Gründung fällt in eine Zeit wirtschaftlicher Freiheit und unternehmerischer Initiative.

1834 entsteht die Giesserei der Gebrüder Sulzer. 1842 wird die Zwiirneri Jakob Jäggli gegründet. Und ab 1843 gibt es dann in Winterthur auch die Brauerei Halden- gut.

Die Geschichte eines Unternehmens beginnt in der Regel damit, dass ein Mann etwas beginnt.

In unserem Falle heisst dieser Mann Abraham Geilinger. Nach Lehr- und Wanderjahren eröffnet er an der Technikumstrasse im Haus zum «Königstor» eine Schlosserei, die vorerst ganz im Sinne des traditionellen Handwerks geführt wird.



1875 tritt der Sohn Gottlieb Geilinger in den väterlichen Betrieb ein, der zu dieser Zeit noch immer eine kleine Werkstatt ist. 1884 beschäftigt die Schlosserei bereits 4 Arbeiter, 2 Gesellen und 2 Lehrlinge, die dazumal noch immer zwölf Stunden am Tage arbeiten. In den grösser gewordenen Werkstätten wird jetzt so ziemlich alles hergestellt, was zur Bauschlosserei gehört: Winden, Blitzableiter, Gitter, Geländer, Portale, alle Arten Beschläge, der Holzherd für die Küche und die Wetterfahne auf dem Dach.

Werkstatt-Stolz: Ein vom Direktor des städtischen Gaswerks entwickelter Gasherd «System Direktor Isler», der in verschiedenen Ausführungen hergestellt und an der Kantonalen Gewerbe-Ausstellung in Zürich (1894) gezeigt wird. Ein Grosse Erfolg sind zu dieser Zeit auch die vom eifrigen Schützen Gottlieb Geilinger erdachten Zugscheiben für Schiess-Anlagen.

1909 tritt Eduard Geilinger, der Enkel des Firmengründers von 1846, als Teilhaber in die Firma ein. Aus der

Schlosserei ist in der Zwischenzeit eine Eisenbau-Werkstätte geworden, die jetzt von Vater und Sohn gemeinsam geführt wird und in der rund 20 Arbeiter Türen, Fenster, Schaufenanlagen und andere Eisen-Konstruktionen in Serie herstellen. Als die Werkstätten für die wachsende Produktion zu eng werden, zieht man 1929 in den nach Meinung von Seniorchef Gottlieb Geilinger zu weit von der Stadt entfernten (!), in der Grütze errichteten Neubau.

Doch die Freude am Umzug währt nicht lange. Die Wirtschaftskrise der dreissiger Jahre und der durch die Kriegsjahre bedingte Rohstoff- und Personalmangel stoppen vorübergehend jede weitere Expansion. Doch nach Kriegsende geht es wieder aufwärts. 1950 bereits beschäftigt das Unternehmen 160 Mitarbeiter. 1955 dann übernimmt die vierte Generation Geilinger die Führung der Firma: Eduard Geilinger, der das Unternehmen sicher durch Wirtschaftskrise und Kriegsjahre geführt hat, hinterlässt seinen Söhnen eine gefestigte Firma, deren Sortiments-Gestaltung den Markt-Erfordernissen – wie sich jetzt erweist – voll entspricht. An immer mehr Bauten treten *Metall-Fassaden* in Erscheinung, Geschäftshäuser und Lagerhallen werden vermehrt in *Stahlskelettbauweise* errichtet, und im Zeichen zunehmender Rationalisierung macht sich im Baugewerbe ein Trend zu *normalisierten Bauteilen* bemerkbar.

Nachdem 1968 das Schweisswerk Bülach AG übernommen wird und 1971 auch das neue Werk Elgg den Betrieb aufnimmt, tragen nun drei Firmen zu einem Umsatz bei, der für 1971 bei rund 65 Mio. Fr. liegt. Aus der Schlosserei von 1846 ist in 125 Jahren eine Firmen-Gruppe geworden, die heute rund 500 Mitarbeiter beschäftigt und für ihre Erzeugnisse ebenso bekannt ist wie für ihr Betriebsklima und ihre fortschrittliche Sozial- und Personal-Politik.

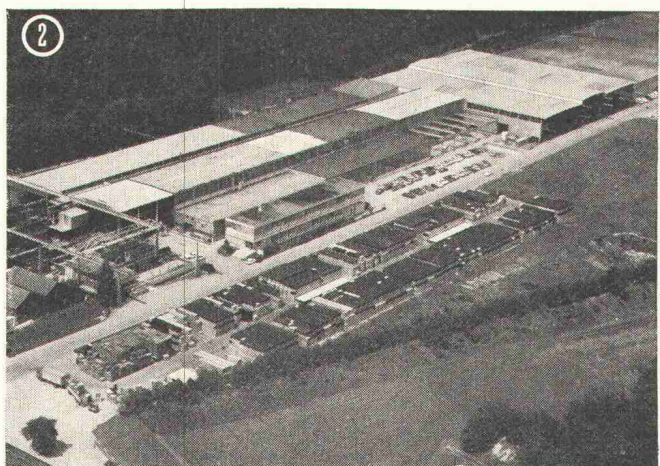
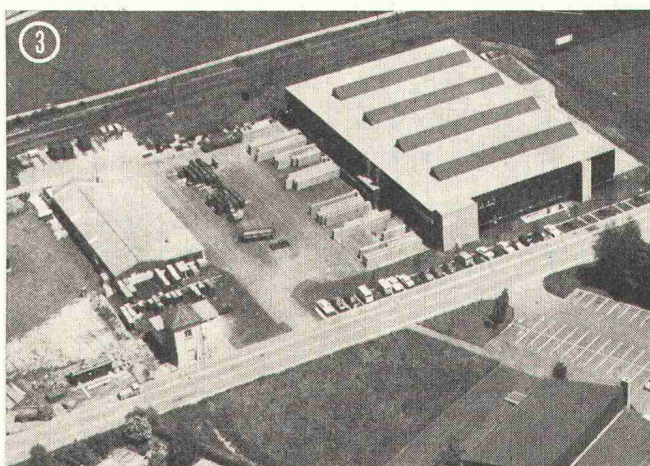
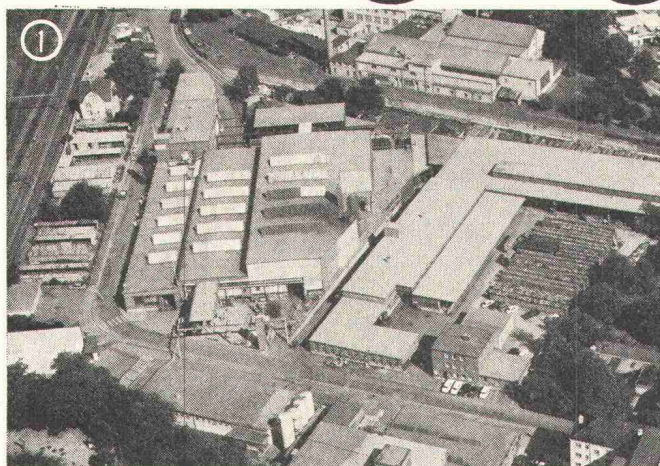
Die Geilinger-Gruppe

Firmengründung: 1846 Jahresumsatz: ca. 65 Millionen

Zahl der Mitarbeiter: 550

Firma	Geilinger Stahlbau AG Winterthur/Bülach	Geilinger + Co. Metallbau Winterthur	Geilinger + Co. Baulemente Elgg
Produkte- Gruppe	Stahlbau, Apparatebau, Industriebau	Fassaden, Tore, Spezial- konstruktionen	Normalisierte Baulemente
Fabrikation	Werk Bülach	Werk Grütze	Werk Elgg

125 Jahre später ist das Unternehmen so gross geworden, dass man es vom Flugzeug aus erkennt:



① Das Stammwerk in Winterthur konzentriert sich heute ausschliesslich auf den Metallbau (Fassaden- und Fensterbau), den Feineisenbau (Tore für Industriebauten) sowie auf Spezialkonstruktionen: Grosstor-Anlagen, Hebebühnen und Strahlenschutz-Tore für Anlagen der Reaktortechnik.

② Das Fabrikations-Programm der ebenfalls zur Firmen-Gruppe gehörenden Geilinger-Stahlbau AG in Bülach umfasst neben dem Stahlbau auch den Apparatbau: Giesserei-Einrichtungen und Wärmeaustauscher.

③ Das erst 1971 eröffnete Werk in Elgg dient der Produktion von normalisierten Bauteilen: Rund 35 Mitarbeiter verarbeiten hier jährlich 1700 Tonnen Stahl zu 40000 Türzargen und einigen Tausend Schutzraum-Abschlüssen.

Die Swissair-Aufnahmen zeigen die drei heute zur Firmen-Gruppe gehörenden Unternehmen und Produktionsstätten aus der Jumbo-Perspektive.



GEILINGER



Universalbagger
Hydraulikbagger
Schaufelradbagger

Großtransportanlagen
Lagerplatzgeräte
Schiffsbe- und -entlader

Massengut-Umschlaganlagen
Vergleichmäßigungsanlagen
Bunkieranlagen

Probenehmeranlagen
Lenkschreitwerke
Geräte für Kernkraftwerke

Grob- und Feinbrecher
Abzugs- und Klassiergeräte
Fahrbrecher

Standard- und Spezialgetriebe
Schienen- und Raupenfahrwerke
Stahlbau

WESERHÜTTE



Weserhütte Verkauf AG · Pumpwerkstraße 32
CH-8105 Regensdorf · Telefon 051-71 25 77/78

Guritherm hält Frauen warm.



Achtung
vor
unerwarteten
Nachtfrösten



**Und isoliert den Beton vor Frost.
Und schützt den Beton vor Hitze.
Und verkürzt die Ausschalfristen.
Und steigert die Betonqualität.**

Die Guritherm-Betonmatte* ist bei Kälte ebenso nützlich wie bei Hitze. Das hört paradox, ist aber leicht zu erklären.

Erstens ist Guritherm wasser- und luftdicht. Zweitens hat sie eine hunds miserable Wärmeleitfähigkeit. Und gerade das braucht es im Winter. (Für jene, die es genau wissen wollen: $\lambda = 0,036 \text{ kcal/m, h, } ^\circ\text{C}$.)

So hält Guritherm im Winter die Kälte weg und die Eigenwärme des Betons zurück. Und das verkürzt die Ausschalfristen merklich und steigert die Betonqualität wesentlich

steigert, ist offensichtlich.

Nebenbei gesagt: Guritherm kann im Winter auch Armierung, Schalung, Transportbeton, Kies und Sand vor Schnee und Eis schützen.

Und im Sommer? Ja, im Sommer ist Guritherm ebenso unentbehrlich, besonders bei Ingenieur-Bauwerken. Das Zurückhalten der Eigenwärme (und vor allem auch des Wassers) beschleunigt die Festigkeitsentwicklung des Betons und ermöglicht deshalb viel früheres Ausschalen. Mehr noch:

Da Wässern unnötig ist, fällt das gefährliche Abschrecken weg.

Dass unter solchen Bedingungen die Druck- und besonders die Biegezugfestigkeit des Betons erhöht werden, leuchtet ein.

Sie sehen, die dauerhafte Guritherm-Betonmatte ist eine Investition, die sich jahraus, jahrein bezahlt macht. — Verlangen Sie heute noch ausführliche Unterlagen.

* Sandwich aus Plastikfolien und Schaumstoff, mit Befestigungsösen versehen, Bahnen von $5 \times 1,3 \text{ m}$, Flächengewicht $1,4 \text{ kg/m}^2$.

GURITHERM Betonmatte

Wieder eine Neuheit von Meynadier!



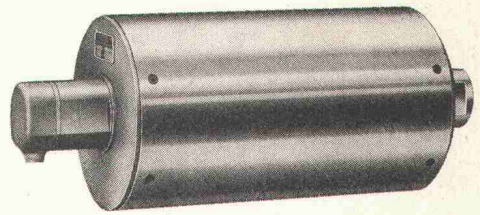
Meynadier + Cie AG, 8048 Zürich,
Vulkanstrasse 110, Tel. 01/52 22 11,
Lausanne, Bern, Luzern, Bellinzona, Chur.

KISSLING

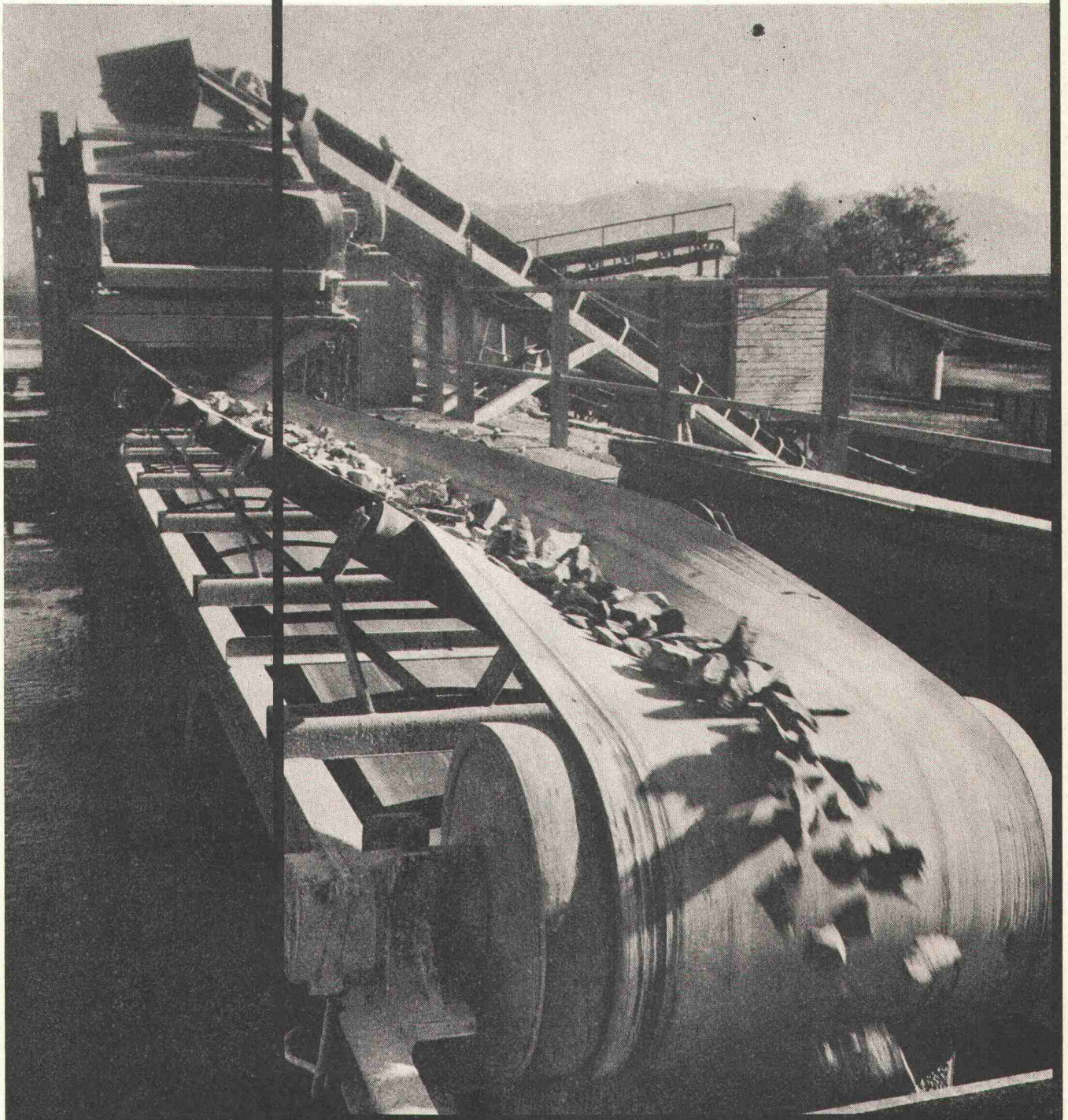
Trommelmotoren für Förderbänder...

transportieren Ihre Schüttgüter rasch und reibungslos, bei jedem Wetter, unbekümmert um Schmutz und Staub.

Häufig verlangte Baugrößen erhalten Sie bei uns ab Vorrat, ebenso eine Dokumentation, die wir Ihnen auf Verlangen gerne zusenden.



L. KISSLING & CO
Maschinenfabrik
8052 ZÜRICH
Tel. 051 50 2400



Wer Dutzende von Küchen einplant, muss wissen, wer sie in Hunderter-Serien herstellt.

J.H.S

Das ist eine Wernle-Küche. Zum Beispiel.



- ☐ Schicken Sie mir kostenlos den 32seitigen Prospekt über Wernle-Normküchen.
- ☐ Senden Sie mir den 14seitigen Gratis-Prospekt über Wernle-Normtüren.
- ☐ Der 12seitige Prospekt über Wernle-Normschränke interessiert mich.

Zuständig

Firma

Adresse

PLZ, Ort

Bitte ausfüllen und einsenden an: J. Wernle AG, Kirchbergstrasse 1030, 5024 Küttigen/Aarau. Danke.



Ausstellungen, Planungs-
und Verkaufsbüros in:

5000 Aarau
Frey-Herosé-Strasse 25
Telefon 064/22 39 62

4000 Basel
Bruderholzstrasse 35
Telefon 061/34 24 20

3000 Bern
Sennweg 6
Telefon 031/24 01 22

1008 Prilly
Rochelle 12
Telefon 021/25 81 56

8048 Zürich
Karstlernstrasse 14
Telefon 01/62 74 62

WE

J. Wernle AG
Kirchbergstrasse 1030
5024 Küttigen/Aarau
Telefon 064/2416 61

Wir haben die Organisation, die es braucht, um grosse Kucheneinrichtungs-Serien herzustellen.

Wir haben eigene Planungsfachleute, die die Architekten und Bauherren beraten. Wir haben eigene Kalkulatoren, die die Offerten erarbeiten. Wir haben eigene Technische Zeichner, die die Detailpläne erstellen. Wir haben eigene Sachbearbeiter, die die Aufträge abwickeln. Wir haben eigene Monteure, die die Küchen einbauen.

Wir haben einen eigenen Kundendienst. Wir haben fünf eigene Verkaufsbüros. Und das Wesentlichste: wir haben

ein eigenes Normküchen-System, das von eigenen Konstrukteuren entwickelt wurde. Und wir haben eigene Produktionsanlagen.

Die Rationalisation liegt in der maschinellen Vorfabrikation. Alle Normteile unseres Elementbausystems werden auf Maschinenstrassen produziert und dann an Lager gelegt. Alle Normteile können miteinander kombiniert und zu jeder Art Kucheneinrichtung zusammengebaut werden.

Darum lässt sich eine Wernle-Küche in jede Planung integrieren. Man muss nur beizeiten daran denken.

**Wernle hat ein Konzept für
den Innenausbau.**

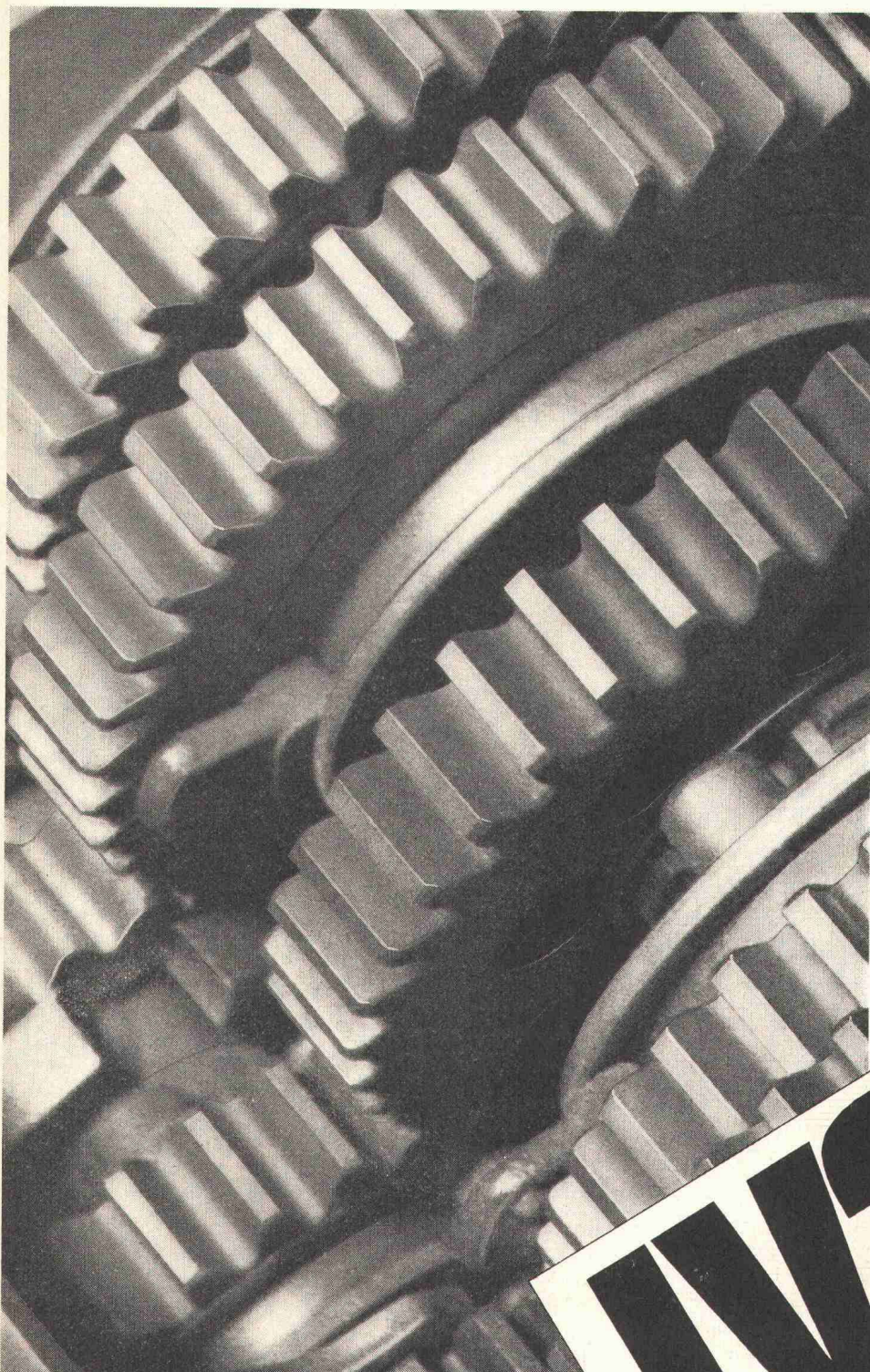
Die Rolle der IVA im Räderwerk der Wirtschaft:

Presse- werbung

Das Arbeitsfeld der IVA ist international. Sie können ihr unentgeltlich zahlreiche Aufgaben übertragen: Unterlagenbeschaffung, Medienselektion, Budgetberechnung, Erstellung der Streupläne und Dokumentationen, Auftragsabwicklung und -überwachung.

Die IVA ist ein gutorganisierter Mittelbetrieb moderner Prägung, gross genug für eine leistungsfähige Organisation mit qualifizierten Mitarbeitern und klein genug für individuellen Service und persönlichen Kundenkontakt.

Devise:
kompetent im Fache,
freudig bei der Sache.



IVA

IVA AG FÜR INTERNATIONALE WERBUNG
8035 Zürich, Beckenhofstrasse 16,
Tel. 01/26 97 40

DAS HAT UNS NOCH GEFHLT

ein Heizkesselprogramm, umfassend wie dieses.

DAS NEUE VON ROLL HEIZKESELPROGRAMM

Auf Zukunft konzipiert.
Mit vernünftigen Preisen.

Heizkessel aus Gusseisen
und Stahl – für Oel
und Erdgas
und Stadtgas
und feste Brennstoffe –
mit neuen Warmwasserbereitern
für neue
und alte Heizkessel.

VON ROLL NORRAHAMMAR

Heizkessel aus Gusseisen für Oel, Gas oder feste Brennstoffe. 10'000 bis 650'000 kcal.

VON ROLL CHAPPEE

Heizkessel aus Gusseisen für Oel oder Gas. 65'000 bis 440'000 kcal.

VON ROLL REMEHA

Heizkessel aus Gusseisen für Erdgas oder Stadtgas mit eingebauten atmosphärischen Brennern. 15'000 bis 1'045'000 kcal.

ROLLOMAT

Kombikessel aus Stahl. 18'000 bis 60'000 kcal.

ROLLOMAT KOMPAKT

Kombikessel aus Stahl für Oel oder feste Brennstoffe.

WARMWASSER- BEREITER COMPAROLL

Eine kompakte Einheit, die jeden Heizkessel, gleich welcher Herkunft, zum allerneuesten Kombikessel macht.

ZELLENBOILER

Mit dem grossen Leistungsbereich von 750 bis 19'580 l/h à 60°C.

HEIZKÖRPER

Faltenradiatoren SIRIUS. Konvektoren. Heizwände.

Sie können weit gehen,
bis Sie ein Programm wie dieses finden.

VON ROLL AG.

Departement Apparate Sektor Heizung 4710 Klus
Ab April 1972: 4702 Oensingen

Gehen Sie nicht weit.
Gehen Sie zu VON ROLL.

VON ROLL geht neue Wege.

Besuchen Sie uns an der HILSA 72 in Zürich, Halle 1A, Stand 4

Die Kunst der Fuge

Johann Sebastian Bach — Musik
in letzter Vollendung — Faszination —
Bewunderung — Verehrung. Staunen über die
einzigartige Leistung eines grossen Meisters —
Grösse, die uns klein macht. Neidlos.

Daneben erscheint unsere Arbeit als ein bescheidener Broterwerb. Auch wenn wir an Flugplätzen, Autobahnen, Wolkenkratzern und selbst Konzertsälen arbeiten. Aber nichts kann uns daran hindern, aus diesem unserem Broterwerb eine Höchstleistung zu machen. Eine völlig unmusikalische, prosaische Arbeit zwar, die uns jedoch fasziniert, die uns begeistert, weil wir auch darin die Vollendung anstreben.

Deshalb ist es möglich, sich nicht nur über eine «Fuge in G-Moll» zu freuen, sondern auch über eine perfekt ausgeführte, saubere Isotech-Fugendichtung.

Deshalb denken wir tagsüber nur an Isotech-Fugen. An gute, erstklassige, saubere Fugendichtungen. An Ihre Terminwünsche. An Ihre Qualitätsansprüche. An Sie.

Nur abends — hin und wieder —
geniessen wir Bach. Fugen, die eben noch schöner,
noch besser sind und noch länger halten als
Isotech-Fugen. Und wir bleiben ohne Neid.

ISOTECH AG

Europas grösste Spezialfirma für Fugendichtungen



8404 Winterthur	Hegmattenstrasse 20	Tel. 052 27 27 27	ISOTECH SA	1008 Prilly	Chemin des Huttins 6	Tel. 021 24 56 08
5000 Aarau	Buchserstrasse 57	Tel. 064 24 58 51		1211 Genève	Rue d. Eaux-Vives 94	Tel. 022 36 52 84
4000 Basel	Blotzheimerstr. 22	Tel. 061 43 45 76	ISOTECH GmbH	6 Frankfurt	Mauritiusstrasse 6	Tel. 0611 35 94 23
6500 Bellinzona	Via C. Molo	Tel. 092 5 96 10		1 Berlin 31	Wegenerstrasse 4	Tel. 0311 86 16 70
3027 Bern	Looslistrasse 3	Tel. 031 55 37 73		75 Karlsruhe	Hauptstrasse 75	Tel. 0721 6 21 96
6000 Luzern	Lindengartenweg 7	Tel. 041 41 71 55	ISOTECH GmbH	1223 Wien	Schiffmühlenstr. 116	Tel. 24 32 36
9015 St. Gallen	Kräzernstrasse 75	Tel. 071 31 22 93	ISOTECH N.V.	Amsterdam	Apollolaan 41	Tel. 020 73 90 25
8037 Zürich	Rötzelstrasse 39	Tel. 01 60 02 48				
2500 Biel	Mettstrasse 6	Tel. 031 55 37 73				

Bei solchen Firmen
liegen MAMMUT® und TURICUM®

OERLIKON



SCHWEIZERISCHE LEBENSVERSICHERUNGS- UND RENTENANSTALT

ESCHER
WYSS

SULZER

LANDIS & GYR

SAURER



SCHWEIZERISCHE KREDITANSTALT
ZÜRICH



PAPIERFABRIK
CHAM AG

Globus

Motor-
Columbus

Feldhausch
ERNST GOHNER AG
ED. ZÜBLIN & CIE. AG.

SBB

Innovazione



SCHINDLER
1874

COLO



SCHWEIZERISCHER BANKVEREIN

LOCHER & CIE AG

Maschinenfabrik Oerlikon
MAAG-ZAHNRÄDER

CIBA



HHH

GEIGY
BASEL

MAMMUT® und TURICUM®
für bituminöse Isolierungen. Seit
über 50 Jahren verwendet —
durchwegs mit grossem Erfolg.

Erstellen auch Sie Flachdach-
beläge, Terrassenbeläge
sowie Grundwasserisolierungen
mit MAMMUT® und TURICUM®
Wir beraten Sie gerne.
Rufen Sie an!
Telefon 051-25 88 66

MAMMUT® und TURICUM®
zwei starke Schweizer Marken

AEZ

Asphalt-Emulsion AG

Zürich

Dr. Juchli

155 AEZ

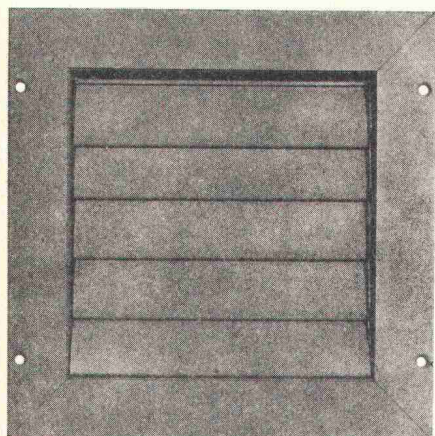
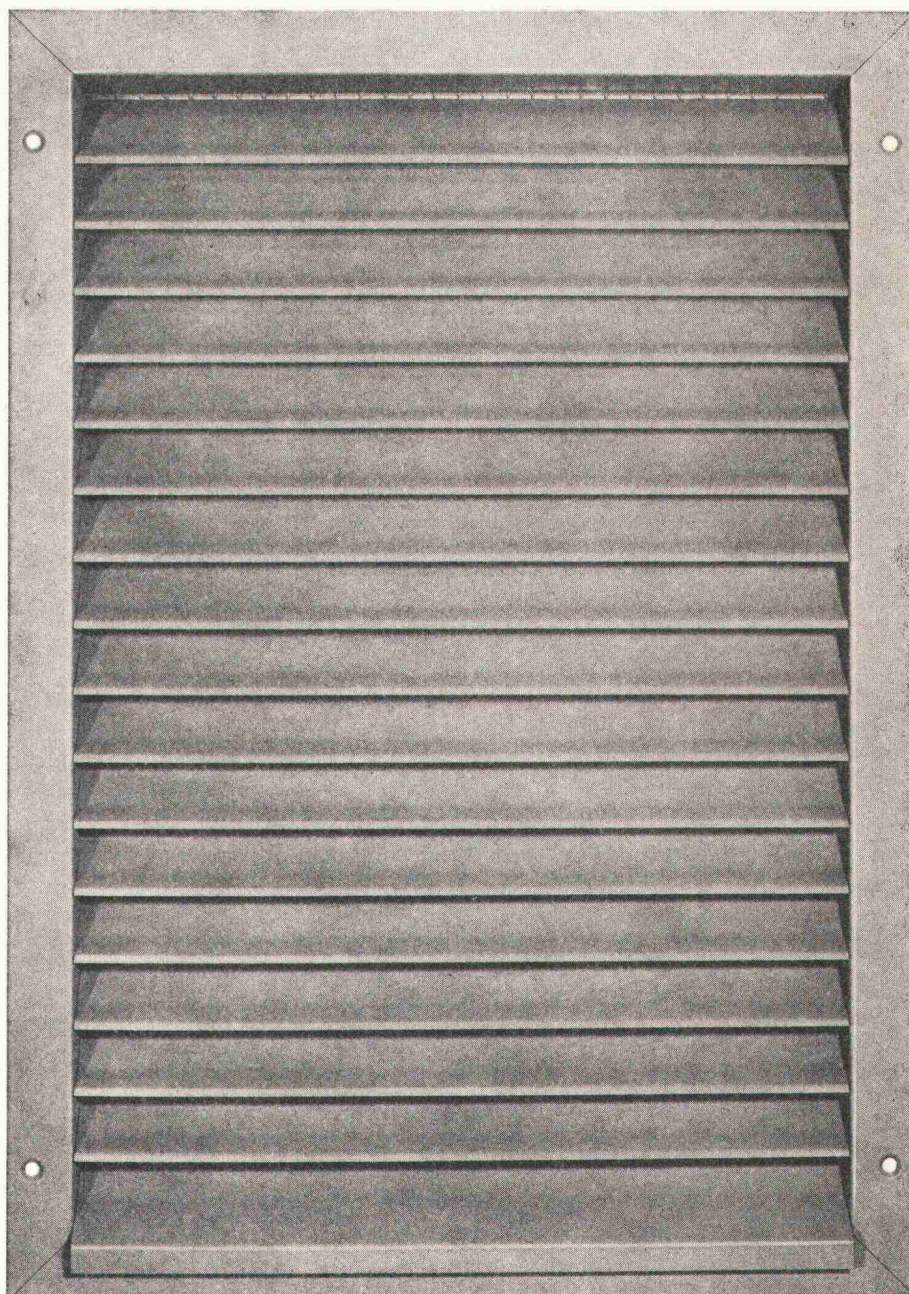
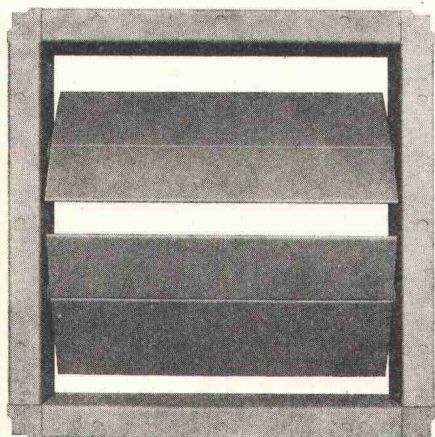
HESCO **Wetterschutz-** **gitter** **Überdruck-** **klappen** **Glieder-** **klappen**

Anwendung:

Luft- und austrittsöffnungen für Heiz-, Tank-, Liftmotorenräume, Reservoirs und Trafo-Stationen.

Ausführung:

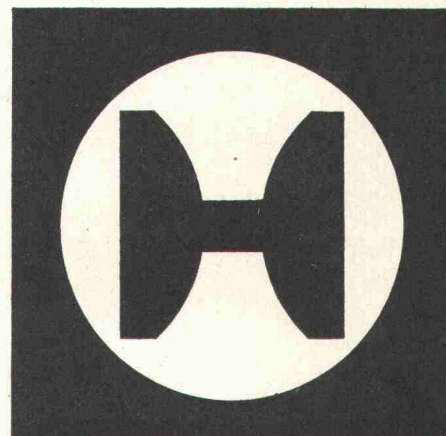
- Wetterschutzgitter aus verzinktem Stahlblech mit Drahtgeflecht.
- Überdruckklappe mit verzinktem Flach-, Winkel- oder Gegenrahmen, Lamellen aus Leichtmetall.
- Gliederklappe mit Flach-, Winkel- oder Gegenrahmen, Stahlblech verzinkt.



Verlangen Sie Unterlagen bei:

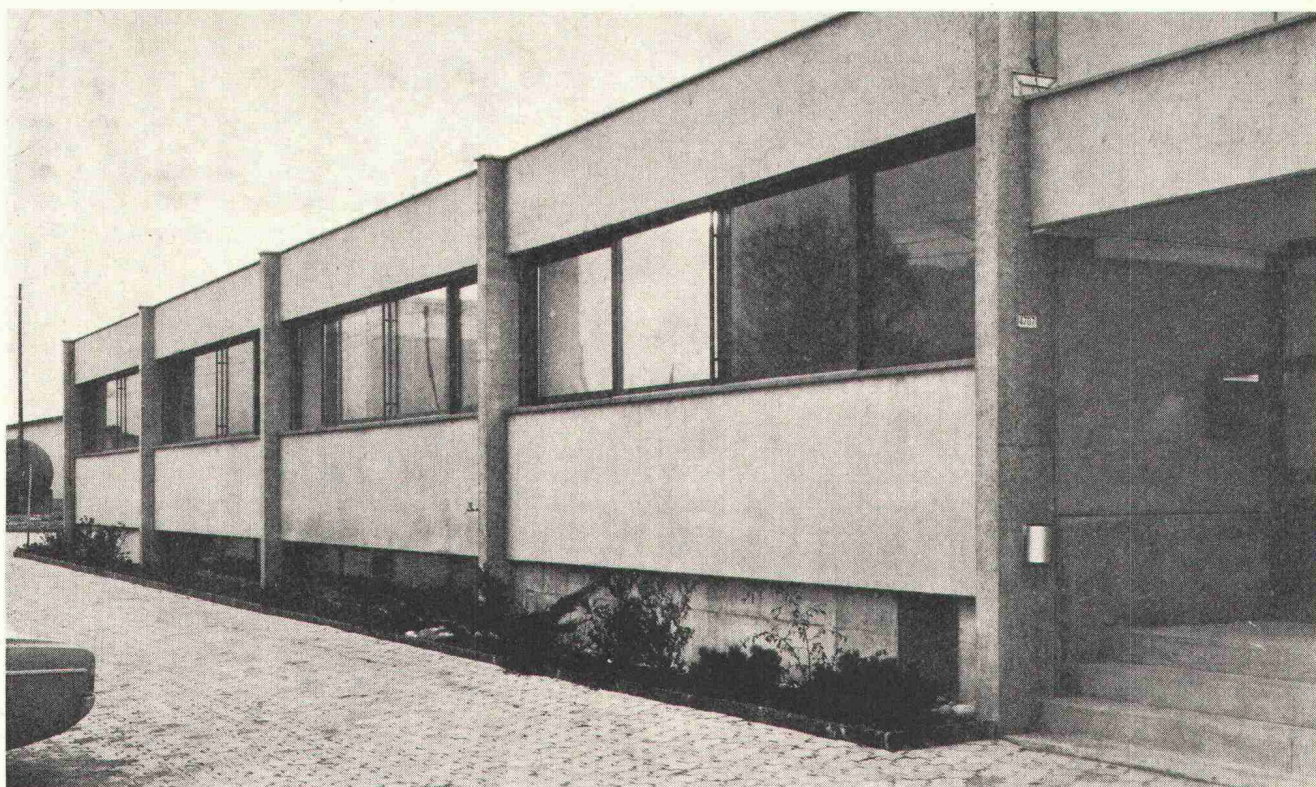
Hess & Cie

Metallwarenfabrik
 Pilgersteg
 CH-8630 Rüti ZH
 Tel. 055/33 11 55
 Telex 75 608



Wieder eine Stahlfassade

aus Jansen-Profilstahlrohren



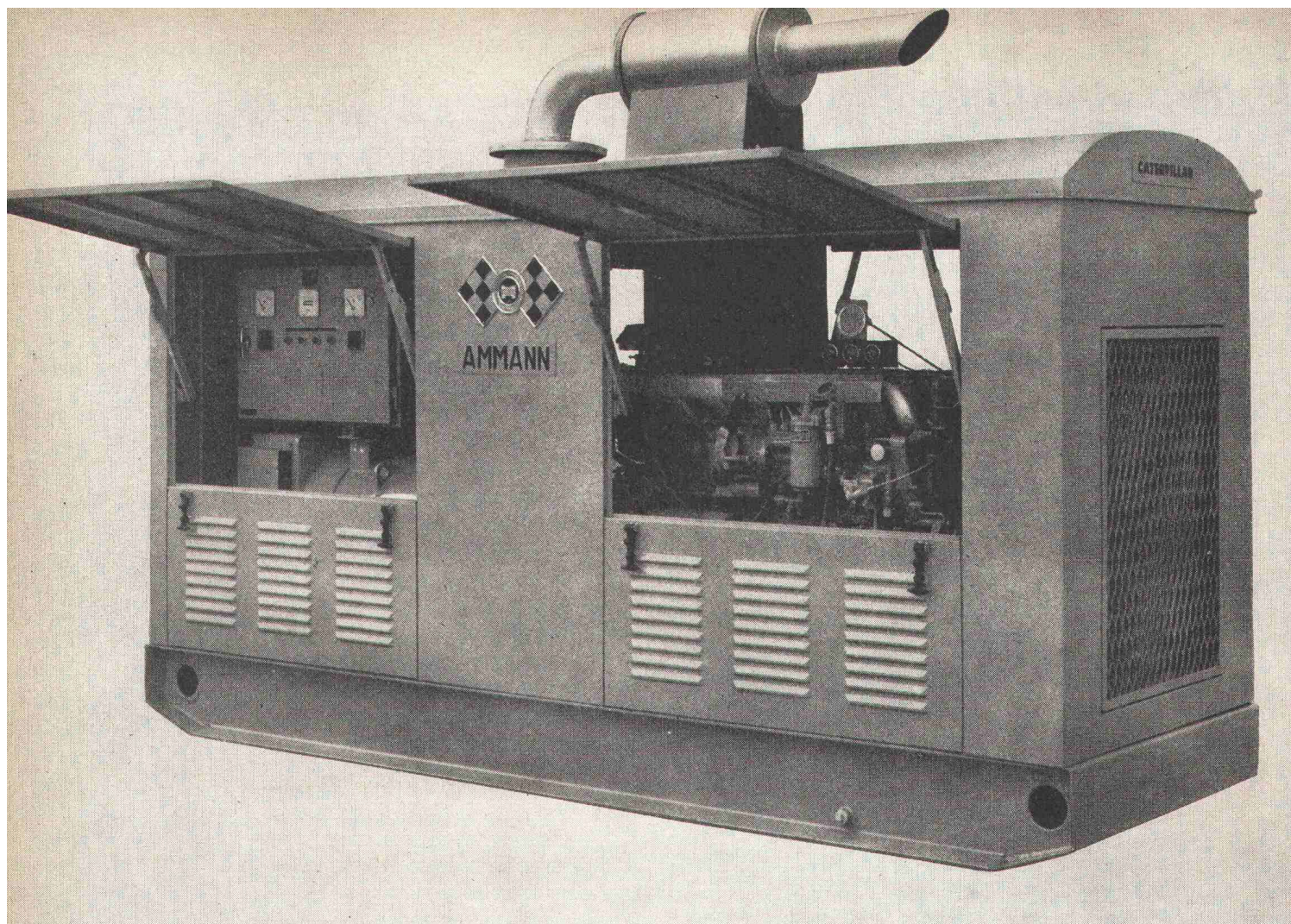
Zivilschutzausbildungszentrum
Altstätten SG

Architekt: HP. Nüesch,
dipl. Arch. BSA/SIA,
Balgach und St.Gallen

Metallbau:
F. Hasler, Altstätten SG

Jansen & Co. AG, 9463 Oberriet SG
Stahlröhren- und Sauerstoffwerke, Kunststoffwerk
Telefon 071 / 78 12 44, Telex 77 159

JANSEN



Eine Caterpillar-Generatorgruppe für unabhängige Strom- versorgung Ihrer Baustelle

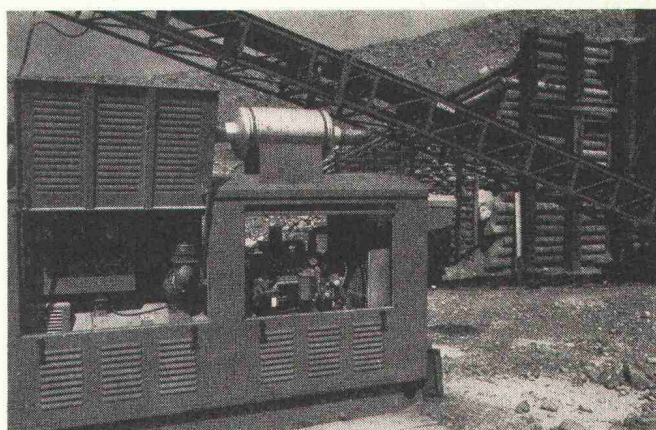
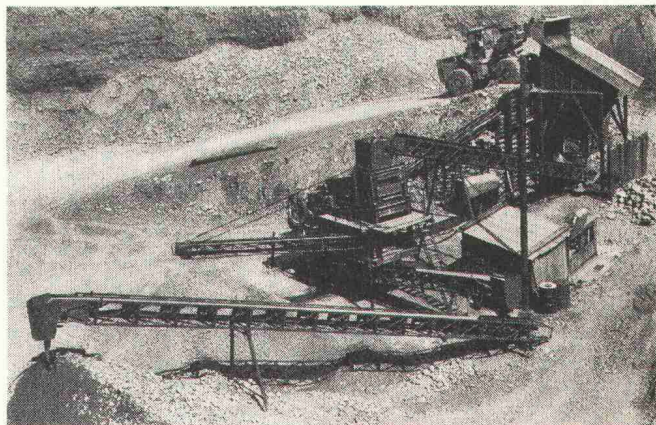
Die Caterpillar-Generatorgruppe ist eine zuverlässige, transportable Energiequelle, die überall ohne zusätzliche Installation sofort betriebsbereit ist.

Auf der Baustelle liefert sie den Strom für den Antrieb von Baukränen, Lastaufzügen, Kompressoren, Pumpen oder Schweißapparaten. Dem Kieswerkbesitzer erzeugt eine Caterpillar-Generatorgruppe den Strom für den Betrieb der Kieswerkanlagen, der Betonzentrale oder Makadam-Anlage.

Unser Verkaufs-Programm: Betriebsbereite Standardversionen in der Leistungsgrösse von 60 bis 330 kVA sind ab Lager erhältlich. Die Höchstleistung der von uns installierten Generatorgruppen beträgt jedoch 1125 kVA. Die Standardgruppen sind auf Wunsch auch mit Schallsolation lieferbar.

Caterpillar-Generatorgruppe als Antriebsaggregat einer mobilen AMMANN-Kiesaufbereitungsanlage.

Caterpillar und Cat sind Marken der Caterpillar Tractor Co.



AMMANN

ULRICH AMMANN Baumaschinen AG

4900 Langenthal ☎ 063/2 27 02 + 2 51 22

Hängt das Leben an einem Drahtseil aus Brugg, hängt es nicht länger an einem Faden.

Vielen Menschen bedeutet das Abenteuer mehr als die Sicherheit.

Bei den Drahtseilen aus Brugg ist es umgekehrt. Da bedeutet die Sicherheit alles.

Experimente finden höchstens in unseren Labors statt.

Denn auf ein Drahtseil muss unbedingt Verlass sein. Auch dort, wo kein Leben auf dem Spiel steht. An einem Kran. Auf einer Materialbahn. Bei einer Winde, die nur gefällte Bäume hochzuziehen hat.

Darum werden Drahtseile, die wir herstellen, siebenfach geprüft. Sie müssen sich später tausendfach bewähren.

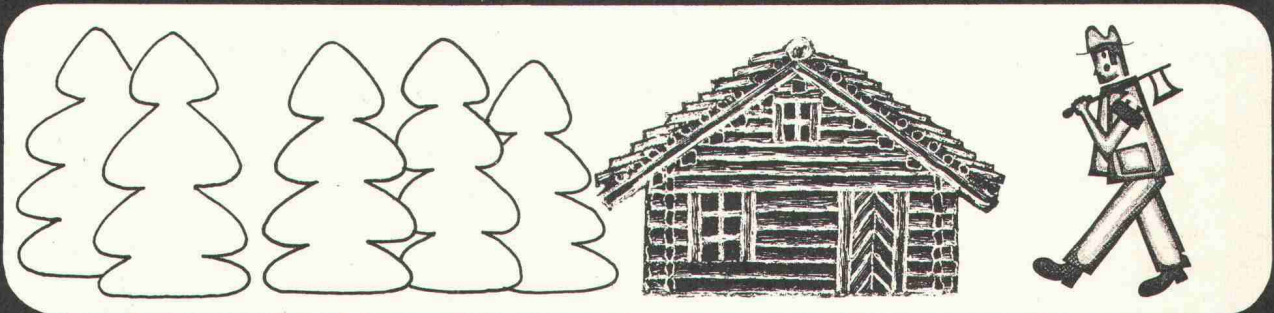
Die sieben Drahtseilprüfungen:

1. Chemische Zusammensetzung der Drähte.
2. Durchmesser-Konstanz der Drähte.
3. Zugfestigkeit der Drähte.
4. Torsionsfähigkeit der Drähte.
5. Biegefähigkeit der Drähte.
6. Verzinkung der Drähte.
7. Bruchlast des fertigen Drahtseils.

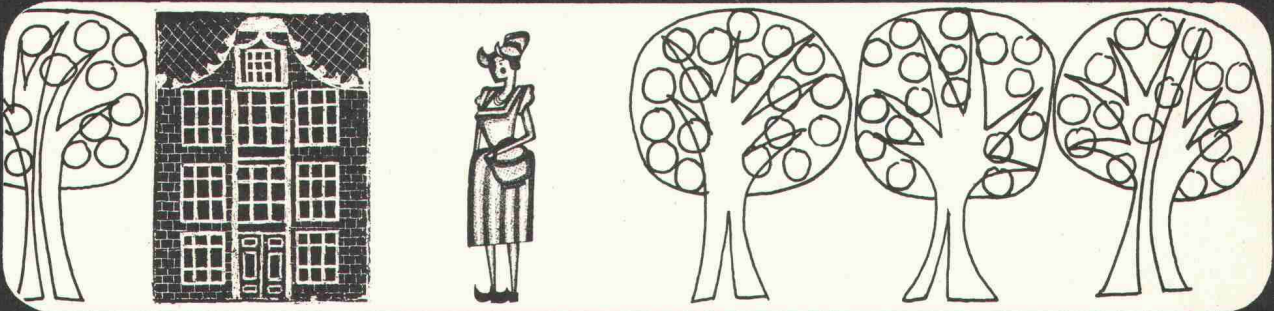
Kabelwerke Brugg AG, 5200 Brugg



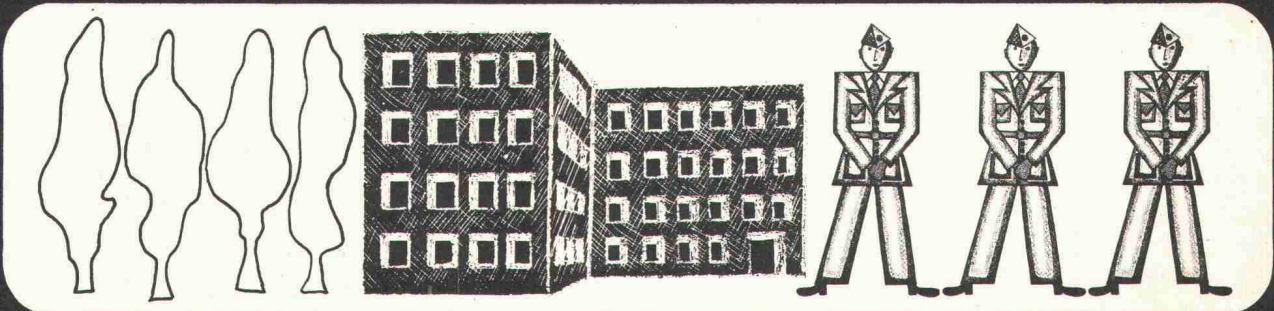
Dieses Haus ist aus Holz



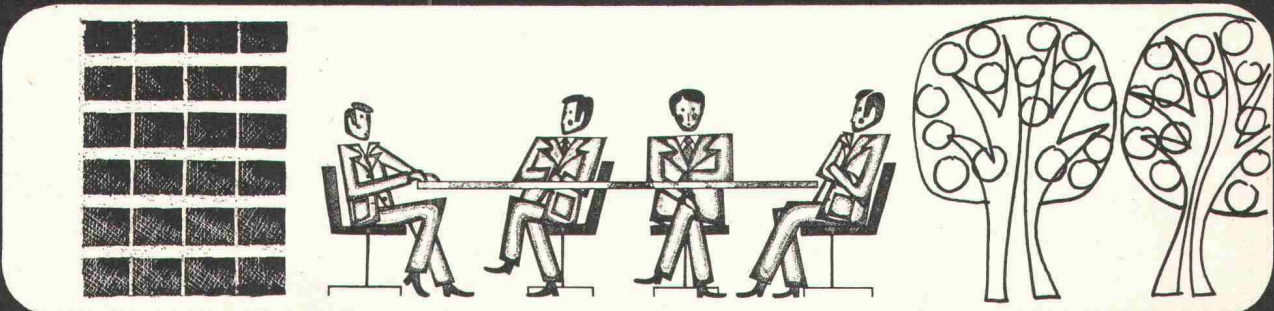
Dieses Haus ist aus Backstein



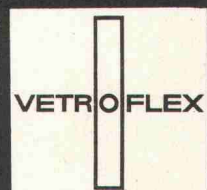
Dieses Haus ist aus Beton



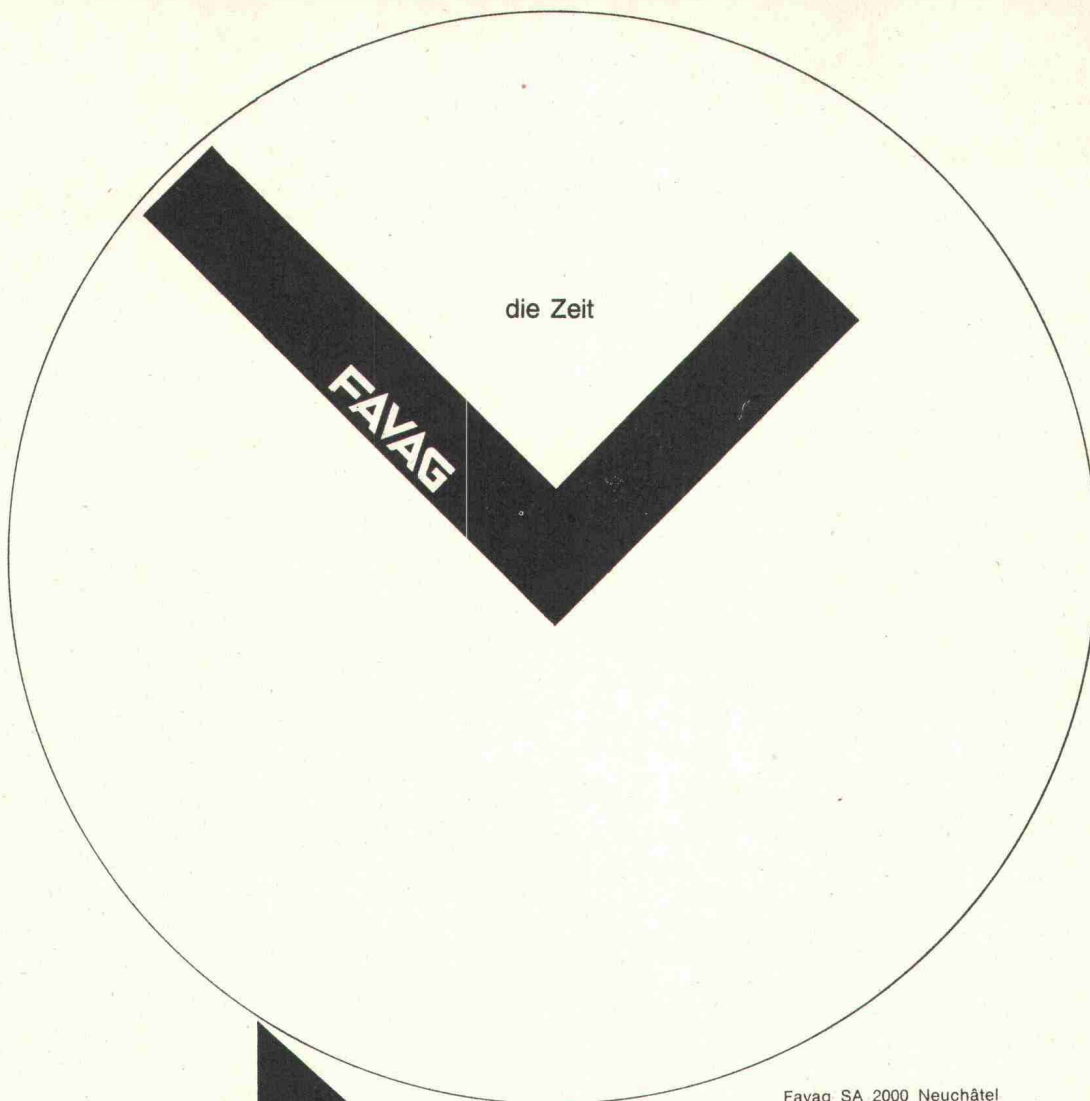
Dieses Haus ist aus Metall



Eines haben sie gemeinsam;
alle bieten den gleichen Komfort dank der
VETROFLEX-Isolierung
VETROFLEX ist die moderne Bauten-Isolierung.



GLASFASERN AG Verkaufsbüro Zürich 8155 Niederhasli Tel. 01 - 94 64 44
Auf Wunsch schicken wir Ihnen ausführliche Dokumentation über unsere Produkte und beraten Sie kostenlos.



der Ton

Favag SA 2000 Neuchâtel
ist in elektrischen
und elektronischen
Uhrenanlagen sowie
in der Elektroakustik
führend.

Favag ist spezialisiert in
Einrichtungen für
Schulhäuser, Industriebauten,
Büros, Werkstätte,
Bahnhöfe, Flughäfen,
Spitäler, Hotels, Restaurants, Dancings,
Sporthallen, Stadien, usw.
Unsere technischen Berater
sind Ihnen gerne behilflich.
Tel. 038 21 11 41.

SYMKANAL[®] Rohre und Formstücke aus Hart-PVC



SYMKANAL[®]-Rohre für
Kanalisationen sind in
den NW 100 – 600 mm
und in Baulängen bis
zu 5 m erhältlich.

SYMKANAL[®]-Formstücke
ermöglichen die
notwendigen Verbindungen.

SYMKANAL[®] ist ein modernes Rohrleitungs-
system, einfach und rasch verlegt, dicht,
korrosionsbeständig, mit grosser Durch-
flussleistung und hoher Lebensdauer.

Unser technischer Dienst steht Ihnen
bei der Projektierung und Verlegung
von Kanalisationsleitungen jederzeit
zur Verfügung.

[®] = eingetragene Schutzmarke

72.11. d



**AG
FÜR SYNTHETISCHE
PRODUKTE**

Bahnhofstrasse 30
8022 Zürich
Verkauf Bau
Tel. 01/27 21 33

Verkauf durch:

Aarau: Richner AG ● **Aarburg:** Scheurmann & Co. AG ● **Baden:** Reinle & Bolliger AG ● **Basel:** Küderli AG ● **Bern:** Eisen AG ●
La Chaux-de-Fonds: Nuding SA ● **Crissier:** Küderli SA ● **Frauenfeld:** P. Keller & Co. AG ● **Frick:** Baustoffe AG ● **Genève:** Noverraz
& Cie. SA ● **Grindelwald:** Gebr. Balmer ● **Kreuzlingen:** Küderli AG ● **Landquart:** Küderli AG ● **Langnau i. E.:** Fischer & Cie. AG ●
Lenk i. S.: H. Rieder-Lüthy ● **Lenzburg:** Schwarz & Co. AG ● **Liestal:** Barth & Cie. ● **Le Locle:** Nuding SA ● **Martigny:** Veuthey & Cie.
● **Olten:** Handelsgenossenschaft des Schweiz. Baumeisterverbandes ● **Neuchâtel:** Nuding SA ● **Seewen:** Karl Weber ● **Sion:** Pfefferlé
& Cie. ● **Solothurn:** G. Nussbaum AG ● **Sursee:** Eisen & Kohlen AG ● **Schaffhausen:** Deggeller & Peter AG ● **Steinhausen:** F. Sidler ●
Thuisis: O. Prevost ● **Uster:** Hug & Graf ● **Wettingen:** Emil Reinle AG ● **Wil:** Baumaterial AG ● **Winterthur:** Streiff Baumaterial AG ● **Winter-
thur:** Wernergraf AG ● **Zofingen:** Frikart AG ● **Zürich:** Handelsgenossenschaft des Schweiz. Baumeisterverbandes ● **Zürich:** Küderli AG.

Normkran

MARS-UTO Normlaufkrane werden im Baukastensystem nach den neuesten Erkenntnissen aus Normteilen hergestellt.

Die Grundelemente Haupt- und Kopfträger sind miteinander verschraubt und nach den Richtlinien der FEM (Fédération Européenne de la Manutention) berechnet.

An die Kopfträger sind getrennte Getriebepumpenmotoren angeflanscht, welche mit Wälzlager versehene Laufräder antreiben.

Die Fahrgeschwindigkeit der MARS-UTO Normkrane kann den betrieblichen Gegebenheiten angepasst werden.

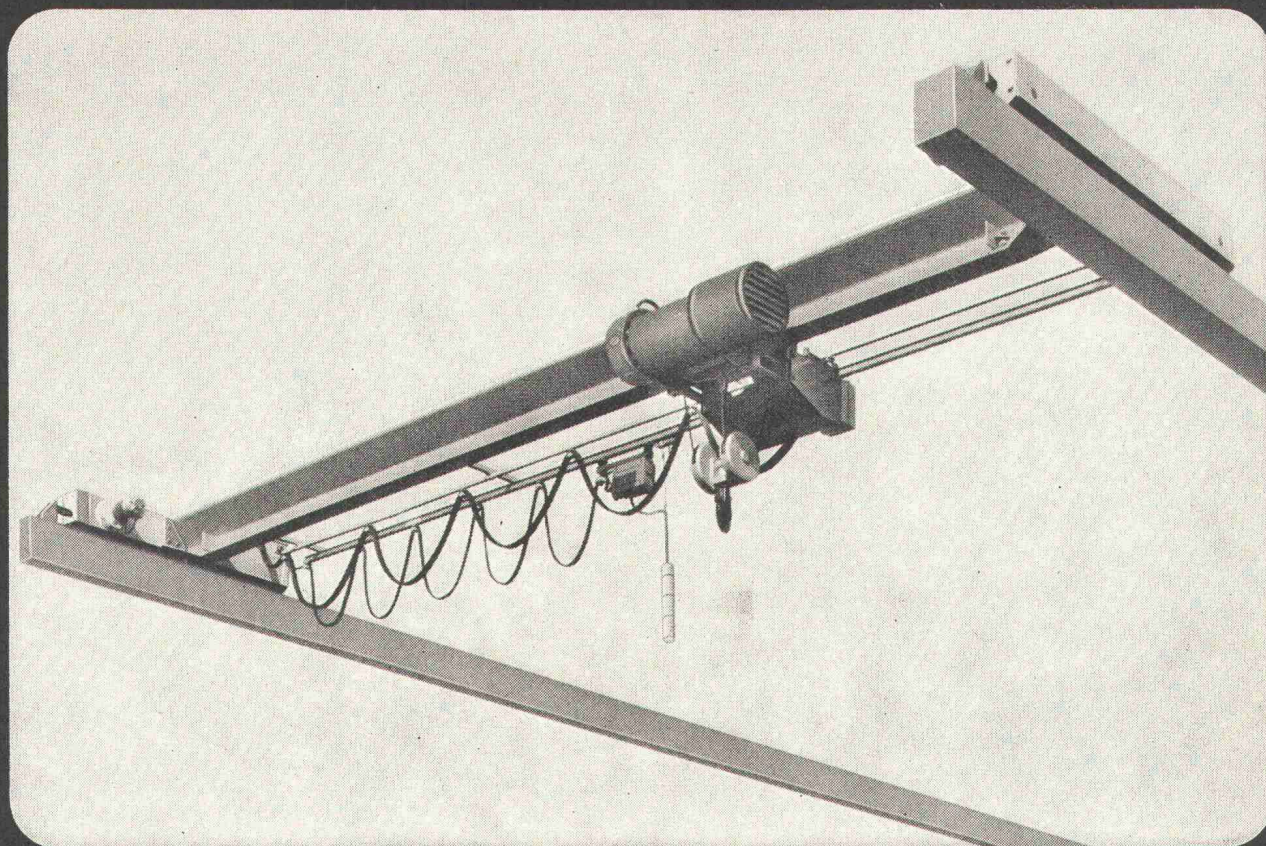
Die Steuerung kann direkt oder über Schützen erfolgen.

Als Huborgane dienen die neuen MARS-UTO Elektroseilzüge, welche eine maximale Traglast von 10 Tonnen aufweisen.

Durch die kleine Bauhöhe ergibt sich eine günstige Raumausnutzung.

Geringe Raddrücke und damit niedrige Belastung für Fahrbahn und Gebäude.

Durch das Normkranbausystem erreichen wir günstige Preise und kurze Lieferfristen.



MARS-UTO

MARS-UTO KRANFABRIK AG
4133 PRATTELN
TELEFON: 061-81 75 11
TELEGRAMME: MARSUTO

Fabrikationsprogramm:
Normkrane 1- und 2-Träger
Krane aller Art
Elektroseilzüge
Zweischienen-Laufkatzen mit
offenem Elektro-Hubwerk
Hängebahnen
Fahrbahnen

Durch uns vertreten:
Handhebezeuge
Druckluftzüge
Elektrokettenzüge
Gummipuffer
Stromzuführungen
Diverse Lastaufnahmemittel
Elektromechanische Arbeitsbühnen
Hydraulische Mobilkrane

Verlangen Sie unverbindlich unsere Prospekte

REZ-Warmluft-Haar- und Körpertrockner

für: öffentliche Hallenbäder, Lehrschwimmbecken, Hotels, Private, Sauna, Kur- und Heilbäder usw.



REZ-AG 8049 Zürich

Hardeggstr. 17, Tel. 01 / 56 77 87

Dachterrassen würden esser's Gully wählen!

Problemlose Sicherheit für das wirksame Entwässern von Flachdächern, Balkonen, Loggien und Terrassen.

Tausendfältig bewährte Bauelemente, die schon heute den Anforderungen von morgen genügen.

Die im Baukastensystem entwickelten Gullys machen echte Problemlösungen möglich.

esser's Gully: mit wenigen genormten Teilen beste Gewähr für fehlerfreie, praxisgerechte Montage mit wenigen Handgriffen.

Kein Werkzeug notwendig: bohren, nieten, löten, verschrauben entfallen dank durchdachter Konstruktion.

esser's Gully werden selbstverständlich komplett, baustellengerecht verpackt, abgeliefert.

Flexible Verbindung von Dachhaut und Gully.

In acht Stufen verstellbare Balkon- und Terrassen-Gullys, die erlauben, die Siebrostebene jeder Beschichtungshöhe anzupassen.

Einfach die ideale Lösung für Entwässerungen. Nicht teurer, aber besser – und, natürlich von der Schweiz. Arbeitsgemeinschaft für Abwasserinstallationen geprüft.

esser's Gullys:

Dachgullys aus Kunststoff

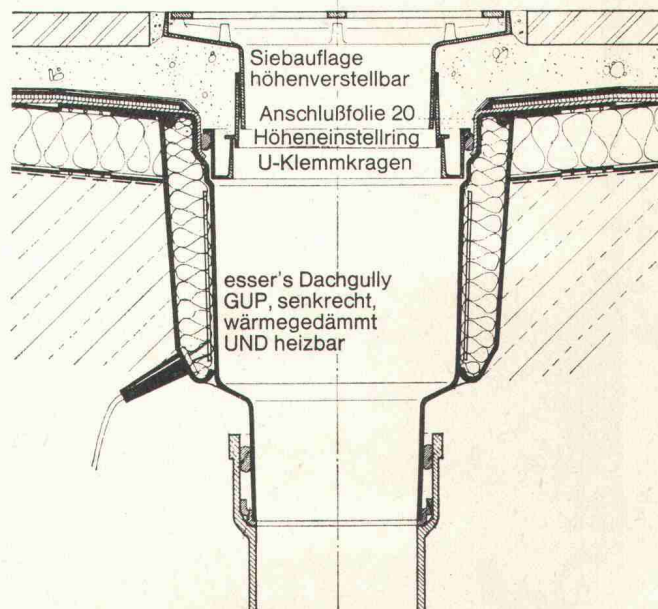
Dachgullys aus Kunststoff mit Wärmedämmung

Dachgullys aus Kunststoff

mit Wärmedämmung und Heizung (SEV-geprüft)

Balkongullys aus bituminiertem Aluminium

Einbaubeispiel für Dachterrassen



Jakob Scherrer Söhne AG

8059 Zürich

Allmendstrasse 5-7

Telefon 01 25 79 80

wetterfeste Raffstoren

normavent[®]

**mit 55 oder 80 mm breiten,
gebördelten Lamellen**

Moderne Bauten verlangen einen formschönen, witterungsbeständigen Sonnen- und Wärmeschutz. Betriebssichere Lamellenstoren, die eine gute Fensterabschirmung gewährleisten.

normavent[®] Raffstoren ermöglichen dank verschiedenen Lamellenbreiten, 55 oder 80 mm, eine individuelle Anpassung an die baulichen Gegebenheiten.

Stabile Lamellen aus Aluminium-Speziallegierung, beidseitig nach unten randgebördelt, einbrennlackiert, Lagerung der Lamellen in starken, wasserabstossenden Leiterkordeln aus Terylene sowie seitliche, geräuscharme Führungen durch eloxierte Aluminium-Profile gewährleisten eine lange, wartungsfreie Lebensdauer.

Bedienung durch Gelenkkurbel oder Motorantrieb. Montage durch unser Fachpersonal.

Verlangen Sie den Besuch unseres Beraters oder die Dokumentation mit den Einbauplänen im Massstab 1:1.

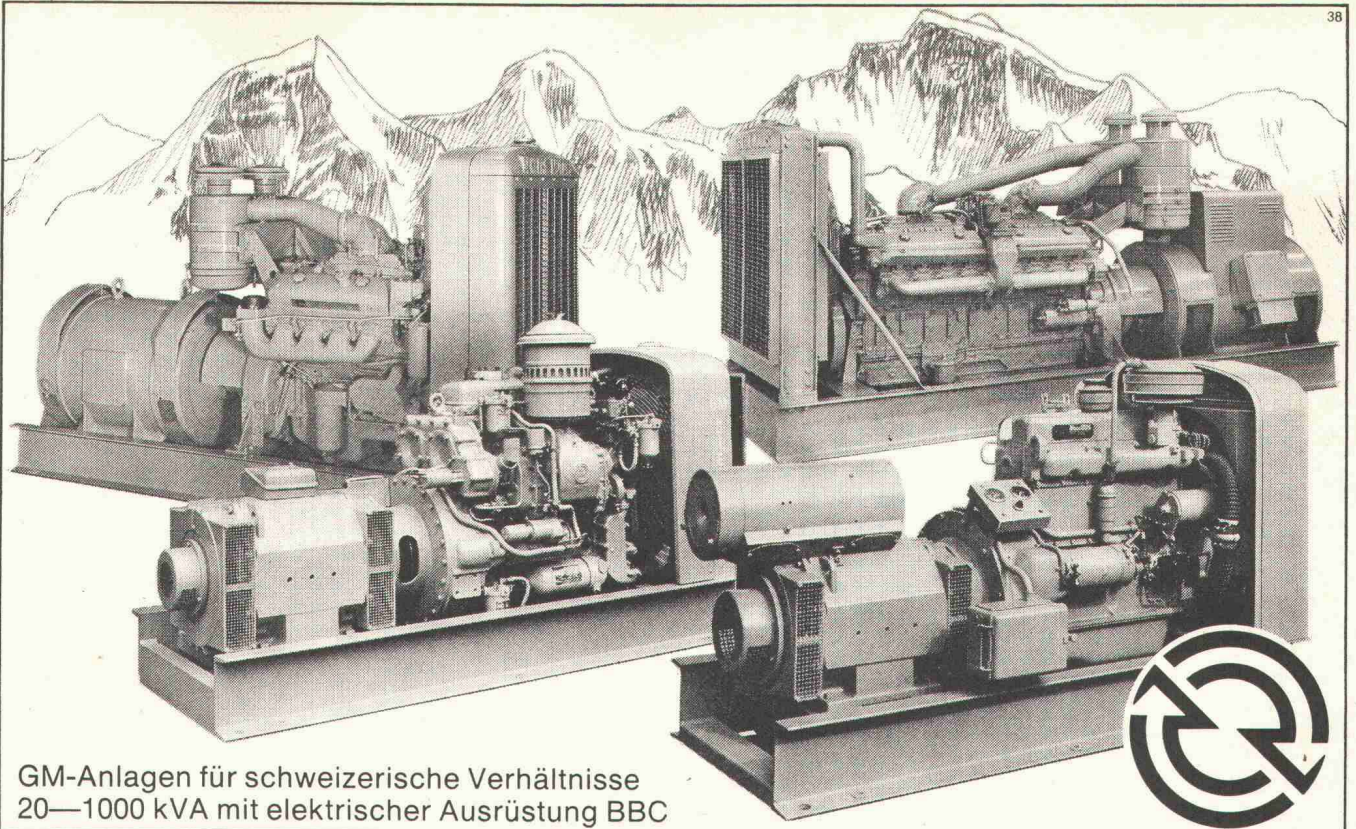


Metallbau AG Zürich

Anemonenstrasse 40, 8047 Zürich
Telefon 01-54 67 00

norm[®]

Vertretungen und Servicestellen in
Basel, Bern, Lausanne, Locarno, Luzern, Solothurn,
St. Gallen.



GM-Anlagen für schweizerische Verhältnisse
20—1000 kVA mit elektrischer Ausrüstung BBC

GM

GENERAL MOTORS SUISSE S.A. BIEL
INDUSTRIE-ABTEILUNG

TEL. (032) 2 61 61 - 3 72 72



SCHICHTEX- SPEZIAL IM HALLENBAU

mit den roten Punkten

Mit PVC-FOLIE
als Dampfbremse, weiss,
abwaschbar.
Weitere fertige Untersichten
in 10 verschiedenen Ausführungen.

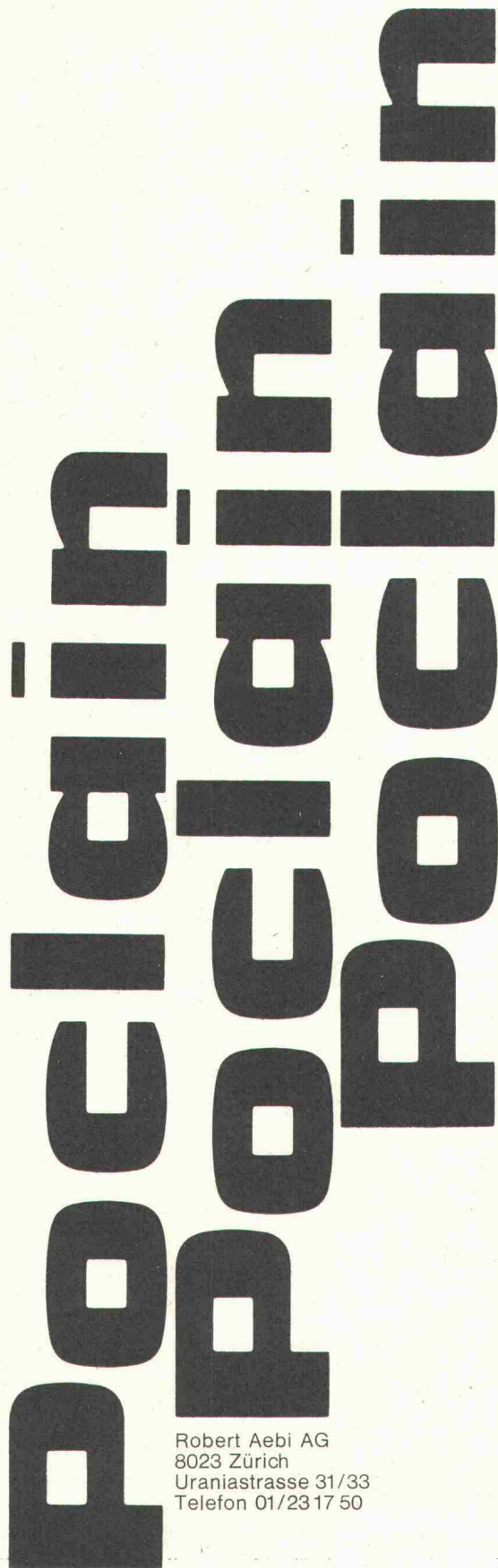
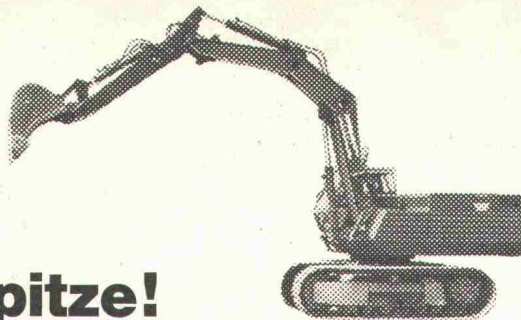
THERMO-SCHALLSCHLUCKPLATTE
für erhöhte akustische und thermische
Anforderungen.
AKUSTIKPLATTE für höchste Ansprüche.
DACHPLATTE begehbar,
Spannweite bis 250 cm.
SCHICHTEX-HS mit Styropor P15,
Brandklasse III, im Massivbau.

Aus schwer entflammbarem
Styropor, Brandklasse V,
Raumgewicht 18-20 kg/m³,
Längen bis 300 cm,
Breite 62,5 cm.

Bau-Industriebedarf AG
Lange Gasse 13, 4002 Basel
Telefon 061 225620



An der Spitze!



Jetzt mehr als

800

**Poclain-Bagger
in der Schweiz!**

Seit Hydrobagger Eingang in unsere Bauwirtschaft gefunden haben, behauptet Poclain seine Spitzenposition. Dieses Vertrauen zu Poclain hat seine guten Gründe:

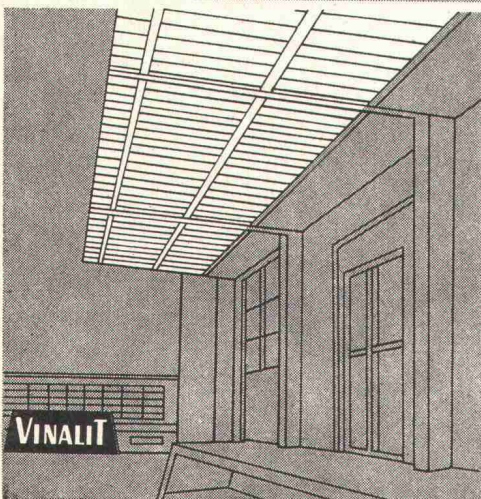
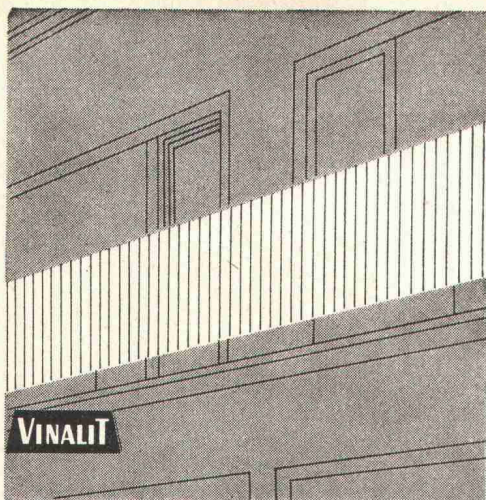
Poclain-Hydrobagger sind ausgereifte Maschinen, die sich hundertfach in unsern Verhältnissen bewährt und ihre Zuverlässigkeit bewiesen haben. Mit Poclain gehen Sie kein Risiko ein.

Bei Poclain finden Sie die auf Ihre Bedürfnisse genau abgestimmte Maschine. Nur Poclain bietet eine Auswahl von 16 Modellen zwischen 44 PS und 852 PS, auf Raupen oder Pneus, mit dem wendigen Dreipunktfahrwerk oder dem geländegängigen Vierpunkt-Allradantrieb.

Über hundert verschiedene Ausrüstungen zum Graben, Laden und Heben machen den Poclain zur Universalmaschine, die sich rasch amortisiert.

Mehr als 300 Spezialisten widmen sich bei Poclain jahrein jahraus ausschliesslich Forschungsaufgaben. Mit einem Poclain stehen Sie stets auf der Seite des Fortschritts. Deshalb das nächste Mal: (wieder) ein Poclain!

Robert Aebi AG
8023 Zürich
Uraniastrasse 31/33
Telefon 01/23 17 50



VINALIT

Kunststoff-Wellplatten SB

aus PVC, schwer brennbar V. 2.2.4.

Schweizer Fabrikat

Farben: 5 Farben lichtdurchlässig und 5 Farben deckend nach Farbmuster

Anwendungsgebiete:

Vordächer, Rampenüberdachung, Sheddächer, Lichtbänder für Bedachung, Trennwände für Garderobe in Schwimmbädern, für Ausstellungshallen, Balkone, Brüstungen, Fassadenverkleidungen, Windschutzwände etc.

Eigenschaften:

spez. Gewicht 1,4
Wärmeleitzahl 0,13 kcal/mh °C
flammwidrig
sehr hohe Lichtdurchlässigkeit
gleichmäßig blendfreies Licht
wetterbeständig, chemikalienfest
dauerhaft, schlagfest
hervorragende Isolation
gut verarbeitbar, läßt sich sägen,
schneiden, bohren, nageln, schrauben,
stanzen, hobeln
Trotzdem preisgünstig!

Lieferungsart:

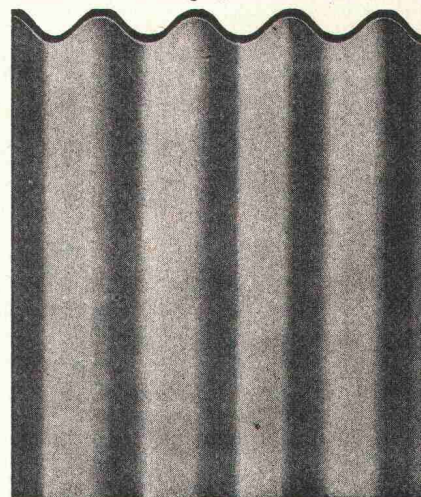
Großwellung	EG 177/52 mm
Kleinwellung	EK 73/24 mm
Wellblech Großwellung	WG 100/30 mm
Spundwand	SP 70/18 mm
Platten, plan	P



Hersteller:

Emil Keller, Bischofszell

Platten- und Kunststoffwerk
Telefon 071 / 81 16 91



ECOFORM - die behagliche Norm!

Verlangen Sie unsere Preislisten und Handmuster!

ECO

ECO AG
Sperrholz-
und Türenfabrik
6162 Entlebuch LU
Telefon 041/72 12 42

Lieferung durch den
Sperrholzhandel

"Know-how" mal drei

Das Feuerverzinken ist der Korrosionsschutz par excellence. Die Praxis beweist:

- * eine Zinkauflage hält jahrzehntelang
- * verzinkte Produkte bedürfen keiner Wartung
- * Garantie- + Renovationsarbeiten sind überflüssig
- * der Anwendungsbereich ist nahezu unbeschränkt
- * die Feuerverzinkung ist damit der wirtschaftlichste Korrosionsschutz

Aber: Verzinken und ABZ-Verzinken sind zweierlei

Es gibt in der Schweiz recht zahlreiche Verzinkerien. Aber seinen Partner für Feuerverzinkung sollte man nicht nach dem Telefonbuch auswählen.

Die Firmengruppe Verzinkerei AG Aarberg, Verzinkerei AG Bettwiesen und Zuberbühler AG, Pfäffikon SZ, ist Experte auf allen Gebieten des Korrosionsschutzes. Ihr Hauptarbeitsgebiet ist das Feuerverzinken, und auf diesem Gebiet nimmt die Gruppe eine Führungsposition ein.

* Die Verzinkerei AG Aarberg verfügt über besonders grosse Verzinkungsbäder (z.B. das grösste elektrisch beheizte Zinkbad Euro-

pas, Länge 15 100, Breite 1 600, Tiefe 2 100 mm), in denen auch speziell grosse Werkstücke in einem Tauchgang verzinkt werden können. Eine hochmoderne Kleinteilanlage wird bald das rationelle Verzinken aller Werkstücke geringer und winzigster Dimensionen ermöglichen.

* Die Verzinkerei AG Bettwiesen befasst sich – neben dem Feuerverzinken – mit galvanischer Metallveredelung, Spritzmetallisierung,

Korrosionsschutzanstrichen und Sandstrahlreinigung.

* Die Zuberbühler AG Pfäffikon SZ arbeitet mit neuesten Anlagen für Farbenanstriche und ist vor allem auf mobile Korrosionsschutzarbeiten spezialisiert.

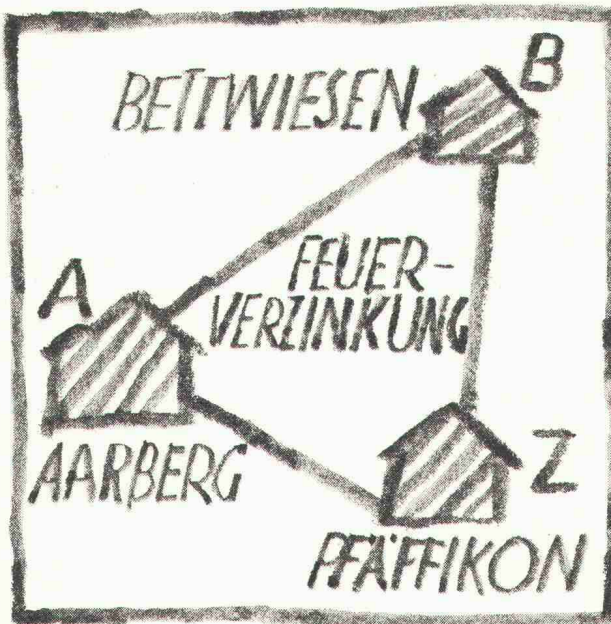
Die Firmengruppe ABZ ermöglicht damit optimale Lösungen für jedes Korrosionsschutzproblem.

A propos Leistung: Das Produktionsvolumen der drei Werke liegt bei mehr als 200 t pro Tag.

Kundendienst gross geschrieben

Mit dem Know-how, mit modernen Methoden und leistungsfähigen Anlagen allein ist es nicht getan: Korrosionsschutz ist vor allem eine Dienstleistung. Darum legen wir besonderes Gewicht auf kundengerechten Service.

- * eigene Geleiseanschlüsse
- * perman. Abhol- + Zubringerdienst
- * Lagerplätze für das Material unserer Kunden tot. über 100 000 m²
- * komplett eingerichtete Werkplätze für Schweiss- und Montagearbeiten unserer Auftraggeber



**Verzinkerei AG
Aarberg BE**

☎ 032 82 23 85 Telex 34263 ZNVA CH



**Verzinkerei AG
Bettwiesen TG**

☎ 073 22 21 44 Telex 77383 ZNVB CH



**Zuberbühler AG
Pfäffikon SZ**

☎ 055 5 49 63

- ☐ Senden Sie mir bitte Ihre Broschüre «Feuer + Zink».
- ☐ Ich habe ein Korrosionsschutzproblem und bitte um unverbindliche Beratung. Rufen Sie mich umgehend an.

Name: _____

Firma: _____

PLZ + Ort: _____

Telefon: _____

COUPON

rh 17.4.1a

WEGWEISEND !

- Rinnsteine
- Bundsteine
- Trottoirrandsteine
- Brückensteine
- Inselsteine
- Gartenplatten
- Weichgruben-Einfassungen



STEINER SILIDUR AG
8450 Andelfingen

☎ 052 / 41 10 21

Formstein AG Rubigen
3113 Rubigen

☎ 031 / 92 85 44

Sarnafil®

Die Sarnafil®-
 Kunststoffisolationshaut
 schützt dauerhaft
 und zuverlässig vor Wasser.
 Sie ist
 einfach zu verlegen.

Verlangen Sie die Sarnafil®-
 Dokumentation.

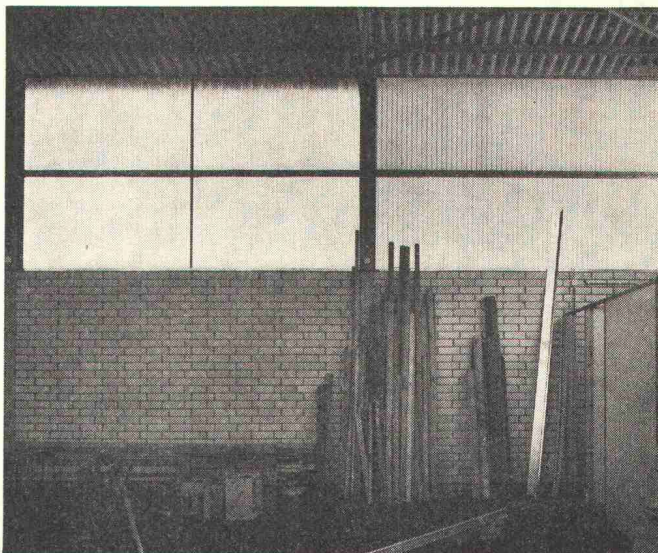
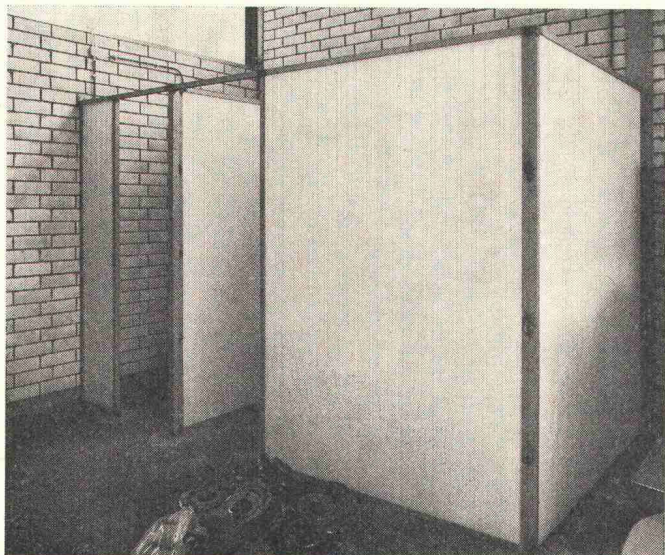


Kunststoff AG Sarnen, 6060 Sarnen, Telefon 041/66 23 33

PORTAFLEX

Portaflex, das ausgereifte Hohlprofil aus schlagzähem Kunststoff mit den vielen Anwendungsmöglichkeiten. Ideal für: Wand- und Deckenverkleidungen, Brüstungsfüllungen, Torfüllungen, Trennwände, Lichtbänder usw. usw.

Portaflex hat ein geringes Gewicht, ist aus schlagzähem Rohstoff hergestellt, isoliert gut gegen Wärme und Kälte, zeichnet sich durch hohe Steifheit und Zähigkeit aus und ist korrosionsbeständig.



Portaflex ist ein Schweizer Qualitätsprodukt der

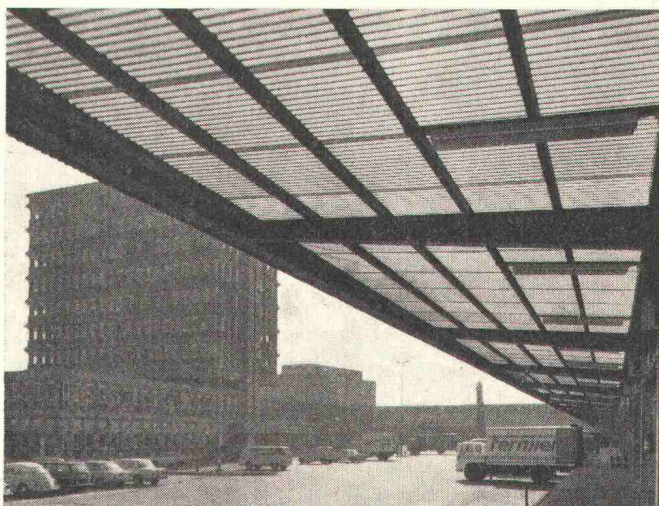


Giubiasco Industrie AG, 6512 Giubiasco
Leistung – Erfahrung – Vertrauen

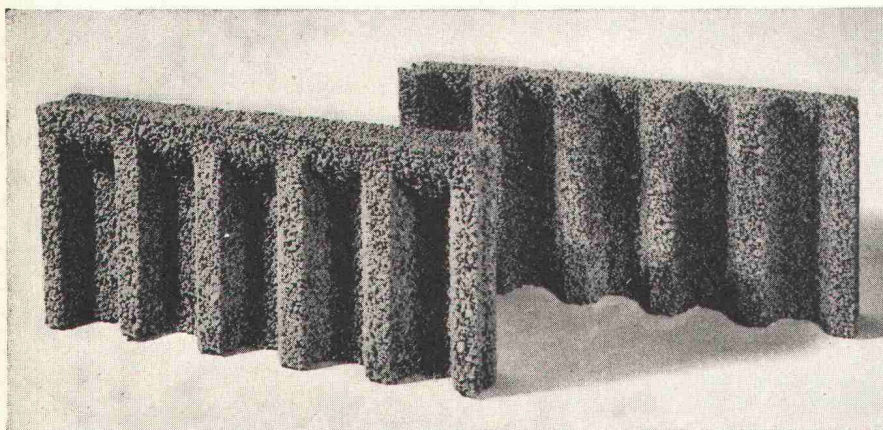
Den leistungsfähigen Portaflex-Depositär in Ihrer Nähe erfahren Sie über unseren Beratungsdienst Tel. 092 271212.

Tettovinyl®

die schlagzähe Kunststoff-Wellplatte mit den fast unbeschränkten Verwendungsmöglichkeiten. Verlangen Sie ausführliche Dokumentation über Tettovinyl beim Beratungsdienst der Giubiasco Industrie AG, 6512 Giubiasco, Tel. 092 271212.



ROBA-Sickersteine Praktisch und robust



Ihr Vorteil: Einsparungen

- durch rationelle Erstellung eines besseren Entwässerungssystems
- an Verschleiss von Schalungsmaterial und dessen Transportkosten

Ihr Vorteil: Verbesserung

- der Entwässerung des Erdreichs
- Belüftung der Fundamente
- der Kanalisation des Sickerwassers

Ihr Vorteil: Verkürzung der Bauzeit

- durch vereinfachte vollmaschinelle Aufschüttung

Typen: Sickerstein und Abdeckplatte

Masse: $50 \times 25 \times 6$ cm

Gewicht: 10 kg

Beziehbar direkt oder durch die Handelsgenossenschaft des SBV und den Baumaterialienhandel

Element und Baustein AG
(vormals E. Jucker)

8307 Kindhausen-Effretikon
Telefon 01 / 86 41 90

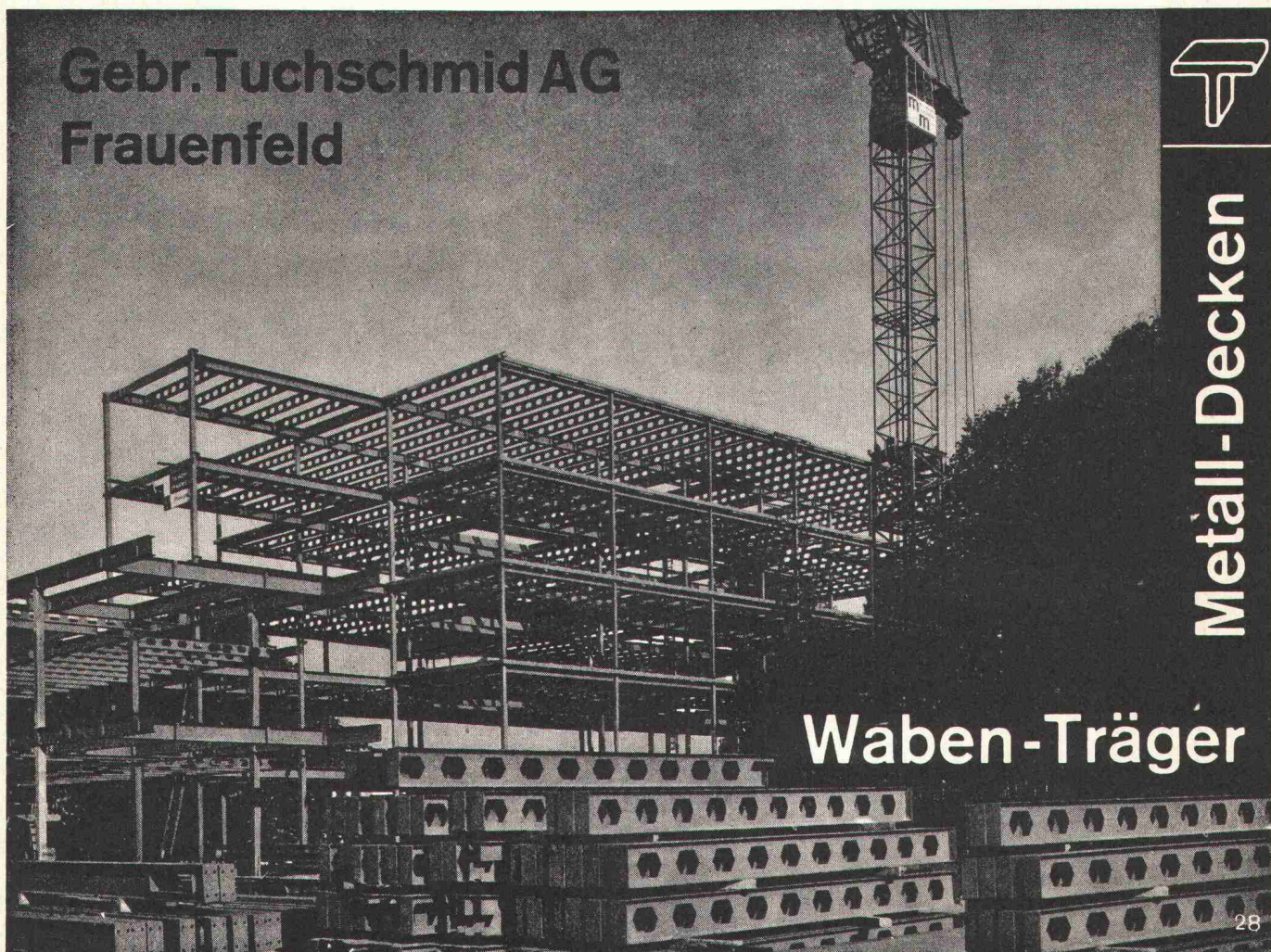


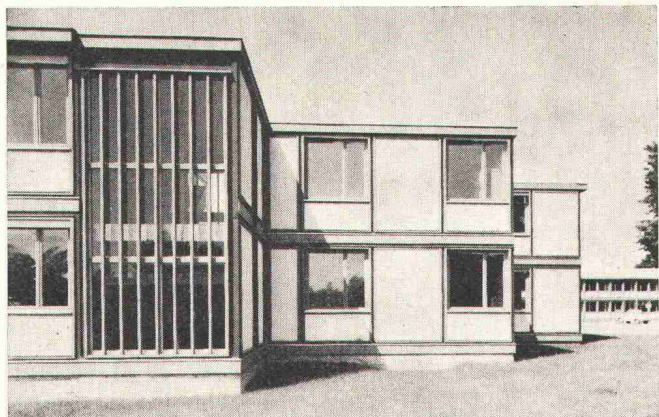
Gebr. Tuchs Schmid AG
Frauenfeld



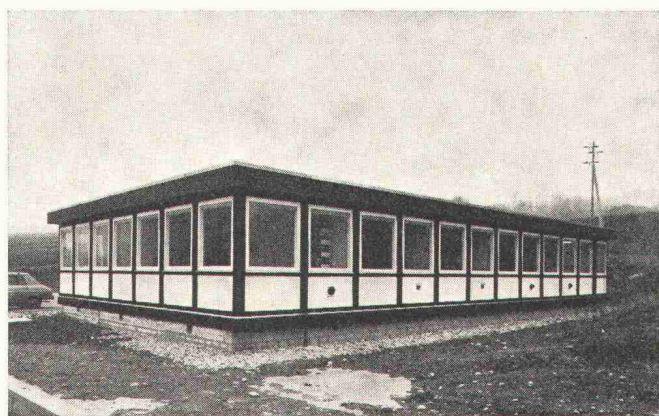
Metall-Decken

Waben-Träger





**Construction industrielle
démontable à l'usage
de bureaux, etc.**



**Construction industrielle
démontable à l'usage
d'administrations et bureaux,
écoles, hôpitaux, etc.**

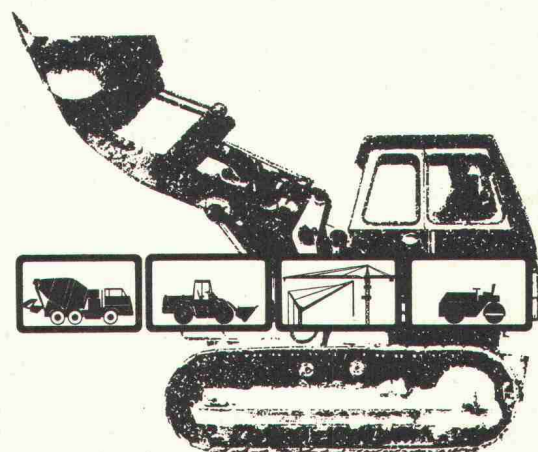


SCIERIE - CHARPENTE
MENUISERIE

CONSTRUCTIONS
PRÉFABRIQUÉES

ENTREPRISE LOUIS DURET

Bureaux et usine:
1211 Villette-Genève, 35, route de Sierne
Téléphone 47 26 66



Baumaschinen Baustoff- maschinen Keramik- maschinen

finden Sie auf der Hannover-Messe.
Ein großes, internationales Angebot
informiert Sie, wenn Sie erfolgreich
investieren wollen.

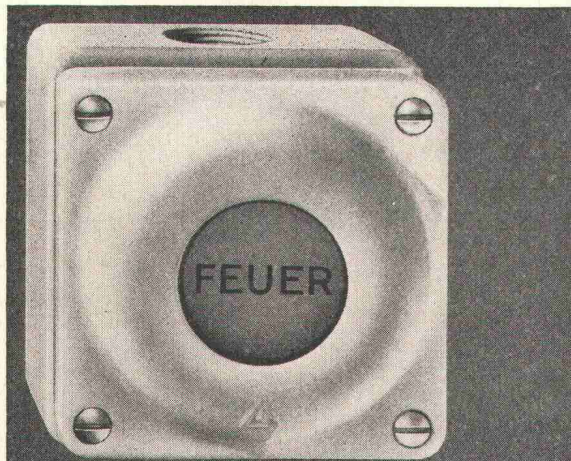
HANNOVER MESSE 1972

Donnerstag, 20. –
Freitag, 28. April



Markt der Zukunft
unserer Wirtschaft

Fachprospekt mit Ausstellerverzeichnis
dieser Branche kostenlos durch:
Handelskammer Deutschland-Schweiz
Talacker 41, 8001 ZÜRICH
Tel.: (051) 25 37 02, Telex: 52 684 Deutschhandel
Reisebüro KUONI AG, STP/MA, Hannovermesse
Schützengasse 1, 8021 ZÜRICH
Tel.: (051) 44 12 61, Telex: 53 251



Feller-Alarm-Druckkontakte erhöhen die Sicherheit



Mit Arbeits- oder Ruhekontakten, in verschiedenen Schutzarten. Drücker mit transparenter Scheibe gegen unbeabsichtigte Betätigung geschützt. Bezeichnungen «Feuer», «Alarm» usw. ab Lager, weitere Schilder kurzfristig lieferbar.

Adolf Feller AG Horgen Telefon 051 821611



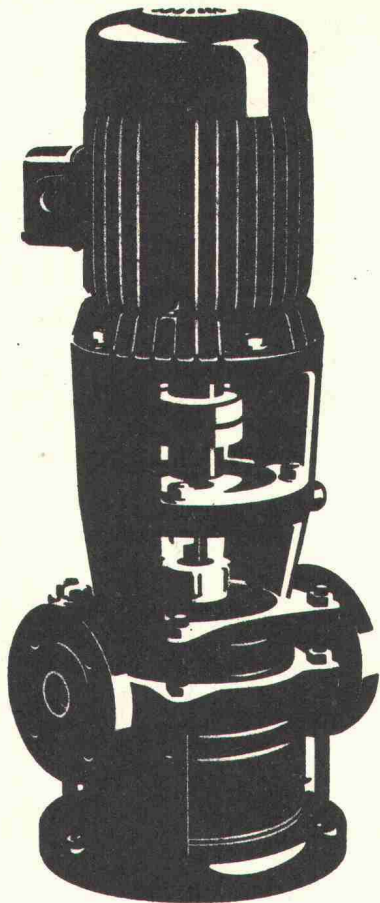
**Sie
wissen:**

Torstahl 50

**hat geringen
Kohlenstoffgehalt
deshalb
ist er
leicht und sicher
schweisbar**



**Unser technischer Beratungsdienst
steht Ihnen jederzeit zur Verfügung
von Moos Luzern 041-24 22 11
Büro Zürich 051-25 16 17**



Auch Ihre Pumpe ist im breiten SIHI-Programm

Zentrifugalpumpen und selbstansaugende Pumpen

für automatische Hauswasseranlagen
für Druckerhöhung für Hochhäuser mit nur
1 m² Platzbedarf (ohne Druckkessel)
für Heisswasser und Kondensat

Abwasser- und Fäkalienpumpen

automatische Fäkalienhebeanlagen

SIHI-Pumpen sind immer richtig.
Nicht zuletzt auch wegen unseres Beratungsdienstes
und der kurzen Lieferfristen.

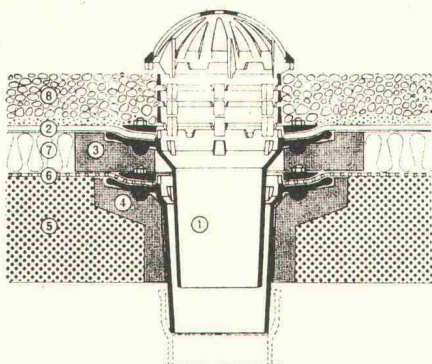
PUMPENBAU SCHAFFHAUSEN AG

8200 Schaffhausen Goldsteinstrasse 2 Telefon 053-43021

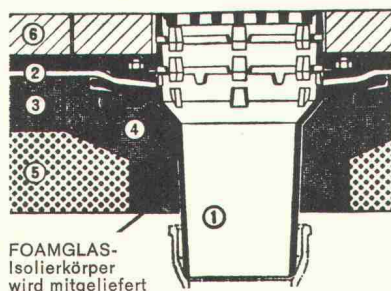
63 PS

PASSAVANT-DACHABLÄUFE

mit senkrechtem und seitlichem Abgang

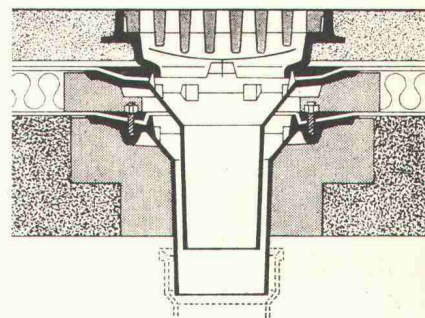


Kiesschüttdach, 2teilig



FOAMGLAS-
Isolierkörper
wird mitgeliefert

Dachterrasse, einteilig



Warmdach, befahrbar, 2teilig

Ob befahrbar oder nicht:

PASSAVANT löst die Probleme der Flachdachentwässerung endgültig. Verlangen Sie den Spezialprospekt für viele Möglichkeiten mit Devisierungsunterlagen für den Spengler bei

WERNER MAAG ZÜRICH

Zeltweg 44 · 8032 Zürich · 01 / 32 75 80

HILSA, Halle 6, Stand 607

Name: _____

Adresse: _____

**Keine
Aussparungen**
*Isolierkörper in
Schalung legen*
Keine Kältebrücken
Sofortiges Abbleiten,
des Dachwassers.

223 Di

Auf Dicht
kann man
bauen.



Dicht AG Unternehmung für Bohrungen und Foundationen
St. Gallen, Luzern, Bern, Zürich