

**Zeitschrift:** Schweizerische Bauzeitung  
**Herausgeber:** Verlags-AG der akademischen technischen Vereine  
**Band:** 90 (1972)  
**Heft:** 10: SIA-Heft, Nr. 2/1972: Brücken und Strassen

## **Werbung**

### **Nutzungsbedingungen**

Die ETH-Bibliothek ist die Anbieterin der digitalisierten Zeitschriften auf E-Periodica. Sie besitzt keine Urheberrechte an den Zeitschriften und ist nicht verantwortlich für deren Inhalte. Die Rechte liegen in der Regel bei den Herausgebern beziehungsweise den externen Rechteinhabern. Das Veröffentlichen von Bildern in Print- und Online-Publikationen sowie auf Social Media-Kanälen oder Webseiten ist nur mit vorheriger Genehmigung der Rechteinhaber erlaubt. [Mehr erfahren](#)

### **Conditions d'utilisation**

L'ETH Library est le fournisseur des revues numérisées. Elle ne détient aucun droit d'auteur sur les revues et n'est pas responsable de leur contenu. En règle générale, les droits sont détenus par les éditeurs ou les détenteurs de droits externes. La reproduction d'images dans des publications imprimées ou en ligne ainsi que sur des canaux de médias sociaux ou des sites web n'est autorisée qu'avec l'accord préalable des détenteurs des droits. [En savoir plus](#)

### **Terms of use**

The ETH Library is the provider of the digitised journals. It does not own any copyrights to the journals and is not responsible for their content. The rights usually lie with the publishers or the external rights holders. Publishing images in print and online publications, as well as on social media channels or websites, is only permitted with the prior consent of the rights holders. [Find out more](#)

**Download PDF:** 23.02.2026

**ETH-Bibliothek Zürich, E-Periodica, <https://www.e-periodica.ch>**

# Schweizerische Bauzeitung

Revue Polytechnique Suisse

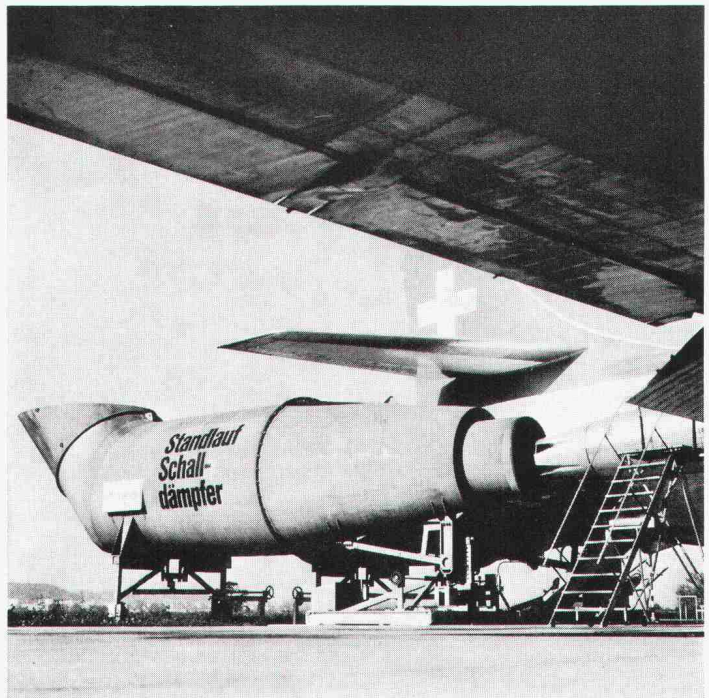
Wochenschrift für  
Architektur, Bauingenieur-  
wesen und Maschinentechnik

10

90. Jahrgang    Donnerstag, 9. März 1972

Herausgegeben von der  
Verlags-AG der akademischen  
technischen Vereine, Zürich

## Lärmbekämpfung? notwendiger denn je! Schneider+Co auch auf diesem Gebiet führend



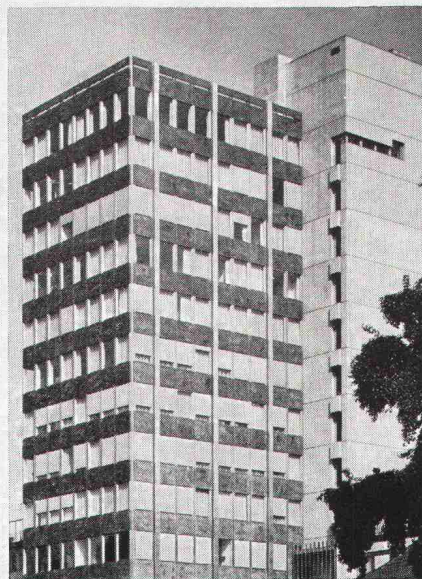
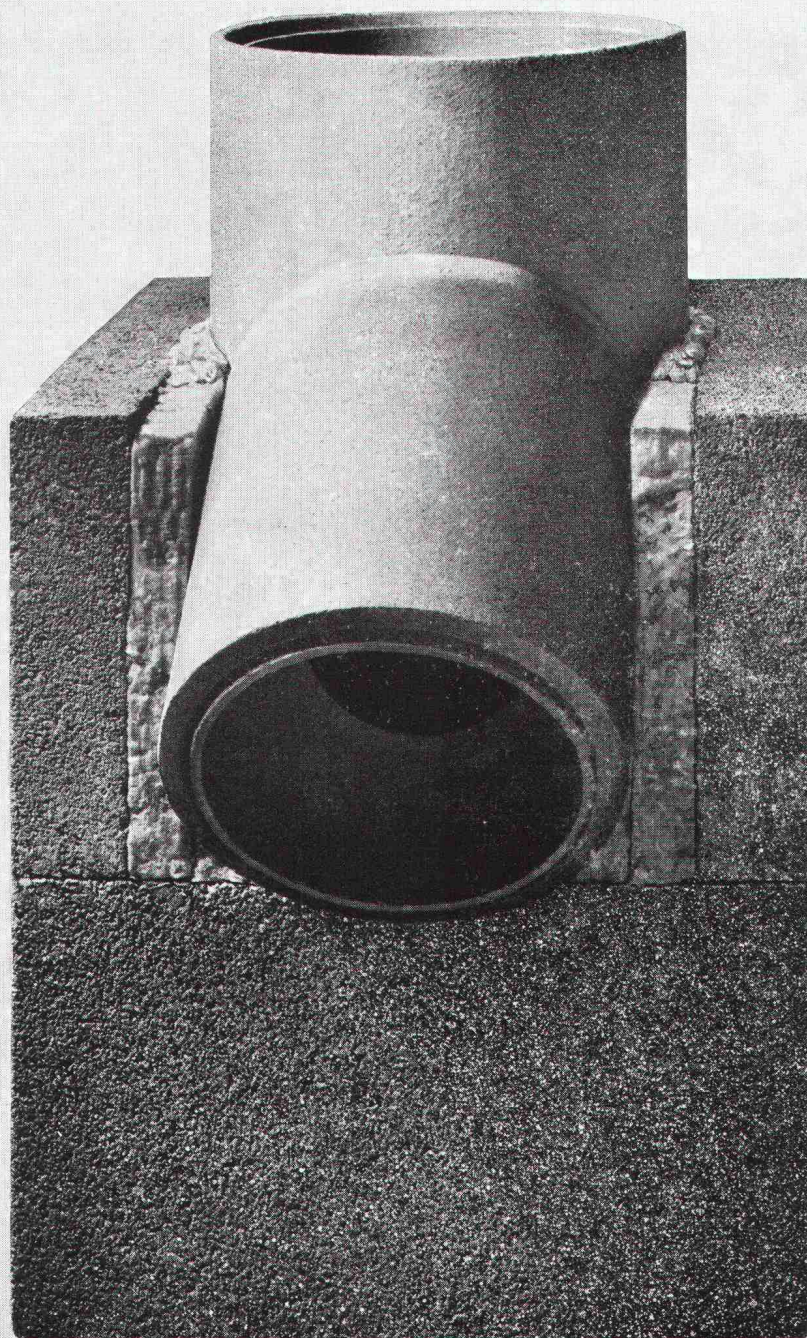
### Schneider+Co

Schneider+Co. AG  
Isolierungen und Industriebedarf  
Winterthur  
Basel Bern Lausanne



# Schiedel<sup>®</sup> Kamin

mit feuer- und säurefestem Schamotte-Rohr



Im Bürohochhaus des SIA in Zürich wurden 50 m<sup>1</sup> Schiedel-Kamin (2 x Ø 35 cm) verbaut.

H. von Meyenburg, Architekt BSA/SIA  
und P. Keller, Architekt SIA, Zürich

Der Schiedel-Kamin besteht aus einem doppelwandigen Mantelelement aus Isolierbeton und einem hochwertigen Schamotte-Rohr. Der im Bereich der Mantelfuge eingestopfte Mineralwollstrick sorgt für dauerelastische Halterung des Schamotte-Rohres.

Der Schiedel-Kamin ist funktionsgerecht und betriebssicher. Er ermöglicht Kosteneinsparungen beim Bau, im Betrieb und bei der Wartung.

Verlangen Sie bitte ausführliches Prospektmaterial.

Zürcher Ziegeleien, Zürich  
Tel. 01 / 35 93 30

Zürcher Ziegeleien  
Verkaufsbüro Luzern  
Tel. 041 / 22 37 55

J. Schmidheiny & Co. AG  
St. Gallen  
Tel. 071 / 22 32 62

Baustoffe AG Chur, Chur  
Tel. 081 / 24 46 46

Hard AG Volketswil  
Volketswil  
Tel. 01 / 86 43 67

corex Basel AG, Basel  
Tel. 061 / 22 23 00

Stahlton-Prebeton AG  
Bern, Tel. 031 / 56 33 01  
Lausanne, Tel. 021 / 24 55 33

Verkaufsstelle GOZ Aargau  
Aarau, Tel. 064 / 22 15 88

Verkaufsstelle GMZ Luzern  
Luzern, Tel. 041 / 22 70 67