

**Zeitschrift:** Schweizerische Bauzeitung  
**Herausgeber:** Verlags-AG der akademischen technischen Vereine  
**Band:** 89 (1971)  
**Heft:** 50: SIA-Heft 6/1971: Umweltgestaltung

## **Werbung**

### **Nutzungsbedingungen**

Die ETH-Bibliothek ist die Anbieterin der digitalisierten Zeitschriften auf E-Periodica. Sie besitzt keine Urheberrechte an den Zeitschriften und ist nicht verantwortlich für deren Inhalte. Die Rechte liegen in der Regel bei den Herausgebern beziehungsweise den externen Rechteinhabern. Das Veröffentlichen von Bildern in Print- und Online-Publikationen sowie auf Social Media-Kanälen oder Webseiten ist nur mit vorheriger Genehmigung der Rechteinhaber erlaubt. [Mehr erfahren](#)

### **Conditions d'utilisation**

L'ETH Library est le fournisseur des revues numérisées. Elle ne détient aucun droit d'auteur sur les revues et n'est pas responsable de leur contenu. En règle générale, les droits sont détenus par les éditeurs ou les détenteurs de droits externes. La reproduction d'images dans des publications imprimées ou en ligne ainsi que sur des canaux de médias sociaux ou des sites web n'est autorisée qu'avec l'accord préalable des détenteurs des droits. [En savoir plus](#)

### **Terms of use**

The ETH Library is the provider of the digitised journals. It does not own any copyrights to the journals and is not responsible for their content. The rights usually lie with the publishers or the external rights holders. Publishing images in print and online publications, as well as on social media channels or websites, is only permitted with the prior consent of the rights holders. [Find out more](#)

**Download PDF:** 22.02.2026

**ETH-Bibliothek Zürich, E-Periodica, <https://www.e-periodica.ch>**

**PASSIVOL**

# höchste Sicherheit gegen Ölschäden

**durch Schutzanstrich  
Ihrer Tanklager-Schutzbauten mit PASSIVOL.**

**Im Interesse des Gewässerschutzes und Ihrer  
gesetzlichen  
Haftpflcht!**

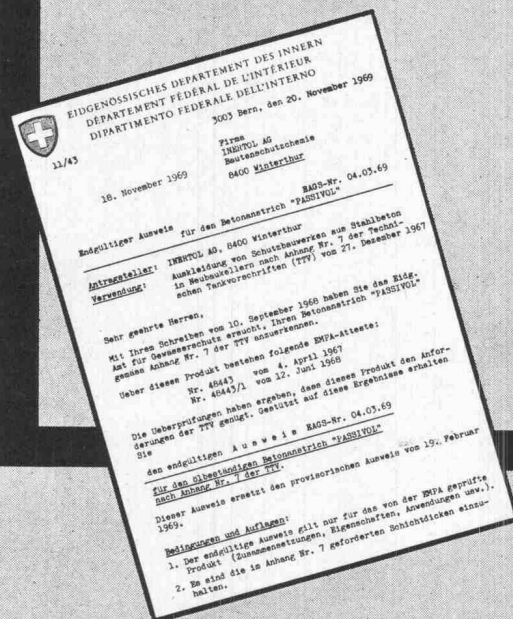
PASSIVOL-Oelschutz-  
dispersion ist EMPA-  
geprüft und vom Eidg.  
Amt für Gewässerschutz  
gemäss Anhang 7 der  
Techn. Vorschriften  
anerkannt.  
PASSIVOL-Oelschutz-  
dispersion ist eine

lösungsmittelfreie, leicht  
zu verarbeitende Kunst-  
harzdispersion für  
Beton- und Putzflächen  
in Heizöllagern, Stahl-  
betontanks, Schutz-  
bauwerken usw.

Dank unserer weltweiten  
Oelschutz-Erfahrung  
und dank überragender  
Qualität ist PASSIVOL  
einer der meistver-  
langten Schutzanstriche  
geworden.  
Wenn Sie sich für  
Anstrich- und Beschich-  
tungs-Aufbau, Verarbei-

tung, Materialbedarf  
usw. interessieren, ver-  
langen Sie bitte unsere  
techn. Merkblätter.

Profitieren auch Sie von  
unserer Erfahrung!  
Unsere Berater stehen  
Ihnen gerne zur Ver-  
fügung.



**INERTOL**

**Bautenschutzchemie  
Techn. Beratungsdienst  
8400 Winterthur Tösstalstrasse 62  
Tel. 052 - 29 33 21**

# INERTOL AG



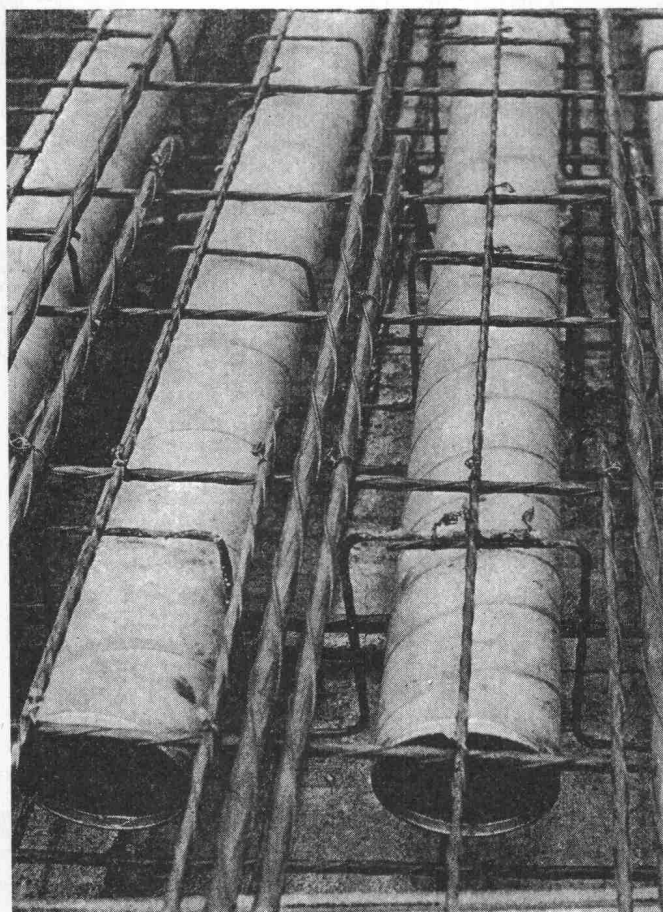
## ECO-Türen - ein Abschluss der sich lohnt!

Verlangen Sie unsere Preislisten!

# ECO

ECO AG  
Sperrholz-  
und Türenfabrik  
6162 Entlebuch LU  
Telefon 041/72 12 42

Lieferung durch den  
Sperrholzhandel



## Schalungsrohre für den Betonbau

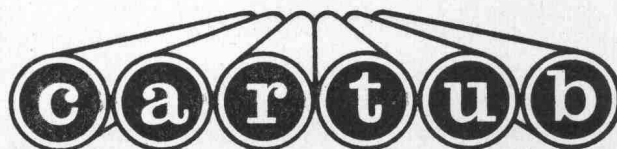
Industriebauten

Unterflurgaragen

Schulbauten

Brückenbau

Vorfabrizierte Elemente



Verlorene Säulenschalungen

**Imprägnieranstalt AG Zofingen**

4800 Zofingen Obere Brühlstrasse Tel. 062 / 51 35 44



# WEIHNACHTEN

Anstelle des Reklameinserates wollen wir im Monat Dezember mit Ehrfurcht und folgenden Worten an die heilige Zeit der Geburt Jesus Christus gedenken.

Kurz vor Jahreswechsel erinnert uns das Weihnachtsfest regelmässig an die Liebe Gottes zum Menschen, an die Möglichkeit der Errettung von Tod und Verderben zum ewigen Leben. Indem Gott seinen Sohn dahin gab, hat er für uns den Weg zum Himmel gebahnt. Jesus sagte: **Ich bin der Weg und die Wahrheit und das Leben, niemand kommt zum Vater denn durch mich** (Joh. 14, 6). Gott hat **einen**, nur **einen** bevollmächtigt, Sünden zu vergeben und die Menschen zu erlösen: Jesus Christus. **Und ist in keinem andern Heil, ist auch kein anderer Name unter dem Himmel den Menschen gegeben, darin sie sollen selig werden** (Apg. 4, 12). Ob Katholiken, Reformierte, Methodisten, Buddhisten, Baptisten oder Hindus, ob Schwarze oder Weisse, wir alle brauchen Jesus und zwar persönlich erlebt muss er sein. Von Natur aus und von Geburt an ist die Seele wegen unserer Sünden von einem anderen Geist belegt. Wenn wir errettet werden wollen, so müssen wir diesem Geist entschieden absagen und entschlossen Jesus Christus in unser Herz einladen. **Denn so ihr mich von ganzem Herzen suchen werdet, so will ich mich von Euch finden lassen, spricht der Herr** (Jer. 29, 13.14). **Wer zu mir kommt, den werde ich nicht hinausstossen** (Joh. 7, 37).

Wir wünschen allen Gottes Friede, frohe Weihnachten und ein gesegnetes neues Jahr.  
**Wyssen Seilbahnen, 3713 Reichenbach (Kandertal)**  
Hanna und Jakob Wyssen

Gebr. Tuchs Schmid AG  
Frauenfeld

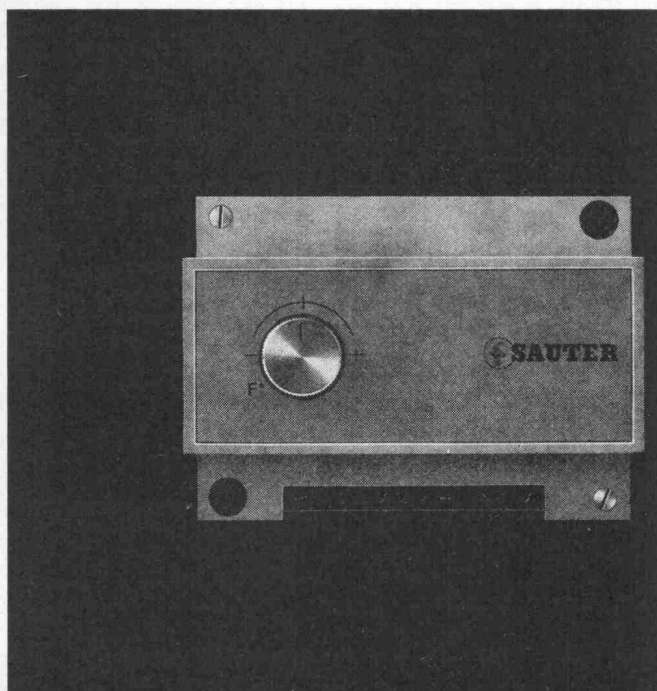


Metall-Decken

Waben-Träger



## Aufladeautomat Typ ESW



### Aufladeautomaten für elektrische Wärmespeicher- Heizgeräte

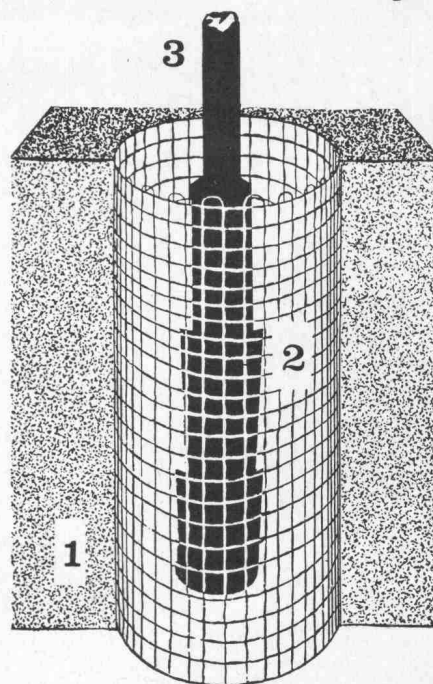
Automatische Steuerung in Abhängigkeit der Aussentemperatur und der Restwärme mit Zeitverschiebung mit schaltendem oder stetigem Ausgang

**SAUTER**  
Fr. Sauter AG 4016 Basel  
Fabrik elektrischer Apparate  
Telefon 061 - 32 44 55, Telex 62 260

Technische Büros: Aarau, Bern, Locarno, Renens, St. Gallen und Zürich

Technische Büros in Aarau, Bern, Renens, St. Gallen, Zürich

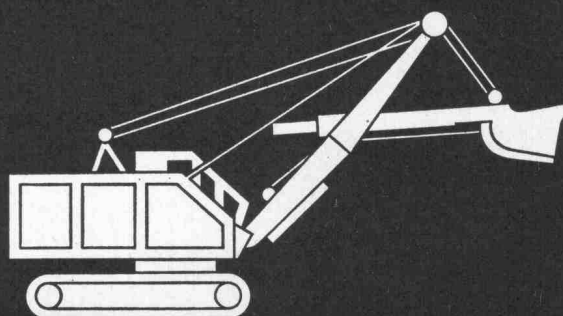
## BETONDRAHTKERNE *Alpha*



1 = Schnitt Beton 2 = Beton-Drahtkern 3 = Eisenstück, einzubetonieren  
Lieferungen durch

*Alpha AG. Nidau* Tel. (032) 2 46 92

## FATZER Bagger- seile



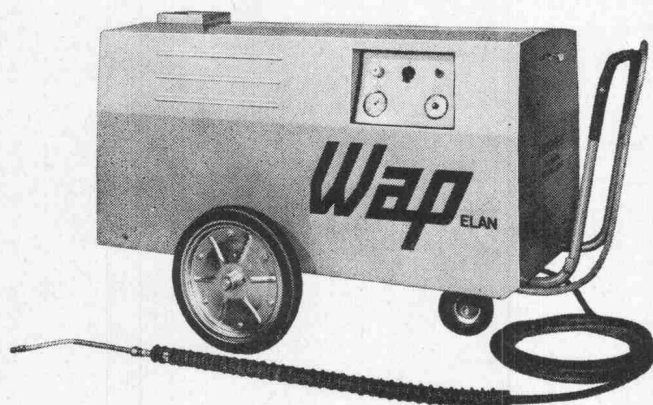
Wirfabrizieren seit Jahren bewährte Drahtseile in Spezialausführungen für Kabel- u. Löffelbagger, Schrapper usw.



FATZER AG Drahtseilfabrik  
(gegründet 1836) 8590 Romanshorn  
Telefon (071) 63 12 32

# Wap

Hochdruckreinigung



## WAP mechanisiert Ihre Reinigungsarbeiten

Mit der Wap-Methode pflegen Sie Ihre teuren Baumaschinen billiger, besser und verkürzen die Reparaturzeiten!

Der Wap-Elan kann auf der Baustelle auch zum Enteisen und zur Warmwasserbereitung eingesetzt werden.

Wap übernimmt die schwere, unangenehme Schmutzarbeit. Z. B. der Typ WAP-ELAN arbeitet mit einem regelbaren Druck bis 70 atü. Sein Herz ist die Wap-Vierkolbenpumpe, im Ölbad laufend, schmiert sich selbst, d. h. wartungsarm und robust!

Tausende von Wap-Geräten bewähren sich im täglichen Einsatz. — 10 Jahre Erfahrung kommen Ihnen zugute.

Bitte schreiben Sie an uns, wir beraten Sie gerne.

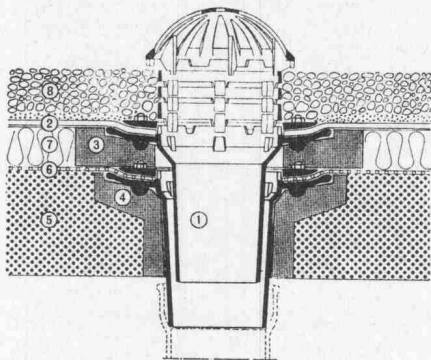
## Wap AG

8555 Müllheim  
Postfach 19466

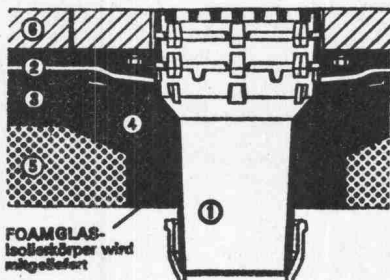
Tel. 054 / 8 13 78

## PASSAVANT-DACHABBLÄUFE

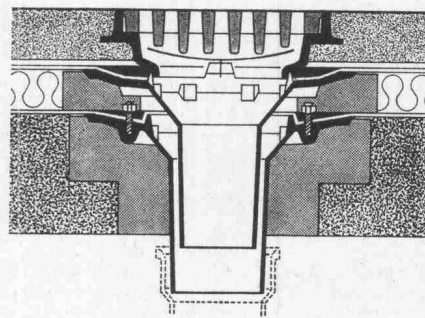
mit senkrechtem und seitlichem Abgang



Kiesschüttdach, 2teilig



Dachterrasse, einteilig



Warmdach, befahrbar, 2teilig

**Keine Aussparungen**  
Isolierkörper in Schalkung legen  
Keine Kältebrücken  
Sofortiges Ableiten,  
des Dachwassers.

### Ob befahrbar oder nicht:

PASSAVANT löst die Probleme der Flachdachentwässerung endgültig. Verlangen Sie den Spezialprospekt für viele Möglichkeiten mit Devisierungsunterlagen für den Spengler bei

## WERNER MAAG ZÜRICH

Zeltweg 44 · 8032 Zürich · 01 / 32 75 80

Name: \_\_\_\_\_

Adresse: \_\_\_\_\_

# Winterbau . . .

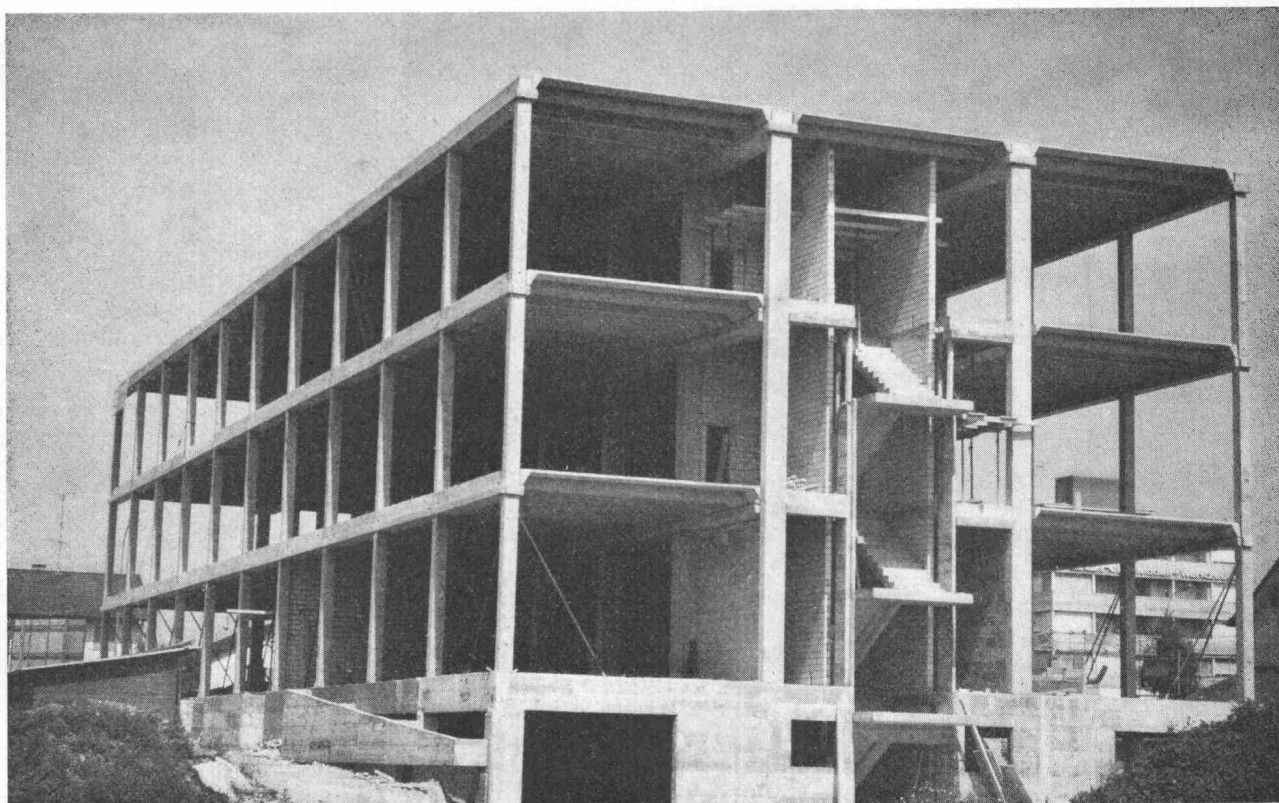
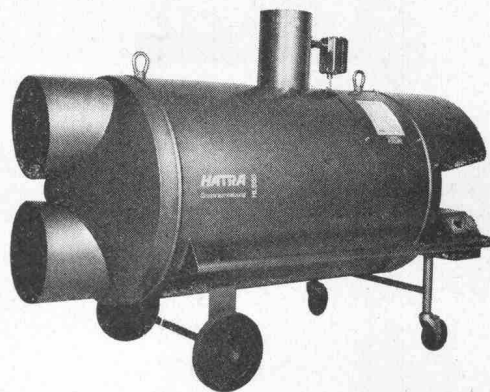
mobile, leistungsfähige

## HATRA-Luftheizapparate

Wärmeleistungen: 50 000 bis 130 000 kcal/h  
Luftleistungen: 2000 bis 9000 m³/h

**HATRA AG ST. GALLEN** 071 / 24 17 29

Fabrikation — Verkauf — Vermietung  
Apparate für Bauaustrocknung, Baubeheizung, Luftentfeuchtung



## Rudolf Stüssi AG

Vorfabrizierte Betonbauten 8105 Dällikon ZH, Tel. 01 / 71 40 40



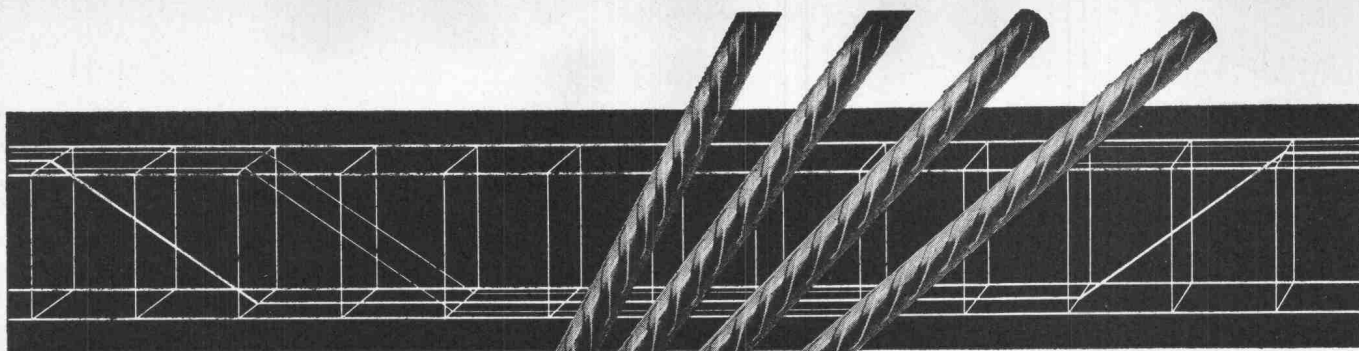
die kaltverklebbare  
Bitumen-Kunststoff-Folie,  
**dichtet-sperrt-spart  
und isoliert.**

**GRACE AG**

Teroson-Abteilung, Neugasse 6, 8005 Zürich  
Telefon 051/42 47 11-13

Nehmen Sie mit uns Kontakt auf!





## Elemente



## Rippenstahl

## fi-Distanzhalter

sind ein zeitsparendes Hilfsmittel für das einfachere und genauere Verlegen der oberen Armierung.

- Linien- statt Punktlagerung
- millionenfach bewährt
- und — selbstverständlich billiger

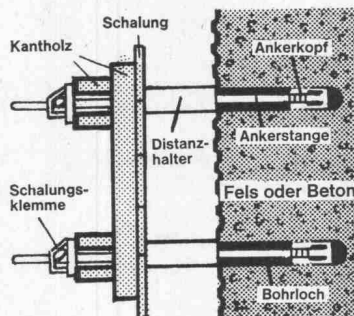
wichtig: ab Lager lieferbar

Fischer & Co. Drahtwerke 5734 Reinach AG  
Telefon 064/7115 55

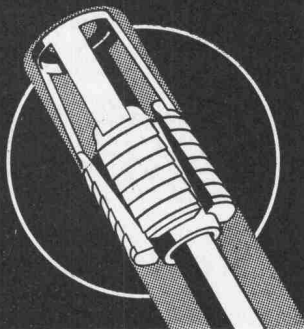
## Fels- und Schalungsanker

### ① Schalungsanker für einhäuptige Schalungen

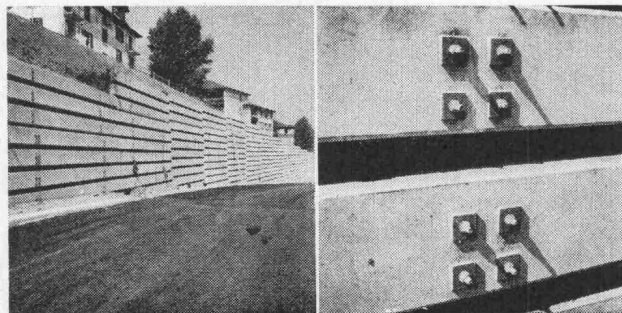
Verankerung von einhäutigen Schalungen in Beton und Fels mit Schalungsankern AREFIX und Schalungsklemmen ARETOR.



## AREFIX



### ② Verankerung von Beton-Elementen



Verankerung von Beton-Elementen in Bohrpfehlen mit Felsanker AREFIX.



## RIGLING

R. Rigling & Co., 8050 Zürich-Oerlikon  
Spezial-Baugeräte  
Tel. 051 / 50 15 30, Leutschenbachstr. 44

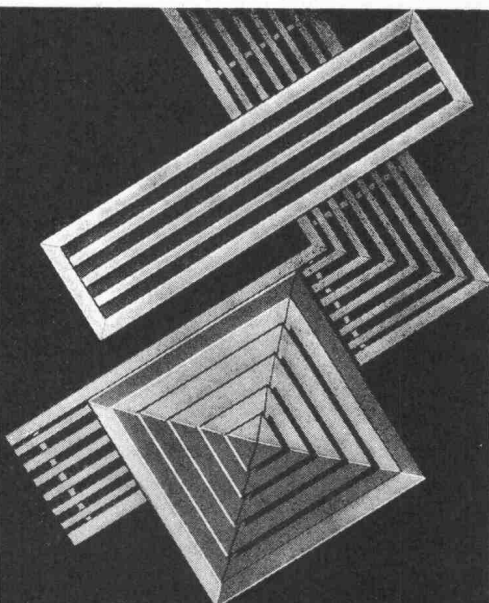
**Horga-Laubengang- und  
-Aussentüren,  
die sich nicht verziehen**

für Laubenganghäuser, Alterssiedlungen, Einfamilienhäuser, Kellergänge, überall, wo grössere Kälte-/Wärme-Differenzen eine erstklassige Türe erfordern.  
Aufbau: Vollkonstruktion mit Dämmplatten (beste Schall- und Wärmeisolation), Hartplatte, Alufolie, Alu-Kantenprofil mit Gummidichtung. Rahmen in Hartholz mit Alu-Schiene und Gummidichtung — also zwei Gummidichtungen.  
Modelle: «N-Alu» zum Streichen, «E-Alu»

eloxiert, «H-Holz» (Eiche, Ulme, Mahagoni usw.). D-Doppel in Douglas oder Hemlock. Modelle H und D ebenfalls mit Alu-Unterbau und Alu-Profil.  
Lieferung kurzfristig, beliebige Grössen. Beste, langjährige Referenzen.  
Verlangen Sie Prospekte und Preisliste.

**Hs. Zumstein, 8810 Horgen**  
Türenfabrikation, Telefon 01 / 82 48 43

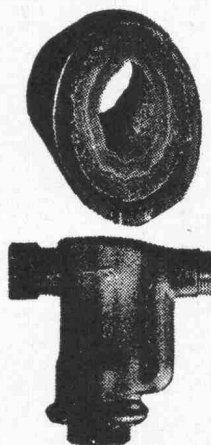
**TRION**  
*airtechnic*



**Lüftungsgitter**

aus Aluminium, korrosionsfest, strömungstechnisch durchkonstruiert, durch verschiedene Ausführungen allen technischen und architektonischen Forderungen anpassbar.

**TRION AG 8032 ZÜRICH**



**Kein Verkalken mehr**

**Schutz gegen Verkalkung, Rost und Korrosion** durch das einfache, billige und erfolgreiche **METADIUM-Verfahren** (amtlich geprüft). Bereits sind über 5000 Apparate und Anlagen in der Schweiz installiert worden.

**Für Sanitär-, Heizungs- und Klimaanlage.** Anwendung: in Haushalt, Gewerbe und Industrie für Kühl- und Klimaanlage, Luftbefeuchter, Combi-Heizkessel, Boiler, Waschautomaten, Heisswasser- und Kaffeemaschinen usw.

(Verlangen Sie Unterlagen)

**Verkauf und Beratung:**

**A. Luisoni, Ingenieur, 8047 Zürich**  
Telefon 051 / 52 69 52 Triemlistrasse 52

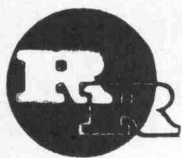


**Aufzugstreppe**

**Grösste Vorteile  
auf kleinstem Raum**

Mod. 1	75/150
Mod. 3	70/130

**Feldmann & Co. AG, Holzbau**  
**3250 Lyss BE** Telefon 032 / 84 11 84



**R. RIGLING & CO.**

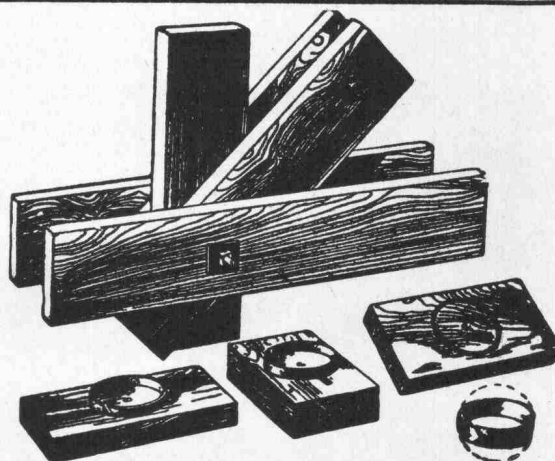
**ZÜRICH-OERLIKON**

Telephon 051 / 50 15 30 Leutschenbachstrasse 14

Für Ihre Holzkonstruktionen:

**Ringdübel System RIGLING**

Verlangen Sie unsere Preisliste



**RINGDÜBEL + PATENT, Knotenpunktverbindung für hölzerne Tragwerke**

## Bohren und Schneiden in Beton

- mit Diamantkronen (alle Masse)
- mit Betonbrennrohren

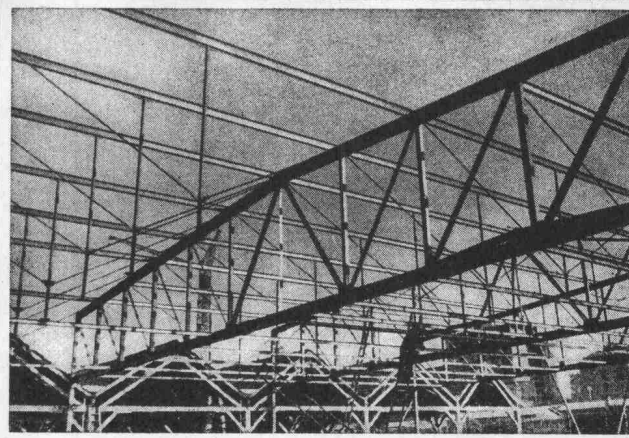
Sehr preisgünstig, schnell, zuverlässig.  
Modernste Maschinen, perfekt aus-  
gerüstetes Fachpersonal.

Garantiert wird: radikale Preissenkung  
bei Betonabbrucharbeiten dank den  
modernsten Betonpressgeräten.

Arbeitsausführungen in der ganzen  
Schweiz!



**AG für Betonbrenntechnik**  
Birnbäumstrasse 15, 8050 Zürich  
Tel. 01 / 46 44 10 / 46 46 70



**Stahlhochbau    Behälter    Schlosserei**  
**Brückenbau    Silos    Metallbau**  
**Ingenieurbureau**

**PREISWERK & ESSER**

Basel

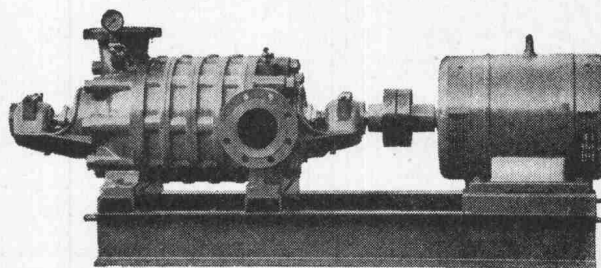
Schönastr. 10  
Tel. (061) 32 46 88

**NOVITON Sprechfunk-Geräte**  
Viele Anwendungsmöglichkeiten mit PTT-Konzession

Hochbau  
Strassenbau  
Brückenbau  
Sprengen

Auskünfte und Prospekte durch  
**NOVITON A.G.**  
8056 Zürich  
Tel 051/571247

## Hochdruck-Zentrifugal- Pumpen



für:  
**Wasserversorgungen**  
**Druckkesselanlagen**  
**Industrie, Kesselhäuser**  
**Sand- und Kieswerke**  
**Bewässerungen**  
**Wagenwaschanlagen**

**Maschinenfabrik a. d. Sihl AG**  
**8023 Zürich 4**

Gegründet 1871, Telefon 051 / 23 35 14





# Bon für Sauna-Dokumentation

Senden an  
Ch. Rossi + Co AG  
Allmendstr. 9-11  
8700 Küsnacht  
Tel. 051/901755

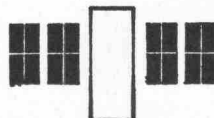
Wir wünschen  
☐ Ihre komplette Sauna-Dokumentation  
☐ unverbindliche Beratung

Unsere Anschrift: \_\_\_\_\_



## UTO-Bauten AG

der Generalunternehmer  
des fortschrittlichen Architekten



### Fensterfabrik

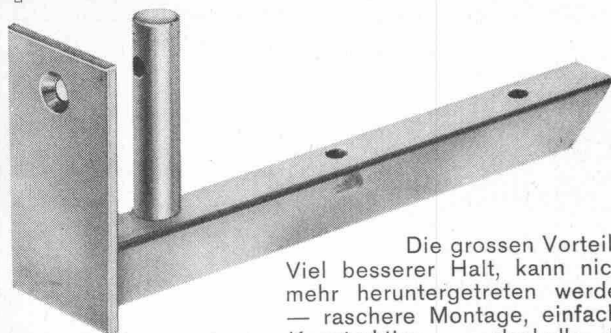
DV- und JV-Fenster  
für Neu- und Umbauten  
liefert Ihnen prompt

Tel. 01 / 52 63 45

NEURURER-WISMER, Freihofstrasse 1/3, 8048 Zürich

### GEKO -Simsconsole

⊕ Patent Nr. 475 465



Die grossen Vorteile:  
Viel besserer Halt, kann nicht  
mehr heruntergetreten werden  
— raschere Montage, einfache  
Konstruktion — deshalb die  
ideale und preisgünstigste  
Simsconsole.

Verlangen Sie bei Ihrem Fensterhersteller die GEKO-  
Simsconsole — Sie sparen damit Ärger und Geld!

**KOCH**

Beschläge, Zürich  
Tel. 01 / 26 66 36

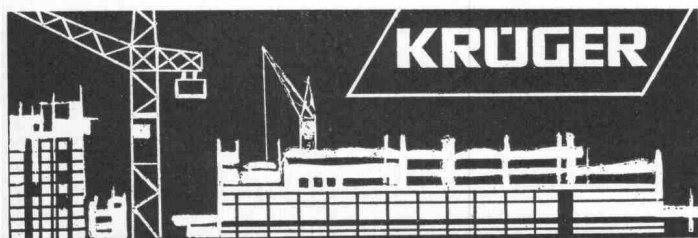
**KUMA**

### Qualitäts- Vollbadverzinkung

als Korrosionsschutz

sauber  
preiswert und  
prompt

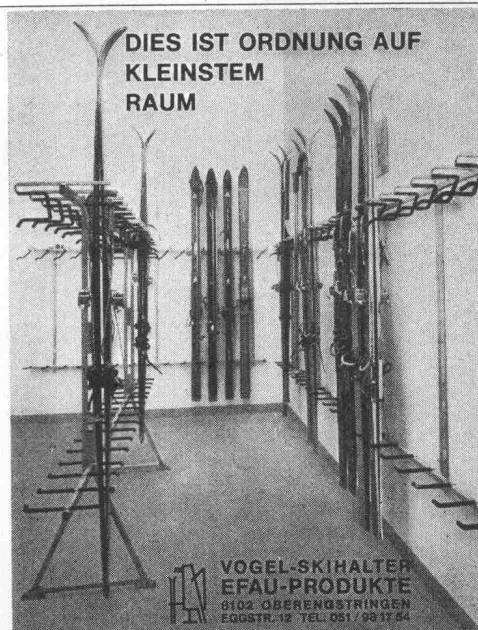
Aktiengesellschaft  
Kummler & Matter,  
Verzinkereiwerke  
4658 Däniken / SO  
Tel. 062 / 65 1154



**KRÜGER**

## Bauaustrocknung Winterbauheizung

Krüger & Co. 9113 Degersheim Tel. (071) 54 15 44  
Zürich (051) 94 71 95 Belp (031) 81 10 68



DIES IST ORDNUNG AUF  
KLEINSTEM  
RAUM

### Vogel- Skihalter

Ganzmetall  
Feuerverzinkt  
Robust

Planen und Ein-  
richten von Ski-  
räumen. Liefern  
von Teilen für  
Selbstmontage.

Für Hotels, Ski-  
u. Ferienhäuser,  
Schulen, Berg-  
bahnen usw.  
Bis 16 Paar Ski  
per Laufmeter.

VOGEL-SKIHALTER  
EFAU-PRODUKTE  
8102 OBERENGSTRICHEN  
EGGSTR. 12 TEL. 051 / 90 17 44

# Stellen- und Gelegenheits-Anzeigen

## Tarif

1/1 Seite 185 x 259 mm Fr. 560.—	1/4 Seite 185 x 60 mm 90 x 128 mm Fr. 140.—	1/12 Seite 90 x 40 mm Fr. 47.—
1/2 Seite 185 x 128 mm 90 x 259 mm Fr. 280.—	1/6 Seite 185 x 40 mm 90 x 84 mm Fr. 94.—	1/16 Seite 90 x 28 mm Fr. 35.—
1/3 Seite 185 x 84 mm Fr. 187.—	1/8 Seite 185 x 28 mm 90 x 60 mm Fr. 70.—	1/24 Seite 90 x 18 mm Fr. 24.—

Chiffregebühr Fr. 2.—

Stellengesuche werden nur noch schriftlich entgegengenommen.

Anzeigenschluss: Mittwoch der Vorwoche, 10 Uhr.  
Sofern drucktechnisch möglich, kann der Anzeigenschluss bis Donnerstag der Vorwoche, 10 Uhr, verlängert werden.

**IVA AG für internationale Werbung, 8035 Zürich**

Beckenhofstrasse 16, Tel. 051/26 97 40, PC 80-32735

Filialen:

1004 Lausanne, 19, av. de Beaulieu, Tel. 021 / 34 72 65

1204 Genève, 8, rue du Marché, Tel. 022 / 26 03 45

Ermässigte Preise  
ohne Rabatt  
für  
Wiederholungen

Junger

## dipl. Kulturingenieur ETH

mit Geometerpatent

sucht neuen, interessanten Wirkungskreis.

Offerten unter Chiffre SBZ 858 an IVA AG, Postfach, 8035 Zürich.

### Ingenieurbüro

im Raum Zürich/Aargau sucht für interessante Aufgaben des konstruktiven Ingenieurbaus einen

## dipl. Bauingenieur als Statiker

der aufgrund überdurchschnittlicher Kenntnisse und mehrjähriger Erfahrung im Stahlbeton-, Spannbetonbau für Hoch-, Tief-, Industrie- und Brückenbau in der Lage ist und besondere Freude daran hat, selbständig und mit voller Verantwortung zu arbeiten. Bei Eignung kann die Leitung als Bürochef in Aussicht gestellt werden.

### Bewerbungen

mit lückenlosem Lebenslauf, Zeugnisabschriften und Lichtbild erbeten unter Chiffre 1196 an Mosse-Annoncen AG, Zürich, Limmatquai 94.

Gesucht in kleineres Architekturbüro, linkes Zürichseeufer, nahe der Stadt, auf Anfang 1972 erfahrenen, zuverlässigen

## Bauführer

zur selbständigen Erledigung von Devisierung, Bauleitung sowie Abrechnung von interessanten Bauvorhaben. Gute Entlohnung sowie angenehmes Arbeitsklima.

Offerten erbeten unter Chiffre SBZ 897 an IVA AG, Postfach, 8035 Zürich.

## An überlastete Architekten und Ingenieure:

Herr Kellenberger vom Architekturbüro Kellenberger & Schoch AG in Rheineck SG wollte sich mehr Zeit für produktive und schöpferische Tätigkeit schaffen. Er hat sich überlegt, wie er sich administrativ entlasten könnte, und ist mit uns in Kontakt getreten. Daraus resultierte eine gemeinsame Computer-Lösung. Die von den Mitarbeitern der Firma Kellenberger & Schoch AG erstellten Tagesrapporte werden uns direkt zugestellt. Als Resultat erhält das Architekturbüro:

monatlich: — **Stundenkontrolle des Personals**  
— **km-Abrechnung für Personal und Objekte**

zweimonatlich: — **Objekt-Leistungsberechnung**  
— **Lichtpausenabrechnung**

Sind auch Sie administrativ überlastet? Dann ist es Zeit, sich an uns zu wenden. Profitieren Sie von unseren Erfahrungen auf diesem Gebiet.

### COMPUTER-SERVICE AG

Risigrundstrasse 18  
**8903 Birmensdorf**  
Tel. 01 / 95 45 32

Rechenzentren in:  
Rheineck SG Tel. 071 / 44 36 15  
Lenzburg AG Tel. 064 / 51 24 32

Wir suchen einen jüngeren, initiativen

## Bautechniker/Bauführer

mit einigen Jahren Praxis, für die technische Bearbeitung und örtliche Bauleitung von Wohn- und Geschäftshausbauten.

Wir bieten eine selbständige Tätigkeit bei fortschrittlichen Arbeitsbedingungen.

Bitte rufen Sie uns an, wir geben Ihnen gerne nähere Auskunft.

**IWOBAU**

IWOBAU AG, Generalunternehmung  
8304 Wallisellen, Grindelstrasse 5  
Tel. 01 / 93 01 81, intern 25

## Ihr Traumjob?

Eine dynamische mittelgrosse Schweizer Bauunternehmung sucht für ihre Niederlassung im mitteldeutschen Raum einen

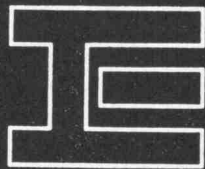
### **bestqualifizierten Baufachmann im Range eines Direktors**

zur selbständigen Geschäftsführung.

Sie sollten die Befähigung zur rationellen Organisation und erfolgreichen Leitung von Grossbaustellen des Hochbaus mitbringen, sicher im Kalkulieren und gewandt im Umgang mit Behörden und Bauherren sein.

Die gestellten Anforderungen sind hoch und verlangen eine reife Persönlichkeit, eine gute Grundausbildung (dipl. Ing. ETH oder HTL) und einige Jahre Erfahrung im Hochbau.

Interessenten bitten wir, schriftlich oder telefonisch mit uns Verbindung aufzunehmen. Jede Bewerbung wird selbstverständlich streng vertraulich behandelt.



**Personalanalyse — Personalberatung  
Einsatz AG**

Münsterberg 8    4000 Basel    Telefon 061 23 23 02  
Niederlassungen in Zürich, Oerlikon, Baden, Olten

Zur Ergänzung unseres Mitarbeiterteams suchen wir initiative

### **Bautechniker Bauzeichner**

zur weitgehend selbständigen Bearbeitung grosser und abwechslungsreicher Bauaufträge. Wir bieten Ihnen eine verantwortungsvolle Tätigkeit und angenehme Arbeitsbedingungen. Gerne erwarten wir Ihren Anruf.

**Gürtler Architekten SIA, 4000 Basel**  
Mittlere Strasse 2, Telefon 061 / 25 45 55

Zur Erweiterung meines Mitarbeiterstabes suche ich

### **1 Architekt**

— interessante Entwurfs- und Planungsaufgaben

### **1 Architekt**

— gestalterische Ausführungsvorbereitung anspruchsvoller Bauvorhaben

Bei Eignung bestehen beste Aufstiegsmöglichkeiten. Eintritt sofort oder nach Vereinbarung. Interessenten werden um eine telefonische Kontaktnahme gebeten.

**Max P. Kollbrunner, Arch. BSA/SIA**  
Friedrichstrasse 9, 8051 Zürich  
Telefon 01 / 41 45 45



Wir suchen einen jüngeren, initiativen

## Bauführer/Bautechniker

mit einigen Jahren Praxis als Bauführer für die Arbeitsvorbereitung und örtliche Bauleitung eines grösseren Industriebaus.

Wir bieten eine selbständige Tätigkeit bei fortschrittlichen Arbeitsbedingungen.

Bitte rufen Sie uns an.

**H. P. Zweidler, Architekt**  
Grindelstrasse 5, 8304 Wallisellen  
Tel. 01 / 93 01 84, intern 25

## TEMPORÄR- ARBEIT

Qualifizierten Berufsleuten bieten wir lukrative Temporärarbeit in kurz- oder langfristigen Einsätzen. Wir suchen vor allem

## BAUZEICHNER

ITTA - Temporärarbeit lohnt sich immer! Tun Sie, was wir nicht dürfen: Vergleichen Sie!

**ITTA** ITTA - GmbH  
CH-8330 Pfäffikon ZH  
Telefon 01 97 21 29

Zur Ergänzung unseres Mitarbeiterstabes suchen wir selbständige und zuverlässige

## dipl. Bauingenieure ETH

(gute Statiker)

für anspruchsvolle Brückenbauaufgaben.

Wir bieten fortschrittliche Arbeitsbedingungen, gute Entlohnung sowie angenehmes Arbeitsklima.

Interessenten melden sich bitte bei:

**E. und A. Schmidt, Ingenieure**  
Bachlettenstrasse 52, 4054 Basel  
Telefon 061 / 38 95 47

## Offerte an versierten Eisenbeton-Zeichner

(evtl. Stahlbau-, Tiefbau- oder Maschinenzeichner)

- Anspruchsvolle Stellung  
in mittelgrossem, modernen Ingenieurbüro, das sich mit Industrie-, Brücken- und anspruchsvollem Hochbau befasst und daneben grosse Tiefbauten und Bauleitungsaufgaben bearbeitet.
- Selbständige Arbeit  
als Eisenbeton-Zeichner inkl. Baukontrolle. Darüber hinaus aktive Mitarbeit bei Konstruktionsaufgaben.
- Fortschrittliche Arbeitsbedingungen  
Guter Lohn, ausgebaute Sozialleistungen, gleitende Arbeitszeit, Arbeitsplatz an verkehrsgünstiger Lage (Nähe Römerhof), modernste Zeichenanlagen und technische Hilfsmittel. Bürointerne Kurse.
- Angenehmes Betriebsklima  
Junge Kollegen und unkomplizierte Vorgesetzte, die sich freuen, Sie recht bald kennenzulernen.

Wann darf unser Herr Aschwanden Ihren Anruf erwarten?

**ASCHWANDEN & SPECK**  
DIPL. ING. ETH/SIA

Sophienstrasse 16  
8030 Zürich  
Telefon 01 47 34 51

## Wir bohren mit Diamant



- Aussparungen in verschiedenen Durchmessern
- vibrations- und staubfrei
- auf den Millimeter genau
- keine Nacharbeiten
- in Betonböden, Wänden, Säulen, Balken usw.  
Abfuhrkanälen usw.
- für das Montieren von Zentralheizungen, Entlüftungen, Klimaanlage,

**Diamantbohr AG, 5426 Lengnau**

In der Steig 495, Telefon 056 / 51 14 96

## Möchten Sie einmal im Ausland tätig sein?

Eine mittelgrosse dynamische Schweizer Bauunternehmung sucht einen erfahrenen

### Unternehmungs-Bauführer

für die Durchführung von bedeutenden Aufträgen auf dem Gebiet des Stahlbeton-Hochbaus in Westdeutschland.

Sie sind die rechte Hand des Bauleiters und entlasten ihn bei Arbeitsvorbereitungen, Ausführungsüberwachungen, Abrechnungen und bei der Personalbetreuung.

Interessenten, die bereit sind überdurchschnittlichen Einsatz zu leisten, verantwortungsfreudig sind, bitten wir schriftlich oder telefonisch mit uns Kontakt aufzunehmen. Wir orientieren Sie gerne über die hervorragenden Anstellungs- und Arbeitsbedingungen. Jede Bewerbung behandeln wir streng vertraulich.



Personalanalyse — Personalberatung  
**Einsatz AG**

Münsterberg 8    4000 Basel    Telefon 061 23 23 02  
Niederlassungen in Zürich, Oerlikon, Baden, Olten

Kleineres Architekturbüro in Zürich 2 sucht per sofort oder nach Uebereinkunft

#### tüchtigen Hochbauzeichner evtl. Techniker

zur Bearbeitung interessanter Bauaufgaben.

Gut ausgewiesene Bewerber wollen sich bitte melden unter Chiffre 1205 an Mosse-Annoncen AG, 8023 Zürich.

#### Dipl. Architekt ETH

möchte sich im **Wohnungsbau** betätigen.

Als 32-jähriger hat er sich bisher mit Entwurf sowie mit der Leitung eines grösseren Entwicklungsprojekts in Afrika beschäftigt und interessiert sich für rationelle Bau- und Führungsmethoden.

Architekturbüros, Immobiliengesellschaften oder Generalunternehmungen, die eine ausbaufähige Position offerieren können, wenden sich an Telefon 056 / 7 06 44.

# Basel-Stadt

Das Tiefbauamt sucht einen

## Stellvertreter des Chefs des Baulinienbüros

Aufgabenkreis:

Ausarbeiten von Vermessungs-, Bau- und Strassenlinienprojekten; Mitarbeit an Tiefbauprojekten; Auskunfterteilung über Bau- und Strassenlinien, Landerwerb und Strassen-erstellung; Berechnung von Landabtretungen und Anwänderbeiträgen; Ausbilden von Lehrlingen.

Anforderungen:

Abgeschlossene Berufsausbildung als Vermessungszeichner; mehrjährige Zeichnerpraxis; Selbständigkeit in der Bearbeitung von Planunterlagen; Interesse an rechtlichen und administrativen Problemen.

Arbeitsbedingungen:

Zeitgemässe Entlohnung, interessante, abwechslungsreiche Tätigkeit in kleinem, jungem Team. Vorzügliche Sozialleistungen und 5-Tage-Woche.

Bewerbungen sind erbeten an:

**Baudepartement**

Personalsekretariat, Münsterplatz 11  
4000 Basel, Tel. 061 / 23 98 40

Personalamt Basel-Stadt

## Politische Gemeinde Hergiswil NW

Auf Frühjahr 1972 oder nach Uebereinkunft sucht die Politische Gemeinde Hergiswil einen

## Gemeindeverwalter

Anforderungen:

- Organisationstalent
- Kenntnisse für technische Belange (Hoch- und Tiefbau)
- kaufmännische Grundkenntnisse
- Verhandlungsgeschick und Durchsetzungsvermögen

Geboten werden:

- zeitgemässe Salarierung nach kant. Beamtengesetz
- Personalversicherungskasse
- anspruchsvolle und interessante Arbeit

Schriftliche Offerten sind erbeten an das  
**Gemeindepräsidium, 6052 Hergiswil NW**

**GUHL + LECHNER + PHILIPP, Architekten BSA/SIA**

Wir suchen

## Mitarbeiter

aller Stufen für Planungen, Grossüberbauungen, öffentliche Bauaufgaben, Grundlagenforschung.

Frei wählbare Arbeitszeit, gutes Salär, bei Eignung Mitbeteiligung. Es bestehen Aufstiegsmöglichkeiten.

Arbeitsbeginn: sofort oder nach Uebereinkunft.

Auf Wunsch kann eigene Wohnung zur Verfügung gestellt werden.

**Guhl + Lechner + Philipp, dipl. Architekten, 8032 Zürich**  
Neptunstrasse 20, Tel. 01 / 34 74 80

Zur Erweiterung unseres Mitarbeiterstabes in unserem Büro in Bern suchen wir einen

## Architekten oder Bautechniker

für die Projektierung und Bearbeitung von vielseitigen Bauaufgaben. Selbständiges Arbeiten und Gewandtheit im Entwurf sind Voraussetzungen.

Weiter suchen wir einen jüngeren

## Bauzeichner

zur Erstellung von Werk- und Detailplänen und zur Mitarbeit an interessanten Bauprojekten (Industrie-, Verwaltungs- und Wohnungsbau).

Wir bieten angenehmes Arbeitsklima und abwechslungsreiche Arbeit. Pensionskasse Rufen Sie uns an!

**Limbach + Bolliger, Architekten**  
Bern und Worb  
Tel. 031 / 83 19 76

## 3 Jahrzehnte Qualitäts-Kunststoffplatte

**RESOPAL®**

<b>Oberflächen:</b>	matt + glanz	Kristall
	Porenstruktur	Reliefarten
	Hammerschlag	naturmatt
<b>Formate in mm:</b>	3650×1250	2120×1020
	2800×1250	2120×915

Andere Ausführungen auf Anfrage

**RESOPAL 063 / 2 07 14 4900 LANGENTHAL**



Bauunternehmung (Platz Zürich) sucht zur Ergänzung des Mitarbeiterstabes ihrer Generalunternehmung einen fachlich versierten

## Bauleiter

für anspruchsvolle Spezialbauten, z. T. in Vorfabrikation, sowie für grössere Geschäfts- und Wohnbauten.

Herren mit Bauleitungserfahrung, welche an selbständiger Arbeit interessiert sind und auf gute Teamarbeit Wert legen, sind gebeten, ihre Kurzofferte zu richten unter Chiffre OFA 2311 Zi an Orell Füssli Werbe AG, Postfach, 8022 Zürich.

# HATT-HALLER

Wir suchen für unsere Abteilung **Generalunternehmung** einen verantwortungsbewussten, initiativen

## Architekt-Techniker HTL

### Aufgabenbereich:

- Verhandlungen mit Bauherren, Behörden und Unternehmern
- Koordination des Arbeitsablaufes zwischen Bauherr, Planungsteam und Generalunternehmung
- Erstellen von Kostenvoranschlägen und Generalunternehmer-Offerten in Zusammenarbeit mit Spezialfachleuten
- Leiten der Ausführung von grossen und technisch anspruchsvollen Bauten (Bauleitungs-Termin und -Kostenüberwachung)

### Anforderungen:

- Erfahrung in der Bauleitung von grösseren Bauvorhaben
- Organisationstalent
- Verhandlungsgewandtheit
- Fähigkeit und Wille, selbständig grössere und technisch schwierige Bauobjekte in Teamarbeit durchzuführen.

Bewerber, die auf eine ausbaufähige, entsprechend honorierte Dauerstelle mit zeitgemässen Sozialleistungen reflektieren und Sinn für Zusammenarbeit haben, sind höflich eingeladen, uns ihre Offerte, die streng vertraulich behandelt wird, zuzustellen oder sich mit unserem Personalchef, Telefon 01 / 23 86 30, in Verbindung zu setzen.



**AG Heinr. Hatt-Haller**  
Hoch- und Tiefbauunternehmung  
Bärengasse 25, 8022 Zürich

# MOTORCOLUMBUS

Die Diversifikation unserer Ingenieurunternehmung stellt die Architekturabteilung vor stets vielfältigere und grössere Planungs- und Projektierungsaufgaben. Zu ihrer Verstärkung suchen wir einen

## (dipl.) Architekten

für die selbständige Bearbeitung von Projekten, vom Entwurf bis zur Ausführung.

Interessenten laden wir ein, ihre Bewerbung mit den üblichen Unterlagen unter Kennziffer A-52 an das Personalbüro der

**MOTOR-COLUMBUS**  
Ingenieurunternehmung AG  
Parkstrasse 27, 5401 Baden  
zu richten.  
Telefon 056 / 2 71 01

# MOTORCOLUMBUS

Wir sind ein junges, dynamisches Unternehmen, das auf dem Gebiet der Schlammentwässerung eine führende Marktposition einnimmt. Im Zuge des Weiterausbaus suchen wir eine

## Persönlichkeit mit Erfahrung im Kläranlagenbau

### Wir erwarten:

- fundiertes Fachwissen
- Verhandlungsgeschick
- Sprachkenntnisse (Deutsch, Französisch, Englisch)
- Verständnis im Gebiet Verfahrenstechnik und Maschinenbau

### Wir bieten:

- Aufnahme in ein kameradschaftliches Team
- grosszügiges Salär
- fortschrittliche Sozialleistungen
- helle, moderne Büros
- Parkplatz

Wenn Sie eine vielseitige und entwicklungsfähige Aufgabe interessiert, so richten Sie bitte Ihre Offerte mit den üblichen Unterlagen an

**GUVA AG**, Verfahrenstechnik und Apparatebau  
Lindenweg 6, 8153 Rümlang, Tel. 01 / 83 73 73

Für die Bearbeitung interessanter, anspruchsvoller Bauten suchen wir

## Bauzeichner/Bauführer

als Zeichner und Hilfsbauführer. Bauführerpraxis nicht Bedingung.

Eintritt sofort oder nach Uebereinkunft.

Offerten sind zu richten an:

**Hertig, Hertig, Schoch**, Architekten BSA/SIA  
Rindermarkt 5, 8001 Zürich, Tel. 34 20 45

## neubau kantonsspital frauenfeld

gesucht zur ergänzung des kleinen mitarbeiterteams im baubüro

## bauführer

- gut fundierte fachkenntnisse, spezielle spitalbauerfahrung ist nicht erforderlich
- selbständige arbeitsweise innerhalb des teams
- zuverlässigkeit und freude, an einer organisatorisch anspruchsvollen aufgabe mitzuarbeiten
- eintritt sofort oder nach vereinbarung
- bei eignung ausbaufähige stelle

interessenten werden um eine telefonische kontaktnahme gebeten.

**max p. kollbrunner, architekt bsa/sia**  
8051 zürich, friedrichstrasse 9, tel. 01 / 41 45 45

Führendes Ingenieurbüro im Raume Zürich sucht erfahrenen, initiativen und gut ausgewiesenen

## Planungsfachmann für Orts- und Regionalplanung

mit der Fähigkeit zur selbständigen Leitung und Betreuung grösserer Planungsaufgaben und zur Führung eines Mitarbeiterstabes.

Wir bieten eine interessante und anspruchsvolle Tätigkeit in angenehmem Arbeitsklima, fortschrittliche Sozialleistungen und ein Gehalt, das Ihrem Können und Ihrem Einsatz entspricht.

Personalkantine und Parkplatz stehen zur Verfügung.

Gerne erwarten wir Ihre Kontaktnahme unter Chiffre SBZ 824 an IVA AG, Postfach, 8035 Zürich.

Trotz Personalmangel jetzt Arbeitsentlastung,

wenn Sie Ihre

## Bauabrechnungen

prompt und zuverlässig erstellen lassen beim

**Spezialbüro für Bauabrechnungen**  
Postfach 818, 9001 St. Gallen, Tel. 071 / 24 46 60

Gesucht

## Bauführer

(Techniker HTL)

für Bauunternehmung mit etwa 120 Mann Belegschaft.

Gutbezahlte Dauerstelle, Personalfürsorge usw. Eintritt möglichst bald.

**Bauunternehmung A. Rohrer**  
8045 Zürich, Arbentalstrasse 317  
Tel. 01 / 35 46 40 oder privat 54 15 17

Gesucht in kleineres, modern eingerichtetes Ingenieurbüro

## Ingenieur-Techniker HTL

sowie

## Eisenbetonzeichner

für interessante Bauaufgaben (Industrie-, Schulhaus-, Geschäftshaus-, Brückenbau).

Geboten wird entwicklungsfähige, gut honorierte Dauerstelle.

Offerten mit den üblichen Unterlagen sind erbeten an

**Ingenieurbüro Dr. Ernst Bosshard**  
8600 Dübendorf ZH, Oberdorfstrasse 74

Telefon 01 / 85 61 85

Wehtalerstr. 17 8057 Zürich ☎ 051 26 16 14

Zimmerei Schreinerei Holzbau

**Müller Sohn + Co. MS**

26jähriger

## **Bauingenieur-Techniker HTL/ Betriebsingenieur-Techniker HTL**

etwa ein Jahr Praxis als Bauingenieur, sucht verantwortungsvolle Stelle im organisatorisch-administrativen Bereich (Rechnungswesen, Arbeitsstudien, Planung, EDV, Organisation).

Termin 1. März 1972 oder nach Vereinbarung.

Anfragen (inkl. Stellenbeschreibung) von gut organisierten Unternehmen der Bauindustrie unter Chiffre 33-309871 an Publicitas AG, 9001 St. Gallen.

Gesucht verantwortungsfreudiger

## **Hochbautechniker**

als rechte Hand des Chefs.

Bei Eignung als Mitarbeiter vorgesehen. Verlangt werden nebst einwandfreiem Charakter Sachbearbeitung, Projektierung, Ausführung, Devisierung für interessante Bauaufgaben.

**Heinrich Staubli, Architekt FSAI**  
Vogelsangstrasse 48, 8006 Zürich  
Telefon 01 / 28 50 80  
Briefadresse: Postfach, 8033 Zürich



Bei der **Direktion der öffentlichen Bauten des Kantons Zürich** ist infolge Pensionierung des bisherigen Amtsinhabers die Stelle eines

## **Vorstehers des Amtes für Gewässerschutz und Wasserbau**

neu zu besetzen.

### **Anforderungen:**

Dipl. Bau- oder Kulturingenieur, mehrjährige Praxis in Privatwirtschaft oder Verwaltung auf dem Gebiete des Gewässerschutzes, des Wasserbaues, der Kulturtechnik oder der Wasserversorgung. Fähigkeit zur Leitung eines grösseren Amtes.

Die Arbeits- und Besoldungsbedingungen richten sich nach den einschlägigen beamtenrechtlichen Bestimmungen.

Bewerbungen mit den üblichen Unterlagen sind bis zum 10. Januar 1972 erbeten an die Direktion der öffentlichen Bauten des Kantons Zürich, Walchetur, 8090 Zürich.

Mittleres Architekturbüro in Zürich mit interessanten Bauaufgaben sucht zum baldigen Eintritt tüchtigen

## **Hochbauzeichner**

sowie auf Frühjahr 1972

## **Bauzeichnerlehrling**

Wir bieten gutes Arbeitsklima, Fünftagewoche, zeitgemässe Entlohnung, selbständiges Arbeiten.

**Von Tobel, Gürkan, Kehrner, Architekten**  
8008 Zürich, Mainaustrasse 19, Tel. 01 / 34 36 36

Führendes Ingenieurbüro (im Raume Zürich) sucht einen tüchtigen

## **Ingenieur-Techniker HTL**

als

## **Abschnittsbauleiter**

mit Erfahrung in allen Bereichen des

### **Autobahn- und Strassenbaues**

für den Einsatz in einem interessanten Autobahnabschnitt.

Wir bieten interessante, langfristige und verantwortungsvolle Tätigkeit mit gutem Salär und fortschrittlichen Sozialleistungen.

Gerne erwarten wir Ihre telefonische (Nr. 052 / 32 38 21) oder schriftliche Kontaktnahme unter Chiffre SBZ 901 an IVA AG, Postfach, 8035 Zürich.

Wir suchen

## **jüngeren Ingenieur-Techniker HTL**

als Mitarbeiter in einer Arbeitsgruppe, die vielseitige und interessante Projekte im Nationalstrassen- und Hauptstrassenbau bearbeitet;

## **Eisenbetonzeichner**

für die konstruktive und zeichnerische Bearbeitung von Brückenobjekten;

## **Tiefbauzeichner**

für die Planbearbeitung von Bauprojekten im allgemeinen Tiefbau und im Nationalstrassenbau. Eintritt: Anfang oder Frühjahr 1972.

Interessenten bitten wir, sich telefonisch oder schriftlich bei uns zu melden.

**Grünenfelder + Keller, Ingenieurbüro, 8400 Winterthur**  
Tel. 052 / 22 12 41



Ingenieurbüro am Bodensee  
sucht

## 1 Ingenieur-Techniker HTL

für Eisenbeton-, Stahl- und Wasserbau

## 1 Eisenbetonzeichner

- Kleineres Büro mit vielseitigen Aufträgen (erfordert anpassungsfähige, initiative Mitarbeiter)
- Interessante Entlohnung
- Fünftageswoche, individuelle Arbeitszeit

**Ingenieurbüro Otto Vettiger**  
dipl. Ing. ETH/SIA  
Rütistrasse 3, 8590 Romanshorn  
Tel. 071 / 63 34 44

**Gesucht**  
erfahrener, selbständiger

## Bautechniker/Bauzeichner

für Bearbeitung interessanter, grosser Bauobjekte in Zürich.

Wenn Sie gerne mehr über diese Arbeit und unser Team erfahren möchten, dann rufen Sie uns an:

**Architekturbüro Hans Koella**  
dipl. Arch. ETH/SIA  
Nordstrasse 31, 8006 Zürich  
Tel. 01 / 28 94 78

Wir sind ein grösseres Ingenieurbüro Nähe Hauptbahnhof Zürich und suchen

## Tiefbauzeichner Eisenbetonzeichner

für sehr interessante und vielseitige Arbeiten im allgemeinen und städtischen Tief- und Strassenbau. Neben einem zeitgemässen Salär bieten wir Ihnen gut ausgebaute Sozialleistungen, ein angenehmes Arbeitsklima in kleinen Gruppen und initiativen Bewerbern sehr gute Entwicklungsmöglichkeiten.

Wir bitten sowohl ältere als auch junge Fachleute, sich mit uns schriftlich oder telefonisch in Verbindung zu setzen, damit wir mit Ihnen zusammen einen Ihren Möglichkeiten und Wünschen entsprechenden Einsatz prüfen können.

**Ingenieurbüro Hans Eichenberger AG, 8006 Zürich**  
Sumatrastrasse 22, Tel. 01 / 34 20 77

Gesucht jüngerer

## Architekt-Techniker HTL

und

## Hochbauzeichner

für die Bearbeitung interessanter Bauvorhaben in kleinem Arbeitsteam.

Auf Wunsch kann eine 1- oder 2-Zimmer-Wohnung ab Frühling 1972 zur Verfügung gestellt werden.

**Architekturbüro E. Schindler, H. Spitznagel, M. Burkhard**  
dipl. Architekten SIA, Niederhofenrain 21  
8008 Zürich, Telefon 01 / 53 49 00

Wir suchen für die selbständige Leitung von verschiedenen öffentlichen Bauvorhaben qualifizierten

## Bauführer

### Anforderungen:

- gute Fachausbildung
- Praxis und Erfahrung in der Bauleitung

### Wir bieten:

- interessante Arbeit
- Selbständigkeit und Verantwortung
- zeitgemässe Anstellungsbedingungen
- gute Entlohnung

### Stellenantritt:

Frühjahr 1972, eventuell früher.

**Urs Burkard + Adrian Meyer + Max Steiger**  
Architekten SWB  
5400 Baden, Kronengasse 12  
Telefon 056 / 2 48 33 / 2 46 46

## Stadtbauamt Burgdorf

Wir offerieren einem

## Ingenieur-Techniker HTL

mit Initiative und Verhandlungstalent einen interessanten und selbständigen Posten in unserer expandierenden Bauabteilung.

### Aufgaben:

Abwechslungsreiche Tätigkeit in Planung, Projektierung, Durchführung und Unterhalt von Arbeiten des städtischen Tiefbaus, Bearbeitung weiterer Aufgaben, welche im vielseitigen Tätigkeitsgebiet einer städtischen Bauverwaltung auftreten.

### Geboten werden:

Zeitgemässe Besoldung, Pensionskasse und 5-Tage-Woche.

Stellenantritt: 1. März 1972 oder nach Uebereinkunft.

Anmeldungen mit den üblichen Unterlagen sind bis 15. Januar 1972 an Robert Mengelt, Stadtbaumeister, Heimiswilstrasse 28, einzureichen (Telefon Büro 034 / 2 27 21, Telefon Privat 034 / 2 53 93).

Architekturmodelle in Gips,  
Holz, Plexiglas, termingerecht  
und in tadelloser Ausführung

## Architekturmodelle

**Zaborowsky & Schalk**  
Neumarkt 10, 8001 Zürich  
Telefon 34 22 16  
Siewerdstr. 99, 8050 Zürich  
Telefon 46 62 11

## Autobahn Zürich—Winterthur

Für die Bauleitung der Nationalstrasse N 1, Zürich—Winterthur, suchen wir zur Ergänzung des Mitarbeiterstabs einen

### Bauleiter

als Stellvertreter eines Losbauleiters.

Erwünschte Ausbildung: Ingenieur-Techniker HTL oder entsprechende Erfahrung im Strassenbau.

Ferner suchen wir einen

### Tiefbauzeichner

für Ausmass und Abrechnung eines Tiefbauloses.

Erwünscht ist Baustellenerfahrung. Es kommt auch ein junger Ingenieur-Techniker HTL in Frage.

Es kommen nur gut qualifizierte Bewerber in Frage, denen wir gut bezahlte Dauerstellen mit Aufstiegsmöglichkeiten bieten.

**Ingenieurbüro Heierli, 8307 Tagelswangen**  
Bauleitung N 1 Zürich—Winterthur  
Wangenerstrasse, Telefon 052 / 32 46 26

## GEMEINDE MOOSSEEDORF

Region Bern-Nord

Die neugeschaffene, vollamtliche Stelle eines

### Bauinspektors

wird hiermit zur Besetzung ausgeschrieben.

#### Aufgabenkreis:

Bearbeitung der baupolizeilichen Fragen wie Prüfung und Behandlung der Baugesuche und Ausübung der Baukontrolle (baulicher Luftschutz, Tankanlagen usw.). Ueberwachung der Hoch- und Tiefbauarbeiten der Gemeinde. Aufsicht über das Kanalisations-, Strassen- und Kehrrechtswesen. Mitarbeit bei der Planung.

#### Anforderungen:

Baufachmann mit Erfahrung auf dem Gebiete des Tiefbaus, wenn möglich mit Technikumsausbildung. Gewandtheit im schriftlichen und mündlichen Verkehr mit Privaten und Behörden. Kontaktfreudig.

#### Geboten werden:

je nach Alter und Ausbildung entsprechende Besoldung im Rahmen der staatlichen Besoldungsordnung, Treuprämie, Pensionskasse. Zusammenarbeit in aufgeschlossenem Team.

#### Stellenantritt:

Frühjahr 1972 oder nach Vereinbarung.

Bewerbungen mit den üblichen Unterlagen über Ausbildung, bisherige Tätigkeit und Angabe des Lohnanspruchs sind bis zum 15. Januar 1972 an den Gemeinderat 3302 Moosseedorf einzureichen. Telefonische Auskunft erteilt der Gemeindeschreiber, Telefon 031 / 85 01 92.

Zur Ergänzung unseres qualifizierten Mitarbeiterteams suchen wir für sofortigen oder späteren Eintritt je einen

### dipl. Bauingenieur

und

### Bauingenieur-Techniker HTL

für die selbständige Projektierung von interessanten Bauten auf dem Gebiete des Industrie-, Hoch- und Brückenbaus.

Unser Ingenieurbüro mit langfristigem Bestand an anspruchsvollen und abwechslungsreichen Aufträgen bietet Ihnen entwicklungsfähige Dauerstellen sowie fortschrittliche Arbeitsbedingungen.

Interessenten bitten wir, sich telefonisch oder schriftlich mit uns in Verbindung zu setzen.

**E. HAEMMIG + H. C. HEPP**  
Ingenieurbüro SIA/ASIC  
Riehenstrasse 64, 4000 Basel  
Telefon 061 / 33 39 89

Wir suchen in unsere Planungsteams für Industrie- und Spezialbau, konventionellen Wohn- und Geschäftshausbau sowie industriellen Wohnungsbau (Elementbau) je einen

## Hochbauzeichner/ Hochbautechniker

zur Bearbeitung interessanter Bauaufgaben. Dauerstelle, fortschrittliche Anstellungsbedingungen, gleitende Arbeitszeit, Pensionskasse, Personalrestaurant.

Eintritt sofort oder nach Uebereinkunft.

Offerten sind zu richten an den Personalchef der

## ERNST GÖHNER AG

Neubauten, Generalunternehmung,  
Elementbau  
Hegibachstrasse 47, Postfach, 8032 Zürich  
Telefon 01 / 53 58 00



## OERLIKON-BÜHRLE IMMOBILIEN

**Wir** befassen uns mit der Planung und Ausführung von Industrie-, Wohn- und Geschäftshausbauten.

**Sie** sind ein

### HOCHBAU- ZEICHNER

mit einiger Routine im Erstellen von Projekt- und Ausführungsplänen.

### Ihr Gehalt

wird sich nach Ihren Erfahrungen und Leistungen richten und unsere Sozialleistungen gelten als vorzüglich. Falls Sie eine Wohnung benötigen, können wir Ihnen behilflich sein.

### Senden Sie

uns Ihre Bewerbungsunterlagen oder rufen Sie uns an; wir laden Sie gerne zu einer Aussprache ein.

OERLIKON-BÜHRLE IMMOBILIEN AG  
8039 Zürich Bleicherweg 18  
Telefon 01/25 43 90 intern 44

## Technischer Direktor

Für eine im **Strassen- und Tiefbau** erstrangige schweizerische Unternehmung suchen wir einen

## Bauingenieur

als technischen Direktor und Mitglied der Geschäftsleitung.

Die Position verlangt neben der fachlichen Ausbildung auch Vertrautheit mit den neuesten Erkenntnissen der Betriebs- und Unternehmensführung sowie vielseitige Erfahrung im Strassen- und Tiefbau.

Der vakante Posten soll durch eine gefestigte

## Persönlichkeit

besetzt werden, die dank ihren fundierten Fachkenntnissen und weiten Allgemeinbildung die Probleme dieses interessanten Aufgabenbereichs zu meistern vermag.

Die Anstellungsbedingungen entsprechen in jeder Hinsicht den erwarteten Leistungen.

Wir garantieren Ihnen volle Diskretion, wenn Sie mit uns Kontakt aufnehmen oder uns direkt Ihre Bewerbung mit den entsprechenden Unterlagen zustellen.



Institut für  
angewandte Psychologie

Dr. W. Leber, Schwarztorstrasse 56, 3000 Bern  
Telefon 031 25 09 58



Das kantonale Hochbauamt hat die Stelle eines

## Architekten bei der Begutachtung

neu zu besetzen.

Die vielseitige Tätigkeit wie die Begutachtung von subventionierten Bauten und von Baugesetzfällen (Hochhäuser, städtebaulichen Fragen usw.) sowie die Beratung von Behörden erfordern Selbständigkeit im Urteil, Baupraxis und die Fähigkeit, wenn nötig den richtigen Weg zu zeigen.

Wir können Ihnen eine den Anforderungen wie auch den Fähigkeiten angemessene Salarierung und gute Aufstiegsmöglichkeiten anbieten.

Bitte erkundigen Sie sich schriftlich oder mündlich über die weiteren Einzelheiten.

**Kantonales Hochbauamt, Walchetur, 8090 Zürich**  
Telefon 01 / 32 96 11, intern 3232

## Hochbauzeichner

### Architekt-Techniker HTL

können bei uns in kleinen Arbeitsgruppen an interessanten Bauaufgaben selbständig arbeiten.

Tüchtige Mitarbeiter sowohl für Planungsarbeiten als auch für Bauführungen gesucht.

Sehr gutes Salär bei entsprechender Leistung selbstverständlich.

**Helmut Rauber, dipl. Architekt BSA/SIA**  
8008 Zürich, Kleinstrasse 16, Telefon 01 / 34 62 70

Gesucht auf Ingenieurbüro in der Ostschweiz

## 1 Bauleiter

für die selbständige Leitung interessanter Kanalisationsarbeiten (Kanäle, Pumpwerk, Entlastungen usw.). Zeitgemässe Salarierung, Personalversicherung.

Eintritt: 1. Februar 1972 oder nach Uebereinkunft.

Offerten erbeten an:

**Ingenieurbüro Josef Schmidlin**  
dipl. Ing. ETH/SIA  
9500 Wil, Marktgasse 57, Telefon 073 / 22 34 34

Für die Planung und Ausführung interessanter Projekte suche ich

## Architekten Bautechniker Bauzeichner

Eintritt sofort oder nach Uebereinkunft.

**Arnold Stöckli, dipl. Architekt, 8053 Zürich**  
Buchzelgstrasse 8, Telefon 01 / 53 15 44

Zur Ergänzung meines Mitarbeiterteams suche ich nach Vereinbarung

## Ingenieur-Techniker HTL

sowie

## Eisenbetonzeichner

**Ingenieurbüro A. Eglin, dipl. Ingenieur ETH, 4000 Basel**  
Spalenvorstadt 8, Telefon 061 / 25 67 70

Gesucht junger, tüchtiger

## Architekt-Techniker HTL

für grössere öffentliche Aufträge sowie

## Hochbauzeichnerin

für Werk- und Detailpläne. Für jede der vorerwähnten Stellen wird abwechslungsreiche Tätigkeit auf Architekturbüro SIA am oberen Zürichsee bei zeitgemässer Entlohnung und gutem Arbeitsklima geboten.

Offerten mit den üblichen Unterlagen sind erbeten unter Chiffre 1229 an Mosse-Annoncen AG, 8023 Zürich.

Wir suchen auf den 1. Januar 1972 oder nach Vereinbarung jüngeren

## dipl. Bauingenieur

für die Bearbeitung von interessanten Projekten auf den Gebieten des Hochbaus, des Brückenbaus und des städtischen Grundbaus.

Bewerber mit guten theoretischen Kenntnissen und konstruktiver Begabung, die gerne selbständig arbeiten, sind gebeten, sich mit uns in Verbindung zu setzen.

**Schubiger + Cie., Bauingenieure**  
Kleinstrasse 16 (beim Kreuzplatz)  
8008 Zürich, Telefon 01 / 34 86 64

# WIR SUCHEN EINEN VERRÜCKTEN BAUFÜHRER, DER AM LIEBSTEN EINE NEUE STADT BAUEN MÖCHTE. DENN WIR BAUEN EINE NEUE STADT.

Es ist die gegenwärtig grösste Überbauung der ganzen Schweiz. Und es wird die modernste Stadt sein, der ganzen Schweiz. Wer daran arbeitet, ist fast so etwas wie ein Pionier. Denn er baut ein Denkmal für die Zukunft.

Wenn unser neuer, dynamischer und gut ausgewiesener Bauführer aber nicht so verrückt ist, dass er gleich eine neue Stadt bauen will, kann er sich bei uns auch etwas anderes wünschen. Er kann auch die Bauleitung für ein Warenhaus übernehmen. Oder für ein Geschäftshaus, für ein Einkaufszentrum, für Schulen

oder für Mehrfamilienhäuser. Wir haben gegenwärtig so viele interessante Projekte, dass es an interessanter Arbeit nicht fehlt.

Es fehlt auch nicht an jungen Kollegen, die auf Sie warten. Und solchen, die sich bestimmt nicht reuig sind, einmal auf ein solches Inserat geantwortet zu haben. Unser Herr Schütz wird Ihnen das näher erklären. Rufen Sie ihn an. Oder schicken Sie zuerst Ihre Bewerbungsunterlagen. Damit wir Ihnen schon beim ersten Gespräch sagen können, wann Sie bei uns anfangen sollen. Am besten sofort!



Horta Rombachtäli 29  
Generalunternehmung 5022 Rombach/Aarau  
Aarau Telefon 064 24 54 24

## Im Hochbau

tätiger, junger Mann, 26 Jahre, sucht ab Frühling einen ausbaufähigen Wirkungskreis. Ausbildung: Maurer, Ergänzungskurs Hochbauzeichner, Erfahrung als Maurervorarbeiter, Hochbauzeichner Vorfabrikation.

Offerten sind erbeten unter Chiffre 1235 an Mosse-Annoncen AG, 8023 Zürich.

Junger

## Architekt-Techniker HTL (ATZ)

mit mehrjähriger Praxis in renommiertem Architekturbüro möchte in neuer Umgebung bei Wettbewerben sowie in der Projektierungs- und Ausführungsphase mitwirken.

Eintritt ab 1. April 1972 möglich, 3 Wochen WK ab 10. Mai.

Interessante Angebote sind unter Chiffre SBZ 901 an IVA AG, Postfach, 8035 Zürich, zu richten.

Ich suche einen guten, tüchtigen Mitarbeiter

## Bautechniker oder Bauzeichner

in mein kleineres Architekturbüro zur Bearbeitung von Wohnüberbauungen usw.

Hannes Trösch, Architekt SIA, 8044 Zürich  
Gloriastrasse 59, Tel. 01 / 34 98 90

Wir suchen in unser Ingenieurbüro für Hoch- und Tiefbau

## Eisenbetonzeichner

Ingenieurbüro Schulthess & Erzinger, 8008 Zürich  
Drahtzugstrasse 4 (am Hegibachplatz), Tel. 01 / 53 82 44

In unser Büro mit interessanten Aufträgen der Quartier-, Orts- und Regionalplanung suchen wir zur Ergänzung unseres Mitarbeiterstabes

## **Planer**

## **Planungstechniker**

## **Zeichner**

## **Büroangestellte**

Für Interessenten an der Raumplanung besteht die Möglichkeit, sich in unser vielfältiges Gebiet einzuarbeiten.

Gute Salarierung, 40-Std./5-Tage-Woche, Personalversicherung, weitgehend selbständige Tätigkeit.

Ihre Offerte richten Sie an:

THEO + EMIL STIERLI, Planer BSP  
Büro für Orts- und Regionalplanung  
Büchnerstr. 26, 8006 Zürich, Tel. 01 / 28 46 47

Wir suchen einsatzfreudigen

## **Eisenbetonzeichner**

für interessante, anspruchsvolle Hochbauobjekte. Neuzeitliche Arbeitsbedingungen, 5-Tage-Woche, gleitende Arbeitszeit, angenehmes Arbeitsklima.

Schriftliche oder telefonische Bewerbung an das

**Ingenieurbüro H. B. Pfister**  
**8180 Bülach**

Frohhaldenstrasse 20  
Tel. 01 / 96 10 15



Saubere und zweckmässige architektonische Gestaltung — rationelle Bauweise!

Dies ist Tradition und Verpflichtung unseres Architekturbüros, das sich mit der Projektierung und Ausführung von Bauten in vorfabrizierter wie konventioneller Bauweise befasst.

Im Rahmen unseres betrieblichen Aufbauprogrammes suchen wir einen initiativen

## **Hochbauzeichner**

für die Detailbearbeitung von Wohn-, Schul-, Industrie- und Verwaltungsbauten.

Sie finden bei uns eine vielseitige, anregende Tätigkeit, gute Verdienstmöglichkeiten (Leistungssalar, 13. Monatslohn) sowie fortschrittliche Sozialleistungen (Krankentaggeldversicherung, Fürsorgestiftung) und individuelle Arbeitszeitregelung.

Wir erwarten gerne Ihre schriftliche oder telefonische Bewerbung an unser Frl. Thiel.

## **Peikert Contract AG**

Industriestrasse 22, 6300 Zug  
Tel. 042 / 21 32 35/36



In unserem Leitungsbaubüro fehlen junge, tüchtige

## **Vermessungs- oder Tiefbauzeichner**

für interessante und abwechslungsreiche Zeichnerarbeiten.

Wenn Sie an solchen Arbeiten Freude haben, so finden Sie bei uns ein ideales Tätigkeitsgebiet.

Wir bieten Ihnen geregelte Anstellungs- und Arbeitsbedingungen, Fünftagewoche, auf Wunsch kurze Mittagspause mit Verpflegungsbeitrag, zentral gelegene Büros (3 Minuten vom HB Zürich).

Die vielseitige Tätigkeit wird Ihnen sicher gefallen. Bitte telefonieren oder schreiben Sie uns.

**Elektrizitätswerk der Stadt Zürich**  
Personaldienst, Postfach, 8023 Zürich 1  
Telefon 01 / 23 17 00



Interessieren Sie sich für anspruchsvolle öffentliche Bauaufgaben?

Darf ich Ihnen als

### **Bauzeichner(in) Bautechniker**

in einer ausbaufähigen Stelle grössere Bauten anvertrauen? Schätzen Sie Teamwork und **individuelle Arbeitszeit**?

Dann telefonieren Sie doch

**Paul Weber**, dipl. Architekt SIA  
Aegeristrasse 50, Zug, Tel. 042 / 21 42 42

Wir suchen für die Leitung der neu zu schaffenden Entwurfsabteilung innerhalb unseres mittelgrossen Architekturbüros einen jüngeren

### **Entwurfsarchitekten**

mit einigen Jahren Praxis. Wir wünschen uns eine zielstrebige Persönlichkeit mit künstlerischer und konstruktiver Begabung, wie auch mit Sinn für Organisation und Planung, zur Lösung von vielfältigen und interessanten Bauaufgaben.

Bitte rufen Sie uns an, wir geben Ihnen gerne weitere Auskunft.

**H. P. Zweidler, Architekt**  
Grindelstrasse 5, 8304 Wallisellen  
Tel. 01 / 93 01 84, intern 25

Für die Bearbeitung interessanter Bauaufgaben wie Spitalbauten, Heimbauten, Schulen, Hallenbäder, suchen wir Mitarbeiter.

### **dipl. Arch. oder Architekt-Techniker HTL**

als Sachbearbeiter oder Projektleiter

### **Architekt-Techniker HTL**

als Bauführer

### **Architekt-Techniker HTL**

als Bearbeiter von Voranschlägen und Submissionen. Bei Eignung Vorgesetztenstellung als Leiter einer allfälligen Ausführungsabteilung.

### **Bauzeichner**

für Planbearbeitung, Hilfsbauführungen, Mithilfe bei Submissionen und Voranschlägen.

Interessenten bitten wir um Kontaktnahme.

**Hertig Hertig Schoch, Architekten BSA/SIA**  
Rindermarkt 5, 8001 Zürich, Tel. 34 20 45

**Anliker & Co. AG**  
Generalunternehmung  
Gerliswilstr. 10  
6020 Emmenbrücke  
Tel. 55 26 26

Wir haben uns als Generalunternehmer hohe Ziele gesteckt. Diese zu erreichen, ist die Aufgabe einer geschickten und weitsichtigen Führungsspitze.

Ein in der Bauausführung erfahrener, initiativer, 30- bis 40jähriger

### **Architekt oder Hochbautechniker**

kann die künftige Entwicklung massgebend beeinflussen. Nebst einem fundierten Fachwissen sollte unser neuer Mann ein natürliches Organisationstalent und eine angeborene Koordinationsgabe mitbringen. Als

### **technischer Leiter der Generalunternehmung**

verfügt er über einen breiten Kompetenzbereich:

- Führung und Einsatz von Teams qualifizierter Mitarbeiter,
- Überwachung der im Zusammenhang mit Bauaufgaben auszuführenden Arbeiten in eigener Verantwortung,
- Kontakte auf allen technischen Gebieten mit Bauherren, Architekten, Unternehmern und Behörden.

Hochbaufachleute, die an dieser vielseitigen, verantwortungsvollen Führungsposition Interesse haben, bitten wir um ihre Bewerbungsunterlagen mit Handschriftprobe.



Zur Bearbeitung vielseitiger Aufgaben der Orts-, Regional- und Stadtplanung suchen wir zu baldigem Eintritt

## Orts- und Regionalplaner

Grundausbildung vorzugsweise als Kulturingenieur, Bauingenieur, Architekt, Geometer usw. Für verantwortungsbewussten, selbständig arbeitenden Bewerber bietet die Stelle interessante Entwicklungsmöglichkeiten und Arbeitsbedingungen.

Jüngeren Bewerbern wird eventuell die Möglichkeit geboten, sich in das Fachgebiet einzuarbeiten.

Schweizer oder Ausländer mit Niederlassung richten ihre Anfrage bitte an:

**Büro für Orts- und Regionalplanung**  
**K. Neeser, dipl. Arch. ETH/SIA, 8006 Zürich**  
Rötelstrasse 10, Tel. 60 38 11, abends bis 21 Uhr 60 13 41



Telefon 01 / 84 73 73  
intern 2629 / 2180

Der Flughafen Zürich — Ihr Arbeitsplatz

Die Bau- und Unterhaltsabteilung des Amtes für Luftverkehr (Flughafendirektion) sucht einen

## Hochbauzeichner

- für die Mitarbeit beim Ausbau des Flughafens
- für die Projektierung und Ausführung kantonalen Betriebshochbauten und interner Umbauten.

Sie besitzen:

- eine abgeschlossene Lehre als Hochbauzeichner
- einige Jahre Praxis, eventuell in Bauführung
- den Fahrausweis Kat. A.

Wenn Sie sich für diese Stelle interessieren, nehmen Sie bitte telefonisch oder schriftlich mit uns Kontakt auf.

**AMT FÜR LUFTVERKEHR, 8058 Zürich-Flughafen**  
Personaldienst

# Basel-Stadt

Das **Tiefbauamt** des Baudepartements benötigt für das Strasseninspektorat und das Konstruktionsbüro

## Tiefbauzeichner

zur Bearbeitung interessanter Projekte des städtischen Strassen- und Tiefbaus bzw. für die Koordination von Werkleitungsprojekten.

Voraussetzungen: abgeschlossene Berufsausbildung, Praxis als Tiefbauzeichner, wenn möglich im Strassenbau.

Geboten werden: interessante und abwechslungsreiche Tätigkeit innerhalb kleinerer Gruppe eines jungen Teams, fortschrittliche Anstellungsbedingungen, 5-Tage-Woche.

Bewerbungen sind erbeten an:

### Baudepartement

Personalsekretariat, Münsterplatz 11  
4000 Basel, Telefon 23 98 40

Personalamt Basel-Stadt

Wir sind ein Ingenieurbüro mit 9 Mitarbeitern in der Region Basel und suchen für anspruchsvolle, grosse und vielseitige Aufgaben (Projekt und Bauleitung) auf dem Gebiet des Eisenbetonbaues sowie Abwasserreinigungsanlagen, Wasserversorgungen, Verkehrsanlagen, Orts- und Regionalplanungen

## Bauingenieure-Techniker HTL

Wir bieten fortschrittliche Arbeitsbedingungen und ein angenehmes Arbeitsklima. Selbständige Arbeit in kleinem Team.

Auch das Wohnungsproblem haben wir für unsere künftigen Mitarbeiter bereits gelöst. **An sonniger, ruhiger und bevorzugter Wohnlage steht eine komfortable und grossräumige 3½-Zimmer-Wohnung** (für verheirateten Mitarbeiter) **sowie eine 1-Zimmer-Wohnung** für einen ledigen Mitarbeiter in firmeneigenem 4-Familien-Haus zu sehr günstigen Bedingungen zur Verfügung.

Eintritt: Frühjahr 1972

Bitte senden Sie Ihre Kurzofferte an

**Ingenieurbüro R. Schmidlin, dipl. Bauingenieur ETH**  
**4242 Laufen, Postfach 29**  
Telefon 061 / 89 60 42 / 89 66 40

## Bauführer

25jährig, handwerkliche Ausbildung, Weiterbildungskurse, dreijährige Erfahrung in Devisierung, Bauführung, Ausmass, Abrechnung, vorwiegend auf dem Sektor Einfamilienhausbau, sucht Stelle auf Anfang März 1972 im Raume Zürich in Generalunternehmung oder Architekturbüro.

Kontaktnahme unter Chiffre SBZ 900 an IVA AG, Postfach, 8035 Zürich.

## Tiefbauzeichner

(8. Semester ATZ) sucht interessante Stelle im Raum Zürich.

Offerten mit Gehaltsangabe unter Chiffre SBZ 899 an IVA AG, Postfach, 8035 Zürich.

## Tiefbautechniker

ohne Abschluss, mit zweijähriger Berufspraxis, sucht auf Anfang Januar 1972 entsprechende Stelle. Offerten sind erbeten unter Chiffre SBZ 898 an IVA AG, Postfach, 8035 Zürich.

## Bauingenieur

mit 18jähriger Praxis im allgemeinen Tiefbau übernimmt **Projekte, statische Berechnungen und Eisenbeton-Zeichnerarbeiten** in freier Mitarbeit.

Offerten unter Chiffre SBZ 890 an IVA AG, Postfach, 8035 Zürich.

## Tiefbauzeichner

20jährig, Onken-Zeugnis, zurzeit Handelsschule AKAD, sucht neuen Wirkungskreis. Offerten mit Lohnangabe erbeten unter Chiffre SBZ 896 an IVA AG, Postfach, 8035 Zürich.

## Ingenieur-Techniker HTL

im Jahr Praxis in Bauunternehmung, sucht auf 1. Februar 1972 Stelle in Ingenieurbüro (allgemeiner Tiefbau, Abwasser) in Bern, evtl. Linie Bern—Lyss.

Offerten unter Chiffre SBZ 889 an IVA AG, Postfach, 8035 Zürich.

## Eisenbetonzeichnerin

(21 Jahre), mit kaufm. Ausbildung und guten Englisch- und Französischkenntnissen, sucht Stelle auf Frühjahr 1972. Raum Zürich oder Buchs SG—Sargans. Offerten mit Lohnangabe erbeten unter Chiffre SBZ 894 an IVA AG, Postfach, 8035 Zürich.

## Dipl. Bauingenieur ETH

promoviert, mit fünf Jahren Theorie und Praxis in elektronischer Statik der Trägerelemente, sucht Stelle im Stahlbau. Offerten unter Chiffre SBZ 891 an IVA AG, Postfach, 8035 Zürich.

erfahrener

## Ingenieur-Techniker HTL

auf dem Gebiet des Strassenbaus (Bauleitung, Projektierung) sucht neue Stelle als Bauleiter oder Bauführer im Raum Nordostschweiz. Offerten unter Chiffre SBZ 892 an IVA AG, Postfach, 8035 Zürich.

im Elementarbauweise Massiv / Metall / Holz (Richtung Hochbau) bis mittlere Baugrößen suche ich interessante

## Stelle als Sachbearbeiter

1). Eintritt ab etwa April 1972. Offerten unter Chiffre SBZ 893 an IVA AG, Postfach, 8035 Zürich.

## Ingenieur-Techniker HTL

(Vermessung) sucht verantwortungsvolle, interessante Tätigkeit mit Gelegenheit, sich in der Tiefbaubranche einzuarbeiten. Evtl. Einsatz im Ausland erwünscht. Offerten erreichen mich unter Chiffre SBZ 895 an IVA AG, Postfach, 8035 Zürich.

Gesucht nach Bern per sofort oder nach Uebereinkunft

## Eisenbetonzeichner-Konstrukteur

Willi Eggenschwyler, dipl. Ing. ETH/SIA, 3084 Wabern  
Giessenweg 5, Telefon 031 / 54 33 68

## Ingenieur-Techniker HTL

mit grosser Erfahrung in Kläranlagen, Kanalisationen, allgemeinem Tiefbau, Hydraulik, sucht leitende Stellung. Raum Zürich bevorzugt. Offerten erbeten unter Chiffre 1226 an Mosse-Annoncen AG, 8023 Zürich.

Wir suchen selbständigen, initiativen

## Bauführer

mit HTL-Ausbildung, für anspruchsvolle Bauten verschiedener Art.

**ARTHUR GROSS AG, 5200 Brugg**  
Generalunternehmung  
Schulthess-Allee 7, Tel. 056 / 41 74 51

Gesucht

## Tiefbauzeichner

für die Bearbeitung von Strassenprojekten, Baulanderschliessungen usw.

**WALTER BREGENZER**  
Ingenieur- und Vermessungsbüro  
**8910 Affoltern am Albis**  
Tel. 01 / 99 38 41

Frutiger

Wir suchen als Mitarbeiter in unser Ingenieurbüro

## Ingenieur-Techniker HTL

Arbeitsgebiete:

Statische und konstruktive Probleme bei der Ausführung von Hoch- und Tiefbauten (Installationen, Schalungen, Lehrgerüste, Baugruben, etc.)

Entwicklung und Prüfung neuer Bauverfahren

Wir bieten:

Interessante, abwechslungsreiche Tätigkeit in engem Kontakt mit den Baustellen

Selbständigkeit

Angemessenes Salär mit den üblichen Sozialleistungen

Frutiger Söhne AG

Bauunternehmung, Ingenieurabteilung I  
3601 Thun, Telefon 033 3 22 02





sucht

**Architekt-Techniker HTL**

oder

**versierten Bauführer**

für den Einsatz als

## Kalkulator

Die Tätigkeit umfasst die Aufgaben:

- Massenauszug
- Offertumschreibung
- Auswertung der Angebote mit Vorlage zur Auftragserteilung
- Aufstellen von Baukostenplänen
- Ausarbeiten von Generalunternehmerangeboten
- Auswerten der Bauabrechnungsdaten
- Beratende Mitarbeit bei der technisch-konstruktiven Planbearbeitung

Die hochgestellten Anforderungen honorieren wir mit Leistungssalär, fortschrittlichen Sozialleistungen und frei wählbarer, individueller Arbeitszeit.

Zur Kontaktnahme und Vereinbarung einer unverbindlichen Aussprache erwarten wir Ihren Telefonanruf. Unser Herr Meier orientiert Sie gerne über die kommenden, interessanten Bauaufgaben.

### REALIT-HOLDING AG

Abt. Generalunternehmung

Bahnhofstrasse 78, 5001 Aarau

Telefon 064 / 24 54 35



Vorfabriziertes Bauen — eine Methode mit grosser Zukunft und ein interessanter Arbeitsbereich für Baufachleute, die diese Zukunft mitgestalten wollen!

Wir sind spezialisiert in den Bereichen Vorfabrikation und Elementbau für Wohn-, Schulhaus- und Industriebau mit Tätigkeitsbereich in der ganzen deutschsprachigen Schweiz.

Im Rahmen unseres betrieblichen und organisatorischen Aufbauprogramms suchen wir einen initiativen

## Ingenieur-Techniker HTL als Kalkulator

(oder gleichwertige Ausbildung)

Der Aufgabenkreis umfasst das Offertwesen, die Kalkulation, die Beratung von Architekten und Ingenieuren.

Einem geeigneten Kandidaten würde nach Einarbeitung die Leitung des Arbeitsbüros und die technische Stellvertretung des Betriebsleiters übertragen.

Die gestellten Anforderungen setzen eine abgeschlossene Berufsausbildung, technische oder gleichwertige Ausbildung, einige Jahre Praxis und möglichst Erfahrung in der Kalkulation voraus.

Wir bieten ein leistungsorientiertes Salärssystem mit Prämien und 13 Monatslohn sowie fortschrittliche Sozialleistungen (Krankentaggeldversicherung, Unfallzusatzversicherung und Fürsorgestiftung).

Gerne erwarten wir Ihre schriftliche oder telefonische Bewerbung an unseren Herrn Andermatt.

## Peikert Prefab AG

Baarermaße, 6340 Baar  
Telefon 042 / 31 10 27

# HATT-HALLER

Wir suchen einen

## dipl. Bauingenieur

wenn möglich mit praktischer Erfahrung in Ingenieurbüro und Bauunternehmung für die Behandlung von bautechnischen Aufgaben im Büro Zürich.

Interessierte Herren laden wir höflich ein, uns Ihre Bewerbung — die vertraulich behandelt wird — mit allen erforderlichen Unterlagen einzusenden.



AG Heinr. Hatt-Haller  
Hoch- und Tiefbauunternehmung  
8022 Zürich, Bäregasse 25  
Telefon 01 / 23 86 30

Per sofort oder nach Vereinbarung gesucht jüngerer, initiativer

## Bauingenieur-Techniker HTL

mit ausgewiesener Tätigkeit und praktischer Erfahrung in einer Bauunternehmung (Eisenbeton).

Die Mitarbeit in unserer Spezialfirma auf dem Gebiet des Hochkamin- und Industriefeuerungsbaus umfasst:

- Entwurf, Projektierung und Preiskalkulation
- technische Korrespondenz und Offerten
- Beratung und Besuch der Kundschaft
- Baustellenorganisation und Kontrollen
- Baustellenabrechnung und Nachkalkulation
- leichtere statische Berechnungen
- Kenntnisse in der französischen Sprache erwünscht

Wir bieten geeignetem Bewerber einen ausbaufähigen Posten mit zeitgemässen Arbeitsbedingungen, gute Entlohnung, Unterschriftsberechtigung und Auto (auch für Privatgebrauch).

Telefonische Kontaktaufnahme oder schriftliche Bewerbungen mit Angaben über die bisherige Tätigkeit sind zu richten an:

### LITZLER & CO. AG

Kamin- und Feuerungsbaubau

4000 Basel, Inselstrasse 61, Telefon 061 / 33 59 40

## Fugenausbildung im Fertigteilbau

Die Ausbildung der Fugen vorfabrizierter Betonelemente, wie beispielsweise Fassadenteile, erfordern einen dichten und optisch schönen Fugenverschluss, welcher auch Materialspannungen, hervorgerufen durch Temperaturschwankungen, in sich aufnehmen kann. Solche Fugenausbildungen müssen den starken Windkräften und den Witterungseinflüssen standhalten.

Das nachfolgend beschriebene Fugendichtsystem «Honel» P 71 CN ist so aufgebaut, dass bereits bei der Herstellung der betonfertigteile Trägerprofile (Pos. 1 in Bild 1) in diese eingebettet werden. Das eigentliche Dichtprofil 2 wird dann auf der Baustelle laufend von oben in die fertig montierten Betonelemente eingeschoben. In die so abgedichteten Fugen kann kein Wasser eindringen, da es an den scharfkantigen Zapfen der Profile abläuft. Dieses System eignet sich sowohl für Kalt- wie auch für Warmfassaden. Die zulässige Fugenbreite kann im Bereich von 10 bis 30 mm liegen, die Fluchtstoleranz beträgt  $\pm 5$  mm. Die Profile bestehen aus einem hochwertigen, schlagfesten, alterungs- und witterungsbeständigen, hellgrauen Kunststoff.

Bei der Herstellung der Betonfertigteile werden die Trägerprofile in der Form befestigt und beim Einbringen des Betons ummantelt, Bild 1. Die Befestigung an der Seitenschalung kann auf zwei Arten erfolgen:

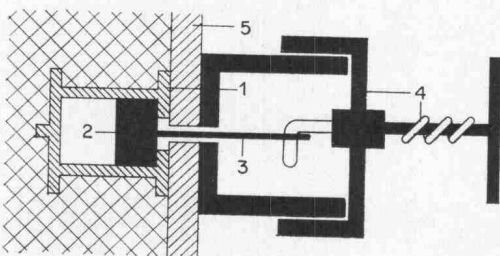
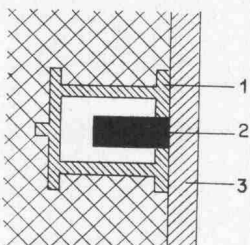
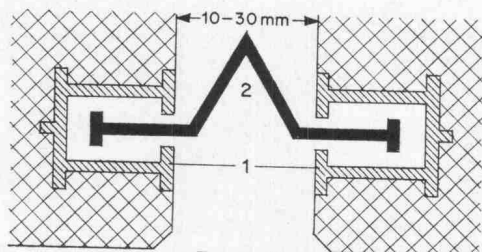


Bild 1 (oben). Schematischer Schnitt durch das Fugendichtsystem Honel P 71 CN

1 Trägerprofil 2 Dichtprofil

Bild 2 (Mitte). Befestigung des Trägerprofils mit Vierkantstahl

1 Trägerprofil 2 Vierkantstahl  
3 Seitenschalung

Bild 3 (unten). Befestigung des Trägerprofils mit Spannern

1 Trägerprofil 3 Befestigungsbügel  
2 Vierkantstahl 4 Spanner  
5 Seitenschalung

## 1. Mit Vierkantstahl

An der Seitenschalung 3 (Bild 2) wird ein Vierkantstahl  $4 \times 8$  mm angenietet oder angeschweisst. Das Trägerprofil 1 wird auf den Vierkantstahl 2 aufgeschoben und fest an die Seitenschalung 3 angedrückt. Die Öffnung im Trägerprofil ist kleiner als 4 mm; durch die auftretende Klemmwirkung sitzt das Profil fest an der Seitenschalung.

## 2. Mit Spannern

Die zu diesem Zweck besonders entwickelten Spanner (siehe Bild 3) bestehen aus einem Vierkantstahl 2 von  $6 \times 8 \times 1500$  mm mit drei aufgeschweissten Befestigungsbügeln 3 aus Rundstahl und einem Spannzapfen. Nachdem das Trägerprofil 1 auf den Vierkantstahl aufgeschoben worden ist, werden die Befestigungsbügel durch Schalungsschlitze geschoben und mit dem Spanner 4 durch Federdruck fest an die Seitenschalung 5 geklemmt.

Die Temperatur beim Trocknen des Betons darf  $70^\circ\text{C}$  nicht überschreiten.

Heinz Honegger AG, 8180 Bülach, Soligänterstrasse 24

## «Europa»-Kiosk aus glasfaserverstärktem Kunststoff

Der «Europa»-Kiosk aus glasfaserverstärktem Kunststoff ist eine gut konzipierte, praktische und nicht zuletzt auch eine sehr gefällige Neuheit für die Bauindustrie. Dank seiner vielen Vorteile hat er im Ausland bereits in folgenden Gebieten schnellsten Eingang gefunden: Sportstadien, Hafenbehörden, Tankstellen, Fabrikzugängen, Parkhäusern, Ausstellungskassen, Souvenir- und Verkaufskiosk usw. Die wichtigen Vorteile sind:

**Wetterbeständigkeit.** Glasfaserverstärkter Kunststoff rostet und fault nicht, ist sehr alterungsbeständig und hat hervorragende Isoliereigenschaften.

**Vorfabrikation.** Die vorfabrizierten Elemente können serienweise und daher preisgünstig hergestellt werden. Zudem ist es möglich, alle Teile ab Lager zu liefern.

**Baukastensystem.** Die gut durchdachte Konzeption der verschiedenen Elemente und Zubehörteile gestatten einen einwandfreien, komplett wasserdichten Zusammenbau im Handumdrehen direkt am Bestimmungsort.

**Geringes Gewicht.** Deshalb niedrigere Frachtkosten und verringerten Transportaufwand im Vergleich zu herkömmlichen Materialien.

**Vielseitigkeit.** Mit den selben Elementen ist es möglich, die verschiedensten Kombinationen zu verwirklichen: mit oder ohne Fenster, Vordach, Ventilation, Tür, Schubladen, Arbeitstisch usw. Auch in der Grösse des Kioks kann mit der Anzahl Elemente variiert werden.

**Unbedeutender Unterhalt.** Der glasfaserverstärkte Kunststoff ist bereits in der Masse (Farbe nach Wunsch) eingefärbt, was einer permanenten Färbung entspricht. Jeglicher Anstrich fällt weg. Gelegentliches Abwaschen genügt.

**Gestaltung.** Die funktionelle Gestaltung und die ästhetische Formgebung bewirken, dass der «Europa»-Kiosk in jeder Umgebung seinen Platz einnehmen kann. Die Gestaltung stammt von der Firma Glasdon Ltd., Blackpool.

**Qualität.** Routiniertes Fachpersonal des Herstellers gewährleistet einwandfreie Verarbeitung der Werkstoffe. Fabrikant: Eschmann AG, Thun.

**Verstärkung.** Stabilität und Masshaltigkeit des Kunststoffes werden durch Verwendung von Glasfaserarmierungen der *Fibres de Verre S. A., Lausanne*, erreicht.

## Unternehmungsgeist

ist eine wirtschaftliche Lebensäußerung, die sich zweckmässig auch durch Anzeigen in der Schweizerischen Bauzeitung verkörpert.

## Tag der offenen Türen bei der Stählin Teppichfabrik AG, Lachen

Die Stählin Teppichfabrik AG, Lachen SZ, eine Tochtergesellschaft der Continental Linoleum Union, stellte am 27. Okt. 1971 der Behörde und der Regionalpresse das Unternehmen vor. Wie Direktor H. Stählin ausführte, wurde die Stählin Teppichfabrik AG vor fünf Jahren gegründet. Noch im gleichen Jahre, 1966, konnte bereits mit dem Fabrikbau begonnen werden. Der Betrieb fabrizierte von Anfang an ausschliesslich genadelte, textile Bodenbeläge, bekannt unter dem Sammelbegriff «Nadelfilz». Das Unternehmen konnte schnell bedeutende Markterfolge erzielen; die Fabrik musste bereits zweimal erweitert werden. 1969/70 schloss sich die Stählin AG der Continental Linoleum Union an und sicherte sich so den Weg zu den internationalen Märkten.

F. Kraushaar, Vizedirektor der Giubiasco Industrie AG, hielt einen Ausblick auf den Wohn- und Arbeitsraum 1980. Zwingend werde die Schaffung von Qualitätsnormen für den Wohnbau. Dem Lärmschutz sei dabei besondere Aufmerksamkeit zu widmen. Nadelfilz trage als Bodenbelag der Forderung nach Lärmschutz Rechnung, könne darüber hinaus aber den im Hinblick auf die schwierige Rekrutierung von Raumpflegerinnen gestellten Ansprüchen nach leichter Pflege und Reinigung voll gerecht werden. Interessant ist die Ueberlegung des Referenten, dass der Bodenbelag mehr und

mehr in den Wahlbereich des Mieters gehöre. Er werde die Gelegenheit haben, sich den ihm zusagenden Bodenbelag für die gemietete Wohnung selbst zu beschaffen und zu verlegen. Die modische und technische Entwicklung lasse den Bodenbelag im Wohn- und im Arbeitsraum zum «Konsumentenartikel» werden.

In einem weiteren Referat orientierte Prof. Dr. P. Fink, Direktor der EMPA St. Gallen, über die qualitativen Merkmale der textilen Bodenbeläge. Die Umschreibung des Qualitätsbegriffs lasse sich aufgliedern in Materialzusammensetzung und Konstruktion, Dauerhaftigkeit des Bodenbelages, Isolationsvermögen, technischer Benützungskomfort, Wohnlichkeit und Raumgestaltung. Es gibt heute eine ganze Reihe genormter Prüfverfahren für die Bewertung textiler Bodenbeläge. Die Teppichfabrikanten sind damit in der Lage, die technischen Daten zu liefern, die einen objektiven Vergleich zwischen verschiedenen Qualitäten und Fabrikaten erlauben.

Ein Fabrikrundgang gab einen guten Einblick in die Fabrikation von Nadelfilz, welcher durch die Giubiasco Industrie unter der Marke «Giubi-Felt» verkauft wird. Man konnte sich leicht davon überzeugen, dass es sich bei der Stählin Teppichfabrik um einen hochmodernen, durchrationalisierten Betrieb handelt.

Stählin Teppichfabrik AG, 8853 Lachen SZ, Telephon 055 17 22 72

## Das Neueste vom «Prewi»-System

Auf vielen Baustellen in der Schweiz und in ganz Europa hat sich gezeigt, dass das «Prewi»-System (beschrieben in SBZ 1970, Heft 26, S. 588—589) keine Spezialisten erfordert. Was es aber zusätzlich verlangt, ist unbedingt sorgfältiges Schalen, Betonieren und Zustopfen der Löcher der Distanzröhrchen.

Löcher in der Holzschalung sind die grössten Feinde, nicht nur für den normalen Sichtbeton, sondern vor allem für «Prewi»-Strukturen. Wir empfehlen, die «Prewi»-Matrizen satt aneinander, dem Rande entlang, zu nageln und alle Undichtigkeiten (Löcher, Fugen usw.) seitlich, an den Ecken und speziell unten zu vermeiden. Andernfalls läuft die Zementmilch beim Erstarrungsprozess entzogen (Austrocknung) und verursacht einen sehr harten Beton mit dunkelgrünen bis schwarzen Flecken (Hydratisierung) an der Oberfläche, welche auf dem schönen, einheitlichen hellgrauen «Prewi»-Sichtbeton störend wirken. Solche Stellen können am besten mit Handrutscher aus Silicium-Karbid-Korund (feinkörnig) unsichtbar gemacht werden.

Bekanntlich benötigt man beim Betonieren von «Prewi»-Strukturen plastischen Beton, welcher schichtweise maximal 30 bis 40 cm hoch geschüttet wird. Das anschliessende einheitliche Vibrieren ist sehr wichtig, um den Luftblasen in der Betonmasse den Ausgang nach oben zu ermöglichen und die Druckfestigkeit des Betons zu erhöhen. Durch die Vibration der plastischen Betonmasse werden die schwimmenden Kalkmoleküle  $CaCO_3$ ,  $Ca(OH)_2$  und die verschiedenen Zementteilchen (Kristalliten), welche sich in der Nähe der «Prewi»-Matrizen befinden, durch die elektrostatisch ge-

ladenen Trennfilme angezogen. Dadurch entsteht die einheitliche saubere, hellgraue Zementfarbe, welche sonst nur selten und nur zufällig bei sehr günstigen Verhältnissen erreicht werden kann.

Eine bedeutende Sorge für das gute Gelingen einer «Prewi»-strukturierten Sichtbetonfläche bereitet auch das Zustopfen der Löcher der Distanzröhrchen. Auch wenn die Mauern gemäss «Prewi»-Vorschriften betoniert sind, werden sie nachher mit den Zustopfarbeiten gemäss bisheriger Methode stark verunstaltet (Bild 1). Die neue «Prewi»-Idee macht diese Zustopfarbeiten beinahe unsichtbar und zudem ist sie arbeit- und zeitsparend. Mit dem «Prewi»-Stanzmesser (Bild 2, A) schneidet man mit einer Viertelshandumdrehung links/rechts, ohne besonderen Druck, Löcher in die «Prewi»-Matrizen. Dann steckt man Distanzröhrchen, ohne Konus auf der Seite der «Prewi»-Matrizen, in die ausgeschnittenen Löcher (Bild 2, D). Sorgfältig, gemäss «Prewi»-Richtlinien, betonieren. Nach dem Ausschalen die ausstehenden Reststücke der Distanzröhrchen (2 bis 3 cm) wie bis anhin mit dem Hammer bis auf die strukturierte Betonoberfläche wegschlagen (Bild 3, D). Hierauf «Prewi»-Polystyrolzapfen, welche auf kleinen Platten (40 × 50 cm) angebracht sind, einzeln abbrechen und von Hand in das PVC-Distanzröhrchen stossen, bis es noch etwa 1 cm tief ist (Bild 3, E). Das 1 cm tiefe Loch mit grauem Fugenkitt mittels einer Handpistole füllen (F) und anschliessend mit nassem Finger (Gummihandschuh) egalieren oder der Struktur anpassen (Bild 3, G).

Fugenkitte sind zu beziehen bei: Karochemie AG, Zürich, Tel. 01 / 33 04 71, oder SIKA, Zürich, Tel. 01 / 62 40 40.

Bild 1. Die Löcher vor den Distanzröhrchen verursachen unschöne Flecken in der Betonoberfläche

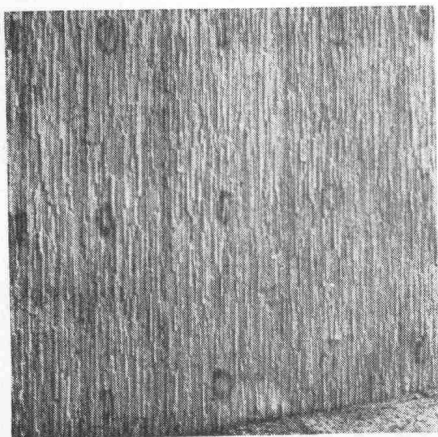


Bild 2. «Prewi»-Stanzmesser A und Distanzröhrchen D

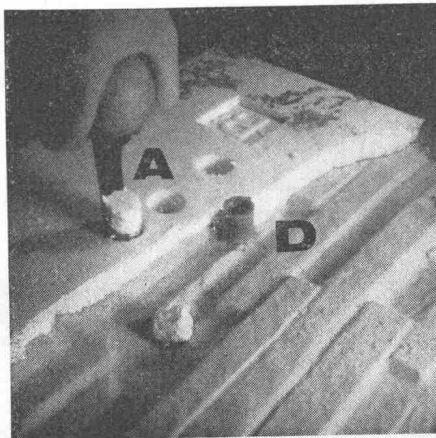
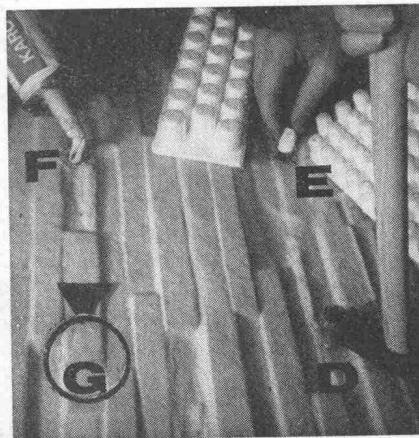


Bild 3. Schlussarbeiten D, E und F, welche zum Ergebnis G führen (vergleiche Text)

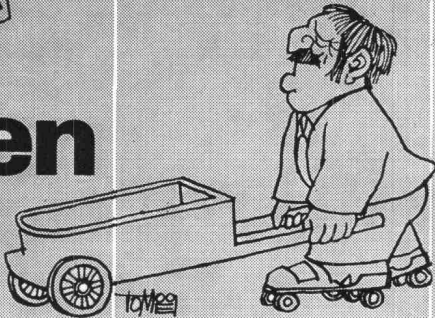




# auf gutem Boden...



## stehen



## rollen



## gehen



## fahren

auf EUBÖOLITH – Steinholz  
fusswarm, zäh, elastisch,  
öl- und lösungsmittelbeständig,  
keine elektrostatische Aufladung,  
einfach im Unterhalt,  
staubfrei

oder auf MAXIDUR – Hartbeton  
robust,  
mineralöl- und lösungsmittelbeständig,  
staubfrei,  
keine Pflege

Beide Industrieböden sind in ihrer Qualität und ihrer Preiswürdigkeit unübertroffen. Jedes Jahr verlegen wir mehrere hunderttausend Quadratmeter. In unserer Arbeit steckt deshalb ein enormer Erfahrungsschatz, der zu Ihrer Verfügung steht!



Euböolithwerke AG  
Tannwaldstrasse 62  
4600 Olten  
Tel. 062 – 21 23 35

# *Kilcher*



**F. KILCHER, Bausolationen AG, 4565 Rechterswi**

**Nutzen Sie die grösste Erfahrung und unsere neuesten Erkenntnisse über elastische Hochbau-Auflager**

**Europas führende Hilfen zur Vermeidung von Baurissen:**

***KILCHER-Deformationslager***  
***KILCHER-Gleitlager***

**neu:**

***KILCHER-Limitgliss-Lager***

**neue ausführliche Dokumentation Telefon (065) 4 56 45 / 4 92 31**