

**Zeitschrift:** Schweizerische Bauzeitung  
**Herausgeber:** Verlags-AG der akademischen technischen Vereine  
**Band:** 89 (1971)  
**Heft:** 46

## **Werbung**

### **Nutzungsbedingungen**

Die ETH-Bibliothek ist die Anbieterin der digitalisierten Zeitschriften auf E-Periodica. Sie besitzt keine Urheberrechte an den Zeitschriften und ist nicht verantwortlich für deren Inhalte. Die Rechte liegen in der Regel bei den Herausgebern beziehungsweise den externen Rechteinhabern. Das Veröffentlichen von Bildern in Print- und Online-Publikationen sowie auf Social Media-Kanälen oder Webseiten ist nur mit vorheriger Genehmigung der Rechteinhaber erlaubt. [Mehr erfahren](#)

### **Conditions d'utilisation**

L'ETH Library est le fournisseur des revues numérisées. Elle ne détient aucun droit d'auteur sur les revues et n'est pas responsable de leur contenu. En règle générale, les droits sont détenus par les éditeurs ou les détenteurs de droits externes. La reproduction d'images dans des publications imprimées ou en ligne ainsi que sur des canaux de médias sociaux ou des sites web n'est autorisée qu'avec l'accord préalable des détenteurs des droits. [En savoir plus](#)

### **Terms of use**

The ETH Library is the provider of the digitised journals. It does not own any copyrights to the journals and is not responsible for their content. The rights usually lie with the publishers or the external rights holders. Publishing images in print and online publications, as well as on social media channels or websites, is only permitted with the prior consent of the rights holders. [Find out more](#)

**Download PDF:** 14.01.2026

**ETH-Bibliothek Zürich, E-Periodica, <https://www.e-periodica.ch>**

# Mass — Isolation !

25+30cm Mauersteine normal- oder dickwandig. Das wirkt sich positiv aus! Für mehr Wohnraum! Für das Raumklima! Für weniger Heizkosten! Und frankenmässig!

# Bauzeit— Rekord !

Sie versetzen nur 8 statt 20 Steine pro m<sup>2</sup>. Ihr Vorteil! Schneller bauen heisst: Bauzinsen und Lohnkosten sparen!

# Verputz — Garantie !

Langjährig direkt durch die Putzlieferanten! Keine Fassadenrisse mehr! Grosse Gerüstkostenersparnis! Schnellere Einzugstermine! Verputz-System! Ihr Vorteil!

Verlangen Sie den Besuch unserer Fachberater

**051 88 69 81**

# *Durisol*

Durisol Villmergen AG 8953 Dietikon Badenerstrasse 21

# Elektro- mechanische Arbeitsbühnen

Überall einsetzbar, leicht zu transportieren  
Plattformhöhe 2,6 bis 13,2 m  
SUVA-geprüft



**EIFEL**

## MARS-UTO

MARS-UTO KRAFTFABRIK AG, 4133 PRATTELN  
TELEFON 061 - 81 75 11  
TELEGRAMME: MARSUTO

### Fabrikationsprogramm

Normkrane 1- und 2-Träger  
Krane aller Art, Elektroseilzüge  
Zweischienen-Laufkatzen mit offenem Elektrohubwerk  
Hängebahnen, Fahrbahnen

### Durch uns vertreten

Druckluftzüge  
Handhebezeuge, Elektrokettzüge, Gummipuffer  
Stromzuführungen, Diverse Lastaufnahmemittel  
Hydraulische Mobilkrane

Verlangen Sie unverbindlich unsere Prospekte

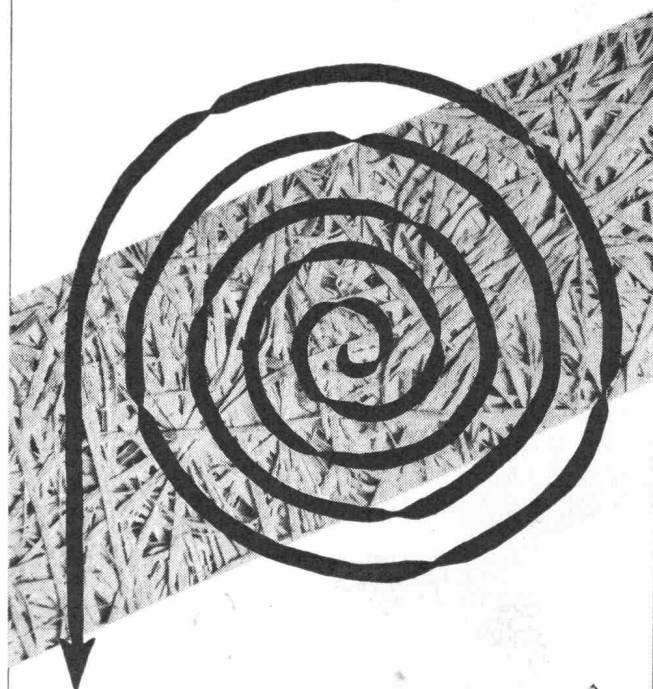
# Was?

Was für Ansprüche stellen Sie an eine

## Leichtbauplatte?

- ☐ Hohe Isolierfähigkeit
- ☐ Guter Putzträger
- ☐ Grosse Widerstandsfähigkeit
- ☐ Hohe Elastizität
- ☐ Ausgezeichnete Schallabsorption
- ☐ Geringes Gewicht
- ☐ Handliches Format
- ☐ Leichte Verarbeitung
- ☐ Günstiger Preis

Wenn Sie alle Punkte mit Ja beantworten,  
dann ist die ideale Leichtbauplatte für Sie  
die



## Perfecta



Unterlagen und kostenlose Beratung über  
Perfecta-Leichtbau- und Akustikplatten durch

GIPS-UNION AG 8021 Zürich  
Talstrasse 83, Tel. (051) 23 37 60

EL



# WEGWEISEND!



- Rinnsteine
- Bundsteine
- Trottoirrandsteine
- Brückensteine
- Inselsteine
- Gartenplatten
- Weichgruben-Einfassungen

**STEINER SILIDUR AG**  
8450 Andelfingen

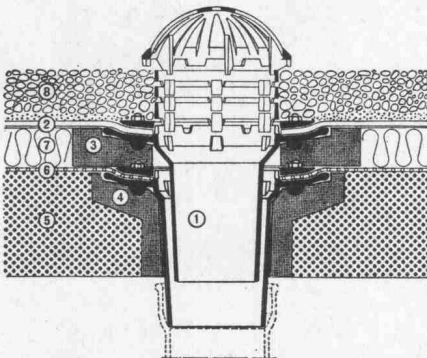
☎ 052 / 41 10 21

**Formstein AG Rubigen**  
3113 Rubigen

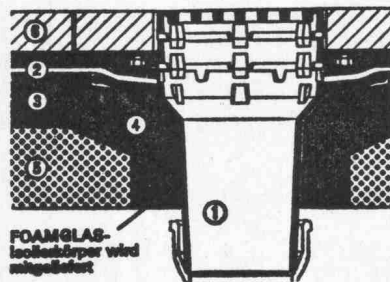
☎ 031 / 92 85 44

## PASSAVANT-DACHABBLÄUFE

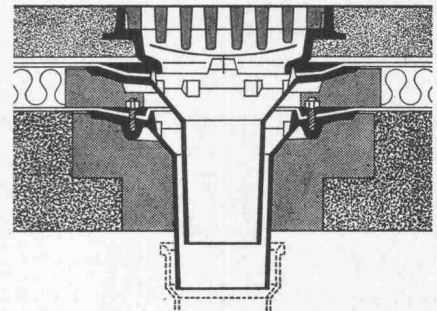
mit senkrechtem und seitlichem Abgang



Kiesschüttdach, 2teilig



Dachterrasse, einteilig



Warmdach, befahrbar, 2teilig

**Keine Aussparungen**  
Isolierkörper in Schalkung legen  
Keine Kältebrücken  
Sofortiges Ableiten,  
des Dachwassers.

### Ob befahrbar oder nicht:

PASSAVANT löst die Probleme der Flachdachentwässerung endgültig. Verlangen Sie den Spezialprospekt für viele Möglichkeiten mit Devisierungsunterlagen für den Spengler bei

**WERNER MAAG ZÜRICH**

Zeltweg 44 · 8032 Zürich · 051 / 32 75 80

Name
Adresse



Unglaublich... der Bau ist doch praktisch trocken.

Das haben wir nun von den billigeren Türen...

Schwierigkeiten? Gibt's doch nicht! Ich zum Beispiel...

...verwende immer ECO-Türen.

Qualität macht sich eben doch bezahlt!

**ECO-Türen — ein Abschluss der sich lohnt!**

Verlangen Sie unsere Preislisten!

**ECO**

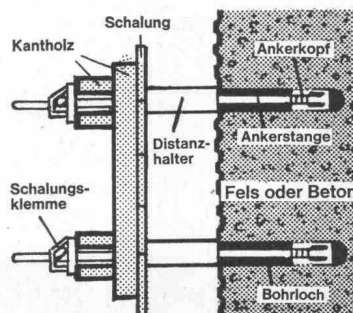
ECO AG  
Sperrholz- und Türenfabrik  
6162 Entlebuch LU  
Telefon 041/87 52 42

Lieferung durch den Sperrholzhandel

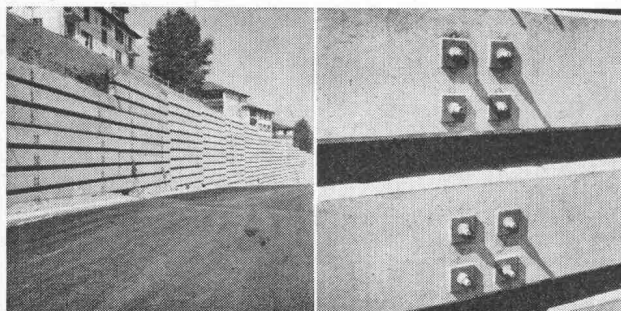
## Fels- und Schalungsanker

### ① Schalungsanker für einhäuptige Schalungen

Verankerung von einhäuptigen Schalungen in Beton und Fels mit Schalungsankern AREFIX und Schalungsklemmen ARETOR.



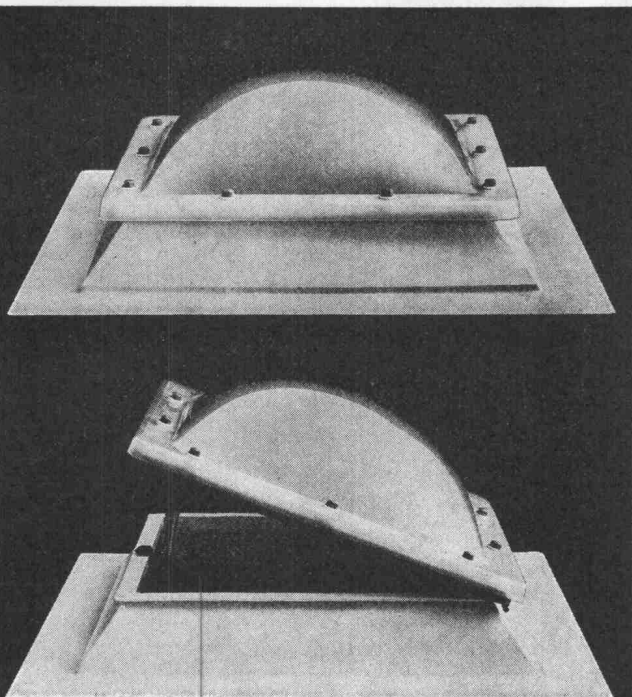
### ② Verankerung von Beton-Elementen



Verankerung von Beton-Elementen in Bohrpfehlen mit Felsanker AREFIX.

**RIGLING**

R. Rigling & Co., 8050 Zürich-Oerlikon  
Spezial-Baugeräte  
Tel. 051 / 50 15 30, Leutschenbachstr. 44



## Cupolux – natürliches Licht von oben!

In der ganzen Schweiz bringen schon mehr als 25000 Cupolux-Lichtkuppeln helles, freundliches Licht in Büros, Werkstätten, Schalterhallen, Wohn- und Arbeitsräume. Und für alle stehen wir grade, denn wir sind überzeugt, dass wir punkto Tagesbeleuchtung, Entlüftung und Entwässerung von Flachdächern das Optimum bieten – heute und in Zukunft.

Darum: Scherrer – Ihr Partner auf dem Flachdach für Beleuchtung, Entlüftung, Entwässerung. Fragen Sie uns an. Wir haben Zeit für Sie und Ihre besonderen Probleme.



Jakob Scherrer Söhne AG  
Allmendstr. 5–7, 8059 Zürich 2  
Tel. 01 25 79 80

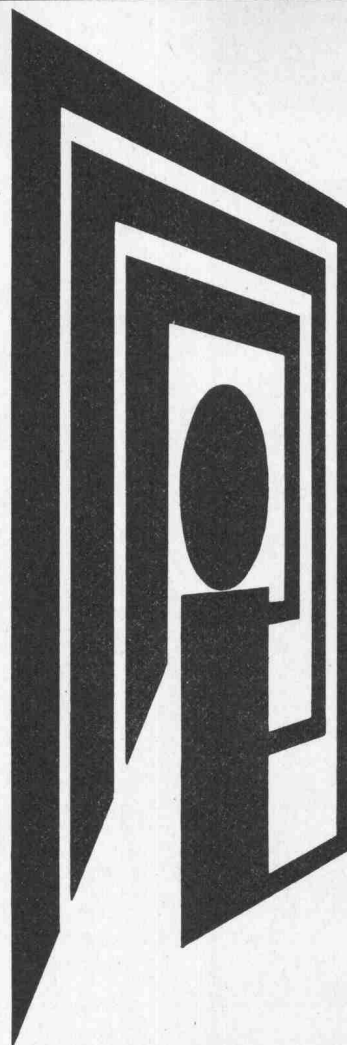
## Jahres- ereignis Ihrer Branche. Auch 1972.

Die Zahlen der ausstellenden Firmen, vertretenen Nationen und belegten Standflächen imponieren jedem Fachmann. Ausschlaggebend ist aber, daß Sie hier das aktuellste internationale Angebot für die Welt in den 4 Wänden komplett und unmittelbar vor sich haben. Von marktbedeutenden Herstellern präsentiert. Höchst ergiebig in allen Artikelgruppen. Gut überschaubar in modernen Messehallen. Leicht zu erreichen am zentralen Messeplatz. Und nur der Fachwelt zugänglich! Das ist der günstige Zeitpunkt und Ort für Orientierung, Information, Anregung, Quellensuche, Kontaktpflege und -Einkauf!

Nur für Fachleute. Ausweise über Fachbesuchereigenschaft (zum Kauf von Eintrittskarten) durch alle Ausstellerfirmen. Bei fachlicher Legitimation erhalten Sie Eintrittskarten zum ermässigten Vorverkaufspreis durch **Ihr Reisebüro** oder die Generalvertretung für die Schweiz und Liechtenstein.

**natural**

Natural AG, Messe-Abteilung  
4002 Basel  
Telefon 061 22 44 88



INTERNATIONALE FACHMESSE  
**heimtextilien**  
**bodenbelag**  
**haustextilien**

12.-16. JAN. **72** FRANKFURT/MAIN

# Haar- und Körpertrocknen nach dem Baden in 1–3 Minuten

für: öffentliche Hallenbäder, Lehrschwimmbecken, Hotels, Private, Sauna, Kur- und Heilbäder

mit eingebautem Zeitrelais, tropfwassergeschützt, SEV-geprüft, international gesetzlich geschützt



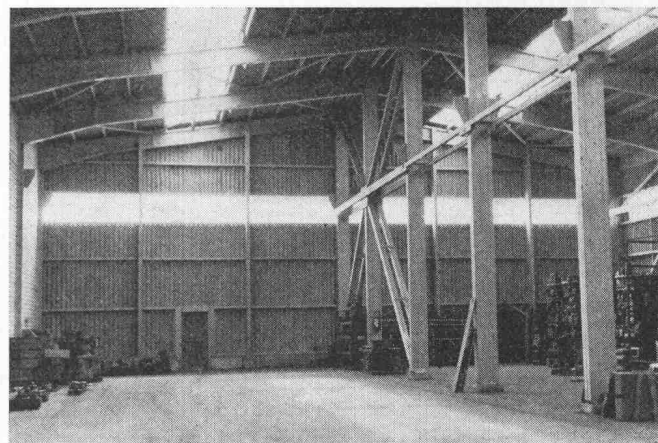
**REZ AG 8049 ZÜRICH**

Fabrik elektr. Apparate, Hardeggstr. 17-19, ☎ 01 / 56 77 87-88



## NEOMAT-Lichtplatten

- PVC-
- Polyester-
- Plexiglas-Platten
- Doppelwandelemente (Separo)
- Mini caro — Zierverglasungen
- flache PVC-Platten bis 6 mm Stärke



Sämtliches Befestigungsmaterial  
Holzschrauben, Fabco-Schrauben,  
Hakenschrauben, Rohlinge, Abdeck-  
material

Verlangen Sie bitte Offerte  
und Muster.

Unsere Aussendienstmitarbeiter  
beraten Sie gerne unverbindlich.

# neo mat

Neomat AG, 5712 Beinwil am See  
Tel. 064 / 71 35 48



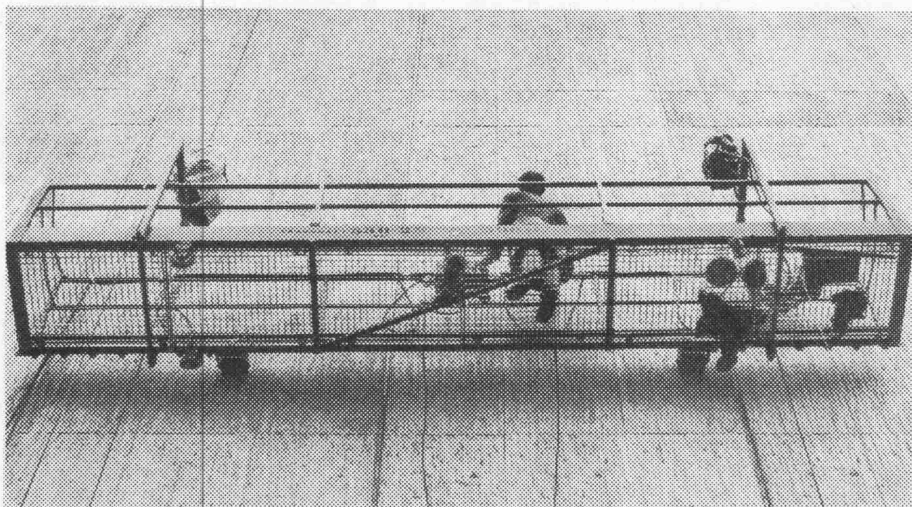
# NEU: Hängegerüst

Schweizer Produkt • SUVA-geprüft

11

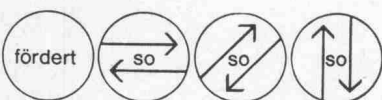


Das Zeichen  
Ihres guten  
Lieferanten



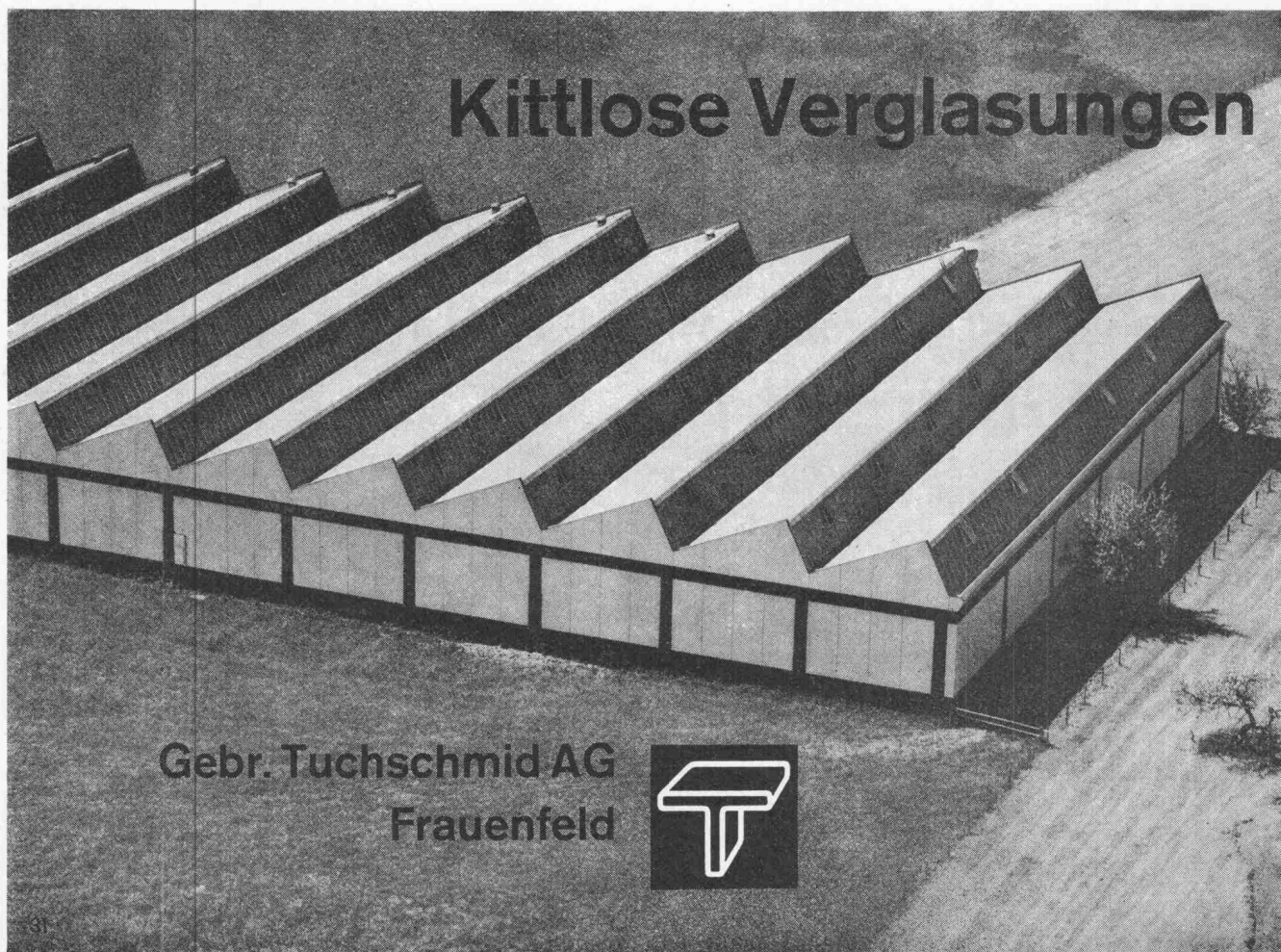
Vielfache Sicherheit.  
Unbegrenzte Arbeitshöhe.  
Von nur einem Mann steuerbar.  
Automatisch korrigierte  
waagrechte Lage.  
Nutzlast 550 kg.

Temporär oder permanent  
einsetzbar für Fassaden-  
arbeiten, Fensterreinigung,  
Arbeiten in Silos, Schächten,  
Staumauern, Brücken usw.  
Wir senden Ihnen gerne  
unseren Prospekt.



Suter-Strickler Sohn AG  
Maschinenfabrik  
8810 Horgen 051-82 26 24

## Kittlose Verglasungen



Gebr. Tuchs Schmid AG  
Frauenfeld

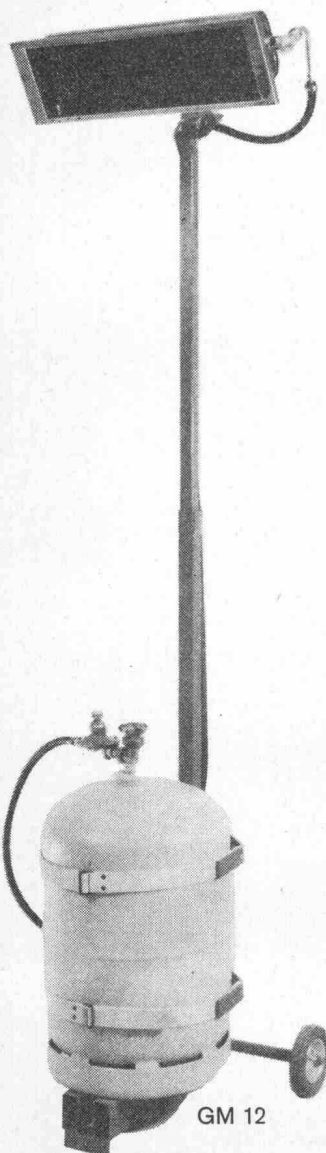


# DIE INFRAROTHEIZUNG

Unabhängige, leistungsfähige, praktische und sparsame Heizung

Sie heizen nur, was nötig ist —  
wo es nötig ist —  
wenn es nötig ist

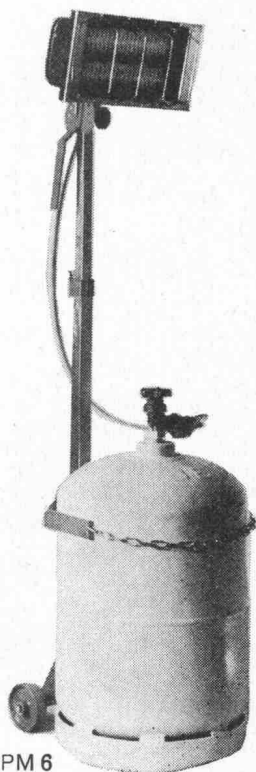
Drei mobile Heizgeräte BRASILIA mit verschiedenen Leistungen



GM 12

GM 12 Nr. 6397  
regulierbar  
4000 bis 6500 Kcal  
Verbrauch 350 bis 540 g/h  
**Fr. 397.—**  
(ohne Propanflasche)

PM 6 Nr. 3197  
Leistung 3500 Kcal  
Verbrauch 300 g/h  
**Fr. 197.—**  
(ohne Propanflasche)



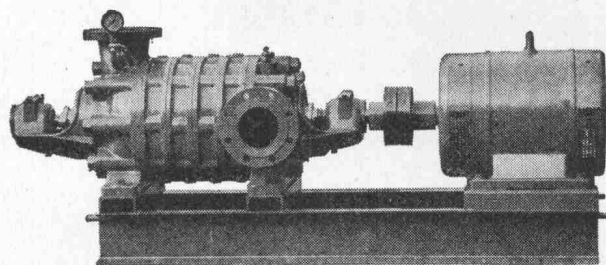
PM 6

PM 8 Nr. 4287  
regulierbar  
3000 bis 4500 Kcal  
Verbrauch 250 bis 380 g/h  
**Fr. 287.—**  
(ohne Propanflasche)

**ROCHAT**  
CERNIER

Telefon  
**038 / 533 533**

# Hochdruck-Zentrifugal- Pumpen



für:

**Wasserversorgungen**  
**Druckkesselanlagen**  
**Industrie, Kesselhäuser**  
**Sand- und Kieswerke**  
**Bewässerungen**  
**Wagenwaschanlagen**

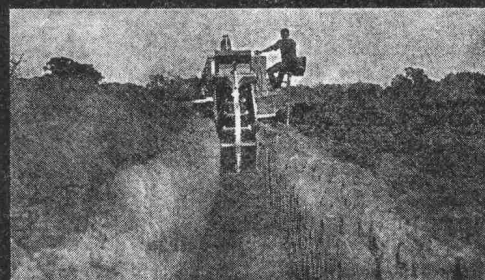
**Maschinenfabrik a. d. Sihl AG**  
**8023 Zürich 4**

Gegründet 1871, Telefon 051 / 23 35 14



## Revolution im Grabenaushub

durch die führenden, weltbekannten USA Davis Trencher und Cleveland Trencher. Für Pipelines, Drainage, Kabelgräben, Fundamente, Schächte, Wasserleitungen, militärische Zwecke usw.



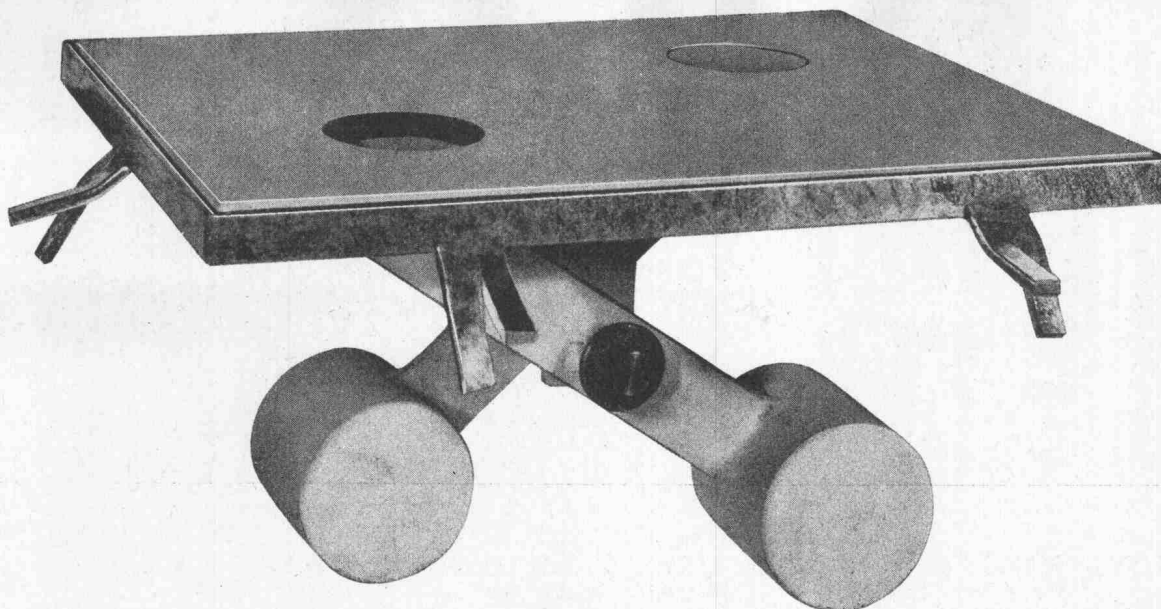
Davis gräbt an Traversen (bis 20%) senkrechte Gräben durch hydraulisch kippbaren Oberteil. Davis gräbt an Hängen bis zu 100%. Hydraulische Tiefelöffel mit 5 oder 8 Tonnen Reisskraft, für Spezialeinsatz (2,5 bis 3,4 m Tiefe). Hydraulischer Dozer zum Zudecken und planieren der Gräben. **Davis Trencher:** 9 Modelle. Grabbreiten: 5—70 cm, Grabtiefen bis 230 cm, Grabgeschwindigkeit: bis 540 m/h. Preis Fr. 6200.— bis ca. Fr. 145 000.—. Zubehör: Tiefelöffel, Dozer, Lader, Bohrer, usw. **Cleveland Trencher:** 13 Modelle und 2 Backfiller und Tamper. Grabbreiten: 25 cm bis 1,5 m (verstellbares Rad, bis 1,8 m, Krone bis 6 m breit). Grabgeschwindigkeit: bis 44 m/min. Preise ab Fr. 79 000.— bis ca. Fr. 490 000.—.

Verkauf und Vermietung durch:

**INTRAVEND AG**

Postfach 8048 Zürich Tel 051 62 88 22 Telex 54 289





**Neuartiges  
Boden-  
ventil**

**Typ  
«KOMAX»**

gegen  
Abgase in Garagen  
und Werkstätten

Die wesentlichen Vorteile:

1. Automatisches Schliessen des Ventils
2. Einfaches Anschliessen
3. Keine Abgase in der Werkstatt
4. Keine komplizierte Installation
5. Keine herumliegenden Abschlussdeckel
6. Keine Schieber
7. Keine herunterhängenden Schläuche

8. Störungsfreies Funktionieren
9. Keine Unebenheit im Werkstattboden
10. Rationelles Arbeiten

Zusätzlich können geliefert werden: Trichter für Anschluss vom Abgasschlauch  
Rohrbogen für Anschluss an Ventil  
Abgasschläuche in verschiedenen Durchmessern



Garagen-Einrichtungen — Werkzeuge — Maschinen  
Schaffhauserstrasse 459 8052 Zürich Telefon 46 67 46

**PAN-ISOVIT®**

**Fernheizleitungen  
in Schweden**

**Grösste kanalfrei verlegte Fernleitung NW 600/800**



Projektierung und Bauleitung:  
Wärmewerke LUND/Schweden

Entwicklung u. MEIER-SCHENK AG ISOLIERWERK ZÜRICH  
Herstellung: CH-8105 Regensdorf D-6720 Speyer a. Rh.



# Mörtel-Zusatz für Sichtmauerwerk



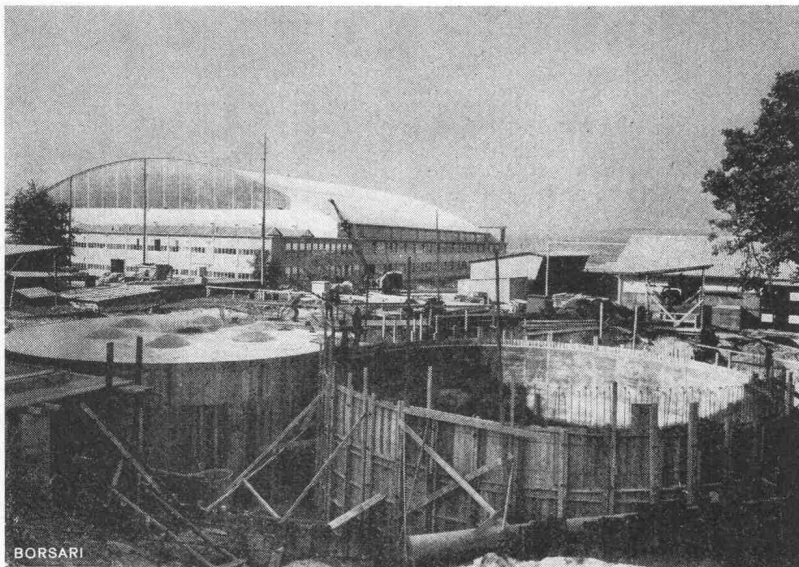
**LAMIT<sup>®</sup>  
E 11**

**Anwendung:** Als Zusatz zu reinem Zementmörtel

**Vorteile:** Kein Fillerzusatz nötig (bei Sand mit hinreichendem Feinanteil), verbesserte Verarbeitbarkeit des Mörtels, Nachfugen entfällt (ausbügeln genügt), günstige Abbindebedingungen, erhöhte Haftung zwischen Stein und Mörtel.

Lieferform: Trockengemisch in Plastikbeutel, Inhalt ist auf die Verwendung von 1 Sack Bindemittel (50 kg) abgestimmt.

**Generalvertrieb**  
corex Basel AG  
Lindenhofstrasse 28  
Postfach, 4002 Basel  
Tel. 061 / 22 23 00



BORSARI

Flughafen-Immobilien-Gesellschaft, Kloten  
7 Tanks, total 5 600 000 Liter Heizöl

Seit über 60 Jahren

## BORSARI-TANKS

Heizöltanks in Stahlbeton mit der unverwundlichen, temperaturbeständigen Plattenauskleidung.

BORSAFOIL, das erfolgreiche doppelwandige Tankschutzsystem für neue Betontankanlagen. Hohe Sicherheit, einfache Prüfmöglichkeit.

BORSAFOIL-Doppelmantelsystem, auch geeignet für die Sanierung und die Anpassung von Altanlagen an die eidg. technischen Vorschriften.

Gegründet 1873

**BORSARI & CO.**

8702 Zollikon, Telefon 01 / 65 86 55

## Kombinierte Magazinanlagen rationellste Lagerhaltung

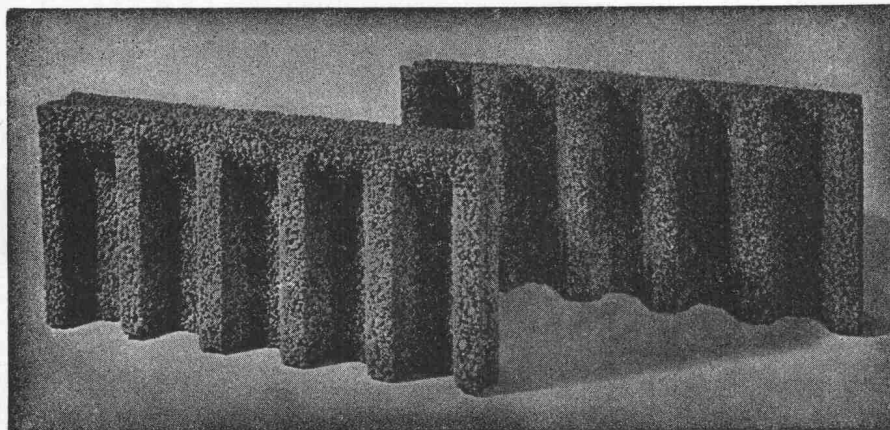
Unsere individuellen Mehrzweck-Gitter- oder Tablarestelle, kombiniert mit Sichtlagerkästen, Kleinteil- oder Werkzeugschränken genügen verwöhntesten Ansprüchen.



**SUNEX AG, 5430 Wettingen**  
Metallbau  
Telefon 056 / 6 15 50



# ROBA-Sickersteine Praktisch und robust



Typen:	Sickerstein und Abdeckplatte
Masse:	50×25×6 cm
Gewicht:	10 kg
Preis:	Fr. 6.80 pro m <sup>2</sup>
	(85 Rappen pro Stück) ab Werk

Beziehbar direkt oder durch  
die Handelsgenossenschaft des SBV  
und den Baumaterialienhandel

## Ihr Vorteil: Einsparungen

- durch rationelle Erstellung eines besseren Entwässerungssystems
- an Verschleiss von Schalungsmaterial und dessen Transportkosten

## Ihr Vorteil: Verbesserung

- der Entwässerung des Erdreichs
- Belüftung der Fundamente
- der Kanalisation des Sickerwassers

## Ihr Vorteil: Verkürzung der Bauzeit

- durch vereinfachte vollmaschinelle Aufschüttung

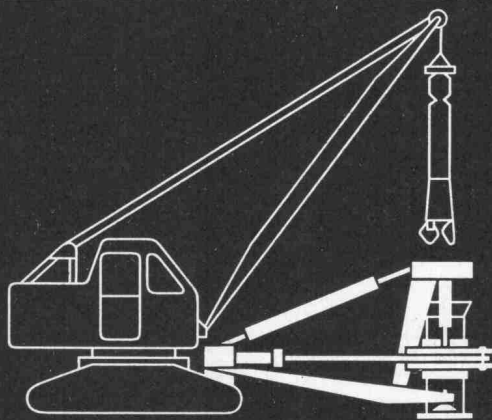
**Element und Baustein AG**  
(vormals E. Jucker)

**8307 Kindhausen-Effretikon**  
Telefon 01 / 86 41 90



# «Bade» Verrohrungs- Maschinen

für  
Brunnen-  
bau  
und  
Pfahl-  
gründungen



Jetzt auch  
für kleinere Durchmesser  
lieferbar:

- Type HVM 1 für Rohre bis 521 mm Ø
- Type HVM 2 für Rohre bis 700 mm Ø
- Type HVM 3 für Rohre bis 900 mm Ø
- Type HVM 4 für Rohre bis 1100 mm Ø
- Type HVM 6 für Rohre bis 1300 mm Ø

Theo Noerdlinger, Ing. AG  
Zimmergasse 16, 8008 Zürich  
Telefon 051 47 88 80

# Noerdlinger AG







# Feller- Lichtregler

Helligkeit nach Wunsch

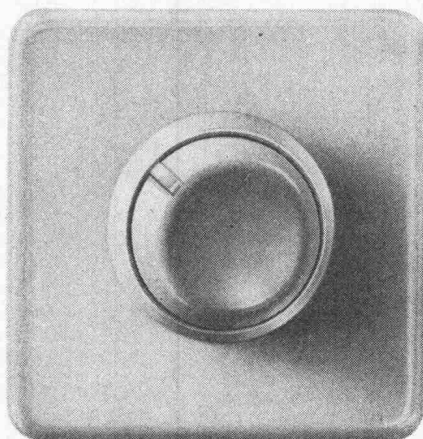
für Glühlampen von 40 bis 440 Watt

an Stelle eines gewöhnlichen Schalters einbaubar  
mit SEV-Sicherheitszeichen   
radioentstört

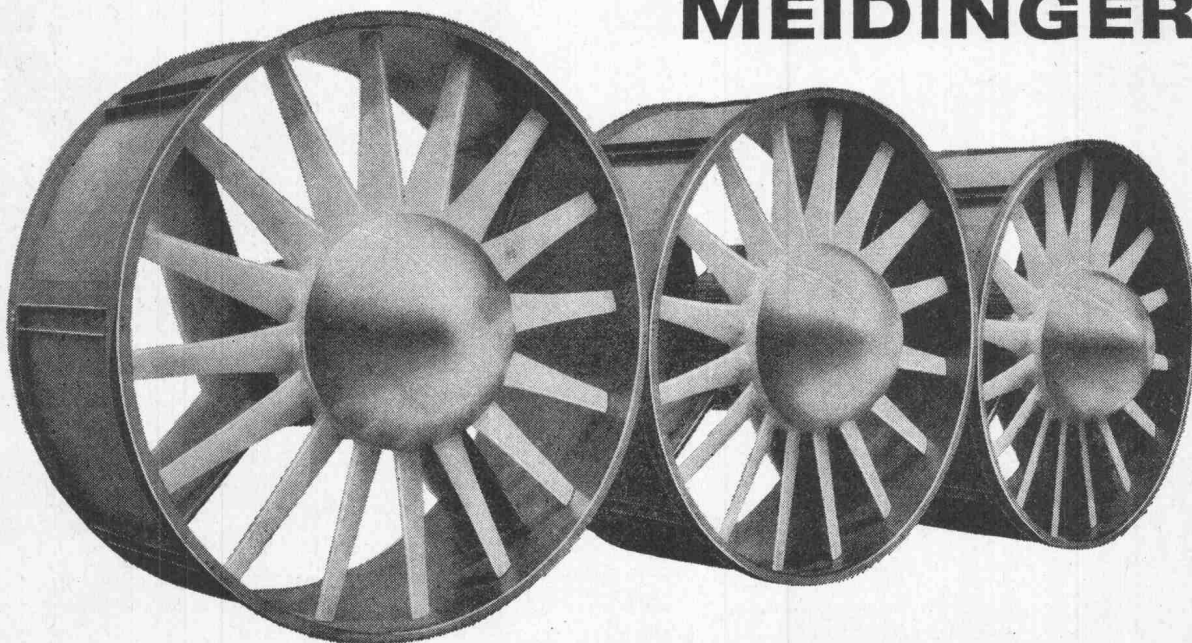
Erhöhter Bedienungskomfort: Ein Druck auf den Regulierknopf  
bewirkt das sofortige Ein- oder Ausschalten in jeder Reglerstellung

Adolf Feller AG CH-8810 Horgen Telefon (051) 82 16 11

*Feller*



## MEIDINGER

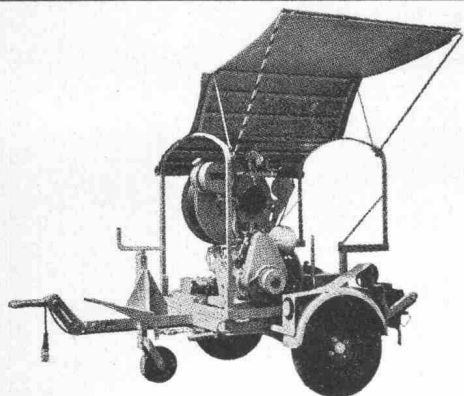


**G. MEIDINGER & CO.**  
MAIENGASSE 12-20  
4000 BASEL 4  
Tel. 061/258870



**AXIAL-, ZENTRIFUGAL-  
VENTILATOREN  
BLECH, GUSS, KUNSTSTOFF  
ELEKTROMOTOREN**

5001a



Kabelzugwinde TL-20 DR, 2 t Zugkraft, mit Messdose und Ueberlastschutz

## PLUMETT-Spillwinden für jeden Verwendungsbereich

zum Beispiel:

unterirdische Kabelverlegung — Freileitungsbau — Hoch- und Tiefbau — Montage-Equipen — Pannenhilfe, Seepolizei — Forstwirtschaft — Manövrieren von Güter- und Rollwagen — Bootsauzüge — Kleinseilbahnen — Kanalisations-Reinigung — Aufbau auf Nutz-, Gelände- und Armeefahrzeuge u. a. m.

Modelle von 0,5 bis 12 t Zugkraft  
Benzin- und Elektromotor



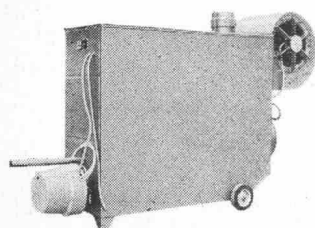
Maschinenfabrik  
**PLUMETTAZ AG**  
1880 Bex VD  
Tel. 025 / 5 26 46

## Mit Dampf durch den Winter



OSBY-Kessel, Niederdruck oder Hochdruck, **Dampf- und Heisswasserquelle für den Winterbau.** Erstklassige Schwedenstahlblech-Ausführung mit seit Jahren bewährtem Schnelldampf-Heizsystem. Für feste Brennstoffe oder Öl.

### Warmluftapparate OSBYTHERM



zum Austrocknen von Rohbauten — zur Raumbeheizung  
Vollautomatischer, zuverlässiger Dauerbetrieb mit Schweizer Ölbrenner  
Gute Ausnutzung der Heizfläche dank doppelt geführtem Luftheizweg  
Ruhiger Lauf — Praktische Ausmasse — Mit Betriebsstundenzähler

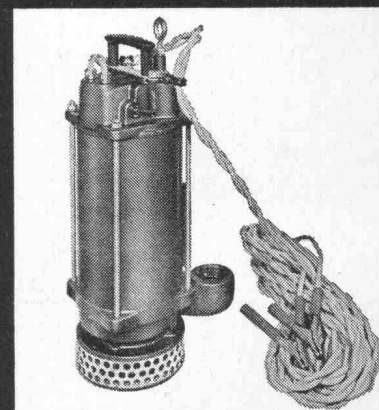
Verlangen Sie unverbindliche Beratung

**OSBY-NIEDERDRUCKKESSEL der ROLBA AG**  
8910 Affoltern a. A.      Telefon 01 / 99 52 22

## WR-Baustellen-Tauchpumpe

**12 Volt Batteriebetrieb**

Anklemmen an Autobatterie  
Leistung bis 12000 lt pro h



**Elektrisch sicher — nur 12 Volt**  
Gewicht 15 kg — geht in 26 cm Löcher — kein Benzin — keine Notstromgruppe — kein Einfrieren — keine Vibrationen — geräuschlos — mit Tragkoffer

**INTRAVEND AG** Schweiz  
Postfach 8048 Zürich  
Tel. 01 62 88 22      Telex 54 289



**GRACE AG**

Teroson-Abteilung, Neugasse 6, 8005 Zürich  
Telefon 051/42 47 11-13

die kaltverklebbare  
Bitumen-Kunststoff-Folie,  
**dichtet-sperrt-spart  
und isoliert.**

Nehmen Sie mit uns Kontakt auf!

## Bohren und Schneiden in Beton

- mit Diamantkronen (alle Masse)
- mit Betonbrennrohren

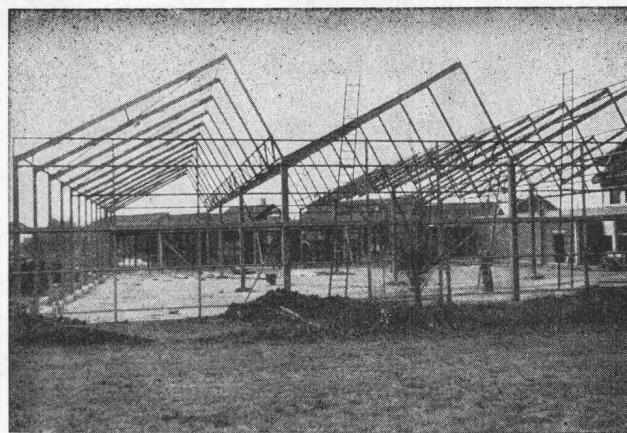
Sehr preisgünstig, schnell, zuverlässig.  
Modernste Maschinen, perfekt aus-  
gerüstetes Fachpersonal.

Garantiert wird: radikale Preissenkung  
bei Betonabbrucharbeiten dank den  
modernsten Betonpressgeräten.

Arbeitsausführungen in der ganzen  
Schweiz!



**AG für Betonbrenntechnik**  
Birnbäumstrasse 15, 8050 Zürich  
Tel. 01 / 46 44 10 / 46 46 70



**Stahlhochbau    Behälter    Schlosserei**  
**Brückenbau    Silos    Metallbau**  
**Ingenieurbureau**

**PREISWERK & ESSER**

Basel

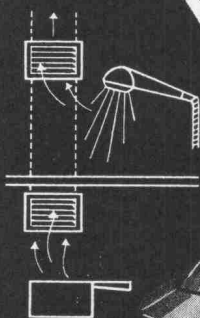
Schönaustr. 10

Tel. (061) 32 46 88

# DWL Dach- und Wandlüfter

sind nach den neuesten Erkenntnissen kon-  
struiert; der Antrieb durch Scheibenanker-  
motor erlaubt die stufenlose Anpassung an  
sämtliche erforderliche Betriebspunkte.  
DWL-Dach- & Wandventilatoren sind wartungs-  
frei, witterungsbeständig, wirtschaftlich und  
preisgünstig.

**TRION AG**  
**8032 ZÜRICH**



# TRION airtechnic



## Namhafte Firmen zahlen uns Schmiergeld.

Überall wo Maschinen und Motoren  
laufen, stellen sich Schmierprobleme –  
und lauert die Gefahr von Rost.

Beide Probleme löst Valvoline.  
Mit zwei Produktgruppen, die  
Weltweit geniessen: Valvoline Industrie-  
Öl und Tectyl.

Unsere Ingenieure analysieren  
täglich die vielfältigsten Schmier- und  
Rostprobleme. Sie programmieren,  
gestützt auf unsere weltweite Erfahrung,  
den Einsatz von Ölen und Korrosions-  
schutzmitteln. Dabei wird den indivi-  
duellen Anforderungen unserer Kunden  
aus den verschiedensten Industrie-  
und Wirtschaftszweigen haargenau  
Rechnung getragen.

Könnte Valvoline Sie vielleicht  
von einem Korrosionsproblem befreien?  
Oder ein Schmierproblem für Sie lösen?

Das Schmiergeld, das Sie uns  
bezahlen, ist erschwinglich – und war  
schon für manchen unserer Kunden  
eine lohnende Investition.

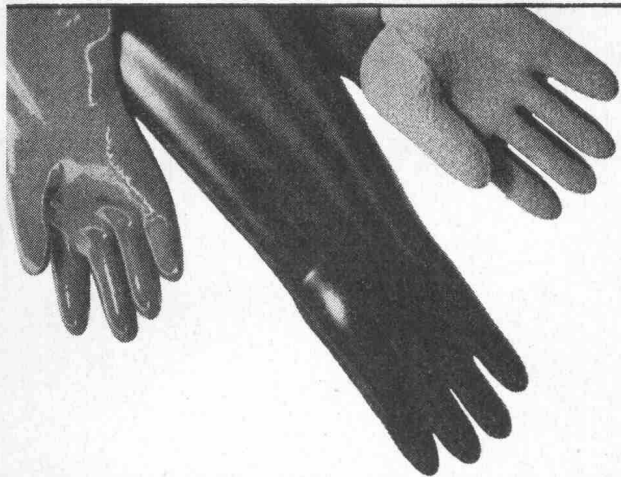
**Valvoline**

Senden Sie mir bitte kostenlos eine ausführliche  
Dokumentation über Ihre Service-Lösungen sowie über  
Valvoline Industrie-Öl und Tectyl Korrosionsschutz.

Name \_\_\_\_\_  
Firma \_\_\_\_\_  
Adresse \_\_\_\_\_  
Telefon \_\_\_\_\_

Ausschneiden und in verschlossenem, frankiertem Couvert  
senden an:  
Valvoline Oil Co. Ltd., Telefax 42, 8022 Zürich





**Handschuhe** in säure-, benzin-, öl- und fettbeständiger Ausführung, als Schutz für Hitze und Kälte. Gut assortiertes Lager. Verlangen Sie unsere Handschuh-Broschüre.

*Gummi Maag* 18

Postfach, 8051 Zürich, (01) 40 11 00; Bern, (031) 25 80 31;  
St. Gallen, (071) 25 25 20; Lausanne, (021) 22 41 64



### Aufzugtreppe

**Grösste Vorteile  
auf kleinstem Raum**

Mod. 1 75/150  
Mod. 3 70/130

**Feldmann & Co. AG, Holzbau**  
**3250 Lyss BE** Telefon 032 / 84 11 84

### Verbindungen schaffen

Werbebotschaften in der  
Schweizerischen Bauzeitung verbinden das  
Produkt mit dem Markt.

**Der gÖLZ-  
Trockenschrank  
trocknet Ihre Wäsche  
innert  
30-180  
Minuten!**

Schonend  
und ohne jede  
Abnützung!  
Die unangenehm  
lange Wartezeit  
zum Trocknen  
der Wäsche  
wird auf ein  
Minimum reduziert.

Diverse Modelle  
ab Fr. 690.—

Verlangen Sie  
den ausführlichen  
Gratisprospekt,  
um alle Vorteile  
kennenzulernen.



**Bon**

**gÖLZ** GÖLZ AG, Metallbau, Badenerstr.701  
8048 Zürich, Telefon 051 / 62 69 22



**fi-Distanzhalter  
auf jeder Baustelle  
fi-Distanzhalter**

Drahtwerke Fischer & Co.  
5734 Reinach AG, Tel. 064 / 71 15 55

**3 Jahrzehnte  
Qualitäts-Kunststoffplatte**

**RESOPAL®**

<b>Oberflächen:</b>	matt + glanz Porenstruktur Hammerschlag	Kristall Reliefarten naturmatt
<b>Formate in mm:</b>	3650 × 1250 2800 × 1250	2120 × 1020 2120 × 915

Andere Ausführungen auf Anfrage.

**RESOPAL 063 / 2 07 14 4900 LANGENTHAL**

# Stellen- und Gelegenheits-Anzeigen

## Tarif

1/1 Seite 185 x 259 mm Fr. 560.—	1/4 Seite 185 x 60 mm 90 x 128 mm Fr. 140.—	1/12 Seite 90 x 40 mm Fr. 47.—
1/2 Seite 185 x 128 mm 90 x 259 mm Fr. 280.—	1/6 Seite 185 x 40 mm 90 x 84 mm Fr. 94.—	1/16 Seite 90 x 28 mm Fr. 35.—
1/3 Seite 185 x 84 mm Fr. 187.—	1/8 Seite 185 x 28 mm 90 x 60 mm Fr. 70.—	1/24 Seite 90 x 18 mm Fr. 24.—

Chiffregebühr Fr. 2.—

Stellengesuche werden nur noch schriftlich entgegengenommen.

Anzeigenschluss: Mittwoch der Vorwoche, 10 Uhr.  
Sofern drucktechnisch möglich, kann der Anzeigenschluss bis Donnerstag der Vorwoche, 10 Uhr, verlängert werden.

**IVA AG für internationale Werbung, 8035 Zürich**

Beckenhofstrasse 16, Tel. 051/26 97 40, PC 80-32735

Ermässigte Preise  
ohne Rabatt  
für  
Wiederholungen

Filialen:

1004 Lausanne, 19, av. de Beaulieu, Tel. 021/34 72 65  
1204 Genève, 8, rue du Marché, Tel. 022/26 03 45

Wir suchen für unser Architekturbüro

## Hochbautechniker Hochbauzeichner

Zeitgemässe Bezahlung, abwechslungsreiche Tätigkeit, freie selbständige Arbeitsweise.

Nur Schweizer oder nichtkontrollpflichtige Ausländer.

**J. de Stoutz, dipl. Architekt BSA/SIA, und W. Adam, Architekt**  
Kreuzbühlstrasse 36, 8008 Zürich  
Telefon 01 / 32 46 86, privat: 01 / 95 01 20 und 01 / 95 05 10

## KANTON ZUG

Zur Mitarbeit bei staatlichen Hochbauten, Schulbauten, Spitälern, Verwaltungsbauten und im sozialen Wohnungsbau sucht das Kantonale Hochbauamt Zug

### 2 Hochbautechniker

und

### 2 Hochbauzeichner

mit mehrjähriger Erfahrung im Büro und auf dem Bauplatz.

Die Anstellungsbedingungen sind fortschrittlich. Angenehmes Arbeitsklima in neuen, hellen Räumen.

Nähere Auskunft erteilt der Kantonsbaumeister (Tel. 042 / 23 12 33, intern 304).

Offerten an die Baudirektion des Kantons Zug, Bahnhofstrasse 30, 6301 Zug.

Für die Bearbeitung interessanter öffentlicher und privater Bauaufgaben (Schulhäuser, Alterssiedlungen, Sportanlagen, Wohnbauten) suche ich weitere Mitarbeiter:

## Architekt-Techniker HTL

für die Projektbearbeitung und als Teamchef

### Bauführer

für Submissionen und örtliche Bauführung

und

### Hochbauzeichner(in)

für Planbearbeitung

**Lorenz Moser, dipl. Architekt BSA/SIA**  
Zeltweg 23, 8032 Zürich  
Telefon 01 / 47 02 06

Zur Erweiterung meines Mitarbeiterstabes suche ich

## 1 Architekt

— interessante Entwurfs- und Planungsaufgaben

## 1 Architekt

— gestalterische Ausführungsvorbereitung anspruchsvoller Bauvorhaben

Bei Eignung bestehen beste Aufstiegsmöglichkeiten. Eintritt sofort oder nach Vereinbarung. Interessenten werden um eine telefonische Kontaktnahme gebeten.

**Max P. Kollbrunner, Arch. BSA/SIA**  
Friedrichstrasse 9, 8051 Zürich  
Telefon 01 / 41 45 45

Zur Ergänzung unseres Mitarbeiterteams suchen wir qualifizierte

## Architekten, Hochbautechniker und Hochbauzeichner

für selbständige Projekt- und Ausführungsplanbearbeitungen und evtl. Bauleitungen von anspruchsvollen Grossbauten.

**Felix Rebmann SIA, Dr. Maria Anderegg ETH, Hermann Preisig HTL**  
Architekten, Tobelhofstrasse 20, 8044 Zürich, Telefon 01 / 47 55 96

Angenehme Arbeitsbedingungen und eine interessante selbständige Tätigkeit bieten wir einem

## Architekt-Techniker oder versiertem Hochbauzeichner

Interessenten bitten wir um Kontaktnahme mit:

**G. Risch, dipl. Arch. ETH/SIA**  
Mitarbeiter: P. Risch und K. Fischli  
Falkenstrasse 26, 8008 Zürich, Telefon 01 / 32 24 21

Suche als Projektleiter

## Bauführer-Bauzeichner

Selbständige, interessante Tätigkeit, freie Arbeitszeit in jungem, aktivem, modernem Büro.

**Caspar Rüegg-Schwarzenbach, Architekt HTL/ETH**  
8032 Zürich, Dolderstrasse 5  
Telefon 01 / 32 42 72 (Herrn Schmuki verlangen)

Einem

## Tiefbauzeichner(in)

und einem

## Bautechniker/Ingenieur

bieten wir anspruchsvolle Tätigkeit in einem kleinen, angenehmen Team mit der Gelegenheit, sich in die Verkehrstechnik einzuarbeiten.

**J. Richter, Ingenieurbüro**  
für Verkehrstechnik und Planung  
8038 Zürich, Seestrasse 360, Telefon 01 / 45 55 44

Mittleres Unternehmen der Bau- und Metallbranche sucht für die Spenglereiabteilung

## technisch/kaufmännischen Leiter

Sie sollten eine abgeschlossene Lehre als Spengler oder Bauführer mit einigen Jahren Praxis haben.

Ihr Aufgabenkreis umfasst die selbständige Erledigung aller kaufmännischen und technischen Arbeiten eines mittleren Betriebes wie Material- und Werkzeugeinkauf, Fakturierung, Ausmessen, Offertwesen und Verhandlungen mit Architekten und Bauherren.

Wir bieten Ihnen eine absolut selbständige Stellung. Sind Sie an einer lebhaften und vielseitigen Arbeit interessiert — dann rufen Sie uns bitte an. Wir orientieren Sie gerne über unsere fortschrittlichen Anstellungsbedingungen. Eine Wohnung kann zu günstigem Mietzins zur Verfügung gestellt werden.

### Arthur Widmer

Bau- und Fabrikspenglerei  
Flachbedachungen und Generalunternehmung  
Adliswil und Zürich  
Telefon 01 / 91 06 26, intern 23 (Fr. Müller)

Architekturmodelle in Gips,  
Holz, Plexiglas, termingerecht  
und in tadelloser Ausführung

## Architekturmodelle

Zaborowsky & Schalk  
Neumarkt 10, 8001 Zürich  
Telefon 34 22 16  
Siewerdstr. 99, 8050 Zürich  
Telefon 46 62 11

Gesucht

## Schlosser oder Schmied

für Reparaturarbeiten an Baumaschinen und Werkzeugen

## Chauffeur oder Hilfsmechaniker

mit Fahrausweis Kat. A für Baustellenservice.

Eintritt nach Vereinbarung.  
Dauerstelle mit Pensionskasse.

**ZETTER AG, 4500 Solothurn**  
Telefon 065 / 2 21 50



## Ausstellung

der Projekte des Architekturwettbewerbs  
für die

**Oberstufenanlage Hofern, Adliswil**

27. November bis 6. Dezember 1971

im Singsaal des Schulhauses Kopfholz, südlich des Autobahnzubringers zur N 3.

Öffnungszeiten:

Samstag: 16 bis 21 Uhr.

Sonntag: 16 bis 21 Uhr.

Wochentage: 18 bis 21 Uhr.

Schulpflege Adliswil

### Ihr neuer Arbeitsplatz ab 1972:

Ingenieurbüro am linken Zürichseeufer mit modernen Arbeitsmethoden bei guter Kameradschaft in modernen Büros sucht für die Mitarbeit bei Wohn- und Geschäftshäusern, Quartierplänen, Kanalisationen und Strassenbau

## 1 Ingenieur-Techniker HTL, Tiefbau oder Geometertechniker HTL

## 1 oder 2 Eisenbetonzeichner(innen)

## 1 Tiefbauzeichner

Initiative und einsatzfreudige Bewerber richten ihre Offerte unter Chiffre SBZ 813 an IVA AG, Postfach, 8035 Zürich.



# Bon für Sauna-Dokumentation

Senden an  
Ch. Rossi + Co AG  
Allmendstr. 9-11  
8700 Küsnacht  
Tel. 051/901755

Wir wünschen  
☐ Ihre komplette Sauna-Dokumentation  
☐ unverbindliche Beratung

Unsere Anschrift: \_\_\_\_\_



## Bauführer-Team

bestehend aus 2 Mann, sucht wegen Terminverschiebung durch Baustop sofortige Bauführung für Grossbaustelle im Raum Zentralschweiz. Anstellungsbedingungen und Referenzen werden in der ersten Kontaktnahme vorgelegt.

Offerten erbeten unter Chiffre SBZ 795 an IVA AG, Postfach, 8035 Zürich.

Gut eingeführte **Handelsfirma** (AG) auf dem Platze Zürich der Farben- und Lacke-Branche kann noch

## Generalvertretung

von Malerwerkzeugen, Spritzgeräten, Pinsel usw. übernehmen.

Offerten unter Chiffre SBZ 765 an IVA AG, Postfach, 8035 Zürich.

# MIGROS

Schätzen Sie ein kleines, kollegiales Arbeitsteam? Wenn Sie Wert auf selbständige Arbeit legen, dann zögern Sie nicht länger, denn wir brauchen Sie.

Wir suchen einen jüngeren

## Hochbauzeichner

für den Sektor **Ladenbau/Filialeinrichtungen**, den wir auf dem Büro und Bauplatz vielseitig einsetzen können.



Beteiligung des Personals am Erfolg der Migros.

Rufen Sie uns einfach an oder senden Sie uns eine Kurzzofferte.

**GENOSSENSCHAFT MIGROS ZÜRICH**

Personalabteilung  
8021 Zürich, Pfingstweidstrasse 101  
Telefon 01 / 44 44 21, intern 439

# MIGROS

Vier routinierte

## Eisenbetonzeichner

übernehmen in freier Mitarbeit die Bearbeitung von Schalungs- und Armierungsplänen für Hoch-, Industrie- und Tiefbau.

Offerten unter Chiffre O 311593-24 an Publicitas AG, 8021 Zürich.

Schweizer, 32,

## dipl. Ingenieur ETH

sucht anspruchsvolle Stelle auf dem Gebiete der Raumordnung, Generalunternehmung oder Umweltschutz. Abgeschlossene Spezialausbildung in Regionalplanung (M. Sc.), Erfahrung in Feasibility Studies, Investitionsanalysen und Entwicklungsplanung. Gegenwärtig in führender nordamerikanischer Consulting Firma tätig. Im Dezember in der Schweiz erreichbar.

Offerten unter Chiffre SBZ 819 an IVA AG, Postfach, 8035 Zürich.

## Dipl. Ingenieur-Techniker HTL

(Hoch- und Tiefbau), 36 Jahre, in leitender Stellung, sucht neuen Wirkungskreis.

Geboten: über 10jährige Erfahrung auf dem Gebiet des Industriebaus und als Berater.

Gewünscht: verantwortungsvolle Tätigkeit in leitender Position bei Unternehmung, Generalunternehmung, Planungs- und Ingenieurbüro oder Verwaltung. Region Zürich. Eintritt nach Vereinbarung.

Offerten mit kurzer Beschreibung der angebotenen Stelle sind erbeten unter Chiffre SBZ 818 an IVA AG, Postfach, 8035 Zürich.

Gesucht in unser Büro im Zentrum Zürichs

## Architekt

mit: abgeschlossenem Studium oder gleichwertiger Ausbildung, möglichst einige Jahre Praxis

für: Entwurf und formale Durchbildung interessanter Bauten im In- und Ausland als Grundlage für die Weiterbearbeitung.

Geboten: ausbaufähige Stelle in angenehmem Arbeitsklima, gleitende Arbeitszeit usw. Erkundigen Sie sich, wieviele weitere Vorteile für Sie noch vorhanden sind.

**H. Weideli + E. Kuster SIA**

Architekten  
8001 Zürich, Rämistrasse 5, Telefon 01 / 34 08 07

# UTO-Bauten AG

der Generalunternehmer  
des fortschrittlichen Architekten



## Bauunternehmung

in sehr günstiger Verkehrslage (Nordwestschweiz) mit bedeutenden Landreserven und einem grossen Gastarbeiter-Kontingent sucht umständehalber Firma, welche gewillt ist, den Betrieb käuflich oder anteilmässig zu übernehmen.

Anfragen sind zu richten unter Chiffre OFA 4571 R an Orell Füssli-Werbe AG, 5001 Aarau.

Möchten Sie als

## Bautechniker Bauführer Bauzeichner Bauzeichnerin

an einem Objekt wie z. B.

### Krankenheim mit Personalhaus oder grosser Wohnüberbauung

mitarbeiten?

Als mittelgrosses Architekturbüro im Zentrum von Zürich (beim Hauptbahnhof)

- fördern wir die Weiterbildung,
- haben eine gleitende Arbeitszeit
- und bieten weitere bedeutende Vorteile.

Wir erwarten gerne Ihren Anruf.

**Prof. Hch. Kunz + O. Götti**, Architekten SIA  
8001 Zürich, Gessnerallee 36  
Tel. 01 / 25 55 06 / 27 27 10, abends 91 29 04

Zu meiner Entlastung suche ich per sofort oder später einen

## Architekten ETH Architekt-Techniker HTL Bauzeichner/Bauführer

der Freude hätte, als Stütze des Chefs interessante Bauaufgaben selbständig auszuführen.

Wir erstellen zur Zeit: Wohn- und Geschäftshäuser mit Läden und Restaurant und Einfamilienhäuser.

Sie finden in unserem kleinen Team eine abwechslungsreiche Tätigkeit und hohes Salär mit Personalfürsorge.

**H. J. Ochsner**, Architekturbüro  
8712 Stäfa am Zürichsee  
Tel. 01 / 74 99 74

Möchten Sie eine bessere Anstellung?

Als

## Architekt-Techniker HTL

(evtl. tüchtiger Hochbauzeichner)

finden Sie in unserem kleinen Team einen gut honorierten, interessanten, selbständigen Platz.

Hohe Sozialversicherungen.

Günstige Wohnung vorhanden!

Wir freuen uns auf Ihren Anruf.

**W. Briner, Architekturbüro**  
8712 Stäfa, Telefon 01 / 74 97 14

**KUMA**

## ➔ Qualitäts- Vollbadverzinkung

als Korrosionsschutz

sauber  
preiswert und  
prompt

➔ Aktiengesellschaft  
Kummler & Matter,  
Verzinkereiwerke  
4658 Däniken/SO  
Tel. 062 / 65 11 54

Für anspruchsvolle  
Konstruktionen  
im Hoch- und Tiefbau  
gesucht

## Eisenbetonzeichner(in)

**M. Walt, dipl. Ing. ETH/SIA**  
8032 Zürich  
Englischviertelstrasse 24  
Tel. 01 / 34 82 30



Vielleicht haben Sie sich schon überlegt, in eine **krisenfeste** Unternehmung einzutreten.

Wir können Ihnen diese **Sicherheit** bieten.

Als

## Hochbauzeichner

haben Sie zwar auch bei uns Routinearbeiten zu erledigen. Das Hauptgewicht liegt aber auf der Beratung unserer Kunden. Darum ist das technische Büro auch der Verkaufsdirektion unterstellt.

Weitere Auskünfte gibt Ihnen unser Personalchef, H. P. Habenberger, gerne. Rufen Sie ihn bitte an.

**ETERNIT AG**

8867 Niederurnen, Telefon 058 / 4 15 55

## Einwohnergemeinde der Stadt Grenchen

Für die Planungsabteilung des Stadtbauamtes suchen wir einen

## Hochbauzeichner

der sich für planerische Aufgaben begeistern kann und über eine gewisse Gewandtheit in zeichnerischer und graphischer Darstellung verfügt. Interesse am Modellbau wird vorausgesetzt.

Wenn Sie über eine rasche Auffassungsgabe verfügen und sich über eine gewisse Praxis in einem Planungsbüro oder ähnlichem Betrieb ausweisen können, dann sind Sie unser Mann.

Wir bieten eine zeitgemässe Besoldung mit Pensionskasse und Unterstützung der persönlichen Weiterbildung.

Auskunft und Anmeldung:

Städt. Personalamt, Bahnhofstrasse 23  
2540 Grenchen, Telefon 065 / 8 91 71

Anmeldeschluss: 26. 11. 1971

**IGECO**



Wir suchen zur Ergänzung unseres Teams

## Bauzeichner(in)

Hochbau, Tiefbau, Eisenbeton

für die selbständige Bearbeitung von Elementplänen in unseren Abteilungen Sachbearbeitung und Arbeitsvorbereitung.

Wir bieten:

- Ausbildungsmöglichkeit in Spezialgebiet
- vielseitige und verantwortungsvolle Tätigkeit
- zeitgemässe Arbeitsbedingungen.

**IGECO AG**

AG für industrielles Bauen

3327 Lyssach, Telefon 034 / 3 14 31

## Vom Bauzeichner zum



## Bauführer

- Sind Sie ein qualifizierter Mitarbeiter als Hochbauzeichner oder Hilfsbauführer?
- Haben Sie Praxis von mindestens 4 Jahren?
- Möchten Sie sich in einem jüngeren Team vom Bauzeichner zum Bauführer ausbilden?
- Dann rufen Sie uns bitte an. Wir verhandeln gerne mit Ihnen.

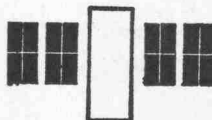


**Werner Mattmann**

Generalunternehmung

Zurlindenstrasse 49, 8003 Zürich

Telefon 01 / 35 13 00



## Fensterfabrik

DV- und JV-Fenster  
für Neu- und Umbauten  
liefert Ihnen prompt

**Tel. 01 / 52 63 45**

**NEURURER-WISMER, Freihofstrasse 1/3, 8048 Zürich**



## Sprengprobleme

Haben Sie **Sprengprobleme**, die Sie mit **konventionellen Mitteln** nicht lösen können?

Diese Sorge nehmen wir Ihnen ab. Durch die Entwicklung eines besonderen Verfahrens garantieren wir Ihnen

**eine absolut gefahrlose Sprengung.**

Betonbrennen überflüssig, keine Rauch- und Hitzeentwicklung.

Unsere Stärke: **Sprengen ohne Detonation.**

- Findlinge, Abbruchobjekte, Betonmauern, Betonstrassen
- Kranensockel, Ueber- und Unterführungen, Durchbrüche
- Ausbrechen von Liftschächten, Ueberprofil von Brandmauern, Brückenabbrüche

**Armierungsstärke spielt keine Rolle.**

Arbeiten werden in der ganzen Schweiz ausgeführt.

**BAU-SPRENG Zürich, Telefon 01 / 35 13 31**

Zu verkaufen

### Saurer-Autobus L4C

mit CT1D-Motor, 125 PS, 27 Sitzplätzen, Schiebedach, Jahrgang 1948, in fahrbarem und angemeldetem Zustand, geeignet für Arbeitertransporte. Gefahrene Kilometer 623 000. Günstiger Verhandlungspreis. Auskunft Tel. 028 / 6 28 31.



#### Direktion der öffentlichen Bauten des Kantons Zürich

Beim Amt für Gewässerschutz und Wasserbau des Kantons Zürich ist die Stelle des Leiters der Abteilung für Grundwasser neu zu besetzen.

Der Aufgabenbereich umfasst die Behandlung von Gesuchen für Grundwasserentnahmen, Bauten im Grundwassergebiet, Kiesausbeutungen sowie Kehrrichtdeponien und Tankanlagen, ferner die Ueberwachung der Grundwasservorkommen.

#### Anforderungen:

**dipl. Ingenieur ETH,**

**evtl. Techniker HTL**

Fähigkeit zur Leitung einer Abteilung, Geschick im Umgang mit Behörden und Publikum.

Anstellungs- und Besoldungsverhältnisse richten sich nach den Bestimmungen des Beamtenrechts.

Bewerbungen mit den üblichen Unterlagen sind zu richten an die Direktion der öffentlichen Bauten des Kantons Zürich, 8090 Zürich, Walcheter.

Für die Mitarbeit an unseren anspruchsvollen Bauaufgaben suchen wir weitere initiative

- Architekten
- Bautechniker
- Bauführer
- Bauzeichner

Arbeitsgebiete:

Schul-, Kirchen-, Hotel-, Industrie-, Verwaltungs-, Wohnbau, Architektur-Wettbewerbe.

**Wilhelm Fischer, Architekt**  
**E. O. Fischer, dipl. Architekt ETH/SIA**  
**Grossmünsterplatz 7, 8001 Zürich**  
Telefon 01 / 32 49 81

# Schweizerische Volksbank



In das kleine Team unserer Bauabteilung suchen wir einen

### Bauzeichner-Bautechniker

mit einigen Jahren Praxis, für die Planbearbeitung und die Bauführung von Verwaltungsbauten und Geschäftsstellen.

Wir geben Ihnen in einer unverbindlichen Besprechung gerne nähere Auskunft über Ihren Aufgabenkreis und unsere fortschrittlichen Arbeitsbedingungen. Ein Anruf an Herrn A. Bänninger von unserer Personalabteilung genügt.

**SCHWEIZERISCHE VOLKSBANK**  
Bahnhofstrasse 53  
8001 ZÜRICH Tel. 01 / 29 32 11

## Horga-Laubengang- und -Aussentüren, die sich nicht verziehen

für Laubenganghäuser, Alterssiedlungen, Einfamilienhäuser, Kellergänge, überall, wo grössere Kälte-/Wärme-Differenzen eine erstklassige Türe erfordern.  
Aufbau: Vollkonstruktion mit Dämmplatten (beste Schall- und Wärmeisolation), Hartplatte, Alufolie, Alu-Kantenprofil mit Gummidichtung. Rahmen in Hartholz mit Alu-Schiene und Gummidichtung — also zwei Gummidichtungen.  
Modelle: «N-Alu» zum Streichen, «E-Alu»

eloxiert, «H-Holz» (Eiche, Ulme, Mahagoni usw.). D-Doppel in Douglas oder Hemlock. Modelle H und D ebenfalls mit Alu-Unterbau und Alu-Profil.  
Lieferung kurzfristig, beliebige Grössen. Beste, langjährige Referenzen.  
Verlangen Sie Prospekte und Preisliste.

Hs. Zumstein, 8810 Horgen  
Türenfabrikation, Telefon 01 / 82 48 43

## Bauingenieur-Techniker HTL

ein Jahr Praxis als Statiker im Industriebau, sucht Stelle in Bauunternehmung mit Gelegenheit zur Einarbeitung in die Bauführung.  
Offerten mit Gehaltsangabe unter Chiffre SBZ 816 an IVA AG, Postfach, 8035 Zürich.

Junger

## Bauingenieur-Techniker HTL

(Statiker) sucht auf Februar 1972 neuen Wirkungskreis in der Schweiz oder im Ausland.  
Anfragen sind erbeten unter Chiffre SBZ 817 an IVA AG, Postfach, 8035 Zürich.

Auf mein Architekturbüro in Biel suche ich auf 1. Februar 1972 oder nach Uebereinkunft

## Bauzeichner(in)

für die Durchführung interessanter Bauvorhaben.

Gut ausgewiesene Bewerber richten ihre Offerte an Otto Leuenberger, dipl. Architekt ETH/SIA, 2500 Biel, Bahnhofplatz 11, Tel. 032 / 2 83 43.

Für die Bearbeitung grosser industrieller Bauprojekte suchen wir

## tüchtigen Hochbauzeichner

Selbständige Arbeit bei besten Entwicklungschancen. Angenehmes Arbeitsklima in jungem Team, grosszügige Salarierung.

Bitte rufen Sie uns an: Tel. 071 / 41 97 41 (Rorschach).

Gesucht nach Uebereinkunft in Ingenieurbüro SIA, Stadt Zürich,

## Ingenieur-Techniker HTL

als selbständiger Statiker und Chef der Hochbauabteilung;

## Eisenbetonzeichner(in)

## Tiefbauzeichner(in)

Auch ATZ-Studenten angenehm. Maximaler Lohn und Personalfürsorge. Wohnung und Zimmer stehen zur Verfügung.

Offerten unter Chiffre SBZ 814 an IVA AG, Postfach, 8035 Zürich.

Zu verkaufen

## Spain-Kiessilo

zweikammrig, Inhalt 28 m<sup>3</sup>, Winde neuwertig.  
Tel. 031 / 25 31 51

Gesucht

## Architekt ETH

oder

## Architekt-Techniker HTL

als

## Geschäftspartner

Zweck: Gründung einer Generalunternehmung.  
Raum: Aarau, Olten, Langenthal.

Offerten unter Chiffre 29-86315 an Publicitas AG, 4600 Olten.

Selbständiger

## Architekt-Techniker

übernimmt laufend Planbearbeitungen, Vorausmasse, Kostenvoranschläge und Bauabrechnungen in freier Mitarbeit.

Sie erreichen mich unter Chiffre OFA 4573 R an Orell Füssli Werbe AG, Postfach, 5001 Aarau.

Zu vermieten auf 1. Januar 1972 an zentraler Lage in Rütli ZH

## 4 Büroräume

mit Empfangs- und Nebenraum, 4 Parkplätzen, separatem Eingang, total 87 m<sup>2</sup>, geeignet für Architektur- oder Ingenieurbüro. Günstiger Mietzins.

Ebenfalls zu vermieten 140 m<sup>2</sup> Lagerraum.  
Auskunft Tel. 055 / 31 30 86.



**KRÜGER**

# Bauaustrocknung Winterbauheizung

Krüger & Co. 9113 Degersheim Tel. (071) 54 15 44  
Zürich (051) 94 71 95 Belp (031) 81 10 68

# Nationalstrasse N2

## Seelisbergtunnel

Wir suchen für das Projektierungs-  
büro in **Basel**

## Vermessungszeichner

## Eisenbetonzeichner

## Tiefbauzeichner

Wir erwarten:

Arbeitsfreudigkeit  
Selbständigkeit  
Einfühlungsvermögen

Wir bieten:

Interessante Tätigkeit in den Fach-  
gebieten  
Tunnelbau, Strassenbau, Brückenbau,  
allgemeiner Tiefbau  
5-Tage-Woche  
Gleitende Arbeitszeit  
Zeitgemässes Salär  
Pensionskasse

Weitere Einzelheiten erfahren Sie  
durch unseren Personalchef Herrn  
Dr. Ammann (intern 230) oder Herrn  
dipl. Ing. E. Stamm (intern 262).

Suiselectra, **Ingenieurunternehmung  
AG der Schweizerischen Elektrizi-  
täts- und Verkehrsgesellschaft**  
Malzgasse 32, 4000 Basel 10  
Telefon 061 / 22 00 77

Wenn Sie initiativ und pflichtbewusst  
sind, wird Ihnen die Arbeit in unserem  
Team Freude bereiten.

Wir suchen

## 1 Ingenieur-Techniker HTL

für Projekte und Bauleitungen im allg.  
Tiefbau sowie im Nationalstrassenbau.

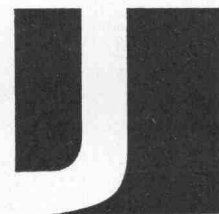
## 1 Tiefbau- oder 1 Vermessungs-Zeichner

für die Mitarbeit in Projekt,  
Bauleitung und Absteckung.

## 1 Eisenbetonzeichner(in)

für anspruchsvolle Aufgaben im  
Ingenieur-Hochbau.

Nebst einer guten Honorierung erhalten  
Sie Aufgaben, an denen Sie Ihre  
Kenntnisse beweisen und erweitern  
können.



### Jucker & Diggelmann AG

Ingenieurbüros für Hoch- und Tiefbau  
8712 Stäfa  
Tel. 01 / 74 92 35  
8808 Pfäffikon  
Tel. 055 / 5 48 75



## Ingenieur-Techniker HTL

**Wir sind** ein mittelgrosses Ingenieurbüro im Zentrum der Stadt Zürich. Unser Tätigkeitsfeld liegt vorwiegend auf dem Gebiet der Siedlungswasserwirtschaft (Abwasserreinigungsanlagen, Pumpwerke, Spezialbauwerke, Kanalisationen) und der Wasserversorgung.

**Wir suchen** einen initiativen Ingenieur-Techniker HTL als selbständigen Sachbearbeiter. Spezielle Kenntnisse auf dem Gebiet der Abwasserreinigung sind erwünscht, aber nicht unbedingt erforderlich. Eintritt sobald als möglich oder nach Vereinbarung.

### Wir bieten

- interessante und abwechslungsreiche Arbeit auf unserem Spezialgebiet
- angenehmes Arbeitsklima in kleinem Team
- der Stellung angemessenes Gehalt
- Fünftagewoche
- Personalfürsorgestiftung, Kranken- und Unfallversicherung
- ruhige und doch zentral gelegene Büroräume

Wir bitten Sie, sich schriftlich oder telefonisch unter Telefon 01 / 32 76 76 mit uns in Verbindung zu setzen.

**Ingenieurbüro A. Kropf, dipl. Ingenieur**  
8001 Zürich, Waldmannstrasse 10

## GEMEINDE SUHR

Die Stelle eines

### Tiefbauzeichners

ist auf der hiesigen Bauverwaltung per sofort oder nach Vereinbarung zu setzen.

Wir haben für einen interessierten Baufachmann attraktive Aufgaben in der Projektierung und Bauleitung von Quartier- und Gemeindestrassen.

Wir sind nicht ungeduldig und lassen Ihnen genügend Zeit, sich gewissenhaft mit Ihrer Aufgabe vertraut zu machen.

Wir sind bekannt für ein gutes Arbeitsklima und lassen einem jungen und initiativen Mann auch den Weg nach oben offen.

Fortschrittliche Besoldung, Haushalt- und Kinderzulagen, Treueprämie, Pensionskasse und Fünftagewoche sind selbstverständlich.

Auswärtigen Bewerbern sind wir gerne bei der Zimmer- oder Wohnungssuche behilflich.

Ihre Kurzofferte wird ernsthaft geprüft und ist an die Bauverwaltung 5034 Suhr einzureichen.

Nähere Auskunft erteilt Ihnen gerne der Bauverwalter (Telefon 064 / 31 55 31).

Der Gemeinderat

## STADT ZUG

Die Hochbauabteilung des Bauamts der Stadt Zug sucht auf den 1. Januar 1972 oder nach Vereinbarung einen

### Bauleiter (Baubegleiter)

#### Aufgaben:

Ueberwachung der städtischen Neubauten ab Projekt bis zur Abnahme der Garantiearbeiten. Prüfen von Kostenvoranschlägen. Kontrolle der Detailplanung. Koordinierung sowie Termin- und Kostenüberwachung.

#### Anforderungen:

Für diesen verantwortungsvollen Posten kommt nur ein absolut integrierter und erfahrener Bauführer (Bau-techniker) in Frage. Kenntnis der Netzplantechnik erwünscht. Mindestalter 30 Jahre.

Sowie einen

### Hochbauzeichner

#### Aufgaben:

Allgemeine zeichnerische Arbeiten. Mithilfe in der Bauführung. Spätere Mitarbeit bei der Stadtplanung ist vorgesehen.

#### Anforderungen:

Abgeschlossene Bauzeichnerlehre und mindestens drei Jahre Praxis.

Interessenten melden sich schriftlich unter Beilage von Foto und Zeugnissen beim Baupräsidium der Stadt Zug, 6300 Zug, St.-Oswalds-Gasse 20.

Der Stadtrat von Zug

## Wir bohren mit Diamant



- Aussparungen in verschiedenen Durchmessern
- vibrations- und staubfrei
- auf den Millimeter genau
- keine Nacharbeiten
- in Betonböden, Wänden, Säulen, Balken usw.
- für das Montieren von Zentralheizungen, Entlüftungen, Klimaanlage, Abfuhrkanäle usw.

### Diamantbohr AG, 5426 Lengnau

In der Steig 495, Telefon 056 / 51 14 96

# C + B PARADE DÜSSELDORF SUCHEN MITARBEITER

Welcher engagierte Architekt oder Bauzeichner ist interessiert, für eine Weile nach Düsseldorf zu gehen, um dort an der Planung und Ausführung von neuen Gesamtschulzentren, Rathäusern und Wettbewerben mitzuarbeiten?

Rückfragen bei U. Wüst, Zürich,  
Tel. 01 / 57 81 11, oder direkt:

**C + B PARADE**  
**DIPL. ING.-ARCHITEKTEN**  
**DÜSSELDORF, ARNULFSTR. 25 U. 19**  
**TEL. 5 66 12 UND 5 31 37**

**Wir unterhalten Schul-, Verwaltungs- und Wohnbauten, Heime, Spitäler usw.**

Wir suchen dringend tüchtige

## Hochbautechniker

für die Aufsicht über die verschiedenen städtischen Liegenschaften.

Wir bieten interessante Dauerstelle mit fortschrittlichen Anstellungsbedingungen, gute Sozialleistungen und vorteilhafter Verpflegungsmöglichkeit in der kurzen Mittagspause.

Sie sind ein erfahrener Baufachmann mit solider Berufsausbildung und der notwendigen Sicherheit im Aufstellen detaillierter Voranschläge und in der Durchführung von Submissionen und kleineren Planarbeiten. Sie haben Freude an der selbstständigen Erledigung einer klar umschriebenen Aufgabe.

Schreiben Sie mit den üblichen Unterlagen oder rufen Sie uns bitte an; wir werden Sie gerne unverbindlich informieren.

**Hochbauinspektorat der Stadt Zürich**  
Postfach, 8021 Zürich  
Telefon 01 / 29 20 11, intern 2085 oder 2940

# PRADER

Wir suchen für unsere Unternehmung in Zürich einen jungen, initiativen

## Ingenieur-Techniker HTL

mit Interesse an der Tätigkeit in einer Bauunternehmung. Die Bewerber sollten bereits in der Schweiz tätig sein.

Die Mitarbeit auf dem Gebiet des allgemeinen Tiefbaues sowie des Stollen- und Tunnelbaues umfasst:

- Arbeitsvorbereitung für Baustellen
- Projektierung und Berechnung von Bauinstallationen
- Mitarbeit bei Fachberatungsaufträgen
- Kalkulation und Offertbearbeitung
- Bei Eignung späterer Einsatz auf Baustelle

Wir bieten interessante Arbeit in einem mittelgrossen Betrieb mit modernen Arbeitsbedingungen und individueller Arbeitszeit, den Leistungen entsprechende Salarierung und die üblichen Sozialleistungen.

Sie können mit uns telefonisch Kontakt aufnehmen oder die handschriftliche Bewerbung mit Angaben über die bisherige Tätigkeit richten an:

**Prader AG**  
Ingenieure und Bauunternehmung  
Waisenhausstrasse 2, 8001 Zürich, Tel. 01 / 27 26 32

In unser Büro mit interessanten Aufträgen der Quartier-, Orts- und Regionalplanung suchen wir zur Ergänzung unseres Mitarbeiterstabes

## Planer

## Planungstechniker

## Zeichner

## Büroangestellte

Für Interessenten an der Raumplanung besteht die Möglichkeit, sich in unser vielfältiges Gebiet einzuarbeiten.

Gute Salarierung, 40-Std.-/5-Tage-Woche, Personalversicherung, weitgehend selbständige Tätigkeit.

Ihre Offerte richten Sie an:

**THEO + EMIL STIERLI, Planer BSP**  
Büro für Orts- und Regionalplanung  
Büchnerstr. 26, 8006 Zürich, Tel. 01 / 28 46 47

An der Gewerbeschule der Stadt Zürich ist wegen Erreichens der Altersgrenze des bisherigen Stelleninhabers auf Beginn des Schuljahrs 1972/73 die Stelle eines

## Vorstehers der Baugewerblichen Abteilung

zu besetzen.

### Anforderungen:

Leitung der Baugewerblichen Abteilung (2200 Pflichtschüler, 450 Kursteilnehmer). Erfahrung in Schul- und Verwaltungstätigkeit erwünscht. Freude an der Zusammenarbeit mit Lehrern, Schülern, Amtsstellen und Behörden. Unterrichtsverpflichtung 8 Wochenstunden.

### Anstellung:

Besoldung gemäss städtischer Lehrerbesoldungsverordnung.

### Anmeldung:

Die handgeschriebene Bewerbung ist unter Beilage eines Lebenslaufs, einer Foto sowie Kopien von Abschlusszeugnissen und Ausweisen über Ausbildung und Praxis mit der Anschrift «Vorsteher BG Gewerbeschule» bis 30. November 1971 dem Schulvorstand der Stadt Zürich, Postfach, 8027 Zürich, einzureichen. Auskunft erteilt der Direktor der Gewerbeschule sowie der Vorsteher der Baugewerblichen Abteilung, Ausstellungsstrasse 60, 8005 Zürich, Tel. 01/44 71 21, intern 203 bzw. 220.

Der Schulvorstand



## GEMEINDE HORGEN

Für unser Bau- und Vermessungsamt suchen wir

### 1 dipl. Tiefbautechniker

wenn möglich mit Erfahrung im Strassen-, Kanalisations- sowie allgemeinen Tiefbau. Kenntnisse in Hydraulik sind erwünscht.

### 1 Vermessungs- oder Tiefbauzeichner(in)

für Nachführungsarbeiten am Vermessungswerk, Bearbeitung des Leitungskatasters sowie allgemein technischer Aufgaben.

Sie finden bei uns eine interessante und vielseitige Dauerstelle in neuzeitlich eingerichtetem Büro, neu revidierte Besoldung, Fünftagewoche mit Pensionsberechtigung.

Wenn Sie sich für eine dieser Stellen interessieren, bitten wir Sie, Ihre Offerte mit den üblichen Unterlagen umgehend an den Gemeinderat, 8810 Horgen, zu richten. Für weitere Auskünfte steht Ihnen der Gemeindeingenieur (Telefon 01/82 22 22) gerne zur Verfügung.

Bestausgewiesener

## Bauführer

mit Erfahrung im Industrie-, Schulhaus- und Wohnungsbau sucht ab 1. 1. 1972 neuen Wirkungskreis im Raume Zürich und Umgebung. Freie Mitarbeit bevorzugt.

Offerten erbeten unter Chiffre SBZ 794 an IVA AG, Postfach, 8035 Zürich.

Gesucht:

## Architekt-Techniker HTL und Hochbauzeichner

für die Bearbeitung interessanter Bauvorhaben in kleinen Arbeitsteams.

Auf Wunsch kann eine 1- oder 2-Zimmer-Wohnung ab Frühling 1972 zur Verfügung gestellt werden.

Architekturbüro

E. Schindler, H. Spitznagel, M. Burkhard, 8008 Zürich  
dipl. Arch. SIA, Niederhofenrain 21, Telefon 01 / 53 49 00

## IBZ-KUNSTSTOFF-KURSE IN ZÜRICH

### KUNSTSTOFFE IM BAUWESEN Installationen

25. Januar 1972

6 Dienstagabende. Fr. 115.—

### Innenausbau

7. März 1972

6 Dienstagabende. Fr. 115.—

Die grosse Nachfrage veranlasst uns, diese Kurse zu wiederholen. Reservieren Sie sich frühzeitig einen Platz, damit auch Sie auf diesen immer wichtiger werdenden Gebieten à jour bleiben.

Fachdozenten orientieren in Zusammenarbeit mit der Kunststoff-industrie die Kursteilnehmer eingehend über auftretende Probleme und Vorteile der Verwendung von Kunststoffen im Bauwesen.

Verlangen Sie die Detailprogramme beim

## Institut für Berufsbildung ag



Zentralsekretariat  
5200 Windisch, Mülligerstr. 5b  
Telefon 056 / 41 46 47



Wir suchen per sofort oder nach Vereinbarung einen jüngeren, initiativen

## Hoch- und Tiefbauzeichner

mit abgeschlossener Berufsausbildung.

### Aufgabenbereich:

- allgemeine zeichnerische Arbeiten
- Ausarbeitung von Offerten
- Vor- und Nachkalkulation
- Bauführung

Wir bieten Dauerstelle, verantwortungsvolle Tätigkeit, gutes Salär, Autoentschädigung, Fünftagewoche, Personalfürsorgestiftung.

Interessenten bitten wir, sich schriftlich oder telefonisch mit uns in Verbindung zu setzen.

**ASPHALT-EMULSION AG, ZÜRICH**  
Löwenstrasse 40, Telefon 01 / 25 88 66

Ein an der Bearbeitung grundsätzlicher Fragen interessierter

## dipl. Bauingenieur ETH/EPF

findet als vollamtlicher Mitarbeiter von zwei Arbeitsgruppen der SIA-Normenkommissionen 160 und 162 Gelegenheit, sich eingehend mit Fragen der

### Sicherheit von Bauwerken

und angrenzenden Problemen zu befassen.

Die Anstellung ist zunächst auf etwa ein halbes Jahr begrenzt. Eine etwa zweijährige einschlägige Praxis ist Voraussetzung. Arbeitsort ETH Zürich. Anstellungsbedingungen nach Vereinbarung.

Interessenten werden gebeten, sich möglichst bald mit Professor Jörg Schneider, ETH Zürich, Telefon 01 / 32 62 11, intern 3401, oder privat 26 01 41, in Verbindung zu setzen.

## Rentenanstalt – eine Chance für Sie

Einem gut ausgewiesenen, jüngeren

### Bautechniker

mit einigen Jahren Praxis in der Projektierung und Bauführung von Wohnüberbauungen können wir einen nach der Einführungszeit weitgehend

### selbständigen Aufgabenbereich

anbieten, der hohe Anforderungen an die Verantwortungs- und Entscheidungsfreudigkeit stellt.

Als grösste schweizerische Lebensversicherungsgesellschaft legen wir einen Teil unserer Gelder in Wohnbauten und in kleinerem Masse auch in Geschäftshäusern an; dabei streben wir wenn immer möglich grössere Ueberbauungen an.

Ihr Wirkungskreis umfasst die folgenden Hauptaufgaben:

**Projektierung von Neubauten in Zusammenarbeit mit den ortsansässigen Architekten und Ueberwachung der Bauausführung**  
**Ueberwachung der Kosten und Schlussabrechnung**

Es wollen sich nur Bewerber (Idealalter 30 bis 40 Jahre) melden, die sich über die theoretische und praktische Ausbildung ausweisen können, welche für diese Aufgabe erforderlich ist. Deutsche oder französische Muttersprache mit guten Kenntnissen in der andern Sprache.

Bewerbungen mit den üblichen Unterlagen sind zu richten an die

**Schweizerische Lebensversicherungs- und Rentenanstalt, 8022 Zürich**  
Postfach, Telefon 01 / 36 03 03

**RENTENANSTALT**  
Schweizerische Lebensversicherungs-  
und Rentenanstalt



**Ihre Chance – bei der Rentenanstalt**

Zur Mitarbeit an interessanten und vielseitigen Bauaufgaben suchen wir

### **Architekt-Techniker HTL**

(für die selbständige Bearbeitung grösserer Bauvorhaben)

### **Hochbauzeichner**

(selbständig in Entwurf und Planbearbeitung)

### **Bauführer**

(mit Erfahrung in Devisierung und Bauleitung)

Eintritt sofort oder nach Vereinbarung.

Gerne erwarten wir Ihren Anruf oder Ihren Brief.

**Etter + Rindlisbacher, Architekten SIA**

4500 Solothurn, Römerstrasse 20

Telefon 065 / 2 63 44

Wir suchen  
qualifizierten

### **Bauzeichner**

### **Bautechniker**

Selbständige Bearbeitung von Industrie- und Wohnbauten.

Eintritt sofort oder nach Uebereinkunft.

**J. Naef + E. Studer + G. Studer**

**Architekten**

8032 Zürich, Hegarstrasse 9

Telefon 01 / 34 02 04

### **neubau kantonsspital frauenfeld**

gesucht zur ergänzung des kleinen mitarbeiterteams im baubüro

### **bauführer**

- gut fundierte fachkenntnisse, spezielle spitalbauerfahrung ist nicht erforderlich
- selbständige arbeitsweise innerhalb des teams
- zuverlässigkeit und freude, an einer organisatorisch anspruchsvollen aufgabe mitzuarbeiten
- eintritt sofort oder nach vereinbarung
- bei eignung ausbaufähige stelle

interessenten werden um eine telefonische kontaktnahme gebeten.

**max p. kollbrunner, architekt bsa/sia**

8051 zürich, friedrichstrasse 9, tel. 01 / 41 45 45

Gesucht in mittelgrosses, gut eingeführtes Ingenieurbüro

### **dipl. Bauingenieur ETH**

selbständig und zuverlässig, mit einigen Jahren Erfahrung, für vielseitige Projekte des Hoch-, Tief- und Industriebaus. Die Aufgabe ist interessant und abwechslungsreich und verlangt Freude an verantwortungsvoller Arbeit mit einem qualifizierten und gut eingespielten Mitarbeiterteam.

Dauerstelle mit der Verantwortung entsprechender Entlohnung, nach Wunsch Personalfürsorge.

Schriftliche Offerten mit Lebenslauf sind erbeten an:

**Oskar Keller, dipl. Ingenieur ETH/SIA/ASIC**

Ingenieurbüro

4500 Solothurn, Hauptbahnhofstrasse 2

Das Bauamt der Stadt Winterthur sucht

### **technischen Mitarbeiter**

zur selbständigen Prüfung und Bearbeitung von Schutzraumprojekten (städtische und private Zivilschutzanlagen), Baukontrollen und Prüfung der Abrechnungen.

Bewerbern mit entsprechender Ausbildung im Eisenbeton, Tief- und Hochbau (Zeichner oder Techniker) kann eine abwechslungsreiche Tätigkeit geboten werden. Zeitgemässe Arbeitsbedingungen sind selbstverständlich.

Wir erwarten Ihren Anruf über  
Telefon 052 / 84 54 96 / 97 (Herrn Kofel).

**Bauamt der Stadt Winterthur**

Büro für baulichen Zivilschutz

8400 Winterthur, Technikumstrasse 81

### **PONTRESINA**

Unser Zweigbüro Pontresina (Hauptsitz Zürich) steht vor grossen und schönen Bauaufgaben für private und öffentliche Bauherren. Wir suchen wahlweise:

### **dipl. Bauingenieur Ingenieur-Techniker HTL**

Bei Eignung besteht die Möglichkeit einer baldigen

**Uebernahme der Geschäftsleitung.**

Es erwarten Sie fachliche Weiterbildung, angenehmes Arbeitsklima, der Leistung und Verantwortung angepasstes Salär, individuelle Arbeitszeit, auf Wunsch Personalfürsorge und eine ausbaufähige Tätigkeit.

Wohnungen oder Zimmer stehen zur Verfügung.  
Kontaktnahme

**Gian Caprez, dipl. Ing. ETH/ASIC**

8038 Zürich, Etzelstr. 3, Tel. 01 / 45 44 05

# MOTORCOLUMBUS

sucht für die Lösung von Fundationsproblemen des Kraftwerk- und allgemeinen Tiefbaues

## jungen dipl. BAUINGENIEUR

Dem Bewerber wird Gelegenheit geboten, seine Kenntnisse in Bodenmechanik und der Anwendung von modernen Rechenmethoden zu erweitern.

Interessenten laden wir ein, ihre Bewerbung mit den üblichen Unterlagen unter Kennziffer S-61 an das Personalbüro der **Motor-Columbus** Ingenieurunternehmung AG, Parkstrasse 27, 5401 Baden, zu richten. Telefon 056 / 2 71 01.

# MOTORCOLUMBUS

Zur Ergänzung unseres qualifizierten Mitarbeiter-Teams suchen wir für sofortigen oder späteren Eintritt je einen

### dipl. Bauingenieur

und

### Bauingenieur-Techniker HTL

für die selbständige Projektierung von interessanten Bauten auf dem Gebiete des Industrie-, Hoch- und Brückenbaues.

Unser Ingenieurbüro mit langfristigem Bestand an anspruchsvollen und abwechslungsreichen Aufträgen bietet Ihnen entwicklungsfähige Dauerstellen sowie fortschrittliche Arbeitsbedingungen.

Interessenten bitten wir, sich telefonisch oder schriftlich mit uns in Verbindung zu setzen.

E. HAEMMIG + H. C. HEPP  
Ingenieurbüro SIA/ASIC  
Richenstrasse 64, 4000 Basel  
Telefon 061 / 33 39 89

Wir sind ein mit modernsten Arbeitsmethoden arbeitendes Ingenieurbüro. Zurzeit beschäftigen wir 50 Mitarbeiter. Unsere Büros befinden sich an zentraler, doch ruhiger Lage, nur etwa 10 Gehminuten vom HB Zürich entfernt.

Für unsere Abteilung **Abwassertechnik** suchen wir einen

### dipl. Bauingenieur ETH

Wir befassen uns als Spezialisten mit der Planung und Ausführung von Abwasserreinigungsanlagen und anderen grösseren Bauwerken der Abwassertechnik. Wir bearbeiten Anlagen in Grössenordnungen bis zu 150 000 Einwohnergleichwerten und mehr, welche sich in verschiedenen Planungs- bzw. Ausführungsstufen befinden.

Die Stelle bietet grosse Selbständigkeit, ein den Fähigkeiten des Bewerbers angepasstes Gehalt, gut ausgebaute Personalvorsorge und moderne Arbeitsbedingungen.

Als geeigneten Bewerber sehen wir einen Ingenieur mit ausgereifter Persönlichkeit, fundierten Fachkenntnissen auf diesem Spezialgebiet und der Fähigkeit, Mitarbeiter zu führen und den Kontakt gegen aussen zu pflegen.

**Ingenieurbüro Heierli**  
(Prof. R. Heierli verlangen)  
**Culmannstrasse 56, 8006 Zürich**  
Telefon 01 / 60 06 60

Wir suchen einen tüchtigen

### Bauführer

zur selbständigen Führung von Baustellen im allgemeinen Hoch- und Tiefbau.

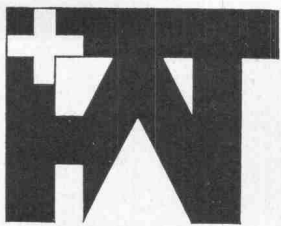
Erwünscht sind einige Jahre Praxis in der Leitung von mittleren Baustellen.

Wir bieten zeitgemässe Anstellungsbedingungen mit Sozialfürsorge.

Gerne erwarten wir Ihre Anmeldung.

**Mäder AG, Baden**  
Hoch- und Tiefbau  
5400 Baden, Mäderstrasse 10  
Tel. 056 / 2 55 20





**EIDG.  
FORSCHUNGSANSTALT  
TÄNIKON**

sucht für die landw. Bauforschung

## **dipl. Architekt ETH**

oder

## **Architekt-Techniker HTL**

Für eine erste Kontaktnahme wenden Sie sich bitte an unseren Personaldienst.

**Eidg. Forschungsanstalt für Betriebswirtschaft  
und Landtechnik**

8355 Tänikon bei Aadorf  
Telefon 052 / 47 20 25, intern 28

Gesucht verantwortungsfreudiger

## **Mitarbeiter**

Techniker, Bauführer, als rechte Hand des Chefs, sowie junger, initiativer

## **Hochbauzeichner**

Interessante Bauaufgaben, selbständiges Arbeiten, angenehmes Arbeitsklima.

Interessenten melden sich bitte bei:

**Erik Lanter, Architekt SIA, 8006 Zürich**  
Weinbergstrasse 157, Tel. 01 / 28 81 55

Zur Ergänzung unseres Mitarbeiterteams suchen wir einen erfahrenen, selbständig arbeitenden

## **Bauführer**

Interessante Bauaufgaben wie Alterssiedlung, Terrassenhäuser, Wohnüberbauungen, Geschäftshäuser, Sportanlage.

Wir bieten fortschrittliche Arbeitsbedingungen, gute Honorierung und Leistungsprämien.

**Kuhn + Stahel, Architekten**  
Uetlibergstrasse 147, 8045 Zürich  
Telefon 01 / 35 19 10

## **Ingénieur civil**

béton armé, précontraint, construction métallique (superstructure), cherche emploi dans un bureau d'ingénieur. Préférence: Fribourg, Lausanne, Berne.

Offres sous chiffre SBZ 803, IVA SA, Beckenhofstrasse 16, 8035 Zürich.

In mein kleines, im Aufbau begriffenes Architekturbüro in Zürich suche ich

## **Mitarbeiter**

zur Bearbeitung verschiedenartiger interessanter Aufgaben.

Qualifizierte **Hochbauzeichner** und/oder **Architekt-Techniker HTL** werden gebeten, eine kurze schriftliche Anfrage zu richten unter Chiffre SBZ 799 an IVA AG, Postfach, 8035 Zürich.

*Bekanntes Ingenieur- und Planungsbüro  
in Zürich sucht tüchtigen, selbständigen*

## **Tiefbau-Zeichner/in**

*für die Bearbeitung von interessanten  
Bauaufgaben.*

*Sie finden bei uns*

- *selbständiges Arbeitsgebiet*
- *zeitgemässen Leistungslohn*
- *gleitende Arbeitszeit*
- *eigenen Parkplatz*
- *Weiterbildungsmöglichkeit*

*Melden Sie sich bitte unter Chiffre 293,  
Postfach 194, 8401 Winterthur, oder  
Telefon (01) 55 11 22. Wir informieren Sie  
gerne oder laden Sie zu einer  
unverbindlichen Besprechung ein.*

## **Gemeinde Küsnacht am Zürichsee**

Junger

## **Tiefbau- oder Vermessungszeichner**

findet bei uns vielseitigen und selbständigen Einsatz im Büro und Feld.

2—3½-Zimmer-Wohnung kann zur Verfügung gestellt werden.

Bewerbungen sind erbeten an

**Bau- und Vermessungsamt, 8700 Küsnacht**  
Telefon 01 / 90 41 41

Die Baukommission

Junger

## dipl. Bauingenieur ETH

sucht auf Anfang Januar 1972 seine erste Stelle (noch keine Praxis). Unternehmung erwünscht. Sehr gute Italienischkenntnisse.

Offerten erbeten unter Chiffre SBZ 766 an IVA AG, Postfach, 8035 Zürich.

## Dipl. Bauingenieurin

mit 14 Jahren Praxis in Hoch-, Industrie- und Brückenbau sucht Stellung als Statikerin. Jugoslawin mit Kenntnissen der französischen Sprache.

Offerten sind erbeten unter Chiffre SBZ 822 an IVA AG, Postfach, 8035 Zürich.

## Selbständiger Bauzeichner

mit eigenem Büro in Zürich erledigt für Architekten Bauzeichnungen aller Art.

Offerten unter Chiffre SBZ 815 an IVA AG, Postfach, 8035 Zürich.

## Jüngerer, tüchtiger Mechaniker

mit mehrjähriger Erfahrung als Chefmechaniker auf Stollen und Tiefbaustellen **sucht** umständehalber neuen **Wirkungskreis**.

Offerten unter Chiffre W 25448 an Publicitas AG, 8750 Glarus.

Stelle gesucht auf Frühjahr 1972 als

## Eisenbetonzeichner

Mehrjährige Erfahrung in Eisenbeton, Stahlkonstruktion, Vorspannbeton usw.

Offerten erbeten an Gilbert Fleury, 100, Milson Road, Cremorne Pt. 2090, Sydney N. S. W., Australia.

Grösseres Ingenieurbüro in Zürich sucht jüngeren

## dipl. Bauingenieur ETH

mit Erfahrung im konstruktiven Ingenieurbau.

Die Aufgabe umfasst neben der selbständigen Leitung von Projekten auch die Führung junger Ingenieure.

Interessenten werden gebeten, ihre Bewerbung zu richten unter Chiffre SBZ 823 an IVA AG, Postfach, 8035 Zürich.

Für unser Büro im Zentrum St. Gallens suchen wir

## tüchtigen Eisenbetonzeichner

für vielseitige Arbeit in kleinem Team. Beste Entwicklungschancen bei grosszügiger Salarierung.

Bitte rufen Sie uns an: 071 / 41 97 41.

Gesucht

## Baracke

etwa 20 x 10 Meter

als Umkleide- und Aufenthaltsraum für Personal.  
**Telefon 061 / 73 24 24, intern 16**

Sind Sie ein versierter

## Eisenbetonzeichner

und suchen Sie einen neuen Aufgabenkreis? In unserem modernen Zweigbüro in Oberrieden bietet sich die Gelegenheit, mit günstiger Verkehrsverbindung in der Nähe Zürichs, eine gutbezahlte, selbständige Tätigkeit mit Baustellenpraxis im Hoch- und Tiefbau auszuüben.

Anfragen an: Ingenieurbüro K. Furler, Neue Dorfstrasse 14, 8135 Langnau a. A., Tel. 01 / 80 23 46.

Wir suchen initiativen Mitarbeiter als

## Chef der Hochbauabteilung

(Richtung Industriebau)

Der Aufgabenkreis umfasst:

Aufbau und Leitung der Hochbauabteilung, Projektierung, Kalkulation, Detailbearbeitung, Devisierung und Baumanagement.

Die Anforderungen an diesen Posten sind hoch. Es wollen sich bitte nur Interessenten mit den notwendigen fachlichen Qualifikationen mit uns in Verbindung setzen.

**Telefon 071 / 41 97 41**

## Wir zeichnen für Sie!

Als selbständiges, eingespieltes Eisenbetonzeichnerteam übernehmen wir Schalungs- und Armierungspläne zur raschen und sauberen Ausführung.

Chiffre SBZ 791, IVA AG, Postfach, 8035 Zürich

# Das IBM System/370: Die beste Computer-Zukunft, die es gegenwärtig gibt.

Die Zukunft ist das, was wir heute aus der Gegenwart machen: Und das IBM Computer-System/370 hat heute schon eine Menge Zukunft hinter sich gebracht.

Dazu gehört die ganze Erfahrung des Systems/360, die im System/370 steckt. (Also sind Ihre Spezialisten auf Anhieb mit dem System/370 vertraut.)

Dazu gehört auch die Kompatibilität des neuen Systems mit dem System/360. (Also bleiben Ihnen Ihre System/360-Investitionen erhalten.) Das neue System/370 bietet nun aber viele neue Anwendungsmöglichkeiten. Sie können jetzt auch Projekte ausführen, deren Realisation Ihnen bisher zu aufwendig war.

Mit dem System/370 können Sie auch mindestens dreimal mehr Informationen on-line speichern, weil es über eine grosse Speicherkapazität verfügt, die verbesserte Methoden zur Bearbeitung der Daten ermöglicht. Zudem bringt das System/370 einen Fortschritt in der Datenfernverarbeitung. Es können jetzt noch mehr Ihrer Mitarbeiter vom Computer direkt profitieren. Auch wenn sie an ganz verschiedenen Orten arbeiten. Das bedeutet, dass jeder seine Arbeit ohne Zeitverlust durchführen kann.

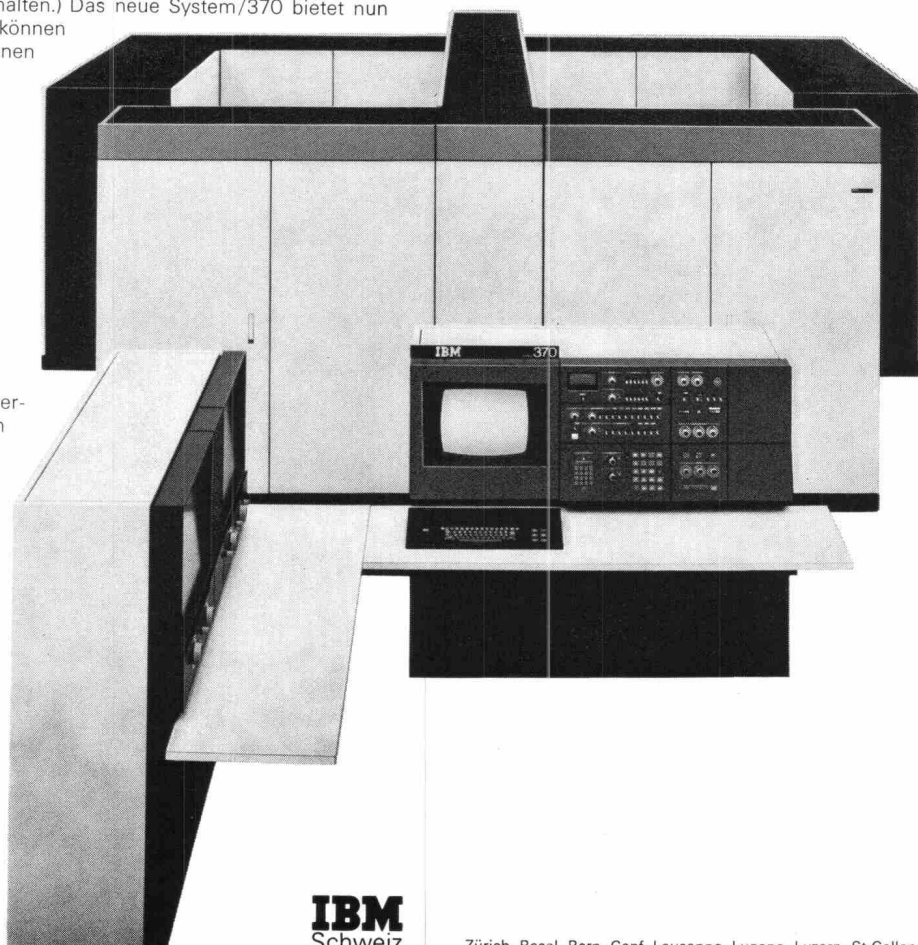
Das neue IBM Computer-System/370 verfügt auch über neue Hardware- und Software-Einrichtungen, die eine erhöhte Verfügbarkeit und Zuverlässigkeit sowie verbesserte Wartungsbedingungen gewährleisten. Das bedeutet für Sie noch grössere Sicherheit bei noch besserer Ausnützung der Computer-Anlage.

Ausserdem gibt es für das System/370 ein grosses Angebot an Programmen und Dienstleistungen. Sie können daraus das wählen, was Sie für Ihre künftigen Computer-Anwendungen brauchen.

Das IBM System/370 wurde weitgehend in Europa entwickelt. Es wird hergestellt in den IBM-Werken in Havant (England), Montpellier (Frankreich) und Mainz (Bundesrepublik Deutschland).

Gerade auch diese internationale Zusammenarbeit verkörpert die Meinung der IBM, dass man heute seiner Zeit nicht weit genug voraus sein kann, wenn man morgen Zukunft haben will.

Eigentlich sollten Sie über das IBM System/370 noch viel mehr wissen, als wir Ihnen hier sagen konnten. Rufen Sie doch einfach die nächste IBM-Niederlassung an.



**IBM**  
Schweiz

Zürich, Basel, Bern, Genf, Lausanne, Lugano, Luzern, St.Gallen



# SULZER

# ESCHER WYSS

Vollautomatische  
Kunsteisbahnen für  
Sommer- und Winter-  
betrieb

Patinoires artificielles  
entièrement automa-  
tiques pour exploitation  
estivale et hivernale

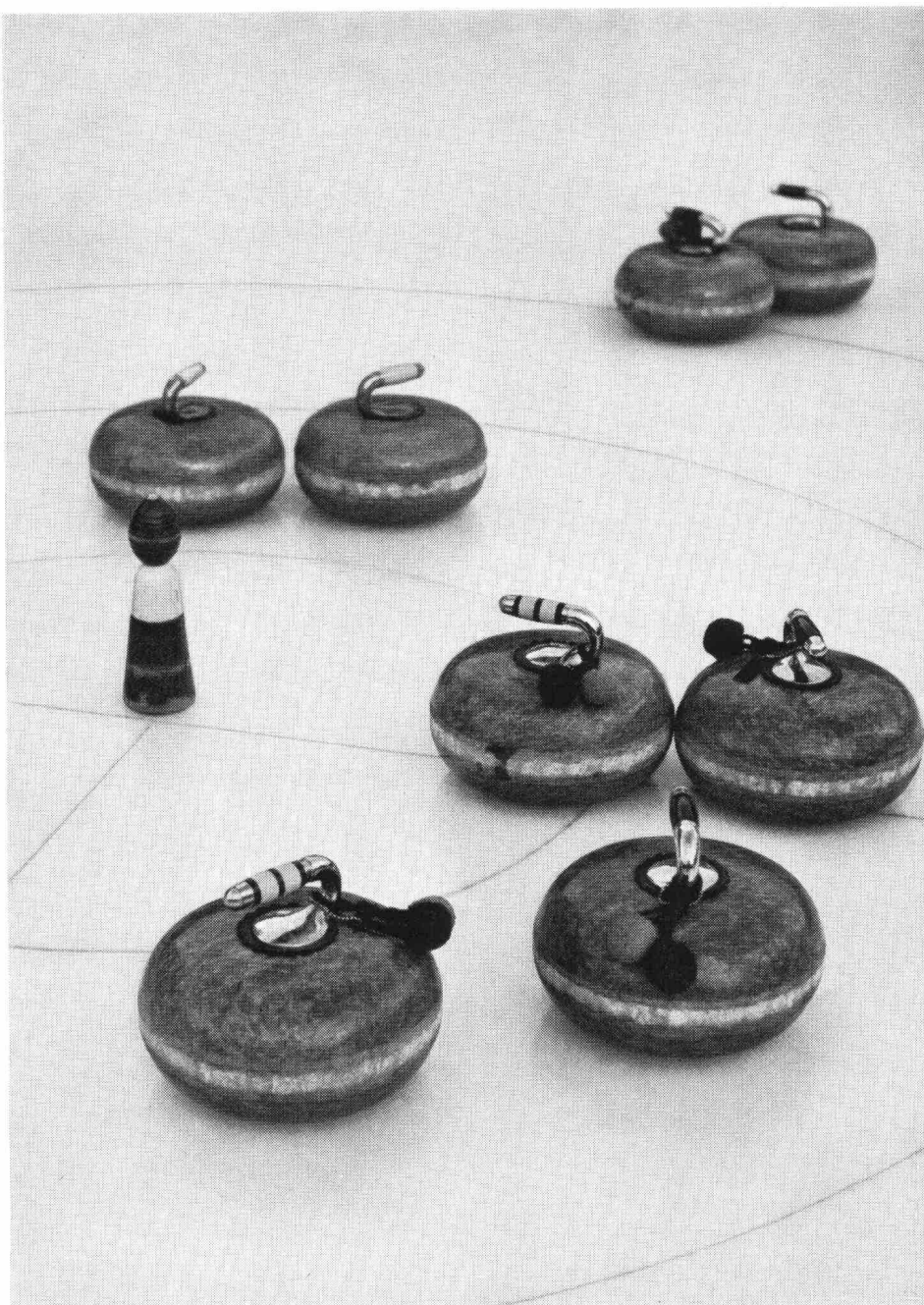
Wir planen und bauen moderne  
vollautomatische Freiluft- und  
Hallen-Kunsteisbahnen jeder  
gewünschten Größe für Curling,  
Eislauf und Eishockey

Nous projetons et construisons  
des patinoires artificielles entière-  
ment automatiques, couvertes  
et à ciel ouvert, de toutes dimen-  
sions, pour le curling, le patinage  
et le hockey sur glace



Gebrüder Sulzer, Aktiengesellschaft  
CH-8401 Winterthur, Schweiz

Escher Wyss GmbH, Werk Lindau  
D-899 Lindau/Bodensee



Curlingturnier in der großen Kunsteishalle Les Vernets, Genève  
Tournoi de curling dans la grande patinoire artificielle Les Vernets, Genève

**SULZER®**

**ESCHER WYSS®**

6.33-2