

**Zeitschrift:** Schweizerische Bauzeitung  
**Herausgeber:** Verlags-AG der akademischen technischen Vereine  
**Band:** 89 (1971)  
**Heft:** 43

## **Werbung**

### **Nutzungsbedingungen**

Die ETH-Bibliothek ist die Anbieterin der digitalisierten Zeitschriften auf E-Periodica. Sie besitzt keine Urheberrechte an den Zeitschriften und ist nicht verantwortlich für deren Inhalte. Die Rechte liegen in der Regel bei den Herausgebern beziehungsweise den externen Rechteinhabern. Das Veröffentlichen von Bildern in Print- und Online-Publikationen sowie auf Social Media-Kanälen oder Webseiten ist nur mit vorheriger Genehmigung der Rechteinhaber erlaubt. [Mehr erfahren](#)

### **Conditions d'utilisation**

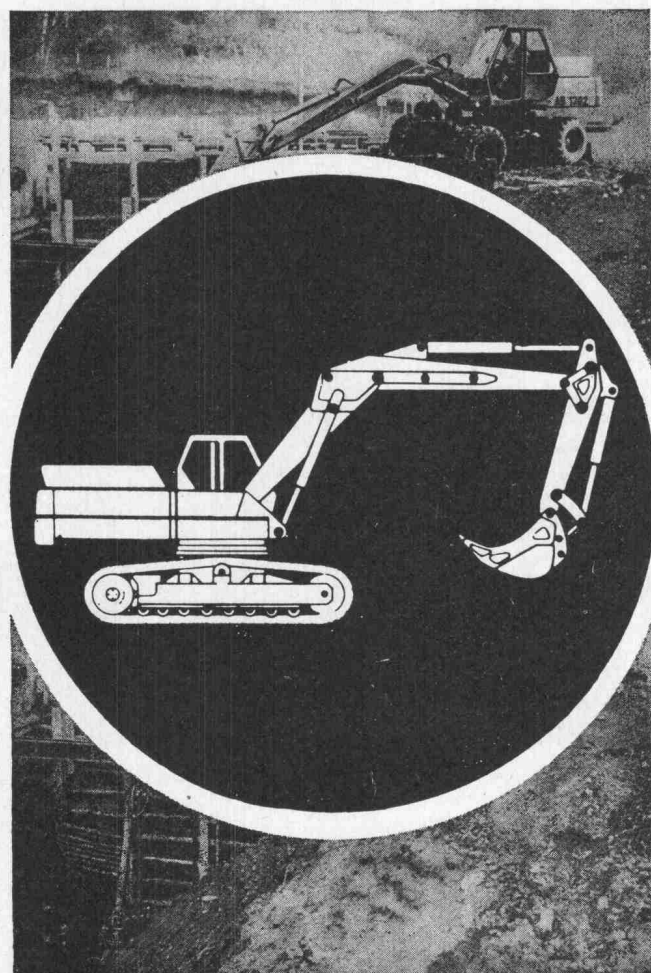
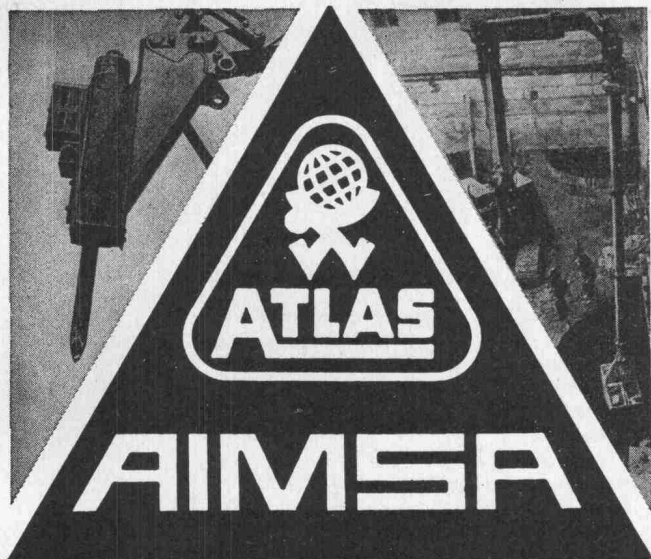
L'ETH Library est le fournisseur des revues numérisées. Elle ne détient aucun droit d'auteur sur les revues et n'est pas responsable de leur contenu. En règle générale, les droits sont détenus par les éditeurs ou les détenteurs de droits externes. La reproduction d'images dans des publications imprimées ou en ligne ainsi que sur des canaux de médias sociaux ou des sites web n'est autorisée qu'avec l'accord préalable des détenteurs des droits. [En savoir plus](#)

### **Terms of use**

The ETH Library is the provider of the digitised journals. It does not own any copyrights to the journals and is not responsible for their content. The rights usually lie with the publishers or the external rights holders. Publishing images in print and online publications, as well as on social media channels or websites, is only permitted with the prior consent of the rights holders. [Find out more](#)

**Download PDF:** 22.02.2026

**ETH-Bibliothek Zürich, E-Periodica, <https://www.e-periodica.ch>**



AB 1202 - AB 1302 - AB 1602  
AB 1702 - AB 2002

100 % HYDRAULISCH  
VON 7 BIS 30 TONNEN  
AUF RAUPEN ODER PNEU



GENERAL VERTRETUNG FÜR DIE SCHWEIZ:

AIMSA - 1211 GENÈVE 26 - 20, RUE BOISSONNAS  
TEL. 022 / 42 48 00

8116 WÜRENLOS  
TEL. 056 / 74 18 44

# Schweizerische Bauzeitung

Offizielles Organ des SIA, Schweizerischer Ingenieur- und Architekten-Verein  
und der GEP, Gesellschaft Ehemaliger Studierender der ETH Zürich  
Gegründet 1883 von Ing. A. Waldner

89. Jahrgang Heft 43

28. Oktober 1971

## Inhalt

Zur Ausbildung von Ingenieuren in der Schweiz. Von W. Oberle und W. Wanner . . . . .	1063
Schweiz. Elektrotechnischer Verein und Verband Schweiz. Elektrizitätswerke. Von A. Ziegler . . . . .	1066
Wettbewerb Berufsschulzentrum Schindlergut, Zü- rich-Unterstrass . . . . .	1068*
Leitungsstrassen. Von A. König . . . . .	1080

## Umschau

Tagung über Klein-Kläranlagen. Akademikergemein- schaft Ciba-Geigy . . . . .	1080*
Seminar für Biomechanik in Rom. Kunststoffpalet- ten. Tischcomputer Diehl-Algotronic . . . . .	1081

## Nekrologe

C. Chiesa. H. Lauper. E. Müller-Roost. O. W. Rüegg. K. A. Tyrasch. T. Wyss . . . . .	1081
---	------

## Buchbesprechungen

Elektrotechnische Anlagen, von der AGI. Bauliche Ausführung von Räumen für Akkumulatorenbatte- rien, von H. Hasenaecker . . . . .	1081
Wörterbuch für Strassenbau und Strassenverkehr, von K. Steinig und Ch. Schön. Neuerscheinungen . . . . .	1082

## Wettbewerbe

Heilpädagogische Schule mit Wohnheim in Ror- schacherberg. Erweiterung Sekundarschule Flawil . . . . .	1082
---	------

## Bulletin Technique de la Suisse Romande

Inhaltsverzeichnis von Heft 21, 1971 . . . . .	1082
--	------

## Ankündigungen

Regionalplanungsgruppe Nordwestschweiz RPG-NW. Graphische Sammlung der ETH Zürich. Kunsthaus Zürich . . . . .	1082
Abendtechnikum Zürich, Diplomfeier. Laserstrah- lung und ihre Anwendungen. Gesellschaft zur För- derung des Schweiz. Instituts für gewerbliche Wirt- schaft an der Hochschule St. Gallen. ETH-Institut für Technische Physik. Société Suisse pour l'Etude des Traitements Thermiques. Association Suisse pour l'Essai des Matériaux. Fluidik-Elemente und ihre Anwendung in der Steuerungstechnik. Non- Destructive Testing of Materials, Course at Ux- bridge . . . . .	1083
Europrefab-Kongress 1972 in Luzern. Symposium on Jet Cutting, Coventry 1972. Abwasserkonferenz in Israel 1972. Öffentliche Vorträge . . . . .	1084

## Verlag und Redaktion

Zürich-Giesshübel, Staffelstrasse 12  
Postadresse: CH-8021 Zürich, Postfach 630  
Telephon 01 / 36 55 36, Postcheck 80 - 6110

## Anzeigenverwaltung

IVA AG für internationale Werbung  
8035 Zürich, Beckenhofstrasse 16  
Telephon 01 / 26 97 40, Postcheck 80 - 32735  
Filialen in Lausanne und Genf

Januar Gurisil  
 Februar Gurisil  
 März Gurisil  
 April Gurisil  
 Mai Gurisil  
 Juni Gurisil  
 Juli Gurisil  
 August Gurisil  
 September Gurisil  
 Oktober Gurisil  
 November Gurisil  
 Dezember Gurisil

## Gurisil hält dicht - jahraus, jahrein.

Gurisil liebt das Kommen und Gehen der Jahreszeiten. Am liebsten wäre ihm, wenn heisse Sommer und kalte Winter sich täglich abwechseln würden. Dann könnte Gurisil nämlich täglich beweisen, wie gut und wie lange es selbst unter extremen Bedingungen Fugen dicht hält.

Dehnungsfugen, Anschlussfugen, kraftschlüssige Fugen, begehbare und befahrbare Fugen. Wollen Sie nicht auch von dieser dauerhaften Liebe profitieren, jahraus, jahrein? Wir beraten Sie gerne und senden Ihnen unsere Gurisil-Informationen.



Gurit — ein Heberlein-Unternehmen



Gurit-Essex AG, CH 8807 Freienbach,  
Tel. 055 / 5 54 40

# Dicke Luft



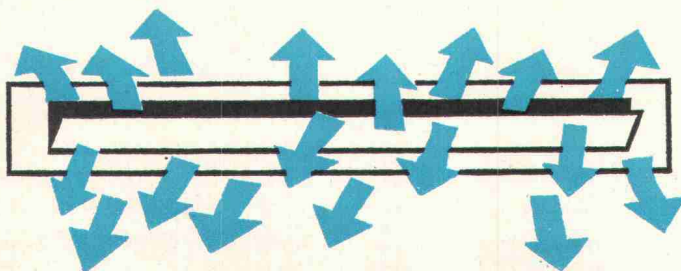
Das bedeutet Leistungsabfall. Aber das können Sie verhindern. Durch den Einbau einer Lüftomatic. Nur durch einen Knopfdruck schaffen Sie in sekundenschnelle eine angenehme Raumtemperatur, bedingt durch die ständige Zufuhr von Frischluft. Lärm- und Staubeinfall werden vermieden, denn die Fenster bleiben geschlossen. Das Gerät arbeitet absolut zugfrei. Lüftomatic hat ein technisch ausgereiftes Programm, das funktionell

richtig, geräuschlos und absolut zuverlässig arbeitet. Das schlanke, elegante Profilgehäuse – Alu-Legierung – paßt sich jeder Einbausituation an. Lüftomatic wird als variables Baukastensystem angeboten, ist in jedem Längenmaß lieferbar und wird allen Anforderungen gerecht. Die Installation ist problemlos und kann auch nachträglich – ohne Störung Ihrer Fassadenansicht eingebaut werden. Der Einbau einer Lüftomatic ist

wesentlich preisgünstiger und problemloser als eine Zentralanlage.

Lüftomatic Lüftungs- und Klimageräte sind kein Luxus, sondern eine Notwendigkeit.

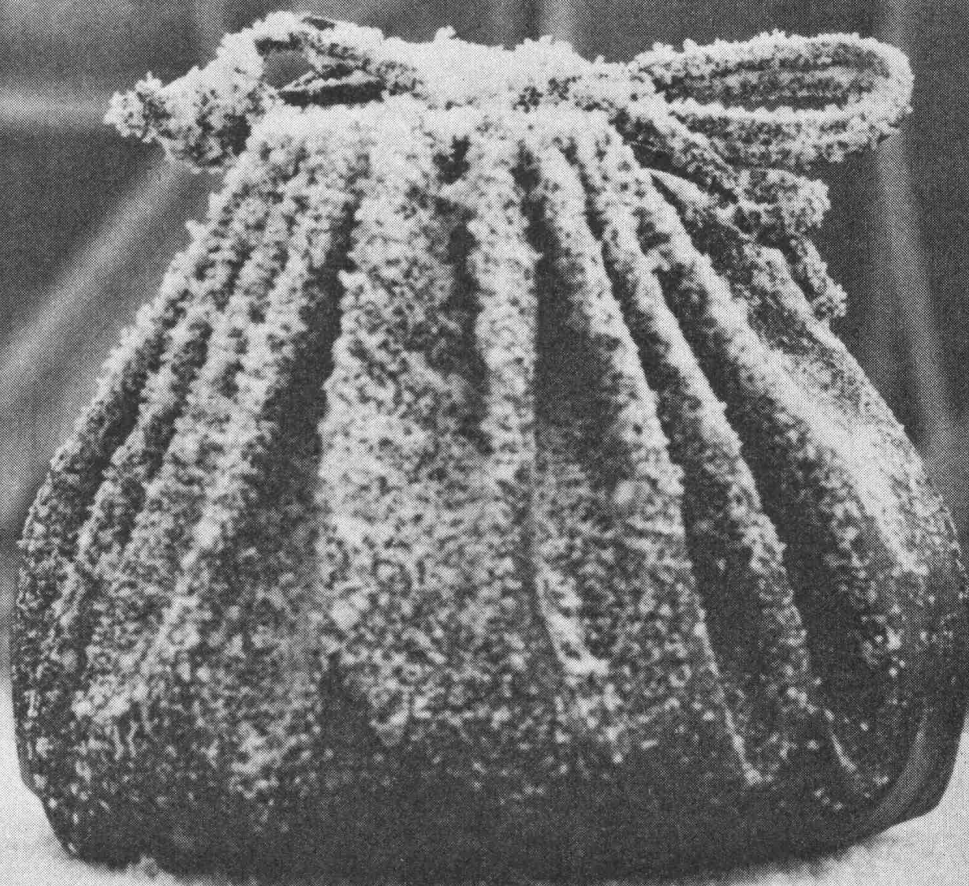
Vertrauen Sie auf die ausgereifte Konstruktion und die jahrelange Erfahrung. Das ist die Garantie, die Sie beim Kauf einer Lüftomatic gratis mitbekommen.



**Lüftomatic AG**  
Ulmenweg 44–46  
3601 Thun/Schweiz

**LÜFTOMATIC®**

**Telefon 00 41 33 / 36 22 31**  
**Telex 32 233**



# **Barra Frost - damit Ihr Gewinn nicht einfriert**

Frost kann die Bautätigkeit zum Stocken bringen. Oder Ihr Werk zunichte machen. In beiden Fällen geht es um Ihren Gewinn.

Deshalb sorgen Sie mit Barra Frost vor. Denn Barra Frost ist Frostschutz und hochwertiger Betonzusatz zugleich — für jeden Konstruktionsbeton (und übrigens auch für Zementmörtel), den Sie im Winter herstellen.

Ein Frostschutz, der die Eislinsenbildung verhindert und Ihren Beton zuverlässig bis  $-10^{\circ}\text{C}$  schützt. — Ein hochwertiger Betonzusatz, der plastifizierend wirkt und die Anfangserhärtung beschleunigt.

Barra Frost ist chlorid- und ammoniakfrei und greift Eisen nicht an. In Pulverform und flüssig erhältlich.

Decken Sie sich bei Ihrem Baumaterial-Händler rechtzeitig ein.

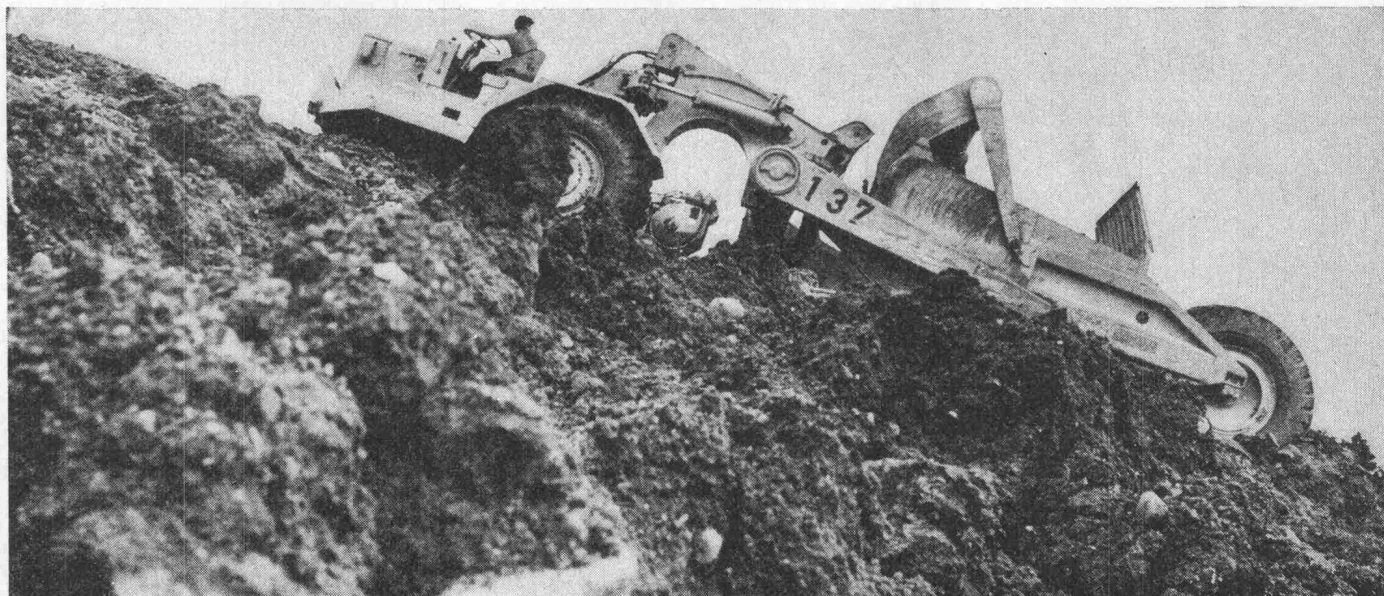
# **BARRA FROST**

Dosierung nur 1%



## **MEYNADIER**

# Bau



# SIA GEP

Den qualifizierten Fachleuten, welche die Welt durch Bauen verändern, hilft die Schweizerische Bauzeitung als Informations- und Dokumentationsorgan. Für den Schweizerischen Ingenieur- und Architekten-Verein (SIA) und die Gesellschaft ehemaliger Studierender der ETH (GEP) ist die SBZ offizielles Kommunikationsmittel. In diesem Beziehungsfeld herrscht Vertrauen, Zuverlässigkeit, Partnerschaft. Auch die Anzeigen sind integrierender Bestandteil der Fachschrift. Wer produziert muss auch propagieren.

Der akademisch-technisch geschulte Leserkreis, der den hohen Benützungswert

## Schweizerische Bauzeitung

Anzeigenverwaltung

IVA AG für internationale Werbung  
8035 Zürich, Beckenhofstrasse 16,  
Tel. 051/26 97 40

der SBZ ausmacht, ist durch eine neutrale Untersuchung der Publitest transparent gemacht worden:

Inhaber/selbständig Erwerbende: 44%

Leitende Stellung

(Geschäftsführer, Prokurist): 41%

Direkter Einfluss auf den Einkauf: 51,3%

Von den Abonnenten lesen die SBZ regelmässig oder häufig: 95%

Wirkungsdauer eines Inserates:

rund 20000 Kontakte zu aktiven Fachleuten

Leserbindungsindex

(Leser-Blatt-Wertschätzung): 2,5

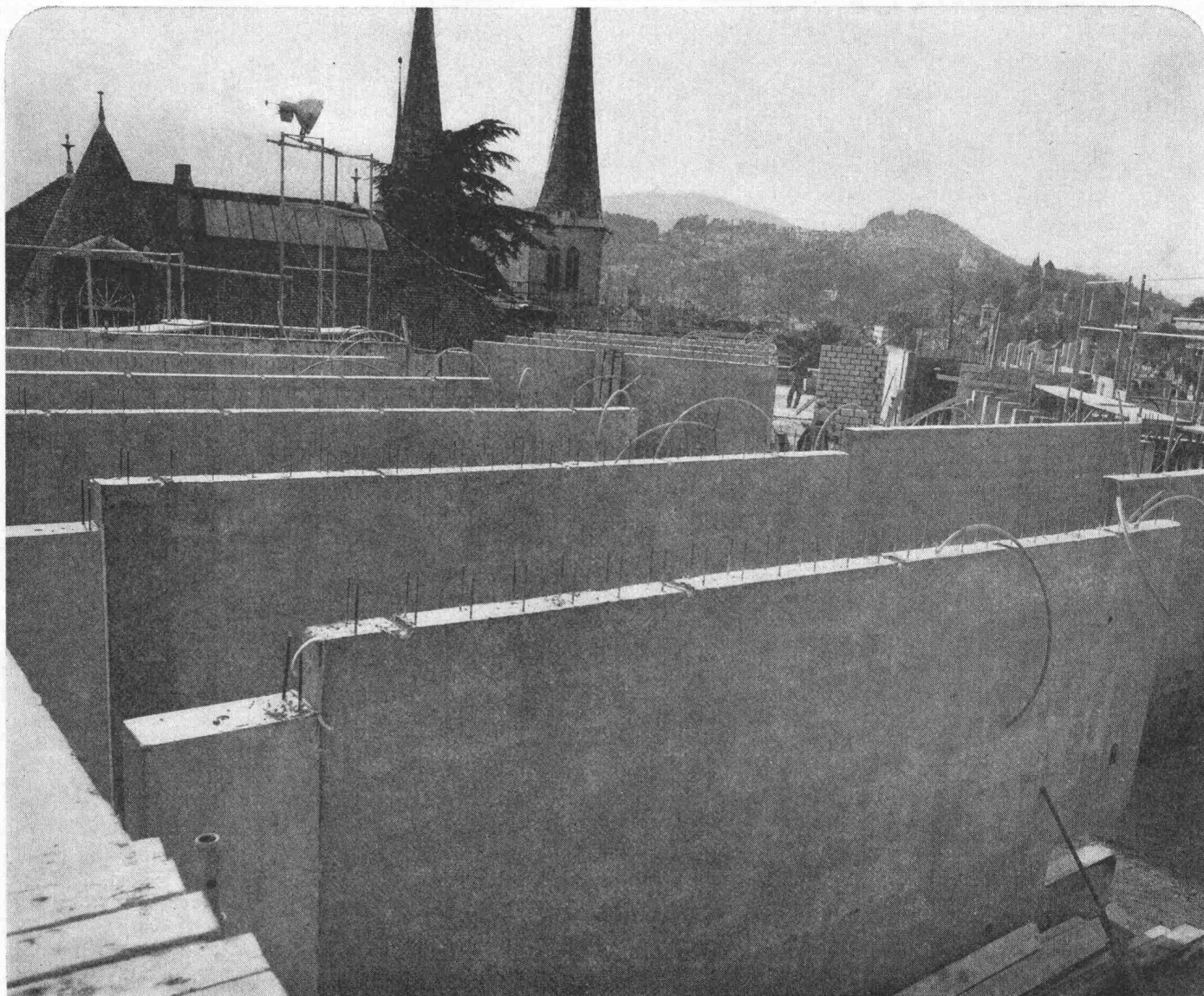
Durchschnittliche Abonnementsdauer:

17 Jahre

**SBZ-kompetent**

# Ein System setzt sich durch.

Priesterseminar Luzern



Architekt W. Rüssli, Luzern

Bauunternehmung Medici AG, Luzern  
Herr Kremmel:

## «Hier haben wir mit der *cobeton* eine wirklich rationelle Lösung gefunden!»

Bei der Wahl der Wandkonstruktion für dieses Objekt hat man sich für die Ausführung in Beton entschieden. Aus Kostengründen wurde ein bedingt streich- und tapezierfertiger Beton verlangt.

Der kurze Bautermin und eine Vielzahl gleicher Wände in den Abmessungen von 513 x 250 x 15 cm, sowie die Auflage, einen fugenlosen, spachtelfertigen Beton herzustellen, bewog uns, ein System-Schalung anzuschaffen. Das Anbringen von diversen elektrischen Installationen musste ebenfalls berücksichtigt werden, womit eine Holzkunststoff-Schalungsplatte als ideale Schalhaut feststand.

Mit der heute nur der Cobeton zur Verfügung stehenden «Gigant»-Schalungsplatte (660 x 265 cm)

und dem durchdachten cobe-Normschalungssystem haben wir hier eine überzeugende Lösung gefunden. Mit einem Minimum an Arbeitskräften wurden jeden zweiten Tag vier Schalungseinheiten umgesetzt. Das niedrige Gewicht der Schalung (42 kg/m<sup>2</sup>) erlaubt es ohne Schwierigkeiten, ganze Kraneinheiten von 14 m<sup>2</sup> ein- und auszuscalen. Diese sind so konzipiert, dass sie nach Beendigung dieser Baustelle ohne Mühe in Normelemente zerlegt werden können.

Detaillierte Auskunft über die «Gigant»-Schalungsplatte und das cobe-Normschalungssystem erteilt Ihnen gerne:

Cobeton AG Chamerstrasse 117 6301 Zug  
Telefon 042 21 12 88/89

# Wussten Sie, dass Franke Bau-Normelemente aus Chromnickelstahl herstellt?

Um Chromnickelstahl werkstoffgerecht zu verarbeiten, muss man seine spezifischen Eigenschaften genau kennen. Die Produkte-Abteilung «Bau-Normelemente» der Firma Franke hat das in langjähriger Forschungsarbeit untersucht. Das Resultat: Franke kam zur Überzeugung, dass Chromnickelstahl der bestgeeignete Werkstoff für anspruchsvolle Metallbaukonstruktionen ist. Deshalb kann Franke Ihnen heute ein umfassen-

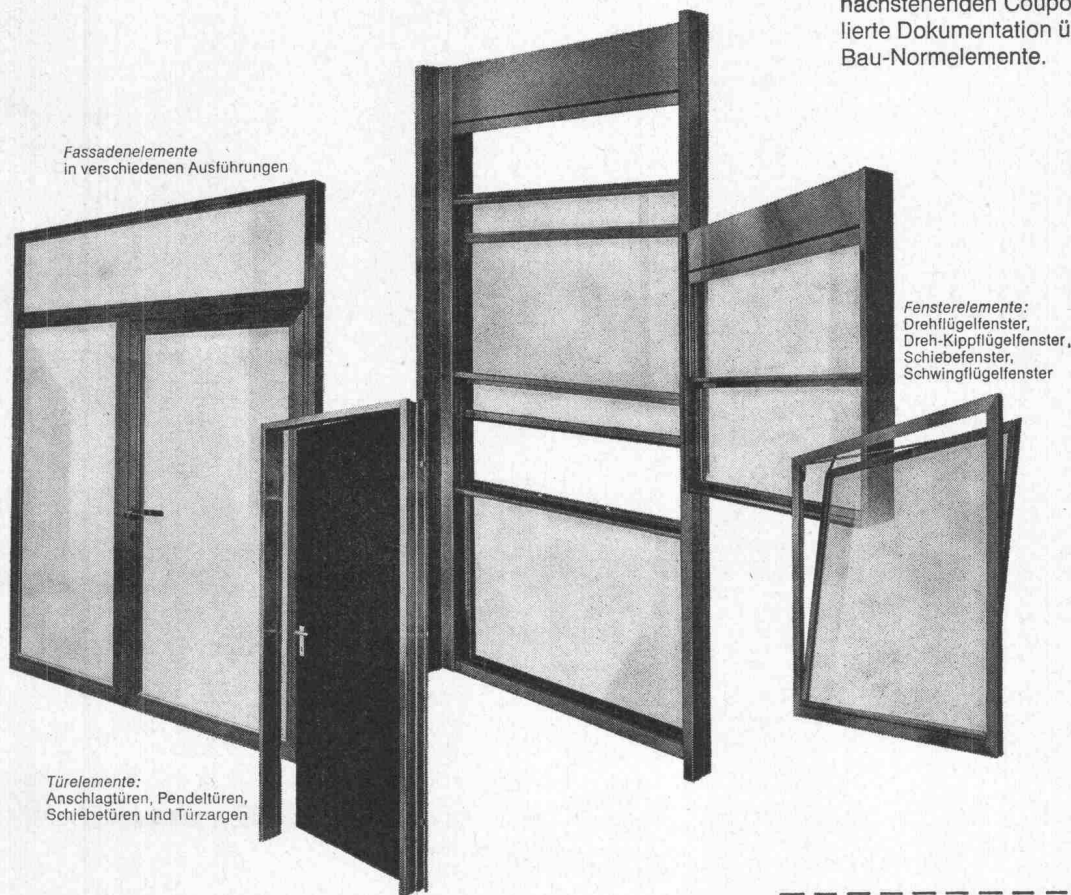
des Programm für den Bau mit Fassaden-Elementen aus Chromnickelstahl anbieten.

Chromnickelstahl verliert auch nach Jahrzehnten seinen metallischen Glanz nicht. Dank seinem hohen Farbreflektionsvermögen übernimmt Chromnickelstahl die Farbe der angrenzenden Materialien, so dass er sich überall gut einfügt. Ein Dröhnen oder gar störende Knistergeräusche treten bei Chromnickelstahl-Fassaden nicht auf.

Eine der hervorragendsten Eigenschaften ist die hohe Korrosionsbeständigkeit. Dank den hohen statischen Werten erlaubt dieses Material Konstruktionen mit aussergewöhnlich schmalen Profilierungen.

Das Franke-Fabrikationsprogramm umfasst: Fassaden-, Fenster- und Türelemente, Fensterbänke, Türzargen, Kantenschutz, Verkleidungen, Dekor-Platten, Spezialausführungen.

Verlangen Sie bitte mit dem nachstehenden Coupon die detaillierte Dokumentation über Franke Bau-Normelemente.



Spezialist für Bau-Normelemente.  
Spültische und Abdeckungen, Haushaltsküchen,  
Grossküchen, Militär- und Zivilschutzküchen,  
Spital-Einrichtungen, Apparatebau,  
Schlacht- und Metzgerei-Einrichtungen

# FRANKE

Walter Franke AG, 4663 Aarburg, Telefon 062 41 21 21

**Coupon**

Wir bitten Sie um Zustellung Ihrer Dokumentation über

- ☐ Fassaden
- ☐ Fenster
- ☐ Türen
- ☐ Fensterbänke

- ☐ Türzargen
- ☐ Kantenschutz
- ☐ Verkleidungen
- ☐ Dekor-Platten
- ☐ Spezialausführungen

**SBZ**

Genaue Adresse:

---



---



---

# Auch Tankschutz ist Umweltschutz



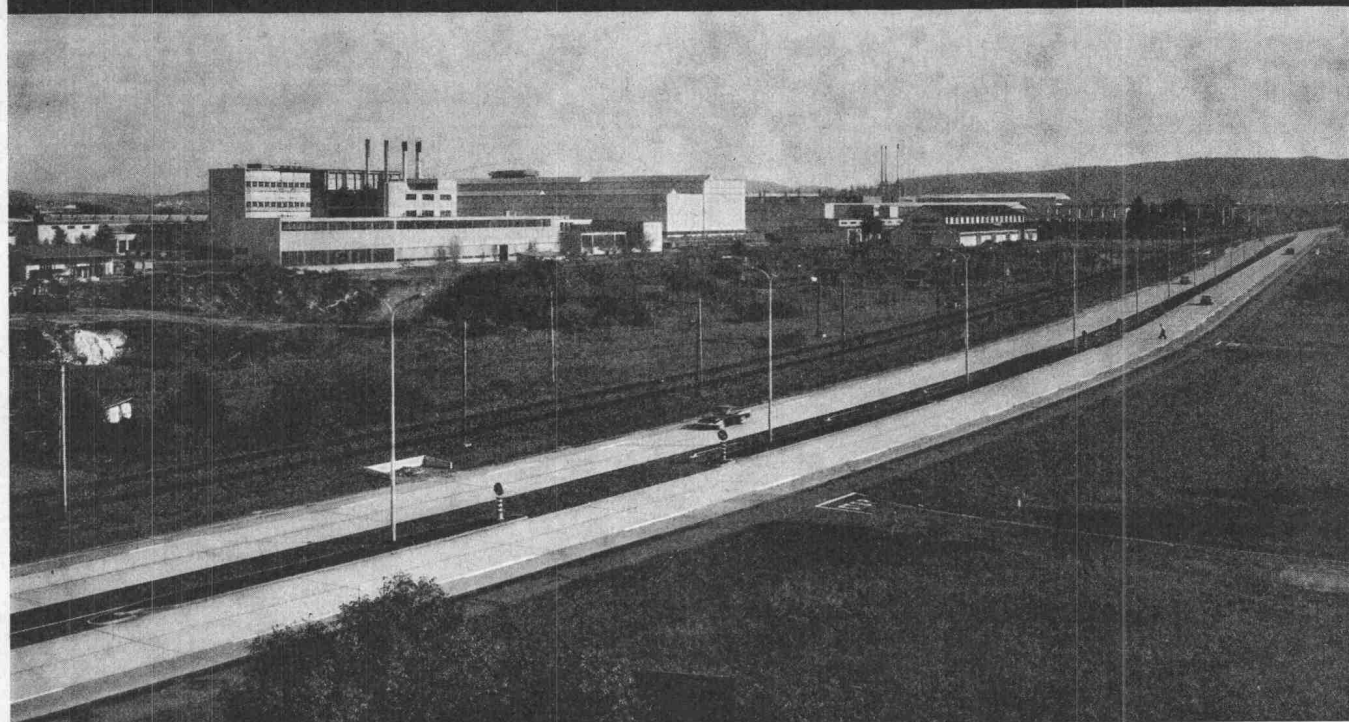
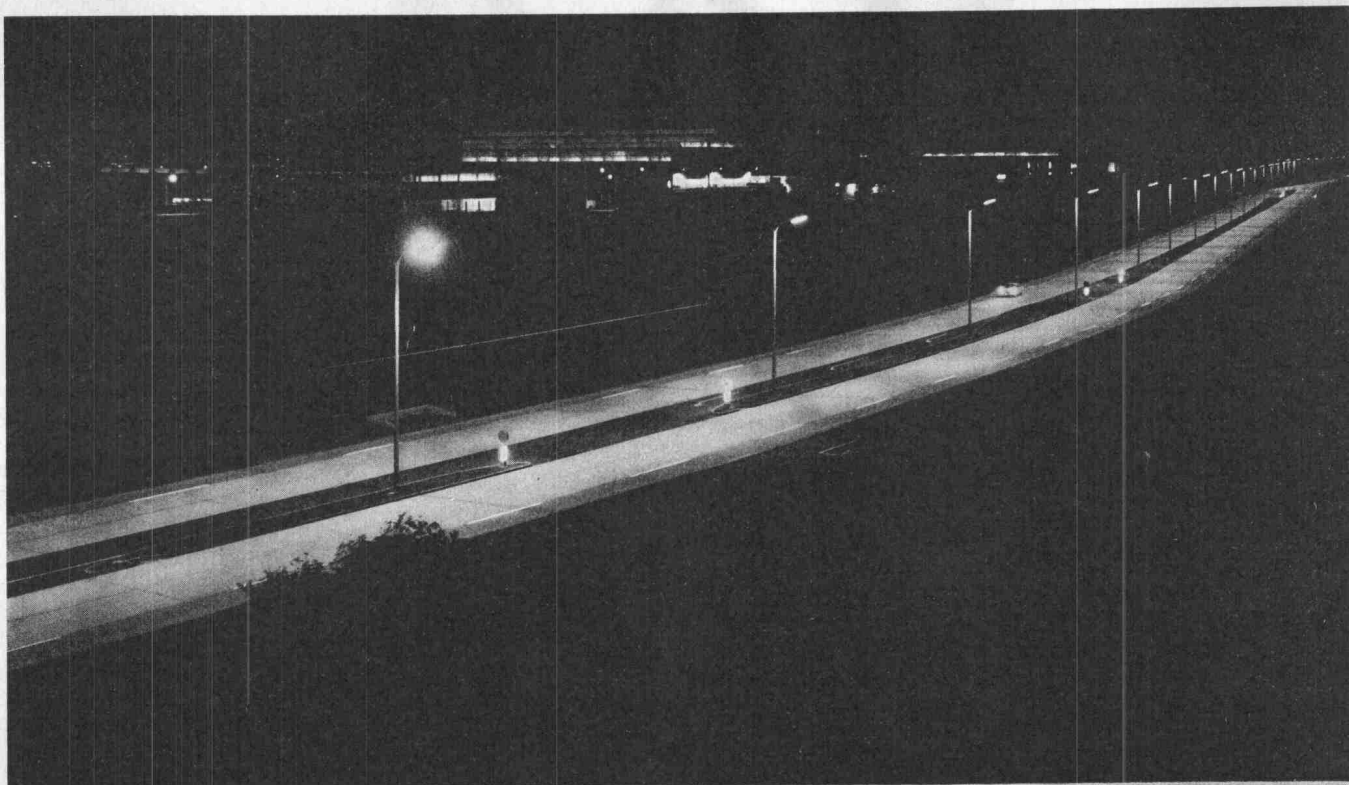
Öltanks. In stets zunehmendem Umfang werden sie mit porendichten, wasser- und schlagfesten Isolationen versehen. Die Beschichtungen bestehen aus Kunstharzen, in vielen Fällen verstärkt durch Glasgewebe. Sie verbinden sich so fest mit der Tankwand, dass man fast von einem zweiten Tank sprechen könnte. Ob aussen oder innen: Epoxidharz-Beschichtungen zeichnen sich aus durch Unempfindlichkeit gegenüber Chemikalien, Mikroorganismen und Nagetieren. Alterungsschä-

den, Zersetzungs- und Ermüdungserscheinungen treten nicht auf. Das ist praktizierter Umweltschutz. Ein Beispiel: Drei 21 Meter lange, je 100'000 Liter Heizöl fassende Stahltanks im Kanton Zürich. Und noch ein Beispiel: ganze Tankbatterien mit mehr als 200'000 m<sup>2</sup> beschichteter Innenfläche in dänischen und schwedischen Häfen. Beide Isolationen basieren auf weltweit bewährten lösungsmittelfreien<sup>®</sup> Araldit-Epoxidharzen der CIBA-GEIGY.

## Araldit für den Tankschutz

## Araldit für den Umweltschutz

CIBA—GEIGY



Zweimal Hauptstrasse Winterthur—St. Gallen bei Grüze (Betonbelag)

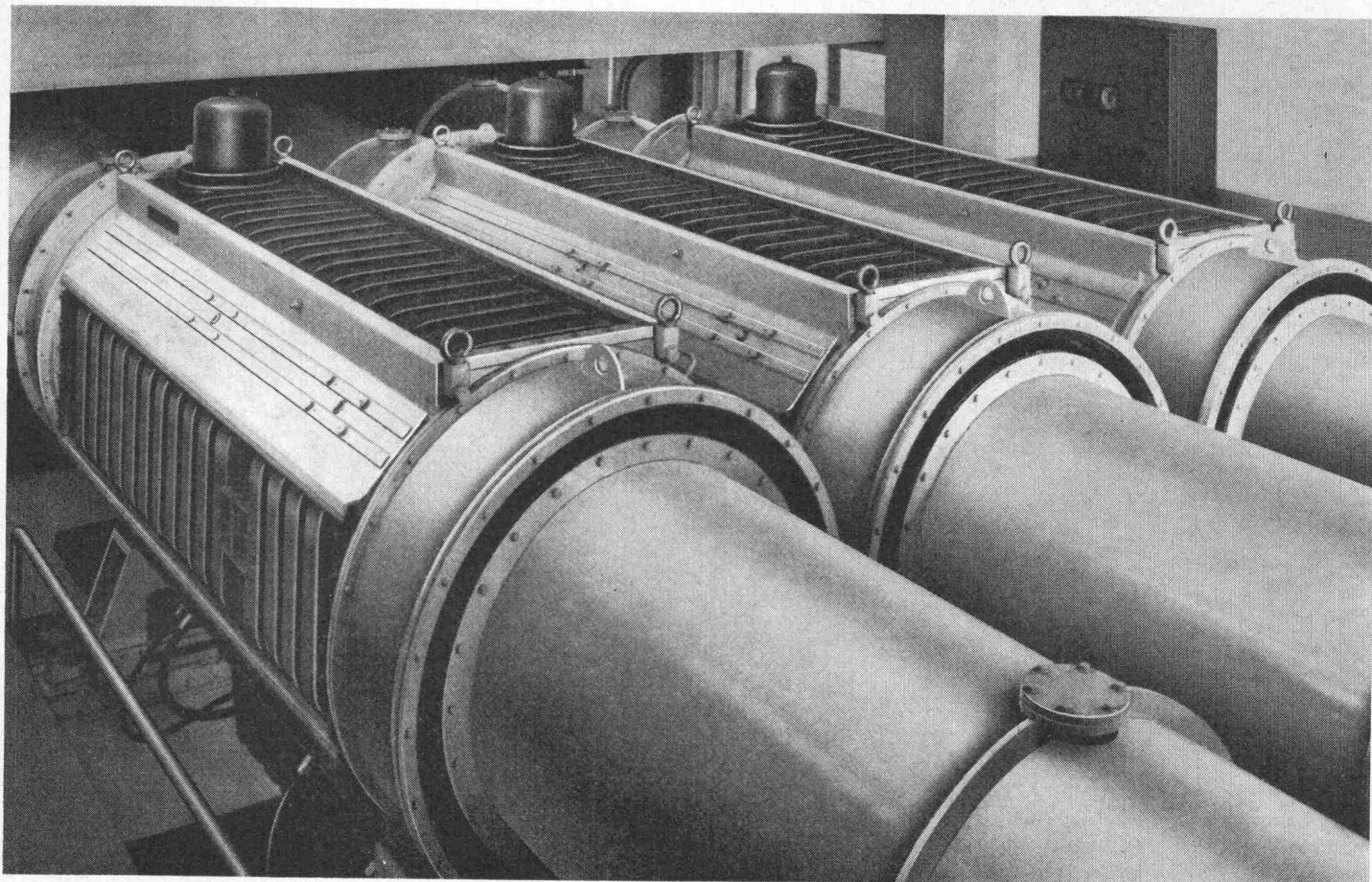
# Ob Tag, ob Nacht- Beton ist hell und verkehrssicher

Auskunft und Beratung:

**BETONSTRASSEN AG, WILDEGG**

# Senken Sie Ihre Investitionskosten in Kraftwerken mit dem Brown Boveri Generatorschalter Typ DR

Nennspannung 36 kV  
Nennstrom 12 000–36 000 A  
Ausschaltleistung bis 5000 MVA



Gekapselter Generatorschalter Typ DR 36 sc 500/1  
in einem thermischen Kraftwerk

## Wirtschaftlich und raumsparend

- ☐ Anfahrfeldtransformator und Hochspannungsschalter entfallen
- ☐ Direkter Einbau in Generatorableitungen

## Betriebssicher

- ☐ Kurze Ausschaltzeiten
- ☐ Einfache und übersichtliche Bauart (Baukastensystem)
- ☐ Gekapselte Ausführung

Erfolgreich eingesetzt in der Schweiz und im Ausland. Verlangen Sie Detailunterlagen oder Ingenieurbesuch.

**Ihr Partner für Energieverteilung – BBC.**

**BBC**  
BROWN BOVERI

Aktiengesellschaft Brown, Boveri & Cie., 5401 Baden  
Zweigbüros in Baden, Basel, Bern, Lausanne, Zürich

153135.VI

# getrennte Räume

## volles Licht

## Glastrennwände\*

# Siegfried Keller AG


# Wallisellen

Moderne Fensteranlagen für den Industrie- und Gewerbebau. Shedfenster, Acryl-Lichtkuppeln, Fassadenverglasungen, Oberlichter, \*Glas-Trennwände (besonders wirtschaftlich im kittlosen System WEMA)\*  
Verlangen Sie die Dokumentation und Beratung.

Siegfried Keller S.A.  
Constructions métalliques  
8304 Wallisellen-Zürich  
Industriestrasse 45  
Téléphone 051 93 32 32

1007 Lausanne  
19, route de Chavannes  
Téléphone 021 24 94 29

3014 Berne  
Allmendstrasse 39  
Téléphone 031 42 62 62

 une activité  
Unikeller

# keller

Sie sind sich

zum Verwechseln ähnlich.



Und doch ganz anders.

**Das Graugussrohr**  
hat Lamellengraphit

**Das duktile Gussrohr**  
hat Kugelgraphit

Beide widerstehen den chemischen Angriffen von innen und von aussen. Ihre Lebensdauer währt viele Jahrzehnte, gar Jahrhunderte.

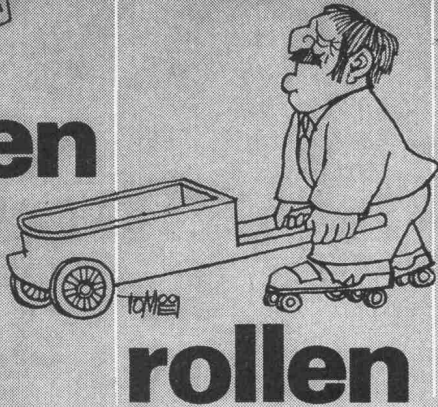
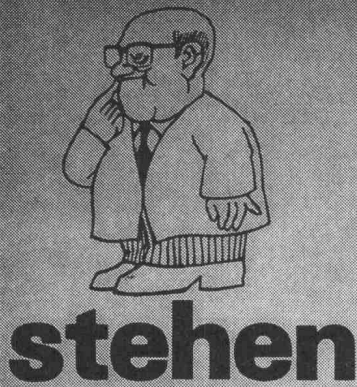
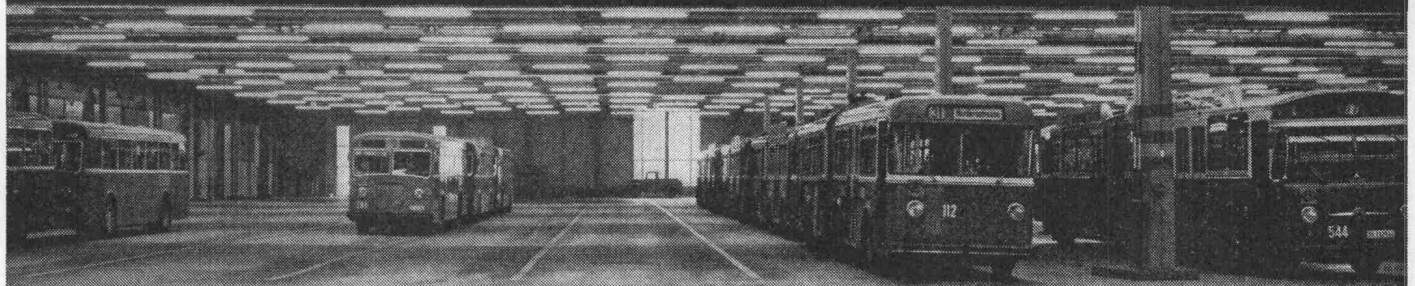
Das ist **das Neue:**  
**Das duktile Gussrohr** verformt sich.  
Aber es **bricht nicht.**  
Wegen des Kugelgraphits.

**VON ROLL**

VON ROLL AG. Werk Choindéz, 2763 Choindéz

577

# auf gutem Boden...



auf EUBÖOLITH – Steinholz  
 fusswarm, zäh, elastisch,  
 öl- und lösungsmittelbeständig,  
 keine elektrostatische Aufladung,  
 einfach im Unterhalt,  
 staubfrei

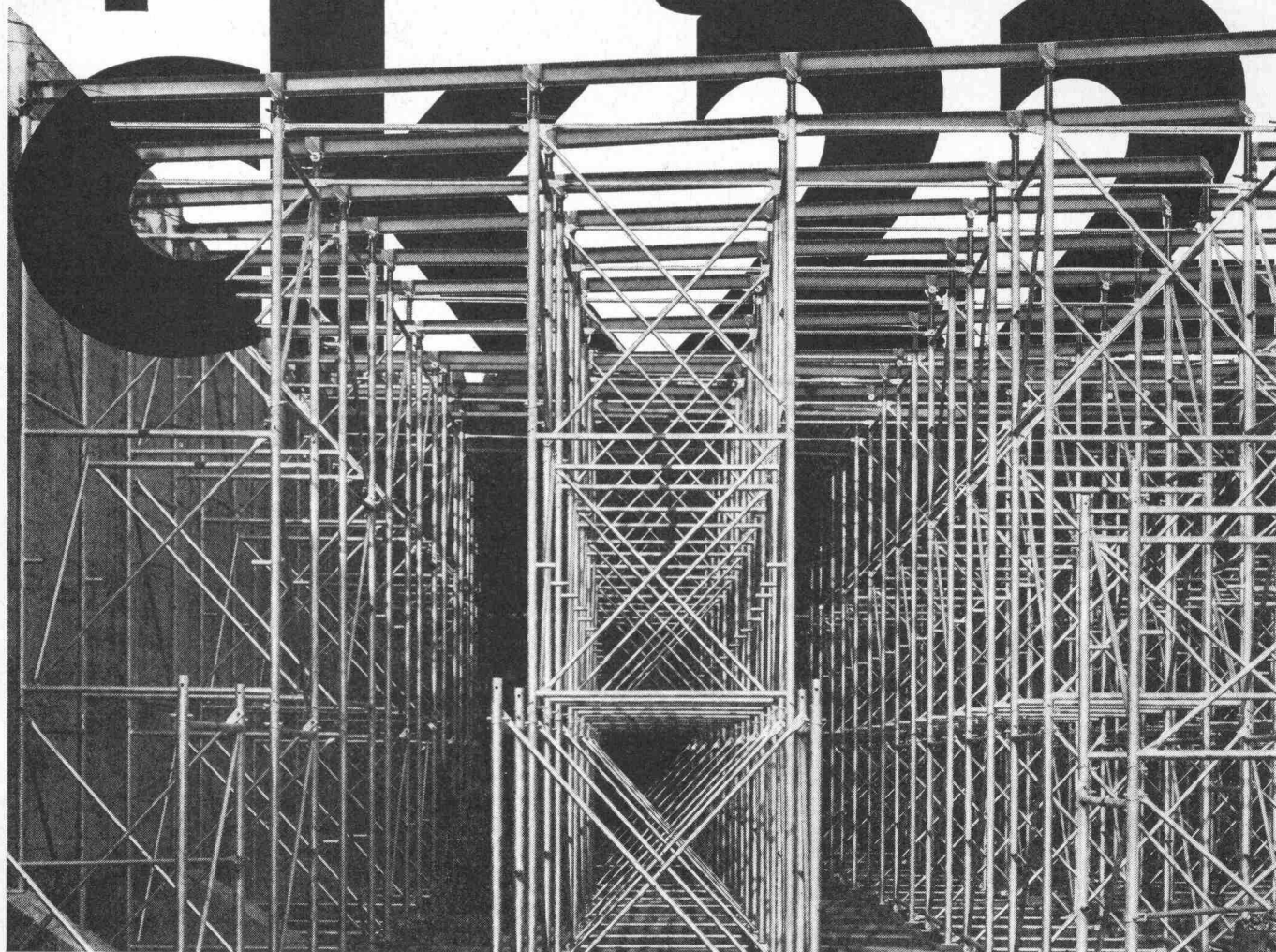
oder auf MAXIDUR – Hartbeton  
 robust,  
 mineralöl- und lösungsmittelbeständig,  
 staubfrei,  
 keine Pflege

Beide Industrieböden sind in ihrer Qualität und ihrer Preiswürdigkeit unübertroffen. Jedes Jahr verlegen wir mehrere hunderttausend Quadratmeter. In unserer Arbeit steckt deshalb ein enormer Erfahrungsschatz, der zu Ihrer Verfügung steht!



Euböolithwerke AG  
 Tannwaldstrasse 62  
 4600 Olten  
 Tel. 062 – 21 23 35

# Das neue Spriessgerüst



Das neue Spriessgerüst ck 22 dient zur Lastübertragung, insbesondere von Betonlasten. Das System besteht aus fachwerkartigen Rahmen, die seitenversetzt übereinander gestellt und mit Diagonalen zu einem Turm verbunden werden. Mit den schraubenlosen Verbindungen lassen sich sowohl Einzeltürme

als auch Scheiben oder Grossraumblöcke erstellen, ohne dass mit arbeitsintensiven Kupplungen nachgeholfen werden muss.

Durch die stahlbaumässig gute Anordnung der Verbände wird die innere Stabilität optimal. Auch relativ hohe Konstruktionen halten horizontalen Windeinflüssen sehr gut stand.

Auch bei unebenen Untersichten wird die Last immer zentrisch über die entsprechend konstruierte Spindel eingeleitet. Die Stahltragbalken über den Spindeln können lückenlos und unverschieblich verlegt werden — die schweren Longarinen braucht man nicht mehr.

Der stufenlose Höhenausgleich ist durch zwei Rahmenhöhen in jedem Fall garantiert. Die Spindeln ermöglichen das Absenken unten bequem und gefahrlos.

Die zulässige Belastung je Rohr beträgt 5,8 t im Lastfall H, pro Turm somit 23,2 t. 6,95 t je Rohr im Lastfall Z. Das Rastermass beträgt 1,50 x 1,50 m.

Das neue Spriessgerüst ck 22 ist für universellen Einsatz im Brücken-, Industrie- und Hochbau konstruiert. Die wenigen Einzelteile vereinfachen Planung, Montage und Demontage. Lassen Sie sich bei uns zeigen, wie mit dem Spriessgerüst ck 22 auch Ihre Bauarbeit noch erspriesslicher wird.

Conrad Kern AG

**ck**

Althardstrasse 147  
8105 Regensdorf  
01/71 21 21

Markstallweg 6  
4123 Allschwil  
061/38 87 14

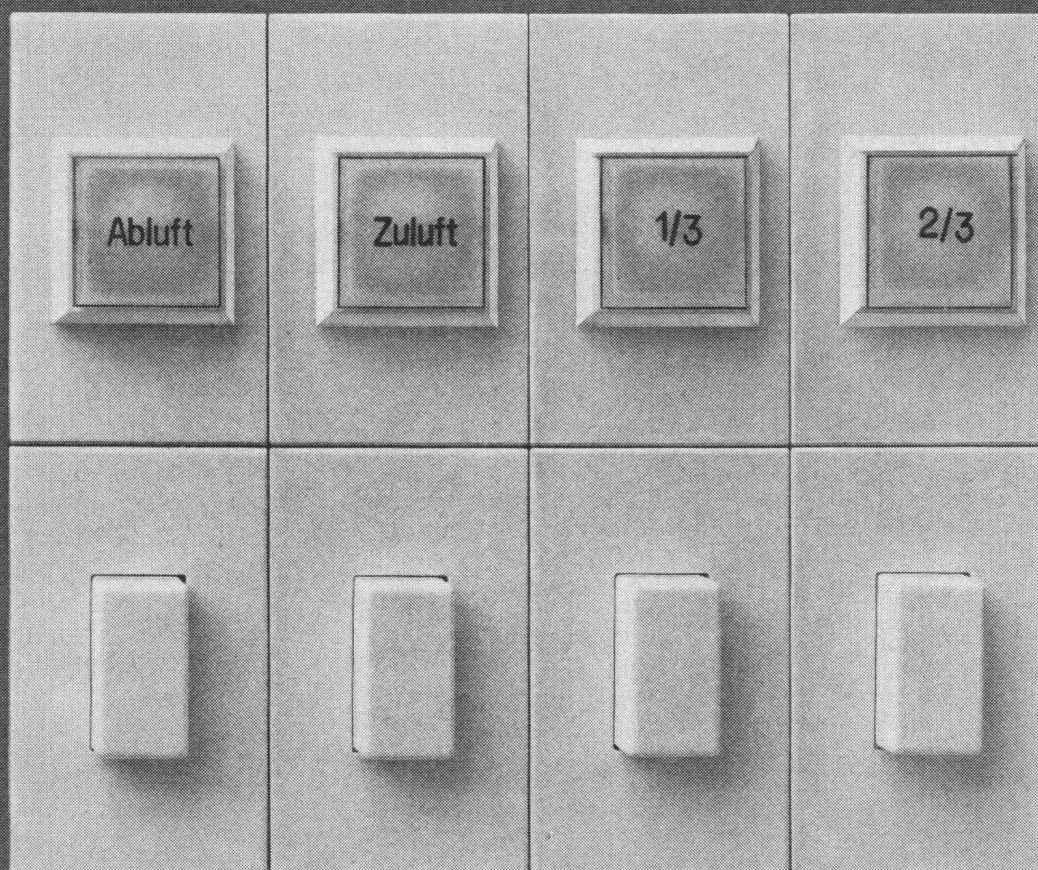
Kirchlindachstr. 46  
3052 Zollikofen  
031/57 32 22

En Vallaire  
1024 Ecublens  
021/35 63 93

6517 Arbedo  
092/5 93 17

# Feller

Ventilation



Ventilatoren

El. Lüfterhitzer

Feller-«FLF»-Apparate lassen sich zu kleinen, eleganten Kombinationen zusammenstellen. Die durch blosses Einschnappen rasch montierten Apparate können als Druckschalter, Druck-Impulskontakte, Signallampen und Steckdosen, Typ 12 und 13, geliefert werden. Geben Sie uns Ihre Wünsche bekannt, wir liefern Ihnen die einbaufertige Kombination!

Adolf Feller AG Horgen  
Fabrik elektrischer Apparate

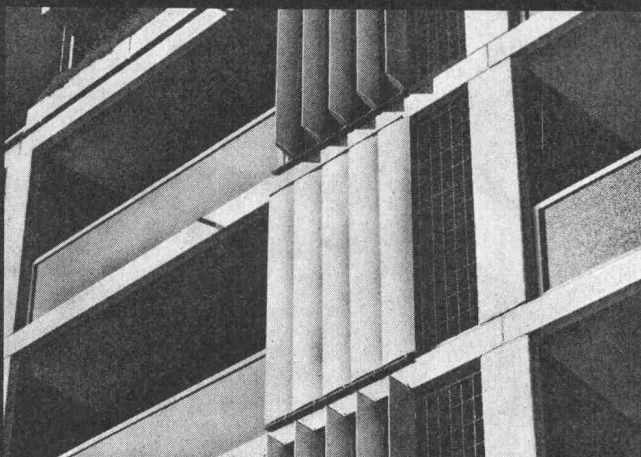
Telefon 051 82 16 11

# Alusuisse-Aluminium

*auch im Wohnungsbau wirtschaftlich*

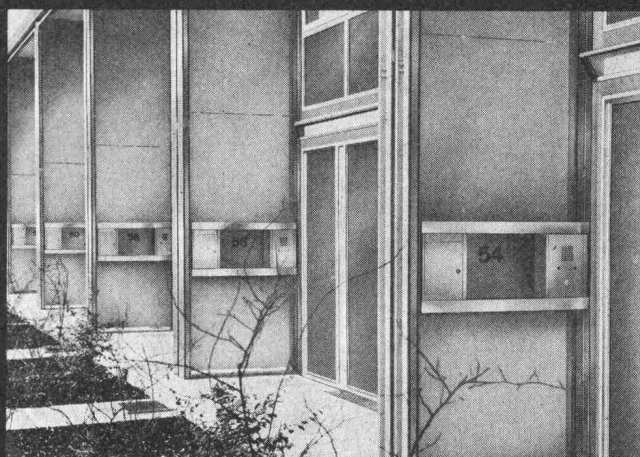


**Satellitenstadt**

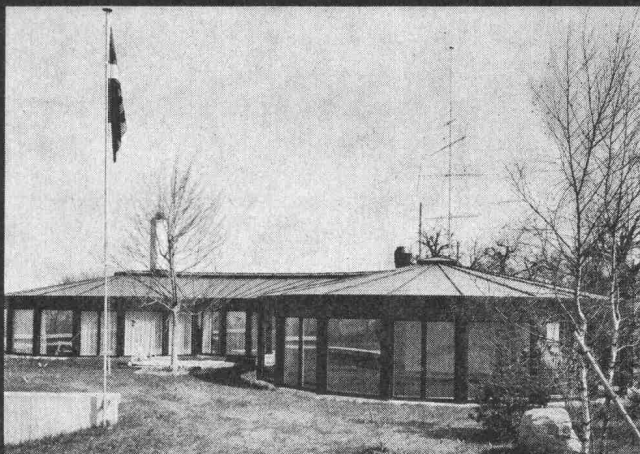


**Sonnenschutz**

*Ob Element für Grossüberbauung oder für das Einfamilienhaus, ob Fensterrahmen, Sonnenblenden, Brüstungen oder Briefkasten, oder gar der ganze Bau, überall bietet Aluminium Vorteile in der Funktion und im Unterhalt. Fragen Sie die Alusuisse-Fachleute.*



**Reihenhaussystem**



**Einfamilienhaus**



**Schweizerische Aluminium AG** Buckhauserstrasse 11 8048 Zürich Telefon 01/548080

LONZA

CIBA—GEIGY



**BBC**  
BROWN BOVERI



**VOITH**



C Schlotterbeck  
Automobile AG Basel



**Holland America Line**



**AMMANN**



brun



Ziegler Papier

# Sie können uns nicht vergessen.

Denn Lonsicar A® hat Betonböden dieser Firmen hart gemacht. So hart, widerstandsfähig, problemlos, dass man sie beruhigt vergessen darf.

Wo enorme Gewichte lasten, wo schwere Gegenstände fallen, wo reger Verkehr herrscht, liegen mit Lonsicar A® bewehrte Hartbetonböden. Abschleiffest liegen sie in

Fabrikhallen. Schlagfest. Liegen auf Parkplätzen. Gleitsicher.

Sie sind auf Flugplätzen zu finden, in Kraftwerkanlagen, Ausstellungshallen und Schlachthöfen. Sie schützen Treppen und Unterführungen. Und sie widerstehen, widerstehen jahrelang. Man kann sie vergessen, weil sie problemlos sind.

## LONZA Pioniere und Partner.

LONZA AG, 4002 Basel. Werke in Visp, Lalden, Sins, Schweizerhalle. Forschungslaboratorien in Fribourg, Visp, Basel, Sins. Tochtergesellschaften in Sins, Bodio, Weil/Waldshut (BRD), Säckingen (BRD), Fair Lawn, N.J. (USA).

171

Diese Schwerarbeit wird abgeschafft:

# Weil die Hilti-TE 17 schwere Arbeit leichter macht

Ihre Arbeiter könnten solche Arbeiten geradezu lieben. Vorausgesetzt – Sie haben eine Hilti-TE 17.

Hilti hat die erste Hammerbohrmaschine in der Leistungskategorie 450 Watt, die keinen Anpressdruck mehr braucht. Ansetzen, nachführen... das ist alles!

Die TE 17 hat ihren eigenen Kompressor. Für zusätzliche Kraft. Die dem Arbeiter Kraft erspart. Hilti überträgt diese Kraft über ein Luftkissen: das dämpft Rückstösse, fängt Erschütterungen auf, wird nicht müde, nützt sich nicht ab...

Hilti-TE 17, Hammerbohrmaschine, die vieles kann. Bohren und Schlagen. Bohren mit leichtem Schlag. Nur-Bohren. In Beton, Mauerwerk, Naturstein, Fliesen, Metall. Holz auch – natürlich.

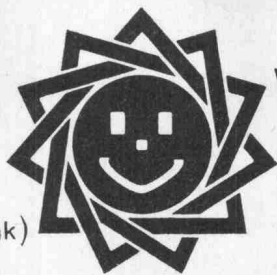
Wollen Sie mehr über die Hilti-TE 17 wissen? – Nutzen Sie Hilti-Beratung und Hilti-Service. Nutzen Sie das Hilti-Fachwissen. Direkt auf Ihrer Baustelle. Rufen Sie den Hilti-Fachberater, wenn Befestigungsprobleme zu lösen sind.

Hilti Technik AG  
8036 Zürich  
Gartenhofstrasse 17  
Telefon 051/23 56 56

# HILTI

Befestigungstechnik

(Sonne  
im Schrank)



# Wäschetrocknen mit ZEPHYR

Wir waschen mit modernen Automaten und bügeln mit Bügelmaschinen oder mit dem Dampf-Regler-eisen. Problematisch bleibt nur noch das Wäschetrocknen. Denn die Sonne scheint nicht immer. Und im Trockenraum bleibt die Wäsche zu lange nass. (Waschturnus im Mehrfamilienhaus!) Darum gehört zu jedem Waschautomaten ein Wäschetrockner.

Die zeitgemässe Lösung: der Wäschetrockenschrank ZEPHYR. Er trocknet Wäsche rasch (eine ganze Waschmaschinenladung in 45 - 90 Minuten), gewebeschonend (keine Reibung, kein Verfärben), hygienisch (keine Verschmutzung durch Staub und Insekten). Er kostet nicht viel und braucht wenig Platz. Der Trockenraum wird für andere Zwecke frei.

ZEPHYR trocknet die Wäsche mit reiner Luft. Ein Ventilator pumpt per Stunde 400-1800 Kubikmeter erwärmte Frischluft durch den Trockenschrank. Warmluft trocknet die Wäsche und nimmt die Feuchtigkeit mit sich. Ganz einfach!

## Vorteile für die Hausfrau

- Bei jeder Witterung trockene Wäsche (auch im Winter!)
- Hygienisches Wäschetrocknen (keine Verunreinigung durch Staub und Insekten)
- Wäscheschonung (keine mechanische Abnutzung, kein Verfärben)
- Zeiteinsparung (Nylonsachen sind schon in 15 Minuten trocken, Baumwollhemden in 30 Minuten, Wollsachen in 45 - 90 Minuten)
- Arbeitseinsparung. Kein mühsames Herumtragen schwerer Nasswäsche. Leichtes Bügeln (im Trockenschrank zerknittert die Wäsche nicht), müheloses Einhängen der Wäsche ohne Wäscheklammern
- Einfachste Bedienung (Steuerung durch Zeituhr, Sicherung durch Thermostaten. Es kann nichts passieren.)

## Vorteile für den Bauherrn

- Platzeinsparung! Der Trockenraum wird für andere Zwecke frei (Garage, Hobby-Raum, Oltank-Raum)

- Rationelle Auswertung der Waschmaschine (Weil das Trocknen der Wäsche mit ZEPHYR kaum länger dauert als das Waschen selbst, gibt es keinen «verstopften» Trockenraum mehr... und darum auch keine Waschküchen-Konflikte zwischen den Mietern).
- Zeitgemässer Komfort (Mieter schätzen den Wäschetrockenschrank als zeitgemässe Ergänzung zum Waschautomaten)

## Vorteile für den Architekten

- Mehr Nutzraum! Weil es keinen Trockenraum mehr braucht, kann im Kellergeschoss grosszügiger disponiert werden
- Keine Mehrkosten. Die Installation eines Wäschetrockenschrankes in der Waschküche kostet weniger als die Erstellung der üblichen Trocknungsanlagen
- Problemlose Installation. Bodenbefestigung ist nicht erforderlich. Es braucht lediglich eine Steckdose (vom Elektriker installiert), genügend Luftzufuhr und (bei den grösseren Modellen) einen Abluftabzug

## Technische Daten

	M1-402	M2-1806	M3-1806	M3-1800E*
Wäschinhalt (trocken)	3 kg	6 kg	8 kg	8 kg
Trocknungszeit	2-3 h	3/4-1 1/2 h	1-2 h	1 1/2-2 h
Heizleistung	2000 W	6000 W	6000 W	7000 kcal/h Wasser 90/70°C
Motorleistung	72 W	300 W	300 W	300 W
Umluftmenge	400 m³/h	1800 m³/h	1800 m³/h	1800 m³/h
Breite x Tiefe	550 x 575 mm	1100 x 575 mm	1650 x 575 mm	1650 x 575 mm
Höhe	1865 mm	1950 mm	1950 mm	1950 mm
Gewicht	45 kg	90 kg	135 kg	140 kg
Steuerung	Druckknopf +Timer	Timer	Timer	Timer
Material, Farbe	Alle Modelle aus solidem Stahlblech, korrosionsschutzgespritzt und weiss einbrennlackiert			* Beheizung durch Warmwasserbatterie, Wassermenge 350 l/h, Wasserwiderstand 800 mm WS

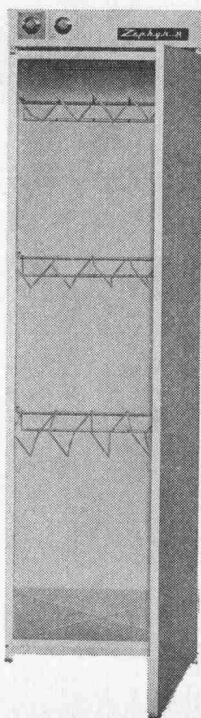
# ventair

SEV-geprüft, 1 Jahr Garantie.

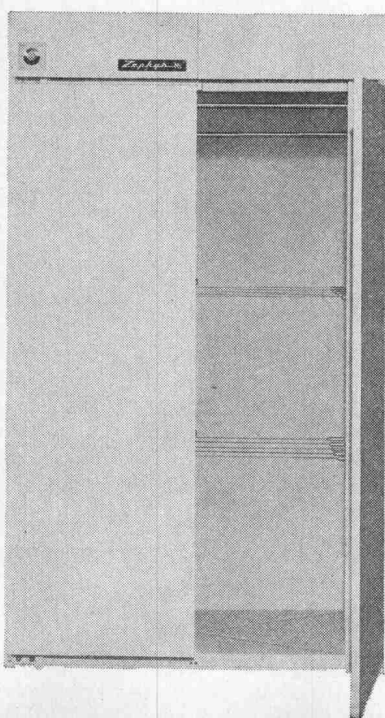
Dokumentation durch Ventair AG, Irchelstrasse 18, 8057 Zürich.

Besichtigung in den Ausstellungsräumen der Sanitär-Grossisten. Lieferung durch den Fachhandel.

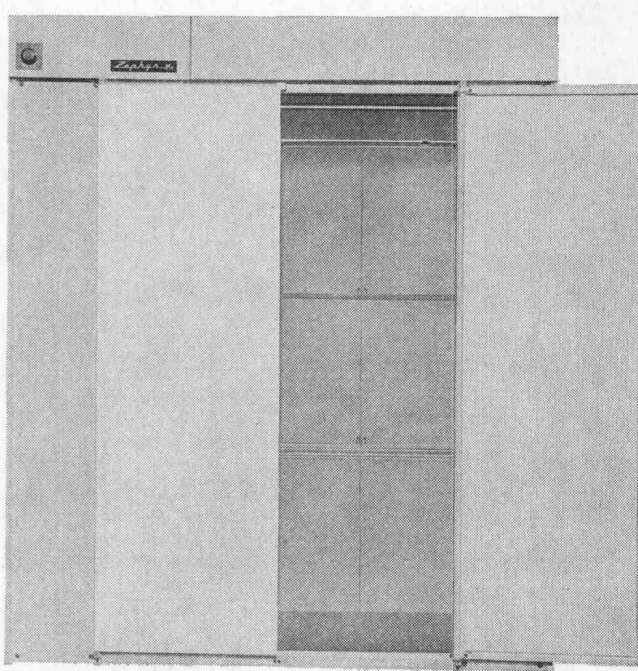
M1-402



M2-1806



M3-1806 / M3-1800E



# AMMANN

## Turm- Misch- zentralen

Für die Herstellung von Qualitäts-  
beton und stabilisiertem Material.

### Typ BZT 1000 E

- Ideale Baustellen-Mischzentrale  
in Elementbauweise.
- Kurze Montagezeit.
- Abgabeleistung bis 70 m<sup>3</sup>/h ein-  
vibrierten Beton.

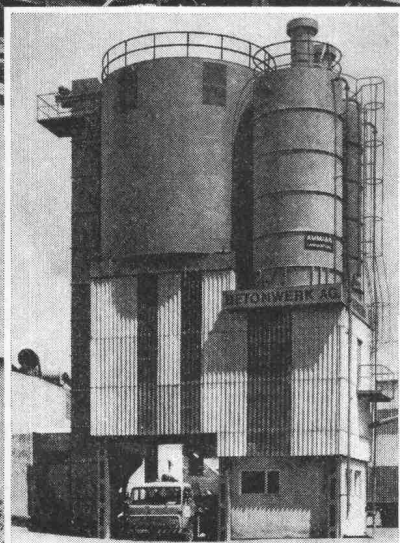
### Typ BZT mit rundem Mineralsilo

- Die unabhängige Mischzentrale  
mit grossem Zuschlagstoffvorrat.
- Abgabeleistung von fertig ein-  
vibriertem Beton

BZT 1200 = 70 m<sup>3</sup>/h

BZT 1500 = 90 m<sup>3</sup>/h

BZT 2000 = 120 m<sup>3</sup>/h



AMMANN

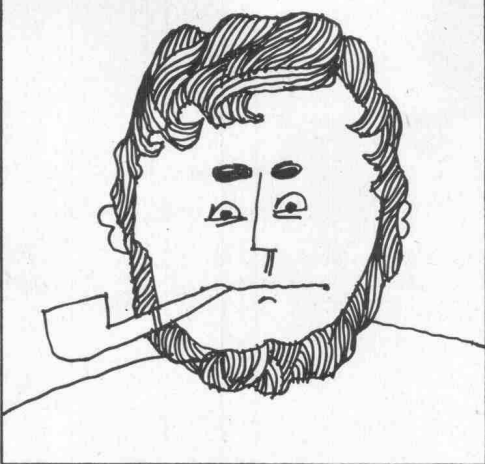


# AMMANN

U. AMMANN Maschinenfabrik AG

4900 Langenthal ☎ 063/2 27 02 + 2 51 22

...ein Architekt



...ein Hotelbesitzer



...ein Geschäftsmann



# «60% mehr Parkplätze auf gleichem Raum – wie wollen Sie das schaffen?»

Die Skepsis dieser Herren war verständlich.

Umso erfreuter waren sie, als wir ihnen als Lösung ihrer Parkprobleme unsere Entwicklung vorstellen konnten, die tatsächlich dank einer optimalen Ausnutzung der Autoeinstellhallen dies zuwege brachte:

## der VARIO-Autoparker.

Ein zukunftsweisendes System, durch das das Parken in einer Ebene rationell und platzsparend gelöst wurde. Durch den zweckmässigen Einsatz von **beweglichen Paletten** kann auch auf jenen Flächen geparkt werden, die bisher für die Zu- und Abfahrt freizuhalten waren.

Der VARIO-Autoparker wird bei der Projektierung von Neubauten eingeplant; er kann jedoch auch in bestehende Hallen, Parkdecks oder Garagen nachträglich eingebaut werden.

## Seine Aufgabe:

a) auf einer Fläche mehr Fahrzeuge als bisher unterzubringen, b) die gleiche Zahl von Fahrzeugen als bisher auf kleinerer Fläche abzustellen, um den gewonnenen Raum für andere Zwecke zu verwenden, c) die Investitionskosten pro Parkplatz durch rationellere Ausnutzung der Fläche zu senken und dadurch eine höhere Rendite zu ermöglichen.

Weitere Parksysteime von Stienen + Tröhler AG:

## Webesta-Parking

Rasch beziehbare, preisgünstige Rampenparkhäuser aus vorfabrizierten Betonelementen.

## Autosafe

Das vollautomatische Parkhaus, das die Ausnutzung kleinster Grundstücke ermöglicht.

Drei Parksysteime – drei mögliche Lösungen. **Eine ist sicher auch für Sie geeignet.**



# STIENEN + TRÖHLER AG – BERN

Autoparksysteme, Monbijoustrasse 27, 3001 Bern/Schweiz, Tel. 031/ 25 43 56



## Coupon

Ich möchte gerne mehr über Ihre Parksysteime wissen und wünsche:

- ☐ ausführliche Dokumentation
- ☐ unverbindlichen Besuch

(Zutreffendes bitte ankreuzen)

Name: \_\_\_\_\_

Adresse: \_\_\_\_\_

Bitte ausschneiden und einsenden an

Stienen + Tröhler AG  
Monbijoustr. 27, 3001 Bern/Schweiz

# SWISS PANEL

SCHWEIZER FABRIKAT

## PROFILSTAHLPLATTEN

«sendzimirverzinkt»

werden verwendet für:

- BEDACHUNGEN
- FASSADEN
- KIESKLEBEDÄCHER
- VERBUNDDECKEN



Längen: bis 20 m  
Stärken: 0,63—1,50 mm  
Hohe Belastbarkeit



# MONTANA

MONTANA STAHL AG  
5303 WÜREN LINGEN

Telephon 056 / 3 08 47

# Aebi Betonier- anlagen

Unsere robusten, für den Einmannbetrieb konstruierten Betonieranlagen erlauben vielseitige Kombinationsmöglichkeiten.

### Mischer:

- mit Zwangsmischer Raco-von Roll 500–1000 l für die Baustelle und bis 3000 l für die Betonzentrale
- mit Reversiermischer 335–670 l

### Beschickung:

- mit Hand- oder Automatik-Schrapper
- ab Sand/Kies-Silo
- ab jedem andern Sand/Kies-Aufgabesystem
- mit oder ohne Sand/Kies-Waage zum Beschickerkübel

### Frischbeton-Abnahme:

- direkt in Betonkübel, Dumper usw.
- in Frischbeton-Vorsilos von 1,0–3,5 m<sup>3</sup> Inhalt für die Beschickung von Betonkübeln oder Lastwagen
- kombiniert mit erstem Vorsilo von beispielsweise 1,6 m<sup>3</sup> für die Kübelbeschickung und zweitem Vorsilo von 3,5 m<sup>3</sup> für die Abgabe an Lastwagen
- Kübelfangkorb-System

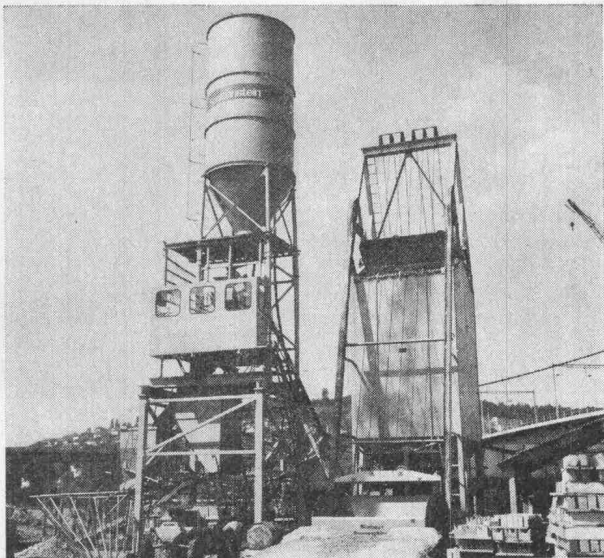
### Besondere Merkmale:

- weitgehend automatisierte Beschickung, Zement- und Wasserdosierung, Mischung und Entleerung
- Sicherungssperren gegen Fehlmischungen
- sehr einfache, starke Turmkonstruktion für schnelle Kranmontage
- ausbaufähig zu zentraler Frischbetonanlage für die Belieferung mehrerer Baustellen oder verschiedener Abnehmer

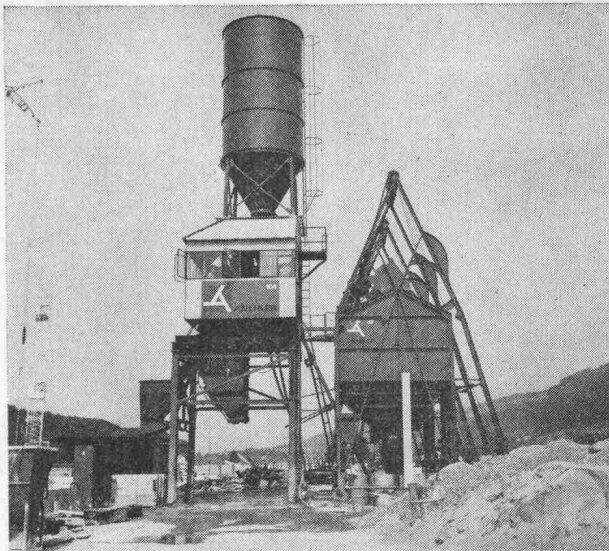
## Robert Aebi

Robert Aebi AG  
8023 Zürich  
Telefon 051/231750

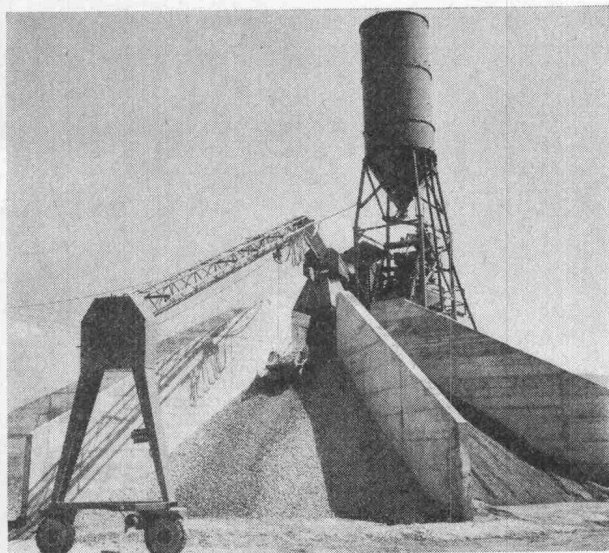
Arbedo 092/54761  
Landquart 081/512542  
Renens 021/344212  
Zollikofen 031/573636



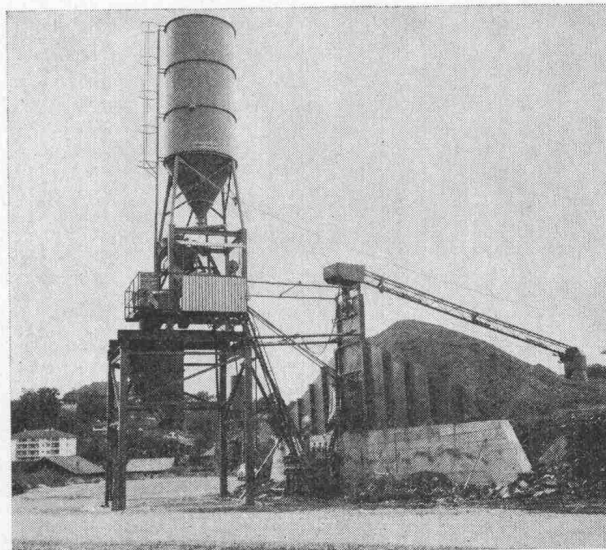
Zwangsmischer Raco-von Roll 750 I, Pfister-Kieswaage mit Fernanzeige, 2 Frischbeton-Vorsilos von 1,6 m<sup>3</sup> und 3,5 m<sup>3</sup>, Fangkorb (Spaltenstein + Co., Zürich)



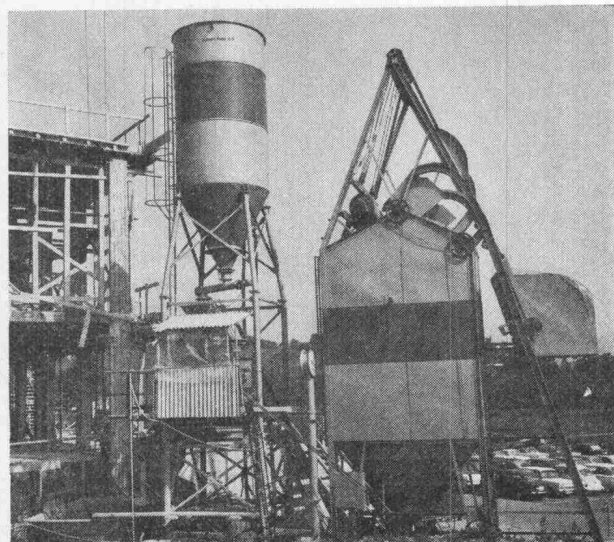
Zwangsmischer Raco-von Roll 750 I, Pfister-Kieswaage mit Fernanzeige, 2 Frischbeton-Vorsilos von 1,6 m<sup>3</sup> und 3,5 m<sup>3</sup>, Fangkorb (Anliker + Co. AG, Emmenbrücke)



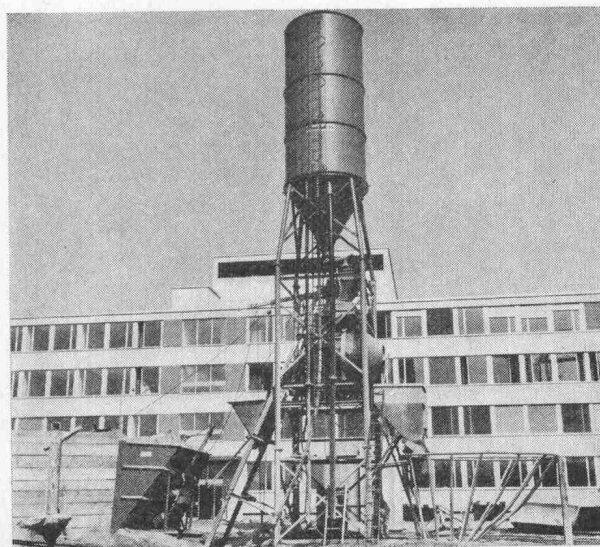
Zwangsmischer Raco-von Roll 750 I, Automatik-Schrapper Zyklus, Pfister-Kieswaage mit Fernanzeige, Frischbeton-Vorsilo 3,5 m<sup>3</sup> für Lastwagenbeschickung (Gravière de Courroux SA, Courroux)



Zwangsmischer Raco-von Roll 750 I, Automatik-Schrapper Zyklus, Pfister-Kieswaage mit Fernanzeige, Frischbeton-Vorsilo 3,5 m<sup>3</sup> (Béton Prêt, Châtel-St-Denis)



Zwangsmischer Raco-von Roll 750 I, Pfister-Kieswaage mit Fernanzeige, Frischbeton-Vorsilo (Dangel + Co., Zürich)



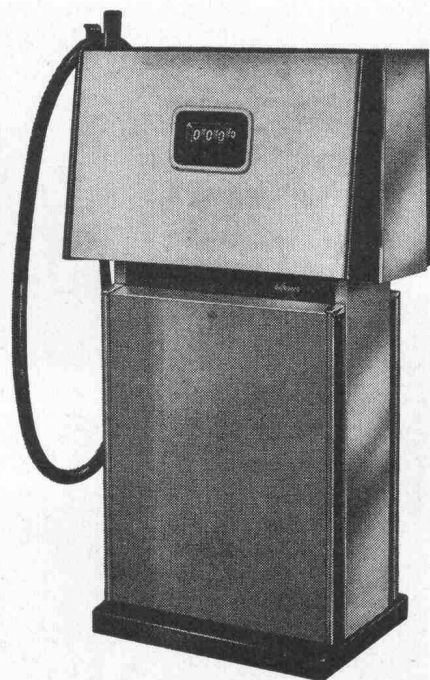
Reversiermischer Raco-von Roll 670 I, Zementsilo 30 t mit separatem Entnahmerohr, Frischbeton-Vorsilo 1,6 m<sup>3</sup>, Fangkorb (Ed. Züblin + Cie. AG, Zürich)

# Die zuverlässigen Gilbarco- Tanksäulen für Wagenparkbesitzer

Rasch einfüllen, rasch ablesen, rasch wegfahren — das können Sie mit den amtlich geeichten Gilbarco-Tanksäulen für Benzin und Dieselöl. Modelle für 35 bis 80 Minutenliter. Auf Wunsch lieferbar mit automatischem Stopp-hahn sowie mit Nebenzählwerk-Anlagen bis 100 Einzelzählwerken.

Ferner umfasst unser Verkaufsprogramm:  
Benzinsäulen für Servicestationen, Brodie-Durchlaufzähler für Tankwagen und Depotanlagen, OPW-Schnellkupplungen und Schwenkarme, Schmieranlagen und Garage-Einrichtungen, Kompressoren.

Unsere über die ganze Schweiz verteilten Servicestellen verfügen über besteingerichtete Servicewagen mit Autoruf-Anlagen.



## Gilbarco

**Gilbarco AG, Garageeinrichtungen und Oelfeuerungen**

8045 Zürich, Töpferstrasse 26, Telephon 051 / 35 45 25

## Grundwasser- isolationen ohne äussere Betonwanne

Geschäftshäuser, Unter-niveaugaragen, Industrie-bauten, Strassenunterfüh-rungen, Tunnelbauten, Was-serreservoirs, U-Bahnen, Elektrizitätszentralen.

## Oelschutz- isolationen

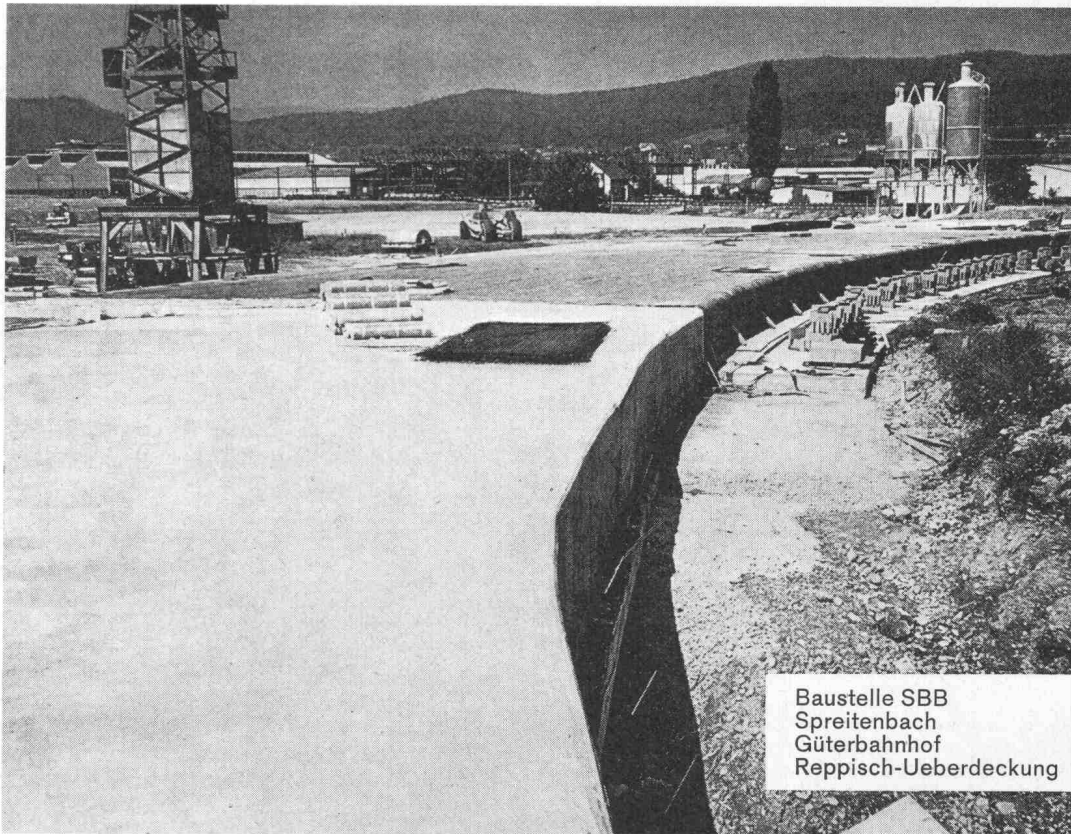
Raffinerien, Oelauffangwan-nen, Tankkeller, Oellager, Metall- und Betontanks, Stehtanks, Strassen, Pipe-lines, Kanalbauten

## Feuchtigkeits- isolationen

Bodenfeuchtigkeit von nicht unterkellerten Räumen, ge-gen aufsteigende Feuchtig-keit bei Mauerwerk, nicht drückendes Oberflächen-wasser gegen Heizöl und aggressive Stoffe.

## Trinkwasser- reservoirs

Zivilschutzanlagen, Spitäler usw.



Baustelle SBB  
Spreitenbach  
Güterbahnhof  
Reppisch-Ueberdeckung

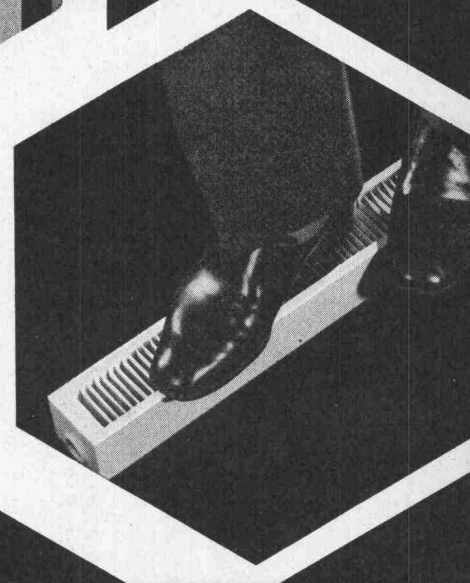


**ISAFLEX AG**

Freiestrasse 52, 8952 Schlieren, Tel. 051 / 98 87 67

**Elastische PVC-Isolationen**

Schlieren  
Zürich  
Lausanne  
Frankfurt a/Main



Hier biegt nichts durch.  
Stabil und solide.

# Konvektoren als architektonisches Bauelement

Zehnder – seit mehr als 40 Jahren führend im Heizkörperbau – präsentiert jetzt seine neueste Entwicklung.

Typisch für das heute in Europa bei bedeutenden Großprojekten moderner Architektur begehrte Fabrikat ist die funktionelle und damit zugleich schöne Gestaltung der Zehnder-Konvektoren.

Fachleute und Bauherren erkennen schnell die besonderen Vorteile des Angebots:  
Abdeckhauben oder Verkleidungen wurden unnötig. Tiefliegende Lamellen bannen jegliche Unfallgefahr. Alle fünf Grundtypen des Sortiments bestechen durch die Eleganz des Äußeren.  
Wir geben Ihnen gern nähere Auskunft. Schreiben Sie uns.

Heizkörper nach Maß

# zehnder<sup>•</sup>

Gebr. Zehnder AG 5722 Gränichen, Tel.: 064/451891 Telex: 68280

Für Projekte in der Bundesrepublik Deutschland: Zehnder GmbH, D-7831 Riegel  
Für Projekte in Frankreich: ZEHNDER FRANCE, 116 bis Champs-Élysées, F-75 Paris (8<sup>e</sup>)

# Mit FABA-Steigeschutz

## sicher auf die höchsten Bauwerke

Vorbei sind die Zeiten improvisierter oder von Hilfspersonal abhängiger Sicherheitsvorrichtungen zum Besteigen hoher Bauwerke.

Der FABA-Steigeschutz öffnet in dieser Hinsicht völlig neue Perspektiven. Er besteht aus einer Führungsschiene sowie einer robusten Fangvorrichtung und lässt sich mühelos in bestehende Steigewege von Kaminen, Masten, Türmen, Beleuchtungsanlagen, Brücken, Silos, etc. einbauen.

Gibt der Arbeitende über seinen Sicherheitsgurt einen waagrechten Zug auf die Fangvorrichtung, so lässt sich diese in der Führungsschiene auf- und abwärts bewegen. Lässt dieser Zug nach, so blockiert die Fangvorrichtung sofort. Jeder mögliche Absturz wird so verhindert.

Detaillierte Unterlagen und technische Beratung erhalten Sie unverbindlich durch



**Kiepe  
Electric AG**

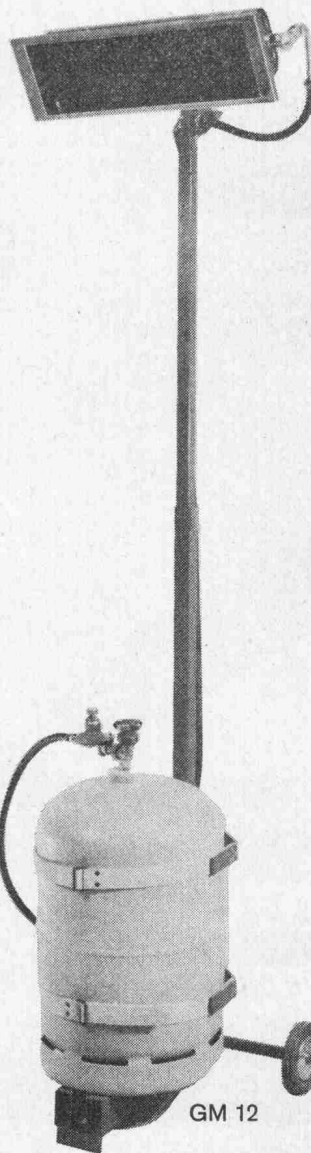
Marktgasse 4  
8212 Neuhausen am Rheinfall  
Tel. 053 259 14

# DIE INFRAROTHEIZUNG

Unabhängige, leistungsfähige, praktische und sparsame Heizung

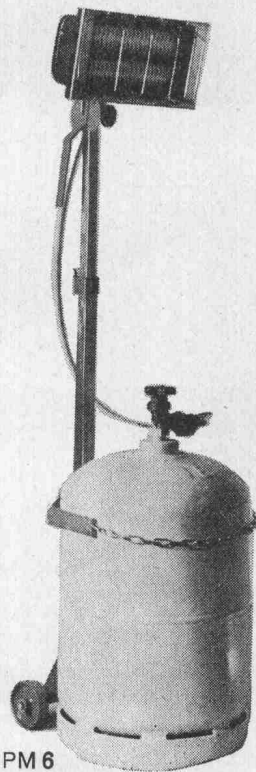
Sie heizen nur, was nötig ist —  
wo es nötig ist —  
wenn es nötig ist

Drei mobile Heizgeräte BRASILIA mit verschiedenen Leistungen



GM 12

GM 12 Nr. 6397  
regulierbar  
4000 bis 6500 Kcal  
Verbrauch 350 bis 540 g/h  
**Fr. 397.—**  
(ohne Propanflasche)



PM 6

PM 6 Nr. 3197  
Leistung 3500 Kcal  
Verbrauch 300 g/h  
**Fr. 197.—**  
(ohne Propanflasche)

PM 8 Nr. 4287  
regulierbar  
3000 bis 4500 Kcal  
Verbrauch 250 bis 380 g/h  
**Fr. 287.—**  
(ohne Propanflasche)

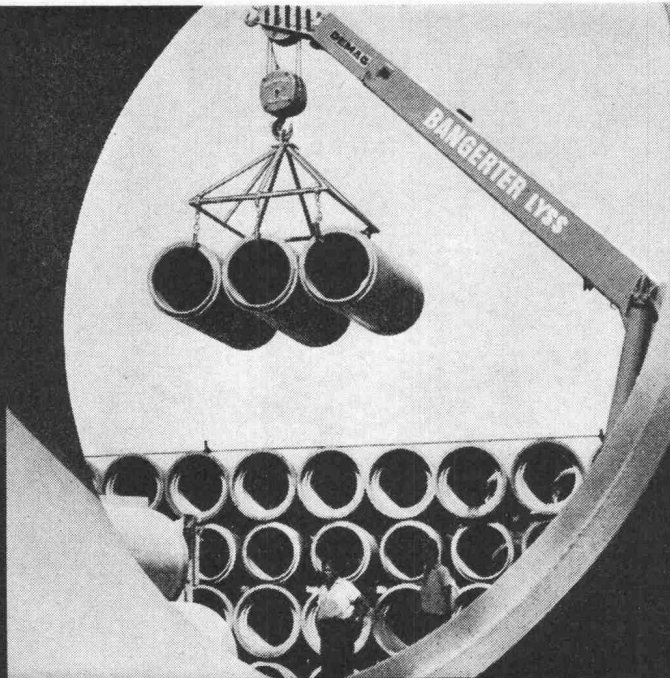
**ROCHAT**  
CERNIER

Telefon  
038 / 533 533

# Ein Sträusschen für ein Bangerter-Betonrohr von 1898...



...und für  
ein  
Bangerter-  
BAMAX-  
Spezial-  
betonrohr  
von 1971



Der oben abgebildete Stempel steht auf Bangerter-Betonrohren aus dem Jahre 1898. Sie sind, als Schmutzwasserleitung, seit bald 75 Jahren beim Bahnhof Langenthal in rund 3,5 m Tiefe verlegt – und sie bleiben weiterhin in Betrieb!

Solch beeindruckende Bewährungsproben geben bei den heute gesteigerten Anforderungen an Kanalisationsleitungen die beruhigende Gewissheit: Das Bangerter-Betonrohr bleibt, langfristig gesehen, die sichere und wirtschaftlich verantwortbare Lösung.

Dies umso mehr, als wir heute, gegenüber 1898, mit wesentlich verbesserten Methoden Betonrohre für höchste Beanspruchungen herstellen.

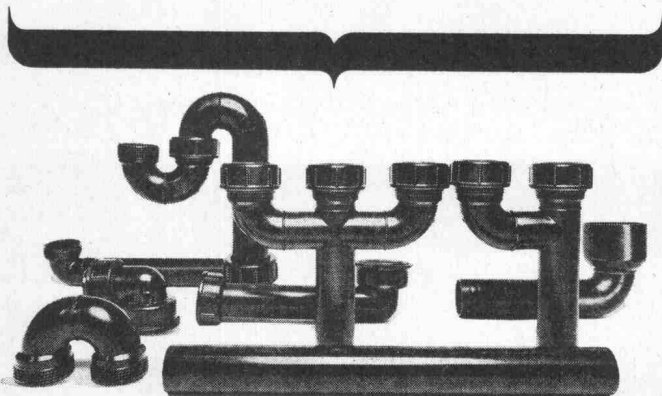
**Unser Rohrprogramm:**  
Normalbetonrohre (1 m)  
BAMAX-Spezial-  
betonrohre  
Schleuderrohre  
Stossrohre

Verlangen Sie unsere  
Dokumentation

## Bangerter Lyss

A. Bangerter & Cie AG  
Zementwarenfabrik und Bausteinwerke  
3250 Lyss, Tel. 032/84 3131

# team- work



## Geberit-Vorfabrikation

Geberitrohre erhalten Sie bei uns in jeder gewünschten Grösse und Ausführung. Wir sind der Ansicht, dass wir auf diesem Gebiet mit Ihnen zusammenarbeiten sollten. Bringen Sie uns Ihre Pläne, damit wir die günstigste Lösung kalkulieren können. Unser Beratungsteam steht Ihnen kostenlos zur Verfügung.

**BOSSARD+Stærkle**

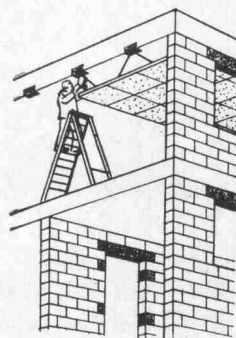
Eisen AG, Zug, Tel. 042 231123

Garantie für Qualität

Meister Zacchetti weiss aus Erfahrung:



## Dülo-Materialien<sup>®</sup>



aus dem volumenbeständigen, im Abbinden mit jedem Mörtel völlig problemlosen Holzzement, sind wirklich einmalig, denn selbst für schwere Decken genügt die Befestigung mit Holzschrauben oder gar Nägeln. Zum altbewährten Dübelstein in seinen zwei Formaten sind später die besonders praktischen konischen Latten gekommen, und bei grösserem Bedarf fertigt man in Lotzwil auch beliebige andere Formstücke. Kein Wunder, dass auch der am weitesten verbreitete Sicherungskasten für elektrische Hausinstallationen aus diesem legendären Material geformt wird!



Schweizerische Drahtziegelfabrik AG 4932 Lotzwil



# Rufen Sie uns, bevor Sie untertauchen

Es darf ruhig auch ein SOS-Ruf sein. Seit kurzem sind nämlich alle Servicegruppenwagen bei Renesco mit Autoruf oder Telefon ausgerüstet. Unsere Spezialisten mit den kühlen Köpfen wollen Ihnen nämlich gerne helfen, bevor das Wasser Ihnen bis zum Halse steht.

Seit vielen Jahren haben wir eine aufwendige Forschungsarbeit betrieben. Das macht sich jetzt bezahlt für Sie, denn heute werden wir mit jeder Art von Wasser fertig. Und wir sind auch in der Lage, Sie schon bei der Projektierung über Möglichkeiten und Erfordernisse für Abdichtungen zu beraten.

Unsere Methoden haben sich in unzähligen praktischen Einsätzen bewährt. Sowohl im Hoch- wie auch im Tiefbau. Wir kennen die richtigen Verfahren für wirkungsvolle Abdichtungen gegen Grund-, Meteor- und Hangwasser. Deshalb auch kann man Renesco-Spezialisten überall antreffen: Bei Arbeiten an Abwasserreinigungsanlagen, Tiefgaragen, Luftschutzbauten, Stollen, Tunnels, Trinkwasserreservoirs, Schwimmbäcken, Öltanks, Säurebehältern usw. etc. u.a.m.

Das einzige, was Sie tun müssen, um sich die Dienste dieser dienstbaren Spezialisten zu sichern, ist das: Benachrichtigen Sie uns. Renesco-Spezialisten sind vielseitig, zuverlässig und helfen Ihnen gerne. Am liebsten bevor Sie untertauchen – oder untertauchen müssen...



## renesco

René Schmid + Co. AG  
Chemische Baustoffe  
Abdichtungen im Hoch- und Tiefbau  
Schaffhauserstrasse 359 8050 Zürich  
Telefon 01 46 46 92

### Unser Ausführungsprogramm umfasst u.a.:

- Abdichtungen gegen Grund-, Hang- und Meteorwasser im gesamten Hoch- und Tief-, Stollen- und Tunnelbau. (Beachten Sie unser kostensparendes System zur Abdichtung von Tiefgaragen.)
- Fein-Injektionen als Abdichtung gegen Flüssigkeit und zu thermischen Isolationszwecken
- Ölwannenisolierungen nach den Eidg. Gewässerschutz-Vorschriften
- Behandlung von Betonstrassen zur Erhöhung der Frost- und Tausalzbeständigkeit
- Projektierung wirtschaftlicher, bautechnisch vereinfachender und zeitsparender Abdichtungssysteme
- Forschung und Entwicklung neuer Produkte, Verfahren und Maschinen in den Sektoren Bauchemie und Kunststoffe

Bei solchen Firmen  
liegen MAMMUT® und TURICUM®



Dr. Juchli

155 AEZ

MAMMUT® und TURICUM®  
zwei starke Schweizer Marken

**AEZ**

**Asphalt-Emulsion AG**

MAMMUT® und TURICUM®  
für bituminöse Isolierungen. Seit  
über 50 Jahren verwendet —  
durchwegs mit grossem Erfolg.

Erstellen auch Sie Flachdach-  
beläge, Terrassenbeläge  
sowie Grundwasserisolierungen  
mit MAMMUT® und TURICUM®  
Wir beraten Sie gerne.  
Rufen Sie an!  
Telefon 051-258866

**Zürich**