

Zeitschrift: Schweizerische Bauzeitung
Herausgeber: Verlags-AG der akademischen technischen Vereine
Band: 89 (1971)
Heft: 41

Werbung

Nutzungsbedingungen

Die ETH-Bibliothek ist die Anbieterin der digitalisierten Zeitschriften auf E-Periodica. Sie besitzt keine Urheberrechte an den Zeitschriften und ist nicht verantwortlich für deren Inhalte. Die Rechte liegen in der Regel bei den Herausgebern beziehungsweise den externen Rechteinhabern. Das Veröffentlichen von Bildern in Print- und Online-Publikationen sowie auf Social Media-Kanälen oder Webseiten ist nur mit vorheriger Genehmigung der Rechteinhaber erlaubt. [Mehr erfahren](#)

Conditions d'utilisation

L'ETH Library est le fournisseur des revues numérisées. Elle ne détient aucun droit d'auteur sur les revues et n'est pas responsable de leur contenu. En règle générale, les droits sont détenus par les éditeurs ou les détenteurs de droits externes. La reproduction d'images dans des publications imprimées ou en ligne ainsi que sur des canaux de médias sociaux ou des sites web n'est autorisée qu'avec l'accord préalable des détenteurs des droits. [En savoir plus](#)

Terms of use

The ETH Library is the provider of the digitised journals. It does not own any copyrights to the journals and is not responsible for their content. The rights usually lie with the publishers or the external rights holders. Publishing images in print and online publications, as well as on social media channels or websites, is only permitted with the prior consent of the rights holders. [Find out more](#)

Download PDF: 03.04.2026

ETH-Bibliothek Zürich, E-Periodica, <https://www.e-periodica.ch>

Die Ernst Schweizer Favoriten



Sessa-Norm Keller- und
Stahlfenster liefern wir jederzeit
aus unserer Grossproduktion
innert Tagen in die ganze
Schweiz.

Sie sind mit Stab- und Wellen-
gittern (Mäusegitter) erhältlich
und lassen sich mit unseren
Spezialverbindungsprofilen zu
beliebig langen Fensterbändern
zusammenstellen.

**Problemlos einzubauen und
so preisgünstig, dass Sie bei
nächster Gelegenheit bei uns
bestellen werden.**

29 verschiedene Typen genormte Keller.- und Stahlfenster

Fabrik:
8908 Hedingen
Telefon 01 99 60 22

8003 Zürich
Aegertenstrasse 16
Telefon 01 35 55 95

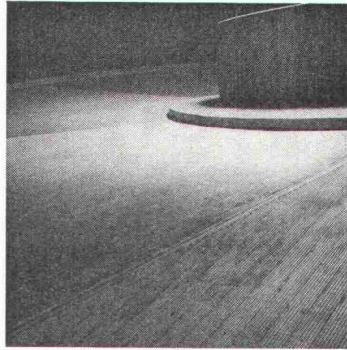
Ernst Schweizer
Metallbau

Ernst Schweizer
Metallbau

Zürich

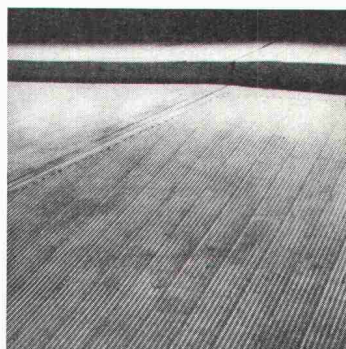
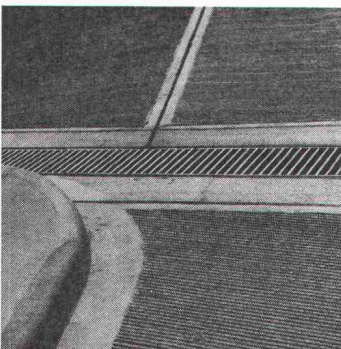
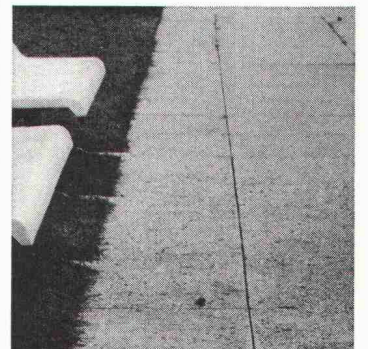
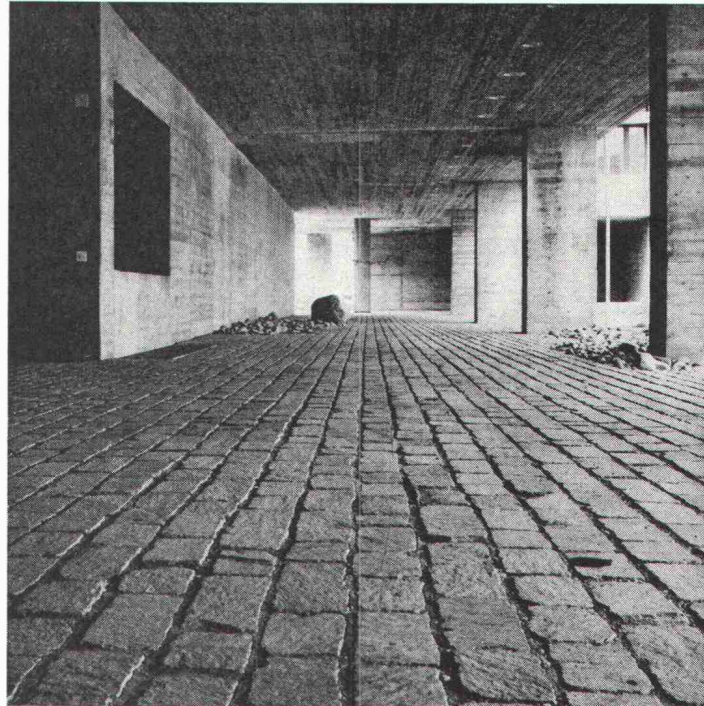
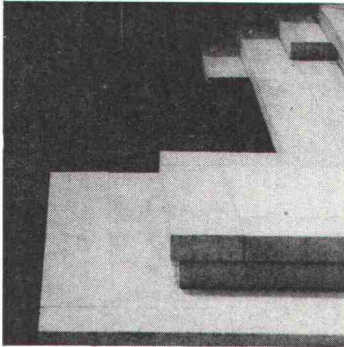
Sessa-Norm

D



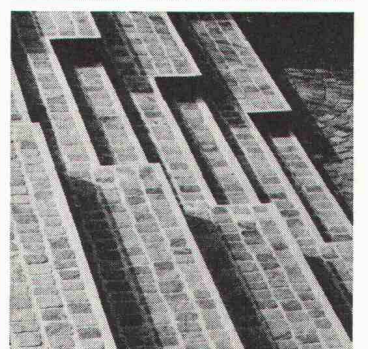
Wo unsere Arbeit in unmittelbarer Beziehung zu Architektur und Umgebung steht, ist die handwerkliche Qualität und damit die Sorgfalt auch im Detail von ganz besonderer Bedeutung.

Spezialequipen verstehen sich auf den fachmännischen Einbau von Pflasterungen verschiedenster Art, Plattenbelägen in Kunst- und Naturstein, elastischen und fußfreundlichen Belägen auf Asphalt und Kunststoffbasis. Betonbeläge in verschiedenen Farben und Strukturen, oder Kombinationen verschiedener Belagsarten.



WALO

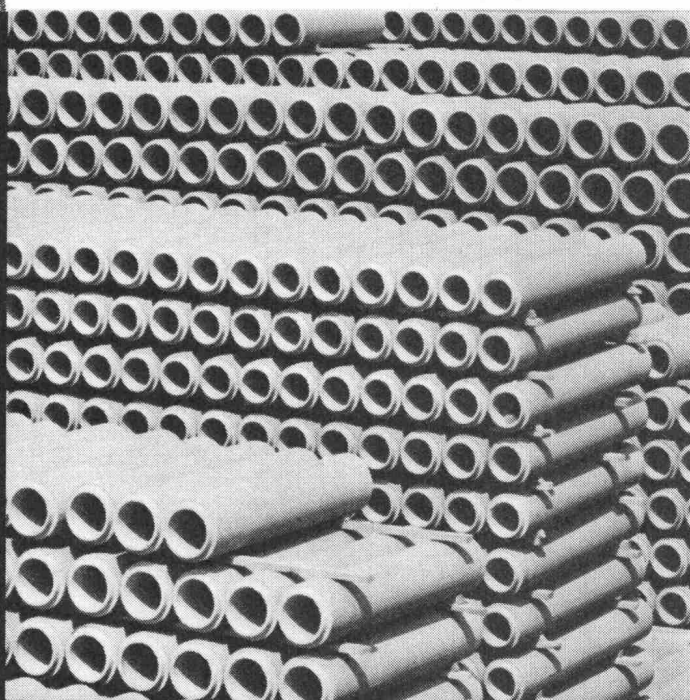
Walo Bertschinger AG. SA





Ein Sträusschen für ein Bangerter-Betonrohr von 1898...

...und für ein Bangerter- Normalbetonrohr von 1971



Der oben abgebildete Stempel steht auf Bangerter-Betonrohren aus dem Jahre 1898. Sie sind, als Schmutzwasserleitung, seit bald 75 Jahren beim Bahnhof Langenthal in rund 3,5 m Tiefe verlegt – und sie bleiben weiterhin in Betrieb!

Solch beeindruckende Bewährungsproben geben bei den heute gesteigerten Anforderungen an Kanalisationsleitungen die beruhigende Gewissheit: Das Bangerter-Betonrohr bleibt, langfristig gesehen, die sichere und wirtschaftlich verantwortbare Lösung.

Dies umso mehr, als wir heute, gegenüber 1898, mit wesentlich verbesserten Methoden Betonrohre für höchste Beanspruchungen herstellen.

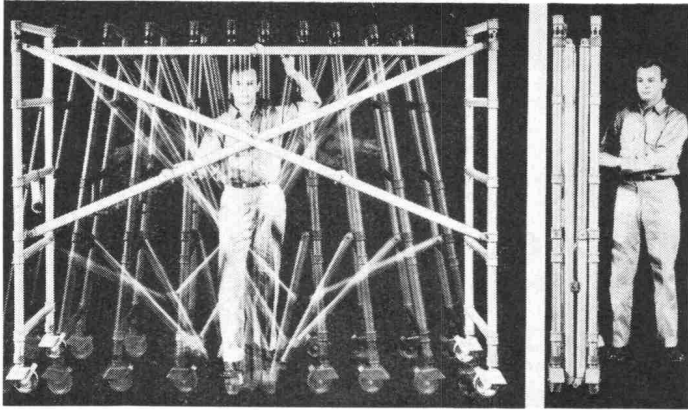
Unser Rohrprogramm:
Normalbetonrohre (1 m)
BAMAX-Spezialbetonrohre
Schleuderrohre
Stossrohre

Verlangen Sie unsere Dokumentation

Bangerter Lyss

A. Bangerter & Cie AG
Zementwarenfabrik und Bausteinwerke
3250 Lyss, Tel. 032/84 3131





**Über 50% Gewinn an Zeit und Arbeitskraft
erzielen Sie für Arbeiten
in großer Höhe mit dem zusammenklappbaren
INSTANT-Spanngerüst VX aus Aluminium.**

Ein Mann allein stellt es sekundenschnell auf. Es kann von einer Arbeitsstelle zur anderen gerollt werden. Zusammengeklappt geht es durch jede noch so schmale Türöffnung. Die Füße sind verstellbar, so daß sie auch bei Arbeiten auf Treppen oder unebenen Böden sicher stehen. Auch die Höhe kann durch Aufbauteile beliebig vergrößert werden. Fordern Sie Prospekte an. Wir führen Ihnen auch gerne das Gerüst unverbindlich vor.



Verlangen Sie Prospekte und Referenzen
Schweizer Firmen über Instant-Gerüste bei

VECTUR S.A.

Abt. 220



Rue Caroline 2
1000 Lausanne

Tel. 021 / 23 78 62

Talacker 42
8001 Zürich

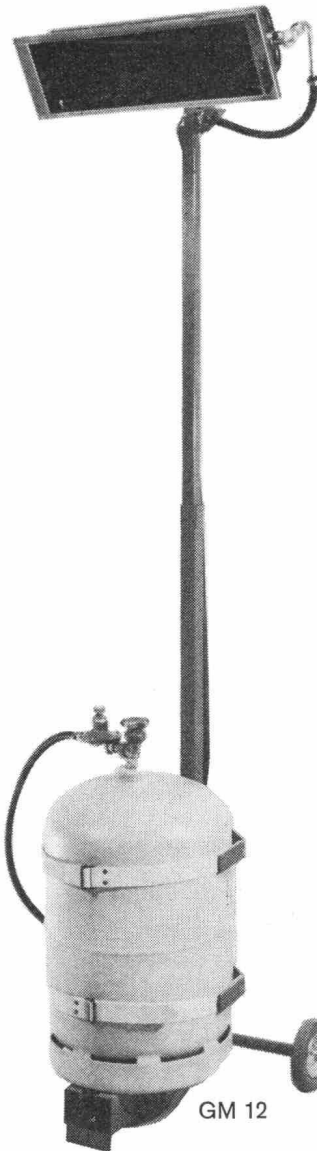
Tel. 01 / 27 00 60

DIE INFRAROTHEIZUNG

Unabhängige, leistungsfähige, praktische und sparsame Heizung

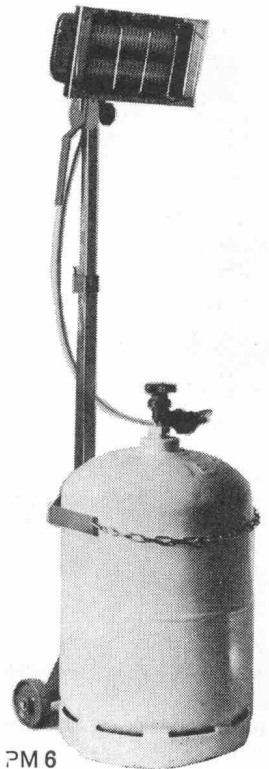
Sie heizen nur, was nötig ist —
wo es nötig ist —
wenn es nötig ist

Drei mobile Heizgeräte BRASILIA mit verschiedenen Leistungen



GM 12

GM 12 Nr. 6397
regulierbar
4000 bis 6500 Kcal
Verbrauch 350 bis 540 g/h
Fr. 397.—
(ohne Propanflasche)



PM 6

PM 6 Nr. 3197
Leistung 3500 Kcal
Verbrauch 300 g/h
Fr. 197.—
(ohne Propanflasche)

PM 8 Nr. 4287
regulierbar
3000 bis 4500 Kcal
Verbrauch 250 bis 380 g/h
Fr. 287.—
(ohne Propanflasche)

ROCHAT
CERNIER

Telefon
038 / 533 533

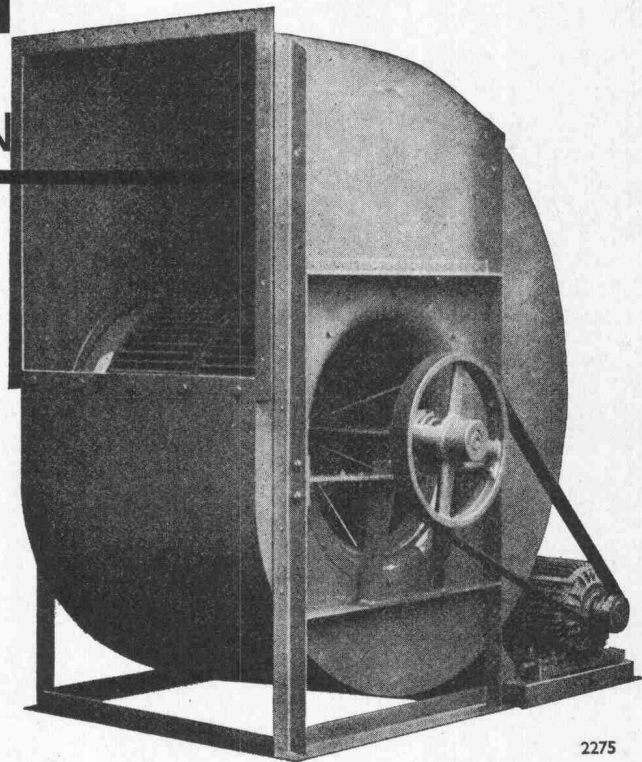
Meidinger

VENTILATOREN



AUS BLECH
ODER KUNSTSTOFFEN

- Axialventilatoren
für mittlere bis grosse Luftmengen
- Dachventilatoren
- Gasschutzaggregate
- Hochdruck-Ventilatoren
für Wasser-Filtrieranlagen
- Rauchgas-Ventilatoren
- Spezialventilatoren
für Küchen-, Bad-, WC-Entlüftungen
- Tankreinigung
- Transport-Ventilatoren



2275

G. Meidinger & Cie.
Basel 4, Tel. 061 / 25 88 70

Grundwasser- isolationen ohne äussere Betonwanne

Geschäftshäuser, Unter-
niveaugaragen, Industriebau-
bauten, Strassenunterfüh-
rungen, Tunnelbauten, Was-
serreservoirs, U-Bahnen,
Elektrizitätszentralen.

Oelschutz- isolationen

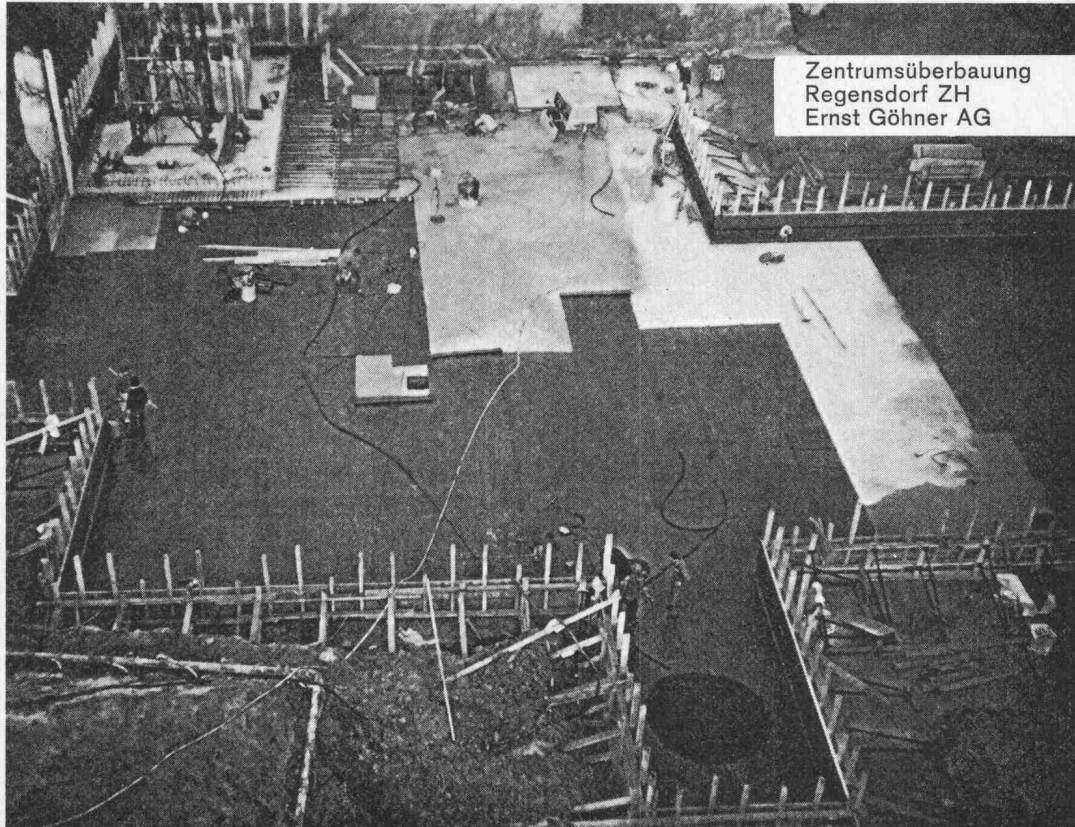
Raffinerien, Oelauffangwan-
nen, Tankkeller, Oellager,
Metall- und Betontanks,
Steh tanks, Strassen, Pipe-
lines, Kanalbauten

Feuchtigkeits- isolationen

Bodenfeuchtigkeit von nicht
unterkellerten Räumen, ge-
gen aufsteigende Feuchtig-
keit bei Mauerwerk, nicht
drückendes Oberflächen-
wasser gegen Heizöl und
aggressive Stoffe.

Trinkwasser- reservoirs

Zivilschutzanlagen, Spitäler
usw.



Zentrumsüberbauung
Regensdorf ZH
Ernst Göhner AG

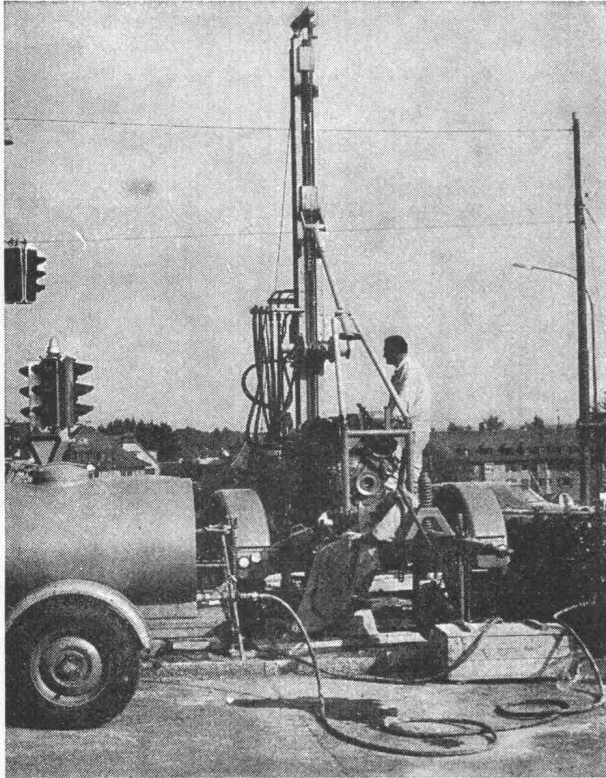


ISAFLEX AG

Freiestrasse 52, 8952 Schlieren, Tel. 051 / 98 37 67

Elastische PVC-Isolationen

Schlieren
Zürich
Lausanne
Frankfurt a/Main



Sondierbohrung Bucheggplatz Zürich

Sondierbohrungen

Rotationskernbohrungen
 Rammsondierungen
 Scherflügelversuche
 Ungestörte Bodenproben
 Durchlässigkeitsuntersuchungen
 Bohrungen für Injektionen
 Fels- und Lockergesteins-Anker

Ing. Greuter AG, Zürich

Telefon 051 / 32 90 28

**Spezialfirma für Gunit, Spritzbeton, Injektionen
und Bohrungen**

Aluminium- Fenster DONAX

Verschiedenste
Fenster-Systeme für
Schulen, Wohn- und
Geschäftshäuser,
Spitäler, usw.

Alle Ausführungsarten:
Schiebe- und Hebe-
Schiebefenster —
Kipp-Wende- und
Schwingfenster —
Wendefenster 180° —
Drehkipfenster —
Drehfenster.

Maximale Dichtheit,
angenehme Bedienung.



MAX DONNER & CIE SA
 30, av. des Portes-Rouges
 Tél. (038) 25 25 01
 2000 NEUCHÂTEL



Warum Sie sich in Zukunft für esser's Gully entscheiden werden!

Weil das Entwässern von Flachdächern, Balkonen, Loggien und Terrassen nie mehr ein Problem sein wird.

Weil Sie sich mit 100%iger Sicherheit auf dieses zukunftsweisende Bauelement verlassen können.

Weil wenige genormte Teile für den leichten, fehlerlosen Einbau genügen.

Weil der Dachgully eine vollkommen rückstausichere, flexible Verbindung von Dachhaut und Gully besitzt.

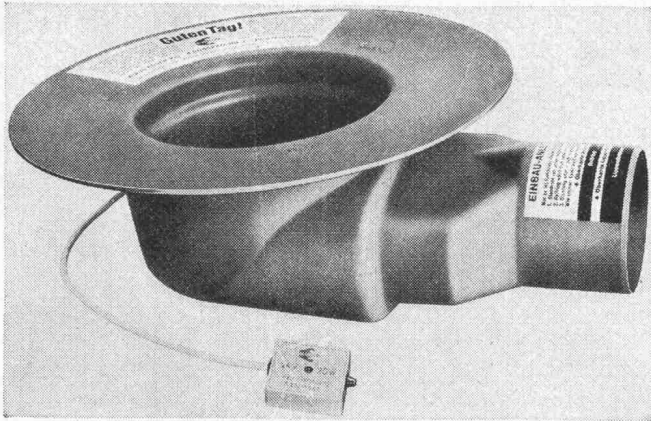
Weil sich Balkon- und Terrassen-Gullys in 8 verschiedenen Abstufungen verstellen lassen und damit die Siebrostebene jeder Beschichtungshöhe angepasst werden kann.

Weil Sie optimale Qualität und Leistung zu einem vernünftigen, knapp kalkulierten Preis erhalten.

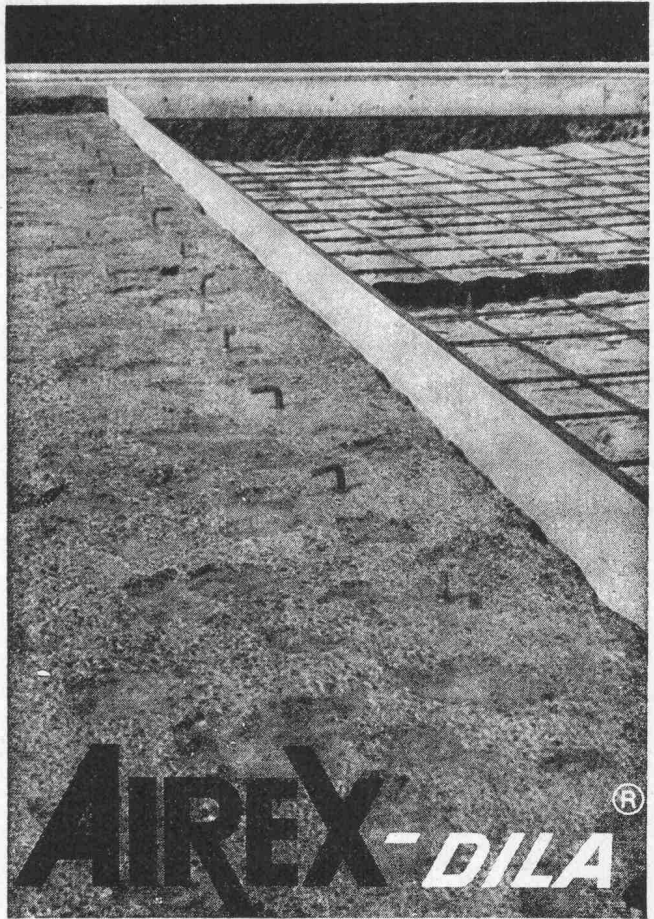
Dachgullys aus Kunststoff
Dachgullys aus Kunststoff mit Wärmedämmung
Dachgullys aus Kunststoff mit Wärmedämmung und Heizung (SEV-geprüft)
Balkongullys aus bituminiertem Aluminium.

Verlangen Sie unsere illustrierte Dokumentation mit detaillierten Angaben. Dann erst wissen Sie, wie sich heute unser Baukastensystem für Entwässerung aufbaut.

Selbstverständlich ist unser System von der Schweiz. Arbeitsgemeinschaft für Abwasserinstallationen geprüft.



Jakob Scherrer Söhne AG
Allmendstrasse 5-7
8059 Zürich
Tel. 051 25 79 80



AIREX-DILA®
Dilatationsfugen-Einlage AIREX®
Brückenanschluss
Nationalstrasse N 1

Fugen einlage

Witterungsbeständige Dilatations-Einlage für den Fugenbau.

Beidseitig wasserfest beschichtet.

Ausreichend druck- und vibrationsfest.

Verrottet nicht, saugt kein Wasser auf, verhärtet nicht und bricht nicht.

Leicht und sicher verlegbar.



Halle 5, Stand 5046

Fabrikation, Beratung und Verkauf durch AIREX AG
einem Unternehmen der LONZA-Gruppe Telefon 042/661477
5643 Sins

271

COUPON

@=eingetragene Schutzmarke

AIREX AG Schaumstoffe
CH - 5643 Sins

SBZ

Ort und Datum _____

Firma _____

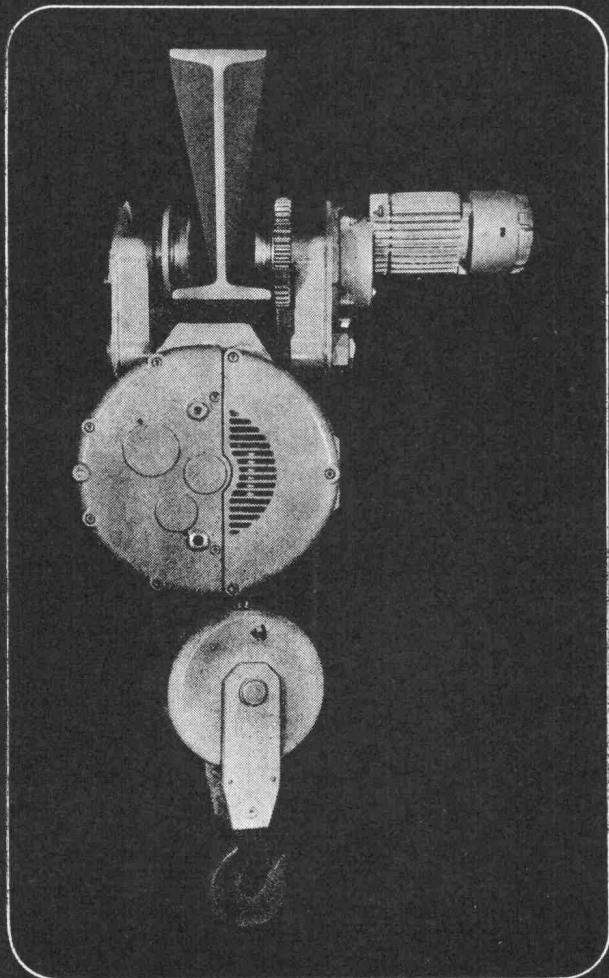
z. Hd. v. _____

Adresse _____

Senden Sie uns Unterlagen über AIREX®-Schaumstoffe

Der moderne patentierte Elektroseilzug

Hubmotor: Luftgekühlt, mit nur dreifachem Anlaufstrom
Scheibenbremse: Luftgekühlt und wartungsfrei
Getriebe: Schrägverzahnt, im Oelbad laufend
Endschalter: Arbeitet auch bei falsch gepoltem Anschluss
Schweizer Qualitätsprodukt, ab Lager lieferbar



MARS-UTO

MARS-UTO KRANFABRIK AG, 4133 PRATTELN
TELEFON 061 - 81 75 11
TELEGRAMME: MARSUTO

Fabrikationsprogramm

Normkrane 1- und 2-Träger, Krane aller Art
Zweischienen-Laufkatzen mit offenem Elektrohubwerk
Hängebahnen, Fahrbahnen

Durch uns vertreten

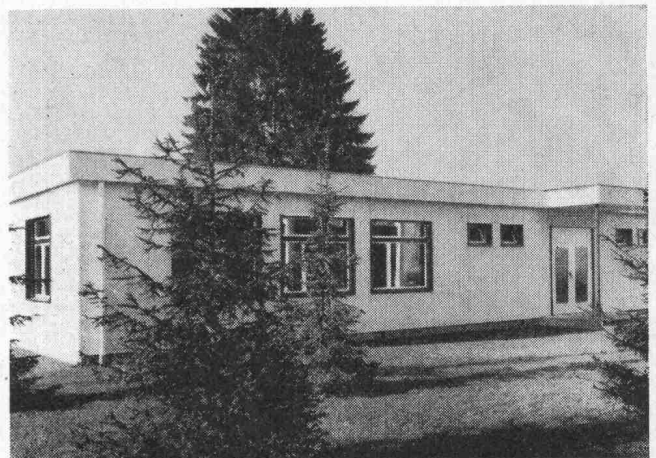
Handhebezeuge, Druckluftzüge
Elektrokettzüge, Gummipuffer, Stromzuführungen
Diverse Lastaufnahmemittel
Elektromechanische Arbeitsbühnen
Hydraulische Mobilkrane

Verlangen Sie unverzüglich unsere Prospekte

Hector Egger baut vorfabriziert



Büropavillons — Schulpavillons — Verkaufsläden
Kindergärten — Kantinen — Gastarbeiterwohnungen
Lagerhäuser — Industriebauten — Ferienhäuser
Wohnhäuser



Wir lösen auch Ihr Bauproblem! Wir bauen mit Elementen, die sich in vielfältigen Variationen kombinieren lassen. Vertrauen Sie auf unsere jahrzehntelange Erfahrung im Elementbau. Wir führen eines der reichhaltigsten Bauprogramme der Schweiz in vorfabrizierten Bauten. Verlangen Sie unsere Dokumentation.

Hector Egger AG Generalbau

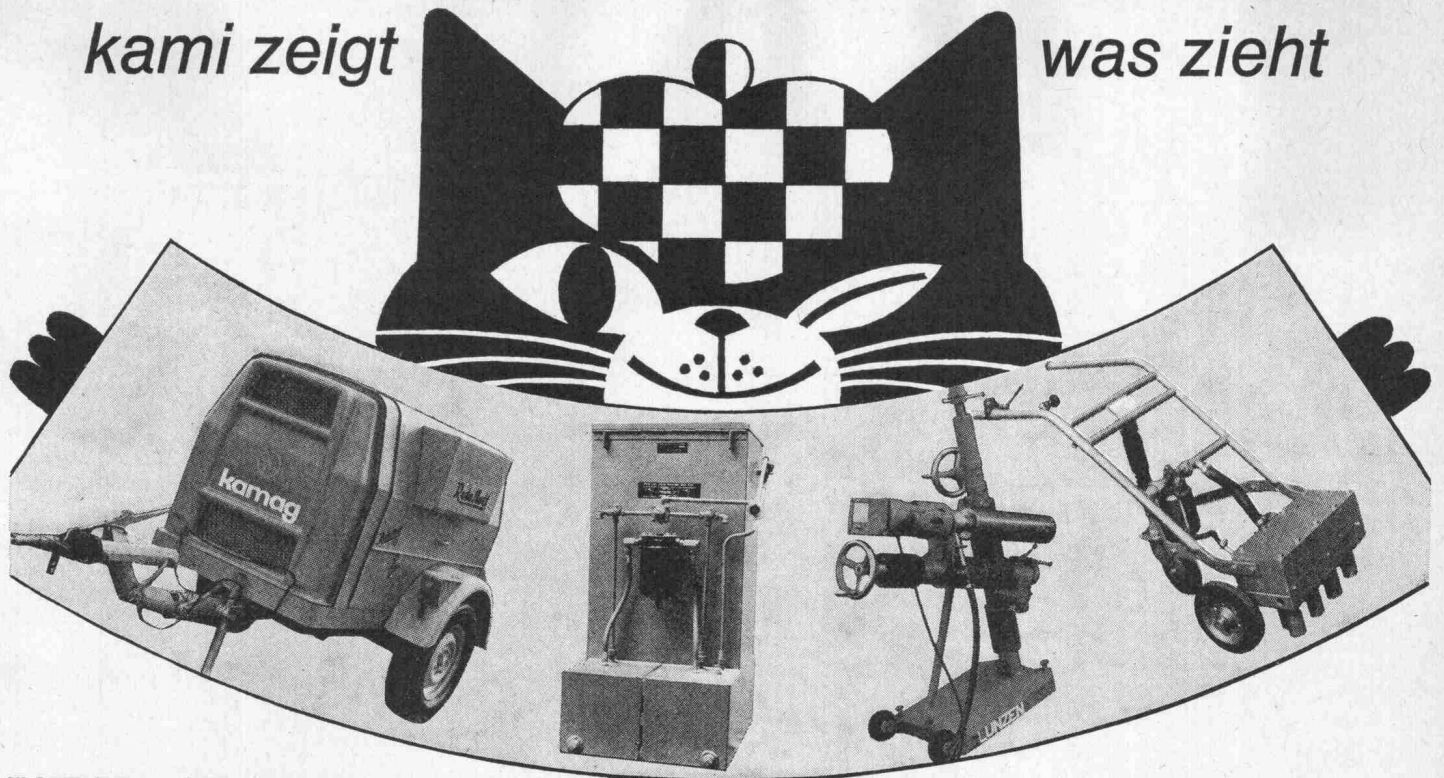
4900 Langenthal · gegründet 1848 · Tel. 063 23355
SPEZIALUNTERNEHMEN FÜR HOLZBAU

Zweigbetrieb:

Hector Egger AG 9463 Oberriet SG · Tel. 071 781632

kami zeigt

was zieht



FLOTTMANN – seit über 100 Jahren bekannt für Kompressoren und Pressluftwerkzeuge. Hier der neue Rotationsverdichter.

NORTECH – ein robuster, unentbehrlicher und kostensparender Pressluftwerkzeug-Reiniger.

LUNZEN – Kernbohrgeräte arbeiten wirtschaftlich und präzise. Unser vollständig ausgerüsteter Anhänger ist überall rasch zur Stelle.

SCHÜTTE – Oberflächen-Bearbeitungsmaschinen: Beton-Aufrauhgeräte, Beton- und Bodenfräsen, Beton- und Asphalt-Fugenschneider.

Kamag

Beratung, Verkauf, Service
kamag, 8952 Schlieren-Zürich
Zürcherstrasse 137, Tel. 01/98 92 88

K 10 B

proceq sa zürich



LASTO Gummilager haben es in sich!

Im Hochbau wie im Tiefbau nehmen LASTO Gummi-Deformationslager und LASTO Gummi-Teflon-Gleitlager einen wichtigen Platz ein, denn:

- sie tragen grosse und kleine Lasten, nehmen Bewegungen auf, sind anpassungsfähig und vermeiden Rissbildung
- sie benötigen sehr wenig Platz und sind einfach im Einbau
- sie brauchen keine Wartung und sind wetterbeständig
- sie sind tausendfach bewährt, werden strengen Prüfungen unterzogen und sind auf vielfache Sicherheit bemessen.

Übrigens: Gummi rostet nicht – Teflon gleitet besser

LASTO Deformationslager und LASTO Teflon-Gleitlager sind aus Neoprene, dem hochwertigen synthetischen Kautschuk hergestellt und sind in den verschiedensten Ausführungen auch in den ETH-Neubauten in Zürich und Umgebung eingebaut worden.

PROCEQ SA
Zürich
Lausanne
Lugano

Tel. 051/47 78 00
Tel. 021/25 96 91
Tel. 091/ 2 19 29

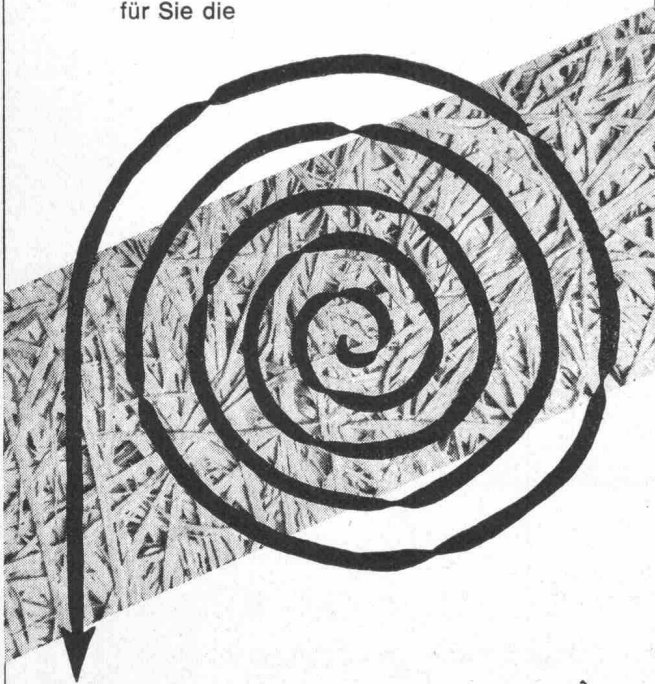
Wo?

Wo greifen Sie mit Vorteil zur rationellen

Leichtbauplatte?

- Thermische Isolierungen
- Akustische Verkleidungen
- Zwischenwände
- Hängedecken
- Mantelbeton
- Decken- und Dachverschalungen
- Schalenkonstruktionen
- Gewölbekonstruktionen
- Ventilationskanäle

Weil sie sich für alle diese Zwecke bei den verschiedensten Bauten laufend bewährt, ist die ideale Leichtbauplatte für Sie die



Perfecta



Unterlagen und kostenlose Beratung über Perfecta-Leichtbau- und Akustikplatten durch

GIPS-UNION AG 8021 Zürich
Talstrasse 83, Tel. (051) 23 37 60

EU



Plast'o Light die moderne Lichtkuppel

aus Acrylglas, wetterbeständig, **nicht vergilbend**, einschalig und doppelschalig, glasklar oder opal, auch mit Lüftungsvorrichtung sowie in schwer brennbarer Qualität lieferbar.

Verwenden Sie als Zargen unsere kostensparenden Aufsatzkränze aus Kunststoff.

Gerberei Schneider AG, 3507 Biglen

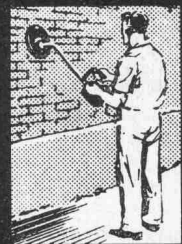
Abteilung Kunststoffe

Telefon 031 / 91 54 91

DETECTRON- COVERMETER

Such- und Prüfgeräte

1. Lokalisieren von elektrischen Leitungen hinter einer Wand
2. Auffinden von Schieberkastendeckeln oder Leitungen im Boden und feststellen der Tiefe
3. Auffinden und feststellen der Tiefe von Armierungseisen
4. Kontrollieren von Isolationen an Leitungen, Rohren, Tanks, Schutzanstrichen
5. Auffinden von Leckstellen an Druckleitungen
6. Feststellen von Stromverlust bzw. Isolationsfehlern usw.



Generalvertretung

INTRAVEND AG Schweiz
Postfach 8048 Zürich Telex 54 289
Tel. 051 62 88 22

zeit- sparend



Kanal- und Drainrohre

aus Kunststoff sind dank ihrem geringen Gewicht mit wenig Aufwand in kürzester Zeit zu verlegen. Trotzdem sind Kunststoffrohre ebenso strapazierfähig und dauerhaft wie herkömmliche Rohre. Lassen Sie sich überzeugen!

BOSSARD + Stärkle

Eisen AG, Zug, Tel. 042 231123

Garantie für Qualität!

Jahres- ereignis Ihrer Branche. Auch 1972.

Die Zahlen der ausstellenden Firmen, vertretenen Nationen und belegten Standflächen imponieren jedem Fachmann. Ausschlaggebend ist aber, daß Sie hier das aktuellste internationale Angebot für die Welt in den 4 Wänden komplett und unmittelbar vor sich haben. Von marktbedeutenden Herstellern präsentiert. Höchst ergiebig in allen Artikelgruppen. Gut überschaubar in modernen Messehallen. Leicht zu erreichen am zentralen Messeplatz. Und nur der Fachwelt zugänglich! Das ist der günstige Zeitpunkt und Ort für Orientierung, Information, Anregung, Quellensuche, Kontaktpflege und -Einkauf!

Nur für Fachleute. Ausweise über Fachbesuchereigenschaft (zum Kauf von Eintrittskarten) durch alle Ausstellerfirmen. Bei fachlicher Legitimation erhalten Sie Eintrittskarten zum ermäßigten Vorverkaufspreis durch **Ihr Reisebüro** oder die Generalvertretung für die Schweiz und Liechtenstein.

natural

Natural AG, Messe-Abteilung
4002 Basel
Telefon 061 22 44 88



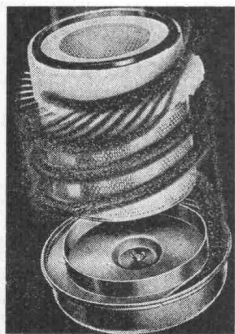
INTERNATIONALE FACHMESSE
heimtextilien
bodenbelag
haustextilien
12.-16. JAN. **72** FRANKFURT/MAIN

Schenker-Storen

ein Begriff für Qualität

Emil Schenker AG 5012 Schönenwerd Telefon 064/41 2632
 Vertretungen in Basel, Bern, Gené, Lausanne, Lugano,
 Luzern, Neuenburg, St. Gallen,
 Solothurn, Winterthur und Zürich
 Benutzen Sie bitte die fachmännische,
 unverbindliche SCHENKER-Beratung

NOVA



Cyclopac

Abscheidungsgrad 99,9%

Handels AG • Zürich
Motorenteile + Industriebedarf
 Josefstrasse 84 8031 Zürich



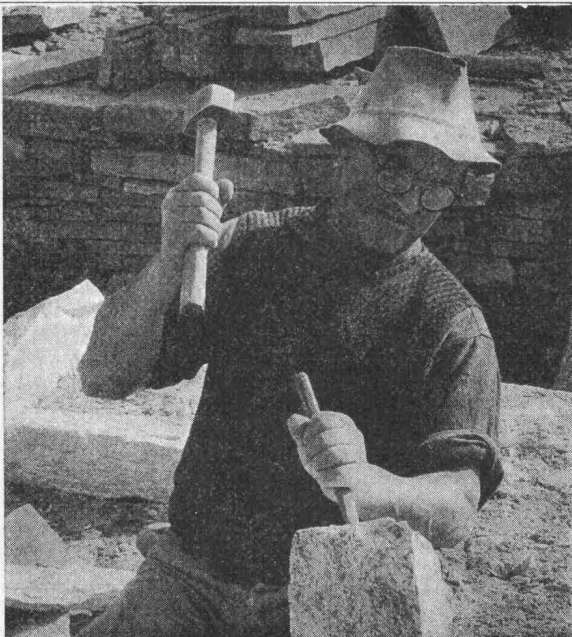
**Trocken-
Luftfilter**

für Nutzfahrzeuge,
Baumaschinen,
Stationär-Motoren

sowie Kolben, Ringsätze, Zylinderbüchsen, Assemblies,
Lagerschalen, Ventile und Ventilfehrungen, Dieselteile,
Luftfilter.

Rufen Sie uns an

051 / 44 55 77



Natursteine

im Garten-, Hoch- und Tiefbau

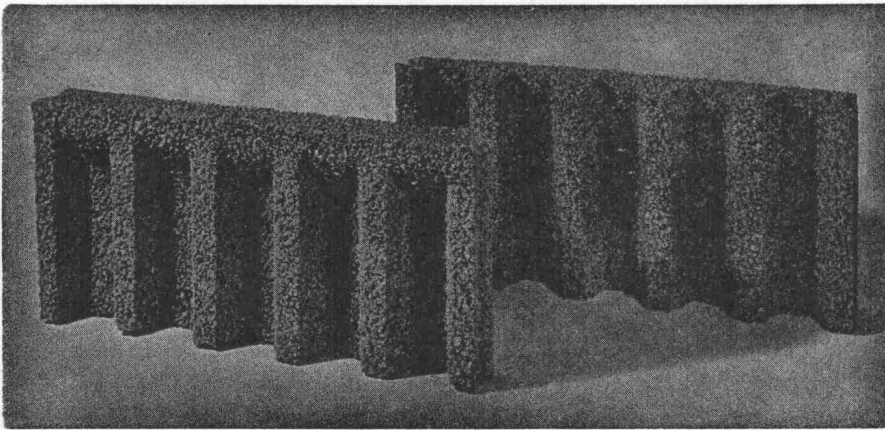
Eckardt Natursteine AG

8008 Zürich, Seefeldstr. 198
 Tel. 01 / 55 08 60 / 55 40 18

6604 Locarno, Via in Selva
 Tel. 093 / 7 39 52

Grosses Lager in Zürich-Tiefenbrunnen

ROBA-Sickersteine Praktisch und robust



Typen:	Sickerstein und Abdeckplatte
Masse:	50×25×6 cm
Gewicht:	10 kg
Preis:	Fr. 6.80 pro m ² (85 Rappen pro Stück) ab Werk

Beziehbar direkt oder durch
die Handelsgenossenschaft des SBV
und den Baumaterialienhandel

Element und Baustein AG
(vormals E. Jucker)

8307 Kindhausen-Effretikon
Telefon 01 / 86 41 90



Ihr Vorteil: Einsparungen

- durch rationelle Erstellung eines besseren Entwässerungssystems
- an Verschleiss von Schalungsmaterial und dessen Transportkosten

Ihr Vorteil: Verbesserung

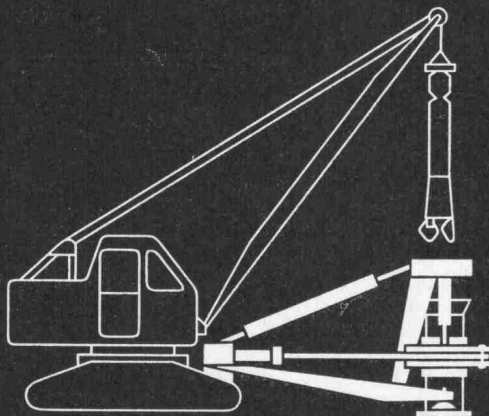
- der Entwässerung des Erdreichs
- Belüftung der Fundamente
- der Kanalisation des Sickerwassers

Ihr Vorteil: Verkürzung der Bauzeit

- durch vereinfachte vollmaschinelle Aufschüttung

«Bade» Verrohrungs- Maschinen

für
Brunnen-
bau
und
Pfehl-
gründungen

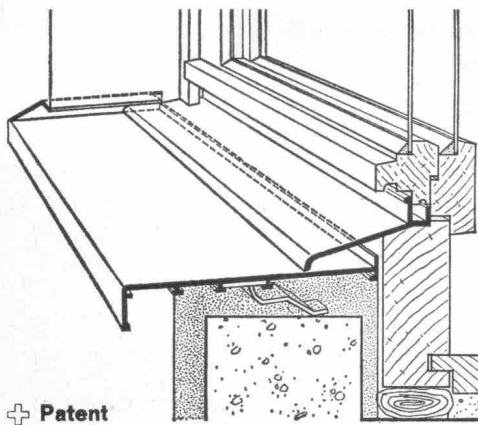


Jetzt auch
für kleinere Durchmesser
lieferbar:

- Type HVM 1 für Rohre bis 521 mm ∅
- Type HVM 2 für Rohre bis 700 mm ∅
- Type HVM 3 für Rohre bis 900 mm ∅
- Type HVM 4 für Rohre bis 1100 mm ∅
- Type HVM 6 für Rohre bis 1300 mm ∅

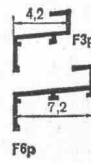
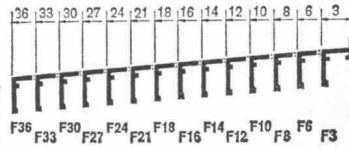
Theo Noerdlinger, Ing. AG
Zimmrigasse 16, 8008 Zürich
Telefon 051 47 88 80

Noerdlinger AG



Die meistverkaufte Alu-Fensterbank der Schweiz

Lager-Profile: Legierungsgüte «Vital und Aludur», Materialstärke 2 bis 3,5 mm, farblos, industrie-eloxiert, mattiert und nachverdichtet, mit Abdeckfolie lieferbar, inkl. **Spezialbehandlung gegen Zement-Korrosionsschäden.**



Verlangen Sie Prospekt mit
Preisliste und Muster!

Meyer AG
6260 Reiden

Telefon 062 / 81 10 55

+ Patent

Im Hochbau kennt man GoPlan

Im Unterschied zu GoPor ist GoPlan eine **formgeschäumte** Isolationsplatte. Das heisst, sie weist eine verdichtete Oberfläche und sehr homogene Struktur auf — daher die bessere, gleichmässige Druckfestigkeit. Mit GoPlan wählen Sie die richtige Platte* für die Isolation von Fassaden, Kühlräumen und für Sandwich-Elemente, aber auch für Normwandteile. Ihre hohe Qualität vereinigt alle Vorzüge in sich: **hohen Isolationswert, Dimensionsgenauigkeit, praktisch kein Nachschumpfen.** Geliefert wird GoPlan ab Lager. In Zweifelsfällen beraten wir Sie selbstverständlich in der Wahl der zweckmässigen Isolierplatte.

* Aus Styropor = eingetragene Marke der BASF

GONON

E. Gonon 8226 Schleithem SH 053 6 47 21
Corex Basel AG 4002 Basel 061 22 23 00

>

TRION *airtechnic*

Lüftungsgitter

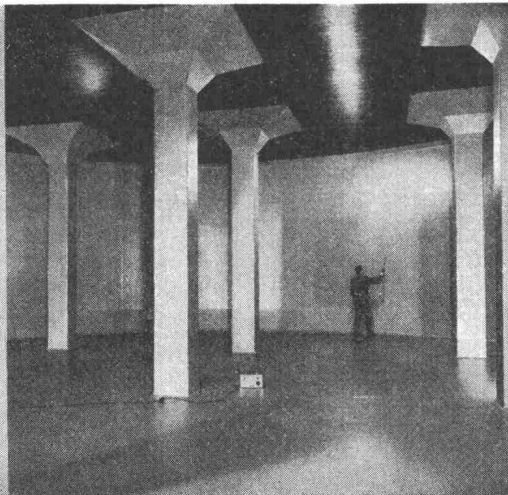
aus Aluminium, korrosionsfest, strömungstechnisch durchkonstruiert, durch verschiedene Ausführungen allen technischen und architektonischen Forderungen anpassbar.

TRION AG 8032 ZÜRICH

Tonwerk Döttingen
Inhalt 1 Million Liter



betontanks



für Heiz- und Dieseloel

Spezialauskleidung mit elastischer Dauerbeschichtung

Die **Doppelmantel-Kunstharzauskleidung «System Schneider»** mit Ueberwachung des Hohlraumes mittels Leckanzeiger erfüllt die neuen Vorschriften des Eidg. Amtes für Umweltschutz (Ausweisnummer EAGS 08.01.71). Ausführung bei Neuanlagen und als Sanierung alter Tanks, die den heutigen Vorschriften nicht mehr genügen.

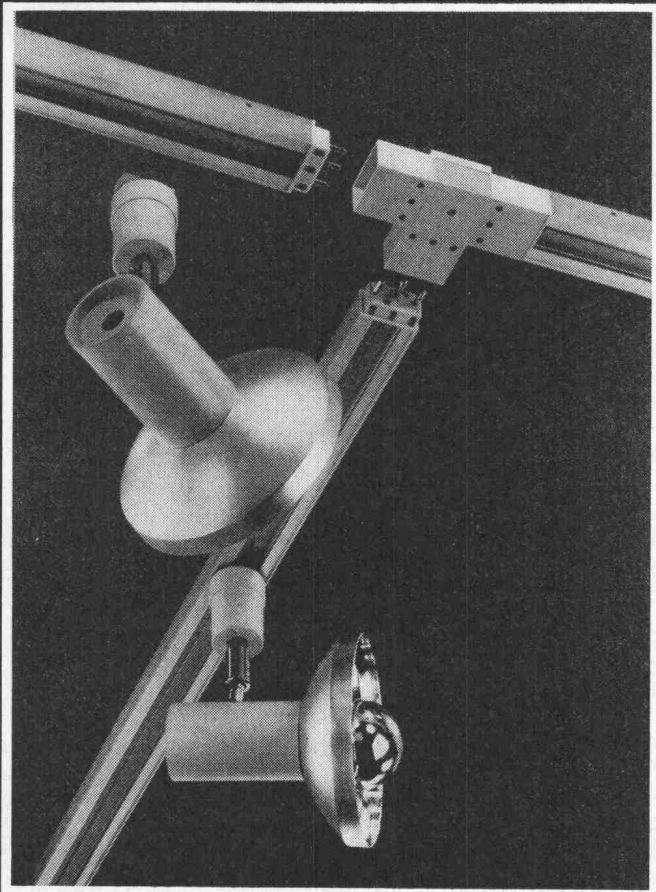
tankbau

otto

schneider zürich

Frohburgstrasse 188

Telefon 051 / 26 35 05

BAG**Stromschienen
System Litetrac**

Schienen mit Stecker und Kupplungen zur Stromverteilung. Ein Baukastensystem für grosse und kleine Beleuchtungsanlagen. BAG-Strahler mit Adaptern können an jedem Punkt der Stromschienen mechanisch und elektrisch variabel ohne Werkzeug angeschlossen werden. BAG-Stromschienen-System Litetrac löst das aktuelle Problem, Ware im richtigen Licht zu präsentieren.

BAG Bronzewarefabrik AG

5300 Turgi, Tel. 056/3 11 11

Ausstellungsräume:

8023 Zürich, Konradstr. 58, Tel. 051/44 58 44
8023 Zürich, Pelikanstr. 5, Tel. 051/25 73 43

Auslieferungslager:

3007 Bern, Schwarztorstr. 125 + 126, Tel. 031/25 30 22
1001 Lausanne, Rue St-Martin 18, Tél. 021/23 76 82
6600 Locarno, Palazzo S.E.S., Tel. 093/7 61 82

Das ist der Kärcher Hochdruckstrahler



Maschinen- und Fuhrparks. Fassaden. Dächer. Verschmutzte Werksfronten und Toiletten. Der Kärcher Hochdruckstrahler reinigt alles automatisch schneller. Und automatisch billiger. In der Praxis bedeutet das: 80% weniger Zeitaufwand. Und bis zu 70% Kostenersparnis. Im Vergleich zu zeitraubender Handarbeit.

Mit Temperaturen von 15° bzw. 80° oder 140° C und Drücken bis zu 50 atü reinigt er gründlicher und intensiver als Ihr bester Mann. Ein Grund mehr, ihn anzuschaffen. Denn gute Leute kann man gewinnbringender einsetzen als für lästige Schmutzarbeit. Seine ausgereifte technische Konzeption und seine qualitativen Vorzüge machen ihn zu einem der meistgekauften Reinigungsgeräte Europas. Von seinen wirtschaftlichen Einsatzmöglichkeiten sollten auch Sie profitieren.

**KÄRCHER®**

Vertretung in der Schweiz und FL:

Vaporapid AG Grünhaldenstrasse 6
8050 Zürich Telefon 051 48 75 48

Mörtel-Zusatz für Sichtmauerwerk



LAMIT[®] E 11

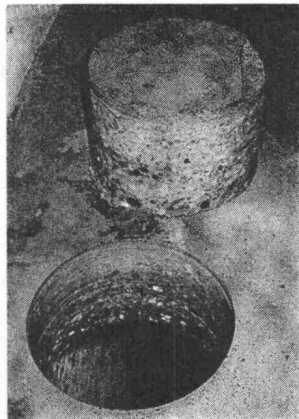
Anwendung: Als Zusatz zu reinem Zementmörtel

Vorteile: Kein Fillerzusatz nötig (bei Sand mit hinreichendem Feinanteil), verbesserte Verarbeitbarkeit des Mörtels, Nachfugen entfällt (ausbügeln genügt), günstige Abbindebedingungen, erhöhte Haftung zwischen Stein und Mörtel.

Lieferform: Trockengemisch in Plastikbeutel, Inhalt ist auf die Verwendung von 1 Sack Bindemittel (50 kg) abgestimmt.

Generalvertrieb
corex Basel AG
Lindenhofstrasse 28
Postfach, 4002 Basel
Tel. 061 / 22 23 00

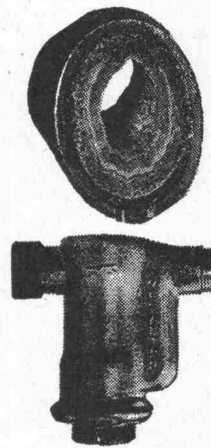
Wir bohren mit Diamant



- Aussparungen in verschiedenen Durchmessern
- vibrations- und staubfrei
- auf den Millimeter genau
- keine Nacharbeiten
- in Betonböden, Wänden, Säulen, Balken usw.
- für das Montieren von Zentralheizungen, Entlüftungen, Klimaanlage, Abfuhrkanäle usw.

Diamantbohr AG, 5426 Lengnau

In der Steig 495, Telefon 056 / 51 14 96



Kein Verkalken mehr

Schutz gegen Verkalkung, Rost und Korrosion durch das einfache, billige und erfolgreiche **METADIUM-Verfahren** (amtlich geprüft). Bereits sind über 5000 Apparate und Anlagen in der Schweiz installiert worden.

Für Sanitär-, Heizungs- und Klimaanlage. Anwendung: in Haushalt, Gewerbe und Industrie für Kühl- und Klimaanlage, Luftbefeuchter, Combi-Heizkessel, Boiler, Waschautomaten, Heisswasser- und Kaffeemaschinen usw.

(Verlangen Sie Unterlagen)

Verkauf und Beratung:

A. Luisoni, Ingenieur, 8047 Zürich
Telefon 051 / 52 69 52 Triemlistrasse 52



fi-Distanzhalter
auf jeder Baustelle

fi-Distanzhalter

Drahtwerke Fischer & Co.
5734 Reinach AG, Tel. 064 / 71 15 55

bayor^{ag}

Herzogenbuchsee

Tel. 063 5 28 42

Falt-, Schiebe-, Schiebefalttüre

Stapelwände, Antriebe,

Steuerungen, Signalanlagen

Notstromgruppen

Bohren und Schneiden in Beton

- mit Diamantkronen (alle Masse)
- mit Betonbrennrohren

Sehr preisgünstig, schnell, zuverlässig.
Modernste Maschinen, perfekt ausgerüstetes Fachpersonal.

Garantiert wird: radikale Preissenkung bei Betonabbrucharbeiten dank den modernsten Betonpressgeräten.

Arbeitsausführungen in der ganzen Schweiz!



AG für Betonbrenntechnik
Birnbaumstrasse 15, 8050 Zürich
Tel. 01 / 46 44 10 / 46 46 70

Neuheit!

compri band V

Für alle Fugen
jetzt

VORKOMPRIMIERT

kurzfristig lieferbar

Generalvertretung:

Roger Frey dipl. Ing.
8039 Zürich

Tel. 051/36 25 44
Beethovenstr. 47

Hochhaus-Fenster
Fenster Kiefer
Wohnhaus-Fenster
Fenster Kiefer
Schulhaus-Fenster
Fenster Kiefer
Fabrik-Fenster
Fenster Kiefer
Norm-Fenster
Fenster Kiefer
Holz-Fenster
Fenster Kiefer
Holz-Al.-Fenster
Fenster Kiefer
Aluminium-Fenster
Fenster Kiefer
Kunststoff-Fenster
Fenster Kiefer



Fenster Kiefer AG
Bachstrasse 15
8038 Zürich
Tel. 01 45 24 55



Namhafte Firmen zahlen uns Schmiergeld.

Überall wo Maschinen und Motoren laufen, stellen sich Schmierprobleme – und lauert die Gefahr von Rost.

Beide Probleme löst Valvoline. Mit zwei Produktgruppen, die Weltruf genießen: Valvoline Industrie-Öl und Tectyl.

Unsere Ingenieure analysieren täglich die vielfältigsten Schmier- und Rostprobleme. Sie programmieren, gestützt auf unsere weltweite Erfahrung, den Einsatz von Ölen und Korrosionsschutzmitteln. Dabei wird den individuellen Anforderungen unserer Kunden aus den verschiedensten Industrie- und Wirtschaftszweigen haargenau Rechnung getragen.

Könnte Valvoline Sie vielleicht von einem Korrosionsproblem befreien? Oder ein Schmierproblem für Sie lösen? Das Schmiergeld, das Sie uns bezahlen, ist erschwinglich – und war schon für manchen unserer Kunden eine lohnende Investition.

Valvoline

Senden Sie mir bitte kostenlos eine ausführliche Dokumentation über Ihre Corrosion-Lösungen sowie über Valvoline Industrie-Öle und Tectyl Korrosionsschutz.

Name _____
Firma _____
Adresse _____
Telefon _____

Anschneiden und in verschlossenen Fränkisches Couvert
Valvoline Oil Co. Ltd., Telefon 42 8022 Zürich

Stellen- und Gelegenheits-Anzeigen

Tarif

1/1 Seite 185 x 259 mm Fr. 560.—	1/4 Seite 185 x 60 mm 90 x 128 mm Fr. 140.—	1/12 Seite 90 x 40 mm Fr. 47.—
1/2 Seite 185 x 128 mm 90 x 259 mm Fr. 280.—	1/6 Seite 185 x 40 mm 90 x 84 mm Fr. 94.—	1/16 Seite 90 x 28 mm Fr. 35.—
1/3 Seite 185 x 84 mm Fr. 187.—	1/8 Seite 185 x 28 mm 90 x 60 mm Fr. 70.—	1/24 Seite 90 x 18 mm Fr. 24.—

Chiffregebühr Fr. 2.—
Stellengesuche werden nur noch schriftlich entgegengenommen.

Anzeigenschluss: Mittwoch der Vorwoche, 10 Uhr.
Sofern drucktechnisch möglich, kann der Anzeigenschluss bis Donnerstag der Vorwoche, 10 Uhr, verlängert werden.

IVA AG für internationale Werbung, 8035 Zürich
Beckenhofstrasse 16, Tel. 051/26 97 40, PC 80-32735

Filialen:
1004 Lausanne, 19, av. de Beaulieu, Tel. 021/34 72 65
1204 Genève, 8, rue du Marché, Tel. 022/26 03 45

Ermässigte Preise
ohne Rabatt
für
Wiederholungen

Dipl. Bauingenieur

42, mit langjähriger Praxis und Projektierungstätigkeit im Strassenbau, vor allem mit Erfahrung in Projektierung von generellen Projekten, Studien, Verkehrsplanung und verkehrstechnischen Lösungen der Einstellhallen, sucht selbständige und verantwortungsvolle Stelle, wo er diese Erfahrungen benützen könnte.

Offerten unter Chiffre K 30 3482 an Publicitas AG, 3001 Bern.

Tiefbautechniker

mit langjähriger Unternehmerpraxis sucht in fortschrittlicher Bauunternehmung neuen Wirkungskreis.

Vorzügliche maschinentechnische und kaufmännische Kenntnisse, guter Organisator.

Gewünscht ist selbständige Aufgabe in Inventarverwaltung, Einkauf und Einsatzdispositionen, evtl. auch als Bauführer.

Offerten unter Chiffre SBZ 730 an IVA AG, Postfach, 8035 Zürich.



«Holderbank»

**Ein schweizerisches Unternehmen der Zementindustrie,
das weltweit tätig ist.**

Die Holderbank Management und Beratung AG sucht für ein ihr nahestehendes Tiefbauunternehmen mit angeschlossenen Kies- und Betonwerk einen **Bauingenieur** als

Geschäftsführer

Wir stellen uns vor, dass Sie etwa 35–40 Jahre alt sind und die Bauunternehmung aus eigener Anschauung kennen. Eine mehrjährige Erfahrung in der Betriebsführung ist Voraussetzung, um dieses Unternehmen verantwortlich leiten zu können.

Wir stehen Ihnen gerne für eine unverbindliche Aussprache zur Verfügung. Am einfachsten rufen Sie uns an. Wir werden Ihre Anfrage streng vertraulich behandeln.

«Holderbank»

Holderbank Management + Beratung AG, Personaldienst,
5113 Holderbank Tel. 064 53 22 22

Patentanwälte **E. Blum & Co.**

Anmeldung
von Erfindungen, Fabrik- und
Handelsmarken, Gutachten
Prozessberatung

8008 Zürich

Gegründet 1878
«Wartegg», Mühlebachstrasse / Kirchweg 5
Telephon 051 / 47 54 54

Für unsere Unternehmung mittlerer Grösse im Gebiet der Ostschweiz suchen wir als Prokuristen und Stütze des Chefs einen gut qualifizierten

Ingenieur-Techniker HTL

Wir erwarten von Ihnen mehrjährige Erfahrung im Hoch- und Tiefbau, in Kalkulation, Organisation, Ausmass und Abrechnung.

Wir bieten Ihnen eine gut bezahlte Dauerstelle mit vorzüglichen Sozialleistungen.

Offerten mit den üblichen Unterlagen erbeten unter Chiffre M 33-33262, Publicitas, 9001 St. Gallen.

Grösseres Ingenieurbüro in Zürich sucht für die Bearbeitung von Industrie-, Wohnungs- und Schulhaus-Bauten

Eisenbeton-Zeichner

(oder Zeichnerin)

Wir bieten Ihnen selbständige Aufgaben inkl. Baukontrolle, gutes Salär, fortschrittliche Sozialleistungen, gleitende Arbeitszeit, Weiterbildung in bürointernen Kursen, eigenen Parkplatz.

Schreiben Sie uns unter Chiffre 293, Postfach 194, 8401 Winterthur, oder rufen Sie unverbindlich Telefon (01) 55 11 22 an für eine erste Besprechung.

Dynamische Generalunternehmung mit bestem Ruf für anspruchsvolle Wohn- und Industrieüberbauungen sucht in diesen Sparten versierten

Bauführer

Die zu besetzende Stelle bietet geeignetem, zuverlässigem und einsatzfreudigem Bewerber beste Aufstiegsmöglichkeiten mit grosszügiger Salärrierung und allen Sozialleistungen.

Gerne erwarten wir Sie zu einer persönlichen Besprechung unter vorheriger telefonischer Anmeldung oder Ihre schriftliche Bewerbung.

Stocker
Hoch- und Tiefbau AG
5212 Hausen bei Brugg
Telefon 056 / 41 53 63 (Geschäftszeit)

Ziegler + Bryner, Arch. SIA/FSAI
suchen qualifizierte

Architekt-Techniker HTL Bauzeichner Bauführer

für die Bearbeitung von mittelgrossen öffentlichen und privaten Bauvorhaben in den Sektoren

**individueller Wohnungsbau
Sportbauten
Denkmalpflege**

Fachleute mit Freude an technischen und künstlerischen Problemen finden diese bei uns. Anfragen darüber erbitten wir von 9.00 bis 11.00 Uhr, Tel. 01/53 99 50.

8053 Zürich, Witikonstrasse 487

Architekturmodelle in Gips,
Holz, Plexiglas, termingerecht
und in tadelloser Ausführung

Architekturmodelle

Zaborowsky & Schalk
Neumarkt 10, 8001 Zürich
Telefon 34 22 16
Siewerdstr. 99, 8050 Zürich
Telefon 46 62 11



Wir planen und bauen landwirtschaftliche Siedlungen, Ställe, Käsereien, Lagerhäuser in der ganzen Schweiz.

Unser **Geschäftsleiter** sucht

einen **Baufachmann**
oder **Baukaufmann**
als **Stellvertreter**

Wir setzen voraus: Kenntnisse der Betriebsorganisation und des Rechnungswesens, berufliche Erfahrung auf dem Bausektor, Französischkenntnisse.

Wir wünschen dazu: Selbständigkeit, Verhandlungsgeschick, Führungsfähigkeiten.

Sie bearbeiten: Betriebsorganisation, Betriebsplanung, Personalschulung, Entwicklung, Rechnungswesen.

Wir bieten: Stellung als stellvertretender Geschäftsleiter. Zeichnungsberechtigung ist vorgesehen. Zeitgemässer Lohn. Ueberdurchschnittliche Sozialleistungen.

Eintritt Frühjahr 1972.

Wenden Sie sich bitte an die Geschäftsleitung der Genossenschaft Landwirtschaftliches Bauamt des Schweizerischen Bauernverbandes, 5200 Brugg, Laurstrasse 6, Telefon 056 / 41 14 11.



**L'ÉCOLE POLYTECHNIQUE
FÉDÉRALE DE LAUSANNE**

met au concours un poste de

professeur de mécanique des sols et fondations

en **Département de génie civil.**

Le titulaire, de nationalité suisse ou étrangère, enseignera aux étudiants des premier, deuxième et troisième cycles. Le domaine concerné comprend d'une part les bases et les applications pratiques de la mécanique des sols, et d'autre part les techniques de fondations, tant nouvelles que spéciales. Le nouveau professeur prendra part aussi au développement du Laboratoire de Géotechnique de l'EPFL.

La préférence sera donnée à un candidat possédant une expérience étendue des fondations et/ou des études de sols en laboratoire ou in situ.

Entrée en fonction: à convenir.

Prière d'adresser les offres de service, avec pièces usuelles et publications au:
Président de l'École Polytechnique fédérale de Lausanne
33, av. de Cour, 1007 Lausanne



Für unsere Bauabteilung (Hoch- und Tiefbau) am Hauptsitz in Bern suchen wir einen

Architekten

Fachrichtung Industriebau
als

Projektierungsleiter

Wir erwarten selbständiges Arbeiten und die Fähigkeit, einen Mitarbeiterstab zu führen.

Wenden Sie
sich bitte an:

Bernische Kraftwerke AG
Personalabteilung
3000 Bern 25, Viktoriaplatz 2
Telefon 031 / 41 44 01

Wir suchen in das zentrale Baubüro unserer Liegenschaftenabteilung in Basel einen

Architekten

Der Aufgabenbereich umfasst: Ueberwachung der Neubauten, Arbeitsvergebung, Baukontrolle, Devisenkontrolle, Abrechnungswesen, Ueberwachung und Planung von Umbauten und Aenderung von technischen Anlagen an bestehenden Liegenschaften für unsere Bautätigkeit in der Westschweiz und im Tessin.

Wir verlangen: abgeschlossenes Studium als Techniker HTL oder Architekt mit praktischer Erfahrung.

Muttersprache vorzugsweise Französisch, wenn möglich gute Italienisch- und Deutschkenntnisse.

Wir bieten weitgehend selbständige Arbeit in kleinem Team, angenehmes Arbeitsklima, zeitgemässe Besoldung und entsprechende Sozialleistungen.

Bewerber, die sich für diese interessante, entwicklungsfähige und abwechslungsreiche Stelle geeignet fühlen, senden ihre Offerte an die Personalabteilung der

Patria

Schweizerische
Lebensversicherungs-Gesellschaft
auf Gegenseitigkeit

4002 Basel, St.-Alban-Anlage 26
Telefon 061 / 22 55 11

03-1742



Architektur-Modelle

in jeder Art. Tadellose Ausführung

M. Knecht, Tödistr. 22, 5430 Wettingen, Tel. 056 / 6 09 31

Ingenieur-Techniker HTL

mit mehrjähriger Erfahrung im kommunalen Tiefbau, Orts-, Quartier- und Verkehrsplanung, sucht verantwortungsvolle Tätigkeit auf Frühjahr 1972. Angebote unter Chiffre SBZ 742 an IVA AG, Postfach, 8035 Zürich.

Zur Bearbeitung vielseitiger Aufgaben der Orts-, Regional- und Stadtplanung suchen wir zu baldigem Eintritt

Orts- und Regionalplaner

Grundausbildung vorzugsweise als Kulturingenieur, Bauingenieur, Architekt, Geometer usw. Für verantwortungsbewussten, selbständig arbeitenden Bewerber bietet die Stelle interessante Entwicklungsmöglichkeiten und Arbeitsbedingungen.

Jüngeren Bewerbern wird die Möglichkeit geboten, sich einzuarbeiten.

Planungszeichner(in)

Grundausbildung auch Hochbau, Tiefbau, Vermessung usw.

Lehrstelle als Planungszeichner(in)

auf Frühjahr 1972

Schweizer oder Ausländer mit Niederlassung richten ihre Anfrage bitte an:

Büro für Orts- und Regionalplanung
K. Neeser, dipl. Architekt ETH/SIA

8006 Zürich, Rötelstrasse 10
Telefon 01 / 60 38 11, abends bis 21 Uhr 01 / 60 13 41

3 Jahrzehnte
Qualitäts-Kunststoffplatte

RESOPAL®

Oberflächen:	matt + glanz Porenstruktur Hammerschlag	Kristall Reliefarten naturmatt
Formate in mm:	3650 × 1250 2800 × 1250	2120 × 1020 2120 × 915

Andere Ausführungen auf Anfrage.

RESOPAL 063 / 2 07 14 4900 LANGENTHAL

Sie sind unser geeigneter Mitarbeiter als

Hochbauzeichner

Sie haben Interesse für Planung und Projektierung sowie die daraus resultierende Planbearbeitung bis ins Detail.

Wir sind ein mittelgrosses Team von Bau- und Verfahrensfachleuten mit anspruchsvollen Planungsaufträgen auf den Sektoren Industriebau, Verwaltungsbau und teilweise auch Wohnungsbau im In- und Ausland.

Sie finden in unserem lebhaften und sehr vielseitigen Planungsbüro interessante Arbeit bei fortschrittlichen Arbeitsbedingungen.

Rufen Sie uns bitte an, Tel. 01 / 27 22 38, oder bewerben Sie sich schriftlich mit den üblichen Unterlagen.

INDUSTRIEPROJEKT AG
8001 Zürich, Sihlstrasse 61 (City)

Wir suchen einen tüchtigen

Bauführer

zur selbständigen Führung von Baustellen im allgemeinen Hoch- und Tiefbau.

Erwünscht sind einige Jahre Praxis in der Leitung von mittleren Baustellen.

Wir bieten zeitgemässe Anstellungsbedingungen mit Sozialfürsorge.

Gerne erwarten wir Ihre Anmeldung.

Mäder AG, Baden, Hoch- und Tiefbau
Mäderstrasse 10, 5400 Baden
Tel. 056 / 2 55 20



Zur Vervollständigung unseres Mitarbeiterstabes der Abteilung Tiefbau suchen wir selbständigen, im Umgang mit Behörden und Bauherren gewandten

Bauführer für Brückenbau

zur Kalkulation, Arbeitsvorbereitung, Bauführung und Abrechnung anspruchsvoller Brückenbauwerke und anderer Tiefbauarbeiten unserer Unternehmung.

Einsatzfreudigen Bewerbern mit abgeschlossener technischer Ausbildung (Ing. HTL oder TH) und längerer Praxis in der Leitung von Baustellen bieten wir zeitgemässes Salär mit guten Sozialleistungen und selbständige, interessante Arbeit in angenehmem Betriebsklima.

Gerne erwarten wir Ihren telefonischen Anruf oder Ihr Bewerbungsschreiben an die Geschäftsleitung der Firma

Brunner & Co.
Am Schanzengraben 23, 8039 Zürich
Tel. 01 / 36 62 40



Für unser Vermessungsbüro in Pfäffikon suchen wir einen tüchtigen und selbständigen

Vermessungs-, evtl. Tiefbauzeichner

Wir bieten einem jungen Zeichner mit Lehrabschluss eine Praxisstelle im Bauvermessungswesen. Das Arbeitsgebiet umfasst Aufnahmen und Absteckungen auf Baustellen und Werkanlagen sowie Projektieren von Tiefbauanlagen.

Wir stellen uns vor, dass unser neuer Mitarbeiter eventuell das Abendtechnikum besucht, und wir wären gerne bereit, mit einer entsprechenden Arbeitszeitregelung dieses Vorhaben zu unterstützen.

Interessenten richten ihre Bewerbung mit den üblichen Unterlagen an die

KIBAG AG
Baggerei-Unternehmungen u. Kieswerke am Zürichsee
8806 Bäch, Telefon 01 / 76 26 66

Zimmer türen

Dank rationeller Fertigung sehr günstige Preise!

Verlangen Sie unsere
Spezialofferte



BAU-& HOLZ AG

Telefon 062 / 51 15 01
4800 Zofingen

Wir suchen in unsere Hochbauabteilung

Eisenbetonzeichner(in)

Wir bieten Ihnen interessante Aufgaben in einem netten Team, individuelle Arbeitszeit, moderne Arbeitsbedingungen und den Leistungen entsprechendes Salär.

Ingenieurbüro Heierli, Culmannstrasse 56, 8006 Zürich
Tel. 01 / 60 06 60

Dringend gesucht infolge Terminverschiebungen

Eisenbetonzeichnerarbeiten

evtl. mit statischer Berechnung, des allgemeinen Hoch- und Tiefbaus in freier Mitarbeit.

Kurze Lieferzeit garantiert.

Offerten erbeten unter Chiffre SBZ 719 an IVA AG, Postfach, 8035 Zürich.

Junges Eisenbetonzeichner-Team übernimmt in freier Mitarbeit

statische Berechnungen und Konstruktionsarbeiten

Offerten sind erbeten unter Chiffre OFA 26189 an Orell Füssli Werbe AG, Postfach, 7000 Chur.

Wer liefert, an Ort und Stelle aufgestellt

Fertig-Elemente für Lagerhaus, einstöckig, Flachdach?

Ungefähre Masse: Erdgeschoss: Länge 28 m, Breite 13 m, Höhe 4,05 m. 1. Stock: Höhe 3,20 m. Tragkraft: Boden 1. Stock 1000 kg/m².

Färberei Schlieren AG, 8952 Schlieren
Telefon 01 / 98 72 01

AG FÜR PERSONALBERATUNG TALSTRASSE 20 ZÜRICH TELEFON 051 25 96 56

Sowohl in

Griechenland als auch in Südamerika

bietet sich einem erfahrenen

Bauingenieur

die Möglichkeit, im Auftrage einer schweizerischen Unternehmung das

Management

einer

Grossbaustelle

zu übernehmen. Ihr Einsatz wird zeitlich beschränkt und deshalb auch für Ihre Familie tragbar sein. Nach Beendigung der Bauarbeiten kann Ihnen unser Kunde weitere Auslandsinsätze oder aber entsprechende Tätigkeiten in der Schweiz offerieren.

In beiden Fällen sind ausgedehnte Baustellen- bzw. Bauleitungspraxis (**vorzugsweise auf dem Gebiete von Wasserkraftanlagen**), dazu gute Englisch-, evtl. Französischkenntnisse erforderlich; daneben natürlich Organisations- sowie Verhandlungstalent und die Fähigkeit, sich, ohne Verlust der Durchschlagskraft, der örtlichen Mentalität anzupassen und sich in den lokalen Verhältnissen zurechtzufinden.

Interessenten für diese an Selbständigkeit ausserordentliche Ansprüche stellende Tätigkeit bitten wir, sich schriftlich oder telefonisch mit uns in Verbindung zu setzen. Wir geben Ihnen gerne weitere Auskünfte, auch über die Sie erwartenden, der Verantwortung angepassten finanziellen und sozialen Bedingungen.

AG FÜR PERSONALBERATUNG ZÜRICH

TALSTRASSE 20
TEL. 051 25 96 56

Leiter eines Ingenieurteams

Ein bedeutender, sich ständig vergrößernder Konzern der Baubranche sucht für sein bei Lausanne gelegenes Büro einen

dipl. Bauingenieur ETH

als alleinverantwortlichen, direkt der Konzernleitung unterstellten Leiter der Ingenieurbüros in der welschen und in der deutschen Schweiz.

Ihr Aufgabenbereich ist sehr vielseitig. Er umfasst insbesondere die Ausarbeitung von Hochbauprojekten (mittleren Bauten und Grossobjekten für Industrie, Handel und Gewerbe), die Bearbeitung ausländischer Bauvorhaben sowie die Koordination der Arbeit zwischen den Ihnen unterstellten Ingenieurbüros.

Grosse geistige Beweglichkeit, fundierte Fachkenntnisse, Verantwortungsbewusstsein und Organisationstalent sind Eigenschaften, die wir voraussetzen.

Es werden Ihnen sehr gute Anstellungsbedingungen, fortschrittliche Sozialleistungen und eine Entlohnung geboten, die dem grossen Verantwortungsbereich und Ihrer Leistung entspricht.

Interessenten deutscher und französischer Muttersprache mit perfekten Kenntnissen der anderen Sprache bitten wir, mit uns telephonischen oder schriftlichen Kontakt aufzunehmen. Selbstverständlich behandeln wir jede Bewerbung streng vertraulich. Eine Benachrichtigung unseres Auftraggebers oder einer Drittperson erfolgt nur mit dem ausdrücklichen Einverständnis des Bewerbers.



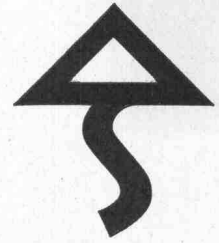
Personalanalyse — Personalberatung
Einsatz AG

Münsterberg 8 4000 Basel Telefon 061 23 23 02
Niederlassungen in Zürich, Oerlikon, Baden, Olten

Norm - Türen

montiert und unmontiert, mit oder ohne Stahlzargen.
Folienbeläge aller Art. Mobile Trennwände.
Beachten: Türfälze ummantelt.

Prospekte verlangen!



Theodor Schlatter & Co. A. G.

9000 St. Gallen, Wassergasse 24, Telefon 071 / 22 74 01

Th. Bertschinger AG

Für unsere Hochbauabteilung der Geschäftsstelle Zürich suchen wir einen

Chefbauführer

zur Leitung, Ueberwachung und Koordination unserer Hochbauten im Raume Zürich.

Für diese anspruchsvolle Position erwarten wir vom Bewerber neben fachlichem Können, Gewandtheit im Verkehr mit der Bauherrschaft und den Bauleitungen sowie die Fähigkeit zur Führung eines grösseren Mitarbeiterstabs.

Gerne erwarten wir Ihre schriftliche Bewerbung mit den üblichen Unterlagen.

Th. Bertschinger AG
Hoch- und Tiefbauunternehmung
8042 Zürich, Schaffhauserstrasse 78



Kantonale Verwaltung

Bei nachstehender Abteilung sind folgende Stellen zu besetzen:

Kantonales, Tiefbauamt, Chur

dipl. Bauingenieure

(abgeschlossenes Studium an einer Hochschule für Diplomingenieure)

Je nach Praxis selbständige Leitung grösserer Baustellen oder Mitarbeit in der Bauleitung oder Projektierung von grösseren Brücken- und Tunnelbauten.

Dienstort: Chur.

Wir bieten zeitgemässe Entlohnung im Rahmen der Personalverordnung mit weitgehender Anrechnung Ihrer bisherigen Berufspraxis. Dienstantritt nach Vereinbarung.

Auskünfte über den Aufgabenbereich erteilt Ihnen gerne die Abteilung.

Ihre Bewerbung richten Sie bitte mit den üblichen Unterlagen bis 22. Oktober 1971 an das Personalamt des Kantons Graubünden, Steinbruchstrasse 18/20, 7001 Chur, Telefon 081 / 21 31 01.

PERSONALAMT DES KANTONS GRAUBÜNDEN

Bauamt II der Stadt Zürich

Das **Hochbauinspektorat** sucht mit Dienstantritt so bald als möglich einen

Baubegleiter

(Hochbautechniker mit mehrjähriger Praxis)

für die selbständige und verantwortliche Bearbeitung und Ueberwachung grösserer öffentlicher Bauaufgaben inner- und ausserhalb des Stadtgebiets.

Ihre Bewerbung mit den üblichen Unterlagen richten Sie bitte an das Hochbauinspektorat der Stadt Zürich, Postfach, 8021 Zürich, oder telefonieren Sie unter Nr. 29 20 11, intern 2085 oder 2940.

**Der Vorstand des Bauamts II
der Stadt Zürich**

Verein Planungsregion Aaretal Verein Planungsregion Kiesental

suchen als Facharbeiter im Auftragsverhältnis

Verkehringenieur

zur Ausarbeitung der regionalen Verkehrsrichtpläne in Zusammenarbeit mit dem Regionalplaner.

Schriftliche Bewerbung ist bis zum 18. Oktober 1971 erbeten an Publicitas, Bern, Chiffre T 25401.

Gartenarbeiten

Neuanlagen, Umgestaltung, Gartenpflege und Beratung

Uebelmann-End + Sohn, Wittnau

Baumschulen und Gartenbau
Büro: 5262 Frick, Telefon 064 / 61 11 94 / 61 24 87

Zur Mitarbeit an interessanten und vielseitigen öffentlichen Bauaufgaben suche ich

Architekt-Techniker HTL Hochbauzeichner

Eintritt sofort oder nach Vereinbarung. Arbeit in kleinem Team. Arbeitsplatz im Zentrum Zürichs. Zeitgemässe Arbeitsbedingungen.

Prof. A. H. Steiner, Architekt BSA/SIA
8001 Zürich, Olgastrasse 8, Tel. 01 / 47 83 60

MIGROS

Schätzen Sie ein kleines, kollegiales Arbeitsteam? Wenn Sie Wert auf selbständige Arbeit legen, dann zögern Sie nicht länger, denn wir brauchen Sie.

Wir suchen einen jüngeren

Hochbauzeichner

für den Sektor **Ladenbau/Filialeinrichtungen**, den wir auf dem Büro und Bauplatz vielseitig einsetzen können.



Beteiligung des Personals am Erfolg der Migros.

Rufen Sie uns einfach an oder senden Sie uns eine Kurzzofferte.

GENOSSENSCHAFT MIGROS ZÜRICH
Personalabteilung
8021 Zürich, Pfingstweidstrasse 101
Telefon 01 / 44 44 21, intern 439

MIGROS

SAURER

Das Saurer-Baubüro erfüllt die vielseitige Aufgabe, alle baulichen Massnahmen des Unternehmens zu planen, zu leiten und zu überwachen. Dies umfasst sowohl Renovationen und Unterhalt als auch Um- und Neubauten, vorzugsweise von industriellen Fabrikations- und Verwaltungsgebäuden, sowie Tiefbauarbeiten.

Für diese Aufgabe sucht Saurer einen

Bautechniker

Um allen baulichen Problemen gewachsen zu sein, wäre ein Technikumsabschluss eine gute Voraussetzung. Wir legen aber ebenso grossen Wert auf praktische Erfahrung im Industriebau und sind dementsprechend bereit, auch Bewerber zu berücksichtigen, die sich ihre Berufskennntnisse in der Praxis erworben haben.

Wir bitten qualifizierte Fachleute um schriftliche oder telefonische Kurzzofferte (Telefon intern 2008).



Aktiengesellschaft Adolph Saurer
Personalabteilung
9320 Arbon
Tel. 071/46 91 11

Wir suchen für unser Architekturbüro

Bauzeichner/Bautechniker

der selbständig die gesamte Planbearbeitung von interessanten Objekten ausführen möchte.

Wir erstellen zur Zeit:

Geschäftshäuser, Mehrfamilienhäuser, grössere Wohnsiedlungen, Luxuswohnungen mit Schwimmbad usw.

Für Bewerber stehen preisgünstige Wohnungen verschiedener Grösse in diversen Stadtkreisen zur Verfügung.

Wir bieten neben fortschrittlichen Anstellungs- und Arbeitsbedingungen auch ein gutes Salär.

Gerne erwarten wir Ihren Anruf.

Hans Hochuli, Architekt SIA
8001 Zürich, Nüscherstrasse 44
Telefon 01 / 27 57 30

Heraklith-Leichtbauplatten

Normalplatte
PV-Porenverschlussplatte
GL-Glasfaser-Porenverschlussplatte
Travertin-Akustikplatte
Herathan-Polyurethan-Hartschaumplatte
Heratekta-Schichtplatte

8304 Wallisellen
Telefon 051/931254

Propatec AG

ZZ 2.70

Gesucht nach Graubünden

Ingenieur-Techniker HTL

guter Statiker, zur selbständigen Bearbeitung von Eisenbeton- und Stahlbauten, selbständige Vertretung des Büros nach aussen. Wir bieten angenehmes Arbeitsklima, zeitgemässe Entlohnung, Fünftagewoche, Eintritt in die Sparversicherung möglich. Stellenantritt sofort oder nach Uebereinkunft.

Offerten sind zu richten an:

Ingenieur- und Vermessungsbüro
PREVOST & WIDMER
7430 Thusis, Telefon 081 / 81 11 82

diplomarchitekt sia sucht qualifizierte(n)

mitarbeiter(in)

für eine führende stelle in kleinerem, guteingeführtem architektur- und planungsbüro mit anspruchsvollen bauaufgaben und kollegialem arbeitsteam. bei eignung und interesse an einer sehr selbständigen, ausbaufähigen dauerstellung besteht die möglichkeit späterer partner- oder teilhaberschaft.

zuschriften erbeten unter chiffre sbz 722 an iva ag, postfach, 8035 zürich. absolute diskretion und kurzfristiger bescheid werden zugesichert!

Ingenieurbüro in Winterthur sucht

Eisenbetonzeichner(in)

Ihre selbständige Mitarbeit bei interessanten, abwechslungsreichen Bauvorhaben wird überdurchschnittlich bezahlt, wobei Sie Ihre Arbeitszeit selber festlegen können.

Zur weiteren Besprechung Ihrer Fragen sind wir gerne bereit und bitten um Kontaktaufnahme unter Chiffre SBZ 729 an IVA AG, 8035 Zürich.

Zu meiner Entlastung suche ich per sofort oder später einen


Architekt ETH Architekt-Techniker HTL Bauzeichner/Bauführer

der Freude hätte, als Stütze des Chefs interessante Bauaufgaben selbständig auszuführen.

Wir erstellen zur Zeit: Wohn- und Geschäftshäuser mit Läden und Restaurant und Einfamilienhäuser.

Sie finden bei unserem kleinen Team eine abwechslungsreiche Tätigkeit, hohes Salär mit Personalfürsorge.

H. J. Ochsner, Architekturbüro
8712 Stäfa am Zürichsee
Tel. 01 / 74 99 74

 Zur Erweiterung unseres Mitarbeiterteams suchen wir per sofort oder nach Uebereinkunft

dipl. Bauingenieur ETH Ingenieur-Techniker HTL

sowie

2 bis 3 Eisenbetonzeichner(innen)

für die selbständige Bearbeitung interessanter Bauvorhaben im Industrie- und allgemeinen Hochbau.

Wir bieten gutes Arbeitsklima, fortschrittliche Anstellungsbedingungen, Personalfürsorge usw.

Zur unverbindlichen Kontaktnahme erwarten wir gerne Ihren Brief oder Anruf.

Himmel & Münger

Ingenieurbüro

Erlenweg 2

5400 Baden

Tel. 056 / 2 56 56

abends 056 / 2 69 89 oder 056 / 2 65 96

Zementbodenfarbe in 12 Tönen

Seit Jahren hat sich die Iri-Sol-Chlor-Kautschukfarbe in Garagen, Kellerböden, Waschküchen, Garderoben, Schlossereien und im Maschinen-Apparatebau bestens bewährt.

- kinderleicht zum Streichen
- alle Töne sofort lieferbar
- Gratisanleitung
- preisgünstig

Versand in die ganze Schweiz.

Verlangen Sie Anleitung, Preisliste und Auskunft durch die Alleinvertretung

Künzli-Farben AG 8003 Zürich

Meinrad-Lienert-Strasse 3, Tel. 01 / 35 79 71 / 33 11 05

Wir suchen: selbständigen Bauzeichner bzw. Baufachmann

(Maurer) mit zusätzlichen Kenntnissen in Zeichnen, Konstruieren und Bauleitung.

Aufgaben:

- Projektieren und Leiten interner Umbauten
- Mitarbeit bei der Gestaltung von Neubauten für Fabrikationszwecke bzw. bei Wohnbauten
- Erstellung von Leitungsplänen für das gesamte Energieverteilungsnetz
- Mitarbeit bei der Instandstellung bzw. beim Betrieb der dem Baubüro unterstellten Einrichtungen wie Heizung, Klima-Anlagen usw.
- Prüfen organisatorischer Fragen im Zusammenhang mit der Reinigung, der Bewachung und der Belegung des Fabrikgeländes bzw. des ausserhalb der Fabrik liegenden Areals

Eintritt: sofort oder nach Vereinbarung.

Schriftliche Bewerbungen sind erbeten an:

INJECTA AG

Druckgusswerke und Apparatefabrik
5723 Teufenthal AG, Telefon 064 / 46 10 77

Wir suchen für die örtliche Bauleitung von Grossbaustellen in der Region Zürich qualifizierte

Bautechniker/Bauführer

Für diesen Vertrauensposten werden solide Berufsausbildung sowie Baupraxis, mehrjährige Erfahrungen in Devisierung, Submission, Ausmass und Abrechnungswesen vorausgesetzt.

Interessante Dauerstelle mit fortschrittlichen Anstellungsbedingungen, Pensionskasse, Fünftagewoche. Eintritt nach Uebereinkunft.

Offerten sind zu richten an den Personalchef der

ERNST GÖHNER AG

Neubauten, Generalunternehmung, Elementbau
Hegibachstrasse 47, Postfach
8032 Zürich, Telefon 01 / 53 58 00

IBM

Wir suchen für unsere Abteilung Liegenschaften und Bauten einen initiativen, kontaktfreudigen

jungen Kaufmann

der gute Englischkenntnisse besitzt.

Es handelt sich um einen abwechslungsreichen und ausbaufähigen Posten. Das Arbeitsgebiet umfasst unter anderem folgende

Aufgaben:

- Ausarbeiten von langfristigen Raumkonzepten für unsere Hauptverwaltung und Verkaufsniederlassungen in acht Schweizer Städten
- Suchen und Beurteilen von Bauprojekten
- Verhandlungen mit Hauseigentümern und Ausarbeiten von Mietverträgen

Wenn Sie daran interessiert sind, in einem jungen Team in Zürich zu arbeiten, erwarten wir gerne Ihre Offerte oder Ihren Anruf. Telefon 01 / 35 88 10, intern 447

IBM (SCHWEIZ)

8022 Zürich, Talstrasse 66

Schleusenanlage für U-Bahn-Bau im Schildvortrieb gesucht

Für Druckluftbetrieb wird von uns eine Anlage, bestehend aus getrennter Material- und Personalschleuse, kurzfristig zu kaufen gesucht.

Angebote unter Chiffre SBZ 735 an IVA AG, Postfach, 8035 Zürich.



Element AG Tafers

Wir möchten das Team der Betriebsleitung unseres Werkes in Tafers FR verstärken mit einem

dipl. Zimmermeister als

Betriebsassistent

Die vielfältigen Aufgaben eines Betriebsassistenten umfassen:

- **Schalungsbau:**
Entwürfe, Neuentwicklungen, Ueberwachung
- **Produktion:**
Programmierung der Produktion
- **Vorfabrikation:**
Lösung allgemeiner konstruktiver Probleme der Vorfabrikation
- **Personal:**
Personalführung

Sie finden in unserem Werk als Betriebsassistent einen Posten, der Ihnen ein hohes Mass an Verantwortung bietet, Ihrem Drang nach selbständigem Arbeiten entgegenkommt und Ihnen als Sprungbrett für Ihre berufliche Karriere dient.

Zu unseren modern-fortschrittlichen Anstellungsbedingungen gehören:

- angenehmes Arbeitsklima in kleinem Team
- Ihrer verantwortungsvollen Tätigkeit entsprechendes Gehalt
- volle Spesenvergütung
- vorteilhafte Versicherungen gegen Unfall, Krankheit sowie Alters- und Todesfallvorsorge
- gute Verpflegung in Betriebskantine

Richten Sie bitte Ihre Kurzzofferte mit dem Vermerk «Betriebsassistent» an:

**Element AG, 1712 Tafers FR
Spannbetonwerk**

Zu verkaufen

sehr geräumiger Bürokorpus

mit 12 Schubladen, Ablagefächern und Hängeregistratureinrichtung. Besonders geeignet für Baugeschäfte, Baubüro, Gewerbe- und Handwerksbetriebe.

Bei baldiger Wegnahme besonders günstig.

Pfister-Papier AG, 8048 Zürich
Freihofstrasse 14



In den vielfältigen Aufgabenkreis unserer Hochbauabteilung suchen wir einen

Hochbauzeichner

Selbständige Arbeit, teilweiser Aussendienst, Fünftagewoche, gute Sozialleistungen.

Elektrizitätswerke des Kantons Zürich
Postfach, 8022 Zürich, Dreikönigstrasse 18
Telefon 01 / 25 26 40, intern 310



cherche pour son groupe
«**Fondation-Mécanique des sols
et des roches**»

un ingénieur civil

disposant si possible de quelques années de pratique en matière de géotechnique ou travaux de fondation. Prestations sociales étendues. Semaine de 5 jours. Horaire libre. Entrée en service immédiate au date à convenir.

Les candidats voudront bien adresser leurs offres manuscrites complètes avec curriculum vitae, copies de certificats, références et prétentions de salaire à

Bonnard & Gardel, 1003 Lausanne
ingénieurs-conseils SA
10, avenue de la Gare

Das Autobahnamt des Kantons Bern

ist verantwortlich für die Projektierung und den Bau der bernischen Nationalstrassen.

Im Zuge des Ausbaus unserer Organisation suchen wir

- für die Mitarbeit auf Abschnittsbauleitungen im Bereiche Bern

mehrere Ingenieur-Techniker HTL

Fachrichtung Tiefbau

- für die Mitarbeit bei der Projektierung und Bauvorbereitung (Büro Schermenweg 5)

mehrere Ingenieur-Techniker HTL

Fachrichtung Tiefbau

mehrere Zeichner-Konstrukteure

Fachrichtung Tiefbau, evtl. Eisenbeton

Autobahnamt des Kantons Bern
Bern, Schermenweg 5, Tel. 031 / 40 22 05

Internationale Unternehmung für **mobile Trennwände** sucht

technischen Mitarbeiter

und

Verantwortlichen der Montageabteilung

für ihr Büro in Bern.

Wir verlangen:

- Alter zwischen 30 und 40 Jahren
- zweisprachig Deutsch-Französisch
- mehrjährige Erfahrung in der Baubranche
- Sinn für Zusammenarbeit
- Verantwortungsbewusstsein in technischen Belangen und Finanzverwaltung wichtiger Geschäfte
- Gebiet: ganze Schweiz

Wir bieten im Rahmen eines jungen, dynamischen Teams:

- eine wichtige Stellung mit grossen Möglichkeiten persönlicher Initiative
- eine interessante und verantwortungsvolle Arbeit
- gründliche Einarbeitung und Schulung
- den Fähigkeiten entsprechendes Salär
- Kranken- und Pensionskasse

Handschriftliche Offerten sind zu richten an

STRAFOR HAUSERMANN
3012 Bern, Waldheimstrasse 20

Ein junges, dynamisches Architekturbüro eines Grossbetriebs sucht für die Ausführung grösserer Wohnsiedlungen im Kanton Graubünden einen tüchtigen, aktiven und absolut zuverlässigen

Bauführer

als Stütze unseres Bauleiters. Erwartet werden Praxis in örtlicher Bauführung und Kenntnisse der Ausschreibungsarbeiten sowie des Rechnungswesens.

Wenn Sie im Raum **Chur—Flims** wohnen und als selbständiger Aussenposten mit uns zusammenarbeiten wollen, so setzen Sie sich telefonisch mit uns in Verbindung, damit wir eine Besprechung vereinbaren können. Wir bieten Ihnen in jeder Beziehung vorzügliche Anstellungsbedingungen, Fünftagewoche, Personalfürsorge und gute Entlohnung.

Telefon 01 / 39 69 07

SAURER

Die vielseitigen Aufgaben des **Saurer-Baubüros** bei Planung und Leitung des Unterhalts bestehender und und Ausführung neuer Gebäude für die Werke in Arbon und die Saurer-Reparatur-Werkstätten in allen Landes- teilen bieten ein interessantes Tätigkeitsgebiet für

Bauzeichner

oder

Bauzeichnerin

Wir suchen fachlich qualifizierte Mitarbeiter resp. Mitarbeiterinnen, die neben der Anfertigung von Bauplänen und der Erledigung von Büroarbeiten auch für Bauführungen eingesetzt werden können.

Interessenten und Interessentinnen für eine solche Position, die sich in die Besonderheiten des Industriebaus einarbeiten wollen, werden um schriftliche oder telefonische Kurzzofferte gebeten (Tel. intern 2008).



Aktiengesellschaft Adolph Saurer
Personalabteilung
9320 Arbon
Tel. 071/46 91 11

SULZER

Im Baubüro unserer Abteilung **Werkanlagen** ist die Stelle eines

Hochbauzeichners

neu zu besetzen.

Das Tätigkeitsgebiet umfasst die Bearbeitung vielseitiger Aufgaben im Rahmen der Projektierung unserer Industrie- und Verwaltungsbauten.

Ferner suchen wir einen initiativen

Tiefbauzeichner

der wenn möglich über Erfahrung auf dem Gebiet der Kanalisation verfügen sollte.

Sie finden bei uns eine selbständige Tätigkeit in einem fortschrittlich geführten Team.

Rufen Sie uns bitte an, wir stehen Ihnen für alle weiteren Auskünfte gerne zur Verfügung.

Personalbüro Technische Angestellte
Telefon 052 / 81 11 22, intern 3630
Kennziffer 7568

Gebrüder Sulzer, Aktiengesellschaft
8401 Winterthur

Auf einen
Architekten-Techniker HTL
wartet bei einem grösseren
Industrieunternehmen
eine anspruchsvolle Aufgabe
in der **Bauabteilung**.

Unser Kunde sucht für den derzeitigen Stelleninhaber, der in absehbarer Zeit in den Ruhestand tritt, einen Nachfolger, der die Plan- und Offertbearbeitung, die Devisierung und die örtliche Bauführung für verschiedene grössere und kleinere anstehende Bauvorhaben übernehmen soll.

Um dieser Position gerecht zu werden, sollten Sie einige Erfahrung auf den entsprechenden Gebieten, Verhandlungsfähigkeit sowie Freude an einer verantwortungsvollen Tätigkeit mitbringen.

Wenn Sie an dieser gutbezahlten, entwicklungs-fähigen Stellung interessiert sind, sollten Sie uns anrufen, damit wir einen Termin für ein persönliches Gespräch vereinbaren können.

topwork

topwork AG für Stellenberatung
Personalauswahl und temporäre Arbeit
Seilergraben 53, 8023 Zürich
Telefon 051 32 31 43

Stämpfli

Für unser gut eingerichtetes technisches Büro suchen wir

Tiefbau- oder Eisenbetonzeichner(in)

Wir würden Ihnen folgende Aufgabe überbinden:

- Bearbeitung von Eisenbeton- u. Strassenprojekten
- Absteckungsarbeiten
- Eingeben und Auswerten von Computerdaten
- Lehrlingsbetreuung

Wir befinden uns in einer Region mit gut ausgebauten Freizeitmöglichkeiten und vom Klima begünstigt. (Das überträgt sich ebenfalls auf den Betrieb.)

Stämpfli + Co.
Bauunternehmung + Ingenieurbüro
3550 Langnau, Telefon 035 / 2 13 31

Gesucht in unser Büro im Zentrum Zürichs

Architekt

mit: abgeschlossenem Studium oder gleichwertiger Ausbildung, möglichst einige Jahre Praxis,

für: Entwurf und formale Durchbildung interessanter Bauten im In- und Ausland als Grundlage für die Weiterbearbeitung

geboten: ausbaufähige Stelle in angenehmem Arbeitsklima, gleitende Arbeitszeit usw.

Erkundigen Sie sich, wieviele weitere Vorteile für Sie noch vorhanden sind.

H. Weideli + E. Kuster SIA, Architekten
8001 Zürich, Rämistrasse 5, Telefon 01 / 34 08 07



Bruno Piatti

General-
unternehmung

8305 Dietlikon
Riedmühlestrasse 16
Telefon
051 93 16 11

Wir suchen per sofort oder nach Uebereinkunft für die Leitung interessanter Baustellen, insbesondere grösserer Wohnsiedlungen, einen tüchtigen, selbständigen

Bauführer

als Stütze unseres Bauleiters

im Alter von etwa 23 bis 28 Jahren, mit Praxis in Hochbauführung und Kenntnissen in Devisierung, Ausmass und Abrechnungswesen.

Wenn Sie mit loyalen Arbeitskollegen an grossen Aufgaben mitarbeiten möchten und bereit sind, Verantwortung zu übernehmen, bitten wir Sie, sich telefonisch oder schriftlich mit uns in Verbindung zu setzen (Telefon 01 / 93 16 11, intern 20).

Wir bieten Ihnen in jeder Beziehung vorzügliche Anstellungsbedingungen, Fünftagewoche, Personalfürsorgeeinrichtungen, Leistungs- und Erfolgsprämien.

26-jähriger

Architekt

mit Akademiestudium, Wettbewerbserfahrung, sucht auf Frühjahr 1972 interessanten Wirkungskreis. Evtl. als freier Mitarbeiter.

Detaillierte Offerten mit ungefähren Gehaltsangaben bitte unter Chiffre 9923 an Mosse-Annoncen AG, 8023 Zürich.

Gewandter

Hochbauzeichner

findet in unserem modernen Büro interessante und vielseitige Aufgaben. Schulbauten, Wohnbauten, Wettbewerbe, Ortsplanung. Gut bezahlte Dauerstelle. Fürsorgekasse.

Romeo Favero, Architekt SIA, 8400 Winterthur
Endlikerstrasse 32, Tel. 052 / 29 28 08

Kanadischer Architekt

mit Erfahrung in Europa, Englisch, Deutsch und Französisch sprechend, sucht angemessene Stellung in Zürich oder in Bern.

Offerten unter Chiffre L 337.292-18 an Publicitas, 1211 Genf 3.

Vielseitig interessierter junger

dipl. Bauingenieur ETH

mit Konstruktionspraxis im Hochbau, sucht interessante Arbeit auf dem Sektor Grundbau/Bodenmechanik. Vorzugsweise Raum Zürich oder Basel.

Offerten unter Chiffre R-03-355279 an Publicitas AG, 4001 Basel.

Zur Vervollständigung eines sehr beweglichen und interessierten Teams suche ich einen versierten

Bautechniker oder Architekten

mit vorwiegend technischen Interessen
(Bauausführung, örtliche Bauführung, Submission)

Hardy E. Portmann, Architekturbüro, 8280 Kreuzlingen
Parkstrasse 8

GEMEINDE KIRCHBERG BE

Zur Uebersetzung unseres Zonenplanes sowie zur Ausarbeitung von Richtplänen suchen wir ein im Kanton Bern niedergelassenes, bestausgewiesenes

Planungs-, Architektur- oder Ingenieurbüro

Wir sind eine aufstrebende Gewerbe- und Industriegemeinde mit vielfältigen und interessanten Planungsaufgaben.

Anmeldungen mit den üblichen Unterlagen sind bis am 31. Oktober 1971 zu richten an den Gemeinderat Kirchberg BE.

Bauführer

25 Jahre, selbständig, übernimmt für Sie in freier Mitarbeit Bauleitung im Raume Zürich sowie Devisierungen.

Offerten unter Chiffre SBZ 738 an IVA AG, Postfach, 8035 Zürich.

Architekt-Techniker HTL

mit 20-jähriger Erfahrung in Baugeschäft, spez. Industriebau, sucht interessante Anstellung auf 1. November 1971, Architekturbüro im Raume Zürich - Luzern bevorzugt.

Offerten mit ungefährender Gehaltsangabe sind erbeten unter Chiffre SBZ 737 an IVA AG, Postfach, 8035 Zürich.

Bauingenieur-Techniker HTL

sucht sich wegen mangelnder Aufstiegsmöglichkeit zu verändern. Alter 43 Jahre. Sprachen Deutsch, Französisch, Englisch, Italienisch. Spezialist für Kies- und Betonfragen. Salär p. a. 40—45 000.

Offerten unter Chiffre SBZ 731 an IVA AG, Postfach, 8035 Zürich.

Junger, initiativer

Ingenieur-Techniker HTL

mit Praxis auf Grossbaustellen, sucht auf Anfang 1972 neuen Wirkungskreis als Bauführer.

Bevorzugt wird eine Stelle in mittlerer Bauunternehmung der Region Chur. Offerten unter Chiffre SBZ 732 an IVA AG, Postfach, 8035 Zürich.

Junger

Bauzeichner

mit zwei Jahren Praxis sucht Stelle in fortschrittlichem Architekturbüro. Raum Neuenburg/Biel, um die französische Sprache zu erlernen. Habe auch Kenntnisse in Bauführung und Devisierung. Offerten erbeten unter Chiffre SBZ 734 an IVA AG, Postfach, 8035 Zürich.

Architektenteam bearbeitet für Sie speditiv und seriös in freier Mitarbeit

Bauprojekte

bis zur Baueingabe, Ausnutzungsstudien, Ueberbauungsvorschläge.
Bauausführung
Ausführungspläne, Kostenvoranschläge, örtliche Bauleitung usw.
Offerten unter Chiffre SBZ 729 an IVA AG, Postfach, 8035 Zürich.

Bauingenieur-Techniker HTL

sucht auf 1. Januar oder 1. Februar 1972 neue Stelle.

Die bisherige Tätigkeit umfasste die Projektierung, Berechnung und Ausführung von Industriebauten als Leiter einer Planungsgruppe.

Die neue Tätigkeit sollte der bisherigen entsprechen.

Als Arbeitsort wird Raum Basel bevorzugt.

Offerten unter Chiffre SBZ 739 an IVA AG, Postfach, 8035 Zürich.

Ingenieurgemeinschaft dipl. Ing. ETH/SIA offeriert

Bau-Partnerschaft

auf interessante Ueberbauungsobjekte.
Höchstlaufzeit 2 bis 3 Jahre.

Zentral- und Westschweiz bevorzugt.

Faire offre sous chiffre AS 39.975 L aux Annonces Suisses SA «ASSA», case postale, 1002 Lausanne.

Junger

Tiefbau- und Eisenbetonzeichner

mit mehrjähriger, selbständiger Bauleitungspraxis in allen Sprachgebieten der Schweiz (Sprachen: Deutsch, Französisch und Englisch, zur Zeit in **Cape Town**), sucht in Zürich selbständige, verantwortungsvolle Stelle auf etwa Februar 1972 in loyalem Team.

Offerten mit Anteilnahme an den Deplazierungskosten werden bevorzugt und sind erbeten unter Chiffre SBZ 733 an IVA AG, Postfach, 8035 Zürich.

Junger

dipl. Architekt ETH

sucht viel Arbeit für etwa 7 Wochen.

Offerten erbeten unter Chiffre 9933 an Mosse-Annoncen AG, 8023 Zürich.

Mittelgrosses Ingenieurbüro sucht für die selbständige Leitung und den Weiterausbau seiner kleinen Tiefbauabteilung einen initiativen

Ingenieur-Techniker HTL

mit Erfahrung in Projekt und Bauleitung von Strassen, Wasserversorgungen, Kanalisationen und evtl. Kläranlagen.

Geboten wird eine Dauerstelle mit zeitgemässen Bedingungen, entsprechende Honorierung, Erfolgsbeteiligung.

Kontaktnahme unter Chiffre SBZ 744 an IVA AG, Postfach, 8035 Zürich.

Dipl. Bauingenieur ETH

Schweizer, 27jährig, mit 2jähriger Praxis als Bauführer im Tiefbau, sucht anspruchsvolle und interessante Stelle mit Weiterbildungsmöglichkeit, evtl. Auslandsaufenthalt.

Offerten erbeten unter Chiffre SBZ 745 an IVA AG, Postfach, 8035 Zürich.

Architekturbüro in der Luzerner Altstadt sucht

Architekt-Techniker HTL Bauzeichner/Bauführer

für die selbständige Bearbeitung verschiedener interessanter Hochbauprojekte.

Eintritt sofort oder nach Vereinbarung.

Werner Herde, Architekt, Weinmarkt 17, Luzern, Tel. 041 / 22 79 93.

Modern organisiertes Bauingenieurbüro in der Zentralschweiz, mit langfristigem Bestand an anspruchsvollen Aufträgen im Hoch- und Tiefbau, sucht per sofort oder nach Vereinbarung:

dipl. Bauingenieur ETH

als **Chef der örtlichen Bauleitung für wichtige Nationalstrassen-Abschnitte** (mehrere Baulose).

Bewerber, welche gewillt sind, mit vollem Einsatz überdurchschnittliche Leistungen zu erbringen und mit entsprechender Salarierung honoriert werden möchten, richten bitte eine Kurzofferte unter Chiffre SBZ 743 an IVA AG, Postfach, 8035 Zürich

Das architektonische Bild einer stark wachsenden Stadt des schweizerischen Mittellandes soll durch systematische Planung sinnvoll vereinheitlicht und harmonisch abgerundet werden.

Ein jüngerer Architekt, der kreative Begabung und unternehmerischen Weitblick für städtebauliche Aspekte auf sich vereinigt, erhält als

Stadtarchitekt

Gelegenheit, in allen Fragen des Hochbaus aktiv mitzuwirken. Dem Stadtbaumeister direkt unterstellt, erarbeitet er Gesamtrichtpläne, schafft allgemein gültige Richtlinien für städtische Hochbauten, Ausführungspläne und Kostenvoranschläge und berät Kommissionen und externe Architekten. Bei der Erarbeitung eigener Projekte findet zudem das schöpferische Element breiten Spielraum.

Fähige Architekten, die sich für diese entwicklungsfähige Position mit vielseitigen Kontakten im Dienste der Öffentlichkeit interessieren, bitten wir, uns ihre Bewerbungsunterlagen unter Kennziffer 1595 zur vertraulichen Behandlung einzureichen.



Häusermann + Co.
Birmensdorferstr. 83
8003 Zürich

**Unternehmensberatung
und Betriebsorganisationen
Fachgruppe Personal**

Wir leiten Unterlagen nur mit ausdrücklicher Genehmigung und nach vorangegangenem Orientierungsgespräch an unseren Auftraggeber weiter.

Führendes Ingenieurbüro sucht sehr gut ausgewiesenen und erfahrenen

Ingenieur-Techniker HTL als Bauleiter

mit Kenntnissen in allen Bereichen des

Autobahn- und Strassenbaues

für den Einsatz in einem interessanten Autobahnabschnitt.

Wir bieten interessante, langfristige und verantwortungsvolle, selbständige Tätigkeit mit gutem Salär und fortschrittlichen Sozialleistungen.

Gerne erwarten wir Ihre schriftliche oder telefonische Kontaktnahme. Tel. 052 / 32 38 21 oder durch Chiffre SBZ 716, IVA AG, Postfach, 8035 Zürich.

Mittleres Architekturbüro in Basel mit grossen, interessanten Bauvorhaben sucht dynamischen, erfahrenen

Hochbautechniker

oder

Hochbauzeichner

mit konstruktiver und organisatorischer Begabung als **Chef des Zeichnerbüros** und Koordinator zu Bauführung und Projektierung.

Interessenten mit entsprechenden Führungsqualitäten bewerben sich bitte unter Chiffre D 03-99 1404, Publicitas AG, 4001 Basel.

René Faessler, architecte EPUL/SIA, 2400 Le Locle
rue de France 17, tél. 039 / 31 31 21,
engagerait

un technicien un dessinateur

qualifiés, pour étude, plans d'exécution et réalisation de trois grands projets — horaire souple — bon salaire entrée immédiate ou à convenir.

Zur Ergänzung unseres Mitarbeiterteams suchen wir initiative

Bautechniker Bauzeichner

zur weitgehend selbständigen Bearbeitung grosser und abwechslungsreicher Bauaufträge. Wir bieten Ihnen eine verantwortungsvolle Tätigkeit und fortschrittliche Arbeitsbedingungen. Gerne erwarten wir Ihren Anruf.

Gürtler Architekten SIA
Basel, Mittlererstrasse 2, Telefon 061 / 25 45 55

Nous cherchons pour entrée immédiate ou à convenir

1 dessinateur en bâtiment

Entre autres, travaux intéressants dans le secteur hospitalier.

Bureaux avec méthode de travail moderne.
Semaine de 5 jours.

Atelier d'architecture F. Amrhein & Ph. von Streng, Morges
31, rue du Sablon, tél. 021 / 71 62 36

Wir sind ein kleineres Architekturbüro in Basel mit abwechslungsreichen Bauaufgaben und suchen zwei dynamische, gut ausgewiesene

Hochbauzeichner(innen)

die fähig sind, die ihnen übertragenen Arbeiten in eigener Verantwortung weitgehend selbständig auszuführen. Wenn Sie zudem die persönliche Zusammenarbeit mit dem Chef mehr schätzen als die Tätigkeit in einer Architekturfabrik und auf angenehmes Arbeitsklima und fortschrittliche Arbeitsbedingungen Wert legen, dann melden Sie sich bitte unter Chiffre K 03-991411 bei Publicitas AG, 4001 Basel.

Gesucht per sofort oder nach Vereinbarung junge(r), initiative(r)

Hochbauzeichner(in)

für selbständige Sachbearbeitung. Planung, Devisierung, Baubearbeitung, evtl. örtliche Bauführung.

Junges Team, gleitende Arbeitszeit.

Max Wartenweiler, 8400 Winterthur
Architekt
Heiligbergstrasse 38, Telefon 052 / 22 93 88

Wir suchen für die Bearbeitung von interessanten Aufgaben im Hoch- und Tiefbau

Ingenieur-Techniker HTL dipl. Bauingenieur

Eintritt sofort oder nach Vereinbarung.

Ing.-Büro V. Oehninger, Winterthur
dipl. Ing. ETH/SIA
vorm. Widmer und Wädensweiler
Graben 35, Tel. 052 / 23 10 21

Hochbauzeichner

23jährig, 2 Jahre Praxis, sucht auf 1. April 1972 Stelle in kleinem Architektur-
büro in Zürich oder Umgebung. Bin zur Zeit in Lausanne tätig (sehr gute
französischkenntnisse) und beginne im Frühjahr das ATZ. Evtl. Wohnungs-
ermittlung erwünscht.

Offerten erbeten unter Chiffre SBZ 736 an IVA AG, Postfach, 8035 Zürich.

unger

Bauzeichner

erheiratet, sucht verantwortungsvolle Stelle in Unternehmung oder Ingenieur-
büro auf Frühjahr 1972.

Offerten unter Chiffre 33-307921 an Publicitas AG, 9001 St. Gallen.

unger

Architekt

bernimmt von überlastetem Architekturbüro Ausführungspläne und Bauführung
1 freier Mitarbeit. Prompte sowie gewissenhafte Arbeiten zugesichert.

Offerten erbeten unter Chiffre 9926 an Mosse-Annoncen AG, 8023 Zürich.

nitiativer

Bauzeichner-Bauführer

73jährig, in ungekündigter Stellung, sucht interessanten Wirkungskreis in einem
Architekturbüro (Raum Luzern bevorzugt). Erfahrung in Projektierung (Wett-
erwerbserfolg), Ausführung und Bauführung.

Offerten erbeten unter Chiffre 9925 an Mosse-Annoncen AG, 8023 Zürich.

Welches Hoch- resp. Tiefbauunternehmen bietet mir Gelegenheit, mich als

Bauführer

inzuarbeiten? 25jähriger Eisenbetonzeichner mit 5 Jahren Praxis und Abschluss
er IBZ-Bauführerschule würde sich über Ihre Offerte freuen.

Angebote unter Chiffre SBZ 740 an IVA AG, Postfach, 8035 Zürich.

Innenarchitekt + Hochbauzeichner

ilärner Unterland, macht sämtliche Pläne/Details usw. (Reinzeichnungen von
Orlagen, auch Anlagen) in freier Mitarbeit.

Anfragen unter Chiffre SBZ 741 an IVA AG, Postfach, 8035 Zürich.

Mitteilungen aus der Industrie

Die Pavatex-Gruppe beteiligt sich an Spanplattenwerk

Trotz voller Ausnützung der Produktionsanlagen hätte die
Pavatex AG den stark steigenden Bedarf an Hartplatten nicht mehr
voll befriedigen können. Dies hat den Verwaltungsrat bewogen,
die Produktionskapazität des Werkes Cham um 40 % (von 7 auf
0,5 Mio m²) zu erhöhen. Der Ausbau wird im Verlaufe dieses
Jahres abgeschlossen.

Die Pavatex-Weichplatten für Akustik- und Isolierzwecke er-
reuen sich nach wie vor einer grossen Beliebtheit. Besonders stark
angestiegen ist die Nachfrage für Pavaroc-Mineralfaserplatten. Der
Ausbau einer neuen Produktionsstrasse im Werk Fribourg, mit welcher
die Produktionskapazität verdreifacht wird, ist in vollem Gange.
Diese Platten sind heute begehrt, weil sie den feuerpolizeilichen
Vorschriften entsprechen und mit aparten Strukturen und Dessins
die hohen Ansprüche der modernen Innenarchitektur erfüllen.

Die zunehmenden Schwierigkeiten in der Rohstoffbeschaffung
und die prekäre Lage auf dem schweizerischen Arbeitsmarkt haben
die Pavatex AG bewogen, sich an der Österreichischen Homogen-
holzgesellschaft mbH, Wien, im Sinne einer Partnerschaft zu be-
teiligen. An diesem Unternehmen mit Werken in Neudörfel und
Waldwang sind auch die Firmen Adolf Funder oHG und Isovolta
österreichische Isolierstoffwerke AG massgebend beteiligt. Die
Produktionskapazität der neuen Pavatex-Partner von jährlich
100 000 m³ Spanplatten und die hohe, auf langjähriger Erfahrung
beruhende Qualität der Erzeugnisse ermöglichen eine Deckung der
Nachfrage an Rohspanplatten sowie die Schliessung der Markt-
lücke an beschichteten Spanplatten auf dem Schweizermarkt.

Die beiden neugeführten Produkte kommen demnächst unter
den Marken *Pavaspan* (Rohspanplatten) und *Pavalux* (beschichtete
Spanplatten) auf den schweizerischen Plattenmarkt. Sie werden in
Standardformaten und individuellen, auf verschiedene Verwendungs-
zwecke anpassungsfähigen Spezialformaten geliefert.

Die enge Zusammenarbeit zwischen der Pavatex AG und ihren
österreichischen Partnern, die von der Produktionskapazität
und vom Know how her europäische Geltung besitzen, ist vom

Grundsatz getragen, der Kundschaft mit Sonderleistungen zu dienen.
Nicht zuletzt ist sie auch Ausdruck einer Unternehmenspolitik, die
den Problemen von heute und morgen mit Entschlossenheit be-
gegnet.

Pavatex AG, 6330 Cham

Mit dem Gotthard-Tunnelbau geht es voran

Seit über einem Jahr wird bereits hart am Gotthard-Strassen-
tunnel gearbeitet, der nach seiner Vollendung, in etwa sieben Jah-
ren, mit 16,322 km der längste Strassentunnel der Welt sein wird.
Nur noch die zwei längsten Eisenbahntunnels werden dann den
Gotthard-Strassentunnel an Länge übertreffen: Der 19 km lange
Simplon-Tunnel und der Appennino vor Florenz mit 16,5 km.

Während seinerzeit für den Bau des Gotthard-Eisenbahntun-
nels über 2000 Arbeiter benötigt wurden, ermöglichen die mo-
dernen technischen Hilfsmittel, die harte Arbeit des Gotthard-Stras-
sentunnels mit rund 500 Arbeitern zu bewältigen. Sowohl auf der
Nord- als auch auf der Südabstelle nehmen riesige Bohrgeräte
mit hydraulisch lenkbaren Armen den Mineuren einen beachtens-
werten Teil ihrer Arbeit ab. Starke Baumaschinen übernehmen
hinter der Stollenbrust die einstmals so gefährliche und mühsame
Arbeit des Sprengfelsesverlads, für die früher eine Unzahl mensch-
licher Arbeitskräfte notwendig war.



Bild 1. Durch Aufkippen der Benne verkürzt der Caterpillar-Rückwärts-
kipper 621PR seinen Radstand, was ihm ein Wendemanöver auf den er-
sten Antrieb ermöglicht

Auf der Südabstelle schiebt ein Caterpillar-Kettenlader 977 K
das gesprengte Material über die Kalotten-Ausbruchstelle auf die
Tunnelsohle hinunter. Von dort beschickt ein Caterpillar-Rad-
lader 980 die Wagen der Stollenbahn, die den Sprengfelses an Tages-
licht fördern. Auf der Nordabstelle wird das Sprengmaterial
mittels elektrisch betriebener Hydraulikbagger auf Caterpillar-621-
Rückwärtskipper (Bild 1) geladen, von denen nach Aufnahme der
vollen Ausbruchleistung insgesamt acht Maschinen zum Einsatz
gelangen werden. Die vom Konsortium Nord zu bewältigenden
Bohrarbeiten erstrecken sich über 6,8 km Tunnellänge, diejenigen
des Konsortiums Süd über 9,5 km. Seit der Aufnahme der Arbeiten
durch das Consorzio Gottardo Sud ist die Equipe von Airolo
aus rund 600 m vorgestossen. Die Baustelle der Nordseite befindet
sich bei rund 200 m.

Ulrich Ammann Baumaschinen AG, 4900 Langenthal

Beläge

Für das Einbringen von *Umgebungsbelägen* empfiehlt die Firma
F. Wecker-Frey & Co., Zürich, ihr *schnellhärtendes Kaltmischgut
Novatol*. Der Kornaufbau von Novatol ist – wie bei jedem Kalt-
mischgut – mehr oder weniger porös. Der Belag muss deshalb
nach dem Verdichten mit einer ebenfalls kalt einzubringenden
Bitumenschlämme gedichtet werden. Die Lebensdauer des Belages soll
ein Mehrfaches der üblichen Garantiezeit betragen.

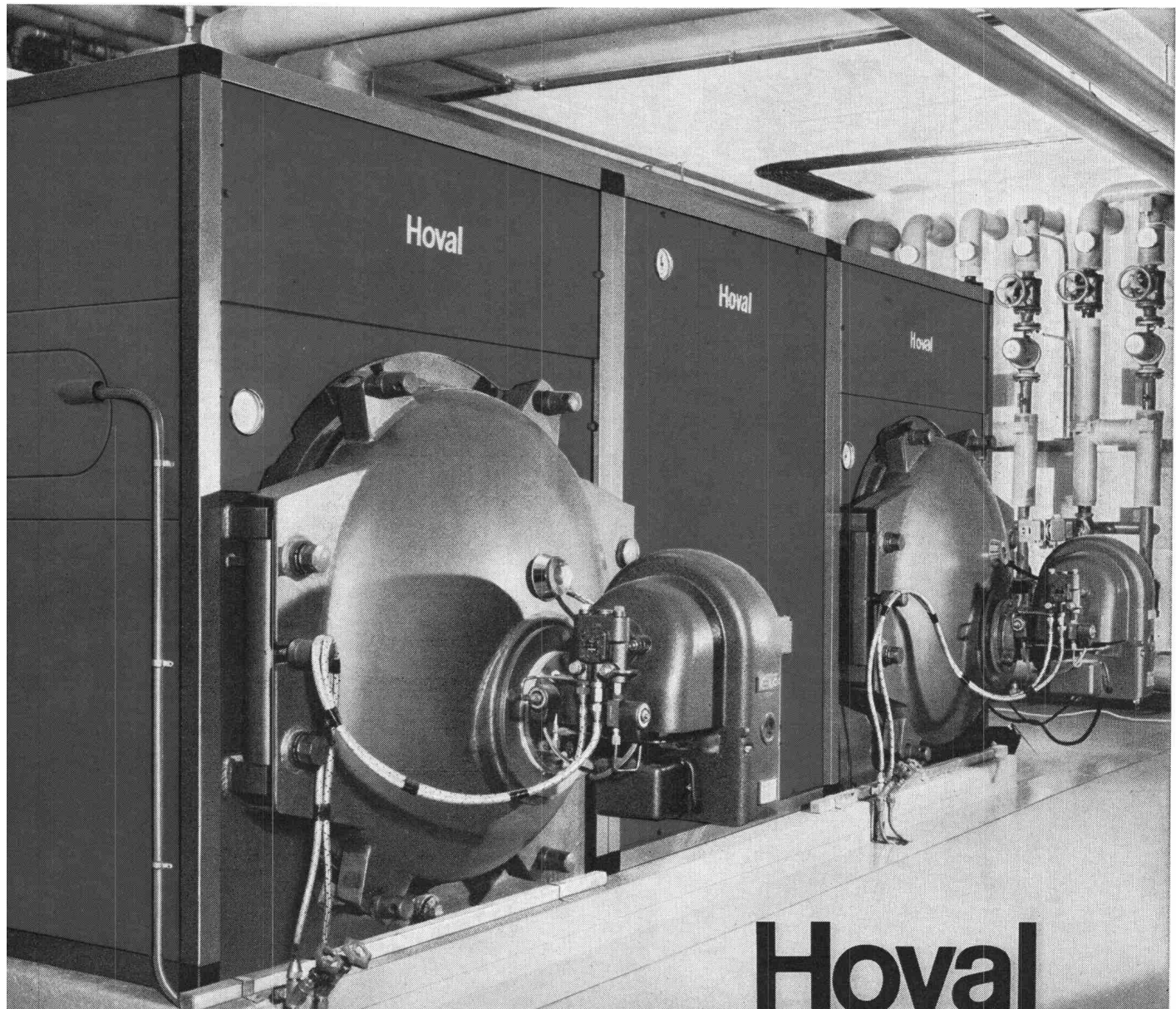
Im weiteren macht die Firma auf den Bodenbelag *Evergrass*,
einen rasenähnlichen Belag aus Plastik, der sowohl innen wie aus-
sen angelegt werden kann, aufmerksam. Evergrass sei aus Poly-
äthylen hergestellt, unempfindlich gegen Feuchtigkeit, farbbeständig,
intensiv und leicht zu pflegen.

F. Wecker-Frey & Co., 8027 Zürich, Postfach, Tel. 01 / 23 10 09

Verzeichnis der neueren Sonderdrucke

Zu beziehen bei der Schweiz. Bauzeitung, Zürich, Staffelstrasse 12, Tel. 051 | 36 55 36
Postadresse: 8021 Zürich, Postfach 630, Postcheckkonto 80-6110

Nr.	Preis	Nr.	Preis
1971			
2769	2.—	2613	2.—
2763	2.—	2604	1.80
2759	2.—	2603	2.50
2747	6.—	2571	2.—
2746	3.50	2570	5.—
2743	2.—	2569	5.50
2738	2.50	2568	7.—
2735	2.—	2567	2.—
2725	2.—	1968	
1970			
2724	2.—	2566	1.80
2714	1.80	2565	5.—
2695	1.20	2558	3.—
2689	2.20	2533	5.—
2680	2.50	2531	2.—
2670	5.—	2530	2.20
2667	4.—	2527	2.20
2660	4.—	2526	3.50
2652	3.—	2525	10.—
2651	4.—	2518	2.50
1969			
2639	2.20	2514	2.20
2630	2.—	2507	2.20
2627	2.—	2506	1.80
2625	2.—	2503	2.—
2616	15.—	1967	
		2489	2.50
		2488	2.20
		2487	3.—
		2482	2.50

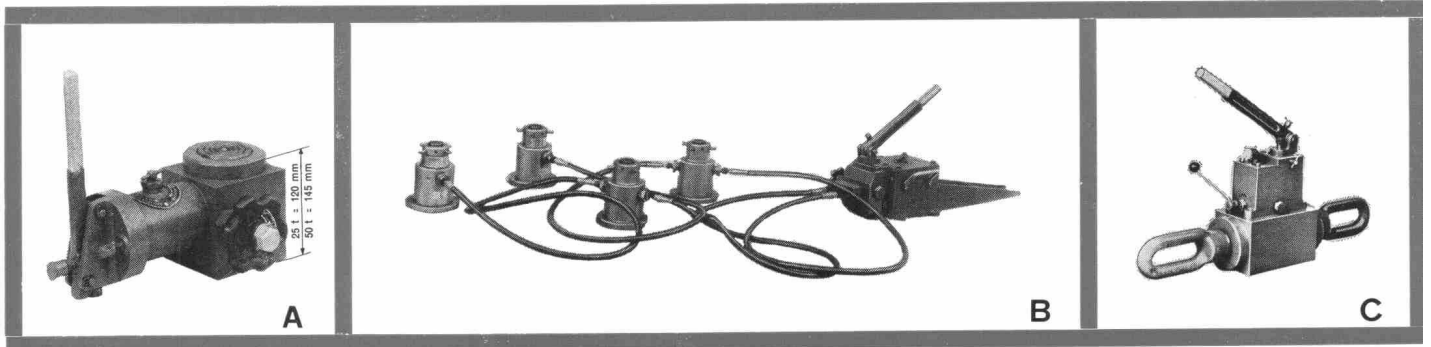


Hoval

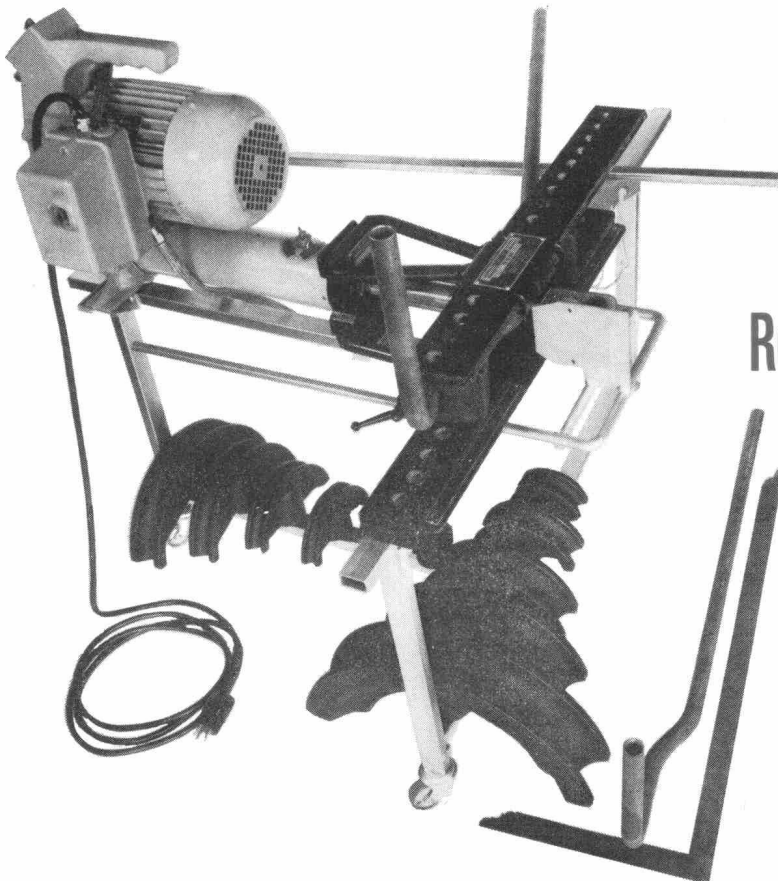
Anlage für Heizung und Warmwasser mit zwei Hoval-Hochleistungskesseln Typ TKD-R, Modul-Boiler zwischen den Kesseln.
Das umfassende Hoval-Fabrikationsprogramm erlaubt, für alle Heizungs-, Warmwasser- und Komfortprobleme die richtige, an die Bedürfnisse angepaßte Lösung zu wählen. Für Ein- und Mehrfamilienhäuser, für Großüberbauungen und

Siedlungen, für Hotels und Schulen. Für Neubauten oder zur Modernisierung bestehender Häuser. Hoval liefert die richtige Lösung für Heizung, Warmwasser und Komfort. Hoval – ein Lieferant, ein Kundendienst, eine Garantie.

Hoval Herzog AG, 8706 Feldmeilen
Basel, Bern, Lausanne, Lugano



Hydraulik-Aggregate MINGORI: Gross in der Leistung — klein in den Abmessungen

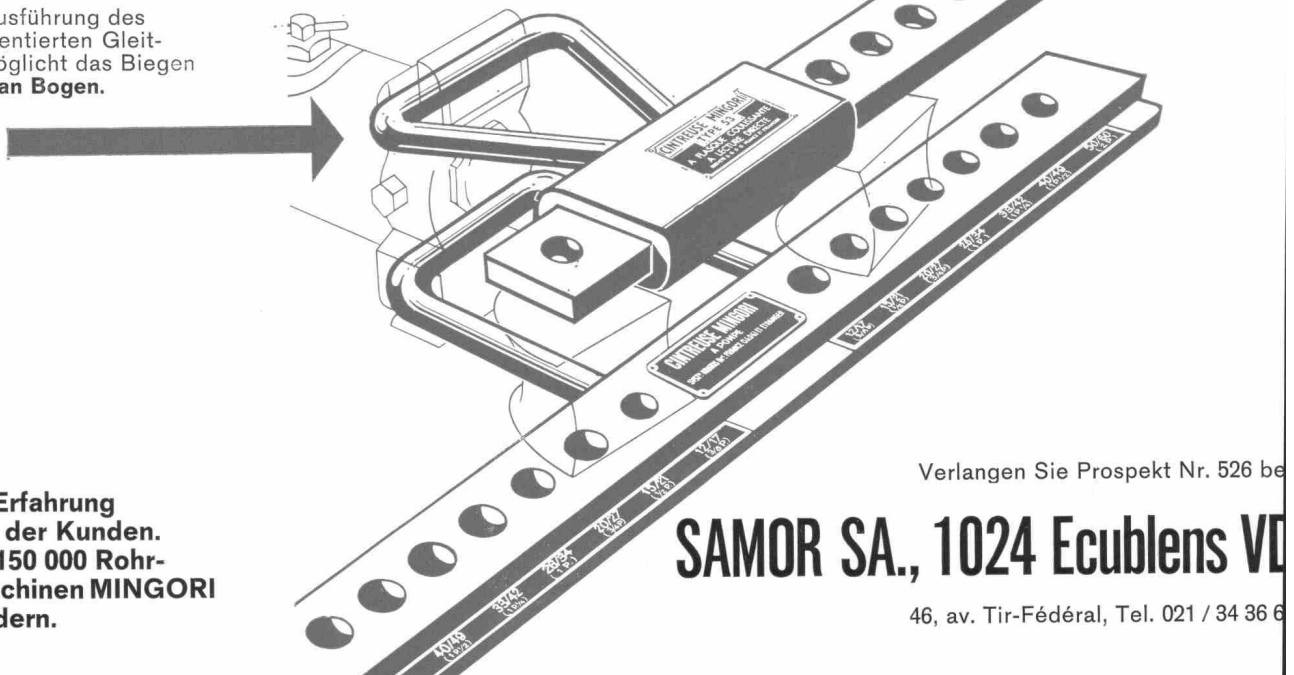


- a) **Hebewinden MINGORI-MOKLOS:** Monoblock-Ausführung, zwei automatische Geschwindigkeiten zum schnellen Heranführen an das Objekt, mit oder ohne Sicherheitsvorrichtung, von 10 bis 300 t, Hub 60 bis 220 mm.
- b) **Hebewinden MINGORI-MOKLOS:** mit separater Hand- oder Motorpumpe für den Betrieb eines oder mehrerer Druckzylinder bis 1000 t.
- c) **Druckzug-Winden EGES-KRATOS:** zum Drücken und Ziehen kombiniert, für Stahlbau und Schiffswerften 3 Typen: 10, 25 und 50 t, Hub 120 bis 150 mm.

Rohrbiegemaschine Mingori M 60

Das Programm der Rohrbiegemaschinen MINGORI umfasst Typen verschiedenster Grösse und Ausführungen für Hand- oder mit Motorantrieb, für Rohre von 3/8" bis 12". Die VO-Modelle wurden speziell zum Biegen von dünnwandigen Rohren aller Arten von 12 bis 60 mm \varnothing konstruiert. Mit den Rohrbiegemaschinen «Flandern» und «Mini-Flandern» werden Kupferrohre in sehr kleiner Radien gebogen.

Die neue Ausführung des oberen, patentierten Gleitbügels ermöglicht das Biegen von **Bogen an Bogen**.



**Ueber
40 Jahre Erfahrung
im Dienst der Kunden.
Mehr als 150 000 Rohr-
biegemaschinen MINGORI
in 92 Ländern.**

Verlangen Sie Prospekt Nr. 526 bei

SAMOR SA., 1024 Ecublens VD

46, av. Tir-Fédéral, Tel. 021 / 34 36 6