

Zeitschrift: Schweizerische Bauzeitung
Herausgeber: Verlags-AG der akademischen technischen Vereine
Band: 89 (1971)
Heft: 41

Werbung

Nutzungsbedingungen

Die ETH-Bibliothek ist die Anbieterin der digitalisierten Zeitschriften auf E-Periodica. Sie besitzt keine Urheberrechte an den Zeitschriften und ist nicht verantwortlich für deren Inhalte. Die Rechte liegen in der Regel bei den Herausgebern beziehungsweise den externen Rechteinhabern. Das Veröffentlichen von Bildern in Print- und Online-Publikationen sowie auf Social Media-Kanälen oder Webseiten ist nur mit vorheriger Genehmigung der Rechteinhaber erlaubt. [Mehr erfahren](#)

Conditions d'utilisation

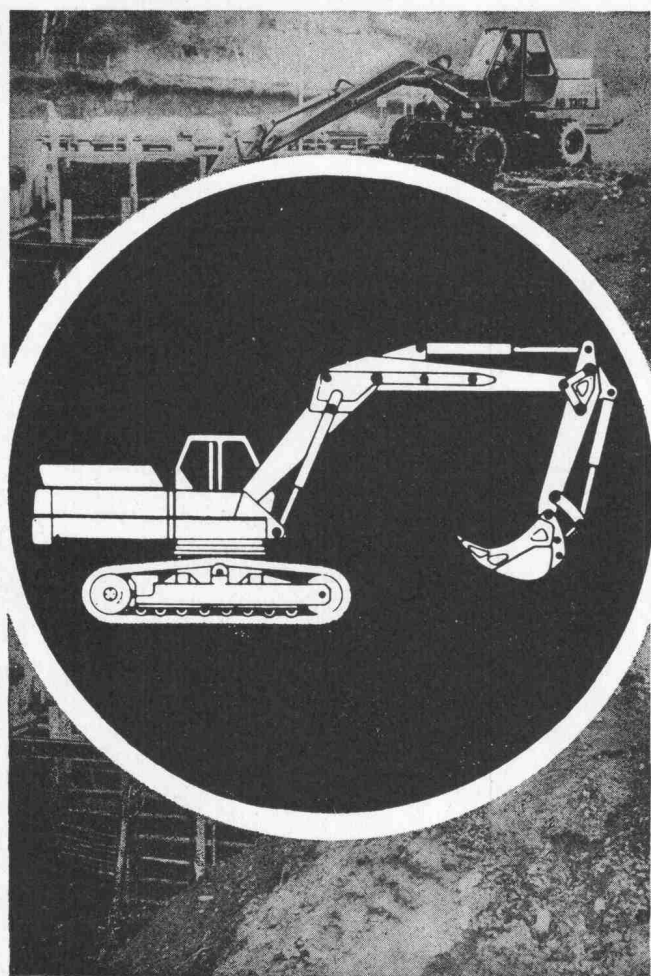
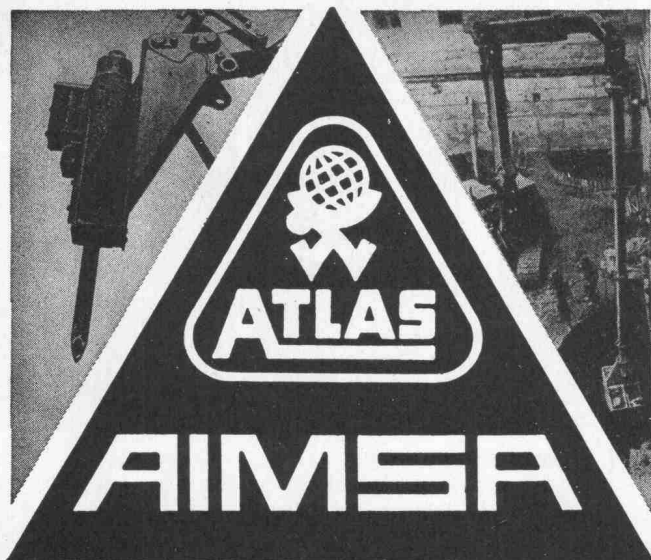
L'ETH Library est le fournisseur des revues numérisées. Elle ne détient aucun droit d'auteur sur les revues et n'est pas responsable de leur contenu. En règle générale, les droits sont détenus par les éditeurs ou les détenteurs de droits externes. La reproduction d'images dans des publications imprimées ou en ligne ainsi que sur des canaux de médias sociaux ou des sites web n'est autorisée qu'avec l'accord préalable des détenteurs des droits. [En savoir plus](#)

Terms of use

The ETH Library is the provider of the digitised journals. It does not own any copyrights to the journals and is not responsible for their content. The rights usually lie with the publishers or the external rights holders. Publishing images in print and online publications, as well as on social media channels or websites, is only permitted with the prior consent of the rights holders. [Find out more](#)

Download PDF: 22.02.2026

ETH-Bibliothek Zürich, E-Periodica, <https://www.e-periodica.ch>



AB 1202 - AB 1302 - AB 1602
AB 1702 - AB 2002

100 % HYDRAULISCH
VON 7 BIS 30 TONNEN
AUF RAUPEN ODER PNEU

*

GENERAL VERTRETUNG FÜR DIE SCHWEIZ:

AIMSA - 1211 GENÈVE 26 - 20, RUE BOISSONNAS
TEL. 022 / 42 48 00

8116 WÜRENLOS
TEL. 056 / 74 18 44

Schweizerische Bauzeitung

Offizielles Organ des SIA, Schweizerischer Ingenieur- und Architekten-Verein
und der GEP, Gesellschaft Ehemaliger Studierender der ETH Zürich
Gegründet 1883 von Ing. A. Waldner

89. Jahrgang Heft 41

14. Oktober 1971

Inhalt

- Die Brücken der SBB im Raume Ziegelbrücke-Weesen. Von *H. Gut* und *O. Schuwerk* 1017*
Verminderung des Lärms im Schienenverkehr 1031
Der Erweiterungsbau 1970 der Bahnhof-Kühlhaus AG, Basel 1031*

Umschau

- Mobile Mittelfrequenzanlagen zur induktiven Wärmebehandlung von Schweissnähten 1035*
Bakterienlaugung zur Gewinnung von Uran. Vorschlagsrecht für Architektur-Diplomarbeiten an der ETH Zürich. Das erste Helikopter-Museum. Eidg. Technische Hochschule Zürich, Dozenten 1036
Sandsteinverfestiger. Georg-A.-Fischer-Preis erstmals verliehen. Persönliches 1037

Nekrologe

- W. Gengenbach. H.-L. Studer 1037

Wettbewerbe

- Bezirksschulzentrum Mutschellen AG 1037*
Kantonsschule in Glarus. Realschule Sissach. Erweiterung der Schulanlage Wetzwil-Herrliberg ZH 1038

Bulletin Technique de la Suisse Romande

- Inhaltsverzeichnis von Heft 20, 1971 1039

Mitteilungen aus dem SIA

- Sektionen Aargau und Baden: Podiumsgespräch über Weiterbildung. Sektion Bern. Fachgruppe der Ingenieure der Industrie. Sektion Zürich: Jahresbericht 1970/71 1039

Ankündigungen

- Ausstellung «Die verborgene Vernunft» in Zürich. Holzschutz im Hochbau, Fortbildungskurs. Aargauisches Baudepartement, Abt. Tiefbau 1041*
Schweizerische Schiffsahrtsvereinigung. Verein Deutscher Eisenhüttenleute, Eisenhüttenstag 1971. Geologische Exkursion in das Südtessin. Europrefab - Studienreise nach Frankreich. Nordostschweiz. Verband für Schiffsahrt Rhein-Bodensee. Eidg. Technische Hochschule Zürich. Bau 72, Fachmesse für Baustoffe, Bauteile und Innenausbau, München. Öffentliche Vorträge 1042

Anzeigenverwaltung

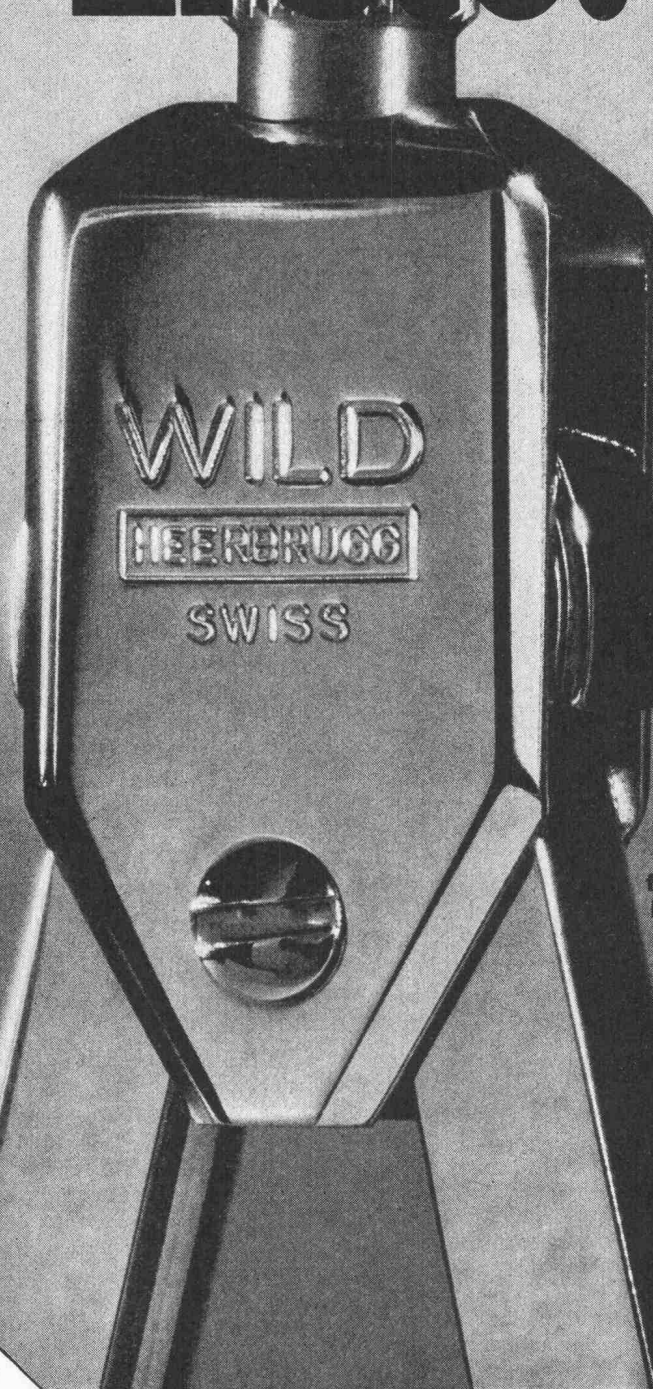
IVA AG für internationale Werbung
8035 Zürich, Beckenhofstrasse 16
Telephon 01 / 26 97 40, Postcheck 80 - 32735
Filialen in Lausanne und Genf

Bezugspreise

	3 Monate	6 Monate	12 Monate
Schweiz	24.50	47.—	90.—
Ausland	26.—	50.—	96.—

Für Mitglieder der Partnerverbände der Verlags-AG, des Schweiz. Technischen Verbandes sowie für Studierende ermässigte Preiskategorien.

Wir haben nur eine Qualität: Erste.



Wild Reisszeuge werden aus rostfreiem Chromstahl hergestellt. Das bedeutet Präzision auch nach jahrelangem Gebrauch. Und dauerhafte Brillanz selbst in tropischem Klima.

Ein Beispiel höchster Perfektion: die präzise Geradeführung des Wild Zirkels. Sie ermöglicht ein zuverlässiges Arbeiten. Rasch und sicher kann jede Winkellage exakt eingestellt werden. Ohne Zurückfedern der Zirkelschenkel.

Die Verwendung nur erstklassigen Materials und äusserste Sorgfalt in der Verarbeitung führen zu der weltweit bekannten Spitzenqualität, Made in Heerbrugg.

WILD
HEERBRUGG

Photogrammetrie
Vermessungstechnik
Mikroskopie

Coupon

Bitte einschicken an Wild Heerbrugg AG,
CH-9435 Heerbrugg
Senden Sie mir bitte Ihren Prospekt mit Preisliste

Name / Vorname: _____
Strasse: _____
PLZ / Ort: _____

Das Wernle-Konzept im Innenausbau: die Mass-Konfektion.

Das ist das Wernle-Programm: Küchen-einbau-Systeme in der Elementbauweise, Türen und Einbauschränke in Serie.

Alle Wernle-Produkte profitieren von der Ökonomie des Konfektionierten, von den Vorteilen der Vorfabrikation und von der Variabilität des durchdachten Elementbaus.

An die Stelle der Idee für die Einzelanfertigung tritt die Wernle-Forschung für das System. An die Stelle der teuren Handarbeit tritt die maschinelle Serienfabrikation. An die Stelle von Improvisation treten klare Kosten und eine klare Planung.

Ein Wernle-Produkt ist nicht nur qualitativ aussergewöhnlich gut, sondern qualitativ immer gleich gut. Alle Elemente sind stets abrufbereit an Lager. Die hundert Wernle-Monteure kennen ihre Systeme, das kürzt die Montagezeit ab. Bei Reparaturen werden Teile nicht geflickt, sondern ersetzt. Denn jedes Wernle-Systemteil ist auch noch nach Jahren in der gleichen Ausführung lieferbar.

Wernle-Systeme sind so variantenreich, dass jeder Raum so gut wie möglich ausgenutzt werden kann, dass jeder Architekt so planen kann, wie er möchte,

dass jeder Bauherr so bauen lassen kann, wie er es sich wünscht, und dass jeder Mieter anders wohnen kann als alle andern.

Konfektion mit Mass, das ist die Wernle-Konzeption.

Ausstellungen, Planungs- und Verkaufsbüros in:

5024 Küttigen
Kirchbergstrasse 1030
Telephon 064/24 16 61-65

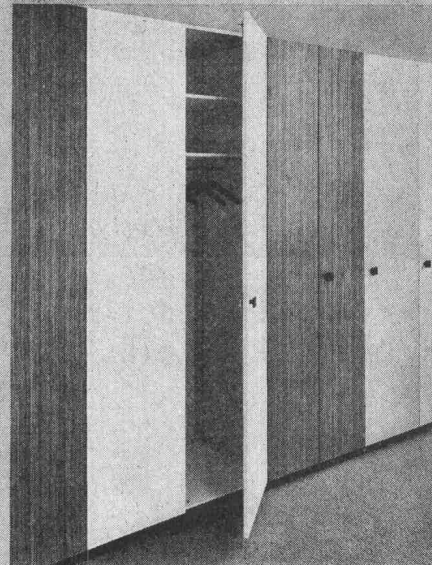
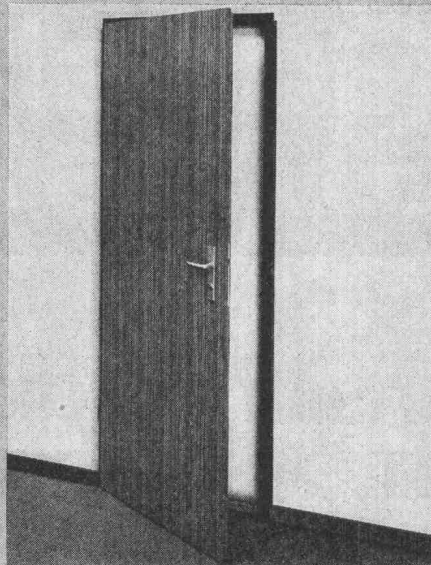
4000 Basel
Bruderholzstrasse 35
Telephon 061/34 24 20

3000 Bern
Sennweg 6
Telephon 031/24 01 22

1008 Prilly
Rochelle 12
Telephon 021/25 81 56

8048 Zürich
Karstlernstrasse 14
Telephon 01/62 74 62

JHS



Bitte ausfüllen und einsenden an
J. Wernle AG, Kirchbergstrasse 1030,
5024 Küttigen. Danke.

☐ Schicken Sie mir kostenlos den
32seitigen Prospekt über Wernle-
Norm-Küchen.

☐ Senden Sie mir den 14seitigen
Gratis-Prospekt über Wernle-Norm-
Türen.

☐ Der 12seitige Prospekt über
Wernle-Norm-Schränke interessiert
mich.

Zuständig

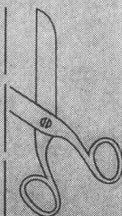
Firma

Adresse

PLZ, Ort

WE

J. Wernle AG
Kirchbergstrasse 1030
5024 Küttigen



Januar Gurisil
 Februar Gurisil
 März Gurisil
 April Gurisil
 Mai Gurisil
 Juni Gurisil
 Juli Gurisil
 August Gurisil
 September Gurisil
 Oktober Gurisil
 November Gurisil
 Dezember Gurisil

Gurisil hält dicht - jahraus, jahrein.

Gurisil liebt das Kommen und Gehen der Jahreszeiten. Am liebsten wäre ihm, wenn heisse Sommer und kalte Winter sich täglich abwechseln würden. Dann könnte Gurisil nämlich täglich beweisen, wie gut und wie lange es selbst unter extremen Bedingungen Fugen dicht hält.

Dehnungsfugen, Anschlussfugen, kraftschlüssige Fugen, begeh- und befahrbare Fugen. Wollen Sie nicht auch von dieser dauerhaften Liebe profitieren, jahraus, jahrein? Wir beraten Sie gerne und senden Ihnen unsere Gurisil-Informationen.



Gurit – ein Heberlein-Unternehmen



Gurit-Essex AG, CH 8807 Freienbach,
Tel. 055 / 5 54 40



Manche mögen es so. Bakterien zum Beispiel.

Sie werden es weniger schätzen – genauso wenig wie Ihre Mitmenschen. Und das aus guten Gründen. Denn ein feuchtes, schmutziges Handtuch ist nicht nur eine reichlich widerwärtige Angelegenheit, sondern auch ein gefährlicher Krankheitsherd: Untersuchungen des Instituts für Hygiene und Mikrobiologie in Düsseldorf haben ergeben, dass gemeinschaftlich benutzte Textilhandtücher zu den heimtückischsten Bakterienträgern gehören. Im Durchschnitt wimmeln darauf pro cm² über 16'000 Bakterien. Darunter Ruhr- und Typhuserreger...

Der Tela Handtuch-Service räumt

mit derart unhygienischen Zuständen auf. Gründlich. Und vermindert so das Krankheitsrisiko für alle Beteiligten. Dabei sieht's erst noch besser aus.

Tela hat für Betriebe jeder Grössenordnung ein praktisches, wirtschaftliches System des Handtuch-Service entwickelt. Mit Einzelhandtüchern und Mehrzwecktüch-Rollen in verschiedenen Qualitäten und Tönungen. Mit den passenden Dispensern, den nötigen Abfallkübeln und selbst mit rationellen Seifenspendern.

Tela hat so ziemlich an alles gedacht, um den Bakterien das Handtuch zu vergällen.

Der Tela Berater wird Ihnen gern weitere Informationen speziell für Ihren Betrieb geben.

☐ Gut. Er soll vorbeikommen.

☐ Wir möchten uns nur einmal Ihre Dokumentation mit Mustern und Preisliste ansehen.

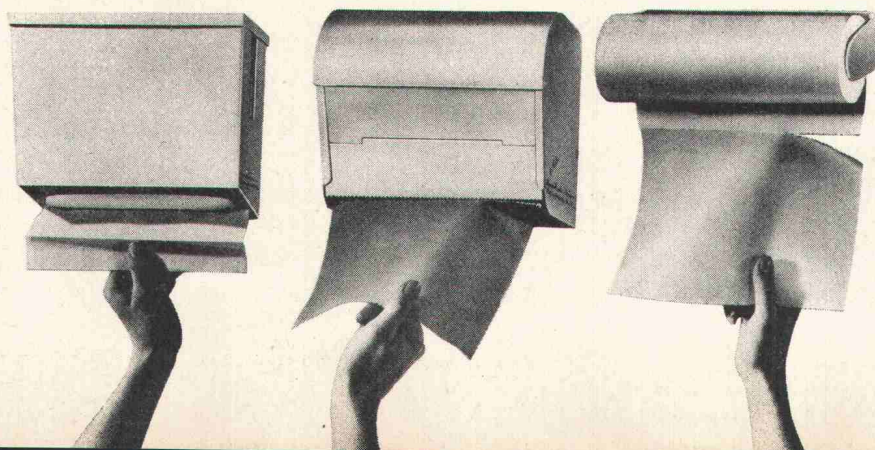
Adresse: _____


Tela

SBZ

Handtuch-Service Tela,
Papierfabrik Balsthal, 4710 Balsthal,
Tel. 062/71 54 54, Telex 68349

THO





Sicherheit im Kanalisationsbau- Steinzeugrohr

Denn Steinzeug ist

- unverschleissbar, dicht und glatt und hat sich in der Praxis seit über 100 Jahren bewährt
- unverformbar dank einer Scheiteldruckfestigkeit von rund 4 t/m²
- beständig gegenüber allen Angriffen aus Abwässern – z.B. die «Chemie im Haushalt» – Grundwässern und Böden
- dank der Steckmuffe «flexbell» problemlos zu verlegen
- von sämtlichen Baubehörden zugelassen

Beratungsstelle der Schweizerischen Steinzeugindustrie,
Löwenstrasse 31, 8001 Zürich,
Telefon 01/27 36 23

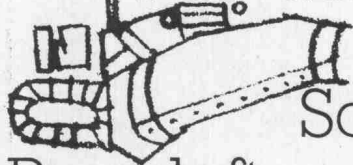
Maschinen für die Erdbewegung.

Zum Graben, Laden,
Planieren, Transpor-



tieren.

Für den Felsausbruch und Stollenbau.



Zum Bohren, Zünden, Sprengen,
Schuttern, Fördern. Kompressoren,

Pressluftwerkzeuge und Zubehör.



Anlagen und Einrichtungen für die Materialaufbereitung. Kies, Sand, Beton. Als

zentrales



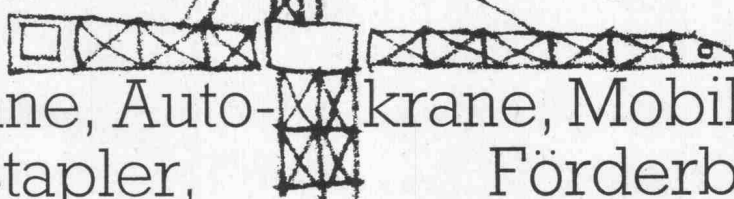
Werk oder für die Baustelle.

Strassenbau- und Strassen-
unterhalts-
maschinen. Zum Einbauen,

Verdichten, Walzen,
Schneeräumen.



Fördermittel und Hebezeuge. Grosse,
mittlere und kleine



Turmdrehkrane, Auto-
Hubwagen, Stapler, Förderbänder.

Unimog Mehrzweckfahrzeuge mit
zahlreichen An- und Aufbaugeräten.

Gerüste. Lehrgerüste, Fassadengerüste,
Spezialgerüste. Dieselmotoren und Genera-
torgruppen. Und viele andere Maschinen
und Geräte für den modernen Bauunter-
nehmer. Zum Mechanisieren, Rationalisieren,
Automatisieren.



Um die Produktivität
zu steigern. Ver-
kauf, Miete, Service,
Ersatzteile, Reparaturen. Ein umfassendes
Angebot von ROBERT AEBI AG, Zürich,

mit Werkstätten in Regensdorf, Landquart, Zollikofen, Renens und Arbedo.



Merk, Spezialist für Bockkrane

Es kommt nicht von ungefähr, dass auch auf Grossbaustellen immer wieder Merk-Bockkrane angetroffen werden. Merk-Konstruktionen passen sich jeder Situation an und werden auch für grösste Hubkräfte gebaut. Beispiel: 80-t-Kran in Villeneuve auf dem Werkplatz für die Vorfabrikation von Autobahn-Brückenelementen. Servicedienst in der ganzen Schweiz.

Verlangen Sie unverbindliche Beratung und Offerte.

Merk AG Maschinenfabrik 8953 Dietikon/ZH Tel. 051 88 48 05





abdichten kleben

Bostik-Vulkseal 3104

Zwei-Komponenten-Versiegelungsmasse auf Thiokol-Basis.

Bostik 3110

Weich-gummielastisch abbindendes Zwei-Komponenten-Versiegelungsmaterial.

Bostik 3500

Ein-Komponenten Thiokol-Dichtungsmasse.

GE-Silikon 3020

Ein-Komponenten-Dichtungsmasse auf Silikonkautschuk-Basis.

Bostik Seal 3035

Dauerplastische Spritzdichtung

Bostik-Seal

Dauerplastisches Abdichtungsmaterial, vorgeformt oder als ungeformte Masse.

Bostik G-Band

selbstklebendes geschlossenporiges Dichtungsband auf Polyäthylen-Basis.

Bostik-Neopren-Profil

Abdicht- und Isolierprofile für Elementbau und Industrieverglasung. Auch nach Zeichnung angefertigt.

Bostik 2050

Paste zur Nahtabdichtung von Gehrungen und Stössen.

Pistolen und Verarbeitungs-Geräte

Bostik-Pad

die sichere Klebemethode zur einfachen Montage von Profilbrettern, Akustik-Platten, Regalen usw. an Wandflächen.

Bostik-Schmelzkleber

für Kantenfurnierung.

Bostik-Spezialklebstoffe

für Kunstharzplatten, PVC-Folien und Metallverklebungen.

Bostik stellt Hunderte von spezifischen Produkten für das Kleben und Abdichten her... und entwickelt laufend neue für neue technische Anforderungen.

P&S BO 711

BON

Senden Sie uns bitte Informations-Material und technische Merkblätter über

Firma _____

Adresse _____

Sachbearbeiter _____

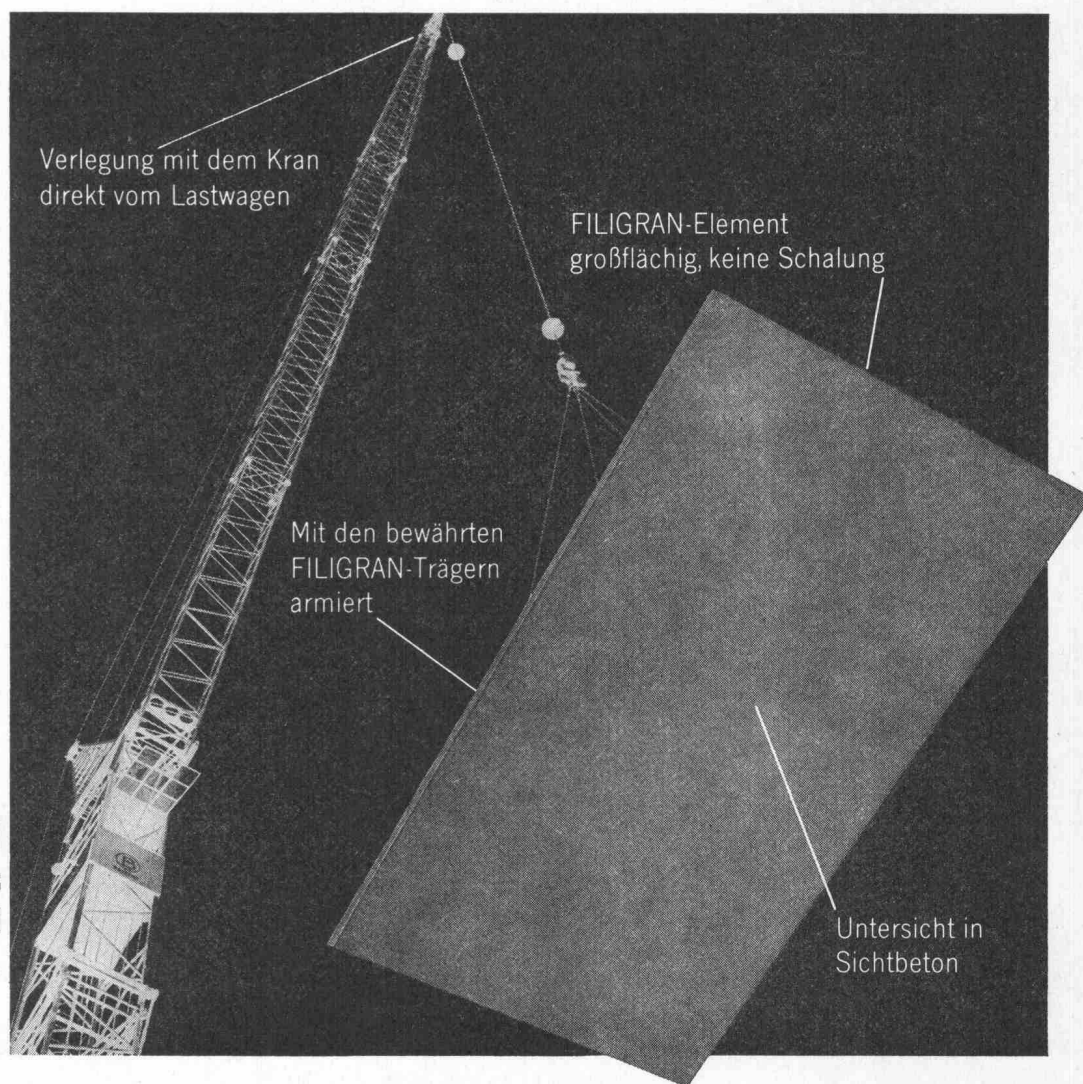
**Bostik—
für jedes
Klebe- und
Abdichtungsproblem
das richtige
Produkt**

**Bostik
Beratungsdienst
051
62 19 11**

Bostik GmbH Badenerstrasse 697 8048 Zürich

FILIGRAN

...das perfekte Deckensystem!



**Mit FILIGRAN
bauen heißt
Kosten und
Zeit sparen.**

Das FILIGRAN-Element ist ein großflächiges, armiertes Deckenfertigteil. Es ermöglicht den Bau einer Massivdecke ohne Schalung mit Sichtbeton-Untersicht. Mehrere Arbeitsgänge entfallen.

Bitte informieren Sie sich und fordern Sie technische Unterlagen bei den Lieferwerken der FILIGRAN-Elemente an:

Bauelemente A.G., 8583 Sulgen,
Kanton Thurgau, Tel.: 72/3 21 04

Bodenmüller A.G., 3930 Visp,
Tel.: 28/6 34 21

Eduard Bolli A.G., 8200 Schaffhausen,
Lochstraße 4, Tel.: 53/5 34 05

Gebr. Brun A.G.,
6020 Emmenbrücke bei Luzern,
Tel.: 41/5 16 16

Elementwerk A.G., 8604 Volketswil,
Postfach, Tel.: 51/86 46 28

FILIGRAN-Bauelemente A.G.,
3515 Oberdiessbach,
Tel.: 31/92 57 98

Jakob Fritschi, Bauelemente A.G.,
4617 Gunzgen, Tel.: 62/46 26 66

Röman Gassner,
FL 9400 Vaduz/Liechtenstein,
Tel.: 75/2 10 96

Anton Kindle & Co.,
FL 9495 Triesen/Liechtenstein,
Tel.: 75/2 15 66

Ziegelwerk Lauper A.G.,
2542 Pieterlen BE, Tel.: 32/87 12 44

Bauunternehmung Ott A.G.,
6423 Seewen (Schwyz),
Tel.: 43/3 12 70

Stutz & Rudolf A.G., 9000 St. Gallen,
Notkerstraße 42, Tel.: 71/24 75 65

Baustoffwerk Trimmis A.G.,
7202 Trimmis Station,
Tel.: 81/22 05 47

Wussten Sie, dass Franke Bau-Normelemente aus Chromnickelstahl herstellt?

Um Chromnickelstahl werkstoffgerecht zu verarbeiten, muss man seine spezifischen Eigenschaften genau kennen. Die Produkt-Abteilung «Bau-Normelemente» der Firma Franke hat das in langjähriger Forschungsarbeit untersucht. Das Resultat: Franke kam zur Überzeugung, dass Chromnickelstahl der bestgeeignete Werkstoff für anspruchsvolle Metallbaukonstruktionen ist. Deshalb kann Franke Ihnen heute ein umfassen-

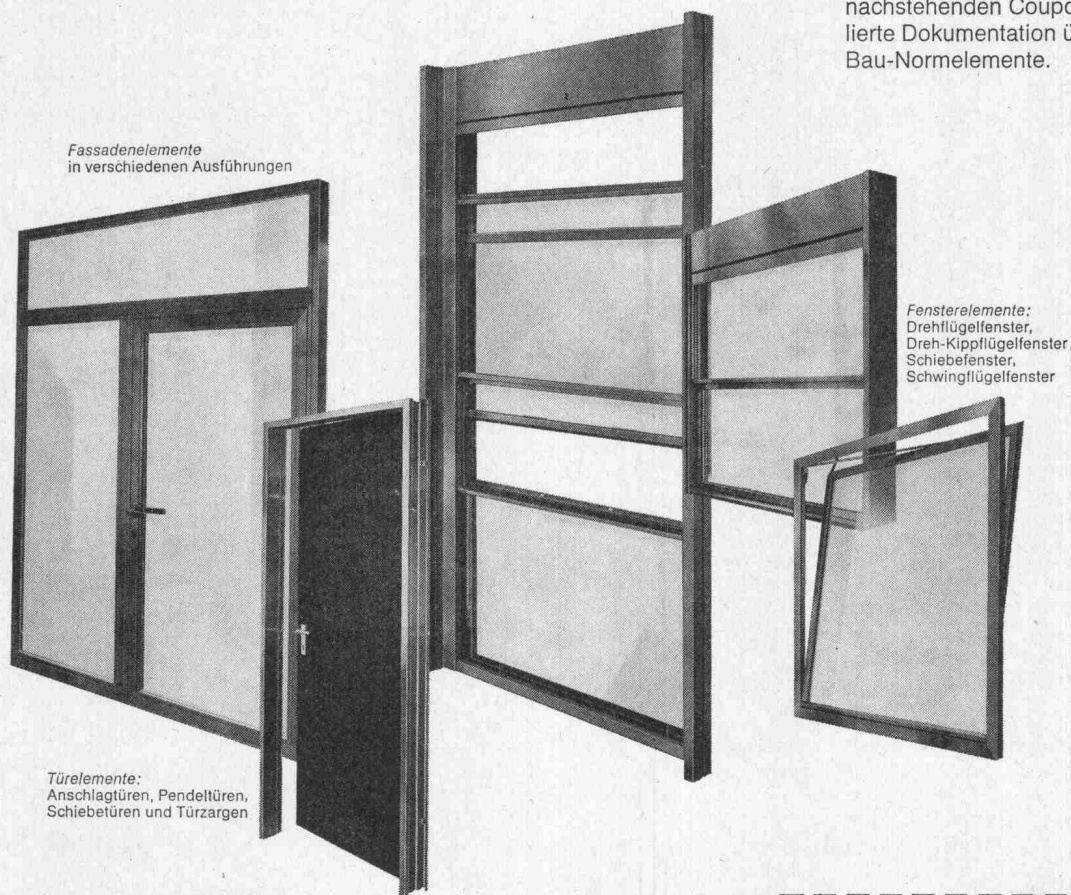
des Programm für den Bau mit Fassaden-Elementen aus Chromnickelstahl anbieten.

Chromnickelstahl verliert auch nach Jahrzehnten seinen metallischen Glanz nicht. Dank seinem hohen Farbreflektionsvermögen übernimmt Chromnickelstahl die Farbe der angrenzenden Materialien, so dass er sich überall gut einfügt. Ein Dröhnen oder gar störende Knistergeräusche treten bei Chromnickelstahl-Fassaden nicht auf.

Eine der hervorragendsten Eigenschaften ist die hohe Korrosionsbeständigkeit. Dank den hohen statischen Werten erlaubt dieses Material Konstruktionen mit aussergewöhnlich schmalen Profilierungen.

Das Franke-Fabrikationsprogramm umfasst: Fassaden-, Fenster- und Türelemente, Fensterbänke, Türzargen, Kantenschutz, Verkleidungen, Dekor-Platten, Spezialausführungen.

Verlangen Sie bitte mit dem nachstehenden Coupon die detaillierte Dokumentation über Franke Bau-Normelemente.



Spezialist für Bau-Normelemente,
Spültische und Abdeckungen, Haushaltsküchen,
Grossküchen, Militär- und Zivilschutzküchen,
Spital-Einrichtungen, Apparatebau,
Schlacht- und Metzgerei-Einrichtungen

FRANKE

Walter Franke AG, 4663 Aarburg, Telefon 062 41 21 21

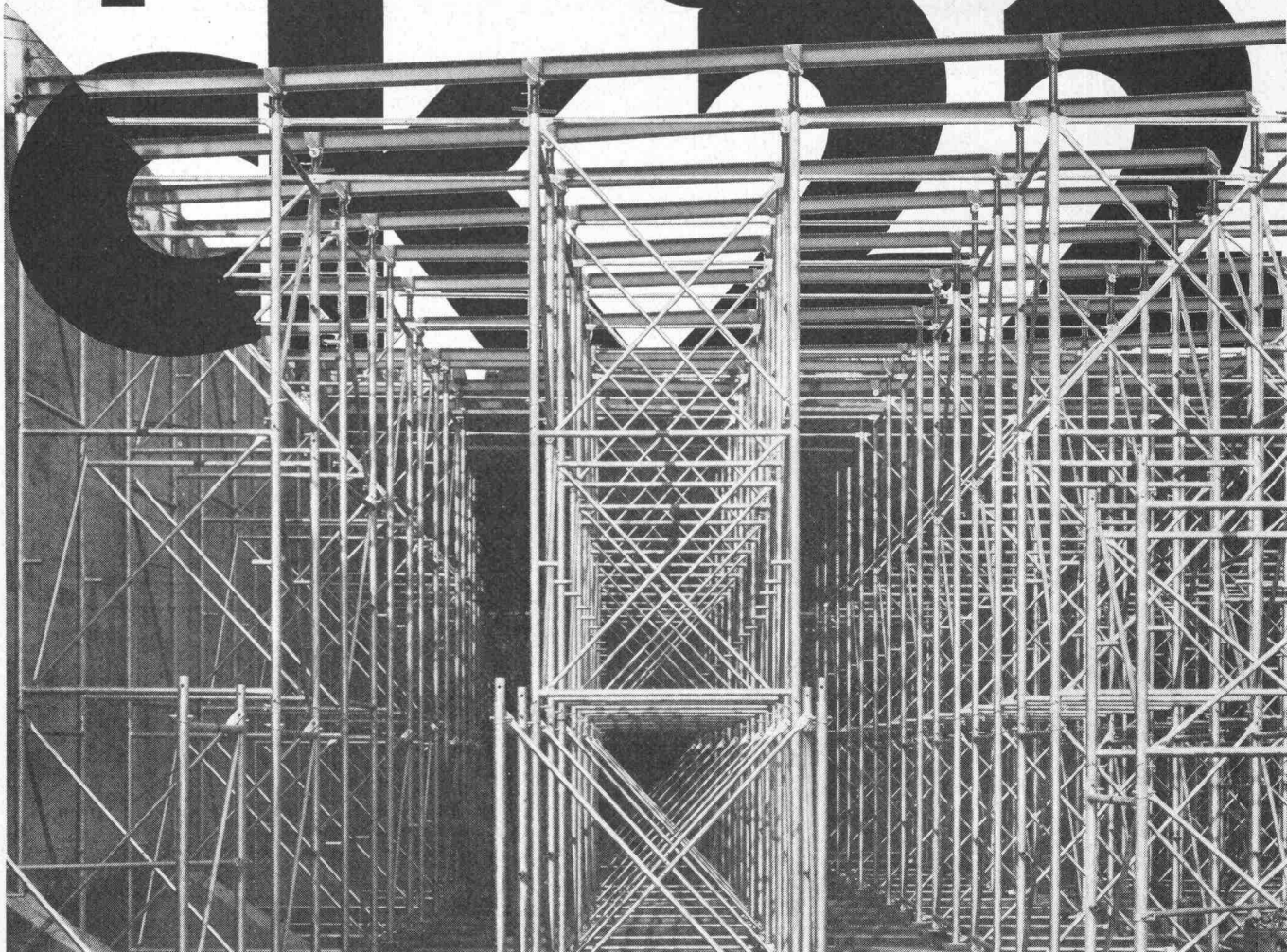
Coupon Wir bitten Sie um Zustellung Ihrer Dokumentation über

<input type="checkbox"/> Fassaden	<input type="checkbox"/> Türzargen
<input type="checkbox"/> Fenster	<input type="checkbox"/> Kantenschutz
<input type="checkbox"/> Türen	<input type="checkbox"/> Verkleidungen
<input type="checkbox"/> Fensterbänke	<input type="checkbox"/> Dekor-Platten
	<input type="checkbox"/> Spezialausführungen

SBZ

Genaue Adresse: _____

Das neue Spriessgerüst



Das neue Spriessgerüst ck 22 dient zur Lastübertragung, insbesondere von Betonlasten. Das System besteht aus fachwerkartigen Rahmen, die seitenversetzt übereinander gestellt und mit Diagonalen zu einem Turm verbunden werden. Mit den schraubenlosen Verbindungen lassen sich sowohl Einzeltürme

als auch Scheiben oder Grossraumblöcke erstellen, ohne dass mit arbeitsintensiven Kupplungen nachgeholfen werden muss.

Durch die stahlbaumässig gute Anordnung der Verbände wird die innere Stabilität optimal. Auch relativ hohe Konstruktionen halten horizontalen Windeinflüssen sehr gut stand.

Auch bei unebenen Untersichten wird die Last immer zentrisch über die entsprechend konstruierte Spindel eingeleitet. Die Stahltragbalken über den Spindeln können lückenlos und unverschieblich verlegt werden — die schweren Longarinen braucht man nicht mehr.

Der stufenlose Höhengleich ist durch zwei Rahmenhöhen in jedem Fall garantiert. Die Spindeln ermöglichen das Absenken unten bequem und gefahrlos.

Die zulässige Belastung je Rohr beträgt 5,8t im Lastfall H, pro Turm somit 23,2t. 6,95t je Rohr im Lastfall Z. Das Rastermass beträgt 1,50x1,50m.

Das neue Spriessgerüst ck 22 ist für universellen Einsatz im Brücken-, Industrie- und Hochbau konstruiert. Die wenigen Einzelteile vereinfachen Planung, Montage und Demontage. Lassen Sie sich bei uns zeigen, wie mit dem Spriessgerüst ck 22 auch Ihre Bauarbeit noch erspriesslicher wird.

Conrad Kern AG

ck

Althardstrasse 147
8105 Regensdorf
01/71 21 21

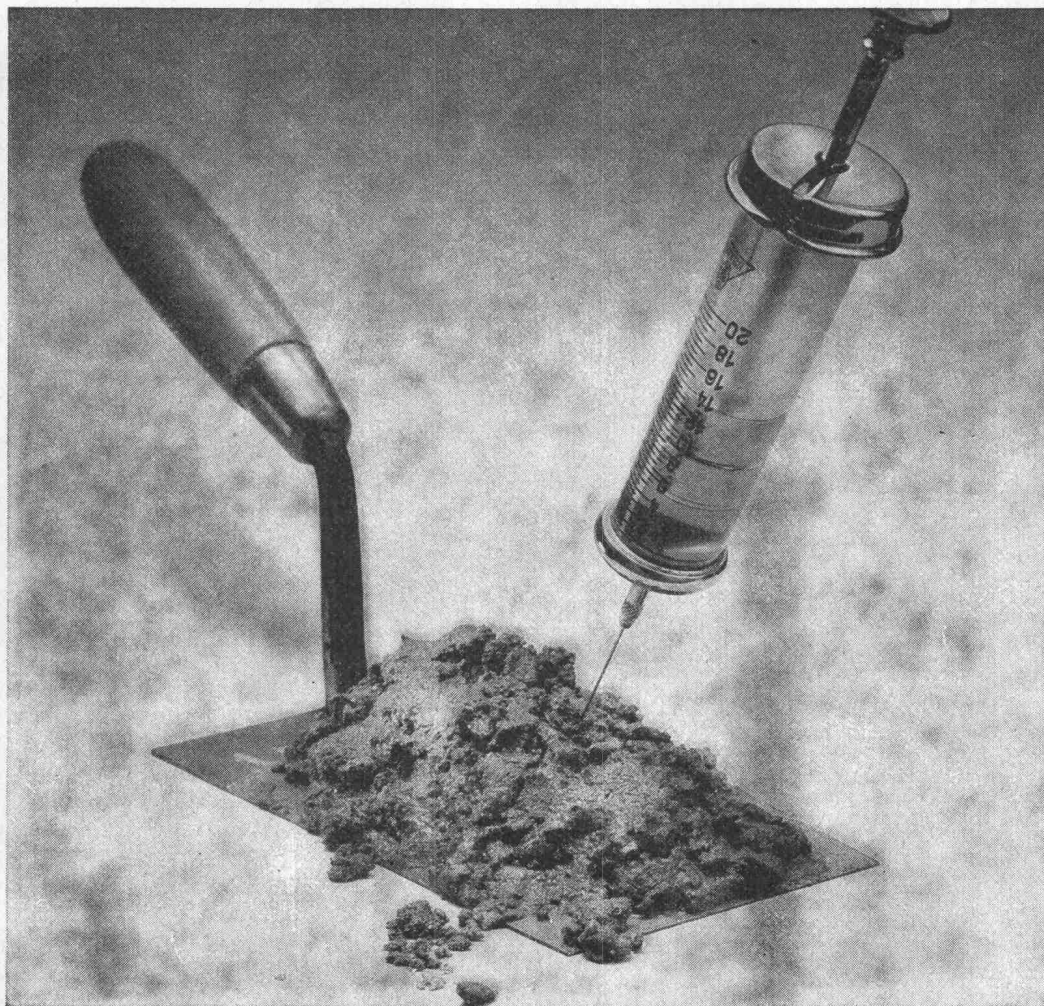
Markstallweg 6
4123 Allschwil
061/38 87 14

Kirchlindachstr. 46
3052 Zollikofen
031/57 32 22

En Vallaire
1024 Ecublens
021/35 63 93

6517 Arbedo
092/5 93 17

LONZA



Rufen Sie doch einmal den Fassadendoktor.

Es ist beruhigend, ein richtiges Bindemittel zu haben: Vipolit® — für Mörtel, Spachtelmassen, Putze, Abriebe, Anstriche.

Trotzdem kann es einmal vorkommen, daß Sie spezielle Probleme haben — mit neuen Materialien oder bei besonders anspruchsvollen Strukturen. Da ist es ebenso beruhigend, den richtigen Spezialisten konsultieren zu können.

Unsere technischen Berater kennen die spezifischen Möglichkeiten. Und sie kommen nicht erst dann zu Ihnen, wenn der Putz

schon hart, der Anstrich schon trocken ist. Sie kommen zu Ihnen, bevor Sie mit dem Aushub beginnen. Damit die Probleme gründlich studiert werden können. Unsere Spezialisten werden Ihnen genau sagen, ob Sie z.B. Vipolit® VCA 702 verwenden sollen — diesen hochwertigen Binder mit starkem Pigmentbindevermögen und bester Verseifungsresistenz. Oder ob Sie Vipolit® VCE 801 wählen sollen — den preiswerten Allround-Binder.

Möchten Sie noch mehr wissen? Rufen Sie den Fassadendoktor.



STAND Nr. 5046

LONZA Pioniere und Partner.

LONZA AG, 4002 Basel. Werke in Visp, Lalden, Sins, Schweizerhalle. Forschungslaboratorien in Fribourg, Visp, Basel, Sins. Tochtergesellschaften in Sins, Bodio, Weil/Waldshut (BRD), Säckingen (BRD), Fair Lawn, N.J. (USA).



Schnell sein heisst pünktlich sein

Mit unserem Lichtpauspapier **A 60** gibt es keine Verspätungen mehr. Pünktlichkeit beim Lichtpausen wird Ihr grosser Trumpf sein, denn dank dem Messerli-Beschichtungsverfahren bietet das Lichtpauspapier **A 60** (für Halbtrockenenentwicklung) eine höhere Geschwindigkeit als andere «hochempfindliche» Lichtpauspapiere und zudem einen hervorragend schwarzen Strich. Das bedeutet für Sie: Sie erhalten tadellose Lichtpausen in noch kürzerer Zeit.

Beginnen Sie noch heute mit der Pünktlichkeit für Ihre Lichtpausen und verlangen Sie unsere Musterkollektion für schnelle Lichtpauspapiere.

Messerli bietet ein umfangreiches Programm an weissen und farbigen Lichtpauspapieren. Dazu: Tochterpaus-, Paus- und Zeichenpapiere, Polyester-, Diazo- und Zeichenfilme sowie zahlreiche Spezialitäten. **Wir beraten Sie gern und völlig unverbindlich.**



Messerli

**modern lichtpausen
und zeichnen**

A. Messerli AG
Fabrik technischer Papiere
Sägereistrasse 29, 8152 Glattbrugg
Telefon 01 83 30 40

Coupon

A. Messerli AG, Postfach, 8152 Glattbrugg

Wir interessieren uns für

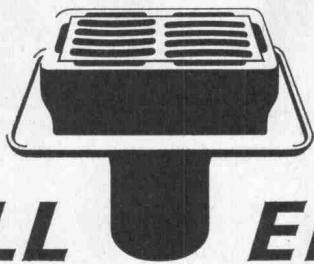
- ☐ Musterkollektion «schnelle Lichtpauspapiere»
☐ unverbindlichen Besuch und Beratung
Zutreffendes ankreuzen

Absender:
Firma

Adresse

z. Hd. Herrn

T&S ME71



VON ROLL Entwässerungs- **kasten** *gleichen Differenzen aus.*

*Niveaudifferenzen.
Vom ersten bis zum letzten
Strassenbelag.*

636

*Dank den
Aufsatzrahmen.*

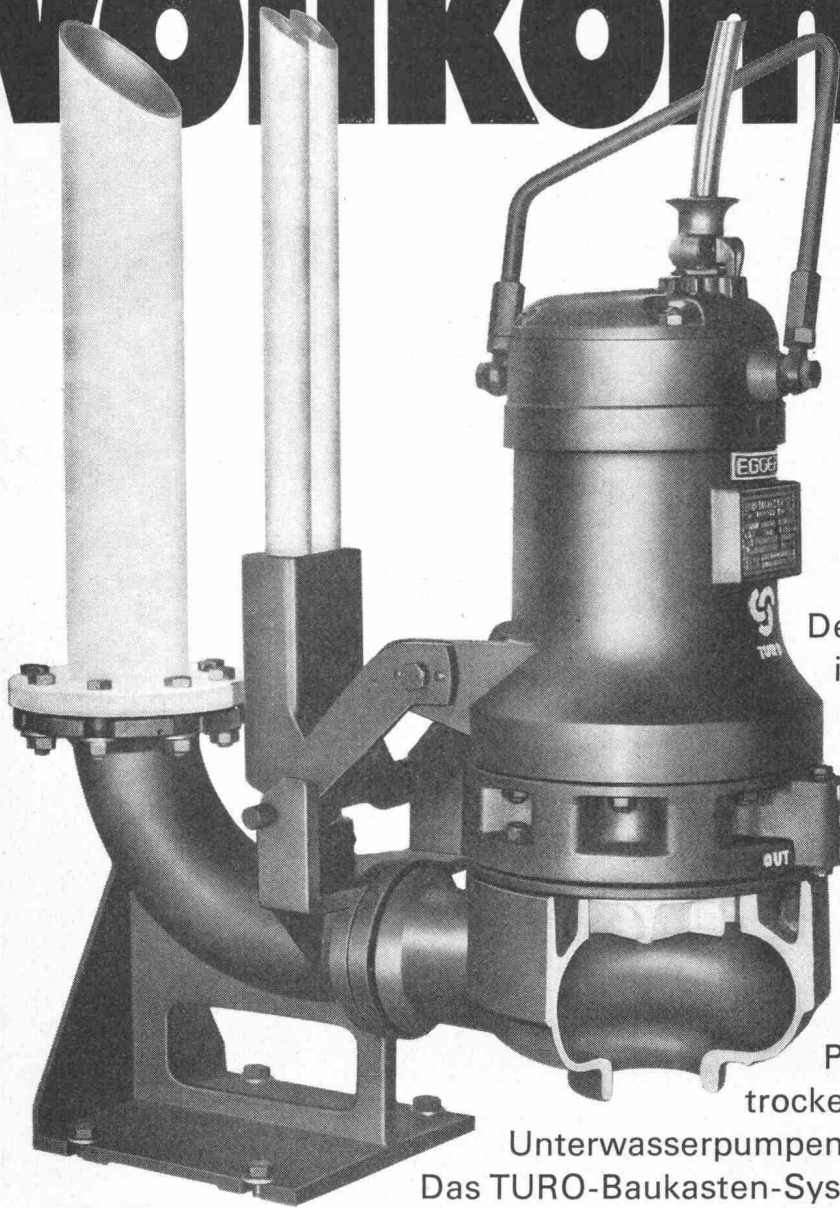
*Die Aufsatzrahmen
sind auswechselbar und
kombinierbar.
Das heisst: Jede Höhe
ist herstellbar.*

*Einbautiefe niedrig.
Belastbarkeit hoch.
Schluckvermögen gross.*

VON ROLL Entwässerungs-
kasten für
*Autobahnbrücken
Strassentunnel
Parkterrassen*

VON ROLL AG.
*Werk Klus,
4710 Klus*

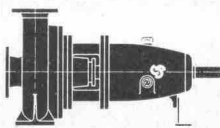
Vollkommen frei



UF, Abwasser-Tauchmotorpumpe
für stationären Einsatz

Der Durchgang der TURO-Pumpen ist vollkommen frei und praktisch unverstopfbar. Die TURO-Konstruktion ist einfach und robust. Sie benötigt minimalen Service. Betriebssicherheit und Lebensdauer sind unübertroffen. Das TURO-Programm ist vollständig:

Pumpen horizontal, vertikal, trocken oder nass aufstellbar. Unterwasserpumpen oder Sonderkonstruktionen. Das TURO-Baukasten-System bietet überlegene Vorteile.



TURO®

TURO — der Weltbegriff für unverstopfbare, universell anwendbare Pumpen. Verlangen Sie die Dokumentation!

Emile Egger & Cie AG, Pumpenbau und Maschinenfabrik
2088 Cressier NE / Schweiz
Ø (038) 4712 17, Telex 35 207

EGGER

Ein System setzt sich durch:

cobe[®]
cobe[®] cobe[®]
cobe[®] cobe[®]
cobe[®] cobe[®]
cobe[®] in allen Bereichen des Betonbaus

cobe[®]-Schalungsplatten
cobe[®]-Schalungsträger
cobe[®]-Normschalung
cobe[®]-Grossflächenschalung
cobe[®]-Wandschalung
cobe[®]-Lift- und Treppenhauusschalung
cobe[®]-Siloschalung
cobe[®]-Rundschalung
cobe[®]-Kletterschalung
cobe[®]-Deckenschalung
cobe[®]-Tunnelschalung
cobe[®]-Schalgeräte
cobe[®]-Entenschnabel
cobe[®]-Kipptisch

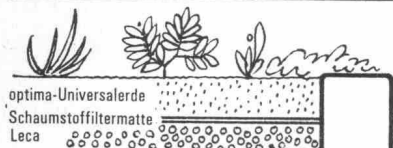
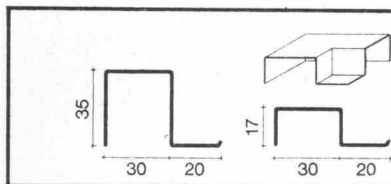
(cobe[®] = International eingetragene Schutzmarke)

Spezialfirma für Betonschalungen

cobeton[®] ag zug

Chamerstrasse 117
Postfach 6301 Zug
Telefon 042 211288/89

Einfach und wirtschaftlich
Die optima-Dachgartenelemente aus **Eternit** gestatten eine den Platzverhältnissen entsprechende, individuelle Gestaltung je-



des Dachgartens. Die Elemente sind in kürzester Zeit verlegt – der optima-Dachgarten kann u. U. schon in einem Tag fixfertig sein.

Sauber und leicht
optima-Dachgartenelemente bilden eine saubere Einfassung des Erdreiches. Die Verwendung von optima-Universallerde und **Leca** erlaubt eine wesentlich dünnere Erdschicht als üblich. Die Belastung des Daches verringert sich auf ca. 26 kg/m².

optima Dachgarten

die einfachste,
sauberste, leichteste,
wirtschaftlichste
und schönste Lösung.

Ein optima-Dachgarten ist ein individueller Dachgarten zu vernünftigem Preis.

Schön und wohnlich
Der optima-Dachgarten bietet allen Pflanzen, wie Klein- und Grossträuchern, anspruchsvollen Stauden, Sommerflor und auch dem Rasen die optimalen Lebensbedingungen. Darum gedeihen in jedem optima-Dachgar-



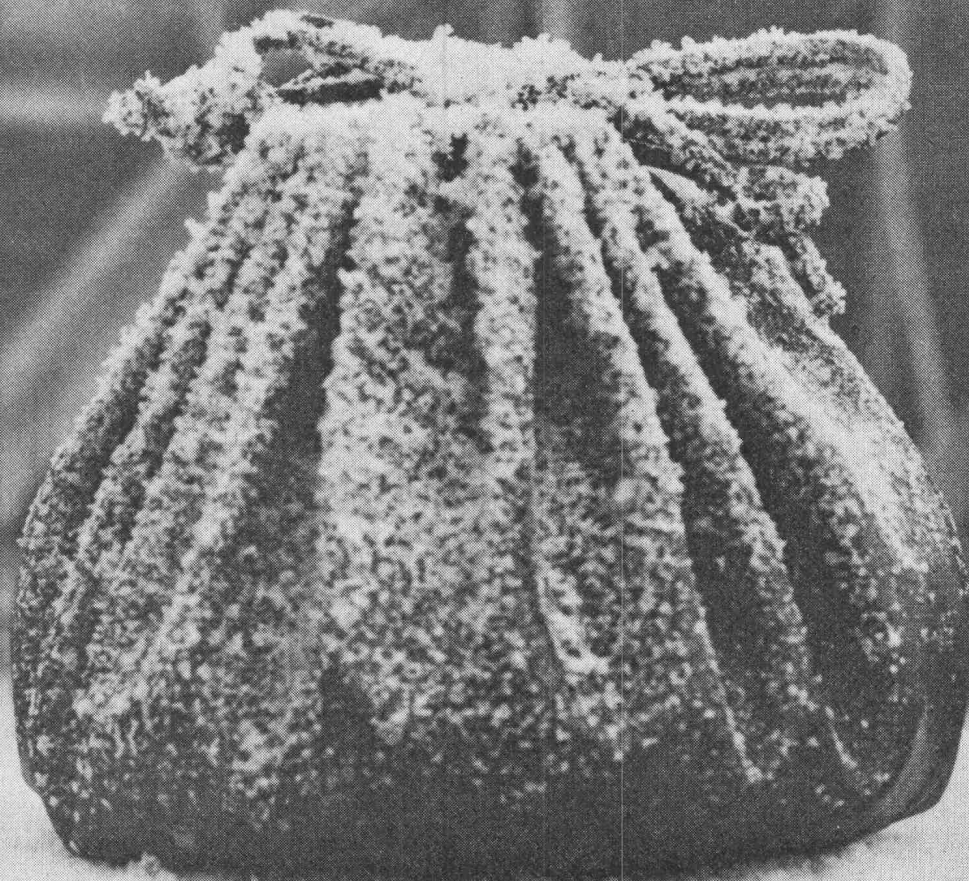
ten die Pflanzen am schönsten. Das unpersönliche Flachdach wird zu einem Refugium der Erholung und Entspannung. Zudem wird das Klima in den angrenzenden Räumen nachhaltig und positiv beeinflusst.

Verlangen Sie ganz unverbindlich unsere Dokumentation. Wir beraten Sie gerne kostenlos.



optima®

Hans Gilgen
dipl. Gärtnermeister
4102 Binningen
Telephon 061-5410 04



Barra Frost - damit Ihr Gewinn nicht einfriert

Frost kann die Bautätigkeit zum Stillstand bringen. Oder Ihr Werk zunichte machen. In beiden Fällen geht es um Ihren Gewinn.

Deshalb sorgen Sie mit Barra Frost vor. Denn Barra Frost ist Frostschutz und hochwertiger Betonzusatz zugleich — für jeden Konstruktionsbeton (und übrigens auch für Zementmörtel), den Sie im Winter herstellen.

Ein Frostschutz, der die Eislinsenbildung verhindert und Ihren Beton zuverlässig bis -10°C schützt. — Ein hochwertiger Betonzusatz, der plastifizierend wirkt und die Anfangserhärtung beschleunigt.

Barra Frost ist chlorid- und ammoniakfrei und greift Eisen nicht an. In Pulverform und flüssig erhältlich.

Decken Sie sich bei Ihrem Baumaterialhändler rechtzeitig ein.

BARRA FROST

Dosierung nur 1%



MEYNADIER

Glentcobloc Entlüftungs- system

Entlüftungsventil:

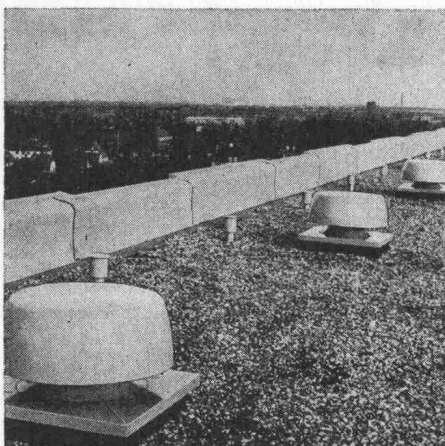
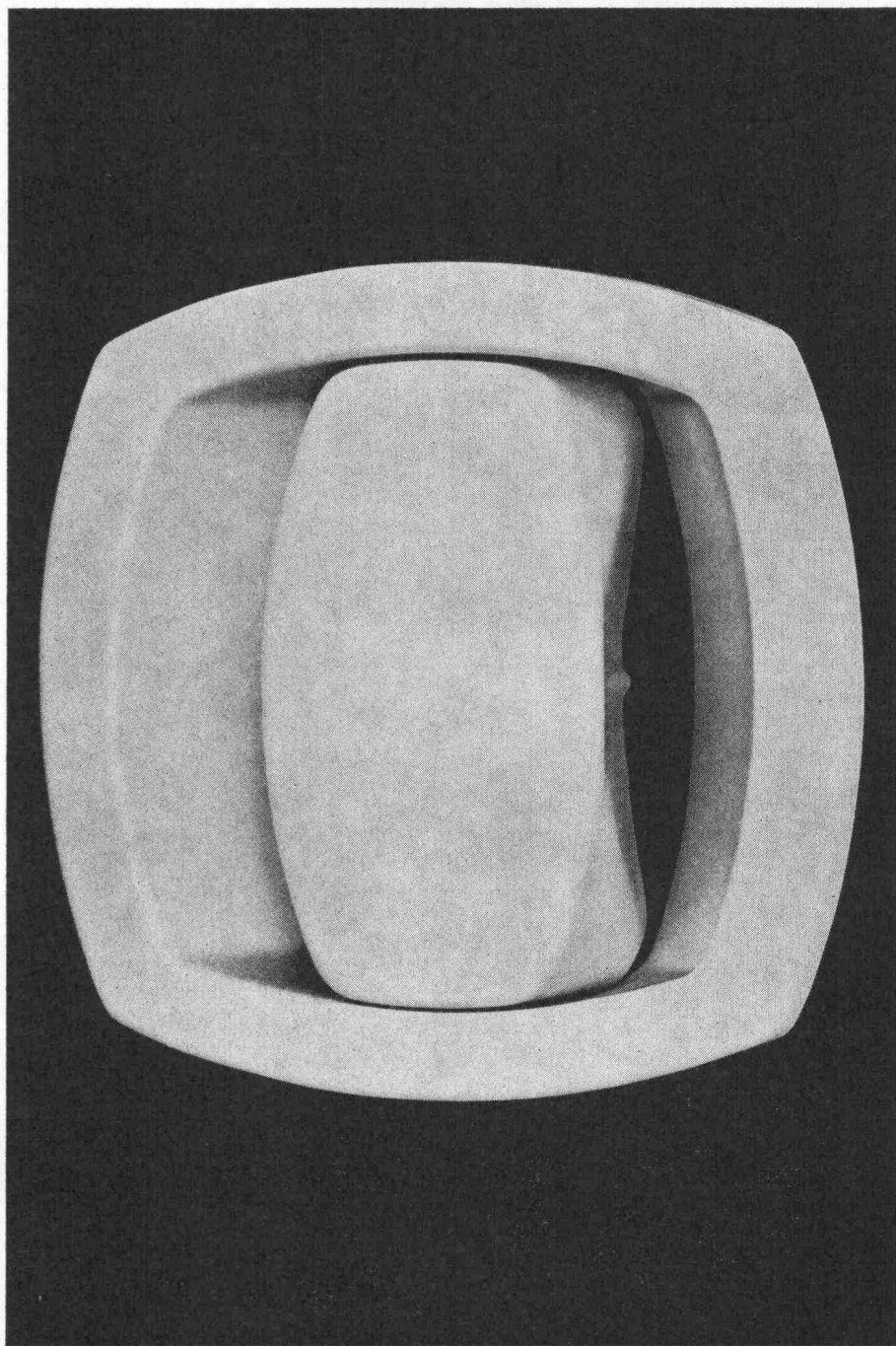
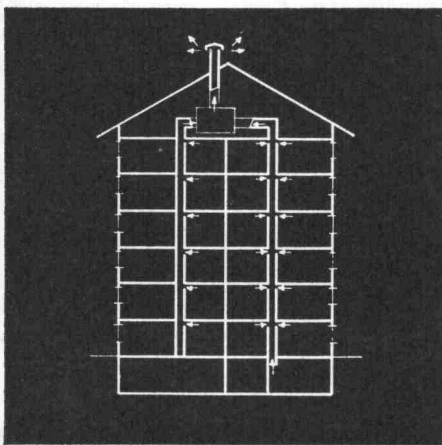
- grosser Druckabfall
- keine Ventilgeräusche
- gute Schalldämpfung
- schraubenlose Befestigung
- einfache Montage
- formschöne Ausführung

Dachventilatoren:

- sehr geräuscharm
- flache Ventilatorcharakteristik
- wetterfeste Ausführung
- einfache Reinigung und Wartung

Abluftzentralen:

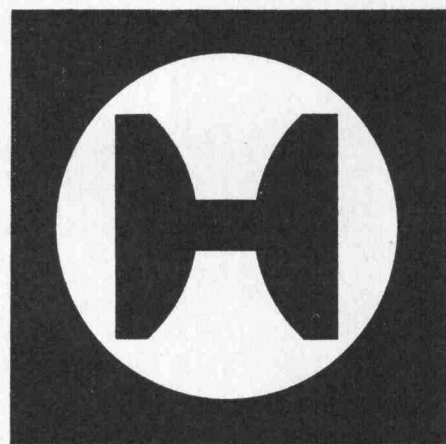
- sehr guter Wirkungsgrad
- einfache Disposition bei mehreren Kanälen
- gute Schalldämpfung
- grosse Leistung



Verlangen Sie Unterlagen bei:

Hess & Cie.

Hess & Cie. Metallwarenfabrik
Pilgersteg
CH-8630 Rüti
Tel. 055/435 22
Telex 75608



Wir transportieren alles überall

Wenn es in schwierigem Gelände schnell und sicher gehen soll, dann ist der Helikopter das ideale Transportmittel.

Der Helikopter ist billiger als Sie denken. Er hilft Ihnen, bei minimalen Anflugkosten die kurze Bauzeit im Gebirge besser zu nutzen und Arbeitskräfte zu sparen.



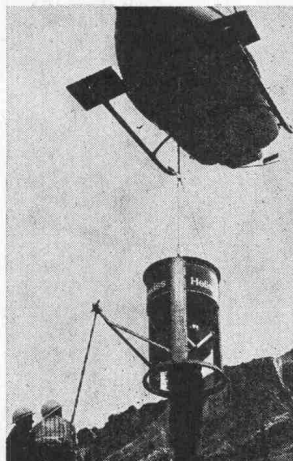
Kabinen-Transport der Trübsee-Titlis-Bahn



Versetzen von Bäumen



Transport eines 26-m-Mastes



Einbringen von Frischbeton



Spezialtransport



Anfliegen eines Selbstbedienungsbuffets für Bergrestaurant

Heliswiss

Heliswiss schafft's im Fluge

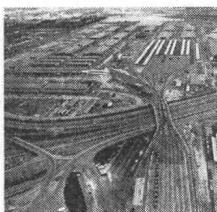
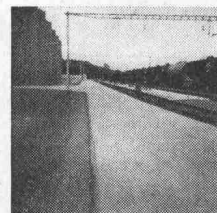
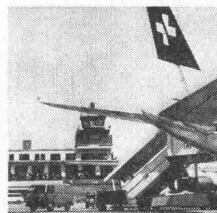
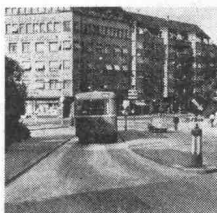
Schweizerische Helikopter AG, 3123 Belp
Telefon 031 81 33 11 Telex 32 540



salviacim



der Belag für besondere Belastungen. Empfehlenswert für Fabrikareale, Parkhäuser, PW-Einstellhallen, Unter-niveaugaragen, Umschlaglager, Supermärkte, Einkaufszentren, Bushaltestellen usw.



sicher ist salviacim

Wo ist SALVIACIM richtig? Dort, wo an einen Belag besondere Anforderungen gestellt werden. Wo Öl und Benzin den Boden angreifen könnten. Wo grosse Belastungen auf den Boden drücken. Wo ein Boden staubfrei, fugenlos und verschleissfest sein soll. Da ist SALVIACIM richtig. (Und bei bituminösem Unterbau sogar billiger als Betonbeläge!)

Zum Einbau: SALVIACIM kann auf eine bituminöse Heissmischtragschicht oder eine Betonunterlage aufgebracht werden.

Es ist kein Zufall, wenn sich SALVIACIM mehr und mehr durchsetzt. Strassenbauer sollten mehr darüber wissen. Rufen Sie an. Oder verlangen Sie die SALVIACIM-Dokumentation.



Tel. 01 347310/20

Oleag AG, Dufourstr. 145, 8034 Zürich

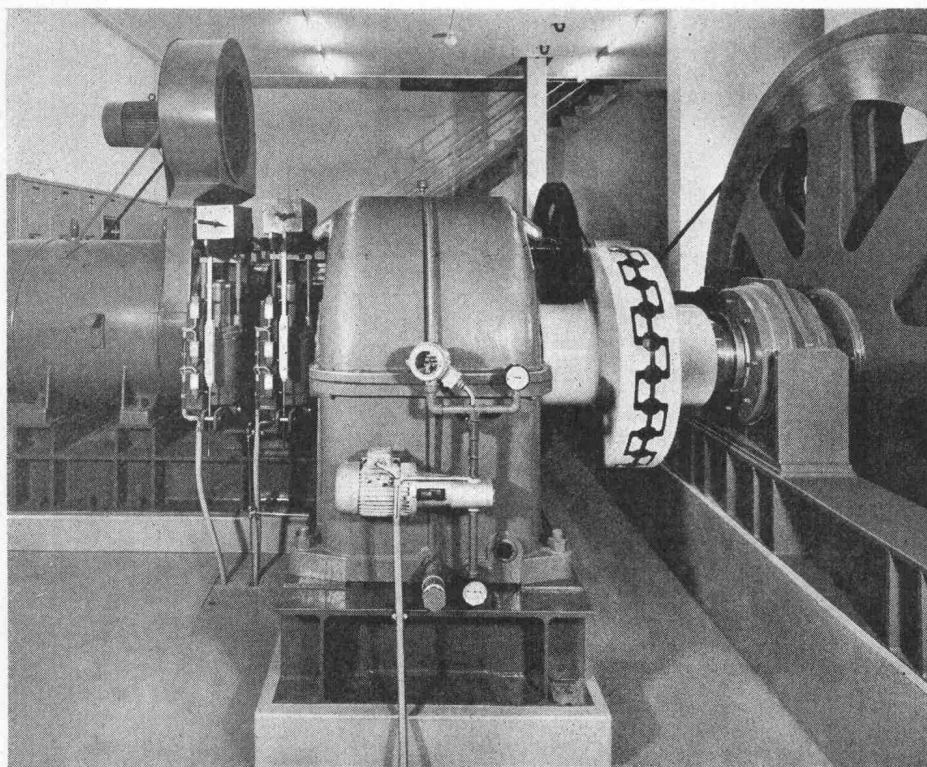
Mit **KISSLING** Getrieben auf dem Weg nach «oben»

Snowbird USA
Hoch-Ybrig CH
Squaw Valley USA

Drei bekannte Namen mit den grössten und leistungsfähigsten Personenseilbahnen der Welt. Und für alle wurden die zuverlässigen KISSLING-Antriebe gewählt.

Das vielseitige Lieferprogramm und langjährige Erfahrung ermöglichen uns, auf dem Gebiet der Seilbahnantriebe die wirtschaftlichste und betriebssicherste Lösung anzubieten. Über 3000 Ski- und Sessellifte sowie zahlreiche Kabinenbahnen sind mit unseren Getrieben ausgerüstet.

Mit gutem Grund, denn das höchste Gebot bei Seilbahnen ist die Sicherheit der Passagiere.

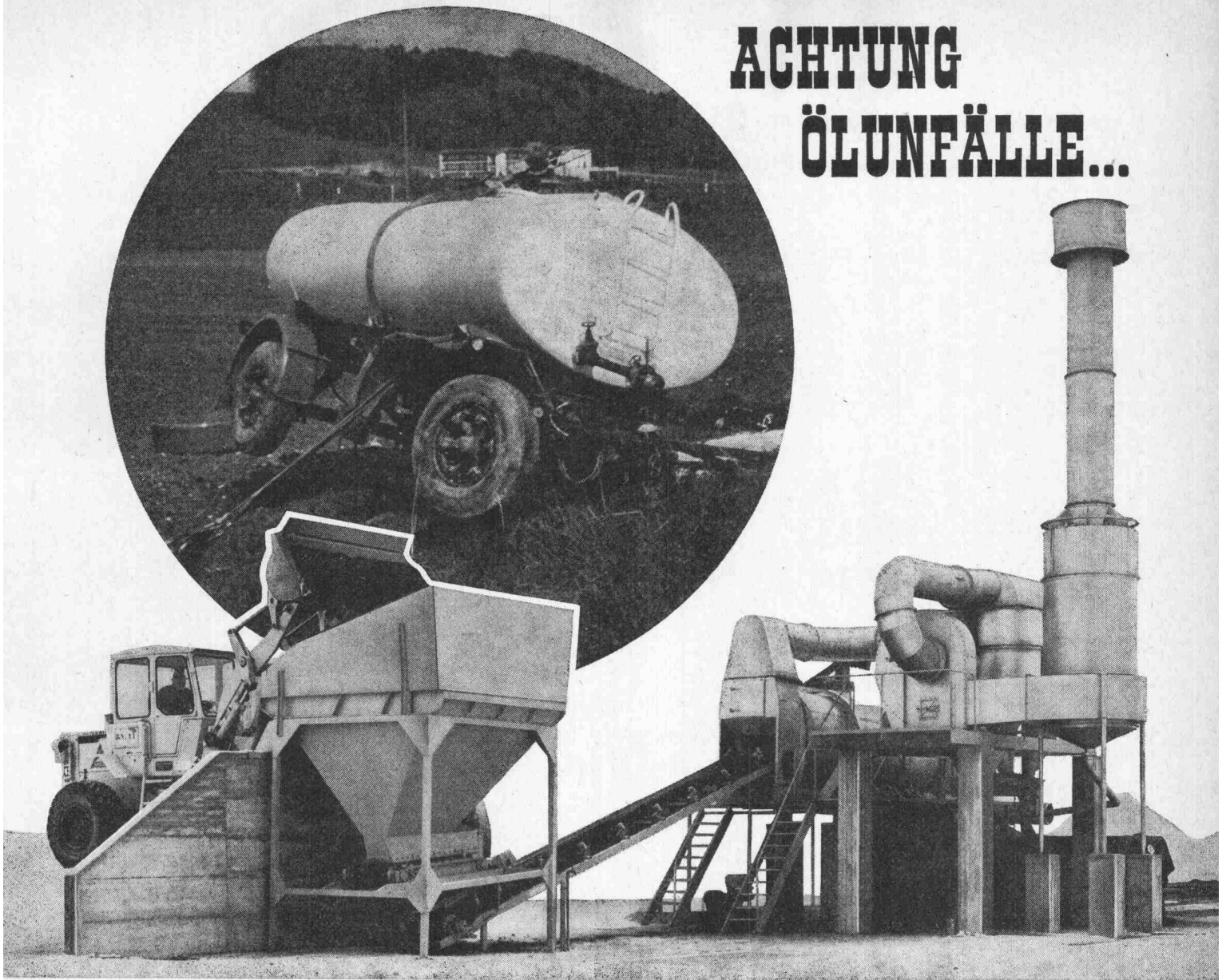


Luftseilbahn
Weglosen – Seebli
HOCH-YBRIG / Schweiz

KISSLING

L. KISSLING & CO
Maschinenfabrik
8052 ZÜRICH
Tel. 01 50 24 00
Telex 56086 kiss-ch

ACHTUNG ÖLUNFÄLLE...



Neu: **AMMANN-Ausbrennanlage für ölverseuchte Erde**

Ein AMMANN-Beitrag zur Bekämpfung der Umweltverschmutzung:

Flüssige Brenn- und Treibstoffe setzen sich durch. Heizöl ersetzt weitgehend Kohle als Brennstoff. Diese Entwicklung hat eine Begleiterscheinung: die Ölunfälle! Sie entstehen, wenn beim Transport oder der Lagerung Öl ausfließt und im Erdboden versickert. Diese Unfälle stellen eine grosse Gefahr für das Grundwasser und somit für unsere Gesundheit dar.

Als Maschinenfabrik mit traditionellem und neuzeitlichem Produktionsprogramm hat AMMANN eine neuartige Anlage auf den Markt gebracht, die sich in der Praxis bewährt hat.

Die AMMANN-Ausbrennanlage erlaubt es, Unfallerde von deren Verunreinigung zu befreien, so dass diese wieder abgelagert werden kann.

Einige Merkmale:

- Leistung der AMMANN-Ausbrennanlage 10 bis 20 t Erde pro Stunde
- Beschickung mittels Ladeschaufel
- Die Anlage kann von einem einzigen Mann beschickt und bedient werden, dank zentraler Schalttafel mit vollautomatischer Steuerung
- Die ausgebrannte Erde verlässt die Ausbrenntrommel völlig ölfrei

AMMANN-Qualität und -Service seit Generationen ein Begriff im In- und Ausland



AMMANN

U. AMMANN Maschinenfabrik AG

4900 Langenthal ☎ 063/2 27 02 + 2 51 22

LONZA

CIBA—GEIGY



BBC
BROWN BOVERI



VOITH



C Schlotterbeck
Automobile AG Basel



Holland America Line



AMMANN



brun



ZieglerPapier

Sie können uns nicht vergessen.

Denn Lonsicar A® hat Betonböden dieser Firmen hart gemacht. So hart, widerstandsfähig, problemlos, dass man sie beruhigt vergessen darf.

Wo enorme Gewichte lasten, wo schwere Gegenstände fallen, wo reger Verkehr herrscht, liegen mit Lonsicar A® bewehrte Hartbetonböden. Abschleiffest liegen sie in

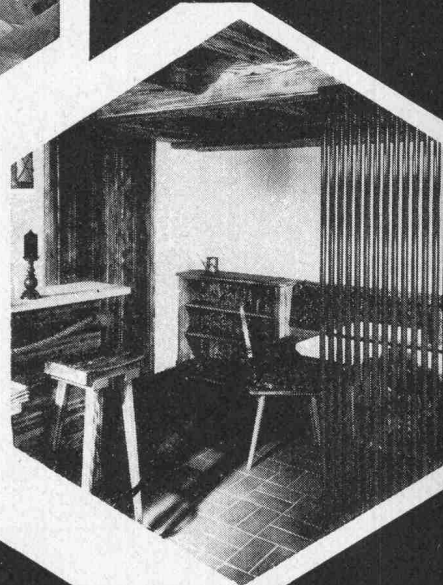
Fabrikhallen. Schlagfest. Liegen auf Parkplätzen. Gleitsicher.

Sie sind auf Flugplätzen zu finden, in Kraftwerkanlagen, Ausstellungshallen und Schlachthöfen. Sie schützen Treppen und Unterführungen. Und sie widerstehen, widerstehen jahrelang. Man kann sie vergessen, weil sie problemlos sind.

LONZA Pioniere und Partner.

LONZA AG, 4002 Basel. Werke in Visp, Lalden, Sins, Schweizerhalle. Forschungslaboratorien in Fribourg, Visp, Basel, Sins. Tochtergesellschaften in Sins, Bodio, Weil/Waldshut (BRD), Säckingen (BRD), Fair Lawn, N.J. (USA).

LA 71



Mit Heizkörpern wohnen — mit Zehnder-Radiatoren

Feingliedrig, transparent, ästhetisch schön. Dabei variabel wie kein anderes Heizkörpersystem — so präsentieren sich Stahlrohr-Radiatoren von Zehnder. Heizkörper in Höhen bis zu 7 Metern. Geschaffen, um jeden Einrichtungswunsch zu erfüllen.

Auch eigenwilligste Anforderungen: Kreise, Kurven und Winkel lassen sich mit ihnen verwirklichen.

Zehnder-Stahlrohr-Radiatoren bewähren sich auch mit der Zusatzfunktion als Brüstung und Geländer und helfen Kosten für andere Materialien sparen.

Kein Wunder, daß Sie Zehnder-Radiatoren vor allem in richtungsweisenden Bauvorhaben begegnen. Zum Beispiel bei den Olympiabauten in München oder bei den neuen Flughafenanlagen Zürich-Kloten und Rhein-Main.

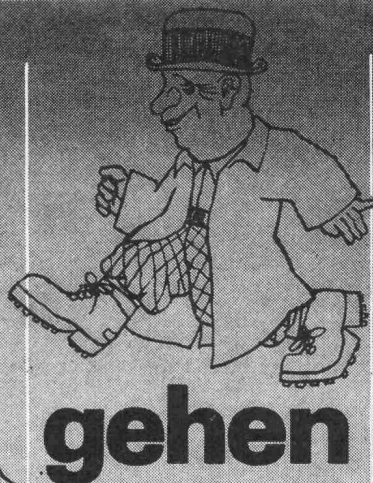
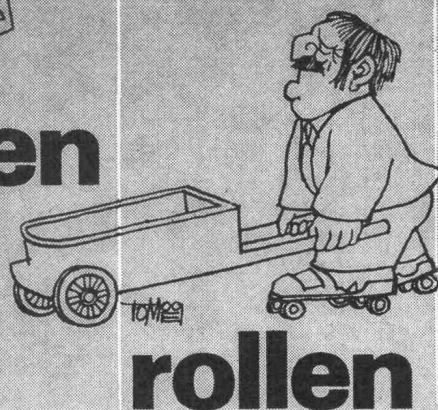
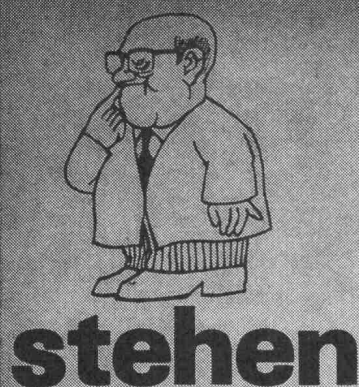
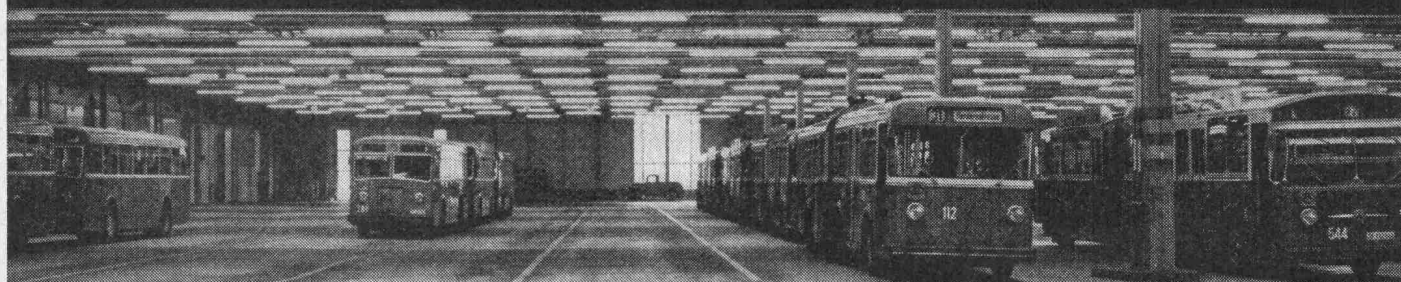
Wie schön und modern Zehnder-Radiatoren wirken, zeigt Ihnen unser neuer Prospekt. Auf Wunsch senden wir ihn Ihnen gern mit ausführlicher Information.

Heizkörper nach Maß

zehnder 

Zehnder AG 5722 Gränichen, Telefon 45 18 91, Telex 68280

auf gutem Boden...



auf EUBÖOLITH – Steinholz
fusswarm, zäh, elastisch,
öl- und lösungsmittelbeständig,
keine elektrostatische Aufladung,
einfach im Unterhalt,
staubfrei

oder auf MAXIDUR – Hartbeton
robust,
mineralöl- und lösungsmittelbeständig,
staubfrei,
keine Pflege

Beide Industrieböden sind in ihrer Qualität und ihrer Preiswürdigkeit unübertroffen. Jedes Jahr verlegen wir mehrere hunderttausend Quadratmeter. In unserer Arbeit steckt deshalb ein enormer Erfahrungsschatz, der zu Ihrer Verfügung steht!



Euböolithwerke AG
Tannwaldstrasse 62
4600 Olten
Tel. 062 – 21 23 35



Universalbagger
Hydraulikbagger
Schaufelradbagger

Großtransportanlagen
Lagerplatzgeräte
Schiffsbe- und -entlader

Massengut-Umschlaganlagen
Vergleichmäßigungsanlagen
Bunkieranlagen

Probenehmeranlagen
Lenkschreitwerke
Geräte für Kernkraftwerke

Grob- und Feinbrecher
Abzugs- und Klassiergeräte
Fahrbrecher

Standard- und Spezialgetriebe
Schienen- und Raupenfahrwerke
Stahlbau

WESERHÜTTE



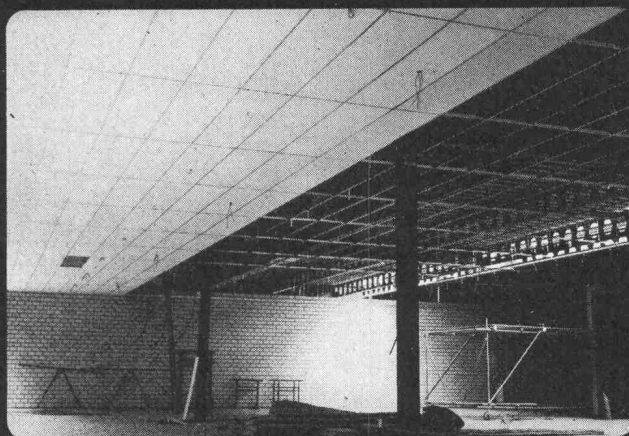
Weserhütte Verkauf AG · Pumpwerkstraße 32
CH-8105 Regensdorf · Telefon 051-71 25 77/78

Grossformatige Asbestzementplatten: Bauplatten mit Format



Bleiben Sie unerbittlich. Nehmen Sie nur die Bauplatte, die Ihre Probleme wirklich löst. Verzichten Sie nicht auf ansprechendes Aussehen, Farben, rationelles Format. Fordern Sie Stabilität, verschiedene Stärken, geringes Gewicht, Frostsicherheit, Unbrennbarkeit, Witterungsbeständigkeit, Wartungsfreiheit. Erkundigen Sie sich über Dilatation, Wasserdampfdiffusion und Wärmeleitzahl. Pochen Sie auf technische Unterlagen und qualifizierte Beratung. Achten Sie auf ein Markenzeichen, das Ihnen Qualität verbürgt

Denn solche Bauplatten gibt es. Sie heissen ETERPLAC ALBANIT, PELICHROM, GLANZ-ETERNIT, PICAL, GEAPRESS, GEAFLEX. Wir stellen sie aus Asbestzement her und bürgen dafür mit unserem Zeichen



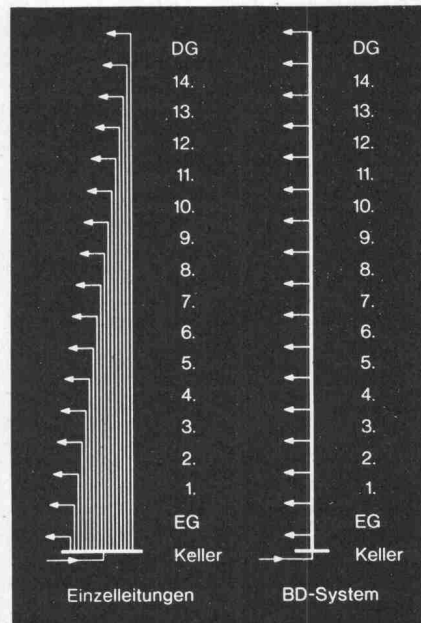
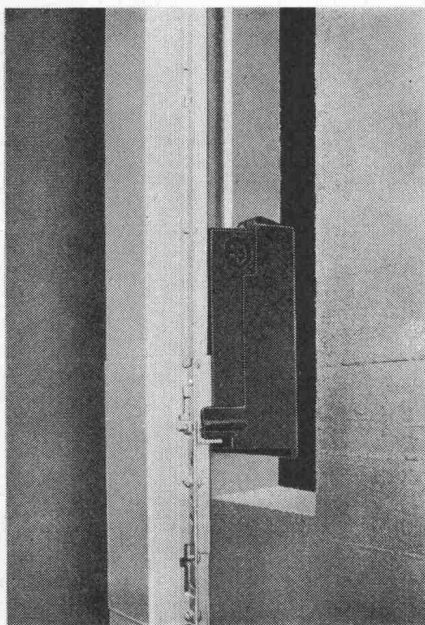
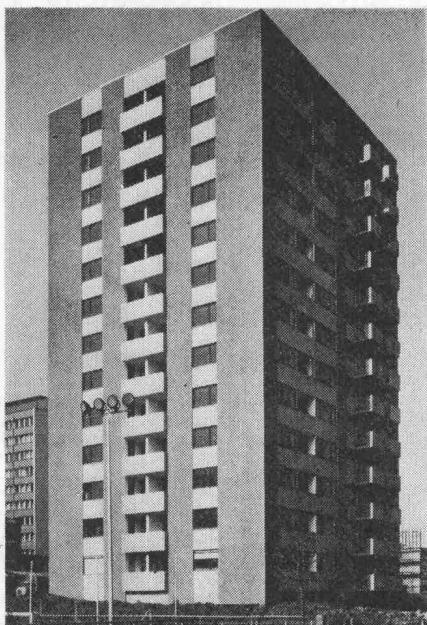
Eternit®

Gesetzlich geschützte Marke für Asbestzement-Produkte

„Wir fertigen“

Z.B. Hochhaus-Steigleitungen

68/8



Bei diesem Hochhaus ist ein BD-System als Steigleitung die Ideallösung

Mit dem BD-System bleibt die elektrische Installation übersichtlich und einfach

Vergleich zwischen einer klassischen Steigleitung mit Einzelleitung zu jedem Stockwerk (links) und dem BD-System als Steigleitung (rechts)

Bis zu 50 % Ersparnis gegenüber einer klassischen Installation

Weitere Vorteile:

- einfache Montage
- kurzschlussfeste Installation
- gute elektrische Ausnützung der Stromschienen
- kleiner Platzbedarf, bis zu 20 % Einsparung an Wandfläche in den unteren Stockwerken
- brandsicher, da die Isolierstützen im Kurzschlussfalle eine gute Schottung für allfällige Lichtbögen darstellen

Unterbreiten Sie uns Ihre Probleme. Wir beraten Sie gerne.



KLÖCKNER-MOELLER AG

Effretikon, Bahnhofstrasse 28, Tel. 052 / 32 24 21



VON ZENT NEU

Zent AG Bern
3072 Ostermundigen
Niederlassungen in Deutsch-
land, Frankreich, Italien,
Österreich und Skandinavien.

ZENTOMAT - der komplett
ausgerüstete, steckerfertige
Heizautomat aus (einem)

Guss:
Kessel, Expansionsgefäß,
Heizungs- und Boilerladepum-
pen, Boiler, Steuerung etc. in
einer Einheit zusammenge-
fasst.

Ausführung:
3 Leistungsbereiche von
15 000 bis 37 000 kcal/h,
Boilergrösse 180 l,
3 Steuerungsvarianten, alle
Anschlüsse oben; kann des-
halb in Ecke oder Nische auf-
gestellt werden; 1 freier An-
schluss für eventuelle zusätz-
liche Wärmeverbraucher.

Ferner auf Wunsch:
körperschallisolierter Sockel
und Rauchrohrschalldämpfer,
elektrische Boileraufheiz-
garnitur, eingebauter Wärme-
austauscher für Schwimmbad-
heizung.

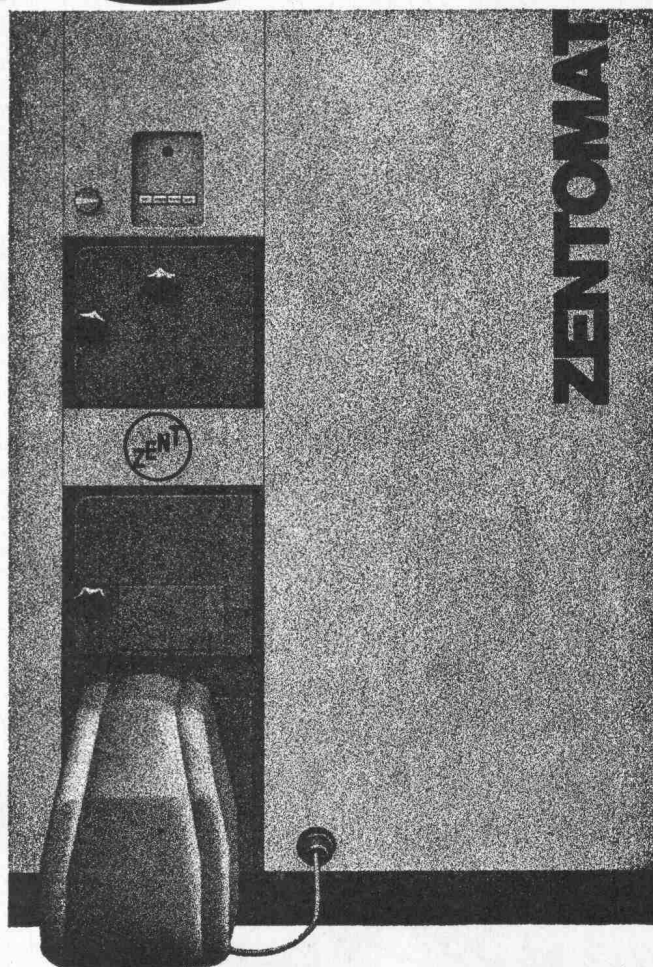
Heizkessel:
selbstverständlich aus korro-
sionsbeständigem Zent-Guss.
Doppelbrand: für flüssige oder
gasförmige und feste Brenn-
stoffe zwei getrennte Brenn-
kammern; keine Ausmauerung
nötig. Kontrollampe erleich-
tert die Überwachung.

Boiler:
selbstverständlich aus korro-
sionsbeständigem Chrom-
nickelstahl, Warmwasserlei-
stung 600 l/h à 60° C. Inhalt
180 l; leicht zu reinigen;
Entkalkungsabonnement
(Zent-Service!)

Aufstellung:
Die ganze Einheit wird auf ei-
nem mit Nivellierschrauben
versehenen Stahlsockel gelie-
fert (Betonsockel also
unnötig!)

Die gesondert verpackte Ver-
schalung kann sowohl vor als
auch nach dem Anschliessen
aller Leitungen montiert wer-
den. Dadurch lässt sich die
Verschmutzung bei noch nicht
vollendeten Bauarbeiten ver-
meiden.

Ferner:
Gratisabnahmekontrolle, Ser-
viceabonnement. Das alles zu
einem Preis, von dem Sie sel-
ber sagen werden: unglaublich
günstig! Fragen Sie uns! Ver-
langen Sie Unterlagen! Lassen
Sie sich den ZENTOMAT in
unserer Ausstellung zeigen!



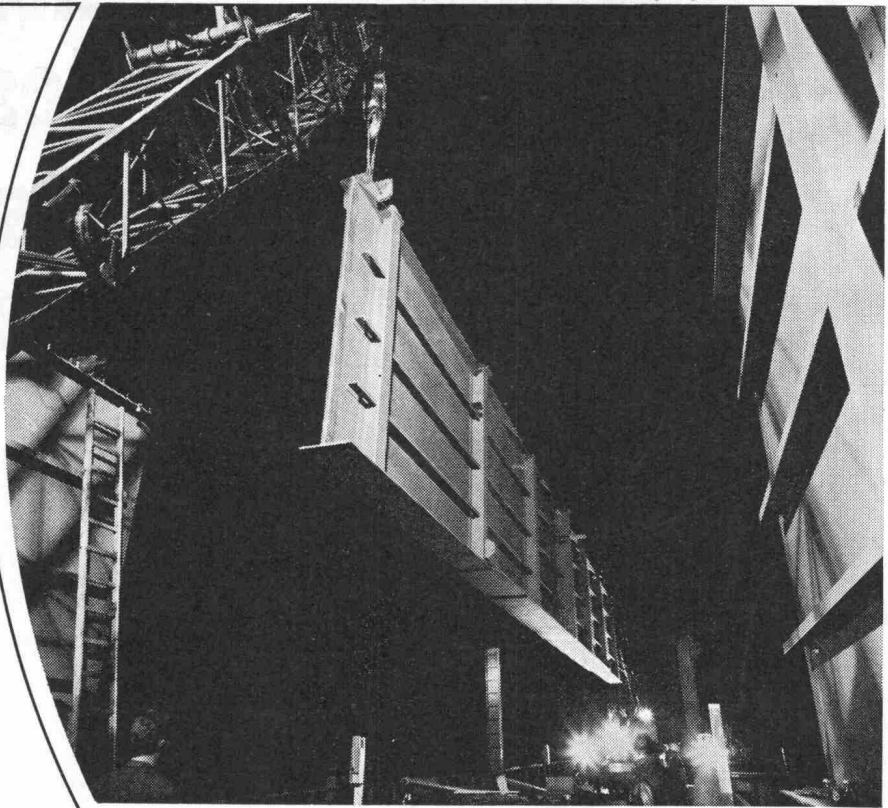
Einen Erstklass-Strassen-Übergang kann man nicht mehr

für Monate ins Wasser fallen lassen

Aus einer
Late-late-Show
für
Brücken-Fans:

Der erste Strassen-Übergang nach dem Zusammenfluss von Aare, Reuss und Limmat ist zu schmal geworden. Die neue Brücke zwischen Stilli und Siggenthal soll über 10 Meter breit werden und 187 Meter lang.

Doch – wohin mit dem Verkehr während der Bauzeit?



Überbrücken- Brücke

Während er noch über die alte Brücke rollt, wird die neue Stück für Stück darüber montiert. Meist in Nachtarbeit. Dann lässt man die Räder mittels Rampen

über die neue Brücke rollen. Die alte wird darunter abgebrochen. Zum Schluss braucht man die neue Brücke nur noch auf die endgültige Höhe abzusinken.

Bauzeit: 12 Monate.
Längster Verkehrs-
unterbruch: 4 Stunden
und 17 Minuten.
Zwischen Mitternacht
und Hahnenschrei.

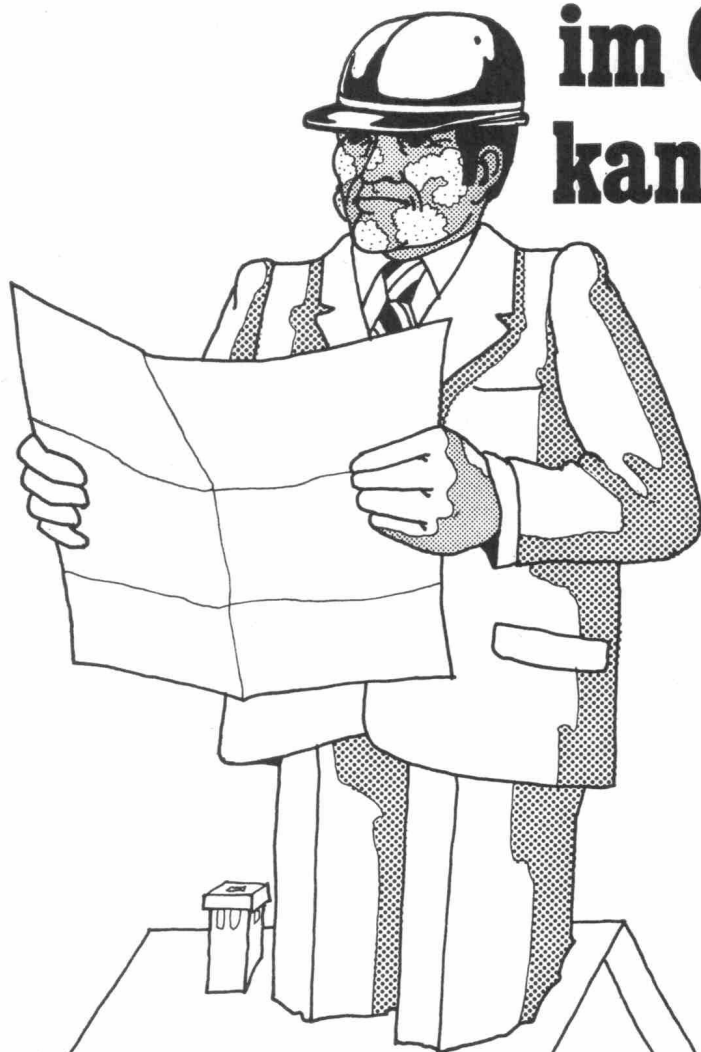
So hat diese Über-
Brücke die Bauzeit fast
störungsfrei überbrückt.

Aare-Brücke Stilli, mit einer Stahl-Konstruktion von

**ZSCHOKKE
WARTMANN
AG**

5200 Brugg
Telefon 056 41 16 11
Stahlbau
Kesselbau
Apparatebau
Maschinenbau
Kläranlagen

Wenn der Bauherr grau wird im Gesicht, kann's auch am nassen Keller liegen.



Jedermann wundert sich, wenn ein dynamischer und sonst immer gut-gelaunter Bauherr plötzlich mürrisch wird. Aber so etwas kann schon vorkommen, wenn er ein im Bau sich befindendes Objekt inspiziert und buchstäblich «einen Schuh voll herauszieht», weil der Keller als Planschbecken zweckentfremdet wurde.

Die in solchen Fällen anrollende Diskussion zwischen Bauherrn einerseits und Ausführenden andererseits kann meistens nur als ausserordentlich hitzig bezeichnet werden. Zweifellos würde sie oft auch bedrohliche Formen annehmen, wenn nicht einer jeweils die erlösende Idee hätte: Renesco! Denn Renesco wird mit jedem Wasser fertig. Innert nützlicher Frist.

Und wenn Renesco-Spezialisten die Baustelle verlassen, ist der Bauherr auch wieder der umgängliche Gentleman von früher. Die Zusammenarbeit mit den kühlen Köpfen von Renesco wirkt sich eben immer positiv auf den Gemütszustand aller Beteiligten aus: Ohne den Baufortschritt im geringsten zu behindern, wird der Schaden behoben – und erst noch in der ökonomisch günstigsten Variante. Deshalb auch sagt der Bauherr, die Arbeit von Renesco sei mehr wert, als das, was sie kostet. Und er beschliesst, Renesco-Spezialisten in Zukunft schon bei der Projektierung als Berater zuzuziehen.

renesco



Unser Ausführungsprogramm umfasst u.a.:

- Abdichtungen gegen Grund-, Hang- und Meteorwasser im gesamten Hoch- und Tief-, Stollen- und Tunnelbau. (Beachten Sie unser kostensparendes System zur Abdichtung von Tiefgaragen.)
- Fein-Injektionen als Abdichtung gegen Flüssigkeit und zu thermischen Isolationszwecken
- Ölwannenisolationen nach den Eidg. Gewässerschutz-Vorschriften
- Behandlung von Betonstrassen zur Erhöhung der Frost- und Tausalzbeständigkeit
- Projektierung wirtschaftlicher, bautechnisch vereinfachender und zeitsparender Abdichtungssysteme
- Forschung und Entwicklung neuer Produkte, Verfahren und Maschinen in den Sektoren Bauchemie und Kunststoffe

René Schmid + Co. AG
Chemische Baustoffe
Abdichtungen im Hoch- und Tiefbau
Schaffhauserstrasse 359 8050 Zürich
Telefon 051 46 46 92