

Zeitschrift: Schweizerische Bauzeitung
Herausgeber: Verlags-AG der akademischen technischen Vereine
Band: 89 (1971)
Heft: 39

Werbung

Nutzungsbedingungen

Die ETH-Bibliothek ist die Anbieterin der digitalisierten Zeitschriften auf E-Periodica. Sie besitzt keine Urheberrechte an den Zeitschriften und ist nicht verantwortlich für deren Inhalte. Die Rechte liegen in der Regel bei den Herausgebern beziehungsweise den externen Rechteinhabern. Das Veröffentlichen von Bildern in Print- und Online-Publikationen sowie auf Social Media-Kanälen oder Webseiten ist nur mit vorheriger Genehmigung der Rechteinhaber erlaubt. [Mehr erfahren](#)

Conditions d'utilisation

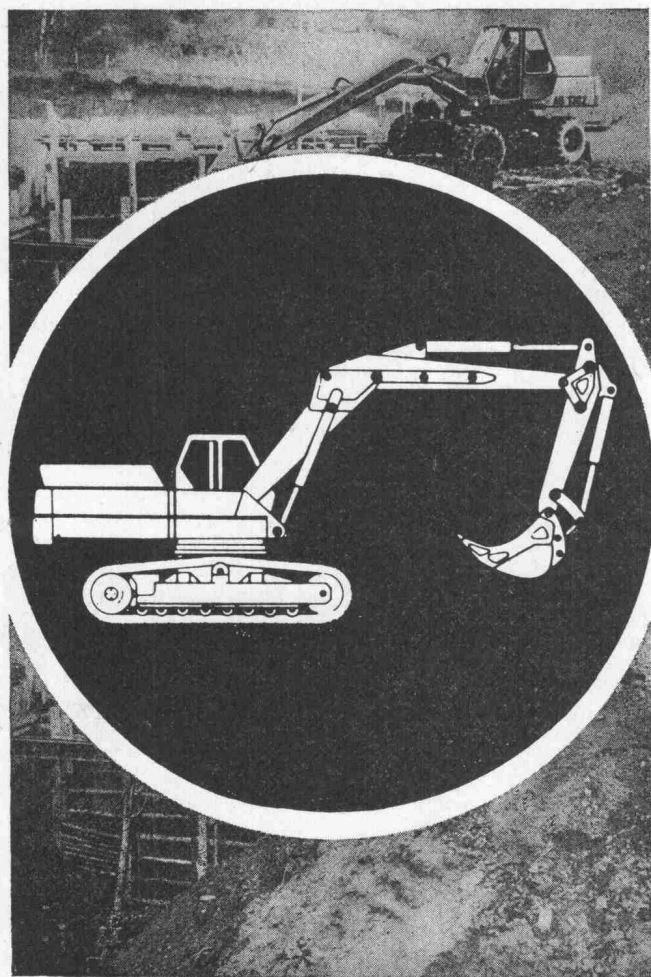
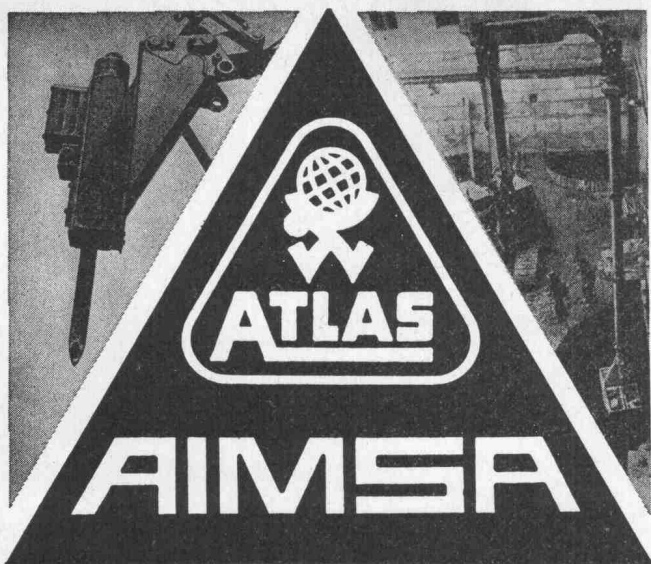
L'ETH Library est le fournisseur des revues numérisées. Elle ne détient aucun droit d'auteur sur les revues et n'est pas responsable de leur contenu. En règle générale, les droits sont détenus par les éditeurs ou les détenteurs de droits externes. La reproduction d'images dans des publications imprimées ou en ligne ainsi que sur des canaux de médias sociaux ou des sites web n'est autorisée qu'avec l'accord préalable des détenteurs des droits. [En savoir plus](#)

Terms of use

The ETH Library is the provider of the digitised journals. It does not own any copyrights to the journals and is not responsible for their content. The rights usually lie with the publishers or the external rights holders. Publishing images in print and online publications, as well as on social media channels or websites, is only permitted with the prior consent of the rights holders. [Find out more](#)

Download PDF: 16.04.2026

ETH-Bibliothek Zürich, E-Periodica, <https://www.e-periodica.ch>



AB 1202 - AB 1302 - AB 1602
AB 1702 - AB 2002

100 % HYDRAULISCH
VON 7 BIS 30 TONNEN
AUF RAUPEN ODER PNEU



GENERAL VERTRETUNG FÜR DIE SCHWEIZ:

AIMS A - 1211 GENÈVE 26 - 20, RUE BOISSONNAS
TEL. 022 / 42 48 00

8116 WÜRENLOS
TEL. 056 / 74 18 44

Schweizerische Bauzeitung

Offizielles Organ des SIA, Schweizerischer Ingenieur- und Architekten-Verein und der GEP, Gesellschaft Ehemaliger Studierender der ETH Zürich
Gegründet 1883 von Ing. A. Waldner

89. Jahrgang Heft 39

30. September 1971

Inhalt

- Zum Stand des Stahl-Stranggiessens. Von *M. Flick* 971*
Die Anpassungssteuerung, ein wichtiger Funktionsblock zwischen Werkzeugmaschine und NC-Steuerung. Von *J. Kusar* und *P. Stalder* 980*
Die Evakuierung von Gebäuden. Von *R. A. Spehler* und *W. G. Peissard* 983*

Umschau

- Eine elektronische Einbruchsicherung. Die Polierschule der Zentralschweiz, Luzern. Mobile Brechanlage für die Nordciment AG 986*
Ein Verfahren der Schutzgasschweissung. Schaffhausen bekommt eine Technikerschule. Eurotel in Montreux 987

Nekrologe

- P. Vischer, H. Marti, K. Zuber 987

Buchbesprechungen

- Principes et utilisations de la méthode des éléments finis, par *H. Watissée* et *J. Hurtado* 987
Die Berechnung instationärer Fließvorgänge in Druckrohrleitungen, von *W. Bechteler*. Planungsrechnung in der Unternehmung, von *P. Weilenmann* und *A. Nüsseler*. Reine Luft, von *A. Klein*. Chemiefasern, von *H. Claviez* 988
Ruthenium, von der *International Nickel Ltd.* Die Verarbeitung der austenitischen Chrom-Nickel-Stähle, von der *International Ltd.* Neuerscheinungen 989

Wettbewerbe

- Gewerbeschule Wattwil 989

Mitteilungen aus dem SIA

- Studientagung der FBH; Hauptthema: Bauphysik 990

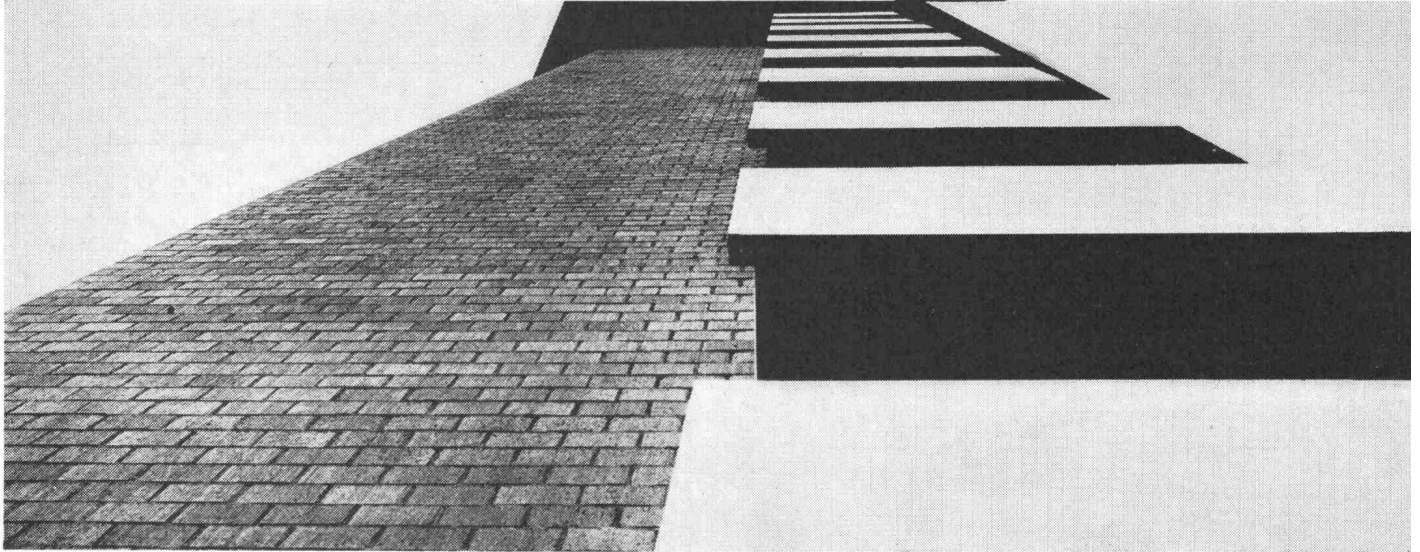
Ankündigungen

- Arbeitstagung Chancen und Risiken der Untervergebung für das Gewerbe. Sprachkurse der Reisehochschule Zürich. Kunstgesellschaft Nänikon-Greifensee. Gewerbemuseum Basel. Volkshochschule des Kantons Zürich, Wintersemester 1971/72. VDI-Studienreise zu Zentren der amerikanischen Elektronik. Numerisch gesteuerte Werkzeugmaschinen. Vereinigung Schweizerischer Betriebsingenieure 990
Seminarprogramm des Institutes für Management und Kaderausbildung. Rechnungswesen als Grundlage des Management. Ausbildungskurs über Systems Engineering. Seminar für Ausdruckskunde, Basel. VDI-Tagung «Landtechnik morgen» in Braunschweig. Seminar «Praktisches Kostenwissen für Ingenieure», Augsburg 991
Lehrgang Kunststoffe in der Feinwerktechnik, Karlsruhe. Salon der Industrialisierung des Baugewerbes in Bologna. Kongress für Arbeitsschutz und Arbeitsmedizin, Düsseldorf. Die Zukunft des schlüsselfertigen Bauens. Bauforschungs-Tag 1971, Berlin. Öffentlicher Vortrag 992

Anzeigenverwaltung

IVA AG für internationale Werbung
8035 Zürich, Beckenhofstrasse 16
Telephon 01 / 26 97 40, Postcheck 80 - 32735
Filialen in Lausanne und Genf

Rang



Ing. Arch. ETH

Wo haben Schaffen und Weltschau des akademisch-technisch geschulten Architekten und Ingenieurs ihr kongeniales Spiegelbild? Die Hochschulabsolventen unseres Landes erhalten sich den fachlichen Überblick durch das Studium der Schweizerischen Bauzeitung. Seit 1883 dient diese angesehene Wochenzeitschrift für Architektur, Bauingenieurwesen und Maschinentechnik kontinuierlich und gewissenhaft dem Informations- und Fortbildungsbedürfnis der höheren technischen Berufsstände.

Schweizerische Bauzeitung

Anzeigenverwaltung
IVA AG für internationale Werbung
8035 Zürich, Beckenhofstrasse 16,
Tel. 051/269740

Die tragende Rolle der SBZ bei der Oberschicht der wichtigsten Fachgebiete des Bauwesens geht auch klar aus der Leseranalyse eines neutralen Marktforschungsinstitutes hervor, die unter anderem ergibt:

Rund 20000 Fachleute lesen die SBZ
72% der Empfänger lesen die SBZ schon seit zehn bis vierzig Jahren
95% der Abonnenten lesen die SBZ regelmässig oder häufig
Fünf von sechs Lesern sind Geschäftsinhaber, Geschäftsführer oder Männer in leitender Stellung

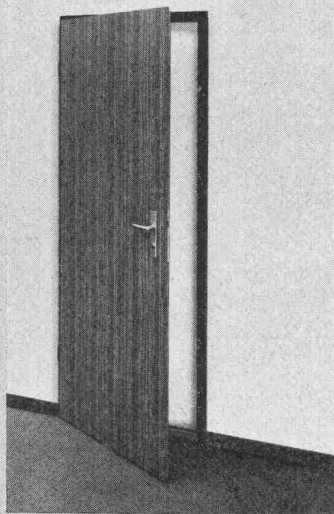
SBZ-Eliteblatt

Das Wernle-Konzept im Innenausbau: die normierte Individualität.

Für normierte Elementbau-Systeme im Innenausbau sprechen gewichtige Argumente, die bekannt und anerkannt sind. In einem vielseitigen System lassen sich aus normierten Innenaussteilen viele Kombinationen und beliebige Variationen zusammenbauen.

Das Wernle-Küchenprogramm zum Beispiel umfasst 22 Unterbau-Elemente, 8 Oberbau-Elemente, 4 Hochschrank-Elemente, 18 Apparateschränke, zahlreiche Einbau-Herde und -Apparate. Das ergibt einen umfangreichen Angebotskatalog (den Sie übrigens bestellen können). Die Normteile der ausgeklügelten Wernle-Systeme können zudem in grossen Serien maschinell vorgefertigt, abrufbereit gelagert und jederzeit in der gleichen Qualität nachproduziert werden. Das ist insgesamt unvergleichlich praktischer und günstiger.

Damit sich diese Vorzüge beim Planen, Bauen und Wohnen auch wirklich auszahlen, haben wir unsere Kucheneinbau-Systeme, unsere Normtüren und Normschränke nicht nur selber entwickelt, sondern wir stellen unsere Programme auch selber her. Wir beraten unsere Kunden selber. Wir bieten unsere Produkte selber an. Wir



bearbeiten die Aufträge selber. Wir haben eigene Monteure und eigene Servicemonteure.

Weil wir unsere Systeme selber am besten kennen und weil wir selber am besten wissen, wie viele individuelle Möglichkeiten in ihnen stecken, stellen wir unseren Kunden auch unsere eigenen Planungsfachleute zur Verfügung.

Und allen Vorurteilen gegenüber der Normierung im Innenausbau stellen wir die Vorteile der Wernle-Systeme gegenüber.

Ausstellungen, Planungs- und Verkaufsbüros in:

5024 Küttigen
Kirchbergstrasse 1030
Telephon 064/24 16 61

4000 Basel
Bruderholzstrasse 35
Telephon 061/34 24 20

3000 Bern
Sennweg 6
Telephon 031/24 01 22

1008 Prilly
Rochelle 12
Telephon 021/25 81 56

8048 Zürich
Karstlerstrasse 14
Telephon 01/62 74 62

- Schicken Sie mir kostenlos den 32seitigen Prospekt über **Wernle-Normküchen**.
- Senden Sie mir bitte den 14seitigen Gratis-Prospekt über **Wernle-Normtüren**.
- Der 12seitige Prospekt über **Wernle-Normschränke** interessiert mich.

Zuständig _____

Firma _____

Adresse _____

PLZ, Ort _____

Bitte ausfüllen und einsenden an: J. Wernle AG,
Kirchbergstrasse 1030, 5024 Küttigen. Danke.

W E R N L E

J. Wernle AG
Kirchbergstrasse 1030
5024 Küttigen

Jetzt von einem Hersteller:

Das integrale Einbaugeräte

Bauknecht Einbau-Backofen EB 55 De Luxe mit Gross-Back- und Grillraum, Kuchenblech und Grillrost, Sichtfenster, Kontrollampe und Innenbeleuchtung. Vollauszugschublade auf Rollen. Auf Wunsch mit Infrarot-Heizkörper, Grilldrehspieß, Programmschaltuhr und Grillblech. 4 Einbaurechards ab Fr. 178.-, Einbau-Backofen ab Fr. 398.-.

Wenn Sie mit Bauknecht-Küchengeräten planen und bauen, so heisst dies:

Vorteil Nummer 1:

Alle Einbaugeräte für die moderne Schweizer Normküche aus einer Hand.

Vorteil Nummer 2:

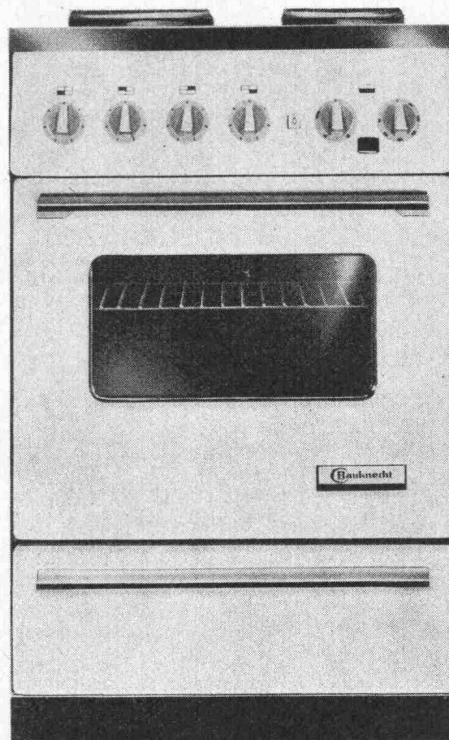
Problemloser Einbau und vereinfachte Bauabnahme.

Vorteil Nummer 3:

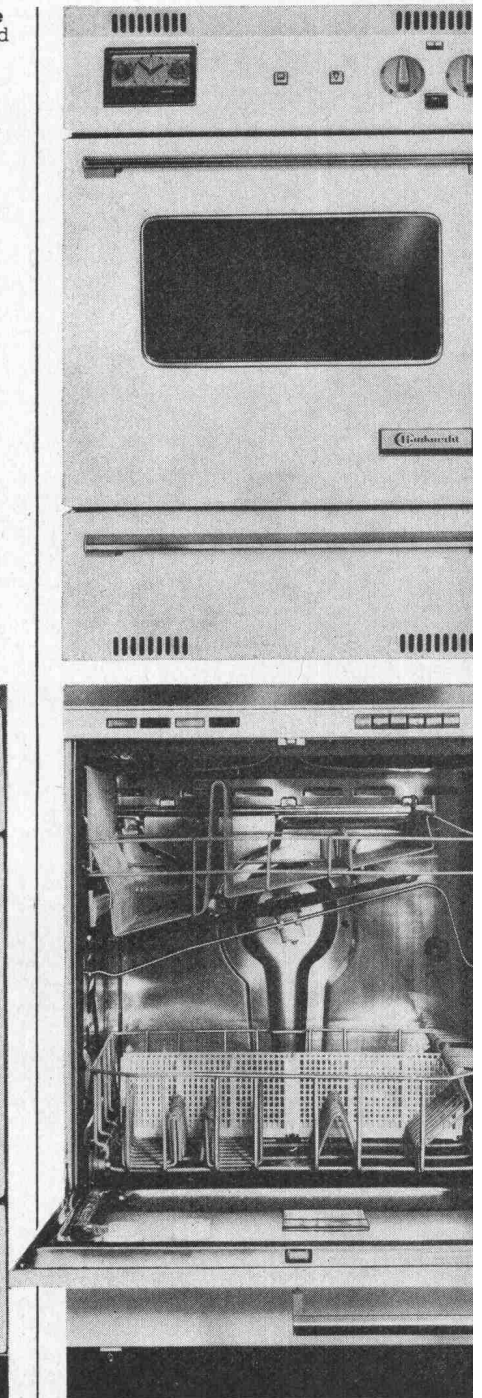
Vorteilhaftere Einkaufskonditionen.

Vorteil Nummer 4:

Die Bauknecht-Fabrikgarantie – Kundendienst für alle Einbaugeräte.



Bauknecht Einbau-Elektroherd EH 44 De Luxe
4 Platten (Ø 180 und 145 mm), wovon 2 Schnellheizplatten mit Überhitzsicherung. 7-Stufen-Schalter und Grossraumbackofen mit Innenbeleuchtung. Vollauszugschublade. 3 weitere Modelle alle mit Kontrollampe und Grossraumbackofen. Feuere-mailliert. Problemloser Einbau. Ab Fr. 398.-.



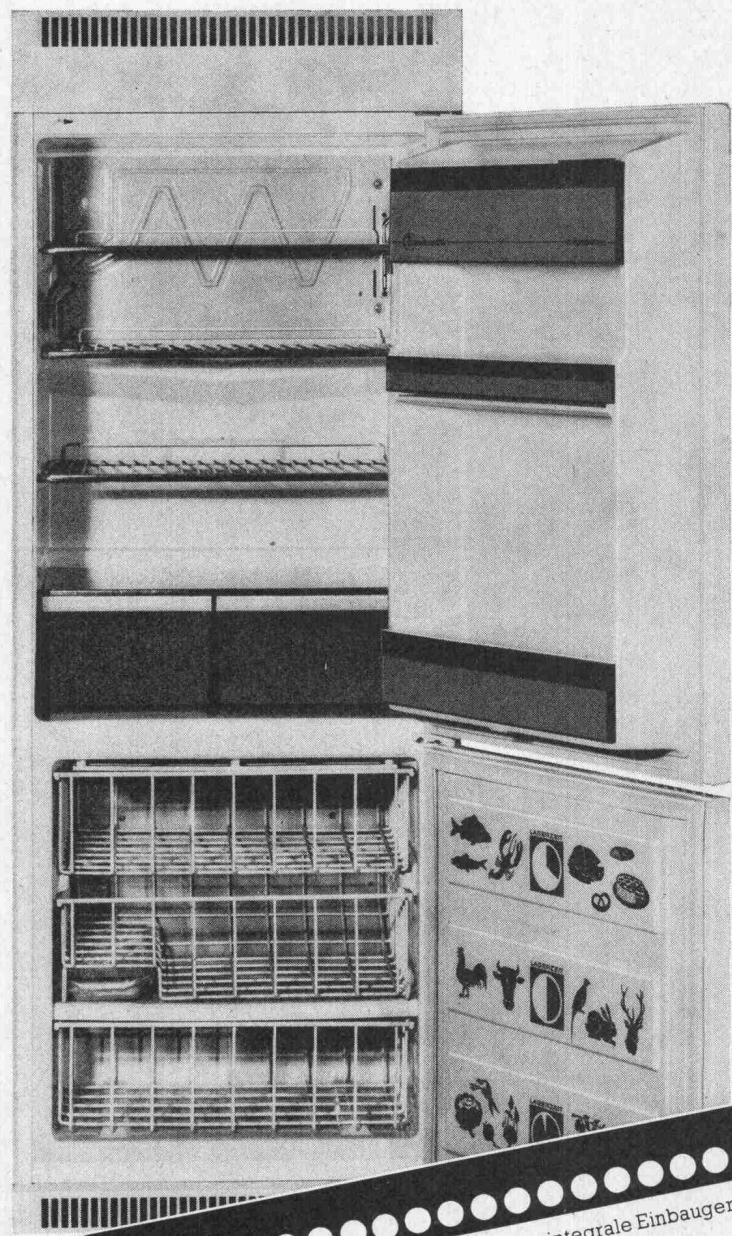
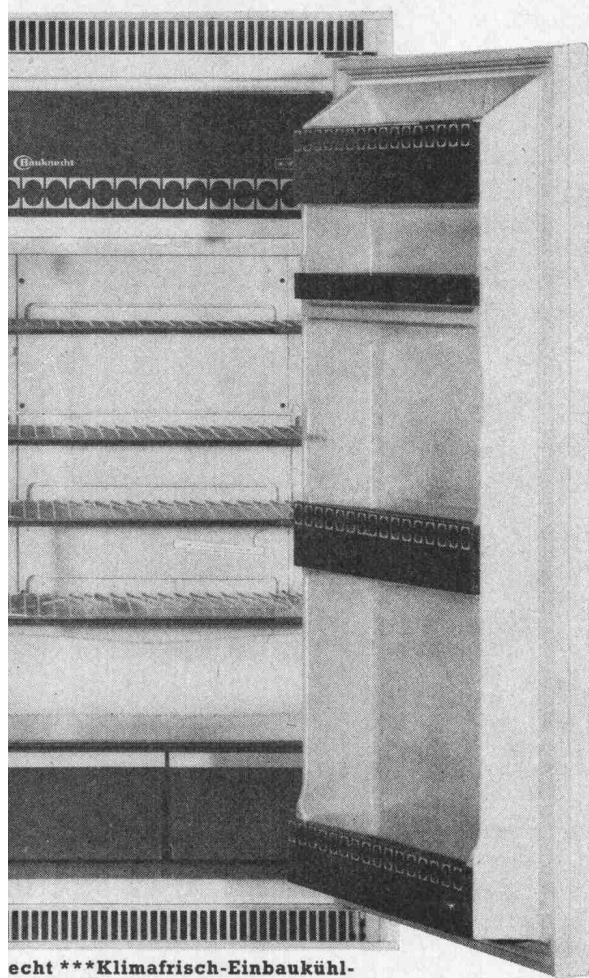
Bauknecht Einbau-Geschirrspülautomat GS 455 E

Fassungsvermögen: 10 Normgedecke.
Mit serienmässig eingebauter Entkalkanlage (Ionenaustauscher). Chromstahlauführung. Doppelwandig, jetzt Schallsolisole sehr geräuscharmer Betrieb. Total-Sprühsystem 3 Normal- und 1 Bioprogramm. Schweizer Normmasse. Preis, alles inbegriffen, Fr. 1790.-

System

nach
Schweizer
+ Norm

Bauknecht *Klima-frisch-Einbau-Kühl/
Gefrierschrank EPD 260**
mit 2 Türen, Inhalt 255 Liter, ***Gefriersafe
85 Liter. Klimatisierter Kühlraum mit vollauto-
matischer Abtauung ohne Zusatzheizung.
Fr. 798.-.



echt *Klimafrisch-Einbaukühl-
at EV 245**
45 Liter mit 28 Liter ***Gefrierfach.
moser Einbau. Klimatisierter Kühlraum
automatischer Abtauung ohne Zusatz-
g. Weitere Modelle nach Schweizer
norm ab Fr. 315.-.

Senden Sie mir die Dokumentation über das integrale Einbaugeräte-
System von Bauknecht.

Ja Name _____ Vorname _____
Strasse _____ PLZ/Ort _____
Bezugsquellennachweis: Bauknecht Elektromaschinen AG, 5705 Hallwil

Bauknecht
weiss, was Frauen wünschen.

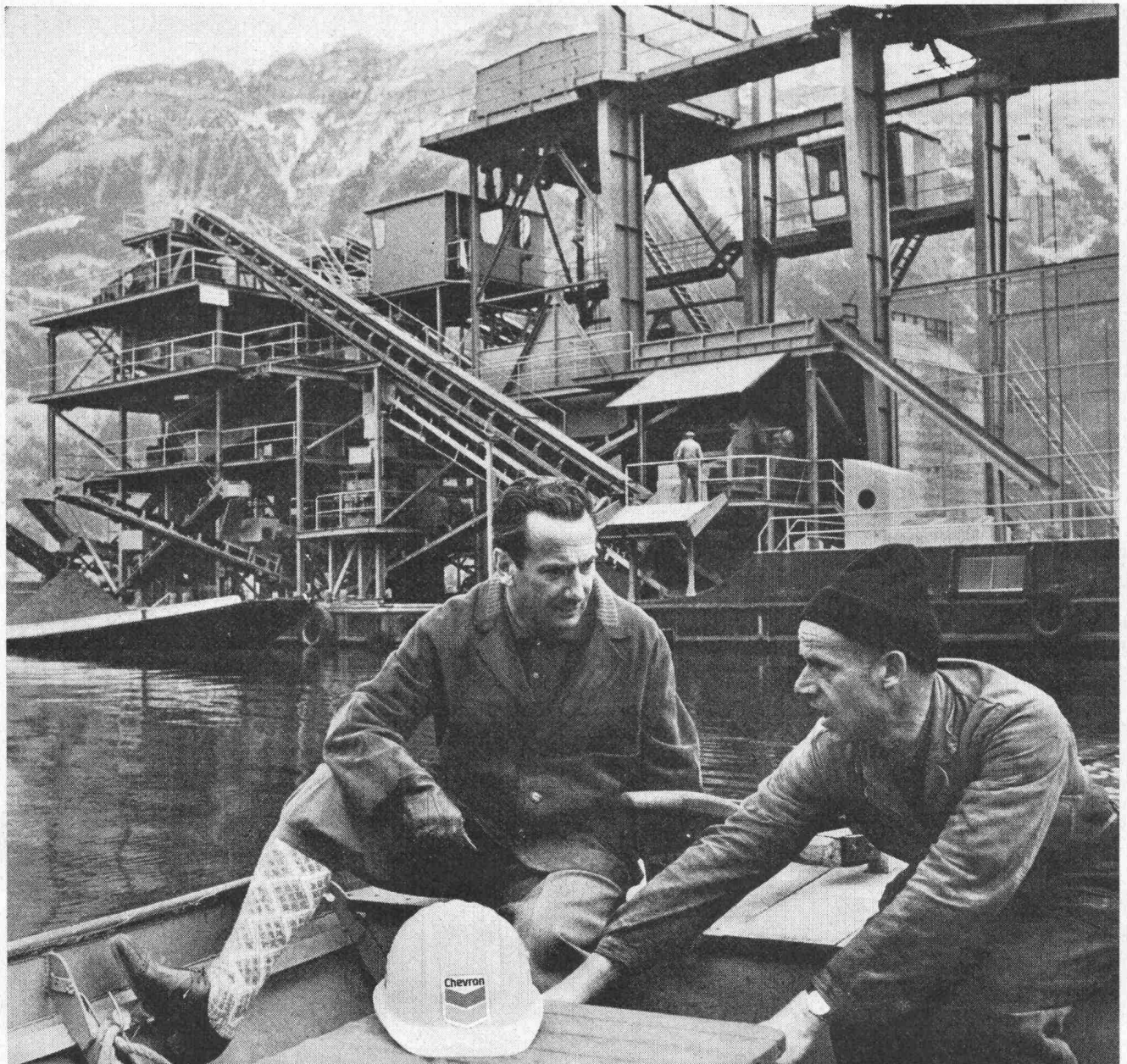
BH10671

Vertrauen

«Mein schwimmendes Kieswerk arbeitet reibungslos, weil unter anderem auch das Schmierproblem absolut gelöst ist. Die Ingenieure der Chevron Oil AG haben mir einen Schmierplan ausgearbeitet, der sich bewährt. Und zu den Chevron Schmiermitteln kann ich nur sagen: sie gewannen mein volles Vertrauen.»


F. Arnold, Aschwanden & Cie.
Sand- und Schotterwerke
Flüelen

Chevron Oil AG Basel



Wussten Sie, dass Franke Bau-Normelemente aus Chromnickelstahl herstellt?

Um Chromnickelstahl werkstoffgerecht zu verarbeiten, muss man seine spezifischen Eigenschaften genau kennen. Die Produkte-Abteilung «Bau-Normelemente» der Firma Franke hat das in langjähriger Forschungsarbeit untersucht. Das Resultat: Franke kam zur Überzeugung, dass Chromnickelstahl der bestgeeignete Werkstoff für anspruchsvolle Metallbaukonstruktionen ist. Deshalb kann Franke Ihnen heute ein umfassendes

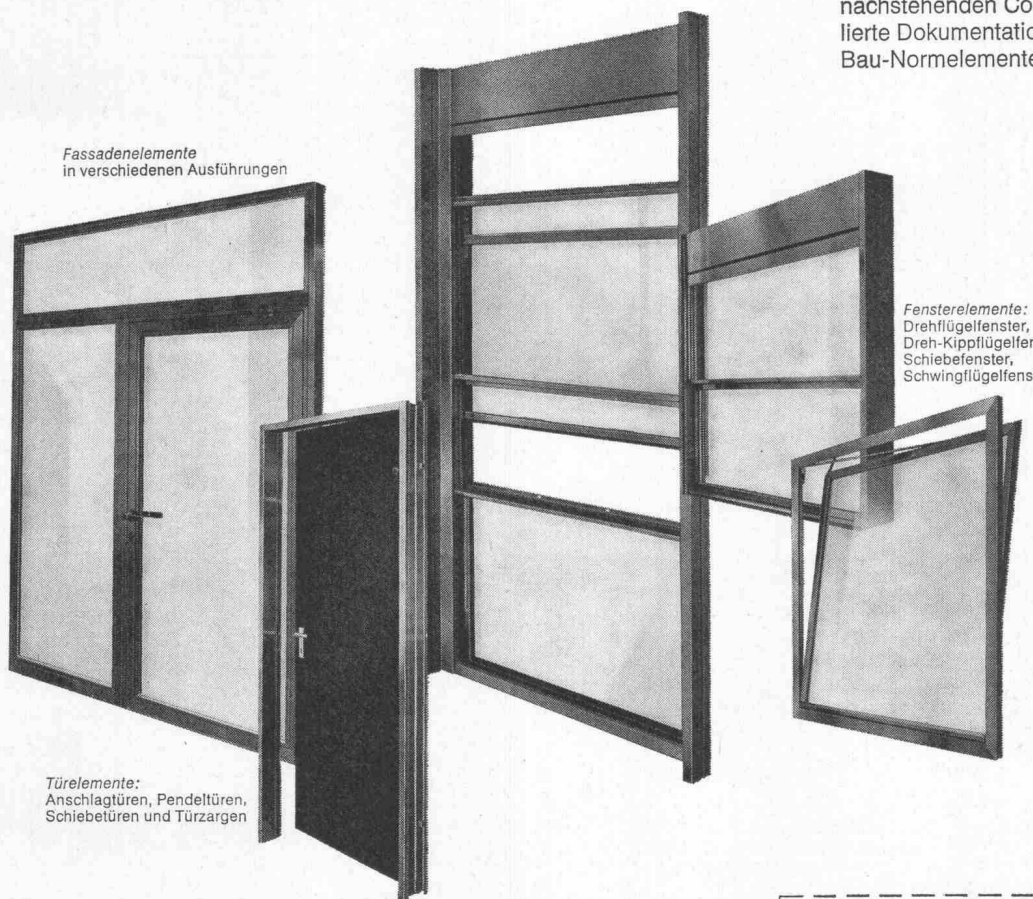
Program für den Bau mit Fassaden-Elementen aus Chromnickelstahl anbieten.

Chromnickelstahl verliert auch nach Jahrzehnten seinen metallischen Glanz nicht. Dank seinem hohen Farbreflektionsvermögen übernimmt Chromnickelstahl die Farbe der angrenzenden Materialien, so dass er sich überall gut einfügt. Ein Dröhnen oder gar störende Knistergeräusche treten bei Chromnickelstahl-Fassaden nicht auf.

Eine der hervorragendsten Eigenschaften ist die hohe Korrosionsbeständigkeit. Dank den hohen statischen Werten erlaubt dieses Material Konstruktionen mit aussergewöhnlich schmalen Profilierungen.

Das Franke-Fabrikationsprogramm umfasst: Fassaden-, Fenster- und Türelemente, Fensterbänke, Türzargen, Kantenschutz, Verkleidungen, Dekor-Platten, Spezialausführungen.

Verlangen Sie bitte mit dem nachstehenden Coupon die detaillierte Dokumentation über Franke Bau-Normelemente.



Fassadenelemente in verschiedenen Ausführungen

Fensterelemente: Drehflügel Fenster, Dreh-Kippflügel Fenster, Schiebefenster, Schwingflügel Fenster

Türelemente: Anschlagtüren, Pendeltüren, Schiebetüren und Türzargen

Spezialist für Bau-Normelemente, Spültische und Abdeckungen, Haushaltküchen, Grossküchen, Militär- und Zivilschutzküchen, Spital-Einrichtungen, Apparatebau, Schlacht- und Metzgerei-Einrichtungen



Walter Franke AG, 4663 Aarburg, Telefon 062 41 21 21

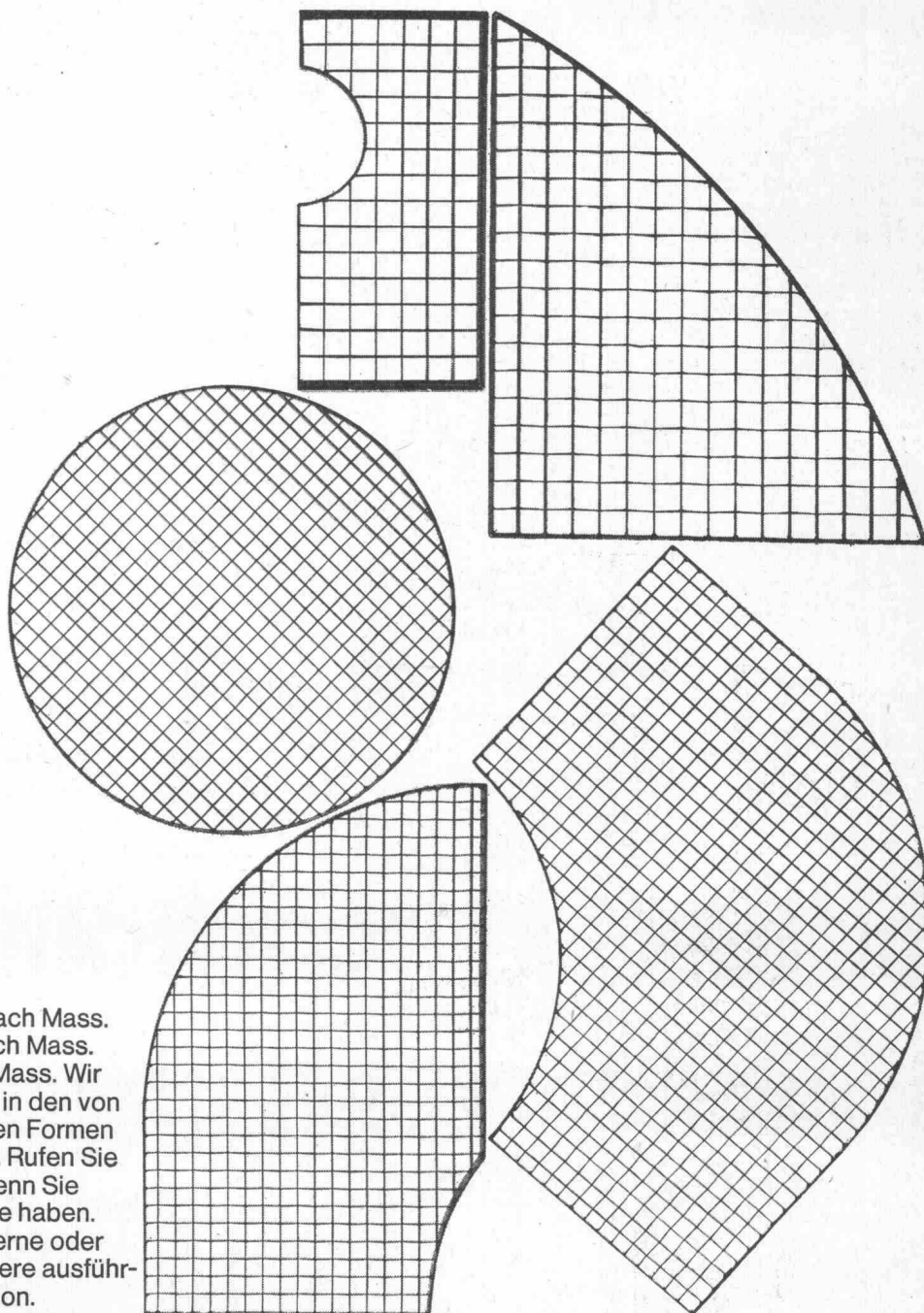
Coupon Wir bitten Sie um Zustellung Ihrer Dokumentation über

<input type="checkbox"/> Fassaden	<input type="checkbox"/> Türzargen
<input type="checkbox"/> Fenster	<input type="checkbox"/> Kantenschutz
<input type="checkbox"/> Türen	<input type="checkbox"/> Verkleidungen
<input type="checkbox"/> Fensterbänke	<input type="checkbox"/> Dekor-Platten
	<input type="checkbox"/> Spezialausführungen

SBZ

Genauere Adresse: _____

Wir liefern nach Mass!



Arbeitspodeste nach Mass.
Abdeckungen nach Mass.
Baumroste nach Mass. Wir
liefern Gitterroste in den von
Ihnen gewünschten Formen
und Ausschnitten. Rufen Sie
uns einfach an, wenn Sie
Gitterrostprobleme haben.
Wir beraten Sie gerne oder
senden Ihnen unsere ausführ-
liche Dokumentation.

Siegfried Keller AG
Industriestrasse 45
8304 Wallisellen
Telefon 051 93 32 32
Telex 55423

 ein Unikeller
Unternehmen

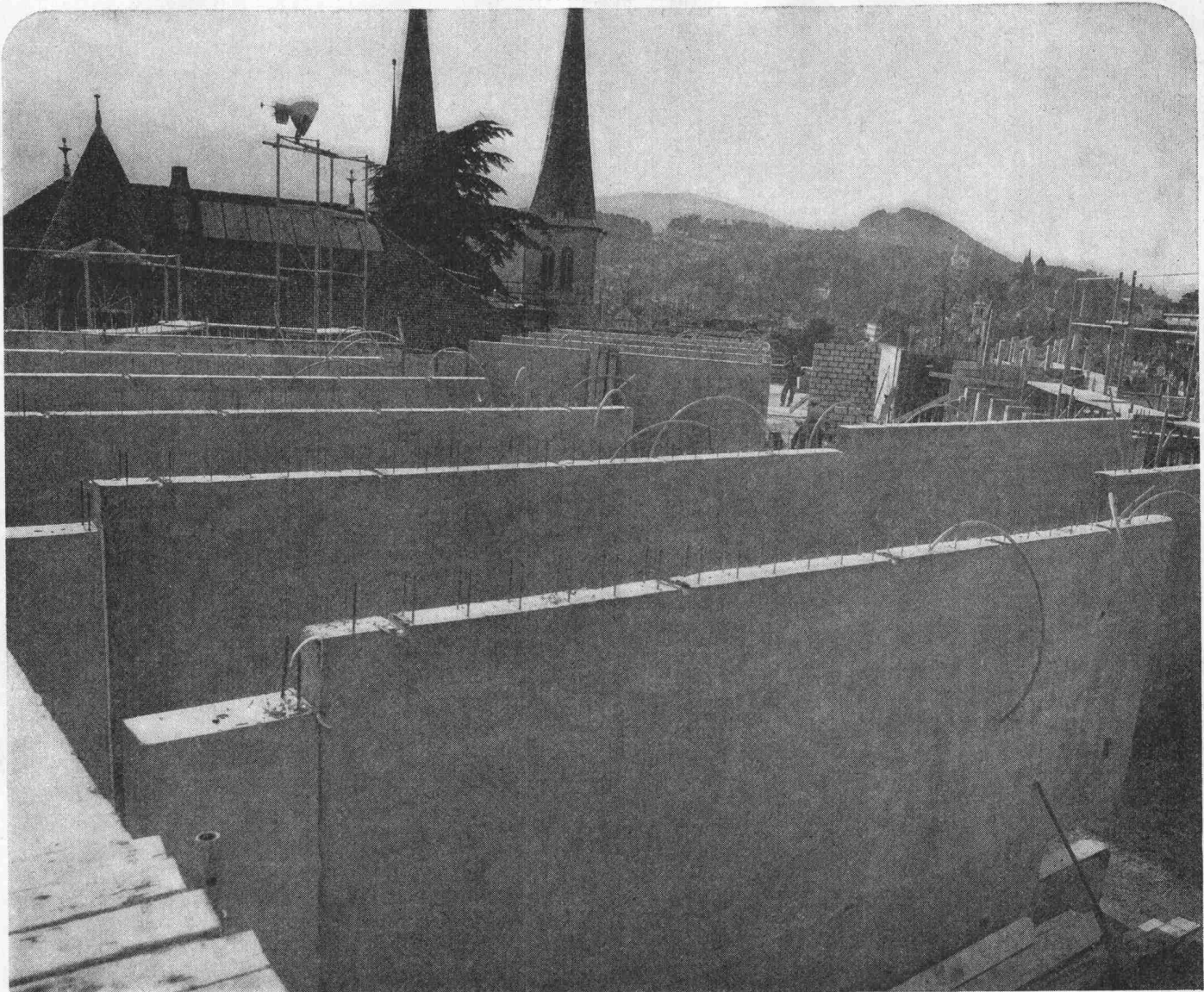
Büro Bern
Allmendstrasse 39
3014 Bern
Telefon 031 42 62 62

Büro Lausanne
19, route de Chavannes
1007 Lausanne
Telefon 021 24 94 29

Wema-Gitterroste

Ein System setzt sich durch.

Priesterseminar Luzern



Architekt W. Rüssli, Luzern

Bauunternehmung Medici AG, Luzern
Herr Kremmel:

«Hier haben wir mit der *cobeton* eine wirklich rationelle Lösung gefunden!»

Bei der Wahl der Wandkonstruktion für dieses Objekt hat man sich für die Ausführung in Beton entschieden. Aus Kostengründen wurde ein bedingt streich- und tapezierfertiger Beton verlangt.

Der kurze Bauzeitraum und eine Vielzahl gleicher Wände in den Abmessungen von 513 x 250 x 15 cm, sowie die Auflage, einen fugenlosen, spachtelfertigen Beton herzustellen, bewog uns, eine System-Schalung anzuschaffen. Das Anbringen von diversen elektrischen Installationen musste ebenfalls berücksichtigt werden, womit eine Holz-Kunststoff-Schalungsplatte als ideale Schalung feststand.

Mit der heute nur der Cobeton zur Verfügung stehenden «Gigant»-Schalungsplatte (660 x 265 cm)

und dem durchdachten cobe-Normschalungssystem haben wir hier eine überzeugende Lösung gefunden. Mit einem Minimum an Arbeitskräften wurden jedezweiten Tag vier Schalungseinheiten umgesetzt. Das niedrige Gewicht der Schalung (42 kg/m²) erlaubt es ohne Schwierigkeiten, ganze Kraneinheiten von 14 m² ein- und auszuschalen. Diese sind so konzipiert, dass sie nach Beendigung dieser Baustelle ohne Mühe in Normelemente zerlegt werden können.

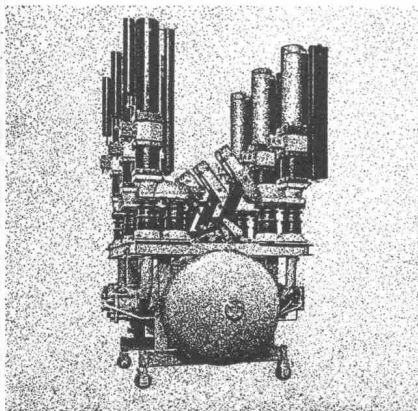
Detaillierte Auskunft über die «Gigant»-Schalungsplatte und das cobe-Normschalungssystem erteilt Ihnen gerne:

Cobeton AG Chamerstrasse 117 6301 Zug
Telefon 042 2112 88/89

Brown Boveri Partner für Energieverteilung

Ein Grundelement der Verteilung elektrischer Energie ist der Leistungsschalter.

Brown Boveri Schalter werden allen betrieblichen und einsatzbedingten Forderungen gerecht.

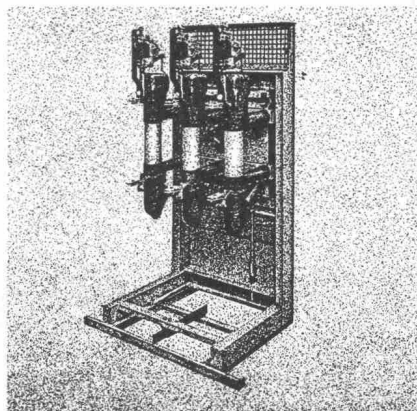


Druckluftschalter

Unser Lieferprogramm umfasst:

- **Druckluftschalter**
- **Öelarme Schalter**
- **SF₆-Schalter**

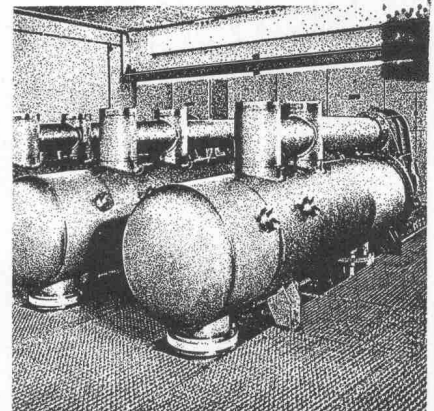
Damit können wir für alle spezifischen Bedürfnisse die technisch und wirtschaftlich beste Lösung anbieten.



Öelarme Schalter

Wir planen und bauen komplette Freiluft- und Innenraumanlagen für alle Spannungen bis 765 kV.

Gerne beraten wir Sie.



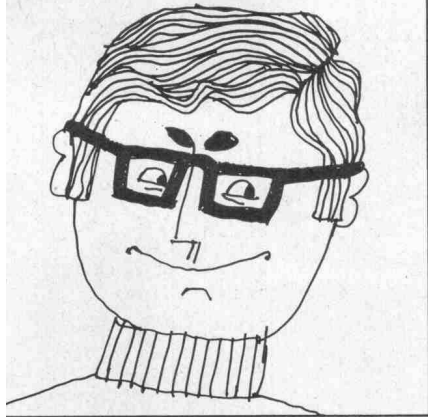
SF₆-Schalter

153 098 V/D

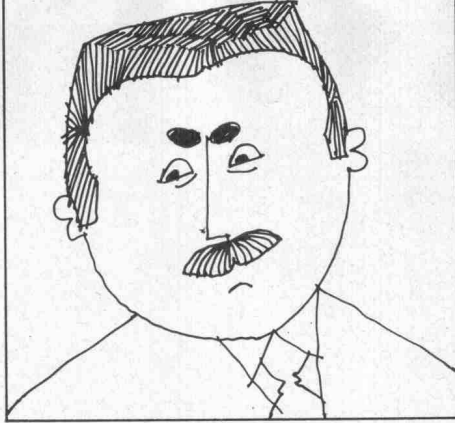
Aktiengesellschaft Brown, Boveri & Cie., 5401 Baden/Schweiz
Zweigbüros in Baden, Basel, Bern, Lausanne, Zürich

BBC
BROWN BOVERI

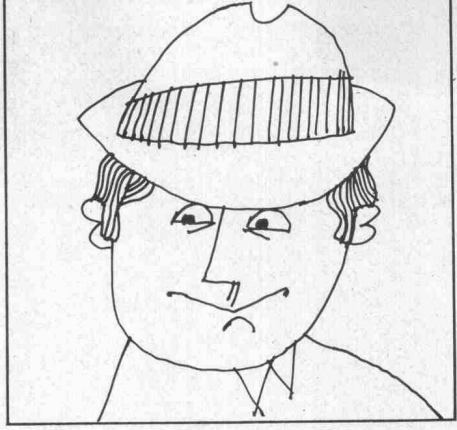
...ein weitblickender Architekt



...ein dynamischer Generalunternehmer



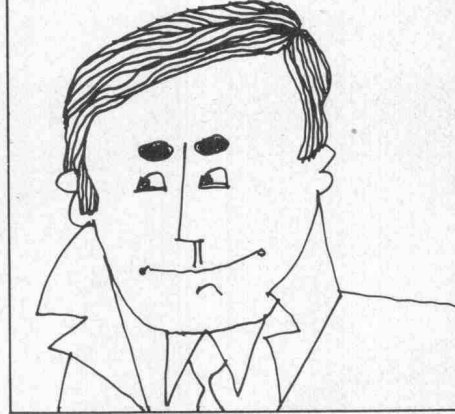
...ein moderner Geschäftsmann



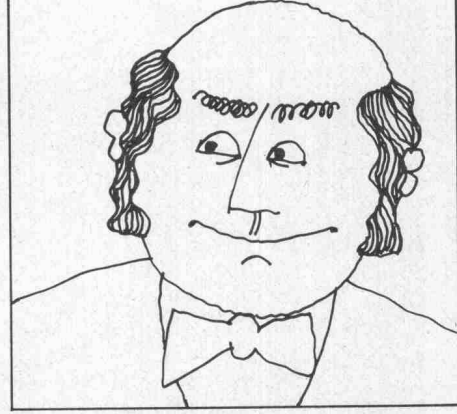
...ein Stadtrat von Format



...ein cleverer Manager



...ein initiativer Kurort-Direktor



Diese Herren suchten ein rationelles Parksystem. Wir boten ihnen drei.

Die Ausgangslage war klar: Parkplatznot! Besucht wurde eine Zukunftslösung, die mit der fortschreitenden Motorisierung das Parkierungsproblem entscheidend reduziert. Jeder dieser Herren wusste: Das Bedürfnis nach nicht zu weit abgelegenen Parkflächen wird mehr denn je vorhanden sein. Die Aufgabe war, eine optimale Lösung zu finden, die a) eine gute Ausnutzung der bestehenden Flächen berücksichtigt,

b) rationell und c) preisgünstig sein sollte. Dass das Projekt rasch fertiggestellt sein sollte, verstand sich von selbst. Bei Stienen + Tröhler AG standen drei Systeme zur Auswahl, die diese Faktoren berücksichtigten:

1. Webesta-Parking

Rasch beziehbare, preisgünstige Rampenparkhäuser aus vorfabrizierten Beton-elementen. Eine durchdachte Konstruk-

tion, die es erlaubt, oberirdisch offene und geschlossene wie auch unterirdische Parkhäuser zu bauen. Mindestgrösse ca. 32x34 m für 36 Autos/Etage.

2. Vario-Autoparker

Das System der beweglichen Paletten für die optimale Ausnutzung der Auto-einstellhallen. Bis 60% mehr Parkplätze! Rationellere Ausnutzung bewirkt eine Verbesserung der Rendite.

3. Autosafe

Das vollautomatische Parkhaus der Zukunft – ermöglicht die Ausnutzung kleinster Grundstücke. Z. B. nur 45 m² für 20 Parkplätze.

Drei Parksyste-me – drei mögliche Lösungen. **Eine ist sicher auch für Sie geeignet.**



STIENEN + TRÖHLER AG – BERN

Autoparksysteme, Monbijoustrasse 27, 3001 Bern/Schweiz, Tel. 031/25 43 56

Coupon SBZ 39

Ich möchte gerne mehr über Ihre Parksysteme wissen und wünsche:

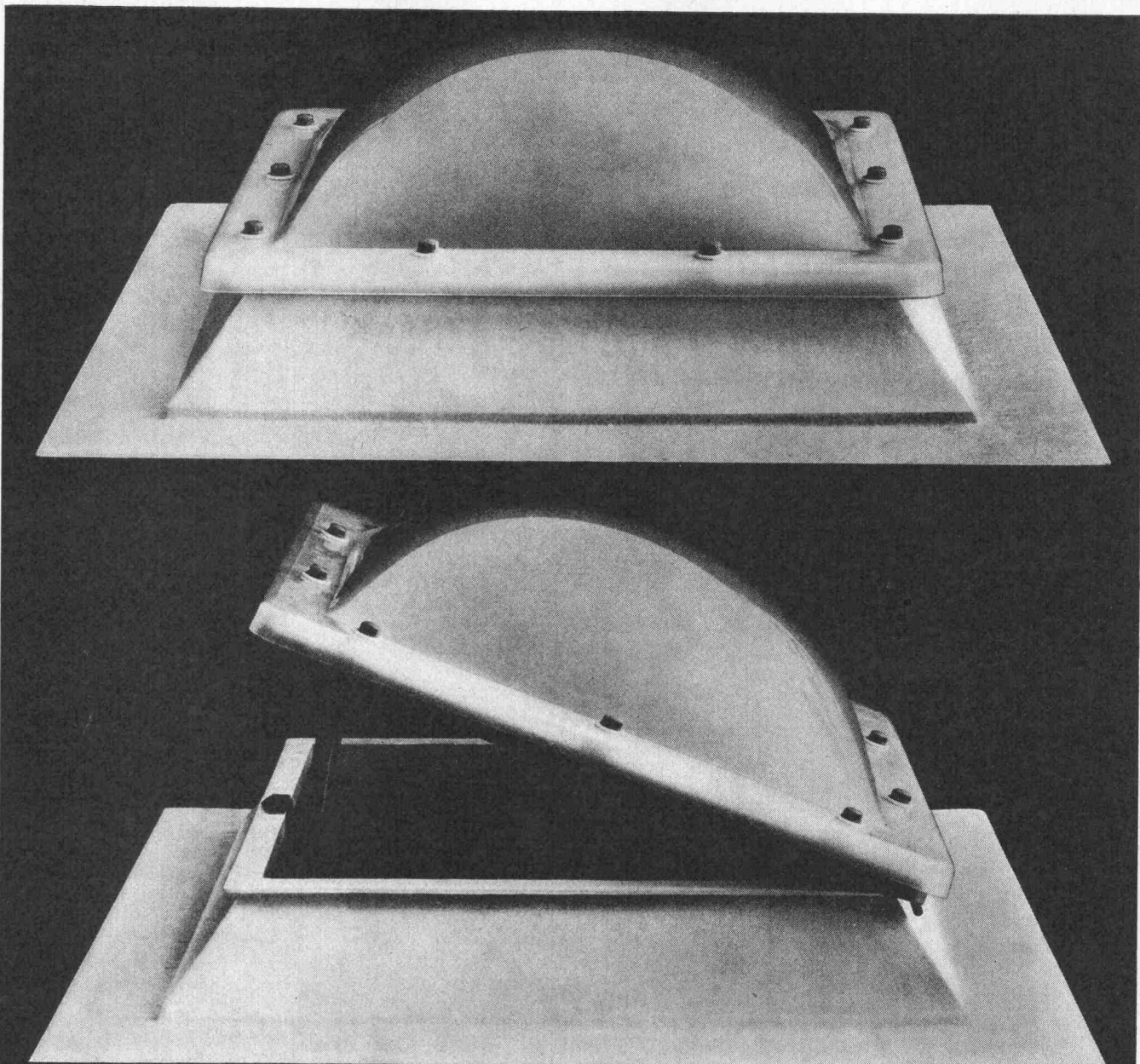
- ausführliche Dokumentation
- unverbindlichen Besuch

(Zutreffendes bitte ankreuzen)

Name: _____

Adresse: _____

Bitte ausschneiden und einsenden an
Stienen + Tröhler AG
Monbijoustr. 27, 3001 Bern/Schweiz



Wir leisten 10 Jahre Garantie, weil wir uns das leisten können.

Seit 1956 haben wir allein in der Schweiz über 25000 Lichtkuppeln installiert. Das sind mehr als 25000 Beweise für Dauerhaftigkeit und Qualität: bei Wind und Regen, Schnee und Sonne – das ganze Jahr hindurch.

Für CUPOLUX- und **eurodome**-Lichtkuppeln gibt es unzählige Anwendungsmöglichkeiten und Kombinationsmöglichkeiten. Sie sind aus hochwertigem Acrylglas gefertigt und bilden zusammen mit dem **eurobase**-Aufsetzkranz eine perfekte Oberlichteinheit, die sich präzise und schnell montieren lässt. Das Ergebnis: mehr Licht und bessere

Beleuchtung zu knapp kalkulierten Preisen! Unsere Spezialisten wissen, worauf es beim Oberlichtbau ankommt. Darum werden wir auch mit Ihren besonderen Problemen fertig. Kommen Sie damit ruhig zu uns, auch mit den kleinen. Oder verlangen Sie unsere ausführliche Dokumentation.

Scherrer – Ihr Partner auf dem Flachdach.



Jakob Scherrer Söhne AG
Allmendstr. 5–7
8059 Zürich 2
Tel. 01 257980



Renesco-Spezialisten machen öfters eine Sumpftour

Manchmal fliesst durch Mauern und Böden das Wasser in einer Weise, dass selbst die anspruchsloseste Maus entsetzt das Weite sucht. Und leider fliesst dasselbe Wasser niemals im gleichen Tempo wieder dorthin, wo es hergekommen ist. Sondern es wird je länger je mehr. Und dann mieft es bedenklich im ganzen Haus, und dem objektiven Betrachter bleibt nur eine Definition: Sumpfpf!

Glücklicherweise gibt es die Renesco-Spezialisten mit den kühlen Köpfen. Die begnügen sich nicht nur mit einem guten Rat, sondern beheben mit Tat den Schaden in Kürze. Sie rotten das Übel aus – mit Sumpf und Stiel. Mit ihren modernsten Abdichtungsmethoden verhindern sie, dass neues Wasser eindringen kann. Und zurück bleiben trockene Böden und Wände.

Diese Erfolge sind den Renesco-Leuten nicht in den Schoss gefallen. Jahrelang wurde geforscht, entwickelt und geprüft. Bis wir die Lösungen hatten, die Sie brauchen. Und für besonders hartnäckige Fälle haben wir noch immer eine Lösung gefunden. Und sollten wir einmal keine haben, so werden wir eine entwickeln. Speziell für Sie. Deshalb sind die Sumpftouren unserer Leute auch durchaus als ehrenhaft zu bezeichnen – und bei den Kunden beliebt.



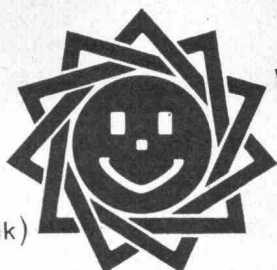
René Schmid + Co. AG
Chemische Baustoffe
Abdichtungen im Hoch- und Tiefbau
Schaffhauserstrasse 359 8050 Zürich
Telefon 051 46 46 92

Unser Ausführungsprogramm umfasst u.a.:

- Abdichtungen gegen Grund-, Hang- und Meteorwasser im gesamten Hoch- und Tief-, Stollen- und Tunnelbau. (Beachten Sie unser kostensparendes System zur Abdichtung von Tiefgaragen.)
- Fein-Injektionen als Abdichtung gegen Flüssigkeit und zu thermischen Isolationszwecken
- Ölwanneisolationen nach den Eidg. Gewässerschutz-Vorschriften
- Behandlung von Betonstrassen zur Erhöhung der Frost- und Tausalzbeständigkeit
- Projektierung wirtschaftlicher, bautechnisch vereinfachender und zeitsparender Abdichtungssysteme
- Forschung und Entwicklung neuer Produkte, Verfahren und Maschinen in den Sektoren Bauchemie und Kunststoffe

renesco

(Sonne
im Schrank)



Wäschetrocknen mit ZEPHYR

Wir waschen mit modernen Automaten und bügeln mit Bügelmaschinen oder mit dem Dampf-Regler-eisen. Problematisch bleibt nur noch das Wäschetrocknen. Denn die Sonne scheint nicht immer. Und im Trockenraum bleibt die Wäsche zu lange nass. (Waschturnus im Mehrfamilienhaus!) Darum gehört zu jedem Waschautomaten ein Wäschetrockner.

Die zeitgemässe Lösung: der Wäschetrockenschrank ZEPHYR. Er trocknet Wäsche rasch (eine ganze Waschmaschinenladung in 45 - 90 Minuten), gewebeschonend (keine Reibung, kein Verfärben), hygienisch (keine Verschmutzung durch Staub und Insekten). Er kostet nicht viel und braucht wenig Platz. Der Trockenraum wird für andere Zwecke frei.

ZEPHYR trocknet die Wäsche mit reiner Luft. Ein Ventilator pumpt per Stunde 400-1800 Kubikmeter erwärmte Frischluft durch den Trockenschrank. Warmluft trocknet die Wäsche und nimmt die Feuchtigkeit mit sich. Ganz einfach!

Vorteile für die Hausfrau

- Bei jeder Witterung trockene Wäsche (auch im Winter!)
- Hygienisches Wäschetrocknen (keine Verunreinigung durch Staub und Insekten)
- Wäscheschonung (keine mechanische Abnutzung, kein Verfärben)
- Zeiteinsparung (Nylonsachen sind schon in 15 Minuten trocken, Baumwollhemden in 30 Minuten, Wollsachen in 45 - 90 Minuten)
- Arbeitseinsparung. Kein mühsames Herumtragen schwerer Nasswäsche. Leichtes Bügeln (im Trockenschrank zerknittert die Wäsche nicht), müheloses Einhängen der Wäsche ohne Wäscheklammern
- Einfachste Bedienung (Steuerung durch Zeituhr, Sicherung durch Thermostaten. Es kann nichts passieren.)

Vorteile für den Bauherrn

- Platzeinsparung! Der Trockenraum wird für andere Zwecke frei (Garage, Hobby-Raum, Öltank-Raum)

- Rationelle Auswertung der Waschmaschine (Weil das Trocknen der Wäsche mit ZEPHYR kaum länger dauert als das Waschen selbst, gibt es keinen «verstopften» Trockenraum mehr... und darum auch keine Waschküchen-Konflikte zwischen den Mietern).
- Zeitgemässer Komfort (Mieter schätzen den Wäschetrockenschrank als zeitgemässe Ergänzung zum Waschautomaten)

Vorteile für den Architekten

- Mehr Nutzraum! Weil es keinen Trockenraum mehr braucht, kann im Kellergeschoss grosszügiger disponiert werden
- Keine Mehrkosten. Die Installation eines Wäschetrockenschrankes in der Waschküche kostet weniger als die Erstellung der üblichen Trocknungsanlagen
- Problemlose Installation. Bodenbefestigung ist nicht erforderlich. Es braucht lediglich eine Steckdose (vom Elektriker installiert), genügend Luftzufuhr und (bei den grösseren Modellen) einen Abluftabzug

Technische Daten

	M1-402	M2-1806	M3-1806	M3-1800E*
Wäscheinhalt (trocken)	3 kg	6 kg	8 kg	8 kg
Trocknungszeit	2-3 h	3/4-1 1/2 h	1-2 h	1 1/2-2 h
Heizleistung	2000 W	6000 W	6000 W	7000 kcal/h Wasser 90/70°C
Motorleistung	72 W	300 W	300 W	300 W
Umluftmenge	400 m³/h	1800 m³/h	1800 m³/h	1800 m³/h
Breite x Tiefe	550 x 575 mm	1100 x 575 mm	1650 x 575 mm	1650 x 575 mm
Höhe	1865 mm	1950 mm	1950 mm	1950 mm
Gewicht	45 kg	90 kg	135 kg	140 kg
Steuerung	Druckknopf +Timer	Timer	Timer	Timer
Material, Farbe	Alle Modelle aus solidem Stahlblech, korrosionsschutzgespritzt und weiss einbrennlackiert			* Beheizung durch Warmwasserbatterie, Wassermenge 350 l/h, Wasserwiderstand 800 mm WS

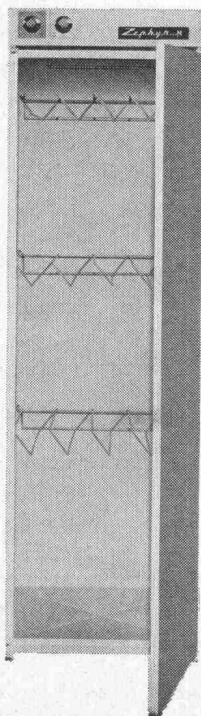
ventair

SEV-geprüft, 1 Jahr Garantie.

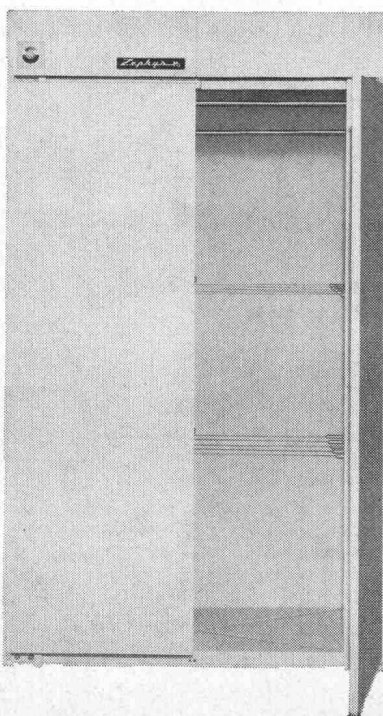
Dokumentation durch Ventair AG, Irchelstrasse 18, 8057 Zürich.

Besichtigung in den Ausstellungsräumen der Sanitär-Grossisten. Lieferung durch den Fachhandel.

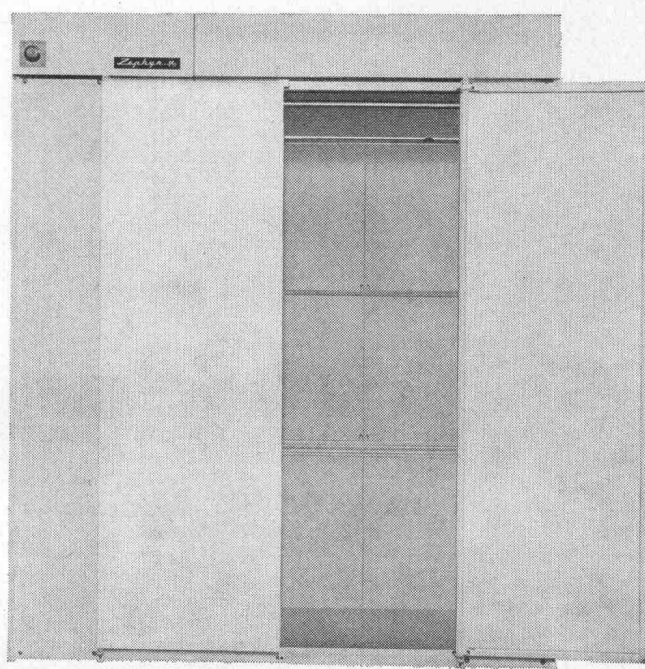
M1-402



M2-1806



M3-1806 / M3-1800E



Mass — Isolation !

25+30cm Mauersteine normal- oder dickwandig. Das wirkt sich positiv aus! Für mehr Wohnraum! Für das Raumklima! Für weniger Heizkosten! Und frankenmässig!

Bauzeit— Rekord !

Sie versetzen nur 8 statt 20 Steine pro m². Ihr Vorteil! Schneller bauen heisst: Bauzinsen und Lohnkosten sparen!

Verputz — Garantie !

Langjährig direkt durch die Putzlieferanten! Keine Fassadenrisse mehr! Grosse Gerüstkostensparnis! Schnellere Einzugstermine! Verputz-System! Ihr Vorteil!

Verlangen Sie den Besuch unserer Fachberater

051 886981

Dwhisol



WON ZENT NEU

Ein Bauelement mit Vielfachfunktion: die FRENGER COMBIBAND-Decke.

Sie besteht aus (gelochten oder ungelochten) thermolackierten Aluminiumstreifen, die mit Klammern an wasserdurchflossenen Rohrregistern befestigt werden. Das ganze System kann jeder bestehenden Decke gleich welcher Konstruktionsart untergehängt werden. Die Decke ist nicht nur ästhetisch sehr wirkungsvoll, sondern auch

äußerst praktisch: jeder Streifen lässt sich einzeln demonstrieren. Deshalb können zwischen COMBIBAND- und Tragdecke Leitungen jeder Art verlegt werden. Zusätzlich dient die gelochte Decke als Schallschluckdecke.

Die Decke kann als erstklassiges Heizelement verwendet werden, womit sie eine ihrer Hauptfunktionen erfüllt. Dank des geringen Wasserinhalts der Rohrregister und des geringen Gewichts ist sie bei

klimatischen Veränderungen äusserst anpassungsfähig und ermöglicht dadurch bedeutende Heizkosten-Einsparungen. Zudem erzeugt sie gleichmässige Raumtemperaturen, wie sie mit keiner anderen Heizungsart erreicht werden können, und verursacht praktisch keine Staubbummwältzung. Der bei gewissen Deckenheizungssystemen gefürchtete «Kopfweheffekt» tritt, wie bei allen FRENGER-Systemen, nicht auf.

Die COMBIBAND-Decke wurde jedoch speziell in Richtung Klimatisierung entwickelt. Auf dieser Funktionsstufe, FRENGAIR Strahlungsklimaanlage genannt, vermag die COMBIBAND-Decke das Maximum an Komfort und Wohlbefinden zu bieten: auf dem

Klimagebiet zählt dieses System zum besten, das heute zu haben ist.

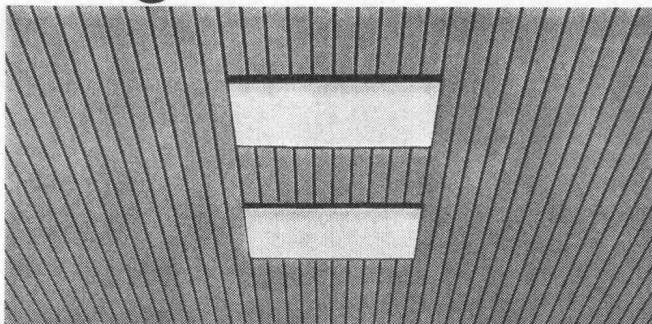
FRENGAIR-Strahlungsklimaanlagen beruhen auf einem Weltpatent und werden in 20 Ländern hergestellt.

Verlangen Sie weitere Auskünfte, Referenzlisten und Unterlagen über die neue FRENGER COMBIBAND-Decke.

Zent AG Bern
3072 Ostermundigen
031 51 14 11

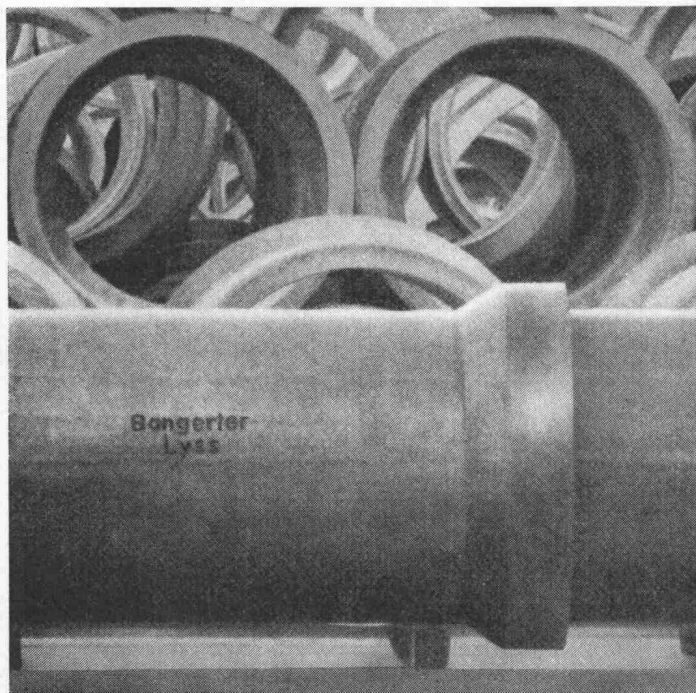
FRENGER- FRENGAIR Heiz- und Klimaanlagen

**zählen zu
den welt
besten**



A/F

Ein Sträusschen für ein Bangerter-Betonrohr von 1898...



...und für ein Bangerter- Schleuderbetonrohr von 1971

Der oben abgebildete Stempel steht auf Bangerter-Betonrohren aus dem Jahre 1898. Sie sind, als Schmutzwasserleitung, seit bald 75 Jahren beim Bahnhof Langenthal in rund 3,5 m Tiefe verlegt – und sie bleiben weiterhin in Betrieb!

Solch beeindruckende Bewährungsproben geben bei den heute gesteigerten Anforderungen an Kanalisationsleitungen die beruhigende Gewissheit: Das Bangerter-Betonrohr bleibt, langfristig gesehen, die sichere und wirtschaftlich verantwortbare Lösung.

Dies umso mehr, als wir heute, gegenüber 1898, mit wesentlich verbesserten Methoden Betonrohre für höchste Beanspruchungen herstellen.

Unser Rohrprogramm:
Normalbetonrohre (1 m)
BAMAX-Spezialbetonrohre
Schleuderrohre
Stossrohre

Verlangen Sie unsere Dokumentation

Bangerter Lyss

A. Bangerter & Cie AG
Zementwarenfabrik und Bausteinwerke
3250 Lyss, Tel. 032/84 3131



SIFRAG und Weltflugverkehr



Flughafen Zürich Abflughalle Trakt Nord
Bauleitung: Flughafen-Immobilien-Gesellschaft, Zürich

SIFRAG

Bei den Erweiterungsbauten im interkontinentalen Flughafen Zürich-Kloten wurden für die lufttechnischen Installationen SIFRAG-Anlagen gewählt. Diese bieten dem verwöhnten Fluggast ein angenehmes Klima.

SIFRAG-Lüftungs- und Klimaanlage bewähren sich in den Trakten:

Abflug- und Ankunftshalle Nord
Basisdock Süd (Aufnahmegebäude)
Basisdock Nord (Aufnahmegebäude)
Flugsicherungsgebäude
Verbindungstrakt mit Personalrestaurant und Küche

SIFRAG-Klimakomfort auch für Ihre Ansprüche!

SIFRAG
Luft- und Klimatechnik Frei AG

Zürich 051-25 15 51
Bern 031-56 25 25
Basel 061-43 92 60
Lausanne 021-23 74 08

Klimaanlagen
Ventilationen
Luftbefeuchtung
Kälteanlagen
Luftvorhänge
Brandschutz



Nationalstrasse N 1 Bern — Zürich im Kanton Aargau Betonbelag

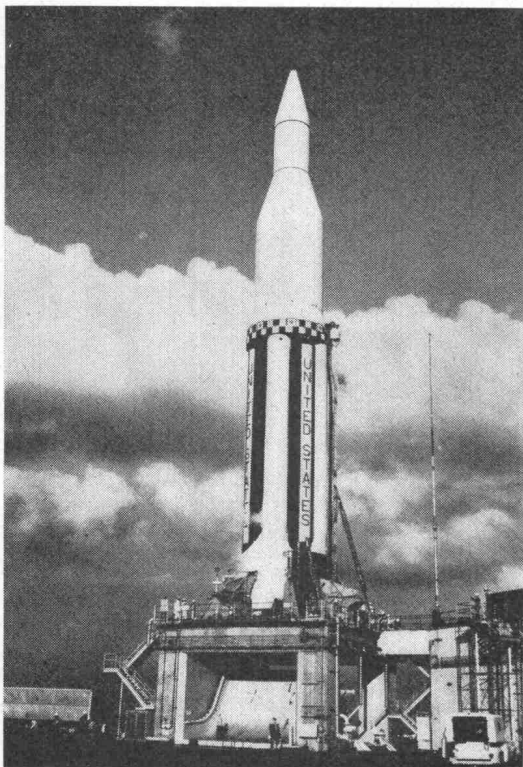
Betonstrassen – Strassen mit Zukunft

Auskunft und Beratung:

BETONSTRASSEN AG, WILDEGG

TRICOSAL-Forscher und -Partner in Europa und USA stellen vor

FLAMMASTIK



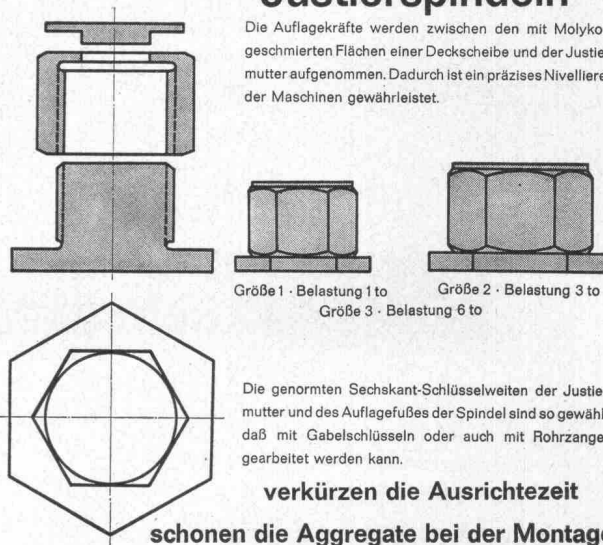
Die raumfahrtbewährte Systemlösung für den Feuer-schutz elektrischer Kabel in Industrie und Energiever-sorgung.

VERGUSS-MÖRTEL

chloridfrei, ölbeständig, schrumpfungsfrei, fließt leicht und füllt jeden Hohlraum. Druckfestigkeit nach 24 Stunden 550 kg, nach 7 Tagen 820 kg. Für Maschinen-Anker, Aggregate, Montagen von Betonvorfabrikation

Justierspindeln

Die Auflagekräfte werden zwischen den mit Molykote geschmierten Flächen einer Deckscheibe und der Justiermutter aufgenommen. Dadurch ist ein präzises Nivellieren der Maschinen gewährleistet.



verkürzen die Ausrichtezeit
schonen die Aggregate bei der Montage

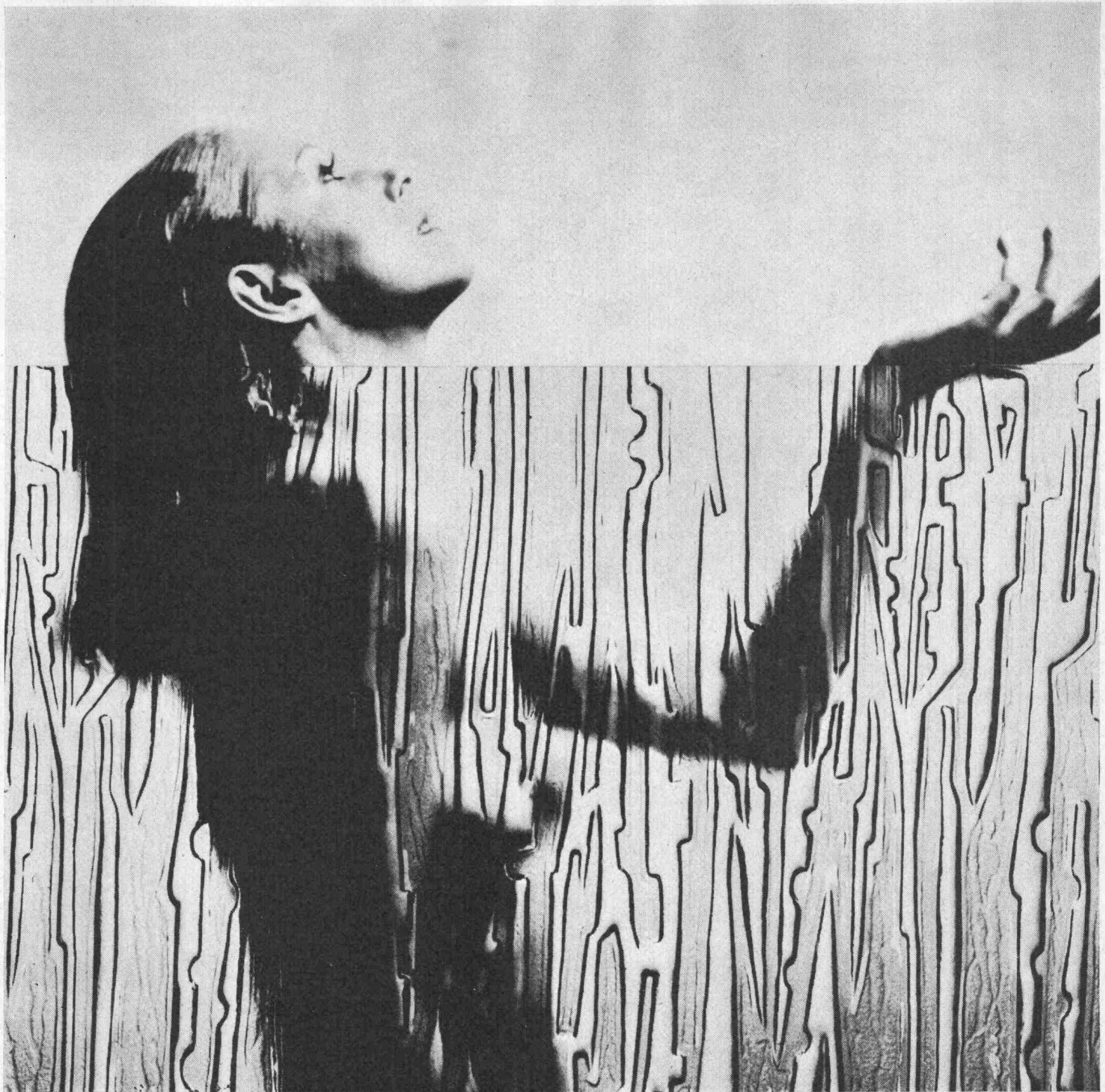


seit
1923

Tricosal®

BAU-CHEMIE AG BASEL (061) 23 00 16

Zement-Schnellbinde- und Dichtungsmittel, Plastifizierer, Verzögerer, Beton-Reinigungsmittel, Gipsverzögerer, Binder, Fugenbänder, Kunststoffe, Frostschutzmittel, Haftemulsion für Kunststoffmörtel, ölfeste Anstrichemulsion, Thiokol- und Acryl-Kitte, Epoxy-Lacke, Kunststoff-Dünnputze. PVC-Folien, 1 bis 2 mm, für Grundwasserwannen, Wasserbehälter usw. Wir haben für Sie über 100 verschiedene Fugenbandprofile.



niagara

Ein lichterfülltes Glas.

Wie ein Wasserfall.

niagara ist eines der 3 neuen Gussgläser.

Es ist auch mattiert - mit klaren Rillen - erhältlich.



Glaverbel Brüssel

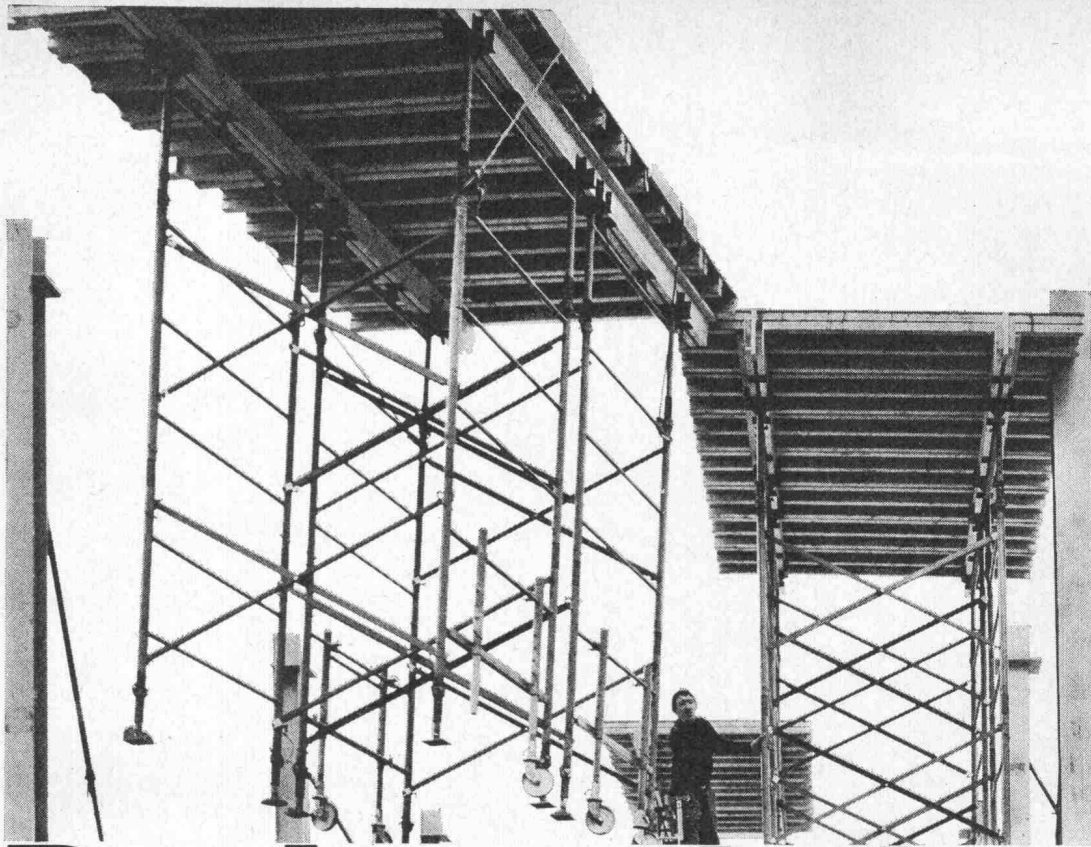
Das belgische Glas von Weltruf
Generalvertr. für die Schweiz: Jac. Huber & Bühler
2500 Biel 3, Mattenstrasse 137. Tel. 032 3.88.33

Bitte senden Sie mir ein Muster des Gussglases Niagara VC 509

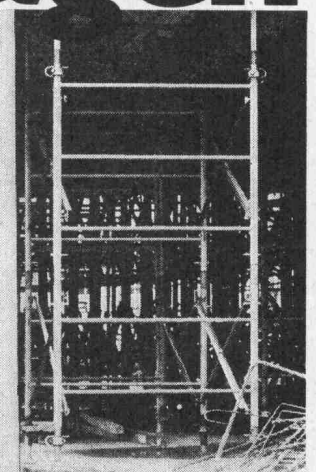
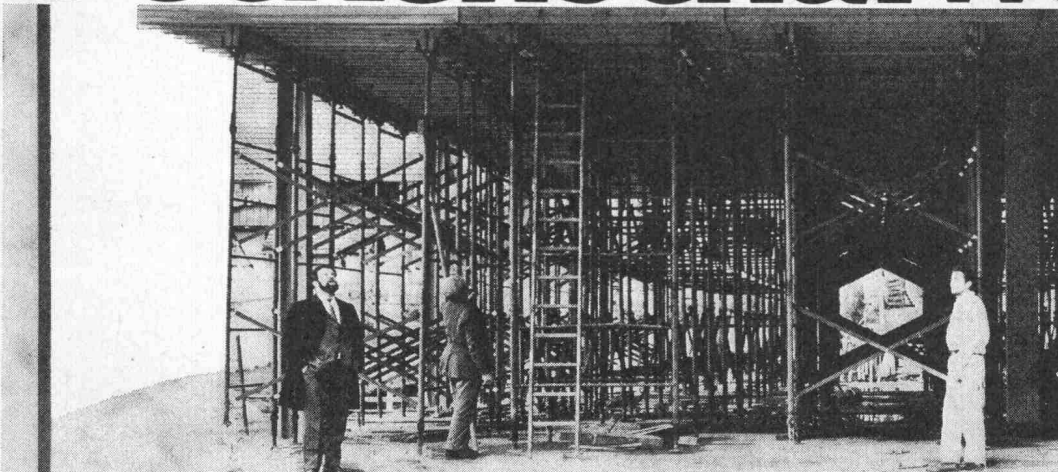
Name

Adresse

PLZ, Ort



Deckenschalwagen



Mit dem vielseitigen Deckenschalwagen MILLS können Sie Deckenspriessungen mit mehreren Einsätzen einfach und schnell ausführen.

Der Deckenschalwagen besteht aus Schaltischrahmen, Diagonalkreuzen, Rahmenfüßen und Auszugsstücken. Die Montage der Deckenschalwagen ist denkbar einfach. Die Rahmen werden gegenseitig mit Diagonalkreuzen verstrebt und automatisch verriegelt, Längsbalken in die Zweiweg-Gabeln gelegt und darauf die Schalung montiert. Werkzeuge sind für die Montage nicht erforderlich.

Durch Aneinanderreihen einzelner Schaltischrahmen in Quer- oder Längsrichtung erhalten Sie dem Grundriss angepasste Einheiten. Der Höhenausgleich der Schalwagen erfolgt durch Ausziehen der Auszugsstücke. Mehrere Rahmen aufeinandergesteckt ergeben jede gewünschte Spriesshöhe. Für die Feineinstellung haben die Schaltischrahmen eine Höhenausgleichsvorrichtung.

Die Deckenschalwagen MILLS werden nur einmal montiert und dann von Etage zu Etage umgesetzt. Das Verschieben erfolgt mit Fahrerätherahmen, die sich rasch montieren und demontieren lassen. Dank einfachem Aufklappen der Schaltischrahmen sind Balkone bei der Ausfahrt aus einer Etage kein Hindernis.

Sie sollten sich mit uns über das Deckenschalungssystem Mills unterhalten. Unsere Fachleute erklären Ihnen gerne die Vorteile dieses Systems, welches Sie kaufen, mieten oder in Miete-Kauf erwerben können.

Conrad Kern AG

ck

Althardstrasse 147
8105 Regensdorf
051/712121

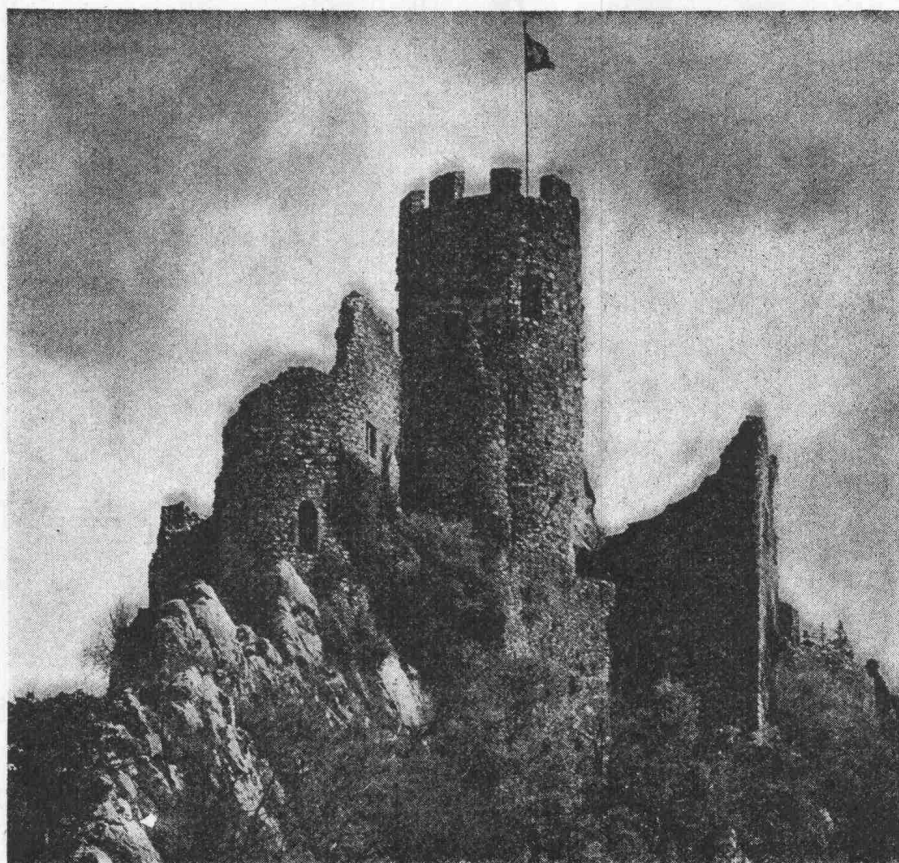
Markstallweg 6
4123 Allschwil
061/388714

Kirchlindachstr. 46
3052 Zollikofen
031/573222

Weihermätteli 3
6017 Ruswil
041/873922

En Vallaire
1024 Ecublens
021/356393

LONZA



Schade, dass es Vipolit® VCP 500 nicht schon früher gab.

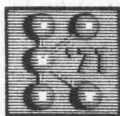
Sonst wäre uns wohl manche schöne Burg aus alter Zeit in ihrer vollen Pracht erhalten geblieben. Vipolit® VCP 500 sorgt nämlich dafür, dass das, was eine Generation baut, auch einige Generationen überlebt.

Vipolit® VCP 500 wurde in Zusammenarbeit mit der schweizerischen Bauindustrie entwickelt.

Vipolit® VCP 500 eignet sich für Backsteinwände genauso gut wie für Kalksandsteine. Oder für Kunststeinwände. Oder für Natursteinwände. Oder für Zementüberzüge auf alte Unterlagen. Oder für vieles andere. Vipolit® VCP 500 wird nämlich nicht nur einem grossen Bedürfnis, sondern auch den hohen Anforderungen der

modernen Bauindustrie gerecht. Denn dank Vipolit® VCP 500 wird jeder Mörtel leichter, also schneller, also rationeller verarbeitbar. Und die Mörtelfuge entscheidend biegezugfester. Und die Haftung zwischen Fuge und Stein viel grösser. Und somit die Rissgefahr viel kleiner. Und selbst bei hochporösen Steinen erfolgt jetzt kein Abrennen mehr.

Vipolit® VCP 500 ist also so ziemlich das Beste, was Sie Ihrem Mörtel begeben können. Auch wenn Sie das selber nie werden feststellen können. Weil nämlich Ihrem Mörtel dann auch nach Generationen nichts anzusehen sein wird. Oder eben gerade deshalb.



Stand Nr. 5046

LONZA Pioniere und Partner.

LONZA AG, 4002 Basel. Werke in Visp, Lalden, Sins, Schweizerhalle. Forschungslaboratorien in Fribourg, Visp, Basel, Sins. Tochtergesellschaften in Sins, Bodio, Weil/Waldshut (BRD), Säckingen (BRD), Fair Lawn, N.J. (USA).

Sie können Fr. 5.- bis Fr. 10.- pro m³ Beton sparen

Brun liefert eine neue
Hochleistungs-Betonaufbereitungsanlage
für preisgünstigen Qualitätsbeton

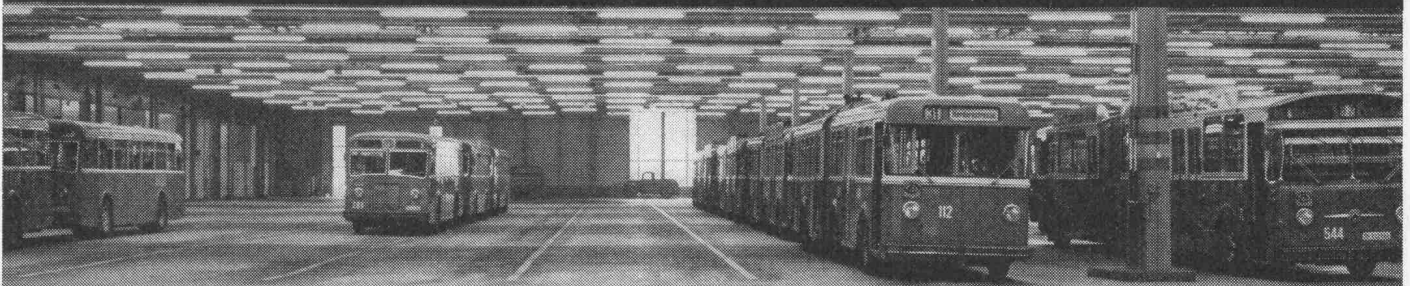
- Einmann-Bedienung
 - betriebssichere Automatik
 - schnelle Montage durch
eingehängte Elemente
 - einfacher Transport
- Alles in allem – wirtschaftlich**

Dies ist genau Ihre Anlage,
ob auf der Baustelle,
in Ihrem Werkhof
oder als Satelliten-Betonwerk

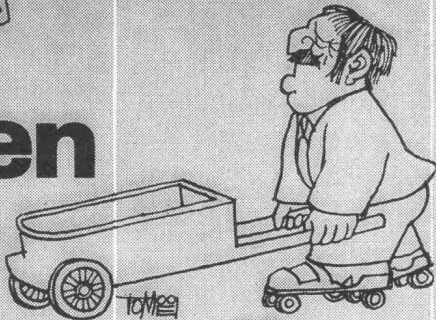
brun

Brun + Cie AG
Maschinenfabrik
6244 Nebikon LU
Telefon 062 861612

auf gutem Boden...



stehen



rollen



gehen



fahren

auf EUBÖOLITH – Steinholz
fusswarm, zäh, elastisch,
öl- und lösungsmittelbeständig,
keine elektrostatische Aufladung,
einfach im Unterhalt,
staubfrei

oder auf MAXIDUR – Hartbeton
robust,
mineralöl- und lösungsmittelbeständig,
staubfrei,
keine Pflege

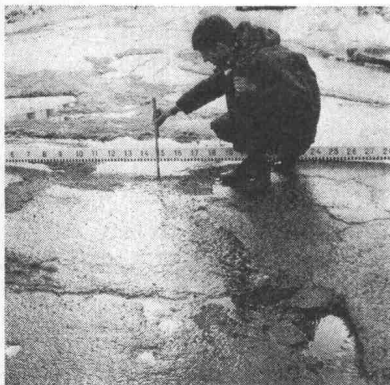
Beide Industrieböden sind in ihrer Qualität und ihrer Preiswürdigkeit unübertroffen. Jedes Jahr verlegen wir mehrere hunderttausend Quadratmeter. In unserer Arbeit steckt deshalb ein enormer Erfahrungsschatz, der zu Ihrer Verfügung steht!



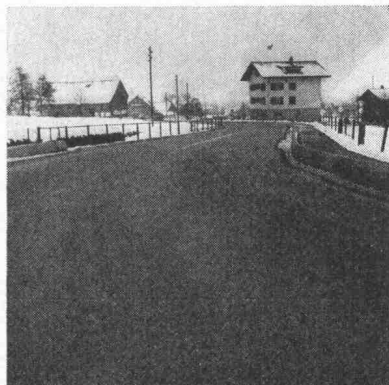
Euböolithwerke AG
Tannwaldstrasse 62
4600 Olten
Tel. 062 – 21 23 35

Wie lange noch dulden Sie, dass Strassen aufbrechen und sich Unkosten über Unkosten häufen?

bisher



Mit GoSol isoliert:
keine Frostschäden mehr



Das Problem stellt sich vor allem in klimatisch kritischen Regionen. In erhöhten Lagen, wo Strassen wegen extremer Witterungsverhältnisse aufzubrechen drohen.

Da muss die Devise lauten: besser isolieren. Strenge und über Jahre dauernde Tests — z. B. in Le Locle und auf der Silvretta-Hochalpenstrasse — haben auf überzeugende Art bewiesen, dass mit **GoSol isolierte Strassen** dem härtesten

Winter standhalten. Keine Frostschäden mehr!

Dabei ist diese Bauweise erst noch budgetfreundlicher. Nicht nur verringert sie die Reparatur- und Unterhaltskosten. Auch die Baukosten selber stellen sich günstiger, denn wo mit GoSol isoliert wird, genügt eine Fundationsschicht von 40—50 cm (statt bis zu 1,2 m).

GoSol — so heisst die formgeschäumte Isolierplatte*, mit der im Ausland auch die BASF ausgedehnte Tests anstellte. Man verlegt sie in zwei Lagen zwischen Untergrund und Kiessand, Fugen versetzt.

Verlangen Sie die umfassende Gratis-Dokumentation mit Kostenvergleichen.

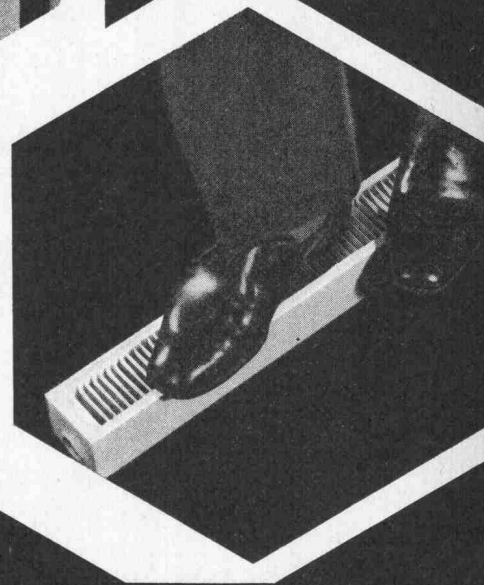
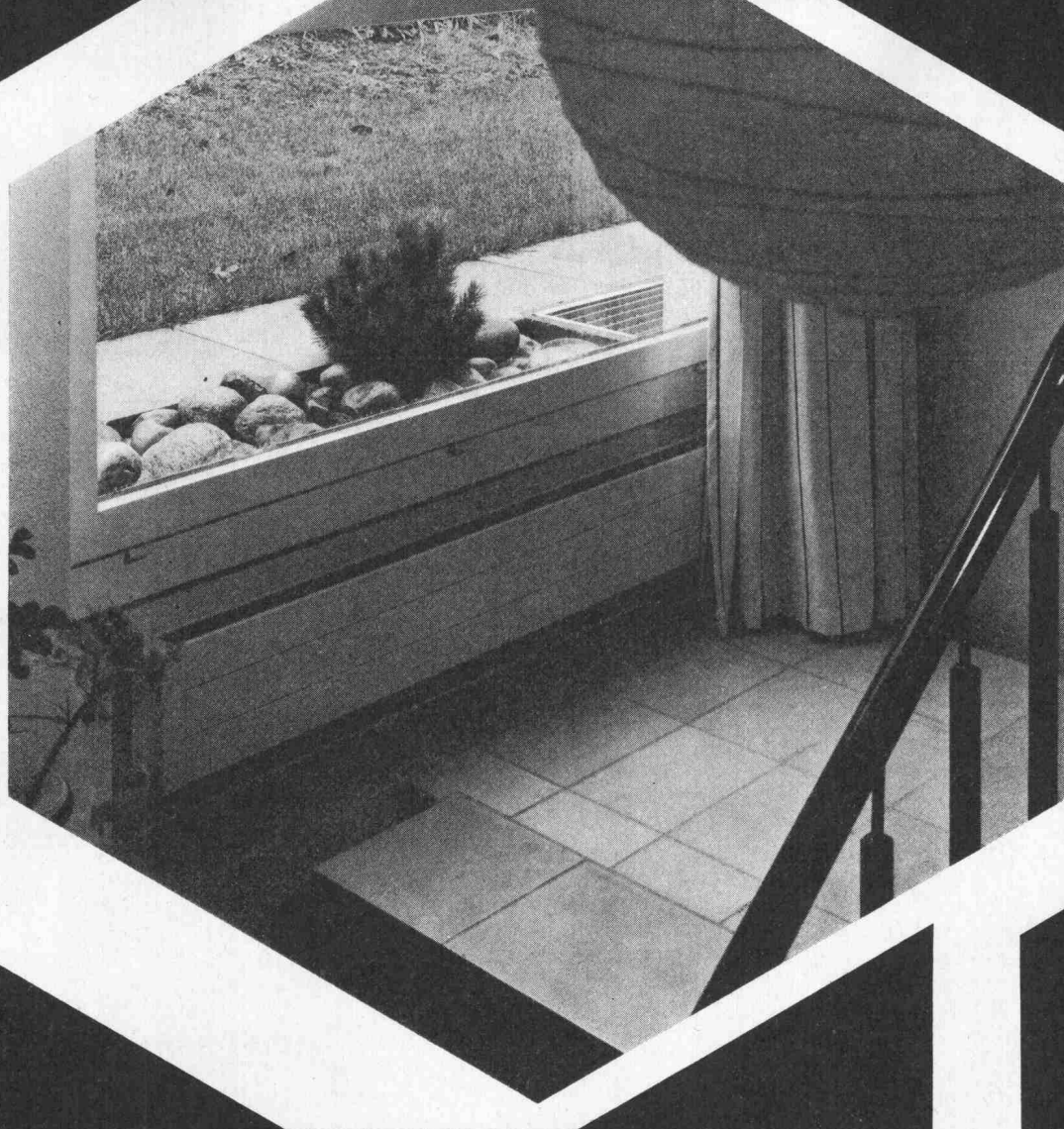
* Geschaffen für jede Untergrund-Isolation, also auch für Kunsteisbahnen, Schwimmbäder, Eisenbahntrassees.

GONON

E. Gonon 8226 Schleithelm Tel. 053 64277
Fabrik für Parkett, Isolierplatten und Formteile

Corex Basel AG 4002 Basel
Tel. 061 222300

»



Hier biegt nichts durch.
Stabil und solide.

Konvektoren als architektonisches Bauelement

Zehnder – seit mehr als 40 Jahren führend im Heizkörperbau – präsentiert jetzt seine neueste Entwicklung.

Typisch für das heute in Europa bei bedeutenden Großprojekten moderner Architektur begehrte Fabrikat ist die funktionelle und damit zugleich schöne Gestaltung der Zehnder-Konvektoren.

Fachleute und Bauherren erkennen schnell die besonderen Vorteile des Angebots:

Abdeckhauben oder Verkleidungen wurden unnötig. Tiefliegende Lamellen bannen jegliche Unfallgefahr. Alle fünf Grundtypen des Sortiments bestechen durch die Eleganz des Äußeren.

Wir geben Ihnen gern nähere Auskunft. Schreiben Sie uns.

Heizkörper nach Maß

zehnder

Gebr. Zehnder AG 5722 Gränichen, Tel.: 064/451891 Telex: 68280

Für Projekte in der Bundesrepublik Deutschland: Zehnder GmbH., D-7831 Riegel

Für Projekte in Frankreich: ZEHNDER FRANCE, 116 bis Champs-Élysées, F-75 Paris (8^e)

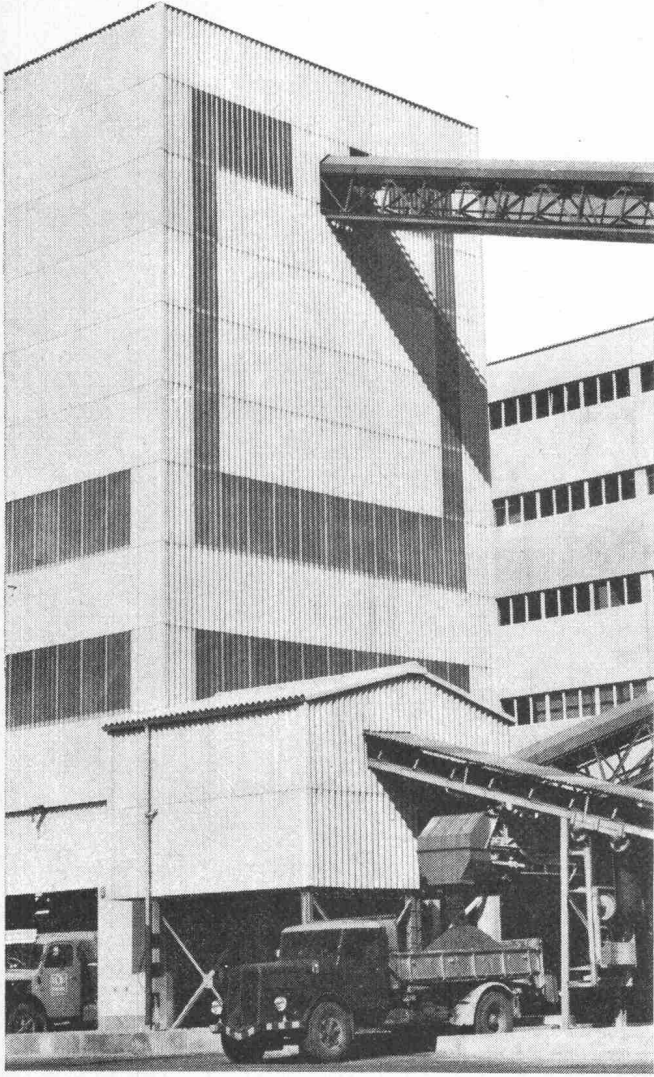
Betonfabriken – Frischbetonwerke

- mit Abgabeleistungen von 40–200 m³ Festbeton pro Stunde
- Zufuhr oder Lagerung der Zuschlagstoffe von benachbarten Kieswerken ab Freideponie oder Kiessilos in der Anlage
- Einmann-Bedienung

Wir projektieren und erstellen Frischbetonwerke, Kiesbeschickungs- und Transportanlagen, die bis ins Detail sorgfältig geplant und auf die örtlichen Verhältnisse optimal abgestimmt sind. Der Einsatz modernster Geräte und Steuerungen garantiert eine erstklassige Dosierung und Zusammensetzung des Betons.

Profitieren Sie von unserer langjährigen Erfahrung und lassen Sie sich von unsern Spezialisten sachkundig beraten.

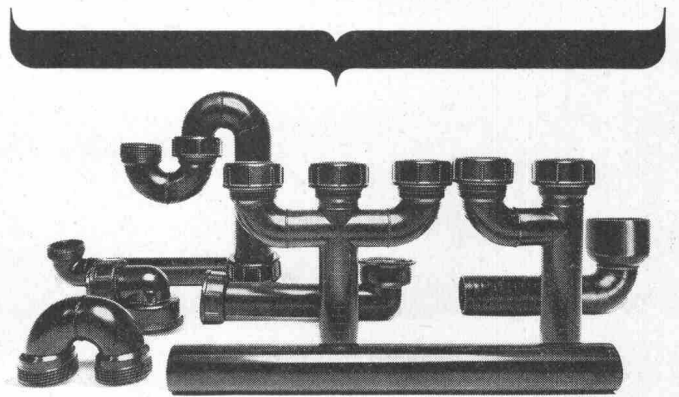
Beton Aebi



Robert Aebi AG, 8023 Zürich

Uraniastr. 31/33
Tel. 051/23 17 50

team- work



Geberit-Vorfabrikation

Geberitrohre erhalten Sie bei uns in jeder gewünschten Grösse und Ausführung. Wir sind der Ansicht, dass wir auf diesem Gebiet mit Ihnen zusammenarbeiten sollten. Bringen Sie uns Ihre Pläne, damit wir die günstigste Lösung kalkulieren können. Unser Beratungsteam steht Ihnen kostenlos zur Verfügung.

BOSSARD + Stärkle

Eisen AG, Zug, Tel. 042 23 11 23

Garantie für Qualität!

Moderne Fensteranlagen für den Industrie- und Gewerbebau
– Shedfenster – Oberlichter – Acrylglas-Lichtkuppeln –
– Vordächer – Fassadenverglasungen
– Glas-Trennwände –

Siegfried Keller AG Metallbau
8304 Wallisellen-Zürich 1007 Lausanne 3014 Bern
Industriestrasse 45 19, route de Chavannes Allmendstrasse 39
Telefon 01 93 32 32 Téléphone 021 24 94 29 Telefon 031 42 62 62

Keller

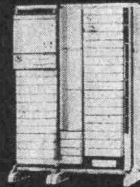
Ein Unikeller-
Unternehmen



Mit Ihrem Betrieb wächst die ALBIS-Haustelephonzentrale 5/50



3-5



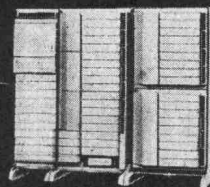
Amtsleitungen

30-50

Teilnehmeranschlüsse



6-10



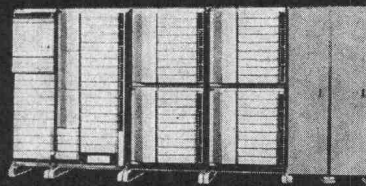
Amtsleitungen

60-90

Teilnehmeranschlüsse



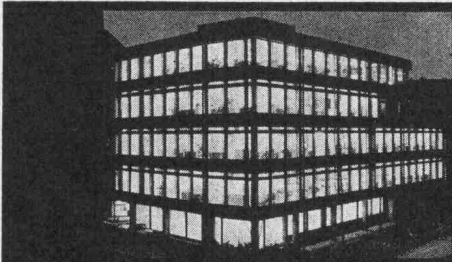
11-15



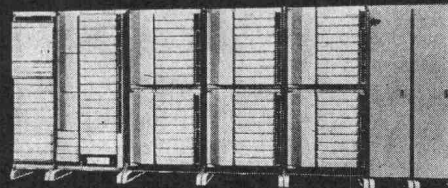
Amtsleitungen

100-140

Teilnehmeranschlüsse



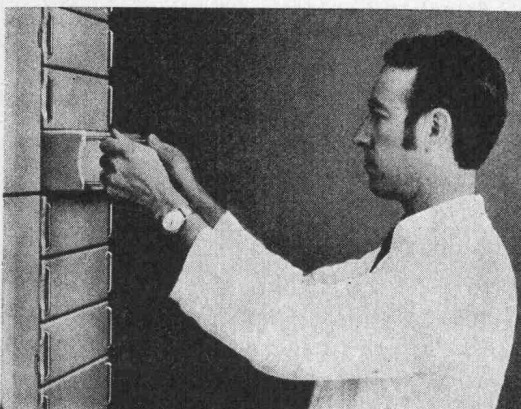
16-20



Amtsleitungen

150-180

Teilnehmeranschlüsse



Die vielen Telefon-Verbindungs-möglichkeiten der ALBIS-Haustelephonzentrale 5/50 erleichtern dem modernen Geschäftsmann die interne Organisation seines Betriebes. Durch Einschieben entsprechender Relais-Stecksätze ergibt sich eine rasche Erweiterung von Teilnehmeranschlüssen und Amtsleitungen.

Bitte verlangen Sie unseren Prospekt 3104.

SIEMENS-ALBIS AKTIENGESELLSCHAFT

8047 Zürich, Albisriederstr. 245, ☎ 01 52 54 00 / 52 61 00