

Zeitschrift: Schweizerische Bauzeitung
Herausgeber: Verlags-AG der akademischen technischen Vereine
Band: 89 (1971)
Heft: 4

Werbung

Nutzungsbedingungen

Die ETH-Bibliothek ist die Anbieterin der digitalisierten Zeitschriften auf E-Periodica. Sie besitzt keine Urheberrechte an den Zeitschriften und ist nicht verantwortlich für deren Inhalte. Die Rechte liegen in der Regel bei den Herausgebern beziehungsweise den externen Rechteinhabern. Das Veröffentlichen von Bildern in Print- und Online-Publikationen sowie auf Social Media-Kanälen oder Webseiten ist nur mit vorheriger Genehmigung der Rechteinhaber erlaubt. [Mehr erfahren](#)

Conditions d'utilisation

L'ETH Library est le fournisseur des revues numérisées. Elle ne détient aucun droit d'auteur sur les revues et n'est pas responsable de leur contenu. En règle générale, les droits sont détenus par les éditeurs ou les détenteurs de droits externes. La reproduction d'images dans des publications imprimées ou en ligne ainsi que sur des canaux de médias sociaux ou des sites web n'est autorisée qu'avec l'accord préalable des détenteurs des droits. [En savoir plus](#)

Terms of use

The ETH Library is the provider of the digitised journals. It does not own any copyrights to the journals and is not responsible for their content. The rights usually lie with the publishers or the external rights holders. Publishing images in print and online publications, as well as on social media channels or websites, is only permitted with the prior consent of the rights holders. [Find out more](#)

Download PDF: 21.02.2026

ETH-Bibliothek Zürich, E-Periodica, <https://www.e-periodica.ch>

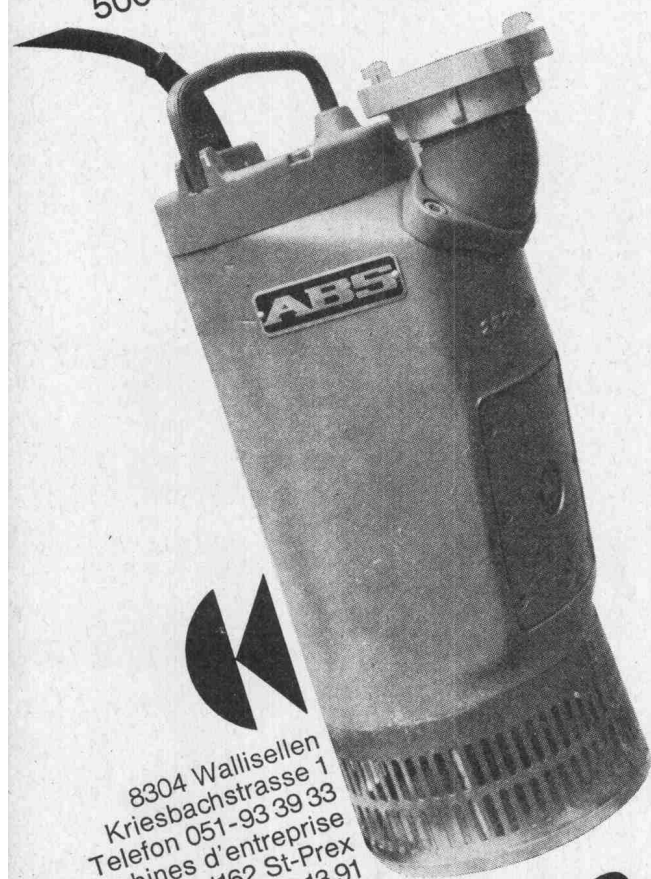
neu

in unserem Verkaufsprogramm

ABS

Baupumpen

Leicht transportable, trockenlaufsichere
Schmutzwasserpumpen mit grosser Lei-
stung für den Baustellenbetrieb.
Fördermengen je nach Pumpentyp von
500 bis 3150 Liter/Min.



8304 Wallisellen
Kriesbachstrasse 1
Telefon 051-93 39 33
Machines d'entreprise
Cantonale, 1162 St-Prex
Téléphone 021-76 13 91

Charles

Keller

Baumaschinen

Schweizerische Bauzeitung

Offizielles Organ des SIA, Schweizerischer Ingenieur- und Architekten-Verein
und der GEP, Gesellschaft Ehemaliger Studierender der ETH Zürich
Gegründet 1883 von Ing. A. Waldner

89. Jahrgang Heft 4

28. Januar 1971

Inhalt

Versuchseinrichtung für Zugschwellbeanspruchungen an grossen Spannkabeln. Von <i>U. Meier</i> und <i>A. Rösli</i>	81*
Die Ölwehrorganisation der Schweizerischen Bundesbahnen	87
Das Kraftwerk Bitsch der Electra-Massa	87*
Sicherheitsbehälter für das 1150-MW-Kernkraftwerk Biblis	90*
Über die elektrische Raumheizung in der Bundesrepublik Deutschland	92
Zur Frage der Gefährdung von Atomkraftwerken durch einen Flugzeugabsturz. Von <i>A. Widler</i>	92

Umschau

Persönliches. Dichtungsmittel für poröses Material. Über 180 m ² Pilkington-Dreischeibenglas	93*
Dokumentation über Armierungsstahl. Die Nationalstrasse N 3 im Raume Brugg	94

Nekrologe

R. Schafroth. A. Stoll. J. Moos. F. Zulauf	94
------------------------------------------------------	----

Buchbesprechungen

Der Kristallpalast zu London 1851, von <i>E. Werner</i>	94
Transportation and Town Planning, by <i>K. Leibbrand</i> . Suspension Bridge across Lillebaelt, by <i>Chr. Ostensfeld & W. Jønson</i>	95
Tragwerkslehre – Baustatik für Architekten, von <i>E. Werner</i> . Die Trassierung mit Klothoiden, von <i>O. Pregl</i> . Wasser – Abgas – Abfall, von der <i>Dechema</i> . Moderne Probleme der Propellertheorie, von <i>W.-H. Isay</i>	96
Praktische Funktionenlehre, von <i>F. Tölke</i> . Brennstoffelemente und andere neuere elektrochemische Stromquellen, von <i>H. Baumgartner</i> . Neuerscheinungen	97

Ankündigungen

Kunstmuseum Basel. Berichtswerk über den 1. Internat. Leichtbeton-Kongress. Praktische Übung mit Manuskripten und Korrekturabzügen. 5th Int. Conference on Fluid Sealing, Coventry	97
Diplomarbeiten der Architekturabteilung der ETHZ. 6. Internat. Handwerksmesse in München. Conférence Int. des Arts Chimiques, Paris. Städtebau und Handel, Kongress in Paris. Vortragskalender	98

Verlag und Redaktion

Zürich-Giesshübel, Staffelstrasse 12
Postadresse: 8021 Zürich, Postfach 630
Telefon 051 / 36 55 36, Postcheck 80 - 6110

Anzeigenverwaltung

IVA AG für internationale Werbung
8035 Zürich, Beckenhofstrasse 16
Telefon 051 / 26 97 40, Postcheck 80 - 32735
Filialen in Lausanne und Genf

Druck: Offset + Buchdruck AG, Zürich

Bezugspreise

	3 Monate	6 Monate	12 Monate
Schweiz	24.50	47.—	90.—
Ausland	26.—	50.—	96.—

Für Mitglieder der Partnerverbände der Verlags-AG, des Schweiz. Technischen Verbandes sowie für Studierende Höherer Technischer Lehranstalten ermässigte Preiskategorien nach Tarif.

Bauführer Meyer hat ein Problem

Beim Bau einer Talsperre hat er es mit hochfester Grauwacke zu tun, die aufgebrochen und zertrümmert werden soll.

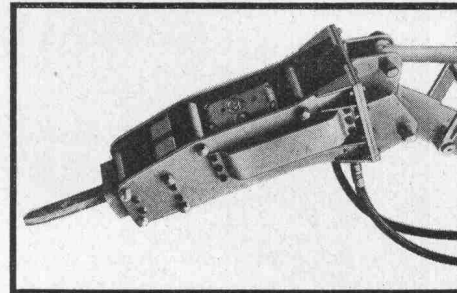


Herr Meyer setzt den Hydraulik-Hammer HM 400 ein – ein echtes Allroundgerät. Der leistet beim Aufreißen, Abbrechen, Zertrümmern, Knäppern oder Verdichten die Arbeit von 15 manuellen Hämmern. Er weiß, daß er mit dem HM 400 nicht nur 15 Mann Personal, sondern auch 15 Hämmer und deren Wartungskosten spart.

Und obendrein ist der HM 400 noch geräuscharm.

Der HM 400 paßt an jeden Bagger-Ausleger. Als Antrieb dient die Bordenergie des Baggers. Schnelle Montage. Einfacher, zeitsparender Werkzeugwechsel.

Auf den Hydraulik-Hammer kann er sich verlassen.



Sicher! Zuverlässig! – HM 400

 **KRUPP**
FRIED. KRUPP GMBH
MASCHINENFABRIKEN
ESSEN
DEUTSCHLAND

Maschinen- und Bahnbedarf
Aktiengesellschaft
8600 Dübendorf - ZH
Kriesbachstraße 42
Telefon (051) 85 00 21/25

Senden Sie uns bitte den Prospekt 111/41/1
Hydraulik-Hammer HM 400

Zuschriften an Abteilung VZ-3

Name/Firma _____

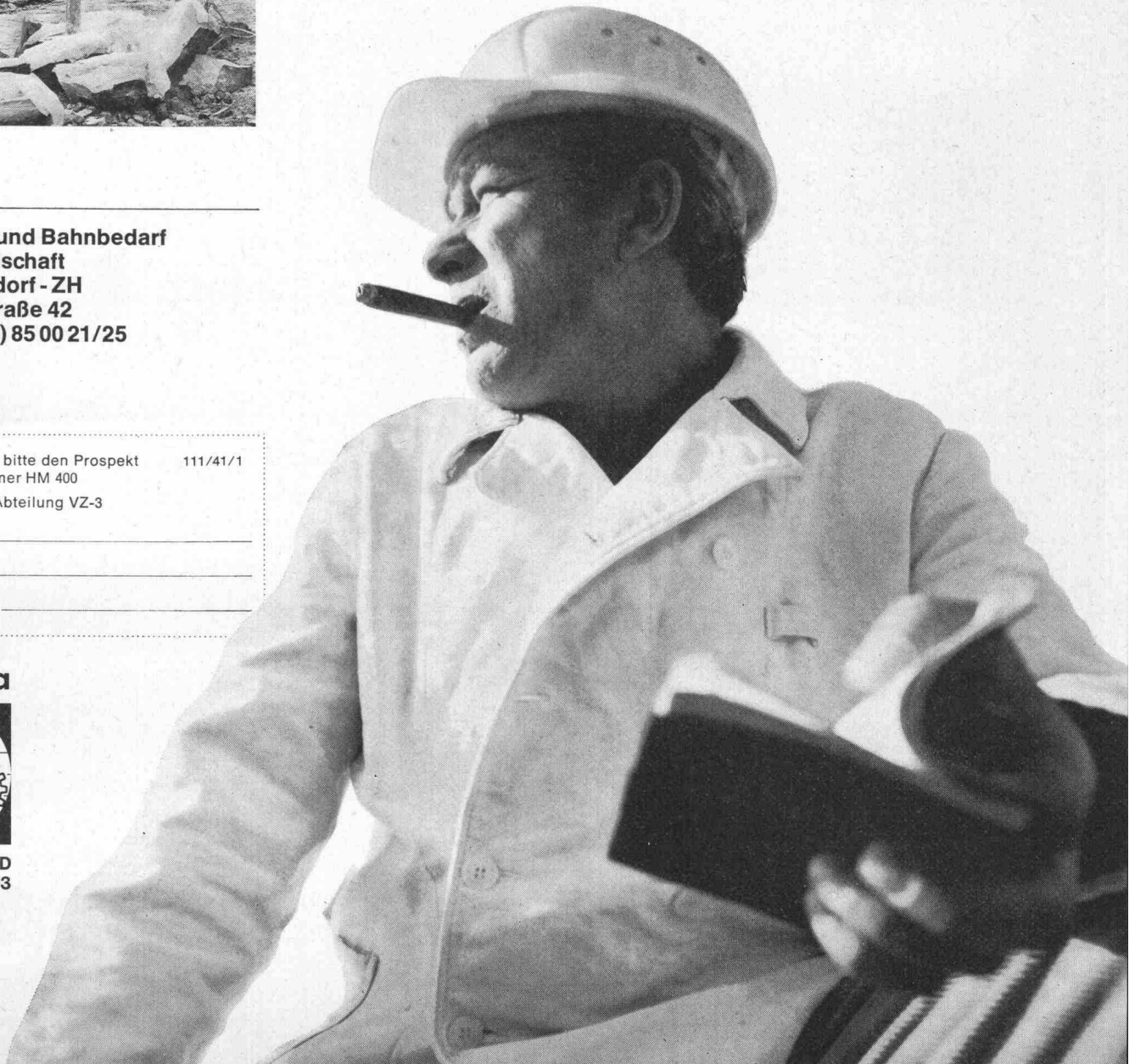
Leitzahl/Ort _____

Straße/Postfach _____

16.bauma



KRUPP-STAND
Block 162 + 183





ISOGENOPAK

das ideale Material zur Verkleidung von isolierten Rohrleitungen

Die Spezial-Hart-PVC-Folie Isogenopak hat eine permanente Rollneigung. Sie legt sich von selbst um das isolierte Rohr. Man verschließt nur noch die Längsnaht der Folie mit einem Kaltschweißmittel, und die Arbeit ist getan. Kein Anstreichen, keine Wartung. Rationeller und ökonomischer geht es nicht, wenn Sie unsere Methode mit anderen vergleichen.

Isogenopak ist sauber und schnell zu verarbeiten. Man kann es am Arbeitsplatz schneiden - oder auch schon vorher, um Zeit zu sparen. Und man kann es stapeln. Isogenopak umschließt jedes Isolationsmaterial - ob hart oder weich und gleicht Unebenheiten aus. Und vor allem: es ist robust und stoßelastisch. Isogenopak hat eine hohe Reißfestigkeit, ist temperaturbeständig (-15°C bis $+75^{\circ}\text{C}$), schwer entflammbar gemäß DIN 53382, absolut weichmacherfrei und weitgehend beständig gegen Säuren, Laugen, Salze usw. Isogenopak gibt es in hellgrau. Es ist 150 cm breit mit einer Dicke von 0,35 mm. Ein umfangreiches Sortiment vorgefertigter Bogenteile steht zur Verfügung.

Verwenden Sie also das Beste, wenn Sie etwas zu isolieren haben. Verwenden Sie Isogenopak. Wir geben Ihnen 7 Jahre Garantie.

Neu: Isogenopak UV-stabilisiert in Dicken von 0,750 und 1 mm für die Ummantelung isolierter Rohrleitungen im Freien.

Kalle Aktiengesellschaft
D-6202 Wiesbaden-Biebrich

In der Schweiz vertreten durch:

Plüss-Stauffer AG

Oftringen

☎ (062) 41 24 24

**Fragen Sie Kalle,
wenn Folien in Frage kommen.**



Die lukrativsten Bäume wachsen in der Vor-Installation

Ablaufbäume aus GEBERIT-PEH



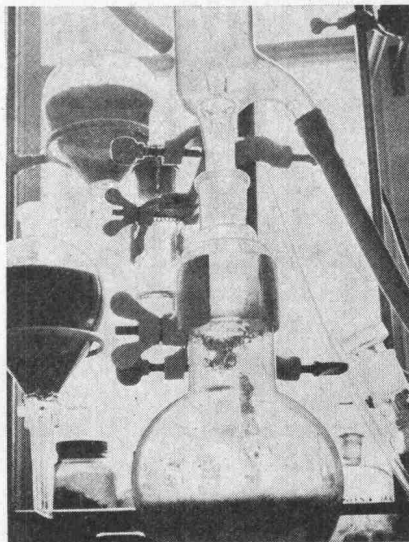
Schon von Anfang an hat GEBERIT sein PE-Ablaufprogramm (Hartpolyäthylen) zur modernen Vor-Installation vorbereitet. Erstens durch Systematisierung der verschiedenen Formstücke und Rohre. Zweitens durch die universellen Verbindungsmöglichkeiten. Und drittens durch ein Material, das diese Verarbeitungsmöglichkeiten überhaupt erst ermöglicht.

Das heißt: Sie können viele Installationen weitgehend in der Werkstatt (oder Bauwerkstatt) vorbereiten, vormontieren. Dort also, wo Ihnen mehr Platz, mehr technische Einrichtungen und Ihr Lager zur Verfügung stehen.

Das heißt: Sie arbeiten ungehindert, rationeller, kostensparend. Und das heißt schließlich: Sie können günstiger kalkulieren. Das bedeutet endlich aber auch, daß Sie pro Arbeitskraft mehr Material verarbeiten können.



Ablaufmaterial aus GEBERIT-PEH ist leicht und deshalb auch in vorinstalliertem (zusammengebautem) Zustand mühelos zu transportieren. Zwei weitere wichtige Materialvorteile: Unter allen Massenkunststoffen besitzt

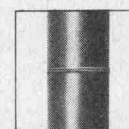
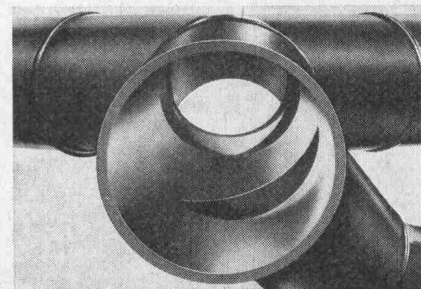


GEBERIT-PEH die höchste Chemikalienresistenz (siehe Seite 2 GEBERIT-Informationen CH2). Und die wasserabstoßenden Eigenschaften bewirken ein rasches Ableiten von Abwasser, verhindern somit Ablagerungen.

Die zweckmäßigste und preiswerteste Methode der Vor-Installation ist in vielen Fällen die Spiegel- oder Stumpfschweißung. Einfach und schnell durchführbar, ergibt sie saubere, stabile, aber fixe Verbindungen.

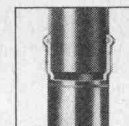
Für veränder- oder auswechselbare Installationen schufen wir die Schraubverbindung und die Steckmuffe. Für nachträgliche Änderungen und Ergänzungen die Elektroüberschiebemuffe.

Also Vorteile auf der ganzen Linie – angefangen bei der modernen Vor-Installation, die Sie unbedingt mehr nutzen sollten. Der GEBERIT-Beratungsdienst hilft Ihnen dabei. Fast gratis. Sie müssen uns nur telefonieren.



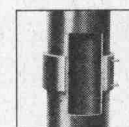
Die Spiegelschweißung

Unsere preisgünstigste, höchst aktuelle und millionenfach bewährte Verbindungsart. Auch auf dem Bau immer beliebter. Leicht und sicher durchführbar. Ergibt glatte, stabile Fixverbindungen.



Neu: Die GEBERIT-Steckmuffe

Diese früher nur beim Wandklosett-bogen angewendete Verbindungsart erfährt eine wesentliche Erweiterung ihres Einsatzbereiches. Die GEBERIT-Steckmuffe beansprucht wenig Platz, verursacht in eingemauertem Zustand keine Schwierigkeiten bei der Weitermontage. Gleiche Verlegerichtlinien wie für Verschraubungen.



Neu: Die GEBERIT-Elektro-Überschiebemuffe

In langjährigen Versuchen und Praxis-Erprobungen entstanden. Überall dort ideal, wo man eine platzsparende, kraftschlüssige Verbindung benötigt. Wird nach dem Überschiebprinzip der Muffe verschraubt und unlösbar verschweißt.



GEBERT + CIE
Armaturen-
und Apparatefabrik
8640 Rapperswil am Zürichsee
Tel. 055 2 03 44 und 2 52 12
Telex 75625

Ein 47-t-Hydrobagger an der Spitze des Poclain-Programms:

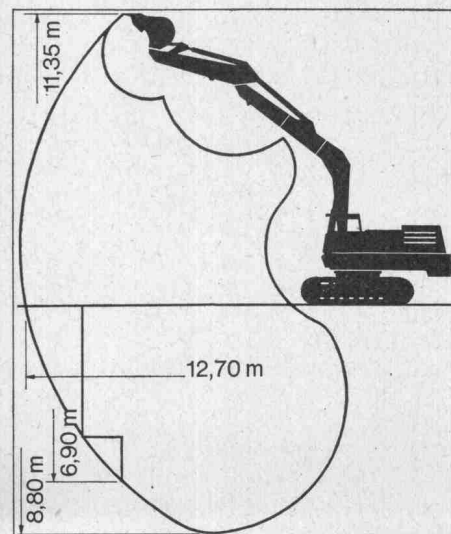
Poclain HC 300

Seine Merkmale:

- Tieflöffel 1400 l
- Ladeschaufel 2000 l
- Antriebsleistung 284 SAE/260 DIN-PS
- Steigfähigkeit ohne Hilfe der Ausrüstung über 60%
- Betriebsgewicht 47 t
- max. Grabbtiefe 8,80 m
- Aushub von Baugruben mit senkrechten Wänden bis 6,90 m Tiefe
- identische, untereinander auswechselbare Hydraulikzylinder
- identische, untereinander auswechselbare Hydraulik-Bremsmotoren
- gefedertes Traktoren-Raupenfahwerk mit hydraulischer Kettenspannung und Lebensdauer-Schmierung

Robert Aebi

Robert Aebi AG
Uraniastrasse 31/33
8023 Zürich
Telefon 051/ 23 17 50



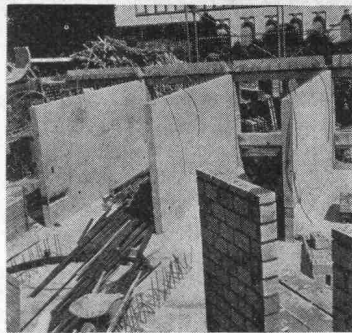
Weitere Poclain-Modelle, auf Raupen oder Pneu, mit 33, 48, 54, 73 und 108 DIN-PS Antriebsleistung.

Priesterseminar Luzern

Architekt W. Rüssli, Luzern

Bauunternehmung
Medici AG, Luzern

Herr Kremmel:



«Hier haben wir mit der *cobeton* eine wirklich rationelle Lösung gefunden!»

Ursprünglich waren Backsteinwände beidseitig verputzt vorgesehen. Auf Grund von Schallmessungen, die vom Architekten an ähnlichen Objekten vorgenommen wurden, entschloss man sich für Betonwände. Aus Kostengründen wurde ein bedingt streich- und tapezierfertiger Beton verlangt, man gewann dadurch zusätzlich noch etwa 4 cm an Raumbreite.

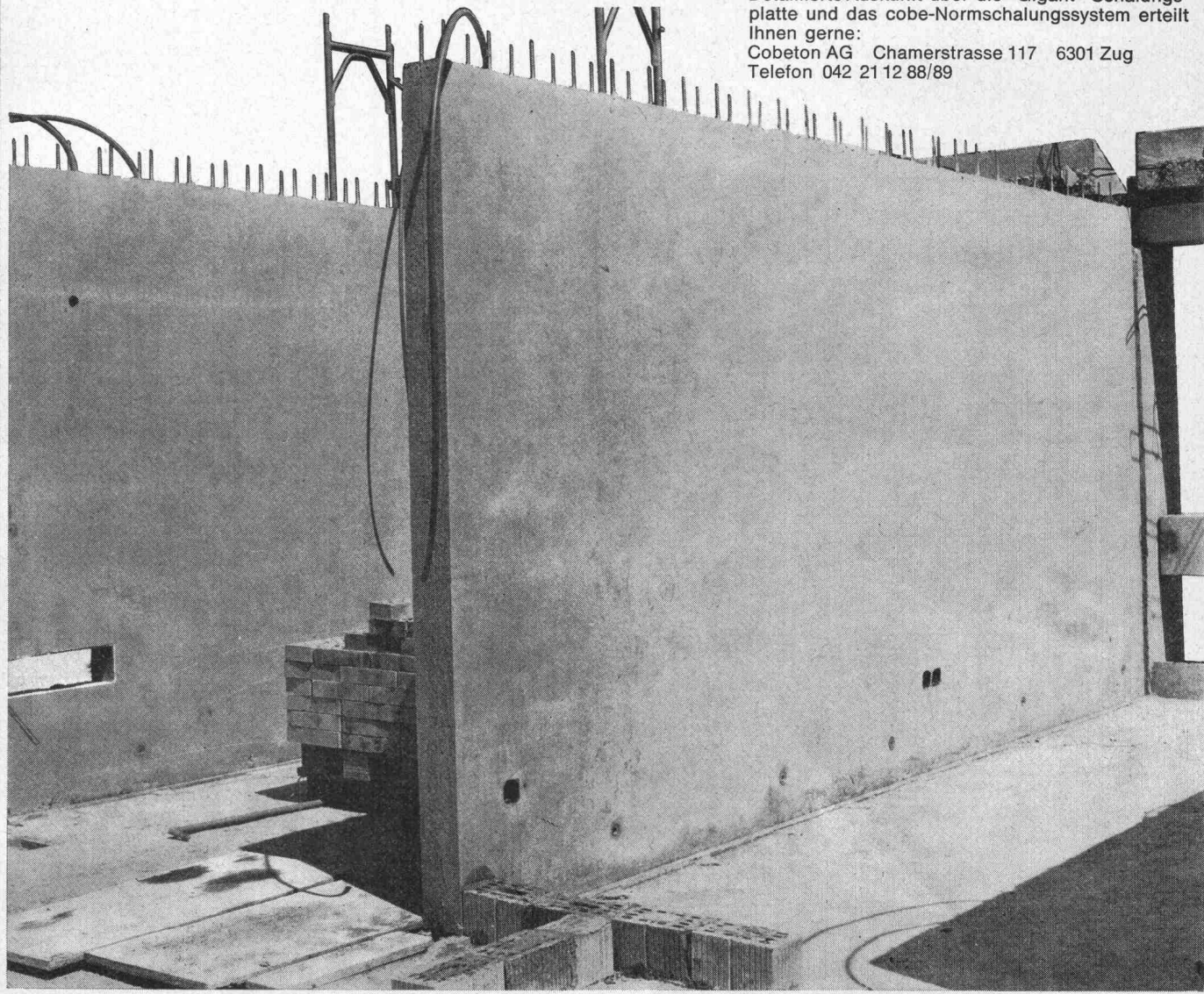
Der kurze Baulermin und eine Vielzahl gleicher Wände in den Abmessungen von $513 \times 250 \times 15$ cm, sowie die Auflage, einen fugenlosen, spachtelfertigen Beton herzustellen, bewog uns, eine System-Schalung anzuschaffen. Das Anbringen von diversen elektrischen Installationen musste ebenfalls berücksichtigt werden, womit eine Holz-Kunst-

stoff-Schalungsplatte als ideale Schalhaut feststand.

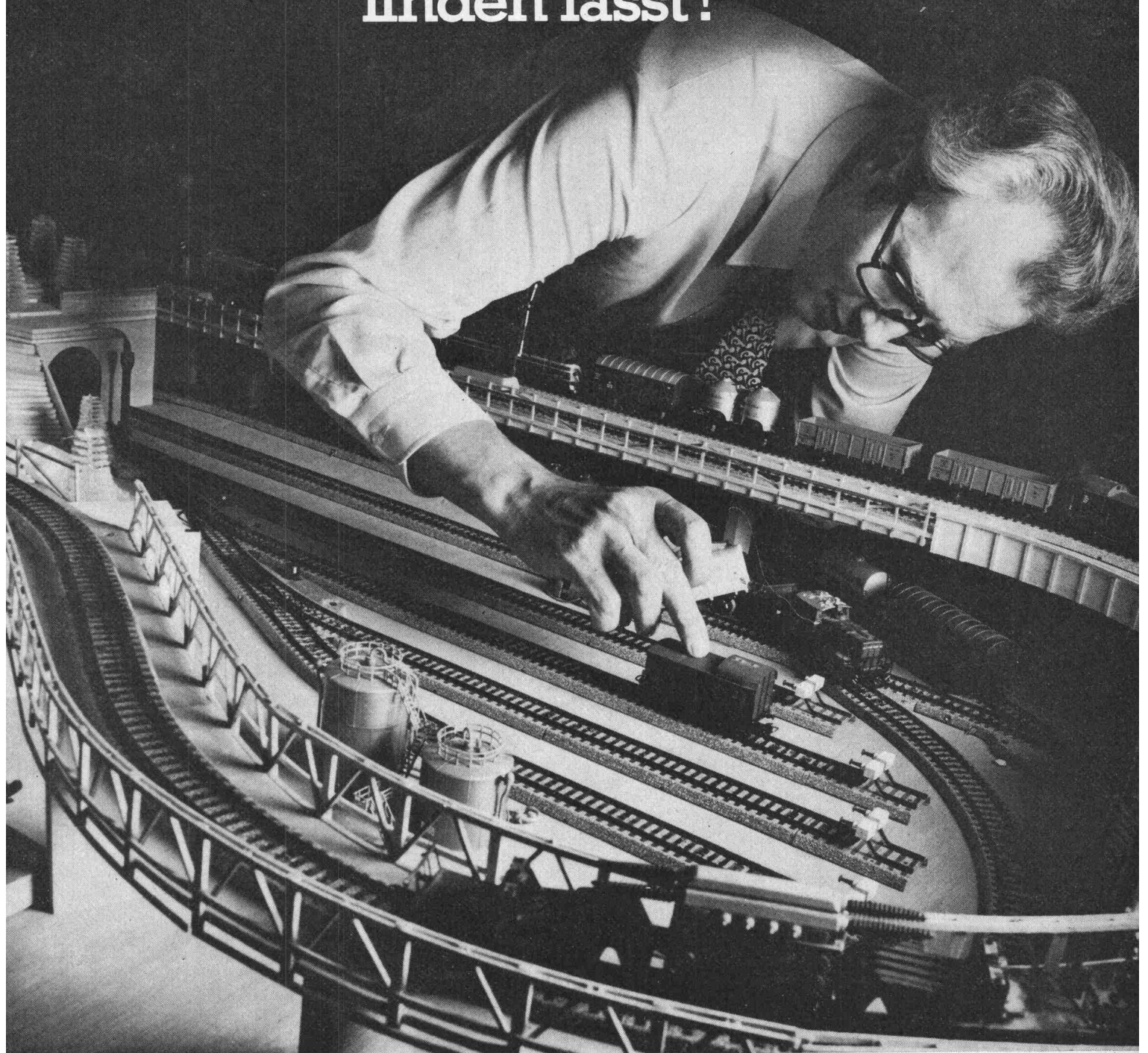
Mit der heute nur der Cobeton zur Verfügung stehenden «Gigant»-Schalungsplatte (660×265 cm) und dem durchdachten cobe-Normschalungssystem haben wir hier eine überzeugende Lösung gefunden. Mit einem Minimum an Arbeitskräften wurden jeden zweiten Tag vier Schalungseinheiten umgesetzt. Das niedrige Gewicht der Schalung (42 kg/m^2) erlaubt es ohne Schwierigkeiten, ganze Kraneinheiten von 14 m^2 ein- und auszuschalen. Diese sind so konzipiert, dass sie nach Beendigung dieser Baustelle ohne Mühe in Normelemente zerlegt werden können.

Detaillierte Auskunft über die «Gigant»-Schalungsplatte und das cobe-Normschalungssystem erteilt Ihnen gerne:

Cobeton AG Chamerstrasse 117 6301 Zug
Telefon 042 21 12 88/89



Ist es so selbstverständlich,
dass ein Notstrom-Ingenieur Sie wieder
Zeit für Ihr Hobby
finden lässt?



Für uns ja.

Denn in jeder Phase der Auftragsabwicklung entlastet Sie
unser Notstrom-Ingenieur. So spürbar, als wenn Sie einen
weiteren Mitarbeiter in Ihrem Büro hätten. Einen Mitarbeiter,
der seine Verantwortung kennt. Wir wissen nämlich nur zu gut:
Mit Notstrom lässt sich nicht spassen.

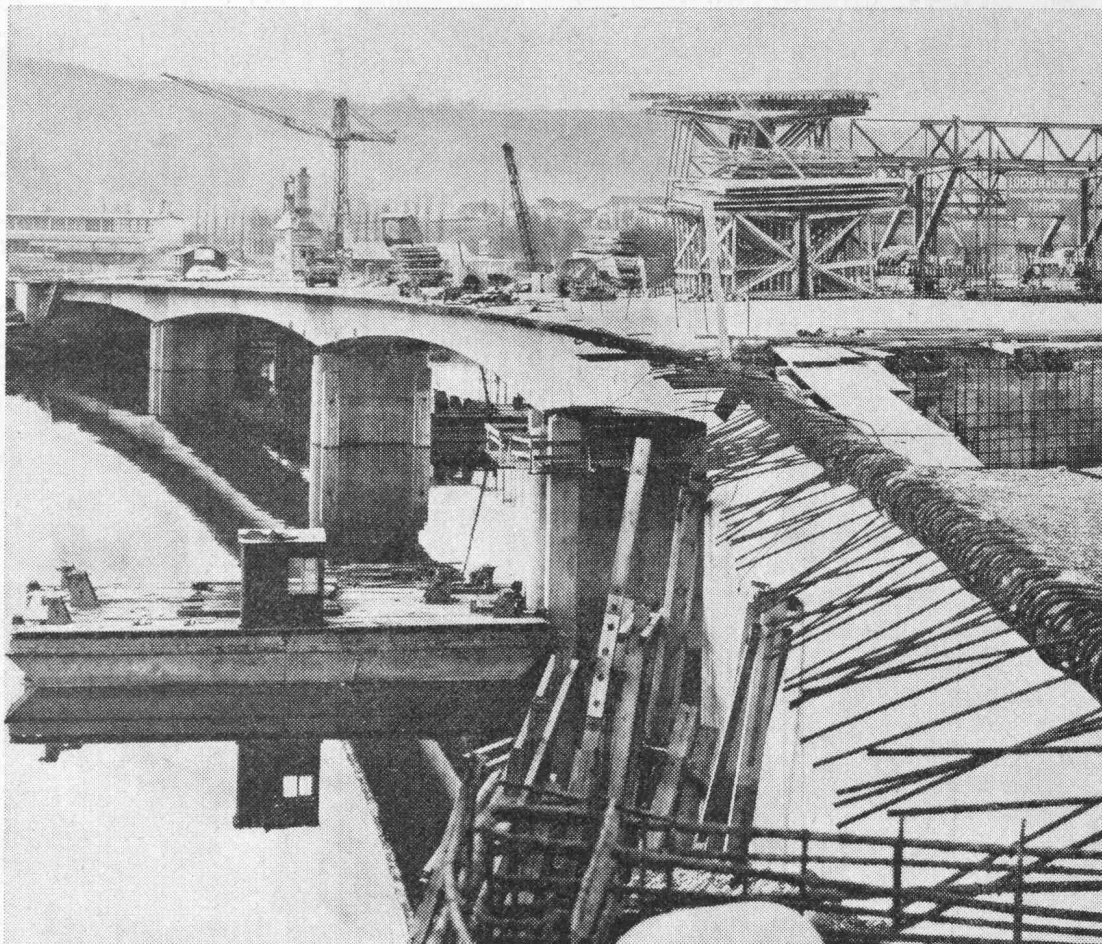
SAUBER + GISIN

Sauber + Gisin AG, 8034 Zürich
Höschgasse 45, 051-348080

7

Ein weiteres Beispiel unserer Leistungsfähigkeit:

Autobahnbrücken der N 1
Photo: E. Stutz, Wohlen



ACIER
ROTO
STAHL

Ferrowohlen AG
Stahl- und Walzwerke
CH-5610 Wohlen/Aargau
Telephon 057-6 25 77

Im Raume Neuenhof-Wettingen wurden mehrere imposante Brückenbauwerke der Autobahn Zürich-Genf mit Roto-Stahl armiert.

Unser Bild zeigt das Objekt 510 über die Limmat, dessen Armierung ca. 1000 Tonnen Betonstahl benötigte. Aus konstruktionstechnischen Gründen waren dabei insbesondere bei der Pfählung umfangreiche Schweissarbeiten erforderlich. Unser Roto-Stahl der SIA Gruppe IIIb erwies sich auch in diesem Fall infolge seiner einwandfreien Schweissfähigkeit als besonders gut geeignet.

Dokumentationsmaterial über die vorzüglichen Eigenschaften unserer Armierungsstähle stellt Ihnen unsere technische sowie unsere Verkaufsabteilung jederzeit gerne zur Verfügung.

FERROWOHLLEN



Laufkatzen sollen laufen

Ungehindert laufen. Bis an die Ränder des Rollenkastens. So kann der Kran den letzten Quadratzentimeter einer Werkhalle bestreichen. Dies ist der Fall beim

VON ROLL
Zweiträger-Laufkran
mit Elektrozug.

Ein Normkran.
Modern gebaut.
Er kennt **keine Störungen**
und braucht praktisch
keine Wartung. Er hat
Wälzlager. Seine Laufrollen
werden direkt angetrieben.
(Nicht über offene Ver-
zahnungen, die man
dauernd schmieren muss.)

VON ROLL

Krane

Auskünfte geben wir Ihnen
jederzeit. Wir helfen Ihnen
auch beim Planen.

VON ROLL AG. Werk Bern
3001 Bern

Rolba führt vor:

Gezähmte Bestien

Terex-Pneulader

Ein ausserordentlich wendiges und praktisches Fahrzeug, durch Knicklenkung mit nach vorn verschobenem Drehpunkt.

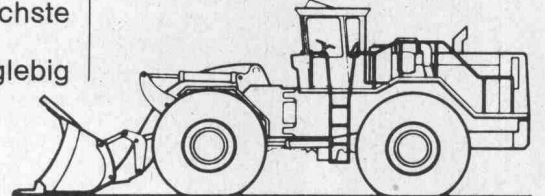
Terex-Pneulader benötigen nur wenig Platz. Die günstige Gewichtsverteilung erlaubt bei grösster Stabilität einen kurzen Radstand.

Alle Teile sind original von General-Motors und genau aufeinander abgestimmt. GM-Motoren sind bekannt für bescheidenen Verbrauch und einfachste Wartung.

Terex-Pneulader — langlebig und zäh.

Technische Daten

Motorleistung	115-465 PS
Gewicht	10-53 Tonnen
Schaufelinhalt	1,5-7 m ³



durch dick und dünn mit

rolba

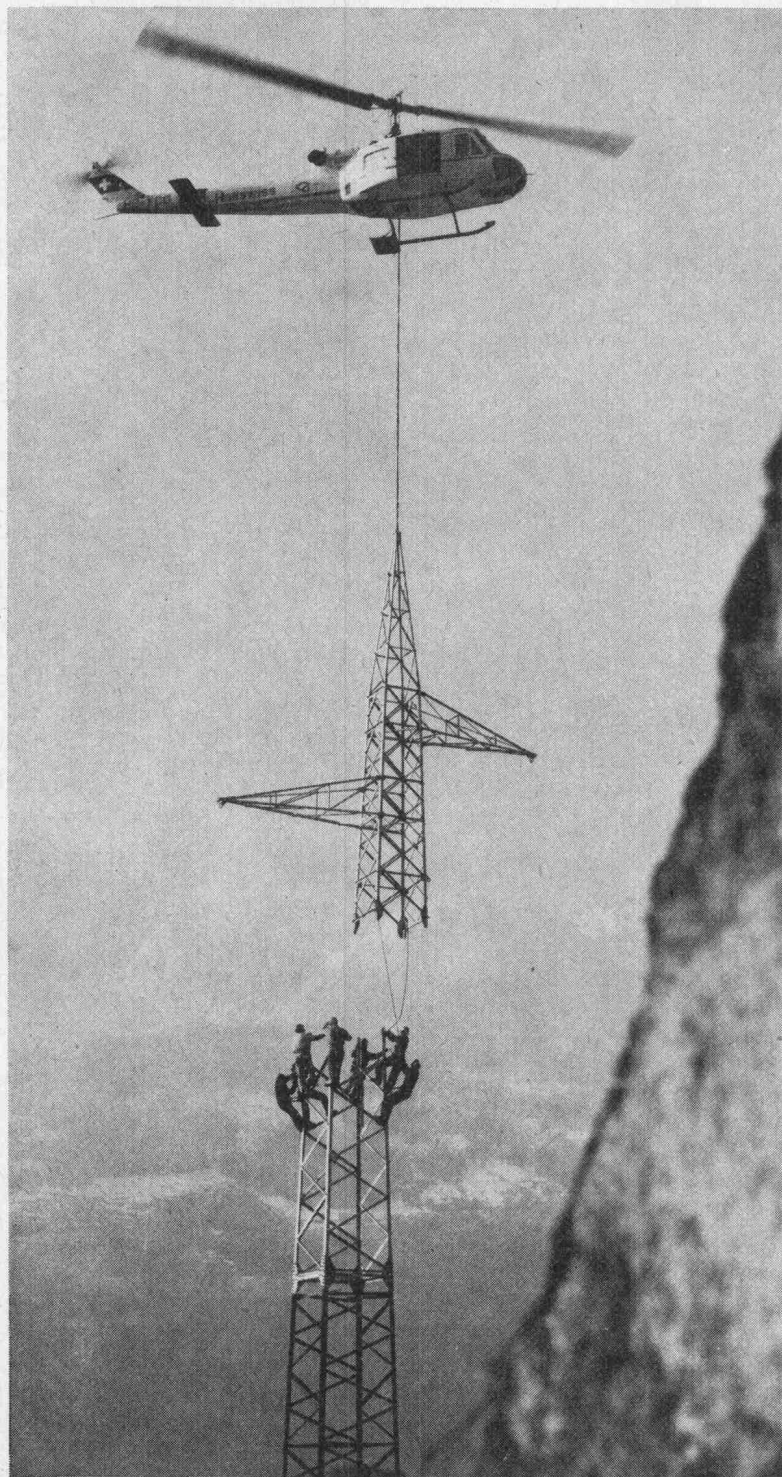
Rolba AG, Zürichstrasse
8620 Wetzikon
Tel. 051 77 38 31

Rascher und wirtschaftlicher Transport mit Heliswiss

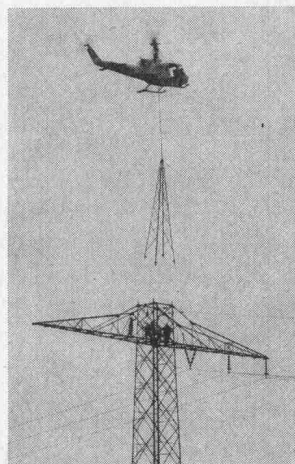
Das Problem: Für eine 380-KV-Leitung mussten 14 Masten auf 70 m aufgestockt werden. Die Lösung: Heliswiss!

Innert weniger als sechs Stunden reiner Flugzeit war die Arbeit getan. Der Heliswiss-Helikopter besorgte Demontage, Transport und Montage.

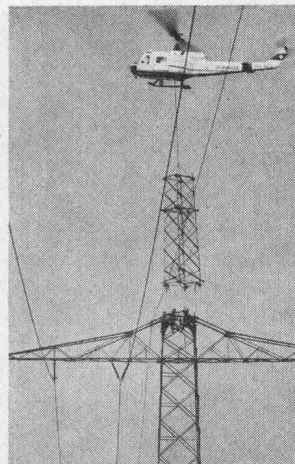
Der Helikopter ist eben das ideale Transportmittel und die wirtschaftliche Arbeitsplattform für alle erdenklichen Einsatzbereiche – und nicht nur im Gebirge!



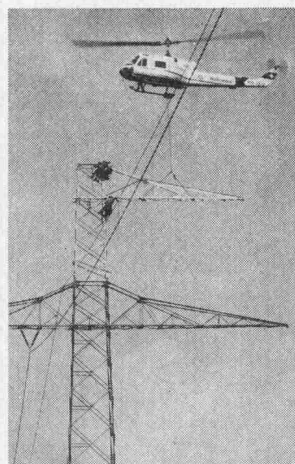
Agusta Bell 204B beim Montieren eines Gittermastes



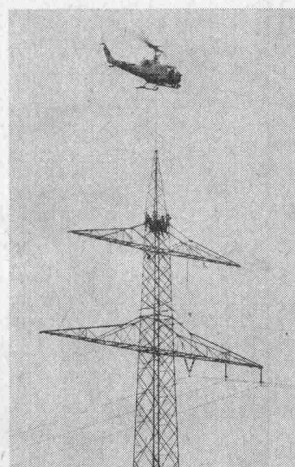
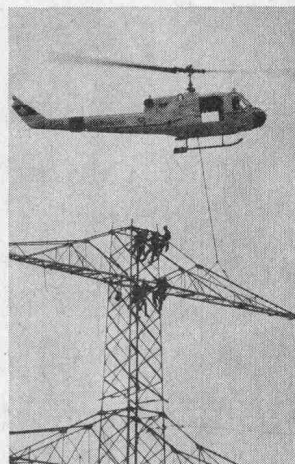
Demontage der Mastspitze



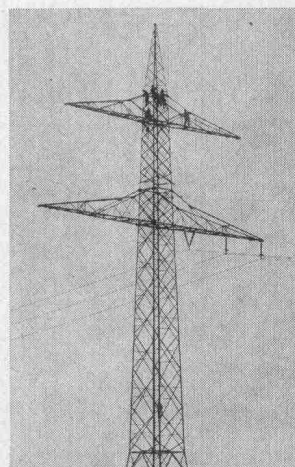
Aufstocken eines Oberteils



Montage der Ausleger



Aufsetzen der Mastspitze



Aufgestockter 70-Meter-Mast

Heliswiss

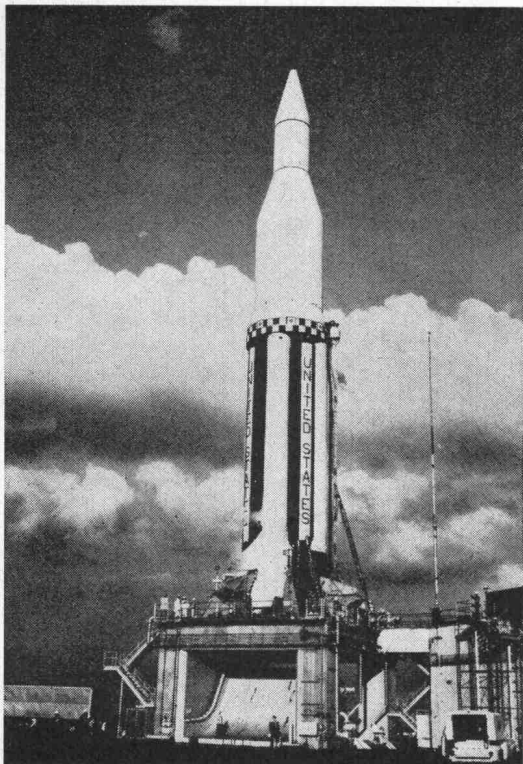
Heliswiss schafft's im Fluge

Schweizerische Helikopter AG, Belp
Offert- und Einsatzbüro: Tel. 031 54 33 14



TRICOSAL-Forscher und -Partner in Europa und USA
stellen vor

FLAMMASTIK



Die raumfahrtbewährte Systemlösung für den Feuer-schutz elektrischer Kabel in Industrie und Energieversorgung.

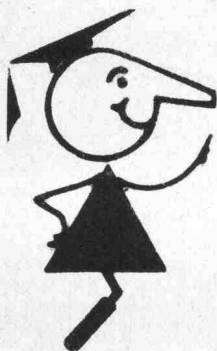
VERGUSS-MÖRTEL

chloridfrei, ölbeständig, schrumpfungsfrei, fließt leicht und füllt jeden Hohlraum. Druckfestigkeit nach 24 Stunden 550 kg, nach 7 Tagen 820 kg.

Für Maschinen-Anker, Aggregate, Montagen von Betonvorfabrikation

INDUSTRIESPINDELN

zum präzisen Nivellieren von Maschinen verkürzen die Ausrichtezeiten.



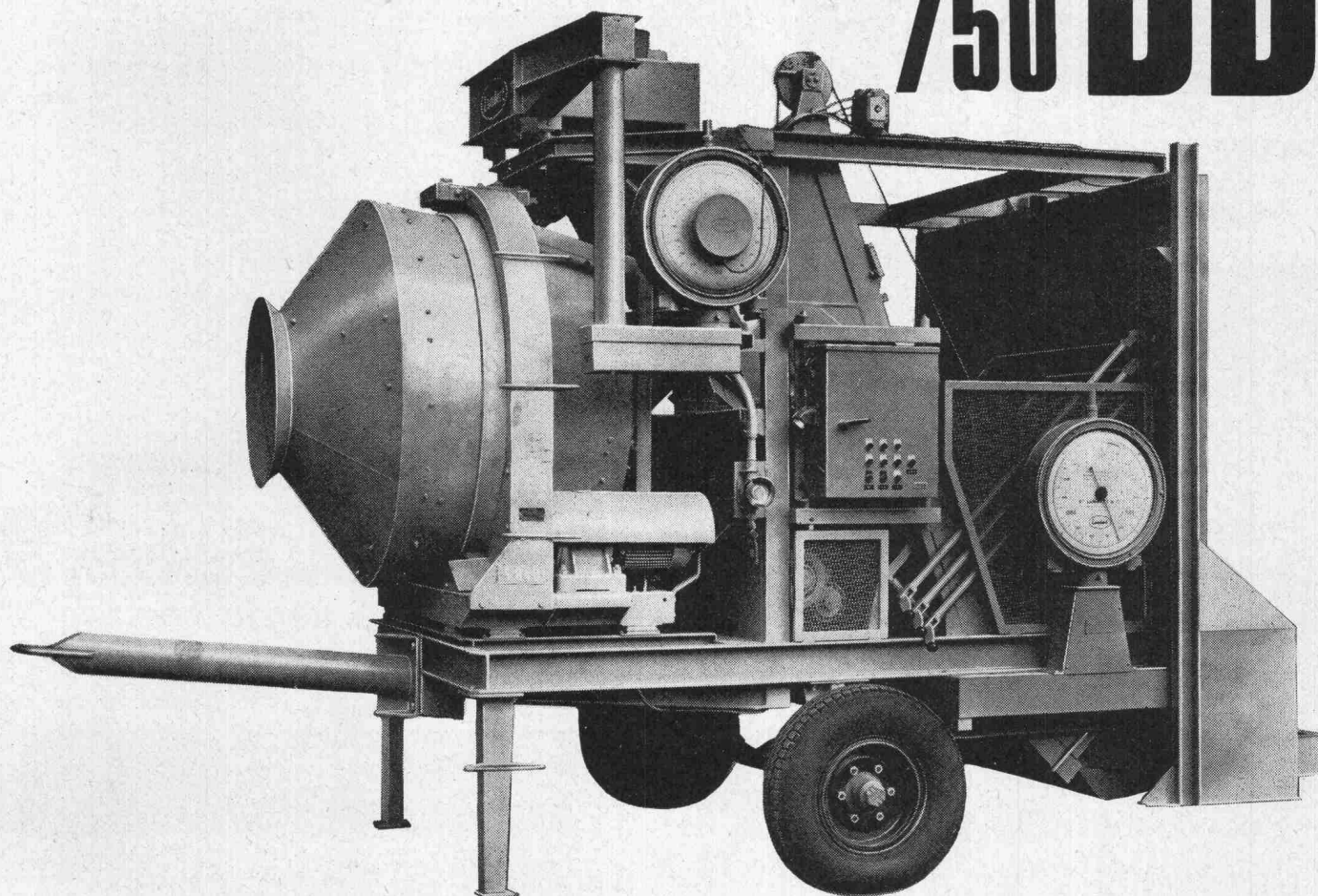
seit
1923

Tricosal®
BAU-CHEMIE AG BASEL (061) 23 00 16

Zement-Schnellbinde- und Dichtungsmittel, Plastifizierer, Verzögerer, Beton-Reinigungsmittel, Gipsverzögerer, Binder, Fugenbänder, Kunststoffe, Frostschutzmittel, Haftemulsion für Kunststoffmörtel, ölfeste Anstrichemulsion, Thiokol- und Acryl-Kitte, Epoxy-Lacke, Kunststoff-Dünnputze. PVC-Folien, 1 bis 2 mm, für Grundwasserwannen, Wasserbehälter usw.
Wir haben für Sie über 100 verschiedene Fugenbandprofile.

**DIE KOMPAKTE "CENTRALMOBIL"
500 BB UND 750 BB:**

**CENTRALMOBIL
500 BB
750 BB**



**MIT BREITEM ZUTEILER, GROSSWAAGE FÜR ZUSCHLAGSTOFFE,
SEPARATER ZEMENTWAAGE.**

FREIFALLMISCHER ODER ZWANGSMISCHER, JE NACH BEDARF.

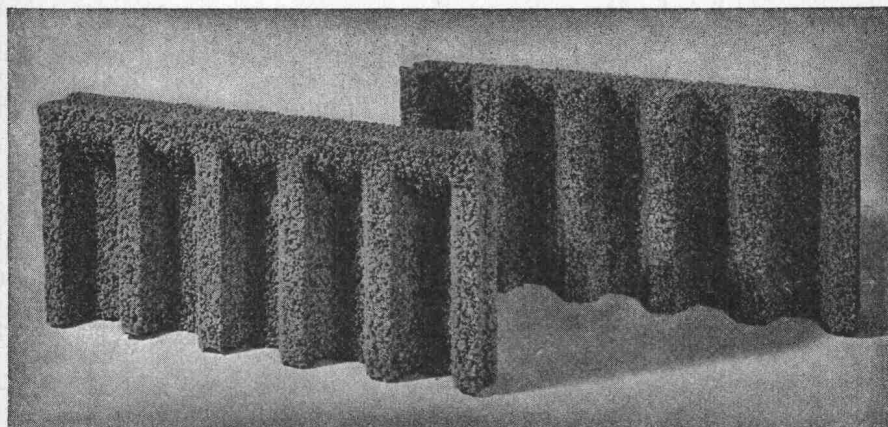
LEISTUNG VON 8 BIS 30 KUBIKMETER PRO STUNDE.

**HANDSCHRAPPER, RADIALSCHRAPPER,
HALB- ODER VOLLAUTOMATISCHES „INTELLIGENTES“
SCHRAPPWERK. AUTOMATIK - AUSRÜSTUNG:
HALB- ODER VOLLAUTOMATISCH.**

E.R.E.

**Equipement Rationnel d'Entreprises s.a.
10, Bd de Pérolles, Tél. 037/27004, 1700 FRIBOURG**

ROBA-Sickersteine Praktisch und robust



Ihr Vorteil: Einsparungen

- durch rationelle Erstellung eines besseren Entwässerungssystems
- an Verschleiss von Schalungsmaterial und dessen Transportkosten

Ihr Vorteil: Verbesserung

- der Entwässerung des Erdreichs
- Belüftung der Fundamente
- der Kanalisation des Sickerwassers

Ihr Vorteil: Verkürzung der Bauzeit

- durch vereinfachte vollmaschinelle Aufschüttung

Typen:	Sickerstein und Abdeckplatte
Masse:	50 × 25 × 6 cm
Gewicht:	10 kg
Preis:	Fr. 6.40 pro m ²
	(80 Rappen pro Stück) ab Werk

Beziehbar direkt oder durch
die Handelsgenossenschaft des SBV
und den Baumaterialienhandel

Element und Baustein AG
(vormals E. Jucker)

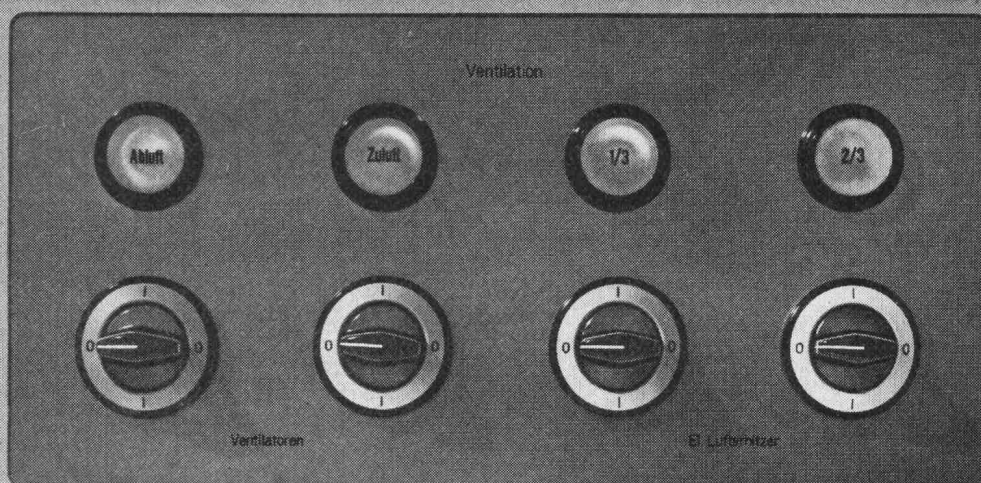
8307 Kindhausen-Effretikon
Telefon 051 / 86 41 90



Feller-Spezialkombinationen: Formschön, praktisch, rasch montiert



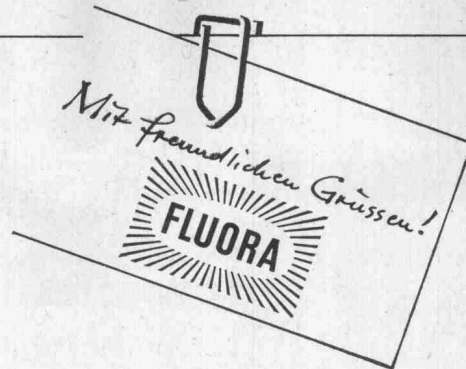
Feller



Unsere Abteilung «Sonderfertigung» baut für die verschiedensten Bedürfnisse individuell angepasste Kombinationen mit der benötigten Anzahl Apparate. Erleichtern Sie sich die Montagearbeit, indem Sie die einbaufertigen Feller-Spezialkombinationen verwenden!

Adolf Feller AG Horgen
Fabrik elektrischer Apparate

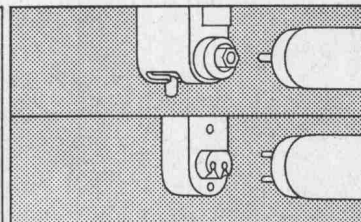
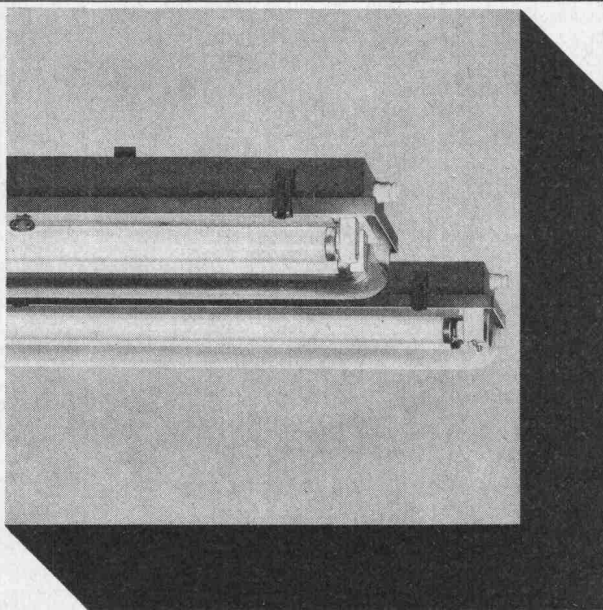
Telefon 051 82 16 11



Das ist neu! Explosionssichere «Fluora»-Kunststoff- leuchten für Ein- und Zweistiftsockel- Fluoreszenzlampen

➔ Sie entsprechen den neuesten Vorschriften des SEV, sind widerstandsfähig gegen aggressive Säure- und Alkaliendämpfe, staubgeschützt und spritzwassersicher. Sie eignen sich für den Einsatz in Räumen jeder Art, in welchen explosionsfähige Gas-Luft- oder Dampf-Luft-Gemische der Zündgruppen A bis D, bzw. A bis C auftreten (SEV-Prüfbericht A. Nr. 513.831).

➔ Sie haben ein Gehäuse aus starkem Kunststoff hoher Wärmebeständigkeit, Abdeckhauben aus erstklassigem, gegossenem Acrylglas und neuartige, raffiniert konstruierte Kniehebelverschlüsse aus Kunststoff. Mit einer Abdeckhaube aus Klar-PVC ausgerüstet, können diese Leuchten auch an Orten, wo mechanische Einwirkungen möglich sind, ohne Schutzkorb montiert werden. . . Eine sichere Sache! Unsere Lichtberater sagen Ihnen gerne mehr darüber.



Fluora Herisau
Spezialfabrik für Fluoreszenzleuchten, Telefon 071
51 23 63, 9102 Herisau

Industriegemeinschaft Appenzellerland



Es liegt uns daran, dass Sie auch während der Bauzeit gut schlafen

Wir ermöglichen Ihnen, **TERMINE** und **BAUKOSTEN** in Zukunft noch fester im Griff zu haben. Unsere bauspezifischen Computerprogramme liefern — bei einem Minimum an Routinearbeit Ihrerseits — ein Maximum an Informationen.

AP

Eines dieser Programme heisst **ADMINISTRATIVPROGRAMM**

In regelmässigen Zeitabständen werden folgende Arbeiten erledigt:

- Terminorientierungen
- Leistungsvorgabe
- Zahlungsaufträge
- Finanzrapporte
- Kontoauszüge
- Schlussabrechnungen
- Budget
- Mehr-/Minderkosten-Auswertung
- Baukostenübersichten
- Baukostenabrechnung

Weiteres Angebot:

- eine Reihe von Computerprogrammen für das Bauwesen
- Wettbewerbsvorprüfungen
- Wirtschaftlichkeitsanalysen
- Pflichtenhefte für Pauschalvergebungen

Institut für Bauberatung

C.-F.-Meyerstr. 14
8002 Zürich
Tel. 051 / 36 36 56

Entwicklung und Anwendung von systematischen Planungs- und Rationalisierungsmethoden für Architekten sowie öffentliche und private Bauherren.

comolli

Spezialbetonröhren für hohe Ansprüche

PHLOMAX- u. VIBRO-PRESS-Betonröhren mit Spitz- und Doppelglockenmuffen armiert und unarmiert. Baulänge 2 m. Lichtweiten von 20-150 cm.

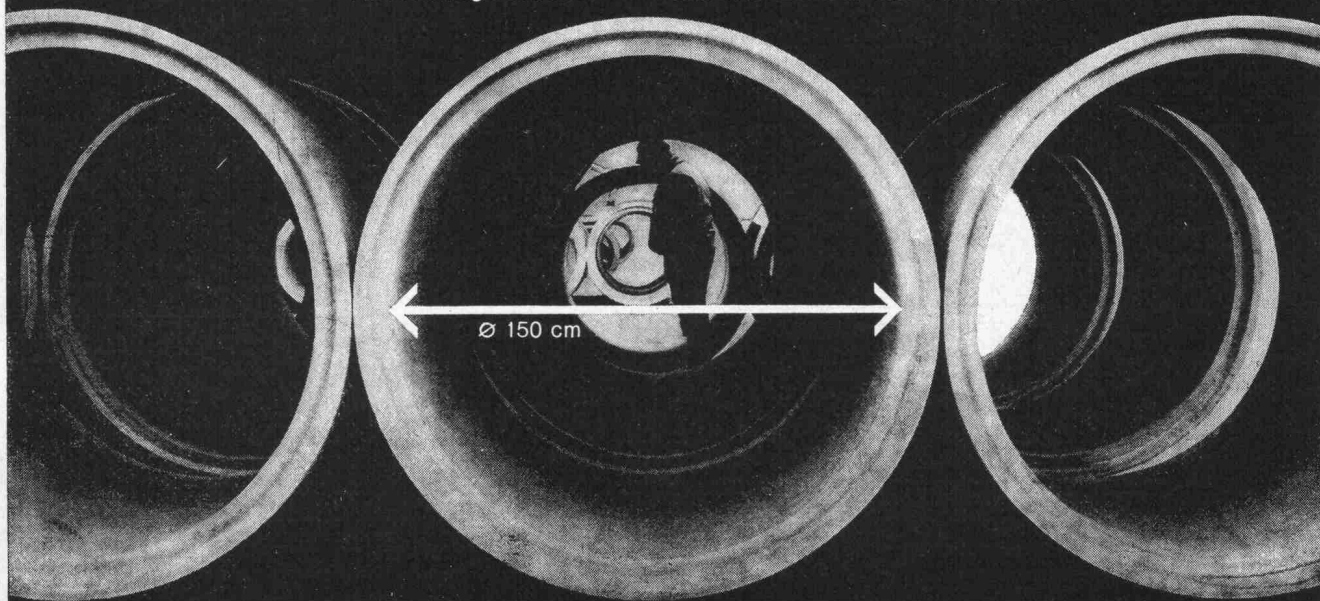
Überzeugen auch Sie sich schon bei nächster Gelegenheit von der Qualität der COMOLLI-Betonröhren

Comolli's Erben AG,
5620 Bremgarten/AG

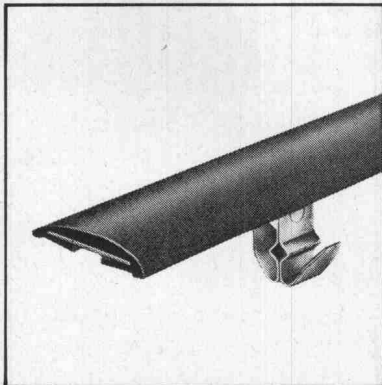
speziell über das genaue Ineinanderpassen der Muffen, was Ihnen ein rasches Verlegen gewährleistet und damit Ihre Kosten senken hilft.

Prompte Lieferung ab Werk und franko Verwendungsstelle. Wir sind zu jeder Auskunft und technischen Beratung gerne bereit. Tel. 057/5 14 14

Vertretung für die Kantone Basel Stadt und Basel Land:
GEBR. KOHLER AG, 4633 LÄUFELFINGEN

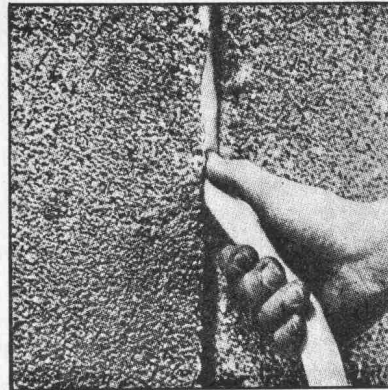
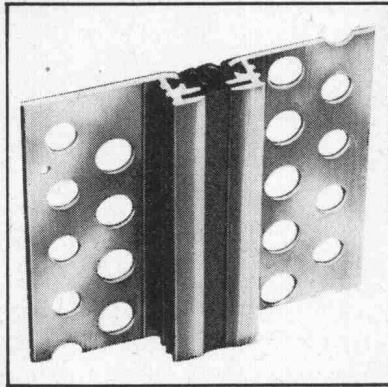


HONEL Dehnfugen-Systeme

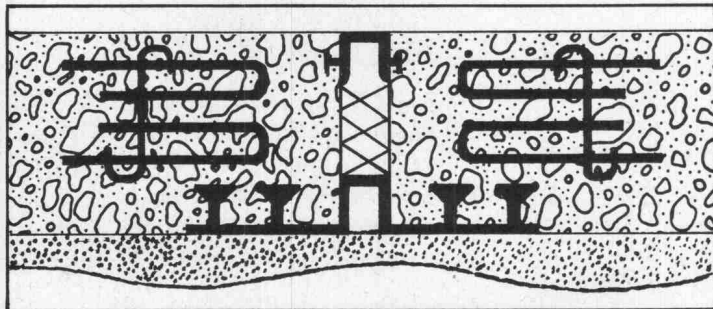


Reihe KF /
Dehnungsfugen-Abdeckprofil mit
Klemmstahl-Federn für Decken-,
Wand- und Aussenfugen.

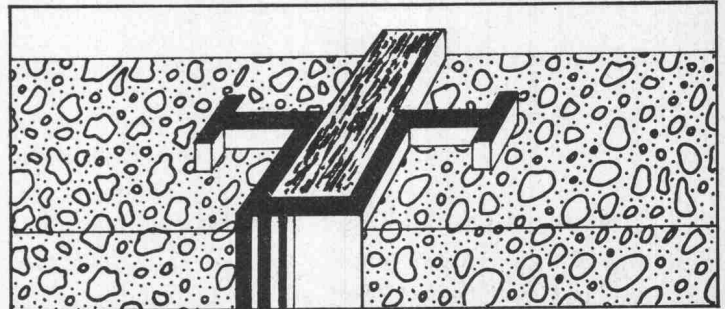
Reihe D 25 /
Dehnungsfugen-Profil mit Leichtmetall-Seitenprofilen für Einbau unter Putz bei Decken- und Wandfugen.



Reihe „Mod 10“
Imprägniertes Schaumstoffband als
Dichtung für Fugen — komprimierbar
temperaturbeständig bis -20°C .

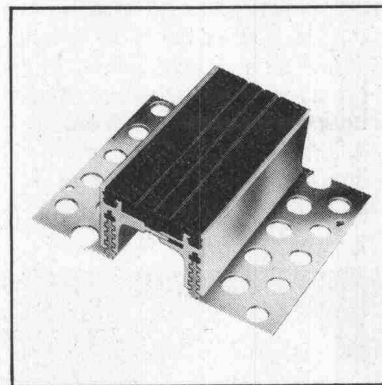
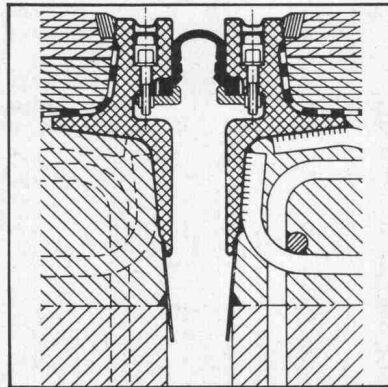


Reihe T/-Fugenband
Oberflächenfugenbänder verhindern Eindringen von
Grundwasser in die Betonfuge. Erhaltung der vollen
Wand- und Bodenstärke an den Betonfugen. Niedrige
Einbaukosten.



Reihe FAP /
Dieses Dichtungsband wird vor dem Betonieren ein-
gebaut.

Reihe HONEL-159/160/161/162/163
Wasserdichte Übergangskonstruk-
tion, zulässige Dehnwege 30, 50,
70, 140, 200 mm, mit auswechsel-
barem Dehnprofilband für Brücken,
Pisten, befahrene Decken.



Reihe FS /
Dehnungsfugendichtungs-Profil mit
Leichtmetall-Randprofilen, höhenver-
stellbar, zum Einbau bei Fussboden-
flächen, Terrazzoböden und Industrie-
Estrichen.



HEINZ HONEGGER AG TECHNISCHES UNTERNEHMEN **BÜLACH**
Telefon 051 96 10 88 8180 Bülach Hochhaus Soligänterstrasse 24

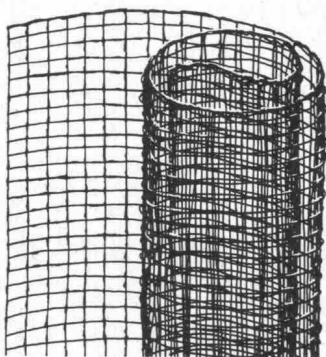
Bitte verlangen Sie unsere ausführliche Dokumentation. Versetzen oder Instruktion durch unsere Fachleute.



Meister Zacchetti weiss aus Erfahrung:



Streckrabitz®



ist einfach besser. Zwar werden in Lotzwil auch die herkömmlichen sechseckigen Rabitzgeflechte in echt schweizerischer Extraqualität hergestellt, aber dieser Markenartikel ist eben doch der Stolz der Firma. Die rechteckigen Maschen sind immun gegen jede Spannung, und die extra schwere Feuerverzinkung im Vollbad bannt die Gefahr der Rostbildung sogar in Feuchträumen. Das erweitert den Anwendungsbereich von Streckrabitz über die blosse Putzarmierung hinaus und schafft die Verbindung zu den schweren Beton-Armiergeweben, die das Angebot aus Lotzwil so wirksam bereichern.



Schweizerische Drahtziegelfabrik AG 4932 Lotzwil

Photographische

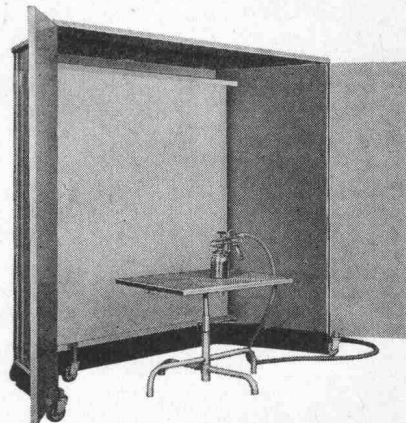
Vergrösserungen und Verkleinerungen

in jedem gewünschten
Masstab

Planreproduktionen
nach allen Verfahren
in einwandfreier Ausführung

Ed. Aerni-Leuch
3000 Bern 14

Reproduktionsanstalt
Fabrik technischer Papiere
Telephon 031 / 25 92 22



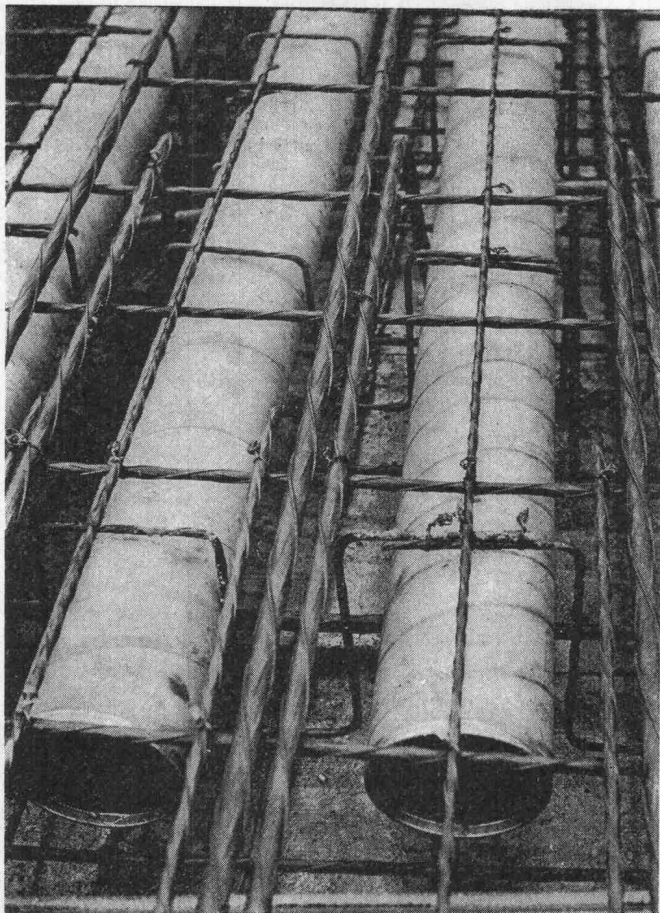
Warum die
Fröhlich
Spritzkabine?

- Weil
- sie mobil und zusammenlegbar ist und dadurch spätere Umlagerungen leicht möglich sind
 - sie eine bisher unerreichte Saugkraft besitzt
 - sie dank dem patentierten Filtersystem den Abluft-Entzug auf die Hälfte reduziert
 - dadurch enorme Heizkosten eingespart werden
 - der Filter schnell und praktisch kostenlos zu reinigen ist
 - sie geringste Betriebskosten und gesünderes Arbeitsklima garantiert.

Eine Demonstration in Ihrem Betrieb stellt alle diese Argumente unter Beweis.

Fröhlich **SPRITZKABINEN**

5524 Niederwil, Telefon 057 / 6 57 57



Schalungsrohre für den Betonbau

Industriebauten

Unterflurgaragen

Schulbauten

Brückenbau

Vorfabrizierte Elemente



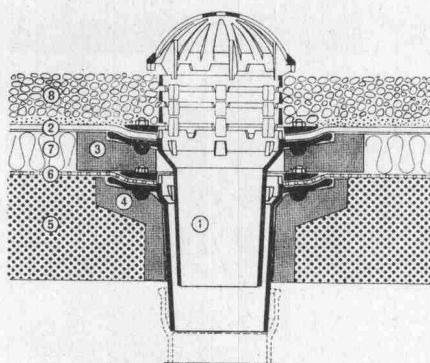
Verlorene Säulenschalungen

Imprägnieranstalt AG Zofingen

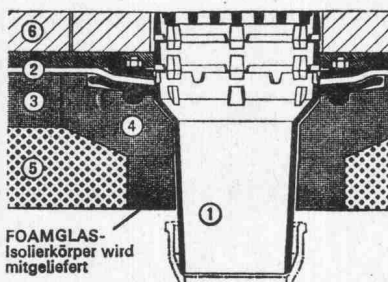
4800 Zofingen Obere Brühlstrasse Tel. 062 / 51 35 44

PASSAVANT-DACHABLÄUFE

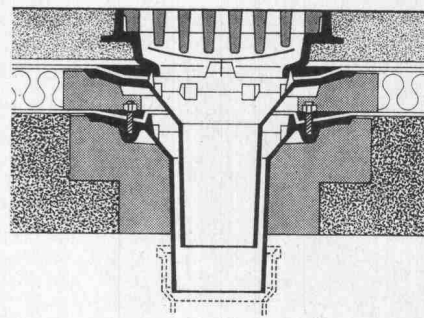
mit senkrechtem und seitlichem Abgang



Kiesschüttdach, 2teilig



Dachterrasse, einteilig



Warmdach, befahrbar, 2teilig

**Keine
Ausparungen**
Isolierkörper in
Schalung legen
Keine Kältebrücken
sofortiges Ableiten,
des Dachwassers.

Ob befahrbar oder nicht:

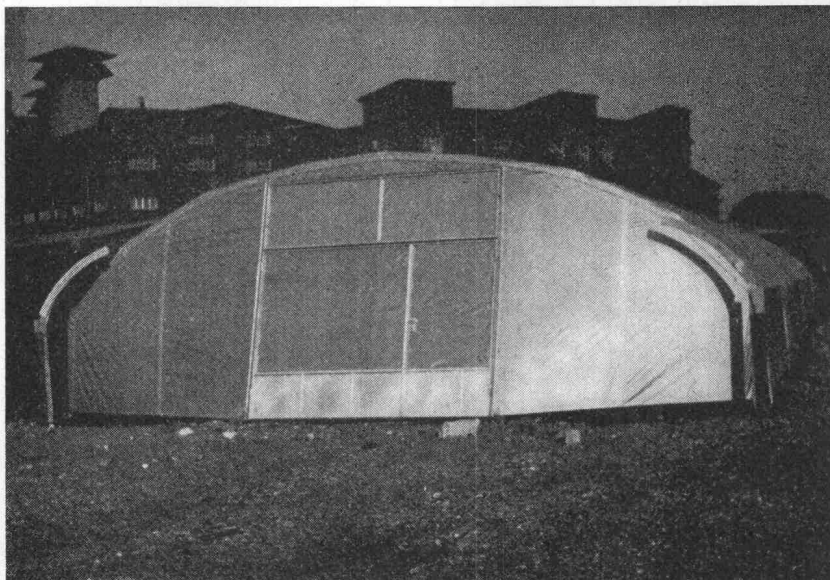
PASSAVANT löst die Probleme der Flachdachentwässerung endgültig. Verlangen Sie den Spezialprospekt für viele Möglichkeiten mit Devisierungsunterlagen für den Spengler bei

WERNER MAAG ZÜRICH

Zeltweg 44 · 8032 Zürich · 051 / 32 75 80

Name

Adresse



Demontable Lagerhallen

aus Gitterstahlrohrkonstruktion und Spezialgitterfolie.

Typ 1: Stehwand 130 cm, Firsthöhe 320 cm, Breite 860 cm

Typ 2: Stehwand 200 cm, Firsthöhe etwa 420 cm, Breite 860 cm

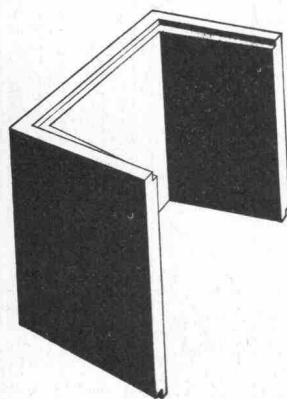
Typ 3: Stehwand 200 cm, Firsthöhe etwa 500 cm, Breite 1200 cm

Länge nach Belieben.

LU-RA RAPPERSWIL

Gewächshausbau

E. Lutz, Bachtelstrasse 23, 8640 Rapperswil
Telefon 055 / 2 00 30



Vorfabrizierte Schutzraum-Lichtschächte

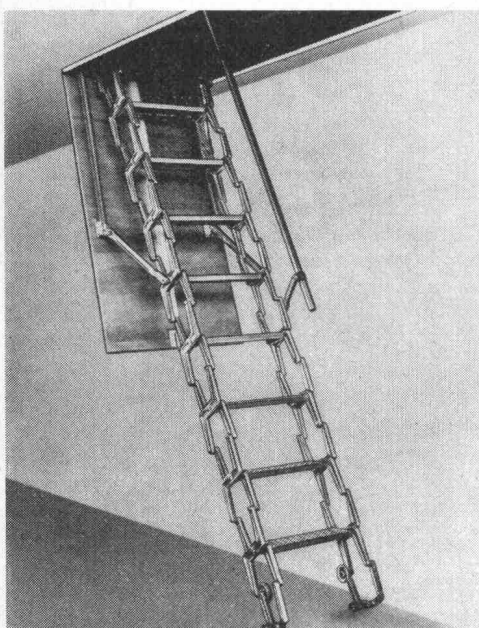
genehmigt vom Bundesamt für Zivilschutz
2 Modelle: Für 1 Atü oder 3 Atü Schutzräume. Lichtmass: 80×60 cm.

Lichtschacht für 1 Atü Schutzräume für normalen Wohnungsbau		Lichtschacht für 3 Atü Schutzräume für Sammel-Schutzräume	
Bauhöhe cm	Gewicht kg	Bauhöhe cm	Gewicht kg
130	507	130	725
50	195	50	275

Verlangen Sie bitte den Spezial-Prospekt oder wenden Sie sich an Ihren Baumaterial-Lieferanten.

comolli

Comolli's Erben AG Betonelemente
5620 Bremgarten Tel. 057/51414

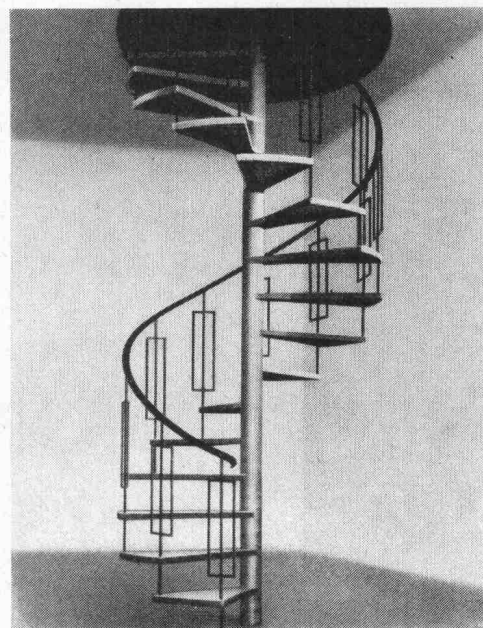


Scherentreppen Spindeltreppen

aus hochwertigem Aluminium-Spritzguss.

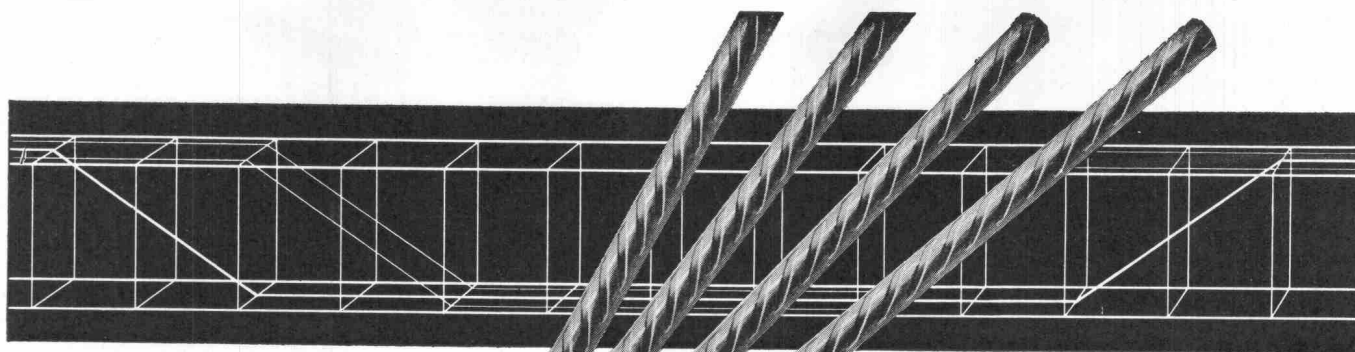
Anfertigung nach Mass

Die ideale Lösung aller Raumprobleme.



MÜHLBERGER & CO 9000 ST. GALLEN Telefon 071/24 65 22

RORSCHACHERSTRASSE 53



Elemente

fi-Distanzhalter

sind ein zeitsparendes Hilfsmittel für das einfachere und genauere Verlegen der oberen Armierung.

- Linien- statt Punktlagerung
- millionenfach bewährt
- und — selbstverständlich billiger

wichtig: ab Lager lieferbar



Rippenstahl

Fischer & Co. Drahtwerke 5734 Reinach AG
Telefon 064/71 15 55

Ihr Partner auf dem Flachdach für Tageslichttechnik Entlüftung Entwässerung

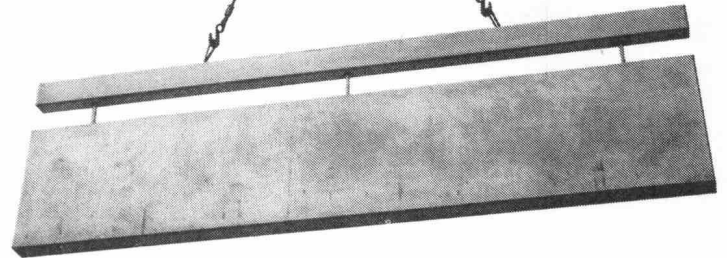
Jahrzehntelange Erfahrung! Wir bieten Ihnen optimale Sicherheit durch ausgereifte Konstruktionen. Fragen Sie uns an. Wir finden auch für Sie die wirtschaftlichste Lösung.



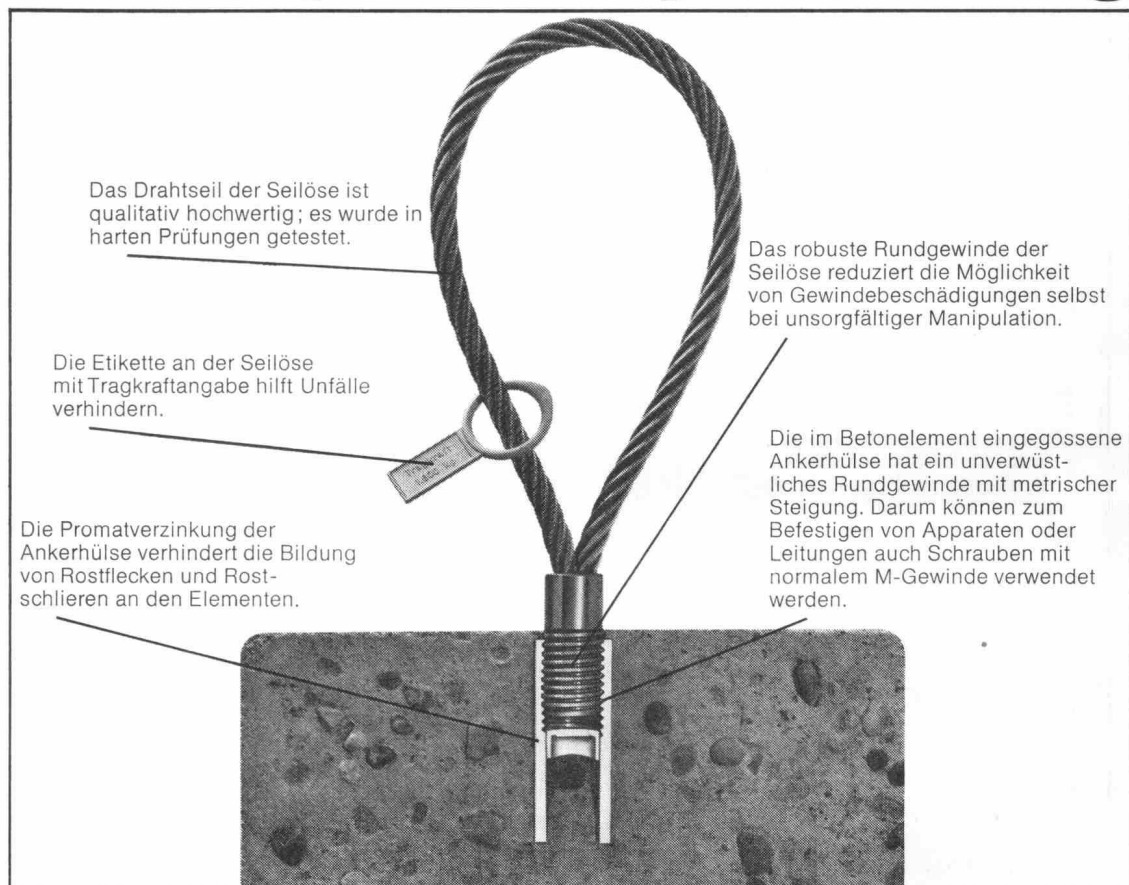
Lichtkuppeln
Glasdachwerk
Spenglerei
Bleipresswerk

Jakob Scherrer Söhne
Allmendstrasse 5-7
8059 Zürich 2
Tel. 051 25 79 80

Transportieren, Lagern und Versetzen von Beton- elementen



Die gescheite Lösung: Elementporter-System Brugg



Das Elementporter-System Brugg ist eine durchdachte, bewährte Lösung.
So durchdacht, dass Sie es kennenlernen sollten.
Unsere Berater stehen zu Ihrer Verfügung – für alle Fragen rund um das Drahtseil.



KABELWERKE BRUGG AG
5200 BRUGG, 056 - 411151