

Zeitschrift: Schweizerische Bauzeitung
Herausgeber: Verlags-AG der akademischen technischen Vereine
Band: 89 (1971)
Heft: 35

Werbung

Nutzungsbedingungen

Die ETH-Bibliothek ist die Anbieterin der digitalisierten Zeitschriften auf E-Periodica. Sie besitzt keine Urheberrechte an den Zeitschriften und ist nicht verantwortlich für deren Inhalte. Die Rechte liegen in der Regel bei den Herausgebern beziehungsweise den externen Rechteinhabern. Das Veröffentlichen von Bildern in Print- und Online-Publikationen sowie auf Social Media-Kanälen oder Webseiten ist nur mit vorheriger Genehmigung der Rechteinhaber erlaubt. [Mehr erfahren](#)

Conditions d'utilisation

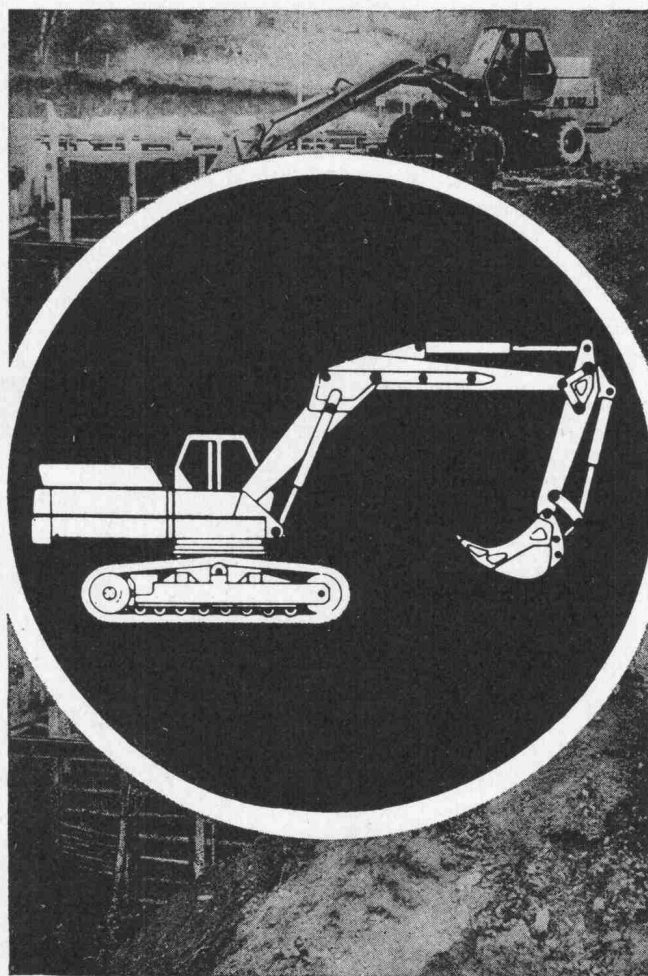
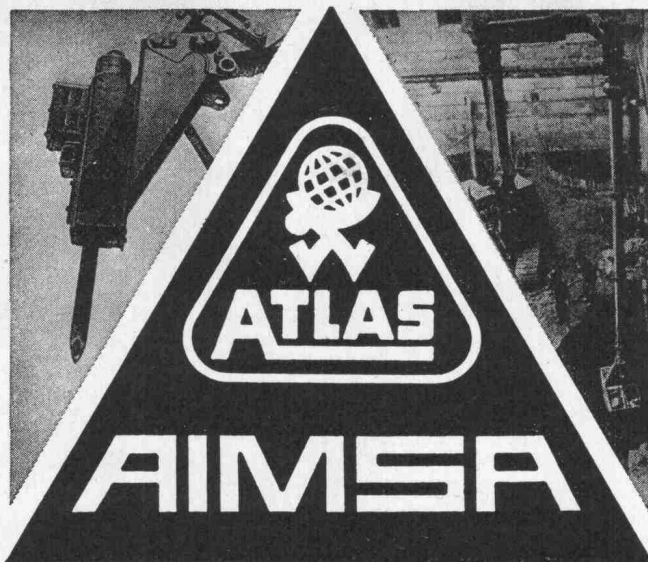
L'ETH Library est le fournisseur des revues numérisées. Elle ne détient aucun droit d'auteur sur les revues et n'est pas responsable de leur contenu. En règle générale, les droits sont détenus par les éditeurs ou les détenteurs de droits externes. La reproduction d'images dans des publications imprimées ou en ligne ainsi que sur des canaux de médias sociaux ou des sites web n'est autorisée qu'avec l'accord préalable des détenteurs des droits. [En savoir plus](#)

Terms of use

The ETH Library is the provider of the digitised journals. It does not own any copyrights to the journals and is not responsible for their content. The rights usually lie with the publishers or the external rights holders. Publishing images in print and online publications, as well as on social media channels or websites, is only permitted with the prior consent of the rights holders. [Find out more](#)

Download PDF: 22.02.2026

ETH-Bibliothek Zürich, E-Periodica, <https://www.e-periodica.ch>



AB 1202 - AB 1302 - AB 1602
AB 1702 - AB 2002

100 % HYDRAULISCH
VON 7 BIS 30 TONNEN
AUF RAUPEN ODER PNEU

*

GENERAL VERTRETUNG FÜR DIE SCHWEIZ:

AIMSA - 1211 GENÈVE 26 - 20, RUE BOISSONNAS
TEL. 022 / 42 48 00

8116 WÜRENLOS
TEL. 056 / 74 18 44

Schweizerische Bauzeitung

Offizielles Organ des SIA, Schweizerischer Ingenieur- und Architekten-Verein
und der GEP, Gesellschaft Ehemaliger Studierender der ETH Zürich
Gegründet 1883 von Ing. A. Waldner

89. Jahrgang Heft 35

Zürich, 2. September 1971

Inhalt

| | |
|--|------|
| Festigkeit im Lichte der heutigen Materialwissenschaft. Von <i>W. Epprecht</i> | 875* |
| Forschung als Selbstzweck | 881 |
| Automatische Taxibahnen. Von <i>R. Egloff</i> | 883* |
| Wettbewerbliche Verfahrenswünsche. Von <i>G. Risch</i> | 891 |

Umschau

| | |
|--|------|
| Maschine für die Herstellung von Profilen aus kupferumhülltem Aluminium | 891* |
| Auslieferung der ersten DC-10-Grossraumflugzeuge. «Suisselectra». Neuer hochfester Baustahl. Ueberwachung der Luftverschmutzung | 892 |
| Ein tragbarer Ultraschall-Betonprüfer. Siemens-Albis AG. Zusammenarbeit auf dem Gebiete industrieller Gasturbinen. Direkte Messung von freiem Ammoniak. Beton-Bohrmaschine | 893* |

Nekrologe

| | |
|--|-----|
| W. Lecher. K. Tuchel. H. Müller-Schafir. L. Haffner. E. Tanner | 894 |
|--|-----|

Buchbesprechungen

| | |
|--|-----|
| Bauschäden-Bildbuch, von <i>R. Probst</i> . Werkstoffprüfung. Band 2: Nichtmetalle, von <i>H. Lehman</i> | 894 |
| Neuerscheinungen | 895 |

Wettbewerbe

| | |
|--|------|
| Erweiterung Oberstufenschulhaus Herrliberg. Primarschul- und Kindergartenanlage in Wittigkofen-West, Bern. Polizeigebäude/Motorfahrzeugkontrolle in Sarnen | 895* |
| Gestaltung des Quartiers De la Planta in Sion. Sportzentrum Ochsenbühl in Arosa | 896* |

Mitteilungen aus dem SIA

| | |
|---|-----|
| Sektion Aargau, Besichtigung von Baustellen | 897 |
|---|-----|

Ankündigungen

| | |
|--|-----|
| Graphische Sammlung der ETHZ. Schweiz. Gesellschaft pro Technorama. 2. Kongress der Int. Gesellschaft für Felsmechanik. Haus der Technik e. V., Essen. Theorie und Praxis der Entscheidung bei Unsicherheit. Schweiz. Institut für höhere kaufmännische Bildung. SEV und VSE | 897 |
| 8th Internat. Reinforced Plastics Conference, Brighton 1972. Technische Messen in Utrecht. New Industrial Uses for Polymers in Europe. Computer-Communications Networks and Teletraffic | 898 |

Bezugspreise

| | 3 Monate | 6 Monate | 12 Monate |
|---------|----------|----------|-----------|
| Schweiz | 24.50 | 47.— | 90.— |
| Ausland | 26.— | 50.— | 96.— |

Für Mitglieder der Partnerverbände der Verlags-AG, des Schweiz. Technischen Verbandes sowie für Studierende ermässigte Preiskategorien.

Wie Alois Imkopf verwendete und aufhörte

Alois Imkopf und sein Bruder Alfred hatten ein kleines Baugeschäft im Voralpengebiet. 90% der Arbeit erledigten sie selbst; die verschiedenen Aufgaben hatten sie untereinander aufgeteilt.

Eine von Alois' Aufgaben war das Fugenabdichten. Und – kostenbewusst wie er war – benützte er dazu irgendein billiges Material zur Abdichtung.

Doch mit der Zeit stellte er fest, dass das billige Material auch seine Nachteile hat. Das Anbringen nahm viel Zeit in Anspruch. Manchmal verklebte der Fugenhinterfüller mit der Dichtungsmasse, was schon bei durchschnittlichem Fugenspiel zu Rissbildungen im Kittkörper führte. Die Reklamationen unzufriedener Kunden häuften sich. Es beschäftigte ihn derart, dass er auch in der Freizeit von seinen Problemen nicht mehr loskam. Er machte seinen Bruder müde damit und auch seine Frau und seine Freunde. Seine Kinder gähnten schon, wenn er nach Hause kam. «Was ist denn mit dem Vater los?» fragten sie die Mutter, «er spricht überhaupt nicht mehr von etwas anderem als von den undichten Fugen, und früher war er doch so lustig.» Schliesslich nahm sich Alois die Zeit, etwas über Ethafoam*-Fugenhinterfüller zu erfahren. Was er da über die vorteilhaften Eigenschaften dieses Produktes lernte, leuchtete ihm schnell ein. Seine ersten Versuche damit überzeugten ihn vollends.

Wieder der alte!

Ethafoam*-Fugenhinterfüller ist ein hochelastisches Rundprofil aus Polyäthylen-Schaumst 5–25 mm dick und zusammenpressbar bis auf ungefähr 80% des ursprünglichen Durchmessers.

Es ist verträglich mit allen kalt applizierten Dichtungsmassnahmen, reissfest und von guter Widerstandsfähigkeit gegen Temperaturschwankungen. Ethafoam*-Rundprofile werden einfach einem Stopfer oder einer flachen Rolle in die Fuge gedrückt. Es ist erstaunlich, wie rasch, einfach und sicher diese Arbeit erledigt werden kann.

Alois war bald wieder der alte. Er wurde in einem Bruchteil der bisherigen Zeit mit der Arbeit fertig. Seine Kunden waren zufrieden, und damit seine gute Laune zusehends. Seine Kinder freuten sich wieder, wenn der Vater am Abend nach Hause kam, und sogar in der Nachbarschaft stellte man erfreut den Stimmungswechsel bei Alois Imkopf fest.

Dieser Coupon hilft auch Ihnen, Fugenprofile zu lösen.

Dow bringt Sie rascher ans Ziel



**Mehr
Dow-Zuspruch
für geplagte
Bauleute**

Ethafoam*-Fugenhinterfüller ist nur eines der Materialien einer beachtlichen Liste von Dow-Produkten für das Bauwesen.

Roofmate* zum Beispiel – ein extrudierter Polystyrol-Hartschaum –, die ideale Isolation für Flachdächer, da es kein Wasser aufnimmt, nicht fault und dadurch seinen hohen Isolationswert unverändert beibehält.

Oder das ihm verwandte Styrofoam* in all seinen verschiedenen Formen:

FR für Wohn- und Kühlhausisolationen, SM für den Stallbau, HI zum Bau von frostsicheren Strassen, FB-Profile zur Isolation von Rohrleitungen.

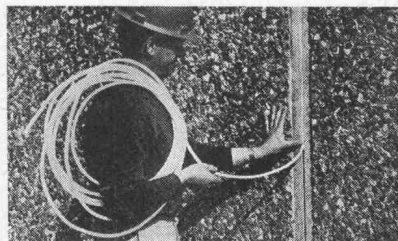
Oder Sarabond* als Mörtelzusatz zur Vorfabrikation von Backsteinelementen. Und noch viele mehr.

Jedes dieser Produkte wurde auf Wirtschaftlichkeit und Dauerhaftigkeit hin konzipiert. Jedes dieser Produkte verkörpert die Dow-Maxime: «Wenn wir es nicht besser oder billiger machen können, machen wir es nicht.»

Ethafoam*-Fugenhinterfüller niemandem zu langweilen.



*Warenzeichen - The Dow Chemical Company



Dow-Isolationsberatungsdienst

Einer der grössten Vorteile von Roofmate* und Styrofoam* ist das einfache Verlegen. Ihr Lieferant wird Sie genauestens über die Verlegungstechnik informieren. Sollten Sie trotzdem irgendwelche Zweifel haben, bitten wir Sie, sich direkt mit Dow in Verbindung zu setzen. Die Dow ist für Sie da.

Verlegung:
Zum Einbau genügt ein stumpfer Spachtel
oder eine glatte Rolle.

B. 9. 1

Dow Chemical Europe SA,
Verkaufsbüro Schweiz,
Alfred-Escher-Strasse 82, 8027 Zürich

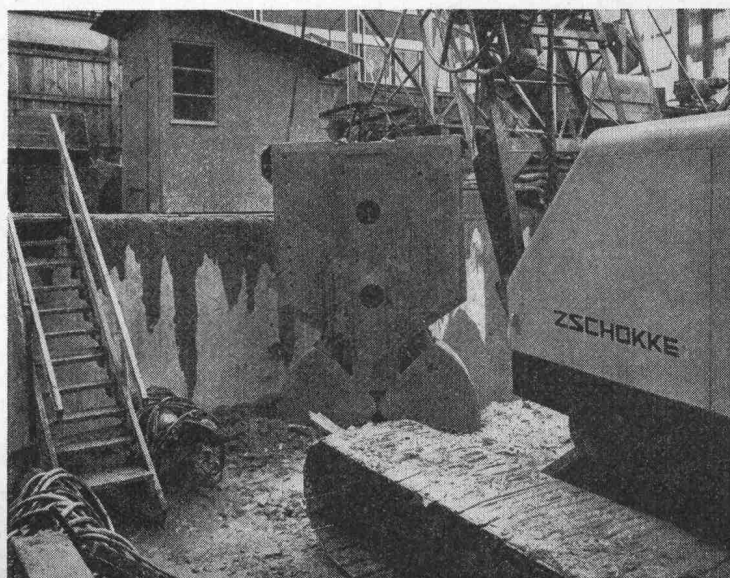
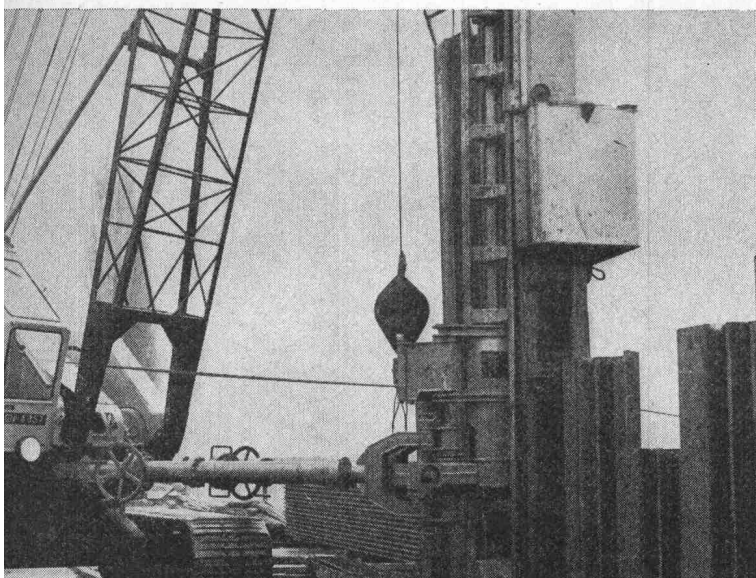
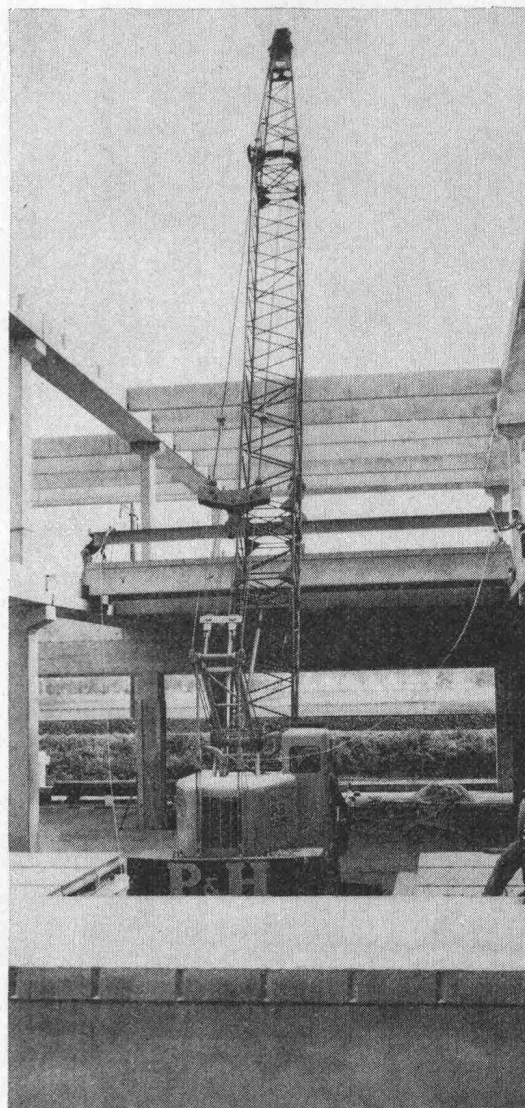
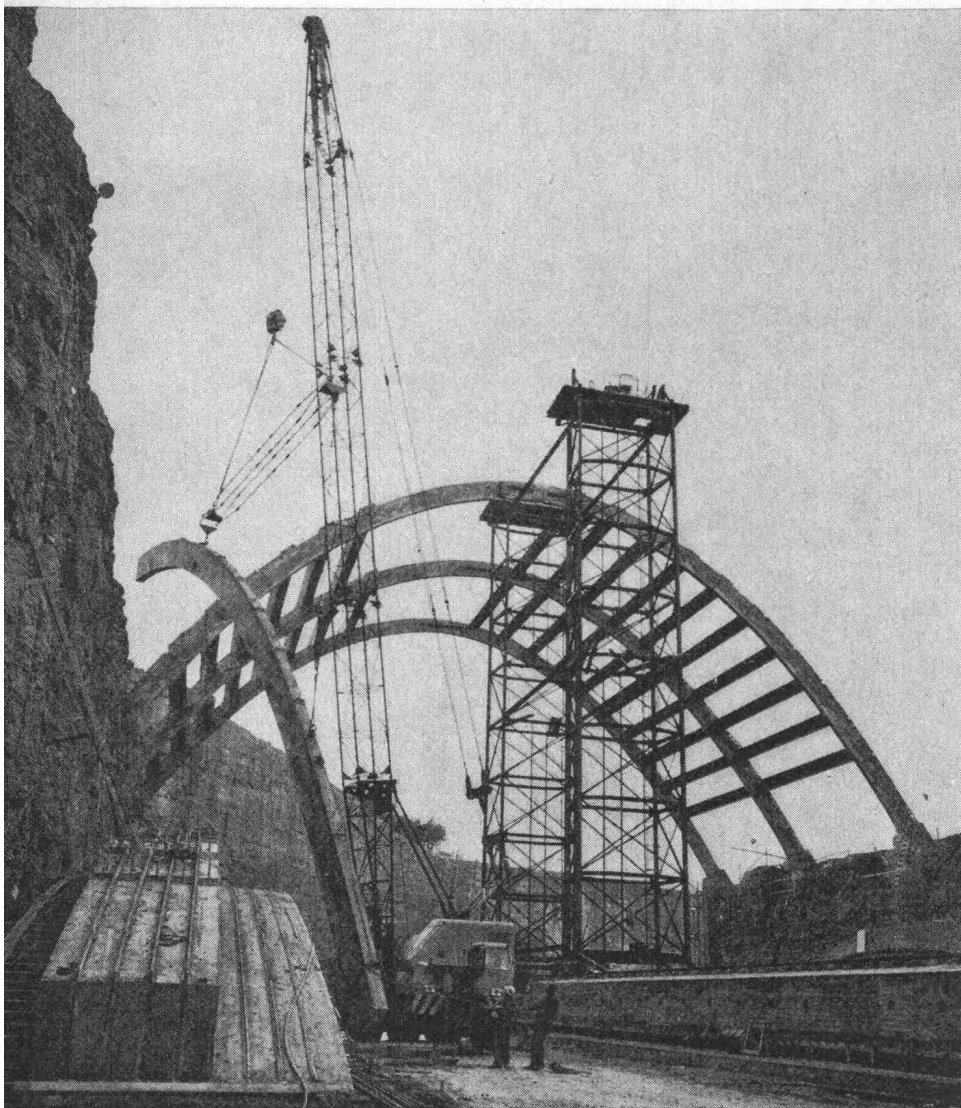
Auch ich habe Probleme mit Fugen.
Bitte senden Sie mir schnell Ihre Dokumentation über den Ethafoam*-Fugenhinterfüller.

Name: _____

Adresse: _____

P&H

wenn's auf

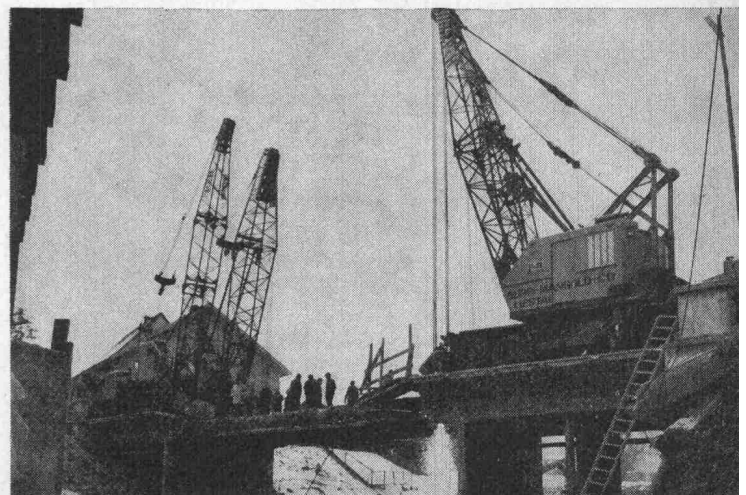
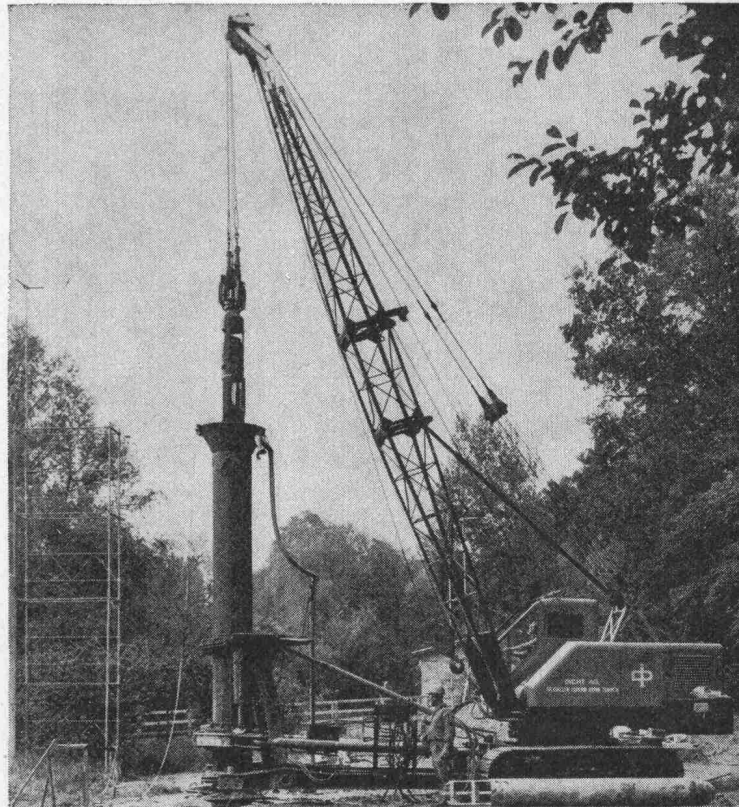


Präzises Arbeiten ankommt

Um präzise Kranarbeit leisten zu können, sind zuverlässige Hochleistungsmaschinen notwendig. P&H-Krane verfügen über grosse Tragkraft selbst bei supergrossen Arbeitsradien. Mit der feinfühligsten Steuerung kann der Fahrer die Seilbewegungen mit wenig Kraftaufwand genau kontrollieren. Er ermüdet dabei weniger und leistet mehr. Der Bedienungsraum bietet dem Fahrer maximalen Komfort. Vom hydraulisch gefederten Schwebesitz aus hat er lückenlose Rundumsicht. Das alles ist wesentlich für die Sicherheit der unter der Last beschäftigten Arbeitskräfte. Die P&H-Auslegerteile sind aus erstklassigem Material hergestellt. Sie sind dadurch leicht, und leichte Teile sind rasch montiert. Das erspart wiederum Kraft. Die Montageequipe schätzt das und belohnt Sie als Unternehmer durch Mehrleistung.

Der Grund all dieser Vorteile? –

P&H baut Maschinen seit 1875. Das sind viele Jahre Erfahrung im Maschinenbau für die Bauindustrie. P&H-Qualität ist Tradition, die zusammen mit sorgfältiger Forschung eine solide Grundlage für die Herstellung modernster Spitzenprodukte gibt. Produkte, die den Bedürfnissen der fortschrittlichen Bauwirtschaft angepasst und auf die Wünsche des Unternehmers abgestimmt sind.



AMMANN

ULRICH AMMANN Baumaschinen AG
4900 Langenthal ☎ 063/2 27 02 + 2 51 22

Jetzt von einem Hersteller:

Das integrale Einbaugeräte

Bauknecht Einbau-Backofen EB 55 De Luxe
mit Gross-Back- und Grillraum, Kuchenblech und
Grillrost, Sichtfenster, Kontrollampe und
Innenbeleuchtung. Vollauszugschublade auf
Rollen. Auf Wunsch mit Infrarot-Heizkörper,
Grilldrehspeiss, Programmschaltuhr und
Grillblech. 4 Einbaurechauds ab Fr. 178.-,
Einbau-Backofen ab Fr. 398.-.

Wenn Sie mit Bauknecht-
Küchengeräten planen
und bauen, so heisst dies:

Vorteil Nummer 1:

Alle Einbaugeräte
für die moderne
Schweizer Normküche
aus einer Hand.

Vorteil Nummer 2:

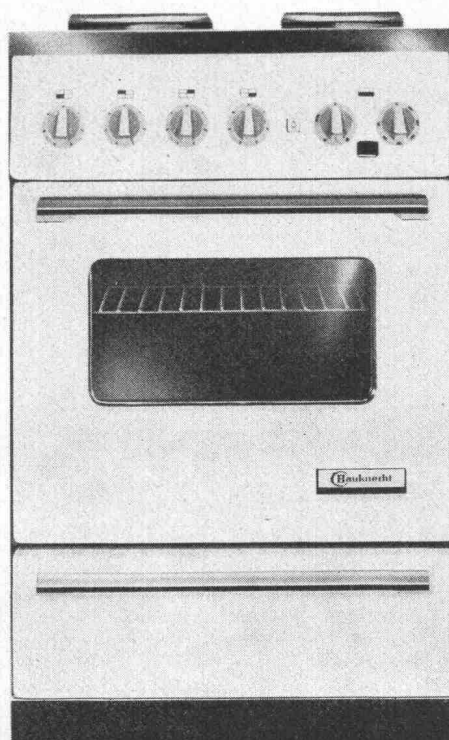
Problemloser Einbau
und vereinfachte
Bauabnahme.

Vorteil Nummer 3:

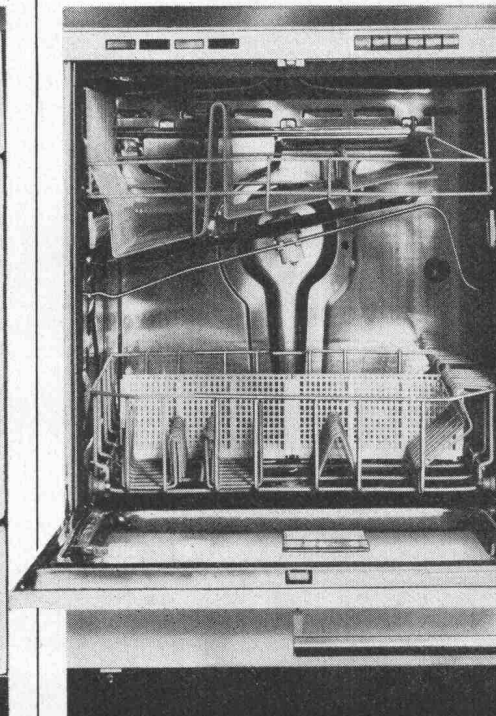
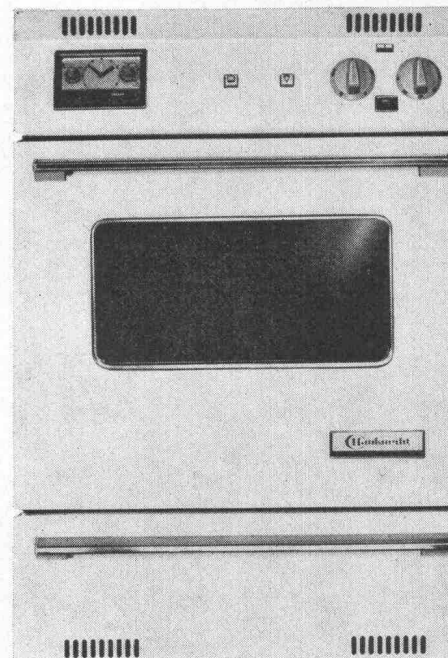
Vorteilhaftere Einkaufs-
konditionen.

Vorteil Nummer 4:

Die Bauknecht-Fabrik-
garantie – Kundendienst
für alle Einbaugeräte.



**Bauknecht Einbau-Elektroherd EH 44
De Luxe**
4 Platten (Ø 180 und 145 mm), wovon 2 Schnell-
heizplatten mit Überhitzsicherung. 7-Stufen-
Schalter und Grossraumbakofen mit Innen-
beleuchtung. Vollauszugschublade.
3 weitere Modelle alle mit Kontrollampe und
Grossraumbakofen. Feueremalliert.
Problemloser Einbau. Ab Fr. 398.-.



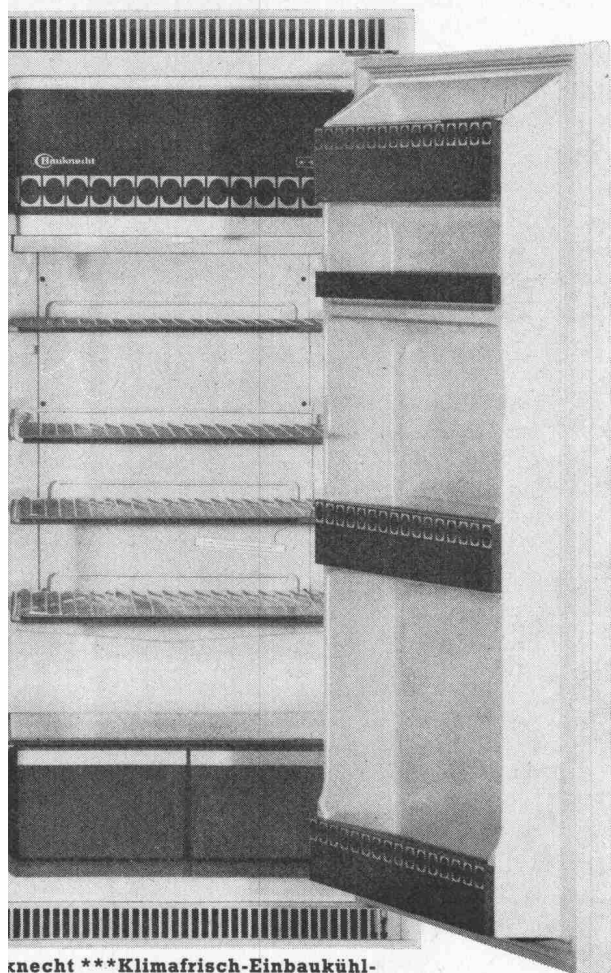
**Bauknecht Einbau-Geschirrspülautomat
GS 455 E**
Fassungsvermögen: 10 Normgedecke.
**Mit serienmässig eingebauter Entkalkung
anlage** (Ionenaustauscher). Chromstahl-
ausführung. Doppelwandig, jetzt Schallsoliert:
sehr geräuscharmer Betrieb. Total-Sprühsystem
3 Normal- und 1 Bioprogramm. Schweizer
Normmasse. Preis, alles inbegriffen, Fr. 1790.-.

System

**nach
Schweizer
+ Norm**

Bauknecht *Klima-frisch-Einbau-Kühl/ Gefrierschrank EPD 260**

mit 2 Türen, Inhalt 255 Liter, ***Gefriersafe
85 Liter. Klimatisierter Kühlraum mit vollauto-
matischer Abtauung ohne Zusatzheizung.
Fr. 798.-.



Bauknecht *Klimafrisch-Einbaukühl-
mat EV 245**
mit 245 Liter mit 28 Liter ***Gefrierfach.
Einfacher Einbau. Klimatisierter Kühlraum
vollautomatischer Abtauung ohne Zusatz-
heizung. Weitere Modelle nach Schweizer
Norm ab Fr. 315.-.

Bauknecht
weiss, was Frauen wünschen.

Senden Sie mir die Dokumentation über das integrale Einbaugeräte-
System von Bauknecht.

Name _____ Vorname _____

Strasse _____ PLZ/Ort _____

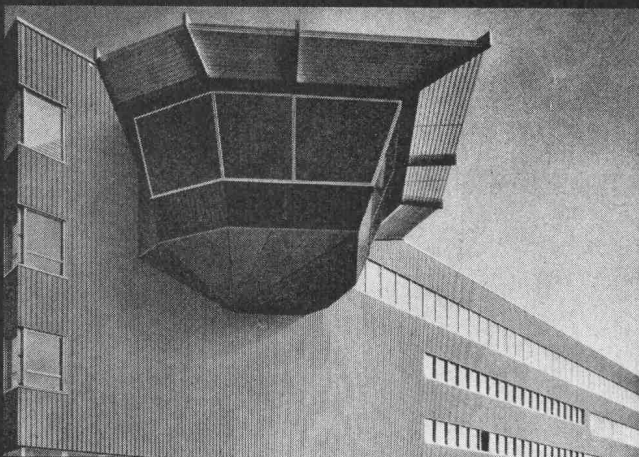
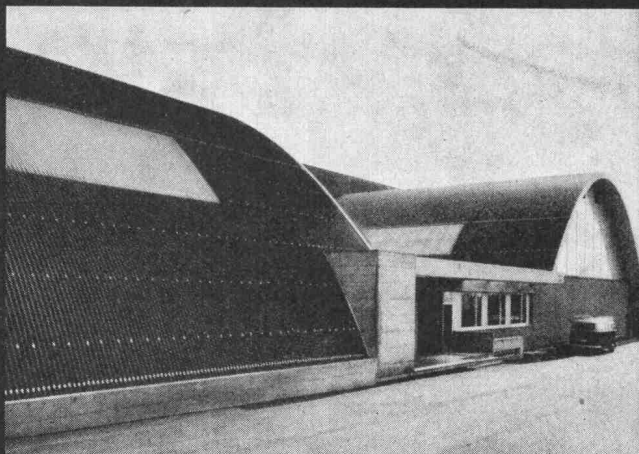
Bezugsquellennachweis: Bauknecht Elektromaschinen AG, 5705 Hallwil

Ja

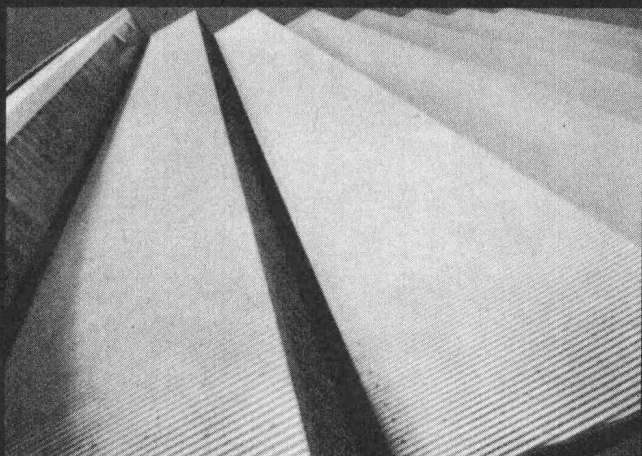
BH10671

Dächer nach Mass Fassaden nach Mass

selbstverständlich aus Aluminium

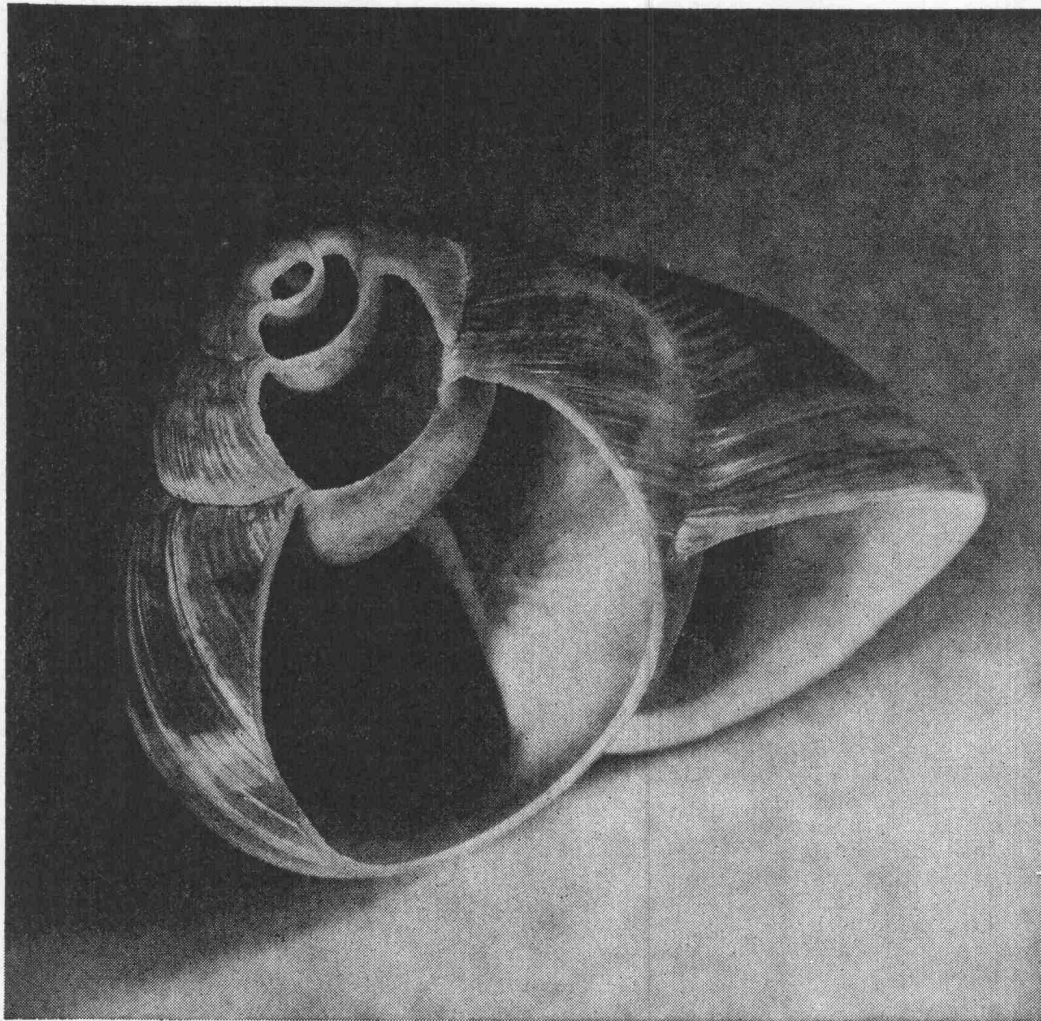


Aluman-Wellbänder zentimetergenau in Stücklängen bis 20 m, walzblank, phosphatiert, einbrennlackiert (Alucolux in vielen Farben). Für den Verleger dankbare Arbeit, für den Architekten moderne Lösungen, für den Bauherrn auf Jahre hinaus keine Sorgen, dank Aluman-Wellbändern.



ALUSUISSE
Schweizerische Aluminium AG Buckhauserstrasse 11 8048 Zürich Telefon 01 / 54 80 80

LONZA



Es gibt noch Häuser ohne Vipolit.[®]

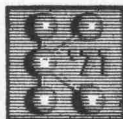
Es hat sich längst herumgesprochen: Vipolit[®] bringt den Häusern das Wachsen bei. Mit Vipolit[®] baut man rascher und rationeller.

Vipolit[®] ist der ideale Zusatz für Mörtel und Verputze, für Spachtelmassen, Farben und für alles, was beim Bauen ein starkes und dauerhaftes Bindemittel braucht. Das beginnt beim Fundament, geht die Wände hoch, zieht sich über jede gute Decke...

So kommt es, dass die Bauten schneller wachsen, wo Vipolit[®] mitbaut. Aber nicht

nur schneller — auch sicherer, preiswerter, dauerhafter.

Das gilt fürs intime Einfamilienhaus ebenso wie fürs Hochhaus und den industriellen Zweckbau. Und es gilt in Zukunft noch mehr als heute, denn rationelles Bauen wird immer wichtiger. Es muß schnell gehen. Noch schneller — im Vipolit[®]-Tempo möchte man sagen. Die LONZA ist dafür gerüstet. Mit Polyvinylacetat-Dispersionen — mit Vipolit[®]!



STAND Nr. 5046

LONZA Pioniere und Partner.

LONZA AG, 4002 Basel. Werke in Visp, Lalden, Sins, Schweizerhalle. Forschungslaboratorien in Fribourg, Visp, Basel, Sins. Tochtergesellschaften in Sins, Bodio, Weil/Waldshut (BRD), Säckingen (BRD), Fair Lawn, N.J. (USA).

71

Aus der
Rezeptsammlung
für Stahlbau-
Erfinder

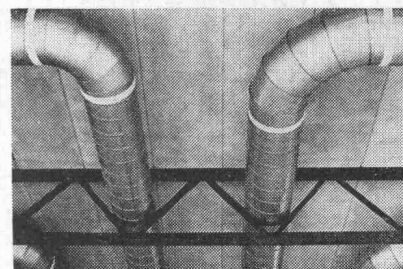
In einer Lehranstalt
sind die akustischen
Verhältnisse wichtig.
Beim Bau der Decken
kann Materialwahl
und -aufbau nicht nur
den festigkeitsmässigen
Erfordernissen ent-
sprechen: Schall-
dämmung ist ein
Hauptziel.

Röhren im Fachwerk

Die Riegel und die
übrigen Decken-
elemente der Höheren
Technischen Lehr-
anstalt (HTL) Brugg-
Windisch sind eine
Fachwerk-Konstruk-
tion. Die Decken
bestehen aus dem
Deckengebälk, einer
tragenden Wellblech-
lage mit Überbeton,

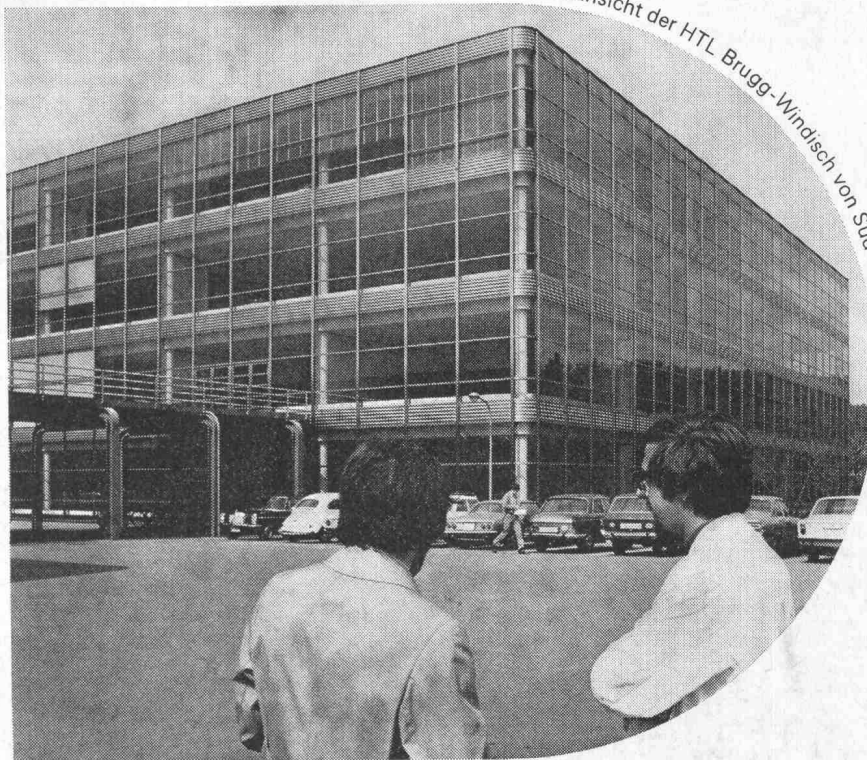
Isolierung und Unter-
lagsbeton sowie
angehängten Unter-
sichtsplatten.

Im Zwischenraum
dieser Decken (im
Fachwerk) konnten auf
einfachste Weise alle
horizontalen Installa-
tionen und die
Klimaanlage verlegt
werden.



Man sieht: Stahlbau ist
der beste Anlass zu
technischer Fantasie.

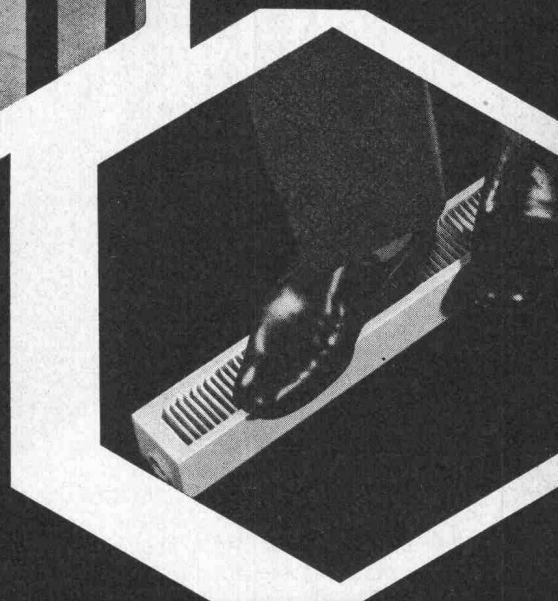
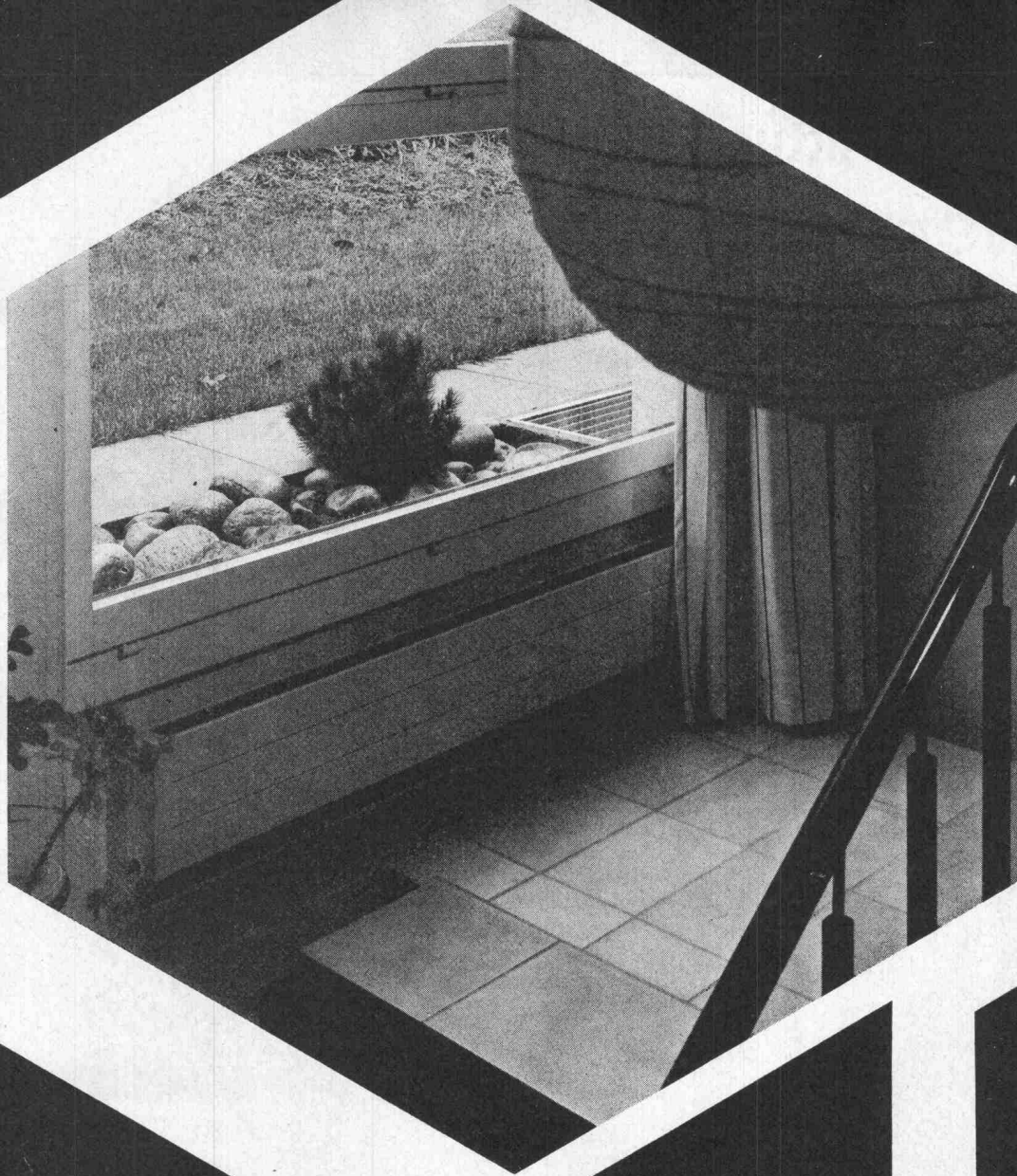
Gesamtansicht der HTL Brugg-Windisch von Südosten



HTL Brugg-Windisch, eine Stahl-Konstruktion von

**ZSCHOKKE
WARTMANN
AG**

5200 Brugg
Telefon 056 41 16 11
Stahlbau
Kesselbau
Apparatebau
Maschinenbau
Kläranlagen



Hier biegt nichts durch.
Stabil und solide.

Konvektoren als architektonisches Bauelement

Zehnder — seit mehr als 40 Jahren führend im Heizkörperbau — präsentiert jetzt seine neueste Entwicklung.

Typisch für das heute in Europa bei bedeutenden Großprojekten moderner Architektur begehrte Fabrikat ist die funktionelle und damit zugleich schöne Gestaltung der Zehnder-Konvektoren.

Fachleute und Bauherren erkennen schnell die besonderen Vorteile des Angebots:

Abdeckhauben oder Verkleidungen wurden unnötig. Tiefliegende Lamellen bannen jegliche Unfallgefahr. Alle fünf Grundtypen des Sortiments bestechen durch die Eleganz des Äußeren. Wir geben Ihnen gern nähere Auskunft. Schreiben Sie uns.

Heizkörper nach Maß

zehnder[◊]

Gebr. Zehnder AG 5722 Gränichen, Tel.: 064/451891 Telex: 68280

Für Projekte in der Bundesrepublik Deutschland: Zehnder GmbH, D-7831 Riegel

Für Projekte in Frankreich: ZEHNDER FRANCE, 116 bis Champs-Élysées, F-75 Paris (8^e)

Aktueller Punkt: Thermische Isolation



«In vielen Bauten setze ich Backstein oder Sichtbeton für die Aussenwände ein. Wie isoliere ich hier das Aussenmauerwerk am zweckmässigsten?»

Mit SECCOPOR-Isolierplatten haben Sie gleich mehrere Trümpfe in der Hand: bessere Isolation dank Kombination mit Polystyrol, kürzere Bauzeit durch grössere Elemente (50x133,3 cm), saubere und trockene Montage, Einsparung des Putzes dank glatter Oberfläche, Gewinn an umbautem Raum durch entsprechende Wahl der vier erhältlichen Plattenstärken, preislich vorteilhaft durch Serienfabrikation. Als Schwesterprodukt sind SECCOPOR-Platten die ideale Ergänzung zu ALBA-Trennwänden, womit eine durch-

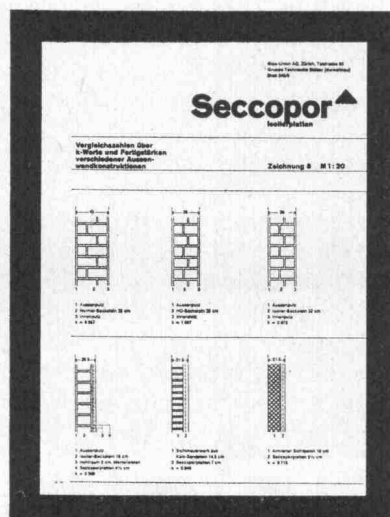
gehend einheitliche Raumgestaltung möglich wird. Die Kombination Gips-Polystyrol bewährt sich seit über 10 Jahren mit bestem Erfolg, wie Feuchtigkeitsmessungen der EMPA im Hochhausbau bestätigen: sowohl der Sichtbeton der Aussenwand als auch die raumseitig angebrachte Isolierschicht erwiesen sich als trocken. Ein Resultat, das auf die Dauer zählt!

Für die Planung stellen wir Ihnen gerne detaillierte Unterlagen mit Beispielen zur Verfügung.

GIPS-UNION AG, 8021 Zürich
Talstr. 83, Tel. (051) 23 37 60

Seccopan

Trockenbauplatte aus Gips



Seccopor

Isolierplatte (Gips + Polystyrol)



Durch Pinselstrich WASSERDICH

Der neue Barra Schlämmputz wurde in kürzester Zeit zum Verkaufserfolg. Denn seine Vorteile überzeugen sofort.

Barra Schlämmputz

- schützt alle Bauten sicher gegen Hang- und Sickerwasser, Erdfeuchtigkeit, Berg- und Grundwasser.
- wird gebrauchsfertig geliefert und muss nur noch mit Wasser angemacht werden.

- wird mit Pinsel, Bürste, Zahntraufel oder Spritzgerät millimeterdünn aufgetragen.
- bildet nach dem Abbinden und Erhärten eine äusserst widerstandsfähige wasserdichte Isolierung.

So ersetzt Barra Schlämmputz auf rationelle Weise den bekannt komplizierten wasserdichten Verputz von 2 bis 4 cm Stärke. Die Verarbeitung ist rasch, der Verbrauch gering und der Preisvorteil offensichtlich.

Nutzen auch Sie diesen Fortschritt moderner Dichtungstechnik. Unsere Spezialisten freuen sich darauf, Ihnen die praktische Anwendung auf der Baustelle zu demonstrieren.

BARRA SCHLÄMMPUTZ



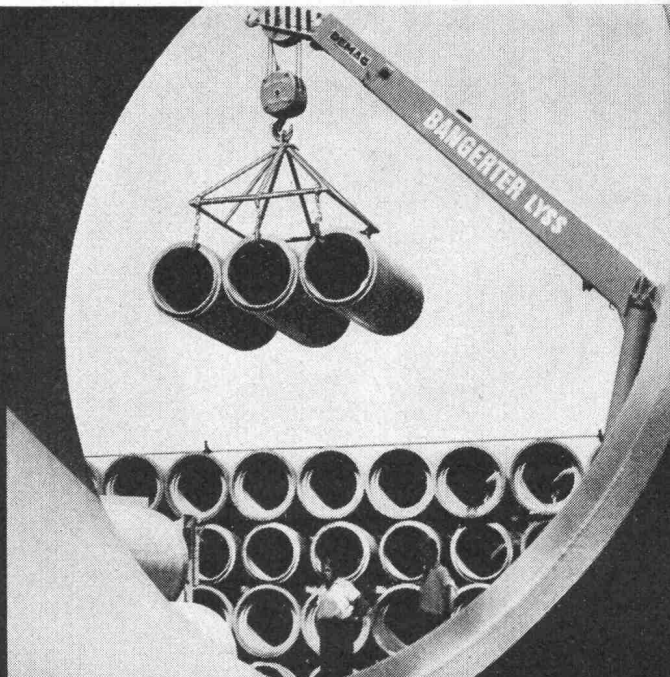
Barra
für
Beton

MEYNADIER
Zürich, Lausanne, Bern, Luzern, Bellinzona, Chur

Ein Sträusschen für ein Bangerter-Betonrohr von 1898...



...und für
ein
Bangerter-
BAMAX-
Spezial-
betonrohr
von 1971



Der oben abgebildete Stempel steht auf Bangerter-Betonrohren aus dem Jahre 1898. Sie sind, als Schmutzwasserleitung, seit bald 75 Jahren beim Bahnhof Langenthal in rund 3,5 m Tiefe verlegt – und sie bleiben weiterhin in Betrieb!

Solch beeindruckende Bewährungsproben geben bei den heute gestiegenen Anforderungen an Kanalisationsleitungen die beruhigende Gewissheit: Das Bangerter-Betonrohr bleibt, langfristig gesehen, die sichere und wirtschaftlich verantwortbare Lösung.

Dies umso mehr, als wir heute, gegenüber 1898, mit wesentlich verbesserten Methoden Betonrohre für höchste Beanspruchungen herstellen.

Unser Rohrprogramm:
Normalbetonrohre (1 m)
BAMAX-Spezial-
betonrohre
Schleuderrohre
Stossrohre

Verlangen Sie unsere
Dokumentation

Bangerter Lyss

A. Bangerter & Cie AG
Zementwarenfabrik und Bausteinwerke
3250 Lyss, Tel. 032/84 3131



In der Kunst ist das Beste gut genug

(Goethe)

Wenn Sie das nächstemal mit der SBB von Olten nach Bern oder Luzern fahren, setzen Sie sich zur Abwechslung einmal in Fahrtrichtung auf die linke Seite. Leisten Sie sich, wenn der Zug den Oltener Bahnhof verlassen hat, einen Blick aus dem Fenster. Nur einige Minuten dauert's etwa, bis Sie auf dem Rasen vor dem Verwaltungsgebäude der Walter Franke AG in Aarburg ein seltsames Metallgebilde entdecken können. Von weitem sieht es aus wie eine überdimensionierte Muschel. Oder wie eine aufgeknackte Riesennuss...

Weil Ihnen der Schnellzug bei 80 km Stundengeschwindigkeit nicht genügend Zeit für weitere Enträtselungsversuche gönnt, haben wir beschlossen, Ihnen diese Plastik von Erwin Rehmann aus Laufenburg hier einmal von ganz nah zu zeigen. Und um auch das Geheimnis um ihre Bedeutung zu lüften, lassen wir den Künstler hier gleich selbst zum Worte kommen:

«In meiner Plastik 'Kraft der Entfaltung' wird ein Wesen sichtbar, das wie ein Samenkorn aus einem eigenen Zentrum heraus nach aussen drängt, sich aufreisst und immer mehr Raum einfängt. Auch das Material Chromnickelstahl habe ich so gestaltet, dass diese gleiche innere Kraft, das gleiche Werden und Sich-Öffnen zum Ausdruck kommt. Bei allem wird aber durch die anpolierte Oberfläche etwas Frohes und Strahlendes herausgeholt. Die Legierung Chromnickelstahl strömt ein



heiteres, junges, lebendiges, kraftvolles inneres Wesen aus. Diese individuelle, ursprüngliche Energie der Materie wird gerade aus dem Kontrast zum gewalzten und genormten Industrieblech, das bei Walter Franke AG verarbeitet wird, noch stärker zum Ausdruck kommen».

Entwicklung, Entfaltung, Dynamik — hier sehen wir eine erste Parallele zu unserer Firma und ihren Zielen. Dazu kommt aber als weitere Gemeinsamkeit auch die künstlerische Verwertung eines Materials, das mit Walter Franke AG in engstem Zusammenhang steht: Chromnickelstahl. Eines der dauerhaftesten, unverwundlichsten und widerstandsfähigsten Metalle. Ein Material, mit dem wir schon seit Jahrzehnten Erfahrung haben: als Spezialisten für Bau-Normelemente, für Spültische in Haushalt und Gewerbe, für Grossküchen und für den Apparatebau.

Gerade auf diesen Gebieten — und nicht nur in der Kunst — ist nur

das Beste gut genug. Und damit wir Sie und uns immer wieder daran erinnern können, haben wir dieser Chromnickelstahl-Plastik auf unserem Fabrikareal einen Ehrenstandplatz eingeräumt.

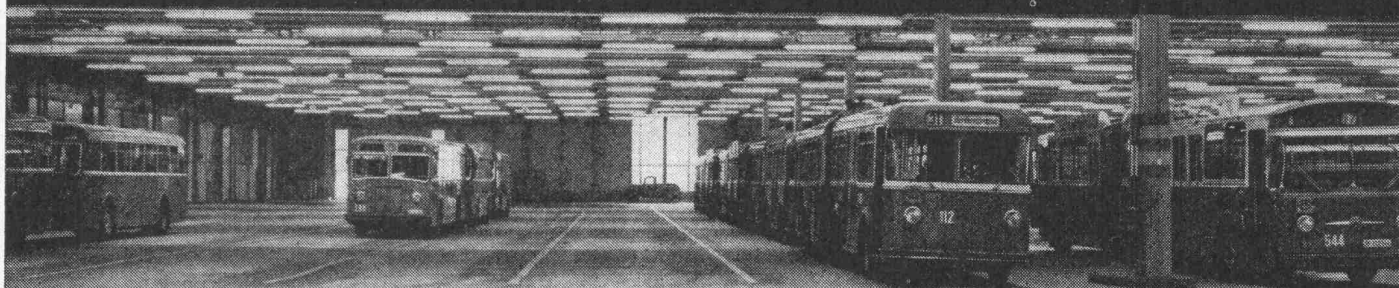
Denn ob nun mit diesem Werk die Kunst den Chromnickelstahl oder der Chromnickelstahl die Kunst würdigt — so oder so: Ehre, wem Ehre gebührt.

FRANKE

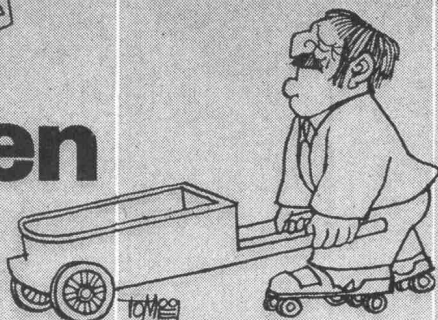
Walter Franke AG, 4663 Aarburg, Telefon 062/41 21 21

Spezialist für Grossküchen, Haushaltsküchen, Zivilschutzküchen, Spültische und Abdeckungen, Spitaleinrichtungen, Bau-Normelemente, Apparatebau.

auf gutem Boden...



stehen



rollen



gehen



fahren

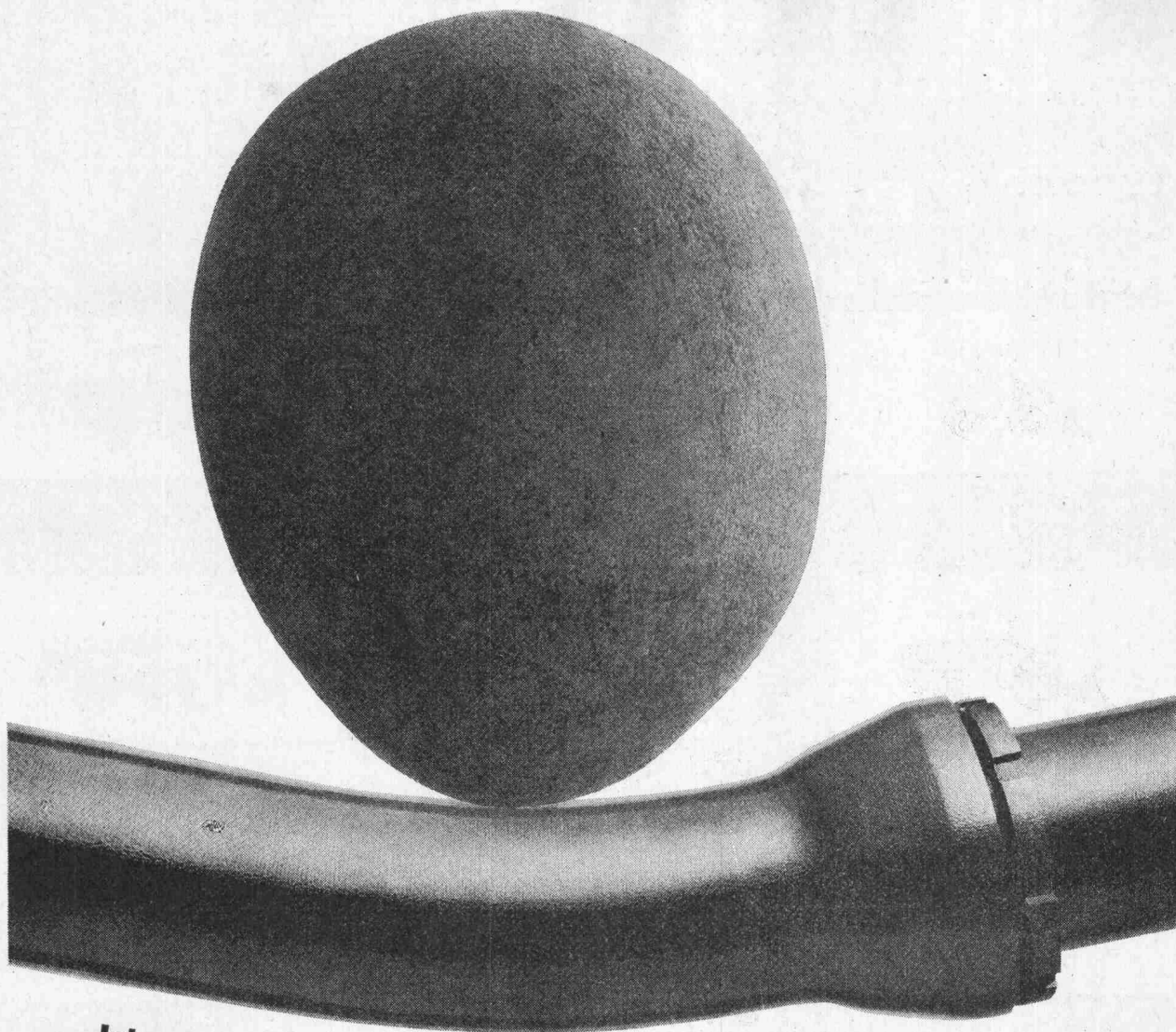
auf EUBÖOLITH – Steinholz
fusswarm, zäh, elastisch,
öl- und lösungsmittelbeständig,
keine elektrostatische Aufladung,
einfach im Unterhalt,
staubfrei

oder auf MAXIDUR – Hartbeton
robust,
mineralöl- und lösungsmittelbeständig,
staubfrei,
keine Pflege

Beide Industrieböden sind in ihrer Qualität und ihrer Preiswürdigkeit unübertroffen. Jedes Jahr verlegen wir mehrere hunderttausend Quadratmeter. In unserer Arbeit steckt deshalb ein enormer Erfahrungsschatz, der zu Ihrer Verfügung steht!



Euböolithwerke AG
Tannwaldstrasse 62
4600 Olten
Tel. 062 – 21 23 35



Ich verforme mich zwar, aber ich breche nicht.

Weil ich aus duktilem Gusseisen bin. Ein Rohr, das aus duktilem Gusseisen geschleudert wird, kann das von sich sagen.
Erdbewegungen, Schläge und Stösse von aussen nimmt es auf.

Das ist **das Neue:**
Das duktile Gussrohr verformt sich.
Aber es **bricht nicht.**

VON ROLL

VON ROLL AG. Werk Choindéz, 2763 Choindéz

579

**...die richtigen Maschinen
für Ihren Betrieb**

Z Zettelmeyer

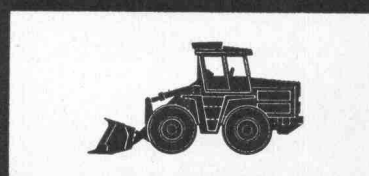
Radlader und Walzen



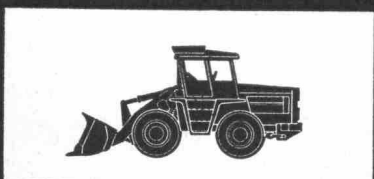
Radlader Europ L 500
Motor: 35 SAE-PS
Schaufeln: 0,4–0,85 m³
Gewicht: 4350 kg



Radlader Europ L 800
Motor: 80 SAE-PS
Schaufeln: 0,8–1,3 m³
Gewicht: 5800 kg



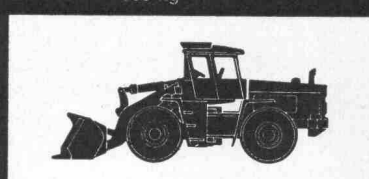
Radlader Europ L 1000
Motor: 120 SAE-PS
Schaufeln: 1,1–1,8 m³
Gewicht: 7800 kg



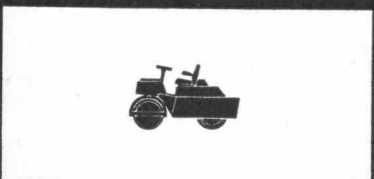
Radlader Europ L 1500
Motor: 139 SAE-PS
Schaufeln: 1,3–2,5 m³
Gewicht: 10200 kg



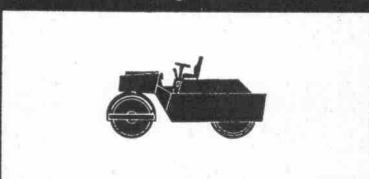
Radlader Europ L 2000
Motor: 215 SAE-PS
Schaufeln: 2,0–3,8 m³
Gewicht: 14100 kg



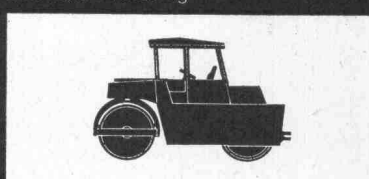
Radlader Europ KL 30
Motor: 240 SAE-PS
Schaufeln: 2,5–4,8 m³
Gewicht: 17200 kg



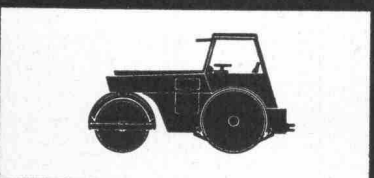
Vibrations-Tandemwalze VT L
Statisches Gewicht: 2,0 t
Arbeitsbreite: 1000 mm



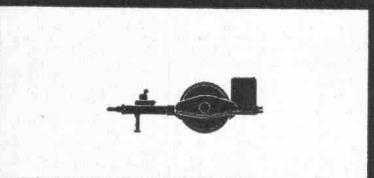
Vibrations-Tandemwalze VT M
Statisches Gewicht: 4,9 t
Arbeitsbreite: 1200 mm



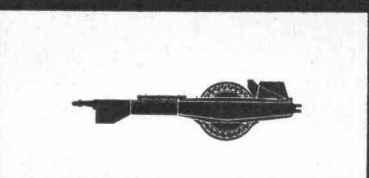
Vibrations-Tandemwalze VT 7
Statisches Gewicht: 7,3 t
Arbeitsbreite: 1300 mm



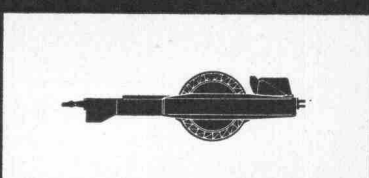
Statische Dreiradwalze Europ S
Gewichte: 8–10–12 t
Arbeitsbreiten: 1900 mm



Vibrations-Anhängewalze VA 3
Statisches Gewicht: 3,3 t
Arbeitsbreite: 2080 mm



Vibrations-Anhängewalzen VA M
Statische Gewichte: 5,0–6,6 t
Arbeitsbreiten: 2100 mm



Vibrations-Anhängewalzen VA S
Statische Gewichte: 8,5–10,5 t
Arbeitsbreiten: 2100 mm

**Verkauf,
Beratung und
Service durch**

KRAN + BAUMASCHINEN AG



8902 URDORF-ZÜRICH
POSTFACH
SCHÜTZENSTRASSE
TELEFON 051/98 22 41

LONZA

CIBA—GEIGY



BBC
BROWN BOVERI



VOITH



C Schlotterbeck
Automobile AG Basel



Holland America Line



AMMANN



brun



Sie können uns nicht vergessen.

Denn Lonsicar A® hat Betonböden dieser Firmen hart gemacht. So hart, widerstandsfähig, problemlos, dass man sie beruhigt vergessen darf.

Wo enorme Gewichte lasten, wo schwere Gegenstände fallen, wo reger Verkehr herrscht, liegen mit Lonsicar A® bewehrte Hartbetonböden. Abschleiffest liegen sie in

Fabrikhallen. Schlagfest. Liegen auf Parkplätzen. Gleitsicher.

Sie sind auf Flugplätzen zu finden, in Kraftwerkanlagen, Ausstellungshallen und Schlachthöfen. Sie schützen Treppen und Unterführungen. Und sie widerstehen, widerstehen jahrelang. Man kann sie vergessen, weil sie problemlos sind.

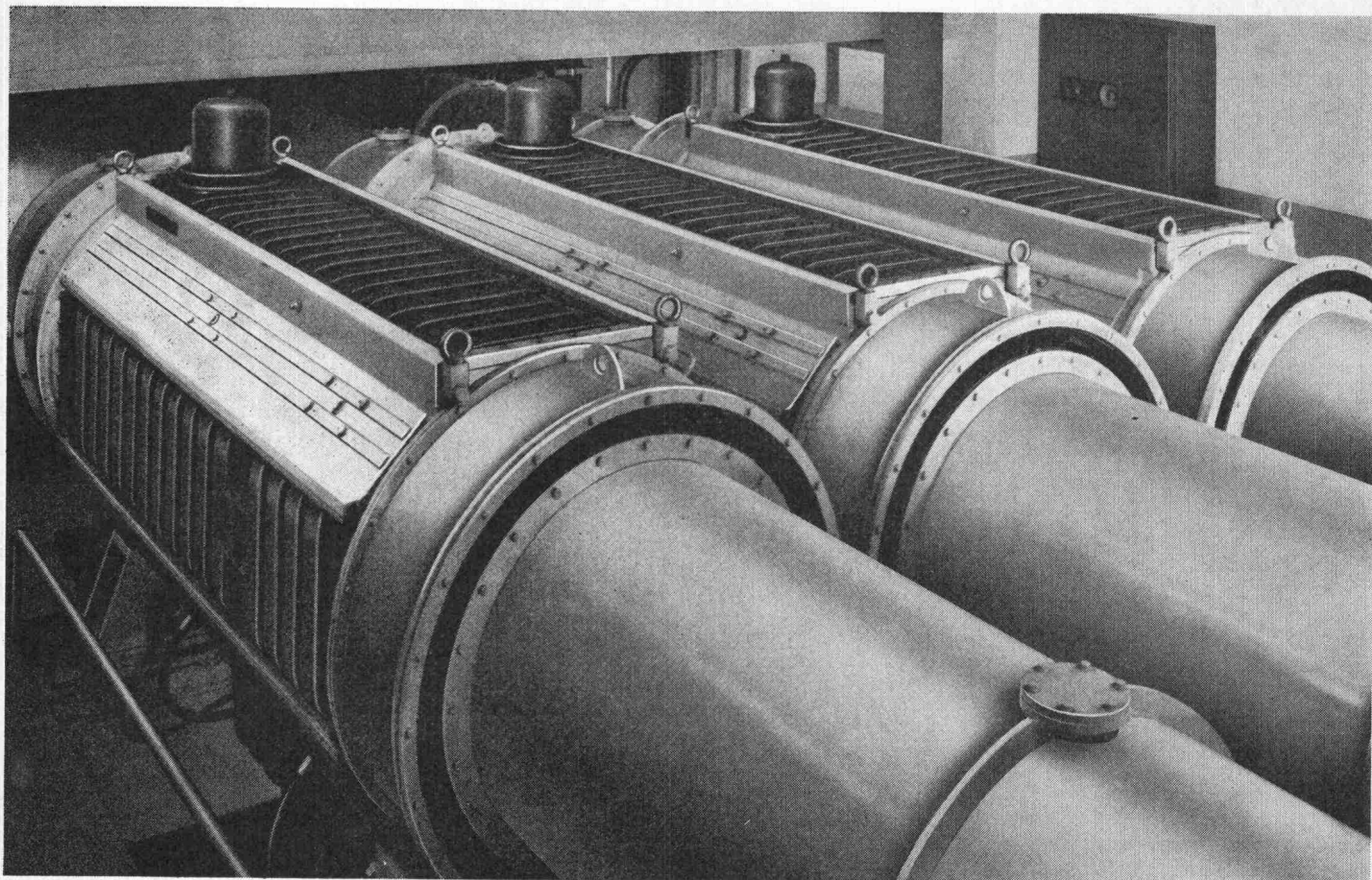
LONZA Pioniere und Partner.

LONZA AG, 4002 Basel. Werke in Visp, Lalden, Sins, Schweizerhalle. Forschungslaboratorien in Fribourg, Visp, Basel, Sins. Tochtergesellschaften in Sins, Bodio, Weil/Waldshut (BRD), Säckingen (BRD), Fair Lawn, N.J. (USA).

671

Senken Sie Ihre Investitionskosten in Kraftwerken mit dem Brown Boveri Generatorschalter Typ DR

Nennspannung 36 kV
Nennstrom 12 000–36 000 A
Ausschaltleistung bis 5000 MVA



Gekapselter Generatorschalter Typ DR 36 sc 500/1
in einem thermischen Kraftwerk

Wirtschaftlich und raumsparend

- ☐ Anfahrerdtransformatoren und Hochspannungsschalter entfallen
- ☐ Direkter Einbau in Generatorableitungen

Betriebssicher

- ☐ Kurze Ausschaltzeiten
- ☐ Einfache und übersichtliche Bauart (Baukastensystem)
- ☐ Gekapselte Ausführung

Erfolgreich eingesetzt in der Schweiz und im Ausland. Verlangen Sie Detailunterlagen oder Ingenieurbesuch.

Ihr Partner für Energieverteilung – BBC.

BBC
BROWN BOVERI

Aktiengesellschaft Brown, Boveri & Cie., 5401 Baden
Zweigbüros in Baden, Basel, Bern, Lausanne, Zürich

153135.VI

Ausschneiden,
aufbewahren und in
Zukunft
zweckmässig isolieren.

Wir schlagen vor,
Sie wählen:

Die richtige Isolation am richtigen Ort

| Anwendungsgebiet | Produkt | Material | Wesentliche Vorzüge |
|--|---------------|--|--|
| Für die Isolation von Flachdächern | GoDur | Schwerplatte aus einer Styropor®-Spezialtype (Eingetragene Marke der BASF) | Optimale Sicherheit im Flachdachbau. Die speziellen Diffusionskanäle (Patent angemeldet) fangen Wasserdampfdruck auf, deshalb keine Blasenbildung und keine Schäden mehr. Überdies hoher Isolationswert, Druckfestigkeit: überdurchschnittlich. Garantie wird mitgeliefert. |
| Für den Hochbau: Fassaden, Sandwich-Elemente, Kühlräume Für Normwandteile | GoPlan | Formgeschäumte Leichtplatte aus Schaumpolystyrol | Formgeschäumt, das heisst: verdichtete Oberfläche, homogene Struktur, daher auch druckfester. Hohe Qualität, die alle Vorzüge in sich vereinigt, hohen Isolationswert, Dimensionsgenauigkeit. Lieferung ab Lager. |
| Für allgemeine Isolation ohne besondere Ansprüche (P15) Für Kühlräume, Kühlmöbel, Betonelemente usw. (P20) Für Fassaden (P25) Für Fassaden, Kühlhäuser, Kühlräume (P30) | GoPor | Blockgeschäumte Leichtplatten aus Schaumpolystyrol | Einsatz entsprechend den abgestuften Raumgewichten (P15—P30). Billiger als GoPlan, weil blockgeschäumt und daher etwas weniger homogen. Für bestimmte Zwecke nicht nur genügend, sondern auch ökonomisch richtig und empfehlenswert. |
| Für die Untergrund-Isolation: Strassen, Kunsteisenbahnen, Schwimmbäder, Eisenbahnen | GoSol | Hartplatten Schaumpolystyrol | Wo Strassen mit GoSol isoliert werden — vor allem in klimatisch kritischen Regionen —, treten keine Frosts Schäden mehr auf. Dadurch geringere Unterhaltskosten und Verbilligung des Strassenbaus, da Fundationsschicht von 40 bis 50 cm (statt bis zu 1,2 m) genügt. |

GONON

Das Gonon-Programm wird laufend den Erfordernissen der Praxis angepasst. Selbstverständlich beraten wir Sie in der Wahl der richtigen Isolationsplatte.

E. Gonon 8226 Schleithelm Tel. 053 64277
Fabrik für Parkett, Isolierplatten und Formteile

Corex Basel AG 4002 Basel
Tel. 061 222300



FIAT

FL14 140 PS / 1720 l

Die neue Hydraulikanlage mit höherem Arbeitsdruck und grösserer Fördermenge verleiht der Maschine gegenüber dem bisherigen Modell FL12 eine um nahezu 20% gesteigerte Hubkraft. Ausserdem wurde die Motorleistung von 125 PS auf 140 PS (bei 2000 U/min) erhöht. Je drei unter Last schaltbare Vorwärts- und Rückwärtsgänge (Powershift-Getriebe), die neue Pedal-Lenksteuerung und eine ebenfalls verkürzte Hubzeit beschleunigen die Arbeitsspiele bei gleichzeitig höherer Arbeitsleistung.

Die neue FIAT-Laderraupe FL14 sollten Sie bei erster Gelegenheit in Einsatz testen. Wann dürfen wir sie Ihnen vorführen?

Robert Aebi

Robert Aebi AG
Uraniastrasse 31/33,
8023 Zürich
Telefon 051/231750

Landquart 081/512542
Renens 021/344212
Zollikofen 031/573636

Weitere FIAT-Modelle mit 45, 60, 85 und 102 PS Motorleistung.

NEU



Bei solchen Firmen
liegen MAMMUT® und TURICUM®

OERLIKON



SCHWEIZERISCHE LEBENSVERSICHERUNGS- UND RENTENANSTALT

**ESCHER
WYSS**

SULZER

LANDIS & GYR

SAURER



SCHWEIZERISCHE KREDITANSTALT
ZÜRICH



PAPIERFABRIK
CHAM AG

Globus

**Motor-
Columbus**

Bell

Feldmann
ERNST GÖHNER AG
ED. ZÜBLIN & CIE. AG.

SBB

Innovazione
74



COLO



SCHWEIZERISCHER BANKVEREIN

LOCHER & CIE AG

Maschinenfabrik Oerlikon
MAAG-ZAHNRÄDER

CIBA



**GEIGY
BASEL**

MAMMUT® und TURICUM®
zwei starke Schweizer Marken

AEZ

Asphalt-Emulsion AG

MAMMUT® und TURICUM®
für bituminöse Isolierungen. Seit
über 50 Jahren verwendet –
durchwegs mit grossem Erfolg.

Erstellen auch Sie Flachdach-
beläge, Terrassenbeläge
sowie Grundwasserisolierungen
mit MAMMUT® und TURICUM®
Wir beraten Sie gerne.

Rufen Sie an!
Telefon 051-258866

Zürich

Dr. Juchli

155 AEZ

Sie können Fr. 5.- bis Fr. 10.- pro m³ Beton sparen

Brun liefert eine neue
Hochleistungs-Betonaufbereitungsanlage
für preisgünstigen Qualitätsbeton

- Einmann-Bedienung
 - betriebssichere Automatik
 - schnelle Montage durch
eingehängte Elemente
 - einfacher Transport
- Alles in allem — wirtschaftlich**

Dies ist genau Ihre Anlage,
ob auf der Baustelle,
in Ihrem Werkhof
oder als Satelliten-Betonwerk



brun

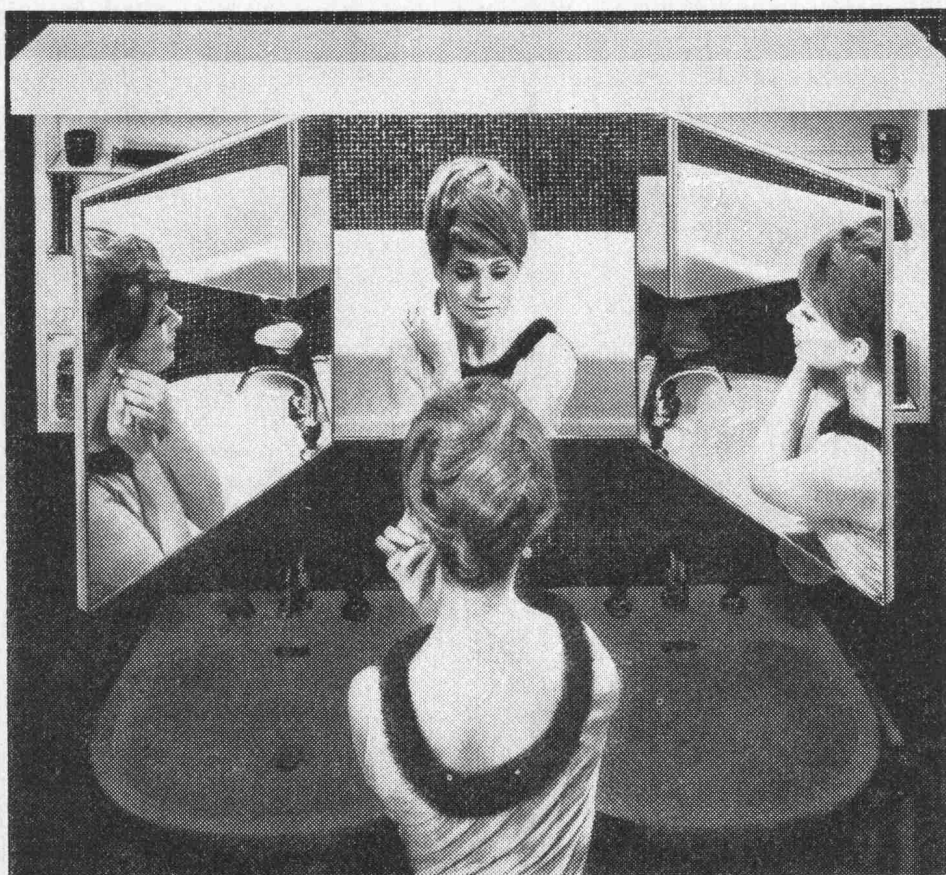
Brun + Cie AG
Maschinenfabrik
6244 Nebikon LU
Telefon 062 861612

Wohnlichkeit im Badezimmer?

Ihr Badezimmer ist der Raum, den Sie morgens als ersten und abends als letzten betreten. Zudem benützen Sie Ihr Badezimmer auch tagsüber unzählige Male.

Ein Raum, in dem Sie sich so oft aufhalten, sollte aber nicht nur zweckdienlich eingerichtet sein. Er darf sicher auch eine gewisse wohnliche, luxuriöse Atmosphäre haben.

Die neuen Sabez «form 2000» Kristallspiegelschränke sind dank ihres anspruchsvollen Ausbaues und der grosszügigen äusseren Gestaltung in idealer Weise geeignet, Ihrem Badezimmer mehr Luxus — und eben «Atmosphäre» — zu geben.

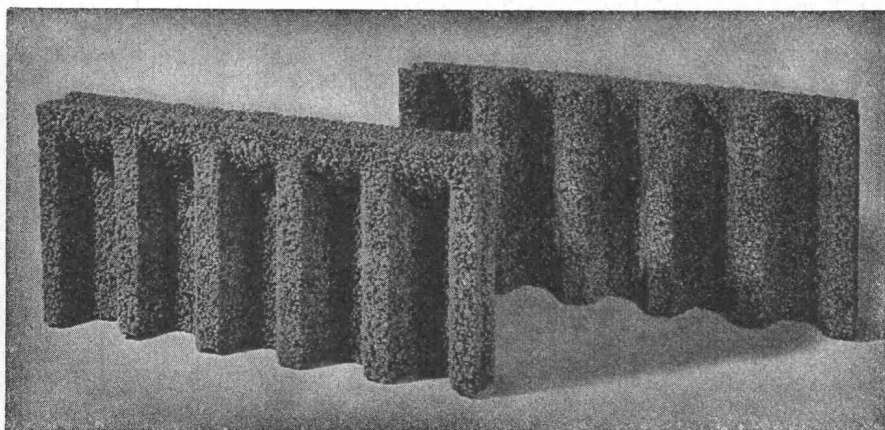


5 verschiedene Grössen und einfachste Befestigungsart ermöglichen auch eine nachträgliche Montage ohne Schwierigkeiten.

Verkauf durch Ihren Sanitär-Installateur, Ihren Sanitär-Grossisten, oder
Sabez Sanitär-Bedarf AG 8008 Zürich, Büro und
Ausstellung Kreuzstrasse 54 Tel. 051-47 35 10

Sabez «form 2000» bringt Atmosphäre

ROBA-Sickersteine Praktisch und robust



Ihr Vorteil: Einsparungen

- durch rationelle Erstellung eines besseren Entwässerungssystems
- an Verschleiss von Schalungsmaterial und dessen Transportkosten

Ihr Vorteil: Verbesserung

- der Entwässerung des Erdreichs
- Belüftung der Fundamente
- der Kanalisation des Sickerwassers

Ihr Vorteil: Verkürzung der Bauzeit

- durch vereinfachte vollmaschinelle Aufschüttung

| | |
|----------|-------------------------------|
| Typen: | Sickerstein und Abdeckplatte |
| Masse: | 50×25×6 cm |
| Gewicht: | 10 kg |
| Preis: | Fr. 6.80 pro m ² |
| | (85 Rappen pro Stück) ab Werk |

Beziehbar direkt oder durch die Handelsgenossenschaft des SBV und den Baumaterialienhandel

Element und Baustein AG
(vormals E. Jucker)

8307 Kindhausen-Effretikon
Telefon 01 / 86 41 90



Ihr Partner auf dem Flachdach für Tageslichttechnik Entlüftung Entwässerung

Jahrzehntelange Erfahrung! Wir bieten Ihnen optimale Sicherheit durch ausgereifte Konstruktionen. Fragen Sie uns an. Wir finden auch für Sie die wirtschaftlichste Lösung.



Lichtkuppeln
Glasdachwerk
Spenglerei
Bleipresswerk

Jakob Scherrer Söhne
Allmendstrasse 5-7
8059 Zürich 2
Tel. 051 25 79 80

Betrifft Wohnungsbau

Bares Geld wartet auf Sie!

Der Bauknecht Ratio-Check bringt Ihnen tatsächlich bares Geld.

Bei der Lieferung von mehreren Bauknecht-Geräten in die gleiche Wohnung können wir Kosten sparen, nämlich durch die Vereinfachung von Administration, Lieferung, Rechnungsstellung, Instruktion und Unterhaltsservice.

Diese echte Ersparnis durch Rationalisierung möchten wir dem Bauherrn in Form eines auf Sicht ausgestellten Checks zugute kommen lassen.

Wenn Sie uns den ausgefüllten Coupon einsenden, erhalten Sie kostenlos und unverbindlich die gewünschte Anzahl Bauknecht-Ratio-Dokumentationen.



Bauknecht
Ratio-Check

Der Bauknecht bringt Ihnen
Kosten
-m
COUPON

Diese Idee interessiert mich. Bitte senden Sie mir
Bauknecht-Ratio-Dokumentationen

Bauknecht-Kontrollfeld
Vis. _____
Datum _____

Firma: _____

Name: _____

Strasse _____

PLZ/Ort _____

Bauknecht Elektro-Maschinen AG 5705 Hallwil

Bauknecht
weiss, was Frauen wünschen.

Aus der Montagebau-Praxis

(Objekte, die mit armierten Siporex-Elementen ausgeführt wurden)

Heute zeigen wir Ihnen den Bahnhof «La Praille» in Genf.

Die Planung erfolgte durch: Division des Travaux CFF I, Section de construction, Genève.

Wir lieferten und montierten 14 000 m² Siporex-Dachplatten als Teilauftrag.

In späteren Anzeigen werden wir Sie über weitere Objekte orientieren.

Siporex-Elemente werden dank ihren ausgezeichneten bauphysikalischen Eigenschaften im Industrie- und Wohnungsbau angewendet. Dem Planer bieten die stahlarmierten Siporex-Elemente die beste Voraussetzung für die architektonische und konstruktive Gestaltung zeitgemässer Bauten.

Bei unserer langjährigen Tätigkeit haben wir reiche Erfahrung aus der Praxis sammeln können. Erfahrung, von der Sie als Bauherr und Planer profitieren.

Wir liefern und montieren aber nicht nur Siporex-Elemente; wir liefern Ihnen zusätzlich unsere Erfahrung – langjährige Erfahrung aus der Praxis – aus der Montagebau-Praxis.

Siporex-Dachplatten, Siporex-Deckenplatten, Siporex-Wandplatten, Siporex-Trennwandplatten.

3

MONTAGEBAUAG

8048 Zürich, Hohlstrasse 610, Telefon 051 / 62 56 56

1000 Lausanne, route de Prilly, Telefon 021 / 34 84 94

ZZ 4.69

